

**Diretoria de Pesquisas**

**Coordenação de Indústria**

# **Índice de Preços ao Produtor**

**Indústrias Extrativas e de Transformação**



# Índice de Preços ao Produtor Indústrias Extrativas e de Transformação

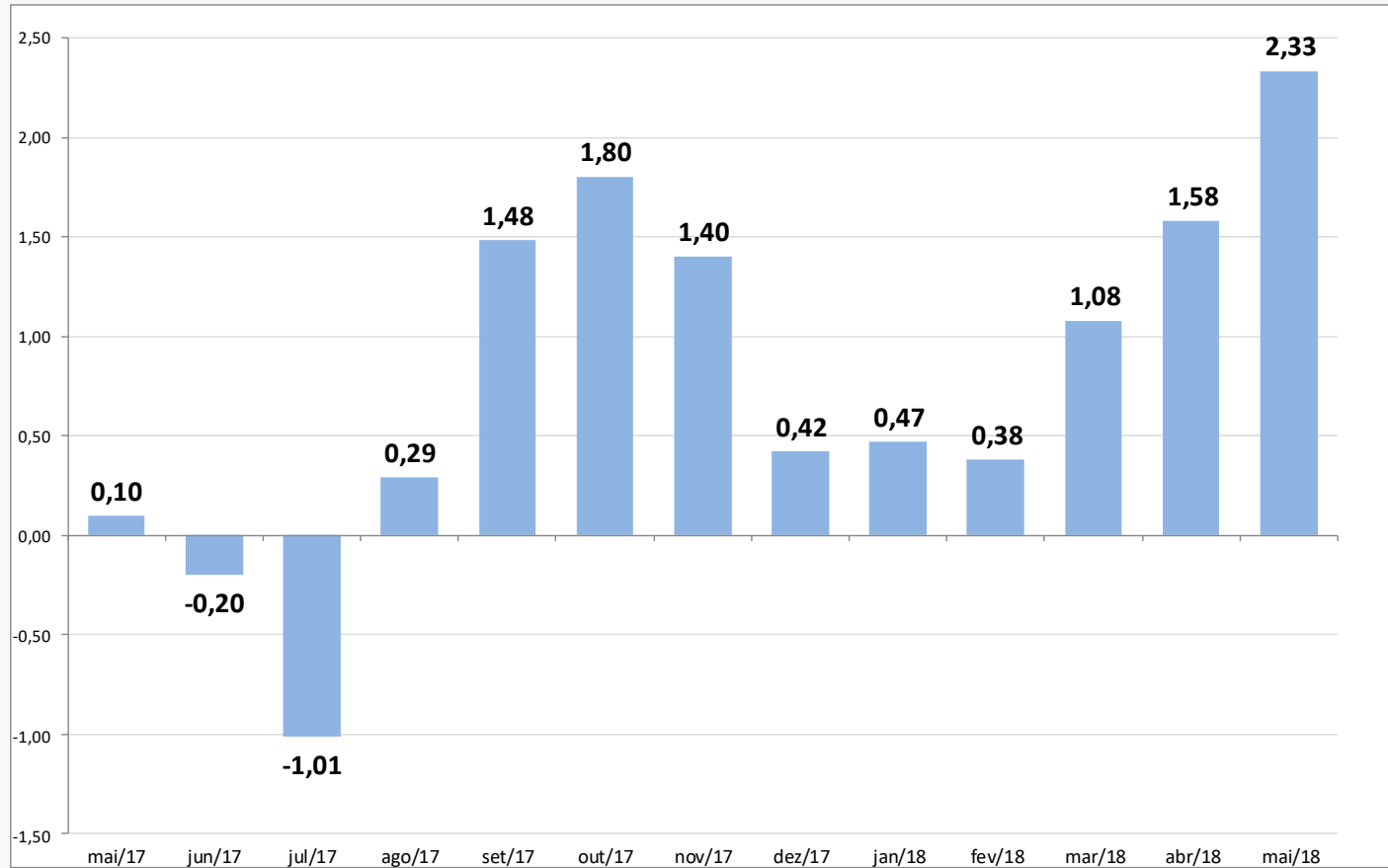
## Resultados Maio de 2018

# Principais Indicadores

<b>Indústria Geral</b>	<b>MAR</b>	<b>ABR</b>	<b>MAI</b>
M/M <sub>-1</sub> - Mês contra mês anterior	1,08	1,58	2,33
Acumulado ano	1,94	3,55	5,96
M/M <sub>-12</sub> - Mês contra mesmo mês do ano anterior	6,26	8,05	10,45

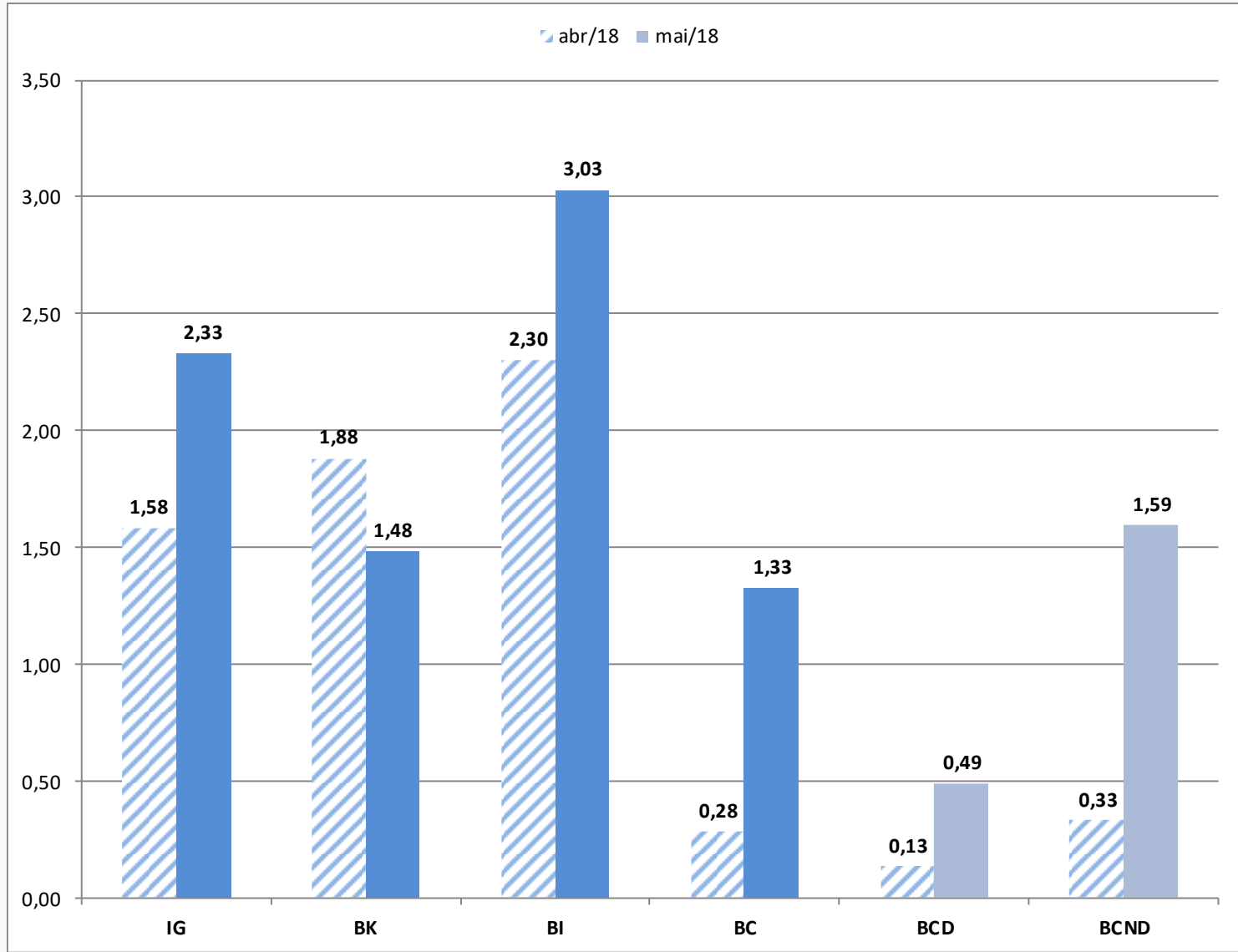
# Indústria Geral

## M / M<sub>-1</sub> (%)



# Grandes Categorias Econômicas

## M / M<sub>-1</sub> (%)

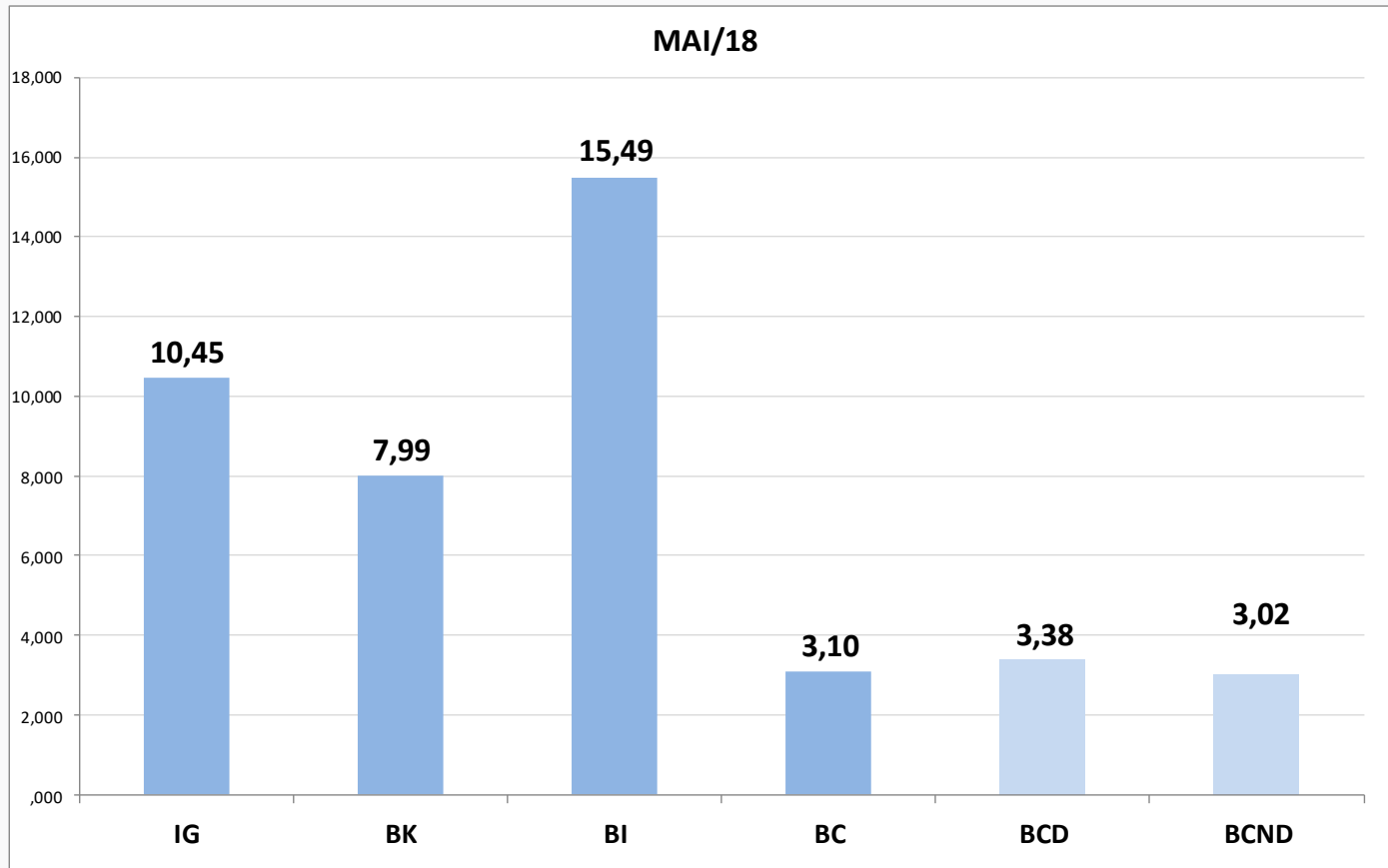


## Grandes Categorias Econômicas Influências $M/M_{-1}$ e Ponderações (%)

Grandes Categorias Econômicas	Influências (p.p.)		Ponderações (%)	
	ABR	MAI	ABR	MAI
<b>Indústria Geral</b>	<b>1,58</b>	<b>2,33</b>	<b>100,00</b>	<b>100,00</b>
<b>Bens de Capital (BK)</b>	<b>0,16</b>	<b>0,13</b>	<b>8,51</b>	<b>8,44</b>
<b>Bens Intermediários (BI)</b>	<b>1,33</b>	<b>1,76</b>	<b>58,06</b>	<b>58,46</b>
<b>Bens de consumo (BC)</b>	<b>0,10</b>	<b>0,44</b>	<b>33,42</b>	<b>33,10</b>
Bens de consumo duráveis (BCD)	0,01	0,04	24,19	23,99
Bens de consumo semiduráveis e não duráveis (BCND)	0,08	0,40	75,81	76,01

# Grandes Categorias Econômicas

## M / M<sub>-12</sub> (%)



## Maiores Influências - Produtos M/M-1 (p.p)

Bens de Capital	Produtos	Influência (p.p.)	Varição M/M-1	
	Aviões de peso superior a 2.000 kg	+		
	Máquinas para colheita	+		
	Máquinas e aparelhos para irrigar (uso agrícola)	-		
	Medidores de consumo de eletricidade	+		
	Tratores agrícolas	-		
	Caminhão-trator para reboques e semi-reboques	+	<b>1,39</b>	<b>1,48</b>
	Caminhão diesel com capacidade superior a 5t	-		
	Transformadores de dielétrico líquido	+		
	Motores elétricos	+		
	Monitores e projetores para computador	-		
Demais 32 produtos		<b>0,09</b>		



## Maiores Influências - Produtos M/M-1 (p.p)

Bens Intermediários	Produtos	Influência (p.p.)	Varição M/M-1
	Óleo diesel e outros óleos combustíveis	+	
	Minérios de ferro	-	
	Resíduos da extração de soja	+	
	Óleos brutos de petróleo	+	
	Celulose	+	
	Adbos ou fertilizantes à base de NPK	+	<b>1,94</b>
	Lingotes, blocos, tarugos ou placas de aços ao carbono	+	
	Naftas	+	
	Farinha de trigo	+	
	Etileno (eteno) não-saturado	+	
Demais 159 produtos		<b>1,09</b>	

**3,03**

## Maiores Influências - Produtos M/M-1 (p.p)

Bens de Consumo Duráveis	Produtos	Influência (p.p.)	Varição M/M-1
	Automóveis passageiros, a gasolina, álcool ou bicomustível	+	
	Poltronas e sofás de madeira, exceto para escritório	+	
	Camas de madeira	+	
	Máquinas de lavar ou secar roupa para uso doméstico	+	
	Estantes de madeira de uso residencial	+	
	Televisores	+	0,50
	Refrigeradores ou congeladores para uso doméstico	+	
	Guarda-roupas de madeira	+	
	Ar condicionado exceto veículos	-	
	Máquinas de costura de uso doméstico	-	
Demais 9 produtos		-0,01	

0,49

## Maiores Influências - Produtos M/M-1 (p.p)

Bens de Consumo Não Duráveis	Produtos	Influência (p.p.)	Varição M/M-1	
	Gasolina automotiva	+	<b>1,01</b>	<b>1,59</b>
	Carnes de bovinos frescas ou refrigeradas	+		
	Álcool etílico (anidro ou hidratado)	-		
	Sucos concentrados de laranja	+		
	Carnes e miudezas de aves congeladas	+		
	Cervejas e chope	-		
	Carnes de bovinos congeladas	+		
	Rações e suplementos para animais	+		
	Bombons e chocolates com cacau	+		
	Açúcar refinado de cana	-		
	Demais 84 produtos			

## Maiores Influências - Produtos M/M-12 (p.p)

Bens de Capital	Produtos	Influência (p.p.)	Varição M/M-12
	Aviões de peso superior a 2.000 kg	+	
	Caminhão diesel com capacidade superior a 5t	+	
	Motores elétricos	+	
	Caminhão-trator para reboques e semi-reboques	+	
	Tratores agrícolas	+	
	Compressores p/ aparelhos refriger e de ar rebocáveis	+	<b>6,98</b>
	Máquinas para colheita	+	
	Silos metálicos para cereais	+	
	Veículos para mercadorias a diesel capacidade menor de 5t	+	
Turbinas e rodas hidráulicas	+		
Demais 32 produtos		<b>1,01</b>	<b>7,99</b>

## Maiores Influências - Produtos M/M-12 (p.p)

Bens Intermediários	Produtos	Influência (p.p.)	Varição M/M-12	
	Óleo diesel e outros óleos combustíveis	+	9,10	15,49
	Resíduos da extração de soja	+		
	Óleos brutos de petróleo	+		
	Celulose	+		
	Açúcar cristal	-		
	Etileno (eteno) não-saturado	+		
	Naftas	+		
	GLP	+		
	Adbos ou fertilizantes à base de NPK	+		
Lingotes, blocos, tarugos ou placas de aços ao carbono	+			
Demais 159 produtos		6,39		

## Maiores Influências - Produtos M/M-12 (p.p)

Bens de Consumo Duráveis	Produtos	Influência (p.p.)	Varição M/M-12	
	Automóveis passageiros, a gasolina, álcool ou bicombustível	+	<b>3,30</b>	<b>3,38</b>
	Refrigeradores ou congeladores para uso doméstico	+		
	Poltronas e sofás de madeira, exceto para escritório	+		
	Relógios de pulso ou de bolso	-		
	Motocicletas com mais de 50cm <sup>3</sup>	+		
	Camas de madeira	+		
	Guarda-roupas de madeira	+		
	Televisores	+		
	Gravador ou reprodutor de sinais de áudio e vídeo	+		
Máquinas de costura de uso doméstico	+			
Demais 9 produtos		<b>0,08</b>		

## Maiores Influências - Produtos M/M-12 (p.p)

Bens de Consumo Não Duráveis	Produtos	Influência (p.p.)	Varição M/M-12	
	Gasolina automotiva	+		
	Açúcar refinado de cana	-		
	Sucos concentrados de laranja	+		
	Carnes de bovinos frescas ou refrigeradas	+		
	Carnes e miudezas de aves, frescas ou refrigeradas	-		
	Arroz descascado branqueado, parbolizado ou não	-	<b>2,24</b>	
	Rações e suplementos para animais	+		
	Álcool etílico (anidro ou hidratado)	+		
	Café torrado e moído	-		
Calçados de couro feminino, exceto tênis	+			
Demais 84 produtos		<b>0,78</b>	<b>3,02</b>	

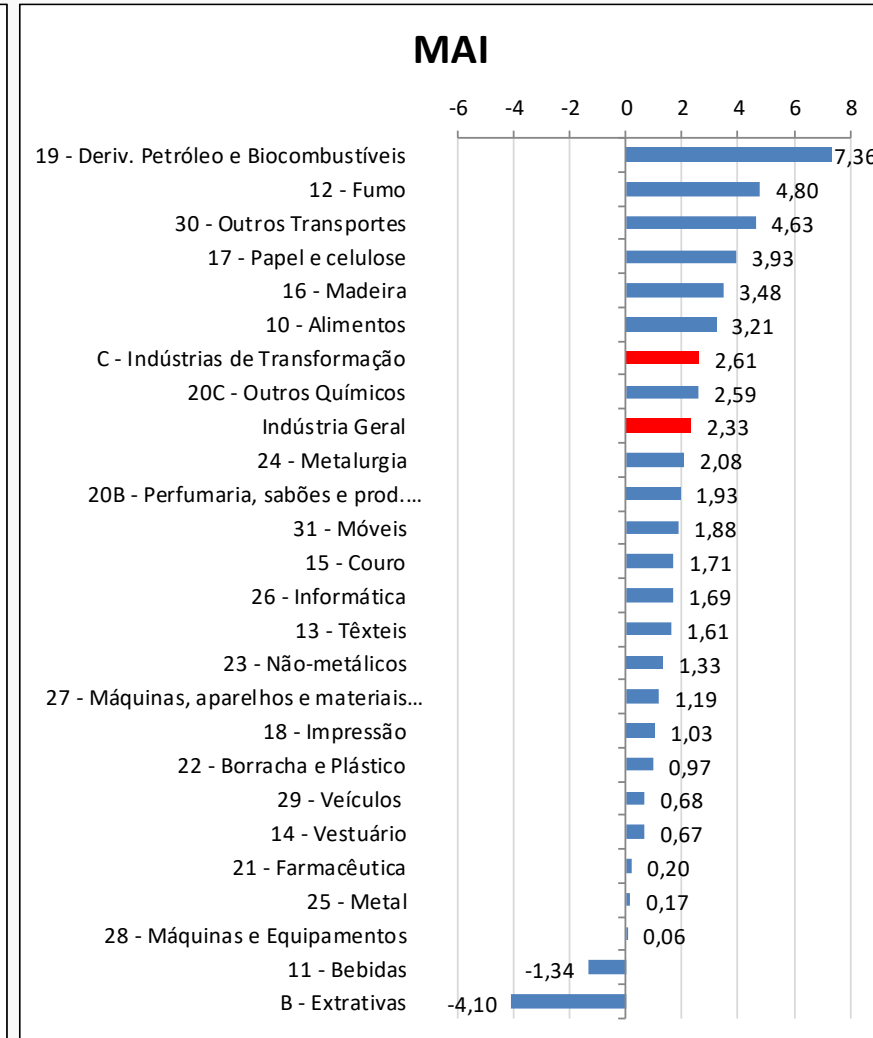
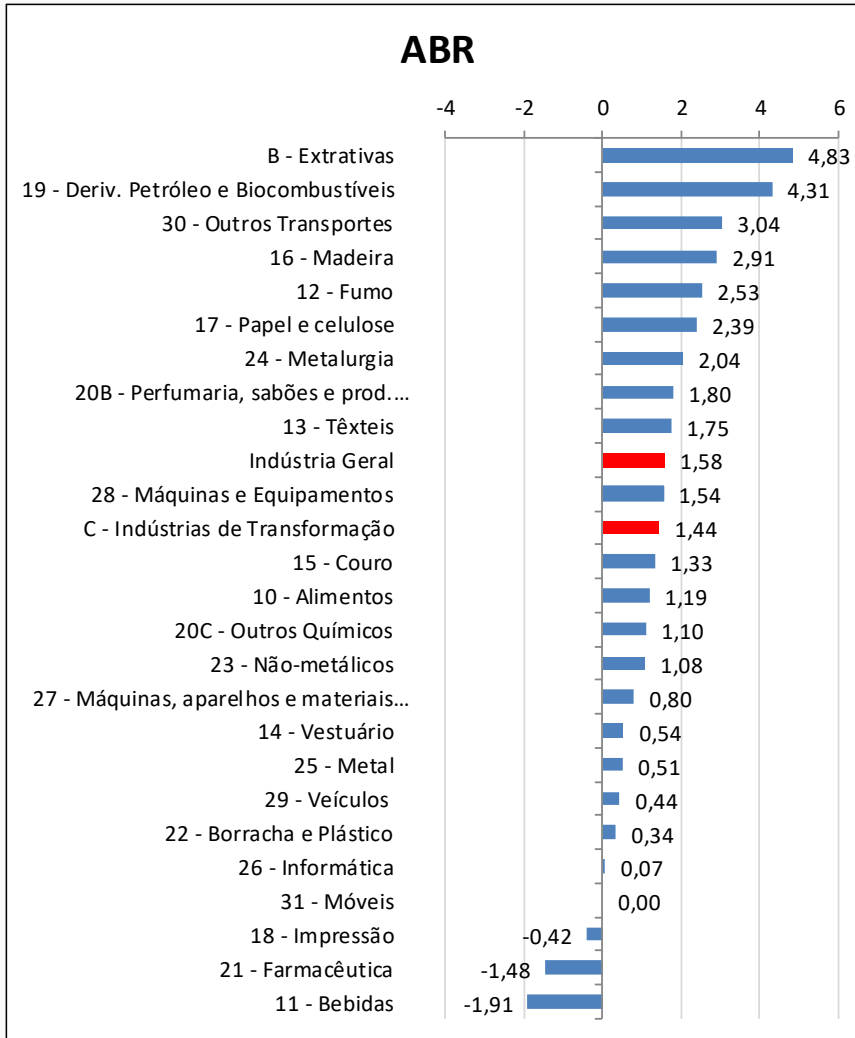
## Atividades Industriais Ponderações (%)

Atividades	Ponderações (%)	
	ABR	MAI
10 - Alimentos	19,63	19,74
19 - Deriv. Petróleo e Biocombustíveis	12,11	12,67
29 - Veículos	11,13	10,92
20C - Outros Químicos	10,41	10,40
24 - Metalurgia	8,58	8,54
28 - Máquinas e Equipamentos	4,13	4,03
Demais setores	34,01	33,70



# Atividades Industriais

## Variação - M / M<sub>-1</sub> (%)



## Maiores Influências Atividades - M / M-1 (p.p.)

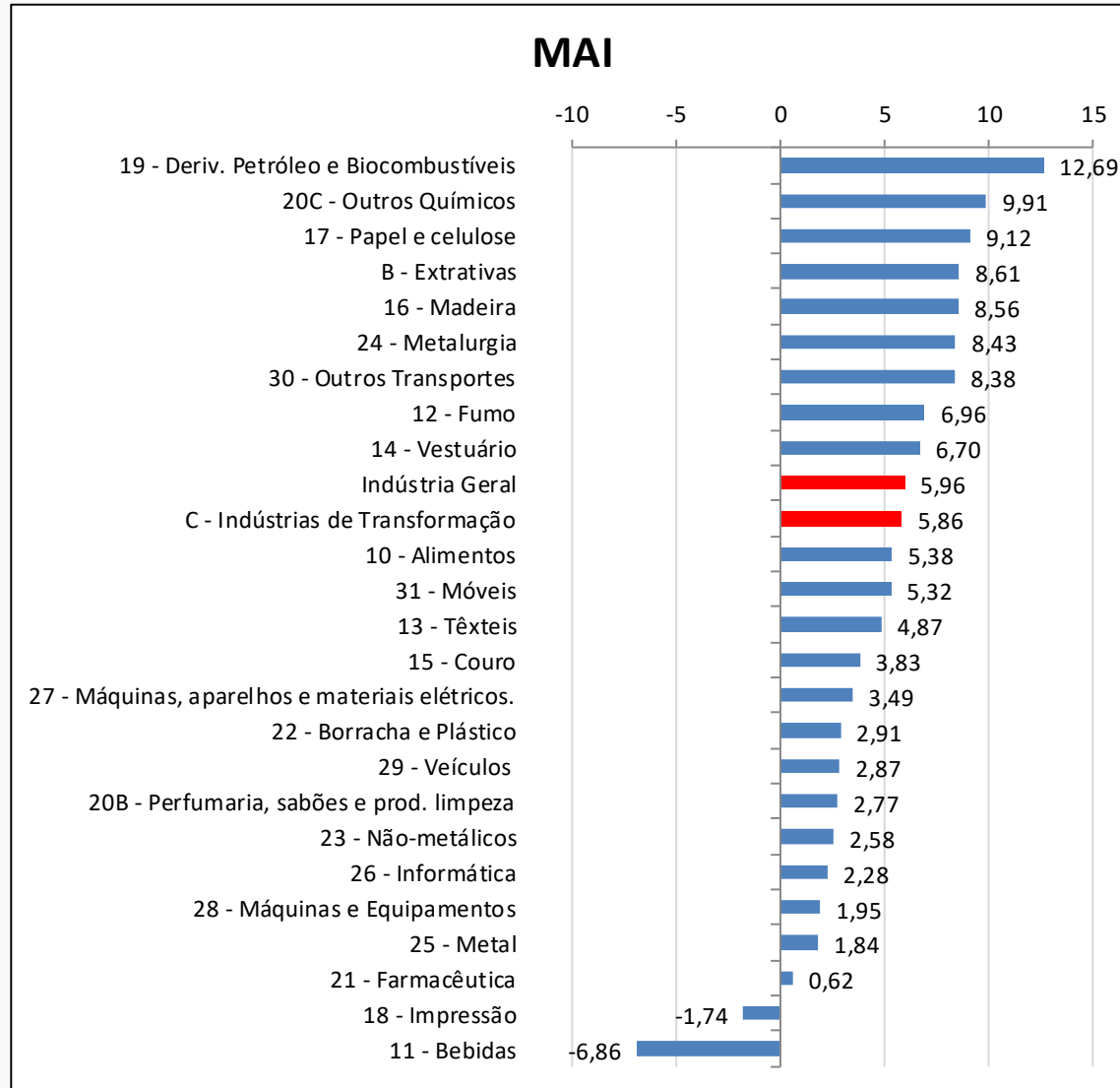
Atividades	ABR	MAI
10 - Alimentos	0,22	0,60
19 - Deriv. Petróleo e Biocombustíveis	0,49	0,85
20C - Outros Químicos		0,26
24 - Metalurgia	0,17	
B - Extrativas	0,20	-0,18
Demais Setores	0,50	0,79
Total	1,58	2,33

# Maiores Influências - Produtos

## M / M-1 (p.p.)

Sector	Produtos	Influência (p.p.)	Demais Produtos (p.p.)
Deriv. Petróleo e Biocombustíveis	Óleo diesel e outros óleos combustíveis	+	<b>6,64</b>
	Gasolina automotiva	+	
	Naftas	+	
	Álcool etílico (anidro ou hidratado)	-	
Alimentos	Resíduos da extração de soja	+	<b>2,15</b>
	Farinha de trigo	+	
	Carnes de bovinos frescas ou refrigeradas	+	
	Sucos concentrados de laranja	+	
Outros Químicos	Aubos ou fertilizantes à base de NPK	+	<b>1,75</b>
	Etileno (eteno) não-saturado	+	
	Polipropileno (PP)	+	
	Estireno	-	
Extrativas	Minérios de ferro	-	<b>-4,10</b>
	Óleos brutos de petróleo	+	
	Gás natural	+	
	Minérios de cobre em bruto ou beneficiados	+	
			<b>0,73</b>
			<b>1,06</b>
			<b>0,85</b>
			<b>0,00</b>

# Atividades Industriais Acumulado 2018 (Variação %)



## Maiores Influências Atividades - Acumulado 2018 (p.p.)

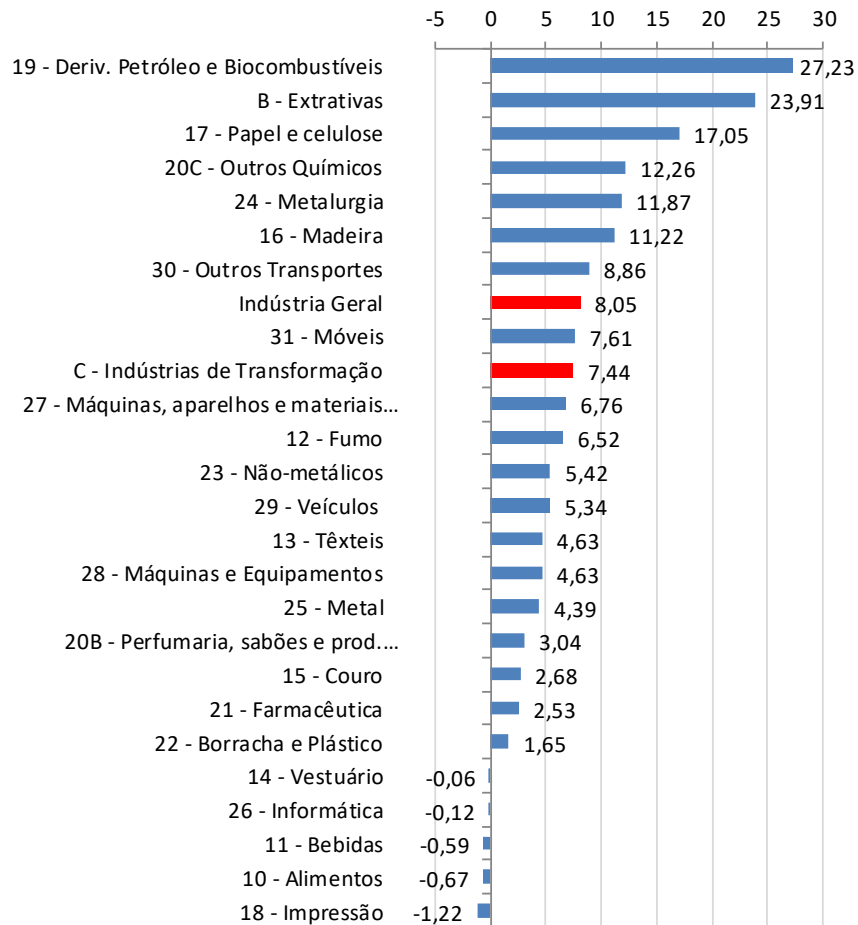
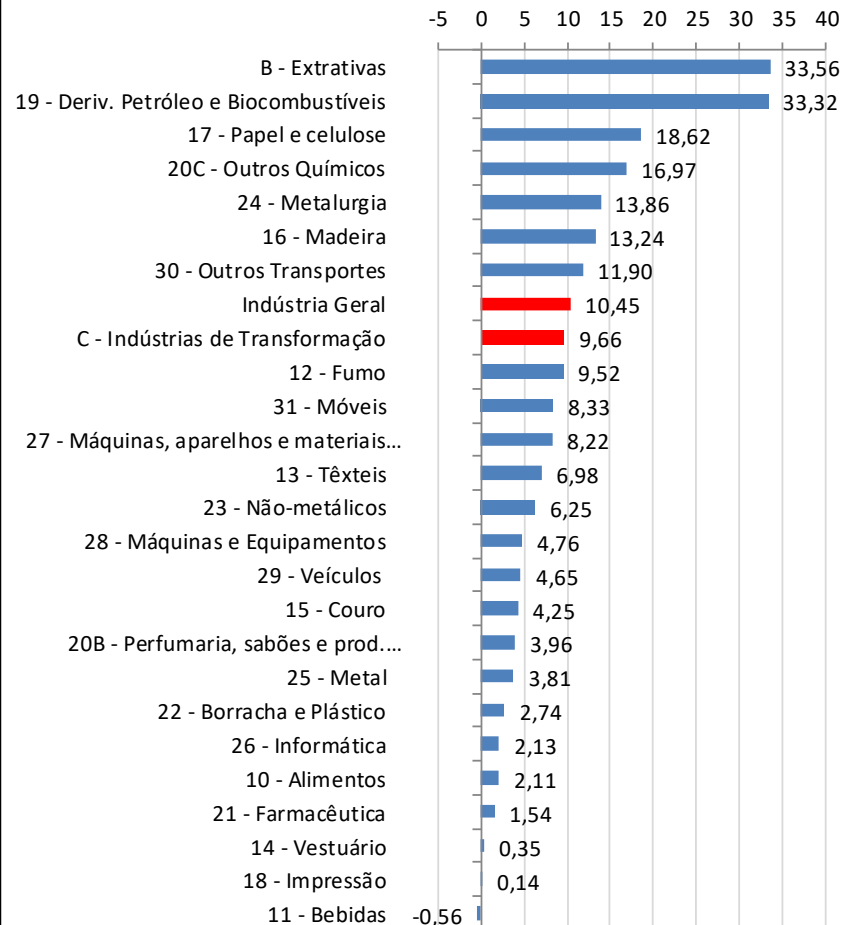
<b>Atividades</b>	<b>ABR</b>	<b>MAI</b>
10 - Alimentos		1,02
19 - Deriv. Petróleo e Biocombustíveis	0,57	1,45
20C - Outros Químicos	0,69	0,95
24 - Metalurgia	0,50	0,68
B - Extrativas	0,52	
Demais Setores	1,28	1,86
<b>Total</b>	<b>3,55</b>	<b>5,96</b>

# Maiores Influências - Produtos Acumulado Ano (p.p)

Sector	Produtos	Influência (p.p.)	Demais Produtos (p.p)
Deriv. Petróleo e Biocombustíveis	Óleo diesel e outros óleos combustíveis	+	12,47
	Gasolina automotiva	+	
	Naftas	+	
	Álcool etílico (anidro ou hidratado)	-	
Alimentos	Resíduos da extração de soja	+	4,56
	Açúcar cristal	-	
	Leite esterilizado / UHT / Longa Vida	+	
	Sucos concentrados de laranja	+	
Outros Químicos	Etileno (eteno) não-saturado	+	5,41
	Herbicidas para uso na agricultura	+	
	Adubos ou fertilizantes à base de NPK	+	
	Polipropileno (PP)	+	
Metalurgia	Lingotes, blocos, tarugos ou placas de aços ao carbor	+	5,50
	Bobinas a quente de aços ao carbono, não revestidos	+	
	Bobinas a frio de aços ao carbono, não revestidos	+	
	Ligas de alumínio em formas brutas	+	
			0,22
			0,81
			4,51
			2,93

# Atividades Industriais

## Variação - M/M<sub>-12</sub> (%)

**ABR**

**MAI**


# Maiores Influências

## M / M<sub>-12</sub> (p.p.)

<b>Atividades</b>	<b>ABR</b>	<b>MAI</b>
19 - Deriv. Petróleo e Biocombustíveis	2,68	3,36
20C - Outros Químicos	1,18	1,60
24 - Metalurgia	0,94	1,10
B - Extrativas	0,89	1,11
Demais Setores	2,36	3,28
<b>Total</b>	<b>8,05</b>	<b>10,45</b>



# Maiores Influências - Produtos M / M-12 (p.p.)

Sector	Produtos	Influência (p.p.)	Demais Produtos (p.p.)
Deriv. Petróleo e Biocombustíveis	Óleo diesel e outros óleos combustíveis	+	<b>30,82</b>
	Gasolina automotiva	+	
	Naftas	+	
	GLP	+	
Outros Químicos	Etileno (eteno) não-saturado	+	<b>9,36</b>
	Aubos ou fertilizantes à base de NPK	+	
	Herbicidas para uso na agricultura	+	
	Polipropileno (PP)	+	
Extrativas	Óleos brutos de petróleo	+	<b>33,56</b>
	Gás natural	+	
	Minérios de ferro	+	
	Minérios de cobre em bruto ou beneficiados	+	
Metalurgia	Lingotes, blocos, tarugos ou placas de aços ao carbor	+	<b>8,17</b>
	Alumínio não ligado em formas brutas	+	
	Bobinas a quente de aços ao carbono, não revestidos	+	
	Barras, perfis e vergalhões de cobre e de ligas de cob	+	
			<b>2,51</b>
			<b>7,61</b>
			<b>0,00</b>
			<b>5,70</b>

**FIM**