



Instituto Brasileiro de Geografia e Estatística

PESQUISA MENSAL DE SERVIÇOS – PMS

DEZEMBRO/2014

PRINCIPAIS RESULTADOS

Setor de serviços

- Crescimento nominal de 4,2% em Dezembro de 2014, na comparação com igual mês do ano anterior
- Crescimento de 3,7% em Novembro
- Crescimento de 5,2% em Outubro

Variação acumulada

- No ano: 6,0%
- Últimos 12 meses: 6,0%

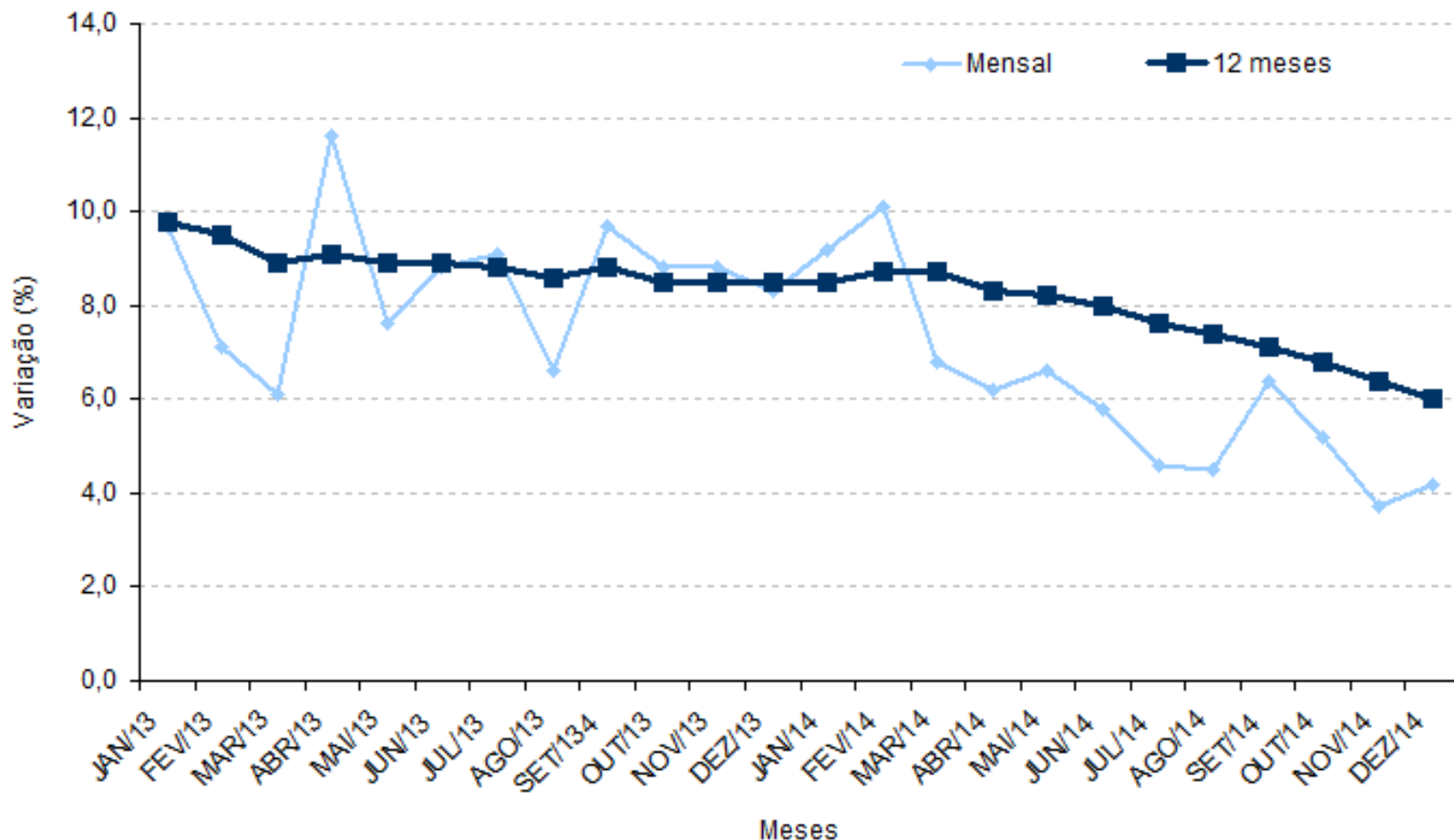
RESULTADOS SETORIAIS

TABELA 1
INDICADORES DE RECEITA NOMINAL DO SETOR DE SERVIÇOS, SEGUNDO GRUPOS DE ATIVIDADES
BRASIL - DEZEMBRO 2014

ATIVIDADES	MÊS/IGUAL MÊS DO ANO ANTERIOR			ACUMULADO	
	TAXA DE VARIAÇÃO (%)			TAXA DE VARIAÇÃO (%)	
	OUT	NOV	DEZ	NO ANO	12 MESES
BRASIL	5,2	3,7	4,2	6,0	6,0
1 - Serviços prestados às famílias	6,8	4,4	8,9	9,2	9,2
1.1 - Serviços de alojamento e alimentação	8,5	4,7	7,8	9,5	9,5
1.2 - Outros serviços prestados às famílias	- 3,5	2,4	16,0	7,1	7,1
2 - Serviços de informação e comunicação	2,1	1,0	- 1,2	3,4	3,4
2.1 - Serviços TIC	2,7	1,4	- 1,5	2,9	2,9
2.2- Serviços audiovisuais, de edição e agências de notícias	- 1,6	- 1,0	0,5	6,3	6,3
3 - Serviços profissionais, administrativos e complementares	11,3	6,6	10,9	8,5	8,5
3.1 - Serviços técnico-profissionais	5,1	2,4	7,2	6,5	6,5
3.2 - Serviços administrativos e complementares	13,6	8,2	12,5	9,3	9,3
4 - Transportes, serviços auxiliares dos transportes e correio	3,1	3,9	4,8	6,4	6,4
4.1 - Transporte terrestre	2,6	3,8	5,7	4,7	4,7
4.2 - Transporte aquaviário	3,8	15,9	25,9	11,8	11,8
4.3 - Transporte aéreo	0,3	2,2	3,2	8,7	8,7
4.4 - Armazenagem, serviços auxiliares dos transportes e correio	4,9	2,8	0,7	7,8	7,8
5 - Outros serviços	11,4	6,5	3,2	6,8	6,8

Fonte: IBGE, Diretoria de Pesquisas, Coordenação de Serviços e Comércio

Gráfico 1 - Evolução da receita nominal do setor de Serviços, segundo os índices Mensal e Acumulado em 12 meses - Brasil



Fonte: IBGE, Diretoria de Pesquisas, Coordenação de Serviços e Comércio.

COMPOSIÇÃO DO ÍNDICE SETORIAL

TABELA 2
COMPOSIÇÃO DA TAXA MENSAL DOS SERVIÇOS, SEGUNDO GRUPOS DE ATIVIDADES
BRASIL - DEZEMBRO 2014

ATIVIDADES	Taxa	Composição da taxa	
		Absoluta	Relativa (%)
BRASIL	4,2	4,2	100,0
1 - Serviços prestados às famílias	8,9	0,6	14,3
1.1 - Alojamento e alimentação	7,8	0,5	11,9
1.2 - Outros serviços prestados às famílias	16,0	0,1	2,4
2 - Serviços de informação e comunicação	- 1,2	-0,4	-9,5
2.1 - Serviços TIC	- 1,5	-0,4	-9,5
2.2- Serviços audiovisuais, de edição e agências de notícias	0,5	0,0	0,0
3 - Serviços profissionais, administrativos e complementares	10,9	2,4	57,1
3.1 - Serviços técnico-profissionais	7,2	0,5	11,9
3.2 - Serviços administrativos e complementares	12,5	1,9	45,2
4 - Transportes, serviços auxiliares dos transportes e correio	4,8	1,4	33,3
4.1 - Transporte terrestre	5,7	0,9	21,4
4.2 - Transporte aquaviário	25,9	0,3	7,1
4.3 - Transporte aéreo	3,2	0,1	2,4
4.4 - Armazenagem, serviços auxiliares dos transportes e correio	0,7	0,1	2,4
5 - Outros serviços	3,2	0,2	4,8

Fonte: IBGE, Diretoria de Pesquisas, Coordenação de Serviços e Comércio

SERVIÇOS PRESTADOS ÀS FAMÍLIAS

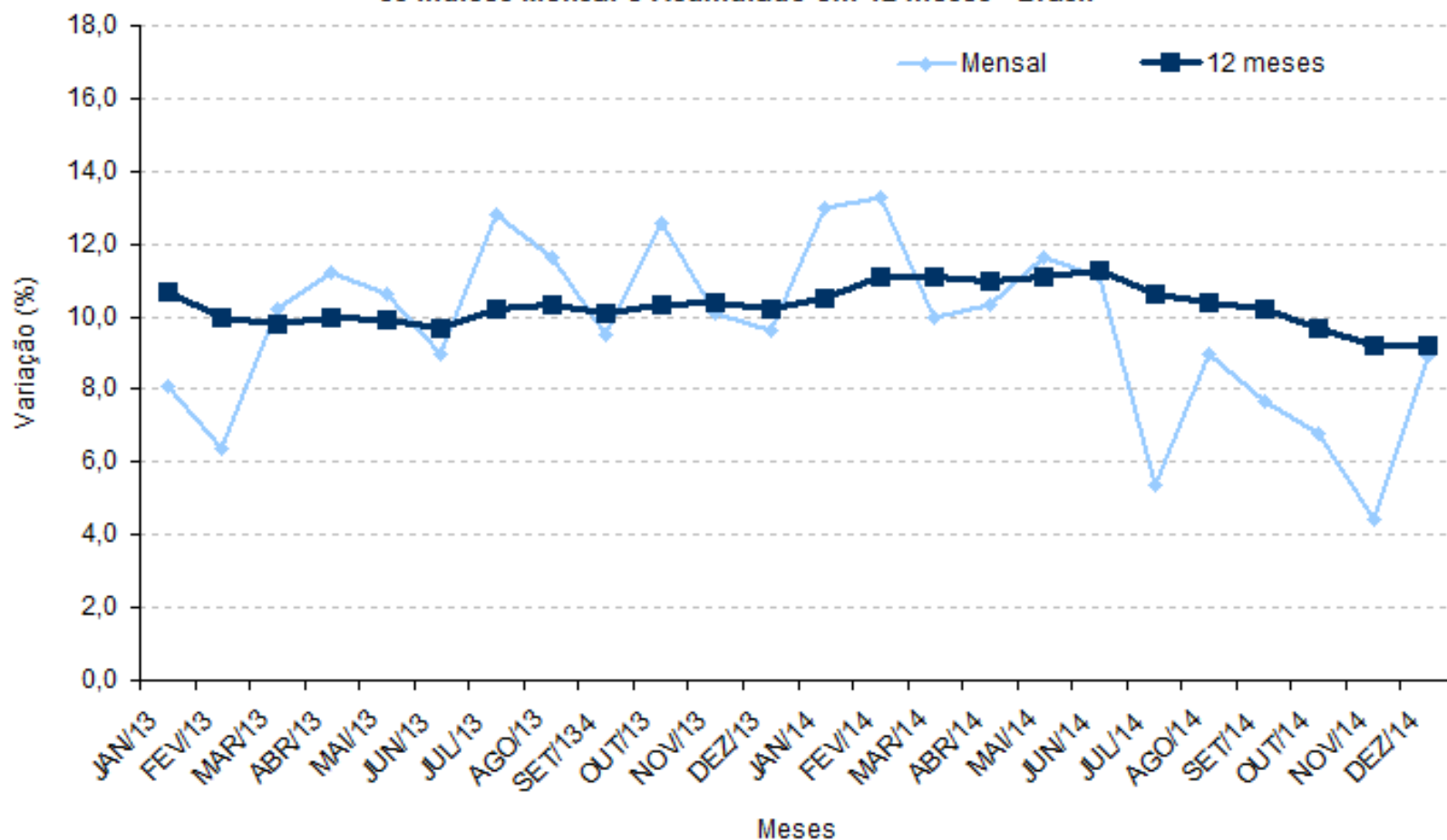
- Crescimento nominal de 8,9% em Dezembro de 2014, na comparação com igual mês do ano anterior
- Crescimento de 4,4% em Novembro
- Crescimento de 6,8% em Outubro

- Serviços de alojamento e alimentação: 7,8%
- Outros serviços prestados às famílias⁽¹⁾: 16,0%

(1) Inclui os seguintes serviços: atividades artísticas, criativas e de espetáculos; atividades esportivas, de recreação e lazer (exceto clubes); lavanderias, tinturarias e toalheiros; cabeleireiros e outras atividades de tratamento de beleza; atividades funerárias e serviços relacionados; outros serviços pessoais (clínicas de estética, serviços de alojamento, higiene e adestramento de animais domésticos, serviços de engraxates e carregadores de malas, etc.); atividades de apoio à educação e serviços de educação continuada (cursos de idiomas, de ensino de esportes, arte e cultura, cursos preparatórios para concursos, etc.).

SERVICOS PRESTADOS ÀS FAMÍLIAS

Gráfico 2 - Evolução da receita nominal dos Serviços prestados às famílias, segundo os índices Mensal e Acumulado em 12 meses - Brasil



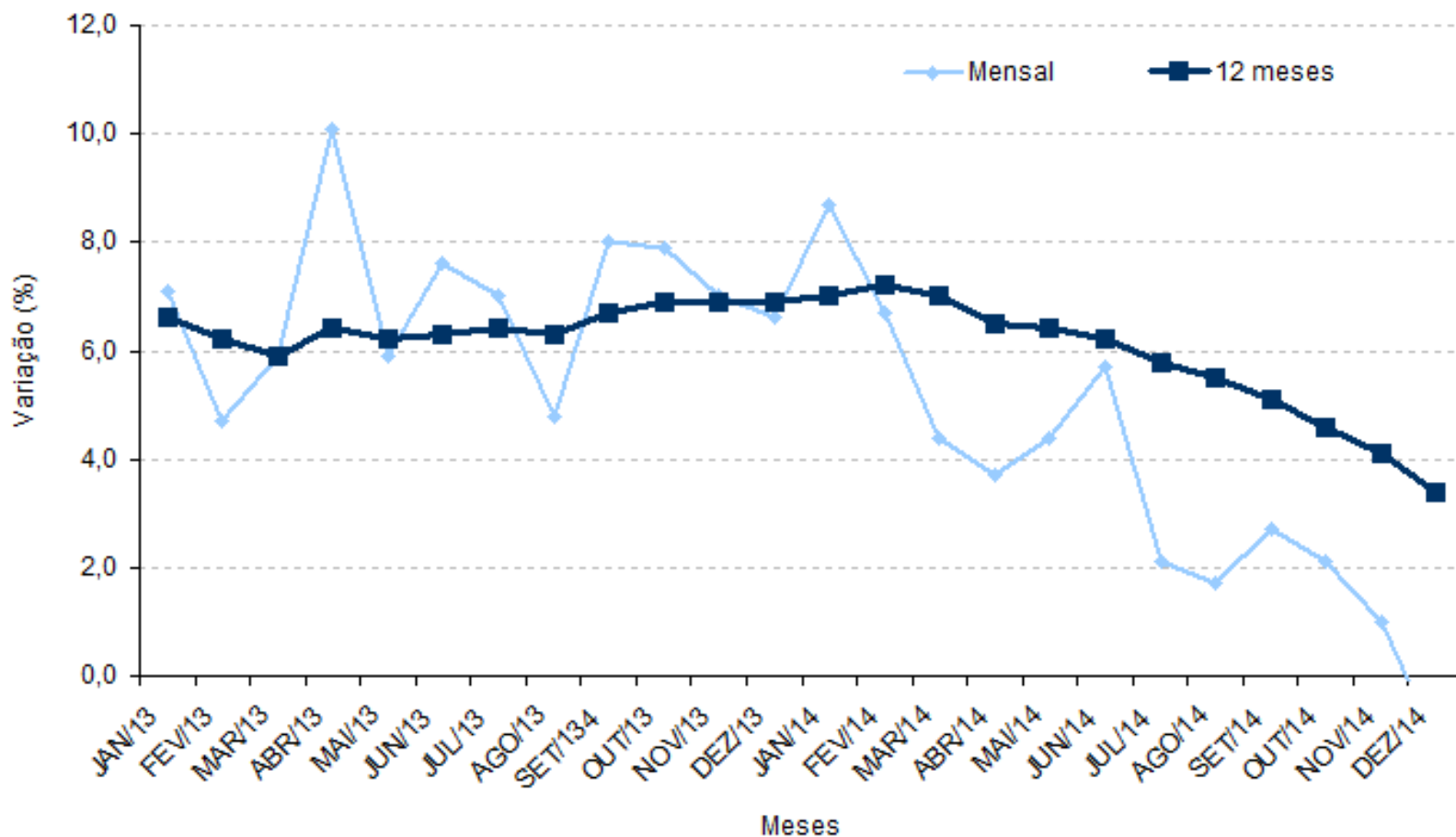
Fonte: IBGE, Diretoria de Pesquisas, Coordenação de Serviços e Comércio.

SERVIÇOS DE INFORMAÇÃO E COMUNICAÇÃO

- Crescimento nominal de -1,2% em Dezembro de 2014, na comparação com igual mês do ano anterior
 - Crescimento de 1,0% em Novembro
 - Crescimento de 2,1% em Outubro
-
- Serviços TIC: -1,2%
 - Serviços audiovisuais, de edição e agências de notícias: 0,5%

SERVICOS DE INFORMACÃO E COMUNICACÃO

Gráfico 3 - Evolução da receita nominal dos Serviços de informação e comunicação, segundo os índices Mensal e Acumulado em 12 meses - Brasil



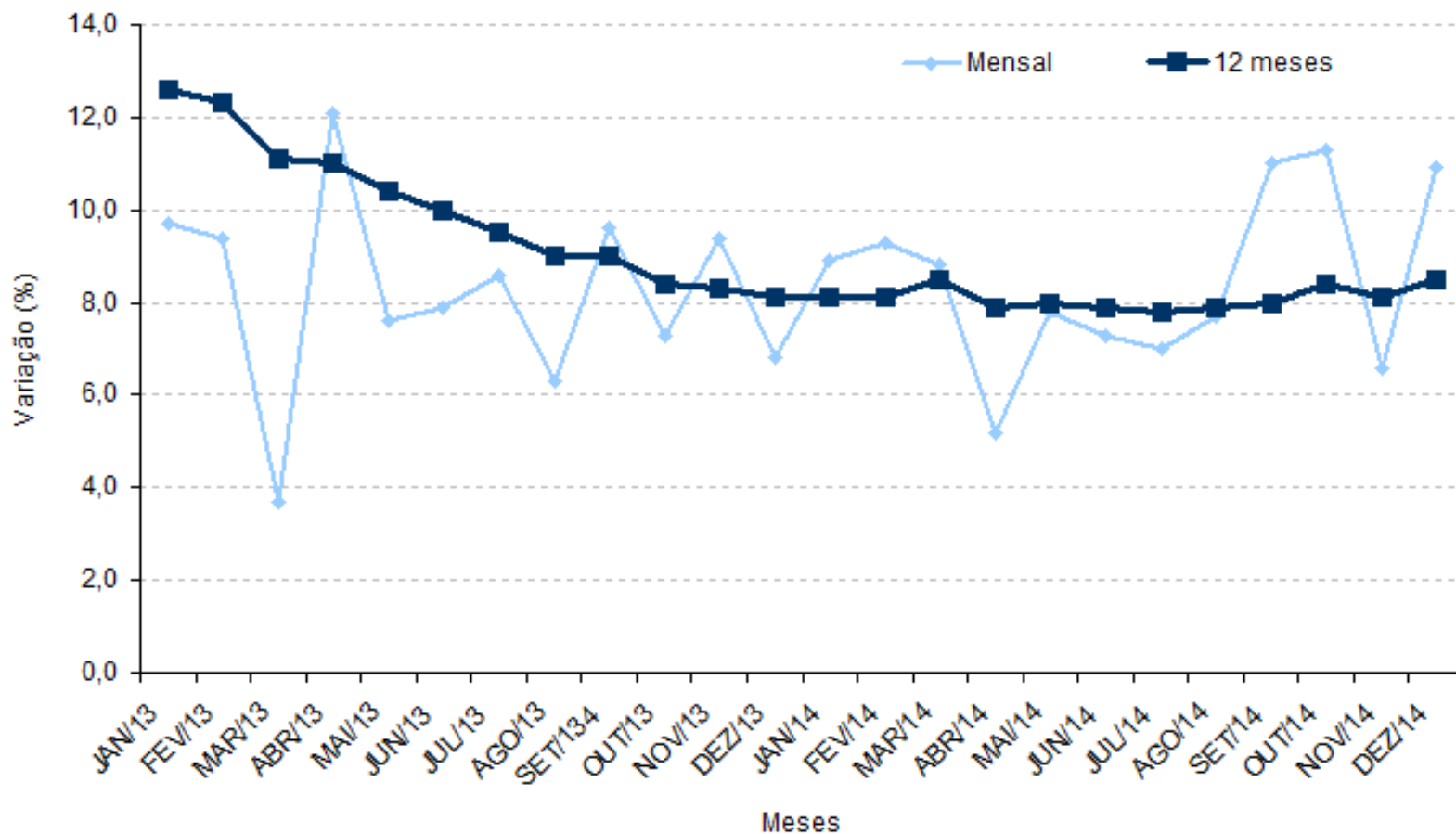
Fonte: IBGE, Diretoria de Pesquisas, Coordenação de Serviços e Comércio.

SERVIÇOS PROFISSIONAIS, ADMINISTRATIVOS E COMPLEMENTARES

- Crescimento nominal de 10,9% em Dezembro de 2014, na comparação com igual mês do ano anterior
 - Crescimento de 6,6% em Novembro
 - Crescimento de 11,3% em Outubro
-
- Serviços técnico-profissionais: 7,2%
 - Serviços administrativos e complementares: 12,5%

SERVIÇOS PROFISSIONAIS, ADMINISTRATIVOS E COMPLEMENTARES

Gráfico 4 - Evolução da receita nominal dos Serviços profissionais, administrativos e complementares, segundo os índices Mensal e Acumulado em 12 meses - Brasil



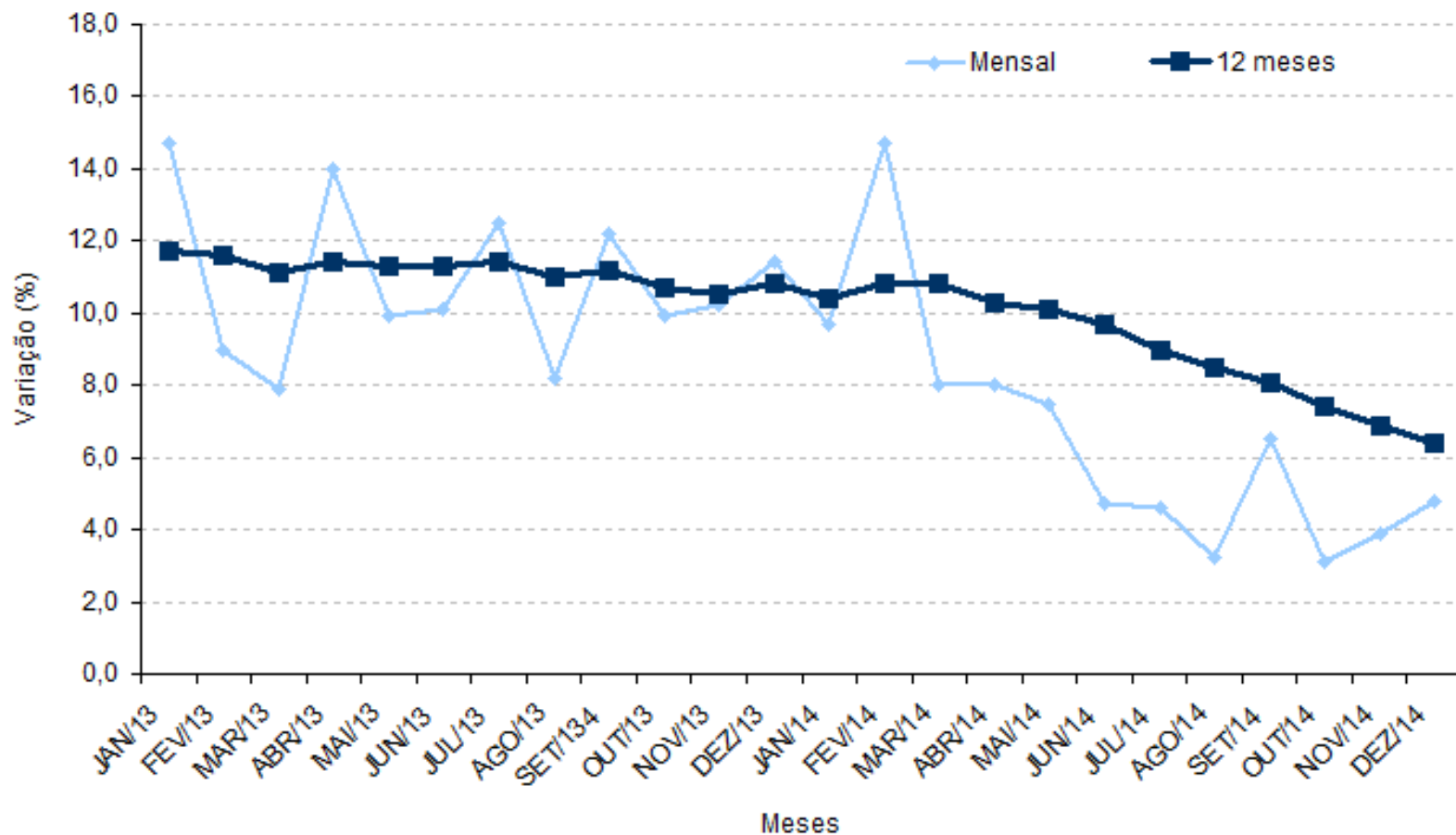
Fonte: IBGE, Diretoria de Pesquisas, Coordenação de Serviços e Comércio.

TRANSPORTES, SERVIÇOS AUXILIARES DOS TRANSPORTES E CORREIO

- Crescimento nominal de 4,8% em Dezembro de 2014, na comparação com igual mês do ano anterior
 - Crescimento de 3,9% em Novembro
 - Crescimento de 3,1% em Outubro
-
- Transporte terrestre: 5,7%
 - Transporte aquaviário: 25,9%
 - Transporte aéreo: 3,2%
 - Armazenagem, serviços auxiliares dos transportes e correio: 0,7%

TRANSPORTES, SERVIÇOS AUXILIARES DOS TRANSPORTES E CORREIO

Gráfico 5 - Evolução da receita nominal dos Transportes, serviços auxiliares dos transportes e correio, segundo os índices Mensal e Acumulado em 12 meses - Brasil



Fonte: IBGE, Diretoria de Pesquisas, Coordenação de Serviços e Comércio.

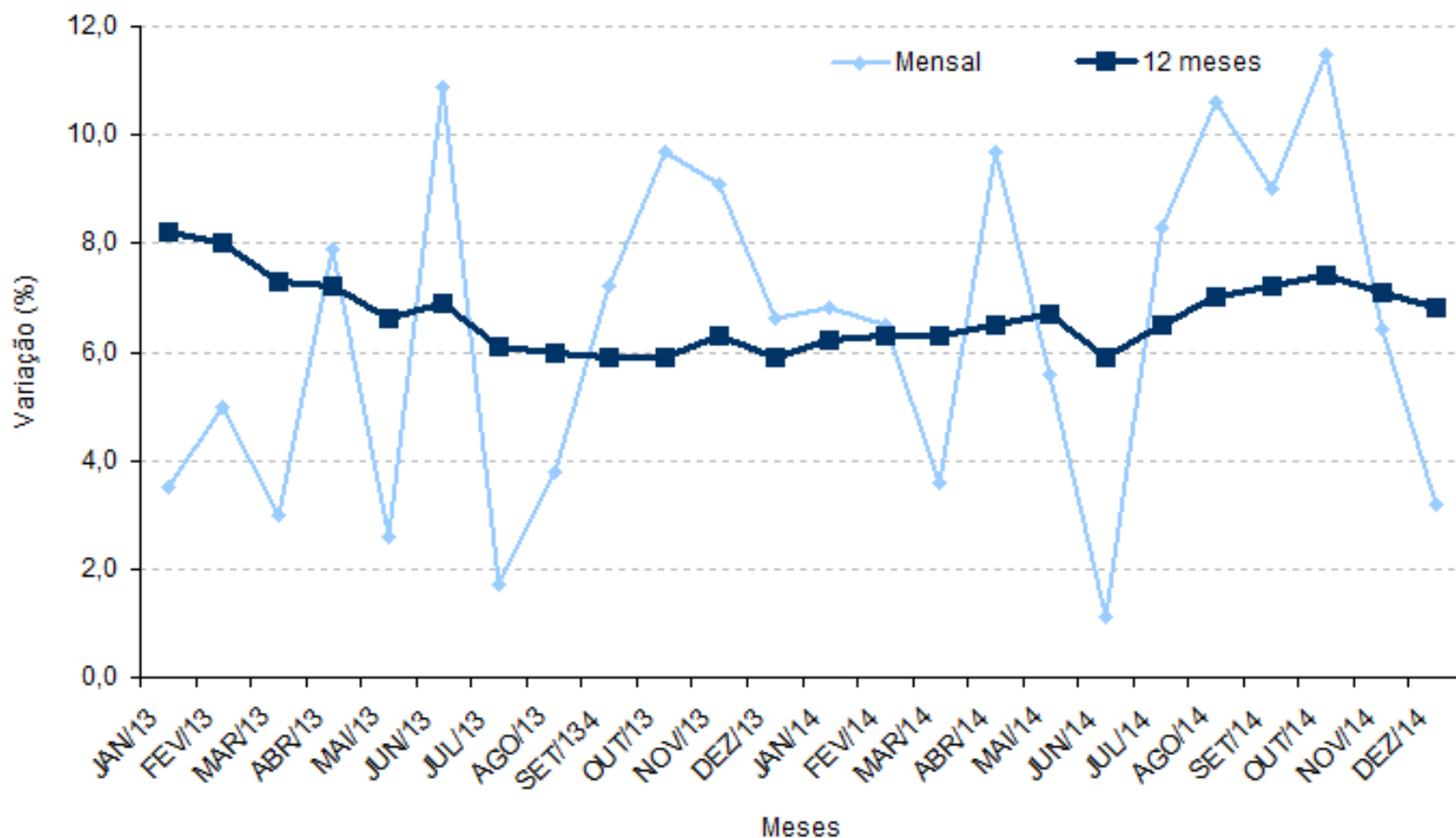
OUTROS SERVIÇOS

- Crescimento nominal dos Outros serviços⁽²⁾ de 3,2% em Dezembro de 2014, na comparação com igual mês do ano anterior
- Crescimento de 6,5% em Novembro
- Crescimento de 11,4% em Outubro

(2) Inclui os seguintes serviços: atividades imobiliárias (intermediação, gestão e administração de imóveis próprios e de terceiros); serviços de manutenção e reparação; serviços auxiliares financeiros; serviços auxiliares da agricultura; serviços de esgoto e serviços de coleta, tratamento e disposição de resíduos e recuperação de materiais.

OUTROS SERVIÇOS

Gráfico 6 - Evolução da receita nominal dos Outros serviços, segundo os índices Mensal e Acumulado em 12 meses - Brasil



Fonte: IBGE, Diretoria de Pesquisas, Coordenação de Serviços e Comércio.

RESULTADOS ANUAIS

TABELA 3
INDICADORES ANUAIS DE RECEITA NOMINAL DO SETOR DE SERVIÇOS,
SEGUNDO GRUPOS DE ATIVIDADES, BRASIL, 2013-2014

ATIVIDADES	TAXAS ANUAIS (%)	
	2013	2014
BRASIL	8,5	6,0
1 - Serviços prestados às famílias	10,2	9,2
1.1 - Alojamento e alimentação	10,6	9,5
1.2 - Outros serviços prestados às famílias	7,2	7,1
2 - Serviços de informação e comunicação	6,9	3,4
2.1 - Serviços TIC	7,0	2,9
2.2- Serviços audiovisuais, de edição e agências de notícias	6,4	6,3
3 - Serviços profissionais, administrativos e complementares	8,1	8,5
3.1 - Serviços técnico-profissionais	4,6	6,5
3.2 - Serviços administrativos e complementares	9,5	9,3
4 - Transportes, serviços auxiliares dos transportes e correio	10,8	6,4
4.1 - Transporte terrestre	10,7	4,7
4.2 - Transporte aquaviário	18,0	11,8
4.3 - Transporte aéreo	16,8	8,7
4.4 - Armazenagem, serviços auxiliares dos transportes e correio	8,0	7,8
5 - Outros serviços	5,9	6,8

Fonte: IBGE, Diretoria de Pesquisas, Coordenação de Serviços e Comércio

RESULTADOS TRIMESTRAIS

TABELA 4
INDICADORES TRIMESTRAIS DE RECEITA NOMINAL DO SETOR DE SERVIÇOS,
SEGUNDO GRUPOS DE ATIVIDADES, BRASIL, 2013-2014

Atividades	TAXAS TRIMESTRAIS (%)							
	2013				2014			
	1º tri	2º tri	3º tri	4º tri	1º tri	2º tri	3º tri	4º tri
BRASIL	7,6	9,3	8,4	8,6	8,7	6,2	5,1	4,4
1 - Serviços prestados às famílias	8,3	10,3	11,3	10,7	12,0	11,0	7,4	6,8
1.1 - Alojamento e alimentação	8,9	11,2	12,0	10,5	12,1	11,6	7,8	7,0
1.2 - Outros serviços prestados às famílias	4,4	5,1	7,1	11,7	11,6	7,9	4,6	5,1
2 - Serviços de informação e comunicação	5,9	7,8	6,6	7,1	6,6	4,6	2,2	0,6
2.1 - Serviços TIC	6,5	8,1	7,0	6,3	6,1	2,8	2,3	0,8
2.2- Serviços audiovisuais, de edição e agências de notícias	2,0	5,9	4,1	11,8	9,7	16,0	1,5	-0,7
3 - Serviços profissionais, administrativos e complementares	7,5	9,2	8,2	7,8	9,0	6,8	8,6	9,6
3.1 - Serviços técnico-profissionais	6,3	5,6	4,4	2,6	10,1	5,8	5,6	5,0
3.2 - Serviços administrativos e complementares	7,9	10,5	9,6	10,0	8,6	7,1	9,7	11,4
4 - Transportes, serviços auxiliares dos transportes e correio	10,5	11,3	10,9	10,5	10,7	6,7	4,8	3,9
4.1 - Transporte terrestre	11,0	12,7	11,0	8,4	7,5	4,5	3,3	4,0
4.2 - Transporte aquaviário	15,7	15,3	20,6	19,7	16,3	12,8	3,8	15,0
4.3 - Transporte aéreo	16,8	14,4	21,7	14,4	15,0	13,0	6,4	1,9
4.4 - Armazenagem, serviços auxiliares dos transportes e correio	6,6	7,2	5,9	11,8	14,6	8,1	7,1	2,8
5 - Outros serviços	3,8	7,0	4,2	8,4	5,5	5,5	9,3	6,9

Fonte: IBGE, Diretoria de Pesquisas, Coordenação de Serviços e Comércio

RESULTADOS SEMESTRAIS

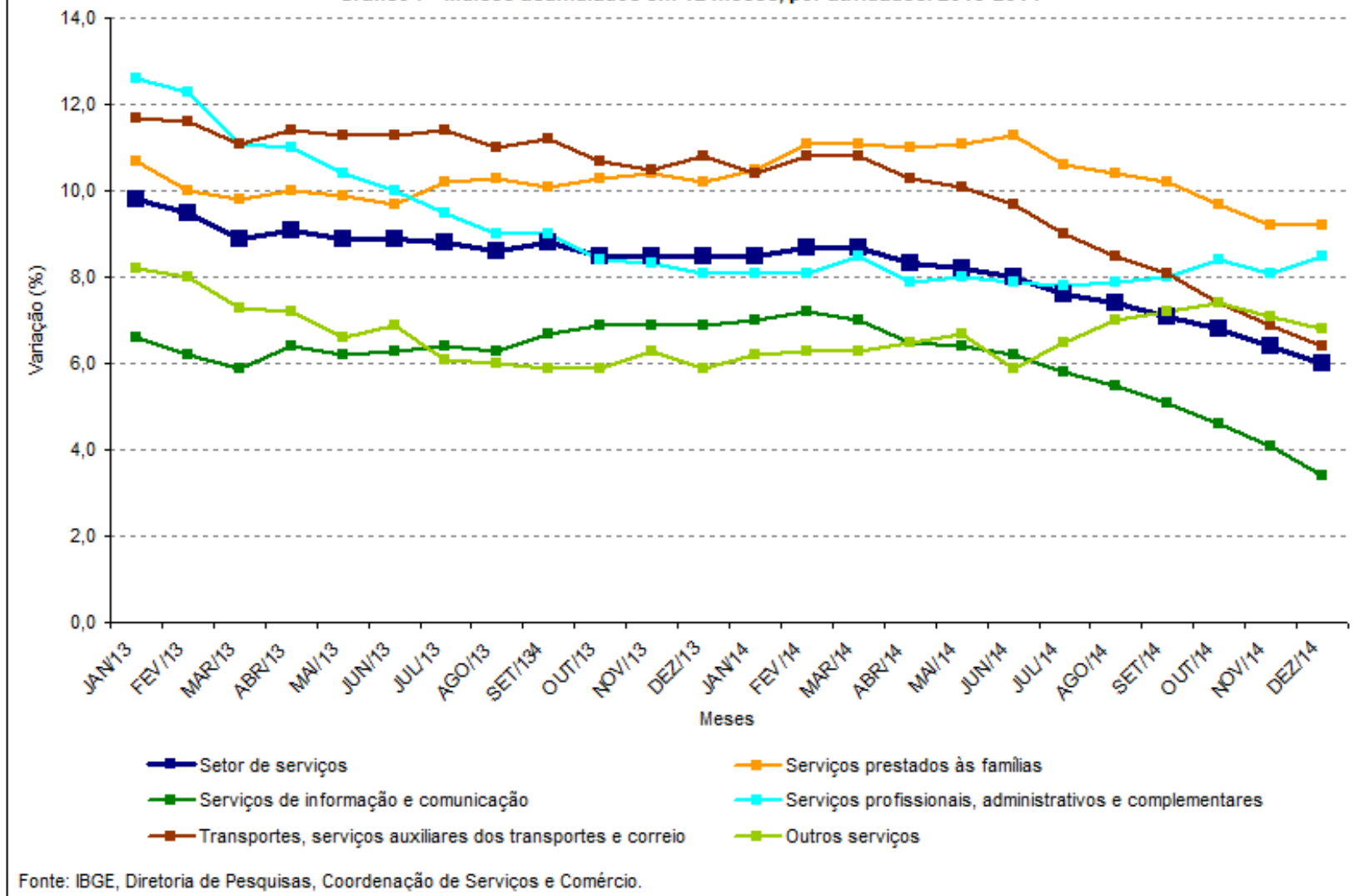
TABELA 5
INDICADORES SEMESTRAIS DE RECEITA NOMINAL DO SETOR DE SERVIÇOS,
SEGUNDO GRUPOS DE ATIVIDADES, BRASIL, 2013-2014

ATIVIDADES	TAXAS SEMESTRAIS (%)			
	2013		2014	
	1º sem	2º sem	1º sem	2º sem
BRASIL	7,6	9,3	8,7	4,7
1 - Serviços prestados às famílias	8,3	10,3	12,0	7,0
1.1 - Alojamento e alimentação	8,9	11,2	12,1	7,4
1.2 - Outros serviços prestados às famílias	4,4	5,1	11,6	4,8
2 - Serviços de informação e comunicação	5,9	7,8	6,6	1,3
2.1 - Serviços TIC	6,5	8,1	6,1	1,5
2.2- Serviços audiovisuais, de edição e agências de notícias	2,0	5,9	9,7	0,3
3 - Serviços profissionais, administrativos e complementares	7,5	9,2	9,0	9,1
3.1 - Serviços técnico-profissionais	6,3	5,6	10,1	5,3
3.2 - Serviços administrativos e complementares	7,9	10,5	8,6	10,6
4 - Transportes, serviços auxiliares dos transportes e correio	10,5	11,3	10,7	4,3
4.1 - Transporte terrestre	11,0	12,7	7,5	3,7
4.2 - Transporte aquaviário	15,7	15,3	16,3	9,5
4.3 - Transporte aéreo	16,8	14,4	15,0	4,1
4.4 - Armazenagem, serviços auxiliares dos transportes e correio	6,6	7,2	14,6	4,9
5 - Outros serviços	3,8	7,0	5,5	8,1

Fonte: IBGE, Diretoria de Pesquisas, Coordenação de Serviços e Comércio

RESULTADOS SEMESTRAIS

Gráfico 7 - índices acumulados em 12 meses, por atividades. 2013-2014



Fonte: IBGE, Diretoria de Pesquisas, Coordenação de Serviços e Comércio.

RESULTADOS REGIONAIS

