

PIM-PF REGIONAL

Resultados de Março de 2024

09/05/2024

Diretoria de Pesquisas
Coordenação de Estatísticas Conjunturais em Empresas

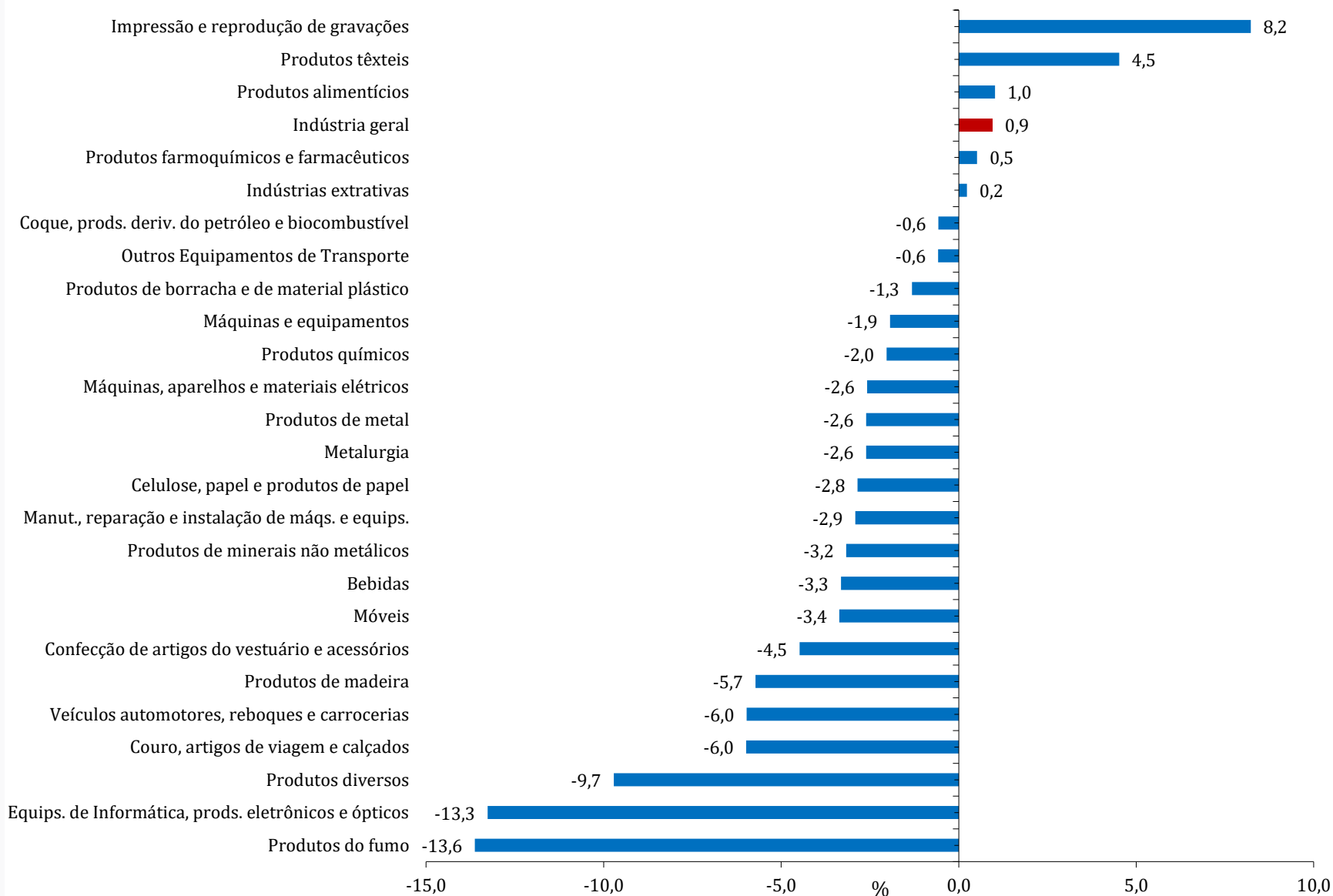
Resumo – Março/2024

Locais	Variação (%)			
	Março 2024/Fevereiro 2024*	Março 2024/Março 2023	Acumulado Janeiro-Março	Acumulado nos Últimos 12 Meses
Amazonas	-13,9	-10,9	4,4	-0,2
Pará	3,8	2,0	2,3	6,4
Região Nordeste	-1,8	-5,7	0,4	-2,4
Maranhão	-	-1,8	0,5	-4,8
Ceará	-7,7	0,5	6,0	-3,1
Rio Grande do Norte	-	16,3	24,1	20,6
Pernambuco	-4,8	-6,3	-0,1	2,9
Bahia	0,5	-3,4	3,3	0,1
Minas Gerais	-2,4	-3,6	2,2	2,2
Espírito Santo	-4,7	4,0	5,5	13,3
Rio de Janeiro	-2,1	3,1	5,9	5,9
São Paulo	-0,4	-1,6	2,1	-0,6
Paraná	-13,0	-12,6	-1,9	2,1
Santa Catarina	2,3	-2,6	3,5	0,7
Rio Grande do Sul	0,1	-2,1	3,0	-2,0
Mato Grosso do Sul	-	-4,3	2,3	-0,9
Mato Grosso	2,5	2,1	6,2	8,7
Goiás	-1,4	7,0	10,9	8,5
Brasil	0,9	-2,8	1,9	0,7

* Série com Ajuste Sazonal

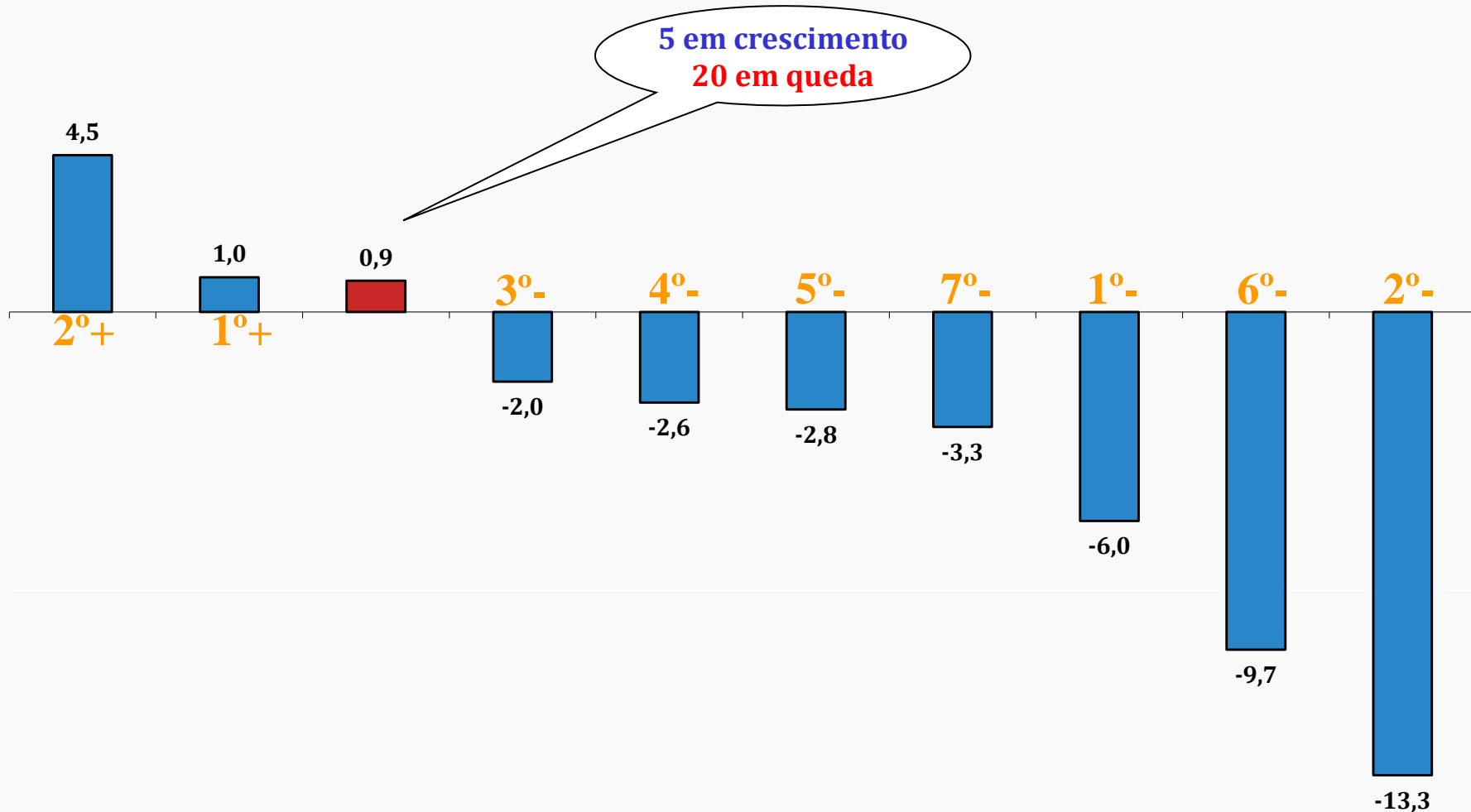
Índice Mês/Mês (%) – Séries com Ajuste Sazonal

(Base: mês imediatamente anterior)



Destques MÊS/MÊS (%) - Séries com ajuste sazonal

(Base: mês imediatamente anterior)

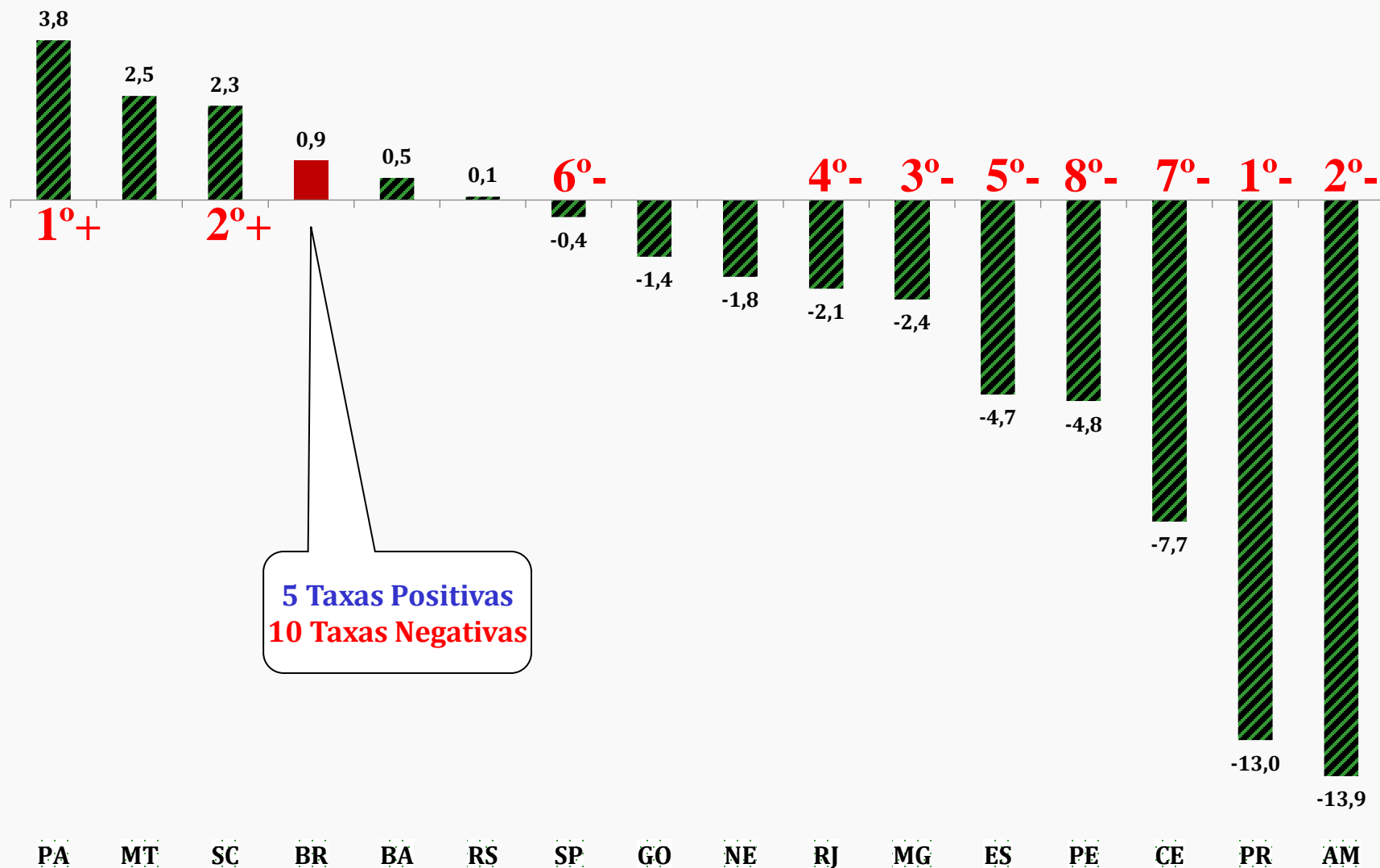


(4,2)	(0,1)	(0,1)	(-1,9)	(0,2)	(5,8)	(-0,2)	(6,7)	(-0,1)	(6,2)
Prods. Têxteis	Prods. Alimentícios	Indústria Geral	Prods. Químicos	Metalurgia	Celulose, Papel e Prods. de Papel	Bebidas	Veículos Automotores, Reboques e Carrocerias	Prods. Diversos	Equips. de Informática, Prods. Eletrônicos e Ópticos

*Resultado do mês anterior

Destaques MÊS/MÊS (%) - Séries com ajuste sazonal

(Base: mês imediatamente anterior)



Índice Mês/Mês (%) – Séries com Ajuste Sazonal

(Base: mês imediatamente anterior)

	Brasil		Amazonas		Pará		Nordeste		Ceará		Pernambuco		Bahia		Minas Gerais	
	2023	2024	2023	2024	2023	2024	2023	2024	2023	2024	2023	2024	2023	2024	2023	2024
Jan	0,2	-1,1	1,7	12,5	2,2	-5,7	4,0	3,6	1,8	0,3	15,4	0,3	-1,1	2,4	2,2	0,9
Fev	-0,2	0,1	2,2	7,7	2,5	-2,3	1,4	1,1	-1,4	6,4	2,9	5,2	4,2	1,4	2,6	0,9
Mar	0,6	0,9	13,0	-13,9	2,1	3,8	5,7	-1,8	3,6	-7,7	7,0	-4,8	5,2	0,5	2,9	-2,4
Abr	-0,5	-	-15,2	-	1,0	-	-1,5	-	-3,6	-	-3,1	-	1,6	-	-3,5	-
Mai	0,4	-	10,2	-	2,7	-	1,7	-	1,7	-	5,3	-	-2,7	-	1,2	-
Jun	0,0	-	-4,8	-	-0,5	-	-4,0	-	-5,8	-	-0,8	-	0,9	-	-1,4	-
Jul	-0,4	-	-8,2	-	-3,2	-	-1,7	-	1,3	-	-0,4	-	-5,8	-	-0,7	-
Ago	0,5	-	10,4	-	-10,4	-	-1,0	-	-3,6	-	-4,1	-	-3,0	-	-0,2	-
Set	0,2	-	-6,0	-	16,1	-	-5,2	-	3,0	-	-13,1	-	-4,5	-	-0,4	-
Out	0,1	-	-4,0	-	-1,7	-	4,0	-	2,2	-	10,9	-	9,2	-	1,0	-
Nov	0,7	-	-7,1	-	1,6	-	-1,3	-	1,9	-	-11,0	-	2,8	-	2,6	-
Dez	1,2	-	12,1	-	3,1	-	2,5	-	4,8	-	11,4	-	-1,5	-	0,6	-

Índice Mês/Mês (%) – Séries com Ajuste Sazonal

(Base: mês imediatamente anterior)

	Espírito Santo		Rio de Janeiro		São Paulo		Paraná		Santa Catarina		Rio Grande do Sul		Mato Grosso		Goiás	
	2023	2024	2023	2024	2023	2024	2023	2024	2023	2024	2023	2024	2023	2024	2023	2024
Jan	21,4	-6,1	0,0	0,5	-4,3	1,0	-1,3	3,2	-0,8	-2,8	-4,3	-5,7	0,2	2,5	3,8	-2,1
Fev	-0,3	6,0	0,3	1,7	-0,5	-0,2	0,2	0,7	2,1	-0,8	-8,8	9,2	-5,5	-3,6	-3,0	-2,1
Mar	0,3	-4,7	2,8	-2,1	0,8	-0,4	-1,0	-13,0	-1,7	2,3	6,4	0,1	9,6	2,5	-0,1	-1,4
Abr	0,4	-	-1,6	-	-0,1	-	-2,2	-	1,1	-	3,8	-	0,9	-	-0,9	-
Mai	1,9	-	-1,8	-	2,6	-	4,6	-	-1,9	-	-0,1	-	6,3	-	0,8	-
Jun	4,6	-	3,6	-	-3,1	-	-3,7	-	2,9	-	-1,5	-	3,2	-	3,2	-
Jul	-2,1	-	-0,2	-	-0,5	-	-1,6	-	-0,9	-	0,0	-	-0,3	-	0,2	-
Ago	5,4	-	1,9	-	3,0	-	4,7	-	1,0	-	5,3	-	2,7	-	1,8	-
Set	-4,8	-	3,1	-	-1,0	-	1,2	-	-0,4	-	-5,1	-	-6,6	-	1,9	-
Out	-2,5	-	-1,3	-	0,9	-	-2,5	-	-0,2	-	1,2	-	-1,5	-	3,4	-
Nov	3,9	-	4,8	-	2,2	-	4,2	-	-1,1	-	-2,8	-	-1,0	-	3,0	-
Dez	2,3	-	-5,3	-	-1,7	-	-3,5	-	6,3	-	2,4	-	-2,5	-	2,3	-

Índice de Base Fixa – Séries com Ajuste Sazonal

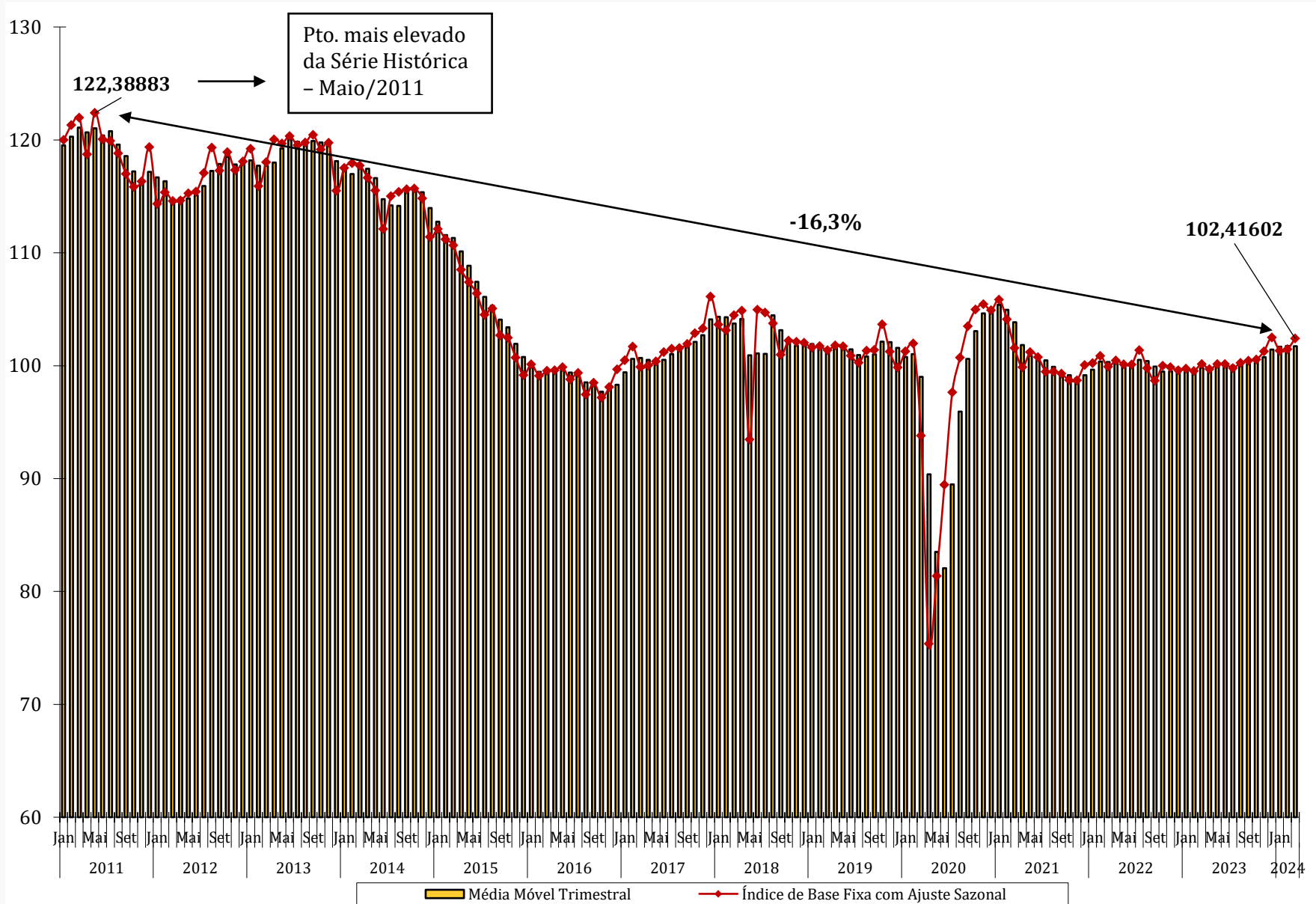
Seções e Atividades Industriais	fev/20	jan/21	mar/24	Jan21/Fev20	Mar24/Fev20
Outros Equipamentos de Transporte	93,16750	66,15807	113,30892	-29,0	21,6
Produtos do fumo	92,22801	95,15394	107,94286	3,2	17,0
Impressão e reprodução de gravações	102,20608	95,36753	110,91816	-6,7	8,5
Produtos alimentícios	101,11590	95,55308	108,53290	-5,5	7,3
Coque, prods. deriv. do petróleo e biocombustível	98,67394	95,22426	105,43551	-3,5	6,9
Máquinas e equipamentos	87,22790	101,75962	91,60264	16,7	5,0
Celulose, papel e produtos de papel	97,29195	97,75116	101,91141	0,5	4,7
Indústrias extrativas	102,71677	105,45965	107,39693	2,7	4,6
Bebidas	102,26616	100,10084	103,57084	-2,1	1,3
Indústria geral	101,96050	105,85293	102,41602	3,8	0,4
Produtos de borracha e de material plástico	108,43733	115,70676	105,95207	6,7	-2,3
Produtos de minerais não metálicos	97,53759	108,67934	95,21233	11,4	-2,4
Produtos químicos	98,10526	101,75299	91,50782	3,7	-6,7
Metalurgia	101,79943	104,98241	94,94971	3,1	-6,7
Equips. de Informática, prods. eletrônicos e ópticos	102,01538	102,28373	93,55544	0,3	-8,3
Produtos de metal	107,38187	120,58341	97,18642	12,3	-9,5
Produtos de madeira	107,00855	109,29956	96,82570	2,1	-9,5
Produtos têxteis	117,25157	139,05337	104,40423	18,6	-11,0
Produtos farmoquímicos e farmacêuticos	100,74749	107,05301	89,33321	6,3	-11,3
Couro, artigos de viagem e calçados	115,90088	119,84261	99,62517	3,4	-14,0
Veículos automotores, reboques e carrocerias	112,38951	111,28264	95,65134	-1,0	-14,9
Máquinas, aparelhos e materiais elétricos	112,73955	121,25053	95,65110	7,5	-15,2
Manutenção, reparação e instalação de máqs. e equips.	115,17402	98,14062	89,83472	-14,8	-22,0
Produtos diversos	111,14193	115,85390	81,64316	4,2	-26,5
Móveis	138,52605	142,40448	101,36464	2,8	-26,8
Confecção de artigos do vestuário e acessórios	123,91403	127,16655	90,56542	2,6	-26,9

Índice de Base Fixa – Séries com Ajuste Sazonal

ÍNDICE DE BASE FIXA COM AJUSTE SAZONAL					
Locais	Fevereiro/2020	Janeiro/2021	Março/2024	Jan21/Fev20 (%)	Mar24/Fev20 (%)
Mato Grosso	88,87503	72,25416	103,99064	-18,7	17,0
Rio de Janeiro	97,97268	92,97152	108,07153	-5,1	10,3
Minas Gerais	95,66612	100,92395	105,35602	5,5	10,1
Goiás	101,75875	87,89310	111,18488	-13,6	9,3
Amazonas	99,48009	92,62147	104,24868	-6,9	4,8
Santa Catarina	99,14685	110,80337	103,03125	11,8	3,9
Rio Grande do Sul	96,19328	104,87128	98,99068	9,0	2,9
Brasil	101,96050	105,85293	102,41602	3,8	0,4
São Paulo	100,39113	104,68187	99,84106	4,3	-0,5
Pernambuco	110,46839	110,86123	100,20279	0,4	-9,3
Espírito Santo	122,05859	105,21653	110,59221	-13,8	-9,4
Paraná	103,78715	106,53062	92,76618	2,6	-10,6
Pará	122,18495	130,65194	106,97534	6,9	-12,4
Ceará	114,56046	121,32670	99,13458	5,9	-13,5
Nordeste	120,50277	111,25598	98,02554	-7,7	-18,7
Bahia	129,40511	106,51881	103,08093	-17,7	-20,3

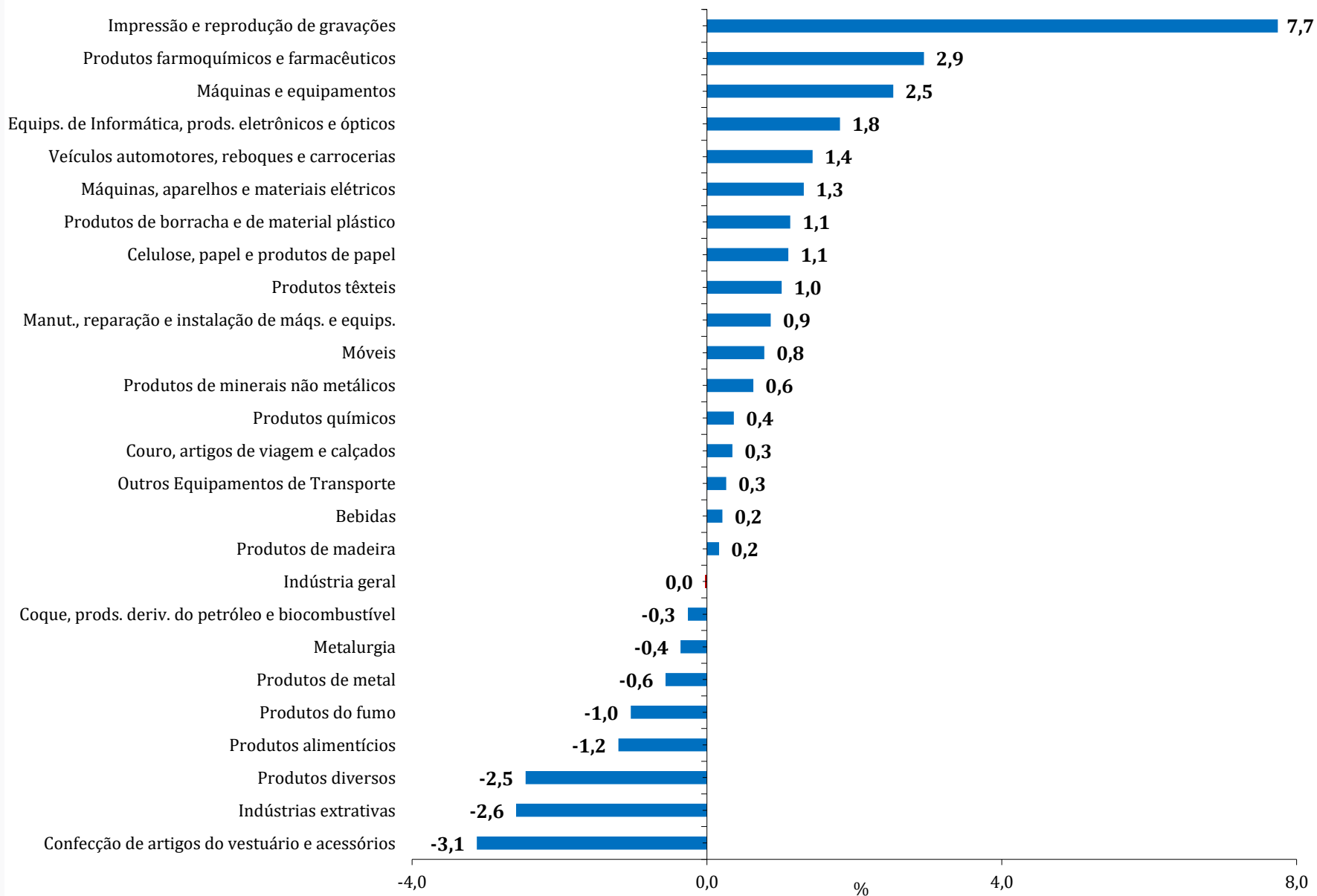
Média Móvel Trimestral

Indústria Geral



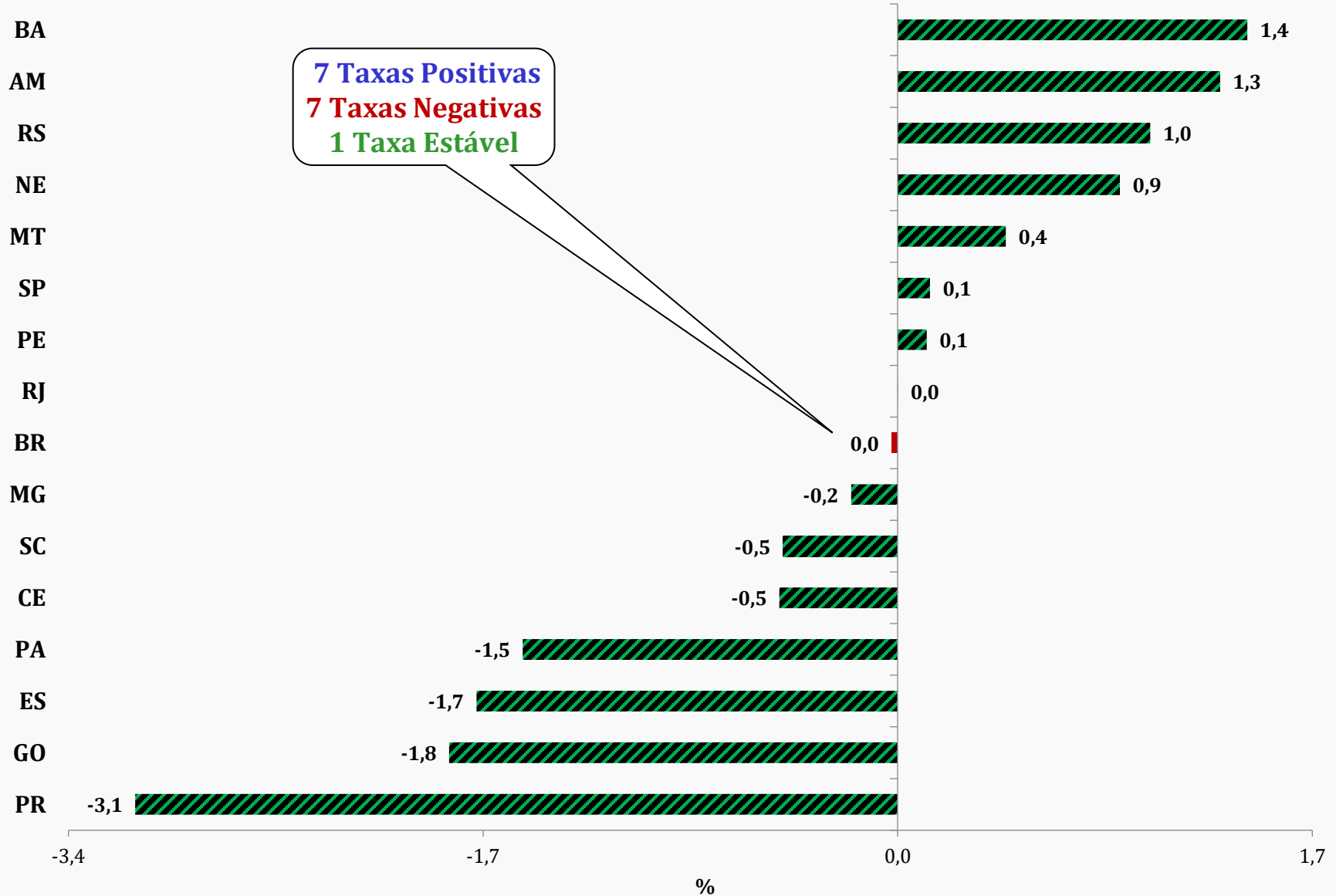
Média Móvel Trimestral (%)

Março 2024 / Fevereiro 2024



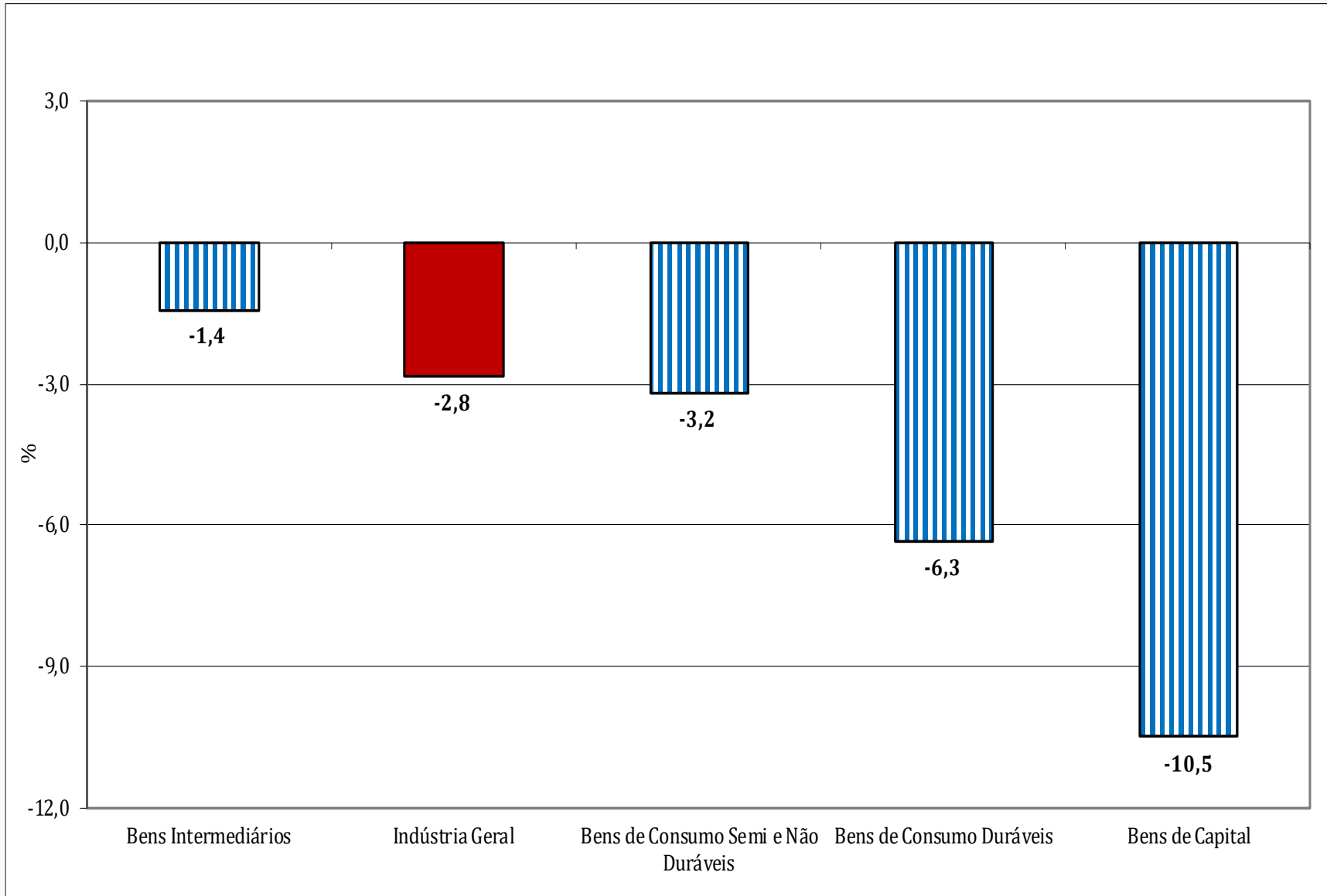
Média Móvel Trimestral (%)

Março 2024/ Fevereiro 2024



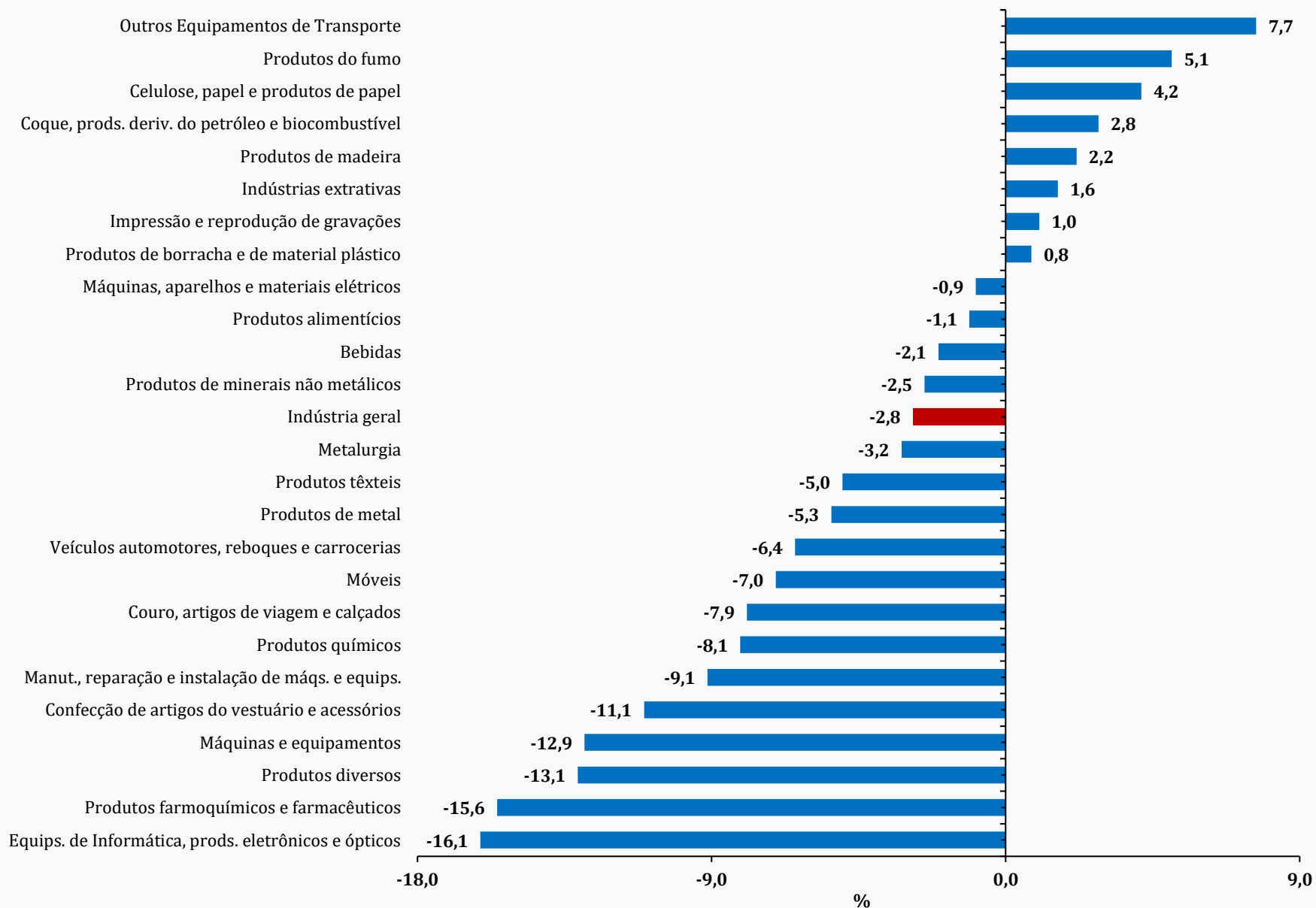
Índice Mensal (%)

(Base: igual período do ano anterior)



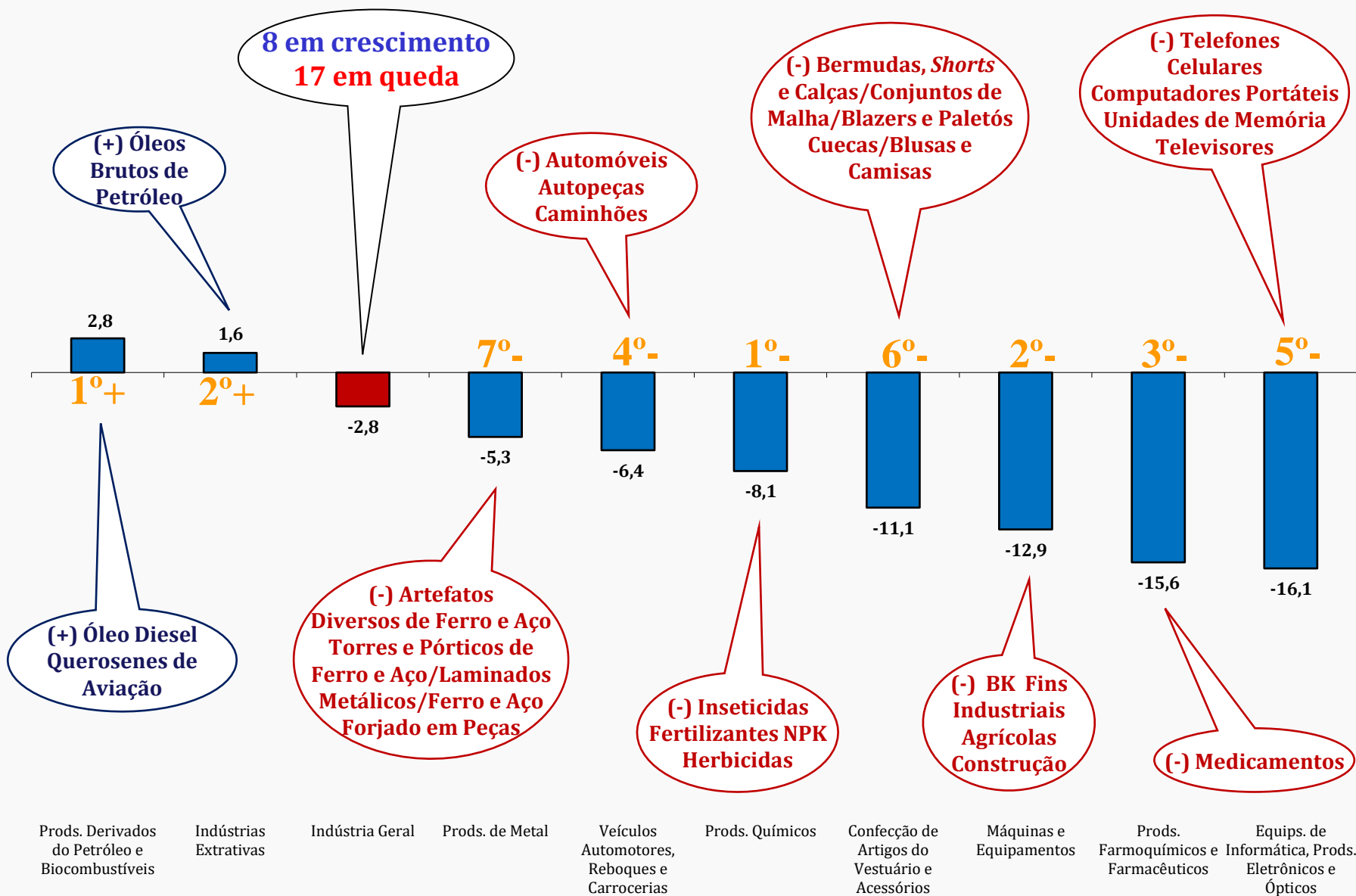
Índice Mensal (%)

(Base: igual período do ano anterior)



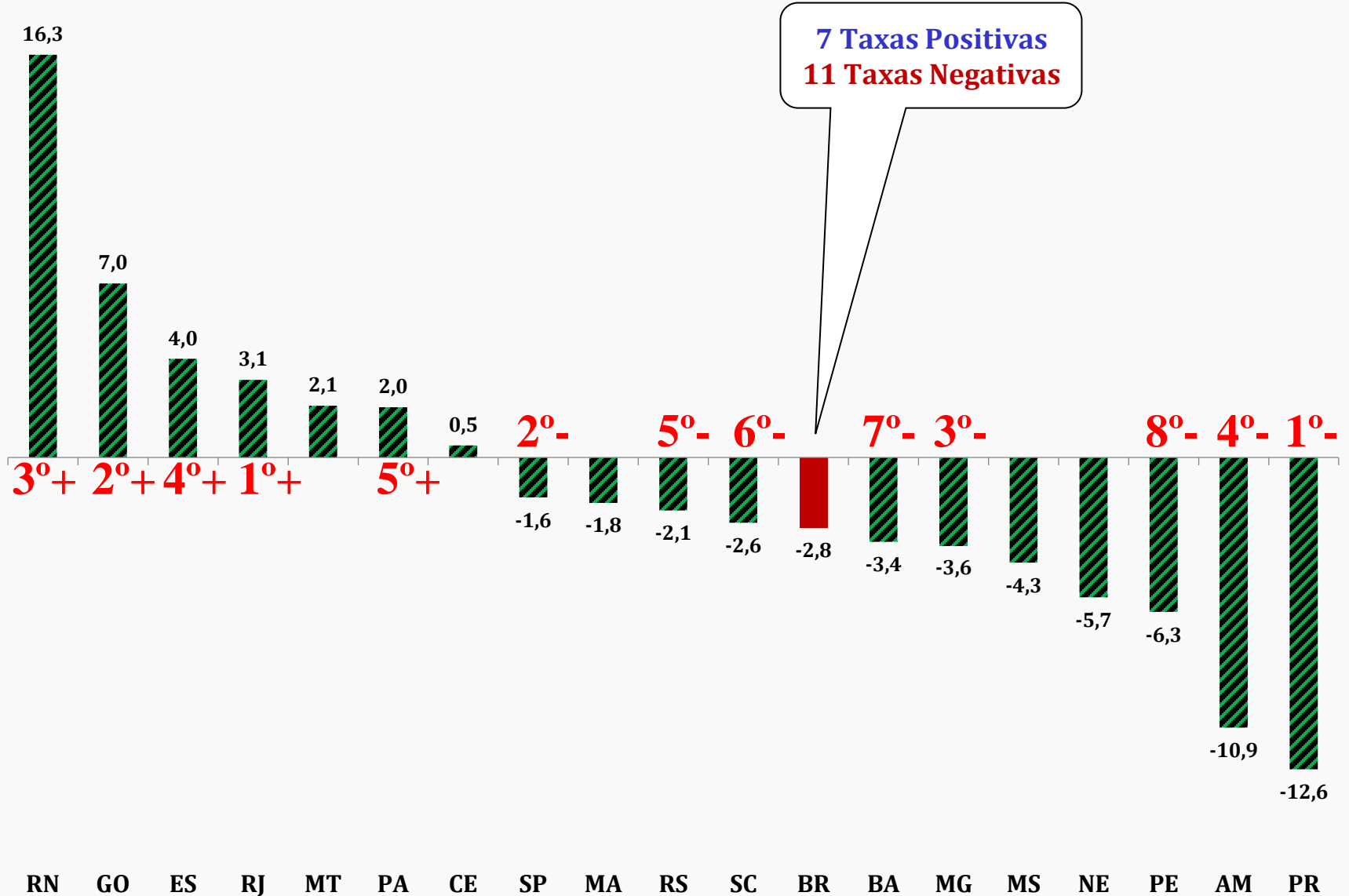
Índice Mensal (%) - Março/2024

(Base: igual período do ano anterior)



Índice Mensal (%) - Março/2024

(Base: igual período do ano anterior)



Índice Mensal (%)

(Base: igual período do ano anterior)

	Brasil		Amazonas		Pará		Nordeste		Maranhão		Ceará		Rio Grande do Norte		Pernambuco		Bahia		Minas Gerais	
	2023	2024	2023	2024	2023	2024	2023	2024	2023	2024	2023	2024	2023	2024	2023	2024	2023	2024	2023	2024
Jan	0,3	3,7	13,0	10,8	-4,6	5,0	-5,2	3,5	12,0	3,7	2,0	4,3	-10,5	30,6	-2,8	1,3	-10,3	8,5	10,2	6,2
Fev	-2,5	5,4	7,1	17,2	-4,9	-0,2	-6,2	4,1	6,2	-0,5	-8,8	14,5	1,9	25,4	-4,9	5,4	-6,3	6,0	6,6	5,0
Mar	1,0	-2,8	23,5	-10,9	3,1	2,0	-0,7	-5,7	7,7	-1,8	1,0	0,5	1,3	16,3	-2,2	-6,3	0,8	-3,4	7,6	-3,6
Abr	-2,7	-	0,6	-	5,2	-	-5,2	-	-16,4	-	-7,8	-	14,5	-	-6,5	-	0,4	-	2,1	-
Mai	1,9	-	7,6	-	29,8	-	-2,6	-	-9,6	-	-7,9	-	4,2	-	6,4	-	-3,3	-	5,2	-
Jun	0,2	-	6,7	-	6,4	-	-6,7	-	-17,0	-	-14,0	-	16,5	-	4,2	-	-3,7	-	4,3	-
Jul	-1,3	-	-11,1	-	-2,9	-	-2,6	-	-6,8	-	-5,5	-	50,6	-	8,9	-	-3,3	-	0,9	-
Ago	0,5	-	2,6	-	-8,7	-	-5,6	-	0,9	-	-13,0	-	49,8	-	2,9	-	-6,7	-	1,2	-
Set	0,7	-	-2,0	-	14,5	-	-10,4	-	-5,4	-	-11,7	-	39,2	-	-5,4	-	-9,3	-	-0,1	-
Out	1,1	-	-7,9	-	4,3	-	1,1	-	-9,5	-	3,1	-	-14,1	-	11,5	-	7,2	-	-0,6	-
Nov	1,4	-	-10,1	-	12,7	-	0,0	-	7,6	-	0,8	-	-3,5	-	-1,6	-	8,4	-	0,4	-
Dez	0,9	-	-1,5	-	14,9	-	3,2	-	-2,0	-	6,1	-	25,7	-	15,6	-	4,9	-	7,4	-

Índice Mensal (%)

(Base: igual período do ano anterior)

	Espírito Santo		Rio de Janeiro		São Paulo		Paraná		Santa Catarina		Rio Grande do Sul		Mato Grosso do Sul		Mato Grosso		Goiás	
	2023	2024	2023	2024	2023	2024	2023	2024	2023	2024	2023	2024	2023	2024	2023	2024	2023	2024
Jan	-6,5	2,4	4,7	6,3	-2,5	4,1	-0,1	3,8	-4,8	7,4	-7,5	-4,8	4,5	3,0	-10,4	7,8	3,4	12,8
Fev	-0,6	10,5	7,6	8,6	-4,9	4,3	0,8	4,6	-4,5	6,6	-14,1	18,3	-4,1	9,4	-13,0	9,1	-3,2	13,0
Mar	-0,8	4,0	7,2	3,1	-2,7	-1,6	-1,7	-12,6	-2,4	-2,6	-6,3	-2,1	8,6	-4,3	5,3	2,1	-4,9	7,0
Abr	-1,4	-	-2,5	-	-4,1	-	-3,0	-	-5,8	-	-4,9	-	-5,5	-	8,7	-	-1,8	-
Mai	1,5	-	4,0	-	1,5	-	2,5	-	-3,2	-	-0,5	-	4,5	-	9,9	-	0,4	-
Jun	11,7	-	13,1	-	-3,7	-	-3,5	-	-0,7	-	-4,5	-	-2,8	-	13,3	-	6,3	-
Jul	31,6	-	5,4	-	-4,4	-	-3,3	-	-3,4	-	-5,0	-	-11,7	-	8,8	-	5,4	-
Ago	26,3	-	5,9	-	-0,1	-	0,6	-	0,4	-	1,3	-	-2,2	-	13,3	-	6,5	-
Set	14,2	-	10,3	-	0,6	-	7,2	-	0,9	-	-6,0	-	-0,3	-	5,7	-	7,2	-
Out	18,2	-	0,1	-	-0,3	-	20,0	-	4,3	-	0,6	-	9,5	-	8,9	-	13,8	-
Nov	18,3	-	12,3	-	-0,7	-	14,2	-	2,4	-	-4,6	-	0,7	-	11,0	-	17,8	-
Dez	31,3	-	6,1	-	-1,8	-	-1,0	-	3,7	-	-8,3	-	-5,2	-	4,5	-	19,5	-

Indicadores Regionais

(Base: igual período do ano anterior)

Locais	Variação percentual (%)				
	1º Tri/23	2º Tri/23	3º Tri/23	4º Tri/23	Jan-Mar/24
Amazonas	14,8	5,1	-3,4	-6,9	4,4
Pará	-2,2	13,1	0,5	10,5	2,3
Região Nordeste	-4,0	-4,9	-6,2	1,4	0,4
Maranhão	8,7	-14,3	-3,8	-1,5	0,5
Ceará	-1,9	-10,0	-10,3	3,2	6,0
Rio Grande do Norte	-2,7	11,8	46,4	2,9	24,1
Pernambuco	-3,3	1,3	2,1	8,2	-0,1
Bahia	-5,2	-2,3	-6,4	6,9	3,3
Minas Gerais	8,1	3,9	0,7	2,2	2,2
Espírito Santo	-2,8	3,7	23,7	22,6	5,5
Rio de Janeiro	6,5	4,6	7,2	5,9	5,9
São Paulo	-3,4	-2,0	-1,3	-0,9	2,1
Paraná	-0,4	-1,3	1,4	10,8	-1,9
Santa Catarina	-3,8	-3,2	-0,7	3,5	3,5
Rio Grande do Sul	-9,1	-3,3	-3,1	-3,9	3,0
Mato Grosso do Sul	3,1	-1,0	-5,1	1,7	2,3
Mato Grosso	-6,5	10,8	9,3	8,1	6,2
Goiás	-1,8	1,9	6,4	16,8	10,9
Brasil	-0,4	-0,1	-0,1	1,1	1,9

Indicadores Regionais

(Base: igual período do ano anterior)

Locais	Variação percentual (%)			
	1º Quad/23	2º Quad/23	3º Quad/23	Jan-Mar/24
Amazonas	11,2	1,3	-5,6	4,4
Pará	-0,4	4,2	11,5	2,3
Região Nordeste	-4,3	-4,4	-1,7	0,4
Maranhão	1,9	-8,0	-2,5	0,5
Ceará	-3,4	-10,2	-0,9	6,0
Rio Grande do Norte	0,6	29,8	11,1	24,1
Pernambuco	-4,1	5,6	4,7	-0,1
Bahia	-3,8	-4,2	2,5	3,3
Minas Gerais	6,4	2,9	1,6	2,2
Espírito Santo	-2,5	16,9	20,3	5,5
Rio de Janeiro	4,1	7,0	7,0	5,9
São Paulo	-3,5	-1,7	-0,5	2,1
Paraná	-1,0	-0,9	9,8	-1,9
Santa Catarina	-4,3	-1,7	2,8	3,5
Rio Grande do Sul	-8,0	-2,1	-4,4	3,0
Mato Grosso do Sul	0,5	-3,3	1,2	2,3
Mato Grosso	-3,1	11,3	7,5	6,2
Goiás	-1,8	4,7	13,8	10,9
Brasil	-1,0	0,3	1,0	1,9

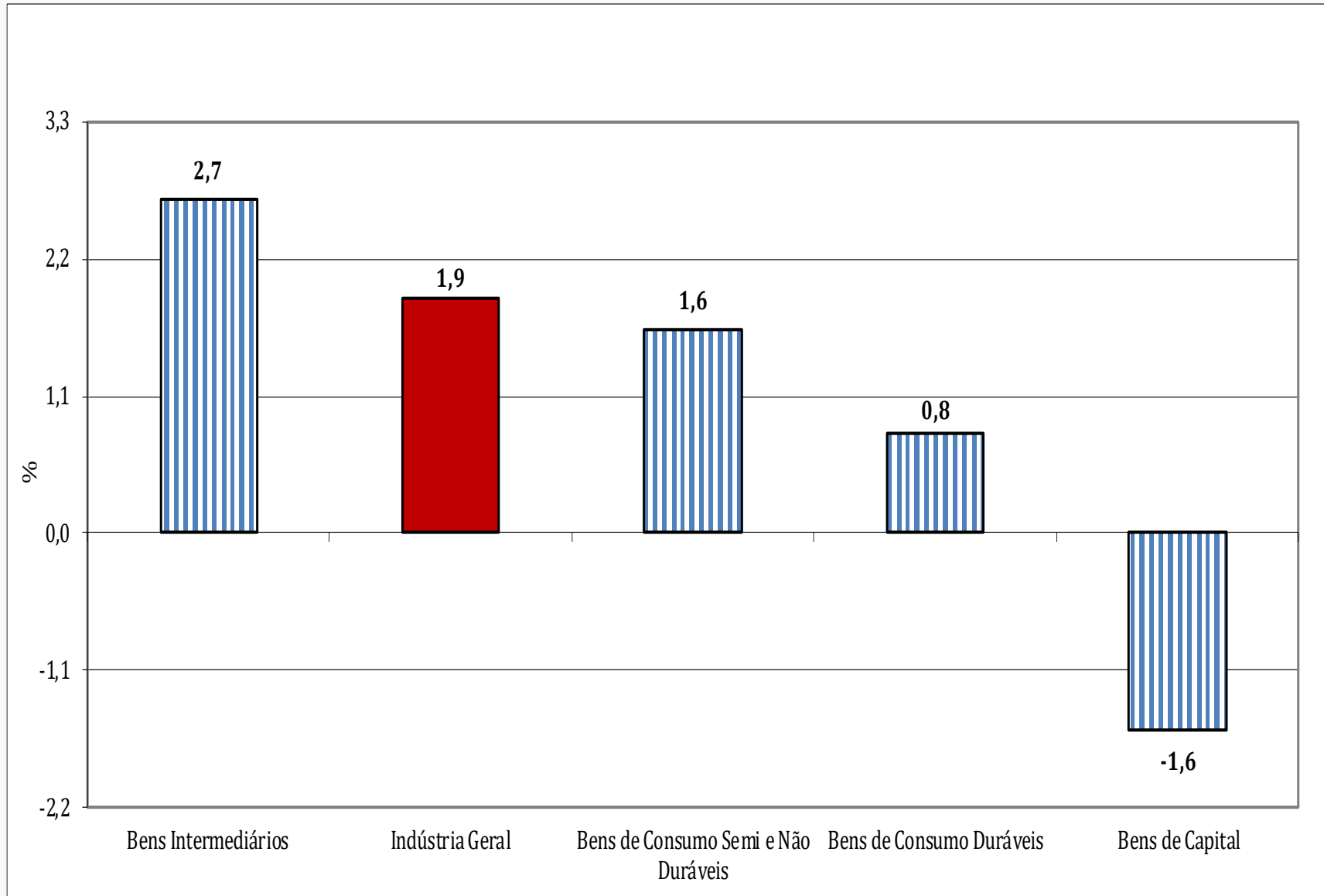
Indicadores Regionais

(Base: igual período do ano anterior)

Locais	Variação percentual (%)		
	1º Sem/23	2º Sem/23	Jan-Mar/24
Amazonas	9,8	-5,0	4,4
Pará	5,5	5,3	2,3
Região Nordeste	-4,4	-2,5	0,4
Maranhão	-3,4	-2,7	0,5
Ceará	-6,1	-3,8	6,0
Rio Grande do Norte	3,8	22,8	24,1
Pernambuco	-1,0	5,1	-0,1
Bahia	-3,7	-0,1	3,3
Minas Gerais	5,8	1,4	2,2
Espírito Santo	0,4	23,1	5,5
Rio de Janeiro	5,5	6,6	5,9
São Paulo	-2,6	-1,1	2,1
Paraná	-0,8	5,8	-1,9
Santa Catarina	-3,5	1,3	3,5
Rio Grande do Sul	-6,1	-3,5	3,0
Mato Grosso do Sul	0,7	-2,0	2,3
Mato Grosso	2,4	8,8	6,2
Goiás	0,3	10,8	10,9
Brasil	-0,3	0,5	1,9

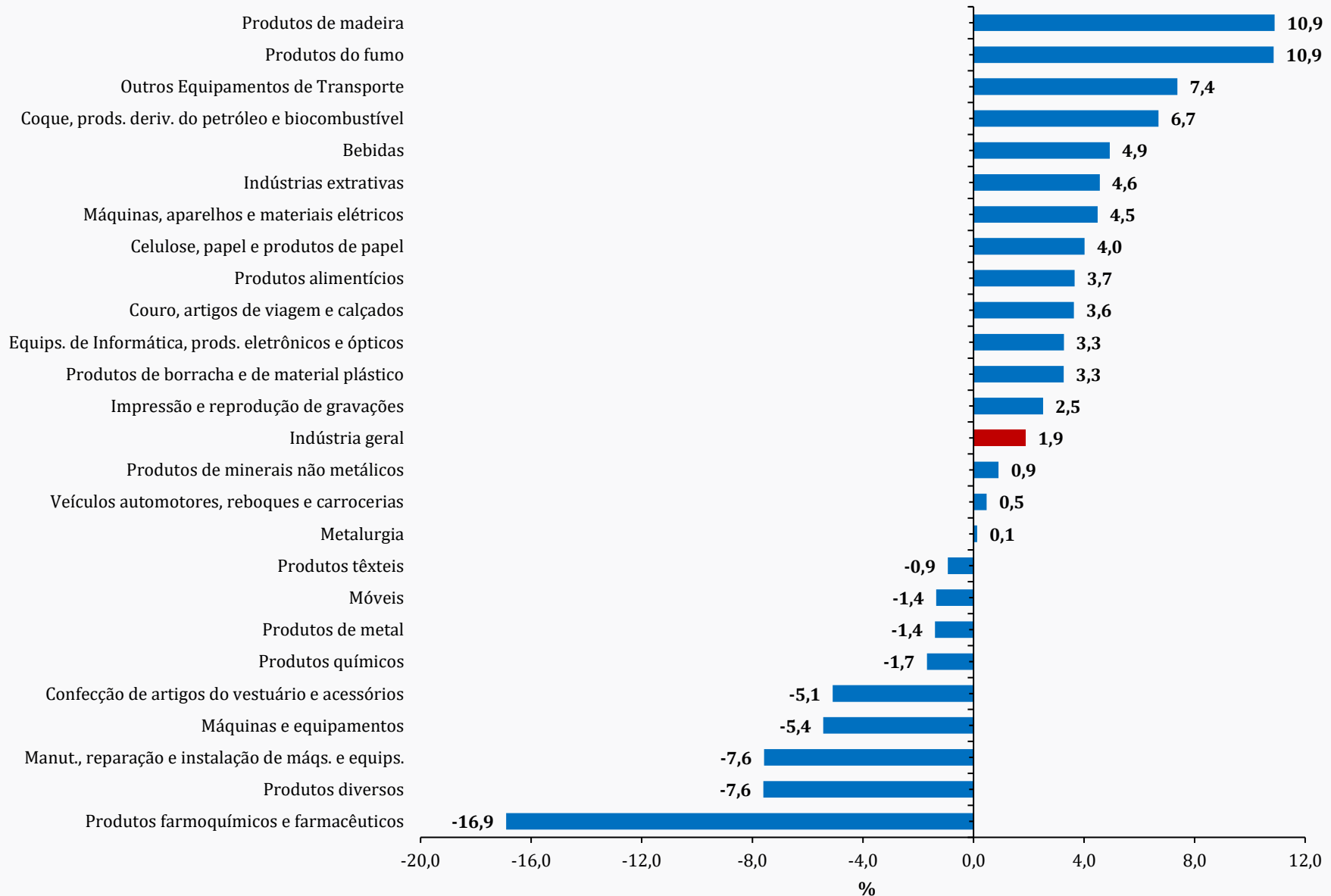
Índice Acumulado no Ano (%)

(Base: igual período do ano anterior)



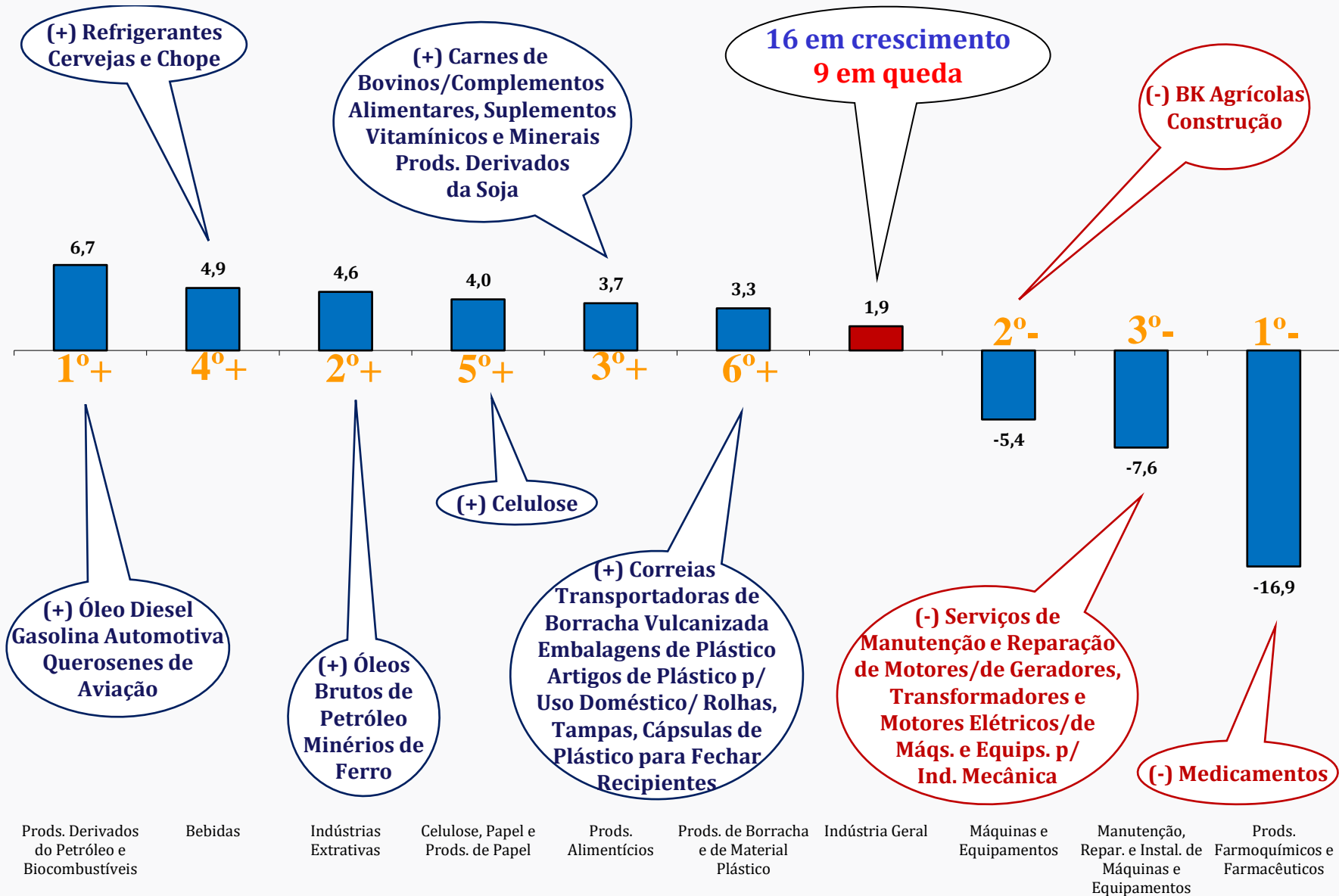
Índice Acumulado no Ano (%)

(Base: igual período do ano anterior)



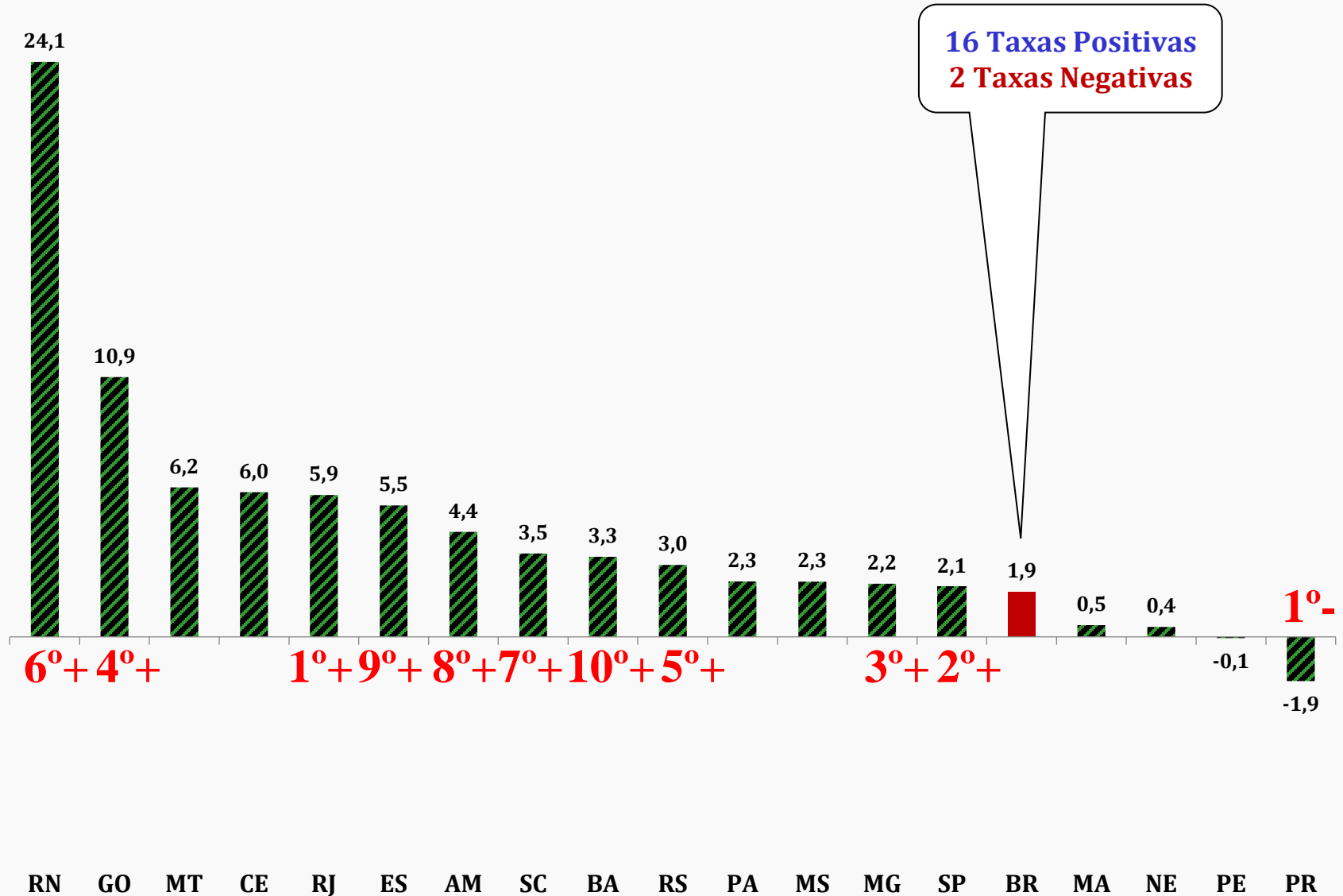
Índice Acumulado no Ano (%)

(Base: igual período do ano anterior)



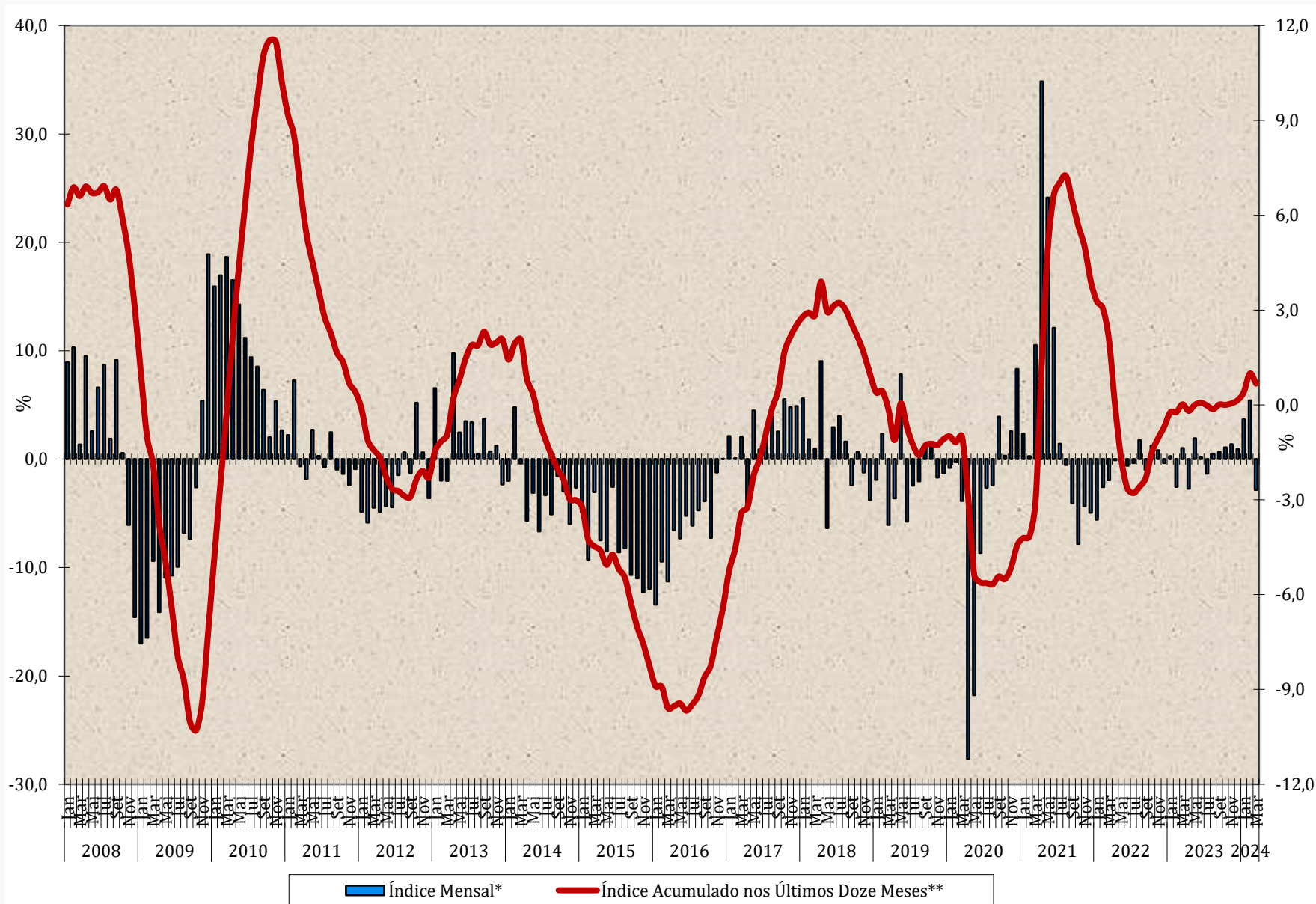
Índice Acumulado no Ano (%)

(Base: igual período do ano anterior)



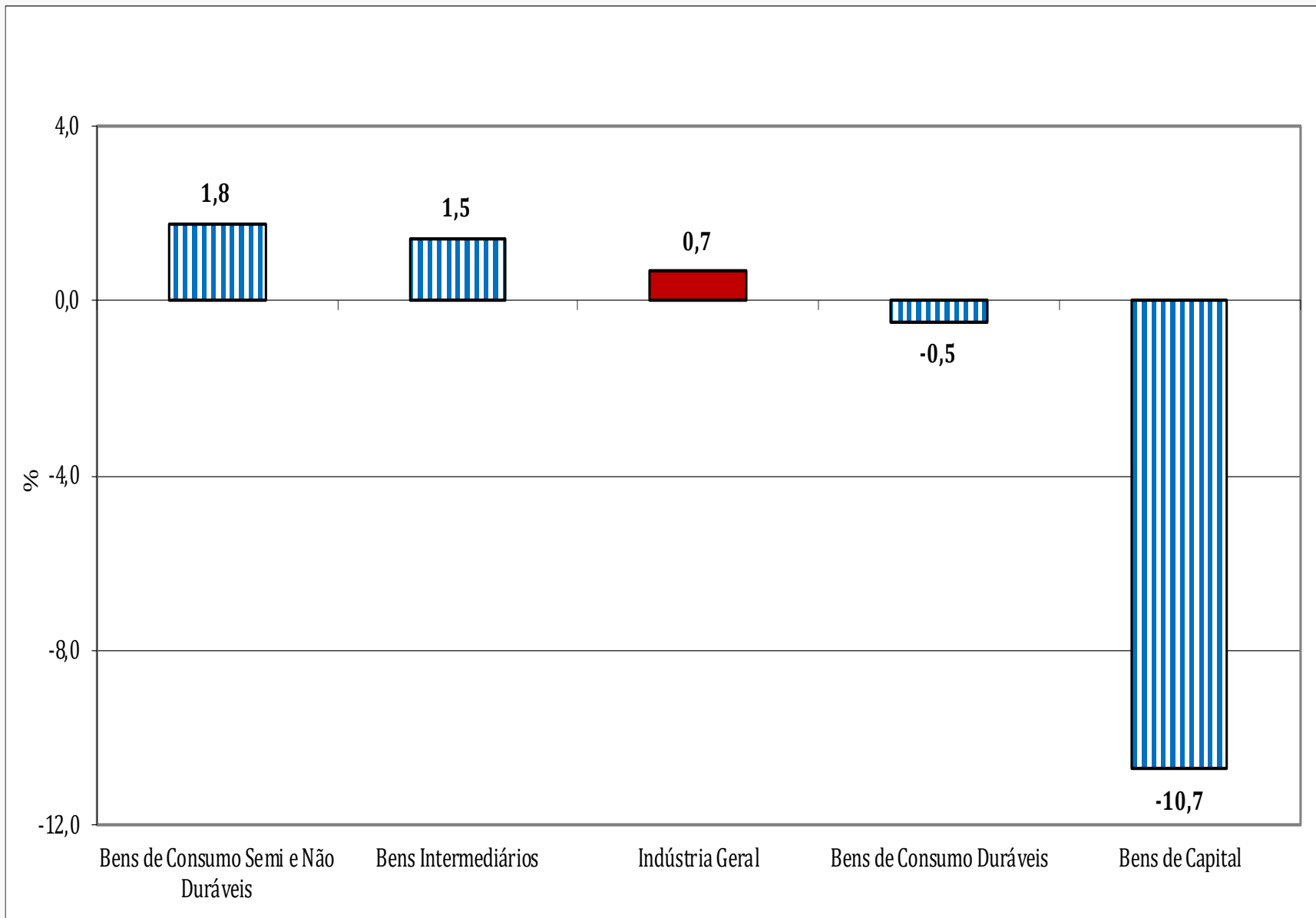
Indústria Geral

Mensal x Acumulado nos Últimos Doze Meses



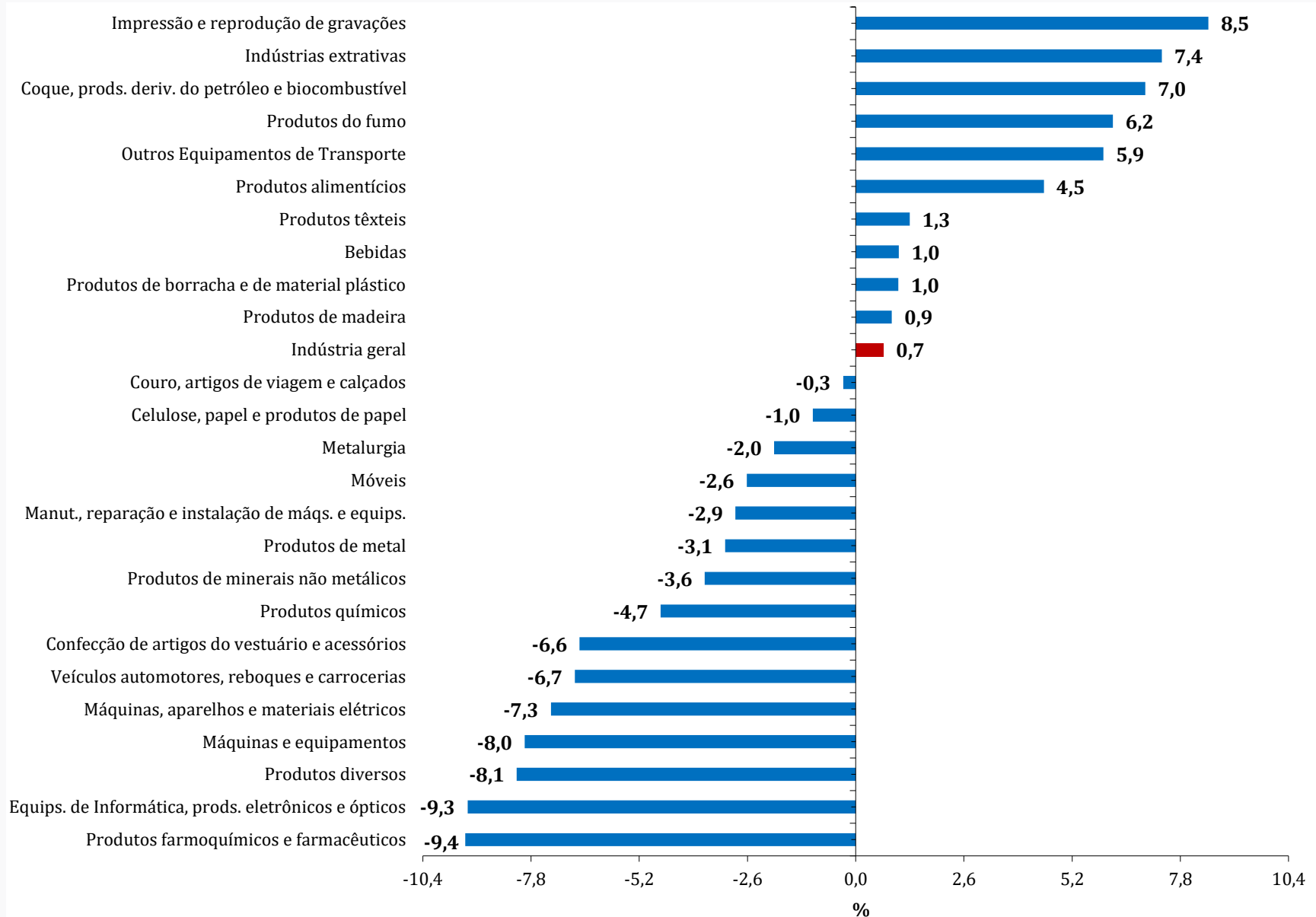
Acumulado nos Últimos 12 Meses (%)

(Base: últimos doze meses anteriores)



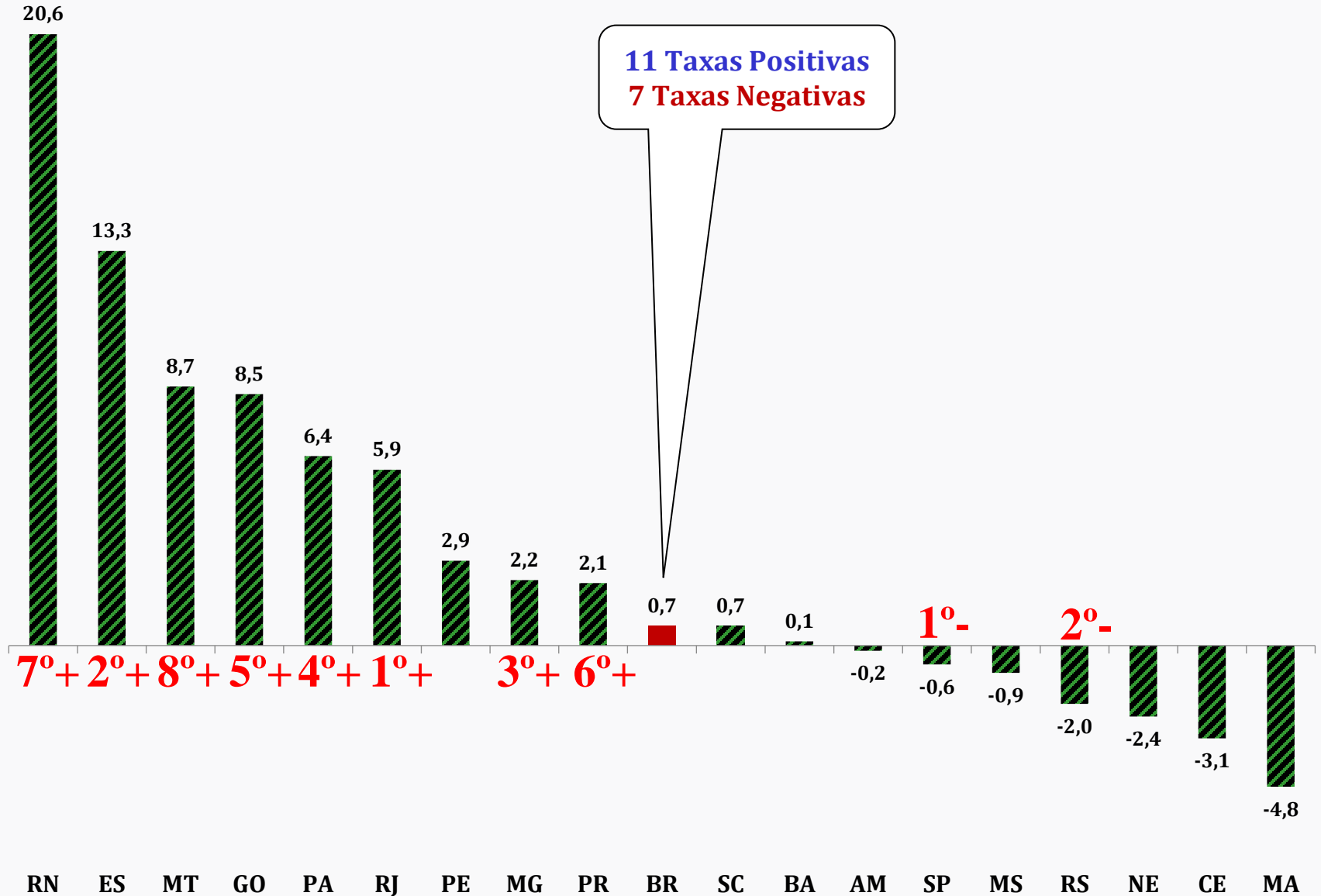
Acumulado nos Últimos 12 Meses (%)

(Base: últimos doze meses anteriores)



Acumulado nos Últimos 12 Meses (%)

(Base: últimos doze meses anteriores)



Acumulado nos Últimos 12 Meses (%)

(Base: últimos doze meses anteriores)

Locais	Variação percentual (%)		
	Dezembro/2023	Fevereiro/2024	Março/2024
Amazonas	2,1	2,9	-0,2
Pará	5,4	6,5	6,4
Região Nordeste	-3,5	-2,0	-2,4
Maranhão	-3,0	-4,1	-4,8
Ceará	-4,9	-3,1	-3,1
Rio Grande do Norte	13,2	19,3	20,6
Pernambuco	2,0	3,2	2,9
Bahia	-1,9	0,5	0,1
Minas Gerais	3,5	3,1	2,2
Espírito Santo	11,0	12,9	13,3
Rio de Janeiro	6,1	6,3	5,9
São Paulo	-1,8	-0,7	-0,6
Paraná	2,5	3,1	2,1
Santa Catarina	-1,1	0,7	0,7
Rio Grande do Sul	-4,8	-2,3	-2,0
Mato Grosso do Sul	-0,8	-0,1	-0,9
Mato Grosso	5,7	9,0	8,7
Goiás	6,0	7,6	8,5
Brasil	0,1	1,0	0,7

Índice Acumulado no Ano (%)

(Base: igual período do ano anterior)

	2003	2004	2005	2006	2007	2008	2009	2010	2011	2012	2013	2014	2015	2016	2017	2018	2019	2020	2021	2022	2023	2024*
Amazonas	3,8	12,7	12,3	-1,5	4,5	3,9	-8,7	16,4	3,4	-6,8	6,1	-3,8	-17,2	-11,0	4,0	4,4	4,5	-5,4	6,5	3,8	2,1	4,4
Pará	9,3	10,0	4,1	15,8	3,9	7,2	-5,2	8,1	2,8	-1,6	-2,0	8,1	3,5	9,3	10,3	9,7	-1,1	-0,1	-3,7	-9,1	5,4	2,3
Região Nordeste	-1,8	7,7	2,4	3,5	2,9	1,3	-5,3	8,6	-4,6	1,6	3,4	0,2	-3,0	-2,8	-0,3	0,2	-2,8	-3,2	-6,3	-1,0	-3,5	0,4
Maranhão	-	-	-	-	-	-	-	-	-	-	-	-	-	-	-	-	-	-	-	-	-3,0	0,5
Ceará	-1,7	11,8	-2,5	7,8	0,9	1,2	-3,7	7,6	-13,0	-0,2	10,0	-2,5	-9,9	-4,3	2,1	0,4	1,6	-6,2	3,7	-4,9	-4,9	6,0
Rio Grande do Norte	-	-	-	-	-	-	-	-	-	-	-	-	-	-	-	-	-	-	-	-	13,2	24,1
Pernambuco	1,5	5,2	2,9	4,2	3,9	5,1	-3,1	8,8	-0,9	1,7	-0,7	0,3	-3,6	-9,2	0,9	4,2	-2,2	3,7	-0,7	-2,3	2,0	-0,1
Bahia	-1,0	11,3	4,3	3,2	1,6	2,0	-5,6	8,1	-4,9	4,2	6,7	-2,6	-6,9	-5,1	-1,5	0,8	-2,8	-5,0	-13,2	2,4	-1,9	3,3
Minas Gerais	1,5	5,8	5,6	4,9	8,6	1,5	-12,4	14,0	0,0	1,4	-0,3	-2,5	-7,4	-6,1	1,2	-2,3	-5,6	-2,5	9,7	-1,3	3,5	2,2
Espírito Santo	7,5	4,8	1,2	7,3	7,4	5,8	-14,9	22,0	4,9	-7,5	-4,2	5,6	4,4	-18,7	1,7	-1,7	-15,1	-14,5	4,8	-8,4	11,0	5,5
Rio de Janeiro	0,1	4,0	3,0	1,3	2,8	2,1	-3,5	10,2	1,3	-6,9	0,0	-2,2	-7,2	-4,0	4,3	2,2	1,9	0,2	4,1	4,6	6,1	5,9
São Paulo	-0,4	11,2	3,0	3,1	5,9	5,0	-7,4	9,6	0,5	-2,9	3,2	-6,2	-11,0	-5,0	3,5	0,8	0,0	-6,0	4,8	0,2	-1,8	2,1
Paraná	5,5	10,6	4,2	-4,0	8,6	10,0	-8,3	17,6	11,2	-5,5	3,0	-5,1	-8,8	-4,4	4,5	1,4	5,7	-2,5	9,1	-4,2	2,5	-1,9
Santa Catarina	-4,2	10,6	-1,0	-0,1	5,3	-0,9	-5,1	6,8	-5,3	-2,4	1,7	-2,5	-8,1	-3,3	4,5	4,1	2,2	-4,6	10,2	-4,3	-1,1	3,5
Rio Grande do Sul	-0,7	6,1	-2,6	-2,1	7,7	0,7	-5,0	4,6	1,5	-5,7	7,6	-4,3	-11,5	-3,8	0,6	5,9	2,5	-5,5	9,0	1,1	-4,8	3,0
Mato Grosso do Sul	-	-	-	-	-	-	-	-	-	-	-	-	-	-	-	-	-	-	-	-	-0,8	2,3
Mato Grosso	-	-	-	-	-	-	-	-	-	-	1,0	4,2	2,5	-0,1	4,1	0,0	-3,7	-5,6	-0,2	19,4	5,7	6,2
Goiás	4,6	7,8	4,5	2,0	2,3	7,9	-1,1	12,2	3,1	2,0	5,3	5,7	0,5	-2,8	4,4	-4,7	2,8	1,6	-3,9	1,4	6,0	10,9
Brasil	0,3	8,4	2,8	2,7	6,0	3,1	-7,1	10,2	0,4	-2,3	2,1	-3,0	-8,3	-6,4	2,5	1,0	-1,1	-4,5	3,9	-0,7	0,1	1,9

*Março/2024