



Diretoria de Pesquisas
Coordenação de Serviços
e Comércio - COSEC

Pesquisa Mensal de Comércio - PMC

Resultados de Janeiro 2015

Data 13/03/2015

TABELA 1
BRASIL - INDICADORES DO VOLUME DE VENDAS DO COMÉRCIO VAREJISTA E COMÉRCIO VAREJISTA AMPLIADO SEGUNDO
GRUPOS DE ATIVIDADES: PMC - Janeiro 2015

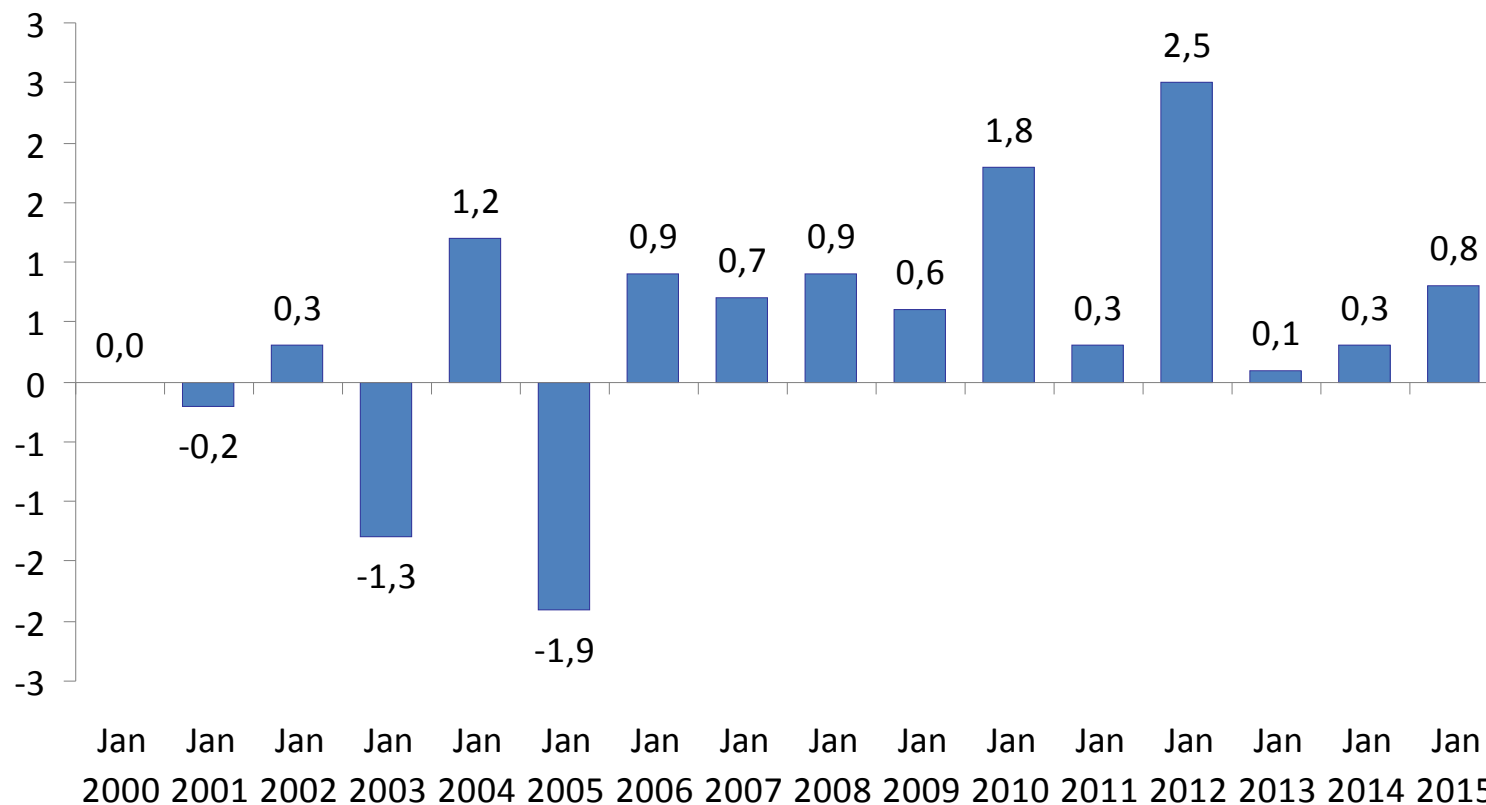
ATIVIDADES	MÊS/MÊS ANTERIOR (1)			MÊS/IGUAL MÊS DO ANO ANTERIOR			ACUMULADO	
	Taxa de Variação (%)			Taxa de Variação (%)			Taxa de Variação (%)	
	NOV	DEZ	JAN	NOV	DEZ	JAN	NO ANO	12 MESES
COMÉRCIO VAREJISTA (2)	1,5	-2,6	0,8	1,4	0,3	0,6	0,6	1,8
1 - Combustíveis e lubrificantes	-0,3	-0,5	0,0	0,1	2,0	0,7	0,7	2,1
2 - Hiper, supermercados, prods. alimentícios, bebidas e fumo	-0,9	-0,2	0,3	-1,4	-0,9	0,2	0,2	0,9
2.1 - Super e hipermercados	-0,6	-0,2	0,3	-1,1	-0,8	0,4	0,4	0,9
3 - Tecidos, vest. e calçados	4,2	-7,2	1,3	1,8	-3,4	-0,7	-0,7	-1,3
4 - Móveis e eletrodomésticos	6,6	-9,2	2,4	2,3	-3,4	-3,1	-3,1	-0,1
4.1 - Móveis	-	-	-	-4,2	-4,9	-11,0	-11,0	-0,8
4.2 - Eletrodomésticos	-	-	-	5,2	-2,8	0,5	0,5	0,3
5 - Artigos farmacêuticos, med., ortop. e de perfumaria	-0,6	-1,1	1,4	6,0	8,0	5,0	5,0	8,3
6 - Equip. e mat. para escritório informática e comunicação	5,5	-7,6	12,3	5,6	7,2	19,0	19,0	0,0
7 - Livros, jornais, rev. e papelaria	11,5	-9,7	-0,6	-5,2	-9,3	-10,4	-10,4	-9,1
8 - Outros arts. de uso pessoal e doméstico	5,5	-3,2	-0,7	11,7	7,2	4,7	4,7	7,4
COMÉRCIO VAREJISTA AMPLIADO (3)	1,6	-3,6	0,6	-2,4	-2,2	-4,9	-4,9	-2,4
9 - Veículos e motos, partes e peças	7,3	-9,6	-0,5	-9,5	-8,6	-16,6	-16,6	-10,8
10- Material de Construção	0,2	-0,7	-0,1	-2,4	1,0	-2,8	-2,8	-0,6

Fonte: IBGE, Diretoria de Pesquisas, Coordenação de Serviços e Comércio.

(1) Séries com ajuste sazonal. (2) O indicador do comércio varejista é composto pelos resultados das atividades numeradas de 1 a 8.

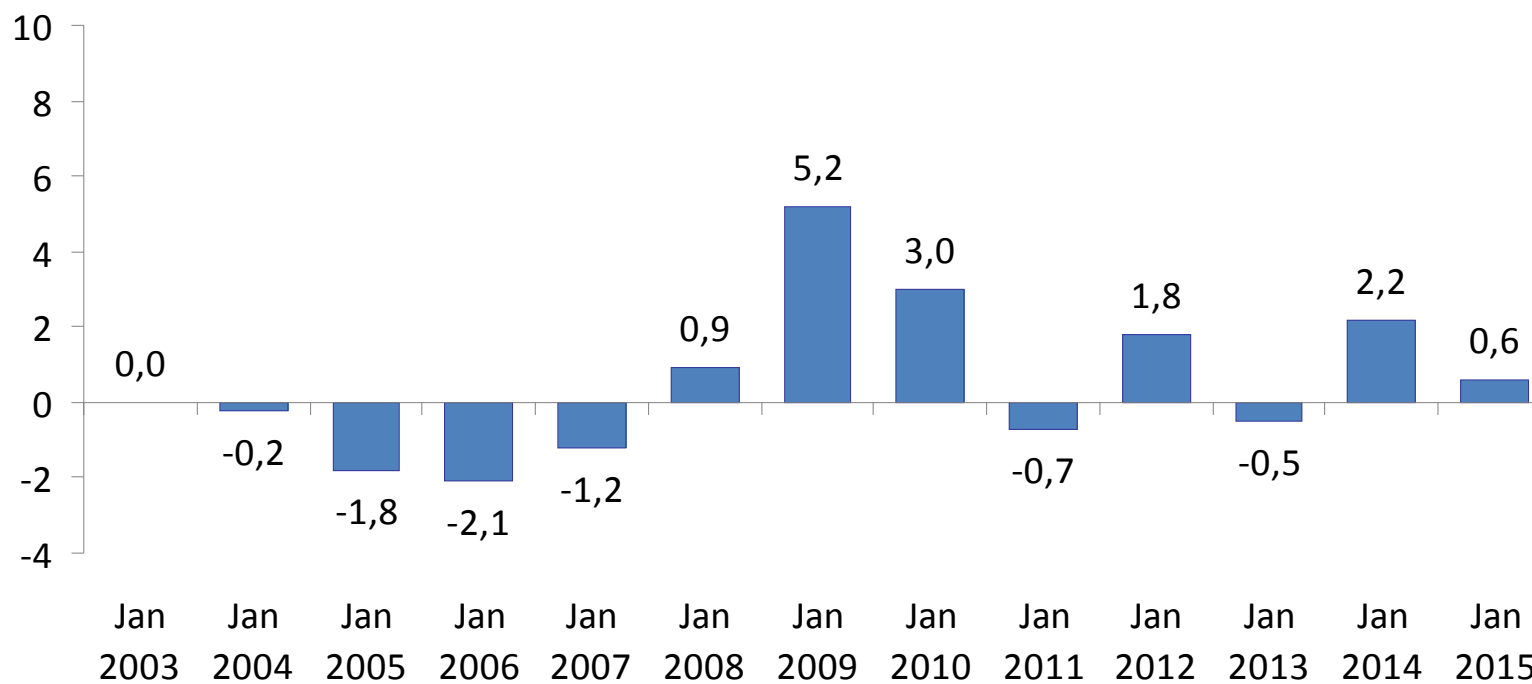
(3) O indicador do comércio varejista ampliado é composto pelos resultados das atividades numeradas de 1 a 10

Taxa de variação do volume de vendas do Varejo Mês/Mês anterior - Dezembro 2000-2015



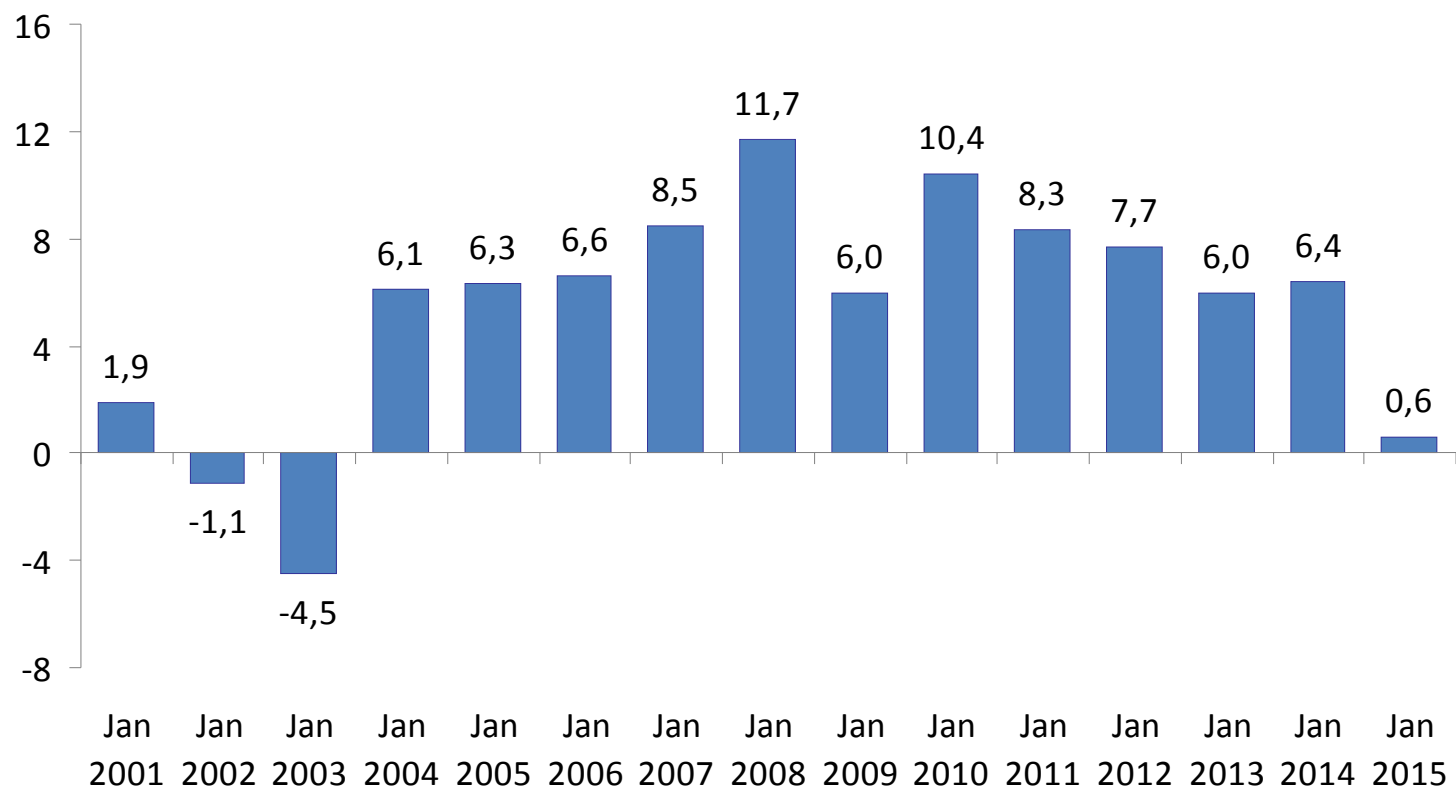
Fonte: IBGE, Diretoria de Pesquisas, Coordenação de Serviços e Comércio

Taxa de variação do volume de vendas do Varejo Ampliado Mês/Mês anterior - Janeiro 2003-2015



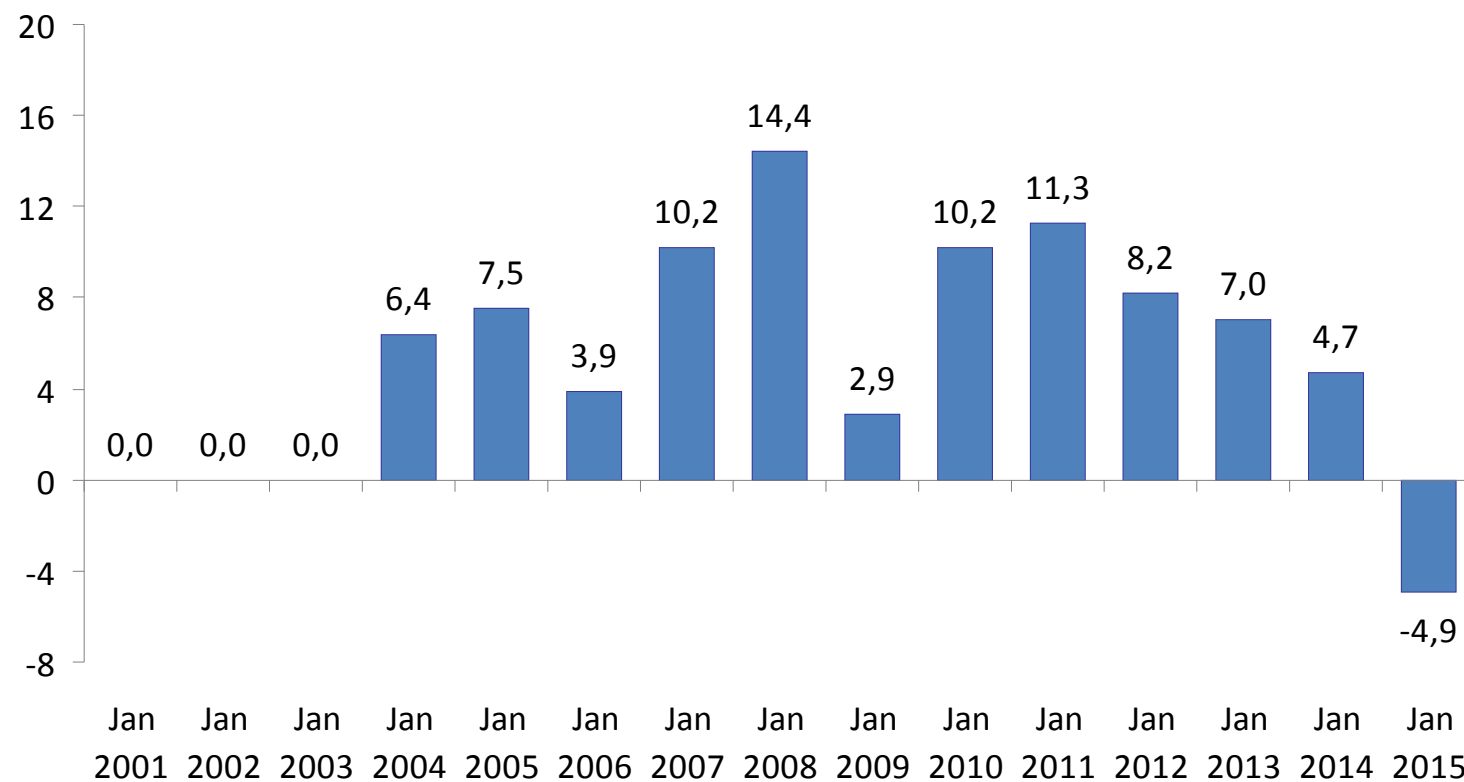
Fonte: IBGE, Diretoria de Pesquisas, Coordenação de Serviços e Comércio

Taxa de variação do volume de vendas do Varejo
Mês/Igual mês do ano anterior - Janeiro 2001-2015



Fonte: IBGE, Diretoria de Pesquisas, Coordenação de Serviços e Comércio

Taxa de variação do volume de vendas do Varejo Ampliado Mês/Igual mês do ano anterior - Janeiro 2001-2015



Fonte: IBGE, Diretoria de Pesquisas, Coordenação de Serviços e Comércio

TABELA 2
BRASIL - INDICADORES DA RECEITA NOMINAL DE VENDAS DO COMÉRCIO VAREJISTA E COMÉRCIO VAREJISTA AMPLIADO
SEGUNDO GRUPOS DE ATIVIDADES: PMC - Janeiro 2015

ATIVIDADES	MÊS/MÊS ANTERIOR (1)			MÊS/IGUAL MÊS DO ANO ANTERIOR			ACUMULADO	
	Taxa de Variação (%)			Taxa de Variação 9%)			Taxa de Variação (%)	
	NOV	DEZ	JAN	NOV	DEZ	JAN	NO ANO	12 MESES
COMÉRCIO VAREJISTA (2)	2,2	-2,5	1,3	7,5	6,0	6,4	6,4	8,0
1 - Combustíveis e lubrificantes	1,4	-1,7	-0,3	6,9	5,5	3,4	3,4	7,0
2 - Hiper, supermercados, prods. alimentícios, bebidas e fumo	0,1	0,6	1,2	6,0	6,7	8,6	8,6	8,1
2.1 - Super e hipermercados	0,4	0,3	1,0	6,3	6,6	8,5	8,5	8,0
3 - Tecidos, vest. e calçados	4,4	-7,8	2,4	5,2	0,0	2,5	2,5	2,9
4 - Móveis e eletrodomésticos	9,5	-10,7	0,7	7,5	0,4	-0,8	-0,8	6,0
4.1 - Móveis	-	-	-	1,9	0,2	-5,8	-5,8	6,3
4.2 - Eletrodomésticos	-	-	-	10,4	0,5	1,6	1,6	5,9
5 - Artigos farmaceuticos, med., ortop. e de perfumaria	0,1	-1,6	2,6	10,9	13,2	10,0	10,0	13,4
6 - Equip. e mat. para escritório, informática e comunicação	5,0	-10,0	11,4	-0,8	1,8	9,4	9,4	-3,0
7 - Livros, jornais, rev. e papelaria	13,0	-9,4	-0,4	2,4	-2,2	-4,3	-4,3	-2,8
8 - Outros arts. de uso pessoal e doméstico	5,3	-2,6	-0,1	17,0	12,4	8,9	8,9	13,1
COMÉRCIO VAREJISTA AMPLIADO (3)	3,0	-3,7	0,6	3,0	3,0	0,5	0,5	3,1
9 - Veículos e motos, partes e peças	7,1	-9,2	-0,7	-6,5	-5,8	-13,6	-13,6	-7,9
10- Material de Construção	0,2	-0,5	0,5	2,2	5,5	1,8	1,8	5,0

Fonte: IBGE, Diretoria de Pesquisas, Coordenação de Serviços e Comércio.

(1) Séries com ajuste sazonal. (2) O indicador do comércio varejista é composto pelos resultados das atividades numeradas de 1 a 8.

(3) O indicador do comércio varejista ampliado é composto pelos resultados das atividades numeradas de 1 a 10

TABELA 3
BRASIL - COMPOSIÇÃO DA TAXA MENSAL DO COMÉRCIO VAREJISTA, POR ATIVIDADES: PMC - Janeiro 2015
 (Indicadores de volume de vendas)

Atividades	COMÉRCIO VAREJISTA		COMÉRCIO VAREJISTA AMPLIADO	
	Taxa de variação (%)	Composição absoluta da taxa (p.p.)	Taxa de variação (%)	Composição absoluta da taxa (p.p.)
Taxa Global	0,6	0,6	-4,9	-4,9
1 - Combustíveis e lubrificantes	0,7	0,1	0,7	0,0
2 - Hiper, supermercados, prods. alimentícios, bebidas e fumo	0,2	0,1	0,2	0,1
3 - Tecidos, vest. e calçados	-0,7	-0,1	-0,7	0,0
4 - Móveis e eletrodomésticos	-3,1	-0,4	-3,1	-0,3
5 - Artigos farmacêuticos, med., ortop. e de perfumaria	5,0	0,3	5,0	0,2
6 - Equip. e mat. para escritório informática e comunicação	19,0	0,3	19,0	0,2
7 - Livros, jornais, rev. e papelaria	-10,4	-0,2	-10,4	-0,1
8 - Outros arts. de uso pessoal e doméstico	4,7	0,5	4,7	0,3
9 - Veículos e motos, partes e peças	-	-	-16,6	-5,0
10- Material de Construção	-	-	-2,8	-0,3

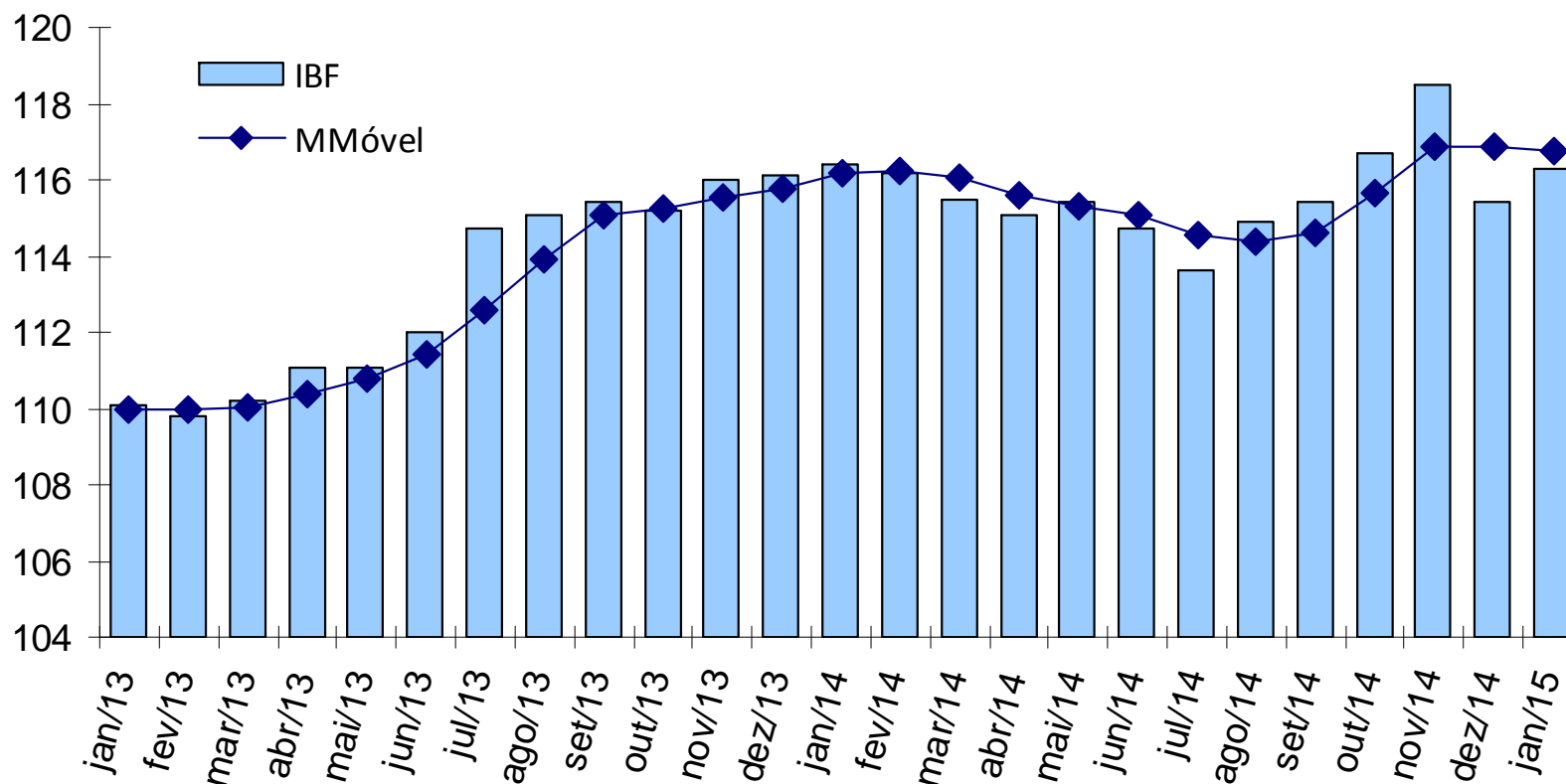
Fonte: IBGE, Diretoria de Pesquisas, Coordenação de Serviços e Comércio.

Nota: A composição da taxa mensal corresponde à participação dos resultados setoriais na formação da taxa global.

BRASIL - INDICADORES DO COMÉRCIO VAREJISTA: PMC Janeiro 2015

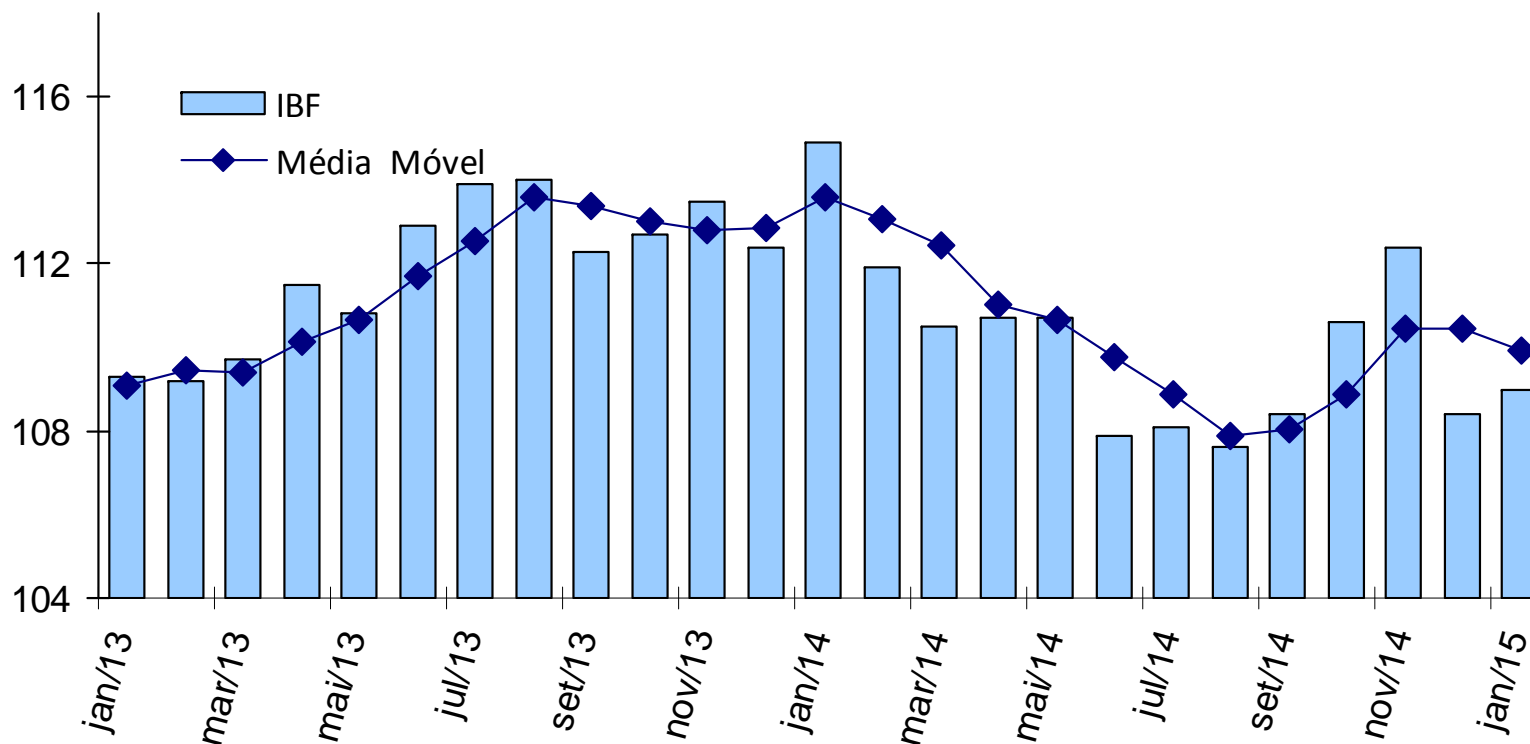
Mês/Ano	Volume de Vendas com Ajuste Sazonal			Receita Nominal de Vendas com Ajuste Sazonal			Volume de Vendas Varejo Ampliado com Ajuste Sazonal			Receita Nominal de Vendas Varejo Ampliado com Ajuste Sazonal		
	IBF	MMV	Var.%MMV	IBF	MMV	Var.%MMV	IBF	MMV	Var.%MMV	IBF	MMV	Var.%MMV
jan-13	110,1	110,0	0,0	119,0	117,8	0,8	109,3	109,1	-0,4	113,8	113,0	0,3
fev-13	109,8	110,0	0,0	119,8	118,8	0,8	109,2	109,5	0,4	115,2	114,3	1,1
mar-13	110,2	110,0	0,1	120,9	119,9	1,0	109,7	109,4	-0,1	115,9	115,0	0,6
abr-13	111,1	110,4	0,3	122,1	120,9	0,9	111,5	110,1	0,7	117,6	116,2	1,1
mai-13	111,1	110,8	0,4	122,7	121,9	0,8	110,8	110,7	0,5	116,7	116,7	0,4
jun-13	112,0	111,4	0,5	123,9	122,9	0,8	112,9	111,7	1,0	119,3	117,9	1,0
jul-13	114,7	112,6	1,1	127,3	124,6	1,4	113,9	112,5	0,7	120,1	118,7	0,7
ago-13	115,1	113,9	1,2	128,4	126,5	1,5	114,0	113,6	0,9	121,4	120,3	1,3
set-13	115,4	115,1	1,0	129,2	128,3	1,4	112,3	113,4	-0,2	120,5	120,7	0,3
out-13	115,2	115,2	0,1	129,7	129,1	0,6	112,7	113,0	-0,4	121,7	121,2	0,4
nov-13	116,0	115,5	0,3	131,1	130,0	0,7	113,5	112,8	-0,1	123,3	121,8	0,5
dez-13	116,1	115,8	0,2	132,1	131,0	0,7	112,4	112,9	0,0	123,2	122,7	0,7
jan-14	116,4	116,2	0,3	133,1	132,1	0,9	114,9	113,6	0,6	125,1	123,9	0,9
fev-14	116,2	116,2	0,1	133,3	132,8	0,6	111,9	113,1	-0,5	123,4	123,9	0,0
mar-14	115,5	116,0	-0,2	133,8	133,4	0,4	110,5	112,4	-0,6	123,0	123,8	-0,1
abr-14	115,1	115,6	-0,4	134,5	133,9	0,3	110,7	111,0	-1,2	123,9	123,4	-0,3
mai-14	115,4	115,3	-0,2	135,6	134,6	0,6	110,7	110,6	-0,4	123,8	123,6	0,1
jun-14	114,7	115,1	-0,2	135,3	135,1	0,4	107,9	109,8	-0,8	120,6	122,8	-0,6
jul-14	113,6	114,6	-0,4	134,8	135,2	0,1	108,1	108,9	-0,8	121,8	122,1	-0,6
ago-14	114,9	114,4	-0,1	136,5	135,5	0,2	107,6	107,9	-0,9	121,8	121,4	-0,5
set-14	115,4	114,6	0,2	137,5	136,3	0,5	108,4	108,0	0,2	123,0	122,2	0,7
out-14	116,7	115,7	0,9	139,2	137,7	1,1	110,6	108,9	0,8	125,8	123,5	1,1
nov-14	118,5	116,9	1,0	142,2	139,6	1,4	112,4	110,5	1,5	129,6	126,1	2,1
dez-14	115,4	116,9	0,0	138,6	140,0	0,3	108,4	110,5	0,0	124,8	126,7	0,5
jan-15	116,3	116,7	-0,1	140,4	140,4	0,3	109,0	109,9	-0,5	125,5	126,6	-0,1

Volume de vendas do Varejo com ajuste sazonal Índice de Base Fixa e Média Móvel Trimestral



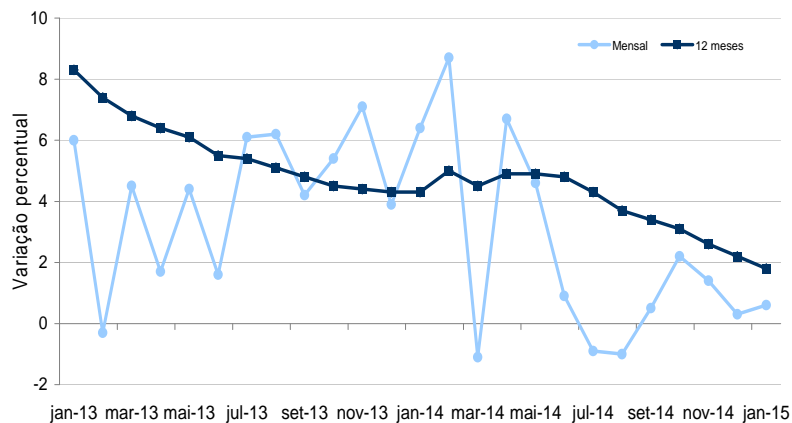
Fonte: IBGE, Diretoria de Pesquisas, Coordenação de serviços e comércio

Volume de Vendas do Varejo Ampliado com Ajuste Sazonal Índice de Base Fixa e Média Móvel Trimestral



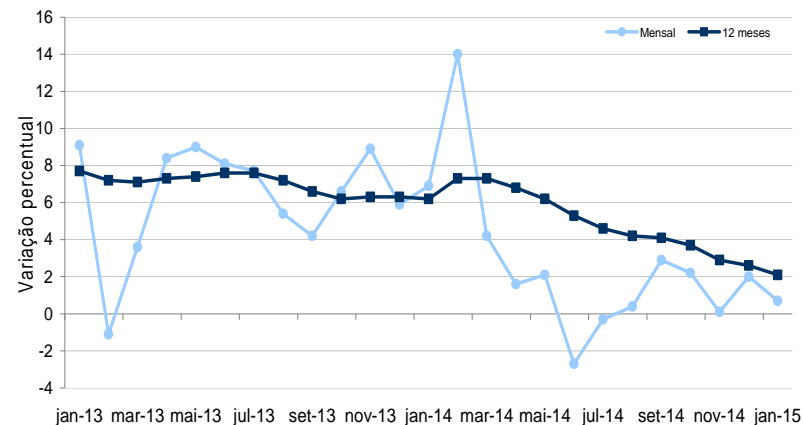
Fonte: IBGE, Diretoria de Pesquisas, Coordenação de serviços e comércio

Evolução do volume de vendas do Comércio Varejista segundo os índices Mensal e Acumulado dos últimos 12 meses



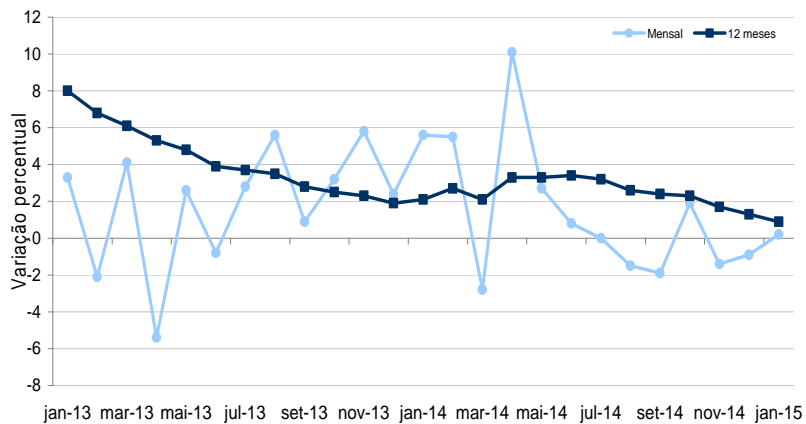
Fonte: IBGE, Diretoria de Pesquisas, Coordenação de Serviços e Comércio

Evolução do volume de vendas de Comb. e Lubrificantes segundo os índices Mensal e Acumulado dos últimos 12 meses



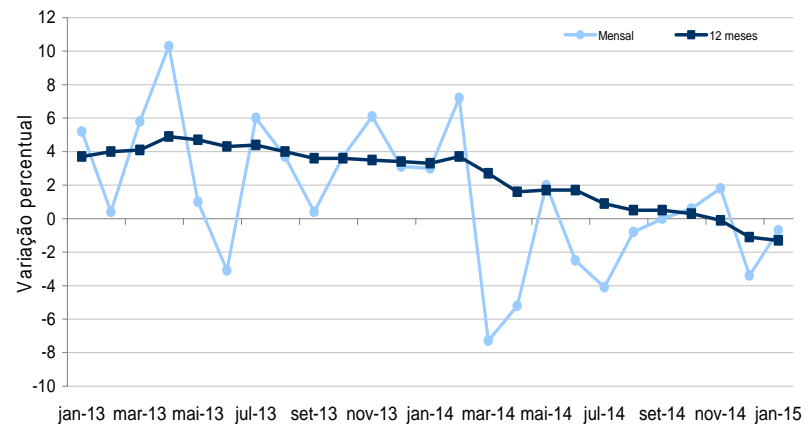
Fonte: IBGE, Diretoria de Pesquisas, Coordenação de Serviços e Comércio

Evolução do volume de vendas de Hiper, super, prods. alim. e beb. segundo os índices Mensal e Acumulado dos últimos 12 meses



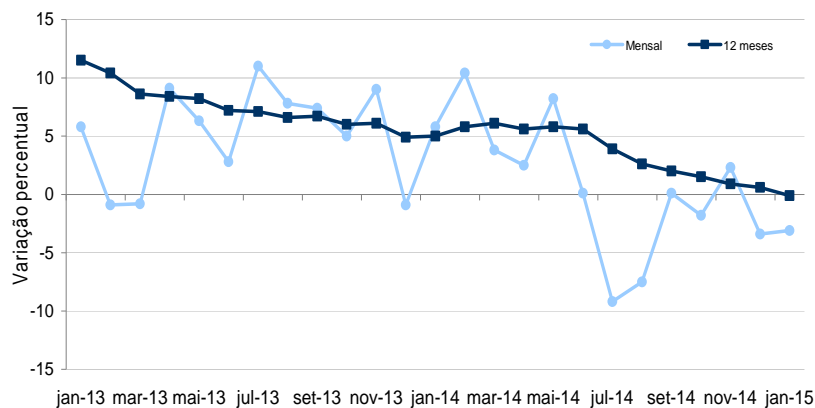
Fonte: IBGE, Diretoria de Pesquisas, Coordenação de Serviços e Comércio

Evolução do volume de vendas de Tecidos, vestuário e calçados segundo os índices Mensal e Acumulado dos últimos 12 meses



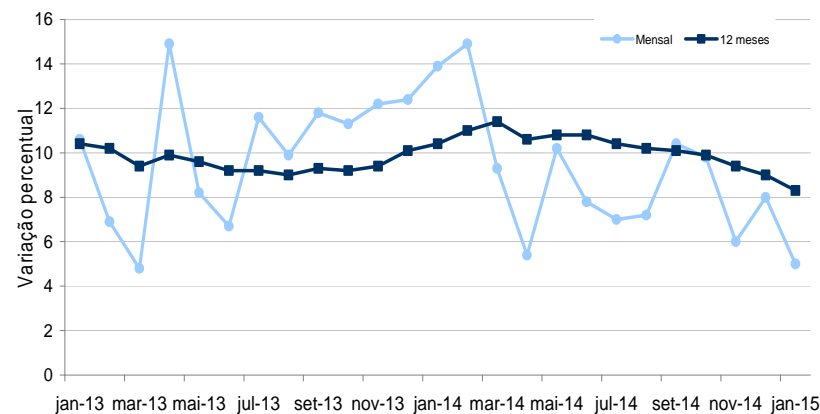
Fonte: IBGE, Diretoria de Pesquisas, Coordenação de Serviços e Comércio

Evolução do volume de vendas de Móveis e eletrodomésticos segundo os índices Mensal e Acumulado dos últimos 12 meses



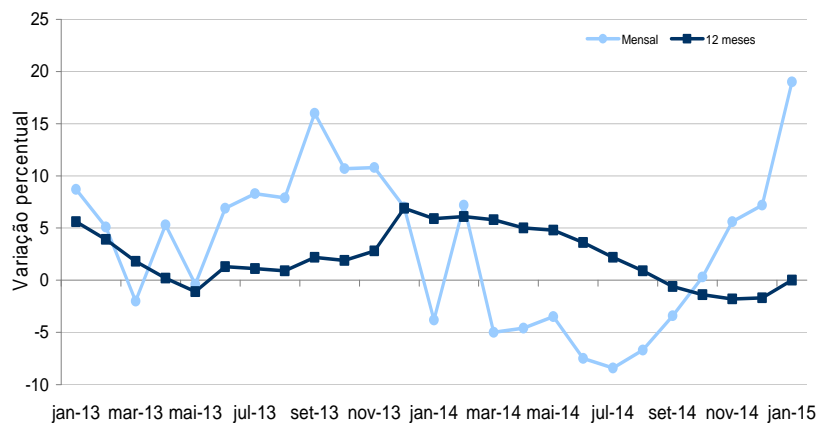
Fonte: IBGE, Diretoria de Pesquisas, Coordenação de Serviços e Comércio

Evolução do volume de vendas de Produtos farm., méd., orto. e de perf. segundo os índices Mensal e Acumulado dos últimos 12 meses



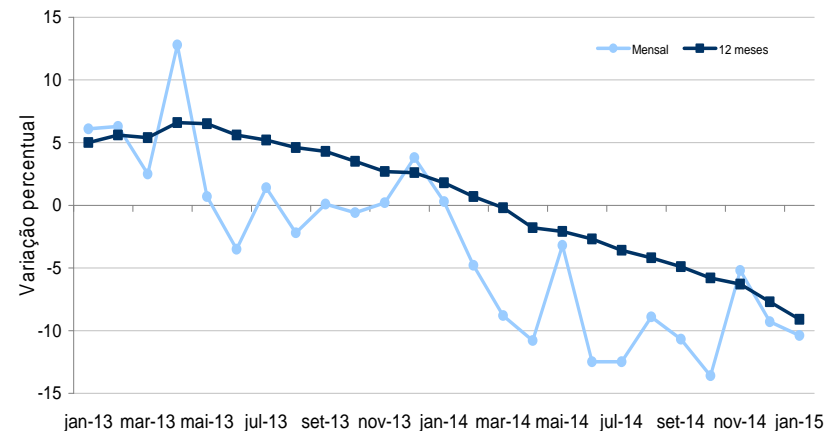
Fonte: IBGE, Diretoria de Pesquisas, Coordenação de Serviços e Comércio

Evolução do volume de vendas de Equip. escritório, info e comunic. segundo os índices Mensal e Acumulado dos últimos 12 meses



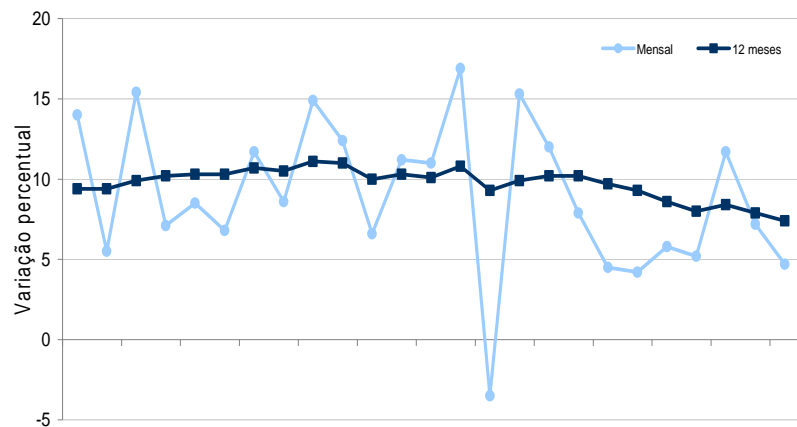
Fonte: IBGE, Diretoria de Pesquisas, Coordenação de Serviços e Comércio

Evolução do volume de vendas de Livros, jornais, revistas e papelaria segundo os índices Mensal e Acumulado dos últimos 12 meses



Fonte: IBGE, Diretoria de Pesquisas, Coordenação de Serviços e Comércio

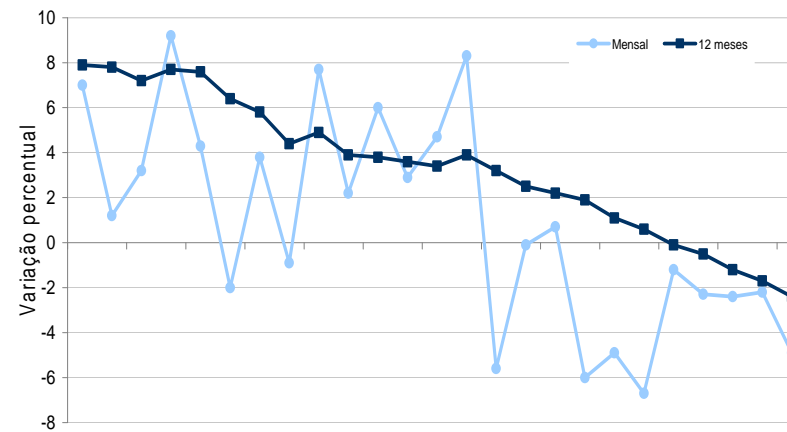
Evolução do volume de vendas de Outros artigos de uso pessoal segundo os índices Mensal e Acumulado dos últimos 12 meses



jan-13 mar-13 mai-13 jul-13 set-13 nov-13 jan-14 mar-14 mai-14 jul-14 set-14 nov-14 jan-15

Fonte: IBGE, Diretoria de Pesquisas, Coordenação de Serviços e Comércio

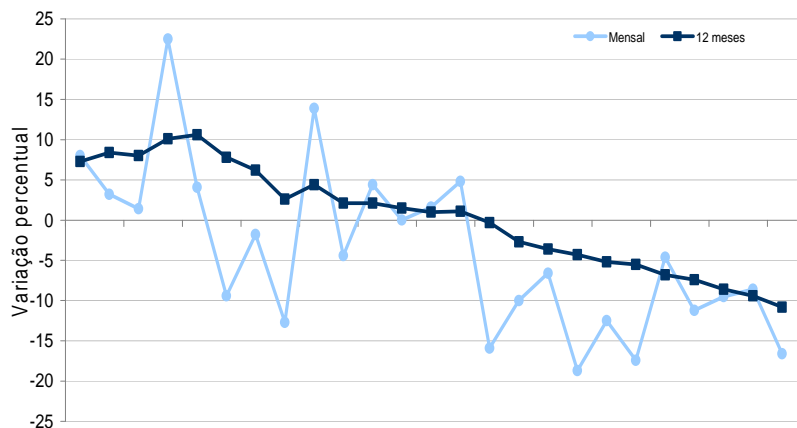
Evolução do volume de vendas do Comércio varejista ampliado segundo os índices Mensal e Acumulado dos últimos 12 meses



jan-13 mar-13 mai-13 jul-13 set-13 nov-13 jan-14 mar-14 mai-14 jul-14 set-14 nov-14 jan-15

Fonte: IBGE, Diretoria de Pesquisas, Coordenação de Serviços e Comércio

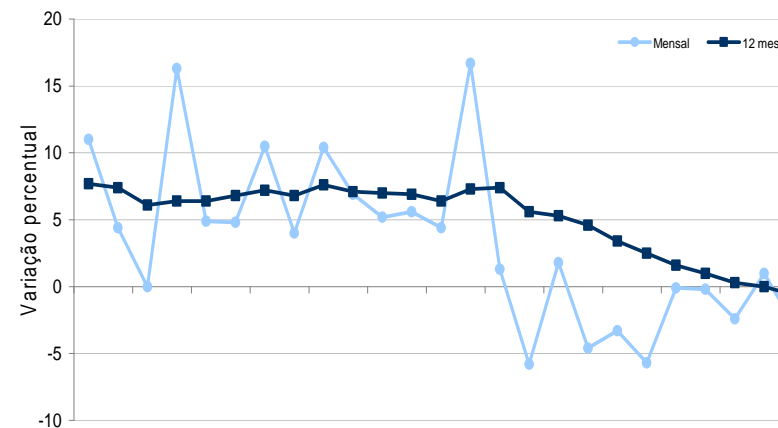
Evolução do volume de vendas de Veículos e motos, partes e peças segundo os índices Mensal e Acumulado dos últimos 12 meses



jan-13 mar-13 mai-13 jul-13 set-13 nov-13 jan-14 mar-14 mai-14 jul-14 set-14 nov-14 jan-15

Fonte: IBGE, Diretoria de Pesquisas, Coordenação de Serviços e Comércio

Evolução do volume de vendas de Material de construção segundo os índices Mensal e Acumulado dos últimos 12 meses



jan-13 mar-13 mai-13 jul-13 set-13 nov-13 jan-14 mar-14 mai-14 jul-14 set-14 nov-14 jan-15

Fonte: IBGE, Diretoria de Pesquisas, Coordenação de Serviços e Comércio

BRASIL - INDICADORES DO VOLUME DE VENDAS DO COMÉRCIO VAREJISTA, VAREJISTA AMPLIADO E GRUPOS DE ATIVIDADES: PMC Dezembro 2014

Ano/mês	Geral	Hiper,super, prods. Alimen. Beb.	Automóveis, motos, partes e peças	Combustíveis e lubrificantes	Móveis e eletrodomés- ticos	Hipermercados e supermercados	Tecidos, vestuário e calçados	Equip. e Materiais p escritório, inform e comum	Artigos farmac, méd, ortop e de perfumaria	Livros, jornais, revistas e papelaria	Outros artigos de uso pessoal e doméstico	Material de construção	Varejo Ampliado
dez-13	0,1	0,5	-2,7	-1,0	-1,4	0,9	1,6	-5,7	-0,1	-0,3	0,5	0,0	-1,2
jan-14	0,3	0,4	3,3	1,3	1,3	0,3	-2,1	-1,5	2,7	-2,4	1,1	0,3	2,4
fev-14	-0,2	-0,1	-8,8	1,5	-0,4	0,0	-0,6	6,4	-0,3	-3,4	0,0	3,8	-2,5
mar-14	-0,6	-1,1	-0,9	-1,8	1,1	-1,0	-1,8	-3,7	0,1	-0,5	-0,2	-4,4	-1,3
abr-14	-0,3	-0,8	4,3	-1,1	-0,2	-0,8	-0,7	-2,9	0,0	-2,2	0,1	-0,7	0,2
mai-14	0,3	-0,2	-2,4	0,3	0,7	-0,3	0,7	1,5	1,3	0,6	1,9	-0,8	0,0
jun-14	-0,6	0,4	-12,5	-2,5	-2,9	0,4	-1,0	-4,3	-0,8	-3,7	-1,2	-6,2	-2,5
jul-14	-1,0	-1,1	7,6	1,4	-4,6	-1,2	0,6	0,8	0,5	0,7	-1,1	5,4	0,3
ago-14	1,1	0,2	-2,3	1,7	1,6	0,2	3,2	7,5	2,5	0,8	1,7	0,4	-0,5
set-14	0,5	-0,2	-0,4	0,8	2,2	-0,2	-2,5	-1,3	0,6	-2,4	1,7	0,7	0,7
out-14	1,1	2,0	4,4	0,6	0,3	1,8	2,1	3,7	1,5	-0,9	1,0	1,2	1,8
nov-14	1,5	-1,0	7,3	-0,3	6,5	-0,5	4,2	7,6	-0,6	11,5	5,4	0,3	1,7
dez-14	-2,6	-0,1	-9,4	-0,5	-9,9	-0,3	-7,3	-8,8	-1,1	-9,2	-2,7	-0,7	-3,7

Fonte: IBGE, Diretoria de Pesquisas, Coordenação de Serviços e Comércio.

Volume de Vendas - Séries com ajuste sazonal (Base: 2011=100)

BRASIL - INDICADORES DO VOLUME DE VENDAS DO COMÉRCIO VAREJISTA, GRUPOS DE ATIVIDADE E VAREJISTA AMPLIADO: PMC Janeiro 2015

Ano/mês	Varejo	Hiper,super, prods. Alimen. Beb.	Automóveis, motos, partes e peças	Combustíveis e lubrificantes	Móveis e eletrodomésticos	Hipermercados e supermercados	Tecidos, vestuário e calçados	Equip. e Materiais p escritório, inform e comum	Artigos farmac, méd, ortop e de perfumaria	Livros, jornais, revistas e papelaria	Outros artigos de uso pessoal e doméstico	Material de construção	Varejo Ampliado
jan-14	0,3	0,3	4,4	1,2	0,6	0,2	-1,9	-4,1	2,6	-1,4	1,8	0,3	2,2
fev-14	-0,2	-0,1	-9,3	1,5	-0,2	0,0	-0,7	8,1	-0,4	-3,8	-0,4	4,0	-2,6
mar-14	-0,6	-1,1	-1,2	-1,8	1,1	-1,0	-1,8	-3,0	0,2	0,2	-0,2	-4,6	-1,3
abr-14	-0,3	-0,8	4,3	-1,1	-0,1	-0,8	-0,7	-2,8	0,0	-2,6	0,1	-0,7	0,2
mai-14	0,3	-0,2	-2,4	0,3	0,7	-0,2	0,7	1,3	1,3	1,0	2,0	-0,8	0,0
jun-14	-0,6	0,5	-12,5	-2,4	-2,6	0,4	-1,0	-3,6	-0,8	-7,2	-1,2	-6,2	-2,5
jul-14	-1,0	-1,1	7,6	1,4	-5,2	-1,1	0,7	0,8	0,5	4,2	-0,9	5,5	0,2
ago-14	1,1	0,1	-2,4	1,8	2,4	0,1	3,1	7,8	2,5	0,3	1,5	0,4	-0,5
set-14	0,4	-0,1	-0,5	0,8	2,0	-0,2	-2,5	-1,2	0,6	-2,5	1,7	0,6	0,7
out-14	1,1	1,9	4,4	0,6	0,1	1,9	2,0	4,0	1,5	-0,7	0,8	1,2	2,0
nov-14	1,5	-0,9	7,3	-0,3	6,6	-0,6	4,2	5,5	-0,6	11,6	5,5	0,2	1,6
dez-14	-2,6	-0,2	-9,6	-0,5	-9,2	-0,2	-7,2	-7,6	-1,1	-9,7	-3,2	-0,7	-3,6
jan-15	0,8	0,3	-0,5	0,0	2,4	0,3	1,3	12,3	1,4	-0,6	-0,7	-0,1	0,6

Fonte: IBGE, Diretoria de Pesquisas, Coordenação de Serviços e Comércio.

Volume de Vendas - Séries com ajuste sazonal (Base: 2011=100)

BRASIL - INDICADORES DA RECEITA NOMINAL DE VENDAS DO COMÉRCIO VAREJISTA, VAREJISTA AMPLIADO E GRUPOS DE ATIVIDADES: PMC Dezembro 2014

Ano/mês	Geral	Hiper,super, prods. Alimen. Beb.	Automóveis, motos, partes e peças	Combustíveis e lubrificantes	Móveis e eletrodomésticos	Hipermercados e supermercados	Tecidos, vestuário e calçados	Equip. e Materiais p escritório, inform e comum	Artigos farmac, méd, ortop e de perfumaria	Livros, jornais, revistas e papelaria	Outros artigos de uso pessoal e doméstico	Material de construção	Varejo Ampliado
dez-13	0,8	0,8	-2,2	1,7	-0,4	1,1	1,4	-5,6	0,9	-0,1	2,3	0,6	-0,2
jan-14	0,8	1,0	3,0	1,8	0,3	0,7	-0,8	-2,4	2,7	-1,3	1,4	0,7	1,5
fev-14	0,2	0,4	-8,7	1,4	0,6	0,5	-0,7	7,7	0,0	-2,9	0,1	4,2	-1,4
mar-14	0,3	0,3	-0,1	-2,3	1,5	0,1	-0,3	-4,2	0,8	-0,2	0,6	-3,8	-0,2
abr-14	0,5	0,4	4,6	0,0	0,1	0,5	-0,8	-3,4	-0,1	-1,7	0,5	-0,2	0,7
mai-14	0,8	0,6	-1,6	0,2	2,6	0,4	0,7	2,6	1,8	1,2	2,2	-0,4	-0,1
jun-14	-0,2	0,4	-12,3	-1,0	-3,6	0,8	-0,1	-5,4	-0,3	-3,1	-0,3	-5,9	-2,6
jul-14	-0,4	-0,4	8,2	1,0	-4,1	-0,3	0,4	0,7	1,0	0,9	-0,1	5,9	1,0
ago-14	1,2	0,1	-2,4	1,9	1,9	0,1	3,3	5,8	2,8	1,7	1,3	0,7	0,0
set-14	0,8	0,6	0,0	0,5	1,9	0,4	-2,2	-2,0	0,8	-1,4	1,6	1,1	1,0
out-14	1,2	1,8	4,4	1,3	0,0	2,1	2,2	2,2	1,7	-0,3	1,3	1,5	2,3
nov-14	2,0	0,3	7,0	1,4	9,6	0,4	4,4	7,2	0,1	12,5	5,3	0,3	3,0
dez-14	-2,4	0,5	-8,9	-1,7	-11,0	0,3	-7,9	-9,8	-0,4	-8,8	-2,1	-0,5	-3,7

Fonte: IBGE, Diretoria de Pesquisas, Coordenação de Serviços e Comércio.

Receita de Vendas - Séries com ajuste sazonal (Base: 2011=100)

BRASIL - INDICADORES DA RECEITA NOMINAL DE VENDAS DO COMÉRCIO VAREJISTA, VAREJISTA AMPLIADO E GRUPOS DE ATIVIDADES: PMC Janeiro 2015

Ano/mês	Geral	Hiper,super, prods. Alimen. Beb.	Automóveis, motos, partes e peças	Combustíveis e lubrificantes	Móveis e eletrodomésticos	Hipermercados e supermercados	Tecidos, vestuário e calçados	Equip. e Materiais p escritório, inform e comum	Artigos farmac, méd, ortop e de perfumaria	Livros, jornais, revistas e papelaria	Outros artigos de uso pessoal e doméstico	Material de construção	Varejo Ampliado
jan-14	0,8	0,5	3,8	1,8	0,0	0,5	-0,7	-3,0	3,8	-0,4	2,7	0,6	1,5
fev-14	0,2	0,7	-8,6	1,6	0,6	0,7	-0,9	9,5	0,2	-3,4	-0,8	4,3	-1,4
mar-14	0,4	0,3	-0,6	-2,4	1,6	0,1	-0,3	-3,7	0,8	0,2	0,6	-3,9	-0,3
abr-14	0,5	0,4	4,5	0,0	0,1	0,4	-0,8	-3,3	-0,2	-2,0	0,6	-0,1	0,7
mai-14	0,8	0,6	-1,6	0,2	2,6	0,5	0,7	2,2	1,8	1,4	2,2	-0,3	-0,1
jun-14	-0,2	0,4	-12,7	-1,0	-3,3	0,8	-0,1	-4,7	-0,2	-3,5	-0,3	-5,9	-2,6
jul-14	-0,4	-0,2	8,7	1,1	-4,2	-0,3	0,5	0,5	1,0	1,3	-0,1	5,9	1,0
ago-14	1,3	0,1	-2,5	1,9	2,1	0,1	3,2	6,0	2,8	1,6	1,2	0,7	0,0
set-14	0,7	0,7	-0,1	0,5	1,8	0,4	-2,3	-2,1	0,7	-1,5	1,6	1,0	1,0
out-14	1,2	2,0	4,5	1,3	-0,1	2,2	2,2	2,5	1,7	-0,5	1,1	1,5	2,3
nov-14	2,2	0,1	7,1	1,4	9,6	0,4	4,4	5,0	0,1	13,0	5,3	0,2	3,0
dez-14	-2,5	0,6	-9,2	-1,7	-10,7	0,3	-7,8	-10,0	-1,5	-9,4	-2,6	-0,5	-3,7
jan-15	1,3	1,2	-0,7	-0,3	0,7	1,0	2,4	11,4	2,6	-0,4	-0,1	0,5	0,6

Fonte: IBGE, Diretoria de Pesquisas, Coordenação de Serviços e Comércio.

Receita de Vendas - Séries com ajuste sazonal (Base: 2011=100)

FIM