

Diretoria de Pesquisas

Coordenação de Indústria

Índice de Preços ao Produtor

Indústrias Extrativas e de Transformação



Índice de Preços ao Produtor Indústrias Extrativas e de Transformação

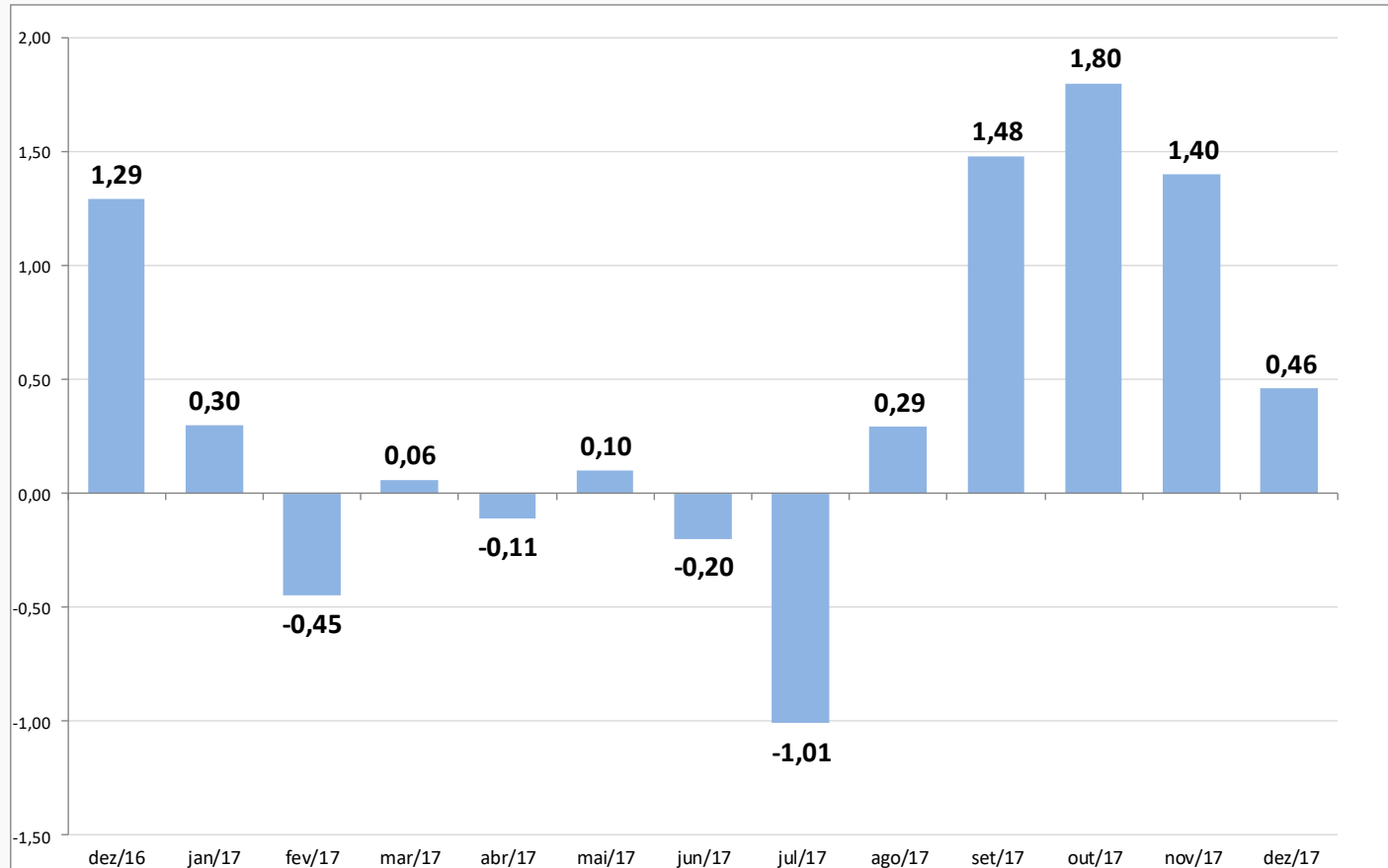
Resultados Dezembro de 2017

Principais Indicadores

Indústria Geral	OUT	NOV	DEZ
M/M ₋₁ - Mês contra mês anterior	1,80	1,40	0,46
Acumulado ano	2,27	3,71	4,18
M/M ₋₁₂ - Mês contra mesmo mês do ano anterior	4,42	5,04	4,18

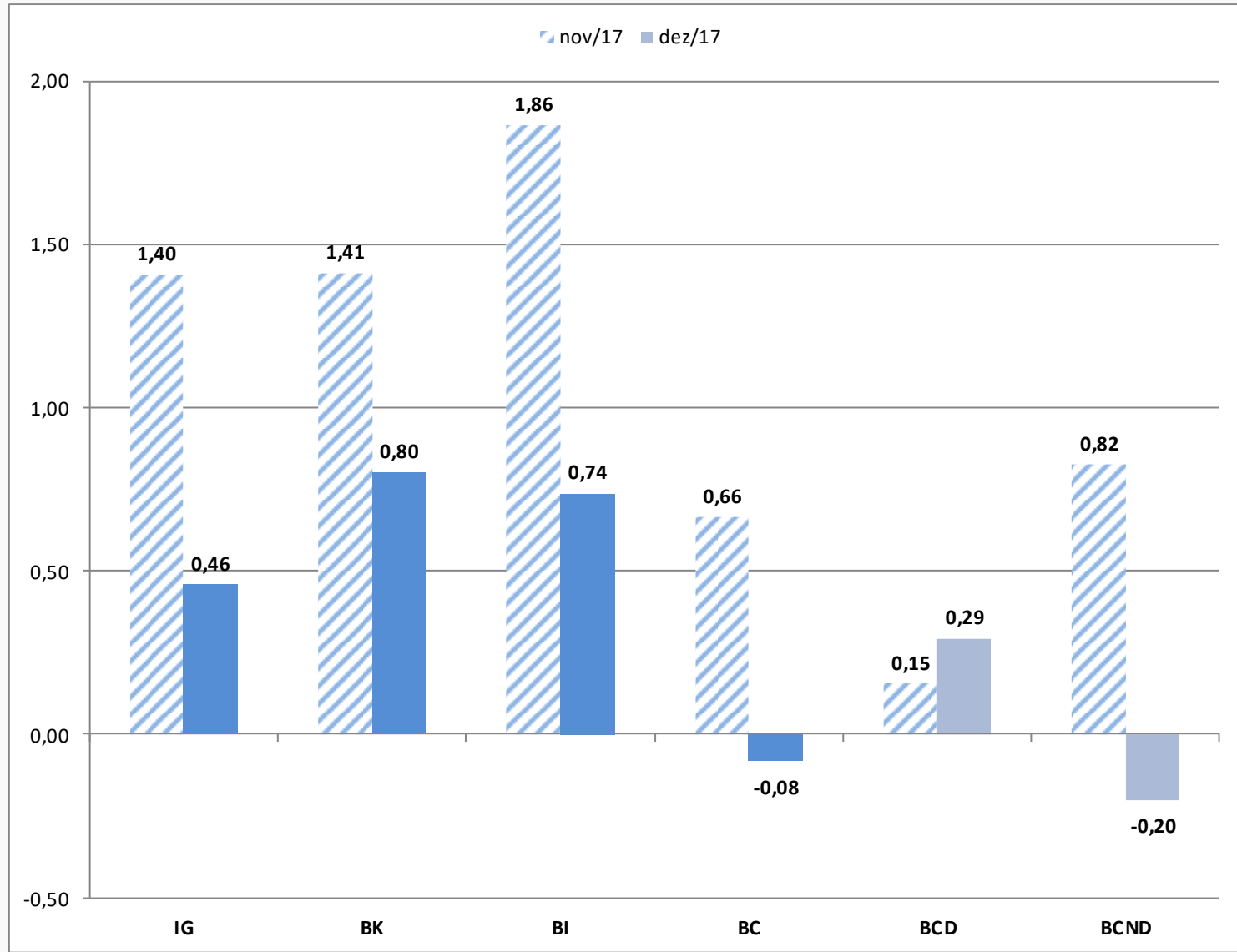
Indústria Geral

M / M₋₁ (%)



Grandes Categorias Econômicas

M / M₋₁ (%)

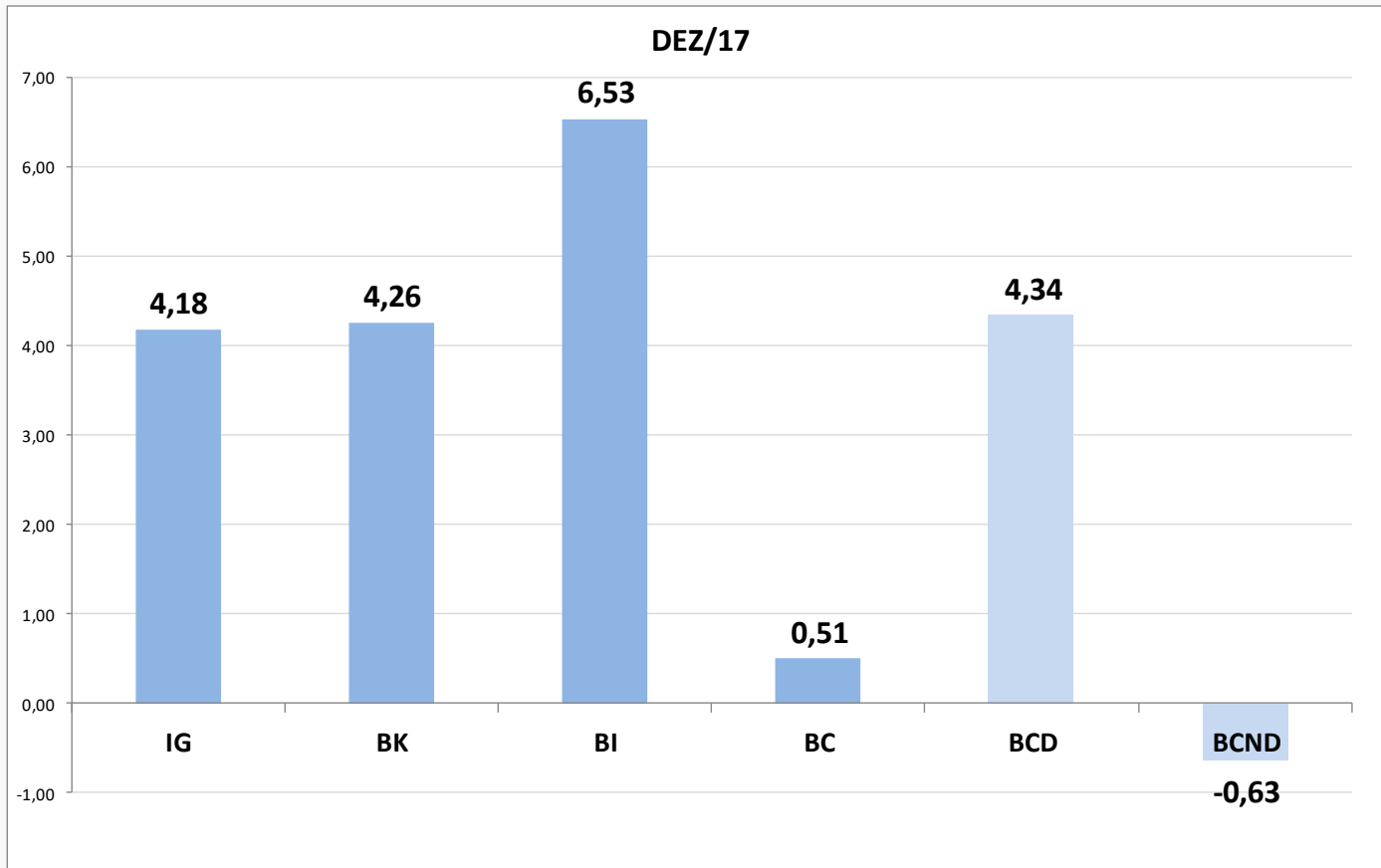


Grandes Categorias Econômicas Influências M/M₋₁ e Ponderações (%)

Grandes Categorias Econômicas	Influências (p.p.)		Ponderações (%)	
	NOV	DEZ	NOV	DEZ
Indústria Geral	1,40	0,46	100,00	100,00
Bens de Capital (BK)	0,12	0,07	8,51	8,54
Bens Intermediários (BI)	1,05	0,42	56,80	56,96
Bens de consumo (BC)	0,23	-0,03	34,69	34,51
Bens de consumo duráveis (BCD)	0,01	0,02	23,77	23,86
Bens de consumo semiduráveis e não duráveis (BCND)	0,22	-0,05	76,23	76,14

Grandes Categorias Econômicas

M / M₋₁₂ (%)



Maiores Influências - Produtos M/M-1 (p.p)

Bens de Capital	Produtos	Influência (p.p.)	Varição M/M-1
	Motores elétricos	+	
	Aviões de peso superior a 2.000 kg	+	
	Tratores agrícolas	+	
	Medidores de consumo de eletricidade	-	
	Máquinas e aparelhos para irrigar (uso agrícola)	+	0,72
	Ar condicionado para uso central	+	
	Bombas para líquidos, combustíveis e lubrificantes	+	
	Máquinas para colheita	-	
	Tratores, exceto agrícolas	-	
Veículos p/mercadorias a gasolina/álcool capacidade menor 5t	+		
Demais 32 produtos		0,08	

Maiores Influências - Produtos M/M-1 (p.p)

Bens Intermediários	Produtos	Influência (p.p.)	Varição M/M-1
	Óleo diesel e outros óleos combustíveis	-	
	Minérios de ferro	+	
	Naftas	+	
	GLP	+	
	Herbicidas para uso na agricultura	+	0,49
	Etileno (eteno) não-saturado	+	
	Sulfato de amônio ou uréia	-	0,74
	Açúcar cristal	+	
	Celulose	+	
	Óleos brutos de petróleo	+	
Demais 159 produtos		0,25	

Maiores Influências - Produtos M/M-1 (p.p)

Bens de Consumo Duráveis	Produtos	Influência (p.p.)	Varição M/M-1	
	Automóveis passageiros, a gasolina, álcool ou bicombustível	+	0,28	0,29
	Fornos de microondas	+		
	Motocicletas com mais de 50cm ³	-		
	Poltronas e sofás de madeira, exceto para escritório	+		
	Máquinas de lavar ou secar roupa para uso doméstico	+		
	Televisores	-		
	Ar condicionado exceto veículos	-		
	Estantes de madeira de uso residencial	-		
	Armários modulados de madeira para cozinhas	+		
Guarda-roupas de madeira	-			
Demais 9 produtos		0,01		

Maiores Influências - Produtos M/M-1 (p.p)

Bens de Consumo Não Duráveis	Produtos	Influência (p.p.)	Varição M/M-1	
	Álcool etílico (anidro ou hidratado)	+		
	Açúcar refinado de cana	-		
	Carnes de bovinos frescas ou refrigeradas	+		
	Cervejas e chope	-		
	Leite esterilizado / UHT / Longa Vida	-		
	Carnes e miudezas de aves congeladas	-	-0,15	-0,20
	Sucos concentrados de laranja	+		
	Camisetas, de malha	-		
	Carnes e miudezas de aves, frescas ou refrigeradas	-		
	Cadernos	+		
	Demais 84 produtos		-0,05	

Maiores Influências - Produtos M/M-12 (p.p)

Bens de Capital	Produtos	Influência (p.p.)	Varição M/M-12
	Motores elétricos	+	
	Tratores agrícolas	+	
	Caminhão-trator para reboques e semi-reboques	+	
	Impressoras, inclusive multifuncionais	-	
	Compressores p/ aparelhos refriger e de ar rebocáveis	+	
	Caminhão diesel com capacidade superior a 5t	+	2,74
	Turbinas e rodas hidráulicas	+	
	Veículos p/mercadorias a gasolina/álcool capacidade menor 5t	+	
	PC desktops	+	
Máquinas e aparelhos para irrigar (uso agrícola)	+		4,26
Demais 32 produtos		1,52	

Maiores Influências - Produtos M/M-12 (p.p)

Bens Intermediários	Produtos	Influência (p.p.)	Varição M/M-12	
	Óleo diesel e outros óleos combustíveis	+		
	Açúcar cristal	-		
	GLP	+		
	Celulose	+		
	Naftas	+		
	Alumínio não ligado em formas brutas	+	3,79	6,53
	Óleos brutos de petróleo	+		
	Propeno (propileno) não-saturado	+		
	Etileno (eteno) não-saturado	+		
Lingotes, blocos, tarugos ou placas de aços ao carbono	+			
Demais 159 produtos		2,74		

Maiores Influências - Produtos M/M-12 (p.p)

Bens de Consumo Duráveis	Produtos	Influência (p.p.)	Varição M/M-12	
	Automóveis passageiros, a gasolina, álcool ou bicombustível	+	4,19	4,34
	Relógios de pulso ou de bolso	-		
	Motocicletas com mais de 50cm ³	+		
	Poltronas e sofás de madeira, exceto para escritório	+		
	Ar condicionado exceto veículos	-		
	Guarda-roupas de madeira	+		
	Armários modulados de madeira para quartos	+		
	Refrigeradores ou congeladores para uso doméstico	+		
	Televisores	-		
Gravador ou reproduutor de sinais de áudio e vídeo	+			
Demais 9 produtos		0,15		

Maiores Influências - Produtos M/M-12 (p.p)

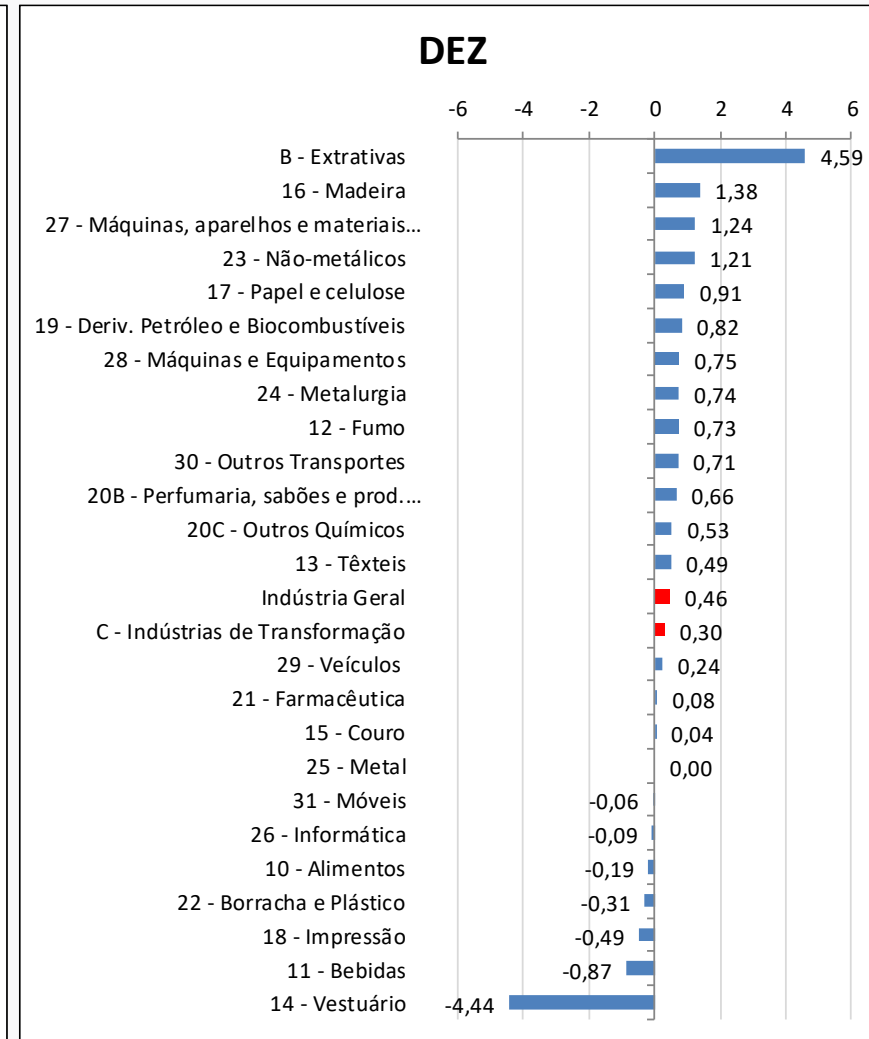
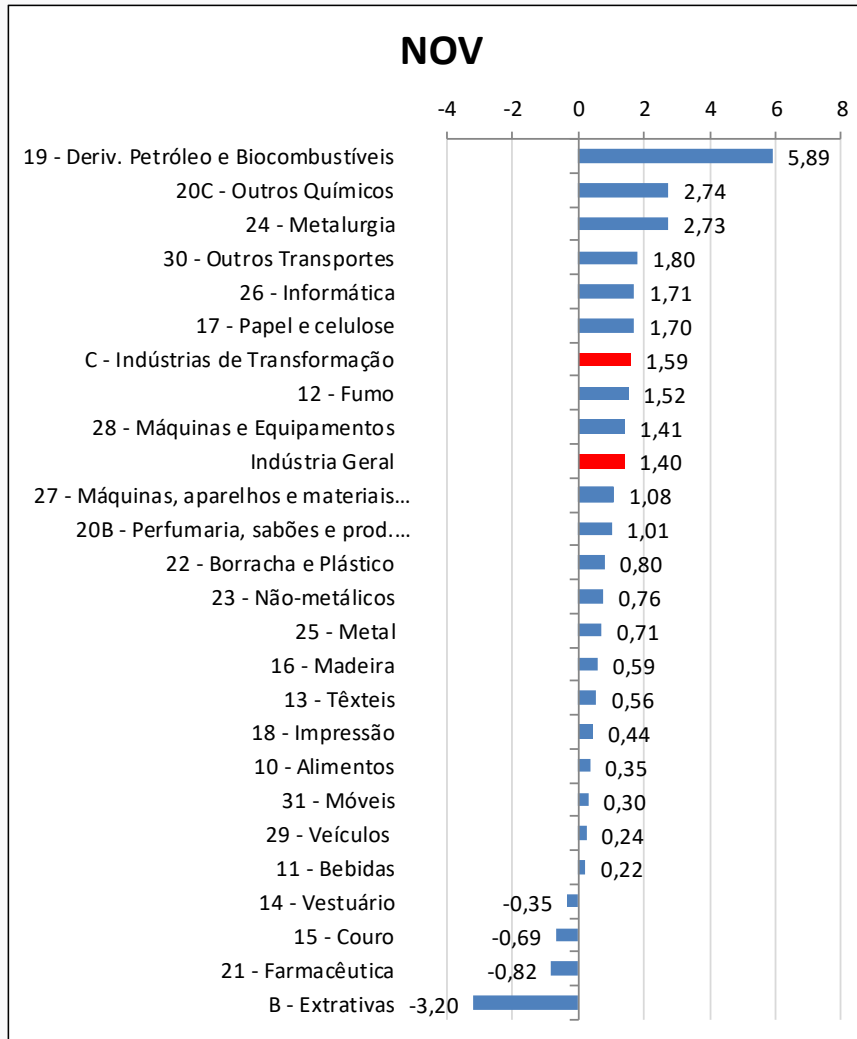
Bens de Consumo Não Duráveis	Produtos	Influência (p.p.)	Varição M/M-12
	Gasolina automotiva	+	
	Óleo de soja refinado	-	
	Arroz descascado branqueado, parbolizado ou não	-	
	Sucos concentrados de laranja	+	
	Açúcar refinado de cana	-	-0,50
	Carnes e miudezas de aves congeladas	-	
	Carnes e miudezas de aves, frescas ou refrigeradas	-	
	Refrigerantes	+	
	Álcool etílico (anidro ou hidratado)	-	
Leite esterilizado / UHT / Longa Vida	-		
Demais 84 produtos		-0,13	

Atividades Industriais Ponderações (%)

Atividades	Ponderações (%)	
	NOV	DEZ
10 - Alimentos	19,92	19,82
19 - Deriv. Petróleo e Biocombustíveis	11,84	11,90
29 - Veículos	11,24	11,23
20C - Outros Químicos	10,04	10,06
24 - Metalurgia	8,29	8,33
28 - Máquinas e Equipamentos	4,17	4,18
Demais setores	34,50	34,48

Atividades Industriais

Varição - M / M₋₁ (%)



Maiores Influências Atividades - M / M-1 (p.p.)

Atividades	NOV	DEZ
19 - Deriv. Petróleo e Biocombustíveis	0,64	0,09
20C - Outros Químicos	0,26	0,05
24 - Metalurgia	0,21	0,06
B - Extrativas	-0,13	0,17
Demais Setores	0,41	0,08
Total	1,40	0,46

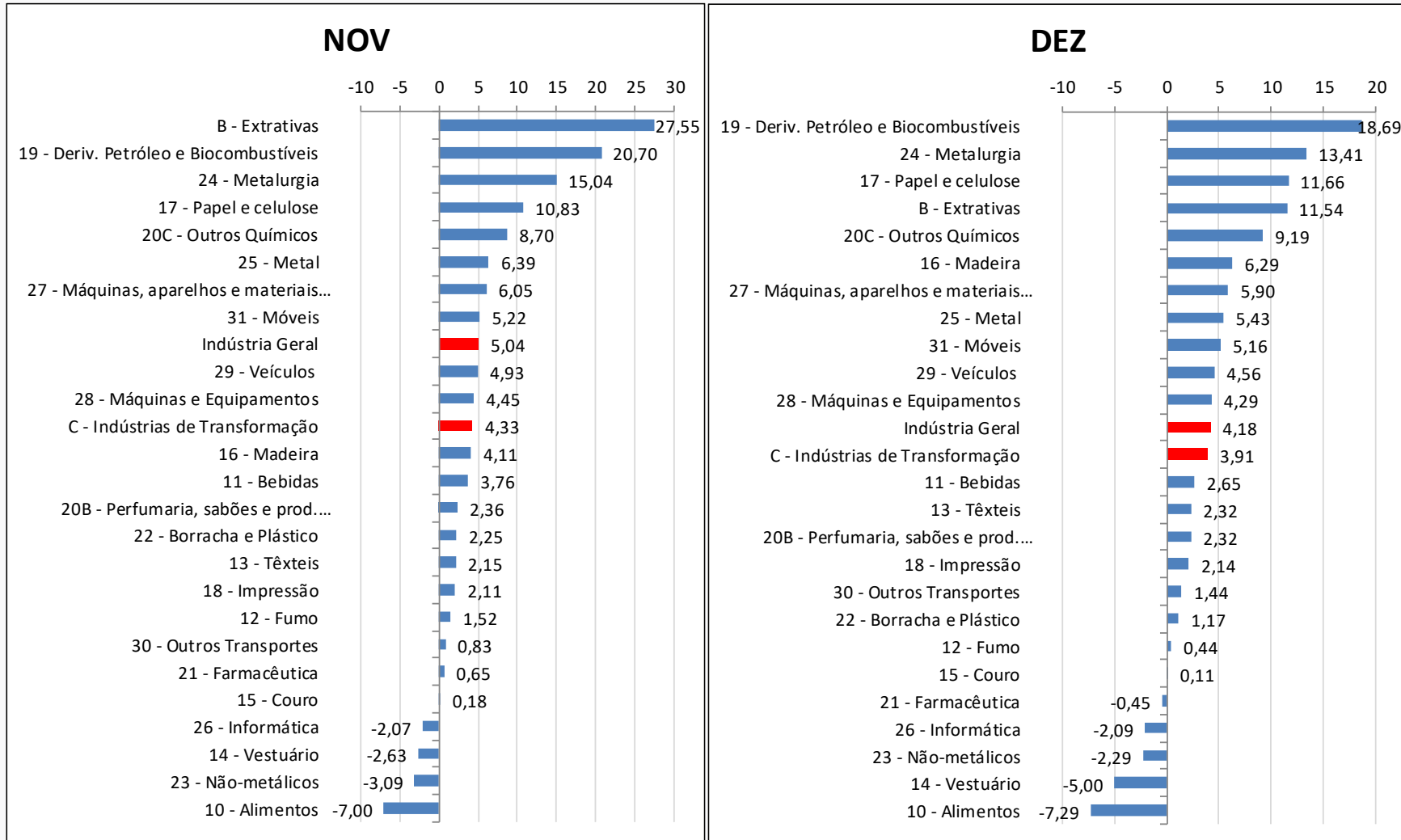
Maiores Influências - Produtos

M / M-1 (p.p.)

Setor	Produtos	Influência (p.p.)	Demais Produtos (p.p.)
Extrativas	Minérios de ferro	+	4,59
	Óleos brutos de petróleo	+	
	Gás natural	+	
	Minérios de cobre em bruto ou beneficiados	+	
Deriv. Petróleo e Biocombustíveis	Óleo diesel e outros óleos combustíveis	-	0,45
	Naftas	+	
	GLP	+	
	Álcool etílico (anidro ou hidratado)	+	
Metalurgia	Folhas-de-flandres	+	0,67
	Barras, perfis e vergalhões de cobre e de ligas de cob	+	
	Bobinas ou chapas de aços inoxidáveis, inclusive tira:	+	
	Lingotes, blocos, tarugos ou placas de aços ao carbor	+	
Outros Químicos	Herbicidas para uso na agricultura	+	0,46
	Etileno (eteno) não-saturado	+	
	Sulfato de amônio ou uréia	-	
	Borracha de estireno-butadieno	-	

Atividades Industriais

Variação - M/M₋₁₂ (%)



Maiores Influências

M / M₋₁₂ (p.p.)

Atividades	NOV	DEZ
10 - Alimentos	-1,52	-1,56
19 - Deriv. Petróleo e Biocombustíveis	2,05	1,88
20C - Outros Químicos		0,85
24 - Metalurgia	1,10	0,99
B - Extrativas	0,85	
Demais Setores	2,56	2,03
Total	5,04	4,18

Maiores Influências - Produtos M / M-12 (p.p.)

Setor	Produtos	Influência (p.p.)	Demais Produtos (p.p.)
Deriv. Petróleo e Biocombustíveis	Óleo diesel e outros óleos combustíveis	+	17,58
	GLP	+	
	Gasolina automotiva	+	
	Naftas	+	
Alimentos	Açúcar cristal	-	-3,97
	Óleo de soja refinado	-	
	Arroz descascado branqueado, parbolizado ou não	-	
	Sucos concentrados de laranja	+	
Metalurgia	Alumínio não ligado em formas brutas	+	8,10
	Lingotes, blocos, tarugos ou placas de aços ao carbor	+	
	Bobinas a quente de aços ao carbono, não revestidos	+	
	Bobinas a frio de aços ao carbono, não revestidos	+	
Outros Químicos	Propeno (propileno) não-saturado	+	6,67
	Etileno (eteno) não-saturado	+	
	Adubos ou fertilizantes à base de NPK	+	
	Polipropileno (PP)	+	
			1,12
			-3,32
			5,30
			2,52

FIM