



Instituto Brasileiro de Geografia e Estatística

Contas Nacionais Trimestrais

Indicadores de Volume e Valores Correntes

2º Trimestre de 2016

Coordenação de Contas Nacionais

31 de agosto de 2016

Principais resultados do PIB a preços de mercado

TABELA I.1 - Principais resultados do PIB a preços de mercado do 2º Trimestre de 2015 ao 2º Trimestre de 2016

Taxas (%)	2015.II	2015.III	2015.IV	2016.I	2016.II
Acumulado ao longo do ano / mesmo período do ano anterior < Anexo: Tabela 3 >	-2,5	-3,2	-3,8	-5,4	-4,6
Últimos quatro trimestres / quatro trimestres imediatamente anteriores < Anexo: Tabela 4 >	-1,7	-2,5	-3,8	-4,7	-4,9
Trimestre / mesmo trimestre do ano anterior < Anexo: Tabela 2 >	-3,0	-4,5	-5,9	-5,4	-3,8
Trimestre / trimestre imediatamente anterior (com ajuste sazonal) < Anexo: Tabela 7 >	-2,3	-1,5	-1,3	-0,4	-0,6

2º Trimestre de 2016

**Série com ajuste sazonal
(em relação ao trimestre anterior)**

Taxa (%) trimestre em relação ao trimestre anterior (série com ajuste sazonal)

PIB a preços de mercado -0,6

Ótica da produção

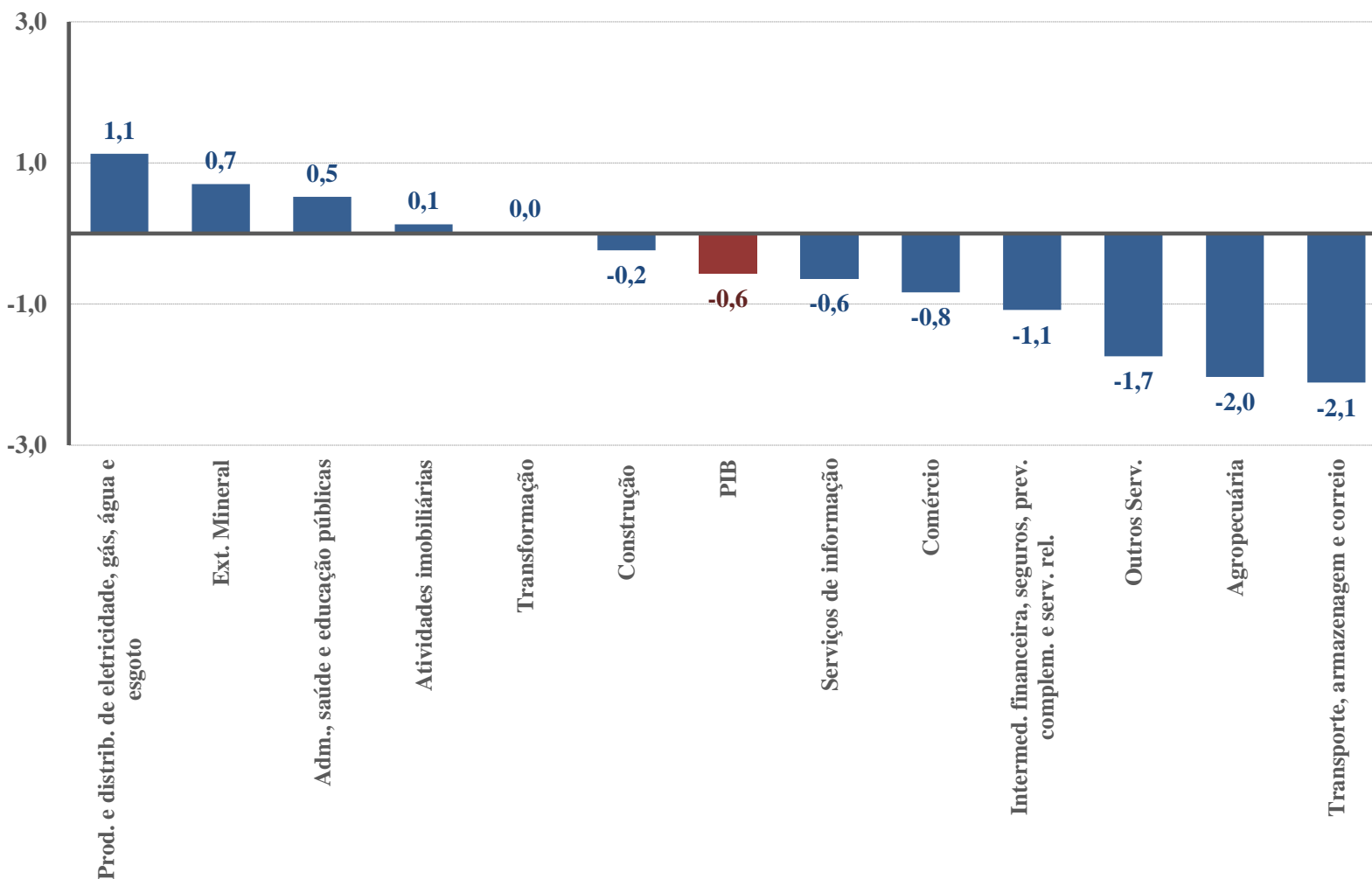
Agropecuária	-2,0
Indústria	0,3
Serviços	-0,8
Valor Adicionado pb	-0,5

Ótica da despesa

Despesa de Consumo das Famílias	-0,7
Despesa de Consumo do Governo	-0,5
Formação Bruta de Capital Fixo	0,4
Exportações de Bens e Serviços	0,4
(-) Importações de Bens e Serviços	4,5

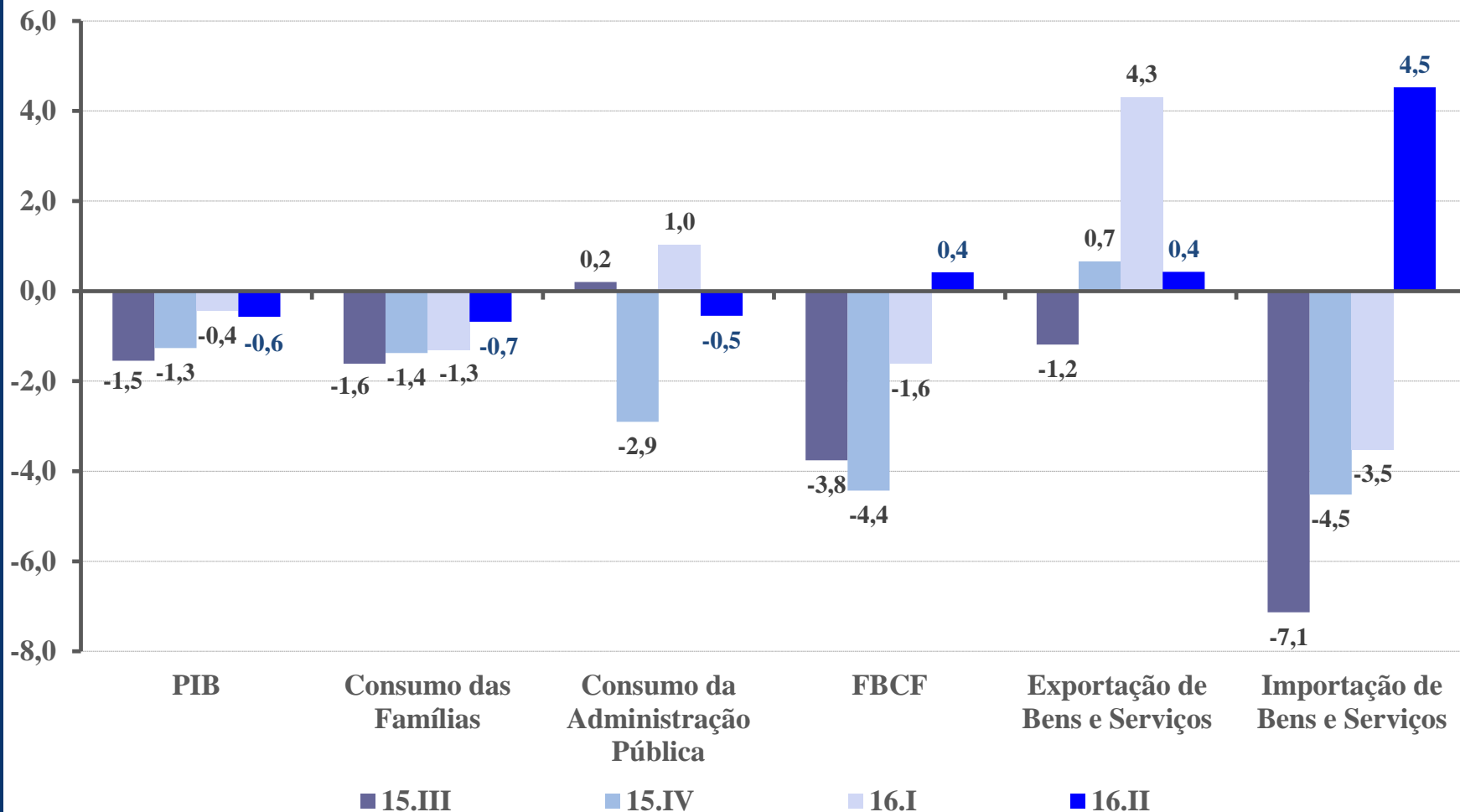
Taxa (%) trimestre em relação ao trimestre anterior (série com ajuste sazonal)

GRÁFICO I.1 - PIB e subsetores (com ajuste sazonal)
Taxa (%) do trimestre em relação ao trimestre imediatamente anterior



Taxa (%) trimestre em relação ao trimestre anterior (série com ajuste sazonal)

GRÁFICO I.2 - Componentes da Demanda (com ajuste sazonal)
Taxa (%) do trimestre em relação ao trimestre imediatamente anterior



2º Trimestre de 2016

Taxa trimestral

(em relação ao mesmo trimestre do ano anterior)

Taxa (%) trimestral (em relação ao mesmo trimestre do ano anterior)

PIB a preços de mercado -3,8

Ótica da produção

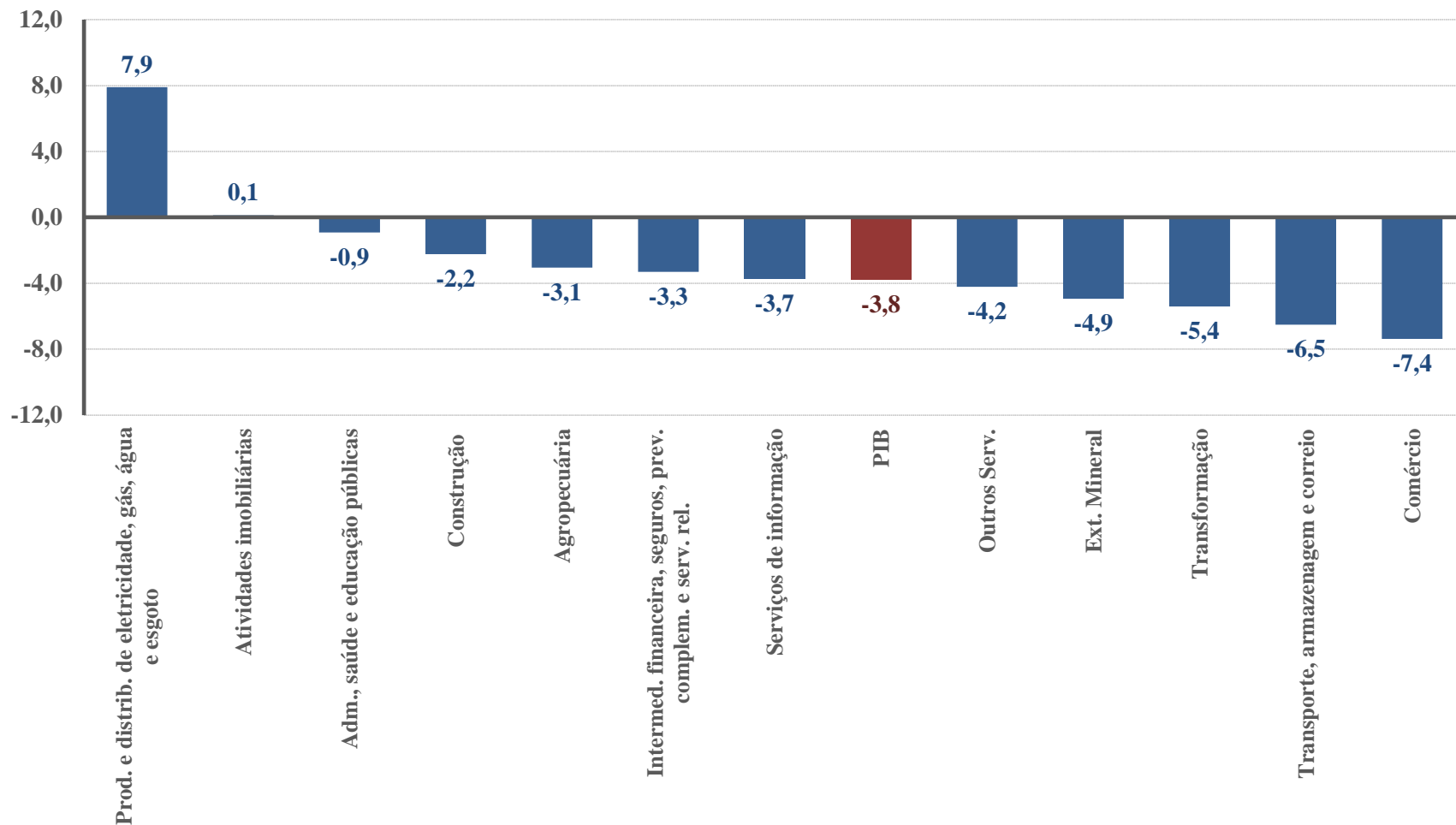
Ótica da despesa

Agropecuária	-3,1	Despesa de Consumo das Famílias	-5,0
Indústria	-3,0	Despesa de Consumo do Governo	-2,2
Serviços	-3,3	Formação Bruta de Capital Fixo	-8,8
Valor Adicionado pb	-3,3	Exportações de Bens e Serviços	4,3
Impostos sobre produtos	-6,8	(-) Importações de Bens e Serviços	-10,6

Taxa (%) trimestral (em relação ao mesmo trimestre do ano anterior)

GRÁFICO I.6 - PIB e subsetores

Taxa (%) do trimestre em relação ao mesmo trimestre do ano anterior



Agropecuária

(2º tri 2016 em relação ao 2º tri 2015)

- 3,1%

Destaques - Estimativa anual - LSPA julho/2016, divulgado em agosto/2016

Produto	Desempenho da lavoura		
	Quant. Produzida (Q)	Área Plantada (A)	Q/A
Milho	-20,5%	1,3%	▼
Arroz	-14,7%	-8,3%	▼
Algodão	-11,9%	-3,3%	▼
Feijão	-9,1%	-5,4%	▼
Soja	-0,9%	3,2%	▼

O Café cuja safra também é relevante no trimestre apresentou crescimento de 11,2%

Indústria

(2º tri 2016 em relação ao 2º tri 2015)

- 3,0%



Transformação

-5,4%



Extrativa mineral

-4,9%



Construção

-2,2%



Prod. e distrib. de eletricidade, gás e água

7,9%

Indústria Transformação

(2º tri 2016 em relação ao 2º tri 2015)

- 5,4%

Destaques Negativos no Valor Adicionado

- Máquinas e equipamentos
- Indústria automotiva
- Outros equipamentos de transporte
- Produtos metalúrgicos
- Produtos de metal
- Artigos de vestuário
- Refino de petróleo
- Móveis

Extrativa Mineral

(2º tri 2016 em relação ao 2º tri 2015)

- 4,9%



Desempenho influenciado pela queda da
extração de **minérios ferrosos**

Serviços

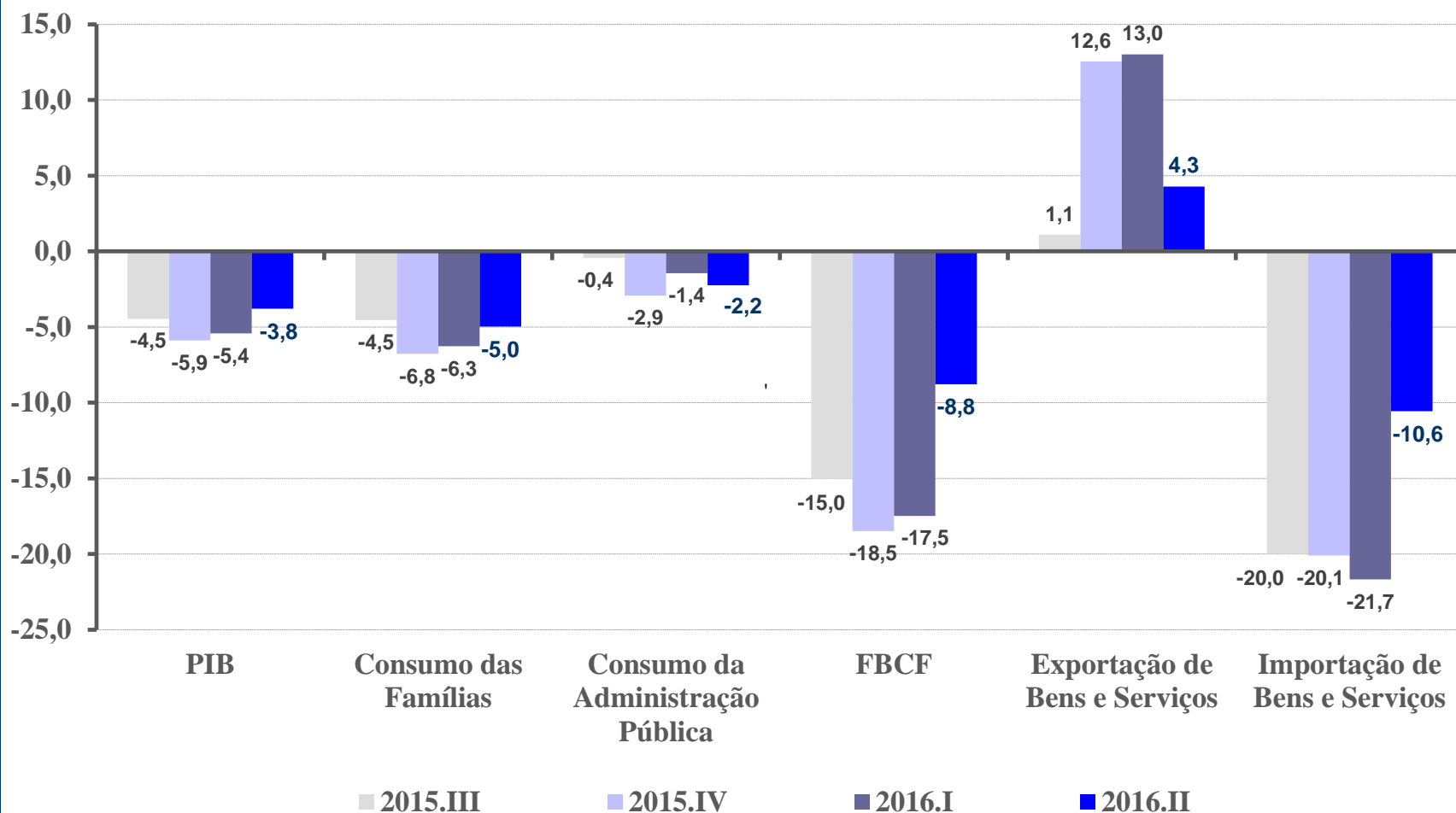
(2º tri 2016 em relação ao 2º tri 2015)

- 3,3%

- **Comércio (atacadista e varejista) (-7,4%)**
- **Transporte, armazenagem e correio (-6,5%)**
- **Outros serviços (-4,2%)**
- **Serviços de informação (-3,7%)**
- Intermediação financeira e seguros (-3,3%)
- Administração, saúde e educação públicas (-0,9%)
- Atividades imobiliárias (0,1%)

Taxa (%) trimestral (em relação ao mesmo trimestre do ano anterior)

GRÁFICO I.7 - Componentes da Demanda
Taxa (%) do trimestre em relação ao mesmo trimestre do ano anterior



FBCF

(2º tri 2016 em relação ao 2º tri 2015)



- 8,8%

**Queda na produção interna e na
importação de bens de capital e também
desempenho negativo da construção**

Consumo das Famílias

(2º tri 2016 em relação ao 2º tri 2015)

- 5,0%



Deterioração dos indicadores de emprego e renda

Crescimento nominal de 1,3% do saldo de operações de crédito do sistema financeiro nacional para as pessoas físicas (queda em termos reais)*

Selic alcançou 14,3% a.a. no 2tri/2016 contra 13,0% a.a. no 2tri/2015

IPCA cresceu 9,1% no 2tri/2016 contra 8,5% no 2tri/2015

* Segundo nota para imprensa do BACEN

Setor Externo

(2º tri 2016 em relação ao 2º tri 2015)

**Exportação
de bens e serviços
4,3%**

**Importação
de bens e serviços
-10,6%**

Destaques Positivos

- Veículos automotores
- Agropecuária
- Metalurgia
- Papel e celulose

Destaques Negativos

- Siderurgia
- Indústria automotiva
- Produtos têxteis, vestuário e calçados
- Eletroeletrônicos
- Viagens e transporte

Desvalorização Cambial de 14,3%

2º Trimestre de 2016

**Taxa acumulada
nos últimos 4 trimestres**
(contra os 4 trimestres imediatamente anteriores)

Taxa (%) acumulada nos últimos quatro trimestres (contra os quatro trimestres imediatamente anteriores)

PIB a preços de mercado -4,9

Ótica da produção

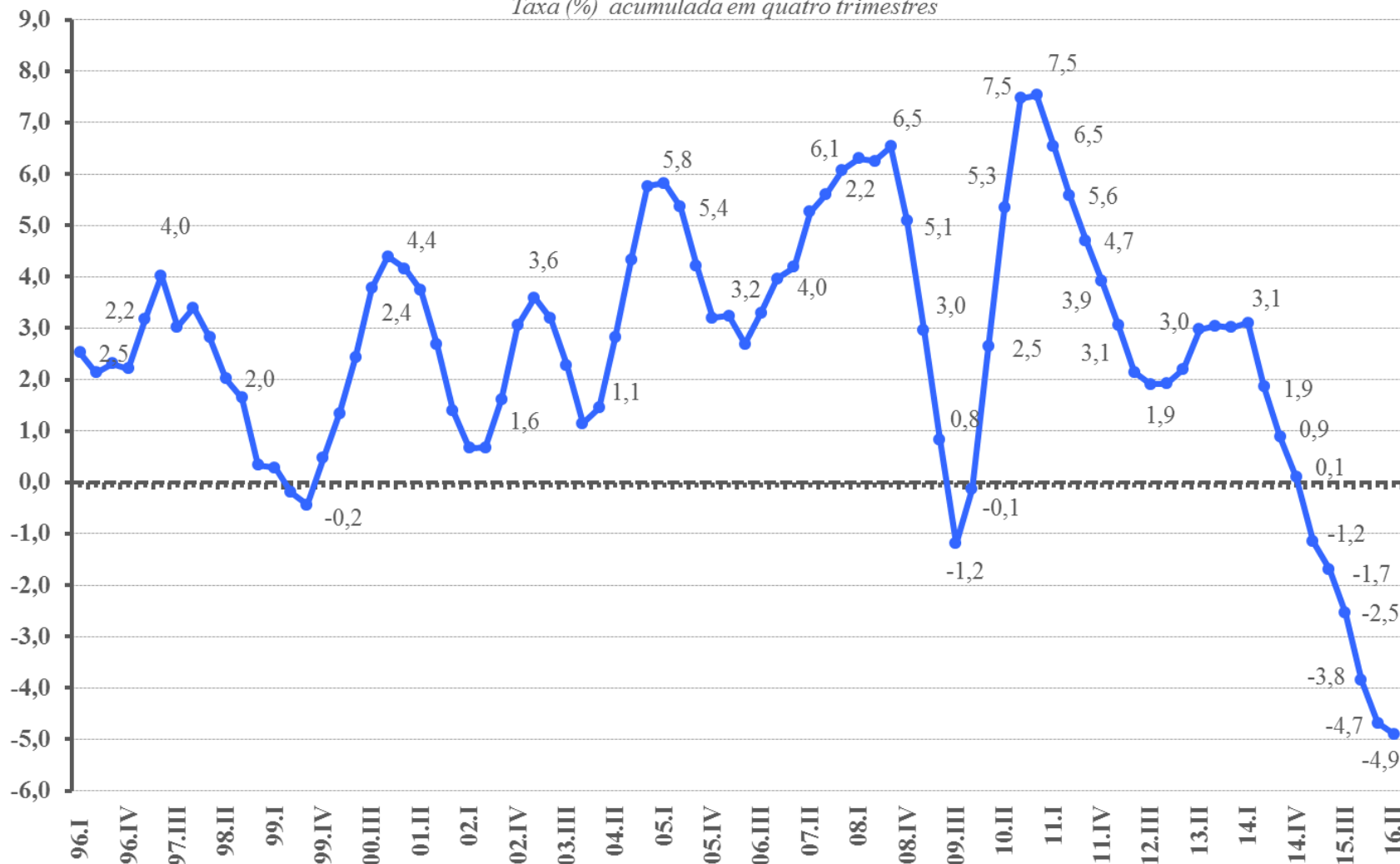
Agropecuária	-2,4
Indústria	-6,3
Serviços	-3,6
Valor Adicionado pb	-4,2
Impostos sobre produtos	-9,2

Ótica da despesa

Despesa de Consumo das Famílias	-5,7
Despesa de Consumo do Governo	-1,8
Formação Bruta de Capital Fixo	-15,1
Exportações de Bens e Serviços	7,3
(-) Importações de Bens e Serviços	-18,3

Taxa (%) acumulada nos últimos 4 trimestres (contra os 4 trimestres imediatamente anteriores)

GRÁFICO I.9 - PIB a preços de mercado
Taxa (%) acumulada em quatro trimestres



Taxa (%) acumulada nos últimos 4 trimestres (contra os 4 trimestres imediatamente anteriores)

GRÁFICO I.8 - PIB e subsetores
Taxa (%) acumulada em quatro trimestres

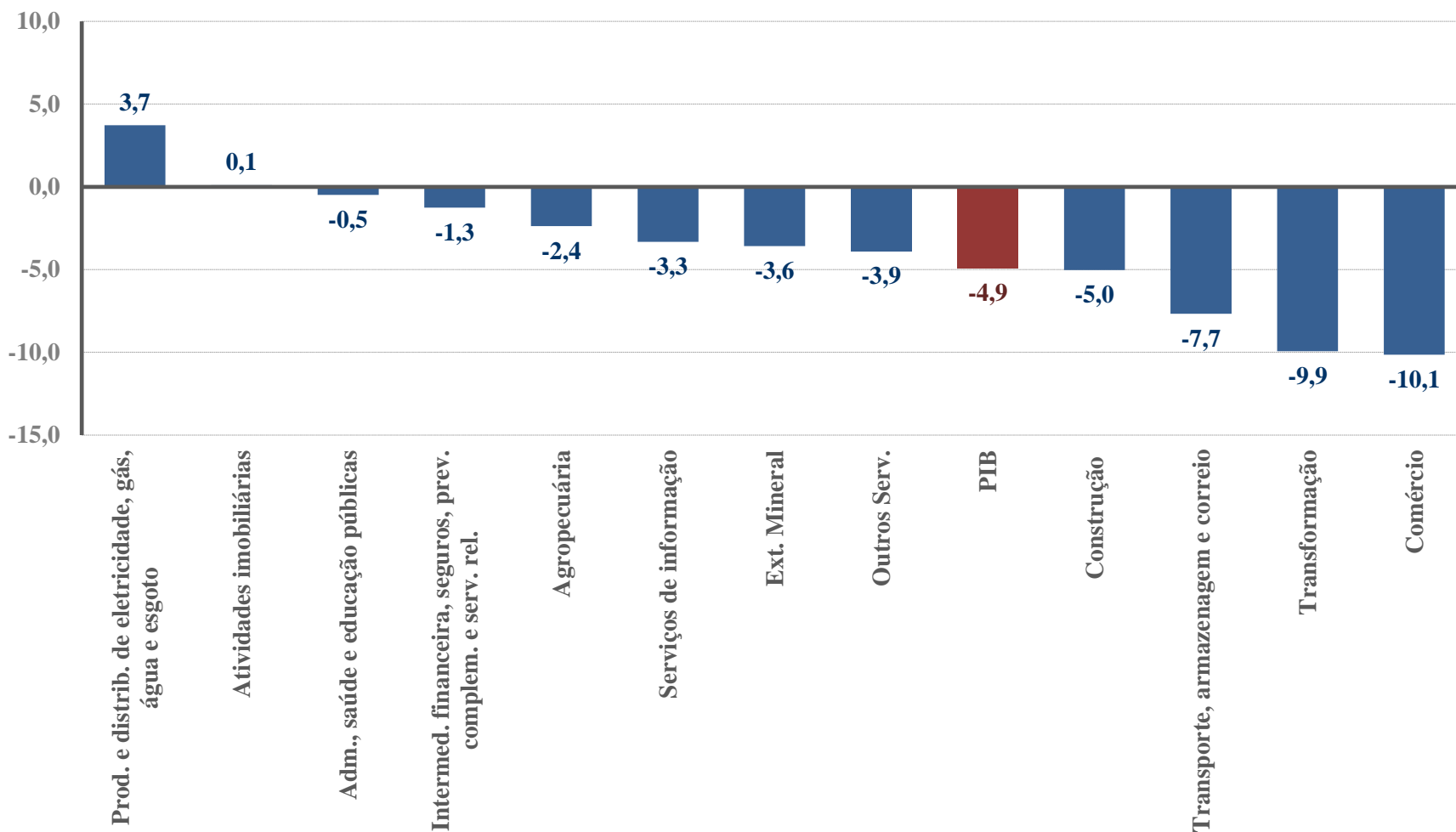
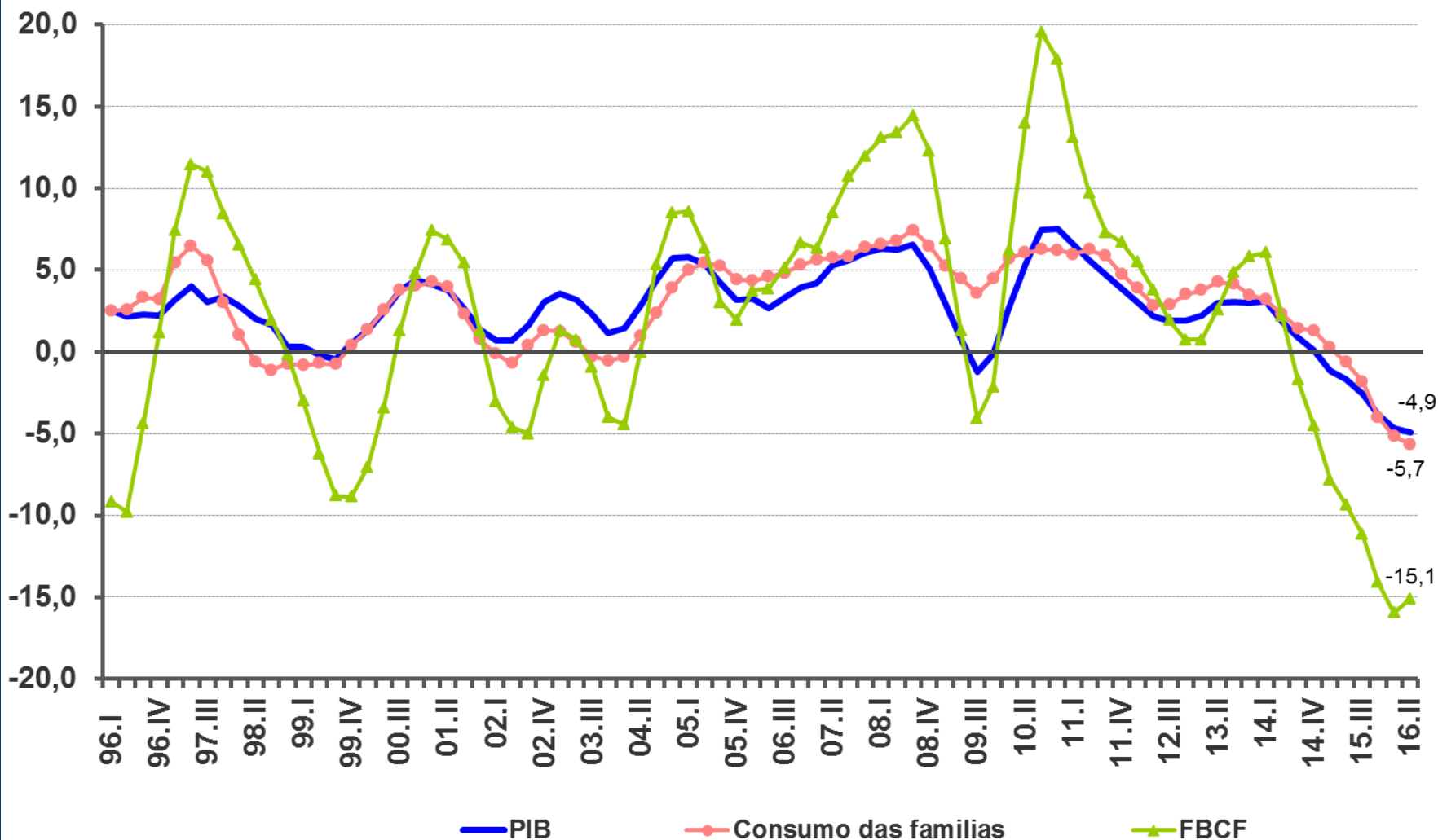


GRÁFICO - Comparação PIB x Consumo das Famílias x FBCF
Taxa (%) acumulada em quatro trimestres



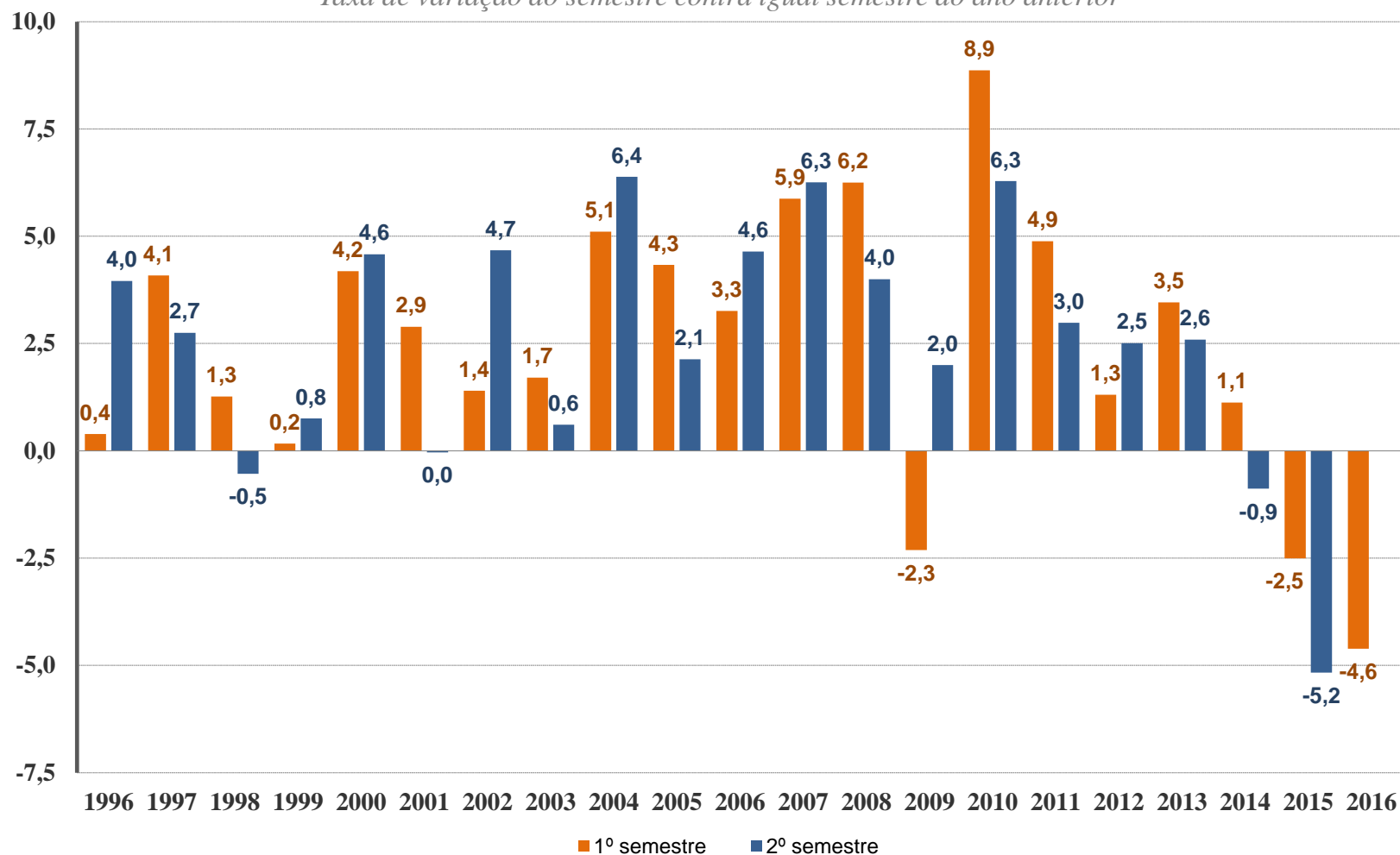
1º Semestre de 2016

Taxa acumulada no semestre
(em relação ao mesmo período do ano anterior)

Taxa (%) acumulada no semestre (em relação ao mesmo período do ano anterior)

GRÁFICO II.1 - PIB *semestral*

Taxa de variação do semestre contra igual semestre do ano anterior



2º Trimestre de 2016

**Valores correntes e
Conta Econômica Integrada**

PIB alcançou R\$ 1.530,4 bilhões no 2º trimestre de 2016

Tabela III.1 Classes de atividade no valor adicionado a preços básicos e componentes do PIB pela ótica da despesa

Especificacao	Valores Correntes (R\$ milhoes)					
	2015.II	2015.III	2015.IV	2015	2016.I	2016.II
Agropecuária	72.364	64.264	49.245	263.626	88.530	90.761
Indústria	279.961	295.223	295.173	1.149.415	257.638	281.762
Serviços	895.028	907.708	969.220	3.642.326	913.932	945.564
Valor Adicionado a Preços Básicos	1.247.353	1.267.195	1.313.639	5.055.367	1.260.100	1.318.088
Impostos sobre produtos	209.149	214.184	217.988	848.964	213.737	212.325
PIB a Preços de Mercado	1.456.502	1.481.380	1.531.627	5.904.331	1.473.837	1.530.413
Despesa de Consumo das Famílias	915.771	937.195	976.767	3.741.855	946.616	959.971
Despesa de Consumo do Governo	293.148	289.137	342.765	1.192.401	282.786	307.916
Formação Bruta de Capital Fixo	267.299	268.430	256.808	1.072.458	249.030	256.741
Exportações de Bens e Serviços	189.047	211.906	216.340	770.084	195.408	207.435
Importações de Bens e Serviços (-)	205.820	219.922	216.992	845.779	195.609	193.240
Variação de Estoque	-2.942	-5.366	-44.061	-26.687	-4.395	-8.410

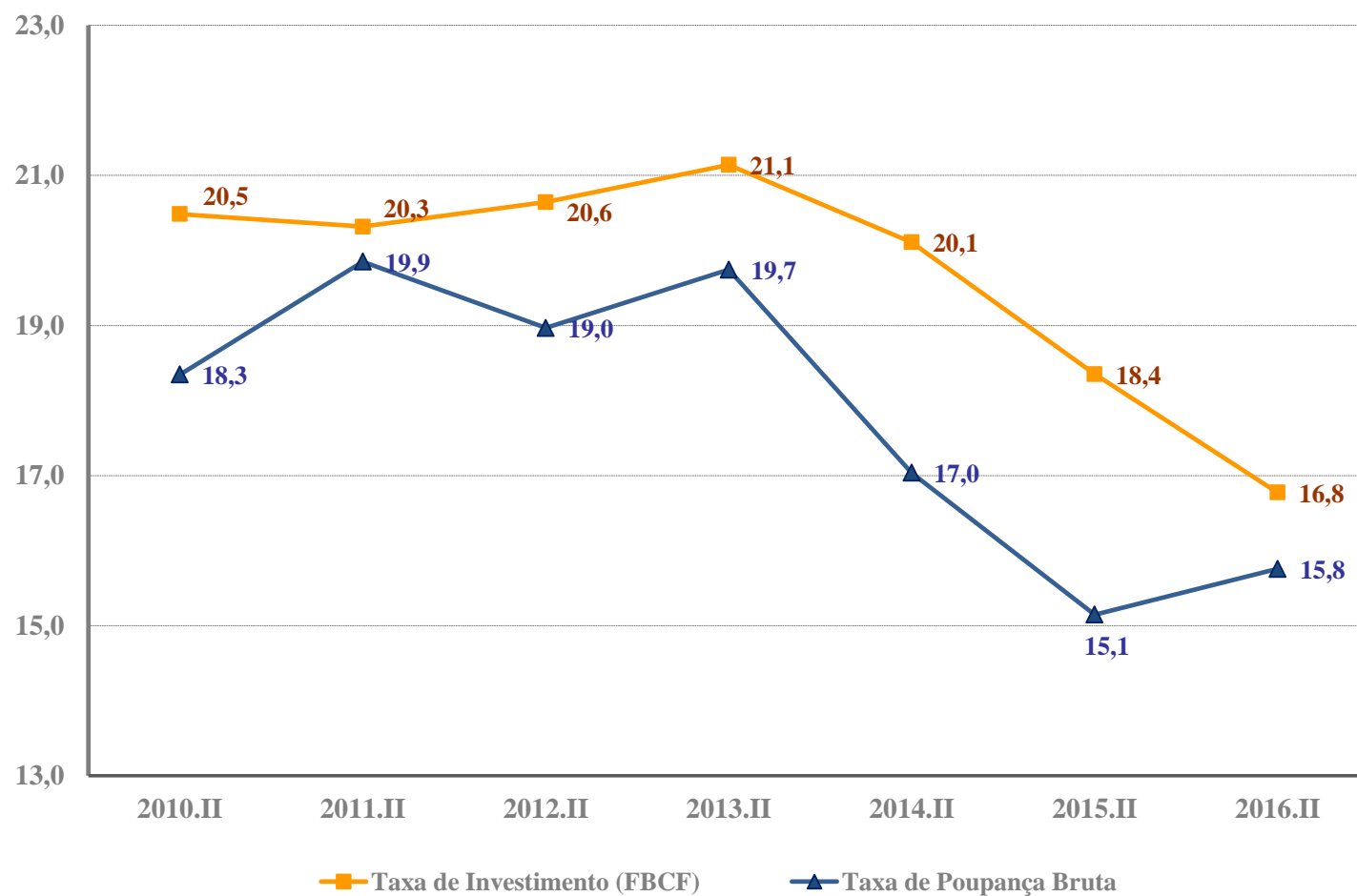
Fonte: IBGE, Diretoria de Pesquisas, Coordenação de Contas Nacionais.

Nota: Todos os resultados são calculados a partir das Contas Nacionais Trimestrais.

Taxas de Investimento e Poupança (em % PIB)

2º Trimestre - 2010 a 2016

GRÁFICO III.1 - Taxa de Investimento e Taxa de Poupança Bruta
(% do PIB)



Capacidade/ Necessidade de Financiamento

A Necessidade de Financiamento alcançou R\$ 7,1 bilhões no 2º tri/2016 ante R\$ 43,6 bilhões no 2º tri/2015

Contribuições:

Saldo Externo de Bens e Serviços

2tri/2016: R\$ 14,2 bilhões

2tri/2015: R\$ -16,8 bilhões



Aumento de R\$ 31,0 bilhões

Renda Líquida de Propriedade enviada ao Resto do Mundo

2tri/2016: R\$ 23,9 bilhões

2tri/2015: R\$ 28,8 bilhões



Redução de R\$ 4,8 bilhões

Participação % das Atividades Econômicas no Valor Adicionado a Preços Básicos



Especificação	2000	2001	2002	2003	2004	2005	2006	2007	2008	2009	2010	2011	2012	2013	2014 ⁽¹⁾	2015 ⁽¹⁾
Agropecuária	5,5	5,6	6,4	7,2	6,7	5,5	5,1	5,2	5,4	5,2	4,8	5,1	4,9	5,3	5,2	5,2
Indústria	26,7	26,6	26,4	27,0	28,6	28,5	27,7	27,1	27,3	25,6	27,4	27,2	26,1	24,9	24,0	22,7
Indústria Extrativa	1,4	1,6	2,0	2,2	2,5	3,1	3,5	3,0	3,8	2,2	3,3	4,4	4,5	4,2	3,8	2,1
Indústria de Transformação	15,3	15,4	14,5	16,9	17,8	17,4	16,6	16,6	16,5	15,3	15,0	13,9	12,6	12,3	11,7	11,4
Prod. e distrib. de eletricidade, gas, água, esgoto e limp.urb.	3,1	3,3	3,4	3,3	3,5	3,4	3,2	3,0	2,6	2,7	2,8	2,7	2,5	2,0	1,9	2,8
Construção	7,0	6,3	6,5	4,6	4,9	4,6	4,3	4,6	4,4	5,4	6,3	6,3	6,5	6,4	6,6	6,4
Serviços	67,7	67,8	67,2	65,8	64,7	66,0	67,2	67,7	67,3	69,2	67,8	67,7	69,0	69,8	70,8	72,0
Comércio	8,1	8,3	7,7	9,5	9,9	10,8	11,2	11,7	12,3	12,7	12,6	12,9	13,4	13,5	13,0	12,3
Transporte, armazenagem e correio	3,7	3,6	3,7	3,4	3,5	3,5	3,4	3,7	4,0	3,8	4,3	4,5	4,5	4,5	4,4	4,2
Serviços de informação	4,3	4,6	4,3	4,1	4,5	4,6	4,3	4,4	4,4	4,3	3,8	3,7	3,6	3,5	3,4	3,2
Intermed. financeira, seguros, prev. complem. e serv.rel.	6,8	7,1	7,9	7,4	6,5	7,1	7,2	7,3	6,5	6,6	6,8	6,3	6,2	5,9	6,5	7,6
Atividades imobiliárias	12,2	11,4	10,7	9,9	9,5	9,3	8,9	8,8	8,4	8,7	8,3	8,5	8,9	9,3	9,5	9,9
Outros Serviços	16,9	16,2	16,4	15,4	15,1	14,8	15,8	15,5	15,2	16,0	15,7	15,9	16,4	16,7	17,0	17,1
Adm., saúde e educação públicas e seguridade social	15,7	16,4	16,5	16,0	15,6	16,0	16,3	16,3	16,5	17,1	16,3	16,1	16,0	16,4	17,0	17,7
Valor adicionado a Preços Básicos	100,0	100,0	100,0	100,0	100,0	100,0	100,0	100,0	100,0	100,0	100,0	100,0	100,0	100,0	100,0	100,0
Impostos sobre Produtos	16,3	17,4	17,2	16,8	17,8	17,8	17,6	17,3	18,4	17,0	17,7	17,6	17,6	17,1	16,6	16,8
PIB a Preços de Mercado	116,3	117,4	117,2	116,8	117,8	117,8	117,6	117,3	118,4	117,0	117,7	117,6	117,6	117,1	116,6	116,8

Fonte: IBGE, Diretoria de Pesquisas, Coordenação de Contas Nacionais.

(1) Resultados calculados a partir das Contas Nacionais Trimestrais.

Especificação	2000	2001	2002	2003	2004	2005	2006	2007	2008	2009	2010	2011	2012	2013	2014 ⁽¹⁾	2015 ⁽¹⁾
Consumo das Famílias	64,6	64,1	61,9	61,8	60,2	60,5	60,4	59,9	59,7	62,0	60,2	60,3	61,4	61,6	62,4	63,4
Consumo do Governo	18,8	19,3	19,8	19,1	18,5	18,9	19,0	18,9	18,8	19,7	19,0	18,7	18,6	19,0	19,5	20,2
FBCF + Variação de Estoque	18,9	18,7	17,4	16,9	17,9	17,2	17,8	19,8	21,6	18,8	21,8	21,8	21,4	21,7	20,9	17,7
Exportações de Bens e Serviços	10,2	12,4	14,2	15,2	16,5	15,2	14,4	13,3	13,5	10,9	10,7	11,5	11,7	11,7	11,2	13,0
Importações de Bens e Serviços	(12,5)	(14,6)	(13,4)	(13,0)	(13,1)	(11,8)	(11,7)	(12,0)	(13,7)	(11,3)	(11,8)	(12,2)	(13,1)	(14,0)	(13,9)	(14,3)
PIB a Preços de Mercado	100,0	100,0	100,0	100,0	100,0	100,0	100,0	100,0	100,0	100,0	100,0	100,0	100,0	100,0	100,0	100,0

Fonte: IBGE, Diretoria de Pesquisas, Coordenação de Contas Nacionais.

(1) Resultados preliminares calculados a partir das Contas Nacionais Trimestrais.