

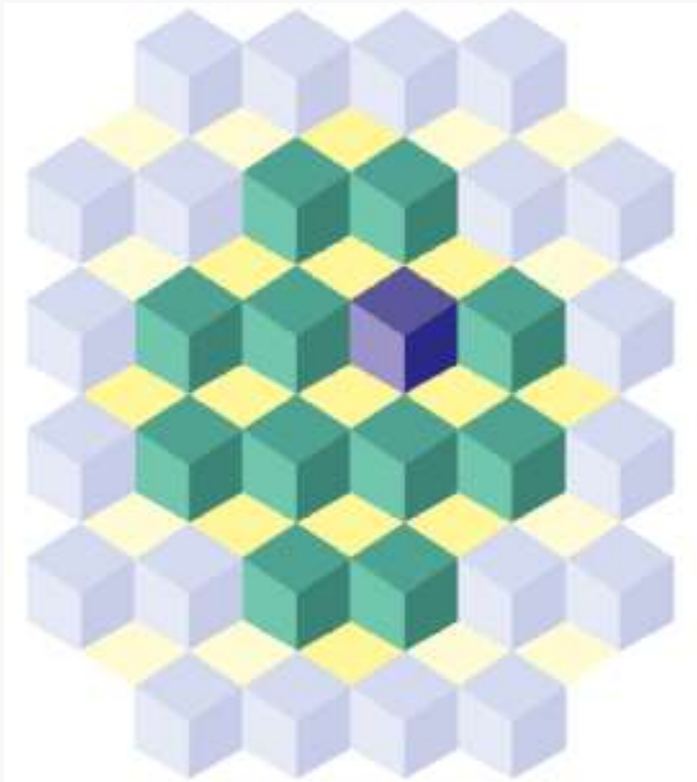
Índice de Preços ao Produtor

Indústrias Extrativas e de Transformação

Resultados de Abril de 2021

01/06/2021

Diretoria de Pesquisas
Coordenação de Indústria



Índice de Preços ao Produtor Indústrias Extrativas e de Transformação

Resultados Abril de 2021

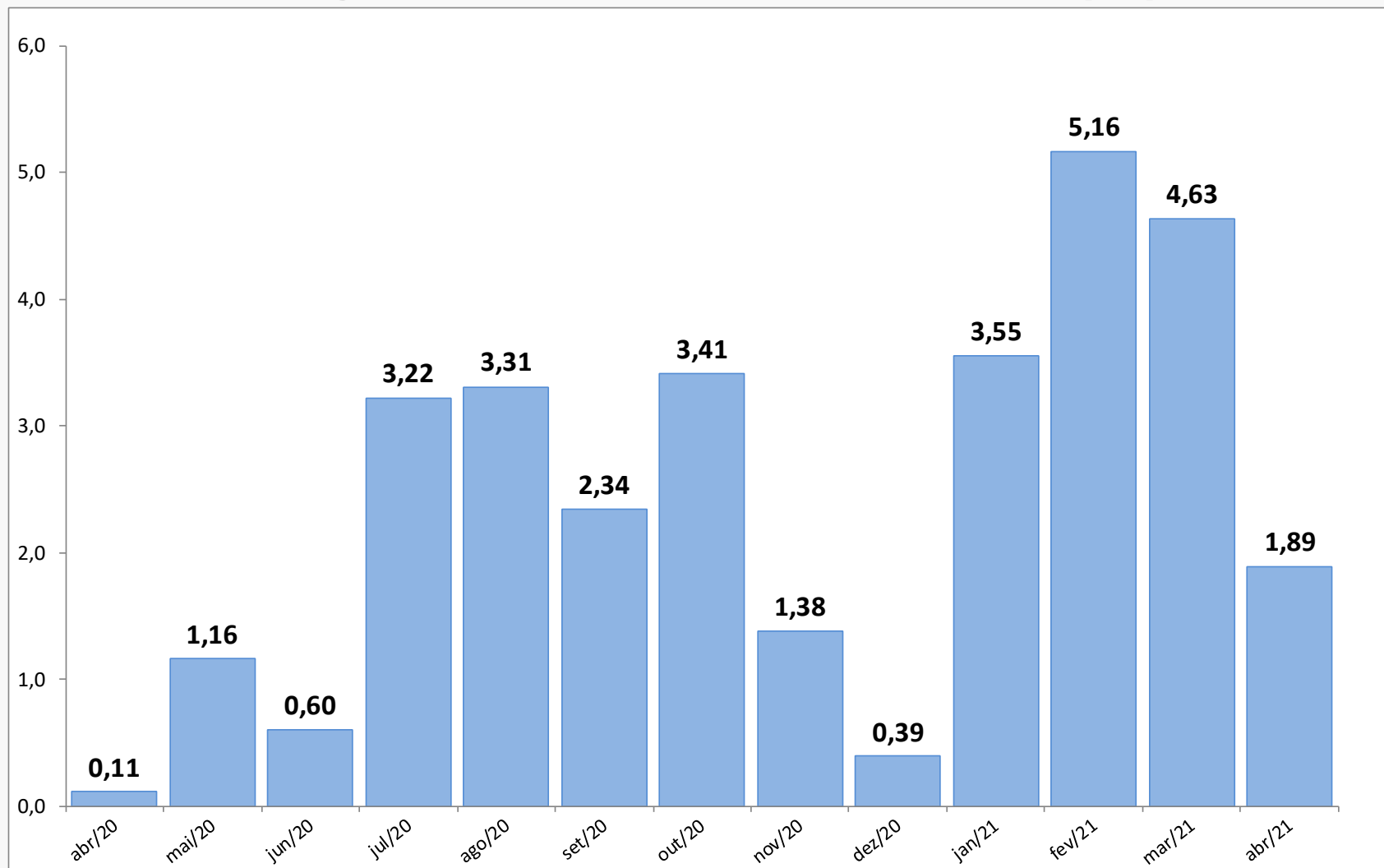
Indústria Geral

Principais Indicadores (%)

Indicador	FEV	MAR	ABR
Variação Mensal (Mês / Mês anterior)	5,16	4,63	1,89
Variação Acumulada (Mês / Dez. do ano anterior)	8,88	13,92	16,08
Variação Acumulada nos Últimos 12 Meses (Mês / Mês do ano anterior)	28,50	33,32	35,69

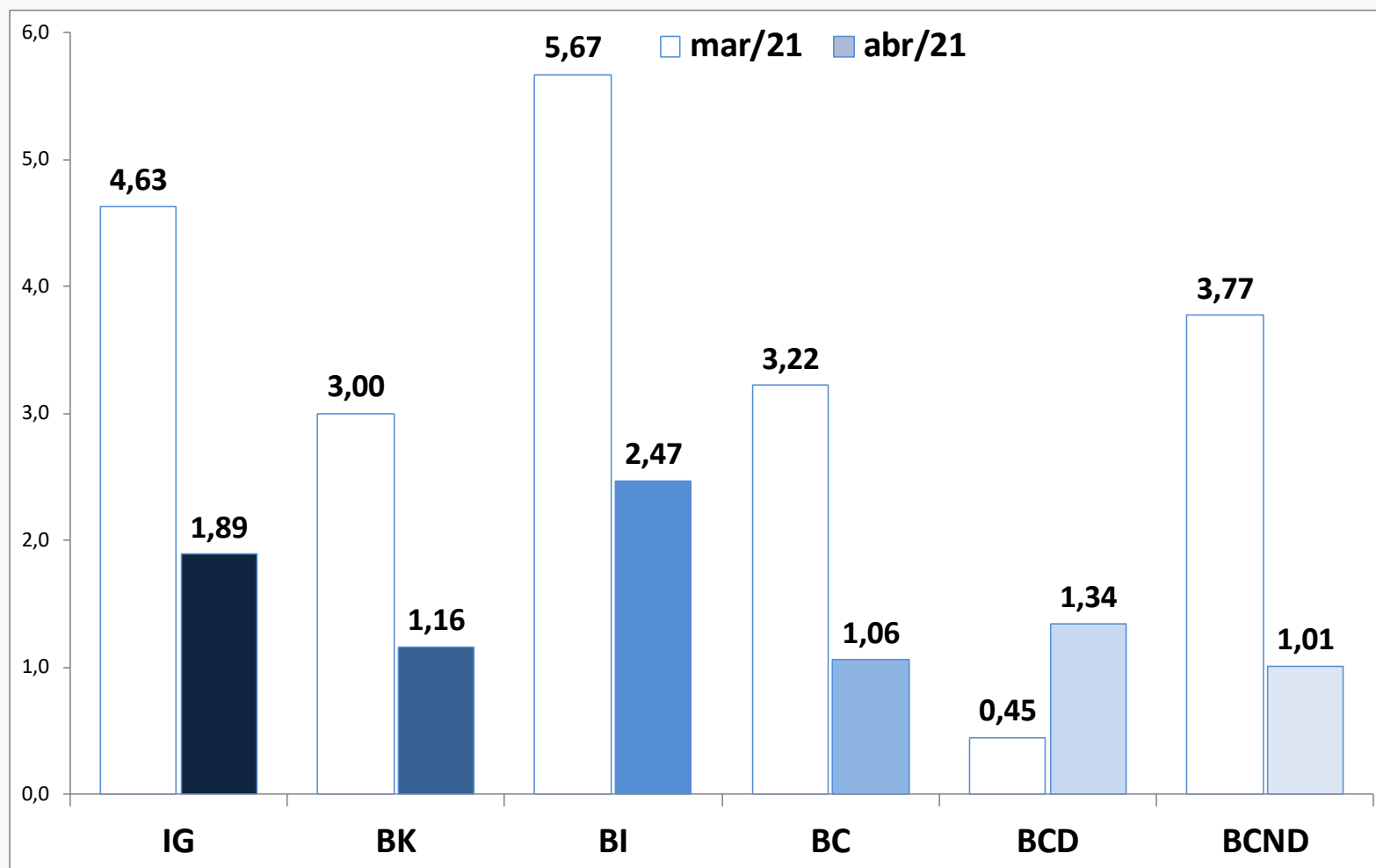
Indústria Geral

Variação Mensal: Mês / Mês anterior (%)



Grandes Categorias Econômicas

Variação Mensal: Mês / Mês anterior (%)



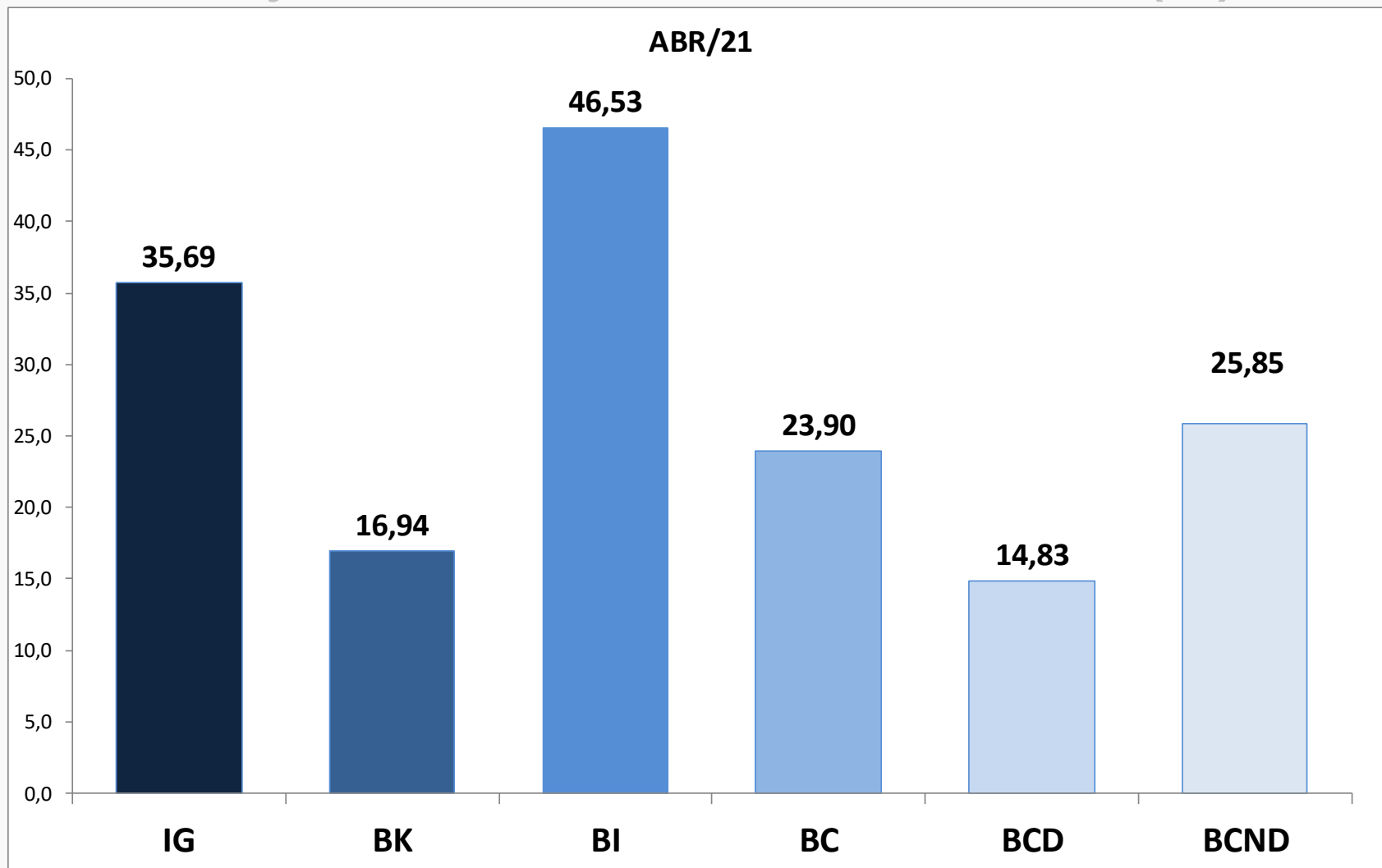
Grandes Categorias Econômicas

Influência Mensal (Mês / Mês anterior) & Ponderações

Grande Categoria	Influências (p.p.)		Ponderações (%)	
	MAR	ABR	MAR	ABR
Indústria Geral	4,63	1,89	100,00	100,00
Bens de Capital (BK)	0,21	0,08	6,86	6,81
Bens Intermediários (BI)	3,29	1,44	58,55	58,88
Bens de Consumo (BC)	1,13	0,37	34,59	34,31
Bens de Cons. Duráveis (BCD)	0,03	0,08	16,34	16,38
Bens de Cons. Não Duráveis (BCND)	1,10	0,29	83,66	83,62

Grandes Categorias Econômicas

Variação acumulada nos Últimos 12 Meses (%)



Grandes Categorias Econômicas

Produtos com maior influência: Mensal

	Produtos	Influência		Variação (%)
		Sinal	Valor (p.p.)	
Bens de Capital	Silos metálicos para cereais	+		
	Aviões de peso superior a 2.000 kg	-		
	Máquinas e aparelhos para irrigar (uso agrícola)	-		
	Máquinas para colheita	+		
	Caminhão-trator para reboques e semirreboques	+	0,73	1,16
	Geradores de corrente contínua de outros tipos	+		
	Caminhão diesel com capacidade superior a 5t	+		
	Computadores pessoais portáteis	+		
	Transformadores, exceto de dielétrico líquido	+		
	Secadores produto agrícola uso ind. alimentos/ bebida/fumo	+		
	Demais 52 produtos		0,43	

Grandes Categorias Econômicas

Produtos com maior influência: Mensal

	Produtos	Influência		Variação (%)
		Sinal	Valor (p.p.)	
Bens Intermediários	Óleos brutos de petróleo	-		
	Bobinas ou chapas de aços zincadas	+		
	Celulose	+		
	Óleo de soja em bruto, mesmo degomado	+		
	Bobinas a quente de aços ao carbono, não revestidos	+	0,54	2,47
	Polipropileno (PP)	+		
	PEAD	+		
	PEBD	+		
	Óleo diesel	-		
	Polietileno linear, com densidade inferior a 0,94	+		
	Demais 214 produtos			1,93

Grandes Categorias Econômicas

Produtos com maior influência: Mensal

	Produtos	Influência		Variação (%)
		Sinal	Valor (p.p.)	
Bens de Consumo Duráveis	Automóveis passageiros, a gasolina, álcool ou bicomcombustível	+		
	Refrigeradores ou congeladores para uso doméstico	+		
	Armários metálicos de uso residencial	+		
	Ar condicionado exceto veículos	-		
	Televisores	+	1,24	1,34
	Motocicletas com mais de 50cm ³	+		
	Máquinas de lavar ou secar roupa para uso doméstico	+		
	Fogões de cozinha, para uso doméstico	+		
	Ventiladores ou circuladores para uso doméstico	+		
	Fornos de microondas	+		
	Demais 12 produtos			0,10

Grandes Categorias Econômicas

Produtos com maior influência: Mensal

	Produtos	Influência		Variação (%)
		Sinal	Valor (p.p.)	
Bens de Consumo Não Duráveis	Carnes e miudezas de aves congeladas	+		
	Gasolina automotiva	-		
	Margarina	+		
	Medicamentos para uso humano não especificados anteriormente	+		
	Carnes de bovinos frescas ou refrigeradas	+	0,65	1,01
	Prod embutidos ou de salami de suino, integrado ao abate	-		
	Heterocíclicos exc. de nitrogênio ou inibidores bomba próton	+		
	Base de ácidos nucléicos, exceto cetoconazol	+		
	Carnes bovinas secas, salgadas ou defumadas	+		
	Camisas e semelhantes femininas, exceto de malha	-		
	Demais 98 produtos		0,36	

Grandes Categorias Econômicas

Produtos com maior influência: Acum. nos Últimos 12 Meses

	Produtos	Influência		Variação (%)
		Sinal	Valor (p.p.)	
Bens de Capital	Caminhão-trator para reboques e semirreboques	+		16,94
	Computadores pessoais portáteis	+		
	Máquinas para colheita	+		
	Caminhão diesel com capacidade superior a 5t	+		
	Aviões de peso superior a 2.000 kg	+	9,78	
	Tratores agrícolas	+		
	PC desktops	+		
	Transformadores de dielétrico líquido	+		
	Motores elétricos	+		
	Semeadores, plantadeiras ou adubadores	+		
	Demais 52 produtos		7,16	

Grandes Categorias Econômicas

Produtos com maior influência: **Acum. nos Últimos 12 Meses**

	Produtos	Influência		Variação (%)
		Sinal	Valor (p.p.)	
Bens Intermediários	Minérios de ferro e seus concentrados, bruto ou beneficiado	+		
	Óleo diesel	+		
	Óleos brutos de petróleo	+		
	Resíduos da extração de soja	+		
	Óleo de soja em bruto, mesmo degomado	+	21,19	46,53
	Açúcar demerara, inclusive açúcar VHP	+		
	Polipropileno (PP)	+		
	Couros e peles de bovinos wet blue / box call ou crust	+		
	Azubos ou fertilizantes à base de NPK	+		
	Celulose	+		
	Demais 214 produtos		25,34	

Grandes Categorias Econômicas

Produtos com maior influência: **Acum. nos Últimos 12 Meses**

	Produtos	Influência		Variação (%)
		Sinal	Valor (p.p.)	
Bens de Consumo Duráveis	Automóveis passageiros, a gasolina, álcool ou bicomustível	+		
	Televisores	+		
	Refrigeradores ou congeladores para uso doméstico	+		
	Armários residenciais de madeira, exceto para cozinhas	+		
	Motocicletas com mais de 50cm ³	+	13,06	14,83
	Armários metálicos de uso residencial	+		
	Armários modulados de madeira para cozinhas	+		
	Máquinas de lavar ou secar roupa para uso doméstico	+		
	Fogões de cozinha, para uso doméstico	+		
	Armários modulados de madeira para quartos	+		
	Demais 12 produtos		1,77	

Grandes Categorias Econômicas

Produtos com maior influência: **Acum. nos Últimos 12 Meses**

	Produtos	Influência		Variação (%)
		Sinal	Valor (p.p.)	
Bens de Consumo Não Duráveis	Gasolina automotiva	+		
	Carnes de bovinos frescas ou refrigeradas	+		
	Álcool etílico (anidro ou hidratado)	+		
	Carnes e miudezas de aves congeladas	+		
	Arroz descascado branqueado, parbolizado ou não	+		
	Margarina	+	18,58	25,85
	Óleo de soja refinado	+		
	Heterocíclicos exc. de nitrogênio ou inibidores bomba próton	+		
	Prod embutidos ou de salami de suíno, integrado ao abate	+		
	Carnes de bovinos congeladas	+		
	Demais 98 produtos		7,27	

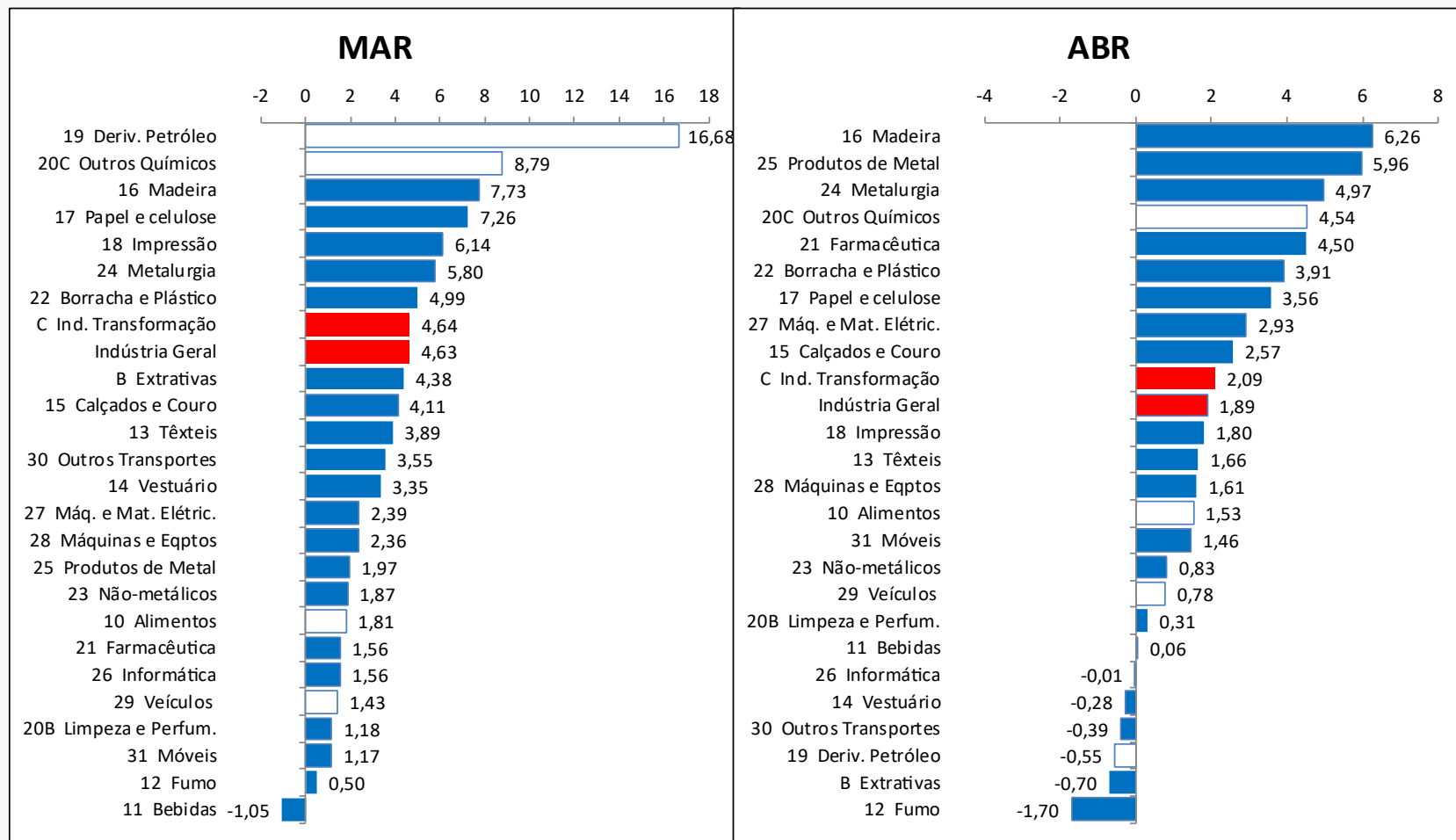
Atividades Industriais

Ponderações (%)

Atividade	Ponderações (%)	
	MAR	ABR
10 - Alimentos	25,42	25,28
19 - Deriv. Petróleo e Biocombustíveis	10,98	10,70
20C - Outros Químicos	9,47	9,69
24 - Metalurgia	7,50	7,71
29 - Veículos	7,42	7,32
B - Extrativas	7,22	7,04
Demais setores	31,99	32,26

Atividades Industriais

Variação Mensal (%)



Atividades com maiores pesos na seleção da amostra

Atividades Industriais

Maiores Influências: **Mensal (p.p.)**

Atividade	MAR	ABR
10 - Alimentos	0,44	0,36
19 - Deriv. Petróleo e Biocombustíveis	1,52	
20C - Outros Químicos	0,74	0,40
24 - Metalurgia	0,40	0,35
25 - Metal		0,16
Demais Setores	1,53	0,62
Total	4,63	1,89

Produtos com maior Influência: Mensal (p.p.)

Atividades Industriais

Atividade	Produtos	Influência		Demais Produtos (p.p.)
		Sinal	Valor (p.p.)	
Outros Químicos	Polipropileno (PP)	+		
	PEAD	+	2,15	2,39
	PEBD	+		
	Polietileno linear, com densidade inferior a 0,94	+		
Alimentos	Carnes e miudezas de aves congeladas	+		
	Óleo de soja em bruto, mesmo degomado	+	1,08	0,45
	Margarina	+		
	Carnes de bovinos frescas ou refrigeradas	+		
Metalurgia	Bobinas ou chapas de aço zincadas	+		
	Bobinas a quente de aço ao carbono, não revestidos	+	3,04	1,93
	Chapas e tiras, de alumínio, de espessura superior a 0,2mm	+		
	Bobinas a frio de aço ao carbono, não revestidos	+		
Metal	Laminados metálicos cortados em qualquer forma	+		
	Latas de alumínio para embalagem	+	3,46	2,50
	Parafusos e outros artefatos roscados de ferro e aço	+		
	Estruturas de ferro e aço	+		

Grupos Econômicos

Produtos com maior influência & Grupos Econômicos correspondentes: **Mensal**

	Produto	Grupo Econômico Correspondente
	Variação do produto (sinal)	Variação do Grupo (%)
Outros Químicos	Polipropileno (PP)	Fabricação de resinas e elastômeros
	+	9,43
	PEAD	Fabricação de resinas e elastômeros
	+	9,43
	PEBD	Fabricação de resinas e elastômeros
	+	9,43
	Polietileno linear, com densidade inferior a 0,94	Fabricação de resinas e elastômeros
	+	9,43
Variação Total da Atividade = 4,54%		

Grupos Econômicos

Produtos com maior influência & Grupos Econômicos correspondentes: Mensal

	Produto	Grupo Econômico Correspondente
	Variação do produto (sinal)	Variação do Grupo (%)
Alimentos	Carnes e miudezas de aves congeladas +	Abate e fabricação de produtos de carne 1,79
	Óleo de soja em bruto, mesmo degomado +	Fabricação de óleos e gorduras vegetais e animais 2,72
	Margarina +	Fabricação de óleos e gorduras vegetais e animais 2,72
	Carnes de bovinos frescas ou refrigeradas +	Abate e fabricação de produtos de carne 1,79
	Variação Total da Atividade = 1,53%	

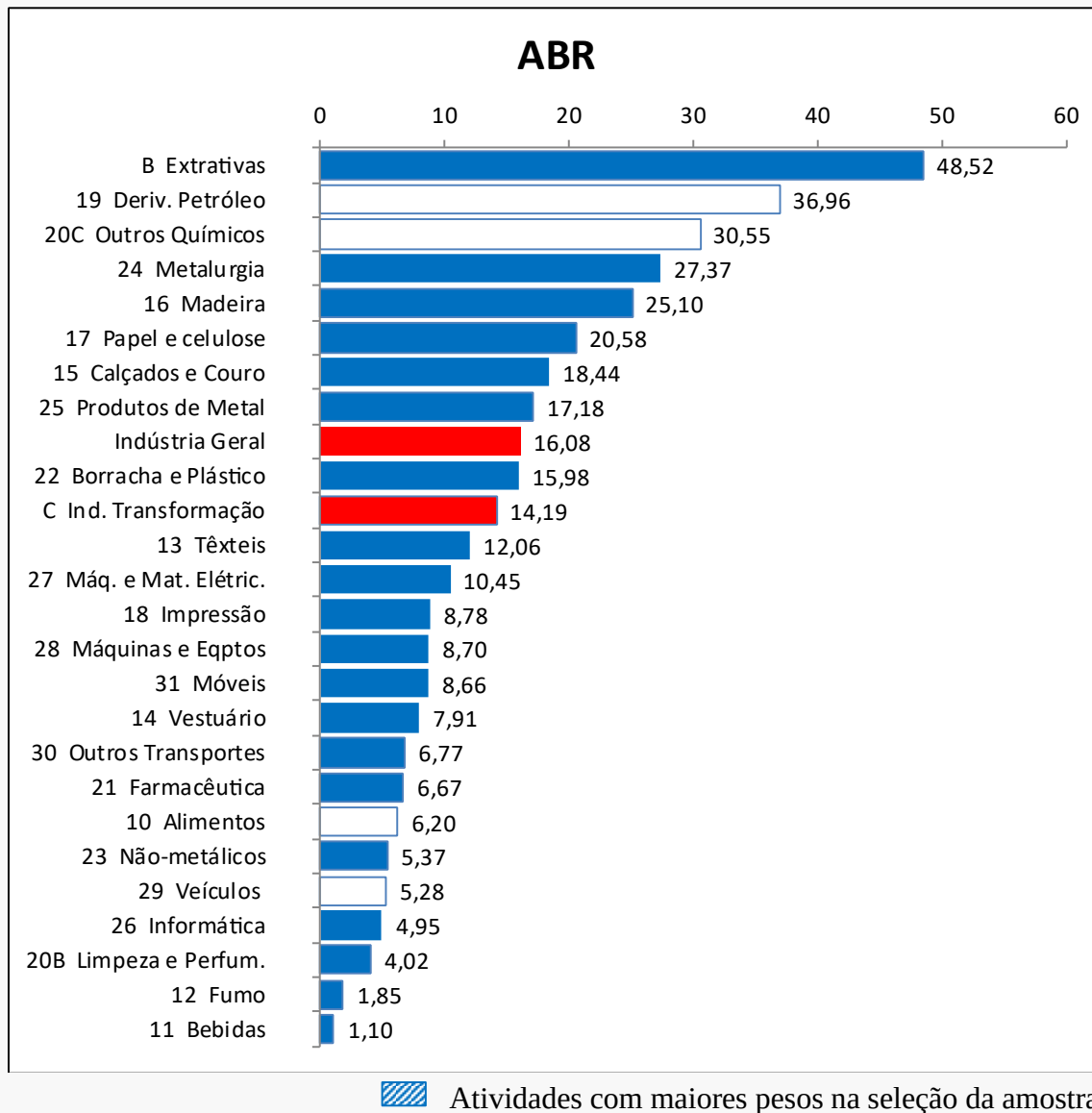
Grupos Econômicos

Produtos com maior influência & Grupos Econômicos correspondentes: Mensal

	Produto	Grupo Econômico Correspondente
	Variação do produto (sinal)	Variação do Grupo (%)
Metalurgia	Bobinas ou chapas de aços zincadas	Siderurgia
	+	6,18
	Bobinas a quente de aços ao carbono, não revestidos	Siderurgia
	+	6,18
	Chapas e tiras, de alumínio, de espessura superior a 0,2mm	[Grupo Não Divulgado]
	+	
	Bobinas a frio de aços ao carbono, não revestidos	Siderurgia
	+	6,18
Variação Total da Atividade = 4,97%		

Atividades Industriais

Variação Acumulada no Ano (%)



Atividades Industriais

Maiores Influências: **Acumulado no Ano (p.p.)**

Atividade	MAR	ABR
19 - Deriv. Petróleo e Biocombustíveis	3,18	3,12
20C - Outros Químicos	1,99	2,45
24 - Metalurgia	1,39	1,79
B - Extrativas	2,73	2,67
Demais Setores	4,63	6,05
Total	13,92	16,08

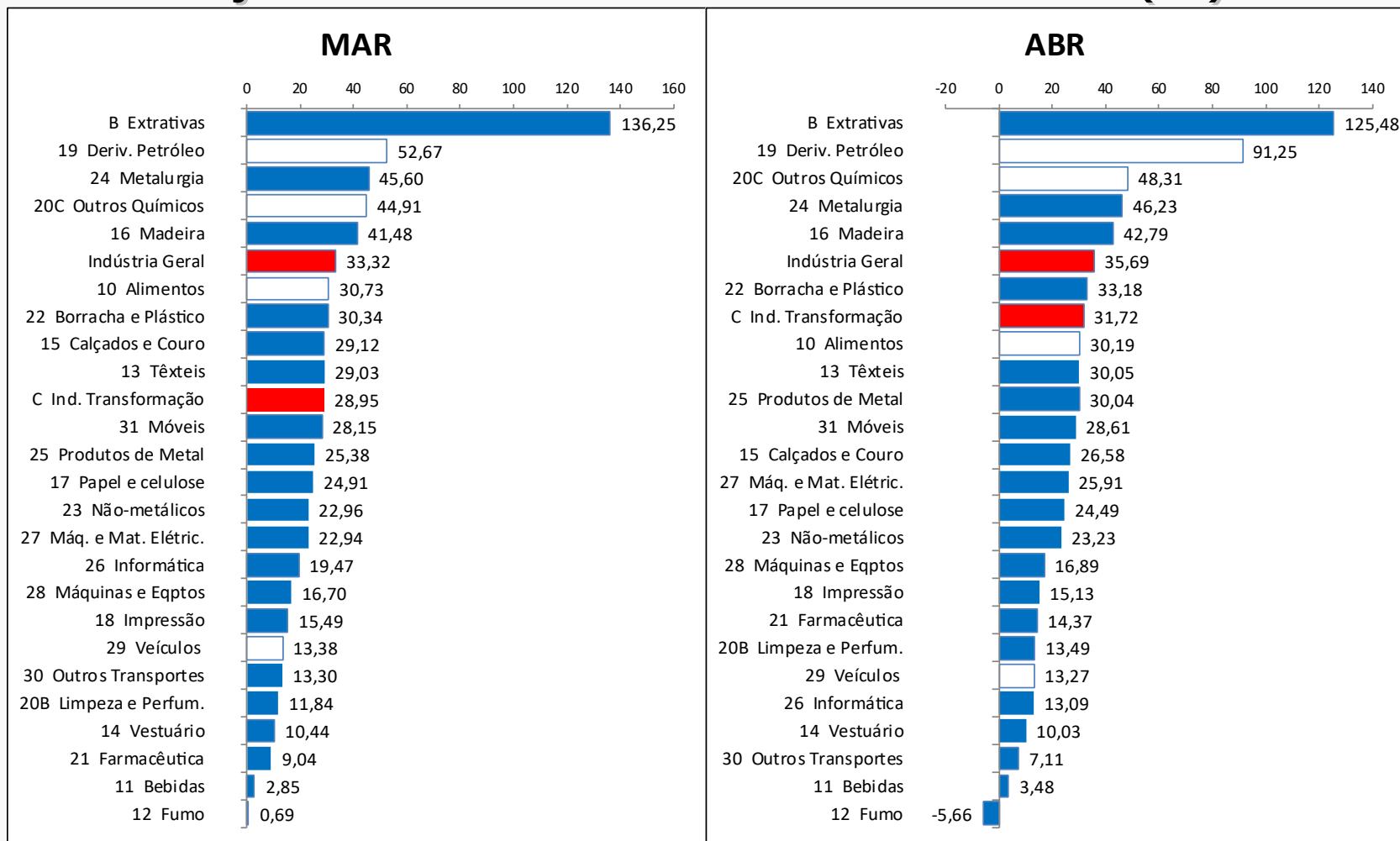
Atividades Industriais

Produtos com maior Influência:
Acumulado no ano (p.p.)

Atividade	Produtos	Influência		Demais Produtos (p.p.)
		Sinal	Valor (p.p.)	
Deriv. Petróleo e Biocombustíveis	Óleo diesel	+		
	Gasolina automotiva	+	33,67	3,29
	Álcool etílico (anidro ou hidratado)	+		
	Óleos combustíveis, exceto diesel	+		
Extrativas	Minérios de ferro e seus concentrados, bruto ou beneficiado	+		
	Óleos brutos de petróleo	+	48,37	0,15
	Minérios de ferro pelletizados ou sinterizados	+		
	Minérios de cobre em bruto ou beneficiados	+		
Outros Químicos	Aubos ou fertilizantes à base de NPK	+		
	Polipropileno (PP)	+	13,12	17,43
	Aubos ou fertilizantes minerais ou químicos, fosfatados	+		
	Polietileno linear, com densidade inferior a 0,94	+		
Metalurgia	Lingotes, blocos, tarugos ou placas de aço ao carbono	+		
	Bobinas a quente de aço ao carbono, não revestidos	+	13,14	14,23
	Bobinas ou chapas de aço zincadas	+		
	Chapas e tiras, de alumínio, de espessura superior a 0,2mm	+		

Atividades Industriais

Variação Acumulada nos Últimos 12 Meses (%)



 Atividades com maiores pesos na seleção da amostra

Atividades Industriais

Maiores Influências: Acum. nos Últimos 12 meses (p.p.)

Atividade	MAR	ABR
10 - Alimentos	7,39	7,39
19 - Deriv. Petróleo e Biocombustíveis	4,69	6,44
20C - Outros Químicos	3,63	3,98
B - Extrativas	5,55	5,31
Demais Setores	12,06	12,57
Total	33,32	35,69

**Produtos com maior Influência:
Acum. Últimos 12 Meses (p.p.)**

Atividades Industriais

Atividade	Produtos	Influência		Demais Produtos (p.p.)
		Sinal	Valor (p.p.)	
Alimentos	Resíduos da extração de soja	+		
	Carnes de bovinos frescas ou refrigeradas	+	15,30	14,89
	Óleo de soja em bruto, mesmo degomado	+		
	Açúcar demerara, inclusive açúcar VHP	+		
Deriv. Petróleo e Biocombustíveis	Óleo diesel	+		
	Gasolina automotiva	+		
	Álcool etílico (anidro ou hidratado)	+		
	Óleos combustíveis, exceto diesel	+		
Extrativas	Minérios de ferro e seus concentrados, bruto ou beneficiado	+	125,24	0,24
	Óleos brutos de petróleo	+		
	Minérios de ferro pelletizados ou sinterizados	+		
	Minérios de cobre em bruto ou beneficiados	+		
Outros Químicos	Polipropileno (PP)	+	19,46	28,85
	Aubos ou fertilizantes à base de NPK	+		
	PVC	+		
	Polietileno linear, com densidade inferior a 0,94	+		

Grupos Econômicos

Produtos com maior influência & Grupos Econômicos correspondentes: **Acum. nos Últimos 12 meses**

	Produto	Grupo Econômico Correspondente
	Variação do produto (sinal)	Variação do Grupo (%)
Alimentos	Resíduos da extração de soja	Fabricação de óleos e gorduras vegetais e animais
	+	61,11
	Carnes de bovinos frescas ou refrigeradas	Abate e fabricação de produtos de carne
	+	29,60
	Óleo de soja em bruto, mesmo degomado	Fabricação de óleos e gorduras vegetais e animais
+	61,11	
Açúcar demerara, inclusive açúcar VHP	Fabricação e refino de açúcar	
+	22,81	
Variação Total da Atividade = 30,19%		

Grupos Econômicos

Produtos com maior influência & Grupos Econômicos correspondentes: **Acum. nos Últimos 12 meses**

	Produto	Grupo Econômico Correspondente
	Variação do produto (sinal)	Variação do Grupo (%)
Outros Químicos	Polipropileno (PP)	Fabricação de resinas e elastômeros
	+	110,40
	Aubos ou fertilizantes à base de NPK	Fabricação de produtos químicos inorgânicos
	+	39,03
	PVC	Fabricação de resinas e elastômeros
+	110,40	
	Polietileno linear, com densidade inferior a 0,94	Fabricação de resinas e elastômeros
	+	110,40
Variação Total da Atividade = 48,31%		

FIM