

Índice de Preços ao Produtor

Indústrias Extrativas e de Transformação

Resultados de maio de 2024

27/06/2024

Diretoria de Pesquisas
Coordenação de Estatísticas Conjunturais em Empresas



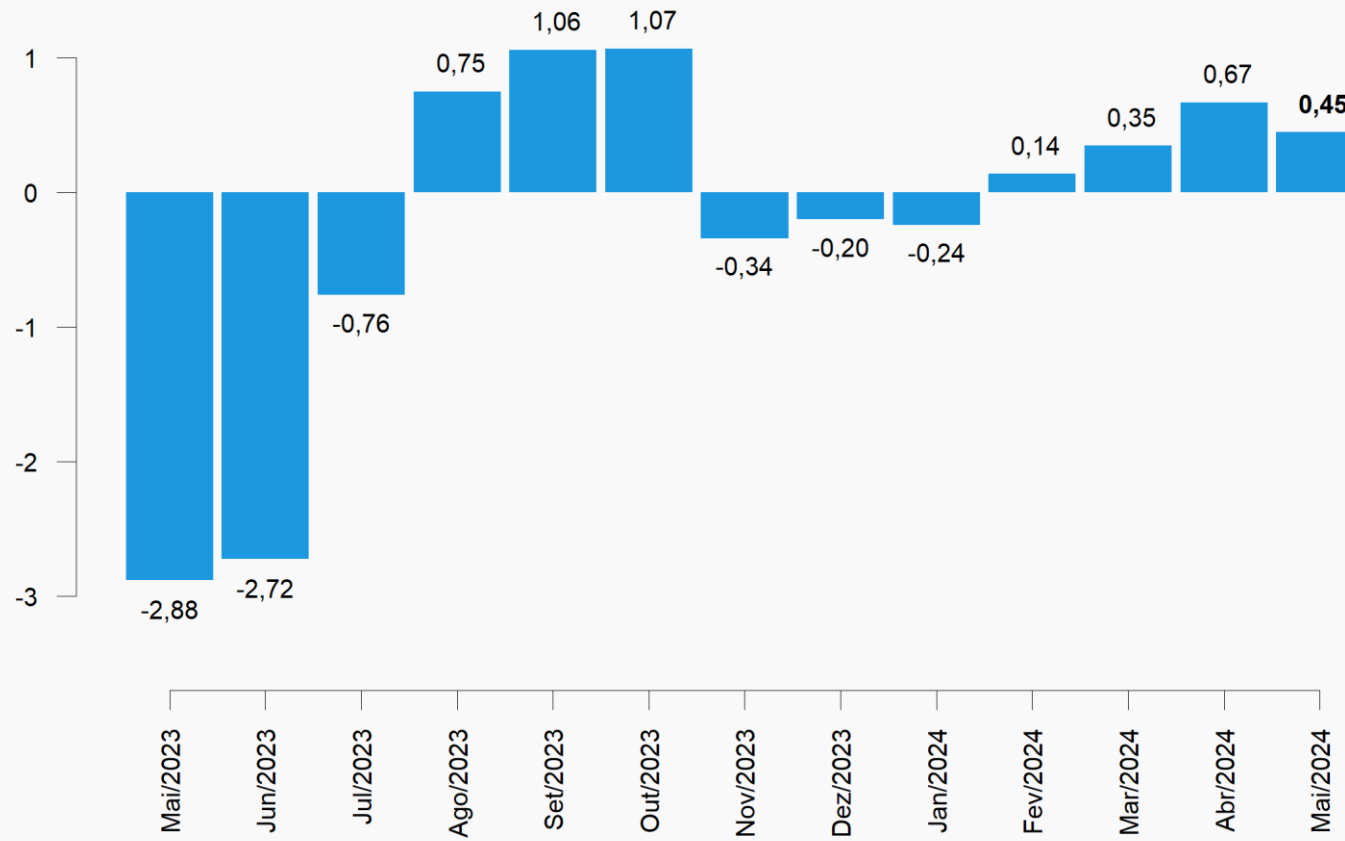
Índice de Preços ao Produtor Indústrias Extrativas e de Transformação

Resultados Maio de 2024

Principais Indicadores (%)

Indicador	MAR	ABR	MAI
Variação Mensal (M/M ₋₁ : mês / mês anterior)	0,35	0,67	0,45
Variação Acumulada no Ano (mês / Dez. do ano anterior)	0,25	0,92	1,37
Variação Acumulada nos Últimos 12 Meses (M/M ₋₁₂ : mês / mesmo mês do ano anterior)	-4,13	-3,15	0,17

Variação Mensal (%)



Grandes Categorias Econômicas

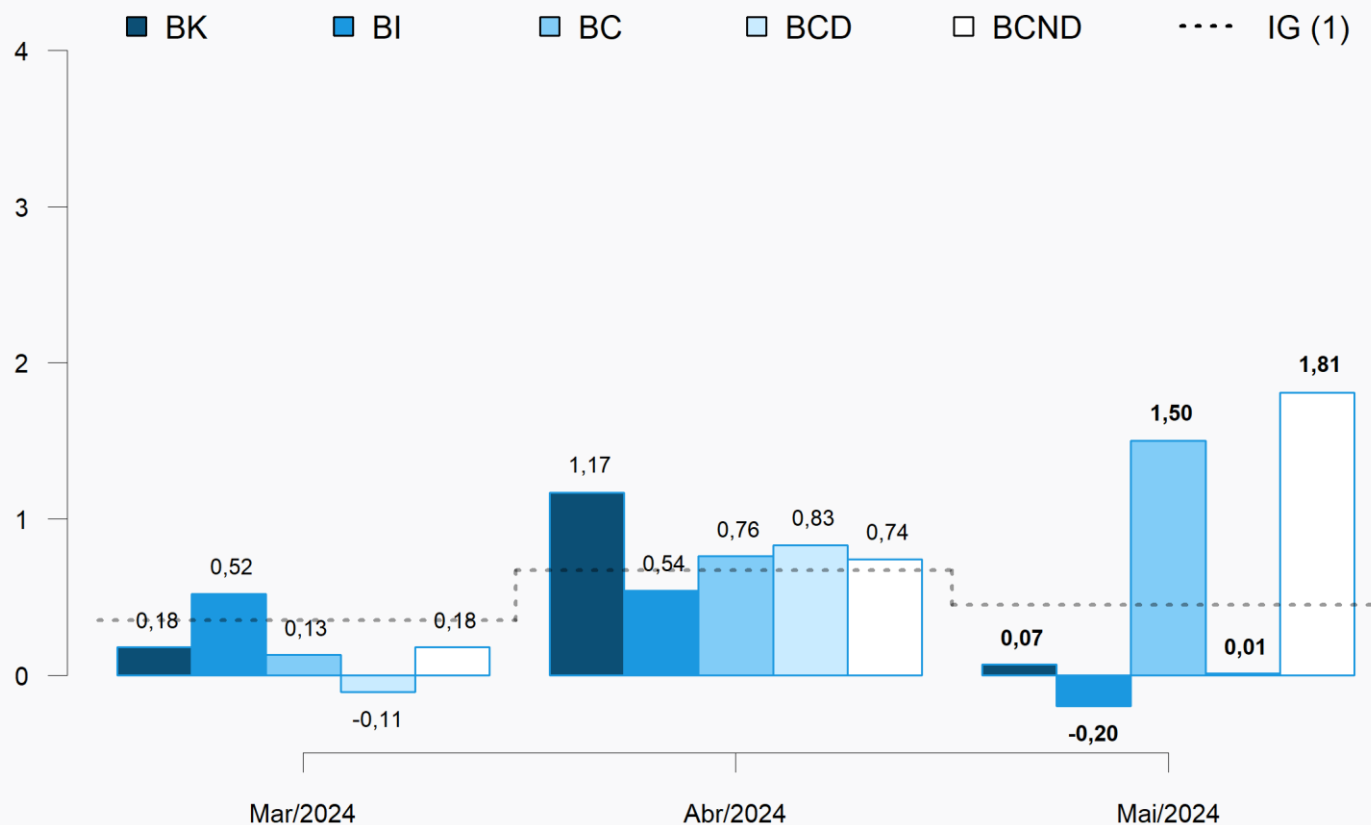
Peso no cálculo do índice* (%)

Grandes Categorias	ABR	MAI
Bens de Capital (BK)	7,73	7,70
Bens Intermediários (BI)	55,43	55,07
Bens de Consumo (BC)	36,84	37,23
<i>Bens de Cons. Duráveis (BCD)</i>	16,91	16,66
<i>Bens de Cons. Não Duráveis (BCND)</i>	83,09	83,34
Total	100,00	100,00

*Peso amostral atualizado pelo deslocamento do IBF

Grandes Categorias Econômicas

Variação Mensal (%)



(1) IG: Mar/2024: 0,35%; Abr/2024: 0,67%; Mai/2024: 0,45%.

Grandes Categorias Econômicas

Influência **Mensal** (p.p.)

Grandes Categorias	ABR	MAI
Bens de Capital (BK)	0,09	0,01
Bens Intermediários (BI)	0,30	-0,11
Bens de Consumo (BC)	0,28	0,55
<i>Bens de Cons. Duráveis (BCD)</i>	0,05	0,00
<i>Bens de Cons. Não Duráveis (BCND)</i>	0,23	0,55
Total	0,67	0,45

Grandes Categorias Econômicas

Produtos com maior influência: Mensal

Produtos	Influência		Variação (%)
	Sinal	Valor (p.p.)	
Aparelho filtrar/depurar líquido motor de combustão interna	+		
PC desktops	+		
Geradores de corrente contínua de outros tipos	-		
Fabricação de embarcações	-		
Aparelhos elevadores ou transportadores para mercadorias	-		
Transformadores de dielétrico líquido	+	0,02	0,07
Escavadeiras	-		
Máquinas para colheita	-		
Silos metálicos para cereais	-		
Caminhão diesel com capacidade superior a 5t	+		
Demais 52 produtos		0,05	

Bens de Capital

Grandes Categorias Econômicas

Produtos com maior influência: Mensal

Produtos	Influência		Variação (%)
	Sinal	Valor (p.p.)	
Óleos brutos de petróleo	-		
Min. ferro e seus concentrados, exc. pelletizado/sinterizado	-		
Resíduos da extração de soja	+		
Açúcar VHP (very high polarization)	-		
Pasta química madeira, à soda/sulfato, exc. pasta dissolução	+		
Açúcar cristal	-	-0,28	-0,20
Condutor elétrico com capa isolante tensão menor/igual a 1kv	+		
Chapas e tiras, de alumínio, de espessura superior a 0,2mm	+		
Óleos combustíveis, exceto diesel	-		
Minérios de cobre e seus concentrados, bruto ou beneficiado	+		
Demais 214 produtos		0,08	

Bens Intermediários

Grandes Categorias Econômicas

Produtos com maior influência: Mensal

Produtos	Influência		Variação (%)
	Sinal	Valor (p.p.)	
Fornos de microondas	+		Bens de Consumo Duráveis
Aparelho de ar condicionado de parede/janela/transportável	-		
Estantes e racks de madeira para uso residencial	-		
Ventiladores ou circuladores para uso doméstico	-		
Eleto-portáteis domésticos	+		
Televisores (receptores de televisão)	+	0,00	
Motocicletas com mais de 50cm3	+		
Máquinas de lavar ou secar roupa para uso doméstico	+		
Fogões de cozinha para uso doméstico	-		
Poltronas e sofás de madeira, exceto para escritório	-		
Demais 12 produtos		0,01	

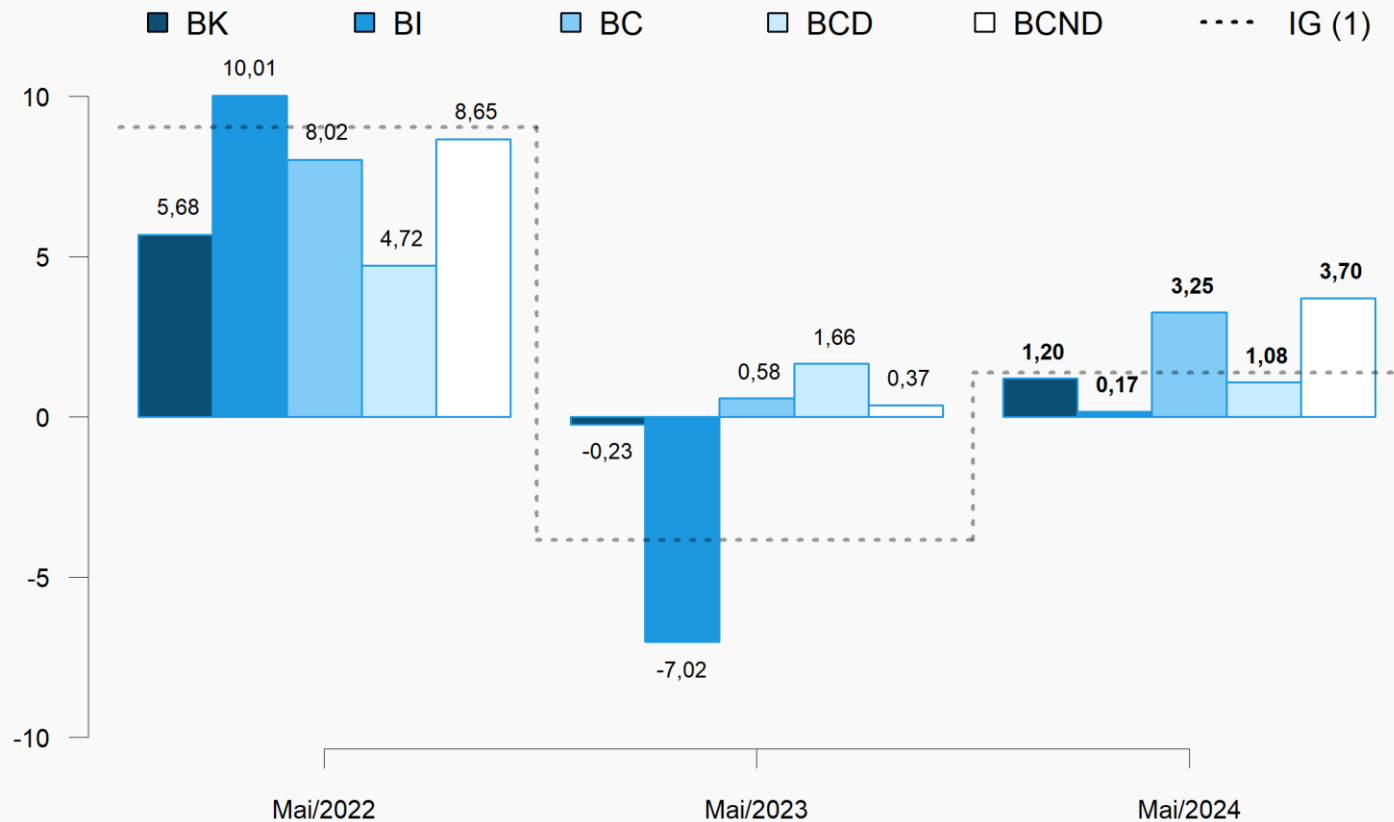
Grandes Categorias Econômicas

Produtos com maior influência: Mensal

Produtos	Influência		Variação (%)
	Sinal	Valor (p.p.)	
Leite esterilizado / UHT / Longa Vida	+		Bens de Consumo Não Duráveis
Arroz semibranqueado ou branqueado, mesmo polido ou brunido	+		
Carnes de bovinos frescas ou refrigeradas	+		
Café torrado e moído	+		
Queijos frescos (não curados): mussarela exc. queijo minas	+	1,53	
Álcool etílico (anidro ou hidratado)	+		
Heterocíclicos de nitrogênio/ inibidor da bomba de prótons	+		
Medicamentos para uso humano não especificados anteriormente	+		
Bombons e chocolates com cacau	+		
Carnes de bovinos congeladas	+		
Demais 98 produtos		0,28	

Grandes Categorias Econômicas

Variação Acumulada no ano (%)



(1) IG: Mai/2022: 9,03%; Mai/2023: -3,84%; Mai/2024: 1,37%.

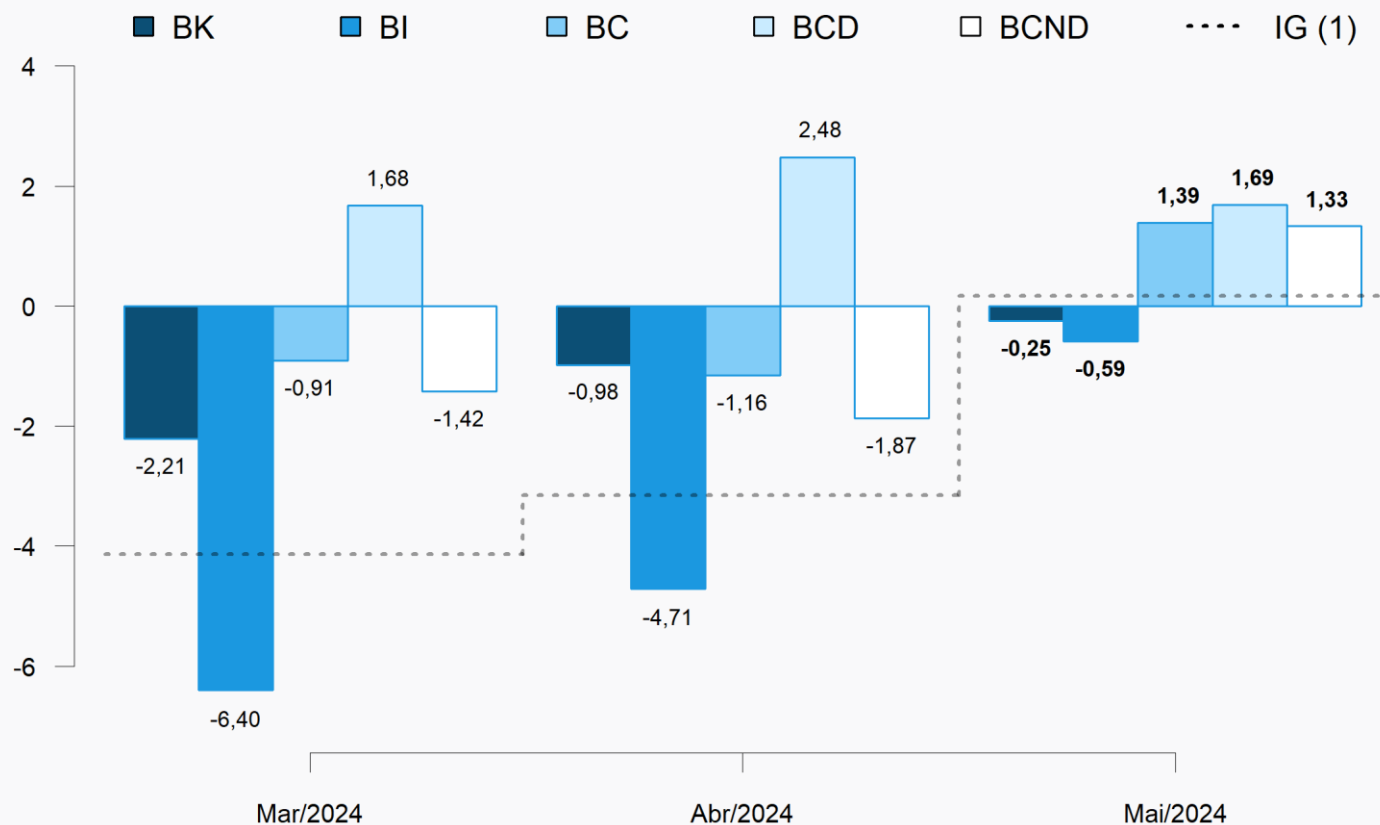
Grandes Categorias Econômicas

Influência **Acumulada no ano** (p.p.)

Grandes Categorias	MAI	MAI
	2023	2024
Bens de Capital (BK)	-0,02	0,09
Bens Intermediários (BI)	-4,03	0,09
Bens de Consumo (BC)	0,21	1,19
<i>Bens de Cons. Duráveis (BCD)</i>	0,10	0,07
<i>Bens de Cons. Não Duráveis (BCND)</i>	0,11	1,12
Total	-3,84	1,37

Grandes Categorias Econômicas

Variação acumulada nos **Últimos 12 Meses** (%)



(1) IG: Mar/2024: -4,13%; Abr/2024: -3,15%; Mai/2024: 0,17%.

Grandes Categorias Econômicas

Influência **Acum. nos Últimos 12 Meses** (p.p.)

Grandes Categorias	ABR	MAI
Bens de Capital (BK)	-0,07	-0,02
Bens Intermediários (BI)	-2,65	-0,33
Bens de Consumo (BC)	-0,42	0,51
<i>Bens de Cons. Duráveis (BCD)</i>	0,15	0,10
<i>Bens de Cons. Não Duráveis (BCND)</i>	-0,57	0,41
Total	-3,15	0,17

Grandes Categorias Econômicas

Produtos com maior influência: Acum. Últimos 12 Meses

Produtos	Influência		Variação (%)
	Sinal	Valor (p.p.)	
Aviões de peso superior a 2.000 kg	+		
Silos metálicos para cereais	-		
Tratores agrícolas	-		
Caminhão-trator, para reboques e semirreboques	-		
Aparelho filtrar/depurar líquido motor de combustão interna	+		
Máquinas e aparelhos para projetar/pulverizar uso agrícola	+	-0,16	-0,25
Fabricação de embarcações	-		
Semeadores, plantadeiras ou adubadores	-		
Máquinas para colheita	-		
Bombas volumétricas rotativas	+		
Demais 52 produtos		-0,09	

Bens de Capital

Grandes Categorias Econômicas

Produtos com maior influência: Acum. Últimos 12 Meses

Produtos	Influência		Variação (%)
	Sinal	Valor (p.p.)	
Óleo diesel	+		
Óleos brutos de petróleo	+		
Açúcar VHP (very high polarization)	-		
Min. ferro e seus concentrados, exc. pelletizado/sinterizado	-		
Pasta química madeira, à soda/sulfato, exc. pasta dissolução	+		
Resíduos da extração de soja	-	-0,21	-0,59
Aubos ou fertilizantes à base de NPK	-		
Ouro para usos não monetários	+		
Herbicidas para uso na agricultura	-		
Farinha de trigo	-		
Demais 214 produtos		-0,38	

Bens Intermediários

Grandes Categorias Econômicas

Produtos com maior influência: Acum. Últimos 12 Meses

Produtos	Influência		Variação (%)
	Sinal	Valor (p.p.)	
Automóvel passageiro, a gasolina ou bicomustível	+		Bens de Consumo Duráveis
Motocicletas com mais de 50cm ³	+		
Refrigeradores ou congeladores para uso doméstico	-		
Máquinas de lavar ou secar roupa para uso doméstico	-		
Aparelho de ar condicionado de parede/janela/transportável	+		
Televisores (receptores de televisão)	-	1,83	
Estantes e racks de madeira para uso residencial	-		
Assentos de metal, exceto para escritório	-		
Fogões de cozinha para uso doméstico	-		
Armário madeira embutido/modulado residencial, exc. cozinha	+		
Demais 12 produtos		-0,14	

Grandes Categorias Econômicas

Produtos com maior influência: Acum. Últimos 12 Meses

Produtos	Influência		Variação (%)
	Sinal	Valor (p.p.)	
Carnes e miudezas de aves congeladas	+		1,33
Arroz semibranqueado ou branqueado, mesmo polido ou brunido	+		
Álcool etílico (anidro ou hidratado)	-		
Carnes de bovinos frescas ou refrigeradas	-		
Gasolina, exceto para aviação	-	-0,35	
Margarina	-		
Carnes de bovinos congeladas	-		
Café torrado e moído	+		
Sucos concentrados de laranja	+		
Embutidos/salamaria de suino, exc. pratos prontos	-		
Demais 98 produtos		1,68	

Bens de Consumo Não Duráveis

Atividades Industriais

Peso no cálculo do índice* (%)

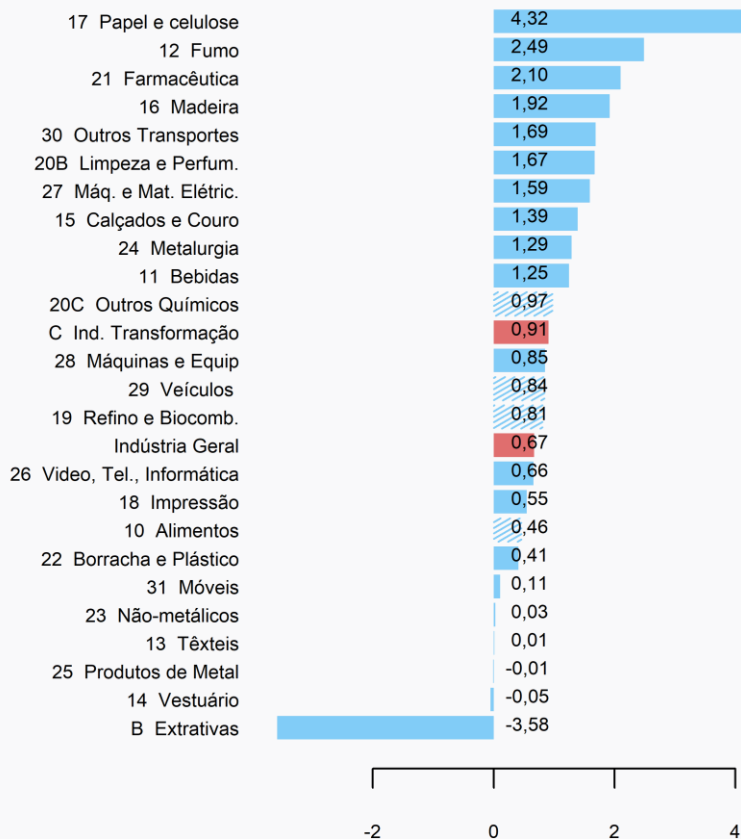
Atividades	ABR	MAI
10 - Alimentos	24,07	24,41
19 - Refino de petróleo e biocombustíveis	10,33	10,29
20C - Outros produtos químicos	7,86	7,77
29 - Veículos automotores	7,73	7,68
24 - Metalurgia	6,13	6,19
B - Indústrias extrativas	5,03	4,76
Demais setores	38,85	38,90
Total	100,00	100,00

*Peso amostral atualizado pelo deslocamento do IBF

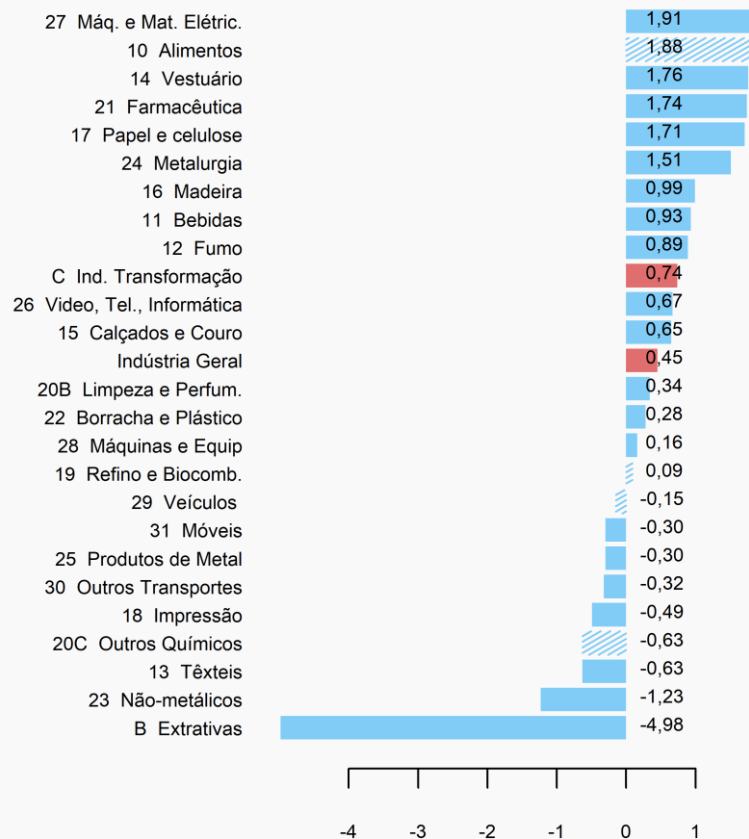
Atividades Industriais

Variação Mensal (%)

ABR



MAI



Atividades com maior peso atual no mês

Atividades Industriais

Maiores Influências: **Mensal** (p.p.)

Atividades	ABR	MAI
10 - Alimentos	0,11	0,45
B - Indústrias extrativas	-0,19	-0,25
24 - Metalurgia		0,09
17 - Papel e celulose	0,13	0,06
19 - Refino de petróleo e biocombustíveis	0,08	
Demais setores	0,54	0,10
Total	0,67	0,45

Atividades Industriais

Produtos com maior influência: Mensal

Produtos	Influência		Demais produtos (p.p.)	
	Sinal	Valor (p.p.)		
Resíduos da extração de soja	+			Alimentos
Leite esterilizado / UHT / Longa Vida	+		0,93	
Açúcar VHP (very high polarization)	-	0,95		
Arroz semibranqueado ou branqueado, mesmo polido ou brunido	+			
Óleos brutos de petróleo	-			Extrativas
Min. ferro e seus concentrados, exc. pelletizado/sinterizado	-			
Minérios de cobre e seus concentrados, bruto ou beneficiado	+	-4,98	0,00	
Minérios de ferro pelletizados ou sinterizados	-			
Gás natural, liquefeito ou no estado gasoso	-			
Chapas e tiras, de alumínio, de espessura superior a 0,2mm	+			Metalurgia
Lingotes, blocos, tarugos ou placas de aço ao carbono	-			
Alumínio não ligado em formas brutas	+	0,77	0,74	
Barras, perfis e vergalhões de cobre e de ligas de cobre	+			
Pasta química madeira, à soda/sulfato, exc. pasta dissolução	+			Papel e celulose
Absorventes e tampões higiênicos de qualquer matéria	-			
Papel higiênico	+	1,70	0,01	
Papel escrita, impressão, outros fins gráficos não revestido	-			

Grupos Econômicos

Produtos com maior influência & **Grupos Econômicos** correspondentes: **Mensal**

Produto	Grupo Correspondente
Variação (sinal)	Variação (%)
Resíduos da extração de soja	Fabricação de óleos e gorduras vegetais e animais
+	4,34
Leite esterilizado / UHT / Longa Vida	Laticínios
+	7,68
Açúcar VHP (very high polarization)	Fabricação e refino de açúcar
-	-3,35
Arroz semibranqueado ou branqueado, mesmo polido ou brunido	Moagem, fabricação de produtos amiláceos e de alimentos para animais
+	2,57
Variação Total da Atividade = 1,88%	

Alimentos

Grupos Econômicos

Produtos com maior influência & Grupos Econômicos correspondentes: Mensal

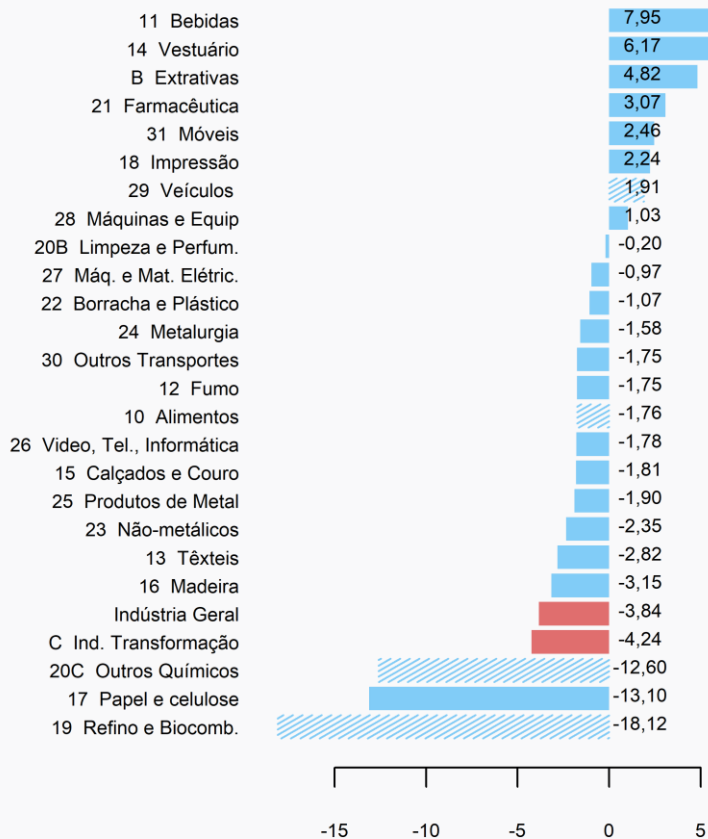
Produto	Grupo Correspondente
Variação (sinal)	Variação (%)
Chapas e tiras, de alumínio, de espessura superior a 0,2mm	[grupo não divulgado]
+	
Lingotes, blocos, tarugos ou placas de aço ao carbono	Siderurgia
-	-0,65
Alumínio não ligado em formas brutas	[grupo não divulgado]
+	
Barras, perfis e vergalhões de cobre e de ligas de cobre	[grupo não divulgado]
+	
Variação Total da Atividade = 1,51%	

Metalurgia

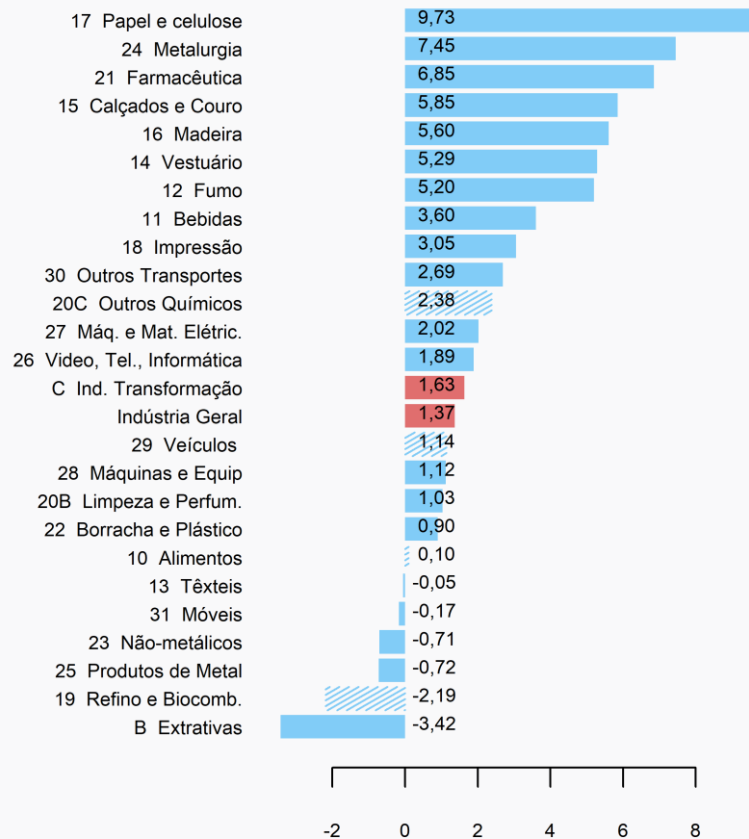
Atividades Industriais

Variação Acumulada no Ano (%)

MAI/2023



MAI/2024



Atividades com maior peso atual no mês

Atividades Industriais

Maiores Influências: **Acumulado no Ano** (p.p.)

Atividades	MAI 2023	MAI 2024
24 - Metalurgia		0,43
17 - Papel e celulose	-0,44	0,29
19 - Refino de petróleo e biocombustíveis	-2,17	-0,23
20C - Outros produtos químicos	-1,10	0,18
10 - Alimentos	-0,42	
Demais setores	0,29	0,70
Total	-3,84	1,37

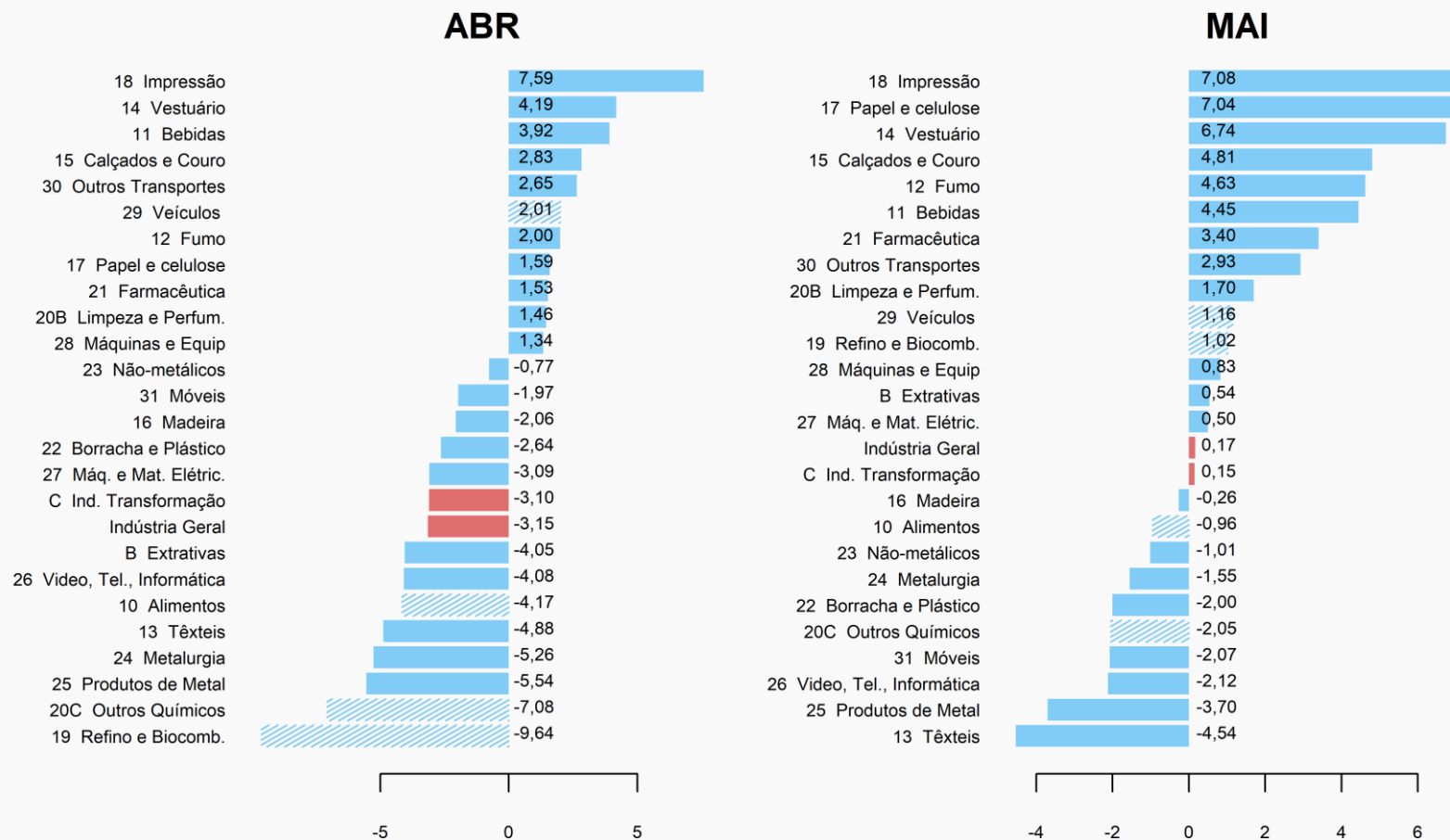
Atividades Industriais

Produtos com maior influência: **Acumulado no Ano**

Produtos	Influência		Demais produtos (p.p.)	
	Sinal	Valor (p.p.)		
Ouro para usos não monetários	+			Metalurgia
Óxido de alumínio (alumina calcinada)	+	4,92	2,53	
Barras, perfis e vergalhões de cobre e de ligas de cobre	+			
Chapas e tiras, de alumínio, de espessura superior a 0,2mm	+			
Pasta química madeira, à soda/sulfato, exc. pasta dissolução	+			Papel e celulose
Papel escrita, impressão, outros fins gráficos não revestido	+	9,27	0,46	
Papel-cartão/cartolina não revest. ou revest.subst. inorg.	+			
Papel higiênico	+			Refino e Biocomb.
Óleo diesel	-			
Álcool etílico (anidro ou hidratado)	+	-2,00	-0,19	
Óleos combustíveis, exceto diesel	+			
Naftas	+			Outros Químicos
Polipropileno (PP)	+			
Herbicidas para uso na agricultura	-	0,84	1,54	
Propeno (propileno) não saturado	+			
Benzeno	+			

Atividades Industriais

Variação Acumulada nos Últimos 12 Meses (%)



Atividades com maior peso atual no mês

Atividades Industriais

Maiores Influências: **Acum. Últimos 12 meses** (p.p.)

Atividades	ABR	MAI
10 - Alimentos	-1,01	-0,24
17 - Papel e celulose		0,22
20C - Outros produtos químicos	-0,58	-0,16
14 - Vestuário		0,11
19 - Refino de petróleo e biocombustíveis	-1,07	
24 - Metalurgia	-0,33	
Demais setores	-0,16	0,24
Total	-3,15	0,17

Atividades Industriais

Produtos com maior influência: **Acum. Últimos 12 Meses**

Produtos	Influência		Demais produtos (p.p.)	
	Sinal	Valor (p.p.)		
Carnes e miudezas de aves congeladas	+			Alimentos
Açúcar VHP (very high polarization)	-			
Arroz semibranqueado ou branqueado, mesmo polido ou brunido	+	0,14	-1,10	
Resíduos da extração de soja	-			
Pasta química madeira, à soda/sulfato, exc. pasta dissolução	+			Papel e celulose
Papel escrita, impressão, outros fins gráficos não revestido	-	6,71	0,33	
Caixas de papelão ondulado ou corrugado	-			
Papel higiênico	+			
Aubos ou fertilizantes à base de NPK	-			Outros Químicos
Herbicidas para uso na agricultura	-			
Lisina e seus ésteres; ácido glutâmico; sais destes produtos	+	-3,23	1,18	
Fungicidas para uso na agricultura	-			
Camisetas ("T-Shirts") e camisetas interiores	+			Vestuário
Bermudas, shorts e semelhantes masculinas, exceto de malha	+	4,40	2,34	
Cuecas e semelhantes, de malha	+			
Camisas e semelhantes masculinas, exceto de malha	-			

Grupos Econômicos

Produtos com maior influência & **Grupos Econômicos** correspondentes: **Acum. Últimos 12 meses**

Produto	Grupo Correspondente
Variação (sinal)	Variação (%)
Carnes e miudezas de aves congeladas	Abate e fabricação de produtos de carne
+	-2,14
Açúcar VHP (very high polarization)	Fabricação e refino de açúcar
-	-4,70
Arroz semibranqueado ou branqueado, mesmo polido ou brunido	Moagem, fabricação de produtos amiláceos e de alimentos para animais
+	5,21
Resíduos da extração de soja	Fabricação de óleos e gorduras vegetais e animais
-	-9,06
Variação Total da Atividade = -0,96%	

Alimentos

Grupos Econômicos

Produtos com maior influência & **Grupos Econômicos**
correspondentes: **Acum. Últimos 12 meses**

Produto	Grupo Correspondente
Variação (sinal)	Variação (%)
Aubos ou fertilizantes à base de NPK	Fabricação de produtos químicos inorgânicos
-	-3,39
Herbicidas para uso na agricultura	Fabricação de defensivos agrícolas e desinfestantes domissanitários
-	-12,83
Lisina e seus ésteres; ácido glutâmico; sais destes produtos	[grupo não divulgado]
+	
Fungicidas para uso na agricultura	Fabricação de defensivos agrícolas e desinfestantes domissanitários
-	-12,83
Variação Total da Atividade = -2,05%	

Outros Químicos

FIM