

# **Diretoria de Pesquisas**

Coordenação de Indústria

## ***PIM-PF BRASIL***

***Resultados de Junho de 2018***

# Resumo – Junho/2018

Grandes Categorias Econômicas	Variação (%)			
	Junho 2018/Maio 2018*	Junho 2018/Junho 2017	Acumulado Janeiro-Junho	Acumulado nos Últimos 12 Meses
Bens de Capital	25,6	9,5	9,5	9,5
Bens Intermediários	7,4	1,8	0,9	1,8
Bens de Consumo	19,8	5,6	3,5	4,4
Duráveis	34,4	16,0	14,3	15,4
Semiduráveis e não Duráveis	15,7	3,2	0,7	1,8
Indústria Geral	13,1	3,5	2,3	3,2

\*Série com ajuste sazonal

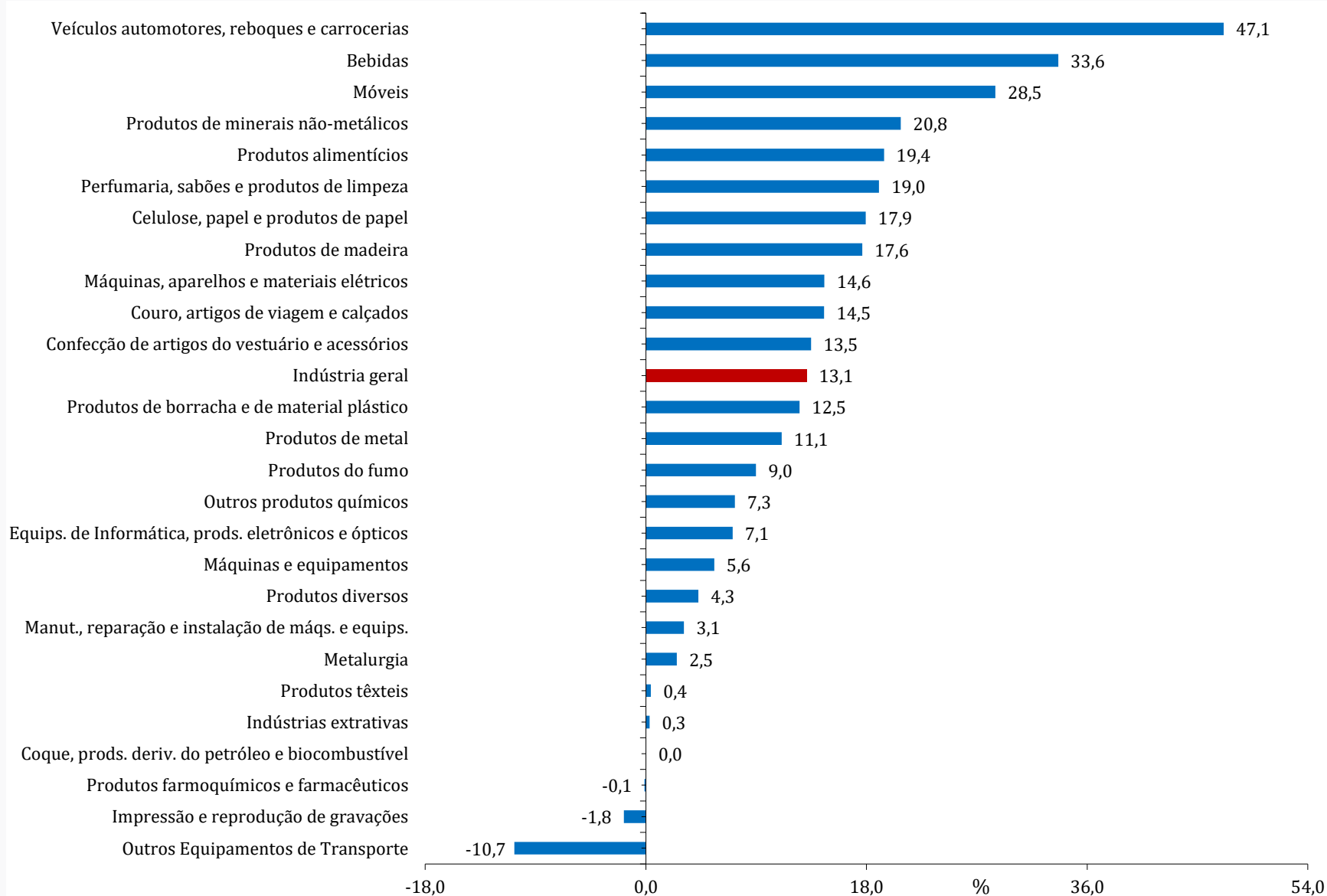
# Índice Mês/Mês (%) - Séries com Ajuste Sazonal

(Base: mês imediatamente anterior)

	Indústria Geral		Bens de Capital		Bens Intermediários		Bens de Consumo Duráveis		Bens de Consumo Semi e Não Duráveis	
	2017	2018	2017	2018	2017	2018	2017	2018	2017	2018
Jan	1,1	-2,1	-1,0	0,0	1,2	-2,0	-1,4	-5,3	2,6	0,6
Fev	1,6	0,2	6,7	-0,7	0,7	-0,9	7,1	3,9	-0,1	-0,8
Mar	-2,5	0,0	-2,3	4,5	-1,5	-1,0	-5,0	0,8	-1,7	0,5
Abr	0,6	0,9	1,0	1,9	0,9	1,6	-2,4	2,0	-1,0	1,1
Mai	0,5	-11,0	2,4	-18,8	0,7	-6,3	8,2	-26,1	1,1	-13,0
Jun	0,8	13,1	3,4	25,6	0,3	7,4	-0,9	34,4	0,3	15,7
Jul	0,7		0,7		0,8		1,6		2,6	
Ago	-0,5		0,5		-1,0		3,6		-1,2	
Set	0,5		0,1		0,8		2,3		-1,6	
Out	-0,1		0,7		0,0		-0,6		1,5	
Nov	0,8		0,8		1,0		2,4		-2,5	
Dez	3,1		0,9		2,0		7,6		3,2	

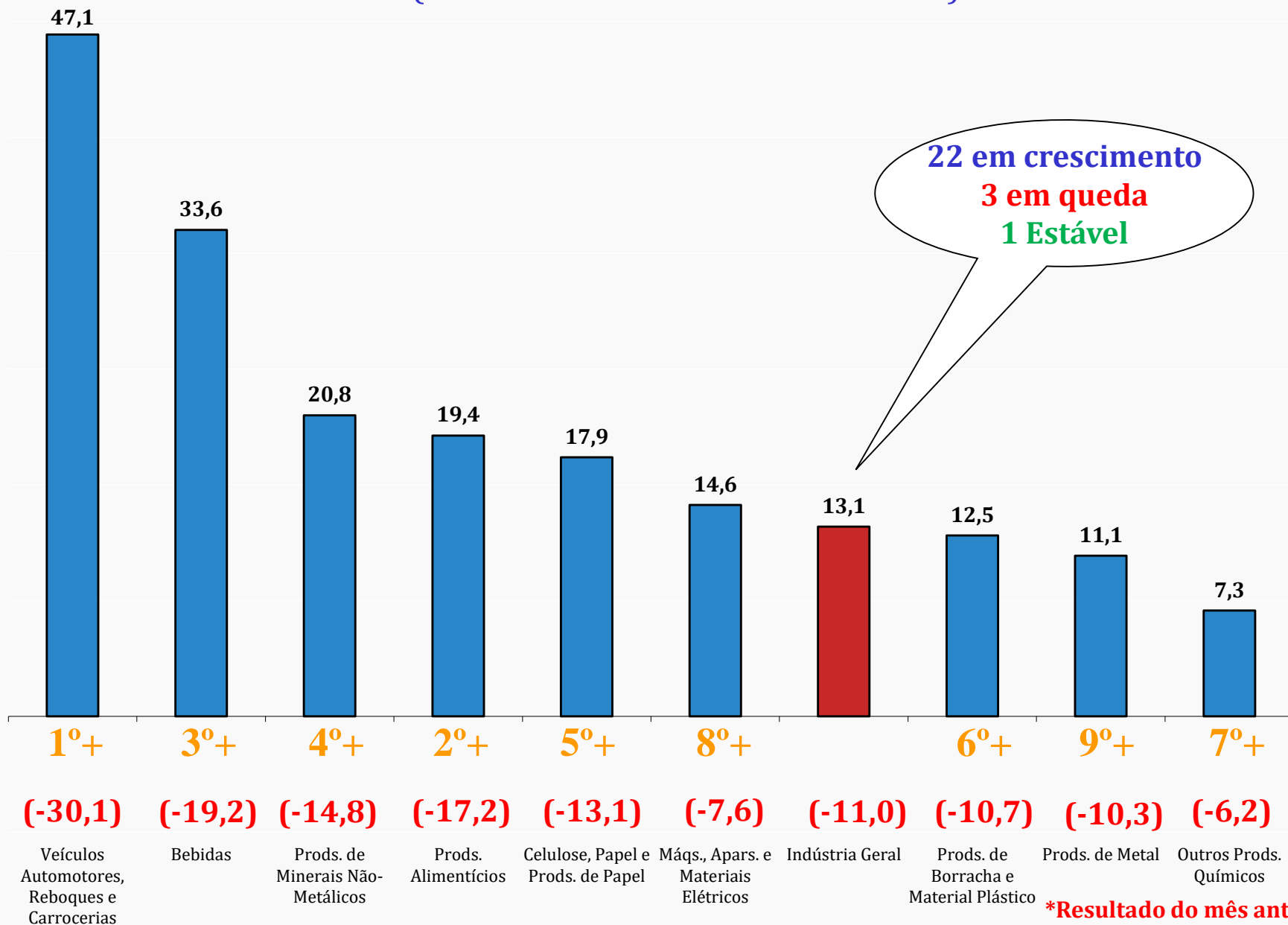
# Índice Mês/Mês – Séries com Ajuste Sazonal

(Base: mês imediatamente anterior)



# Destaques MÊS/MÊS (%) - Séries com ajuste sazonal

(Base: mês imediatamente anterior)

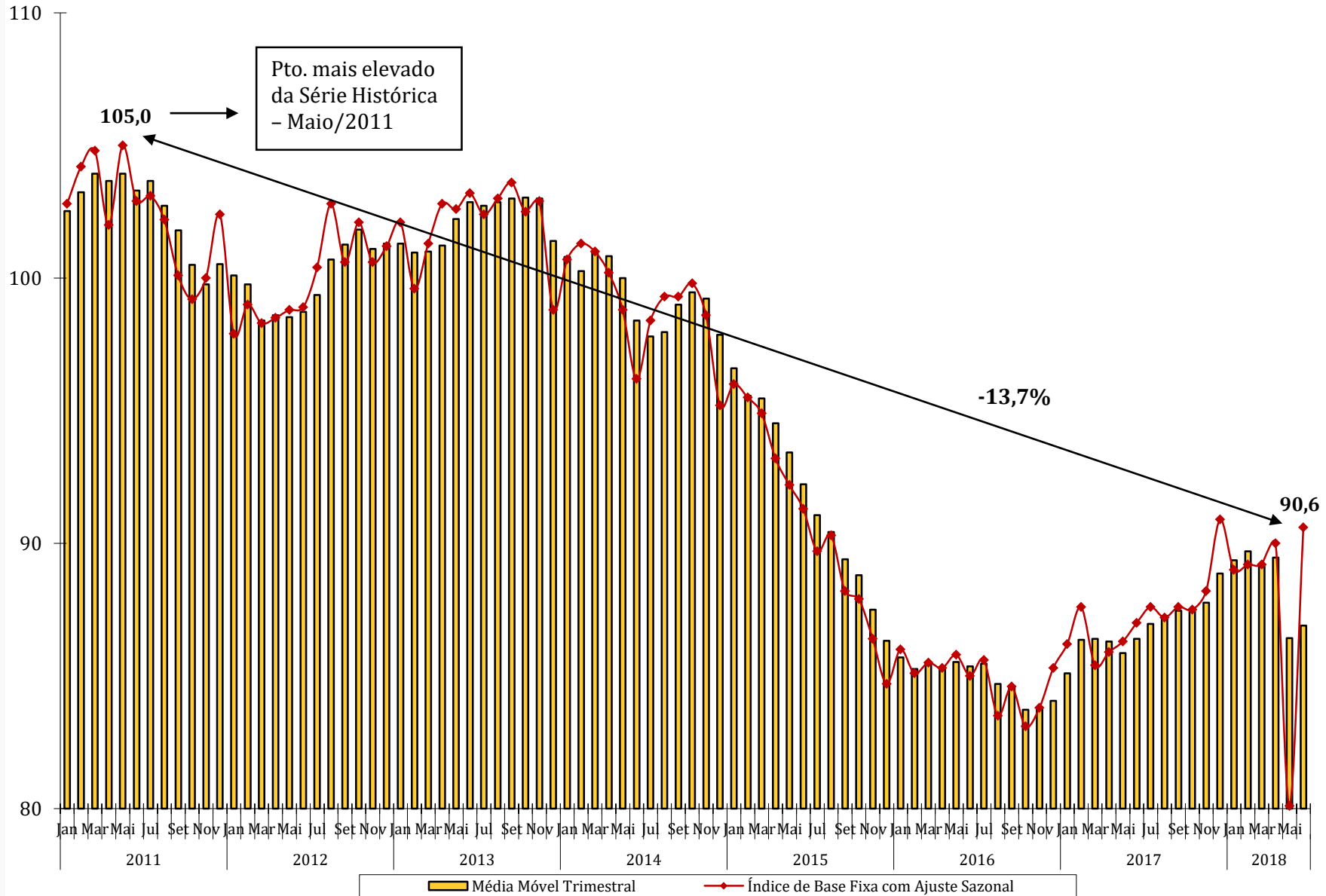


# Índice de Base Fixa – Séries com Ajuste Sazonal

ÍNDICE DE BASE FIXA COM AJUSTE SAZONAL				
Seções e Atividades Industriais	Abril/2018	Maior/2018	Junho/2018	Jun/Abr (%)
Bebidas	96,0	77,6	103,7	8,0
Coque, prods. deriv. do petróleo e biocombustível	90,7	96,0	96,0	5,8
Máquinas, aparelhos e materiais elétricos	73,6	68,0	77,9	5,8
Móveis	78,3	64,2	82,5	5,4
Produtos do fumo	71,3	67,9	74,0	3,8
Produtos de minerais não-metálicos	80,2	68,3	82,5	2,9
Veículos automotores, reboques e carrocerias	84,7	59,2	87,1	2,8
Celulose, papel e produtos de papel	107,8	93,7	110,5	2,5
Indústrias extrativas	100,6	102,8	103,1	2,5
Perfumaria, sabões e produtos de limpeza	108,4	93,1	110,8	2,2
Máquinas e equipamentos	77,8	75,3	79,5	2,2
Couro, artigos de viagem e calçados	88,8	79,1	90,6	2,0
<b>Indústria geral</b>	<b>90,0</b>	<b>80,1</b>	<b>90,6</b>	<b>0,7</b>
Outros produtos químicos	91,0	85,4	91,6	0,7
Produtos de borracha e de material plástico	87,6	78,2	88,0	0,5
Produtos de madeira	103,9	88,4	104,0	0,1
Produtos de metal	71,5	64,1	71,2	-0,4
Produtos diversos	90,8	86,3	90,0	-0,9
Produtos alimentícios	101,3	83,9	100,2	-1,1
Metalurgia	87,4	83,4	85,5	-2,2
Produtos têxteis	77,9	75,8	76,1	-2,3
Manutenção, reparação e instalação de máqs. e eqüips.	95,3	90,2	93,0	-2,4
Confecção de artigos do vestuário e acessórios	82,6	70,5	80,0	-3,1
Eqüips. de Informática, prods. eletrônicos e ópticos	82,9	72,1	77,2	-6,9
Impressão e reprodução de gravações	60,6	55,5	54,5	-10,1
Produtos farmoquímicos e farmacêuticos	90,0	79,9	79,8	-11,3
Outros Equipamentos de Transporte	74,5	63,4	56,6	-24,0

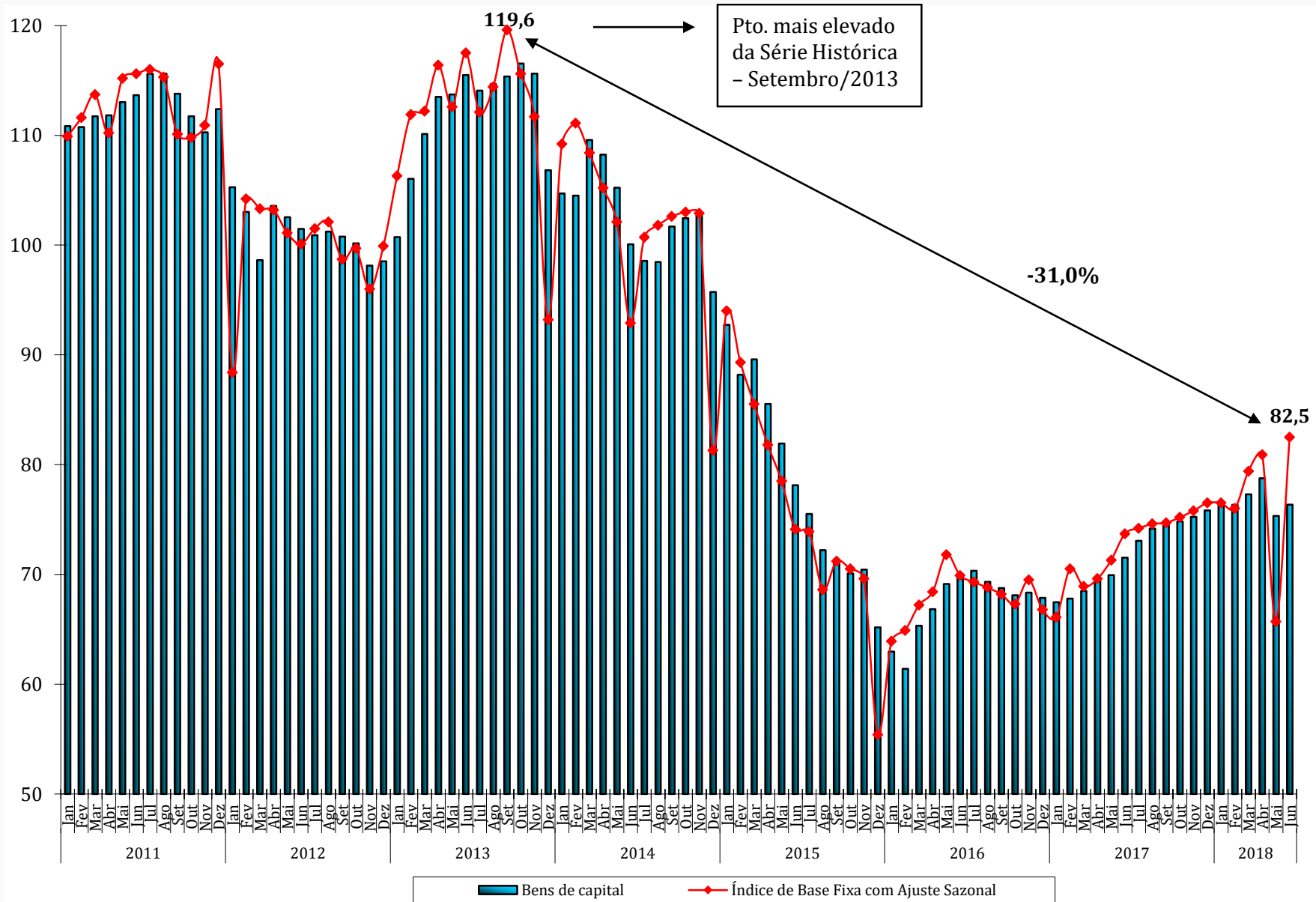
# Média Móvel Trimestral

## Indústria Geral



# Média Móvel Trimestral

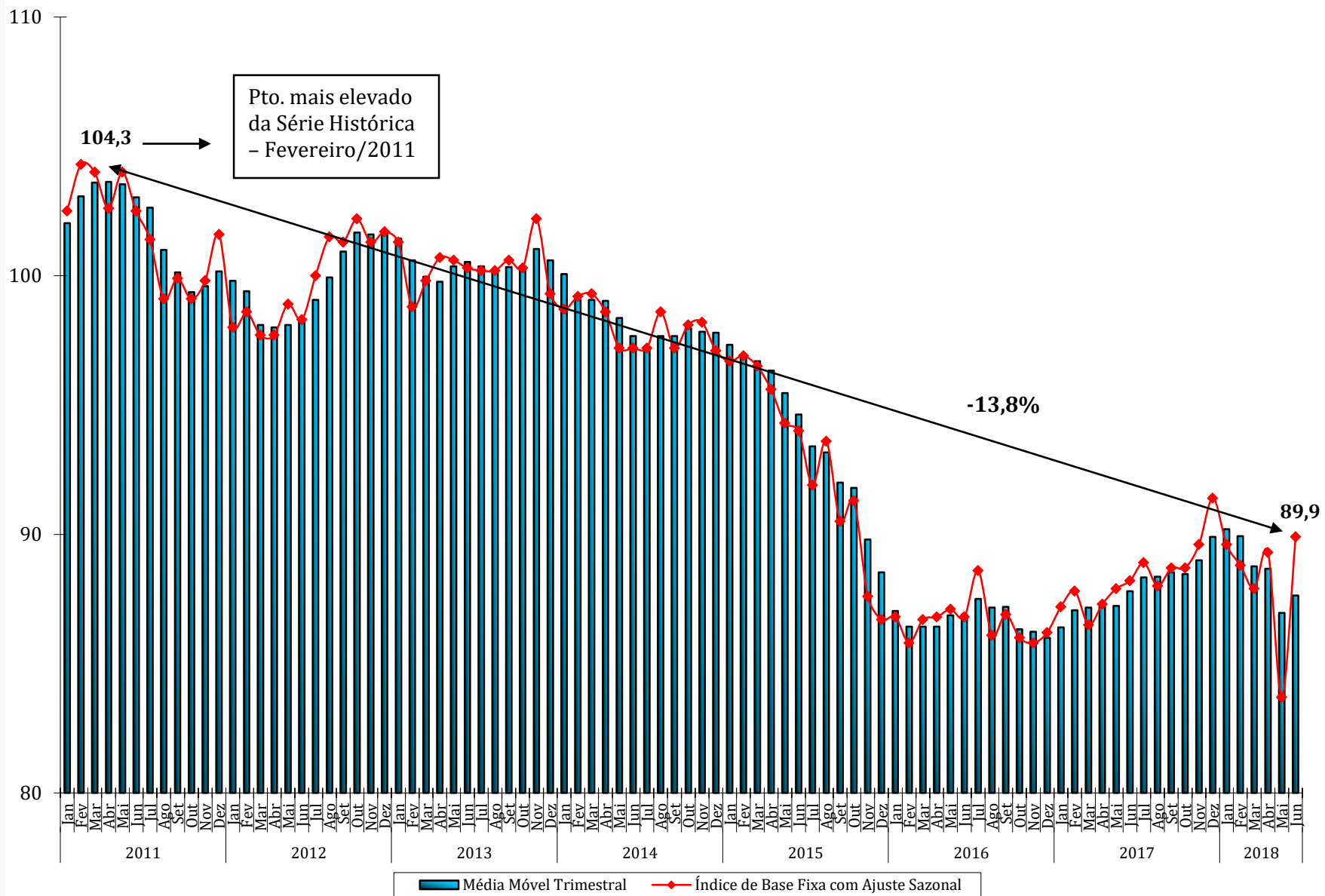
## Bens de Capital





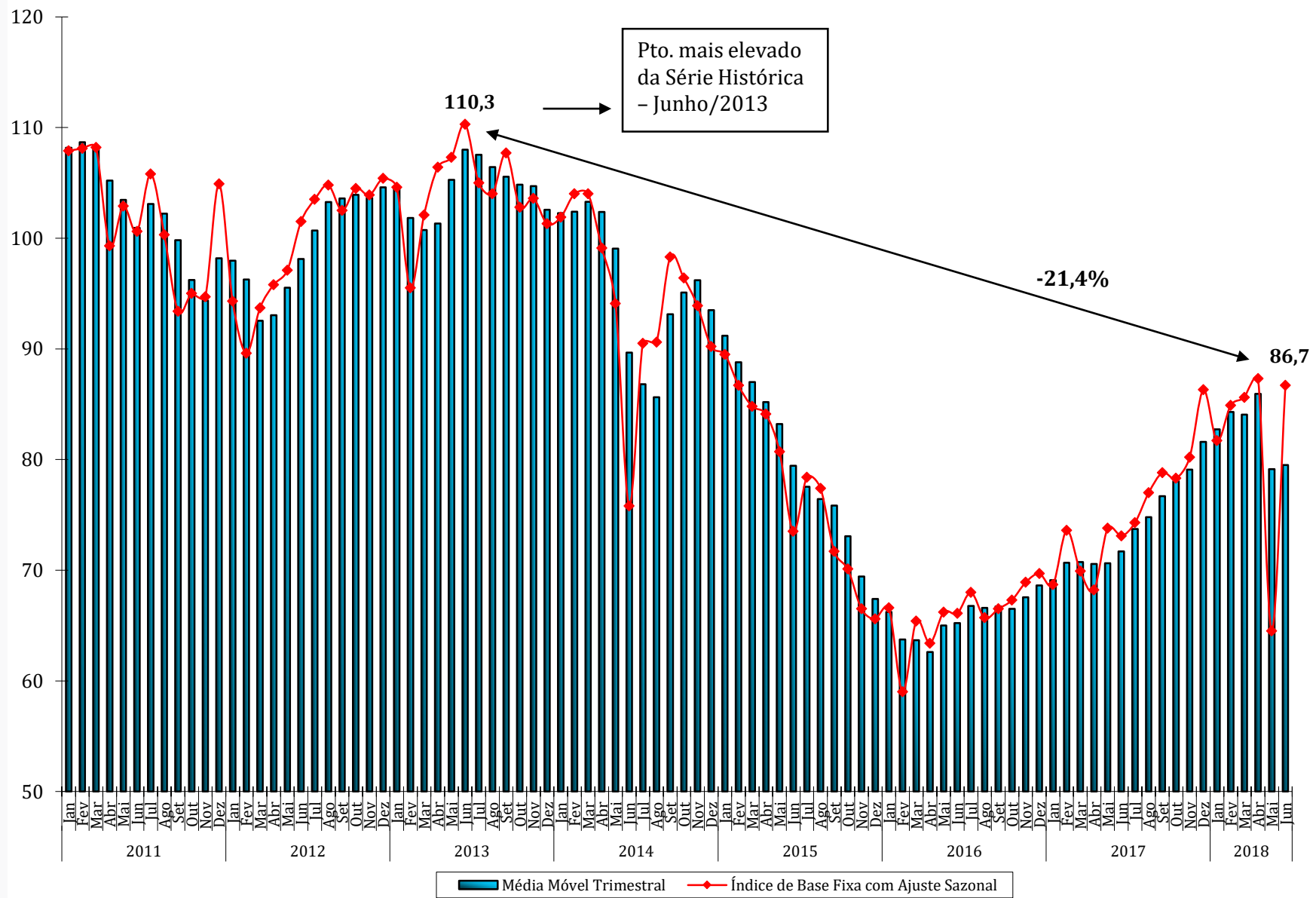
# Média Móvel Trimestral

## Bens Intermediários



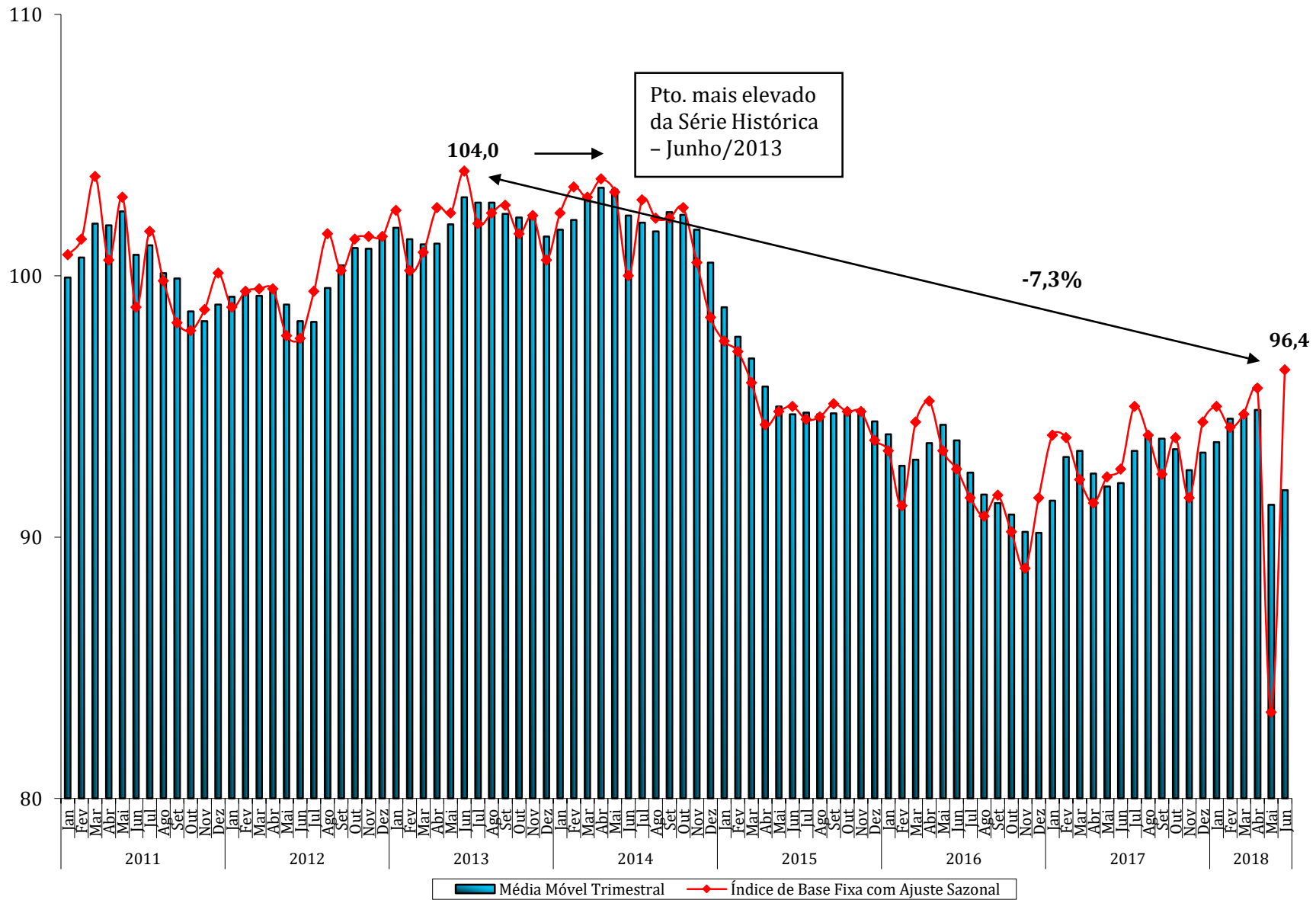
# Média Móvel Trimestral

## Bens de Consumo Duráveis



# Média Móvel Trimestral

## Bens de Consumo Semi e Não-Duráveis



# Média Móvel Trimestral

Trimestre encerrado  
em Junho/2018

Variação Positiva

0,5%

Trimestre encerrado  
em Maio/2018  
(-3,4%)

Saldo  
Positivo  
nas 4  
Grandes  
Categorias  
Econômicas

Bens de Capital: 1,4% (-4,4%)

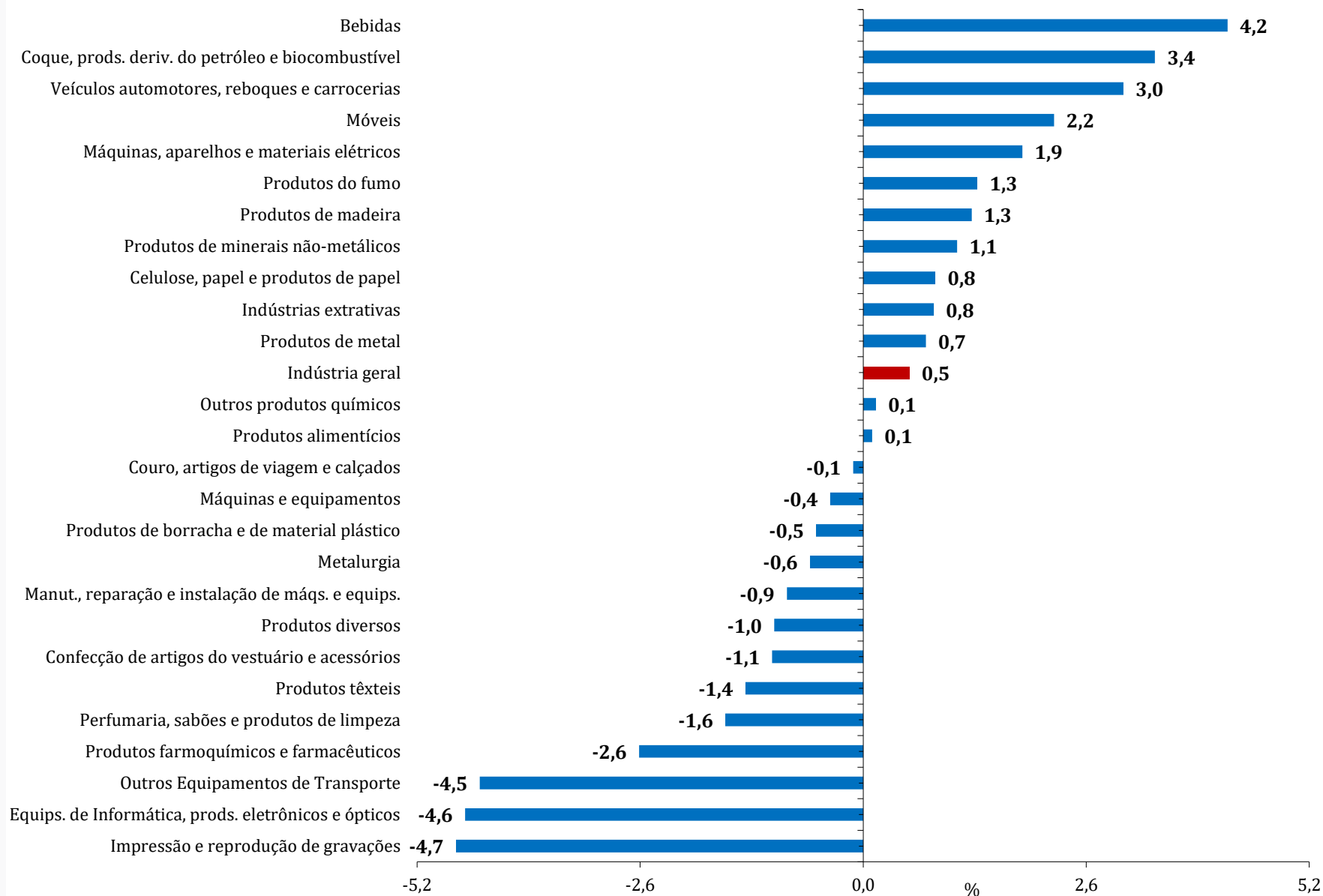
Bens Intermediários: 0,8% (-1,9%)

Bens de Consumo Semi e Não-Duráveis: 0,6% (-3,8%)

Bens de Consumo Duráveis: 0,5% (-7,9%)

# Média Móvel Trimestral

Junho 2018 / Maio 2018



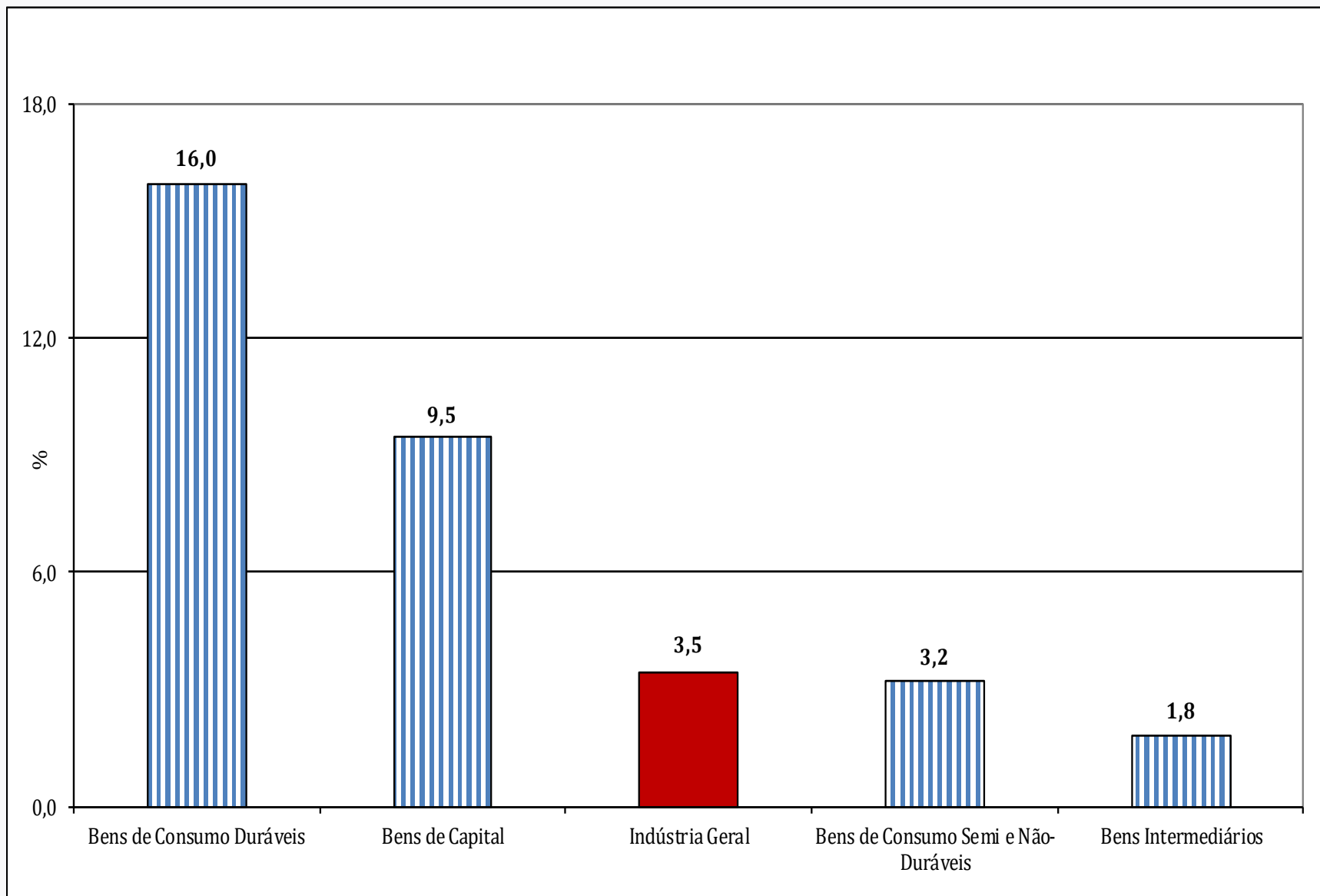
# Índice Mensal (%)

(Base: igual período do ano anterior)

	Indústria Geral		Bens de Capital		Bens Intermediários		Bens de Consumo Duráveis		Bens de Consumo Semi e Não Duráveis	
	2017	2018	2017	2018	2017	2018	2017	2018	2017	2018
<b>Jan</b>	2,0	5,8	6,4	18,2	1,1	4,2	4,6	20,4	2,3	3,1
<b>Fev</b>	-0,2	2,2	3,8	7,4	-2,1	1,1	20,4	15,5	-1,3	0,4
<b>Mar</b>	2,0	1,2	5,1	8,9	1,2	-0,4	9,2	15,9	1,0	-1,5
<b>Abr</b>	-4,3	9,0	-5,3	23,7	-3,0	4,7	0,6	36,1	-9,4	9,7
<b>Mai</b>	4,5	-6,6	8,1	-6,7	3,4	-5,0	20,7	-11,7	2,2	-9,2
<b>Jun</b>	0,9	3,5	0,9	9,5	1,2	1,8	5,7	16,0	-1,4	3,2
<b>Jul</b>	2,8		7,8		1,0		8,9		4,5	
<b>Ago</b>	4,0		9,4		1,8		18,8		3,9	
<b>Set</b>	2,5		6,5		1,9		16,4		-0,3	
<b>Out</b>	5,5		15,0		3,3		18,3		4,8	
<b>Nov</b>	4,7		8,6		4,1		15,5		2,8	
<b>Dez</b>	4,6		10,0		4,4		21,5		0,6	

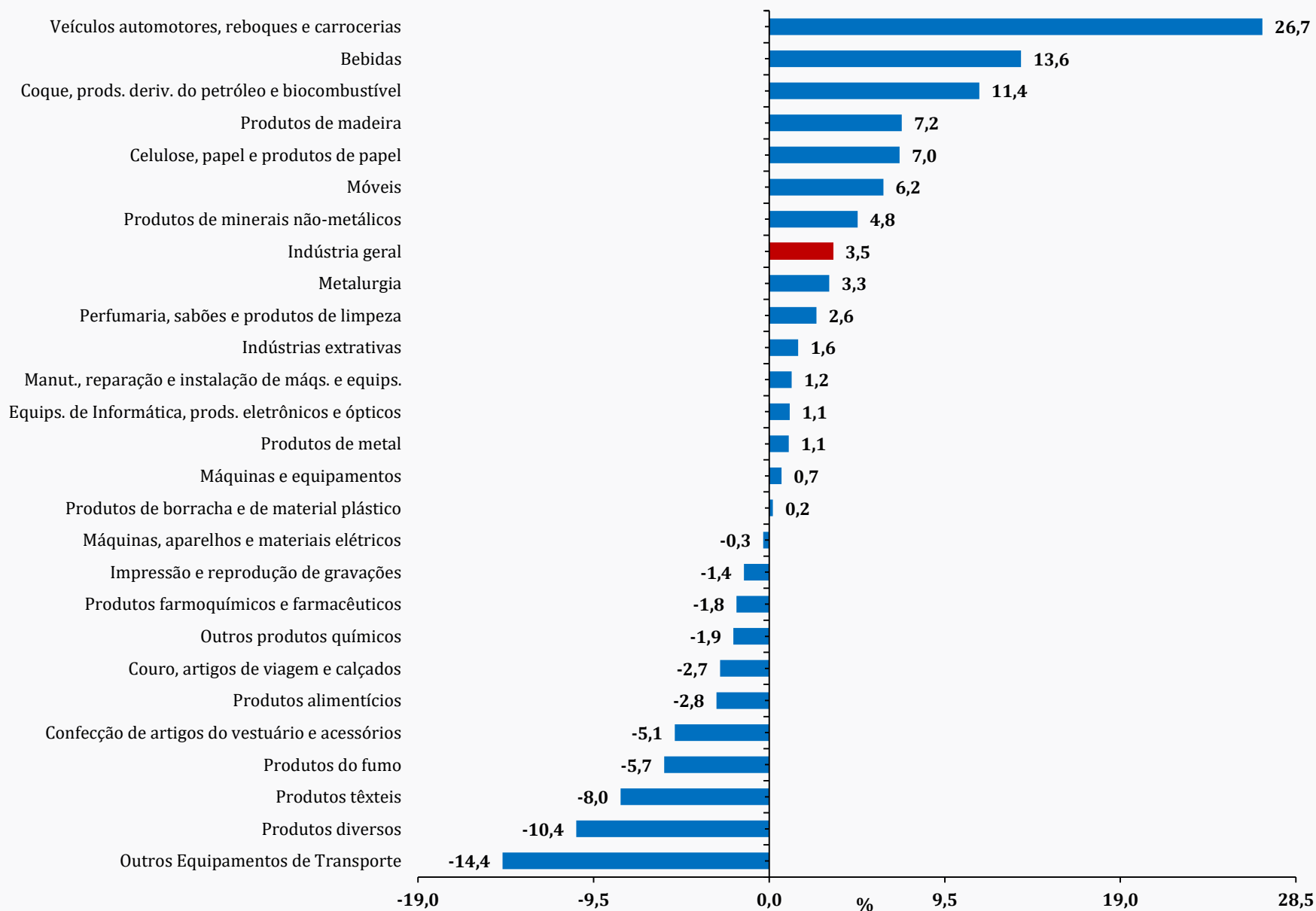
# Índice Mensal

(Base: igual período do ano anterior)



# Índice Mensal

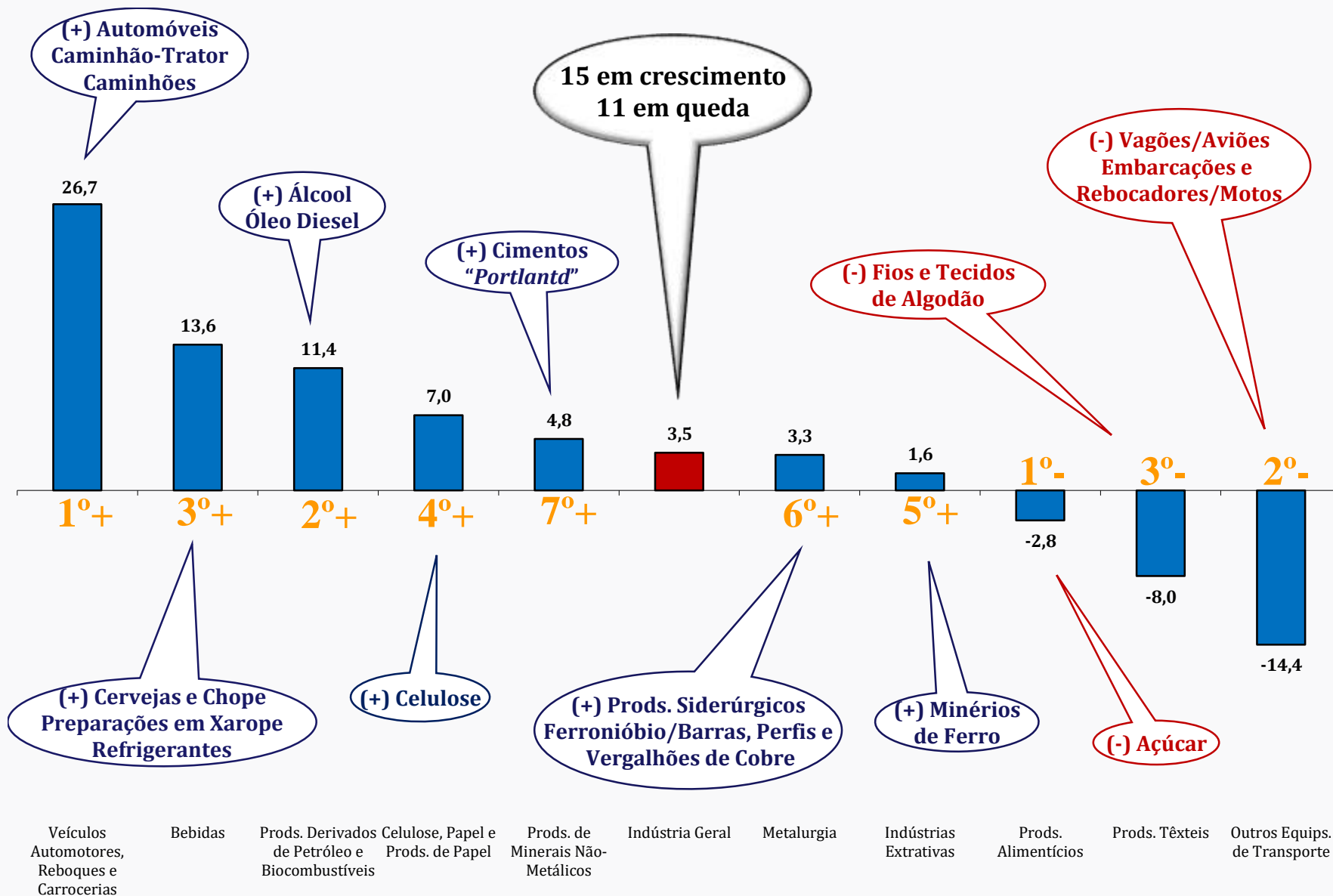
(Base: igual período do ano anterior)





# Índice Mensal (%) - Junho/2018

(Base: igual período do ano anterior)



# Índice de Difusão

## Indústria Geral

ANO	Índice de Difusão - % de Produtos em Crescimento - Mês/Mês sem Ajuste Sazonal											
	Jan	Fev	Mar	Abr	Mai	Jun	Jul	Ago	Set	Out	Nov	Dez
2018	63,9	40,6	79,6	34,8	33,0	61,7						
2017	58,0	49,6	83,4	16,0	82,4	32,4	59,3	73,9	25,7	69,9	35,0	22,2
2016	56,8	57,3	75,9	29,6	61,7	59,4	46,8	67,7	32,3	47,8	46,3	26,2
2015	60,5	42,9	83,7	20,2	54,8	42,7	59,3	44,2	46,8	57,3	29,3	20,6
2014	66,1	54,5	59,4	41,7	62,9	23,0	78,1	48,0	58,4	67,6	21,4	21,7
2013	66,7	38,4	77,3	65,3	45,7	35,2	72,7	58,6	35,8	74,7	25,0	15,5
2012		48,9	80,2	22,9	77,4	27,5	68,2	71,6	22,5	77,4	27,7	20,2
Média	62,0	47,5	77,1	32,9	59,7	40,3	64,1	60,7	36,9	65,8	30,8	21,1

# Índice de Difusão

## Bens de Capital

ANO	Índice de Difusão - % de Produtos em Crescimento - Mês/Mês sem Ajuste Sazonal											
	Jan	Fev	Mar	Abr	Mai	Jun	Jul	Ago	Set	Out	Nov	Dez
2018	54,8	59,1	80,0	36,5	27,8	60,9						
2017	57,4	66,1	79,1	18,3	75,7	36,5	54,8	62,6	31,3	61,7	40,0	28,7
2016	49,6	69,6	79,1	27,8	58,3	59,1	42,6	66,1	30,4	47,0	49,6	22,6
2015	58,3	56,5	74,8	20,9	46,1	47,0	57,4	32,2	58,3	48,7	31,3	15,7
2014	65,2	67,8	42,6	47,8	56,5	19,1	72,2	50,4	54,8	61,7	20,9	19,1
2013	60,0	63,5	72,2	60,0	42,6	38,3	65,2	53,9	40,0	78,3	24,3	16,5
2012		62,6	72,2	25,2	73,9	30,4	57,4	63,5	19,1	70,4	24,3	28,7
Média	57,5	63,6	71,4	33,8	54,4	41,6	58,3	54,8	39,0	61,3	31,7	21,9

# Índice de Difusão

## Bens Intermediários

ANO	Índice de Difusão - % de Produtos em Crescimento - Mês/Mês sem Ajuste Sazonal											
	Jan	Fev	Mar	Abr	Mai	Jun	Jul	Ago	Set	Out	Nov	Dez
2018	69,8	34,8	78,9	38,6	35,0	60,5						
2017	62,3	44,5	85,2	15,9	83,4	29,8	63,4	73,9	22,5	71,4	33,0	21,6
2016	64,1	52,5	76,4	30,9	67,3	60,2	50,9	64,5	30,5	45,5	41,4	27,3
2015	65,5	38,4	85,9	19,3	55,7	39,5	58,0	45,0	40,9	58,6	26,4	23,0
2014	70,2	48,9	66,1	34,8	65,0	22,5	78,4	47,7	57,3	67,7	21,4	22,0
2013	73,0	31,1	78,9	64,1	49,1	32,0	75,0	57,3	32,0	72,3	25,5	16,8
2012		42,7	82,0	21,8	79,1	27,0	70,7	73,0	22,0	76,4	25,5	19,8
Média	67,5	41,9	79,1	32,2	62,1	38,8	66,1	60,2	34,2	65,3	28,8	21,7

# Índice de Difusão

## Bens de Consumo Duráveis

ANO	Índice de Difusão - % de Produtos em Crescimento - Mês/Mês sem Ajuste Sazonal											
	Jan	Fev	Mar	Abr	Mai	Jun	Jul	Ago	Set	Out	Nov	Dez
2018	48,6	54,3	91,4	22,9	20,0	71,4						
2017	42,9	54,3	74,3	8,6	80,0	37,1	68,6	91,4	20,0	88,6	57,1	0,0
2016	48,6	51,4	74,3	22,9	48,6	45,7	37,1	85,7	31,4	54,3	65,7	14,3
2015	57,1	25,7	85,7	22,9	54,3	34,3	48,6	71,4	62,9	42,9	42,9	8,6
2014	65,7	68,6	37,1	57,1	48,6	17,1	94,3	54,3	60,0	88,6	14,3	14,3
2013	71,4	28,6	82,9	62,9	31,4	45,7	57,1	74,3	40,0	85,7	22,9	2,9
2012		42,9	82,9	28,6	77,1	25,7	54,3	77,1	22,9	88,6	34,3	11,4
Média	55,7	46,5	75,5	32,2	51,4	39,6	60,0	75,7	39,5	74,8	39,5	8,6

# Índice de Difusão

## Bens de Consumo Semi e Não Duráveis

ANO	Índice de Difusão - % de Produtos em Crescimento - Mês/Mês sem Ajuste Sazonal											
	Jan	Fev	Mar	Abr	Mai	Jun	Jul	Ago	Set	Out	Nov	Dez
2018	60,6	41,9	79,3	28,3	33,8	65,2						
2017	50,5	51,0	85,4	15,2	86,9	34,8	52,5	78,8	28,8	69,7	31,8	22,2
2016	46,0	62,6	75,8	28,3	54,5	60,6	42,4	74,2	35,9	54,5	52,0	26,8
2015	51,5	48,5	84,8	22,2	57,6	50,0	66,2	46,5	49,5	62,6	31,8	19,7
2014	57,1	59,6	57,6	49,0	65,7	27,3	77,8	47,0	62,6	66,7	23,2	23,2
2013	57,1	41,9	76,3	72,2	40,4	36,4	74,2	61,6	42,4	77,8	24,7	15,2
2012		56,1	79,8	20,7	75,8	27,8	71,2	71,2	25,3	82,8	32,8	16,2
Média	53,8	51,7	77,0	33,7	59,2	43,1	64,1	63,2	40,7	69,0	32,7	20,5

# Índice de Difusão


O percentual de **produtos** com taxas positivas no Índice Mensal de **Junho/2018**:

**Indústria Geral: 50,4% (29,3%)**

- **Bens de Capital: 56,5% (40,9%)**
- **Bens Intermediários: 51,8% (28,4%)**
- **Bens de Consumo Duráveis: 51,4% (22,9%)**
- **Bens de Consumo Semi e Não-Duráveis: 44,4% (24,2%)**

**Percentual de produtos com taxas positivas no índice mensal da Indústria Geral:**

Janeiro/2016: 21,9%  
Fevereiro/2016: 31,9%  
Março/2016: 23,7%  
Abril/2016: 28,9%  
Maio/2016: 32,2%  
Junho/2016: 41,7%  
Julho/2016: 33,9%  
Agosto/2016: 48,9%  
Setembro/2016: 41,4%  
Outubro/2016: 35,0%  
Novembro/2016: 43,5%  
Dezembro/2016: 54,5%  
Janeiro/2017: 54,7%  
Fevereiro/2017: 46,0%  
Março/2017: 54,9%  
Abril/2017: 40,2%  
Maio/2017: 60,2%  
Junho/2017: 46,2%  
Julho/2017: 55,8%  
Agosto/2017: 56,3%  
Setembro/2017: 49,6%  
Outubro/2017: 62,1%  
Novembro/2017: 58,8%  
Dezembro/2017: 54,7%  
Janeiro/2018: 60,1%  
Fevereiro/2018: 54,7%  
Março/2018: 47,0%  
Abril/2018: 67,6%



**Percentual de  
produtos com taxas  
positivas no  
ÍNDICE MENSAL**

em azul % dos produtos em crescimento no mês anterior

# Índice de Difusão

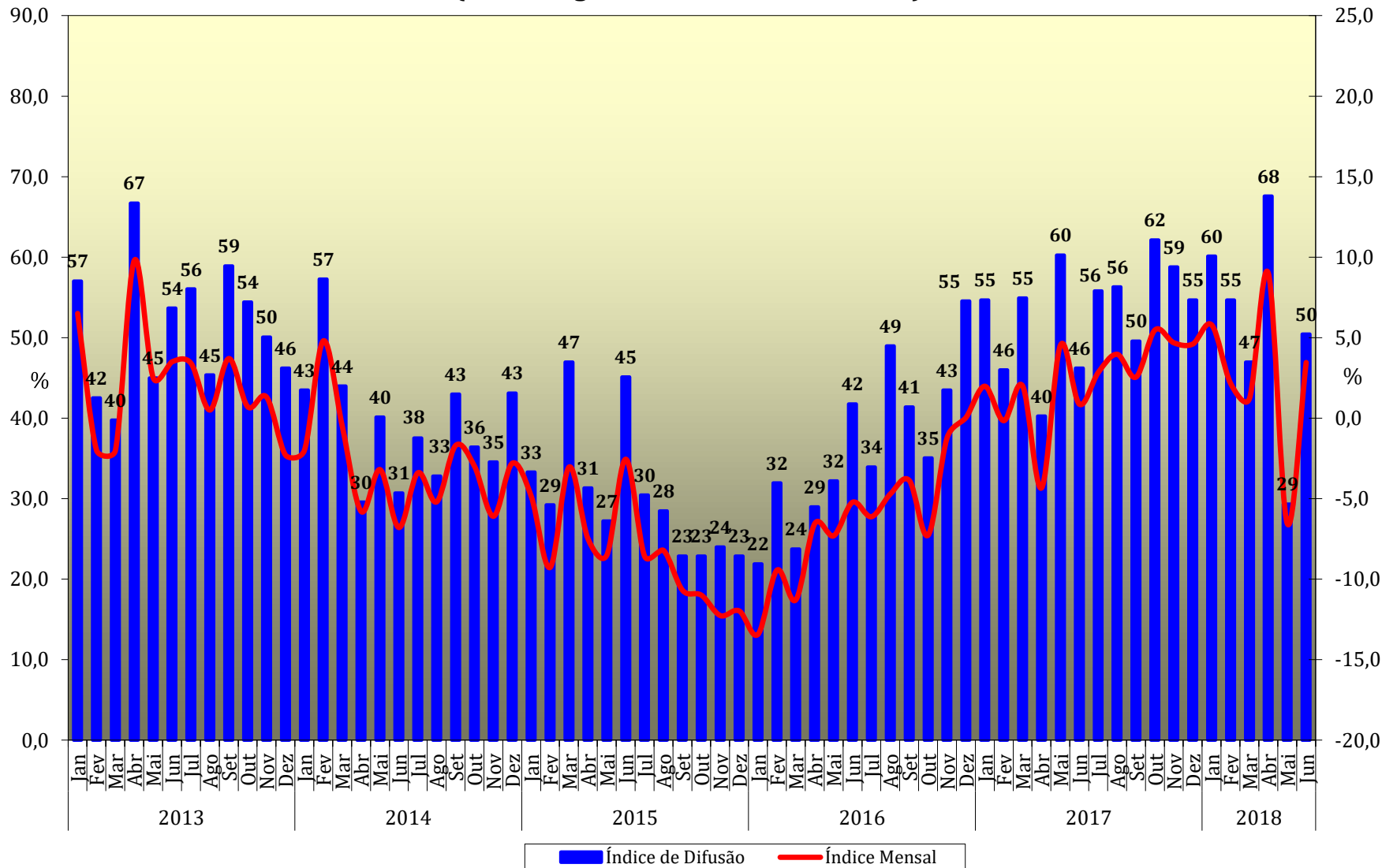
## Indústria Geral

ANO	Índice de Difusão - % de Produtos em Crescimento - Mês Contra Igual Mês do Ano Anterior											
	Jan	Fev	Mar	Abr	Mai	Jun	Jul	Ago	Set	Out	Nov	Dez
2018	60,1	54,7	47,0	67,6	29,3	50,4						
2017	54,7	46,0	54,9	40,2	60,2	46,2	55,8	56,3	49,6	62,1	58,8	54,7
2016	21,9	31,9	23,7	28,9	32,2	41,7	33,9	48,9	41,4	35,0	43,5	54,5
2015	33,3	29,2	47,0	31,3	27,2	45,1	30,4	28,4	22,9	22,9	24,0	22,9
2014	43,5	57,3	44,0	29,6	40,1	30,7	37,5	32,8	43,0	36,4	34,5	43,1
2013	57,0	42,5	39,8	66,7	45,0	53,7	55,9	45,2	58,9	54,4	50,1	46,1
Média	45,1	43,6	42,7	44,1	39,0	44,6	42,7	42,3	43,1	42,2	42,2	44,2



# Índice de Difusão

Indústria Geral  
Índice Mensal (%) x % de Produtos em Crescimento  
(Frente a Igual Período do Ano Anterior)



# Índice de Difusão (% de Produtos em Queda)

ÍNDICE DE DIFUSÃO - % DE PRODUTOS EM QUEDA			
Seções e Atividades Industriais	Índice Mensal - Abril/2018	Índice Mensal - Maio/2018	Índice Mensal - Junho/2018
Coque, prods. deriv. do petróleo e biocombustível	27,3	27,3	9,1
Móveis	32,0	72,0	28,0
Veículos automotores, reboques e carrocerias	10,8	70,3	29,7
Celulose, papel e produtos de papel	35,0	75,0	31,6
Produtos de minerais não-metálicos	32,0	80,0	32,0
Produtos de madeira	18,2	72,7	36,4
Máquinas e equipamentos	28,4	54,7	36,8
Produtos farmoquímicos e farmacêuticos	45,5	45,5	45,5
Metalurgia	23,1	56,4	46,2
Equips. de Informática, prods. eletrônicos e ópticos	30,8	50,0	46,2
Produtos alimentícios	19,6	91,1	46,4
Indústria geral	<b>31,6</b>	<b>69,9</b>	<b>48,4</b>
Bebidas	37,5	100,0	50,0
Produtos de metal	27,8	72,2	50,0
Manutenção, reparação e instalação de máqs. e equips.	31,3	50,0	50,0
Outros produtos químicos	41,0	77,1	50,6
Produtos de borracha e de material plástico	25,0	77,5	52,5
Indústrias extrativas	36,4	54,5	54,5
Máquinas, aparelhos e materiais elétricos	33,3	76,9	56,4
Impressão e reprodução de gravações	50,0	71,4	57,1
Perfumaria, sabões e produtos de limpeza	36,8	78,9	57,9
Confecção de artigos do vestuário e acessórios	35,1	81,6	63,2
Couro, artigos de viagem e calçados	58,8	94,1	64,7
Produtos têxteis	25,7	71,4	65,7
Outros Equipamentos de Transporte	30,0	70,0	70,0
Produtos diversos	41,5	68,3	75,6
Produtos do fumo	100,0	100,0	100,0

# Índice Trimestral

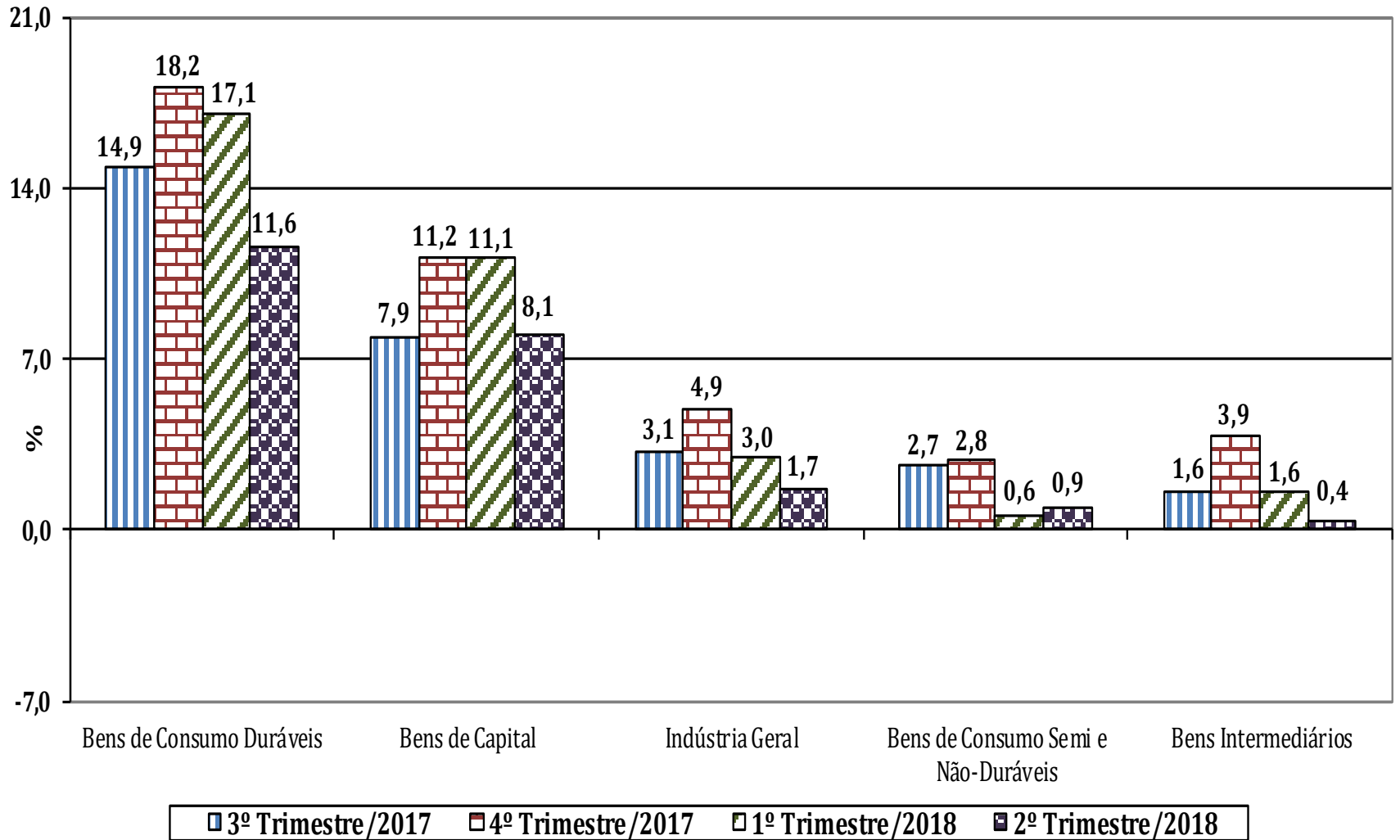
(Base: igual trimestre do ano anterior)

Grandes Categorias Econômicas	2015				2016				2017				2018			
	1º Tri	2º Tri	3º Tri	4º Tri	1º Tri	2º Tri	3º Tri	4º Tri	1º Tri	2º Tri	3º Tri	4º Tri	1º Tri	2º Tri	3º Tri	4º Tri
Bens de Capital	-17,8	-21,9	-30,4	-31,7	-27,1	-8,7	-3,1	2,4	5,0	1,3	7,9	11,2	11,1	8,1		
Bens Intermediários	-2,5	-3,0	-5,7	-9,5	-10,3	-7,4	-5,0	-3,2	0,1	0,6	1,6	3,9	1,6	0,4		
Bens de Consumo	-8,1	-8,4	-10,1	-10,8	-9,4	-3,3	-5,1	-4,0	2,6	-0,7	4,9	5,7	3,9	3,0		
Bens de Consumo Duráveis	-15,3	-12,1	-18,7	-27,7	-27,1	-16,9	-11,6	0,9	11,1	9,1	14,9	18,2	17,1	11,6		
Bens de Consumo Semi e Não Duráveis	-5,6	-7,3	-7,7	-6,1	-4,1	0,3	-3,5	-5,2	0,7	-2,8	2,7	2,8	0,6	0,9		
Indústria Geral	-5,7	-6,2	-9,1	-11,7	-11,4	-6,3	-4,9	-3,1	1,3	0,4	3,1	4,9	3,0	1,7		

# Indicadores da Produção Industrial

(Base: igual período do ano anterior)

Pesquisa Industrial Mensal - Produção Física  
Indicadores da Produção Industrial



# Indicadores da Produção Industrial

(Base: igual período do ano anterior)

Setores selecionados	3º Tri./2017	4º Tri./2017	1º Tri./2018	2º Tri./2018
<b>Indústria Geral</b>	<b>3,1</b>	<b>4,9</b>	<b>3,0</b>	<b>1,7</b>
<b>Bens de Capital</b>	<b>7,9</b>	<b>11,2</b>	<b>11,1</b>	<b>8,1</b>
para indústria	-1,6	5,2	2,0	-2,5
para agricultura	-6,3	-20,0	-1,3	0,0
para transporte	13,3	20,1	21,4	15,2
para energia	-6,5	4,6	-4,0	4,6
para construção	50,2	62,8	56,5	26,9
para uso misto	24,2	24,9	17,7	17,2
<b>Bens Intermediários</b>	<b>1,6</b>	<b>3,9</b>	<b>1,6</b>	<b>0,4</b>
Alimentos - Intermediários	5,0	-0,6	3,0	-4,8
Têxtil - Intermediários	3,0	5,2	0,5	-6,3
Refino de petróleo e Produção de Álcool - Intermediários	-4,6	0,4	-5,3	4,5
Defensivos Agrícolas - Grupos	-3,4	13,9	12,6	9,3
Insumos para a construção civil	-2,8	4,4	1,2	0,9
Embalagens	2,1	6,4	4,3	0,2
Celulose - Grupos	1,5	9,8	16,6	4,0
Metalurgia básica - Intermediários	0,1	11,2	8,2	3,5
Veículos automotores - Intermediários	12,1	18,3	15,4	11,0

# Indicadores da Produção Industrial

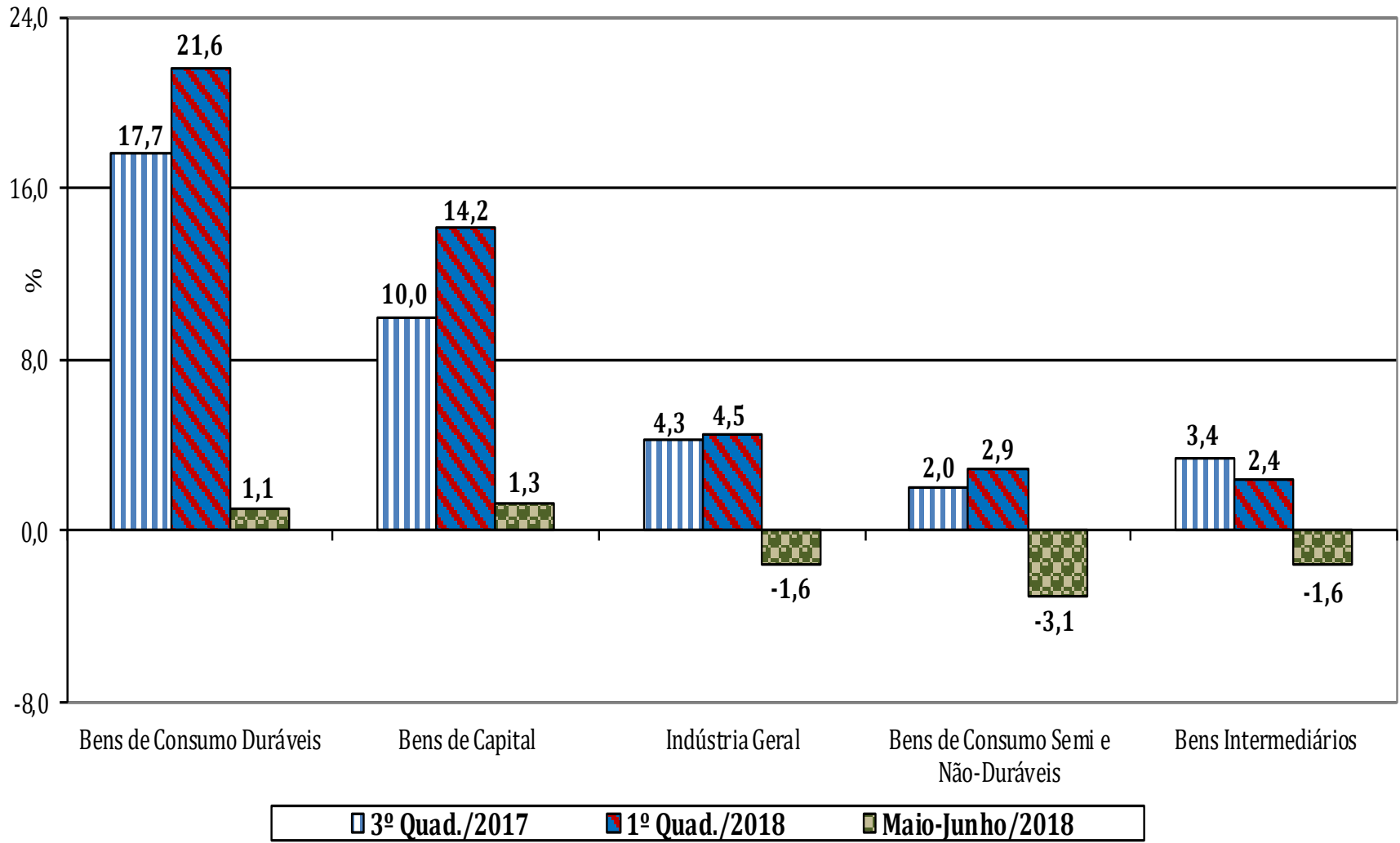
(Base: igual período do ano anterior)

Setores selecionados	3º Tri./2017	4º Tri./2017	1º Tri./2018	2º Tri./2018
<b>Indústria Geral</b>	<b>3,1</b>	<b>4,9</b>	<b>3,0</b>	<b>1,7</b>
<b>Bens de Consumo Duráveis</b>	<b>14,9</b>	<b>18,2</b>	<b>17,1</b>	<b>11,6</b>
Automóveis	22,8	22,9	14,6	16,5
Eletrodomésticos	8,5	11,1	26,0	4,8
Linha Branca - Grupos	5,5	11,1	-2,2	-6,6
Linha Marrom - Grupos	17,6	11,1	47,1	8,9
Outros Eletrodomésticos - Grupos	-4,4	11,8	9,4	8,9
Outros equipamentos de transporte - Duráveis	-3,8	29,4	16,4	14,7
Móveis - Duráveis	7,6	9,6	8,7	-1,0
<b>Bens de Consumo Semi e não Duráveis</b>	<b>2,7</b>	<b>2,8</b>	<b>0,6</b>	<b>0,9</b>
Abate de reses, exceto suínos - Classes	7,1	9,5	5,4	9,6
Abate de suínos e aves - Classes	0,6	-2,9	-3,9	-9,8
Laticínios - Grupos	5,7	4,1	0,6	3,3
Bebidas - Semi e Não Duráveis	-0,6	3,8	-2,1	2,3
Calçados e suas partes - Grupos	0,7	1,0	-2,3	-6,6
Têxtil - Semi e Não Duráveis	9,7	13,4	8,3	4,0
Vestuário - Semi e Não Duráveis	3,0	0,6	-3,1	-4,4
Farmacêutica - Semi e Não Duráveis	-12,3	4,6	10,7	-0,4
Álcool e gasolina (Carburantes)	5,7	-1,4	-8,2	12,8

# Indicadores da Produção Industrial

(Base: igual período do ano anterior)

Pesquisa Industrial Mensal - Produção Física  
Indicadores da Produção Industrial



# Indicadores da Produção Industrial

(Base: igual período do ano anterior)

Setores selecionados	1º Quad/17	2º Quad/17	3º Quad/17	1º Quad/18	Mai-Jun/2018
<b>Indústria Geral</b>	<b>-0,2</b>	<b>3,1</b>	<b>4,3</b>	<b>4,5</b>	<b>-1,6</b>
<b>Bens de Capital</b>	<b>2,3</b>	<b>6,5</b>	<b>10,0</b>	<b>14,2</b>	<b>1,3</b>
para indústria	-9,6	-1,9	3,9	2,4	-5,3
para agricultura	28,2	3,2	-19,2	1,1	-3,9
para transporte	-3,2	10,7	17,3	26,3	4,7
para energia	-11,8	-9,8	2,5	-0,2	1,4
para construção	22,6	35,3	61,5	53,2	19,6
para uso misto	7,7	24,8	23,3	21,8	9,6
<b>Bens Intermediários</b>	<b>-0,7</b>	<b>1,8</b>	<b>3,4</b>	<b>2,4</b>	<b>-1,6</b>
Alimentos - Intermediários	-10,8	6,5	1,3	6,1	-10,3
Têxtil - Intermediários	5,2	4,3	4,1	0,2	-9,0
Derivados do petróleo e Biocombustíveis - Intermediários	-9,4	-6,7	0,5	-4,5	8,1
Defensivos Agrícolas - Grupos	-8,1	-7,6	8,3	14,7	5,4
Insumos para a construção civil	-7,1	-5,1	3,2	3,0	-2,7
Embalagens	-0,3	0,8	5,5	5,1	-3,2
Celulose - Grupos	4,7	5,1	7,2	13,4	3,6
Metalurgia básica - Intermediários	4,6	0,8	9,0	7,9	1,6
Veículos automotores - Intermediários	7,3	12,0	16,2	18,8	3,1



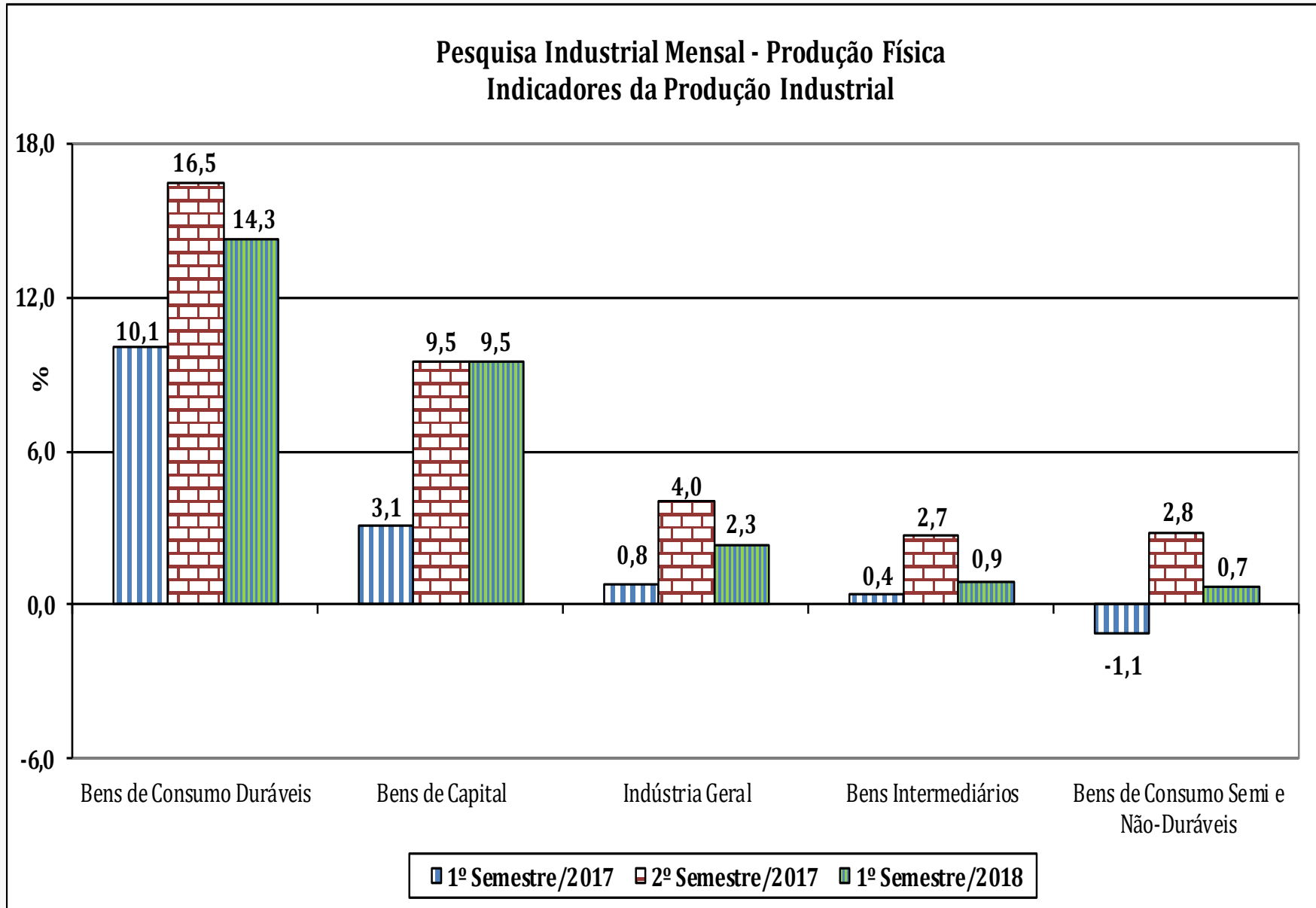
# Indicadores da Produção Industrial

(Base: igual período do ano anterior)

Setores selecionados	1º Quad/17	2º Quad/17	3º Quad/17	1º Quad/18	Mai-Jun/2018
<b>Indústria Geral</b>	-0,2	3,1	4,3	4,5	-1,6
<b>Bens de Consumo Duráveis</b>	8,4	13,7	17,7	21,6	1,1
Automóveis	14,0	22,0	23,8	21,5	5,2
Eletrodomésticos	12,8	7,6	11,3	27,4	-8,0
Linha Branca - Grupos	2,3	1,5	11,0	-0,1	-12,8
Linha Marrom - Grupos	24,7	19,1	13,1	47,4	-9,3
Outros Eletrodomésticos - Grupos	-4,0	-4,1	7,1	11,7	3,6
Outros equipamentos de transporte - Duráveis	-3,6	-11,4	19,6	21,2	4,4
Móveis - Duráveis	-9,2	6,3	7,6	9,1	-6,2
<b>Bens de Consumo Semi e não Duráveis</b>	-2,0	2,4	2,0	2,9	-3,1
Abate de reses, exceto suínos - Classes	-6,2	3,7	7,9	10,9	1,2
Abate de suínos e aves - Classes	1,5	0,8	-2,5	-2,5	-15,1
Laticínios - Grupos	-3,5	2,8	3,7	1,7	2,0
Bebidas - Semi e Não Duráveis	-0,4	0,7	2,4	1,6	-3,7
Calçados e suas partes - Grupos	4,3	4,6	-0,5	-1,5	-10,2
Têxtil - Semi e Não Duráveis	2,6	14,2	11,0	10,7	-2,2
Vestuário - Semi e Não Duráveis	5,9	4,5	1,0	0,1	-10,4
Farmacêutica - Semi e Não Duráveis	-4,7	-6,6	-6,2	10,0	-4,4
Álcool e gasolina (Carburantes)	-8,3	1,1	1,9	-3,5	15,1

# Indicadores da Produção Industrial

(Base: igual período do ano anterior)



# Indicadores da Produção Industrial

(Base: igual período do ano anterior)

Setores selecionados	1º Sem/17	2º Sem/17	Jan-Jun/2018
<b>Indústria Geral</b>	<b>0,8</b>	<b>4,0</b>	<b>2,3</b>
<b>Bens de Capital</b>	<b>3,1</b>	<b>9,5</b>	<b>9,5</b>
para indústria	-6,8	1,6	-0,3
para agricultura	20,1	-13,3	-0,7
para transporte	0,2	16,6	18,2
para energia	-11,8	-1,7	0,3
para construção	23,4	56,2	39,7
para uso misto	12,5	24,6	17,4
<b>Bens Intermediários</b>	<b>0,4</b>	<b>2,7</b>	<b>0,9</b>
Alimentos - Intermediários	-2,1	2,8	-2,1
Têxtil - Intermediários	5,0	4,1	-3,0
Refino de petróleo e Produção de Álcool - Intermediários	-8,4	-2,2	-0,4
Defensivos Agrícolas - Grupos	-11,1	4,8	10,8
Insumos para a construção civil	-6,8	0,6	1,0
Embalagens	-0,3	4,2	2,3
Celulose - Grupos	5,7	5,7	10,0
Metalurgia básica - Intermediários	4,0	5,4	5,8
Veículos automotores - Intermediários	8,6	15,0	13,1

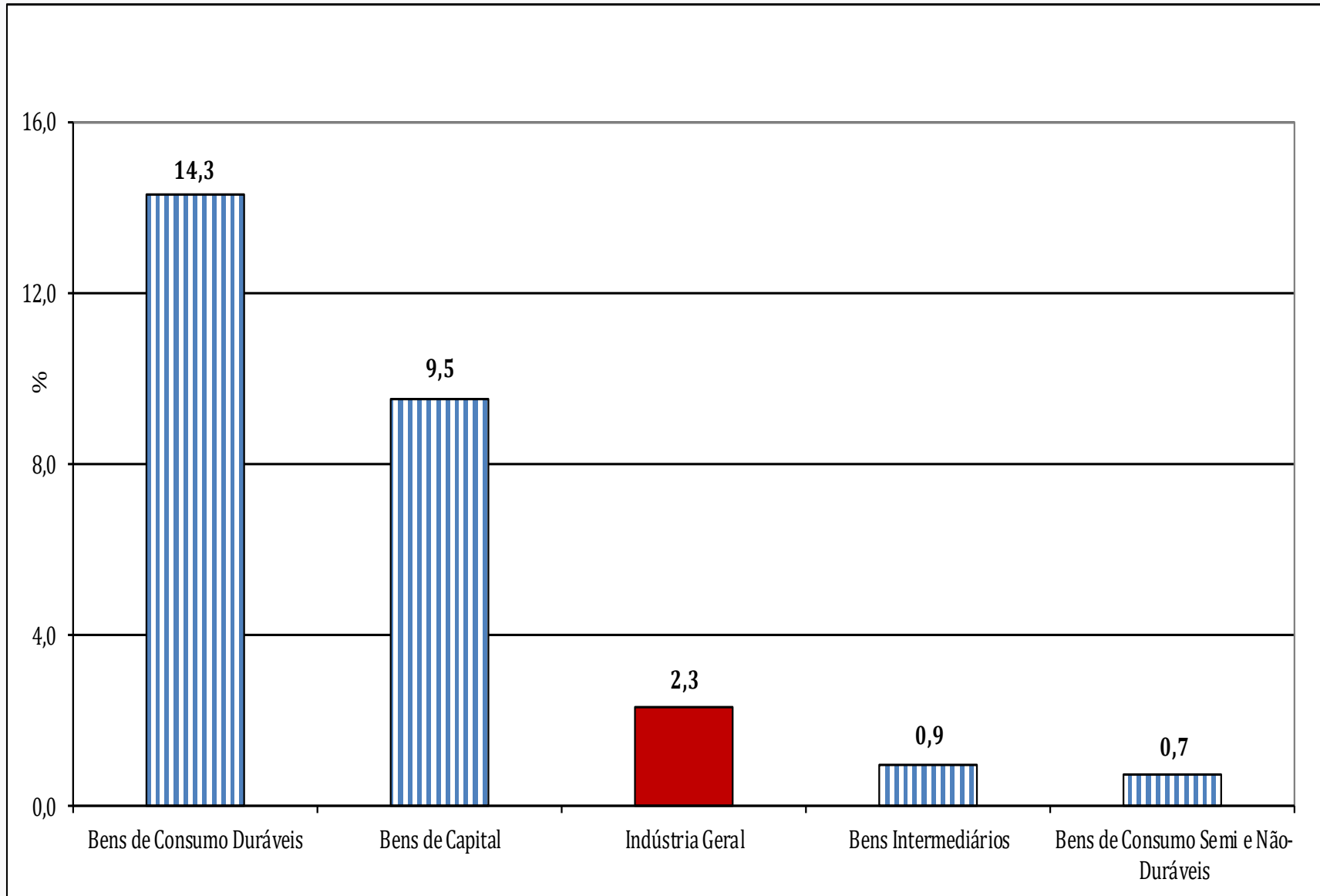
# Indicadores da Produção Industrial

(Base: igual período do ano anterior)

Setores selecionados	1º Sem/17	2º Sem/17	Jan-Jun/2018
<b>Indústria Geral</b>	<b>0,8</b>	<b>4,0</b>	<b>2,3</b>
<b>Bens de Consumo Duráveis</b>	<b>10,1</b>	<b>16,5</b>	<b>14,3</b>
Automóveis	17,2	22,8	15,6
Eletrodomésticos	11,4	9,8	15,5
Linha Branca - Grupos	1,5	8,2	-4,4
Linha Marrom - Grupos	23,7	14,4	27,9
Outros Eletrodomésticos - Grupos	-4,0	3,1	9,2
Outros equipamentos de transporte - Duráveis	-9,0	10,1	15,6
Móveis - Duráveis	-5,7	8,6	3,9
<b>Bens de Consumo Semi e não Duráveis</b>	<b>-1,1</b>	<b>2,8</b>	<b>0,7</b>
Abate de reses, exceto suínos - Classes	-4,6	8,3	7,5
Abate de suínos e aves - Classes	1,0	-1,1	-6,8
Laticínios - Grupos	-3,1	4,8	1,8
Bebidas - Semi e Não Duráveis	0,1	1,7	-0,1
Calçados e suas partes - Grupos	4,9	0,9	-4,4
Têxtil - Semi e Não Duráveis	7,1	11,5	6,0
Vestuário - Semi e Não Duráveis	5,8	1,8	-3,8
Farmacêutica - Semi e Não Duráveis	-6,9	-4,8	4,9
Álcool e gasolina (Carburantes)	-5,6	2,5	4,2

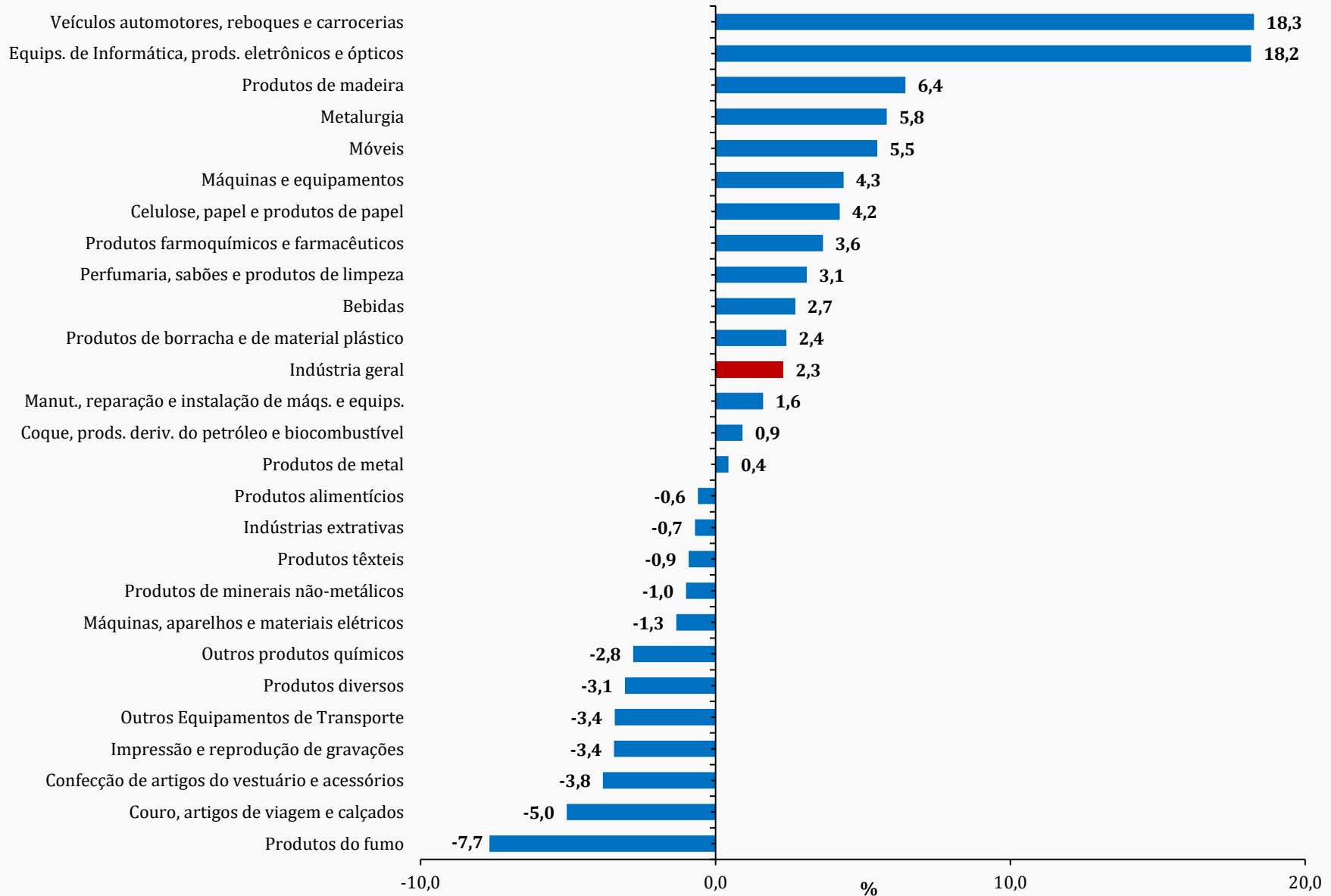
# Índice Acumulado no Ano

(Base: igual período do ano anterior)



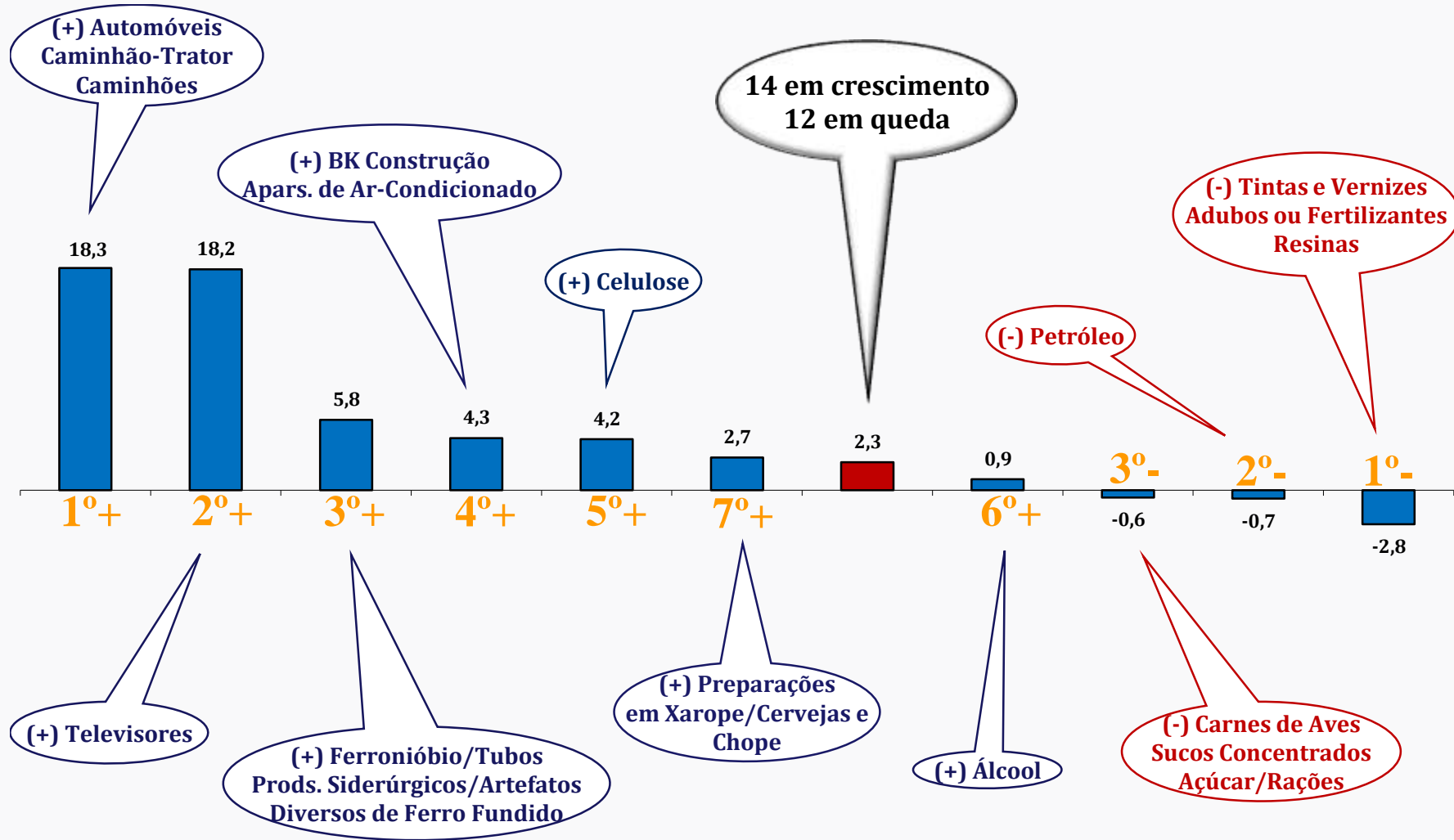
# Índice Acumulado no Ano

(Base: igual período do ano anterior)



# Índice Acumulado no Ano (%)

(Base: igual período do ano anterior)



Veículos  
Automotores,  
Reboques e  
Carrocerias

Equip. de  
Informática,  
Prods.  
Eletrônicos e  
Ópticos

Metalurgia

Máquinas e  
Equipamentos

Celulose, Papel e  
Prods. de Papel

Bebidas

Indústria Geral

Prods. Derivados  
do Petróleo e  
Biocombustíveis

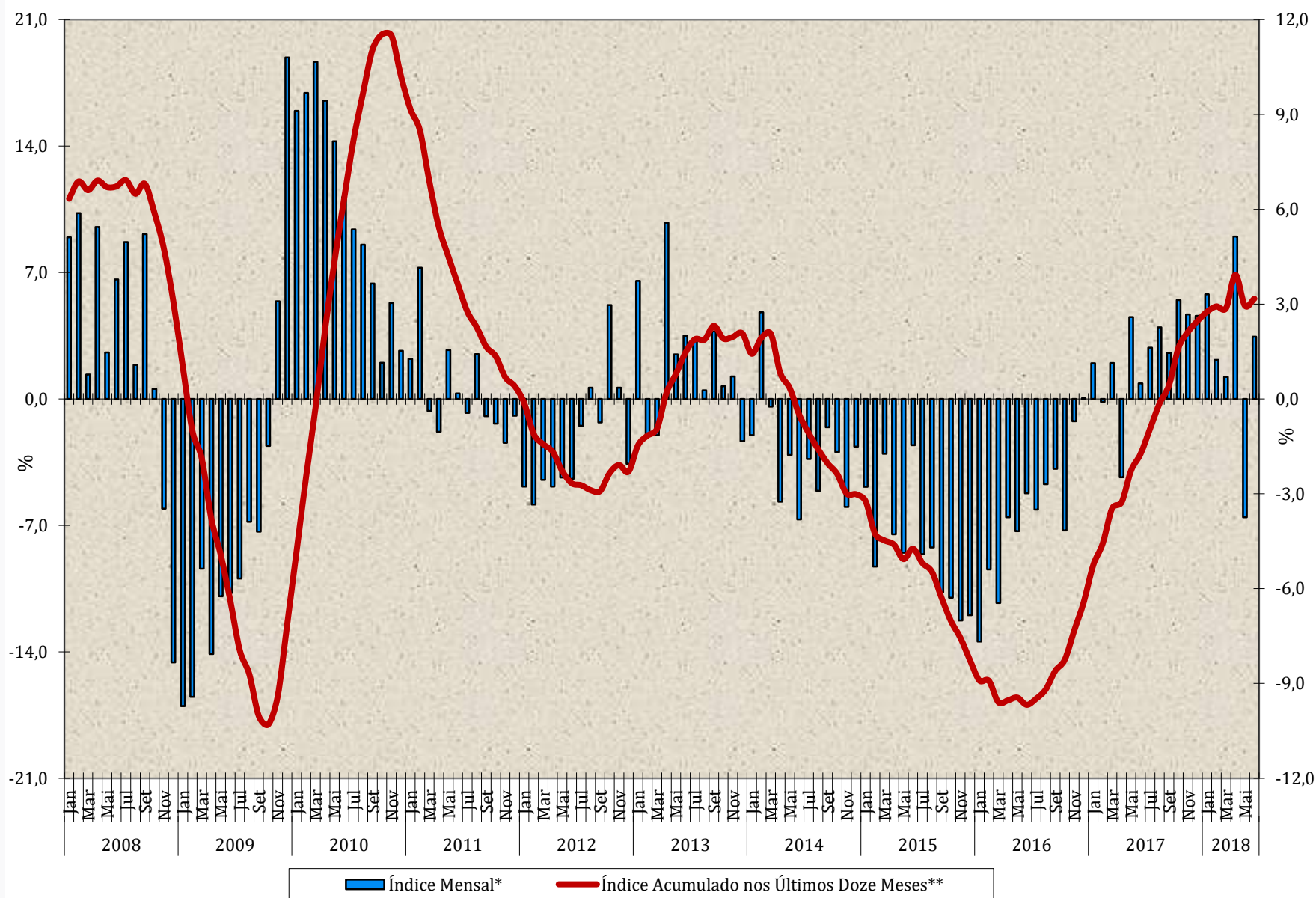
Prods.  
Alimentícios

Indústrias  
Extrativas

Outros Prods.  
Químicos

# Indústria Geral

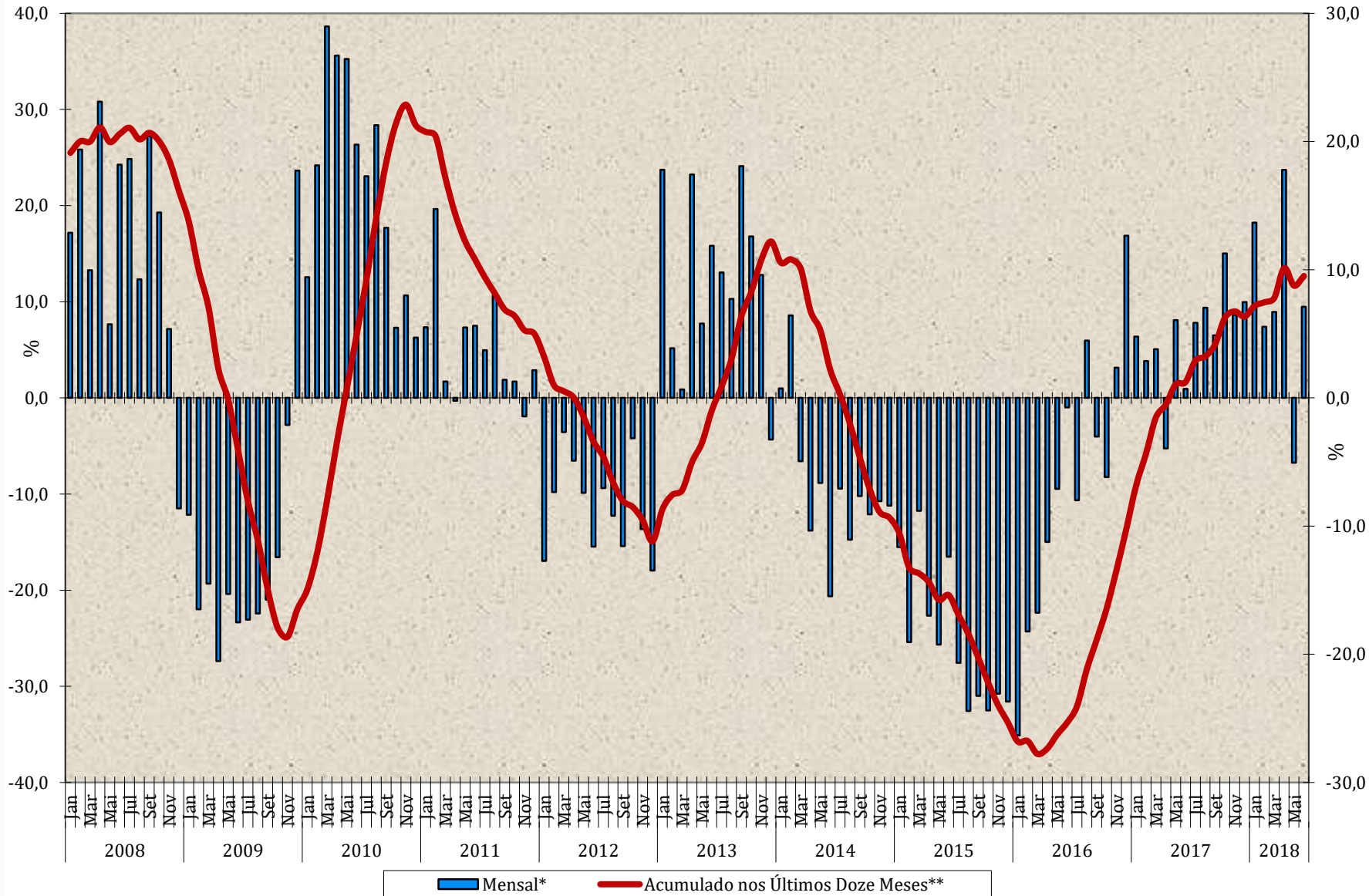
## Mensal x Acumulado nos Últimos Doze Meses





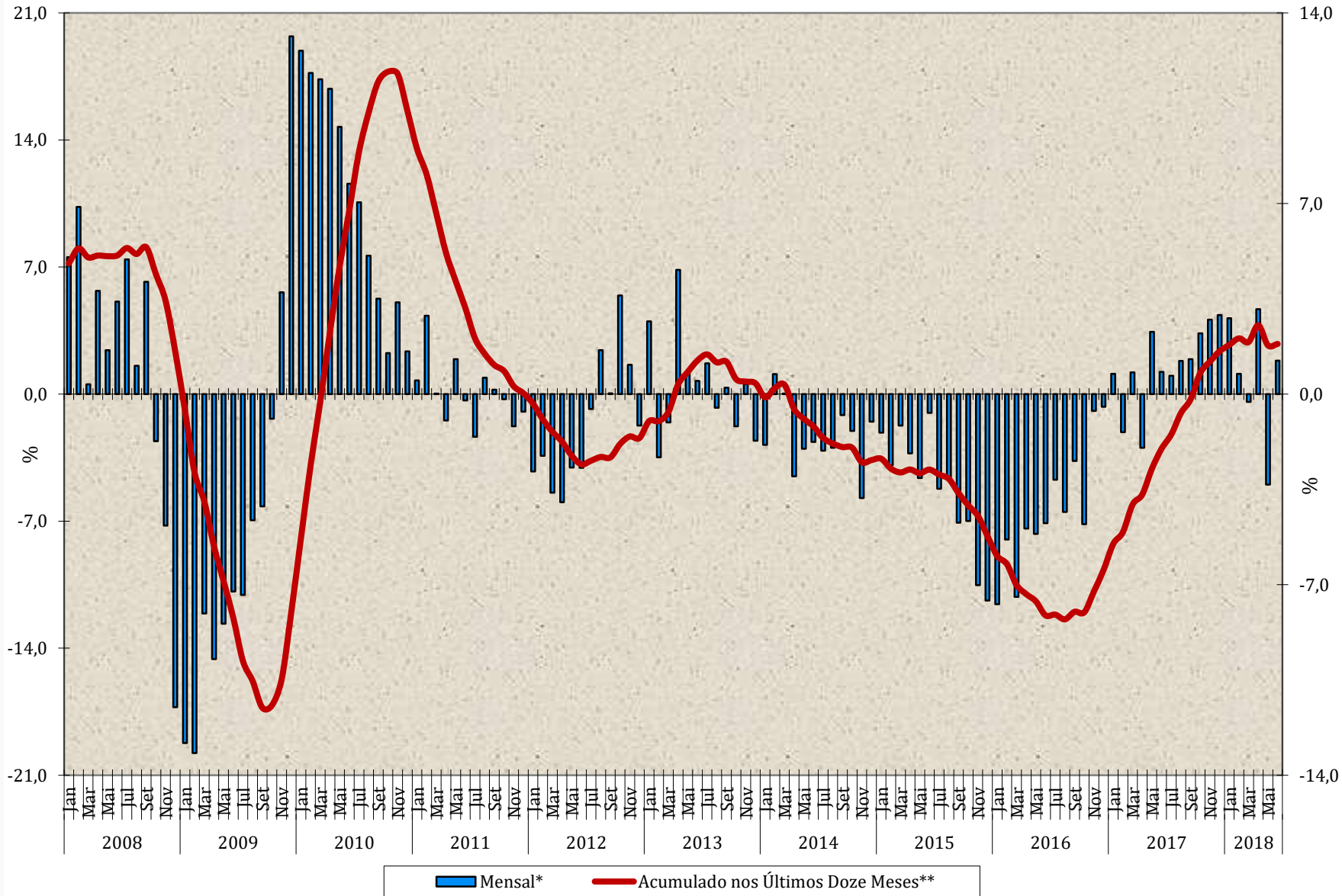
# Bens de Capital

## Mensal x Acumulado nos Últimos Doze Meses



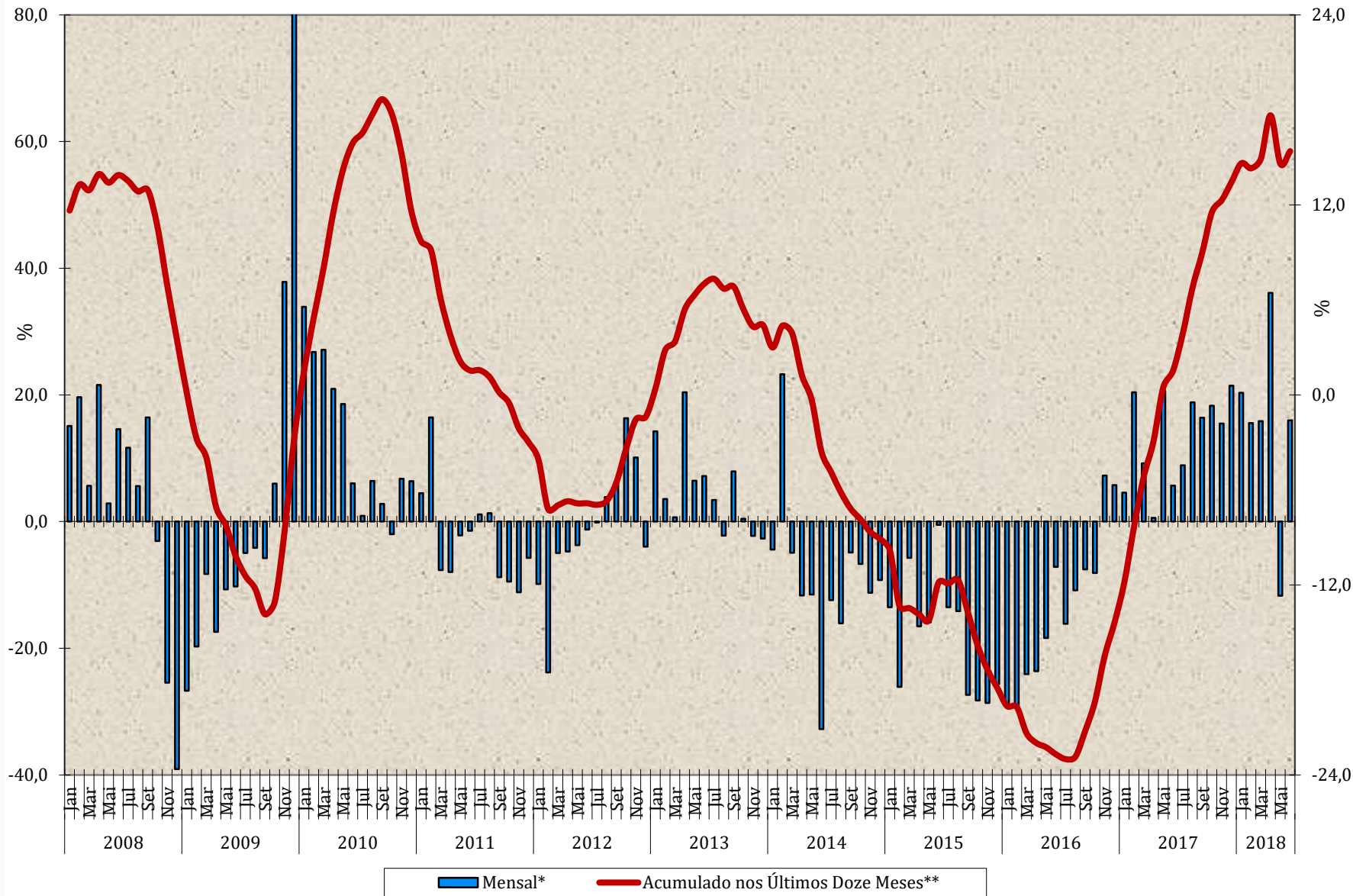
# Bens Intermediários

## Mensal x Acumulado nos Últimos Doze Meses



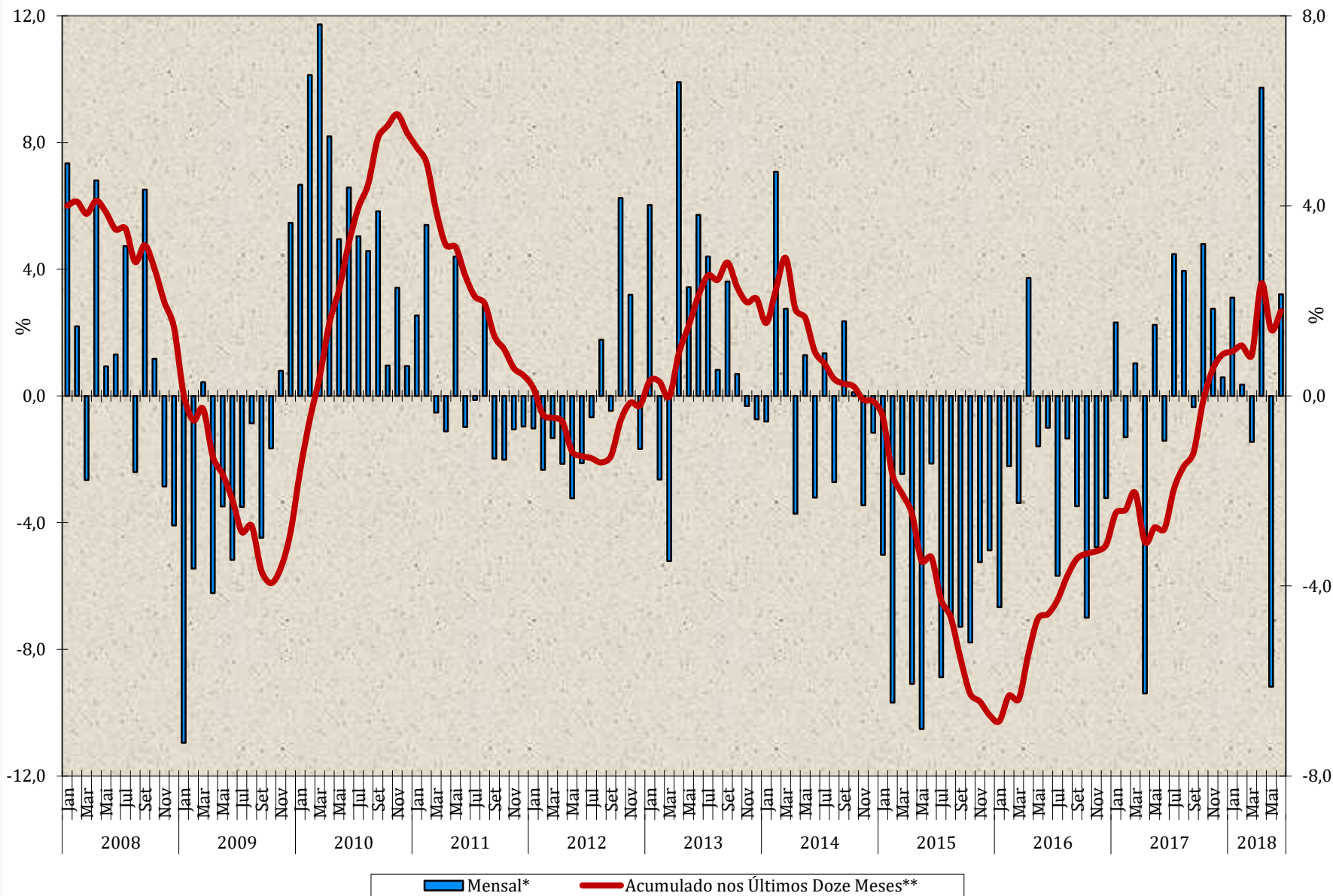
# Bens de Consumo Duráveis

## Mensal x Acumulado nos Últimos Doze Meses



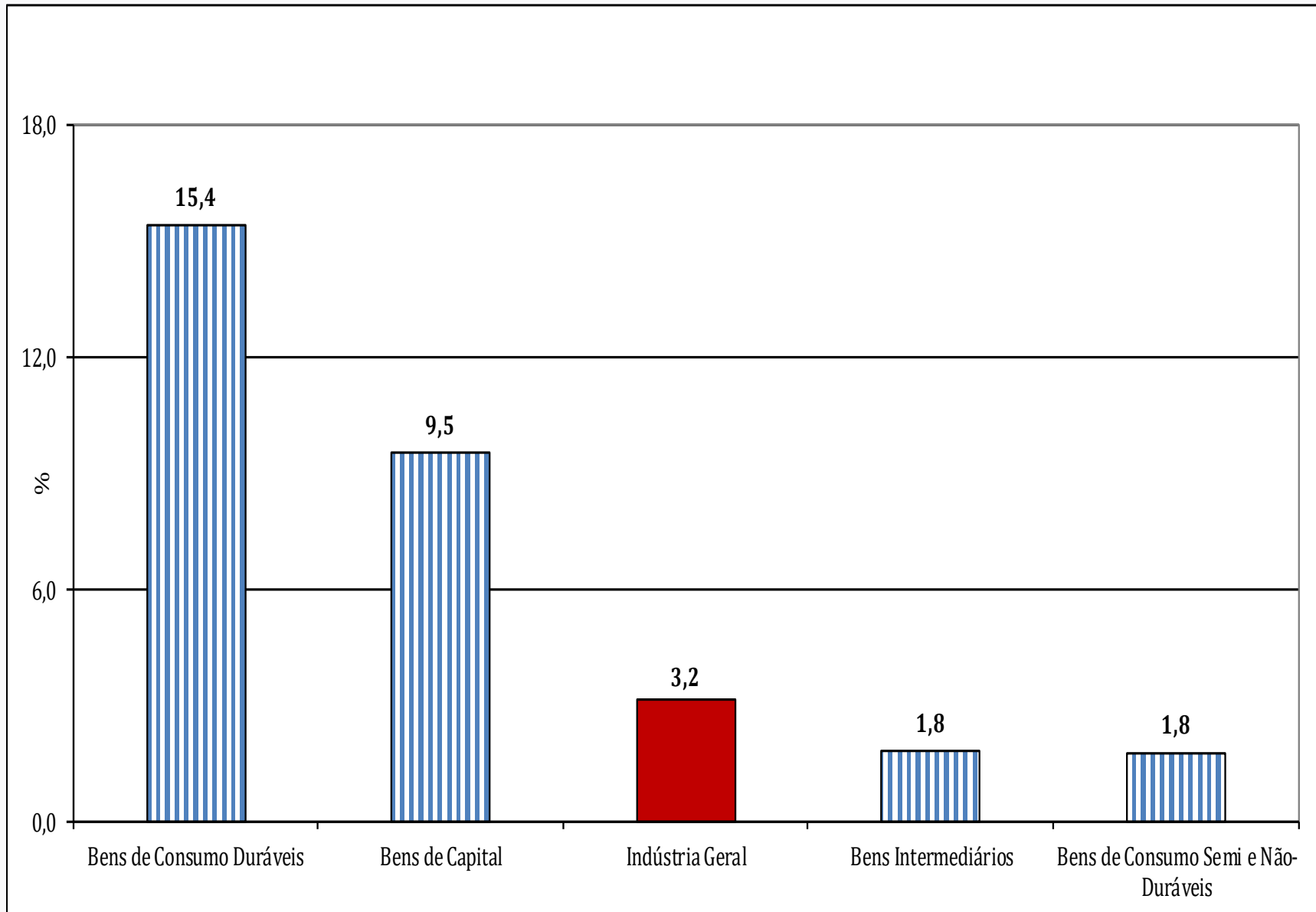
# Bens de Consumo Semi e Não Duráveis

## Mensal x Acumulado nos Últimos Doze Meses



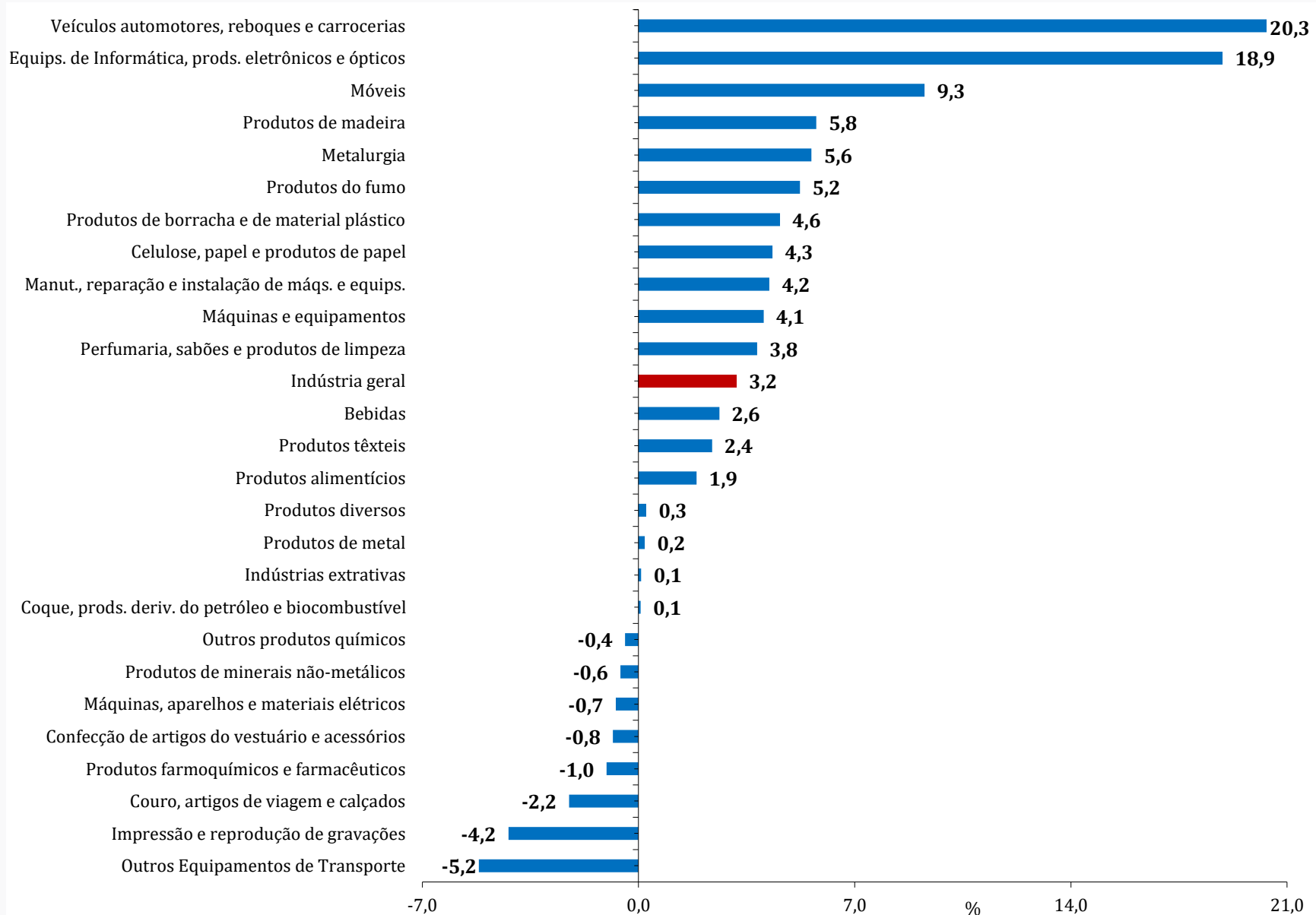
# Índice Acumulado nos Últimos 12 Meses

(Base: últimos doze meses anteriores)



# Índice Acumulado nos Últimos 12 Meses

(Base: últimos doze meses anteriores)



# Resumo Produção Industrial

Junho/2018

## □ Junho/18 frente ao mês de Maio/18 (13,1%)

Assinala o avanço mais intenso da série histórica e elimina a queda de **11,0%** registrada em Maio

Taxas Positivas: **4** das **4** grandes categorias econômicas e **22** das **26** atividades

## □ Índice de Média Móvel Trimestral (0,5%)

Volta a crescer após recuar **3,4%** em Maio/2018

Taxas Positivas: **4** das **4** grandes categorias econômicas e **13** das **26** atividades

Destaques Positivos: Bens de Capital (**1,4%**) e Bens Intermediários (**0,8%**)

## □ Índice Mês contra Igual Mês do Ano Anterior (3,5%)

**Efeito Calendário:** Junho/2018 (**21**) teve o mesmo número de dias úteis do que Junho/2017 (**21**)

Taxas Positivas: **4** das **4** grandes categorias econômicas, **15** das **26** atividades, **45** dos **79** grupos e **50,4%** dos **805** produtos investigados

Destaques Positivos: Bens de Consumo Duráveis (**16,0%**) e Bens de Capital (**9,5%**)

## □ Índice Acumulado no Ano (2,3%)

Taxas Positivas: **4** das **4** grandes categorias econômicas, **14** das **26** atividades, **45** dos **79** grupos e **49,6%** dos **805** produtos investigados

Destaques Positivos: Bens de Consumo Duráveis (**14,3%**) e Bens de Capital (**9,5%**)

## □ Índice Acumulado nos Últimos 12 Meses (3,2%)

Décimo resultado positivo consecutivo e com ganho de ritmo frente ao mês anterior (**3,0%**)

Prosseguiu com a trajetória ascendente iniciada em Junho de 2016 (**-9,7%**)

Taxas Positivas: **4** das **4** grandes categorias econômicas, **18** das **26** atividades e **50** dos **79** grupos

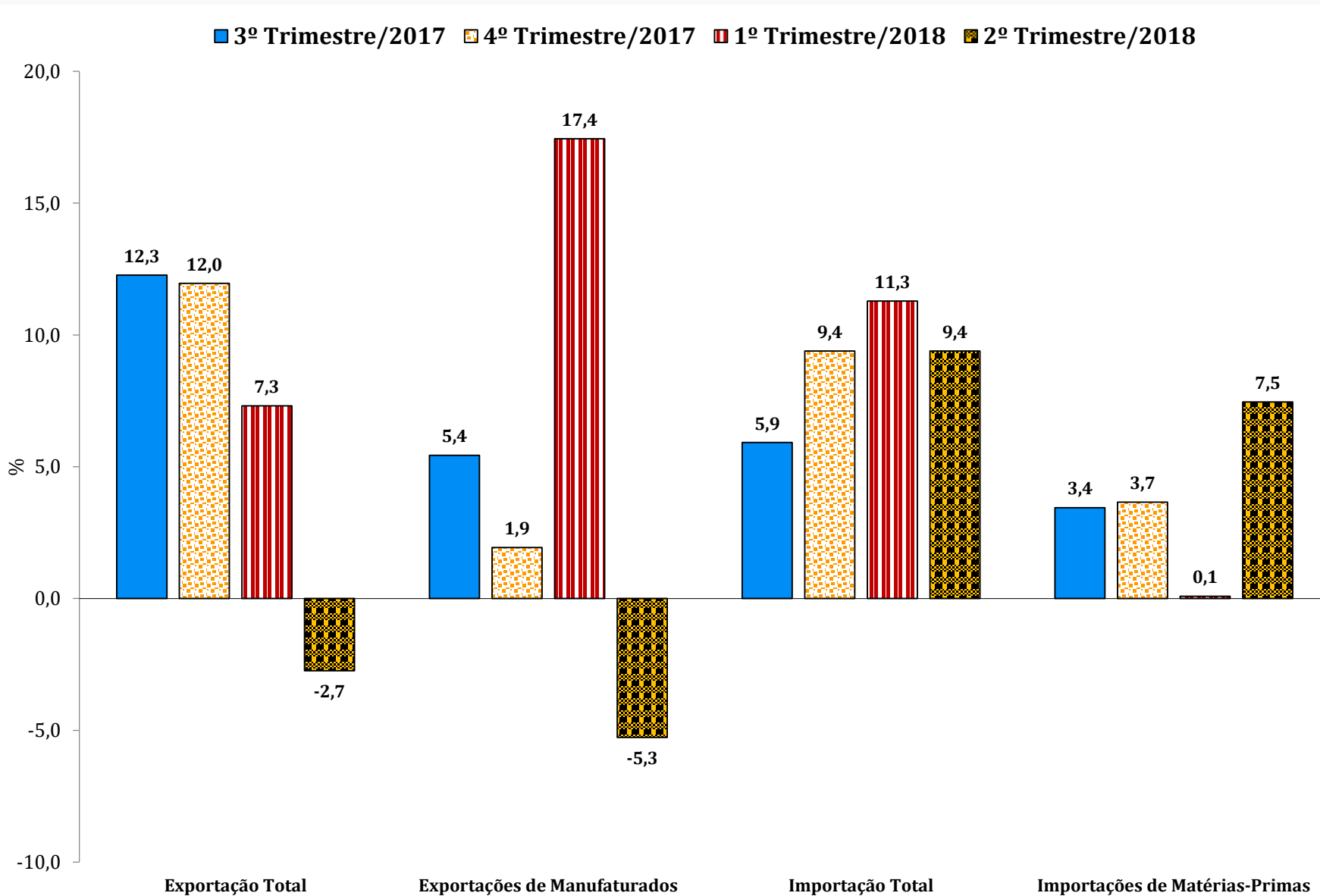
# Síntese de Indicadores

Indicadores	Janeiro-Junho/2018	Junho/2018
<b>Produção Industrial (IBGE)</b>	<b>2,3</b>	<b>3,5</b>
Faturamento Real da Indústria (CNI)*	4,4	10,2
Horas Trabalhadas na Indústria (CNI)*	0,9	1,0
Utilização da Capacidade Instalada (NUCI)*	77,5	76,7
Volume de Vendas no Comércio Varejista Ampliado (IBGE)*	6,3	2,2
Volume de Vendas - Material de Construção (IBGE)*	4,8	-1,9
Volume de Vendas - Veículos, Motocicletas, Partes e Peças (IBGE)*	17,8	2,2
Volume de Vendas - Móveis e Eletrodomésticos (IBGE)*	0,7	-6,1
Produção - Veículos Leves (ANFAVEA)	12,6	20,8
Produção - Caminhões (ANFAVEA)	37,7	27,0
Produção - Máquinas Agrícolas e Rodoviárias (ANFAVEA)	-2,4	7,7
Licenciamento - Veículos Leves - Nacional (ANFAVEA)	11,8	0,1
Exportações - Veículos Leves (ANFAVEA)	0,2	-4,0
Exportações - Caminhões (ANFAVEA)	5,1	-11,0
Exportações - Máquinas Agrícolas e Rodoviárias (ANFAVEA)	2,1	-28,8
Importação de Matérias-Primas - Quantum (Funcex)	3,7	7,3
Exportação de Manufaturados - Quantum (Funcex)	5,5	2,4
Produção de Motocicletas (ABRACICLO)	16,7	-0,3
Expedição de Papel Ondulado (ABPO)	1,8	11,7
Fluxo de Rodovias Pedagiadas - Veículos Pesados (ABCR)	0,4	9,2
Produção de Aço Bruto (IAB)	2,8	10,2
Carga Média de Energia Elétrica (ONS)	-0,1	-0,4
* Janeiro-Maio/2018 e Maio/2018		



# Comércio Exterior – Quantum

(Base: igual período do ano anterior)



# Índice Mês / Mês – Séries com ajuste sazonal

	Indústria Geral				Bens de Capital				Bens Intermediários				Bens de Consumo Durável				Bens de Consumo Semi e Não Durável			
	Dados de 2017		Dados de 2018		Dados de 2017		Dados de 2018		Dados de 2017		Dados de 2018		Dados de 2017		Dados de 2018		Dados de 2017		Dados de 2018	
	Maio/2018	Junho/2018	Maio/2018	Junho/2018	Maio/2018	Junho/2018	Maio/2018	Junho/2018	Maio/2018	Junho/2018	Maio/2018	Junho/2018	Maio/2018	Junho/2018	Maio/2018	Junho/2018	Maio/2018	Junho/2018	Maio/2018	Junho/2018
Jan	1,1	1,1	-2,2	-2,1	-1,0	-1,0	0,0	0,0	1,0	1,2	-2,2	-2,0	-1,1	-1,4	-5,1	-5,3	2,6	2,6	0,5	0,6
Fev	1,5	1,6	0,1	0,2	6,7	6,7	-0,8	-0,7	0,5	0,7	-1,1	-0,9	7,2	7,1	4,3	3,9	-0,2	-0,1	-1,1	-0,8
Mar	-2,5	-2,5	0,0	0,0	-2,7	-2,3	3,9	4,5	-1,7	-1,5	-1,0	-1,0	-5,3	-5,0	0,6	0,8	-1,8	-1,7	0,6	0,5
Abr	0,6	0,6	0,8	0,9	0,9	1,0	1,6	1,9	1,5	0,9	1,5	1,6	-2,0	-2,4	2,6	2,0	-1,2	-1,0	0,5	1,1
Mai	0,6	0,5	-10,9	-11,0	2,7	2,4	-18,3	-18,8	1,3	0,7	-5,2	-6,3	7,1	8,2	-27,4	-26,1	1,5	1,1	-12,2	-13,0
Jun	1,0	0,8		13,1	4,4	3,4		25,6	0,6	0,3		7,4	-1,4	-0,9		34,4	0,5	0,3		15,7
Jul	0,5	0,7			0,1	0,7			0,7	0,8			1,8	1,6			2,5	2,6		
Ago	-0,5	-0,5			0,5	0,5			-1,0	-1,0			3,8	3,6			-1,2	-1,2		
Set	0,5	0,5			0,1	0,1			0,6	0,8			2,5	2,3			-1,6	-1,6		
Out	0,0	-0,1			0,5	0,7			-0,1	0,0			-0,5	-0,6			1,4	1,5		
Nov	0,8	0,8			0,9	0,8			0,9	1,0			2,6	2,4			-2,5	-2,5		
Dez	3,1	3,1			0,9	0,9			1,8	2,0			7,7	7,6			3,3	3,2		

# Índice de Base Fixa - Séries sem ajuste sazonal

Índice de Base Fixa Mensal - Série Original - Diferença entre o IBF do Mês Corrente e o do Mês Anterior							
ANO	MÊS	Indústria Geral e Grandes Categorias Econômicas					
		Indústria Geral	Bens de Capital	Bens Intermediários	Bens de Consumo	Bens de Consumo Duráveis	Bens de Consumo Semi e Não Duráveis
2017	Jan	0,0	0,0	0,0	0,0	0,0	0,0
	Fev	0,0	0,0	0,0	0,0	0,0	0,0
	Mar	0,0	0,0	0,0	0,0	0,0	0,0
	Abr	0,0	0,0	0,0	0,0	0,0	0,0
	Maio	0,0	0,0	0,0	0,0	0,0	0,0
	Jun	0,0	0,0	0,0	0,0	0,0	0,0
	Jul	0,0	0,0	0,0	0,0	0,0	0,0
	Ago	0,0	0,0	0,0	0,0	0,0	0,0
	Set	0,0	0,0	0,0	0,0	0,0	0,0
	Out	0,0	0,0	0,0	0,0	0,0	0,0
	Nov	0,0	0,0	0,0	0,0	0,0	0,0
	Dez	0,0	0,0	0,0	0,0	0,0	0,0
2018	Jan	0,0	0,0	0,0	0,0	0,0	0,0
	Fev	0,0	0,0	0,0	0,0	0,0	0,0
	Mar	0,0	0,0	0,0	0,0	0,0	0,0
	Abr	0,0	0,0	0,0	0,0	0,0	0,0
	Maio	0,0	-0,1	0,2	0,0	0,2	-0,1
	Jun	91,5	81,3	93,0	91,3	78,9	95,2
	Jul						
	Ago						
	Set						
	Out						
	Nov						
	Dez						

# Dias Úteis

ANO	Dias Úteis												Diferença de Dias Úteis											
	Jan	Fev	Mar	Abr	Mai	Jun	Jul	Ago	Set	Out	Nov	Dez*	Jan-Dez	Fev-Jan	Mar-Fev	Abr-Mar	Mai-Abr	Jun-Mai	Jul-Jun	Ago-Jul	Set-Ago	Out-Set	Nov-Out	Dez-Nov
2018	22	18	21	21	21	21	22	23	19	22	20	20	2	-4	3	0	0	0	1	1	-4	3	-2	0
2017	22	18	23	18	22	21	21	23	20	21	20	20	0	-4	5	-5	4	-1	0	2	-3	1	-1	0
2016	20	19	22	20	21	22	21	23	21	20	20	22	-2	-1	3	-2	1	1	-1	2	-2	-1	0	2
2015	21	18	22	20	20	21	23	21	21	21	20	22	-1	-3	4	-2	0	1	2	-2	0	0	-1	2
2014	22	20	19	20	21	20	23	21	22	23	20	22	1	-2	-1	1	1	-1	3	-2	1	1	-3	2
2013	22	18	20	22	21	20	23	22	21	23	20	21	2	-4	2	2	-1	-1	3	-1	-1	2	-3	1
2012	22	19	22	20	22	20	22	23	19	22	20	20	0	-3	3	-2	2	-2	2	1	-4	3	-2	0
2011	21	20	21	19	22	21	21	23	21	20	20	22	-2	-1	1	-2	3	-1	0	2	-2	-1	0	2
2010	20	18	23	20	21	21	22	22	21	20	20	23	-2	-2	5	-3	1	0	1	0	-1	-1	0	3
2009	21	18	22	20	20	21	23	21	21	21	20	22	-1	-3	4	-2	0	1	2	-2	0	0	-1	2
2008	22	19	20	21	20	21	23	21	22	23	20	22	2	-3	1	1	-1	1	2	-2	1	1	-3	2
2007	22	18	22	20	22	20	22	23	19	22	20	20	2	-4	4	-2	2	-2	2	1	-4	3	-2	0
2006	22	18	23	18	22	21	21	23	20	21	20	20	0	-4	5	-5	4	-1	0	2	-3	1	-1	0
2005	21	18	22	20	21	21	21	23	21	20	20	22	-2	-3	4	-2	1	0	0	2	-2	-1	0	2
2004	21	18	23	20	21	21	22	22	21	20	20	23	-1	-3	5	-3	1	0	1	0	-1	-1	0	3
2003	22	20	19	20	21	20	23	21	22	23	20	22	1	-2	-1	1	1	-1	3	-2	1	1	-3	2
2002	22	18	20	22	21	19	23	22	21	23	20	21	2	-4	2	2	-1	-2	4	-1	-1	2	-3	1
2001	22	18	22	20	22	20	22	23	19	22	20	20	2	-4	4	-2	2	-2	2	1	-4	3	-2	0
2000	21	21	21	19	22	21	21	23	20	21	20	20	-2	0	0	-2	3	-1	0	2	-3	1	-1	0
1999	20	18	23	20	21	21	22	22	21	20	20	23	-2	-2	5	-3	1	0	1	0	-1	-1	0	3
1998	21	18	22	20	20	21	23	21	21	21	20	22	-1	-3	4	-2	0	1	2	-2	0	0	-1	2
1997	22	18	20	21	20	21	23	21	22	23	20	22	1	-4	2	1	-1	1	2	-2	1	1	-3	2
1996	22	19	21	21	22	19	23	22	21	23	20	21	2	-3	2	0	1	-3	4	-1	-1	2	-3	1
1995	22	18	23	18	22	21	21	23	20	21	20	20	0	-4	5	-5	4	-1	0	2	-3	1	-1	0
1994	21	19	21	19	22	21	21	23	21	20	20	22		-2	2	-2	3	-1	0	2	-2	-1	0	2
Média	21,4	18,6	21,5	20,0	21,2	20,6	22,1	22,2	20,7	21,4	20,0	21,4	0,0	-2,9	2,9	-1,5	1,2	-0,6	1,4	0,1	-1,5	0,8	-1,4	1,4

\* Vale destacar que os dias 24 e 31 de dezembro não estão computados como feriados.

# Índice Acumulado no Ano (%)

(Base: igual período do ano anterior)

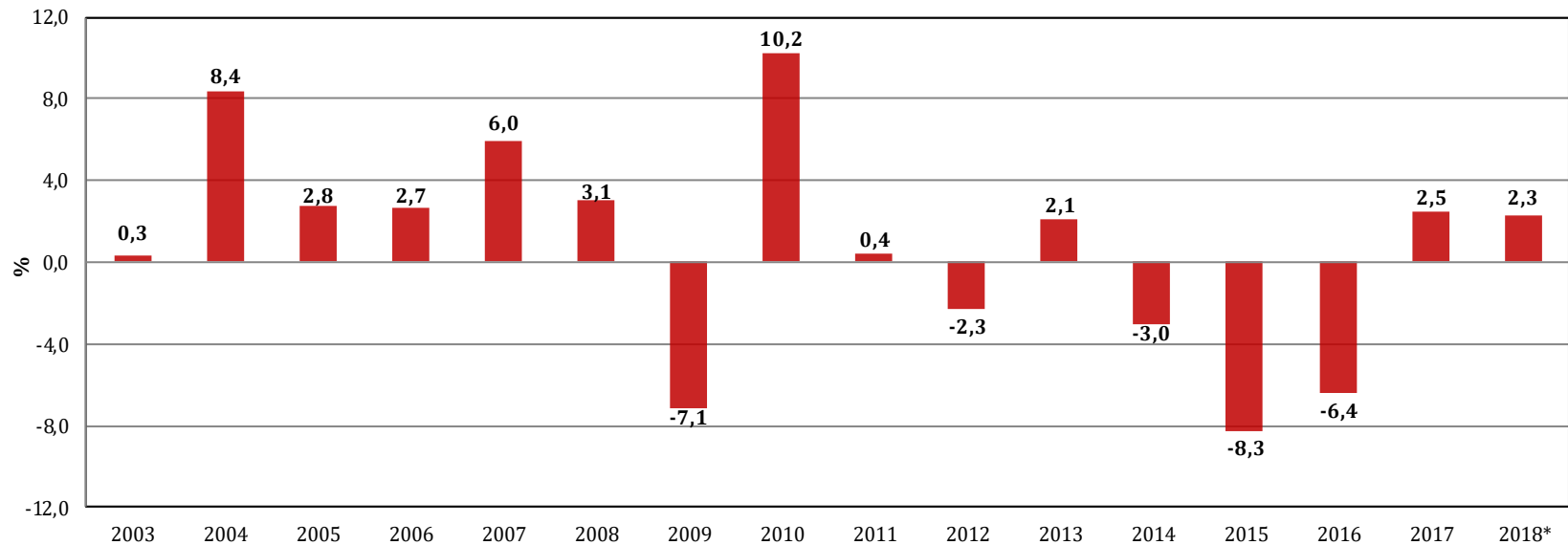
Pesquisa Industrial Mensal - Produção Física - PIM-PF Brasil - Índice Acumulado no Ano

Base: Igual período do ano anterior

Grandes Categorias Econômicas	2003	2004	2005	2006	2007	2008	2009	2010	2011	2012	2013	2014	2015	2016	2017	2018*
Indústria Geral	0,3	8,4	2,8	2,7	6,0	3,1	-7,1	10,2	0,4	-2,3	2,1	-3,0	-8,3	-6,4	2,5	2,3
Bens de Capital	2,4	20,6	3,4	5,0	19,2	16,1	-16,5	21,3	5,0	-11,2	12,2	-9,3	-25,3	-10,2	6,3	9,5
Bens Intermediários	1,9	7,0	0,7	1,6	4,4	1,6	-8,0	10,4	0,0	-1,6	0,4	-2,4	-5,2	-6,5	1,6	0,9
Bens de Consumo	-2,8	8,1	6,3	3,8	5,2	1,9	-2,8	7,0	-0,4	-0,5	2,6	-2,3	-9,4	-5,4	3,2	3,5
Bens de Consumo Duráveis	0,7	21,4	8,5	7,4	10,9	3,5	-2,7	11,6	-3,0	-1,4	4,4	-9,1	-18,5	-14,4	13,5	14,3
Bens de Consumo Semi e Não-Duráveis	-3,5	5,1	5,8	2,9	3,6	1,4	-2,9	5,5	0,4	-0,2	2,0	-0,1	-6,7	-3,1	0,9	0,7

\*Até Junho de 2018

Pesquisa Industrial Mensal - Produção Física  
Índice Acumulado no Ano  
(Base: Igual período do ano anterior)





# Índice Mensal

(Base: igual período do ano anterior)

2016	jan	fev	mar	abr	mai	jun	jul	ago	set	out	nov	dez
jan	-13,8											
fev	-13,6	-9,8										
mar	-13,7	-9,8	-11,4									
abr	-13,6	-9,6	-11,5	-7,2								
mai	-13,6	-9,6	-11,5	-6,9	-7,8							
jun	-13,5	-9,6	-11,4	-6,8	-7,5	-6,0						
jul	-13,5	-9,5	-11,4	-6,8	-7,5	-5,8	-6,6					
ago	-13,5	-9,5	-11,3	-6,7	-7,4	-5,6	-6,4	-5,2				
set	-13,5	-9,5	-11,4	-6,7	-7,5	-5,7	-6,4	-5,0	-4,8			
out	-13,5	-9,4	-11,3	-6,7	-7,4	-5,5	-6,4	-5,0	-4,7	-7,3		
nov	-13,5	-9,4	-11,3	-6,7	-7,4	-5,5	-6,3	-5,0	-4,6	-7,3	-1,1	
dez	-13,4	-9,5	-11,3	-6,7	-7,4	-5,5	-6,3	-5,0	-4,6	-7,3	-1,2	-0,1

2016/2017	jan	fev	mar	abr	mai	jun	jul	ago	set	out	nov	dez
jan	-13,4	-9,5	-11,3	-6,6	-7,3	-5,4	-6,3	-4,9	-4,4	-7,4	-1,4	-0,1
fev	-13,5	-9,4	-11,3	-6,6	-7,3	-5,4	-6,2	-4,9	-4,3	-7,4	-1,4	-0,2
mar	-13,5	-9,5	-11,4	-6,7	-7,4	-5,5	-6,3	-5,0	-4,4	-7,5	-1,4	-0,2
abr	-13,5	-9,5	-11,4	-6,7	-7,4	-5,5	-6,3	-5,0	-4,4	-7,5	-1,4	-0,2
mai	-13,5	-9,5	-11,3	-6,5	-7,3	-5,3	-6,2	-4,8	-4,1	-7,3	-1,2	0,0
jun	-13,5	-9,5	-11,3	-6,5	-7,2	-5,2	-6,1	-4,7	-4,0	-7,2	-1,1	0,0
jul	-13,5	-9,5	-11,3	-6,5	-7,3	-5,3	-6,1	-4,7	-3,9	-7,2	-1,1	0,0
ago	-13,5	-9,5	-11,3	-6,5	-7,3	-5,3	-6,1	-4,7	-3,9	-7,2	-1,1	0,0
set	-13,5	-9,5	-11,3	-6,5	-7,3	-5,2	-6,1	-4,7	-3,9	-7,2	-1,1	0,0
out	-13,5	-9,5	-11,3	-6,5	-7,3	-5,2	-6,1	-4,7	-3,9	-7,2	-1,1	0,0
nov	-13,4	-9,5	-11,3	-6,6	-7,3	-5,3	-6,1	-4,7	-3,9	-7,2	-1,2	0,1
dez	-13,4	-9,4	-11,3	-6,6	-7,3	-5,2	-6,1	-4,7	-3,9	-7,3	-1,2	0,0





