

# ***PIM-PF BRASIL***

***Resultados de Junho de 2021***

03/08/2021

Diretoria de Pesquisas  
Coordenação de Indústria

# Resumo – Junho/2021

Grandes Categorias Econômicas	Variação (%)			
	Junho 2021/Maio 2021*	Junho 2021/Junho 2020	Acumulado Janeiro-Junho	Acumulado nos Últimos 12 Meses
Bens de Capital	1,4	54,8	45,6	20,4
Bens Intermediários	-0,6	10,8	10,9	7,2
Bens de Consumo	-0,9	6,0	10,7	3,2
Duráveis	-0,6	31,0	36,4	11,4
Semiduráveis e não Duráveis	-1,3	1,6	5,5	1,2
<b>Indústria Geral</b>	<b>0,0</b>	<b>12,0</b>	<b>12,9</b>	<b>6,6</b>

\*Série com ajuste sazonal

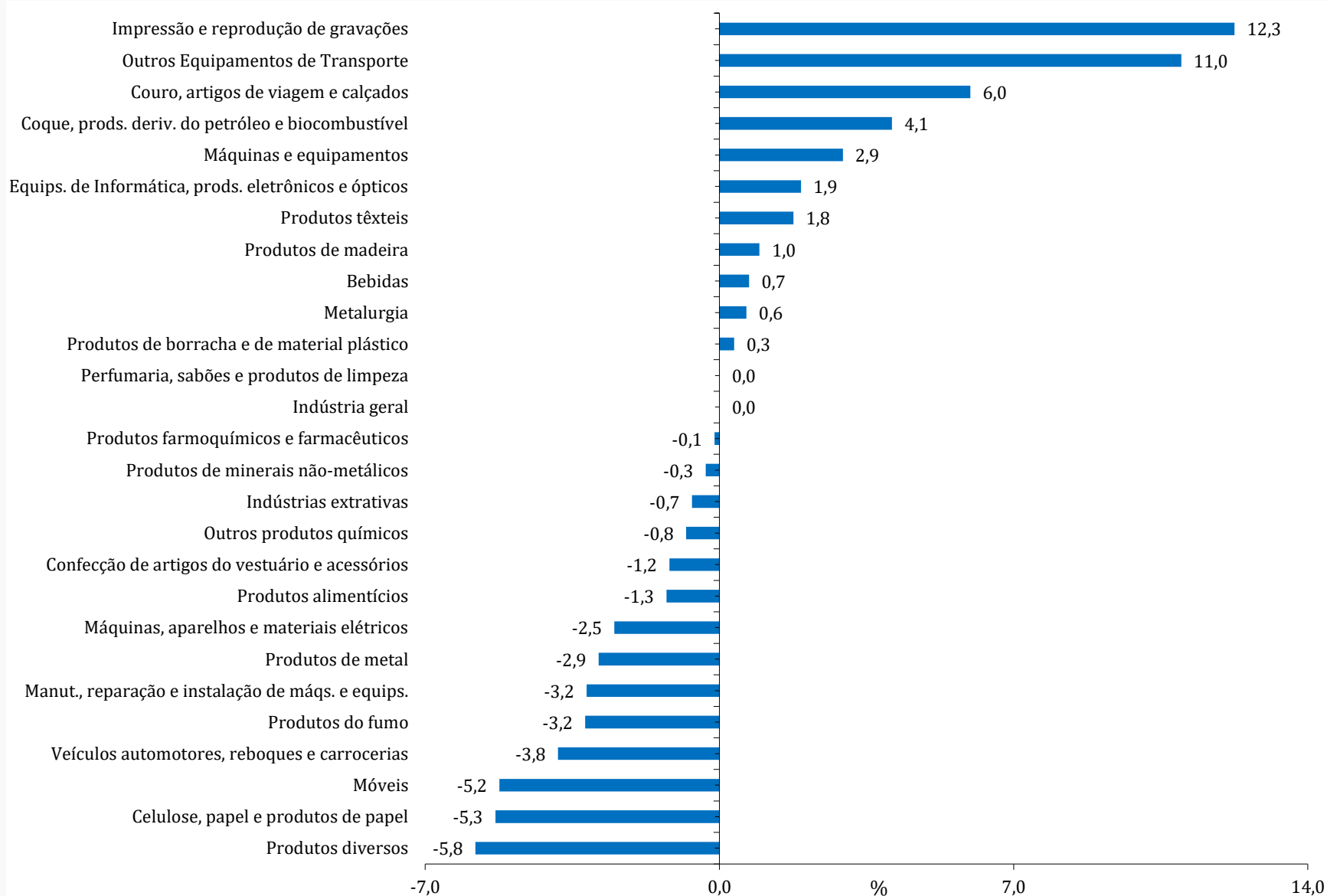
# Índice Mês/Mês (%) - Séries com Ajuste Sazonal

(Base: mês imediatamente anterior)

	Indústria Geral		Bens de Capital		Bens Intermediários		Bens de Consumo Duráveis		Bens de Consumo Semi e Não Duráveis	
	2020	2021	2020	2021	2020	2021	2020	2021	2020	2021
Jan	0,9	0,2	11,9	5,1	1,3	-1,1	6,3	-2,3	-0,4	1,8
Fev	1,0	-0,9	1,6	-2,7	0,9	0,4	1,1	-4,9	0,3	-0,2
Mar	-7,8	-2,4	-14,0	-7,0	-4,3	0,0	-19,6	-5,5	-12,4	-10,3
Abr	-19,1	-1,5	-41,5	3,1	-14,7	-1,2	-79,5	-1,8	-12,1	-1,1
Mai	8,0	1,4	28,9	1,4	6,0	-0,6	106,0	-2,2	8,2	3,6
Jun	9,8	0,0	14,8	1,4	5,2	-0,6	90,2	-0,6	8,5	-1,3
Jul	8,0		15,3		10,2		29,7		5,3	
Ago	3,0		5,7		2,2		9,0		0,7	
Set	2,6		8,4		1,2		7,5		4,1	
Out	0,9		6,5		-0,4		1,0		-0,5	
Nov	0,7		6,9		-0,1		3,3		1,2	
Dez	0,8		2,8		1,4		-0,6		-0,2	

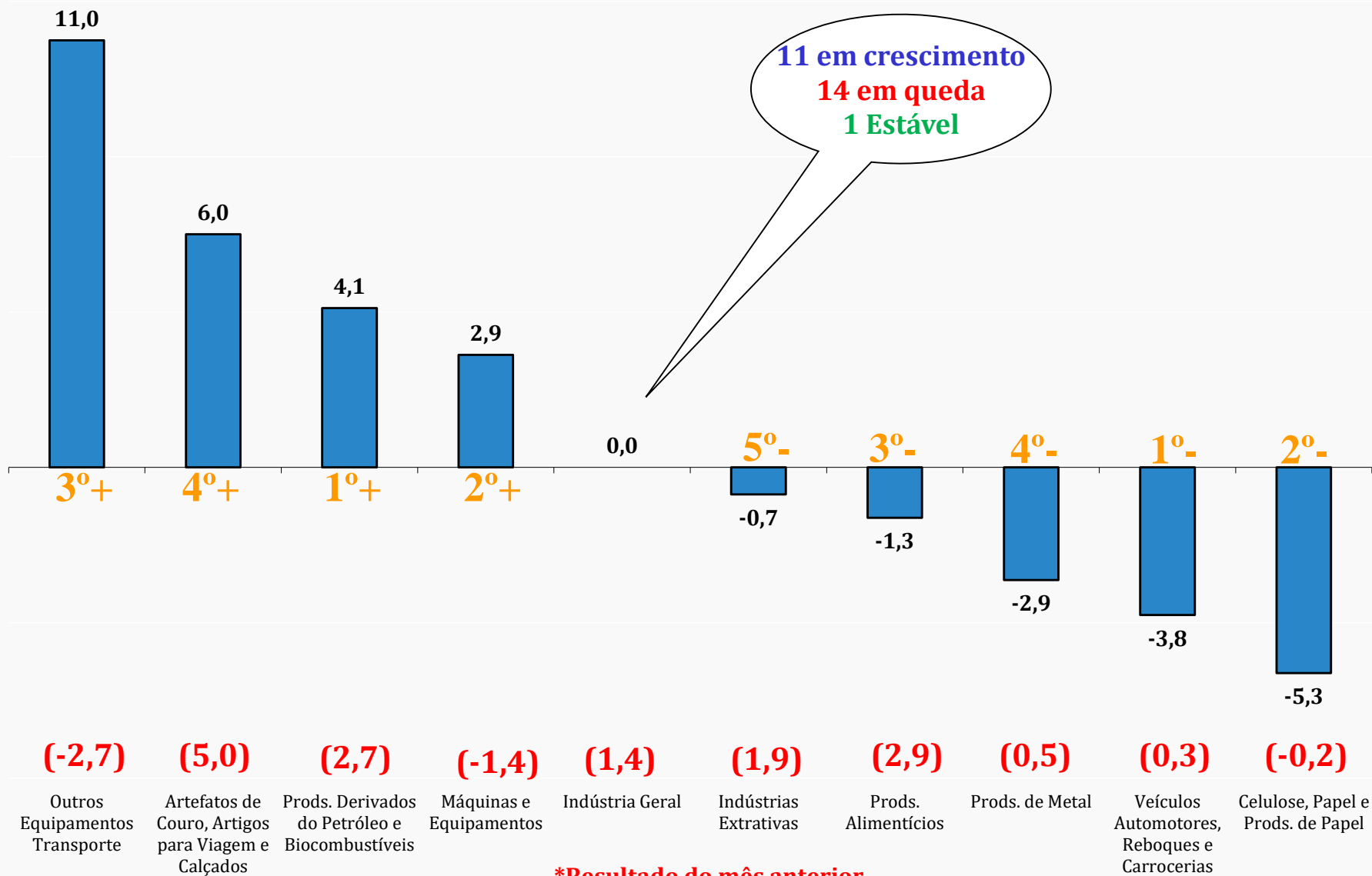
# Índice Mês/Mês (%) – Séries com Ajuste Sazonal

(Base: mês imediatamente anterior)



# Destques MÊS/MÊS (%) - Séries com ajuste sazonal

(Base: mês imediatamente anterior)



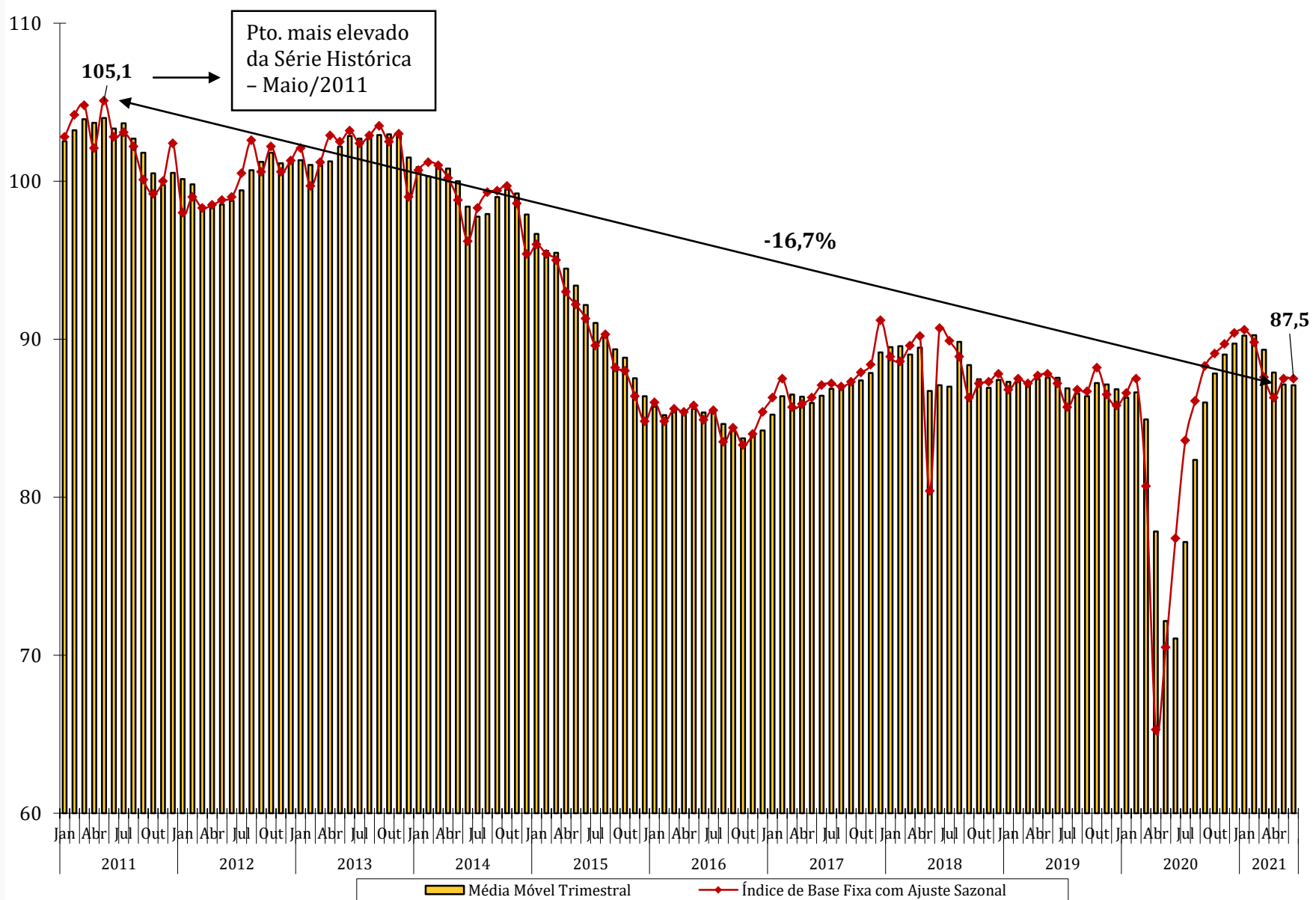
\*Resultado do mês anterior

# Índice de Base Fixa – Séries com Ajuste Sazonal

Seções e Atividades Industriais	fev/20	jan/21	abr/21	jun/21	Jan21/Fev20	Abr21/Fev20	Jun21/Fev20
Máquinas e equipamentos	79,8	92,5	96,8	98,2	15,9	21,3	23,1
Outros Equipamentos de Transporte	51,1	38,1	55,2	59,6	-25,4	8,0	16,6
Produtos de minerais não-metálicos	80,6	93,3	92,6	91,9	15,8	14,9	14,0
Metalurgia	83,6	89,9	91,2	94,2	7,5	9,1	12,7
Equips. de Informática, prods. eletrônicos e ópticos	70,3	75,0	75,9	78,9	6,7	8,0	12,2
Produtos de madeira	96,9	104,8	110,8	106,0	8,2	14,3	9,4
Outros produtos químicos	94,2	98,1	97,9	99,9	4,1	3,9	6,1
Impressão e reprodução de gravações	38,3	42,4	40,5	40,3	10,7	5,7	5,2
Produtos de metal	74,7	87,6	79,6	77,7	17,3	6,6	4,0
Máquinas, aparelhos e materiais elétricos	75,4	86,2	79,9	78,0	14,3	6,0	3,4
Indústrias extrativas	89,5	88,5	90,3	91,4	-1,1	0,9	2,1
Bebidas	98,9	99,1	96,2	99,8	0,2	-2,7	0,9
<b>Indústria geral</b>	<b>87,5</b>	<b>90,6</b>	<b>86,3</b>	<b>87,5</b>	<b>3,5</b>	<b>-1,4</b>	<b>0,0</b>
Produtos de borracha e de material plástico	88,3	96,7	89,9	86,5	9,5	1,8	-2,0
Produtos do fumo	84,3	80,4	87,6	81,8	-4,6	3,9	-3,0
Produtos alimentícios	98,3	95,5	92,6	94,1	-2,8	-5,8	-4,3
Produtos diversos	95,0	106,0	94,8	90,8	11,6	-0,2	-4,4
Coque, prods. deriv. do petróleo e biocombustível	98,4	95,3	87,7	93,8	-3,2	-10,9	-4,7
Perfumaria, sabões e produtos de limpeza	106,3	106,5	100,1	101,3	0,2	-5,8	-4,7
Celulose, papel e produtos de papel	108,3	111,3	109,0	103,0	2,8	0,6	-4,9
Produtos farmoquímicos e farmacêuticos	89,4	88,4	78,7	84,9	-1,1	-12,0	-5,0
Couro, artigos de viagem e calçados	84,1	92,3	70,2	78,1	9,8	-16,5	-7,1
Produtos têxteis	80,9	97,7	78,8	75,1	20,8	-2,6	-7,2
Móveis	75,8	84,4	69,8	68,8	11,3	-7,9	-9,2
Manutenção, reparação e instalação de máqs. e equips.	75,3	65,4	70,1	67,4	-13,1	-6,9	-10,5
Veículos automotores, reboques e carrocerias	79,7	82,6	70,1	67,6	3,6	-12,0	-15,2
Confecção de artigos do vestuário e acessórios	78,8	87,4	63,1	66,3	10,9	-19,9	-15,9

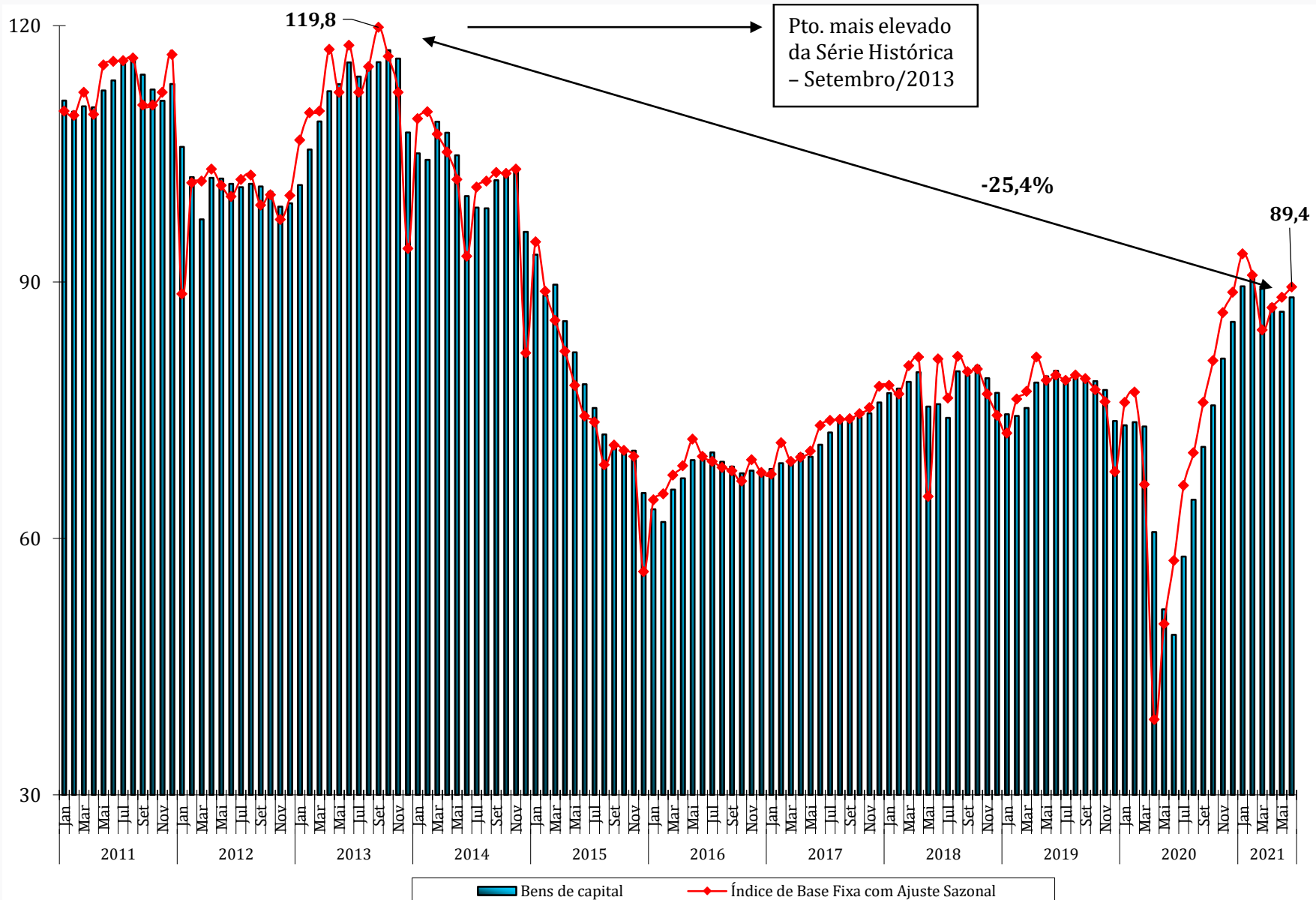
# Média Móvel Trimestral

## Indústria Geral



# Média Móvel Trimestral

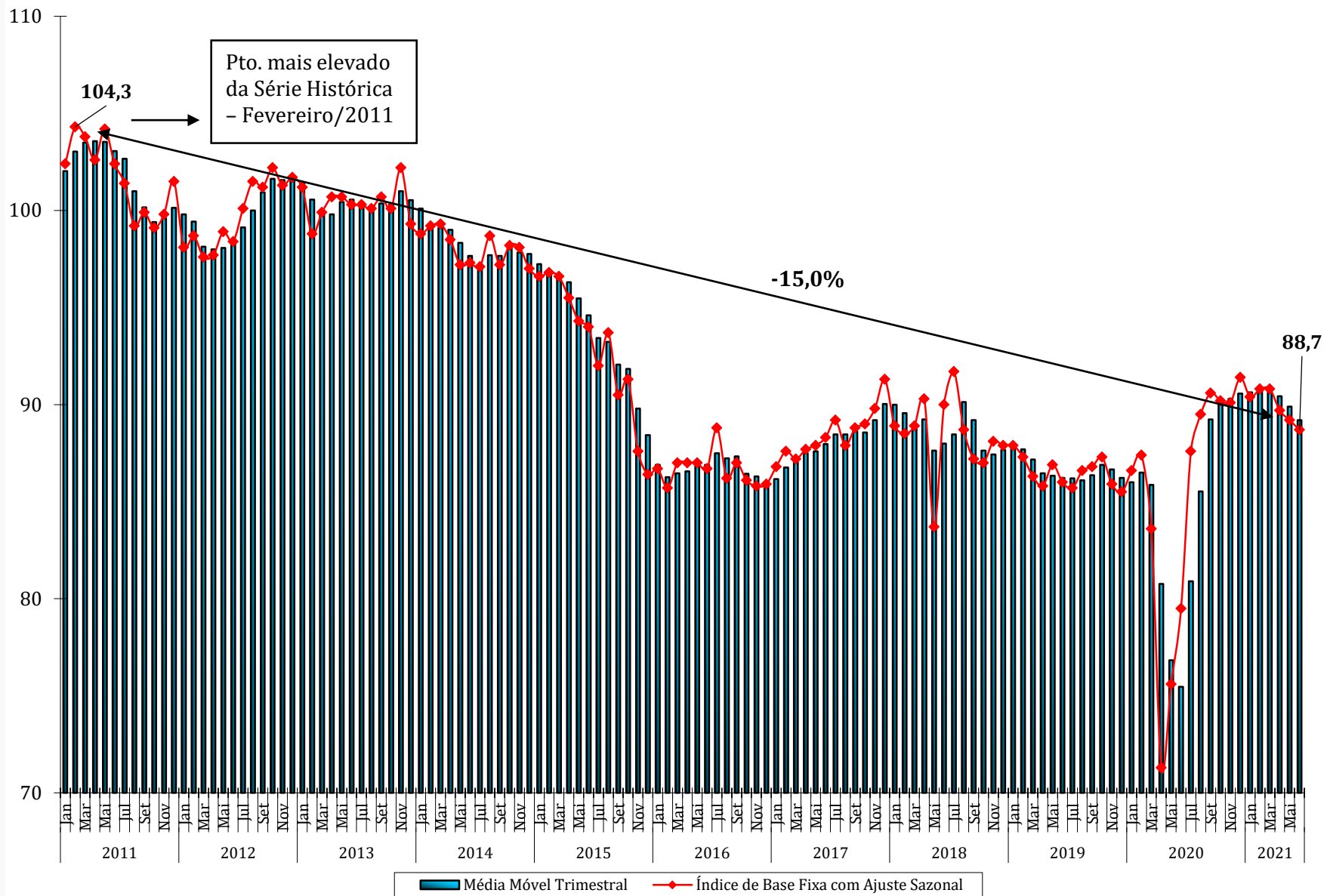
## Bens de Capital





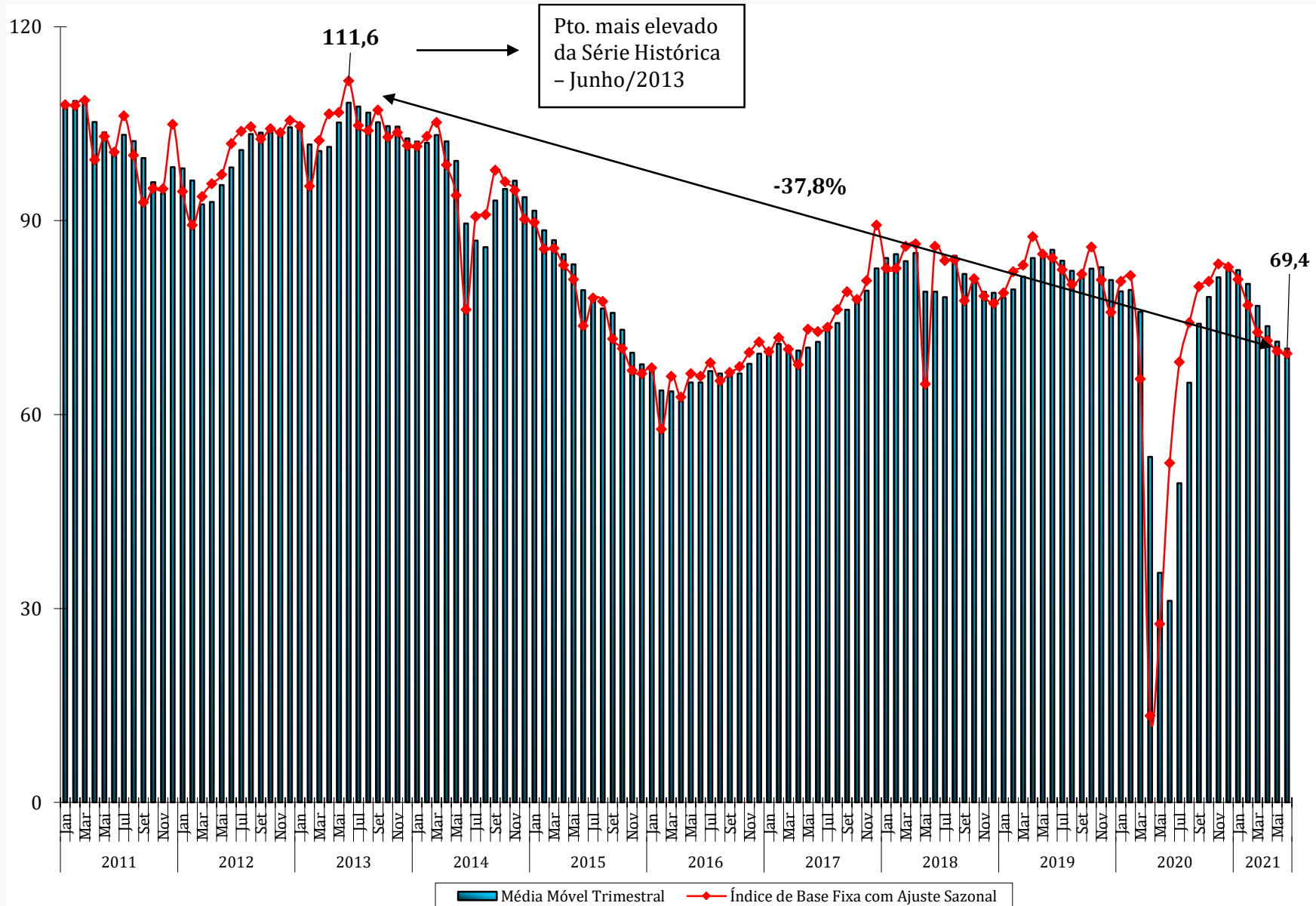
# Média Móvel Trimestral

## Bens Intermediários



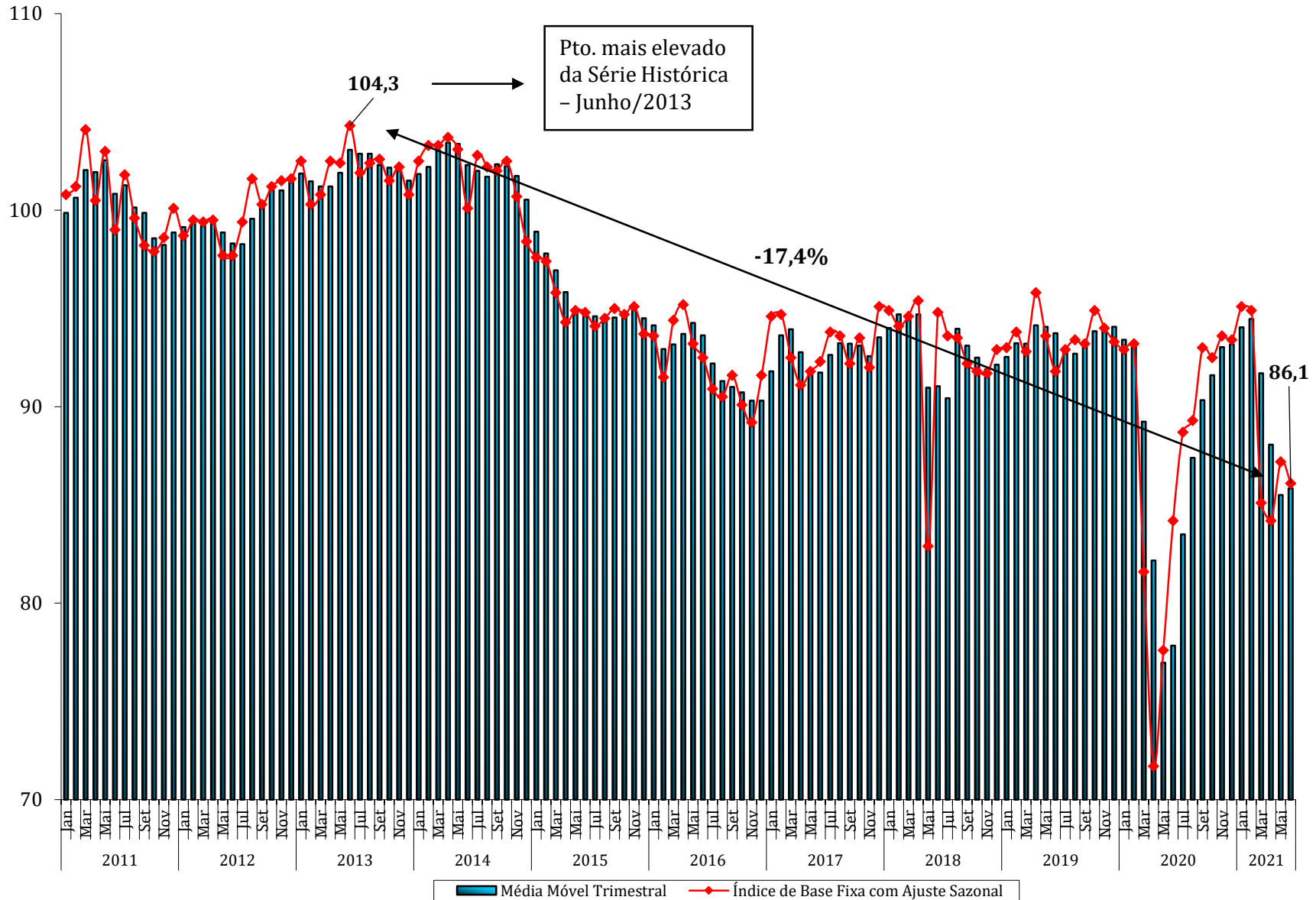
# Média Móvel Trimestral

## Bens de Consumo Duráveis



# Média Móvel Trimestral

## Bens de Consumo Semi e Não-Duráveis



# Média Móvel Trimestral

Trimestre encerrado  
em Junho/2021

Variação Nula

0,0%

Trimestre encerrado  
em Maio/2021  
(-0,9%)

Saldo  
Negativo  
em 2 das 4  
Grandes  
Categorias  
Econômicas

Bens de Capital: 1,9% (-1,0%)

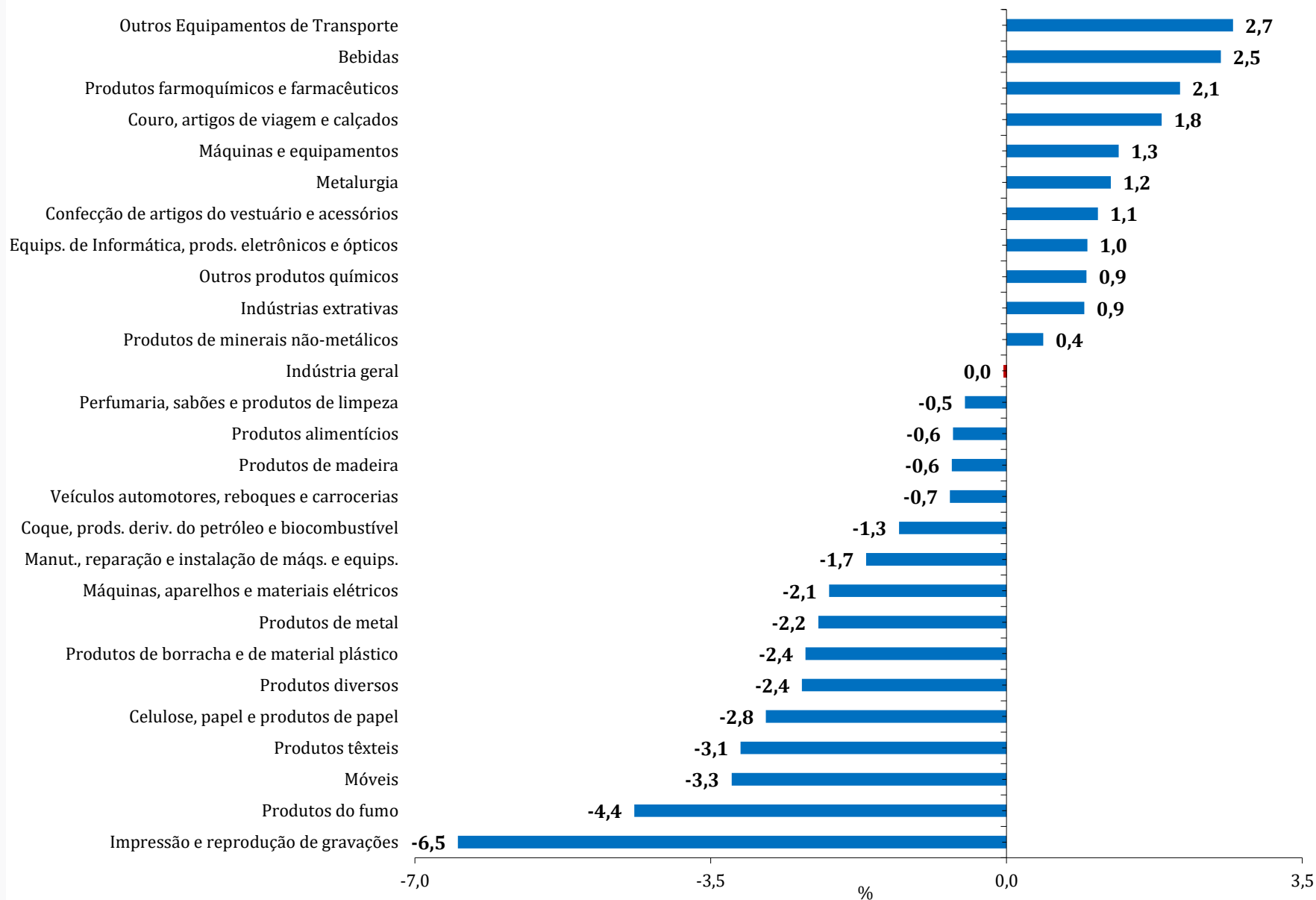
Bens de Consumo Semi e Não-Duráveis: 0,4% (-2,9%)

Bens Intermediários: -0,8% (-0,6%)

Bens de Consumo Duráveis: -1,5% (-3,2%)

# Média Móvel Trimestral (%)

Junho 2021 / Maio 2021



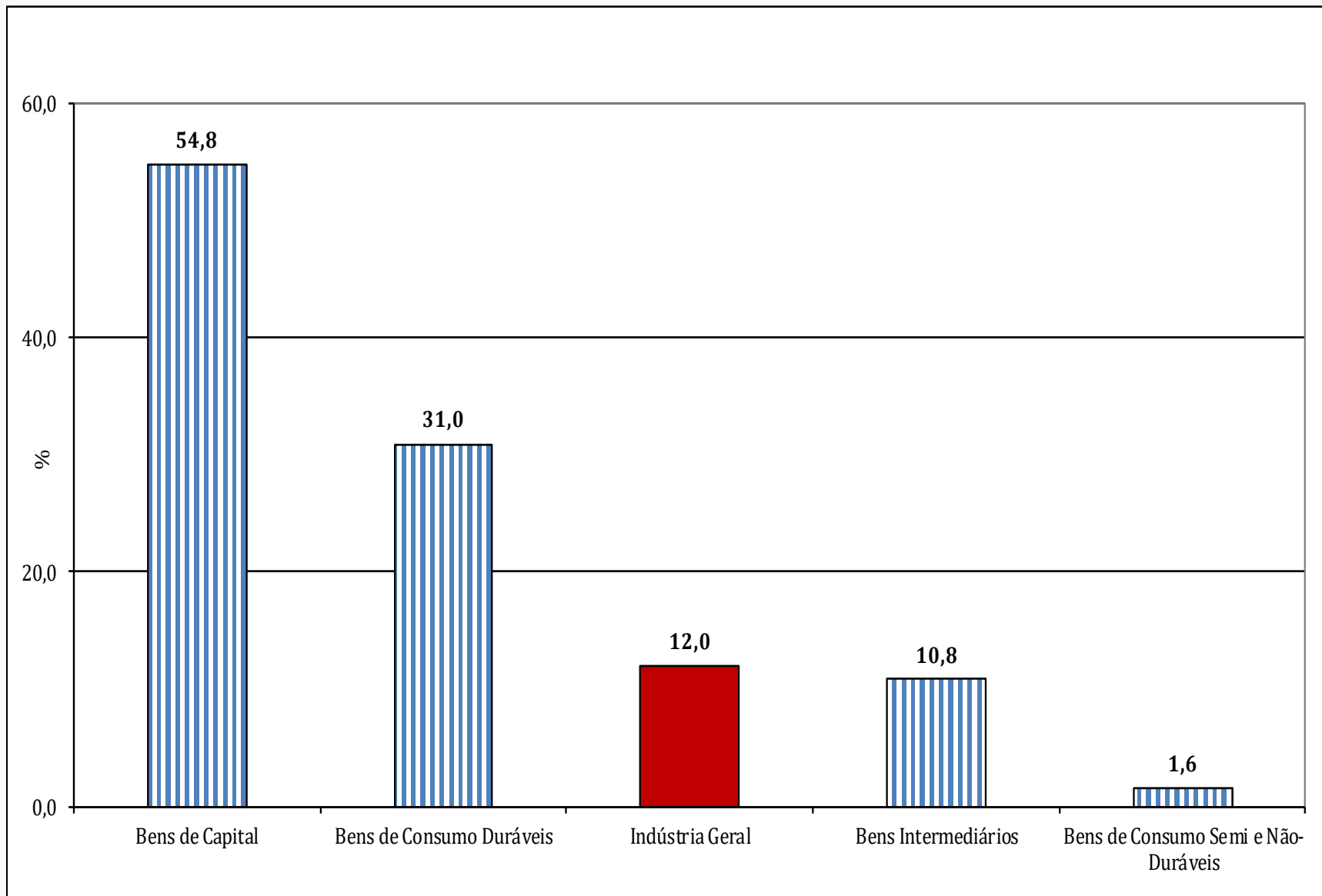
# Índice Mensal (%)

(Base: igual período do ano anterior)

	Indústria Geral		Bens de Capital		Bens Intermediários		Bens de Consumo Duráveis		Bens de Consumo Semi e Não Duráveis	
	2020	2021	2020	2021	2020	2021	2020	2021	2020	2021
<b>Jan</b>	-0,9	2,4	4,1	16,8	-1,5	3,0	2,4	-3,8	-0,8	-0,8
<b>Fev</b>	-0,3	0,3	-5,0	15,4	2,8	0,5	-10,6	-8,2	-1,8	-1,6
<b>Mar</b>	-3,9	10,5	-5,1	30,3	-1,6	10,0	-9,9	12,1	-7,3	6,0
<b>Abr</b>	-27,7	34,7	-52,8	124,5	-17,7	25,6	-85,0	431,1	-25,6	17,4
<b>Mai</b>	-21,9	24,0	-39,4	76,7	-14,6	18,1	-69,7	149,4	-19,2	13,2
<b>Jun</b>	-8,7	12,0	-22,8	54,8	-5,6	10,8	-34,8	31,0	-5,0	1,6
<b>Jul</b>	-2,7		-15,8		1,8		-16,5		-4,7	
<b>Ago</b>	-2,4		-14,6		2,0		-10,0		-6,3	
<b>Set</b>	3,8		0,1		5,8		2,1		2,0	
<b>Out</b>	0,3		2,1		3,3		-8,0		-3,3	
<b>Nov</b>	2,6		12,6		3,6		2,5		-1,6	
<b>Dez</b>	8,3		35,3		8,3		14,1		2,0	

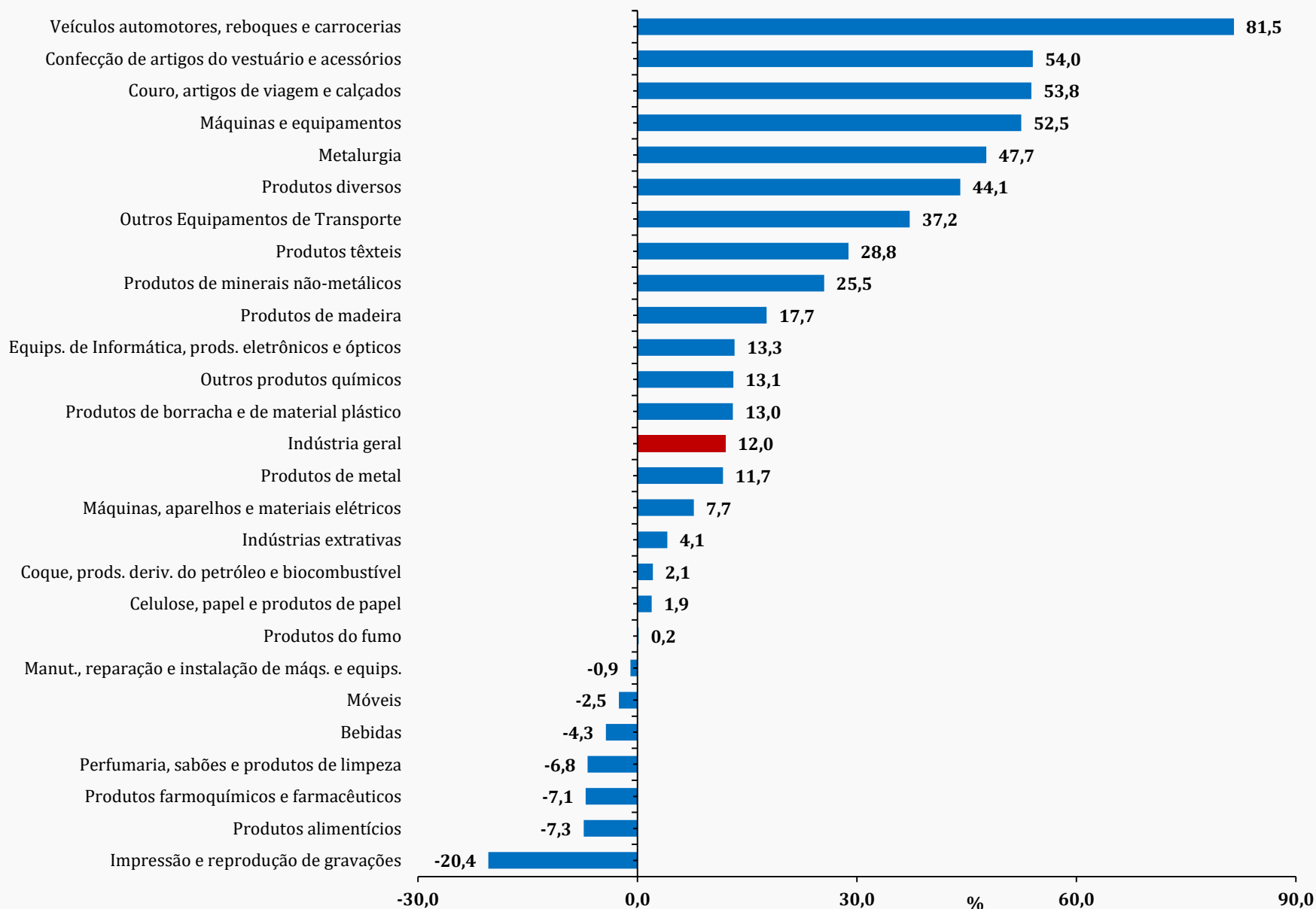
# Índice Mensal (%)

(Base: igual período do ano anterior)



# Índice Mensal (%)

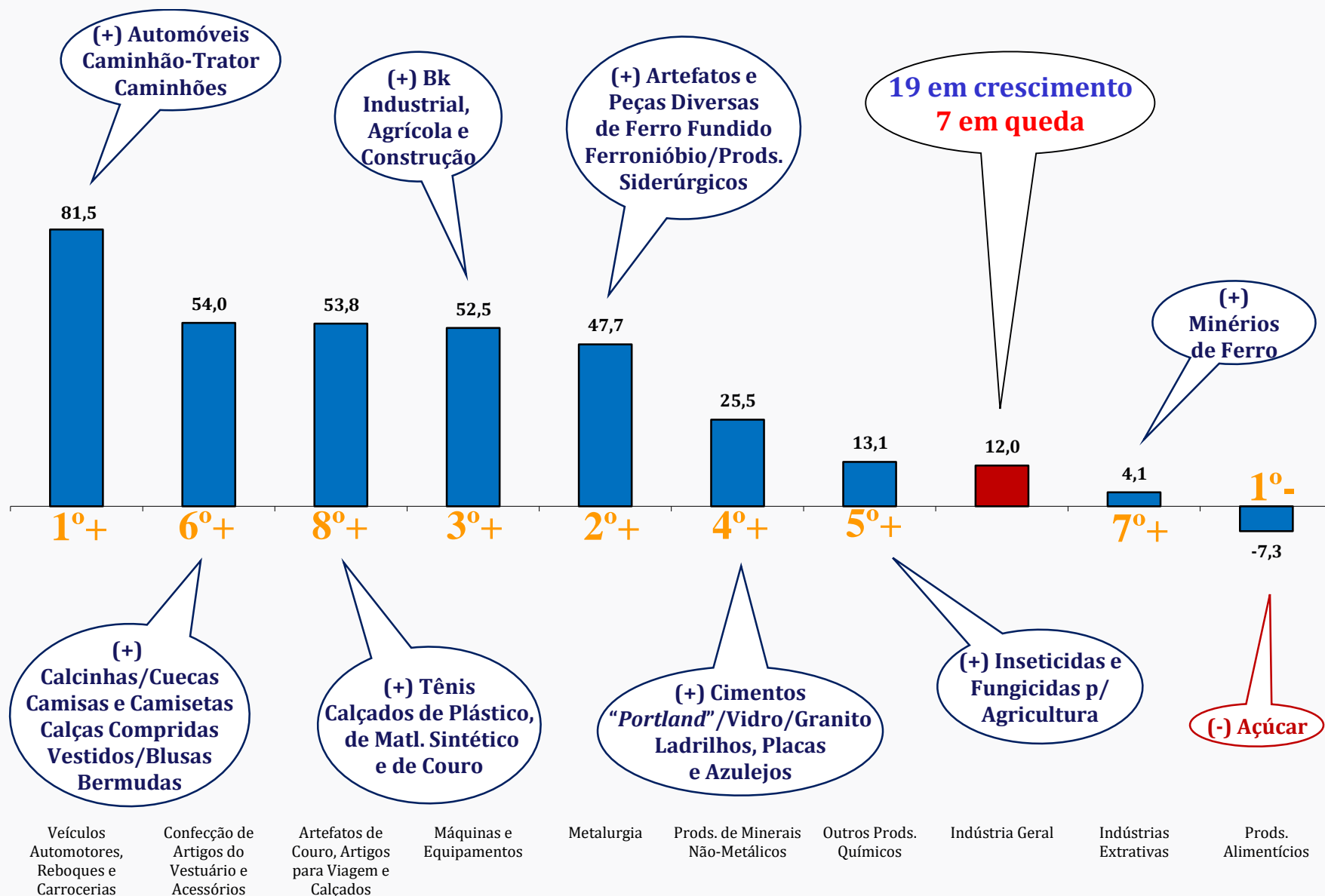
(Base: igual período do ano anterior)





# Índice Mensal (%) - Junho/2021

(Base: igual período do ano anterior)



# Índice de Difusão

## Indústria Geral

ANO	Índice de Difusão - % de Produtos em Crescimento - Mês/Mês sem Ajuste Sazonal											
	Jan	Fev	Mar	Abr	Mai	Jun	Jul	Ago	Set	Out	Nov	Dez
2021	51,1	46,0	72,0	20,5	60,6	45,6						
2020	65,6	47,3	46,0	14,8	66,6	71,9	80,2	59,1	62,6	65,0	35,0	27,7
2019	69,4	51,3	53,0	55,8	63,6	23,6	73,9	55,0	34,2	74,0	24,6	19,3
2018	63,4	40,7	79,6	34,9	34,0	59,5	64,8	64,7	22,7	74,7	28,6	15,8
2017	58,0	49,3	83,6	15,3	82,7	32,4	60,0	73,3	25,3	70,1	35,7	22,2
2016	56,8	57,3	75,9	29,6	61,7	59,4	46,8	67,7	32,3	47,8	46,3	26,2
2015	60,5	42,9	83,7	20,2	54,8	42,7	59,3	44,2	46,8	57,3	29,3	20,6
2014	66,1	54,5	59,4	41,7	62,9	23,0	78,1	48,0	58,4	67,6	21,4	21,7
2013	66,7	38,4	77,3	65,3	45,7	35,2	72,7	58,6	35,8	74,7	25,0	15,5
2012		48,9	80,2	22,9	77,4	27,5	68,2	71,6	22,5	77,4	27,7	20,2
Média	61,9	47,7	71,1	32,1	61,0	42,1	67,1	60,2	37,8	67,6	30,4	21,0

# Índice de Difusão

## Bens de Capital

ANO	Índice de Difusão - % de Produtos em Crescimento - Mês/Mês sem Ajuste Sazonal											
	Jan	Fev	Mar	Abr	Mai	Jun	Jul	Ago	Set	Out	Nov	Dez
2021	44,3	64,3	73,0	20,9	60,9	53,0						
2020	60,0	56,5	48,7	11,3	72,2	68,7	78,3	57,4	65,2	60,9	43,5	30,4
2019	58,3	70,4	43,5	58,3	59,1	19,1	73,0	59,1	40,0	70,4	27,0	17,4
2018	54,8	55,7	80,0	34,8	31,3	57,4	53,9	68,7	24,3	78,3	30,4	13,9
2017	57,4	66,1	79,1	18,3	76,5	36,5	54,8	61,7	30,4	60,9	40,0	28,7
2016	49,6	69,6	79,1	27,8	58,3	59,1	42,6	66,1	30,4	47,0	49,6	22,6
2015	58,3	56,5	74,8	20,9	46,1	47,0	57,4	32,2	58,3	48,7	31,3	15,7
2014	65,2	67,8	42,6	47,8	56,5	19,1	72,2	50,4	54,8	61,7	20,9	19,1
2013	60,0	63,5	72,2	60,0	42,6	38,3	65,2	53,9	40,0	78,3	24,3	16,5
2012		62,6	72,2	25,2	73,9	30,4	57,4	63,5	19,1	70,4	24,3	28,7
Média	56,4	63,3	66,5	32,5	57,7	42,9	61,6	57,0	40,3	64,1	32,4	21,4

# Índice de Difusão

## Bens Intermediários

ANO	Índice de Difusão - % de Produtos em Crescimento - Mês/Mês sem Ajuste Sazonal											
	Jan	Fev	Mar	Abr	Mai	Jun	Jul	Ago	Set	Out	Nov	Dez
2021	56,6	41,6	75,9	22,3	60,0	41,6						
2020	71,6	45,9	48,2	14,5	66,1	72,7	82,5	63,2	60,2	67,7	33,6	29,3
2019	74,8	43,4	60,2	53,0	65,0	24,1	73,6	53,0	30,5	72,5	20,9	20,2
2018	69,5	35,9	78,9	38,6	35,5	59,1	67,5	63,4	20,5	72,3	26,6	15,9
2017	62,3	44,1	85,7	14,8	83,9	30,0	64,3	73,2	22,7	71,4	33,4	21,6
2016	64,1	52,5	76,4	30,9	67,3	60,2	50,9	64,5	30,5	45,5	41,4	27,3
2015	65,5	38,4	85,9	19,3	55,7	39,5	58,0	45,0	40,9	58,6	26,4	23,0
2014	70,2	48,9	66,1	34,8	65,0	22,5	78,4	47,7	57,3	67,7	21,4	22,0
2013	73,0	31,1	78,9	64,1	49,1	32,0	75,0	57,3	32,0	72,3	25,5	16,8
2012		42,7	82,0	21,8	79,1	27,0	70,7	73,0	22,0	76,4	25,5	19,8
Média	67,5	42,5	73,8	31,4	62,7	40,9	69,0	60,0	35,2	67,1	28,3	21,8

# Índice de Difusão

## Bens de Consumo Duráveis

ANO	Índice de Difusão - % de Produtos em Crescimento - Mês/Mês sem Ajuste Sazonal											
	Jan	Fev	Mar	Abr	Mai	Jun	Jul	Ago	Set	Out	Nov	Dez
2021	37,1	60,0	71,4	8,6	48,6	37,1						
2020	65,7	54,3	25,7	0,0	77,1	85,7	91,4	74,3	74,3	65,7	28,6	8,6
2019	71,4	62,9	25,7	80,0	54,3	20,0	71,4	62,9	28,6	94,3	22,9	5,7
2018	51,4	54,3	91,4	22,9	22,9	62,9	85,7	74,3	20,0	88,6	40,0	8,6
2017	42,9	54,3	77,1	8,6	80,0	34,3	68,6	91,4	17,1	88,6	62,9	0,0
2016	48,6	51,4	74,3	22,9	48,6	45,7	37,1	85,7	31,4	54,3	65,7	14,3
2015	57,1	25,7	85,7	22,9	54,3	34,3	48,6	71,4	62,9	42,9	42,9	8,6
2014	65,7	68,6	37,1	57,1	48,6	17,1	94,3	54,3	60,0	88,6	14,3	14,3
2013	71,4	28,6	82,9	62,9	31,4	45,7	57,1	74,3	40,0	85,7	22,9	2,9
2012		42,9	82,9	28,6	77,1	25,7	54,3	77,1	22,9	88,6	34,3	11,4
<b>Média</b>	<b>59,3</b>	<b>50,3</b>	<b>65,4</b>	<b>31,4</b>	<b>54,3</b>	<b>40,9</b>	<b>67,6</b>	<b>74,0</b>	<b>39,7</b>	<b>77,5</b>	<b>37,1</b>	<b>8,3</b>

# Índice de Difusão

## Bens de Consumo Semi e Não Duráveis

ANO	Índice de Difusão - % de Produtos em Crescimento - Mês/Mês sem Ajuste Sazonal											
	Jan	Fev	Mar	Abr	Mai	Jun	Jul	Ago	Set	Out	Nov	Dez
2021	46,0	42,4	63,6	18,7	64,6	51,5						
2020	56,1	46,0	43,9	20,2	66,2	70,2	75,8	49,0	64,6	62,1	34,3	24,7
2019	64,1	56,6	50,0	57,1	65,7	25,3	75,8	58,1	40,4	76,3	32,3	20,2
2018	58,6	41,9	79,8	28,3	33,3	63,1	62,6	63,6	27,3	76,3	28,3	18,2
2017	50,5	51,0	84,8	14,6	86,9	34,8	53,5	78,3	27,8	70,7	31,8	22,2
2016	46,0	62,6	75,8	28,3	54,5	60,6	42,4	74,2	35,9	54,5	52,0	26,8
2015	51,5	48,5	84,8	22,2	57,6	50,0	66,2	46,5	49,5	62,6	31,8	19,7
2014	57,1	59,6	57,6	49,0	65,7	27,3	77,8	47,0	62,6	66,7	23,2	23,2
2013	57,1	41,9	76,3	72,2	40,4	36,4	74,2	61,6	42,4	77,8	24,7	15,2
2012		56,1	79,8	20,7	75,8	27,8	71,2	71,2	25,3	82,8	32,8	16,2
Média	54,1	50,7	69,6	33,1	61,1	44,7	66,6	61,1	41,8	70,0	32,4	20,7

# Índice de Difusão

O percentual de **produtos** com taxas positivas no Índice Mensal de **Junho/2021**:

**Indústria Geral: 65,6% (76,3%)**

- **Bens de Capital: 73,9% (76,5%)**
- **Bens Intermediários: 70,9% (80,7%)**
- **Bens de Consumo Duráveis: 60,0% (91,4%)**
- **Bens de Consumo Semi e Não-Duráveis: 51,5% (64,6%)**

Percentual de produtos com taxas positivas no índice mensal da Indústria Geral:

Janeiro/2020: 50,1%  
Fevereiro/2020: 45,5%  
Março/2020: 39,8%  
Abril/2020: 18,5%  
Maio/2020: 17,0%  
Junho/2020: 36,9%  
Julho/2020: 44,1%  
Agosto/2020: 47,7%  
Setembro/2020: 60,0%  
Outubro/2020: 51,6%  
Novembro/2020: 63,2%  
Dezembro/2020: 69,4%  
Janeiro/2021: 59,1%  
Fevereiro/2021: 56,6%  
Março/2021: 68,8%  
Abril/2021: 76,3%

**Percentual de  
produtos com taxas  
positivas no  
ÍNDICE MENSAL**

em azul % dos produtos em crescimento no mês anterior

# Índice de Difusão

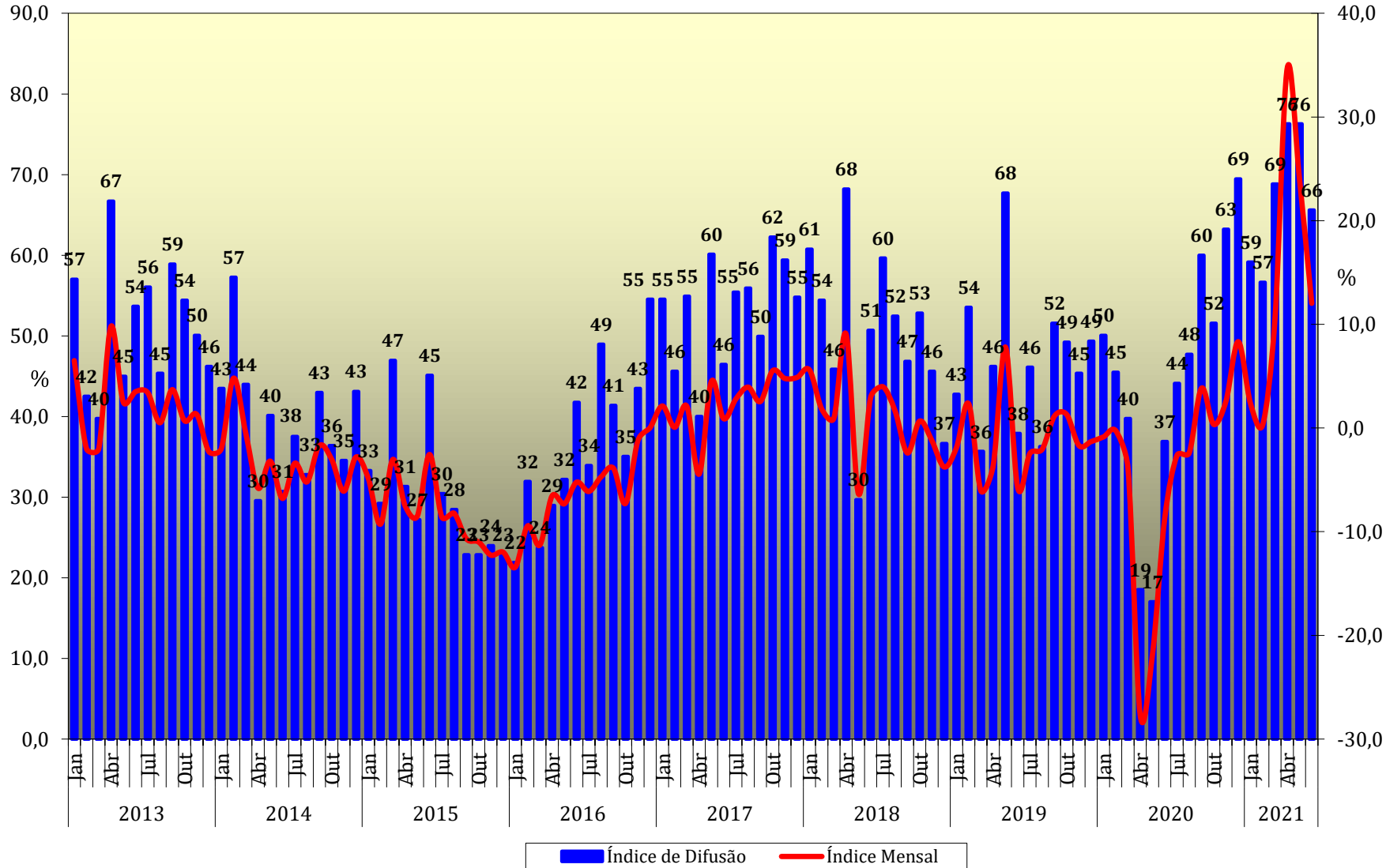
## Indústria Geral

ANO	Índice de Difusão - % de Produtos em Crescimento - Mês Contra Igual Mês do Ano Anterior											
	Jan	Fev	Mar	Abr	Mai	Jun	Jul	Ago	Set	Out	Nov	Dez
<b>2021</b>	59,1	56,6	68,8	76,3	76,3	65,6						
<b>2020</b>	50,1	45,5	39,8	18,5	17,0	36,9	44,1	47,7	60,0	51,6	63,2	69,4
<b>2019</b>	42,7	53,5	35,7	46,2	67,7	37,9	46,1	36,3	51,6	49,2	45,3	49,3
<b>2018</b>	60,7	54,4	45,8	68,2	29,7	50,7	59,6	52,4	46,8	52,8	45,6	36,6
<b>2017</b>	54,5	45,6	54,9	40,0	60,1	46,5	55,4	55,9	49,9	62,2	59,4	54,8
<b>2016</b>	21,9	31,9	23,7	28,9	32,2	41,7	33,9	48,9	41,4	35,0	43,5	54,5
<b>2015</b>	33,3	29,2	47,0	31,3	27,2	45,1	30,4	28,4	22,9	22,9	24,0	22,9
<b>2014</b>	43,5	57,3	44,0	29,6	40,1	30,7	37,5	32,8	43,0	36,4	34,5	43,1
<b>2013</b>	57,0	42,5	39,8	66,7	45,0	53,7	55,9	45,2	58,9	54,4	50,1	46,1
<b>Média</b>	<b>47,0</b>	<b>46,3</b>	<b>44,4</b>	<b>45,1</b>	<b>43,9</b>	<b>45,4</b>	<b>45,4</b>	<b>43,5</b>	<b>46,8</b>	<b>45,6</b>	<b>45,7</b>	<b>47,1</b>



# Índice de Difusão

**Indústria Geral**  
**Índice Mensal (%) x % de Produtos em Crescimento**  
**(Frente a Igual Período do Ano Anterior)**



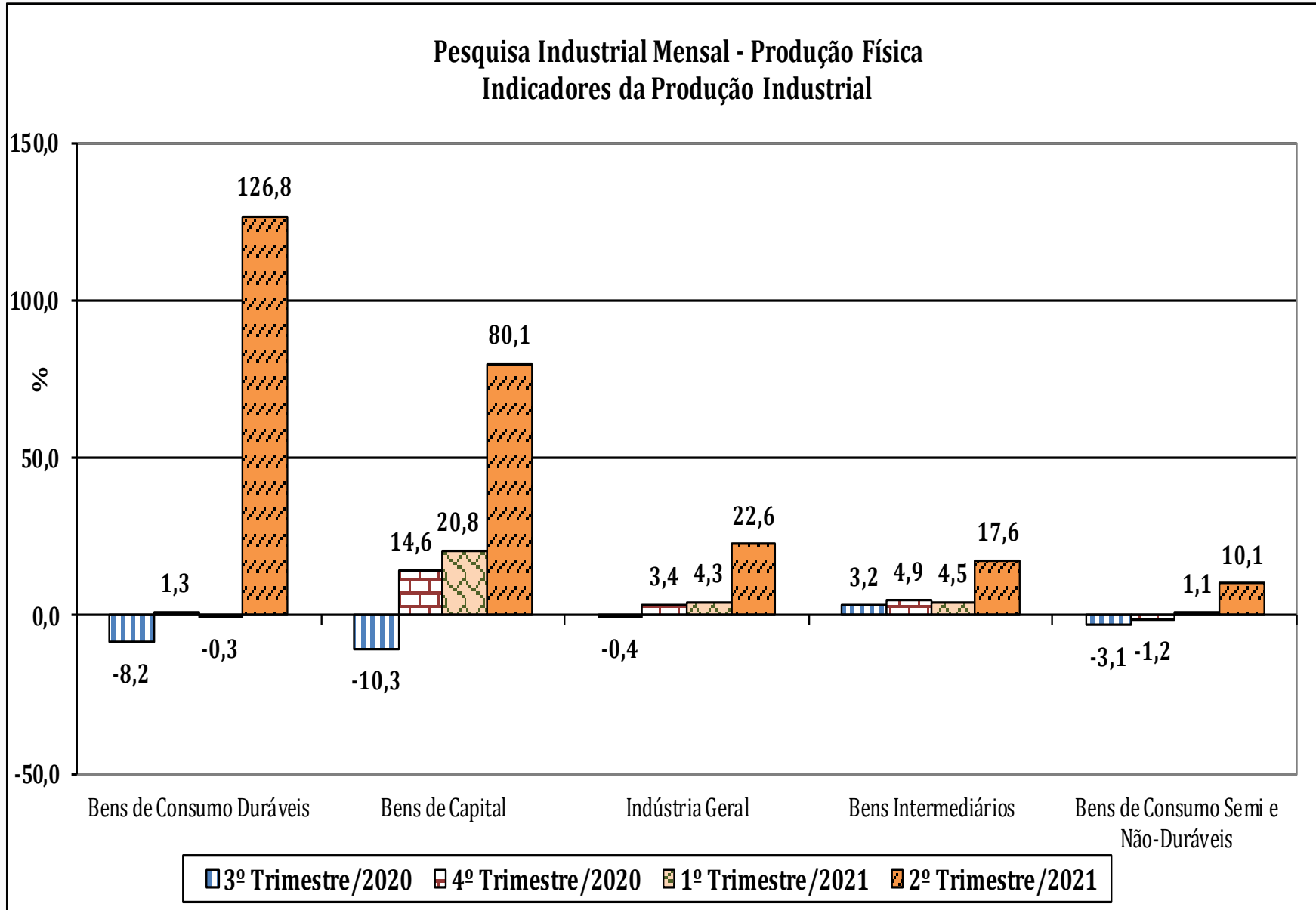
# Índice Trimestral (%)

(Base: igual trimestre do ano anterior)

Grandes Categorias Econômicas	2018				2019				2020				2021			
	1º Tri	2º Tri	3º Tri	4º Tri	1º Tri	2º Tri	3º Tri	4º Tri	1º Tri	2º Tri	3º Tri	4º Tri	1º Tri	2º Tri	3º Tri	4º Tri
Bens de Capital	10,8	7,7	7,0	3,1	-4,4	4,7	0,8	-3,8	-2,3	-38,5	-10,3	14,6	20,8	80,1		
Bens Intermediários	1,7	0,3	0,3	-1,9	-1,8	-2,8	-2,4	-1,5	-0,1	-12,6	3,2	4,9	4,5	17,6		
Bens de Consumo	3,1	2,5	1,2	-1,1	-1,7	3,1	1,1	2,4	-4,0	-27,5	-4,1	-0,7	0,8	22,8		
Bens de Consumo Duráveis	16,8	11,3	7,3	-2,3	-3,1	6,9	1,2	3,6	-6,5	-64,8	-8,2	1,3	-0,3	126,8		
Bens de Consumo Semi e Não Duráveis	-0,3	0,4	-0,4	-0,8	-1,3	1,9	1,1	2,1	-3,3	-16,6	-3,1	-1,2	1,1	10,1		
Indústria Geral	2,8	1,6	1,0	-1,3	-2,0	-0,7	-1,2	-0,5	-1,7	-19,4	-0,4	3,4	4,3	22,6		

# Indicadores da Produção Industrial

(Base: igual período do ano anterior)



# Indicadores da Produção Industrial

(Base: igual período do ano anterior)

Setores selecionados	3º Tri/20	4º Tri/20	1º Tri/21	2º Tri/21
<b>Indústria Geral</b>	<b>-0,4</b>	<b>3,4</b>	<b>4,3</b>	<b>22,6</b>
<b>Bens de Capital</b>	<b>-10,3</b>	<b>14,6</b>	<b>20,8</b>	<b>80,1</b>
para indústria	-3,4	14,6	11,7	51,2
para agricultura	13,4	36,1	42,1	68,1
para transporte	-23,9	7,0	19,0	170,9
para energia	-7,5	1,9	-2,0	4,3
para construção	-7,6	26,5	39,5	106,4
para uso misto	-5,1	5,3	14,4	36,0
<b>Bens Intermediários</b>	<b>3,2</b>	<b>4,9</b>	<b>4,5</b>	<b>17,6</b>
Alimentos - Intermediários	17,0	4,2	-3,6	-13,8
Têxtil - Intermediários	2,6	20,8	20,8	59,8
Derivados do petróleo e Biocombustíveis - Intermediários	14,7	8,5	-2,9	-2,6
Defensivos Agrícolas - Grupos	-4,6	-11,3	28,2	17,4
Insumos para a construção civil	6,2	14,1	15,7	36,3
Embalagens	1,4	8,3	5,6	6,8
Celulose - Grupos	11,3	3,7	7,0	-1,9
Metalurgia básica - Intermediários	-6,9	11,4	8,0	50,8
Veículos automotores - Intermediários	-24,8	-7,2	-2,8	157,4

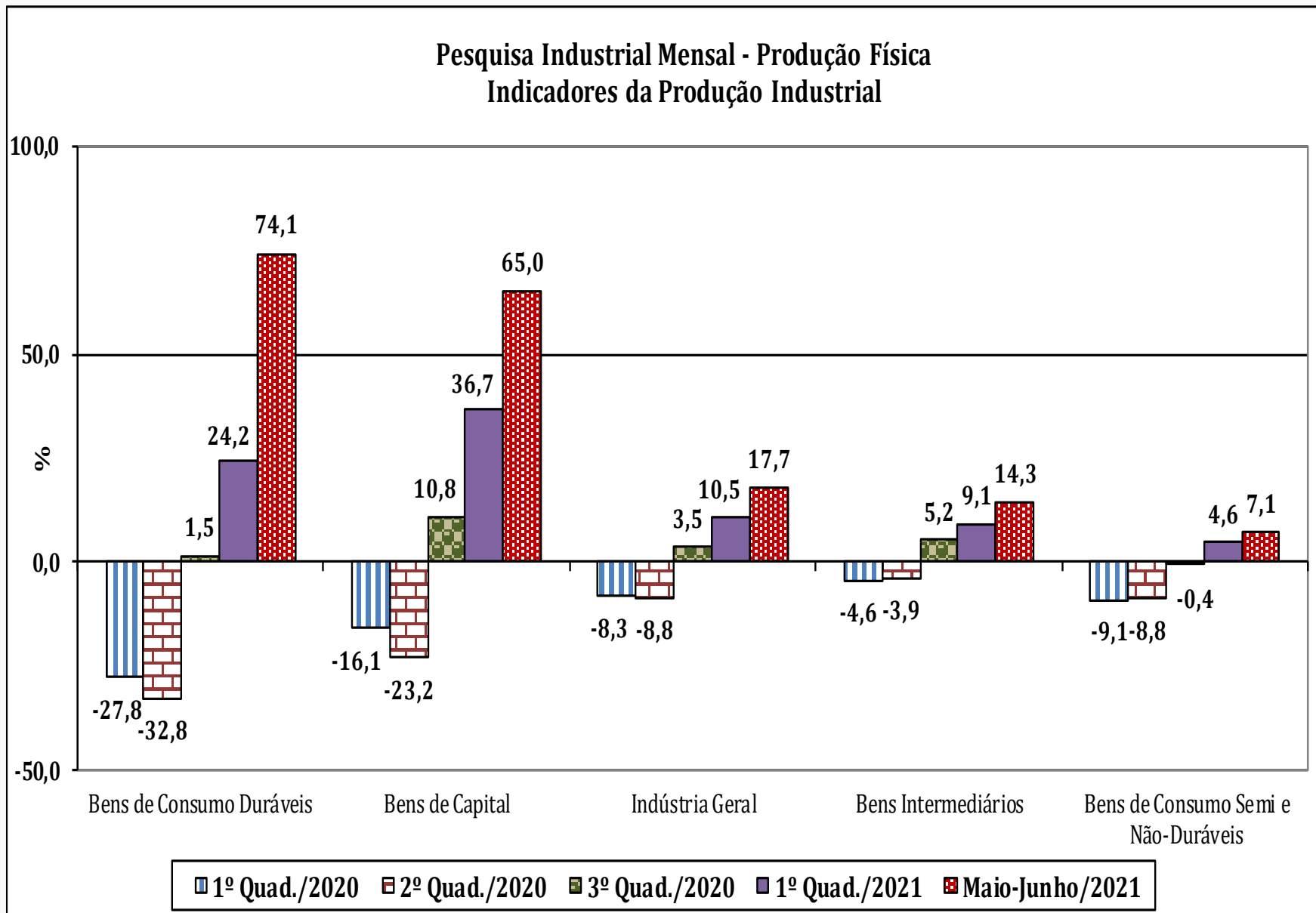
# Indicadores da Produção Industrial

(Base: igual período do ano anterior)

Setores selecionados	3º Tri/20	4º Tri/20	1º Tri/21	2º Tri/21
<b>Indústria Geral</b>	<b>-0,4</b>	<b>3,4</b>	<b>4,3</b>	<b>22,6</b>
<b>Bens de Consumo Duráveis</b>	<b>-8,2</b>	<b>1,3</b>	<b>-0,3</b>	<b>126,8</b>
Automóveis	-26,6	-8,5	-6,5	277,2
Eletrodomésticos	23,3	17,1	4,7	51,7
Linha Branca - Grupos	27,4	23,1	13,2	88,1
Linha Marrom - Grupos	25,8	15,8	-11,0	18,2
Outros Eletrodomésticos - Grupos	11,8	10,7	36,4	80,0
Outros equipamentos de transporte - Duráveis	0,4	2,1	-12,4	244,1
Móveis - Duráveis	12,9	10,7	21,2	36,3
<b>Bens de Consumo Semi e não Duráveis</b>	<b>-3,1</b>	<b>-1,2</b>	<b>1,1</b>	<b>10,1</b>
Abate de reses, exceto suínos - Classes	-8,6	-0,3	-2,8	3,1
Abate de suínos e aves - Classes	2,7	2,9	0,9	1,5
Laticínios - Grupos	-0,8	-5,5	-2,9	-6,8
Bebidas - Semi e Não Duráveis	14,3	6,6	1,6	18,0
Calçados e suas partes - Grupos	-21,0	7,0	7,3	83,2
Têxtil - Semi e Não Duráveis	-1,6	-0,6	8,5	73,9
Vestuário - Semi e Não Duráveis	-23,6	-0,6	12,9	85,9
Farmacêutica - Semi e Não Duráveis	1,9	2,5	3,4	-6,1
Álcool e gasolina (Carburantes)	-9,6	-7,8	-1,7	8,9

# Indicadores da Produção Industrial

(Base: igual período do ano anterior)



# Indicadores da Produção Industrial

(Base: igual período do ano anterior)

Setores selecionados	1º Quad/20	2º Quad/20	3º Quad/20	1º Quad/21	Mai-Jun/21
<b>Indústria Geral</b>	<b>-8,3</b>	<b>-8,8</b>	<b>3,5</b>	<b>10,5</b>	<b>17,7</b>
<b>Bens de Capital</b>	<b>-16,1</b>	<b>-23,2</b>	<b>10,8</b>	<b>36,7</b>	<b>65,0</b>
para indústria	-9,9	-17,8	12,8	20,9	46,0
para agricultura	-12,5	1,2	31,8	61,6	41,8
para transporte	-28,0	-40,0	2,1	49,4	118,6
para energia	3,1	-6,0	0,3	1,8	0,0
para construção	-12,0	-28,8	21,4	51,4	109,9
para uso misto	-15,9	-13,3	2,8	18,0	37,6
<b>Bens Intermediários</b>	<b>-4,6</b>	<b>-3,9</b>	<b>5,2</b>	<b>9,1</b>	<b>14,3</b>
Alimentos - Intermediários	12,5	15,5	9,4	-9,2	-11,8
Têxtil - Intermediários	-13,1	-18,6	18,8	32,2	46,1
Derivados do petróleo e Biocombustíveis - Intermediários	10,3	12,1	9,6	-0,9	-6,4
Defensivos Agrícolas - Grupos	2,1	0,3	-11,2	20,1	25,3
Insumos para a construção civil	-10,2	-3,9	13,2	25,2	25,2
Embalagens	-2,3	-4,6	7,9	6,9	4,7
Celulose - Grupos	5,4	10,2	5,1	6,1	-4,5
Metalurgia básica - Intermediários	-10,3	-18,0	8,0	17,1	48,5
Veículos automotores - Intermediários	-28,4	-45,1	-9,3	21,1	105,1

# Indicadores da Produção Industrial

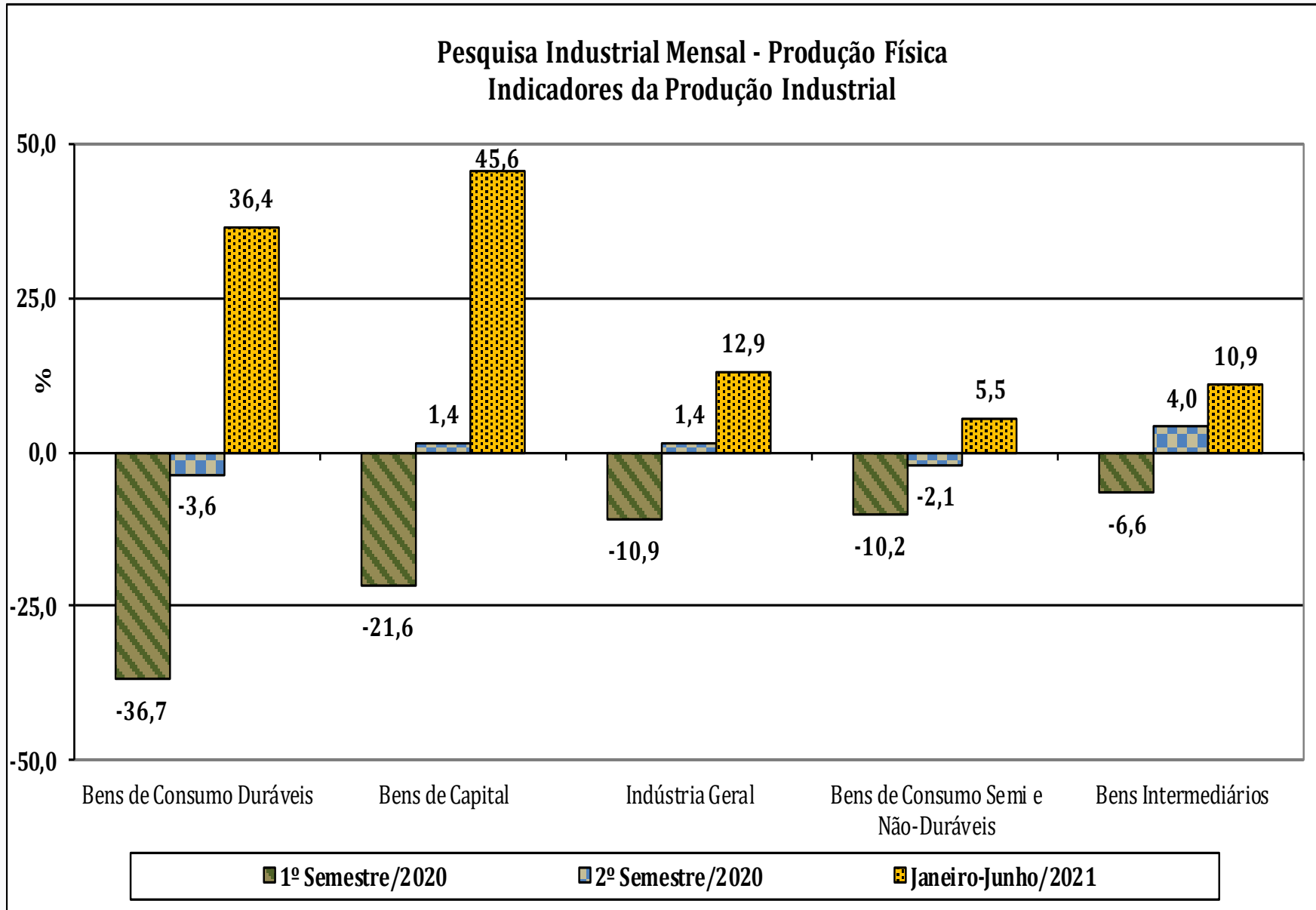
(Base: igual período do ano anterior)

Setores selecionados	1º Quad/20	2º Quad/20	3º Quad/20	1º Quad/21	Mai-Jun/21
<b>Indústria Geral</b>	<b>-8,3</b>	<b>-8,8</b>	<b>3,5</b>	<b>10,5</b>	<b>17,7</b>
<b>Bens de Consumo Duráveis</b>	<b>-27,8</b>	<b>-32,8</b>	<b>1,5</b>	<b>24,2</b>	<b>74,1</b>
Automóveis	-38,9	-52,8	-10,2	23,2	147,1
Eletrodomésticos	-10,9	1,0	20,7	21,2	26,4
Linha Branca - Grupos	-12,8	0,9	25,0	38,9	42,2
Linha Marrom - Grupos	-14,9	5,4	20,6	0,3	2,4
Outros Eletrodomésticos - Grupos	-15,8	-11,5	13,9	50,0	60,8
Outros equipamentos de transporte - Duráveis	-20,1	-22,2	4,9	27,8	126,9
Móveis - Duráveis	-17,9	-1,8	11,4	34,5	13,3
<b>Bens de Consumo Semi e não Duráveis</b>	<b>-9,1</b>	<b>-8,8</b>	<b>-0,4</b>	<b>4,6</b>	<b>7,1</b>
Abate de reses, exceto suínos - Classes	-8,6	-6,5	-1,1	-0,5	1,4
Abate de suínos e aves - Classes	5,5	0,7	3,7	0,9	1,7
Laticínios - Grupos	-12,6	-0,9	-3,3	-2,3	-10,0
Bebidas - Semi e Não Duráveis	-14,9	8,5	8,0	13,1	1,1
Calçados e suas partes - Grupos	-27,5	-41,7	5,0	20,8	62,3
Têxtil - Semi e Não Duráveis	-22,6	-19,7	-0,2	25,0	48,7
Vestuário - Semi e Não Duráveis	-26,9	-41,0	-3,7	26,8	73,5
Farmacêutica - Semi e Não Duráveis	-0,6	2,1	4,9	-0,4	-4,1
Álcool e gasolina (Carburantes)	-9,6	-14,4	-6,1	0,9	9,5



# Indicadores da Produção Industrial

(Base: igual período do ano anterior)



# Indicadores da Produção Industrial

(Base: igual período do ano anterior)

Setores selecionados	1º Sem/20	2º Sem/20	Jan-Jun/21
<b>Indústria Geral</b>	<b>-10,9</b>	<b>1,4</b>	<b>12,9</b>
<b>Bens de Capital</b>	<b>-21,6</b>	<b>1,4</b>	<b>45,6</b>
para indústria	-16,0	5,2	28,3
para agricultura	-10,9	24,3	54,4
para transporte	-36,2	-9,5	68,9
para energia	0,9	-3,2	1,2
para construção	-23,2	8,3	66,8
para uso misto	-17,7	0,0	24,5
<b>Bens Intermediários</b>	<b>-6,6</b>	<b>4,0</b>	<b>10,9</b>
Alimentos - Intermediários	14,0	11,8	-10,5
Têxtil - Intermediários	-20,6	11,3	36,1
Refino de petróleo e Produção de Álcool - Intermediários	9,7	11,5	-2,8
Defensivos Agrícolas - Grupos	2,3	-7,8	22,2
Insumos para a construção civil	-11,0	10,0	25,2
Embalagens	-4,2	4,8	6,2
Celulose - Grupos	6,4	7,4	2,5
Metalurgia básica - Intermediários	-15,7	1,8	26,3
Veículos automotores - Intermediários	-39,9	-16,6	39,8

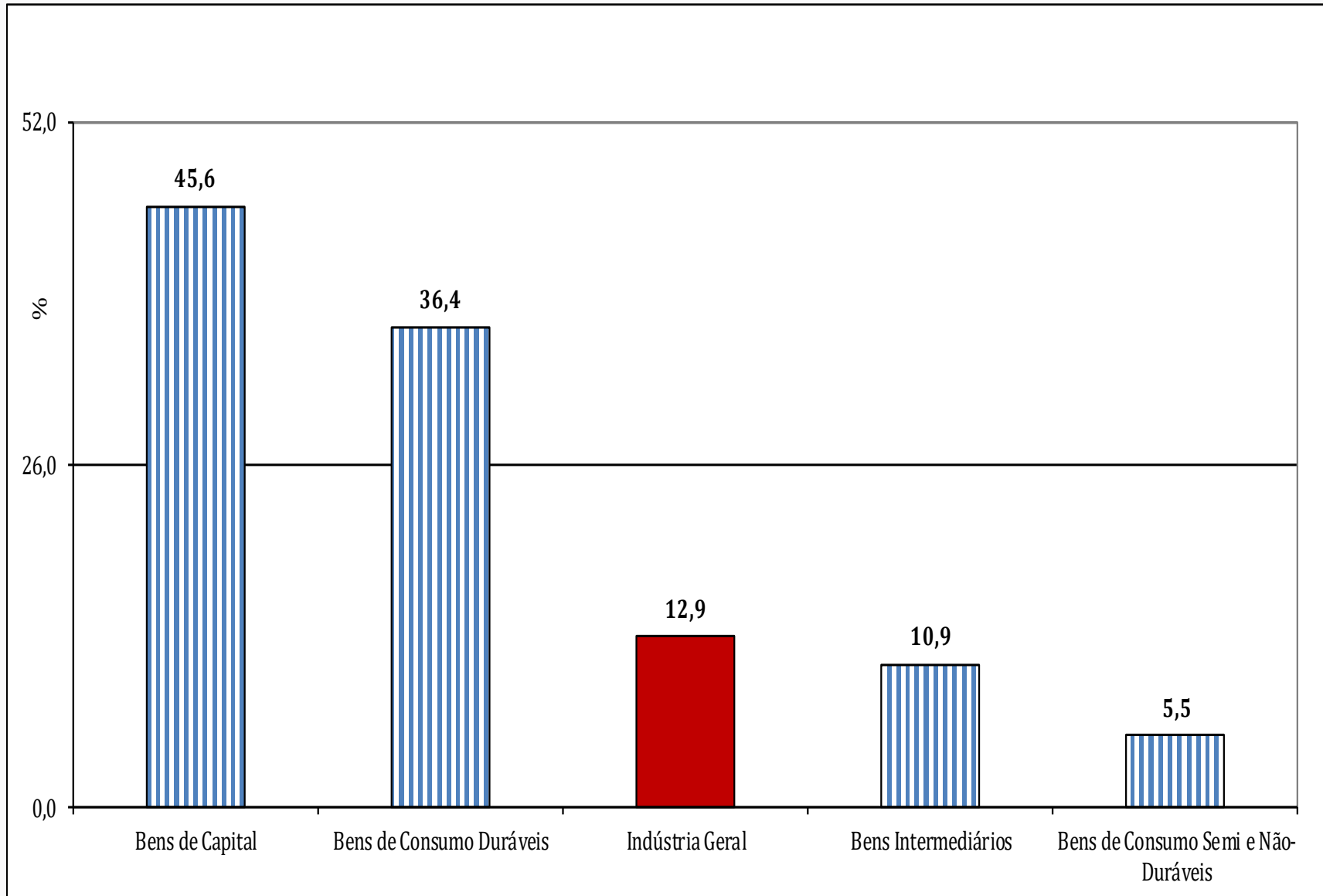
# Indicadores da Produção Industrial

(Base: igual período do ano anterior)

Setores selecionados	1º Sem/20	2º Sem/20	Jan-Jun/21
<b>Indústria Geral</b>	<b>-10,9</b>	<b>1,4</b>	<b>12,9</b>
<b>Bens de Consumo Duráveis</b>	<b>-36,7</b>	<b>-3,6</b>	<b>36,4</b>
Automóveis	-51,4	-18,1	46,2
Eletrodomésticos	-13,5	20,2	22,8
Linha Branca - Grupos	-16,6	25,2	39,9
Linha Marrom - Grupos	-14,3	20,9	0,9
Outros Eletrodomésticos - Grupos	-20,7	11,3	53,1
Outros equipamentos de transporte - Duráveis	-27,3	1,2	52,0
Móveis - Duráveis	-18,1	11,8	27,4
<b>Bens de Consumo Semi e não Duráveis</b>	<b>-10,2</b>	<b>-2,1</b>	<b>5,5</b>
Abate de reses, exceto suínos - Classes	-6,1	-4,6	0,2
Abate de suínos e aves - Classes	3,7	2,8	1,1
Laticínios - Grupos	-8,5	-3,3	-4,8
Bebidas - Semi e Não Duráveis	-9,6	10,1	8,9
Calçados e suas partes - Grupos	-36,2	-7,5	30,2
Têxtil - Semi e Não Duráveis	-27,4	-1,1	31,6
Vestuário - Semi e Não Duráveis	-36,9	-12,4	39,2
Farmacêutica - Semi e Não Duráveis	2,1	2,2	-1,7
Álcool e gasolina (Carburantes)	-12,5	-8,9	4,7

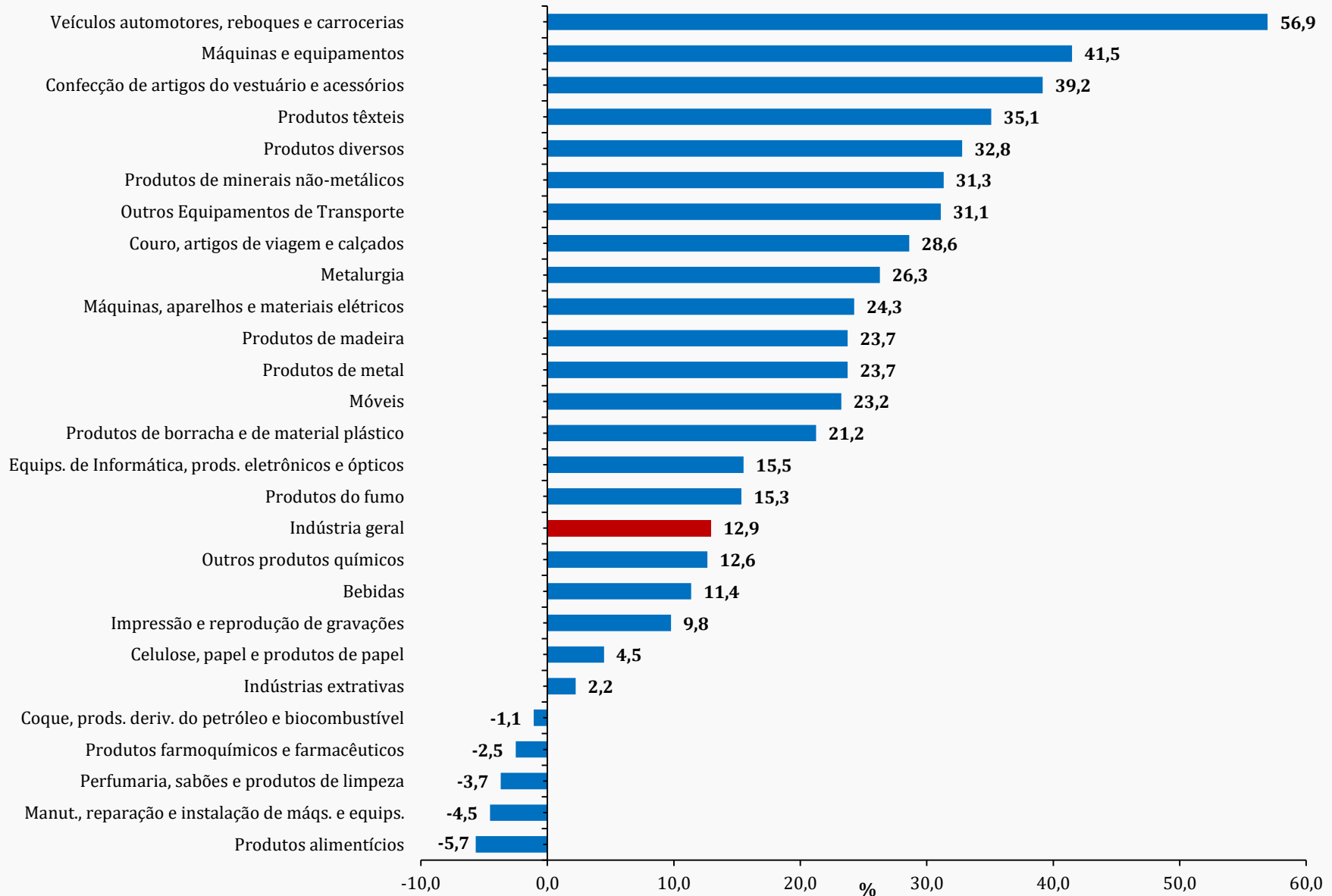
# Índice Acumulado no Ano (%)

(Base: igual período do ano anterior)



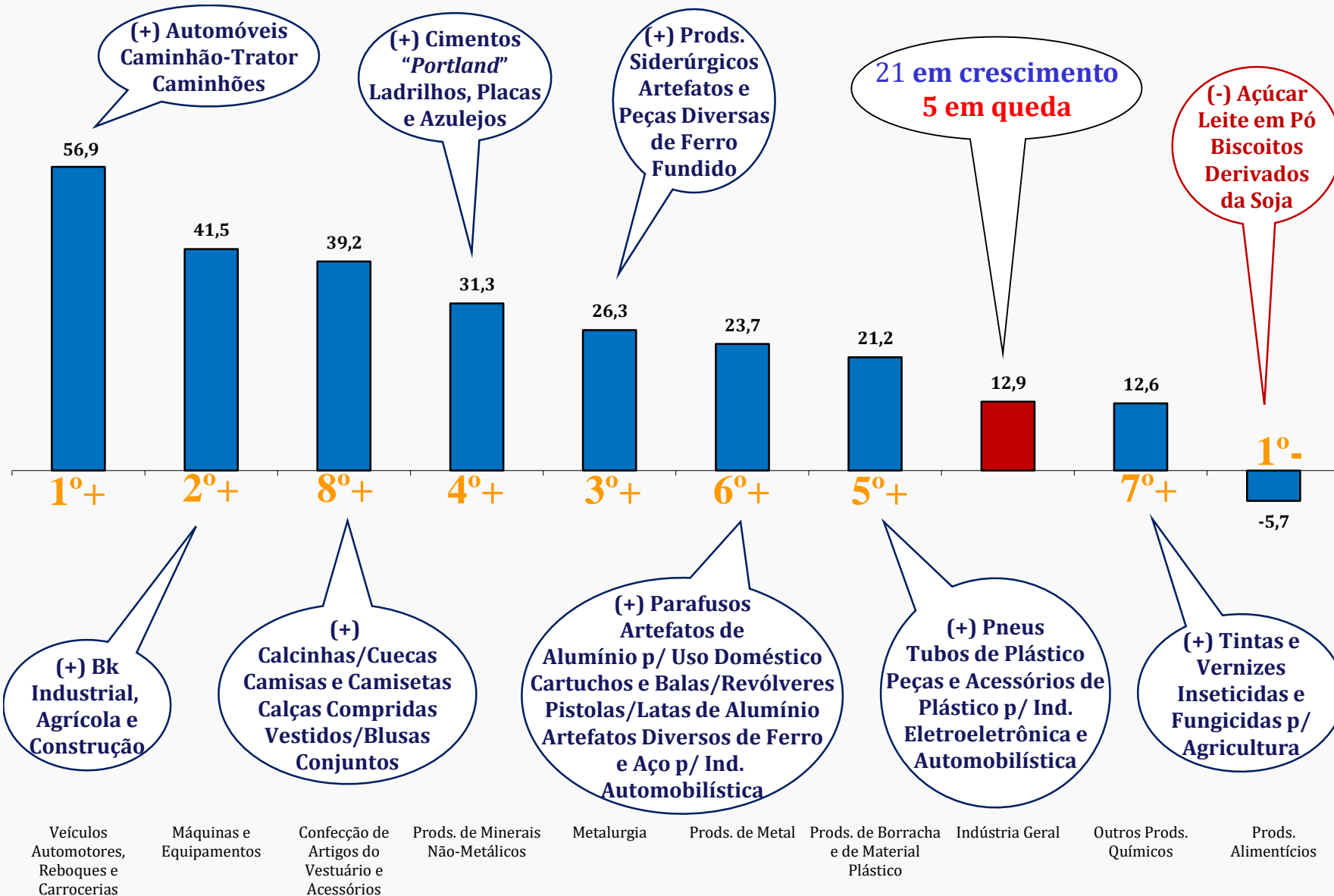
# Índice Acumulado no Ano (%)

(Base: igual período do ano anterior)



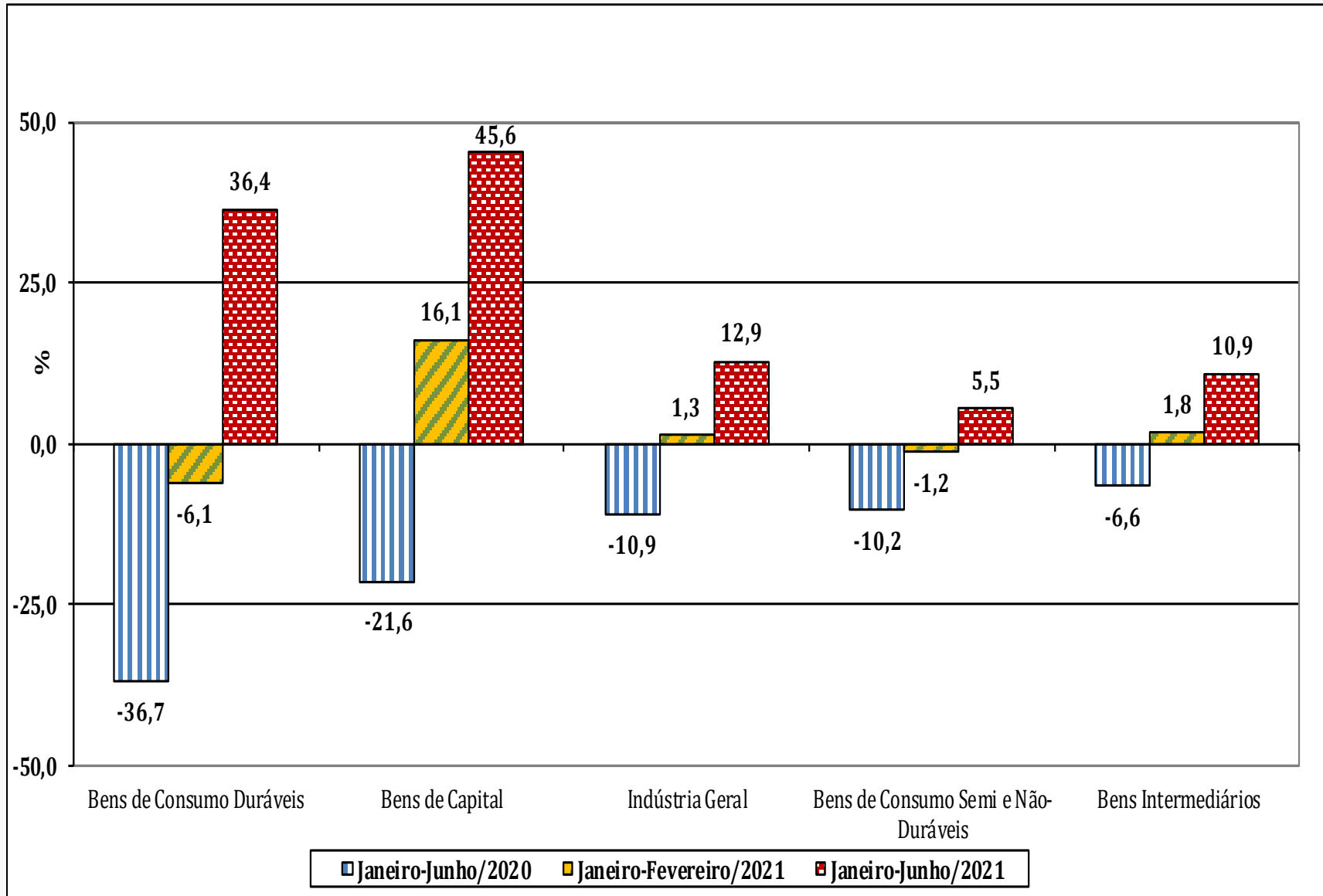
# Índice Acumulado no Ano (%)

(Base: igual período do ano anterior)



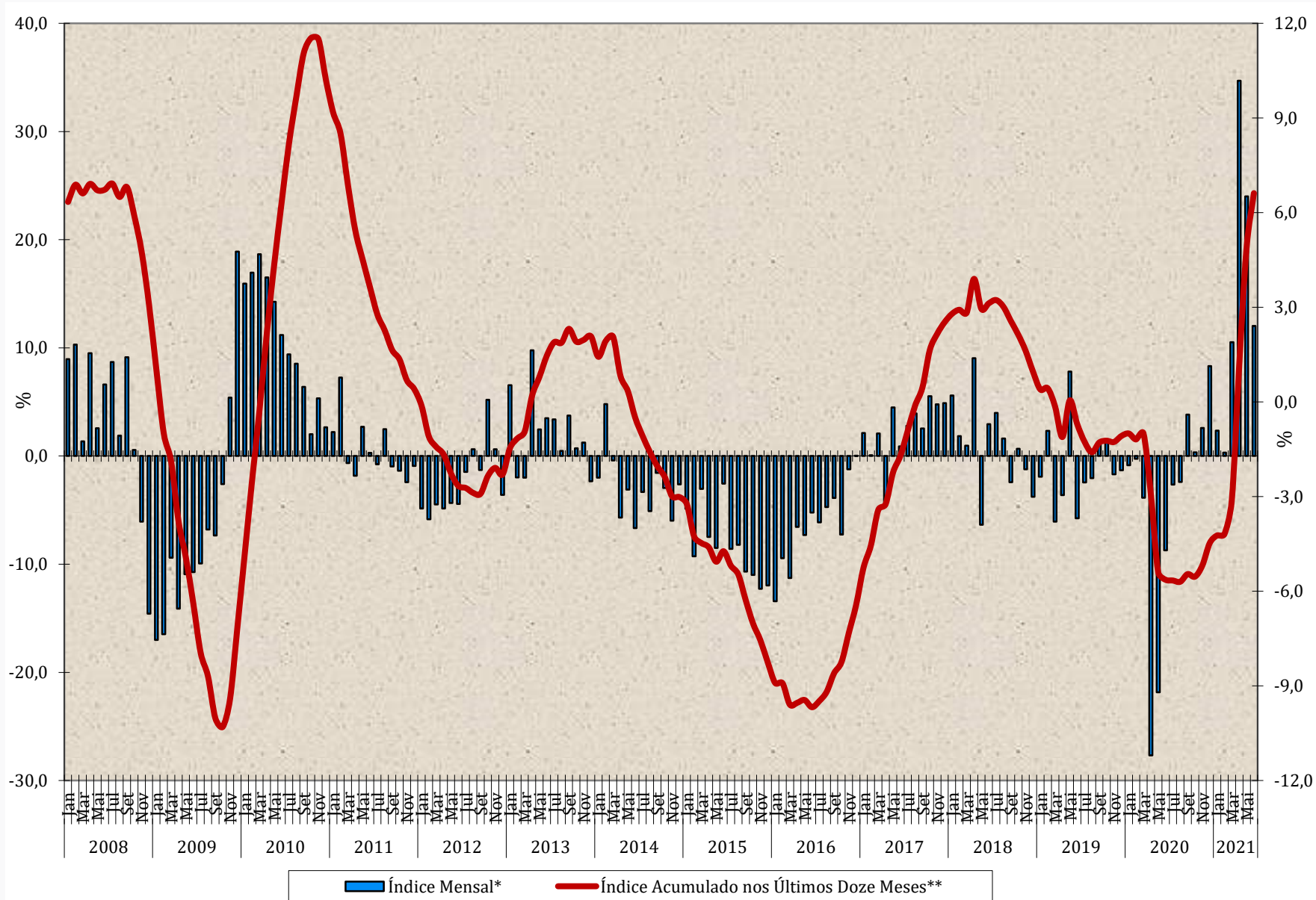
# Índice Acumulado no Ano (%)

(Base: igual período do ano anterior)



# Indústria Geral

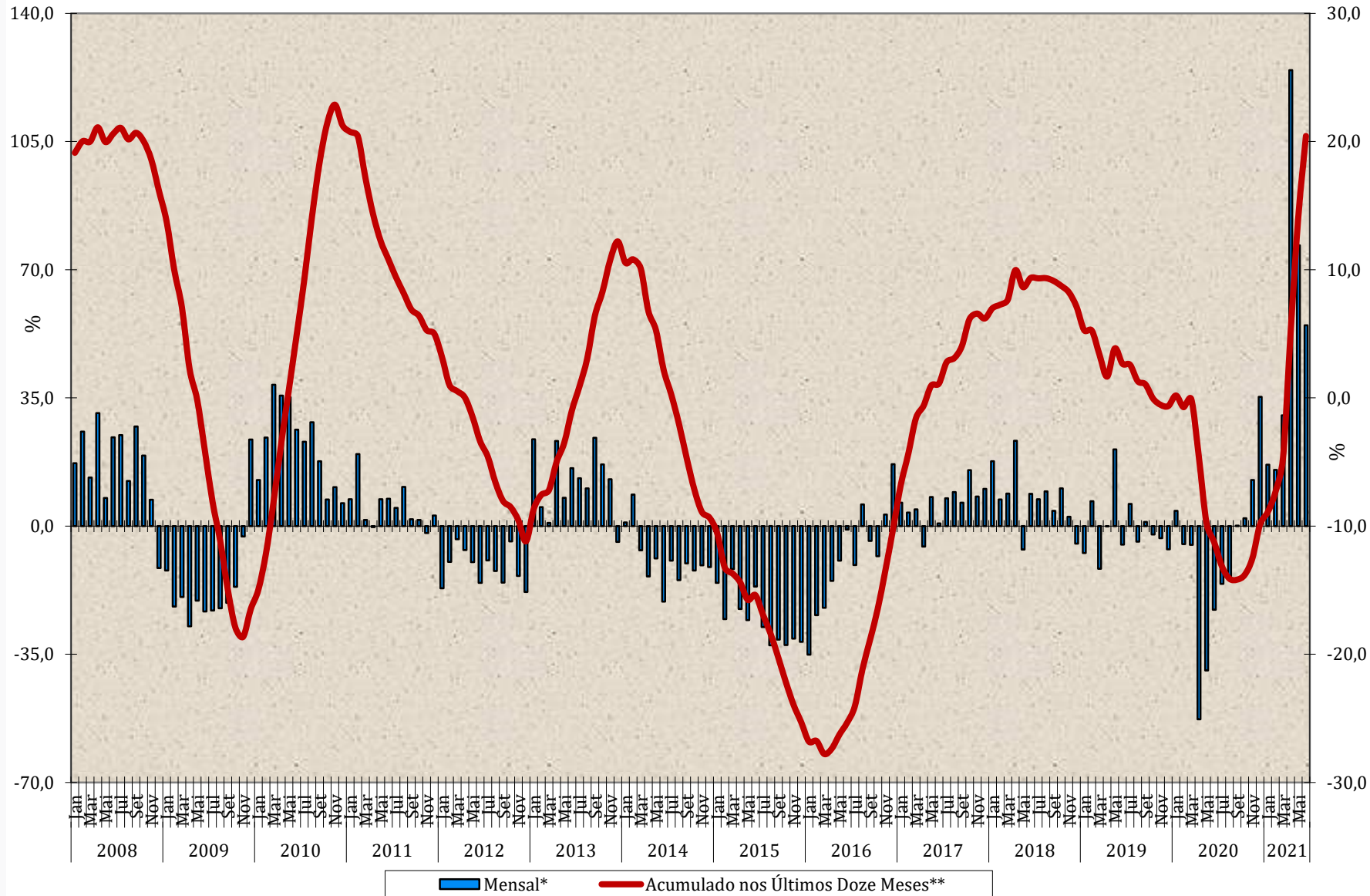
## Mensal x Acumulado nos Últimos Doze Meses





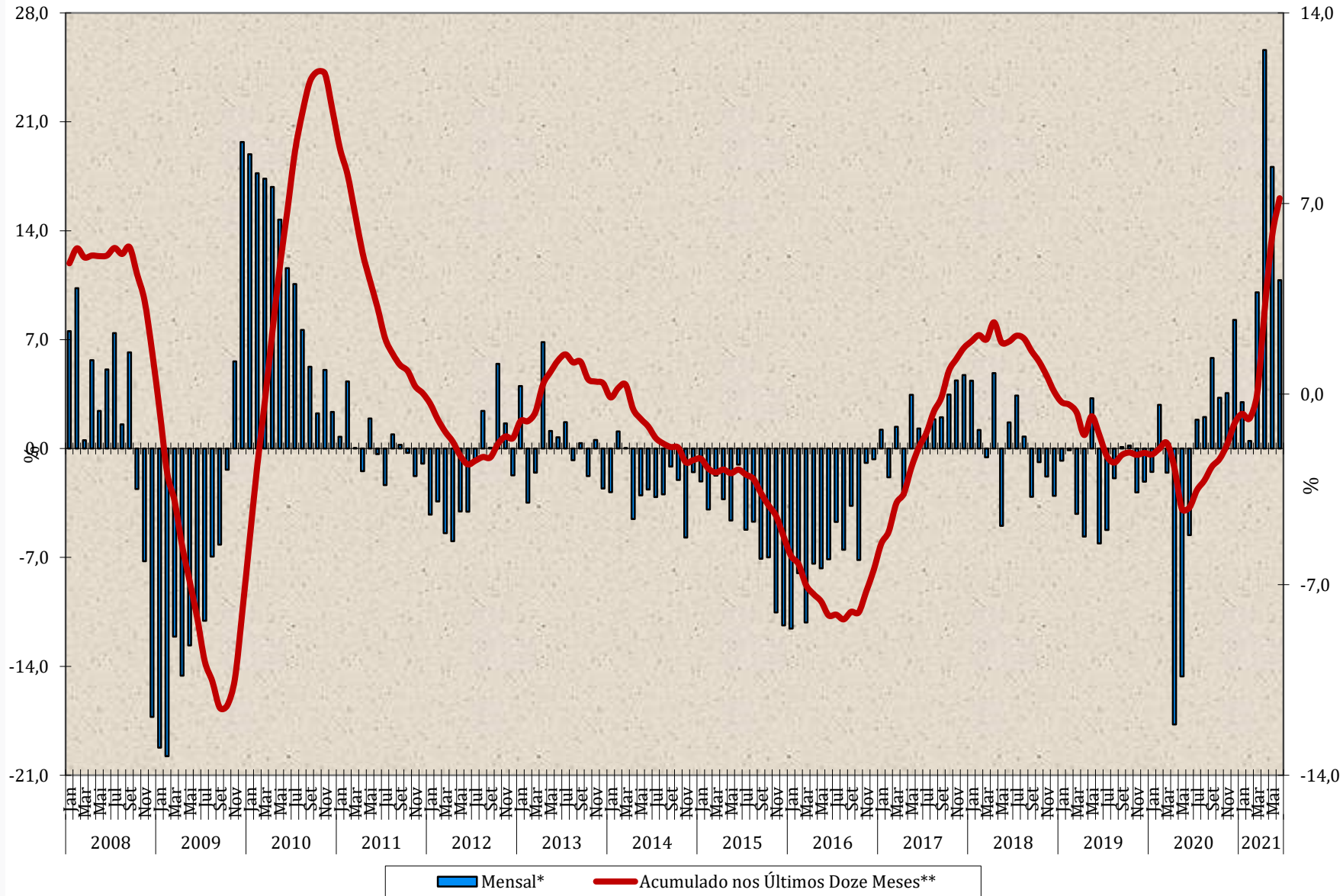
# Bens de Capital

## Mensal x Acumulado nos Últimos Doze Meses



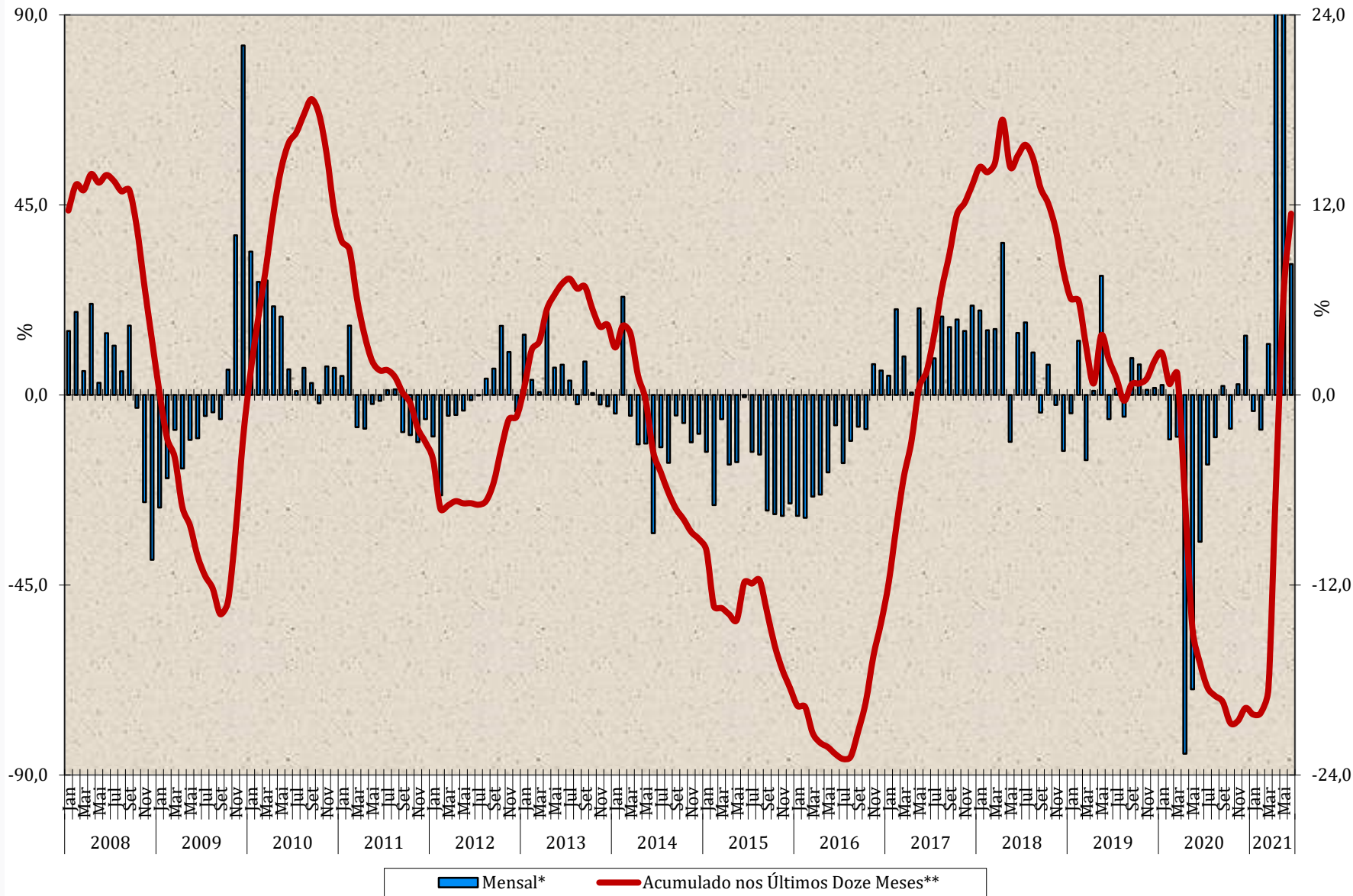
# Bens Intermediários

## Mensal x Acumulado nos Últimos Doze Meses



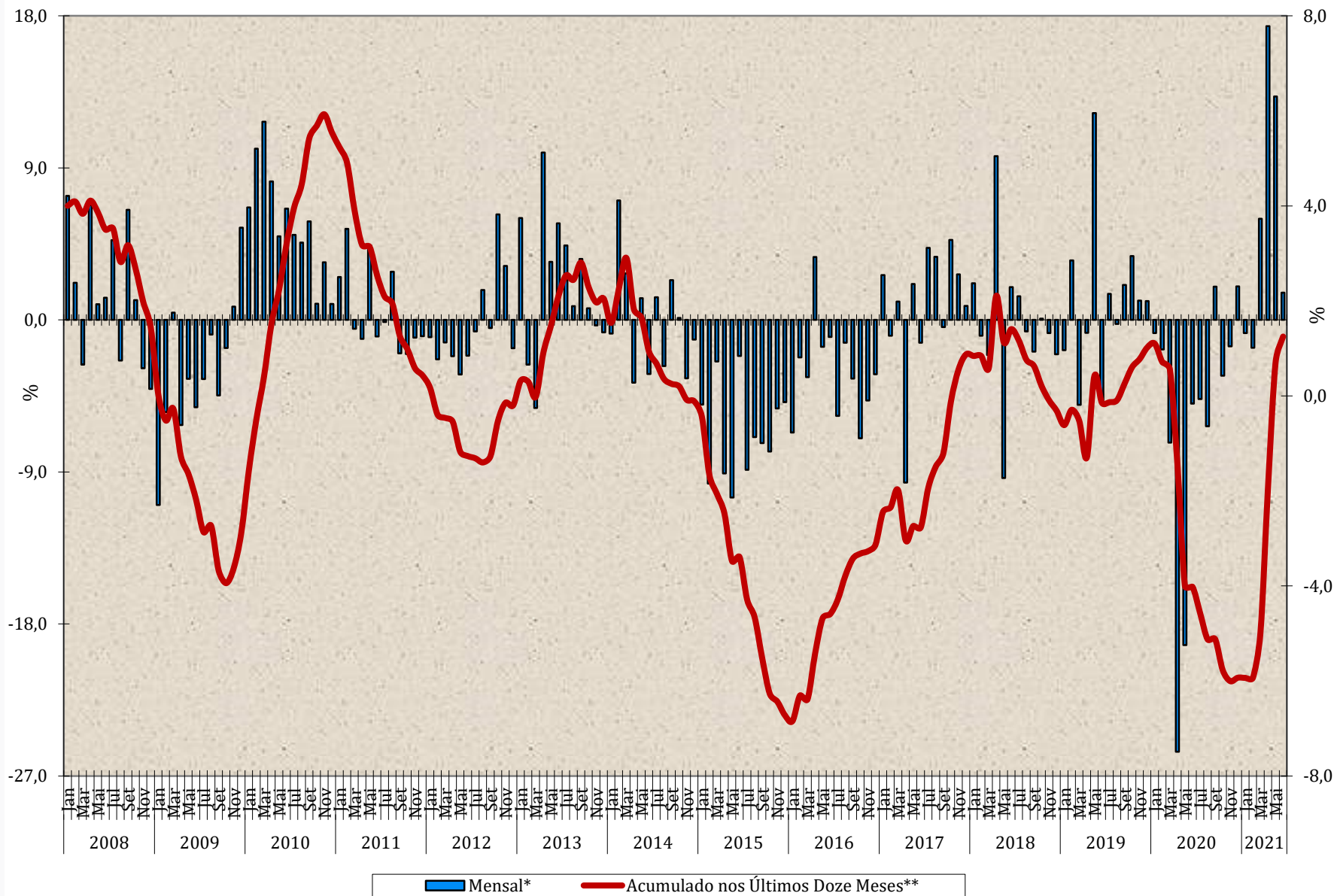
# Bens de Consumo Duráveis

## Mensal x Acumulado nos Últimos Doze Meses



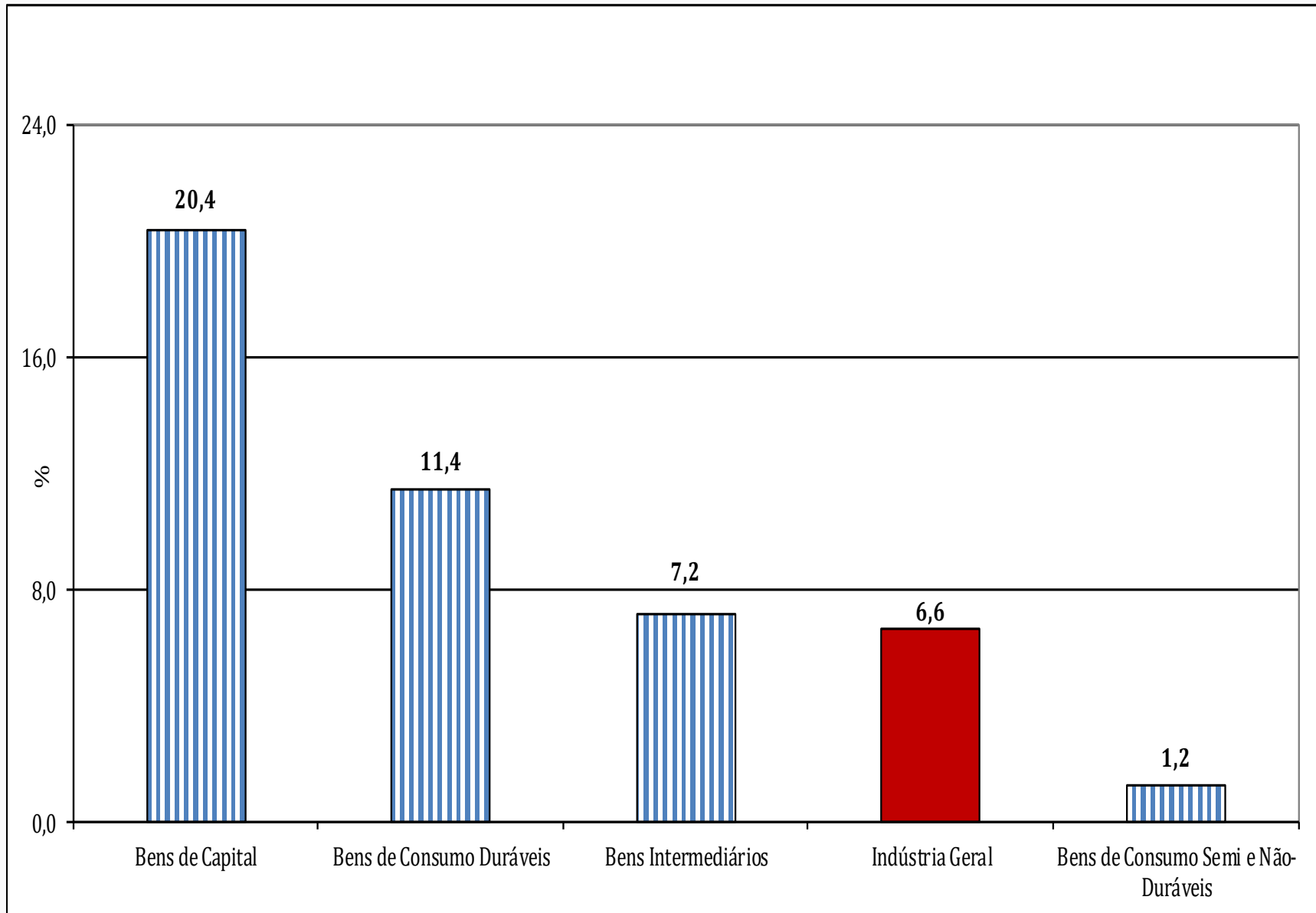
# Bens de Consumo Semi e Não Duráveis

## Mensal x Acumulado nos Últimos Doze Meses



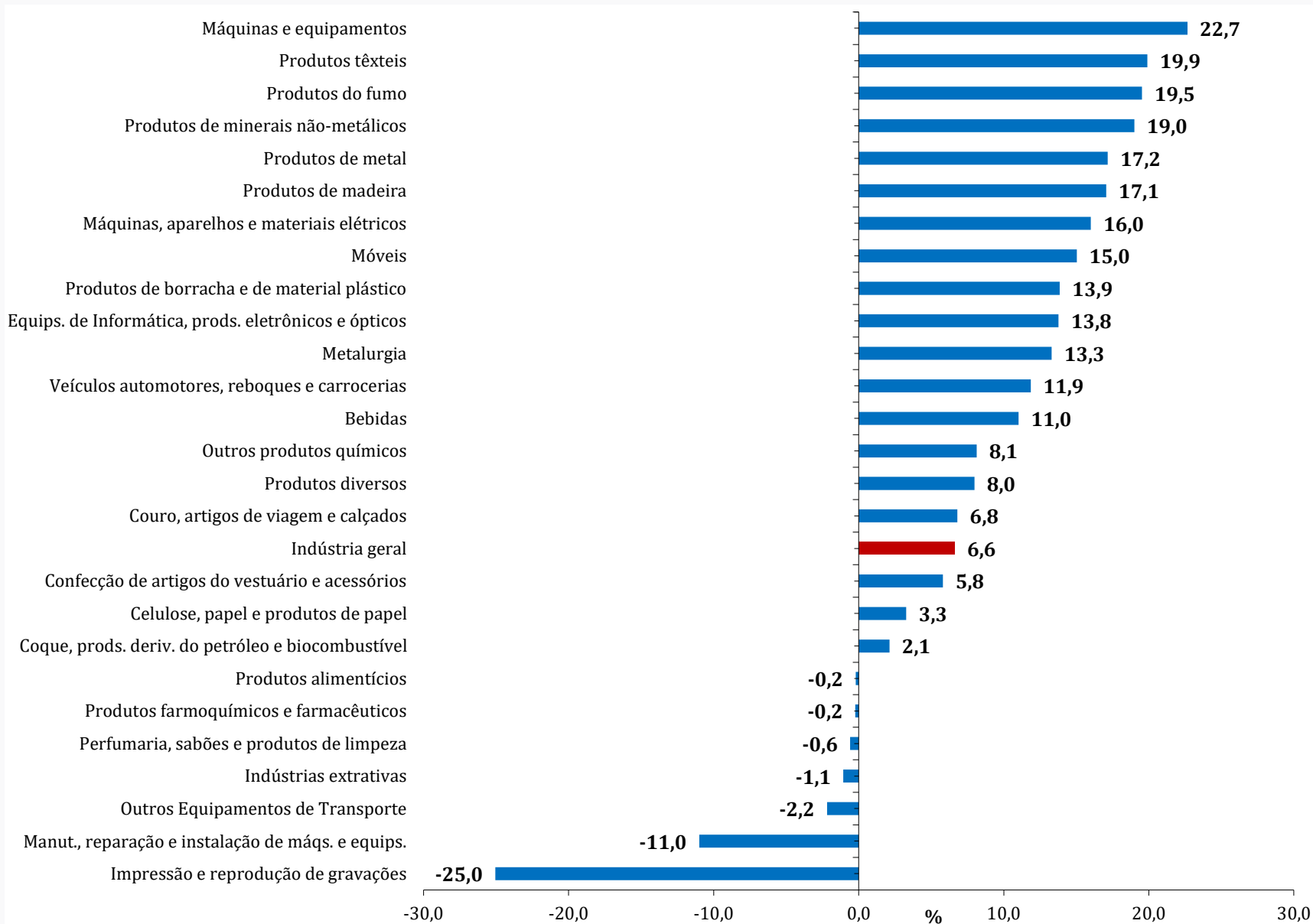
# Acumulado nos Últimos 12 Meses (%)

(Base: últimos doze meses anteriores)



# Acumulado nos Últimos 12 Meses (%)

(Base: últimos doze meses anteriores)



# Resumo Produção Industrial

Junho/2021

## ❑ Junho/21 frente ao mês de Maio/21 (0,0%)

Após crescer em Maio (1,4%) quando interrompeu 3 meses consecutivos de queda: **perda** de 4,7%

**Junho/2021 repete o patamar de Fevereiro/2020**

**Junho/2021: 16,7% abaixo no nível recorde: Maio/2011**

**Taxas Negativas:** 3 das 4 grandes categorias econômicas e 14 das 26 atividades

## ❑ Índice de Média Móvel Trimestral (0,0%)

Interrompeu a trajetória descendente iniciada em Fevereiro de 2021

**Taxas Negativas:** 2 das 4 grandes categorias econômicas e 15 das 26 atividades

**Destaques Negativos:** **Bens de Consumo Duráveis (-1,5%)** e **Bens Intermediários (-0,8%)**

## ❑ Índice Mês contra Igual Mês do Ano Anterior (12,0%)

**Efeito Calendário:** Junho/2021 (21) teve o mesmo nº de dias úteis do que Junho/2020 (21)

**Taxas Positivas:** 4 das 4 grandes categorias econômicas, 19 das 26 atividades, 60 dos 79 grupos e 65,6% dos 805 produtos investigados

**Destaques Positivos:** **Bens de Capital (54,8%)** e **Bens de Consumo Duráveis (31,0%)**

## ❑ Índice Acumulado no Ano (12,9%)

**Taxas Positivas:** 4 das 4 grandes categorias econômicas, 21 das 26 atividades, 66 dos 79 grupos e 73,2% dos 805 produtos investigados

**Destaques Positivos :** **Bens de Capital (45,6%)** e **Bens de Consumo Duráveis (36,4%)**

## ❑ Índice Acumulado nos Últimos 12 Meses (6,6%)

Intensificou o crescimento observado em abril último (4,9%) e permaneceu com a trajetória predominantemente ascendente iniciada em Agosto de 2020 (-5,7%)

**Taxas Positivas:** 4 das 4 grandes categorias econômicas, 19 das 26 atividades e 66 dos 79 grupos

# Síntese de Indicadores (%)

Indicadores	Janeiro-Junho/2021	Junho/2021
<b>Produção Industrial (IBGE)</b>	<b>12,9</b>	<b>12,0</b>
Faturamento Real da Indústria (CNI)*	18,0	29,1
Horas Trabalhadas na Indústria (CNI)*	15,1	27,4
Utilização da Capacidade Instalada (NUCI)*	80,7	81,6
Volume de Vendas no Comércio Varejista Ampliado (IBGE)*	12,4	26,2
Volume de Vendas - Material de Construção (IBGE)*	25,6	25,7
Volume de Vendas - Veículos, Motocicletas, Partes e Peças (IBGE)*	26,3	71,9
Volume de Vendas - Móveis e Eletrodomésticos (IBGE)*	15,0	22,5
Produção - Veículos Leves (ANFAVEA)	55,1	64,7
Produção - Caminhões (ANFAVEA)	115,1	162,6
Produção - Ônibus (ANFAVEA)	15,0	17,1
Licenciamento - Veículos Leves - Nacional (ANFAVEA)	34,5	37,4
Nível de Utilização da Capacidade Instalada (FGV)	77,6	78,8
Exportações - Veículos Leves (ANFAVEA)	66,0	76,0
Exportações - Caminhões (ANFAVEA)	123,6	48,9
Importação de Matérias-Primas - Quantum (Funcex)	20,7	17,8
Exportação de Manufaturados - Quantum (Funcex)	8,4	43,3
Produção de Motocicletas (ABRACICLO)	45,2	35,0
Expedição de Papel Ondulado (ABPO)	13,0	13,0
Fluxo de Rodovias Pedagiadas - Veículos Pesados (ABCR)	13,3	11,2
Produção de Aço Bruto (IAB)	24,0	45,2
Carga Média de Energia Elétrica (ONS)	10,6	14,8
* Janeiro-Maio/2021 e Maio/2021		



# Índice Mês / Mês (%) – Séries com ajuste sazonal

	Indústria Geral				Bens de Capital				Bens Intermediários				Bens de Consumo Durável				Bens de Consumo Semi e Não Durável			
	Dados de 2020		Dados de 2021		Dados de 2020		Dados de 2021		Dados de 2020		Dados de 2021		Dados de 2020		Dados de 2021		Dados de 2020		Dados de 2021	
	Maio/2021	Junho	Maio/2021	Junho	Maio/2021	Junho	Maio/2021	Junho	Maio/2021	Junho	Maio/2021	Junho	Maio/2021	Junho	Maio/2021	Junho	Maio/2021	Junho	Maio/2021	Junho
Jan	0,9	0,9	0,3	0,2	11,9	11,9	5,1	5,1	1,4	1,3	-0,9	-1,1	6,5	6,3	-2,4	-2,3	-0,4	-0,4	1,8	1,8
Fev	1,2	1,0	-1,0	-0,9	1,4	1,6	-2,9	-2,7	0,9	0,9	0,3	0,4	1,1	1,1	-4,9	-4,9	0,3	0,3	-0,2	-0,2
Mar	-7,8	-7,8	-2,3	-2,4	-14,0	-14,0	-7,0	-7,0	-4,3	-4,3	0,0	0,0	-19,7	-19,6	-5,6	-5,5	-12,4	-12,4	-10,3	-10,3
Abr	-19,2	-19,1	-1,5	-1,5	-41,6	-41,5	3,0	3,1	-14,6	-14,7	-1,1	-1,2	-79,5	-79,5	-1,7	-1,8	-12,0	-12,1	-0,9	-1,1
Mai	8,1	8,0	1,4	1,4	28,9	28,9	1,3	1,4	6,0	6,0	-0,6	-0,6	106,0	106,0	-2,4	-2,2	8,1	8,2	3,6	3,6
Jun	9,2	9,8		0,0	15,0	14,8		1,4	4,9	5,2		-0,6	89,5	90,2		-0,6	8,4	8,5		-1,3
Jul	8,4	8,0			15,3	15,3			10,3	10,2			30,2	29,7			5,5	5,3		
Ago	3,0	3,0			5,7	5,7			2,1	2,2			8,7	9,0			0,7	0,7		
Set	2,6	2,6			8,4	8,4			1,2	1,2			7,6	7,5			4,1	4,1		
Out	0,9	0,9			6,5	6,5			-0,2	-0,4			1,4	1,0			-0,5	-0,5		
Nov	0,8	0,7			7,2	6,9			-0,2	-0,1			3,2	3,3			1,2	1,2		
Dez	0,7	0,8			2,8	2,8			1,3	1,4			-0,4	-0,6			-0,2	-0,2		

# Índice de Base Fixa - Séries sem ajuste sazonal

## Índice de Base Fixa Mensal - Série Original - Diferença entre o IBF do Mês Corrente e o do Mês Anterior

ANO	MÊS	Indústria Geral e Grandes Categorias Econômicas					
		Indústria Geral	Bens de Capital	Bens Intermediários	Bens de Consumo	Bens de Consumo Duráveis	Bens de Consumo Semi e Não Duráveis
2020	Jan	0,0	0,0	0,0	0,0	0,0	0,0
	Fev	0,0	0,0	0,0	0,0	0,0	0,0
	Mar	0,0	0,0	0,0	0,0	0,0	0,0
	Abr	0,0	0,0	0,0	0,0	0,0	0,0
	Maio	0,0	0,0	0,0	0,0	0,0	0,0
	Jun	0,0	0,0	0,0	0,0	0,0	0,0
	Jul	0,0	0,0	0,0	0,0	0,0	0,0
	Ago	0,0	0,0	0,0	0,0	0,0	0,0
	Set	0,0	0,0	0,0	0,0	0,0	0,0
	Out	0,0	0,0	0,0	0,0	0,0	0,0
	Nov	0,0	0,0	0,0	0,0	0,0	0,0
	Dez	0,0	0,0	0,0	0,0	0,0	0,0
2021	Jan	0,0	0,0	0,0	0,0	0,0	0,0
	Fev	0,0	0,0	0,0	0,0	0,0	0,0
	Mar	0,0	0,0	0,0	0,0	0,0	0,0
	Abr	0,0	0,0	0,0	0,0	0,0	0,0
	Maio	0,0	0,0	0,0	0,0	0,0	0,0
	Jun	87,7	91,5	91,3	80,9	62,7	86,6
	Jul						
	Ago						
	Set						
	Out						
	Nov						
	Dez						

# Dias Úteis

ANO	Dias Úteis												Diferença de Dias Úteis											
	Jan	Fev	Mar	Abr	Mai	Jun	Jul	Ago	Set	Out	Nov	Dez*	Jan-Dez	Fev-Jan	Mar-Fev	Abr-Mar	Mai-Abr	Jun-Mai	Jul-Jun	Ago-Jul	Set-Ago	Out-Set	Nov-Out	Dez-Nov
2021	20	18	23	20	21	21	22	22	21	20	20	23	-2	-2	5	-3	1	0	1	0	-1	-1	0	3
2020	22	18	22	20	20	21	23	21	21	21	20	22	1	-4	4	-2	0	1	2	-2	0	0	-1	2
2019	22	20	19	21	22	19	23	22	21	23	20	21	2	-2	-1	2	1	-3	4	-1	-1	2	-3	1
2018	22	18	21	21	21	21	22	23	19	22	20	20	2	-4	3	0	0	0	1	1	-4	3	-2	0
2017	22	18	23	18	22	21	21	23	20	21	20	20	0	-4	5	-5	4	-1	0	2	-3	1	-1	0
2016	20	19	22	20	21	22	21	23	21	20	20	22	-2	-1	3	-2	1	1	-1	2	-2	-1	0	2
2015	21	18	22	20	20	21	23	21	21	21	20	22	-1	-3	4	-2	0	1	2	-2	0	0	-1	2
2014	22	20	19	20	21	20	23	21	22	23	20	22	1	-2	-1	1	1	-1	3	-2	1	1	-3	2
2013	22	18	20	22	21	20	23	22	21	23	20	21	2	-4	2	2	-1	-1	3	-1	-1	2	-3	1
2012	22	19	22	20	22	20	22	23	19	22	20	20	0	-3	3	-2	2	-2	2	1	-4	3	-2	0
2011	21	20	21	19	22	21	21	23	21	20	20	22	-2	-1	1	-2	3	-1	0	2	-2	-1	0	2
2010	20	18	23	20	21	21	22	22	21	20	20	23	-2	-2	5	-3	1	0	1	0	-1	-1	0	3
2009	21	18	22	20	20	21	23	21	21	21	20	22	-1	-3	4	-2	0	1	2	-2	0	0	-1	2
2008	22	19	20	21	20	21	23	21	22	23	20	22	2	-3	1	1	-1	1	2	-2	1	1	-3	2
2007	22	18	22	20	22	20	22	23	19	22	20	20	2	-4	4	-2	2	-2	2	1	-4	3	-2	0
2006	22	18	23	18	22	21	21	23	20	21	20	20	0	-4	5	-5	4	-1	0	2	-3	1	-1	0
2005	21	18	22	20	21	21	21	23	21	20	20	22	-2	-3	4	-2	1	0	0	2	-2	-1	0	2
2004	21	18	23	20	21	21	22	22	21	20	20	23	-1	-3	5	-3	1	0	1	0	-1	-1	0	3
2003	22	20	19	20	21	20	23	21	22	23	20	22	1	-2	-1	1	1	-1	3	-2	1	1	-3	2
2002	22	18	20	22	21	19	23	22	21	23	20	21	2	-4	2	2	-1	-2	4	-1	-1	2	-3	1
2001	22	18	22	20	22	20	22	23	19	22	20	20	2	-4	4	-2	2	-2	2	1	-4	3	-2	0
2000	21	21	21	19	22	21	21	23	20	21	20	20	-2	0	0	-2	3	-1	0	2	-3	1	-1	0
1999	20	18	23	20	21	21	22	22	21	20	20	23	-2	-2	5	-3	1	0	1	0	-1	-1	0	3
1998	21	18	22	20	20	21	23	21	21	21	20	22	-1	-3	4	-2	0	1	2	-2	0	0	-1	2
1997	22	18	20	21	20	21	23	21	22	23	20	22	1	-4	2	1	-1	1	2	-2	1	1	-3	2
1996	22	19	21	21	22	19	23	22	21	23	20	21	2	-3	2	0	1	-3	4	-1	-1	2	-3	1
1995	22	18	23	18	22	21	21	23	20	21	20	20	0	-4	5	-5	4	-1	0	2	-3	1	-1	0
1994	21	19	21	19	22	21	21	23	21	20	20	22		-2	2	-2	3	-1	0	2	-2	-1	0	2
Média	21,4	18,6	21,5	20,0	21,2	20,6	22,1	22,1	20,7	21,4	20,0	21,4	0,1	-2,9	2,9	-1,5	1,2	-0,6	1,5	0,0	-1,4	0,7	-1,4	1,4

\* Vale destacar que os dias 24 e 31 de dezembro não estão computados como feriados.

# Índice Acumulado no Ano (%)

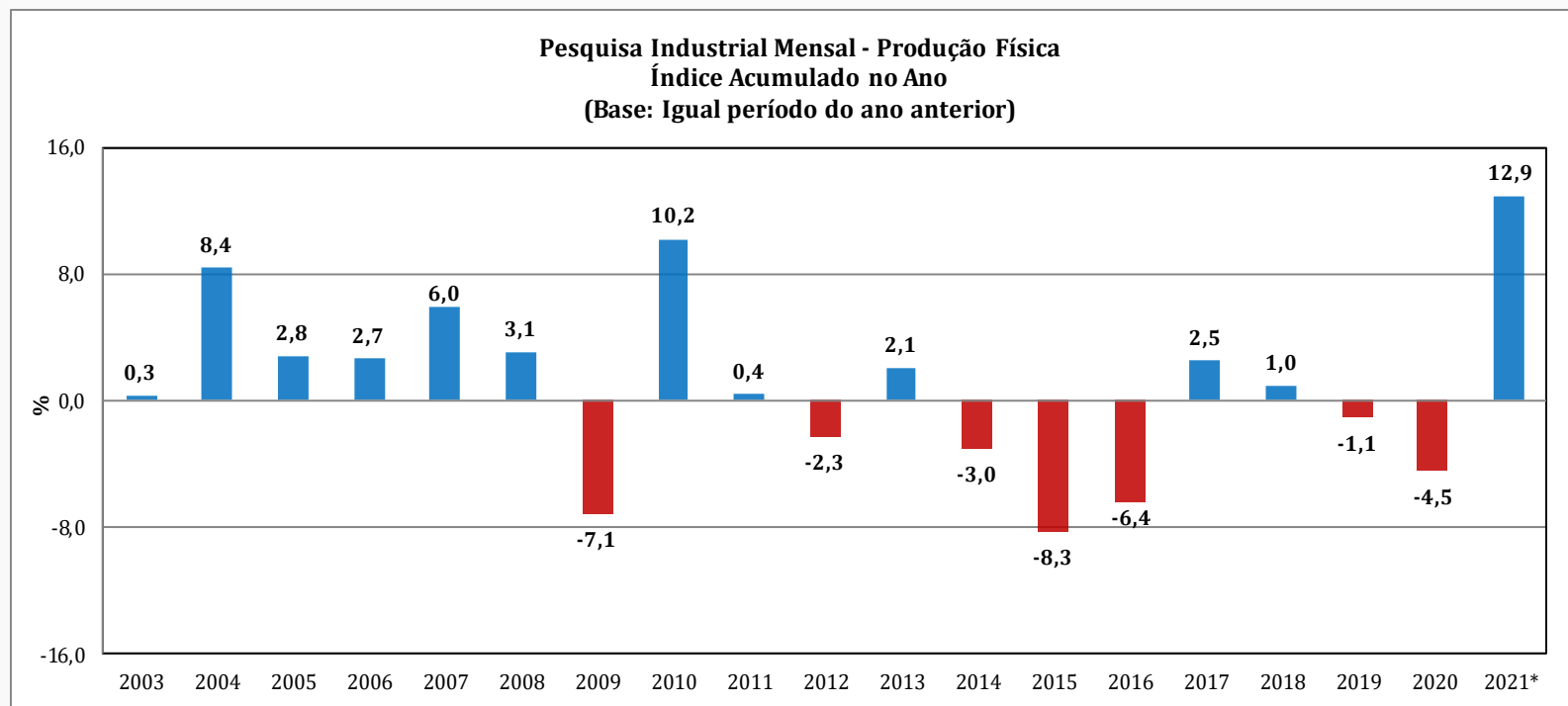
(Base: igual período do ano anterior)

Pesquisa Industrial Mensal - Produção Física - PIM-PF Brasil - Índice Acumulado no Ano

Base: Igual período do ano anterior

Grandes Categorias Econômicas	2003	2004	2005	2006	2007	2008	2009	2010	2011	2012	2013	2014	2015	2016	2017	2018	2019	2020	2021*
Indústria Geral	0,3	8,4	2,8	2,7	6,0	3,1	-7,1	10,2	0,4	-2,3	2,1	-3,0	-8,3	-6,4	2,5	1,0	-1,1	-4,5	12,9
Bens de Capital	2,4	20,6	3,4	5,0	19,2	16,1	-16,5	21,3	5,0	-11,2	12,2	-9,3	-25,3	-10,2	6,2	7,1	-0,6	-9,9	45,6
Bens Intermediários	1,9	7,0	0,7	1,6	4,4	1,6	-8,0	10,4	0,0	-1,6	0,4	-2,4	-5,2	-6,5	1,7	0,1	-2,2	-1,1	10,9
Bens de Consumo	-2,8	8,1	6,3	3,8	5,2	1,9	-2,8	7,0	-0,4	-0,5	2,6	-2,3	-9,4	-5,4	3,2	1,3	1,3	-9,0	10,7
Bens de Consumo Duráveis	0,7	21,4	8,5	7,4	10,9	3,5	-2,7	11,6	-3,0	-1,4	4,4	-9,1	-18,5	-14,4	13,2	7,9	2,1	-19,8	36,4
Bens de Consumo Semi e Não-Duráveis	-3,5	5,1	5,8	2,9	3,6	1,4	-2,9	5,5	0,4	-0,2	2,0	-0,1	-6,7	-3,1	0,9	-0,3	1,0	-5,9	5,5

\*Até Junho de 2021



# Índice Mês/Mês (%) - Séries com ajuste sazonal

(Base: mês imediatamente anterior)

2020	jan	fev	mar	abr	mai	jun	jul	ago	set	out	nov	dez
jan	0,9											
fev	1,2	0,5										
mar	1,3	0,7	-9,1									
abr	1,3	0,6	-9,0	-18,8								
mai	1,3	0,7	-9,2	-18,8	7,0							
jun	1,2	0,6	-9,1	-19,2	8,2	8,9						
jul	1,0	0,9	-9,3	-19,5	8,7	9,7	8,0					
ago	1,0	0,9	-9,3	-19,5	8,7	9,7	8,3	3,2				
set	1,0	1,0	-9,4	-19,5	8,7	9,6	8,6	3,6	2,6			
out	1,0	0,9	-9,4	-19,5	8,7	9,6	8,6	3,4	2,8	1,1		
nov	1,2	0,9	-9,4	-19,5	8,7	9,6	8,6	3,4	2,8	1,1	1,2	
dez	1,0	1,0	-9,4	-19,5	8,7	9,6	8,6	3,5	2,8	1,0	1,1	0,9

2020/2021	jan	fev	mar	abr	mai	jun	jul	ago	set	out	nov	dez
jan	1,2	0,9	-9,4	-19,5	8,7	9,6	8,7	3,4	2,8	1,0	1,1	0,8
fev	1,0	1,3	-9,4	-19,5	8,7	9,4	8,7	3,4	2,8	1,0	1,0	0,8
mar	0,8	1,3	-7,9	-19,8	8,3	9,4	8,5	3,2	2,6	1,0	0,9	0,7
abr	0,8	1,2	-7,5	-19,0	7,5	9,5	8,3	3,1	2,6	0,9	0,8	0,7
mai	0,9	1,2	-7,8	-19,2	8,1	9,2	8,4	3,0	2,6	0,9	0,8	0,7
jun	0,9	1,0	-7,8	-19,1	8,0	9,8	8,0	3,0	2,6	0,9	0,7	0,8
jul												
ago												
set												
out												
nov												
dez												





