

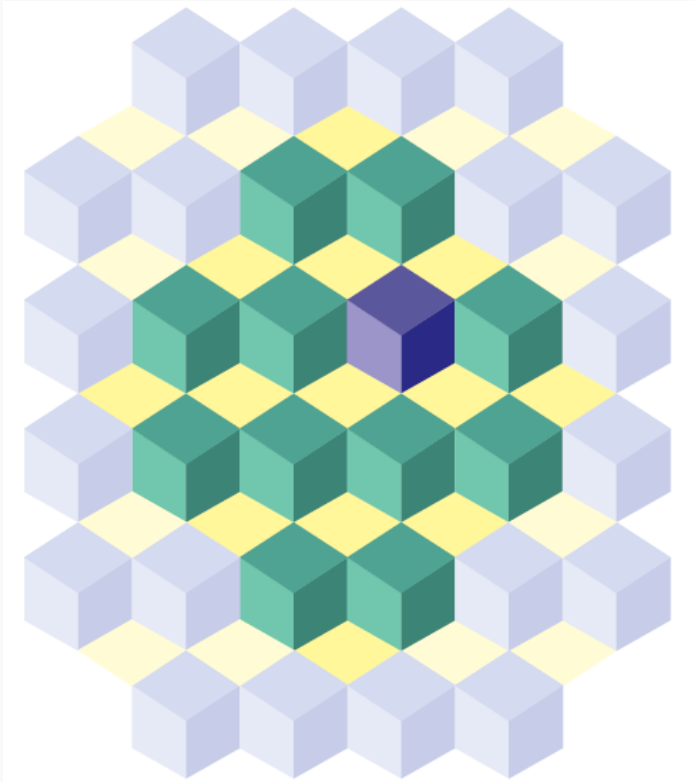
# Índice de Preços ao Produtor

Indústrias Extrativas e de Transformação

***Resultados de outubro de 2024***

28/11/2024

Diretoria de Pesquisas  
Coordenação de Estatísticas Conjunturais em Empresas



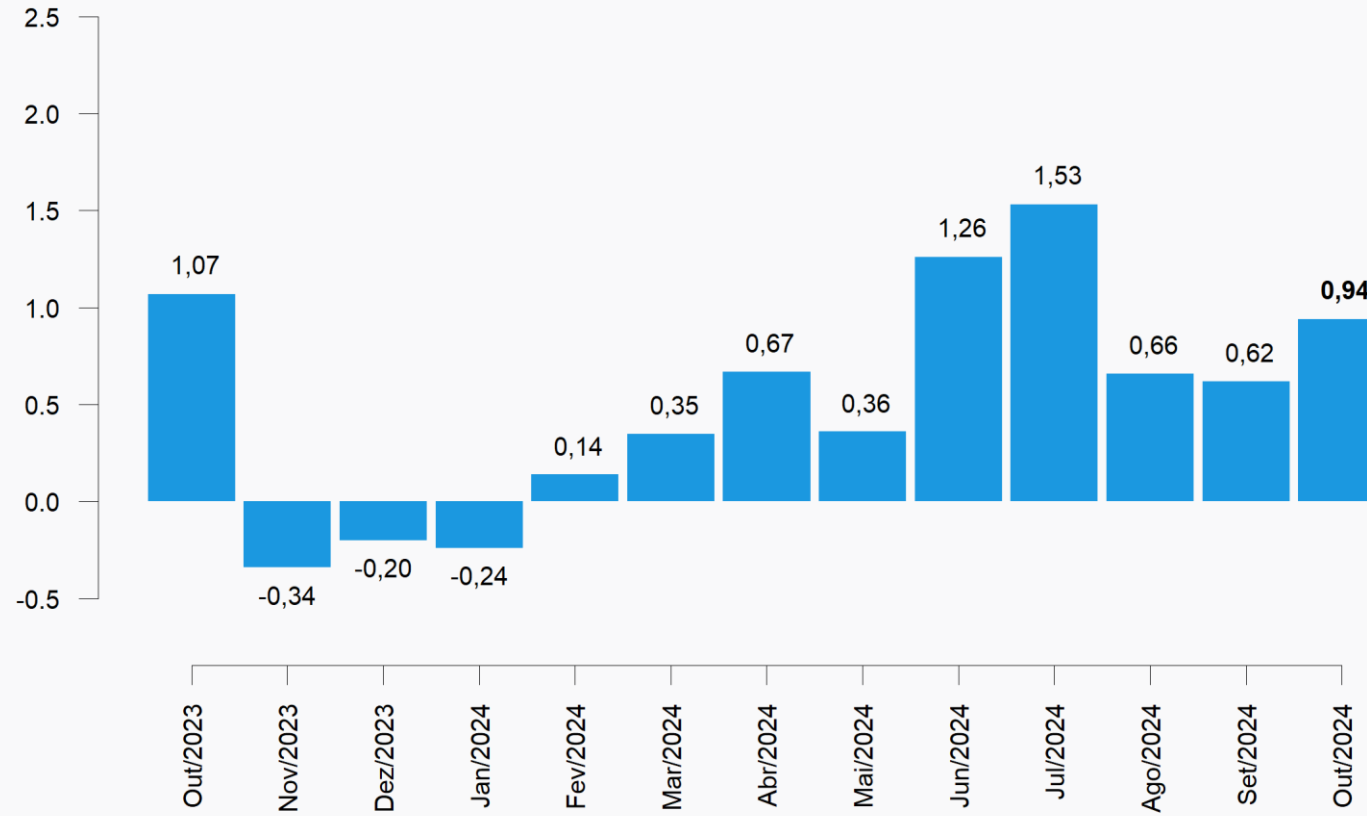
# Índice de Preços ao Produtor Indústrias Extrativas e de Transformação

## Resultados Outubro de 2024

## Principais Indicadores (%)

Indicador	AGO	SET	OUT
<b>Variação Mensal</b> (M/M <sub>-1</sub> : mês / mês anterior)	0,66	0,62	<b>0,94</b>
<b>Variação Acumulada no Ano</b> (mês / Dez. do ano anterior)	4,82	5,47	<b>6,46</b>
<b>Variação Acumulada nos Últimos 12 Meses</b> (M/M <sub>-12</sub> : mês / mesmo mês do ano anterior)	6,49	6,02	<b>5,89</b>

## Variação Mensal (%)



# Grandes Categorias Econômicas

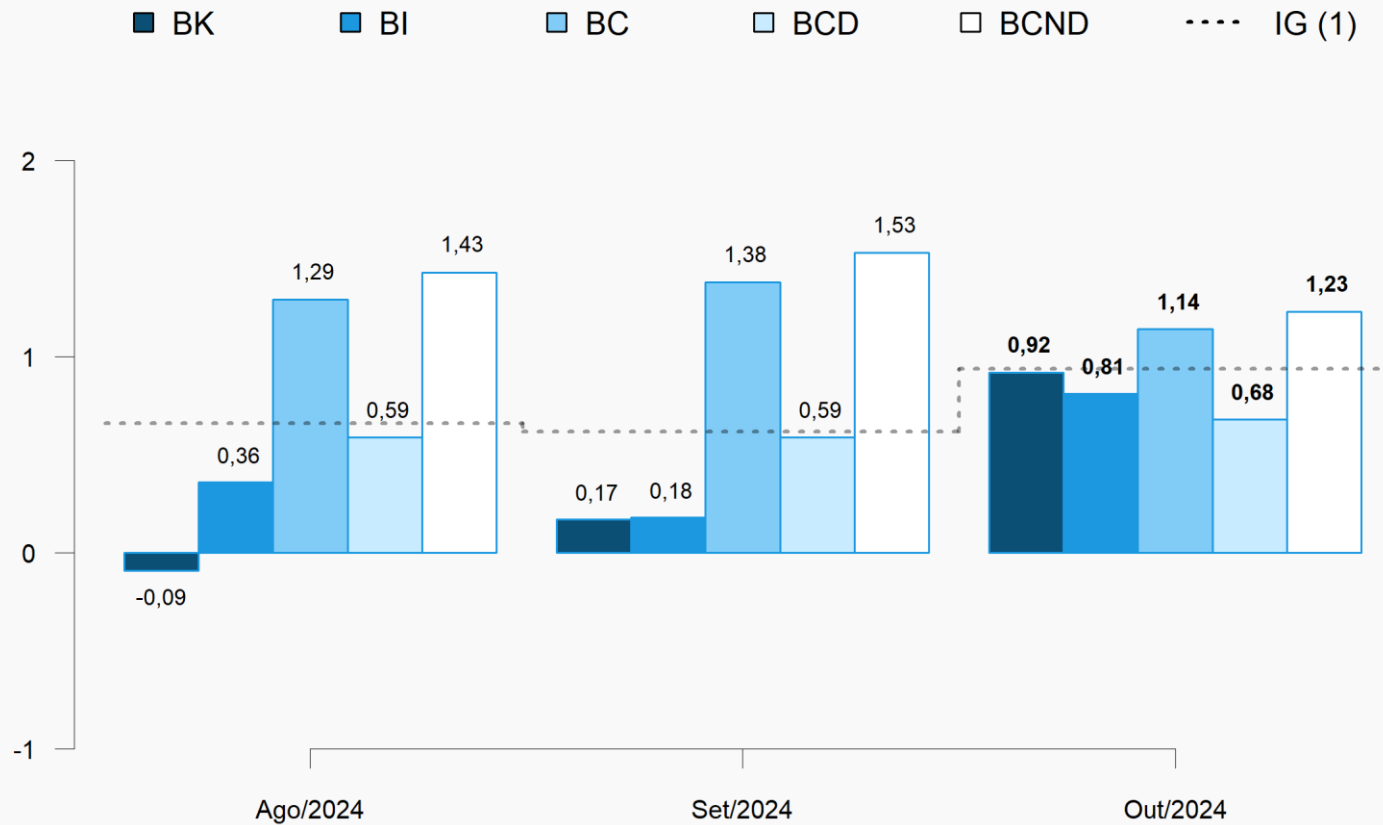
Peso no cálculo do índice\* (%)

Grandes Categorias	SET	OUT
<b>Bens de Capital (BK)</b>	7,57	7,56
<b>Bens Intermediários (BI)</b>	55,12	55,05
<b>Bens de Consumo (BC)</b>	37,32	37,39
<i>Bens de Cons. Duráveis (BCD)</i>	16,24	16,17
<i>Bens de Cons. Não Duráveis (BCND)</i>	83,76	83,83
<b>Total</b>	<b>100,00</b>	<b>100,00</b>

\*Peso amostral atualizado pelo deslocamento do IBF

# Grandes Categorias Econômicas

## Variação Mensal (%)



(1) IG: Ago/2024: 0,66%; Set/2024: 0,62%; Out/2024: 0,94%.

# Grandes Categorias Econômicas

## Influência **Mensal** (p.p.)

Grandes Categorias	SET	OUT
<b>Bens de Capital (BK)</b>	0,01	<b>0,07</b>
<b>Bens Intermediários (BI)</b>	0,10	<b>0,45</b>
<b>Bens de Consumo (BC)</b>	0,51	<b>0,42</b>
<i>Bens de Cons. Duráveis (BCD)</i>	0,04	0,04
<i>Bens de Cons. Não Duráveis (BCND)</i>	0,47	0,38
<b>Total</b>	<b>0,62</b>	<b>0,94</b>

# Grandes Categorias Econômicas

## Produtos com maior influência: Mensal

Produtos	Influência		Variação (%)
	Sinal	Valor (p.p.)	
Aviões de peso superior a 2.000 kg	+		
Fabricação de embarcações	-		
Tratores agrícolas	+		
Computadores pessoais portáteis	+		
Caminhão-trator, para reboques e semirreboques	+		
Máquinas e aparelhos para projetar/pulverizar uso agrícola	+	0,78	0,92
Transformadores de dielétrico líquido	+		
Máquinas para encher, fechar, embalar	+		
Aparelhos para filtrar ou depurar gases	+		
Motores elétricos	+		
Demais 52 produtos		0,14	

Bens de Capital



# Grandes Categorias Econômicas

## Produtos com maior influência: Mensal

Produtos	Influência		Variação (%)
	Sinal	Valor (p.p.)	
Min. ferro e seus concentrados, exc. pelotizado/sinterizado	+		
Açúcar VHP (very high polarization)	-		
Óleos brutos de petróleo	+		
Óleo de soja em bruto, mesmo degomado	+		
Ouro para usos não monetários	+		
Óxido de alumínio (alumina calcinada)	+	0,46	0,81
Açúcar cristal	+		
Pasta química madeira, à soda/sulfato, exc. pasta dissolução	-		
Querosenes de aviação	-		
Resíduos da extração de soja	-		
Demais 214 produtos		0,35	

Bens Intermediários

# Grandes Categorias Econômicas

## Produtos com maior influência: Mensal

Produtos	Influência		Variação (%)
	Sinal	Valor (p.p.)	
Automóvel passageiro, a gasolina ou bicombustível	+		0,68
Televisores (receptores de televisão)	+		
Refrigeradores ou congeladores para uso doméstico	+		
Fornos de microondas	-		
Motocicletas com mais de 50cm <sup>3</sup>	+	0,66	
Fogões de cozinha para uso doméstico	-		
Aparelho de ar condicionado de parede/janela/transportável	-		
Eletro-portáteis domésticos	+		
Camas, beliches e outros tipos de camas de madeira	+		
Armários metálicos de uso residencial	+		
Demais 12 produtos		0,02	

Bens de Consumo Duráveis

# Grandes Categorias Econômicas

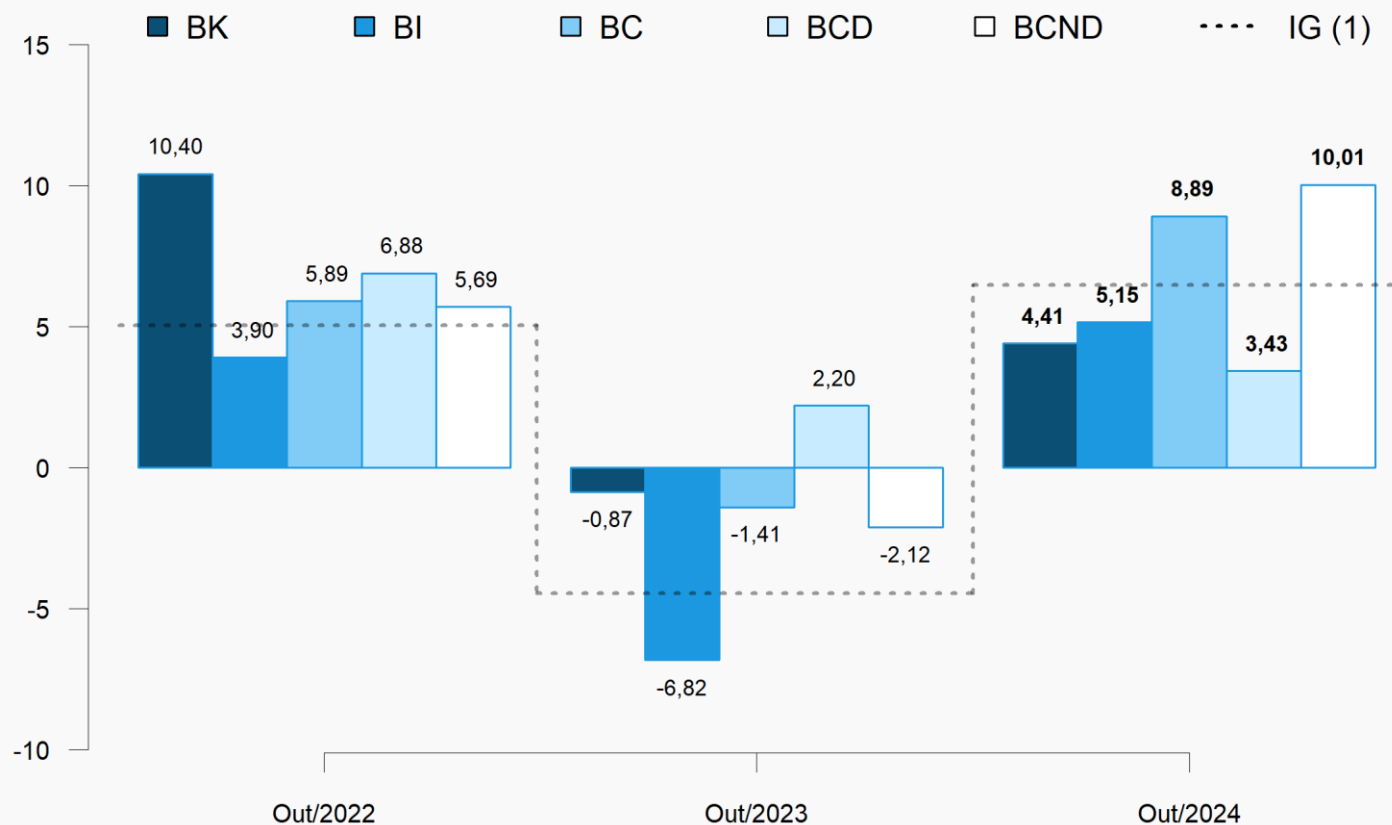
## Produtos com maior influência: Mensal

Produtos	Influência		Variação (%)
	Sinal	Valor (p.p.)	
Carnes de bovinos frescas ou refrigeradas	+		
Carnes de bovinos congeladas	+		
Telefones celulares	-		
Carnes e miudezas de aves congeladas	+		
Heterocíclicos de nitrogênio/ inibidor da bomba de prótons	-		
Óleo de soja refinado	+	1,02	1,23
Medicamento base hormônio, uso humano, exc. contraceptivo	-		
Arroz semibranqueado ou branqueado, mesmo polido ou brunido	-		
Carnes bovinas secas, salgadas ou defumadas	+		
Detergentes ou sabões líquidos, doméstico ou industrial	-		
Demais 98 produtos		0,21	

Bens de Consumo Não Duráveis

# Grandes Categorias Econômicas

## Variação Acumulada no ano (%)



(1) IG: Out/2022: 5,03%; Out/2023: -4,47%; Out/2024: 6,46%.

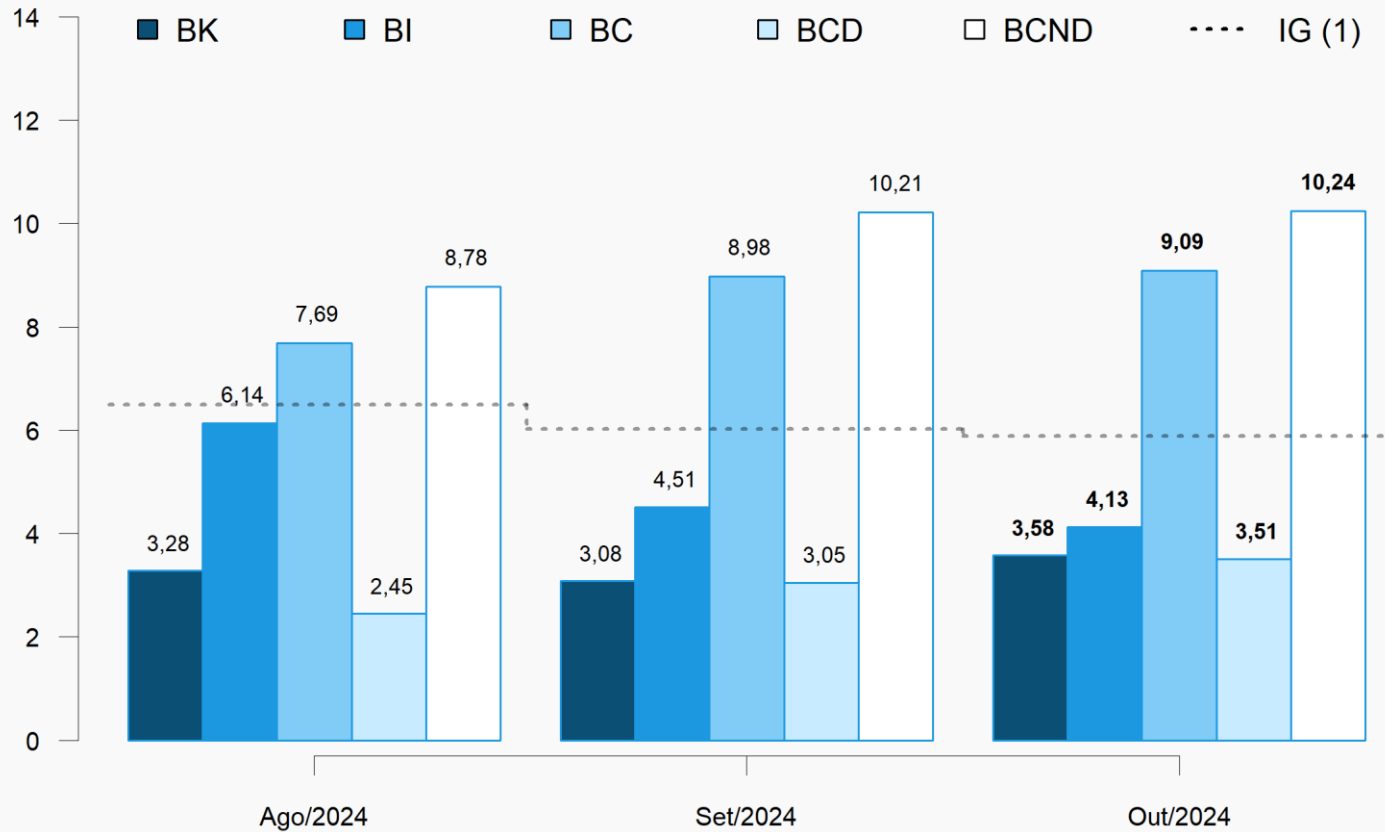
# Grandes Categorias Econômicas

Influência **Acumulada no ano** (p.p.)

Grandes Categorias	OUT	OUT
	2023	2024
<b>Bens de Capital (BK)</b>	-0,06	<b>0,34</b>
<b>Bens Intermediários (BI)</b>	-3,91	<b>2,87</b>
<b>Bens de Consumo (BC)</b>	-0,49	<b>3,25</b>
<i>Bens de Cons. Duráveis (BCD)</i>	<i>0,13</i>	<i>0,21</i>
<i>Bens de Cons. Não Duráveis (BCND)</i>	<i>-0,62</i>	<i>3,04</i>
<b>Total</b>	<b>-4,47</b>	<b>6,46</b>

# Grandes Categorias Econômicas

## Variação acumulada nos **Últimos 12 Meses** (%)



(1) IG: Ago/2024: 6,49%; Set/2024: 6,02%; Out/2024: 5,89%.

# Grandes Categorias Econômicas

Influência **Acum. nos Últimos 12 Meses** (p.p.)

Grandes Categorias	SET	OUT
<b>Bens de Capital (BK)</b>	0,24	<b>0,28</b>
<b>Bens Intermediários (BI)</b>	2,52	<b>2,31</b>
<b>Bens de Consumo (BC)</b>	3,26	<b>3,30</b>
<i>Bens de Cons. Duráveis (BCD)</i>	0,19	0,22
<i>Bens de Cons. Não Duráveis (BCND)</i>	3,07	3,08
<b>Total</b>	<b>6,02</b>	<b>5,89</b>

# Grandes Categorias Econômicas

## Produtos com maior influência: Acum. Últimos 12 Meses

Produtos	Influência		Variação (%)
	Sinal	Valor (p.p.)	
Aviões de peso superior a 2.000 kg	+		3,58
Caminhão-trator, para reboques e semirreboques	+		
Motores elétricos	+		
Transformadores de dielétrico líquido	+		
PC desktops	+	2,83	
Computadores pessoais portáteis	+		
Silos metálicos para cereais	-		
Geradores de corrente contínua de outros tipos	-		
Semeadores, plantadeiras ou adubadores	-		
Máquinas para fabricação e acabamento papel/papel-cartão	+		
Demais 52 produtos		0,75	

Bens de Capital



# Grandes Categorias Econômicas

## Produtos com maior influência: Acum. Últimos 12 Meses

Produtos	Influência		Variação (%)
	Sinal	Valor (p.p.)	
Óleo diesel	-		
Min. ferro e seus concentrados, exc. pelletizado/sinterizado	-		
Ouro para usos não monetários	+		
Óxido de alumínio (alumina calcinada)	+		
Pasta química madeira, à soda/sulfato, exc. pasta dissolução	+		
Óleo de soja em bruto, mesmo degomado	+	-0,18	4,13
Açúcar VHP (very high polarization)	-		
Carnes de suínos congeladas	+		
Óleos brutos de petróleo	-		
Resíduos da extração de soja	-		
<b>Demais 214 produtos</b>		<b>4,31</b>	

**Bens Intermediários**

# Grandes Categorias Econômicas

## Produtos com maior influência: Acum. Últimos 12 Meses

Produtos	Influência		Variação (%)
	Sinal	Valor (p.p.)	
Automóvel passageiro, a gasolina ou bicombustível	+		<b>Bens de Consumo Duráveis</b>
Motocicletas com mais de 50cm3	+		
Televisores (receptores de televisão)	+		
Máquinas de lavar ou secar roupa para uso doméstico	-		
Móveis de madeira embutidos ou modulados para cozinhas	+		
Armário madeira, residencial, exc. cozinha/embutido/modulado	+	<b>3,38</b>	
Fogões de cozinha para uso doméstico	+		
Aparelho de ar condicionado de parede/janela/transportável	+		
Fornos de microondas	-		
Ventiladores ou circuladores para uso doméstico	+		
Demais 12 produtos		<b>0,13</b>	

# Grandes Categorias Econômicas

## Produtos com maior influência: Acum. Últimos 12 Meses

Produtos	Influência		Variação (%)
	Sinal	Valor (p.p.)	
Carnes de bovinos frescas ou refrigeradas	+		10,24
Carnes e miudezas de aves congeladas	+		
Café torrado e moído	+		
Leite esterilizado / UHT / Longa Vida	+		
Sucos concentrados de laranja	+	7,05	
Arroz semibranqueado ou branqueado, mesmo polido ou brunido	+		
Carnes de bovinos congeladas	+		
Gasolina, exceto para aviação	+		
Queijos frescos (não curados): mussarela exc. queijo minas	+		
Álcool etílico (anidro ou hidratado)	+		
Demais 98 produtos		3,19	

Bens de Consumo Não Duráveis

# Atividades Industriais

Peso no cálculo do índice\* (%)

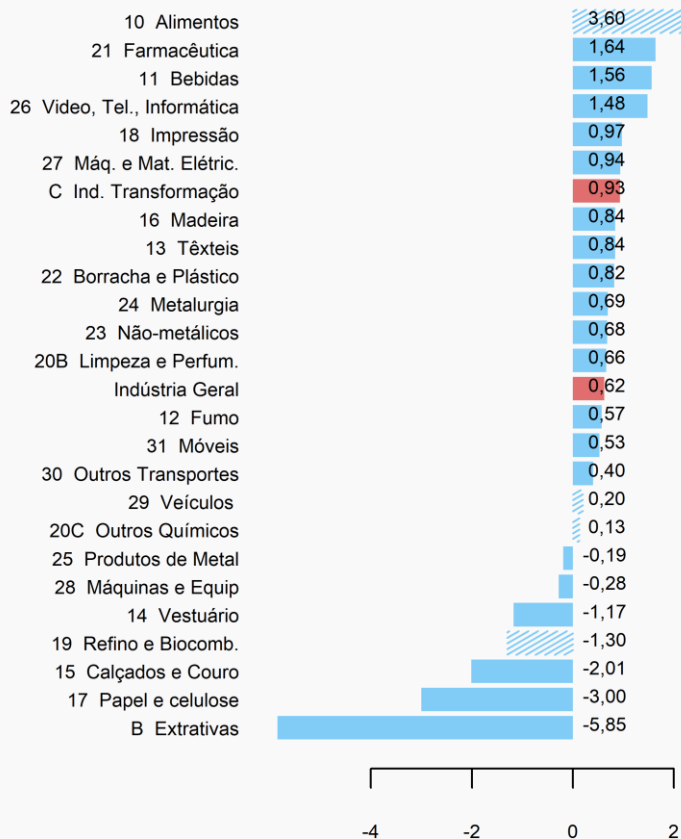
Atividades	SET	OUT
10 - Alimentos	25,18	25,40
19 - Refino de petróleo e biocombustíveis	10,14	10,00
20C - Outros produtos químicos	8,13	8,03
29 - Veículos automotores	7,48	7,47
24 - Metalurgia	6,44	6,52
B - Indústrias extrativas	4,30	4,59
Demais setores	38,33	37,99
<b>Total</b>	<b>100,00</b>	<b>100,00</b>

\*Peso amostral atualizado pelo deslocamento do IBF

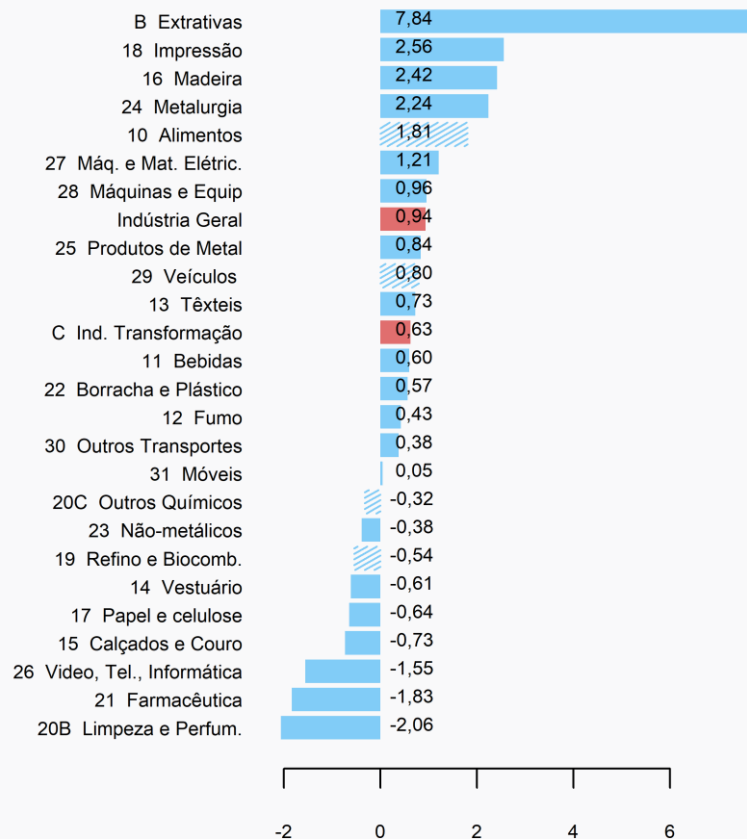
# Atividades Industriais

## Variação Mensal (%)

### SET



### OUT



Atividades com maior peso atual no mês

# Atividades Industriais

Maiores Influências: **Mensal** (p.p.)

Atividades	SET	OUT
10 - Alimentos	0,88	0,46
B - Indústrias extrativas	-0,27	0,34
24 - Metalurgia		0,14
29 - Veículos automotores		0,06
19 - Refino de petróleo e biocombustíveis	-0,13	
17 - Papel e celulose	-0,10	
Demais setores	0,24	-0,06
<b>Total</b>	<b>0,62</b>	<b>0,94</b>

# Atividades Industriais

## Produtos com maior influência: Mensal

Produtos	Influência		Demais produtos (p.p.)	
	Sinal	Valor (p.p.)		
Carnes de bovinos frescas ou refrigeradas	+			Alimentos
Açúcar VHP (very high polarization)	-	<b>1,12</b>	0,69	
Carnes de bovinos congeladas	+			
Óleo de soja em bruto, mesmo degomado	+			
Min. ferro e seus concentrados, exc. pelletizado/sinterizado	+			Extrativas
Óleos brutos de petróleo	+			
Minérios de ferro pelletizados ou sinterizados	+	<b>7,84</b>	0,00	
Gás natural, liquefeito ou no estado gasoso	-			
Minérios de cobre e seus concentrados, bruto ou beneficiado	+			Metalurgia
Ouro para usos não monetários	+			
Óxido de alumínio (alumina calcinada)	+	<b>1,80</b>	0,44	
Alumínio não ligado em formas brutas	+			
Chapas e tiras, de alumínio, de espessura superior a 0,2mm	+			Veículos
Automóvel passageiro, a gasolina ou bicombustível	+			
Caminhão-trator, para reboques e semirreboques	+	<b>0,69</b>	0,11	
Peças/acessórios, sistema de motor de veículos automotores	+			
Sistemas de marcha e transmissão para veículos automotores	+			

# Grupos Econômicos

## Produtos com maior influência & Grupos Econômicos correspondentes: Mensal

Produto	Grupo Correspondente	
Variação (sinal)	Variação (%)	
Carnes de bovinos frescas ou refrigeradas	Abate e fabricação de produtos de carne	
<b>+</b>	<b>6,07</b>	
Açúcar VHP (very high polarization)	Fabricação e refino de açúcar	
<b>-</b>	<b>-2,19</b>	
Carnes de bovinos congeladas	Abate e fabricação de produtos de carne	
<b>+</b>	<b>6,07</b>	
Óleo de soja em bruto, mesmo degomado	Fabricação de óleos e gorduras vegetais e animais	
<b>+</b>	<b>0,97</b>	
<b>Variação Total da Atividade = 1,81%</b>		

**Alimentos**



# Grupos Econômicos

## Produtos com maior influência & Grupos Econômicos correspondentes: Mensal

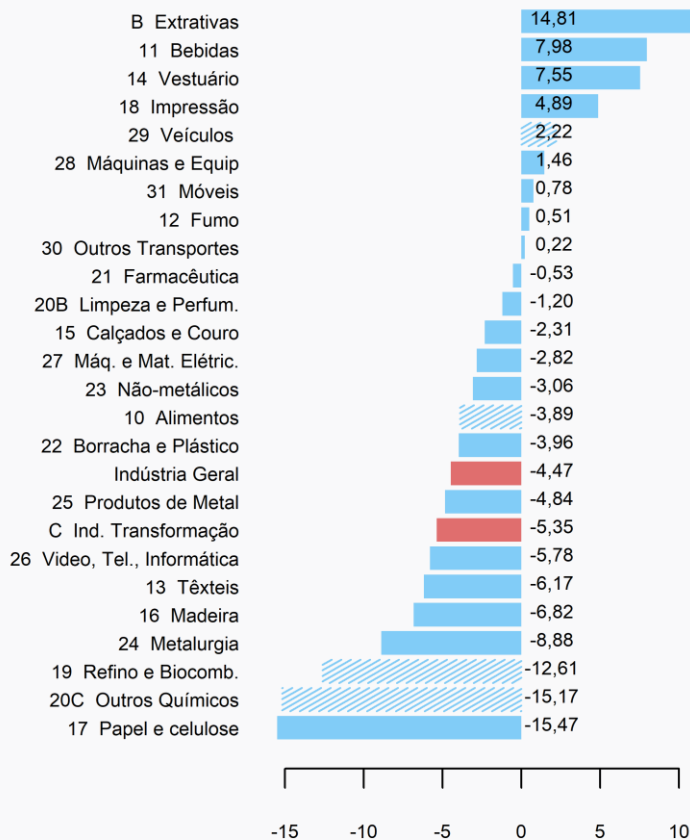
Produto	Grupo Correspondente
Variação (sinal)	Variação (%)
Automóvel passageiro, a gasolina ou bicomustível	Fabricação de automóveis, camionetas e utilitários
+	0,69
Caminhão-trator, para reboques e semirreboques	[grupo não divulgado]
+	
Peças/acessórios, sistema de motor de veículos automotores	[grupo não divulgado]
+	
Sistemas de marcha e transmissão para veículos automotores	[grupo não divulgado]
+	
Variação Total da Atividade = 0,80%	

Veículos

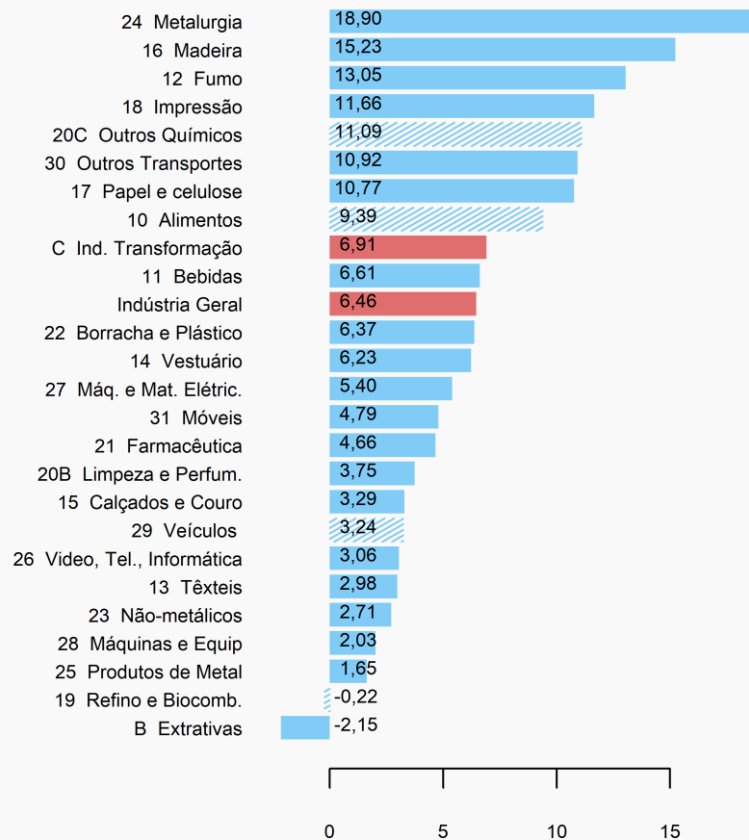
# Atividades Industriais

## Variação Acumulada no Ano (%)

### OUT/2023



### OUT/2024



Atividades com maior peso atual no mês

# Atividades Industriais

Maiores Influências: **Acumulado no Ano** (p.p.)

Atividades	OUT	OUT
	2023	2024
10 - Alimentos	-0,94	2,32
24 - Metalurgia		1,10
20C - Outros produtos químicos	-1,33	0,85
17 - Papel e celulose		0,33
19 - Refino de petróleo e biocombustíveis	-1,51	
B - Indústrias extrativas	0,64	
Demais setores	-1,33	1,86
<b>Total</b>	<b>-4,47</b>	<b>6,46</b>

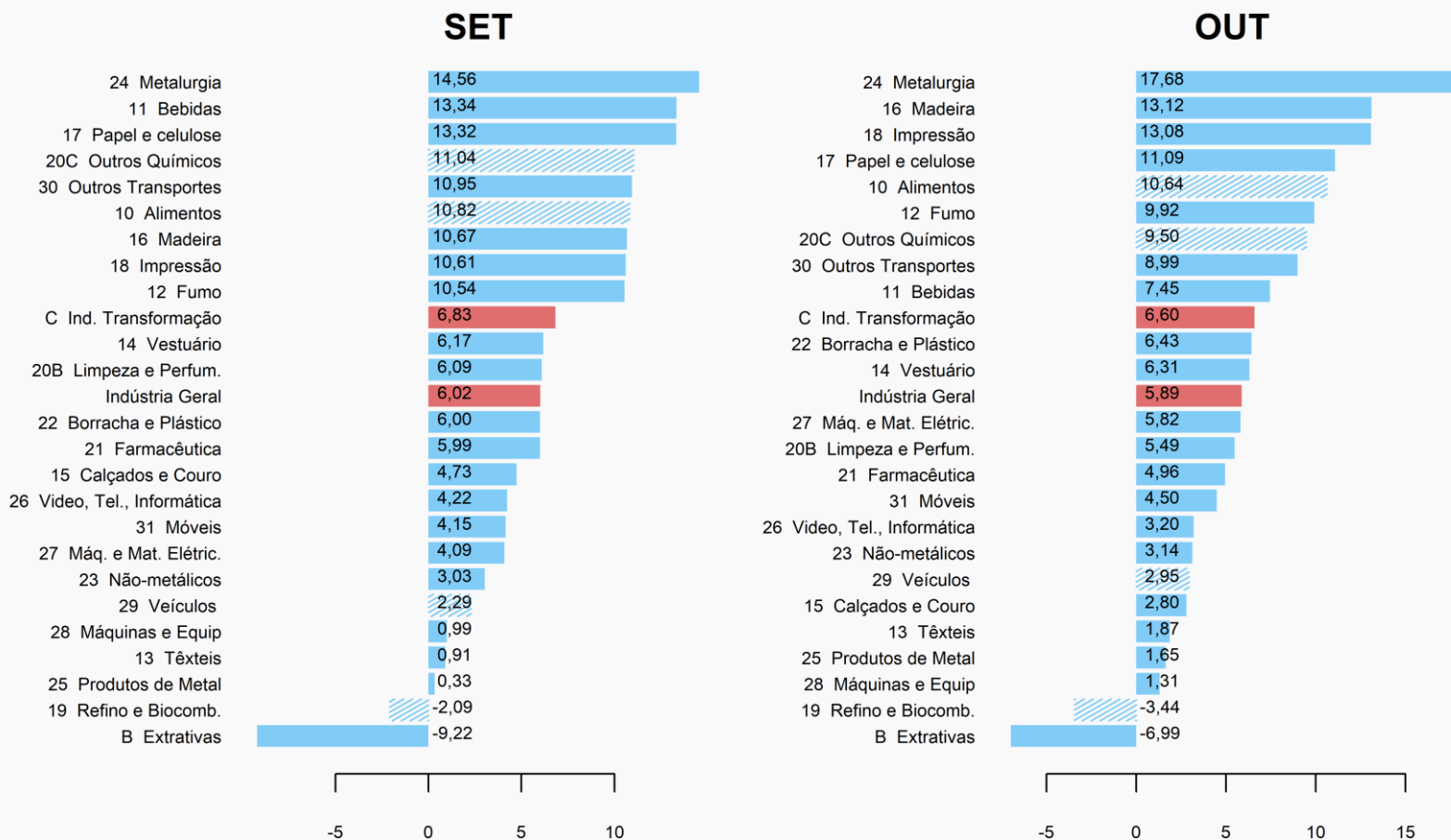
# Atividades Industriais

## Produtos com maior influência: **Acumulado no Ano**

Produtos	Influência		Demais produtos (p.p.)	
	Sinal	Valor (p.p.)		
Carnes de bovinos frescas ou refrigeradas	+			Alimentos
Carnes e miudezas de aves congeladas	+	<b>5,19</b>	4,20	
Café torrado e moído	+			
Óleo de soja em bruto, mesmo degomado	+			
Óxido de alumínio (alumina calcinada)	+			Metalurgia
Ouro para usos não monetários	+	<b>12,88</b>	6,02	
Chapas e tiras, de alumínio, de espessura superior a 0,2mm	+			
Alumínio não ligado em formas brutas	+			
Adbos ou fertilizantes à base de NPK	+			Outros Químicos
Adbos ou fertilizantes minerais ou químicos, fosfatados	+	<b>5,36</b>	5,73	
Polipropileno (PP)	+			
Propeno (propileno) não saturado	+			Papel e celulose
Pasta química madeira, à soda/sulfato, exc. pasta dissolução	+			
Papel escrita, impressão, outros fins gráficos não revestido	+	<b>9,19</b>	1,58	
Papel higiênico	+			
Caixas de papelão ondulado ou corrugado	+			

# Atividades Industriais

## Variação Acumulada nos Últimos 12 Meses (%)



Atividades com maior peso atual no mês

# Atividades Industriais

Maiores Influências: **Acum. Últimos 12 meses** (p.p.)

Atividades	SET	OUT
10 - Alimentos	2,61	2,59
24 - Metalurgia	0,87	1,04
20C - Outros produtos químicos	0,86	0,74
19 - Refino de petróleo e biocombustíveis		-0,38
B - Indústrias extrativas	-0,46	
Demais setores	2,14	1,90
<b>Total</b>	<b>6,02</b>	<b>5,89</b>

# Atividades Industriais

Produtos com maior influência: **Acum. Últimos 12 Meses**

Produtos	Influência		Demais produtos (p.p.)	
	Sinal	Valor (p.p.)		
Carnes de bovinos frescas ou refrigeradas	+			Alimentos
Carnes e miudezas de aves congeladas	+	<b>5,27</b>	5,37	
Café torrado e moído	+			
Leite esterilizado / UHT / Longa Vida	+			
Ouro para usos não monetários	+			Metalurgia
Óxido de alumínio (alumina calcinada)	+	<b>12,33</b>	5,35	
Chapas e tiras, de alumínio, de espessura superior a 0,2mm	+			
Barras, perfis e vergalhões de cobre e de ligas de cobre	+			
Adbos ou fertilizantes minerais ou químicos, fosfatados	+			Outros Químicos
Adbos ou fertilizantes à base de NPK	+	<b>4,50</b>	5,00	
Lisina e seus ésteres; ácido glutâmico; sais destes produtos	+			
Propeno (propileno) não saturado	+			
Óleo diesel	-			Refino e Biocomb.
Gasolina, exceto para aviação	+	<b>-3,97</b>	0,53	
Querosenes de aviação	-			
Álcool etílico (anidro ou hidratado)	+			

# Grupos Econômicos

Produtos com maior influência & **Grupos Econômicos** correspondentes: **Acum. Últimos 12 meses**

Produto	Grupo Correspondente	
Variação (sinal)	Variação (%)	
Carnes de bovinos frescas ou refrigeradas	Abate e fabricação de produtos de carne	
+	16,07	
Carnes e miudezas de aves congeladas	Abate e fabricação de produtos de carne	
+	16,07	
Café torrado e moído	Torrefação e moagem de café	
+	54,20	
Leite esterilizado / UHT / Longa Vida	Laticínios	
+	22,45	
Variação Total da Atividade = 10,64%		

Alimentos



# Grupos Econômicos

Produtos com maior influência & **Grupos Econômicos** correspondentes: **Acum. Últimos 12 meses**

Produto	Grupo Correspondente
Variação (sinal)	Variação (%)
Aubos ou fertilizantes minerais ou químicos, fosfatados	Fabricação de produtos químicos inorgânicos
<b>+</b>	<b>10,49</b>
Aubos ou fertilizantes à base de NPK	Fabricação de produtos químicos inorgânicos
<b>+</b>	<b>10,49</b>
Lisina e seus ésteres; ácido glutâmico; sais destes produtos	[grupo não divulgado]
<b>+</b>	
Propeno (propileno) não saturado	[grupo não divulgado]
<b>+</b>	
<b>Variação Total da Atividade = 9,50%</b>	

**Outros Químicos**

# FIM