

Contas Nacionais Trimestrais

4º Trimestre de 2019

Coordenação de Contas Nacionais

04 de março de 2020

Revisão do 3º trimestre de 2019

Dados de Exportação Revistos – Fonte SECEX

Revisão das taxas de crescimento do trimestre contra o mesmo trimestre do ano anterior			
	3º trimestre de 2019		
	Antes (%)	Atual (%)	Dif. pp (%)
PIB	1,2	1,2	0,0
Despesa de Consumo das Famílias	1,9	1,9	0,0
Despesa de Consumo do Governo	-1,4	-1,4	0,0
Formação Bruta de Capital Fixo	2,9	2,9	0,0
Exportações de Bens e Serviços	-5,5	-4,4	1,1
Importações de Bens e Serviços (-)	2,2	2,2	0,0

Fonte: IBGE, Diretoria de Pesquisas, Coordenação de Contas Nacionais.

Tabela Resumo

Principais resultados do PIB a preços de mercado

TABELA I.1 - Principais resultados do PIB a preços de mercado do 4º Trimestre de 2018 ao 4º Trimestre de 2019

Taxas (%)	2018.IV	2019.I	2019.II	2019.III	2019.IV
Acumulado ao longo do ano / mesmo período do ano anterior < Anexo: Tabela 3 >	1,3	0,6	0,8	1,0	1,1
Últimos quatro trimestres / quatro trimestres imediatamente anteriores < Anexo: Tabela 4 >	1,3	1,1	1,1	1,0	1,1
Trimestre / mesmo trimestre do ano anterior < Anexo: Tabela 2 >	1,2	0,6	1,1	1,2	1,7
Trimestre / trimestre imediatamente anterior (com ajuste sazonal) < Anexo: Tabela 7 >	0,0	0,0	0,5	0,6	0,5

Fonte: IBGE, Diretoria de Pesquisas, Coordenação de Contas Nacionais

Resultados do Ano de 2019

Taxa (%) acumulada no ano (em relação ao mesmo período do ano anterior)

PIB a preços de mercado 1,1

Ótica da produção

Agropecuária	1,3
Indústria	0,5
Serviços	1,3
Valor Adicionado pb	1,1
Impostos sobre produtos	1,5

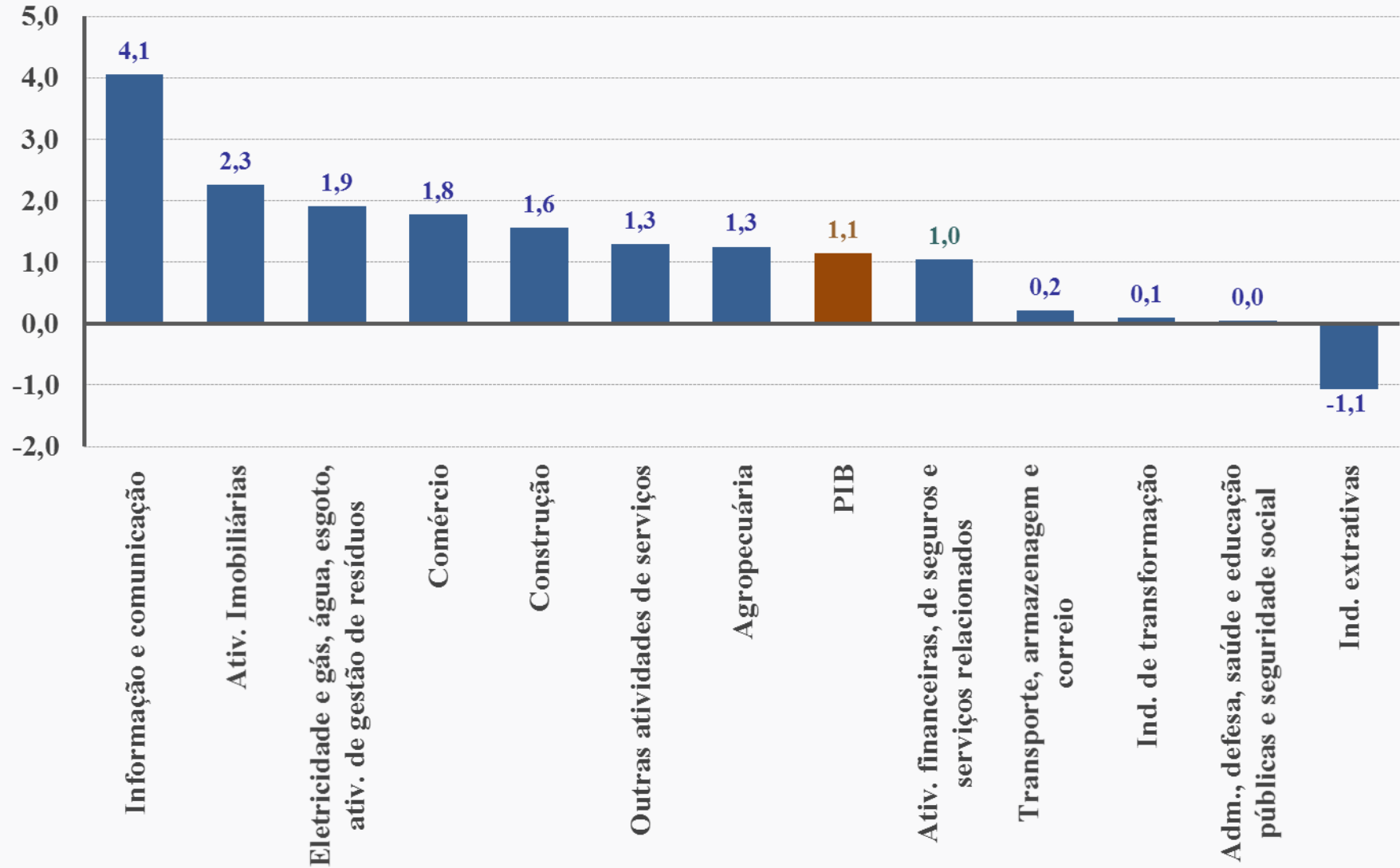
Ótica da despesa

Despesa de Consumo das Famílias	1,8
Despesa de Consumo do Governo	-0,4
Formação Bruta de Capital Fixo	2,2
Exportações de Bens e Serviços	-2,5
(-) Importações de Bens e Serviços	1,1

Ótica da produção

GRÁFICO II.8 - PIB e subsetores

Taxa (%) acumulada no ano em relação ao mesmo período do ano anterior



Agropecuária

(2019 em relação a 2018)

1,3%

Destaques - Estimativa anual - LSPA, divulgado em fevereiro/20

Contribuições Positivas



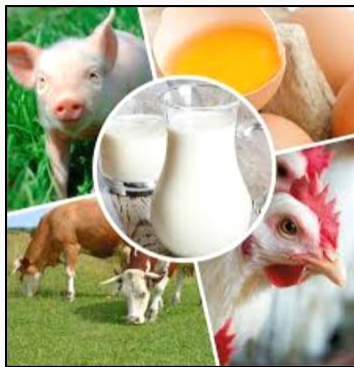
Algodão

39,8%



Milho

23,6%



Pecuária

Contribuições Negativas



Café

-16,6%



Arroz

-12,6%



Soja

-3,7%

Indústria

(2019 em relação a 2018)

0,5%

Contribuições Positivas

Contribuição Negativa



Prod. e distrib.
de eletricidade,
gás e água

1,9%



Construção

1,6%



Transformação

0,1%

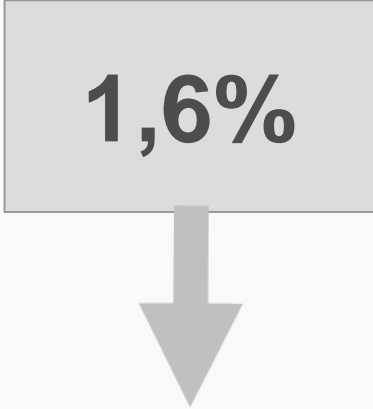


Extrativas

-1,1%

Construção

(2019 em relação a 2018)



1,6%

Acréscimo de 0,5% na ocupação na construção*

Crescimento puxado pela construção imobiliária

* Segundo a PNAD contínua/IBGE

**Segundo nota para imprensa do BACEN

Indústria Transformação

(2019 em relação a 2018)

0,1%

Destaques Positivos

- Produtos de metal
- Derivados do petróleo
- Alimentos e bebidas
- Minerais não metálicos

Destaques Negativos

- Metalurgia
- Outros equip. de transporte
- Celulose e papel
- Indústria farmacêutica

Indústrias Extrativas

(2019 em relação a 2018)



-1,1%

Desempenho explicado pela queda da extração de minérios ferrosos, que suplantou o crescimento da extração de petróleo e gás

Serviços

(2019 em relação a 2018)

1,3%

- **Informação e comunicação (4,1%)**
 - **Atividades imobiliárias (2,3%)**
 - **Comércio (atacadista e varejista) (1,8%)**
 - **Outras ativ. serviços (1,3%)**
-
- Intermediação financeira e seguros (1,0%)
 - Transporte, armazenagem e correio (0,2%)
 - Adm., saúde e educação públicas e seguridade social (0,0%)

Volume dos Impostos sobre Produtos

(2019 em relação a 2018)

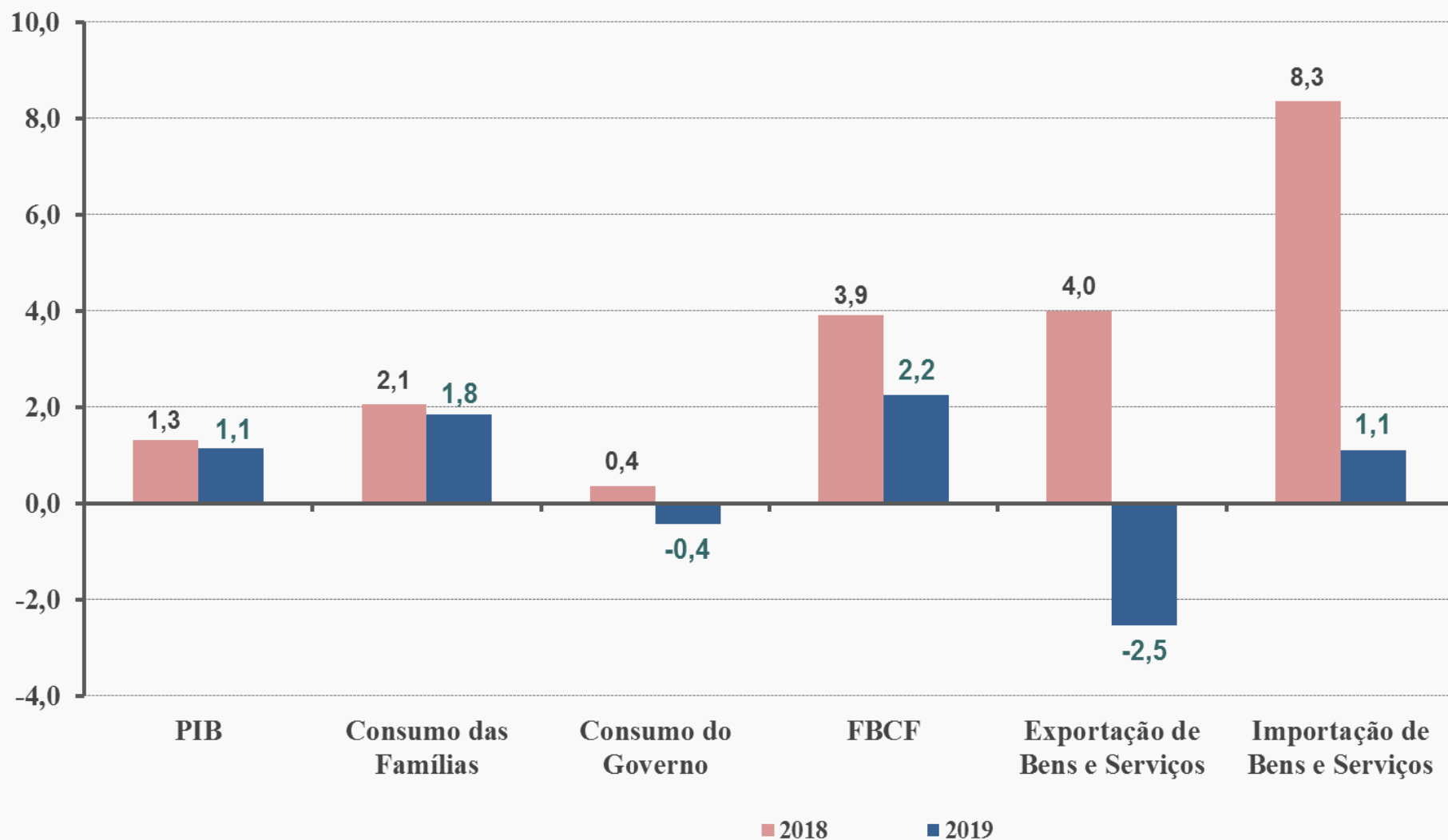
1,5%

Impostos sobre Produtos (líquidos de subsídios)	Peso (%)	Var. Anual (%)
Imposto de Importação	4,1	3,6
IPI	5,4	2,6
ICMS	48,2	1,4
Outros Imp/sobre Produtos	42,3	1,2
Total	100	1,5

Ótica da despesa

GRÁFICO II.4 - Componentes da Demanda

Taxa (%) acumulada do ano em relação ao mesmo período do ano anterior



Consumo das Famílias

(2019 em relação ao 2018)



1,8%

Crescimento nominal de 14,4% do saldo de operações de crédito (recursos livres) do sistema financeiro nacional para as pessoas físicas*

Crescimento da massa salarial real**

Selic reduziu para 6,0% a.a. em 2019 (contra 6,4% a.a. em 2018)

FGTS: início da concessão das parcelas no mês de setembro

* Segundo nota para imprensa do BACEN

** Segundo PNAD Contínua/IBGE

Formação Bruta de Capital Fixo

(2019 em relação ao 2018)

2,2%

Tabela II.1 - Componentes da Formação Bruta de Capital Fixo (2015-2019)

Especificação	2015	2016		2017		2018*		2019*		
	Valores correntes (R\$ milhões)	Variação em volume (%)	Valores correntes (R\$ milhões)	Variação em volume (%)	Valores correntes (R\$ milhões)	Variação em volume (%)	Valores correntes (R\$ milhões)	Variação em volume (%)	Valores correntes (R\$ milhões)	Participação no total (%)
Formação bruta de capital fixo	1.069.397	-12,1	973.271	-2,6	958.779	3,9	1.049.663	2,2	1.114.421	100%
Construção	566.408	-10,8	522.944	-8,7	475.553	-4,4	472.349	1,9	492.124	44%
Máquinas e equipamentos	365.623	-17,3	317.711	5,2	341.283	15,2	422.515	0,9	448.749	40%
Outros	137.366	-3,8	132.616	3,0	141.943	4,4	154.799	7,1	173.547	16%

Fonte: IBGE, Diretoria de Pesquisas, Coordenação de Contas Nacionais.

* Resultados preliminares calculados a partir das Contas Nacionais Trimestrais.

Setor Externo

(2019 em relação a 2018)

Exportação
de bens e serviços
-2,5%

Importação
de bens e serviços
1,1%

Destaques Negativos

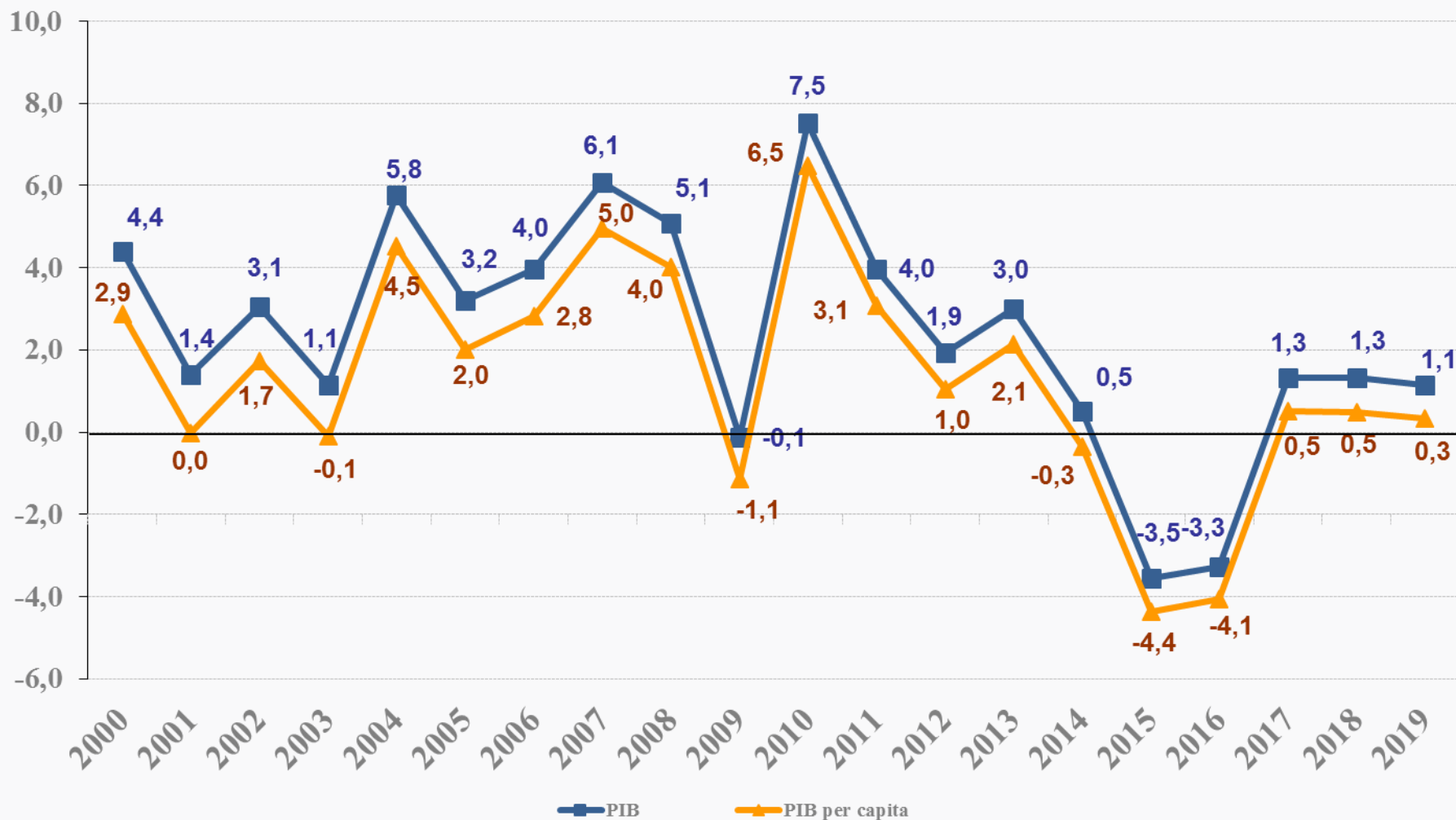
- Indústria automotiva
- Minerais metálicos
- Máquinas e equipamentos

Destaques Positivos

- Material elétrico
- Produtos químicos
- Metalurgia

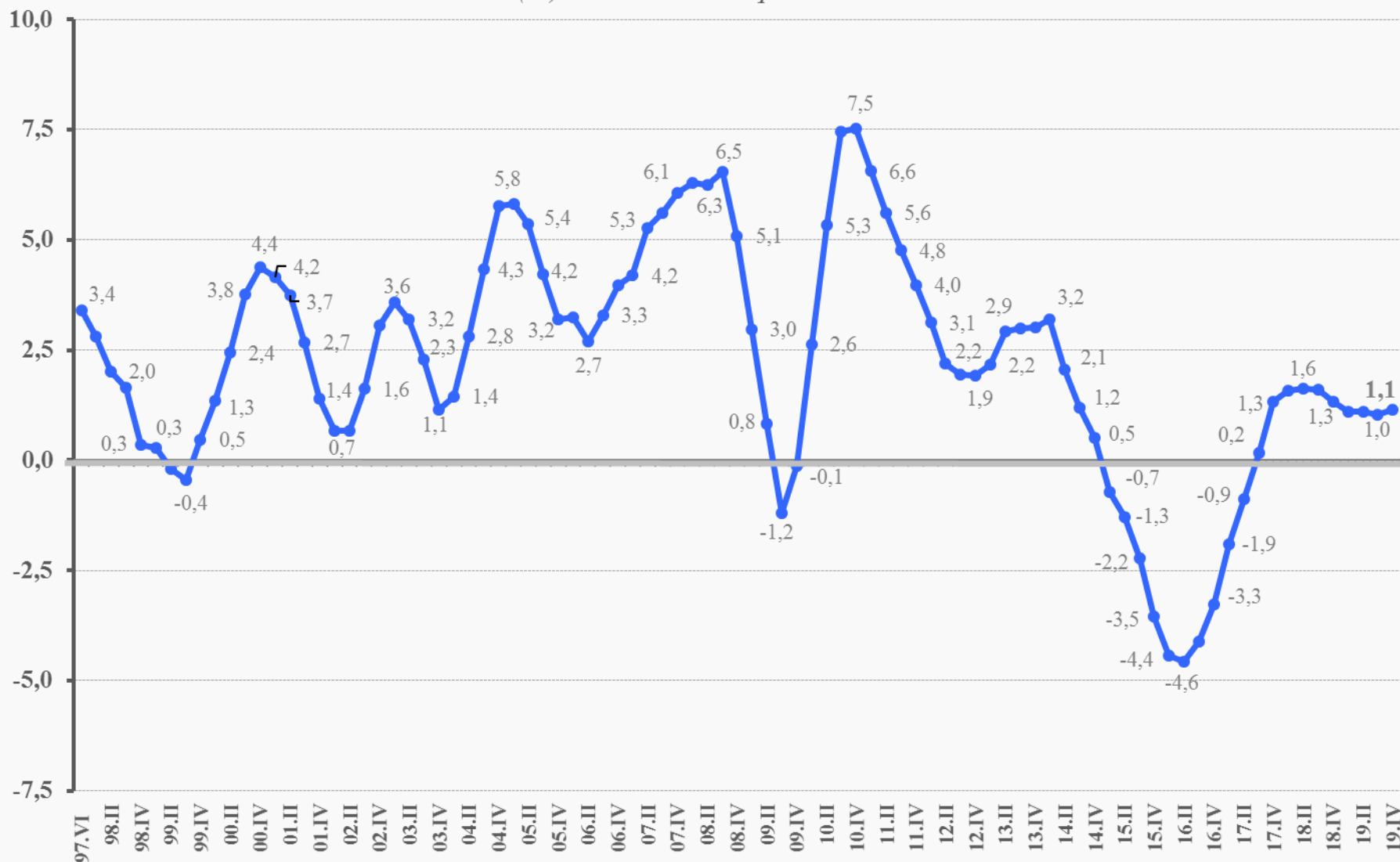
PIB x PIB *per capita*

GRÁFICO II.1 - PIB e PIB *per capita*
Taxa (%) de crescimento anual



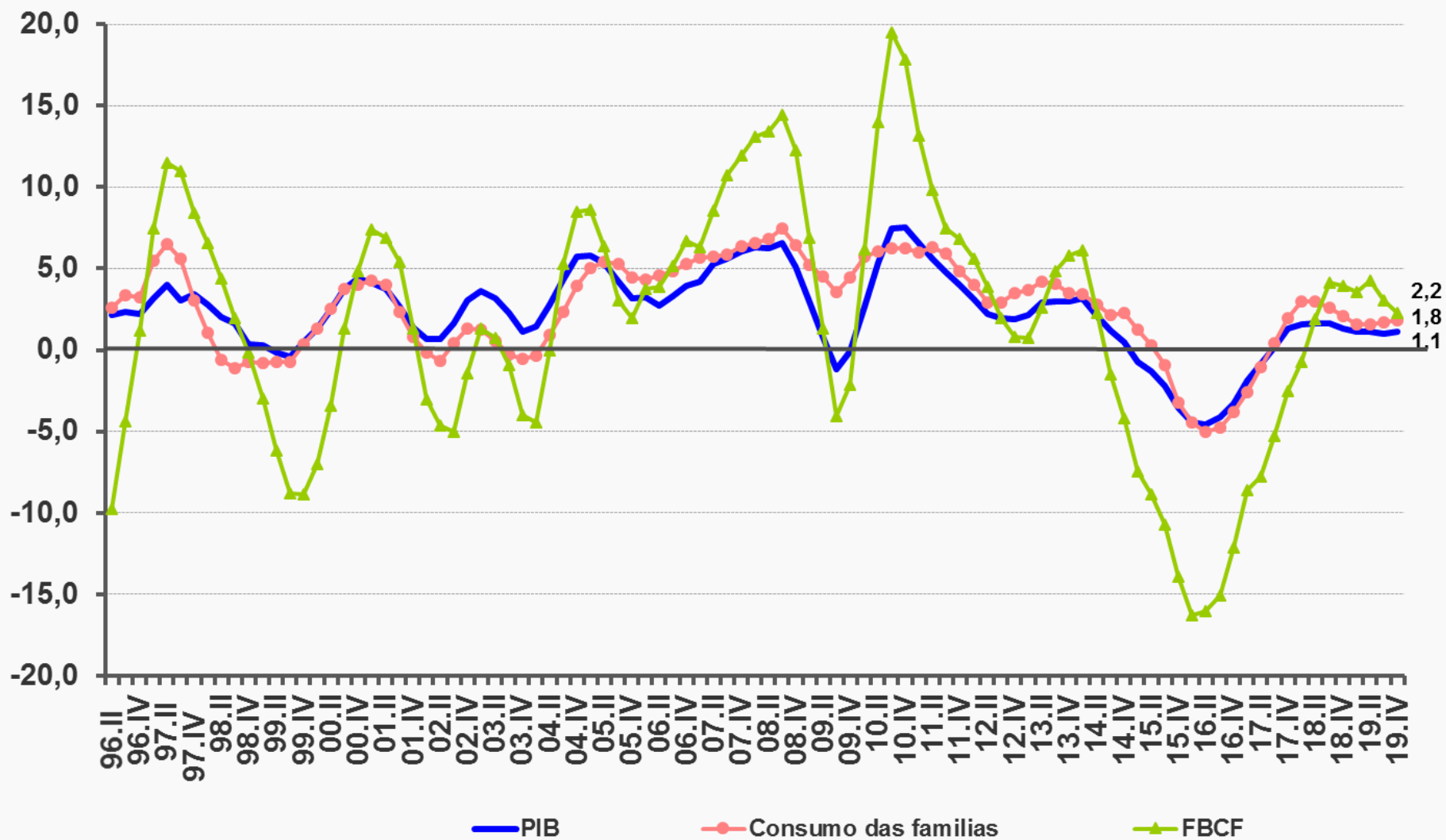
Taxa (%) acumulada nos últimos 4 trimestres (contra os 4 trimestres imediatamente anteriores)

GRÁFICO II.3 - PIB a preços de mercado
Taxa (%) acumulada em quatro trimestres



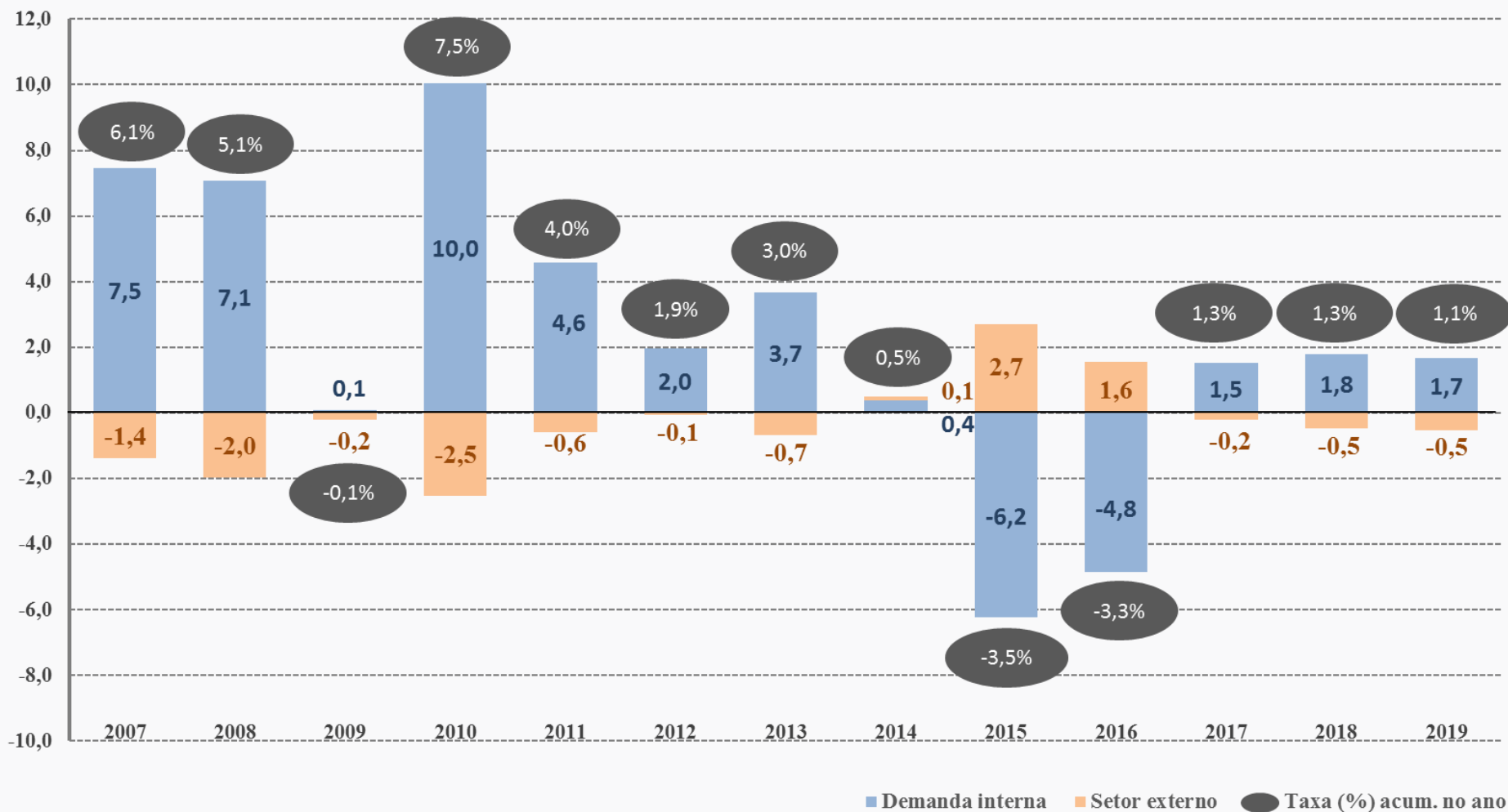
PIB x Consumo das Famílias x FBCF

GRÁFICO - Comparação PIB x Consumo das Famílias x FBCF
 Taxa (%) acumulada em quatro trimestres



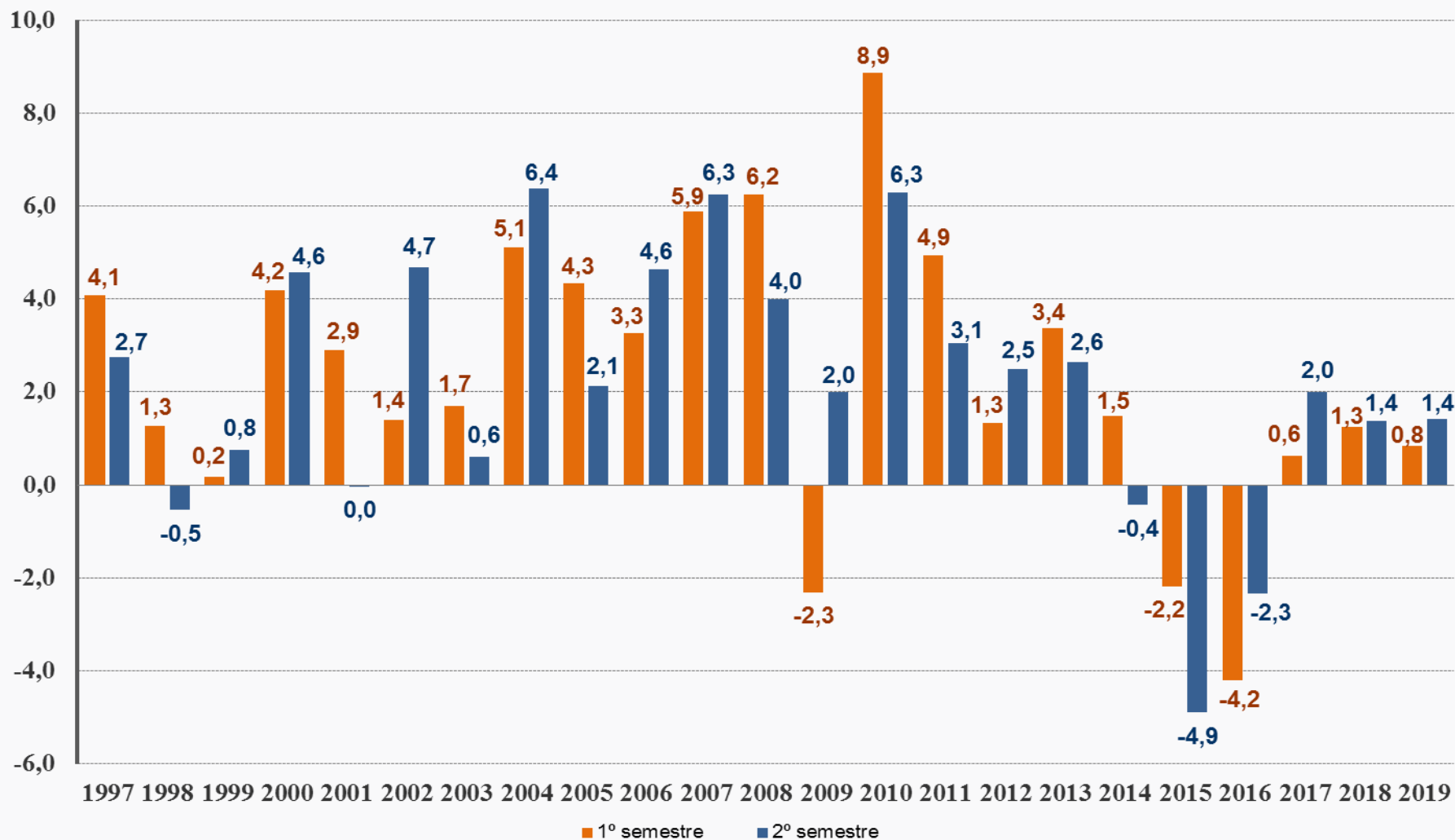
Contribuição da demanda interna e do setor externo

GRÁFICO - PIB: *Decomposição do Crescimento*
 Contribuição em pontos percentuais (p.p.)



Taxa (%) acumulada no semestre (em relação ao mesmo período do ano anterior)

GRÁFICO II.5 - PIB - Taxa de variação semestre contra mesmo semestre ano anterior



Participação % das Atividades Econômicas no Valor Adicionado a Preços Básicos

Tabela III.2- Participação percentual das classes e respectivas atividades no valor adicionado a preços básicos 2000/2005/2010-2019

Especificação	2000	2005	2010	2011	2012	2013	2014	2015	2016	2017	2018 ⁽¹⁾	2019 ⁽¹⁾
Agropecuária	5,5	5,5	4,8	5,1	4,9	5,3	5,0	5,0	5,7	5,3	5,2	5,2
Indústria	26,7	28,5	27,4	27,2	26,0	24,9	23,8	22,5	21,2	21,1	21,2	20,9
Extrativa Mineral	1,4	3,1	3,3	4,4	4,5	4,2	3,7	2,1	1,0	1,6	2,9	3,0
Transformação	15,3	17,4	15,0	13,9	12,6	12,3	12,0	12,2	12,5	12,4	11,4	11,0
Prod. e distrib. de eletricidade, gas, agua e esgoto	3,1	3,4	2,8	2,7	2,4	2,0	1,9	2,4	2,7	2,8	3,0	3,2
Construção	7,0	4,6	6,3	6,3	6,5	6,4	6,2	5,7	5,1	4,3	3,9	3,7
Serviços	67,7	66,0	67,8	67,7	69,1	69,9	71,2	72,5	73,1	73,5	73,6	73,9
Comércio	8,1	10,8	12,6	12,9	13,4	13,5	13,6	13,3	12,9	13,2	13,6	13,7
Transporte, armazenagem e correio	3,7	3,5	4,3	4,4	4,5	4,5	4,6	4,4	4,4	4,3	4,2	4,3
Serviços de informação	4,3	4,6	3,8	3,7	3,6	3,5	3,4	3,4	3,3	3,4	3,4	3,4
Intermed. financeira, seguros, prev. complem. e serv.rel.	6,8	7,1	6,8	6,4	6,4	6,0	6,4	7,1	7,9	7,6	6,9	6,9
Atividades imobiliárias	12,2	9,3	8,3	8,4	8,8	9,2	9,3	9,7	9,7	9,8	9,9	9,9
Outros Serviços	16,9	14,8	15,7	15,9	16,5	16,9	17,4	17,4	17,5	17,6	17,8	17,7
Adm., saúde e educação públicas	15,7	16,0	16,3	16,1	15,9	16,4	16,4	17,2	17,4	17,7	17,8	18,0
Valor adicionado a Preços Básicos	100,0	100,0	100,0	100,0	100,0	100,0	100,0	100,0	100,0	100,0	100,0	100,0
Impostos sobre Produtos	16,3	17,8	17,7	17,6	17,6	17,1	16,2	16,3	15,7	16,1	16,9	16,8
PIB a Preços de Mercado	116,3	117,8	117,7	117,6	117,6	117,1	116,2	116,3	115,7	116,1	116,9	116,8

Fonte: IBGE, Diretoria de Pesquisas, Coordenação de Contas Nacionais.

(1) Resultados calculados a partir das Contas Nacionais Trimestrais.

Participação % dos Componentes da Demanda no PIB

Tabela III.3- Componentes da demanda no PIB - 2000 / 2019

Especificacao	2000	2005	2010	2011	2012	2013	2014	2015	2016	2017	2018 ⁽¹⁾	2019 ⁽¹⁾
Despesa de Consumo das Famílias	64,6	60,5	60,2	60,3	61,4	61,7	63,0	64,0	64,3	64,5	64,7	64,9
Despesa de Consumo do Governo	18,8	18,9	19,0	18,7	18,5	18,9	19,2	19,8	20,4	20,2	20,1	20,3
FBCF + Variacao de Estoque	18,9	17,2	21,8	21,8	21,4	21,7	20,5	17,4	15,0	14,6	14,8	15,1
Exportacoes de Bens e Servicos	10,2	15,2	10,9	11,6	11,9	11,7	11,0	12,9	12,5	12,5	14,9	14,3
Importacoes de Bens e Servicos	(12,5)	(11,8)	(11,9)	(12,4)	(13,2)	(14,0)	(13,7)	(14,1)	(12,1)	(11,8)	(14,5)	(14,7)
PIB a Precos de Mercado	100,0	100,0	100,0	100,0	100,0	100,0	100,0	100,0	100,0	100,0	100,0	100,0

Fonte: IBGE, Diretoria de Pesquisas, Coordenacao de Contas Nacionais.

(1) Resultados preliminares calculados a partir das Contas Nacionais Trimestrais.

4º Trimestre de 2019

Série com ajuste sazonal
(em relação ao trimestre anterior)

Taxa (%) trimestre em relação ao trimestre anterior (série com ajuste sazonal)

PIB a preços de mercado 0,5

Ótica da produção

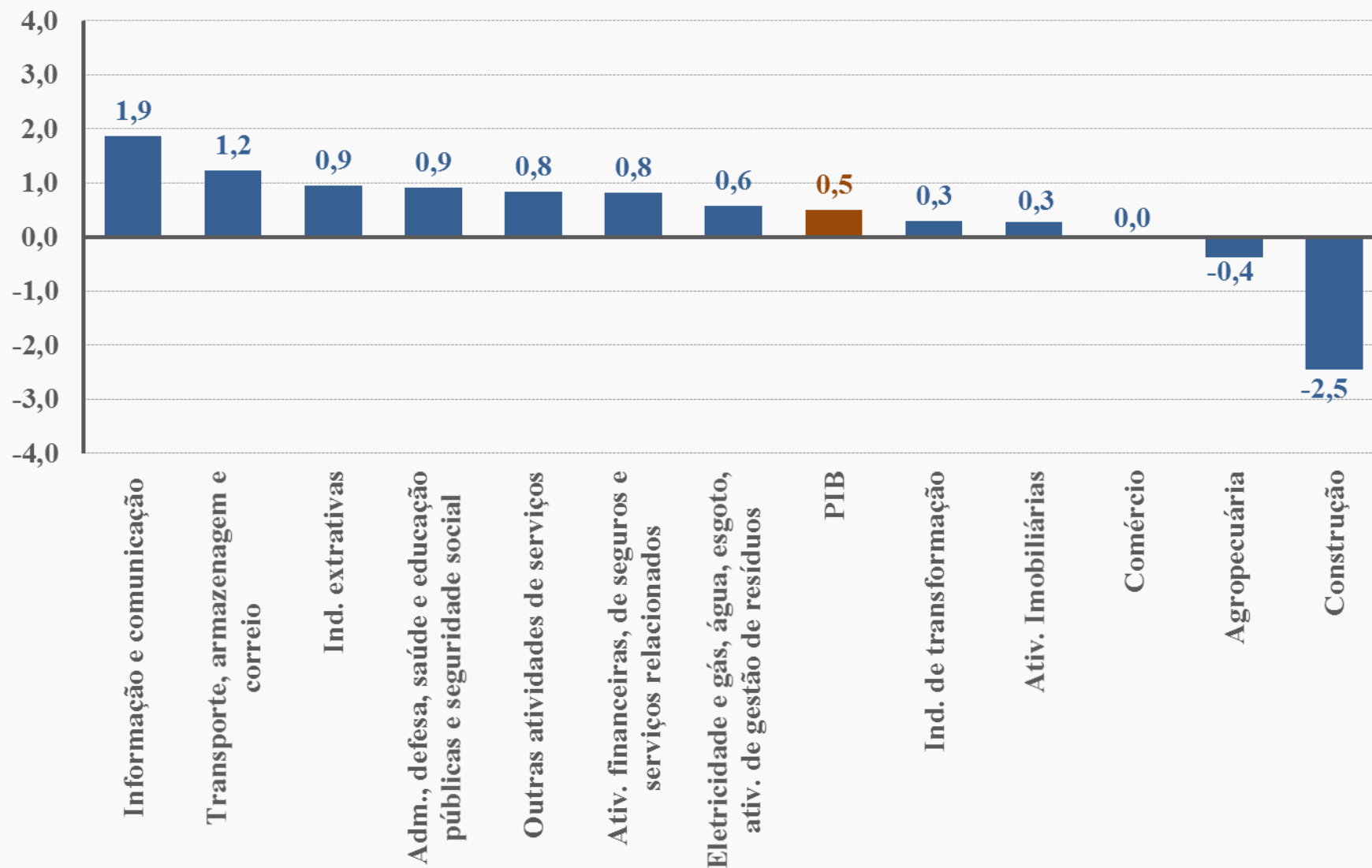
Agropecuária	-0,4
Indústria	0,2
Serviços	0,6
Valor Adicionado pb	0,6

Ótica da despesa

Despesa de Consumo das Famílias	0,5
Despesa de Consumo do Governo	0,4
Formação Bruta de Capital Fixo	-3,3
Exportações de Bens e Serviços	2,6
(-) Importações de Bens e Serviços	-3,2

Ótica da produção

GRÁFICO I.1 - PIB e subsetores (com ajuste sazonal)
Taxa (%) do trimestre em relação ao trimestre imediatamente anterior



4º Trimestre de 2019

Taxa trimestral

(em relação ao mesmo trimestre do ano anterior)

Taxa (%) trimestral

(em relação ao mesmo trimestre do ano anterior)

PIB a preços de mercado 1,7

Ótica da produção

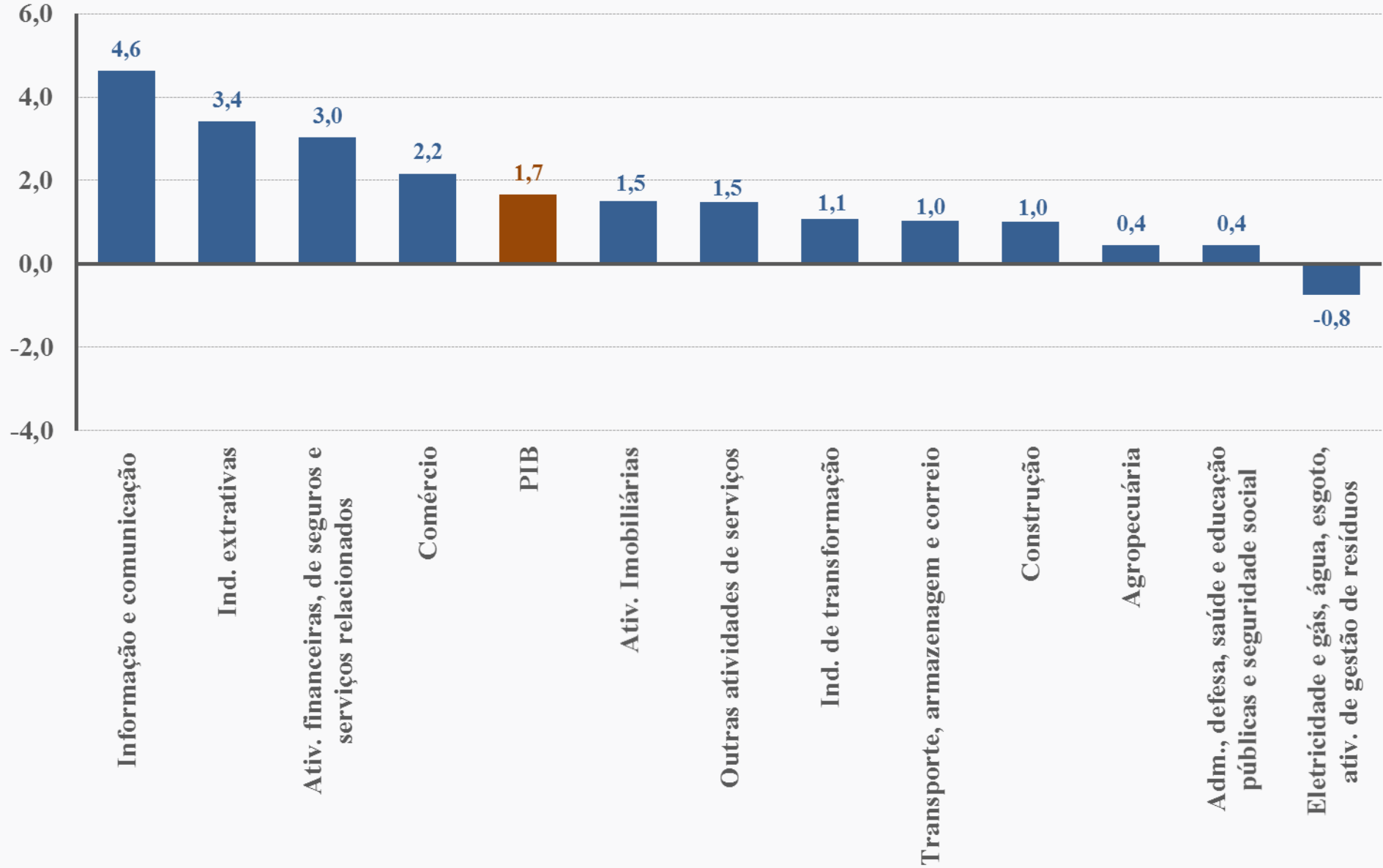
Ótica da despesa

Agropecuária	0,4	Despesa de Consumo das Famílias	2,1
Indústria	1,5	Despesa de Consumo do Governo	0,3
Serviços	1,6	Formação Bruta de Capital Fixo	-0,4
Valor Adicionado pb	1,6	Exportações de Bens e Serviços	-5,1
Impostos sobre produtos	1,9	(-) Importações de Bens e Serviços	-0,2

Ótica da produção

GRÁFICO I.6 - PIB e subsetores

Taxa (%) do trimestre em relação ao mesmo trimestre do ano anterior



Ano de 2019

**Valores Correntes e
Conta Econômica Integrada**

Valores Correntes

PIB alcançou R\$ 7.256,9 bilhões no ano de 2019

Tabela III.1 Classes de atividade no valor adicionado a preços básicos e componentes do PIB pela ótica da despesa

Especificação	Valores Correntes (R\$ milhões)					
	2018	2019.I	2019.II	2019.III	2019.IV	2019
Agropecuária	304.401	92.218	90.078	79.682	59.979	321.957
Indústria	1.248.949	294.741	322.471	351.717	331.673	1.300.603
Serviços	4.341.151	1.087.324	1.128.303	1.151.597	1.222.993	4.590.217
Valor Adicionado a Preços Básicos	5.894.500	1.474.283	1.540.852	1.582.996	1.614.645	6.212.777
Impostos sobre produtos	994.676	251.397	254.954	259.703	278.095	1.044.149
PIB a Preços de Mercado	6.889.176	1.725.681	1.795.806	1.842.700	1.892.740	7.256.926
Despesa de Consumo das Famílias	4.457.579	1.131.694	1.153.132	1.188.423	1.239.127	4.712.375
Despesa de Consumo do Governo	1.383.685	332.726	360.898	354.891	423.377	1.471.891
Formação Bruta de Capital Fixo	1.049.663	259.038	275.238	299.569	280.576	1.114.421
Exportações de Bens e Serviços	1.025.778	232.818	263.380	272.964	270.205	1.039.367
Importações de Bens e Serviços (-)	999.487	239.888	253.994	292.990	276.573	1.063.445
Variação de Estoque	-28.042	9.294	-2.848	19.843	-43.973	-17.684

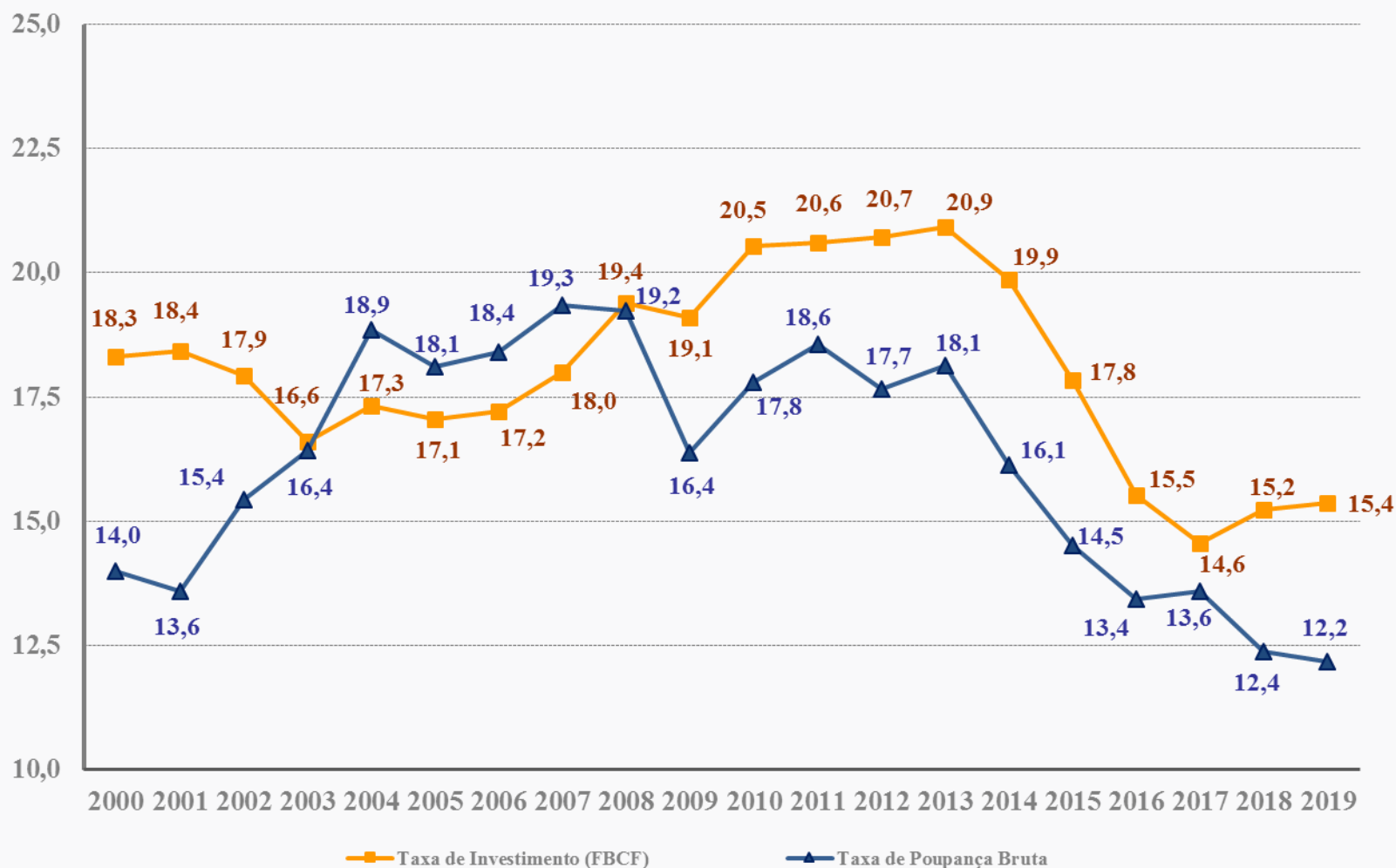
Fonte: IBGE, Diretoria de Pesquisas, Coordenação de Contas Nacionais.

Nota: Todos os resultados são calculados a partir das Contas Nacionais Trimestrais.

Taxas de Investimento e Poupança (em % PIB)

2000 a 2019

GRÁFICO III.1 - Taxa de Investimento e Taxa de Poupança Bruta
(% do PIB)



Capacidade/ Necessidade de Financiamento

A Necessidade de Financiamento alcançou R\$ 212,2 bilhões no ano de 2019 ante R\$ 168,0 bilhões em 2018

Contribuições :

Saldo Externo de Bens e Serviços

Ano de 2019: R\$ -24,1 bilhões

Ano de 2018: R\$ 26,3 bilhões



Redução de R\$ 50,4 bilhões

Transferências Correntes Líquidas Recebidas do Resto do Mundo

Ano de 2019: R\$ 2,9 bilhões

Ano de 2018: R\$ -1,1 bilhões



Aumento de R\$ 4,0 bilhões