

# ***PIM-PF BRASIL***

***Resultados de Setembro de 2022***

01/11/2022

Diretoria de Pesquisas  
Coordenação de Estatísticas Conjunturais em Empresas

# Resumo – Setembro/2022

Grandes Categorias Econômicas	Variação (%)			
	Setembro 2022/Agosto 2022*	Setembro 2022/Setembro 2021	Acumulado Janeiro-Setembro	Acumulado nos Últimos 12 Meses
Bens de Capital	-0,5	4,6	-0,5	0,9
Bens Intermediários	-1,1	-0,3	-1,0	-1,9
Bens de Consumo	-0,8	0,7	-1,6	-4,2
Duráveis	-0,2	10,5	-5,3	-10,1
Semiduráveis e não Duráveis	-1,4	-1,4	-0,7	-2,6
<b>Indústria Geral</b>	<b>-0,7</b>	<b>0,4</b>	<b>-1,1</b>	<b>-2,3</b>

\*Série com ajuste sazonal

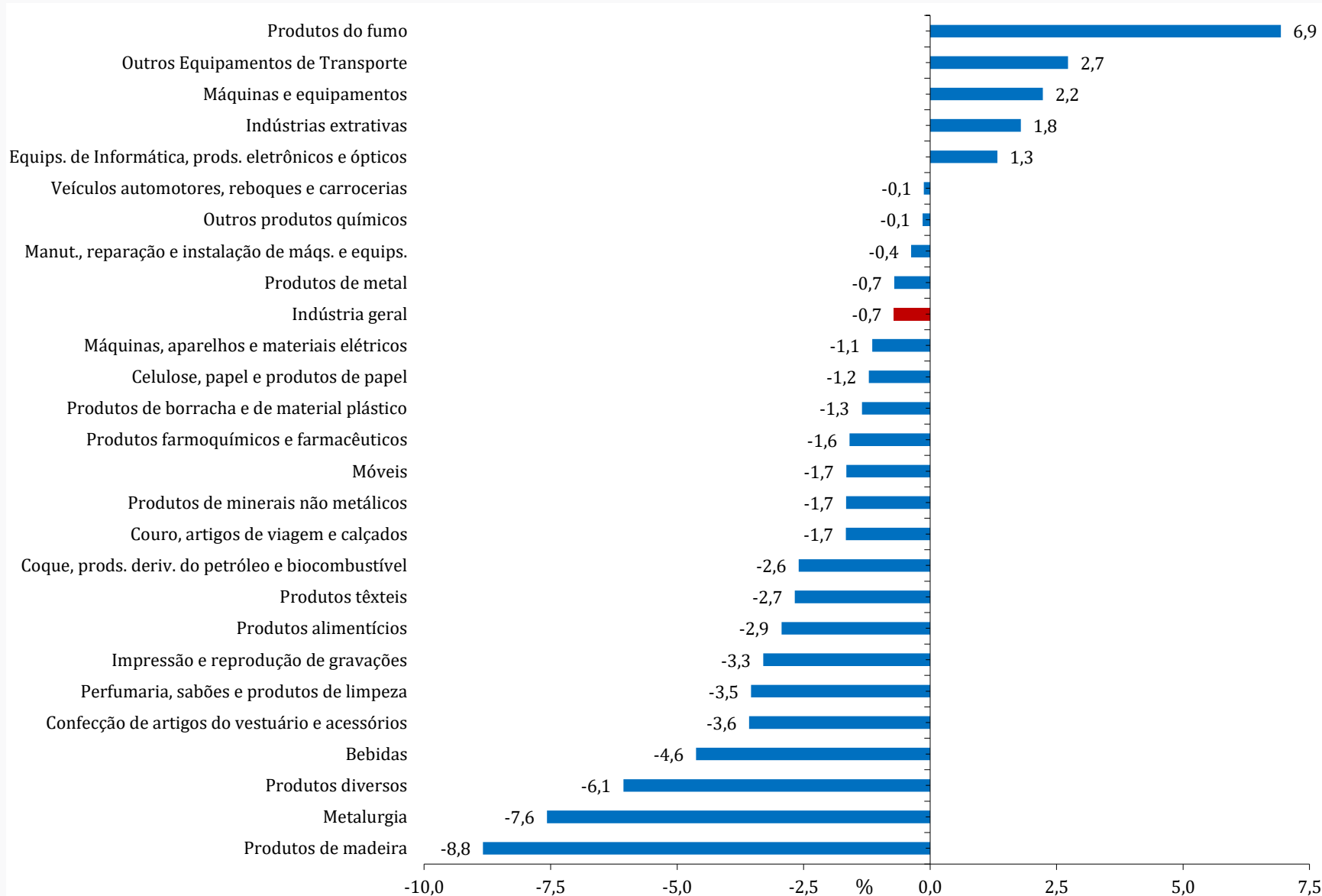
# Índice Mês/Mês (%) - Séries com Ajuste Sazonal

(Base: mês imediatamente anterior)

	Indústria Geral		Bens de Capital		Bens Intermediários		Bens de Consumo Duráveis		Bens de Consumo Semi e Não Duráveis	
	2021	2022	2021	2022	2021	2022	2021	2022	2021	2022
Jan	0,9	-1,9	0,6	-8,6	-0,1	-1,8	-3,4	-11,7	1,6	0,4
Fev	-1,9	0,7	1,3	2,3	-0,5	2,2	-3,4	1,4	-1,5	1,2
Mar	-2,5	0,6	-4,7	8,1	-0,3	0,8	-6,1	3,8	-8,0	-3,4
Abr	-1,7	0,1	3,7	-7,0	-1,3	0,6	1,0	-1,6	-2,1	2,1
Mai	1,1	0,4	-3,1	6,6	0,2	-1,0	-7,7	4,1	4,2	0,6
Jun	-0,3	-0,4	4,7	-1,6	-0,5	-0,7	4,3	6,5	-1,0	-1,0
Jul	-1,7	0,5	2,4	-3,2	-1,2	2,0	-6,9	-6,8	-0,4	1,9
Ago	-0,1	-0,7	-5,0	5,8	-0,4	-1,7	-7,5	6,2	1,0	-1,9
Set	-0,1	-0,7	-0,4	-0,5	0,2	-1,1	3,8	-0,2	0,3	-1,4
Out	-0,6		-1,4		-1,3		-6,7		-2,0	
Nov	0,1		1,1		0,4		8,9		0,1	
Dez	2,6		4,0		1,3		9,4		1,9	

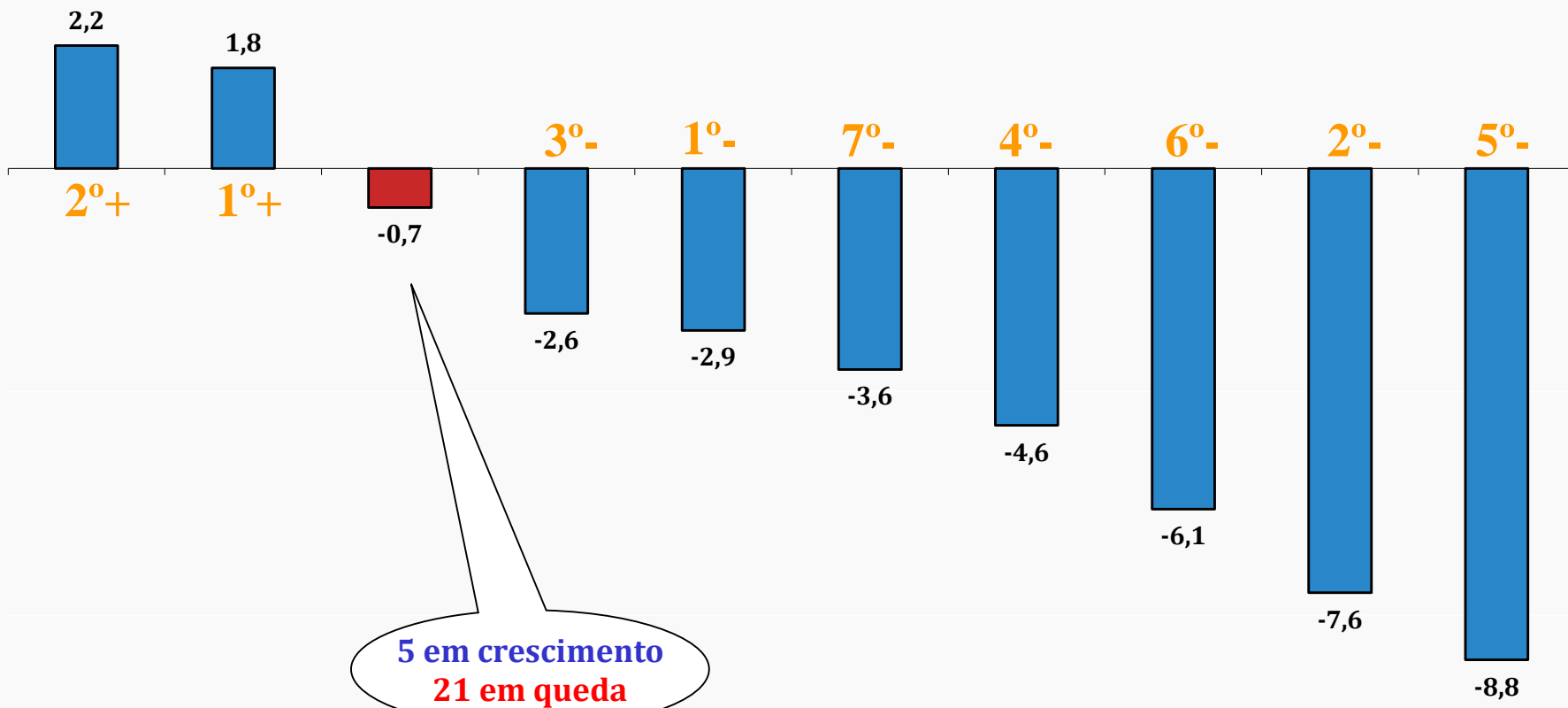
# Índice Mês/Mês (%) – Séries com Ajuste Sazonal

(Base: mês imediatamente anterior)



# Destaques MÊS/MÊS (%) - Séries com ajuste sazonal

(Base: mês imediatamente anterior)



<b>(12,8)</b>	<b>(-3,1)</b>	<b>(-0,7)</b>	<b>(-4,4)</b>	<b>(-3,3)</b>	<b>(1,5)</b>	<b>(1,9)</b>	<b>(7,3)</b>	<b>(0,7)</b>	<b>(1,4)</b>
Máquinas e Equipamentos	Indústrias Extrativas	Indústria Geral	Prods. Derivados do Petróleo e Biocombustíveis	Prods. Alimentícios	Confecção de Artigos do Vestuário e Acessórios	Bebidas	Prods. Diversos	Metalurgia	Prods. de Madeira

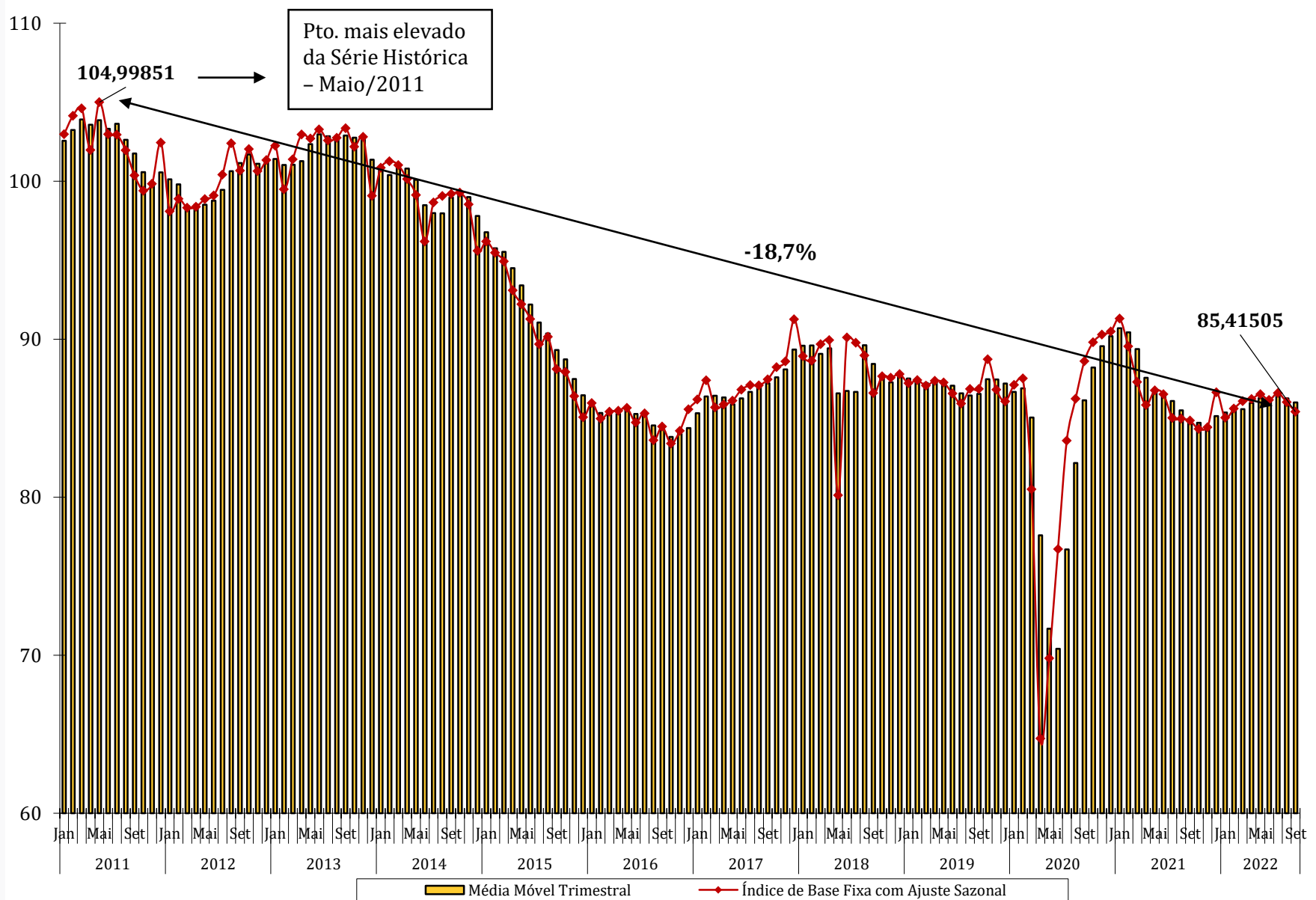
**\*Resultado do mês anterior**

# Índice de Base Fixa – Séries com Ajuste Sazonal

Seções e Atividades Industriais	fev/20	jan/21	set/22	Jan21/Fev20	Set22/Fev20
Máquinas e equipamentos	80,14352	92,85019	98,12963	15,9	22,4
Celulose, papel e produtos de papel	109,60832	110,34749	115,87633	0,7	5,7
Outros Equipamentos de Transporte	53,69719	42,05932	59,14391	-21,7	10,1
Outros produtos químicos	95,50286	98,20231	102,39848	2,8	7,2
Produtos de minerais não metálicos	83,12085	92,55217	85,96253	11,3	3,4
Bebidas	103,03931	99,60431	100,62761	-3,3	-2,3
Produtos farmoquímicos e farmacêuticos	83,82432	90,27814	84,93332	7,7	1,3
Coque, prods. deriv. do petróleo e biocombustível	98,80779	94,47773	97,94240	-4,4	-0,9
Metalurgia	87,21155	89,78330	80,87947	2,9	-7,3
Produtos diversos	93,74454	96,97554	87,22782	3,4	-7,0
Produtos do fumo	83,88885	82,22558	90,71200	-2,0	8,1
Equips. de Informática, prods. eletrônicos e ópticos	74,03685	71,53373	74,85151	-3,4	1,1
<b>Indústria geral</b>	<b>87,52180</b>	<b>91,30098</b>	<b>85,41505</b>	<b>4,3</b>	<b>-2,4</b>
Impressão e reprodução de gravações	41,79639	38,78259	36,01400	-7,2	-13,8
Produtos alimentícios	96,78626	93,62984	90,50247	-3,3	-6,5
Indústrias extrativas	88,29007	89,97050	86,68042	1,9	-1,8
Veículos automotores, reboques e carrocerias	80,92272	79,80316	77,45061	-1,4	-4,3
Produtos de borracha e de material plástico	89,93411	96,14311	83,74237	6,9	-6,9
Produtos de madeira	99,32612	101,60218	84,53525	2,3	-14,9
Produtos de metal	76,64708	86,94391	70,37276	13,4	-8,2
Perfumaria, sabões e produtos de limpeza	108,18409	105,65182	95,90645	-2,3	-11,3
Máquinas, aparelhos e materiais elétricos	77,61420	83,81490	70,28672	8,0	-9,4
Couro, artigos de viagem e calçados	88,75450	91,03100	80,03703	2,6	-9,8
Produtos têxteis	79,72140	95,18409	66,16235	19,4	-17,0
Manutenção, reparação e instalação de máqs. e equips.	77,20187	65,89042	64,31576	-14,7	-16,7
Confecção de artigos do vestuário e acessórios	79,74686	81,80926	63,91037	2,6	-19,9
Móveis	82,47156	85,85554	56,47319	4,1	-31,5

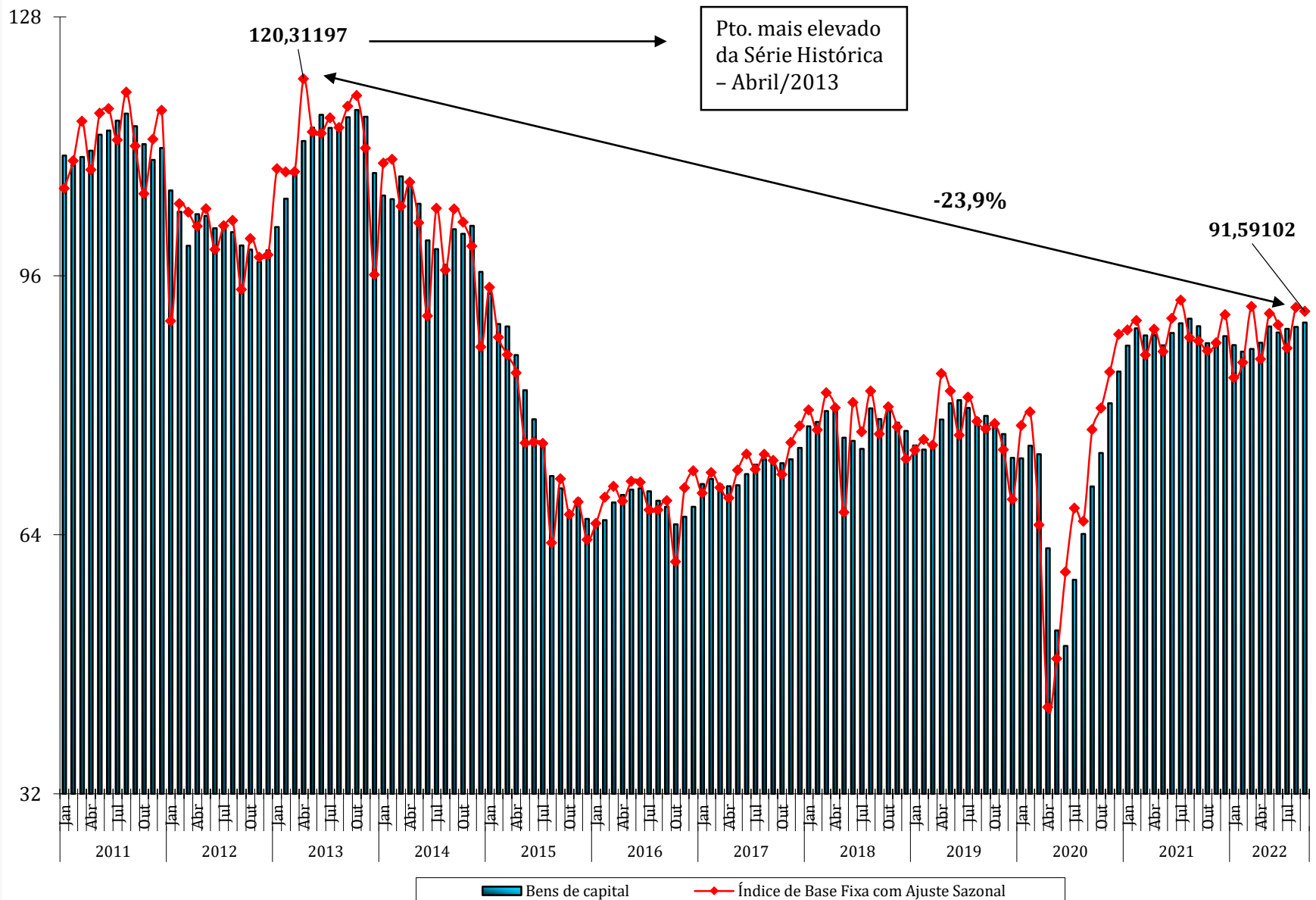
# Média Móvel Trimestral

## Indústria Geral



# Média Móvel Trimestral

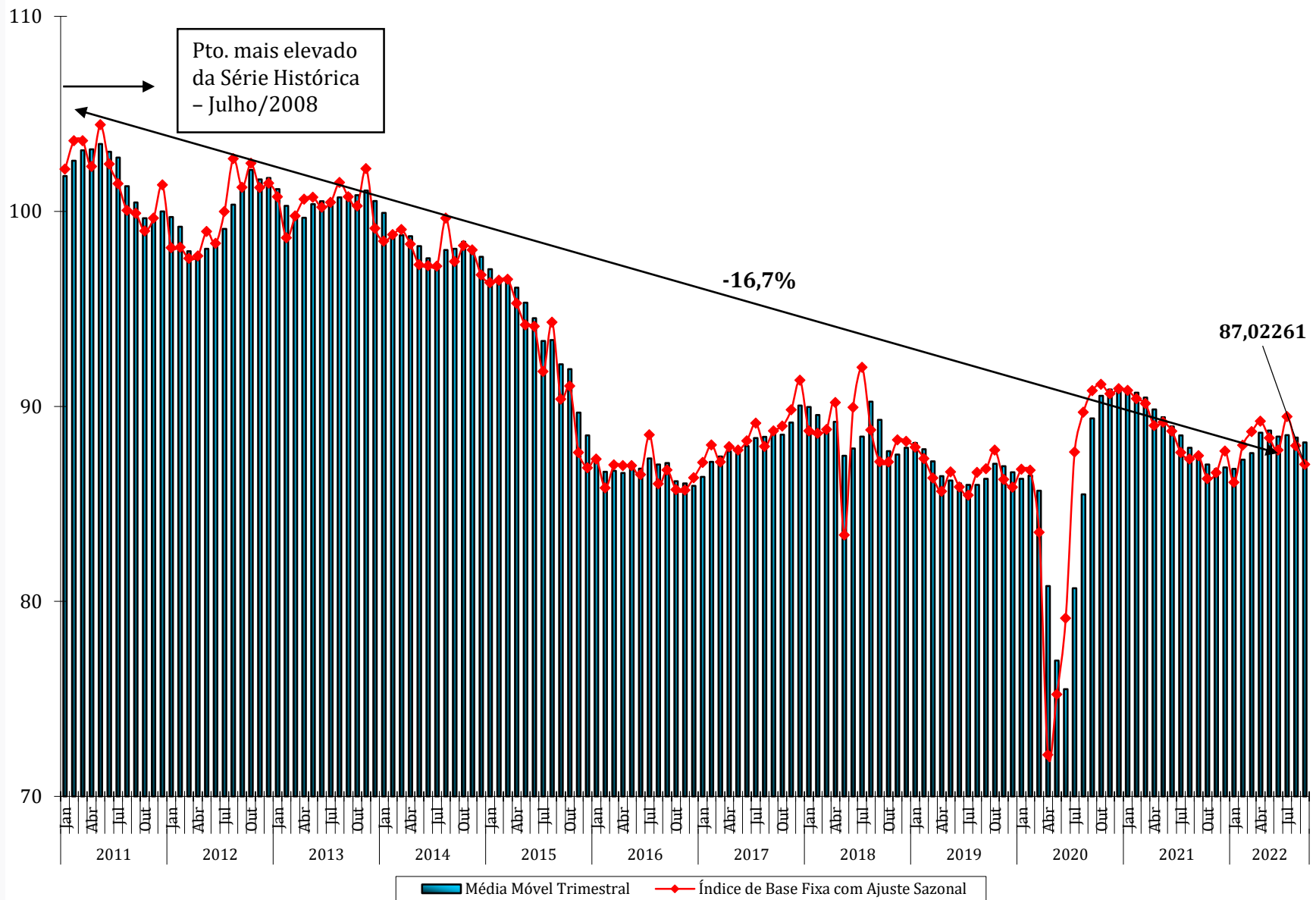
## Bens de Capital





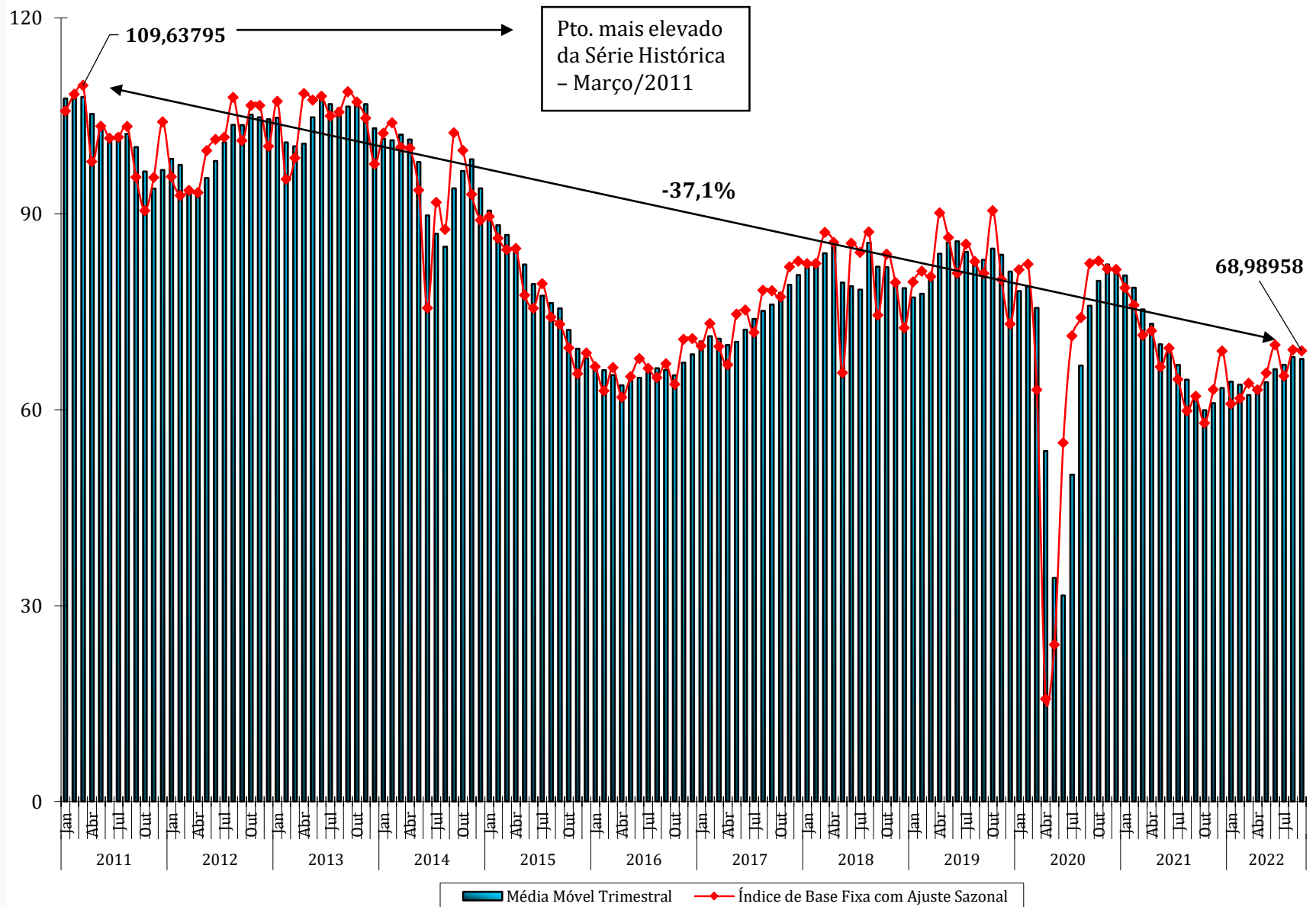
# Média Móvel Trimestral

## Bens Intermediários



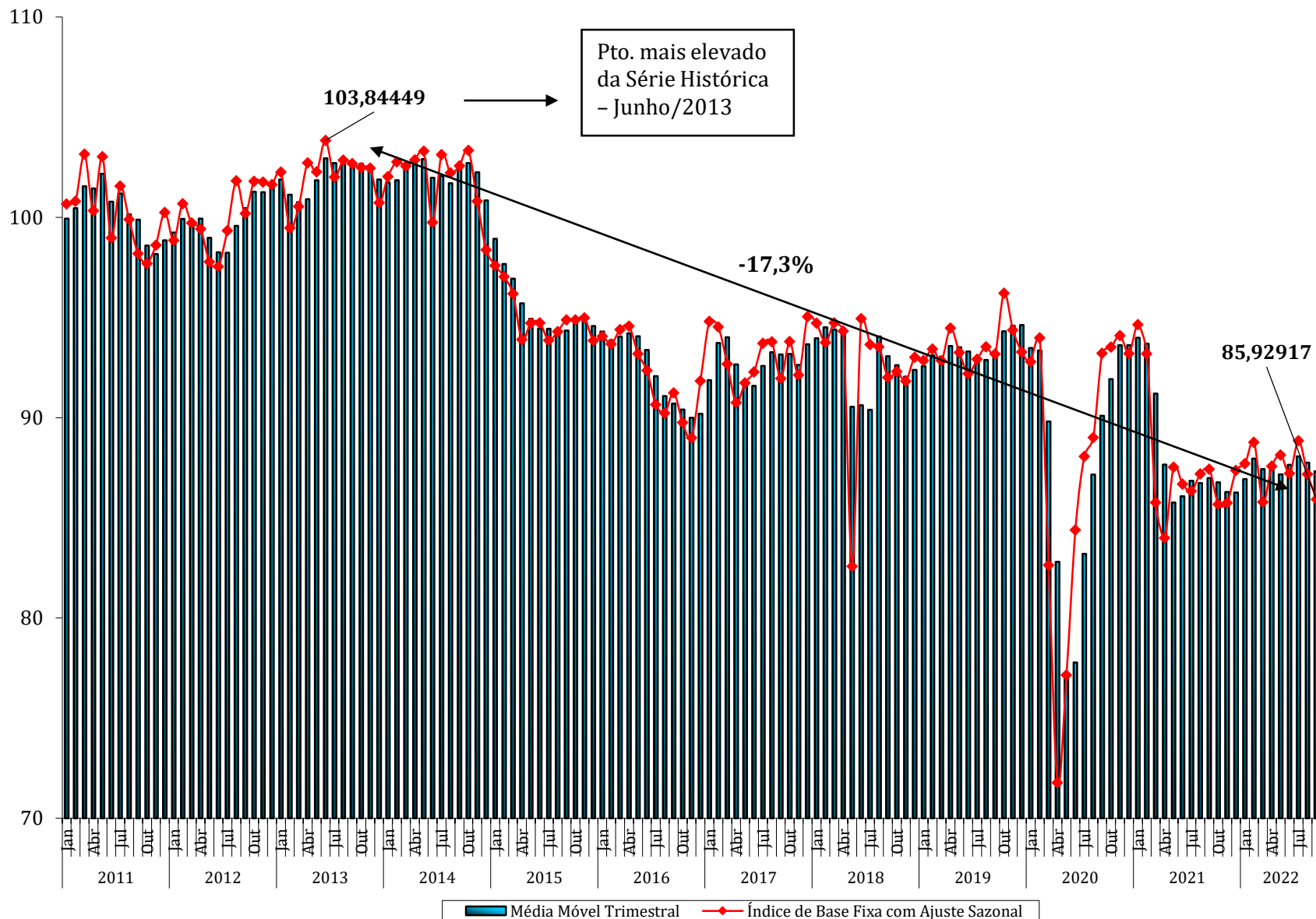
# Média Móvel Trimestral

## Bens de Consumo Duráveis



# Média Móvel Trimestral

## Bens de Consumo Semi e Não Duráveis



# Média Móvel Trimestral

Trimestre encerrado  
em Setembro/2022

Variação Negativa



-0,3%

Trimestre encerrado  
em Agosto/2022  
(-0,2%)

Saldo  
Negativo  
em 3 das 4  
Grandes  
Categorias  
Econômicas

Bens de Capital: 0,6% (0,3%)

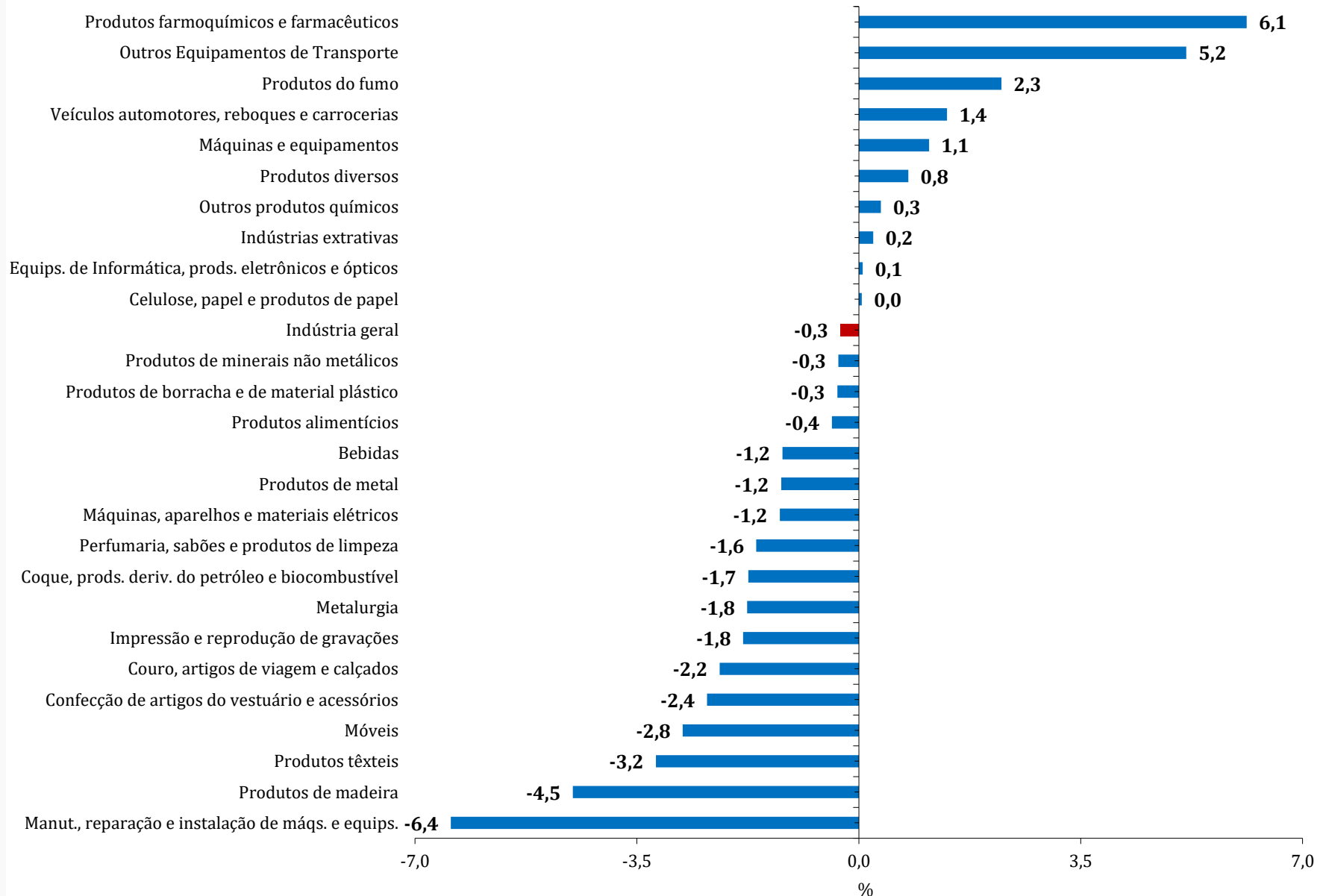
Bens Intermediários: -0,3% (-0,1%)

Bens de Consumo Duráveis: -0,5% (1,8%)

Bens de Consumo Semi e Não Duráveis: -0,5% (-0,4%)

# Média Móvel Trimestral (%)

Setembro 2022 / Agosto 2022



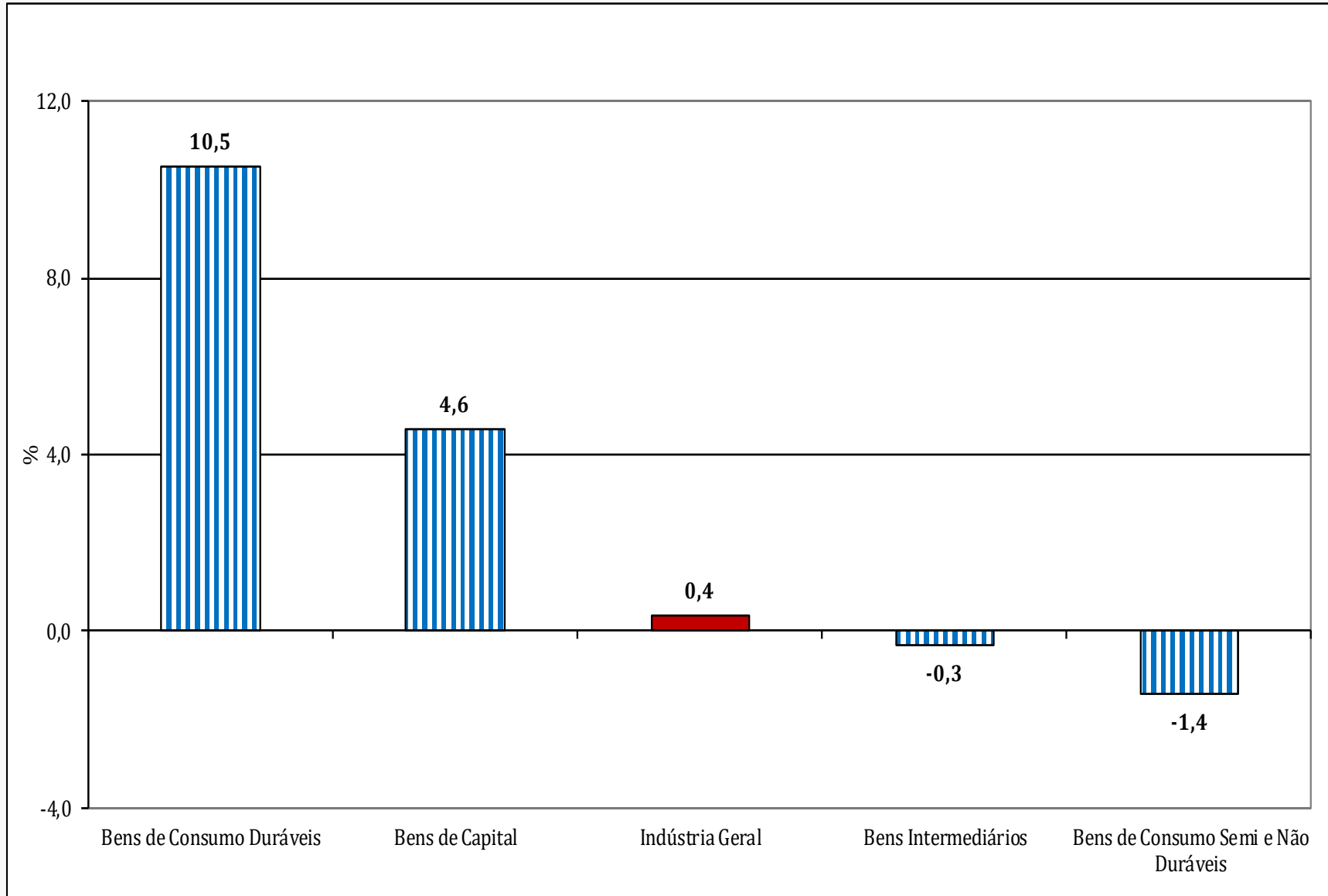
# Índice Mensal (%)

(Base: igual período do ano anterior)

	Indústria Geral		Bens de Capital		Bens Intermediários		Bens de Consumo Duráveis		Bens de Consumo Semi e Não Duráveis	
	2021	2022	2021	2022	2021	2022	2021	2022	2021	2022
<b>Jan</b>	2,4	-7,3	17,1	-8,3	3,1	-5,4	-3,8	-25,7	-1,0	-7,7
<b>Fev</b>	0,3	-4,1	15,1	-4,6	0,5	-2,5	-8,3	-16,8	-1,7	-4,4
<b>Mar</b>	10,5	-1,9	30,4	4,9	10,1	-1,9	12,0	-12,9	5,7	-0,9
<b>Abr</b>	34,8	-0,5	122,5	-4,9	25,5	0,0	432,6	-13,2	18,5	3,1
<b>Mai</b>	24,1	0,5	71,4	5,0	18,3	-0,6	150,8	-2,3	14,4	2,0
<b>Jun</b>	12,1	-0,4	52,7	-0,8	10,9	-1,3	31,7	2,1	2,1	0,7
<b>Jul</b>	1,4	-0,4	36,1	-6,3	0,1	0,3	-9,6	0,1	-1,8	0,2
<b>Ago</b>	-0,6	2,8	31,1	4,0	-1,9	2,1	-17,9	13,6	-1,0	1,9
<b>Set</b>	-4,1	0,4	14,7	4,6	-3,6	-0,3	-23,1	10,5	-5,6	-1,4
<b>Out</b>	-7,8		8,0		-6,7		-27,7		-10,0	
<b>Nov</b>	-4,4		4,3		-2,9		-20,7		-6,2	
<b>Dez</b>	-5,0		3,8		-4,0		-16,6		-7,6	

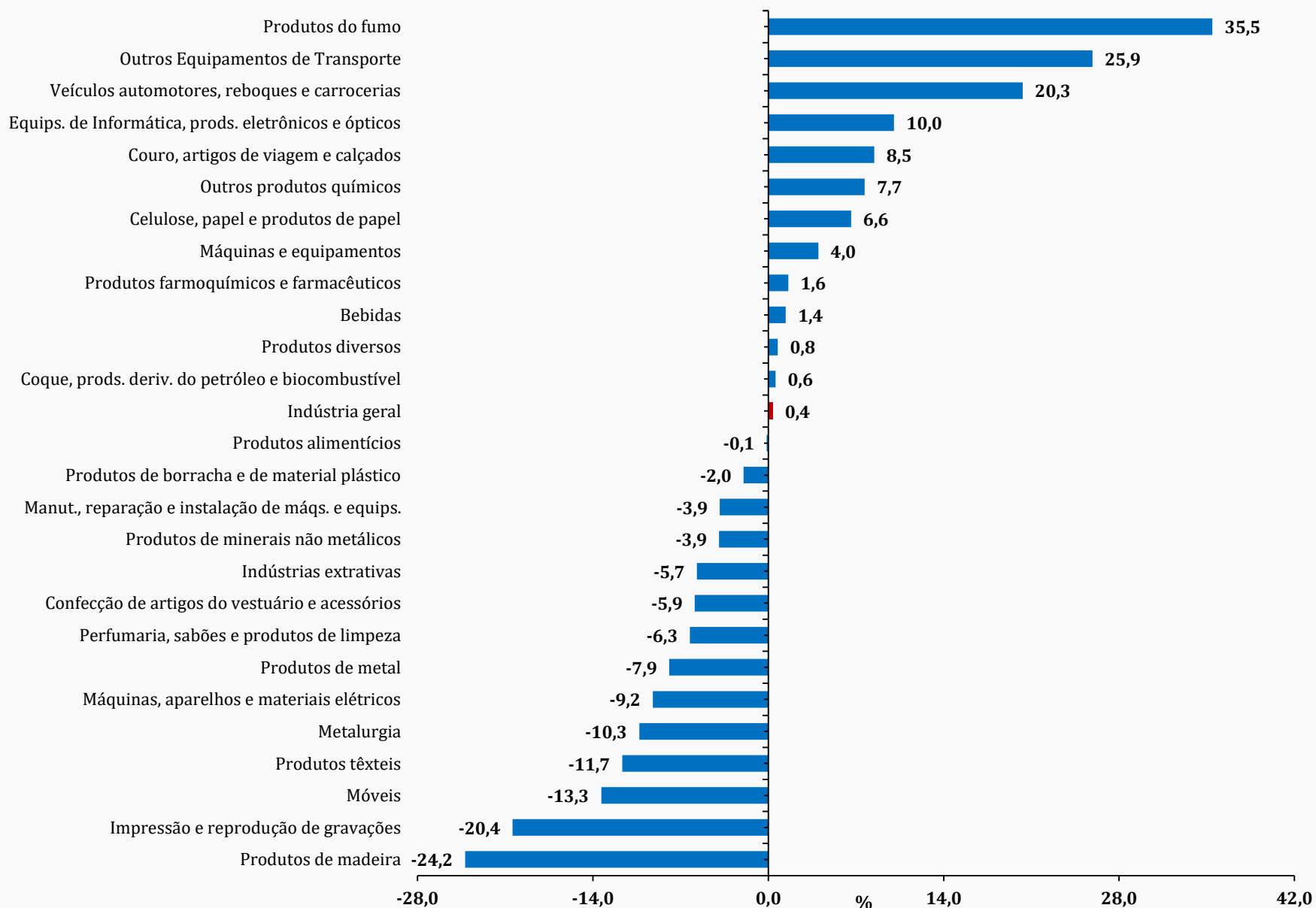
# Índice Mensal (%)

(Base: igual período do ano anterior)



# Índice Mensal (%)

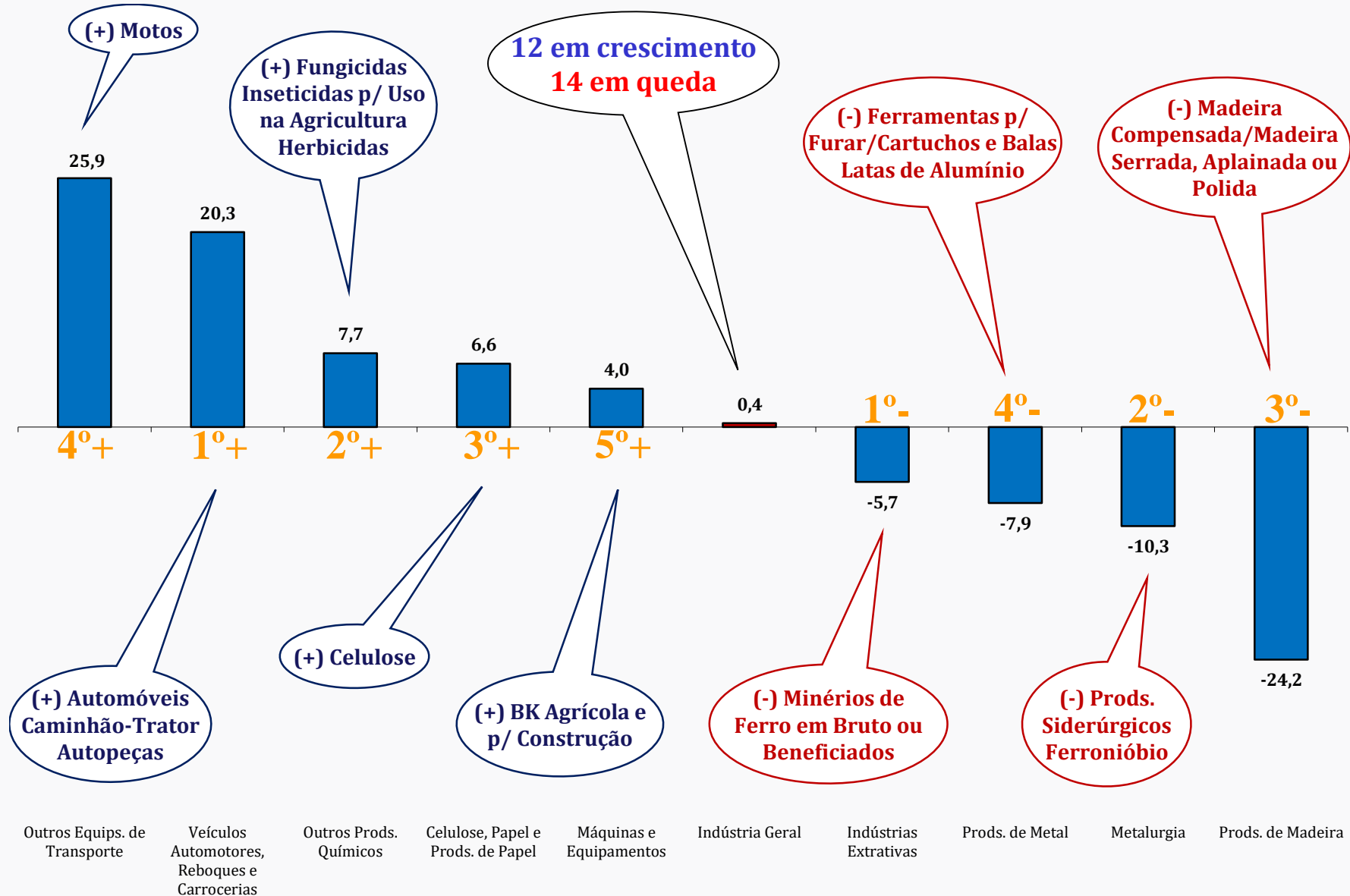
(Base: igual período do ano anterior)





# Índice Mensal (%) - Setembro/2022

(Base: igual período do ano anterior)



# Índice de Difusão

## Indústria Geral

ANO	Índice de Difusão - % de Produtos em Crescimento - Mês/Mês sem Ajuste Sazonal											
	Jan	Fev	Mar	Abr	Mai	Jun	Jul	Ago	Set	Out	Nov	Dez
2022	47,3	53,4	78,6	26,3	73,4	37,9	59,8	70,3	30,9			
2021	50,6	45,1	71,9	22,5	61,5	45,0	62,4	57,9	38,3	51,3	41,6	24,1
2020	65,5	47,2	46,0	14,8	66,6	71,9	80,1	59,5	63,1	64,8	35,2	27,8
2019	69,4	51,3	53,0	55,8	63,6	23,6	73,9	55,0	34,2	74,0	24,6	19,3
2018	63,4	40,7	79,6	34,9	34,0	59,5	64,8	64,7	22,7	74,7	28,6	15,8
2017	58,0	49,3	83,6	15,3	82,7	32,4	60,0	73,3	25,3	70,1	35,7	22,2
2016	56,8	57,3	75,9	29,6	61,7	59,4	46,8	67,7	32,3	47,8	46,3	26,2
2015	60,5	42,9	83,7	20,2	54,8	42,7	59,3	44,2	46,8	57,3	29,3	20,6
2014	66,1	54,5	59,4	41,7	62,9	23,0	78,1	48,0	58,4	67,6	21,4	21,7
2013	66,7	38,4	77,3	65,3	45,7	35,2	72,7	58,6	35,8	74,7	25,0	15,5
2012		48,9	80,2	22,9	77,4	27,5	68,2	71,6	22,5	77,4	27,7	20,2
Média	61,9	47,6	71,1	32,3	61,1	42,0	66,6	60,0	37,9	66,0	31,5	21,4

# Índice de Difusão

## Bens de Capital

ANO	Índice de Difusão - % de Produtos em Crescimento - Mês/Mês sem Ajuste Sazonal											
	Jan	Fev	Mar	Abr	Mai	Jun	Jul	Ago	Set	Out	Nov	Dez
2022	34,8	59,1	73,9	24,3	77,4	38,3	45,2	78,3	38,3			
2021	43,5	62,6	73,9	21,7	58,3	55,7	54,8	56,5	37,4	52,2	45,2	28,7
2020	60,0	56,5	48,7	12,2	70,4	67,8	78,3	57,4	67,0	60,0	43,5	32,2
2019	58,3	70,4	43,5	58,3	59,1	19,1	73,0	59,1	40,0	70,4	27,0	17,4
2018	54,8	55,7	80,0	34,8	31,3	57,4	53,9	68,7	24,3	78,3	30,4	13,9
2017	57,4	66,1	79,1	18,3	76,5	36,5	54,8	61,7	30,4	60,9	40,0	28,7
2016	49,6	69,6	79,1	27,8	58,3	59,1	42,6	66,1	30,4	47,0	49,6	22,6
2015	58,3	56,5	74,8	20,9	46,1	47,0	57,4	32,2	58,3	48,7	31,3	15,7
2014	65,2	67,8	42,6	47,8	56,5	19,1	72,2	50,4	54,8	61,7	20,9	19,1
2013	60,0	63,5	72,2	60,0	42,6	38,3	65,2	53,9	40,0	78,3	24,3	16,5
2012		62,6	72,2	25,2	73,9	30,4	57,4	63,5	19,1	70,4	24,3	28,7
Média	56,3	63,1	66,6	32,7	57,3	43,0	61,0	57,0	40,2	62,8	33,7	22,3

# Índice de Difusão

## Bens Intermediários

ANO	Índice de Difusão - % de Produtos em Crescimento - Mês/Mês sem Ajuste Sazonal											
	Jan	Fev	Mar	Abr	Mai	Jun	Jul	Ago	Set	Out	Nov	Dez
2022	55,2	48,4	82,7	26,1	72,3	35,9	62,0	70,5	26,6			
2021	56,8	40,0	75,5	23,9	62,3	40,5	59,8	58,2	34,5	50,7	38,0	25,2
2020	71,6	45,9	48,2	14,5	66,4	73,0	82,3	63,6	60,5	67,7	33,9	29,3
2019	74,8	43,4	60,2	53,0	65,0	24,1	73,6	53,0	30,5	72,5	20,9	20,2
2018	69,5	35,9	78,9	38,6	35,5	59,1	67,5	63,4	20,5	72,3	26,6	15,9
2017	62,3	44,1	85,7	14,8	83,9	30,0	64,3	73,2	22,7	71,4	33,4	21,6
2016	64,1	52,5	76,4	30,9	67,3	60,2	50,9	64,5	30,5	45,5	41,4	27,3
2015	65,5	38,4	85,9	19,3	55,7	39,5	58,0	45,0	40,9	58,6	26,4	23,0
2014	70,2	48,9	66,1	34,8	65,0	22,5	78,4	47,7	57,3	67,7	21,4	22,0
2013	73,0	31,1	78,9	64,1	49,1	32,0	75,0	57,3	32,0	72,3	25,5	16,8
2012		42,7	82,0	21,8	79,1	27,0	70,7	73,0	22,0	76,4	25,5	19,8
Média	67,5	42,3	73,8	31,6	62,9	40,8	68,0	59,9	35,1	65,5	29,3	22,1

# Índice de Difusão

## Bens de Consumo Duráveis

ANO	Índice de Difusão - % de Produtos em Crescimento - Mês/Mês sem Ajuste Sazonal											
	Jan	Fev	Mar	Abr	Mai	Jun	Jul	Ago	Set	Out	Nov	Dez
2022	28,6	68,6	71,4	22,9	82,9	22,9	62,9	71,4	31,4			
2021	34,3	60,0	71,4	11,4	51,4	42,9	60,0	74,3	28,6	48,6	51,4	8,6
2020	65,7	54,3	25,7	0,0	77,1	85,7	91,4	74,3	74,3	65,7	28,6	8,6
2019	71,4	62,9	25,7	80,0	54,3	20,0	71,4	62,9	28,6	94,3	22,9	5,7
2018	51,4	54,3	91,4	22,9	22,9	62,9	85,7	74,3	20,0	88,6	40,0	8,6
2017	42,9	54,3	77,1	8,6	80,0	34,3	68,6	91,4	17,1	88,6	62,9	0,0
2016	48,6	51,4	74,3	22,9	48,6	45,7	37,1	85,7	31,4	54,3	65,7	14,3
2015	57,1	25,7	85,7	22,9	54,3	34,3	48,6	71,4	62,9	42,9	42,9	8,6
2014	65,7	68,6	37,1	57,1	48,6	17,1	94,3	54,3	60,0	88,6	14,3	14,3
2013	71,4	28,6	82,9	62,9	31,4	45,7	57,1	74,3	40,0	85,7	22,9	2,9
2012		42,9	82,9	28,6	77,1	25,7	54,3	77,1	22,9	88,6	34,3	11,4
<b>Média</b>	<b>59,3</b>	<b>50,3</b>	<b>65,4</b>	<b>31,7</b>	<b>54,6</b>	<b>41,4</b>	<b>66,9</b>	<b>74,0</b>	<b>38,6</b>	<b>74,6</b>	<b>38,6</b>	<b>8,3</b>

# Índice de Difusão

## Bens de Consumo Semi e Não Duráveis

ANO	Índice de Difusão - % de Produtos em Crescimento - Mês/Mês sem Ajuste Sazonal											
	Jan	Fev	Mar	Abr	Mai	Jun	Jul	Ago	Set	Out	Nov	Dez
2022	40,9	59,6	74,7	27,8	72,2	44,4	63,6	64,6	34,8			
2021	44,4	43,4	63,6	21,7	63,6	49,5	71,7	55,6	48,0	52,0	46,5	20,2
2020	55,6	45,5	43,9	19,7	66,2	70,2	75,8	49,5	65,2	62,1	34,3	24,2
2019	64,1	56,6	50,0	57,1	65,7	25,3	75,8	58,1	40,4	76,3	32,3	20,2
2018	58,6	41,9	79,8	28,3	33,3	63,1	62,6	63,6	27,3	76,3	28,3	18,2
2017	50,5	51,0	84,8	14,6	86,9	34,8	53,5	78,3	27,8	70,7	31,8	22,2
2016	46,0	62,6	75,8	28,3	54,5	60,6	42,4	74,2	35,9	54,5	52,0	26,8
2015	51,5	48,5	84,8	22,2	57,6	50,0	66,2	46,5	49,5	62,6	31,8	19,7
2014	57,1	59,6	57,6	49,0	65,7	27,3	77,8	47,0	62,6	66,7	23,2	23,2
2013	57,1	41,9	76,3	72,2	40,4	36,4	74,2	61,6	42,4	77,8	24,7	15,2
2012		56,1	79,8	20,7	75,8	27,8	71,2	71,2	25,3	82,8	32,8	16,2
Média	53,9	50,7	69,6	33,4	61,0	44,5	67,1	60,6	42,4	68,2	33,8	20,6

# Índice de Difusão


O percentual de **produtos** com taxas positivas no Índice Mensal de **Setembro/2022**:

**Indústria Geral: 45,3% (48,0%)**

- **Bens de Capital: 50,4% (53,0%)**
- **Bens Intermediários: 45,0% (48,6%)**
- **Bens de Consumo Duráveis: 31,4% (28,6%)**
- **Bens de Consumo Semi e Não Duráveis: 44,9% (47,0%)**

Percentual de produtos com taxas positivas no índice mensal da Indústria Geral:

Janeiro/2021: 58,8%  
Fevereiro/2021: 56,5%  
Março/2021: 68,8%  
Abril/2021: 75,9%  
Maio/2021: 76,5%  
Junho/2021: 65,6%  
Julho/2021: 54,2%  
Agosto/2021: 52,0%  
Setembro/2021: 42,6%  
Outubro/2021: 38,3%  
Novembro/2021: 39,8%  
Dezembro/2021: 34,2%  
Janeiro/2022: 31,3%  
Fevereiro/2022: 35,7%  
Março/2022: 40,1%  
Abril/2022: 40,1%  
Maio/2022: 47,6%  
Junho/2022: 43,2%  
Julho/2022: 42,0%



**Percentual de  
produtos com taxas  
positivas no  
ÍNDICE MENSAL**

em azul % dos produtos em crescimento no mês anterior

# Índice de Difusão

## Indústria Geral

ANO	Índice de Difusão - % de Produtos em Crescimento - Mês Contra Igual Mês do Ano Anterior											
	Jan	Fev	Mar	Abr	Mai	Jun	Jul	Ago	Set	Out	Nov	Dez
2022	31,3	35,7	40,1	40,1	47,6	43,2	42,0	48,0	45,3			
2021	58,8	56,5	68,8	75,9	76,5	65,6	54,2	52,0	42,6	38,3	39,8	34,2
2020	50,2	45,5	39,8	18,6	17,1	36,9	44,0	47,8	59,9	51,8	63,1	69,1
2019	42,7	53,5	35,7	46,2	67,7	37,9	46,1	36,3	51,6	49,2	45,3	49,3
2018	60,7	54,4	45,8	68,2	29,7	50,7	59,6	52,4	46,8	52,8	45,6	36,6
2017	54,5	45,6	54,9	40,0	60,1	46,5	55,4	55,9	49,9	62,2	59,4	54,8
2016	21,9	31,9	23,7	28,9	32,2	41,7	33,9	48,9	41,4	35,0	43,5	54,5
2015	33,3	29,2	47,0	31,3	27,2	45,1	30,4	28,4	22,9	22,9	24,0	22,9
2014	43,5	57,3	44,0	29,6	40,1	30,7	37,5	32,8	43,0	36,4	34,5	43,1
2013	57,0	42,5	39,8	66,7	45,0	53,7	55,9	45,2	58,9	54,4	50,1	46,1
Média	47,0	46,3	44,4	45,1	44,0	45,4	46,3	44,4	46,3	44,8	45,0	45,6



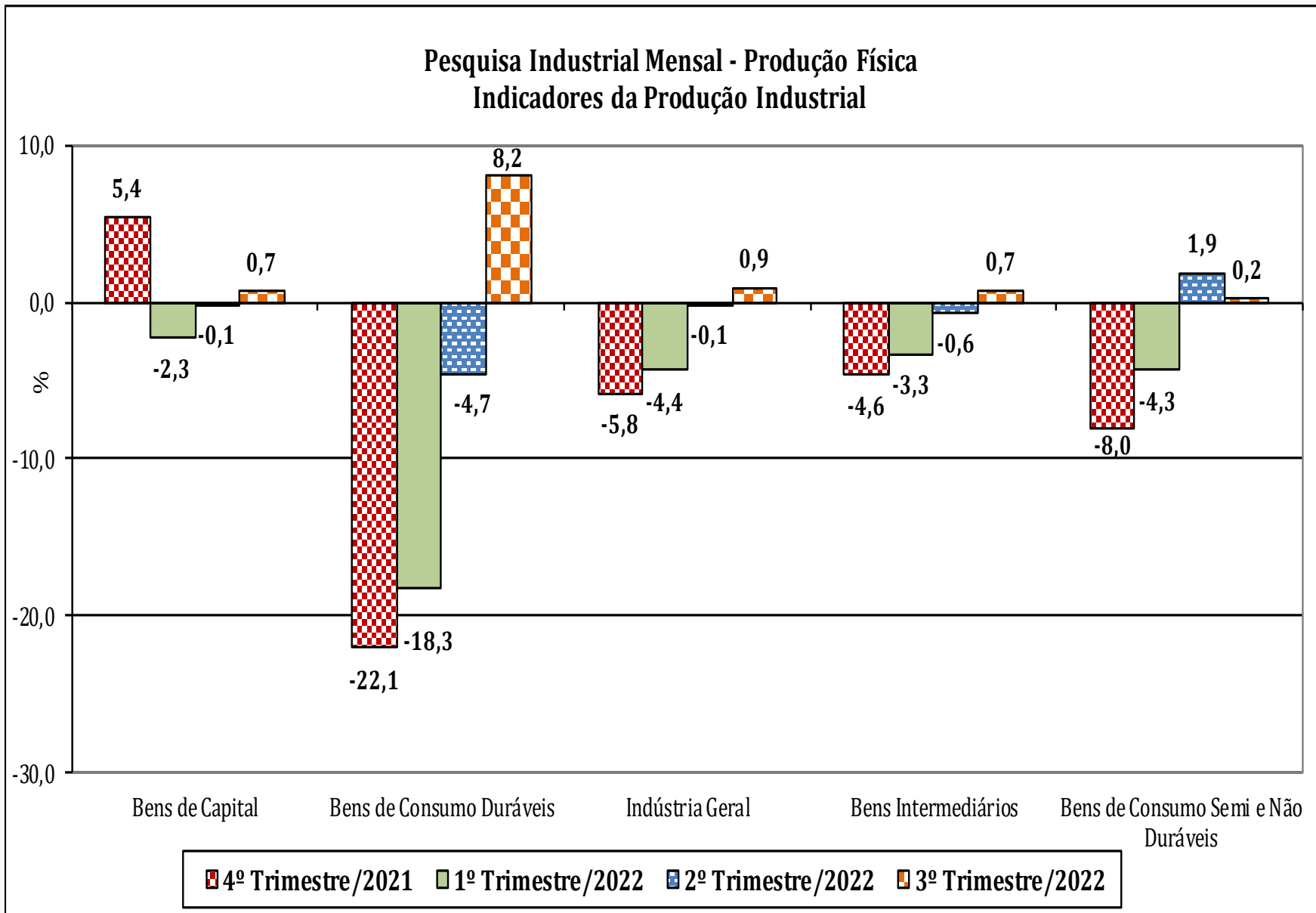
# Índice Trimestral (%)

(Base: igual trimestre do ano anterior)

Grandes Categorias Econômicas	2019				2020				2021				2022			
	1º Tri	2º Tri	3º Tri	4º Tri	1º Tri	2º Tri	3º Tri	4º Tri	1º Tri	2º Tri	3º Tri	4º Tri	1º Tri	2º Tri	3º Tri	4º Tri
Bens de Capital	-4,5	4,7	0,8	-3,8	-2,3	-38,0	-10,0	14,7	20,9	76,9	26,8	5,4	-2,3	-0,1	0,7	
Bens Intermediários	-1,7	-2,9	-2,4	-1,5	-0,1	-12,4	3,3	4,8	4,6	17,7	-1,8	-4,6	-3,3	-0,6	0,7	
Bens de Consumo	-1,7	3,0	1,1	2,4	-4,0	-27,6	-4,2	-0,7	0,6	23,7	-5,8	-11,0	-7,3	0,6	1,7	
Bens de Consumo Duráveis	-3,1	7,0	1,2	3,7	-6,5	-64,8	-8,2	1,3	-0,4	127,9	-17,3	-22,1	-18,3	-4,7	8,2	
Bens de Consumo Semi e Não Duráveis	-1,3	1,9	1,1	2,1	-3,2	-16,8	-3,1	-1,2	0,9	11,0	-2,8	-8,0	-4,3	1,9	0,2	
Indústria Geral	-2,0	-0,7	-1,2	-0,5	-1,7	-19,3	-0,4	3,4	4,4	22,7	-1,1	-5,8	-4,4	-0,1	0,9	

# Indicadores da Produção Industrial

(Base: igual período do ano anterior)



# Indicadores da Produção Industrial

(Base: igual período do ano anterior)

Setores selecionados	4º Tri/21	1º Tri/22	2º Tri/22	3º Tri/22
<b>Indústria Geral</b>	<b>-5,8</b>	<b>-4,4</b>	<b>-0,1</b>	<b>0,9</b>
<b>Bens de Capital</b>	<b>5,4</b>	<b>-2,3</b>	<b>-0,1</b>	<b>0,7</b>
para indústria	-9,5	-13,4	-8,4	-7,5
para agricultura	13,1	6,3	1,3	1,5
para transporte	5,8	-2,5	1,9	11,1
para energia	5,5	10,9	15,7	17,7
para construção	25,5	15,7	22,9	16,7
para uso misto	7,4	13,7	1,6	-2,4
<b>Bens Intermediários</b>	<b>-4,6</b>	<b>-3,3</b>	<b>-0,6</b>	<b>0,7</b>
Alimentos - Intermediários	-15,3	3,0	-5,1	2,1
Têxtil - Intermediários	-19,1	-21,5	-5,5	-6,4
Derivados do petróleo e Biocombustíveis - Intermediários	3,1	6,1	19,2	9,5
Defensivos Agrícolas - Grupos	30,4	24,5	37,2	47,3
Insumos para a construção civil	-9,8	-10,1	-7,0	-5,1
Embalagens	-14,3	-15,1	-3,0	0,7
Celulose - Grupos	18,5	5,8	11,9	21,0
Metalurgia básica - Intermediários	-4,5	-4,8	-6,5	-6,2
Veículos automotores - Intermediários	-19,1	-8,1	-2,4	17,2

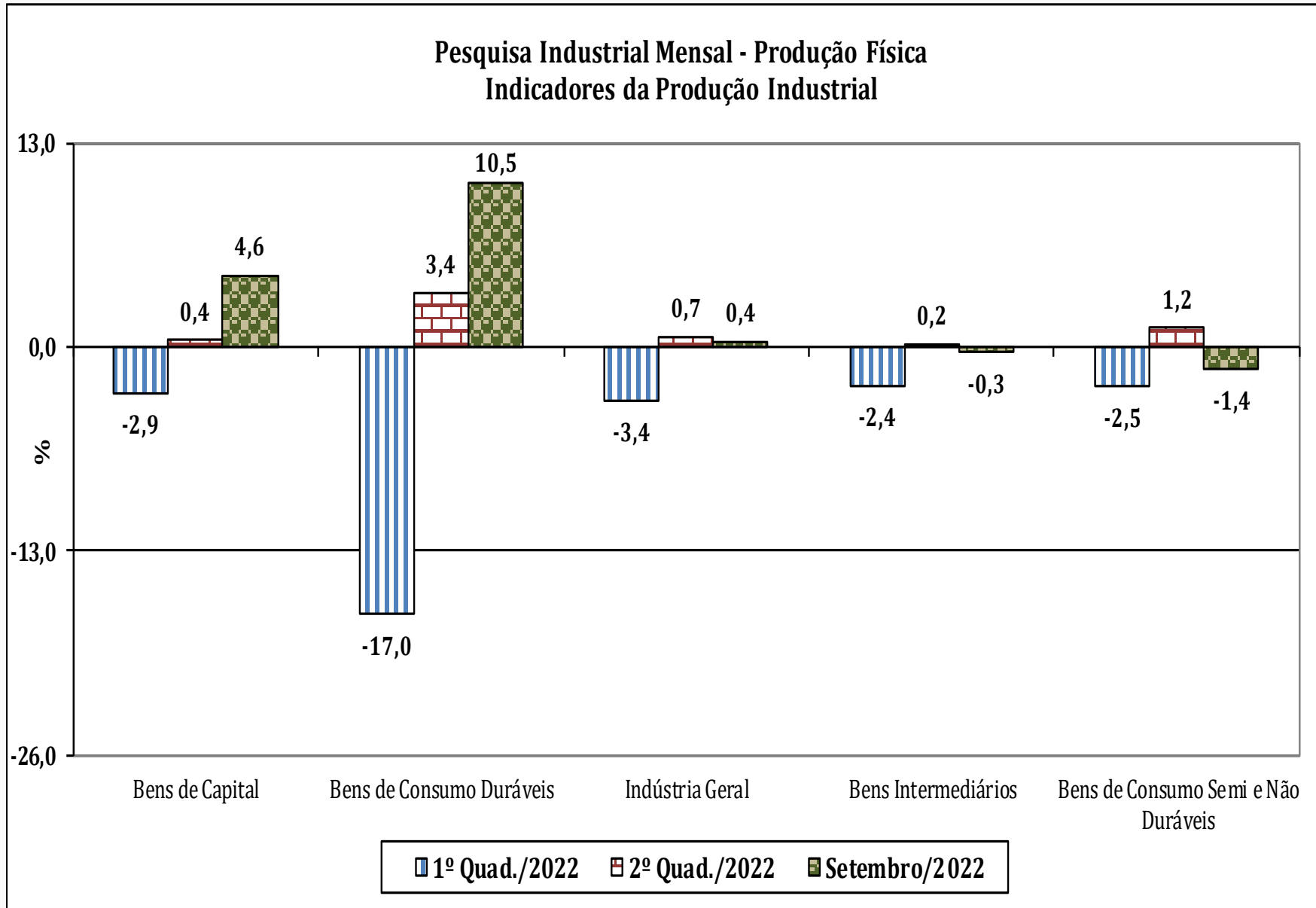
# Indicadores da Produção Industrial

(Base: igual período do ano anterior)

Setores selecionados	4º Tri/21	1º Tri/22	2º Tri/22	3º Tri/22
<b>Indústria Geral</b>	<b>-5,8</b>	<b>-4,4</b>	<b>-0,1</b>	<b>0,9</b>
<b>Bens de Consumo Duráveis</b>	<b>-22,1</b>	<b>-18,3</b>	<b>-4,7</b>	<b>8,2</b>
Automóveis	-22,6	-16,3	3,2	27,1
Eletrodomésticos	-27,7	-25,3	-16,9	-6,7
Linha Branca - Grupos	-27,4	-26,0	-17,0	-17,6
Linha Marrom - Grupos	-32,7	-17,0	-7,9	12,2
Outros Eletrodomésticos - Grupos	-16,4	-33,6	-26,4	-16,9
Outros equipamentos de transporte - Duráveis	2,9	20,3	-3,1	10,2
Móveis - Duráveis	-24,2	-35,7	-11,0	-18,2
<b>Bens de Consumo Semi e não Duráveis</b>	<b>-8,0</b>	<b>-4,3</b>	<b>1,9</b>	<b>0,2</b>
Abate de reses, exceto suínos - Classes	0,5	14,3	9,3	21,1
Abate de suínos e aves - Classes	-3,6	-5,7	1,1	4,6
Laticínios - Grupos	-11,3	-8,7	-5,6	-1,8
Bebidas - Semi e Não Duráveis	-7,8	-1,9	4,4	1,7
Calçados e suas partes - Grupos	-16,5	-13,1	21,2	10,1
Têxtil - Semi e Não Duráveis	-22,7	-23,8	-11,3	-22,2
Vestuário - Semi e Não Duráveis	-16,0	-16,7	-1,0	-3,8
Farmacêutica - Semi e Não Duráveis	-8,2	-11,5	-7,1	0,5
Álcool e gasolina (Carburantes)	-0,4	5,4	3,1	-4,4

# Indicadores da Produção Industrial

(Base: igual período do ano anterior)



# Indicadores da Produção Industrial

(Base: igual período do ano anterior)

Setores selecionados	1º Quad/22	2º Quad/22	Set/22
<b>Indústria Geral</b>	<b>-3,4</b>	<b>0,7</b>	<b>0,4</b>
<b>Bens de Capital</b>	<b>-2,9</b>	<b>0,4</b>	<b>4,6</b>
para indústria	-12,9	-8,2	-3,8
para agricultura	1,4	0,6	19,5
para transporte	-3,3	5,2	24,5
para energia	8,4	23,1	6,7
para construção	15,3	22,1	14,6
para uso misto	13,9	-2,4	-4,8
<b>Bens Intermediários</b>	<b>-2,4</b>	<b>0,2</b>	<b>-0,3</b>
Alimentos - Intermediários	-1,4	0,9	-3,0
Têxtil - Intermediários	-18,7	-4,4	-9,4
Refino de petróleo e Produção de Álcool - Intermediários	10,2	13,8	6,3
Defensivos Agrícolas - Grupos	33,6	35,3	57,7
Insumos para a construção civil	-10,0	-5,3	-5,3
Embalagens	-13,7	0,6	0,0
Celulose - Grupos	7,7	17,4	15,5
Metalurgia básica - Intermediários	-4,6	-5,9	-10,3
Veículos automotores - Intermediários	-8,7	6,0	30,6

# Indicadores da Produção Industrial

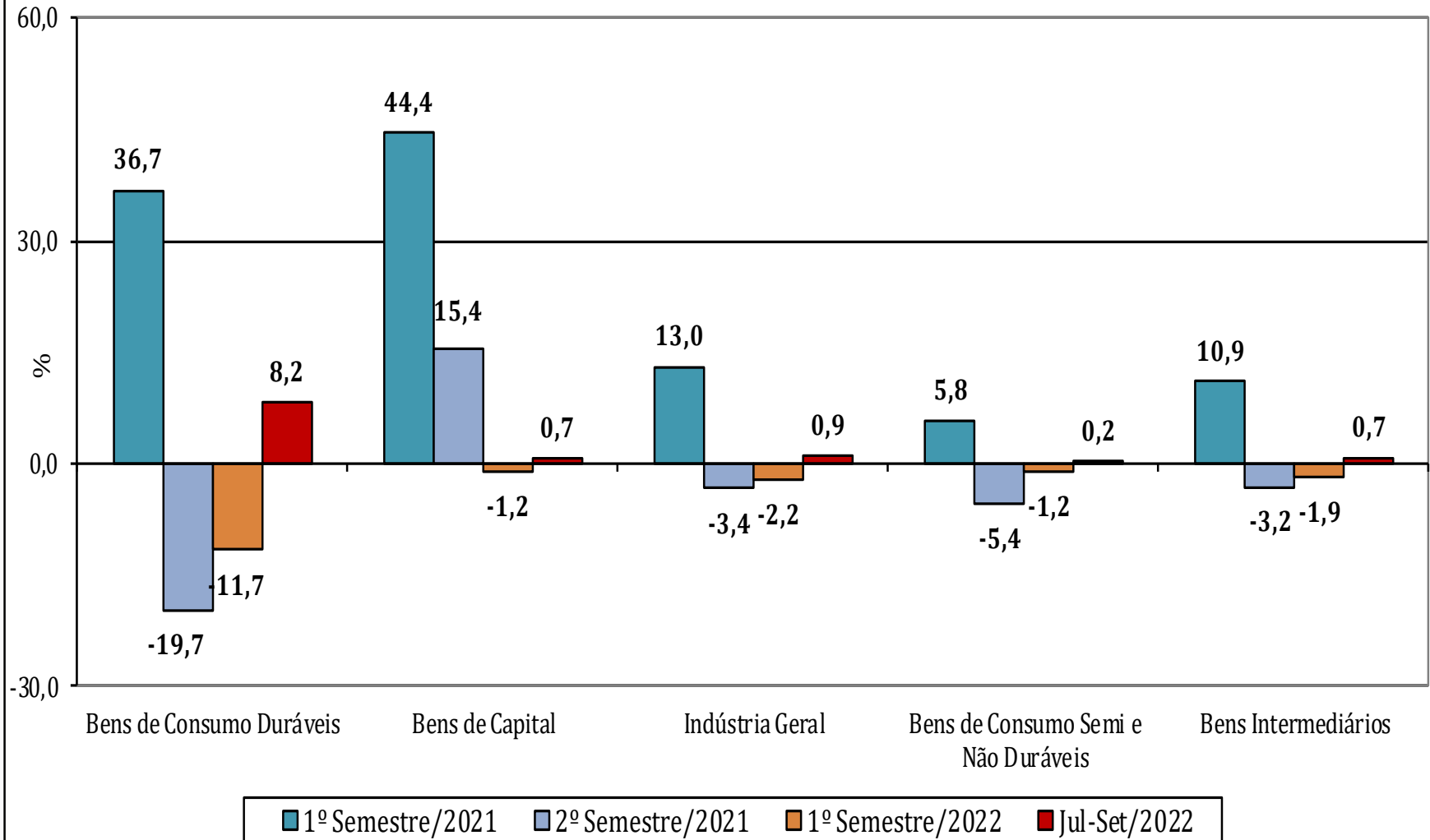
(Base: igual período do ano anterior)

Setores selecionados	1º Quad/22	2º Quad/22	Set/22
<b>Indústria Geral</b>	<b>-3,4</b>	<b>0,7</b>	<b>0,4</b>
<b>Bens de Consumo Duráveis</b>	<b>-17,0</b>	<b>3,4</b>	<b>10,5</b>
Automóveis	-14,2	18,2	23,9
Eletrodomésticos	-25,3	-11,4	1,1
Linha Branca - Grupos	-25,7	-13,8	-22,8
Linha Marrom - Grupos	-18,0	0,2	35,5
Outros Eletrodomésticos - Grupos	-30,9	-23,1	-15,3
Outros equipamentos de transporte - Duráveis	9,8	3,7	20,3
Móveis - Duráveis	-31,1	-15,1	-16,0
<b>Bens de Consumo Semi e não Duráveis</b>	<b>-2,5</b>	<b>1,2</b>	<b>-1,4</b>
Abate de reses, exceto suínos - Classes	12,0	10,7	50,9
Abate de suínos e aves - Classes	-5,8	5,2	2,3
Laticínios - Grupos	-7,9	-2,6	-6,1
Bebidas - Semi e Não Duráveis	1,0	3,1	-3,7
Calçados e suas partes - Grupos	-7,9	16,5	10,4
Têxtil - Semi e Não Duráveis	-21,5	-17,1	-19,8
Vestuário - Semi e Não Duráveis	-13,1	-2,0	-5,9
Farmacêutica - Semi e Não Duráveis	-8,8	-5,6	4,0
Álcool e gasolina (Carburantes)	5,9	0,2	-10,9

# Indicadores da Produção Industrial

(Base: igual período do ano anterior)

Pesquisa Industrial Mensal - Produção Física  
Indicadores da Produção Industrial





# Indicadores da Produção Industrial

(Base: igual período do ano anterior)

Setores selecionados	1º Sem/21	2º Sem/21	1º Sem/22	Jul-Set/22
<b>Indústria Geral</b>	<b>13,0</b>	<b>-3,4</b>	<b>-2,2</b>	<b>0,9</b>
<b>Bens de Capital</b>	<b>44,4</b>	<b>15,4</b>	<b>-1,2</b>	<b>0,7</b>
para indústria	28,6	-1,9	-10,9	-7,5
para agricultura	55,0	19,7	3,7	1,5
para transporte	67,6	20,6	-0,2	11,1
para energia	0,5	2,7	13,4	17,7
para construção	66,9	41,4	19,4	16,7
para uso misto	18,7	8,4	7,6	-2,4
<b>Bens Intermediários</b>	<b>10,9</b>	<b>-3,2</b>	<b>-1,9</b>	<b>0,7</b>
Alimentos - Intermediários	-11,4	-14,9	-2,2	2,1
Têxtil - Intermediários	37,4	-10,0	-14,1	-6,4
Refino de petróleo e Produção de Álcool - Intermediários	-2,7	-1,5	12,4	9,5
Defensivos Agrícolas - Grupos	22,5	20,0	31,4	47,3
Insumos para a construção civil	25,2	-5,0	-8,5	-5,1
Embalagens	6,0	-10,4	-9,3	0,7
Celulose - Grupos	4,1	9,2	8,8	21,0
Metalurgia básica - Intermediários	26,2	5,9	-5,7	-6,2
Veículos automotores - Intermediários	41,4	-9,5	-5,3	17,2

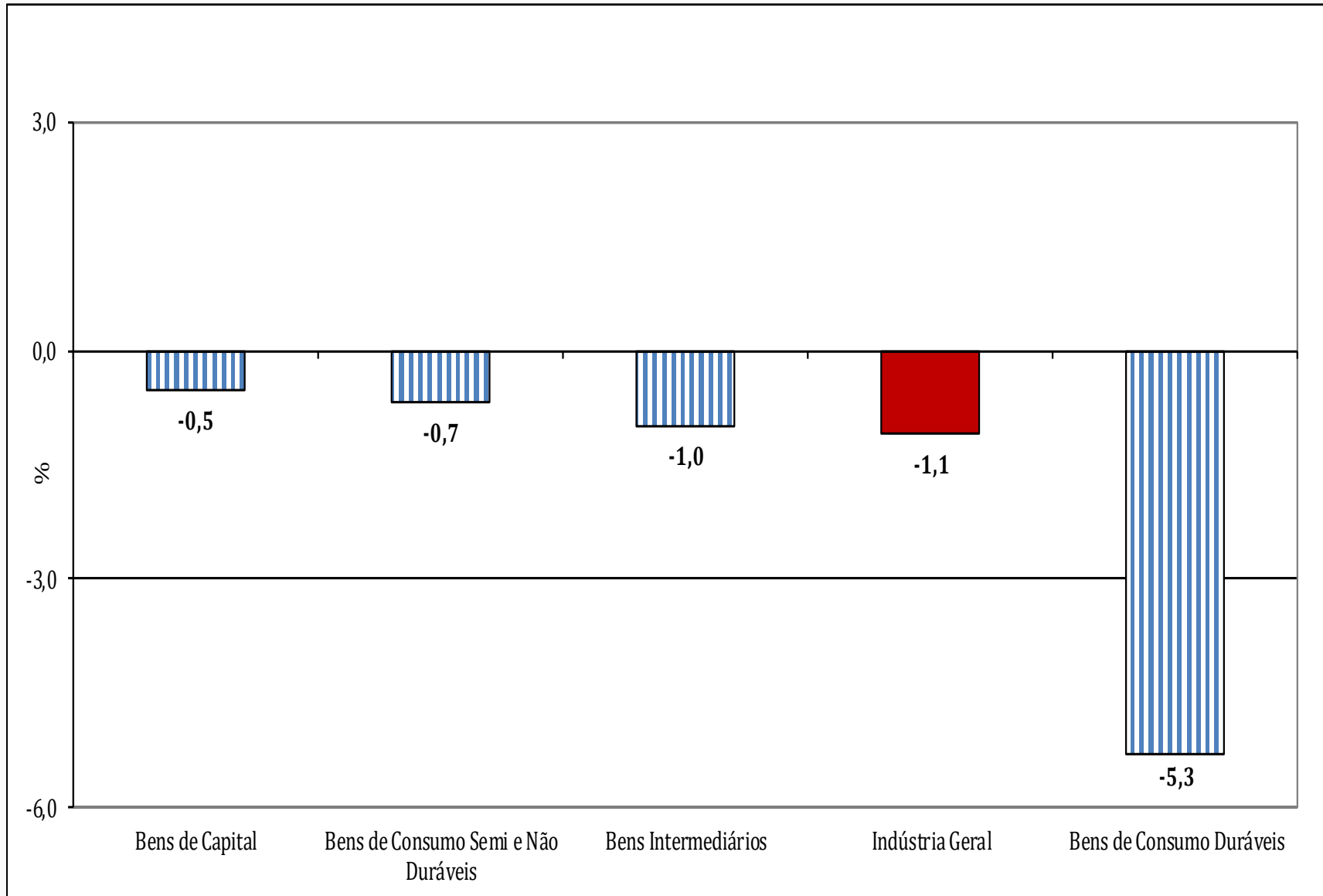
# Indicadores da Produção Industrial

(Base: igual período do ano anterior)

Setores selecionados	1º Sem/21	2º Sem/21	1º Sem/22	Jul-Set/22
<b>Indústria Geral</b>	<b>13,0</b>	<b>-3,4</b>	<b>-2,2</b>	<b>0,9</b>
<b>Bens de Consumo Duráveis</b>	<b>36,7</b>	<b>-19,7</b>	<b>-11,7</b>	<b>8,2</b>
Automóveis	46,3	-22,9	-7,0	27,1
Eletrodomésticos	22,9	-22,8	-21,3	-6,7
Linha Branca - Grupos	39,9	-20,9	-21,7	-17,6
Linha Marrom - Grupos	1,1	-32,1	-12,6	12,2
Outros Eletrodomésticos - Grupos	53,1	-6,2	-30,4	-16,9
Outros equipamentos de transporte - Duráveis	52,6	6,8	7,0	10,2
Móveis - Duráveis	28,7	-20,4	-24,8	-18,2
<b>Bens de Consumo Semi e não Duráveis</b>	<b>5,8</b>	<b>-5,4</b>	<b>-1,2</b>	<b>0,2</b>
Abate de reses, exceto suínos - Classes	0,2	-0,9	11,8	21,1
Abate de suínos e aves - Classes	0,9	-3,4	-2,4	4,6
Laticínios - Grupos	-5,0	-11,5	-7,3	-1,8
Bebidas - Semi e Não Duráveis	9,9	-8,3	1,2	1,7
Calçados e suas partes - Grupos	31,2	-8,4	1,7	10,1
Têxtil - Semi e Não Duráveis	31,2	-14,7	-18,0	-22,2
Vestuário - Semi e Não Duráveis	38,7	-4,6	-9,2	-3,8
Farmacêutica - Semi e Não Duráveis	-0,8	-5,3	-9,2	0,5
Álcool e gasolina (Carburantes)	4,9	2,2	4,0	-4,4

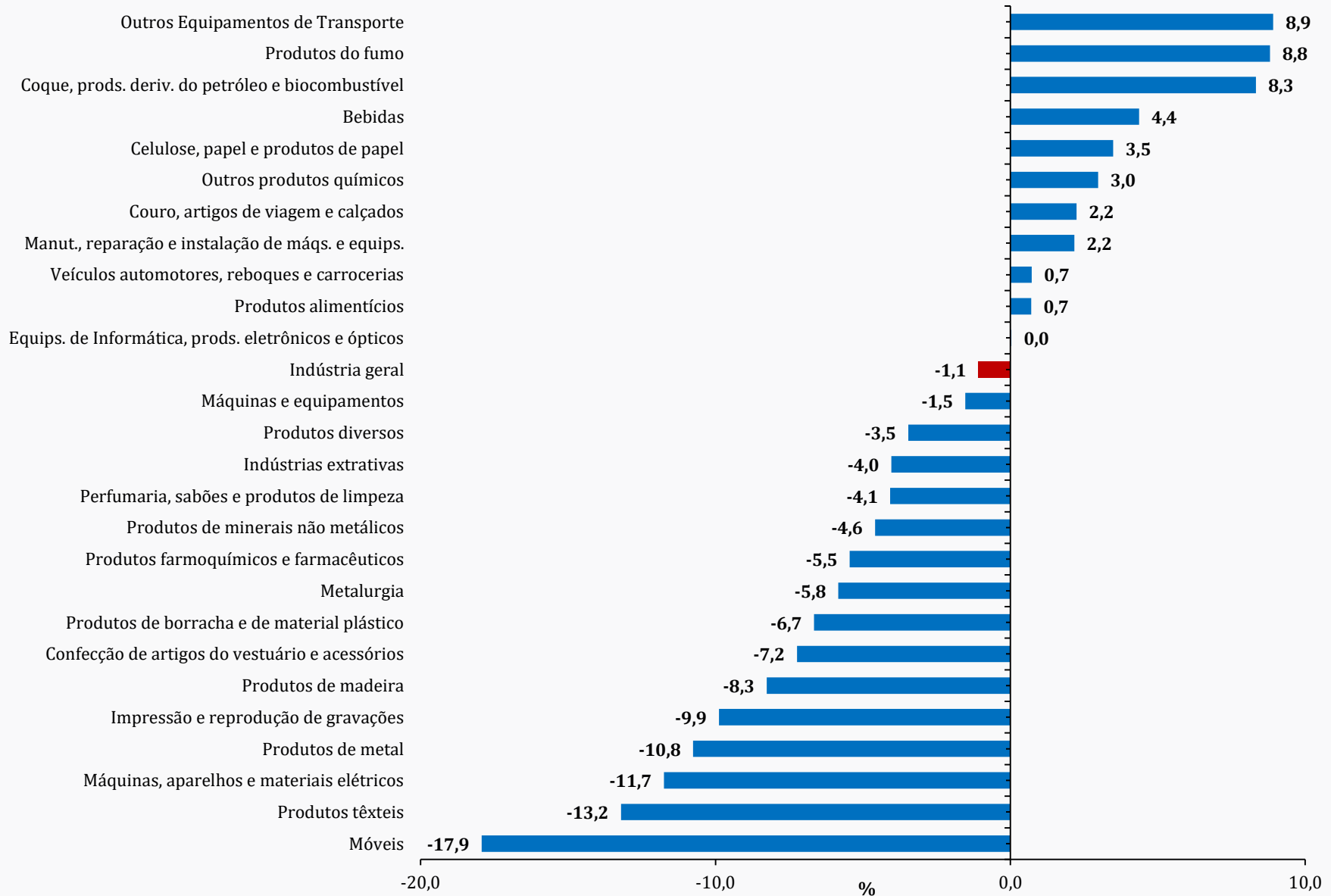
# Índice Acumulado no Ano (%)

(Base: igual período do ano anterior)



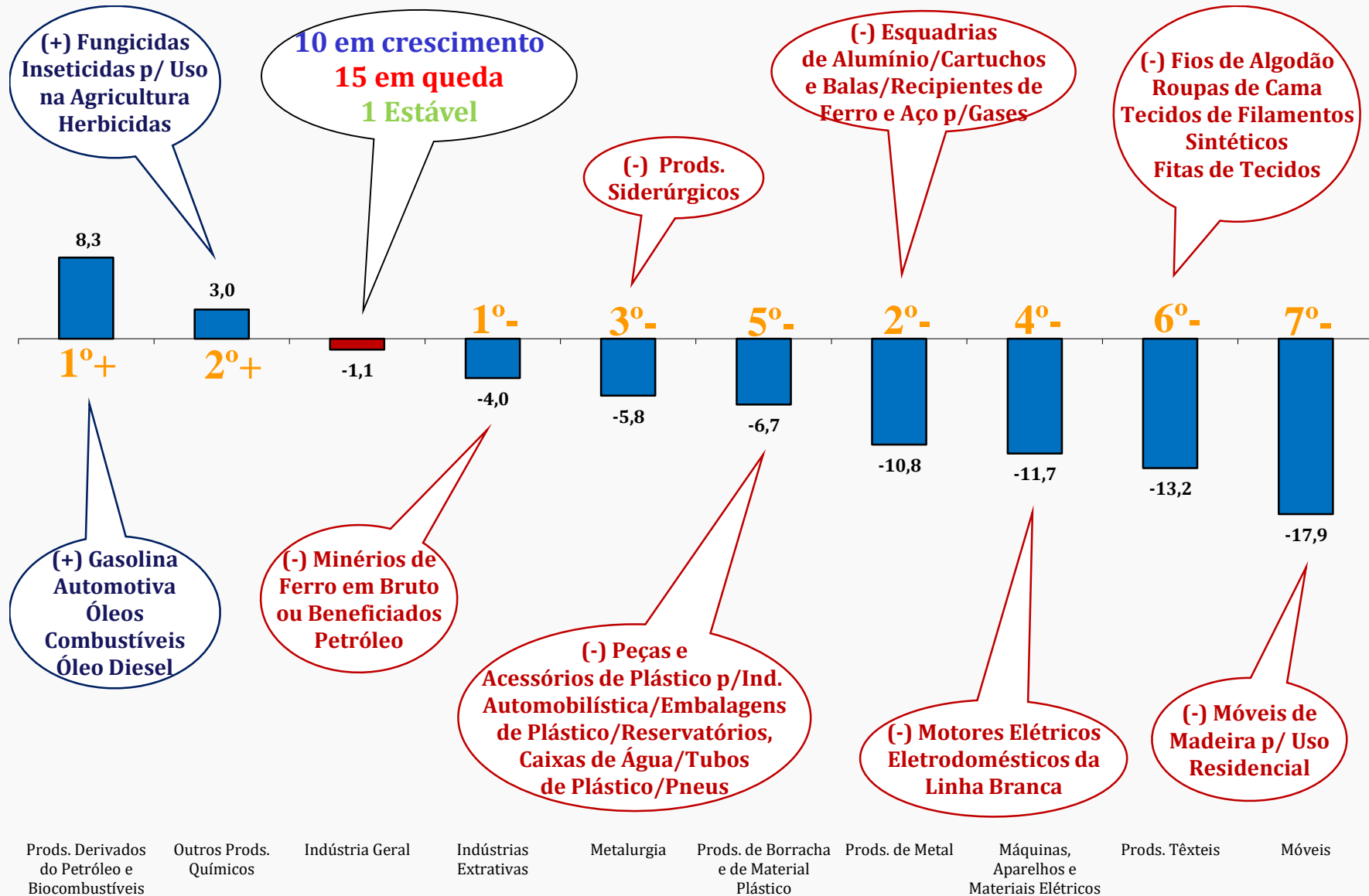
# Índice Acumulado no Ano (%)

(Base: igual período do ano anterior)



# Índice Acumulado no Ano (%)

(Base: igual período do ano anterior)



Prods. Derivados do Petróleo e Biocombustíveis

Outros Prods. Químicos

Indústria Geral

Indústrias Extrativas

Metalurgia

Prods. de Borracha e de Material Plástico

Prods. de Metal

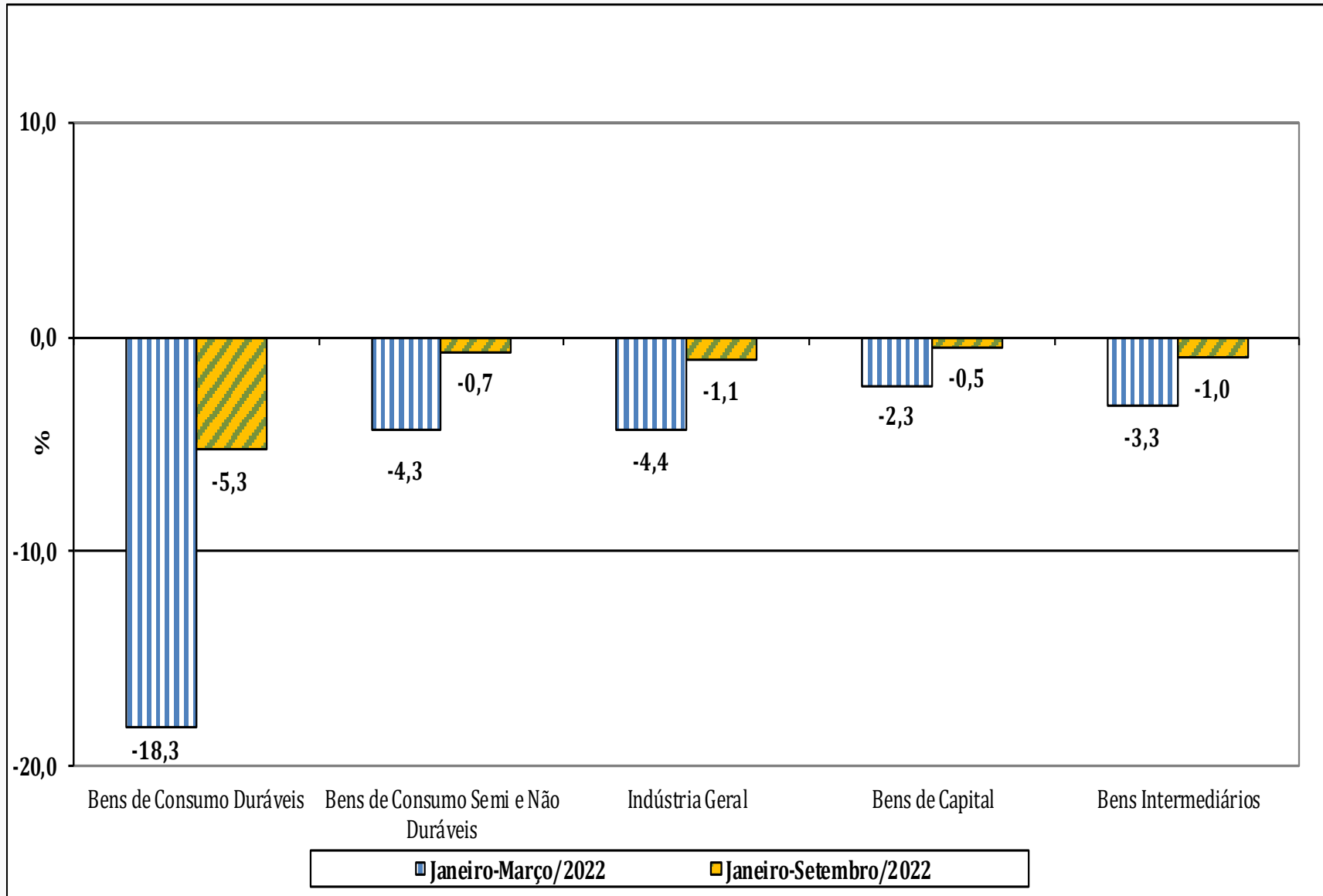
Máquinas, Aparelhos e Materiais Elétricos

Prods. Têxteis

Móveis

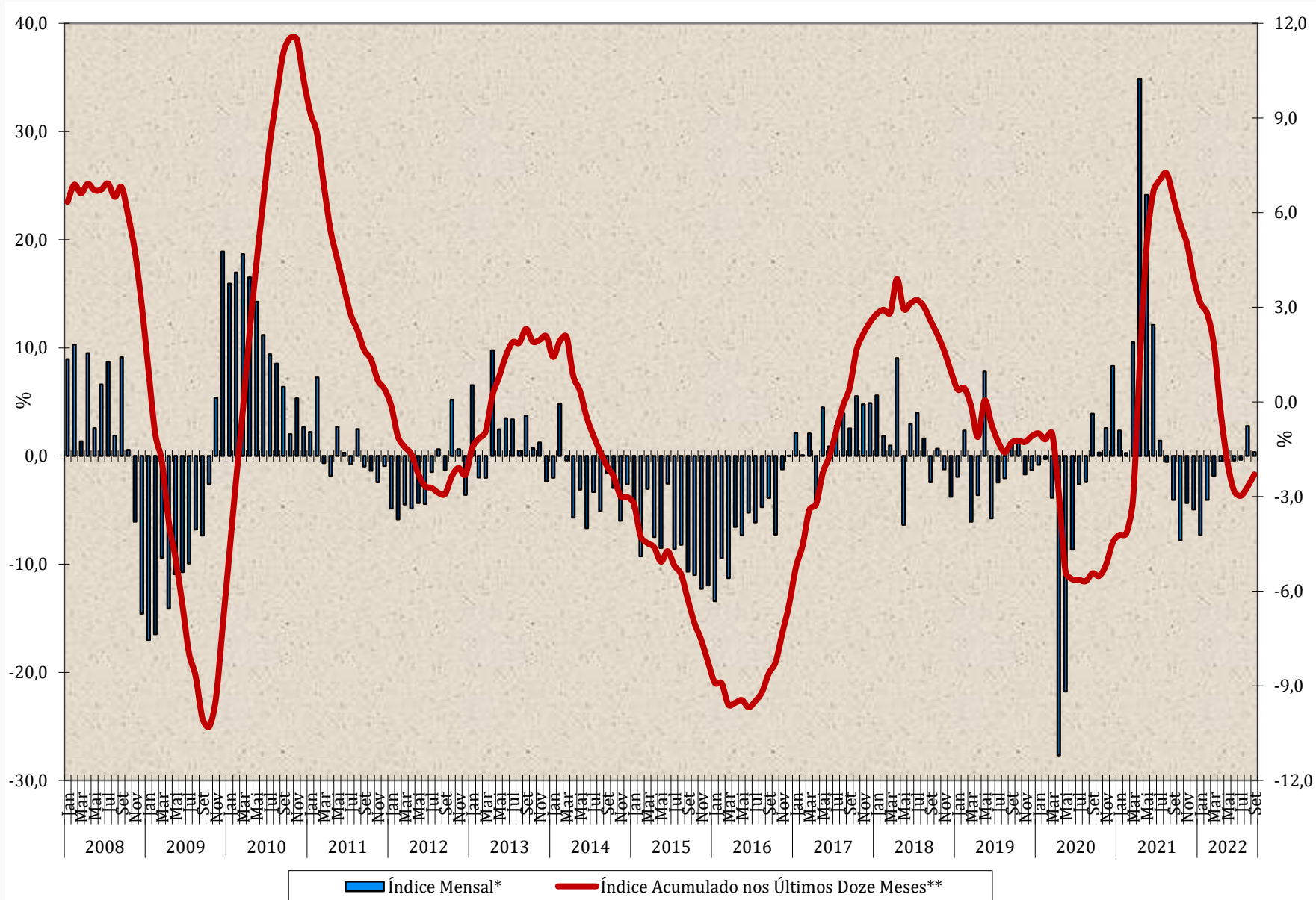
# Índice Acumulado no Ano (%)

(Base: igual período do ano anterior)



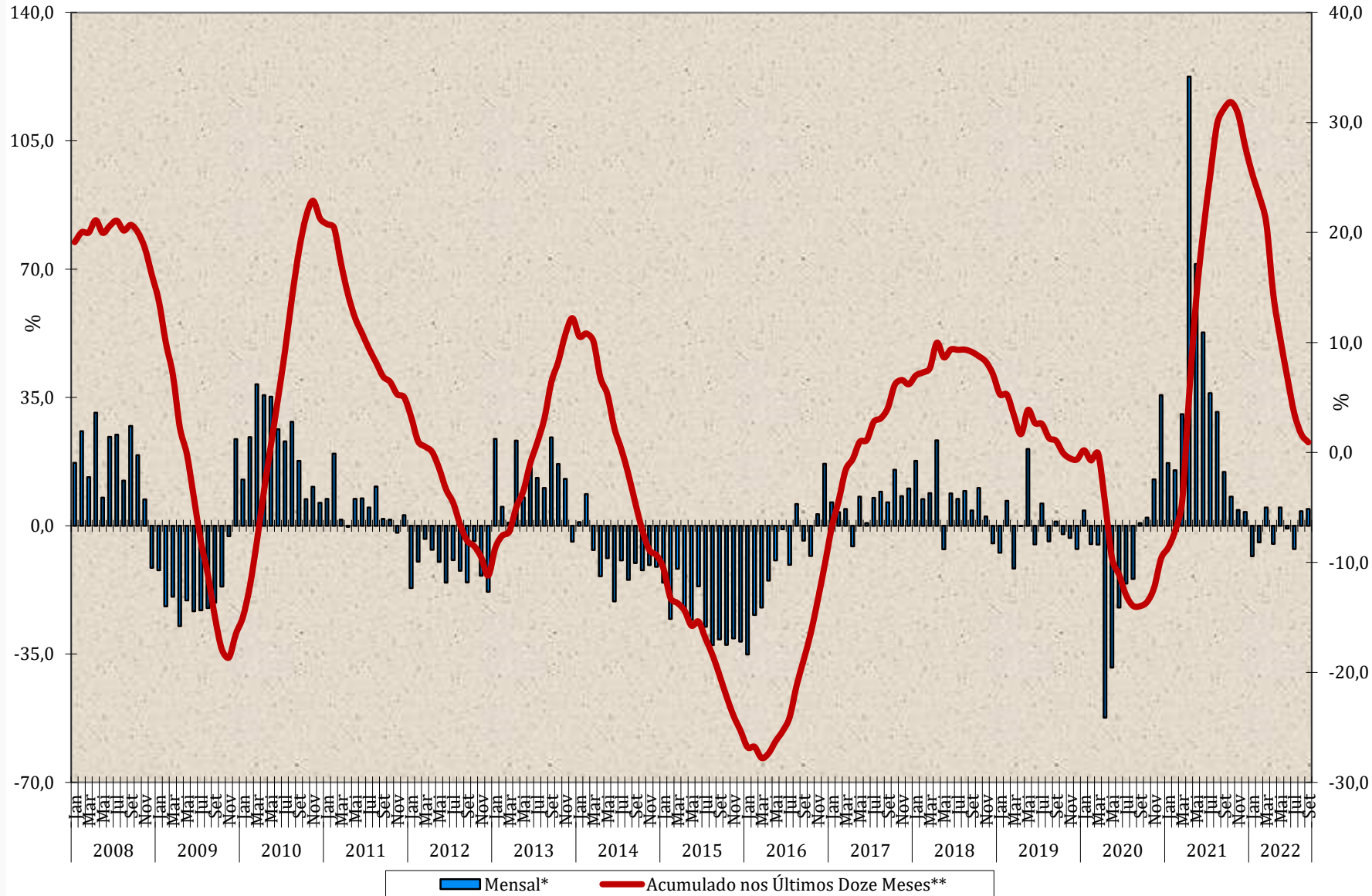
# Indústria Geral

## Mensal x Acumulado nos Últimos Doze Meses



# Bens de Capital

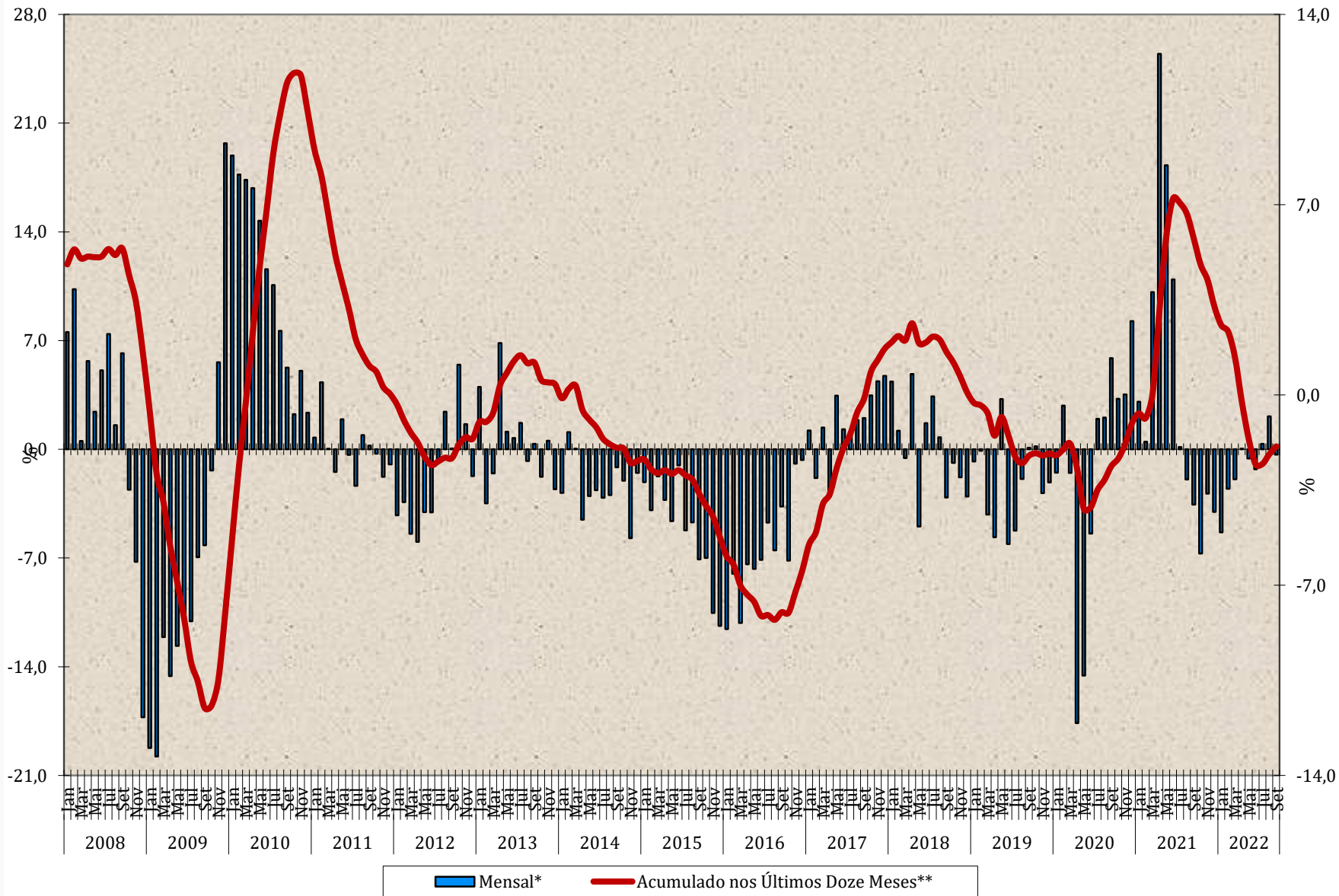
## Mensal x Acumulado nos Últimos Doze Meses





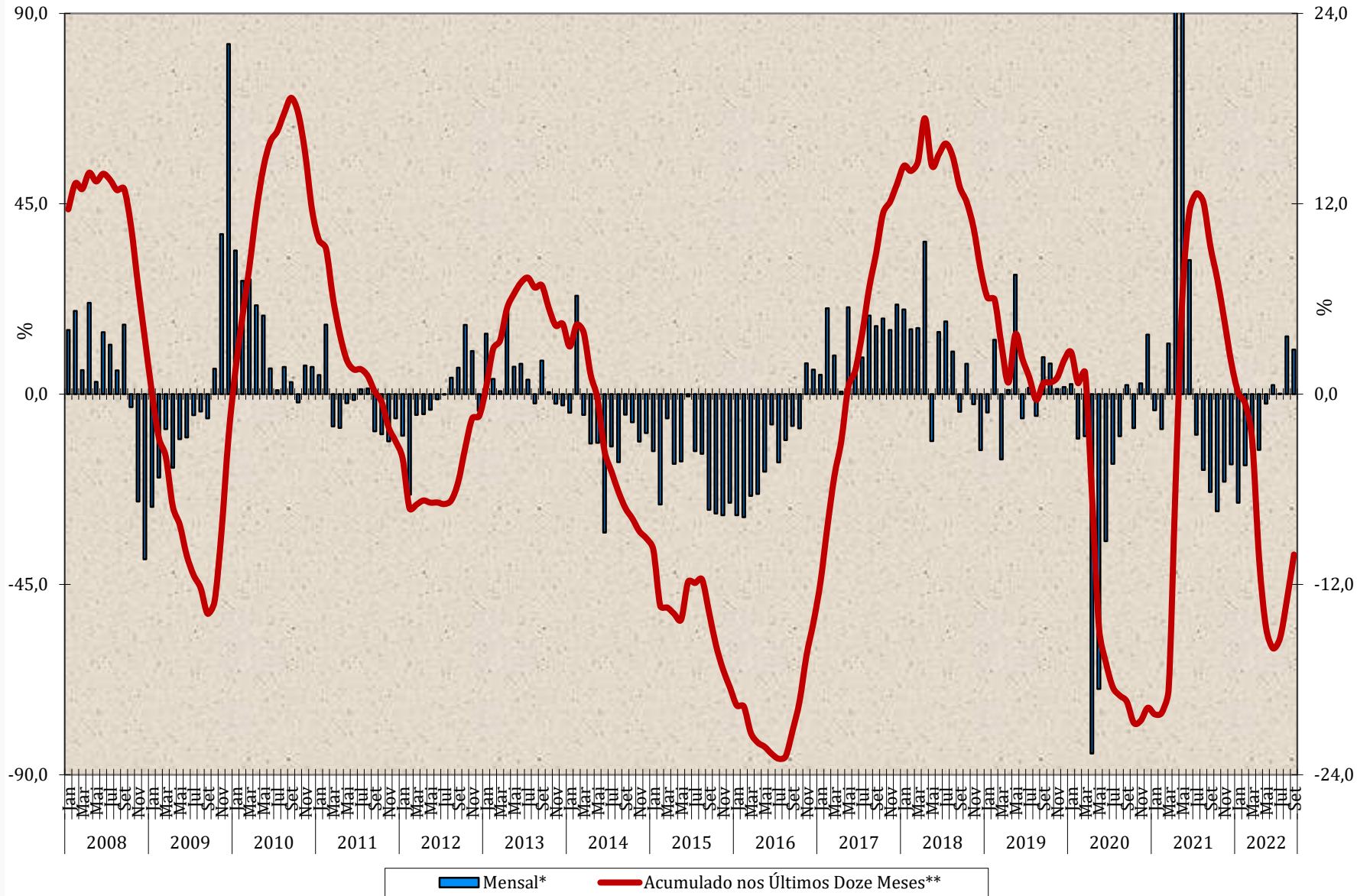
# Bens Intermediários

## Mensal x Acumulado nos Últimos Doze Meses



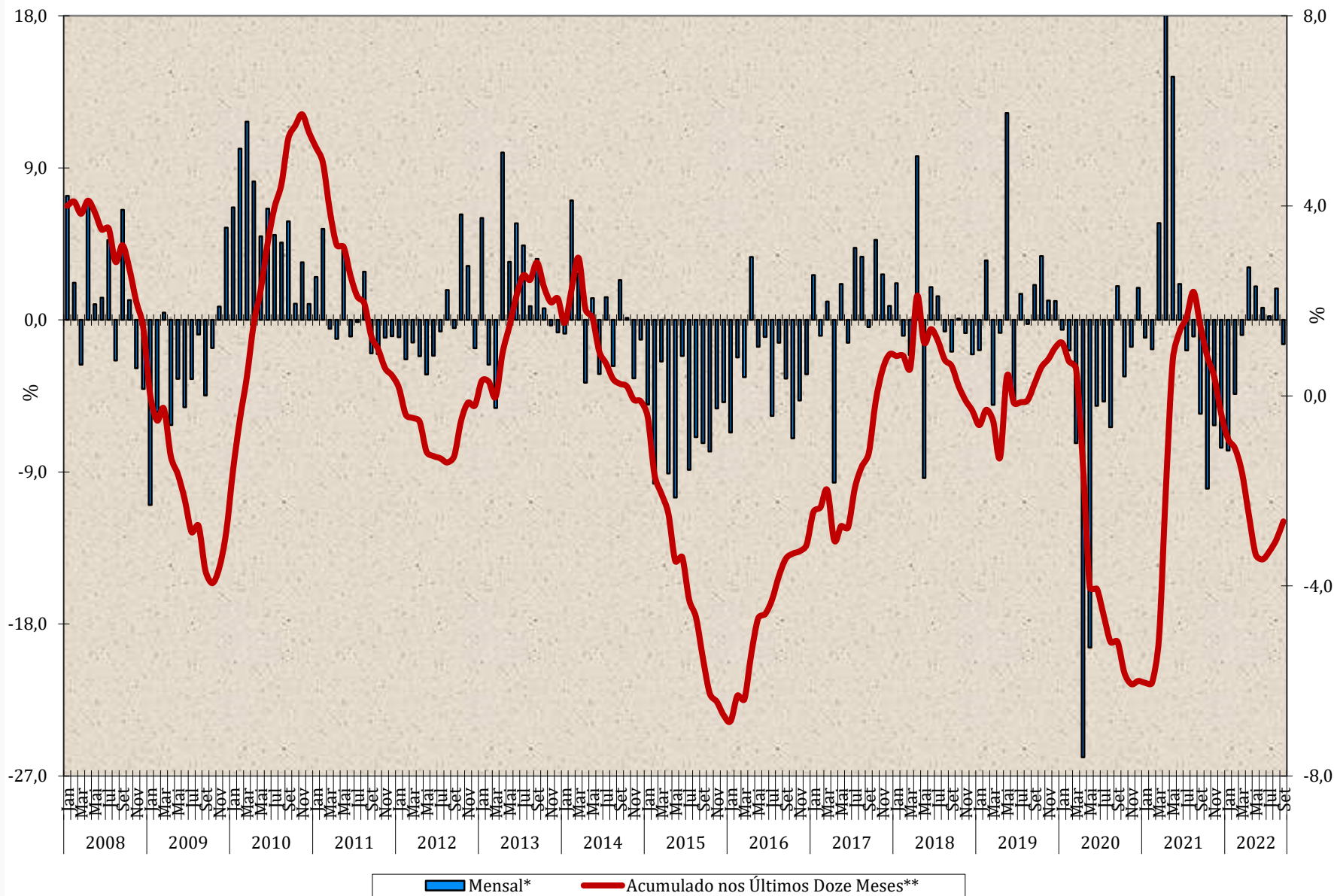
# Bens de Consumo Duráveis

## Mensal x Acumulado nos Últimos Doze Meses



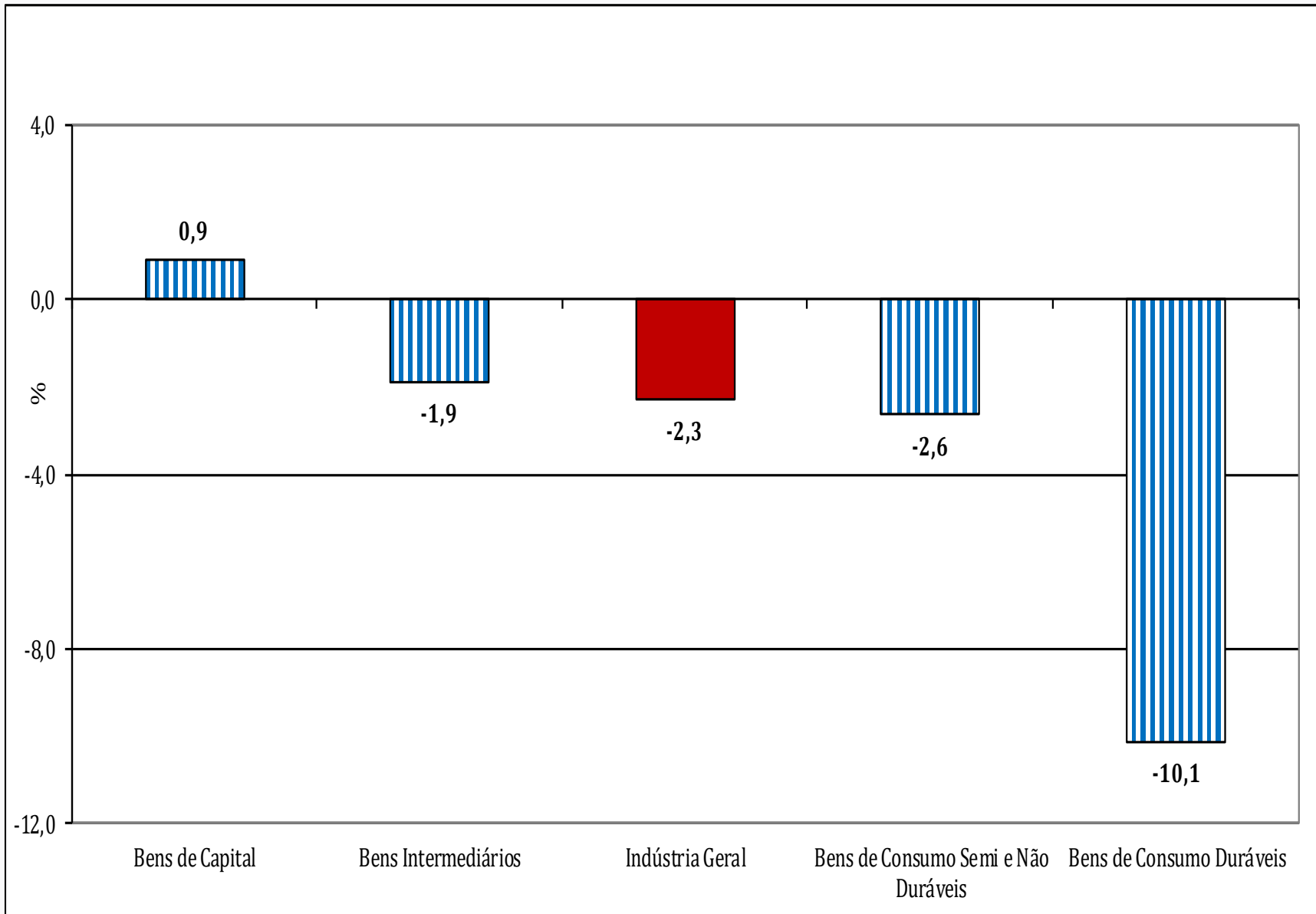
# Bens de Consumo Semi e Não Duráveis

## Mensal x Acumulado nos Últimos Doze Meses



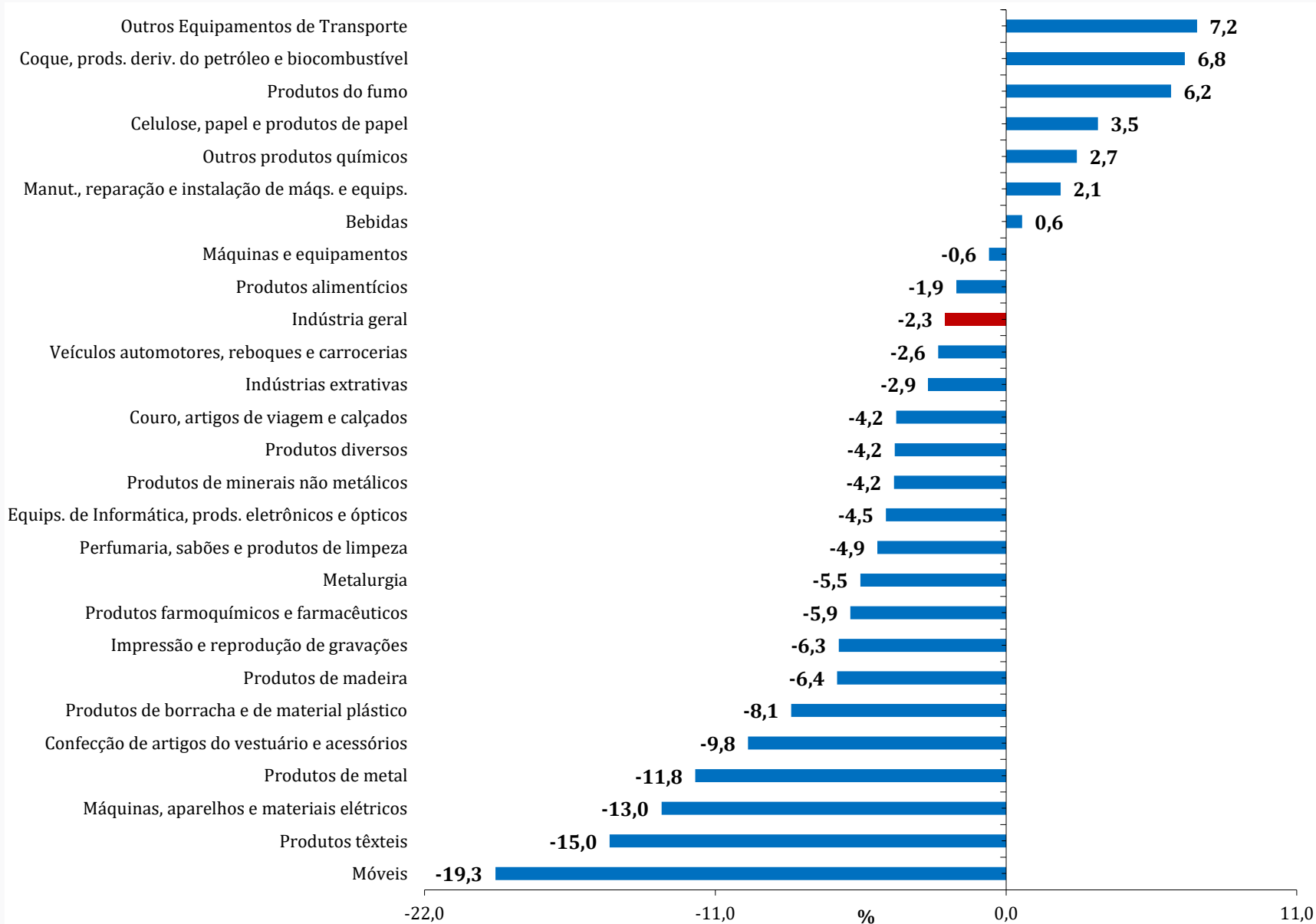
# Acumulado nos Últimos 12 Meses (%)

(Base: últimos doze meses anteriores)



# Acumulado nos Últimos 12 Meses (%)

(Base: últimos doze meses anteriores)



# Resumo Produção Industrial

Setembro/2022

## ❑ Setembro/22 frente ao mês de Agosto/22 (-0,7%)

Segunda taxa negativa consecutiva: perda de 1,4%

Setembro/2022: 2,4% abaixo do patamar de Fevereiro/2020

Setembro/2022: 18,7% abaixo no nível recorde: Maio/2011

Taxas Negativas: 4 das 4 grandes categorias econômicas e 21 das 26 atividades

## ❑ Índice de Média Móvel Trimestral (-0,3%)

Intensifica a perda registrada no mês anterior (-0,2%)

Taxas Negativas: 3 das 4 grandes categorias econômicas e 16 das 26 atividades

Destaques: Bens de Consumo Semi e Não Duráveis (-0,5%) e Bens de Consumo Duráveis (-0,5%)

## ❑ Índice Mês contra Igual Mês do Ano Anterior (0,4%)

Efeito Calendário: Setembro/2022 (21) teve o mesmo número de dias úteis do que Set./2021 (21)

Taxas Positivas: 2 das 4 grandes categorias econômicas, 12 das 26 atividades, 28 dos 79 grupos e 45,3% dos 805 produtos investigados

Destaques Positivos: Bens de Consumo Duráveis (10,5%) e Bens de Capital (4,6%)

## ❑ Índice Acumulado no Ano (-1,1%)

Taxas Negativas: 4 das 4 grandes categorias econômicas, 15 das 26 atividades, 56 dos 79 grupos e 61,0% dos 805 produtos investigados

Destaque Negativo: Bens de Consumo Duráveis (-5,3%)

## ❑ Índice Acumulado nos Últimos 12 Meses (-2,3%)

Reduz a intensidade de perda frente ao verificado em Julho (-3,0%) e Agosto (-2,7%) de 2022

Taxas Negativas: 3 das 4 grandes categorias econômicas, 19 das 26 atividades e 59 dos 79 grupos

# Síntese de Indicadores (%)

Indicadores	Janeiro-Setembro/2022	Setembro/2022
<b>Produção Industrial (IBGE)</b>	<b>-1,1</b>	<b>0,4</b>
Faturamento Real da Indústria (CNI)*	-0,5	7,5
Horas Trabalhadas na Indústria (CNI)*	3,7	9,2
Utilização da Capacidade Instalada (NUCI)*	80,5	79,9
Volume de Vendas no Comércio Varejista Ampliado (IBGE)*	-0,8	-0,7
Volume de Vendas - Material de Construção (IBGE)*	-8,2	-7,1
Volume de Vendas - Veículos, Motocicletas, Partes e Peças (IBGE)*	-1,4	-4,1
Volume de Vendas - Móveis e Eletrodomésticos (IBGE)*	-9,9	-8,5
Produção - Veículos Leves (ANFAVEA)	6,3	18,8
Produção - Caminhões (ANFAVEA)	-1,4	8,3
Produção - Ônibus (ANFAVEA)	63,6	217,1
Licenciamento - Veículos Leves - Nacional (ANFAVEA)	-6,8	29,1
Nível de Utilização da Capacidade Instalada (FGV)	80,3	81,9
Exportações - Veículos Leves (ANFAVEA)	32,7	18,8
Exportações - Caminhões (ANFAVEA)	7,9	25,9
Importação de Matérias-Primas - Quantum (Funcex)	2,0	2,8
Exportação de Manufaturados - Quantum (Funcex)	11,0	9,0
Produção de Motocicletas (ABRACICLO)	18,4	28,2
Expedição de Papel Ondulado (ABPO)	-2,7	4,0
Fluxo de Rodovias Pedagiadas - Veículos Pesados (ABCR)	2,5	2,7
Produção de Aço Bruto (IAB)	-5,3	-11,7
Carga Média de Energia Elétrica (ONS)	0,8	-4,2
* Janeiro-Agosto/2022 e Agosto/2022		

# Índice Mês / Mês (%) – Séries com ajuste sazonal

	Indústria Geral				Bens de Capital				Bens Intermediários				Bens de Consumo Durável				Bens de Consumo Semi e Não Durável			
	Dados de 2021		Dados de 2022		Dados de 2021		Dados de 2022		Dados de 2021		Dados de 2022		Dados de 2021		Dados de 2022		Dados de 2021		Dados de 2022	
	Agosto	Setembro	Agosto	Setembro	Agosto	Setembro	Agosto	Setembro	Agosto	Setembro	Agosto	Setembro	Agosto	Setembro	Agosto	Setembro	Agosto	Setembro	Agosto	Setembro
Jan	0,9	0,9	-1,8	-1,9	0,3	0,6	-8,8	-8,6	0,0	-0,1	-1,8	-1,8	-5,1	-3,4	-13,1	-11,7	1,5	1,6	0,4	0,4
Fev	-1,9	-1,9	0,7	0,7	1,0	1,3	1,9	2,3	-0,5	-0,5	2,2	2,2	-3,4	-3,4	1,3	1,4	-1,3	-1,5	1,5	1,2
Mar	-2,5	-2,5	0,6	0,6	-4,1	-4,7	8,9	8,1	-0,3	-0,3	0,8	0,8	-6,1	-6,1	3,7	3,8	-8,0	-8,0	-3,5	-3,4
Abr	-1,7	-1,7	0,2	0,1	2,7	3,7	-7,9	-7,0	-1,2	-1,3	0,7	0,6	1,2	1,0	-1,6	-1,6	-2,0	-2,1	2,2	2,1
Mai	1,1	1,1	0,4	0,4	-3,0	-3,1	6,5	6,6	0,2	0,2	-1,0	-1,0	-8,2	-7,7	3,6	4,1	4,2	4,2	0,6	0,6
Jun	-0,3	-0,3	-0,4	-0,4	4,5	4,7	-1,8	-1,6	-0,5	-0,5	-0,7	-0,7	3,8	4,3	6,1	6,5	-0,9	-1,0	-1,0	-1,0
Jul	-1,7	-1,7	0,6	0,5	2,3	2,4	-3,5	-3,2	-1,4	-1,2	1,8	2,0	-6,6	-6,9	-6,7	-6,8	-0,7	-0,4	1,5	1,9
Ago	-0,1	-0,1	-0,6	-0,7	-5,7	-5,0	5,2	5,8	-0,2	-0,4	-1,4	-1,7	-7,6	-7,5	6,1	6,2	1,4	1,0	-1,4	-1,9
Set	-0,5	-0,1		-0,7	1,9	-0,4		-0,5	-0,2	0,2		-1,1	5,1	3,8		-0,2	-0,5	0,3		-1,4
Out	-0,5	-0,6			-2,2	-1,4			-1,2	-1,3			-6,9	-6,7			-1,5	-2,0		
Nov	0,2	0,1			1,2	1,1			0,4	0,4			8,8	8,9			0,0	0,1		
Dez	2,7	2,6			4,4	4,0			1,3	1,3			11,1	9,4			1,9	1,9		



# Índice de Base Fixa - Séries sem ajuste sazonal

Índice de Base Fixa Mensal - Série Original - Diferença entre o IBF do Mês Corrente e o do Mês Anterior							
ANO	MÊS	Indústria Geral e Grandes Categorias Econômicas					
		Indústria Geral	Bens de Capital	Bens Intermediários	Bens de Consumo	Bens de Consumo Duráveis	Bens de Consumo Semi e Não Duráveis
2021	Jan	0,00000	0,00000	0,00000	0,00000	0,00000	0,00000
	Fev	0,00000	0,00000	0,00000	0,00000	0,00000	0,00000
	Mar	0,00000	0,00000	0,00000	0,00000	0,00000	0,00000
	Abr	0,00000	0,00000	0,00000	0,00000	0,00000	0,00000
	Maio	0,00000	0,00000	0,00000	0,00000	0,00000	0,00000
	Jun	0,00000	0,00000	0,00000	0,00000	0,00000	0,00000
	Jul	0,00000	0,00000	0,00000	0,00000	0,00000	0,00000
	Ago	0,00000	0,00000	0,00000	0,00000	0,00000	0,00000
	Set	0,00000	0,00000	0,00000	0,00000	0,00000	0,00000
	Out	0,00000	0,00000	0,00000	0,00000	0,00000	0,00000
	Nov	0,00000	0,00000	0,00000	0,00000	0,00000	0,00000
	Dez	0,00000	0,00000	0,00000	0,00000	0,00000	0,00000
2022	Jan	0,00000	0,00000	0,00000	0,00000	0,00000	0,00000
	Fev	0,00000	0,00000	0,00000	0,00000	0,00000	0,00000
	Mar	0,00000	0,00000	0,00000	0,00000	0,00000	0,00000
	Abr	0,00000	0,00000	0,00000	0,00000	0,00000	0,00000
	Maio	0,00000	0,00000	0,00000	0,00000	0,00000	0,00000
	Jun	0,00000	0,00000	0,00000	0,00000	0,00000	0,00000
	Jul	0,00000	0,00000	0,00000	0,00000	0,00000	0,00000
	Ago	0,00000	0,00000	0,00000	0,00000	0,00000	0,00000
	Set	<b>91,81049</b>	<b>96,07265</b>	<b>93,14152</b>	<b>89,38474</b>	<b>73,62483</b>	<b>94,35933</b>
	Out						
	Nov						
	Dez						

# Dias Úteis

ANO	Dias Úteis											
	Jan	Fev	Mar	Abr	Mai	Jun	Jul	Ago	Set	Out	Nov	Dez*
2022	21	19	22	19	22	21	21	23	21	20	20	22
2021	20	18	23	20	21	21	22	22	21	20	20	23
2020	22	18	22	20	20	21	23	21	21	21	20	22
2019	22	20	19	21	22	19	23	22	21	23	20	21
2018	22	18	21	21	21	21	22	23	19	22	20	20
2017	22	18	23	18	22	21	21	23	20	21	20	20
2016	20	19	22	20	21	22	21	23	21	20	20	22
2015	21	18	22	20	20	21	23	21	21	21	20	22
2014	22	20	19	20	21	20	23	21	22	23	20	22
2013	22	18	20	22	21	20	23	22	21	23	20	21
2012	22	19	22	20	22	20	22	23	19	22	20	20
2011	21	20	21	19	22	21	21	23	21	20	20	22
2010	20	18	23	20	21	21	22	22	21	20	20	23
2009	21	18	22	20	20	21	23	21	21	21	20	22
2008	22	19	20	21	20	21	23	21	22	23	20	22
2007	22	18	22	20	22	20	22	23	19	22	20	20
2006	22	18	23	18	22	21	21	23	20	21	20	20
2005	21	18	22	20	21	21	21	23	21	20	20	22
2004	21	18	23	20	21	21	22	22	21	20	20	23
2003	22	20	19	20	21	20	23	21	22	23	20	22
2002	22	18	20	22	21	19	23	22	21	23	20	21
2001	22	18	22	20	22	20	22	23	19	22	20	20
2000	21	21	21	19	22	21	21	23	20	21	20	20
1999	20	18	23	20	21	21	22	22	21	20	20	23
1998	21	18	22	20	20	21	23	21	21	21	20	22
1997	22	18	20	21	20	21	23	21	22	23	20	22
1996	22	19	21	21	22	19	23	22	21	23	20	21
1995	22	18	23	18	22	21	21	23	20	21	20	20
1994	21	19	21	19	22	21	21	23	21	20	20	22
<b>Média</b>	<b>21,4</b>	<b>18,6</b>	<b>21,5</b>	<b>20,0</b>	<b>21,2</b>	<b>20,6</b>	<b>22,1</b>	<b>22,2</b>	<b>20,7</b>	<b>21,4</b>	<b>20,0</b>	<b>21,4</b>

\* Vale destacar que os dias 24 e 31 de dezembro não estão computados como

# Índice Acumulado no Ano (%)

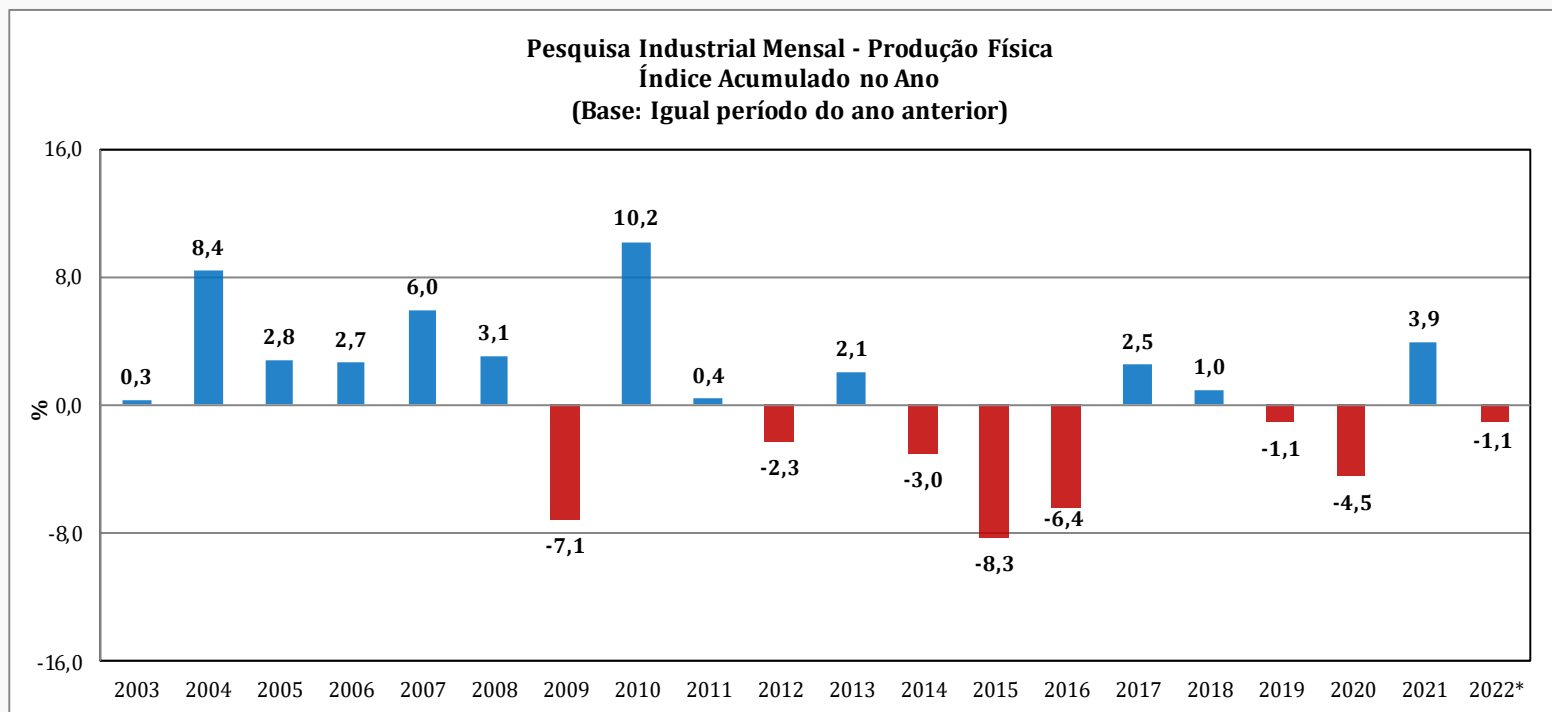
(Base: igual período do ano anterior)

Pesquisa Industrial Mensal - Produção Física - PIM-PF Brasil - Índice Acumulado no Ano

Base: Igual período do ano anterior

Grandes Categorias Econômicas	2003	2004	2005	2006	2007	2008	2009	2010	2011	2012	2013	2014	2015	2016	2017	2018	2019	2020	2021	2022*
Indústria Geral	0,3	8,4	2,8	2,7	6,0	3,1	-7,1	10,2	0,4	-2,3	2,1	-3,0	-8,3	-6,4	2,5	1,0	-1,1	-4,5	3,9	-1,1
Bens de Capital	2,4	20,6	3,4	5,0	19,2	16,1	-16,5	21,3	5,0	-11,2	12,2	-9,3	-25,3	-10,2	6,2	7,1	-0,6	-9,6	27,8	-0,5
Bens Intermediários	1,9	7,0	0,7	1,6	4,4	1,6	-8,0	10,4	0,0	-1,6	0,4	-2,4	-5,2	-6,5	1,7	0,1	-2,2	-1,0	3,3	-1,0
Bens de Consumo	-2,8	8,1	6,3	3,8	5,2	1,9	-2,8	7,0	-0,4	-0,5	2,6	-2,3	-9,4	-5,4	3,2	1,3	1,3	-9,0	0,1	-1,6
Bens de Consumo Duráveis	0,7	21,4	8,5	7,4	10,9	3,5	-2,7	11,6	-3,0	-1,4	4,4	-9,1	-18,5	-14,4	13,2	7,9	2,1	-19,8	2,0	-5,3
Bens de Consumo Semi e Não Duráveis	-3,5	5,1	5,8	2,9	3,6	1,4	-2,9	5,5	0,4	-0,2	2,0	-0,1	-6,7	-3,1	0,9	-0,3	1,0	-6,0	-0,4	-0,7

\*Até Agosto de 2022



# Índice Mês/Mês (%) - Séries com ajuste sazonal

(Base: mês imediatamente anterior)

2021	jan	fev	mar	abr	mai	jun	jul	ago	set	out	nov	dez
jan	0,4											
fev	0,4	-0,7										
mar	0,3	-1,0	-2,4									
abr	0,2	-1,0	-2,2	-1,3								
mai	0,3	-1,0	-2,3	-1,5	1,4							
jun	0,2	-0,9	-2,4	-1,5	1,4	0,0						
jul	0,2	-1,0	-2,6	-1,6	1,2	-0,2	-1,3					
ago	0,2	-1,0	-2,7	-1,5	1,2	-0,5	-1,2	-0,7				
set	0,2	-1,0	-2,7	-1,5	1,2	-0,5	-1,2	-0,7	-0,4			
out	0,2	-1,0	-2,8	-1,4	1,2	-0,3	-1,4	-0,8	-0,6	-0,6		
nov	0,2	-1,0	-2,7	-1,5	1,3	-0,5	-1,4	-0,8	-0,6	-0,6	-0,2	
dez	0,2	-1,0	-2,3	-1,6	1,2	-0,5	-1,6	-0,2	-0,6	-0,5	0,0	2,9

2021/2022	jan	fev	mar	abr	mai	jun	jul	ago	set	out	nov	dez
jan	0,4	-1,1	-2,5	-1,6	1,2	-0,5	-1,5	-0,5	-0,5	-0,6	0,0	2,9
fev	0,5	-1,6	-2,2	-1,5	1,3	-0,5	-1,4	-0,5	-0,5	-0,5	0,1	2,7
mar	0,7	-1,8	-2,7	-1,2	1,3	-0,5	-1,4	-0,5	-0,5	-0,5	0,1	2,7
abr	0,9	-1,9	-2,5	-1,8	1,4	-0,5	-1,4	-0,4	-0,4	-0,5	0,1	2,7
mai	0,9	-1,9	-2,5	-1,7	1,1	-0,4	-1,4	-0,4	-0,4	-0,5	0,2	2,7
jun	0,9	-1,9	-2,5	-1,7	1,2	-0,3	-1,4	-0,5	-0,4	-0,5	0,1	2,7
jul	0,9	-1,9	-2,5	-1,6	1,2	-0,2	-1,6	-0,4	-0,4	-0,5	0,2	2,7
ago	0,9	-1,9	-2,5	-1,7	1,1	-0,3	-1,7	-0,1	-0,5	-0,5	0,2	2,7
set	0,9	-1,9	-2,5	-1,7	1,1	-0,3	-1,7	-0,1	-0,1	-0,6	0,1	2,6
out												
nov												
dez												





