



Instituto Brasileiro de Geografia e Estatística

Contas Nacionais Trimestrais

Indicadores de Volume e Valores Correntes

4º Trimestre de 2015

Coordenação de Contas Nacionais

03 de março de 2016

Principais resultados do PIB a preços de mercado

TABELA I.1 - Principais resultados do PIB do 4º Trimestre de 2014 ao 4º Trimestre de 2015

Taxas (%)	2014.IV	2015.I	2015.II	2015.III	2015.IV
Acumulado ao longo do ano / mesmo período do ano anterior < Anexo: Tabela 3 >	0,1	-2,0	-2,5	-3,2	-3,8
Últimos quatro trimestres / quatro trimestres imediatamente anteriores < Anexo: Tabela 4 >	0,1	-1,2	-1,7	-2,5	-3,8
Trimestre / mesmo trimestre do ano anterior < Anexo: Tabela 2 >	-0,7	-2,0	-3,0	-4,5	-5,9
Trimestre / trimestre imediatamente anterior (com ajuste sazonal) < Anexo: Tabela 7 >	0,1	-0,8	-2,1	-1,7	-1,4

Resultados do Ano de 2015

Taxa (%) acumulada no ano (em relação ao mesmo período do ano anterior)

PIB a preços de mercado - 3,8

Ótica da produção

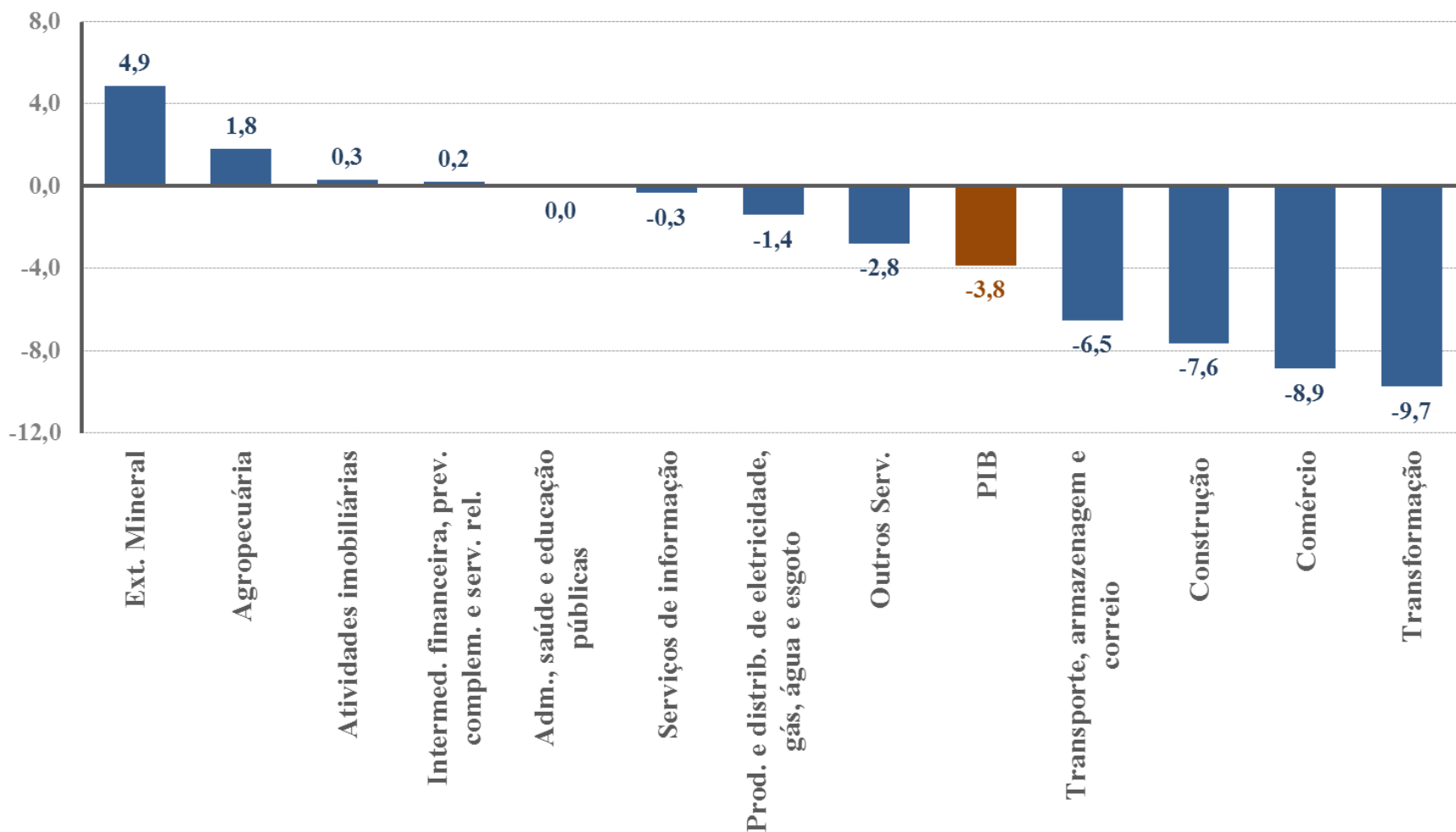
Agropecuária	1,8
Indústria	-6,2
Serviços	-2,7
Valor Adicionado pb	-3,3
Impostos sobre produtos	-7,3

Ótica da despesa

Despesa de Consumo das Famílias	-4,0
Despesa de Consumo do Governo	-1,0
Formação Bruta de Capital Fixo	-14,1
Exportações de Bens e Serviços	6,1
(-) Importações de Bens e Serviços	-14,3

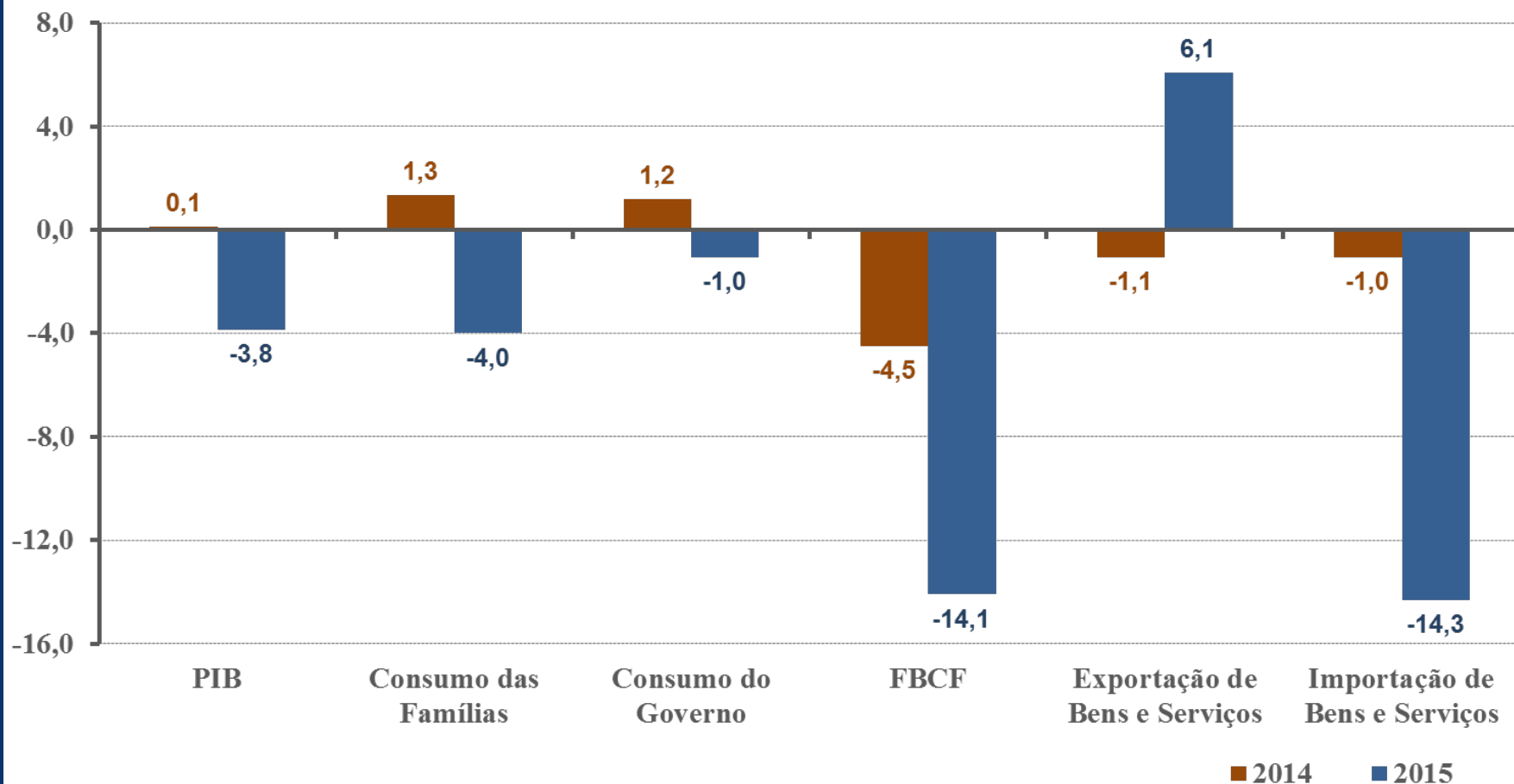
Taxa (%) de variação em relação ao ano anterior

GRÁFICO II.2 - PIB e subsetores
Taxa (%) acumulada em quatro trimestres



Taxa (%) de variação em relação ao ano anterior

GRÁFICO II.4 - *Componentes da Demanda*
Taxa (%) acumulada no ano



Agropecuária

(2015 em relação a 2014)

1,8%

Estimativa anual - LSPA divulgada em fevereiro/16

Desempenho da Produção	
Produto	Quantidade Produzida
Soja	11,9%
Milho	7,3%
Café	-5,7%
Laranja	-3,9%
Trigo	-13,4%

Fraco desempenho para as atividades de *Silvicultura e extração vegetal e Pecuária*

Indústria

(2015 em relação a 2014)

-6,2%



Extrativa mineral

4,9%



Prod. e distrib. de eletricidade, gás e água

-1,4%



Construção civil

-7,6%



Transformação

-9,7%

Indústria Transformação

(2015 em relação ao 2014)

- 9,7%

Destaques Negativos no Valor Adicionado

- Indústria automotiva
- Máquinas e equipamentos
- Produtos eletroeletrônicos e equipamentos de informática
- Alimentos e bebidas
- Têxtil e vestuário
- Produtos de metal

Extrativa Mineral

(2015 em relação ao 2014)



4,9%

Desempenho beneficiado tanto pelo aumento da extração de petróleo e gás natural como da extração de minérios ferrosos.

Serviços

(2015 em relação a 2014)

- 2,7%

- **Comércio (atacadista e varejista) (-8,9%)**
- **Transporte, armazenagem e correio (-6,5%)**
- Outros serviços (-2,8%)
- Serviços de informação (-0,3%)
- Administração, saúde e educação públicas (0,0%)
- Intermediação financeira e seguros (0,2%)
- Atividades imobiliárias e aluguel (0,3%)

Impostos sobre Produtos

(2015 em relação a 2014)

- 7,3%

Impostos sobre Produtos (líquidos de subsídios)	Peso (%)	Var. Anual (%)
Imposto de Importação	4,5	-17,1
IPI	6,1	-13,9
ICMS	48,0	-6,6
Outros Imp/sobre Produtos	41,4	-6,0
Total	100,0	-7,3

Consumo das Famílias

(2015 em relação a 2014)



- 4,0%

Deterioração dos indicadores de emprego e renda

Crescimento nominal de 4,4% do saldo de operações de crédito do sistema financeiro nacional para as pessoas físicas (queda em termos reais)*

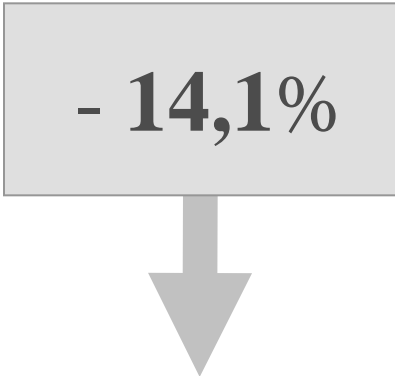
Selic passou de 10,9% a.a. em 2014 para 13,3% a.a. em 2015

IPCA cresceu 9,0% na média de 2015 contra média de 2014

* Segundo nota para imprensa do BACEN

FBCF

(2015 em relação a 2014)



- 14,1%

Queda na importação e na produção interna de bens de capital e também desempenho negativo da construção civil

Formação Bruta de Capital Fixo

Tabela II.1 - Componentes da Formação Bruta de Capital Fixo a Preços Correntes - 2011/2015

Especificação	2011	2012	2013	2014*			2015*		
	Variação em volume (%)	Variação em volume (%)	Variação em volume (%)	Variação em volume (%)	Valores correntes (R\$ milhões)	Participação no total (%)	Variação em volume (%)	Valores correntes (R\$ milhões)	Participação no total (%)
Formação bruta de capital fixo	6,7	0,8	5,8	-4,5	1.147.423	100	-14,1	1.072.458	100,0
Construção	7,3	4,0	4,2	-3,7	600.885	52,4	-8,5	595.703	55,5
Máquinas e equipamentos	5,7	-4,0	9,6	-8,7	404.225	35,2	-26,5	327.538	30,5
Outros	7,6	2,3	1,5	6,2	142.313	12,4	-2,5	149.218	13,9

Fonte: IBGE, Diretoria de Pesquisas, Coordenação de Contas Nacionais

* Resultados preliminares calculados a partir das Contas Nacionais Trimestrais

Setor Externo

(2015 em relação a 2014)

Exportação
de bens e serviços
6,1%

Importação
de bens e serviços
-14,3%

Destaques Positivos

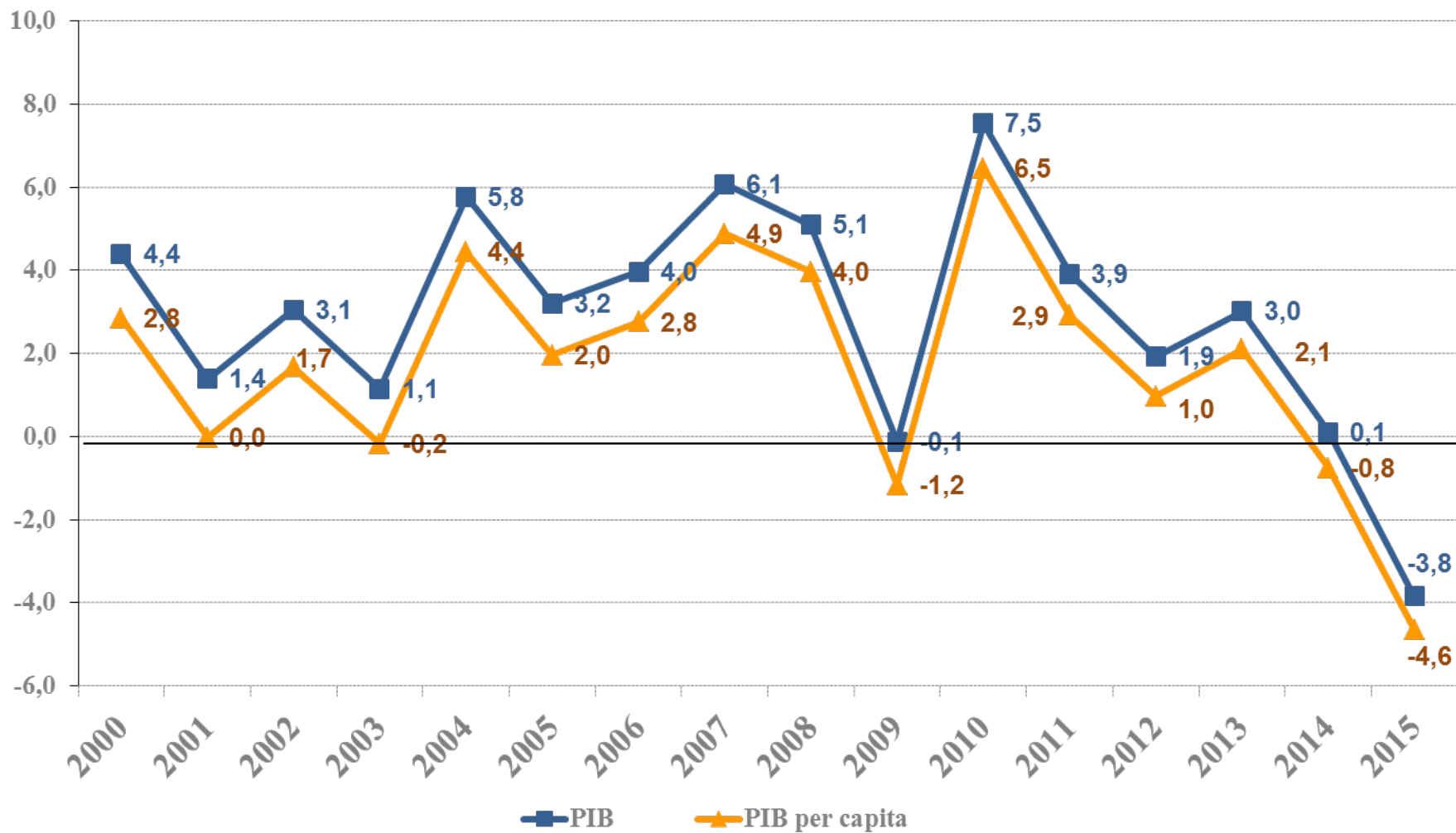
- Extrativa Mineral (petróleo e minério de ferro)
- Agricultura (soja e milho)
- Siderurgia / Metalurgia
- Veículos automotores

Destaques Negativos

- Máquinas e equipamentos
- Veículos automotores
- Petróleo e derivados
- Equipamentos eletrônicos
- Viagens e transportes

Desvalorização Cambial de 42%.

GRÁFICO II.1 - PIB e PIB per capita
Taxa (%) de crescimento anual



Taxa (%) acumulada nos últimos 4 trimestres (contra os 4 trimestres imediatamente anteriores)

GRÁFICO II.3 - PIB a preços de mercado
Taxa (%) acumulada em quatro trimestres

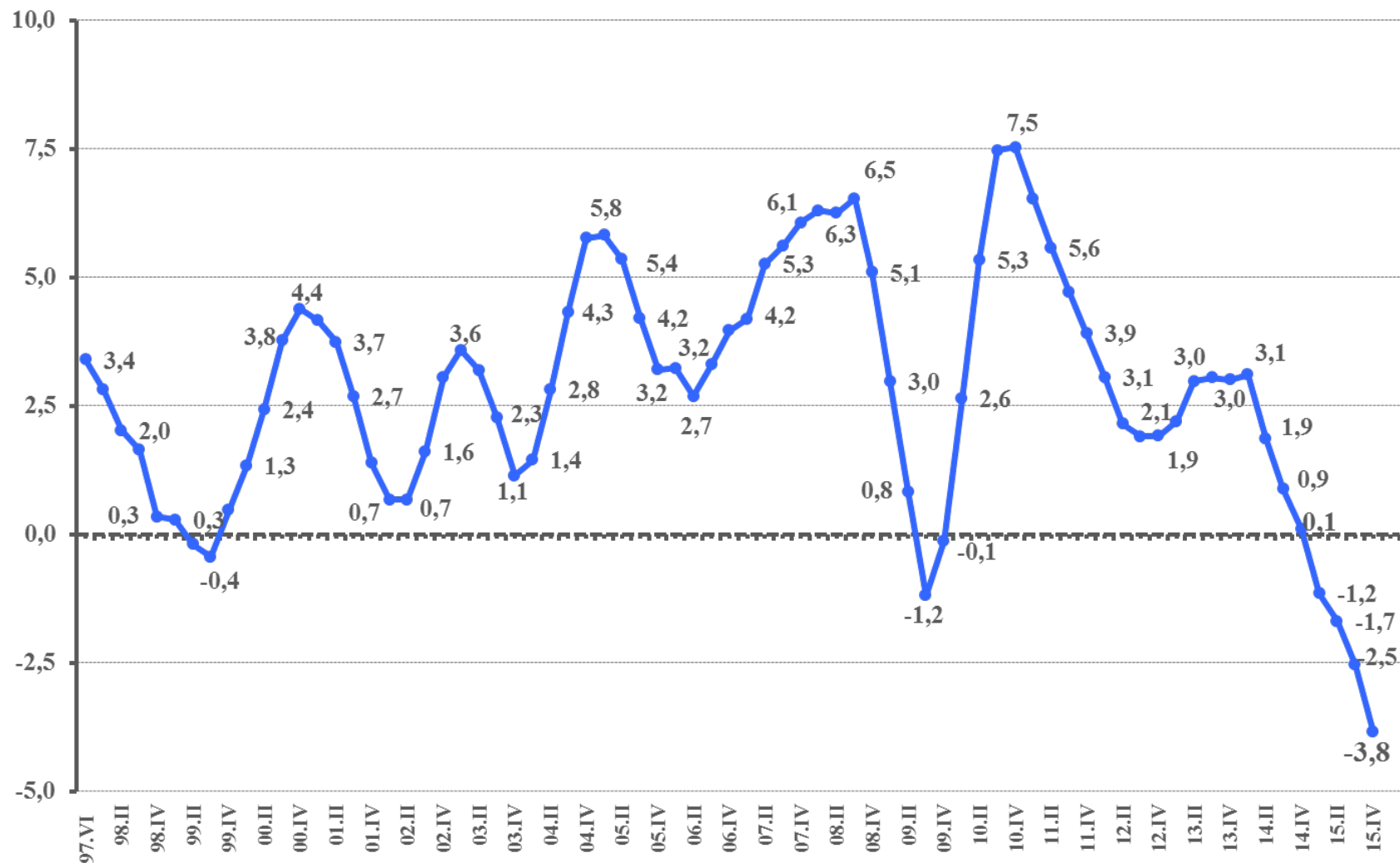
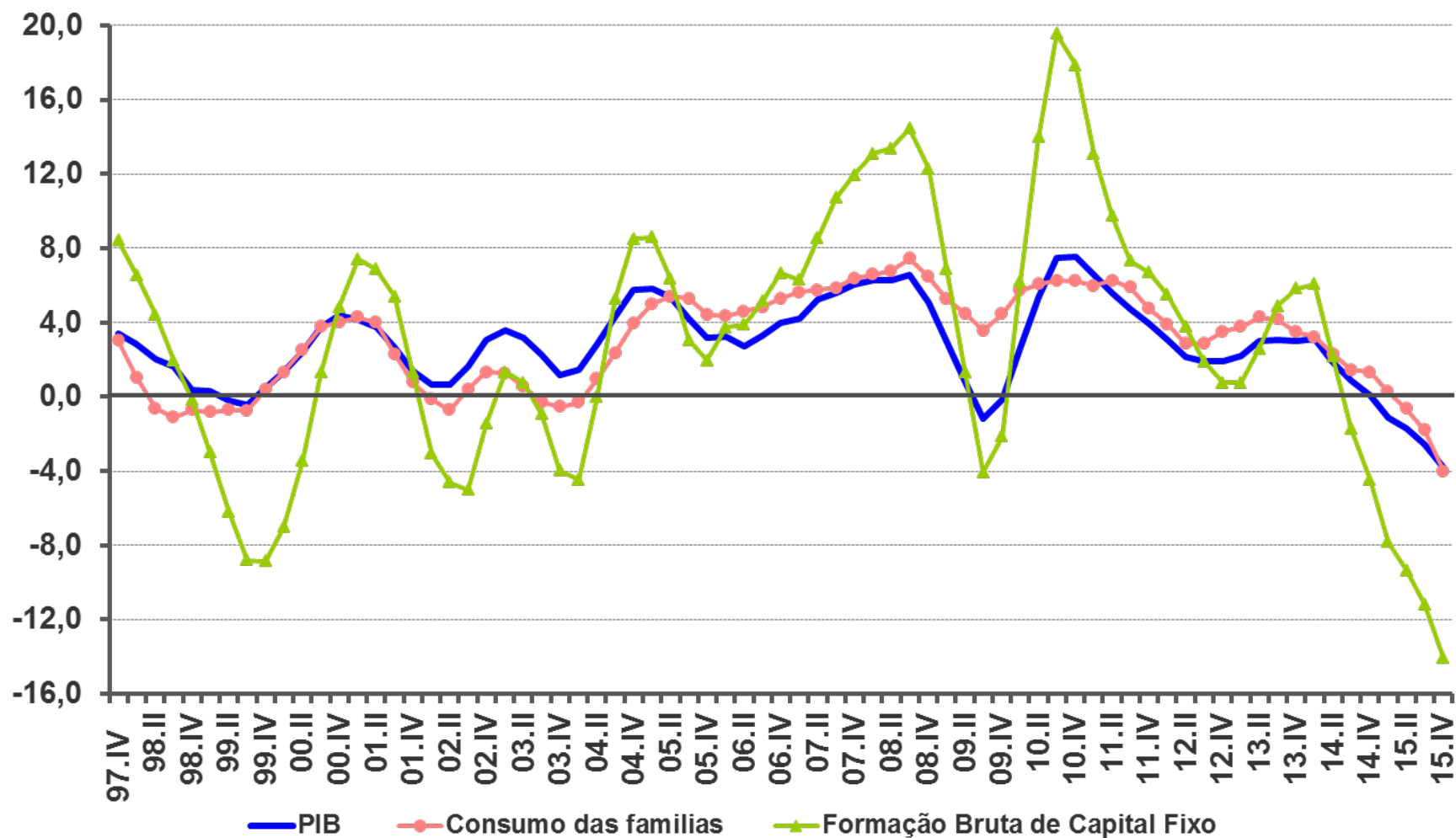
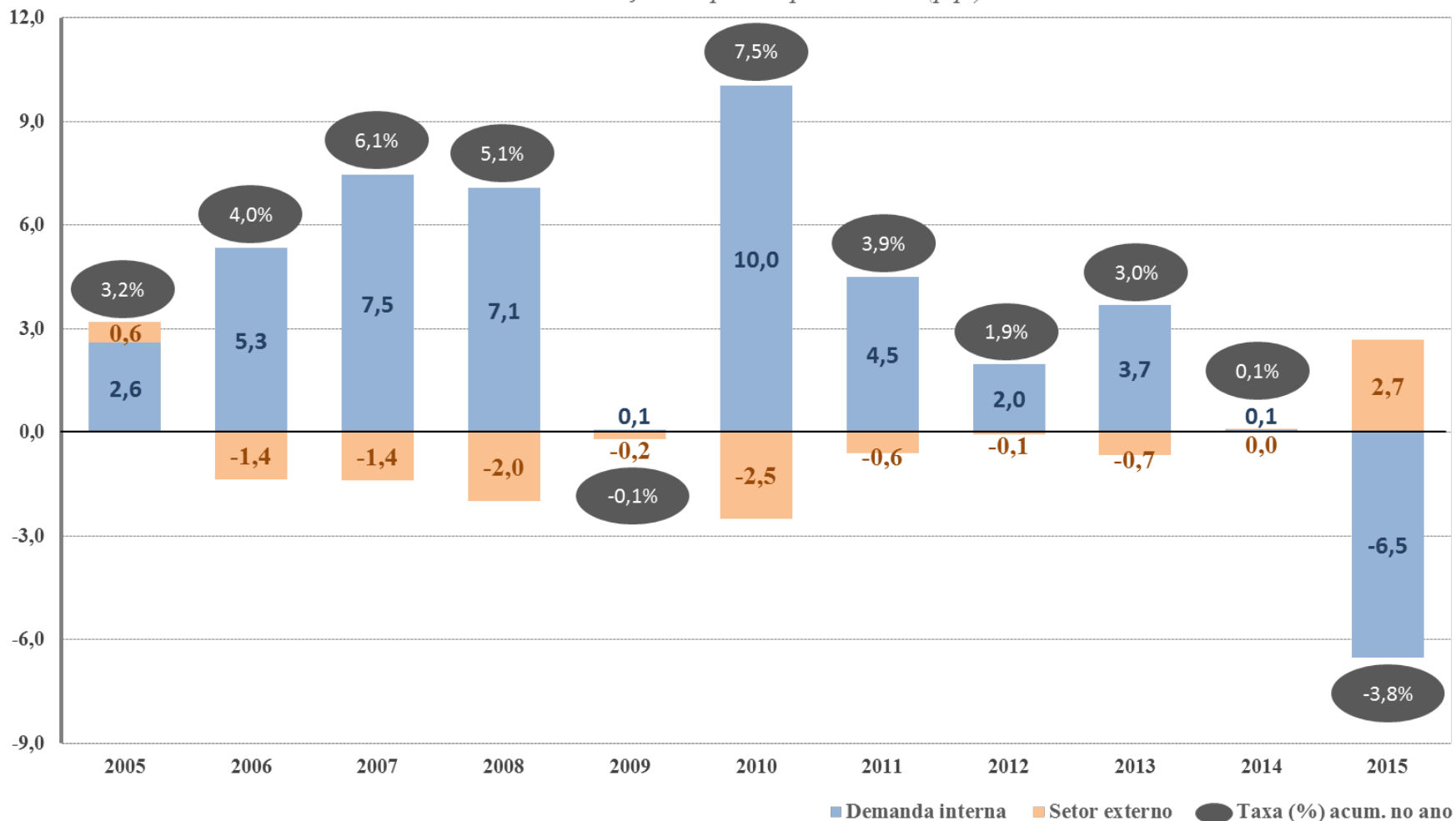


GRÁFICO - Comparação PIB x Consumo das Famílias x FBCF
Taxa (%) acumulada em quatro trimestres



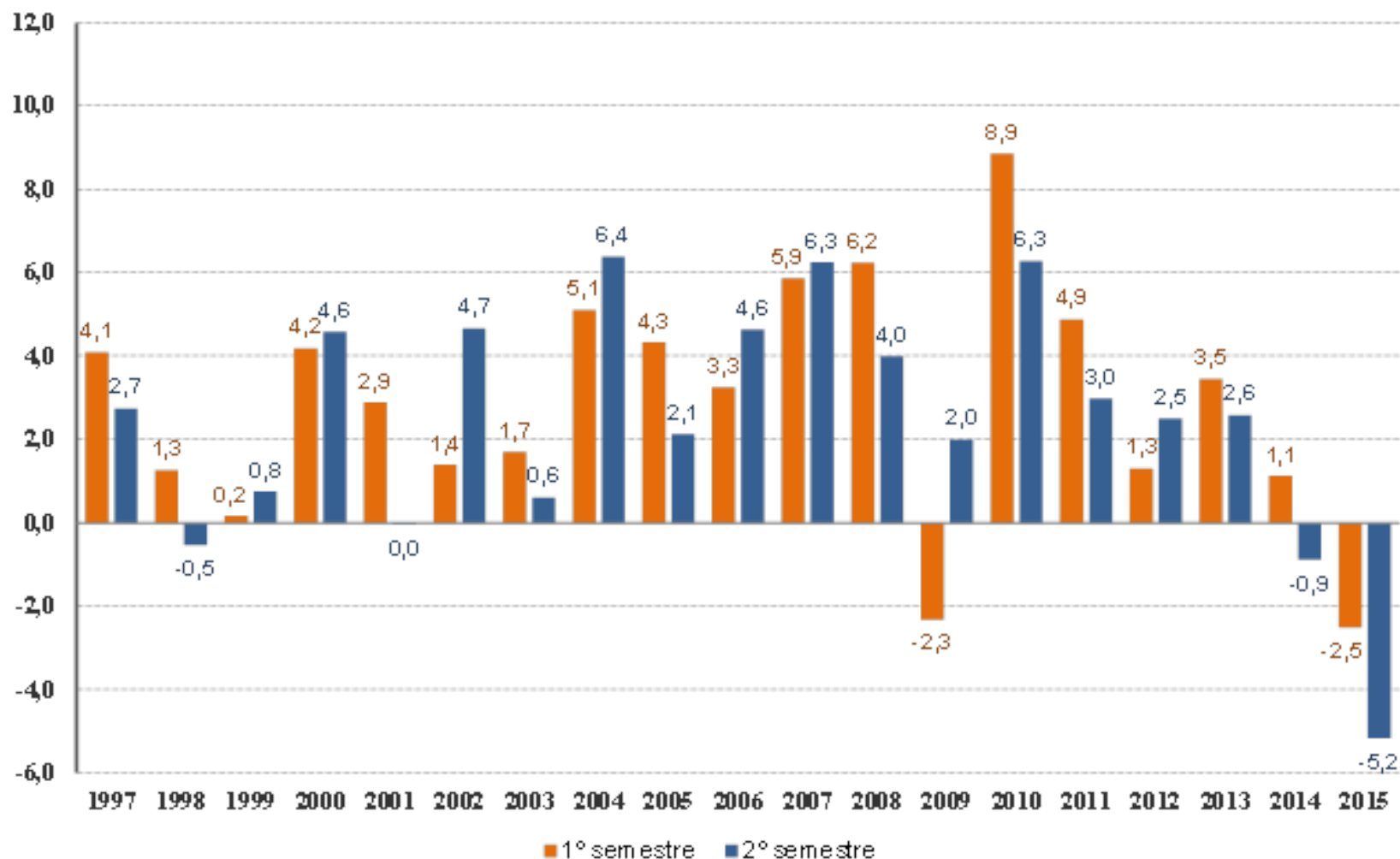
Contribuição da demanda interna e do setor externo

GRÁFICO - PIB: Decomposição do Crescimento
Contribuição em pontos percentuais (p.p.)



Taxa (%) acumulada no semestre (em relação ao mesmo período do ano anterior)

GRÁFICO II.5 - PIB - Taxa de variação semestre contra mesmo semestre ano anterior



Participação % das Atividades Econômicas no Valor Adicionado a Preços Básicos



Especificação	2000	2005	2010	2011	2012	2013	2014 ⁽¹⁾	2015 ⁽¹⁾
Agropecuária	5,5	5,5	4,8	5,1	4,9	5,3	5,2	5,2
Indústria	26,7	28,5	27,4	27,2	26,1	24,9	24,0	22,7
Indústria Extrativa	1,4	3,1	3,3	4,4	4,5	4,2	3,8	2,1
Indústria de Transformação	15,3	17,4	15,0	13,9	12,6	12,3	11,7	11,4
Prod. e distrib. de eletricidade, gás, água, esgoto e limp.urb.	3,1	3,4	2,8	2,7	2,5	2,0	1,9	2,8
Construção	7,0	4,6	6,3	6,3	6,5	6,4	6,6	6,4
Serviços	67,7	66,0	67,8	67,7	69,0	69,8	70,8	72,0
Comércio	8,1	10,8	12,6	12,9	13,4	13,5	13,0	12,3
Transporte, armazenagem e correio	3,7	3,5	4,3	4,5	4,5	4,5	4,4	4,2
Serviços de informação	4,3	4,6	3,8	3,7	3,6	3,5	3,4	3,2
Intermed. financeira, seguros, prev. complem. e serv.rel.	6,8	7,1	6,8	6,3	6,2	5,9	6,5	7,6
Atividades imobiliárias	12,2	9,3	8,3	8,5	8,9	9,3	9,5	9,9
Outros Serviços	16,9	14,8	15,7	15,9	16,4	16,7	17,0	17,1
Adm., saúde e educação públicas e seguridade social	15,7	16,0	16,3	16,1	16,0	16,4	17,0	17,7
Valor adicionado a Preços Básicos	100,0	100,0	100,0	100,0	100,0	100,0	100,0	100,0
Impostos sobre Produtos	16,3	17,8	17,7	17,6	17,6	17,1	16,6	16,8
PIB a Preços de Mercado	116,3	117,8	117,7	117,6	117,6	117,1	116,6	116,8

Fonte: IBGE, Diretoria de Pesquisas, Coordenação de Contas Nacionais.

(1) Resultados calculados a partir das Contas Nacionais Trimestrais.

Especificação	2000	2005	2010	2011	2012	2013	2014 ⁽¹⁾	2015 ⁽¹⁾
Consumo das Famílias	64,6	60,5	60,2	60,3	61,4	61,6	62,4	63,4
Consumo do Governo	18,8	18,9	19,0	18,7	18,6	19,0	19,5	20,2
FBCF + Variação de Estoque	18,9	17,2	21,8	21,8	21,4	21,7	20,9	17,7
Exportações de Bens e Serviços	10,2	15,2	10,7	11,5	11,7	11,7	11,2	13,0
Importações de Bens e Serviços	(12,5)	(11,8)	(11,8)	(12,2)	(13,1)	(14,0)	(13,9)	(14,3)
PIB a Preços de Mercado	100,0	100,0	100,0	100,0	100,0	100,0	100,0	100,0

Fonte: IBGE, Diretoria de Pesquisas, Coordenação de Contas Nacionais.

(1) Resultados preliminares calculados a partir das Contas Nacionais Trimestrais.

4º Trimestre de 2015

**Série com ajuste sazonal
(em relação ao trimestre anterior)**

Taxa (%) trimestre em relação ao trimestre anterior (série com ajuste sazonal)

PIB a preços de mercado - 1,4

Ótica da produção

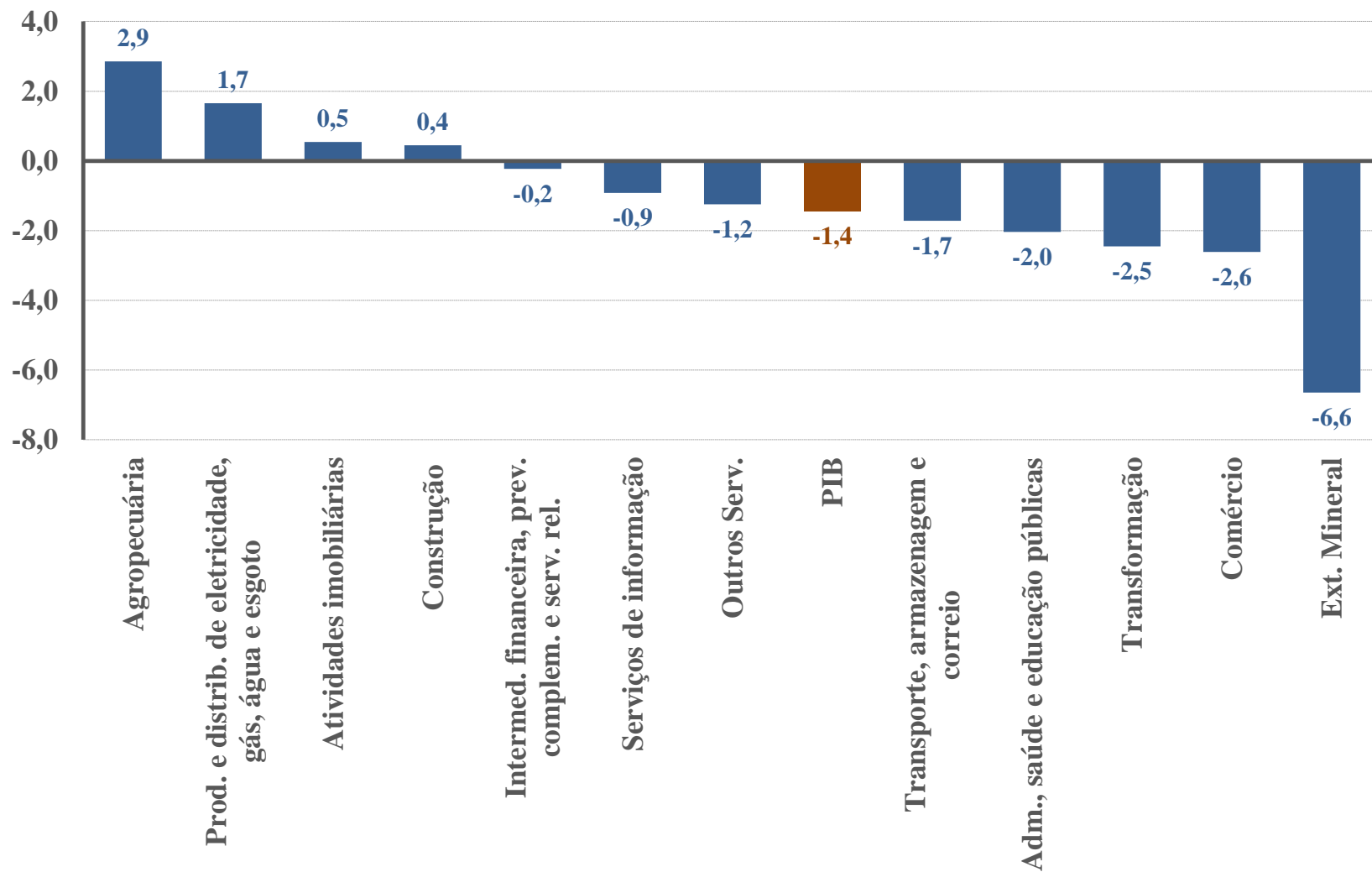
Agropecuária	2,9
Indústria	-1,4
Serviços	-1,4
Valor Adicionado pb	-1,3

Ótica da despesa

Despesa de Consumo das Famílias	-1,3
Despesa de Consumo do Governo	-2,9
Formação Bruta de Capital Fixo	-4,9
Exportações de Bens e Serviços	-0,4
(-) Importações de Bens e Serviços	-5,9

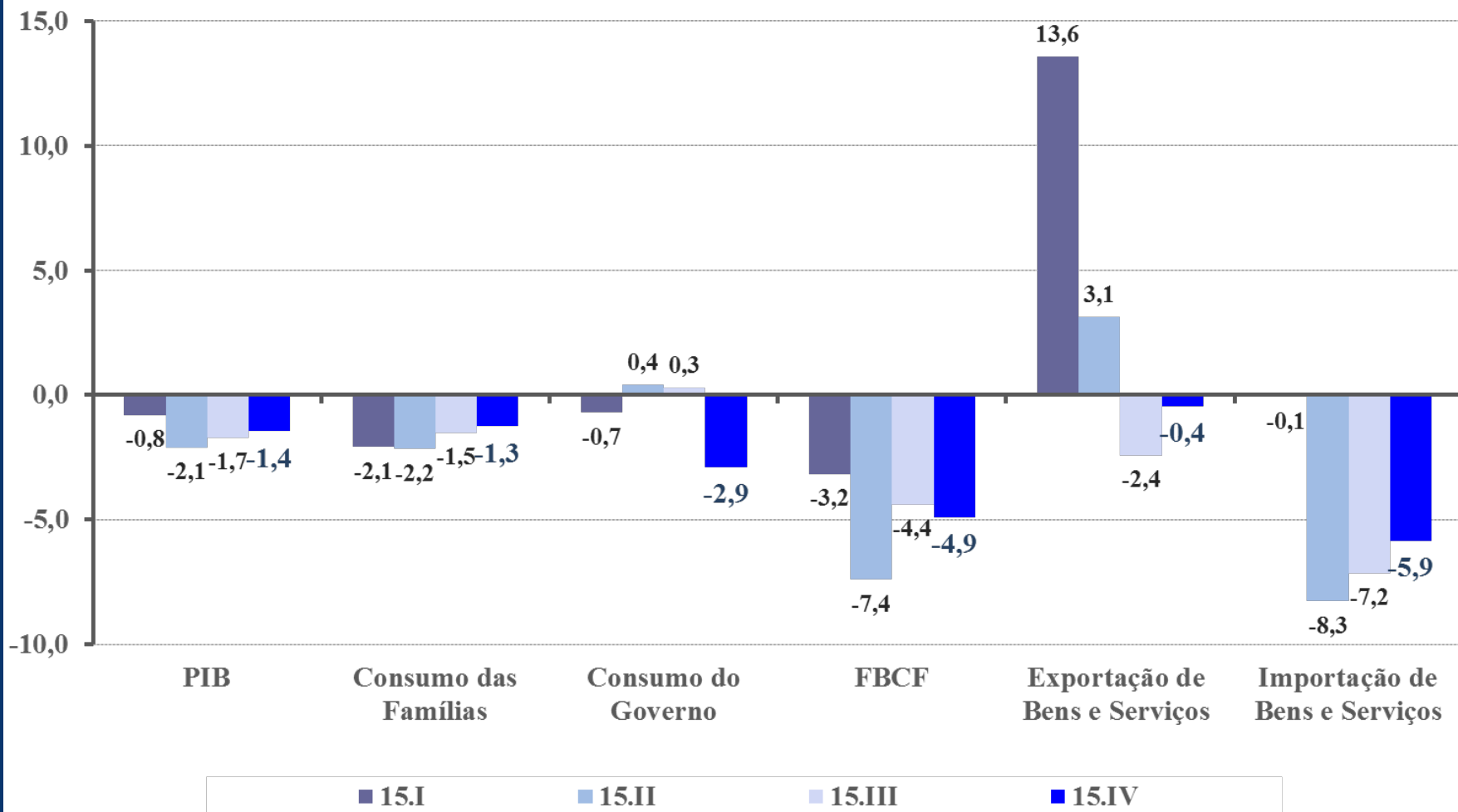
Taxa (%) trimestre em relação ao trimestre anterior (série com ajuste sazonal)

GRÁFICO I.1 - PIB e subsetores (com ajuste sazonal)
Taxa (%) do trimestre em relação ao trimestre imediatamente anterior



Taxa (%) trimestre em relação ao trimestre anterior (série com ajuste sazonal)

GRÁFICO I.2 - Componentes da Demanda (com ajuste sazonal)
Taxa (%) do trimestre em relação ao trimestre imediatamente anterior



4º Trimestre de 2015

Taxa trimestral

(em relação ao mesmo trimestre do ano anterior)

Taxa (%) trimestral (em relação ao mesmo trimestre do ano anterior)

PIB a preços de mercado - 5,9

Ótica da produção

Agropecuária	0,6
Indústria	-8,0
Serviços	-4,4
Valor Adicionado pb	-5,0
Impostos sobre produtos	-11,0

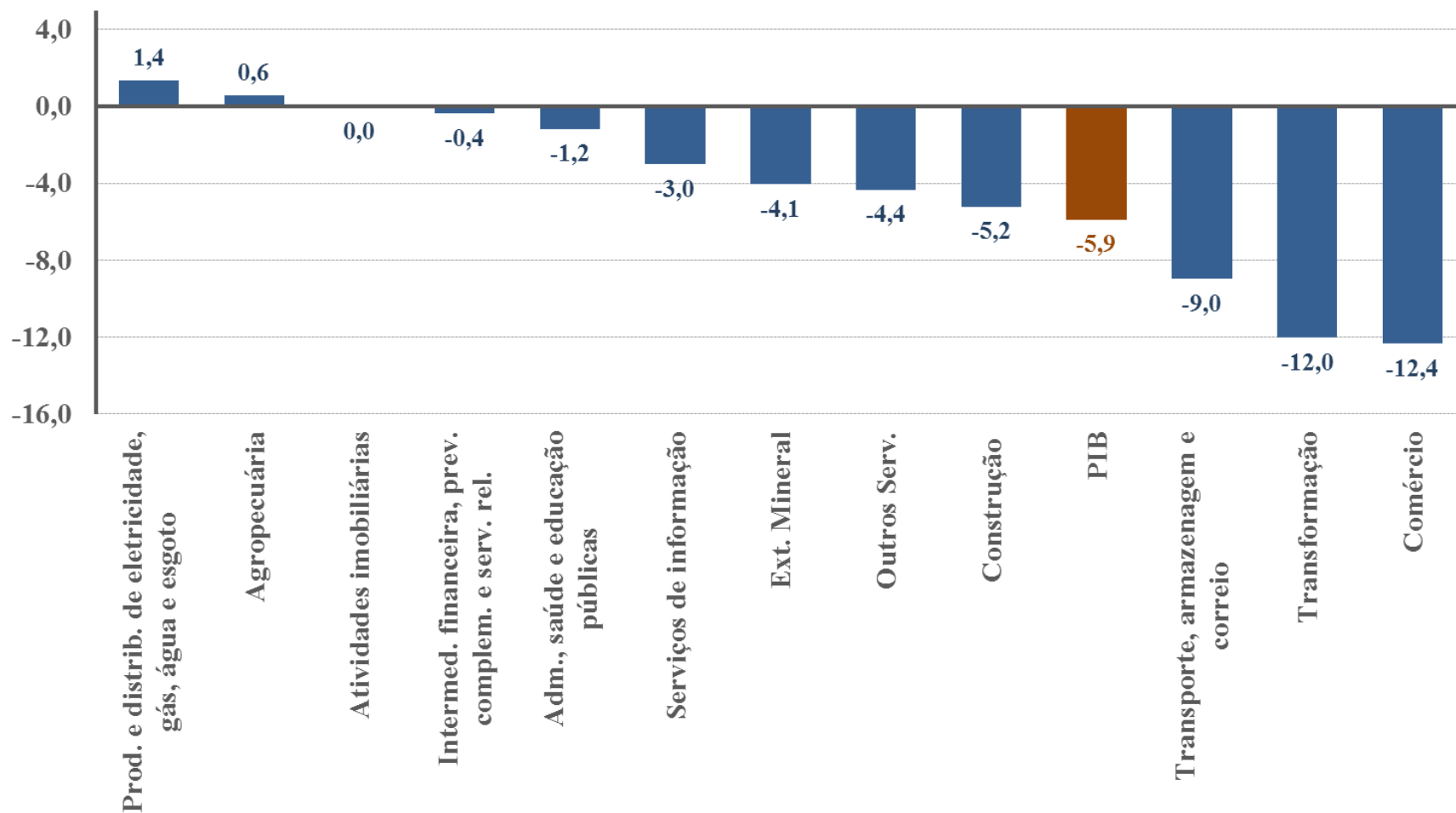
Ótica da despesa

Despesa de Consumo das Famílias	-6,8
Despesa de Consumo do Governo	-2,9
Formação Bruta de Capital Fixo	-18,5
Exportações de Bens e Serviços	12,6
(-) Importações de Bens e Serviços	-20,1

Taxa (%) trimestral (em relação ao mesmo trimestre do ano anterior)

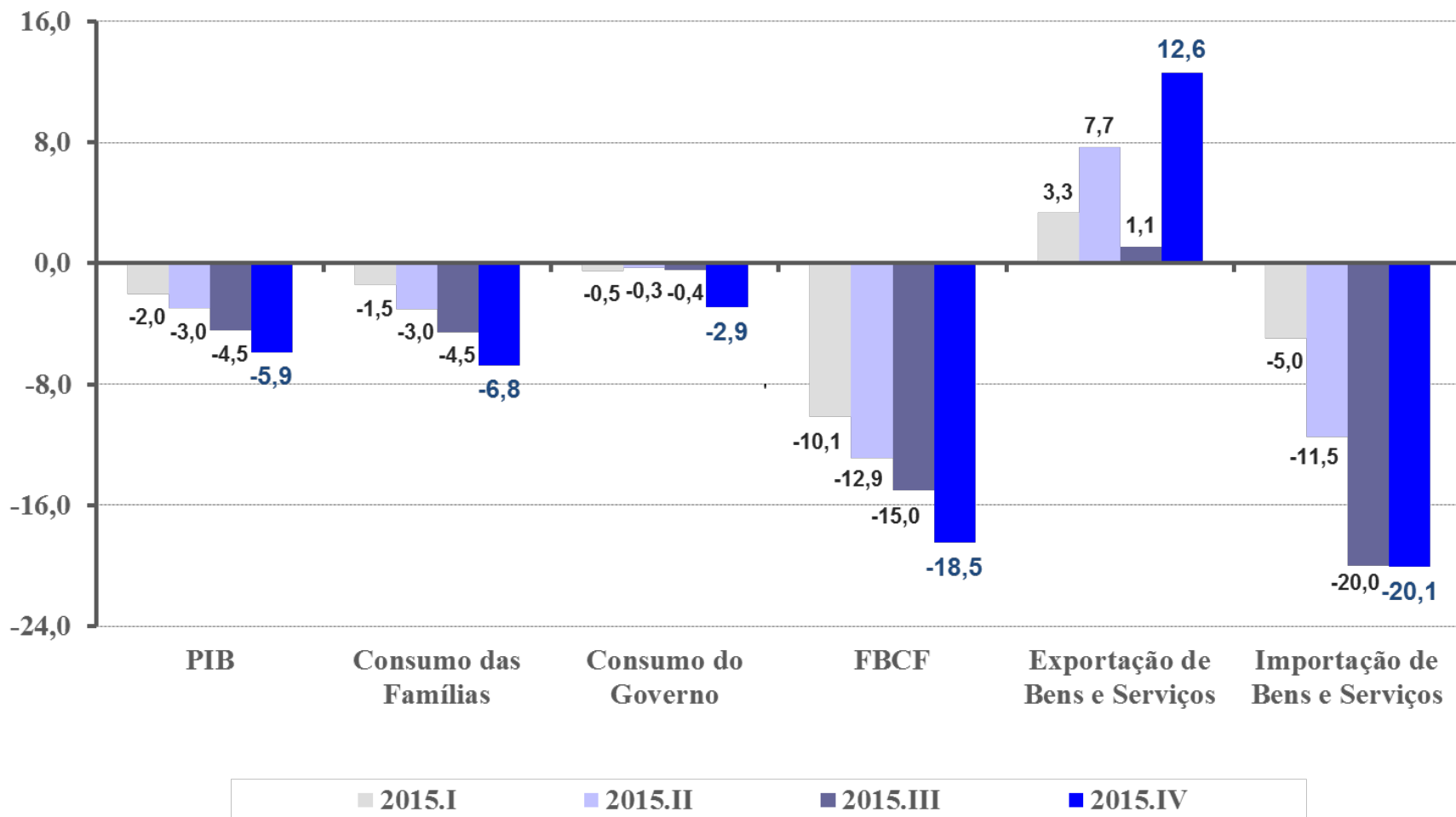
GRÁFICO I.6 - PIB e subsetores

Taxa (%) do trimestre em relação ao mesmo trimestre do ano anterior



Taxa (%) trimestral (em relação ao mesmo trimestre do ano anterior)

GRÁFICO I.7 - *Componentes da Demanda*
Taxa (%) do trimestre em relação ao mesmo trimestre do ano anterior



FBCF

(4º tri 2015 em relação ao 4º tri 2014)



-18,5%

Queda na importação e na produção interna de bens de capital e também desempenho negativo da construção civil

Consumo das Famílias

(4º tri 2015 em relação ao 4º tri 2014)



-6,8%

Quarta queda consecutiva

Deterioração dos indicadores de emprego e renda

Crescimento nominal de 3,3% do saldo de operações de crédito do sistema financeiro nacional para as pessoas físicas (queda em termos reais)*

Selic alcançou 14,0% a.a. no 4tri/2015 contra 11,3% a.a. no 4tri/2014

IPCA cresceu 10,4% no 4tri/2015 contra mesmo período de 2014

* Segundo nota para imprensa do BACEN

Ano de 2015

**Valores correntes e
Conta Econômica Integrada**

PIB alcançou R\$ 5.904,3 bilhões no ano de 2015

Tabela III.1 Classes de atividade no valor adicionado a preços básicos e componentes do PIB pela ótica da despesa

Especificação	Valores Correntes (R\$ milhões)					
	2014	2015.I	2015.II	2015.III	2015.IV	2015
Agropecuária	254 759	77 754	72 364	64 264	49 245	263 62
Indústria	1 169 169	279 057	279 961	295 223	295 173	1 149 4
Serviços	3 454 007	870 369	895 028	907 708	969 220	3 642 32
Valor Adicionado a Preços Básicos	4 877 935	1 227 180	1 247 353	1 267 195	1 313 639	5 055 367
Impostos sobre produtos	809 374	207 642	209 149	214 184	217 988	848 96
PIB a Preços de Mercado	5 687 309	1 434 823	1 456 502	1 481 380	1 531 627	5 904 331
Despesa de Consumo das Famílias	3 547 428	912 123	915 771	937 195	976 767	3 741 81
Despesa de Consumo do Governo	1 108 729	267 351	293 148	289 137	342 765	1 192 4
Formação Bruta de Capital Fixo	1 147 423	279 921	267 299	268 430	256 808	1 072 41
Exportações de Bens e Serviços	636 230	152 791	189 047	211 906	216 340	770 08
Importações de Bens e Serviços	791 709	203 045	205 820	219 922	216 992	845 77
Variação de Estoque	39 208	25 682	- 2 942	- 5 366	- 44 061	- 26 68

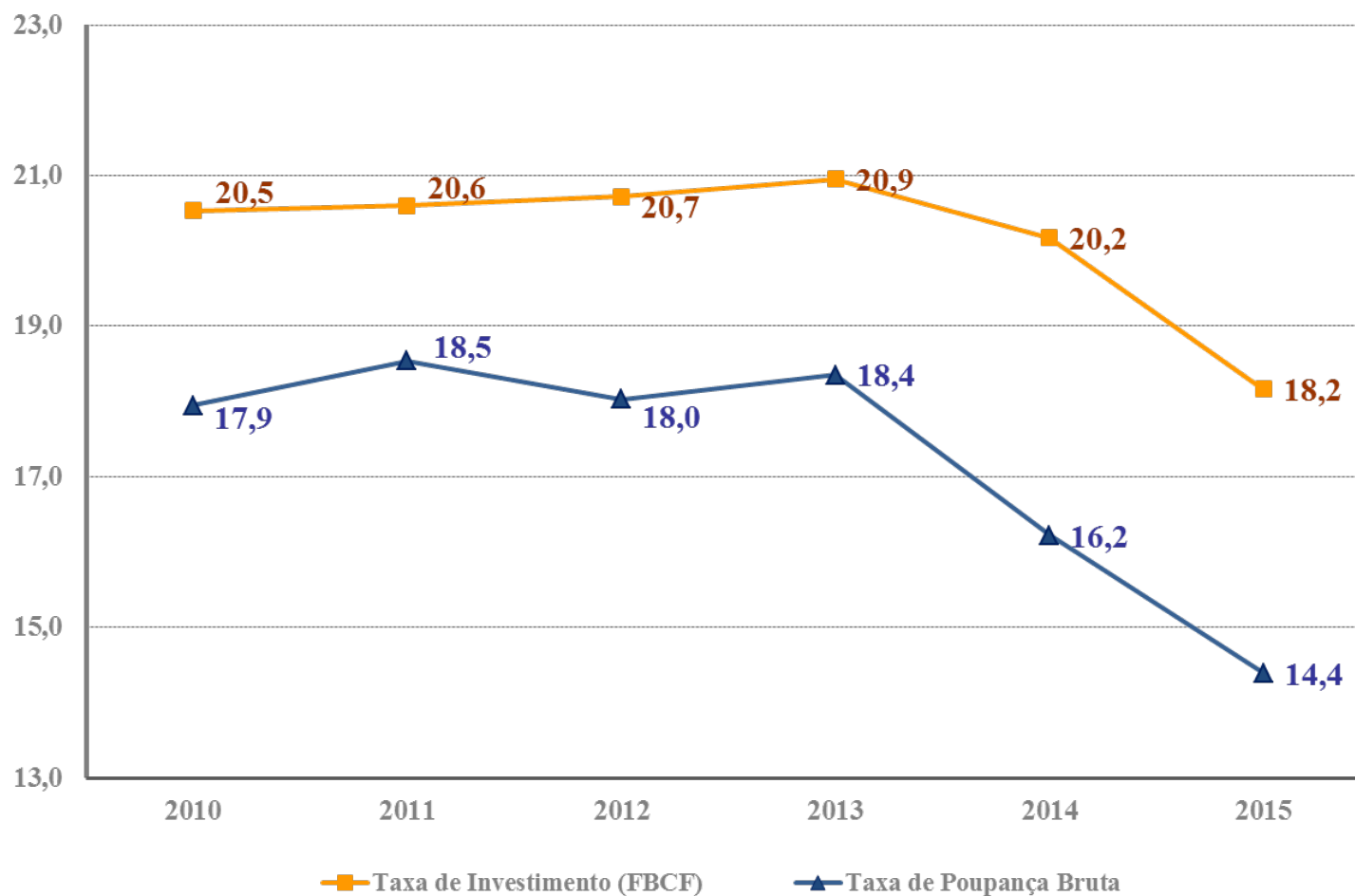
Fonte: IBGE, Diretoria de Pesquisas, Coordenação de Contas Nacionais

Nota: Todos os resultados são calculados a partir das Contas Nacionais Trimestrais

Taxas de Investimento e Poupança (em % PIB)

2010 a 2015

GRÁFICO III.1 - Taxa de Investimento e Taxa de Poupança Bruta
(% do PIB)



Capacidade/ Necessidade de Financiamento

A Necessidade de Financiamento alcançou R\$ 194,7 bilhões no ano de 2015 ante R\$ 263,6 bilhões em 2014

Contribuições:

Déficit Externo de Bens e Serviços

Ano de 2015: R\$ 75,7 bilhões

Ano de 2014: R\$ 155,5 bilhões



Redução de R\$ 79,8 bilhões

Renda Líquida de Propriedade enviada ao Resto do Mundo

Ano de 2015: R\$ - 130,1 bilhões

Ano de 2014: R\$ - 115,2 bilhões



Aumento de R\$ 14,9 bilhões

Outras Transferências Correntes Líquidas recebidas do Resto do Mundo

Ano de 2015: R\$ 8,4 bilhões

Ano de 2014: R\$ 5,6 bilhões



Aumento de R\$ 2,7 bilhões