



Pesquisa Mensal de Comércio - PMC

Resultados de Janeiro de 2024

14/03/2024

Diretoria de Pesquisas

Coordenação de Estatísticas Conjunturais em Empresas

Pesquisa Mensal de Comércio

Objetivo

Produzir indicadores que permitam acompanhar a evolução conjuntural do comércio varejista e do comércio varejista ampliado, divulgados na forma de série mensal de indicadores, em nível Brasil, por segmentos e por Unidade da Federação.

Variável Investigada

Receita bruta de revenda, definida como receita bruta mensal proveniente da revenda de mercadorias, que deflacionada por índices específicos de preços (IPCA), utilizados como deflatores, se estima um índice de volume de vendas.

Pesquisa por amostra

Representada por um conjunto de 6.770 empresas com cobertura para as 27 UFs.

- empresas formalmente constituídas
- sediadas no Território Nacional
- em situação ativa na Pesquisa Anual de Comércio - PAC
- possuir 20 ou mais pessoas ocupadas na PAC

Síntese de Resultados

Síntese dos Principais Resultados

Volume de Vendas do Comércio - Jan-2024

Indicadores	Comércio Varejista	Comércio Varejista Ampliado
Jan-2024/Dez-2023*	2.5 ▲	2.4 ▲
Jan-2024/Jan-2023	4.1 ▲	6.8 ▲
Acumulado de Janeiro a Janeiro	4.1 ▲	6.8 ▲
Acumulado em 12 meses	1.8 ▲	2.9 ▲

Fonte: IBGE, Diretoria de Pesquisas, Coordenação de Estatísticas Conjunturais em Empresas

(*) Séries com ajuste sazonal.

Síntese de Resultados

Volume de Vendas do Comércio - Jan-2024

ATIVIDADES	MÊS/MÊS ANTERIOR(*)			MÊS/IGUAL MÊS DO ANO ANTERIOR			ACUMULADO	
	NOV	DEZ	JAN	NOV	DEZ	JAN	NO ANO	12 MESES
Comércio Varejista	0.2	-1.4	2.5	2.5	1.2	4.1	4.1	1.8
Combustíveis e Lubrificantes	1.1	1.3	-0.2	-1.8	0.1	0.6	0.6	2.2
Hiper, super, prods. alimentícios, bebidas e fumo	0.2	0.7	0.9	5.0	5.4	6.4	6.4	4.0
Tecidos, vestuário e calçados	2.5	-6.9	8.5	5.8	0.6	0.7	0.7	-4.7
Móveis e eletrodomésticos	5.6	-7.4	3.6	5.3	-3.3	0.3	0.3	0.6
Artigos farmacêuticos, med., ortop. e de perfumaria	-0.4	-0.7	-1.1	7.6	4.8	7.1	7.1	5.9
Livros, jornais, revistas e papelaria	-2.2	-3.1	-3.6	-5.0	-8.1	-9.0	-9.0	-8.0
Equip. para escritório, informática e comunicação	17.9	-13.0	6.1	18.2	-0.9	4.3	4.3	1.4
Outros artigos de uso pessoal e doméstico	1.0	-3.9	5.2	-5.8	-12.0	-2.2	-2.2	-10.5
Comércio Varejista Ampliado	1.5	-1.5	2.4	4.5	0.1	6.8	6.8	2.9
Veículos, motocicletas, partes e peças	4.1	-4.2	2.8	17.1	7.4	11.9	11.9	8.7
Atacado e varejo de material de construção	0.1	0.7	-0.2	0.9	-2.2	0.4	0.4	-1.9
Atacado esp. em prods. alimentícios, bebidas e fumo	—	—	—	9.9	2.8	16.1	16.1	2.1

Fonte: IBGE, Diretoria de Pesquisas, Coordenação de Estatísticas Conjunturais em Empresas

(*) Séries com ajuste sazonal.

Síntese de Resultados

Receita de Vendas do Comércio - Jan-2024

ATIVIDADES	MÊS/MÊS ANTERIOR(*)			MÊS/IGUAL MÊS DO ANO ANTERIOR			ACUMULADO	
	NOV	DEZ	JAN	NOV	DEZ	JAN	NO ANO	12 MESES
Comércio Varejista	0.9	0.2	0.9	5.2	3.9	5.8	5.8	3.7
Combustíveis e Lubrificantes	0.0	0.4	0.4	4.4	5.4	-1.0	-1.0	-9.5
Hiper, super, prods. alimentícios, bebidas e fumo	0.8	0.9	2.5	5.3	5.6	7.8	7.8	7.4
Tecidos, vestuário e calçados	3.3	1.2	-0.7	9.2	3.1	3.3	3.3	2.6
Móveis e eletrodomésticos	5.7	-6.7	3.5	3.2	-4.7	-1.1	-1.1	-0.7
Artigos farmacêuticos, med., ortop. e de perfumaria	0.7	-0.7	0.0	14.6	10.6	13.5	13.5	14.1
Livros, jornais, revistas e papelaria	-0.9	-0.1	-0.5	3.5	0.6	-0.4	-0.4	0.4
Equip. para escritório, informática e comunicação	15.3	-14.4	6.1	13.2	-5.9	-0.4	-0.4	-6.2
Outros artigos de uso pessoal e doméstico	1.2	-3.5	6.6	-2.5	-9.4	1.3	1.3	-5.8
Comércio Varejista Ampliado	1.7	-0.7	2.3	6.7	2.0	8.2	8.2	5.2
Veículos, motocicletas, partes e peças	3.8	-4.4	2.5	17.4	7.3	10.6	10.6	10.6
Atacado e varejo de material de construção	0.1	1.3	-0.4	-0.2	-2.9	-0.4	-0.4	-0.5
Atacado esp. em prods. alimentícios, bebidas e fumo	—	—	—	12.0	5.1	20.7	20.7	7.1

Fonte: IBGE, Diretoria de Pesquisas, Coordenação de Estatísticas Conjunturais em Empresas

(*) Série com ajuste sazonal.

Variação mês/mês imediatamente anterior

Varição mês/mês imediatamente anterior* do Volume de Vendas por Atividade

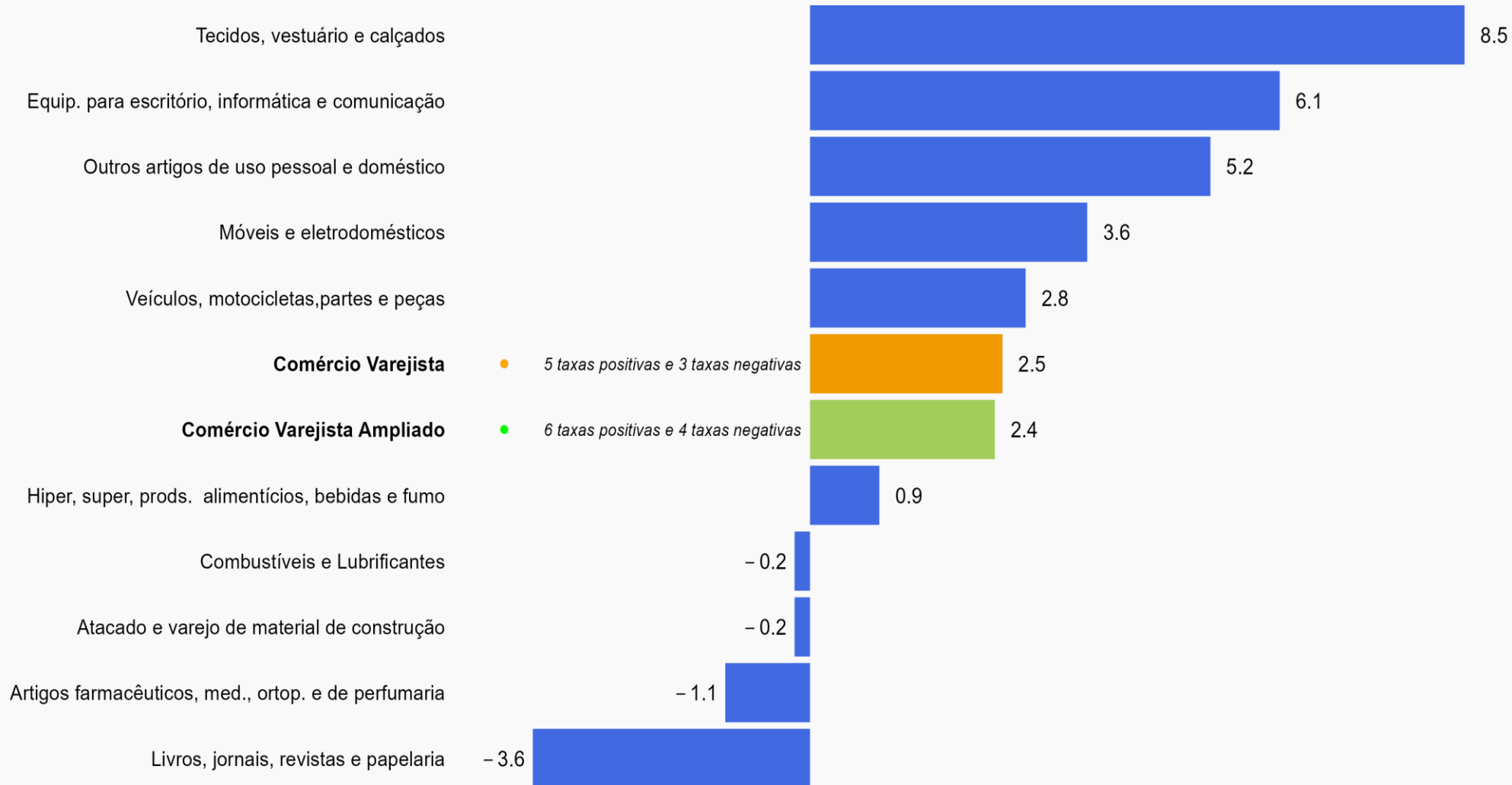
Jan-2023 a Jan-2024

Atividade	jan 23	fev 23	mar 23	abr 23	mai 23	jun 23	jul 23	ago 23	set 23	out 23	nov 23	dez 23	jan 24
Comércio Varejista	2.5	0.3	0.8	0.1	-0.8	0.0	0.9	-0.2	0.8	-0.3	0.2	-1.4	2.5
Combustíveis e Lubrificantes	1.1	-0.2	0.1	-1.9	1.5	-1.0	0.3	1.2	-1.5	-0.4	1.1	1.3	-0.2
Hiper, super, prods. alimentícios, bebidas e fumo	1.0	-0.2	0.0	3.8	-3.2	1.6	0.4	1.1	1.4	-0.8	0.2	0.7	0.9
Tecidos, vestuário e calçados	12.2	1.4	0.0	-2.2	-0.8	2.2	-3.0	-0.1	-0.3	-1.1	2.5	-6.9	8.5
Móveis e eletrodomésticos	0.4	-0.7	0.6	-0.6	-0.5	0.6	-0.6	-1.7	2.3	-0.1	5.6	-7.4	3.6
Artigos farmacêuticos, med., ortop. e de perfumaria	-0.1	1.6	0.8	0.6	2.6	-0.5	0.3	0.1	0.8	1.2	-0.4	-0.7	-1.1
Livros, jornais, revistas e papelaria	1.6	0.5	-2.2	0.0	0.8	-0.5	-2.9	-3.1	0.6	1.5	-2.2	-3.1	-3.6
Equip. para escritório, informática e comunicação	2.3	-5.7	6.9	-7.3	1.6	-4.1	11.1	0.4	-0.1	-6.4	17.9	-13.0	6.1
Outros artigos de uso pessoal e doméstico	-2.2	-1.2	-2.0	-1.4	-2.9	0.2	7.6	-4.7	-0.9	0.1	1.0	-3.9	5.2
Comércio Varejista Ampliado	-0.6	1.6	3.7	-2.9	-1.1	1.0	-0.5	0.8	0.3	-0.2	1.5	-1.5	2.4
Veículos, motocicletas, partes e peças	-2.0	2.4	6.6	-7.1	2.5	9.6	-6.8	3.6	-0.6	0.3	4.1	-4.2	2.8
Atacado e varejo de material de construção	3.2	-2.5	-0.4	-0.7	-0.5	0.2	0.4	0.1	-2.7	2.6	0.1	0.7	-0.2

Fonte: IBGE, Diretoria de Pesquisas, Coordenação de Estatísticas Conjunturais em Empresas

(*) Séries com ajuste sazonal.

Varição mês/mês imediatamente anterior* do Volume de Vendas por Atividade em Jan-2024

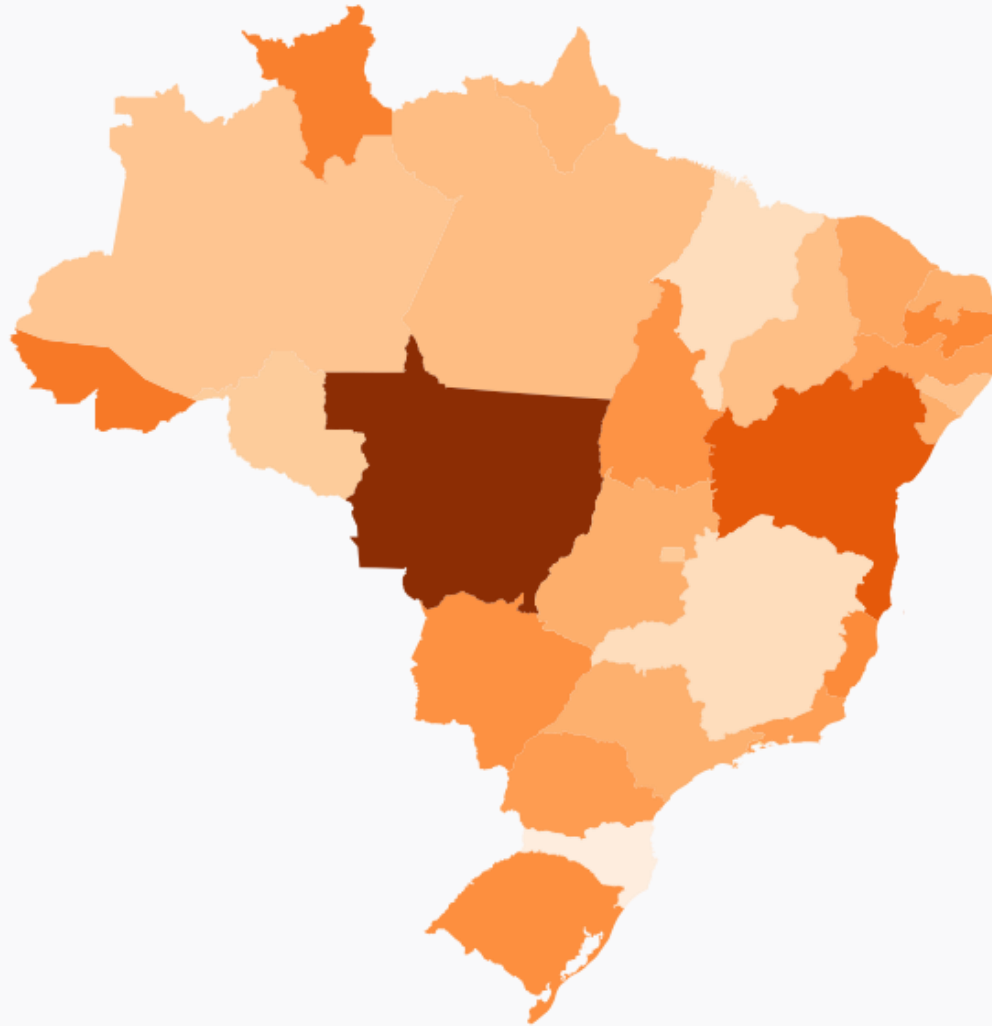


Fonte: IBGE, Diretoria de Pesquisas, Coordenação de Estatísticas Conjunturais em Empresas

(*) Séries com ajuste sazonal.

Varição mês/mês imediatamente anterior* do Volume de Vendas do Comércio Varejista por Estado

Jan-2024/Dez-2023



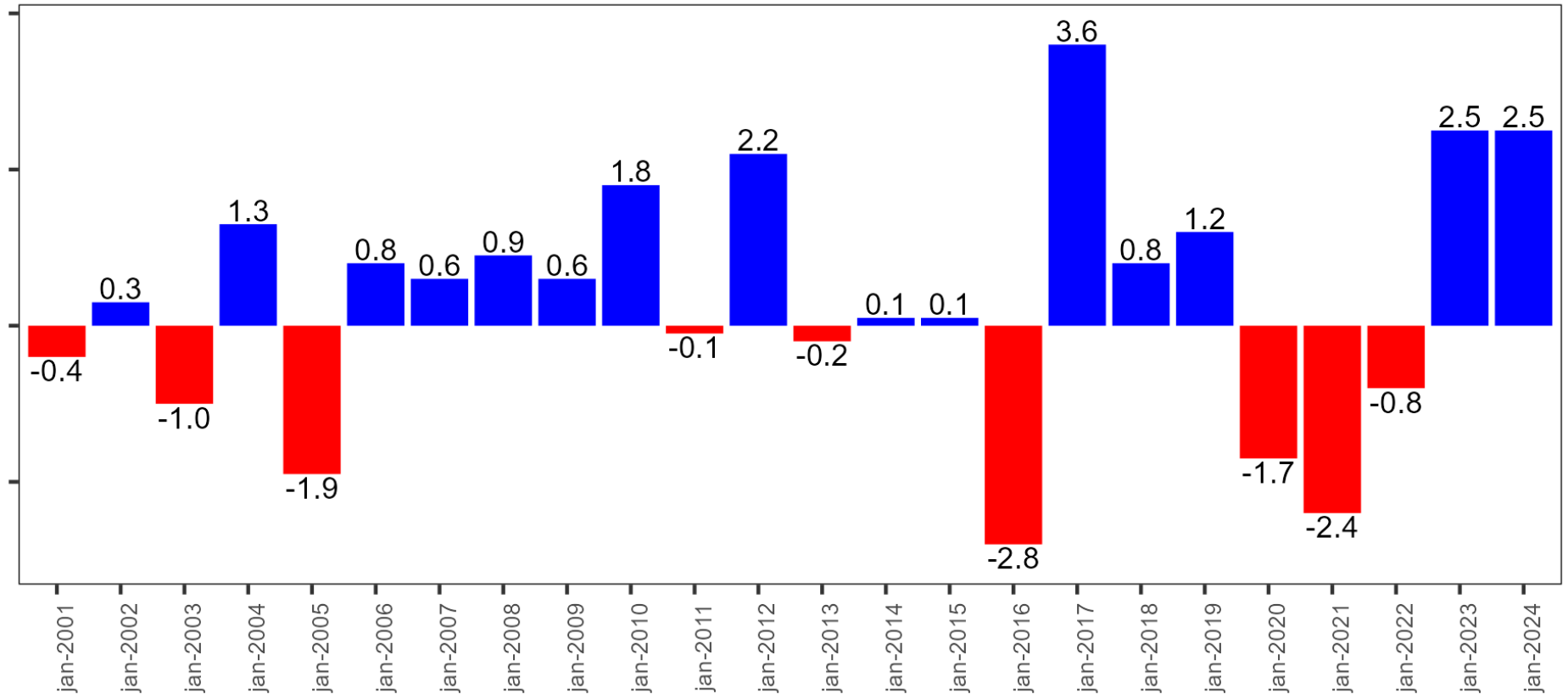
Mato Grosso	8.6
Bahia	6.2
Acre	4.7
Roraima	4.4
Paraíba	4
Espírito Santo	3.9
Rio Grande do Sul	3.7
Mato Grosso do Sul	3.6
Tocantins	3.5
Paraná	3.1
Rio de Janeiro	3
Pernambuco	2.9
Ceará	2.6
Brasil	2.5
Sergipe	2.2
Rio Grande do Norte	2.2
Goiás	2.2
São Paulo	2.1
Amapá	1.8
Pará	1.5
Piauí	1.4
Alagoas	1.3
Amazonas	1.1
Distrito Federal	0.9
Rondônia	0.8
Minas Gerais	-0.1
Maranhão	-0.1
Santa Catarina	-1

Fonte: IBGE, Diretoria de Pesquisas, Coordenação de Estatísticas Conjunturais em Empresas

(*) Séries com ajuste sazonal.

Varição mês/ mês imediatamente anterior* do Volume de Vendas do Comércio Varejista em Janeiro

Jan-2001 a Jan-2024

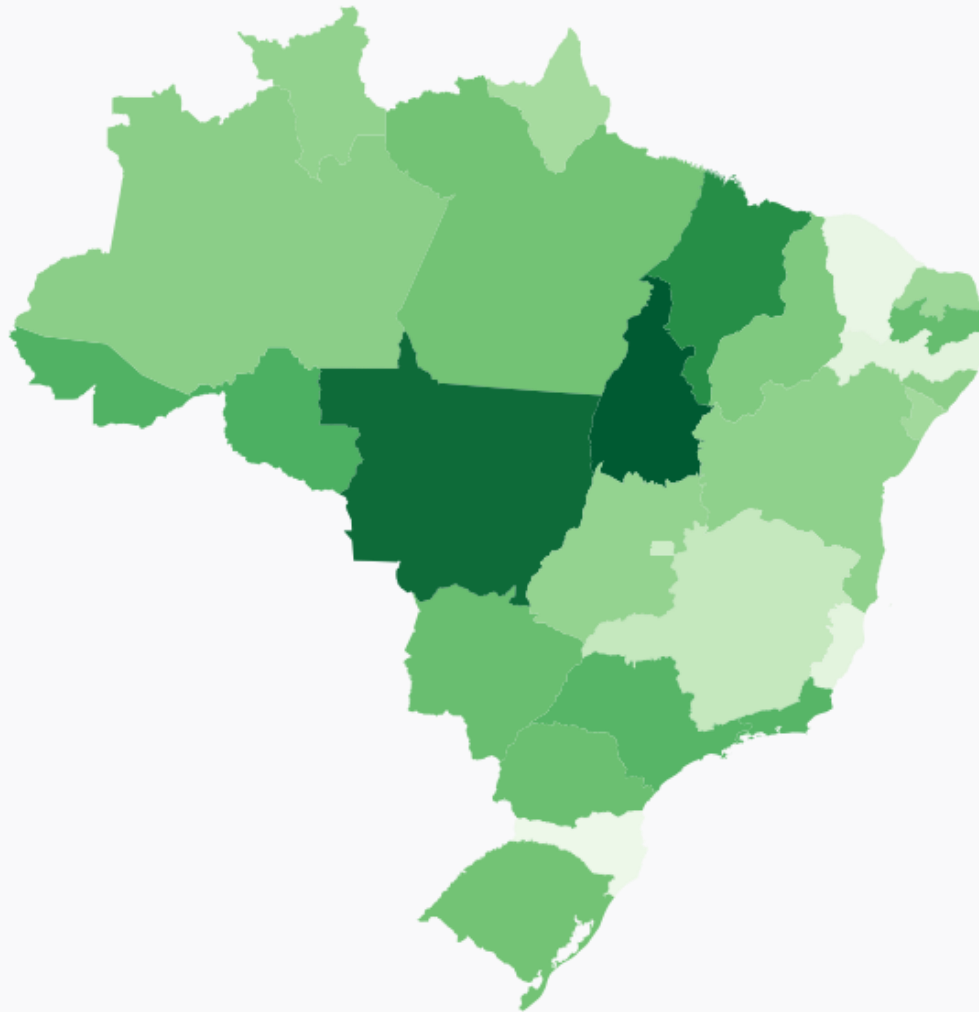


Fonte: IBGE, Diretoria de Pesquisas, Coordenação de Estatísticas Conjunturais em Empresas

(*) Séries com ajuste sazonal.

Varição mês/mês imediatamente anterior* do Volume de Vendas do Comércio Varejista Ampliado por Estado

Jan-2024/Dez-2023



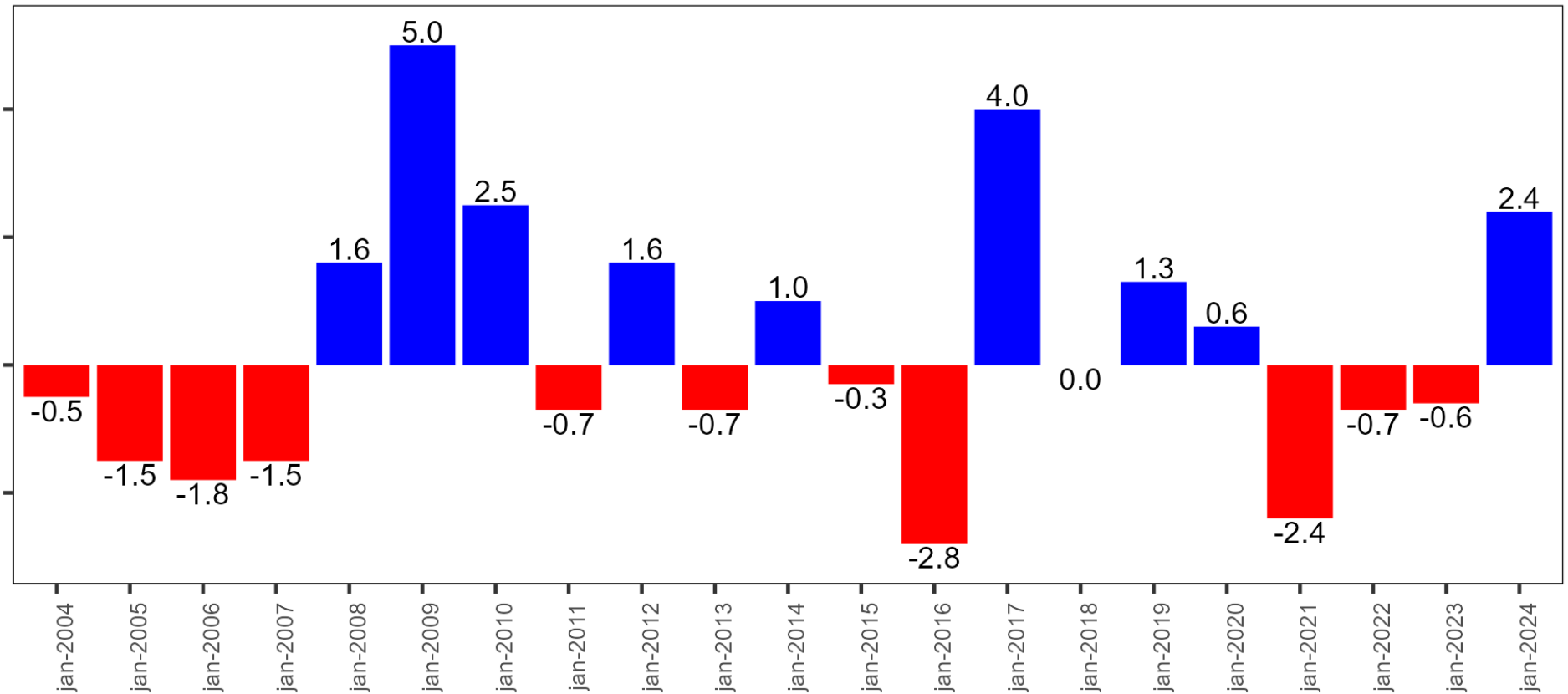
Tocantins	9.4
Mato Grosso	8.7
Maranhão	7.3
Rondônia	5.2
Acre	5
São Paulo	4.8
Rio de Janeiro	4.8
Paraíba	4.2
Mato Grosso do Sul	4.1
Paraná	4
Rio Grande do Sul	3.7
Pará	3.7
Piauí	3.2
Amazonas	2.7
Alagoas	2.7
Bahia	2.5
Roraima	2.4
Brasil	2.4
Goiás	2.3
Rio Grande do Norte	1.9
Sergipe	1.7
Amapá	1.5
Minas Gerais	-0.1
Distrito Federal	-0.5
Pernambuco	-1.5
Espírito Santo	-1.6
Ceará	-1.9
Santa Catarina	-2.1

Fonte: IBGE, Diretoria de Pesquisas, Coordenação de Estatísticas Conjunturais em Empresas

(*) Séries com ajuste sazonal.

Varição mês/ mês imediatamente anterior* do Volume de Vendas do Comércio Varejista Ampliado em Janeiro

Jan-2004 a Jan-2024



Fonte: IBGE, Diretoria de Pesquisas, Coordenação de Estatísticas Conjunturais em Empresas

(*) Séries com ajuste sazonal.

Variação mês/ mês imediatamente anterior e Conjuntura

Variações Positivas e Negativas

Jan-2024/Dez-2023

Atividades	Variações
Comércio Varejista	2.5 ▲
Combustíveis e Lubrificantes	-0.2 ▼
Hiper, super, prods. alimentícios, bebidas e fumo	0.9 ▲
Tecidos, vestuário e calçados	8.5 ▲
Móveis e eletrodomésticos	3.6 ▲
Artigos farmacêuticos, med., ortop. e de perfumaria	-1.1 ▼
Livros, jornais, revistas e papelaria	-3.6 ▼
Equip. para escritório, informática e comunicação	6.1 ▲
Outros artigos de uso pessoal e doméstico	5.2 ▲
Comércio Varejista Ampliado	2.4 ▲
Veículos, motocicletas, partes e peças	2.8 ▲
Atacado e varejo de material de construção	-0.2 ▼

Fonte: IBGE, Diretoria de Pesquisas, Coordenação de Estatísticas Conjunturais em Empresas

(*) Séries com ajuste sazonal.

Variações Positivas e Negativas do Comércio Varejista

Varição mês/ mês imediatamente anterior
Volume de Vendas - Jan-2024/Dez-2023

Comércio Varejista: 2.5%

Variações positivas	Variações negativas
Hiper, super, prods. alimentícios, bebidas e fumo (0.9%)	Livros, jornais, revistas e papelaria (-3.6%)
Móveis e eletrodomésticos (3.6%)	Artigos farmacêuticos, med., ortop. e de perfumaria (-1.1%)
Outros artigos de uso pessoal e doméstico (5.2%)	Combustíveis e Lubrificantes (-0.2%)
Equip. para escritório, informática e comunicação (6.1%)	—
Tecidos, vestuário e calçados (8.5%)	—

Fonte: IBGE, Diretoria de Pesquisas, Coordenação de Estatísticas Conjunturais em Empresas

(*) Séries com ajuste sazonal.

Variações Positivas e Negativas do Comércio Varejista Ampliado

Variação mês/ mês imediatamente anterior

Volume de Vendas - Jan-2024/Dez-2023

Comércio Varejista Ampliado: 2.4%

Variações positivas	Variações negativas
Hiper, super, prods. alimentícios, bebidas e fumo (0.9%)	Livros, jornais, revistas e papelaria (-3.6%)
Veículos, motocicletas, partes e peças (2.8%)	Artigos farmacêuticos, med., ortop. e de perfumaria (-1.1%)
Móveis e eletrodomésticos (3.6%)	Atacado e varejo de material de construção (-0.2%)
Outros artigos de uso pessoal e doméstico (5.2%)	Combustíveis e Lubrificantes (-0.2%)
Equip. para escritório, informática e comunicação (6.1%)	—
Tecidos, vestuário e calçados (8.5%)	—

Fonte: IBGE, Diretoria de Pesquisas, Coordenação de Estatísticas Conjunturais em Empresas

(*) Séries com ajuste sazonal.

Conjuntura - Fatores Positivos e Negativos

Variação mês/ mês anterior do Volume - Dez-2023/Dez-2023

Fatores de Influência – Impactos Negativos

Inflação

Índice Geral: 0,42% em jan-2024 contra dez-2023

Alimentação no Domicílio: 1,81% em jan-2024 contra dez-2023

Eletrodomésticos e equipamentos: 1,07% em jan-2024 contra dez-2023

Vestuário: 0,14% em jan-2024 contra dez-2023

Automóvel novo: 0,36% em jan-2024 contra dez-2023

Produtos farmacêuticos: 0,7% em jan-2024 contra dez-2023

Leitura: 3,0% em jan-2024 contra dez-2023

Fatores de Influência – Impactos Positivos

Inflação

Mobiliário: -0,2% em jan-2024 contra dez-2023

Combustíveis (veículos): -0,39% em jan-2024 contra dez-2023

Crédito à pessoa física: 6,1% em jan-2024 com relação a dez-2023

Crédito à pessoa física para aquisição de veículos: 4,5% em jan-2024 com relação a dez-2023

Mercado de Trabalho:

Massa de Rendimento: 2,1% em jan-2024 com relação a dez-2023

Número de pessoas ocupadas: 0,4% em jan-2024 com relação a dez-2023

Fontes: **Inflação:** IBGE/IPCA e IBGE/SINAPI (Variação Mensal: mês contra mês imediatamente anterior).

Crédito à pessoa física: Banco Central (Variação do mês contra o mês anterior das concessões de crédito à pessoa física ajustada sazonalmente).

Crédito à pessoa física para aquisição de veículos: Banco Central (Variação do mês contra o mês imediatamente anterior ajustada sazonalmente das concessões de crédito à pessoa física com recursos livres para aquisição de veículos);

Mercado de Trabalho: PNAD Contínua (Variação percentual em relação a trimestre imediatamente anterior da massa de rendimento real de todos os trabalhos, habitualmente recebido por mês, pelas pessoas de 14 anos ou mais de idade, ocupadas na semana de referência, com rendimento de trabalho); (Variação percentual em relação a trimestre imediatamente anterior do número de pessoas de 14 anos ou mais de idade, ocupadas na semana de referência)

Distâncias em Relação a Fev-2020 (Patamar Pré-Pandemia)

Distância* do Volume de Vendas por Atividade em relação a Fev-2020

Jan-2023 a Jan-2024

Artigos farmacêuticos, med., ortop. e de perfumaria	20.6	22.5	23.5	24.3	27.5	26.9	27.2	27.3	28.4	30.0	29.5	28.6	27.2
Combustíveis e Lubrificantes	10.5	10.3	10.4	8.3	9.9	8.8	9.2	10.5	8.8	8.3	9.6	10.9	10.7
Hiper, super, prods. alimentícios, bebidas e fumo	3.9	3.7	3.7	7.7	4.2	5.8	6.2	7.4	8.8	8.0	8.2	9.0	9.9
Comércio Varejista	2.8	3.0	3.9	4.1	3.2	3.3	4.2	4.0	4.8	4.5	4.6	3.1	5.7
Veículos, motocicletas, partes e peças	-7.6	-5.4	0.8	-6.4	-4.0	5.2	-2.0	1.5	0.9	1.2	5.4	0.9	3.8
Comércio Varejista Ampliado	-1.4	0.2	3.8	0.9	-0.2	0.8	0.3	1.1	1.4	1.3	2.8	1.2	3.6
Atacado e varejo de material de construção	5.9	3.3	2.9	2.2	1.7	2.0	2.4	2.5	-0.2	2.4	2.5	3.2	3.0
Equip. para escritório, informática e comunicação	-11.8	-16.8	-11.1	-17.5	-16.2	-19.6	-10.7	-10.4	-10.5	-16.2	-1.2	-14.1	-8.8
Outros artigos de uso pessoal e doméstico	-7.7	-8.8	-10.6	-11.8	-14.4	-14.3	-7.8	-12.2	-13.0	-12.8	-12.0	-15.4	-11.0
Móveis e eletrodomésticos	-12.7	-13.3	-12.8	-13.4	-13.8	-13.3	-13.9	-15.4	-13.4	-13.5	-8.7	-15.5	-12.4
Tecidos, vestuário e calçados	-19.0	-17.8	-17.8	-19.6	-20.3	-18.6	-21.0	-21.1	-21.3	-22.1	-20.2	-25.7	-19.3
Livros, jornais, revistas e papelaria	-38.4	-38.1	-39.4	-39.4	-38.9	-39.2	-41.0	-42.8	-42.5	-41.6	-42.9	-44.7	-46.7
	Jan 23	fev 23	mar 23	abr 23	mai 23	jun 23	jul 23	ago 23	set 23	out 23	nov 23	dez 23	Jan 24

Fonte: IBGE, Diretoria de Pesquisas, Coordenação de Estatísticas Conjunturais em Empresas

(*) Séries com ajuste sazonal.

Distâncias em Relação aos pontos mais altos das séries históricas

Distância* do Volume de Vendas por Atividade em relação aos pontos mais altos das séries

Jan-2023 a Jan-2024

Hiper, super, prods. alimentícios, bebidas e fumo	-6.1	-6.3	-6.2	-2.7	-5.8	-4.3	-4.0	-2.9	-1.6	-2.4	-2.2	-1.5	-0.6
Comércio Varejista	-3.6	-3.3	-2.5	-2.3	-3.1	-3.1	-2.2	-2.4	-1.6	-2.0	-1.8	-3.2	-0.8
Comércio Varejista Ampliado	-6.7	-5.3	-1.8	-4.6	-5.6	-4.7	-5.2	-4.4	-4.1	-4.2	-2.8	-4.3	-2.0
Artigos farmacêuticos, med., ortop. e de perfumaria	-7.4	-6.0	-5.2	-4.6	-2.2	-2.6	-2.4	-2.3	-1.5	-0.3	-0.6	-1.3	-2.4
Combustíveis e Lubrificantes	-15.0	-15.2	-15.1	-16.7	-15.4	-16.3	-16.0	-15.0	-16.3	-16.6	-15.7	-14.6	-14.8
Atacado e varejo de material de construção	-15.0	-17.1	-17.4	-18.0	-18.3	-18.1	-17.8	-17.7	-19.9	-17.8	-17.7	-17.2	-17.3
Veículos, motocicletas, partes e peças	-28.4	-26.7	-21.9	-27.4	-25.6	-18.5	-24.0	-21.3	-21.8	-21.5	-18.4	-21.8	-19.6
Móveis e eletrodomésticos	-25.2	-25.7	-25.3	-25.7	-26.1	-25.7	-26.2	-27.4	-25.8	-25.9	-21.7	-27.5	-24.9
Tecidos, vestuário e calçados	-30.9	-29.9	-29.9	-31.4	-32.0	-30.5	-32.6	-32.7	-32.8	-33.6	-31.9	-36.6	-31.2
Outros artigos de uso pessoal e doméstico	-31.6	-32.4	-33.8	-34.7	-36.6	-36.5	-31.7	-34.9	-35.5	-35.4	-34.8	-37.3	-34.1
Equip. para escritório, informática e comunicação	-37.4	-41.0	-36.9	-41.5	-40.6	-43.0	-36.7	-36.4	-36.5	-40.5	-29.9	-39.0	-35.3
Livros, jornais, revistas e papelaria	-73.2	-73.0	-73.6	-73.6	-73.4	-73.5	-74.3	-75.1	-75.0	-74.6	-75.1	-75.9	-76.8
	jan 23	fev 23	mar 23	abr 23	mai 23	jun 23	jul 23	ago 23	set 23	out 23	nov 23	dez 23	jan 24

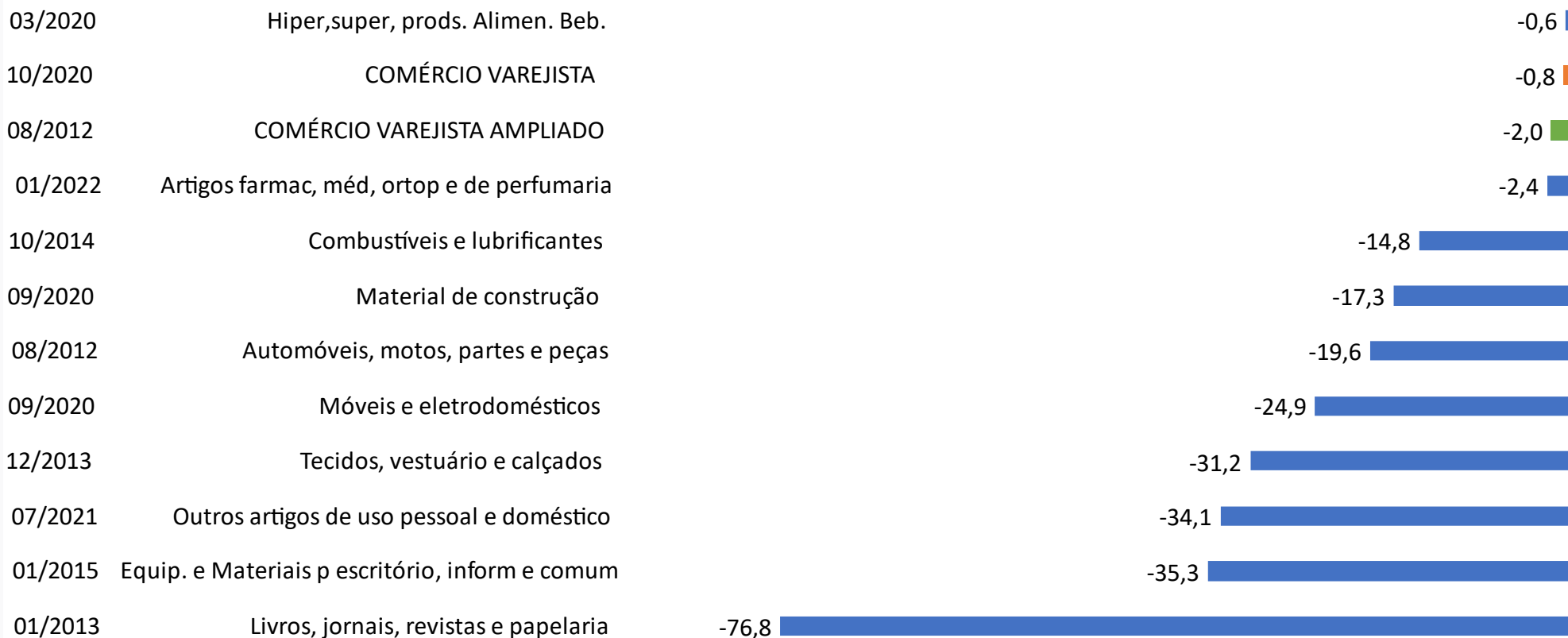
Fonte: IBGE, Diretoria de Pesquisas, Coordenação de Estatísticas Conjunturais em Empresas

(*) Séries com ajuste sazonal.

Distância* do Volume de Vendas por Atividade em relação aos pontos mais altos das séries

Jan-2024

Meses Recordes

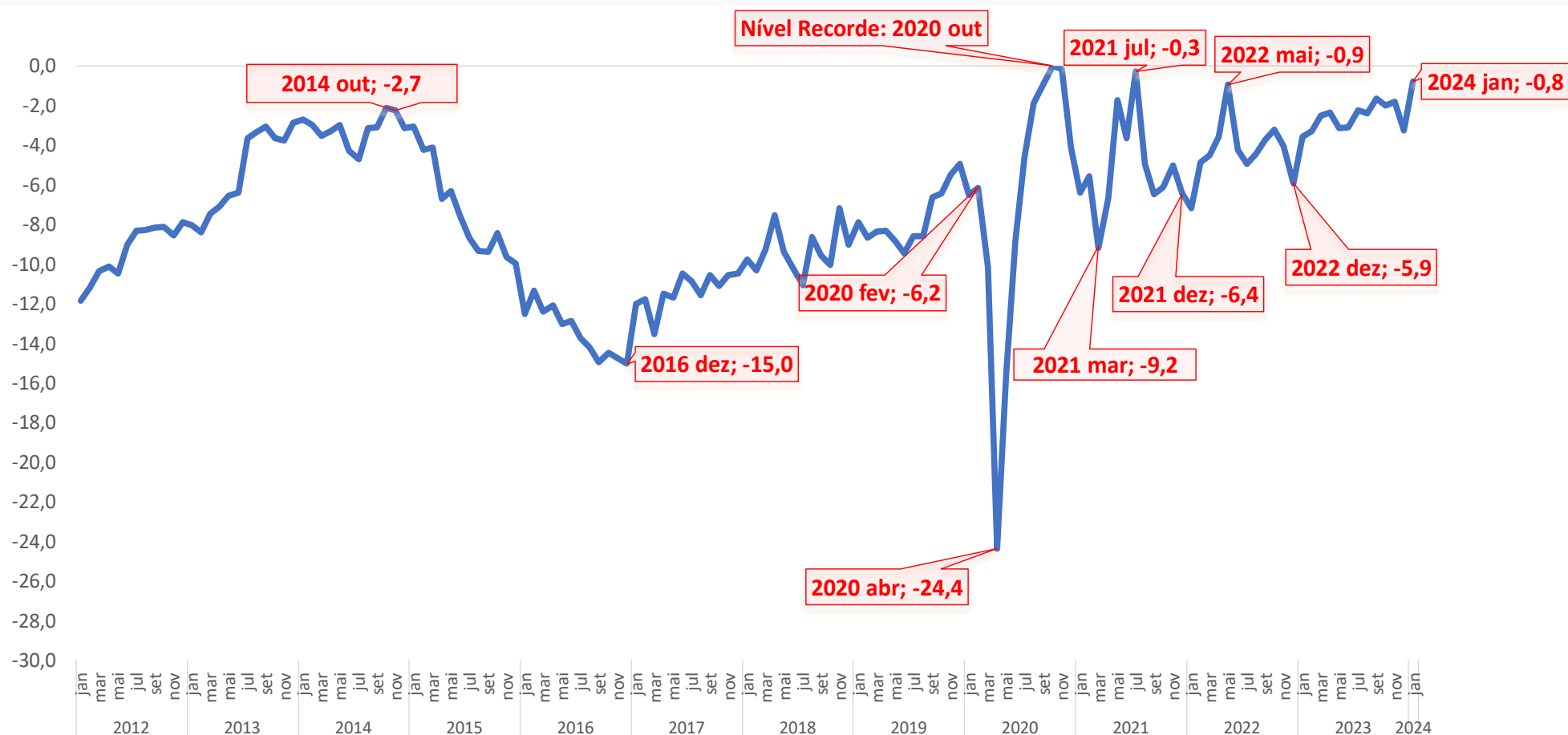


Fonte: IBGE, Diretoria de Pesquisas, Coordenação de Estatísticas Conjunturais em Empresas

(*) Séries com ajuste sazonal.

Distância* do Volume de Vendas do Comércio Varejista em relação ao ponto mais alto da série

Jan-2012 a Jan-2024

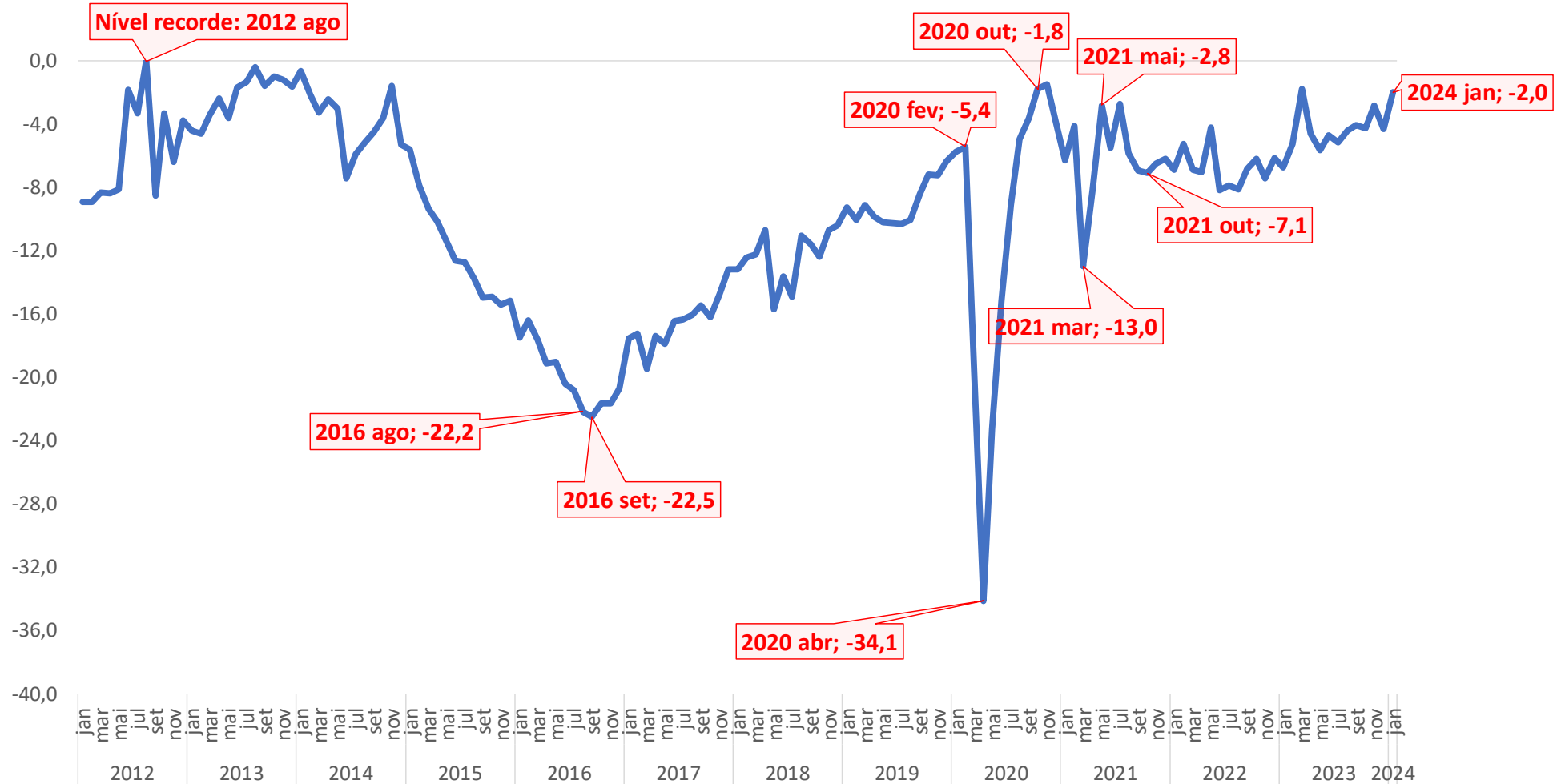


Fonte: IBGE, Diretoria de Pesquisas, Coordenação de Estatísticas Conjunturais em Empresas

(*) Séries com ajuste sazonal.

Distância* do Volume de Vendas do Comércio Varejista Ampliado em relação ao ponto mais alto da série

Jan-2012 a Jan-2024



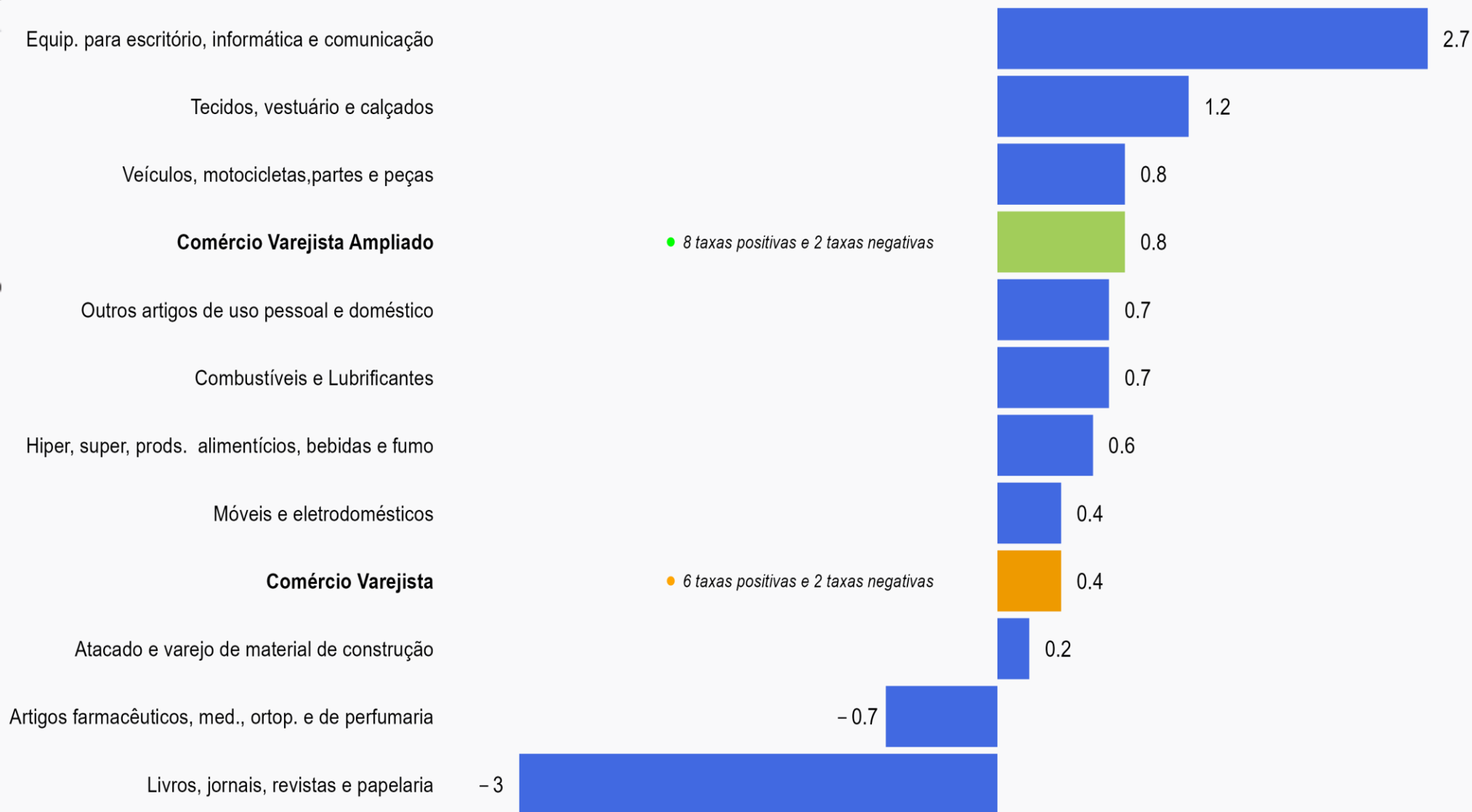
Fonte: IBGE, Diretoria de Pesquisas, Coordenação de Estatísticas Conjunturais em Empresas

(*) Séries com ajuste sazonal.

Média Móvel Trimestral

Volume de Vendas do Comércio

Saldo da média móvel trimestral*Jan-2024



Fonte: IBGE, Diretoria de Pesquisas, Coordenação de Estatísticas Conjunturais em Empresas

(*) Séries com ajuste sazonal.

Variação mês/mesmo mês do ano anterior (Variação Interanual)

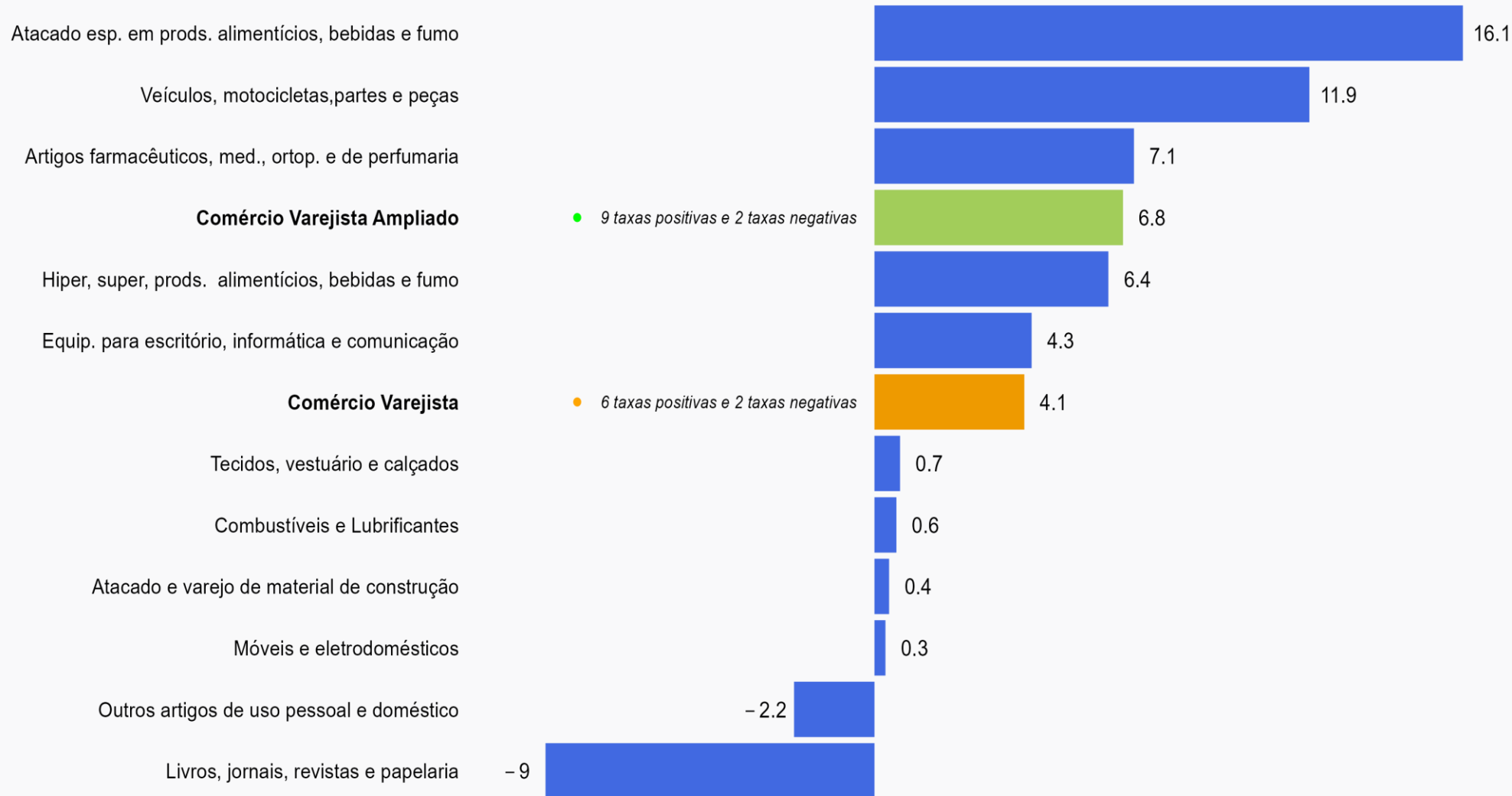
Varição Interanual do Volume de Vendas por Atividade

Jan-2023 a Jan-2024

Comércio Varejista	2.7	1.1	3.3	0.5	-1.1	1.4	2.4	2.4	3.2	0.2	2.5	1.2	4.1
Combustíveis e Lubrificantes	26.1	19.5	14.3	8.3	10.8	9.2	-2.3	-3.4	-8.5	-9.3	-1.8	0.1	0.6
Hiper, super, prods. alimentícios, bebidas e fumo	2.4	0.9	4.5	3.3	1.3	3.2	2.9	5.8	7.1	1.9	5.0	5.4	6.4
Tecidos, vestuário e calçados	2.4	-8.9	-7.3	-11.2	-18.2	-6.3	1.3	-6.9	-2.7	-3.0	5.8	0.6	0.7
Móveis e eletrodomésticos	4.5	-0.7	2.7	-3.7	0.4	2.7	3.3	-1.2	2.0	-0.4	5.3	-3.3	0.3
Artigos farmacêuticos, med., ortop. e de perfumaria	-7.6	-0.5	7.1	3.2	7.6	4.7	6.5	6.5	6.5	9.2	7.6	4.8	7.1
Livros, jornais, revistas e papelaria	18.3	-6.7	-6.1	-6.3	-5.6	-2.2	-7.4	-15.6	-18.3	-4.7	-5.0	-8.1	-9.0
Equip. para escritório, informática e comunicação	12.9	-2.7	4.2	-5.8	-4.9	-8.8	6.8	6.3	3.8	-6.4	18.2	-0.9	4.3
Outros artigos de uso pessoal e doméstico	-6.4	-12.9	-12.4	-18.0	-17.3	-14.9	-4.9	-7.9	-9.1	-8.5	-5.8	-12.0	-2.2
Comércio Varejista Ampliado	0.7	-1.0	7.4	0.4	0.2	4.7	2.4	3.6	2.8	2.6	4.5	0.1	6.8
Veículos, motocicletas, partes e peças	4.5	-1.4	10.8	-2.0	1.5	17.8	9.8	11.0	9.1	10.6	17.1	7.4	11.9
Atacado e varejo de material de construção	1.1	-5.6	-4.9	-7.6	-1.9	-2.3	-0.2	-0.0	-5.6	6.5	0.9	-2.2	0.4
Atacado esp. em prods. alimentícios, bebidas e fumo	-0.3	-14.7	-1.6	-1.2	1.5	0.3	-6.3	8.2	6.1	9.3	9.9	2.8	16.1
	jan 23	fev 23	mar 23	abr 23	mai 23	jun 23	jul 23	ago 23	set 23	out 23	nov 23	dez 23	jan 24

Fonte: IBGE, Diretoria de Pesquisas, Coordenação de Estatísticas Conjunturais em Empresas

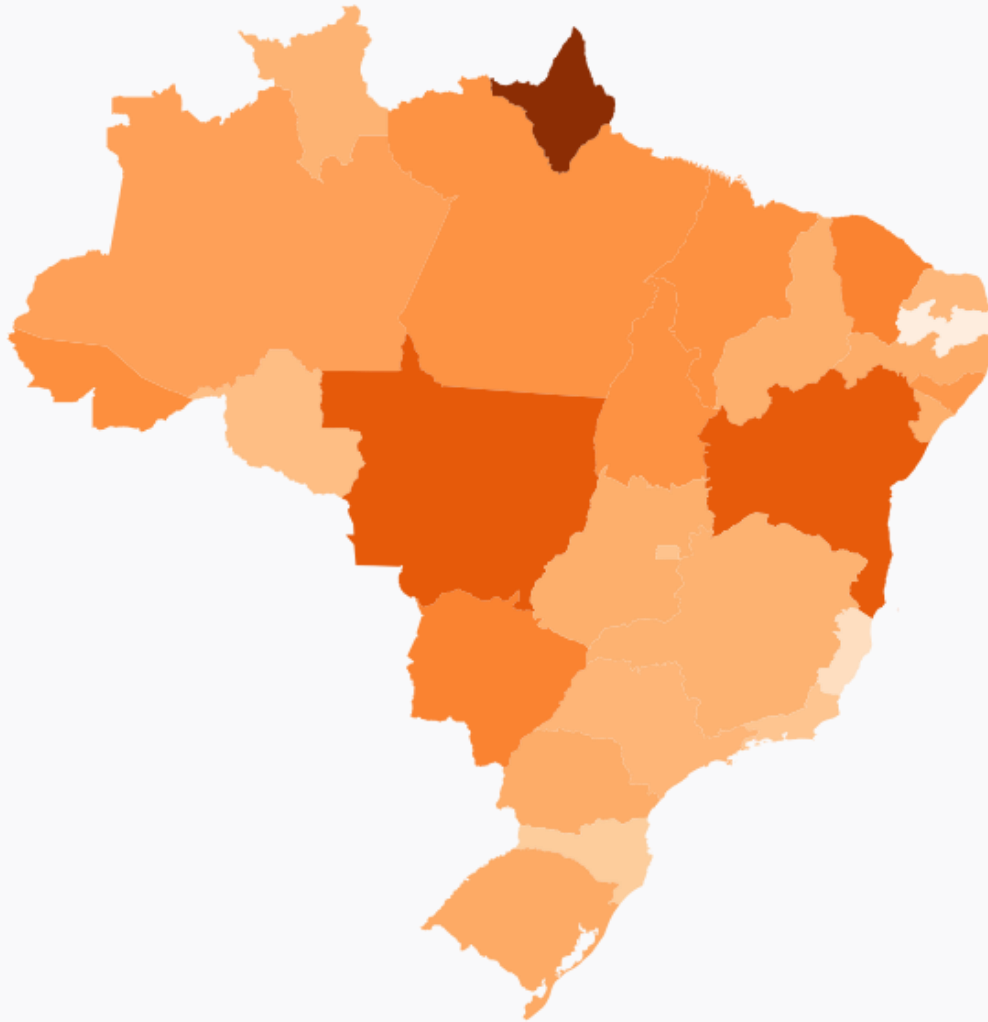
Varição mês/mesmo mês do ano anterior por Atividade em Jan-2024



Fonte: IBGE, Diretoria de Pesquisas, Coordenação de Estatísticas Conjunturais em Empresas

Varição Interanual do Volume de Vendas do Comércio Varejista por Estado

Jan-2024/Jan-2023

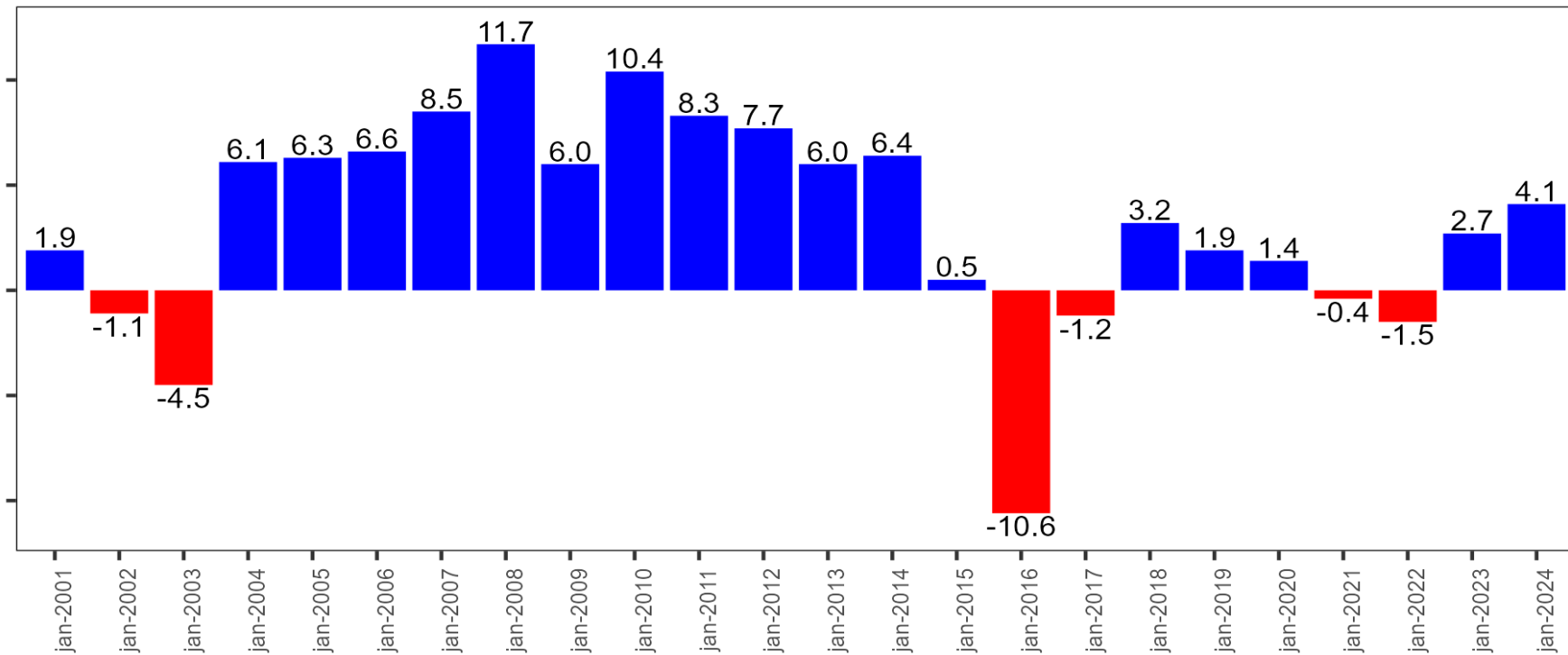


Amapá	16.8
Mato Grosso	11.9
Bahia	11.8
Mato Grosso do Sul	8.2
Ceará	8.2
Acre	7.1
Maranhão	6.9
Tocantins	6.8
Pará	6.7
Alagoas	6.2
Amazonas	5.4
Rio Grande do Sul	4.5
Pernambuco	4.3
Paraná	4.3
Brasil	4.1
Sergipe	4
Piauí	4
Goiás	4
Minas Gerais	3.7
Roraima	3.6
São Paulo	3.4
Rio Grande do Norte	3.2
Rondônia	2.6
Distrito Federal	2.1
Rio de Janeiro	1.9
Santa Catarina	1.2
Espírito Santo	-0.7
Paraíba	-2.3

Fonte: IBGE, Diretoria de Pesquisas, Coordenação de Estatísticas Conjunturais em Empresas

Varição Interanual do Volume de Vendas do Comércio Varejista em Janeiro

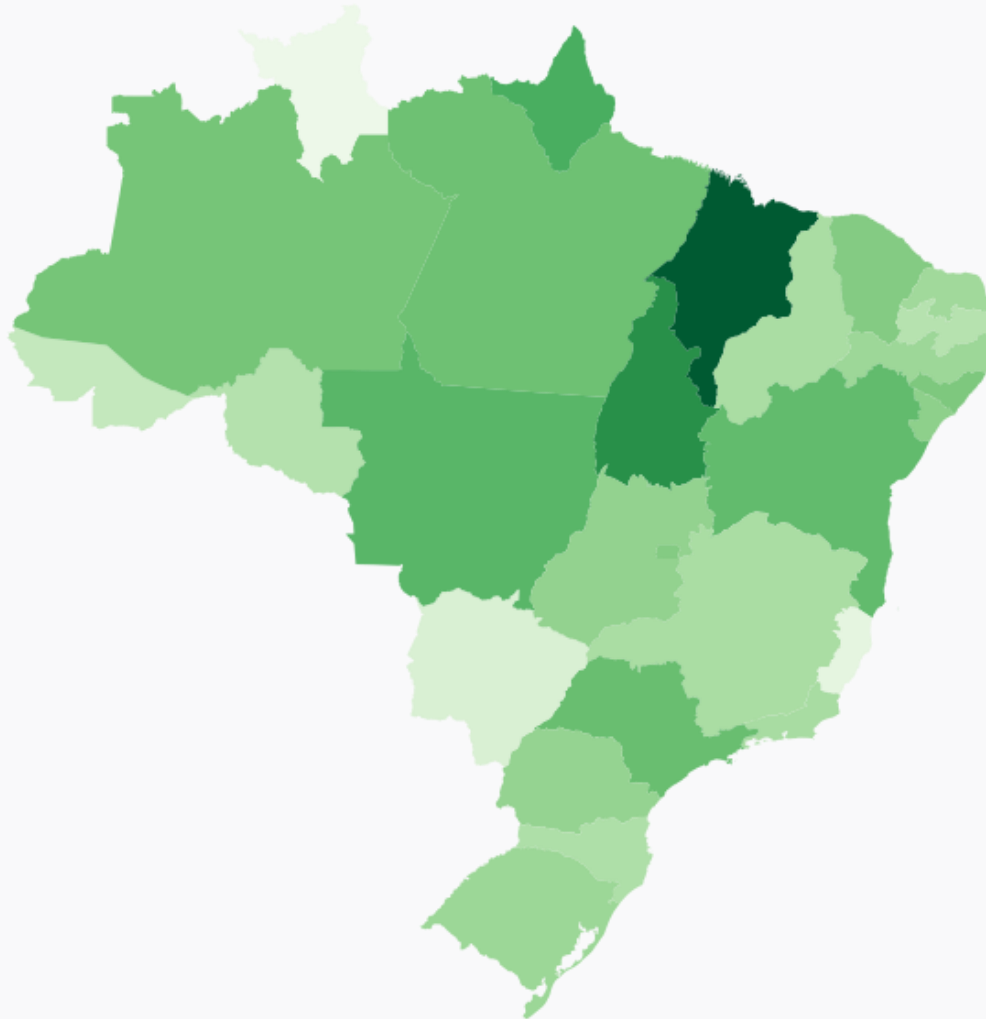
Jan-2001 a Jan-2024



Fonte: IBGE, Diretoria de Pesquisas, Coordenação de Estatísticas Conjunturais em Empresas

Variação Interanual do Volume de Vendas do Comércio Varejista Ampliado por Estado

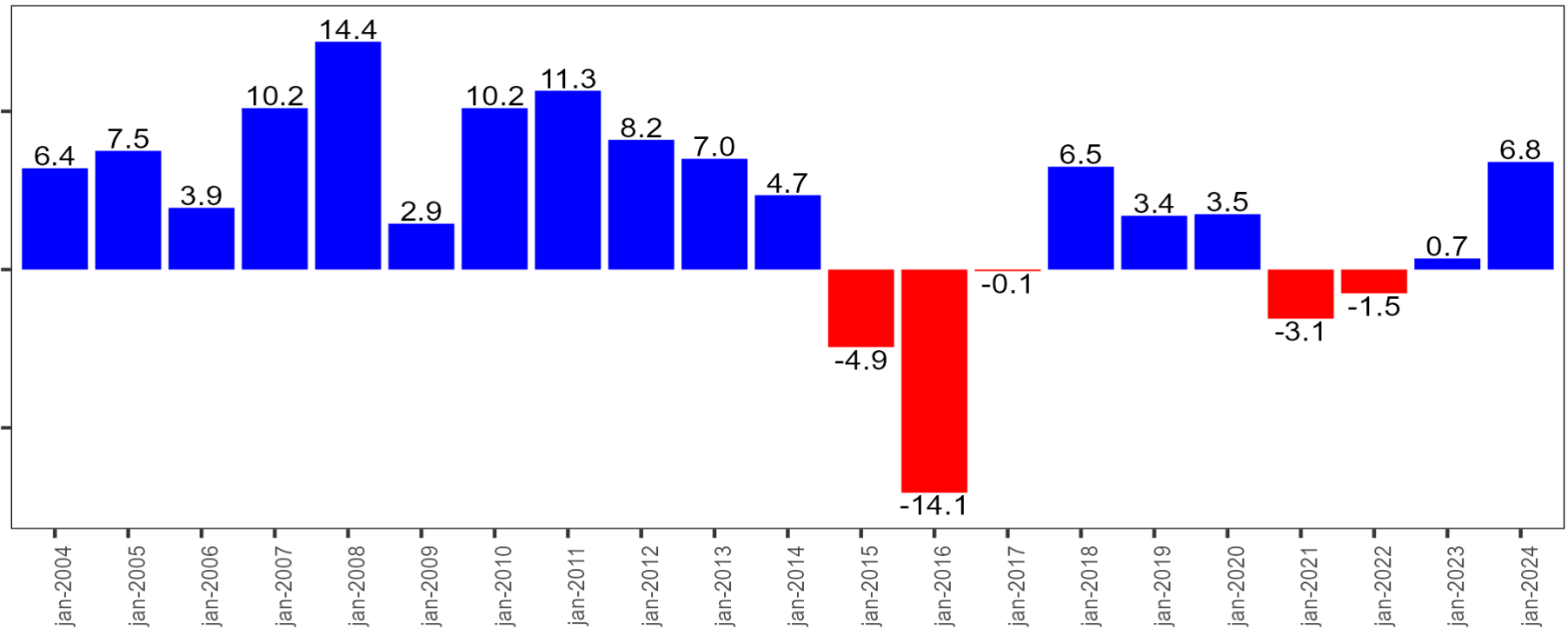
Jan-2024/Jan-2023



Maranhão	23.8
Tocantins	18.2
Amapá	13.5
Mato Grosso	12
Bahia	11.1
São Paulo	10.4
Pará	9.9
Amazonas	9.1
Alagoas	8.3
Distrito Federal	7.6
Ceará	7.6
Brasil	6.8
Sergipe	6.6
Goiás	6
Paraná	5.8
Rio Grande do Sul	5
Pernambuco	4.9
Rio Grande do Norte	4.5
Rio de Janeiro	3.6
Piauí	3.4
Minas Gerais	3.4
Santa Catarina	2.8
Rondônia	2.1
Paraíba	1.8
Acre	0
Mato Grosso do Sul	-2.6
Espírito Santo	-4.2
Roraima	-5.2

Varição Interanual do Volume de Vendas do Comércio Varejista Ampliado em Janeiro

Jan-2004 a Jan-2024



Fonte: IBGE, Diretoria de Pesquisas, Coordenação de Estatísticas Conjunturais em Empresas

Variação mês/mesmo mês do ano anterior (Variação Interanual) e Conjuntura

Influências das Atividades na Variação Interanual Volume de Vendas - Comércio Varejista/ Ampliado

Jan-2024/Jan-2023

Atividades	COMÉRCIO VAREJISTA		COMÉRCIO VAREJISTA AMPLIADO	
	Taxa de variação (%)	Composição absoluta da taxa (p.p.)	Taxa de variação (%)	Composição absoluta da taxa (p.p.)
Taxa Global	4,1	4,1	6,8	6,8
Combustíveis e lubrificantes	0,6	0,1	0,6	0,0
Hiper, supermercados, prods. alimentícios, bebidas e fumo	6,4	3,5	6,4	2,1
Tecidos, vest. e calçados	0,7	0,0	0,7	0,0
Móveis e eletrodomésticos	0,3	0,0	0,3	0,0
Artigos farmacêuticos, med., ortop. e de perfumaria	7,1	0,7	7,1	0,4
Livros, jornais, rev. e papelaria	-9,0	-0,1	-9,0	0,0
Equip. e mat. para escritório informática e comunicação	4,3	0,1	4,3	0,0
Outros arts. de uso pessoal e doméstico	-2,2	-0,2	-2,2	-0,1
Veículos e motos, partes e peças			11,9	2,1
Material de construção			0,4	0,0
Atacado Prod.Alimen.,Beb. e Fumo			16,1	2,3

Variações Positivas e Negativas do Comércio Varejista

Varição Interanual

Volume de Vendas - Jan-2024/Jan-2023

Comércio Varejista: 4.1%

Variações positivas	Variações negativas
Móveis e eletrodomésticos (0.3%)	Livros, jornais, revistas e papelaria (-9%)
Combustíveis e Lubrificantes (0.6%)	Outros artigos de uso pessoal e doméstico (-2.2%)
Tecidos, vestuário e calçados (0.7%)	—
Equip. para escritório, informática e comunicação (4.3%)	—
Hiper, super, prods. alimentícios, bebidas e fumo (6.4%)	—
Artigos farmacêuticos, med., ortop. e de perfumaria (7.1%)	—
Atacado esp. em prods. alimentícios, bebidas e fumo (16.1%)	—

Variações Positivas e Negativas do Varejo Ampliado

Variação Interanual

Volume de Vendas - Jan-2024/Jan-2023

Comércio Varejista Ampliado: 6.8%

Variações positivas	Variações negativas
Móveis e eletrodomésticos (0.3%)	Livros, jornais, revistas e papelaria (-9%)
Atacado e varejo de material de construção (0.4%)	Outros artigos de uso pessoal e doméstico (-2.2%)
Combustíveis e Lubrificantes (0.6%)	—
Tecidos, vestuário e calçados (0.7%)	—
Equip. para escritório, informática e comunicação (4.3%)	—
Hiper, super, prods. alimentícios, bebidas e fumo (6.4%)	—
Artigos farmacêuticos, med., ortop. e de perfumaria (7.1%)	—
Veículos, motocicletas, partes e peças (11.9%)	—
Atacado esp. em prods. alimentícios, bebidas e fumo (16.1%)	—

Conjuntura - Fatores Positivos e Negativos

Variação Interanual do Volume de Vendas - Dez-2023/Dez-2022

Fatores de Influência – Impactos Negativos

Inflação: Combustíveis (veículos): -22,4% em jan-2023, contra 7,22% em jan-2024

Leitura: 8,56% em jan-2023, contra 10,37% em jan-2024

Fatores de Influência – Impactos Positivos

Inflação:

Índice Geral: 5,77% em jan-2023, contra 4,51% em jan-2024

Alimentação no Domicílio: 12,29% em jan-2023, contra 0,67% em jan-2024

Mobiliário: 16,58% em jan-2023, contra 2,61% em jan-2024

Eletrodomésticos e equipamentos: 10,64% em jan-2023, contra 1,99% em jan-2024

Vestuário: 16,45% em jan-2023, contra 3,34% em jan-2024

Automóvel novo: 6,75% em jan-2023, contra 1,9% em jan-2024

Produtos farmacêuticos: 13,59% em jan-2023, contra 6,18% em jan-2024

Material de Construção: 10,45% em jan-2023, contra 2,43% em jan-2024

Crédito à pessoa física: Variação de 14,7% em jan-2024 com relação a jan-2023

Crédito à pessoa física para aquisição de veículos: Variação de 39,76% em jan-2024 com relação a jan-2023

Taxa de Juros: 13,75% em jan-2023, contra 11,25% em jan-2024

Dólar: R\$5,2 em jan-2023, contra R\$ 4,91 em jan-2024

Massa de Rendimento: Variação de 6,0% em jan-2024 com relação a jan-2023

Número de pessoas ocupadas: Variação de 2,0% em jan-2024 com relação a jan-2023

Fontes: **Inflação:** IBGE/IPCA e IBGE/SINAPI (Variação acumulada 12 meses);

Crédito à pessoas físicas: Banco Central (Variação interanual das concessões de crédito à pessoa física);

Crédito à pessoa física para aquisição de veículos: Banco Central (Variação do mês contra o mesmo mês do ano anterior ajustada sazonalmente das concessões de crédito à pessoa física com recursos livres para aquisição de veículos);

Taxa de Juros: Banco Central (Média mensal da taxa SELIC fixada pelo COPOM);

Dólar: Banco Central (Média mensal da taxa de câmbio livre - Dólar americano (venda));

Mercado de Trabalho: PNAD Contínua (Variação percentual em relação a igual trimestre do ano anterior da massa de rendimento real de todos os trabalhos, habitualmente recebido por mês, pelas pessoas de 14 anos ou mais de idade, ocupadas na semana de referência, com rendimento de trabalho); (Variação percentual em relação a igual trimestre do ano anterior do número de pessoas de 14 anos ou mais de idade, ocupadas na semana de referência).

Varição Acumulada no Ano

Varição Acumulada no Ano do Volume de Vendas do por Atividade

Jan-2023 a Jan-2024

	jan 23	fev 23	mar 23	abr 23	mai 23	jun 23	jul 23	ago 23	set 23	out 23	nov 23	dez 23	jan 24
Comércio Varejista	2.7	1.9	2.4	1.9	1.3	1.3	1.5	1.6	1.8	1.6	1.7	1.6	4.1
Combustíveis e Lubrificantes	26.1	22.8	19.7	16.6	15.4	14.3	11.4	9.2	6.9	4.9	4.3	3.9	0.6
Hiper, super, prods. alimentícios, bebidas e fumo	2.4	1.6	2.6	2.8	2.5	2.6	2.7	3.1	3.5	3.3	3.5	3.7	6.4
Tecidos, vestuário e calçados	2.4	-3.3	-4.7	-6.6	-9.6	-9.0	-7.5	-7.5	-7.0	-6.6	-5.5	-4.6	0.7
Móveis e eletrodomésticos	4.5	2.1	2.3	0.8	0.7	1.1	1.4	1.0	1.1	1.0	1.5	1.0	0.3
Artigos farmacêuticos, med., ortop. e de perfumaria	-7.6	-4.2	-0.4	0.5	2.0	2.4	3.0	3.5	3.8	4.3	4.6	4.7	7.1
Livros, jornais, revistas e papelaria	18.3	6.7	3.3	1.7	0.6	0.2	-0.7	-2.5	-4.1	-4.1	-4.2	-4.6	-9.0
Equip. para escritório, informática e comunicação	12.9	4.9	4.6	2.1	0.6	-1.1	0.1	0.9	1.2	0.4	2.2	2.0	4.3
Outros artigos de uso pessoal e doméstico	-6.4	-9.5	-10.5	-12.4	-13.5	-13.7	-12.5	-11.9	-11.6	-11.3	-10.7	-10.8	-2.2
Comércio Varejista Ampliado	0.7	-0.2	2.5	2.0	1.6	2.1	2.2	2.4	2.4	2.4	2.6	2.4	6.8
Veículos, motocicletas, partes e peças	4.5	1.6	4.9	3.2	2.8	5.4	6.0	6.7	7.0	7.3	8.2	8.2	11.9
Atacado e varejo de material de construção	1.1	-2.2	-3.2	-4.3	-3.8	-3.5	-3.0	-2.6	-3.0	-2.1	-1.8	-1.8	0.4
Atacado esp. em prods. alimentícios, bebidas e fumo	-0.3	-8.1	-5.4	-4.3	-3.2	-2.6	-3.1	-1.8	-1.0	-0.0	0.8	1.0	16.1

Fonte: IBGE, Diretoria de Pesquisas, Coordenação de Estatísticas Conjunturais em Empresas

Influências Positivas e Negativas Influências na Variação acumulada no ano

Influências das Atividades na Variação Acumulada no ano

Jan-2024/Jan-2023

Atividades	COMÉRCIO VAREJISTA		COMÉRCIO VAREJISTA AMPLIADO	
	Taxa de variação (%)	Composição absoluta da taxa (p.p.)	Taxa de variação (%)	Composição absoluta da taxa (p.p.)
Taxa Global	4,1	4,1	6,8	6,8
Combustíveis e lubrificantes	0,6	0,1	0,6	0,0
Hiper, supermercados, prods. alimentícios, bebidas e fumo	6,4	3,5	6,4	2,1
Tecidos, vest. e calçados	0,7	0,0	0,7	0,0
Móveis e eletrodomésticos	0,3	0,0	0,3	0,0
Artigos farmacêuticos, med., ortop. e de perfumaria	7,1	0,7	7,1	0,4
Livros, jornais, rev. e papelaria	-9,0	-0,1	-9,0	0,0
Equip. e mat. para escritório informática e comunicação	4,3	0,1	4,3	0,0
Outros arts. de uso pessoal e doméstico	-2,2	-0,2	-2,2	-0,1
Veículos e motos, partes e peças			11,9	2,1
Material de construção			0,4	0,0
Atacado Prod.Alimen.,Beb. e Fumo			16,1	2,3

Fonte: IBGE, Diretoria de Pesquisas, Coordenação de Estatísticas Conjunturais em Empresas

Varição Acumulada 12 meses

Variação Acumulada 12 meses do Volume de Vendas por Atividade

Base: Acumulada 12 meses anteriores
Jan-2023 a Jan-2024

Atividades	jan/23	fev/23	mar/23	abr/23	mai/23	jun/23	jul/23	ago/23	set/23	out/23	nov/23	dez/23	jan/24
Comércio Varejista	1,3	1,3	1,2	0,9	0,8	0,9	1,6	1,7	1,7	1,5	1,6	1,6	1,8
Combustíveis e lubrificantes	19,3	20,8	20,9	20,7	20,9	21,0	18,9	15,6	11,8	7,9	5,7	3,9	2,2
Hipermercados, supermercados, produtos alimentícios, bebidas e fumo	1,6	1,5	2,2	2,1	2,3	2,4	2,6	3,0	3,3	3,2	3,4	3,7	4,0
Tecidos, vestuário e calçados	-0,5	-1,5	-5,2	-7,9	-10,3	-11,0	-9,6	-9,7	-9,3	-8,3	-6,5	-4,6	-4,7
Móveis e eletrodomésticos	-5,5	-4,5	-4,8	-4,4	-3,3	-1,8	-0,3	0,4	1,0	1,1	1,4	1,0	0,6
Artigos farmacêuticos, médicos, ortopédicos, de perfumaria e cosméticos	4,5	3,7	4,0	4,0	3,9	3,6	3,8	3,8	3,8	4,2	4,3	4,7	5,9
Livros, jornais, revistas e papelaria	14,3	11,4	7,9	7,5	5,4	5,1	3,7	1,0	-2,2	-3,3	-3,7	-4,6	-8,0
Equipamentos e materiais para escritório, informática e comunicação	3,2	3,7	2,8	2,3	1,7	0,8	1,4	1,8	1,5	0,3	2,0	2,0	1,4
Outros artigos de uso pessoal e doméstico	-8,5	-9,4	-10,8	-12,2	-13,1	-13,3	-11,1	-10,9	-10,9	-10,9	-10,4	-10,8	-10,5
Comércio Varejista Ampliado	-0,5	-0,5	-0,4	-0,4	-0,4	0,3	1,1	1,4	1,6	1,8	2,3	2,4	2,9
Veículos, motocicletas, partes e peças	-1,5	-1,7	-1,5	-1,5	-1,4	0,6	2,2	3,6	4,4	5,4	7,3	8,2	8,7
Material de construção	-8,1	-7,9	-8,4	-8,2	-7,8	-7,0	-5,8	-5,2	-4,9	-3,3	-2,2	-1,8	-1,9
Atacado especializado em produtos alimentícios, bebidas e fumo												1,0	2,1

Fonte: IBGE, Diretoria de Pesquisas, Coordenação de Estatísticas Conjunturais em Empresas

Contribuições das Atividades

Contribuições das Atividades PMC

Volume de Vendas do Comércio Varejista/ Ampliado

Atividades	Comércio Varejista			Comércio Varejista Ampliado		
	Jan/2023	Dez/2023	Jan/2024	Jan/2023	Dez/2023	Jan/2024
Combustíveis e lubrificantes	12,6	10,4	12,2	7,7	6,6	7,2
Hiper, supermercados, prods. alimentícios, bebidas e fumo	54,3	55,5	55,5	33,0	35,3	32,9
Tecidos, vest. e calçados	5,2	8,4	5,0	3,2	5,4	3,0
Móveis e eletrodomésticos	7,3	6,7	7,1	4,5	4,3	4,2
Artigos farmacêuticos, med., ortop. e de perfumaria	9,3	8,8	9,5	5,6	5,6	5,7
Livros, jornais, rev. e papelaria	0,6	0,3	0,5	0,4	0,2	0,3
Equip. e mat. para escritório informática e comunicação	1,4	1,3	1,4	0,9	0,8	0,9
Outros arts. de uso pessoal e doméstico	9,3	8,7	8,7	5,6	5,5	5,2
Veículos e motos, partes e peças				17,2	16,4	18,0
Material de construção				8,0	6,0	7,5
Atacado Prod.Alimen.,Beb. e Fumo				14,0	13,9	15,2

Fonte: IBGE, Diretoria de Pesquisas, Coordenação de Estatísticas Conjunturais em Empresas

Síntese de Resultados: Regional e Atividades

Síntese de Resultados - Volume de Vendas do Comércio

Indicadores	Comércio Varejista			Comércio Varejista Ampliado		
	Taxa	Brasil	Regionalmente	Taxa	Brasil	Regionalmente
Mês/mês imediatamente anterior	2,5%	predomínio das taxas positivas: 5 das 8 atividades	predomínio das taxas positivas: 24 das 27 UF's , com destaque para Mato Grosso (8,6%), Bahia (6,2%) e Acre (4,7%)	2,4%	predomínio das taxas positivas: 6 das 10 atividades	predomínio das taxas positivas: 21 das 27 UF's , com destaque para Tocantins (9,4%), Mato Grosso (8,7%) e Maranhão (7,3%)
Mensal (Interanual)	4,1%	predomínio das taxas positivas: 6 das 8 atividades	predomínio das taxas positivas: 25 das 27 UF's , com destaque para Amapá (16,8%), Mato Grosso (11,9%) e Bahia (11,8%)	6,8%	predomínio das taxas positivas: 8 das 10 atividades	predomínio das taxas positivas: 23 das 27 UF's , com destaque para Maranhão (23,8%), Tocantins (18,2%) e Amapá (13,5%)
Acumulado no Ano	4,1%	predomínio das taxas positivas: 6 das 8 atividades	predomínio das taxas positivas: 25 das 27 UF's , com destaque para Amapá (16,8%), Mato Grosso (11,9%) e Bahia (11,8%)	6,8%	predomínio das taxas positivas: 8 das 10 atividades	predomínio das taxas positivas: 23 das 27 UF's , com destaque para Maranhão (23,8%), Tocantins (18,2%) e Amapá (13,5%)
Acumulado nos últimos 12 meses	1,8%	predomínio das taxas positivas: 5 das 8 atividades	predomínio das taxas positivas: 21 das 27 UF's , com destaque para Tocantins (11,3%), Maranhão (9,7%) e Ceará (8,2%)	2,9%	predomínio das taxas positivas: 6 das 10 atividades	predomínio das taxas positivas: 21 das 27 UF's , com destaque para Maranhão (13,3%), Esp. Santo (7,9%) e Ceará (7,5%)

Fonte: IBGE, Diretoria de Pesquisas, Coordenação de Estatísticas Conjunturais em Empresas

Revisões

Revisão dos Principais Indicadores de Volume - Dez-2023

ATIVIDADES	MÊS/IGUAL MÊS DO ANO ANTERIOR		MÊS/MÊS ANTERIOR(*)	
	divulgado em 07-02-2024	revisado em 14-03-2024	divulgado em 07-02-2024	revisado em 14-03-2024
Comércio Varejista	1.3	1.2	-1.3	-1.4
Combustíveis e Lubrificantes	0.2	0.1	1.5	1.3
Hiper, super, prods. alimentícios, bebidas e fumo	5.6	5.4	0.8	0.7
Tecidos, vestuário e calçados	0.4	0.6	-3.5	-6.9
Móveis e eletrodomésticos	-3.3	-3.3	-7.0	-7.4
Artigos farmacêuticos, med., ortop. e de perfumaria	4.8	4.8	-0.5	-0.7
Livros, jornais, revistas e papelaria	-7.6	-8.1	-2.3	-3.1
Equip. para escritório, informática e comunicação	-0.9	-0.9	-13.1	-13.0
Outros artigos de uso pessoal e doméstico	-12.4	-12.0	-3.8	-3.9
Comércio Varejista Ampliado	0.0	0.1	-1.1	-1.5
Veículos, motocicletas, partes e peças	7.0	7.4	-4.5	-4.2
Atacado e varejo de material de construção	-2.8	-2.2	0.4	0.7
Atacado esp. em prods. alimentícios, bebidas e fumo	2.7	2.8	—	—

Fonte: IBGE, Diretoria de Pesquisas, Coordenação de Estatísticas Conjunturais em Empresas

(*) Séries com ajuste sazonal.

Revisão - Mês/Mês imediatamente anterior* do Volume

Ano / Mês	Comércio Varejista		Combustíveis e Lubrificantes		Hiper, Super, Prods Aliment., Beb. e Fumo		Tecidos, vestuário e calçados		Móveis e eletrodomésticos		Artigos farmac., méd., ortop., perfum. e cosm.		Livros, jornais, revistas e papelaria		Equip. e material p/ escritório, inform. e comun.		Outros artigos de uso pessoal e doméstico		Comércio Varejista Ampliado		Veículos, motoc., partes e peças		Atacado e varejo de mat. de construção	
	DEZ	JAN	DEZ	JAN	DEZ	JAN	DEZ	JAN	DEZ	JAN	DEZ	JAN	DEZ	JAN	DEZ	JAN	DEZ	JAN	DEZ	JAN	DEZ	JAN	DEZ	JAN
dez-2022	-1.9	-2.0	-2.7	-2.7	-0.9	-0.8	-1.0	-4.1	-0.1	-0.4	0.2	0.0	1.6	1.7	2.4	2.5	1.5	0.7	1.9	1.4	4.4	4.4	1.4	1.3
jan-2023	3.2	2.5	0.9	1.1	1.6	1.0	25.5	12.2	0.7	0.4	-1.0	-0.1	-0.9	1.6	4.9	2.3	-0.2	-2.2	0.4	-0.6	0.2	-2.0	3.3	3.2
fev-2023	-0.1	0.3	-0.1	-0.2	-0.4	-0.2	-5.7	1.4	-1.2	-0.7	1.8	1.6	1.5	0.5	-7.9	-5.7	-2.4	-1.2	1.1	1.6	0.4	2.4	-2.8	-2.5
mar-2023	0.8	0.8	0.1	0.1	0.1	0.0	-2.4	0.0	0.6	0.6	0.8	0.8	-1.9	-2.2	6.9	6.9	-2.2	-2.0	3.6	3.7	5.9	6.6	-0.4	-0.4
abr-2023	0.1	0.1	-1.9	-1.9	3.7	3.8	-2.9	-2.2	-0.7	-0.6	0.7	0.6	0.3	0.0	-7.1	-7.3	-1.7	-1.4	-3.0	-2.9	-6.5	-7.1	-0.6	-0.7
mai-2023	-0.8	-0.8	1.5	1.5	-3.2	-3.2	-2.7	-0.8	-0.6	-0.5	2.6	2.6	1.0	0.8	1.5	1.6	-3.1	-2.9	-1.2	-1.1	2.3	2.5	-0.5	-0.5
jun-2023	0.1	0.0	-1.0	-1.0	1.5	1.6	1.0	2.2	0.8	0.6	-0.4	-0.5	-0.4	-0.5	-4.6	-4.1	0.3	0.2	1.1	1.0	9.5	9.6	0.3	0.2
jul-2023	0.8	0.9	0.2	0.3	0.4	0.4	-3.4	-3.0	-1.0	-0.6	0.3	0.3	-2.7	-2.9	11.6	11.1	7.1	7.6	-0.6	-0.5	-6.7	-6.8	0.4	0.4
ago-2023	-0.2	-0.2	1.3	1.2	1.1	1.1	-0.3	-0.1	-2.2	-1.7	0.2	0.1	-3.0	-3.1	0.2	0.4	-4.6	-4.7	0.9	0.8	3.5	3.6	0.1	0.1
set-2023	0.7	0.8	-1.5	-1.5	1.3	1.4	-0.9	-0.3	2.6	2.3	0.9	0.8	0.7	0.6	-0.2	-0.1	-1.1	-0.9	0.2	0.3	-0.6	-0.6	-2.5	-2.7
out-2023	-0.4	-0.3	-0.4	-0.4	-0.8	-0.8	-1.5	-1.1	-0.1	-0.1	1.3	1.2	2.0	1.5	-6.4	-6.4	-0.2	0.1	-0.2	-0.2	0.3	0.3	2.5	2.6
nov-2023	0.1	0.2	1.2	1.1	0.2	0.2	2.9	2.5	5.9	5.6	-0.3	-0.4	-1.7	-2.2	18.1	17.9	0.6	1.0	0.7	1.5	4.0	4.1	0.1	0.1
dez-2023	-1.3	-1.4	1.5	1.3	0.8	0.7	-3.5	-6.9	-7.0	-7.4	-0.5	-0.7	-2.3	-3.1	-13.1	-13.0	-3.8	-3.9	-1.1	-1.5	-4.5	-4.2	0.4	0.7

Fonte: IBGE, Diretoria de Pesquisas, Coordenação de Estatísticas Conjunturais em Empresas

(*) Séries com ajuste sazonal.

Revisão - Mês/Mês imediatamente anterior* da Receita

Ano / Mês	Comércio Varejista		Combustíveis e Lubrificantes		Hiper, Super, Prods Aliment., Beb. e Fumo		Tecidos, vestuário e calçados		Móveis e eletrodomésticos		Artigos farmac., méd., ortop., perfum. e cosm.		Livros, jornais, revistas e papeleria		Equip. e material p/ escritório, inform. e comun.		Outros artigos de uso pessoal e doméstico		Comércio Varejista Ampliado		Veículos, motoc., partes e peças		Atacado e varejo de mat. de construção	
	DEZ	JAN	DEZ	JAN	DEZ	JAN	DEZ	JAN	DEZ	JAN	DEZ	JAN	DEZ	JAN	DEZ	JAN	DEZ	JAN	DEZ	JAN	DEZ	JAN	DEZ	JAN
dez-2022	0.2	0.4	-2.3	-2.2	-0.9	-0.4	6.4	6.2	-0.3	-0.3	0.3	0.7	1.8	1.9	2.1	1.7	2.3	2.1	2.3	2.2	4.7	4.6	1.7	1.6
jan-2023	2.2	1.6	9.6	9.5	2.4	1.3	1.3	1.5	0.8	0.4	0.3	0.8	1.1	1.7	2.4	1.5	-0.8	-1.8	0.5	0.0	0.6	-1.2	2.8	2.8
fev-2023	-0.7	-0.4	-3.6	-3.5	0.1	0.4	-1.3	-1.4	-1.6	-1.2	1.8	1.2	-0.2	-0.4	-7.1	-5.9	-2.0	-1.3	1.1	1.4	0.1	1.9	-1.8	-1.5
mar-2023	3.0	3.1	-0.5	-0.5	-0.3	-0.1	0.9	0.9	0.3	0.3	2.0	1.9	-0.3	-0.3	6.9	7.4	-1.9	-2.0	3.3	3.5	5.9	6.2	-1.4	-1.4
abr-2023	-1.5	-1.5	-5.2	-5.2	3.7	3.7	-1.3	-1.2	-0.8	-0.7	1.2	1.2	-0.1	-0.2	-8.1	-8.5	-1.7	-0.8	-2.7	-2.9	-6.1	-6.4	-0.5	-0.5
mai-2023	-1.9	-1.9	-2.0	-1.9	-1.5	-1.5	1.7	1.6	-0.9	-1.0	3.4	3.4	1.1	1.0	1.8	1.9	-1.5	-2.5	-0.8	-0.8	2.3	2.4	-0.7	-0.8
jun-2023	0.7	0.8	-4.5	-4.4	0.5	0.6	-0.1	-0.1	0.5	0.6	-1.2	-1.3	-0.5	-0.5	-3.1	-3.0	0.2	0.1	0.6	0.7	7.4	7.5	-0.1	0.0
jul-2023	0.9	0.9	0.7	0.7	-0.4	-0.3	0.6	0.6	-1.2	-1.0	1.1	1.0	-0.9	-0.9	8.6	8.7	7.8	7.8	-0.3	-0.2	-5.1	-5.2	0.4	0.3
ago-2023	0.6	0.6	11.2	11.3	0.5	0.5	-0.8	-0.8	-1.9	-2.0	0.7	0.7	-1.9	-2.0	-0.2	-0.2	-4.2	-3.9	1.1	1.2	3.8	3.8	0.2	0.2
set-2023	0.8	0.8	3.7	3.6	0.8	0.8	0.5	0.5	2.0	2.0	1.3	1.3	2.6	2.6	-0.2	-0.2	-0.9	-0.7	0.5	0.5	-0.7	-0.7	-2.1	-2.1
out-2023	-0.1	-0.1	-1.5	-1.7	-1.1	-1.1	-0.8	-1.5	0.1	0.1	1.8	1.8	1.6	1.5	-4.5	-4.3	-0.5	-0.2	-0.3	-0.3	0.1	0.1	1.6	1.6
nov-2023	0.9	0.9	0.1	0.0	0.8	0.8	2.5	3.3	6.0	5.7	0.7	0.7	-0.7	-0.9	15.8	15.3	0.8	1.2	1.5	1.7	3.8	3.8	0.1	0.1
dez-2023	0.1	0.2	0.4	0.4	0.6	0.9	1.2	1.2	-6.7	-6.7	-1.2	-0.7	0.3	-0.1	-14.0	-14.4	-3.7	-3.5	-0.8	-0.7	-4.6	-4.4	1.1	1.3

Fonte: IBGE, Diretoria de Pesquisas, Coordenação de Estatísticas Conjunturais em Empresas

(*) Séries com ajuste sazonal.

FIM