



Pesquisa Industrial Anual
Empresa 2017

PIA
empresa

ISSN 0100-5138
© IBGE, 2019

Rio de Janeiro

06/06/2019

A PIA-Empresa

- Retrata as características estruturais do segmento empresarial da atividade industrial no País;
- Informações utilizadas para a análise e o planejamento econômico das empresas do setor privado e dos diferentes níveis de governo;
- Variáveis analisadas:
 - Emprego e salários;
 - Receitas;
 - Custos e despesas;
 - Valor Bruto da Produção;
 - Custo das Operações Industriais;
 - Valor da transformação industrial;
 - Investimento;
 - Distribuição regional da produção.
- Para identificar mudanças estruturais, a edição de 2017 prioriza a comparação entre os resultados dos dois pontos extremos de uma série de 10 anos: 2017 e 2008.

PIA-Empresa 2017: Principais Resultados

Resultados das empresas industriais



Número de empresas

318,3 mil

Indústrias
extrativas
6,4 mil

Indústrias de
transformação
311,9 mil



Pessoas ocupadas

7,7 milhões

Indústrias
extrativas
192,0 mil

Indústrias de
transformação
7,5 milhões



Receita líquida de vendas

R\$ 3,0 trilhões

Indústrias
extrativas
R\$ 149,9 bilhões

Indústrias de
transformação
R\$ 2,8 trilhões



Valor bruto
da produção industrial

R\$ 2,7 trilhões

Indústrias
extrativas
R\$ 148,1 bilhões

Indústrias de
transformação
R\$ 2,5 trilhões



Custo
das operações industriais

R\$ 1,5 trilhão

Indústrias
extrativas
R\$ 43,5 bilhões

Indústrias de
transformação
R\$ 1,4 trilhão



Valor da transformação
industrial

R\$ 1,2 trilhão

Indústrias
extrativas
R\$ 104,6 bilhões

Indústrias de
transformação
R\$ 1,1 trilhão



Investimentos realizados
para o ativo imobilizado

R\$ 175,8 bilhões

Indústrias
extrativas
R\$ 32,0 bilhões

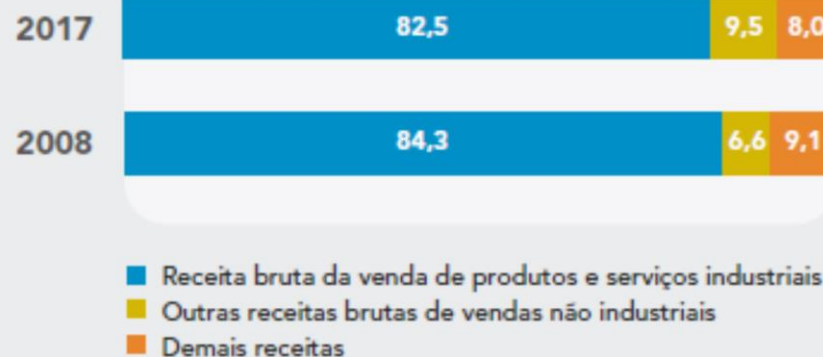
Indústrias de
transformação
R\$ 143,8 bilhões

Estrutura da Receita Bruta das Empresas Industriais: 2008 e 2017

⚙️ A pesquisa mostra indícios de que a atividade industrial vem apresentando incremento na diversificação produtiva;

⚙️ Entre 2008 e 2017, observa-se aumento da participação das receitas brutas oriundas de atividades não industriais e diminuição da importância das receitas provenientes da venda de produtos e serviços industriais.

Estrutura da receita bruta das empresas industriais (%)



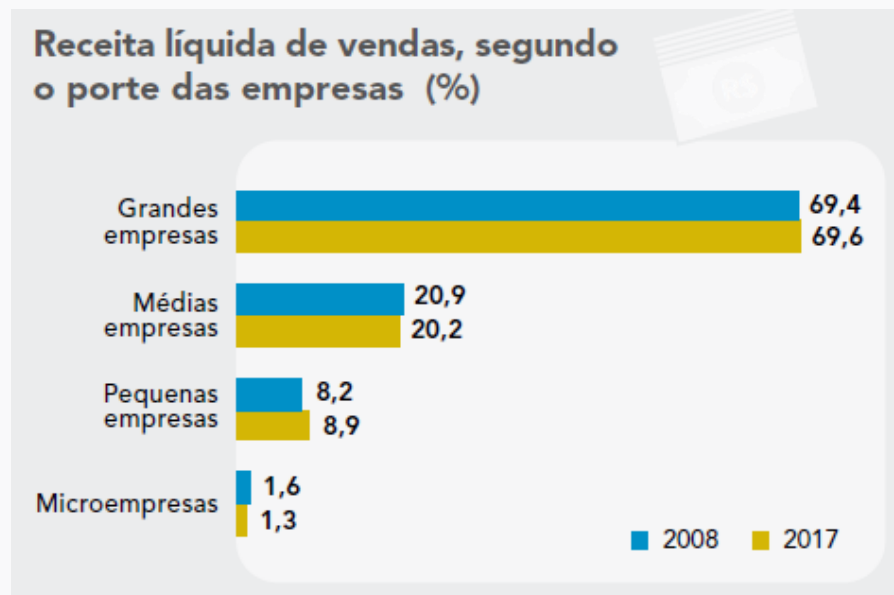
Fonte: IBGE, Diretoria de Pesquisas, Coordenação de Serviços e Comércio, Pesquisa Industrial Anual - Empresa 2008/2017.

Receita Líquida de Vendas, por porte das empresas (%): 2008 e 2017

As empresas classificadas como Grandes representam 69,6% da receita líquida de vendas da indústria em 2017;

Entre 2008 e 2017 não se observaram mudanças estruturais significativas;

O grupo que apresenta maior ganho de participação foi o de Pequenas empresas (0,7 p.p).







Fonte: IBGE, Diretoria de Pesquisas, Coordenação de Serviços e Comércio, Pesquisa Industrial Anual - Empresa 2008/2017.

*Utilizou-se o critério do SEBRAE para classificação de empresas, o qual varia de acordo com o setor de atividade econômica (Indústria, Indústria da construção, Comércio e Serviços) e é definido em função do número de pessoas ocupadas. No caso da Indústria, denomina-se: Microempresa (até 19 pessoas ocupadas), Pequena empresa (de 20 a 99 pessoas ocupadas), Média empresa (de 100 a 499 pessoas ocupadas) e Grande empresa (500 pessoas ocupadas ou mais). Este critério não possui fundamentação legal, consistindo tão somente em uma forma de agregar empresas com perfil semelhante. Para fins legais, vale o previsto na legislação do Simples Nacional (Lei n. 123, de 14.12.2006).

Participação das atividades industriais na Receita Líquida de Vendas - RLV (%): 2008 e 2017

- A fabricação de produtos alimentícios se consolida, em 2017, como a principal atividade da indústria em termos de faturamento, inclusive apresentando a maior variação positiva na participação do total da indústria nos últimos 10 anos;
- Embora continuem ocupando posição de destaque na RLV, as atividades de *Fabricação de veículos*, *Metalurgia* e *Fabricação de coque, de produtos derivados do petróleo e biocombustíveis* apresentaram variação relevante nos últimos dez anos.

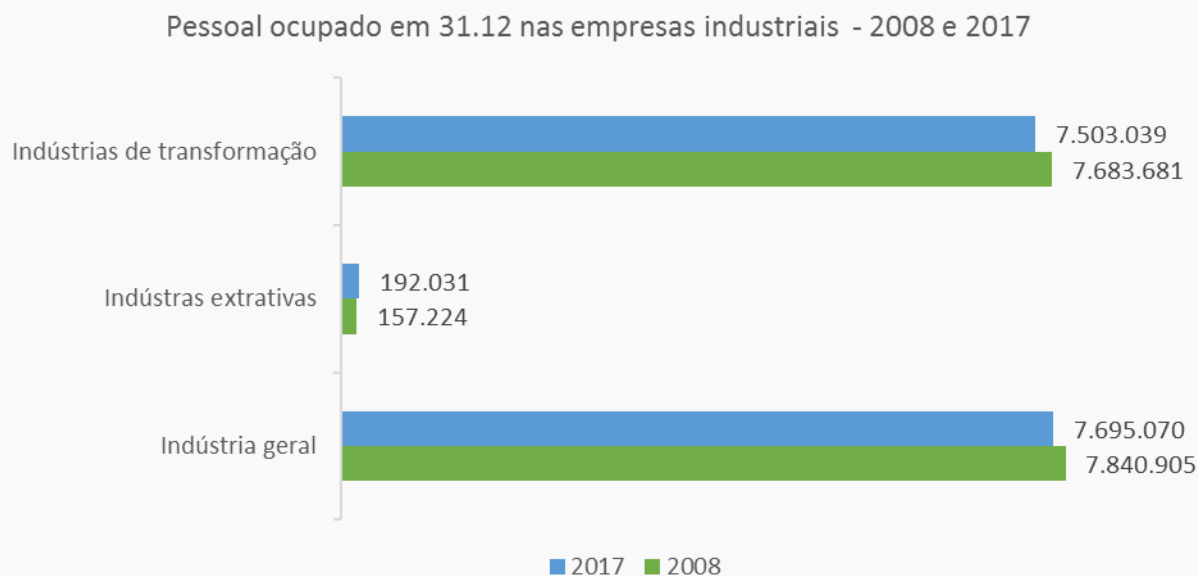
Principais variações de participação das atividades industriais na receita líquida de vendas (%)

	2008	2017	Variação
 Fabricação de produtos alimentícios	16,1	22,9	↑ 6,8
 Fabricação de veículos automotores, reboques e carrocerias	11,7	8,9	↓ 2,8
 Metalurgia	8,0	6,0	↓ 2,0
 Fabricação de coque, de produtos derivados do petróleo e de biocombustíveis	11,2	9,4	↓ 1,8

Fonte: IBGE, Diretoria de Pesquisas, Coordenação de Serviços e Comércio, Pesquisa Industrial Anual - Empresa 2008/2017.

Participação das atividades industriais no emprego (%)

- Entre 2008 e 2017 a Indústria perdeu 145 mil postos de trabalho;
- Este movimento foi conduzido principalmente pelas Indústrias de transformação, que sofreram retração de 2,4% no pessoal ocupado;
- As Indústrias Extrativas, por sua vez, aumentaram a ocupação em 22,1%, alavancado especialmente pela expansão da Extração de petróleo e gás natural.



Ranking de variação de emprego nas atividades industriais: 2008/2017



Ranking	Atividades que reduziram a ocupação entre 2008/2017
1º	Extração de carvão mineral (-38,7%)
2º	Fabricação de coque, de produtos derivados do petróleo e de biocombustíveis (-32,9%)
3º	Fabricação de produtos de madeira (-22,4%)
4º	Fabricação de equipamentos de informática, produtos eletrônicos e ópticos (-22,4%)
5º	Preparação de couros e fabricação de artefatos de couro, artigos para viagem e calçados (-16,8%)

Fonte: IBGE. Pesquisa Industrial Anual – Empresa 2008/2017



Ranking	Atividades que aumentaram a ocupação entre 2008/2017
1º	Extração de petróleo e gás natural (+441,7%)
2º	Extração de minerais metálicos (+44,5%)
3º	Fabricação de bebidas (+31,0%)
4º	Manutenção, reparação e instalação de máquinas e equipamentos (+28,1%)
5º	Fabricação de produtos alimentícios (+22,5%)

Fonte: IBGE. Pesquisa Industrial Anual – Empresa 2008/2017

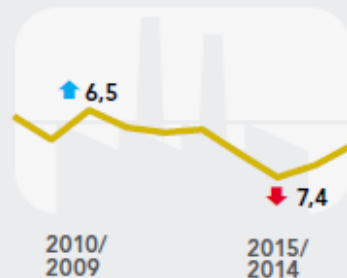
Variação das atividades industriais no emprego (%)

Variação de pessoas ocupadas nas atividades industriais que mais empregam (%)

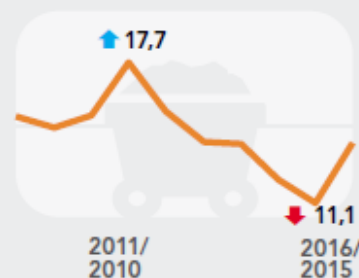
Indústria geral



Indústrias de transformação



Indústrias extrativas

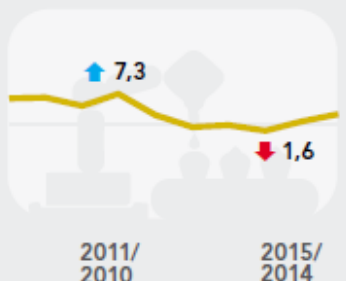


A atividade de *Fabricação de produtos alimentícios* concentrou a maior parte do pessoal ocupado, registrando 23,3% da mão de obra nas indústrias de transformação em 2017.

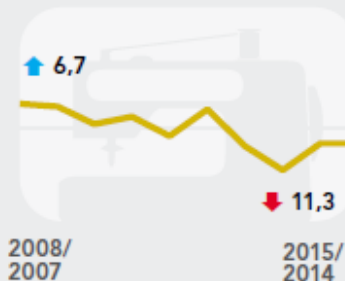
Já nas indústrias extrativas, a atividade de *Extração de minerais metálicos* foi responsável por 41,4% do pessoal ocupado.



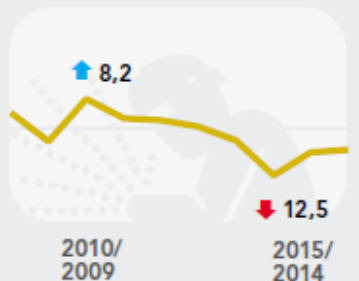
Fabricação de produtos alimentícios



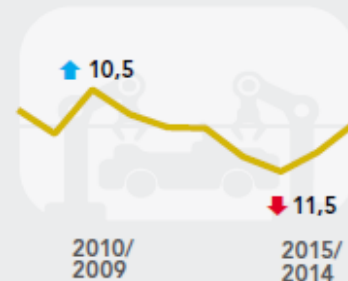
Confecção de artigos do vestuário e acessórios



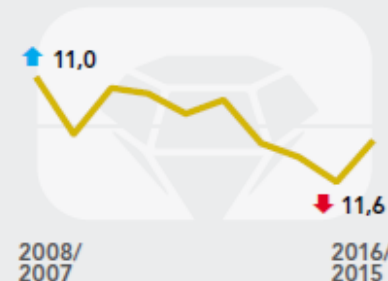
Fabricação de produtos de metal (1)



Fabricação de veículos automotores, reboques e carrocerias



Fabricação de produtos minerais não metálicos



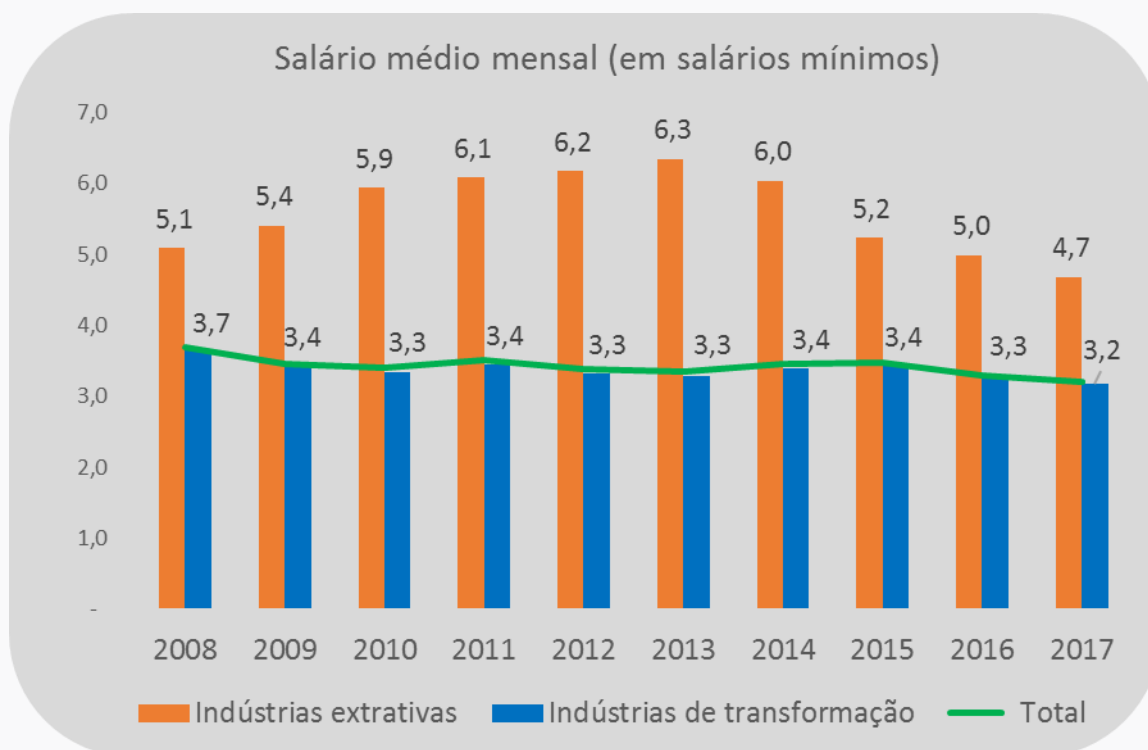
Fonte: IBGE, Diretoria de Pesquisas, Coordenação de Serviços e Comércio, Pesquisa Industrial Anual - Empresa 2007/2017.

Nota: Tomou-se o ano de 2017 como parâmetro para definição das atividades industriais que mais empregam.

(1) Exceto máquinas e equipamentos.

Salário médio mensal (em salários mínimos) pago na indústria: 2008-2017

- ❁ O salário médio mensal das empresas industriais, medido em salários mínimos, passou de 3,7 s.m. em 2008 para 3,2 s.m. em 2017;
- ❁ Nas indústrias extrativas o salário médio é cerca de 47% mais elevado do que aquele pago nas indústrias de transformação.

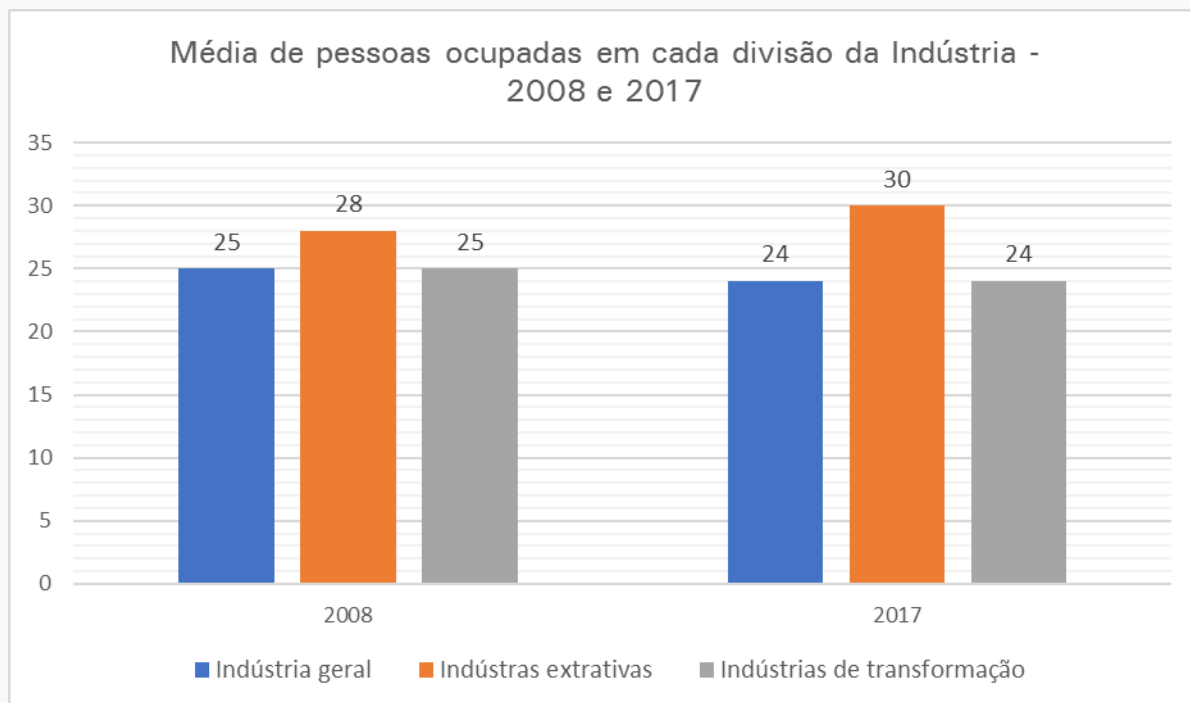


Fonte: IBGE. Pesquisa Industrial Anual – Empresa 2008/2017.



Média de Pessoas ocupadas na indústria: 2008 e 2017

- Em média, cada empresa industrial ocupou 24 pessoas em 2017;
- Nas indústrias extrativas esta média passou de 28 para 30 pessoas entre 2008 e 2017;
- Nas indústrias de transformação, por sua vez, a média passa de 25 para 24 pessoas nos últimos dez anos.



Fonte: IBGE. Pesquisa Industrial Anual – Empresa 2008/2017.



Produtividade do trabalho na indústria - 2017

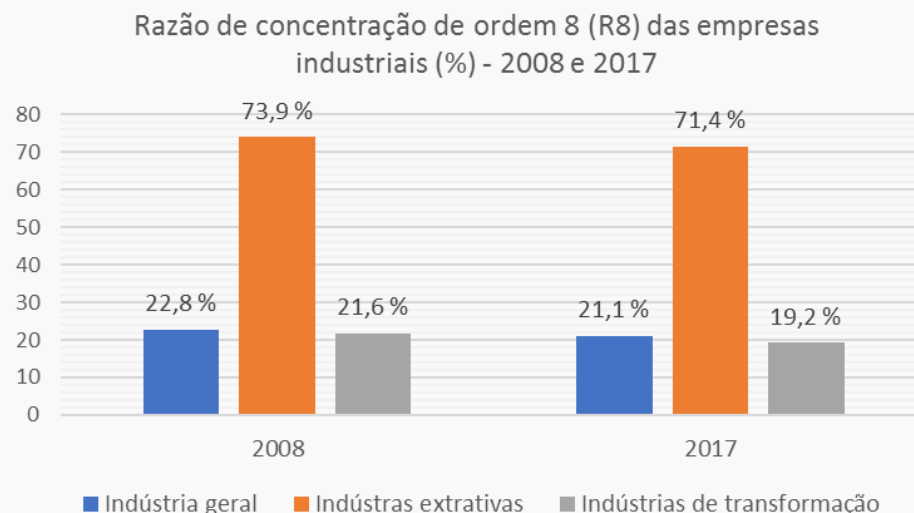
- Em 2017 cada trabalhador adicionou, em média, R\$ 106,5 mil à produção;
- Nas Indústrias Extrativas a produtividade do trabalhador foi de R\$ 381,1 mil;
- Já nas Indústrias de Transformação, este indicador registrou uma média de R\$ 99,5 mil por trabalhador.
- As atividades que exibem maior (menor) produtividade são aquelas que também pagam os maiores (menores) salários na Indústria.



*A produtividade do trabalhador foi mensurada como a razão entre o valor da transformação industrial e o pessoal ocupado na empresa.

Concentração no setor industrial: 2008 e 2017

- Analisando a variação da participação das oito maiores empresas no valor de transformação industrial entre 2008 e 2017, observa-se que houve ligeira desconcentração na indústria brasileira: variação de -1,7 p.p.
- Movimento similar ocorre nas indústrias extrativas e nas indústrias de transformação.



Destaques de aumento de concentração entre 2008 e 2017

- *Fabricação de equip. de informática, prod. eletrônicos e ópticos*: de 33,9% para 49,1%
- *Fabricação de máquinas e equipamentos*: de 16,2% para 21,9%



Destaques de diminuição da concentração entre 2008 e 2017

- *Confecção de artigos do vestuário e acessórios*: 19,1% para 13,3%
- *Fabricação de produtos têxteis*: de 16,7% para 12,8%.



Resultados da PIA-Empresa nas unidades locais com 5 ou mais pessoas ocupadas



O que é uma unidade local?

É o espaço físico no qual são desenvolvidas as atividades econômicas de uma empresa.

Uma empresa que atua em apenas um endereço é considerada como **unidade local única**, enquanto a que atua em mais de um é chamada **multilocal**.

Uma empresa industrial diversificada consegue desenvolver diversas atividades produtivas em suas unidades locais.



O que é valor da transformação industrial?

É uma aproximação para “valor adicionado da indústria”



$$VTI = VBPI - COI$$

VBPI | Valor bruto da produção industrial: receita líquida industrial + variação dos estoques dos produtos acabados e em elaboração + produção própria realizada para o ativo imobilizado.

COI | Custos das operações industriais: custos ligados diretamente à produção industrial (matérias-primas, energia elétrica, combustíveis, manutenção de máquinas etc.).

Composição do VTI por seção: 2008-2017

- Nos últimos dez anos, as indústrias extrativas ganharam importância na geração do total do VTI, ampliando em 3,6 p.p. sua participação;
- Porém, as indústrias de transformação continuam com a maior fatia do VTI, correspondendo a 86,5% do total da indústria em 2017.


Participação no valor da transformação industrial (%)

Indústrias extrativas ↑



	2008	2017
	9,9	13,5

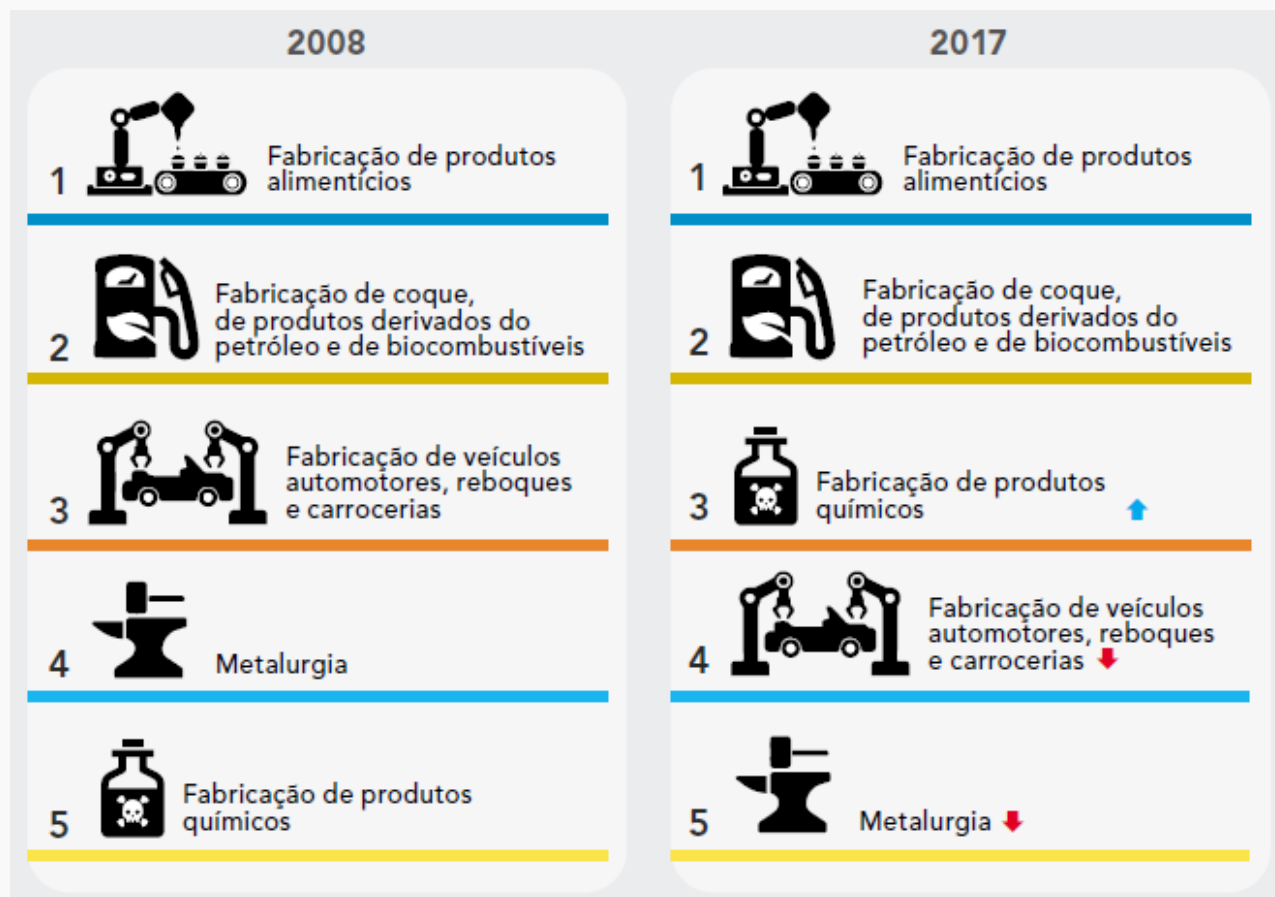
Indústrias de transformação ↓



	2008	2017
	90,1	86,5

Composição do VTI por atividades da indústria de transformação: 2008-2017

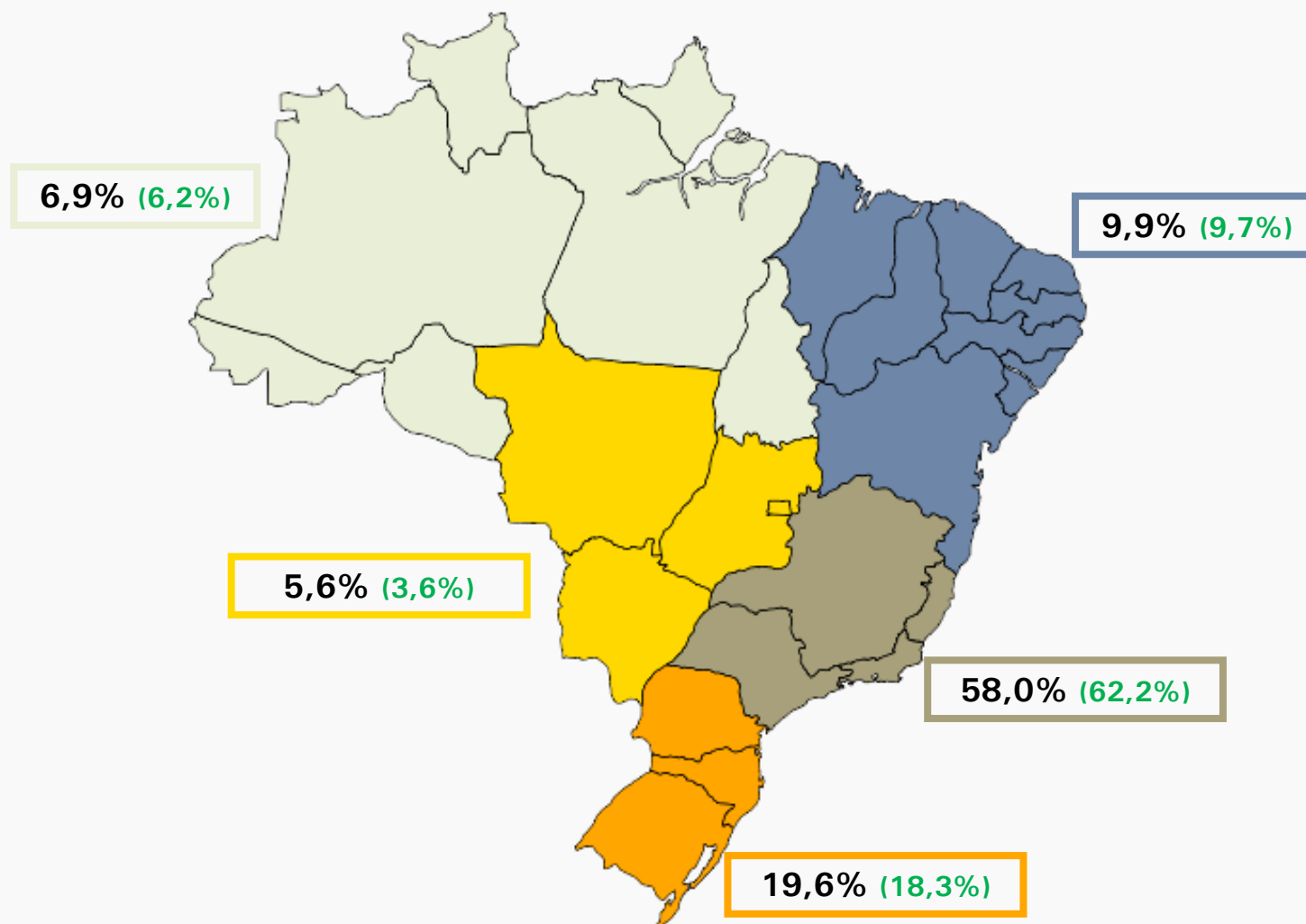
- A atividade que mais ganhou participação foi a Fabricação de produtos alimentícios (+7,2 p.p.).
- Destaca-se ainda a Fabricação de Produtos químicos, que ganhou duas posições no *ranking* entre 2008 e 2017.



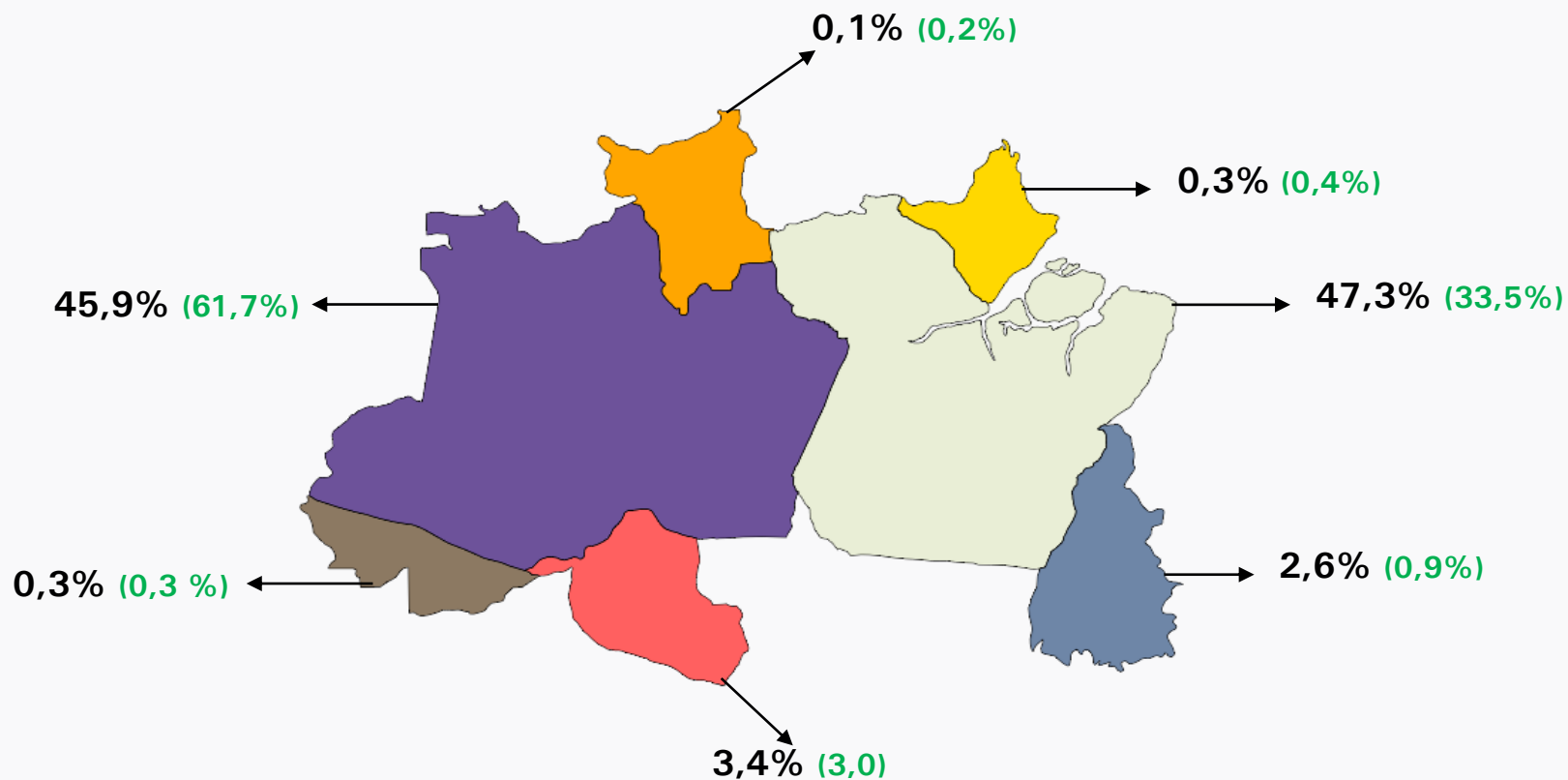
Principais variáveis das unidades locais industriais com 5 ou mais pessoas ocupadas, segundo as Grandes Regiões – 2008 e 2017

		Norte	Nordeste	Sudeste	Sul	Centro-Oeste
Gastos com pessoal	2008	2,9%	8,2%	65,5%	20,1%	3,3%
	2017	2,9%	8,9%	60,8%	22,6%	4,8%
Valor de transformação industrial	2008	6,2%	9,7%	62,2%	18,3%	3,6%
	2017	6,9%	9,9%	58,0%	19,6%	5,6%
Receita líquida de vendas	2008	5,5%	9,1%	59,4%	20,8%	5,2%
	2017	5,9%	10,4%	54,5%	21,5%	7,7%
Pessoal ocupado	2008	3,5%	12,6%	53,9%	25,1%	4,9%
	2017	3,5%	13,0%	50,8%	26,5%	6,2%
Unidades locais industriais	2008	2,9%	11,3%	52,6%	27,5%	5,7%
	2017	2,9%	12,8%	48,3%	29,4%	6,6%

Estrutura da indústria nas Grandes Regiões – Participação no VTI (%) - 2017 (2008)

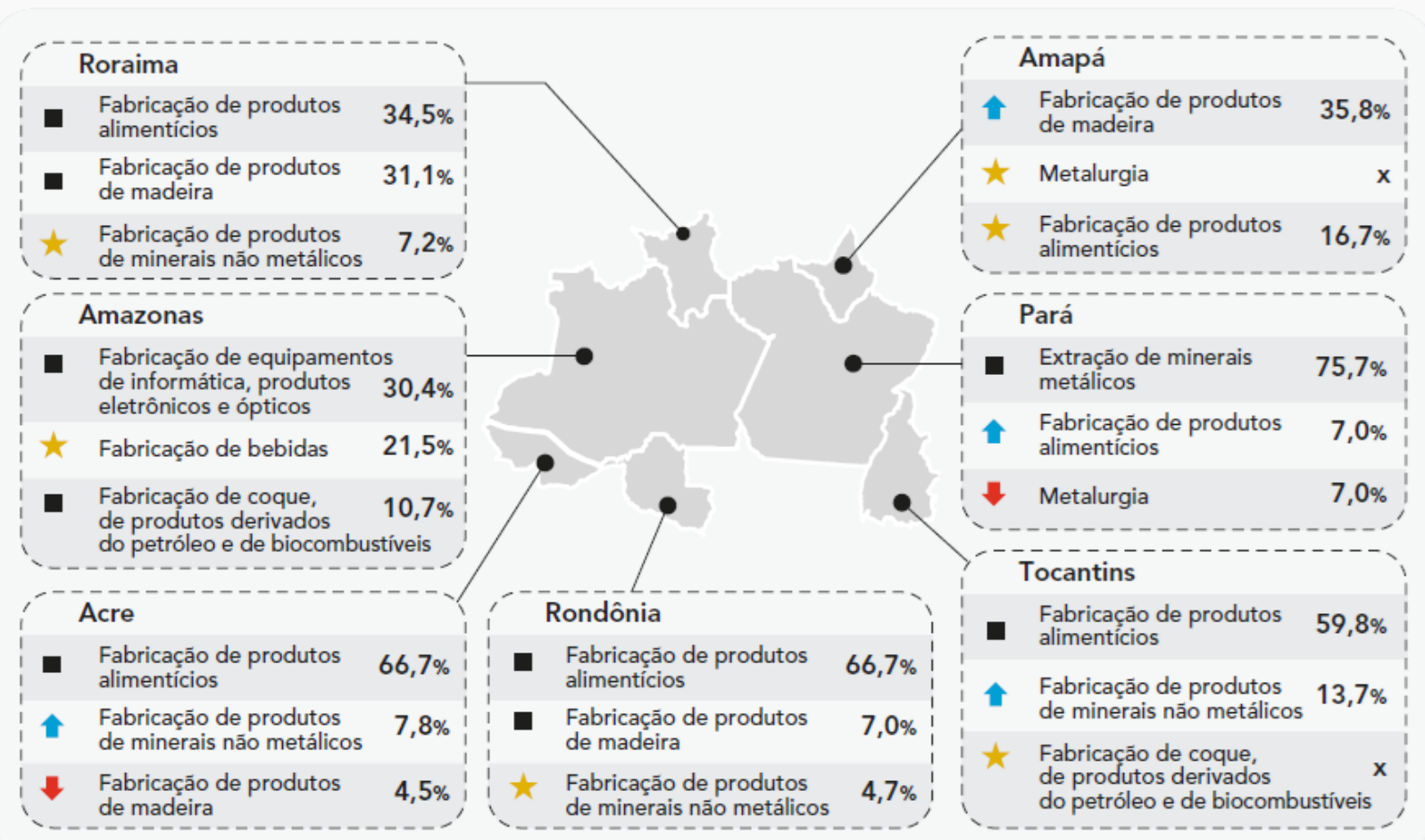


Participação das Unidades da Federação da Região Norte no VTI (%) - 2017 (2008)



Participação no VTI das três principais atividades para cada UF da Região Norte (%) – 2017

Norte



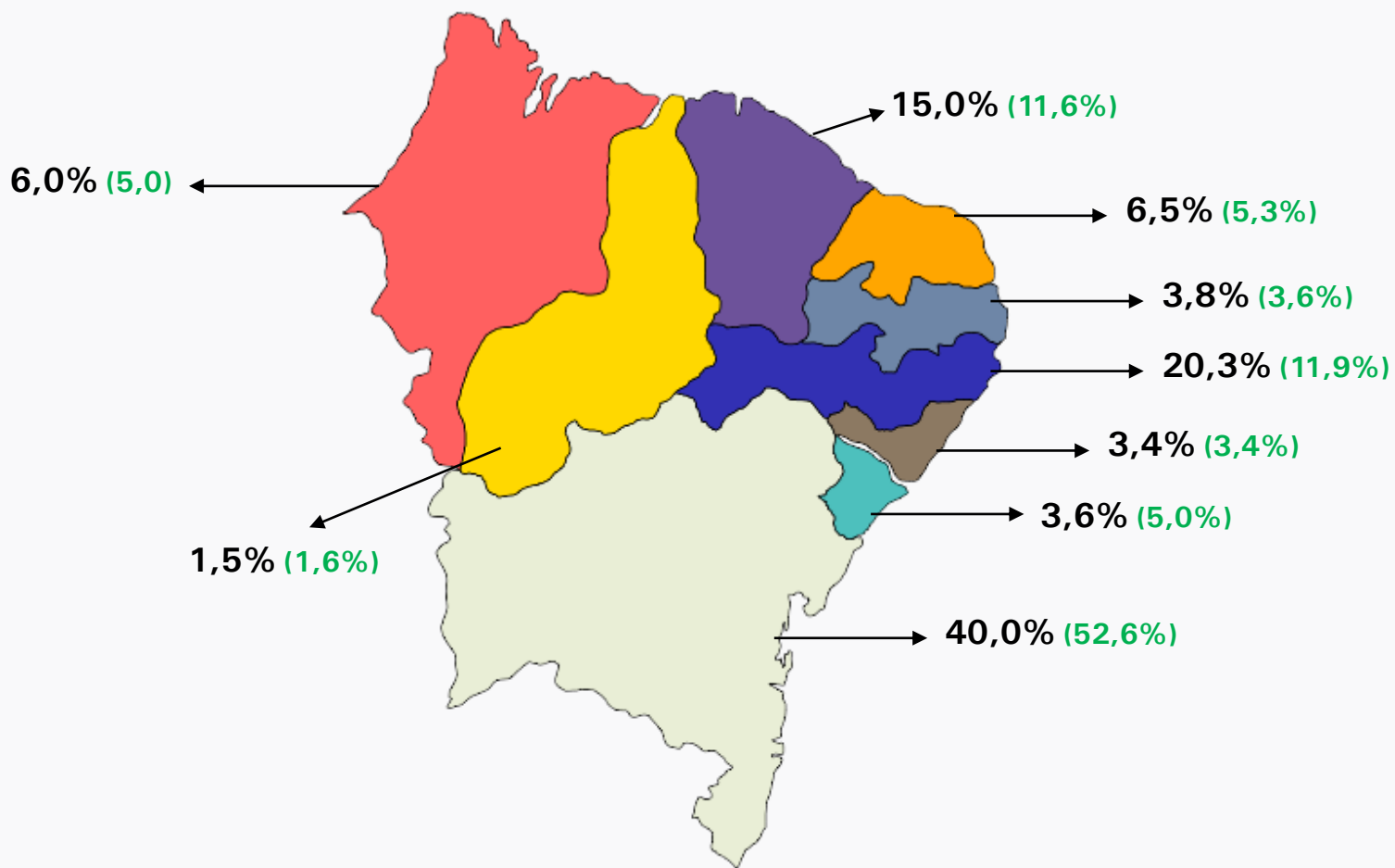
Legenda

Unidade da Federação	
1ª atividade	%
2ª atividade	%
3ª atividade	%

Movimentação entre 2008 e 2017

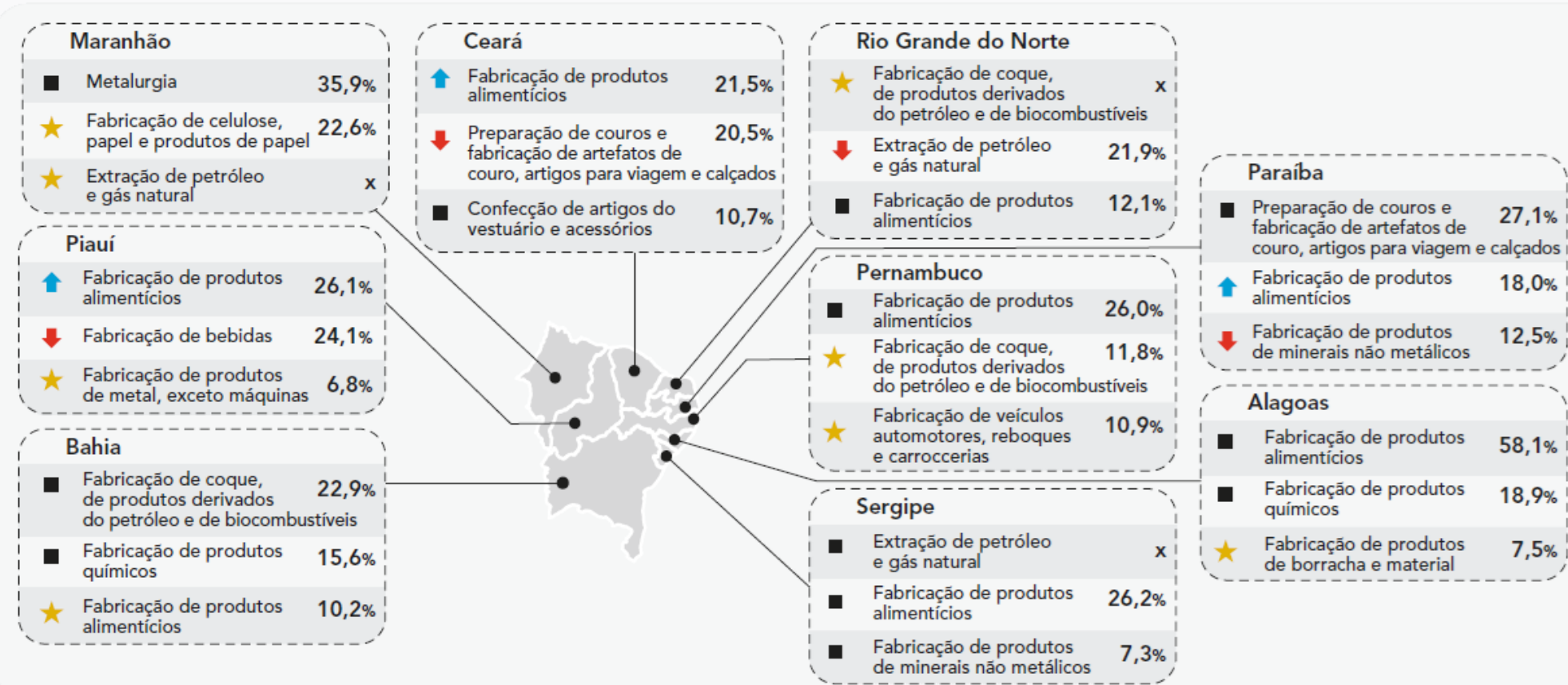
- ↑ Subiu
- Não mudou
- ↓ Desceu
- ★ Entrou

Participação das Unidades da Federação da Região Nordeste no VTI (%) – 2017 (2008)



Participação no VTI das três principais atividades para cada UF da Região Nordeste (%) - 2017

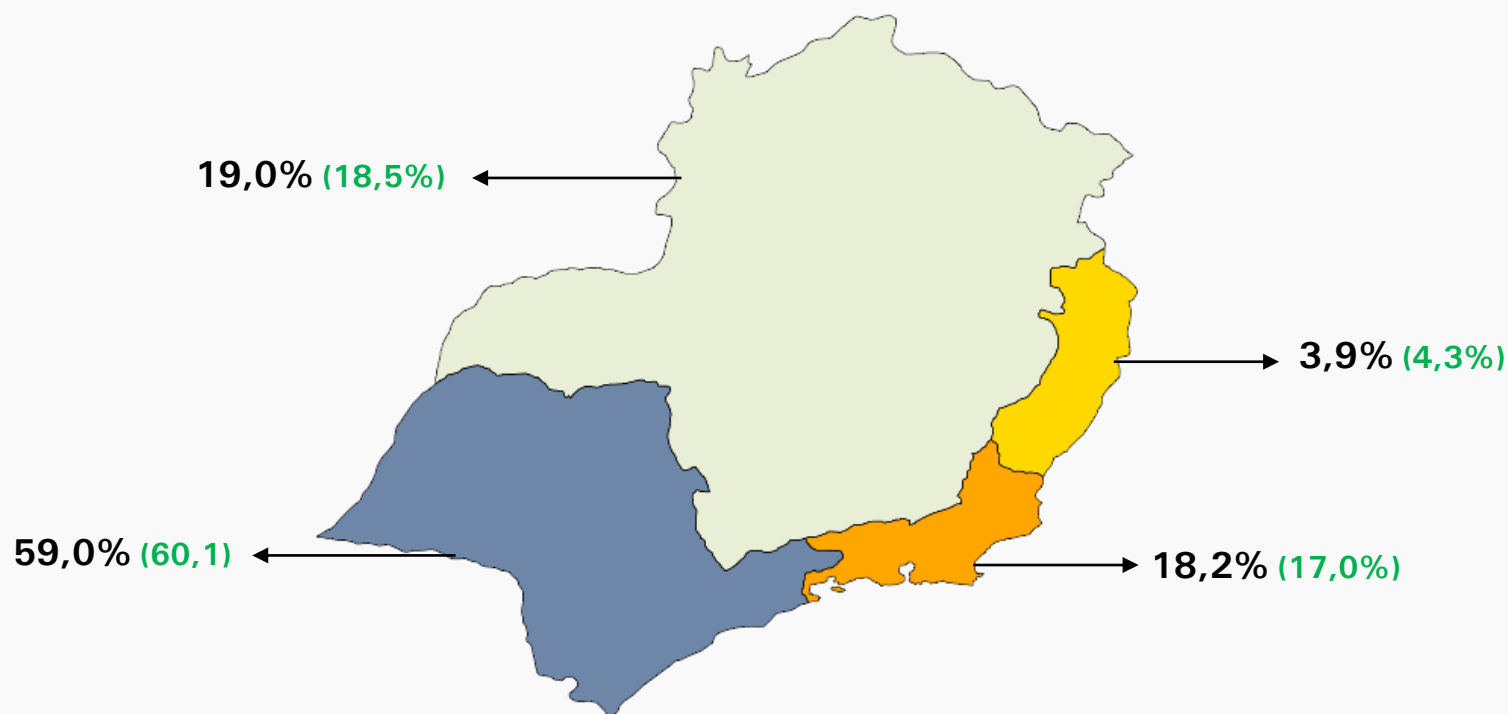
Nordeste



Movimentação entre 2008 e 2017

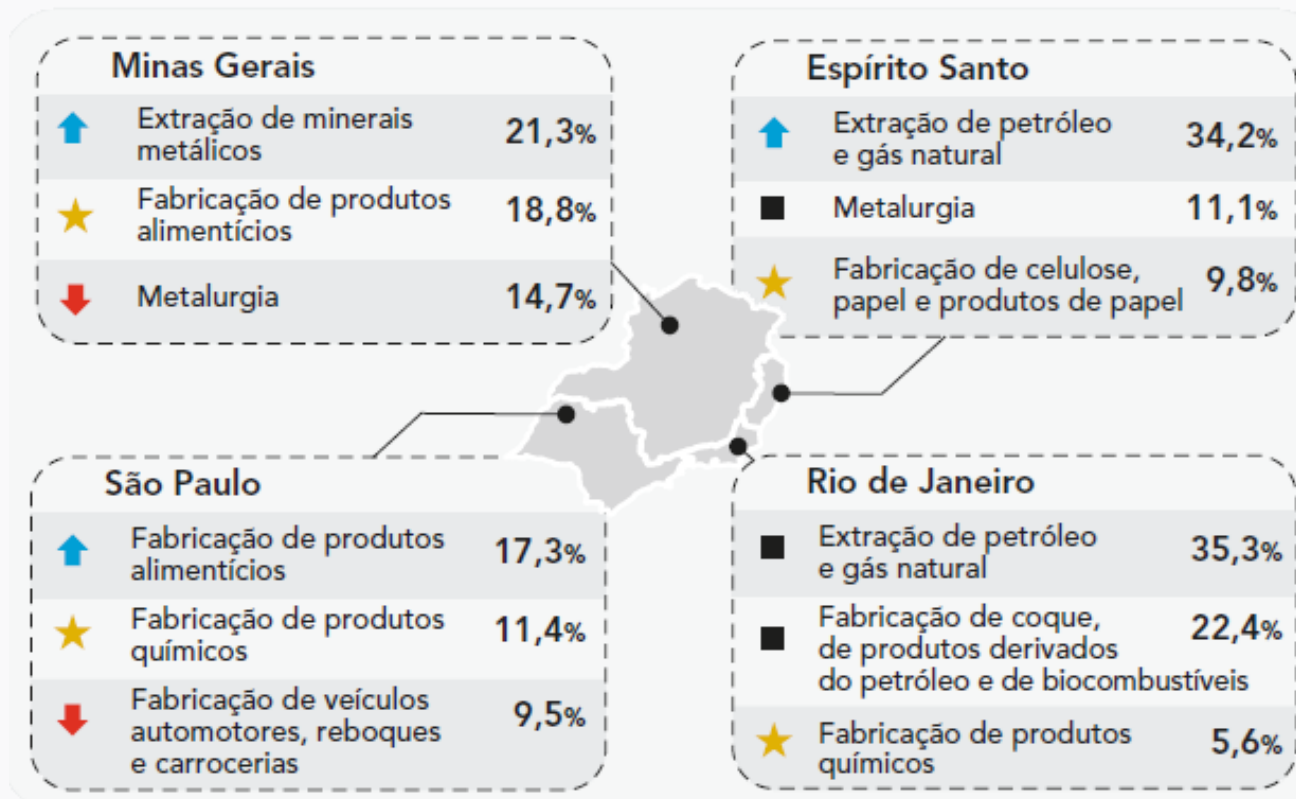
- ↑ Subiu
- Não mudou
- ↓ Desceu
- ★ Entrou

Participação das Unidades da Federação da Região Sudeste no VTI (%) – 2017 (2008)



Participação no VTI das três principais atividades para cada UF da Região Sudeste (%) - 2017

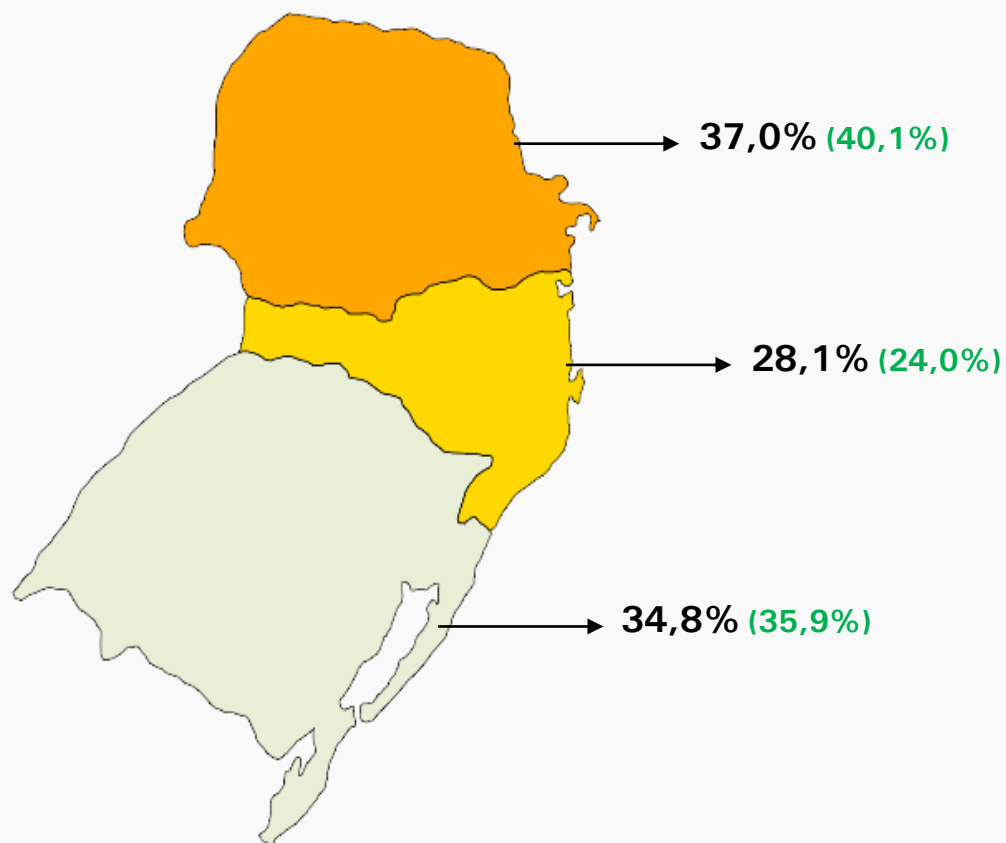
Sudeste



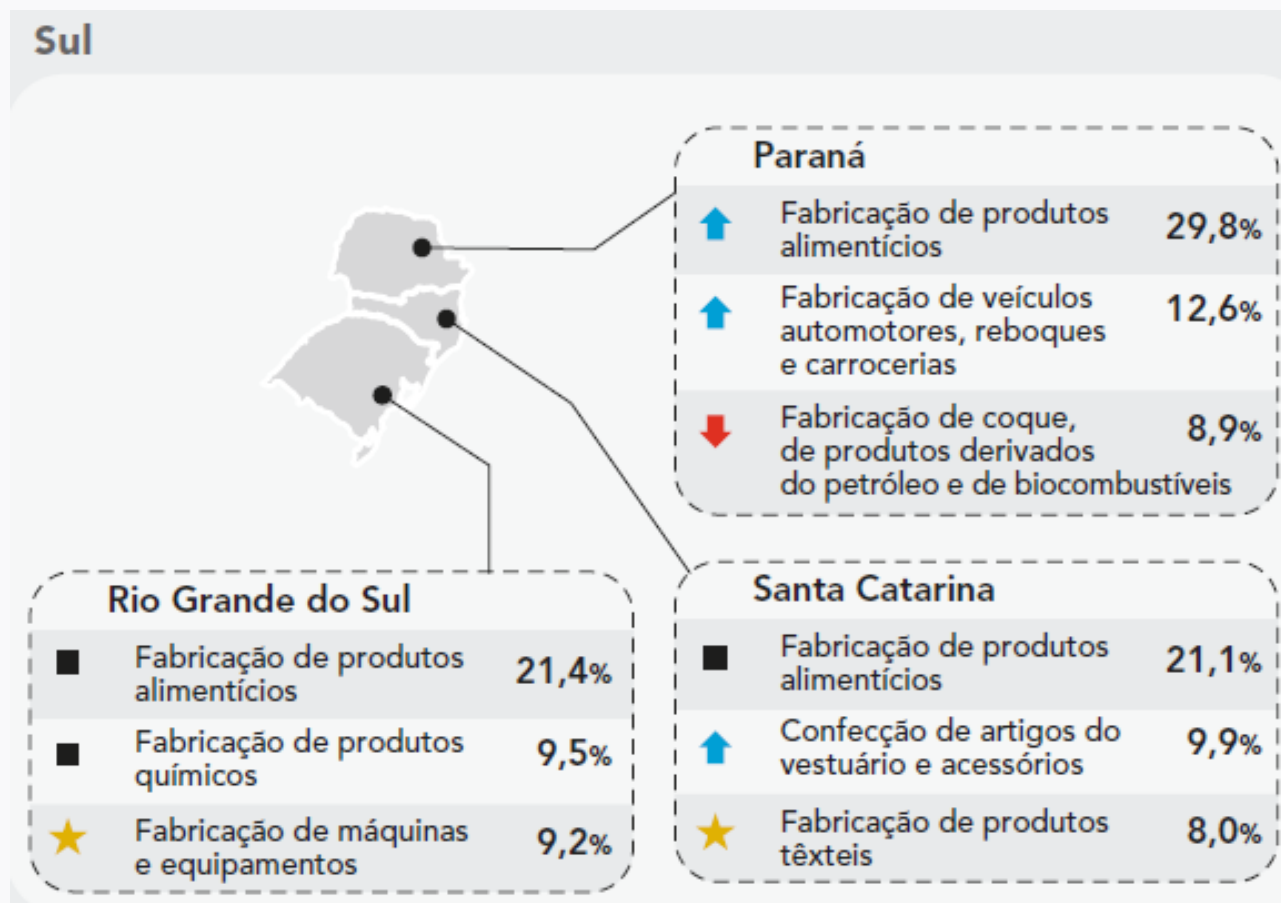
Movimentação entre 2008 e 2017

- ↑ Subiu
- Não mudou
- ↓ Desceu
- ★ Entrou

Participação das Unidades da Federação da Região Sul no VTI (%) – 2017 (2008)



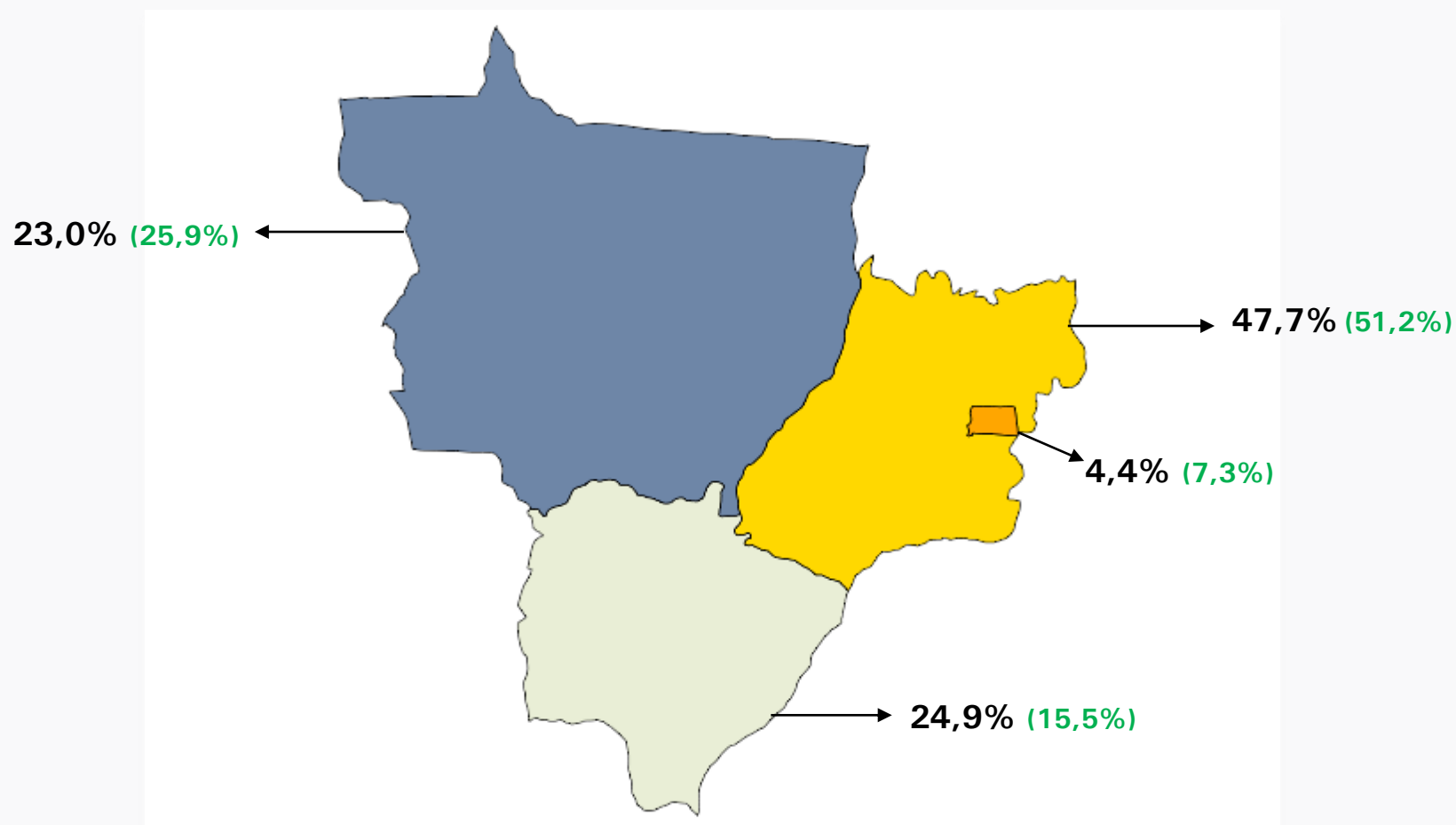
Participação no VTI das três principais atividades para cada UF da Região Sul (%) - 2017



Movimentação entre 2008 e 2017

- Subiu
- Não mudou
- Desceu
- Entrou

Participação das Unidades da Federação da Região Centro-Oeste no VTI (%) – 2017 (2008)



Participação no VTI das três principais atividades para cada UF da Região Centro-Oeste (%) - 2017

Centro-Oeste

Mato Grosso

■	Fabricação de produtos alimentícios	56,5%
★	Fabricação de bebidas	9,2%
★	Fabricação de coque, de produtos derivados do petróleo e de biocombustíveis	7,8%

Mato Grosso do Sul

■	Fabricação de produtos alimentícios	28,3%
★	Fabricação de celulose, papel e produtos de papel	27,0%
■	Fabricação de coque, de produtos derivados do petróleo e de biocombustíveis	22,3%

Distrito Federal

▲	Fabricação de produtos alimentícios	29,8%
■	Fabricação de bebidas	24,6%
▼	Fabricação de produtos de minerais não metálicos	12,2%

Goiás

■	Fabricação de produtos alimentícios	44,1%
★	Fabricação de coque, de produtos derivados do petróleo e de biocombustíveis	12,9%
■	Fabricação de produtos químicos	6,4%

Movimentação entre 2008 e 2017

- ▲ Subiu
- Não mudou
- ▼ Desceu
- ★ Entrou



Coordenação de Serviços e Comércio

Gerência de Análise e Disseminação
Gerência da Pesquisa Industrial Anual

piaempresa@ibge.gov.br

Expediente

Elaboração do texto

Diretoria de Pesquisas,
Coordenação de Serviços
e Comércio

Normalização textual

Centro de Documentação e
Disseminação de Informações,
Gerência de Documentação

Projeto gráfico

Centro de Documentação
e Disseminação de Informações,
Gerência de Editoração

Imagens fotográficas

Agência Brasil/EBC
Pixabay

Impressão

Centro de Documentação e
Disseminação de Informações,
Gráfica Digital

Se o assunto é Brasil,
procure o IBGE.



/ibgecomunica



/ibgeoficial



/ibgeoficial



/ibgeoficial

www.ibge.gov.br 0800-721-8181



(21) 97385-8655



IBGE

Links



Tabelas de resultados,
notas técnicas
e demais
informações
sobre a
pesquisa

<https://www.ibge.gov.br/estatisticas/economicas/industria/9042-pesquisa-industrial-anual.html?=&t=o-que-e>