

Perfil dos Estados e dos Municípios Brasileiros

Cultura

2014

O conceito de cultura

- Na década de 1970, a UNESCO estabeleceu um marco conceitual para a produção de estatísticas culturais;
- O conceito trata do patrimônio histórico e cultural, as categorias dos impressos e literatura; música e artes cênicas; artes visuais; meios de comunicação audiovisuais, cinema e fotografia; atividades socioculturais (vida associativa, familiar, acesso a equipamentos socioculturais, jogos e esportes), e preservação do meio ambiente e natureza;
- O esforço empreendido pela UNESCO repercute no sistema estatístico internacional.

Equipamentos culturais e meios de comunicação nos municípios

TELEVISÃO

aparelho de tv
convencional

Tv digital

Tv aberta

Tv por
assinatura

recepção sobre a
interatividade



INTERNET

computador
notebook
tablete
celular
smartphone

DIMENSÃO FÍSICA

Convergência de mídias
Inovação tecnológica
Informação por satélite

ACESSO AO MEIO E AOS CONTEÚDOS

Relações
Indivíduos --- Redes
Cidadão --- Cidades/Estado/Mercado

Internet
Redes
sociais
Facebook,
WatsApp
Google
YouTube

interação sobre a
recepção

Equipamentos culturais e meios de comunicação

	1999	2001	2005	2006	2009	2012	2014	2006/14
Tv aberta	98,3			95,2			99,9	4,9
Biblioteca pública	76,3	78,7	85,0	89,1	93,2	97,0	97,1	9,0
Estádio ou ginásio	65,0	75,9	77,4	82,4	86,7	89,4	91,5	11,0
Lan house						80,7	82,4	
Clube ou Associação recreativa		70,4		72,6	61,4	65,6	66,1	-9,0
Provedor de internet	16,4	22,7	46,0	45,6	55,6	57,4	65,5	43,6
Rádio comunitária				48,6	52,6	59,3	64,1	31,9
Videolocadora	63,9	64,1	77,5	82,0	69,6	43,2	53,7	-34,5
Estação de rádio FM	33,9	38,2	51,3	34,3	35,1	38,3	46,9	36,7
Loja de discos, cds, fitas e DVDs	34,4	49,2	54,8	59,8	44,9	43,0	40,4	-32,4
Unidade de ensino superior		19,6	31,1	39,8	38,3	39,5	39,9	0,3
Centro cultural				24,8	29,6	33,9	37,0	49,2
Jornal diário				36,8			35,5	-3,5
Espaço para Circo							34,8	
Livraria	35,5	42,7	31,0	30,0	28,0	25,2	27,4	-8,7
Museu	15,5	17,3	20,5	21,9	23,3	25,0	27,2	24,2
Banca de Jornal							25,0	
Teatro ou sala de espetáculos	13,7	18,8	20,9	21,2	21,1	22,4	23,4	10,4
Estação de rádio AM	20,2	20,6	21,7	21,2	21,3	21,7	23,4	10,4
Centro de Artesanato							22,2	
Arquivo público ou centro de documentação						18,0	21,7	
Ponto de Leitura							15,1	
Geradora de TV	9,1	8,4	10,7	9,6	10,9	11,6	12,1	26,0
Revista impressa local				7,7			11,8	53,2
Cinema	7,2	7,5	9,1	8,7	9,1	10,7	10,4	19,5
Shopping center	6,2	7,3	6,7	7,0	6,3	6,3	6,7	-4,3
Concha Acústica							6,4	
Ponto de Memória							4,9	
Galeria de Arte							4,7	
TV comunitária				2,3			3,5	52,2
Circo Fixo							0,7	
Tv a cabo	6,7							

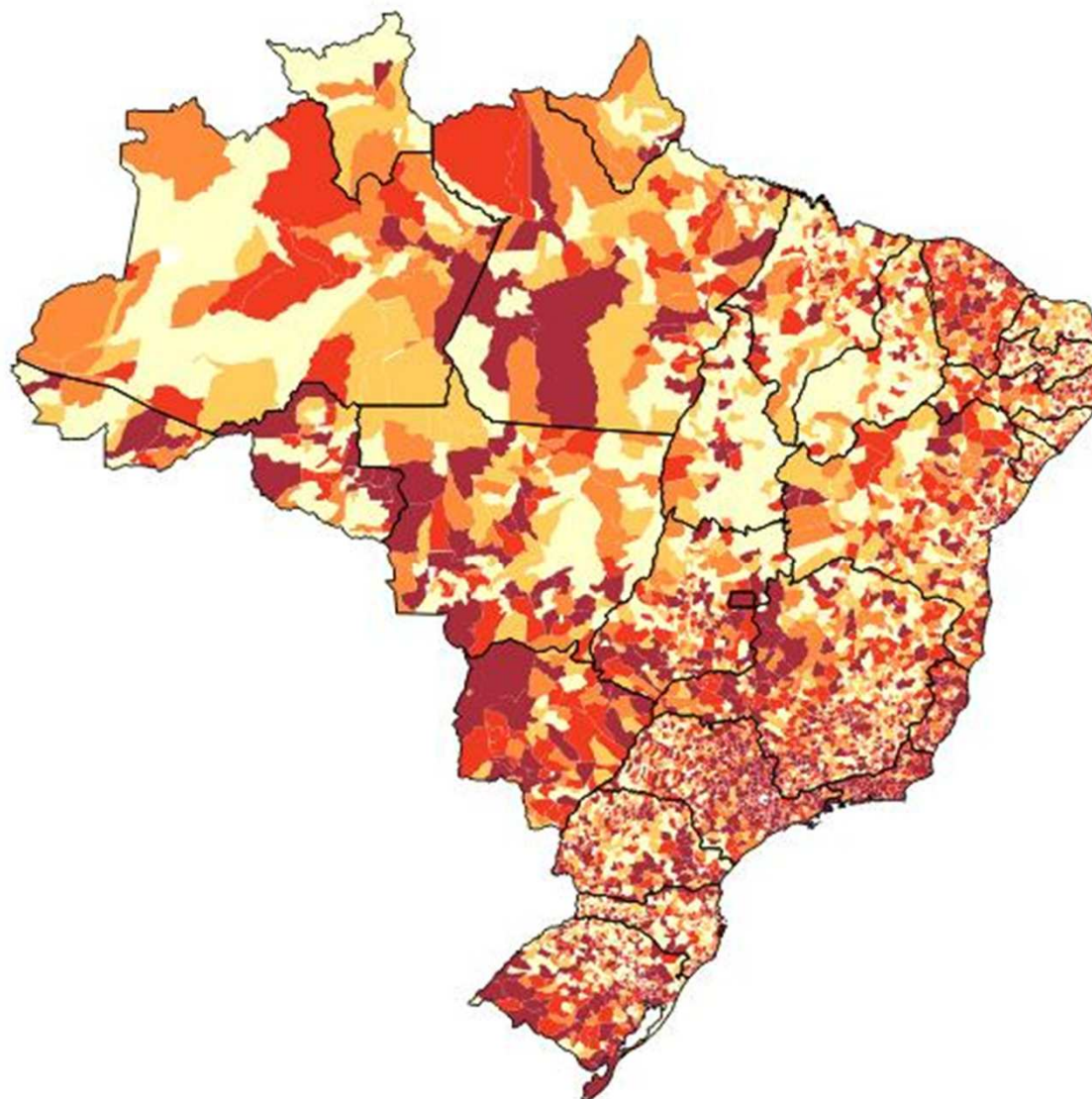
Fonte: Diretoria de Pesquisas, Coordenação de População e Indicadores Sociais, Pesquisa de Informações Básicas Municipais 1999/2001/2005/2006/2009/2012/2014.

Equipamentos culturais e meios de comunicação



Brasil - 2014

Média de equipamentos



Rondônia	12,9
Acre	13,1
Amazonas	12,5
Roraima	10,4
Pará	12,6
Amapá	13,0
Tocantins	8,4
Maranhão	10,9
Piauí	9,1
Ceará	15,6
Rio Grande do Norte	10,2
Paraíba	11,9
Pernambuco	13,2
Alagoas	11,3
Sergipe	11,7
Bahia	13,5
Minas Gerais	13,7
Espírito Santo	16,9
Rio de Janeiro	21,5
São Paulo	16,9
Paraná	13,8
Santa Catarina	13,1
Rio Grande do Sul	12,9
Mato Grosso do Sul	16,0
Mato Grosso	12,4
Goiás	12,3
Distrito Federal	35,0
Até 5 mil habitantes	8,3
Mais de 5 a 10 mil	10,2
Mais de 10 a 20 mil	12,8
Mais de 20 a 50 mil	17,0
Mais de 50 a 100 mil	22,1
Mais de 100 a 500 mil	26,5
Mais de 500 mil habitantes	31,6
Capitais	32,4
Brasil	13,4

Fonte: Diretoria de Pesquisas, Coordenação de População e Indicadores Sociais, Pesquisa de Informações Básicas Municipais 2014 e Diretoria de Geociências, Coordenação de Geografia.

Grupos artísticos

Percentual de municípios com grupos artísticos, 2006-2014

	2006	2014	Variação %
Artesanato	64,3	78,6	22,2
Manifestação tradicional popular	47,2	71,9	52,3
Dança	56,1	68,5	22,1
Banda	53,2	68,4	28,6
Capoeira	48,8	61,7	26,4
Grupo musical	47,2	54,6	15,7
Coral	44,9	50,4	12,2
Bloco carnavalesco	34,2	46,9	37,1
Teatro	39,9	43,4	8,8
Orquestra	11,5	22,1	92,2
Artes plásticas e visuais	22,2	19,6	-11,7
Escola de samba	11,4	14,6	28,1
Associação literária	9,4	13,8	46,8
Cineclube	4,2	13,6	223,8
Gastronomia		13,6	
Arte digital		7,2	
Moda		6,8	
Circo	2,9	6,8	134,5
Design		5,1	

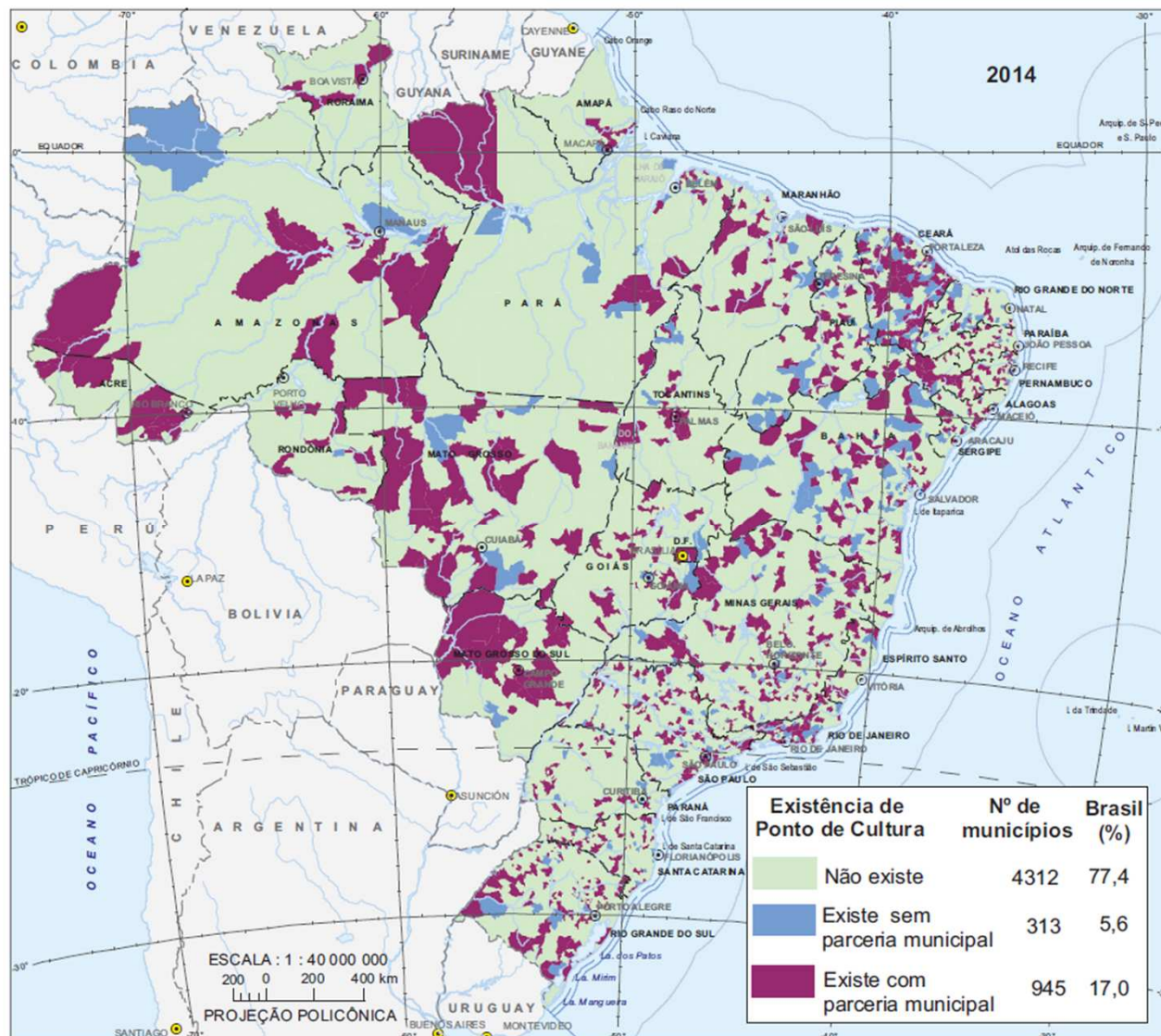
Atividades artesanais

Percentual de municípios com atividades artesanais, 2006-2014

	2006	2014	Variação %
Bordado	75,4	76,2	1,1
Madeira	39,7	34,1	-14,1
Culinária típica	18,1	30,3	67,4
Barro	21,5	17,5	-18,6
Material reciclável	19,5	24,9	27,7
Fibras vegetais	16,5	12,7	-23,0
Fios e fibras	14,4	13,0	-9,7
Tapeçaria	12,7	6,3	-50,4
Couro	9,4	8,7	-7,4
Frutas e sementes	9,8	6,9	-29,6
Renda	7,5	7,1	-5,3
Tecelagem	9,5	12,9	35,8
Pedras	4,0	2,9	-27,5
Conchas	1,8	2,0	11,1
Vidro	1,2	1,8	50,0
Pedras preciosas	1,3	1,1	-15,4
Metal	1,7	1,4	-17,6

Pontos de cultura

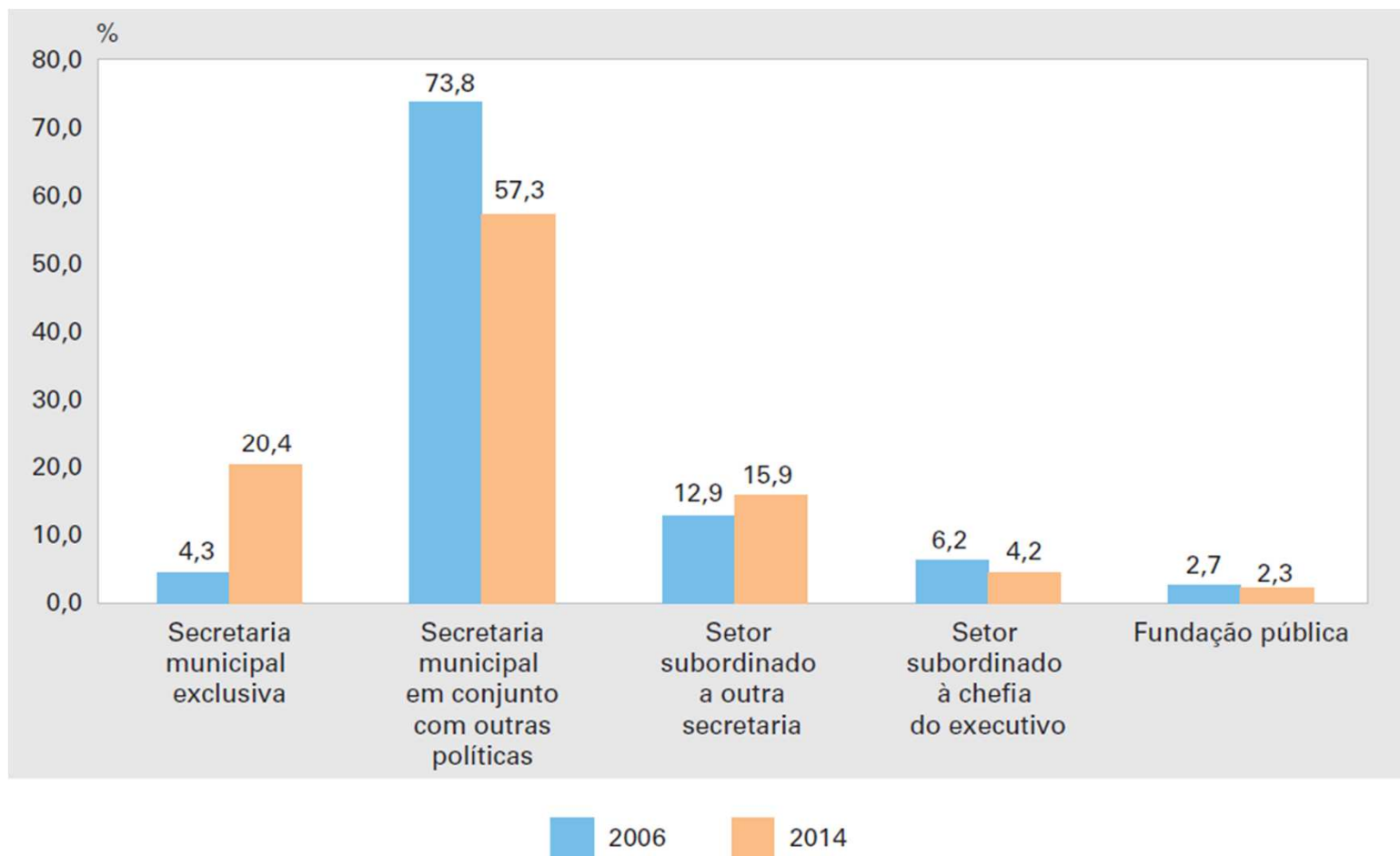
Municípios com pontos de cultura – Brasil - 2014



Fonte: Diretoria de Pesquisas, Coordenação de População e Indicadores Sociais, Pesquisa de Informações Básicas Municipais 2014 e Diretoria de Geociências, Coordenação de Geografia.

Órgão gestor de cultura

Municípios, por caracterização do órgão gestor da cultura. Brasil – 2006/2014



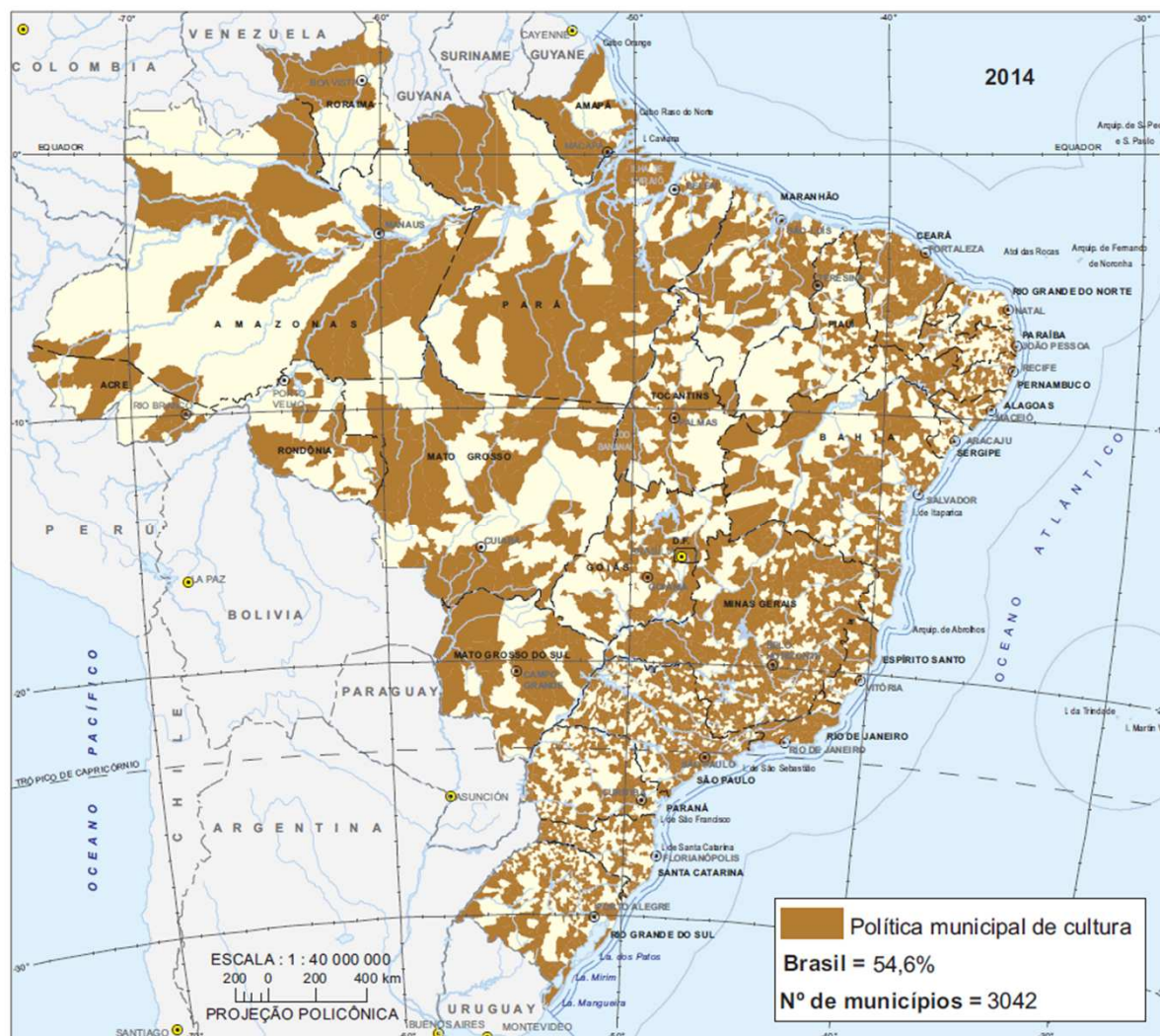
Municípios com plano, conselho, conferência e fundo de cultura, segundo a caracterização do órgão gestor – Brasil - 2014

Caracterização do órgão gestor	Municípios				
	Total	Percentual (%)			
		Plano de cultura	Conselho de cultura	Conferência de cultura	Fundo de cultura
Secretaria exclusiva	1 073	15,2	52,2	61,7	29,5
Secretaria em conjunto	3 014	6,6	35,9	51,5	17,9
Setor subordinado a outra secretaria	834	6,1	36,0	38,8	18,1
Setor subordinado diretamente à chefia do executivo	220	6,4	36,4	37,3	15,0
Órgão da administração indireta	119	26,9	78,2	90,8	53,8
Não possui estrutura específica	308	2,6	11,4	20,8	1,9

Fonte: Diretoria de Pesquisas, Coordenação de População e Indicadores Sociais, Pesquisa de Informações Básicas Municipais 2014.

Política e Plano de Cultura

Municípios com Política Municipal de Cultura, Brasil - 2014



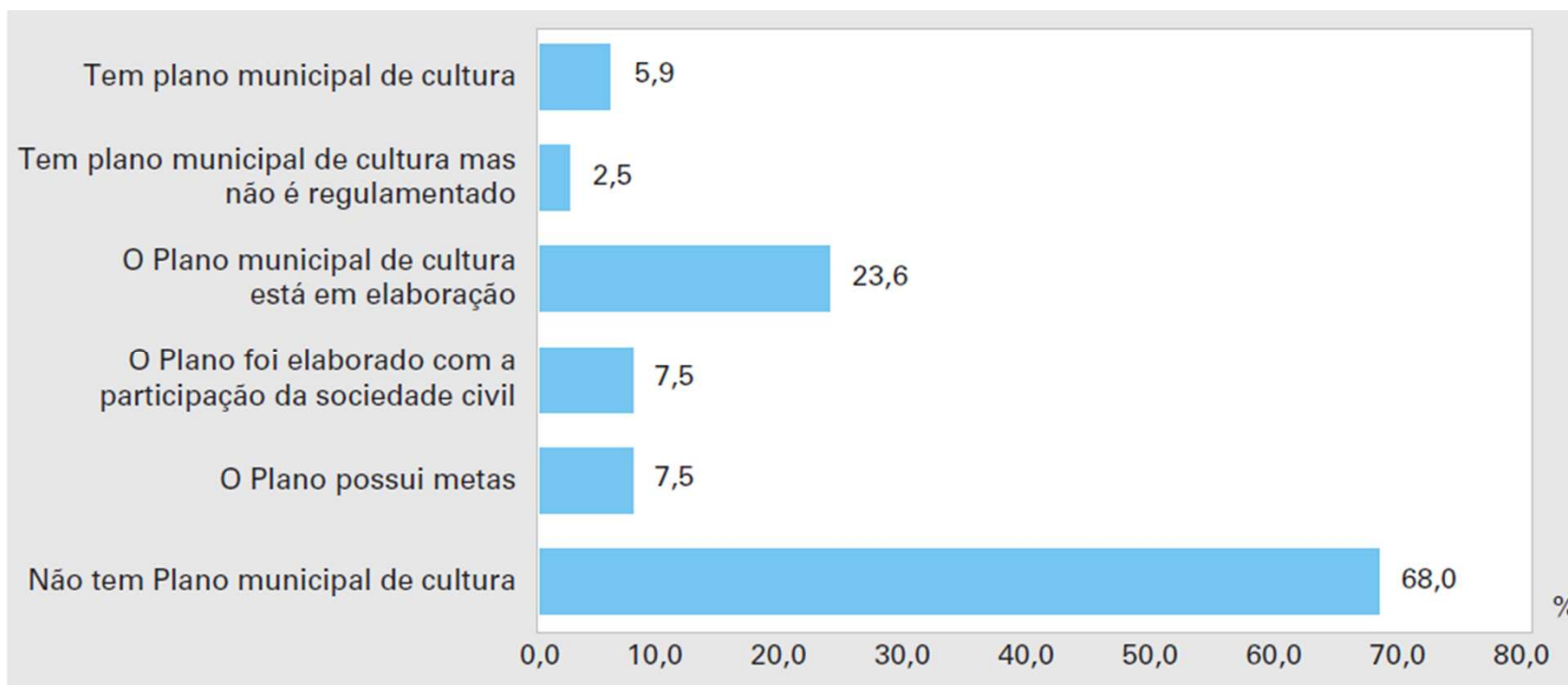
Fonte: Diretoria de Pesquisas, Coordenação de População e Indicadores Sociais, Pesquisa de Informações Básicas Municipais 2014 e Diretoria de Geociências, Coordenação de Geografia.

Unidades da Federação com Plano Estadual de Cultura, por características, segundo as Grandes Regiões - 2014

Região	Unidade da Federação	Plano Estadual de Cultura	Fase da elaboração	Audiência pública	Metas	Fóruns	Conferência	Grupo de trabalho	Consulta pública	Conselhos
Norte	Rondônia	Em elaboração	No legislativo							
	Acre	Em elaboração	No legislativo							
	Amazonas	Não é regulamentado		Sim	Sim	Sim	Sim			
	Roraima	Em elaboração	No legislativo							
	Pará									
	Amapá	Em elaboração	Discussão com a sociedade							
	Tocantis	Em elaboração	Discussão com a sociedade							
Nordeste	Maranhão	Em elaboração	Discussão com a sociedade							
	Piauí	Em elaboração	No legislativo							
	Ceará	Em elaboração	No legislativo							
	Rio Grande do Norte	Em elaboração	No executivo							
	Paraíba	Em elaboração	No legislativo							
	Pernambuco	Em elaboração	Discussão com a sociedade							
	Alagoas	Tem plano		Sim	Sim			Sim		
	Sergipe	Em elaboração	Para sanção							
Bahia	Em elaboração	No executivo								
Sudeste	Minas Gerais	Em elaboração	No legislativo							
	Espírito Santo	Em elaboração	No executivo							
	Rio de Janeiro	Em elaboração	No legislativo							
	São Paulo	Em elaboração	Discussão com a sociedade							
Sul	Paraná	Em elaboração	Discussão com a sociedade							
	Santa Catarina	Em elaboração	No legislativo							
	Rio Grande do Sul	Em elaboração	No executivo							
Centro-Oeste	Mato Grosso do Sul	Em elaboração	No executivo							
	Mato Grosso	Não é regulamentado		Sim	Sim	Sim	Sim	Sim	Sim	Sim
	Goiás	Em elaboração	No legislativo							
	Distrito Federal	Em elaboração	No legislativo							

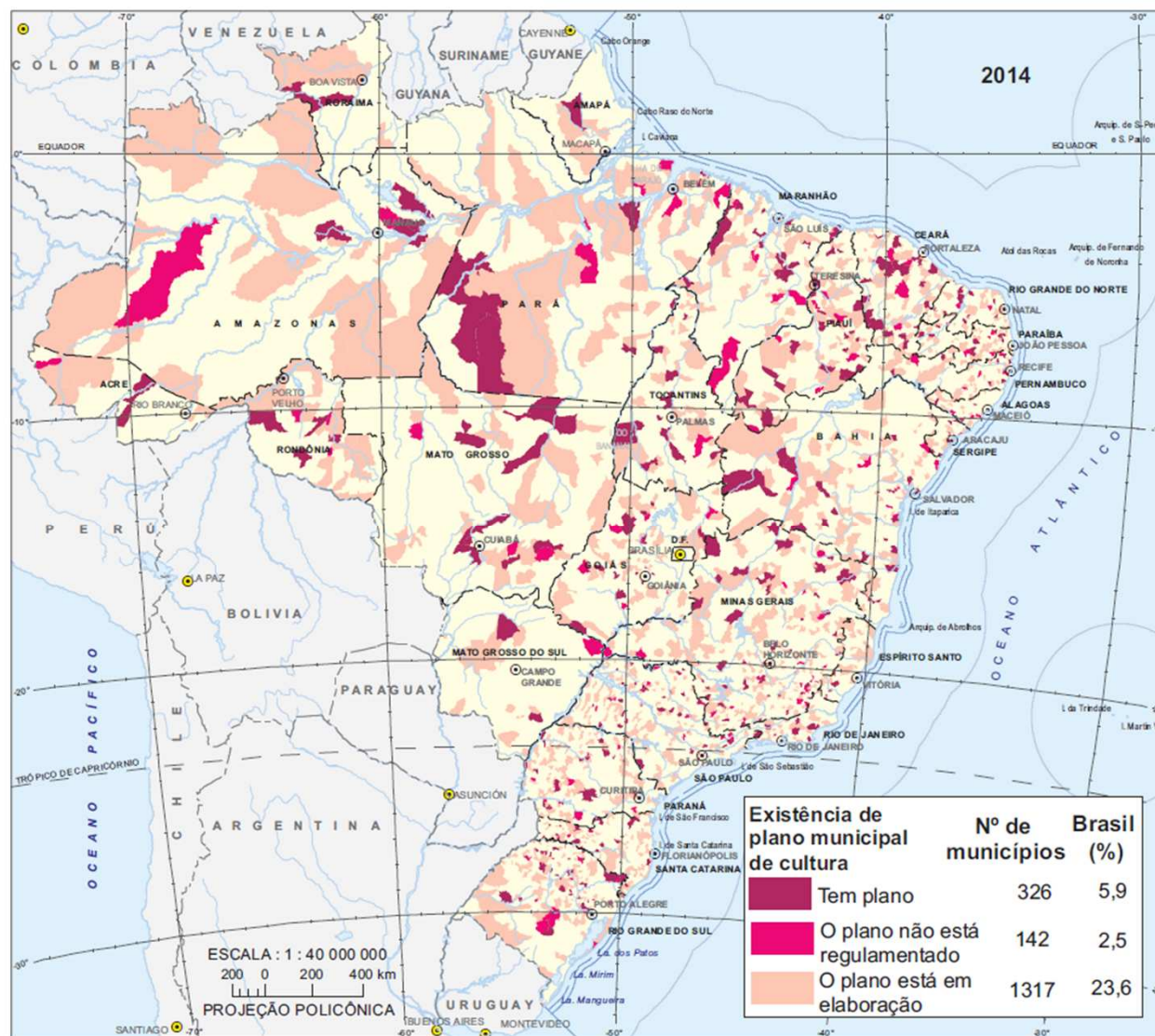
Fonte: Diretoria de Pesquisas, Coordenação de População e Indicadores Sociais, Pesquisa de Informações Básicas Estaduais 2014.

Municípios que têm Plano Municipal de Cultura, segundo algumas características – Brasil - 2014



Fonte: Diretoria de Pesquisas, Coordenação de População e Indicadores Sociais, Pesquisa de Informações Básicas Municipais 2014.

Municípios com Plano Municipal de cultura – Brasil - 2014



Fonte: Diretoria de Pesquisas, Coordenação de População e Indicadores Sociais, Pesquisa de Informações Básicas Municipais 2014 e Diretoria de Geociências, Coordenação de Geografia.

Produção de curta, média e longa metragens nas Unidades da Federação e municípios

Unidades da Federação que apoiaram financeiramente a produção de filmes nos últimos 12 meses – Brasil - 2014

Região	Unidade da Federação	Filmes foram apoiados financeiramente nos últimos 12 meses	Curta-metragem (até 15 minutos)	Média-metragem (entre 15 e 70 minutos)	Longa-metragem (acima de 70 minutos)	Total
Norte	Rondônia	-	-	-	-	-
	Acre	Sim	10	5	2	17
	Amazonas	Sim	29	-	1	30
	Roraima	-	-	-	-	-
	Pará	Sim	8	8	8	24
	Amapá	Sim	3	-	-	3
	Tocantins	Sim	12	-	-	12
Nordeste	Maranhão	Sim	-	-	1	1
	Piauí	-	-	-	-	-
	Ceará	Sim	10	7	4	21
	Rio Grande do Norte	Sim	1	5	-	6
	Paraíba	Sim	3	-	-	3
	Pernambuco	Sim	27	-	27	54
	Alagoas	Sim	5	-	-	5
	Sergipe	Sim	-	9	-	9
	Bahia	Sim	18	1	14	33
Sudeste	Minas Gerais	Sim	5	7	13	25
	Espírito Santo	Sim	12	12	1	25
	Rio de Janeiro	Sim	-	-	16	16
	São Paulo	Sim	12	4	26	42
Sul	Paraná	Sim	3	-	1	4
	Santa Catarina	Sim	5	18	1	24
	Rio Grande do Sul	Sim	11	32	17	60
Centro-Oeste	Mato Grosso do Sul	Sim	3	2	-	5
	Mato Grosso	Sim	14	-	-	14
	Goiás	Sim	19	-	1	20
	Distrito Federal	Sim	19	3	5	27
Brasil		24	211	113	138	480

Apoio financeiro a produção de filmes

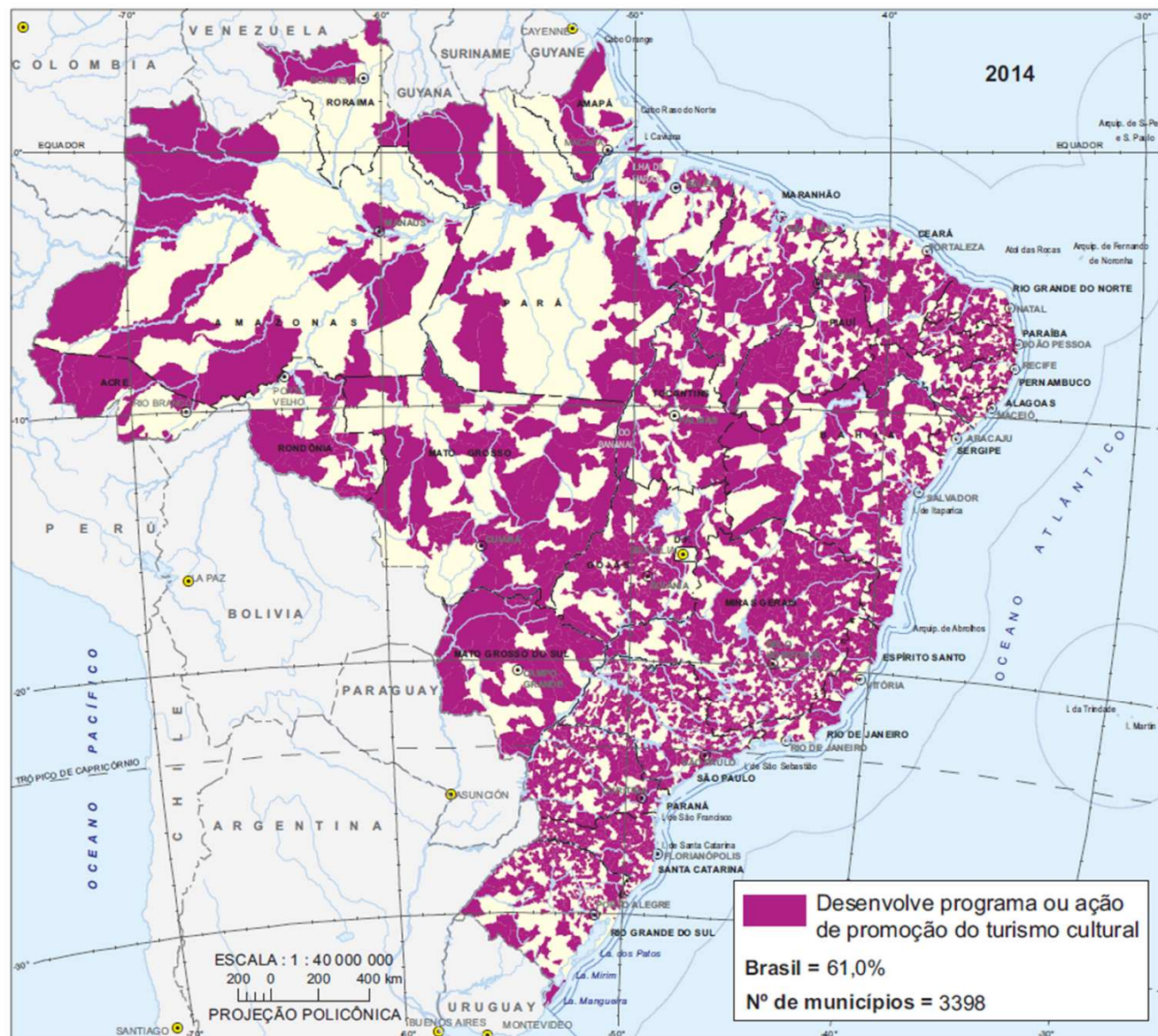
- Em 2014, a produção cinematográfica apoiada por estados e municípios atingiu 1.849 filmes;
- Nos 12 meses anteriores à pesquisa, foram produzidos 480 filmes com apoio dos estados, sendo 229 “curtas”, 113 de média duração e 138 de longa duração. Entre os municípios, 6% apoiaram financeiramente a produção de filmes. Foram 1.369 produções, sendo 838 “curtas”, 271 de média duração e 260 de longa duração.

Promoção do turismo cultural

Promoção do turismo cultural – Brasil - 2014

Região	Unidade da Federação	Desenvolve programa ou ação de promoção do turismo cultural	Programa ou ação inclui					
			Divulgação de atrações: em execução	Divulgação de atrações: em implantação	Calendário de festividades e/ou eventos: em execução	Calendário de festividades e/ou eventos: em implantação	Formação de guias e roteiro: em execução	Formação de guias e roteiro: em implantação
Norte	Rondônia	Sim	Sim	-	-	Sim	-	-
	Acre	Sim	Sim	-	Sim	-	-	-
	Amazonas	Sim	Sim	-	Sim	-	Sim	-
	Roraima	-	-	-	-	-	-	-
	Pará	Sim	Sim	-	Sim	-	-	-
	Amapá	Sim	-	-	-	-	-	-
	Tocantis	Sim	-	Sim	-	Sim	-	Sim
Nordeste	Maranhão	Sim	Sim	-	Sim	-	-	-
	Piauí	-	-	-	-	-	-	-
	Ceará	Sim	Sim	-	Sim	-	-	-
	Rio Grande do Norte	Sim	Sim	-	Sim	-	-	-
	Paraíba	Sim	-	-	Sim	-	-	-
	Pernambuco	Sim	Sim	-	Sim	-	-	-
	Alagoas	Sim	-	-	-	-	-	-
	Sergipe	Sim	-	-	-	-	-	-
Bahia	Sim	Sim	-	Sim	-	-	-	
Sudeste	Minas Gerais	Sim	Sim	-	-	-	Sim	-
	Espírito Santo	Sim	Sim	-	-	Sim	-	-
	Rio de Janeiro	Sim	Sim	-	Sim	-	Sim	-
	São Paulo	Sim	Sim	-	Sim	-	Sim	-
Sul	Paraná	-	-	-	-	-	-	-
	Santa Catarina	Sim	Sim	-	Sim	-	Sim	-
	Rio Grande do Sul	Sim	Sim	-	Sim	-	-	-
Centro-Oeste	Mato Grosso do Sul	Sim	-	Sim	-	Sim	-	-
	Mato Grosso	Sim	Sim	-	Sim	-	-	-
	Goiás	Sim	Sim	Sim	Sim	-	-	-
	Distrito Federal	Sim	Sim	-	Sim	-	Sim	-
Brasil		24	18	3	16	4	6	1

Promoção do turismo cultural – Brasil - 2014



Fonte: Diretoria de Pesquisas, Coordenação de População e Indicadores Sociais, Pesquisa de Informações Básicas Municipais 2014 e Diretoria de Geociências, Coordenação de Geografia.

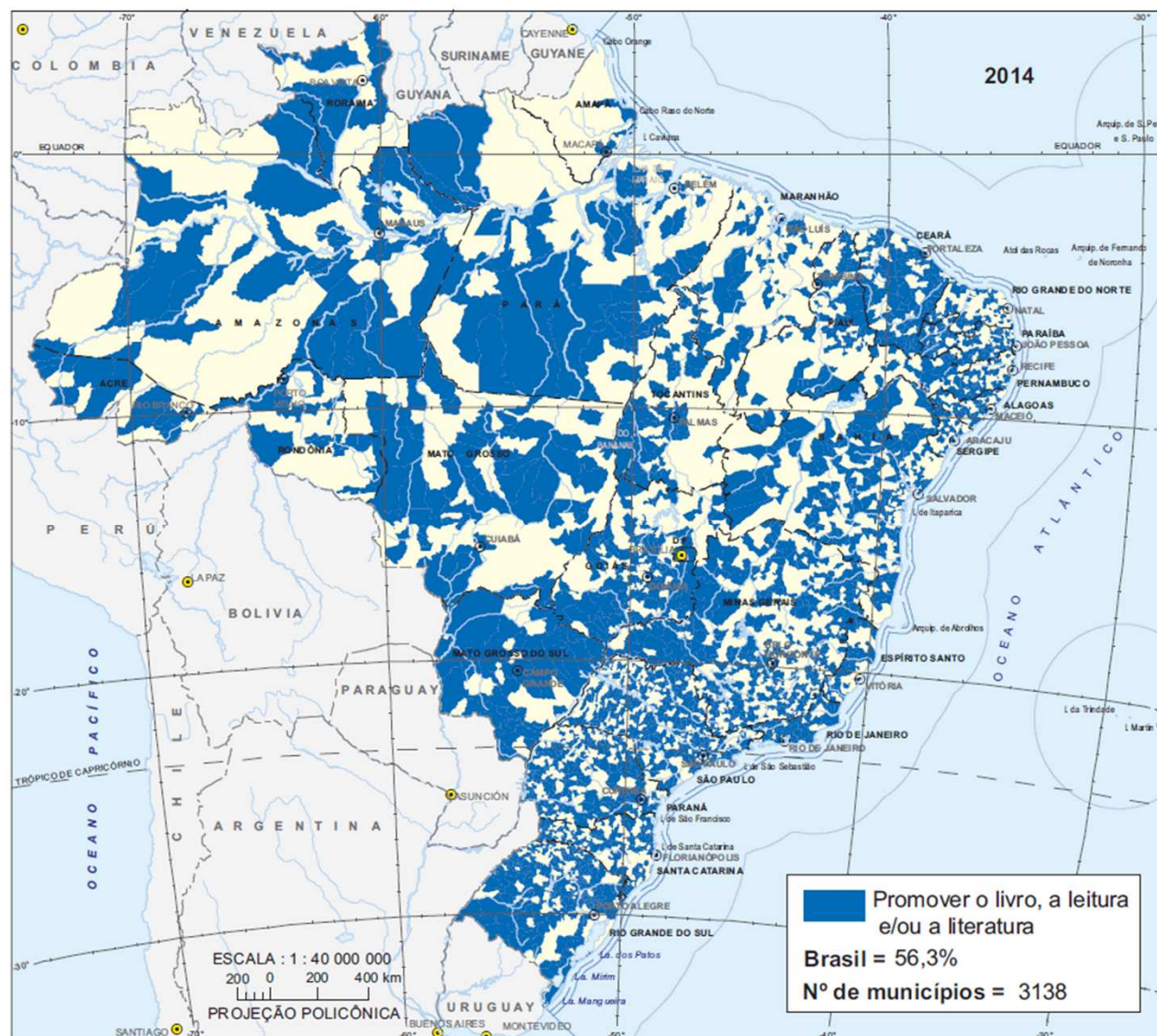
Promoção do livro, da leitura e da literatura

Promoção do livro, da leitura e da literatura – Brasil - 2014

Região	Unidade da Federação	Promover o livro, a leitura e/ou a literatura	Fomentar a criação, produção, circulação e difusão literária	Mecanismos de fomento				Formar agentes e mediadores de leitura	Mecanismos de fomento			
				Através de edital	Através de prêmio	Através de incentivo direto	Outra forma		Através de edital	Através de prêmio	Através de incentivo direto	Outra forma
Norte	Rondônia	-										
	Acre	Sim	Sim	Sim		Sim		Sim				Sim
	Amazonas	Sim	Sim		Sim		Sim	Sim				Sim
	Roraima	-	Sim	-	Sim		-	-				
	Pará	Sim	Sim	Sim	-	Sim	Sim	Sim				Sim
	Amapá	Sim	Sim	Sim	Sim	Sim	Sim	-	Sim			Sim
	Tocantis	Sim	Sim	Sim	-	-	-	-				
Nordeste	Maranhão	-	Sim	Sim	-	Sim	-	Sim	Sim			
	Piauí	-	Sim	-	Sim	-	Sim	Sim	Sim			
	Ceará	-	Sim	Sim	Sim	-	Sim	Sim	Sim			
	Rio Grande do Norte	Sim	Sim	Sim	Sim	-	Sim	Sim	Sim			
	Paraíba	Sim	Sim	Sim	Sim	-	-	Sim	-			Sim
	Pernambuco	Sim	Sim	Sim	Sim	-	Sim	-	-			-
	Alagoas	Sim	Sim	Sim	-	Sim	Sim	Sim	-			Sim
	Sergipe	Sim	-	-	-	-	-	-	-			-
	Bahia	Sim	Sim	Sim	Sim	Sim	Sim	Sim	Sim			-
Sudeste	Minas Gerais	Sim	Sim	Sim	Sim	Sim	Sim	-	-			-
	Espírito Santo	Sim	Sim	Sim	Sim	-	Sim	-	-			-
	Rio de Janeiro	Sim	Sim	Sim	-	Sim	Sim	Sim	Sim			Sim
	São Paulo	Sim	Sim	Sim	Sim	-	-	Sim	-			Sim
Sul	Paraná	Sim	Sim	-	Sim	Sim	-	Sim	-		Sim	-
	Santa Catarina	Sim	Sim	Sim	Sim	Sim	-	Sim	Sim		-	-
	Rio Grande do Sul	Sim	Sim	Sim	Sim	-	-	Sim	Sim		-	-
Centro-Oeste	Mato Grosso do Sul	Sim	Sim	Sim	Sim	Sim	-	Sim	Sim	Sim	Sim	-
	Mato Grosso	Sim	Sim	Sim	-	Sim	-	Sim	Sim	-	Sim	-
	Goiás	Sim	Sim	Sim	Sim	Sim	-	Sim	-	Sim	-	Sim
	Distrito Federal	Sim	Sim	Sim	Sim	Sim	Sim	Sim	Sim	-	Sim	Sim
	Brasil	22	25	21	18	14	12	20	11	2	4	10

Fonte: Diretoria de Pesquisas, Coordenação de População e Indicadores Sociais, Pesquisa de Informações Básicas Estaduais 2014.

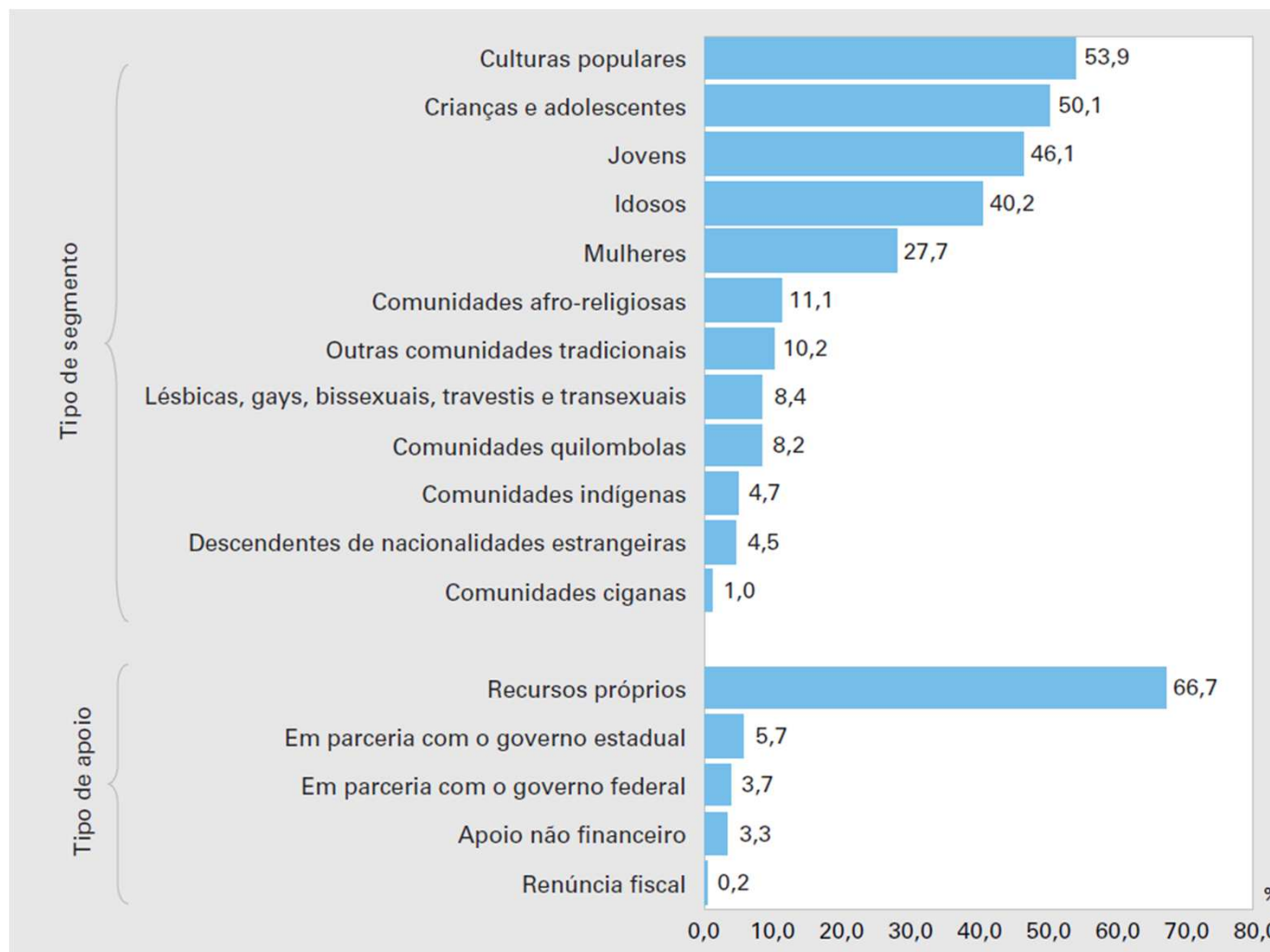
Promoção do livro, da leitura e da literatura – Brasil - 2014



Fonte: Diretoria de Pesquisas, Coordenação de População e Indicadores Sociais, Pesquisa de Informações Básicas Municipais 2014 e Diretoria de Geociências, Coordenação de Geografia.

Promoção da diversidade cultural

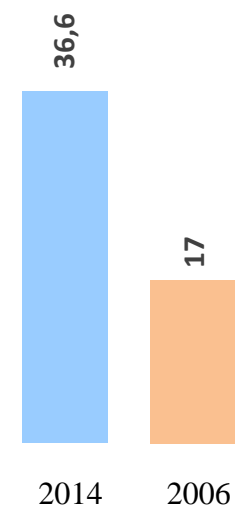
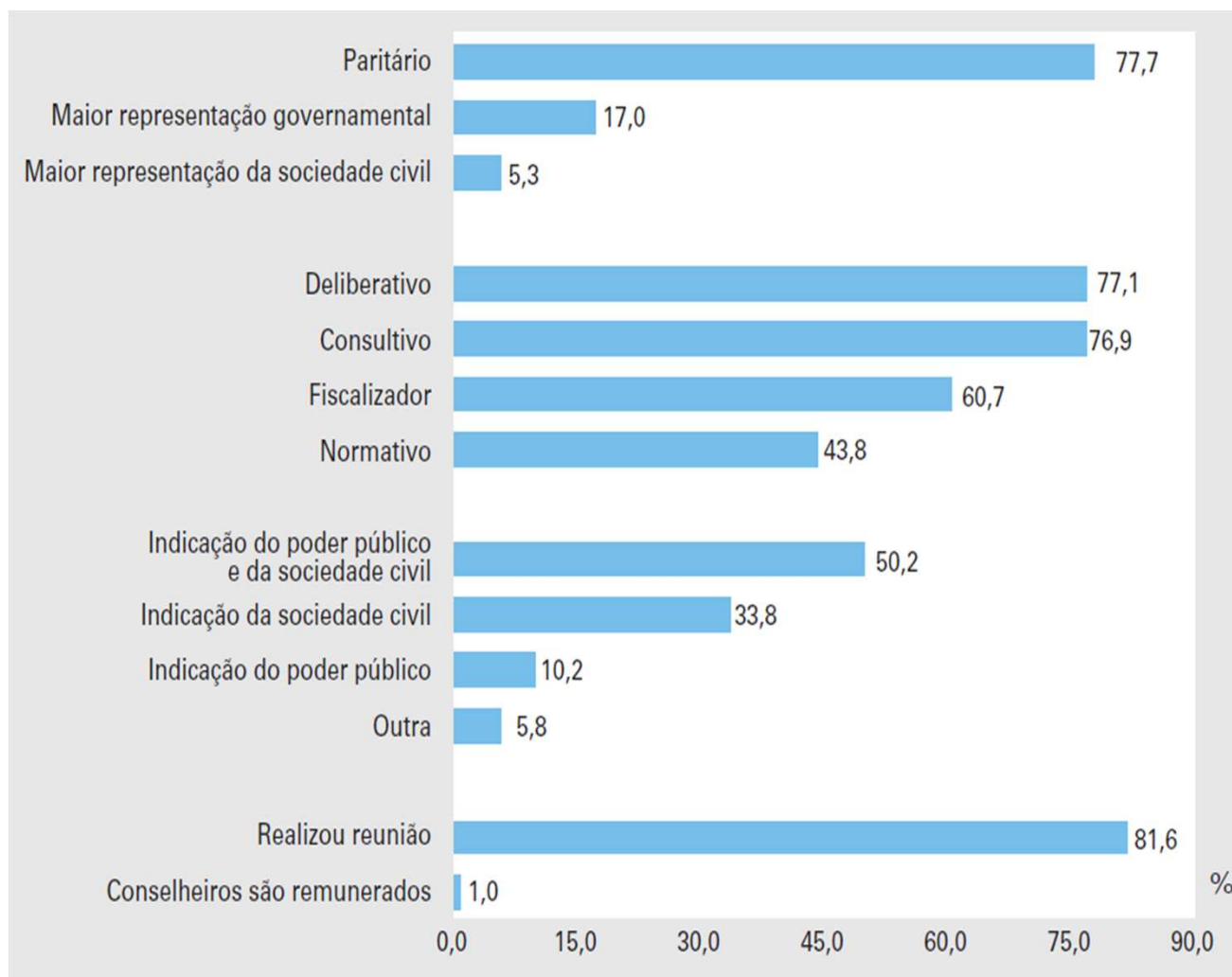
Promoção diversidade cultural, nos municípios, por segmentos – Brasil - 2014



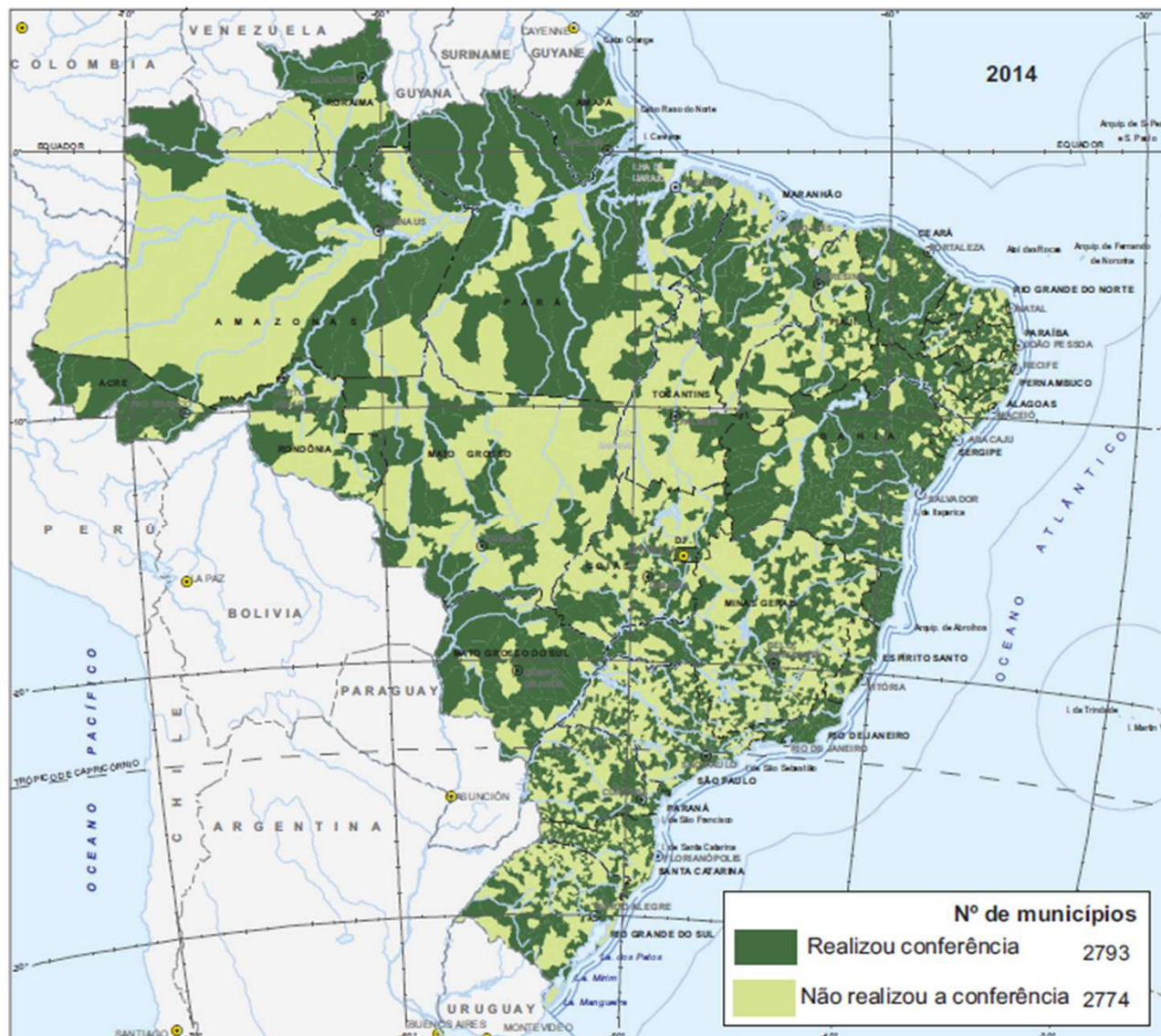
Fonte: Diretoria de Pesquisas, Coordenação de População e Indicadores Sociais, Pesquisa de Informações Básicas Municipais 2014.

Conselho e Conferência de Cultura

Existência e características dos Conselhos Municipais de Cultura Brasil - 2014



Municípios que realizaram Conferência de Cultura - Brasil - 2014



Fonte: Diretoria de Pesquisas, Coordenação de População e Indicadores Sociais, Pesquisa de Informações Básicas Municipais 2014 e Diretoria de Geociências, Coordenação de Geografia.

Obrigado

www.ibge.gov.br