

# Coordenação de Serviços e Comércio

## COSEC

Diretoria de Pesquisas  
DPE

25/08/2015

# Sumário

Objetivos da pesquisa

Segmentos de atividades

Aspectos metodológicos

Principais resultados



# Objetivos da pesquisa

Caracterizar as estruturas básicas do segmento e acompanhar suas transformações no tempo

Retratar a estrutura produtiva do segmento através de indicadores como: salário médio, valor adicionado, produtividade

Fornecer informações para o sistema de contas nacionais

# Segmentos de atividades

- ✓ Serviços prestados principalmente às famílias
- ✓ Serviços de informação e comunicação
- ✓ Serviços profissionais, administrativos e complementares
- ✓ Transportes, serviços auxiliares aos transportes e correio
- ✓ Atividades imobiliárias
- ✓ Serviços de manutenção e reparação
- ✓ Outras atividades de serviços

# Aspectos metodológicos

Universo do cadastro

1,6 milhão de empresas

Amostra

110,4 mil empresas

Estrato certo

(empresas que ocupam 20 ou mais pessoas)

68,6 mil empresas

Estratos amostrados

(empresas que ocupam de 0 a 19 pessoas)

28,5 mil empresas

Estrato gerencial

(empresas do estrato amostrado que atuam em mais de uma UF)

5 mil empresas

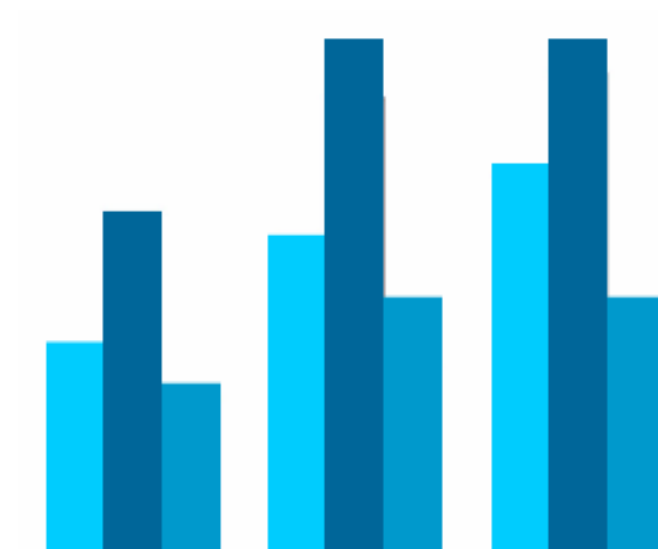


# Principais Resultados

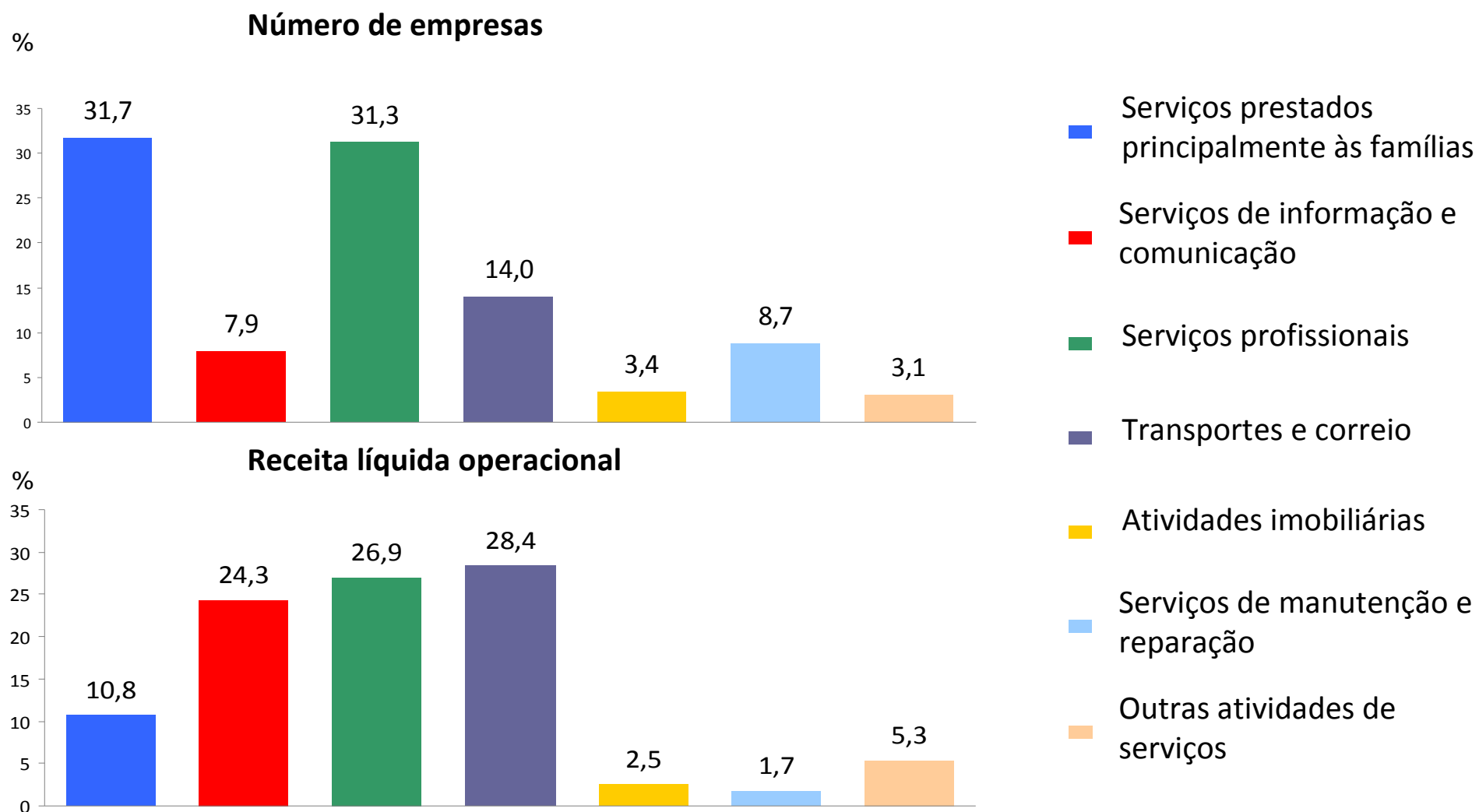
PAS 2013

# Variáveis Seleccionadas

## Principais Resultados - PAS 2013

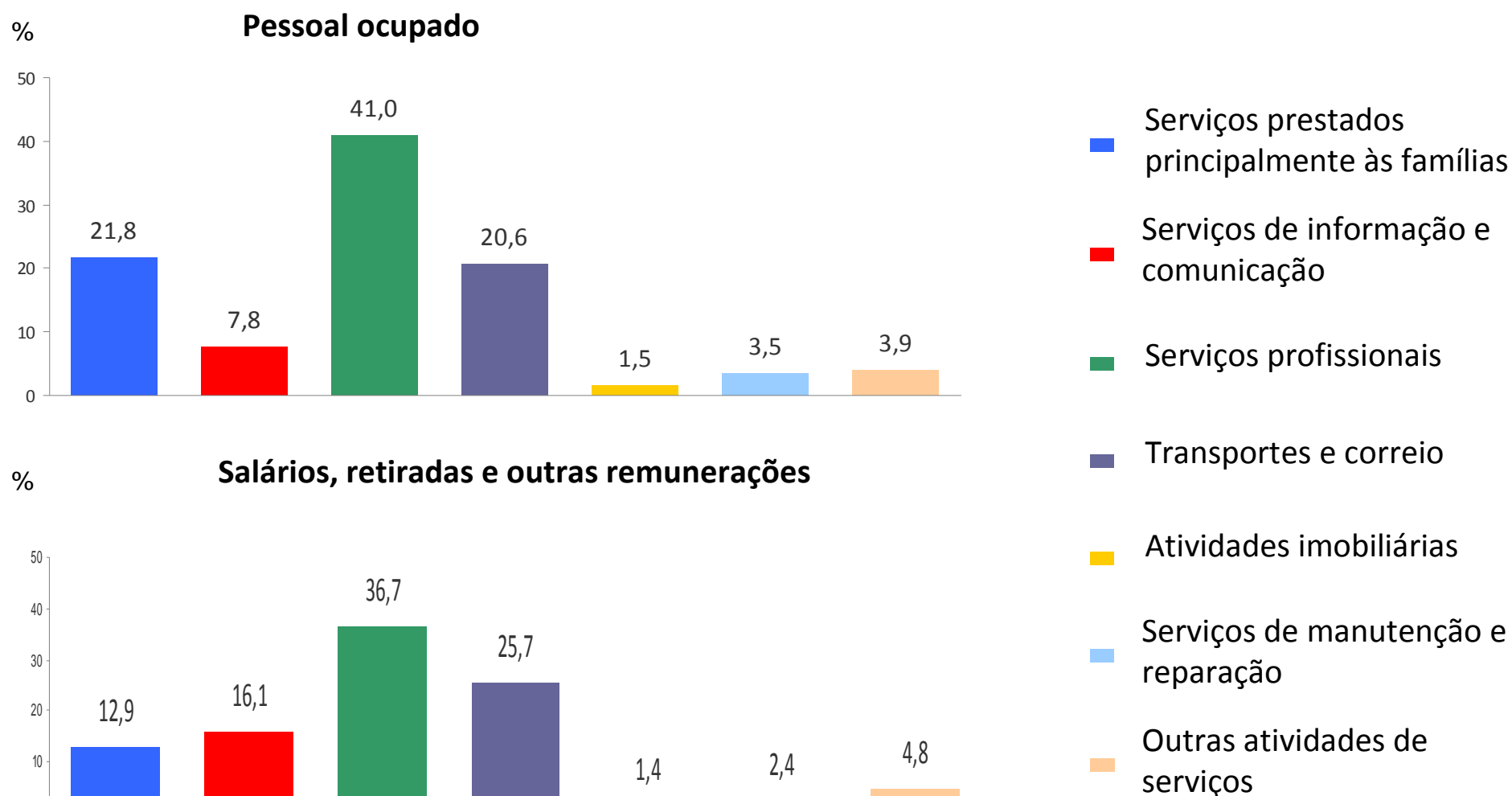


## Distribuição percentual segundo número de empresas e receita operacional líquida – Brasil – 2013





## Distribuição percentual das empresas segundo pessoal ocupado e segundo salários, retiradas e outras remunerações – Brasil – 2013



# Síntese de indicadores - 2013

Atividades	Média de pessoal ocupado por empresa	Salário médio mensal (em salários mínimos)	Produtividade do trabalho (R\$)
PAS	10	2,3	59 467
Serviços prestados principalmente às famílias	7	1,4	28 736
Serviços de informação e comunicação	10	4,7	151 558
Serviços profissionais	13	2,0	49 237
Transportes e correio	15	2,9	70 514
Atividades imobiliárias	5	2,1	131 693
Serviços de manutenção e reparação	4	1,5	30 350
Outras atividades de serviços	13	2,9	91 833

# Síntese de indicadores

Crescimento médio 2007/2013 (%)

Atividades	Produtividade	Valor adicionado	Pessoal ocupado	Salário médio mensal
PAS	1,7	9,0	7,0	2,0
Serviços prestados principalmente às famílias	2,3	9,7	7,6	2,8
Serviços de informação e comunicação	1,1	7,3	6,4	1,3
Serviços profissionais	1,2	9,4	7,4	2,4
Transportes e correio	2,9	9,4	6,4	2,3
Atividades imobiliárias	3,6	13,7	9,1	0,0
Serviços de manutenção e reparação	3,2	9,1	6,1	2,3
Outras atividades de serviços	2,2	7,3	4,5	2,5

Fonte: IBGE, Diretoria de Pesquisas, Coordenação de Serviços e Comércio, Pesquisa Anual de Serviços, 2013

# Indicador de Concentração Econômica

Atividades	Indicador CR8 (%)	
PAS	9,5	DC
Serviços prestados principalmente às famílias	8,4	DC
Serviços de informação e comunicação	36,4	PC
Serviços profissionais	7,1	DC
Transportes e correio	16,1	DC
Atividades imobiliárias	9,3	DC
Serviços de manutenção e reparação	11,6	DC
Outras atividades de serviços	14,7	DC

CR8 = Indicador que dimensiona a concentração das oito maiores empresas de um segmento

DC = Desconcentrados

C = Concentrados

PC = Pouco concentrados

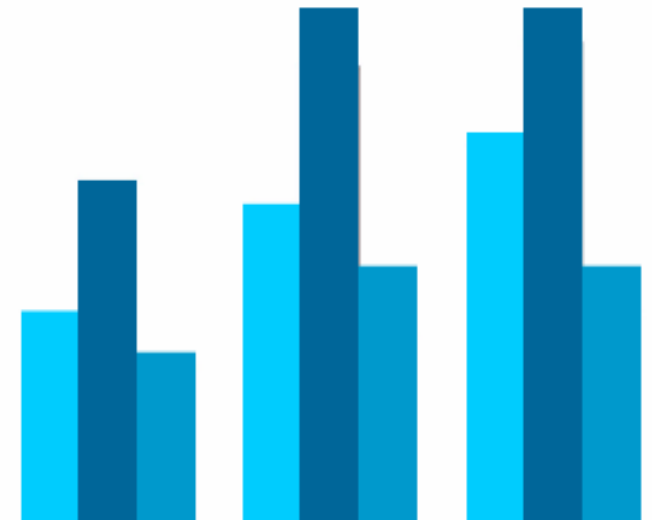
MC = Muito concentrados

# Indicador de Encargos

Atividades	Indicador Encargos / Gastos com Pessoal
PAS	30,7
Serviços prestados principalmente às famílias	21,7
Serviços de informação e comunicação	31,5
Serviços profissionais	31,5
Transportes e correio	33,0
Atividades imobiliárias	30,8
Serviços de manutenção e reparação	18,0
Outras atividades de serviços	34,7

# Segmentos de Atividades

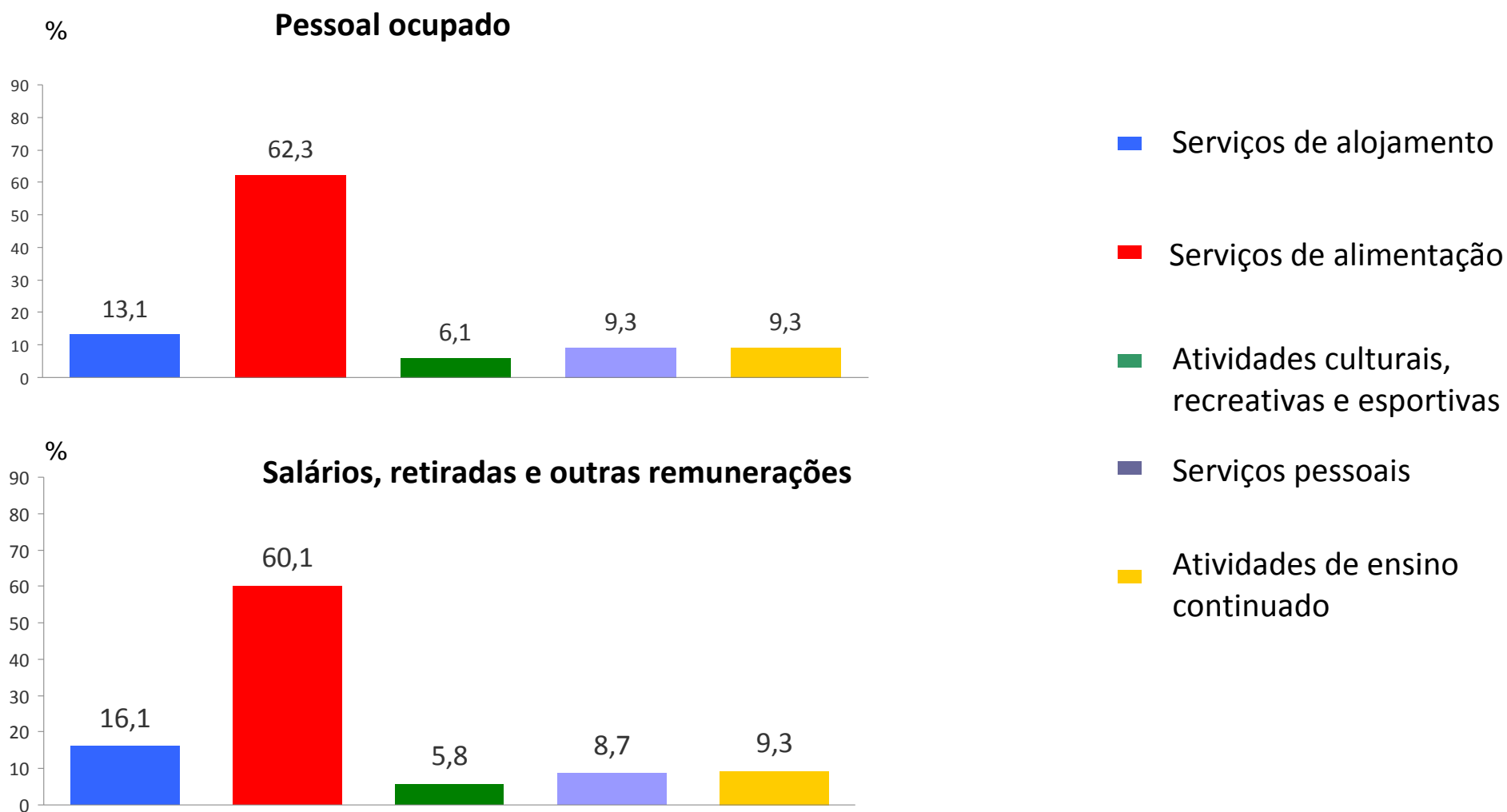
## Principais Resultados - PAS 2013



# Serviços prestados principalmente às famílias



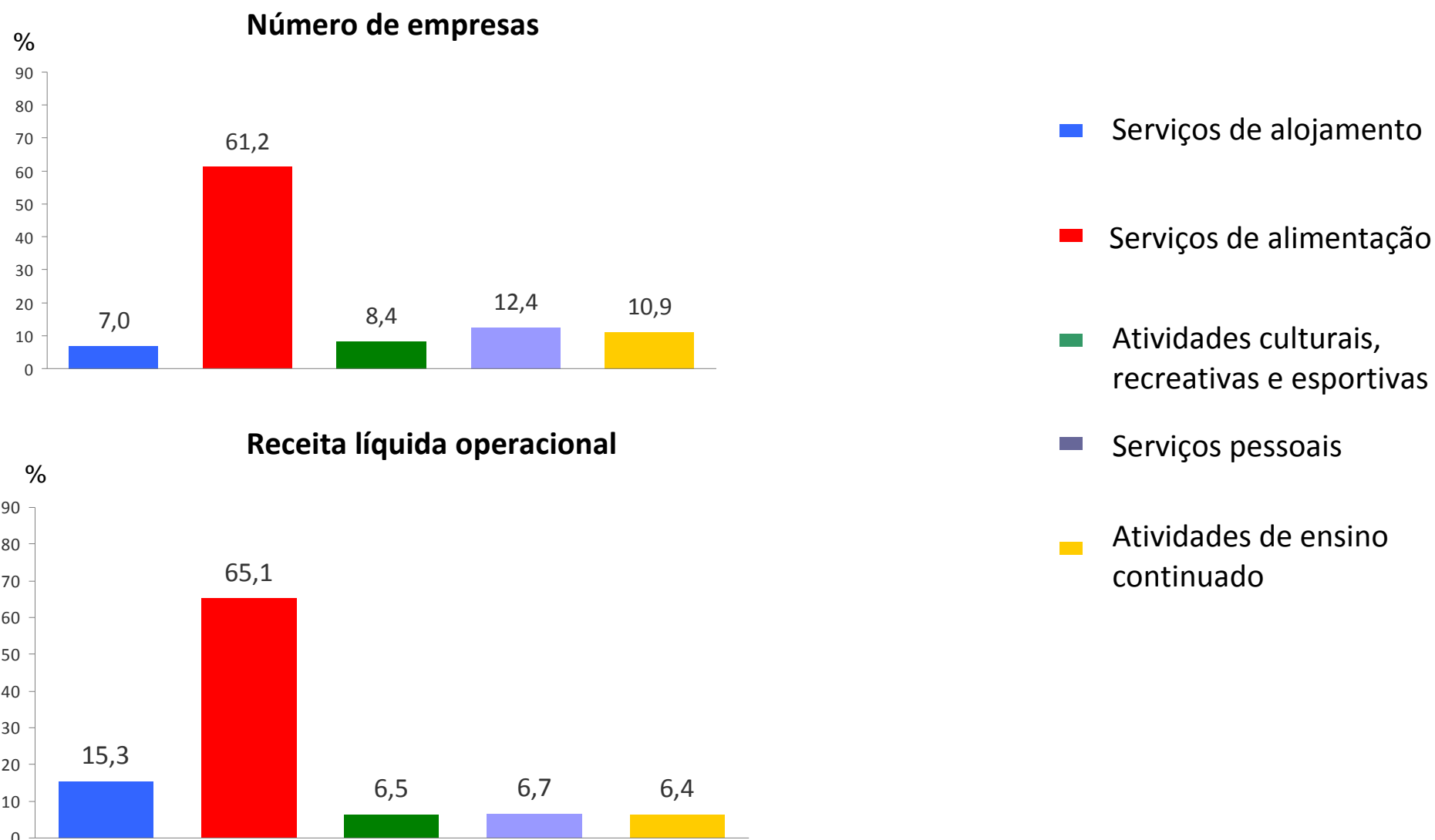
## Distribuição percentual das empresas segundo pessoal ocupado e segundo salários, retiradas e outras remunerações – Brasil – 2013



Fonte: IBGE, Diretoria de Pesquisas, Coordenação de Serviços e Comércio, Pesquisa Anual de Serviços, 2013



## Distribuição percentual segundo número de empresas e receita operacional líquida – Brasil – 2013



Fonte: IBGE, Diretoria de Pesquisas, Coordenação de Serviços e Comércio, Pesquisa Anual de Serviços, 2013

# Síntese de indicadores

Atividades	Média de pessoal ocupado por empresa	Salário médio mensal (em salários mínimos)	Produtividade do trabalho (R\$)
Total	7	1,4	28 736
Serviços de alojamento	13	1,7	36 124
Serviços de alimentação	7	1,3	27 919
Atividades culturais, recreativas e esportivas	5	1,3	32 281
Serviços pessoais	5	1,3	24 578
Atividades de ensino continuado	6	1,4	25 788

# Indicador de Concentração Econômica

Atividades	Indicador CR8 (%)	
<b>PAS</b>	<b>9,5</b>	<b>DC</b>
<b>Serviços prestados às famílias</b>	<b>8,4</b>	<b>DC</b>
Serviços de alojamento	9,0	DC
Serviços de alimentação	12,2	DC
Atividades culturais, recreativas e esportivas	17,4	DC
Serviços pessoais	9,2	DC
Atividades de ensino continuado	6,3	DC

CR8 = Indicador que dimensiona a concentração das oito maiores empresas de um segmento

DC = Desconcentrados

C = Concentrados

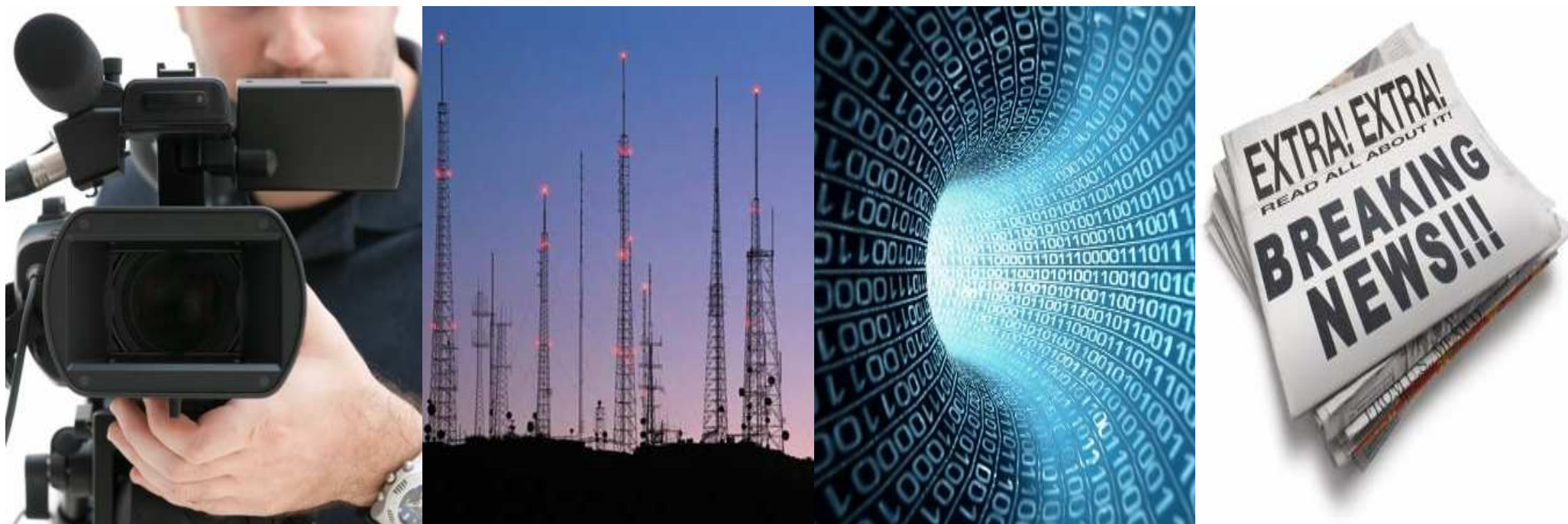
PC = Pouco concentrados

MC = Muito concentrados

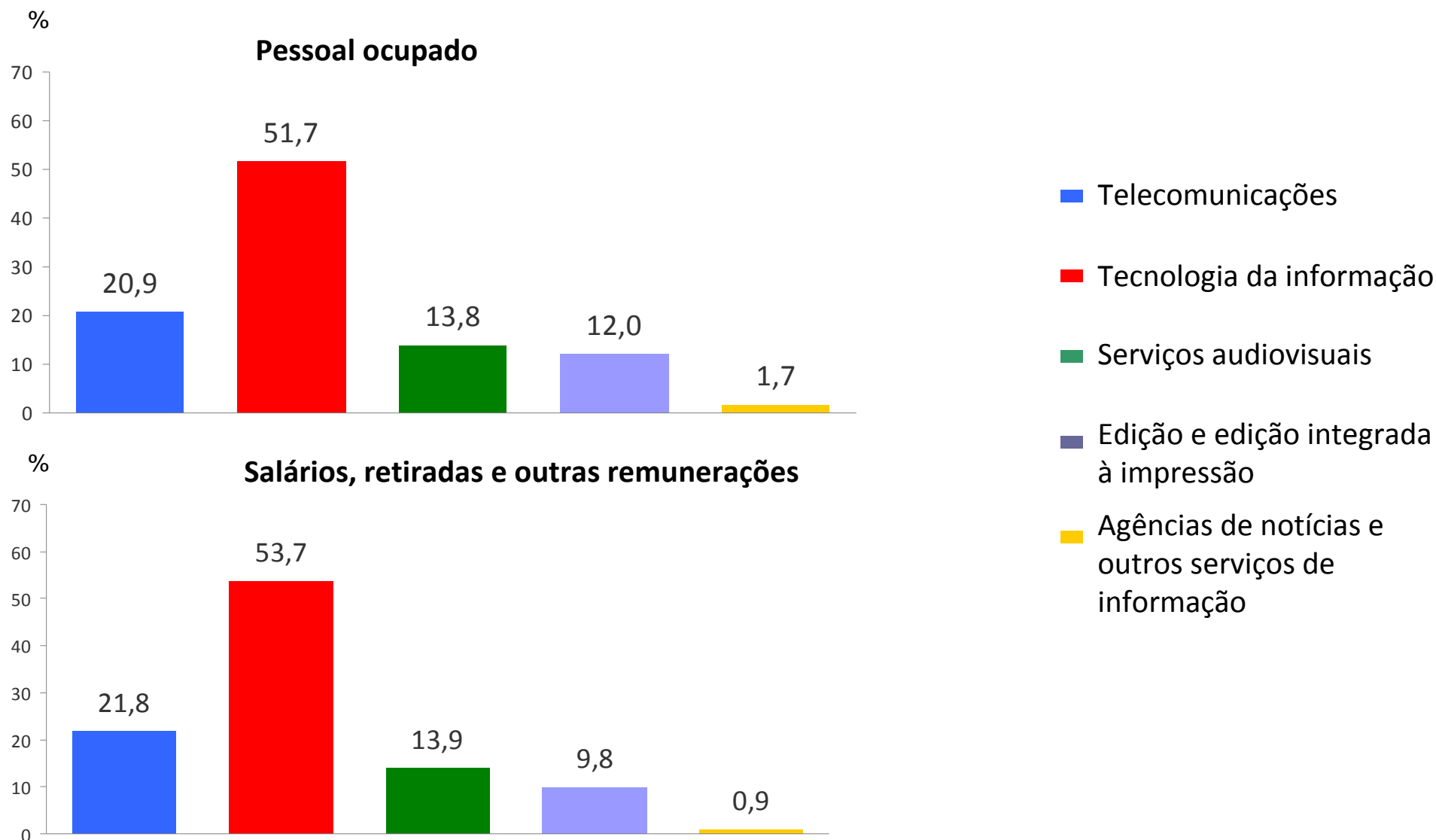
# Indicador de Encargos

Atividades	Indicador Encargos / Gastos com Pessoal
<b>PAS</b>	<b>30,7</b>
<b>Serviços prestados às famílias</b>	<b>21,7</b>
Serviços de alojamento	22,2
Serviços de alimentação	22,4
Atividades culturais, recreativas e esportivas	21,9
Serviços pessoais	19,5
Atividades de ensino continuado	18,4

# Serviços de Informação e Comunicação

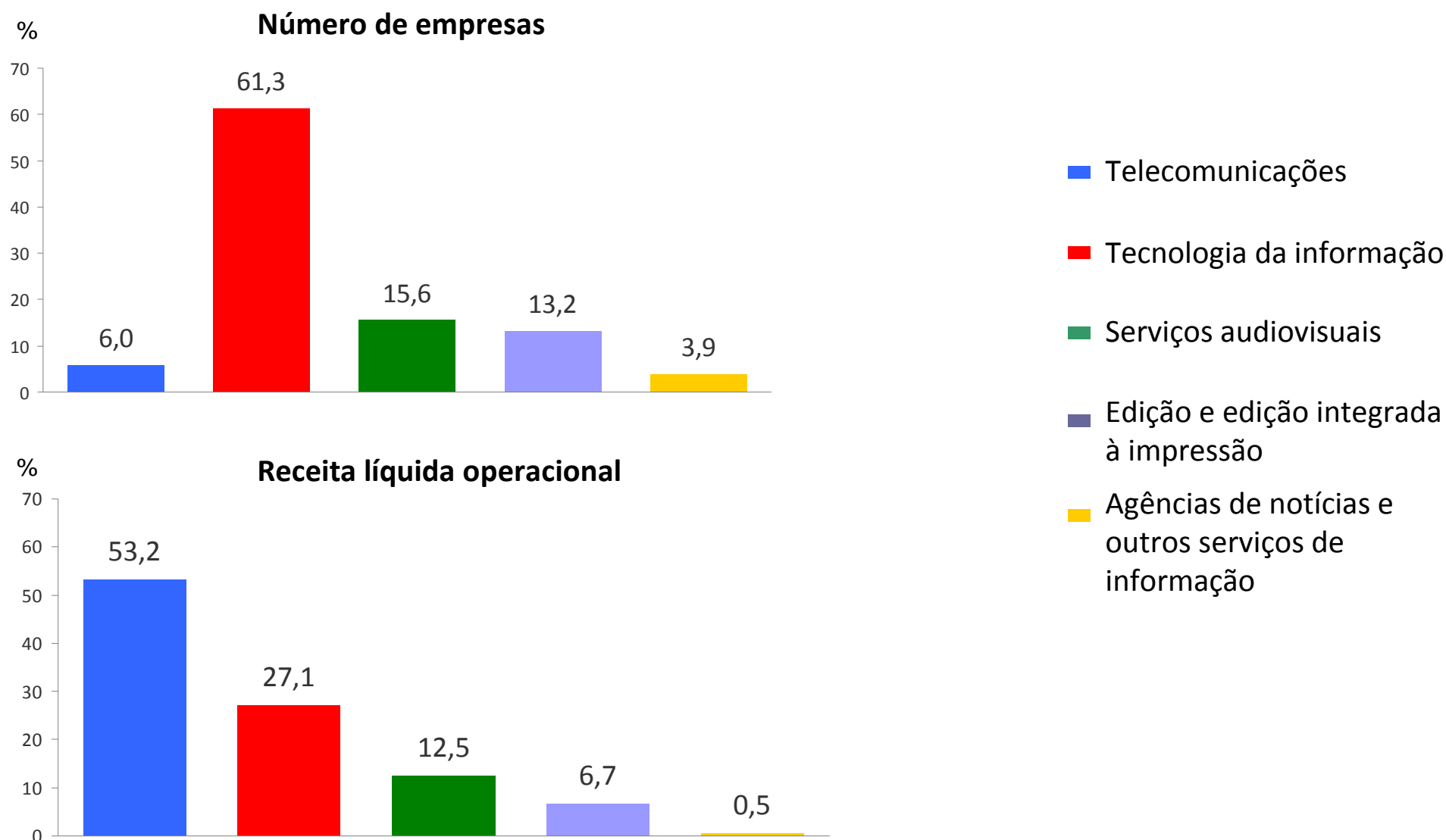


## Distribuição percentual das empresas segundo pessoal ocupado e segundo salários, retiradas e outras remunerações – Brasil – 2013



Fonte: IBGE, Diretoria de Pesquisas, Coordenação de Serviços e Comércio, Pesquisa Anual de Serviços, 2013

## Distribuição percentual segundo número de empresas e receita operacional líquida – Brasil – 2013



Fonte: IBGE, Diretoria de Pesquisas, Coordenação de Serviços e Comércio, Pesquisa Anual de Serviços, 2013

# Síntese de indicadores

Atividades	Média de pessoal ocupado por empresa	Salário médio mensal (em salários mínimos)	Produtividade do trabalho (R\$)
Total	10	4,7	151 558
Telecomunicações	36	4,8	323 058
Tecnologia da Informação	8	5,0	104 642
Serviços audiovisuais	9	4,8	136 721
Edição e edição integrada à impressão	9	3,7	74 042
Agências de notícias e outros serviços de informação	4	2,4	64 698



# Indicador de Concentração Econômica

Atividades	Indicador CR8 (%)	
<b>PAS</b>	<b>9,5</b>	<b>DC</b>
<b>Serviços de informação e comunicação</b>	<b>36,4</b>	<b>PC</b>
Telecomunicações	66,6	C
Tecnologia da Informação	22,8	DC
Serviços audiovisuais	51,6	C
Edição e edição integrada à impressão	29,6	PC
Agências de notícias e outros serviços de informação	42,2	PC

CR8 = Indicador que dimensiona a concentração das oito maiores empresas de um segmento

DC = Desconcentrados  
 PC = Pouco concentrados

C = Concentrados  
 MC = Muito concentrados

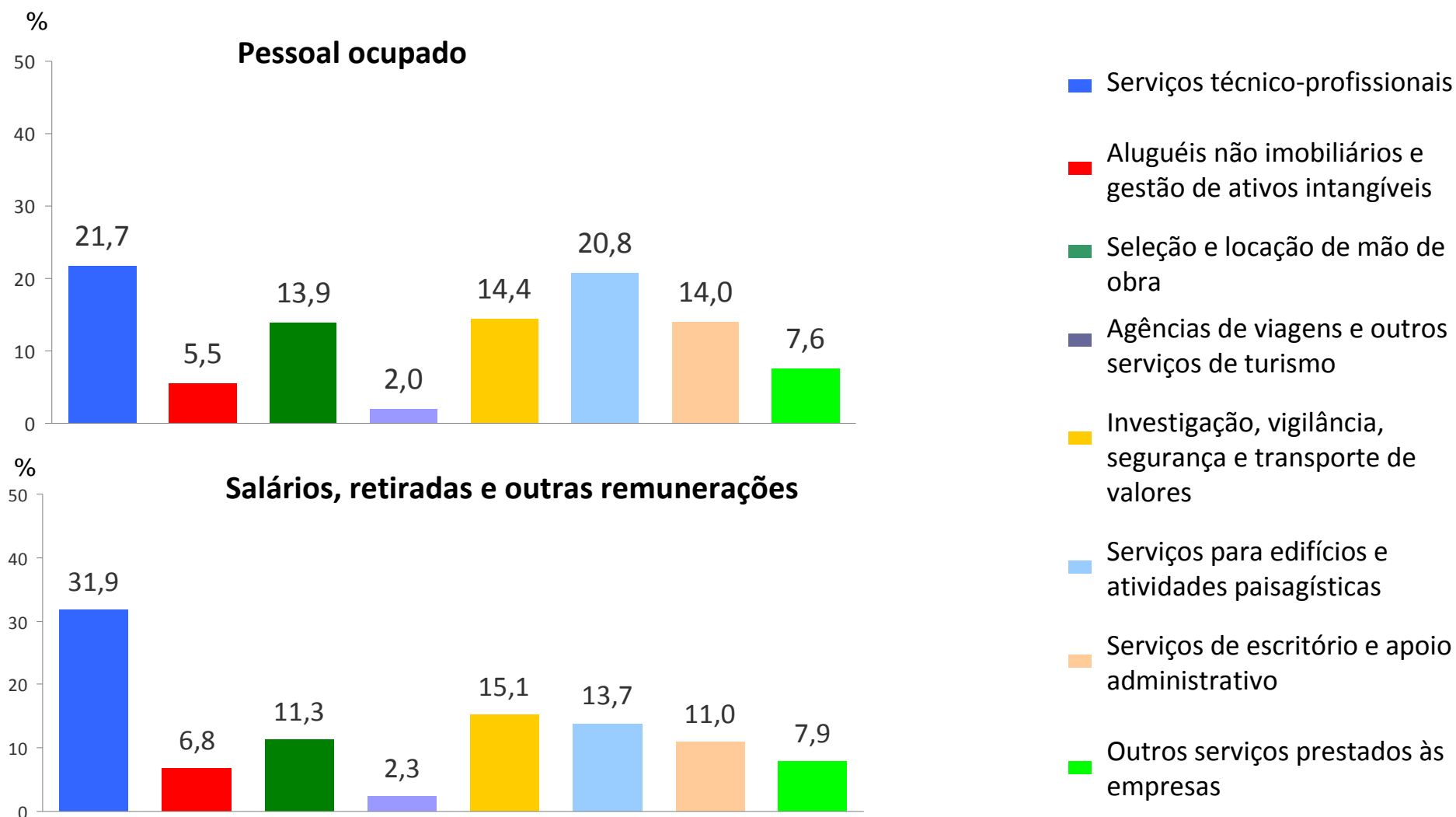
# Indicador de Encargos

Atividades	Indicador Encargos / Gastos com Pessoal
PAS	30,7
Serviços de informação e comunicação	31,5
Telecomunicações	38,2
Tecnologia da Informação	28,4
Serviços audiovisuais	31,9
Edição e edição integrada à impressão	31,5
Agências de notícias e outros serviços de informação	26,6

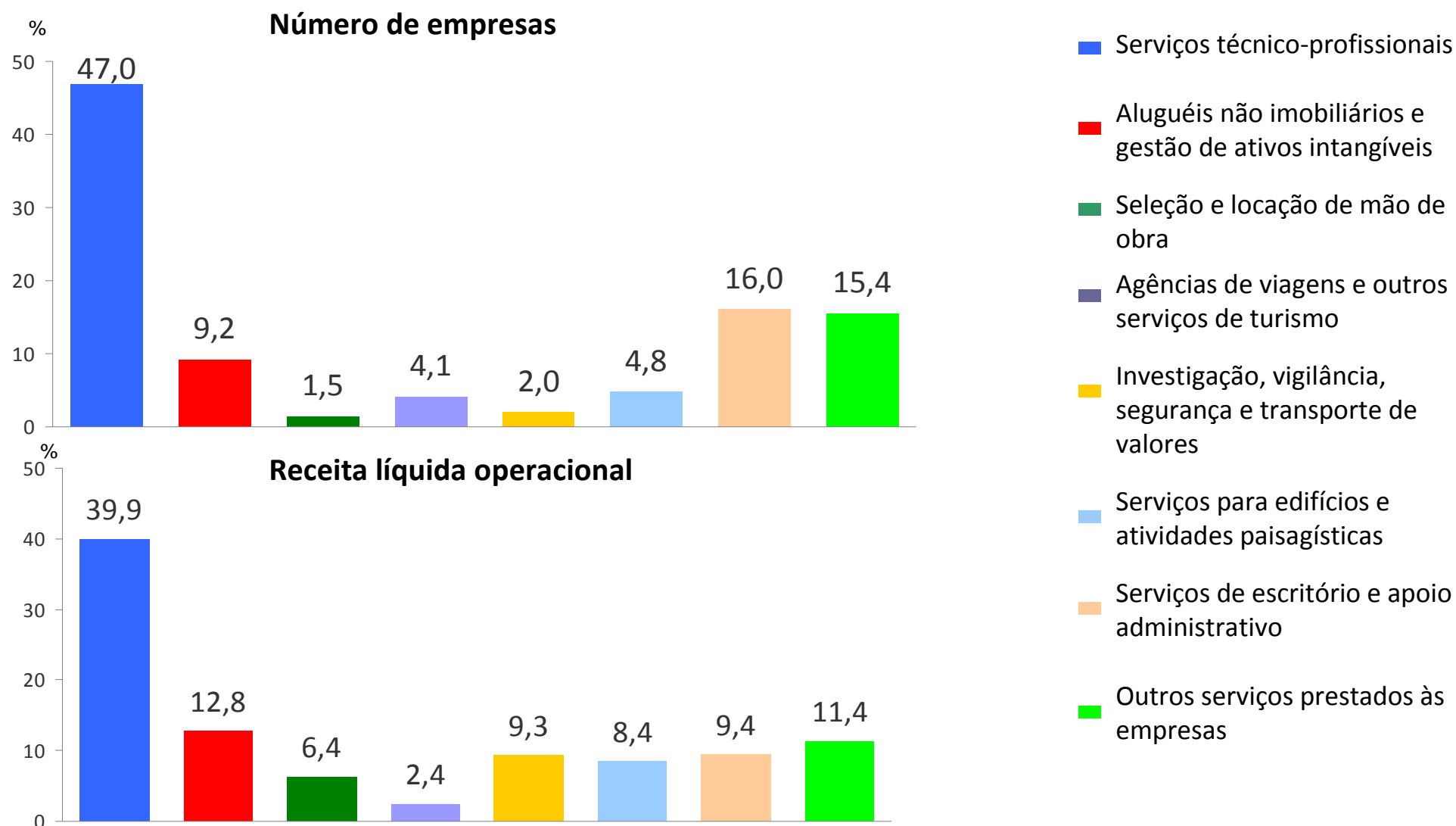
# Serviços profissionais, administrativos e complementares



## Distribuição percentual das empresas segundo pessoal ocupado e segundo salários, retiradas e outras remunerações – Brasil – 2013



## Distribuição percentual segundo número de empresas e receita operacional líquida – Brasil – 2013



Fonte: IBGE, Diretoria de Pesquisas, Coordenação de Serviços e Comércio, Pesquisa Anual de Serviços, 2013

# Síntese de indicadores

Atividades	Média de pessoal ocupado por empresa	Salário médio mensal (em salários mínimos)	Produtividade do trabalho (R\$)
Total	13	2,0	49 237
Serviços técnico-profissionais	6	3,0	86 354
Aluguéis não imobiliários e gestão de ativos intangíveis	8	2,5	109 529
Seleção, agenciamento e locação de mão de obra	132	1,6	25 679
Agências de viagens e outros serviços de turismo	7	2,3	48 495
Investigação, vigilância e transporte de valores	94	2,2	36 234
Serviços para edifícios e atividades paisagísticas	57	1,4	22 867
Serviços de escritório e apoio administrativo	12	1,6	34 085
Outros serviços prestados às empresas	7	2,1	65 489

Fonte: IBGE, Diretoria de Pesquisas, Coordenação de Serviços e Comércio, Pesquisa Anual de Serviços, 2013

# Indicador de Concentração Econômica

Atividades	Indicador CR8 (%)	
<b>PAS</b>	<b>9,5</b>	<b>DC</b>
<b>Serviços profissionais, administrativos e complementares</b>	<b>7,1</b>	<b>DC</b>
Serviços técnico-profissionais	5,1	DC
Aluguéis não imobiliários e gestão de ativos intangíveis	12,4	DC
Seleção, agenciamento e locação de mão de obra	15,4	DC
Agências de viagens e outros serviços de turismo	22,1	DC
Investigação, vigilância e transporte de valores	20,1	DC
Serviços para edifícios e atividades paisagísticas	11,4	DC
Serviços de escritório e apoio administrativo	28,1	PC
Outros serviços prestados às empresas	<b>47,9</b>	PC

CR8 = Indicador que dimensiona a concentração das oito maiores empresas de um segmento

DC = Desconcentrados  
PC = Pouco concentrados

C = Concentrados  
MC = Muito concentrados

# Indicador de Encargos

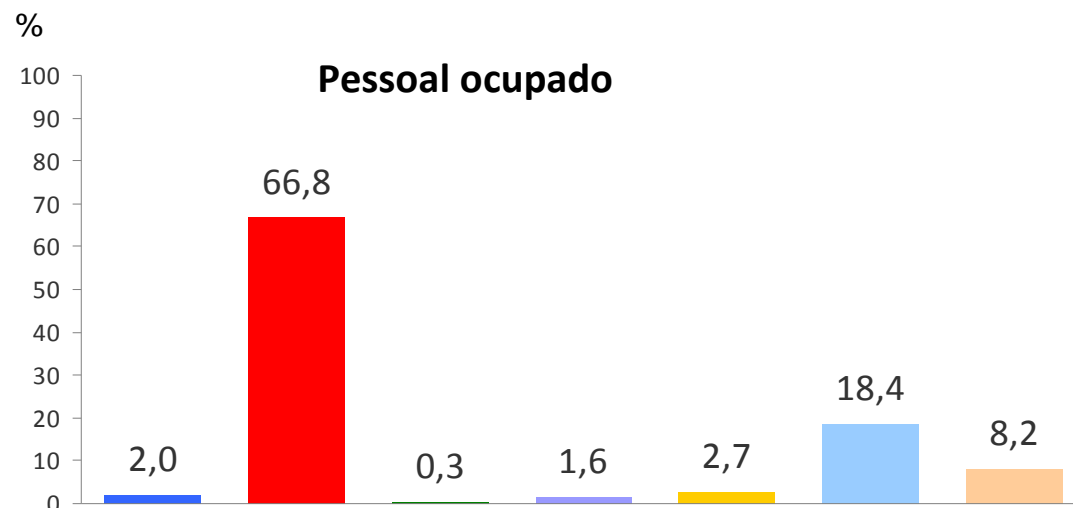
Atividades	Indicador Encargos / Gastos com Pessoal
<b>PAS</b>	<b>30,7</b>
<b>Serviços profissionais, administrativos e complementares</b>	<b>31,5</b>
Serviços técnico-profissionais	30,1
Aluguéis não imobiliários e gestão de ativos intangíveis	28,1
Seleção, agenciamento e locação de mão de obra	35,6
Agências de viagens e outros serviços de turismo	27,0
Investigação, vigilância e transporte de valores	33,8
Serviços para edifícios e atividades paisagísticas	35,0
Serviços de escritório e apoio administrativo	28,1
Outros serviços prestados às empresas	28,7



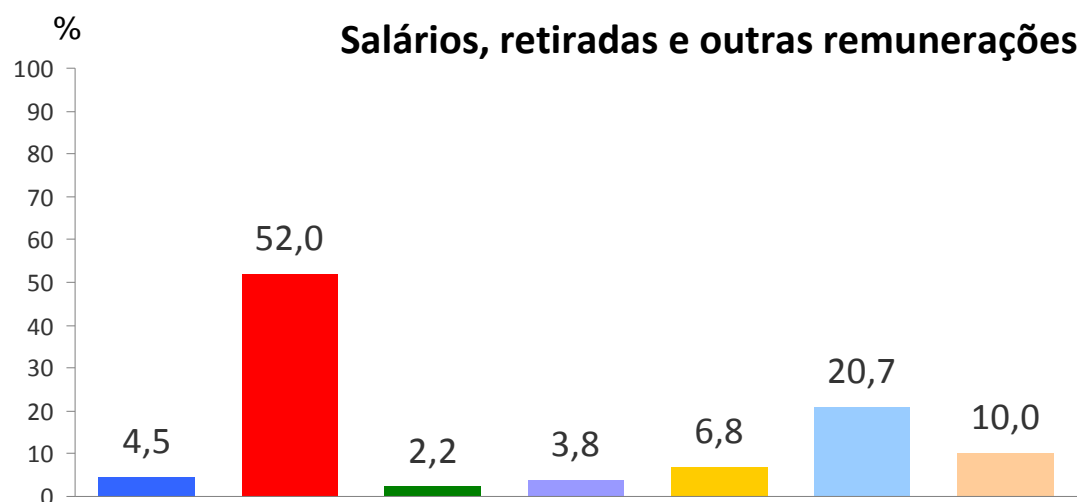
# Transportes, Serviços Auxiliares aos Transportes e Correio



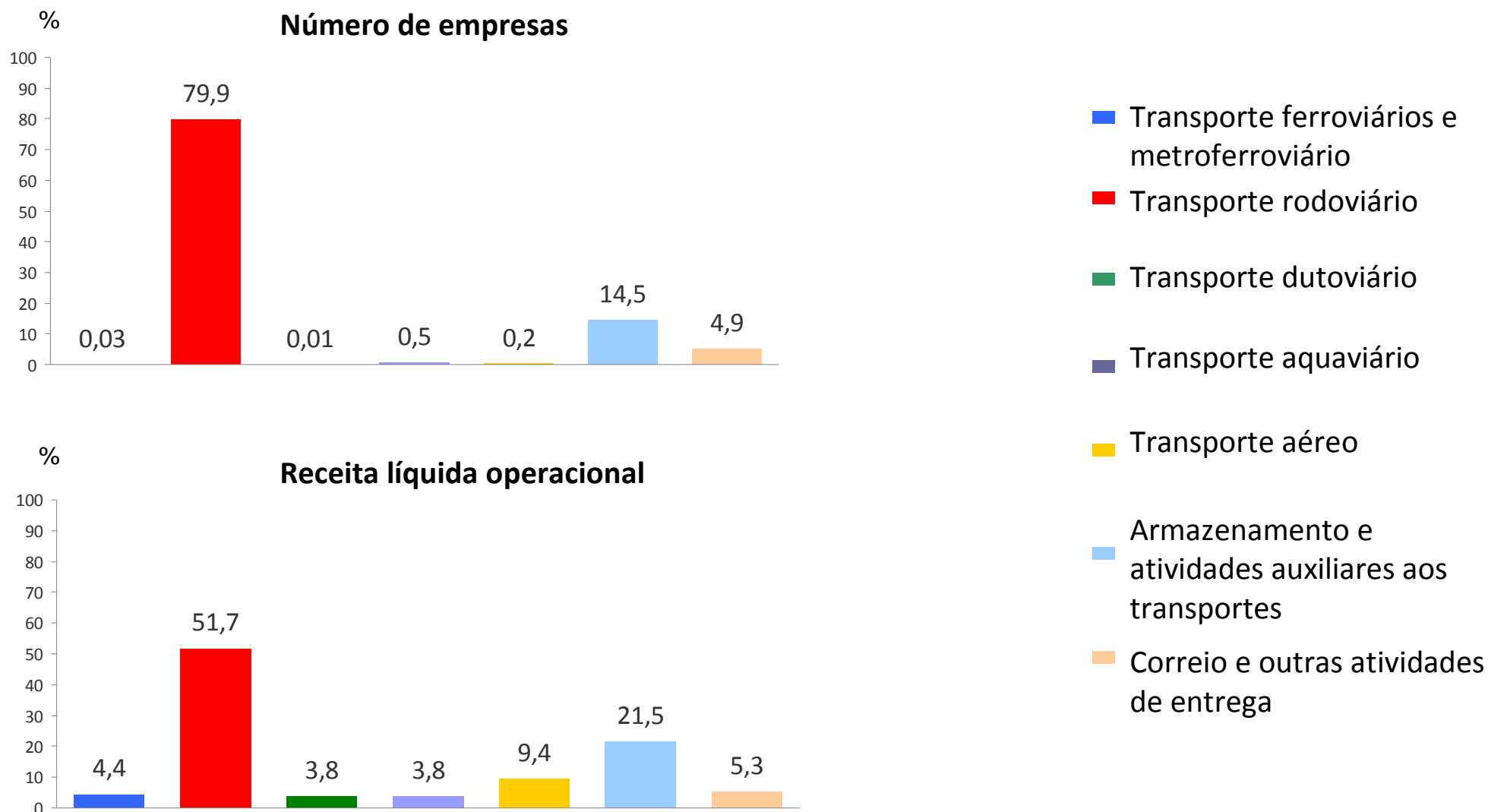
## Distribuição percentual das empresas segundo pessoal ocupado e segundo salários, retiradas e outras remunerações – Brasil – 2013



- Transporte ferroviários e metroferroviário
- Transporte rodoviário
- Transporte dutoviário
- Transporte aquaviário
- Transporte aéreo
- Armazenamento e atividades auxiliares aos transportes
- Correio e outras atividades de entrega



## Distribuição percentual segundo número de empresas e receita operacional líquida – Brasil – 2013



Fonte: IBGE, Diretoria de Pesquisas, Coordenação de Serviços e Comércio, Pesquisa Anual de Serviços, 2013

# Síntese de indicadores

Atividades	Média de pessoal ocupado por empresa	Salário médio mensal (em salários mínimos)	Produtividade do trabalho (R\$)
Total	15	2,9	70 514
Transporte ferroviário e metroferroviário	915	6,4	164 389
Transporte rodoviário de passageiros	24	2,3	43 811
Transporte rodoviário de cargas	9	2,2	56 112
Transporte dutoviário	517	19,8	1 337 151
Transporte aquaviário	45	7,0	156 506
Transporte aéreo	241	7,5	150 614
Armazenamento e atividades auxiliares aos transportes	19	3,2	93 980
Correio e outras atividades de entrega	25	3,5	63 749

Fonte: IBGE, Diretoria de Pesquisas, Coordenação de Serviços e Comércio, Pesquisa Anual de Serviços, 2013

# Indicador de Concentração Econômica

Atividades	Indicador CR8 (%)	
<b>PAS</b>	<b>9,5</b>	<b>DC</b>
<b>Transportes, serviços auxiliares aos transportes e correio</b>	<b>16,1</b>	<b>DC</b>
Transporte ferroviário e metroferroviário	82,1	MC
Transporte rodoviário de passageiros	7,6	DC
Transporte rodoviário de cargas	7,3	DC
Transporte dutoviário	99,9	MC
Transporte aquaviário	44,5	PC
Transporte aéreo	89,8	MC
Armazenamento e atividades auxiliares aos transportes	15,5	DC
Correio e outras atividades de entrega	82,3	MC

CR8 = Indicador que dimensiona a concentração das oito maiores empresas de um segmento

DC = Desconcentrados  
 PC = Pouco concentrados

C = Concentrados  
 MC = Muito concentrados

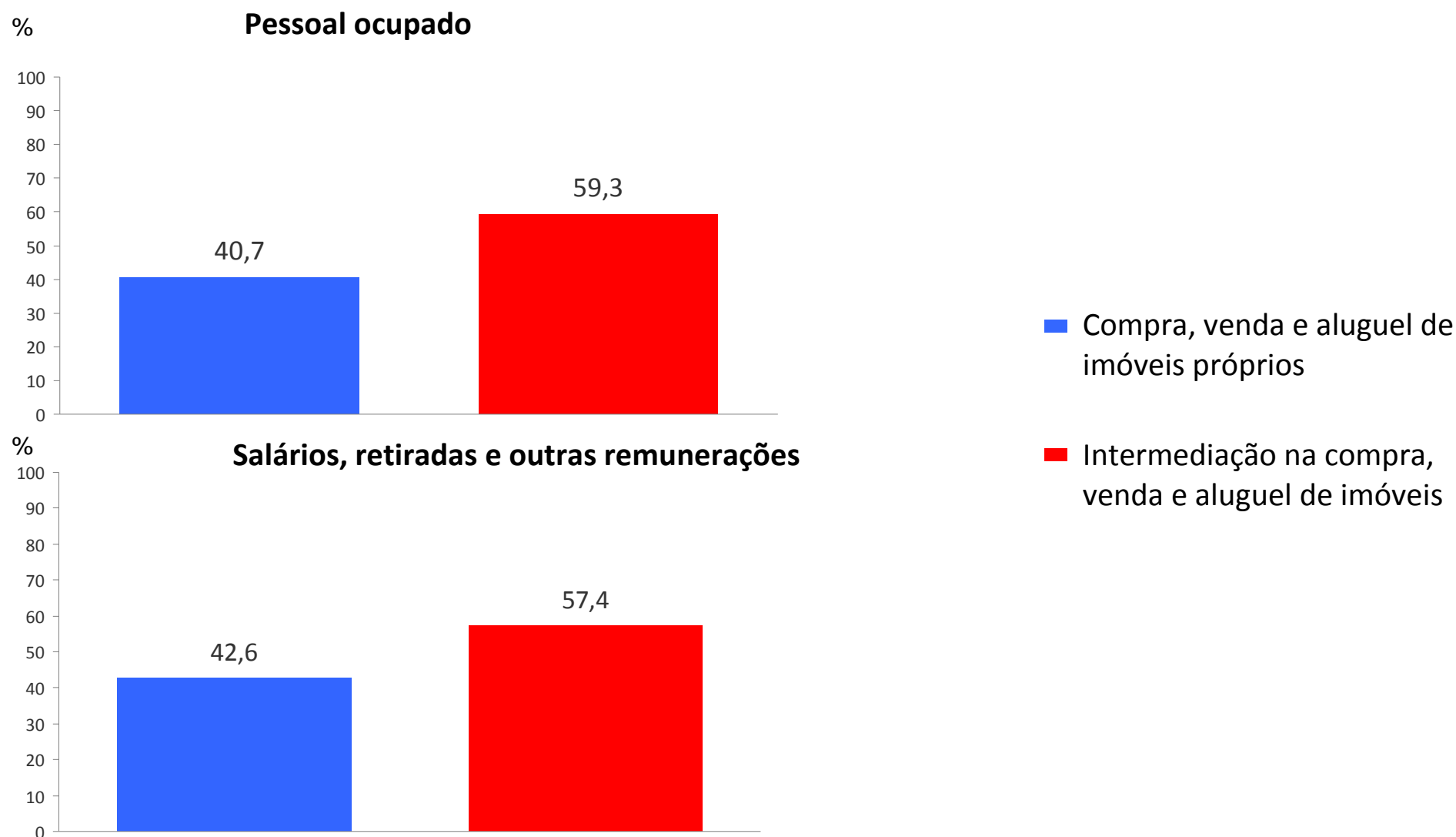
# Indicador de Encargos

Atividades	Indicador Encargos / Gastos com Pessoal
<b>PAS</b>	<b>30,7</b>
<b>Transportes, serviços auxiliares aos transportes e correio</b>	<b>33,0</b>
Transporte ferroviário e metroferroviário	36,3
Transporte rodoviário de passageiros	29,8
Transporte rodoviário de cargas	30,0
Transporte dutoviário	33,0
Transporte aquaviário	31,2
Transporte aéreo	27,6
Armazenamento e atividades auxiliares aos transportes	36,1
Correio e outras atividades de entrega	42,3

# Atividades Imobiliárias

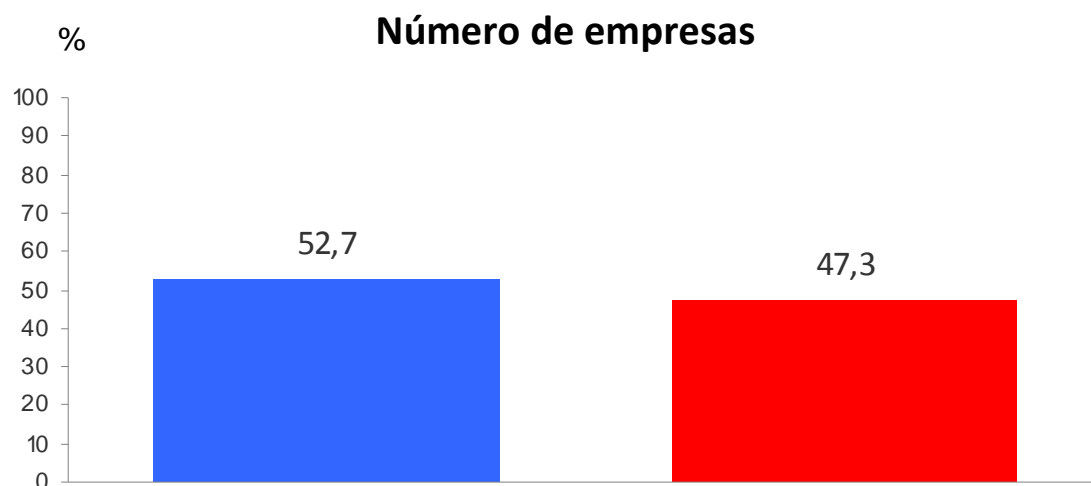


## Distribuição percentual das empresas segundo pessoal ocupado e segundo salários, retiradas e outras remunerações – Brasil – 2013

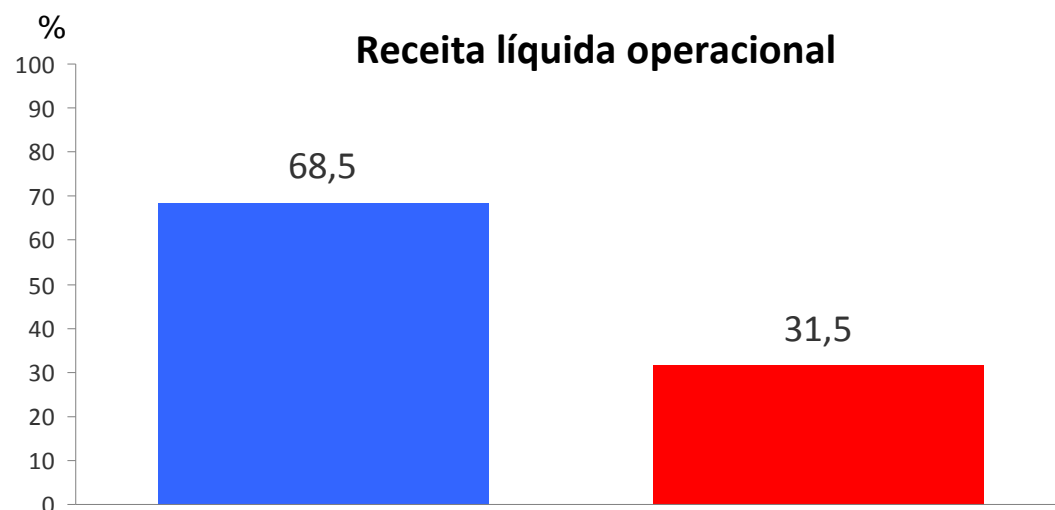




## Distribuição percentual segundo número de empresas e receita operacional líquida – Brasil – 2013



■ Compra, venda e aluguel de imóveis próprios



■ Intermediação na compra, venda e aluguel de imóveis

## Síntese de indicadores

Atividades	Média de pessoal ocupado por empresa	Salário médio mensal (em salários mínimos)	Produtividade do trabalho (R\$)
Total	5	2,1	131 693
Compra, venda e aluguel de imóveis próprios	4	2,2	235 112
Intermediação na compra, venda e aluguel de imóveis	6	2,0	60 049

# Indicador de Concentração Econômica

Atividades	Indicador CR8 (%)	
PAS	9,5	DC
<b>Atividades imobiliárias</b>	<b>9,3</b>	<b>DC</b>
Compra, venda e aluguel de imóveis próprios	10,1	DC
Intermediação na compra, venda e aluguel de imóveis	17,3	DC

CR8 = Indicador que dimensiona a concentração das oito maiores empresas de um segmento

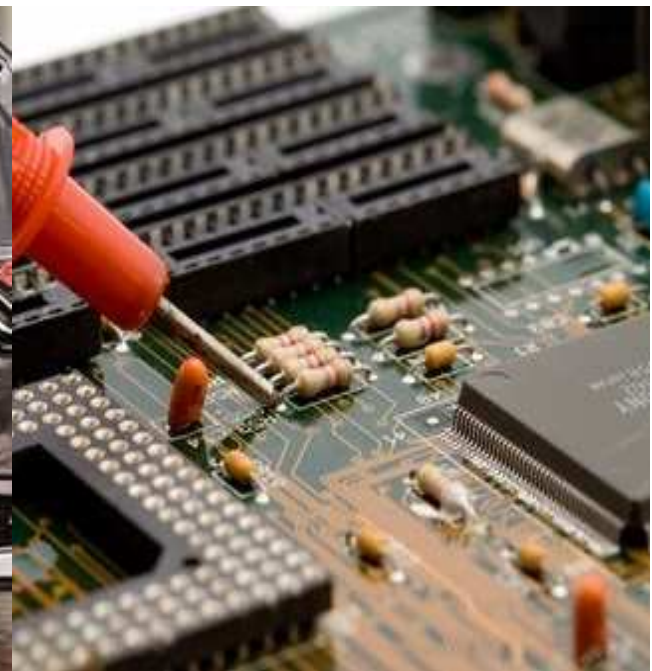
DC = Desconcentrados  
 PC = Pouco concentrados

C = Concentrados  
 MC = Muito concentrados

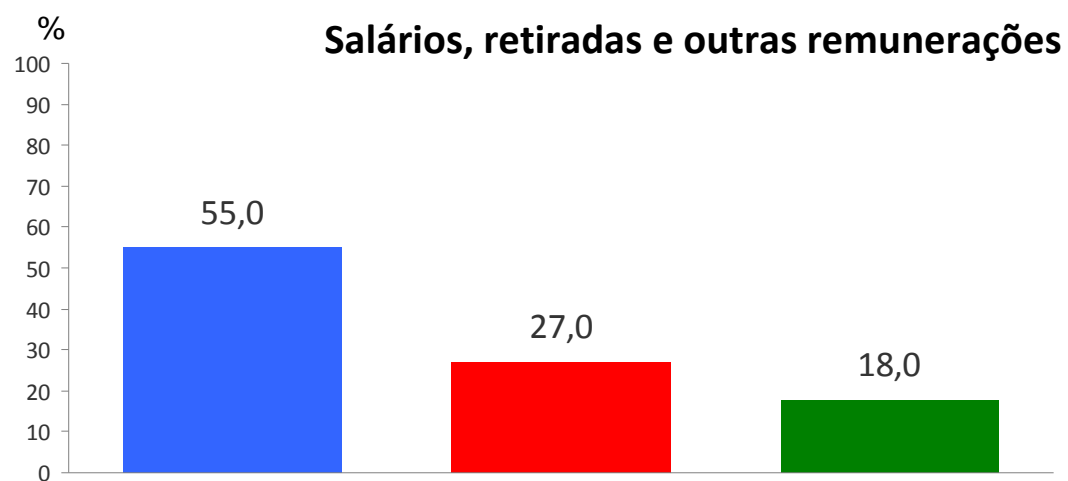
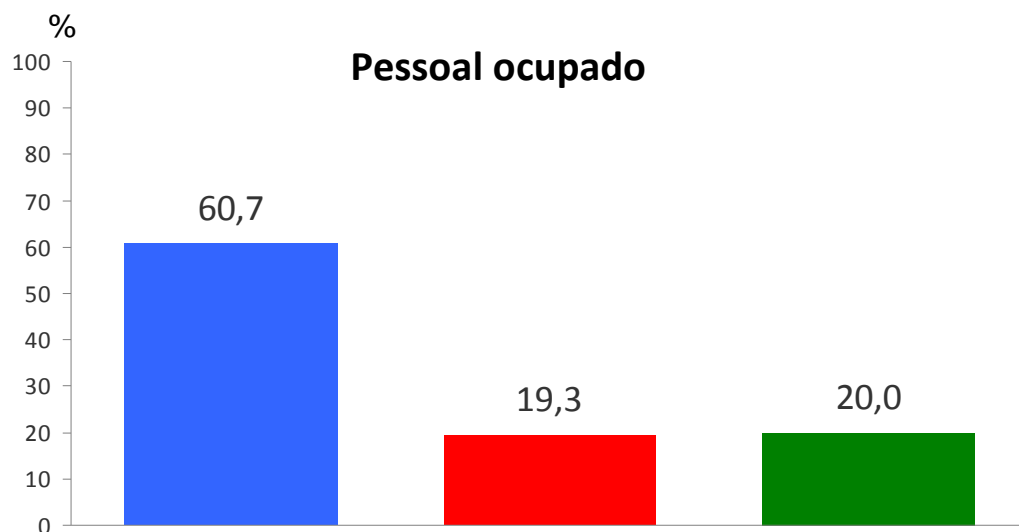
# Indicador de Encargos

Atividades	Indicador Encargos / Gastos com Pessoal
<b>PAS</b>	<b>30,7</b>
<b>Atividades imobiliárias</b>	<b>30,8</b>
Compra, venda e aluguel de imóveis próprios	30,4
Intermediação na compra, venda e aluguel de imóveis	31,1

# Serviços de Manutenção e Reparação

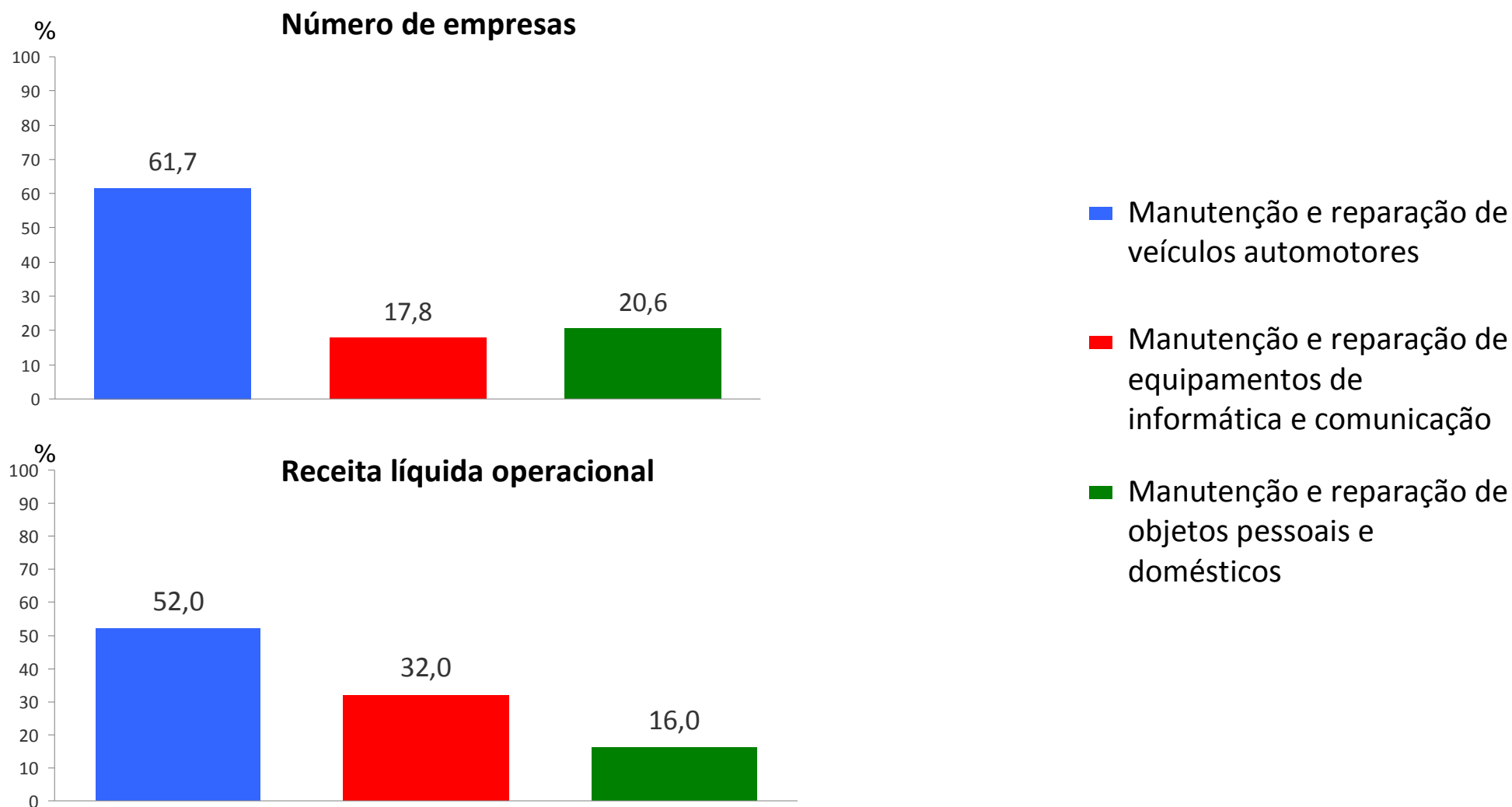


## Distribuição percentual das empresas segundo pessoal ocupado e segundo salários, retiradas e outras remunerações – Brasil – 2013



- Manutenção e reparação de veículos automotores
- Manutenção e reparação de equipamentos de informática e comunicação
- Manutenção e reparação de objetos pessoais e domésticos

## Distribuição percentual segundo número de empresas e receita operacional líquida – Brasil – 2013



## Síntese de indicadores

Atividades	Média de pessoal ocupado por empresa	Salário médio mensal (em salários mínimos)	Produtividade do trabalho (R\$)
Total	4	1,5	30 350
Manutenção e reparação de veículos automotores	4	1,4	25 116
Manutenção e reparação de equipamentos de informática e comunicação	5	2,1	51 815
Manutenção e reparação de objeto pessoais e domésticos	4	1,4	25 096



# Indicador de Concentração Econômica

Atividades	Indicador CR8 (%)	
PAS	9,5	DC
Serviços de manutenção e reparação	11,6	DC
Manutenção e reparação de veículos automotores	6,1	DC
Manutenção e reparação de equipamentos de informática e comunicação	31,1	PC
Manutenção e reparação de objeto pessoais e domésticos	3,1	DC

CR8 = Indicador que dimensiona a concentração das oito maiores empresas de um segmento

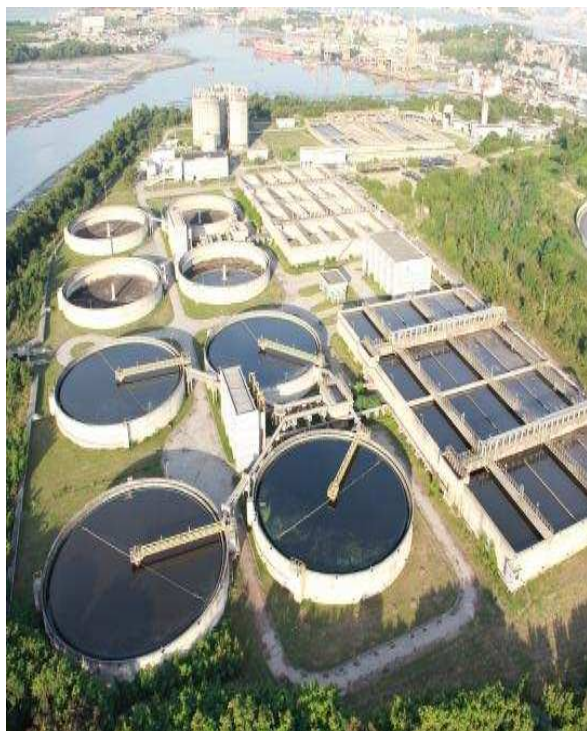
DC = Desconcentrados  
PC = Pouco concentrados

C = Concentrados  
MC = Muito concentrados

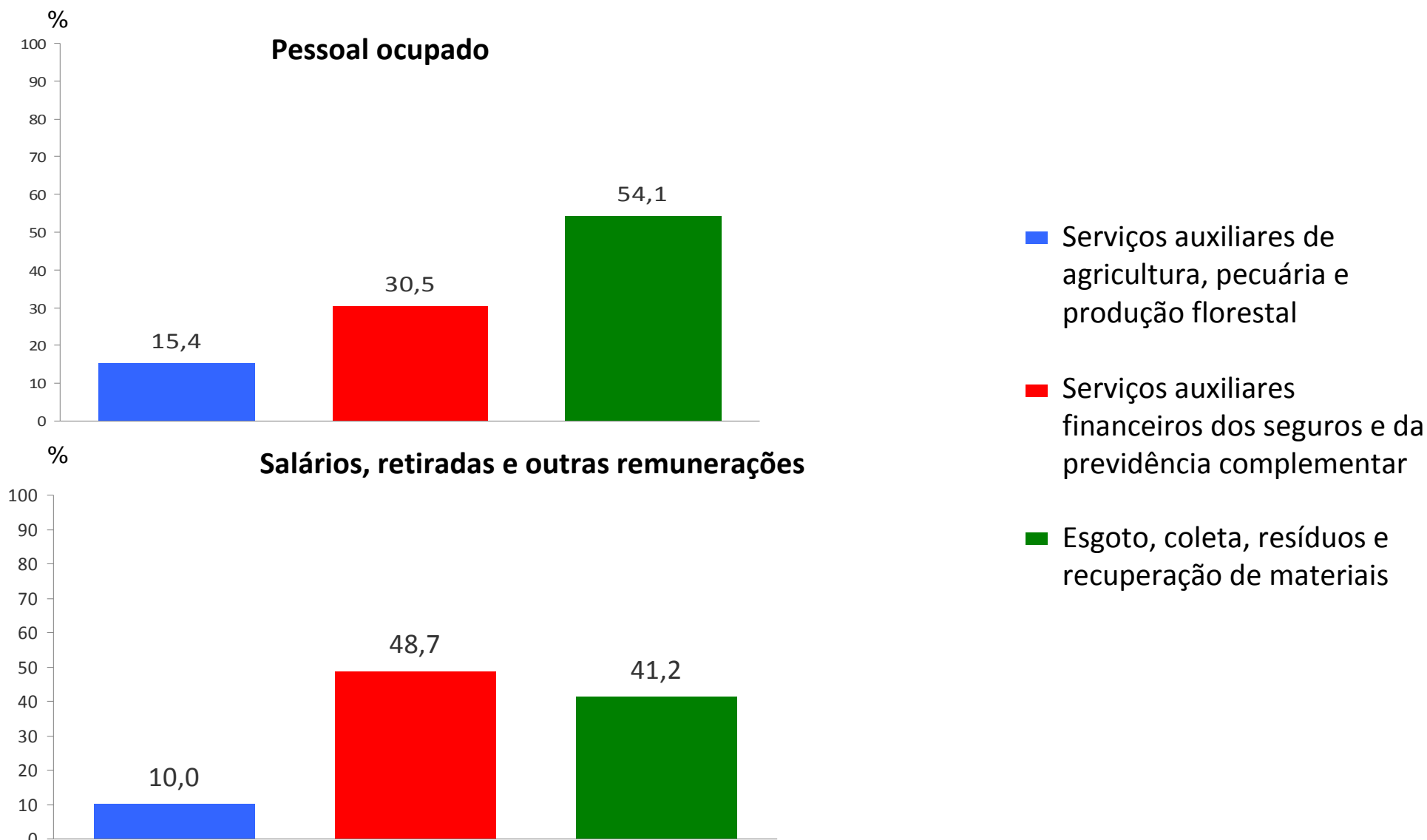
# Indicador de Encargos

Atividades	Indicador Encargos / Gastos com Pessoal
<b>PAS</b>	<b>30,7</b>
<b>Serviços de manutenção e reparação</b>	<b>18,0</b>
Manutenção e reparação de veículos automotores	13,9
Manutenção e reparação de equipamentos de informática e comunicação	<b>27,6</b>
Manutenção e reparação de objeto pessoais e domésticos	13,6

# Outras Atividades de Serviços

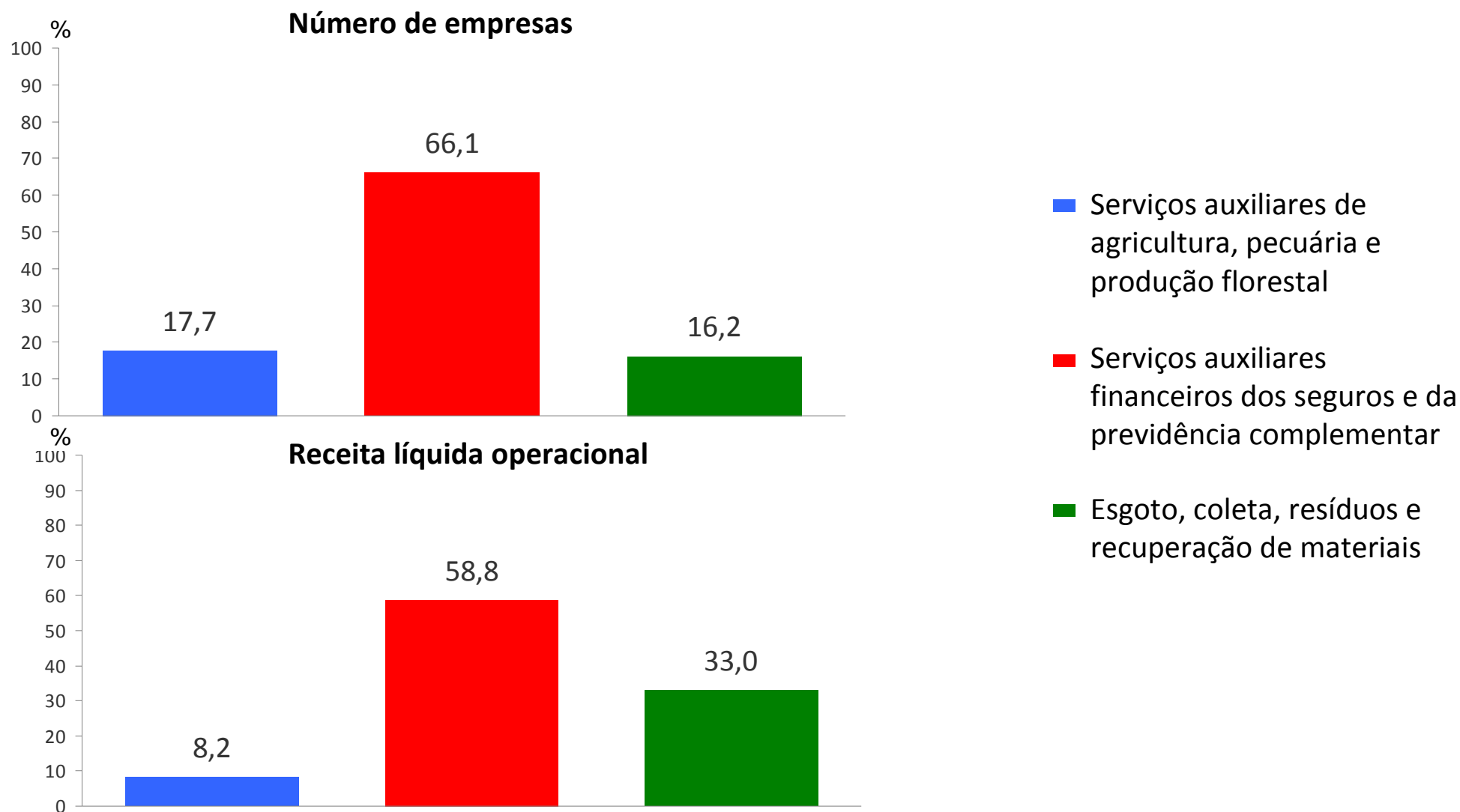


## Distribuição percentual das empresas segundo pessoal ocupado e segundo salários, retiradas e outras remunerações – Brasil – 2013



Fonte: IBGE, Diretoria de Pesquisas, Coordenação de Serviços e Comércio, Pesquisa Anual de Serviços, 2013

## Distribuição percentual segundo número de empresas e receita operacional líquida – Brasil – 2013



Fonte: IBGE, Diretoria de Pesquisas, Coordenação de Serviços e Comércio, Pesquisa Anual de Serviços, 2013

# Síntese de indicadores

Atividades	Média de pessoal ocupado por empresa	Salário médio mensal (em salários mínimos)	Produtividade do trabalho (R\$)
Total	13	2,9	91 833
Serviços auxiliares de agricultura, pecuária e produção florestal	12	1,8	39 297
Serviços auxiliares financeiros dos seguros e da previdência complementar	6	4,5	191 189
Esgoto, coleta, resíduos e recuperação de materiais	42	2,2	50 290

# Indicador de Concentração Econômica

Atividades	Indicador CR8 (%)	
PAS	9,5	DC
Outras atividades de serviços	14,7	DC
Serviços auxiliares de agricultura, pecuária e produção florestal	24,1	DC
Serviços auxiliares financeiros dos seguros e da previdência complementar	23,6	DC
Esgoto, coleta, resíduos e recuperação de materiais	18,5	DC

CR8 = Indicador que dimensiona a concentração das oito maiores empresas de um segmento

DC = Desconcentrados

C = Concentrados

PC = Pouco concentrados

MC = Muito concentrados

# Indicador de Encargos

Atividades	Indicador Encargos / Gastos com Pessoal
<b>PAS</b>	<b>30,7</b>
<b>Outras atividades de serviços</b>	<b>34,7</b>
Serviços auxiliares de agricultura, pecuária e produção florestal	29,3
Serviços auxiliares financeiros dos seguros e da previdência complementar	35,1
Esgoto, coleta, resíduos e recuperação de materiais	35,4

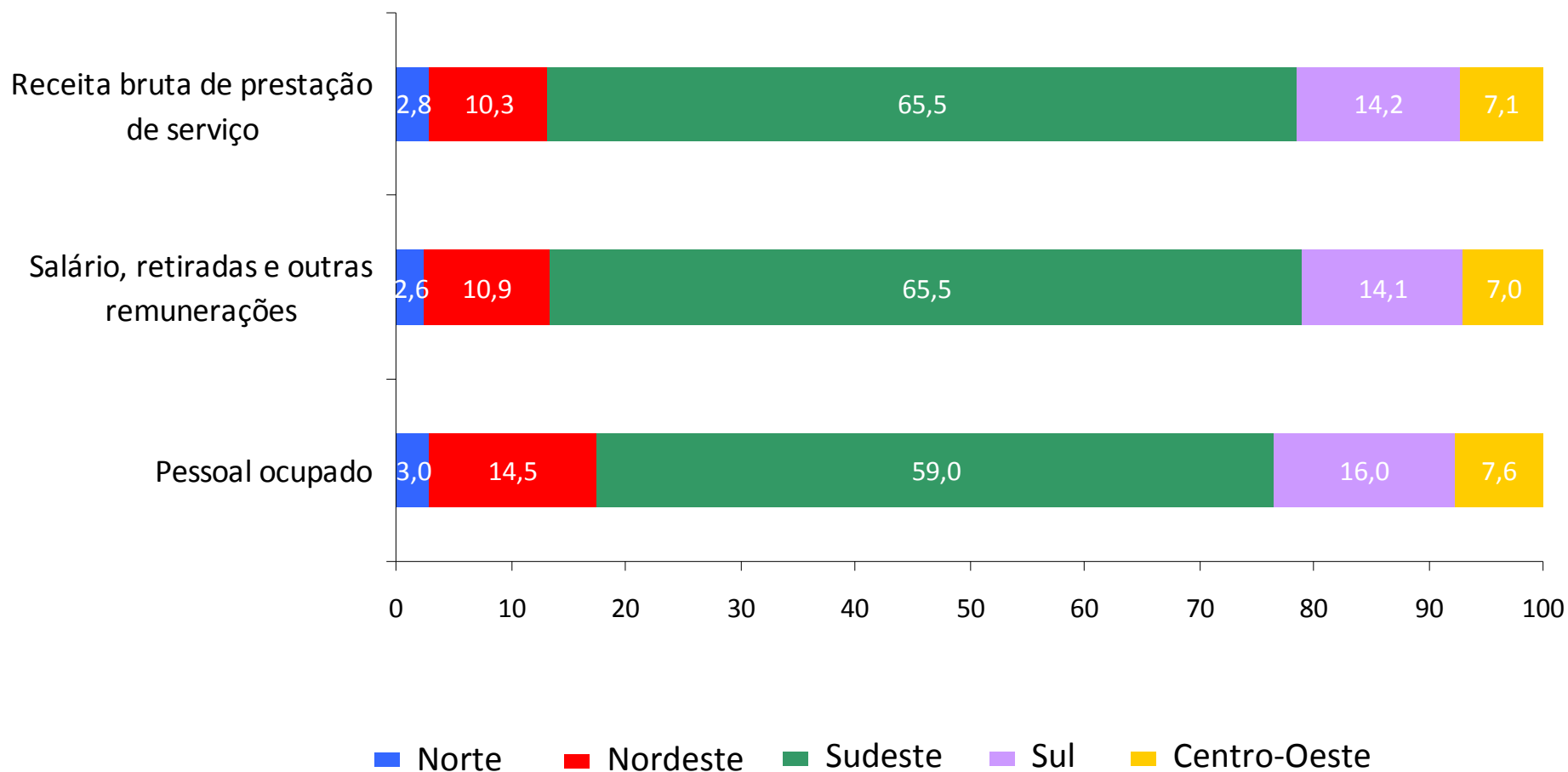


# Grandes Regiões

## Principais Resultados -PAS 2013



## Distribuição percentual das empresas, por Grandes Regiões, segundo variáveis selecionadas – Brasil – 2013



## Taxa de evolução real acumulada e taxa de contribuição da receita bruta, da massa salarial e do pessoal ocupado – Brasil 2007/2013

Grandes Regiões	Receita bruta de serviços		Massa salarial		Pessoal ocupado	
	Evolução (%)	Contribuição (pp)	Evolução (%)	Contribuição (pp)	Evolução (%)	Contribuição (pp)
Brasil	54,8	54,8	70,9	70,9	50,1	50,1
Norte	46,6	1,4	80,7	2,0	52,8	1,5
Nordeste	61,4	6,1	88,4	8,7	63,5	8,5
Sudeste	51,8	34,6	65,7	44,3	44,8	27,4
Sul	60,5	8,3	74,4	10,3	51,0	8,1
Centro-Oeste	67,7	4,5	89,0	5,6	66,9	4,6

# Considerações Finais

PAS 2013



- ✓ Fatores que contribuíram para a expansão das atividades de serviços entre 2012/2013: aumento do investimento, crédito, renda das famílias, a valorização do salário mínimo, manutenção das políticas sociais de transferência de renda e, sobretudo, o mercado de trabalho aquecido.
- ✓ Em 2013, destaque para as atividades de transporte ferroviário e metroferroviário e atividades de telecomunicações que apresentaram as maiores taxas médias de investimento (116,6% e 38,0%, respectivamente) dentre as atividades no âmbito da pesquisa.
- ✓ A distribuição espacial das empresas prestadoras de serviços refletiu a concentração espacial da atividade econômica do País. Apesar da evolução dessa distribuição no tempo, a Região Sudeste continuou responsável pelas maiores participações nos totais nacionais .
- ✓ Outras regiões, porém, se destacaram pela acentuada expansão das atividades de serviços entre 2007/2013: Centro-Oeste e Nordeste. O desempenho do setor, nessas regiões, esteve associado ao processo de desenvolvimento das economias regionais que contou com políticas de incentivos fiscais para atração de investimentos produtivos ao longo dos anos.

**Obrigada! 😊**

**Coordenação de Serviços e Comércio**  
[ibge@ibge.gov.br](mailto:ibge@ibge.gov.br)