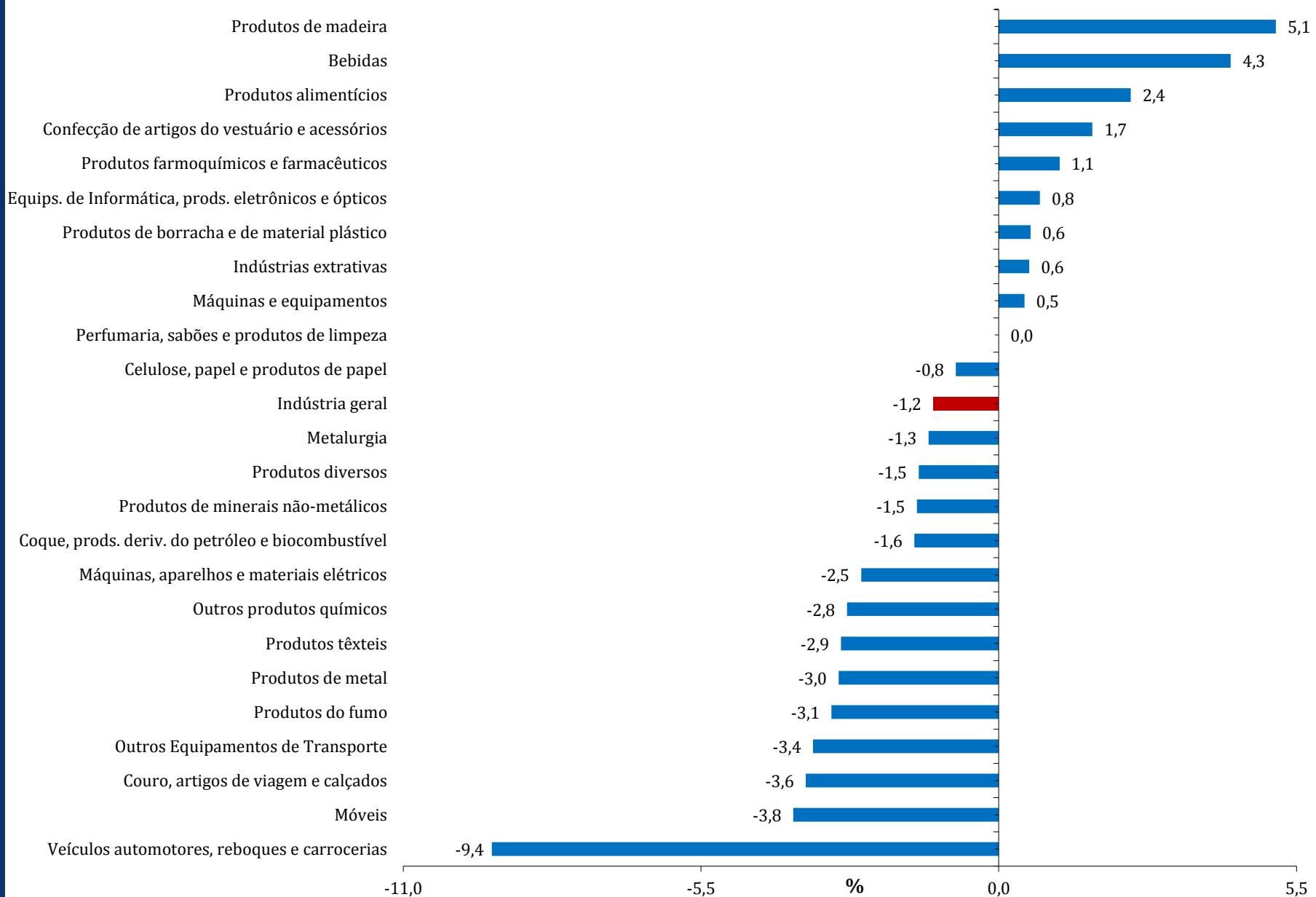


# ***PIM-PF REGIONAL***

**Resultados de Agosto de 2015**

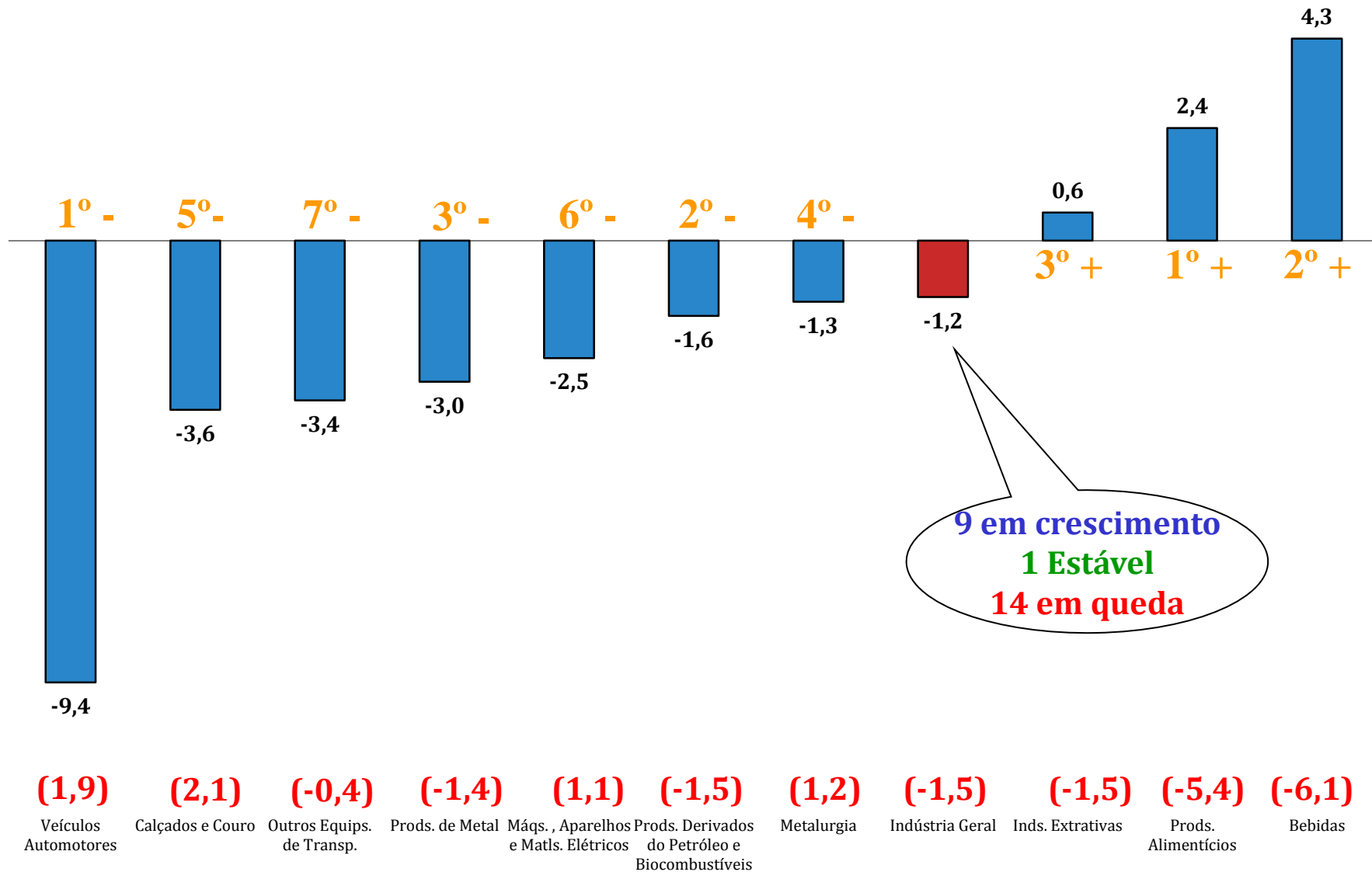
Locais	Variação (%)			
	Agosto 2015/Julho 2015*	Agosto 2015/Agosto 2014	Acumulado Janeiro-Agosto	Acumulado nos Últimos 12 Meses
Amazonas	-2,2	-13,8	-14,7	-12,8
Pará	-4,0	-2,8	5,4	5,1
Região Nordeste	-0,6	-1,8	-4,3	-2,4
Ceará	3,5	-10,8	-9,2	-7,3
Pernambuco	-2,2	-6,7	-2,7	-2,6
Bahia	-1,0	2,7	-5,9	-3,3
Minas Gerais	0,9	-4,7	-6,6	-5,8
Espírito Santo	-1,9	0,8	13,0	13,1
Rio de Janeiro	0,2	-4,0	-5,1	-4,7
São Paulo	-1,7	-12,9	-9,7	-9,0
Paraná	-1,3	-11,4	-7,7	-6,7
Santa Catarina	1,1	-7,4	-6,8	-5,2
Rio Grande do Sul	-2,8	-12,6	-10,0	-7,4
Mato Grosso	-	6,4	1,2	2,5
Goiás	-3,2	-8,5	-3,6	-1,0
<b>Brasil</b>	<b>-1,2</b>	<b>-9,0</b>	<b>-6,9</b>	<b>-5,7</b>

\* Série com Ajuste Sazonal



# Destques MÊS / MÊS (%)

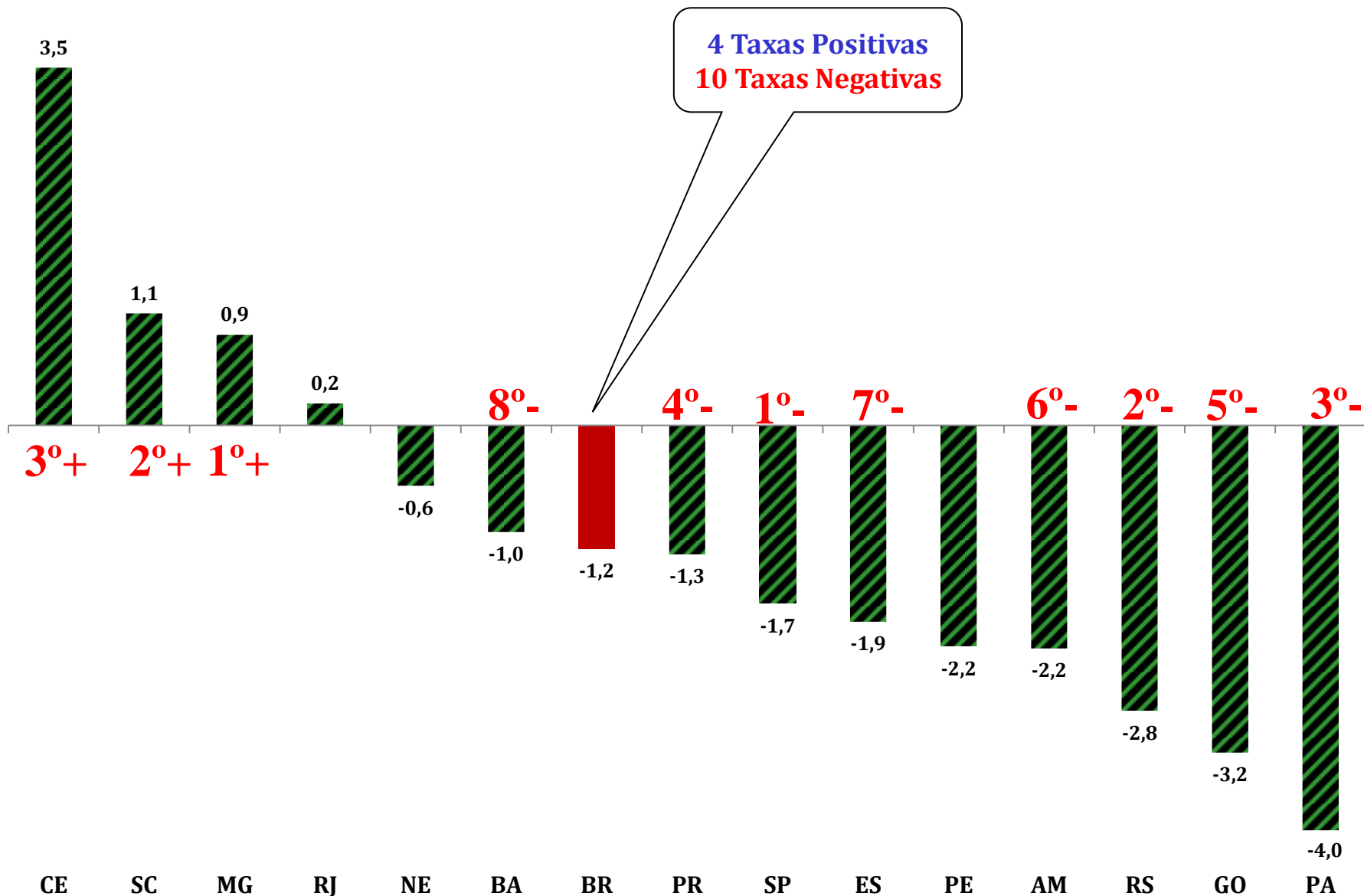
Séries com ajuste sazonal - (Base: mês imediatamente anterior)



\*Resultado do mês anterior

# DESTAQUES MÊS / MÊS (%)

Séries com ajuste sazonal - (Base: mês imediatamente anterior)



# Índice MÊS / MÊS (%)

Séries com ajuste sazonal - (Base: mês imediatamente anterior)

	Amazonas		Pará		Nordeste		Ceará		Pernambuco		Bahia		Minas Gerais	
	2014	2015	2014	2015	2014	2015	2014	2015	2014	2015	2014	2015	2014	2015
<b>Jan</b>	-0,7	-2,1	-5,1	-0,3	1,0	-2,3	-0,1	-2,5	-1,2	12,9	-0,7	-10,0	3,2	4,4
<b>Fev</b>	7,2	-3,0	1,1	3,3	2,7	-1,6	-0,1	0,6	-1,5	-1,8	4,6	-7,1	0,4	-2,4
<b>Mar</b>	-2,1	0,5	-0,1	2,3	-0,7	7,9	0,7	-4,8	1,1	-3,8	-1,3	24,2	1,6	-2,6
<b>Abr</b>	-5,3	-5,0	4,0	-1,9	0,2	-3,2	-0,3	-5,6	0,9	-4,3	3,3	-5,6	-2,0	-0,8
<b>Mai</b>	-6,5	2,3	0,4	-2,5	-3,7	-2,8	1,3	3,8	0,3	-2,9	-7,5	-1,0	-1,1	1,6
<b>Jun</b>	-9,5	-1,7	-0,9	2,6	-4,4	-0,2	-7,8	2,4	-7,1	0,8	-1,6	2,9	-1,2	-0,7
<b>Jul</b>	17,2	-1,6	-0,7	-0,4	5,0	3,8	9,0	-4,5	1,9	3,5	3,5	5,6	0,7	-1,2
<b>Ago</b>	-5,7	-2,2	4,9	-4,0	-0,2	-0,6	1,1	3,5	3,7	-2,2	-1,8	-1,0	-0,8	0,9
<b>Set</b>	-3,0		-0,6		0,6		-1,4		-1,8		3,5		3,1	
<b>Out</b>	1,9		0,6		-1,6		-3,0		-3,5		2,2		-3,4	
<b>Nov</b>	-4,0		0,5		1,4		-1,5		3,1		-0,1		-2,6	
<b>Dez</b>	2,0		-1,7		-2,9		1,1		-5,5		-6,5		-1,9	

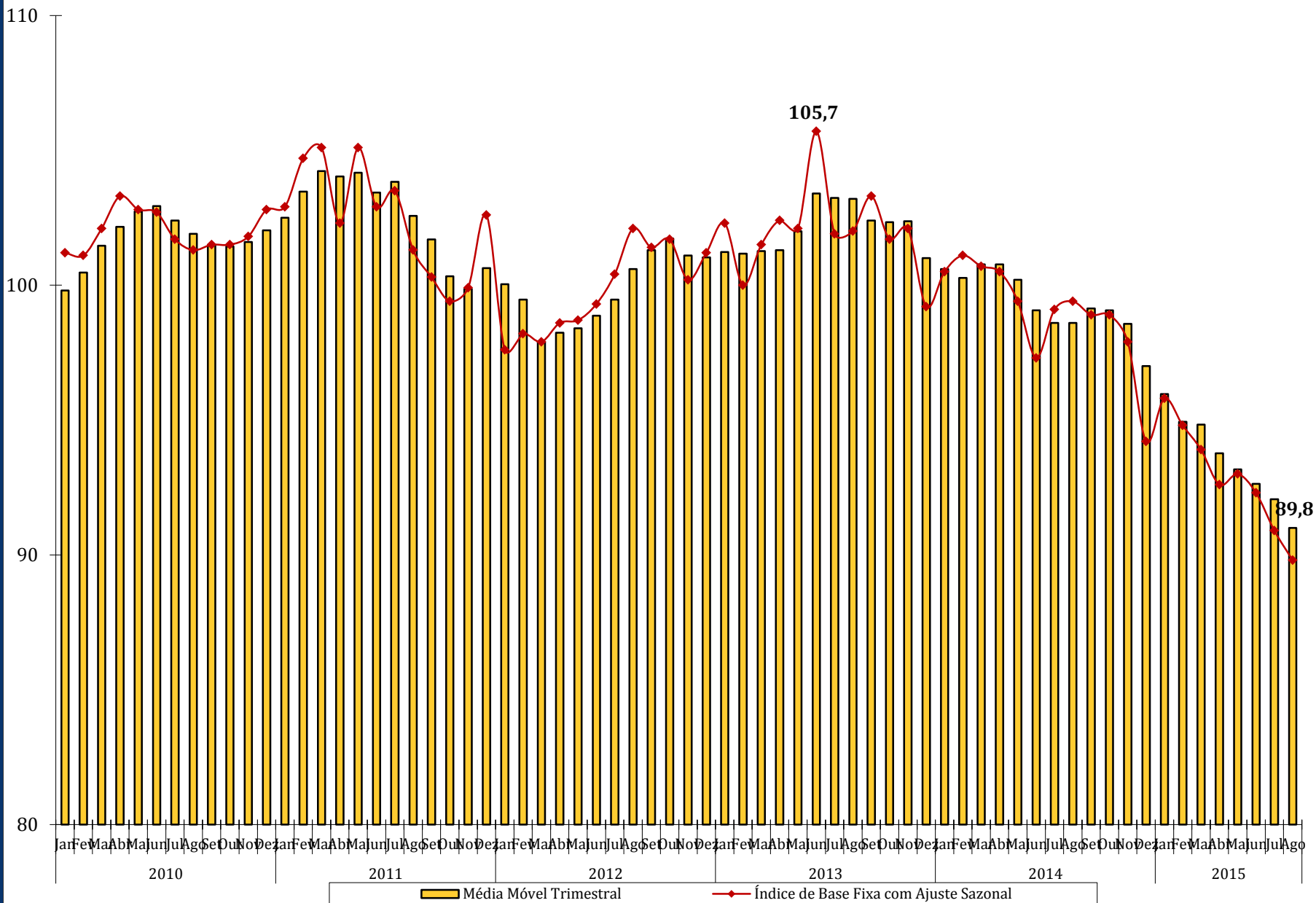
# Índice MÊS / MÊS (%)

Séries com ajuste sazonal - (Base: mês imediatamente anterior)

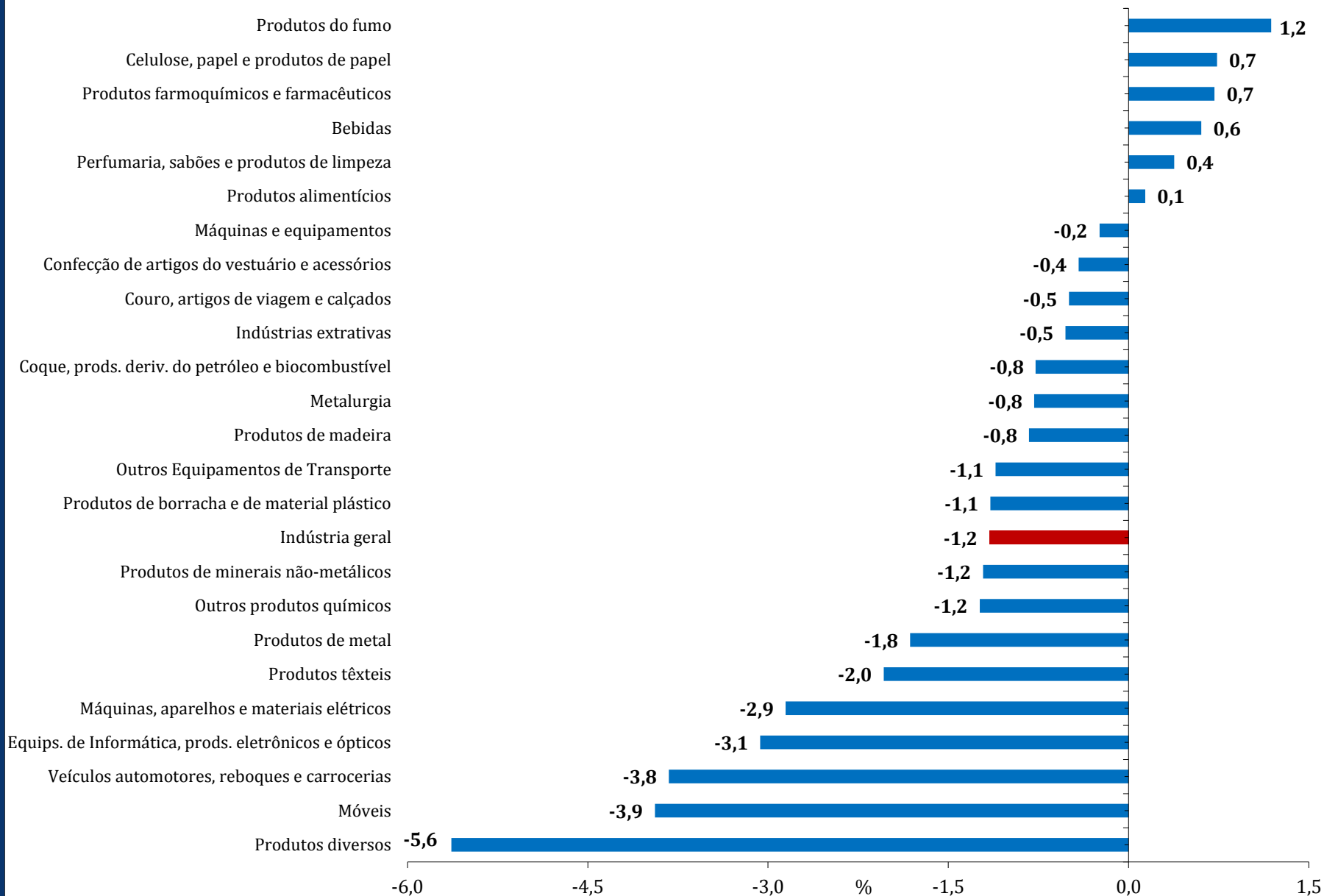
	Espírito Santo		Rio de Janeiro		São Paulo		Paraná		Santa Catarina		Rio Grande do Sul		Goiás	
	2014	2015	2014	2015	2014	2015	2014	2015	2014	2015	2014	2015	2014	2015
<b>Jan</b>	2,4	5,7	1,0	0,1	0,3	6,7	7,9	-4,9	4,0	3,7	5,6	-4,6	-3,1	0,9
<b>Fev</b>	-6,1	0,5	1,5	-6,1	0,6	-0,3	-0,5	1,5	1,6	-0,7	3,2	1,8	2,1	4,8
<b>Mar</b>	3,8	0,0	-0,5	4,3	-1,5	-1,7	-2,9	-2,5	0,2	0,5	-4,2	1,2	-1,2	1,6
<b>Abr</b>	4,2	-0,1	-5,3	-1,7	2,7	-3,6	-3,3	1,4	-1,1	-1,1	-2,3	-2,6	4,1	-2,8
<b>Mai</b>	-0,7	1,0	-1,4	0,4	0,0	0,2	0,6	0,2	0,2	0,4	-0,3	-1,8	1,6	-0,8
<b>Jun</b>	4,2	-1,2	5,8	-0,2	-1,7	-1,0	-8,1	0,8	-5,0	-0,9	-2,6	-2,9	0,6	-1,0
<b>Jul</b>	3,5	-1,3	1,0	-0,7	-1,1	-1,7	8,6	-6,1	5,0	-2,4	-0,4	4,6	-1,6	0,5
<b>Ago</b>	2,9	-1,9	-2,6	0,2	0,4	-1,7	2,0	-1,3	-0,6	1,1	6,4	-2,8	3,2	-3,2
<b>Set</b>	1,9		-5,3		-1,1		-2,6		2,6		3,8		0,2	
<b>Out</b>	1,7		2,3		-0,1		0,5		-1,7		-4,1		-0,6	
<b>Nov</b>	-0,5		2,7		-2,6		0,7		-2,8		-1,4		-1,1	
<b>Dez</b>	-5,1		-0,8		-6,8		-1,3		-6,8		-5,0		-8,9	

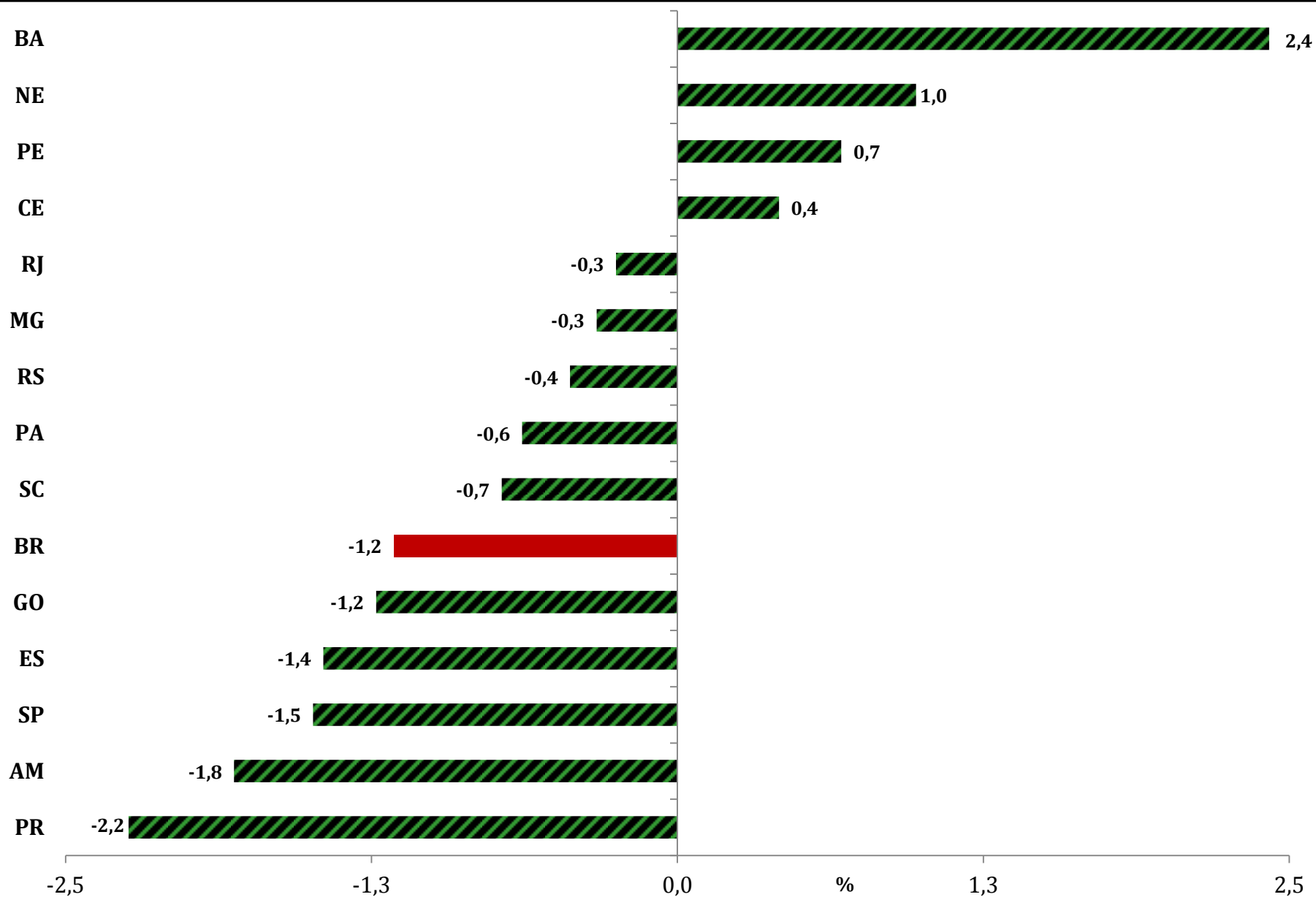
# Média Móvel Trimestral

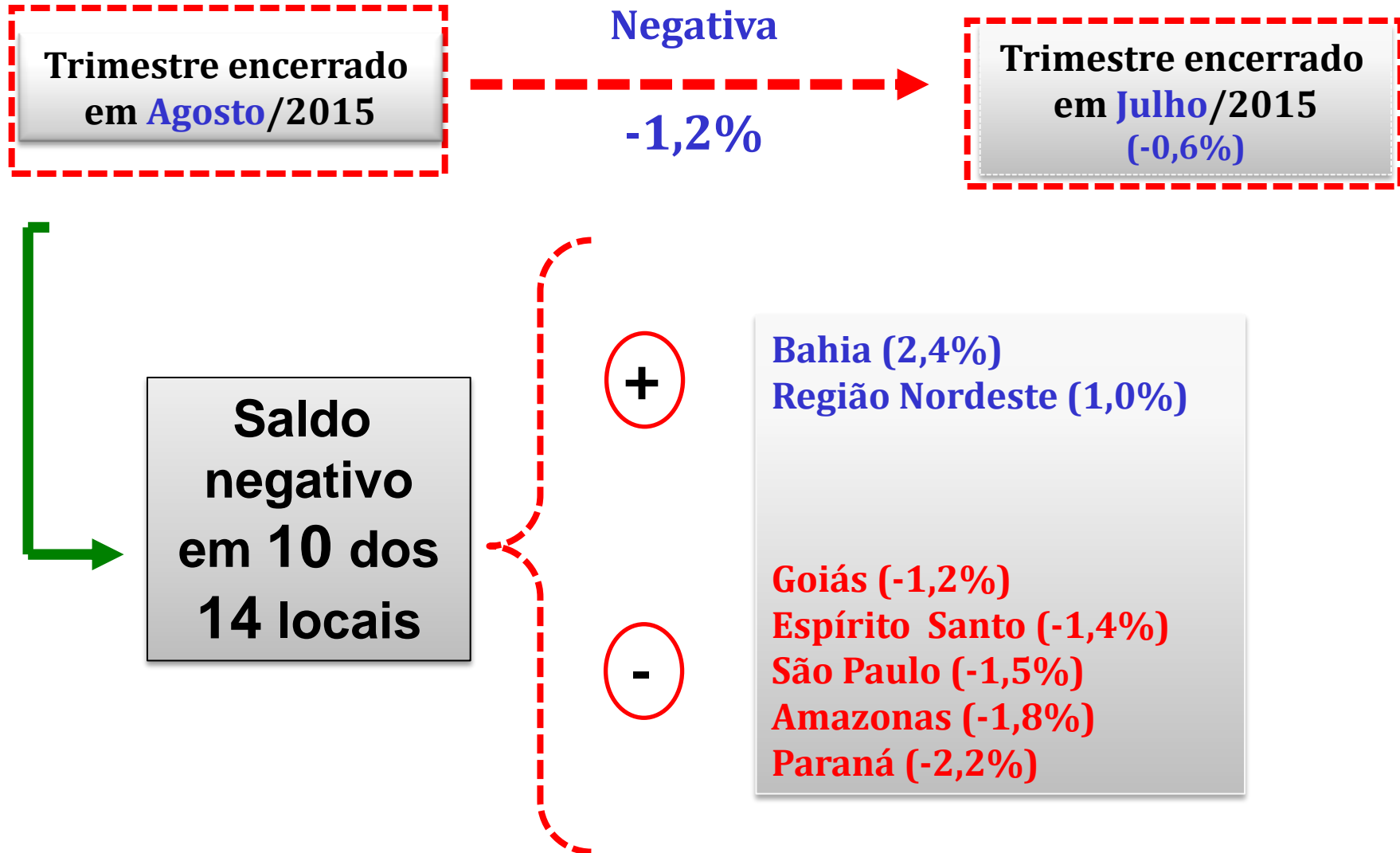
## Indústria Geral





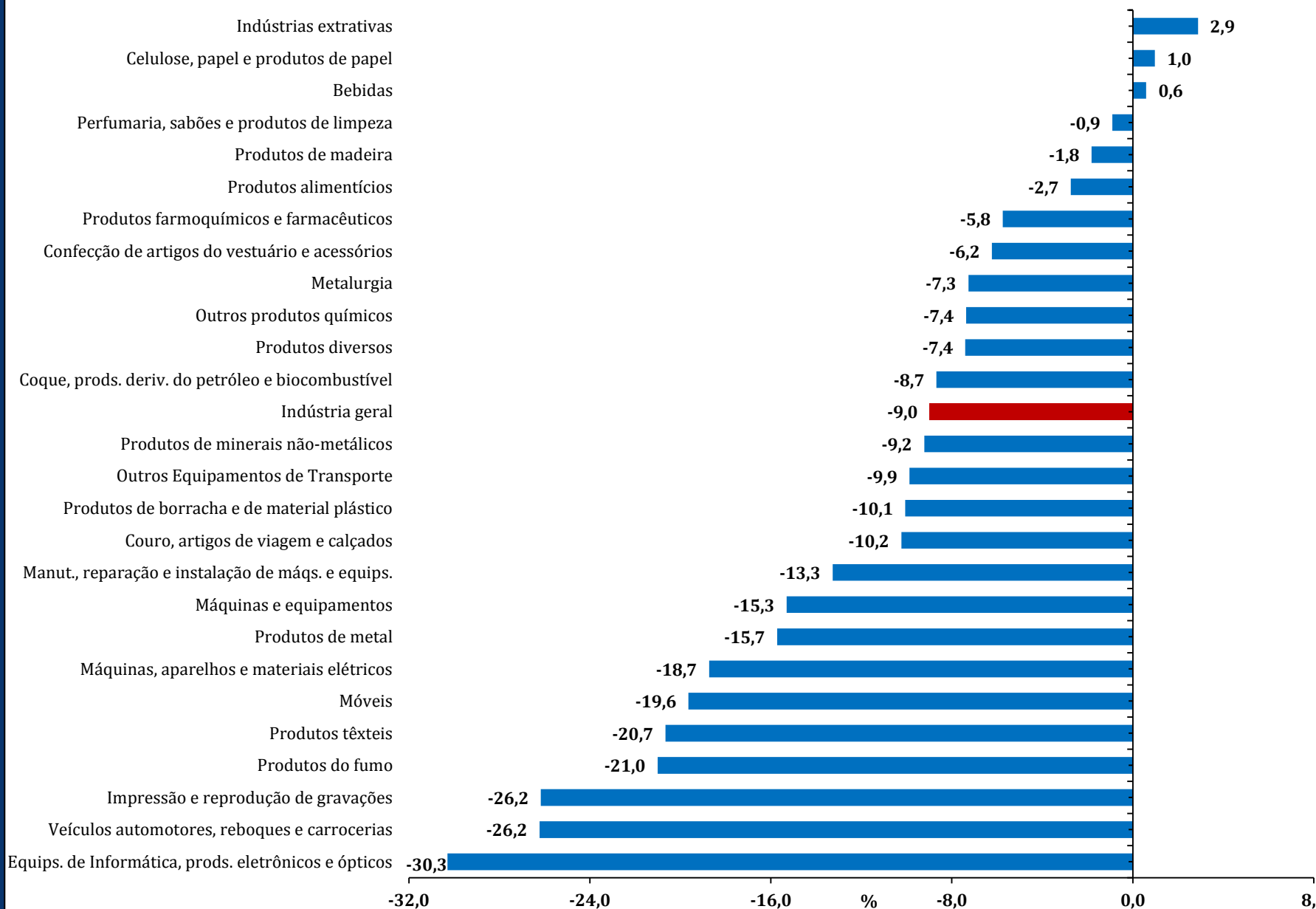


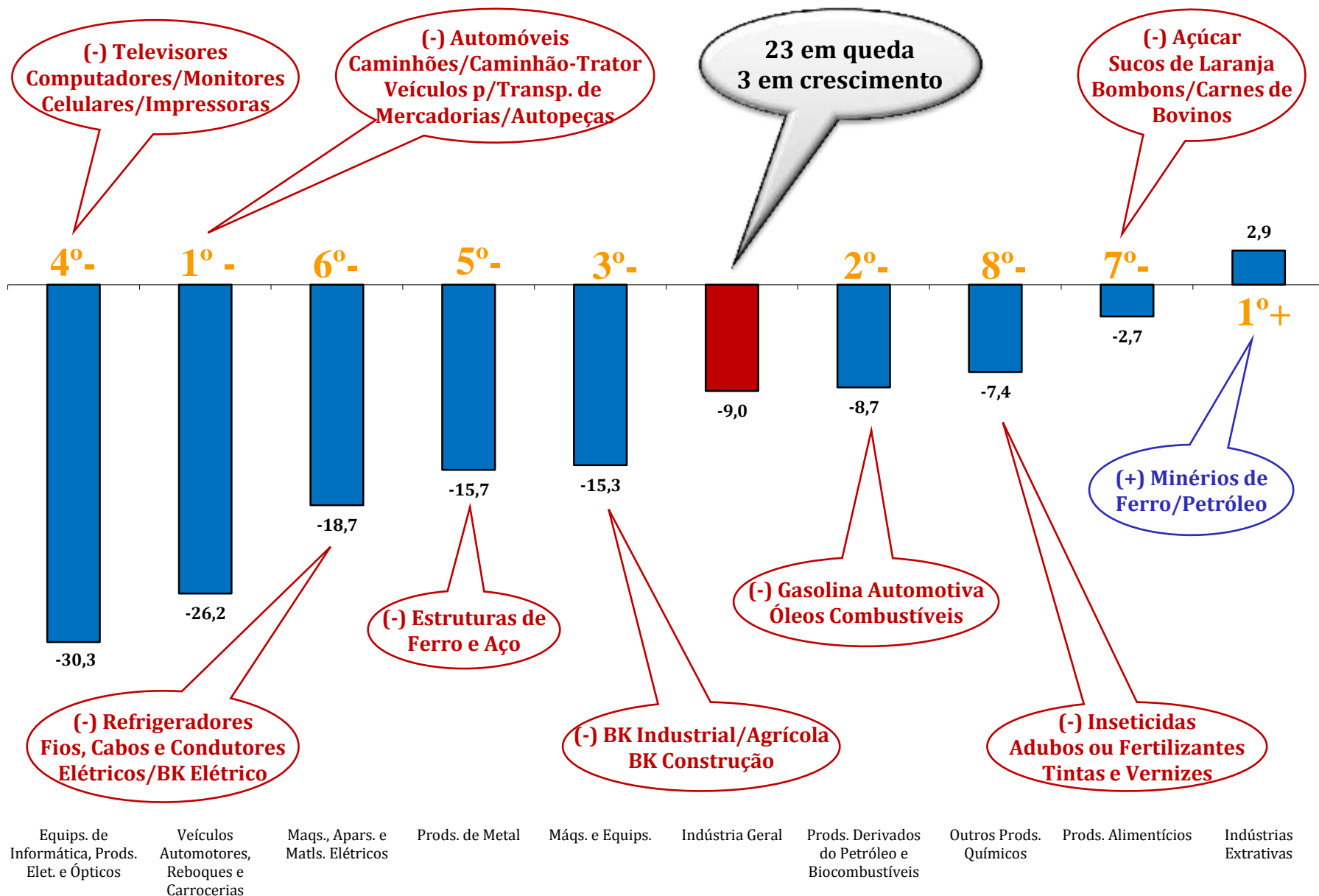


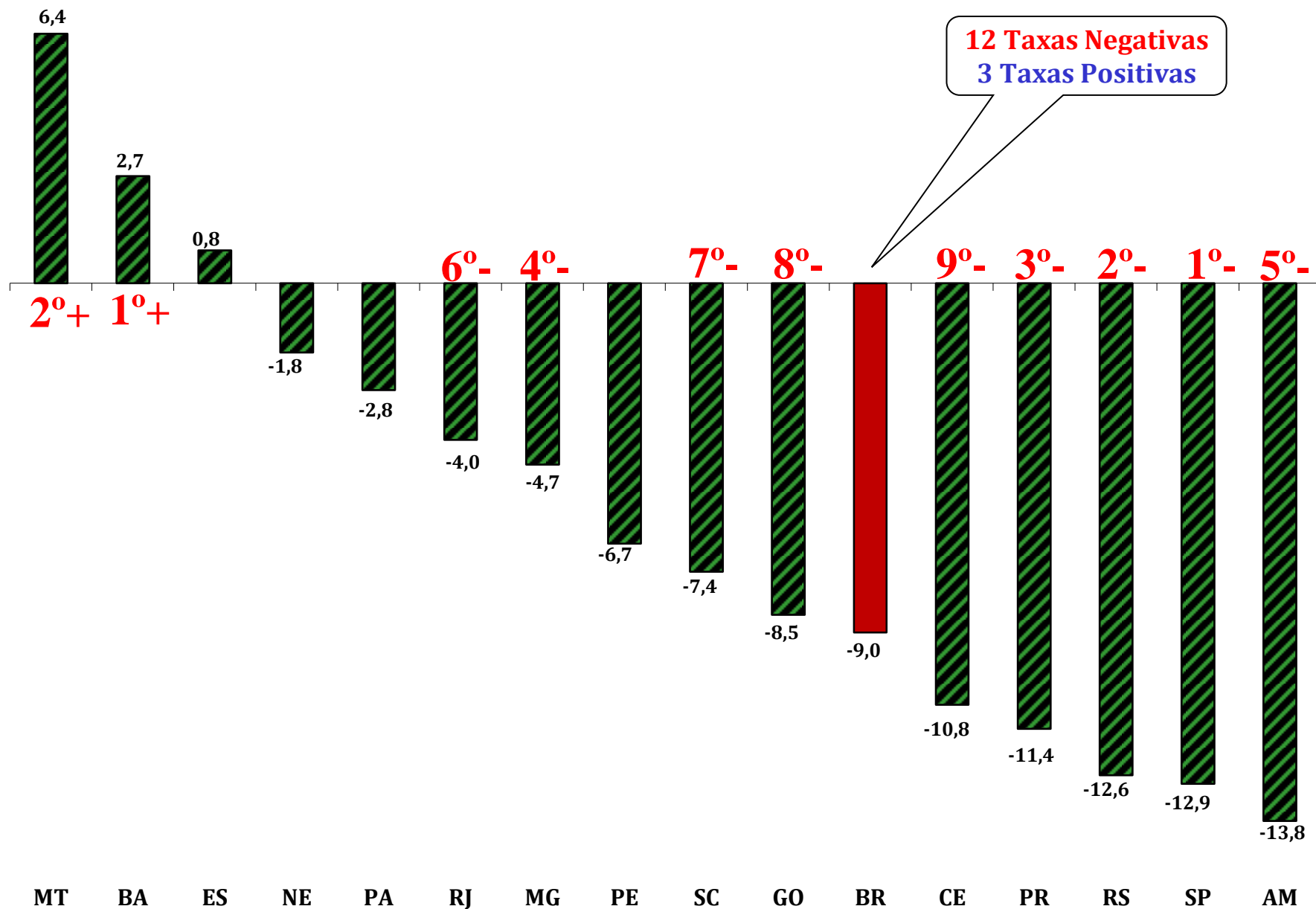


# Índice Mensal (%)

(Base: igual período do ano anterior)







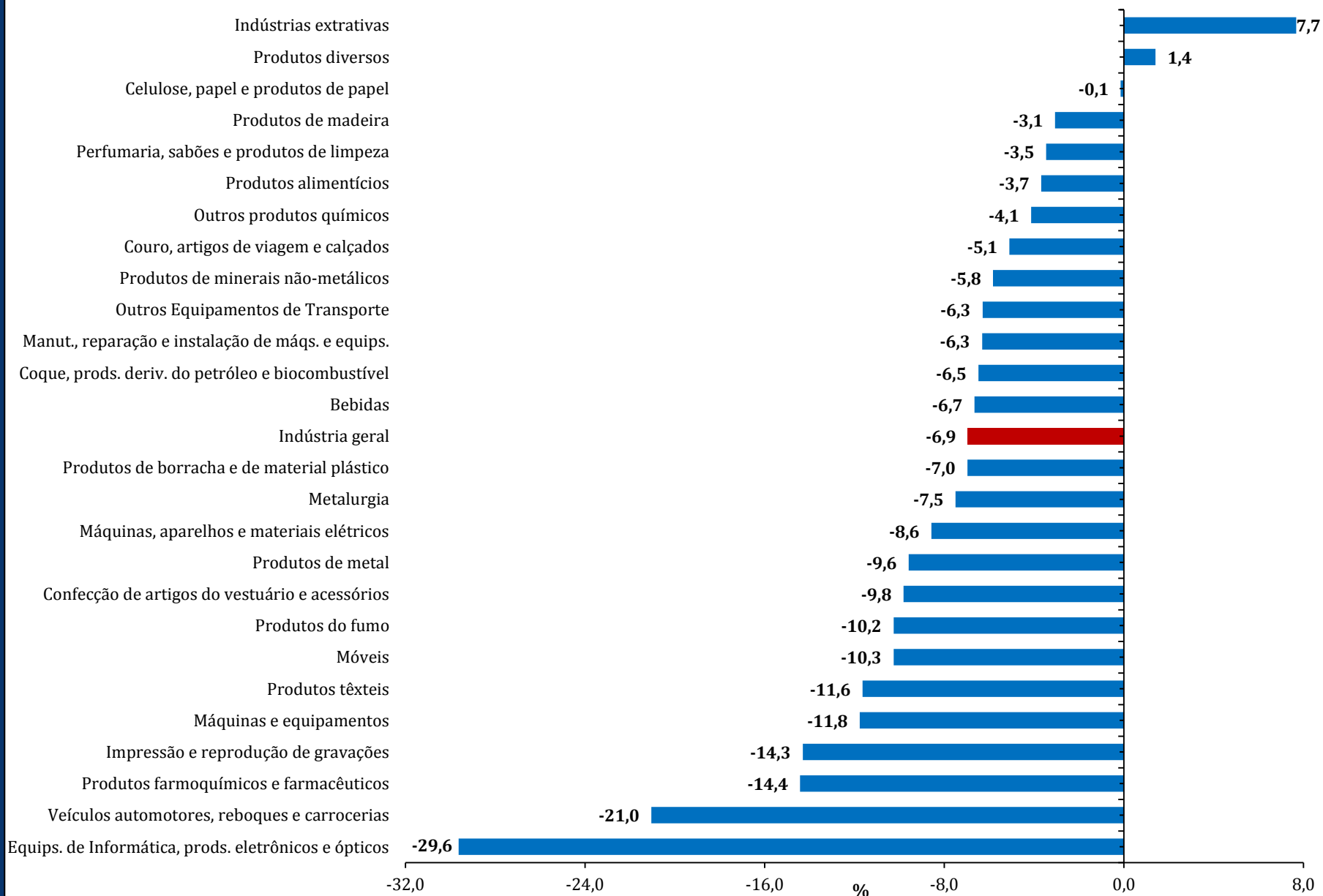
	Brasil		Amazonas		Pará		Nordeste		Ceará		Pernambuco		Bahia		Minas Gerais	
	2014	2015	2014	2015	2014	2015	2014	2015	2014	2015	2014	2015	2014	2015	2014	2015
Jan	-2,0	-5,0	9,9	-11,4	-0,7	6,0	-2,3	-5,5	-4,5	-5,5	5,0	3,7	-6,9	-11,7	-0,7	-3,3
Fev	4,8	-9,3	21,0	-19,5	4,0	8,5	4,8	-11,2	7,1	-9,4	6,3	2,8	-0,6	-23,0	9,8	-9,8
Mar	-0,4	-3,2	6,5	-19,2	12,7	11,9	7,0	-1,2	-1,3	-3,2	12,0	-0,8	2,4	-2,9	3,0	-9,2
Abr	-5,7	-7,8	-0,2	-19,0	37,0	5,8	1,3	-6,9	-5,5	-14,9	3,0	-7,9	-0,9	-12,9	-4,4	-7,5
Mai	-3,1	-8,8	-6,4	-13,3	27,3	2,6	-2,1	-6,4	-0,7	-13,7	1,7	-11,7	-7,2	-5,5	-3,9	-6,8
Jun	-6,8	-2,9	-16,5	0,7	6,3	6,7	-8,3	2,2	-7,6	-0,4	-7,3	-1,1	-12,2	4,1	-5,9	-4,4
Jul	-3,4	-9,0	-3,7	-18,2	-1,0	6,7	-2,4	-2,7	-2,5	-14,0	-4,4	-2,4	-6,0	0,9	-3,6	-7,5
Ago	-5,1	-9,0	-11,4	-13,8	5,8	-2,8	-2,5	-1,8	-2,3	-10,8	-1,2	-6,7	-5,9	2,7	-5,2	-4,7
Set	-1,7		-6,2		5,7		4,1		-0,2		7,5		0,7		-0,5	
Out	-3,2		-9,4		5,1		2,7		-9,0		-5,7		8,2		-4,8	
Nov	-6,0		-16,6		6,9		-0,7		-7,0		-2,1		-0,2		-7,7	
Dez	-2,6		-4,7		1,5		-1,3		1,2		-7,9		-2,1		-3,7	

	Espírito Santo		Rio de Janeiro		São Paulo		Paraná		Santa Catarina		Rio Grande do Sul		Mato Grosso		Goiás	
	2014	2015	2014	2015	2014	2015	2014	2015	2014	2015	2014	2015	2014	2015	2014	2015
Jan	-1,7	18,2	-2,6	-2,4	-5,6	-5,6	3,4	-11,0	-1,7	-6,4	2,7	-13,8	-0,6	6,4	-5,1	-5,0
Fev	-10,1	25,7	1,8	-11,3	1,3	-8,8	10,6	-14,8	2,9	-10,5	5,6	-16,5	11,2	-2,4	5,1	-5,6
Mar	-3,1	18,7	-1,3	-5,4	-5,1	-2,7	-3,2	-4,9	4,1	-3,6	1,8	-4,2	-0,6	6,7	-5,6	8,0
Abr	-2,0	14,3	-6,0	-2,7	-8,8	-10,9	-13,0	-2,3	-6,8	-6,6	-10,4	-8,2	3,3	-7,1	-2,5	-2,0
Mai	0,2	14,2	-5,7	-2,5	-3,4	-13,6	-5,4	-9,8	0,1	-9,9	-7,3	-12,4	2,7	-6,1	3,2	-4,0
Jun	3,9	13,3	0,3	-4,3	-5,7	-8,9	-14,4	6,4	-7,5	0,5	-12,4	-7,8	-1,5	6,1	3,1	-5,5
Jul	11,1	3,8	0,2	-8,4	-5,9	-12,1	-6,4	-11,3	-2,0	-9,9	-10,8	-4,8	9,3	0,8	0,9	-3,1
Ago	14,0	0,8	-0,3	-4,0	-8,3	-12,9	-10,3	-11,4	-6,1	-7,4	-6,8	-12,6	4,5	6,4	4,9	-8,5
Set	17,6		-6,5		-6,9		-7,6		2,3		1,6		2,3		7,0	
Out	11,7		-6,0		-5,4		-7,2		-2,9		-4,6		4,2		7,1	
Nov	11,8		-2,4		-11,3		-7,4		-5,1		-6,1		6,9		7,1	
Dez	12,8		-0,4		-8,0		4,6		-2,5		0,1		8,0		-7,0	



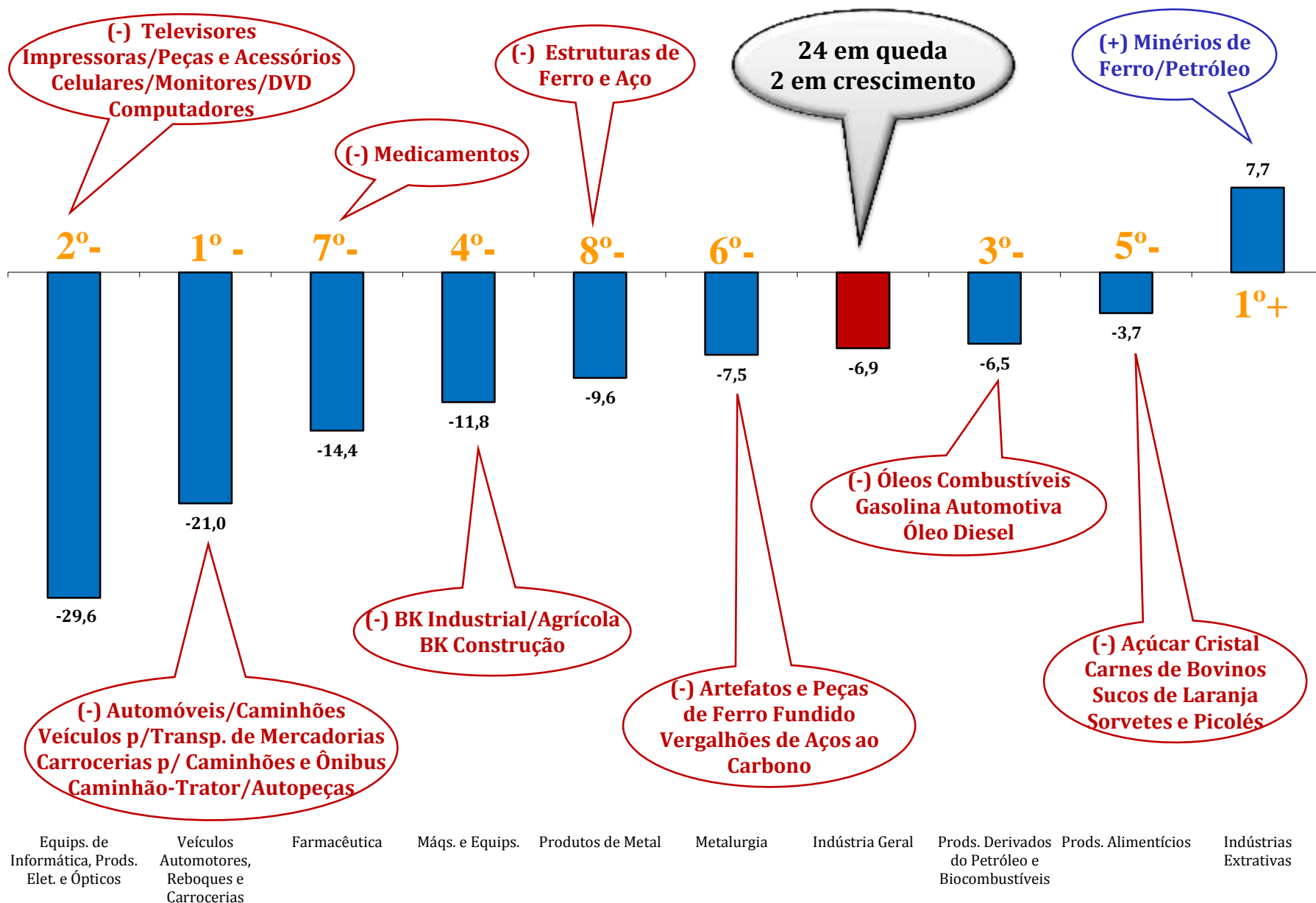
Locais	Variação percentual (%)			
	4º Tri./2014	1º Tri./2015	2º Tri./2015	Jul-Ago/2015
Amazonas	-10,7	-16,8	-11,3	-16,0
Pará	4,3	8,8	5,1	1,9
Região Nordeste	0,2	-5,9	-3,9	-2,2
Ceará	-5,4	-6,1	-10,0	-12,3
Pernambuco	-5,2	2,0	-7,1	-4,6
Bahia	2,0	-12,1	-5,1	1,8
Minas Gerais	-5,4	-7,4	-6,2	-6,1
Espírito Santo	12,1	20,7	13,9	2,3
Rio de Janeiro	-3,0	-6,3	-3,2	-6,2
São Paulo	-8,2	-5,7	-11,3	-12,5
Paraná	-4,1	-10,3	-2,3	-11,4
Santa Catarina	-3,6	-6,8	-5,5	-8,7
Rio Grande do Sul	-3,8	-11,3	-9,5	-8,8
Mato Grosso	6,1	3,5	-2,4	3,6
Goiás	2,9	-0,7	-4,0	-6,0
<b>Brasil</b>	<b>-4,0</b>	<b>-5,8</b>	<b>-6,6</b>	<b>-9,0</b>

Locais	Variação percentual (%)				
	1º Quad./2014	2º Quad./2014	3º Quad./2014	1º Quad./2015	2º Quad./2015
Amazonas	8,8	-9,4	-9,5	-17,3	-11,7
Pará	12,1	8,5	4,7	8,0	3,3
Região Nordeste	2,5	-3,7	1,2	-6,2	-2,3
Ceará	-1,2	-3,2	-4,1	-8,3	-10,0
Pernambuco	6,5	-2,7	-2,5	-0,2	-5,6
Bahia	-1,5	-7,8	1,7	-12,3	0,5
Minas Gerais	1,6	-4,7	-4,1	-7,4	-5,9
Espírito Santo	-4,2	7,4	13,4	19,0	7,7
Rio de Janeiro	-2,1	-1,4	-3,8	-5,4	-4,8
São Paulo	-4,8	-5,9	-7,8	-7,0	-12,0
Paraná	-1,3	-9,0	-5,0	-8,3	-7,1
Santa Catarina	-0,4	-3,9	-2,1	-6,7	-6,9
Rio Grande do Sul	-0,5	-9,3	-2,5	-10,5	-9,5
Mato Grosso	3,2	3,8	5,1	0,5	1,8
Goiás	-2,2	3,0	4,0	-1,0	-5,4
<b>Brasil</b>	<b>-1,0</b>	<b>-4,6</b>	<b>-3,4</b>	<b>-6,3</b>	<b>-7,5</b>



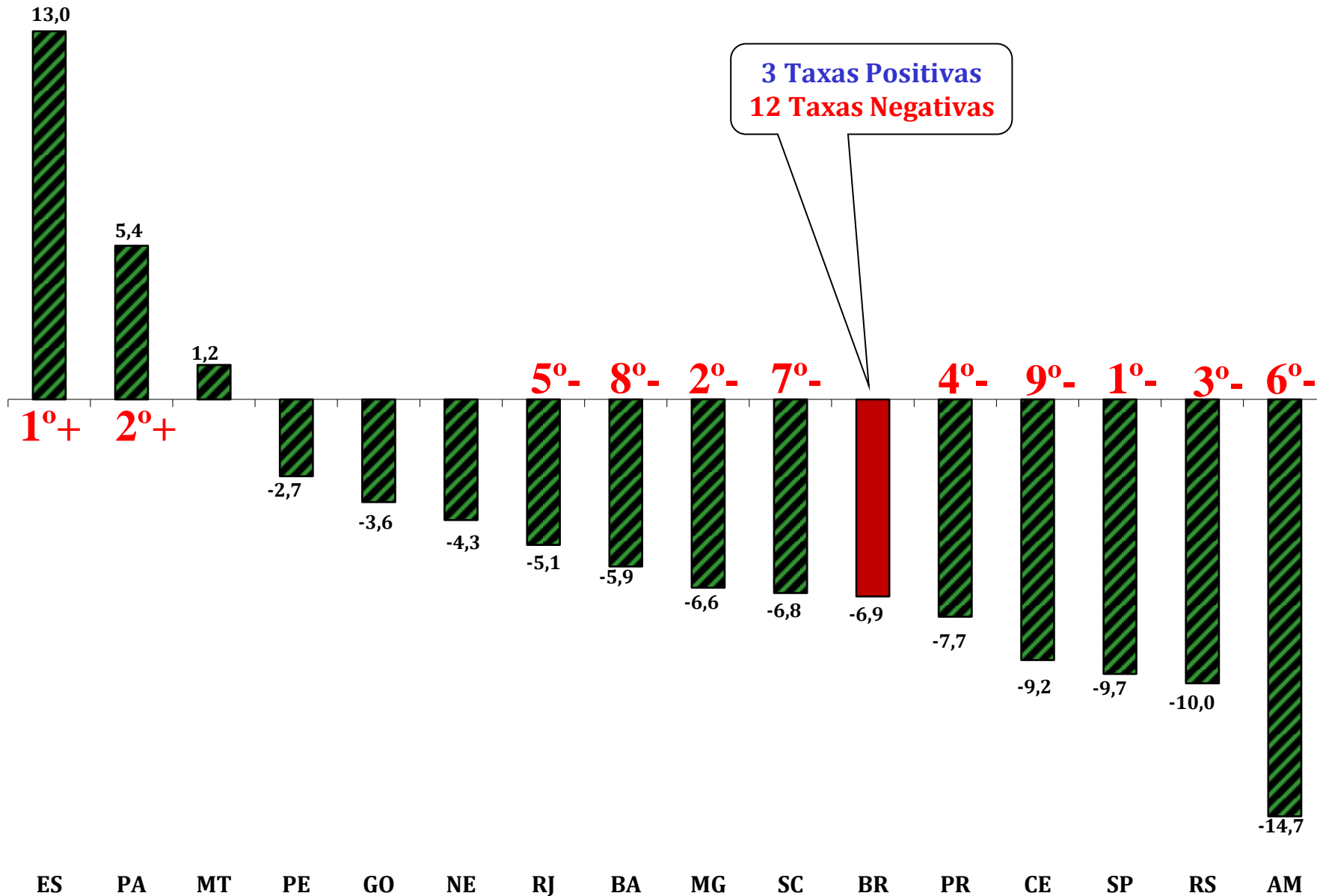
# Índice Acumulado no Ano (%)

(Base: igual período do ano anterior)



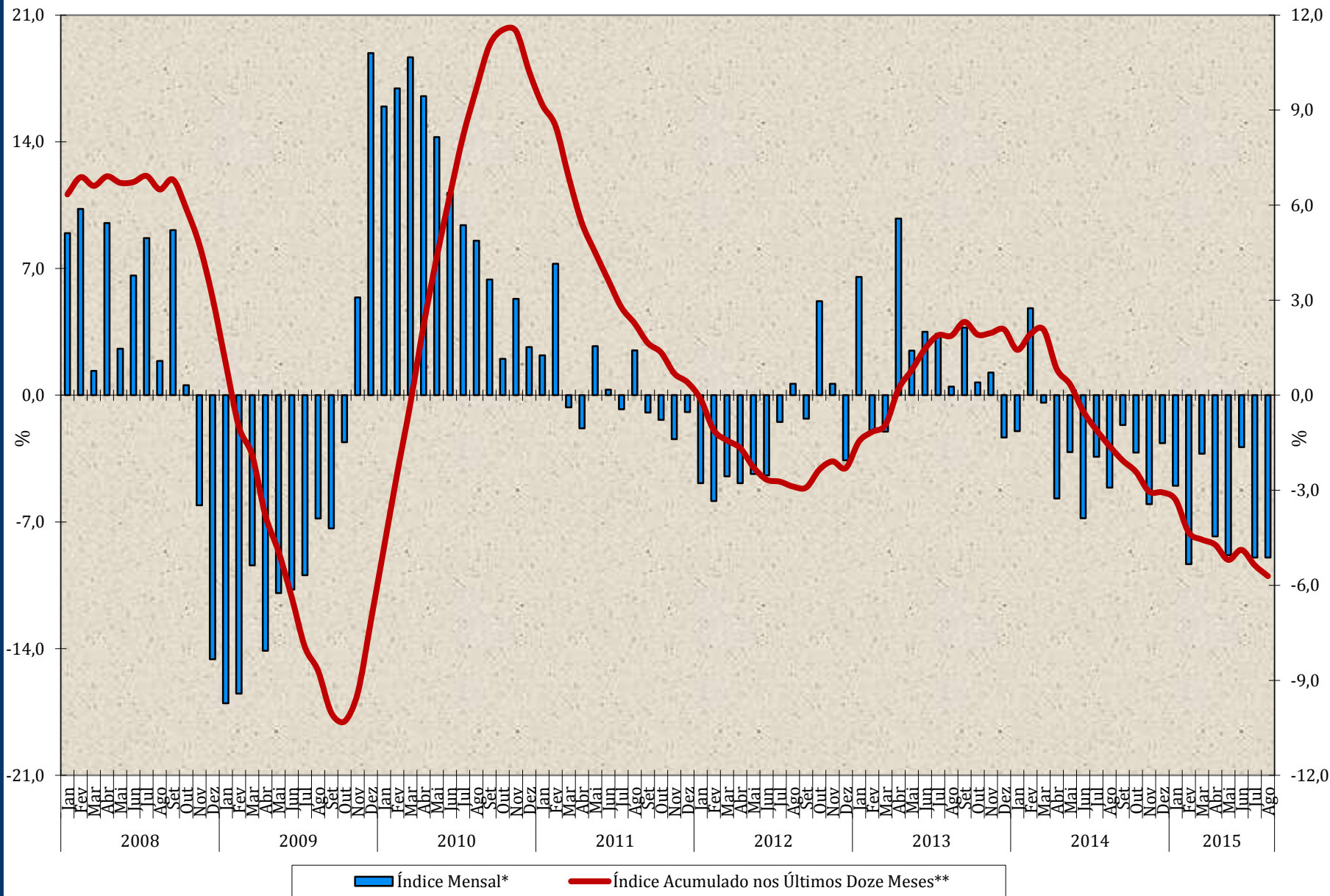
# ÍNDICE ACUMULADO NO ANO (%)

(Base: igual período do ano anterior)



# Indústria Geral

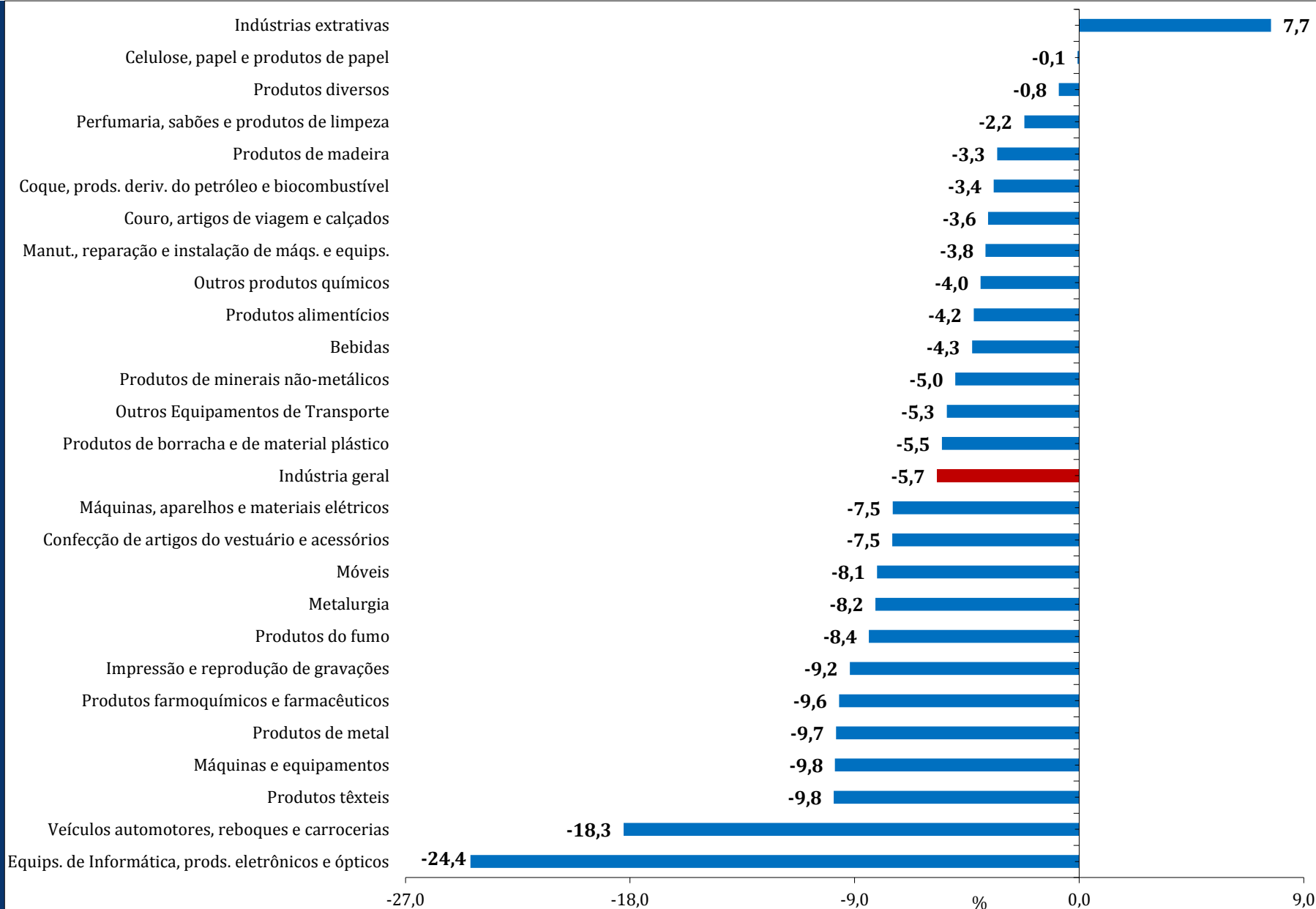
## Mensal x Acumulado nos Últimos Doze Meses

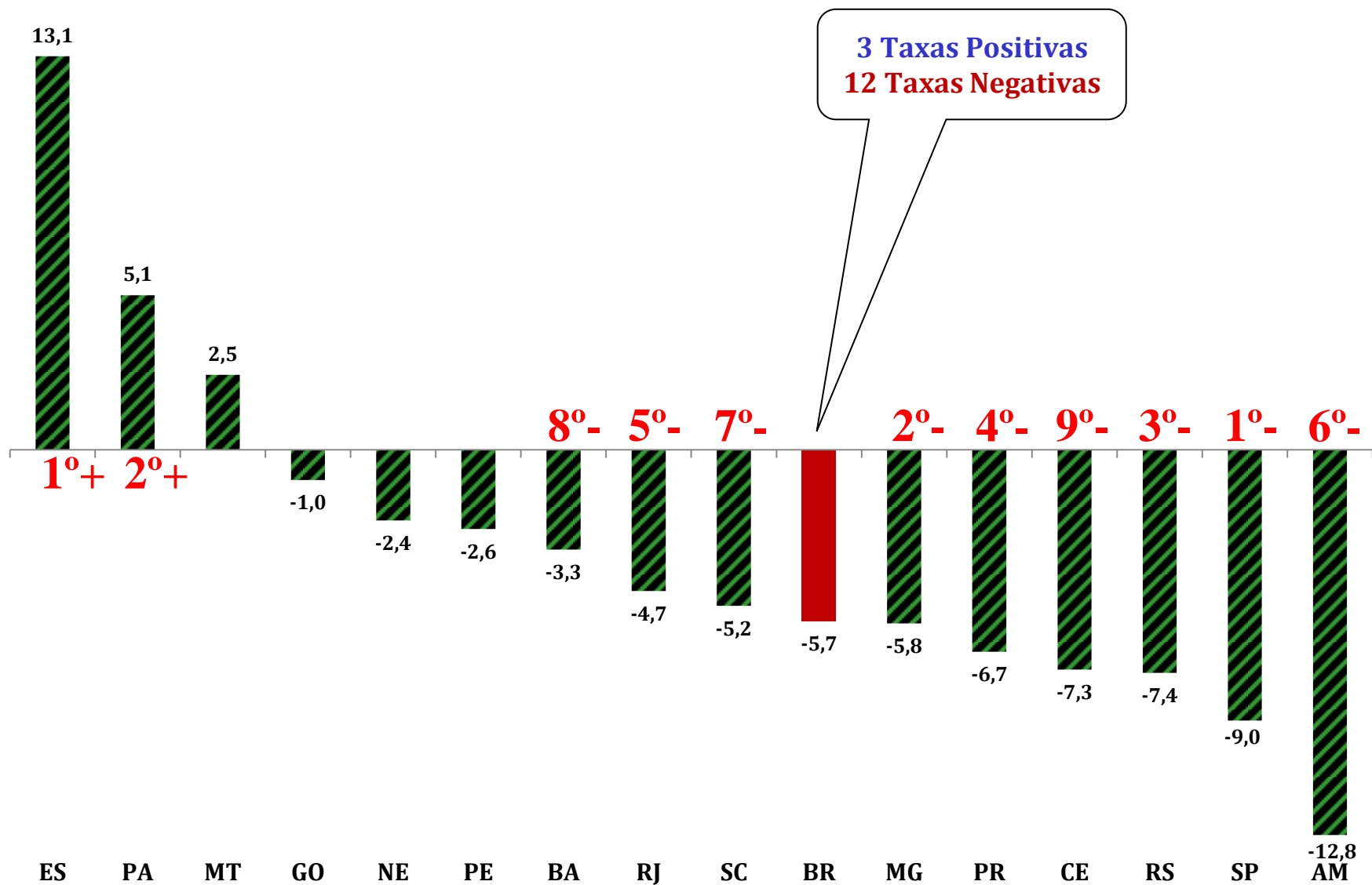




# Índice Acumulado nos Últimos 12 Meses (%)

(Base: últimos doze meses anteriores)









# Acumulado nos Últimos Doze Meses (%)

(Base: Últimos Doze Meses Anteriores)

Locais	Variação percentual (%)						
	Dezembro/2012	Dezembro/2013	Junho/2014	Setembro/2014	Dezembro/2014	Março/2015	Agosto/2015
Amazonas	-6,8	6,1	5,6	1,0	-3,8	-10,6	-12,8
Pará	-1,6	-2,0	8,6	8,3	8,1	8,9	5,1
Região Nordeste	1,6	3,4	1,0	-0,5	0,0	-2,2	-2,4
Ceará	-0,2	10,0	4,4	0,7	-2,9	-4,4	-7,3
Pernambuco	1,7	-0,7	2,1	2,2	0,3	-1,0	-2,6
Bahia	4,2	6,7	0,0	-3,3	-2,7	-5,1	-3,3
Minas Gerais	1,4	-0,3	-1,4	-2,1	-2,6	-5,1	-5,8
Espírito Santo	-7,5	-4,2	-3,0	2,0	5,6	11,8	13,1
Rio de Janeiro	-6,9	0,0	-1,7	-2,2	-2,5	-3,8	-4,7
São Paulo	-2,9	3,2	-1,6	-4,5	-6,2	-6,8	-9,0
Paraná	-5,5	3,0	0,1	-3,4	-5,3	-8,3	-6,7
Santa Catarina	-2,4	1,7	0,6	-1,0	-2,2	-4,2	-5,2
Rio Grande do Sul	-5,7	7,6	2,5	-1,8	-4,3	-7,6	-7,4
Mato Grosso	-	1,0	4,7	5,6	4,1	4,1	2,5
Goiás	2,0	5,3	2,1	2,8	1,9	2,2	-1,0
<b>Brasil</b>	<b>-2,3</b>	<b>2,1</b>	<b>-0,5</b>	<b>-2,1</b>	<b>-3,1</b>	<b>-4,6</b>	<b>-5,7</b>



# Acumulado nos Últimos Doze Meses (%)

(Base: Últimos Doze Meses Anteriores)

Locais	Variação percentual (%)		
	Dezembro/2014	Julho/2015	Agosto/2015
Amazonas	-3,8	-12,6	-12,8
Pará	8,1	5,9	5,1
Região Nordeste	0,0	-2,4	-2,4
Ceará	-2,9	-6,6	-7,3
Pernambuco	0,3	-2,2	-2,6
Bahia	-2,7	-4,1	-3,3
Minas Gerais	-2,6	-5,8	-5,8
Espírito Santo	5,6	14,4	13,1
Rio de Janeiro	-2,5	-4,4	-4,7
São Paulo	-6,2	-8,6	-9,0
Paraná	-5,3	-6,7	-6,7
Santa Catarina	-2,2	-5,1	-5,2
Rio Grande do Sul	-4,3	-6,9	-7,4
Mato Grosso	4,1	2,3	2,5
Goiás	1,9	0,4	-1,0
<b>Brasil</b>	<b>-3,1</b>	<b>-5,4</b>	<b>-5,7</b>

### ❑ Recuo em Agosto frente ao mês de Julho (-1,2%)

Taxas POSITIVAS em 4 locais e NEGATIVAS em 10

MG, SC e CE exerceram os impactos POSITIVOS

SP, RS, PA, PR, GO, AM, ES e BA assinalaram as maiores contribuições NEGATIVAS

### ❑ No Índice Mês contra Igual Mês do Ano Anterior (-9,0%)

3 locais apontaram taxas POSITIVAS e 12 mostraram RECUO

Principais Impactos: POSITIVOS: BA e MT / NEGATIVOS: SP, RS, PR, MG, AM, RJ, SC, GO e CE

### ❑ Índice Acumulado no Ano (-6,9%)

3 locais apontaram taxas POSITIVAS e 12 mostraram QUEDA

Principais Impactos: POSITIVOS: ES e PA / NEGATIVOS: SP, MG, RS, PR, RJ, AM, SC, BA e CE

Destaque para os locais relacionados com a menor produção de:

- Bens de Capital (Equipamentos de Transporte - caminhões e caminhão-trator)
- Bens de Consumo Duráveis (automóveis, linha “marrom” e “branca”, motos e móveis)
- Bens Intermediários (derivados do petróleo, autopeças, têxtil, siderurgia, minerais não-metálicos, produtos de metal e outros produtos químicos)
- Bens de Consumo Semi e Não-Duráveis (medicamentos, têxtil, vestuário e bebidas)

### ❑ Índice Acumulado nos Últimos 12 Meses (-5,7%)

Queda mais intensa desde Dezembro/2009 (-7,1%)

Manteve a trajetória descendente iniciada em Março/2014 (2,1%)

12 locais apontaram taxas negativas em Agosto de 2015 e 10 mostraram menor dinamismo frente ao índice de Julho último

	2003	2004	2005	2006	2007	2008	2009	2010	2011	2012	2013	2014	2015*
Amazonas	3,8	12,7	12,3	-1,5	4,5	3,9	-8,7	16,4	3,4	-6,8	6,1	-3,8	-14,7
Pará	9,3	10,0	4,1	15,8	3,9	7,2	-5,2	8,1	2,8	-1,6	-2,0	8,1	5,4
Nordeste	-1,8	7,7	2,4	3,5	2,9	1,3	-5,3	8,6	-4,6	1,6	3,4	0,0	-4,3
Ceará	-1,7	11,8	-2,5	7,8	0,9	1,2	-3,7	7,6	-13,0	-0,2	10,0	-2,9	-9,2
Pernambuco	1,5	5,2	2,9	4,2	3,9	5,1	-3,1	8,8	-0,9	1,7	-0,7	0,3	-2,7
Bahia	-1,0	11,3	4,3	3,2	1,6	2,0	-5,6	8,1	-4,9	4,2	6,7	-2,7	-5,9
Minas Gerais	1,5	5,8	5,6	4,9	8,6	1,5	-12,4	14,0	0,0	1,4	-0,3	-2,6	-6,6
Espírito Santo	7,5	4,8	1,2	7,3	7,4	5,8	-14,9	22,0	4,9	-7,5	-4,2	5,6	13,0
Rio de Janeiro	0,1	4,0	3,0	1,3	2,8	2,1	-3,5	10,2	1,3	-6,9	0,0	-2,5	-5,1
São Paulo	-0,4	11,2	3,0	3,1	5,9	5,0	-7,4	9,6	0,5	-2,9	3,2	-6,2	-9,7
Paraná	5,5	10,6	4,2	-4,0	8,6	10,0	-8,3	17,6	11,2	-5,5	3,0	-5,3	-7,7
Santa Catarina	-4,2	10,6	-1,0	-0,1	5,3	-0,9	-5,1	6,8	-5,3	-2,4	1,7	-2,2	-6,8
Rio Grande do Sul	-0,7	6,1	-2,6	-2,1	7,7	0,7	-5,0	4,6	1,5	-5,7	7,6	-4,3	-10,0
Mato Grosso	-	-	-	-	-	-	-	-	-	-	1,0	4,1	1,2
Goiás	4,6	7,8	4,5	2,0	2,3	7,9	-1,1	12,2	3,1	2,0	5,3	1,9	-3,6
<b>Brasil</b>	<b>0,3</b>	<b>8,4</b>	<b>2,8</b>	<b>2,7</b>	<b>6,0</b>	<b>3,1</b>	<b>-7,1</b>	<b>10,2</b>	<b>0,4</b>	<b>-2,3</b>	<b>2,1</b>	<b>-3,1</b>	<b>-6,9</b>