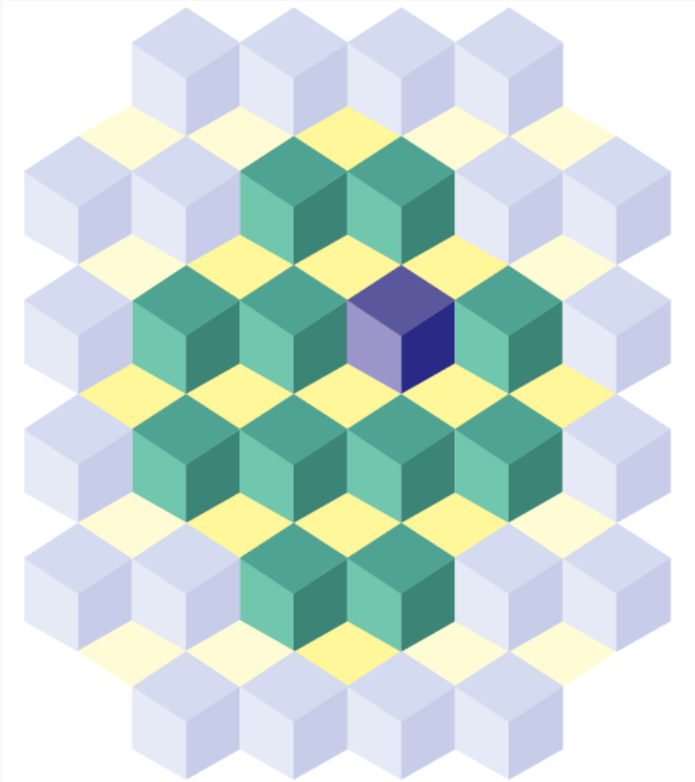


**Diretoria de Pesquisas**

**Coordenação de Indústria**

# **Índice de Preços ao Produtor**

**Indústrias Extrativas e de Transformação**



# Índice de Preços ao Produtor Indústrias Extrativas e de Transformação

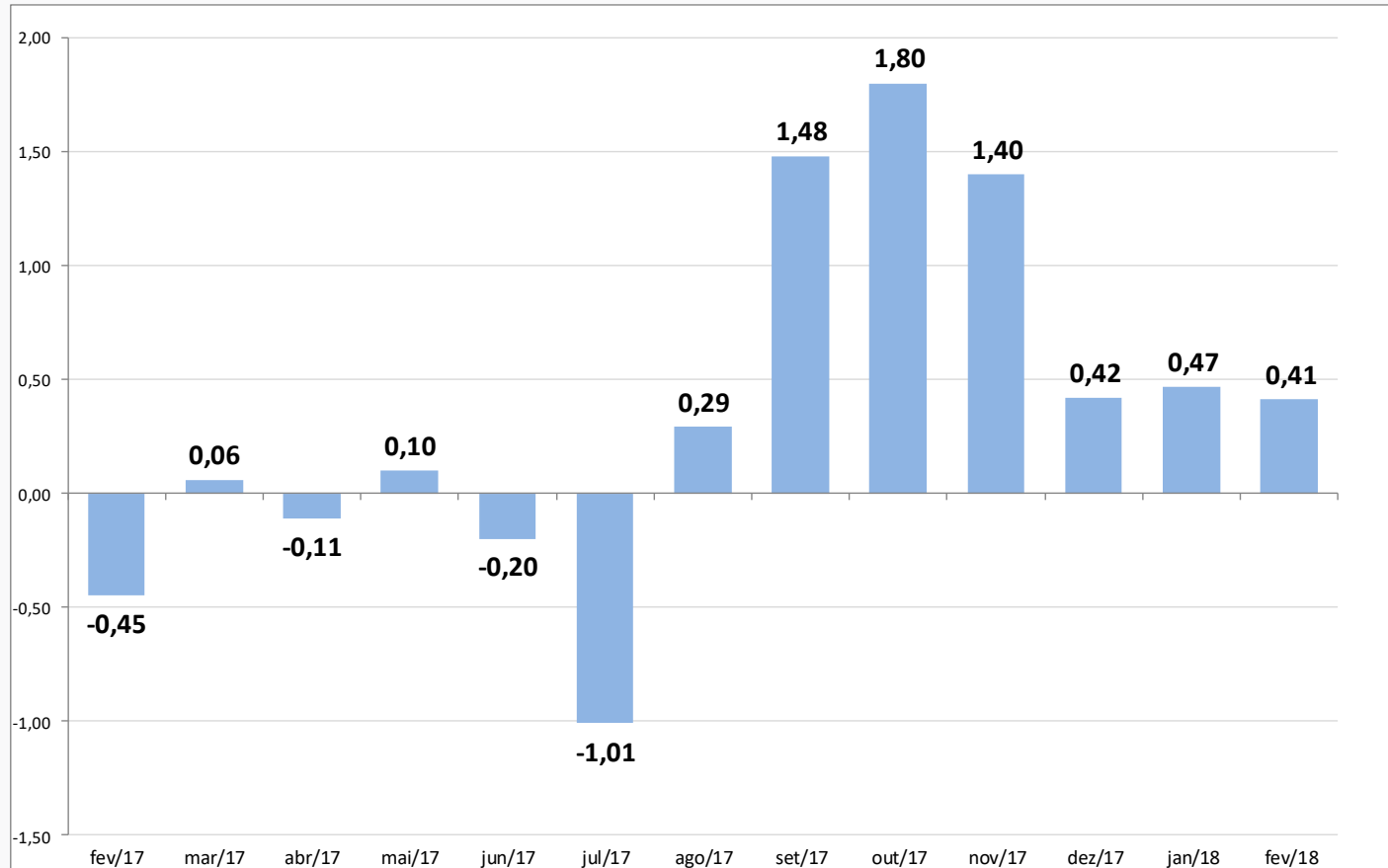
## Resultados Fevereiro de 2018

# Principais Indicadores

<b>Indústria Geral</b>	<b>DEZ</b>	<b>JAN</b>	<b>FEV</b>
M/M <sub>-1</sub> - Mês contra mês anterior	0,42	0,47	0,41
Acumulado ano	4,15	0,47	0,89
M/M <sub>-12</sub> - Mês contra mesmo mês do ano anterior	4,15	4,33	5,23

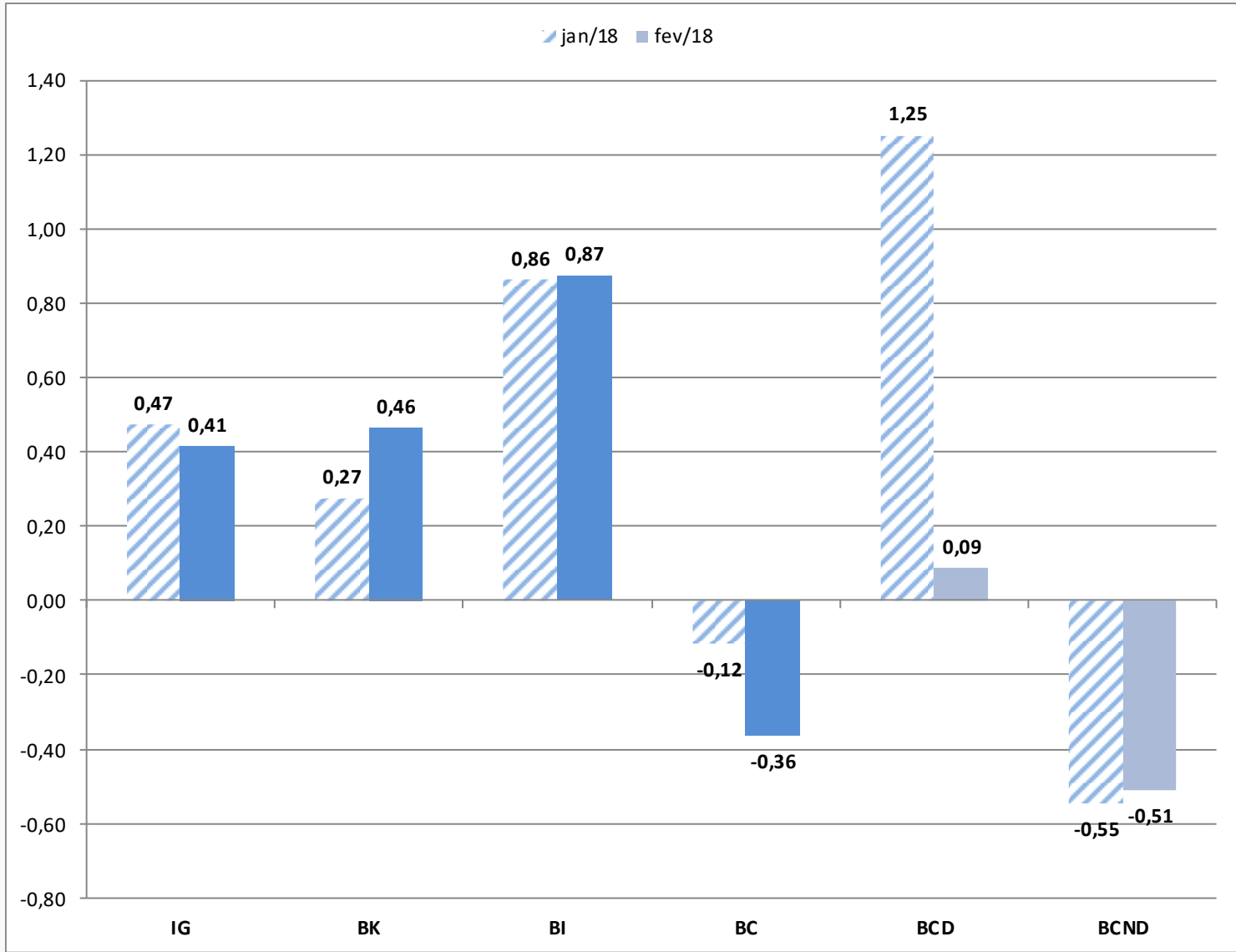
# Indústria Geral

## M / M<sub>-1</sub> (%)



# Grandes Categorias Econômicas

## M / M<sub>-1</sub> (%)



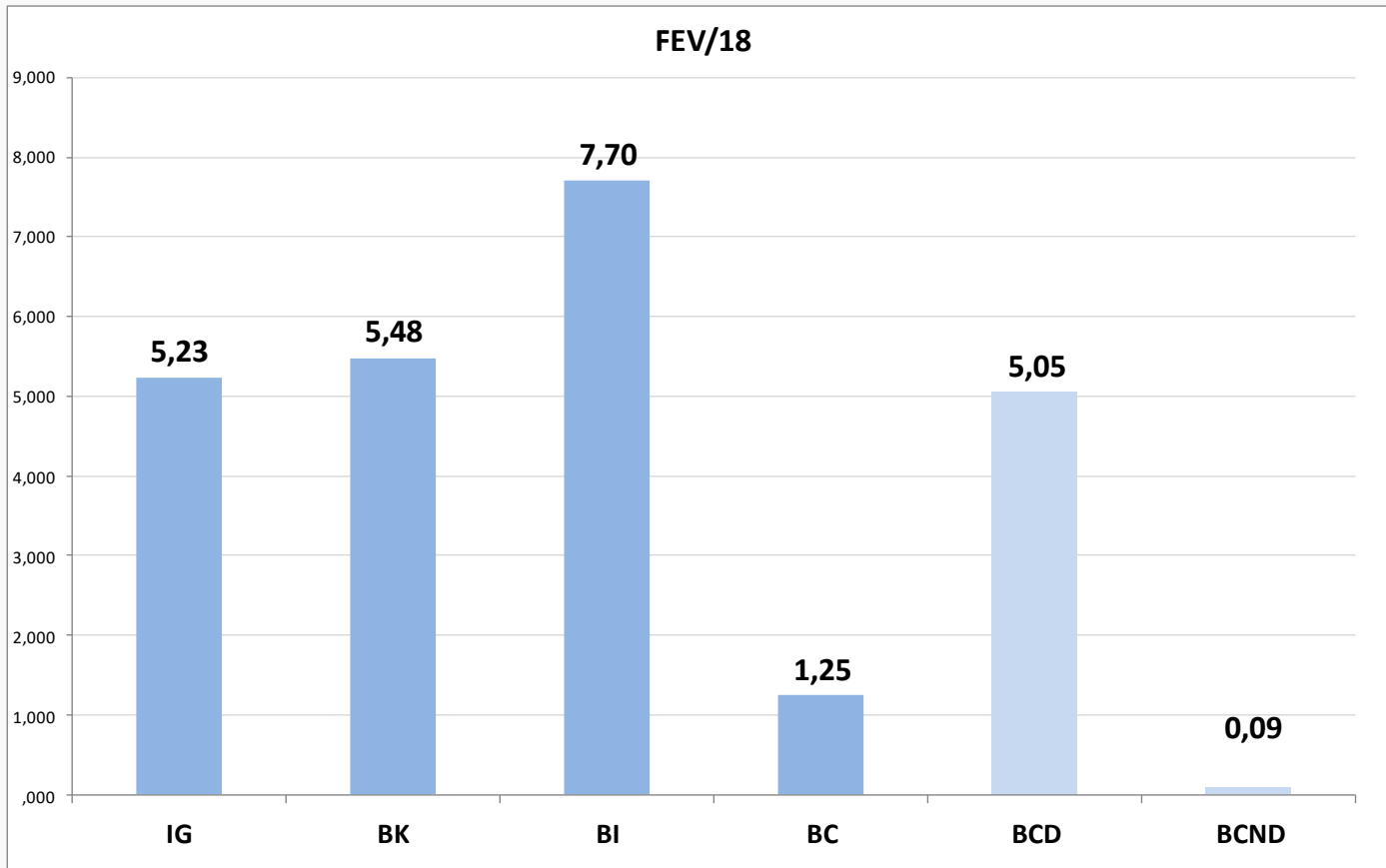
# Grandes Categorias Econômicas

## Influências M/M<sub>-1</sub> e Ponderações (%)

Grandes Categorias Econômicas	Influências (p.p.)		Ponderações (%)	
	JAN	FEV	JAN	FEV
<b>Indústria Geral</b>	<b>0,47</b>	<b>0,41</b>	<b>100,00</b>	<b>100,00</b>
<b>Bens de Capital (BK)</b>	<b>0,02</b>	<b>0,04</b>	<b>8,52</b>	<b>8,52</b>
<b>Bens Intermediários (BI)</b>	<b>0,49</b>	<b>0,50</b>	<b>57,16</b>	<b>57,42</b>
<b>Bens de consumo (BC)</b>	<b>-0,04</b>	<b>-0,13</b>	<b>34,32</b>	<b>34,06</b>
Bens de consumo duráveis (BCD)	0,10	0,01	24,19	24,30
Bens de consumo semiduráveis e não duráveis (BCND)	-0,14	-0,13	75,81	75,70

# Grandes Categorias Econômicas

## M / M<sub>-12</sub> (%)



## Maiores Influências - Produtos M/M-1 (p.p)

Bens de Capital	Produtos	Influência (p.p.)	Varição M/M-1	
	Aviões de peso superior a 2.000 kg	+		
	Medidores de consumo de eletricidade	+		
	Máquinas e aparelhos para irrigar (uso agrícola)	-		
	Quadros/semelhantes c/ aparelhos elét. interrupção/proteção	+		
	Compressores p/ aparelhos refriger e de ar rebocáveis	+	0,42	0,46
	Máquinas para colheita	+		
	Tratores agrícolas	-		
	Fabricação ou manutenção de embarcações	+		
	Reboques e semi-reboques	+		
	Transformadores de dielétrico líquido	+		
Demais 32 produtos		0,04		



## Maiores Influências - Produtos M/M-1 (p.p)

Bens Intermediários	Produtos	Influência (p.p.)	Varição M/M-1
	Resíduos da extração de soja	+	
	Óleo diesel e outros óleos combustíveis	-	
	Minérios de ferro	+	
	Adubos ou fertilizantes à base de NPK	-	
	Bobinas a quente de aços ao carbono, não revestidos	+	
	Óleos brutos de petróleo	-	
	Polipropileno (PP)	+	
	Gás natural	+	
	Açúcar cristal	-	
	GLP	-	
Demais 159 produtos		0,12	0,87
		0,75	

## Maiores Influências - Produtos M/M-1 (p.p)

Bens de Consumo Duráveis	Produtos	Influência (p.p.)	Varição M/M-1
	Automóveis passageiros, a gasolina, álcool ou bicombustível	+	
	Guarda-roupas de madeira	-	
	Máquinas de lavar ou secar roupa para uso doméstico	+	
	Poltronas e sofás de madeira, exceto para escritório	+	
	Refrigeradores ou congeladores para uso doméstico	+	
	Motocicletas com mais de 50cm <sup>3</sup>	+	0,08
	Ar condicionado exceto veículos	-	
	Estantes de madeira de uso residencial	+	
	Máquinas de costura de uso doméstico	+	
	Camas de madeira	+	
	Demais 9 produtos		0,01

0,09

## Maiores Influências - Produtos M/M-1 (p.p)

Bens de Consumo Não Duráveis	Produtos	Influência (p.p.)	Varição M/M-1
	Gasolina automotiva	-	
	Leite esterilizado / UHT / Longa Vida	+	
	Rações e suplementos para animais	-	
	Óleo de soja refinado	-	
	Refrigerantes	-	
	Álcool etílico (anidro ou hidratado)	+	<b>-0,49</b>
	Medicamentos de uso humano	+	<b>-0,51</b>
	Carnes e miudezas de aves, frescas ou refrigeradas	-	
	Carnes de bovinos frescas ou refrigeradas	-	
	Bombons e chocolates com cacau	-	
Demais 84 produtos		<b>-0,02</b>	

## Maiores Influências - Produtos M/M-12 (p.p)

Bens de Capital	Produtos	Influência (p.p.)	Varição M/M-12	
	Aviões de peso superior a 2.000 kg	+		
	Caminhão diesel com capacidade superior a 5t	+		
	Motores elétricos	+		
	Tratores agrícolas	+		
	Caminhão-trator para reboques e semi-reboques	+		
	Compressores p/ aparelhos refriger e de ar rebocáveis	+	<b>4,08</b>	<b>5,48</b>
	Impressoras, inclusive multifuncionais	-		
	Máquinas para colheita	+		
	Turbinas e rodas hidráulicas	+		
PC desktops	+			
Demais 32 produtos		<b>1,40</b>		

## Maiores Influências - Produtos M/M-12 (p.p)

Bens Intermediários	Produtos	Influência (p.p.)	Varição M/M-12
	Açúcar cristal	-	
	Resíduos da extração de soja	+	
	Celulose	+	
	Óleo diesel e outros óleos combustíveis	+	
	Óleos brutos de petróleo	+	
	GLP	+	4,18
	Etileno (eteno) não-saturado	+	
	Alumínio não ligado em formas brutas	+	
	Naftas	+	
	Propeno (propileno) não-saturado	+	
	Demais 159 produtos		3,52

7,70

## Maiores Influências - Produtos M/M-12 (p.p)

Bens de Consumo Duráveis	Produtos	Influência (p.p.)	Varição M/M-12
	Automóveis passageiros, a gasolina, álcool ou bicombustível	+	
	Refrigeradores ou congeladores para uso doméstico	+	
	Relógios de pulso ou de bolso	-	
	Poltronas e sofás de madeira, exceto para escritório	+	
	Motocicletas com mais de 50cm <sup>3</sup>	+	
	Camas de madeira	+	<b>4,87</b>
	Ar condicionado exceto veículos	-	
	Guarda-roupas de madeira	+	
	Gravador ou reprodutor de sinais de áudio e vídeo	+	
Televisores	-		
Demais 9 produtos		<b>0,18</b>	

**5,05**

## Maiores Influências - Produtos M/M-12 (p.p)

Bens de Consumo Não Duráveis	Produtos	Influência (p.p.)	Varição M/M-12
	Gasolina automotiva	+	
	Açúcar refinado de cana	-	
	Sucos concentrados de laranja	+	
	Óleo de soja refinado	-	
	Arroz descascado branqueado, parbolizado ou não	-	
	Leite esterilizado / UHT / Longa Vida	-	<b>-0,21</b>
	Medicamentos de uso humano	+	
	Carnes e miudezas de aves, frescas ou refrigeradas	-	
	Carnes e miudezas de aves congeladas	-	
Álcool etílico (anidro ou hidratado)	+		
Demais 84 produtos		<b>0,30</b>	<b>0,09</b>

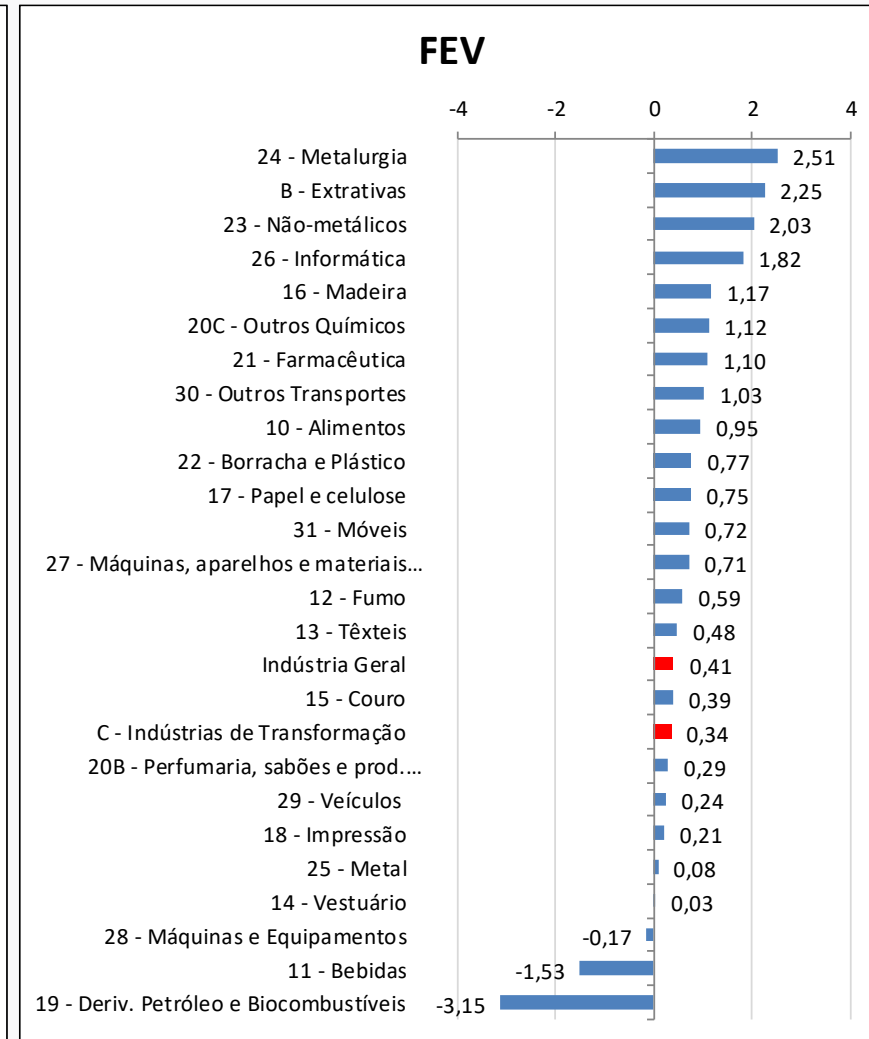
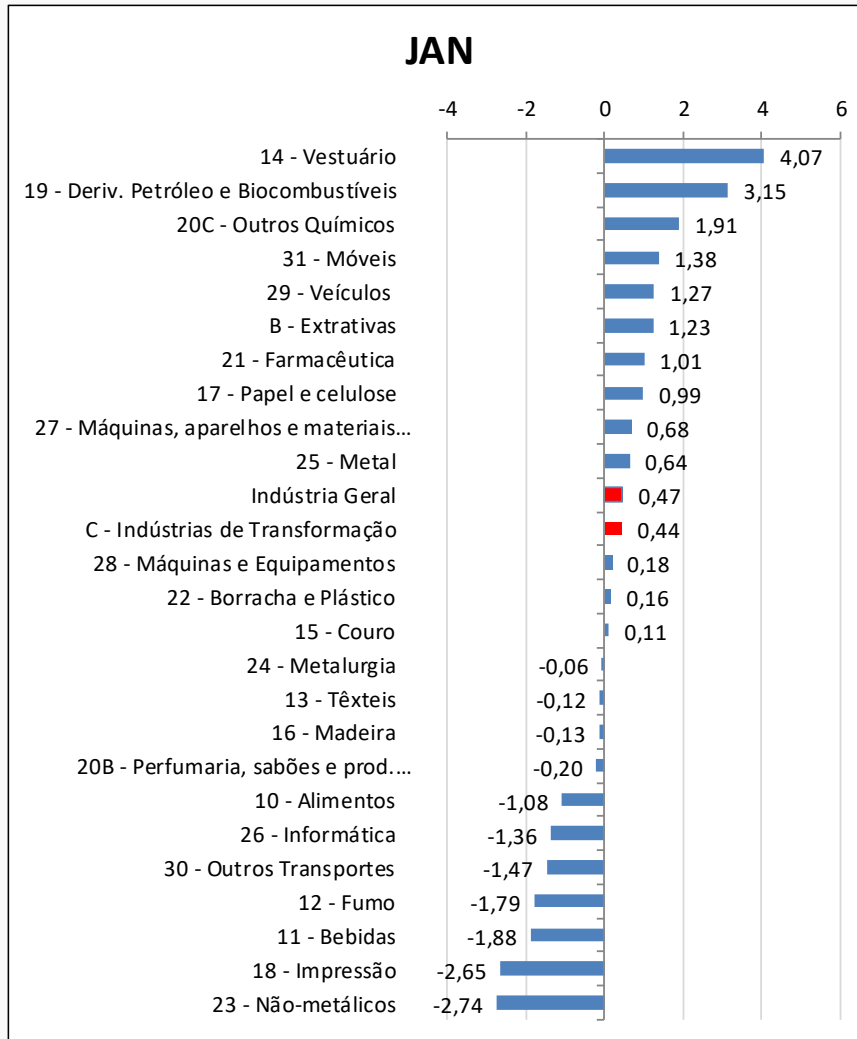
## Atividades Industriais Ponderações (%)

Atividades	Ponderações (%)	
	JAN	FEV
10 - Alimentos	19,53	19,65
19 - Deriv. Petróleo e Biocombustíveis	12,23	11,80
29 - Veículos	11,33	11,32
20C - Outros Químicos	10,17	10,24
24 - Metalurgia	8,29	8,47
28 - Máquinas e Equipamentos	4,17	4,15
Demais setores	34,28	34,37



# Atividades Industriais

## Variação - M / M<sub>-1</sub> (%)



## Maiores Influências Atividades - M / M-1 (p.p.)

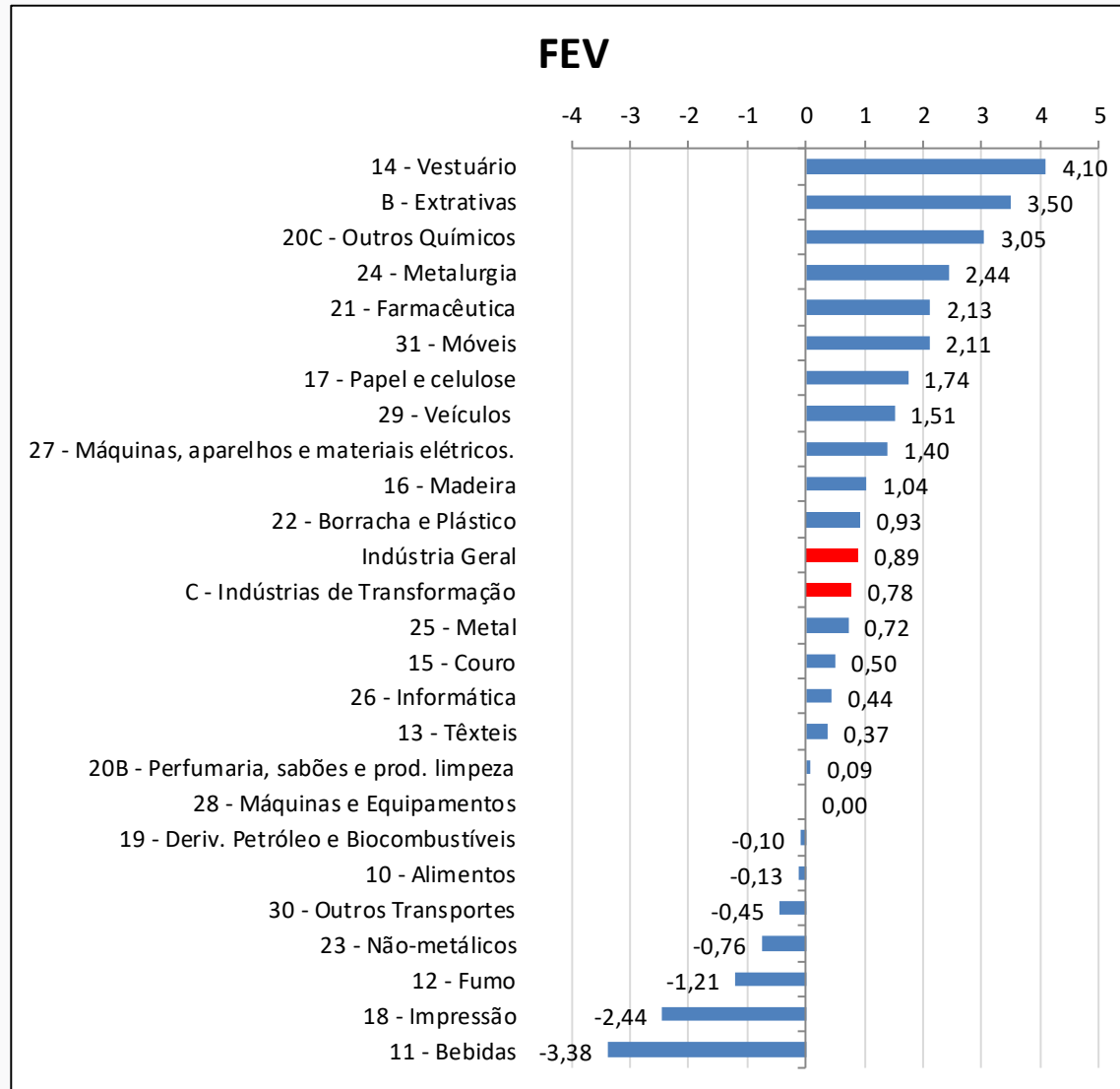
Atividades	JAN	FEV
10 - Alimentos	-0,20	0,18
19 - Deriv. Petróleo e Biocombustíveis	0,36	-0,37
20C - Outros Químicos	0,18	0,11
24 - Metalurgia		0,20
29 - Veículos	0,14	
Demais Setores	0,00	0,30
Total	0,47	0,41

# Maiores Influências - Produtos

## M / M-1 (p.p.)

Setor	Produtos	Influência (p.p.)	Demais Produtos (p.p.)
Deriv. Petróleo e Biocombustíveis	Óleo diesel e outros óleos combustíveis	-	<b>-3,36</b>
	Gasolina automotiva	-	
	GLP	-	
	Querosenes de aviação	+	
Metalurgia	Bobinas a quente de aços ao carbono, não revestidos	+	<b>1,90</b>
	Alumínio não ligado em formas brutas	+	
	Bobinas a frio de aços ao carbono, não revestidos	+	
	Lingotes, blocos, tarugos ou placas de aços ao carbon	+	
Alimentos	Resíduos da extração de soja	+	<b>1,53</b>
	Açúcar cristal	-	
	Leite esterilizado / UHT / Longa Vida	+	
	Rações e suplementos para animais	-	
Outros Químicos	Aubos ou fertilizantes à base de NPK	-	<b>0,54</b>
	Polipropileno (PP)	+	
	Propeno (propileno) não-saturado	+	
	Etileno (eteno) não-saturado	+	
			<b>0,21</b>
			<b>0,61</b>
			<b>-0,58</b>
			<b>0,58</b>

# Atividades Industriais Acumulado 2018 (Variação %)



## Maiores Influências Atividades - Acumulado 2018 (p.p.)

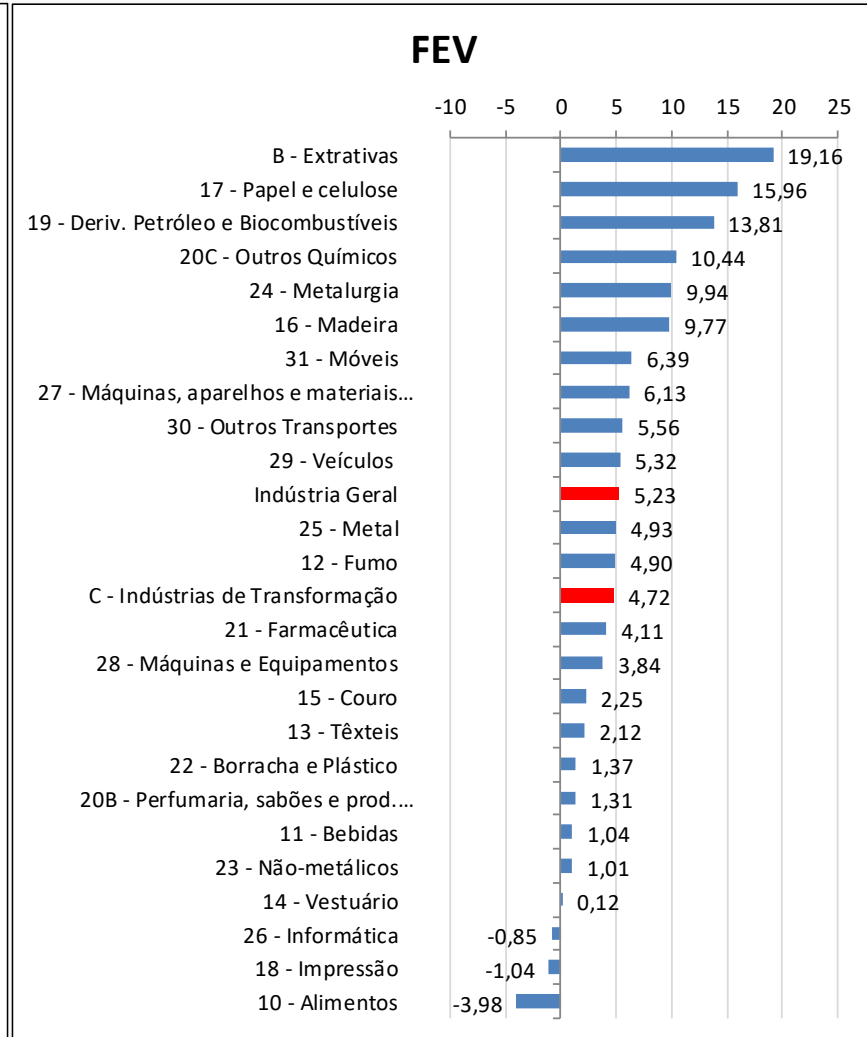
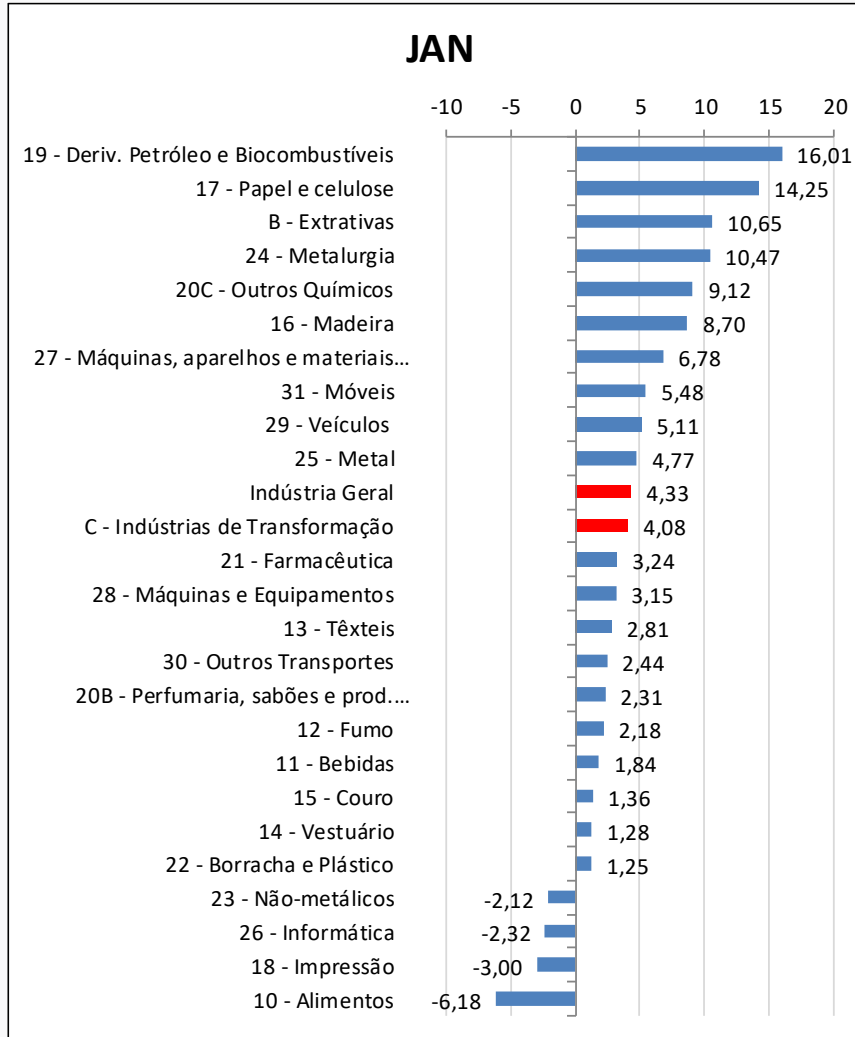
Atividades	JAN	FEV
10 - Alimentos	-0,20	
19 - Deriv. Petróleo e Biocombustíveis	0,36	
20C - Outros Químicos	0,18	0,29
24 - Metalurgia		0,20
29 - Veículos	0,14	0,16
B - Extrativas		0,14
Demais Setores	0,00	0,10
Total	0,47	0,89

## Maiores Influências - Produtos Acumulado Ano (p.p)

Sector	Produtos	Influência (p.p.)	Demais Produtos (p.p)
<b>Outros Químicos</b>	Etileno (eteno) não-saturado	+	<b>1,26</b>
	Azubos ou fertilizantes à base de NPK	-	
	Polipropileno (PP)	+	
	Herbicidas para uso na agricultura	+	
<b>Metalurgia</b>	Bobinas a quente de aços ao carbono, não revestidos	+	<b>1,53</b>
	Bobinas a frio de aços ao carbono, não revestidos	+	
	Lingotes, blocos, tarugos ou placas de aços ao carbor	-	
	Bobinas ou chapas de aços zincadas	+	
<b>Veículos</b>	Automóveis passageiros, a gasolina, álcool ou bicom	+	<b>1,35</b>
	Caminhão diesel com capacidade superior a 5t	+	
	Chassis com motor para ônibus ou para caminhões	+	
	Peças para motor de veículos automotores	+	
<b>Extrativas</b>	Minérios de ferro	+	<b>3,50</b>
	Óleos brutos de petróleo	+	
	Gás natural	+	
	Minérios de cobre em bruto ou beneficiados	-	
			<b>1,78</b>
			<b>0,91</b>
			<b>0,16</b>
			<b>0,00</b>

# Atividades Industriais

## Variação - M/M<sub>-12</sub> (%)



# Maiores Influências

## M / M<sub>-12</sub> (p.p.)

Atividades	JAN	FEV
10 - Alimentos	-1,29	-0,82
19 - Deriv. Petróleo e Biocombustíveis	1,69	1,45
20C - Outros Químicos	0,85	0,98
24 - Metalurgia	0,79	0,77
Demais Setores	2,29	2,85
Total	4,33	5,23



# Maiores Influências - Produtos M / M-12 (p.p.)

Setor	Produtos	Influência (p.p.)	Demais Produtos (p.p.)
Deriv. Petróleo e Biocombustíveis	Óleo diesel e outros óleos combustíveis	+	11,75 2,06
	GLP	+	
	Gasolina automotiva	+	
	Naftas	+	
Outros Químicos	Etileno (eteno) não-saturado	+	7,43 3,01
	Propeno (propileno) não-saturado	+	
	Polipropileno (PP)	+	
	Soda ou potassa cáustica	+	
Alimentos	Açúcar cristal	-	-0,60 -3,38
	Resíduos da extração de soja	+	
	Açúcar refinado de cana	-	
	Sucos concentrados de laranja	+	
Metalurgia	Alumínio não ligado em formas brutas	+	6,92 3,02
	Bobinas a quente de aços ao carbono, não revestidos	+	
	Bobinas a frio de aços ao carbono, não revestidos	+	
	Barras, perfis e vergalhões de cobre e de ligas de cob	+	

**FIM**