

# ***PIM-PF REGIONAL***

***Resultados de Outubro de 2020***

09/12/2020

Diretoria de Pesquisas

Coordenação de Indústria

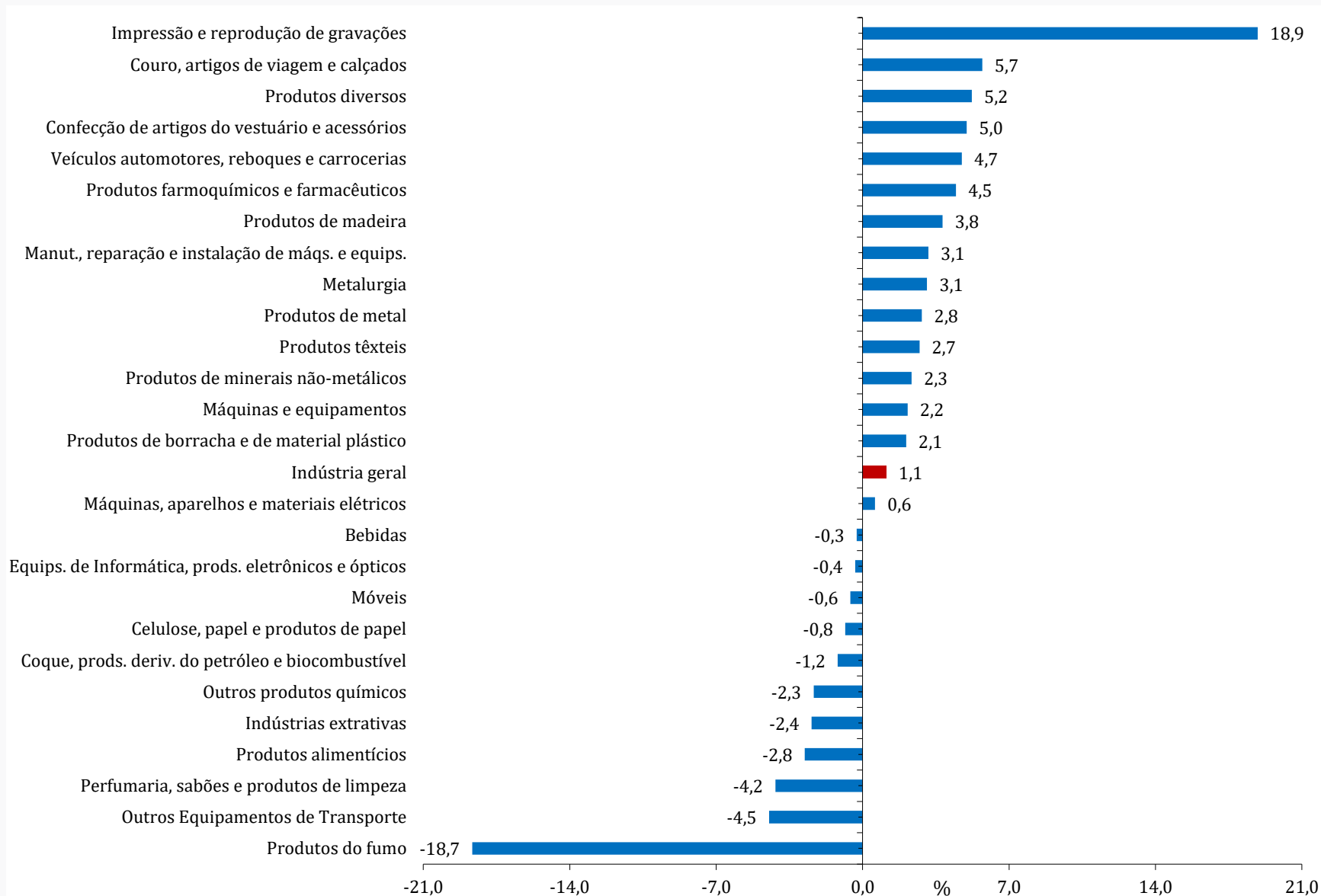
# Resumo – Outubro/2020

Locais	Variação (%)			
	Outubro 2020/Setembro 2020*	Outubro 2020/Outubro 2019	Acumulado Janeiro-Outubro	Acumulado nos Últimos 12 Meses
Amazonas	-1,1	5,2	-8,9	-5,8
Pará	-1,8	4,9	0,1	-0,1
Região Nordeste	1,7	-0,2	-5,0	-3,8
Ceará	0,5	6,1	-9,8	-7,6
Pernambuco	2,9	7,2	2,4	1,7
Bahia	-0,1	-6,5	-6,9	-6,2
Minas Gerais	0,4	1,4	-5,8	-6,7
Espírito Santo	-1,8	-7,6	-17,0	-18,3
Rio de Janeiro	-3,9	-5,6	1,4	2,6
São Paulo	0,5	2,1	-8,2	-7,3
Paraná	3,4	4,8	-6,0	-5,2
Santa Catarina	2,8	7,6	-7,8	-6,8
Rio Grande do Sul	0,0	2,6	-9,0	-8,2
Mato Grosso	1,1	-11,7	-4,6	-4,6
Goiás	-3,2	-9,6	0,7	1,0
<b>Brasil</b>	<b>1,1</b>	<b>0,3</b>	<b>-6,3</b>	<b>-5,6</b>

\* Série com Ajuste Sazonal

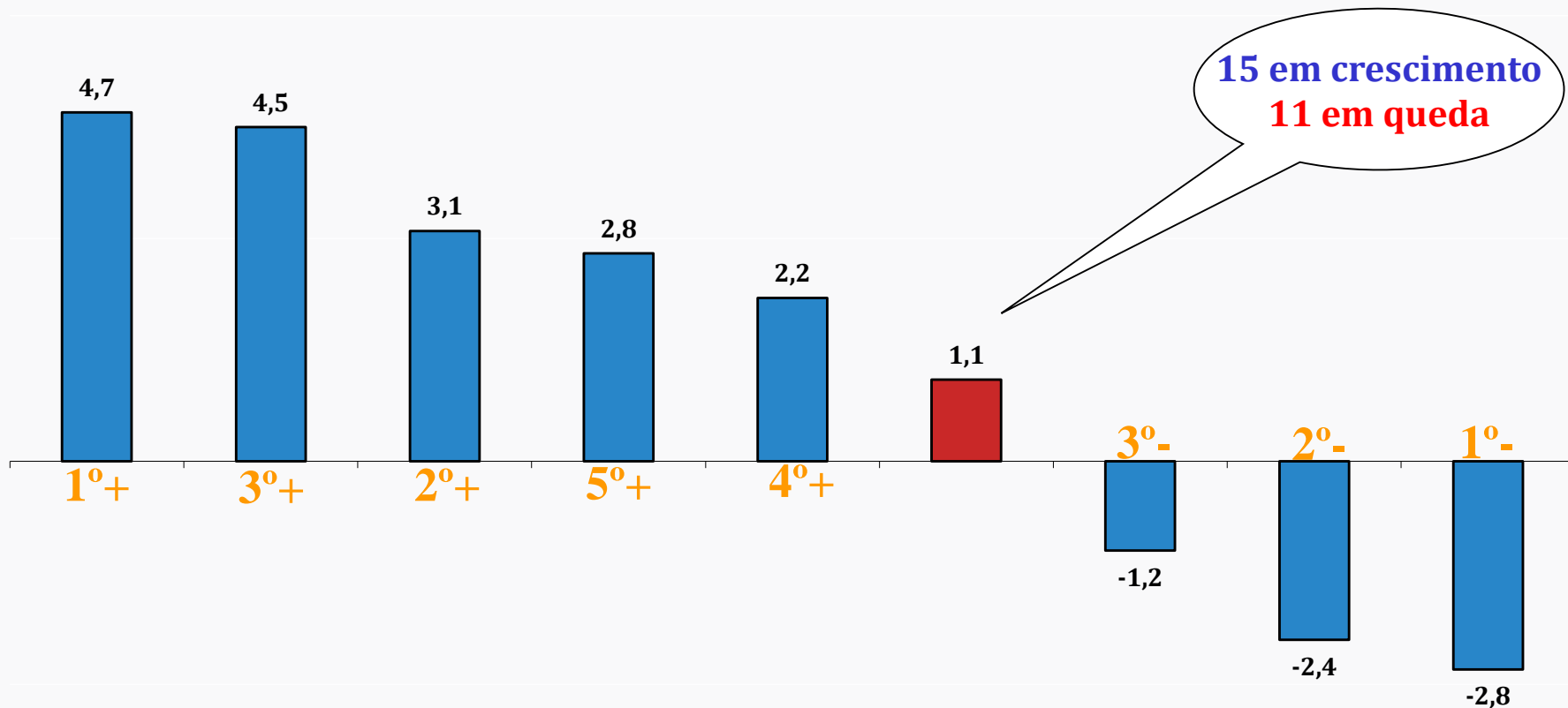
# Índice Mês/Mês (%) – Séries com Ajuste Sazonal

(Base: mês imediatamente anterior)



# Destaques MÊS/MÊS (%) - Séries com ajuste sazonal

(Base: mês imediatamente anterior)



15 em crescimento  
11 em queda

(14,7)

Veículos Automotores, Reboques e Carrocerias

(6,3)

Prods. Farmoquímicos e Farmacêuticos

(3,8)

Metalurgia

(3,0)

Prods. de Metal

(12,7)

Máquinas e Equipamentos

(2,8)

Indústria Geral

(1,0)

Prods. Derivados do Petróleo e Biocombustíveis

(-4,7)

Indústrias Extrativas

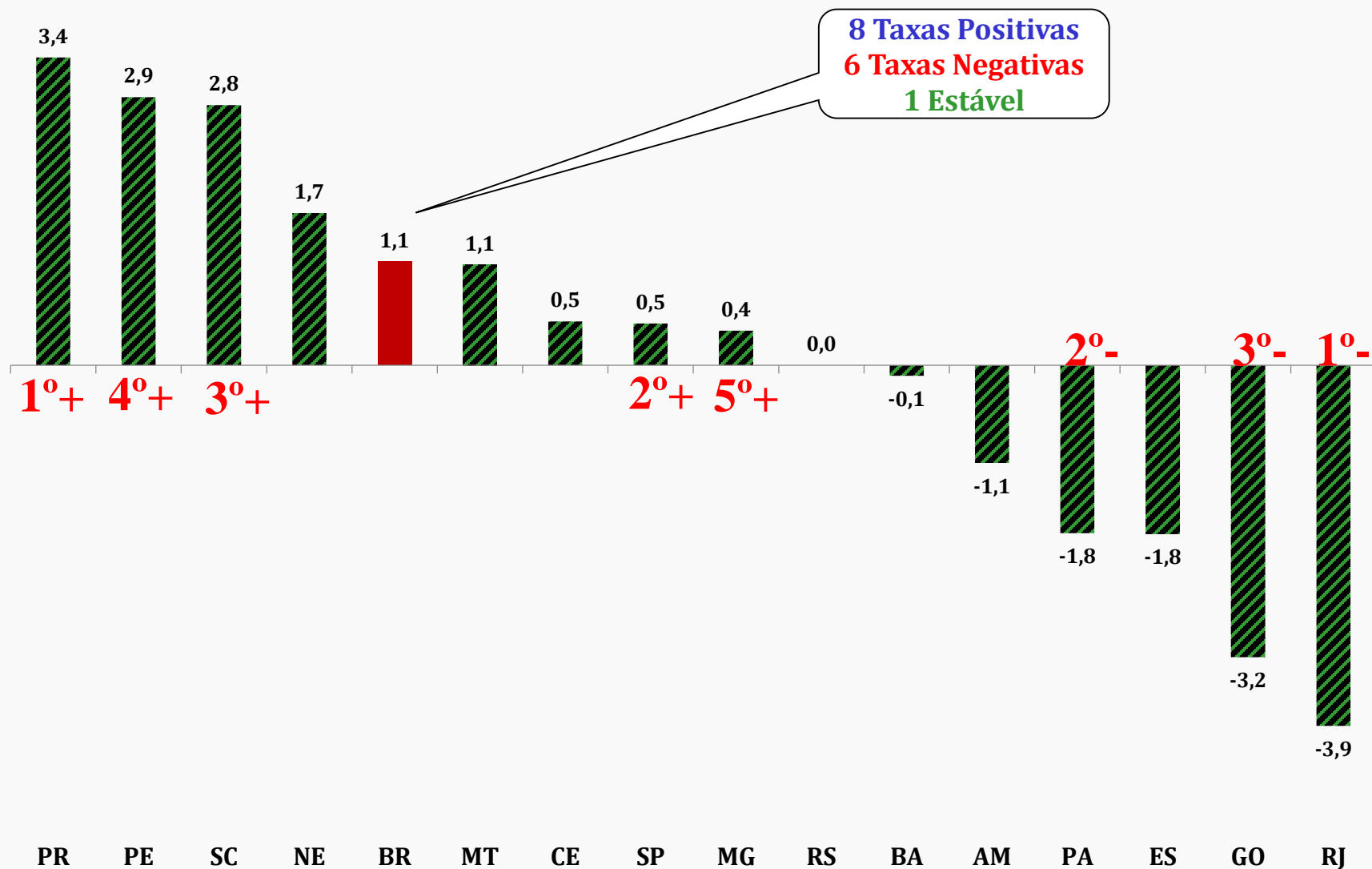
(1,4)

Prods. Alimentícios

\*Resultado do mês anterior

# Destaques MÊS/MÊS (%) - Séries com ajuste sazonal

(Base: mês imediatamente anterior)



# Índice Mês/Mês (%) – Séries com Ajuste Sazonal

(Base: mês imediatamente anterior)

	Brasil		Amazonas		Pará		Nordeste		Ceará		Pernambuco		Bahia		Minas Gerais	
	2019	2020	2019	2020	2019	2020	2019	2020	2019	2020	2019	2020	2019	2020	2019	2020
<b>Jan</b>	-1,0	1,0	6,4	0,4	3,5	-5,0	-0,1	2,6	-1,0	1,5	-0,7	4,5	-3,5	7,3	2,6	2,3
<b>Fev</b>	0,6	0,9	3,7	-2,2	-2,3	7,5	5,6	1,3	0,8	0,0	5,8	5,7	6,4	-0,2	-5,7	1,6
<b>Mar</b>	-1,3	-9,4	2,1	-9,9	-8,5	-13,8	-7,8	-11,9	-0,8	-21,1	-4,1	-7,0	-8,8	-4,8	-1,7	-0,7
<b>Abr</b>	0,2	-19,5	-2,1	-49,3	-27,6	4,4	5,5	-27,5	3,0	-35,0	8,2	-19,8	6,0	-24,7	-1,0	-16,0
<b>Mai</b>	0,5	8,7	2,1	17,8	56,8	-0,6	-0,6	14,5	-0,2	2,4	1,9	23,0	1,2	7,5	-1,3	7,1
<b>Jun</b>	-0,9	9,6	1,4	66,5	2,1	4,0	-1,2	7,4	-1,9	39,8	-6,5	3,4	-3,6	1,9	-1,3	6,0
<b>Jul</b>	-1,4	8,6	-10,5	13,7	-1,6	3,8	-2,8	17,0	-0,8	34,9	-5,4	9,5	-2,4	11,3	-0,8	8,6
<b>Ago</b>	1,6	3,4	11,3	4,2	6,3	10,3	0,3	2,5	2,3	5,4	2,0	-3,0	1,9	1,5	0,5	0,3
<b>Set</b>	0,1	2,8	-2,1	5,6	-9,3	-3,0	4,1	1,3	0,7	1,2	3,4	-1,1	3,9	4,3	1,9	1,5
<b>Out</b>	1,8	1,1	2,6	-1,1	-1,0	-1,8	2,0	1,7	-0,3	0,5	-0,1	2,9	1,1	-0,1	0,0	0,4
<b>Nov</b>	-1,7		-1,4		-1,3		-1,1		2,7		-3,2		-2,8		-3,7	
<b>Dez</b>	-0,6		-1,3		2,5		0,9		-2,0		-0,5		-2,0		-3,8	

# Índice Mês/Mês (%) – Séries com Ajuste Sazonal

(Base: mês imediatamente anterior)

	Espírito Santo		Rio de Janeiro		São Paulo		Paraná		Santa Catarina		Rio Grande do Sul		Mato Grosso		Goiás	
	2019	2020	2019	2020	2019	2020	2019	2020	2019	2020	2019	2020	2019	2020	2019	2020
<b>Jan</b>	-4,1	1,2	-1,7	3,8	-2,9	1,8	1,0	1,9	1,4	0,9	2,3	3,9	-2,2	7,5	-0,3	1,5
<b>Fev</b>	-10,3	7,3	-1,2	-0,4	3,7	-0,8	1,2	1,6	0,3	1,4	-2,2	2,6	-3,1	2,5	-1,9	-0,1
<b>Mar</b>	3,2	-6,8	3,5	-1,0	0,0	-5,4	3,0	-4,2	1,5	-18,5	1,1	-19,6	-1,1	-4,8	2,9	-2,7
<b>Abr</b>	-6,3	-19,9	-5,2	-14,7	1,9	-24,7	-0,2	-28,1	1,1	-14,5	1,7	-21,6	3,0	-1,8	-2,0	1,9
<b>Mai</b>	1,3	-6,9	8,0	4,9	1,0	10,6	0,1	20,8	-0,1	8,8	-0,4	17,0	-4,9	4,3	-2,5	2,7
<b>Jun</b>	1,8	0,0	-5,2	1,1	-2,8	10,6	-3,2	5,0	-2,4	10,2	1,1	13,3	-3,8	2,1	-0,5	0,8
<b>Jul</b>	0,0	28,6	3,8	7,8	-3,5	8,9	4,3	2,7	-1,2	10,9	-2,7	8,1	8,3	-4,5	1,6	-0,7
<b>Ago</b>	-0,9	-2,6	2,3	4,5	3,7	4,5	-0,6	3,2	-1,2	6,6	-3,3	5,7	0,3	-0,2	-0,3	0,4
<b>Set</b>	1,5	4,3	0,0	-4,1	-1,9	5,7	0,6	9,0	1,5	4,5	2,7	4,9	2,9	-1,7	-0,1	-0,1
<b>Out</b>	-6,3	-1,8	0,8	-3,9	1,8	0,5	-1,3	3,4	-0,2	2,8	0,6	0,0	-0,3	1,1	9,2	-3,2
<b>Nov</b>	-5,6		3,7		-2,6		-7,3		0,0		-1,0		-0,3		-6,4	
<b>Dez</b>	0,8		-4,4		-1,1		5,4		-0,3		-2,3		-12,6		-2,4	

# Índice de Base Fixa – Séries com Ajuste Sazonal

Seções e Atividades Industriais	fev/20	jun/20	out/20	Jun20/Fev20	Out20/Fev20
Equip. de Informática, prods. eletrônicos e ópticos	71,6	67,8	83,6	-5,3	16,8
Produtos de madeira	95,2	90,5	108,6	-4,9	14,1
Produtos de minerais não-metálicos	80,8	73,3	91,9	-9,3	13,7
Produtos de metal	76,3	67,2	83,5	-11,9	9,4
Bebidas	98,9	100,2	107,0	1,3	8,2
Móveis	78,9	67,5	85,1	-14,4	7,9
Produtos têxteis	81,3	57,0	86,8	-29,9	6,8
Máquinas, aparelhos e materiais elétricos	79,5	68,8	84,7	-13,5	6,5
Máquinas e equipamentos	80,3	63,7	85,5	-20,7	6,5
Couro, artigos de viagem e calçados	86,6	53,0	90,6	-38,8	4,6
Produtos de borracha e de material plástico	89,2	74,9	93,2	-16,0	4,5
Produtos alimentícios	98,5	100,4	101,8	1,9	3,4
Produtos do fumo	82,5	79,4	85,0	-3,8	3,0
Produtos farmoquímicos e farmacêuticos	89,6	90,6	91,4	1,1	2,0
<b>Indústria geral</b>	<b>88,2</b>	<b>76,6</b>	<b>89,4</b>	<b>-13,2</b>	<b>1,4</b>
Coque, prods. deriv. do petróleo e biocombustível	98,7	91,3	99,6	-7,5	0,9
Metalurgia	84,4	63,7	83,7	-24,5	-0,8
Indústrias extrativas	88,8	87,6	87,9	-1,4	-1,0
Celulose, papel e produtos de papel	109,4	100,0	107,8	-8,6	-1,5
Perfumaria, sabões e produtos de limpeza	106,4	107,4	103,4	0,9	-2,8
Outros produtos químicos	95,3	88,8	91,7	-6,8	-3,8
Produtos diversos	95,7	61,0	88,7	-36,3	-7,3
Manutenção, reparação e instalação de máqs. e equips.	74,9	66,7	68,8	-10,9	-8,1
Veículos automotores, reboques e carrocerias	80,2	36,4	72,9	-54,6	-9,1
Confecção de artigos do vestuário e acessórios	81,5	39,5	69,6	-51,5	-14,6
Outros Equipamentos de Transporte	50,3	44,0	42,7	-12,5	-15,1
Impressão e reprodução de gravações	39,3	49,9	32,1	27,0	-18,3



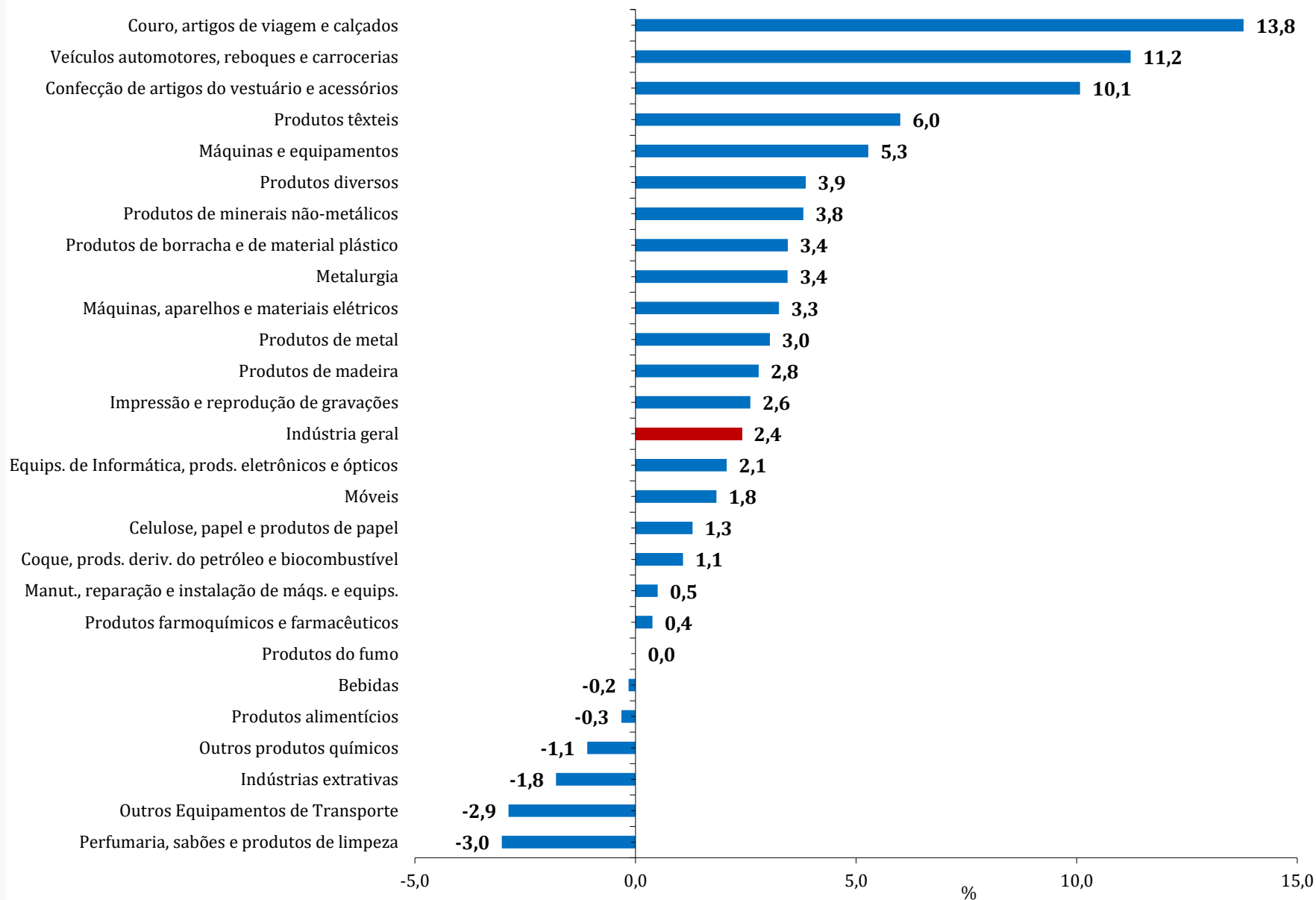
# Índice de Base Fixa – Séries com Ajuste Sazonal

ÍNDICE DE BASE FIXA COM AJUSTE SAZONAL					
Locais	Fevereiro/2020	Junho/2020	Outubro/2020	Jun20/Fev20 (%)	Out20/Fev20 (%)
Amazonas	83,9	75,1	93,0	-10,5	10,8
Santa Catarina	99,2	82,9	105,3	-16,4	6,1
Ceará	99,1	72,7	105,1	-26,6	6,1
São Paulo	83,8	73,0	88,2	-12,9	5,3
Minas Gerais	76,2	72,2	80,1	-5,2	5,1
Paraná	97,6	85,3	101,8	-12,6	4,3
Pernambuco	96,2	91,3	98,7	-5,1	2,6
<b>Brasil</b>	<b>88,2</b>	<b>76,6</b>	<b>89,4</b>	<b>-13,2</b>	<b>1,4</b>
Pará	148,5	138,1	150,4	-7,0	1,3
Rio Grande do Sul	98,6	82,5	98,9	-16,3	0,3
Goiás	110,9	113,8	109,7	2,6	-1,1
Nordeste	101,3	79,6	98,2	-21,4	-3,1
Mato Grosso	107,7	107,2	101,6	-0,5	-5,7
Rio de Janeiro	100,1	89,6	93,0	-10,5	-7,1
Bahia	93,6	73,5	86,5	-21,5	-7,6
Espírito Santo	71,9	50,0	64,1	-30,5	-10,8



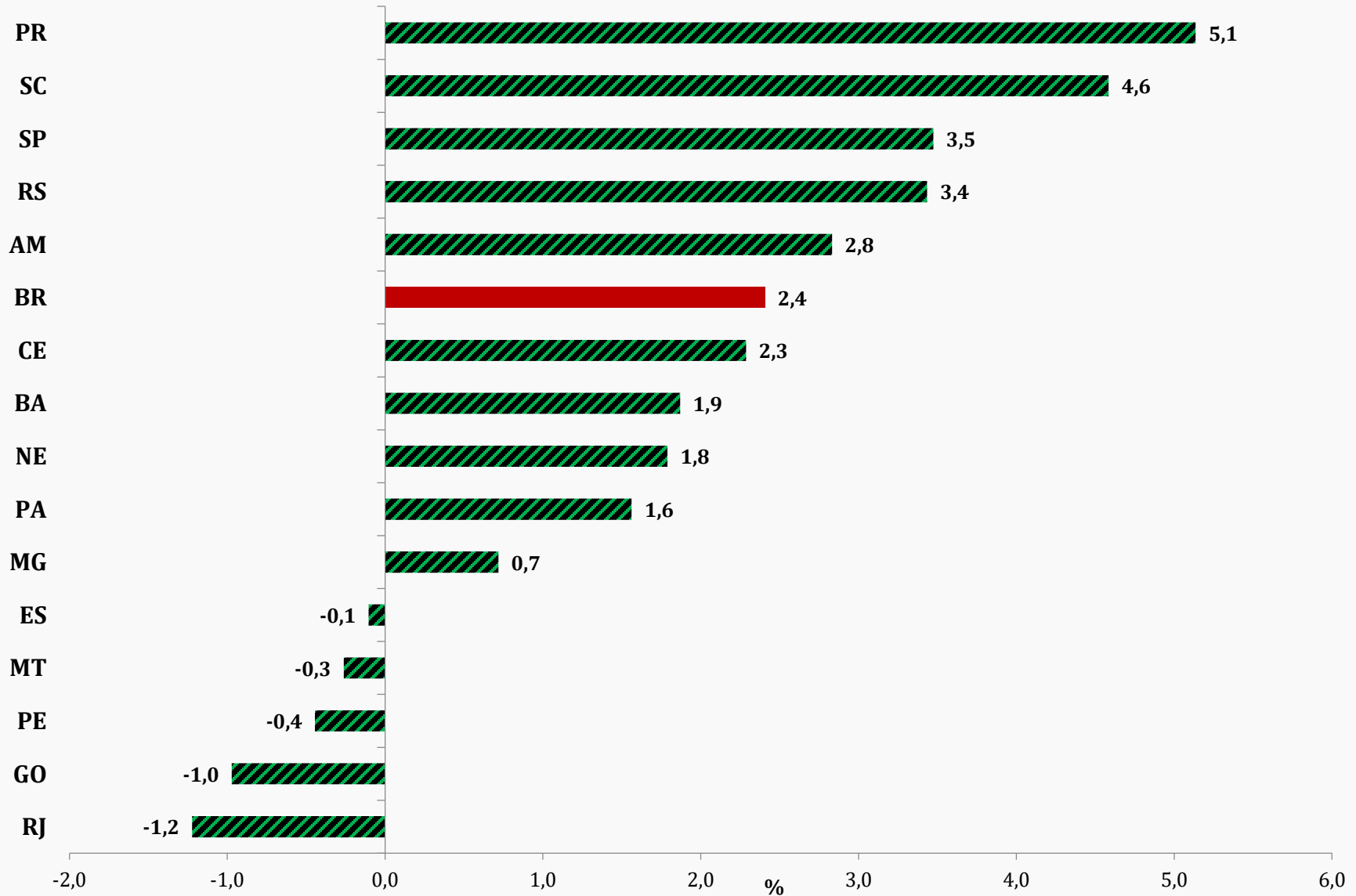
# Média Móvel Trimestral (%)

Outubro 2020 / Setembro 2020

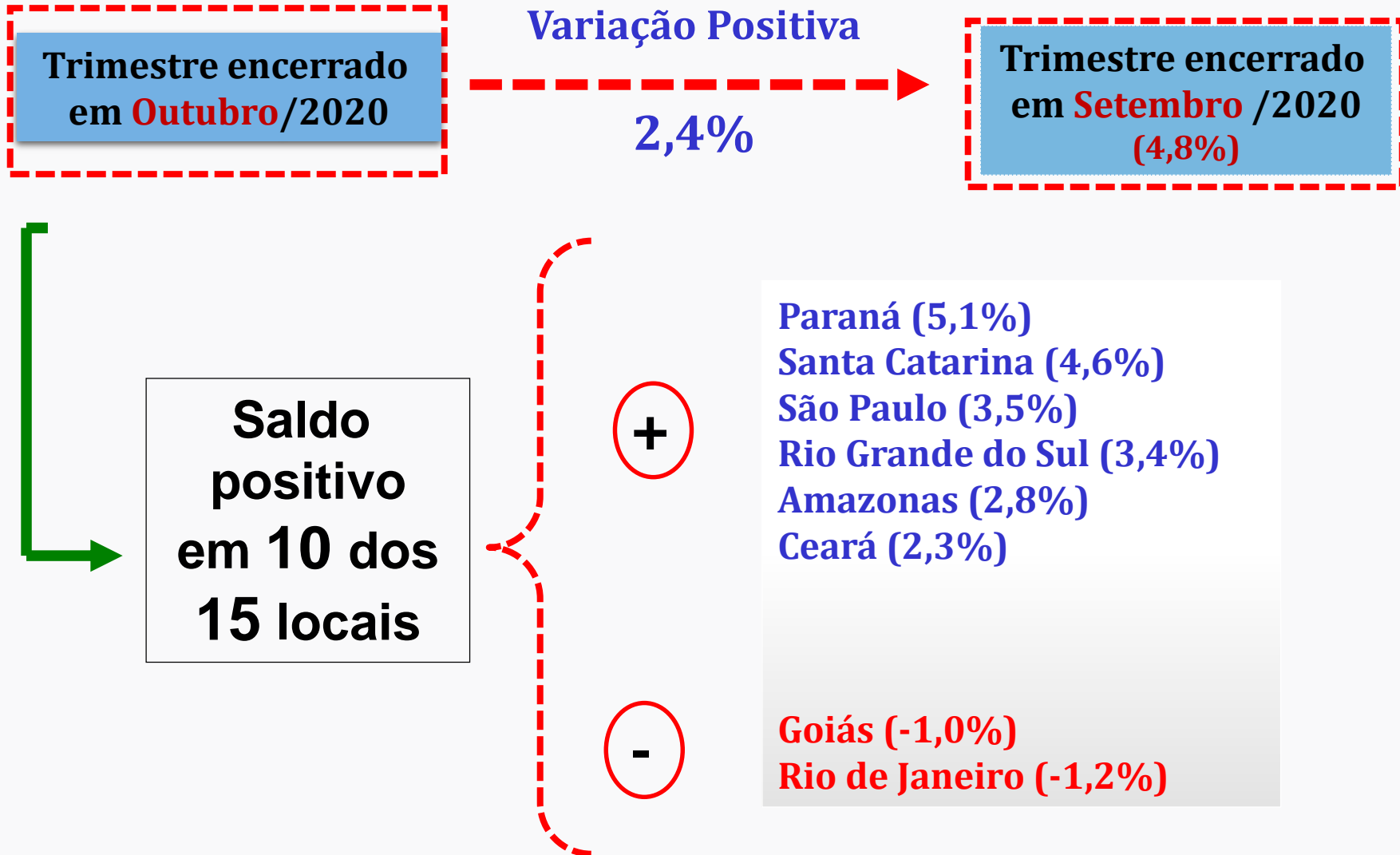


# Média Móvel Trimestral (%)

Outubro 2020 / Setembro 2020

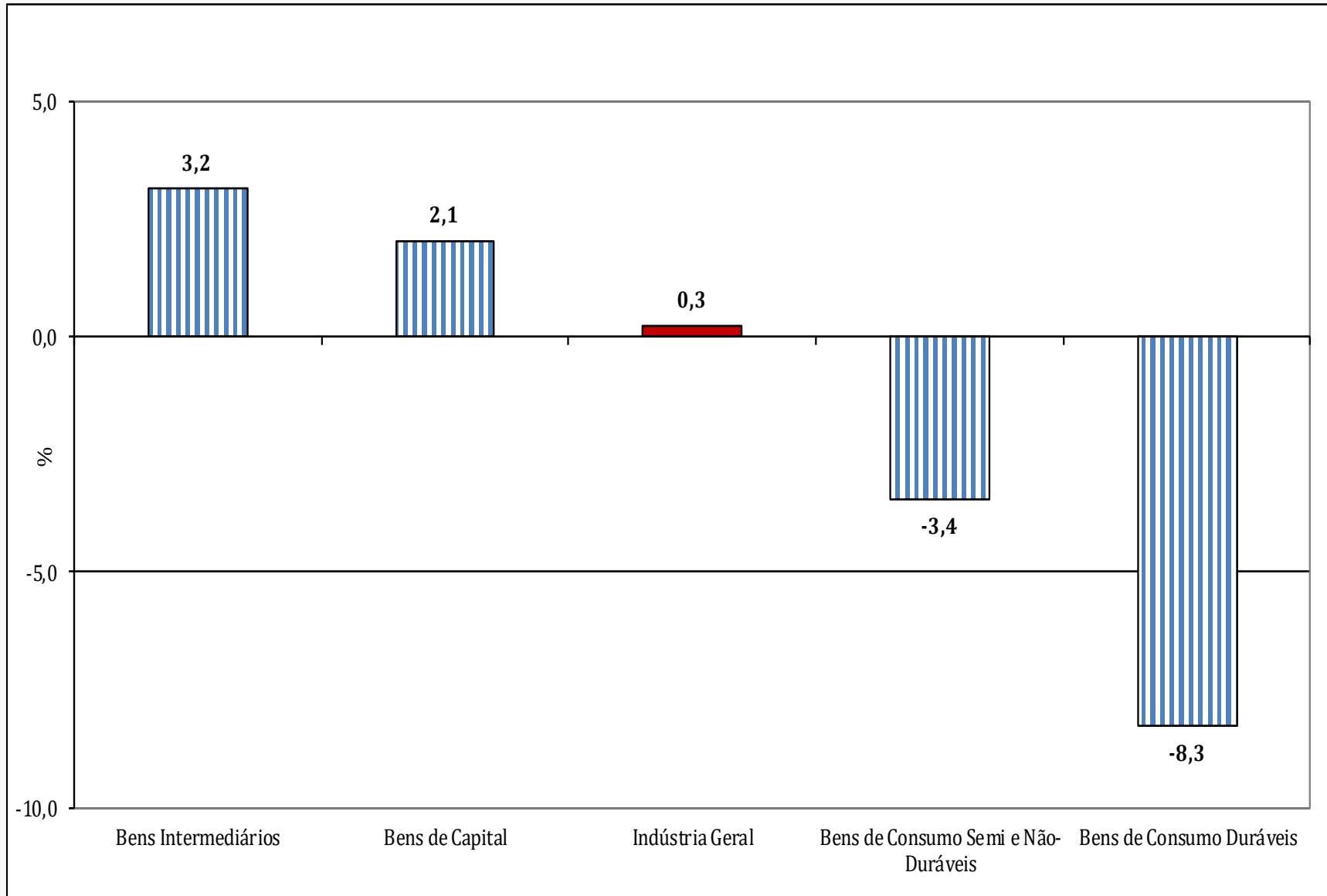


# Média Móvel Trimestral



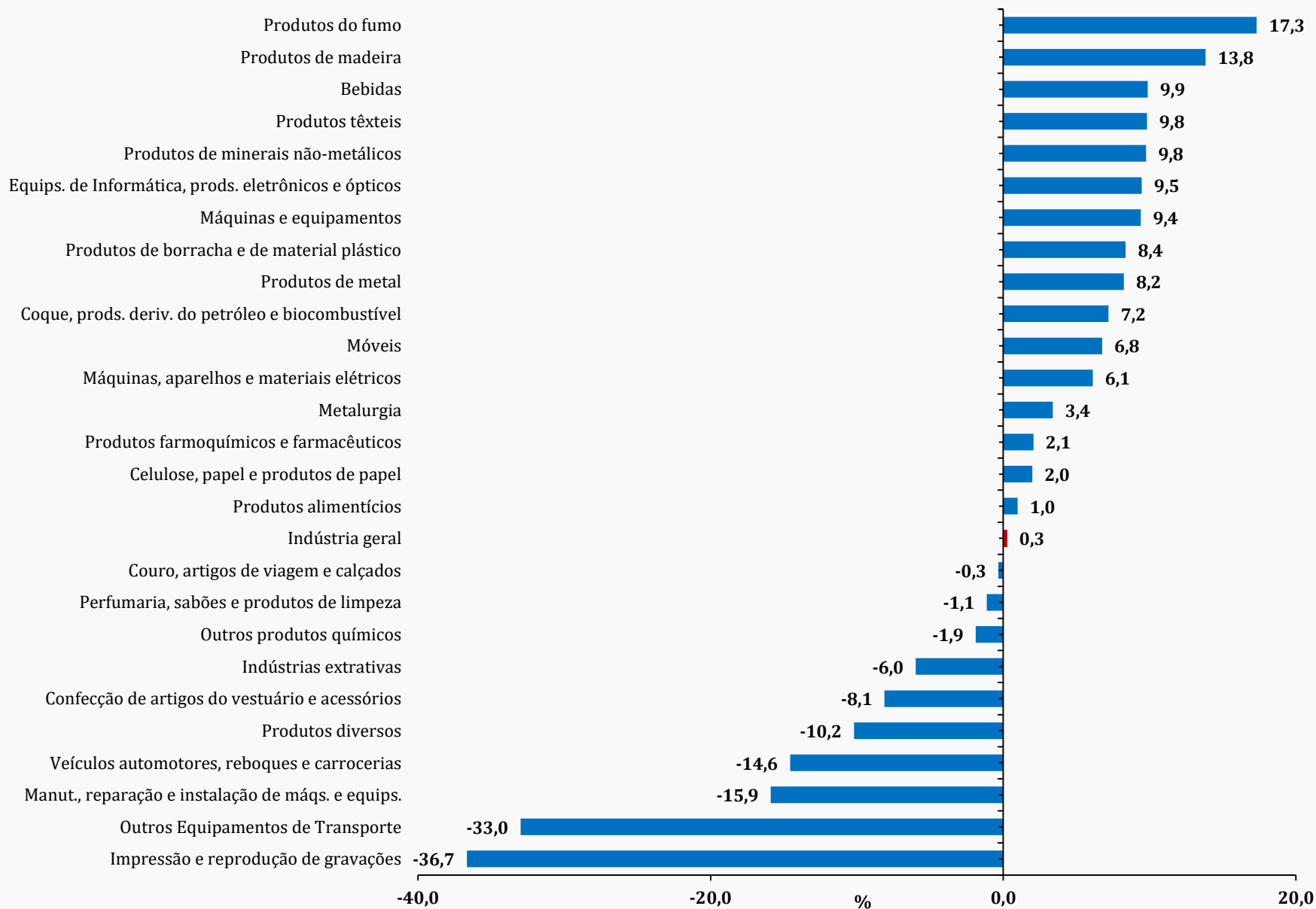
# Índice Mensal (%)

(Base: igual período do ano anterior)



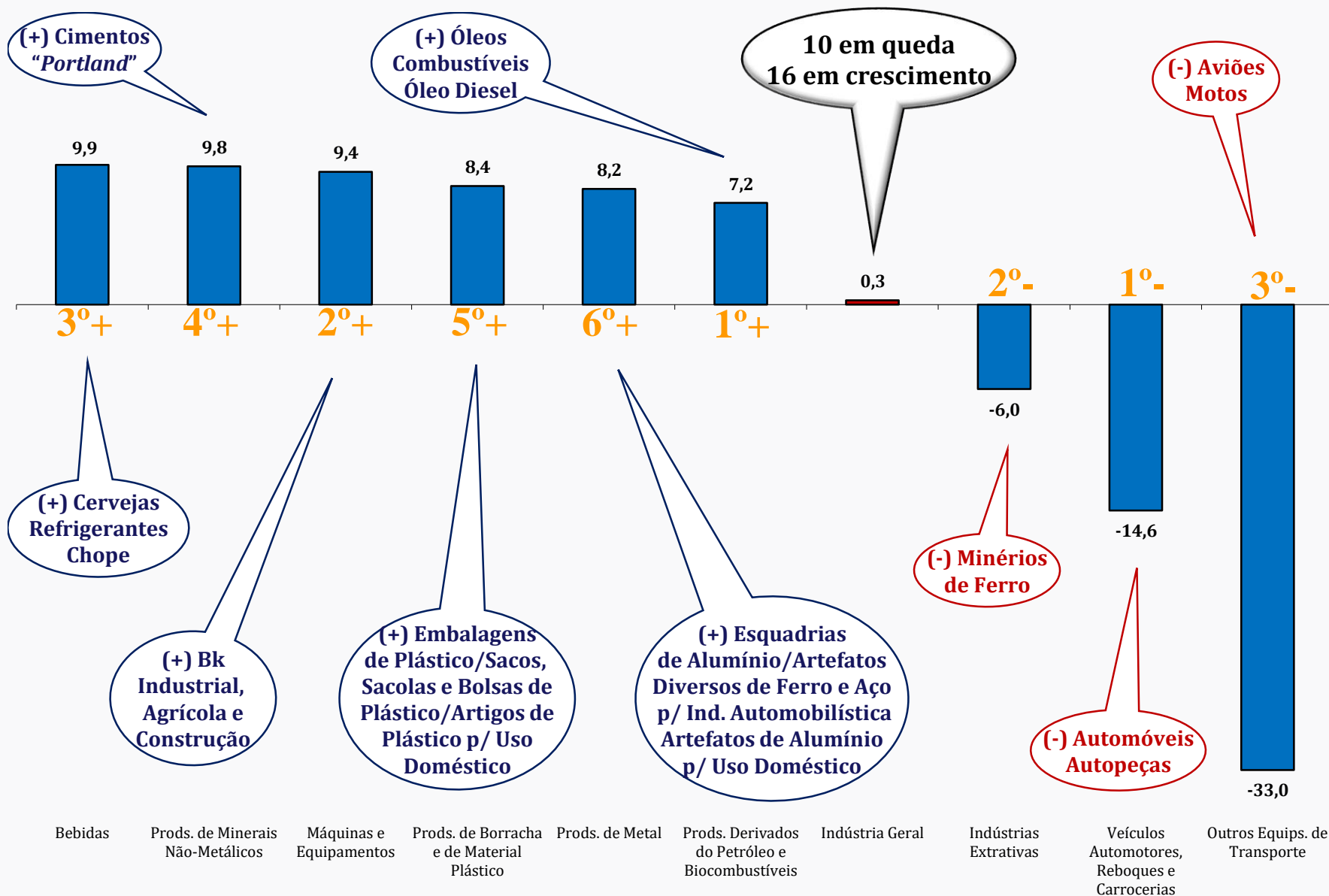
# Índice Mensal (%)

(Base: igual período do ano anterior)



# Índice Mensal (%) - Outubro/2020

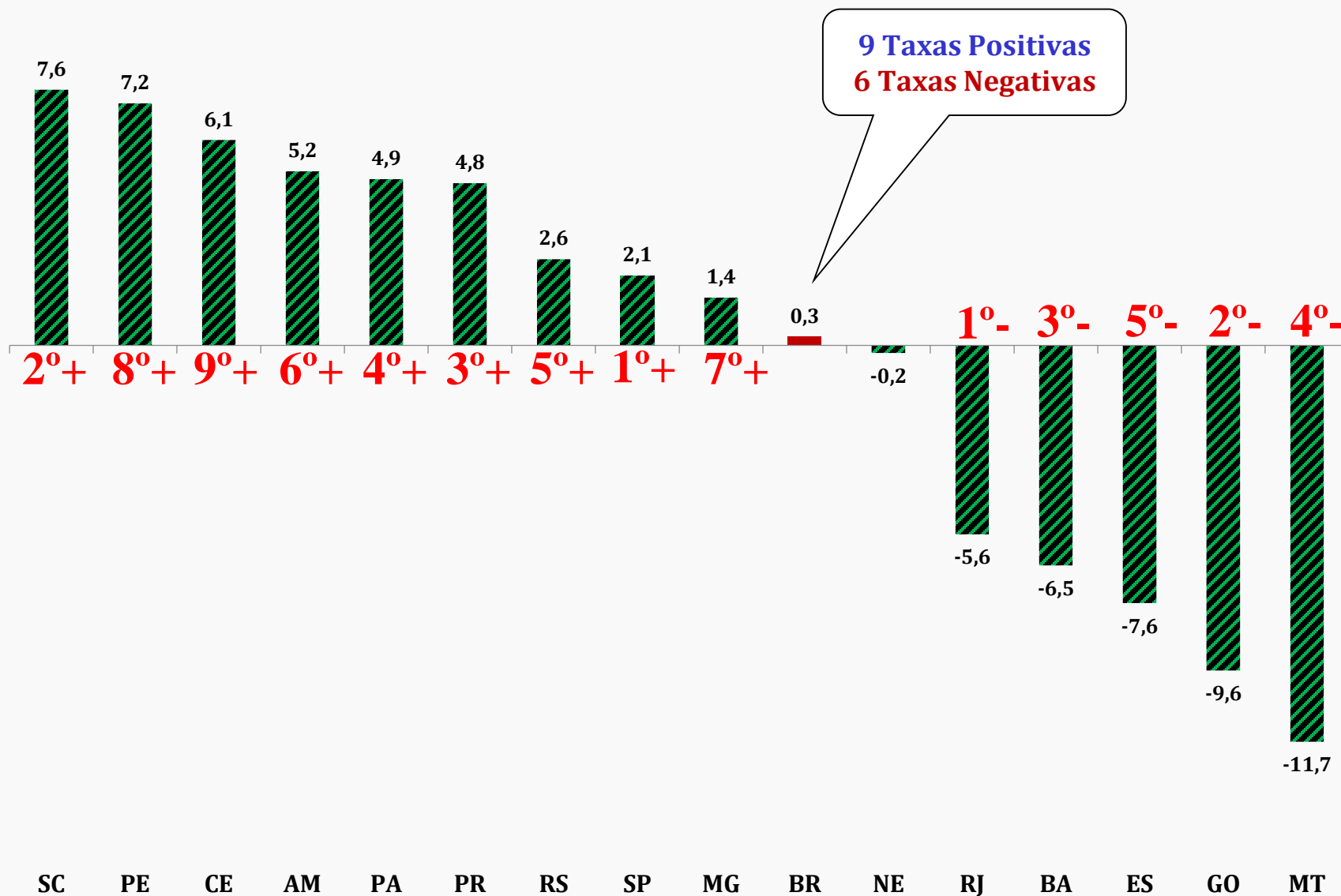
(Base: igual período do ano anterior)





# Índice Mensal (%) - Outubro/2020

(Base: igual período do ano anterior)



# Índice Mensal (%)

(Base: igual período do ano anterior)

	Brasil		Amazonas		Pará		Nordeste		Ceará		Pernambuco		Bahia		Minas Gerais	
	2019	2020	2019	2020	2019	2020	2019	2020	2019	2020	2019	2020	2019	2020	2019	2020
<b>Jan</b>	-1,9	-0,9	-9,7	5,2	0,8	-7,3	-5,1	5,9	-1,6	4,7	-4,5	4,1	-4,4	6,4	1,6	-14,2
<b>Fev</b>	2,3	-0,3	7,4	-2,5	12,8	7,7	0,8	7,0	7,7	1,0	2,3	11,9	3,8	5,2	0,9	-6,3
<b>Mar</b>	-6,1	-3,8	-11,0	-5,0	-11,9	-3,8	-6,3	-1,3	-6,4	-10,5	-5,5	2,2	-5,6	4,4	-7,2	-4,0
<b>Abr</b>	-3,6	-27,6	3,7	-55,8	-31,4	35,7	-0,8	-33,1	5,4	-53,8	3,4	-28,3	-1,3	-26,2	-9,4	-19,8
<b>Mai</b>	7,8	-21,8	3,3	-49,2	0,3	-13,0	7,1	-23,6	10,3	-51,4	14,9	-13,5	12,7	-21,4	-0,6	-15,2
<b>Jun</b>	-5,8	-8,8	5,2	-10,7	2,8	-8,0	-8,3	-13,5	-1,0	-21,8	-5,8	2,8	-8,6	-15,0	-10,4	-6,4
<b>Jul</b>	-2,5	-2,7	0,2	5,9	3,4	-5,9	-7,9	0,2	0,3	2,8	-8,6	17,8	-6,1	-6,6	-6,3	1,1
<b>Ago</b>	-2,1	-2,5	12,2	-0,2	12,7	-0,7	-9,7	2,9	0,5	5,3	-9,1	10,4	-9,0	-5,4	-6,6	0,5
<b>Set</b>	1,1	3,7	16,6	14,2	-1,9	8,1	-3,7	3,3	0,0	8,5	-7,6	6,7	-1,5	-1,4	-2,1	2,8
<b>Out</b>	1,3	0,3	5,8	5,2	-3,3	4,9	-0,8	-0,2	-0,5	6,1	1,2	7,2	-1,5	-6,5	-4,0	1,4
<b>Nov</b>	-1,7		12,1		-2,9		-0,4		2,5		-1,6		-1,5		-8,6	
<b>Dez</b>	-1,3		12,3		1,4		4,3		4,0		-0,4		-4,1		-13,9	

# Índice Mensal (%)

(Base: igual período do ano anterior)

	Espírito Santo		Rio de Janeiro		São Paulo		Paraná		Santa Catarina		Rio Grande do Sul		Mato Grosso		Goiás	
	2019	2020	2019	2020	2019	2020	2019	2020	2019	2020	2019	2020	2019	2020	2019	2020
<b>Jan</b>	-0,7	-19,0	-1,2	9,8	-4,8	1,8	10,4	2,5	1,9	-0,5	7,5	-1,0	-3,0	-6,1	5,1	-1,1
<b>Fev</b>	-12,9	-1,5	-0,6	10,1	5,6	-4,5	12,0	3,5	3,6	1,8	7,5	1,0	2,6	2,2	4,0	-1,4
<b>Mar</b>	-9,8	-13,6	-1,1	10,0	-7,3	-4,6	2,5	1,5	3,2	-16,1	4,4	-13,6	-12,2	-2,4	-1,2	-1,0
<b>Abr</b>	-17,4	-25,1	-8,5	-5,8	-2,3	-33,4	2,2	-30,7	3,2	-31,1	5,1	-36,1	-3,5	-10,0	-4,4	-0,7
<b>Mai</b>	-16,4	-31,7	5,5	-9,2	11,8	-27,1	27,9	-18,1	20,7	-28,6	20,2	-27,1	7,4	-3,8	13,9	1,6
<b>Jun</b>	-12,0	-32,5	-6,1	0,1	-5,3	-11,9	-4,1	-6,9	-2,1	-12,6	2,8	-11,4	-13,3	11,5	-2,4	6,2
<b>Jul</b>	-13,5	-12,9	3,8	1,2	-2,4	-3,4	5,0	-9,2	0,6	-5,2	1,9	-5,9	-3,4	-6,5	1,4	3,9
<b>Ago</b>	-15,4	-14,5	4,2	4,2	0,5	-5,1	1,8	-8,5	-3,0	-1,3	-5,5	-1,5	-7,3	-9,4	-0,1	2,6
<b>Set</b>	-13,4	-11,7	7,2	0,7	3,6	5,1	7,4	3,1	5,2	7,6	-0,5	6,6	-2,0	-6,4	1,5	4,0
<b>Out</b>	-20,7	-7,6	5,9	-5,6	4,8	2,1	9,6	4,8	-0,8	7,6	-1,7	2,6	2,8	-11,7	11,2	-9,6
<b>Nov</b>	-24,7		13,1		-2,0		-3,5		-3,5		-5,4		1,1		9,3	
<b>Dez</b>	-22,8		4,1		-2,3		2,4		1,4		-1,7		-10,8		-3,5	

# Indicadores Regionais

(Base: igual período do ano anterior)

Locais	Variação percentual (%)							
	1º Tri/19	2º Tri/19	3º Tri/19	4º Tri/19	1º Tri/20	2º Tri/20	3º Tri/20	Outubro/20
Amazonas	-5,0	4,0	9,4	9,7	-0,8	-39,0	6,6	5,2
Pará	-0,2	-7,8	4,7	-1,6	-1,5	-0,7	0,3	4,9
Região Nordeste	-3,7	-0,9	-7,1	0,9	4,0	-23,6	2,1	-0,2
Ceará	-0,4	4,8	0,3	1,8	-1,4	-42,4	5,6	6,1
Pernambuco	-2,8	3,8	-8,4	-0,2	6,0	-13,4	11,2	7,2
Bahia	-2,2	0,5	-5,7	-2,3	5,3	-20,9	-4,5	-6,5
Minas Gerais	-1,7	-6,9	-5,1	-8,6	-8,4	-13,7	1,5	1,4
Espírito Santo	-7,6	-15,4	-14,1	-22,7	-12,0	-29,8	-13,1	-7,6
Rio de Janeiro	-1,0	-3,1	5,0	7,6	10,0	-5,2	2,0	-5,6
São Paulo	-2,4	1,1	0,5	0,4	-2,6	-24,0	-1,3	2,1
Paraná	8,1	7,5	4,6	2,9	2,5	-18,4	-5,1	4,8
Santa Catarina	3,0	6,8	0,8	-1,2	-5,3	-24,3	0,3	7,6
Rio Grande do Sul	6,4	9,1	-1,5	-3,0	-4,9	-25,0	-0,5	2,6
Mato Grosso	-4,5	-3,7	-4,3	-1,9	-2,2	-0,7	-7,5	-11,7
Goiás	2,4	2,3	0,9	6,4	-1,2	2,6	3,4	-9,6
<b>Brasil</b>	<b>-2,0</b>	<b>-0,7</b>	<b>-1,2</b>	<b>-0,5</b>	<b>-1,7</b>	<b>-19,4</b>	<b>-0,5</b>	<b>0,3</b>

# Indicadores Regionais

(Base: igual período do ano anterior)

Locais	Variação percentual (%)					
	1º Quad/19	2º Quad/19	3º Quad/19	1º Quad/20	2º Quad/20	Set-Out/20
Amazonas	-3,0	5,2	11,4	-14,5	-13,4	9,4
Pará	-7,6	4,9	-1,7	5,0	-6,6	6,5
Região Nordeste	-3,0	-5,2	-0,3	-5,3	-8,3	1,4
Ceará	1,0	2,3	1,4	-14,4	-15,3	7,3
Pernambuco	-1,3	-3,1	-2,1	-2,5	4,4	7,0
Bahia	-2,0	-3,4	-2,1	-2,9	-12,0	-4,1
Minas Gerais	-3,7	-6,1	-6,9	-11,2	-4,8	2,0
Espírito Santo	-10,2	-14,4	-20,4	-15,2	-22,5	-9,8
Rio de Janeiro	-2,9	1,9	7,5	6,1	-0,9	-2,6
São Paulo	-2,4	0,8	1,3	-11,0	-11,8	3,5
Paraná	6,5	6,6	4,1	-6,3	-10,7	4,0
Santa Catarina	3,0	3,4	0,4	-11,9	-11,9	7,6
Rio Grande do Sul	6,0	4,2	-2,4	-13,3	-11,6	4,5
Mato Grosso	-4,2	-4,6	-2,0	-4,2	-2,6	-9,2
Goiás	0,4	2,7	4,9	-1,0	3,5	-2,8
<b>Brasil</b>	<b>-2,5</b>	<b>-0,8</b>	<b>-0,1</b>	<b>-8,3</b>	<b>-8,8</b>	<b>2,0</b>

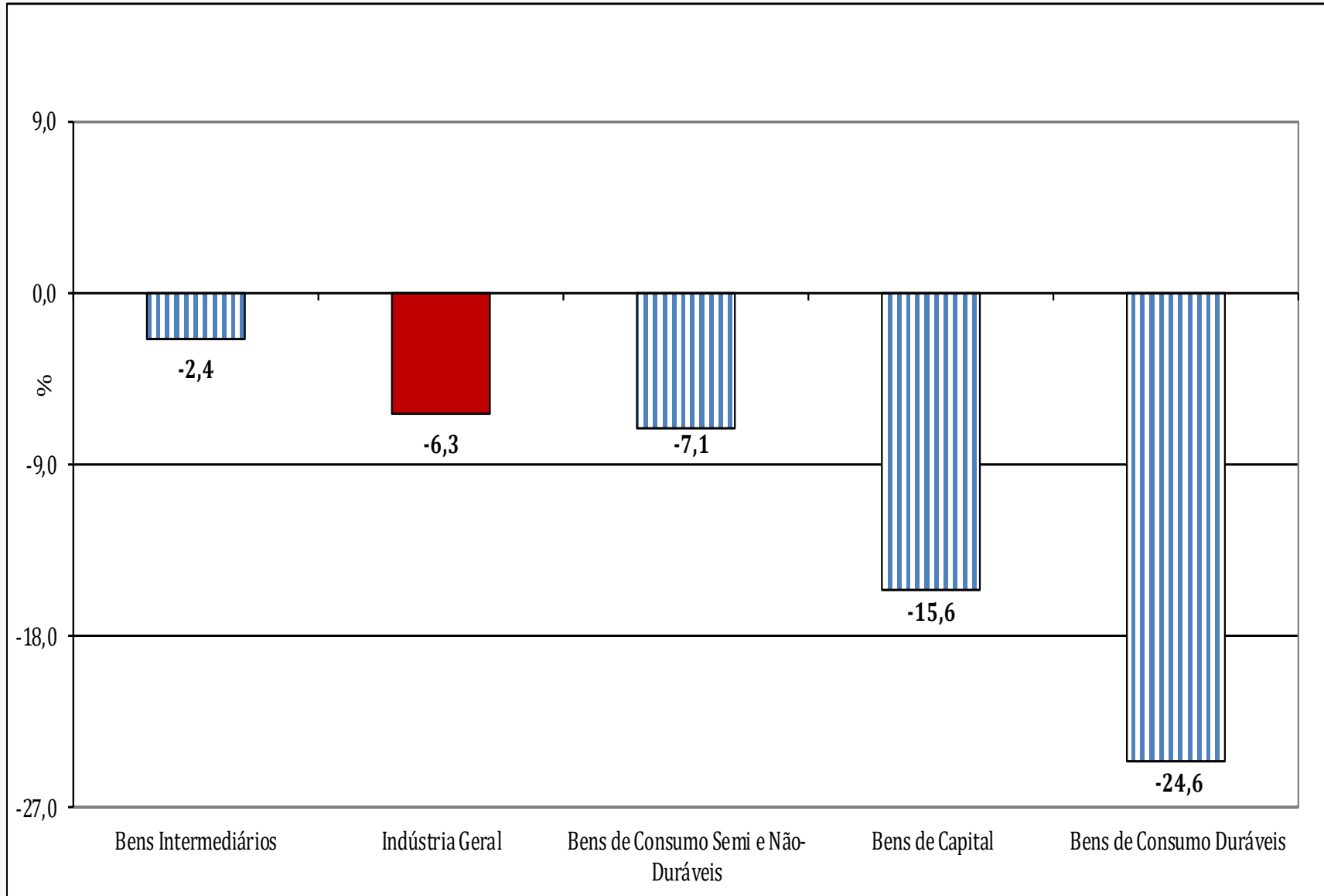
# Indicadores Regionais

(Base: igual período do ano anterior)

Locais	Variação percentual (%)			
	1º Sem/19	2º Sem/19	1º Sem/20	Jul-Out/20
Amazonas	-0,7	9,6	-19,7	6,2
Pará	-4,2	1,5	-1,1	1,4
Região Nordeste	-2,3	-3,1	-9,8	1,5
Ceará	2,1	1,1	-22,0	5,7
Pernambuco	0,3	-4,1	-3,5	10,0
Bahia	-0,8	-4,0	-8,2	-5,0
Minas Gerais	-4,4	-6,8	-11,1	1,5
Espírito Santo	-11,6	-18,4	-20,6	-11,8
Rio de Janeiro	-2,0	6,3	2,3	0,1
São Paulo	-0,5	0,5	-14,2	-0,4
Paraná	7,8	3,8	-8,6	-2,6
Santa Catarina	4,9	-0,2	-15,1	2,2
Rio Grande do Sul	7,8	-2,2	-15,5	0,3
Mato Grosso	-4,1	-3,2	-1,4	-8,6
Goiás	2,3	3,2	1,1	0,3
<b>Brasil</b>	<b>-1,4</b>	<b>-0,9</b>	<b>-10,9</b>	<b>-0,3</b>

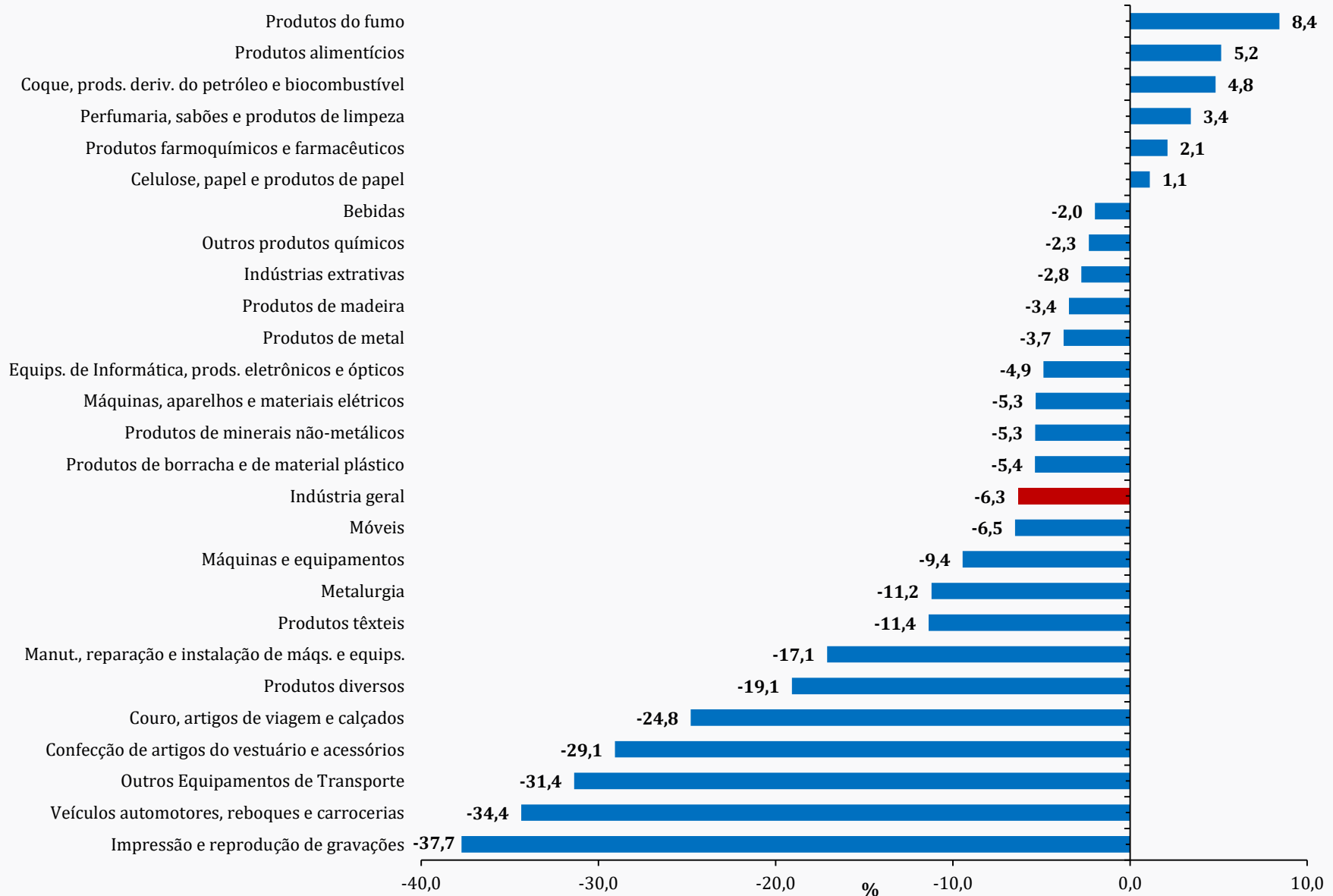
# Índice Acumulado no Ano (%)

(Base: igual período do ano anterior)



# Índice Acumulado no Ano (%)

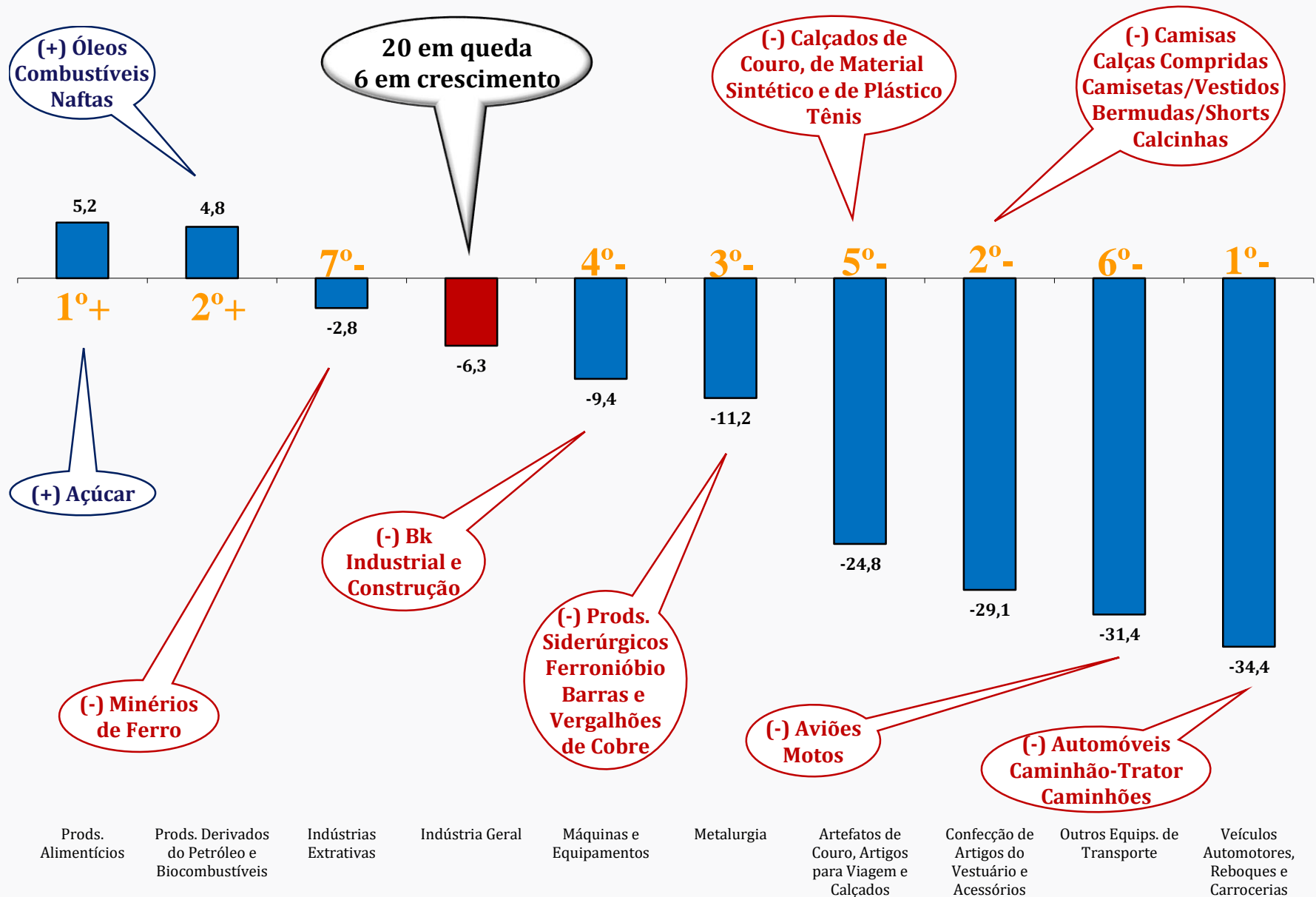
(Base: igual período do ano anterior)





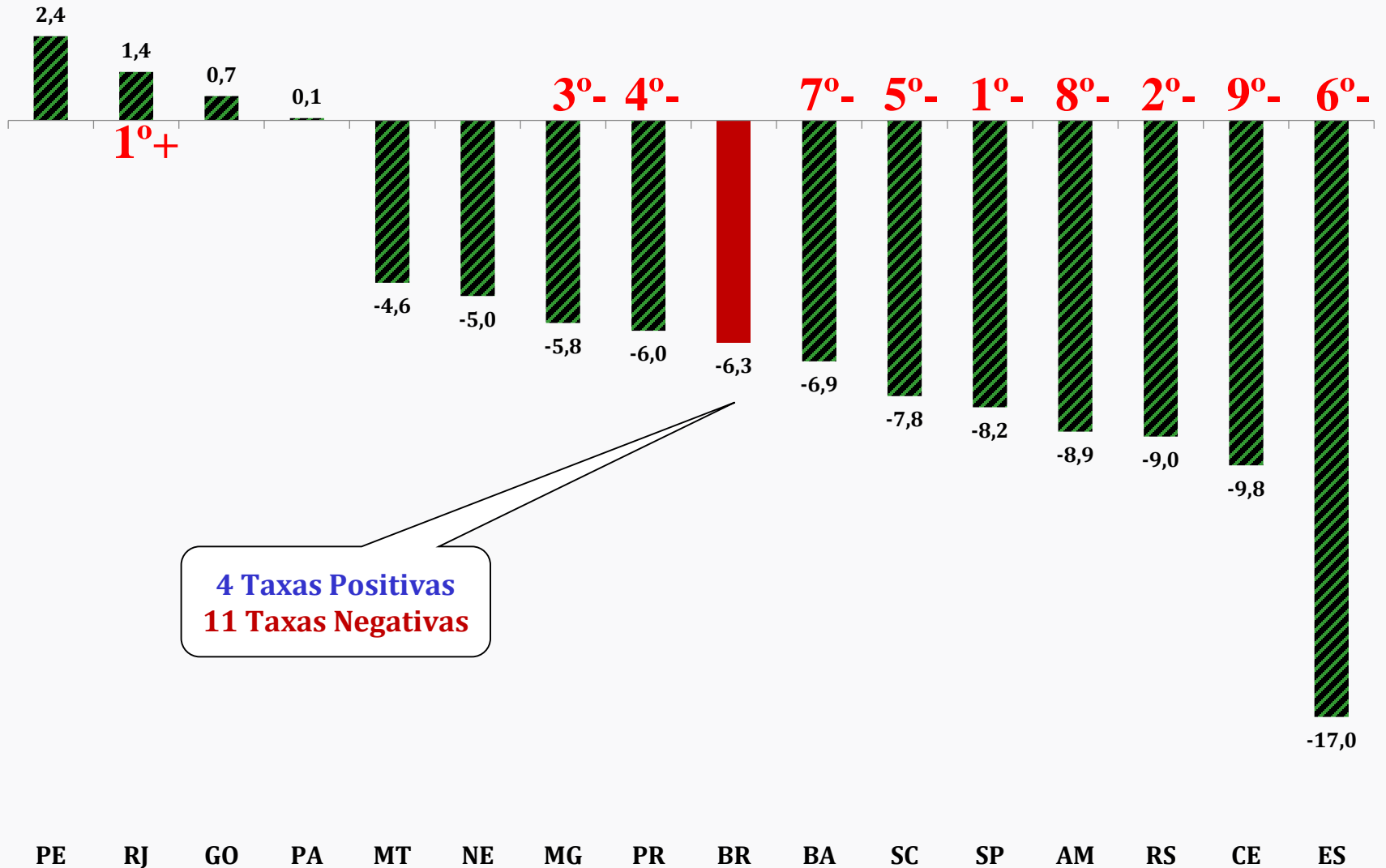
# Índice Acumulado no Ano (%)

(Base: igual período do ano anterior)



# Índice Acumulado no Ano (%)

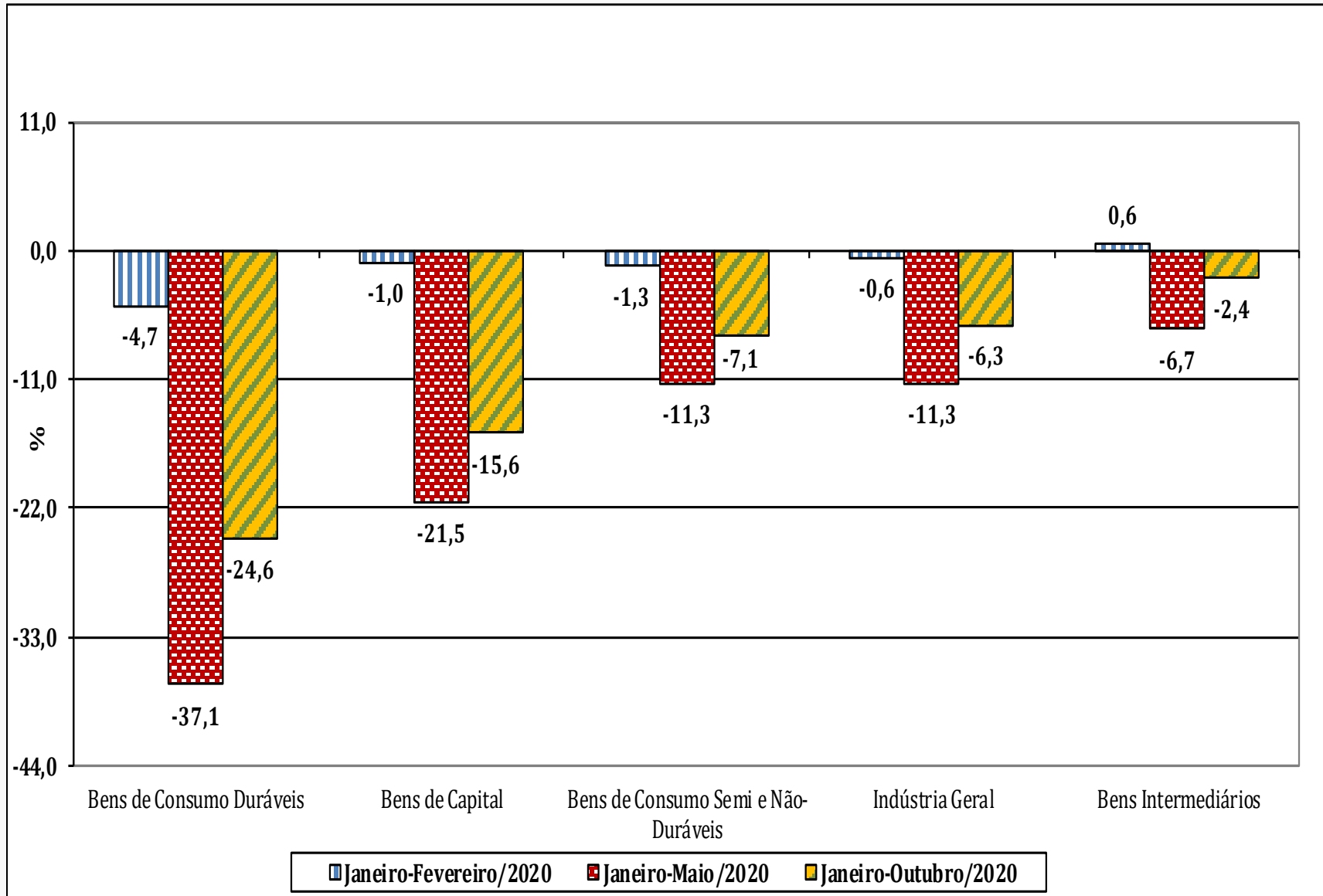
(Base: igual período do ano anterior)



**4 Taxas Positivas**  
**11 Taxas Negativas**

# Índice Acumulado no Ano (%)

(Base: igual período do ano anterior)



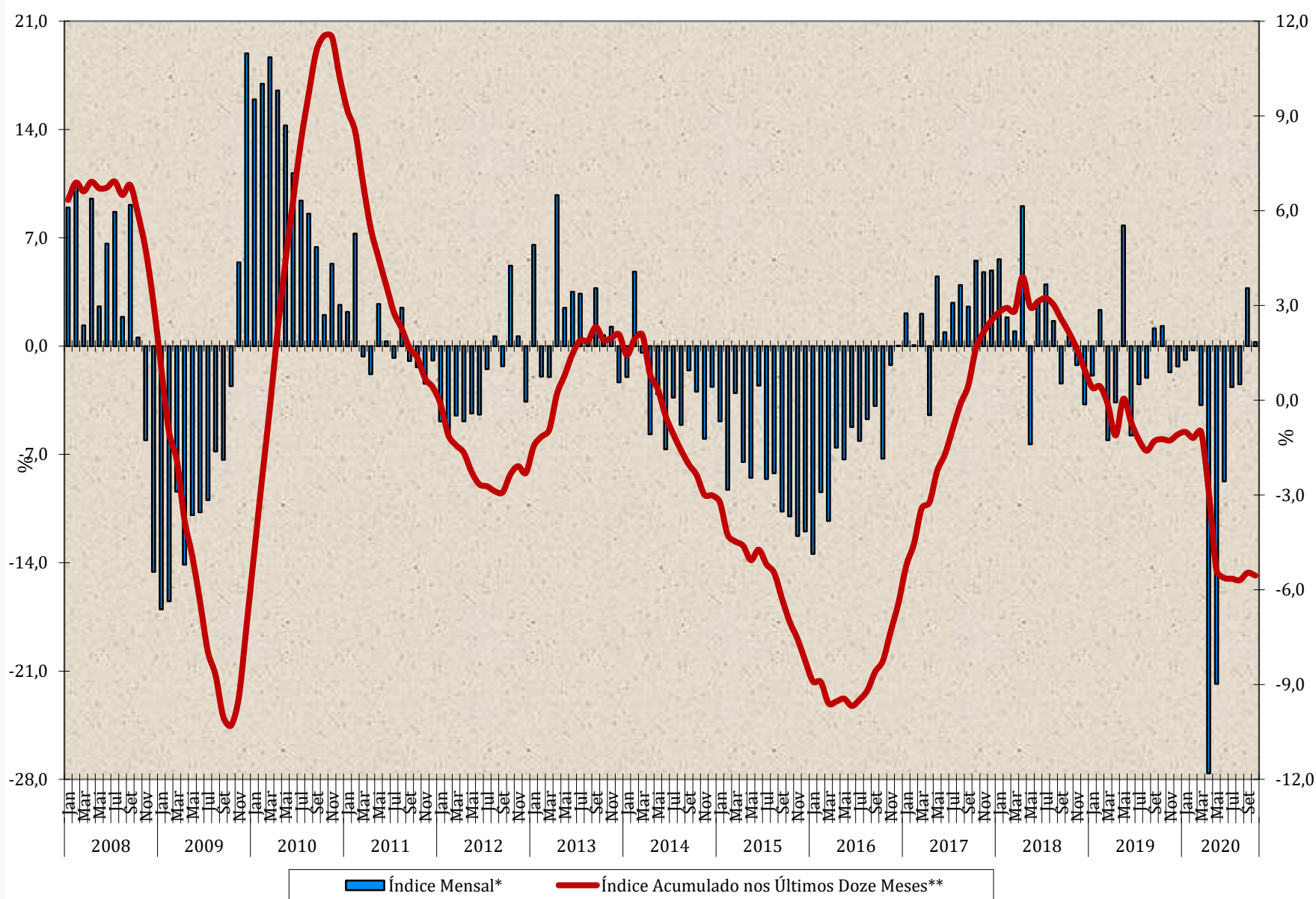
# Índice Acumulado no Ano (%)

(Base: igual período do ano anterior)

Locais	Variação percentual (%)			
	Fevereiro/2020	Mai/2020	Junho/2020	Outubro/2020
Amazonas	1,3	-21,4	-19,7	-8,9
Pará	-0,5	0,7	-1,1	0,1
Região Nordeste	6,5	-9,1	-9,8	-5,0
Ceará	2,9	-22,1	-22,0	-9,8
Pernambuco	7,7	-4,6	-3,5	2,4
Bahia	5,8	-6,9	-8,2	-6,9
Minas Gerais	-10,5	-12,1	-11,1	-5,8
Espírito Santo	-11,2	-18,3	-20,6	-17,0
Rio de Janeiro	9,9	2,8	2,4	1,4
São Paulo	-1,5	-14,7	-14,2	-8,2
Paraná	3,0	-8,9	-8,6	-6,0
Santa Catarina	0,7	-15,6	-15,1	-7,8
Rio Grande do Sul	0,0	-16,4	-15,5	-9,0
Mato Grosso	-2,1	-4,1	-1,4	-4,6
Goiás	-1,3	-0,3	1,1	0,7
<b>Brasil</b>	<b>-0,6</b>	<b>-11,3</b>	<b>-10,9</b>	<b>-6,3</b>

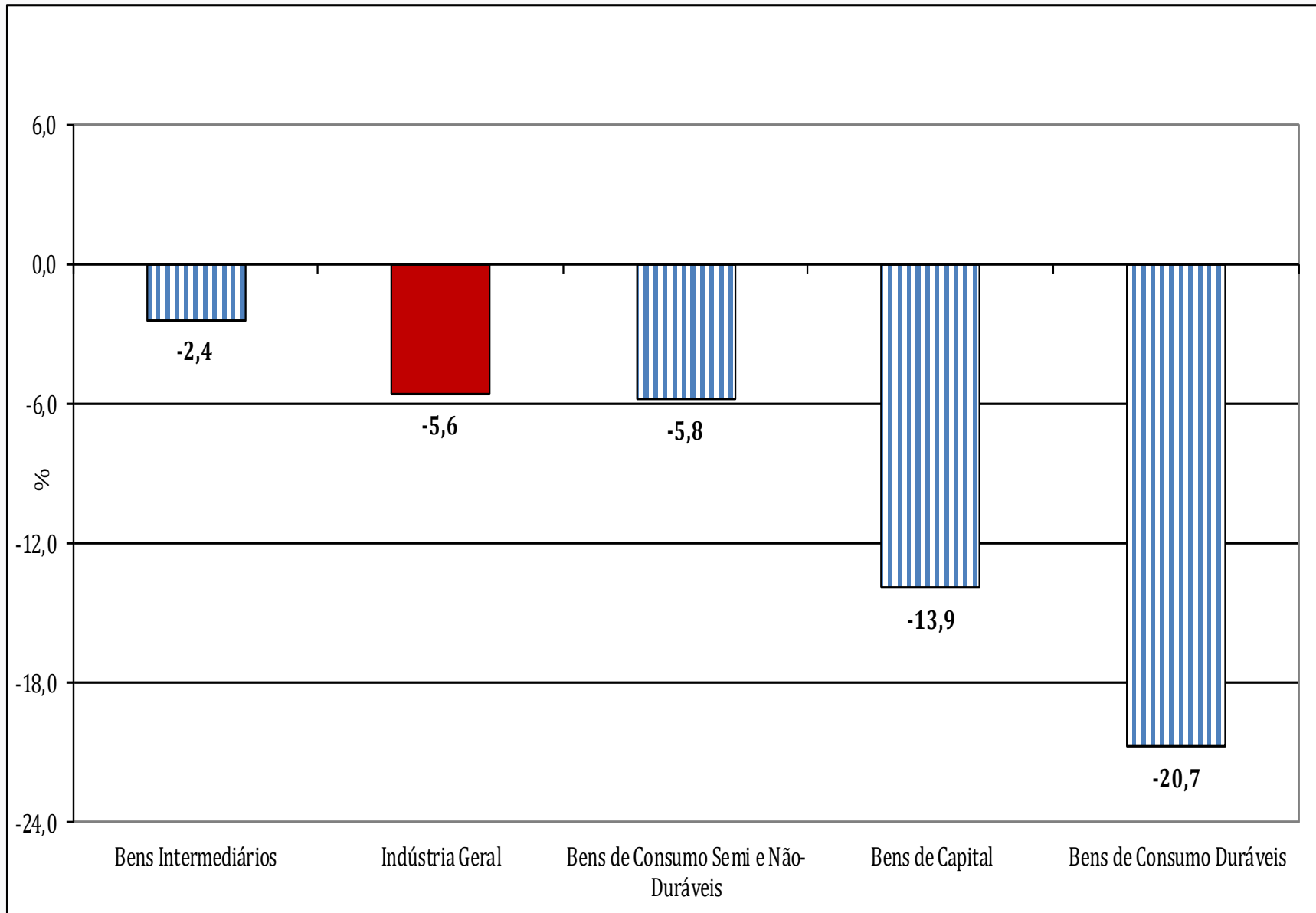
# Indústria Geral

## Mensal x Acumulado nos Últimos Doze Meses



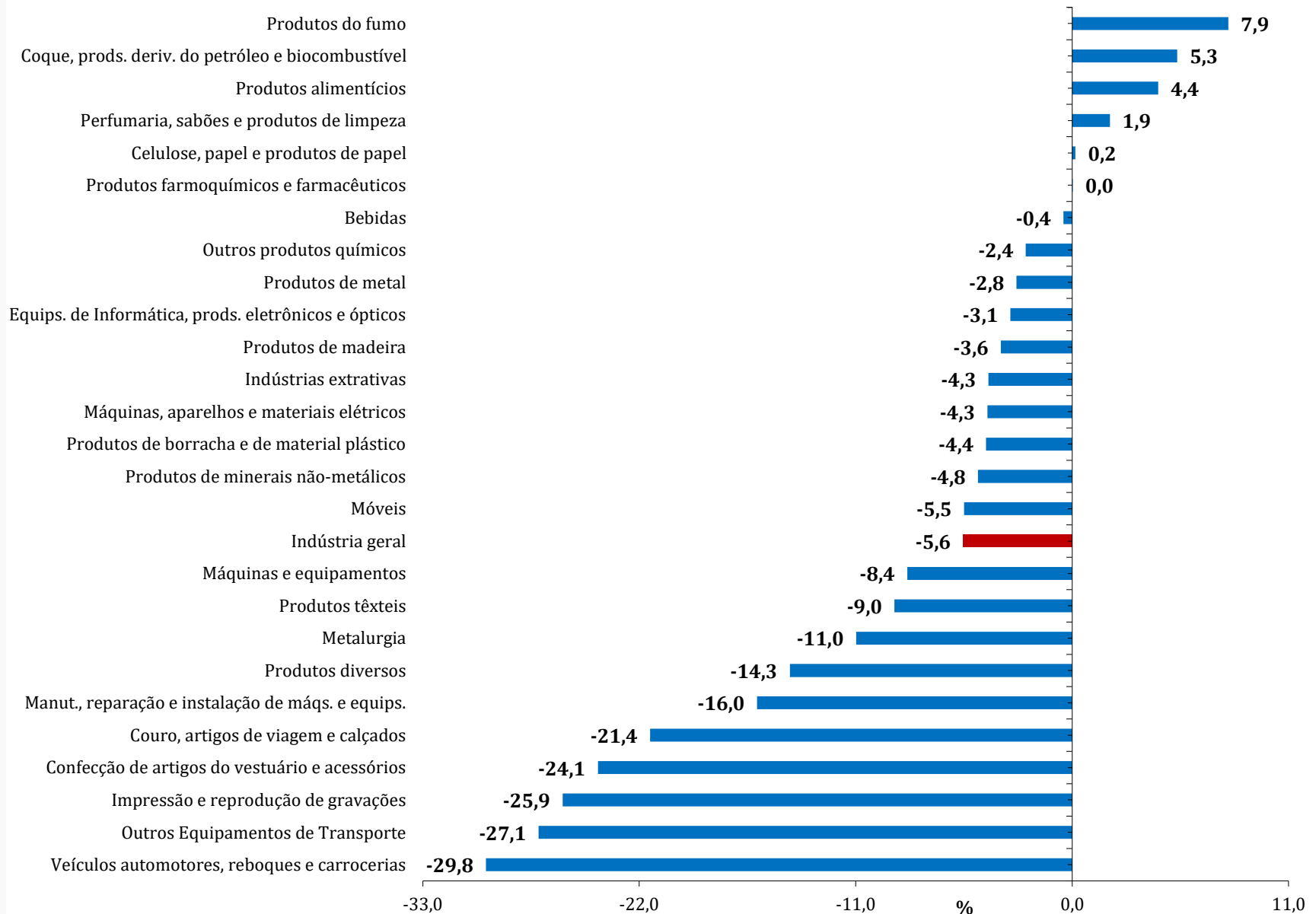
# Acumulado nos Últimos 12 Meses (%)

(Base: últimos doze meses anteriores)



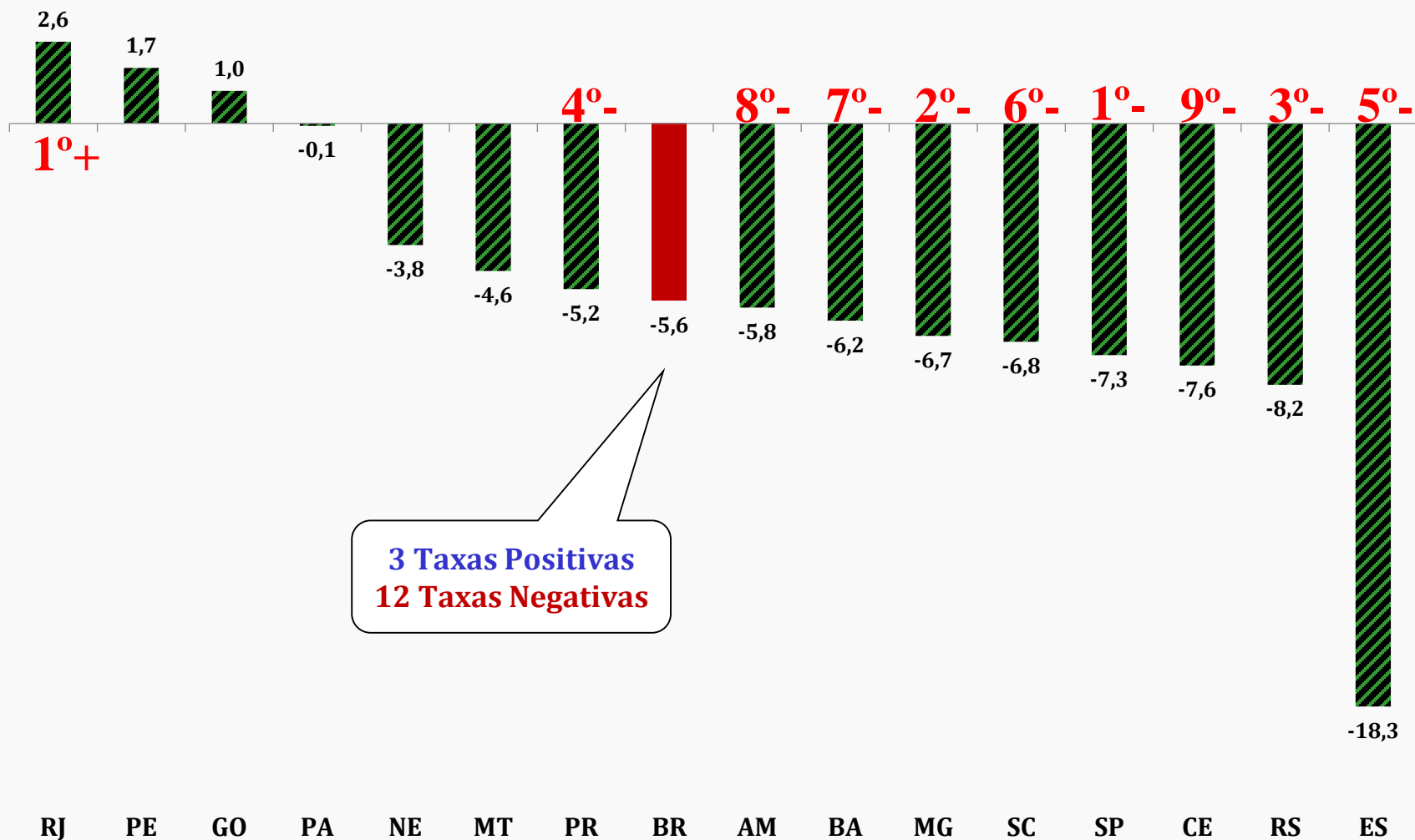
# Acumulado nos Últimos 12 Meses (%)

(Base: últimos doze meses anteriores)



# Acumulado nos Últimos 12 Meses (%)

(Base: últimos doze meses anteriores)



**3 Taxas Positivas**  
**12 Taxas Negativas**



# Acumulado nos Últimos 12 Meses (%)

(Base: últimos doze meses anteriores)

Locais	Variação percentual (%)		
	Dezembro/2019	Setembro/2020	Outubro/2020
Amazonas	4,3	-5,8	-5,8
Pará	-1,1	-0,8	-0,1
Região Nordeste	-2,7	-3,9	-3,8
Ceará	1,6	-8,2	-7,6
Pernambuco	-2,2	1,1	1,7
Bahia	-2,5	-5,7	-6,2
Minas Gerais	-5,6	-7,1	-6,7
Espírito Santo	-15,1	-19,4	-18,3
Rio de Janeiro	2,2	3,6	2,6
São Paulo	0,0	-7,0	-7,3
Paraná	5,7	-4,9	-5,2
Santa Catarina	2,3	-7,6	-6,8
Rio Grande do Sul	2,5	-8,6	-8,2
Mato Grosso	-3,6	-3,2	-4,6
Goiás	2,8	3,1	1,0
<b>Brasil</b>	<b>-1,1</b>	<b>-5,5</b>	<b>-5,6</b>

# Resumo Produção Industrial

Outubro/2020

## ❑ Outubro/20 frente ao mês de Setembro/20 (1,1%)

Sexto resultado positivo consecutivo: ganho de **39,0%**

Perda acumulada de **27,1%** nos meses de Março e Abril – **1,4%** acima de Fevereiro/2020

**8** locais apontaram taxas **POSITIVAS**, **6** mostraram **RECUO** e **1** ficou **ESTÁVEL**

Principais Impactos: **POSITIVOS: PR, SP, SC, PE e MG / NEGATIVOS: RJ, PA e GO**

## ❑ Índice de Média Móvel Trimestral (2,4%)

Após também avançar em Setembro (**4,8%**), Agosto (**7,0%**) e Julho (**9,0%**) de 2020, quando interrompeu a trajetória predominantemente descendente iniciada em Novembro de 2019

**10** locais apontaram taxas **POSITIVAS** e **5** mostraram **RECUO**

Destaques: **POSITIVOS: PR, SC, SP, RS, AM e CE / NEGATIVOS: RJ e GO**

## ❑ Índice Mês contra Igual Mês do Ano Anterior (0,3%)

Efeito Calendário: Outubro/2020 (**21**) teve **2** dias úteis a menos do que Outubro/2019 (**23**)

**9** locais apontaram taxas **POSITIVAS** e **6** mostraram **RECUO**

Principais Impactos: **POSITIVOS: SP, SC, PR, PA, RS, AM e MG / NEGATIVOS: RJ, GO, BA, MT e ES**

## ❑ Índice Acumulado no Ano (-6,3%)

**4** locais apontaram taxas **POSITIVAS** e **11** mostraram **RECUO**

Principais Impactos: **POSITIVOS: RJ / NEGATIVOS: SP, RS, MG, PR, SC, ES, BA, AM e CE**

## ❑ Índice Acumulado nos Últimos 12 Meses (-5,6%)

Aumentou ligeiramente a intensidade de perda frente ao resultado de Setembro de 2020 (**-5,5%**), quando interrompeu a trajetória descendente iniciada em março de 2020 (**-1,0%**)

**12** locais apontaram taxas **NEGATIVAS** em **Outubro de 2020**, mas **8** mostraram **maior** dinamismo frente ao índice de **Setembro de 2020**

# Índice Acumulado no Ano (%)

(Base: igual período do ano anterior )

	2003	2004	2005	2006	2007	2008	2009	2010	2011	2012	2013	2014	2015	2016	2017	2018	2019	2020*
Amazonas	3,8	12,7	12,3	-1,5	4,5	3,9	-8,7	16,4	3,4	-6,8	6,1	-3,8	-17,2	-11,0	4,0	4,4	4,3	-8,9
Pará	9,3	10,0	4,1	15,8	3,9	7,2	-5,2	8,1	2,8	-1,6	-2,0	8,1	3,5	9,3	10,3	9,7	-1,1	0,1
Nordeste	-1,8	7,7	2,4	3,5	2,9	1,3	-5,3	8,6	-4,6	1,6	3,4	0,2	-3,0	-2,8	-0,3	0,2	-2,7	-5,0
Ceará	-1,7	11,8	-2,5	7,8	0,9	1,2	-3,7	7,6	-13,0	-0,2	10,0	-2,5	-9,9	-4,3	2,1	0,4	1,6	-9,8
Pernambuco	1,5	5,2	2,9	4,2	3,9	5,1	-3,1	8,8	-0,9	1,7	-0,7	0,3	-3,6	-9,2	0,9	4,2	-2,2	2,4
Bahia	-1,0	11,3	4,3	3,2	1,6	2,0	-5,6	8,1	-4,9	4,2	6,7	-2,6	-6,9	-5,1	-1,5	0,8	-2,5	-6,9
Minas Gerais	1,5	5,8	5,6	4,9	8,6	1,5	-12,4	14,0	0,0	1,4	-0,3	-2,5	-7,4	-6,1	1,2	-2,3	-5,6	-5,8
Espírito Santo	7,5	4,8	1,2	7,3	7,4	5,8	-14,9	22,0	4,9	-7,5	-4,2	5,6	4,4	-18,7	1,7	-1,7	-15,1	-17,0
Rio de Janeiro	0,1	4,0	3,0	1,3	2,8	2,1	-3,5	10,2	1,3	-6,9	0,0	-2,2	-7,2	-4,0	4,3	2,2	2,2	1,4
São Paulo	-0,4	11,2	3,0	3,1	5,9	5,0	-7,4	9,6	0,5	-2,9	3,2	-6,2	-11,0	-5,0	3,5	0,8	0,0	-8,2
Paraná	5,5	10,6	4,2	-4,0	8,6	10,0	-8,3	17,6	11,2	-5,5	3,0	-5,1	-8,8	-4,4	4,5	1,4	5,7	-6,0
Santa Catarina	-4,2	10,6	-1,0	-0,1	5,3	-0,9	-5,1	6,8	-5,3	-2,4	1,7	-2,5	-8,1	-3,3	4,5	4,1	2,3	-7,8
Rio Grande do Sul	-0,7	6,1	-2,6	-2,1	7,7	0,7	-5,0	4,6	1,5	-5,7	7,6	-4,3	-11,5	-3,8	0,6	5,9	2,5	-9,0
Mato Grosso	-	-	-	-	-	-	-	-	-	-	1,0	4,2	2,5	-0,1	4,1	0,0	-3,6	-4,6
Goiás	4,6	7,8	4,5	2,0	2,3	7,9	-1,1	12,2	3,1	2,0	5,3	5,7	0,5	-2,8	4,4	-4,7	2,8	0,7
<b>Brasil</b>	<b>0,3</b>	<b>8,4</b>	<b>2,8</b>	<b>2,7</b>	<b>6,0</b>	<b>3,1</b>	<b>-7,1</b>	<b>10,2</b>	<b>0,4</b>	<b>-2,3</b>	<b>2,1</b>	<b>-3,0</b>	<b>-8,3</b>	<b>-6,4</b>	<b>2,5</b>	<b>1,0</b>	<b>-1,1</b>	<b>-6,3</b>

\*Outubro/2020