

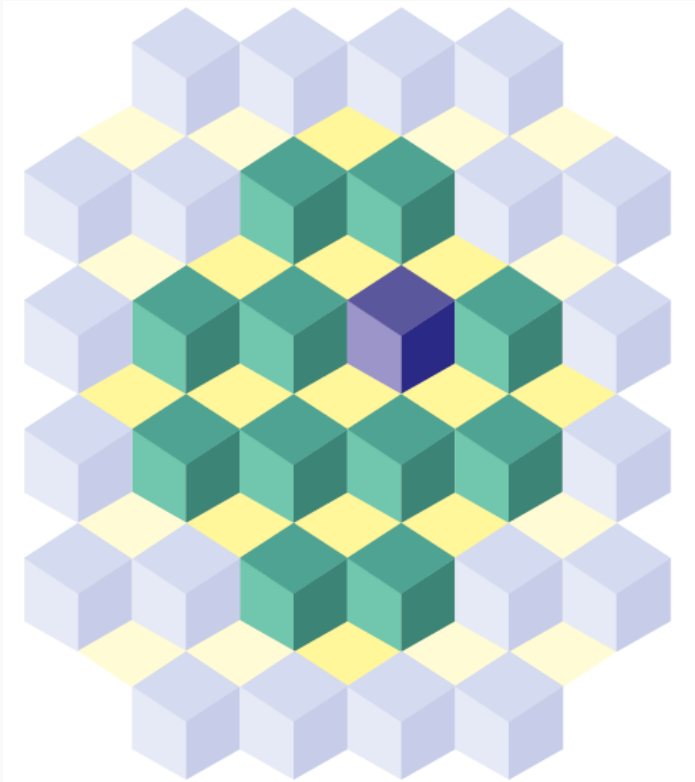
Índice de Preços ao Produtor

Indústrias Extrativas e de Transformação

Resultados de julho de 2022

26/08/2022

Diretoria de Pesquisas
Coordenação de Estatísticas Conjunturais em Empresas



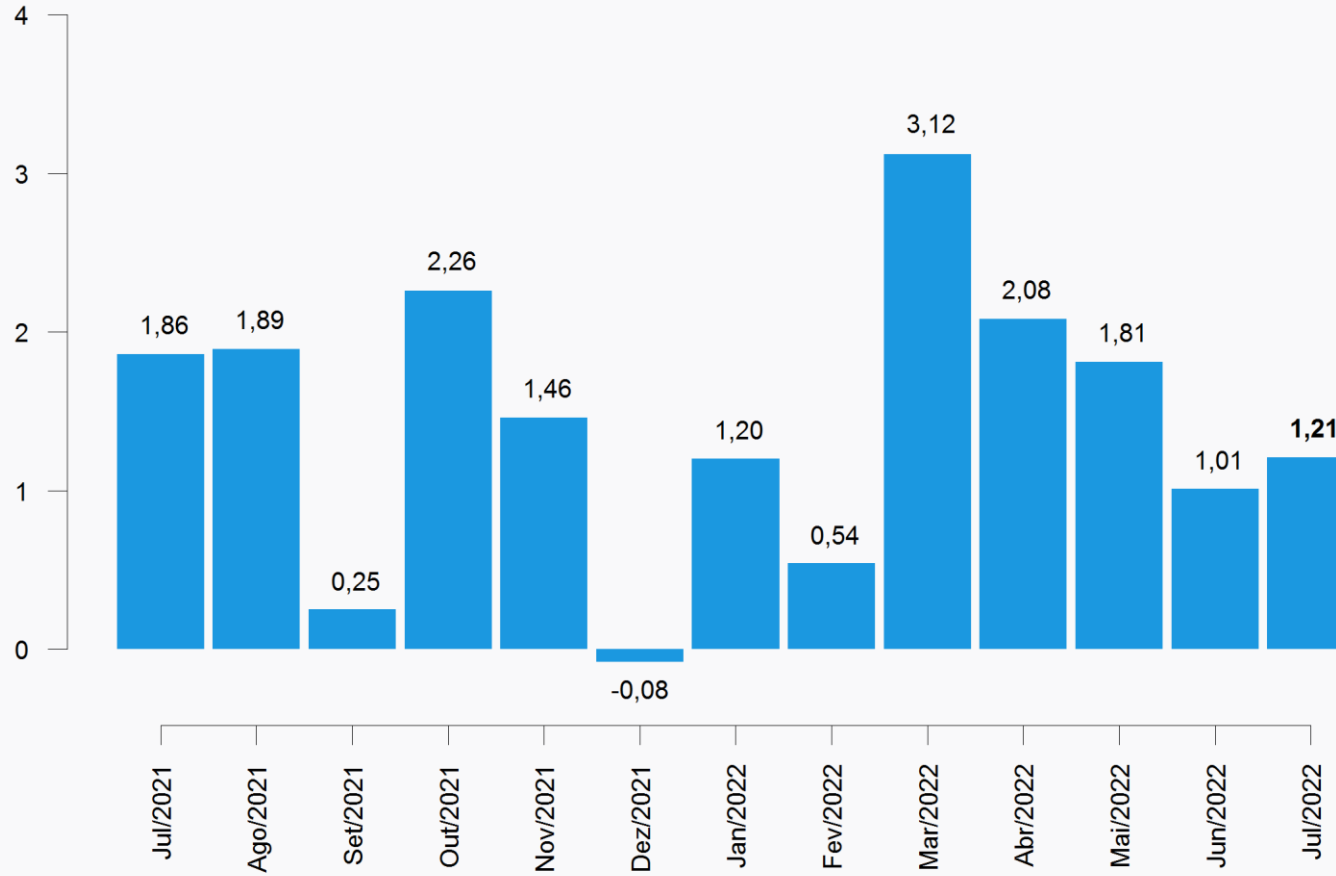
Índice de Preços ao Produtor Indústrias Extrativas e de Transformação

Resultados Julho de 2022

Principais Indicadores (%)

Indicador	MAI	JUN	JUL
Variação Mensal (M/M ₋₁ : mês / mês anterior)	1,81	1,01	1,21
Variação Acumulada no Ano (mês / Dez. do ano anterior)	9,03	10,12	11,46
Variação Acumulada nos Últimos 12 Meses (M/M ₋₁₂ : mês / mesmo mês do ano anterior)	19,12	18,79	18,04

Variação Mensal (%)



Grandes Categorias Econômicas

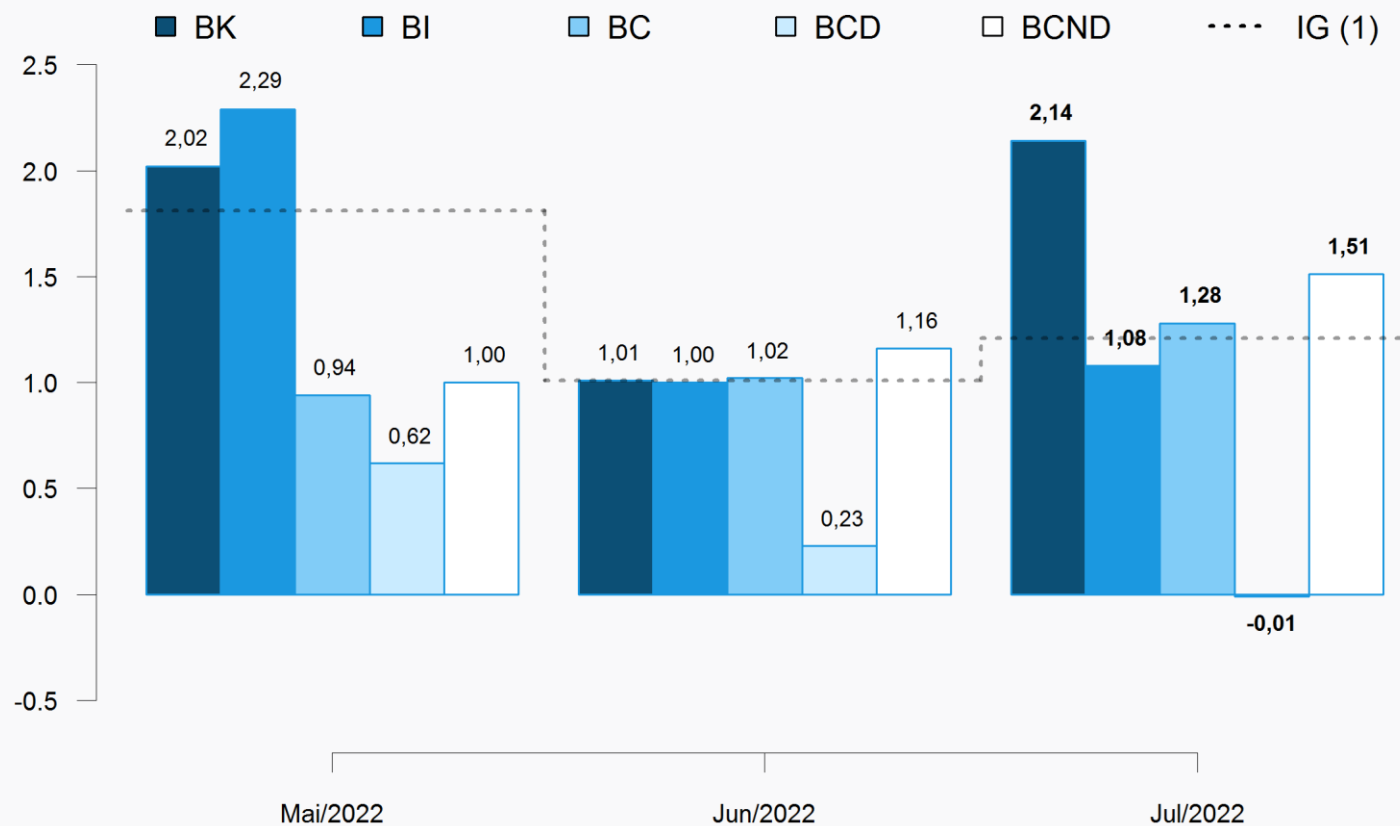
Peso no cálculo do índice* (%)

Grandes Categorias	JUN	JUL
Bens de Capital (BK)	6,65	6,71
Bens Intermediários (BI)	59,18	59,10
Bens de Consumo (BC)	34,17	34,19
<i>Bens de Cons. Duráveis (BCD)</i>	15,55	15,36
<i>Bens de Cons. Não Duráveis (BCND)</i>	84,45	84,64
Total	100,00	100,00

*Peso amostral atualizado pelo deslocamento do IBF

Grandes Categorias Econômicas

Variação Mensal (%)



(1) IG: Mai/2022: 1,81%; Jun/2022: 1,01%; Jul/2022: 1,21%.

Grandes Categorias Econômicas

Influência **Mensal** (p.p.)

Grandes Categorias	JUN	JUL
Bens de Capital (BK)	0,07	0,14
Bens Intermediários (BI)	0,59	0,64
Bens de Consumo (BC)	0,35	0,44
<i>Bens de Cons. Duráveis (BCD)</i>	0,01	0,00
<i>Bens de Cons. Não Duráveis (BCND)</i>	0,34	0,44
Total	1,01	1,21

Grandes Categorias Econômicas

Produtos com maior influência: Mensal

Produtos	Influência		Variação (%)
	Sinal	Valor (p.p.)	
Aviões de peso superior a 2.000 kg	+		
Máquinas para colheita	+		
Tratores agrícolas	+		
Caminhão-trator, para reboques e semirreboques	+		
Impressoras/outras equipamentos informática multifuncionais	-		
PC desktops	+	1,84	2,14
Caminhão diesel com capacidade superior a 5t	+		
Veículos p/mercadorias a gasolina/álcool capacidade menor 5t	+		
Fabricação de embarcações	-		
Computadores pessoais portáteis	-		
Demais 52 produtos		0,30	

Bens de Capital

Grandes Categorias Econômicas

Produtos com maior influência: Mensal

Produtos	Influência		Variação (%)
	Sinal	Valor (p.p.)	
Óleo diesel	+		
Açúcar VHP (very high polarization)	+		
Resíduos da extração de soja	+		
Lingotes, blocos, tarugos ou placas de aços ao carbono	-		
Pasta química madeira, à soda/sulfato, exc. pasta dissolução	+		
Leite em pó, blocos ou grânulos	+	1,10	1,08
Aubos ou fertilizantes minerais ou químicos, fosfatados	-		
Óleos brutos de petróleo	-		
Fungicidas para uso na agricultura	+		
Propeno (propileno) não saturado	-		
Demais 214 produtos		-0,02	

Bens Intermediários

Grandes Categorias Econômicas

Produtos com maior influência: Mensal

Produtos	Influência		Variação (%)
	Sinal	Valor (p.p.)	
Televisores (receptores de televisão)	-		
Automóvel passageiro, a gasolina ou bicomustível	-		
Poltronas e sofás de madeira, exceto para escritório	+		
Fornos de microondas	+		
Receptor-decodificador de sinais de vídeo codificados	+		
Aparelho de ar condicionado de parede/janela/transportável	+	-0,06	-0,01
Armário madeira, residencial, exc. cozinha/embutido/modulado	+		
Máquinas de lavar ou secar roupa para uso doméstico	+		
Armários metálicos de uso residencial	+		
Refrigeradores ou congeladores para uso doméstico	-		
Demais 12 produtos		0,05	

Bens de Consumo Duráveis

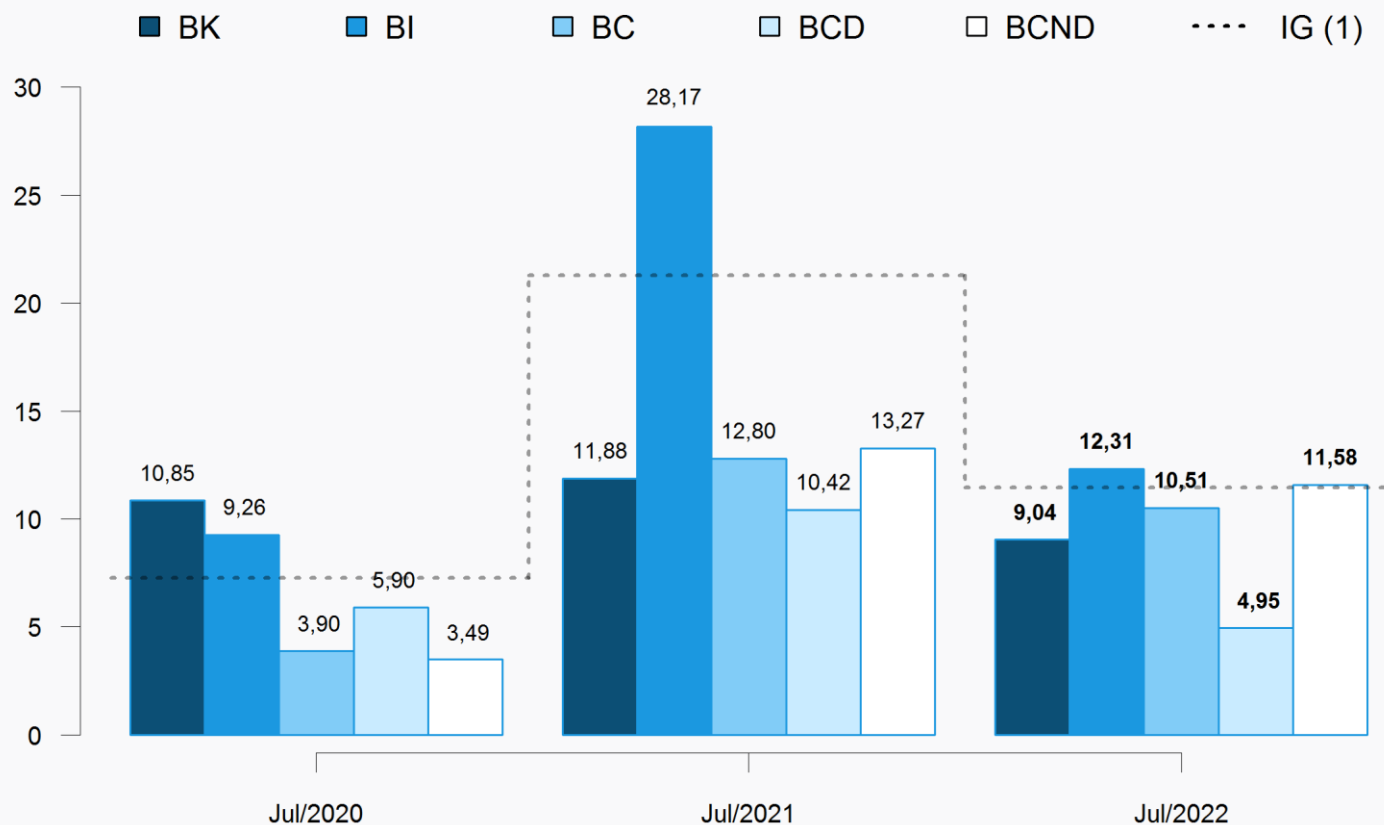
Grandes Categorias Econômicas

Produtos com maior influência: Mensal

Produtos	Influência		Variação (%)
	Sinal	Valor (p.p.)	
Leite esterilizado / UHT / Longa Vida	+		Bens de Consumo Não Duráveis
Carnes e miudezas de aves congeladas	+		
Álcool etílico (anidro ou hidratado)	-		
Carnes de bovinos congeladas	-		
Gasolina, exceto para aviação	+	0,79	
Telefones celulares	+		
Carnes de bovinos frescas ou refrigeradas	-		
Óleo de soja refinado	-		
Leite condensado	+		
Medicamento base hormônio, uso humano, exc. contraceptivo	-		
Demais 98 produtos		0,72	

Grandes Categorias Econômicas

Variação Acumulada no ano (%)



(1) IG: Jul/2020: 7,28%; Jul/2021: 21,29%; Jul/2022: 11,46%.

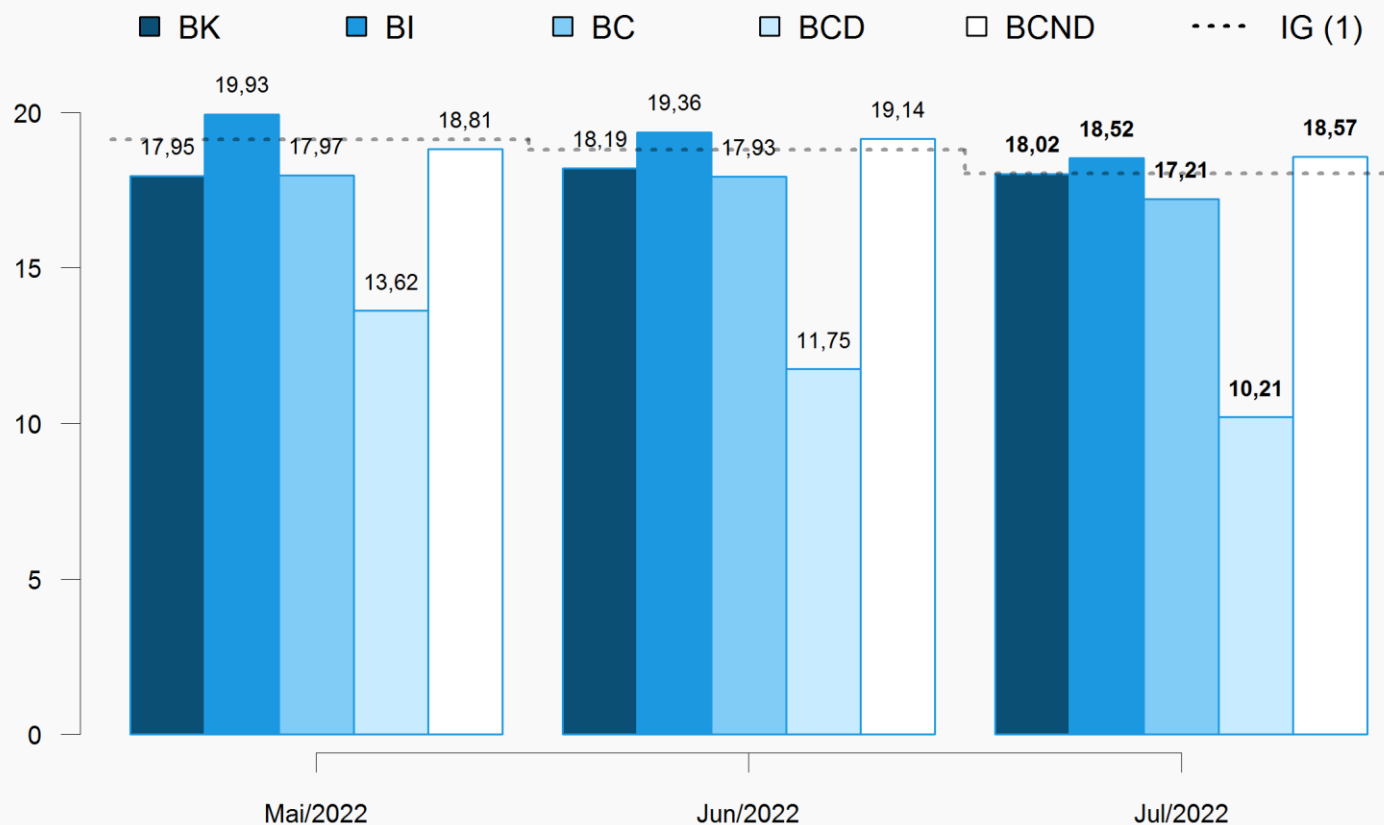
Grandes Categorias Econômicas

Influência **Acumulada no ano** (p.p.)

Grandes Categorias	JUL 2021	JUL 2022
Bens de Capital (BK)	0,86	0,62
Bens Intermediários (BI)	15,69	7,22
Bens de Consumo (BC)	4,74	3,62
<i>Bens de Cons. Duráveis (BCD)</i>	0,64	0,28
<i>Bens de Cons. Não Duráveis (BCND)</i>	4,09	3,35
Total	21,29	11,46

Grandes Categorias Econômicas

Variação acumulada nos **Últimos 12 Meses** (%)



(1) IG: Mai/2022: 19,12%; Jun/2022: 18,79%; Jul/2022: 18,04%.

Grandes Categorias Econômicas

Influência **Acum. nos Últimos 12 Meses** (p.p.)

Grandes Categorias	JUN	JUL
Bens de Capital (BK)	1,22	1,21
Bens Intermediários (BI)	11,40	10,90
Bens de Consumo (BC)	6,17	5,92
<i>Bens de Cons. Duráveis (BCD)</i>	0,66	0,57
<i>Bens de Cons. Não Duráveis (BCND)</i>	5,51	5,35
Total	18,79	18,04

Grandes Categorias Econômicas

Produtos com maior influência: Acum. Últimos 12 Meses

Produtos	Influência		Variação (%)
	Sinal	Valor (p.p.)	
Aviões de peso superior a 2.000 kg	+		18,02
Tratores agrícolas	+		
Máquinas para colheita	+		
Caminhão diesel com capacidade superior a 5t	+		
Caminhão-trator, para reboques e semirreboques	+	11,60	
Motores elétricos	+		
Semeadores, plantadeiras ou adubadores	+		
Geradores de corrente contínua de outros tipos	+		
Veículos para mercadorias a diesel capacidade menor de 5t	+		
Transformadores de dielétrico líquido	+		
Demais 52 produtos		6,42	

Bens de Capital

Grandes Categorias Econômicas

Produtos com maior influência: Acum. Últimos 12 Meses

Produtos	Influência		Variação (%)
	Sinal	Valor (p.p.)	
Óleo diesel	+		18,52
Min. ferro e seus concentrados, exc. pelletizado/sinterizado	-		
Aubos ou fertilizantes à base de NPK	+		
Óleos brutos de petróleo	+		
Herbicidas para uso na agricultura	+		
Açúcar VHP (very high polarization)	+	10,56	
Aubos ou fertilizantes minerais ou químicos, fosfatados	+		
Querosenes de aviação	+		
Resíduos da extração de soja	+		
Óleos combustíveis, exceto diesel	+		
Demais 214 produtos		7,96	

Bens Intermediários

Grandes Categorias Econômicas

Produtos com maior influência: Acum. Últimos 12 Meses

Produtos	Influência		Variação (%)
	Sinal	Valor (p.p.)	
Automóvel passageiro, a gasolina ou bicomustível	+		10,21
Motocicletas com mais de 50cm3	+		
Refrigeradores ou congeladores para uso doméstico	+		
Fogões de cozinha para uso doméstico	+		
Máquinas de lavar ou secar roupa para uso doméstico	+	9,73	
Móveis de madeira embutidos ou modulados para cozinhas	+		
Armário madeira, residencial, exc. cozinha/embutido/modulado	+		
Eletro-portáteis domésticos	+		
Armário madeira embutido/modulado residencial, exc. cozinha	+		
Televisores (receptores de televisão)	-		
Demais 12 produtos		0,48	

Bens de Consumo Duráveis

Grandes Categorias Econômicas

Produtos com maior influência: Acum. Últimos 12 Meses

Produtos	Influência		Variação (%)
	Sinal	Valor (p.p.)	
Gasolina, exceto para aviação	+		18,57
Leite esterilizado / UHT / Longa Vida	+		
Carnes e miudezas de aves congeladas	+		
Cervejas e chope	+		
Café torrado e moído	+		
Margarina	+	11,60	
Queijos frescos (não curados): mussarela exc. queijo minas	+		
Carnes de bovinos congeladas	+		
Biscoitos e bolachas	+		
Heterocíclicos de nitrogênio/ inibidor da bomba de prótons	-		
Demais 98 produtos		6,97	

Bens de Consumo Não Duráveis

Atividades Industriais

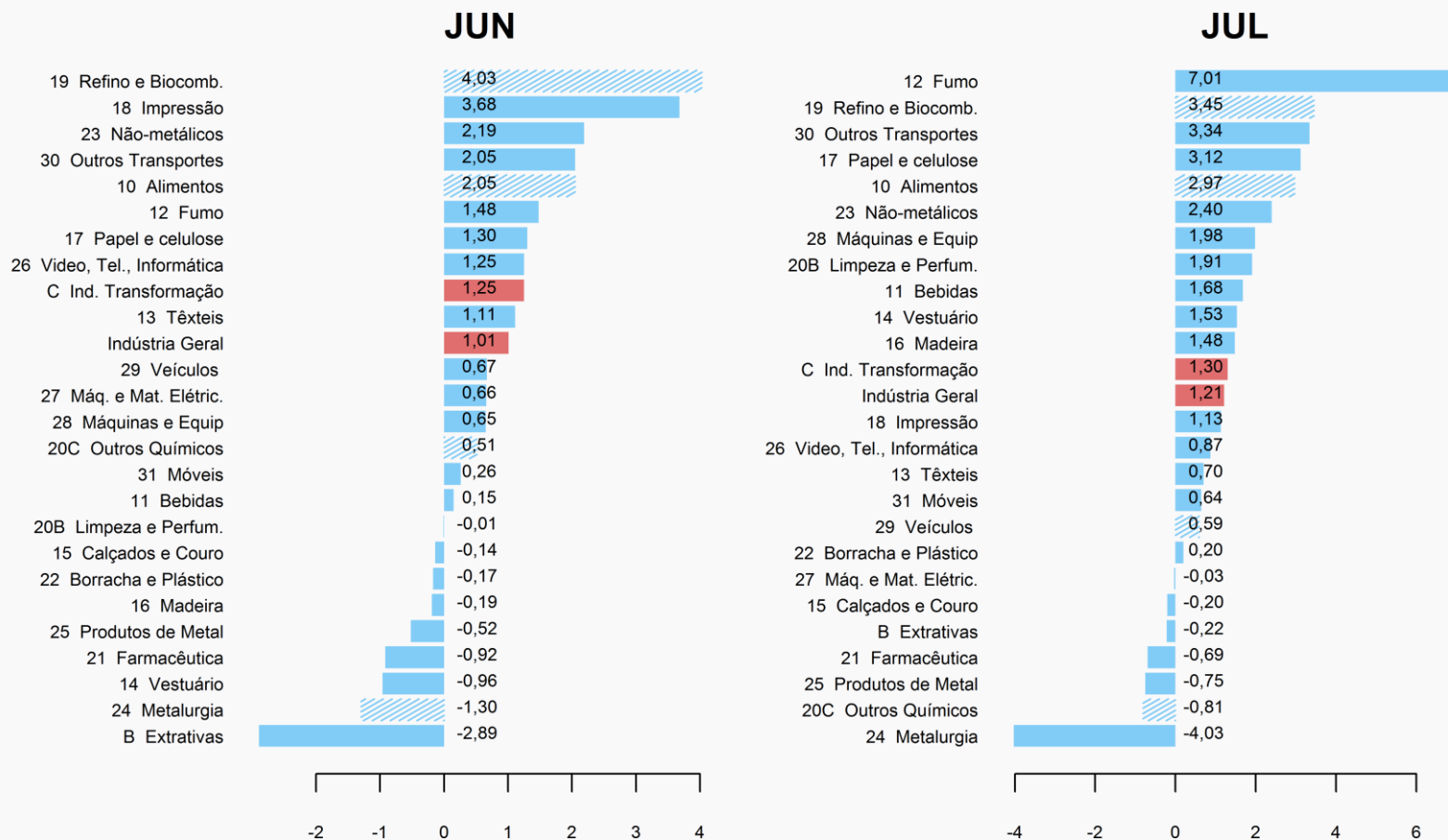
Peso no cálculo do índice* (%)

Atividades	JUN	JUL
10 - Alimentos	23,25	23,66
19 - Refino de petróleo e biocombustíveis	13,29	13,58
20C - Outros produtos químicos	10,06	9,86
29 - Veículos automotores	6,52	6,48
24 - Metalurgia	6,74	6,39
B - Indústrias extrativas	5,62	5,54
Demais setores	34,52	34,49
Total	100,00	100,00

*Peso amostral atualizado pelo deslocamento do IBF

Atividades Industriais

Variação Mensal (%)



Atividades com maior peso atual no mês

Atividades Industriais

Maiores Influências: **Mensal** (p.p.)

Atividades	JUN	JUL
10 - Alimentos	0,47	0,69
19 - Refino de petróleo e biocombustíveis	0,52	0,46
24 - Metalurgia	-0,09	-0,27
17 - Papel e celulose		0,09
B - Indústrias extrativas	-0,17	
Demais setores	0,28	0,24
Total	1,01	1,21

Atividades Industriais

Produtos com maior influência: Mensal

Produtos	Influência		Demais produtos (p.p.)	
	Sinal	Valor (p.p.)		
Leite esterilizado / UHT / Longa Vida	+			Alimentos
Açúcar VHP (very high polarization)	+	2,48	0,49	
Resíduos da extração de soja	+			
Carnes e miudezas de aves congeladas	+			
Óleo diesel	+			Refino e Biocomb.
Álcool etílico (anidro ou hidratado)	-	3,26	0,19	
Gasolina, exceto para aviação	+			
Biodiesel	-			
Lingotes, blocos, tarugos ou placas de aços ao carbono	-			Metalurgia
Chapas e tiras, de alumínio, de espessura superior a 0,2mm	-	-2,64	-1,39	
Bobinas ou chapas de aços inoxidáveis, inclusive tiras	-			
Ferro-gusa	-			
Pasta química madeira, à soda/sulfato, exc. pasta dissolução	+			Papel e celulose
Papel escrita, impressão, outros fins gráficos não revestido	+	3,09	0,03	
Papel-cartão/cartolina não revest. ou revest.subst. inorg.	+			
Papel kraft para embalagem não revestido	+			

Grupos Econômicos

Produtos com maior influência & **Grupos Econômicos** correspondentes: **Mensal**

Produto	Grupo Correspondente
Variação (sinal)	Variação (%)
Leite esterilizado / UHT / Longa Vida +	Laticínios 13,90
Açúcar VHP (very high polarization) +	Fabricação e refino de açúcar 4,20
Resíduos da extração de soja +	Fabricação de óleos e gorduras vegetais e animais 1,67
Carnes e miudezas de aves congeladas +	Abate e fabricação de produtos de carne 0,55
Variação Total da Atividade = 2,97%	

Alimentos

Grupos Econômicos

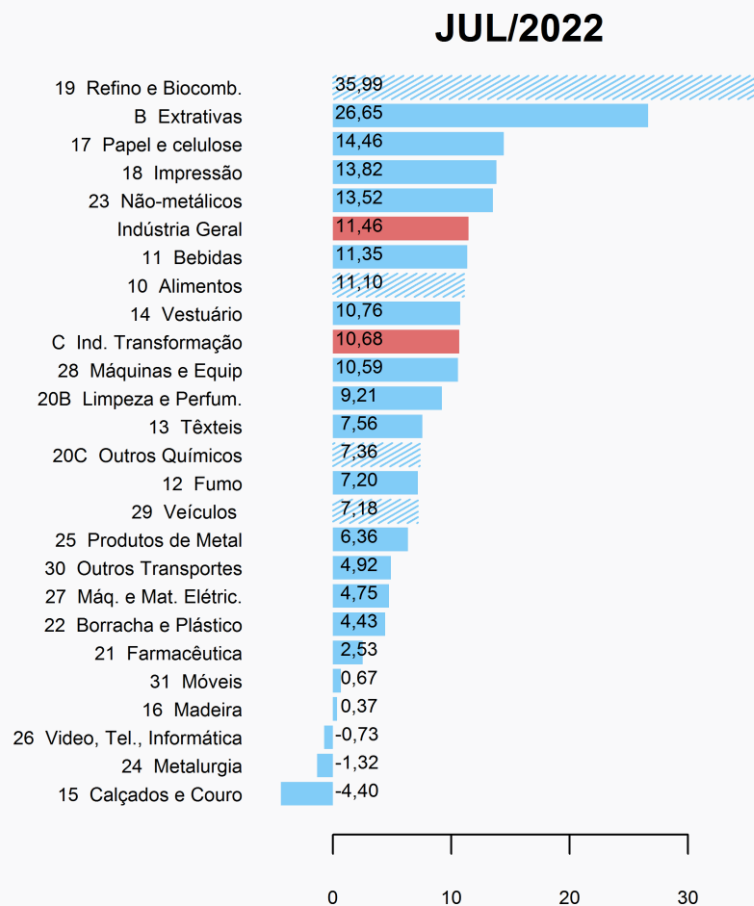
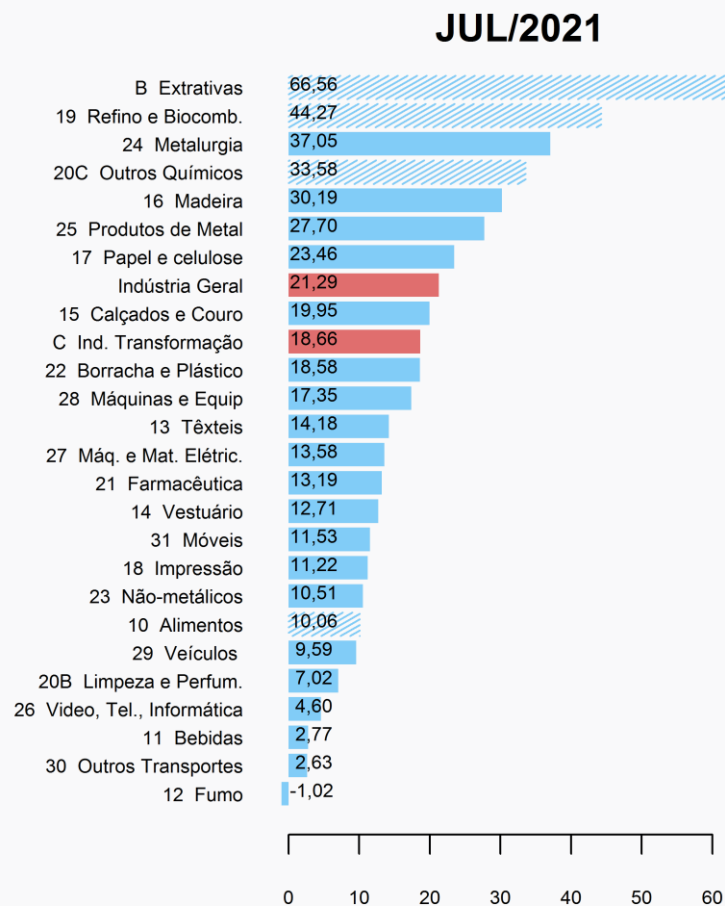
Produtos com maior influência & **Grupos Econômicos**
correspondentes: **Mensal**

Produto	Grupo Correspondente
Varição (sinal)	Varição (%)
Lingotes, blocos, tarugos ou placas de aço ao carbono	Siderurgia
-	-5,26
Chapas e tiras, de alumínio, de espessura superior a 0,2mm	[grupo não divulgado]
-	
Bobinas ou chapas de aço inoxidáveis, inclusive tiras	Siderurgia
-	-5,26
Ferro-gusa	[grupo não divulgado]
-	
Varição Total da Atividade = -4,03%	

Metalurgia

Atividades Industriais

Variação Acumulada no Ano (%)



Atividades com maior peso atual no mês

Atividades Industriais

Maiores Influências: **Acumulado no Ano** (p.p.)

Atividades	JUL 2021	JUL 2022
19 - Refino de petróleo e biocombustíveis	3,73	4,01
10 - Alimentos	2,58	2,63
B - Indústrias extrativas	3,66	1,30
20C - Outros produtos químicos	2,69	0,75
Demais setores	8,63	2,77
Total	21,29	11,46

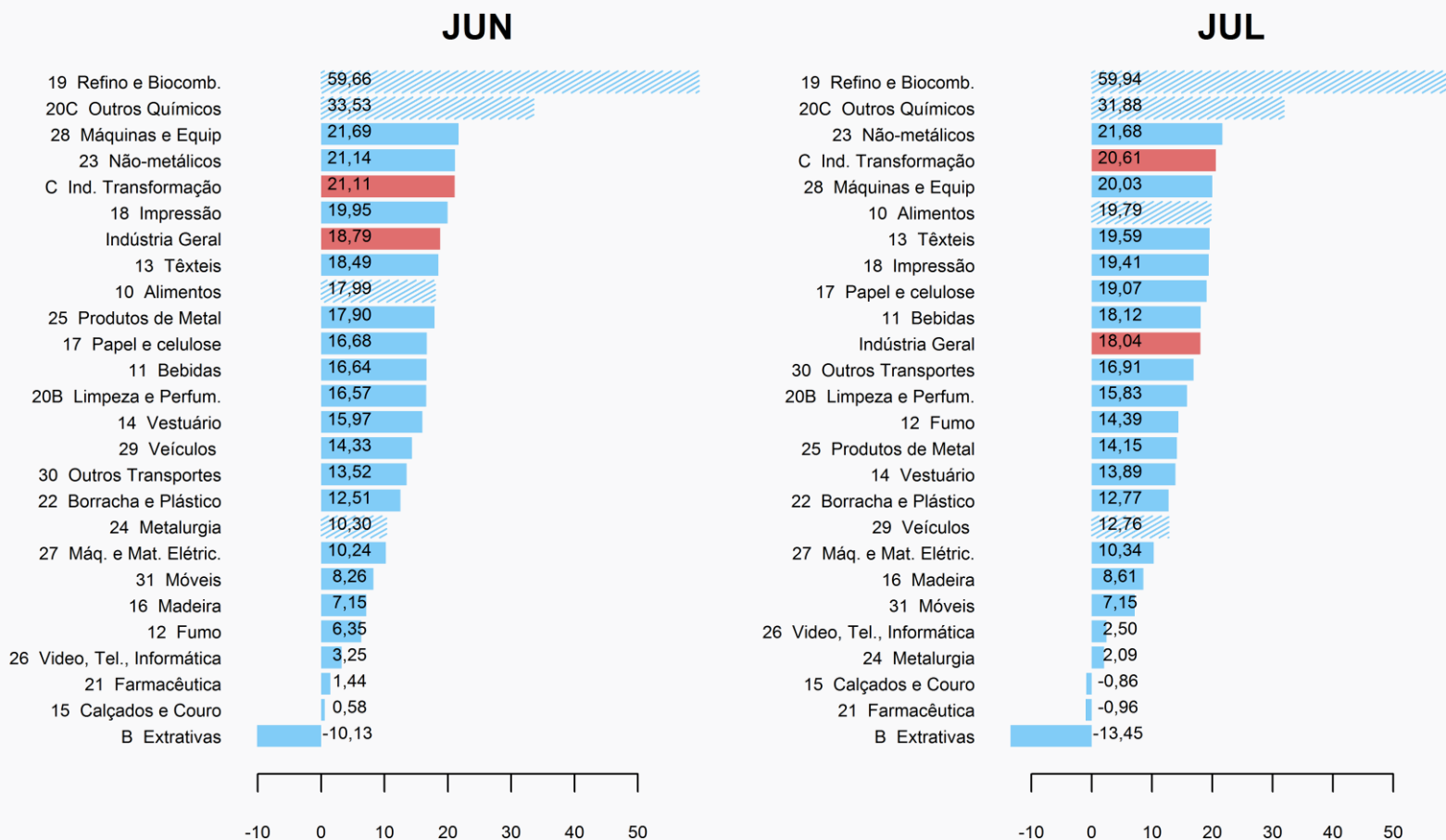
Atividades Industriais

Produtos com maior influência: **Acumulado no Ano**

Produtos	Influência		Demais produtos (p.p.)	
	Sinal	Valor (p.p.)		
Óleo diesel	+			Refino e Biocomb.
Gasolina, exceto para aviação	+	33,82	2,17	
Querosenes de aviação	+			
Álcool etílico (anidro ou hidratado)	-			
Leite esterilizado / UHT / Longa Vida	+			Alimentos
Carnes e miudezas de aves congeladas	+	4,27	6,83	
Carnes de bovinos frescas ou refrigeradas	-			
Queijos frescos (não curados): mussarela exc. queijo minas	+			
Óleos brutos de petróleo	+			Extrativas
Min. ferro e seus concentrados, exc. pelletizado/sinterizado	+			
Gás natural, liquefeito ou no estado gasoso	+	26,65	0,00	
Minérios de cobre e seus concentrados, bruto ou beneficiado	-			
Minérios de ferro pelletizados ou sinterizados	+			Outros Químicos
Herbicidas para uso na agricultura	+			
Adbos ou fertilizantes minerais ou químicos, fosfatados	+	5,63	1,73	
Adbos ou fertilizantes à base de NPK	+			
Policloreto de vinila (PVC)	-			

Atividades Industriais

Variação Acumulada nos Últimos 12 Meses (%)



Atividades com maior peso atual no mês

Atividades Industriais

Maiores Influências: **Acum. Últimos 12 meses** (p.p.)

Atividades	JUN	JUL
19 - Refino de petróleo e biocombustíveis	5,90	6,01
10 - Alimentos	4,21	4,61
20C - Outros produtos químicos	3,00	2,81
B - Indústrias extrativas		-1,02
29 - Veículos automotores	0,97	
Demais setores	4,71	5,63
Total	18,79	18,04

Atividades Industriais

Produtos com maior influência: **Acum. Últimos 12 Meses**

Produtos	Influência		Demais produtos (p.p.)	
	Sinal	Valor (p.p.)		
Óleo diesel	+			Refino e Biocomb.
Gasolina, exceto para aviação	+	57,98	1,96	
Querosenes de aviação	+			
Óleos combustíveis, exceto diesel	+			
Leite esterilizado / UHT / Longa Vida	+			Alimentos
Carnes e miudezas de aves congeladas	+	8,37	11,42	
Açúcar VHP (very high polarization)	+			
Resíduos da extração de soja	+			
Aubos ou fertilizantes à base de NPK	+			Outros Químicos
Herbicidas para uso na agricultura	+	22,93	8,95	
Aubos ou fertilizantes minerais ou químicos, fosfatados	+			
Superfosfatos	+			
Min. ferro e seus concentrados, exc. pelotizado/sinterizado	-			Extrativas
Óleos brutos de petróleo	+			
Gás natural, liquefeito ou no estado gasoso	+	-13,45	0,00	
Minérios de ferro pelotizados ou sinterizados	-			
Minérios de cobre e seus concentrados, bruto ou beneficiado	-			

Grupos Econômicos

Produtos com maior influência & **Grupos Econômicos** correspondentes: **Acum. Últimos 12 meses**

Produto	Grupo Correspondente
Variação (sinal)	Variação (%)
Leite esterilizado / UHT / Longa Vida +	Laticínios 60,32
Carnes e miudezas de aves congeladas +	Abate e fabricação de produtos de carne 9,49
Açúcar VHP (very high polarization) +	Fabricação e refino de açúcar 19,45
Resíduos da extração de soja +	Fabricação de óleos e gorduras vegetais e animais 16,54
Variação Total da Atividade = 19,79%	

Alimentos

Grupos Econômicos

Produtos com maior influência & **Grupos Econômicos** correspondentes: **Acum. Últimos 12 meses**

Produto Variação (sinal)	Grupo Correspondente Variação (%)
Aubos ou fertilizantes à base de NPK +	Fabricação de produtos químicos inorgânicos 55,66
Herbicidas para uso na agricultura +	Fabricação de defensivos agrícolas e desinfestantes domissanitários 47,71
Aubos ou fertilizantes minerais ou químicos, fosfatados +	Fabricação de produtos químicos inorgânicos 55,66
Superfosfatos +	Fabricação de produtos químicos inorgânicos 55,66
Variação Total da Atividade = 31,88%	

Outros Químicos

FIM