

Contas Nacionais Trimestrais

4º Trimestre de 2018

Coordenação de Contas Nacionais

28 de fevereiro de 2019

Tabela Resumo

Principais resultados do PIB a preços de mercado

TABELA I.1 - Principais resultados do PIB a preços de mercado do 4º Trimestre de 2017 ao 4º Trimestre de 2018

Taxas (%)	2017.IV	2018.I	2018.II	2018.III	2018.IV
Acumulado ao longo do ano / mesmo período do ano anterior < Anexo: Tabela 3 >	1,1	1,2	1,1	1,1	1,1
Últimos quatro trimestres / quatro trimestres imediatamente anteriores < Anexo: Tabela 4 >	1,1	1,3	1,4	1,4	1,1
Trimestre / mesmo trimestre do ano anterior < Anexo: Tabela 2 >	2,2	1,2	0,9	1,3	1,1
Trimestre / trimestre imediatamente anterior (com ajuste sazonal) < Anexo: Tabela 7 >	0,3	0,4	0,0	0,5	0,1

Resultados do Ano de 2018

Taxa (%) acumulada no ano (em relação ao mesmo período do ano anterior)

PIB a preços de mercado 1,1

Ótica da produção

Agropecuária	0,1
Indústria	0,6
Serviços	1,3
Valor Adicionado pb	1,1
Impostos sobre produtos	1,4

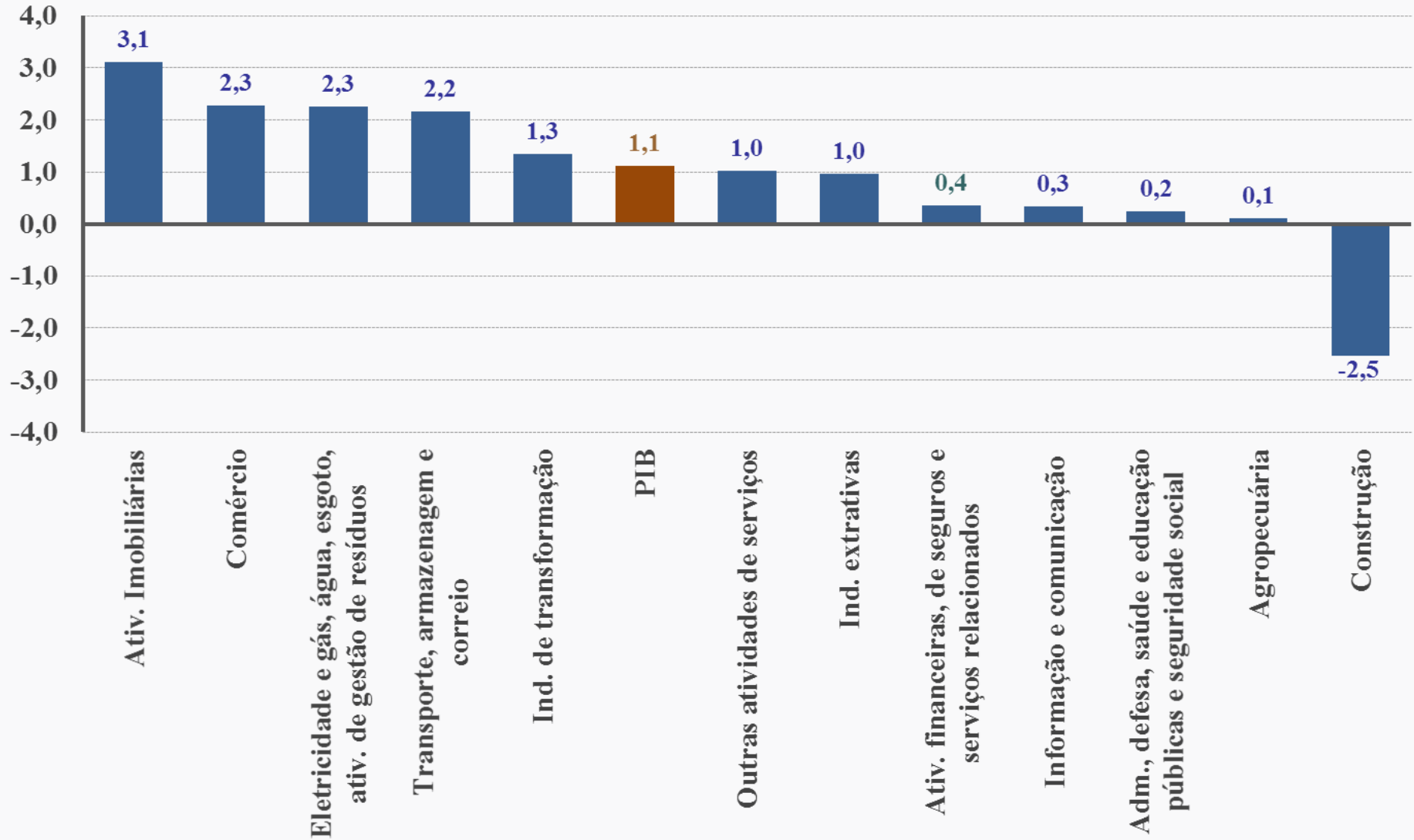
Ótica da despesa

Despesa de Consumo das Famílias	1,9
Despesa de Consumo do Governo	0,0
Formação Bruta de Capital Fixo	4,1
Exportações de Bens e Serviços	4,1
(-) Importações de Bens e Serviços	8,5

Ótica da produção

GRÁFICO II.8 - PIB e subsetores

Taxa (%) acumulada no ano em relação ao mesmo período do ano anterior



Agropecuária

(2018 em relação a 2017)

0,1%

Destaques - Estimativa anual - LSPA, divulgado em fevereiro/19



Café

29,4%



Algodão

28,4%



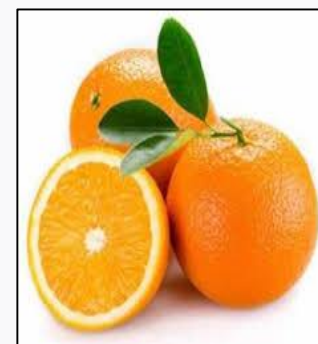
Soja

2,5%



Milho

-18,3%



Laranja

-10,7%



Cana

-2,0%

Estimativas para Pecuária apontam desempenho positivo no ano de 2018

Indústria

(2018 em relação a 2017)

0,6%



Prod. e distrib.
de eletricidade,
gás e água

2,3%



Transformação

1,3%



Extrativas

1,0%



Construção

-2,5%

Indústria Transformação

(2018 em relação ao 2017)

1,3%

Destaques Positivos no VA

- Fabricação de veículos automotores
- Fabricação de papel e celulose
- Indústria farmacêutica
- Metalurgia
- Máquinas e equipamentos

Indústrias Extrativas

(2018 em relação ao 2017)



1,0%

Desempenho explicado pelo aumento da extração de minérios ferrosos, que compensou a queda da extração de petróleo e gás

Construção

(2018 em relação ao 2017)

- 2,5%

Redução de 2,4% da ocupação na construção*

Crescimento nominal de 2,1% das operações de crédito do sistema financeiro (queda em termos reais)**

* Segundo a PNAD contínua/IBGE

** Segundo nota para imprensa do BACEN

Serviços

(2018 em relação ao 2017)

1,3%

- **Atividades imobiliárias (3,1%)**
- **Comércio (atacadista e varejista) (2,3%)**
- **Transporte, armazenagem e correio (2,2%)**
- Outras ativ. serviços (1,0%)
- Intermediação financeira e seguros (0,4%)
- Informação e comunicação (0,3%)
- Adm., saúde e educação públicas e seguridade social (0,2%)

Volume dos Impostos sobre Produtos

(2018 em relação a 2017)

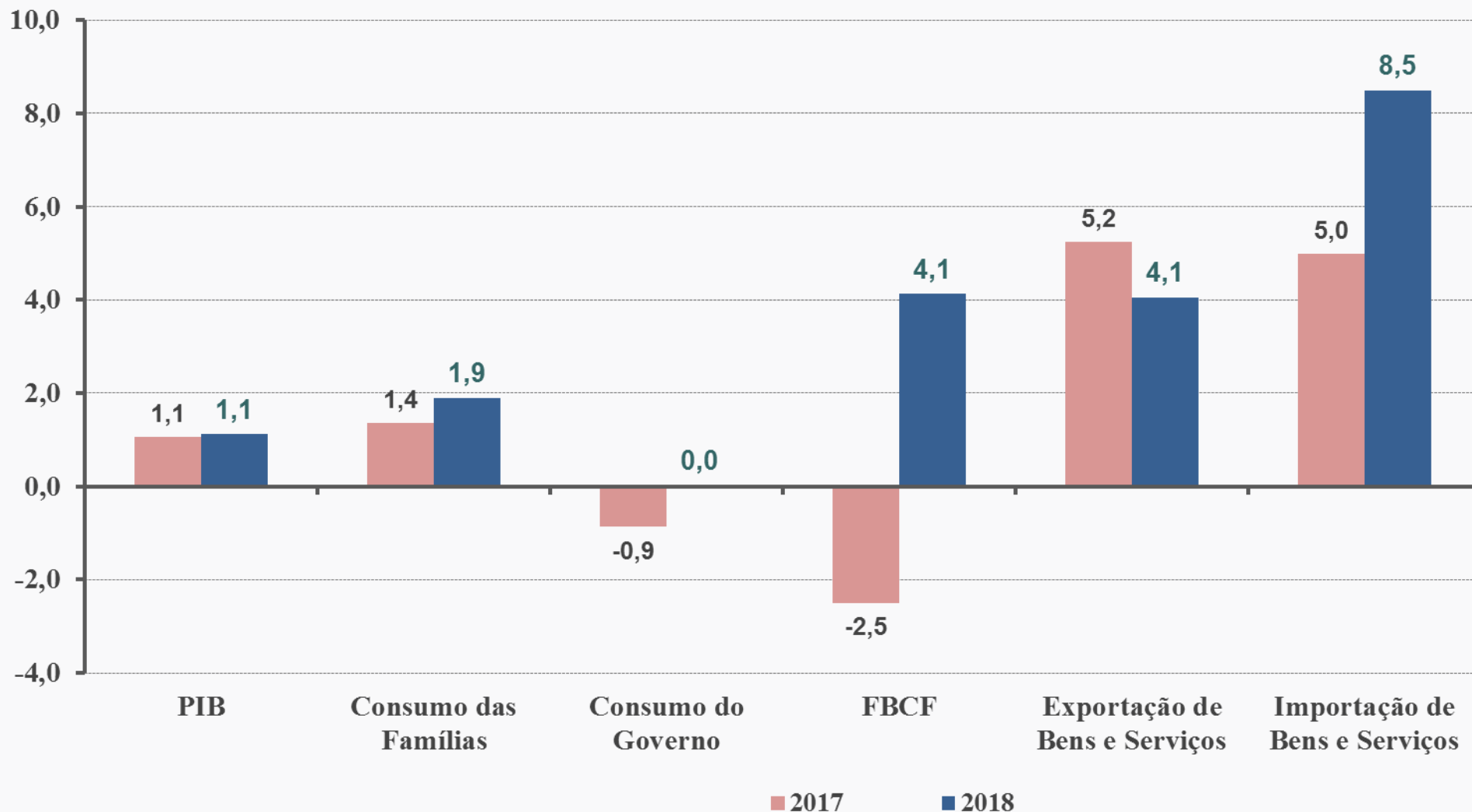
1,4%

Impostos sobre Produtos (líquidos de subsídios)	Peso (%)	Var. Anual (%)
Imposto de Importação	3,5	9,2
IPI	5,2	4,5
ICMS	48,8	1,5
Outros Imp/sobre Produtos	42,5	0,2
Total	100	1,4

Ótica da despesa

GRÁFICO II.9 - Componentes da Demanda

Taxa (%) acumulada do ano em relação ao mesmo período do ano anterior



Consumo das Famílias

(2018 em relação ao 2017)



1,9%

Crescimento da massa salarial real*

Crescimento nominal de 6,7% do saldo de operações de crédito do sistema financeiro nacional para as pessoas físicas**

Selic reduziu para 6,4% a.a. em 2018 (contra 10,0% a.a. em 2017)

IPCA variou 3,7% em 2018 contra 3,4% em 2017

* Segundo PNAD contínua / IBGE

** Segundo nota para imprensa do BACEN

Formação Bruta de Capital Fixo

(2018 em relação ao 2017)



4,1%

Crescimento da importação e da produção interna de bens de capital, compensando o desempenho negativo da construção

FBCF - Componentes

Especificação	2015	2016		2017*		2018*		
	Valores correntes (R\$ milhões)	Variação em volume (%)	Valores correntes (R\$ milhões)	Variação em volume (%)	Valores correntes (R\$ milhões)	Variação em volume (%)	Valores correntes (R\$ milhões)	Participação no total (%)
Formação bruta de capital fixo	1.069.397	-12,1	973.271	-2,5	981.820	4,1	1.080.553	100%
Construção	566.408	-10,8	522.944	-7,4	506.952	-3,4	511.833	47%
Máquinas e equipamentos	365.623	-17,3	317.711	4,0	333.778	15,4	413.740	38%
Outros	137.366	-3,8	132.616	1,5	141.090	4,7	154.980	14%

Fonte: IBGE, Diretoria de Pesquisas, Coordenação de Contas Nacionais.

* Resultados preliminares calculados a partir das Contas Nacionais Trimestrais.

Setor Externo

(2018 em relação ao 2017)

**Exportação
de bens e serviços
4,1%**

Destaques Positivos

- Agricultura
- Petróleo e gás
- Indústria automotiva
- Máquinas e equipamentos

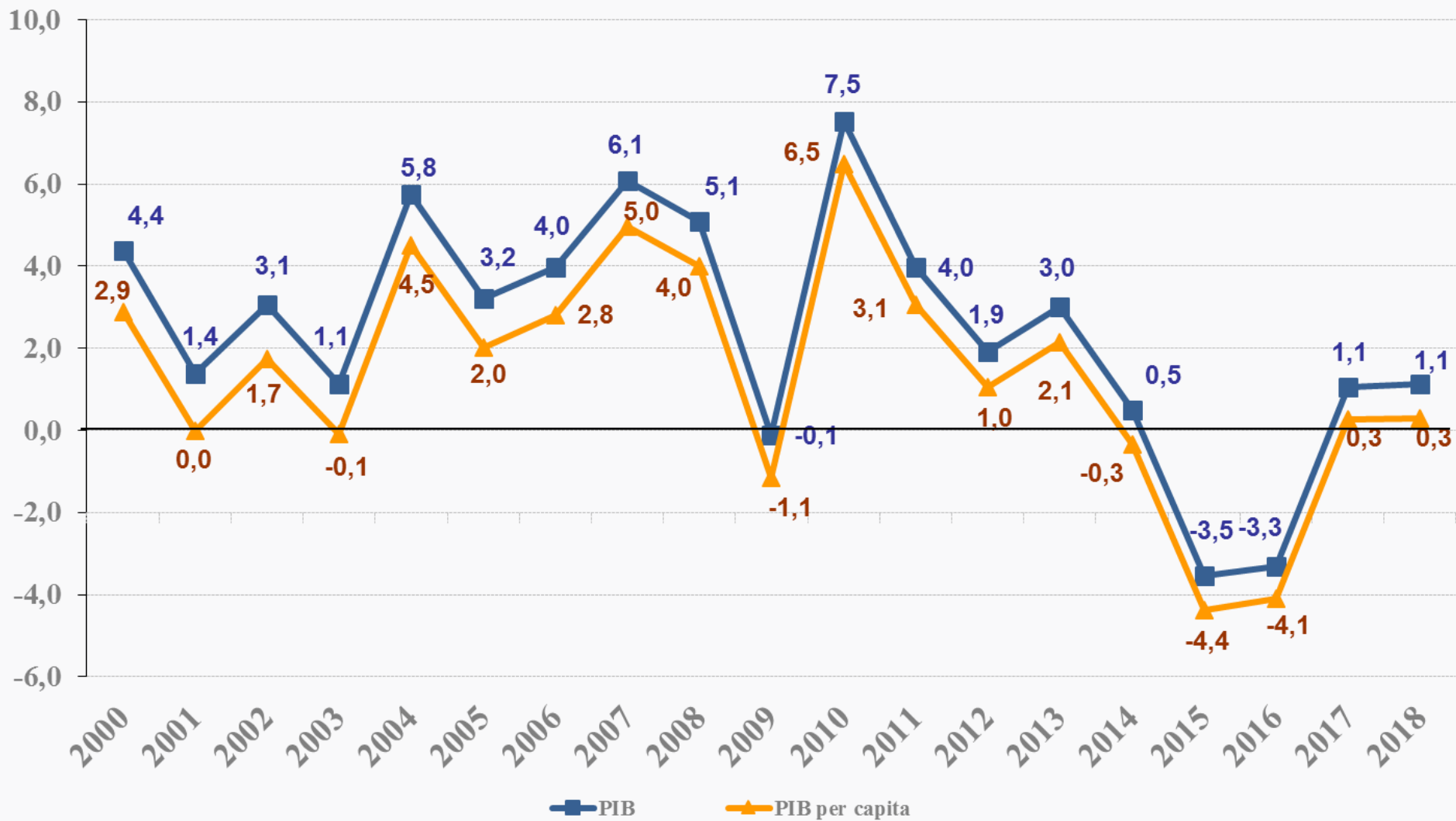
**Importação
de bens e serviços
8,5%**

Destaques Positivos

- Refino de petróleo
- Materiais eletrônicos
- Equipamentos de comunicação
- Vestuário

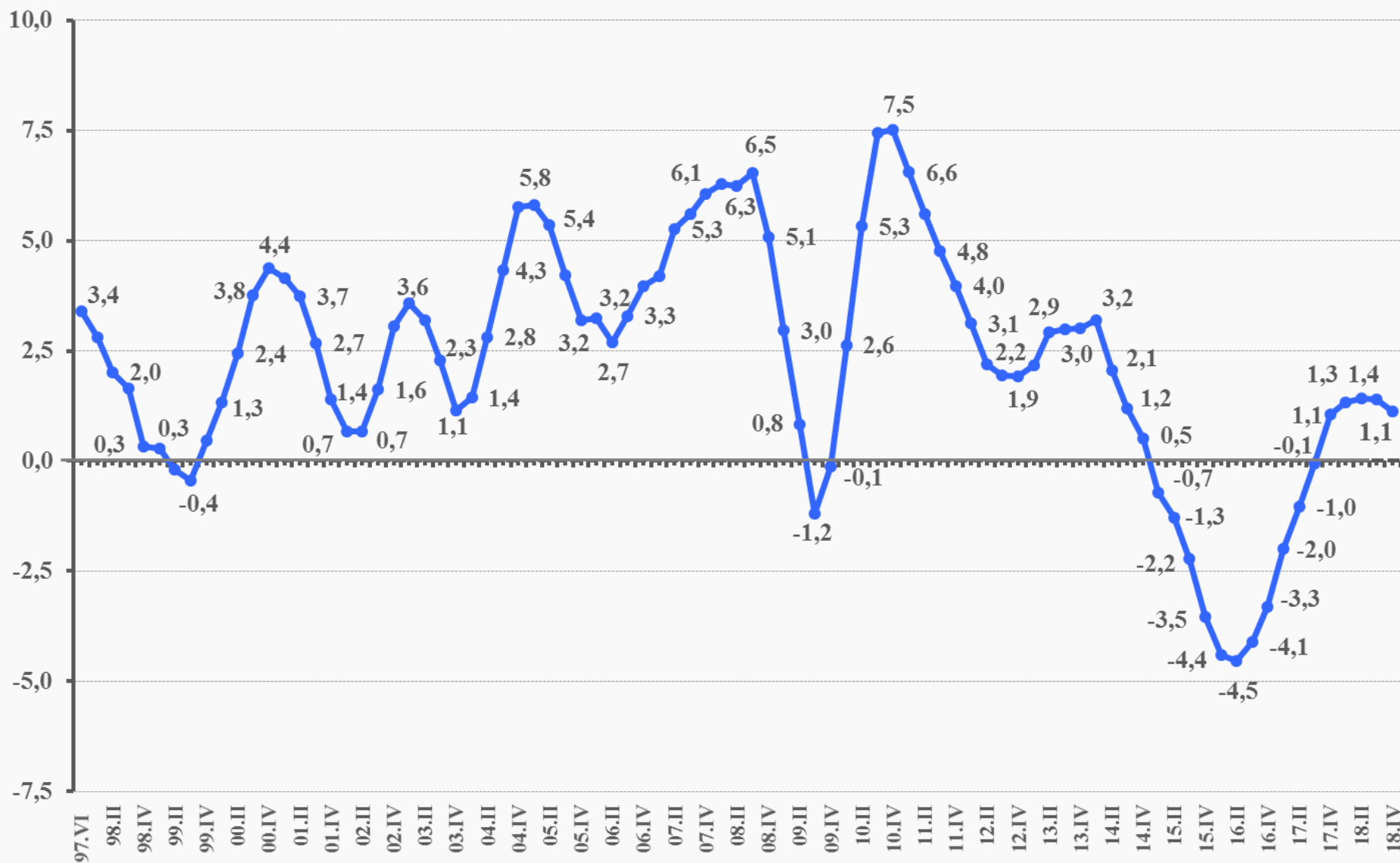
PIB x PIB *per capita*

GRÁFICO II.1 - PIB e PIB *per capita*
Taxa (%) de crescimento anual



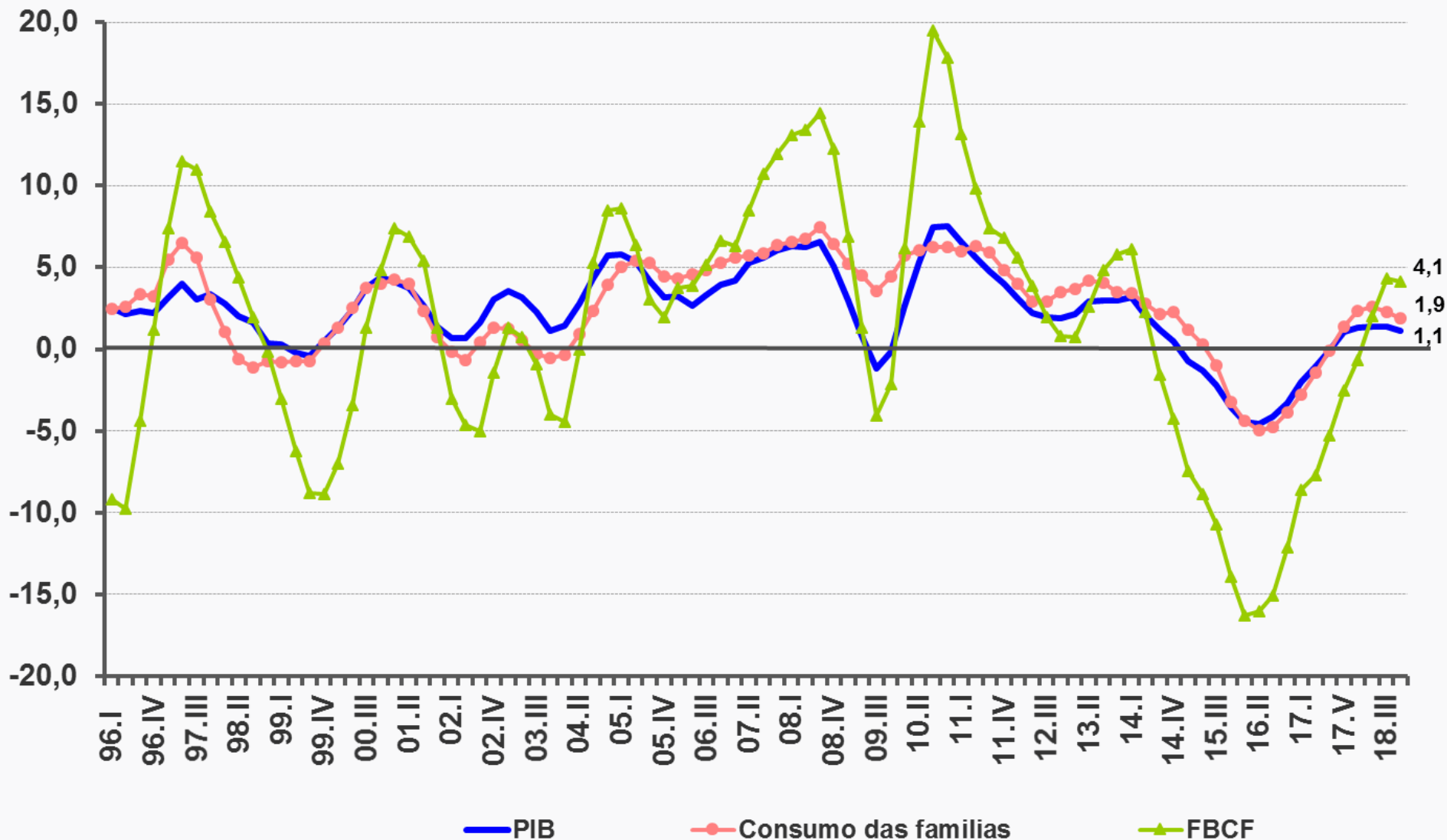
Taxa (%) acumulada nos últimos 4 trimestres (contra os 4 trimestres imediatamente anteriores)

GRÁFICO II.3 - PIB a preços de mercado
Taxa (%) acumulada em quatro trimestres



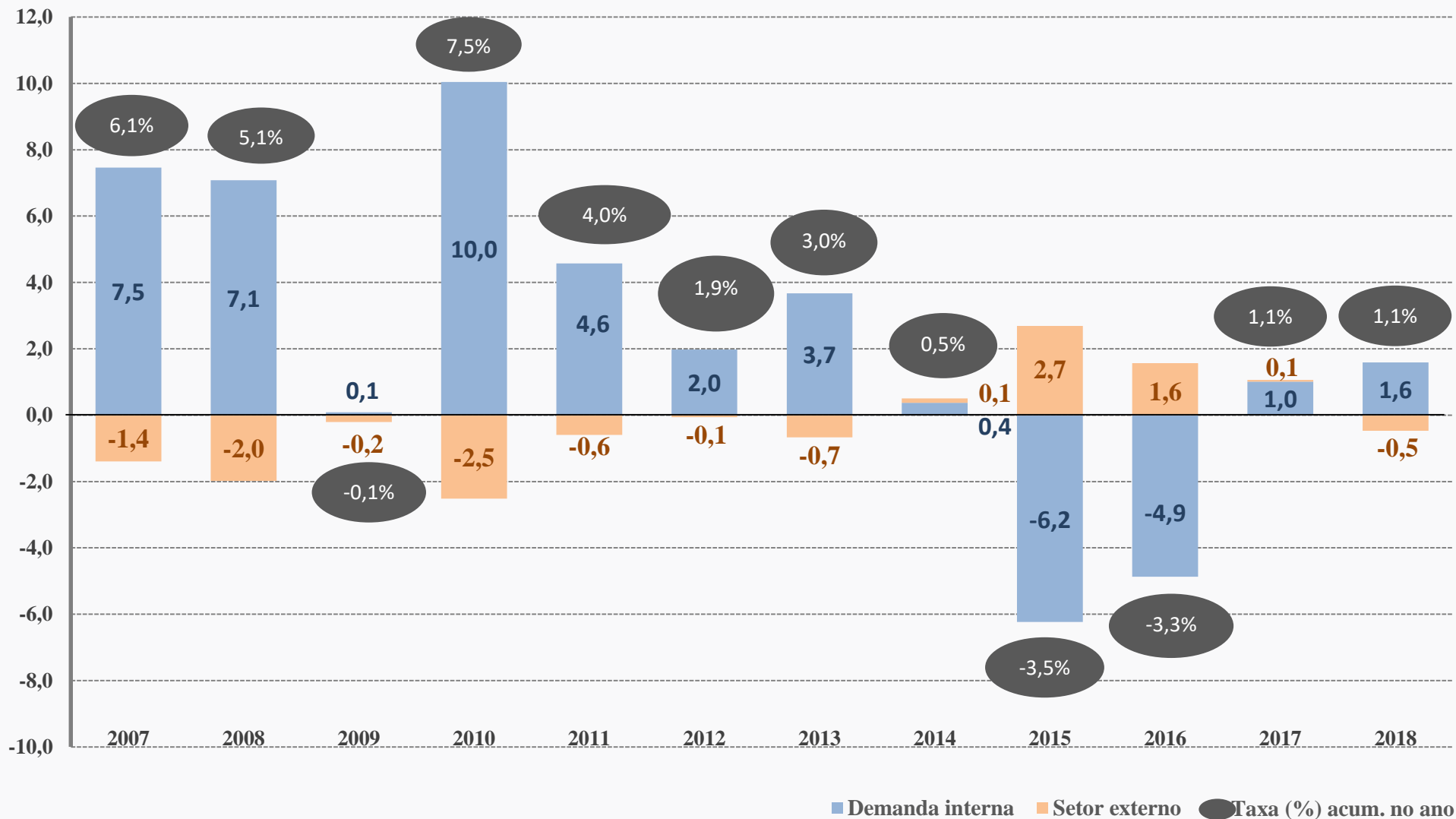
PIB x Consumo das Famílias x FBCF

GRÁFICO - Comparação PIB x Consumo das Famílias x FBCF
Taxa (%) acumulada em quatro trimestres



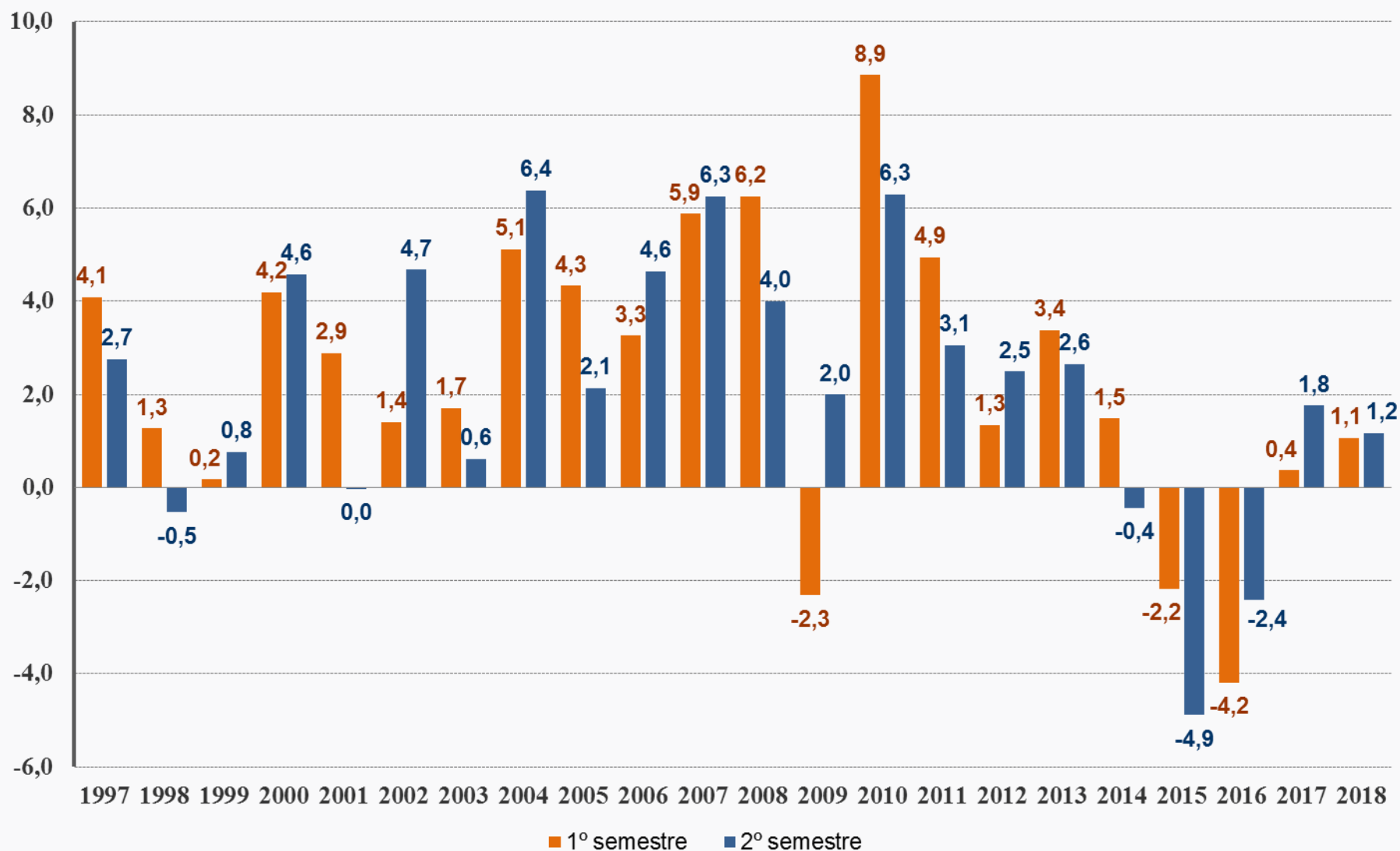
Contribuição da demanda interna e do setor externo

GRÁFICO - PIB: *Decomposição do Crescimento*
 Contribuição em pontos percentuais (p.p.)



Taxa (%) acumulada no semestre (em relação ao mesmo período do ano anterior)

GRÁFICO II.5 - PIB - Taxa de variação semestre contra mesmo semestre ano anterior



Participação % das Atividades Econômicas no Valor Adicionado a Preços Básicos

Tabela III.2- Participação percentual das classes e respectivas atividades no valor adicionado a preços básicos 2000/2005/2010-2018

Especificação	2000	2005	2010	2011	2012	2013	2014	2015	2016	2017 ⁽¹⁾	2018 ⁽¹⁾
Agropecuária	5,5	5,5	4,8	5,1	4,9	5,3	5,0	5,0	5,7	5,4	5,1
Indústria	26,7	28,5	27,4	27,2	26,0	24,9	23,8	22,5	21,2	21,3	21,6
Extrativa Mineral	1,4	3,1	3,3	4,4	4,5	4,2	3,7	2,1	1,0	1,7	3,0
Transformação	15,3	17,4	15,0	13,9	12,6	12,3	12,0	12,2	12,5	12,2	11,3
Prod. e distrib. de eletricidade, gas, agua e esgoto	3,1	3,4	2,8	2,7	2,4	2,0	1,9	2,4	2,7	2,6	2,8
Construção	7,0	4,6	6,3	6,3	6,5	6,4	6,2	5,7	5,1	4,8	4,5
Serviços	67,7	66,0	67,8	67,7	69,1	69,9	71,2	72,5	73,1	73,3	73,3
Comércio	8,1	10,8	12,6	12,9	13,4	13,5	13,6	13,3	12,9	12,7	13,2
Transporte, armazenagem e correio	3,7	3,5	4,3	4,4	4,5	4,5	4,6	4,4	4,4	4,4	4,4
Serviços de informação	4,3	4,6	3,8	3,7	3,6	3,5	3,4	3,4	3,3	3,3	3,2
Intermed. financeira, seguros, prev. complem. e serv.rel.	6,8	7,1	6,8	6,4	6,4	6,0	6,4	7,1	7,9	7,5	7,0
Atividades imobiliárias	12,2	9,3	8,3	8,4	8,8	9,2	9,3	9,7	9,7	9,8	9,9
Outros Serviços	16,9	14,8	15,7	15,9	16,5	16,9	17,4	17,4	17,5	18,1	18,2
Adm., saúde e educação públicas	15,7	16,0	16,3	16,1	15,9	16,4	16,4	17,2	17,4	17,5	17,5
Valor adicionado a Preços Básicos	100,0	100,0	100,0	100,0	100,0	100,0	100,0	100,0	100,0	100,0	100,0
Impostos sobre Produtos	16,3	17,8	17,7	17,6	17,6	17,1	16,2	16,3	15,7	16,2	17,0
PIB a Preços de Mercado	116,3	117,8	117,7	117,6	117,6	117,1	116,2	116,3	115,7	116,2	117,0

Fonte: IBGE, Diretoria de Pesquisas, Coordenação de Contas Nacionais.

(1) Resultados calculados a partir das Contas Nacionais Trimestrais.

Participação % dos Componentes da Demanda no PIB

Tabela III.3- Componentes da demanda no PIB - 2000 / 2018

Especificacao	2000	2005	2010	2011	2012	2013	2014	2015	2016	2017 ⁽¹⁾	2018 ⁽¹⁾
Despesa de Consumo das Famílias	64,6	60,5	60,2	60,3	61,4	61,7	63,0	64,0	64,2	64,0	64,3
Despesa de Consumo do Governo	18,8	18,9	19,0	18,7	18,5	18,9	19,2	19,8	20,4	20,0	19,7
FBCF + Variacao de Estoque	18,9	17,2	21,8	21,8	21,4	21,7	20,5	17,4	15,0	15,0	15,4
Exportacoes de Bens e Servicos	10,2	15,2	10,9	11,6	11,9	11,7	11,0	12,9	12,5	12,6	14,8
Importacoes de Bens e Servicos	(12,5)	(11,8)	(11,9)	(12,4)	(13,2)	(14,0)	(13,7)	(14,1)	(12,1)	(11,6)	(14,3)
PIB a Precos de Mercado	100,0	100,0	100,0	100,0	100,0	100,0	100,0	100,0	100,0	100,0	100,0

Fonte: IBGE, Diretoria de Pesquisas, Coordenacao de Contas Nacionais.

(1) Resultados preliminares calculados a partir das Contas Nacionais Trimestrais.

4º Trimestre de 2018

Série com ajuste sazonal
(em relação ao trimestre anterior)

Taxa (%) trimestre em relação ao trimestre anterior (série com ajuste sazonal)

PIB a preços de mercado 0,1

Ótica da produção

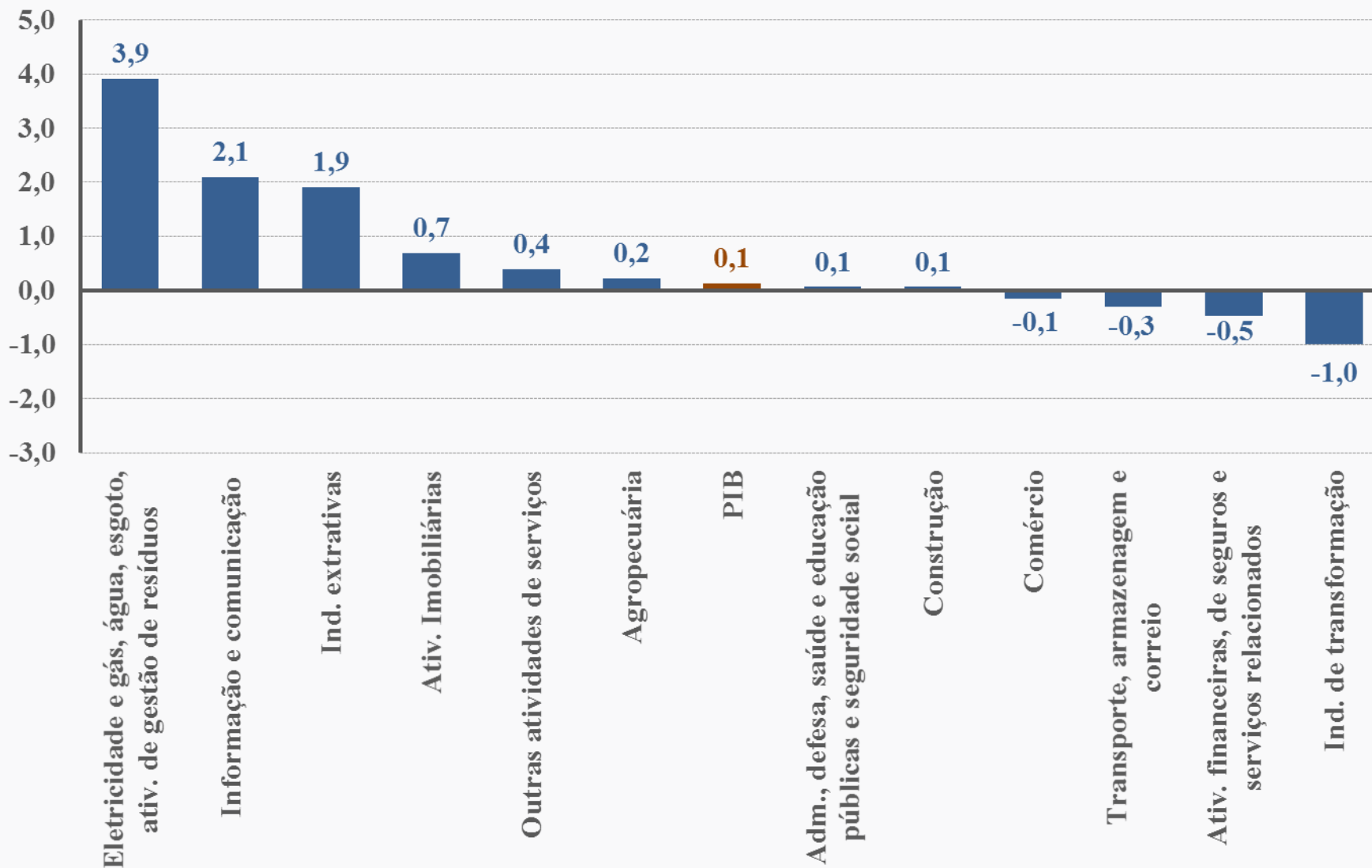
Agropecuária	0,2
Indústria	-0,3
Serviços	0,2
Valor Adicionado pb	0,2

Ótica da despesa

Despesa de Consumo das Famílias	0,4
Despesa de Consumo do Governo	-0,3
Formação Bruta de Capital Fixo	-2,5
Exportações de Bens e Serviços	3,6
(-) Importações de Bens e Serviços	-6,6

Ótica da produção

GRÁFICO I.1 - PIB e subsetores (com ajuste sazonal)
Taxa (%) do trimestre em relação ao trimestre imediatamente anterior



4º Trimestre de 2018

Taxa trimestral

(em relação ao mesmo trimestre do ano anterior)

Taxa (%) trimestral

(em relação ao mesmo trimestre do ano anterior)

PIB a preços de mercado 1,1

Ótica da produção

Ótica da despesa

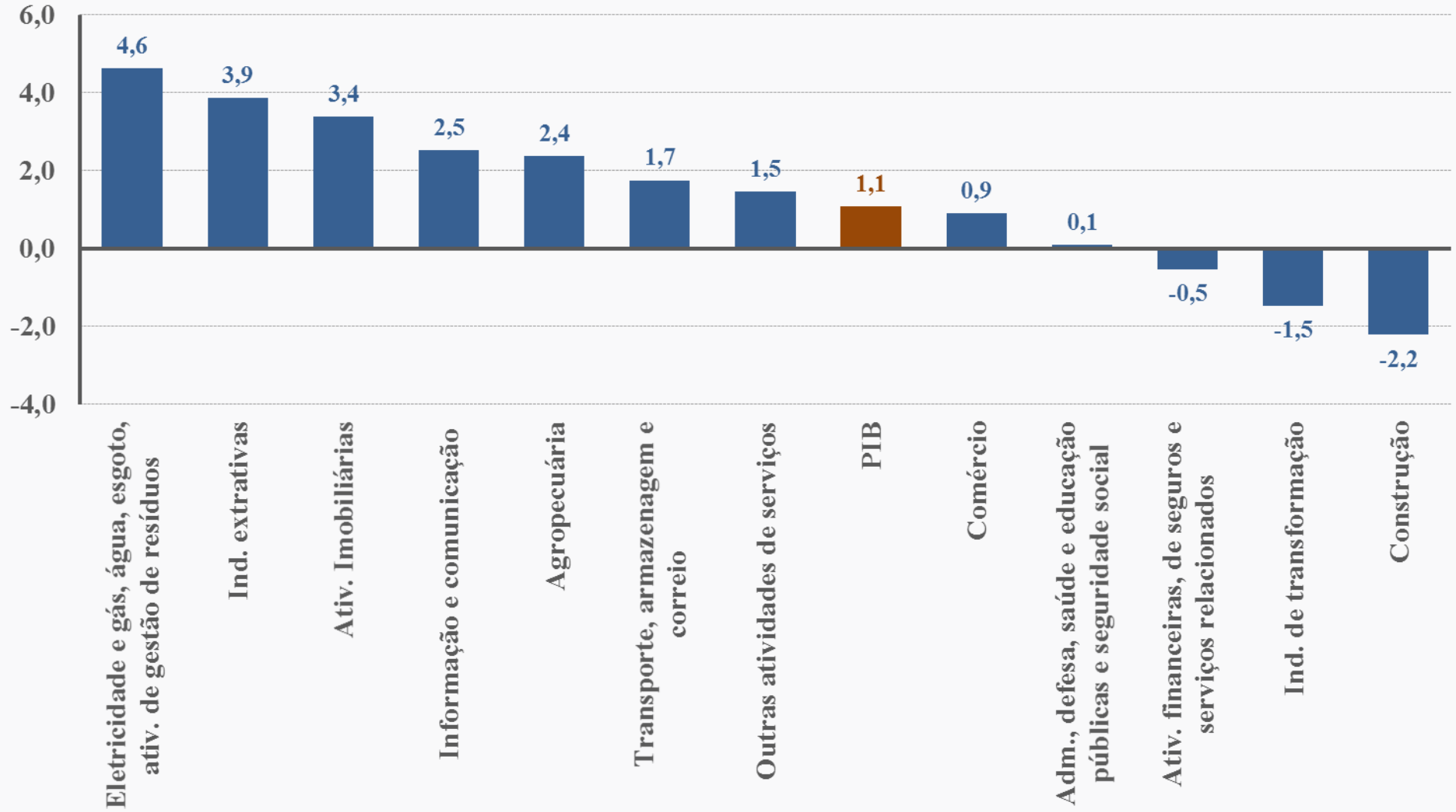
Agropecuária	2,4
Indústria	-0,5
Serviços	1,1
Valor Adicionado pb	1,1
Impostos sobre produtos	0,5

Despesa de Consumo das Famílias	1,5
Despesa de Consumo do Governo	-0,7
Formação Bruta de Capital Fixo	3,0
Exportações de Bens e Serviços	12,0
(-) Importações de Bens e Serviços	6,0

Ótica da produção

GRÁFICO I.6 - PIB e subsetores

Taxa (%) do trimestre em relação ao mesmo trimestre do ano anterior



Ano de 2018

**Valores Correntes e
Conta Econômica Integrada**

Valores Correntes

PIB alcançou R\$ 6.827,6 bilhões no ano de 2018

Tabela III.1 Classes de atividade no valor adicionado a preços básicos e componentes do PIB pela ótica da despesa

Especificação	Valores Correntes (R\$ milhões)					
	2017	2018.I	2018.II	2018.III	2018.IV	2018
Agropecuária	303.751	96.204	90.754	61.884	48.928	297.770
Indústria	1.202.842	287.611	302.705	331.608	337.275	1.259.199
Serviços	4.134.284	1.020.731	1.052.016	1.070.515	1.132.883	4.276.146
Valor Adicionado a Preços Básicos	5.640.878	1.404.546	1.445.475	1.464.008	1.519.087	5.833.115
Impostos sobre produtos	912.965	240.172	241.572	252.158	260.568	994.470
PIB a Preços de Mercado	6.553.843	1.644.718	1.687.047	1.716.166	1.779.655	6.827.586
Despesa de Consumo das Famílias	4.193.880	1.059.185	1.070.248	1.105.841	1.157.084	4.392.357
Despesa de Consumo do Governo	1.308.853	309.804	330.681	323.676	381.975	1.346.136
Formação Bruta de Capital Fixo	981.820	249.768	258.206	289.188	283.392	1.080.553
Exportações de Bens e Serviços	824.045	206.113	239.689	288.392	276.654	1.010.848
Importações de Bens e Serviços (-)	758.347	208.154	222.556	283.832	260.212	974.755
Variação de Estoque	3.592	28.002	10.780	-7.098	-59.238	-27.553

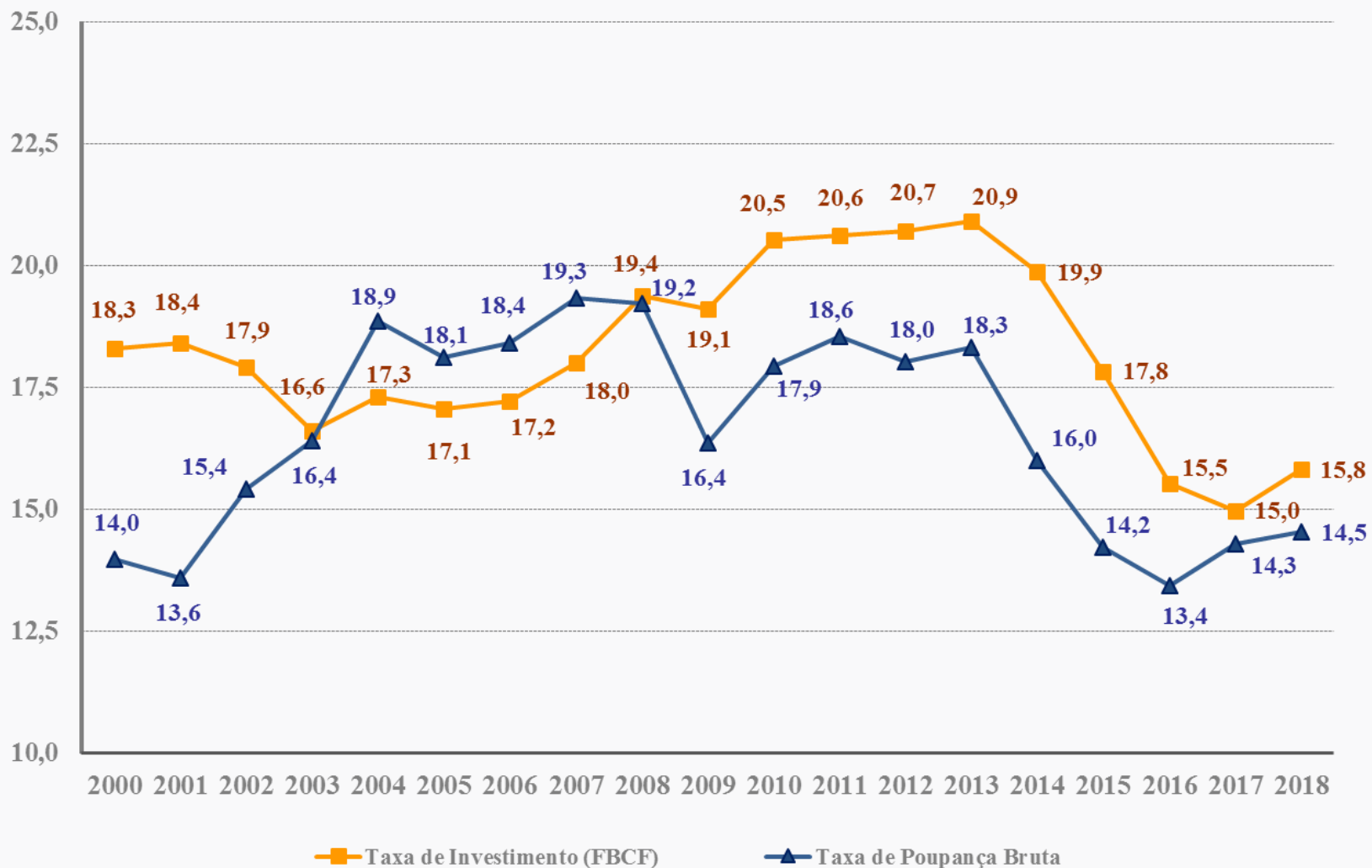
Fonte: IBGE, Diretoria de Pesquisas, Coordenação de Contas Nacionais.

Nota: Todos os resultados são calculados a partir das Contas Nacionais Trimestrais.

Taxas de Investimento e Poupança (em % PIB)

2000 a 2018

GRÁFICO III.1 - Taxa de Investimento e Taxa de Poupança Bruta
(% do PIB)



Capacidade/ Necessidade de Financiamento

A Necessidade de Financiamento alcançou R\$ 58,1 bilhões no ano de 2018 ante R\$ 47,2 bilhões em 2017

Contribuições :

Saldo Externo de Bens e Serviços

Ano de 2018: R\$ 36,1 bilhões

Ano de 2017: R\$ 65,7 bilhões



Redução de R\$ 29,6 bilhões

Renda Líquida de Propriedade enviada ao Resto do Mundo

Ano de 2018: R\$ 104,8 bilhões

Ano de 2017: R\$ 122,4 bilhões



Redução de R\$ 17,6 bilhões