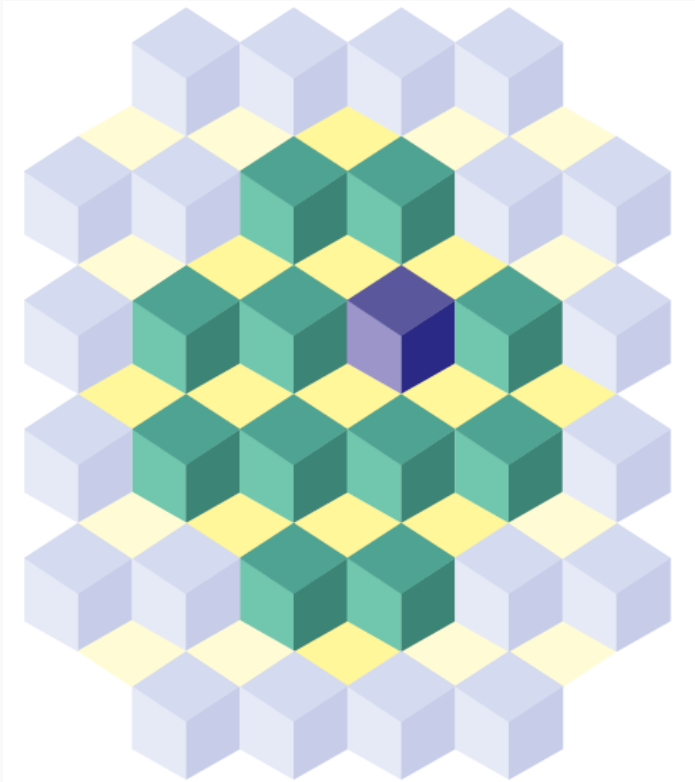


Diretoria de Pesquisas

Coordenação de Indústria

Índice de Preços ao Produtor

Indústrias Extrativas e de Transformação



Índice de Preços ao Produtor Indústrias Extrativas e de Transformação

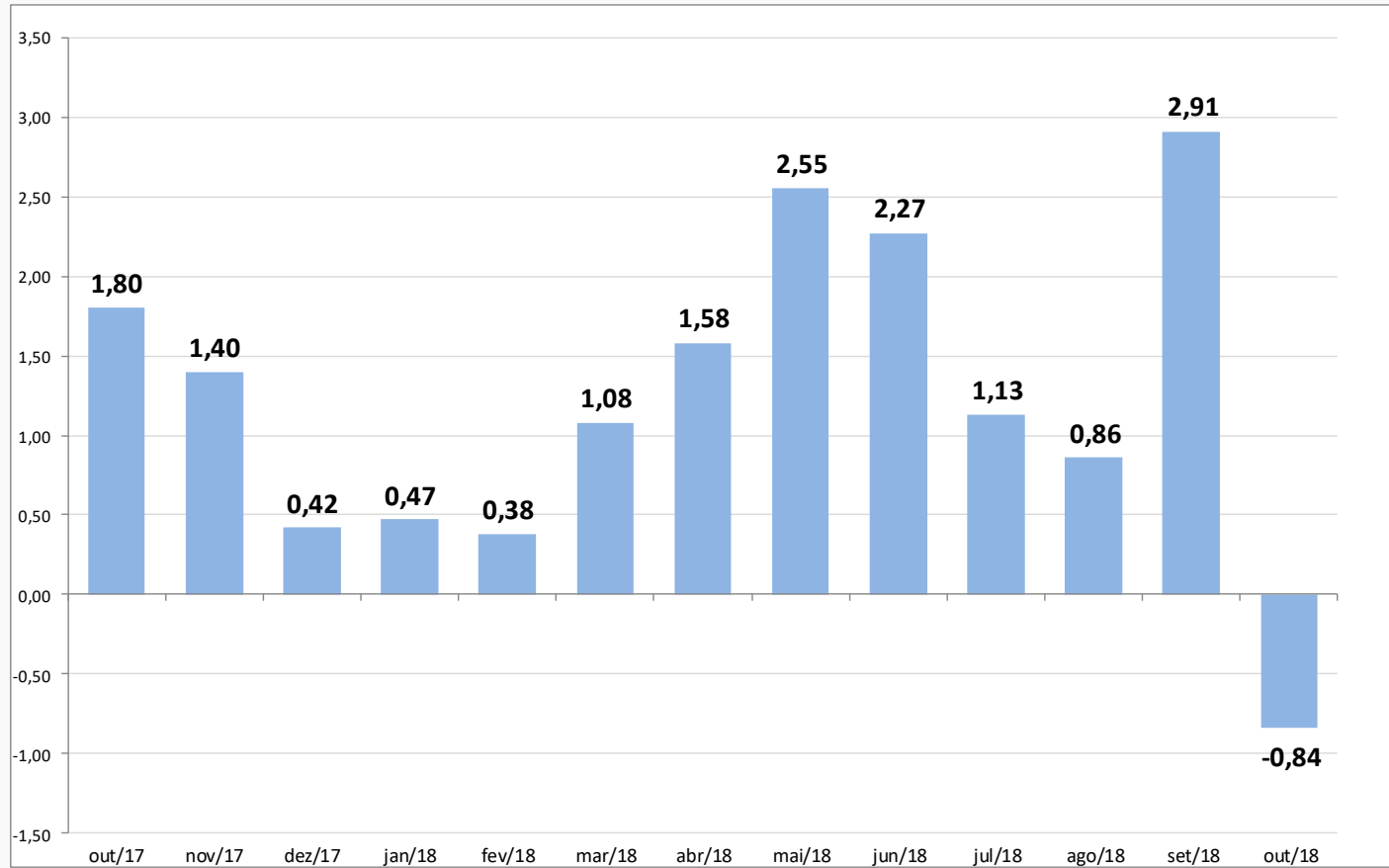
Resultados Outubro de 2018

Principais Indicadores

Indústria Geral	AGO	SET	OUT
M/M ₋₁ - Mês contra mês anterior	0,86	2,91	-0,84
Acumulado ano	10,78	14,00	13,04
M/M ₋₁₂ - Mês contra mesmo mês do ano anterior	16,54	18,17	15,12

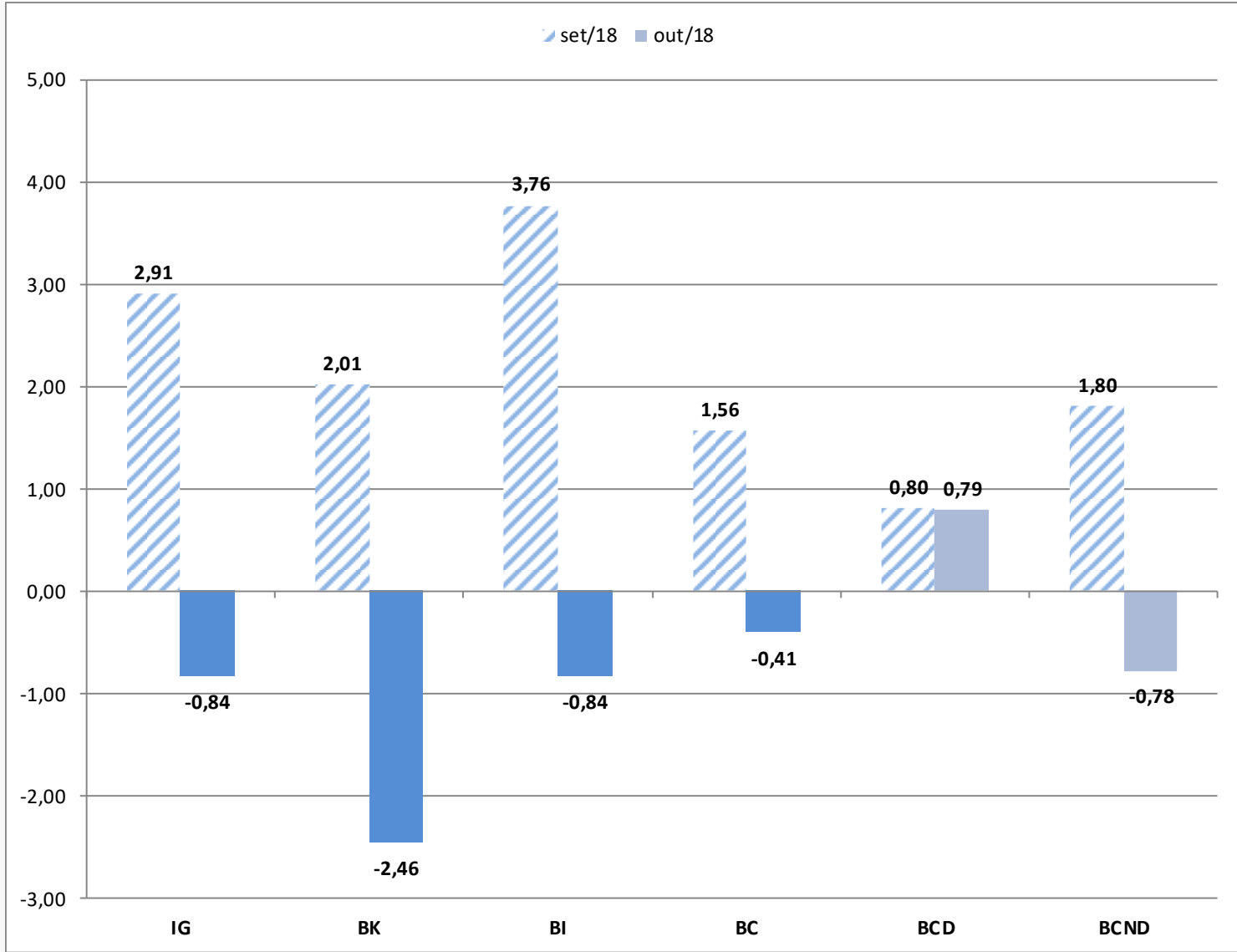
Indústria Geral

M / M₋₁ (%)



Grandes Categorias Econômicas

M / M₋₁ (%)

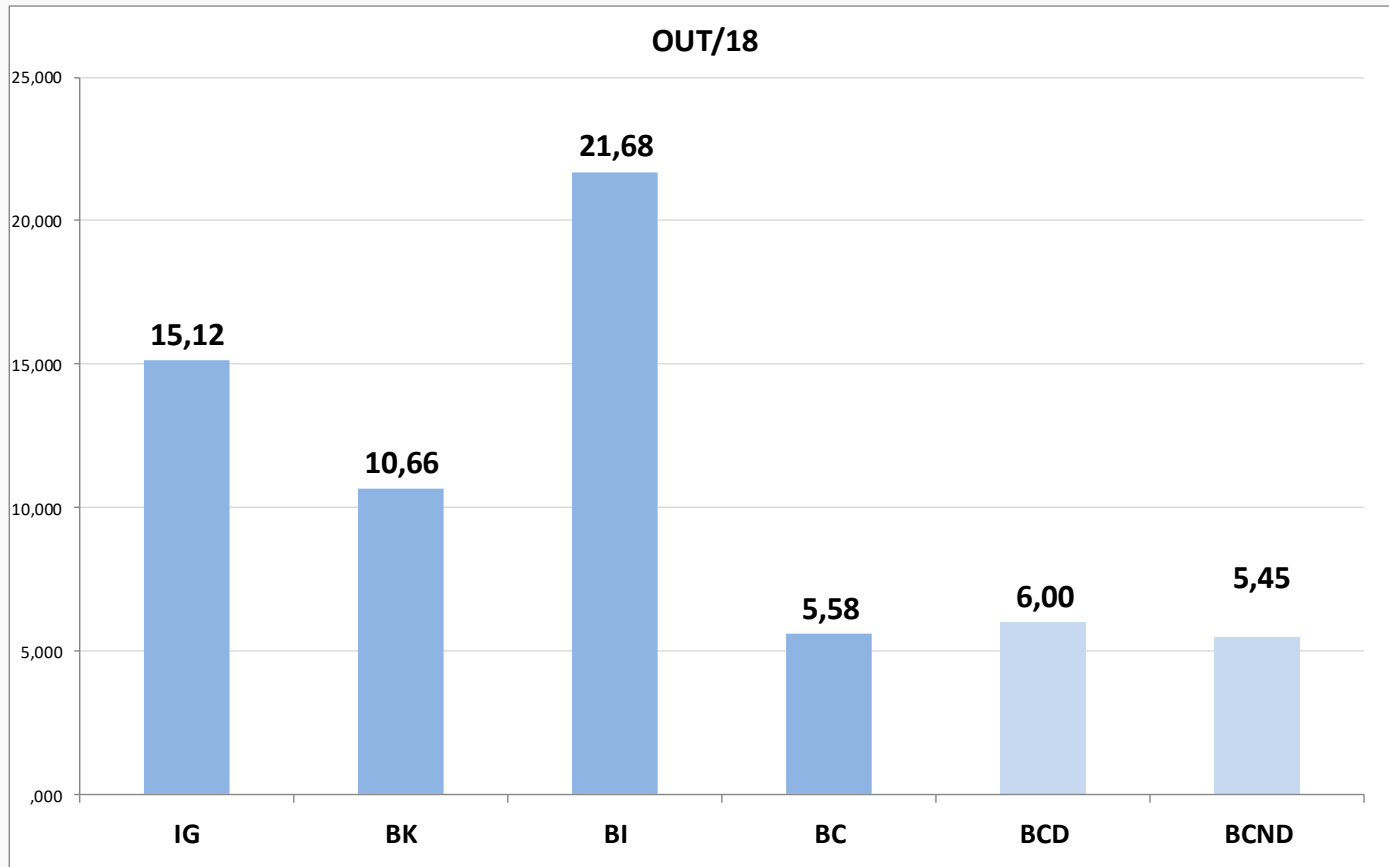


Grandes Categorias Econômicas Influências M/M₋₁ e Ponderações (%)

Grandes Categorias Econômicas	Influências (p.p.)		Ponderações (%)	
	SET	OUT	SET	OUT
Indústria Geral	2,91	-0,84	100,00	100,00
Bens de Capital (BK)	0,17	-0,20	8,31	8,18
Bens Intermediários (BI)	2,23	-0,50	59,77	59,77
Bens de consumo (BC)	0,51	-0,13	31,92	32,06
Bens de consumo duráveis (BCD)	0,06	0,06	23,71	23,99
Bens de consumo semiduráveis e não duráveis (BCND)	0,44	-0,19	76,29	76,01

Grandes Categorias Econômicas

M / M₋₁₂ (%)



Maiores Influências - Produtos M/M-1 (p.p)

Bens de Capital	Produtos	Influência (p.p.)	Varição M/M-1	
	Aviões de peso superior a 2.000 kg	-		
	Tratores agrícolas	-		
	Ar condicionado para uso central	-		
	Compressores p/ aparelhos refriger e de ar rebocáveis	+		
	Máquinas para colheita	-		
	Medidores de consumo de eletricidade	-	-2,60	-2,46
	Motores elétricos	-		
	Caminhão-trator para reboques e semi-reboques	+		
	Máquinas e aparelhos para irrigar (uso agrícola)	-		
	Caminhão diesel com capacidade superior a 5t	+		
Demais 32 produtos		0,14		

Maiores Influências - Produtos M/M-1 (p.p)

Bens Intermediários	Produtos	Influência (p.p.)	Varição M/M-1	
	Lingotes, blocos, tarugos ou placas de aços ao carbono	-		
	Resíduos da extração de soja	-		
	Celulose	-		
	Etileno (eteno) não-saturado	+		
	Naftas	+		
	Alumínio não ligado em formas brutas	-	-0,53	-0,84
	Fumo processado	-		
	Querosenes de aviação	+		
	Borracha de estireno-butadieno	+		
	Óleos brutos de petróleo	-		
Demais 159 produtos		-0,31		

Maiores Influências - Produtos M/M-1 (p.p)

Bens de Consumo Duráveis	Produtos	Influência (p.p.)	Varição M/M-1
	Refrigeradores ou congeladores para uso doméstico	+	
	Automóveis passageiros, a gasolina, álcool ou bicombustível	+	
	Camas de madeira	-	
	Fogões de cozinha, para uso doméstico	+	
	Ar condicionado exceto veículos	+	0,79
	Máquinas de lavar ou secar roupa para uso doméstico	+	0,79
	Motocicletas com mais de 50cm ³	+	
	Guarda-roupas de madeira	+	
	Televisores	-	
Poltronas e sofás de madeira, exceto para escritório	+		
Demais 9 produtos		0,00	

Maiores Influências - Produtos M/M-1 (p.p)

Bens de Consumo Não Duráveis	Produtos	Influência (p.p.)	Varição M/M-1	
	Álcool etílico (anidro ou hidratado)	+		
	Gasolina automotiva	-		
	Carnes de bovinos congeladas	-		
	Carnes de bovinos frescas ou refrigeradas	-		
	Sucos concentrados de laranja	-		
	Leite esterilizado / UHT / Longa Vida	-	-0,75	-0,78
	Açúcar refinado de cana	-		
	Cadernos	+		
	Carnes e miudezas de aves congeladas	+		
	DVD reproduzidos de matrizes de terceiros	-		
	Demais 84 produtos		-0,03	

Maiores Influências - Produtos M/M-12 (p.p)

Bens de Capital	Produtos	Influência (p.p.)	Varição M/M-12	
	Aviões de peso superior a 2.000 kg	+	9,71	10,66
	Caminhão-trator para reboques e semi-reboques	+		
	Caminhão diesel com capacidade superior a 5t	+		
	Tratores agrícolas	+		
	Compressores p/ aparelhos refriger e de ar rebocáveis	+		
	Motores elétricos	+		
	Máquinas para colheita	+		
	Transformadores de dielétrico líquido	+		
	PC desktops	+		
Silos metálicos para cereais	+			
Demais 32 produtos		0,95		

Maiores Influências - Produtos M/M-12 (p.p)

Bens Intermediários	Produtos	Influência (p.p.)	Varição M/M-12
	Óleo diesel e outros óleos combustíveis	+	
	Óleos brutos de petróleo	+	
	Adubos ou fertilizantes à base de NPK	+	
	Naftas	+	
	Minérios de ferro	+	
	Etileno (eteno) não-saturado	+	12,55
	Resíduos da extração de soja	+	
	Celulose	+	
	Lingotes, blocos, tarugos ou placas de aços ao carbono	+	
Polipropileno (PP)	+		
Demais 159 produtos		9,13	

21,68

Maiores Influências - Produtos M/M-12 (p.p)

Bens de Consumo Duráveis	Produtos	Influência (p.p.)	Varição M/M-12	
	Automóveis passageiros, a gasolina, álcool ou bicombustível	+	5,75	6,00
	Refrigeradores ou congeladores para uso doméstico	+		
	Ar condicionado exceto veículos	+		
	Poltronas e sofás de madeira, exceto para escritório	+		
	Motocicletas com mais de 50cm ³	+		
	Guarda-roupas de madeira	+		
	Máquinas de lavar ou secar roupa para uso doméstico	+		
	Camas de madeira	+		
	Televisores	+		
Fornos de microondas	+			
Demais 9 produtos		0,25		

Maiores Influências - Produtos M/M-12 (p.p)

Bens de Consumo Não Duráveis	Produtos	Influência (p.p.)	Varição M/M-12
	Gasolina automotiva	+	
	Sucos concentrados de laranja	+	
	Açúcar refinado de cana	-	
	Álcool etílico (anidro ou hidratado)	+	
	Carnes e miudezas de aves congeladas	+	
	Leite esterilizado / UHT / Longa Vida	+	
	Telefones celulares	+	
	Refrigerantes	-	
	Café torrado e moído	-	
Rações e suplementos para animais	+		
Demais 84 produtos		1,85	
		3,60	5,45

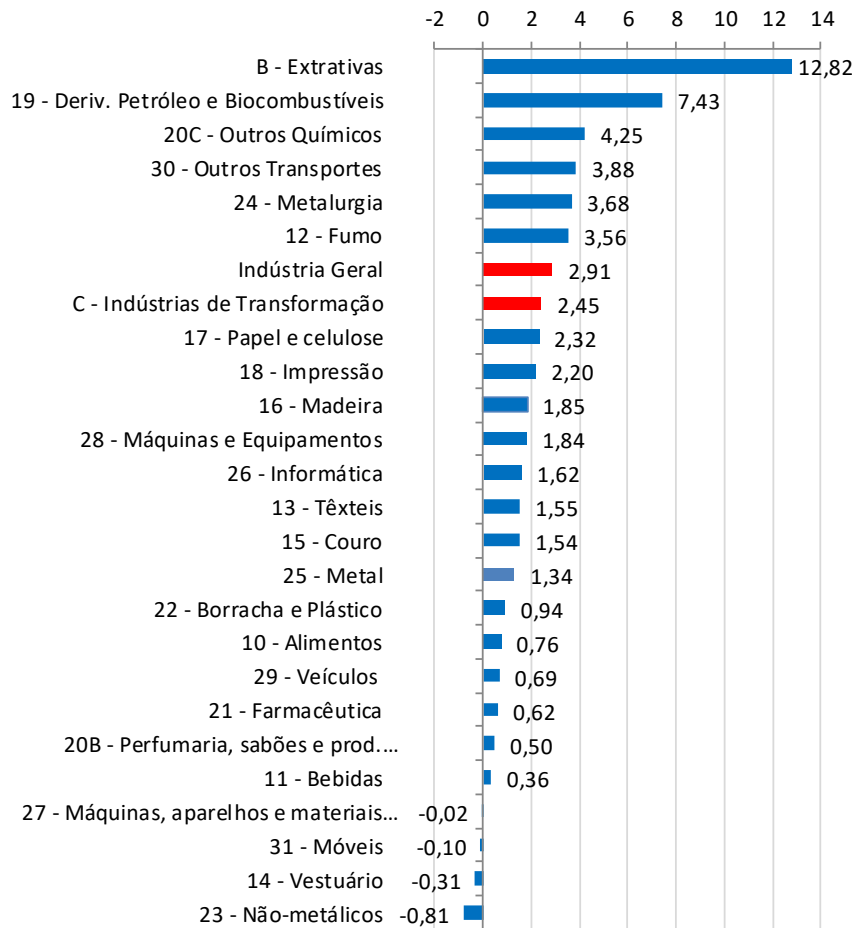
Atividades Industriais Ponderações (%)

Atividades	Ponderações (%)	
	SET	OUT
10 - Alimentos	19,16	18,92
19 - Deriv. Petróleo e Biocombustíveis	13,18	13,49
20C - Outros Químicos	11,43	11,59
29 - Veículos	10,52	10,62
24 - Metalurgia	8,78	8,57
B - Extrativas	4,85	4,79
Demais setores	32,08	32,02

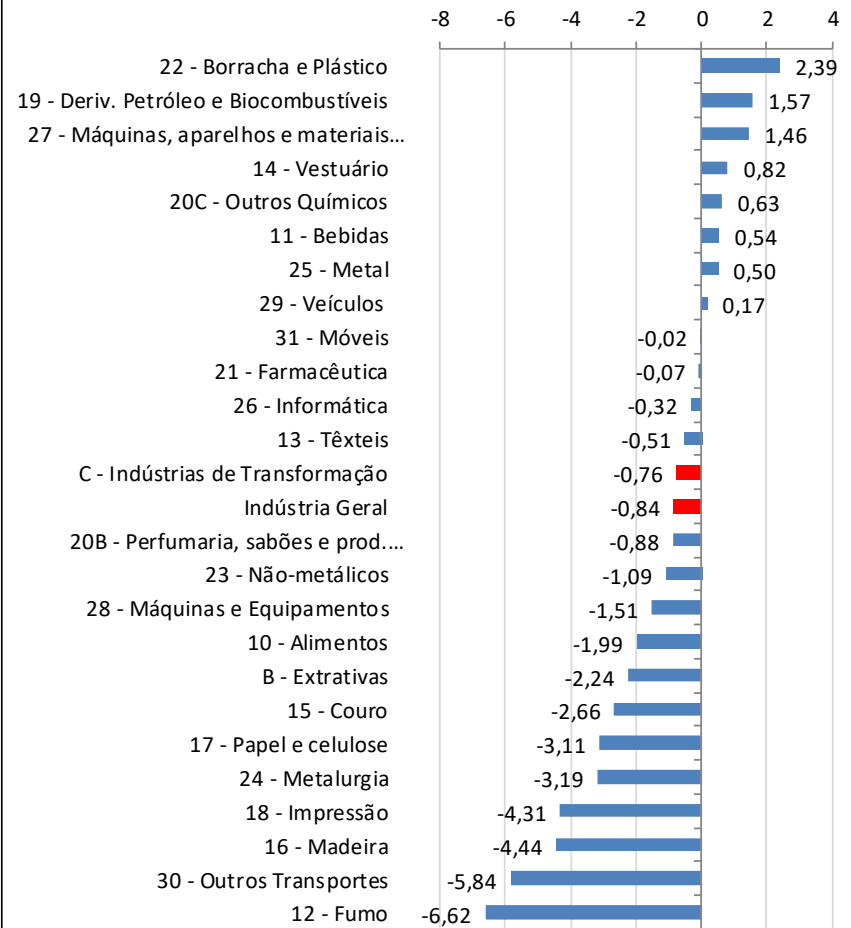
Atividades Industriais

Variação - M / M₋₁ (%)

SET



OUT



Maiores Influências Atividades - M / M-1 (p.p.)

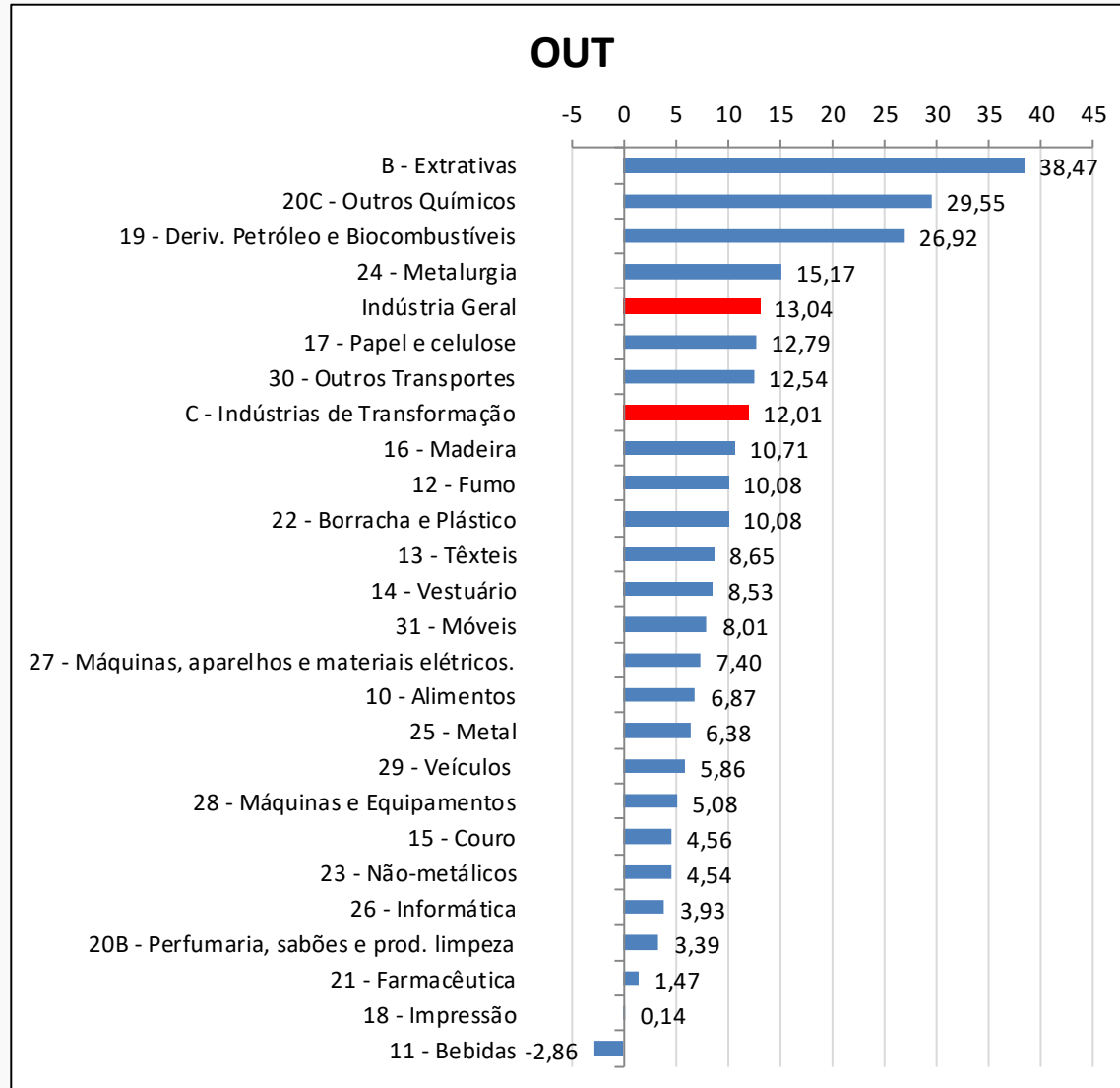
Atividades	SET	OUT
10 - Alimentos		-0,36
19 - Deriv. Petróleo e Biocombustíveis	0,89	0,20
20C - Outros Químicos	0,46	
24 - Metalurgia	0,31	-0,27
30 - Outros Transportes		-0,14
B - Extrativas	0,57	
Demais Setores	0,68	-0,26
Total	2,91	-0,84

Maiores Influências - Produtos

M / M-1 (p.p.)

Sector	Produtos	Influência (p.p.)	Demais Produtos (p.p.)
Alimentos	Resíduos da extração de soja	-	
	Carnes de bovinos congeladas	-	
	Carnes de bovinos frescas ou refrigeradas	-	-1,57
	Sucos concentrados de laranja	-	-0,42
Metalurgia	Lingotes, blocos, tarugos ou placas de aços ao carbor	-	
	Alumínio não ligado em formas brutas	-	
	Bobinas ou chapas de aços inoxidáveis, inclusive tira:	+	-3,21
	Barras, perfis e vergalhões de cobre e de ligas de cob	-	0,02
Deriv. Petróleo e Biocombustíveis	Álcool etílico (anidro ou hidratado)	+	
	Naftas	+	
	Gasolina automotiva	-	1,44
	Querosenes de aviação	+	0,13
Outros Transportes	Aviões de peso superior a 2.000 kg	-	
	Motocicletas com mais de 50cm3	+	-5,84
	Fabricação ou manutenção de embarcações		0,00

Atividades Industriais Acumulado 2018 (Variação %)



Maiores Influências Atividades - Acumulado 2018 (p.p.)

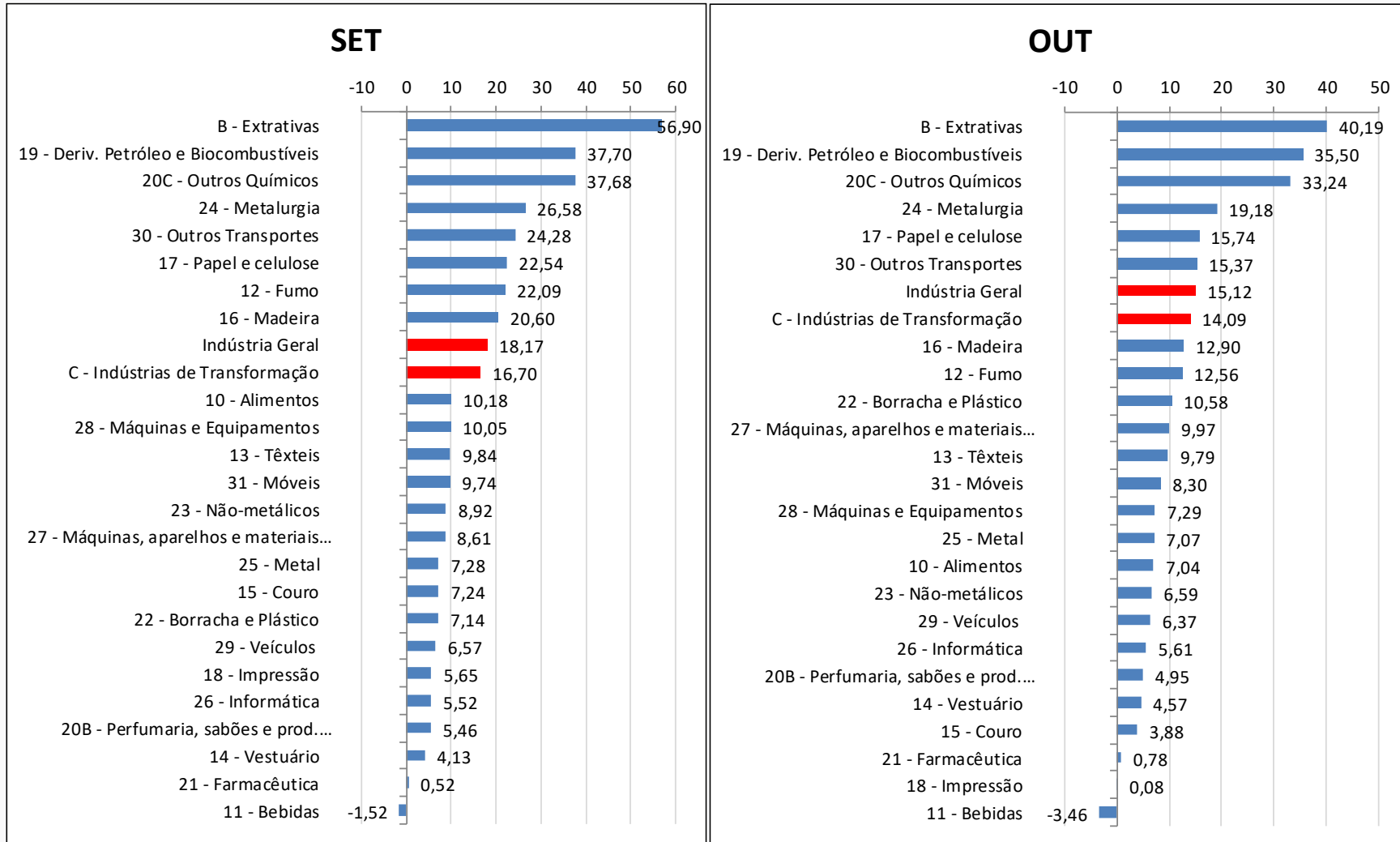
Atividades	SET	OUT
10 - Alimentos	1,72	1,31
19 - Deriv. Petróleo e Biocombustíveis	2,86	3,08
20C - Outros Químicos	2,77	2,84
B - Extrativas	1,63	1,50
Demais Setores	5,02	4,31
Total	14,00	13,04

Maiores Influências - Produtos Acumulado Ano (p.p)

Sector	Produtos	Influência (p.p.)	Demais Produtos (p.p)
Deriv. Petróleo e Biocombustíveis	Óleo diesel e outros óleos combustíveis	+	25,67
	Naftas	+	
	Gasolina automotiva	+	
	Querosenes de aviação	+	
Outros Químicos	Adubos ou fertilizantes à base de NPK	+	17,18
	Etileno (eteno) não-saturado	+	
	Polipropileno (PP)	+	
	Herbicidas para uso na agricultura	+	
Extrativas	Minérios de ferro	+	38,47
	Óleos brutos de petróleo	+	
	Gás natural	+	
	Minérios de cobre em bruto ou beneficiados	-	
Alimentos	Resíduos da extração de soja	+	5,95
	Farinha de trigo	+	
	Sucos concentrados de laranja	+	
	Carnes e miudezas de aves congeladas	+	
			1,25
			12,37
			0,00
			0,92

Atividades Industriais

Variação - M/M₋₁₂ (%)



Maiores Influências

M / M₋₁₂ (p.p.)

Atividades	SET	OUT
19 - Deriv. Petróleo e Biocombustíveis	4,06	3,87
20C - Outros Químicos	3,52	3,17
24 - Metalurgia	2,07	1,51
B - Extrativas	2,08	1,58
Demais Setores	6,44	4,98
Total	18,17	15,12

Maiores Influências - Produtos M / M-12 (p.p.)

Setor	Produtos	Influência (p.p.)	Demais Produtos (p.p.)
Deriv. Petróleo e Biocombustíveis	Óleo diesel e outros óleos combustíveis	+	31,60
	Naftas	+	
	Gasolina automotiva	+	
	Querosenes de aviação	+	
Outros Químicos	Adubos ou fertilizantes à base de NPK	+	19,46
	Etileno (eteno) não-saturado	+	
	Polipropileno (PP)	+	
	Herbicidas para uso na agricultura	+	
Extrativas	Óleos brutos de petróleo	+	40,19
	Minérios de ferro	+	
	Gás natural	+	
	Minérios de cobre em bruto ou beneficiados	-	
Metalurgia	Lingotes, blocos, tarugos ou placas de aço ao carbor	+	11,75
	Bobinas a quente de aço ao carbono, não revestidos	+	
	Bobinas a frio de aço ao carbono, não revestidos	+	
	Bobinas ou chapas de aço inoxidáveis, inclusive tira:	+	
			7,43

FIM