



# Pesquisa Mensal de Comércio - PMC

*Resultados de Mai-2024*  
11-07-2024

**Diretoria de Pesquisas**

**Coordenação de Estatísticas Conjunturais em Empresas**

# Pesquisa Mensal de Comércio

## Objetivo

Produzir indicadores que permitam acompanhar a evolução conjuntural do comércio varejista e do comércio varejista ampliado, divulgados na forma de série mensal de indicadores, em nível Brasil, por segmentos e por Unidade da Federação.

## Variável Investigada

Receita bruta de revenda, definida como receita bruta mensal proveniente da revenda de mercadorias, que deflacionada por índices específicos de preços (IPCA), utilizados como deflatores, se estima um índice de volume de vendas.

## Pesquisa por amostra

Representada por um conjunto de 6.770 empresas com cobertura para as 27 UFs.

- empresas formalmente constituídas
- sediadas no Território Nacional
- em situação ativa na Pesquisa Anual de Comércio - PAC
- possuir 20 ou mais pessoas ocupadas na PAC

# Síntese de Resultados

# Síntese dos Principais Resultados

## Volume de Vendas do Comércio - Mai-2024

Indicadores	Comércio Varejista	Comércio Varejista Ampliado
Mai-2024/Abr-2024*	1.2 ▲	0.8 ▲
Mai-2024/Mai-2023	8.1 ▲	5.0 ▲
Acumulado de Janeiro a Maio	5.6 ▲	4.8 ▲
Acumulado em 12 meses	3.4 ▲	3.7 ▲

Fonte: IBGE, Diretoria de Pesquisas, Coordenação de Estatísticas Conjunturais em Empresas

(\*) Séries com ajuste sazonal.

# Síntese de Resultados

## Volume de Vendas do Comércio - Mai-2024

ATIVIDADES	MÊS/MÊS ANTERIOR(*)			MÊS/IGUAL MÊS DO ANO ANTERIOR			ACUMULADO	
	MAR	ABR	MAI	MAR	ABR	MAI	NO ANO	12 MESES
<b>Comércio Varejista</b>	<b>0.3</b>	<b>0.9</b>	<b>1.2</b>	<b>5.7</b>	<b>2.1</b>	<b>8.1</b>	<b>5.6</b>	<b>3.4</b>
Combustíveis e Lubrificantes	-0.6	2.1	-2.5	-4.9	1.8	-3.2	-1.2	-2.1
Hiper, super, prods. alimentícios, bebidas e fumo	-0.1	1.8	0.7	8.6	-1.3	10.5	6.6	5.3
Tecidos, vestuário e calçados	-0.4	-1.4	2.0	-0.9	-3.7	2.0	-0.5	-1.1
Móveis e eletrodomésticos	-1.8	2.4	-1.2	-4.4	7.9	2.1	1.7	2.0
Artigos farmacêuticos, med., ortop. e de perfumaria	1.4	0.6	0.2	11.4	19.0	13.6	13.8	9.5
Livros, jornais, revistas e papelaria	-0.4	-0.3	0.2	-14.6	2.4	-8.9	-7.5	-8.2
Equip. para escritório, informática e comunicação	-9.3	13.4	-8.5	-12.0	16.2	-0.2	2.8	2.8
Outros artigos de uso pessoal e doméstico	0.6	0.4	1.6	13.1	4.4	14.5	7.8	-2.9
<b>Comércio Varejista Ampliado</b>	<b>0.5</b>	<b>-0.8</b>	<b>0.8</b>	<b>-1.4</b>	<b>5.0</b>	<b>5.0</b>	<b>4.8</b>	<b>3.7</b>
Veículos, motocicletas, partes e peças	-1.4	1.5	-2.3	1.8	29.0	10.6	13.4	12.4
Atacado e varejo de material de construção	-0.4	2.8	-3.5	-9.5	16.6	-1.5	1.6	0.4
Atacado esp. em prods. alimentícios, bebidas e fumo	—	—	—	-22.6	-12.6	-8.2	-5.5	0.1

Fonte: IBGE, Diretoria de Pesquisas, Coordenação de Estatísticas Conjunturais em Empresas

(\*) Séries com ajuste sazonal.

# Síntese de Resultados

## Receita de Vendas do Comércio - Mai-2024

ATIVIDADES	MÊS/MÊS ANTERIOR(*)			MÊS/IGUAL MÊS DO ANO ANTERIOR			ACUMULADO	
	MAR	ABR	MAI	MAR	ABR	MAI	NO ANO	12 MESES
<b>Comércio Varejista</b>	<b>1.3</b>	<b>0.4</b>	<b>1.3</b>	<b>8.5</b>	<b>4.5</b>	<b>11.7</b>	<b>8.2</b>	<b>5.3</b>
Combustíveis e Lubrificantes	-1.1	0.9	-0.7	-4.3	5.0	4.9	1.2	-4.3
Hiper, super, prods. alimentícios, bebidas e fumo	-0.4	2.6	2.4	11.2	1.0	13.6	8.9	7.0
Tecidos, vestuário e calçados	0.1	-1.0	2.4	1.3	-1.9	4.0	1.7	3.2
Móveis e eletrodomésticos	-1.8	1.9	-1.3	-5.7	6.1	0.6	0.2	0.0
Artigos farmacêuticos, med., ortop. e de perfumaria	1.8	0.4	1.0	17.9	25.2	18.9	20.1	16.2
Livros, jornais, revistas e papelaria	-2.3	0.9	-1.1	-7.1	11.1	-1.5	0.8	0.1
Equip. para escritório, informática e comunicação	-7.7	9.3	-7.8	-14.6	10.7	-4.4	-1.5	-3.4
Outros artigos de uso pessoal e doméstico	0.6	0.8	1.1	16.1	6.8	16.8	10.7	0.8
<b>Comércio Varejista Ampliado</b>	<b>-1.2</b>	<b>-0.8</b>	<b>1.7</b>	<b>0.7</b>	<b>7.0</b>	<b>7.8</b>	<b>6.9</b>	<b>5.4</b>
Veículos, motocicletas, partes e peças	-1.3	2.0	-2.6	0.8	27.3	9.5	12.2	12.4
Atacado e varejo de material de construção	-0.8	2.1	-2.9	-9.9	15.2	-2.1	0.9	0.1
Atacado esp. em prods. alimentícios, bebidas e fumo	—	—	—	-17.7	-7.0	-2.9	-0.3	3.8

Fonte: IBGE, Diretoria de Pesquisas, Coordenação de Estatísticas Conjunturais em Empresas

(\*) Série com ajuste sazonal.

# Variação mês/mês imediatamente anterior

# Varição mês/mês imediatamente anterior\* do Volume de Vendas por Atividade

Mai-2023 a Mai-2024

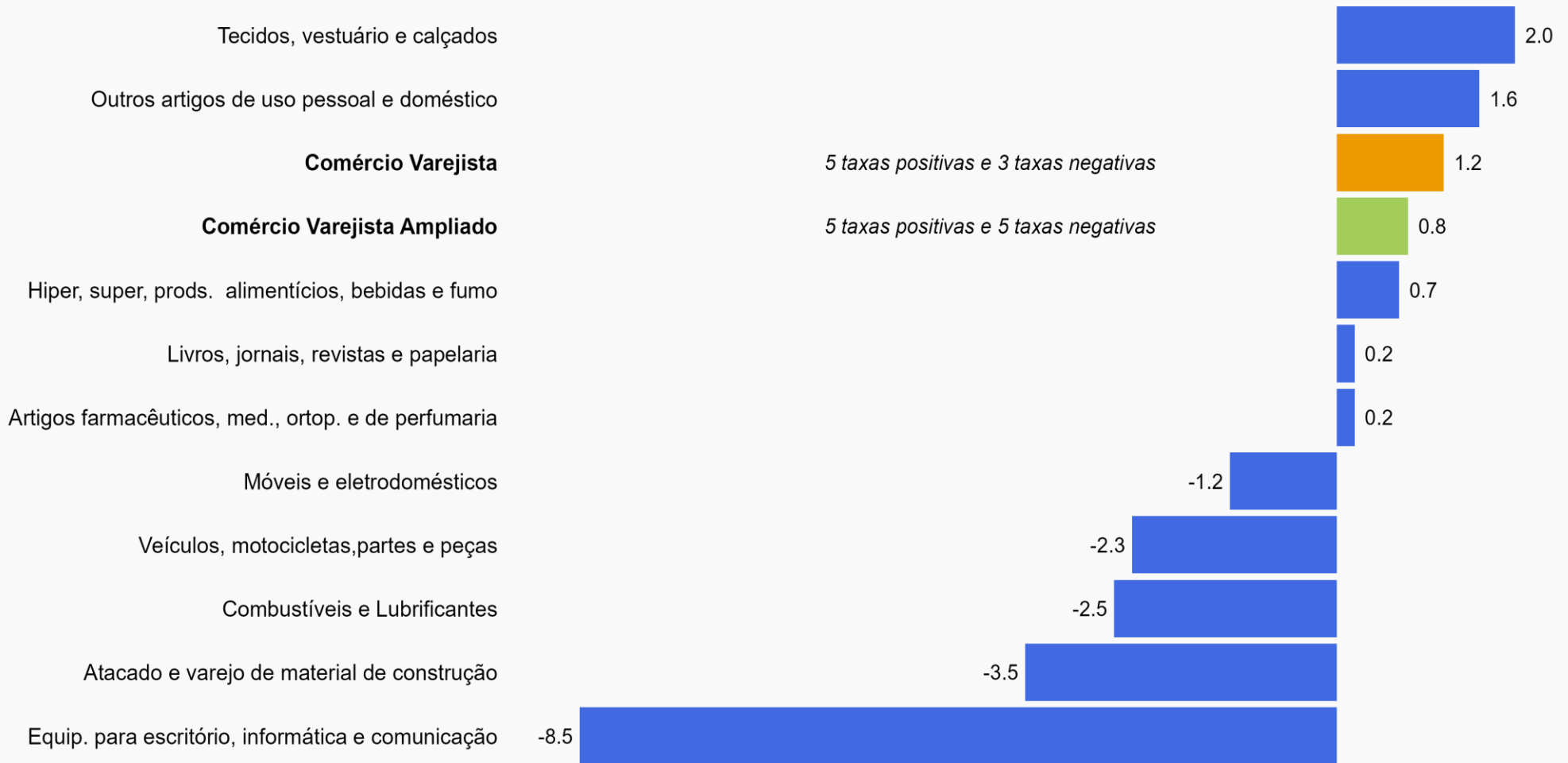
<b>Comércio Varejista</b>	-1.0	0.4	0.9	0.0	0.7	-0.2	0.3	-0.7	1.9	1.0	0.3	0.9	1.2
Combustíveis e Lubrificantes	2.2	-1.2	0.4	1.1	-1.7	-0.5	1.0	1.1	-0.3	-2.7	-0.6	2.1	-2.5
Hiper, super, prods. alimentícios, bebidas e fumo	-4.0	2.2	0.3	1.1	1.4	-0.8	0.2	0.8	0.8	0.0	-0.1	1.8	0.7
Tecidos, vestuário e calçados	-3.0	3.0	-2.5	-0.3	-0.1	-1.2	2.7	-6.6	7.8	0.2	-0.4	-1.4	2.0
Móveis e eletrodomésticos	-0.2	0.7	-0.6	-1.7	2.2	0.0	6.0	-7.6	4.2	0.5	-1.8	2.4	-1.2
Artigos farmacêuticos, med., ortop. e de perfumaria	2.3	0.0	0.1	0.0	0.8	1.3	0.0	-0.6	-1.1	10.1	1.4	0.6	0.2
Livros, jornais, revistas e papelaria	0.9	-0.2	-2.9	-3.1	0.4	1.8	-1.9	-2.8	-3.0	4.1	-0.4	-0.3	0.2
Equip. para escritório, informática e comunicação	5.4	-4.5	9.3	-0.1	-0.3	-5.7	17.1	-13.0	6.7	0.0	-9.3	13.4	-8.5
Outros artigos de uso pessoal e doméstico	-3.8	0.9	7.8	-4.2	-0.4	0.6	1.6	-5.4	8.4	3.2	0.6	0.4	1.6
<b>Comércio Varejista Ampliado</b>	-2.5	1.1	-0.7	0.6	0.4	-0.2	1.4	-1.1	2.5	0.9	0.5	-0.8	0.8
Veículos, motocicletas, partes e peças	4.6	9.5	-7.2	4.0	-0.7	0.4	4.3	-4.2	3.9	3.8	-1.4	1.5	-2.3
Atacado e varejo de material de construção	0.4	0.0	0.5	0.2	-2.5	2.5	0.2	0.7	0.0	-0.3	-0.4	2.8	-3.5
	mai 23	jun 23	jul 23	ago 23	set 23	out 23	nov 23	dez 23	jan 24	fev 24	mar 24	abr 24	mai 24

Fonte: IBGE, Diretoria de Pesquisas, Coordenação de Estatísticas Conjunturais em Empresas

(\*) Séries com ajuste sazonal.



# Varição mês/mês imediatamente anterior\* do Volume de Vendas por Atividade em Mai-2024

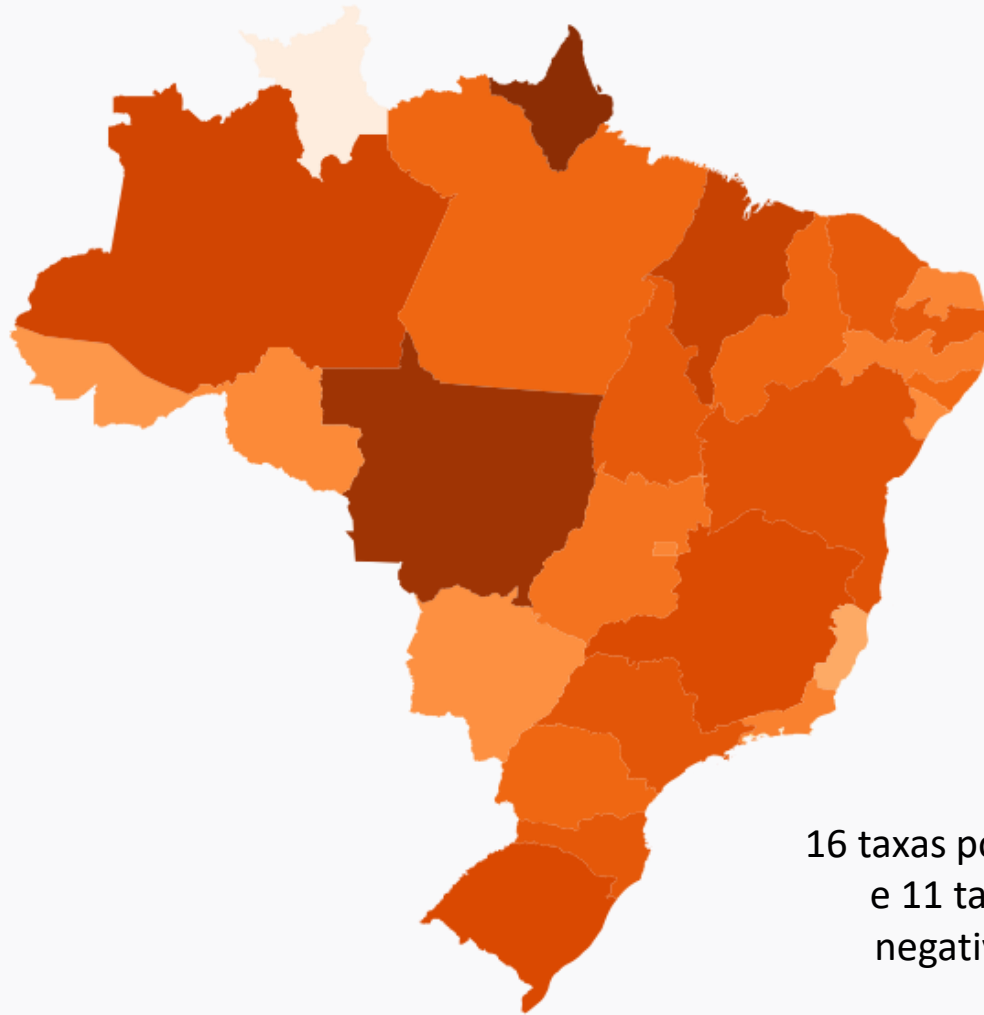


Fonte: IBGE, Diretoria de Pesquisas, Coordenação de Estatísticas Conjunturais em Empresas

(\*) Séries com ajuste sazonal.

# Variação mês/mês imediatamente anterior\* do Volume de Vendas do Comércio Varejista por Estado

Mai-2024/Abr-2024



16 taxas positivas  
e 11 taxas  
negativas

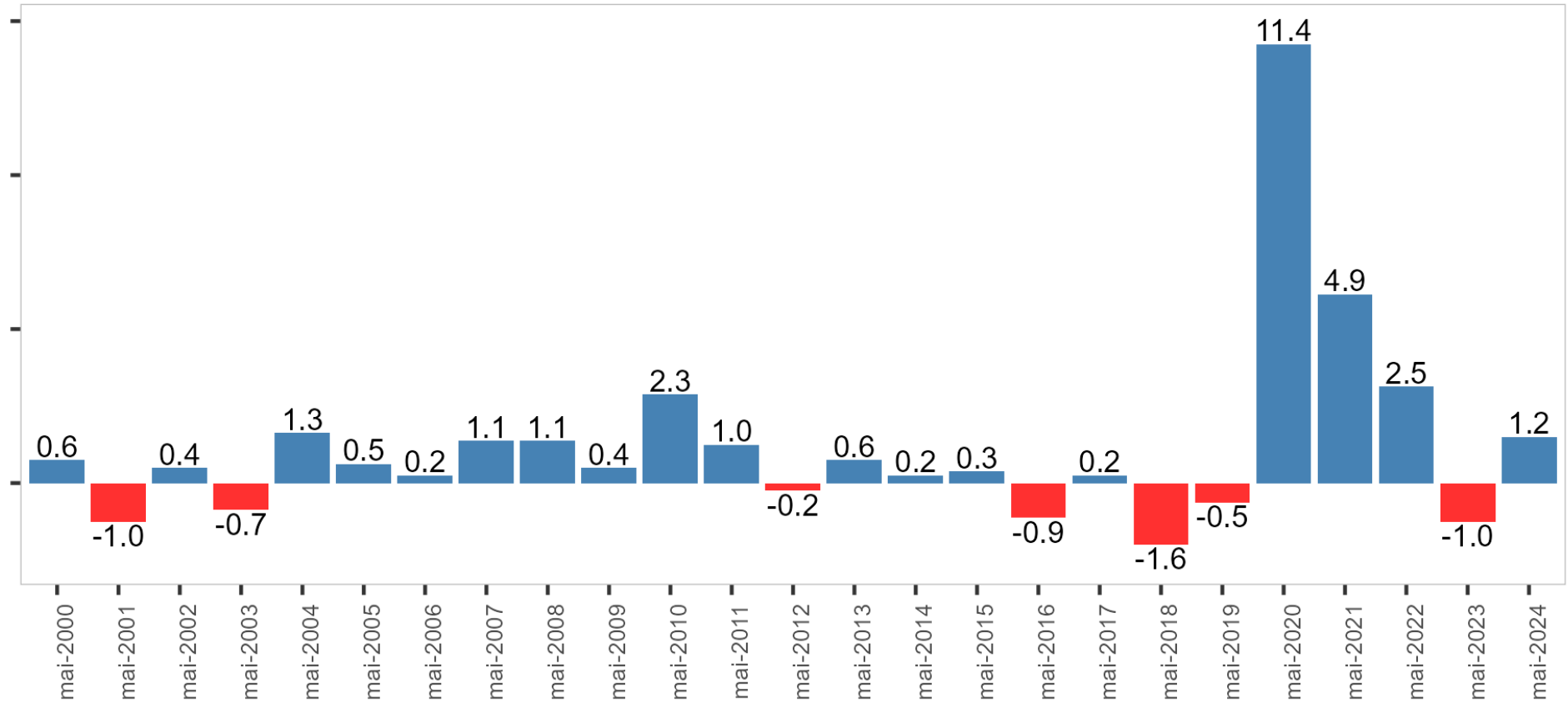
Amapá	3.4
Mato Grosso	3
Maranhão	2.2
Amazonas	2
Rio Grande do Sul	1.8
Minas Gerais	1.7
Bahia	1.4
São Paulo	1.2
Brasil	1.2
Santa Catarina	1.1
Tocantins	1
Paraíba	1
Ceará	1
Piauí	0.5
Paraná	0.4
Pará	0.4
Alagoas	0.3
Goiás	-0.1
Pernambuco	-0.6
Rio de Janeiro	-0.7
Rio Grande do Norte	-0.9
Distrito Federal	-0.9
Rondônia	-1.1
Sergipe	-1.2
Mato Grosso do Sul	-1.4
Acre	-1.7
Espírito Santo	-2.6
Roraima	-5.9

Fonte: IBGE, Diretoria de Pesquisas, Coordenação de Estatísticas Conjunturais em Empresas

(\*) Séries com ajuste sazonal.

# Varição mês/ mês imediatamente anterior\* do Volume de Vendas do Comércio Varejista em Maio

Mai-2000 a Mai-2024

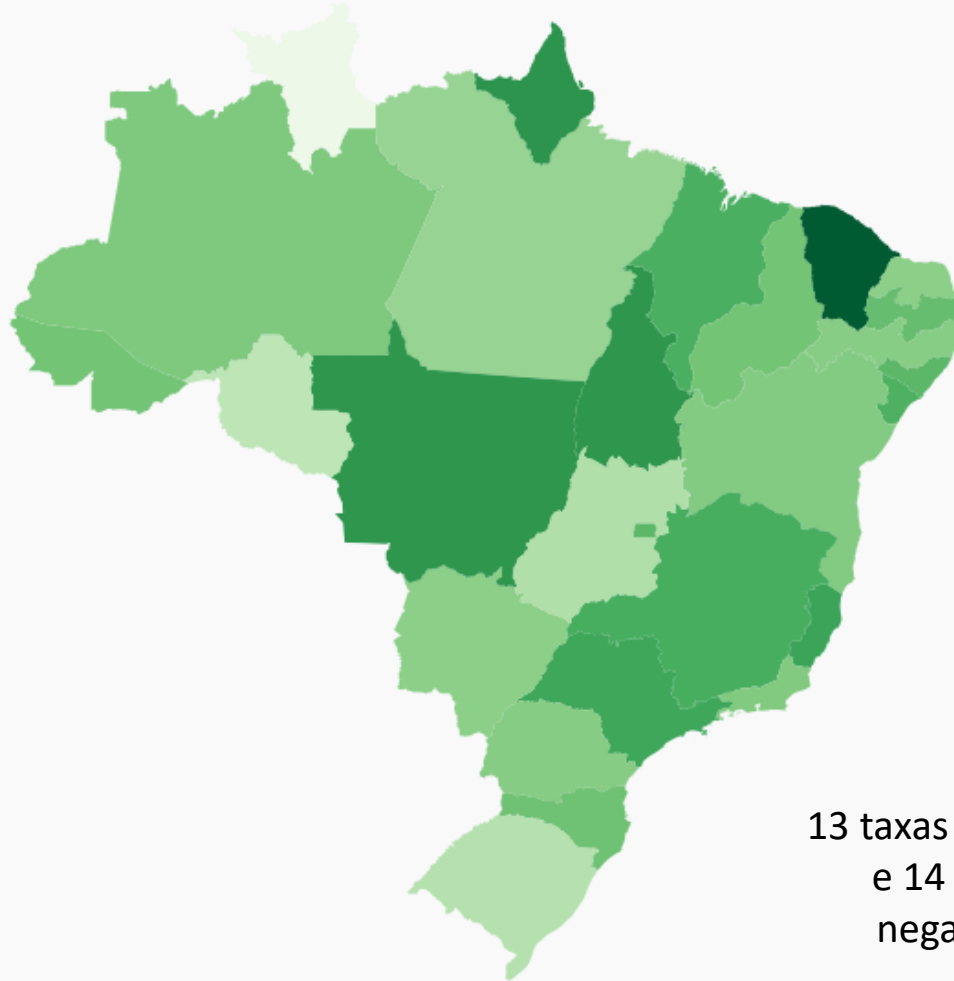


Fonte: IBGE, Diretoria de Pesquisas, Coordenação de Estatísticas Conjunturais em Empresas

(\*) Séries com ajuste sazonal.

# Varição mês/mês imediatamente anterior\* do Volume de Vendas do Comércio Varejista Ampliado por Estado

Mai-2024/Abr-2024



13 taxas positivas  
e 14 taxas  
negativas

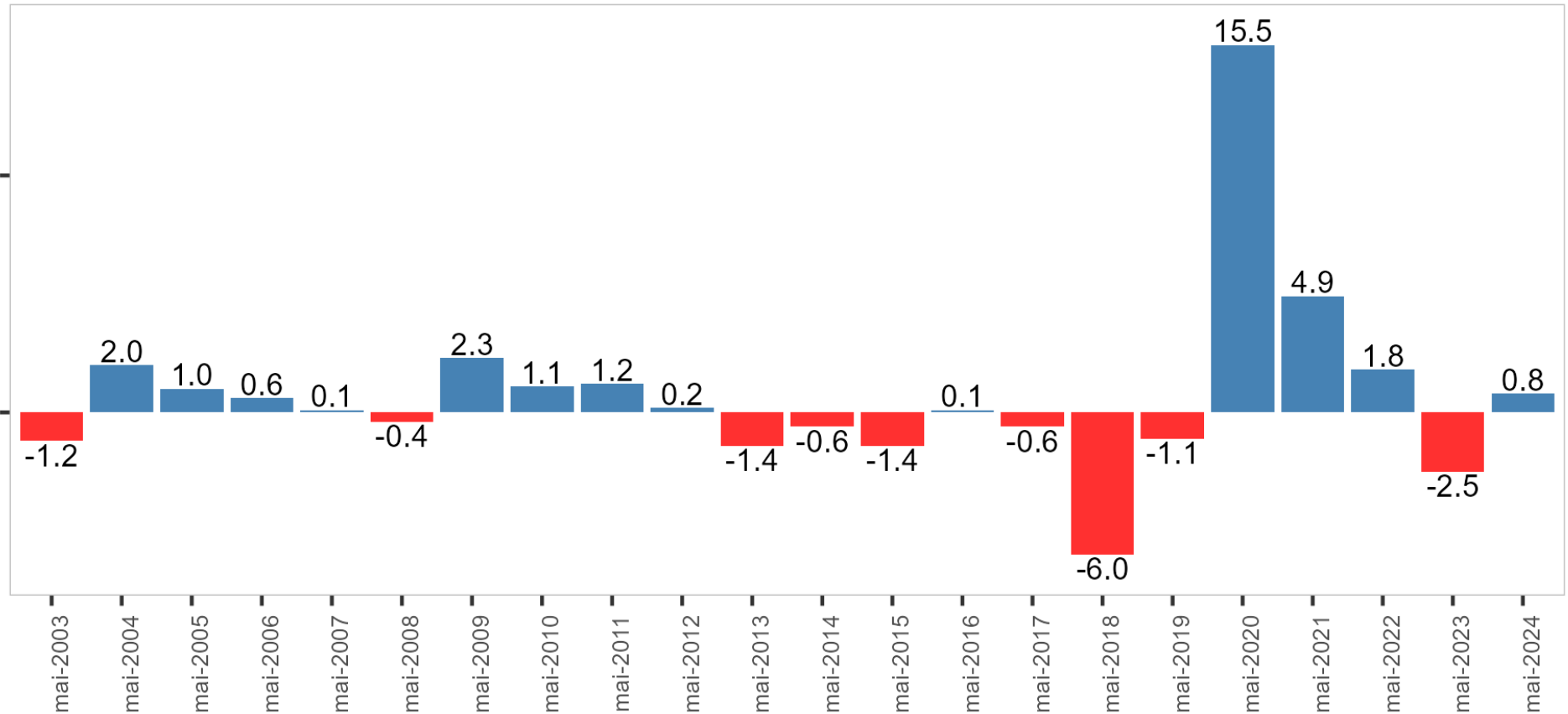
Ceará	5.3
Amapá	3
Tocantins	2.9
Mato Grosso	2.9
Espírito Santo	2.1
São Paulo	1.9
Minas Gerais	1.5
Maranhão	1.4
Sergipe	1.3
Distrito Federal	0.8
Brasil	0.8
Alagoas	0.8
Paraíba	0.4
Santa Catarina	0.1
Piauí	-0.1
Acre	-0.1
Amazonas	-0.5
Rio de Janeiro	-0.6
Bahia	-0.7
Paraná	-0.8
Pernambuco	-0.9
Rio Grande do Norte	-1
Mato Grosso do Sul	-1
Pará	-1.5
Goiás	-2.6
Rio Grande do Sul	-2.8
Rondônia	-3.2
Roraima	-5.5

Fonte: IBGE, Diretoria de Pesquisas, Coordenação de Estatísticas Conjunturais em Empresas

(\*) Séries com ajuste sazonal.

# Varição mês/ mês imediatamente anterior\* do Volume de Vendas do Comércio Varejista Ampliado em Maio

Mai-2003 a Mai-2024



Fonte: IBGE, Diretoria de Pesquisas, Coordenação de Estatísticas Conjunturais em Empresas

(\*) Séries com ajuste sazonal.

# **Variação mês/ mês imediatamente anterior e Conjuntura**

# Variações Positivas e Negativas

Mai-2024/Abr-2024

Atividades	Variações
<b>Comércio Varejista</b>	1.2 ▲
Combustíveis e Lubrificantes	-2.5 ▼
Hiper, super, prods. alimentícios, bebidas e fumo	0.7 ▲
Tecidos, vestuário e calçados	2.0 ▲
Móveis e eletrodomésticos	-1.2 ▼
Artigos farmacêuticos, med., ortop. e de perfumaria	0.2 ▲
Livros, jornais, revistas e papelaria	0.2 ▲
Equip. para escritório, informática e comunicação	-8.5 ▼
Outros artigos de uso pessoal e doméstico	1.6 ▲
<b>Comércio Varejista Ampliado</b>	0.8 ▲
Veículos, motocicletas, partes e peças	-2.3 ▼
Atacado e varejo de material de construção	-3.5 ▼

Fonte: IBGE, Diretoria de Pesquisas, Coordenação de Estatísticas Conjunturais em Empresas

(\*) Séries com ajuste sazonal.

# Variações Positivas e Negativas do Comércio Varejista

Varição mês/ mês imediatamente anterior  
Volume de Vendas - Mai-2024/Abr-2024

**Comércio Varejista: 1.2%**

Variações positivas	Variações negativas
Artigos farmacêuticos, med., ortop. e de perfumaria (0.2%)	Equip. para escritório, informática e comunicação (-8.5%)
Livros, jornais, revistas e papelaria (0.2%)	Combustíveis e Lubrificantes (-2.5%)
Hiper, super, prods. alimentícios, bebidas e fumo (0.7%)	Móveis e eletrodomésticos (-1.2%)
Outros artigos de uso pessoal e doméstico (1.6%)	—
Tecidos, vestuário e calçados (2%)	—

Fonte: IBGE, Diretoria de Pesquisas, Coordenação de Estatísticas Conjunturais em Empresas

(\*) Séries com ajuste sazonal.



# Variações Positivas e Negativas do Comércio Varejista Ampliado

Variação mês/ mês imediatamente anterior

Volume de Vendas - Mai-2024/Abr-2024

**Comércio Varejista Ampliado: 0.8%**

Variações positivas	Variações negativas
Artigos farmacêuticos, med., ortop. e de perfumaria (0.2%)	Equip. para escritório, informática e comunicação (-8.5%)
Livros, jornais, revistas e papelaria (0.2%)	Atacado e varejo de material de construção (-3.5%)
Hiper, super, prods. alimentícios, bebidas e fumo (0.7%)	Combustíveis e Lubrificantes (-2.5%)
Outros artigos de uso pessoal e doméstico (1.6%)	Veículos, motocicletas, partes e peças (-2.3%)
Tecidos, vestuário e calçados (2%)	Móveis e eletrodomésticos (-1.2%)

Fonte: IBGE, Diretoria de Pesquisas, Coordenação de Estatísticas Conjunturais em Empresas

(\*) Séries com ajuste sazonal.

# Conjuntura - Fatores Positivos e Negativos

## Variação mês/ mês anterior do Volume - Mai-2024/Abr-2024

### Fatores de Influência – Impactos Negativos

#### Inflação

Índice Geral: 0,46% em mai-2024 contra 0,38% em abr-2024

Alimentação no Domicílio: 0,66% em mai-2024 contra 0,81% abr-2024

Vestuário: 0,5% em mai-2024 contra 0,55% em abr-2024

Automóvel novo: 0,54% em mai-2024 contra abr-2024

Combustíveis (veículos): 0,45% em mai-2024 contra 1,74% em abr-2024

Produtos farmacêuticos: 0,35% em mai-2024 contra abr-2024

Leitura: 0,13% em mai-2024 contra 0,24% em abr-2024

Material de Construção: 0,17% em mai-2024 contra abr-2024

### Fatores de Influência – Impactos Positivos

#### Inflação

Mobiliário: -0,84% em mai-2024 contra 0,21% abr-2024

Eletrodomésticos e equipamentos: -0,20% em mai-2024 contra -0,33% abr-2024

**Crédito à pessoa física:** 2,0% em mai-2024 com relação a abr-2024

**Crédito à pessoa física para aquisição de veículos:** 0,7% em mai-2024 com relação a abr-2024

**Massa de Rendimento:** 2,2% em mai-2024 com relação a abr-2024

**Número de pessoas ocupadas:** 1,1% em mai-2024 com relação a abr-2024

**Fontes:** **Inflação:** IBGE/IPCA e IBGE/SINAPI (Variação Mensal: mês contra mês imediatamente anterior).

**Crédito à pessoa física:** Banco Central (Variação do mês contra o mês anterior das concessões de crédito à pessoa física ajustada sazonalmente).

**Crédito à pessoa física para aquisição de veículos:** Banco Central (Variação do mês contra o mês imediatamente anterior ajustada sazonalmente das concessões de crédito à pessoa física com recursos livres para aquisição de veículos);

**Mercado de Trabalho:** PNAD Contínua (Variação percentual em relação a trimestre imediatamente anterior da massa de rendimento real de todos os trabalhos, habitualmente recebido por mês, pelas pessoas de 14 anos ou mais de idade, ocupadas na semana de referência, com rendimento de trabalho); (Variação percentual em relação a trimestre imediatamente anterior do número de pessoas de 14 anos ou mais de idade, ocupadas na semana de referência)

# **Distâncias em Relação a Fev-2020 (Patamar Pré-Pandemia)**

# Distância\* do Volume de Vendas por Atividade em relação a Fev-2020

Mai-2023 a Mai-2024

Artigos farmacêuticos, med., ortop. e de perfumaria	27.0	27.0	27.1	27.1	28.1	29.7	29.7	28.9	27.5	40.4	42.4	43.2	43.5
Hiper, super, prods. alimentícios, bebidas e fumo	3.3	5.6	5.9	7.1	8.6	7.8	8.0	8.9	9.7	9.7	9.5	11.5	12.4
<b>Comércio Varejista</b>	2.7	3.1	4.0	4.0	4.7	4.5	4.9	4.1	6.1	7.2	7.5	8.5	9.8
Veículos, motocicletas, partes e peças	-3.6	5.5	-2.0	1.9	1.2	1.6	5.9	1.5	5.5	9.6	8.1	9.7	7.1
<b>Comércio Varejista Ampliado</b>	0.5	1.6	0.9	1.6	2.0	1.8	3.2	2.1	4.6	5.5	6.0	5.1	5.9
Combustíveis e Lubrificantes	9.8	8.5	8.9	10.1	8.2	7.7	8.8	10.1	9.7	6.8	6.2	8.4	5.7
Atacado e varejo de material de construção	1.8	1.7	2.3	2.5	-0.0	2.5	2.7	3.3	3.3	3.0	2.6	5.5	1.8
Outros artigos de uso pessoal e doméstico	-16.5	-15.8	-9.3	-13.1	-13.5	-13.0	-11.6	-16.4	-9.4	-6.5	-5.9	-5.5	-4.0
Móveis e eletrodomésticos	-12.9	-12.3	-12.8	-14.4	-12.5	-12.5	-7.2	-14.2	-10.7	-10.2	-11.9	-9.7	-10.8
Equip. para escritório, informática e comunicação	-13.5	-17.3	-9.6	-9.7	-10.0	-15.1	-0.5	-13.5	-7.7	-7.7	-16.3	-5.1	-13.2
Tecidos, vestuário e calçados	-21.2	-18.9	-20.9	-21.1	-21.1	-22.1	-20.0	-25.3	-19.4	-19.2	-19.6	-20.7	-19.1
Livros, jornais, revistas e papelaria	-39.0	-39.1	-40.8	-42.7	-42.4	-41.4	-42.5	-44.1	-45.8	-43.6	-43.8	-44.0	-43.9
	mai 23	jun 23	jul 23	ago 23	set 23	out 23	nov 23	dez 23	jan 24	fev 24	mar 24	abr 24	mai 24

Fonte: IBGE, Diretoria de Pesquisas, Coordenação de Estatísticas Conjunturais em Empresas

(\*) Séries com ajuste sazonal.

# Distâncias em Relação aos pontos mais altos das séries históricas

# Distância\* do Volume de Vendas por Atividade em relação aos pontos mais altos das séries

Mai-2023 a Mai-2024

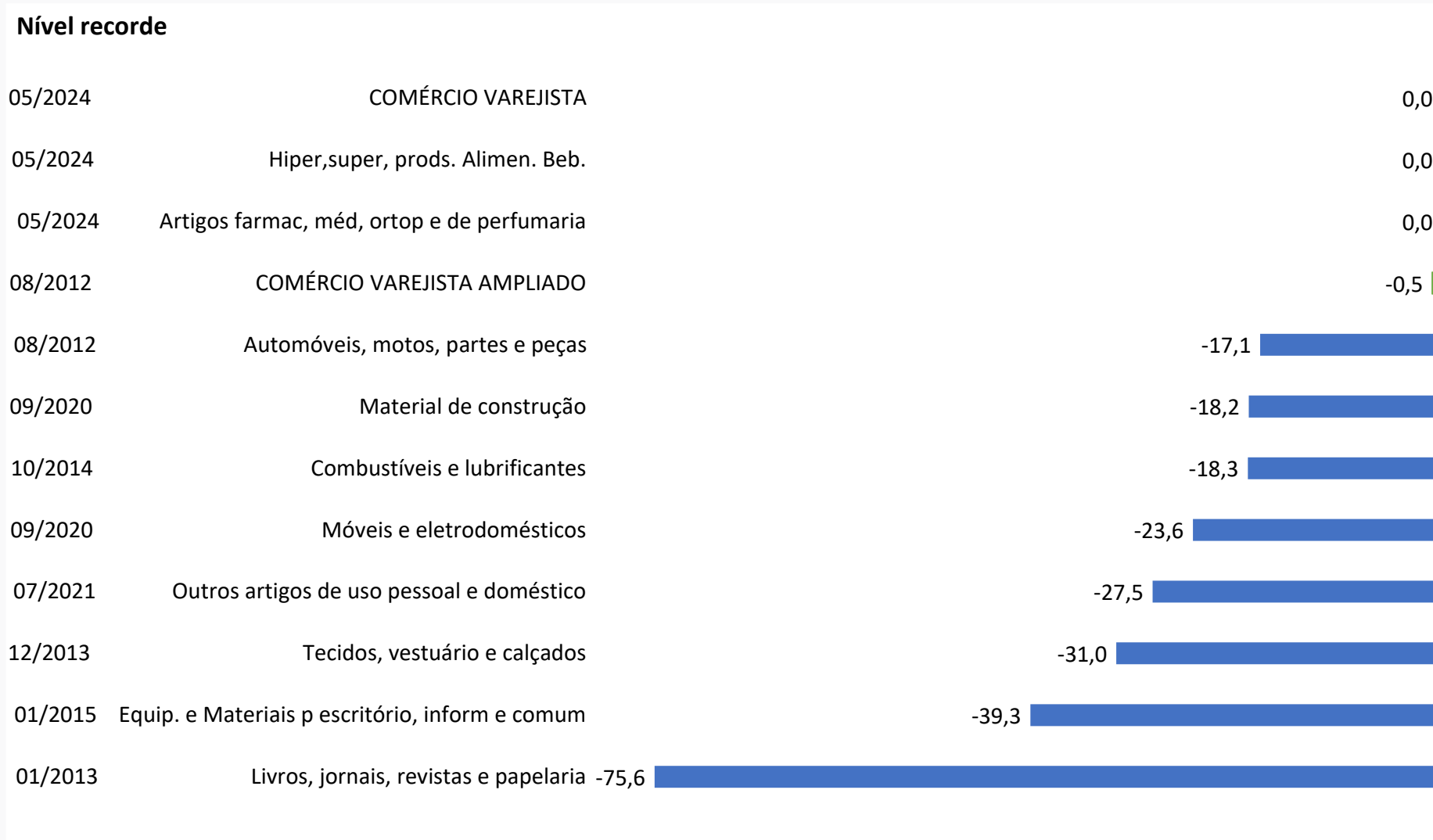
Hiper, super, prods. alimentícios, bebidas e fumo -	-8.0	-6.0	-5.7	-4.7	-3.3	-4.1	-3.9	-3.1	-2.4	-2.4	-2.5	-0.7	0.0
<b>Comércio Varejista -</b>	-6.5	-6.1	-5.3	-5.3	-4.7	-4.8	-4.5	-5.2	-3.4	-2.4	-2.1	-1.2	0.0
Artigos farmacêuticos, med., ortop. e de perfumaria -	-11.5	-11.5	-11.4	-11.5	-10.8	-9.6	-9.6	-10.2	-11.2	-2.2	-0.8	-0.2	0.0
<b>Comércio Varejista Ampliado -</b>	-5.6	-4.6	-5.2	-4.6	-4.2	-4.3	-3.0	-4.1	-1.8	-0.9	-0.4	-1.3	-0.5
Veículos, motocicletas, partes e peças -	-25.4	-18.3	-24.2	-21.1	-21.7	-21.4	-18.0	-21.4	-18.3	-15.2	-16.4	-15.1	-17.1
Atacado e varejo de material de construção -	-18.2	-18.3	-17.9	-17.7	-19.7	-17.7	-17.5	-17.0	-17.0	-17.3	-17.6	-15.3	-18.2
Combustíveis e Lubrificantes -	-15.2	-16.2	-15.9	-15.0	-16.4	-16.8	-16.0	-15.0	-15.3	-17.5	-18.0	-16.3	-18.3
Móveis e eletrodomésticos -	-25.5	-24.9	-25.4	-26.7	-25.0	-25.0	-20.5	-26.6	-23.5	-23.2	-24.5	-22.7	-23.6
Outros artigos de uso pessoal e doméstico -	-37.0	-36.5	-31.6	-34.5	-34.7	-34.3	-33.3	-36.9	-31.6	-29.4	-29.0	-28.7	-27.5
Tecidos, vestuário e calçados -	-32.8	-30.8	-32.5	-32.7	-32.7	-33.5	-31.7	-36.2	-31.3	-31.1	-31.4	-32.4	-31.0
Equip. para escritório, informática e comunicação -	-39.5	-42.2	-36.8	-36.9	-37.1	-40.6	-30.5	-39.5	-35.5	-35.5	-41.5	-33.7	-39.3
Livros, jornais, revistas e papelaria -	-73.4	-73.5	-74.2	-75.0	-74.9	-74.5	-75.0	-75.7	-76.4	-75.4	-75.5	-75.6	-75.6
	mai 23	jun 23	jul 23	ago 23	set 23	out 23	nov 23	dez 23	jan 24	fev 24	mar 24	abr 24	mai 24

Fonte: IBGE, Diretoria de Pesquisas, Coordenação de Estatísticas Conjunturais em Empresas

(\*) Séries com ajuste sazonal.

# Distância\* do Volume de Vendas por Atividade em relação aos pontos mais altos das séries

Mai-2024

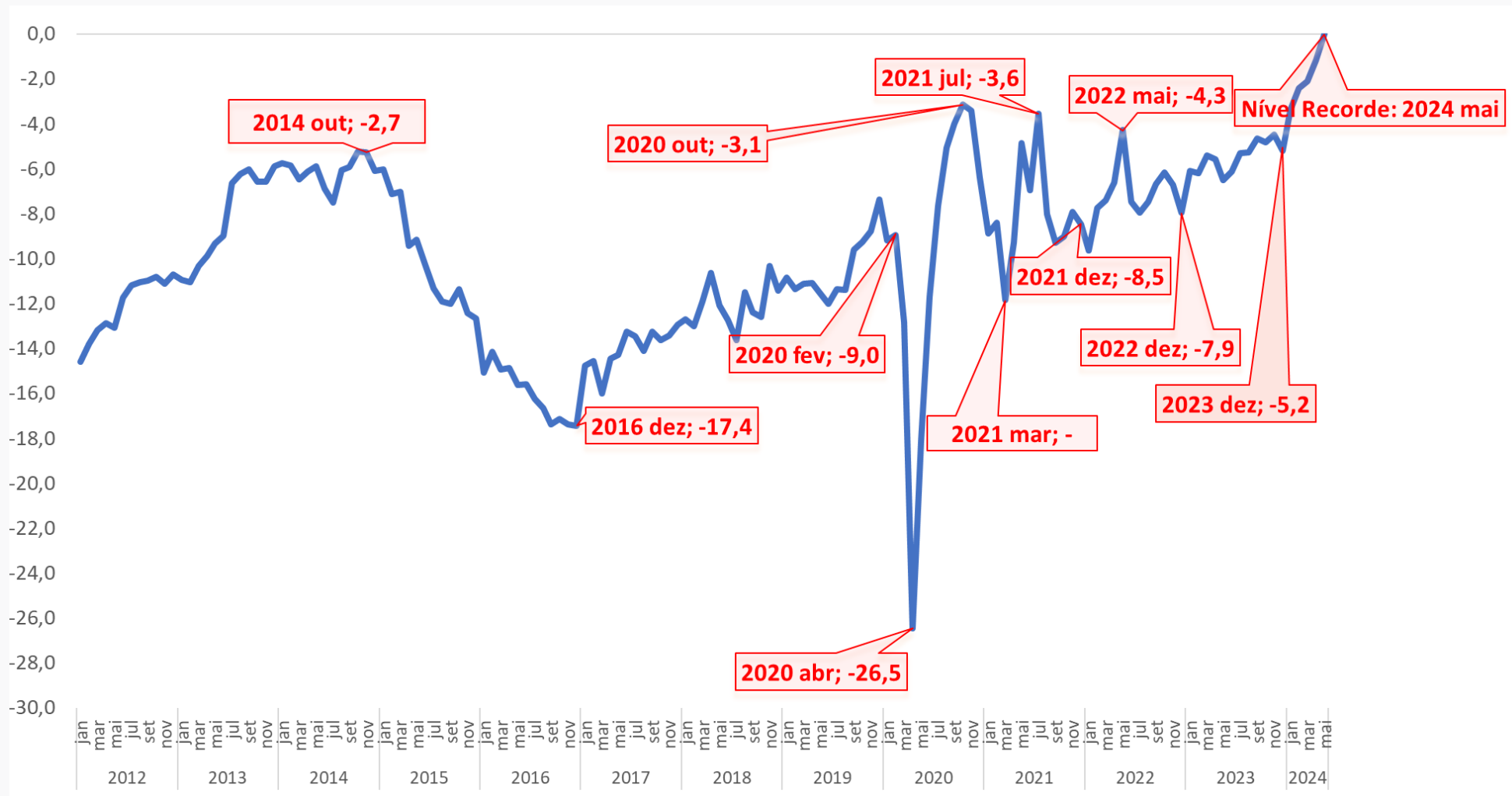


Fonte: IBGE, Diretoria de Pesquisas, Coordenação de Estatísticas Conjunturais em Empresas

(\*) Séries com ajuste sazonal.

# Distância\* do Volume de Vendas do Comércio Varejista em relação ao ponto mais alto da série

Jan-2012 a Mai-2024



Fonte: IBGE, Diretoria de Pesquisas, Coordenação de Estatísticas Conjunturais em Empresas

(\*) Séries com ajuste sazonal.



# Distância\* do Volume de Vendas do Comércio Varejista Ampliado em relação ao ponto mais alto da série

Jan-2012 a Mai-2024



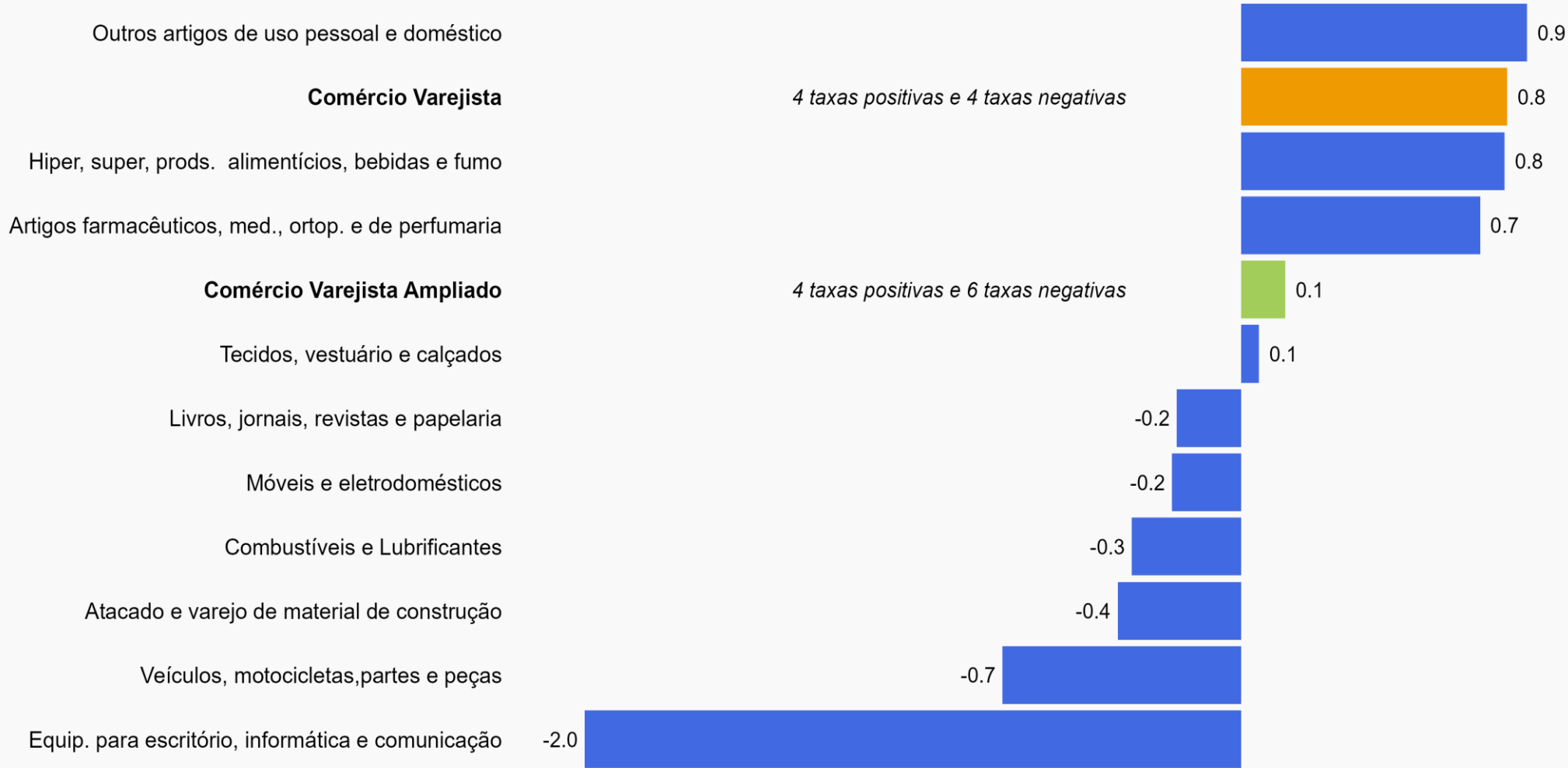
Fonte: IBGE, Diretoria de Pesquisas, Coordenação de Estatísticas Conjunturais em Empresas

(\*) Séries com ajuste sazonal.

# Média Móvel Trimestral

# Volume de Vendas do Comércio

## Saldo da média móvel trimestral\* Mai-2024



Fonte: IBGE, Diretoria de Pesquisas, Coordenação de Estatísticas Conjunturais em Empresas

(\*) Séries com ajuste sazonal.

# **Variação mês/mesmo mês do ano anterior (Variação Interanual)**

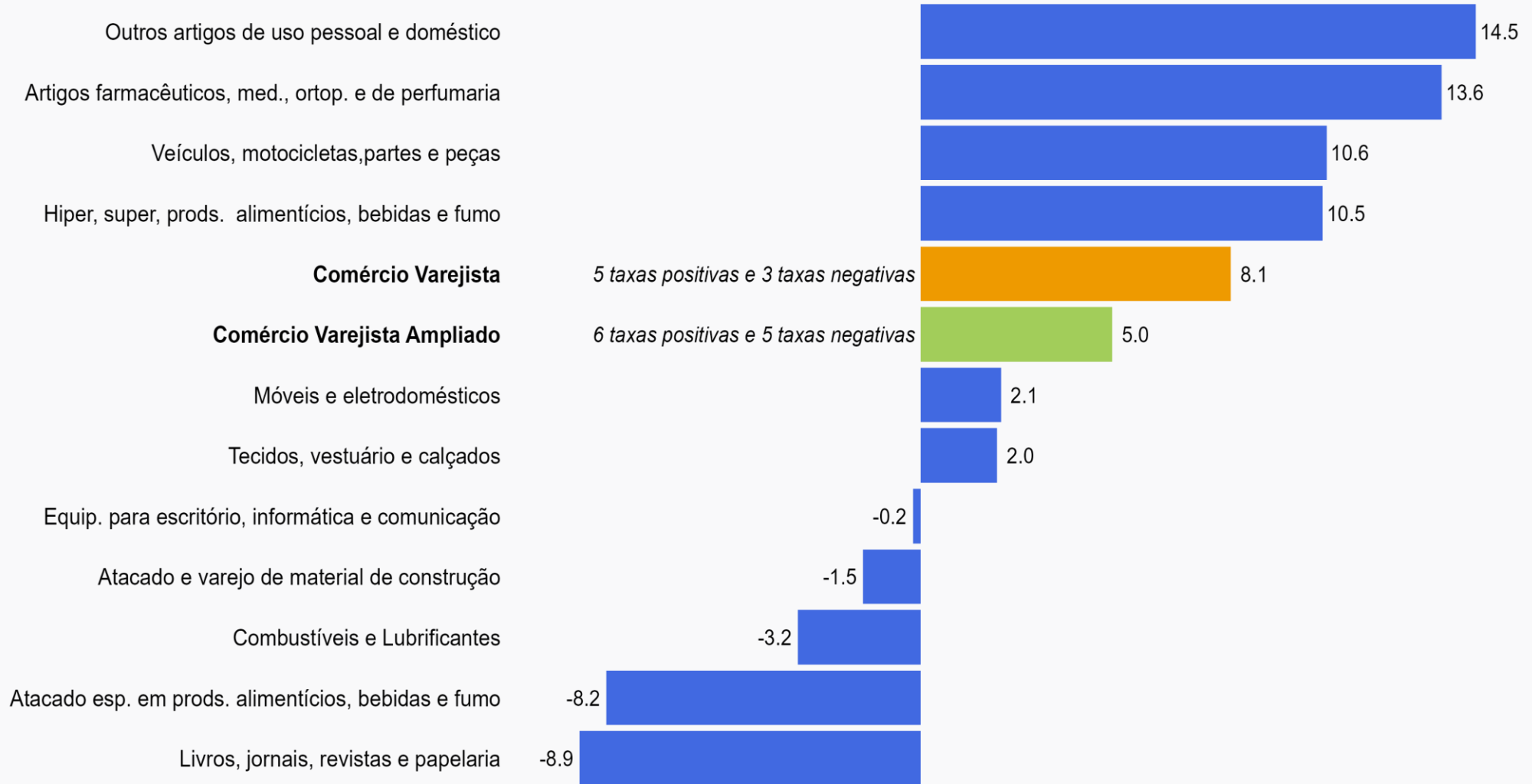
# Variação Interanual do Volume de Vendas por Atividade

Mai-2023 a Mai-2024

<b>Comércio Varejista</b>	-1.0	1.4	2.5	2.5	3.2	0.3	2.6	1.3	4.0	8.1	5.7	2.1	8.1
Combustíveis e Lubrificantes	10.8	9.2	-2.3	-3.4	-8.5	-9.3	-2.0	0.1	0.8	-0.2	-4.9	1.8	-3.2
Hiper, super, prods. alimentícios, bebidas e fumo	1.3	3.2	2.9	5.8	7.1	1.9	5.0	5.4	6.1	9.4	8.6	-1.3	10.5
Tecidos, vestuário e calçados	-18.2	-6.3	1.3	-6.9	-2.7	-3.0	5.8	0.6	0.5	-0.5	-0.9	-3.7	2.0
Móveis e eletrodomésticos	1.3	3.5	4.3	-0.3	2.8	0.5	6.6	-2.3	1.5	2.6	-4.4	7.9	2.1
Artigos farmacêuticos, med., ortop. e de perfumaria	7.6	4.7	6.5	6.5	6.5	9.2	7.6	4.8	7.1	18.5	11.4	19.0	13.6
Livros, jornais, revistas e papelaria	-5.6	-2.2	-7.4	-15.6	-18.3	-4.7	-4.7	-8.1	-8.8	-4.8	-14.6	2.4	-8.9
Equip. para escritório, informática e comunicação	-4.9	-8.8	6.8	6.3	3.8	-6.4	18.2	-0.9	4.3	10.7	-12.0	16.2	-0.2
Outros artigos de uso pessoal e doméstico	-17.3	-14.9	-4.9	-7.9	-9.2	-8.6	-5.8	-12.0	-2.1	9.9	13.1	4.4	14.5
<b>Comércio Varejista Ampliado</b>	0.2	4.8	2.5	3.6	2.8	2.7	4.5	0.1	6.8	9.7	-1.4	5.0	5.0
Veículos, motocicletas, partes e peças	1.5	17.8	9.8	11.0	9.1	10.6	17.0	7.4	11.9	16.7	1.8	29.0	10.6
Atacado e varejo de material de construção	-1.9	-2.3	-0.2	-0.0	-5.6	6.5	0.8	-2.2	0.6	5.0	-9.5	16.6	-1.5
Atacado esp. em prods. alimentícios, bebidas e fumo	1.5	0.3	-6.3	8.2	6.1	9.3	9.9	2.8	16.4	10.9	-22.6	-12.6	-8.2
	mai 23	jun 23	jul 23	ago 23	set 23	out 23	nov 23	dez 23	jan 24	fev 24	mar 24	abr 24	mai 24

Fonte: IBGE, Diretoria de Pesquisas, Coordenação de Estatísticas Conjunturais em Empresas

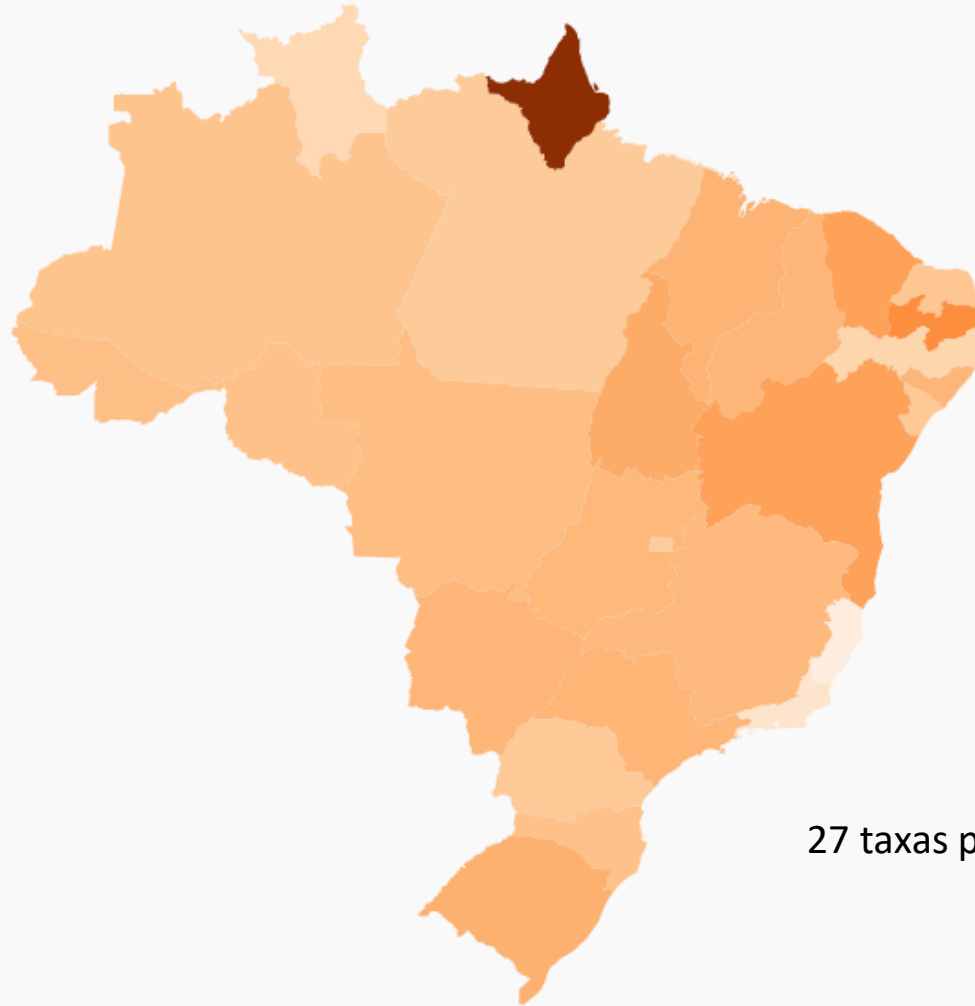
# Variação mês/mesmo mês do ano anterior por Atividade em Mai-2024



Fonte: IBGE, Diretoria de Pesquisas, Coordenação de Estatísticas Conjunturais em Empresas

# Variação Interanual do Volume de Vendas do Comércio Varejista por Estado

Mai-2024/Mai-2023

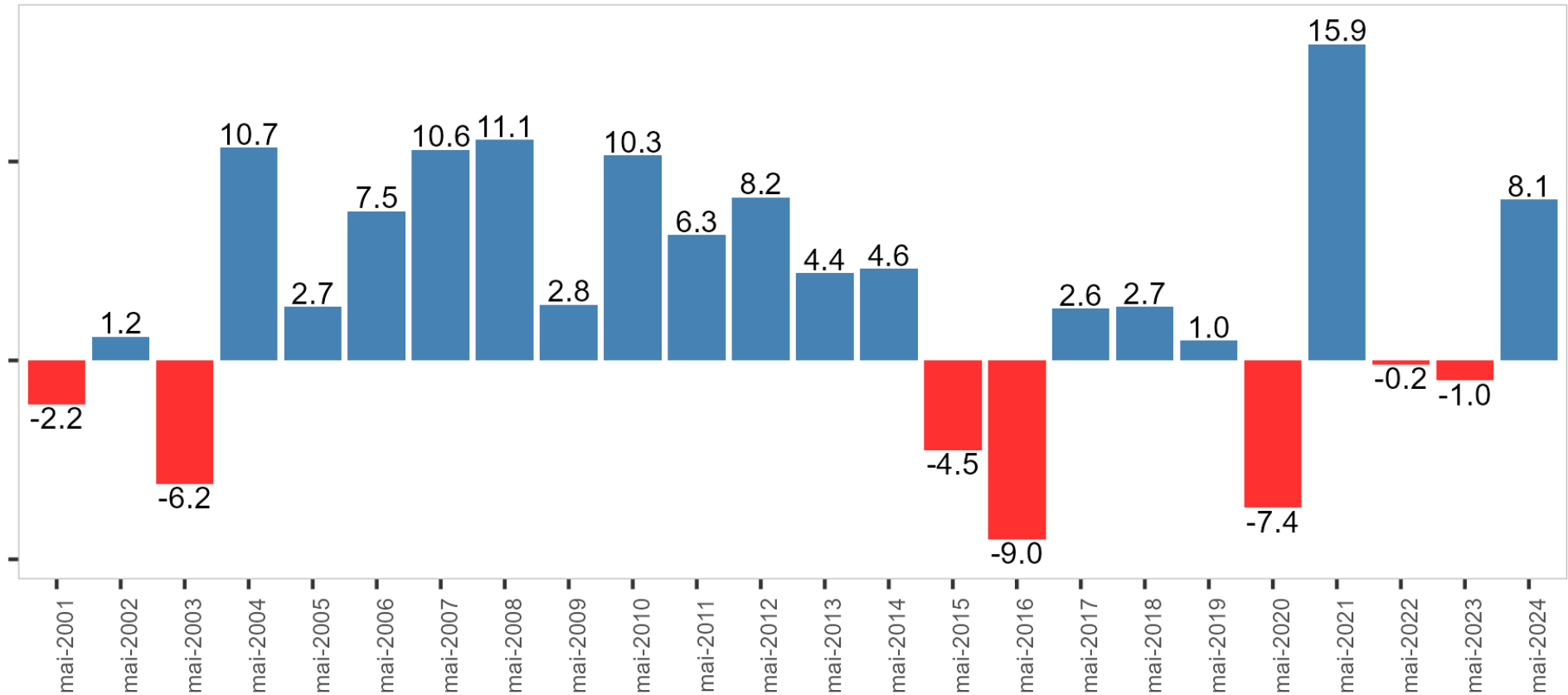


27 taxas positivas

Amapá	29.4
Paraíba	14.9
Bahia	12.2
Ceará	12.1
Tocantins	10.6
Rio Grande do Sul	9.9
Maranhão	9.6
São Paulo	9.4
Mato Grosso do Sul	9.3
Piauí	9.2
Alagoas	9.2
Goiás	9
Minas Gerais	8.7
Mato Grosso	8.3
Brasil	8.1
Acre	8
Santa Catarina	7.7
Rondônia	7.7
Amazonas	7.3
Rio Grande do Norte	6.9
Sergipe	6.6
Paraná	6.6
Pará	6.3
Distrito Federal	6.1
Pernambuco	4.6
Roraima	4.1
Rio de Janeiro	2.2
Espírito Santo	0.8

# Variação Interanual do Volume de Vendas do Comércio Varejista em Maio

Mai-2001 a Mai-2024

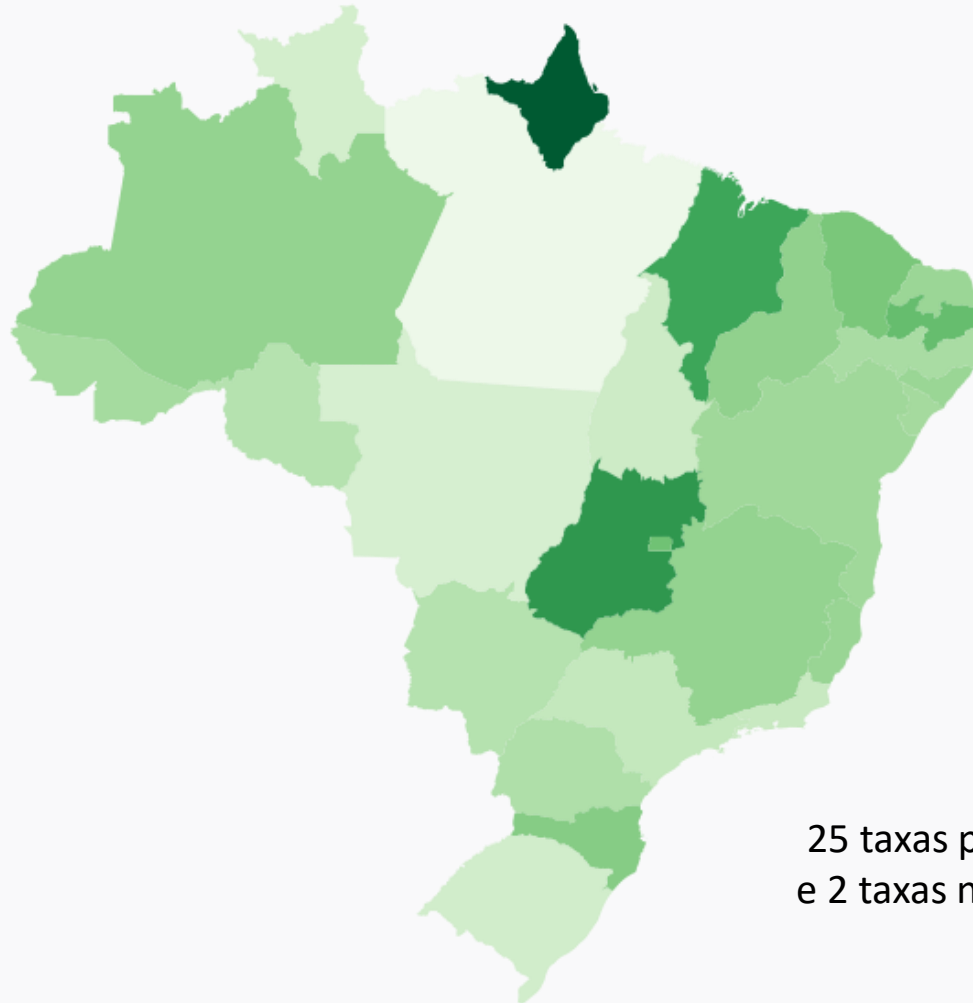


Fonte: IBGE, Diretoria de Pesquisas, Coordenação de Estatísticas Conjunturais em Empresas



# Variação Interanual do Volume de Vendas do Comércio Varejista Ampliado por Estado

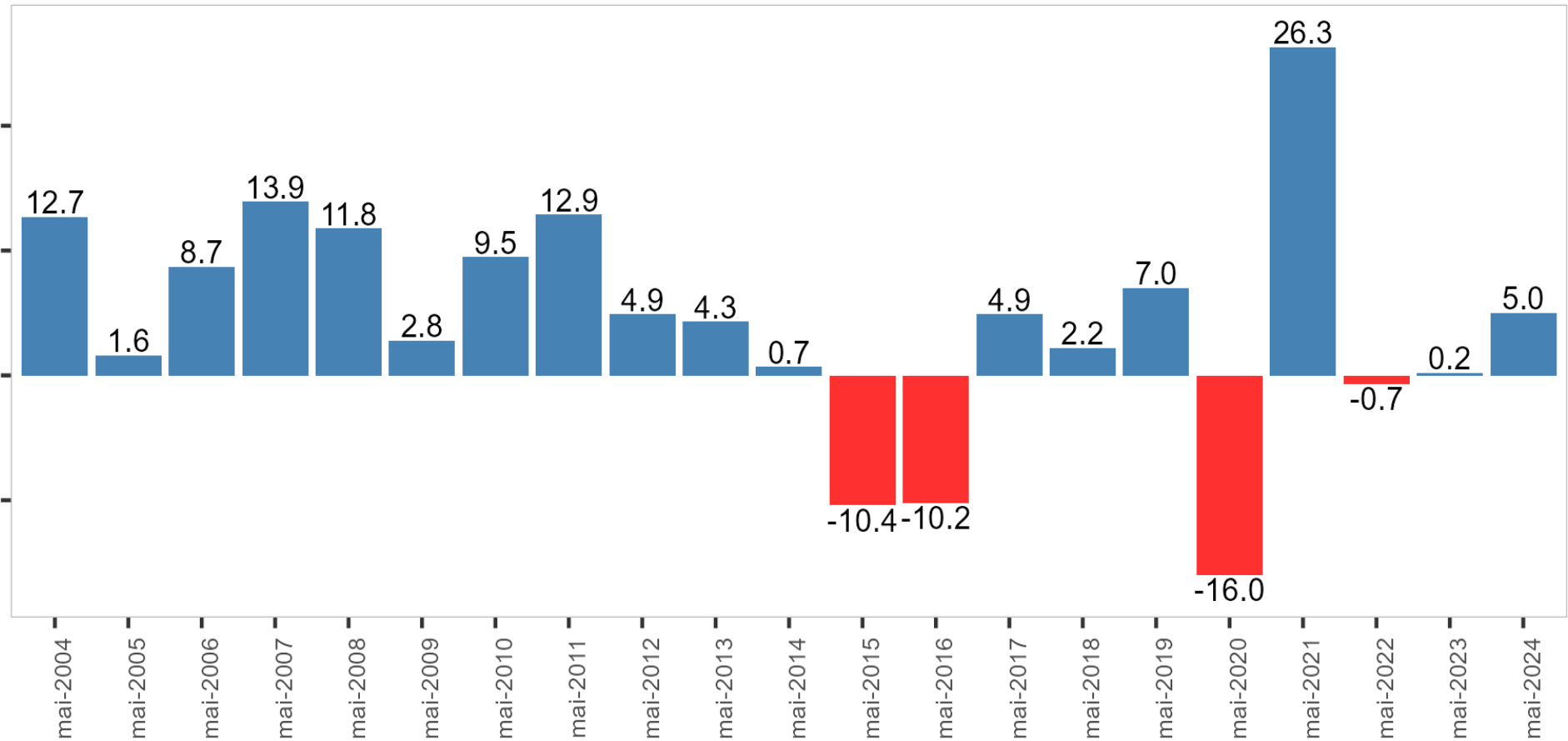
Mai-2024/Mai-2023



Amapá	26.9
Goiás	19.9
Maranhão	17.6
Paraíba	13.3
Distrito Federal	12.2
Ceará	11.2
Santa Catarina	9.8
Piauí	8.6
Minas Gerais	8.2
Amazonas	8.2
Espírito Santo	7.7
Alagoas	7.6
Rio Grande do Norte	7.4
Bahia	6.9
Sergipe	6.3
Acre	6.2
Pernambuco	5.7
Brasil	5
Paraná	4.9
Rondônia	4.1
Mato Grosso do Sul	4.1
São Paulo	2.1
Rio de Janeiro	1.6
Tocantins	1
Rio Grande do Sul	0.4
Roraima	0.2
Mato Grosso	-0.2
Pará	-3.3

# Varição Interanual do Volume de Vendas do Comércio Varejista Ampliado em Maio

Mai-2004 a Mai-2024



Fonte: IBGE, Diretoria de Pesquisas, Coordenação de Estatísticas Conjunturais em Empresas

# **Variação mês/mesmo mês do ano anterior (Variação Interanual) e Conjuntura**

# Influências das Atividades na Variação Interanual Volume de Vendas - Comércio Varejista/ Ampliado

Mai-2024/Mai-2023

Atividades	COMÉRCIO VAREJISTA		COMÉRCIO VAREJISTA AMPLIADO	
	Variação Interanual (%)	Influências das Atividades na Variação Interanual (p.p.)	Variação Interanual (%)	Influências das Atividades na Variação Interanual (p.p.)
Taxa Global	8,1	8,1	5,0	5,0
Combustíveis e lubrificantes	-3,2	-0,4	-3,2	-0,2
Hiper, supermercados, prods. alimentícios, bebidas e fumo	10,5	5,6	10,5	3,2
Tecidos, vest. e calçados	2,0	0,1	2,0	0,1
Móveis e eletrodomésticos	2,1	0,2	2,1	0,1
Artigos farmacêuticos, med., ortop. e de perfumaria	13,6	1,4	13,6	0,8
Livros, jornais, rev. e papelaria	-8,9	0,0	-8,9	0,0
Equip. e mat. para escritório informática e comunicação	-0,2	0,0	-0,2	0,0
Outros arts. de uso pessoal e doméstico	14,5	1,2	14,5	0,7
Veículos e motos, partes e peças			10,6	1,8
Material de construção			-1,5	-0,1
Atacado Prod.Alimen.,Beb. e Fumo			-8,2	-1,4

Fonte: IBGE, Diretoria de Pesquisas, Coordenação de Estatísticas Conjunturais em Empresas

# Variações Positivas e Negativas do Comércio Varejista

## Varição Interanual

Volume de Vendas - Mai-2024/Mai-2023

**Comércio Varejista: 8.1%**

Variações positivas	Variações negativas
Tecidos, vestuário e calçados (2%)	Livros, jornais, revistas e papelaria (-8.9%)
Móveis e eletrodomésticos (2.1%)	Combustíveis e Lubrificantes (-3.2%)
Hiper, super, prods. alimentícios, bebidas e fumo (10.5%)	Equip. para escritório, informática e comunicação (-0.2%)
Artigos farmacêuticos, med., ortop. e de perfumaria (13.6%)	—
Outros artigos de uso pessoal e doméstico (14.5%)	—

Fonte: IBGE, Diretoria de Pesquisas, Coordenação de Estatísticas Conjunturais em Empresas

# Variações Positivas e Negativas do Varejo Ampliado

## Variação Interanual

### Volume de Vendas - Mai-2024/Mai-2023

**Comércio Varejista Ampliado: 5.0%**

Variações positivas	Variações negativas
Tecidos, vestuário e calçados (2%)	Livros, jornais, revistas e papelaria (-8.9%)
Móveis e eletrodomésticos (2.1%)	Atacado esp. em prods. alimentícios, bebidas e fumo (-8.2%)
Hiper, super, prods. alimentícios, bebidas e fumo (10.5%)	Combustíveis e Lubrificantes (-3.2%)
Veículos, motocicletas, partes e peças (10.6%)	Atacado e varejo de material de construção (-1.5%)
Artigos farmacêuticos, med., ortop. e de perfumaria (13.6%)	Equip. para escritório, informática e comunicação (-0.2%)
Outros artigos de uso pessoal e doméstico (14.5%)	—

Fonte: IBGE, Diretoria de Pesquisas, Coordenação de Estatísticas Conjunturais em Empresas

# Conjuntura - Fatores Positivos e Negativos

## Variação Interanual do Volume de Vendas – Mai-2024/Mai-2023

### Fatores de Influência – Impactos Negativos

**Inflação: Combustíveis (veículos):** -25,86% em mai-2023, contra 7,34% em mai-2024

**Dólar:** R\$4,98 em mai-2023, contra R\$ 5,13 em mai-2024

### Fatores de Influência – Impactos Positivos ou Estabilidade

#### Inflação:

**Índice Geral:** 3,94% em mai-2023, contra 3,93% em mai-2024

**Alimentação no Domicílio:** 4,66% em mai-2023, contra 3,27% em mai-2024

**Mobiliário:** 9,8% em mai-2023, contra 1,62% em mai-2024

**Eletrodomésticos e equipamentos:** 2,37% em mai-2023, contra 0,02% em mai-2024

**Vestuário:** 11,11% em mai-2023, contra 2,63% em mai-2024

**Automóvel novo:** 4,69% em mai-2023, contra 1,48% em mai-2024

**Produtos farmacêuticos:** 7,54% em mai-2023, contra 5,45% em mai-2024

**Leitura:** 9,17% em mai-2023, contra 9,23% em mai-2024

**Material de Construção:** 6,13% em mai-2023, contra 2,31% em mai-2024

**Crédito à pessoa física:** Variação de 11,9% em mai-2024 com relação a mai-2023

**Crédito à pessoa física para aquisição de veículos:** Variação de 41,11% em mai-2024 com relação a mai-2023

**Taxa de Juros:** 13,75% em mai-2023, contra 10,5% em mai-2024

**Massa de Rendimento:** Variação de 9,0% em mai-2024 com relação a mai-2023

**Número de pessoas ocupadas:** Variação de 3,0% em mai-2024 com relação a mai-2023

**Fontes:** **Inflação:** IBGE/IPCA e IBGE/SINAPI (Variação acumulada 12 meses);

**Crédito à pessoas físicas:** Banco Central (Variação interanual das concessões de crédito à pessoa física);

**Crédito à pessoa física para aquisição de veículos:** Banco Central (Variação do mês contra o mesmo mês do ano anterior ajustada sazonalmente das concessões de crédito à pessoa física com recursos livres para aquisição de veículos);

**Taxa de Juros:** Banco Central (Média mensal da taxa SELIC fixada pelo COPOM);

**Dólar:** Banco Central (Média mensal da taxa de câmbio livre - Dólar americano (venda));

**Mercado de Trabalho:** PNAD Contínua (Variação percentual em relação a igual trimestre do ano anterior da massa de rendimento real de todos os trabalhos, habitualmente recebido por mês, pelas pessoas de 14 anos ou mais de idade, ocupadas na semana de referência, com rendimento de trabalho); (Variação percentual em relação a igual trimestre do ano anterior do número de pessoas de 14 anos ou mais de idade, ocupadas na semana de referência).

# Varição Acumulada no Ano



# Varição Acumulada no Ano do Volume de Vendas do por Atividade

Mai-2023 a Mai-2024

<b>Comércio Varejista</b>	1.4	1.4	1.5	1.7	1.8	1.7	1.8	1.7	4.0	6.0	5.9	4.9	5.6
Combustíveis e Lubrificantes	15.4	14.3	11.4	9.2	6.9	4.9	4.3	3.9	0.8	0.3	-1.6	-0.7	-1.2
Hiper, super, prods. alimentícios, bebidas e fumo	2.5	2.6	2.7	3.1	3.5	3.3	3.5	3.7	6.1	7.7	8.0	5.6	6.6
Tecidos, vestuário e calçados	-9.6	-9.0	-7.5	-7.5	-7.0	-6.6	-5.5	-4.6	0.5	0.0	-0.3	-1.2	-0.5
Móveis e eletrodomésticos	2.0	2.2	2.5	2.2	2.2	2.1	2.6	2.1	1.5	2.0	-0.3	1.6	1.7
Artigos farmacêuticos, med., ortop. e de perfumaria	2.0	2.4	3.0	3.5	3.8	4.3	4.6	4.7	7.1	12.6	12.2	13.9	13.8
Livros, jornais, revistas e papelaria	0.6	0.2	-0.7	-2.5	-4.1	-4.1	-4.2	-4.6	-8.8	-7.2	-9.0	-7.3	-7.5
Equip. para escritório, informática e comunicação	0.6	-1.1	0.1	0.9	1.2	0.4	2.2	2.0	4.3	7.3	-0.1	3.6	2.8
Outros artigos de uso pessoal e doméstico	-13.5	-13.7	-12.5	-11.9	-11.6	-11.3	-10.7	-10.8	-2.1	3.3	6.6	6.1	7.8
<b>Comércio Varejista Ampliado</b>	1.6	2.2	2.2	2.4	2.4	2.5	2.7	2.4	6.8	8.2	4.6	4.7	4.8
Veículos, motocicletas, partes e peças	2.8	5.4	6.0	6.7	7.0	7.3	8.2	8.1	11.9	14.2	9.4	14.1	13.4
Atacado e varejo de material de construção	-3.8	-3.5	-3.0	-2.6	-3.0	-2.1	-1.8	-1.8	0.6	2.6	-1.8	2.5	1.6
Atacado esp. em prods. alimentícios, bebidas e fumo	-3.2	-2.6	-3.1	-1.8	-1.0	-0.0	0.8	1.0	16.4	13.6	-2.0	-4.7	-5.5
	mai 23	jun 23	jul 23	ago 23	set 23	out 23	nov 23	dez 23	jan 24	fev 24	mar 24	abr 24	mai 24

Fonte: IBGE, Diretoria de Pesquisas, Coordenação de Estatísticas Conjunturais em Empresas

# Influências Positivas e Negativas Influências na Variação acumulada no ano

# Influências das Atividades na Variação Acumulada no ano

Jan a Mai-2024/Jan a Mai-2023

Atividades	COMÉRCIO VAREJISTA		COMÉRCIO VAREJISTA AMPLIADO	
	Variação Acumulada (%)	Influências das Atividades na Variação Acumulada (p.p.)	Variação Acumulada (%)	Influências das Atividades na Variação Acumulada (p.p.)
Taxa Global	5,6	5,6	4,8	4,8
Combustíveis e lubrificantes	-1,2	-0,1	-1,2	-0,1
Hiper, supermercados, prods. alimentícios, bebidas e fumo	6,6	3,6	6,6	2,0
Tecidos, vest. e calçados	-0,5	0,0	7,2	0,2
Móveis e eletrodomésticos	1,7	0,1	-0,5	0,0
Artigos farmacêuticos, med., ortop. e de perfumaria	13,8	1,3	1,7	0,1
Livros, jornais, rev. e papelaria	-7,5	0,0	2,8	0,0
Equip. e mat. para escritório informática e comunicação	2,8	0,0	1,8	0,0
Outros arts. de uso pessoal e doméstico	7,8	0,7	13,8	0,7
Veículos e motos, partes e peças			2,8	0,5
Material de construção			7,8	0,6
Atacado Prod.Alimen.,Beb. e Fumo			4,8	0,8

Fonte: IBGE, Diretoria de Pesquisas, Coordenação de Estatísticas Conjunturais em Empresas

# Varição Acumulada 12 meses

# Variação Acumulada 12 meses do Volume de Vendas por Atividade

Base: Acumulada 12 meses anteriores  
Dez-2023 a Mai-2024

	dez 23	jan 24	fev 24	mar 24	abr 24	mai 24
<b>Comércio Varejista</b>	1.7	1.8	2.3	2.5	2.6	3.4
Combustíveis e Lubrificantes	3.9	2.2	0.9	-0.6	-1.0	-2.1
Hiper, super, prods. alimentícios, bebidas e fumo	3.7	4.0	4.6	5.0	4.6	5.3
Tecidos, vestuário e calçados	-4.6	-4.7	-4.2	-3.8	-3.1	-1.1
Móveis e eletrodomésticos	2.1	1.8	1.9	1.1	1.9	2.0
Artigos farmacêuticos, med., ortop. e de perfumaria	4.7	5.9	7.4	7.7	9.0	9.5
Livros, jornais, revistas e papelaria	-4.6	-8.0	-7.8	-8.5	-8.0	-8.2
Equip. para escritório, informática e comunicação	2.0	1.4	2.3	0.8	2.4	2.8
Outros artigos de uso pessoal e doméstico	-10.8	-10.5	-9.1	-7.2	-5.5	-2.9
<b>Comércio Varejista Ampliado</b>	2.4	2.9	3.7	2.9	3.3	3.7
Veículos, motocicletas, partes e peças	8.1	8.7	10.1	9.2	11.6	12.4
Atacado e varejo de material de construção	-1.8	-1.9	-1.1	-1.5	0.3	0.4
Atacado esp. em prods. alimentícios, bebidas e fumo	1.0	2.2	4.2	1.9	1.0	0.1

Fonte: IBGE, Diretoria de Pesquisas, Coordenação de Estatísticas Conjunturais em Empresas

# Fechamento de Ano

# Fechamento do Ano

Base: Acumulada no ano anterior  
2001 a 2024

Atividades	2012	2013	2014	2015	2016	2017	2018	2019	2020	2021	2022	2023	2024*
<b>Comércio Varejista</b>	8,4	4,3	2,2	-4,3	-6,2	2,1	2,3	1,8	1,2	1,4	1,0	1,7	5,6
Combustíveis e lubrificantes	6,9	6,3	2,6	-6,1	-9,2	-3,3	-4,9	0,6	-9,7	0,3	16,6	3,9	-1,2
Hiper, supermercados, prods. Aliment., beb. e fumo	8,4	1,9	1,3	-2,5	-3,1	1,5	3,8	0,4	4,8	-2,6	1,4	3,7	6,6
Tecidos, vest. e calçados	3,5	3,4	-1,1	-8,6	-10,9	7,6	-1,0	0,1	-22,5	13,7	-0,5	-4,6	-0,5
Móveis e eletrodomésticos	12,2	4,9	0,6	-14,1	-12,6	9,5	-1,3	3,6	10,6	-7,0	-6,7	2,1	1,7
Artigos farmacêuticos, med., ortop. e de perfumaria	10,3	10,1	9,0	3,0	-2,1	2,5	5,9	6,8	8,3	9,8	6,3	4,7	13,8
Livros, jornais, rev. e papelaria	5,4	2,6	-7,7	-10,9	-16,1	-4,1	-14,3	-20,7	-30,6	-16,8	14,8	-4,6	-7,5
Equip. e mat. para escritório info e comunicação	7,0	6,9	-1,7	-1,8	-12,3	-3,1	0,2	0,8	-16,2	-2,0	1,7	2,0	2,8
Outros arts. de uso pessoal e doméstico	9,3	10,3	7,9	-1,3	-9,5	2,1	7,6	6,1	2,5	12,7	-8,4	-10,8	7,8
<b>Comércio Varejista Ampliado</b>	8,0	3,6	-1,7	-8,6	-8,7	4,0	5,0	3,9	-1,4	4,5	-0,6	2,4	4,8
Veículos e motos, partes e peças	7,3	1,5	-9,4	-17,8	-14,0	2,7	15,1	10,0	-13,6	14,9	-1,7	8,1	13,4
Material de Construção	8,0	6,9	0,0	-8,4	-10,7	9,2	3,5	4,2	10,8	4,4	-8,7	-1,8	1,6
Atacado Prod.Alimen.,Beb. e												1,0	-5,5

\* Indicador Acumulado no ano

Fonte: IBGE, Diretoria de Pesquisas, Coordenação de Estatísticas Conjunturais em Empresas

# Contribuições das Atividades



# Contribuições das Atividades PMC

## *Volume de Vendas do Comércio Varejista/ Ampliado*

Atividades	Comércio Varejista			Comércio Varejista Ampliado		
	mai-2023	abr-2024	mai-2024	mai-2023	abr-2024	mai-2024
Combustíveis e Lubrificantes	12.8%	12.1%	11.5%	7.5%	7.1%	6.9%
Hiper, super, prods. alimentícios, bebidas e fumo	53.5%	55.2%	54.7%	31.2%	32.2%	32.8%
Tecidos, vestuário e calçados	6.3%	5.2%	5.9%	3.7%	3.1%	3.5%
Móveis e eletrodomésticos	7.2%	6.8%	6.8%	4.2%	3.9%	4.1%
Artigos farmacêuticos, med., ortop. e de perfumaria	10.3%	10.8%	10.8%	6.0%	6.3%	6.5%
Livros, jornais, revistas e papelaria	0.3%	0.2%	0.2%	0.2%	0.1%	0.1%
Equip. para escritório, informática e comunicação	1.4%	1.4%	1.3%	0.8%	0.8%	0.8%
Outros artigos de uso pessoal e doméstico	8.2%	8.1%	8.7%	4.8%	4.7%	5.2%
Veículos, motocicletas, partes e peças	—	—	—	17.4%	20.0%	18.3%
Atacado e varejo de material de construção	—	—	—	7.7%	7.7%	7.2%
Atacado esp. em prods. alimentícios, bebidas e fumo	—	—	—	16.7%	14.0%	14.6%

Fonte: IBGE, Diretoria de Pesquisas, Coordenação de Estatísticas Conjunturais em Empresas

# Síntese de Resultados: Regional e Atividades

# Síntese de Resultados - Volume de Vendas do Comércio

Indicadores	Comércio Varejista			Comércio Varejista Ampliado		
	Taxa	Brasil	Regionalmente	Taxa	Brasil	Regionalmente
Mês/mês imediatamente anterior	1,2%	predomínio das taxas positivas: 5 das 8 atividades	predomínio das taxas positivas: 16 das 27 UF's , com destaque para Amapá (3,4%), Mato Grosso (3,0%) e Maranhão (2,2%)	0,8%	taxas positivas: 5 das 10 atividades	predomínio das taxas negativas: 14 das 27 UF's , com destaque para Roraima (-5,5%), Rondônia (-3,2%) e Rio G. do Sul (-2,8%)
Mensal (Interanual)	8,1%	predomínio das taxas positivas: 5 das 8 atividades	predomínio das taxas positivas: 27 das 27 UF's , com destaque para Amapá (29,4%), Paraíba (14,9%) e Bahia (12,2%)	5,0%	predomínio das taxas positivas: 6 das 10 atividades	predomínio das taxas positivas: 25 das 27 UF's , com destaque para Amapá (26,9%), Goiás (19,9%) e Maranhão (17,6%)
Acumulado no Ano	5,6%	predomínio das taxas positivas: 5 das 8 atividades	predomínio das taxas positivas: 27 das 27 UF's , com destaque para Amapá (19,5%), Bahia (10,9%) e Ceará (9,6%)	4,8%	predomínio das taxas positivas: 7 das 10 atividades	predomínio das taxas positivas: 24 das 27 UF's , com destaque para Amapá (18,0%), Maranhão (15,6%) e Goiás (12,1%)
Acumulado nos últimos 12 meses	3,4%	taxas positivas: 4 das 8 atividades	predomínio das taxas positivas: 26 das 27 UF's , com destaque para Tocantins (10,0%), Maranhão (9,7%) e Ceará (9,3%)	3,7%	predomínio das taxas positivas: 6 das 10 atividades	predomínio das taxas positivas: 24 das 27 UF's , com destaque para Maranhão (15,5%), Ceará (11,1%) e Bahia (7,1%)

Fonte: IBGE, Diretoria de Pesquisas, Coordenação de Estatísticas Conjunturais em Empresas

# Revisões

# Revisão dos Principais Indicadores de Volume - Abr-2024

ATIVIDADES	MÊS/IGUAL MÊS DO ANO ANTERIOR		MÊS/MÊS ANTERIOR(*)	
	divulgado em 10-06-2024	revisado em 11-07-2024	divulgado em 10-06-2024	revisado em 11-07-2024
<b>Comércio Varejista</b>	<b>2.2</b>	<b>2.1</b>	<b>0.9</b>	<b>0.9</b>
Combustíveis e Lubrificantes	1.8	1.8	2.2	2.1
Hiper, super, prods. alimentícios, bebidas e fumo	-1.3	-1.3	1.5	1.8
Tecidos, vestuário e calçados	-1.5	-3.7	-0.7	-1.4
Móveis e eletrodomésticos	8.0	7.9	2.4	2.4
Artigos farmacêuticos, med., ortop. e de perfumaria	18.9	19.0	0.6	0.6
Livros, jornais, revistas e papelaria	2.4	2.4	-0.4	-0.3
Equip. para escritório, informática e comunicação	16.1	16.2	14.2	13.4
Outros artigos de uso pessoal e doméstico	4.6	4.4	0.0	0.4
<b>Comércio Varejista Ampliado</b>	<b>4.9</b>	<b>5.0</b>	<b>-1.0</b>	<b>-0.8</b>
Veículos, motocicletas, partes e peças	28.8	29.0	1.6	1.5
Atacado e varejo de material de construção	16.3	16.6	1.9	2.8
Atacado esp. em prods. alimentícios, bebidas e fumo	-13.0	-12.6	—	—

Fonte: IBGE, Diretoria de Pesquisas, Coordenação de Estatísticas Conjunturais em Empresas

(\*) Séries com ajuste sazonal.

# Revisão - Mês/Mês imediatamente anterior\* do Volume

Ano / Mês	Comércio Varejista		Combustíveis e Lubrificantes		Hiper, Super, Prods Aliment., Beb. e Fumo		Tecidos, vestuário e calçados		Móveis e eletrodomésticos		Artigos farmac., méd., ortop., perfum. e cosm.		Livros, jornais, revistas e papelaria		Equip. e material p/ escritório, inform. e comun.		Outros artigos de uso pessoal e doméstico		Comércio Varejista Ampliado		Veículos, motoc., partes e peças		Atacado e varejo de mat. de construção	
	ABR	MAI	ABR	MAI	ABR	MAI	ABR	MAI	ABR	MAI	ABR	MAI	ABR	MAI	ABR	MAI	ABR	MAI	ABR	MAI	ABR	MAI	ABR	MAI
abr-2023	-0.3	-0.2	-2.6	-2.7	2.9	3.2	-1.5	-0.7	-2.0	-2.0	0.8	0.7	1.3	1.3	-12.8	-13.4	-2.2	-1.4	-2.9	-2.6	-6.8	-6.9	-2.0	-1.2
mai-2023	-0.4	-1.0	1.6	2.2	-2.9	-4.0	-1.0	-3.0	-0.1	-0.2	2.6	2.3	1.1	0.9	3.6	5.4	-1.5	-3.8	-1.1	-2.5	3.1	4.6	-0.1	0.4
jun-2023	0.1	0.4	-1.0	-1.2	1.6	2.2	2.0	3.0	0.7	0.7	-0.4	0.0	-0.3	-0.2	-3.4	-4.5	0.0	0.9	0.8	1.1	10.1	9.5	0.2	0.0
jul-2023	0.8	0.9	0.4	0.4	0.4	0.3	-2.8	-2.5	-0.6	-0.6	0.2	0.1	-2.9	-2.9	9.4	9.3	7.8	7.8	-0.8	-0.7	-7.0	-7.2	0.6	0.5
ago-2023	0.0	0.0	1.2	1.1	1.1	1.1	0.0	-0.3	-1.7	-1.7	0.0	0.0	-3.1	-3.1	0.0	-0.1	-4.2	-4.2	0.7	0.6	3.7	4.0	0.3	0.2
set-2023	0.6	0.7	-1.6	-1.7	1.3	1.4	-0.2	-0.1	2.3	2.2	0.8	0.8	0.4	0.4	-0.2	-0.3	-0.5	-0.4	0.3	0.4	-0.5	-0.7	-2.3	-2.5
out-2023	-0.2	-0.2	-0.4	-0.5	-0.8	-0.8	-1.1	-1.2	0.0	0.0	1.2	1.3	1.9	1.8	-5.7	-5.7	0.4	0.6	-0.2	-0.2	0.4	0.4	2.4	2.5
nov-2023	0.3	0.3	1.0	1.0	0.2	0.2	2.6	2.7	6.0	6.0	-0.1	0.0	-1.9	-1.9	17.4	17.1	1.6	1.6	1.4	1.4	4.2	4.3	0.2	0.2
dez-2023	-1.0	-0.7	1.2	1.1	0.7	0.8	-6.8	-6.6	-7.5	-7.6	-0.6	-0.6	-2.8	-2.8	-12.9	-13.0	-5.2	-5.4	-1.3	-1.1	-4.0	-4.2	0.8	0.7
jan-2024	2.1	1.9	-0.3	-0.3	0.7	0.8	8.1	7.8	4.1	4.2	-1.0	-1.1	-3.1	-3.0	6.7	6.7	7.8	8.4	2.3	2.5	4.0	3.9	0.0	0.0
fev-2024	1.0	1.0	-2.6	-2.7	-0.1	0.0	0.2	0.2	0.4	0.5	10.1	10.1	4.0	4.1	0.0	0.0	3.0	3.2	1.0	0.9	3.9	3.8	-0.1	-0.3
mar-2024	0.3	0.3	-0.5	-0.6	-0.2	-0.1	-0.5	-0.4	-1.9	-1.8	1.5	1.4	-0.5	-0.4	-10.1	-9.3	0.4	0.6	-0.2	0.5	-0.9	-1.4	-0.1	-0.4
abr-2024	0.9	0.9	2.2	2.1	1.5	1.8	-0.7	-1.4	2.4	2.4	0.6	0.6	-0.4	-0.3	14.2	13.4	0.0	0.4	-1.0	-0.8	1.6	1.5	1.9	2.8

Fonte: IBGE, Diretoria de Pesquisas, Coordenação de Estatísticas Conjunturais em Empresas

(\*) Séries com ajuste sazonal.

# Revisão - Mês/Mês imediatamente anterior\* da Receita

Ano / Mês	Comércio Varejista		Combustíveis e Lubrificantes		Hiper, Super, Prods Aliment., Beb. e Fumo		Tecidos, vestuário e calçados		Móveis e eletrodomésticos		Artigos farmac., méd., ortop., perfum. e cosm.		Livros, jornais, revistas e papelaria		Equip. e material p/ escritório, inform. e comun.		Outros artigos de uso pessoal e doméstico		Comércio Varejista Ampliado		Veículos, motoc., partes e peças		Atacado e varejo de mat. de construção	
	ABR	MAI	ABR	MAI	ABR	MAI	ABR	MAI	ABR	MAI	ABR	MAI	ABR	MAI	ABR	MAI	ABR	MAI	ABR	MAI	ABR	MAI	ABR	MAI
abr-2023	-1.4	-1.4	-5.8	-5.8	2.7	3.9	-0.7	1.2	-1.9	-1.9	1.5	1.2	-2.3	-2.1	-14.8	-14.8	-1.0	-0.5	-2.5	-2.4	-6.0	-6.1	-1.6	-1.2
mai-2023	-1.4	-2.1	-2.4	-1.9	-0.8	-2.5	0.7	-2.0	-0.6	-0.5	3.5	3.2	1.3	2.2	3.5	5.5	-1.8	-3.8	-0.9	-1.9	2.6	4.0	-0.5	0.4
jun-2023	0.7	1.0	-4.1	-4.3	0.5	1.2	-0.1	0.7	0.6	0.5	-1.3	-1.0	-0.3	-0.5	-2.9	-3.9	0.2	1.4	0.6	1.3	8.9	8.0	-0.1	-0.2
jul-2023	1.0	1.0	0.7	0.6	-0.2	-0.1	0.6	0.5	-0.8	-0.8	1.0	0.8	-0.9	-1.0	8.5	8.3	8.2	8.3	-0.2	-0.2	-6.1	-6.1	0.5	0.3
ago-2023	0.7	0.7	11.0	10.9	0.5	0.6	-0.9	-1.0	-2.0	-2.1	0.6	0.4	-1.9	-2.0	-0.1	-0.2	-3.8	-3.8	1.2	1.2	4.0	4.3	0.3	0.3
set-2023	0.9	1.0	3.6	3.7	0.9	1.1	0.6	0.8	2.0	1.9	1.2	1.0	2.6	2.5	-0.2	-0.3	-0.3	-0.2	0.6	0.6	-0.6	-0.9	-2.0	-2.4
out-2023	0.0	0.0	-2.0	-2.1	-0.9	-1.0	-1.6	-1.1	0.2	0.1	1.8	1.7	1.5	1.4	-5.5	-5.4	0.0	0.1	-0.4	-0.3	0.1	0.2	1.6	1.8
nov-2023	1.0	1.0	-0.1	-0.1	0.7	1.0	3.1	2.7	5.9	6.0	0.8	0.8	-0.7	-0.8	16.7	16.2	1.5	1.6	1.9	1.7	3.9	4.0	0.1	0.1
dez-2023	0.3	0.4	0.5	0.5	1.0	1.2	1.0	1.1	-7.1	-7.2	-0.7	0.2	-0.1	-0.1	-13.6	-13.6	-4.9	-4.8	-1.2	-0.6	-4.2	-4.4	1.5	1.3
jan-2024	1.1	1.1	0.4	0.4	2.2	1.9	-1.1	-1.0	3.9	4.0	0.1	-0.3	-0.3	-0.4	5.7	5.7	8.1	8.2	2.5	2.3	3.9	3.9	-0.1	-0.3
fev-2024	1.2	1.3	-3.0	-3.0	0.7	0.5	-0.7	-0.6	0.1	0.2	10.3	10.6	2.2	2.1	-0.3	-0.3	3.5	3.6	2.1	2.2	3.6	3.5	0.4	0.2
mar-2024	1.1	1.3	-1.0	-1.1	-0.2	-0.4	0.0	0.1	-1.9	-1.8	2.0	1.8	-2.1	-2.3	-7.8	-7.7	0.4	0.6	-1.4	-1.2	-1.0	-1.3	-0.5	-0.8
abr-2024	0.3	0.4	1.0	0.9	1.4	2.6	-0.6	-1.0	1.9	1.9	0.5	0.4	0.9	0.9	9.6	9.3	0.6	0.8	-0.9	-0.8	2.1	2.0	1.9	2.1

Fonte: IBGE, Diretoria de Pesquisas, Coordenação de Estatísticas Conjunturais em Empresas

(\*) Séries com ajuste sazonal.

# FIM