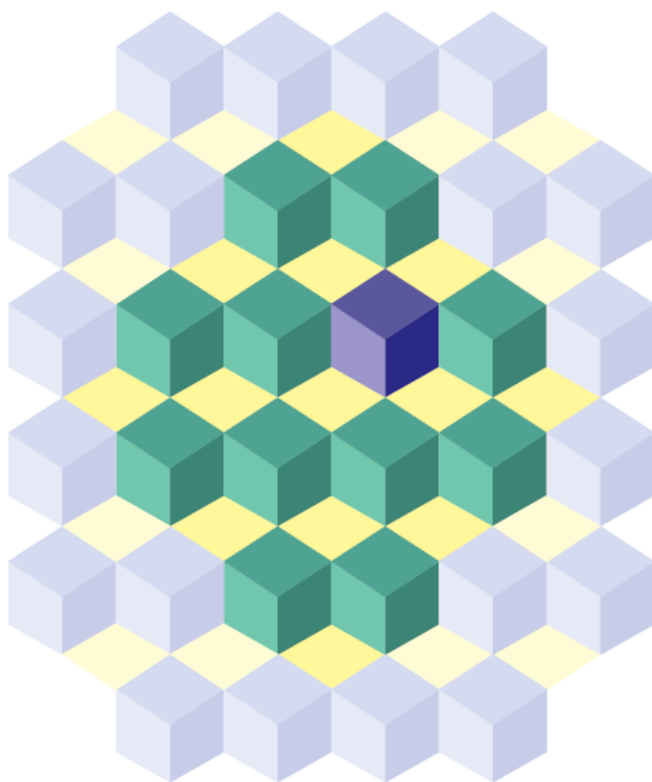


Índice de Preços ao Produtor

**Indústrias Extrativas e de
Transformação**



Índice de Preços ao Produtor Indústrias Extrativas e de Transformação

Resultados Dezembro de 2016



Principais Indicadores

Indústria Geral	OUT	NOV	DEZ
M/M ₋₁ - Mês contra mês anterior	0,09	0,80	1,28
Acumulado ano	-0,37	0,42	1,71
M/M ₋₁₂ - Mês contra mesmo mês do ano anterior	-1,14	0,07	1,71



Atividades mais representativas dos resultados anuais Influência (p.p.)

Atividades	Influências		
	2014/2013	2015/2014	2016/2015
10 - Alimentos		2,72	1,77
29 - Veículos	0,71	0,68	
19 - Deriv. Petróleo e Biocombustíveis	0,72		
20C - Outros Químicos		1,24	-1,32
24 - Metalurgia	0,74		0,44
B - Extrativa	-1,57		0,95
17 - Papel e Celulose		0,71	
Demais setores	2,08	3,46	-0,12
Variação anual	2,66	8,81	1,71



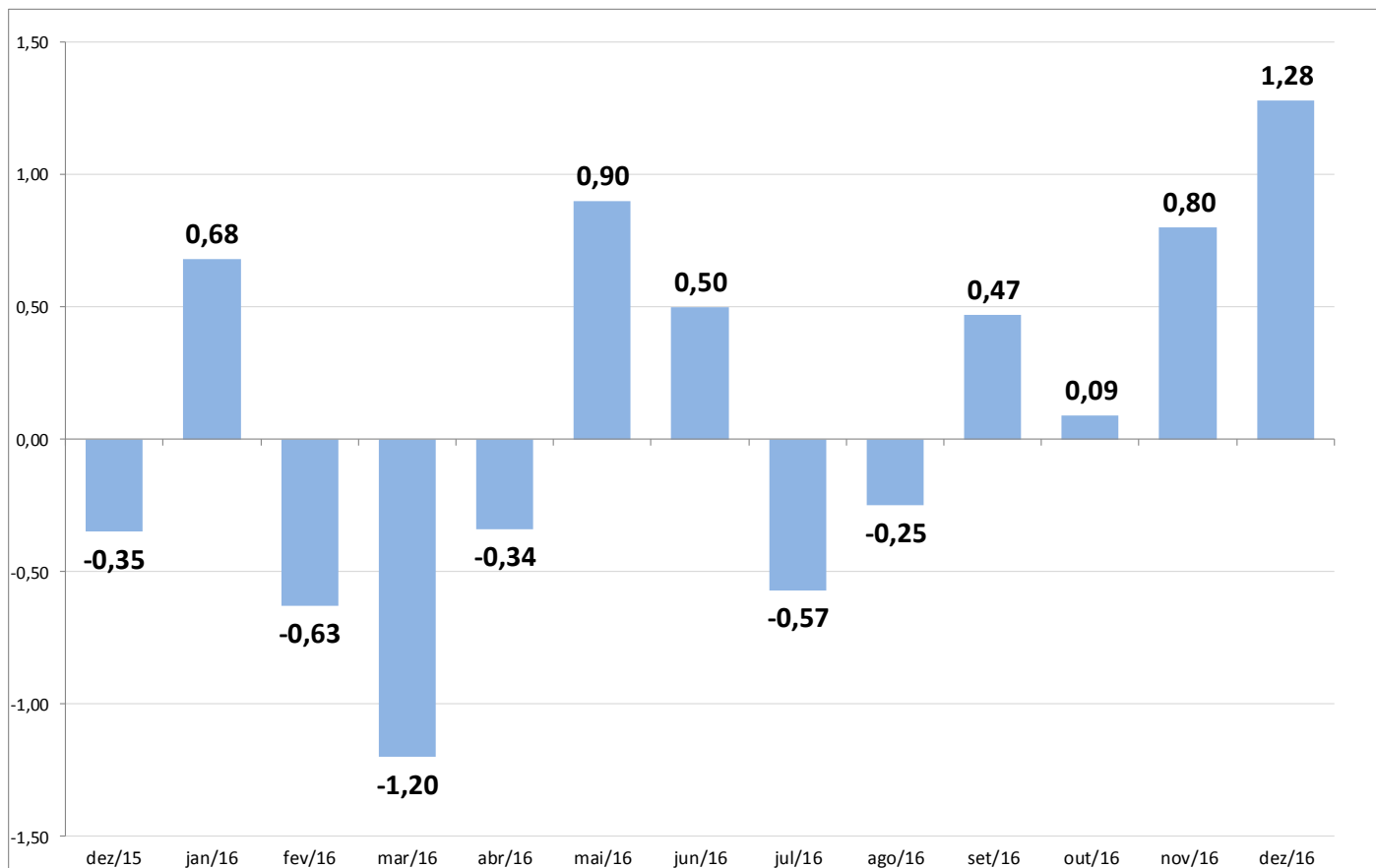
Atividades mais representativas dos resultados anuais Variação anual(%)

Atividades	Peso (%)	Variações (%)		
		2014/2013	2015/2014	2016/2015
10 - Alimentos	19,4	0,96	14,28	8,82
29 - Veículos	10,4	6,80	6,31	3,89
19 - Deriv. Petróleo e Biocombustíveis	10,5	6,78	3,85	-2,44
20C - Outros Químicos	10,5	1,49	11,95	-12,36
24 - Metalurgia	7,3	10,16	-1,70	6,25
B - Extrativa	5,0	-31,60	-9,33	34,37
17 - Papel e Celulose	3,2	7,46	21,08	-6,05
Demais setores	33,7	4,42	9,00	-0,13
Variação anual	100,0	2,66	8,81	1,71



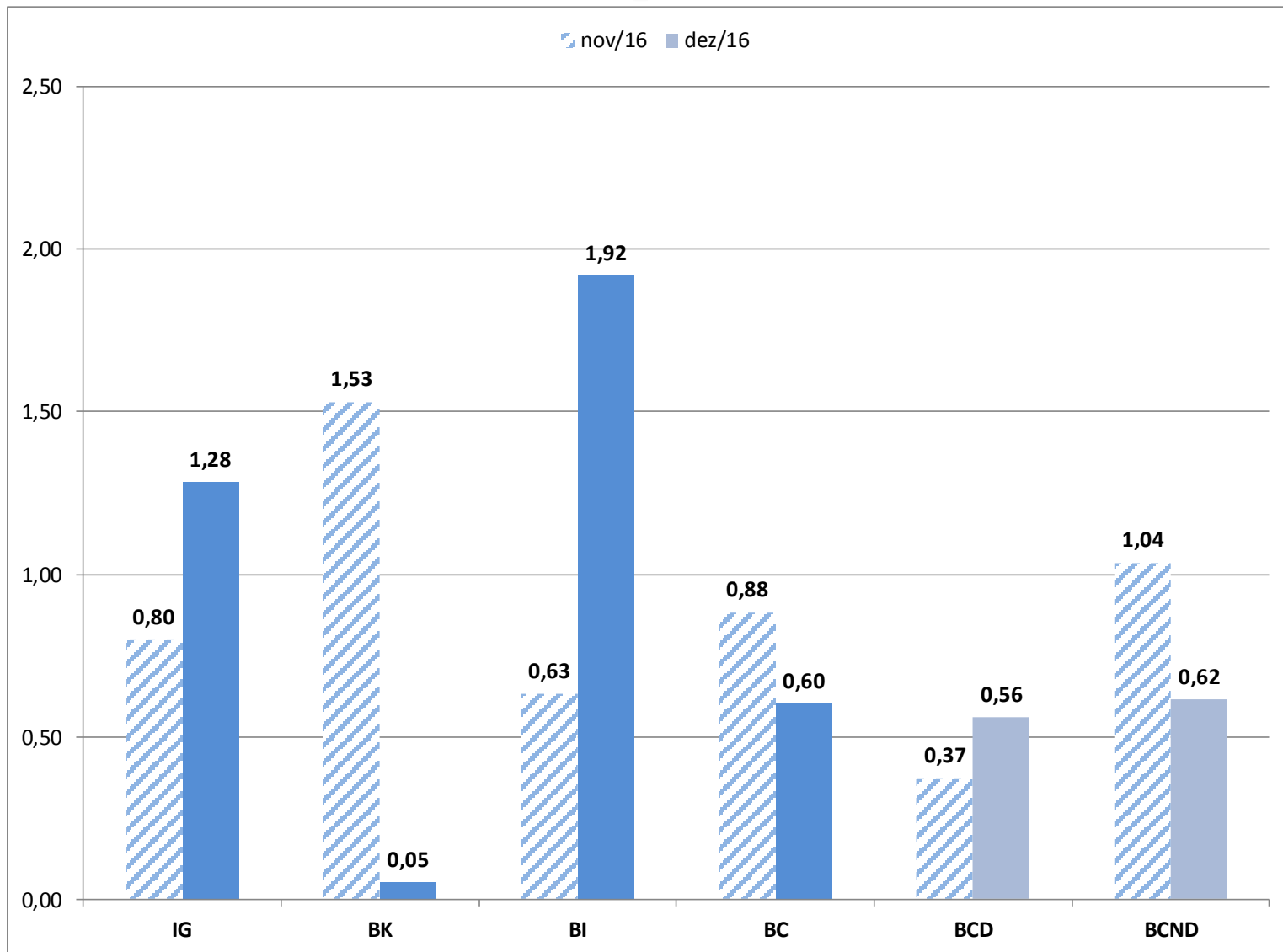
Indústria Geral

M / M₋₁ (%)





Grandes Categorias Econômicas M / M₋₁ (%)





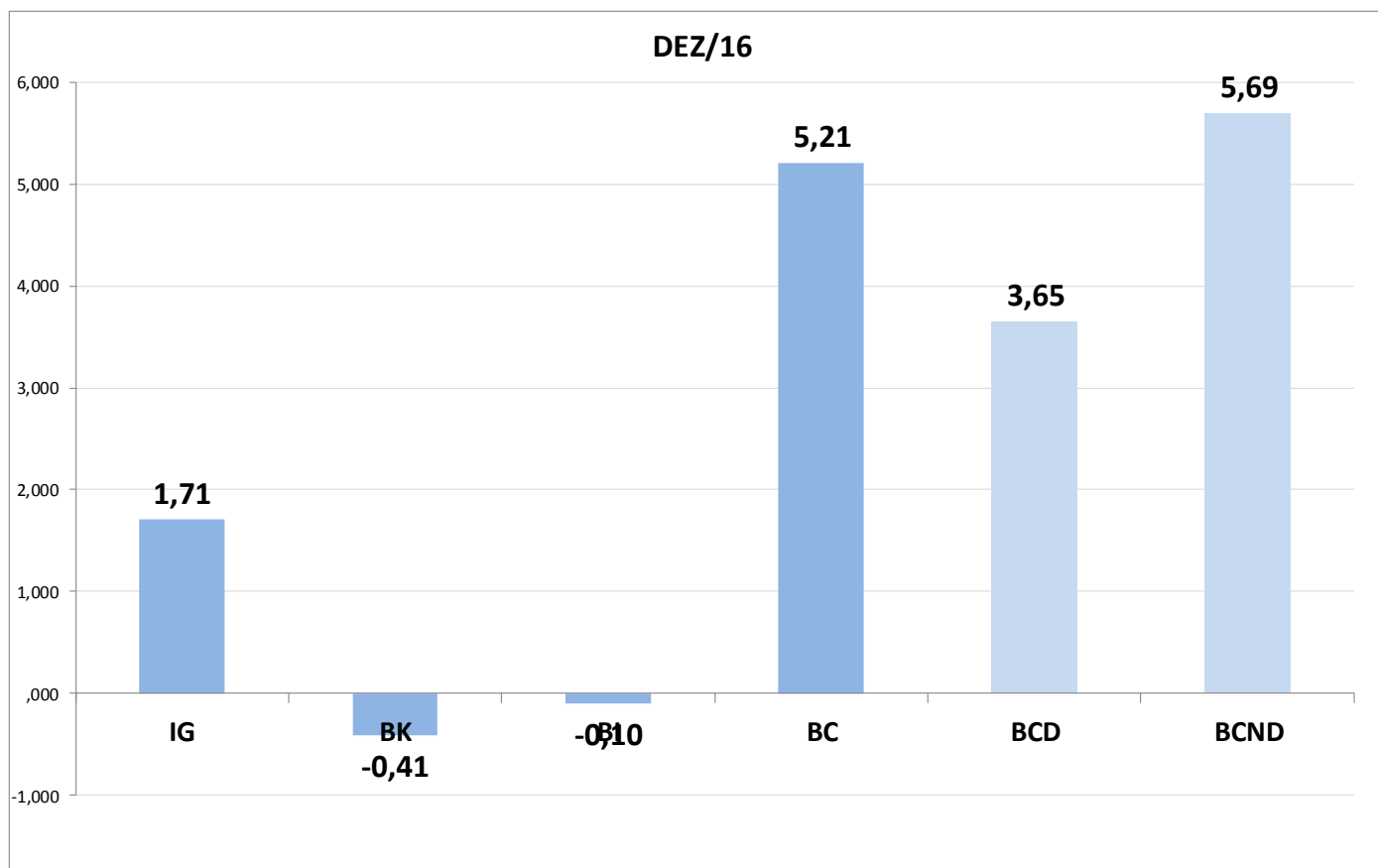
Grandes Categorias Econômicas Influências M/M₋₁ e Ponderações (%)

Grandes Categorias Econômicas	Influências (p.p.)		Ponderações (%)	
	NOV	DEZ	NOV	DEZ
Indústria Geral	0,80	1,28	100,00	100,00
Bens de Capital (BK)	0,13	0,00	8,64	8,53
Bens Intermediários (BI)	0,35	1,06	55,35	55,70
Bens de consumo (BC)	0,32	0,22	36,01	35,77
Bens de consumo duráveis (BCD)	0,03	0,05	22,99	22,98
Bens de consumo semiduráveis e não duráveis (BCND)	0,29	0,17	77,01	77,02



Grandes Categorias Econômicas

M / M₋₁₂ (%)





Maiores Influências - Produtos M/M-1 (p.p)

		Produtos	Influência (p.p.)	Varição MM-1
Bens de Capital	Tratores agrícolas	-		
	Aviões de peso superior a 2.000 kg	+		
	Máquinas para colheita	+		
	Medidores de consumo de eletricidade	+		
	Caminhão diesel com capacidade superior a 5t	+		
	Máquinas e aparelhos para irrigar (uso agrícola)	-	-0,02	0,05
	Semeadores, plantadeiras ou adubadores	-		
	Reservatórios de ferro/aço com capacidade entre 50 L e 300 L	-		
	Transformadores de dielétrico líquido	+		
	Monitores e projetores para computador	-		
	Demais 32 produtos		0,07	



Maiores Influências - Produtos M/M-1 (p.p)

Bens Intermediários	Produtos	Influência (p.p.)	Varição MM-1
	Minérios de ferro	+	
	Óleos brutos de petróleo	+	
	Óleo diesel e outros óleos combustíveis	+	
	Bobinas a quente de aços ao carbono, não revestidos	+	
	Alumínio não ligado em formas brutas	+	
	Lingotes, blocos, tarugos ou placas de aços ao carbono	-	
	Sulfato de amônio ou uréia	+	
	Rolamentos para equipamentos industriais	+	
	Latas de alumínio para embalagem	+	
	Resíduos da extração de soja	+	
Demais 159 produtos		0,12	

1,80

1,92

0,12



Maiores Influências - Produtos M/M-1 (p.p)

Bens de Consumo Duráveis	Produtos	Influência (p.p.)	Varição M/M-1	
	Automóveis passageiros, a gasolina, álcool ou bicombustível	+		
	Refrigeradores ou congeladores para uso doméstico	-		
	Ar condicionado exceto veículos	+		
	Motocicletas com mais de 50cm ³	-		
	Guarda-roupas de madeira	+	0,56	0,56
	Máquinas de costura de uso doméstico	-		
	Poltronas e sofás de madeira, exceto para escritório	+		
	Televisores	-		
	Gravador ou reproduutor de sinais de áudio e vídeo	+		
	Fornos de microondas	+		
Demais 9 produtos		0,00		



Maiores Influências - Produtos M/M-1 (p.p)

Bens de Consumo Não Duráveis	Produtos	Influência (p.p.)	Varição MM-1
	Gasolina automotiva	+	
	Óleo de soja refinado	+	
	Carnes e miudezas de aves congeladas	-	
	Cadernos	+	
	Leite esterilizado / UHT / Longa Vida	+	
	Açúcar refinado de cana	+	0,80
	Medicamentos de uso humano	+	
	Cigarros	+	
	Refrigerantes	+	
	Café solúvel, mesmo descafeinado	+	
Demais 84 produtos		-0,18	0,62



Maiores Influências - Produtos M/M-12 (p.p)

Bens de Capital	Produtos	Influência (p.p.)	Varição M/M-12
	Aviões de peso superior a 2.000 kg	-	
	Caminhão diesel com capacidade superior a 5t	+	
	Tratores agrícolas	-	
	Motores elétricos	+	
	Semeadores, plantadeiras ou adubadores	+	-1,18
	Silos metálicos para cereais	+	-0,41
	Impressoras, inclusive multifuncionais	+	
	Monitores e projetores para computador	+	
	Veículos p/mercadorias a gasolina/álcool capacidade menor 5t	+	
Caminhão-trator para reboques e semi-reboques	+		
Demais 32 produtos		0,77	



Maiores Influências - Produtos M/M-12 (p.p)

Bens Intermediários	Produtos	Influência (p.p.)	Varição M/M-12
	Minérios de ferro	+	
	Açúcar cristal	+	
	Celulose	-	
	Adubos ou fertilizantes à base de NPK	-	
	Óleos brutos de petróleo	+	1,03
	Bobinas a quente de aços ao carbono, não revestidos	+	
	Óleo diesel e outros óleos combustíveis	-	-0,10
	Resíduos da extração de soja	+	
	Cimentos Portland, exceto brancos	-	
	PEAD	-	
	Demais 159 produtos		-1,13



Maiores Influências - Produtos M/M-12 (p.p)

Bens de Consumo Duráveis	Produtos	Influência (p.p.)	Varição M/M-12
	Automóveis passageiros, a gasolina, álcool ou bicomustível	+	
	Motocicletas com mais de 50cm ³	+	
	Poltronas e sofás de madeira, exceto para escritório	+	
	Fogões de cozinha, para uso doméstico	+	
	Guarda-roupas de madeira	+	3,51
	Camas de madeira	-	
	Refrigeradores ou congeladores para uso doméstico	-	3,65
	Televisores	-	
	Gravador ou reproduutor de sinais de áudio e vídeo	+	
	Relógios de pulso ou de bolso	+	
	Demais 9 produtos		0,14



Maiores Influências - Produtos M/M-12 (p.p)

Bens de Consumo Não Duráveis	Produtos	Influência (p.p.)	Varição M/M-12
	Açúcar refinado de cana	+	
	Óleo de soja refinado	+	
	Arroz descascado branqueado, parbolizado ou não	+	
	Telefones celulares	-	
	Medicamentos de uso humano	+	
	Cadernos	+	3,69
	Refrigerantes	+	
	Álcool etílico (anidro ou hidratado)	+	
	Sucos concentrados de laranja	+	
	Café torrado e moído	+	
	Demais 84 produtos		2,00
			5,69



Atividades Industriais Ponderações (%)

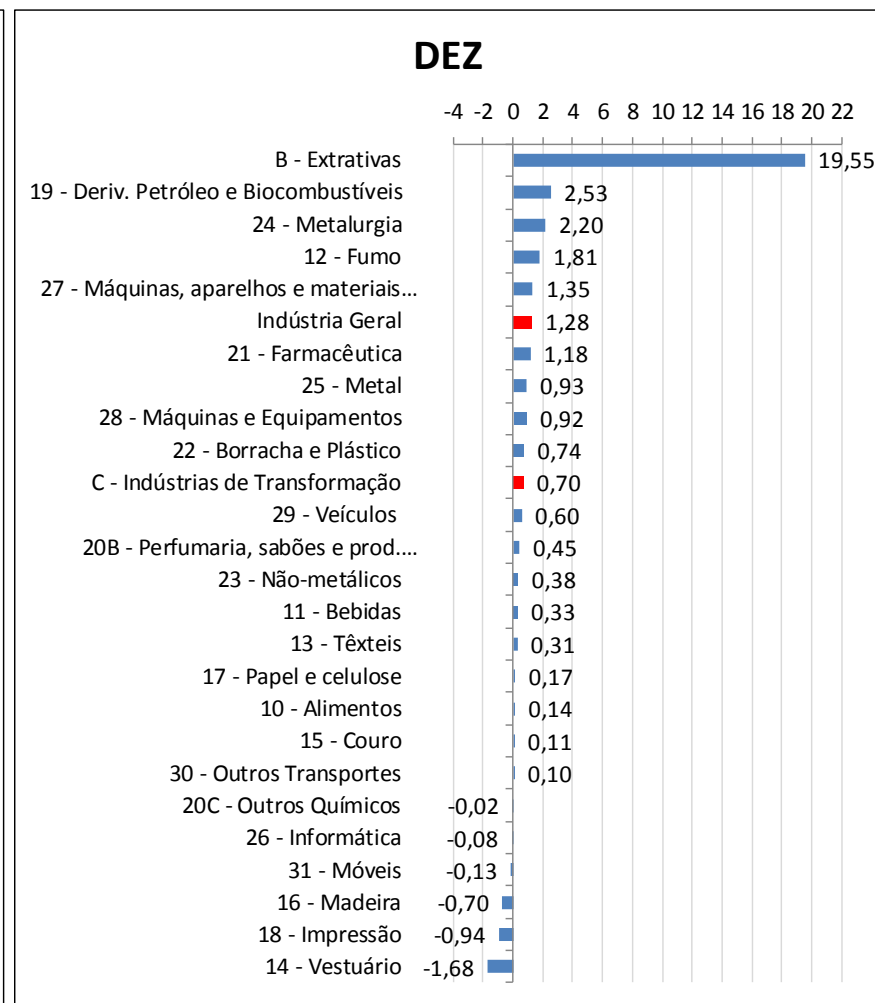
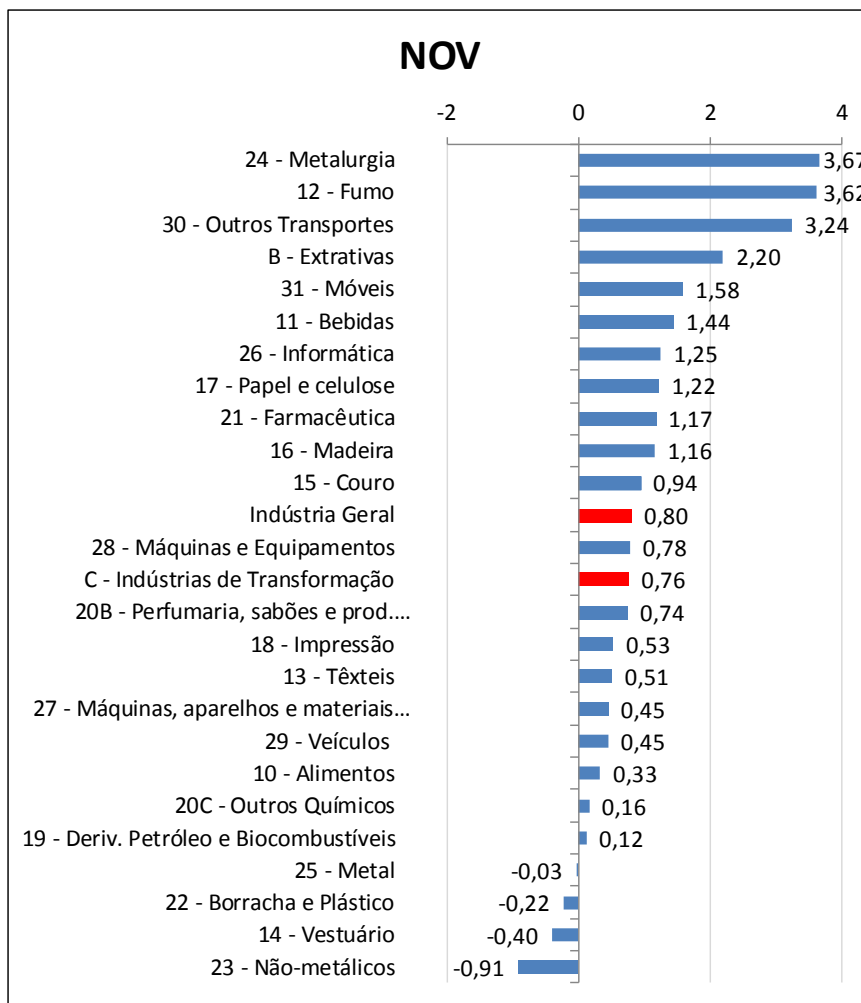
Atividades	Ponderações (%)	
	NOV	DEZ
10 - Alimentos	22,35	22,22
29 - Veículos	11,18	11,16
19 - Deriv. Petróleo e Biocombustíveis	10,23	10,42
20C - Outros Químicos	9,63	9,56
24 - Metalurgia	7,52	7,63
28 - Máquinas e Equipamentos	4,16	4,17
Demais setores	34,93	34,84



Atividades Industriais

Variação - M / M₋₁ (%)

RESULTADOS





Maiores Influências Atividades - M / M-1 (p.p.)

Atividades	NOV	DEZ
10 - Alimentos	0,07	
19 - Deriv. Petróleo e Biocombustíveis		0,25
24 - Metalurgia	0,26	0,16
29 - Veículos		0,06
30 - Outros Transportes	0,08	
B - Extrativas	0,07	0,60
Demais Setores	0,33	0,20
Total	0,80	1,28



RESULTADOS

Maiores Influências - Produtos M / M-1 (p.p.)

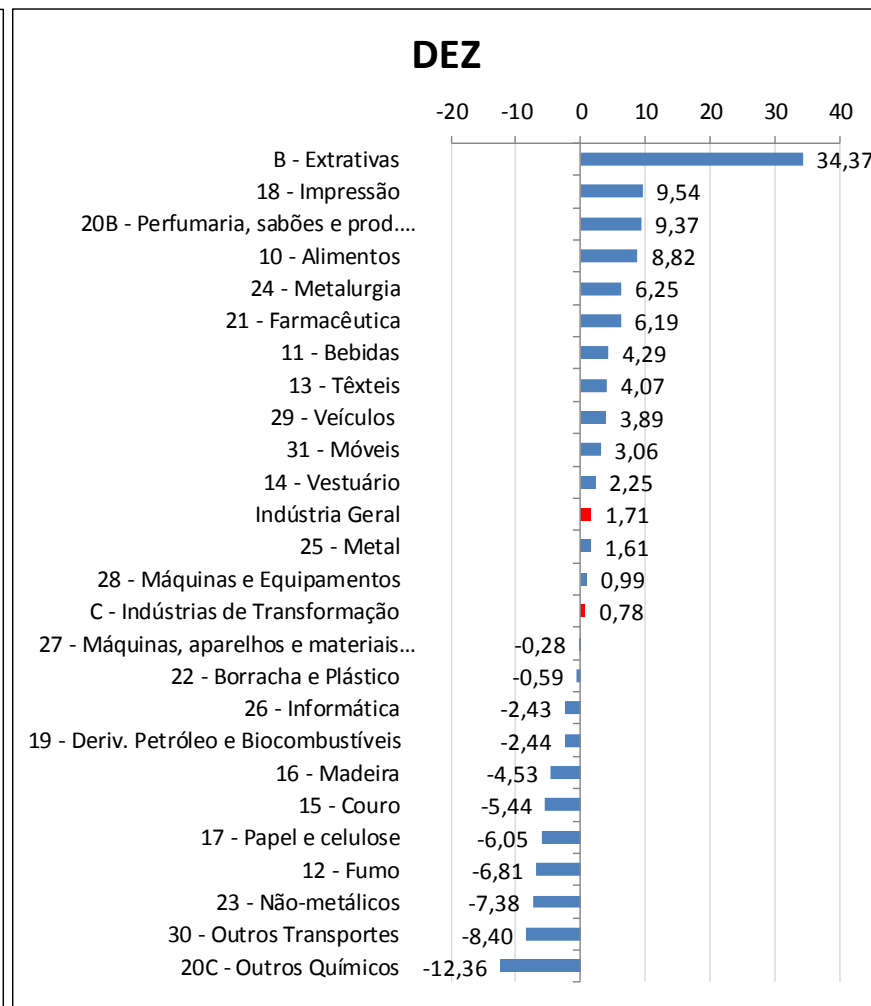
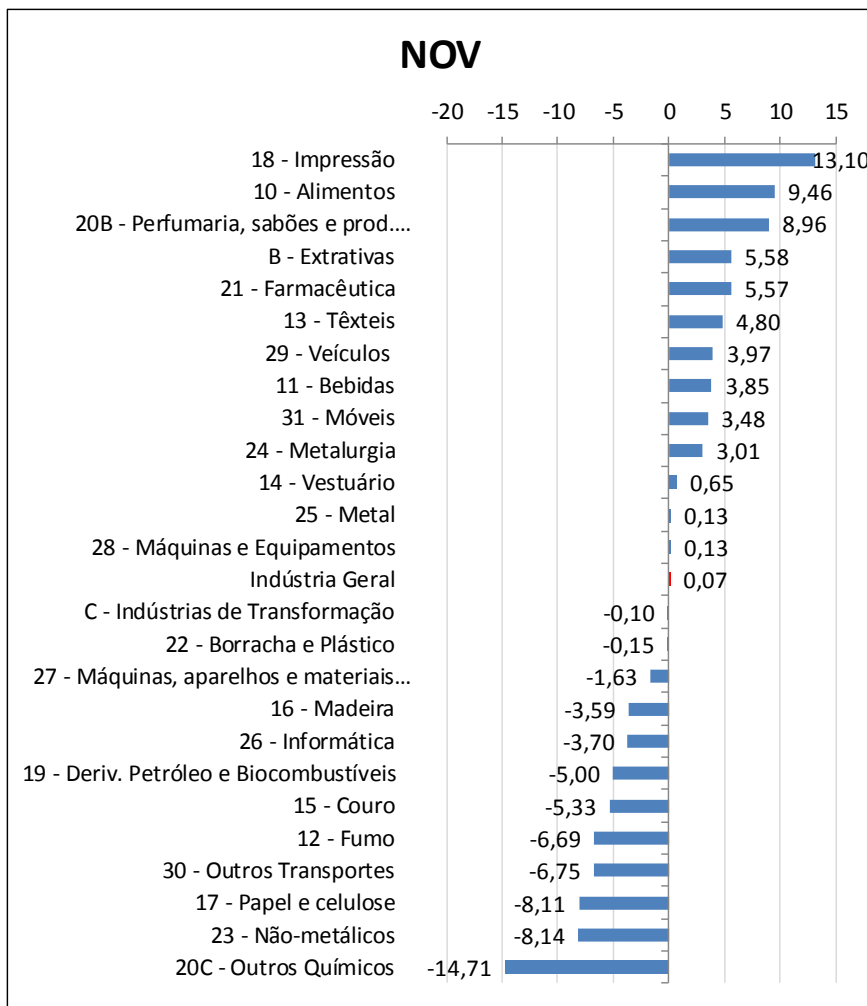
Setor	Produtos	Influência (p.p.)	Demais Produtos (p.p.)
Extrativas	Minérios de ferro	+	
	Óleos brutos de petróleo	+	19,55
	Minérios de cobre em bruto ou beneficiados	+	0,00
	Gás natural	+	
Deriv. Petróleo e Biocombustíveis	Óleo diesel e outros óleos combustíveis	+	
	Gasolina automotiva	+	2,68
	GLP	+	-0,15
	Naftas	-	
Metalurgia	Bobinas a quente de aço ao carbono, não revestidos	+	
	Alumínio não ligado em formas brutas	+	1,44
	Lingotes, blocos, tarugos ou placas de aço ao carbono	-	0,76
	Bobinas a frio de aço ao carbono, não revestidos	+	
Veículos	Automóveis passageiros, a gasolina, álcool ou bicombu	+	
	Peças para motor de veículos automotores	+	0,50
	Limpadores de pára-brisas	+	0,09
	Carrocerias para ônibus	-	



Atividades Industriais

Variação - M/M₋₁₂ (%)

RESULTADOS





Maiores Influências M / M₋₁₂ (p.p.)

Atividades	NOV	DEZ
10 - Alimentos	1,87	1,77
19 - Deriv. Petróleo e Biocombustíveis	-0,52	
20C - Outros Químicos	-1,61	-1,32
24 - Metalurgia		0,44
29 - Veículos	0,41	
B - Extrativas		0,95
Demais Setores	-0,08	-0,12
Total	0,07	1,71



**Maiores Influências - Produtos
M / M-12 (p.p.)**

Setor	Produtos	Influência (p.p.)	Demais Produtos (p.p.)
Alimentos	Açúcar cristal	+	
	Açúcar refinado de cana	+	5,51
	Resíduos da extração de soja	+	3,32
	Óleo de soja refinado	+	
Outros Químicos	Adbos ou fertilizantes à base de NPK	-	
	PEAD	-	
	Polipropileno (PP)	-	-6,98
	Herbicidas para uso na agricultura	-	-5,38
Extrativas	Minérios de ferro	+	
	Óleos brutos de petróleo	+	
	Gás natural	-	34,37
	Minérios de cobre em bruto ou beneficiados	-	0,00
Metalurgia	Bobinas a quente de aços ao carbono, não revestidos	+	
	Bobinas a frio de aços ao carbono, não revestidos	+	
	Bobinas ou chapas de aços zincadas	+	5,76
	Folhas-de-flandres	+	0,49



FIM