



Diretoria de Pesquisas
Coordenação de Serviços
e Comércio - COSEC

Pesquisa Mensal de Comércio - PMC

Resultados de Maio 2016

Data 12/07/2016

Objetivo

Produzir indicadores que permitam acompanhar a evolução conjuntural do comércio varejista e de seus principais segmentos.

Variável Investigada

Receita bruta de revenda, definida como receita bruta mensal proveniente da revenda de mercadorias, que deflacionada por índices específicos de preços (IPCA), utilizados como deflatores, se estima um índice de volume de vendas.

Pesquisa por amostra

Representada por um conjunto de 5.700 empresas com cobertura para as 27 UFs.

- empresas formalmente constituídas
- sediadas no Território Nacional
- em situação ativa na Pesquisa Anual de Comércio – PAC
- possuir 20 ou mais pessoas ocupadas na PAC

Resumo

Maio 2016



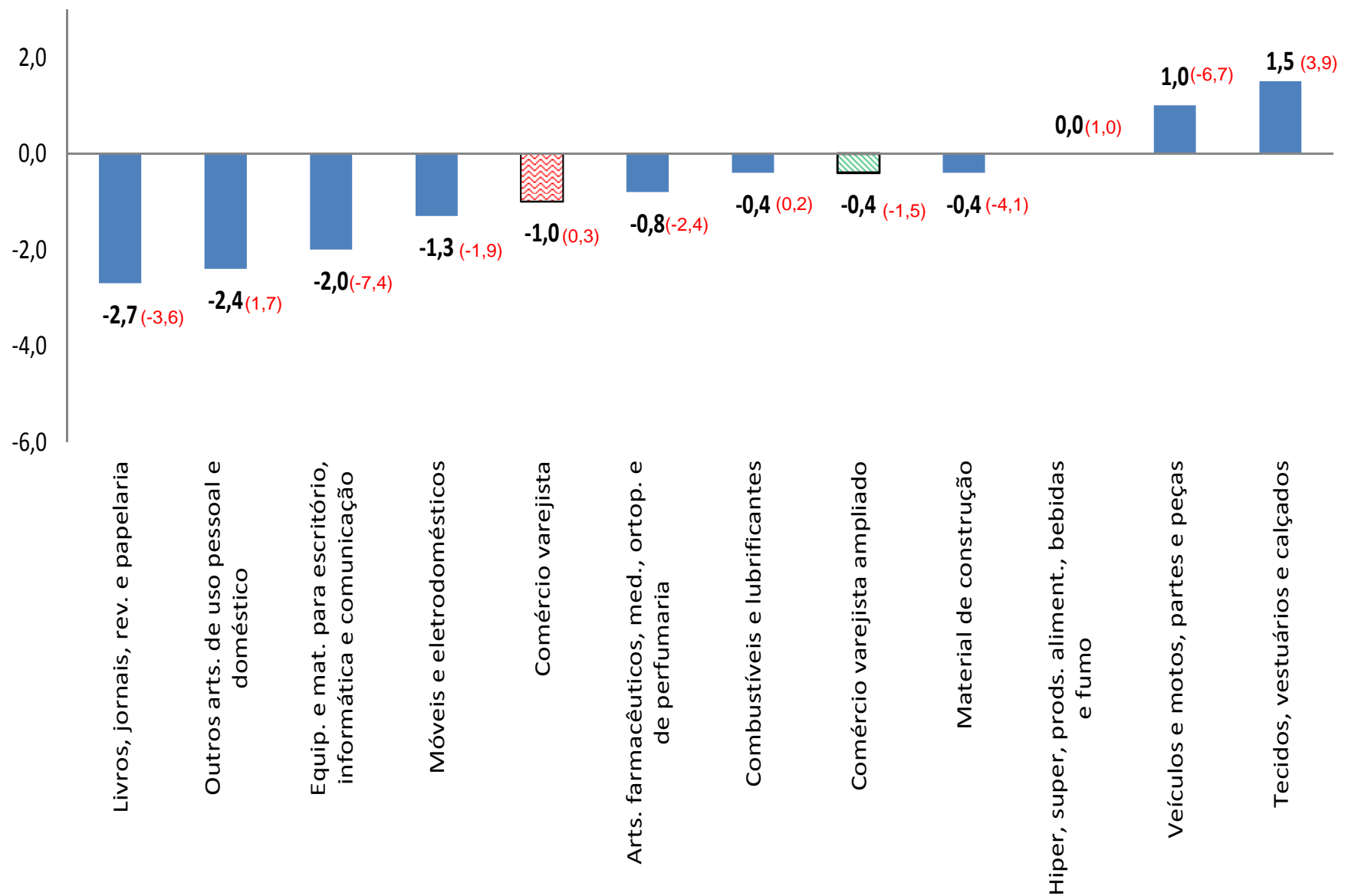
ATIVIDADES	MÊS/MÊS ANTERIOR (1)			MÊS/IGUAL MÊS DO ANO ANTERIOR			ACUMULADO	
	Taxa de Variação (%)			Taxa de Variação (%)			Taxa de Variação (%)	
	MAR	ABR	MAI	MAR	ABR	MAI	NO ANO	12 MESES
COMÉRCIO VAREJISTA	-0,9	0,3	-1,0	-5,7	-6,9	-9,0	-7,3	-6,5
Combustíveis e lubrificantes	-1,2	0,2	-0,4	-10,1	-10,6	-10,9	-10,0	-8,7
Hiper, supermercados, prods. alimentícios, bebidas e fumo	-1,4	1,0	0,0	-1,2	-4,6	-5,6	-3,7	-3,4
Tecidos, vest. e calçados	-4,6	3,9	1,5	-15,3	-9,9	-13,5	-12,7	-11,4
Móveis e eletrodomésticos	-1,1	-1,9	-1,3	-13,8	-10,1	-14,6	-15,3	-15,9
Artigos farmacêuticos, med., ortop. e de perfumaria	0,0	-2,4	-0,8	2,1	-1,3	-2,6	0,7	1,3
Livros, jornais, rev. e papelaria	-1,0	-3,6	-2,7	-16,2	-18,7	-24,2	-16,8	-14,7
Equip. e mat. para escritório informática e comunicação	7,4	-7,4	-2,0	-8,6	-14,4	-14,4	-15,8	-12,1
Outros arts. de uso pessoal e doméstico	-1,5	1,7	-2,4	-11,9	-11,1	-15,5	-13,1	-8,0
COMÉRCIO VAREJISTA AMPLIADO	-1,3	-1,5	-0,4	-7,9	-9,2	-10,2	-9,5	-9,7
Veículos e motos, partes e peças	-1,0	-6,7	1,0	-11,1	-13,7	-13,3	-13,5	-16,5
Material de construção	-0,6	-4,1	-0,4	-14,7	-13,0	-10,6	-13,6	-11,6

(1) Série com ajuste sazonal

Comércio Varejista e Ampliado - Maio 2016*



Base: mês imediatamente anterior



*Série com ajuste sazonal

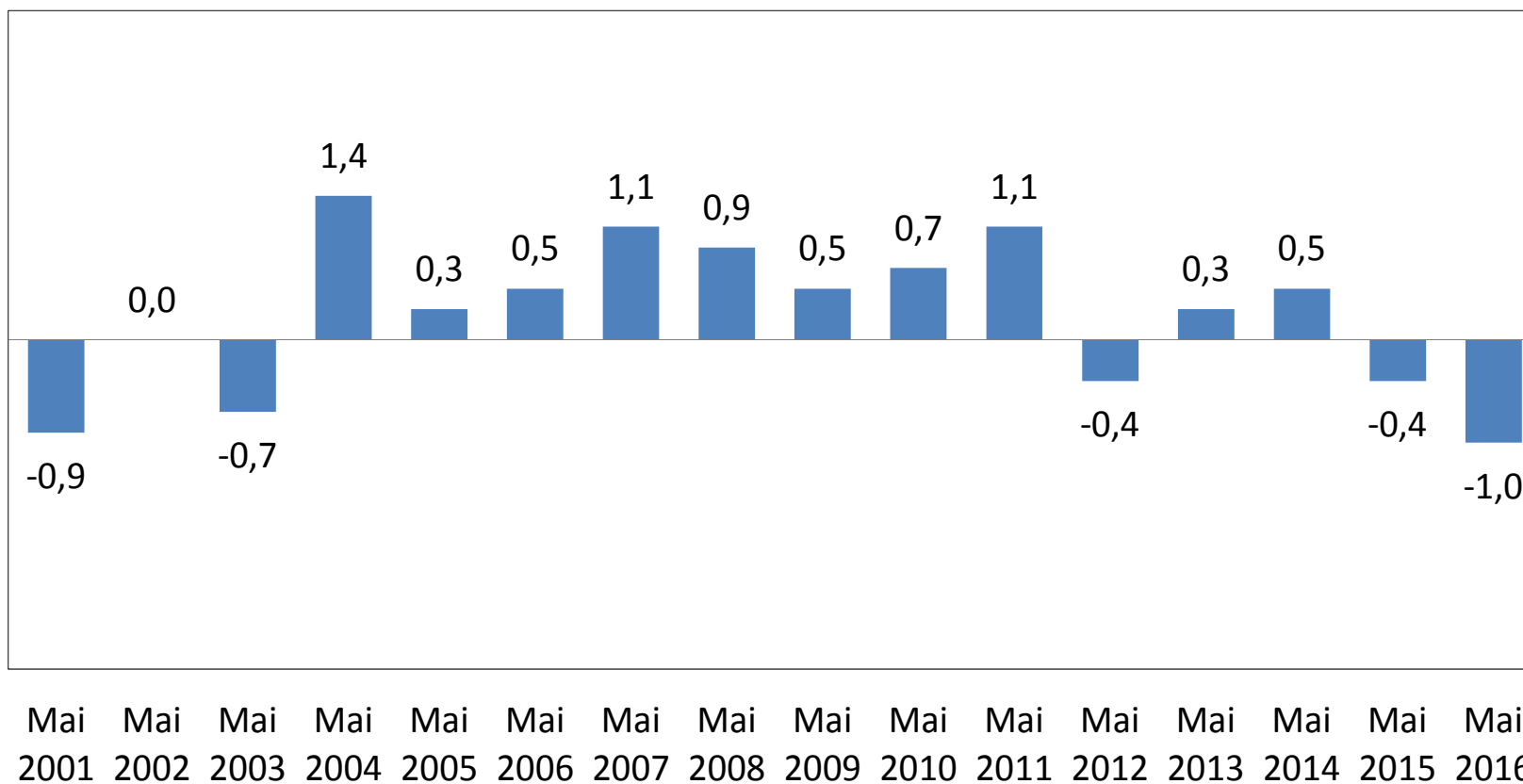
**Resultado do mês anterior

Resultados para os meses de maio*



Comércio varejista 2001-2016

Taxa de variação do volume de vendas do Varejo Base: mês imediatamente anterior



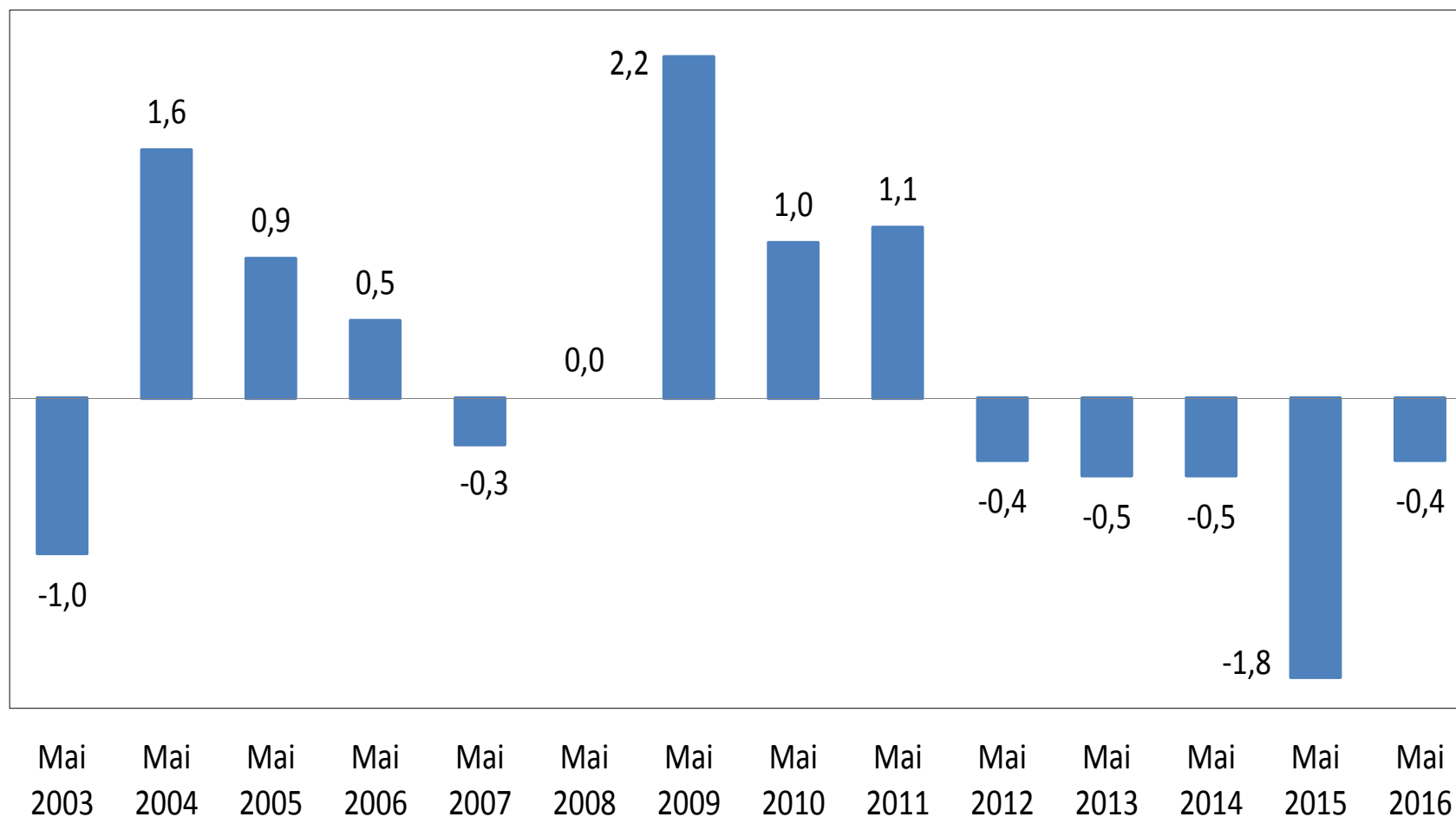
*Série com ajuste sazonal

Resultados para os meses de maio*



Comércio varejista ampliado 2003-2016

Taxa de Variação do Volume de Vendas do Varejo Ampliado
Base: mês imediatamente anterior



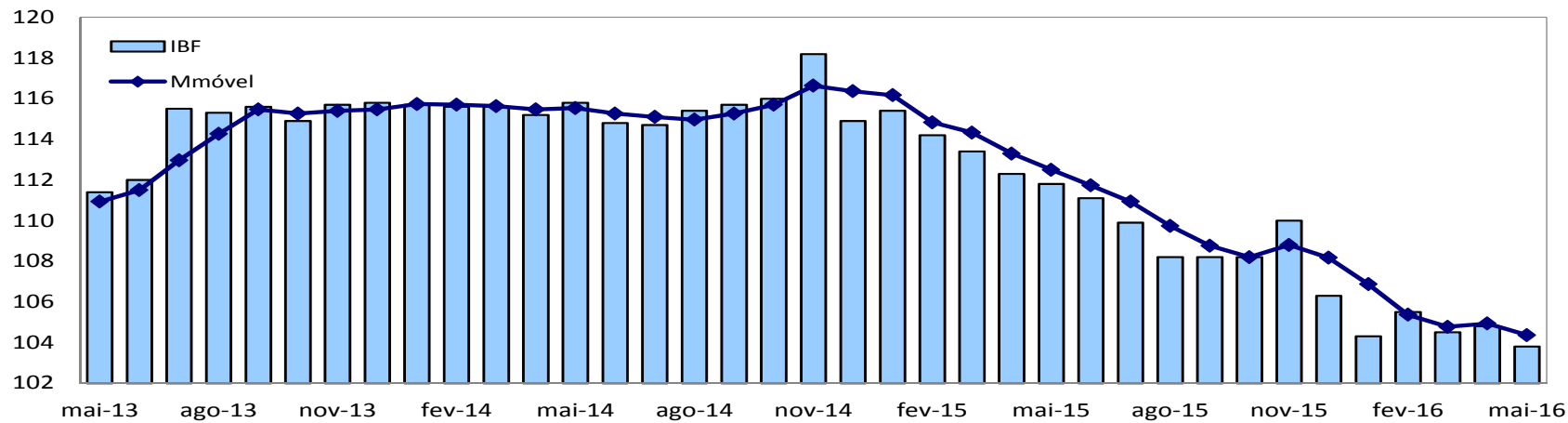
*Série com ajuste sazonal

Média Móvel Trimestral*

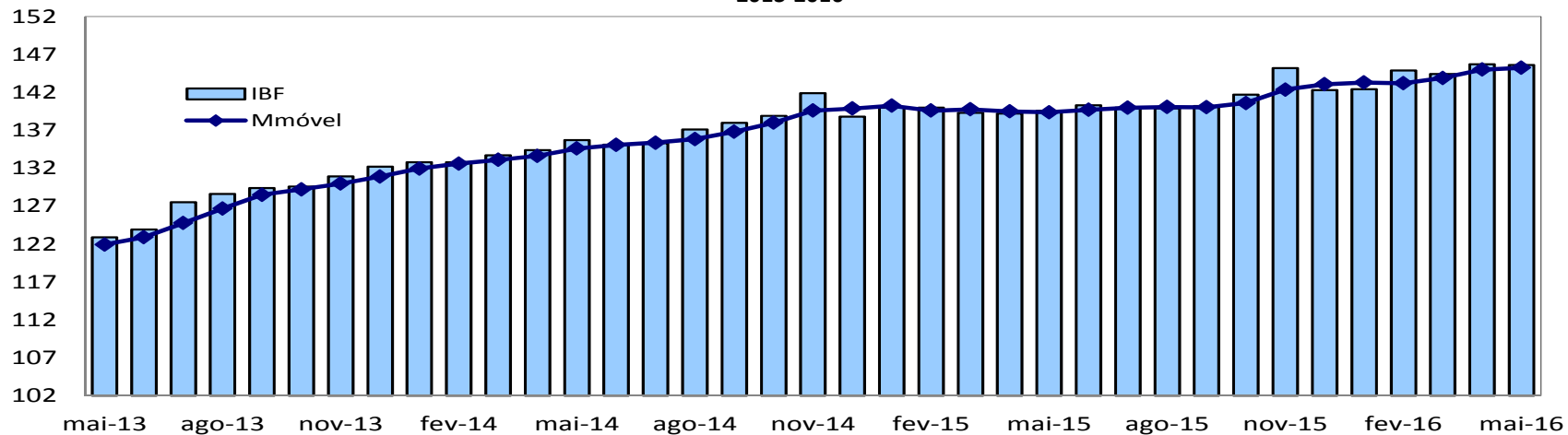
Comércio varejista 2013-2016



Volume de Vendas com Ajuste Sazonal
Índice de Base Fixa e Média Móvel Trimestral
2013-2016



Receita Nominal de Vendas com Ajuste Sazonal
Índice de Base Fixa e Média Móvel Trimestral
2013-2016



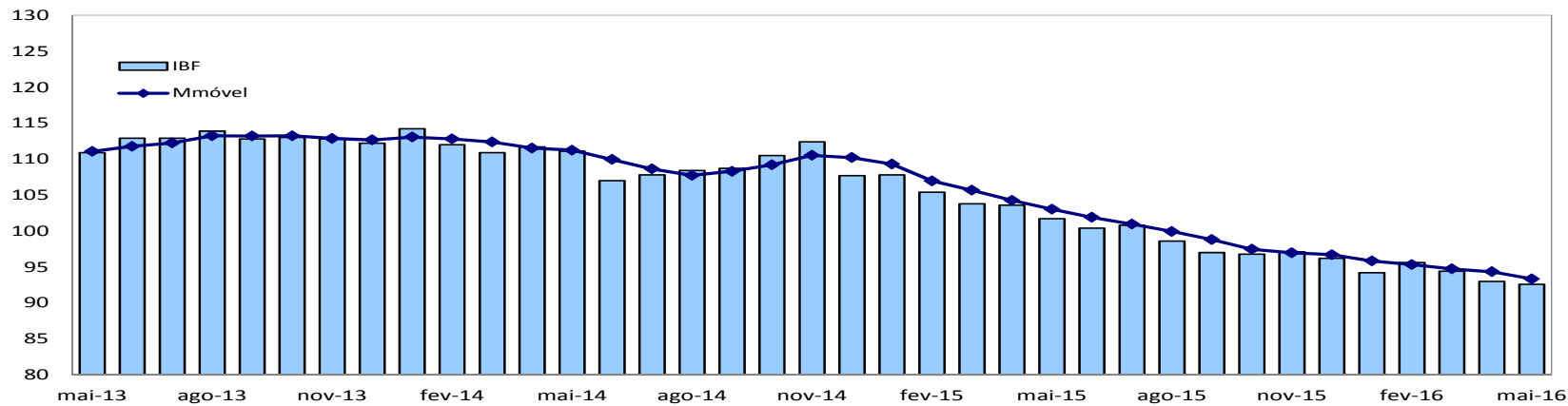
*Série com ajuste sazonal

Média Móvel Trimestral*

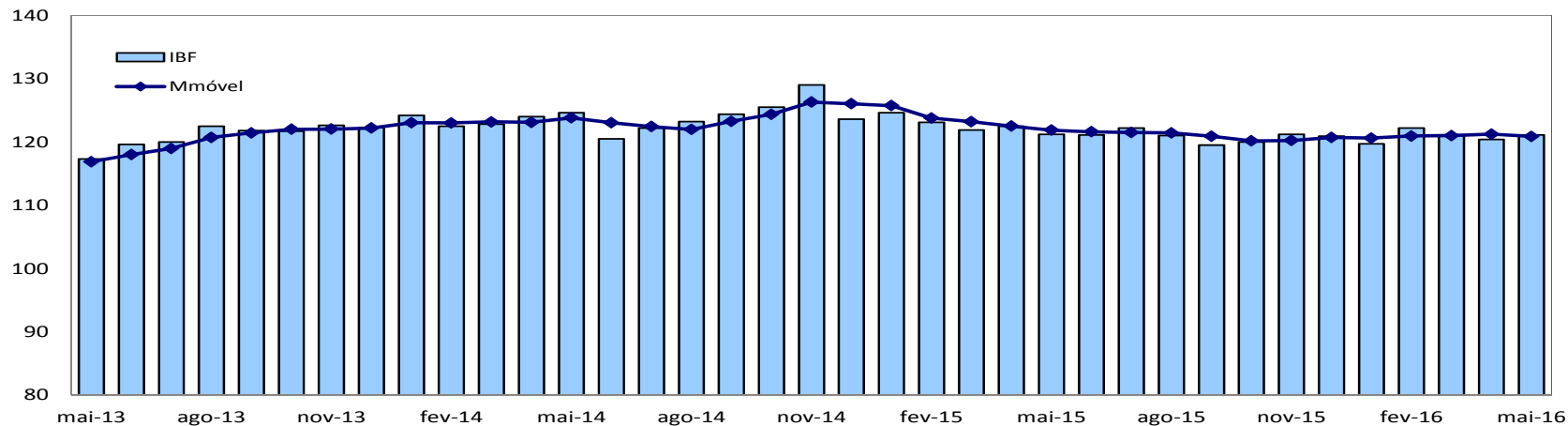
Comércio varejista ampliado 2013-2016



Volume de Vendas do Varejo Ampliado com Ajuste Sazonal
Índice de Base Fixa e Média Móvel Trimestral
2013-2016



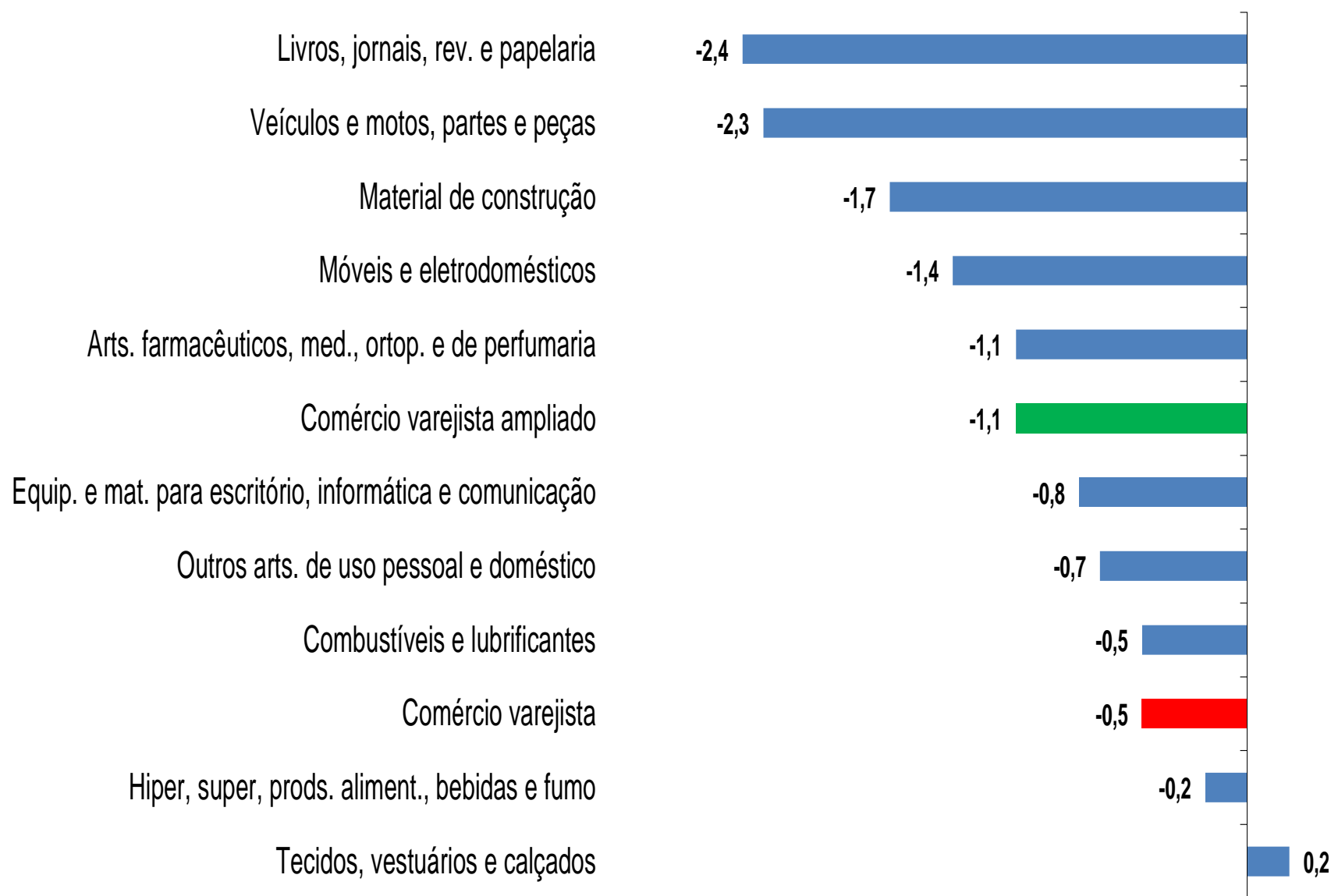
Receita Nominal de Vendas do Varejo Ampliado com Ajuste Sazonal
Índice de Base Fixa e Média Móvel Trimestral
2013-2016



*Série com ajuste sazonal

Média Móvel Trimestral*

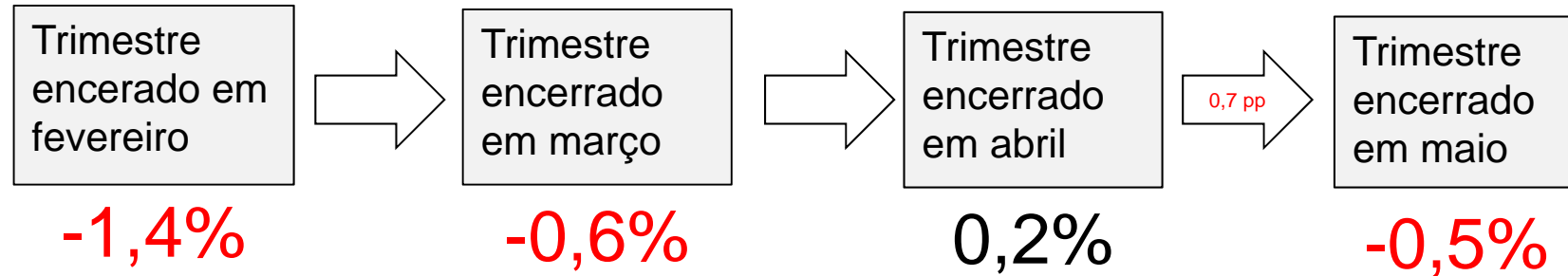
Maio 2016 / Abril 2016



*Série com ajuste sazonal

Evolução da Média Móvel Trimestral*

2016



Saldo negativo da média móvel trimestral

Varejo: taxas negativas em 7 das 8 atividades

Varejo Ampliado: taxas negativas em 9 das 10 atividades

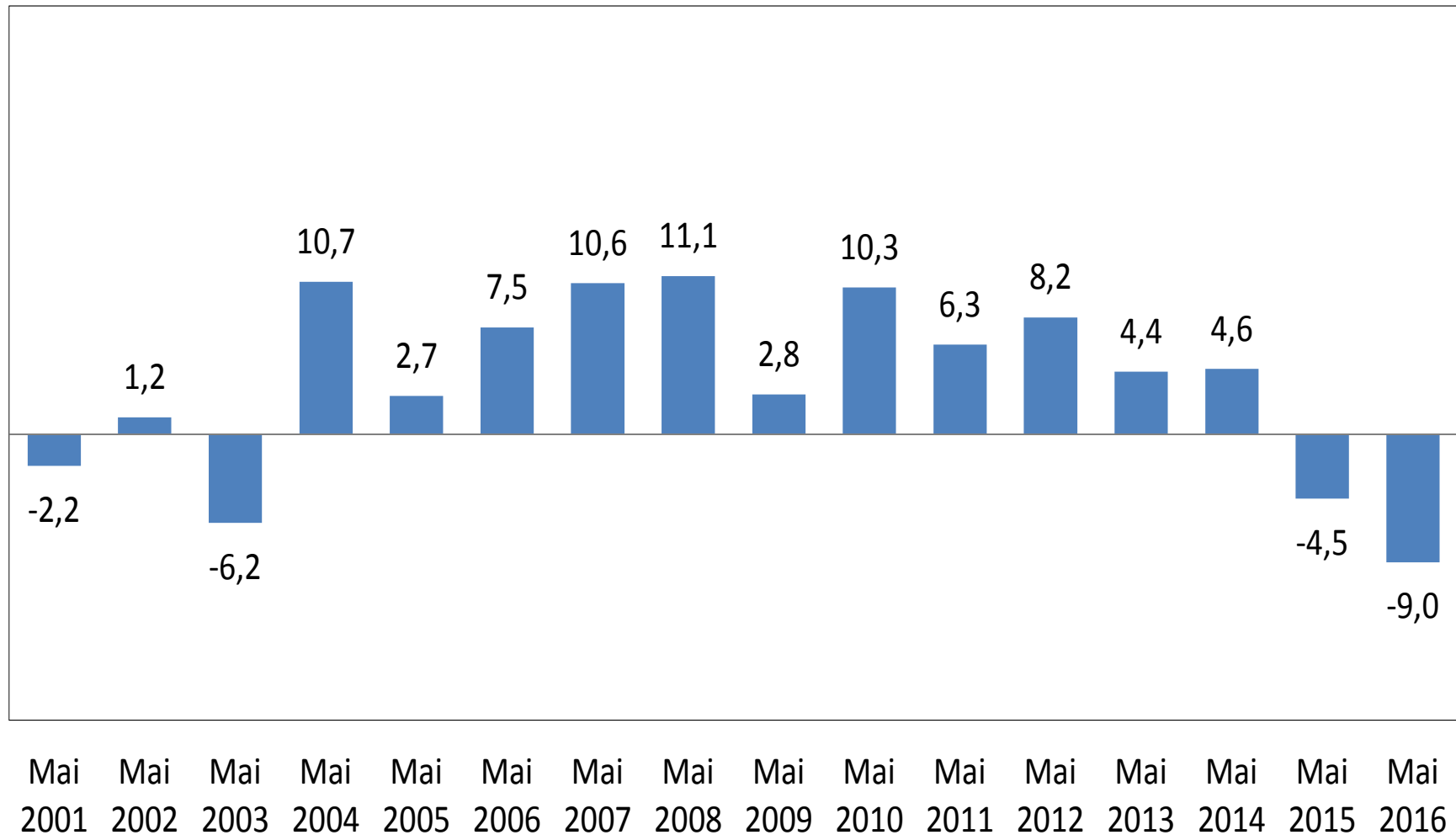
*Série com ajuste sazonal

Resultados para os meses de maio

Comércio varejista 2001-2016



Evolução do volume de vendas do Comércio Varejista Base: igual mês do ano anterior

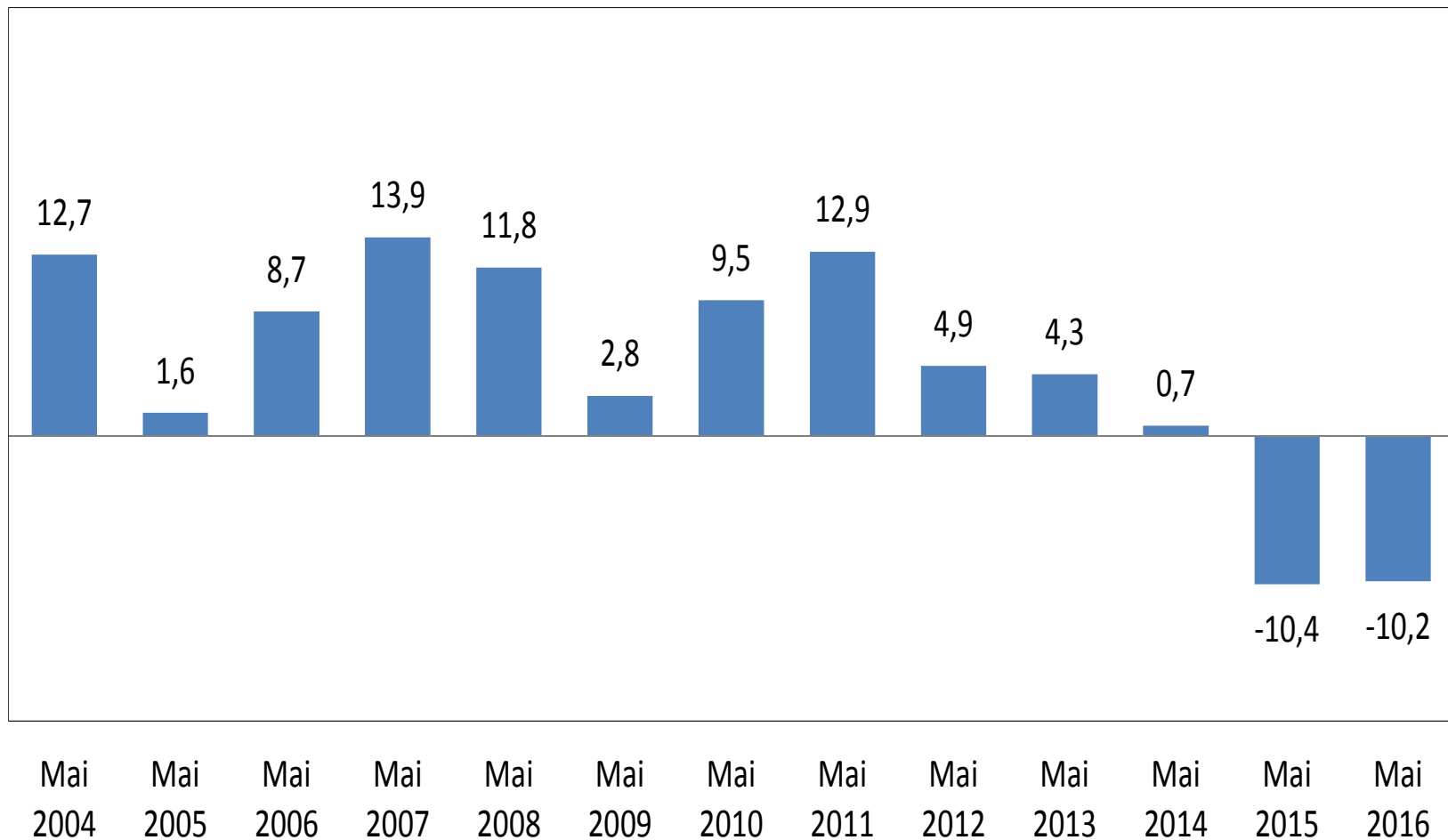


Resultados para os meses de maio

Comércio varejista ampliado 2004-2016

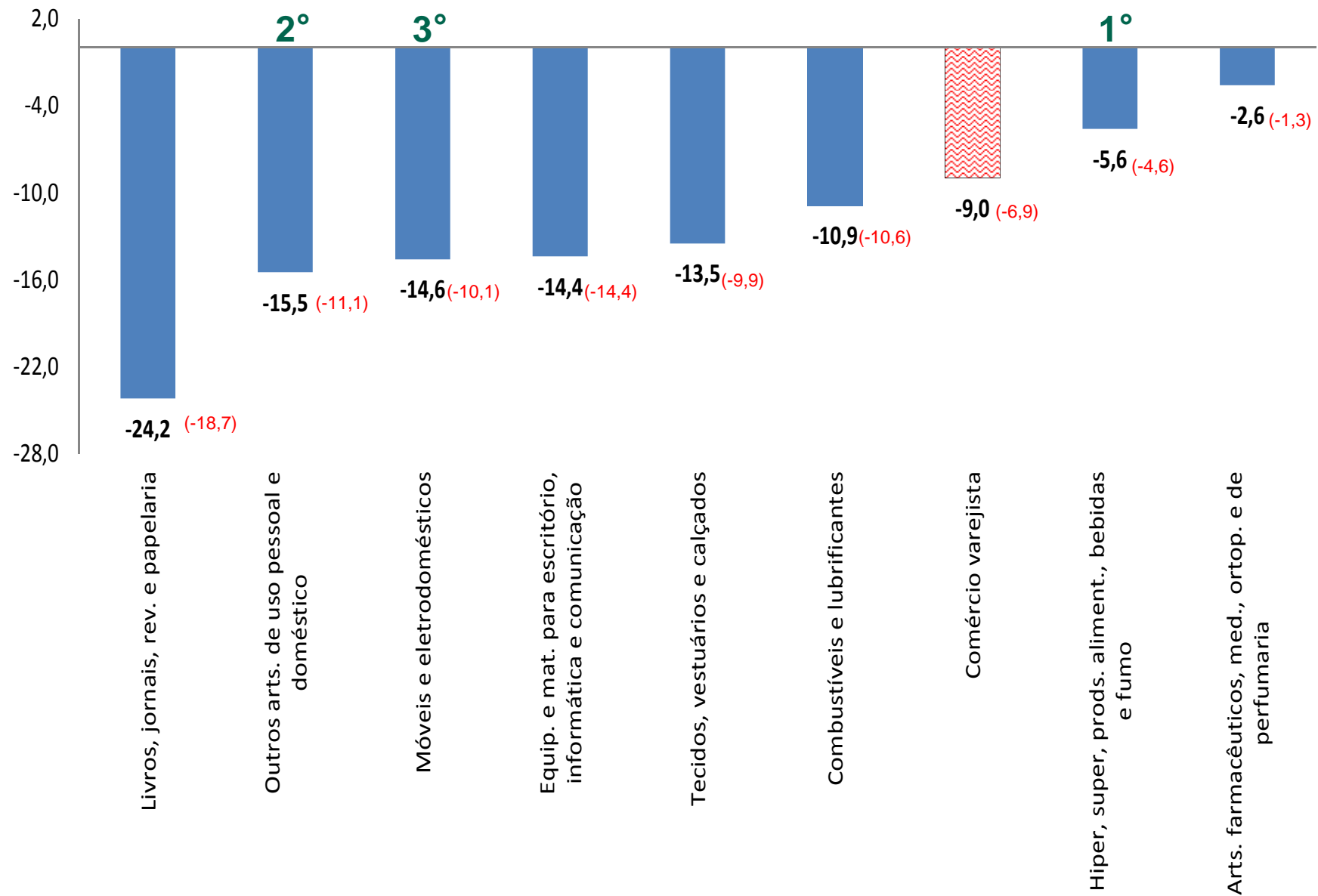


Evolução do volume de vendas do Comércio Varejista Ampliado Base: igual mês do ano anterior



Comércio Varejista

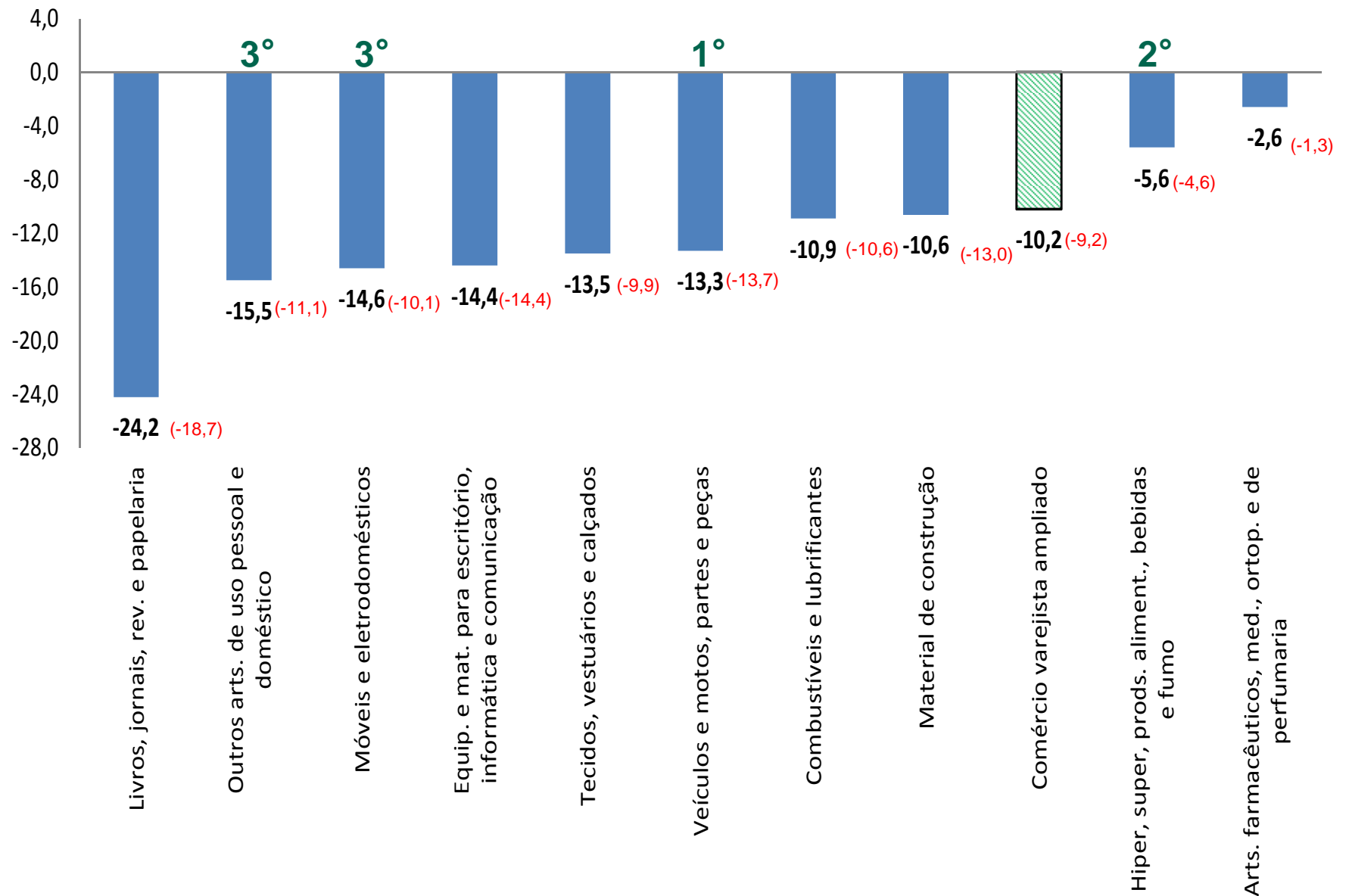
Índice mensal (%)



*Resultado do mês anterior

Comércio Varejista Ampliado

Índice mensal (%)



*Resultado do mês anterior

Composição da taxa

Maio 2016/ Abril 2016



Atividades	COMÉRCIO VAREJISTA		COMÉRCIO VAREJISTA AMPLIADO	
	Taxa de variação (%)	Composição absoluta da taxa (p.p.)	Taxa de variação (%)	Composição absoluta da taxa (p.p.)
Taxa Global	-9,0	-9,0	-10,2	-10,2
Combustíveis e lubrificantes	-10,9	-1,1	-10,9	-0,7
Hiper, supermercados, prods. alimentícios, bebidas e fumo	-5,6	-2,7	-5,6	-1,8
Tecidos, vest. e calçados	-13,5	-1,1	-13,5	-0,7
Móveis e eletrodomésticos	-14,6	-1,6	-14,6	-1,1
Artigos farmacêuticos, med., ortop. e de perfumaria	-2,6	-0,2	-2,6	-0,1
Livros, jornais, rev. e papelaria	-24,2	-0,2	-24,2	-0,1
Equip. e mat. para escritório informática e comunicação	-14,4	-0,2	-14,4	-0,2
Outros arts. de uso pessoal e doméstico	-15,5	-1,7	-15,5	-1,1
Veículos e motos, partes e peças	-	-	-13,3	-3,5
Material de construção	-	-	-10,6	-0,9

Maio 2016/ Maio 2015

-9,0%

Principais impactos (respondem por 92,9% da taxa global)

- Hiper, supermercados, prods. alimentícios, bebidas e fumo (-5,6%)
- Outros artigos de uso pessoal e doméstico (-15,5%)
- Móveis e eletrodomésticos (-14,6%)
- Combustíveis e lubrificantes (-10,9%)
- Tecidos, vestuário e calçados (-13,5%)

Fatores de influência:

Evolução de preços acima do índice geral do IPCA¹ (9,3 % em 12 meses)

- Alimentação no domicílio (14,7%)
- Combustíveis (12,7%)

Evolução do mercado de trabalho: trimestre móvel (mar-abr-mai 2015) para (mar-abr-mai 2016)²

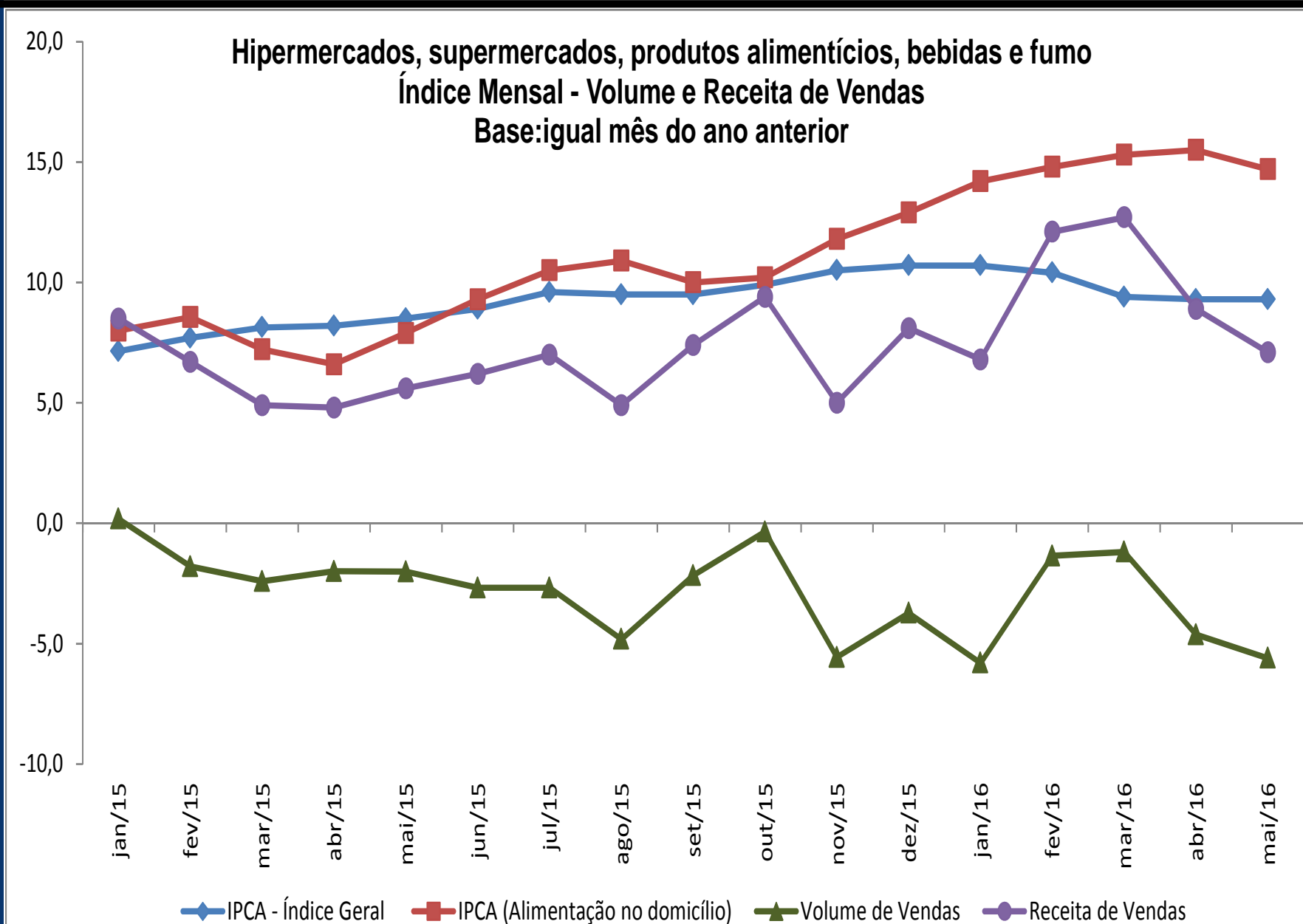
- Número de trabalhadores com carteira assinada no setor privado: de -1,9% para -4,2%
- Massa dos rendimentos reais habitualmente recebidos: de 0,0% para -3,3%

Restrição ao crédito

- Taxa de juros no crédito às famílias: sai de 34,8% a.a. em mai/2015 para 42,0% a.a. em mai/2016³

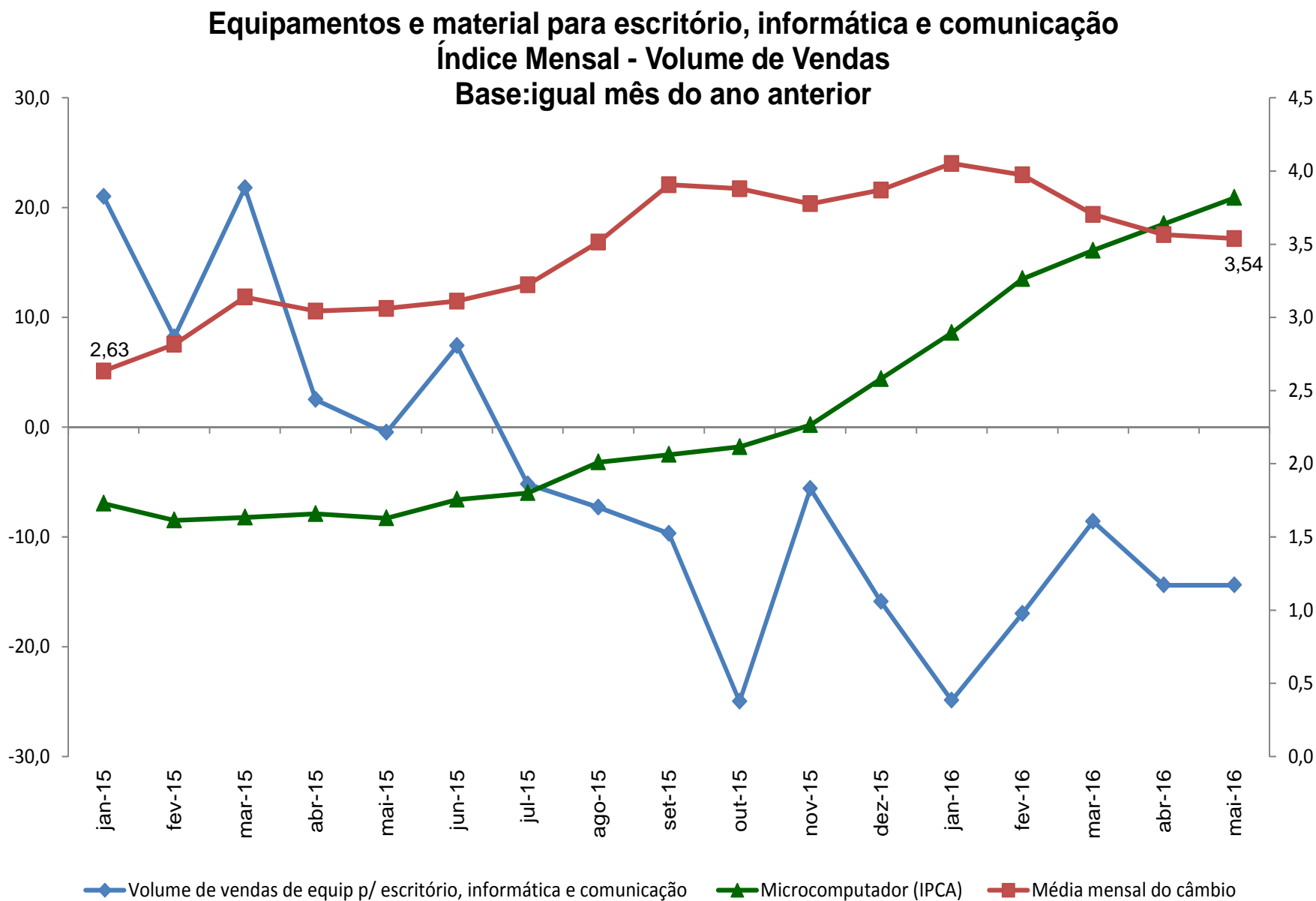
Consumo das famílias⁴: -6,3% no 1º tri de 2016 (5ª taxa consecutiva)

Evolução do IPCA (Alimentação no domicílio) 2015-2016



Fonte: IBGE/DPE/COINP

Evolução do IPCA (Microcomputador) X Câmbio Médio Mensal 2015-2016



Maio 2016/ Maio 2015

-10,2%



Principais impactos (respondem por cerca de 70% da taxa global)

- Veículos e motos, partes e peças (-13,3%)
- Hiper, supermercados, prods. alimentícios, bebidas e fumo (-5,6%)
- Móveis e eletrodomésticos (-14,6%)
- Outros artigos de uso pessoal e doméstico (-15,5%)

Fatores de influência

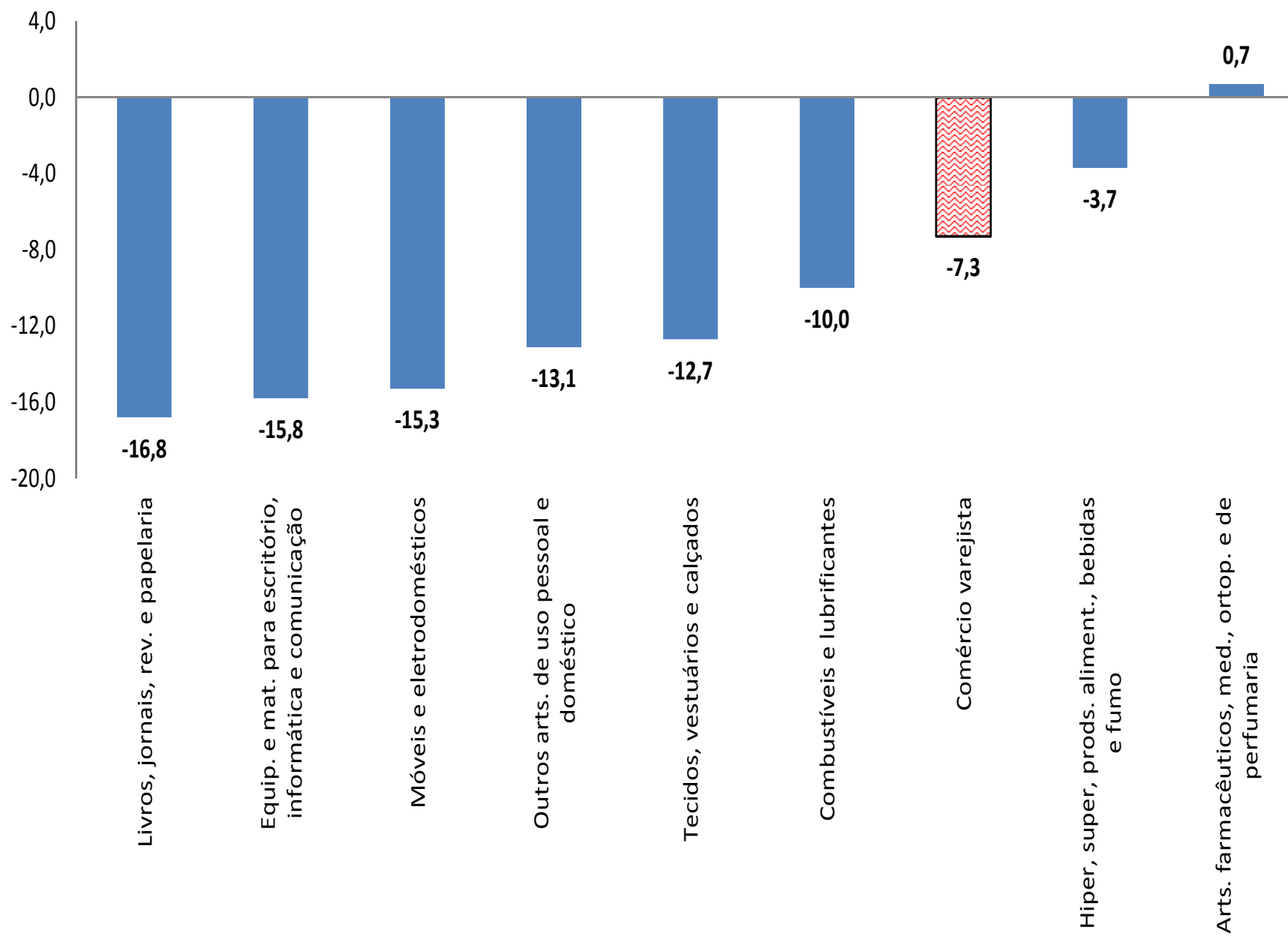
- Menor ritmo da atividade econômica¹
- -5,4% no PIB – 1º tri de 2016/1º tri de 2015 (oitava queda consecutiva nessa comparação)¹

Restrição ao crédito

- Taxa de juros no crédito às pessoas jurídicas: 21,9% a.a em abr/2016²

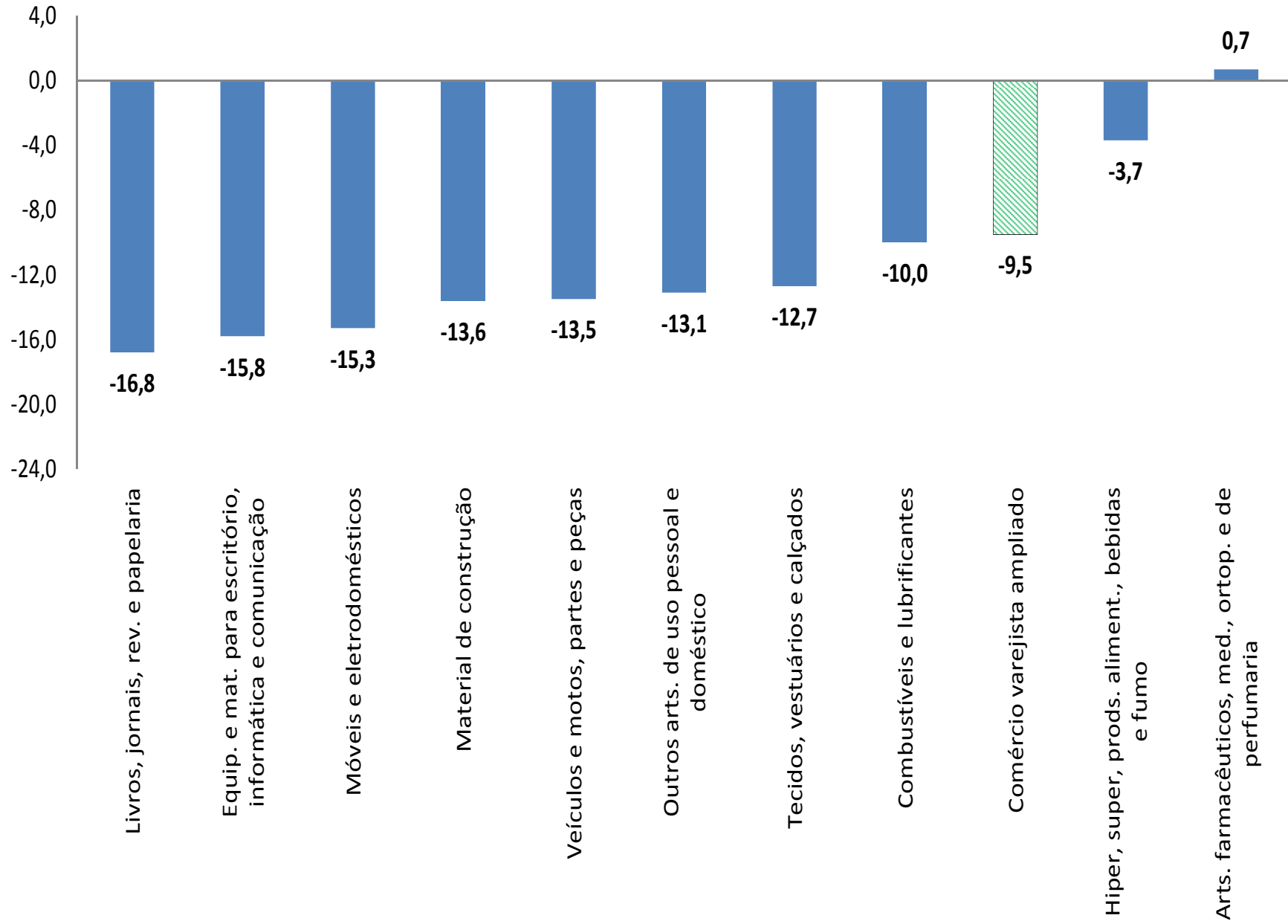
Comércio Varejista

Índice acumulado (%)



Comércio Varejista Ampliado

Índice acumulado (%)



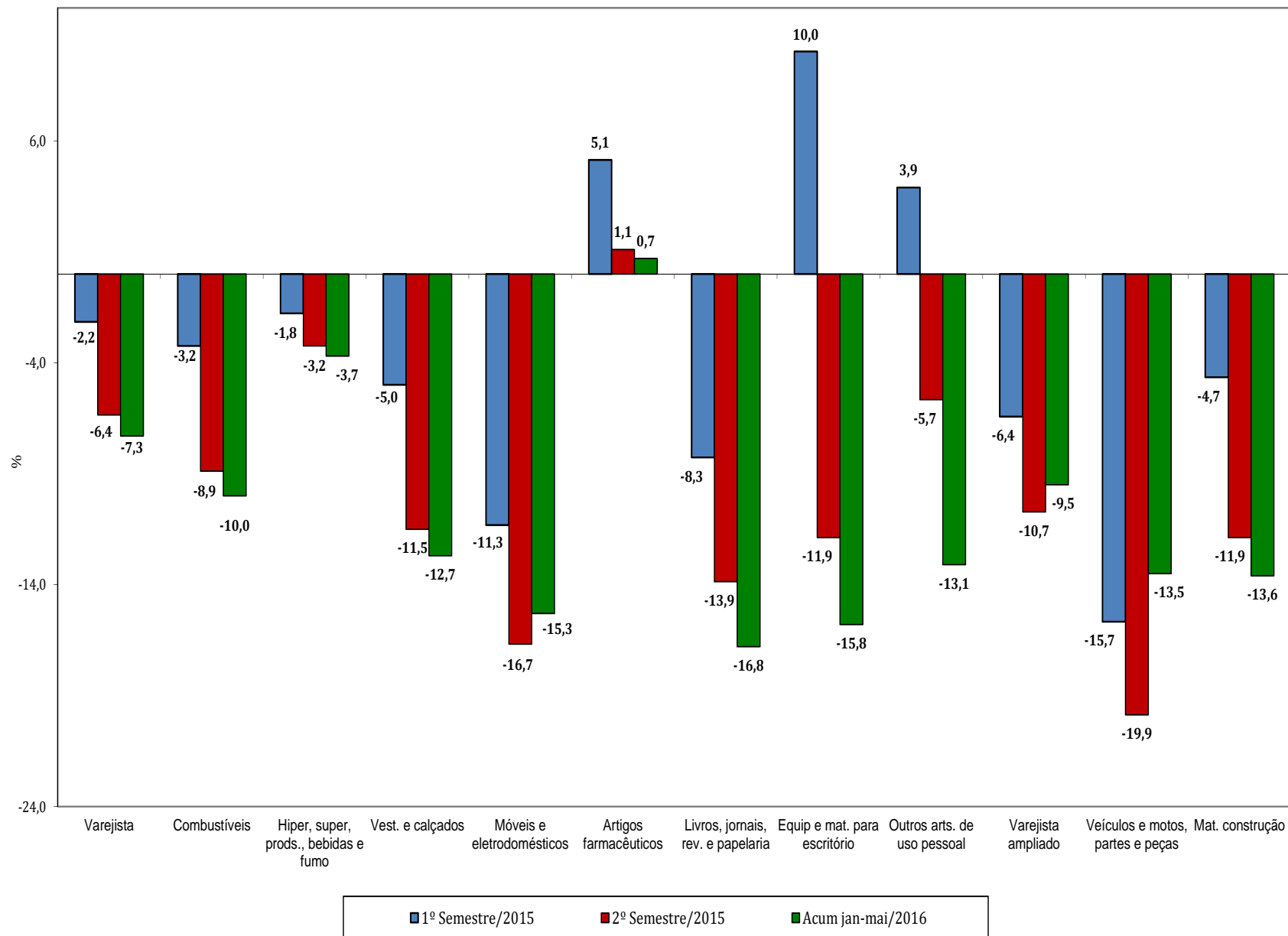
Análise Semestral X Acumulado janeiro-maio

Base: igual período do ano anterior

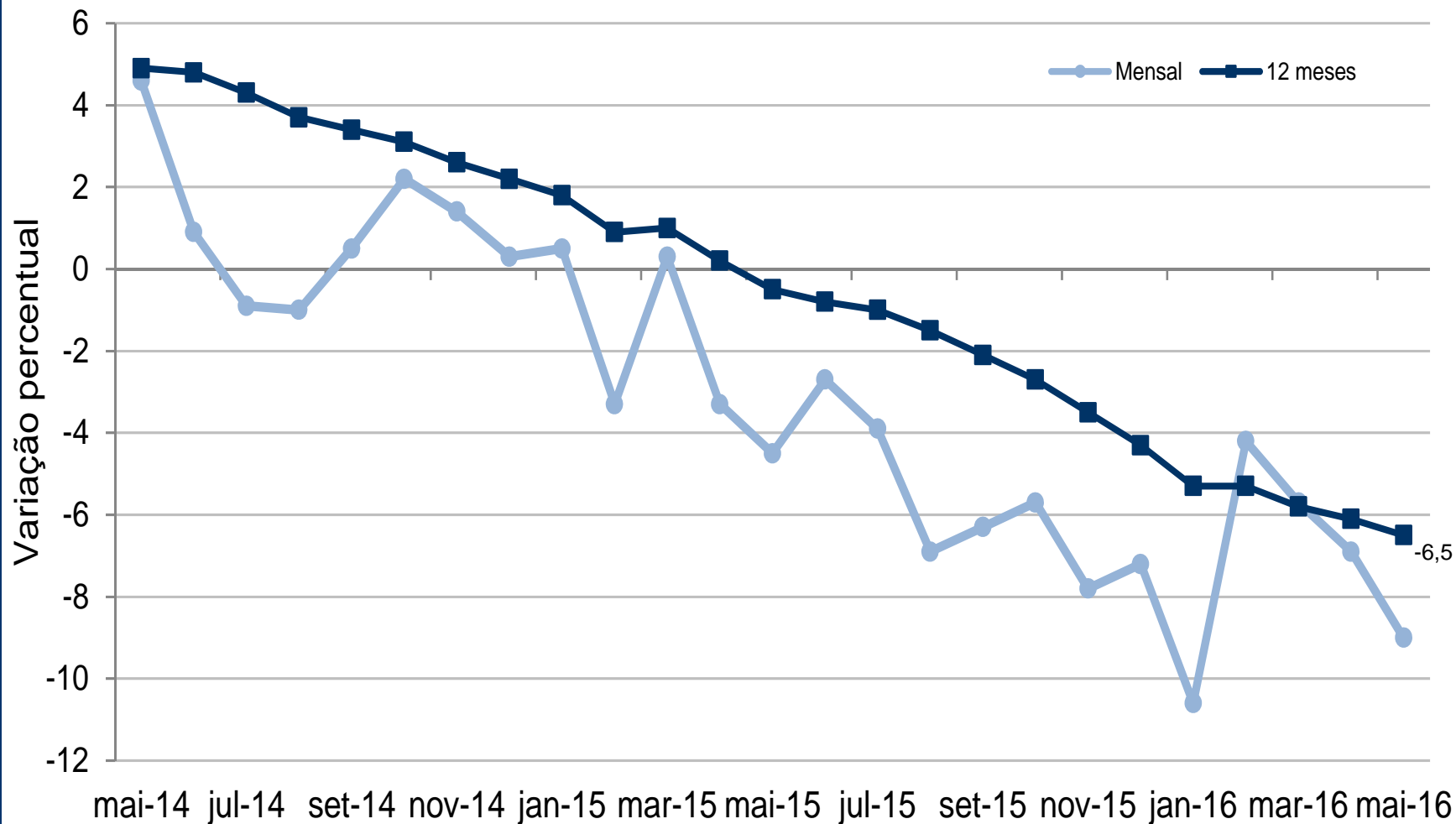
	1º Semestre/2015	2º Semestre/2015	Acum jan-mai/2016
Comércio Varejista	-2,2	-6,4	-7,3
Combustíveis	-3,2	-8,9	-10,0
Hiper, super, prods., bebidas e fumo	-1,8	-3,2	-3,7
Tecidos, vestuário e calçados	-5,0	-11,5	-12,7
Móveis e eletrodomésticos	-11,3	-16,7	-15,3
Artigos farmacêuticos e perfumaria	5,1	1,1	0,7
Livros, jornais, rev. e papelaria	-8,3	-13,9	-16,8
Equip e mat. para escritório	10,0	-11,9	-15,8
Outros arts. de uso pessoal	3,9	-5,7	-13,1
Comércio Varejista ampliado	-6,4	-10,7	-9,5
Veículos e motos, partes e peças	-15,7	-19,9	-13,5
Material de construção	-4,7	-11,9	-13,6

Análise Semestral X Acumulado janeiro-maio

Base: igual período do ano anterior



Evolução do volume de vendas do Comércio Varejista segundo os índices Mensal e Acumulado dos últimos 12 meses



Índice mês/mês imediatamente anterior

Comércio Varejista (-1,0%) Volta resultado negativo após alta de 0,3% em abril.
-12,2 % abaixo do ponto mais alto da série (nov/2014).
Taxas negativas: em 6 das 8 atividades

Comércio Ampliado (-0,4%) Mantém resultado negativo pelo terceiro mês consecutivo
-19,5% abaixo do ponto mais alto da série (ago/2012).
Taxas negativas: em 7 das 10 atividades

Índice Mensal

Efeito calendário: 21 dias úteis maio 2016/ 20 dias úteis maio 2015.

Comércio Varejista (-9,0%) 14ª taxa negativa consecutiva
Taxas negativas: em 8 das 8 atividades

Comércio Ampliado (-10,2%) 24ª taxa negativa consecutiva
Taxas negativas: em 10 das 10 atividades

Índice Acumulado

Comércio Varejista (-7,3%) 16ª taxa negativa consecutiva

Comércio Ampliado (-9,5%) 23ª taxa negativa consecutiva

Índice Acumulado nos últimos 12 meses

Mantém trajetória descendente iniciada em julho de 2014

Comércio Varejista (-6,5%) 13ª taxa negativa consecutiva

Comércio Ampliado (-9,7%) 21ª taxa negativa consecutiva

Revisão – Índice de base fixa

Série original



	Abril	Revisão Abr	Diferença
Comércio Varejista	99,4	99,2	-0,2
Combustíveis e lubrificantes	97,9	98,1	0,2
Hiper, supermercados, prods. alim, bebidas e fumo	103,3	103,1	-0,2
Tecidos, vestuário e calçados	77,4	76,5	-0,9
Móveis e eletrodomésticos	83,3	83,3	0
Artigos farmacêuticos, méd., ortop., de perfumaria	131,9	131,9	0
Livros, jornais, revistas e papelaria	60,8	60,8	0
Equip. e mat. para escritório, informática e comunicação	86,9	87,1	0,2
Outros artigos de uso pessoal e doméstico	106,2	105,4	-0,8
Comércio Varejista Ampliado	88,9	88,8	-0,1
Veículos e motos	69,2	69,3	0,1
Material de Construção	90,9	90,9	0

Revisão



Série com ajuste sazonal (%)

TAXAS DE VARIAÇÃO DO VOLUME DE VENDAS COM AJUSTE SAZONAL: PMC Maio 2016

Ano/mês	Geral		Combustíveis e lubrificantes		Hiper,super, prods. Alimen. Beb.		Tecidos, vestuário e calçados		Móveis e eletrodomésticos		Artigos farmac, méd, ortop e de perfumaria		Livros, jornais, revistas e papelaria		Equip. e Materiais p escritório, inform e comum		Outros artigos de uso pessoal e doméstico		Varejo Ampliado		Automóveis, motos, partes e peças		Material de construção	
	ABR	MAI	ABR	MAI	ABR	MAI	ABR	MAI	ABR	MAI	ABR	MAI	ABR	MAI	ABR	MAI	ABR	MAI	ABR	MAI	ABR	MAI	ABR	MAI
	abr-15	-1,0		-0,4		0,3		-4,2		-2,1		0,1		1,0		-8,4		-8,3		-0,2		4,7		0,0
mai-15	-0,9	-0,4	-0,6	-0,4	-0,6	-0,6	1,7	0,1	-2,0	-1,7	-0,4	-0,4	-3,5	-1,8	2,3	5,1	3,2	3,8	-2,0	-1,8	-5,1	-4,7	-7,9	-7,4
jun-15	-0,6	-0,6	-1,2	-1,2	-0,4	-0,4	-1,3	-0,9	-1,2	-1,5	-0,2	-0,3	-0,6	-1,9	-3,0	-2,9	-0,7	-1,2	-1,2	-1,3	-3,7	-4,0	5,9	5,5
jul-15	-1,2	-1,1	-1,0	-1,0	-1,7	-1,7	-1,5	-1,3	-2,3	-2,2	-0,9	-0,9	-1,6	-1,7	-5,3	-6,0	-1,0	-1,0	0,4	0,4	5,5	5,4	-2,5	-2,4
ago-15	-1,0	-1,5	-1,5	-1,5	-0,1	-0,1	-2,5	-2,3	-1,9	-2,1	0,5	0,6	-2,9	-2,8	0,8	0,8	-1,0	-1,0	-2,2	-2,2	-5,7	-5,6	-3,2	-3,2
set-15	-0,3	0,0	-0,7	-0,7	0,5	0,5	-1,5	-1,8	0,1	0,1	-1,2	-1,2	-1,8	-2,0	-1,8	-2,0	-2,9	-3,1	-1,6	-1,6	-4,4	-4,4	-1,1	-1,2
out-15	0,1	0,0	-2,9	-2,8	1,7	1,7	1,2	1,3	0,2	0,1	1,8	1,6	0,7	0,6	-9,6	-9,7	-0,8	-0,9	-0,2	-0,2	-1,1	-1,1	-2,8	-2,7
nov-15	1,7	1,7	-0,4	-0,4	-1,6	-1,6	0,4	0,2	5,0	4,2	1,0	1,0	-1,4	-1,4	19,3	19,3	4,6	4,6	0,4	0,3	1,2	1,3	0,0	0,0
dez-15	-3,2	-3,4	0,6	0,6	-1,0	-1,0	-2,2	-2,1	-8,2	-7,6	0,4	0,2	-2,0	-2,0	-10,2	-10,3	-4,9	-5,0	-1,0	-0,9	0,3	0,1	2,1	1,8
jan-16	-2,0	-1,9	-2,7	-2,8	-0,9	-0,9	-0,2	-0,1	-5,5	-5,1	-0,3	-0,3	-0,4	-0,5	2,0	1,7	-3,7	-3,6	-2,0	-2,1	-2,2	-2,2	-5,1	-5,0
fev-16	1,2	1,2	0,4	0,3	0,8	0,8	-3,5	-3,5	5,9	5,6	0,1	0,3	-4,0	-4,2	-3,0	-3,0	0,1	0,1	1,4	1,5	3,6	3,5	2,8	2,8
mar-16	-0,9	-0,9	-1,2	-1,2	-1,4	-1,4	-4,7	-4,6	-1,2	-1,1	0,4	0,0	-0,9	-1,0	6,3	7,4	-1,9	-1,5	-1,3	-1,3	-1,2	-1,0	-0,5	-0,6
abr-16	0,5	0,3	0,0	0,2	1,0	1,0	3,7	3,9	-1,8	-1,9	-2,9	-2,4	-3,4	-3,6	-4,9	-7,4	2,8	1,7	-1,4	-1,5	-6,6	-6,7	-4,0	-4,1
mai-16		-1,0		-0,4		0,0		1,5		-1,3		-0,8		-2,7		-2,0		-2,4		-0,4		1,0		-0,4

Fonte: IBGE

Volume de Vendas - Séries com ajuste sazonal (Base: 2011=100)

Revisão



Série com ajuste sazonal (%)

TAXAS DE VARIAÇÃO DO RECEITA DE VENDAS COM AJUSTE SAZONAL: PMC Maio 2016

Ano/mês	Geral		Combustíveis e lubrificantes		Hiper,super, prods. Alimen. Beb.		Tecidos, vestuário e calçados		Móveis e eletrodomésticos		Artigos farmac, méd, ortop e de perfumaria		Livros, jornais, revistas e papelaria		Equip. e Materiais p escritório, inform e comum		Outros artigos de uso pessoal e doméstico		Varejo Ampliado		Automóveis, motos, partes e peças		Material de construção	
	ABR	MAI	ABR	MAI	ABR	MAI	ABR	MAI	ABR	MAI	ABR	MAI	ABR	MAI	ABR	MAI	ABR	MAI	ABR	MAI	ABR	MAI	ABR	MAI
abr-15	-0,1		-0,6		2,1		-4,9		-1,4		1,3		2,2		-7,1		-7,7		0,5		5,1		1,2	
mai-15	0,1	0,3	-0,2	0,1	0,2	0,2	2,6	0,5	-1,2	-1,4	0,1	0,2	-3,1	-1,4	2,3	3,7	4,1	4,9	-1,1	-1,1	-4,4	-4,1	-1,7	-2,3
jun-15	0,6	0,5	0,7	0,8	1,0	1,0	-0,6	0,0	-1,5	-1,4	0,6	0,6	0,4	-1,0	-0,7	-1,3	0,7	0,1	-0,2	-0,1	-3,5	-3,7	0,0	0,2
jul-15	-0,2	-0,2	0,3	0,1	-0,1	-0,2	-1,5	-1,4	-1,8	-1,8	-0,3	-0,3	-0,8	-0,7	-6,2	-6,1	-0,6	-0,6	1,0	0,9	7,0	7,0	-1,0	-1,0
ago-15	-0,1	-0,1	-0,7	-0,7	0,3	0,4	-1,9	-2,1	-1,6	-1,6	1,3	1,3	-2,0	-2,0	1,8	1,8	-0,8	-0,9	-1,0	-1,0	-6,3	-6,3	-1,8	-1,8
set-15	0,3	0,2	0,3	0,3	1,1	1,1	-1,0	-0,9	-0,2	-0,1	-0,4	-0,4	-0,9	-1,1	-1,1	-1,3	-1,3	-1,4	-1,2	-1,2	-4,0	-4,0	-1,6	-1,5
out-15	1,1	1,1	2,1	2,5	2,2	2,1	1,6	1,7	0,5	0,5	2,0	2,1	1,6	1,4	-8,0	-8,3	-0,6	-0,8	0,4	0,4	-1,4	-1,4	-1,4	-1,4
nov-15	2,5	2,5	0,4	0,3	0,1	0,1	0,8	0,6	12,6	12,6	2,0	2,0	-0,5	-0,3	19,1	19,6	5,3	5,4	1,1	1,0	0,5	0,6	-0,6	-0,6
dez-15	-1,9	-2,0	3,3	3,3	0,6	0,5	-1,7	-1,5	-13,4	-13,4	0,8	0,8	-1,2	-1,4	-8,9	-9,2	-2,9	-3,4	-0,2	-0,2	0,5	0,4	0,5	0,6
jan-16	0,1	0,1	-3,1	-3,5	0,4	0,6	0,4	0,4	-2,8	-2,7	0,5	0,5	0,4	0,3	0,3	0,1	-3,8	-3,9	-1,1	-1,0	-2,6	-2,6	-2,0	-2,0
fev-16	1,7	1,8	1,2	1,3	1,7	1,8	-2,4	-2,3	5,2	5,3	0,6	0,6	-3,0	-3,1	-0,5	-0,3	0,3	0,7	2,1	2,1	3,9	3,8	-0,8	-0,7
mar-16	-0,2	-0,3	-0,2	-0,3	-1,0	-0,8	-3,0	-3,2	-0,7	-0,9	1,1	1,1	-0,2	-0,2	9,0	9,2	-0,3	-0,6	-0,9	-0,9	-1,5	-1,5	-0,2	0,0
abr-16	1,2	0,9	-0,9	-0,8	2,7	2,3	1,5	2,2	-1,5	-1,4	0,2	0,1	-2,6	-2,8	-4,6	-5,6	2,8	2,7	-0,4	-0,6	-6,2	-6,2	-2,3	-2,2
mai-16		-0,1		-1,8		0,4		2,3		-0,2		1,2		-1,6		-2,0		-2,4		0,6		1,2		0,5

Fonte: IBGE

Receita de Vendas - Séries com ajuste sazonal (Base: 2011=100)