

PIM-PF REGIONAL

Resultados de Fevereiro de 2023

26/04/2023

Diretoria de Pesquisas
Coordenação de Estatísticas Conjunturais em Empresas

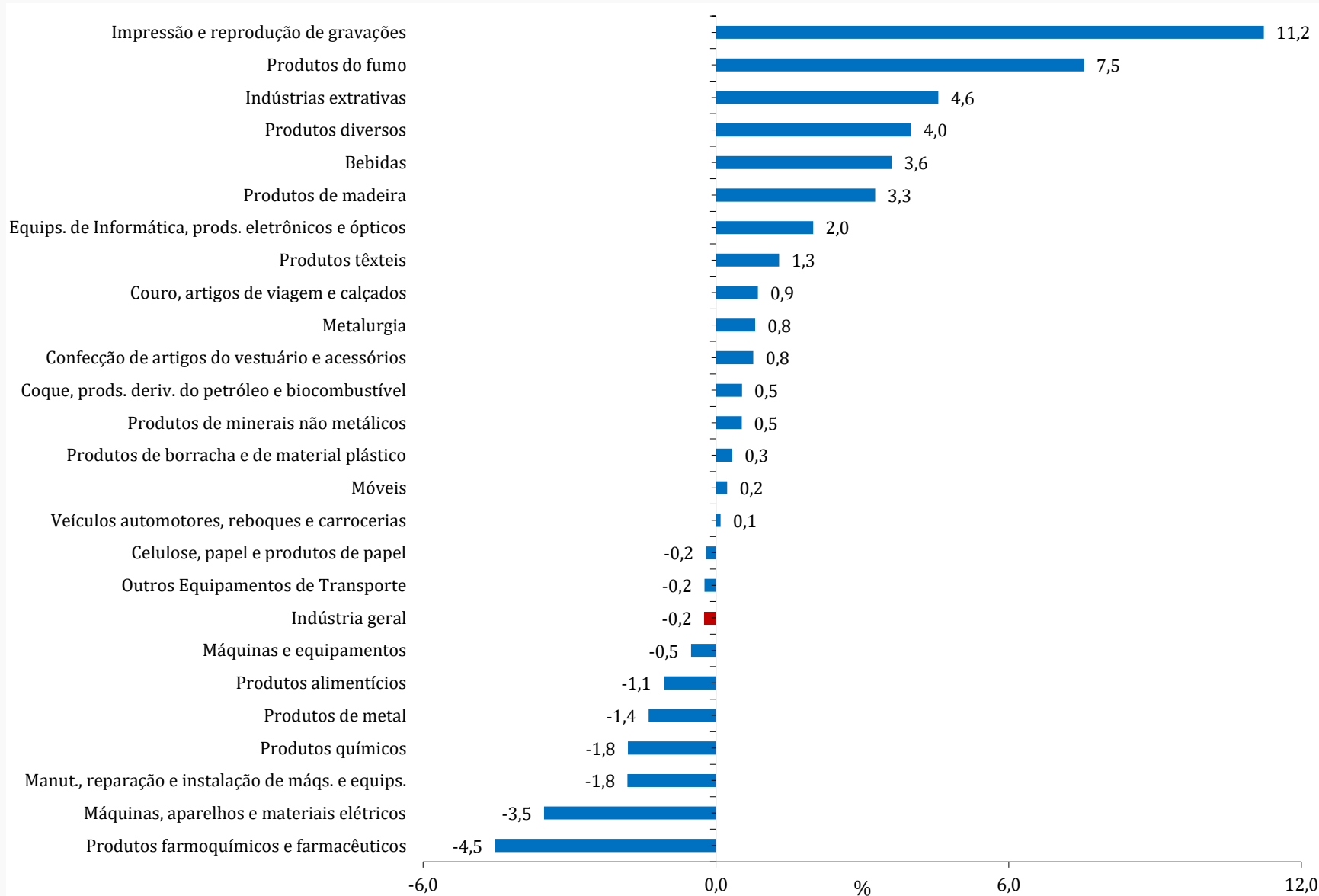
Resumo – Fevereiro/2023

| Locais | Variação (%) | | | |
|---------------------|------------------------------|-------------------------------|-----------------------------|--------------------------------|
| | Fevereiro 2023/Janeiro 2023* | Fevereiro 2023/Fevereiro 2022 | Acumulado Janeiro-Fevereiro | Acumulado nos Últimos 12 Meses |
| Amazonas | 1,6 | 7,1 | 10,0 | 4,8 |
| Pará | 2,7 | -4,9 | -4,7 | -7,7 |
| Região Nordeste | 2,5 | -6,3 | -5,8 | -0,7 |
| Maranhão | - | 6,3 | 9,2 | - |
| Ceará | -1,9 | -11,4 | -5,6 | -3,0 |
| Rio Grande do Norte | - | 1,9 | -4,6 | - |
| Pernambuco | 8,8 | -4,8 | -3,7 | -2,0 |
| Bahia | 4,9 | -6,1 | -8,3 | 1,2 |
| Minas Gerais | 3,3 | 6,7 | 8,5 | 0,6 |
| Espírito Santo | 1,6 | -0,6 | -3,8 | -9,9 |
| Rio de Janeiro | 1,1 | 6,4 | 4,8 | 4,9 |
| São Paulo | -0,7 | -4,5 | -3,3 | 0,4 |
| Paraná | 0,4 | 0,6 | 0,1 | -3,9 |
| Santa Catarina | 1,8 | -4,6 | -4,7 | -4,1 |
| Rio Grande do Sul | -6,9 | -13,3 | -10,4 | -0,3 |
| Mato Grosso do Sul | - | -3,4 | 0,6 | - |
| Mato Grosso | -4,9 | -13,0 | -13,8 | 10,7 |
| Goiás | -2,5 | -2,7 | 0,3 | -0,9 |
| Brasil | -0,2 | -2,4 | -1,1 | -0,2 |

* Série com Ajuste Sazonal

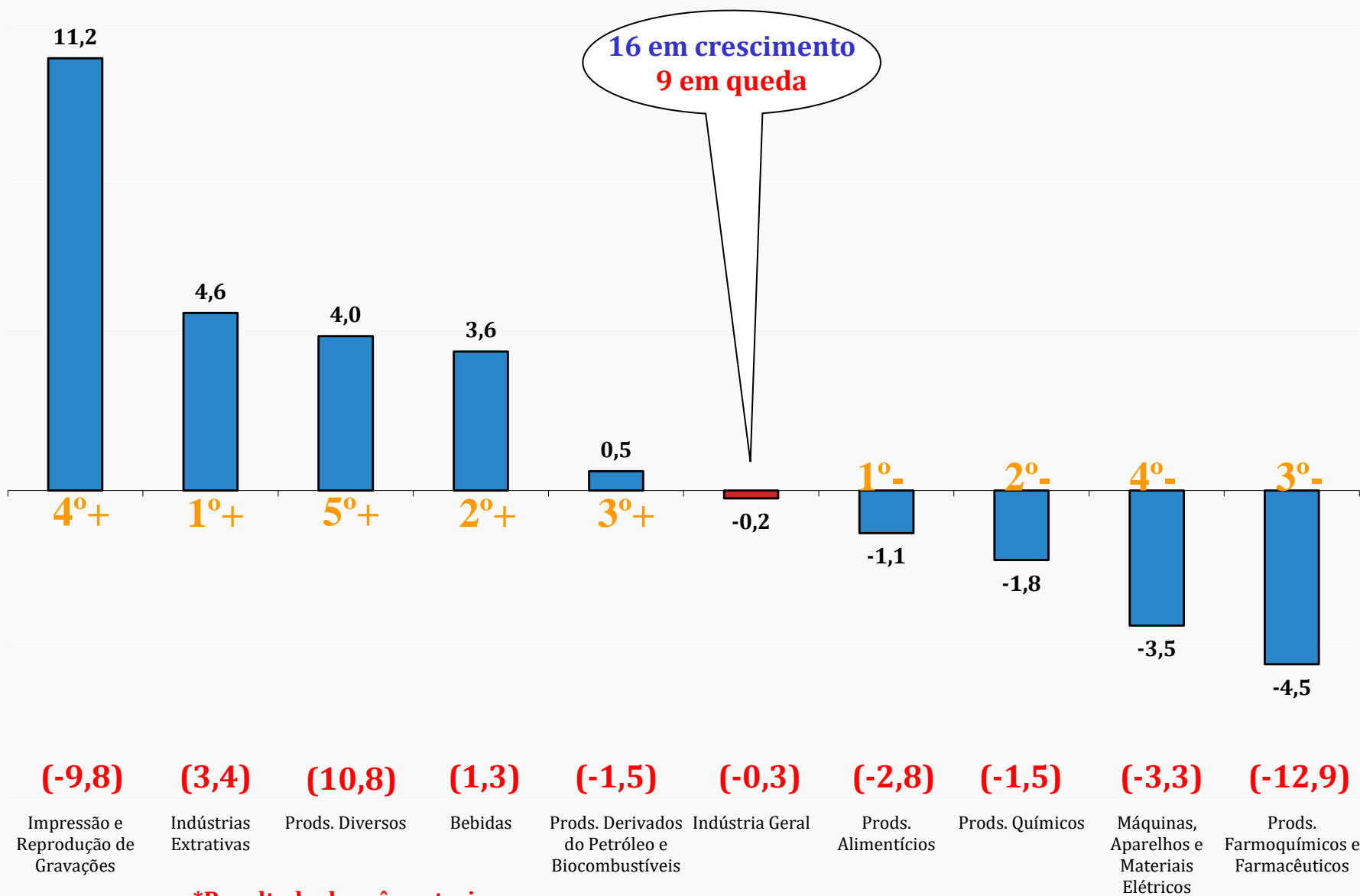
Índice Mês/Mês (%) – Séries com Ajuste Sazonal

(Base: mês imediatamente anterior)



Destaques MÊS/MÊS (%) - Séries com ajuste sazonal

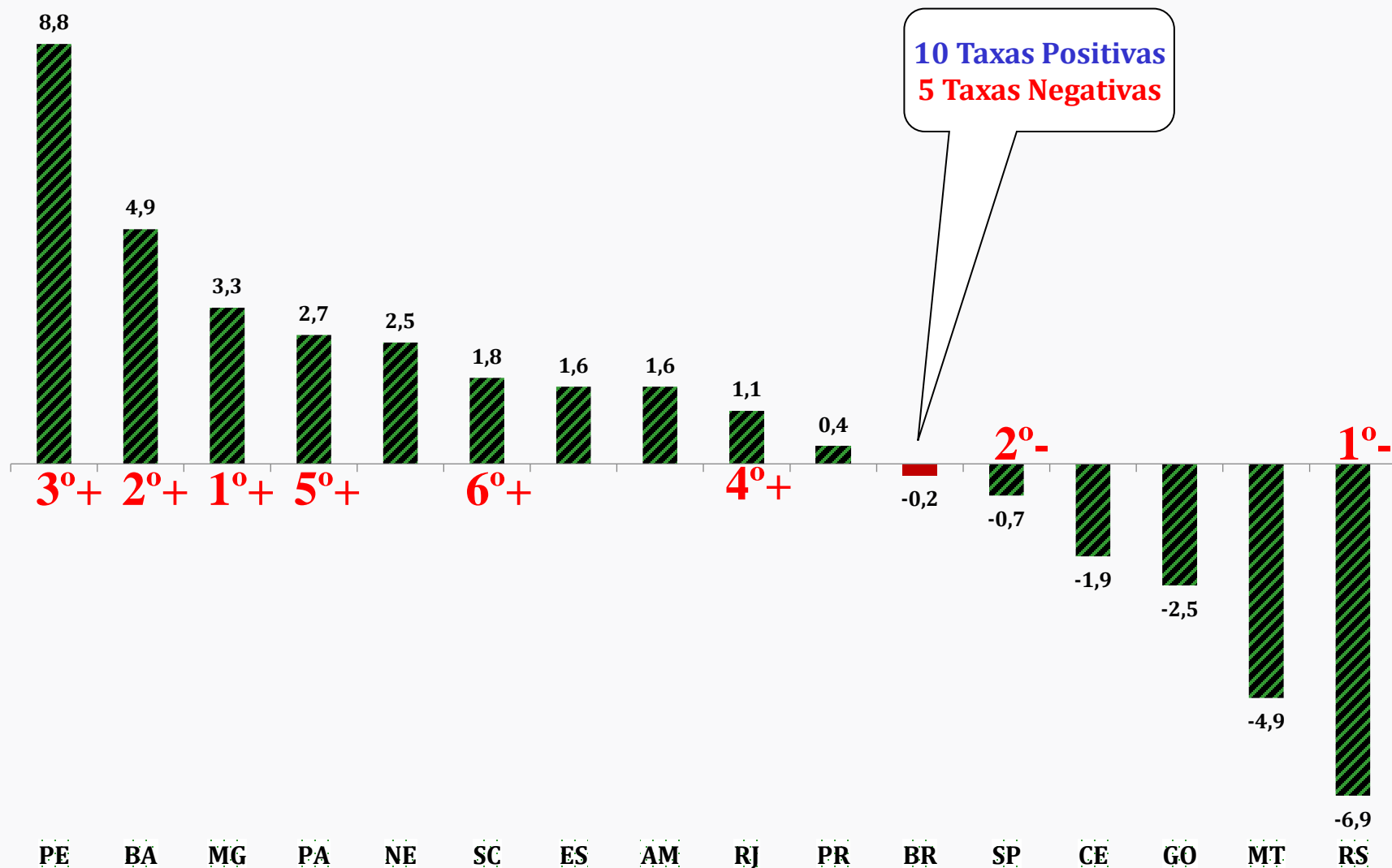
(Base: mês imediatamente anterior)



***Resultado do mês anterior**

Destaques MÊS/MÊS (%) - Séries com ajuste sazonal

(Base: mês imediatamente anterior)



Índice Mês/Mês (%) – Séries com Ajuste Sazonal

(Base: mês imediatamente anterior)

| | Brasil | | Amazonas | | Pará | | Nordeste | | Ceará | | Pernambuco | | Bahia | | Minas Gerais | |
|------------|--------|------|----------|------|-------|------|----------|------|-------|------|------------|------|-------|------|--------------|------|
| | 2022 | 2023 | 2022 | 2023 | 2022 | 2023 | 2022 | 2023 | 2022 | 2023 | 2022 | 2023 | 2022 | 2023 | 2022 | 2023 |
| Jan | -0,1 | -0,3 | -15,4 | 5,1 | -5,7 | 0,5 | -3,4 | 6,0 | -6,5 | 1,3 | -7,4 | 16,9 | 0,2 | -0,2 | -9,3 | 1,4 |
| Fev | 0,6 | -0,2 | 5,9 | 1,6 | 4,3 | 2,7 | 3,4 | 2,5 | 7,3 | -1,9 | 11,0 | 8,8 | -0,1 | 4,9 | 6,4 | 3,3 |
| Mar | 0,0 | - | 1,1 | - | 1,1 | - | 2,9 | - | -0,2 | - | 7,7 | - | 0,0 | - | 3,2 | - |
| Abr | 0,1 | - | 1,2 | - | -2,3 | - | 2,2 | - | 0,5 | - | -1,9 | - | 1,9 | - | -0,9 | - |
| Mai | -0,3 | - | 11,1 | - | -13,1 | - | 0,0 | - | 3,3 | - | -2,9 | - | 0,6 | - | -1,4 | - |
| Jun | -0,2 | - | -7,2 | - | 14,1 | - | -1,0 | - | -2,7 | - | 1,5 | - | 1,2 | - | -1,2 | - |
| Jul | 0,6 | - | 5,4 | - | 2,3 | - | -7,8 | - | -7,4 | - | -3,8 | - | -7,8 | - | 2,0 | - |
| Ago | -1,2 | - | -0,2 | - | -5,0 | - | 1,2 | - | 4,3 | - | 0,5 | - | -1,1 | - | -1,1 | - |
| Set | -1,4 | - | -5,4 | - | -4,4 | - | -1,5 | - | 1,3 | - | -15,5 | - | -0,4 | - | 0,6 | - |
| Out | 1,3 | - | 0,4 | - | 6,1 | - | -9,9 | - | -13,2 | - | -7,9 | - | -9,7 | - | 1,6 | - |
| Nov | 0,1 | - | -5,1 | - | -5,5 | - | 0,0 | - | 5,0 | - | 0,1 | - | 3,5 | - | 3,7 | - |
| Dez | -0,1 | - | 2,1 | - | 0,9 | - | 0,4 | - | 2,8 | - | -4,7 | - | 2,0 | - | -4,7 | - |

Índice Mês/Mês (%) – Séries com Ajuste Sazonal

(Base: mês imediatamente anterior)

| | Espírito Santo | | Rio de Janeiro | | São Paulo | | Paraná | | Santa Catarina | | Rio Grande do Sul | | Mato Grosso | | Goiás | |
|------------|----------------|------|----------------|------|-----------|------|--------|------|----------------|------|-------------------|------|-------------|------|-------|------|
| | 2022 | 2023 | 2022 | 2023 | 2022 | 2023 | 2022 | 2023 | 2022 | 2023 | 2022 | 2023 | 2022 | 2023 | 2022 | 2023 |
| Jan | 2,9 | 18,2 | -0,6 | -1,0 | 1,1 | -3,2 | -4,6 | -0,4 | 4,8 | -0,5 | 5,2 | -4,6 | 10,4 | -2,4 | 2,0 | 4,1 |
| Fev | -3,6 | 1,6 | -1,8 | 1,1 | 0,5 | -0,7 | -1,6 | 0,4 | 0,2 | 1,8 | -4,1 | -6,9 | -6,6 | -4,9 | 2,8 | -2,5 |
| Mar | -2,6 | - | 3,8 | - | 0,9 | - | 3,0 | - | -3,0 | - | 1,3 | - | -6,6 | - | -0,4 | - |
| Abr | 2,2 | - | 5,7 | - | -0,8 | - | -5,0 | - | 1,7 | - | -1,7 | - | -3,6 | - | -8,8 | - |
| Mai | -0,2 | - | -8,2 | - | -1,4 | - | 0,7 | - | 0,2 | - | 0,3 | - | 8,7 | - | -2,2 | - |
| Jun | -3,5 | - | -2,0 | - | 1,0 | - | 0,8 | - | -0,6 | - | 1,5 | - | -0,4 | - | -0,5 | - |
| Jul | -19,5 | - | 4,7 | - | -0,5 | - | -2,2 | - | 0,7 | - | -1,3 | - | 3,6 | - | -0,2 | - |
| Ago | 10,4 | - | 2,5 | - | 0,0 | - | 2,6 | - | -2,3 | - | -0,4 | - | -1,4 | - | 1,5 | - |
| Set | 3,2 | - | -0,2 | - | -2,1 | - | -5,3 | - | -3,9 | - | -0,9 | - | -1,6 | - | 1,9 | - |
| Out | -7,5 | - | 8,5 | - | 0,3 | - | -14,5 | - | -2,0 | - | -0,9 | - | -11,0 | - | -0,9 | - |
| Nov | 7,7 | - | -6,8 | - | 4,6 | - | 14,1 | - | 0,5 | - | -0,6 | - | 5,9 | - | 4,1 | - |
| Dez | -7,2 | - | -0,3 | - | -0,8 | - | 10,0 | - | 3,3 | - | 2,4 | - | 3,2 | - | 1,2 | - |

Índice de Base Fixa – Séries com Ajuste Sazonal

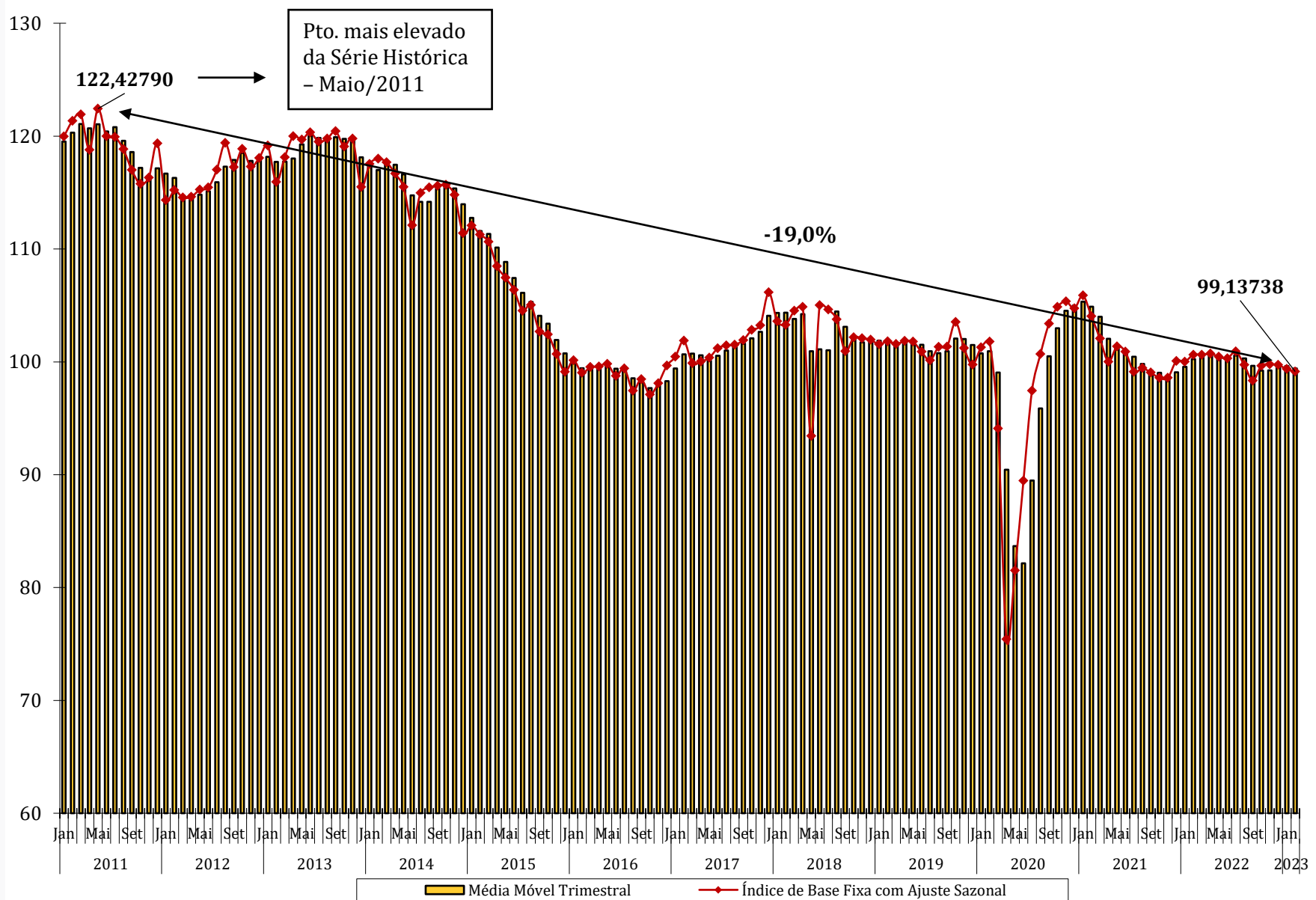
| Seções e Atividades Industriais | fev/20 | jan/21 | fev/23 | Jan21/Fev20 | Fev23/Fev20 |
|---|------------------|------------------|-----------------|-------------|-------------|
| Outros Equipamentos de Transporte | 93,08265 | 66,33555 | 107,96051 | -28,7 | 16,0 |
| Produtos do fumo | 94,06079 | 94,42130 | 107,97692 | 0,4 | 14,8 |
| Máquinas e equipamentos | 87,14860 | 101,69045 | 93,94974 | 16,7 | 7,8 |
| Produtos alimentícios | 101,46029 | 96,26977 | 106,58687 | -5,1 | 5,1 |
| Produtos farmacêuticos e farmacêuticos | 101,34906 | 107,78552 | 104,81177 | 6,4 | 3,4 |
| Indústrias extrativas | 102,09802 | 104,57028 | 105,31910 | 2,4 | 3,2 |
| Celulose, papel e produtos de papel | 98,27548 | 97,50412 | 98,40147 | -0,8 | 0,1 |
| Bebidas | 102,42668 | 100,62101 | 102,46919 | -1,8 | 0,0 |
| Coque, prods. deriv. do petróleo e biocombustível | 98,13758 | 94,72926 | 96,82674 | -3,5 | -1,3 |
| Impressão e reprodução de gravações | 100,92979 | 94,68067 | 98,75246 | -6,2 | -2,2 |
| Indústria geral | 101,79855 | 105,88292 | 99,13738 | 4,0 | -2,6 |
| Produtos de minerais não metálicos | 97,42460 | 108,54299 | 93,51575 | 11,4 | -4,0 |
| Produtos químicos | 98,07995 | 101,94841 | 93,38467 | 3,9 | -4,8 |
| Metalurgia | 101,69982 | 105,73945 | 96,19554 | 4,0 | -5,4 |
| Produtos de borracha e de material plástico | 108,50373 | 115,70677 | 101,57260 | 6,6 | -6,4 |
| Produtos de metal | 107,62650 | 120,78365 | 97,91032 | 12,2 | -9,0 |
| Equips. de Informática, prods. eletrônicos e ópticos | 102,57363 | 102,40198 | 93,03485 | -0,2 | -9,3 |
| Produtos diversos | 111,32663 | 116,51147 | 99,28603 | 4,7 | -10,8 |
| Produtos de madeira | 106,85689 | 109,71242 | 93,95713 | 2,7 | -12,1 |
| Produtos têxteis | 115,97757 | 138,25373 | 100,28759 | 19,2 | -13,5 |
| Veículos automotores, reboques e carrocerias | 112,79376 | 111,52787 | 95,36967 | -1,1 | -15,4 |
| Manutenção, reparação e instalação de máqs. e equips. | 114,90025 | 97,04797 | 96,11940 | -15,5 | -16,3 |
| Couro, artigos de viagem e calçados | 115,58643 | 119,33074 | 95,74658 | 3,2 | -17,2 |
| Máquinas, aparelhos e materiais elétricos | 113,04164 | 121,67115 | 91,38900 | 7,6 | -19,2 |
| Confecção de artigos do vestuário e acessórios | 124,30002 | 128,04644 | 98,96171 | 3,0 | -20,4 |
| Móveis | 138,79757 | 144,74470 | 106,51148 | 4,3 | -23,3 |

Índice de Base Fixa – Séries com Ajuste Sazonal

| ÍNDICE DE BASE FIXA COM AJUSTE SAZONAL | | | | | |
|--|------------------|------------------|-----------------|-----------------|-----------------|
| Locais | Fevereiro/2020 | Janeiro/2021 | Fevereiro/2023 | Jan21/Fev20 (%) | Fev23/Fev20 (%) |
| Minas Gerais | 95,79964 | 101,03349 | 105,07127 | 5,5 | 9,7 |
| Amazonas | 98,28403 | 91,71429 | 104,54803 | -6,7 | 6,4 |
| Rio de Janeiro | 98,14030 | 93,15908 | 101,78464 | -5,1 | 3,7 |
| Mato Grosso | 89,25059 | 73,82381 | 91,53076 | -17,3 | 2,6 |
| Goiás | 102,60496 | 88,81622 | 105,06987 | -13,4 | 2,4 |
| Santa Catarina | 98,96370 | 111,11938 | 99,40279 | 12,3 | 0,4 |
| Paraná | 104,12656 | 107,15298 | 104,26165 | 2,9 | 0,1 |
| Brasil | 101,79855 | 105,88292 | 99,13738 | 4,0 | -2,6 |
| São Paulo | 100,45927 | 104,90917 | 97,52475 | 4,4 | -2,9 |
| Pernambuco | 109,45714 | 108,04548 | 101,18464 | -1,3 | -7,6 |
| Rio Grande do Sul | 97,19207 | 104,46097 | 88,55840 | 7,5 | -8,9 |
| Espírito Santo | 121,77405 | 104,73509 | 107,13271 | -14,0 | -12,0 |
| Ceará | 114,85189 | 122,43840 | 95,26628 | 6,6 | -17,1 |
| Pará | 122,12250 | 127,71095 | 99,49067 | 4,6 | -18,5 |
| Nordeste | 120,17653 | 110,87927 | 97,22408 | -7,7 | -19,1 |
| Bahia | 129,27567 | 106,16630 | 97,64938 | -17,9 | -24,5 |

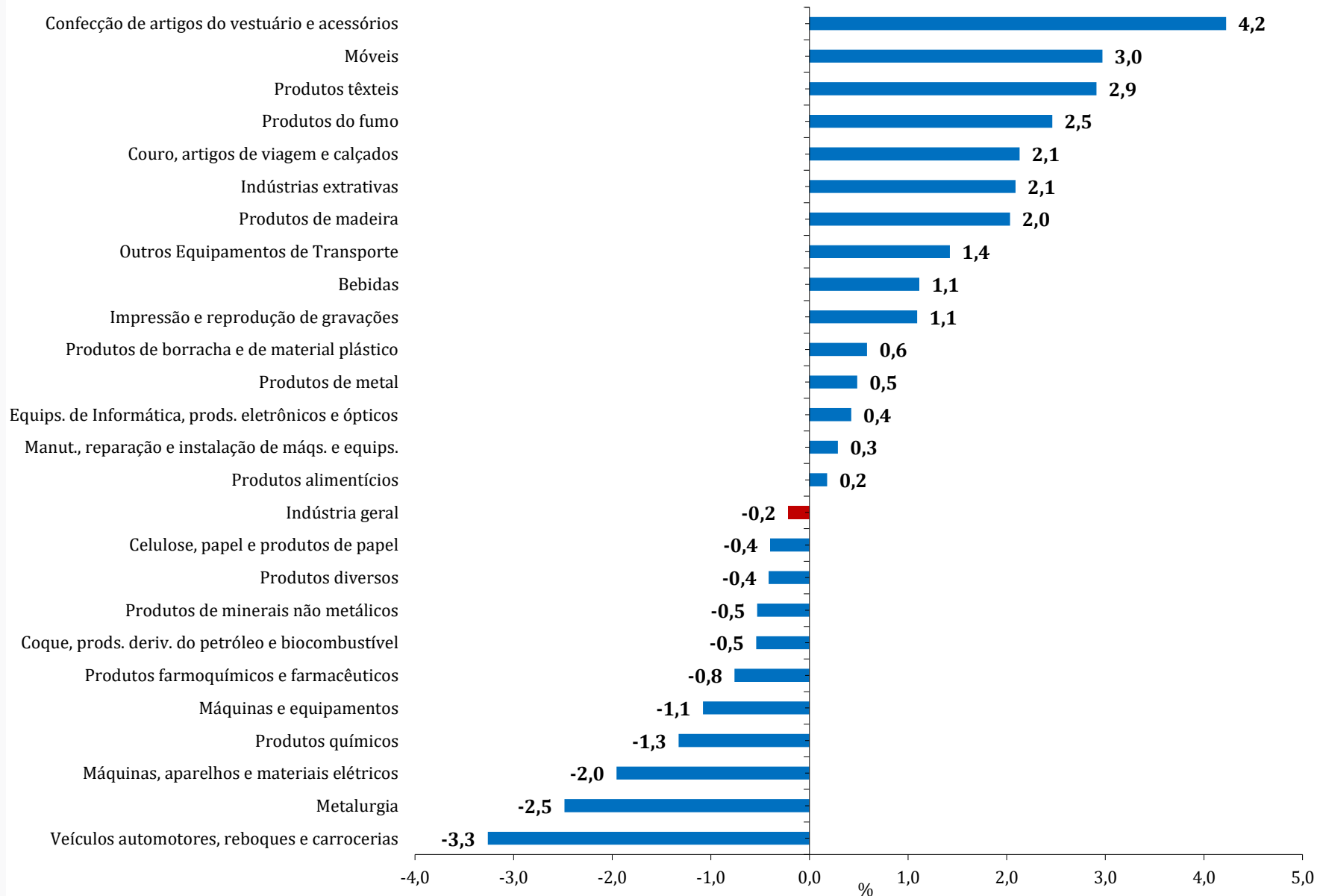
Média Móvel Trimestral

Indústria Geral



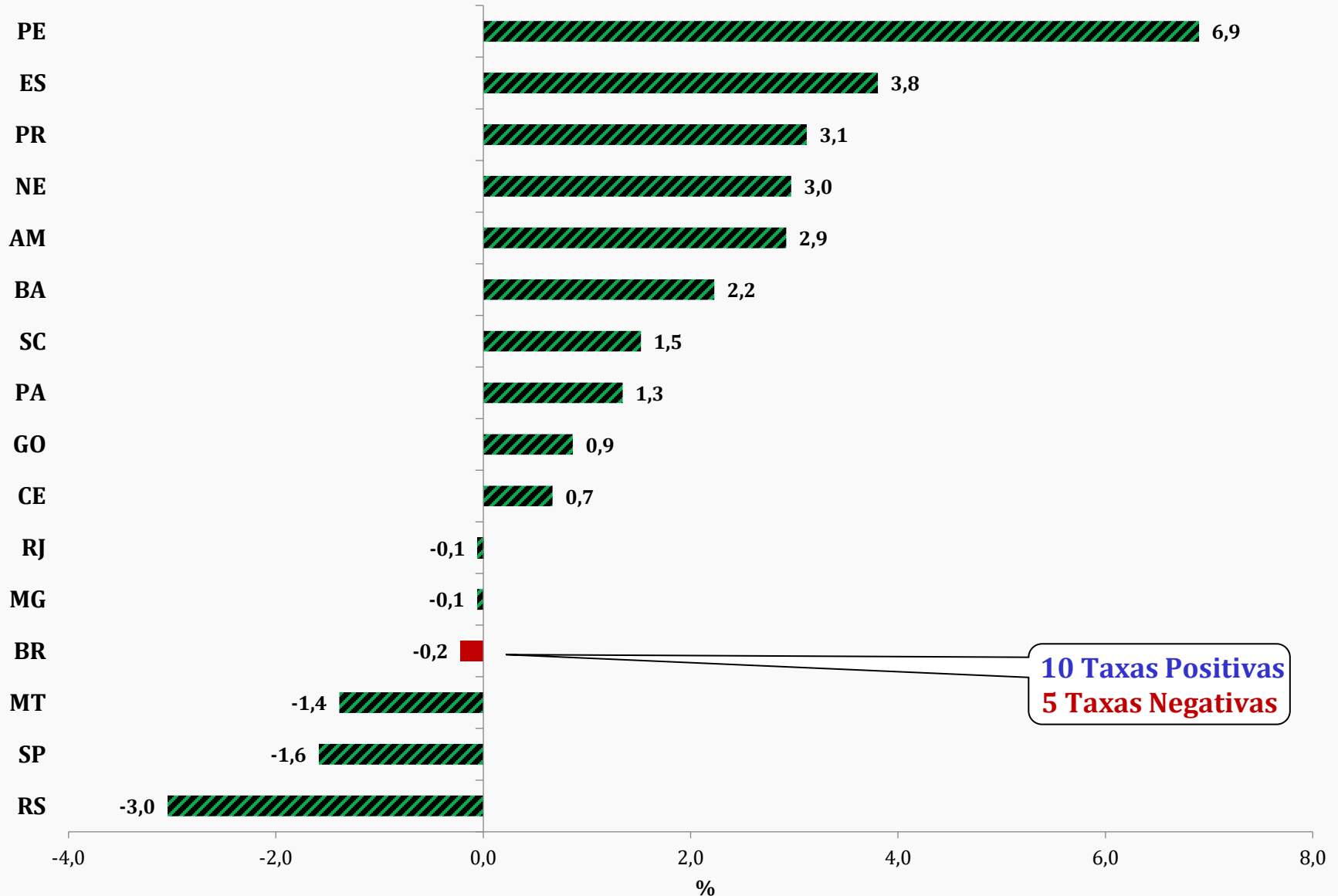
Média Móvel Trimestral (%)

Fevereiro 2023 / Janeiro 2023



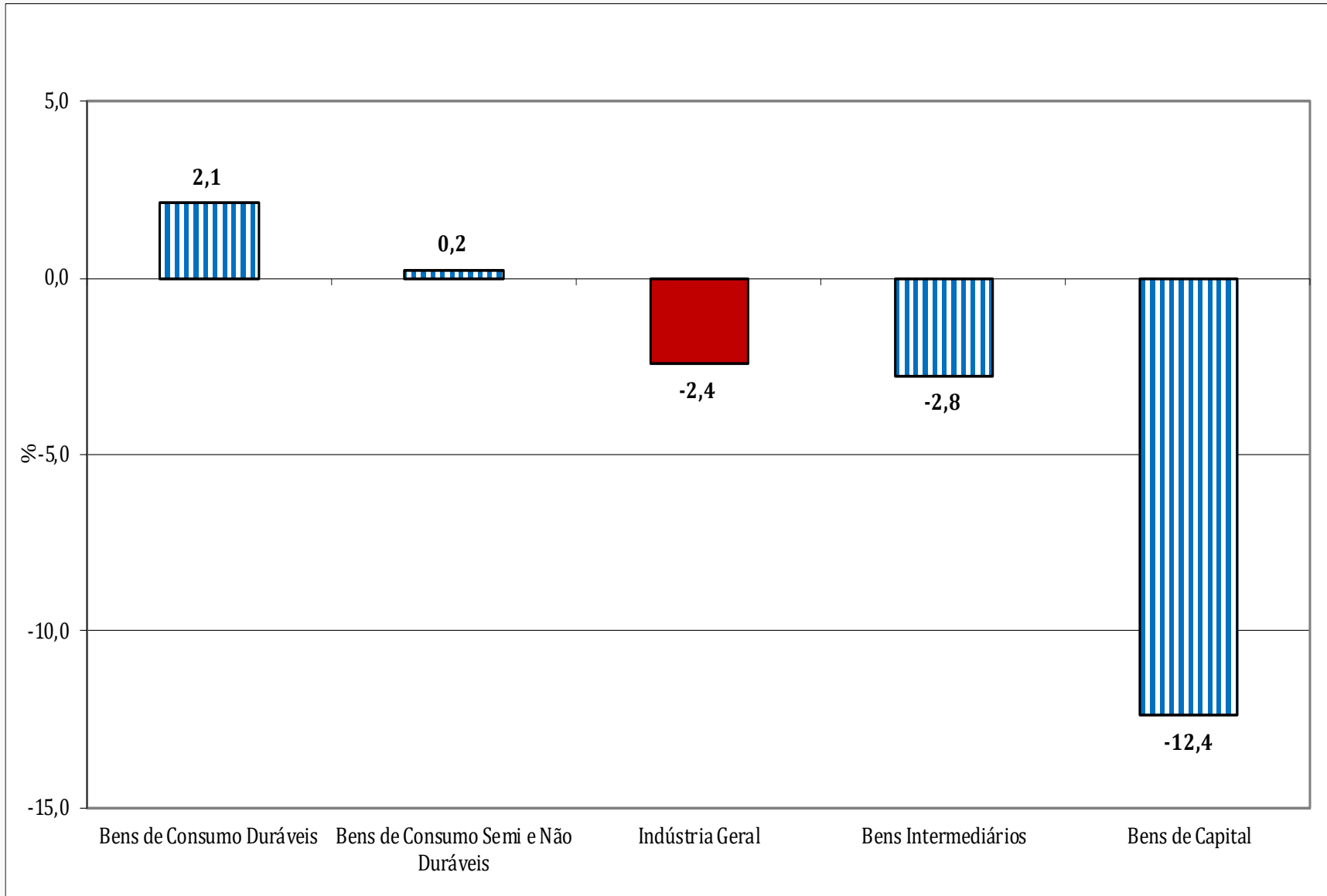
Média Móvel Trimestral (%)

Fevereiro 2023/ Janeiro 2023



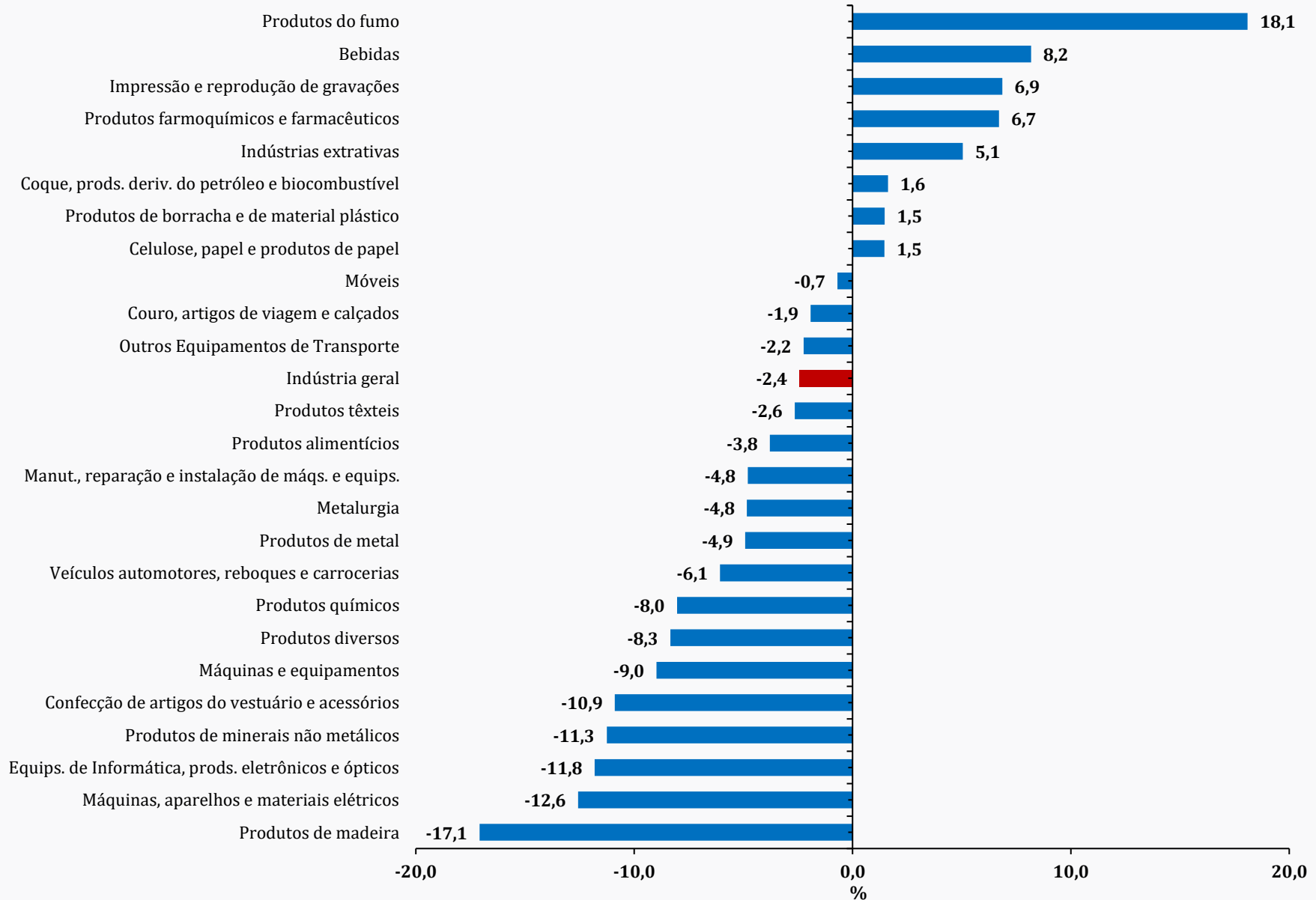
Índice Mensal (%)

(Base: igual período do ano anterior)



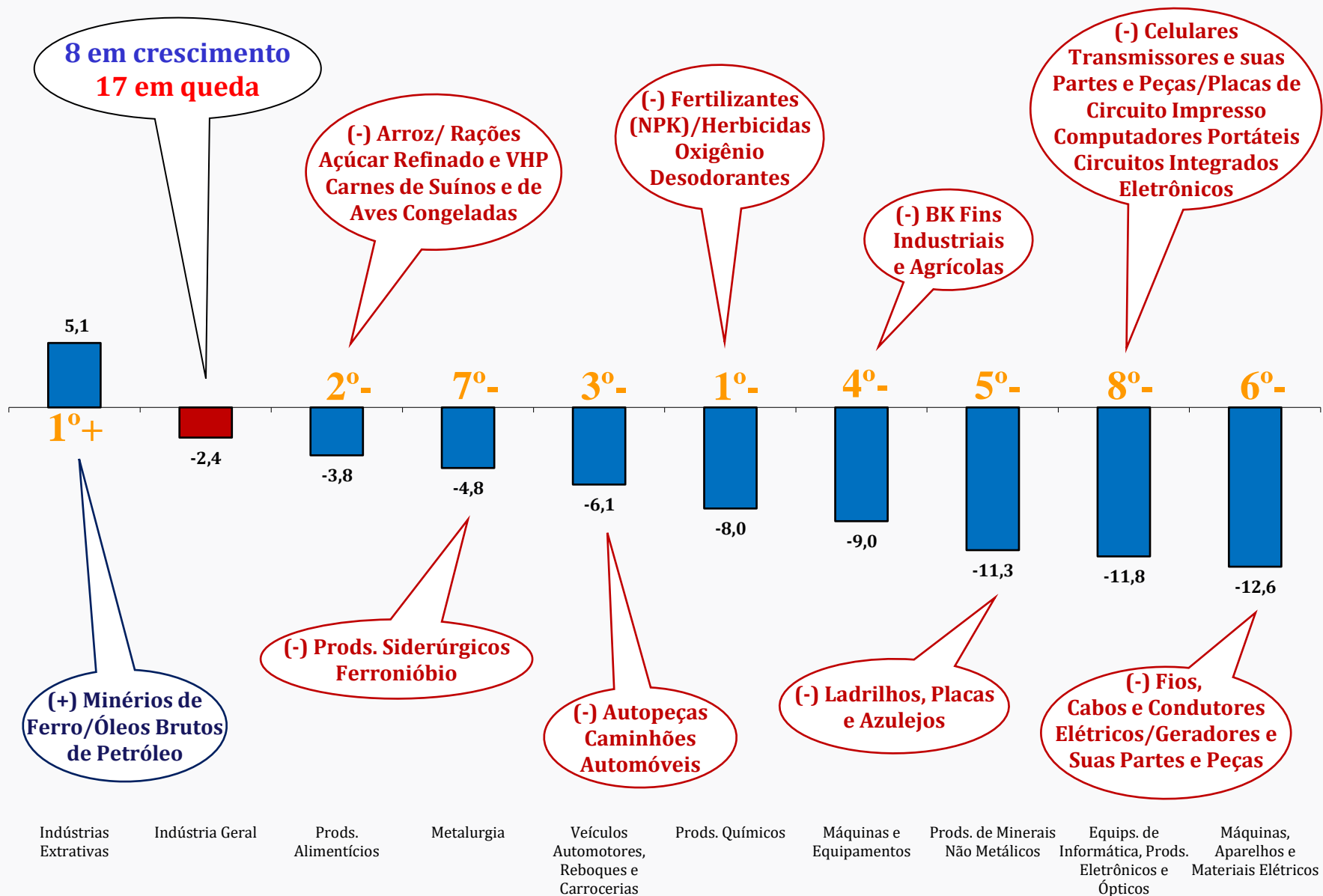
Índice Mensal (%)

(Base: igual período do ano anterior)



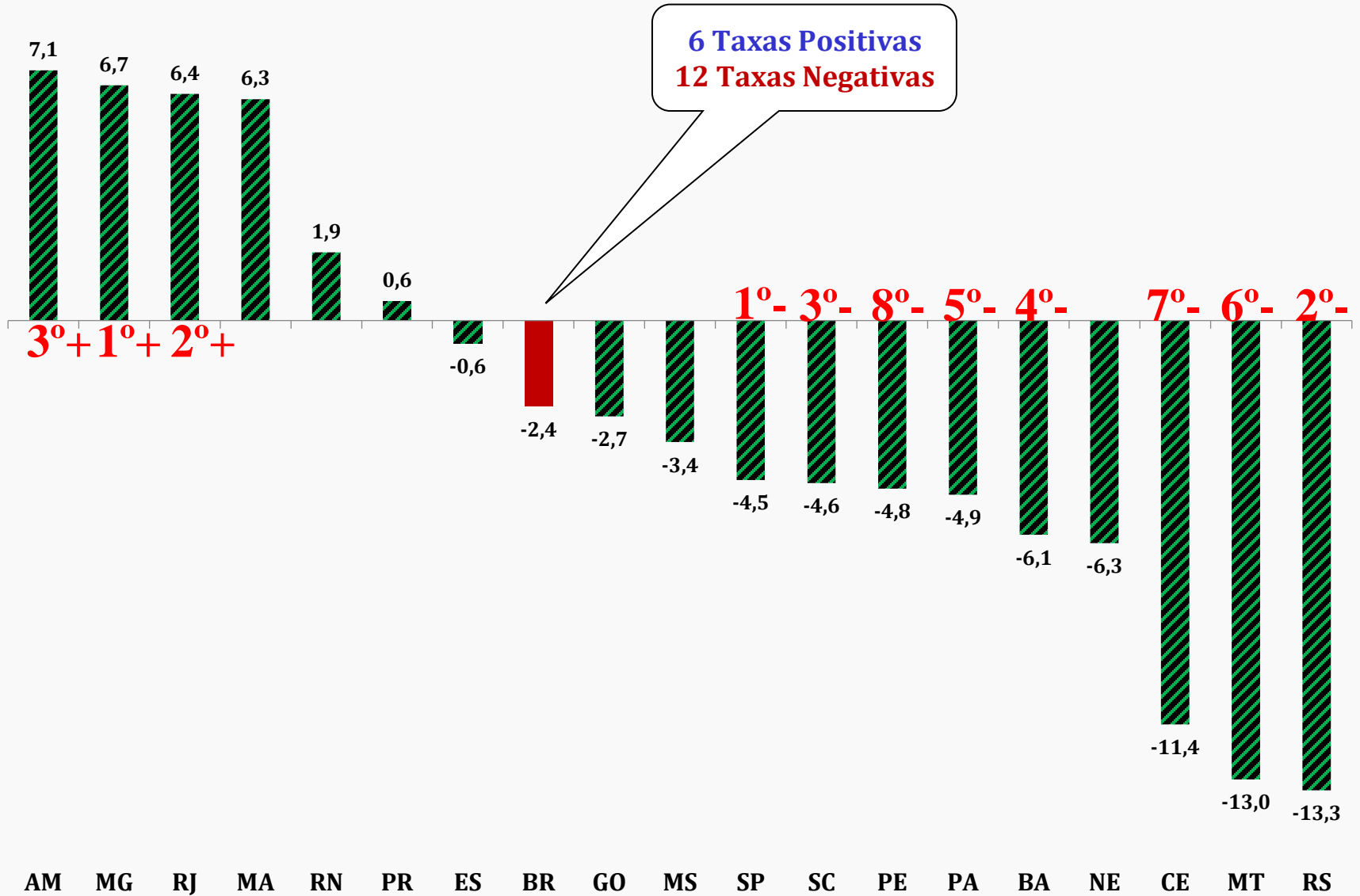
Índice Mensal (%) - Fevereiro/2023

(Base: igual período do ano anterior)



Índice Mensal (%) - Fevereiro/2023

(Base: igual período do ano anterior)



Índice Mensal (%)

(Base: igual período do ano anterior)

| | Brasil | | Amazonas | | Pará | | Nordeste | | Maranhão | | Ceará | | Rio Grande do Norte | | Pernambuco | | Bahia | | Minas Gerais | |
|-----|--------|------|----------|------|-------|------|----------|------|----------|------|-------|-------|---------------------|-------|------------|------|-------|-------|--------------|------|
| | 2022 | 2023 | 2022 | 2023 | 2022 | 2023 | 2022 | 2023 | 2022 | 2023 | 2022 | 2023 | 2022 | 2023 | 2022 | 2023 | 2022 | 2023 | 2022 | 2023 |
| Jan | -5,6 | 0,3 | -2,8 | 13,0 | -22,1 | -4,6 | -10,0 | -5,3 | - | 12,0 | -21,9 | 0,2 | - | -10,5 | -10,1 | -2,7 | -2,2 | -10,3 | -9,9 | 10,3 |
| Fev | -2,6 | -2,4 | 10,2 | 7,1 | -2,1 | -4,9 | -4,0 | -6,3 | - | 6,3 | -10,0 | -11,4 | - | 1,9 | 0,5 | -4,8 | 0,1 | -6,1 | -0,1 | 6,7 |
| Mar | -1,9 | - | -6,4 | - | -6,8 | - | 4,5 | - | - | - | 4,1 | - | - | - | 14,0 | - | 9,0 | - | 1,5 | - |
| Abr | -0,1 | - | -0,2 | - | -8,3 | - | 11,8 | - | - | - | 8,0 | - | - | - | 14,9 | - | 22,5 | - | -1,2 | - |
| Mai | -0,3 | - | 13,2 | - | -20,9 | - | 14,6 | - | - | - | 9,0 | - | - | - | 5,8 | - | 28,8 | - | -5,4 | - |
| Jun | -0,6 | - | -6,4 | - | -2,2 | - | 8,3 | - | - | - | 3,4 | - | - | - | 13,9 | - | 11,6 | - | -7,9 | - |
| Jul | -0,4 | - | 18,3 | - | 4,3 | - | -1,3 | - | - | - | -7,7 | - | - | - | 4,9 | - | -0,6 | - | -1,3 | - |
| Ago | 1,8 | - | 12,3 | - | -8,0 | - | 8,2 | - | - | - | -3,2 | - | - | - | 11,7 | - | 2,8 | - | -2,4 | - |
| Set | -1,0 | - | 8,6 | - | -13,8 | - | 1,9 | - | - | - | 0,1 | - | - | - | -8,6 | - | -0,9 | - | -1,7 | - |
| Out | 1,2 | - | 9,1 | - | -1,1 | - | -10,8 | - | - | - | -13,8 | - | - | - | -16,0 | - | -11,0 | - | 7,9 | - |
| Nov | 0,8 | - | 1,3 | - | -15,3 | - | -12,9 | - | - | - | -10,8 | - | - | - | -18,1 | - | -8,8 | - | 8,7 | - |
| Dez | -0,4 | - | -9,6 | - | -9,7 | - | -13,1 | - | - | - | -7,8 | - | - | - | -21,9 | - | -9,9 | - | -2,5 | - |

Índice Mensal (%)

(Base: igual período do ano anterior)

| | Espírito Santo | | Rio de Janeiro | | São Paulo | | Paraná | | Santa Catarina | | Rio Grande do Sul | | Mato Grosso do Sul | | Mato Grosso | | Goiás | |
|-----|----------------|------|----------------|------|-----------|------|--------|------|----------------|------|-------------------|-------|--------------------|------|-------------|-------|-------|------|
| | 2022 | 2023 | 2022 | 2023 | 2022 | 2023 | 2022 | 2023 | 2022 | 2023 | 2022 | 2023 | 2022 | 2023 | 2022 | 2023 | 2022 | 2023 |
| Jan | 9,1 | -6,5 | 3,8 | 3,3 | -5,4 | -2,1 | -1,8 | -0,4 | -6,6 | -4,8 | 0,4 | -7,6 | - | 4,5 | 59,0 | -14,5 | 21,9 | 3,5 |
| Fev | 2,0 | -0,6 | 0,8 | 6,4 | -3,0 | -4,5 | -2,3 | 0,6 | -4,4 | -4,6 | -3,7 | -13,3 | - | -3,4 | 23,6 | -13,0 | 20,6 | -2,7 |
| Mar | -1,4 | - | 7,1 | - | -3,6 | - | -1,5 | - | -8,3 | - | 3,0 | - | - | - | 14,4 | - | 13,7 | - |
| Abr | -2,9 | - | 15,2 | - | 0,3 | - | -5,9 | - | -5,4 | - | -1,4 | - | - | - | 12,9 | - | 0,2 | - |
| Mai | -2,2 | - | -1,8 | - | -2,0 | - | -1,6 | - | -1,8 | - | 2,9 | - | - | - | 22,4 | - | -5,8 | - |
| Jun | -3,1 | - | -5,9 | - | -1,1 | - | 5,2 | - | -2,0 | - | 4,7 | - | - | - | 22,5 | - | -5,5 | - |
| Jul | -23,8 | - | 2,7 | - | 1,1 | - | -2,7 | - | -1,2 | - | 2,1 | - | - | - | 28,4 | - | -6,3 | - |
| Ago | -14,7 | - | 5,4 | - | 1,1 | - | 0,7 | - | -0,6 | - | 5,9 | - | - | - | 27,1 | - | -3,8 | - |
| Set | -11,5 | - | 3,9 | - | -1,6 | - | -7,6 | - | -6,9 | - | 3,8 | - | - | - | 32,3 | - | 0,7 | - |
| Out | -19,4 | - | 13,1 | - | 5,4 | - | -17,7 | - | -3,2 | - | -2,1 | - | - | - | 13,2 | - | -2,4 | - |
| Nov | -11,0 | - | 6,9 | - | 7,9 | - | -9,8 | - | -8,7 | - | -3,2 | - | - | - | -7,2 | - | 7,2 | - |
| Dez | -19,2 | - | 4,0 | - | 3,9 | - | -4,4 | - | -1,2 | - | 0,1 | - | - | - | -2,0 | - | 1,0 | - |

Indicadores Regionais

(Base: igual período do ano anterior)

| Locais | Variação percentual (%) | | | | |
|---------------------|-------------------------|-------------|------------|------------|-------------|
| | 1º Tri/22 | 2º Tri/22 | 3º Tri/22 | 4º Tri/22 | Jan-Fev/23 |
| Amazonas | -0,3 | 2,0 | 13,0 | 0,6 | 10,0 |
| Pará | -11,4 | -10,5 | -6,2 | -8,7 | -4,7 |
| Região Nordeste | -3,5 | 11,5 | 2,9 | -12,2 | -5,8 |
| Maranhão | - | - | - | - | 9,2 |
| Ceará | -10,3 | 6,6 | -3,5 | -11,0 | -5,6 |
| Rio Grande do Norte | - | - | - | - | -4,6 |
| Pernambuco | 0,7 | 11,4 | 2,0 | -18,5 | -3,7 |
| Bahia | 2,2 | 20,6 | 0,4 | -9,9 | -8,3 |
| Minas Gerais | -2,9 | -5,0 | -1,8 | 4,8 | 8,5 |
| Espírito Santo | 3,3 | -2,7 | -16,7 | -16,7 | -3,8 |
| Rio de Janeiro | 4,0 | 2,1 | 4,0 | 8,1 | 4,8 |
| São Paulo | -3,9 | -1,0 | 0,2 | 5,8 | -3,3 |
| Paraná | -1,8 | -0,9 | -3,2 | -10,8 | 0,1 |
| Santa Catarina | -6,5 | -3,1 | -2,9 | -4,7 | -4,7 |
| Rio Grande do Sul | 0,0 | 2,1 | 3,9 | -1,8 | -10,4 |
| Mato Grosso do Sul | - | - | - | - | 0,6 |
| Mato Grosso | 30,9 | 19,6 | 29,1 | 1,0 | -13,8 |
| Goiás | 18,4 | -4,1 | -3,2 | 1,6 | 0,3 |
| Brasil | -3,4 | -0,3 | 0,1 | 0,6 | -1,1 |

Indicadores Regionais

(Base: igual período do ano anterior)

| Locais | Variação percentual (%) | | | |
|---------------------|-------------------------|------------|------------|-------------|
| | 1º Quad/22 | 2º Quad/22 | 3º Quad/22 | Jan-Fev/23 |
| Amazonas | -0,3 | 9,1 | 2,6 | 10,0 |
| Pará | -10,7 | -6,6 | -10,1 | -4,7 |
| Região Nordeste | -0,1 | 7,2 | -8,9 | -5,8 |
| Maranhão | | | | 9,2 |
| Ceará | -6,3 | 0,0 | -8,2 | -5,6 |
| Rio Grande do Norte | | | | -4,6 |
| Pernambuco | 3,8 | 9,0 | -16,2 | -3,7 |
| Bahia | 6,5 | 9,5 | -7,7 | -8,3 |
| Minas Gerais | -2,4 | -4,2 | 3,0 | 8,5 |
| Espírito Santo | 1,7 | -11,2 | -15,4 | -3,8 |
| Rio de Janeiro | 6,7 | 0,2 | 7,0 | 4,8 |
| São Paulo | -2,9 | -0,2 | 3,7 | -3,3 |
| Paraná | -2,9 | 0,3 | -9,9 | 0,1 |
| Santa Catarina | -6,2 | -1,4 | -5,2 | -4,7 |
| Rio Grande do Sul | -0,3 | 3,9 | -0,4 | -10,4 |
| Mato Grosso do Sul | | | | 0,6 |
| Mato Grosso | 26,3 | 25,2 | 8,1 | -13,8 |
| Goiás | 13,0 | -5,3 | 1,3 | 0,3 |
| Brasil | -2,5 | 0,1 | 0,2 | -1,1 |

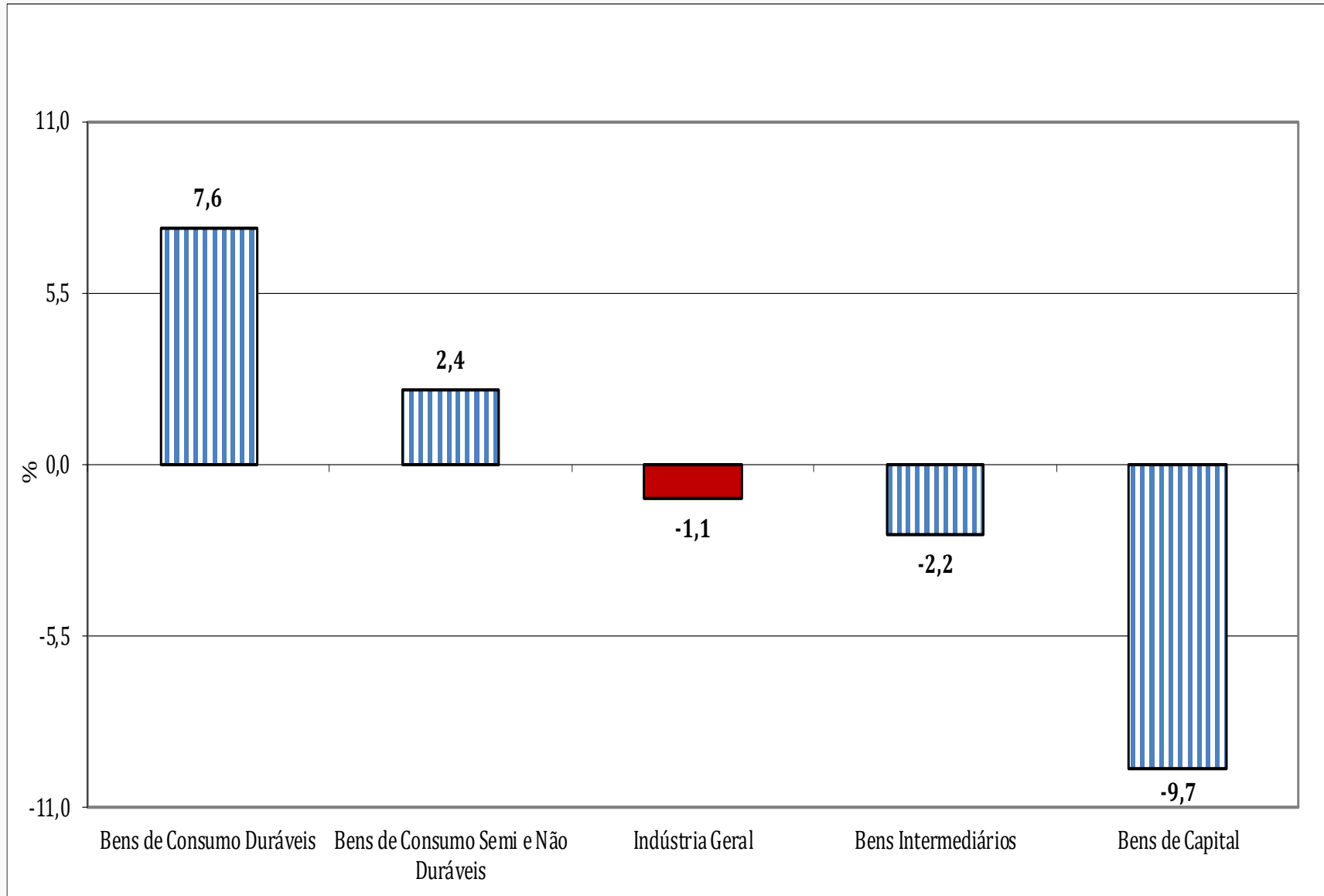
Indicadores Regionais

(Base: igual período do ano anterior)

| Locais | Variação Percentual (%) | | |
|---------------------|-------------------------|------------|-------------|
| | 1º Sem/22 | 2º Sem/22 | Jan-Fev/23 |
| Amazonas | 0,9 | 6,8 | 10,0 |
| Pará | -11,0 | -7,4 | -4,7 |
| Região Nordeste | 3,5 | -5,1 | -5,8 |
| Maranhão | | | 9,2 |
| Ceará | -2,2 | -7,2 | -5,6 |
| Rio Grande do Norte | | | -4,6 |
| Pernambuco | 5,6 | -9,2 | -3,7 |
| Bahia | 10,7 | -4,8 | -8,3 |
| Minas Gerais | -4,0 | 1,2 | 8,5 |
| Espírito Santo | 0,2 | -16,7 | -3,8 |
| Rio de Janeiro | 3,0 | 6,0 | 4,8 |
| São Paulo | -2,4 | 2,8 | -3,3 |
| Paraná | -1,4 | -6,9 | 0,1 |
| Santa Catarina | -4,8 | -3,7 | -4,7 |
| Rio Grande do Sul | 1,1 | 1,1 | -10,4 |
| Mato Grosso do Sul | | | 0,6 |
| Mato Grosso | 24,8 | 14,8 | -13,8 |
| Goiás | 1,1 | 1,1 | 0,3 |
| Brasil | -1,8 | 0,4 | -1,1 |

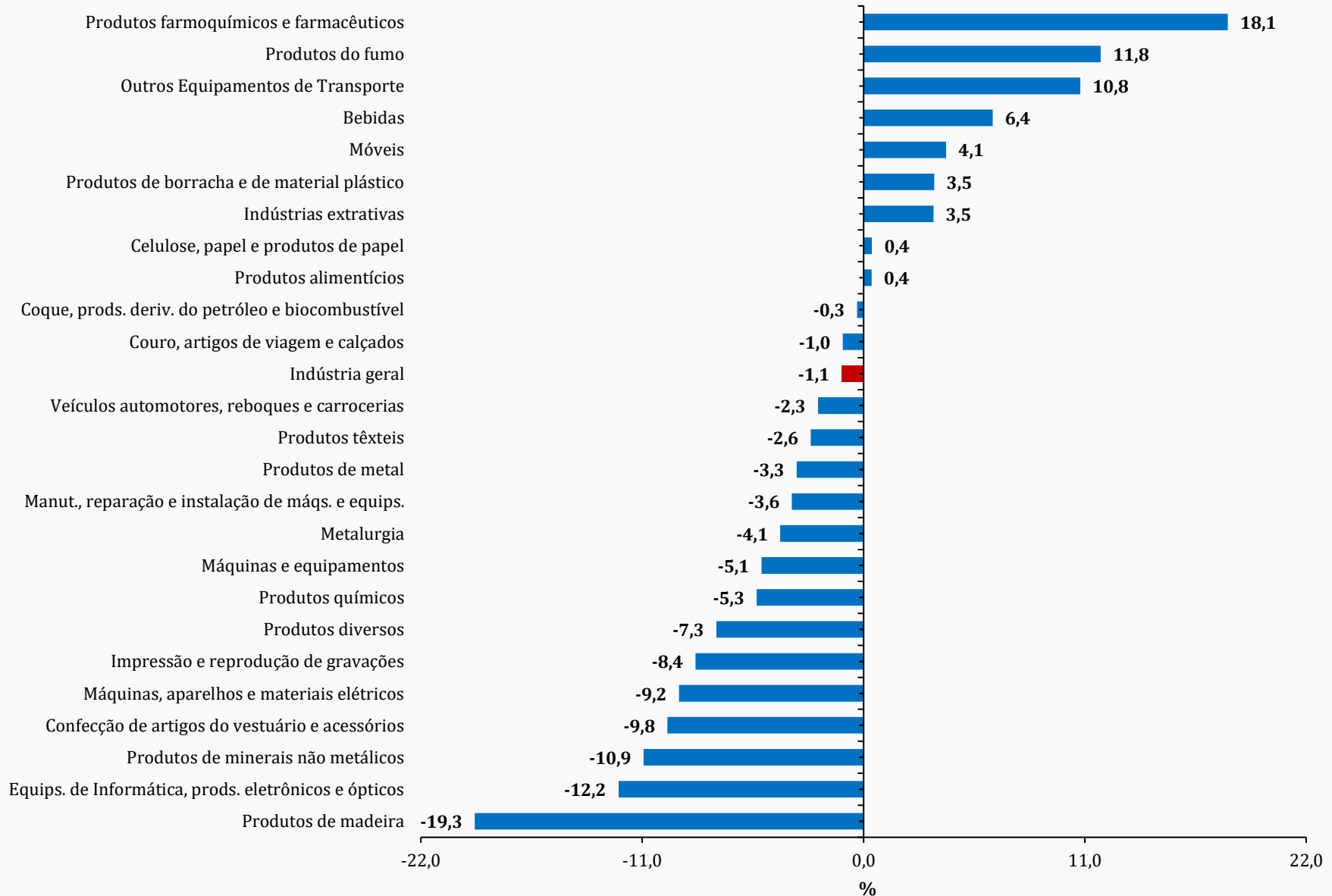
Índice Acumulado no Ano (%)

(Base: igual período do ano anterior)



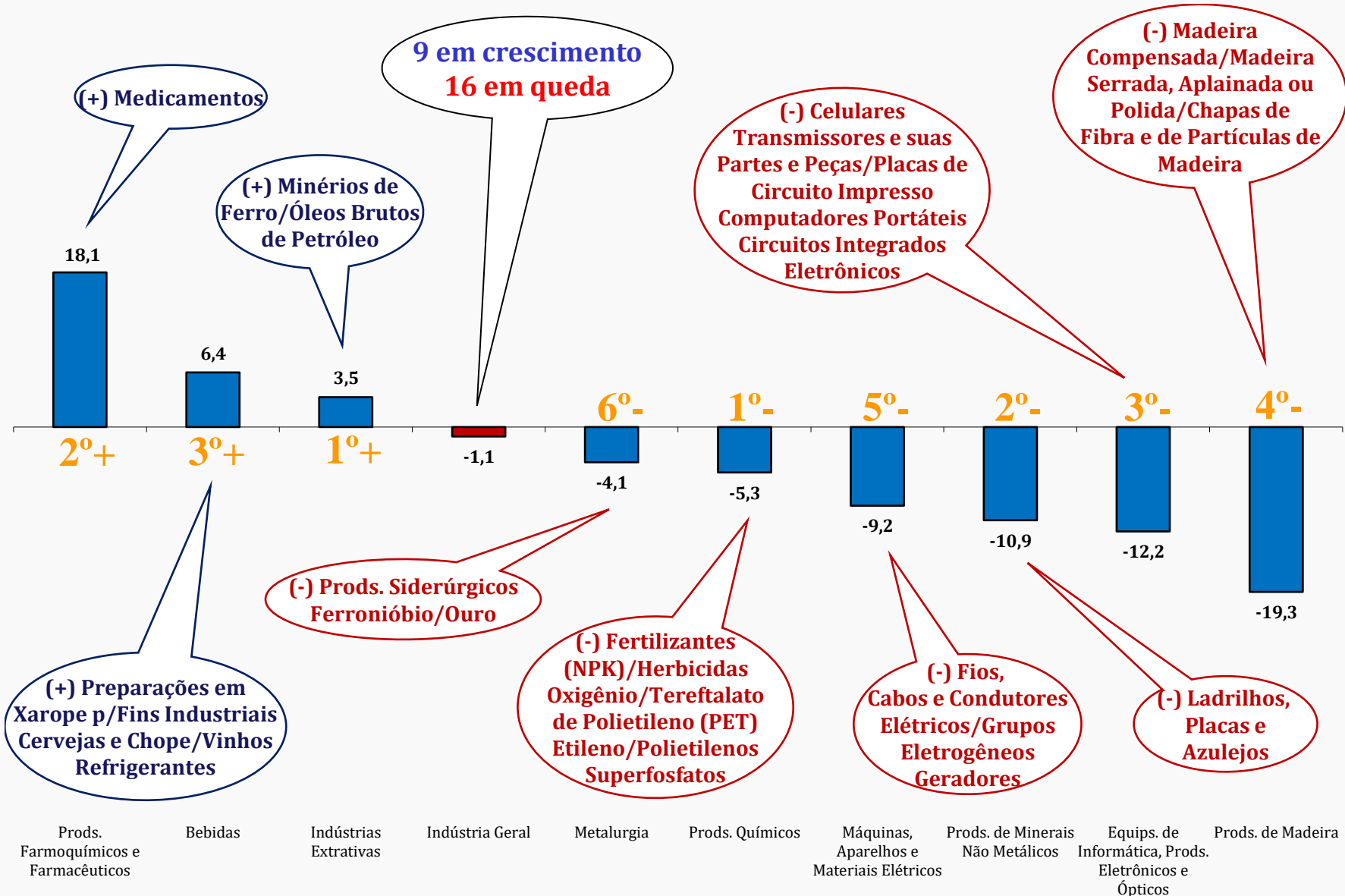
Índice Acumulado no Ano (%)

(Base: igual período do ano anterior)



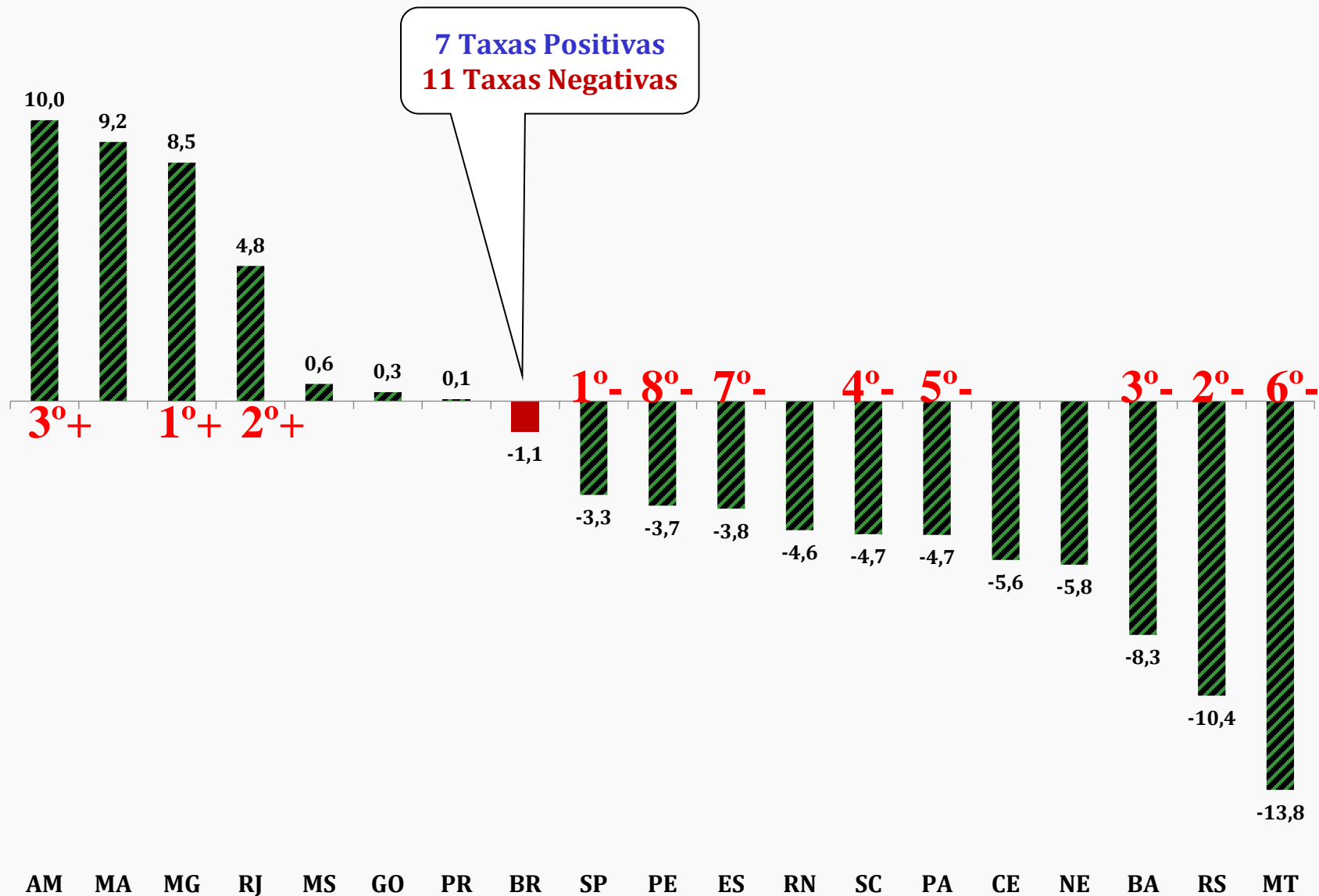
Índice Acumulado no Ano (%)

(Base: igual período do ano anterior)



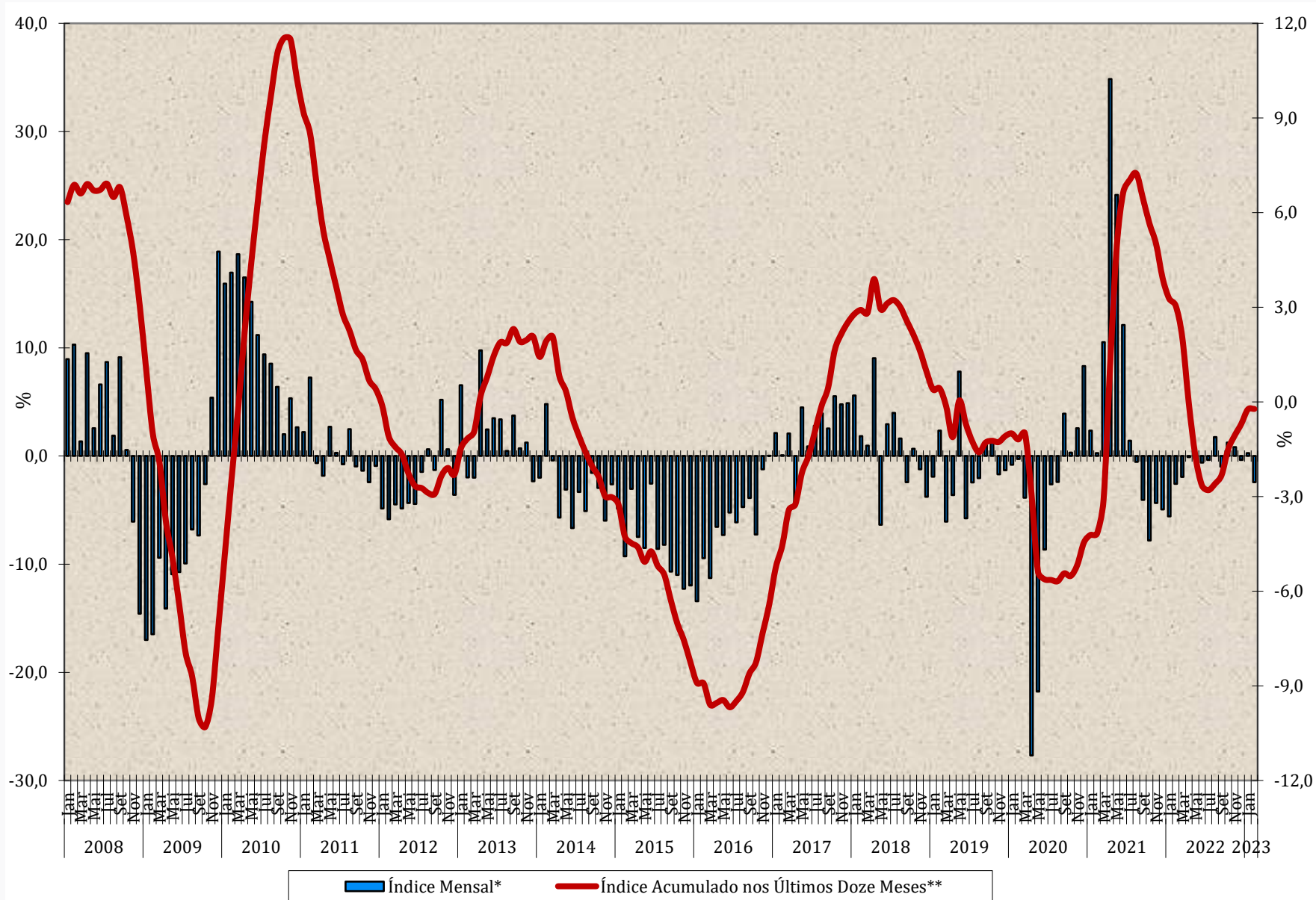
Índice Acumulado no Ano (%)

(Base: igual período do ano anterior)



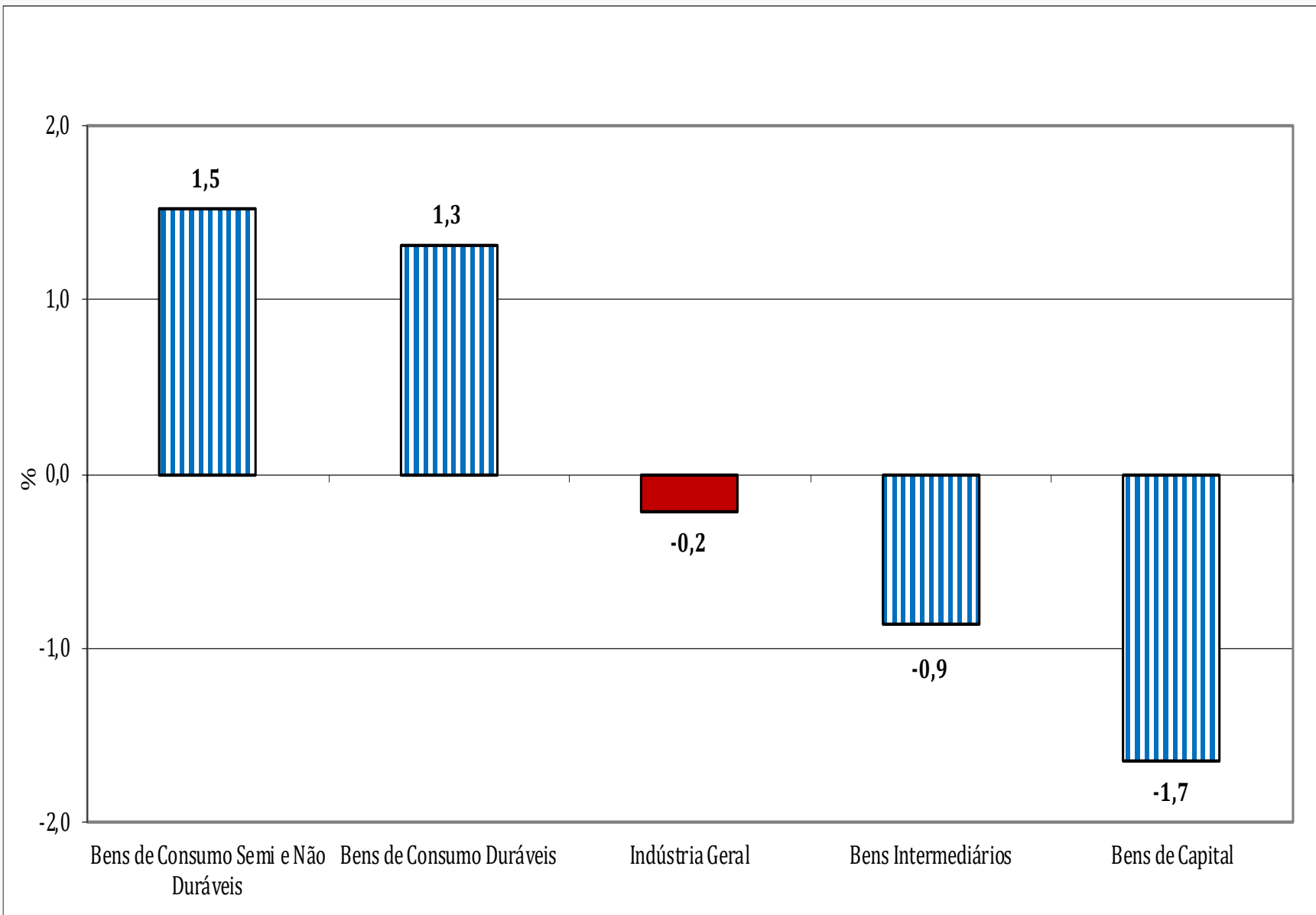
Indústria Geral

Mensal x Acumulado nos Últimos Doze Meses



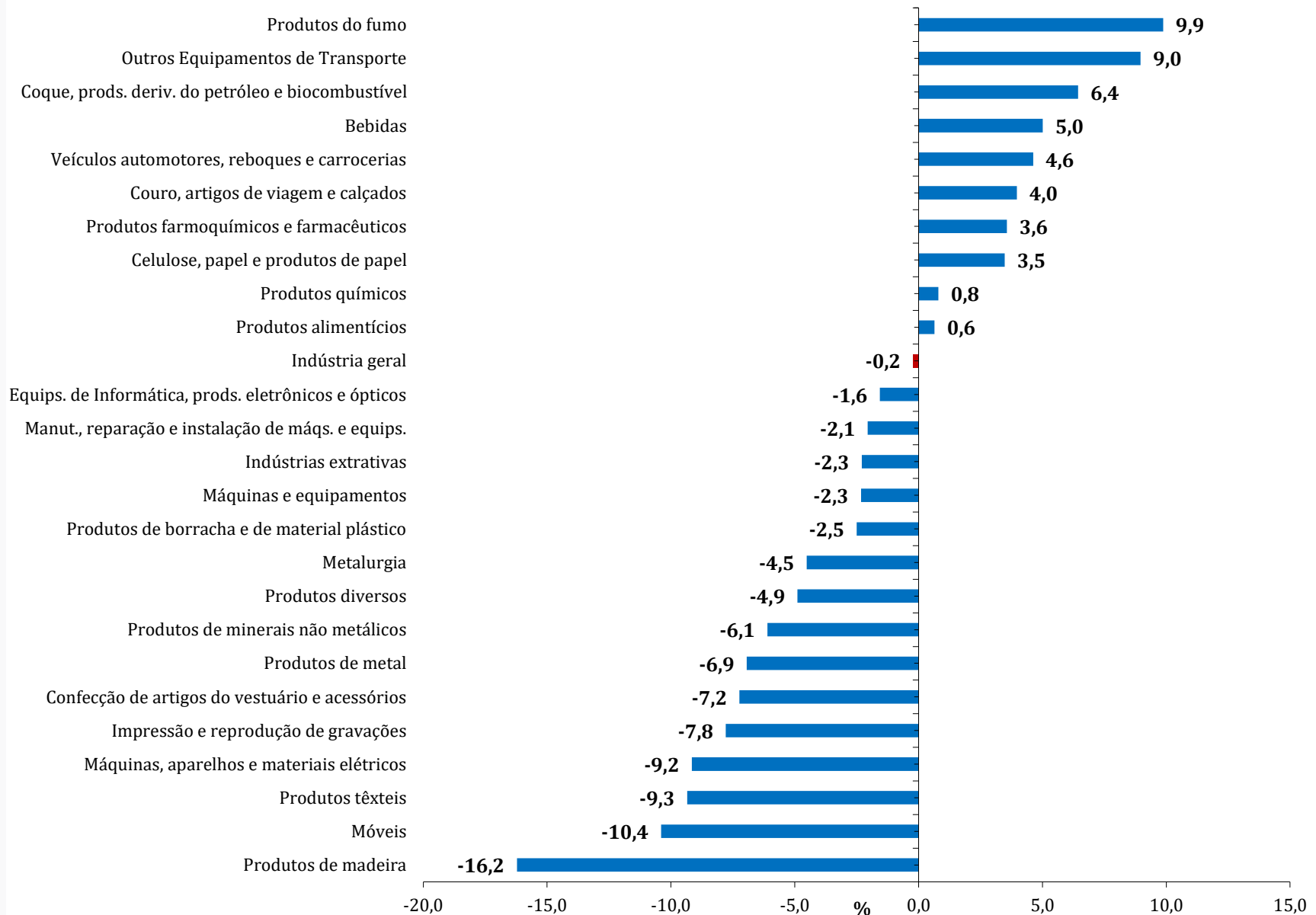
Acumulado nos Últimos 12 Meses (%)

(Base: últimos doze meses anteriores)



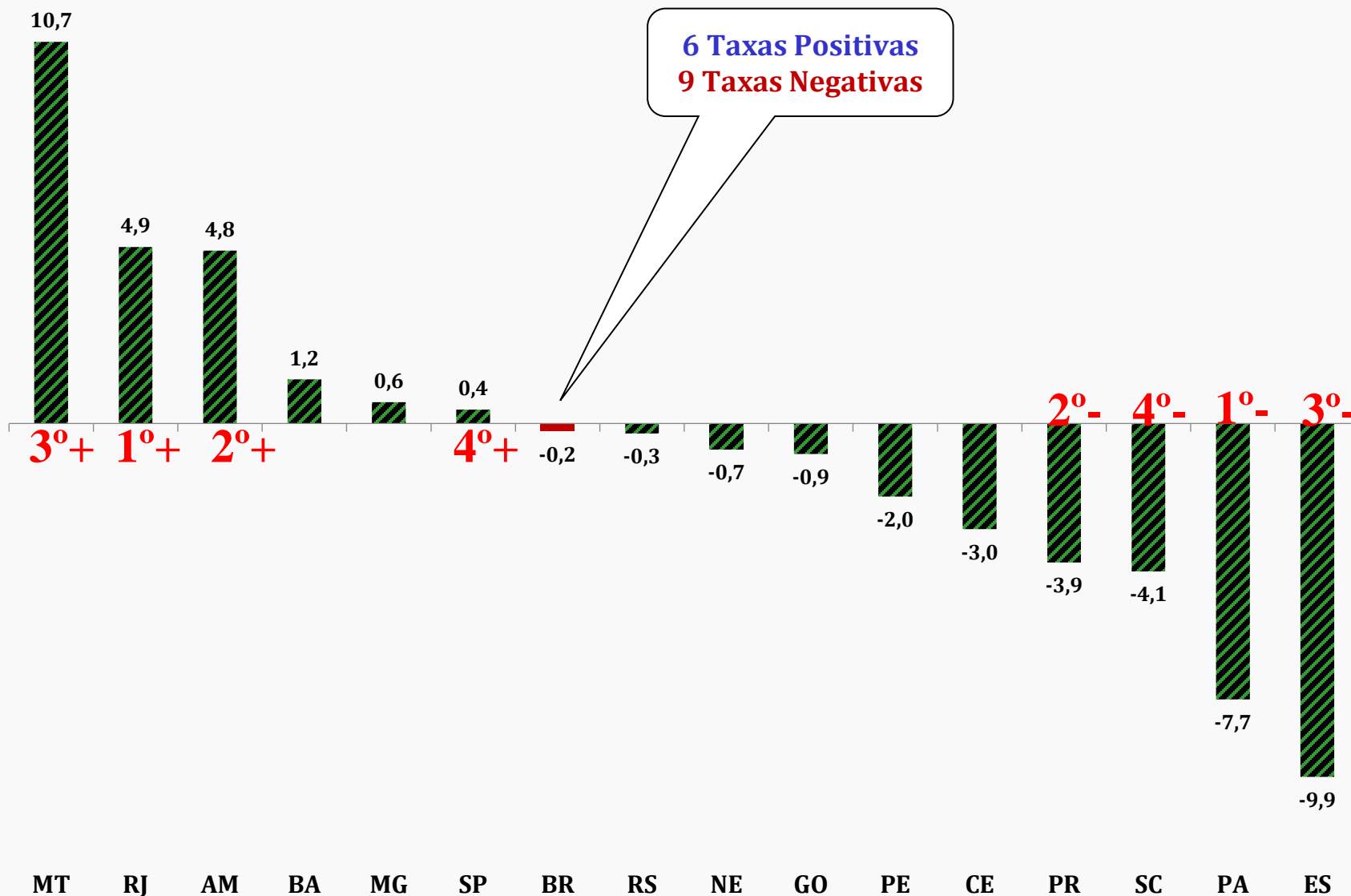
Acumulado nos Últimos 12 Meses (%)

(Base: últimos doze meses anteriores)



Acumulado nos Últimos 12 Meses (%)

(Base: últimos doze meses anteriores)



Acumulado nos Últimos 12 Meses (%)

(Base: últimos doze meses anteriores)

| Locais | Variação percentual (%) | | |
|---------------------|-------------------------|--------------|----------------|
| | Dezembro/2022 | Janeiro/2023 | Fevereiro/2023 |
| Amazonas | 3,8 | 5,1 | 4,8 |
| Pará | -9,1 | -7,5 | -7,7 |
| Região Nordeste | -1,0 | -0,5 | -0,7 |
| Maranhão | - | - | - |
| Ceará | -4,9 | -2,9 | -3,0 |
| Rio Grande do Norte | - | - | - |
| Pernambuco | -2,3 | -1,6 | -2,0 |
| Bahia | 2,4 | 1,7 | 1,2 |
| Minas Gerais | -1,3 | 0,1 | 0,6 |
| Espírito Santo | -8,4 | -9,7 | -9,9 |
| Rio de Janeiro | 4,6 | 4,5 | 4,9 |
| São Paulo | 0,2 | 0,5 | 0,4 |
| Paraná | -4,2 | -4,1 | -3,9 |
| Santa Catarina | -4,3 | -4,1 | -4,1 |
| Rio Grande do Sul | 1,1 | 0,4 | -0,3 |
| Mato Grosso do Sul | - | - | - |
| Mato Grosso | 19,4 | 13,7 | 10,7 |
| Goiás | 1,4 | 0,4 | -0,9 |
| Brasil | -0,7 | -0,2 | -0,2 |

Índice Acumulado no Ano (%)

(Base: igual período do ano anterior)

| | 2003 | 2004 | 2005 | 2006 | 2007 | 2008 | 2009 | 2010 | 2011 | 2012 | 2013 | 2014 | 2015 | 2016 | 2017 | 2018 | 2019 | 2020 | 2021 | 2022 | 2023* |
|---------------------|------------|------------|------------|------------|------------|------------|-------------|-------------|------------|-------------|------------|-------------|-------------|-------------|------------|------------|-------------|-------------|------------|-------------|-------------|
| Amazonas | 3,8 | 12,7 | 12,3 | -1,5 | 4,5 | 3,9 | -8,7 | 16,4 | 3,4 | -6,8 | 6,1 | -3,8 | -17,2 | -11,0 | 4,0 | 4,4 | 4,5 | -5,4 | 6,5 | 3,8 | 10,0 |
| Pará | 9,3 | 10,0 | 4,1 | 15,8 | 3,9 | 7,2 | -5,2 | 8,1 | 2,8 | -1,6 | -2,0 | 8,1 | 3,5 | 9,3 | 10,3 | 9,7 | -1,1 | -0,1 | -3,7 | -9,1 | -4,7 |
| Região Nordeste | -1,8 | 7,7 | 2,4 | 3,5 | 2,9 | 1,3 | -5,3 | 8,6 | -4,6 | 1,6 | 3,4 | 0,2 | -3,0 | -2,8 | -0,3 | 0,2 | -2,8 | -3,2 | -6,3 | -1,0 | -5,8 |
| Maranhão | - | - | - | - | - | - | - | - | - | - | - | - | - | - | - | - | - | - | - | - | 9,2 |
| Ceará | -1,7 | 11,8 | -2,5 | 7,8 | 0,9 | 1,2 | -3,7 | 7,6 | -13,0 | -0,2 | 10,0 | -2,5 | -9,9 | -4,3 | 2,1 | 0,4 | 1,6 | -6,2 | 3,7 | -4,9 | -5,6 |
| Rio Grande do Norte | - | - | - | - | - | - | - | - | - | - | - | - | - | - | - | - | - | - | - | - | -4,6 |
| Pernambuco | 1,5 | 5,2 | 2,9 | 4,2 | 3,9 | 5,1 | -3,1 | 8,8 | -0,9 | 1,7 | -0,7 | 0,3 | -3,6 | -9,2 | 0,9 | 4,2 | -2,2 | 3,7 | -0,7 | -2,3 | -3,7 |
| Bahia | -1,0 | 11,3 | 4,3 | 3,2 | 1,6 | 2,0 | -5,6 | 8,1 | -4,9 | 4,2 | 6,7 | -2,6 | -6,9 | -5,1 | -1,5 | 0,8 | -2,8 | -5,0 | -13,2 | 2,4 | -8,3 |
| Minas Gerais | 1,5 | 5,8 | 5,6 | 4,9 | 8,6 | 1,5 | -12,4 | 14,0 | 0,0 | 1,4 | -0,3 | -2,5 | -7,4 | -6,1 | 1,2 | -2,3 | -5,6 | -2,5 | 9,7 | -1,3 | 8,5 |
| Espírito Santo | 7,5 | 4,8 | 1,2 | 7,3 | 7,4 | 5,8 | -14,9 | 22,0 | 4,9 | -7,5 | -4,2 | 5,6 | 4,4 | -18,7 | 1,7 | -1,7 | -15,1 | -14,5 | 4,8 | -8,4 | -3,8 |
| Rio de Janeiro | 0,1 | 4,0 | 3,0 | 1,3 | 2,8 | 2,1 | -3,5 | 10,2 | 1,3 | -6,9 | 0,0 | -2,2 | -7,2 | -4,0 | 4,3 | 2,2 | 1,9 | 0,2 | 4,1 | 4,6 | 4,8 |
| São Paulo | -0,4 | 11,2 | 3,0 | 3,1 | 5,9 | 5,0 | -7,4 | 9,6 | 0,5 | -2,9 | 3,2 | -6,2 | -11,0 | -5,0 | 3,5 | 0,8 | 0,0 | -6,0 | 4,8 | 0,2 | -3,3 |
| Paraná | 5,5 | 10,6 | 4,2 | -4,0 | 8,6 | 10,0 | -8,3 | 17,6 | 11,2 | -5,5 | 3,0 | -5,1 | -8,8 | -4,4 | 4,5 | 1,4 | 5,7 | -2,5 | 9,1 | -4,2 | 0,1 |
| Santa Catarina | -4,2 | 10,6 | -1,0 | -0,1 | 5,3 | -0,9 | -5,1 | 6,8 | -5,3 | -2,4 | 1,7 | -2,5 | -8,1 | -3,3 | 4,5 | 4,1 | 2,2 | -4,6 | 10,2 | -4,3 | -4,7 |
| Rio Grande do Sul | -0,7 | 6,1 | -2,6 | -2,1 | 7,7 | 0,7 | -5,0 | 4,6 | 1,5 | -5,7 | 7,6 | -4,3 | -11,5 | -3,8 | 0,6 | 5,9 | 2,5 | -5,5 | 9,0 | 1,1 | -10,4 |
| Mato Grosso do Sul | - | - | - | - | - | - | - | - | - | - | - | - | - | - | - | - | - | - | - | - | 0,6 |
| Mato Grosso | - | - | - | - | - | - | - | - | - | - | 1,0 | 4,2 | 2,5 | -0,1 | 4,1 | 0,0 | -3,7 | -5,6 | -0,2 | 19,4 | -13,8 |
| Goiás | 4,6 | 7,8 | 4,5 | 2,0 | 2,3 | 7,9 | -1,1 | 12,2 | 3,1 | 2,0 | 5,3 | 5,7 | 0,5 | -2,8 | 4,4 | -4,7 | 2,8 | 1,6 | -3,9 | 1,4 | 0,3 |
| Brasil | 0,3 | 8,4 | 2,8 | 2,7 | 6,0 | 3,1 | -7,1 | 10,2 | 0,4 | -2,3 | 2,1 | -3,0 | -8,3 | -6,4 | 2,5 | 1,0 | -1,1 | -4,5 | 3,9 | -0,7 | -1,1 |

*Fevereiro/2023