

# ***PIM-PF BRASIL***

***Resultados de Agosto de 2020***

02/10/2020

Diretoria de Pesquisas  
Coordenação de Indústria

# Resumo – Agosto/2020

Grandes Categorias Econômicas	Variação (%)			
	Agosto 2020/Julho 2020*	Agosto 2020/Agosto 2019	Acumulado Janeiro-Agosto	Acumulado nos Últimos 12 Meses
Bens de Capital	2,4	-16,9	-20,2	-14,3
Bens Intermediários	2,3	1,9	-4,2	-3,2
Bens de Consumo	2,9	-7,1	-13,7	-8,1
Duráveis	18,5	-7,7	-30,1	-18,8
Semiduráveis e não Duráveis	0,6	-7,0	-9,0	-5,2
<b>Indústria Geral</b>	<b>3,2</b>	<b>-2,7</b>	<b>-8,6</b>	<b>-5,7</b>

\*Série com ajuste sazonal

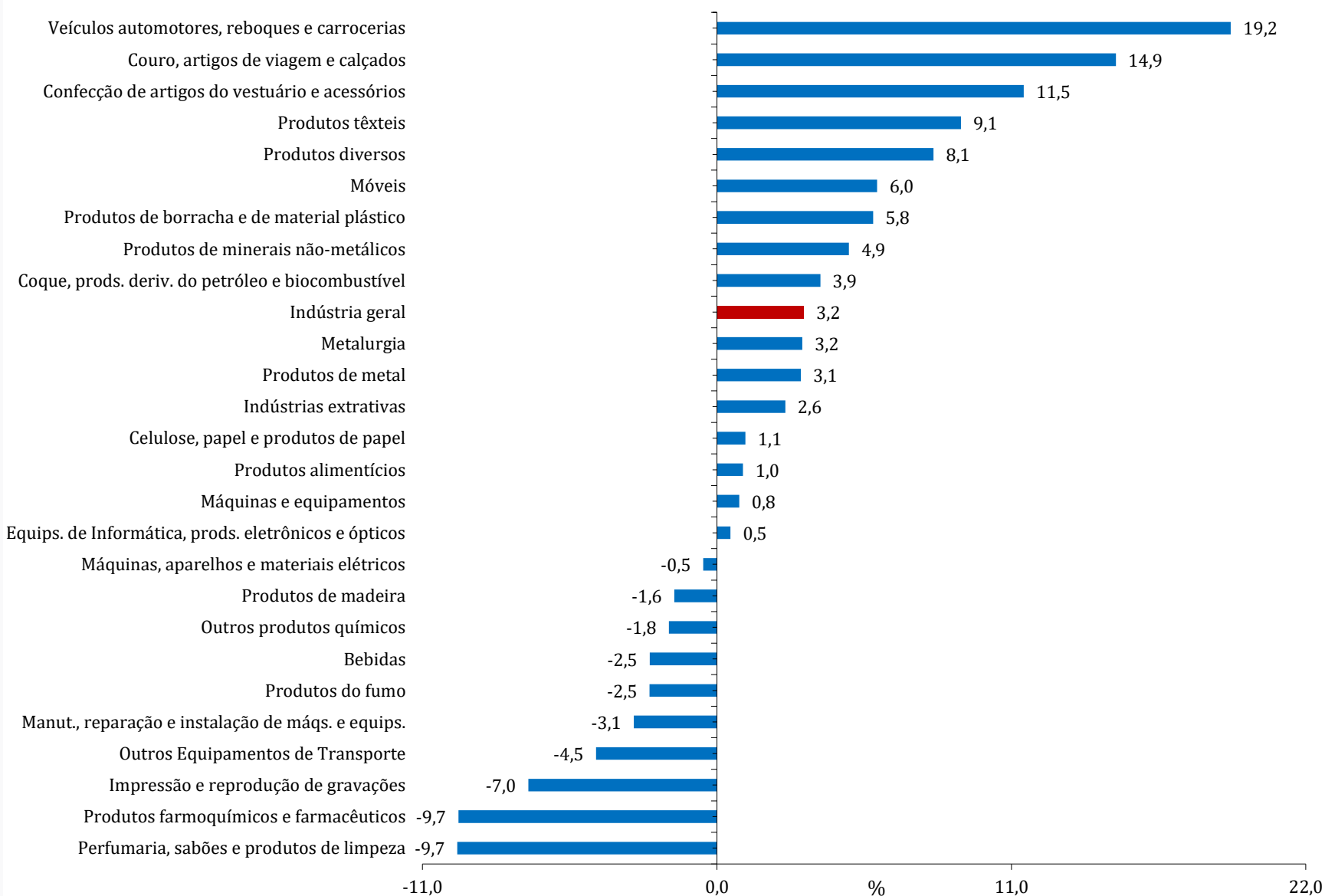
# Índice Mês/Mês (%) - Séries com Ajuste Sazonal

(Base: mês imediatamente anterior)

	Indústria Geral		Bens de Capital		Bens Intermediários		Bens de Consumo Duráveis		Bens de Consumo Semi e Não Duráveis	
	2019	2020	2019	2020	2019	2020	2019	2020	2019	2020
Jan	-1,0	1,0	-2,5	12,4	-0,2	0,9	0,9	4,6	0,2	0,2
Fev	0,6	0,9	5,2	1,2	-0,6	0,9	3,4	0,0	0,8	0,0
Mar	-1,3	-9,3	-0,1	-15,8	-1,1	-3,9	-1,2	-23,7	-1,1	-12,4
Abr	0,3	-19,5	4,6	-41,9	-0,7	-15,0	2,8	-79,7	2,7	-12,4
Mai	0,5	8,7	-2,1	30,9	1,0	5,5	-1,0	108,6	-1,6	9,3
Jun	-0,7	9,7	-0,3	13,4	-1,0	5,2	-1,8	84,3	-1,7	8,1
Jul	-1,4	8,3	-0,4	16,0	-0,2	10,4	-0,1	37,0	1,1	5,2
Ago	1,3	3,2	0,4	2,4	1,3	2,3	1,1	18,5	0,6	0,6
Set	0,7		0,4		0,3		2,8		0,2	
Out	1,1		-1,0		0,2		0,9		1,2	
Nov	-1,5		-0,8		-1,7		-2,7		-0,7	
Dez	-0,7		-11,3		0,1		-5,3		-1,6	

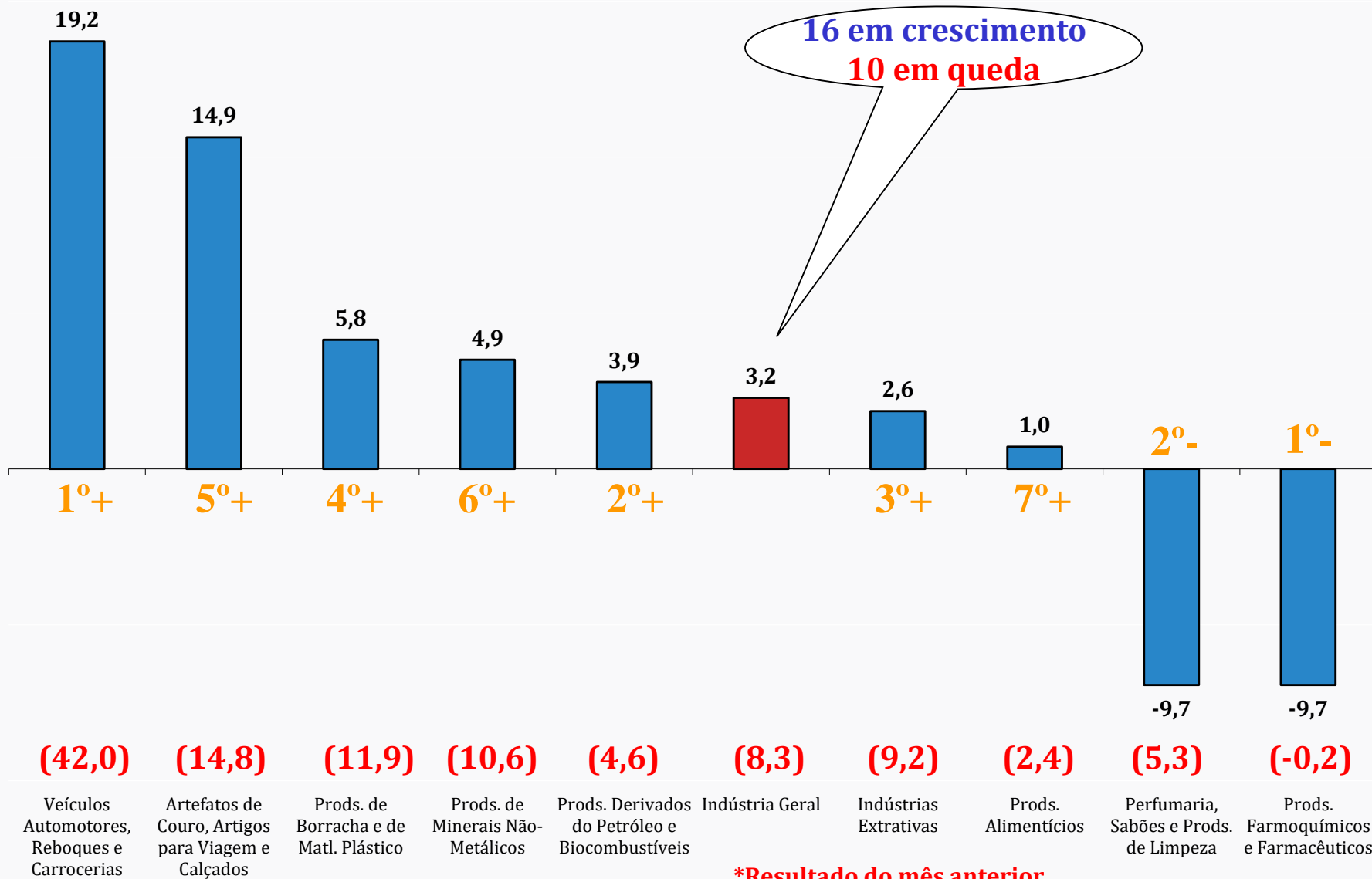
# Índice Mês/Mês (%) – Séries com Ajuste Sazonal

(Base: mês imediatamente anterior)



# Destaques MÊS/MÊS (%) - Séries com ajuste sazonal

(Base: mês imediatamente anterior)

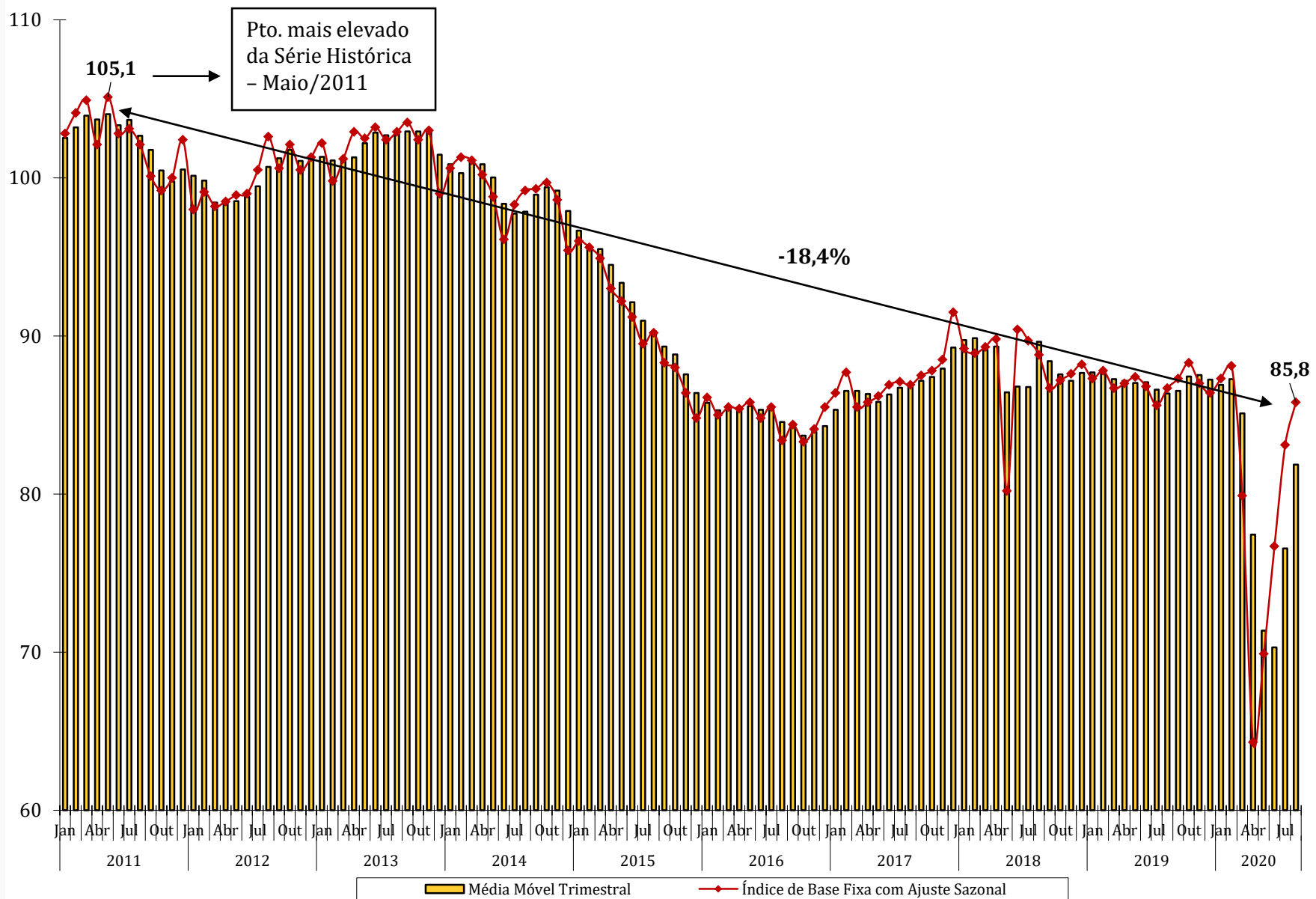


# Índice de Base Fixa – Séries com Ajuste Sazonal

Seções e Atividades Industriais	fev/20	jun/20	ago/20	Jun20/Fev20	Ago20/Fev20
Equips. de Informática, prods. eletrônicos e ópticos	71,2	67,5	79,4	-5,2	11,5
Indústrias extrativas	88,0	86,1	96,4	-2,2	9,5
Móveis	78,7	67,9	85,0	-13,7	8,0
Bebidas	98,9	100,2	104,8	1,3	6,0
Produtos alimentícios	98,3	100,3	103,7	2,0	5,5
Produtos de minerais não-metálicos	80,8	73,3	85,1	-9,3	5,3
Produtos de metal	76,3	67,4	79,0	-11,7	3,5
Produtos de madeira	95,4	90,3	98,5	-5,3	3,2
Máquinas, aparelhos e materiais elétricos	76,9	69,7	77,7	-9,4	1,0
Coque, prods. deriv. do petróleo e biocombustível	98,8	91,6	99,5	-7,3	0,7
Produtos de borracha e de material plástico	89,2	75,1	88,9	-15,8	-0,3
<b>Indústria geral</b>	<b>88,1</b>	<b>76,7</b>	<b>85,8</b>	<b>-12,9</b>	<b>-2,6</b>
Outros produtos químicos	95,4	88,5	92,8	-7,2	-2,7
Produtos do fumo	83,6	78,3	81,3	-6,3	-2,8
Produtos têxteis	81,3	56,9	79,0	-30,0	-2,8
Perfumaria, sabões e produtos de limpeza	106,5	107,7	102,4	1,1	-3,8
Celulose, papel e produtos de papel	109,0	100,1	104,7	-8,2	-3,9
Metalurgia	84,3	63,5	77,7	-24,7	-7,8
Máquinas e equipamentos	79,6	62,9	72,9	-21,0	-8,4
Produtos farmoquímicos e farmacêuticos	89,5	90,3	81,4	0,9	-9,1
Produtos diversos	95,8	61,4	85,5	-35,9	-10,8
Outros Equipamentos de Transporte	50,2	43,8	44,4	-12,7	-11,6
Manutenção, reparação e instalação de máqs. e equips.	75,5	66,6	65,4	-11,8	-13,4
Couro, artigos de viagem e calçados	86,5	52,6	69,4	-39,2	-19,8
Veículos automotores, reboques e carrocerias	80,0	36,7	62,1	-54,1	-22,4
Impressão e reprodução de gravações	39,0	49,9	27,7	27,9	-29,0
Confecção de artigos do vestuário e acessórios	81,7	38,8	56,4	-52,5	-31,0

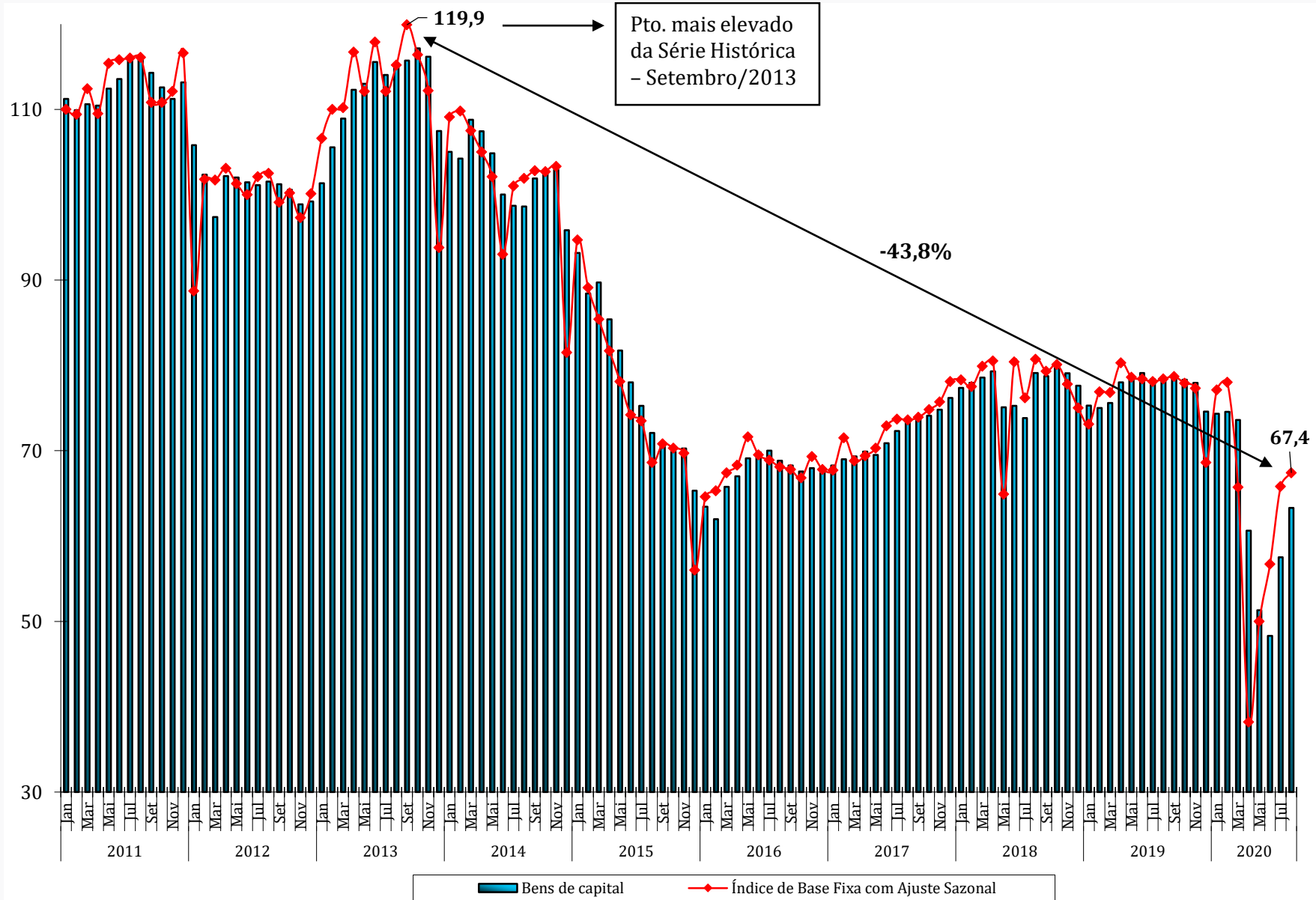
# Média Móvel Trimestral

## Indústria Geral



# Média Móvel Trimestral

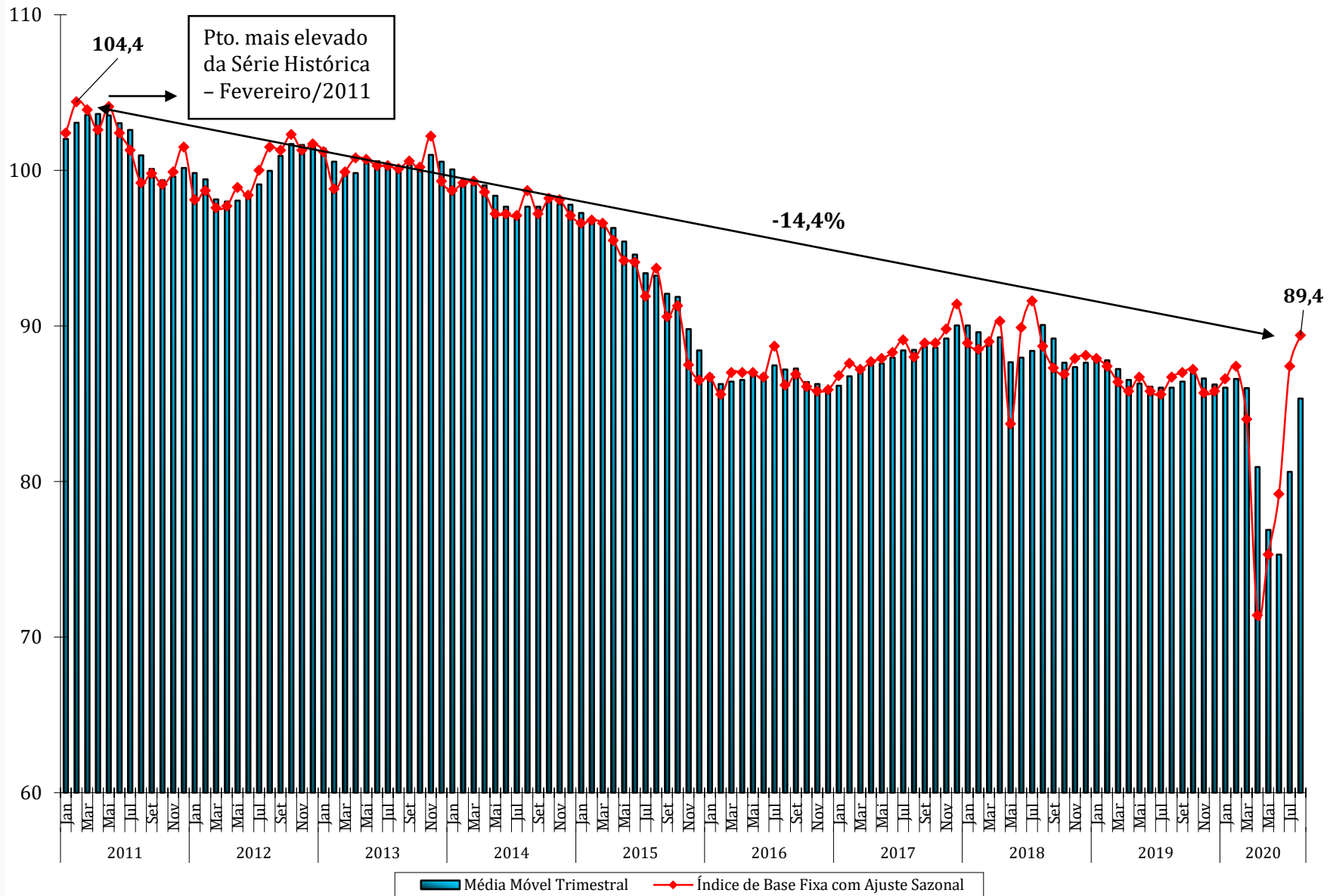
## Bens de Capital





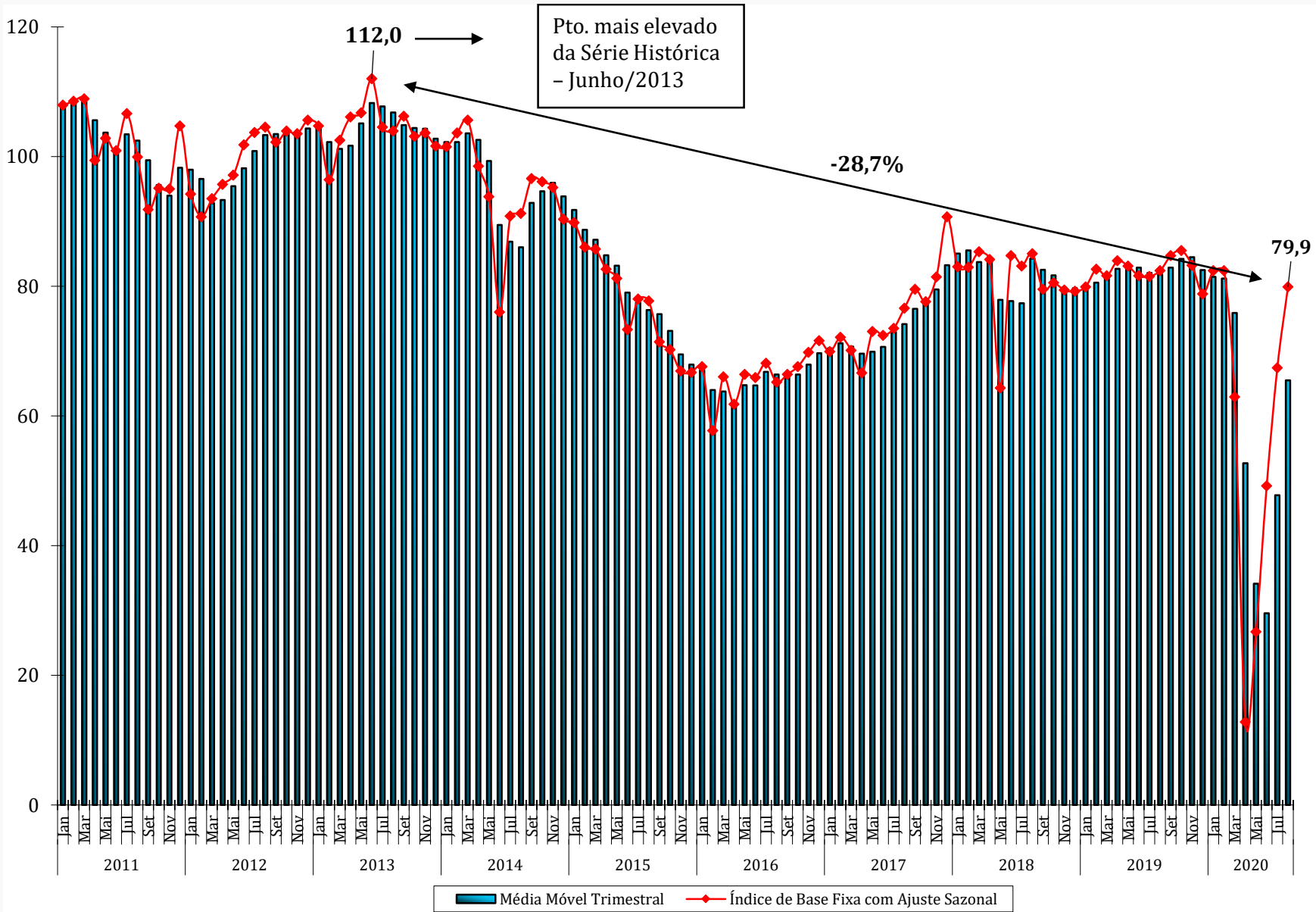
# Média Móvel Trimestral

## Bens Intermediários



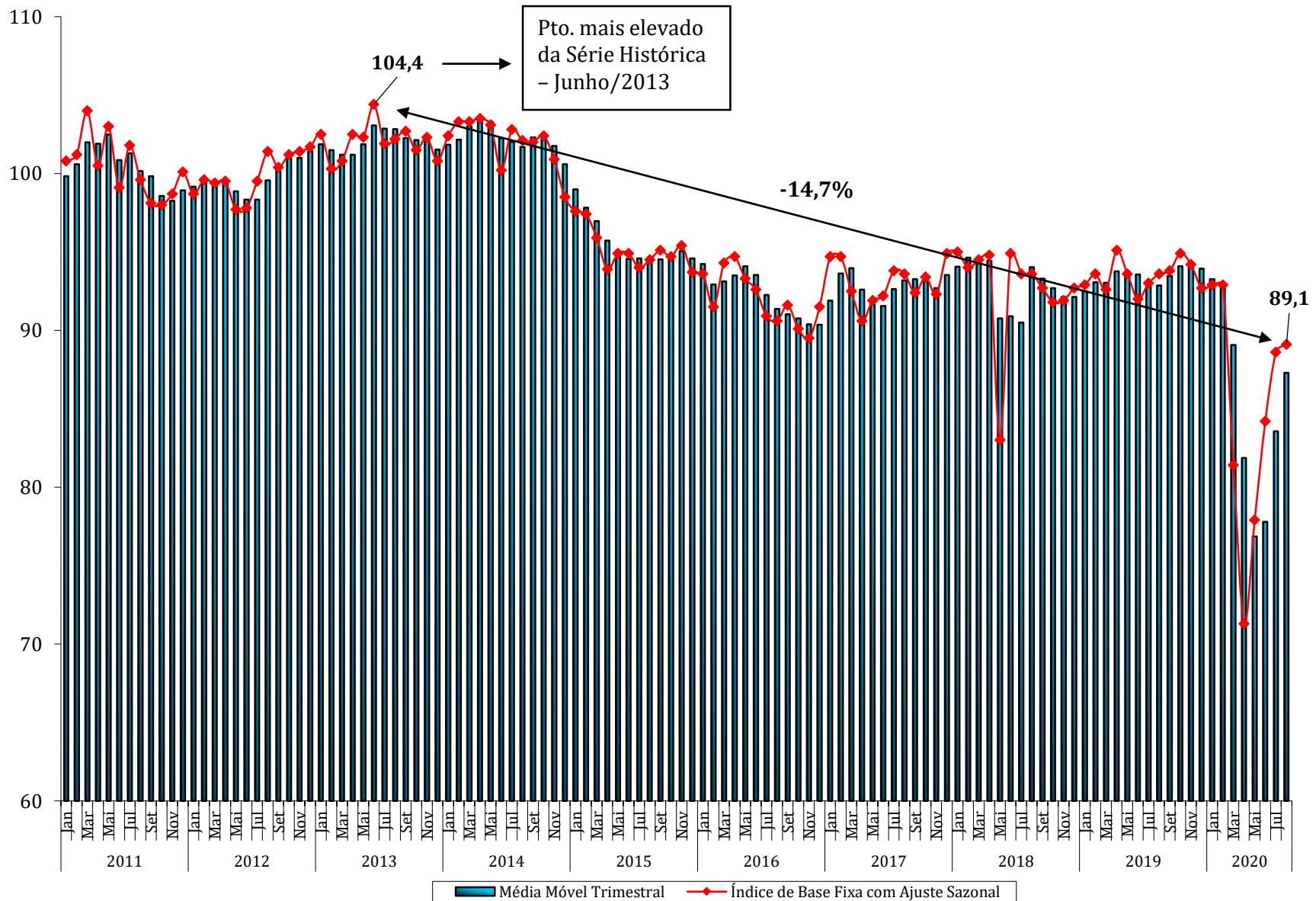
# Média Móvel Trimestral

## Bens de Consumo Duráveis



# Média Móvel Trimestral

## Bens de Consumo Semi e Não-Duráveis



# Média Móvel Trimestral

Trimestre encerrado  
em Agosto/2020

Variação Positiva

6,9%

Trimestre encerrado  
em Julho/2020  
**(8,9%)**

Saldo  
Positivo  
em 4 das 4  
Grandes  
Categorias  
Econômicas

Bens de Consumo Duráveis: 37,1% **(61,6%)**

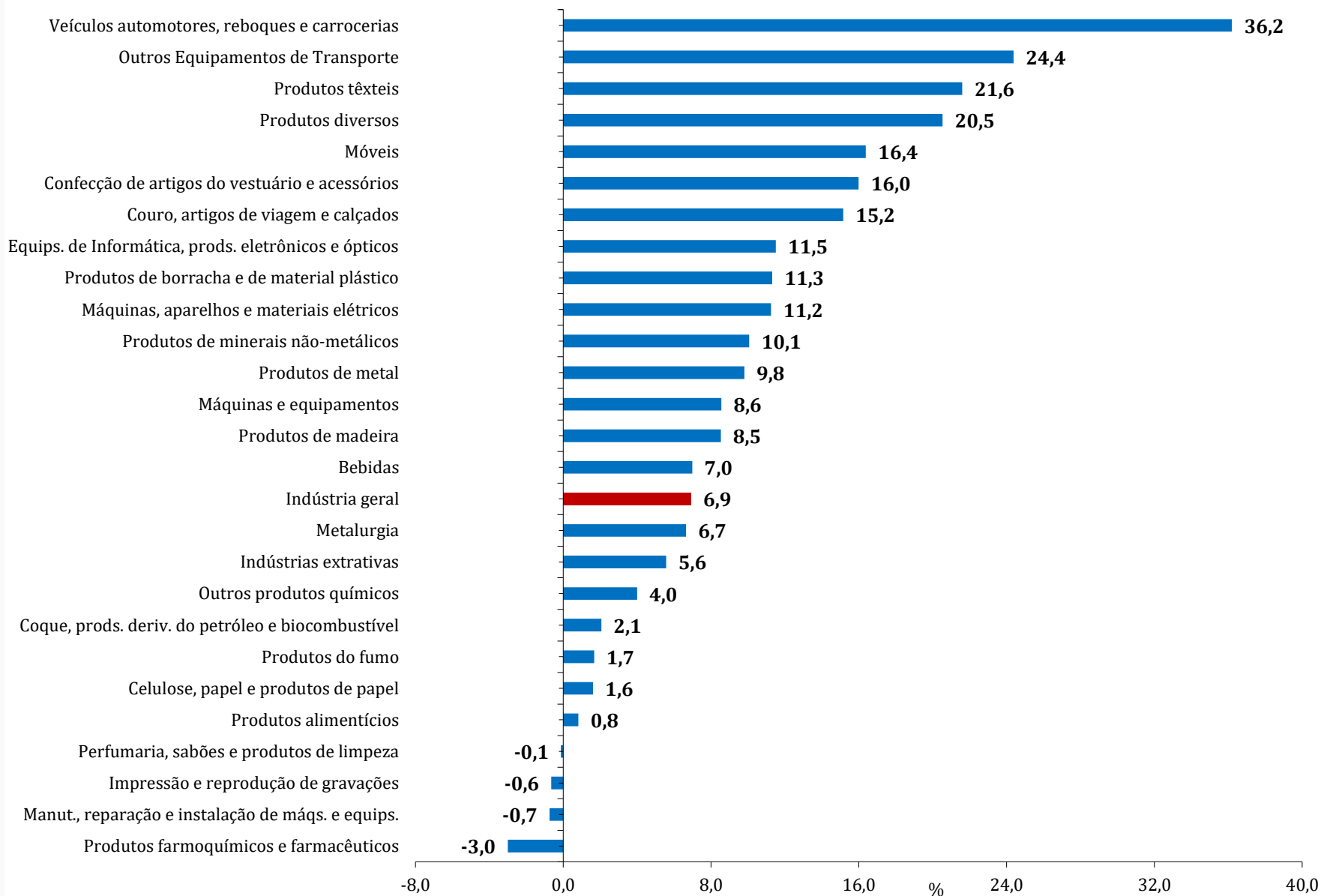
Bens de Capital: 10,1% **(19,0%)**

Bens Intermediários: 5,8% **(7,1%)**

Bens de Consumo Semi e Não-Duráveis: 4,5% **(7,4%)**

# Média Móvel Trimestral (%)

Agosto 2020 / Julho 2020



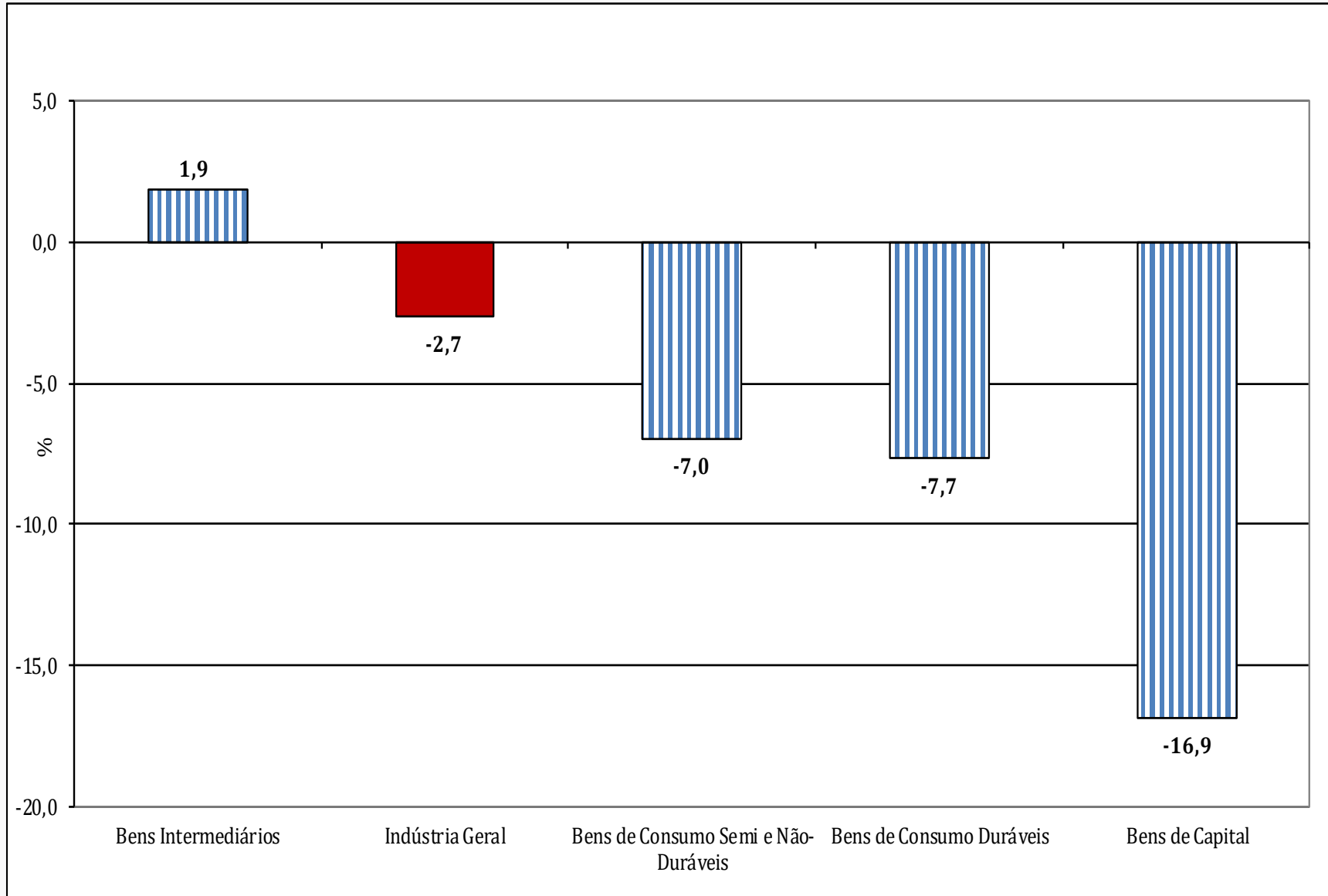
# Índice Mensal (%)

(Base: igual período do ano anterior)

	Indústria Geral		Bens de Capital		Bens Intermediários		Bens de Consumo Duráveis		Bens de Consumo Semi e Não Duráveis	
	2019	2020	2019	2020	2019	2020	2019	2020	2019	2020
Jan	-2,0	-0,9	-7,4	4,1	-0,8	-1,5	-4,4	2,4	-1,9	-0,8
Fev	2,3	-0,3	6,8	-5,0	-0,1	2,8	12,8	-10,6	3,5	-1,7
Mar	-6,1	-3,8	-11,4	-5,0	-4,2	-1,5	-15,4	-9,9	-5,1	-7,2
Abr	-3,6	-27,6	0,1	-52,7	-5,7	-17,6	1,0	-85,0	-0,7	-25,4
Mai	7,8	-21,8	21,0	-39,5	3,2	-14,6	28,2	-69,7	12,0	-19,1
Jun	-5,8	-8,8	-4,9	-22,9	-6,1	-5,6	-5,8	-34,7	-4,7	-5,0
Jul	-2,4	-2,8	6,1	-15,9	-5,2	1,8	1,5	-16,5	1,6	-4,8
Ago	-2,0	-2,7	-4,1	-16,9	-1,9	1,9	-5,1	-7,7	-0,2	-7,0
Set	1,1		1,4		0,1		8,8		2,0	
Out	1,3		-2,3		0,2		7,2		3,8	
Nov	-1,7		-3,3		-2,8		1,3		1,1	
Dez	-1,3		-6,4		-2,1		1,6		1,0	

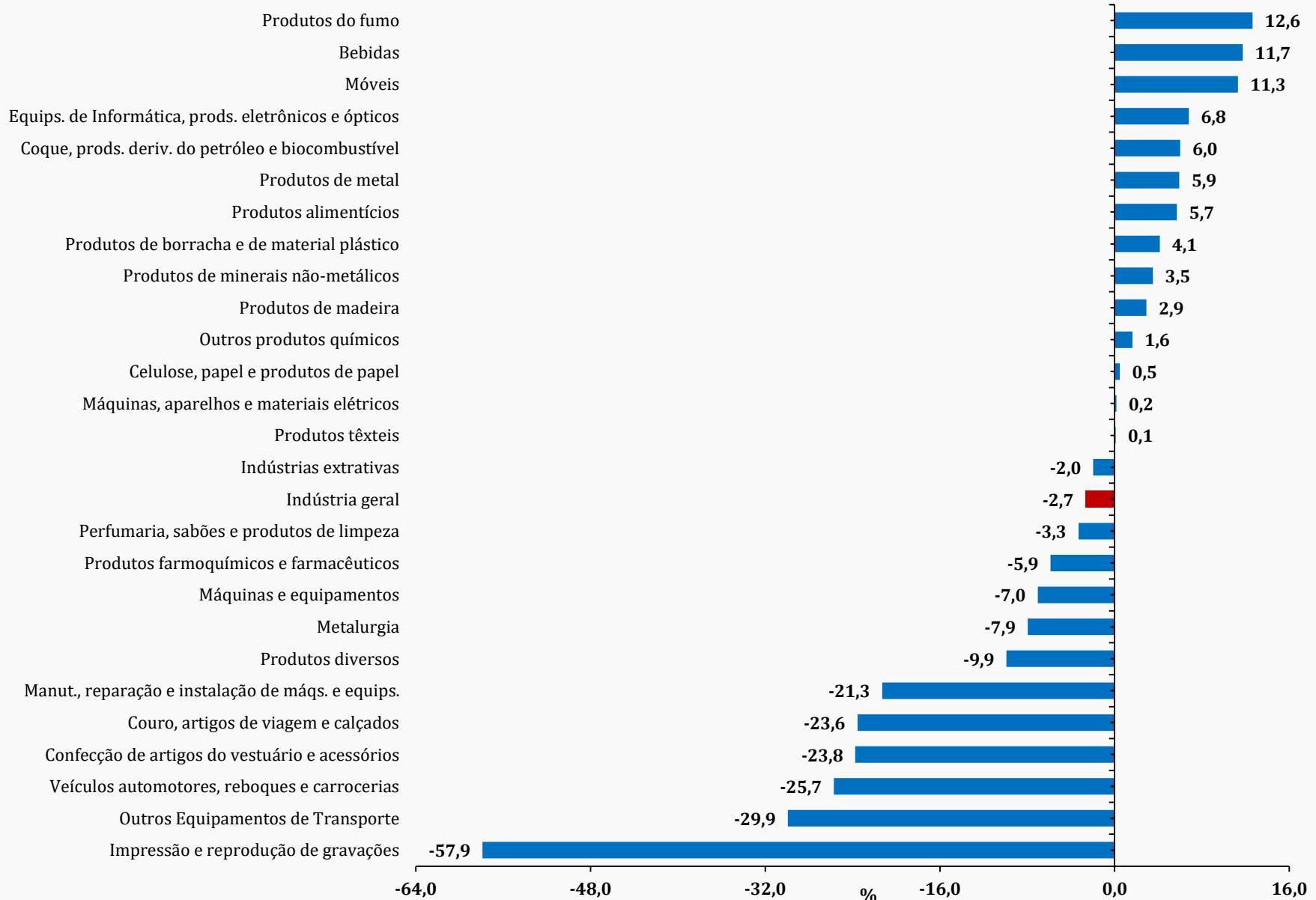
# Índice Mensal (%)

(Base: igual período do ano anterior)



# Índice Mensal (%)

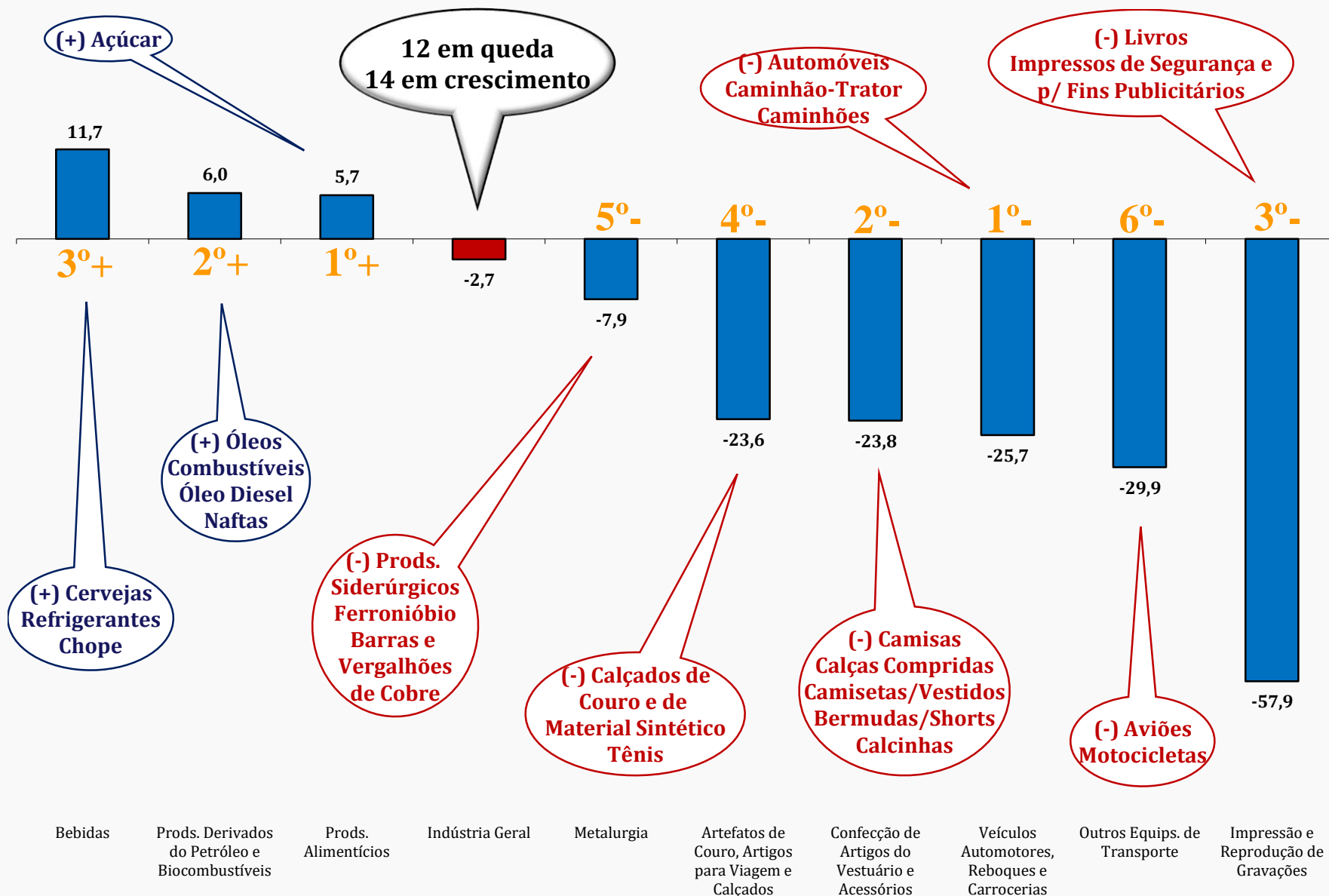
(Base: igual período do ano anterior)





# Índice Mensal (%) - Agosto/2020

(Base: igual período do ano anterior)



# Índice de Difusão

## Indústria Geral

ANO	Índice de Difusão - % de Produtos em Crescimento - Mês/Mês sem Ajuste Sazonal											
	Jan	Fev	Mar	Abr	Mai	Jun	Jul	Ago	Set	Out	Nov	Dez
2020	65,0	47,3	45,8	14,8	66,5	71,9	79,6	57,9				
2019	69,4	51,6	53,3	55,8	63,5	23,4	73,8	54,9	34,4	73,8	24,7	19,4
2018	63,4	40,7	79,6	34,9	34,0	59,5	64,8	64,7	22,7	74,7	28,6	15,8
2017	58,0	49,3	83,6	15,3	82,7	32,4	60,0	73,3	25,3	70,1	35,7	22,2
2016	56,8	57,3	75,9	29,6	61,7	59,4	46,8	67,7	32,3	47,8	46,3	26,2
2015	60,5	42,9	83,7	20,2	54,8	42,7	59,3	44,2	46,8	57,3	29,3	20,6
2014	66,1	54,5	59,4	41,7	62,9	23,0	78,1	48,0	58,4	67,6	21,4	21,7
2013	66,7	38,4	77,3	65,3	45,7	35,2	72,7	58,6	35,8	74,7	25,0	15,5
2012		48,9	80,2	22,9	77,4	27,5	68,2	71,6	22,5	77,4	27,7	20,2
Média	63,2	47,9	71,0	33,4	61,0	41,7	67,0	60,1	34,8	67,9	29,8	20,2

# Índice de Difusão

## Bens de Capital

ANO	Índice de Difusão - % de Produtos em Crescimento - Mês/Mês sem Ajuste Sazonal											
	Jan	Fev	Mar	Abr	Mai	Jun	Jul	Ago	Set	Out	Nov	Dez
2020	59,1	55,7	48,7	10,4	72,2	68,7	77,4	56,5				
2019	58,3	71,3	44,3	58,3	58,3	19,1	72,2	59,1	40,9	68,7	27,8	17,4
2018	54,8	55,7	80,0	34,8	31,3	57,4	53,9	68,7	24,3	78,3	30,4	13,9
2017	57,4	66,1	79,1	18,3	76,5	36,5	54,8	61,7	30,4	60,9	40,0	28,7
2016	49,6	69,6	79,1	27,8	58,3	59,1	42,6	66,1	30,4	47,0	49,6	22,6
2015	58,3	56,5	74,8	20,9	46,1	47,0	57,4	32,2	58,3	48,7	31,3	15,7
2014	65,2	67,8	42,6	47,8	56,5	19,1	72,2	50,4	54,8	61,7	20,9	19,1
2013	60,0	63,5	72,2	60,0	42,6	38,3	65,2	53,9	40,0	78,3	24,3	16,5
2012		62,6	72,2	25,2	73,9	30,4	57,4	63,5	19,1	70,4	24,3	28,7
Média	57,8	63,2	65,9	33,7	57,3	41,7	61,4	56,9	37,3	64,2	31,1	20,3

# Índice de Difusão

## Bens Intermediários

ANO	Índice de Difusão - % de Produtos em Crescimento - Mês/Mês sem Ajuste Sazonal											
	Jan	Fev	Mar	Abr	Mai	Jun	Jul	Ago	Set	Out	Nov	Dez
2020	71,4	45,9	48,0	14,8	65,9	72,7	81,6	61,8				
2019	74,8	43,6	60,7	53,0	65,0	23,9	73,6	52,7	30,5	72,5	20,9	20,5
2018	69,5	35,9	78,9	38,6	35,5	59,1	67,5	63,4	20,5	72,3	26,6	15,9
2017	62,3	44,1	85,7	14,8	83,9	30,0	64,3	73,2	22,7	71,4	33,4	21,6
2016	64,1	52,5	76,4	30,9	67,3	60,2	50,9	64,5	30,5	45,5	41,4	27,3
2015	65,5	38,4	85,9	19,3	55,7	39,5	58,0	45,0	40,9	58,6	26,4	23,0
2014	70,2	48,9	66,1	34,8	65,0	22,5	78,4	47,7	57,3	67,7	21,4	22,0
2013	73,0	31,1	78,9	64,1	49,1	32,0	75,0	57,3	32,0	72,3	25,5	16,8
2012		42,7	82,0	21,8	79,1	27,0	70,7	73,0	22,0	76,4	25,5	19,8
Média	68,8	42,6	73,6	32,4	62,9	40,8	68,9	59,8	32,0	67,1	27,6	20,9

# Índice de Difusão

## Bens de Consumo Duráveis

ANO	Índice de Difusão - % de Produtos em Crescimento - Mês/Mês sem Ajuste Sazonal											
	Jan	Fev	Mar	Abr	Mai	Jun	Jul	Ago	Set	Out	Nov	Dez
2020	65,7	54,3	25,7	0,0	77,1	85,7	91,4	71,4				
2019	71,4	62,9	25,7	80,0	54,3	17,1	71,4	62,9	28,6	94,3	22,9	5,7
2018	51,4	54,3	91,4	22,9	22,9	62,9	85,7	74,3	20,0	88,6	40,0	8,6
2017	42,9	54,3	77,1	8,6	80,0	34,3	68,6	91,4	17,1	88,6	62,9	0,0
2016	48,6	51,4	74,3	22,9	48,6	45,7	37,1	85,7	31,4	54,3	65,7	14,3
2015	57,1	25,7	85,7	22,9	54,3	34,3	48,6	71,4	62,9	42,9	42,9	8,6
2014	65,7	68,6	37,1	57,1	48,6	17,1	94,3	54,3	60,0	88,6	14,3	14,3
2013	71,4	28,6	82,9	62,9	31,4	45,7	57,1	74,3	40,0	85,7	22,9	2,9
2012		42,9	82,9	28,6	77,1	25,7	54,3	77,1	22,9	88,6	34,3	11,4
<b>Média</b>	<b>59,3</b>	<b>49,2</b>	<b>64,8</b>	<b>34,0</b>	<b>54,9</b>	<b>41,0</b>	<b>67,6</b>	<b>73,7</b>	<b>35,4</b>	<b>78,9</b>	<b>38,2</b>	<b>8,2</b>

# Índice de Difusão

## Bens de Consumo Semi e Não Duráveis

ANO	Índice de Difusão - % de Produtos em Crescimento - Mês/Mês sem Ajuste Sazonal											
	Jan	Fev	Mar	Abr	Mai	Jun	Jul	Ago	Set	Out	Nov	Dez
2020	54,5	46,5	43,9	20,2	66,2	70,2	75,8	49,5				
2019	64,1	56,6	49,5	57,1	65,7	25,3	75,8	58,1	40,9	76,3	32,3	20,2
2018	58,6	41,9	79,8	28,3	33,3	63,1	62,6	63,6	27,3	76,3	28,3	18,2
2017	50,5	51,0	84,8	14,6	86,9	34,8	53,5	78,3	27,8	70,7	31,8	22,2
2016	46,0	62,6	75,8	28,3	54,5	60,6	42,4	74,2	35,9	54,5	52,0	26,8
2015	51,5	48,5	84,8	22,2	57,6	50,0	66,2	46,5	49,5	62,6	31,8	19,7
2014	57,1	59,6	57,6	49,0	65,7	27,3	77,8	47,0	62,6	66,7	23,2	23,2
2013	57,1	41,9	76,3	72,2	40,4	36,4	74,2	61,6	42,4	77,8	24,7	15,2
2012		56,1	79,8	20,7	75,8	27,8	71,2	71,2	25,3	82,8	32,8	16,2
Média	54,9	51,6	70,3	34,7	60,7	43,9	66,6	61,1	39,0	71,0	32,1	20,2

# Índice de Difusão

O percentual de **produtos** com taxas positivas no Índice Mensal de **Agosto/2020**:

**Indústria Geral: 45,5% (44,1%)**

- **Bens de Capital: 44,3% (42,6%)**
- **Bens Intermediários: 47,3% (44,3%)**
- **Bens de Consumo Duráveis: 57,1% (51,4%)**
- **Bens de Consumo Semi e Não-Duráveis: 42,4% (45,5%)**

Percentual de produtos com taxas positivas no índice mensal da Indústria Geral:

Janeiro/2019: 42,7%  
Fevereiro/2019: 53,3%  
Março/2019: 35,7%  
Abril/2019: 46,2%  
Maio/2019: 68,0%  
Junho/2019: 38,0%  
Julho/2019: 46,1%  
Agosto/2019: 36,3%  
Setembro/2019: 51,8%  
Outubro/2019: 48,8%  
Novembro/2019: 45,2%  
Dezembro/2019: 49,6%  
Janeiro/2020: 50,1%  
Fevereiro/2020: 45,2%  
Março/2020: 40,0%  
Abril/2020: 18,3%  
Maio/2020: 16,8%  
Junho/2020: 36,6%

**Percentual de  
produtos com taxas  
positivas no  
ÍNDICE MENSAL**

em azul % dos produtos em crescimento no mês anterior

# Índice de Difusão

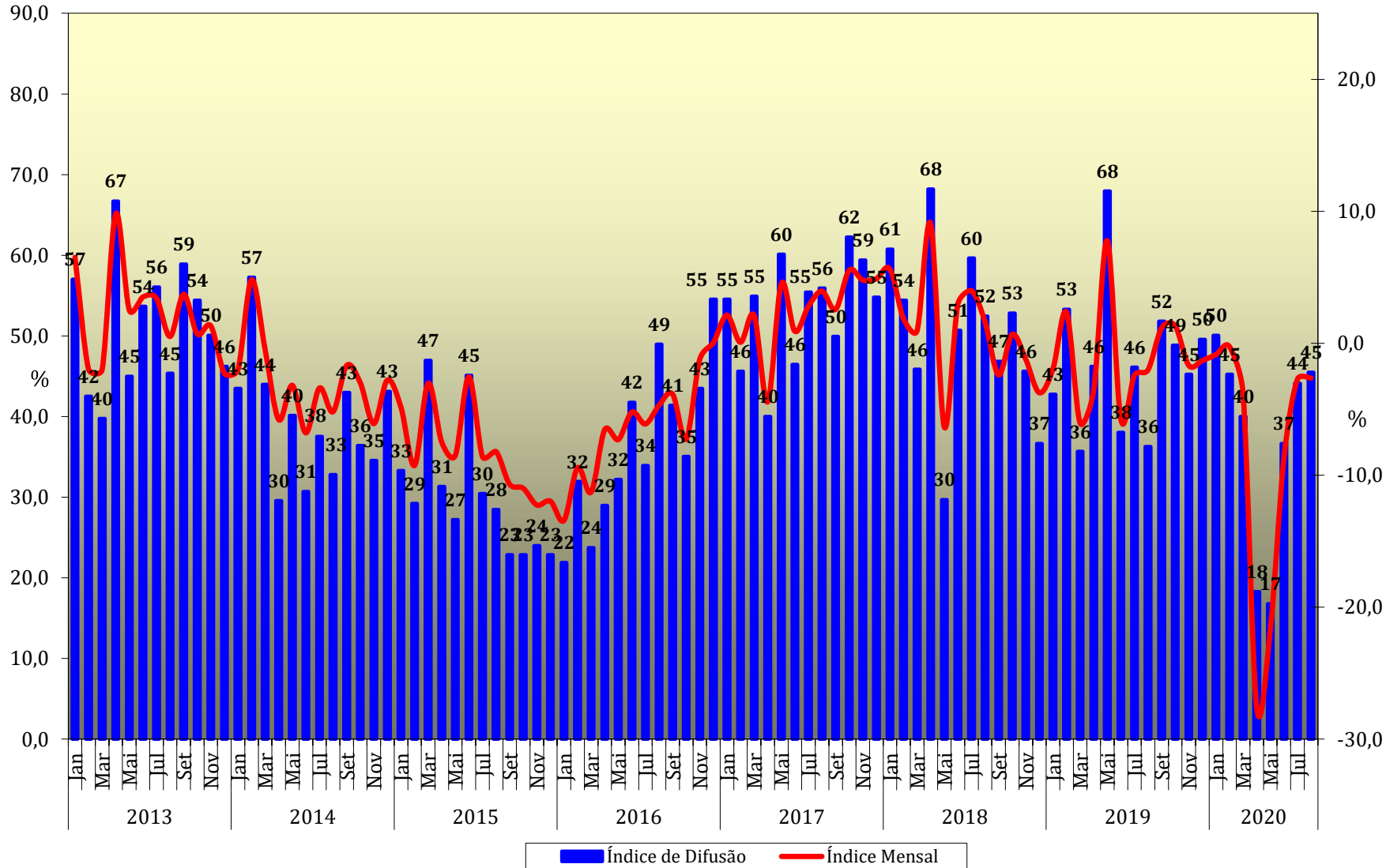
## Indústria Geral

ANO	Índice de Difusão - % de Produtos em Crescimento - Mês Contra Igual Mês do Ano Anterior											
	Jan	Fev	Mar	Abr	Mai	Jun	Jul	Ago	Set	Out	Nov	Dez
2020	50,1	45,2	40,0	18,3	16,8	36,6	44,1	45,5				
2019	42,7	53,3	35,7	46,2	68,0	38,0	46,1	36,3	51,8	48,8	45,2	49,6
2018	60,7	54,4	45,8	68,2	29,7	50,7	59,6	52,4	46,8	52,8	45,6	36,6
2017	54,5	45,6	54,9	40,0	60,1	46,5	55,4	55,9	49,9	62,2	59,4	54,8
2016	21,9	31,9	23,7	28,9	32,2	41,7	33,9	48,9	41,4	35,0	43,5	54,5
2015	33,3	29,2	47,0	31,3	27,2	45,1	30,4	28,4	22,9	22,9	24,0	22,9
2014	43,5	57,3	44,0	29,6	40,1	30,7	37,5	32,8	43,0	36,4	34,5	43,1
2013	57,0	42,5	39,8	66,7	45,0	53,7	55,9	45,2	58,9	54,4	50,1	46,1
Média	45,5	44,9	41,4	41,1	39,9	42,9	45,4	43,2	45,0	44,6	43,2	43,9



# Índice de Difusão

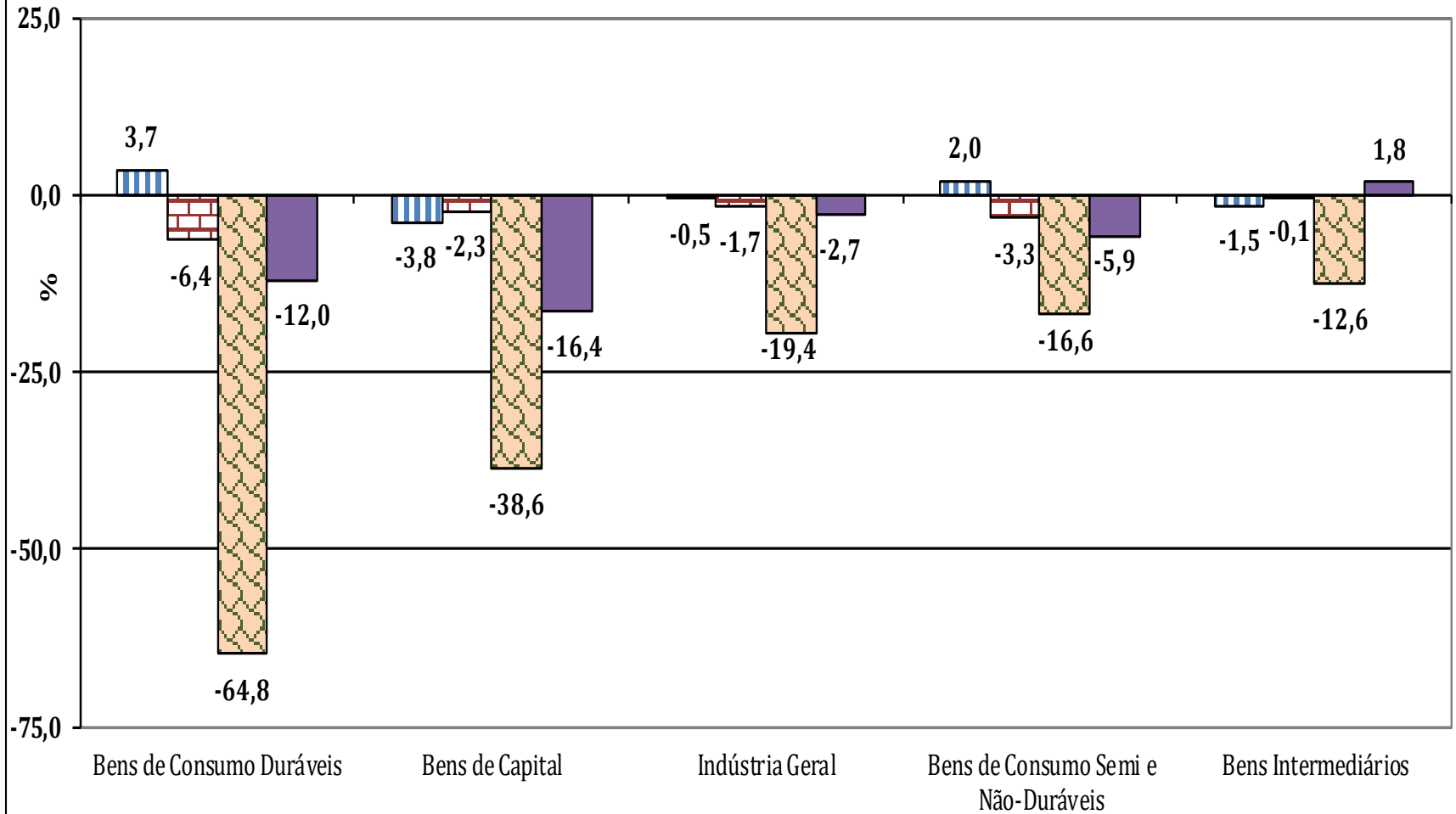
**Indústria Geral**  
**Índice Mensal (%) x % de Produtos em Crescimento**  
**(Frente a Igual Período do Ano Anterior)**



# Indicadores da Produção Industrial

(Base: igual período do ano anterior)

Pesquisa Industrial Mensal - Produção Física  
Indicadores da Produção Industrial



■ 4º Trimestre/2019 ■ 1º Trimestre/2020 ■ 2º Trimestre/2020 ■ Julho-Agosto/2020

# Indicadores da Produção Industrial

(Base: igual período do ano anterior)

Setores selecionados	4º Tri/19	1º Tri/20	2º Tri/20	Jul-Ago/20
<b>Indústria Geral</b>	<b>-0,5</b>	<b>-1,7</b>	<b>-19,4</b>	<b>-2,7</b>
<b>Bens de Capital</b>	<b>-3,8</b>	<b>-2,3</b>	<b>-38,6</b>	<b>-16,4</b>
para indústria	4,3	1,9	-33,0	-9,3
para agricultura	-22,6	-5,1	-16,1	11,4
para transporte	-4,4	-7,0	-61,1	-31,6
para energia	0,2	8,6	-3,1	-10,3
para construção	-0,6	-4,1	-40,4	-14,5
para uso misto	-1,2	-8,8	-25,8	-5,4
<b>Bens Intermediários</b>	<b>-1,5</b>	<b>-0,1</b>	<b>-12,6</b>	<b>1,8</b>
Alimentos - Intermediários	7,1	6,0	18,0	16,8
Têxtil - Intermediários	2,4	-1,0	-39,3	-2,9
Refino de petróleo e Produção de Álcool - Intermediários	6,7	15,5	4,2	15,5
Defensivos Agrícolas - Grupos	6,6	-2,6	6,7	-0,7
Insumos para a construção civil	0,8	-1,7	-19,1	3,4
Embalagens	1,4	0,7	-9,1	-1,2
Celulose - Grupos	-9,0	5,6	7,2	12,8
Metalurgia básica - Intermediários	-9,1	-2,0	-29,0	-9,6
Veículos automotores - Intermediários	7,4	-7,5	-69,4	-30,2

# Indicadores da Produção Industrial

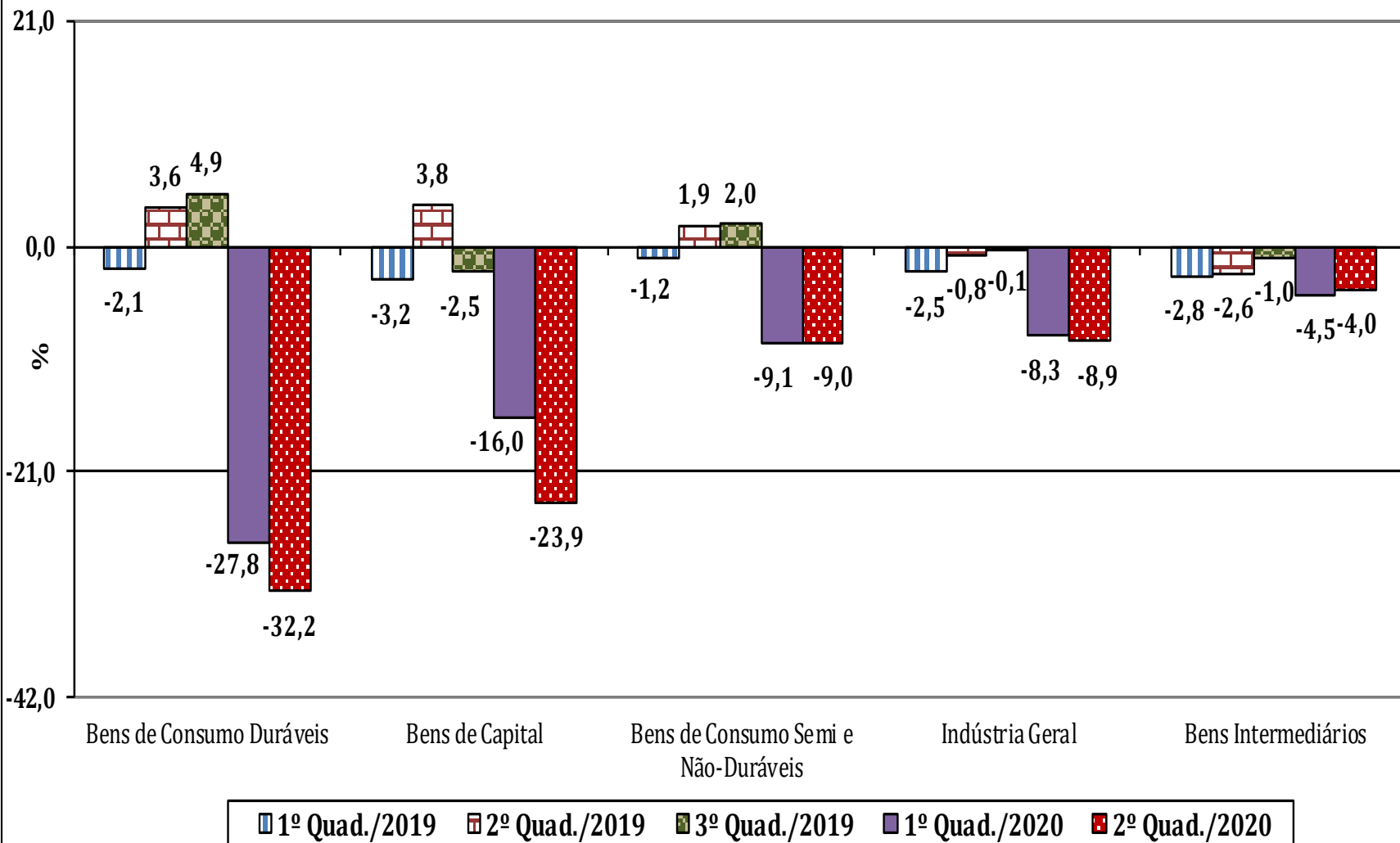
(Base: igual período do ano anterior)

Setores selecionados	4º Tri/19	1º Tri/20	2º Tri/20	Jul-Ago/20
<b>Indústria Geral</b>	<b>-0,5</b>	<b>-1,7</b>	<b>-19,4</b>	<b>-2,7</b>
<b>Bens de Consumo Duráveis</b>	<b>3,7</b>	<b>-6,4</b>	<b>-64,8</b>	<b>-12,0</b>
Automóveis	-1,5	-14,9	-83,2	-29,9
Eletrodomésticos	14,8	5,9	-33,2	19,1
Linha Branca - Grupos	6,9	8,5	-41,2	25,5
Linha Marrom - Grupos	13,8	-2,9	-26,7	21,7
Outros Eletrodomésticos - Grupos	16,7	0,4	-40,6	5,5
Outros equipamentos de transporte - Duráveis	7,9	5,4	-62,3	-5,5
Móveis - Duráveis	1,2	-2,1	-33,5	12,6
<b>Bens de Consumo Semi e não Duráveis</b>	<b>2,0</b>	<b>-3,3</b>	<b>-16,6</b>	<b>-5,9</b>
Abate de reses, exceto suínos - Classes	0,6	-5,9	-4,4	-15,5
Abate de suínos e aves - Classes	10,7	6,7	0,8	1,2
Laticínios - Grupos	-4,9	-13,5	-2,7	-3,4
Bebidas - Semi e Não duráveis	3,3	-4,4	-15,4	15,2
Calçados e suas partes - Grupos	-2,1	-10,5	-61,6	-31,4
Têxtil - Semi e Não Duráveis	1,7	-4,2	-49,7	-3,4
Vestuário - Semi e Não Duráveis	0,3	-11,1	-58,3	-29,2
Farmacêutica - Semi e Não Duráveis	-5,0	0,2	3,8	-3,3
Álcool e gasolina (Carburantes)	5,4	-4,5	-17,1	-13,2

# Indicadores da Produção Industrial

(Base: igual período do ano anterior)

### Pesquisa Industrial Mensal - Produção Física Indicadores da Produção Industrial



# Indicadores da Produção Industrial

(Base: igual período do ano anterior)

Setores selecionados	1º Quad/19	2º Quad/19	3º Quad/19	1º Quad/20	2º Quad/20
<b>Indústria Geral</b>	<b>-2,5</b>	<b>-0,8</b>	<b>-0,1</b>	<b>-8,3</b>	<b>-8,9</b>
<b>Bens de Capital</b>	<b>-3,2</b>	<b>3,8</b>	<b>-2,5</b>	<b>-16,0</b>	<b>-23,9</b>
para indústria	-1,9	2,4	5,6	-10,2	-18,4
para agricultura	-4,6	-7,5	-19,9	-12,2	1,6
para transporte	-3,9	4,5	-3,4	-28,0	-40,9
para energia	-8,5	-0,5	-0,1	5,0	-6,4
para construção	6,4	4,5	0,3	-12,0	-28,8
para uso misto	-4,6	-3,2	-0,2	-15,7	-13,3
<b>Bens Intermediários</b>	<b>-2,8</b>	<b>-2,6</b>	<b>-1,0</b>	<b>-4,5</b>	<b>-4,0</b>
Alimentos - Intermediários	-7,0	1,4	6,8	12,4	16,1
Têxtil - Intermediários	-0,3	1,2	2,3	-13,0	-18,8
Derivados do petróleo e Biocombustíveis - Intermediários	3,9	-4,4	6,6	10,3	12,1
Defensivos Agrícolas - Grupos	32,0	21,7	9,5	2,1	0,7
Insumos para a construção civil	0,6	3,2	1,1	-9,8	-4,1
Embalagens	3,8	4,2	1,5	-2,4	-4,4
Celulose - Grupos	-5,3	-10,1	-10,3	5,4	10,5
Metalurgia básica - Intermediários	-1,0	0,9	-8,6	-10,3	-18,0
Veículos automotores - Intermediários	0,1	4,2	8,4	-28,4	-45,5

# Indicadores da Produção Industrial

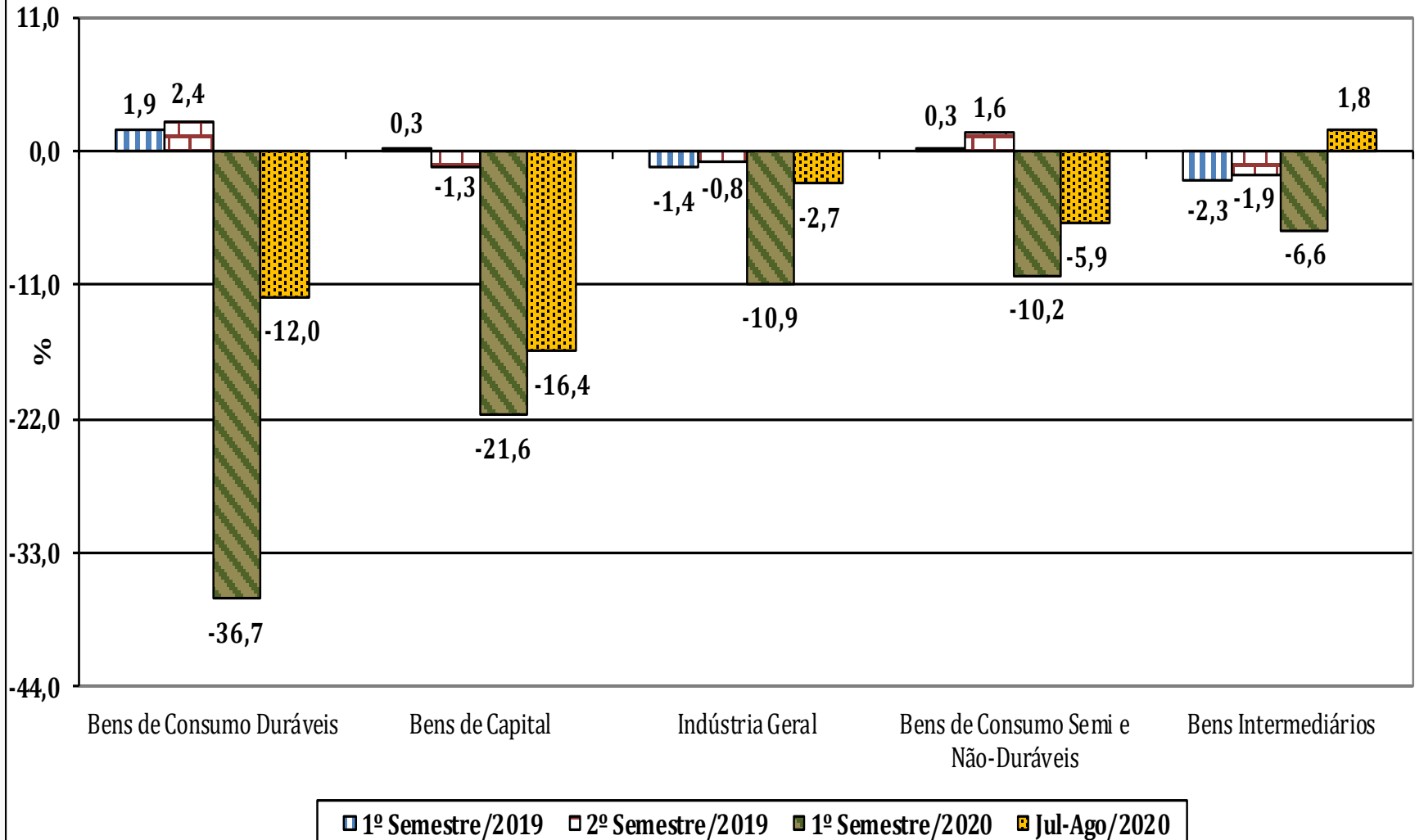
(Base: igual período do ano anterior)

Setores selecionados	1º Quad/19	2º Quad/19	3º Quad/19	1º Quad/20	2º Quad/20
<b>Indústria Geral</b>	<b>-2,5</b>	<b>-0,8</b>	<b>-0,1</b>	<b>-8,3</b>	<b>-8,9</b>
<b>Bens de Consumo Duráveis</b>	<b>-2,1</b>	<b>3,6</b>	<b>4,9</b>	<b>-27,8</b>	<b>-32,2</b>
Automóveis	-0,5	-0,5	0,1	-38,9	-51,7
Eletrodomésticos	-5,8	17,8	14,7	-10,9	1,0
Linha Branca - Grupos	7,5	16,1	8,9	-12,8	0,9
Linha Marrom - Grupos	-15,1	13,0	13,0	-14,9	5,4
Outros Eletrodomésticos - Grupos	4,6	12,5	13,6	-15,8	-11,5
Outros equipamentos de transporte - Duráveis	6,0	6,3	10,4	-20,1	-22,2
Móveis - Duráveis	-7,0	0,5	4,2	-17,8	-1,7
<b>Bens de Consumo Semi e não Duráveis</b>	<b>-1,2</b>	<b>1,9</b>	<b>2,0</b>	<b>-9,1</b>	<b>-9,0</b>
Abate de reses, exceto suínos - Classes	2,0	-0,7	2,5	-8,0	-8,0
Abate de suínos e aves - Classes	1,7	9,0	10,0	5,6	0,7
Laticínios - Grupos	4,8	-0,8	-5,4	-12,7	-1,3
Bebidas - Semi e Não Duráveis	5,6	2,0	4,8	-14,9	8,6
Calçados e suas partes - Grupos	1,1	4,4	-1,3	-27,5	-41,7
Têxtil - Semi e Não Duráveis	-7,6	-10,5	1,7	-22,6	-19,9
Vestuário - Semi e Não Duráveis	-2,4	3,0	1,5	-26,8	-41,2
Farmacêutica - Semi e Não Duráveis	-8,6	3,6	-6,0	-0,6	1,9
Álcool e gasolina (Carburantes)	-4,6	2,2	5,3	-9,6	-14,4

# Indicadores da Produção Industrial

(Base: igual período do ano anterior)

### Pesquisa Industrial Mensal - Produção Física Indicadores da Produção Industrial





# Indicadores da Produção Industrial

(Base: igual período do ano anterior)

Setores selecionados	1º Sem/19	2º Sem/19	1º Sem/20	Jul-Ago/20
<b>Indústria Geral</b>	<b>-1,4</b>	<b>-0,8</b>	<b>-10,9</b>	<b>-2,7</b>
<b>Bens de Capital</b>	<b>0,3</b>	<b>-1,3</b>	<b>-21,6</b>	<b>-16,4</b>
para indústria	-0,1	4,1	-16,4	-9,3
para agricultura	-3,1	-17,9	-10,7	11,4
para transporte	0,6	-2,2	-36,2	-31,6
para energia	-6,5	0,6	2,3	-10,3
para construção	8,5	-0,7	-23,2	-14,5
para uso misto	-3,3	-2,1	-17,6	-5,4
<b>Bens Intermediários</b>	<b>-2,3</b>	<b>-1,9</b>	<b>-6,6</b>	<b>1,8</b>
Alimentos - Intermediários	-2,3	3,8	13,8	16,8
Têxtil - Intermediários	1,0	1,1	-20,6	-2,9
Derivados do petróleo e Biocombustíveis - Intermediários	1,1	2,6	9,7	15,5
Defensivos Agrícolas - Grupos	31,4	11,9	2,4	-0,7
Insumos para a construção civil	2,1	1,3	-10,6	3,4
Embalagens	5,2	1,2	-4,2	-1,2
Celulose - Grupos	-4,4	-12,5	6,4	12,8
Metalurgia básica - Intermediários	0,1	-5,9	-15,7	-9,6
Veículos automotores - Intermediários	2,8	5,4	-40,0	-30,2

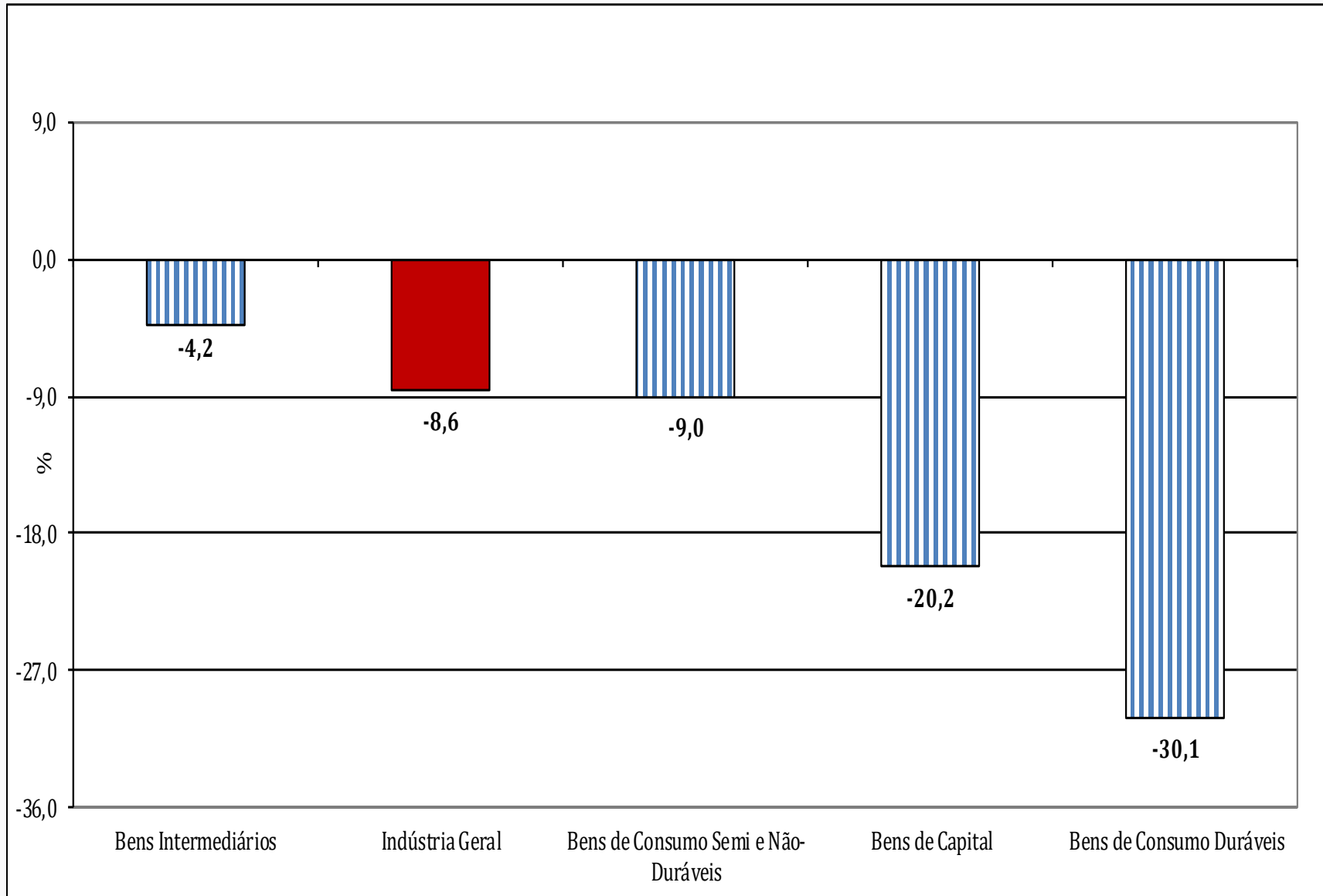
# Indicadores da Produção Industrial

(Base: igual período do ano anterior)

Setores selecionados	1º Sem/19	2º Sem/19	1º Sem/20	Jul-Ago/20
<b>Indústria Geral</b>	<b>-1,4</b>	<b>-0,8</b>	<b>-10,9</b>	<b>-2,7</b>
<b>Bens de Consumo Duráveis</b>	<b>1,9</b>	<b>2,4</b>	<b>-36,7</b>	<b>-12,0</b>
Automóveis	2,5	-3,0	-51,4	-29,9
Eletrodomésticos	1,5	14,6	-13,5	19,1
Linha Branca - Grupos	12,9	8,7	-16,6	25,5
Linha Marrom - Grupos	-8,5	13,1	-14,3	21,7
Outros Eletrodomésticos - Grupos	10,9	9,9	-20,7	5,5
Outros equipamentos de transporte - Duráveis	7,7	7,4	-27,3	-5,5
Móveis - Duráveis	-3,9	2,2	-17,9	12,6
<b>Bens de Consumo Semi e não Duráveis</b>	<b>0,3</b>	<b>1,6</b>	<b>-10,2</b>	<b>-5,9</b>
Abate de reses, exceto suínos - Classes	1,1	1,4	-5,1	-15,5
Abate de suínos e aves - Classes	5,3	8,3	3,7	1,2
Laticínios - Grupos	2,7	-3,7	-8,7	-3,4
Bebidas - Semi e Não Duráveis	6,2	2,4	-9,6	15,2
Calçados e suas partes - Grupos	1,6	1,0	-36,2	-31,4
Têxtil - Semi e Não Duráveis	-9,4	-1,6	-27,4	-3,4
Vestuário - Semi e Não Duráveis	0,8	0,9	-36,8	-29,2
Farmacêutica - Semi e Não Duráveis	-4,0	-3,4	2,2	-3,3
Álcool e gasolina (Carburantes)	-4,0	6,2	-12,5	-13,2

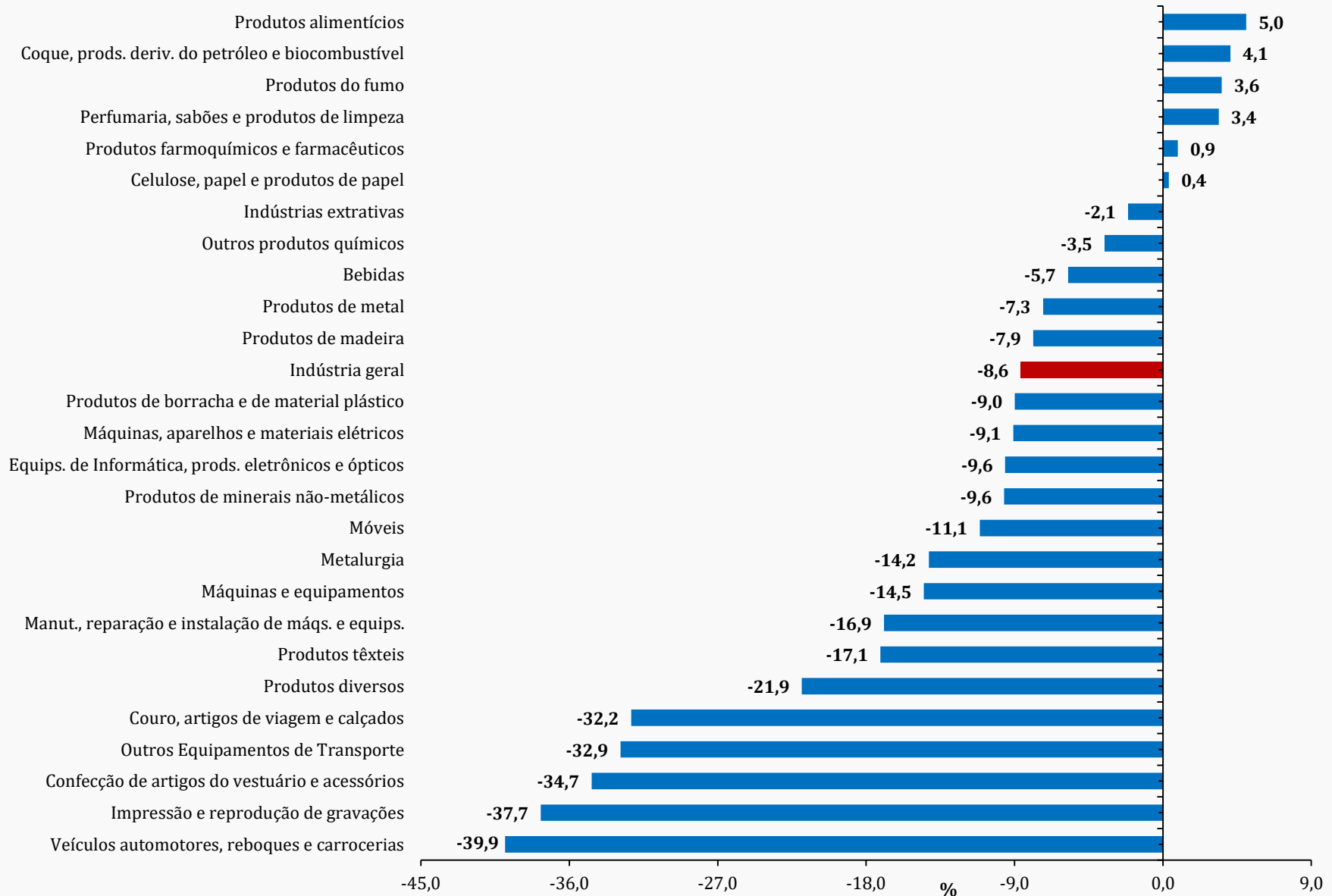
# Índice Acumulado no Ano (%)

(Base: igual período do ano anterior)



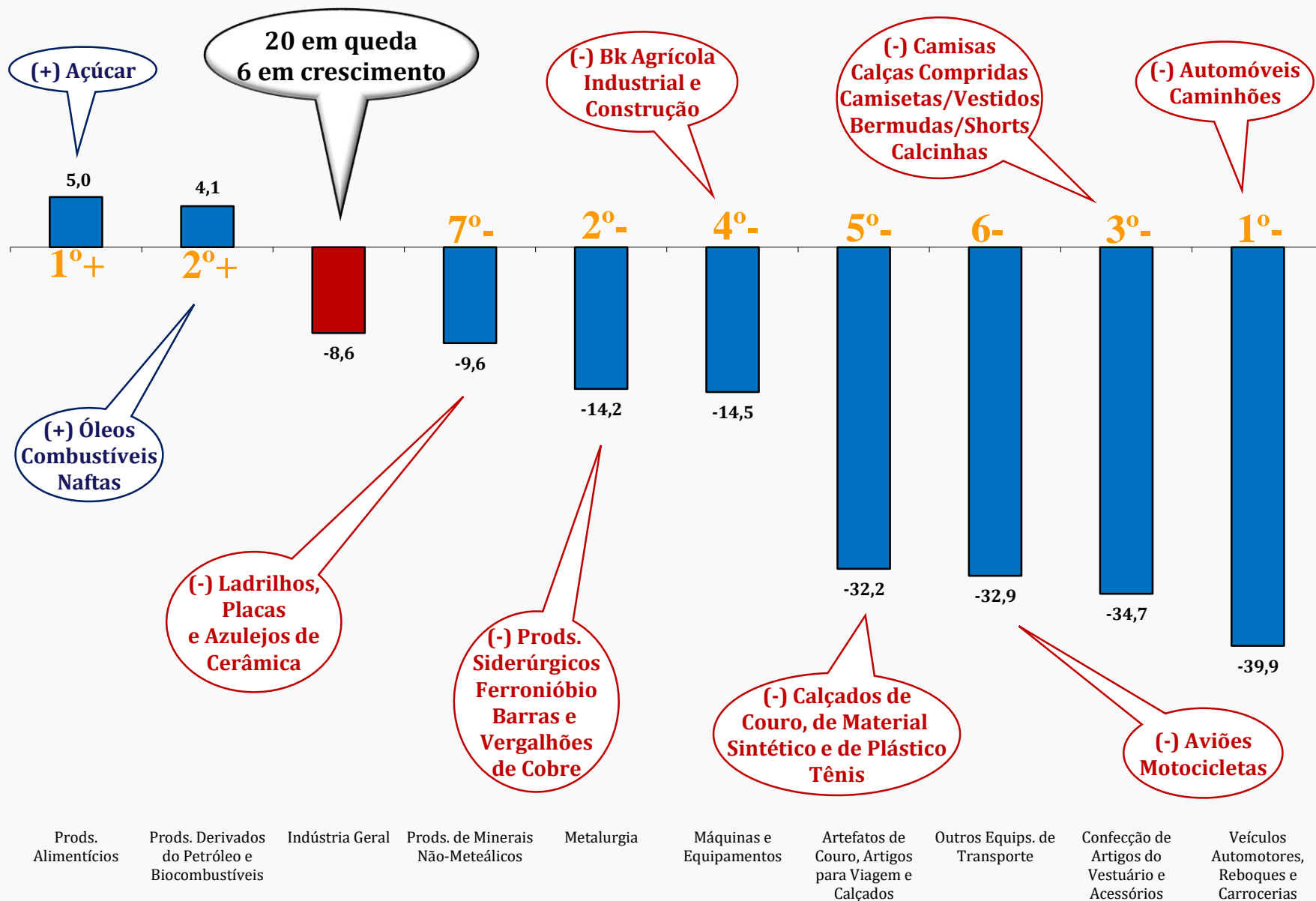
# Índice Acumulado no Ano (%)

(Base: igual período do ano anterior)



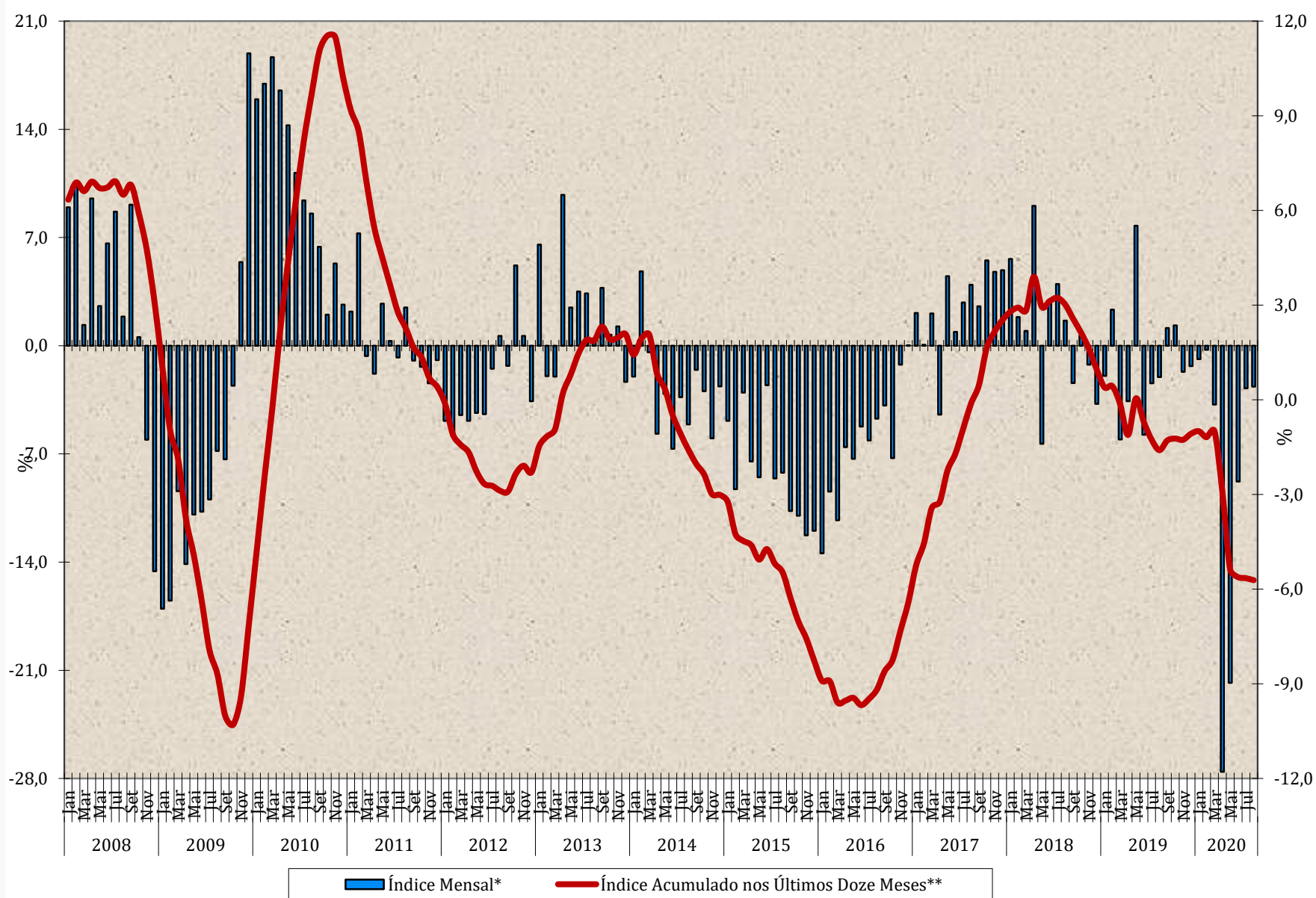
# Índice Acumulado no Ano (%)

(Base: igual período do ano anterior)



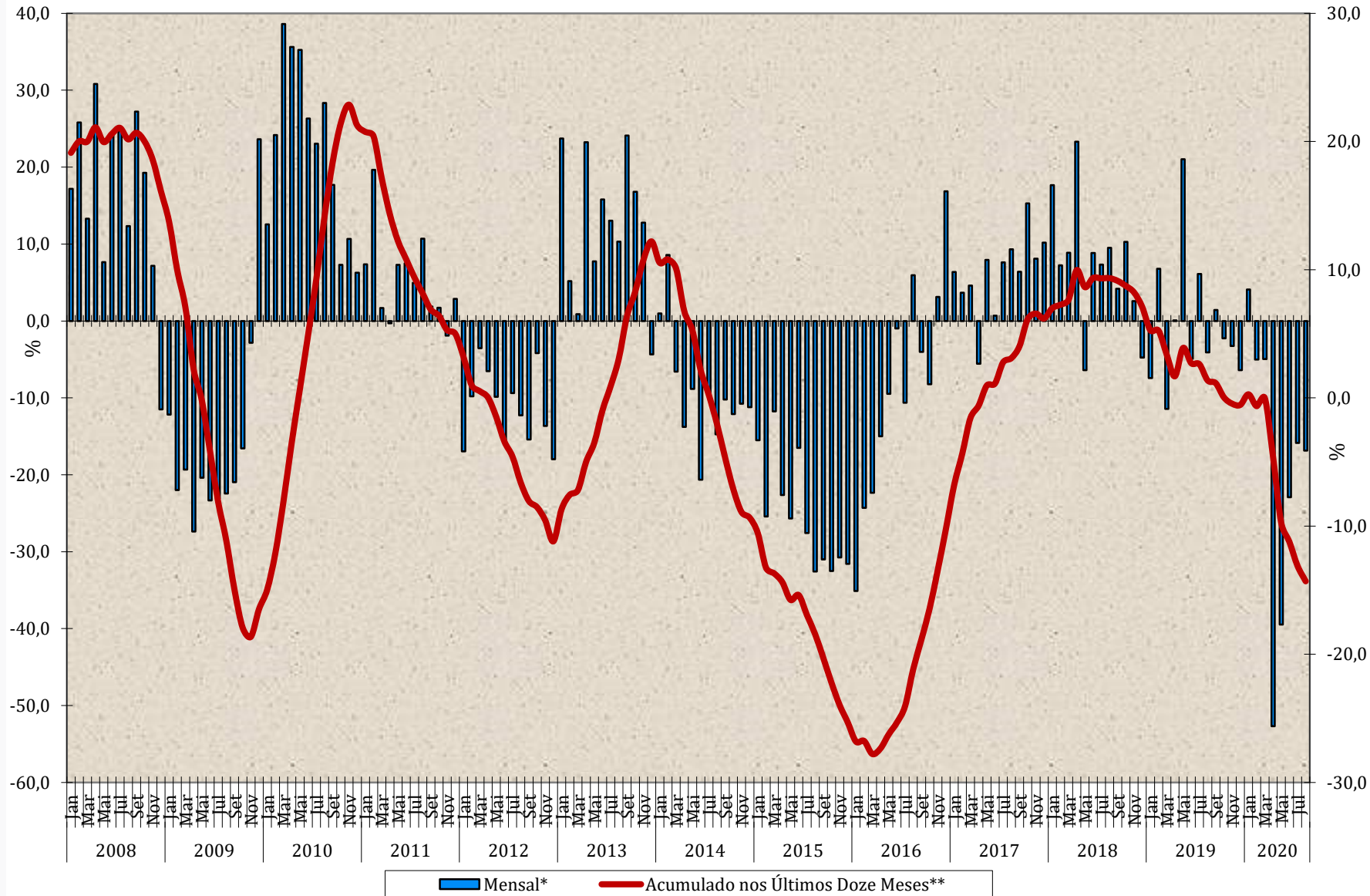
# Indústria Geral

## Mensal x Acumulado nos Últimos Doze Meses



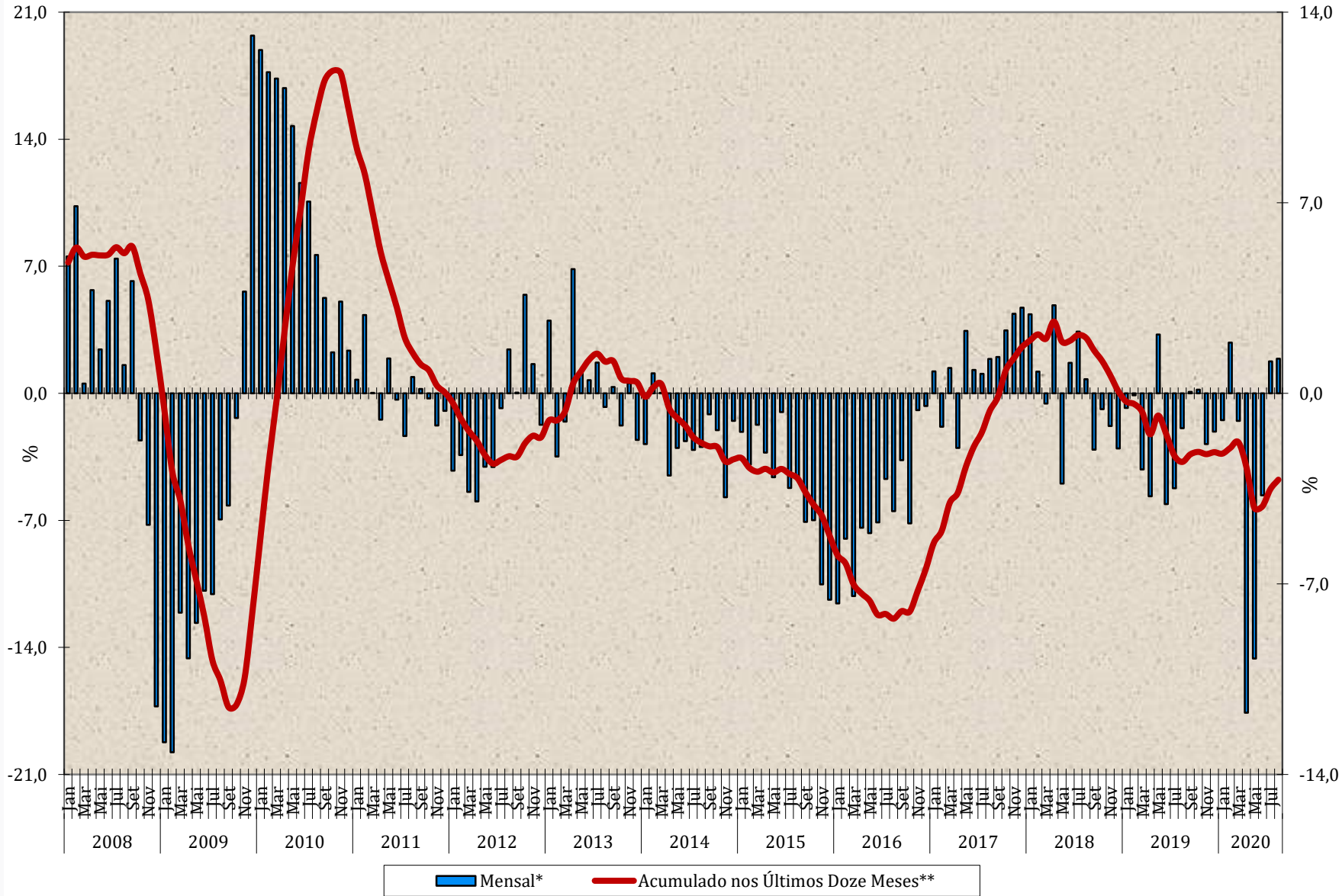
# Bens de Capital

## Mensal x Acumulado nos Últimos Doze Meses



# Bens Intermediários

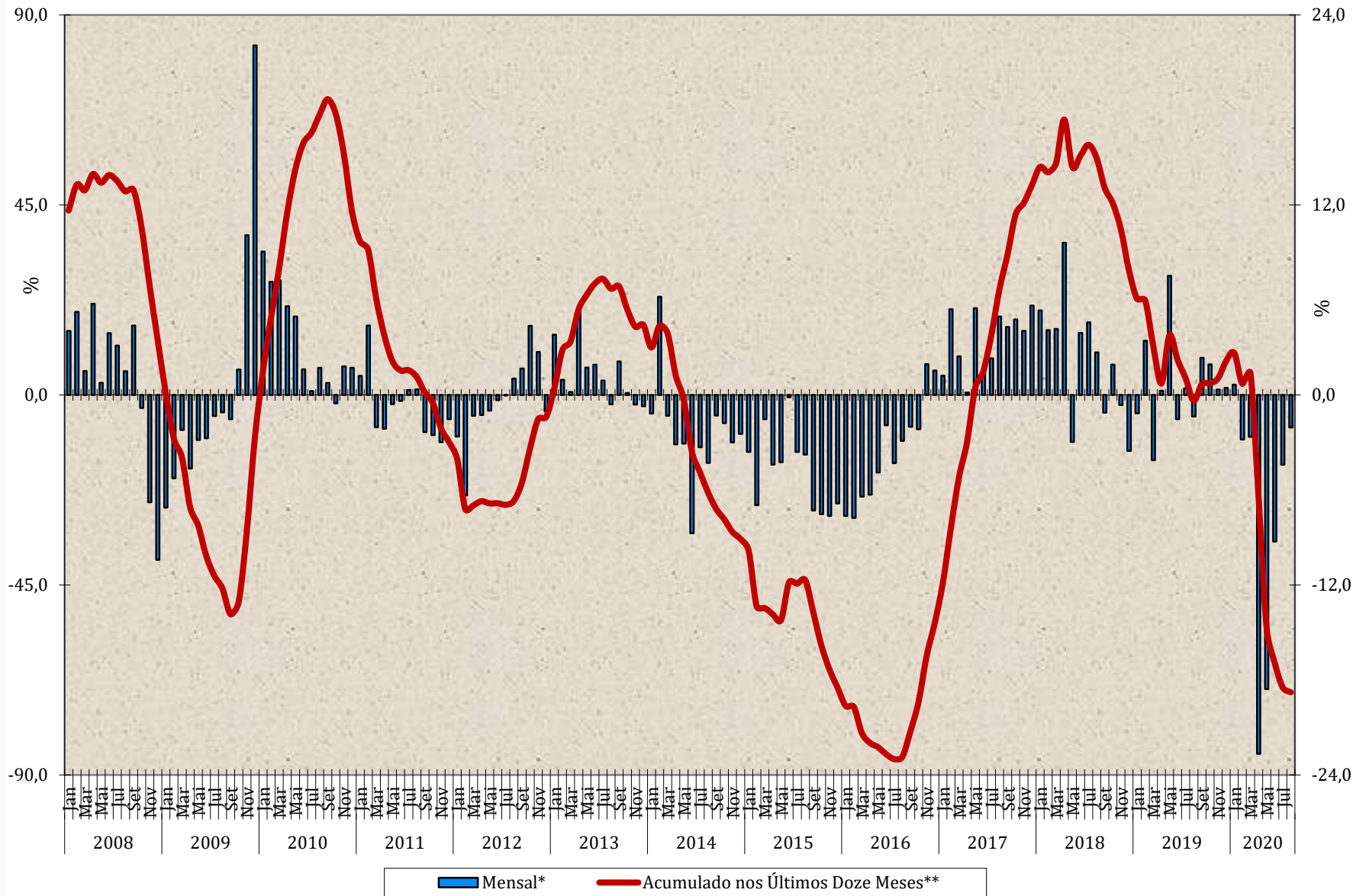
## Mensal x Acumulado nos Últimos Doze Meses





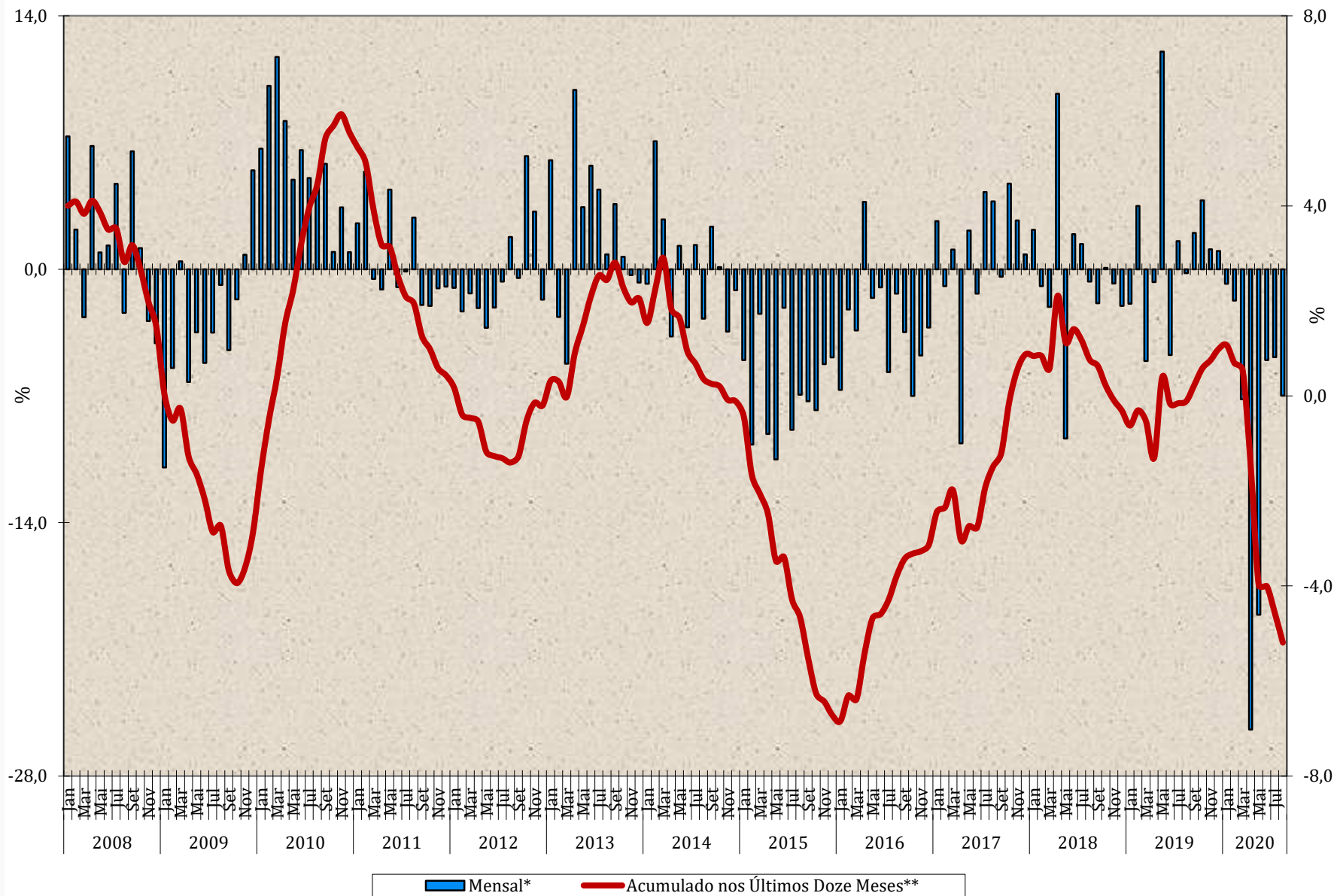
# Bens de Consumo Duráveis

## Mensal x Acumulado nos Últimos Doze Meses



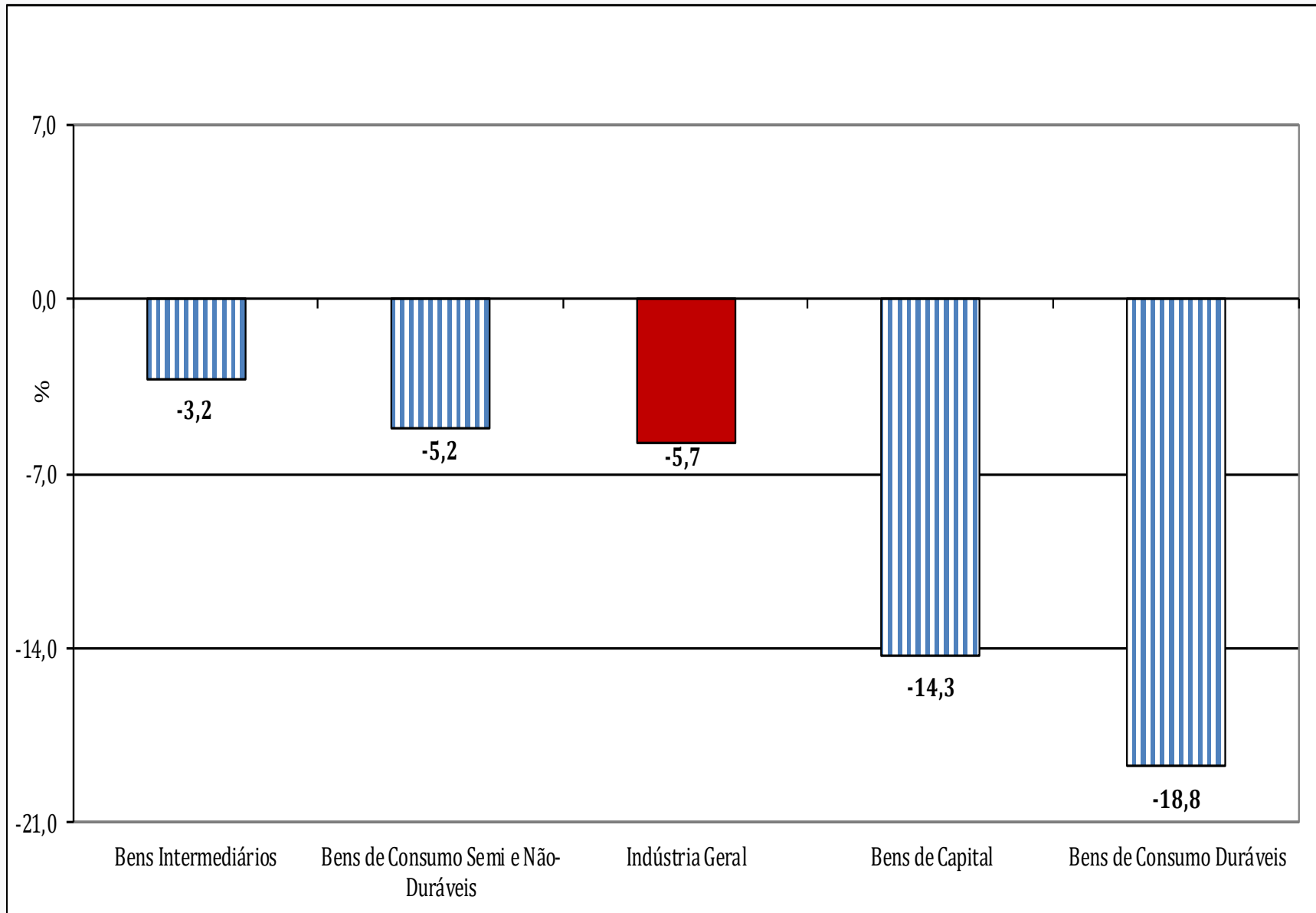
# Bens de Consumo Semi e Não Duráveis

## Mensal x Acumulado nos Últimos Doze Meses



# Acumulado nos Últimos 12 Meses (%)

(Base: últimos doze meses anteriores)



# Acumulado nos Últimos 12 Meses (%)

(Base: últimos doze meses anteriores)



# Resumo Produção Industrial

Agosto/2020

## ❑ Agosto/20 frente ao mês de Julho/20 (3,2%)

Quarto resultado positivo consecutivo: ganho de **33,4%**

Perda acumulada de **27,0%** nos meses de Março e Abril – Ainda **2,6%** abaixo de Fevereiro/2020

Taxas Positivas: **4** das **4** grandes categorias econômicas e **16** das **26** atividades

## ❑ Índice de Média Móvel Trimestral (6,9%)

Após avançar **8,9%** em Julho

Taxas Positivas: **4** das **4** grandes categorias econômicas e **22** das **26** atividades

Destaques Positivos : Bens de Consumo Duráveis (**37,1%**) e Bens de Capital (**10,1%**)

## ❑ Índice Mês contra Igual Mês do Ano Anterior (-2,7%)

Efeito Calendário: Agosto/2020 (**21**) teve **1** dia útil a menos do que Agosto/2019 (**22**)

Décimo resultado negativo consecutivo

Taxas Negativas: **3** das **4** grandes categorias econômicas, **12** das **26** atividades, **45** dos **79** grupos e **53,3%** dos **805** produtos investigados

Destaques Negativos: Bens de Capital (**-16,9%**) e Bens de Consumo Duráveis (**-7,7%**)

## ❑ Índice Acumulado no Ano (-8,6%)

Taxas Negativas: **4** das **4** grandes categorias econômicas, **20** das **26** atividades, **64** dos **79** grupos e **71,8%** dos **805** produtos investigados

Destaques Negativos: Bens de Consumo Duráveis (**-30,1%**) e Bens de Capital (**-20,2%**)

## ❑ Índice Acumulado nos Últimos 12 Meses (-5,7%)

Recoo mais elevado desde Dezembro de 2016 (**-6,4%**)

Permaneceu com o aumento na intensidade de perda frente aos meses anteriores

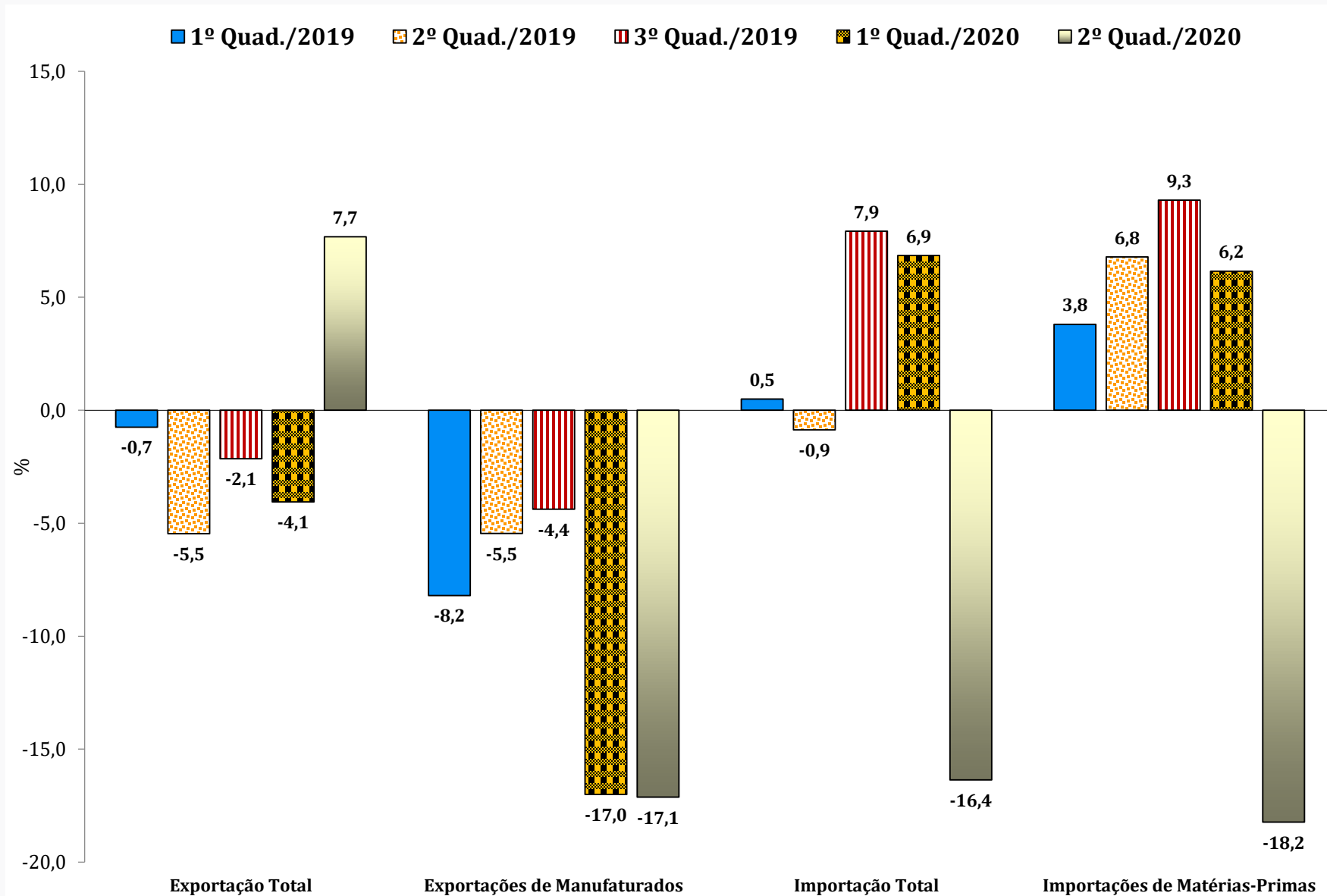
Taxas Negativas: **4** das **4** grandes categorias econômicas, **22** das **26** atividades e **62** dos **79** grupos

# Síntese de Indicadores (%)

Indicadores	Janeiro-Agosto/2020	Agosto/2020
<b>Produção Industrial (IBGE)</b>	<b>-8,6</b>	<b>-2,7</b>
Faturamento Real da Indústria (CNI)*	-5,0	4,9
Horas Trabalhadas na Indústria (CNI)*	-9,0	-4,6
Utilização da Capacidade Instalada (NUCI)*	74,0	75,4
Volume de Vendas no Comércio Varejista Ampliado (IBGE)*	-6,2	1,6
Volume de Vendas - Material de Construção (IBGE)*	1,9	22,7
Volume de Vendas - Veículos, Motocicletas, Partes e Peças (IBGE)*	-21,7	-16,2
Volume de Vendas - Móveis e Eletrodomésticos (IBGE)*	2,7	26,4
Produção - Veículos Leves (ANFAVEA)	-45,2	-21,3
Produção - Caminhões (ANFAVEA)	-36,6	-31,8
Produção - Máquinas Agrícolas e Rodoviárias (ANFAVEA)	-21,5	-22,1
Licenciamento - Veículos Leves - Nacional (ANFAVEA)	-36,2	-24,0
Exportações - Veículos Leves (ANFAVEA)	-41,9	-23,7
Exportações - Caminhões (ANFAVEA)	-17,8	-6,9
Exportações - Máquinas Agrícolas e Rodoviárias (ANFAVEA)	-33,9	-39,4
Importação de Matérias-Primas - Quantum (Funcex)	-6,9	-16,7
Exportação de Manufaturados - Quantum (Funcex)	-17,1	-11,9
Produção de Motocicletas (ABRACICLO)	-20,9	-14,3
Expedição de Papel Ondulado (ABPO)	3,7	8,1
Fluxo de Rodovias Pedagiadas - Veículos Pesados (ABCR)	-4,0	0,0
Produção de Aço Bruto (IAB)	-11,6	6,5
Carga Média de Energia Elétrica (ONS)	-4,3	0,5
* Janeiro-Julho/2020 e Julho/2020		

# Comércio Exterior – Quantum (%)

(Base: igual período do ano anterior)



# Índice Mês / Mês (%) – Séries com ajuste sazonal

	Indústria Geral				Bens de Capital				Bens Intermediários				Bens de Consumo Durável				Bens de Consumo Semi e Não Durável			
	Dados de 2019		Dados de 2020		Dados de 2019		Dados de 2020		Dados de 2019		Dados de 2020		Dados de 2019		Dados de 2020		Dados de 2019		Dados de 2020	
	Julho/2020	Agosto/2020	Julho/2020	Agosto/2020	Julho/2020	Agosto/2020	Julho/2020	Agosto/2020	Julho/2020	Agosto/2020	Julho/2020	Agosto/2020	Julho/2020	Agosto/2020	Julho/2020	Agosto/2020	Julho/2020	Agosto/2020	Julho/2020	Agosto/2020
Jan	-1,0	-1,0	1,0	1,0	-2,4	-2,5	12,7	12,4	0,0	-0,2	0,9	0,9	0,9	0,9	4,4	4,6	0,2	0,2	0,2	0,2
Fev	0,6	0,6	0,9	0,9	5,5	5,2	1,4	1,2	-0,5	-0,6	1,2	0,9	3,3	3,4	-0,1	0,0	0,9	0,8	0,0	0,0
Mar	-1,3	-1,3	-9,3	-9,3	-0,1	-0,1	-15,7	-15,8	-0,9	-1,1	-3,5	-3,9	-1,0	-1,2	-23,8	-23,7	-1,1	-1,1	-12,4	-12,4
Abr	0,3	0,3	-19,5	-19,5	4,4	4,6	-41,5	-41,9	-0,8	-0,7	-15,4	-15,0	2,9	2,8	-79,6	-79,7	2,6	2,7	-12,4	-12,4
Mai	0,3	0,5	8,7	8,7	-1,9	-2,1	30,7	30,9	0,7	1,0	5,5	5,5	0,0	-1,0	110,9	108,6	-1,5	-1,6	9,4	9,3
Jun	-0,7	-0,7	9,7	9,7	-0,1	-0,3	13,4	13,4	-0,5	-1,0	6,0	5,2	-2,6	-1,8	81,5	84,3	-1,7	-1,7	8,2	8,1
Jul	-1,4	-1,4	8,0	8,3	-1,1	-0,4	15,0	16,0	-1,2	-0,2	8,4	10,4	1,8	-0,1	42,0	37,0	1,1	1,1	4,7	5,2
Ago	1,6	1,3		3,2	0,3	0,4		2,4	1,3	1,3		2,3	-1,7	1,1		18,5	0,1	0,6		0,6
Set	0,6	0,7			0,3	0,4			0,3	0,3			2,9	2,8			0,5	0,2		
Out	0,9	1,1			-0,6	-1,0			0,3	0,2			1,2	0,9			1,3	1,2		
Nov	-1,4	-1,5			-0,8	-0,8			-1,6	-1,7			-2,7	-2,7			-0,9	-0,7		
Dez	-0,7	-0,7			-11,1	-11,3			0,2	0,1			-5,1	-5,3			-1,4	-1,6		



# Índice de Base Fixa - Séries sem ajuste sazonal

Índice de Base Fixa Mensal - Série Original - Diferença entre o IBF do Mês Corrente e o do Mês Anterior							
ANO	MÊS	Indústria Geral e Grandes Categorias Econômicas					
		Indústria Geral	Bens de Capital	Bens Intermediários	Bens de Consumo	Bens de Consumo Duráveis	Bens de Consumo Semi e Não Duráveis
2019	Jan	0,0	0,0	0,0	0,0	0,0	0,0
	Fev	0,0	0,0	0,0	0,0	0,0	0,0
	Mar	0,0	0,0	0,0	0,0	0,0	0,0
	Abr	0,0	0,0	0,0	0,0	0,0	0,0
	Maio	0,0	0,0	0,0	0,0	0,0	0,0
	Jun	0,0	0,0	0,0	0,0	0,0	0,0
	Jul	0,0	0,0	0,0	0,0	0,0	0,0
	Ago	0,0	0,0	0,0	0,0	0,0	0,0
	Set	0,0	0,0	0,0	0,0	0,0	0,0
	Out	0,0	0,0	0,0	0,0	0,0	0,0
	Nov	0,0	0,0	0,0	0,0	0,0	0,0
	Dez	0,0	0,0	0,0	0,0	0,0	0,0
2020	Jan	0,0	0,0	0,0	0,0	0,0	0,0
	Fev	0,0	-0,2	0,0	0,0	0,0	0,0
	Mar	0,0	-0,3	0,0	0,0	0,0	0,0
	Abr	0,0	-0,3	0,0	0,0	0,0	0,0
	Maio	0,0	-0,4	0,0	0,0	0,0	0,0
	Jun	0,0	-0,4	0,0	0,0	0,2	0,0
	Jul	0,3	-0,4	0,4	0,3	0,3	0,3
	Ago	93,7	71,0	98,1	92,6	84,2	95,3
	Set						
	Out						
	Nov						
	Dez						

# Dias Úteis

ANO	Dias Úteis												Diferença de Dias Úteis											
	Jan	Fev	Mar	Abr	Mai	Jun	Jul	Ago	Set	Out	Nov	Dez*	Jan-Dez	Fev-Jan	Mar-Fev	Abr-Mar	Mai-Abr	Jun-Mai	Jul-Jun	Ago-Jul	Set-Ago	Out-Set	Nov-Out	Dez-Nov
2020	22	18	22	20	20	21	23	21	21	21	20	22	1	-4	4	-2	0	1	2	-2	0	0	-1	2
2019	22	20	19	21	22	19	23	22	21	23	20	21	2	-2	-1	2	1	-3	4	-1	-1	2	-3	1
2018	22	18	21	21	21	21	22	23	19	22	20	20	2	-4	3	0	0	0	1	1	-4	3	-2	0
2017	22	18	23	18	22	21	21	23	20	21	20	20	0	-4	5	-5	4	-1	0	2	-3	1	-1	0
2016	20	19	22	20	21	22	21	23	21	20	20	22	-2	-1	3	-2	1	1	-1	2	-2	-1	0	2
2015	21	18	22	20	20	21	23	21	21	21	20	22	-1	-3	4	-2	0	1	2	-2	0	0	-1	2
2014	22	20	19	20	21	20	23	21	22	23	20	22	1	-2	-1	1	1	-1	3	-2	1	1	-3	2
2013	22	18	20	22	21	20	23	22	21	23	20	21	2	-4	2	2	-1	-1	3	-1	-1	2	-3	1
2012	22	19	22	20	22	20	22	23	19	22	20	20	0	-3	3	-2	2	-2	2	1	-4	3	-2	0
2011	21	20	21	19	22	21	21	23	21	20	20	22	-2	-1	1	-2	3	-1	0	2	-2	-1	0	2
2010	20	18	23	20	21	21	22	22	21	20	20	23	-2	-2	5	-3	1	0	1	0	-1	-1	0	3
2009	21	18	22	20	20	21	23	21	21	21	20	22	-1	-3	4	-2	0	1	2	-2	0	0	-1	2
2008	22	19	20	21	20	21	23	21	22	23	20	22	2	-3	1	1	-1	1	2	-2	1	1	-3	2
2007	22	18	22	20	22	20	22	23	19	22	20	20	2	-4	4	-2	2	-2	2	1	-4	3	-2	0
2006	22	18	23	18	22	21	21	23	20	21	20	20	0	-4	5	-5	4	-1	0	2	-3	1	-1	0
2005	21	18	22	20	21	21	21	23	21	20	20	22	-2	-3	4	-2	1	0	0	2	-2	-1	0	2
2004	21	18	23	20	21	21	22	22	21	20	20	23	-1	-3	5	-3	1	0	1	0	-1	-1	0	3
2003	22	20	19	20	21	20	23	21	22	23	20	22	1	-2	-1	1	1	-1	3	-2	1	1	-3	2
2002	22	18	20	22	21	19	23	22	21	23	20	21	2	-4	2	2	-1	-2	4	-1	-1	2	-3	1
2001	22	18	22	20	22	20	22	23	19	22	20	20	2	-4	4	-2	2	-2	2	1	-4	3	-2	0
2000	21	21	21	19	22	21	21	23	20	21	20	20	-2	0	0	-2	3	-1	0	2	-3	1	-1	0
1999	20	18	23	20	21	21	22	22	21	20	20	23	-2	-2	5	-3	1	0	1	0	-1	-1	0	3
1998	21	18	22	20	20	21	23	21	21	21	20	22	-1	-3	4	-2	0	1	2	-2	0	0	-1	2
1997	22	18	20	21	20	21	23	21	22	23	20	22	1	-4	2	1	-1	1	2	-2	1	1	-3	2
1996	22	19	21	21	22	19	23	22	21	23	20	21	2	-3	2	0	1	-3	4	-1	-1	2	-3	1
1995	22	18	23	18	22	21	21	23	20	21	20	20	0	-4	5	-5	4	-1	0	2	-3	1	-1	0
1994	21	19	21	19	22	21	21	23	21	20	20	22		-2	2	-2	3	-1	0	2	-2	-1	0	2
Média	21,5	18,6	21,4	20,0	21,2	20,6	22,1	22,1	20,7	21,5	20,0	21,4	0,1	-2,8	2,8	-1,4	1,2	-0,7	1,5	0,1	-1,5	0,8	-1,5	1,3

\* Vale destacar que os dias 24 e 31 de dezembro não estão computados como feriados.

# Índice Acumulado no Ano (%)

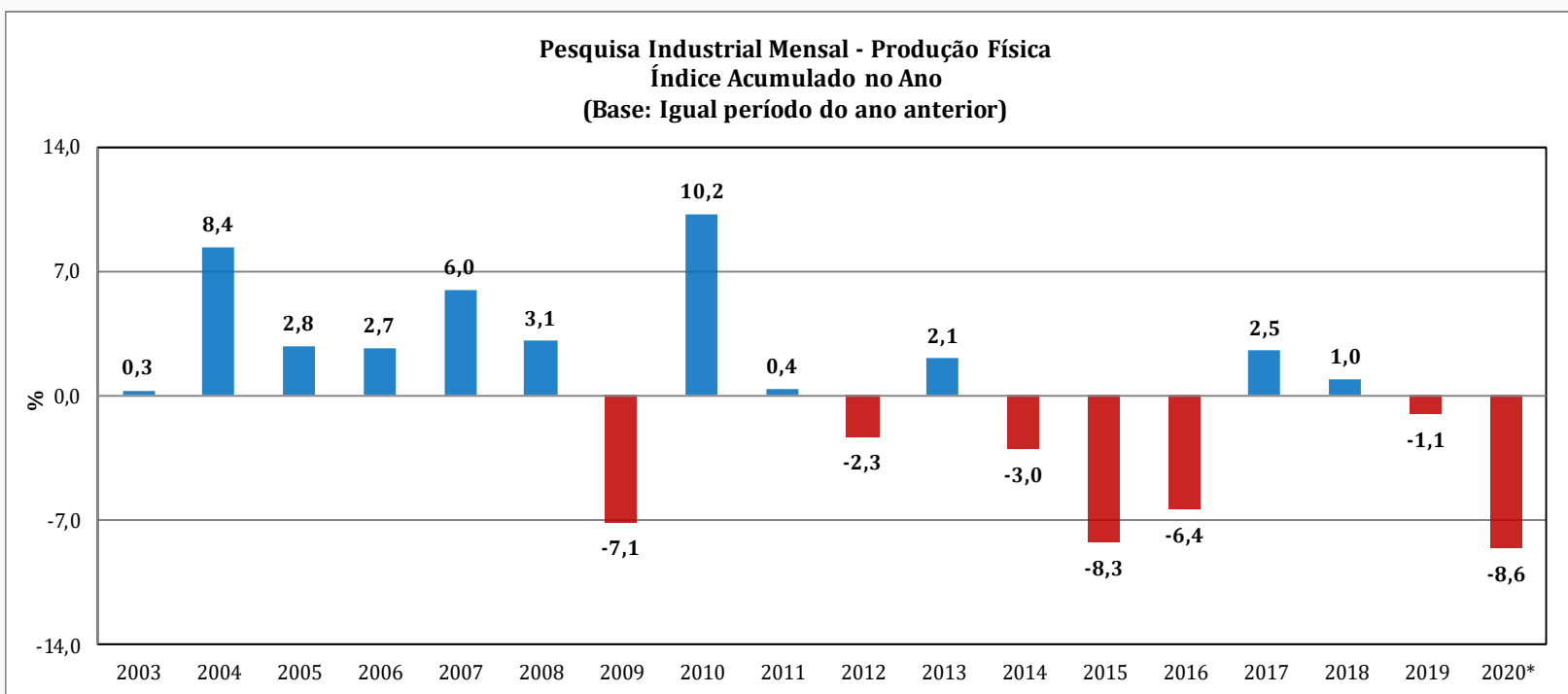
(Base: igual período do ano anterior)

Pesquisa Industrial Mensal - Produção Física - PIM-PF Brasil - Índice Acumulado no Ano

Base: Igual período do ano anterior

Grandes Categorias Econômicas	2003	2004	2005	2006	2007	2008	2009	2010	2011	2012	2013	2014	2015	2016	2017	2018	2019	2020*
Indústria Geral	0,3	8,4	2,8	2,7	6,0	3,1	-7,1	10,2	0,4	-2,3	2,1	-3,0	-8,3	-6,4	2,5	1,0	-1,1	-8,6
Bens de Capital	2,4	20,6	3,4	5,0	19,2	16,1	-16,5	21,3	5,0	-11,2	12,2	-9,3	-25,3	-10,2	6,2	7,1	-0,5	-20,2
Bens Intermediários	1,9	7,0	0,7	1,6	4,4	1,6	-8,0	10,4	0,0	-1,6	0,4	-2,4	-5,2	-6,5	1,7	0,1	-2,2	-4,2
Bens de Consumo	-2,8	8,1	6,3	3,8	5,2	1,9	-2,8	7,0	-0,4	-0,5	2,6	-2,3	-9,4	-5,4	3,2	1,3	1,2	-13,7
Bens de Consumo Duráveis	0,7	21,4	8,5	7,4	10,9	3,5	-2,7	11,6	-3,0	-1,4	4,4	-9,1	-18,5	-14,4	13,2	7,9	2,1	-30,1
Bens de Consumo Semi e Não-Duráveis	-3,5	5,1	5,8	2,9	3,6	1,4	-2,9	5,5	0,4	-0,2	2,0	-0,1	-6,7	-3,1	0,9	-0,3	1,0	-9,0

\*Até Agosto de 2020



# Índice Mês/Mês (%) - Séries com ajuste sazonal

(Base: mês imediatamente anterior)

2018	jan	fev	mar	abr	mai	jun	jul	ago	set	out	nov	dez
jan	-2,2											
fev	-2,2	0,2										
mar	-2,2	0,1	-0,1									
abr	-2,1	0,1	-0,1	0,8								
mai	-2,2	0,1	0,0	0,8	-10,9							
jun	-2,1	0,2	0,0	0,9	-11,0	13,1						
jul	-2,1	0,2	-0,1	0,9	-10,9	12,9	-0,2					
ago	-2,1	0,1	0,0	0,9	-10,9	12,7	-0,1	-0,3				
set	-2,2	0,1	-0,1	0,9	-10,9	12,6	-0,2	-0,7	-1,8			
out	-2,2	0,0	-0,1	0,9	-11,0	12,7	-0,2	-0,7	-1,8	0,2		
nov	-2,2	0,0	-0,1	0,9	-11,0	12,7	-0,2	-0,8	-1,7	-0,1	0,1	
dez	-2,2	0,0	0,0	0,8	-10,9	12,6	-0,2	-0,8	-2,0	0,3	-0,1	0,2

2018/2019	jan	fev	mar	abr	mai	jun	jul	ago	set	out	nov	dez
jan	-1,9	-0,2	0,0	0,9	-11,0	12,6	-0,2	-0,8	-1,9	0,1	-0,1	0,2
fev	-1,9	-0,3	0,0	0,9	-11,0	12,6	-0,2	-0,8	-1,9	0,2	-0,1	0,3
mar	-2,1	-0,3	0,4	0,8	-10,9	12,3	-0,2	-0,7	-2,1	0,3	-0,1	0,1
abr	-2,1	-0,3	0,4	0,7	-10,9	12,5	-0,3	-0,7	-1,9	0,2	-0,1	0,1
mai	-2,1	-0,2	0,4	0,6	-11,0	12,6	-0,3	-0,6	-2,2	0,5	-0,1	0,2
jun	-2,1	-0,2	0,4	0,6	-11,1	12,8	-0,2	-0,7	-2,1	0,3	-0,1	0,2
jul	-2,2	-0,3	0,4	0,6	-11,1	12,8	-0,2	-0,7	-2,1	0,3	-0,1	0,2
ago	-2,2	-0,2	0,4	0,6	-11,0	12,6	-0,1	-1,0	-2,0	0,5	-0,1	0,2
set	-2,2	-0,2	0,4	0,6	-10,9	12,6	0,0	-1,1	-2,4	0,6	-0,1	0,2
out	-2,3	-0,1	0,4	0,6	-10,9	12,6	0,0	-1,0	-2,2	0,2	0,0	0,3
nov	-2,2	-0,2	0,4	0,6	-11,0	12,8	-0,1	-1,0	-2,4	0,2	0,5	0,1
dez	-2,3	-0,2	0,3	0,7	-11,0	12,7	-0,2	-1,0	-2,6	0,5	0,3	0,6





# Índice Mensal (%)

(Base: igual período do ano anterior)

2018	jan	fev	mar	abr	mai	jun	jul	ago	set	out	nov	dez
jan	5,7											
fev	5,8	2,8										
mar	5,8	2,4	1,3									
abr	5,8	2,2	1,2	8,9								
mai	5,8	2,2	1,2	9,0	-6,6							
jun	5,8	2,2	1,2	9,0	-6,6	3,5						
jul	5,8	2,0	1,1	9,0	-6,6	3,4	4,0					
ago	5,9	2,0	1,1	9,1	-6,4	3,4	4,2	2,0				
set	5,8	1,9	1,1	9,1	-6,4	3,3	4,2	1,6	-2,0			
out	5,8	1,9	1,1	9,1	-6,3	3,3	4,2	1,7	-2,2	1,1		
nov	5,8	1,9	1,1	9,1	-6,3	3,3	4,2	1,7	-2,2	0,8	-0,9	
dez	5,7	1,9	1,1	9,2	-6,3	3,4	4,3	1,7	-2,2	0,8	-1,0	-3,6

2018/2019	jan	fev	mar	abr	mai	jun	jul	ago	set	out	nov	dez
jan	5,7	1,9	1,1	9,3	-6,2	3,4	4,4	1,7	-2,2	0,8	-1,0	-3,6
fev	5,6	1,8	1,0	9,2	-6,3	3,2	4,3	1,7	-2,2	0,8	-1,1	-3,6
mar	5,6	1,8	1,0	9,2	-6,3	3,2	4,2	1,7	-2,2	0,8	-1,1	-3,6
abr	5,6	1,8	1,0	9,2	-6,3	3,1	4,1	1,7	-2,3	0,7	-1,1	-3,7
mai	5,6	1,8	1,0	9,2	-6,3	3,1	4,1	1,7	-2,3	0,7	-1,1	-3,6
jun	5,6	1,8	1,0	9,2	-6,3	3,1	4,1	1,7	-2,3	0,7	-1,1	-3,6
jul	5,6	1,8	1,0	9,0	-6,4	3,0	4,0	1,6	-2,4	0,7	-1,2	-3,7
ago	5,6	1,8	1,0	9,0	-6,4	2,9	4,0	1,6	-2,4	0,6	-1,2	-3,8
set	5,6	1,8	1,0	9,0	-6,4	2,9	4,0	1,6	-2,4	0,7	-1,2	-3,8
out	5,6	1,8	1,0	9,0	-6,4	2,9	4,0	1,6	-2,4	0,7	-1,2	-3,8
nov	5,6	1,8	1,0	9,0	-6,4	2,9	4,0	1,6	-2,4	0,7	-1,2	-3,8
dez	5,6	1,8	1,0	9,0	-6,3	2,9	4,0	1,6	-2,4	0,7	-1,2	-3,8





