

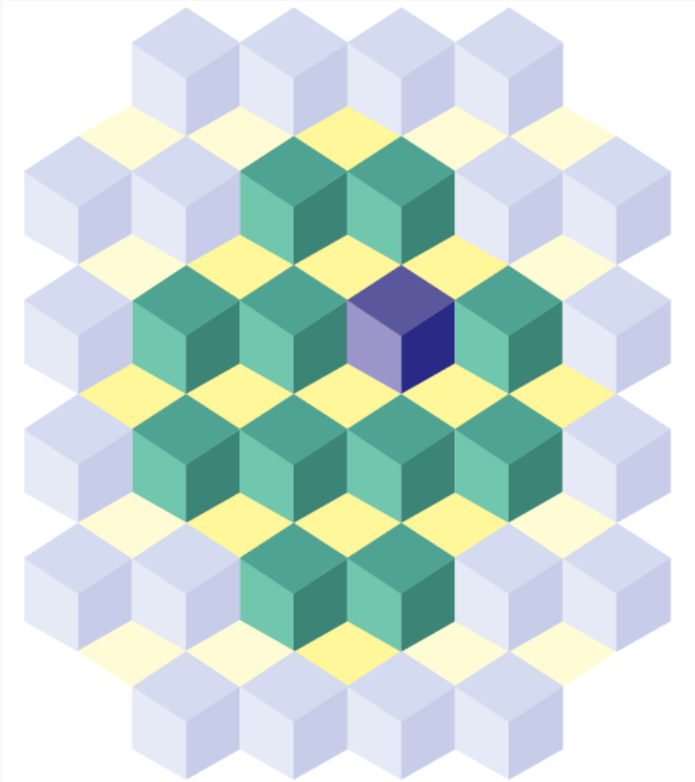
Índice de Preços ao Produtor

Indústrias Extrativas e de Transformação

Resultados de Março de 2020

30/04/2020

Diretoria de Pesquisas
Coordenação de Indústria



Índice de Preços ao Produtor Indústrias Extrativas e de Transformação

Resultados Março de 2020

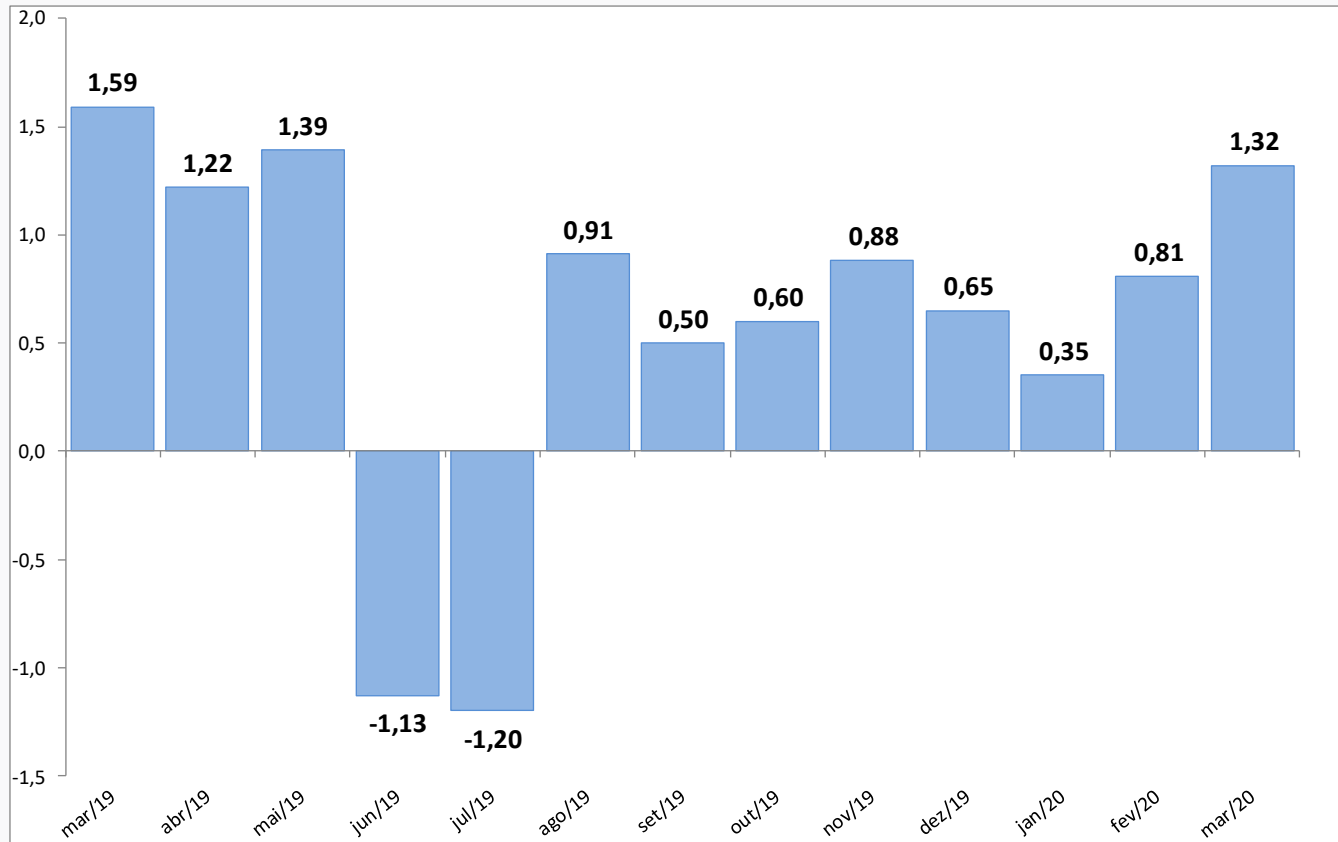
Indústria Geral

Principais Indicadores (%)

Indicador	JAN	FEV	MAR
Variação Mensal (Mês / Mês anterior)	0,35	0,81	1,32
Variação Acumulada (Mês / Dez. do ano anterior)	0,35	1,16	2,50
Variação Acumulada nos Últimos 12 Meses (Mês / Mês do ano anterior)	6,36	6,73	6,45

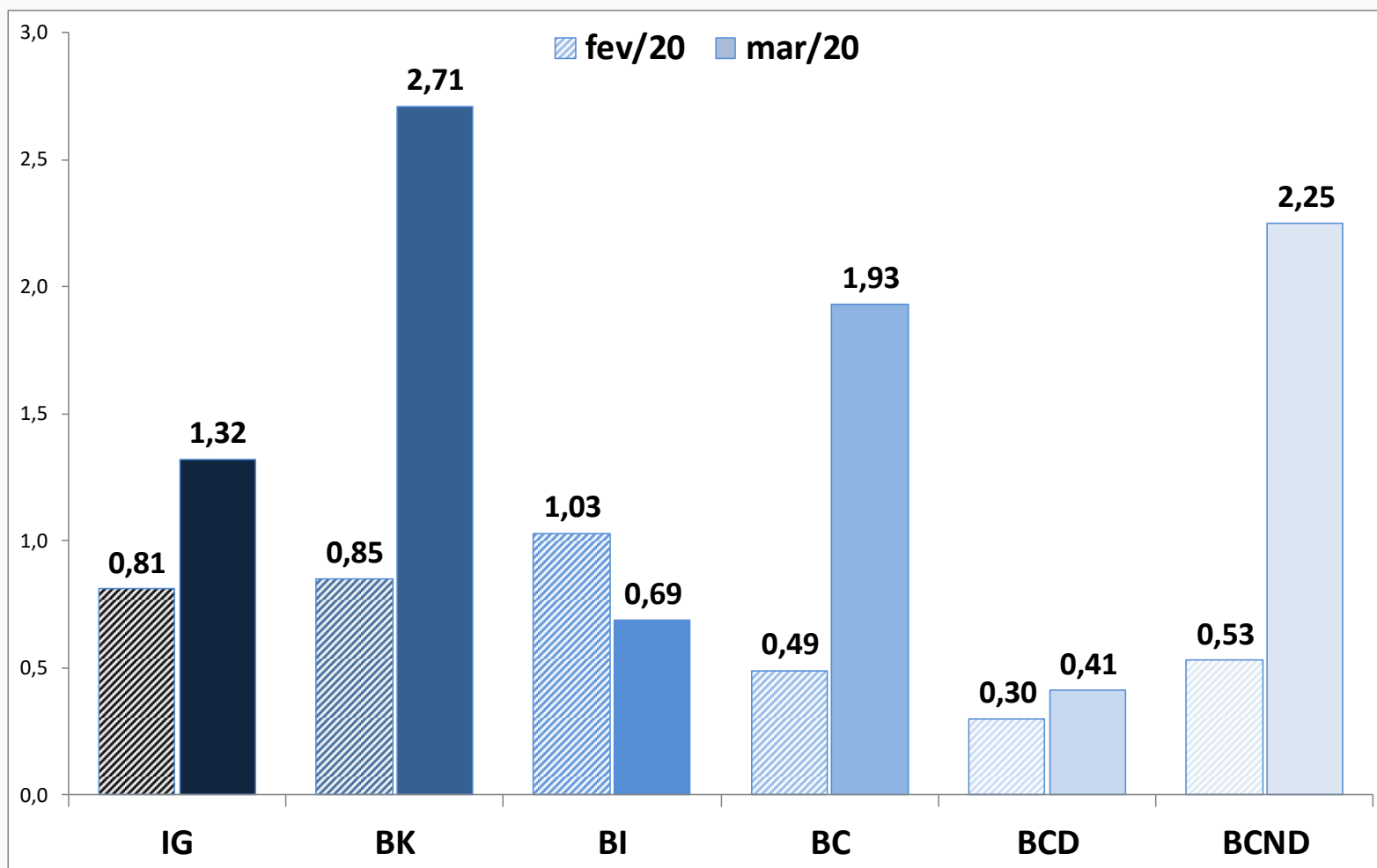
Indústria Geral

Variação Mensal: Mês / Mês anterior (%)



Grandes Categorias Econômicas

Variação Mensal: Mês / Mês anterior (%)



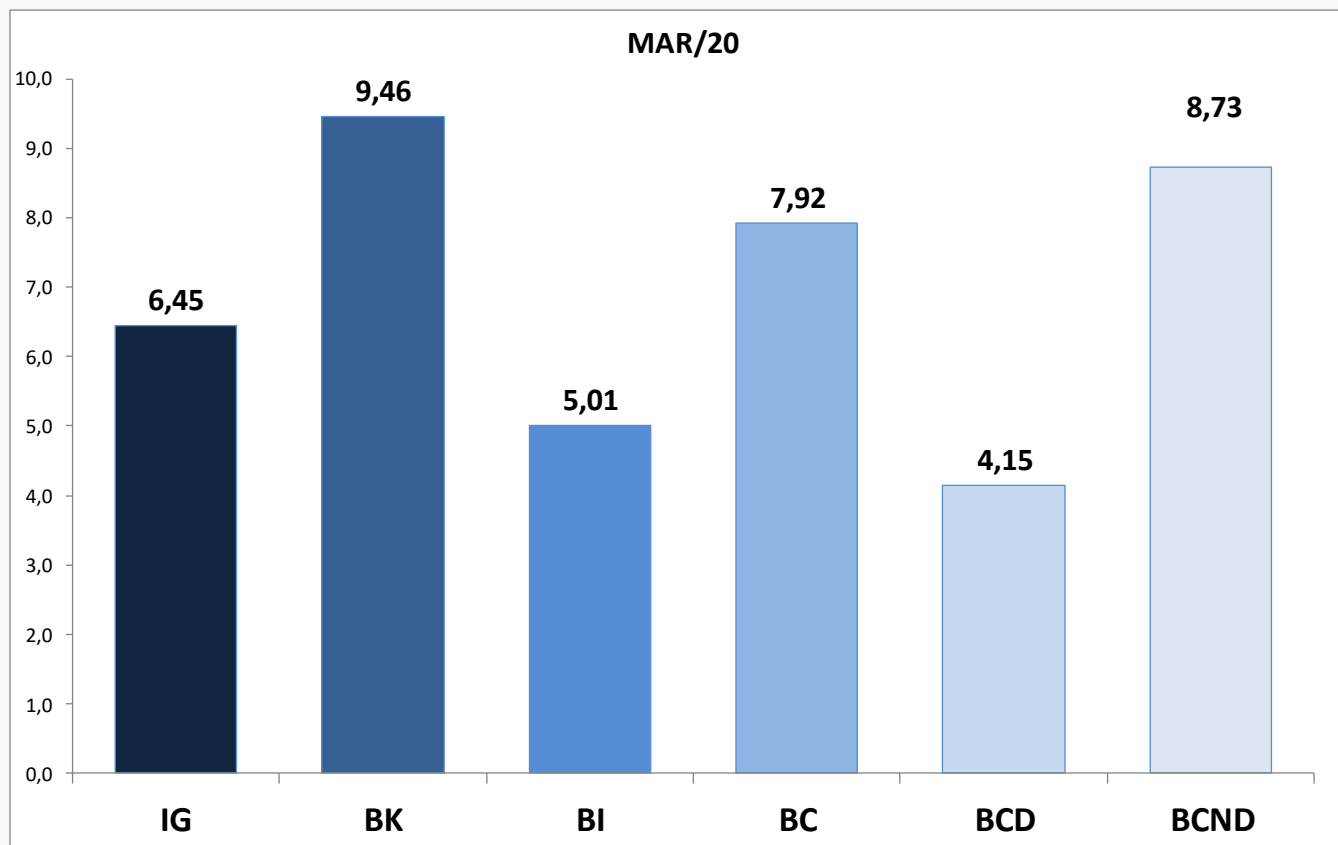
Grandes Categorias Econômicas

Influência Mensal (Mês / Mês anterior) & Ponderações

Grande Categoria	Influências (p.p.)		Ponderações (%)	
	FEV	MAR	FEV	MAR
Indústria Geral	0,81	1,32	100,00	100,00
Bens de Capital (BK)	0,06	0,21	7,57	7,67
Bens Intermediários (BI)	0,56	0,38	54,09	53,75
Bens de Consumo (BC)	0,19	0,74	38,35	38,58
Bens de Cons. Duráveis (BCD)	0,02	0,03	17,23	16,97
Bens de Cons. Não Duráveis (BCND)	0,17	0,71	82,77	83,03

Grandes Categorias Econômicas

Variação acumulada nos Últimos 12 Meses (%)



Grandes Categorias Econômicas

Produtos com maior influência: Mensal

	Produtos	Influência		Variação (%)
		Sinal	Valor (p.p.)	
Bens de Capital	Aviões de peso superior a 2.000 kg	+		
	Transformadores de dielétrico líquido	+		
	Tratores agrícolas	+		
	Veículos p/mercadorias a gasolina/álcool capacidade menor 5t	+		
	Caminhão-trator para reboques e semirreboques	+		
	Conversores estáticos elétricos ou eletrônicos	+	2,46	2,71
	Máquinas para colheita	-		
	Balanças para pesagem, dosagem ou contagem	-		
	Computadores pessoais portáteis	-		
	Geradores de corrente contínua de outros tipos	+		
	Demais 52 produtos		0,25	

Grandes Categorias Econômicas

Produtos com maior influência: Mensal

	Produtos	Influência		Variação (%)
		Sinal	Valor (p.p.)	
Bens Intermediários	Óleos brutos de petróleo	-		
	Óleo diesel	-		
	Resíduos da extração de soja	+		
	Óleos combustíveis, exceto diesel	-		
	Açúcar cristal	+		
	Celulose	+	-1,31	0,69
	Minérios de ferro e seus concentrados, bruto ou beneficiado	-		
	Adubos ou fertilizantes à base de NPK	+		
	Lingotes, blocos, tarugos ou placas de aço ao carbono	+		
	Couros e peles de bovinos wet blue / box call ou crust	+		
	Demais 214 produtos		2,00	

Grandes Categorias Econômicas

Produtos com maior influência: Mensal

	Produtos	Influência		Variação (%)
		Sinal	Valor (p.p.)	
Bens de Consumo Duráveis	Automóveis passageiros, a gasolina, álcool ou bicomcombustível	+		
	Televisores	-		
	Ar condicionado exceto veículos	-		
	Refrigeradores ou congeladores para uso doméstico	+		
	Fogões de cozinha, para uso doméstico	+	0,46	0,41
	Máquinas de lavar ou secar roupa para uso doméstico	+		
	Eleto-portáteis domésticos	+		
	Receptor-decodificador de sinais de vídeo codificados	-		
	Assentos de metal, exceto para escritório	+		
	Camas de madeira	+		
	Demais 12 produtos			-0,05

Grandes Categorias Econômicas

Produtos com maior influência: Mensal

	Produtos	Influência		Variação (%)
		Sinal	Valor (p.p.)	
Bens de Consumo Não Duráveis	Carnes de bovinos frescas ou refrigeradas	+		
	Gasolina automotiva	-		
	Leite esterilizado / UHT / Longa Vida	+		
	Carnes de bovinos congeladas	+		
	Telefones celulares	+		
	Álcool etílico (anidro ou hidratado)	-		
	Calçados de couro feminino, exceto tênis	+		
	Carnes e miudezas de aves congeladas	+		
	Arroz descascado branqueado, parbolizado ou não	+		
	Margarina	+		
	Demais 98 produtos			
			1,73	2,25
			0,52	

Grandes Categorias Econômicas

Produtos com maior influência: Acum. nos Últimos 12 Meses

	Produtos	Influência		Variação (%)
		Sinal	Valor (p.p.)	
Bens de Capital	Aviões de peso superior a 2.000 kg	+		
	Veículos p/mercadorias a gasolina/álcool capacidade menor 5t	+		
	Caminhão-tractor para reboques e semirreboques	+		
	Geradores de corrente contínua de outros tipos	+		
	Caminhão diesel com capacidade superior a 5t	+		
	Transformadores de dielétrico líquido	+	7,52	9,46
	Computadores pessoais portáteis	-		
	Tratores agrícolas	+		
	Motores elétricos	+		
	Motoniveladores	+		
	Demais 52 produtos			1,94

Grandes Categorias Econômicas

Produtos com maior influência: Acum. nos Últimos 12 Meses

	Produtos	Influência		Variação (%)
		Sinal	Valor (p.p.)	
Bens Intermediários	Óleos brutos de petróleo	-		
	Óleo diesel	-		
	Resíduos da extração de soja	+		
	Minérios de ferro e seus concentrados, bruto ou beneficiado	+		
	Açúcar demerara, inclusive açúcar VHP	+	1,26	5,01
	Açúcar cristal	+		
	Carnes de suínos congeladas	+		
	Ouro para usos não monetários	+		
	Óleo de soja em bruto, mesmo degomado	+		
	Celulose	-		
	Demais 214 produtos			3,75

Grandes Categorias Econômicas

Produtos com maior influência: Acum. nos Últimos 12 Meses

	Produtos	Influência		Variação (%)
		Sinal	Valor (p.p.)	
Bens de Consumo Duráveis	Automóveis passageiros, a gasolina, álcool ou bicomustível	+		
	Motocicletas com mais de 50cm ³	+		
	Armários modulados de madeira para quartos	+		
	Máquinas de lavar ou secar roupa para uso doméstico	+		
	Refrigeradores ou congeladores para uso doméstico	+		
	Camas de madeira	+	4,02	4,15
	Armários modulados de madeira para cozinhas	+		
	Fogões de cozinha, para uso doméstico	-		
	Eleto-portáteis domésticos	+		
	Receptor-decodificador de sinais de vídeo codificados	+		
	Demais 12 produtos		0,13	

Grandes Categorias Econômicas

Produtos com maior influência: Acum. nos Últimos 12 Meses

	Produtos	Influência		Variação (%)
		Sinal	Valor (p.p.)	
Bens de Consumo Não Duráveis	Carnes de bovinos frescas ou refrigeradas	+		
	Carnes de bovinos congeladas	+		
	Gasolina automotiva	-		
	Carnes e miudezas de aves congeladas	+		
	Telefones celulares	+		
	Álcool etílico (anidro ou hidratado)	+		
	Heterocíclicos exc. de nitrogênio ou inibidores bomba próton	+		
	Leite esterilizado / UHT / Longa Vida	+		
	Arroz descascado branqueado, parbolizado ou não	+		
	Medicamentos para uso humano não especificados anteriormente	+		
	Demais 98 produtos			
			6,60	8,73
			2,13	

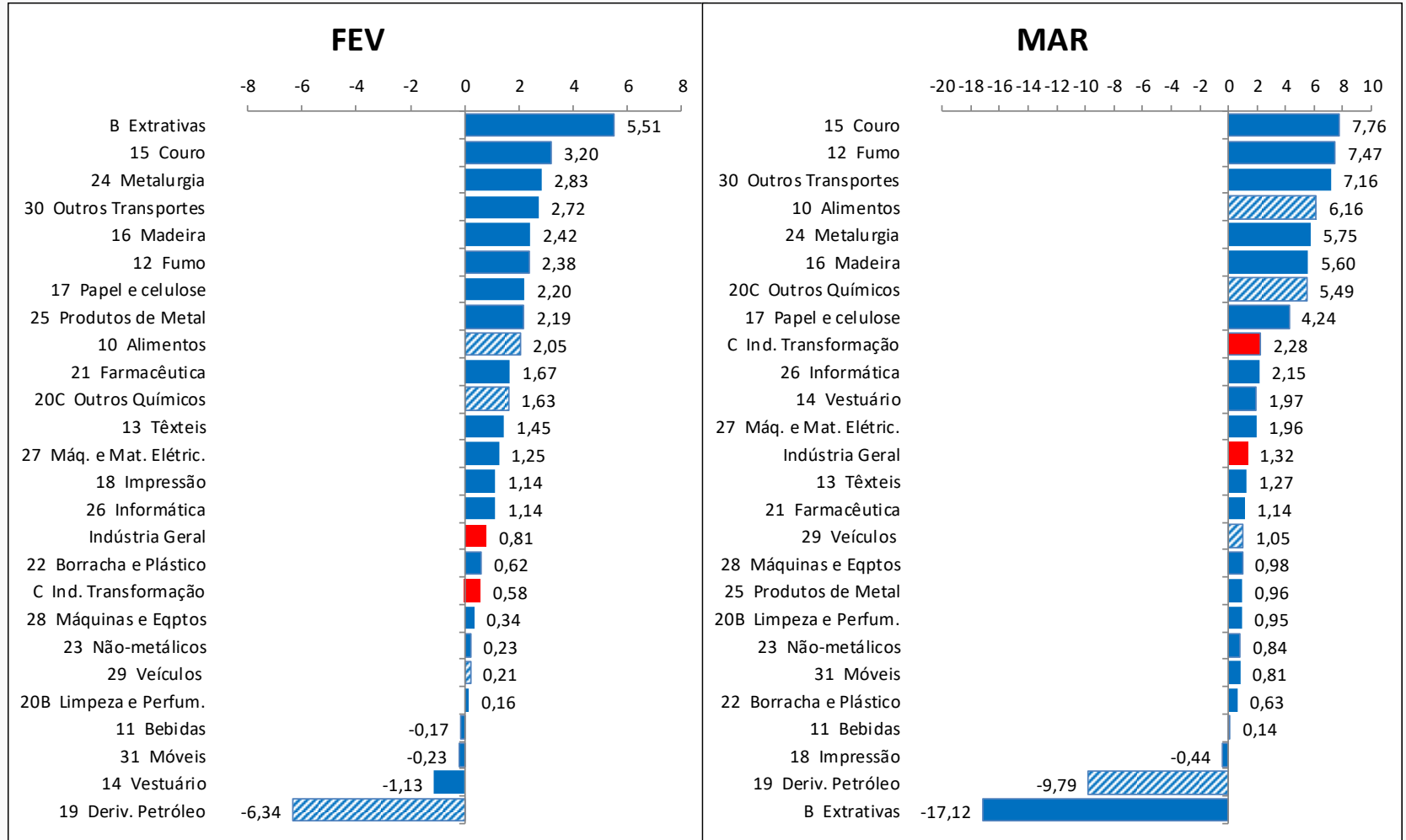
Atividades Industriais

Ponderações (%)

Atividade	Ponderações (%)	
	FEV	MAR
10 - Alimentos	24,49	25,41
19 - Deriv. Petróleo e Biocombustíveis	10,45	9,21
29 - Veículos	8,51	8,40
20C - Outros Químicos	8,13	8,38
24 - Metalurgia	6,40	6,61
22 - Borracha e plástico	4,14	4,07
Demais setores	37,88	37,92

Atividades Industriais

Variação Mensal (%)



Atividades com maiores pesos na seleção da amostra

Atividades Industriais

Maiores Influências: **Mensal (p.p.)**

Atividade	FEV	MAR
10 - Alimentos	0,47	1,43
19 - Deriv. Petróleo e Biocombustíveis	-0,68	-0,97
20C - Outros Químicos		0,42
24 - Metalurgia	0,17	
B - Extrativas	0,26	-0,85
Demais Setores	0,59	1,29
Total	0,81	1,32

Produtos com maior Influência: Mensal (p.p.)

Atividades Industriais

Atividade	Produtos	Influência		Demais Produtos (p.p.)
		Sinal	Valor (p.p.)	
Alimentos	Carnes de bovinos frescas ou refrigeradas	+		
	Resíduos da extração de soja	+		
	Açúcar cristal	+	4,03	2,13
	Leite esterilizado / UHT / Longa Vida	+		
Deriv. Petróleo e Biocombustíveis	Óleo diesel	-		
	Gasolina automotiva	-		
	Óleos combustíveis, exceto diesel	-	-9,05	-0,74
	Álcool etílico (anidro ou hidratado)	-		
Extrativas	Óleos brutos de petróleo	-		
	Minérios de ferro e seus concentrados, bruto ou beneficiado	-		
	Minérios de ferro pelletizados ou sinterizados	+	-17,20	0,08
	Gás natural	+		
Outros Químicos	Adbos ou fertilizantes à base de NPK	+		
	Fungicidas para uso na agricultura	+		
	Polipropileno (PP)	+	2,55	2,94
	Adbos ou fertilizantes minerais ou químicos, fosfatados	+		

Grupos Econômicos

Produtos com maior influência & Grupos Econômicos correspondentes: Mensal

	Produto	Grupo Econômico Correspondente
	Variação do produto (sinal)	Variação do Grupo (%)
Alimentos	Carnes de bovinos frescas ou refrigeradas	Abate e fabricação de produtos de carne
	+	7,57
	Resíduos da extração de soja	Fabricação de óleos e gorduras vegetais e animais
	+	9,75
	Açúcar cristal	Fabricação e refino de açúcar
+	4,35	
	Leite esterilizado / UHT / Longa Vida	Laticínios
	+	5,28
Variação Total da Atividade = 6,16%		

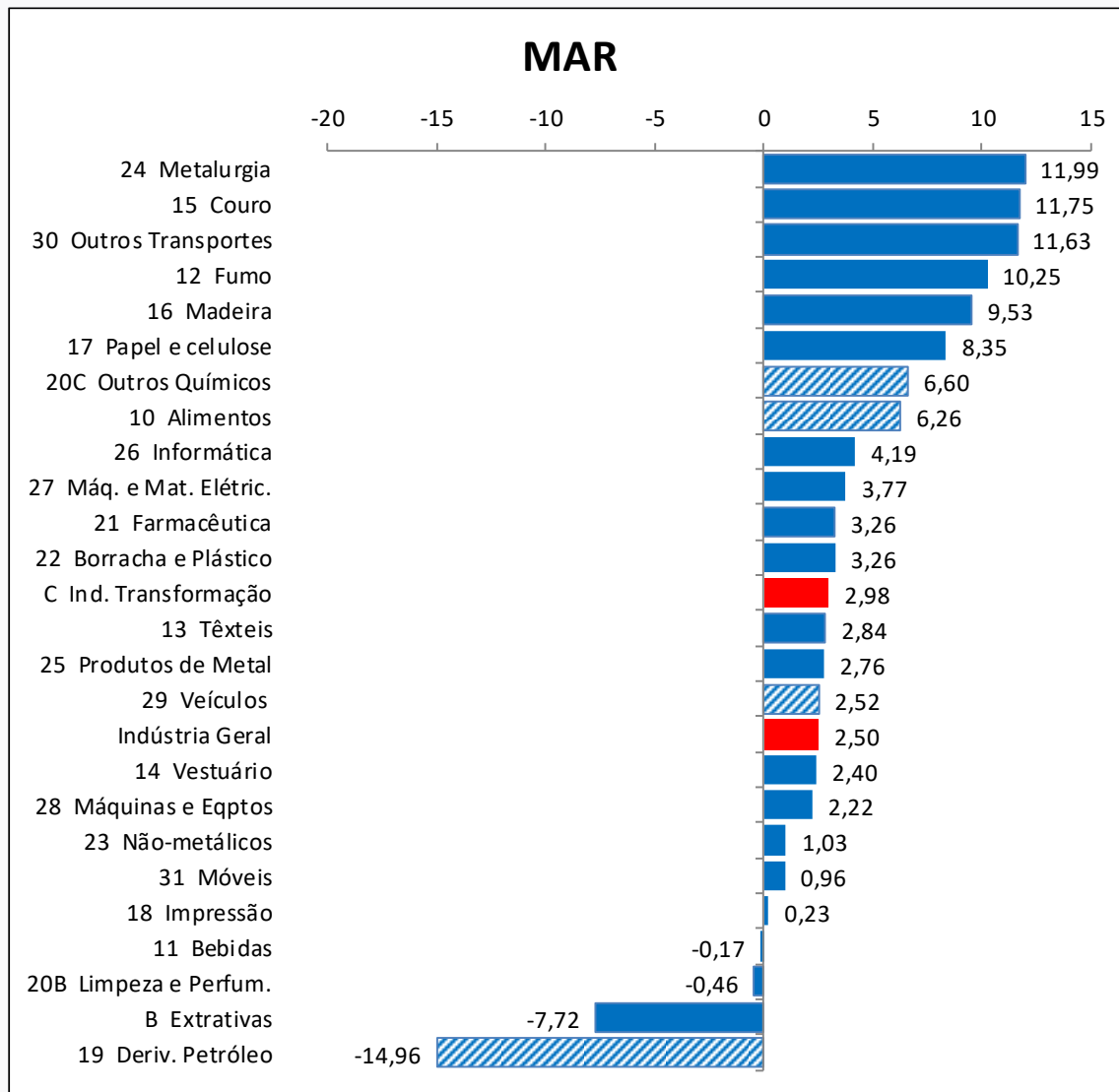
Grupos Econômicos

Produtos com maior influência & Grupos Econômicos correspondentes: Mensal

	Produto	Grupo Econômico Correspondente
	Varição do produto (sinal)	Varição do Grupo (%)
Outros Químicos	Aubos ou fertilizantes à base de NPK	Fabricação de produtos químicos inorgânicos
	+	7,20
	Fungicidas para uso na agricultura	Fabricação de defensivos agrícolas e desinfestantes domissanitários
	+	3,66
	Polipropileno (PP)	Fabricação de resinas e elastômeros
+	5,62	
Aubos ou fertilizantes minerais ou químicos, fosfatados	Fabricação de produtos químicos inorgânicos	
+	7,20	
Varição Total da Atividade = 5,49%		

Atividades Industriais

Variação Acumulada no Ano (%)



Atividades com maiores pesos na seleção da amostra

Atividades Industriais

Maiores Influências: **Acumulado no Ano (p.p.)**

Atividade	FEV	MAR
10 - Alimentos		1,47
17 - Papel e celulose	0,12	
19 - Deriv. Petróleo e Biocombustíveis	-0,61	-1,59
20C - Outros Químicos		0,51
24 - Metalurgia	0,34	0,70
B - Extrativas	0,51	
Demais Setores	0,80	1,41
Total	1,16	2,50

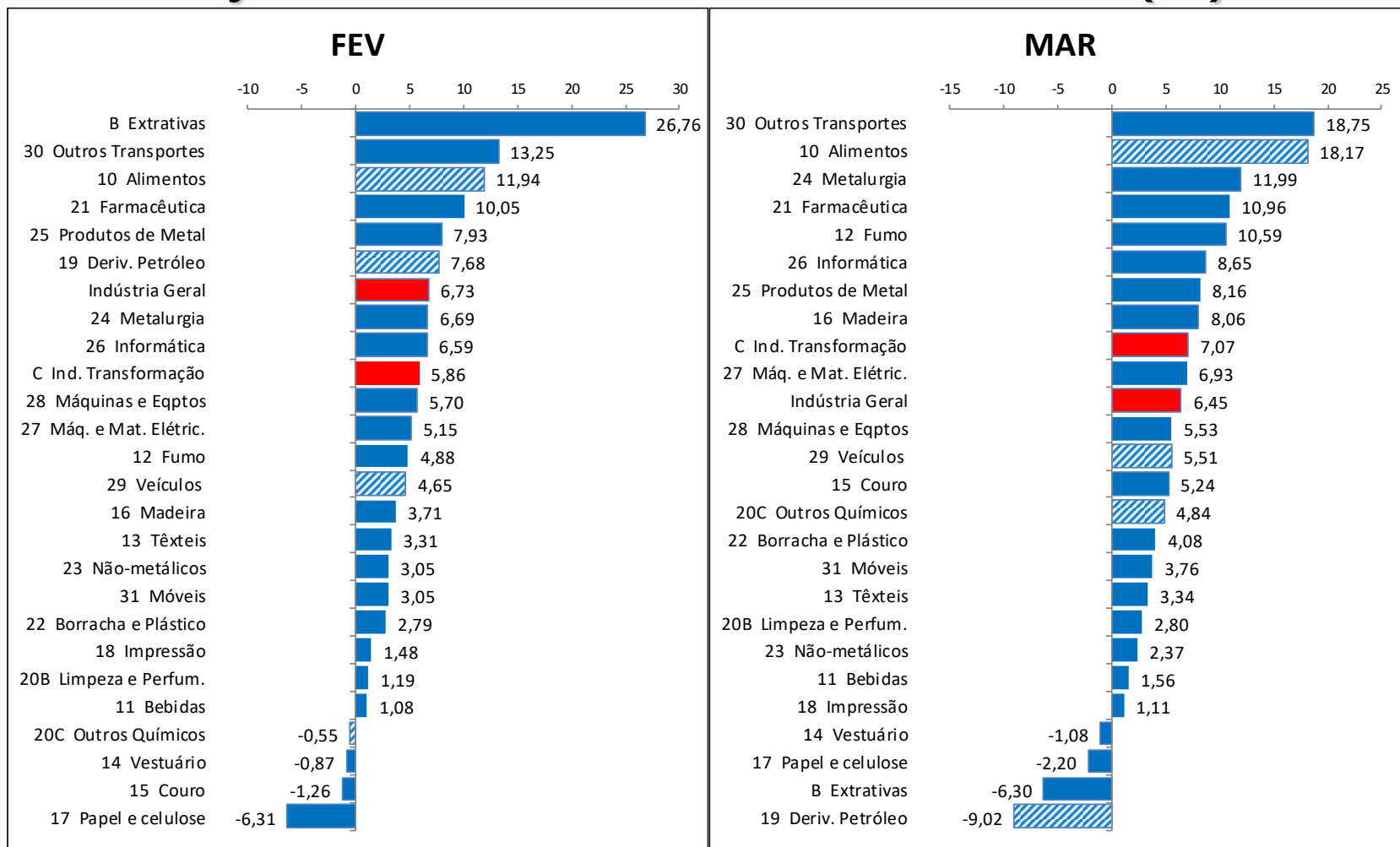
Atividades Industriais

Produtos com maior Influência:
Acumulado no ano (p.p.)

Atividade	Produtos	Influência		Demais Produtos (p.p.)
		Sinal	Valor (p.p.)	
Deriv. Petróleo e Biocombustíveis	Óleo diesel	-		
	Gasolina automotiva	-		
	Óleos combustíveis, exceto diesel	-	-14,33	-0,63
	Álcool etílico (anidro ou hidratado)	+		
Alimentos	Resíduos da extração de soja	+		
	Açúcar cristal	+		
	Açúcar demerara, inclusive açúcar VHP	+	3,75	2,51
	Leite esterilizado / UHT / Longa Vida	+		
Metalurgia	Lingotes, blocos, tarugos ou placas de aços ao carbono	+		
	Ouro para usos não monetários	+		
	Óxido de alumínio (alumina calcinada)	+	7,93	4,06
	Bobinas a quente de aços ao carbono, não revestidos	+		
Outros Químicos	Adubos ou fertilizantes à base de NPK	+		
	Fungicidas para uso na agricultura	+		
	PEBD	+	2,70	3,90
	PEAD	+		

Atividades Industriais

Variação Acumulada nos Últimos 12 Meses (%)



Atividades com maiores pesos na seleção da amostra

Atividades Industriais

Maiores Influências: Acum. nos Últimos 12 meses (p.p.)

Atividade	FEV	MAR
10 - Alimentos	2,65	3,99
19 - Deriv. Petróleo e Biocombustíveis	0,76	-0,93
24 - Metalurgia	0,41	0,72
29 - Veículos		0,45
B - Extrativas	1,12	
Demais Setores	1,79	2,22
Total	6,73	6,45

**Produtos com maior Influência:
Acum. Últimos 12 Meses (p.p.)**

Atividades Industriais

Atividade	Produtos	Influência		Demais Produtos (p.p.)
		Sinal	Valor (p.p.)	
Alimentos	Carnes de bovinos frescas ou refrigeradas	+		
	Resíduos da extração de soja	+		
	Carnes de bovinos congeladas	+	9,38	8,79
	Açúcar demerara, inclusive açúcar VHP	+		
Deriv. Petróleo e Biocombustíveis	Óleo diesel	-		
	Gasolina automotiva	-		
	Álcool etílico (anidro ou hidratado)	+	-9,31	0,29
	Óleos combustíveis, exceto diesel	-		
Metalurgia	Ouro para usos não monetários	+		
	Lingotes, blocos, tarugos ou placas de aços ao carbono	+		
	Ferronióbio	+	7,98	4,01
	Bobinas a quente de aços ao carbono, não revestidos	+		
Veículos	Automóveis passageiros, a gasolina, álcool ou bicombustível	+		
	Veículos p/mercadorias a gasolina/álcool capacidade menor 5t	+		
	Caminhão-trator para reboques e semirreboques	+	4,01	1,50
	Caminhão diesel com capacidade superior a 5t	+		

Grupos Econômicos

Produtos com maior influência & Grupos Econômicos correspondentes: **Acum. nos Últimos 12 meses**

	Produto	Grupo Econômico Correspondente
	Varição do produto (sinal)	Varição do Grupo (%)
Alimentos	Carnes de bovinos frescas ou refrigeradas	Abate e fabricação de produtos de carne
	+	27,29
	Resíduos da extração de soja	Fabricação de óleos e gorduras vegetais e animais
	+	23,82
	Carnes de bovinos congeladas	Abate e fabricação de produtos de carne
+	27,29	
	Açúcar demerara, inclusive açúcar VHP	Fabricação e refino de açúcar
+	20,66	
Varição Total da Atividade = 18,17%		

Grupos Econômicos

Produtos com maior influência & Grupos Econômicos correspondentes: **Acum. nos Últimos 12 meses**

	Produto Variação do produto (sinal)	Grupo Econômico Correspondente Variação do Grupo (%)
Metalurgia	Ouro para usos não monetários +	[Grupo Não Divulgado]
	Lingotes, blocos, tarugos ou placas de aços ao carbono +	Siderurgia 8,32
	Ferronióbio +	[Grupo Não Divulgado]
	Bobinas a quente de aços ao carbono, não revestidos +	Siderurgia 8,32
	Variação Total da Atividade = 11,99%	

Grupos Econômicos

Produtos com maior influência & Grupos Econômicos correspondentes: **Acum. nos Últimos 12 meses**

	Produto	Grupo Econômico Correspondente
	Varição do produto (sinal)	Varição do Grupo (%)
Veículos	Automóveis passageiros, a gasolina, álcool ou bicomcombustível +	Fabricação de automóveis, camionetas e utilitários 5,14
	Veículos p/mercadorias a gasolina/álcool capacidade menor 5t +	Fabricação de automóveis, camionetas e utilitários 5,14
	Caminhão-trator para reboques e semirreboques +	[Grupo Não Divulgado]
	Caminhão diesel com capacidade superior a 5t +	[Grupo Não Divulgado]
Variação Total da Atividade = 5,51%		

FIM