

Pesquisa Mensal de Emprego



Agosto de 2015

Rio de Janeiro, 24 de Setembro de 2015

PME OBJETIVO



Produz indicadores mensais sobre a força de trabalho que permitem avaliar as flutuações e a tendência, a médio e a longo prazos, do mercado de trabalho, nas suas áreas de abrangência, constituindo um indicativo ágil dos efeitos da conjuntura econômica sobre esse mercado, além de atender a outras necessidades importantes para o planejamento socioeconômico do País.



PME CARACTERÍSTICAS

Pesquisa
Domiciliar

Pesquisa por
amostra

Periodicidade
Mensal

Abrangência: Regiões
Metropolitanas de:

Recife
Salvador
Belo Horizonte
Rio de Janeiro
São Paulo
Porto Alegre

PME OBJETIVO



Produz indicadores mensais sobre a força de trabalho que permitem avaliar as flutuações e a tendência, a médio e a longo prazos, do mercado de trabalho, nas suas áreas de abrangência, constituindo um indicativo ágil dos efeitos da conjuntura econômica sobre esse mercado, além de atender a outras necessidades importantes para o planejamento socioeconômico do País.

PME EM NÚMEROS

400 Entrevistadores

Aproximadamente
44 mil Domicílios
visitados
mensalmente

Aproximadamente
120 mil Pessoas
entrevistadas
mensalmente

PME

ANÁLISE DOS RESULTADOS



Nota: As indicações de variação nas estimativas em relação às comparações as quais foram submetidas, foram feitas com base na metodologia que **consiste em calcular intervalos de confiança para a diferença temporal para um determinado conjunto de indicadores provenientes da pesquisa, para cada região metropolitana isoladamente e para o conjunto das seis.**

Detalhes sobre esta metodologia podem ser verificados no texto: Lila M. F; e Freitas, M. P. S.

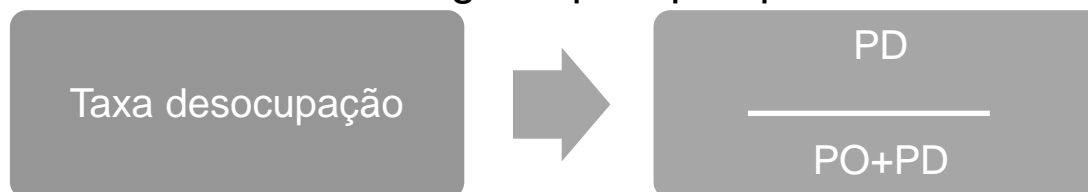
“Estimação de Intervalos de Confiança para Estimadores de Diferenças Temporais na Pesquisa Mensal de Emprego”. Rio de Janeiro: IBGE, Coordenação de Trabalho e Rendimento. Para as estimativas de rendimento foi adotado como parâmetro de alteração da situação 0,4%.

Mercado de Trabalho em Agosto de 2015

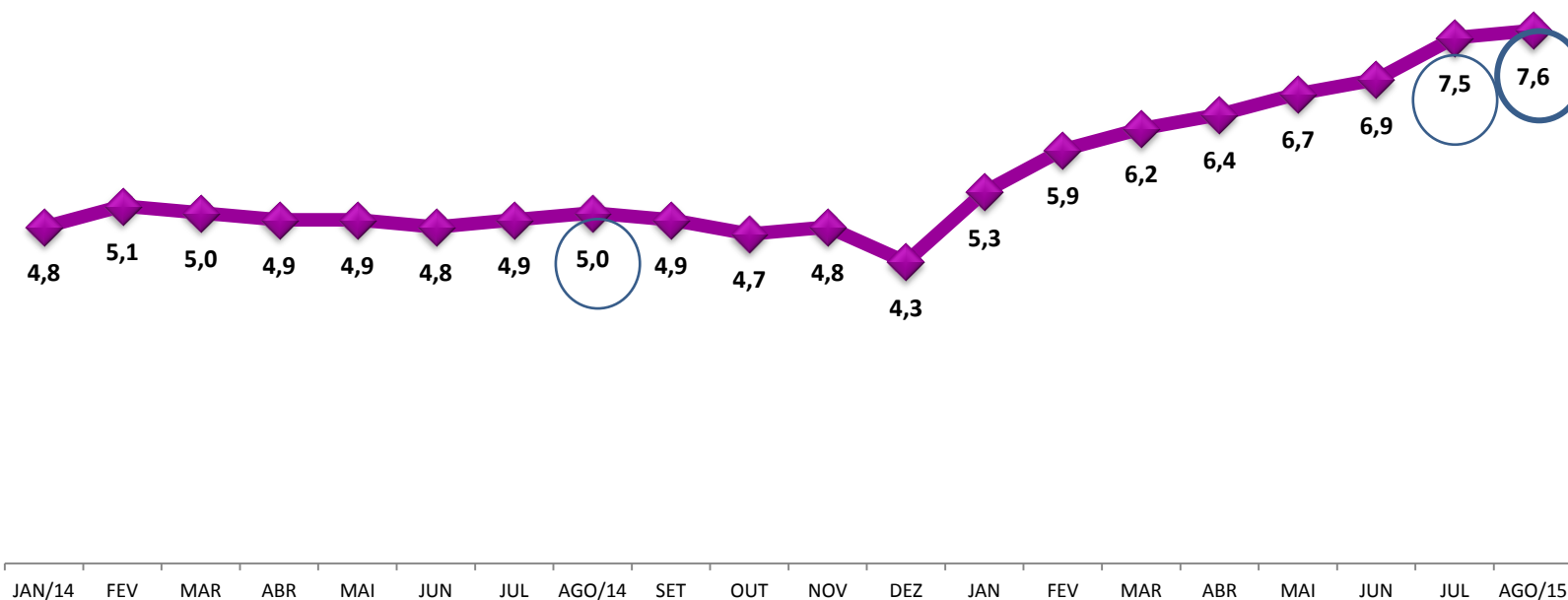
Taxa de desocupação



O gráfico a seguir mostra a evolução da taxa de desocupação de Janeiro/2014 a Agosto/2015 no total das **seis** regiões metropolitanas abrangidas pela pesquisa



%



A taxa de desocupação (7,6%) ficou estável no mês e aumentou (2,6 pp.) no ano.

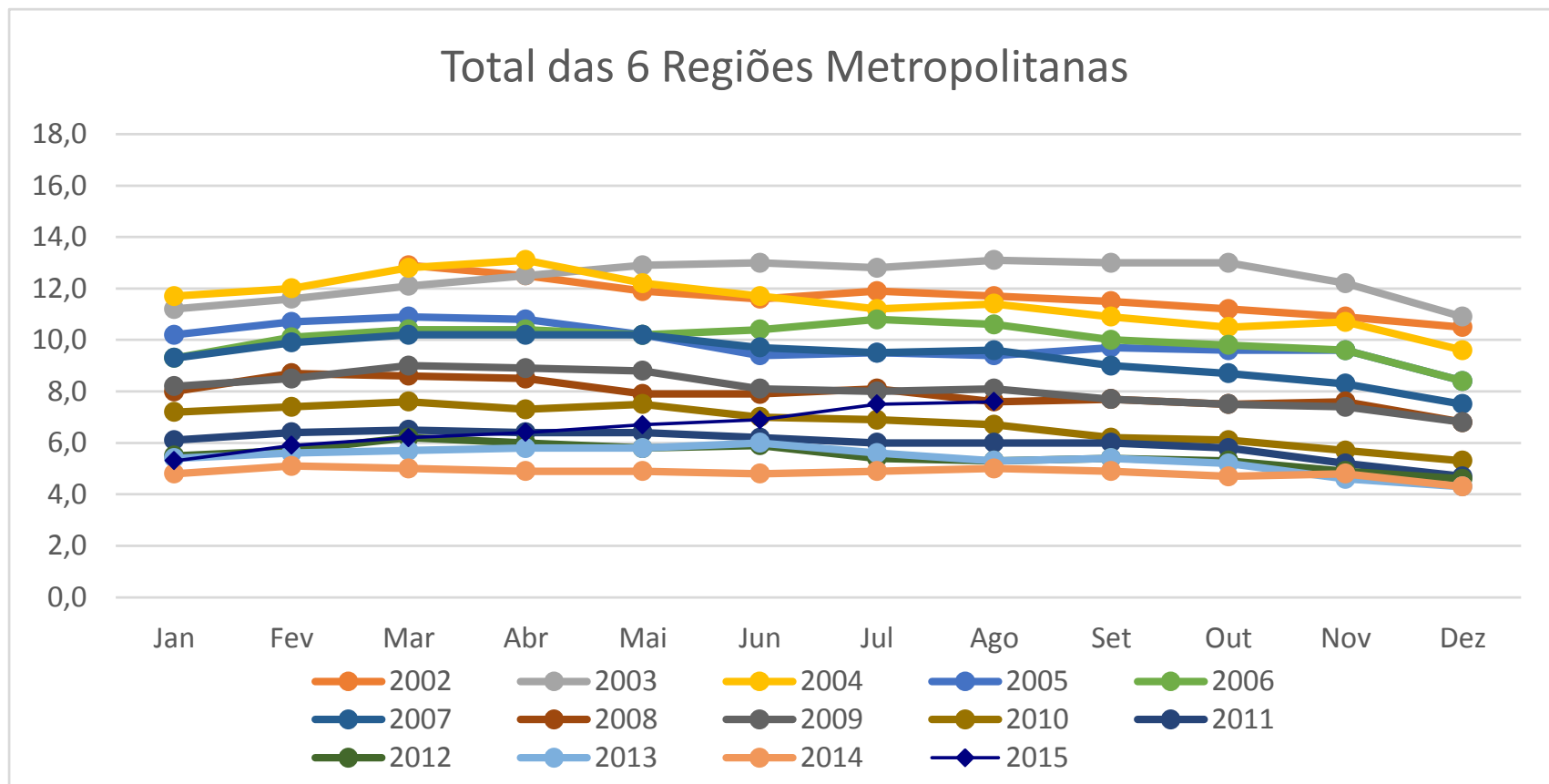
O crescimento da taxa de desocupação **no ano** foi provocado pelo aumento da população desocupada (52,1%)

TAXA	Estimativas (%)			Comparação mensal		Comparação anual	
	agosto de 2014	julho de 2015	agosto de 2015	Var (pp)	Situação	Var (pp)	Situação
ATIVIDADE	56,2	56,1	56,0	-0,1	→	-0,2	→
DESOCUPAÇÃO	5,0	7,5	7,6	0,1	→ 	2,6	↑

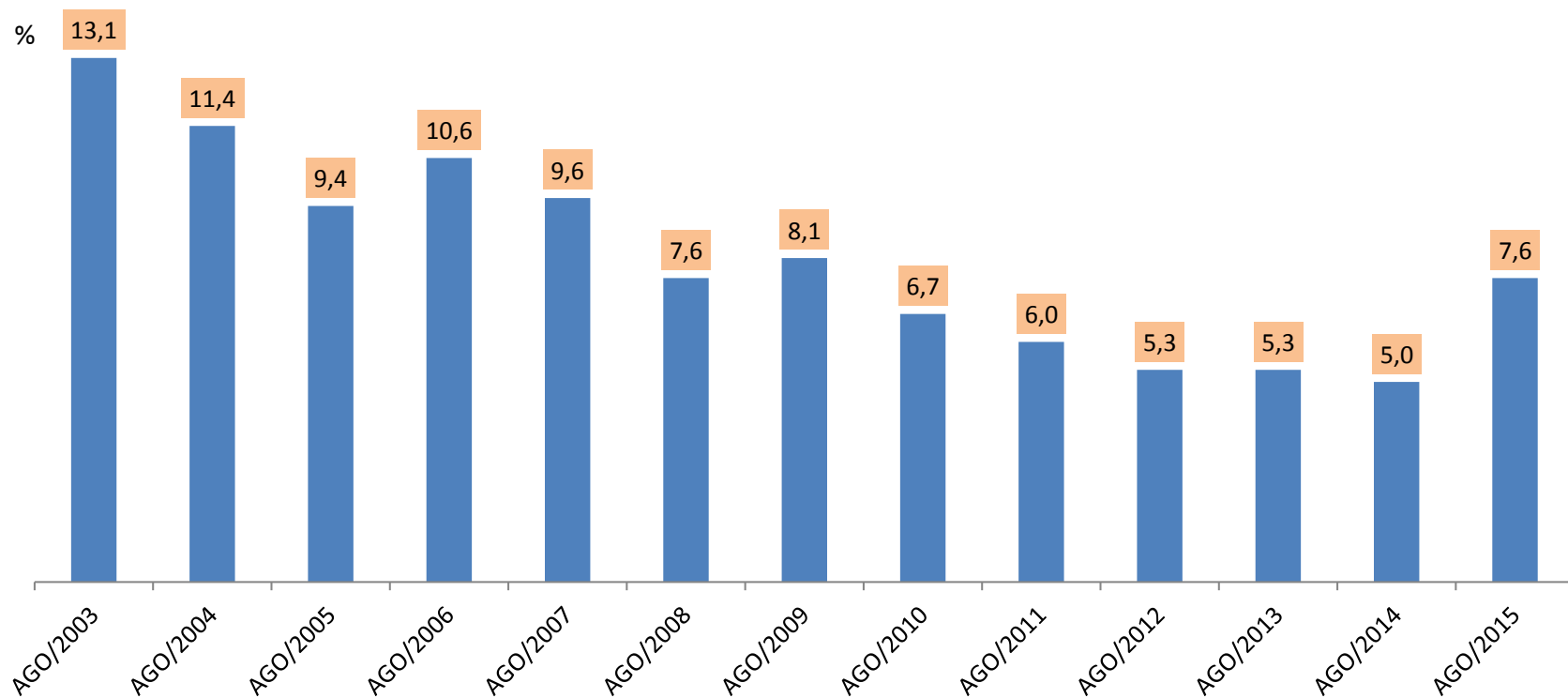
POPULAÇÃO	% em relação a População em Idade Ativa			Estimativas (mil)	Comparação com jul/15			Comparação com ago/14		
	ago/14	jul/15	ago/15		ago/15	Situação	VAR%	Dif (mil)	Situação	VAR%
EM IDADE ATIVA	100,0%	100,0%	100,0%	43.893	→	0,0	14	↑	1,2	513
ECONOMICAMENTE ATIVA	56,2%	56,1%	56,0%	24.581	→ 	-0,1	-18	→ 	0,9	221
OCUPADA	53,3%	51,9%	51,8%	22.724	→	-0,1	-31	↓	-1,8	-415
DESOCUPADA	2,8%	4,2%	4,2%	1.857	→ 	0,7	13	↑	52,1	636
NÃO ECONOMICAMENTE ATIVA	43,8%	43,9%	44,0%	19.312	→	0,2	32	↑	1,5	292

O gráfico a seguir mostra a evolução da taxa de desocupação, nos anos de 2002 a 2015, no total das seis regiões metropolitanas abrangidas pela pesquisa

%

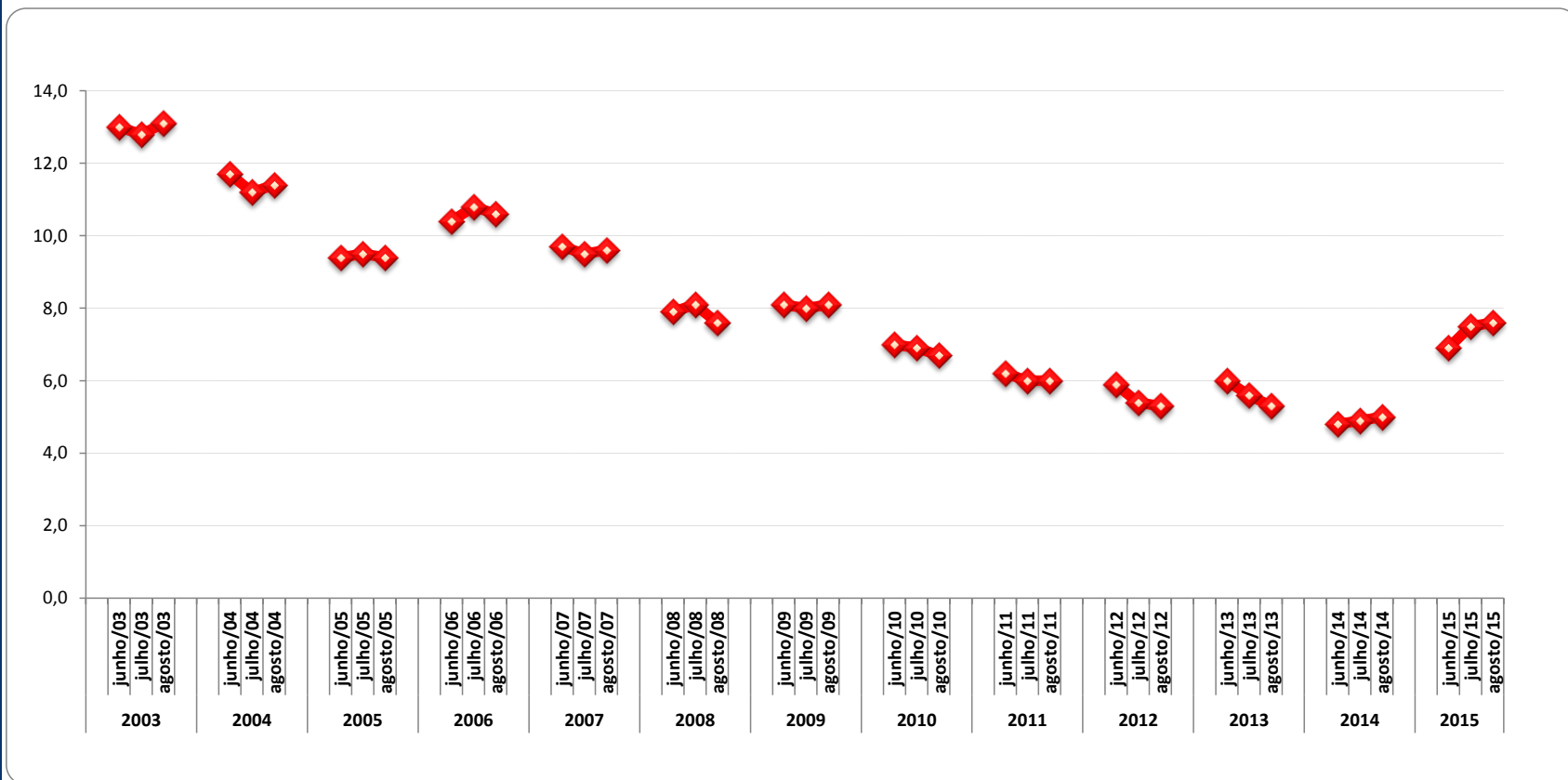


Taxa de desocupação do total das Seis Regiões Metropolitanas (%) (Meses de Agosto)

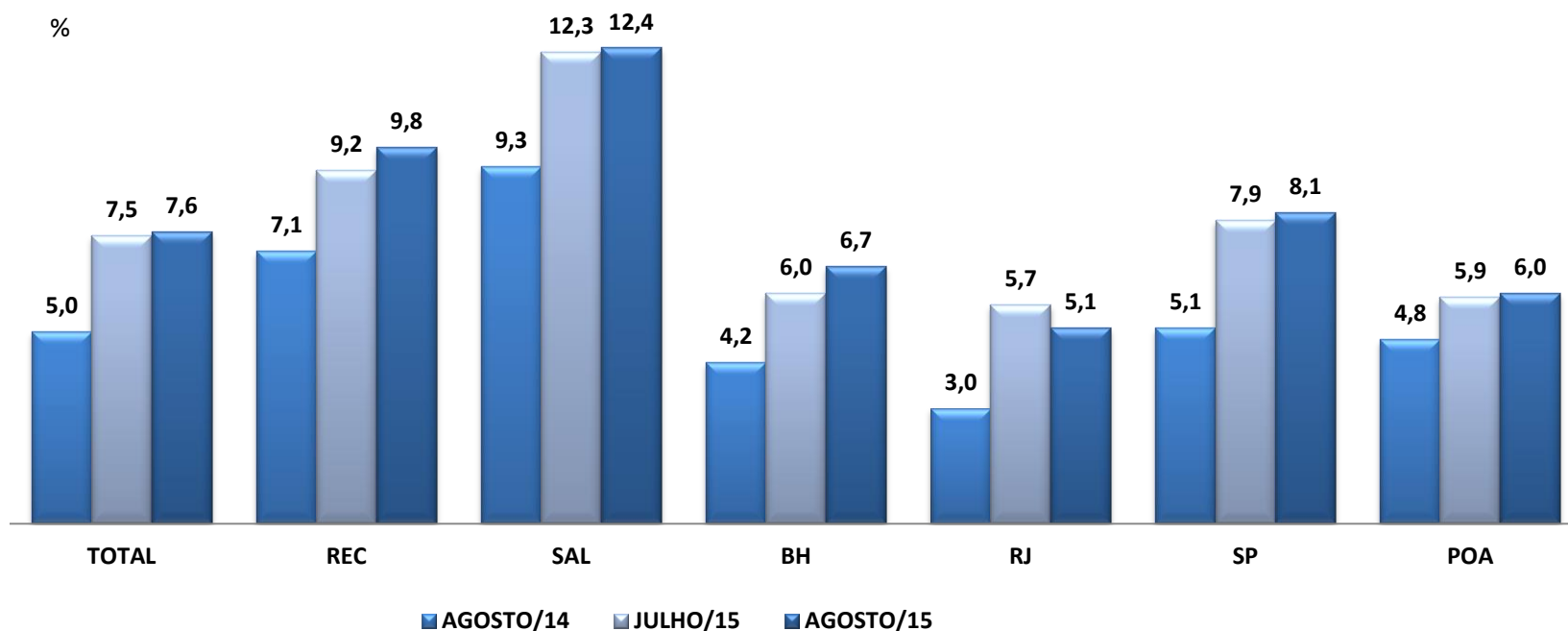


Taxa de desocupação do total das Seis Regiões Metropolitanas

%

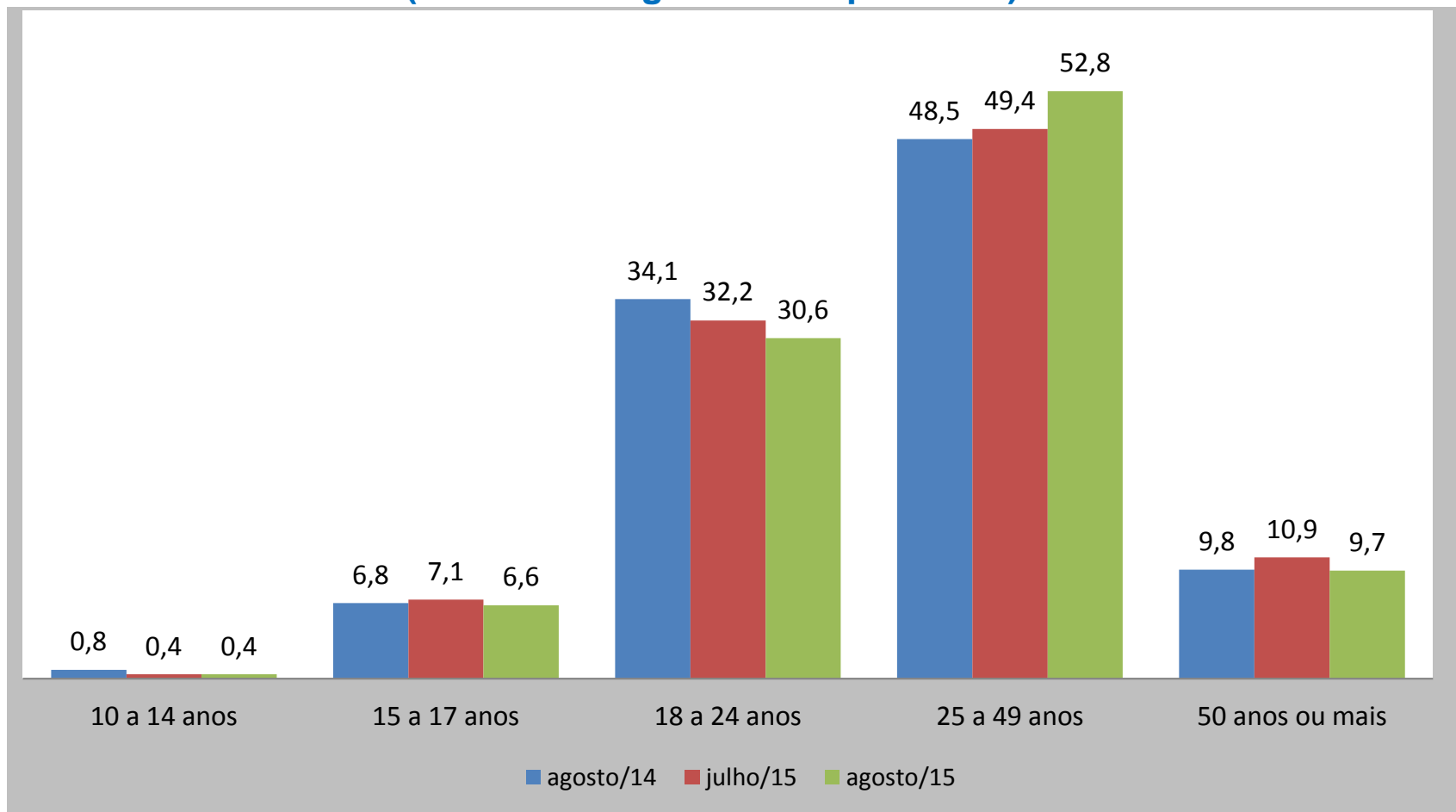


Taxa de desocupação



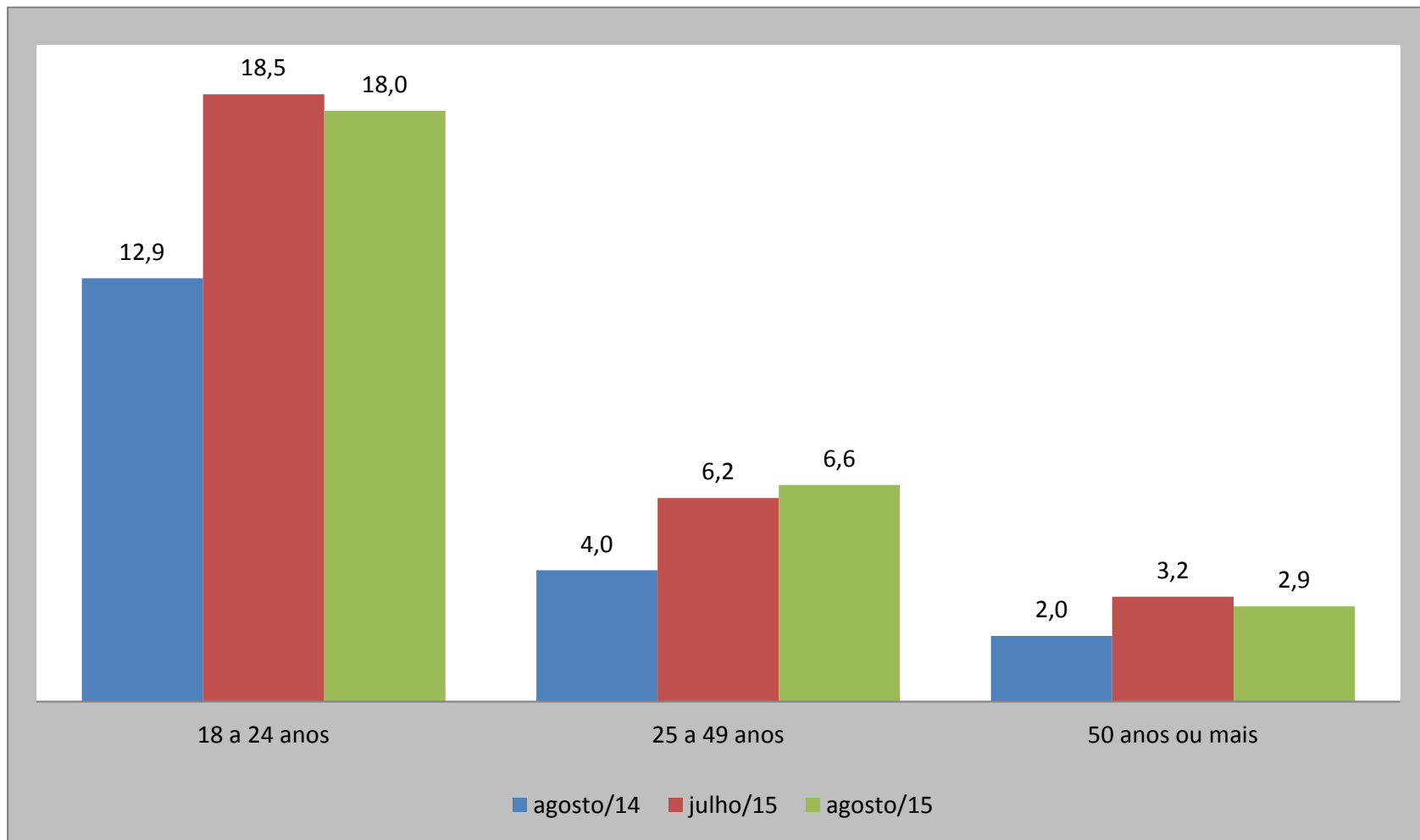
Estabilidade no mês e aumento (2,6pp.) no ano no total das 6 regiões.
Rio de Janeiro teve redução (-0,6pp.) no mês e aumento no ano.
As demais regiões apresentaram estabilidade no mês e aumento no ano

Distribuição percentual da população desocupada, por grupos de idade (Total seis Regiões Metropolitanas)



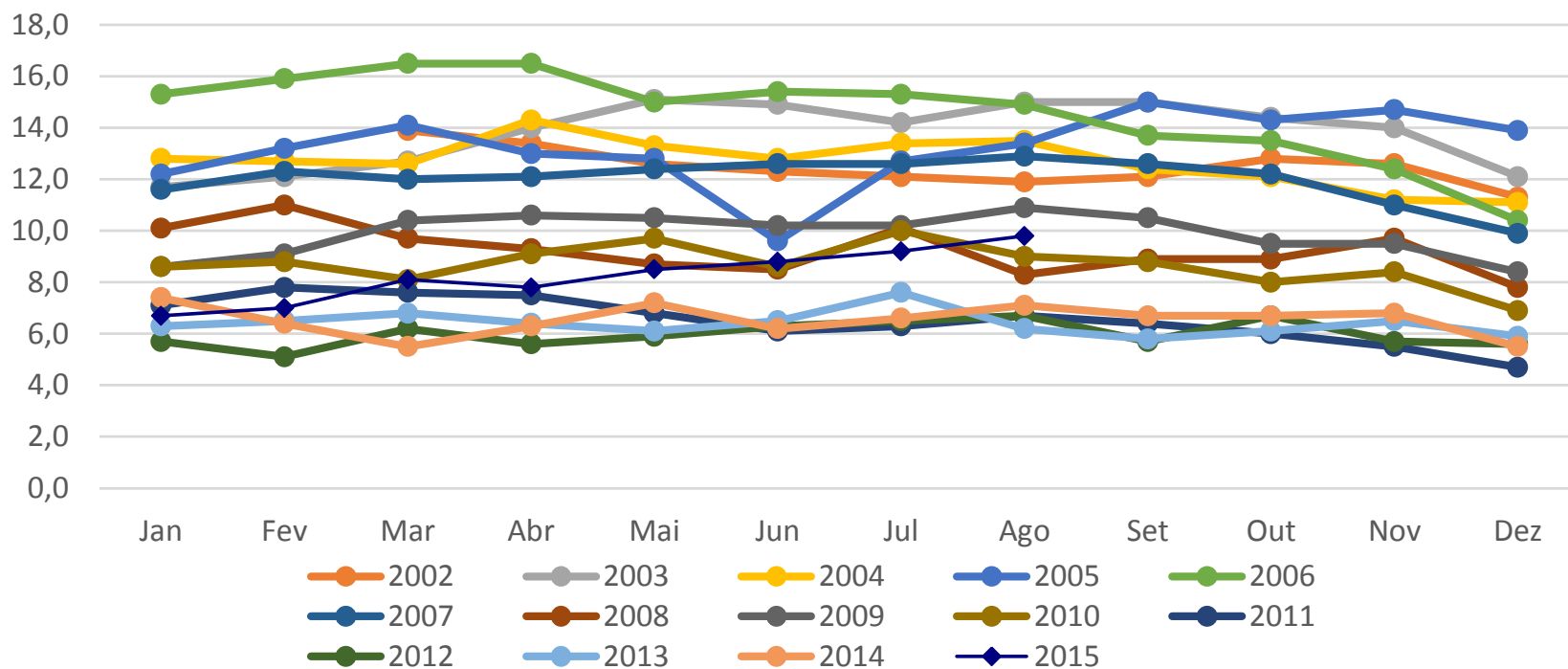
Taxa de desocupação, por grupos de idade

(Total seis Regiões Metropolitanas)

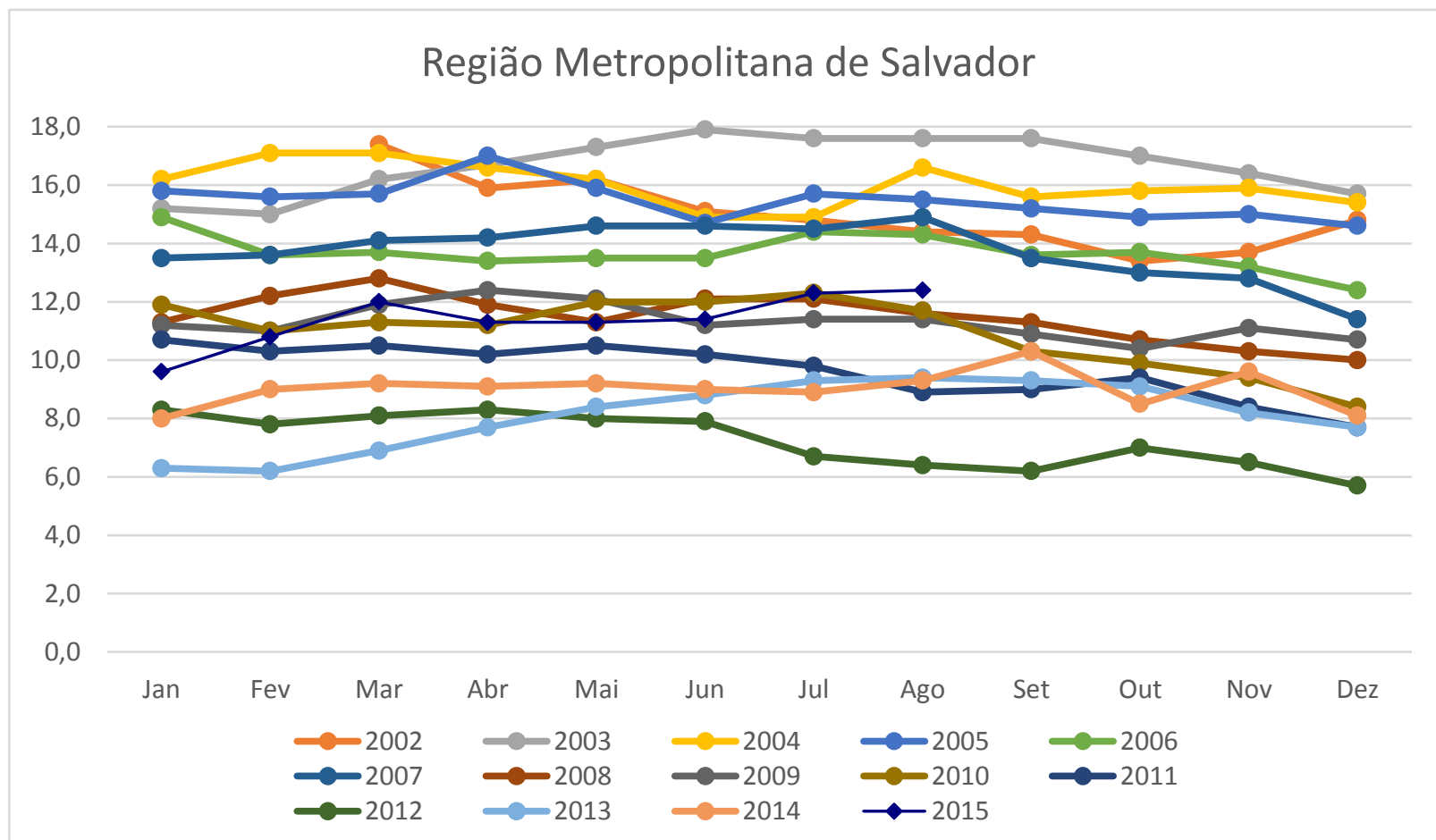


Taxa de desocupação (%)

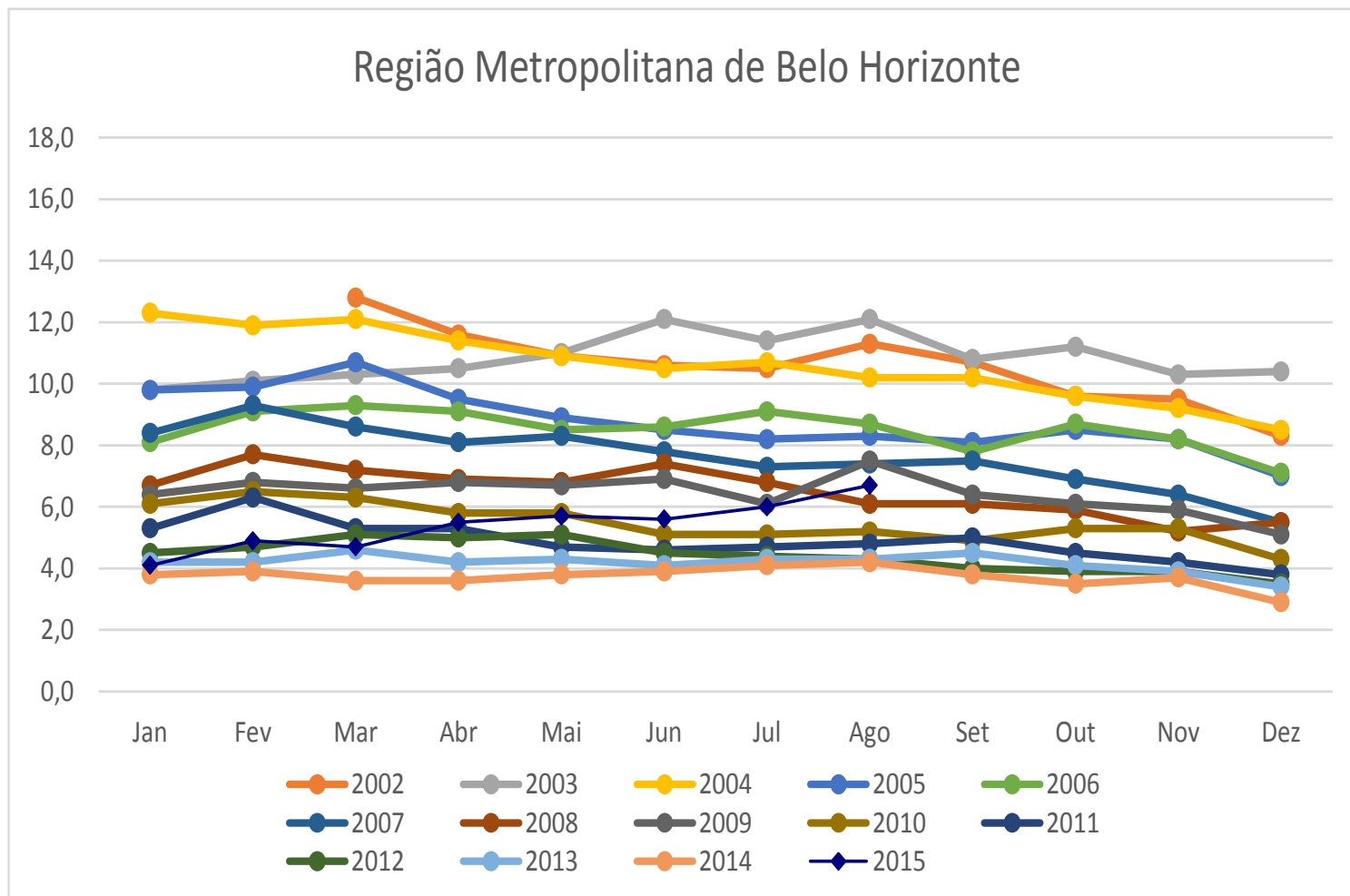
Região Metropolitana de Recife



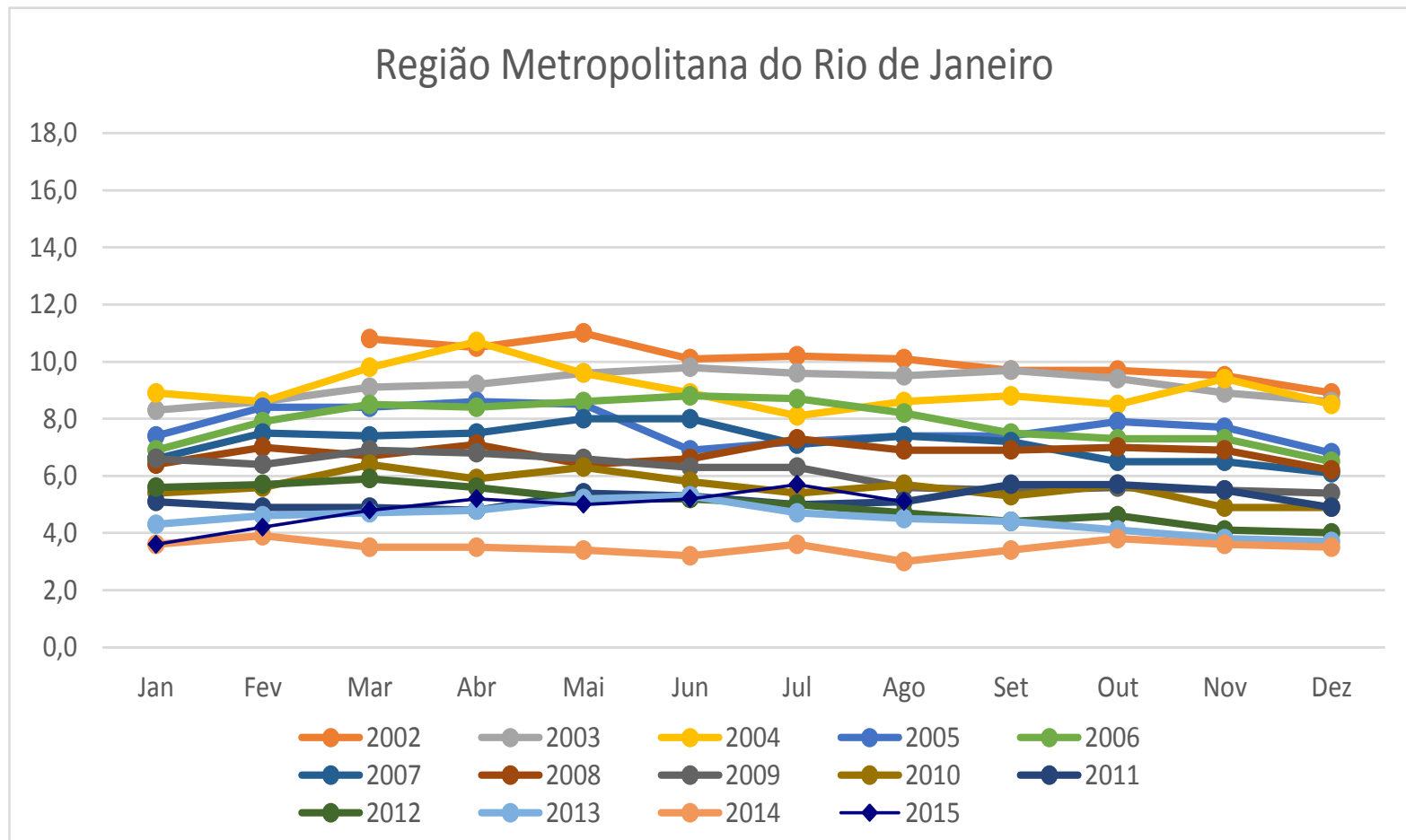
Taxa de desocupação (%)



Taxa de desocupação (%)

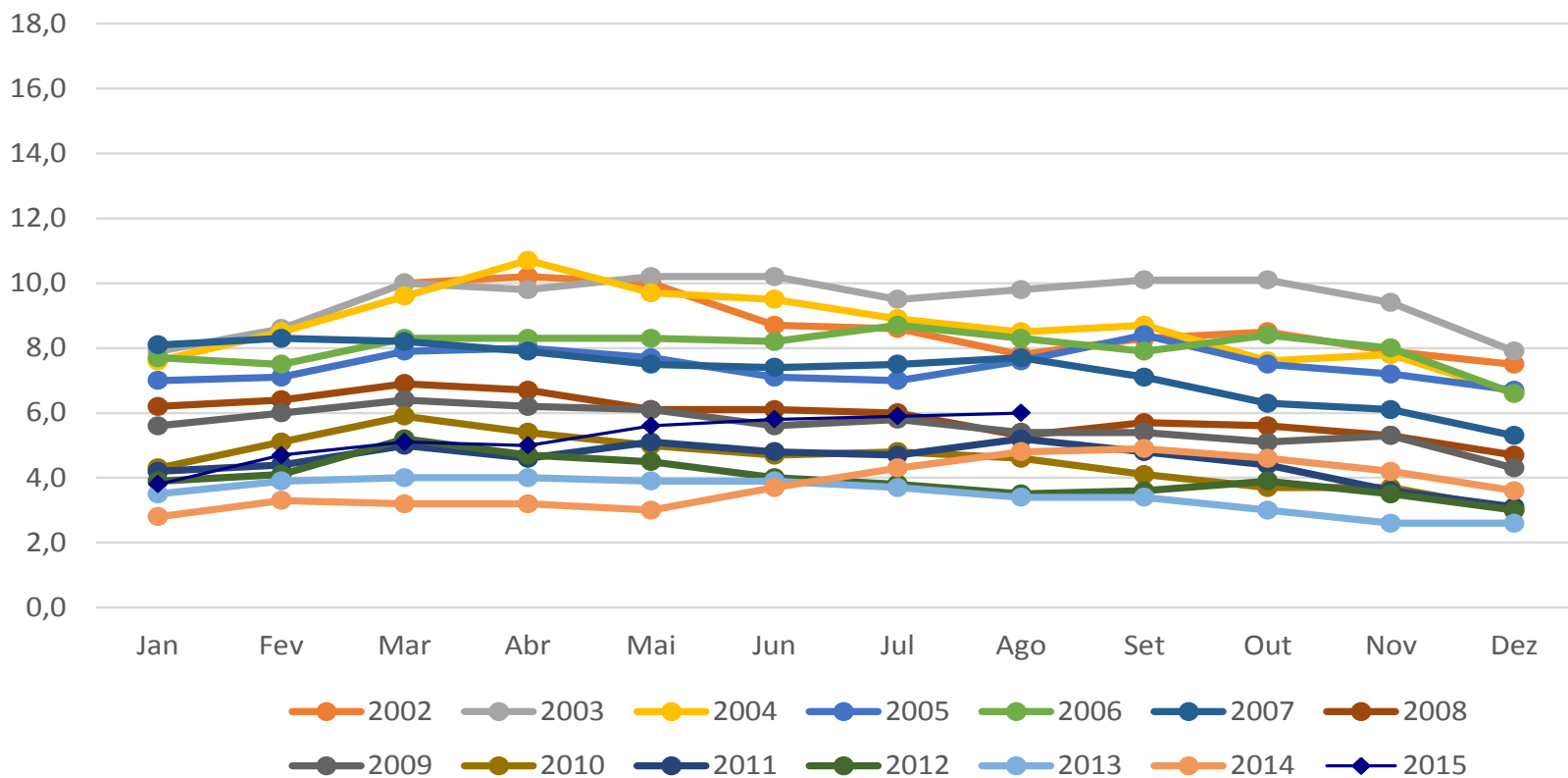


Taxa de desocupação (%)



Taxa de desocupação (%)

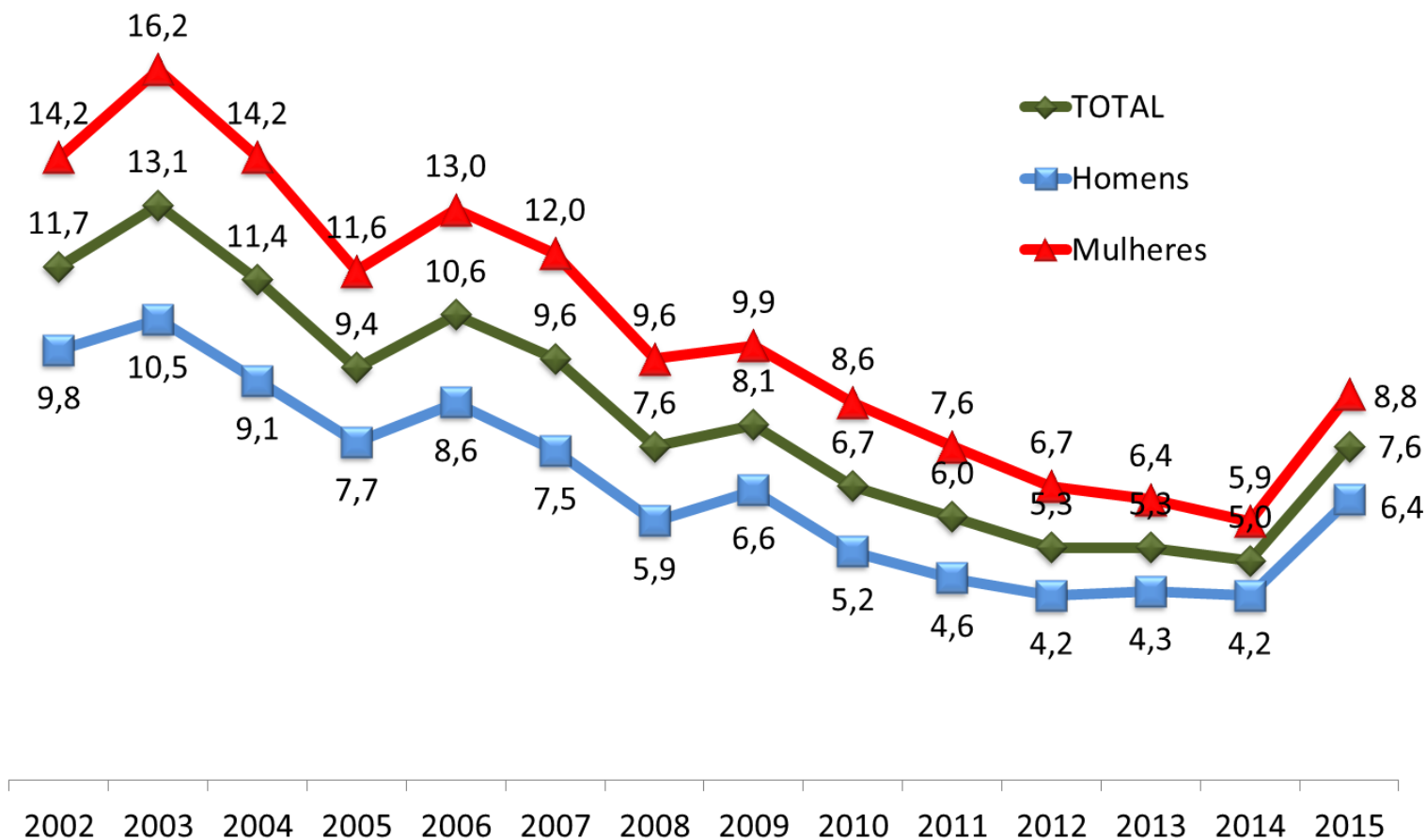
Região Metropolitana de Porto Alegre



Taxa de Desocupação Por Sexo e Faixa Etária

Taxa de Desocupação – **por sexo**

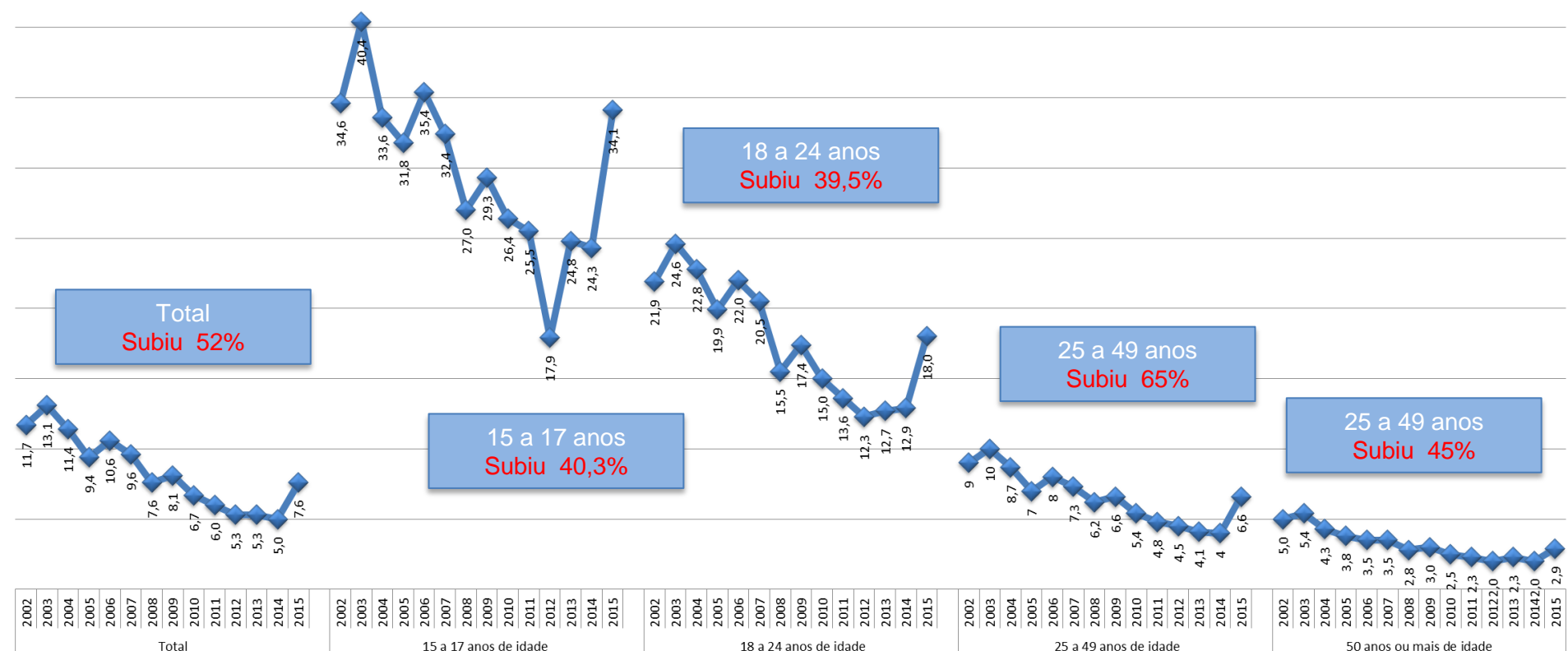
Meses de agosto de 2002 a 2015



Em um ano a Taxa de Desocupação Total subiu 52%, a dos Homens 52,4% e a das Mulheres 49,2%

Taxa de Desocupação – por faixa etária

Meses de agosto de 2002 a 2015



Em um ano a Taxa de Desocupação Total subiu em todas as faixas, sobretudo na de 25 a 49 anos

Média da Taxa de Desocupação – Jan a Ago

Ano	TOTAL	REC	SAL	BH	RJ	SP	POA
2003	12,4	13,7	16,7	10,9	9,2	14,2	9,5
2004	12,0	13,2	16,2	11,3	9,2	13,5	9,1
2005	10,1	12,6	15,7	9,2	7,9	10,7	7,4
2006	10,3	15,6	13,9	8,8	8,3	10,7	8,2
2007	9,8	12,3	14,3	8,2	7,4	10,7	7,8
2008	8,2	9,5	11,9	7,0	6,8	8,7	6,2
2009	8,5	10,1	11,6	6,7	6,4	9,7	5,9
2010	7,2	9,0	11,7	5,7	5,8	7,7	5,0
2011	6,3	7,0	10,1	5,1	5,1	6,6	4,8
2012	5,7	6,0	7,7	4,7	5,4	6,1	4,2
2013	5,7	6,6	7,9	4,3	4,8	6,3	3,8
2014	4,9	6,6	9,0	3,9	3,5	5,2	3,5
2015	6,6	8,2	11,4	5,4	4,9	6,8	5,2

Aumento da Taxa em pp	1,6	1,7	2,4	1,5	1,4	1,6	1,7
Variação da Taxa em %	33,2	25,0	27,1	39,8	40,1	30,3	48,1

Taxa Jan a Ago é a maior da Série Histórica da PME desde 2011

Mercado de Trabalho em Agosto de 2015

População Ocupada



População Ocupada (Em milhares)

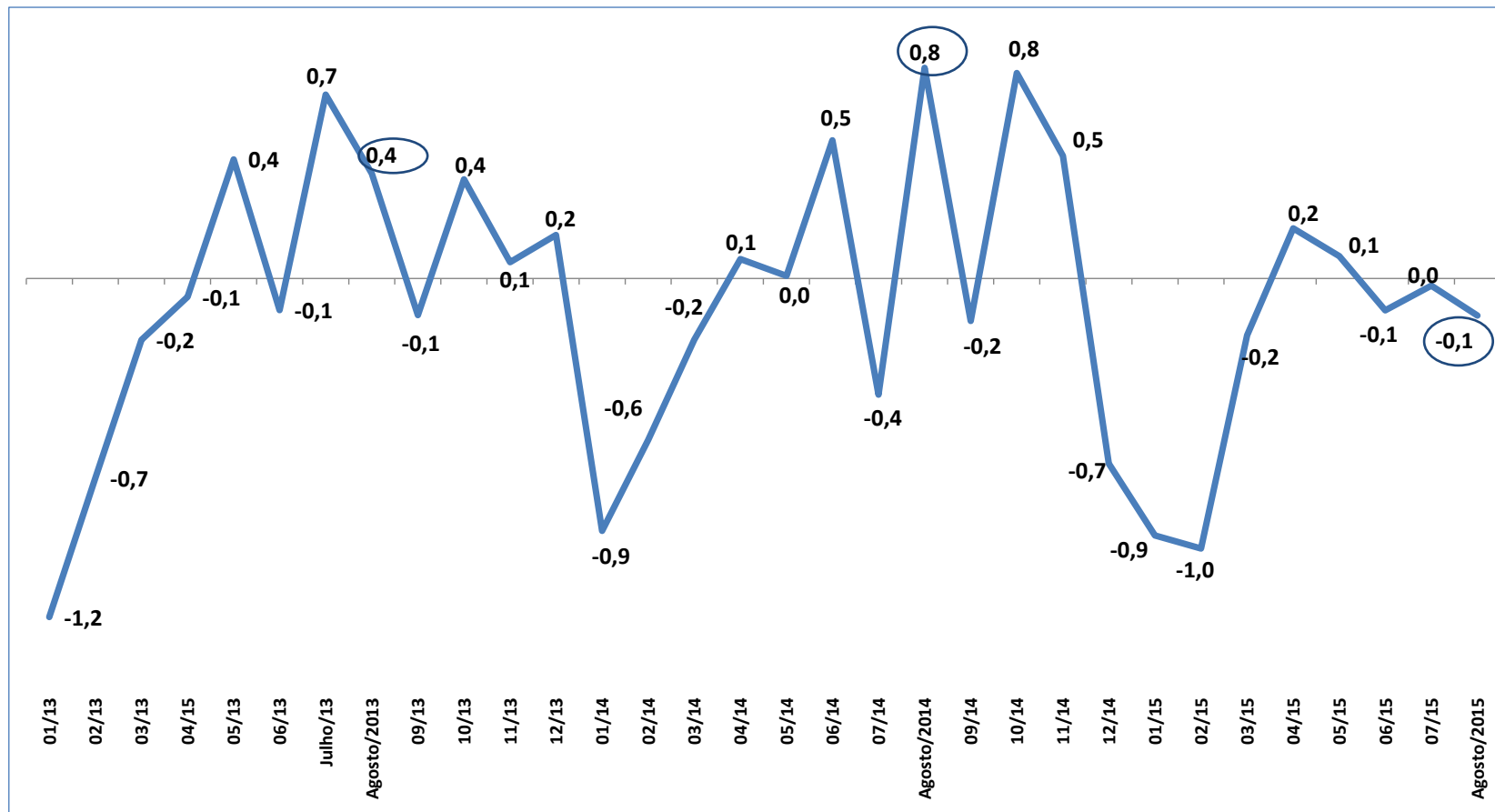
ANO	MÊS	TOTAL	RECIFE	SALVADOR	BELO HORIZONTE	RIO DE JANEIRO	SÃO PAULO	PORTO ALEGRE
2013	JAN	23.144	1.608	1.768	2.593	5.516	9.726	1.933
	FEV	22.974	1.557	1.792	2.565	5.473	9.660	1.927
	MAR	22.922	1.608	1.793	2.552	5.505	9.533	1.931
	ABR	22.906	1.609	1.834	2.573	5.468	9.500	1.922
	MAI	23.007	1.578	1.862	2.574	5.482	9.578	1.933
	JUN	22.980	1.559	1.890	2.538	5.504	9.568	1.922
	JUL	23.136	1.590	1.869	2.560	5.499	9.682	1.935
	AGO	23.225	1.572	1.864	2.557	5.552	9.726	1.954
	SET	23.194	1.584	1.844	2.549	5.559	9.716	1.940
	OUT	23.279	1.600	1.843	2.585	5.549	9.743	1.959
	NOV	23.293	1.620	1.849	2.611	5.509	9.753	1.951
DEZ	23.330	1.626	1.855	2.601	5.558	9.766	1.924	
2014	JAN	23.113	1.588	1.842	2.560	5.499	9.691	1.934
	FEV	22.976	1.582	1.827	2.526	5.456	9.668	1.916
	MAR	22.924	1.565	1.798	2.529	5.511	9.616	1.906
	ABR	22.941	1.564	1.820	2.541	5.475	9.616	1.925
	MAI	22.943	1.578	1.908	2.515	5.500	9.562	1.880
	JUN	23.060	1.593	1.934	2.535	5.511	9.570	1.916
	JUL	22.961	1.574	1.923	2.507	5.474	9.554	1.928
	AGO	23.139	1.605	1.931	2.518	5.499	9.656	1.931
	SET	23.103	1.565	1.904	2.504	5.510	9.682	1.938
	OUT	23.278	1.607	1.927	2.522	5.531	9.733	1.958
	NOV	23.383	1.604	1.914	2.531	5.551	9.817	1.967
DEZ	23.224	1.603	1.926	2.534	5.480	9.703	1.977	
2015	JAN	23.004	1.581	1.913	2.511	5.512	9.537	1.951
	FEV	22.775	1.567	1.870	2.483	5.406	9.506	1.941
	MAR	22.727	1.569	1.816	2.505	5.373	9.514	1.951
	ABR	22.769	1.546	1.830	2.472	5.371	9.609	1.941
	MAI	22.788	1.542	1.822	2.495	5.390	9.609	1.929
	JUN	22.761	1.544	1.843	2.481	5.434	9.554	1.905
	JUL	22.755	1.586	1.841	2.491	5.411	9.511	1.916
	AGO	22.724	1.584	1.810	2.491	5.477	9.473	1.890

A população ocupada (22.724 mil pessoas), em agosto de 2015, permaneceu estatisticamente estável no mês e reduziu no ano (-1,8%)

Variação mensal da População Ocupada

(Total Seis Regiões Metropolitanas)

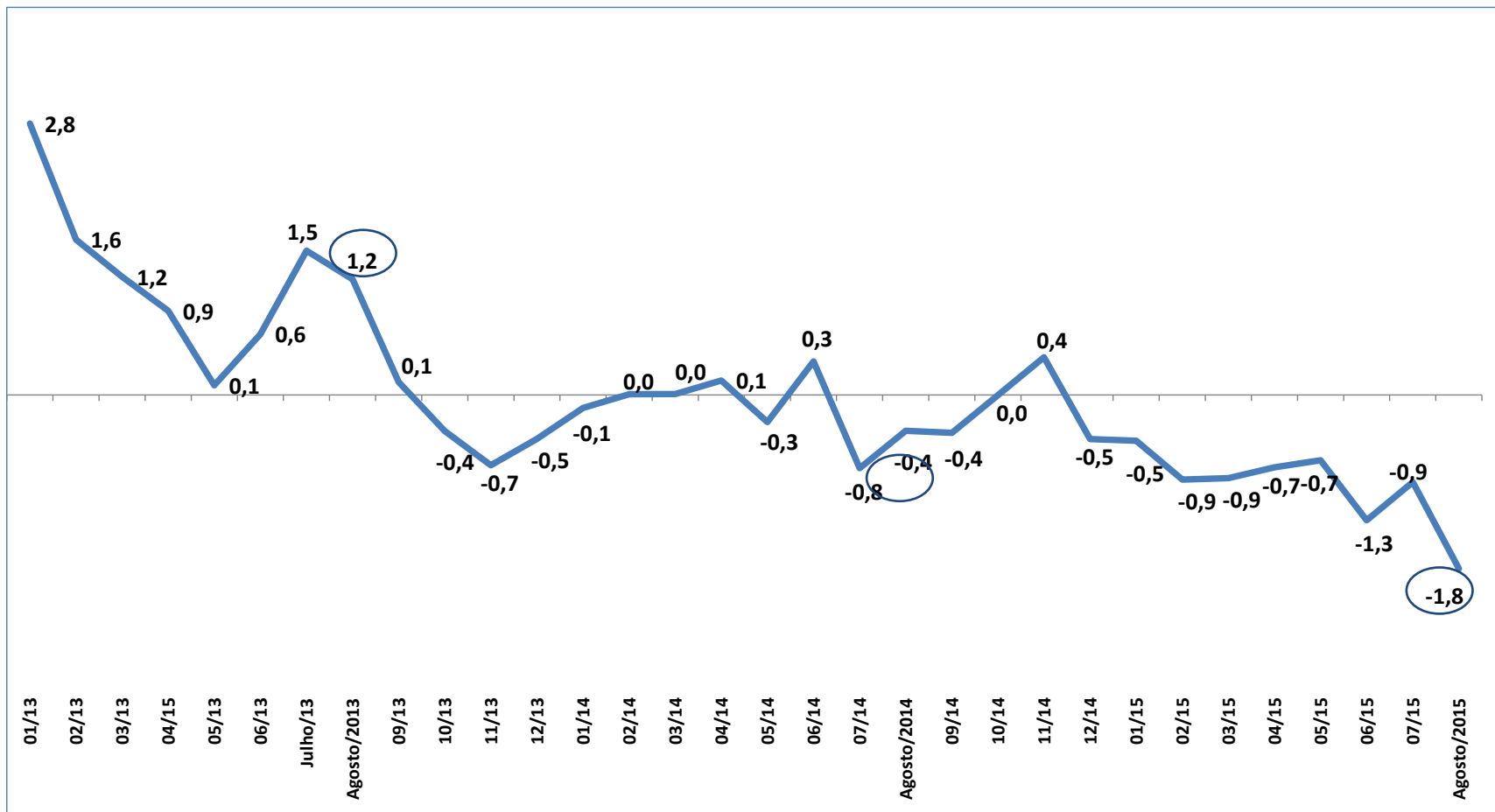
%



Variação anual da População Ocupada

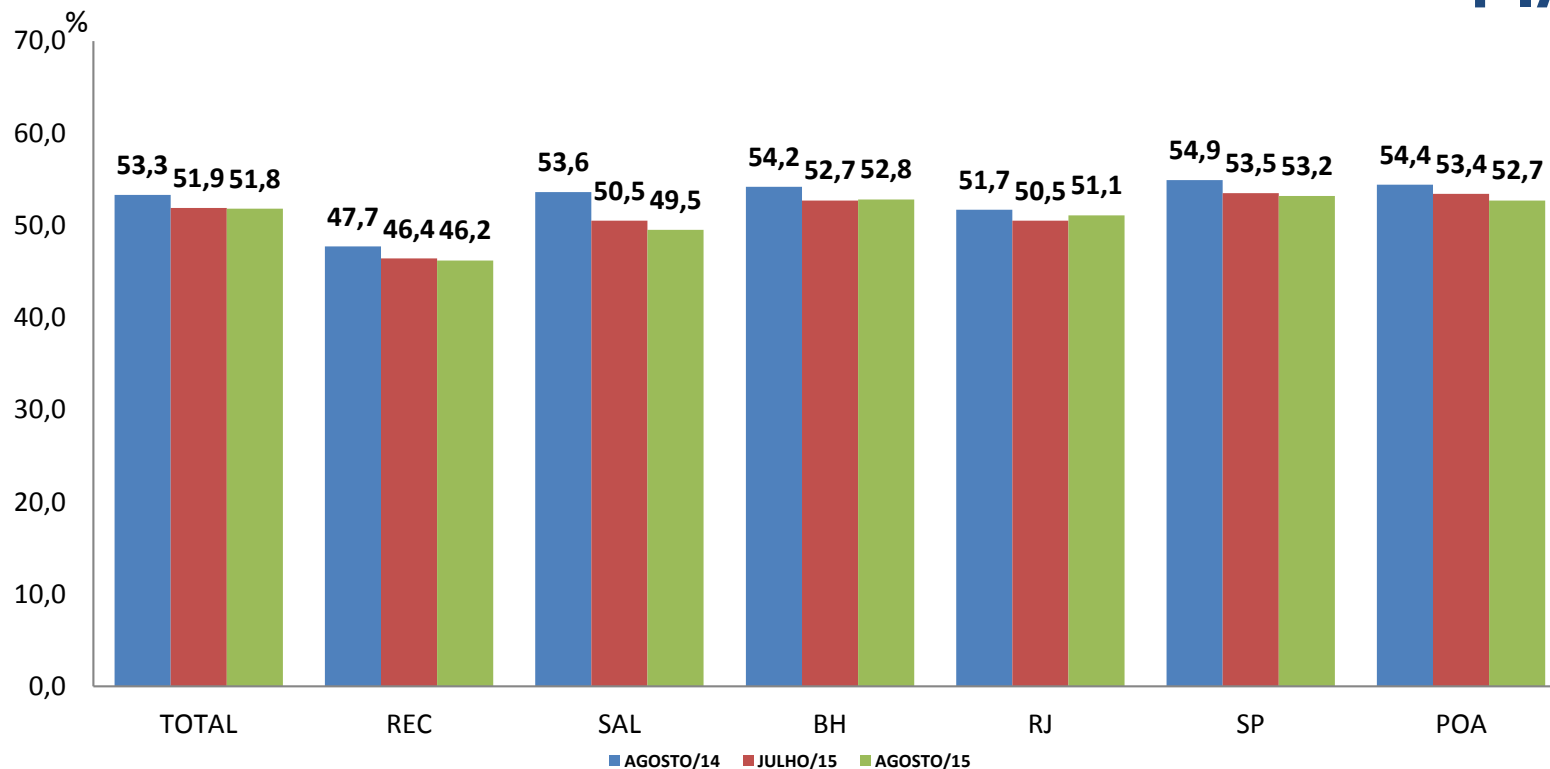
(Total Seis Regiões Metropolitanas)

%



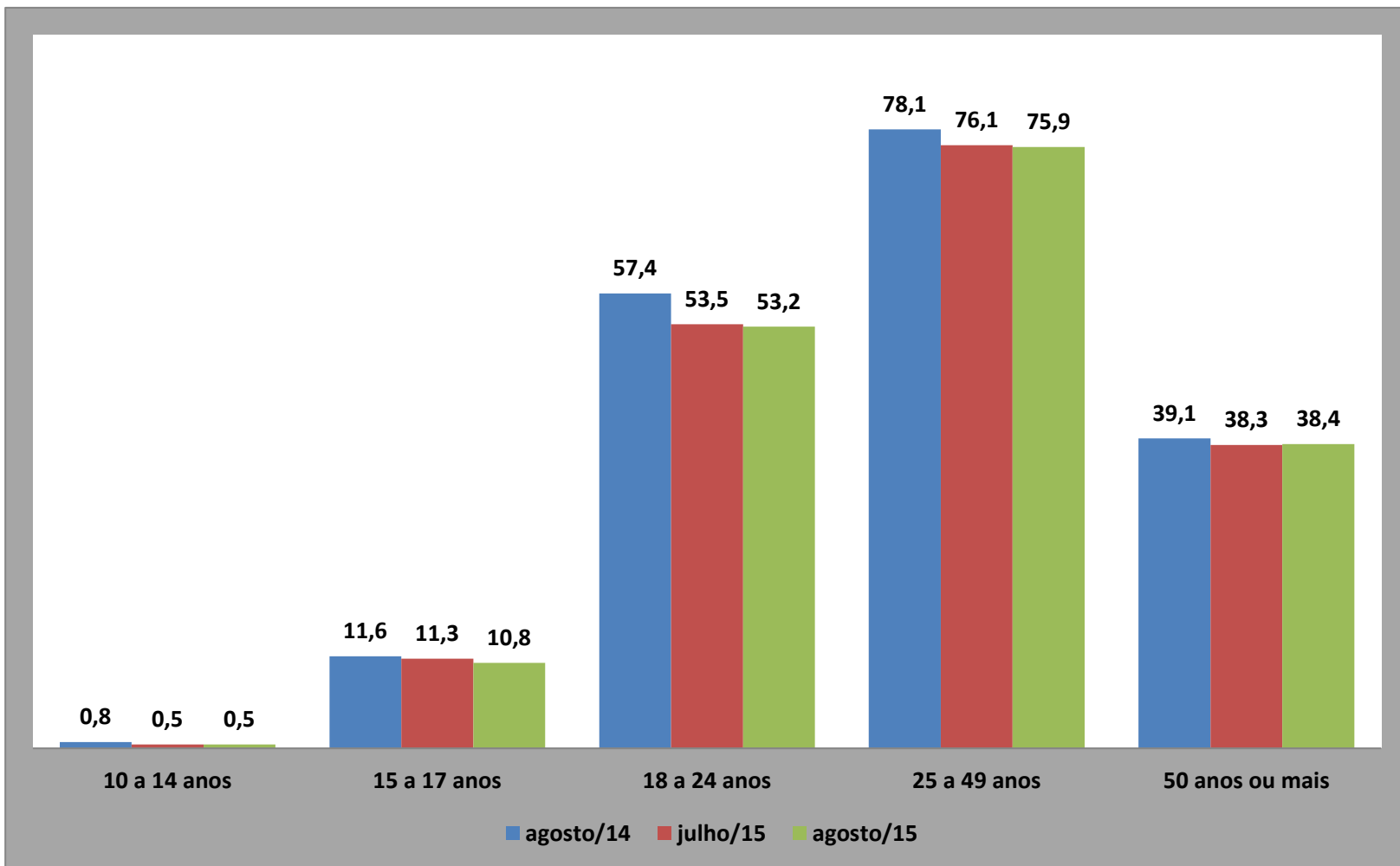
Nível da ocupação

PO
PIA



No total das seis RMs, o Nível da ocupação (51,8%) em agosto/2015 ficou estável no mês. Na comparação anual houve queda.

Nível da Ocupação, por grupos de idade (Total seis Regiões Metropolitanas)



Mercado de Trabalho em Agosto de 2015

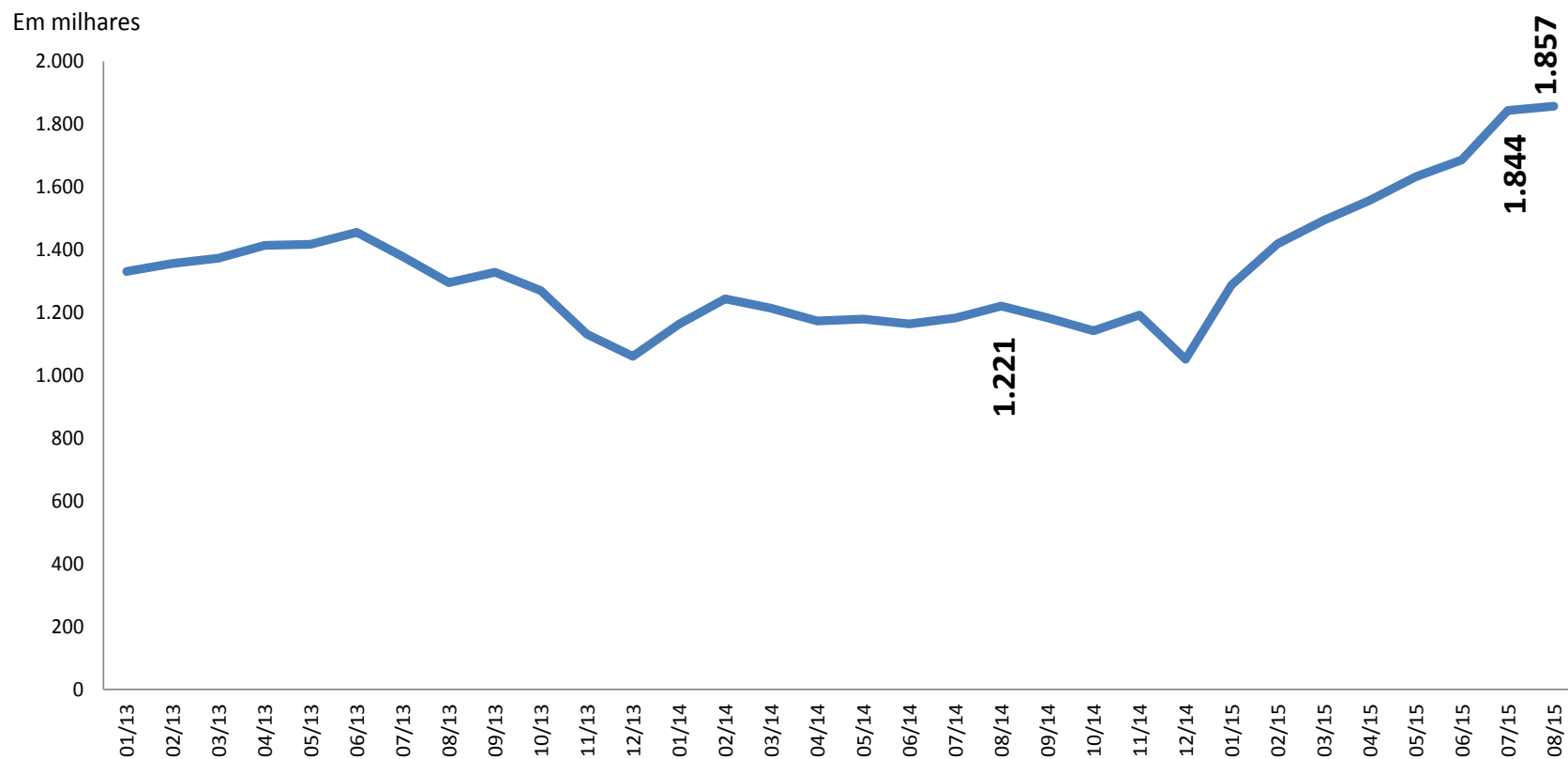
População Desocupada



População Desocupada

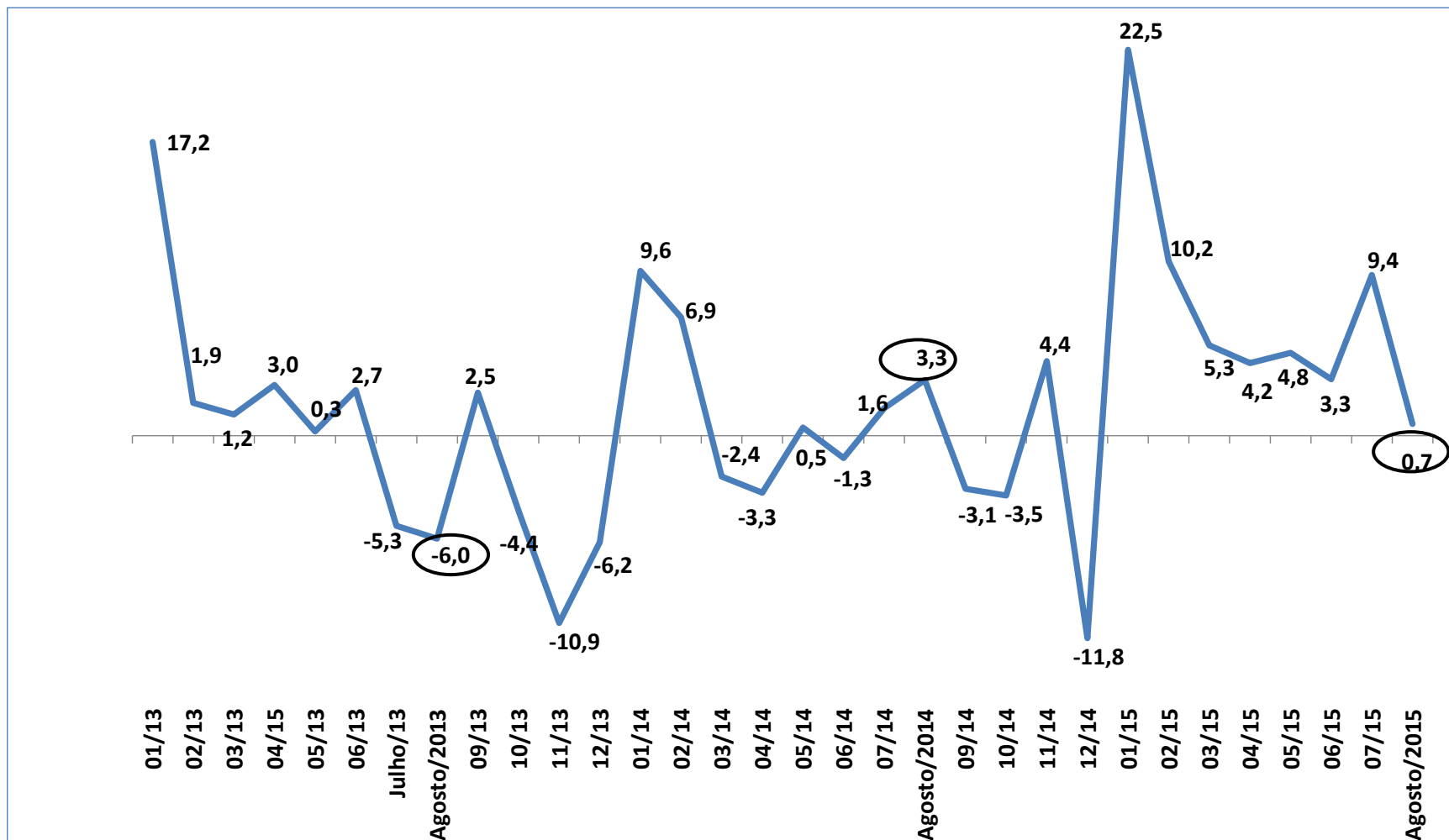
Em milhares								
ANO	MÊS	TOTAL	REC	SAL	BH	RJ	SP	POA
2013	JAN	1.331	109	119	115	250	667	71
	FEV	1.356	109	119	113	263	674	79
	MAR	1.373	118	133	123	274	644	81
	ABR	1.414	109	152	114	273	687	79
	MAI	1.417	102	171	116	300	649	78
	JUN	1.455	109	181	107	306	674	78
	JUL	1.379	132	192	115	274	592	74
	AGO	1.296	103	194	114	261	555	69
	SET	1.328	98	189	121	256	597	68
	OUT	1.270	104	185	111	235	574	60
	NOV	1.131	112	165	107	216	479	51
	DEZ	1.061	103	155	92	213	446	51
2014	JAN	1.163	127	159	102	208	513	55
	FEV	1.243	109	180	103	220	566	65
	MAR	1.214	91	183	94	197	586	62
	ABR	1.173	104	183	95	197	530	64
	MAI	1.179	122	193	101	196	509	58
	JUN	1.164	105	191	103	183	510	73
	JUL	1.182	112	188	106	202	488	86
	AGO	1.221	123	199	110	170	522	97
	SET	1.183	112	218	99	197	458	99
	OUT	1.142	115	178	93	219	444	94
	NOV	1.192	117	203	98	207	480	87
	DEZ	1.051	93	169	76	196	442	74
2015	JAN	1.288	113	204	108	205	581	76
	FEV	1.419	119	227	128	238	613	95
	MAR	1.494	139	248	124	273	605	105
	ABR	1.557	132	233	144	294	652	103
	MAIO	1.633	144	233	150	285	707	115
	JUN	1.686	149	237	148	297	736	118
	JUL	1.844	161	259	159	329	815	121
	AGO	1.857	173	257	180	292	835	120

População Desocupada (Total Seis Regiões Metropolitanas)

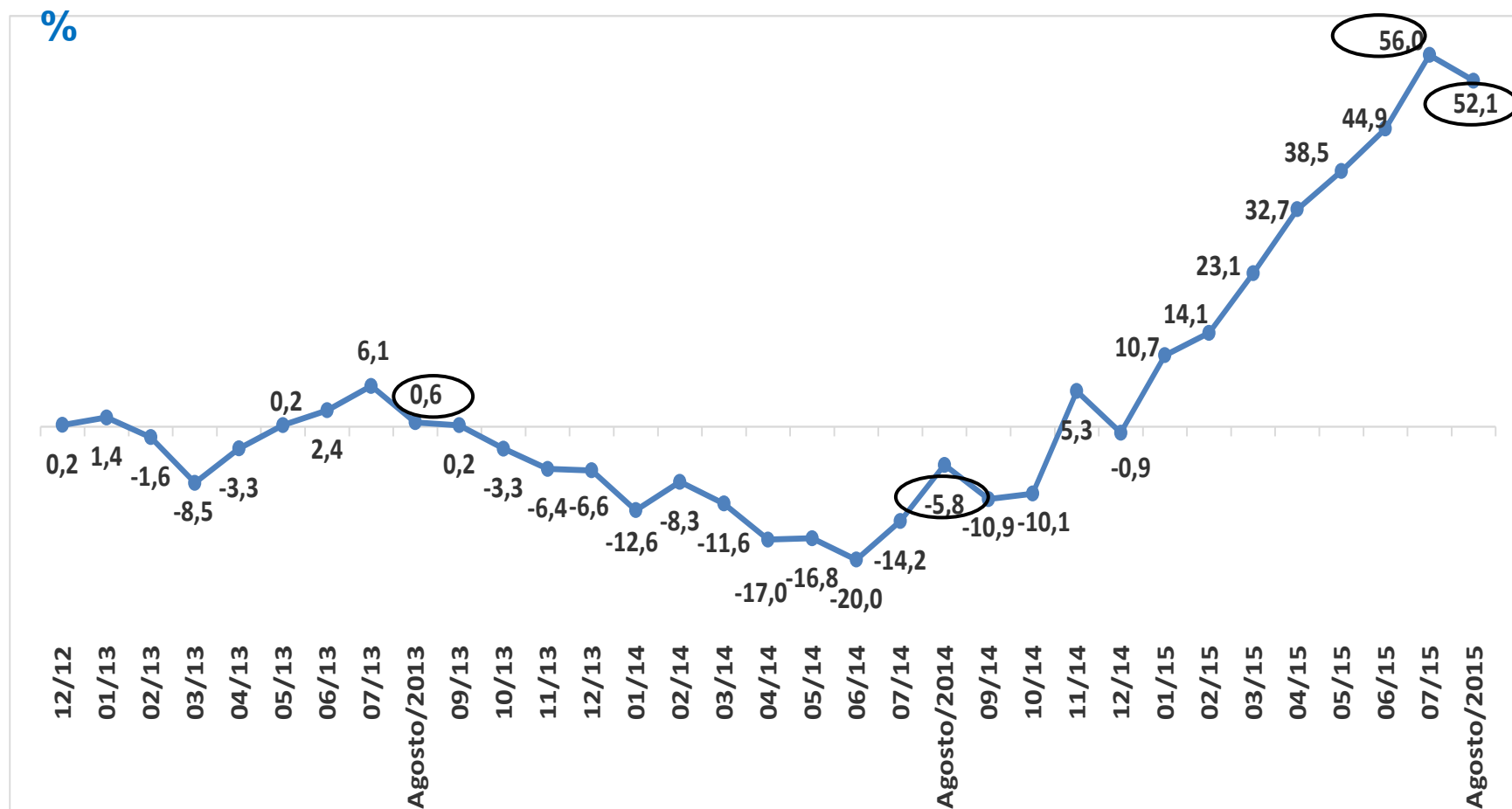


A população desocupada (1.857 mil pessoas) apresentou estabilidade no mês e aumentou no ano (52,1%).

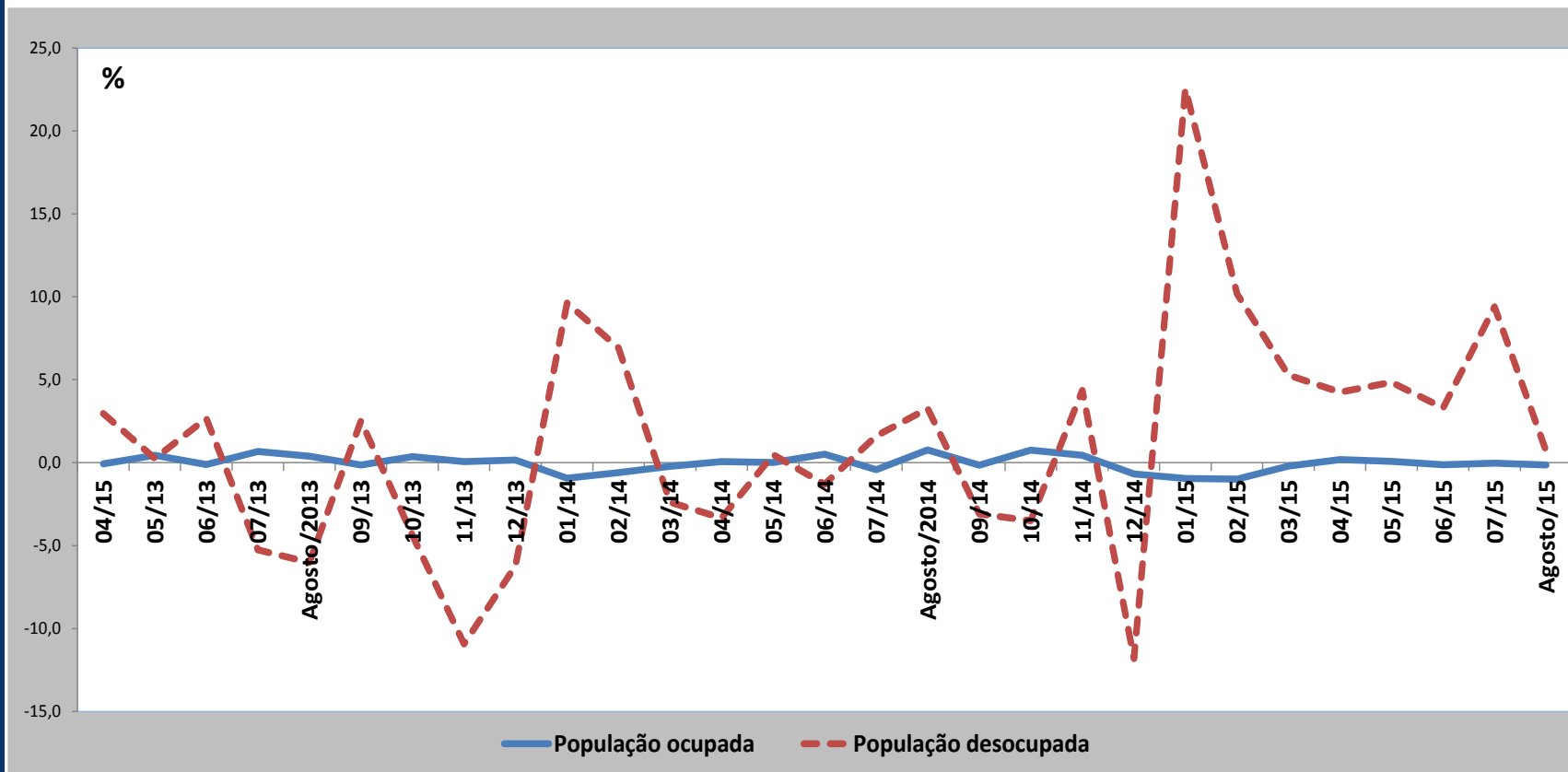
Variação mensal da População Desocupada (Total Seis Regiões Metropolitanas)



Varição anual da População Desocupada (Total Seis Regiões Metropolitanas)



Variação mensal das populações ocupada (PO) e desocupada (PD) (Total Seis Regiões Metropolitanas)



Mercado de Trabalho em Agosto de 2015

População não economicamente ativa



População não Economicamente Ativa

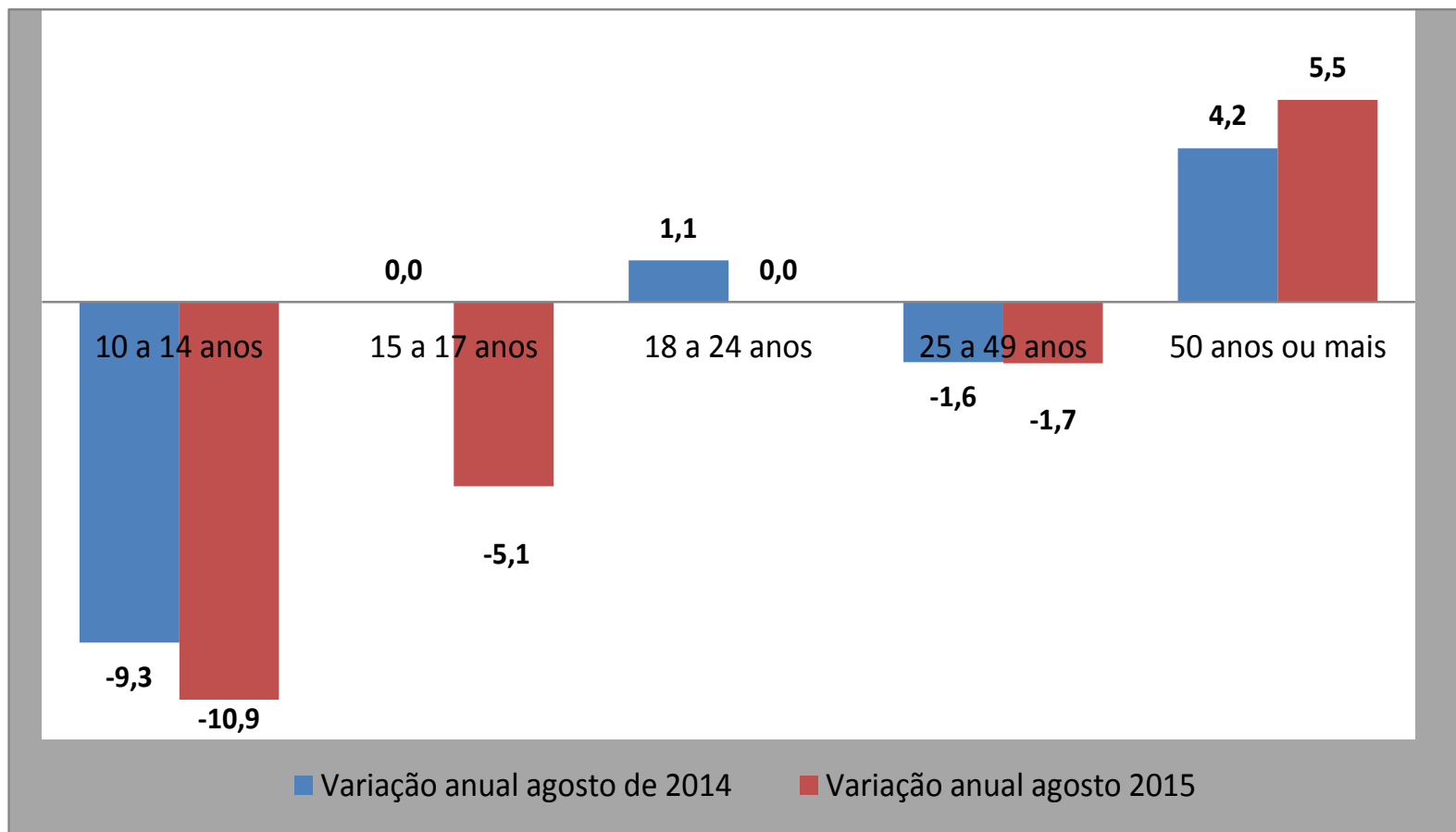
(Em milhares)

ANO	MÊS	TOTAL	RECIFE	SALVADOR	BELO HORIZONTE	RIO DE JANEIRO	SÃO PAULO	PORTO ALEGRE
2013	JAN	18.050	1.597	1.630	1.859	4.679	6.793	1.492
	FEV	18.232	1.647	1.625	1.896	4.705	6.868	1.492
	MAR	18.316	1.592	1.603	1.894	4.722	7.013	1.491
	ABR	18.422	1.614	1.548	1.898	4.797	7.057	1.508
	MAI	18.321	1.651	1.510	1.902	4.757	7.015	1.487
	JUN	18.395	1.668	1.469	1.942	4.753	7.063	1.499
	JUL	18.355	1.618	1.471	1.912	4.799	7.054	1.501
	AGO	18.344	1.664	1.478	1.905	4.745	7.059	1.493
	SET	18.463	1.653	1.500	1.919	4.785	7.095	1.511
	OUT	18.434	1.638	1.513	1.882	4.801	7.101	1.500
	NOV	18.582	1.622	1.528	1.873	4.828	7.219	1.512
	DEZ	18.664	1.626	1.537	1.924	4.820	7.215	1.542
2014	JAN	18.725	1.631	1.551	1.940	4.855	7.215	1.533
	FEV	18.918	1.665	1.565	1.999	4.953	7.189	1.546
	MAR	19.077	1.689	1.602	2.003	4.979	7.251	1.553
	ABR	19.194	1.693	1.584	2.007	5.009	7.357	1.544
	MAI	19.202	1.660	1.497	2.037	4.980	7.437	1.590
	JUN	19.108	1.662	1.488	2.032	4.978	7.415	1.534
	JUL	19.190	1.678	1.490	2.037	4.960	7.502	1.522
	AGO	19.020	1.638	1.470	2.020	4.967	7.402	1.523
	SET	19.153	1.683	1.466	2.033	4.962	7.487	1.524
	OUT	19.034	1.652	1.487	2.007	4.894	7.479	1.514
	NOV	18.887	1.659	1.481	2.003	4.907	7.331	1.505
	DEZ	19.310	1.695	1.515	2.052	5.009	7.538	1.502
2015	JAN	19.276	1.714	1.485	2.040	4.969	7.525	1.543
	FEV	19.360	1.719	1.501	2.057	5.027	7.519	1.537
	MAR	19.368	1.689	1.540	2.058	5.054	7.509	1.518
	ABR	19.264	1.713	1.535	2.054	5.042	7.379	1.540
	MAI	19.264	1.714	1.572	2.048	5.045	7.346	1.538
	JUN	19.302	1.705	1.547	2.073	5.006	7.421	1.549
	JUL	19.280	1.674	1.546	2.080	4.972	7.454	1.554
AGO	19.312	1.671	1.588	2.043	4.942	7.494	1.574	

A população não economicamente ativa (19.312 mil pessoas) permaneceu estatisticamente estável no mês e aumentou (1,5%) no ano.

Variação percentual anual da população não economicamente ativa, por grupos de idade – total seis Regiões Metropolitanas

%



Mercado de Trabalho em Agosto de 2015

Posição na Ocupação Nas RMs



Posição na ocupação

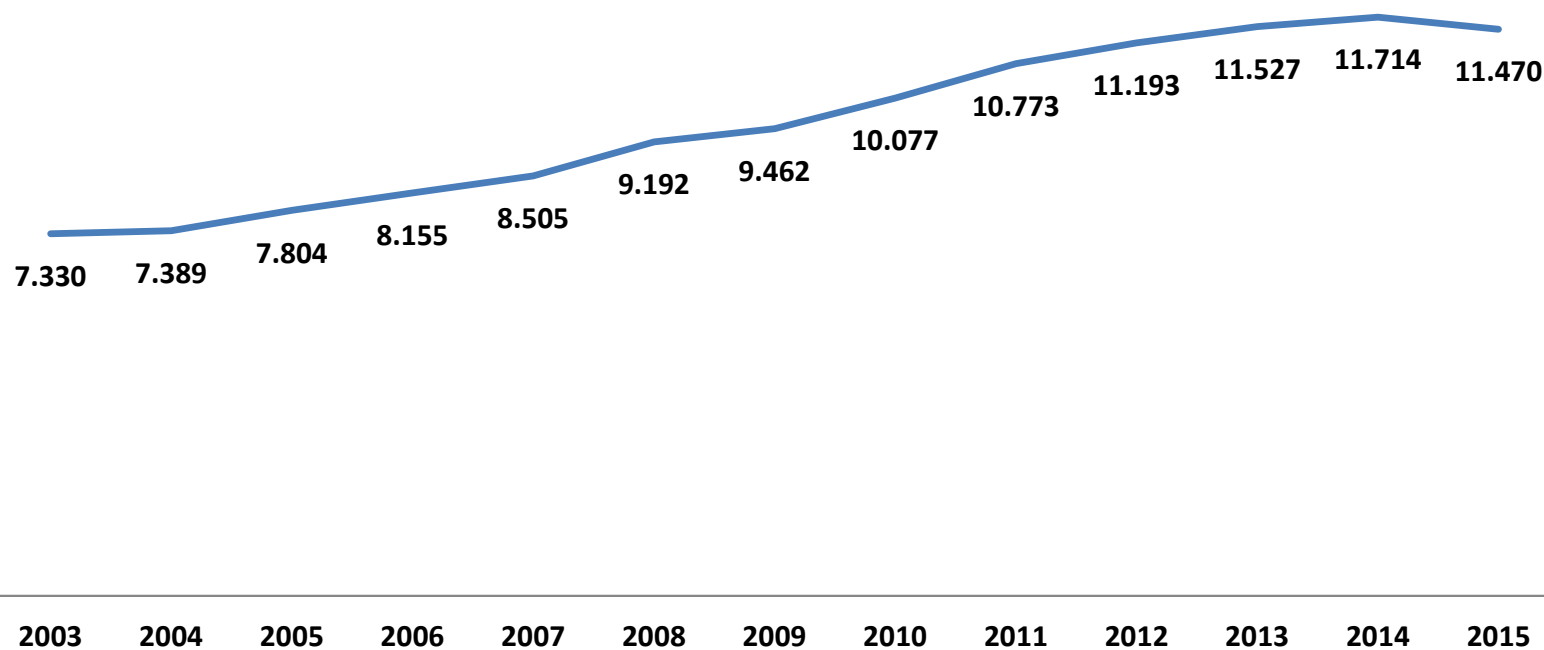
Total seis Regiões Metropolitanas

TRABALHADOR	% em Relação a População Ocupada			Estimativas (mil)	Comparação com jul/15			Comparação com ago/14		
	ago/14	jul/15	ago/15		ago/15	Situação	VAR%	Dif (mil)	Situação	VAR%
EMP. COM CARTEIRA SETOR PRIVADO	50,8%	49,7%	49,7%	11.304	→I	0,0	-2	↓	-3,8	-445
EMP. SEM CARTEIRA SETOR PRIVADO	8,8%	8,7%	8,6%	1.962	→I	-0,8	-17	→I	-4,1	-84
MILITAR OU FUNCIONÁRIO PÚBLICO ESTATUTÁRIO	8,1%	8,8%	8,5%	1.930	↓	-3,7	-74	→I	2,7	50
CONTA PRÓPRIA	19,0%	19,3%	19,8%	4.492	→I	2,1	94	→I	2,2	98
EMPREGADOR	4,2%	4,2%	4,1%	936	→I	-2,7	-26	→I	-4,1	-40

- Redução da população ocupada como Militar ou funcionário público estatutário no mês (-3,7%).
- Queda do Emprego com carteira no setor privado frente a agosto de 2014 (-3,8%).

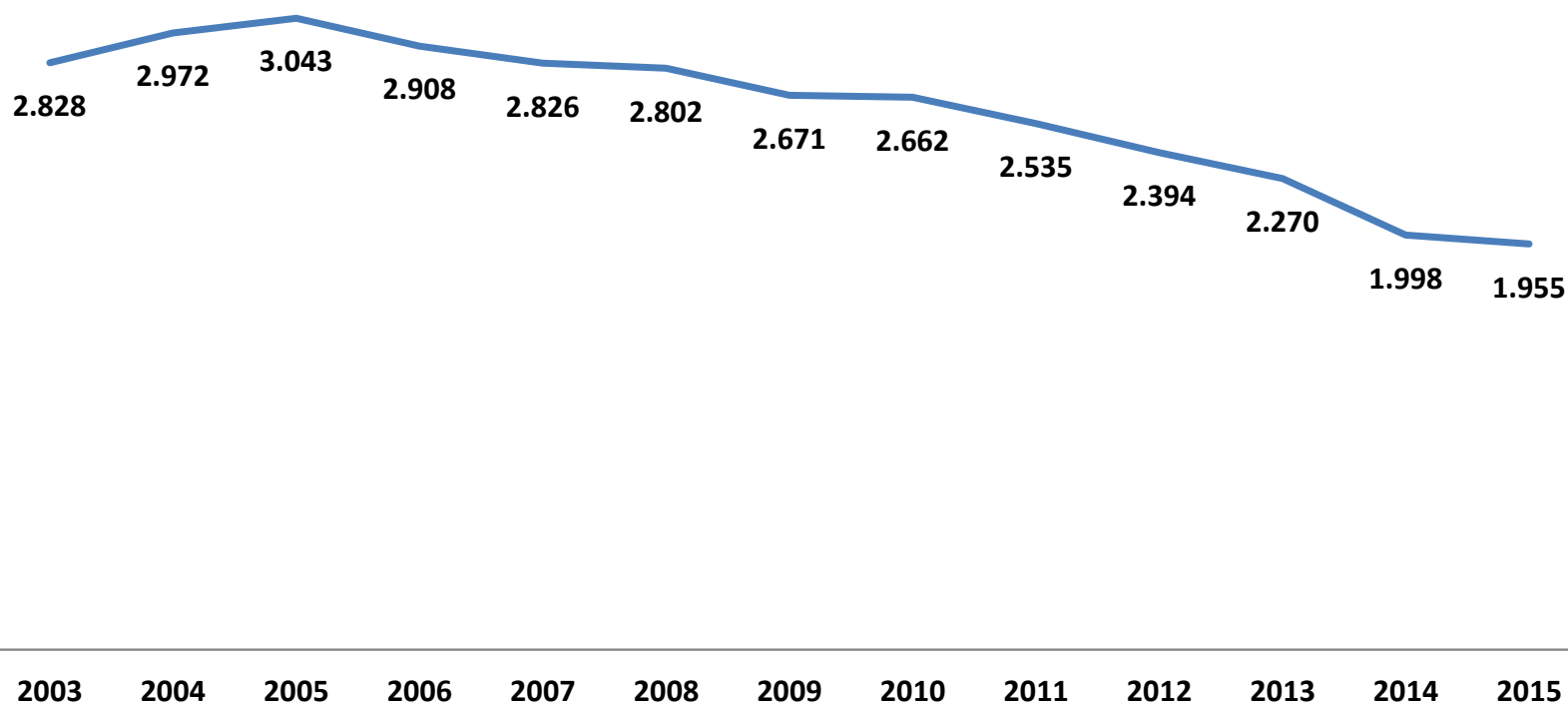
Total seis Regiões Metropolitanas (Médias JAN-AGO)

Em milhares



Total seis Regiões Metropolitanas (Médias JAN-AGO)

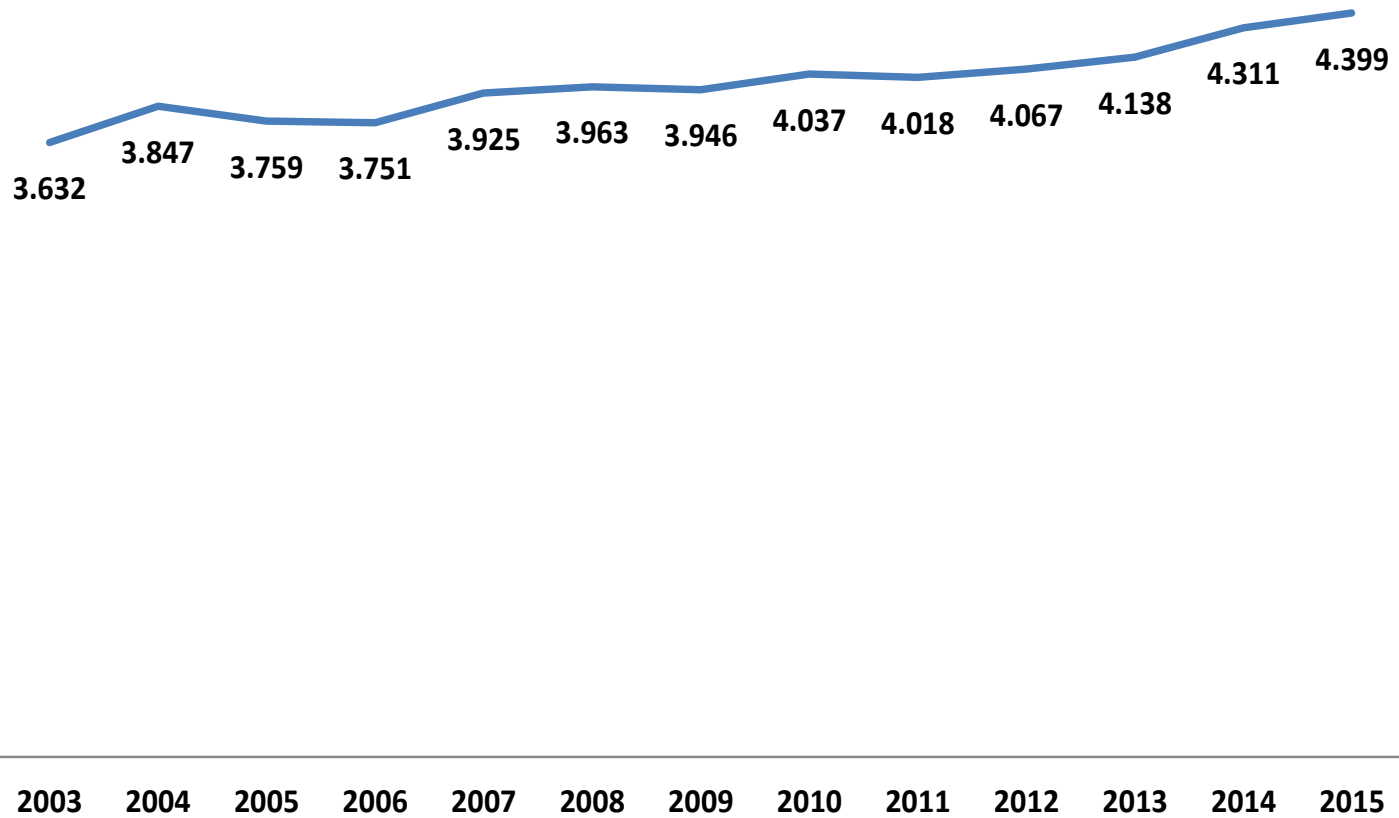
Em milhares



Trabalhadores por Conta Própria

Total seis Regiões Metropolitanas (Médias JAN-AGO)

Em milhares



Total seis Regiões Metropolitanas

ATIVIDADE	% em relação a População Ocupada			Estimativas (mil)	Comparação com jul/15			Comparação com ago/14		
	ago/14	jul/15	ago/15		ago/15	Situação	VAR%	Dif (mil)	Situação	VAR%
INDÚSTRIA	15,3%	14,8%	14,7%	3.350	→	-0,7	-24	↓	-5,5	-197
CONSTRUÇÃO	7,8%	7,2%	7,4%	1.686	→	3,5	57	↓	-6,7	-120
COMÉRCIO	18,4%	18,7%	19,0%	4.322	→	1,6	67	→	1,4	59
SERVIÇOS PRESTADOS À EMPRESAS	16,6%	16,5%	16,4%	3.736	→	-0,3	-10	→	-2,6	-101
EDUCAÇÃO, SAÚDE, ADM. PÚBLICA	17,0%	17,7%	17,5%	3.982	→	-0,9	-36	→	1,1	43
SERVIÇOS DOMÉSTICOS	5,8%	6,2%	6,1%	1.395	→	-0,7	-10	→	4,7	63
OUTROS SERVIÇOS	18,6%	18,6%	18,3%	4.153	→	-1,9	-80	↓	-3,5	-149

Estabilidade no mês. No ano, queda nos grupamentos da **Indústria (-5,5%)**, **Construção (-6,7%)** e **Outros Serviços (-3,5%)**.

Distribuição da PO

Posição na Ocupação

Distribuição da PO de acordo com a Posição na Ocupação

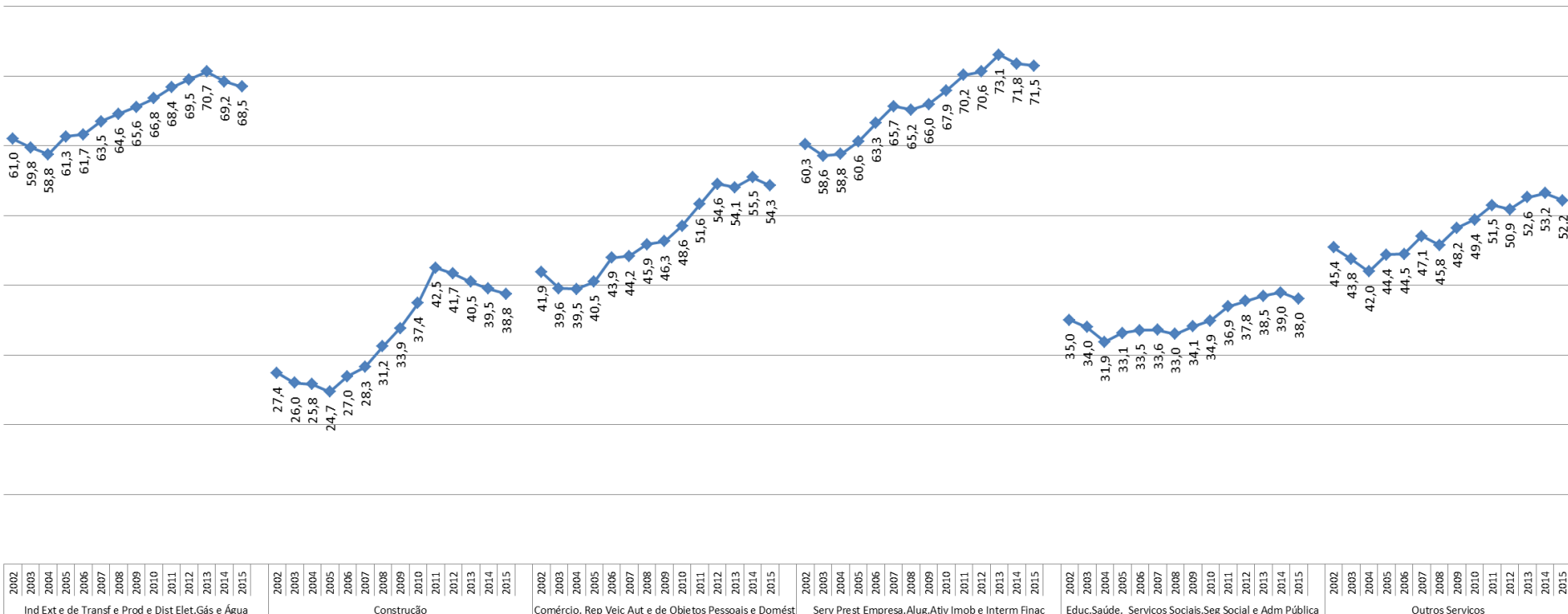
Meses de Agosto de 2002 a 2015

Mês de Agosto do Ano	População Ocupada	Empregados	Conta Própria	Empregador	Não Remun. de conta própria ou empregador
2002	100,0	74,4	19,3	5,1	1,2
2003	100,0	73,5	20,2	5,4	0,9
2004	100,0	73,5	20,3	5,3	0,9
2005	100,0	74,6	19,4	5,1	0,9
2006	100,0	75,4	18,9	4,9	0,8
2007	100,0	75,2	19,0	5,1	0,7
2008	100,0	76,1	18,9	4,5	0,6
2009	100,0	76,1	18,8	4,5	0,6
2010	100,0	76,6	18,4	4,5	0,5
2011	100,0	77,2	17,8	4,5	0,4
2012	100,0	77,7	17,5	4,5	0,4
2013	100,0	77,4	17,9	4,4	0,3
2014	100,0	76,5	19,0	4,2	0,3
2015	100,0	75,8	19,8	4,1	0,3

Redução da participação dos empregados e aumento de Trabalhadores por Conta Própria

% de Trabalhadores com Carteira de Trabalho Assinada nos Grupamentos de Atividade

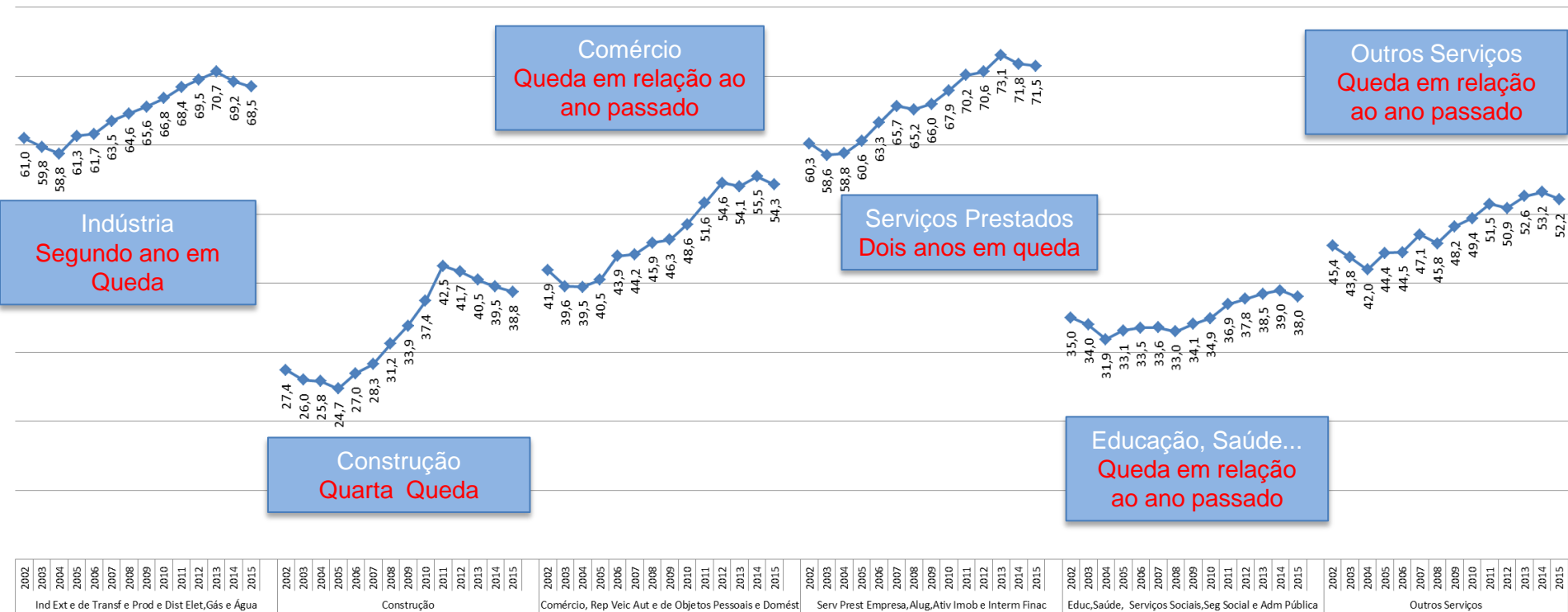
Meses de agosto de 2002 a 2015



Redução da Carteira Assinada em todos os Grupamentos

% de Trabalhadores com Carteira de Trabalho Assinada nos Grupamentos de Atividade

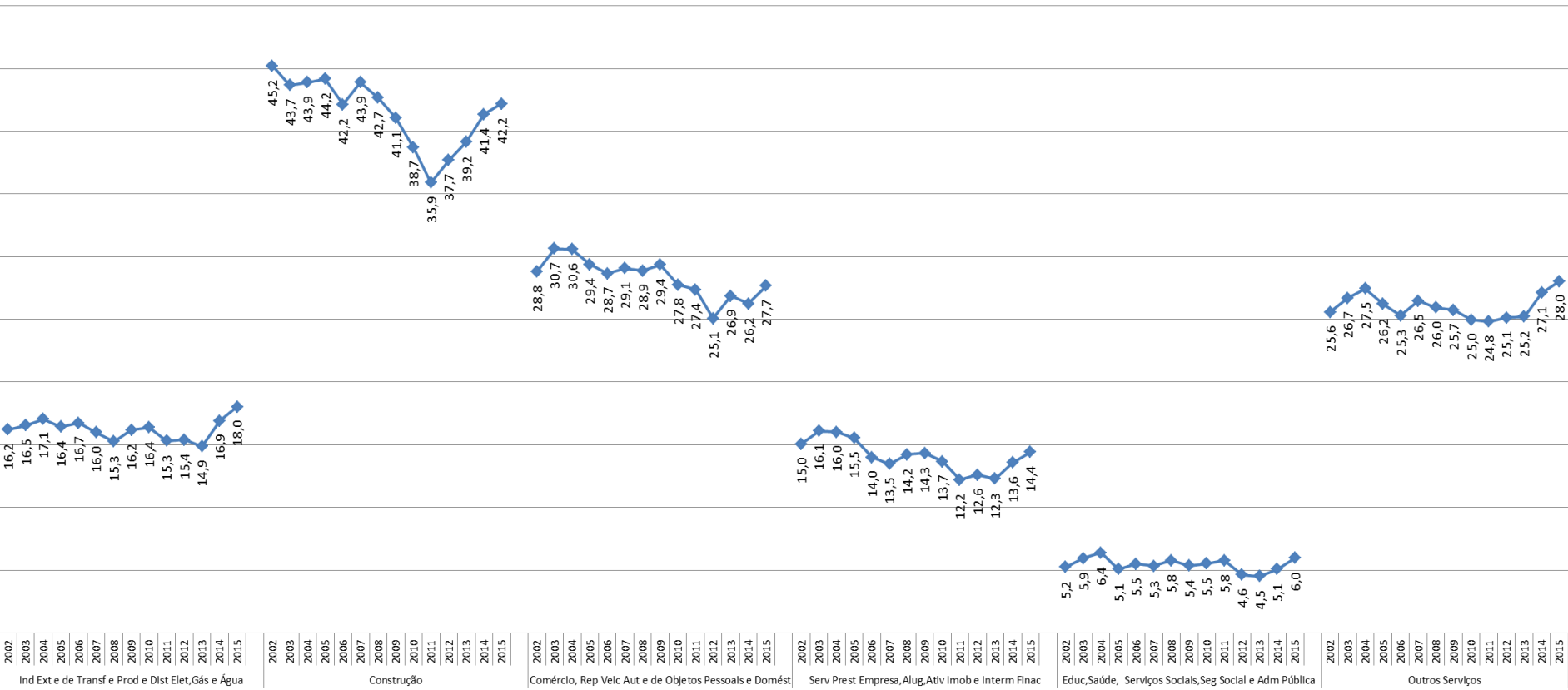
Meses de agosto de 2002 a 2015



Redução da Carteira Assinada em todos os Grupamentos

% de Trabalhadores **Conta Própria** nos Grupamentos de Atividade

Meses de **agosto** de 2002 a 2015

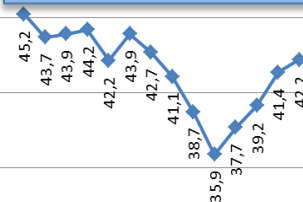


Maior presença de Trabalhadores por Conta Própria em Todos os Grupamentos

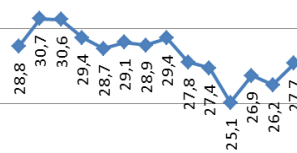
% de Trabalhadores **Conta Própria** nos Grupamentos de Atividade

Meses de **agosto** de 2002 a 2015

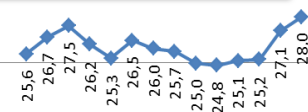
Construção
Quatro anos em elevação



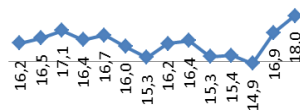
Comércio
Alta em relação ao ano passado



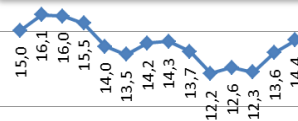
Outros Serviços
Dois anos em alta



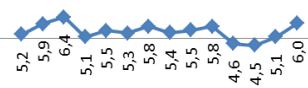
Indústria
Segundo ano em Elevação



Serviços Prestados
Dois anos em alta



Educação, Saúde...
Dois anos em alta



2002	2003	2004	2005	2006	2007	2008	2009	2010	2011	2012	2013	2014	2015	2002	2003	2004	2005	2006	2007	2008	2009	2010	2011	2012	2013	2014	2015	2002	2003	2004	2005	2006	2007	2008	2009	2010	2011	2012	2013	2014	2015	2002	2003	2004	2005	2006	2007	2008	2009	2010	2011	2012	2013	2014	2015	2002	2003	2004	2005	2006	2007	2008	2009	2010	2011	2012	2013	2014	2015	2002	2003	2004	2005	2006	2007	2008	2009	2010	2011	2012	2013	2014	2015
Ind Ext e de Transf e Prod e Dist Elet,Gás e Água														Construção														Comércio, Rep Veic Aut e de Objetos Pessoais e Domést														Serv Prest Empresa,Alug,Ativ Imob e Intern Finac														Educ,Saúde, Serviços Sociais,Seg Social e Adm Pública														Outros Serviços													

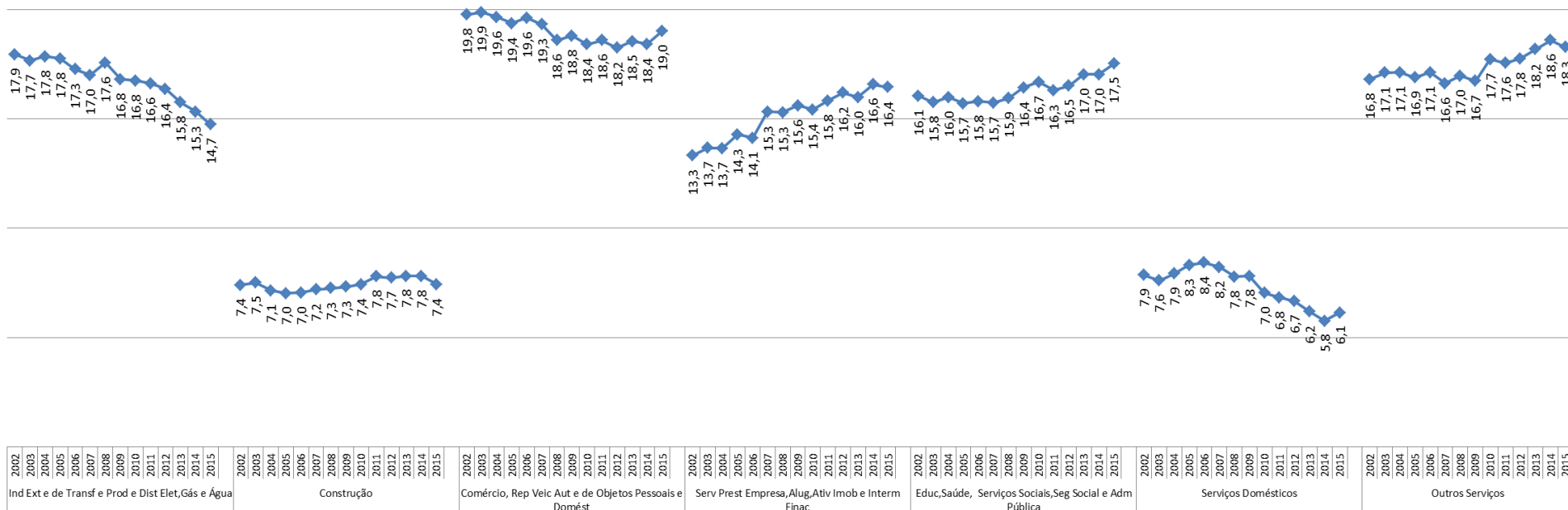
Maior presença de Trabalhadores por Conta Própria em Todos os Grupamentos

Distribuição da PO

Grupamentos de Atividade

Distribuição da PO de acordo com os Grupamentos de Atividade

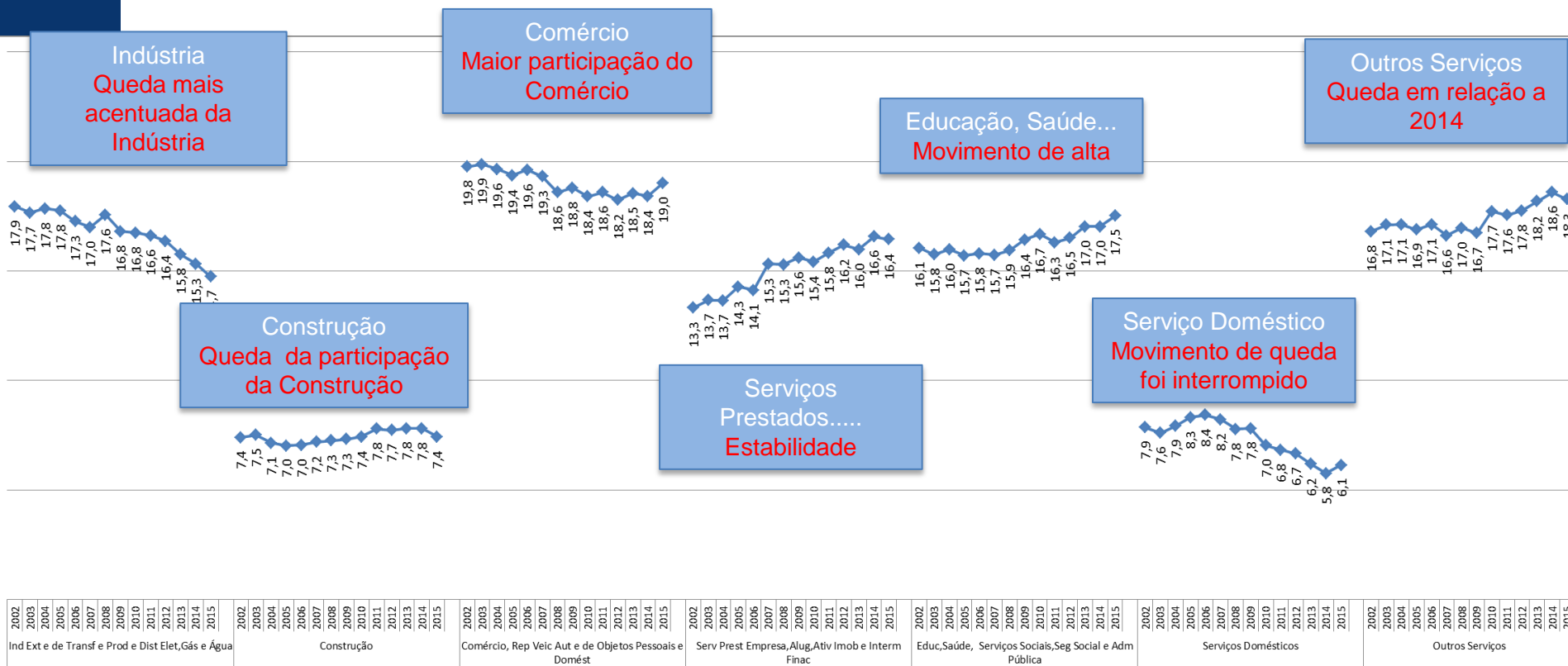
Meses de agosto de 2002 a 2015



Mudanças na estrutura do mercado de trabalho são observadas em 2015

Distribuição da PO de acordo com os Grupamentos de Atividade

Meses de agosto de 2002 a 2015



Mudanças na estrutura do mercado de trabalho são observadas em 2015

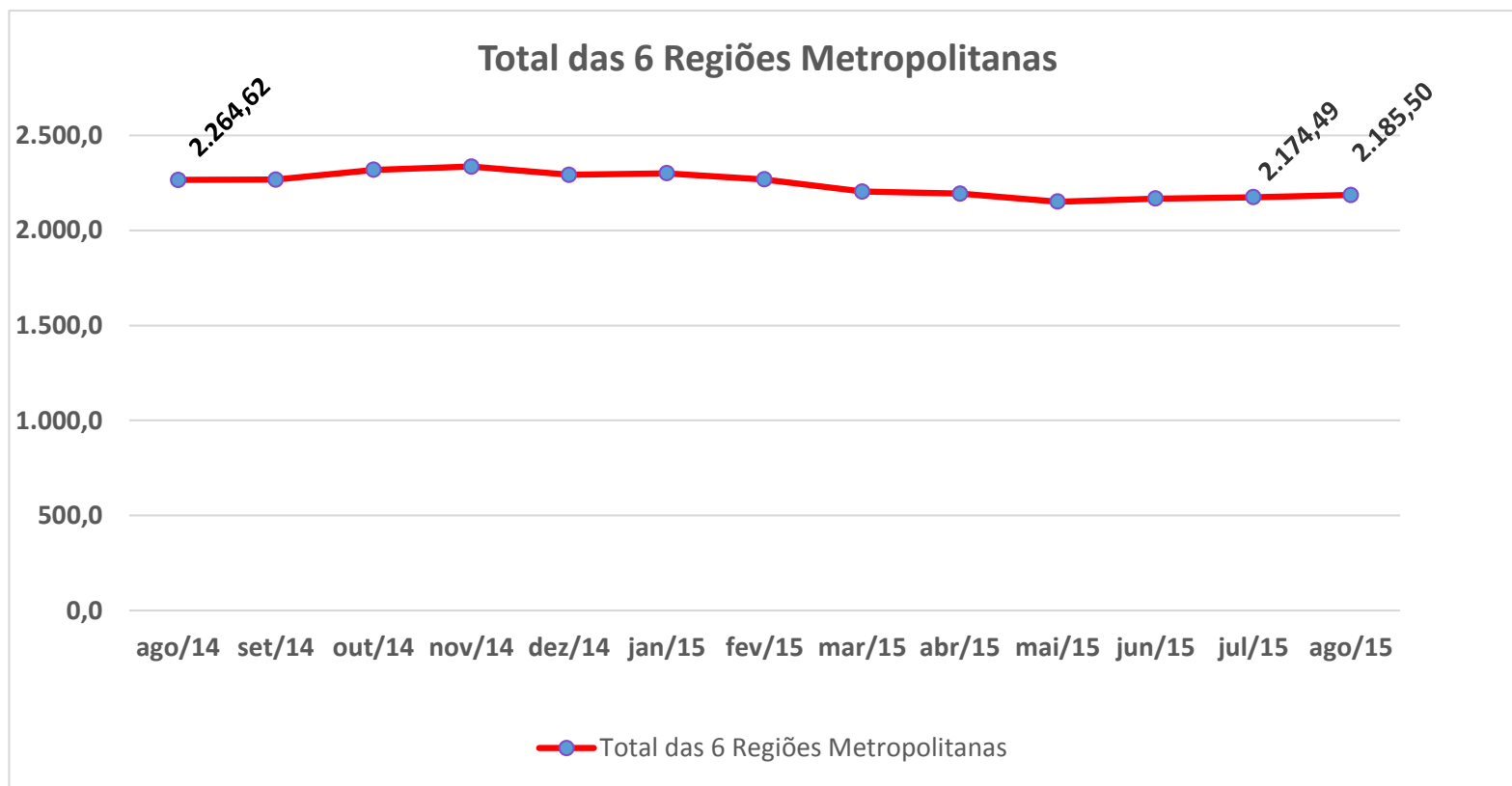
Mercado de Trabalho em Agosto de 2015

Rendimento Médio Real



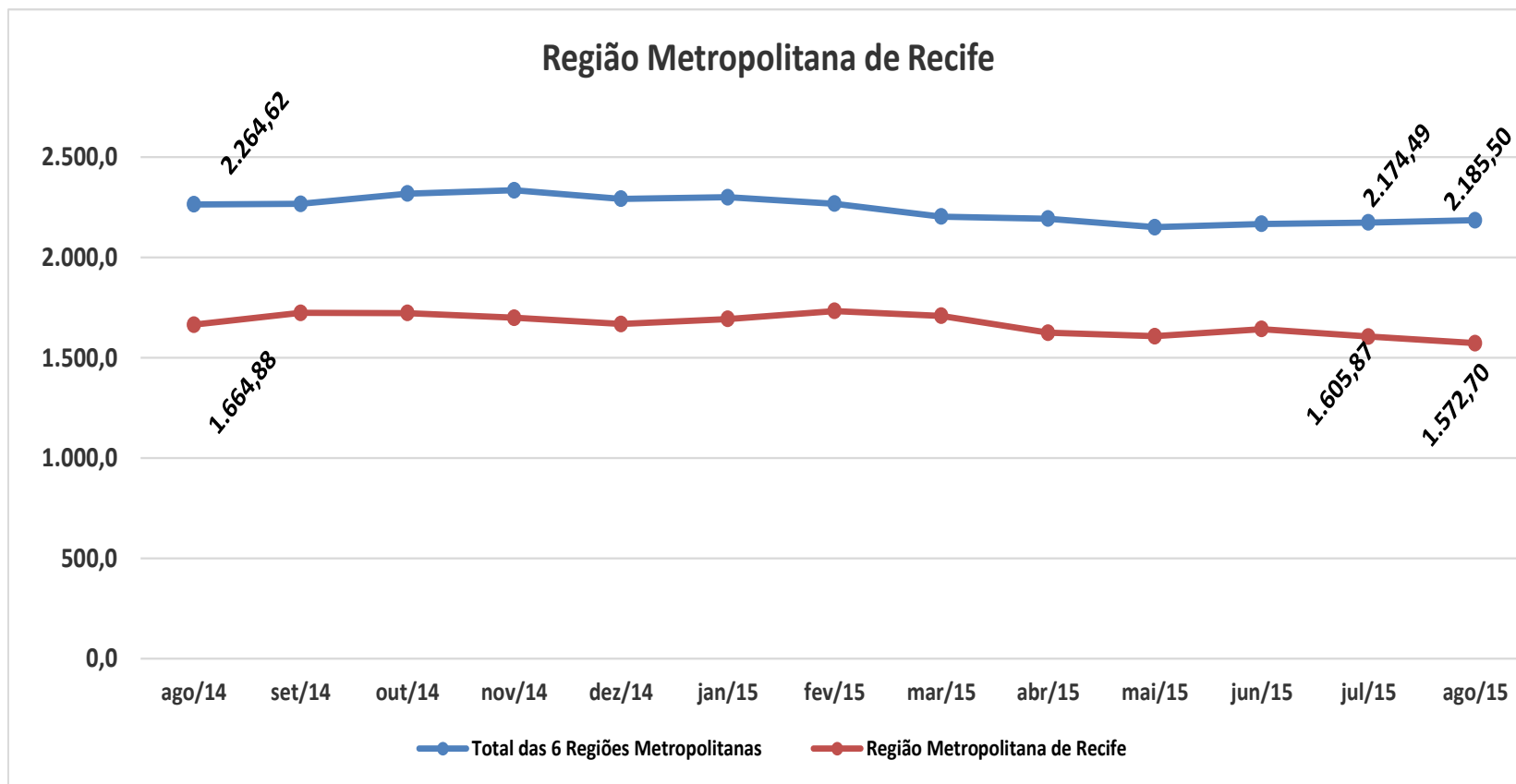
Rendimento Médio Real

O gráfico a seguir mostra a evolução, de agosto de 2014 a agosto de 2015, do rendimento médio real habitual da população ocupada, para o total das seis regiões metropolitanas abrangidas pela pesquisa.



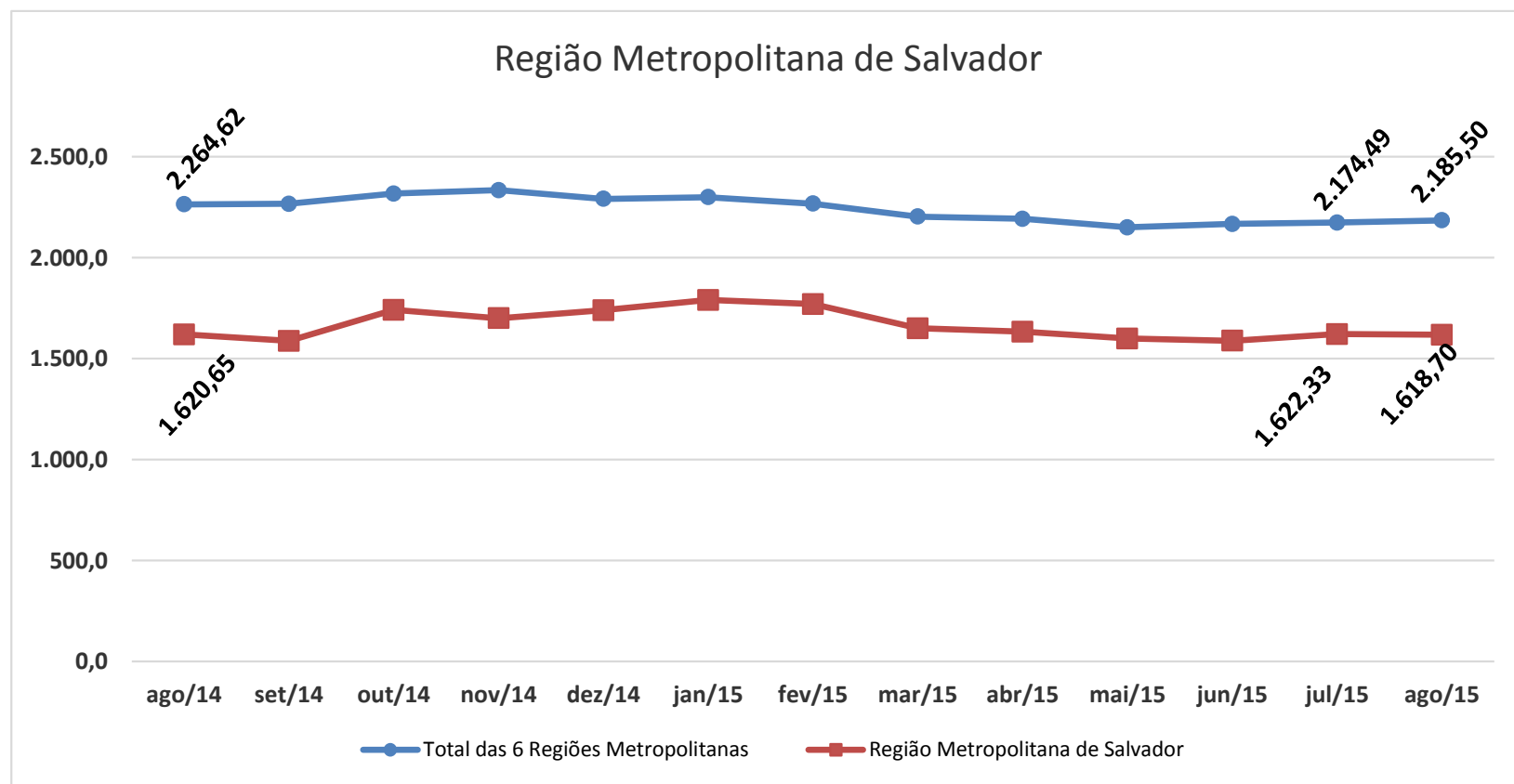
Crescimento na comparação mensal (0,5%) e queda na comparação anual(-3,5%)

Rendimento médio real habitual da população ocupada



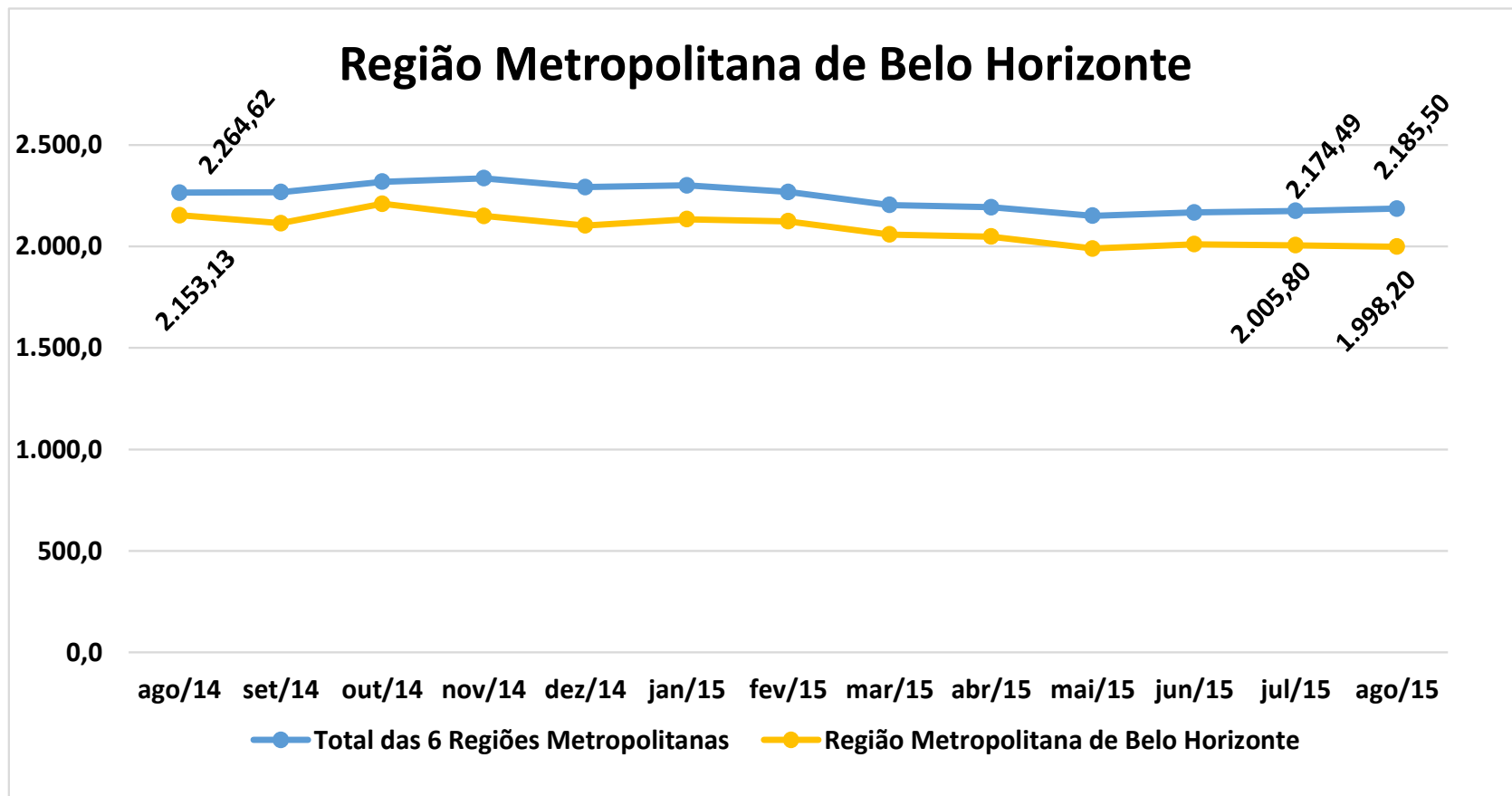
Queda na comparação mensal (-2,1%) e na comparação anual (-5,5%)

Rendimento médio real habitual da população ocupada



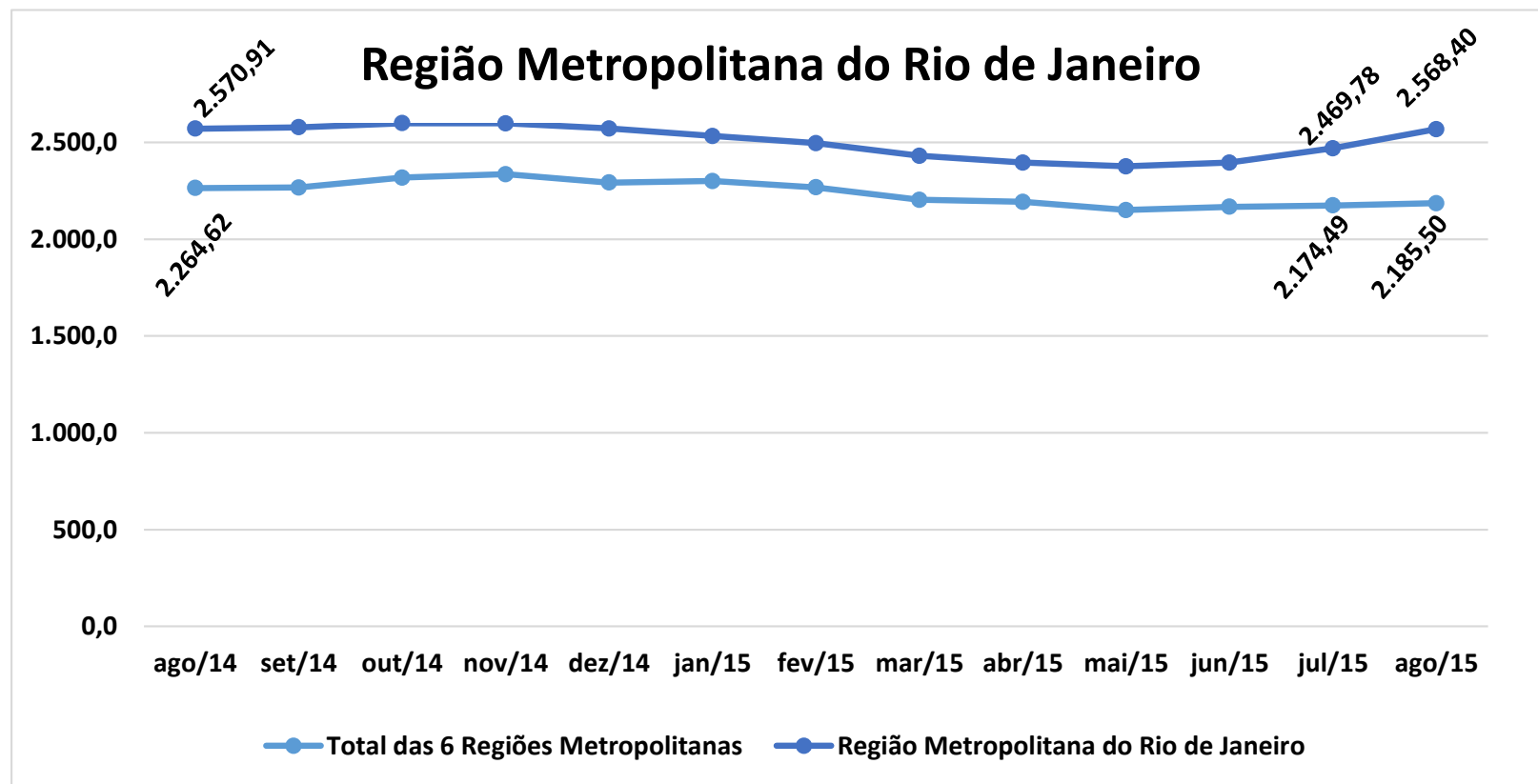
Estabilidade nas comparações mensal e anual

Rendimento médio real habitual da população ocupada



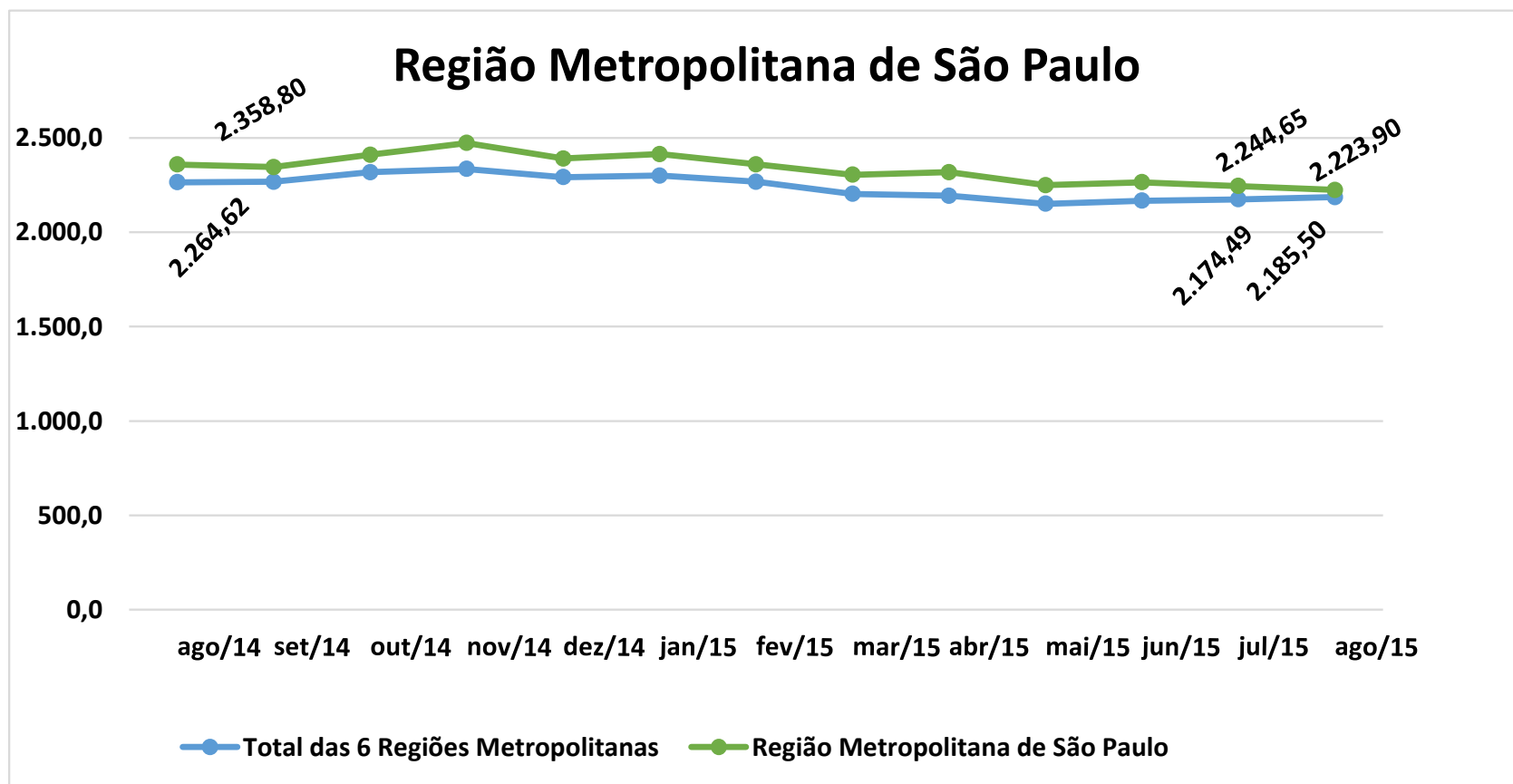
Queda nas comparações mensal (-0,4%) e anual (-7,2%)

Rendimento médio real habitual da população ocupada



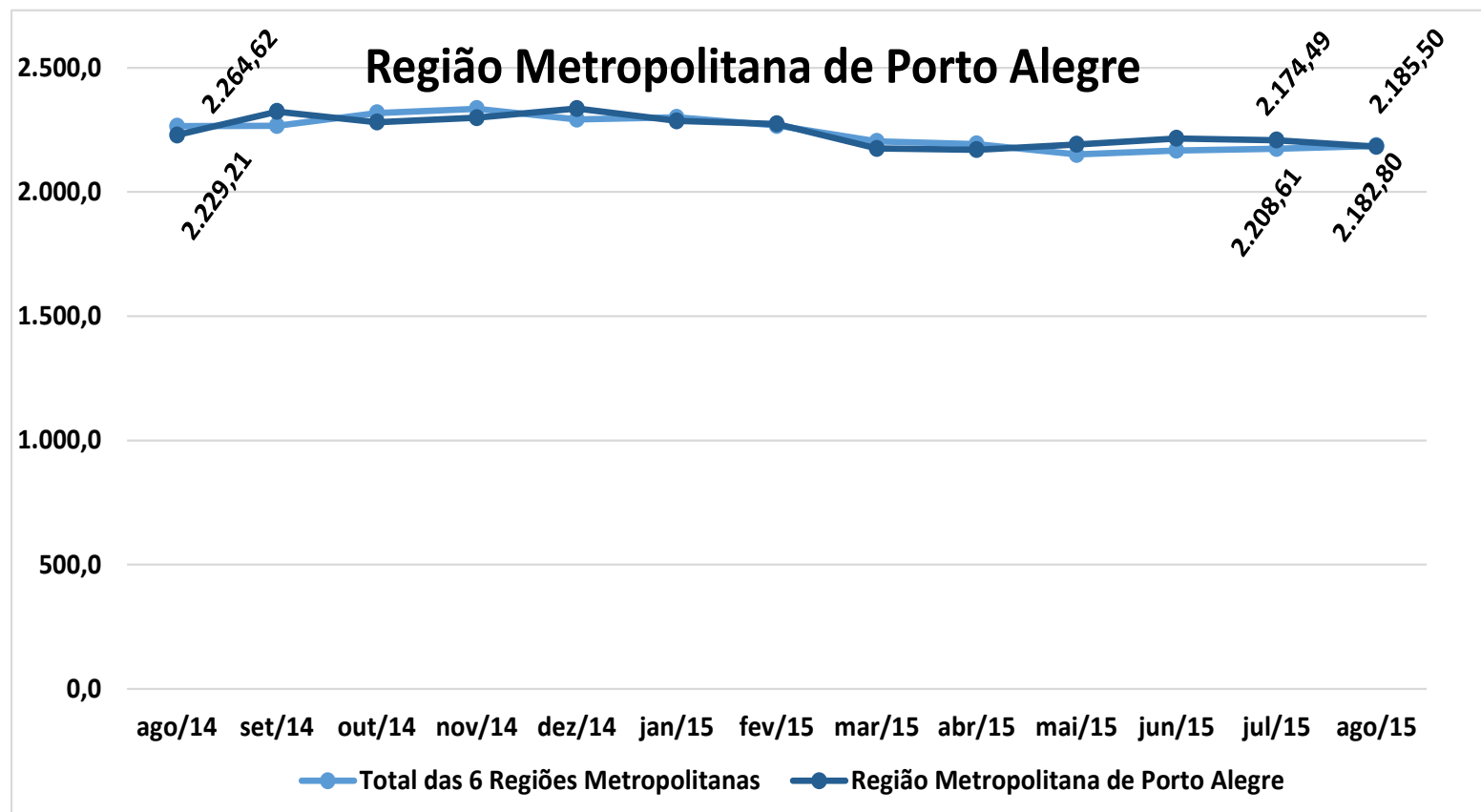
Aumento na comparação **mensal** (4,0%) e estabilidade no ano

Rendimento médio real habitual da população ocupada



Queda do rendimento médio real no mês (-0,9%) e no ano (-5,7%)

Rendimento médio real habitual da população ocupada

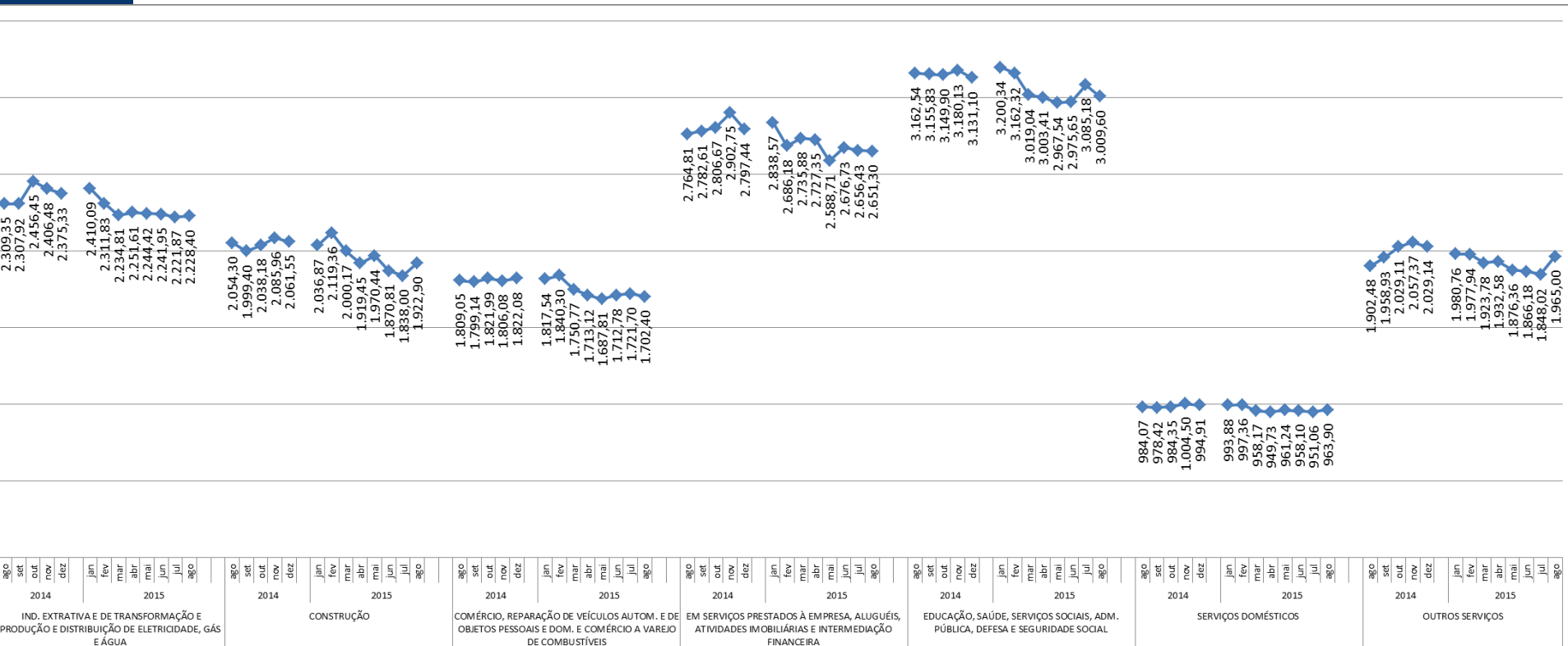


Queda nas comparações **mensal** (-1,2%) e **anual** (-2,1%)

Rendimento Por Grupamentos de Atividade

Rendimento Médio Habitual por Grupamento de Atividade

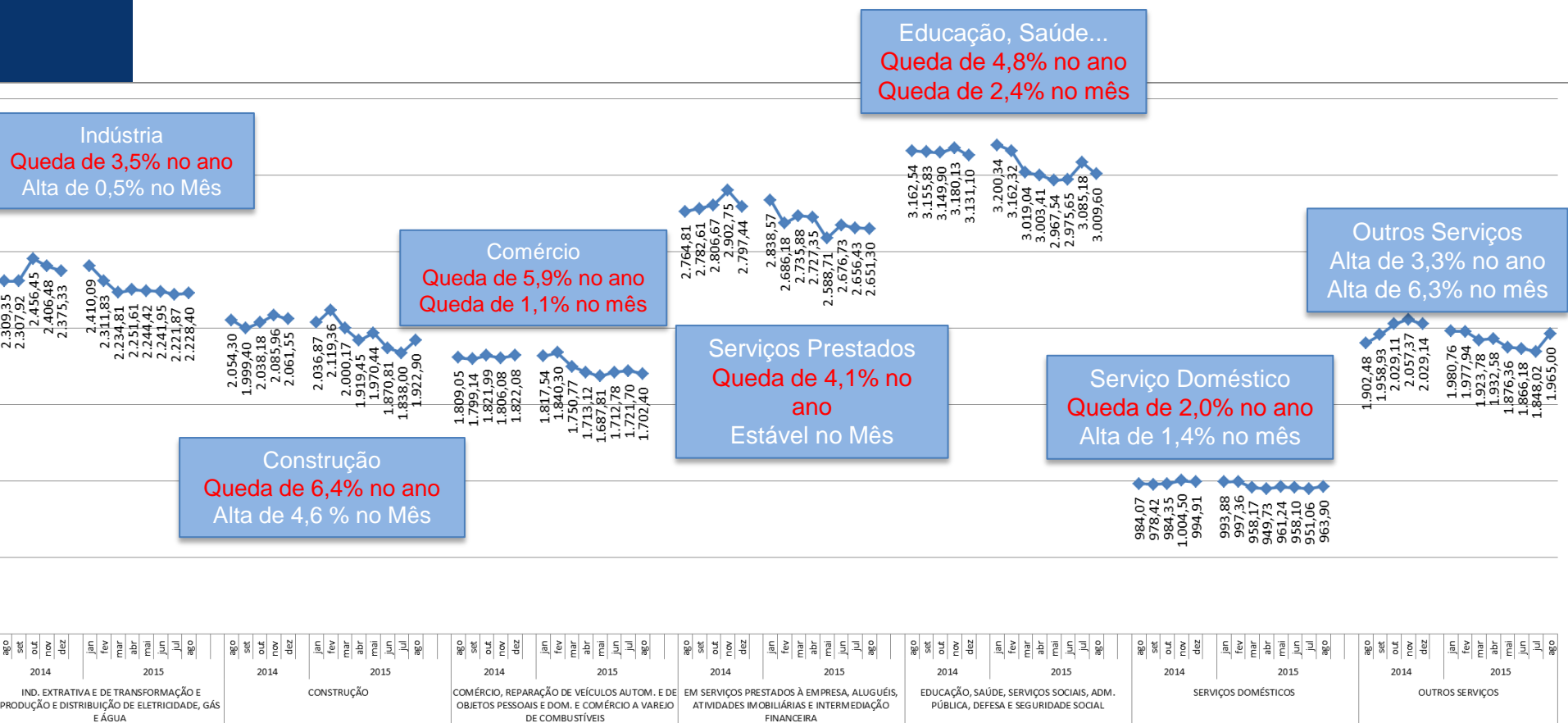
De agosto de 2014 a agosto de 2015 (em um ano)



Observada queda no ano em quase todos os Grupamentos, com exceção dos Outros Serviços

Rendimento Médio Habitual por Grupamento de Atividade

De agosto de 2014 a agosto de 2015 (em um ano)



Observada queda no ano em quase todos os Grupamentos, com exceção dos Outros Serviços

Resumo dos Resultados – Agosto 2015

- Estabilidade da taxa de desocupação (7,6%) na comparação **mensal e aumento (2,6pp.)** na comparação **anual** ;
- Crescimento da taxa de desocupação, devido ao aumento da PD no ano (52,1%);
- Taxa Jan a Ago é a maior da Série Histórica da PME desde 2010.
- Estabilidade **mensal** da PO por grupamentos de atividade. No **ano**, queda no grupamento da **Indústria** (-5,5%), da **Construção** (-6,7%) e **Outros Serviços**(-3,5%);
- Estabilidade na comparação **mensal** e queda de 3,8%(menos 445 mil pessoas) na comparação **anual** do **Emprego com carteira no setor privado**;
- Elevação de 0,5% na comparação **mensal** e queda na comparação **anual** (-3,5%), do rendimento médio real (sétima queda consecutiva: fevereiro, março, abril, maio, junho, julho e agosto de 2015).

Tel. + 55 21 2142 4651
Tel. + 55 21 2142 0941
comunica@ibge.gov.br
www.ibge.gov.br/home/presidencia/noticias
www.twitter.com/ibgecomunica



Telas de Apoio

Populações por Região Metropolitana

Tel. + 55 21 2142 4651
Tel. + 55 21 2142 0941

comunica@ibge.gov.br
www.ibge.gov.br/home/presidencia/noticias
www.twitter.com/ibgecomunica



População de 10 anos ou mais de idade

Recife

TAXA	Estimativas (%)			Comparação mensal		Comparação anual	
	agosto de 2014	julho de 2015	agosto de 2015	Var (pp)	Situação	Var (pp)	Situação
ATIVIDADE	51,3	51,1	51,3	0,2	→I	0,0	→I
DESOCUPAÇÃO	7,1	9,2	9,8	0,6	→I	2,7	↑

POPULAÇÃO	% em relação a População em Idade Ativa			Estimativas (mil)	Comparação com jul/15			Comparação com ago/14		
	ago/14	jul/15	ago/15		ago/15	Situação	VAR%	Dif (mil)	Situação	VAR%
EM IDADE ATIVA	100,0%	100,0%	100,0%	3.427	→I	0,2	7	↑	1,8	61
ECONOMICAMENTE ATIVA	51,3%	51,1%	51,3%	1.757	→I	0,6	10	→I	1,7	29
OCUPADA	47,7%	46,4%	46,2%	1.584	→I	-0,1	-2	→I	-1,3	-21
DESOCUPADA	3,7%	4,7%	5,0%	173	→I	7,2	12	↑	40,0	49
NÃO ECONOMICAMENTE ATIVA	48,7%	48,9%	48,7%	1.671	→I	-0,2	-3	→I	2,0	33

Salvador

TAXA	Estimativas (%)			Comparação mensal		Comparação anual	
	agosto de 2014	julho de 2015	agosto de 2015	Var (pp)	Situação	Var (pp)	Situação
ATIVIDADE	59,2	57,6	56,5	-1,1	→I	-2,7	↓
DESOCUPAÇÃO	9,3	12,3	12,4	0,1	→I	3,1	↑

POPULAÇÃO	% em relação a População em Idade Ativa			Estimativas (mil)	Comparação com jul/15			Comparação com ago/14		
	ago/14	jul/15	ago/15		ago/15	Situação	VAR%	Dif (mil)	Situação	VAR%
EM IDADE ATIVA	100,0%	100,0%	100,0%	3.655	→I	0,3	9	↑	1,5	56
ECONOMICAMENTE ATIVA	59,2%	57,6%	56,5%	2.067	→I	-1,6	-33	↓	-3,0	-63
OCUPADA	53,6%	50,5%	49,5%	1.810	→I	-1,7	-31	↓	-6,2	-121
DESOCUPADA	5,5%	7,1%	7,0%	257	→I	-0,9	-2	↑	29,0	58
NÃO ECONOMICAMENTE ATIVA	40,8%	42,4%	43,5%	1.588	→I	2,7	42	↑	8,1	119

População de 10 anos ou mais de idade

Belo Horizonte

TAXA	Estimativas (%)			Comparação mensal		Comparação anual	
	agosto de 2014	julho de 2015	agosto de 2015	Var (pp)	Situação	Var (pp)	Situação
ATIVIDADE	56,5	56,0	56,7	0,7	→I	0,2	→I
DESOCUPAÇÃO	4,2	6,0	6,7	0,7	→I	2,5	↑

POPULAÇÃO	% em relação a População em Idade Ativa			Estimativas (mil)	Comparação com jul/15			Comparação com ago/14		
	ago/14	jul/15	ago/15		ago/15	Situação	VAR%	Dif (mil)	Situação	VAR%
EM IDADE ATIVA	100,0%	100,0%	100,0%	4.714	→I	-0,4	-17	↑	1,4	67
ECONOMICAMENTE ATIVA	56,5%	56,0%	56,7%	2.671	→I	0,8	21	→I	1,7	44
OCUPADA	54,2%	52,7%	52,8%	2.491	→I	0,0	0	→I	-1,1	-27
DESOCUPADA	2,4%	3,4%	3,8%	180	→I	13,2	21	↑	64,5	71
NÃO ECONOMICAMENTE ATIVA	43,5%	44,0%	43,3%	2.043	→I	-1,8	-38	→I	1,1	23

Rio de Janeiro

TAXA	Estimativas (%)			Comparação mensal		Comparação anual	
	agosto de 2014	julho de 2015	agosto de 2015	Var (pp)	Situação	Var (pp)	Situação
ATIVIDADE	53,3	53,6	53,9	0,3	→I	0,6	→I
DESOCUPAÇÃO	3,0	5,7	5,1	-0,6	↓	2,1	↑

POPULAÇÃO	% em relação a População em Idade Ativa			Estimativas (mil)	Comparação com jul/15			Comparação com ago/14		
	ago/14	jul/15	ago/15		ago/15	Situação	VAR%	Dif (mil)	Situação	VAR%
EM IDADE ATIVA	100,0%	100,0%	100,0%	10.710	→I	0,0	-1	↑	0,7	74
ECONOMICAMENTE ATIVA	53,3%	53,6%	53,9%	5.768	→I	0,5	29	→I	1,7	99
OCUPADA	51,7%	50,5%	51,1%	5.477	→I	1,2	66	→I	-0,4	-22
DESOCUPADA	1,6%	3,1%	2,7%	292	↓	-11,3	-37	↑	71,6	122
NÃO ECONOMICAMENTE ATIVA	46,7%	46,4%	46,1%	4.942	→I	-0,6	-30	→I	-0,5	-25

População de 10 anos ou mais de idade

São Paulo

TAXA	Estimativas (%)			Comparação mensal		Comparação anual	
	agosto de 2014	julho de 2015	agosto de 2015	Var (pp)	Situação	Var (pp)	Situação
ATIVIDADE	57,9	58,1	57,9	-0,2	→I	0,0	→I
DESOCUPAÇÃO	5,1	7,9	8,1	0,2	→I	3,0	↑

POPULAÇÃO	% em relação a População em Idade Ativa			Estimativas (mil)	Comparação com jul/15			Comparação com ago/14		
	ago/14	jul/15	ago/15		ago/15	Situação	VAR%	Dif (mil)	Situação	VAR%
EM IDADE ATIVA	100,0%	100,0%	100,0%	17.802	→I	0,1	21	↑	1,3	222
ECONOMICAMENTE ATIVA	57,9%	58,1%	57,9%	10.308	→I	-0,2	-18	→I	1,3	130
OCUPADA	54,9%	53,5%	53,2%	9.473	→I	-0,4	-38	→I	-1,9	-183
DESOCUPADA	3,0%	4,6%	4,7%	835	→I	2,4	20	↑	60,0	313
NÃO ECONOMICAMENTE ATIVA	42,1%	41,9%	42,1%	7.494	→I	0,5	40	→I	1,2	92

Porto Alegre

TAXA	Estimativas (%)			Comparação mensal		Comparação anual	
	agosto de 2014	julho de 2015	agosto de 2015	Var (pp)	Situação	Var (pp)	Situação
ATIVIDADE	57,1	56,7	56,1	-0,6	→I	-1,0	→I
DESOCUPAÇÃO	4,8	5,9	6,0	0,1	→I	1,2	↑

POPULAÇÃO	% em relação a População em Idade Ativa			Estimativas (mil)	Comparação com jul/15			Comparação com ago/14		
	ago/14	jul/15	ago/15		ago/15	Situação	VAR%	Dif (mil)	Situação	VAR%
EM IDADE ATIVA	100,0%	100,0%	100,0%	3.584	→I	-0,2	-6	↑	0,9	33
ECONOMICAMENTE ATIVA	57,1%	56,7%	56,1%	2.010	→I	-1,3	-26	→I	-0,9	-17
OCUPADA	54,4%	53,4%	52,7%	1.890	→I	-1,3	-26	→I	-2,1	-41
DESOCUPADA	2,7%	3,4%	3,4%	120	→I	-0,3	0	↑	24,0	23
NÃO ECONOMICAMENTE ATIVA	42,9%	43,3%	43,9%	1.574	→I	1,3	20	↑	3,3	51

Recife

TRABALHADOR	Estimativas (R\$)			Comparação mensal		Comparação anual	
	agosto de 2014	julho de 2015	agosto de 2015	Situação	VAR%	Situação	VAR%
TOTAL	1.664,88	1.605,87	1.572,70	↘	-2,1	↘	-5,5
EMP. COM CARTEIRA SETOR PRIVADO	1.505,41	1.442,80	1.401,80	↘	-2,8	↘	-6,9
EMP. SEM CARTEIRA SETOR PRIVADO	994,85	944,21	1.059,60	↑	12,2	↑	6,5
MILITAR OU FUNCIONÁRIO PÚBLICO ESTATUTÁRIO	3.273,29	3.041,86	3.227,70	↑	6,1	↘	-1,4
CONTA PRÓPRIA	1.270,95	1.287,76	1.190,90	↘	-7,5	↘	-6,3
NA INDÚSTRIA	1.718,61	1.680,08	1.493,90	↘	-11,1	↘	-13,1
NA CONSTRUÇÃO	1.431,83	1.353,66	1.383,10	↑	2,2	↘	-3,4
NO COMÉRCIO	1.390,20	1.357,17	1.254,10	↘	-7,6	↘	-9,8
NOS SERVIÇOS PRESTADOS À EMPRESAS	1.884,08	1.597,25	1.545,60	↘	-3,2	↘	-18,0
NA EDUCAÇÃO, SAÚDE, ADM. PÚBLICA	2.385,59	2.426,38	2.466,00	↑	1,6	↑	3,4
NOS SERVIÇOS DOMÉSTICOS	717,44	685,39	707,70	↑	3,3	↘	-1,4
EM OUTROS SERVIÇOS	1.378,10	1.376,80	1.418,40	↑	3,0	↑	2,9

Queda no mês (-2,1%) e no ano (-5,5%)

Salvador

TRABALHADOR	Estimativas (R\$)			Comparação mensal		Comparação anual	
	agosto de 2014	julho de 2015	agosto de 2015	Situação	VAR%	Situação	VAR%
TOTAL	1.620,65	1.622,33	1.618,70	→	-0,2	→	-0,1
EMP. COM CARTEIRA SETOR PRIVADO	1.545,53	1.535,99	1.578,90	↑	2,8	↑	2,2
EMP. SEM CARTEIRA SETOR PRIVADO	1.105,58	1.055,45	893,00	↓	-15,4	↓	-19,2
MILITAR OU FUNCIONÁRIO PÚBLICO ESTATUTÁRIO	3.749,19	3.746,66	3.862,30	↑	3,1	↑	3,0
CONTA PRÓPRIA	1.180,26	1.242,87	1.139,00	↓	-8,4	↓	-3,5
NA INDÚSTRIA	1.740,34	1.833,82	1.811,80	↓	-1,2	↑	4,1
NA CONSTRUÇÃO	1.376,49	1.330,82	1.322,20	↓	-0,6	↓	-3,9
NO COMÉRCIO	1.256,47	1.258,81	1.182,10	↓	-6,1	↓	-5,9
NOS SERVIÇOS PRESTADOS À EMPRESAS	1.703,27	1.833,82	1.879,70	↑	2,5	↑	10,4
NA EDUCAÇÃO, SAÚDE, ADM. PÚBLICA	2.729,93	2.545,31	2.650,50	↑	4,1	↓	-2,9
NOS SERVIÇOS DOMÉSTICOS	655,74	697,25	683,20	↓	-2,0	↑	4,2
EM OUTROS SERVIÇOS	1.319,52	1.377,75	1.342,30	↓	-2,6	↑	1,7

Estabilidade no mês e no ano

Belo Horizonte

TRABALHADOR	Estimativas (R\$)			Comparação mensal		Comparação anual	
	agosto de 2014	julho de 2015	agosto de 2015	Situação	VAR%	Situação	VAR%
TOTAL	2.153,13	2.005,80	1.998,20	↘	-0,4	↘	-7,2
EMP. COM CARTEIRA SETOR PRIVADO	1.807,94	1.726,22	1.727,10	→	0,1	↘	-4,5
EMP. SEM CARTEIRA SETOR PRIVADO	1.418,98	1.342,74	1.352,50	↑	0,7	↘	-4,7
MILITAR OU FUNCIONÁRIO PÚBLICO ESTATUTÁRIO	3.987,21	3.697,09	3.723,80	↑	0,7	↘	-6,6
CONTA PRÓPRIA	1.940,03	1.830,13	1.817,30	↘	-0,7	↘	-6,3
NA INDÚSTRIA	2.121,12	2.025,32	2.077,20	↑	2,6	↘	-2,1
NA CONSTRUÇÃO	2.089,10	1.725,92	1.919,60	↑	11,2	↘	-8,1
NO COMÉRCIO	1.759,27	1.658,16	1.646,40	↘	-0,7	↘	-6,4
NOS SERVIÇOS PRESTADOS À EMPRESAS	2.491,46	2.337,44	2.256,00	↘	-3,5	↘	-9,5
NA EDUCAÇÃO, SAÚDE, ADM. PÚBLICA	3.179,23	2.931,83	2.821,30	↘	-3,8	↘	-11,3
NOS SERVIÇOS DOMÉSTICOS	944,21	948,75	945,20	↘	-0,4	→	0,1
EM OUTROS SERVIÇOS	1.799,23	1.674,17	1.715,30	↑	2,5	↘	-4,7

Queda no mês (-0,4%) e no ano (-7,2%)

Rio de Janeiro

TRABALHADOR	Estimativas (R\$)			Comparação mensal		Comparação anual	
	agosto de 2014	julho de 2015	agosto de 2015	Situação	VAR%	Situação	VAR%
TOTAL	2.570,91	2.469,78	2.568,40	↑	4,0	→	-0,1
EMP. COM CARTEIRA SETOR PRIVADO	2.275,37	2.165,20	2.254,30	↑	4,1	↓	-0,9
EMP. SEM CARTEIRA SETOR PRIVADO	1.647,41	1.762,26	1.602,60	↓	-9,1	↓	-2,7
MILITAR OU FUNCIONÁRIO PÚBLICO ESTATUTÁRIO	4.802,64	4.614,77	4.473,70	↓	-3,1	↓	-6,8
CONTA PRÓPRIA	2.051,61	2.014,71	2.028,40	↑	0,7	↓	-1,1
NA INDÚSTRIA	2.756,68	2.708,72	2.907,60	↑	7,3	↑	5,5
NA CONSTRUÇÃO	2.438,21	2.034,92	2.247,90	↑	10,5	↓	-7,8
NO COMÉRCIO	1.897,75	1.738,94	1.763,30	↑	1,4	↓	-7,1
NOS SERVIÇOS PRESTADOS À EMPRESAS	3.268,67	3.069,34	3.127,50	↑	1,9	↓	-4,3
NA EDUCAÇÃO, SAÚDE, ADM. PÚBLICA	3.564,21	3.507,90	3.424,20	↓	-2,4	↓	-3,9
NOS SERVIÇOS DOMÉSTICOS	1.006,70	962,58	961,70	→	-0,1	↓	-4,5
EM OUTROS SERVIÇOS	2.037,10	1.994,60	2.332,10	↑	16,9	↑	14,5

Aumento no mês (4,0%) e estabilidade no ano

São Paulo

TRABALHADOR	Estimativas (R\$)			Comparação mensal		Comparação anual	
	agosto de 2014	julho de 2015	agosto de 2015	Situação	VAR%	Situação	VAR%
TOTAL	2.358,80	2.244,65	2.223,90	↘	-0,9	↘	-5,7
EMP. COM CARTEIRA SETOR PRIVADO	2.230,17	2.102,12	2.109,00	→	0,3	↘	-5,4
EMP. SEM CARTEIRA SETOR PRIVADO	2.009,73	1.694,49	1.580,10	↘	-6,8	↘	-21,4
MILITAR OU FUNCIONÁRIO PÚBLICO ESTATUTÁRIO	3.332,37	3.406,32	3.248,90	↘	-4,6	↘	-2,5
CONTA PRÓPRIA	2.220,21	2.138,01	2.213,60	↑	3,5	→	-0,3
NA INDÚSTRIA	2.374,95	2.239,84	2.167,40	↘	-3,2	↘	-8,7
NA CONSTRUÇÃO	2.118,34	1.950,58	1.983,80	↑	1,7	↘	-6,4
NO COMÉRCIO	1.992,81	1.899,26	1.893,20	→	-0,3	↘	-5,0
NOS SERVIÇOS PRESTADOS À EMPRESAS	2.952,54	2.829,99	2.813,60	↘	-0,6	↘	-4,7
NA EDUCAÇÃO, SAÚDE, ADM. PÚBLICA	3.101,75	3.007,20	2.864,00	↘	-4,8	↘	-7,7
NOS SERVIÇOS DOMÉSTICOS	1.094,01	1.045,80	1.081,70	↑	3,4	↘	-1,1
EM OUTROS SERVIÇOS	2.027,09	1.953,88	1.997,10	↑	2,2	↘	-1,5

Queda no mês (-0,9%) e no ano (-5,7%)

Porto Alegre

TRABALHADOR	Estimativas (R\$)			Comparação mensal		Comparação anual	
	agosto de 2014	julho de 2015	agosto de 2015	Situação	VAR%	Situação	VAR%
TOTAL	2.229,21	2.208,61	2.182,80	↘	-1,2	↘	-2,1
EMP. COM CARTEIRA SETOR PRIVADO	1.923,49	1.883,20	1.884,60	→	0,1	↘	-2,0
EMP. SEM CARTEIRA SETOR PRIVADO	1.474,49	1.459,84	1.401,10	↘	-4,0	↘	-5,0
MILITAR OU FUNCIONÁRIO PÚBLICO ESTATUTÁRIO	4.308,27	4.355,96	4.286,40	↘	-1,6	↘	-0,5
CONTA PRÓPRIA	2.025,33	1.861,44	1.900,40	↑	2,1	↘	-6,2
NA INDÚSTRIA	2.056,17	1.896,53	1.963,00	↑	3,5	↘	-4,5
NA CONSTRUÇÃO	1.879,49	1.853,82	1.798,90	↘	-3,0	↘	-4,3
NO COMÉRCIO	1.840,24	1.810,01	1.757,90	↘	-2,9	↘	-4,5
NOS SERVIÇOS PRESTADOS À EMPRESAS	2.594,40	2.642,29	2.615,70	↘	-1,0	↑	0,8
NA EDUCAÇÃO, SAÚDE, ADM. PÚBLICA	3.237,67	3.280,38	3.273,10	→	-0,2	↑	1,1
NOS SERVIÇOS DOMÉSTICOS	1.037,87	996,69	981,30	↘	-1,5	↘	-5,5
EM OUTROS SERVIÇOS	1.949,81	1.867,06	1.831,70	↘	-1,9	↘	-6,1

Queda no mês (-1,2%) e no ano (-2,1%)

Mercado de Trabalho em Agosto de 2015

Posição na Ocupação nas RM's



Posição na Ocupação

Recife

TRABALHADOR	% em Relação a População Ocupada			Estimativas (mil)	Comparação com jul/15			Comparação com ago/14		
	ago/14	jul/15	ago/15		ago/15	Situação	VAR%	Dif (mil)	Situação	VAR%
EMP. COM CARTEIRA SETOR PRIVADO	48,0%	46,0%	45,0%	713	→	-2,1	-15	↓	-7,4	-57
EMP. SEM CARTEIRA SETOR PRIVADO	9,3%	9,0%	9,3%	147	→	3,3	5	→	-1,1	-2
MILITAR OU FUNCIONÁRIO PÚBLICO ESTATUTÁRIO	9,5%	11,2%	10,8%	172	→	-3,6	-6	→	12,3	19
CONTA PRÓPRIA	19,1%	20,4%	21,9%	347	→	7,1	23	↑	13,2	41
EMPREGADOR	3,7%	2,9%	3,6%	56	→	21,8	10	→	-5,9	-4

Salvador

TRABALHADOR	% em Relação a População Ocupada			Estimativas (mil)	Comparação com jul/15			Comparação com ago/14		
	ago/14	jul/15	ago/15		ago/15	Situação	VAR%	Dif (mil)	Situação	VAR%
EMP. COM CARTEIRA SETOR PRIVADO	44,9%	44,9%	45,4%	822	→	-0,5	-4	↓	-5,1	-44
EMP. SEM CARTEIRA SETOR PRIVADO	11,1%	10,2%	10,3%	186	→	-0,8	-1	↓	-13,4	-29
MILITAR OU FUNCIONÁRIO PÚBLICO ESTATUTÁRIO	7,3%	8,1%	7,2%	130	↓	-12,5	-19	→	-7,4	-10
CONTA PRÓPRIA	23,8%	23,2%	23,0%	416	→	-2,5	-11	↓	-9,4	-43
EMPREGADOR	3,3%	2,6%	2,8%	50	→	4,2	2	→	-20,1	-13

Posição na Ocupação

Belo Horizonte

TRABALHADOR	% em Relação a População Ocupada			Estimativas (mil)	Comparação com jul/15			Comparação com ago/14		
	ago/14	jul/15	ago/15		ago/15	Situação	VAR%	Dif (mil)	Situação	VAR%
EMP. COM CARTEIRA SETOR PRIVADO	50,6%	49,4%	48,8%	1.217	→	-1,0	-13	↓	-4,5	-57
EMP. SEM CARTEIRA SETOR PRIVADO	8,4%	8,5%	8,1%	202	→	-5,1	-11	→	-4,3	-9
MILITAR OU FUNCIONÁRIO PÚBLICO ESTATUTÁRIO	8,3%	9,3%	8,9%	221	→	-4,2	-10	→	5,1	11
CONTA PRÓPRIA	17,8%	18,0%	19,3%	480	↑	7,1	32	↑	6,9	31
EMPREGADOR	5,1%	5,1%	4,8%	120	→	-5,9	-7	→	-6,7	-9

Rio de Janeiro

TRABALHADOR	% em Relação a População Ocupada			Estimativas (mil)	Comparação com jul/15			Comparação com ago/14		
	ago/14	jul/15	ago/15		ago/15	Situação	VAR%	Dif (mil)	Situação	VAR%
EMP. COM CARTEIRA SETOR PRIVADO	44,8%	45,1%	44,9%	2.457	→	0,8	18	→	-0,3	-8
EMP. SEM CARTEIRA SETOR PRIVADO	8,4%	8,1%	7,8%	429	→	-2,7	-12	→	-7,8	-36
MILITAR OU FUNCIONÁRIO PÚBLICO ESTATUTÁRIO	11,0%	11,4%	11,2%	615	→	-0,2	-1	→	2,0	12
CONTA PRÓPRIA	22,6%	22,0%	22,6%	1.240	→	4,2	50	→	-0,1	-2
EMPREGADOR	3,9%	4,0%	3,9%	215	→	0,0	0	→	-0,6	-1

Posição na Ocupação

São Paulo

TRABALHADOR	% em Relação a População Ocupada			Estimativas (mil)	Comparação com jul/15			Comparação com ago/14		
	ago/14	jul/15	ago/15		ago/15	Situação	VAR%	Dif (mil)	Situação	VAR%
EMP. COM CARTEIRA SETOR PRIVADO	55,6%	54,0%	54,4%	5.152	→I	0,3	16	↘	-4,1	-219
EMP. SEM CARTEIRA SETOR PRIVADO	8,6%	8,7%	8,9%	839	→I	1,0	8	→I	0,9	7
MILITAR OU FUNCIONÁRIO PÚBLICO ESTATUTÁRIO	6,4%	6,9%	6,5%	618	→I	-5,4	-35	→I	0,6	4
CONTA PRÓPRIA	16,5%	17,6%	17,7%	1.678	→I	0,4	7	→I	5,0	80
EMPREGADOR	4,3%	4,6%	4,3%	405	→I	-6,4	-28	→I	-3,2	-13

Porto Alegre

TRABALHADOR	% em Relação a População Ocupada			Estimativas (mil)	Comparação com jul/15			Comparação com ago/14		
	ago/14	jul/15	ago/15		ago/15	Situação	VAR%	Dif (mil)	Situação	VAR%
EMP. COM CARTEIRA SETOR PRIVADO	51,9%	49,4%	49,9%	943	→I	-0,4	-4	↘	-5,9	-60
EMP. SEM CARTEIRA SETOR PRIVADO	9,1%	8,7%	8,5%	160	→I	-3,4	-6	→I	-9,3	-16
MILITAR OU FUNCIONÁRIO PÚBLICO ESTATUTÁRIO	8,2%	9,2%	9,2%	174	→I	-1,2	-2	→I	9,6	15
CONTA PRÓPRIA	17,6%	17,7%	17,6%	332	→I	-2,4	-8	→I	-2,6	-9
EMPREGADOR	4,6%	4,8%	4,7%	89	→I	-3,2	-3	→I	-0,3	0

Mercado de Trabalho em Agosto de 2015

Grupamentos de Atividade nas Regiões



Grupamentos de Atividade

Recife

ATIVIDADE	% em relação a População Ocupada			Estimativas (mil)	Comparação com jul/15			Comparação com ago/14		
	ago/14	jul/15	ago/15		ago/15	Situação	VAR%	Dif (mil)	Situação	VAR%
INDÚSTRIA	11,1%	10,0%	10,1%	159	→I	0,5	1	→I	-10,4	-19
CONSTRUÇÃO	6,9%	5,8%	6,5%	103	→I	11,5	11	→I	-6,8	-8
COMÉRCIO	22,7%	23,3%	25,0%	395	↑	7,0	26	↑	8,6	31
SERVIÇOS PRESTADOS À EMPRESAS	17,0%	15,6%	15,6%	247	→I	-0,6	-1	↓	-9,8	-27
EDUCAÇÃO, SAÚDE, ADM. PÚBLICA	19,1%	20,5%	20,1%	318	→I	-2,2	-7	→I	4,0	12
SERVIÇOS DOMÉSTICOS	6,0%	6,3%	5,9%	94	→I	-6,1	-6	→I	-3,4	-3
OUTROS SERVIÇOS	16,7%	18,0%	16,3%	259	↓	-9,4	-27	→I	-3,7	-10

Mensal: Aumento no Comércio (7,0%) e queda em Outros Serviços (9,4%)

Anual: Aumento no Comércio (8,6%) e queda nos Serviços Prestados às Empresas (-9,8%)

Grupamentos de Atividade

Salvador

ATIVIDADE	% em relação a População Ocupada			Estimativas (mil)	Comparação com jul/15			Comparação com ago/14		
	ago/14	jul/15	ago/15		ago/15	Situação	VAR%	Dif (mil)	Situação	VAR%
INDÚSTRIA	9,8%	8,7%	8,6%	155	→I	-3,5	-6	↘	-17,7	-33
CONSTRUÇÃO	8,8%	8,1%	8,3%	150	→I	0,2	0	→I	-11,3	-19
COMÉRCIO	21,1%	21,5%	21,5%	389	→I	-2,0	-8	→I	-4,7	-19
SERVIÇOS PRESTADOS À EMPRESAS	17,8%	17,7%	19,0%	344	→I	5,3	17	→I	0,2	1
EDUCAÇÃO, SAÚDE, ADM. PÚBLICA	17,4%	17,9%	17,4%	315	→I	-4,6	-15	→I	-6,3	-21
SERVIÇOS DOMÉSTICOS	6,4%	7,7%	7,9%	143	→I	0,6	1	↑	15,5	19
OUTROS SERVIÇOS	17,6%	17,4%	16,5%	299	→I	-6,8	-22	↘	-12,2	-41

Mensal: Estabilidade

Anual: Queda na Indústria (-17,7%) e nos Outros Serviços (-12,2%). Aumento nos Serviços Domésticos (15,5%)

Grupamentos de Atividade

Belo Horizonte

ATIVIDADE	% em relação a População Ocupada			Estimativas (mil)	Comparação com jul/15			Comparação com ago/14		
	ago/14	jul/15	ago/15		ago/15	Situação	VAR%	Dif (mil)	Situação	VAR%
INDÚSTRIA	15,9%	14,4%	14,0%	348	→I	-2,6	-9	↘	-13,2	-53
CONSTRUÇÃO	9,6%	9,1%	9,3%	233	→I	3,0	7	→I	-3,4	-8
COMÉRCIO	19,1%	19,9%	20,4%	508	→I	2,6	13	→I	5,7	28
SERVIÇOS PRESTADOS À EMPRESAS	14,2%	14,5%	14,4%	358	→I	-0,8	-3	→I	0,2	1
EDUCAÇÃO, SAÚDE, ADM. PÚBLICA	17,2%	18,3%	18,2%	452	→I	-0,8	-4	→I	4,3	19
SERVIÇOS DOMÉSTICOS	6,1%	6,3%	6,5%	161	→I	2,6	4	→I	4,5	7
OUTROS SERVIÇOS	17,4%	17,2%	16,8%	419	→I	-2,1	-9	→I	-4,3	-19

Mensal: Estabilidade
Anual: Queda na Indústria (-13,2%)

Grupamentos de Atividade

Rio de Janeiro

ATIVIDADE	% em relação a População Ocupada			Estimativas (mil)	Comparação com jul/15			Comparação com ago/14		
	ago/14	jul/15	ago/15		ago/15	Situação	VAR%	Dif (mil)	Situação	VAR%
INDÚSTRIA	11,5%	11,4%	11,6%	636	→I	2,6	16	→I	0,9	6
CONSTRUÇÃO	7,4%	6,4%	6,9%	379	↑	9,4	32	→I	-6,5	-26
COMÉRCIO	18,0%	17,5%	17,3%	945	→I	-0,2	-2	→I	-4,2	-42
SERVIÇOS PRESTADOS À EMPRESAS	16,2%	16,2%	16,1%	884	→I	1,1	10	→I	-0,6	-5
EDUCAÇÃO, SAÚDE, ADM. PÚBLICA	20,1%	21,5%	20,9%	1.146	→I	-1,7	-19	→I	3,9	43
SERVIÇOS DOMÉSTICOS	5,7%	6,0%	6,1%	336	→I	3,0	10	→I	7,6	24
OUTROS SERVIÇOS	20,7%	20,4%	20,6%	1.128	→I	2,0	23	→I	-1,0	-11

Aumento no grupamento da Construção (9,4%) no mês e estabilidade em todos os grupamentos no ano

Grupamentos de Atividade

São Paulo

ATIVIDADE	% em relação a População Ocupada			Estimativas (mil)	Comparação com jul/15			Comparação com ago/14		
	ago/14	jul/15	ago/15		ago/15	Situação	VAR%	Dif (mil)	Situação	VAR%
INDÚSTRIA	18,2%	18,2%	17,9%	1.699	→I	-1,6	-28	→I	-3,4	-59
CONSTRUÇÃO	7,6%	7,1%	7,2%	679	→I	1,0	7	→I	-7,3	-53
COMÉRCIO	17,1%	17,8%	18,2%	1.725	→I	2,0	34	→I	4,2	69
SERVIÇOS PRESTADOS À EMPRESAS	17,5%	17,4%	17,3%	1.634	→I	-1,2	-20	→I	-3,2	-54
EDUCAÇÃO, SAÚDE, ADM. PÚBLICA	14,7%	14,3%	14,6%	1.384	→I	1,8	25	→I	-2,4	-33
SERVIÇOS DOMÉSTICOS	5,9%	6,1%	5,9%	558	→I	-3,3	-19	→I	-1,3	-7
OUTROS SERVIÇOS	18,7%	18,9%	18,5%	1.756	→I	-2,3	-42	→I	-2,8	-51

Estabilidade no mês e no ano

Grupamentos de Atividade

Porto Alegre

ATIVIDADE	% em relação a População Ocupada			Estimativas (mil)	Comparação com jul/15			Comparação com ago/14		
	ago/14	jul/15	ago/15		ago/15	Situação	VAR%	Dif (mil)	Situação	VAR%
INDÚSTRIA	20,2%	18,3%	18,7%	353	→	0,5	2	↓	-9,8	-38
CONSTRUÇÃO	7,7%	7,4%	7,5%	143	→	0,4	1	→	-3,8	-6
COMÉRCIO	19,0%	18,6%	19,0%	359	→	0,9	3	→	-2,2	-8
SERVIÇOS PRESTADOS À EMPRESAS	14,7%	14,7%	14,2%	269	→	-4,6	-13	→	-5,5	-16
EDUCAÇÃO, SAÚDE, ADM. PÚBLICA	17,8%	19,9%	19,4%	366	→	-4,1	-15	→	6,8	23
SERVIÇOS DOMÉSTICOS	4,1%	5,3%	5,4%	102	→	0,7	1	↑	30,2	24
OUTROS SERVIÇOS	16,0%	15,3%	15,4%	292	→	-0,8	-2	→	-5,6	-17

Mensal: Estabilidade em todos os grupamentos
Anual: Queda na **Indústria** (-9,8%) e aumento nos **Serviços Domésticos** (30,2%)

Tel. + 55 21 2142 4651
Tel. + 55 21 2142 0941

comunica@ibge.gov.br
www.ibge.gov.br/home/presidencia/noticias
www.twitter.com/ibgecomunica

