

PIM-PF REGIONAL

Resultados de Janeiro de 2020

12/03/2020

Diretoria de Pesquisas

Coordenação de Indústria

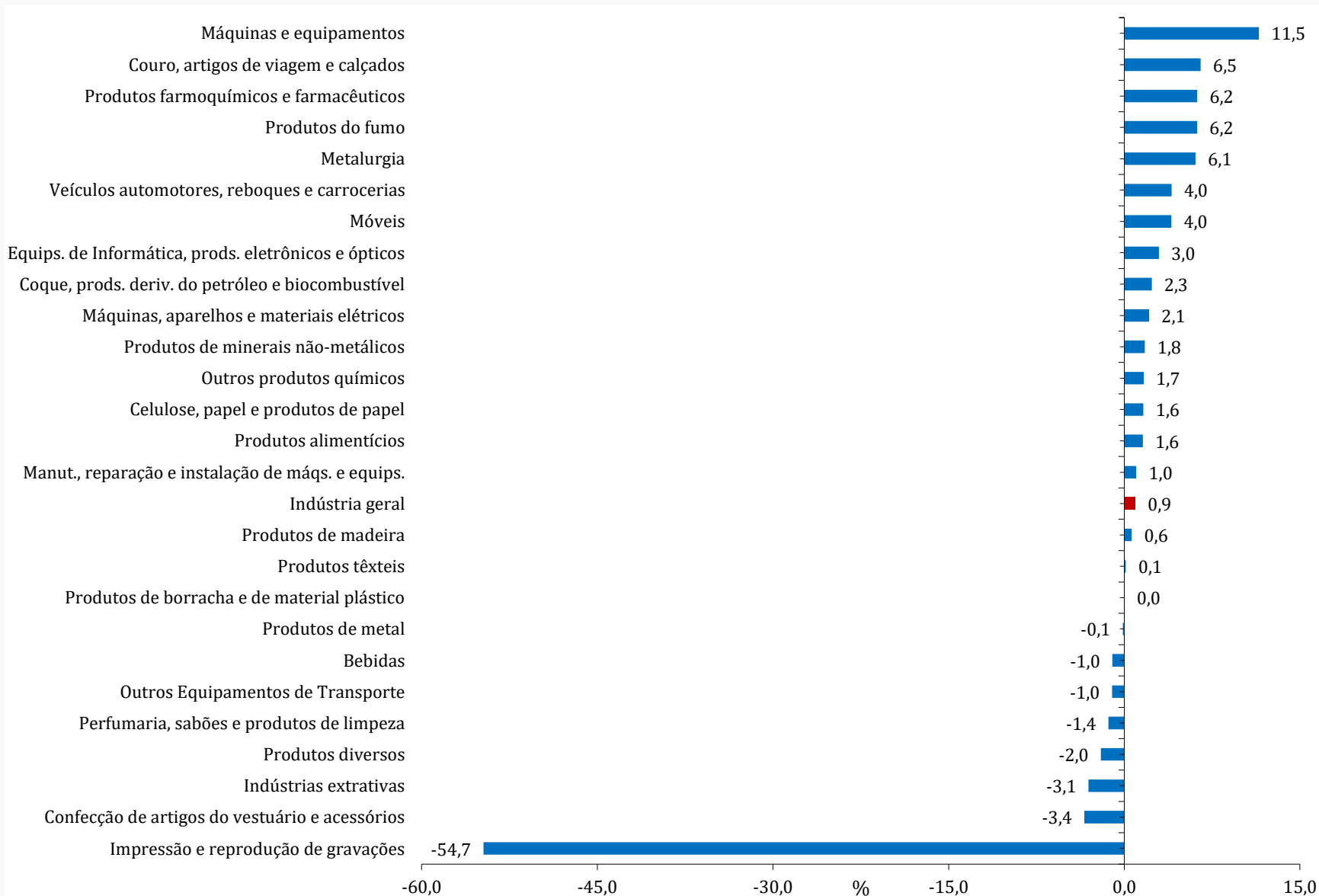
Resumo – Janeiro/2020

Locais	Variação (%)			
	Janeiro 2020/Dezembro 2019*	Janeiro 2020/Janeiro 2019	Acumulado Janeiro-Janeiro	Acumulado nos Últimos 12 Meses
Amazonas	1,2	4,4	4,4	5,5
Pará	-4,2	-6,6	-6,6	-1,9
Região Nordeste	3,2	6,7	6,7	-2,0
Ceará	1,5	4,1	4,1	2,0
Pernambuco	8,7	6,7	6,7	-1,2
Bahia	10,3	8,3	8,3	-1,7
Minas Gerais	1,9	-14,2	-14,2	-6,8
Espírito Santo	2,5	-20,9	-20,9	-17,4
Rio de Janeiro	3,9	9,8	9,8	3,2
São Paulo	2,3	2,3	2,3	0,7
Paraná	1,7	2,6	2,6	5,2
Santa Catarina	0,8	-0,5	-0,5	2,1
Rio Grande do Sul	2,7	-1,6	-1,6	1,9
Mato Grosso	-2,3	-5,7	-5,7	-2,7
Goiás	1,3	-2,0	-2,0	2,5
Brasil	0,9	-0,9	-0,9	-1,0

* Série com Ajuste Sazonal

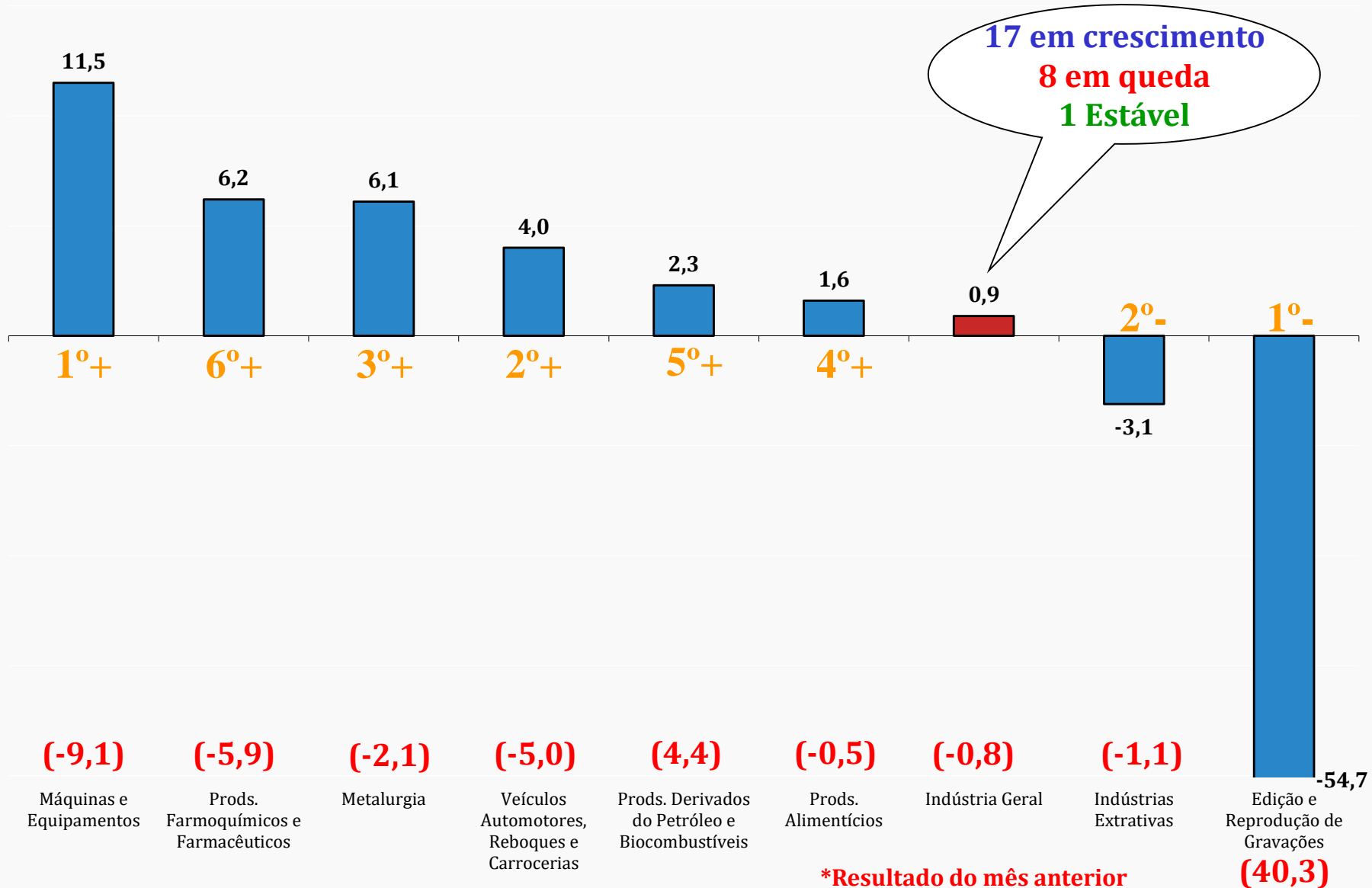
Índice Mês/Mês (%) – Séries com Ajuste Sazonal

(Base: mês imediatamente anterior)



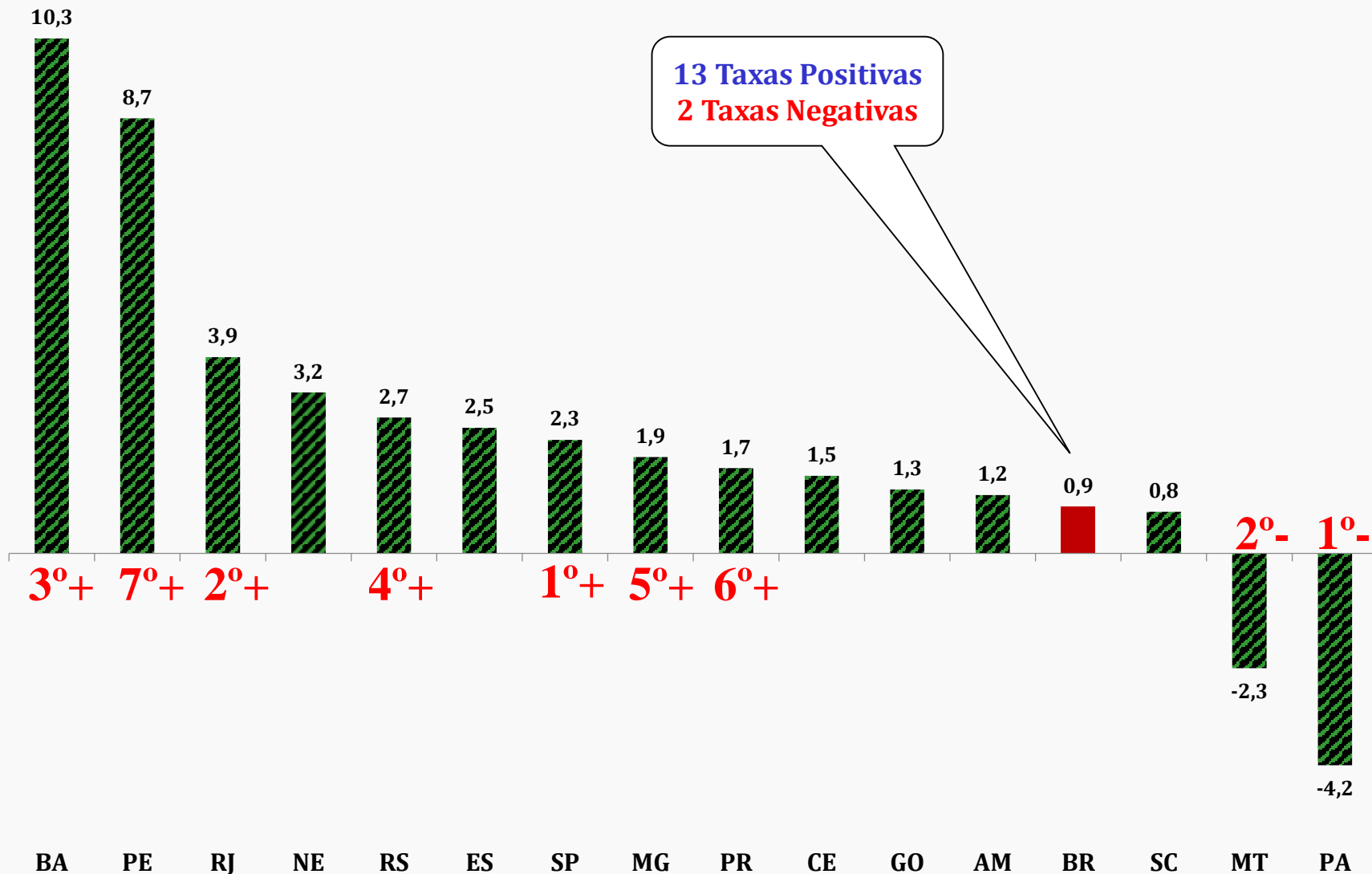
Destaques MÊS/MÊS (%) - Séries com ajuste sazonal

(Base: mês imediatamente anterior)



Destaques MÊS/MÊS (%) - Séries com ajuste sazonal

(Base: mês imediatamente anterior)



Índice Mês/Mês (%) – Séries com Ajuste Sazonal

(Base: mês imediatamente anterior)

	Brasil		Amazonas		Pará		Nordeste		Ceará		Pernambuco		Bahia		Minas Gerais	
	2019	2020	2019	2020	2019	2020	2019	2020	2019	2020	2019	2020	2019	2020	2019	2020
Jan	-1,0	0,9	7,5	1,2	3,3	-4,2	-0,5	3,2	-0,5	1,5	0,1	8,7	-3,4	10,3	2,4	1,9
Fev	0,8		2,5		-1,8		6,5		1,0		5,6		6,0	0,0	-5,5	
Mar	-1,4		-0,8		-11,4		-8,8		-1,5		-6,6		-10,6	0,0	-2,3	
Abr	0,5		-0,9		-30,7		6,4		3,8		9,7		8,3	0,0	-0,8	
Mai	-0,1		1,2		61,0		-0,8		-1,3		1,7		0,8	0,0	-1,1	
Jun	-0,6		1,8		4,7		-1,2		-0,8		-3,0		-3,9	0,0	-0,9	
Jul	-0,2		-7,2		-0,5		-2,4		-1,3		-3,4		-1,3	0,0	0,3	
Ago	1,0		8,5		8,2		0,7		2,6		2,0		1,2	0,0	0,8	
Set	0,5		-1,6		-9,3		3,4		0,9		2,2		4,4	0,0	2,3	
Out	0,9		2,3		-1,6		1,7		-1,7		0,2		1,1	0,0	-1,2	
Nov	-1,6		0,0		-1,8		-0,9		3,1		-4,1		-2,9	0,0	-3,8	
Dez	-0,8		-1,5		2,7		0,9		-1,9		-3,8		-2,7	0,0	-4,3	

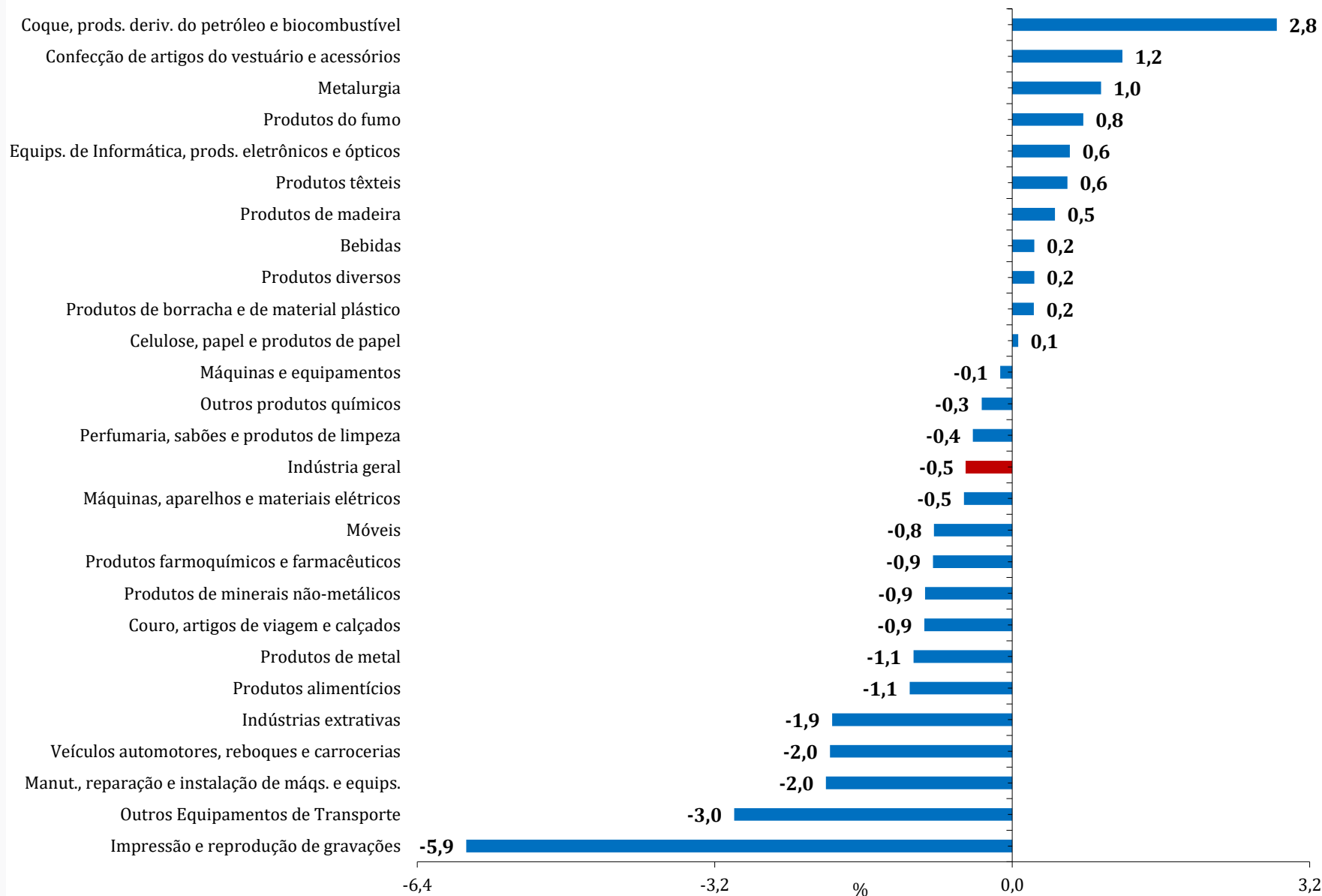
Índice Mês/Mês (%) – Séries com Ajuste Sazonal

(Base: mês imediatamente anterior)

	Espírito Santo		Rio de Janeiro		São Paulo		Paraná		Santa Catarina		Rio Grande do Sul		Mato Grosso		Goiás	
	2019	2020	2019	2020	2019	2020	2019	2020	2019	2020	2019	2020	2019	2020	2019	2020
Jan	-3,8	2,5	-2,0	3,9	-2,9	2,3	0,9	1,7	1,5	0,8	1,9	2,7	-0,9	-2,3	0,8	1,3
Fev	-9,8		-1,3		2,7		1,6		0,5		-1,7		-0,7		-3,1	
Mar	2,7		3,0		-1,2		1,6		1,2		1,0		-5,9		1,4	
Abr	-5,3		-5,0		2,5		0,3		1,6		1,9		2,3		-1,3	
Mai	-1,7		7,8		-0,2		0,7		-1,5		-1,3		-3,3		-1,0	
Jun	1,4		-6,3		-1,7		-1,8		-2,0		1,7		-0,5		-0,1	
Jul	0,6		6,7		-1,4		1,8		-0,5		-2,3		4,8		1,4	
Ago	-1,6		1,8		3,2		-0,2		-0,9		-3,2		0,7		0,0	
Set	3,8		-0,3		-1,0		1,3		1,9		3,2		1,8		0,0	
Out	-7,8		0,4		1,4		-0,8		-0,4		-0,4		0,8		5,5	
Nov	-3,8		3,7		-2,8		-7,5		-0,4		-1,5		2,8		-4,4	
Dez	-2,9		-3,9		-0,9		4,8		-0,5		-1,8		-5,0		-1,7	

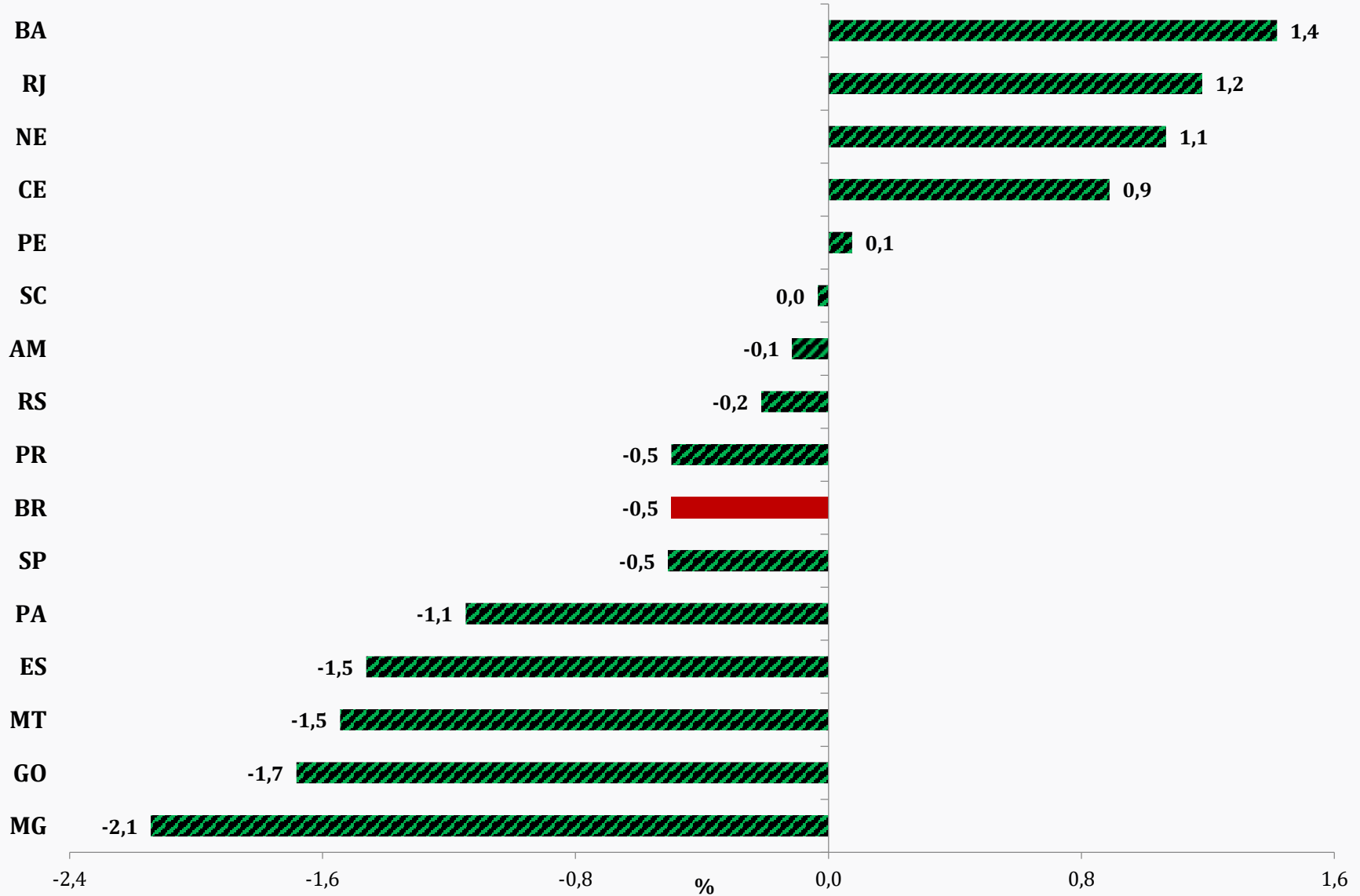
Média Móvel Trimestral (%)

Janeiro 2020 / Dezembro 2019

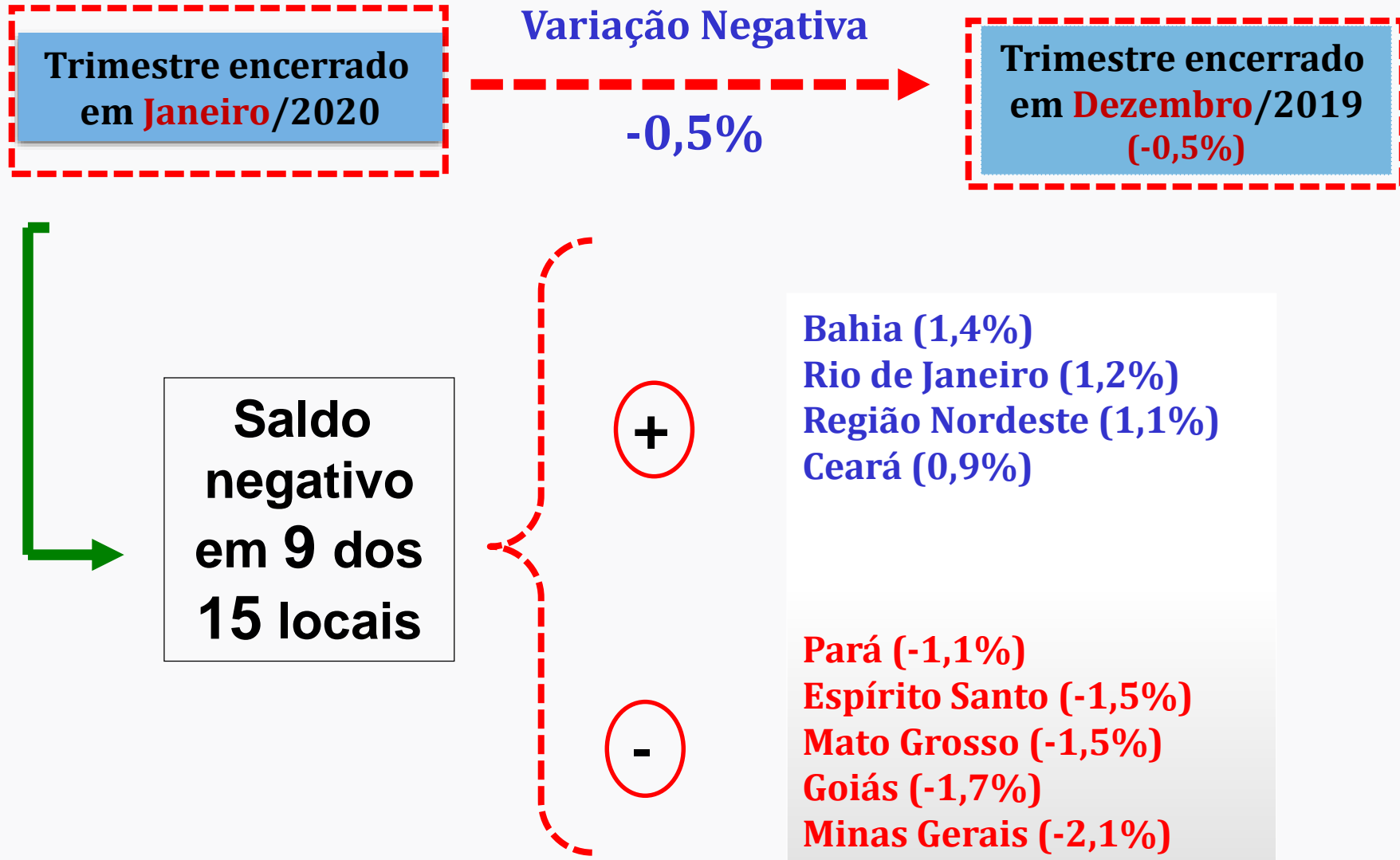


Média Móvel Trimestral (%)

Janeiro 2020 / Dezembro 2019

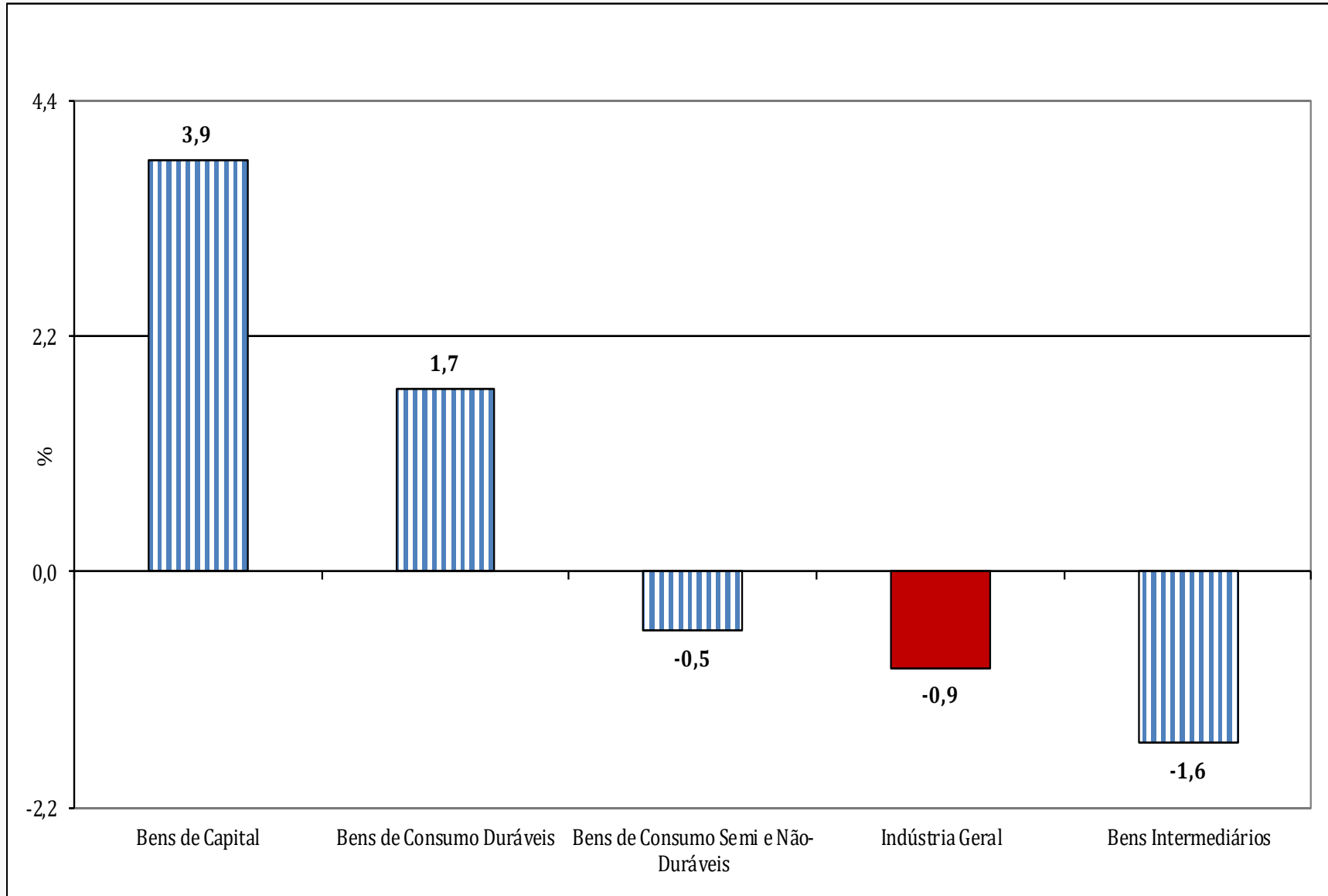


Média Móvel Trimestral



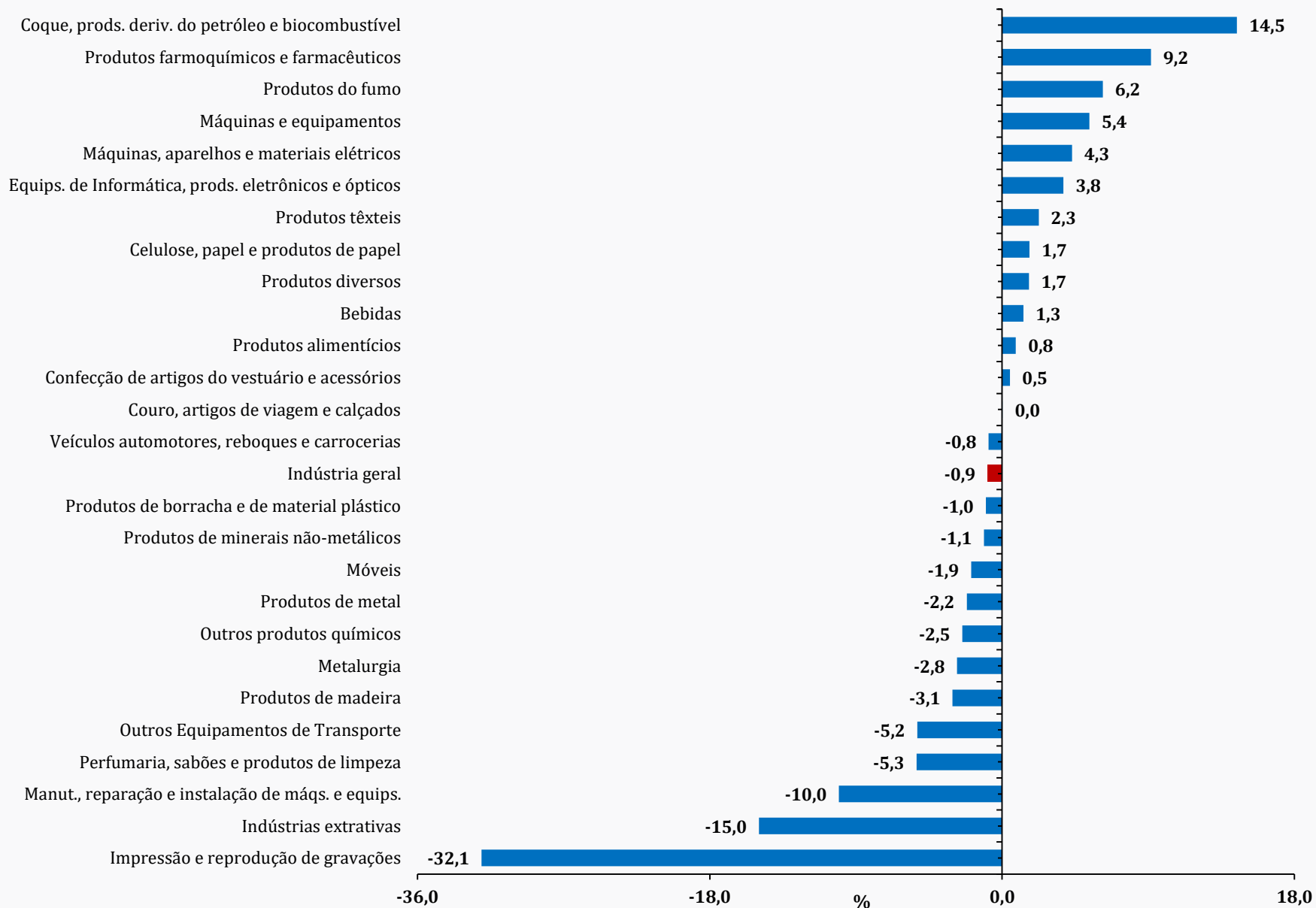
Índice Mensal (%)

(Base: igual período do ano anterior)



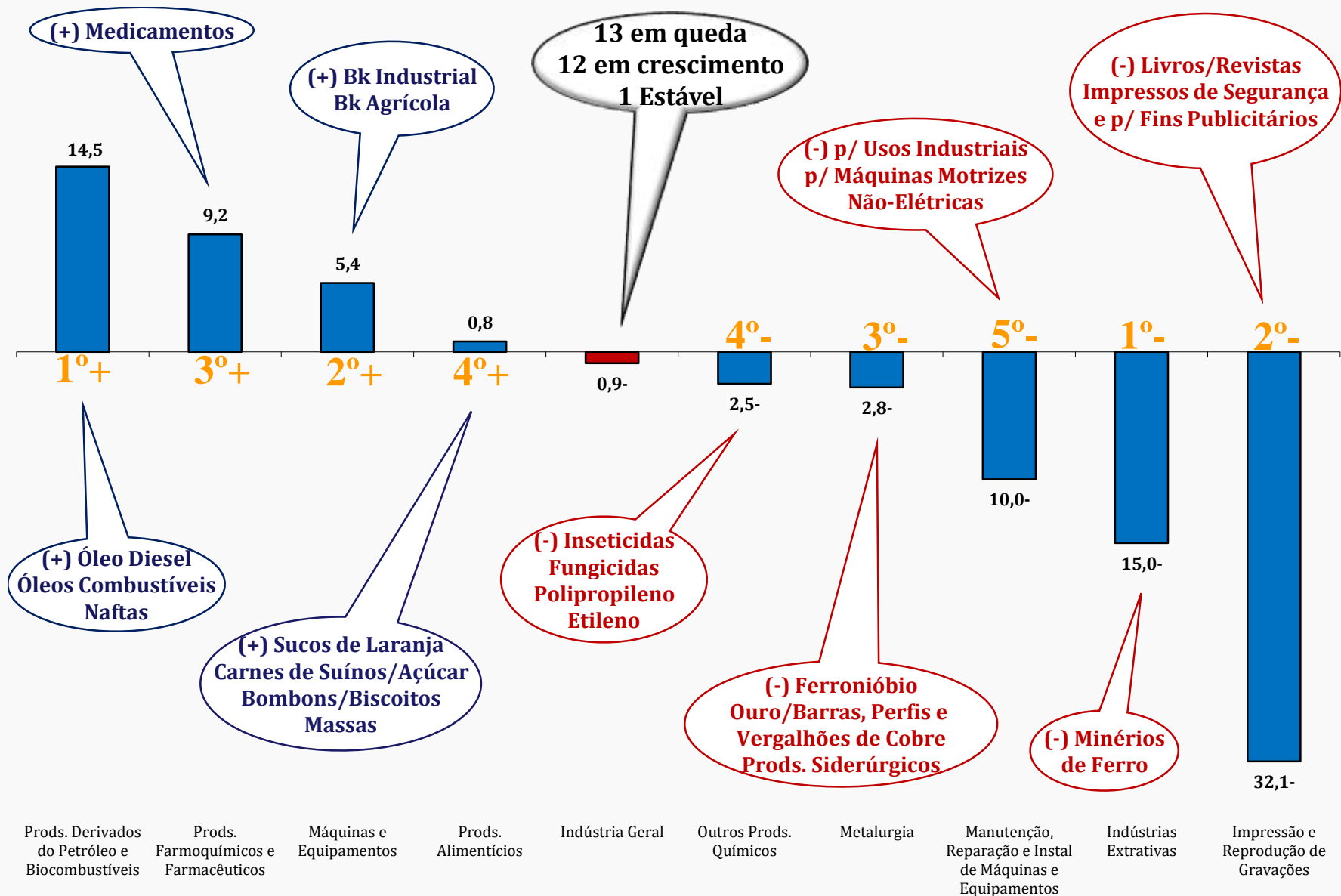
Índice Mensal (%)

(Base: igual período do ano anterior)



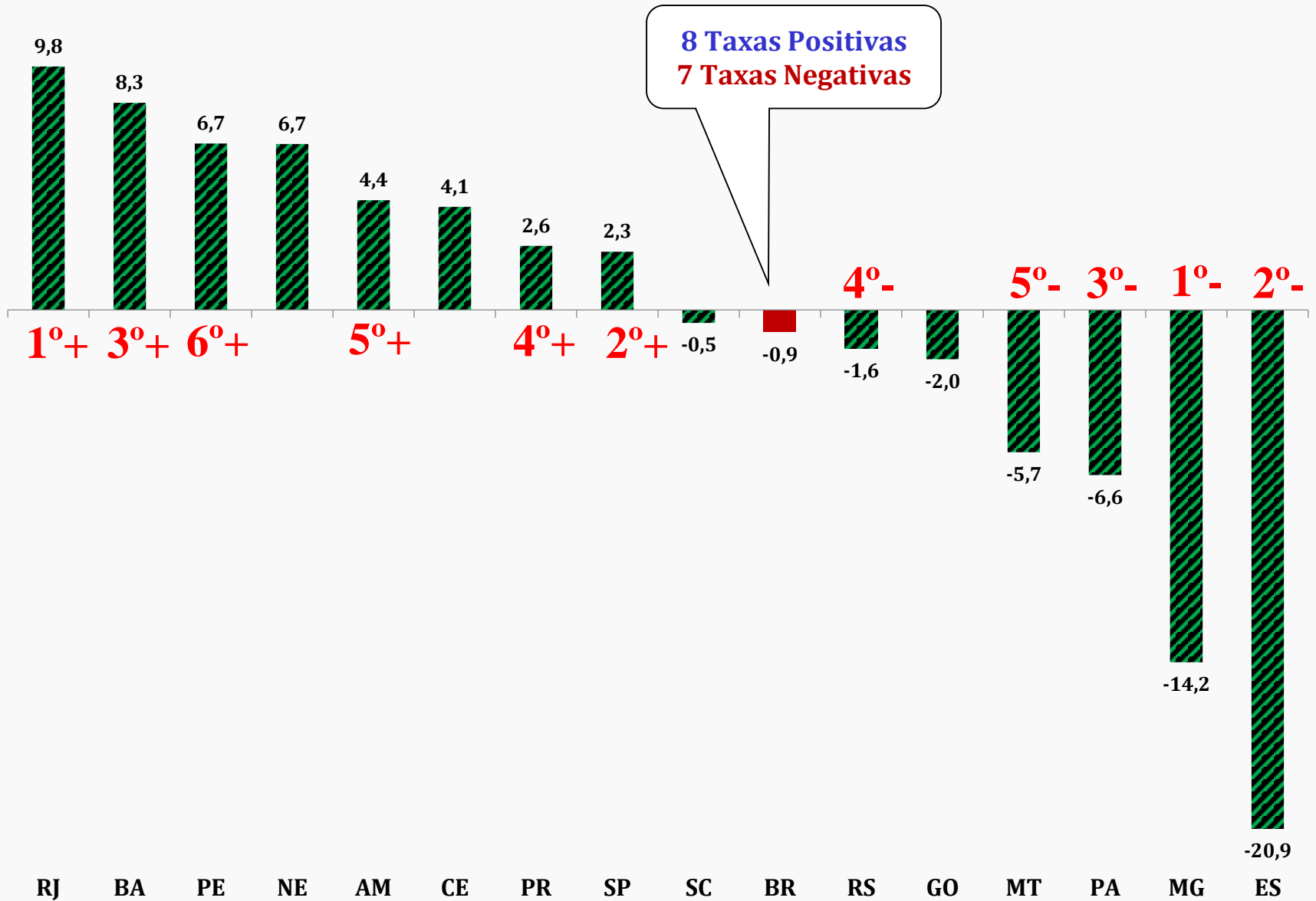
Índice Mensal (%) - Janeiro/2020

(Base: igual período do ano anterior)



Índice Mensal (%) - Janeiro/2020

(Base: igual período do ano anterior)



Índice Mensal (%)

(Base: igual período do ano anterior)

	Brasil		Amazonas		Pará		Nordeste		Ceará		Pernambuco		Bahia		Minas Gerais	
	2019	2020	2019	2020	2019	2020	2019	2020	2019	2020	2019	2020	2019	2020	2019	2020
Jan	-2,0	-0,9	-9,7	4,4	0,4	-6,6	-5,5	6,7	-1,6	4,1	-4,5	6,7	-5,7	8,3	1,6	-14,2
Fev	2,3		7,4		12,7		0,1		7,7		2,3		2,4		0,9	
Mar	-6,1		-11,1		-12,4		-6,7		-6,4		-5,5		-6,6		-7,2	
Abr	-3,6		3,5		-31,0		-0,7		5,4		3,4		-1,3		-9,4	
Mai	7,7		3,1		-0,7		6,9		10,3		14,9		12,2		-0,5	
Jun	-5,8		5,0		2,8		-8,5		-1,0		-5,8		-8,6		-10,4	
Jul	-2,5		-0,1		3,4		-7,9		0,3		-8,6		-5,7		-6,3	
Ago	-2,1		11,9		12,7		-9,9		0,5		-9,1		-9,1		-6,5	
Set	1,1		16,3		-2,3		-3,9		0,0		-7,6		-1,6		-2,0	
Out	1,3		5,7		-3,3		-1,0		-0,5		1,2		-1,5		-3,9	
Nov	-1,7		12,8		-3,6		-0,6		2,5		-1,6		-1,4		-8,6	
Dez	-1,2		12,2		1,4		4,3		4,1		-0,4		-4,4		-13,8	

Índice Mensal (%)

(Base: igual período do ano anterior)

	Espírito Santo		Rio de Janeiro		São Paulo		Paraná		Santa Catarina		Rio Grande do Sul		Mato Grosso		Goiás	
	2019	2020	2019	2020	2019	2020	2019	2020	2019	2020	2019	2020	2019	2020	2019	2020
Jan	-0,7	-20,9	-1,2	9,8	-4,6	2,3	10,4	2,6	1,9	-0,5	7,5	-1,6	-3,0	-5,7	5,1	-2,0
Fev	-12,3		-0,6		5,6		12,0		3,6		7,5		2,6		4,0	
Mar	-10,1		-1,1		-7,1		2,5		3,2		4,4		-12,2		-1,2	
Abr	-17,8		-8,5		-2,2		2,2		3,2		5,2		-3,5		-4,4	
Mai	-17,2		5,5		11,9		28,0		20,6		20,2		7,4		13,9	
Jun	-13,1		-6,1		-4,9		-4,0		-2,0		2,9		-13,3		-2,4	
Jul	-14,2		3,8		-2,3		5,0		0,8		1,9		-3,4		1,5	
Ago	-16,3		4,3		0,9		1,8		-3,0		-5,4		-7,3		0,0	
Set	-14,4		7,2		3,9		7,4		5,2		-0,4		-1,9		1,5	
Out	-21,8		6,0		5,0		9,6		-0,8		-1,7		2,8		11,3	
Nov	-24,3		13,2		-1,8		-3,4		-3,5		-5,5		2,7		9,4	
Dez	-25,4		4,2		-1,9		2,4		1,3		-1,5		1,5		-3,0	

Indicadores Regionais

(Base: igual período do ano anterior)

Locais	Variação percentual (%)				
	1º Tri./2019	2º Tri./2019	3º Tri./2019	4º Tri./2019	Janeiro/2020
Amazonas	-5,0	3,8	9,2	9,9	4,4
Pará	-0,6	-8,0	4,5	-1,9	-6,6
Região Nordeste	-4,1	-1,0	-7,3	0,7	6,7
Ceará	-0,4	4,8	0,3	1,8	4,1
Pernambuco	-2,8	3,8	-8,4	-0,2	6,7
Bahia	-3,5	0,4	-5,6	-2,4	8,3
Minas Gerais	-1,7	-6,8	-5,0	-8,6	-14,2
Espírito Santo	-7,6	-16,1	-14,9	-23,8	-20,9
Rio de Janeiro	-1,0	-3,1	5,1	7,7	9,8
São Paulo	-2,3	1,4	0,7	0,7	2,3
Paraná	8,1	7,6	4,7	2,9	2,6
Santa Catarina	2,9	6,8	0,8	-1,2	-0,5
Rio Grande do Sul	6,4	9,2	-1,4	-3,0	-1,6
Mato Grosso	-4,5	-3,7	-4,3	2,4	-5,7
Goiás	2,4	2,3	1,0	6,7	-2,0
Brasil	-2,1	-0,8	-1,2	-0,5	-0,9

Indicadores Regionais

(Base: igual período do ano anterior)

Locais	Variação percentual (%)			
	1º Quad./2019	2º Quad./2019	3º Quad./2019	Janeiro/2020
Amazonas	-3,1	5,0	11,4	4,4
Pará	-7,8	4,6	-2,0	-6,6
Região Nordeste	-3,3	-5,3	-0,4	6,7
Ceará	1,0	2,3	1,4	4,1
Pernambuco	-1,3	-3,1	-2,1	6,7
Bahia	-2,9	-3,4	-2,2	8,3
Minas Gerais	-3,7	-6,0	-6,9	-14,2
Espírito Santo	-10,2	-15,2	-21,4	-20,9
Rio de Janeiro	-2,9	1,9	7,6	9,8
São Paulo	-2,3	1,1	1,5	2,3
Paraná	6,5	6,6	4,1	2,6
Santa Catarina	3,0	3,5	0,4	-0,5
Rio Grande do Sul	6,1	4,2	-2,4	-1,6
Mato Grosso	-4,2	-4,6	1,2	-5,7
Goiás	0,4	2,7	5,1	-2,0
Brasil	-2,5	-0,9	-0,1	-0,9

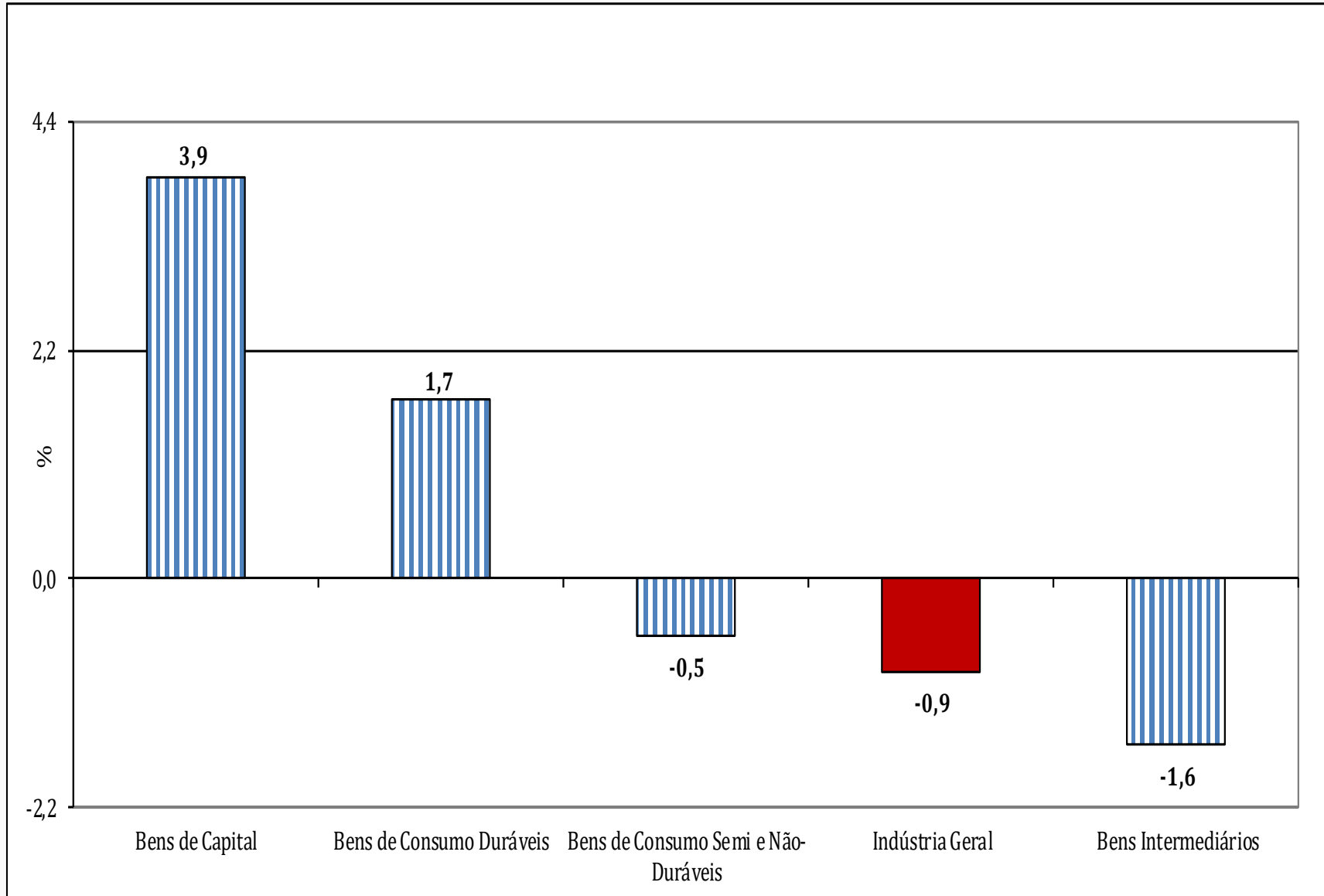
Indicadores Regionais

(Base: igual período do ano anterior)

Locais	Variação Percentual (%)		
	1º Semestre/2019	2º Semestre/2019	Janeiro/2020
Amazonas	-0,9	9,5	4,4
Pará	-4,5	1,3	-6,6
Região Nordeste	-2,6	-3,3	6,7
Ceará	2,1	1,1	4,1
Pernambuco	0,3	-4,1	6,7
Bahia	-1,5	-4,0	8,3
Minas Gerais	-4,4	-6,7	-14,2
Espírito Santo	-11,9	-19,4	-20,9
Rio de Janeiro	-2,0	6,4	9,8
São Paulo	-0,3	0,7	2,3
Paraná	7,8	3,8	2,6
Santa Catarina	4,9	-0,2	-0,5
Rio Grande do Sul	7,9	-2,2	-1,6
Mato Grosso	-4,1	-1,2	-5,7
Goiás	2,3	3,4	-2,0
Brasil	-1,4	-0,8	-0,9

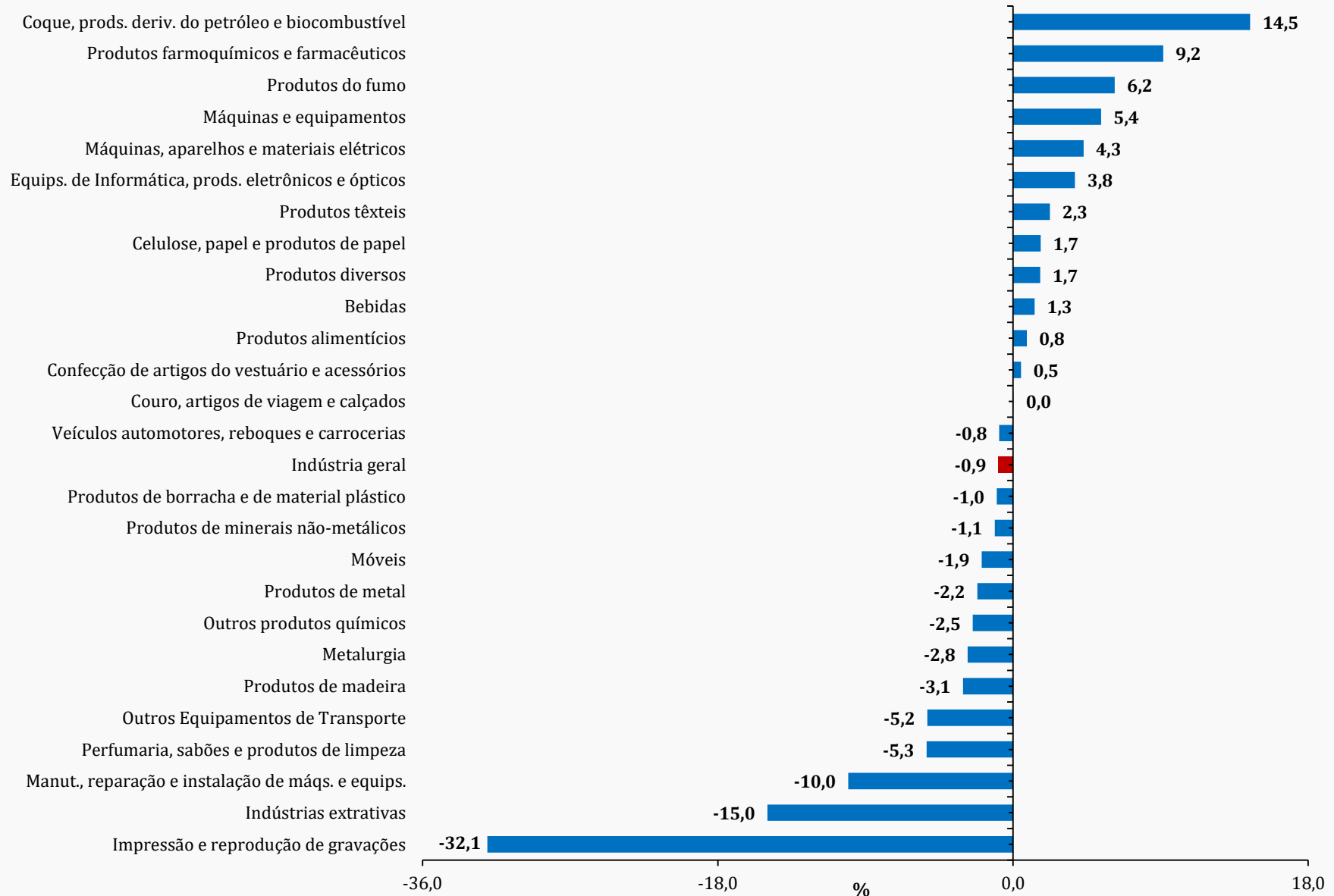
Índice Acumulado no Ano (%)

(Base: igual período do ano anterior)



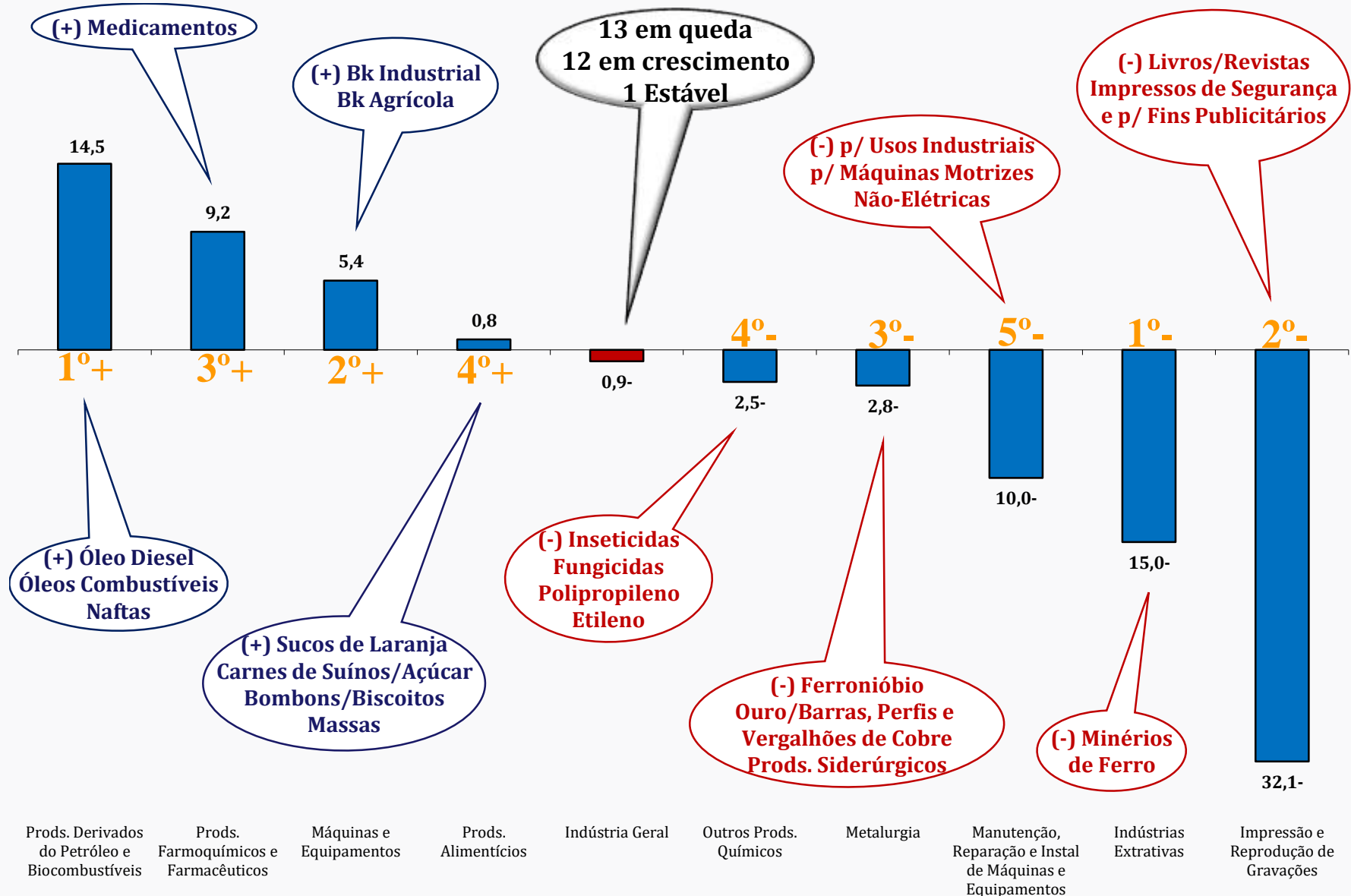
Índice Acumulado no Ano (%)

(Base: igual período do ano anterior)



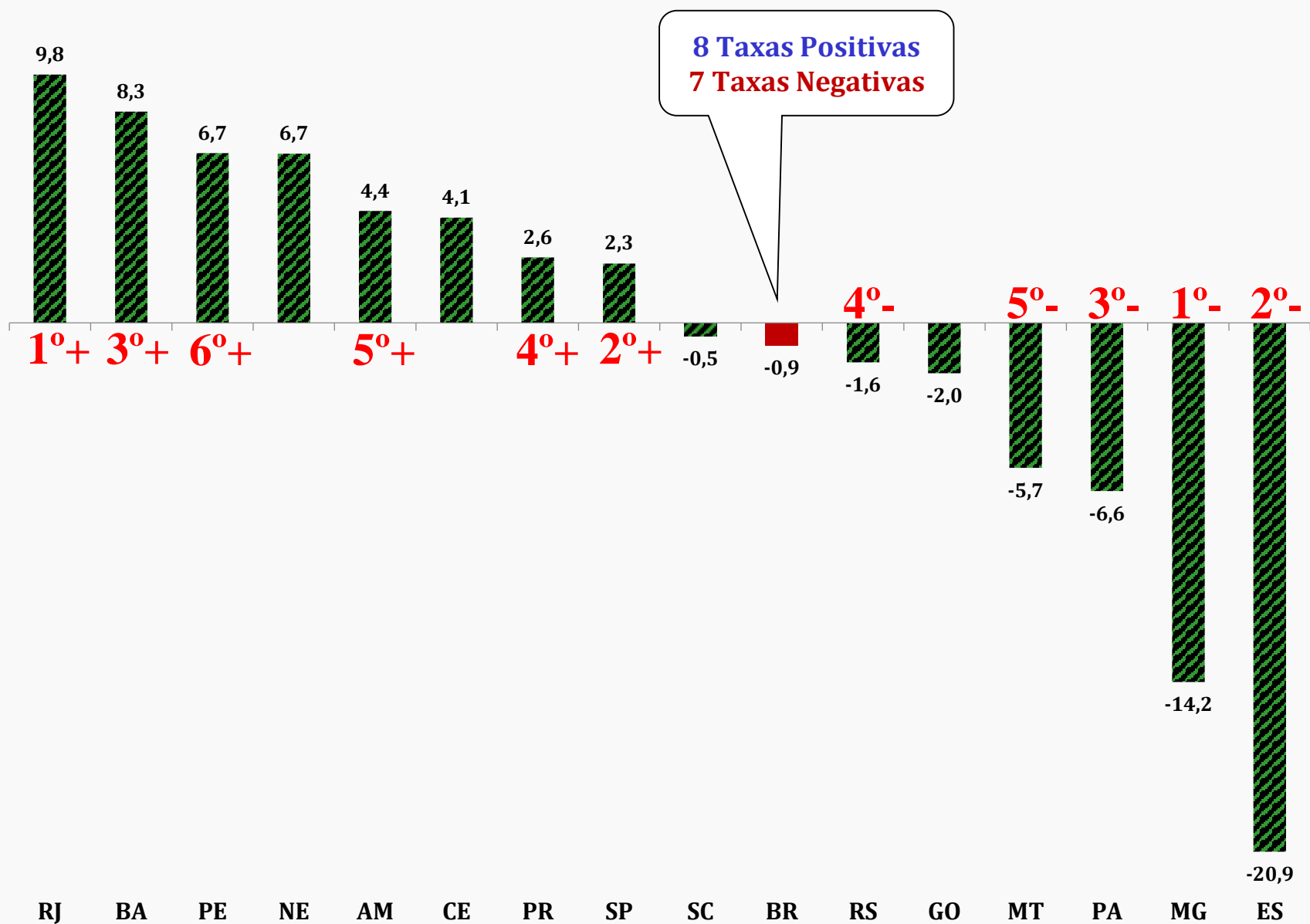
Índice Acumulado no Ano (%)

(Base: igual período do ano anterior)



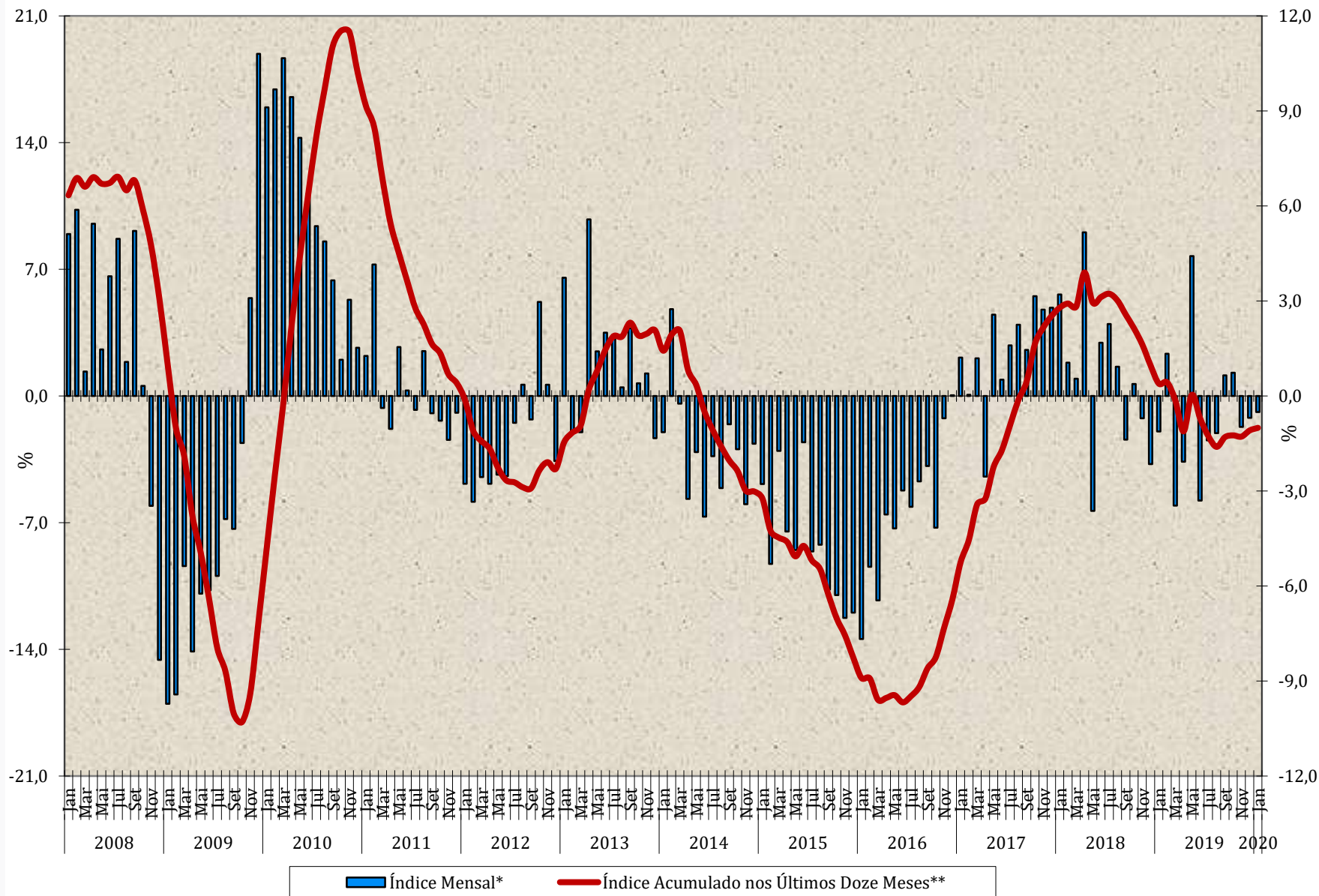
Índice Acumulado no Ano (%)

(Base: igual período do ano anterior)



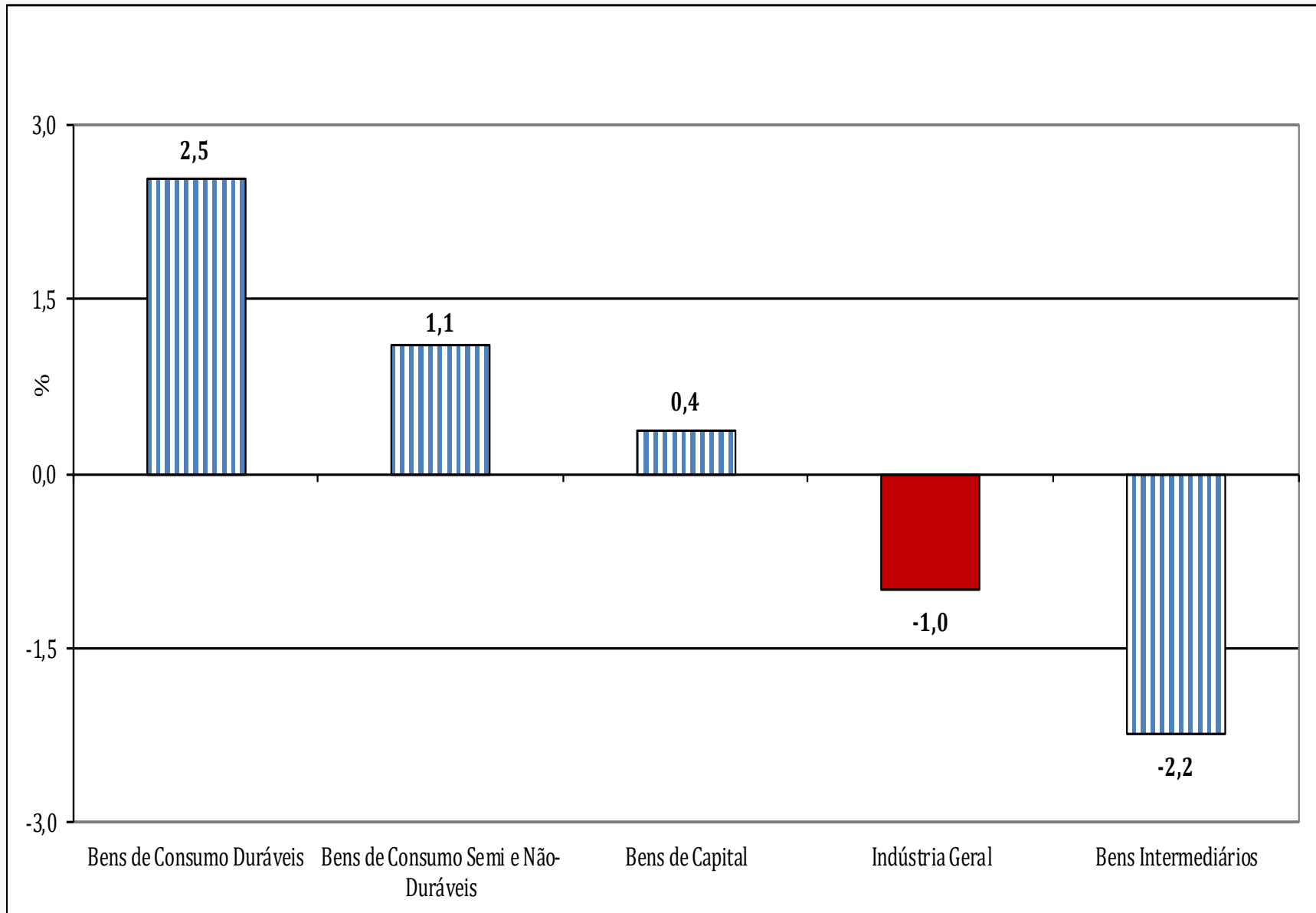
Indústria Geral

Mensal x Acumulado nos Últimos Doze Meses



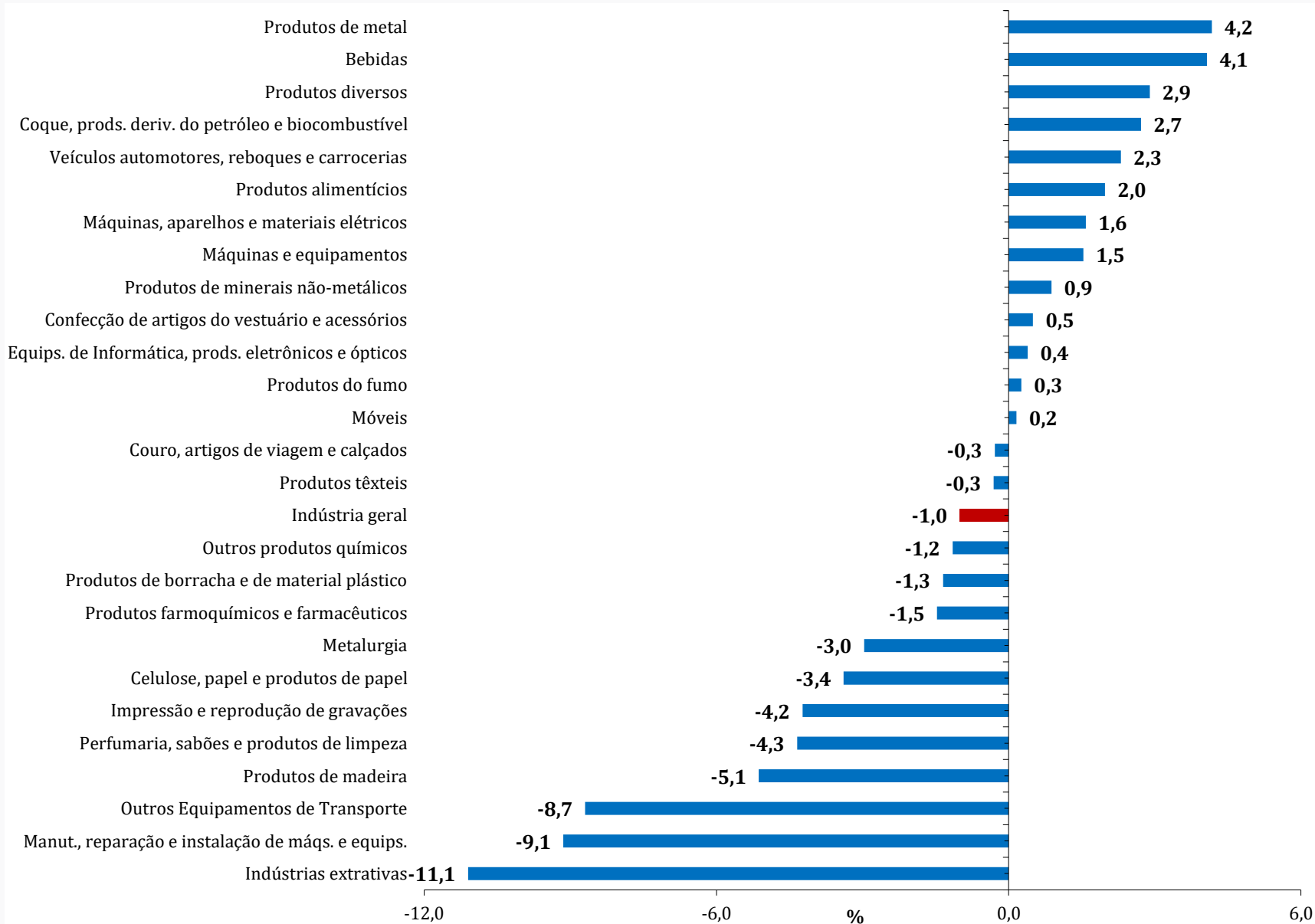
Acumulado nos Últimos 12 Meses (%)

(Base: últimos doze meses anteriores)



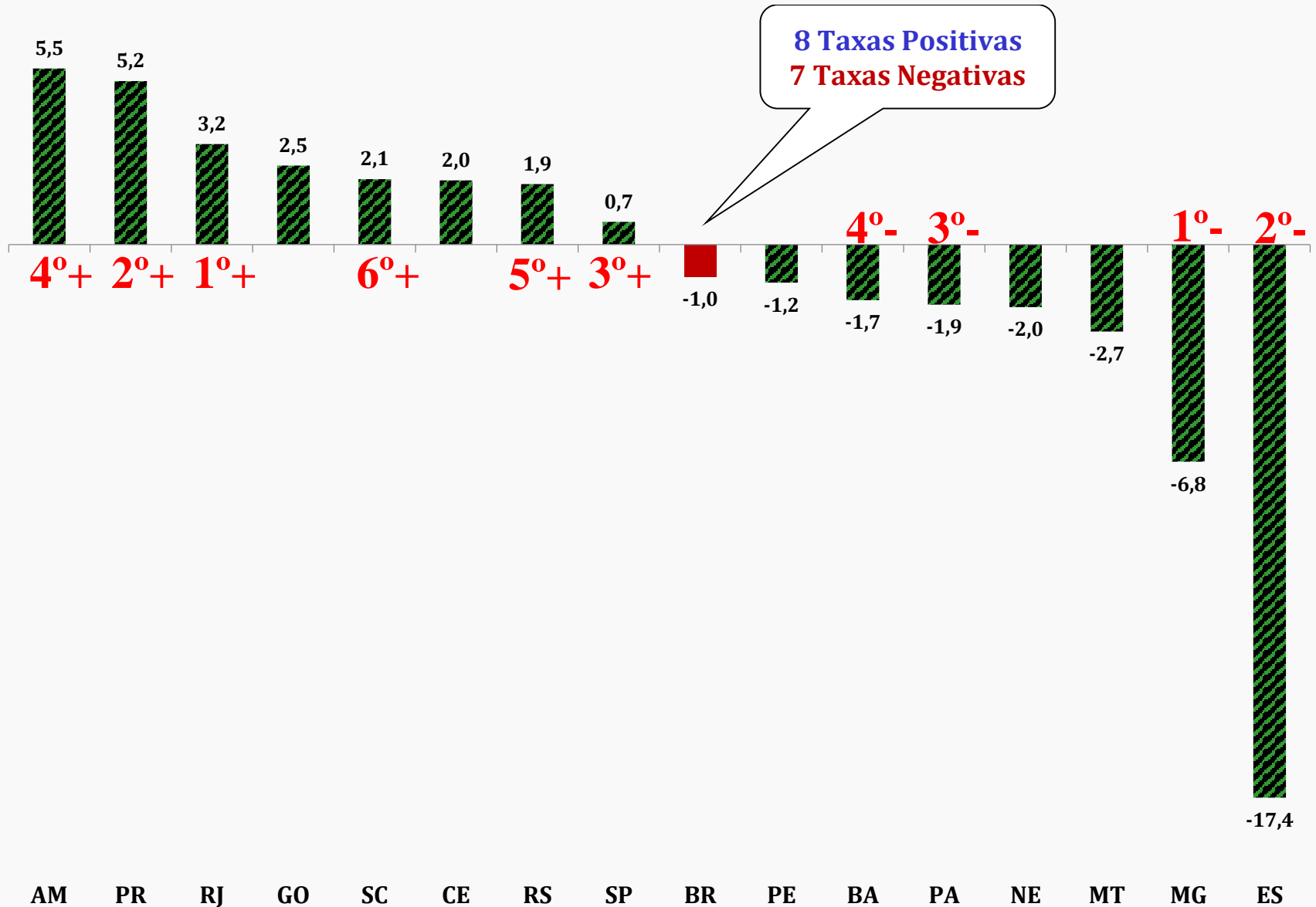
Acumulado nos Últimos 12 Meses (%)

(Base: últimos doze meses anteriores)



Acumulado nos Últimos 12 Meses (%)

(Base: últimos doze meses anteriores)



Acumulado nos Últimos 12 Meses (%)

(Base: últimos doze meses anteriores)

Locais	Variação percentual (%)		
	Dezembro/2018	Dezembro/2019	Janeiro/2020
Amazonas	4,4	4,2	5,5
Pará	9,7	-1,3	-1,9
Região Nordeste	0,2	-3,0	-2,0
Ceará	0,4	1,6	2,0
Pernambuco	4,2	-2,2	-1,2
Bahia	0,8	-2,8	-1,7
Minas Gerais	-2,3	-5,6	-6,8
Espírito Santo	-1,7	-15,8	-17,4
Rio de Janeiro	2,2	2,2	3,2
São Paulo	0,8	0,2	0,7
Paraná	1,4	5,7	5,2
Santa Catarina	4,1	2,3	2,1
Rio Grande do Sul	5,9	2,6	1,9
Mato Grosso	0,0	-2,5	-2,7
Goiás	-4,7	2,9	2,5
Brasil	1,0	-1,1	-1,0

Resumo Produção Industrial

Janeiro/2020

❑ Janeiro/20 frente ao mês de Dezembro /19 (0,9%)

13 locais apontaram taxas POSITIVAS e 2 mostraram RECUO

Principais Impactos: POSITIVOS: SP, RJ, BA, RS, MG, PR e PE / NEGATIVOS: PA e MT

❑ Índice de Média Móvel Trimestral (-0,5%)

5 locais apontaram taxas POSITIVAS, 9 mostraram RECUO e 1 ficou ESTÁVEL

Destaques: POSITIVOS: BA, RJ, NE e CE / NEGATIVOS: MG, GO, MT, ES e PA

❑ Índice Mês contra Igual Mês do Ano Anterior (-0,9%)

Efeito Calendário: Janeiro/2020 (22) teve o mesmo nº de dias úteis do que Janeiro/2019 (22)

8 locais apontaram taxas POSITIVAS e 7 mostraram RECUO

Principais Impactos: POSITIVOS: RJ, SP, BA, PR, AM e PE / NEGATIVOS: MG, ES, PA, RS e MT

❑ Índice Acumulado no Ano (-0,9%)

8 locais apontaram taxas POSITIVAS e 7 mostraram RECUO

Principais Impactos: POSITIVOS: RJ, SP, BA, PR, AM e PE / NEGATIVOS: MG, ES, PA, RS e MT

❑ Índice Acumulado nos Últimos 12 Meses (-1,0%)

Mostrou redução na intensidade de perda frente aos resultados dos meses anteriores

7 locais apontaram taxas NEGATIVAS em Janeiro de 2020, mas 7 mostraram

maior dinamismo frente ao índice de Dezembro de 2019

Índice Acumulado no Ano (%)

(Base: igual período do ano anterior)

	2003	2004	2005	2006	2007	2008	2009	2010	2011	2012	2013	2014	2015	2016	2017	2018	2019	2020*
Amazonas	3,8	12,7	12,3	-1,5	4,5	3,9	-8,7	16,4	3,4	-6,8	6,1	-3,8	-17,2	-11,0	4,0	4,4	4,2	4,4
Pará	9,3	10,0	4,1	15,8	3,9	7,2	-5,2	8,1	2,8	-1,6	-2,0	8,1	3,5	9,3	10,3	9,7	-1,3	-6,6
Nordeste	-1,8	7,7	2,4	3,5	2,9	1,3	-5,3	8,6	-4,6	1,6	3,4	0,2	-3,0	-2,8	-0,3	0,2	-3,0	6,7
Ceará	-1,7	11,8	-2,5	7,8	0,9	1,2	-3,7	7,6	-13,0	-0,2	10,0	-2,5	-9,9	-4,3	2,1	0,4	1,6	4,1
Pernambuco	1,5	5,2	2,9	4,2	3,9	5,1	-3,1	8,8	-0,9	1,7	-0,7	0,3	-3,6	-9,2	0,9	4,2	-2,2	6,7
Bahia	-1,0	11,3	4,3	3,2	1,6	2,0	-5,6	8,1	-4,9	4,2	6,7	-2,6	-6,9	-5,1	-1,5	0,8	-2,8	8,3
Minas Gerais	1,5	5,8	5,6	4,9	8,6	1,5	-12,4	14,0	0,0	1,4	-0,3	-2,5	-7,4	-6,1	1,2	-2,3	-5,6	-14,2
Espírito Santo	7,5	4,8	1,2	7,3	7,4	5,8	-14,9	22,0	4,9	-7,5	-4,2	5,6	4,4	-18,7	1,7	-1,7	-15,8	-20,9
Rio de Janeiro	0,1	4,0	3,0	1,3	2,8	2,1	-3,5	10,2	1,3	-6,9	0,0	-2,2	-7,2	-4,0	4,3	2,2	2,2	9,8
São Paulo	-0,4	11,2	3,0	3,1	5,9	5,0	-7,4	9,6	0,5	-2,9	3,2	-6,2	-11,0	-5,0	3,5	0,8	0,2	2,3
Paraná	5,5	10,6	4,2	-4,0	8,6	10,0	-8,3	17,6	11,2	-5,5	3,0	-5,1	-8,8	-4,4	4,5	1,4	5,7	2,6
Santa Catarina	-4,2	10,6	-1,0	-0,1	5,3	-0,9	-5,1	6,8	-5,3	-2,4	1,7	-2,5	-8,1	-3,3	4,5	4,1	2,3	-0,5
Rio Grande do Sul	-0,7	6,1	-2,6	-2,1	7,7	0,7	-5,0	4,6	1,5	-5,7	7,6	-4,3	-11,5	-3,8	0,6	5,9	2,6	-1,6
Mato Grosso	-	-	-	-	-	-	-	-	-	-	1,0	4,2	2,5	-0,1	4,1	0,0	-2,5	-5,7
Goiás	4,6	7,8	4,5	2,0	2,3	7,9	-1,1	12,2	3,1	2,0	5,3	5,7	0,5	-2,8	4,4	-4,7	2,9	-2,0
Brasil	0,3	8,4	2,8	2,7	6,0	3,1	-7,1	10,2	0,4	-2,3	2,1	-3,0	-8,3	-6,4	2,5	1,0	-1,1	-0,9

*Janeiro/2020