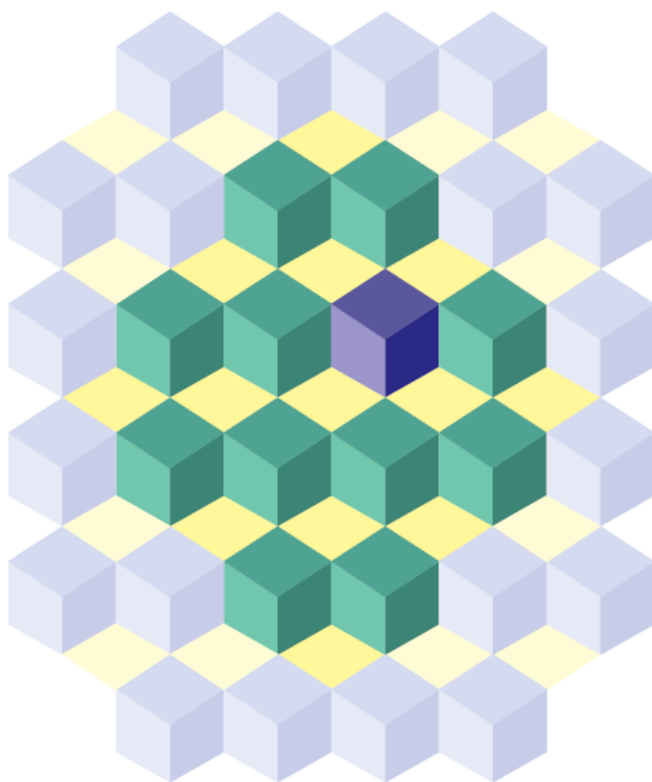


Índice de Preços ao Produtor

**Indústrias Extrativas e de
Transformação**



Índice de Preços ao Produtor Indústrias Extrativas e de Transformação

Resultados Março de 2016



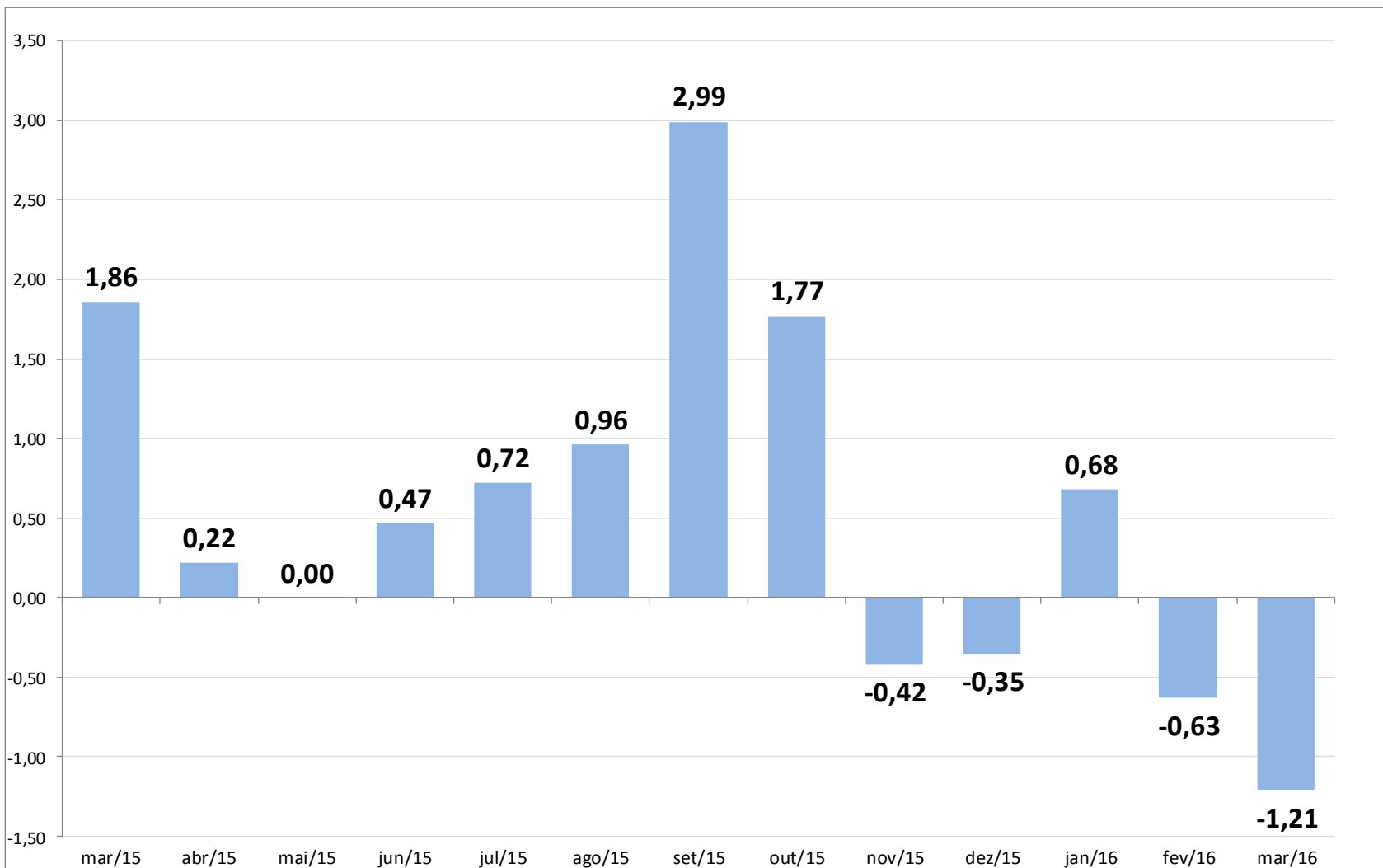
Principais Indicadores

Indústria Geral	JAN	FEV	MAR
M/M ₋₁ - Mês contra mês anterior	0,68	-0,63	-1,21
Acumulado ano	0,68	0,04	-1,17
M/M ₋₁₂ - Mês contra mesmo mês do ano anterior	9,99	8,52	5,25



Indústria Geral

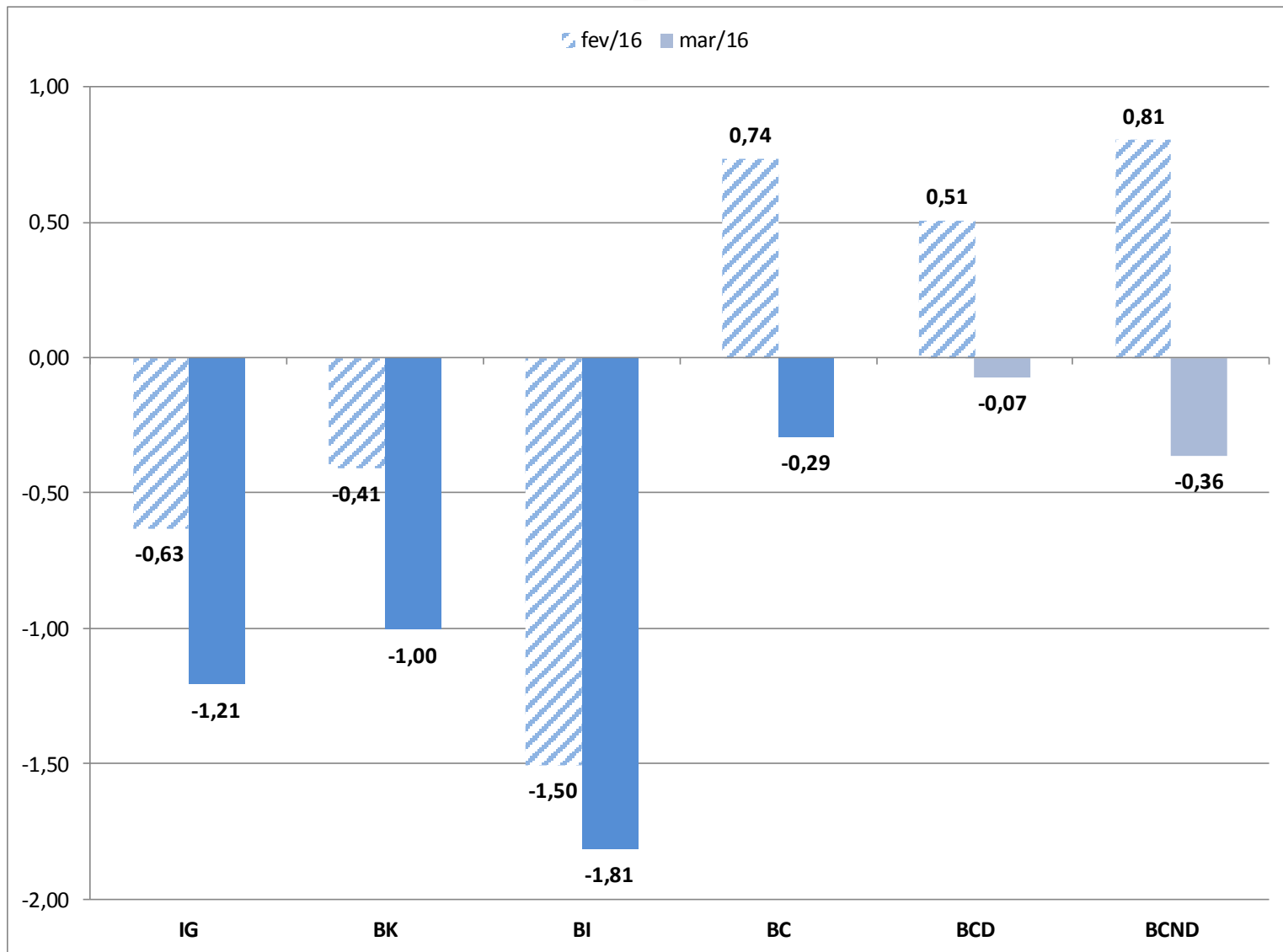
M / M₋₁ (%)





Grandes Categorias Econômicas

M / M₋₁ (%)





Grandes Categorias Econômicas Influências M/M₋₁ e Ponderações (%)

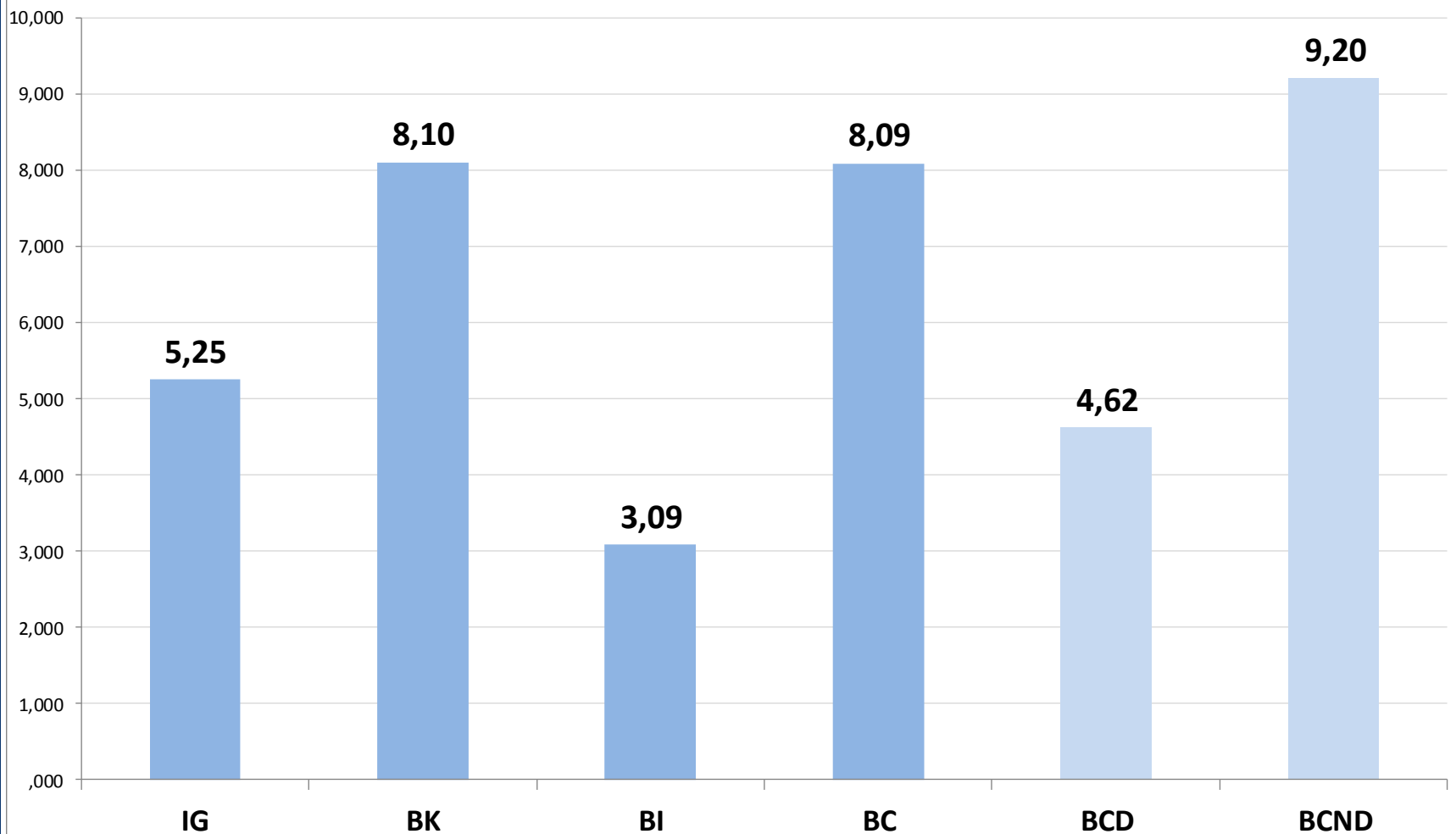
Grandes Categorias Econômicas	Influências (p.p.)		Ponderações (%)	
	FEV	MAR	FEV	MAR
Indústria Geral	-0,63	-1,21	100,00	100,00
Bens de Capital (BK)	-0,04	-0,09	8,88	8,90
Bens Intermediários (BI)	-0,85	-1,02	55,99	55,65
Bens de consumo (BC)	0,25	-0,10	35,13	35,45
Bens de consumo duráveis (BCD)	0,04	-0,01	23,40	23,46
Bens de consumo semiduráveis e não duráveis (BCND)	0,21	-0,10	76,60	76,54



Grandes Categorias Econômicas

M / M₋₁₂ (%)

MAR/16





Maiores Influências - Produtos M/M-1 (p.p)

		Produtos	Influência (p.p.)	Varição MM-1
Bens de Capital	Aviões de peso superior a 2.000 kg	-		
	Motores elétricos	+		
	Tratores agrícolas	-		
	Máquinas para colheita	+		
	Máquinas e aparelhos para irrigar (uso agrícola)	+		
	Medidores de consumo de eletricidade	+	-1,04	-1,00
	Máquinas portáteis para furar, serrar, cortar ou aparafusar	+		
	Caminhão-trator para reboques e semi-reboques	-		
	Veículos p/mercadorias a gasolina/álcool capacidade menor 5t	+		
	Reboques e semi-reboques	-		
	Demais 32 produtos		0,04	



Maiores Influências - Produtos M/M-1 (p.p)

Bens Intermediários	Produtos	Influência (p.p.)	Varição M/M-1
	Celulose	-	
	Resíduos da extração de soja	-	
	Adubos ou fertilizantes à base de NPK	-	
	Óleos brutos de petróleo	+	
	Etileno (eteno) não-saturado	-	-0,93
	Naftas	-	
	Minérios de ferro	+	-1,81
	Fumo processado	-	
	Alumínio não ligado em formas brutas	-	
	PEAD	-	
Demais 159 produtos		-0,88	



Maiores Influências - Produtos M/M-1 (p.p)

Bens de Consumo Duráveis	Produtos	Influência (p.p.)	Varição M/M-1
	Camas de madeira	-	
	Ar condicionado exceto veículos	-	
	Poltronas e sofás de madeira, exceto para escritório	+	
	Televisores	-	
	Gravador ou reprodutor de sinais de áudio e vídeo	+	
	Máquinas de costura de uso doméstico	-	-0,08
	Refrigeradores ou congeladores para uso doméstico	+	
	Motocicletas com mais de 50cm ³	+	
	Máquinas de lavar ou secar roupa para uso doméstico	+	
Guarda-roupas de madeira	-		
Demais 9 produtos		0,01	



Maiores Influências - Produtos M/M-1 (p.p)

Bens de Consumo Não Duráveis	Produtos	Influência (p.p.)	Varição MM-1
	Carnes de bovinos frescas ou refrigeradas	-	
	Carnes de bovinos congeladas	-	
	Leite esterilizado / UHT / Longa Vida	+	
	Óleo de soja refinado	-	
	Telefones celulares	-	
	Açúcar refinado de cana	+	-0,85
	Sucos concentrados de laranja	-	
	Carnes e miudezas de aves congeladas	-	
	Refrigerantes	+	
	Calçados de couro feminino, exceto tênis	-	
Demais 84 produtos		0,49	



Maiores Influências - Produtos M/M-12 (p.p)

Bens de Capital	Produtos	Influência (p.p.)	Varição M/M-12
	Aviões de peso superior a 2.000 kg	+	
	Motores elétricos	+	
	Tratores agrícolas	+	
	Caminhão diesel com capacidade superior a 5t	+	
	Caminhão-trator para reboques e semi-reboques	+	6,88
	Máquinas para colheita	+	8,10
	Transformadores de dielétrico líquido	+	
	Compressores p/ aparelhos refriger e de ar rebocáveis	+	
	Máquinas e aparelhos para irrigar (uso agrícola)	+	
Aparelhos elevadores ou transportadores para mercadorias	+		
Demais 32 produtos		1,22	



Maiores Influências - Produtos M/M-12 (p.p)

Bens Intermediários	Produtos	Influência (p.p.)	Varição M/M-12
	Açúcar cristal	+	
	Minérios de ferro	-	
	Etileno (eteno) não-saturado	+	
	Óleos brutos de petróleo	-	
	Óleo de soja em bruto, mesmo degomado	+	0,61
	Latas de alumínio para embalagem	+	3,09
	Bobinas a quente de aços ao carbono, não revestidos	-	
	Alumínio não ligado em formas brutas	-	
	Adubos ou fertilizantes à base de NPK	-	
	Fumo processado	+	
	Demais 159 produtos		2,48



Maiores Influências - Produtos M/M-12 (p.p)

Bens de Consumo Duráveis	Produtos	Influência (p.p.)	Varição M/M-12	
	Automóveis passageiros, a gasolina, álcool ou bicomustível	+		
	Motocicletas com mais de 50cm ³	+		
	Poltronas e sofás de madeira, exceto para escritório	+		
	Refrigeradores ou congeladores para uso doméstico	-		
	Televisores	-		
	Ar condicionado exceto veículos	+	4,53	4,62
	Gravador ou reprodutor de sinais de áudio e vídeo	+		
	Camas de madeira	+		
	Relógios de pulso ou de bolso	+		
	Fornos de microondas	+		
Demais 9 produtos		0,09		



Maiores Influências - Produtos M/M-12 (p.p)

Bens de Consumo Não Duráveis	Produtos	Influência (p.p.)	Varição M/M-12
	Álcool etílico (anidro ou hidratado)	+	
	Carnes de bovinos frescas ou refrigeradas	+	
	Telefones celulares	-	
	Óleo de soja refinado	+	
	Sucos concentrados de laranja	+	
	Leite esterilizado / UHT / Longa Vida	+	4,75
	Rações e suplementos para animais	+	
	Gasolina automotiva	+	
	Cervejas e chope	+	
	Carnes de bovinos congeladas	+	
	Demais 84 produtos		4,45



Atividades Industriais Ponderações (%)

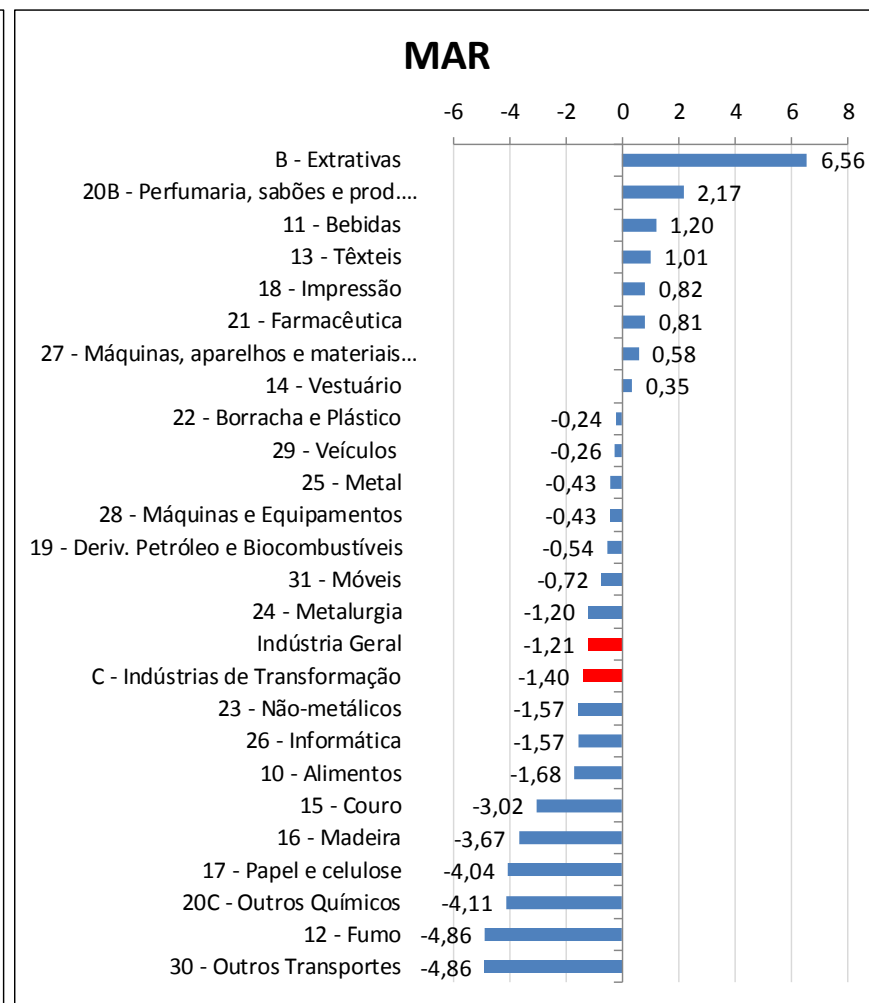
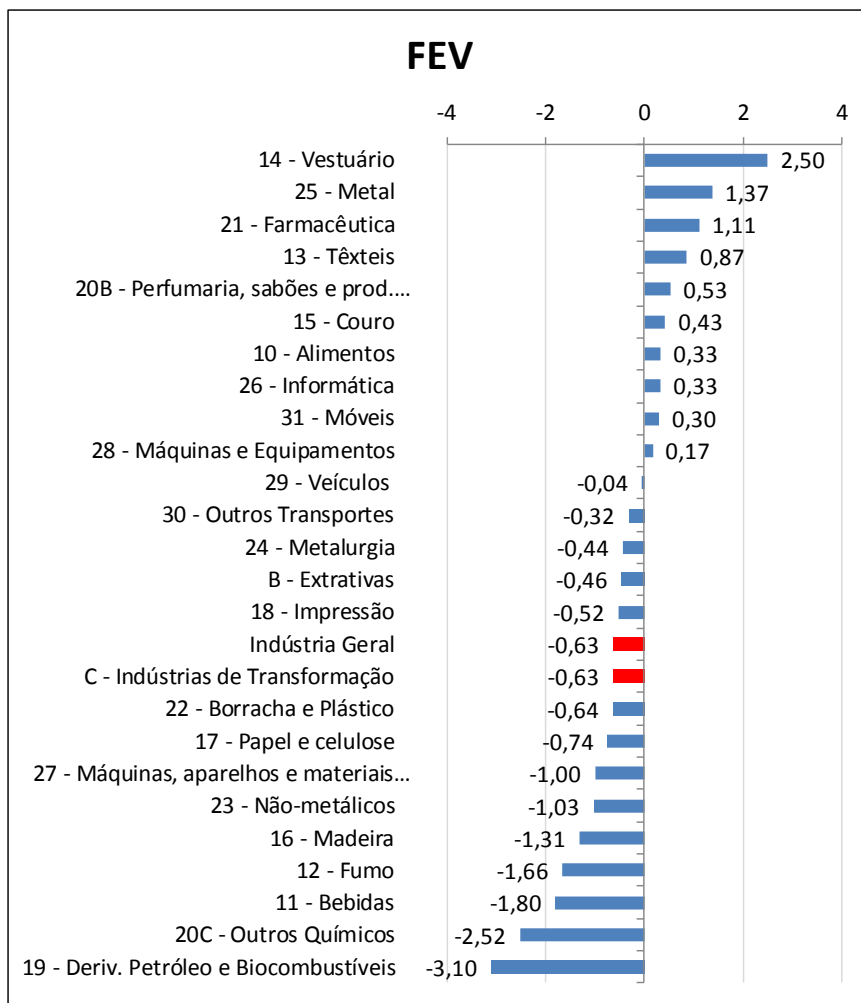
Atividades	Ponderações (%)	
	FEV	MAR
10 - Alimentos	20,89	20,83
29 - Veículos	11,01	11,13
19 - Deriv. Petróleo e Biocombustíveis	10,32	10,41
20C - Outros Químicos	10,69	10,40
24 - Metalurgia	7,32	7,33
28 - Máquinas e Equipamentos	4,16	4,20
Demais setores	35,61	35,70



Atividades Industriais

Variação - M / M₋₁ (%)

RESULTADOS





Maiores Influências Atividades - M / M-1 (p.p.)

Atividades	FEV	MAR
10 - Alimentos	0,07	-0,34
11 - Bebidas	-0,05	
17 - Papel e celulose		-0,15
19 - Deriv. Petróleo e Biocombustíveis	-0,32	
20C - Outros Químicos	-0,27	-0,43
B - Extrativas		0,15
Demais Setores	-0,06	-0,44
Total	-0,63	-1,21



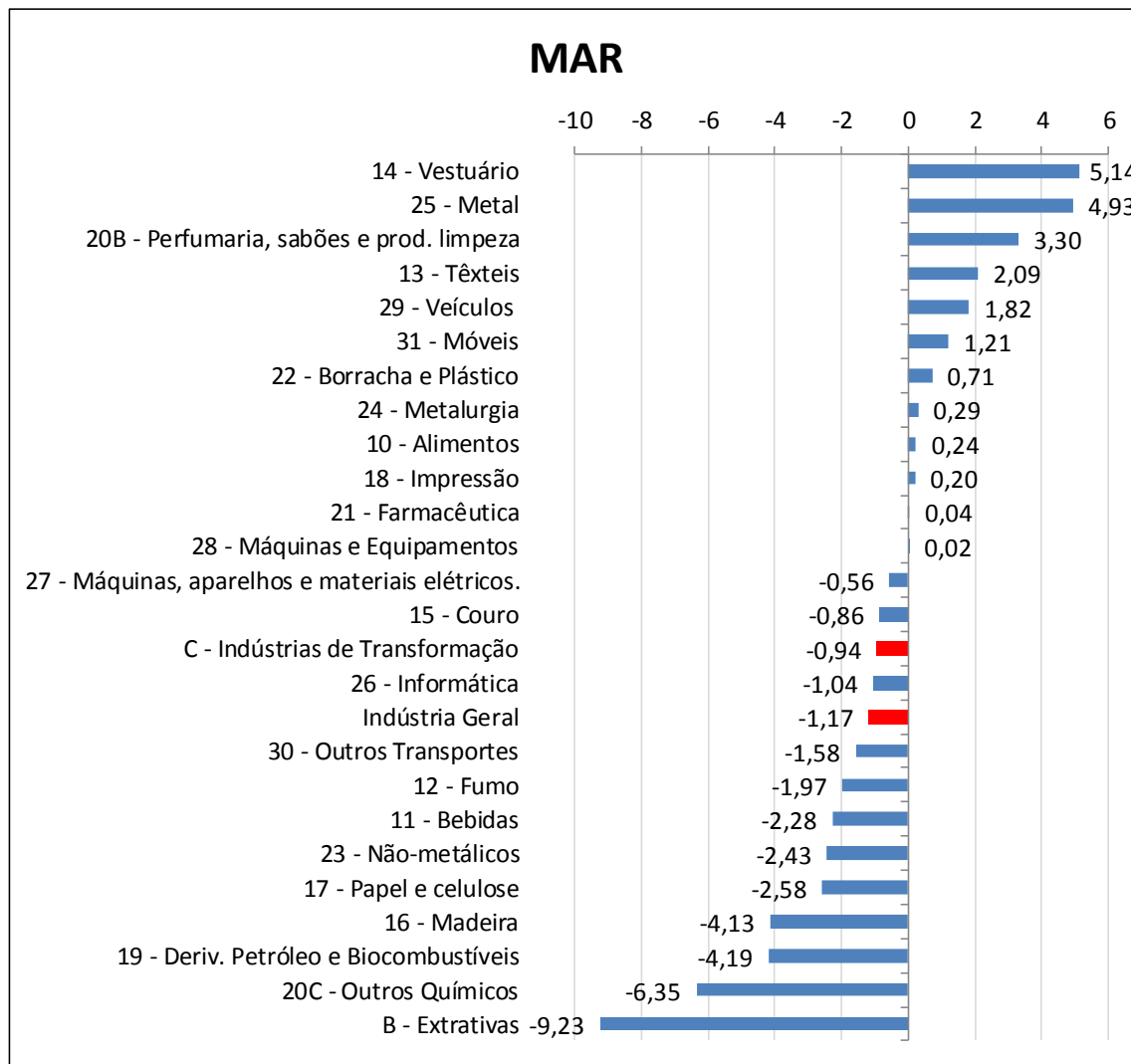
RESULTADOS

Maiores Influências - Produtos M / M-1 (p.p.)

Setor	Produtos	Influência (p.p.)	Demais Produtos (p.p)
Outros Químicos	Aubos ou fertilizantes à base de NPK	-	
	Etileno (eteno) não-saturado	-	
	PEAD	-	-2,62
	Polipropileno (PP)	-	-1,49
Alimentos	Carnes de bovinos frescas ou refrigeradas	-	
	Resíduos da extração de soja	-	
	Carnes de bovinos congeladas	-	-1,19
	Leite esterilizado / UHT / Longa Vida	+	-0,49
Papel e Celulose	Celulose	-	
	Papel escrita, impressão/usos gráf não revest mat inorg	+	
	Papel kraft para embalagem não revestido	-	-4,06
	Caixas de papelão ondulado ou corrugado	+	0,03
Extrativas	Óleos brutos de petróleo	+	
	Minérios de ferro	+	
	Gás natural	-	6,56
	Minérios de cobre em bruto ou beneficiados	-	0,00



Atividades Industriais Acumulado 2016 (Variação %)





Maiores Influências Atividades - Acumulado 2016 (p.p.)

Atividades	FEV	MAR
10 - Alimentos	0,39	
19 - Deriv. Petróleo e Biocombustíveis	-0,38	-0,44
20C - Outros Químicos	-0,25	-0,68
29 - Veículos		0,19
B - Extrativas	-0,41	-0,25
Demais Setores	0,69	0,01
Total	0,04	-1,17



RESULTADOS

Maiores Influências - Produtos Acumulado Ano (p.p)

Setor	Produtos	Influência (p.p.)	Demais Produtos (p.p)
Outros Químicos	Aubos ou fertilizantes à base de NPK	-	
	PEAD	-	
	Sulfato de amônio ou uréia	-	-3,55
	Etileno (eteno) não-saturado	-	-2,79
Deriv. Petróleo e Biocombustíveis	Óleo diesel e outros óleos combustíveis	-	
	Naftas	-	
	Querosenes de aviação	-	-4,04
	Álcool etílico (anidro ou hidratado)	+	-0,15
Extrativas	Minérios de ferro	-	
	Gás natural	-	
	Óleos brutos de petróleo	-	-9,23
	Minérios de cobre em bruto ou beneficiados	-	0,00
Veículos	Automóveis passageiros, a gasolina, álcool ou bicombu	+	
	Caminhão diesel com capacidade superior a 5t	+	
	Caminhão-trator para reboques e semi-reboques	+	1,60
	Chassis com motor para ônibus ou para caminhões	+	0,22

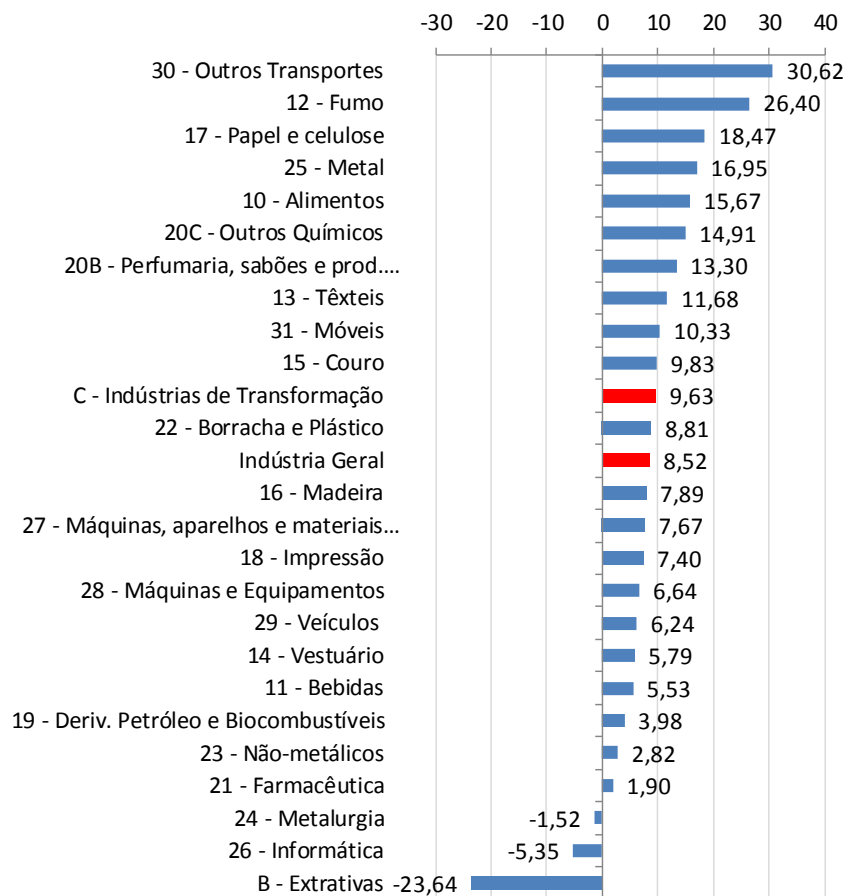


Atividades Industriais

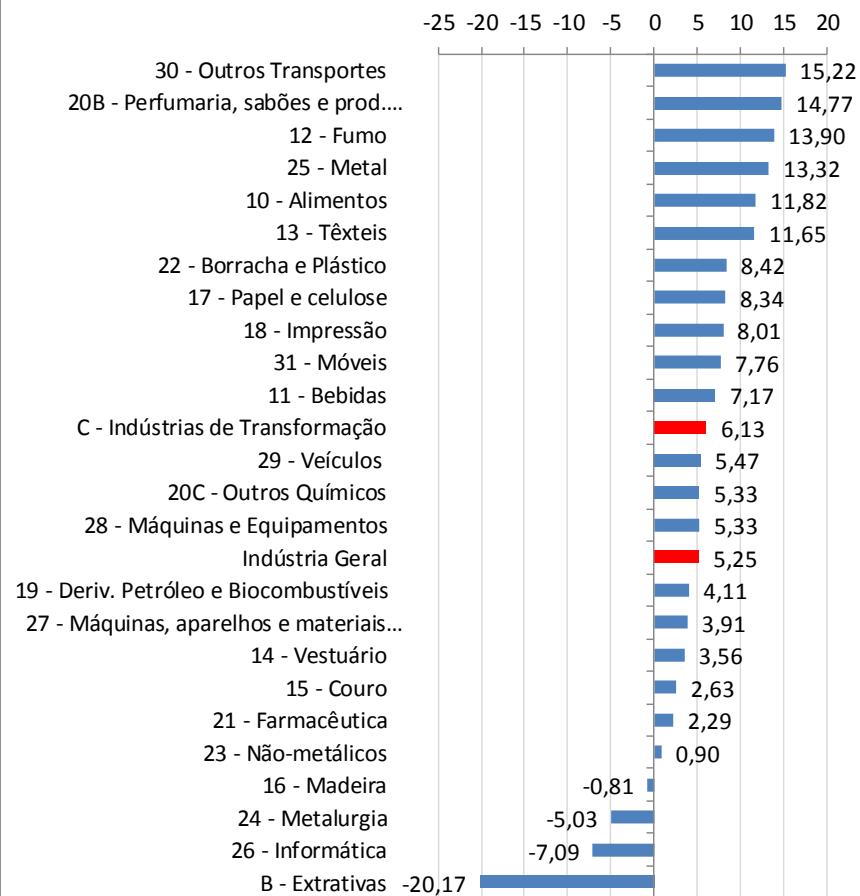
Variação - M/M₋₁₂ (%)

RESULTADOS

FEV



MAR





Maiores Influências

M / M₋₁₂ (p.p.)

Atividades	FEV	MAR
10 - Alimentos	3,00	2,26
20C - Outros Químicos	1,47	0,54
29 - Veículos	0,69	0,59
B - Extrativas	-0,79	-0,67
Demais Setores	4,15	2,53
Total	8,52	5,25



**Maiores Influências - Produtos
M / M-12 (p.p.)**

Setor	Produtos	Influência (p.p.)	Demais Produtos (p.p)
Alimentos	Açúcar cristal	+	
	Carnes de bovinos frescas ou refrigeradas	+	5,91
	Óleo de soja em bruto, mesmo degomado	+	5,91
	Óleo de soja refinado	+	
Extrativas	Minérios de ferro	-	
	Óleos brutos de petróleo	-	-20,17
	Gás natural	-	0,00
	Minérios de cobre em bruto ou beneficiados	-	
Veículos	Automóveis passageiros, a gasolina, álcool ou bicombu	+	
	Peças para motor de veículos automotores	+	
	Caminhão diesel com capacidade superior a 5t	+	3,63
	Caminhão-trator para reboques e semi-reboques	+	1,85
Outros Químicos	Etileno (eteno) não-saturado	+	
	Adubos ou fertilizantes à base de NPK	-	
	Propeno (propileno) não-saturado	-	1,93
	Polipropileno (PP)	+	3,40



FIM