



**Diretoria de Pesquisas**  
Coordenação de Serviços  
e Comércio - COSEC

Pesquisa Mensal de Comércio - PMC

## **Resultados de Fevereiro 2015**

Data 14/04/2015

**TABELA 1**  
**BRASIL - INDICADORES DO VOLUME DE VENDAS DO COMÉRCIO VAREJISTA E COMÉRCIO VAREJISTA AMPLIADO SEGUNDO**  
**GRUPOS DE ATIVIDADES: PMC - Fevereiro 2015**

ATIVIDADES	MÊS/MÊS ANTERIOR (1)			MÊS/IGUAL MÊS DO ANO ANTERIOR			ACUMULADO	
	Taxa de Variação (%)			Taxa de Variação (%)			Taxa de Variação (%)	
	DEZ	JAN	FEV	DEZ	JAN	FEV	NO ANO	12 MESES
<b>COMÉRCIO VAREJISTA (2)</b>	-2,4	0,3	-0,1	0,3	0,5	-3,1	-1,2	0,9
1 - Combustíveis e lubrificantes	-0,8	-1,0	-5,3	2,0	-0,2	-10,4	-5,2	0,2
2 - Hiper, supermercados, prods. alimentícios, bebidas e fumo	-0,1	0,4	-0,2	-0,9	0,2	-1,8	-0,8	0,3
2.1 - Super e hipermercados	-0,2	0,2	0,2	-0,8	0,3	-1,4	-0,6	0,3
3 - Tecidos, vest. e calçados	-7,1	1,4	-0,7	-3,4	-0,7	-7,3	-3,8	-2,2
4 - Móveis e eletrodomésticos	-9,3	1,9	-1,3	-3,4	-3,4	-10,4	-6,5	-1,6
4.1 - Móveis	-	-	-	-4,9	-11,5	-11,0	-11,2	-2,7
4.2 - Eletrodomésticos	-	-	-	-2,8	0,3	-10,1	-4,3	-1,0
5 - Artigos farmacêuticos, med., ortop. e de perfumaria	-1,1	1,5	0,8	8,0	5,0	3,2	4,1	7,5
6 - Equip. e mat. para escritório informática e comunicação	-7,9	13,5	-1,3	7,2	21,0	8,4	14,5	0,3
7 - Livros, jornais, rev. e papelaria	-9,1	-0,3	1,0	-9,3	-9,9	-5,3	-7,9	-9,1
8 - Outros arts. de uso pessoal e doméstico	-3,5	-0,2	1,8	7,2	4,5	3,0	3,8	6,5
<b>COMÉRCIO VAREJISTA AMPLIADO (3)</b>	-4,3	-0,2	-1,1	-2,2	-4,9	-10,3	-7,5	-3,8
9 - Veículos e motos, partes e peças	-9,7	-1,3	-3,5	-8,6	-16,3	-23,7	-19,8	-12,8
10- Material de Construção	1,3	-1,8	-0,7	1,0	-2,8	-13,0	-7,8	-2,8

Fonte: IBGE, Diretoria de Pesquisas, Coordenação de Serviços e Comércio.

(1) Séries com ajuste sazonal. (2) O indicador do comércio varejista é composto pelos resultados das atividades numeradas de 1 a 8.

(3) O indicador do comércio varejista ampliado é composto pelos resultados das atividades numeradas de 1 a 10

**TABELA 2**  
**BRASIL - INDICADORES DA RECEITA NOMINAL DE VENDAS DO COMÉRCIO VAREJISTA E COMÉRCIO VAREJISTA AMPLIADO**  
**SEGUNDO GRUPOS DE ATIVIDADES: PMC - Fevereiro 2015**

ATIVIDADES	MÊS/MÊS ANTERIOR (1)			MÊS/IGUAL MÊS DO ANO ANTERIOR			ACUMULADO	
	Taxa de Variação (%)			Taxa de Variação 9%			Taxa de Variação (%)	
	DEZ	JAN	FEV	DEZ	JAN	FEV	NO ANO	12 MESES
<b>COMÉRCIO VAREJISTA (2)</b>	-2,5	1,3	0,7	6,0	6,3	3,6	5,0	7,2
1 - Combustíveis e lubrificantes	-0,1	-1,2	-1,2	5,5	2,5	-0,7	0,9	5,5
2 - Hiper, supermercados, prods. alimentícios, bebidas e fumo	0,6	1,1	0,7	6,7	8,5	6,7	7,6	7,8
2.1 - Super e hipermercados	0,3	1,0	0,8	6,6	8,5	7,0	7,7	7,7
3 - Tecidos, vest. e calçados	-6,6	1,9	-0,6	0,0	2,5	-5,0	-1,0	1,9
4 - Móveis e eletrodomésticos	-10,9	0,3	-0,6	0,4	-1,2	-8,1	-4,3	4,1
4.1 - Móveis	-	-	-	0,2	-6,3	-6,4	-6,4	4,0
4.2 - Eletrodomésticos	-	-	-	0,5	1,4	-9,0	-3,3	4,1
5 - Artigos farmacêuticos, med., ortop. e de perfumaria	-1,5	2,7	1,4	13,2	10,0	7,8	8,9	12,4
6 - Equip. e mat. para escritório, informática e comunicação	-5,7	7,1	-0,3	1,8	11,4	-1,6	4,6	-3,5
7 - Livros, jornais, rev. e papelaria	-9,1	-0,3	2,0	-2,2	-3,8	0,8	-1,9	-2,8
8 - Outros arts. de uso pessoal e doméstico	-2,1	0,1	1,9	12,4	8,8	7,4	8,1	12,0
<b>COMÉRCIO VAREJISTA AMPLIADO (3)</b>	-4,2	0,6	-0,2	3,0	0,5	-4,2	-1,7	1,9
9 - Veículos e motos, partes e peças	-9,2	-1,1	-2,7	-5,8	-13,3	-20,4	-16,7	-9,8
10- Material de Construção	-0,7	0,3	-0,4	5,5	1,7	-8,8	-3,5	2,6

Fonte: IBGE, Diretoria de Pesquisas, Coordenação de Serviços e Comércio.

(1) Séries com ajuste sazonal. (2) O indicador do comércio varejista é composto pelos resultados das atividades numeradas de 1 a 8.

(3) O indicador do comércio varejista ampliado é composto pelos resultados das atividades numeradas de 1 a 10

**TABELA 3**  
**BRASIL - COMPOSIÇÃO DA TAXA MENSAL DO COMÉRCIO VAREJISTA, POR ATIVIDADES: PMC - Fevereiro 2015**  
**(Indicadores de volume de vendas)**

Atividades	COMÉRCIO VAREJISTA		COMÉRCIO VAREJISTA AMPLIADO	
	Taxa de variação (%)	Composição absoluta da taxa (p.p.)	Taxa de variação (%)	Composição absoluta da taxa (p.p.)
<b>Taxa Global</b>	<b>-3,1</b>	<b>-3,1</b>	<b>-10,3</b>	<b>-10,3</b>
<b>1 - Combustíveis e lubrificantes</b>	<b>-10,4</b>	<b>-1,1</b>	<b>-10,4</b>	<b>-0,7</b>
<b>2 - Hiper, supermercados, prods. alimentícios, bebidas e fumo</b>	<b>-1,8</b>	<b>-0,9</b>	<b>-1,8</b>	<b>-0,6</b>
<b>3 - Tecidos, vest. e calçados</b>	<b>-7,3</b>	<b>-0,5</b>	<b>-7,3</b>	<b>-0,3</b>
<b>4 - Móveis e eletrodomésticos</b>	<b>-10,4</b>	<b>-1,3</b>	<b>-10,4</b>	<b>-0,8</b>
<b>5 - Artigos farmacêuticos, med., ortop. e de perfumaria</b>	<b>3,2</b>	<b>0,2</b>	<b>3,2</b>	<b>0,1</b>
<b>6 - Equip. e mat. para escritório informática e comunicação</b>	<b>8,4</b>	<b>0,1</b>	<b>8,4</b>	<b>0,1</b>
<b>7 - Livros, jornais, rev. e papelaria</b>	<b>-5,3</b>	<b>-0,1</b>	<b>-5,3</b>	<b>0,0</b>
<b>8 - Outros arts. de uso pessoal e doméstico</b>	<b>3,0</b>	<b>0,3</b>	<b>3,0</b>	<b>0,2</b>
<b>9 - Veículos e motos, partes e peças</b>	<b>-</b>	<b>-</b>	<b>-23,7</b>	<b>-7,1</b>
<b>10- Material de Construção</b>	<b>-</b>	<b>-</b>	<b>-13,0</b>	<b>-1,2</b>

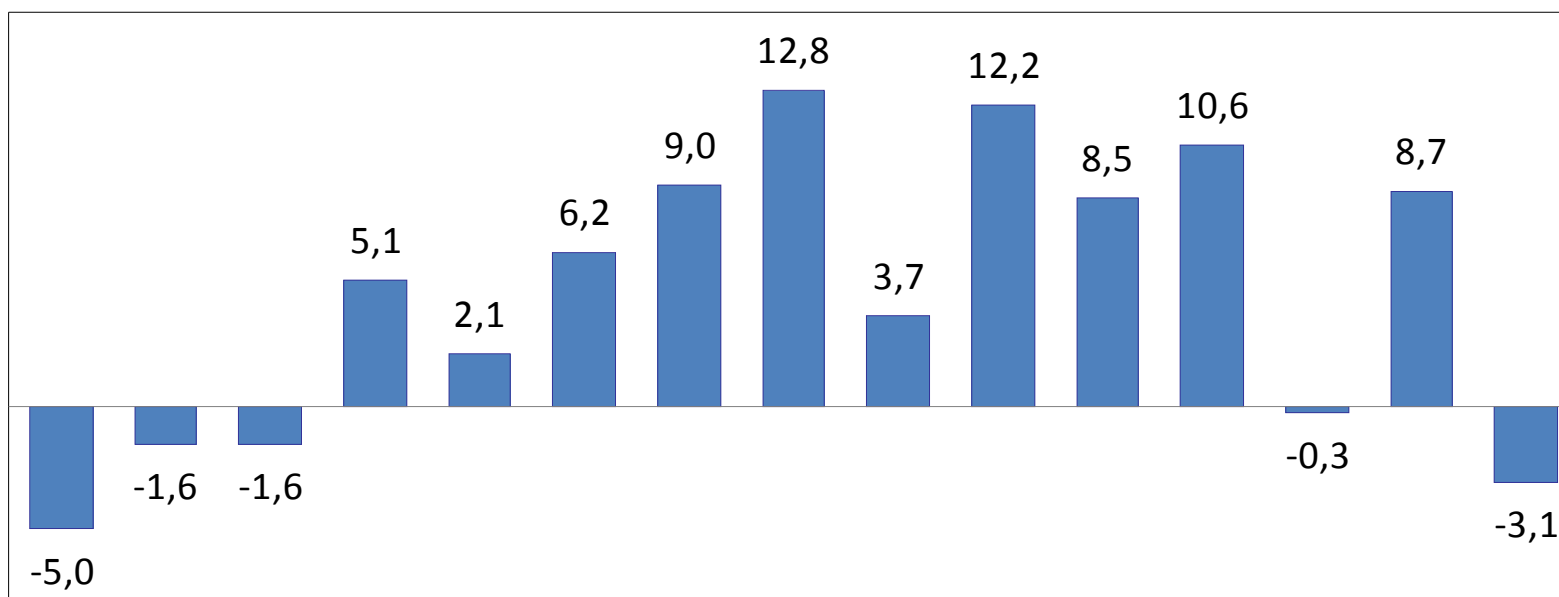
Fonte: IBGE, Diretoria de Pesquisas, Coordenação de Serviços e Comércio.

Nota: A composição da taxa mensal corresponde à participação dos resultados setoriais na formação da taxa global.

**BRASIL - INDICADORES DO COMÉRCIO VAREJISTA: PMC Fevereiro 2015**

Mês/Ano	Volume de Vendas com Ajuste Sazonal			Receita Nominal de Vendas com Ajuste Sazonal			Volume de Vendas Varejo Ampliado com Ajuste Sazonal			Receita Nominal de Vendas Varejo Ampliado com Ajuste Sazonal		
	IBF	MMV	Var.%MMV	IBF	MMV	Var.%MMV	IBF	MMV	Var.%MMV	IBF	MMV	Var.%MMV
fev-13	109,9	108,5	2,2	119,8	115,0	4,7	109,7	108,1	2,2	114,9	111,2	3,7
mar-13	110,2	110,1	1,4	120,9	119,4	3,9	110,7	110,3	2,0	115,8	114,7	3,2
abr-13	111,1	110,4	0,3	122,0	120,9	1,3	111,6	110,7	0,4	117,1	115,9	1,0
mai-13	111,1	110,8	0,4	122,7	121,9	0,8	110,7	111,0	0,3	117,0	116,6	0,6
jun-13	112,0	111,4	0,5	123,9	122,9	0,8	112,3	111,5	0,5	119,3	117,8	1,0
jul-13	114,7	112,6	1,1	127,3	124,6	1,4	112,9	112,0	0,4	120,2	118,8	0,9
ago-13	115,1	113,9	1,2	128,4	126,5	1,5	113,5	112,9	0,8	122,3	120,6	1,5
set-13	115,4	115,1	1,0	129,2	128,3	1,4	112,2	112,9	0,0	121,2	121,2	0,5
out-13	115,2	115,2	0,1	129,7	129,1	0,6	113,0	112,9	0,0	121,5	121,7	0,4
nov-13	116,0	115,5	0,3	131,1	130,0	0,7	113,4	112,9	0,0	123,0	121,9	0,2
dez-13	116,1	115,8	0,2	132,0	130,9	0,7	112,6	113,0	0,1	122,7	122,4	0,4
jan-14	116,2	116,1	0,3	133,1	132,1	0,9	114,5	113,5	0,4	124,5	123,4	0,8
fev-14	116,3	116,2	0,1	133,3	132,8	0,6	112,8	113,3	-0,2	123,2	123,5	0,1
mar-14	115,6	116,0	-0,1	133,8	133,4	0,5	111,1	112,8	-0,4	122,8	123,5	0,0
abr-14	115,1	115,7	-0,3	134,5	133,9	0,3	111,6	111,8	-0,9	123,8	123,3	-0,2
mai-14	115,4	115,4	-0,3	135,6	134,6	0,6	110,7	111,1	-0,6	124,2	123,6	0,3
jun-14	114,7	115,1	-0,3	135,4	135,2	0,4	106,4	109,6	-1,4	120,2	122,7	-0,7
jul-14	113,5	114,5	-0,5	134,8	135,3	0,1	107,9	108,3	-1,1	122,3	122,2	-0,4
ago-14	114,9	114,4	-0,1	136,5	135,6	0,2	107,7	107,3	-0,9	122,7	121,7	-0,4
set-14	115,4	114,6	0,2	137,5	136,3	0,5	107,7	107,8	0,4	123,6	122,9	0,9
out-14	116,7	115,7	0,9	139,2	137,7	1,1	110,6	108,7	0,8	125,3	123,9	0,8
nov-14	118,4	116,8	1,0	142,2	139,6	1,4	113,2	110,5	1,7	129,7	126,2	1,9
dez-14	115,5	116,9	0,0	138,6	140,0	0,3	108,3	110,7	0,2	124,2	126,4	0,2
jan-15	115,9	116,6	-0,2	140,4	140,4	0,3	108,1	109,9	-0,8	124,9	126,3	-0,1
fev-15	115,8	115,7	-0,7	141,4	140,1	-0,2	106,9	107,8	-1,9	124,7	124,6	-1,3

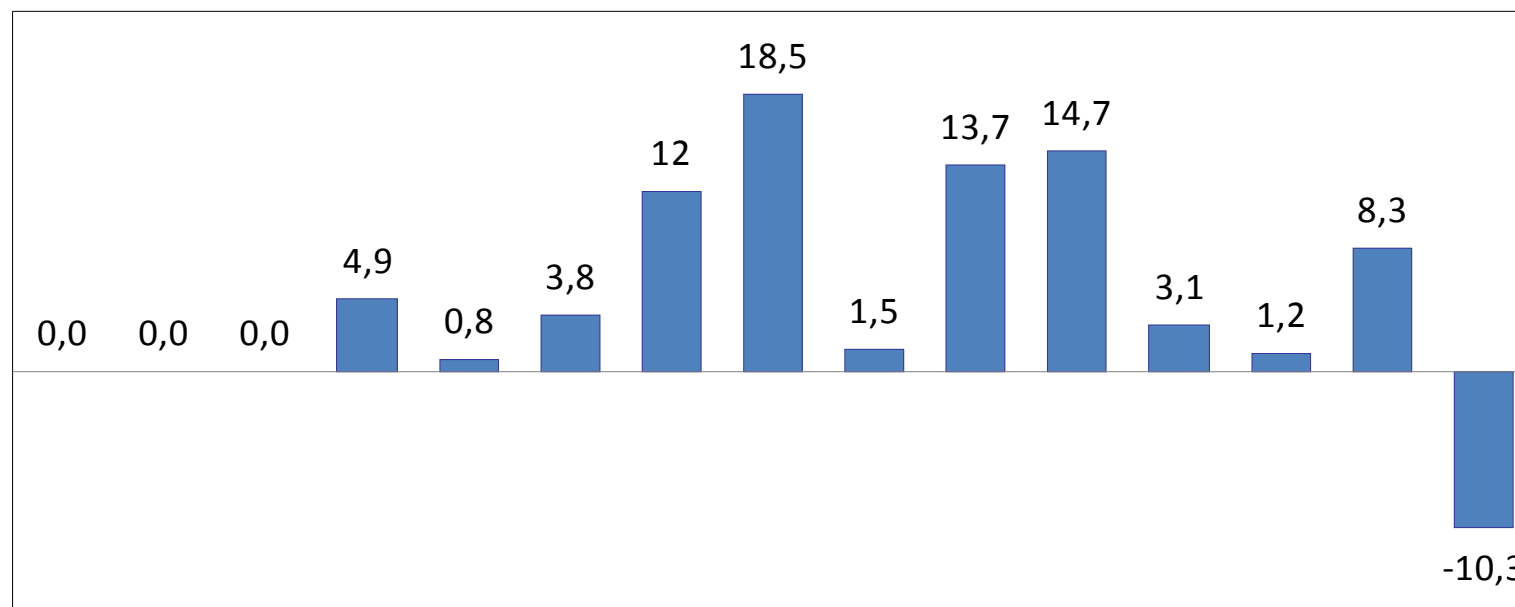
### Taxa de variação do volume de vendas do Varejo Mês/Igual mês do ano anterior - Fevereiro 2001-2015



Fev 2001    Fev 2002    Fev 2003    Fev 2004    Fev 2005    Fev 2006    Fev 2007    Fev 2008    Fev 2009    Fev 2010    Fev 2011    Fev 2012    Fev 2013    Fev 2014    Fev 2015

Fonte: IBGE, Diretoria de Pesquisas, Coordenação de Serviços e Comércio

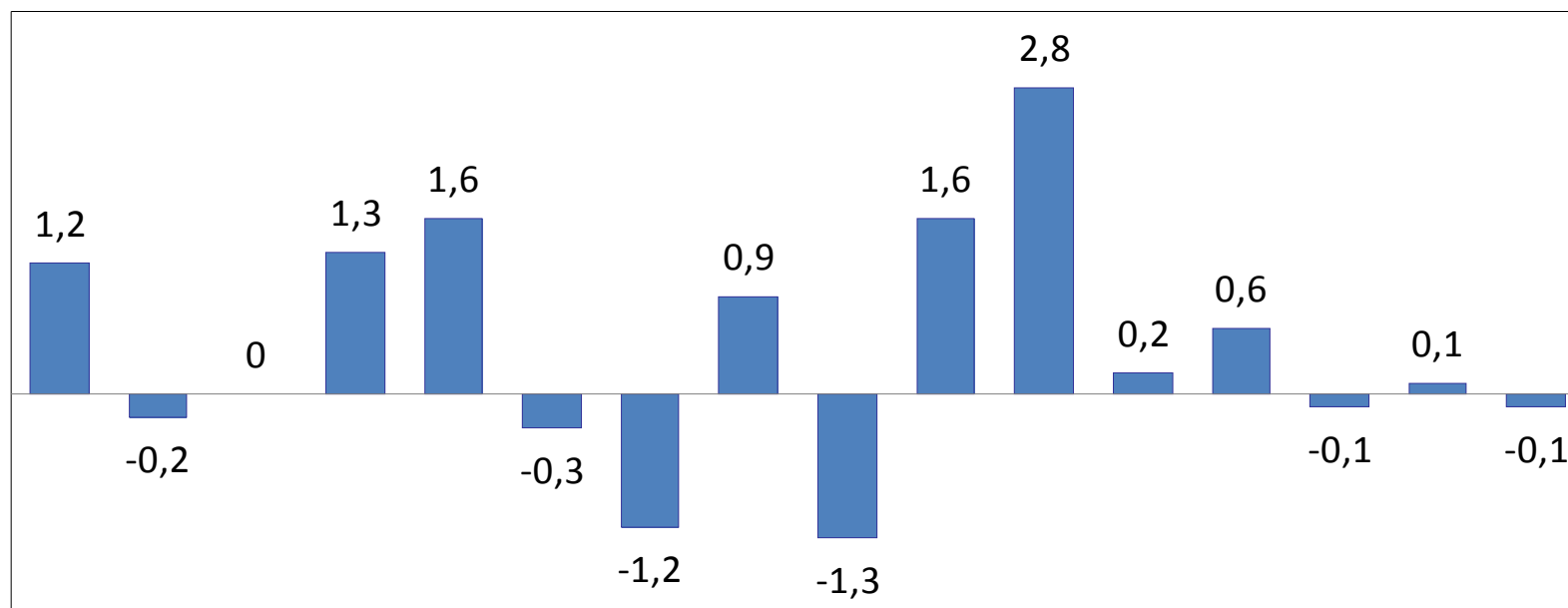
### Taxa de variação do volume de vendas do Varejo Ampliado Mês/Igual mês do ano anterior - Fevereiro 2004-2015



Fev 2001    Fev 2002    Fev 2003    Fev 2004    Fev 2005    Fev 2006    Fev 2007    Fev 2008    Fev 2009    Fev 2010    Fev 2011    Fev 2012    Fev 2013    Fev 2014    Fev 2015

Fonte: IBGE, Diretoria de Pesquisas, Coordenação de Serviços e Comércio

### Taxa de variação do volume de vendas do Varejo Mês/Mês anterior - Fevereiro 2000-2015

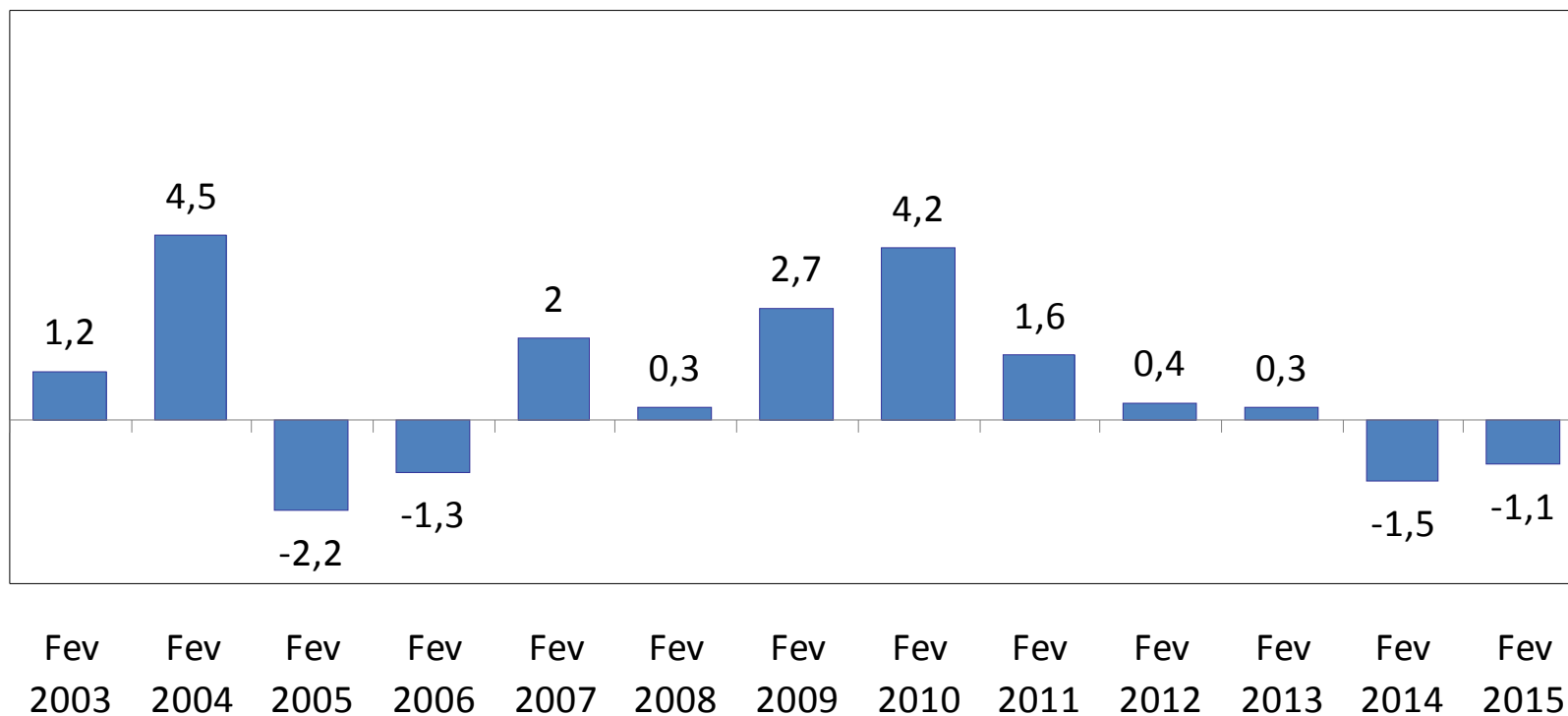


Fev 2000    Fev 2001    Fev 2002    Fev 2003    Fev 2004    Fev 2005    Fev 2006    Fev 2007    Fev 2008    Fev 2009    Fev 2010    Fev 2011    Fev 2012    Fev 2013    Fev 2014    Fev 2015

Fonte: IBGE, Diretoria de Pesquisas, Coordenação de Serviços e Comércio

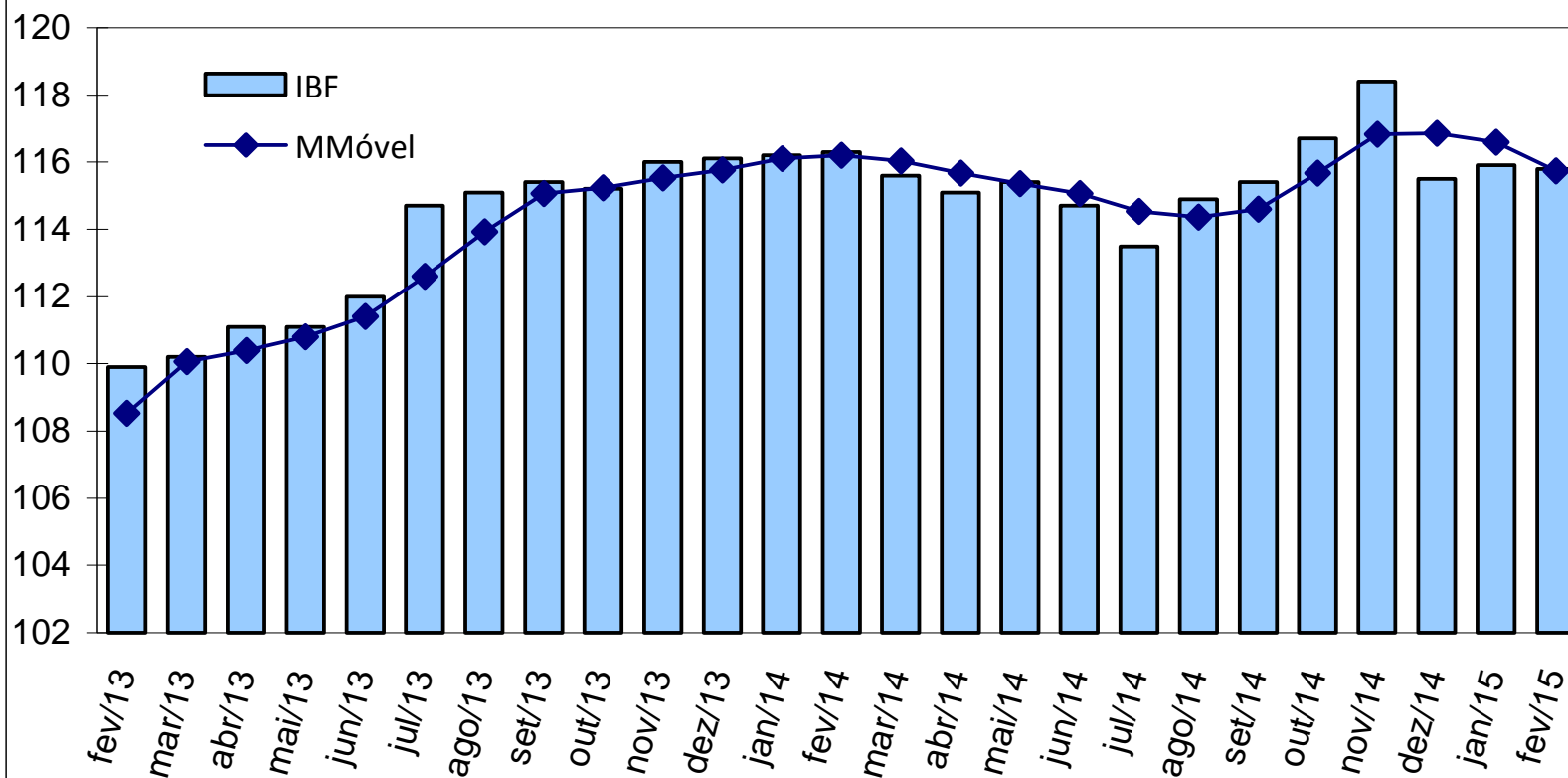


### Taxa de variação do volume de vendas do Varejo Ampliado Mês/Mês anterior - Fevereiro 2003-2015



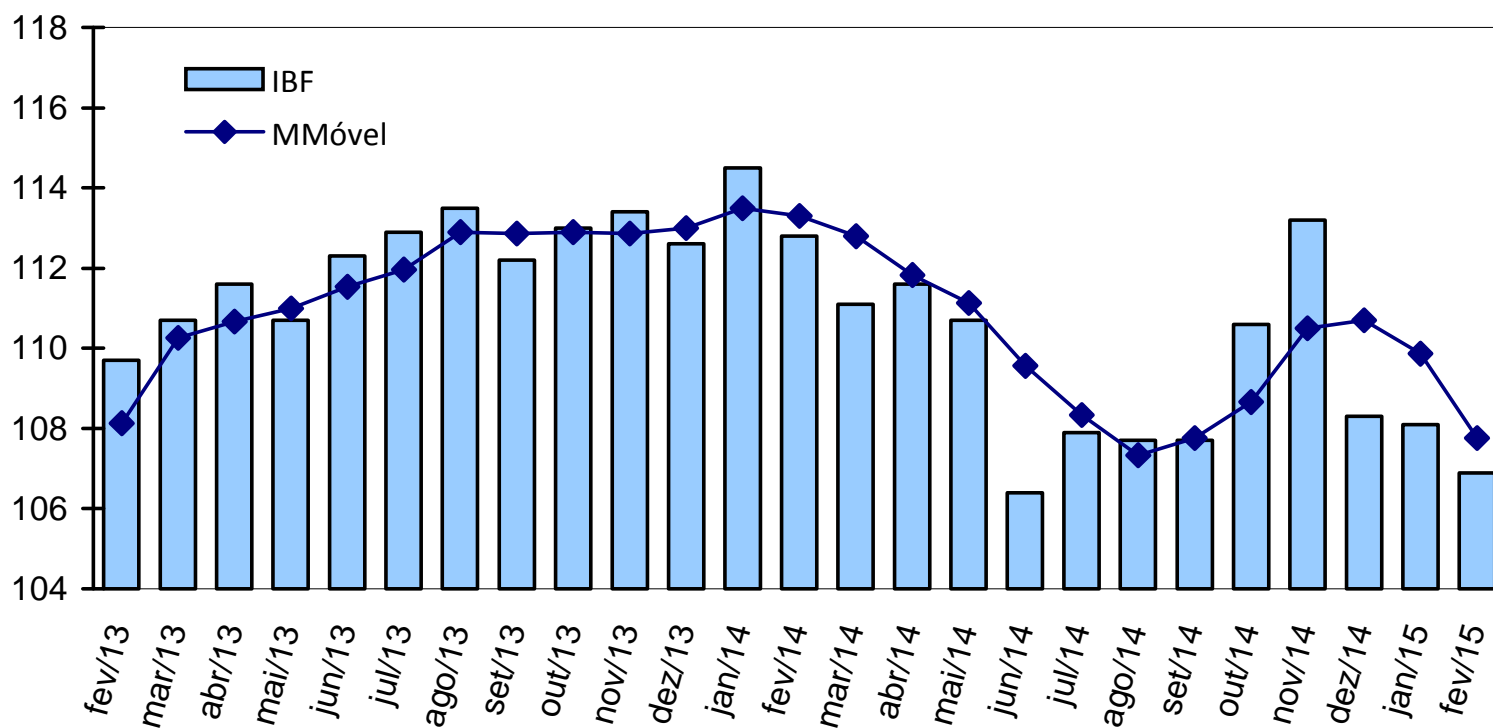
Fonte: IBGE, Diretoria de Pesquisas, Coordenação de Serviços e Comércio

### Volume de vendas do Varejo com ajuste sazonal Índice de Base Fixa e Média Móvel Trimestral



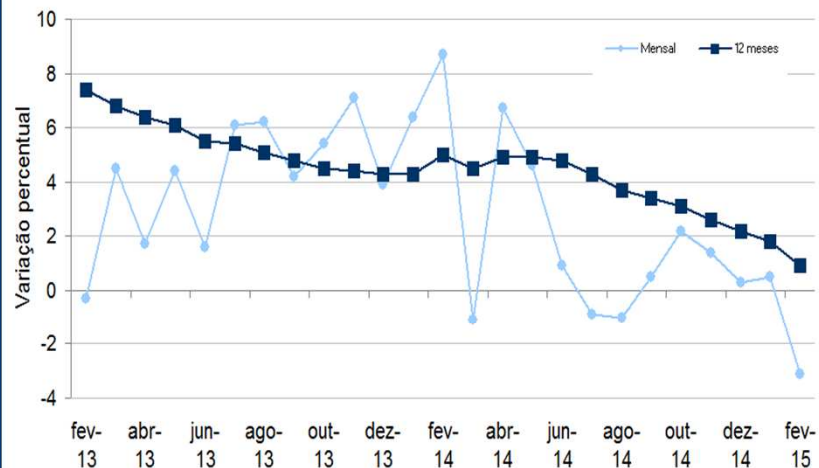
Fonte: IBGE, Diretoria de Pesquisas, Coordenação de serviços e comércio

### Volume de Vendas do Varejo Ampliado com Ajuste Sazonal Índice de Base Fixa e Média Móvel Trimestral



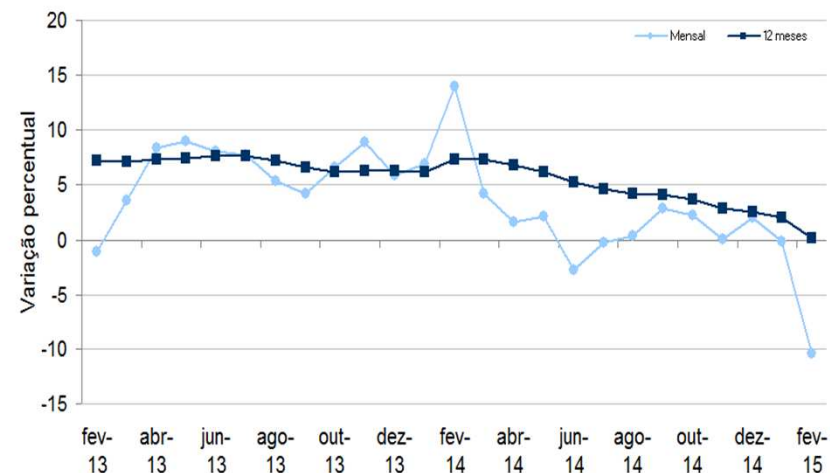
Fonte: IBGE, Diretoria de Pesquisas, Coordenação de serviços e comércio

**Evolução do volume de vendas do Comércio Varejista segundo os índices Mensal e Acumulado dos últimos 12 meses**



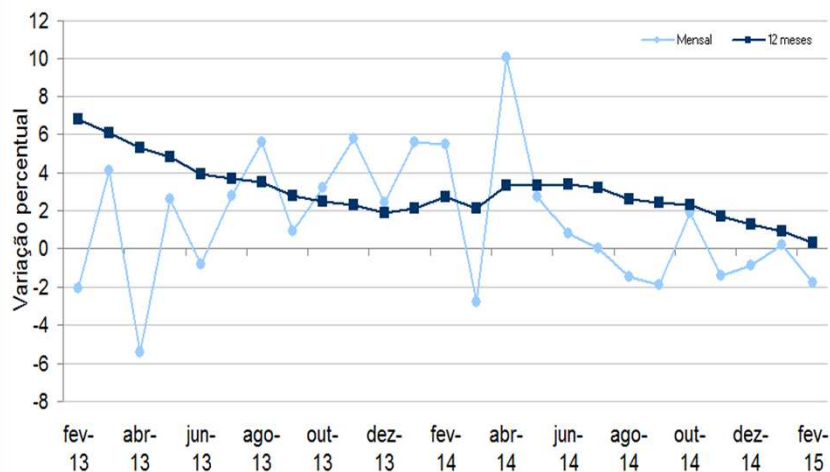
Fonte: IBGE, Diretoria de Pesquisas, Coordenação de Serviços e Comércio

**Evolução do volume de vendas de Comb. e Lubrificantes segundo os índices Mensal e Acumulado dos últimos 12 meses**



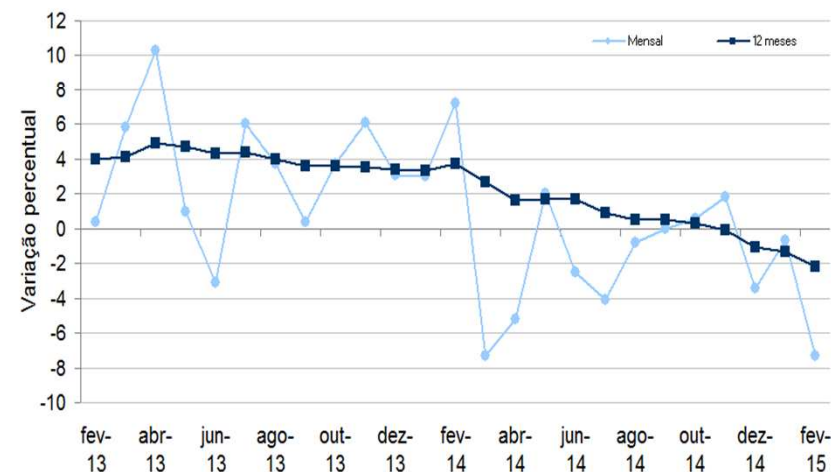
Fonte: IBGE, Diretoria de Pesquisas, Coordenação de Serviços e Comércio

**Evolução do volume de vendas de Hiper, super, prods. alim. e beb. segundo os índices Mensal e Acumulado dos últimos 12 meses**



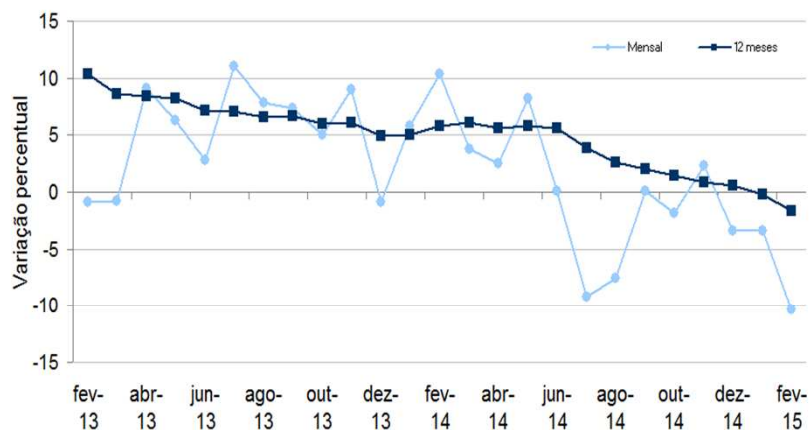
Fonte: IBGE, Diretoria de Pesquisas, Coordenação de Serviços e Comércio

**Evolução do volume de vendas de Tecidos, vestuário e calçados segundo os índices Mensal e Acumulado dos últimos 12 meses**



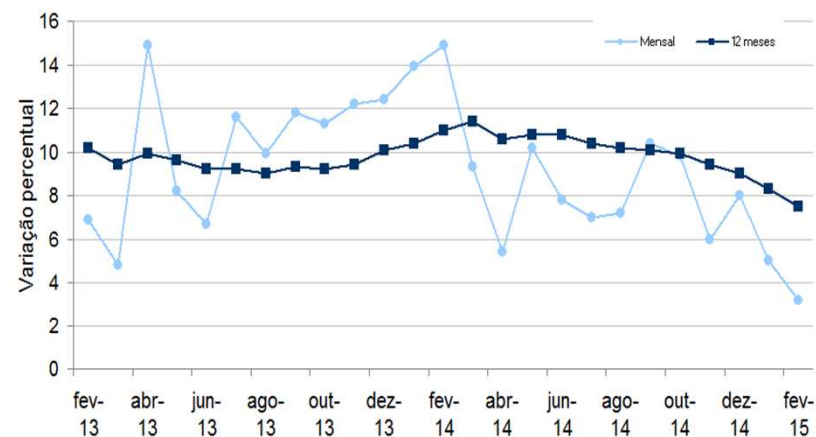
Fonte: IBGE, Diretoria de Pesquisas, Coordenação de Serviços e Comércio

**Evolução do volume de vendas de Móveis e eletrodomésticos segundo os índices Mensal e Acumulado dos últimos 12 meses**



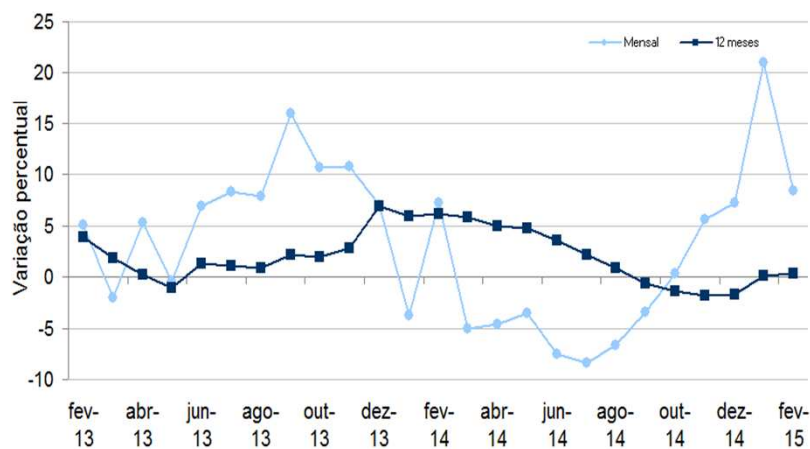
Fonte: IBGE, Diretoria de Pesquisas, Coordenação de Serviços e Comércio

**Evolução do volume de vendas de Produtos farm., méd., orto. e de perf. segundo os índices Mensal e Acumulado dos últimos 12 meses**



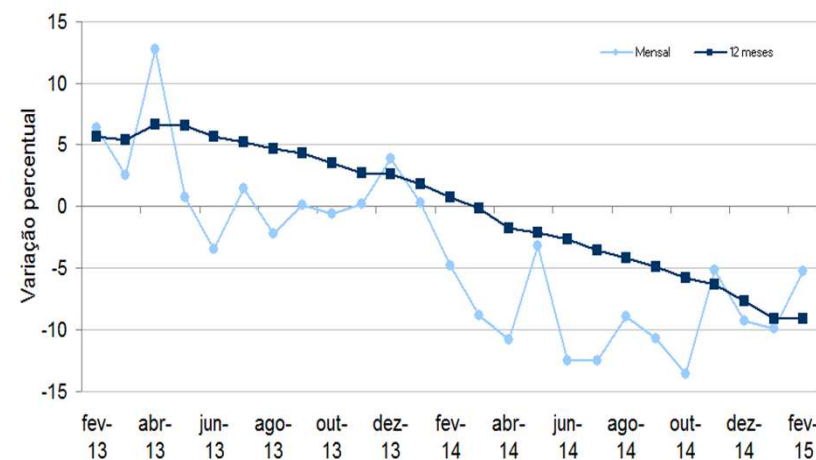
Fonte: IBGE, Diretoria de Pesquisas, Coordenação de Serviços e Comércio

**Evolução do volume de vendas de Equip. escritório, info e comunic. segundo os índices Mensal e Acumulado dos últimos 12 meses**



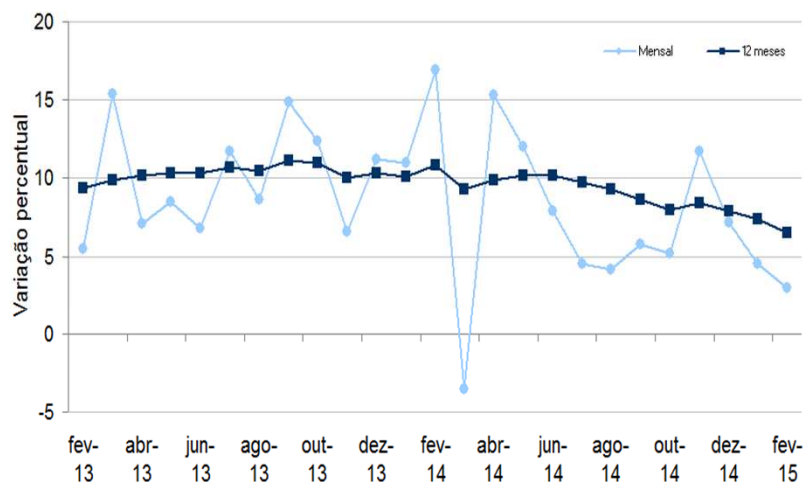
Fonte: IBGE, Diretoria de Pesquisas, Coordenação de Serviços e Comércio

**Evolução do volume de vendas de Livros, jornais, revistas e papelaria segundo os índices Mensal e Acumulado dos últimos 12 meses**



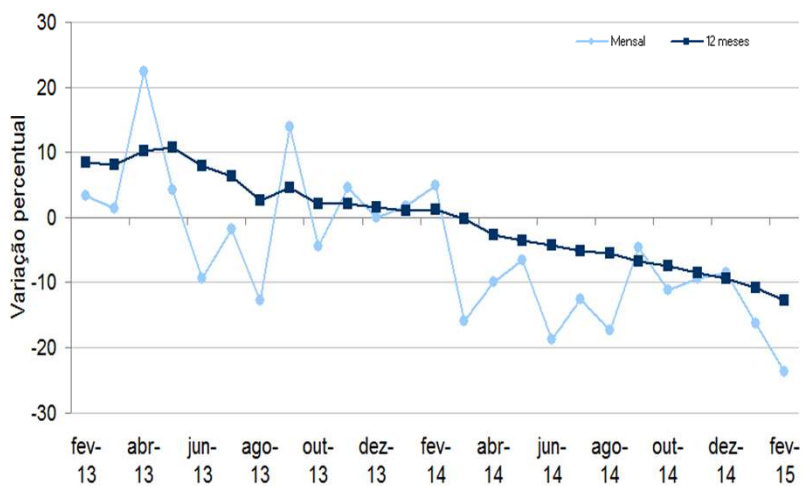
Fonte: IBGE, Diretoria de Pesquisas, Coordenação de Serviços e Comércio

**Evolução do volume de vendas de Outros artigos de uso pessoal segundo os índices Mensal e Acumulado dos últimos 12 meses**



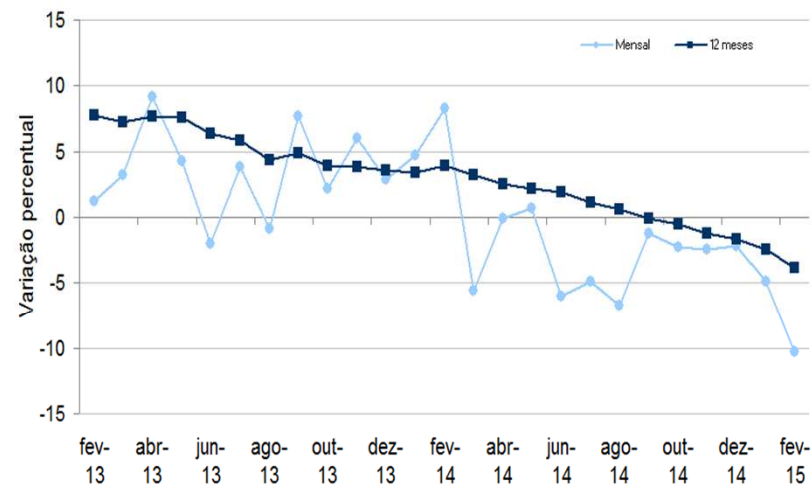
Fonte: IBGE, Diretoria de Pesquisas, Coordenação de Serviços e Comércio

**Evolução do volume de vendas de Veículos e motos, partes e peças segundo os índices Mensal e Acumulado dos últimos 12 meses**



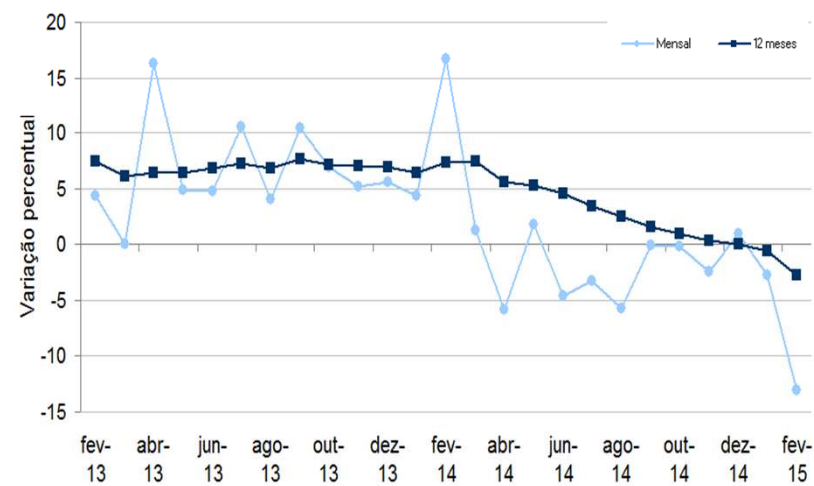
Fonte: IBGE, Diretoria de Pesquisas, Coordenação de Serviços e Comércio

**Evolução do volume de vendas do Comércio varejista ampliado segundo os índices Mensal e Acumulado dos últimos 12 meses**



Fonte: IBGE, Diretoria de Pesquisas, Coordenação de Serviços e Comércio

**Evolução do volume de vendas de Material de construção segundo os índices Mensal e Acumulado dos últimos 12 meses**



Fonte: IBGE, Diretoria de Pesquisas, Coordenação de Serviços e Comércio

BRASIL - INDICADORES DO VOLUME DE VENDAS DO COMÉRCIO VAREJISTA, GRUPOS DE ATIVIDADE E VAREJISTA AMPLIADO: PMC Janeiro 2015

Ano/mês	Varejo	Hiper,super, prods. Alimen. Beb.	Automóveis, motos, partes e peças	Combustíveis e lubrificantes	Móveis e eletrodomés- ticos	Hipermercados e supermercados	Tecidos, vestuário e calçados	Equip. e Materiais p escritório, inform e comum	Artigos farmac, méd, ortop e de perfumaria	Livros, jornais, revistas e papelaria	Outros artigos de uso pessoal e doméstico	Material de construção	Varejo Ampliado
jan-14	0,3	0,3	4,4	1,2	0,6	0,2	-1,9	-4,1	2,6	-1,4	1,8	0,3	2,2
fev-14	-0,2	-0,1	-9,3	1,5	-0,2	0,0	-0,7	8,1	-0,4	-3,8	-0,4	4,0	-2,6
mar-14	-0,6	-1,1	-1,2	-1,8	1,1	-1,0	-1,8	-3,0	0,2	0,2	-0,2	-4,6	-1,3
abr-14	-0,3	-0,8	4,3	-1,1	-0,1	-0,8	-0,7	-2,8	0,0	-2,6	0,1	-0,7	0,2
mai-14	0,3	-0,2	-2,4	0,3	0,7	-0,2	0,7	1,3	1,3	1,0	2,0	-0,8	0,0
jun-14	-0,6	0,5	-12,5	-2,4	-2,6	0,4	-1,0	-3,6	-0,8	-7,2	-1,2	-6,2	-2,5
jul-14	-1,0	-1,1	7,6	1,4	-5,2	-1,1	0,7	0,8	0,5	4,2	-0,9	5,5	0,2
ago-14	1,1	0,1	-2,4	1,8	2,4	0,1	3,1	7,8	2,5	0,3	1,5	0,4	-0,5
set-14	0,4	-0,1	-0,5	0,8	2,0	-0,2	-2,5	-1,2	0,6	-2,5	1,7	0,6	0,7
out-14	1,1	1,9	4,4	0,6	0,1	1,9	2,0	4,0	1,5	-0,7	0,8	1,2	2,0
nov-14	1,5	-0,9	7,3	-0,3	6,6	-0,6	4,2	5,5	-0,6	11,6	5,5	0,2	1,6
dez-14	-2,6	-0,2	-9,6	-0,5	-9,2	-0,2	-7,2	-7,6	-1,1	-9,7	-3,2	-0,7	-3,6
jan-15	0,8	0,3	-0,5	0,0	2,4	0,3	1,3	12,3	1,4	-0,6	-0,7	-0,1	0,6

Fonte: IBGE, Diretoria de Pesquisas, Coordenação de Serviços e Comércio.

Volume de Vendas - Séries com ajuste sazonal (Base: 2011=100)

**BRASIL - INDICADORES DO VOLUME DE VENDAS DO COMÉRCIO VAREJISTA AMPLIADO E GRUPOS DE ATIVIDADE: PMC Fevereiro 2015**

Ano/mês	Varejo	Hiper,super, prods. Alimen. Beb.	Automóveis, motos, partes e peças	Combustíveis e lubrificantes	Móveis e eletrodomésticos	Hipermercados e supermercados	Tecidos, vestuário e calçados	Equip. e Materiais p escritório, inform e comum	Artigos farmac, méd, ortop e de perfumaria	Livros, jornais, revistas e papelaria	Outros artigos de uso pessoal e doméstico	Material de construção	Varejo Ampliado
fev-14	0,1	0,1	-6,9	2,4	0,1	-0,1	-0,2	13,8	-0,5	-7,3	-1,4	3,5	-1,5
mar-14	-0,6	-1,0	-1,4	-1,3	1,0	-0,9	-2,0	-11,2	0,2	3,0	0,2	-5,0	-1,5
abr-14	-0,4	-0,9	3,6	-1,2	-0,1	-0,8	-0,7	0,9	0,0	-2,5	0,2	0,1	0,5
mai-14	0,3	0,0	-3,0	0,1	0,7	-0,2	0,7	1,3	1,3	0,7	2,0	0,1	-0,8
jun-14	-0,6	0,4	-12,1	-2,7	-2,5	0,4	-0,9	-3,5	-0,8	-3,4	-0,9	-3,7	-3,9
jul-14	-1,0	-1,1	7,7	1,3	-5,1	-1,1	0,5	0,9	0,5	0,4	-1,1	2,3	1,4
ago-14	1,2	0,1	-2,6	1,6	2,4	0,2	2,9	7,7	2,6	0,7	1,6	-1,6	-0,2
set-14	0,4	0,0	-0,7	0,5	1,9	-0,3	-2,2	-1,5	0,6	-2,0	1,7	2,9	0,0
out-14	1,1	1,5	4,2	0,6	-0,1	1,9	1,6	4,3	1,5	-0,9	0,8	0,4	2,7
nov-14	1,5	-0,6	7,1	-0,3	6,6	-0,6	4,3	5,9	-0,7	11,9	5,5	-1,3	2,4
dez-14	-2,4	-0,1	-9,7	-0,8	-9,3	-0,2	-7,1	-7,9	-1,1	-9,1	-3,5	1,3	-4,3
jan-15	0,3	0,4	-1,3	-1,0	1,9	0,2	1,4	13,5	1,5	-0,3	-0,2	-1,8	-0,2
fev-15	-0,1	-0,2	-3,5	-5,3	-1,3	0,2	-0,7	-1,3	0,8	1,0	1,8	-0,7	-1,1

Fonte: IBGE, Diretoria de Pesquisas, Coordenação de Serviços e Comércio.

Volume de Vendas - Séries com ajuste sazonal (Base: 2011=100)



**BRASIL - INDICADORES DA RECEITA NOMINAL DE VENDAS DO COMÉRCIO VAREJISTA, VAREJISTA AMPLIADO E GRUPOS DE ATIVIDADES: PMC Janeiro 2015**

Ano/mês	Geral	Hiper,super, prods. Alimen. Beb.	Automóveis, motos, partes e peças	Combustíveis e lubrificantes	Móveis e eletrodomésticos	Hipermercados e supermercados	Tecidos, vestuário e calçados	Equip. e Materiais p escritório, inform e comum	Artigos farmac, méd, ortop e de perfumaria	Livros, jornais, revistas e papelaria	Outros artigos de uso pessoal e doméstico	Material de construção	Varejo Ampliado
jan-14	0,8	0,5	3,8	1,8	0,0	0,5	-0,7	-3,0	3,8	-0,4	2,7	0,6	1,5
fev-14	0,2	0,7	-8,6	1,6	0,6	0,7	-0,9	9,5	0,2	-3,4	-0,8	4,3	-1,4
mar-14	0,4	0,3	-0,6	-2,4	1,6	0,1	-0,3	-3,7	0,8	0,2	0,6	-3,9	-0,3
abr-14	0,5	0,4	4,5	0,0	0,1	0,4	-0,8	-3,3	-0,2	-2,0	0,6	-0,1	0,7
mai-14	0,8	0,6	-1,6	0,2	2,6	0,5	0,7	2,2	1,8	1,4	2,2	-0,3	-0,1
jun-14	-0,2	0,4	-12,7	-1,0	-3,3	0,8	-0,1	-4,7	-0,2	-3,5	-0,3	-5,9	-2,6
jul-14	-0,4	-0,2	8,7	1,1	-4,2	-0,3	0,5	0,5	1,0	1,3	-0,1	5,9	1,0
ago-14	1,3	0,1	-2,5	1,9	2,1	0,1	3,2	6,0	2,8	1,6	1,2	0,7	0,0
set-14	0,7	0,7	-0,1	0,5	1,8	0,4	-2,3	-2,1	0,7	-1,5	1,6	1,0	1,0
out-14	1,2	2,0	4,5	1,3	-0,1	2,2	2,2	2,5	1,7	-0,5	1,1	1,5	2,3
nov-14	2,2	0,1	7,1	1,4	9,6	0,4	4,4	5,0	0,1	13,0	5,3	0,2	3,0
dez-14	-2,5	0,6	-9,2	-1,7	-10,7	0,3	-7,8	-10,0	-1,5	-9,4	-2,6	-0,5	-3,7
jan-15	1,3	1,2	-0,7	-0,3	0,7	1,0	2,4	11,4	2,6	-0,4	-0,1	0,5	0,6

Fonte: IBGE, Diretoria de Pesquisas, Coordenação de Serviços e Comércio.

Receita de Vendas - Séries com ajuste sazonal (Base: 2011=100)

**BRASIL - INDICADORES DA RECEITA NOMINAL DE VENDAS DO COMÉRCIO VAREJISTA, VAREJISTA AMPLIADO E GRUPOS DE ATIVIDADES: PMC Fevereiro 2015**

Ano/mês	Geral	Hiper,super, prods. Alimen. Beb.	Automóveis, motos, partes e peças	Combustíveis e lubrificantes	Móveis e eletrodomésticos	Hipermercados e supermercados	Tecidos, vestuário e calçados	Equip. e Materiais p escritório, inform e comum	Artigos farmac, méd, ortop e de perfumaria	Livros, jornais, revistas e papelaria	Outros artigos de uso pessoal e doméstico	Material de construção	Varejo Ampliado
fev-14	0,2	0,7	-6,6	0,9	1,1	0,5	0,0	8,2	0,0	-6,0	-1,7	3,7	-1,0
mar-14	0,4	0,4	-0,8	-1,3	1,3	0,4	-0,5	-1,8	1,0	2,5	-0,1	-2,8	-0,3
abr-14	0,5	0,4	3,9	0,1	0,1	0,4	-1,7	-3,2	-0,2	-2,0	2,0	-0,3	0,8
mai-14	0,8	0,5	-1,9	1,0	2,6	0,5	1,6	2,8	1,8	1,2	2,0	0,1	0,3
jun-14	-0,1	0,5	-12,3	-3,2	-3,3	0,9	-0,8	-3,4	-0,2	-2,9	-0,3	-5,7	-3,2
jul-14	-0,4	-0,2	8,5	2,8	-4,0	-0,4	0,9	0,3	1,0	0,8	0,3	5,0	1,7
ago-14	1,3	0,1	-2,8	1,3	2,0	0,1	3,0	3,4	2,9	1,6	0,3	0,8	0,3
set-14	0,7	0,7	-0,3	1,2	1,8	0,5	-1,6	-0,1	0,7	-1,5	2,6	0,9	0,7
out-14	1,2	2,1	4,4	1,4	-0,2	2,0	1,4	2,2	1,6	-0,2	0,7	1,6	1,4
nov-14	2,2	0,0	6,9	-0,2	9,6	0,6	4,0	4,1	0,1	13,2	4,9	-0,1	3,5
dez-14	-2,5	0,6	-9,2	-0,1	-10,9	0,3	-6,6	-5,7	-1,5	-9,1	-2,1	-0,7	-4,2
jan-15	1,3	1,1	-1,1	-1,2	0,3	1,0	1,9	7,1	2,7	-0,3	0,1	0,3	0,6
fev-15	0,7	0,7	-2,7	-1,2	-0,6	0,8	-0,6	-0,3	1,4	2,0	1,9	-0,4	-0,2

Fonte: IBGE, Diretoria de Pesquisas, Coordenação de Serviços e Comércio.

Receita de Vendas - Séries com ajuste sazonal (Base: 2011=100)

FIM