



Instituto Brasileiro de Geografia e Estatística

PESQUISA MENSAL DE SERVIÇOS – PMS

ABRIL/2016

PRINCIPAIS RESULTADOS

ÍNDICES DE VOLUME

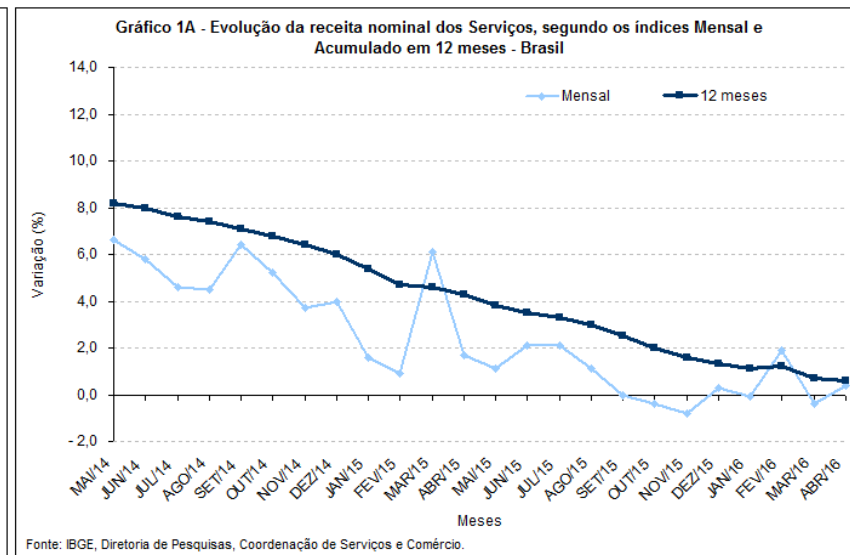
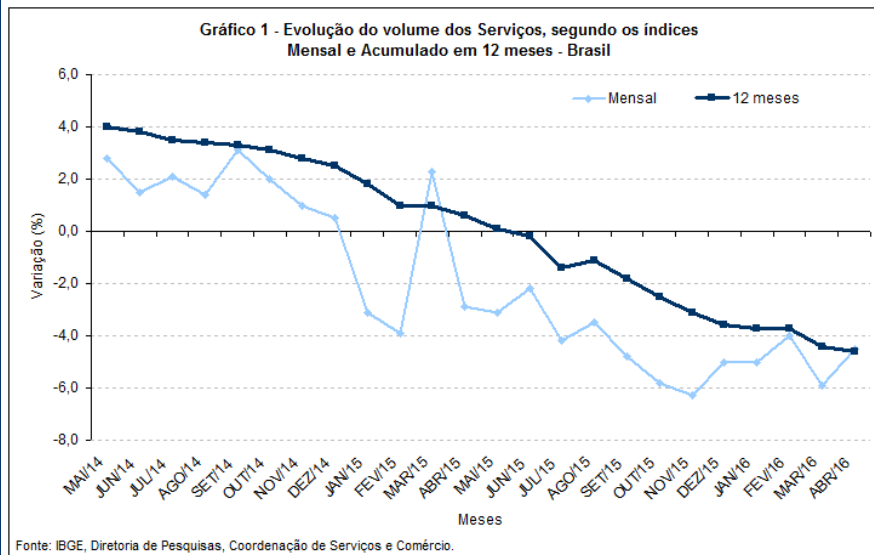
Setor de serviços

- Variação: -4,5% em Abril
- Variação: -5,9% em Março
- Variação: -3,9% em Fevereiro

Variação acumulada

- No ano: -4,9%
- Últimos 12 meses: -4,6%

PRINCIPAIS RESULTADOS



RESULTADOS SETORIAIS

TABELA 1
INDICADORES DE VOLUME DOS SERVIÇOS, SEGUNDO GRUPOS DE ATIVIDADES
BRASIL - ABRIL 2016

| ATIVIDADES | MÊS/IGUAL MÊS DO ANO ANTERIOR | | | ACUMULADO | |
|---|-------------------------------|--------|-------|----------------------|----------|
| | TAXA DE VARIAÇÃO (%) | | | TAXA DE VARIAÇÃO (%) | |
| | FEV | MAR | ABR | NO ANO | 12 MESES |
| BRASIL | - 3,9 | - 5,9 | - 4,5 | - 4,9 | - 4,6 |
| 1 - Serviços prestados às famílias | - 1,4 | - 3,8 | - 3,0 | - 3,1 | - 5,0 |
| 1.1 - Serviços de alojamento e alimentação | - 2,7 | - 4,6 | - 3,1 | - 3,3 | - 5,1 |
| 1.2 - Outros serviços prestados às famílias | 6,4 | 0,9 | - 2,5 | - 1,9 | - 4,7 |
| 2 - Serviços de informação e comunicação | - 5,1 | - 5,9 | - 3,0 | - 4,0 | - 2,1 |
| 2.1 - Serviços TIC | - 4,6 | - 5,3 | - 2,4 | - 3,7 | - 1,7 |
| 2.11 - Telecomunicações | - 3,8 | - 5,2 | - 3,5 | - 3,9 | - 2,4 |
| 2.12 - Serviços de tecnologia da informação | - 7,5 | - 5,7 | 1,6 | - 3,2 | 0,9 |
| 2.2- Serviços audiovisuais, de edição e agências de notícias | - 8,9 | - 9,5 | - 6,8 | - 6,1 | - 4,6 |
| 3 - Serviços profissionais, administrativos e complementares | - 4,3 | - 6,8 | - 5,4 | - 6,4 | - 5,8 |
| 3.1 - Serviços técnico-profissionais | 0,5 | - 8,7 | - 6,3 | - 7,4 | - 8,8 |
| 3.2 - Serviços administrativos e complementares | - 5,7 | - 6,2 | - 5,1 | - 6,1 | - 4,8 |
| 4 - Transportes, serviços auxiliares dos transportes e correio | - 2,1 | - 7,2 | - 6,5 | - 5,5 | - 6,1 |
| 4.1 - Transporte terrestre | - 6,8 | - 10,0 | - 8,8 | - 9,5 | - 10,9 |
| 4.2 - Transporte aquaviário | 11,7 | - 2,4 | - 2,9 | 2,7 | 13,2 |
| 4.3 - Transporte aéreo | 14,2 | 1,4 | - 0,1 | 9,0 | 7,9 |
| 4.4 - Armazenagem, serviços auxiliares dos transportes e correio | - 0,1 | - 5,2 | - 4,7 | - 3,5 | - 3,7 |
| 5 - Outros serviços | - 6,1 | 2,5 | - 3,3 | - 3,6 | - 7,9 |
| Atividades turísticas | 1,3 | - 2,3 | - 3,6 | - 1,0 | - 1,6 |

Fonte: IBGE, Diretoria de Pesquisas, Coordenação de Serviços e Comércio

RESULTADOS SETORIAIS

TABELA 1A
INDICADORES DE RECEITA NOMINAL DO SETOR DE SERVIÇOS, SEGUNDO GRUPOS DE ATIVIDADES
BRASIL - ABRIL 2016

| ATIVIDADES | MÊS/IGUAL MÊS DO ANO ANTERIOR | | | ACUMULADO | |
|---|-------------------------------|-------|--------|----------------------|----------|
| | TAXA DE VARIAÇÃO (%) | | | TAXA DE VARIAÇÃO (%) | |
| | FEV | MAR | ABR | NO ANO | 12 MESES |
| BRASIL | 2,0 | - 0,4 | 0,4 | 0,5 | 0,6 |
| 1 - Serviços prestados às famílias | 5,0 | 2,5 | 3,3 | 3,2 | 1,1 |
| 1.1 - Serviços de alojamento e alimentação | 3,1 | 1,2 | 2,9 | 2,5 | 0,5 |
| 1.2 - Outros serviços prestados às famílias | 16,7 | 10,2 | 6,2 | 7,4 | 4,4 |
| 2 - Serviços de informação e comunicação | - 1,7 | - 2,9 | 0,0 | - 1,0 | - 0,5 |
| 2.1 - Serviços TIC | - 1,3 | - 2,5 | 0,5 | - 0,8 | - 0,1 |
| 2.11 - Telecomunicações | - 0,3 | - 2,3 | - 0,7 | - 0,9 | - 0,7 |
| 2.12 - Serviços de tecnologia da informação | - 4,6 | - 3,3 | 5,1 | - 0,5 | 1,7 |
| 2.2- Serviços audiovisuais, de edição e agências de notícias | - 4,9 | - 5,9 | - 3,4 | - 2,4 | - 2,8 |
| 3 - Serviços profissionais, administrativos e complementares | 3,0 | - 0,2 | 1,1 | 0,4 | 1,3 |
| 3.1 - Serviços técnico-profissionais | 8,4 | - 1,8 | 0,5 | - 0,3 | - 1,5 |
| 3.2 - Serviços administrativos e complementares | 1,3 | 0,3 | 1,3 | 0,6 | 2,3 |
| 4 - Transportes, serviços auxiliares dos transportes e correio | 4,9 | - 0,6 | - 0,9 | 0,8 | 1,3 |
| 4.1 - Transporte terrestre | 3,8 | - 0,6 | 1,1 | 0,4 | 0,3 |
| 4.2 - Transporte aquaviário | 11,6 | - 2,5 | - 2,9 | 2,7 | 13,2 |
| 4.3 - Transporte aéreo | 3,4 | - 2,3 | - 11,7 | - 1,6 | - 0,5 |
| 4.4 - Armazenagem, serviços auxiliares dos transportes e correio | 6,0 | 0,2 | - 0,4 | 1,9 | 1,6 |
| 5 - Outros serviços | 1,4 | 10,3 | 3,8 | 3,8 | - 0,3 |
| Atividades turísticas | 3,6 | 1,2 | - 2,6 | 0,9 | 0,4 |

Fonte: IBGE, Diretoria de Pesquisas, Coordenação de Serviços e Comércio

COMPOSIÇÃO DO ÍNDICE

TABELA 2
COMPOSIÇÃO DA TAXA MENSAL DE VOLUME DOS SERVIÇOS, SEGUNDO
GRUPOS DE ATIVIDADES, BRASIL - ABRIL 2016

| ATIVIDADES | Taxa | Contribuição absoluta (p.p.) |
|---|-------|------------------------------|
| BRASIL | - 4,5 | -4,5 |
| 1 - Serviços prestados às famílias | - 3,0 | -0,2 |
| 1.1 - Serviços de alojamento e alimentação | - 3,1 | -0,2 |
| 1.2 - Outros serviços prestados às famílias | - 2,5 | 0,0 |
| 2 - Serviços de informação e comunicação | - 3,0 | -1,1 |
| 2.1 - Serviços TIC | - 2,4 | -0,8 |
| 2.11 - Telecomunicações | - 3,5 | -0,9 |
| 2.12 - Serviços de tecnologia da informação | 1,6 | 0,1 |
| 2.2- Serviços audiovisuais, de edição e agências de notícias | - 6,8 | -0,3 |
| 3 - Serviços profissionais, administrativos e complementares | - 5,4 | -1,0 |
| 3.1 - Serviços técnico-profissionais | - 6,3 | -0,3 |
| 3.2 - Serviços administrativos e complementares | - 5,1 | -0,7 |
| 4 - Transportes, serviços auxiliares dos transportes e correio | - 6,5 | -2,0 |
| 4.1 - Transporte terrestre | - 8,8 | -1,5 |
| 4.2 - Transporte aquaviário | - 2,9 | 0,0 |
| 4.3 - Transporte aéreo | - 0,1 | 0,0 |
| 4.4 - Armazenagem, serviços auxiliares dos transportes e correio | - 4,7 | -0,5 |
| 5 - Outros serviços | - 3,3 | -0,2 |

Fonte: IBGE, Diretoria de Pesquisas, Coordenação de Serviços e Comércio

(1) Base 2011=100

SERVIÇOS PRESTADOS ÀS FAMÍLIAS

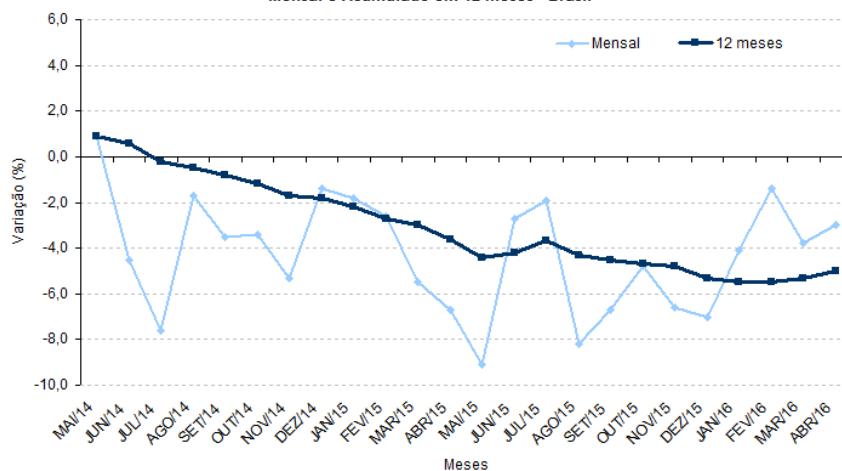
ÍNDICES DE VOLUME

- Variação: -3,0% em Abril
 - Variação: -3,8% em Março
 - Variação: -1,4% em Fevereiro
-
- Serviços de alojamento e alimentação: -3,1%
 - Outros serviços prestados às famílias⁽¹⁾: -2,5%

(1) Inclui os seguintes serviços: atividades artísticas, criativas e de espetáculos; atividades esportivas, de recreação e lazer (exceto clubes); lavanderias, tinturarias e toalheiros; cabeleireiros e outras atividades de tratamento de beleza; atividades funerárias e serviços relacionados; outros serviços pessoais (clínicas de estética, serviços de alojamento, higiene e adestramento de animais domésticos, serviços de engraxates e carregadores de malas, etc.); atividades de apoio à educação e serviços de educação continuada (cursos de idiomas, de ensino de esportes, arte e cultura, cursos preparatórios para concursos, etc.).

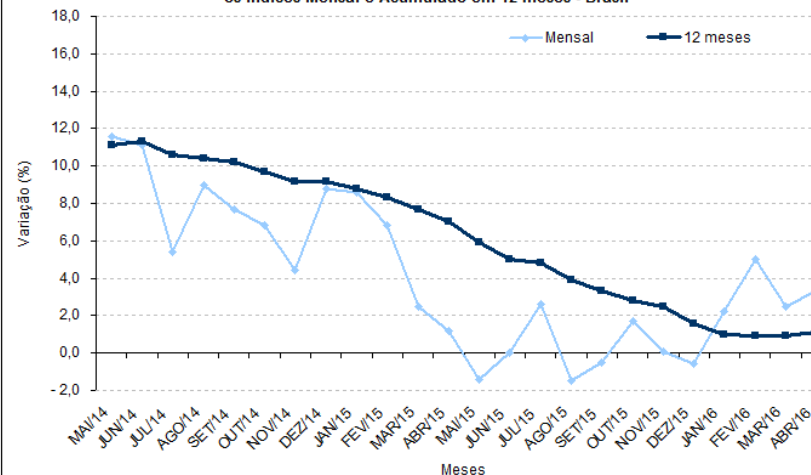
SERVIÇOS PRESTADOS ÀS FAMÍLIAS

Gráfico 2 - Evolução do volume dos Serviços prestados às famílias, segundo os índices Mensal e Acumulado em 12 meses - Brasil



Fonte: IBGE, Diretoria de Pesquisas, Coordenação de Serviços e Comércio.

Gráfico 2A - Evolução da receita nominal dos Serviços prestados às famílias, segundo os índices Mensal e Acumulado em 12 meses - Brasil



Fonte: IBGE, Diretoria de Pesquisas, Coordenação de Serviços e Comércio.

SERVIÇOS DE INFORMAÇÃO E COMUNICAÇÃO

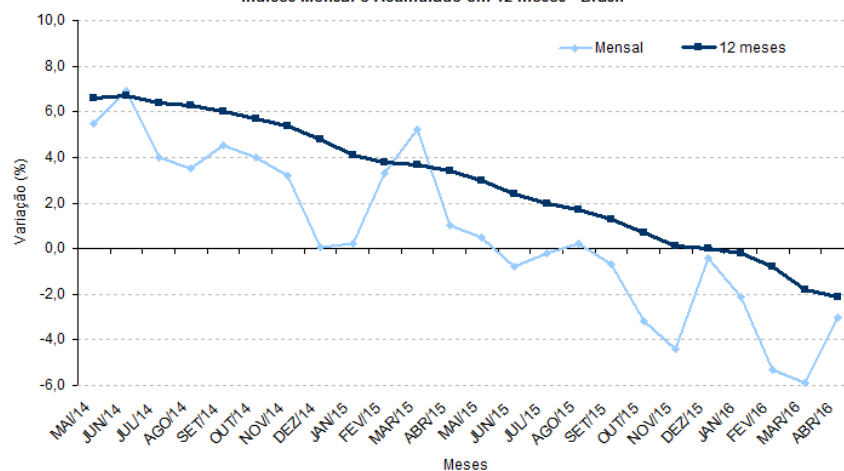
ÍNDICES DE VOLUME

- Variação: -3,0% em Abril
- Variação: -5,9% em Março
- Variação: -5,1% em Fevereiro

- Serviços TIC: -2,4%
 - Telecomunicações: -3,5%
 - Serviços de tecnologia da informação: 1,6%
- Serviços audiovisuais, de edição e agências de notícias: -6,8%

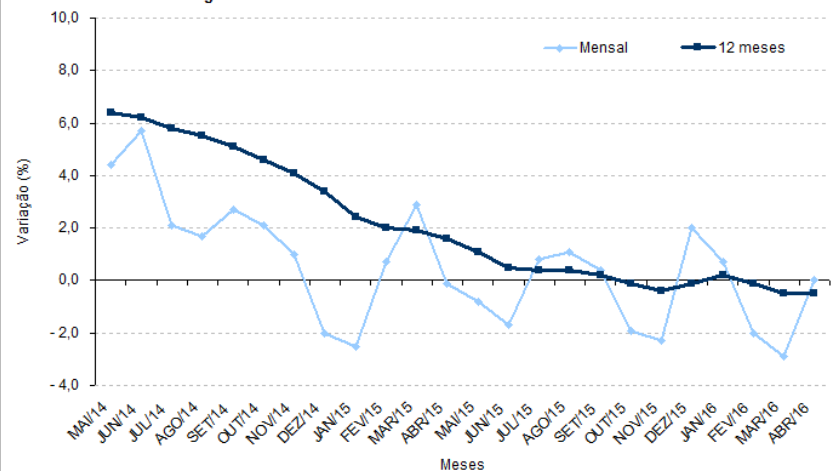
SERVIÇOS DE INFORMAÇÃO E COMUNICAÇÃO

Gráfico 3 - Evolução do volume dos Serviços de informação e comunicação, segundo os índices Mensal e Acumulado em 12 meses - Brasil



Fonte: IBGE, Diretoria de Pesquisas, Coordenação de Serviços e Comércio.

Gráfico 3A - Evolução da receita nominal dos Serviços de informação e comunicação, segundo os índices Mensal e Acumulado em 12 meses - Brasil



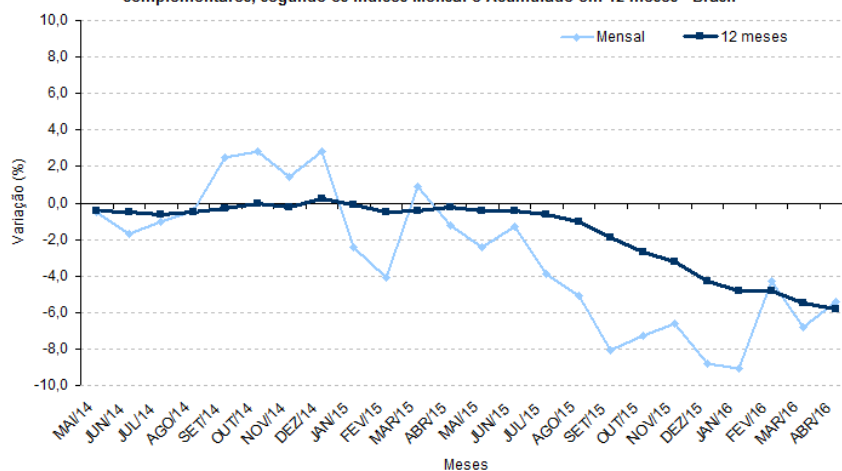
Fonte: IBGE, Diretoria de Pesquisas, Coordenação de Serviços e Comércio.

SERVIÇOS PROFISSIONAIS, ADMINISTRATIVOS E COMPLEMENTARES ÍNDICES DE VOLUME

- Variação: -5,4% em Abril
 - Variação: -6,8% em Março
 - Variação: -4,3% em Fevereiro
-
- Serviços técnico-profissionais: -6,3%
 - Serviços administrativos e complementares: -5,1%

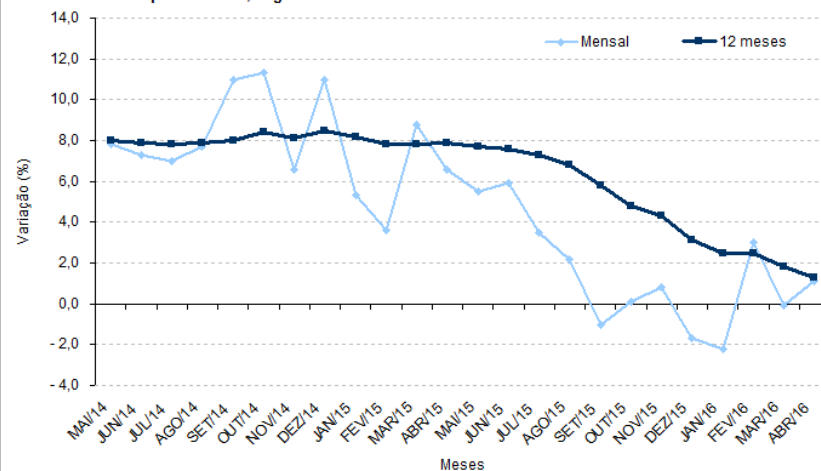
SERVIÇOS PROFISSIONAIS, ADMINISTRATIVOS E COMPLEMENTARES

Gráfico 4 - Evolução do volume dos Serviços profissionais, administrativos e complementares, segundo os índices Mensal e Acumulado em 12 meses - Brasil



Fonte: IBGE, Diretoria de Pesquisas, Coordenação de Serviços e Comércio.

Gráfico 4A - Evolução da receita nominal dos Serviços profissionais, administrativos e complementares, segundo os índices Mensal e Acumulado em 12 meses - Brasil

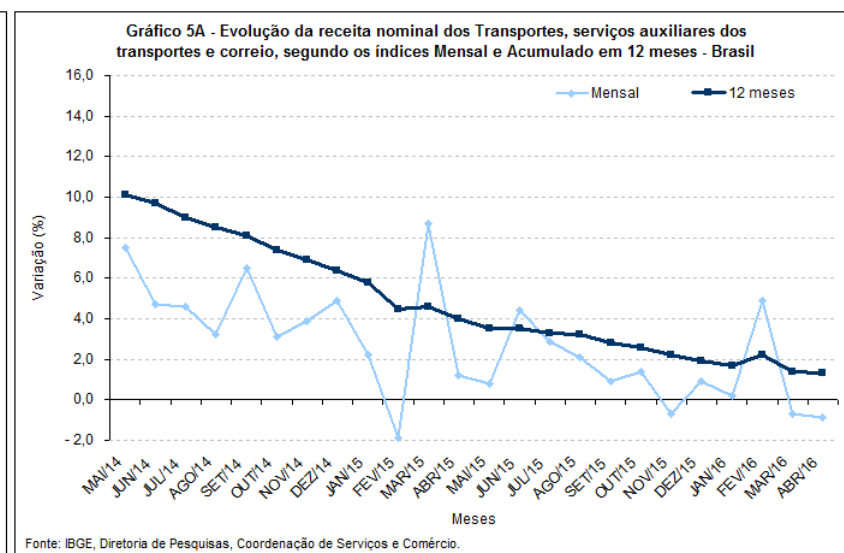
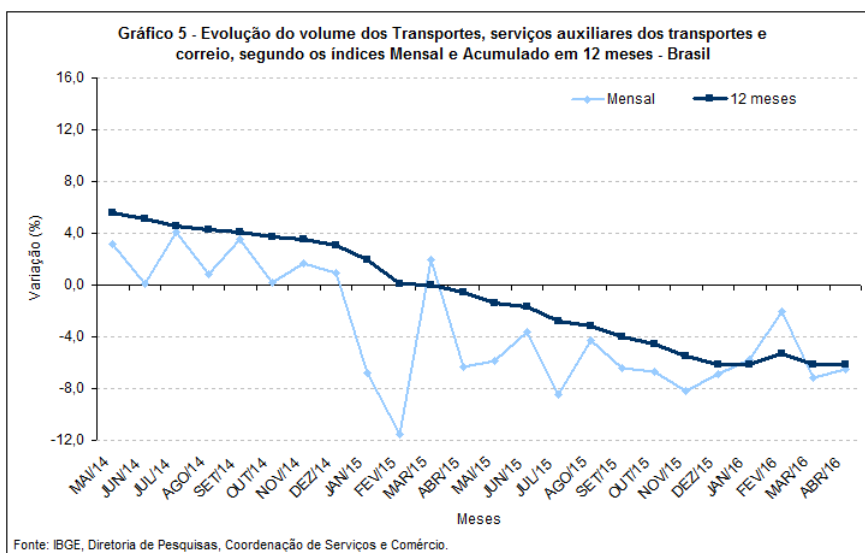


Fonte: IBGE, Diretoria de Pesquisas, Coordenação de Serviços e Comércio.

TRANSPORTES, SERVIÇOS AUXILIARES DOS TRANSPORTES E CORREIO ÍNDICES DE VOLUME

- Variação: -6,5% em Abril
 - Variação: -7,2% em Março
 - Variação: -2,1% em Fevereiro
-
- Transporte terrestre: -6,5%
 - Transporte aquaviário: -2,9%
 - Transporte aéreo: -0,1%
 - Armazenagem, serviços auxiliares dos transportes e correio: -4,7%

TRANSPORTES, SERVIÇOS AUXILIARES DOS TRANSPORTES E CORREIO

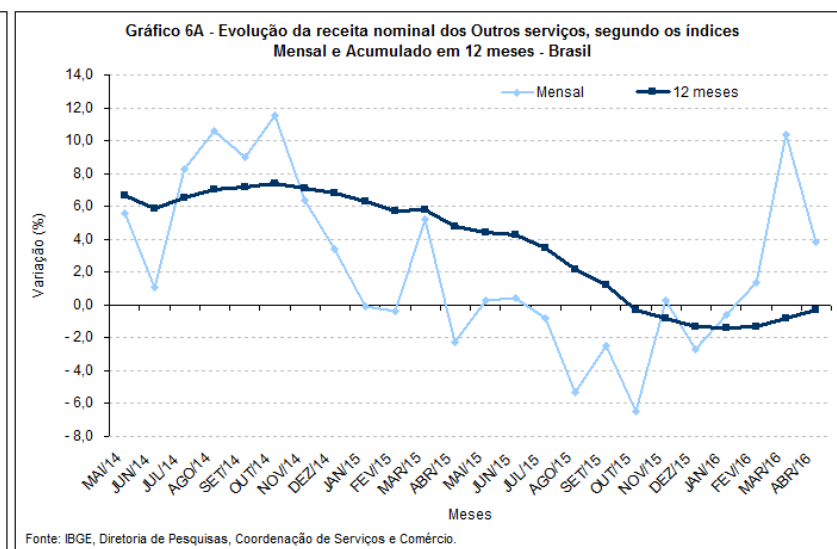
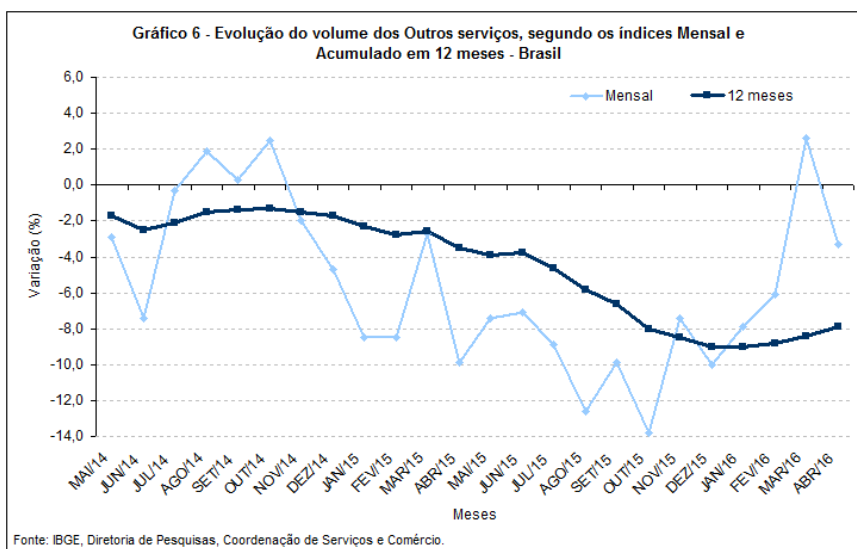


OUTROS SERVIÇOS ÍNDICES DE VOLUME

- Variação: -3,3% em Abril
- Variação: 2,5% em Março
- Variação: -6,1% em Fevereiro

(3) Inclui os seguintes serviços: atividades imobiliárias (intermediação, gestão e administração de imóveis próprios e de terceiros); serviços de manutenção e reparação; serviços auxiliares financeiros; serviços auxiliares da agricultura; serviços de esgoto e serviços de coleta, tratamento e disposição de resíduos e recuperação de materiais.

OUTROS SERVIÇOS



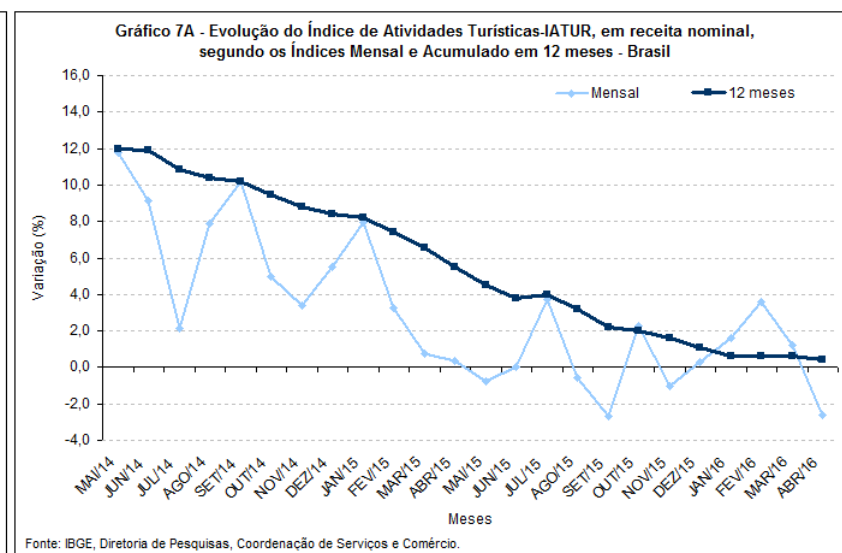
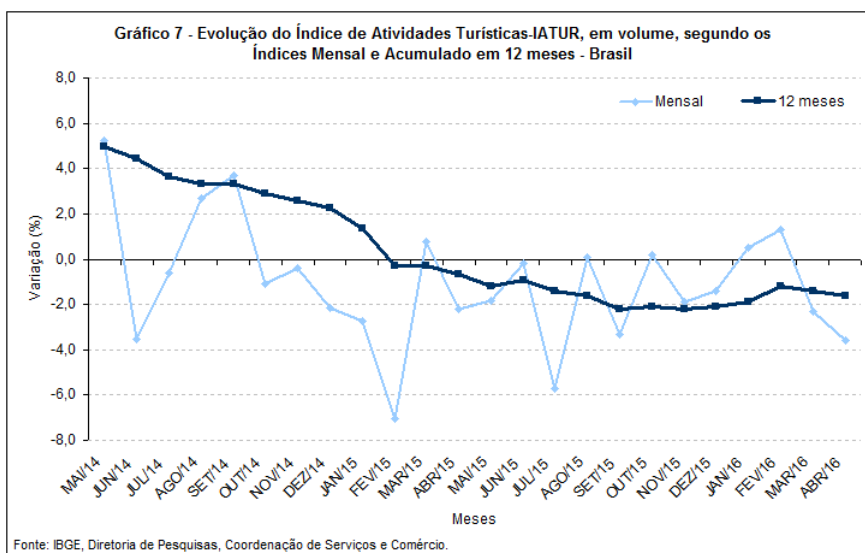
ATIVIDADES TURÍSTICAS

ÍNDICES DE VOLUME

- Variação: -3,6% em Abril
- Variação: -2,3% em Março
- Variação: 1,3% em Fevereiro

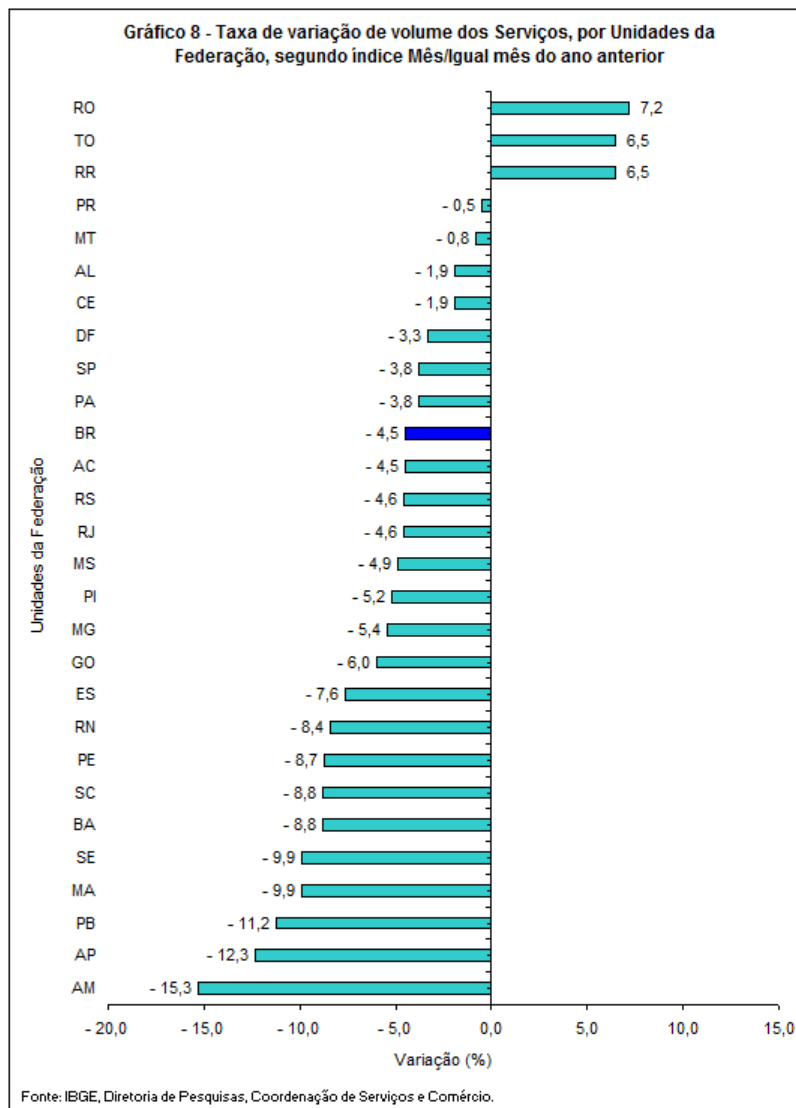
(4) Abrangem as seguintes atividades: serviços de alojamento e alimentação; serviços culturais, de recreação e lazer; locação de automóveis sem condutor; agências de viagens e operadores turísticos e transportes turísticos (transporte rodoviário de passageiros em linhas regulares intermunicipais, interestaduais e internacionais; trens turísticos, teleféricos e similares; transporte por navegação interior de passageiros em linhas regulares; outros transportes aquaviários e transporte aéreo de passageiros).

ATIVIDADES TURÍSTICAS



RESULTADOS REGIONAIS

SETOR DE SERVIÇOS



RESULTADOS REGIONAIS

ATIVIDADES TURÍSTICAS

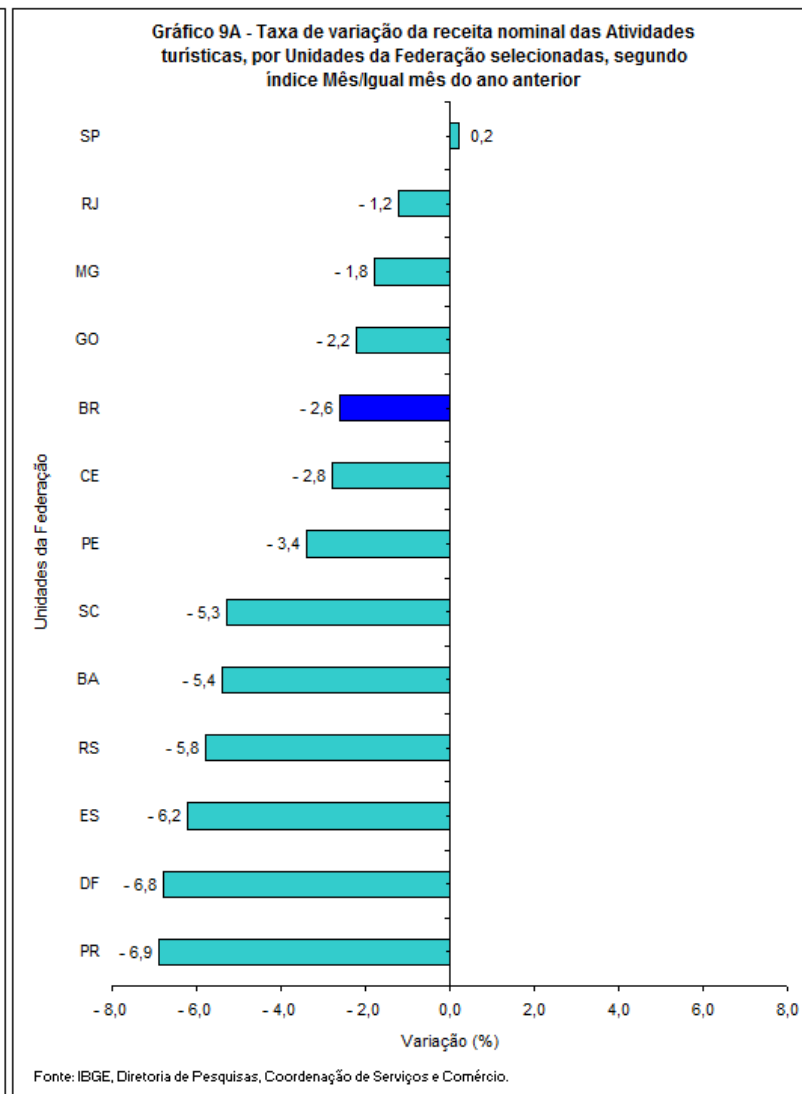
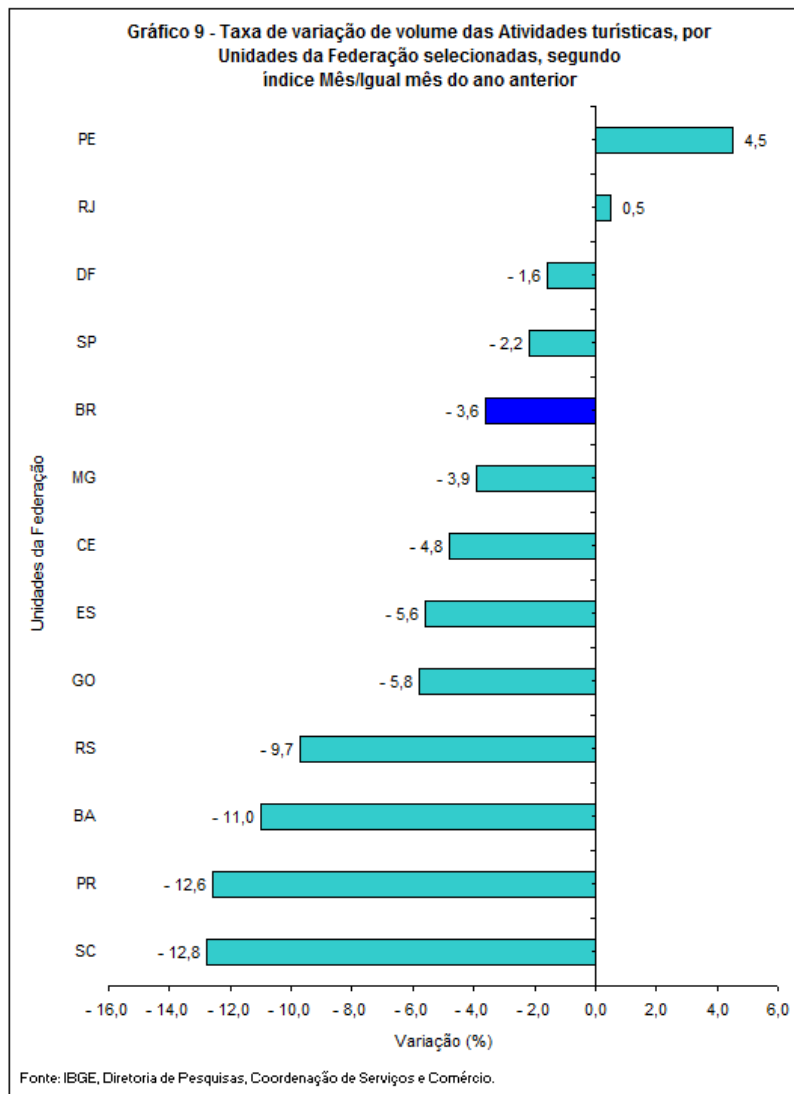


Tabela Especial - Principais indicadores econômicos, Brasil

| Indicadores | Variação (%) | | |
|---------------------|-------------------------------|-------|-------|
| | Mês/Igual mês do ano anterior | | |
| | Fevereiro | Março | Abril |
| Produção industrial | -9,8 | -11,4 | -7,2 |
| Comércio varejista | -4,2 | -5,7 | -6,7 |
| Serviços | -4,0 | -5,9 | -4,5 |

Fonte: IBGE, Diretoria de Pesquisas