

Diretoria de Pesquisas

Coordenação de Indústria

PIM-PF REGIONAL

Resultados de Novembro de 2018

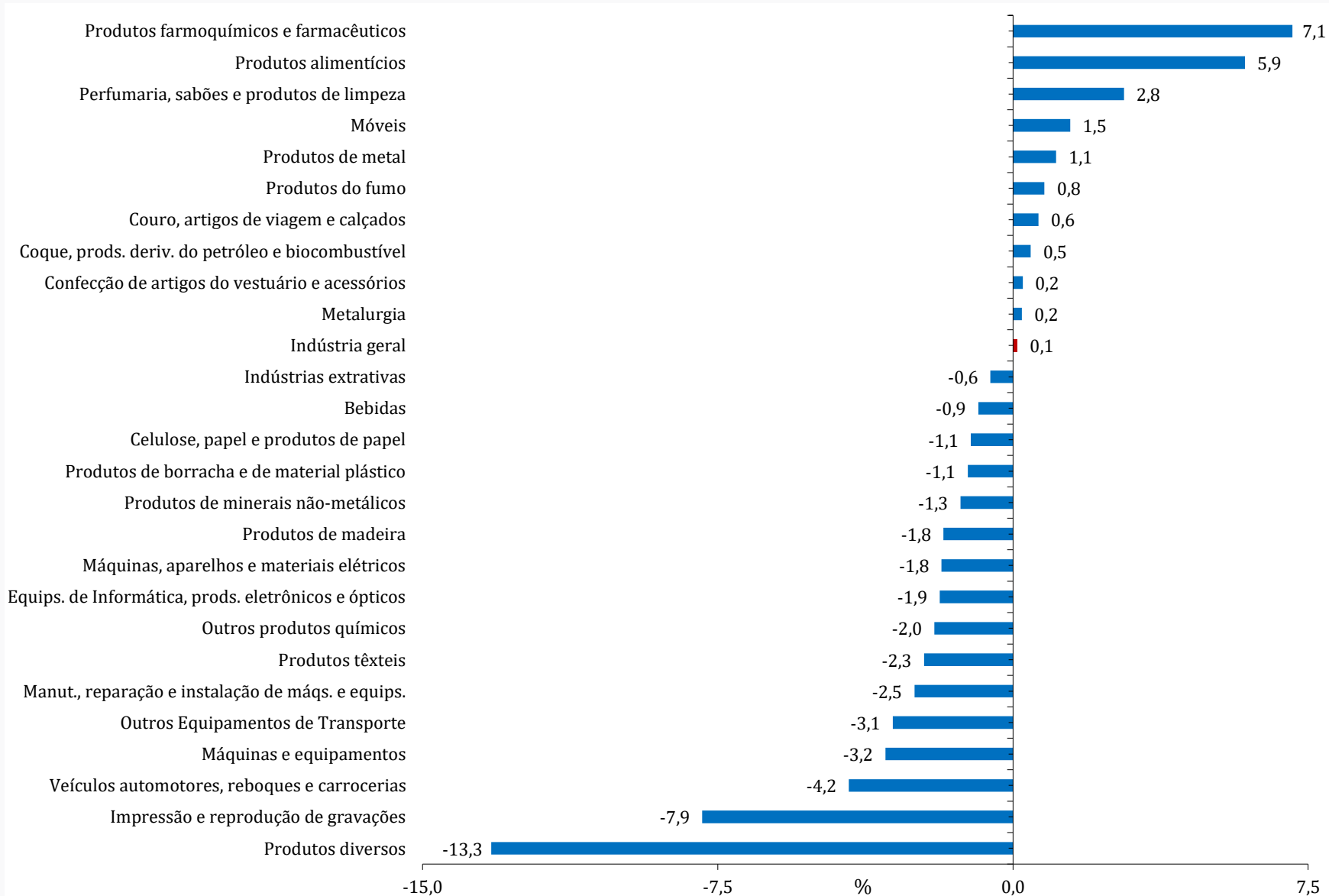
Resumo – Novembro/2018

Locais	Variação (%)			
	Novembro 2018/Octubro 2018*	Novembro 2018/Novembro 2017	Acumulado Janeiro-Novembro	Acumulado nos Últimos 12 Meses
Amazonas	-3,5	-2,0	6,1	6,8
Pará	-1,3	8,3	9,9	9,7
Região Nordeste	-0,8	-1,3	0,8	0,6
Ceará	0,9	2,9	0,7	0,7
Pernambuco	1,4	1,2	6,1	5,9
Bahia	-1,2	-0,3	0,8	0,6
Minas Gerais	0,7	-0,6	-1,2	-1,3
Espírito Santo	-0,8	4,1	-1,3	-1,6
Rio de Janeiro	-2,2	-5,5	2,0	2,4
São Paulo	0,7	-3,4	1,3	1,9
Paraná	1,1	0,3	2,1	1,9
Santa Catarina	-0,9	3,6	4,3	4,3
Rio Grande do Sul	0,4	12,7	6,3	5,9
Mato Grosso	-0,4	-1,6	0,1	0,6
Goiás	-6,2	-14,2	-4,7	-4,1
Brasil	0,1	-0,9	1,5	1,8

* Série com Ajuste Sazonal

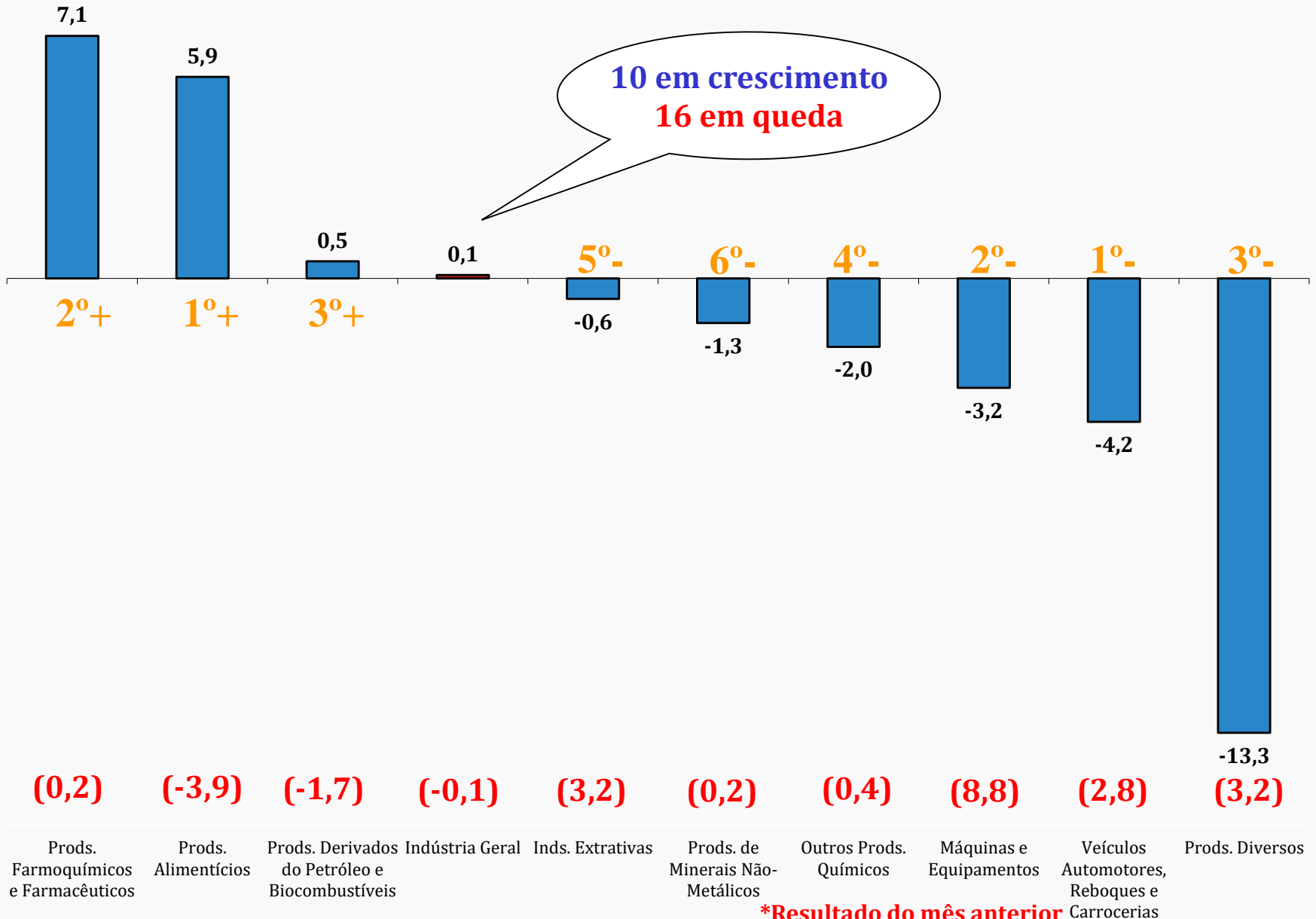
Índice Mês/Mês (%) – Séries com Ajuste Sazonal

(Base: mês imediatamente anterior)



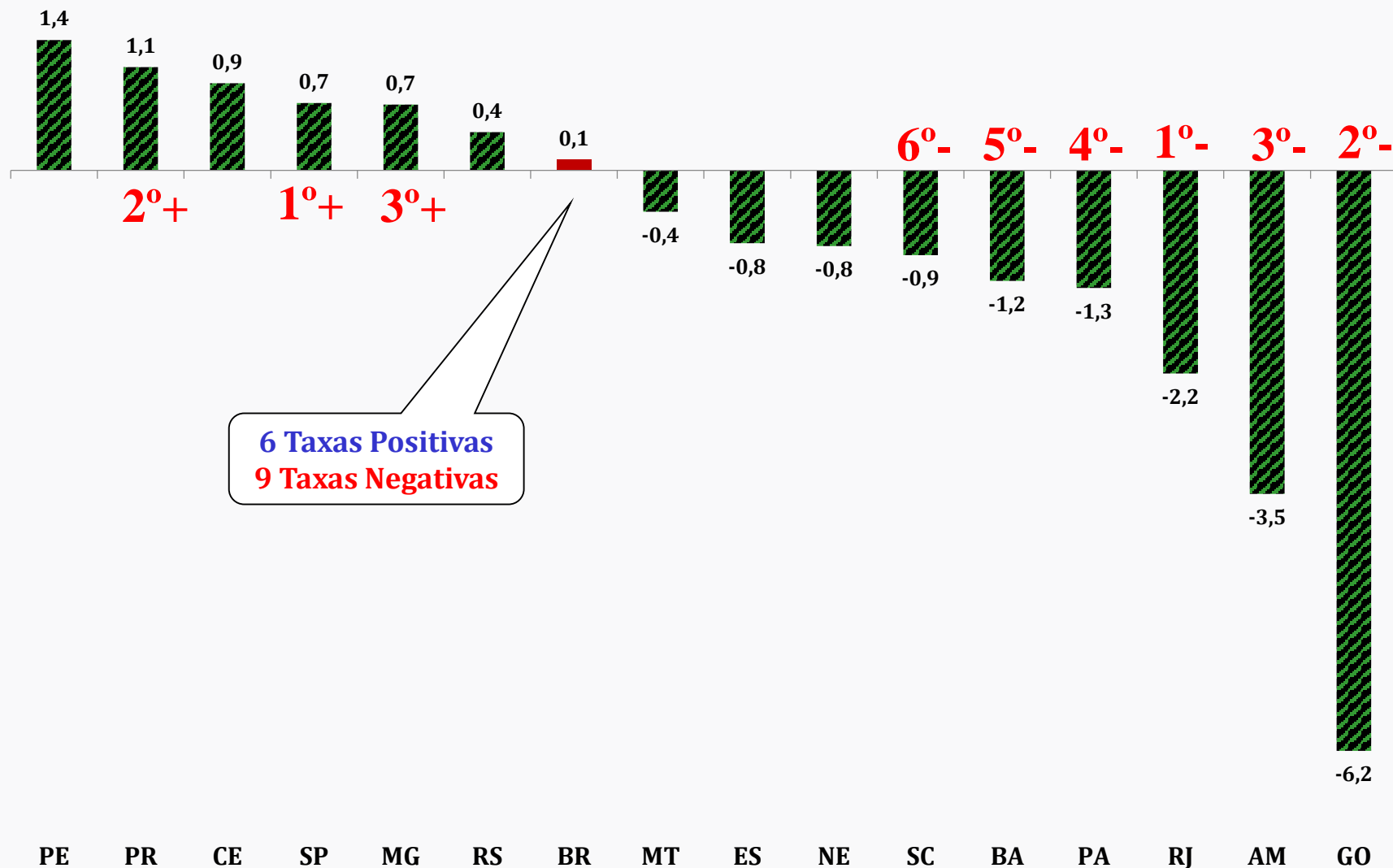
Destaques MÊS/MÊS (%) - Séries com ajuste sazonal

(Base: mês imediatamente anterior)



Destaques MÊS/MÊS (%) - Séries com ajuste sazonal

(Base: mês imediatamente anterior)



Índice Mês/Mês (%) – Séries com Ajuste Sazonal

(Base: mês imediatamente anterior)

	Brasil		Amazonas		Pará		Nordeste		Ceará		Pernambuco		Bahia		Minas Gerais	
	2017	2018	2017	2018	2017	2018	2017	2018	2017	2018	2017	2018	2017	2018	2017	2018
Jan	1,1	-2,2	-0,3	7,9	2,1	6,7	-0,8	-1,5	-3,3	-2,3	5,6	-3,0	-3,3	1,3	-0,9	0,9
Fev	1,7	0,0	2,8	-6,9	1,2	-10,6	-0,2	2,2	-0,1	-1,1	-6,8	0,2	2,0	1,5	5,8	-3,0
Mar	-2,6	-0,1	-5,9	-0,1	-1,9	8,8	0,9	-4,6	-3,8	-0,3	0,2	0,6	4,7	-4,5	-4,9	0,2
Abr	0,4	0,9	6,1	-3,2	2,8	-8,6	-1,5	5,9	2,7	-1,0	1,9	2,8	-4,4	7,1	1,3	4,9
Mai	0,5	-11,0	0,5	-4,5	2,1	11,0	2,2	-11,0	4,3	-6,3	1,5	-7,7	4,7	-13,5	-0,3	-8,8
Jun	0,7	12,7	3,5	-1,2	-1,6	3,1	-4,1	13,3	0,2	7,0	1,5	15,2	-6,9	14,2	0,7	7,5
Jul	0,5	-0,2	-2,1	1,2	2,1	2,0	4,1	0,3	-0,7	0,1	-0,2	-0,1	7,2	0,1	-0,8	-1,3
Ago	-0,1	-0,8	5,0	-5,5	0,0	-1,1	-0,1	1,6	-0,3	1,6	0,6	3,3	2,2	3,8	-0,8	0,5
Set	1,0	-1,7	-0,9	-6,9	0,3	3,8	-1,0	-2,1	-1,5	4,3	-1,0	2,9	-0,7	-3,5	-0,9	-1,8
Out	0,2	-0,1	1,1	12,6	0,6	-2,5	0,5	-1,8	2,0	-3,2	0,8	-9,9	-5,4	0,0	-0,2	1,1
Nov	0,6	0,1	-2,9	-3,5	1,9	-1,3	0,6	-0,8	-1,6	0,9	3,8	1,4	2,8	-1,2	1,5	0,7
Dez	2,8		10,7		-1,2		-0,2		4,0		-1,4		-2,3		-0,4	

Índice Mês/Mês (%) – Séries com Ajuste Sazonal

(Base: mês imediatamente anterior)

	Espírito Santo		Rio de Janeiro		São Paulo		Paraná		Santa Catarina		Rio Grande do Sul		Mato Grosso		Goiás	
	2017	2018	2017	2018	2017	2018	2017	2018	2017	2018	2017	2018	2017	2018	2017	2018
Jan	4,5	0,6	0,8	-2,2	2,2	-3,9	2,5	-4,9	2,0	0,8	-3,4	-3,3	7,0	1,5	3,7	-1,8
Fev	-4,2	-1,1	3,1	0,8	0,1	-0,8	0,3	4,4	3,8	0,7	3,0	0,0	-3,8	-6,0	4,5	-1,0
Mar	-0,7	2,8	-0,3	-2,5	-2,4	2,6	-2,1	-0,3	-3,4	-1,2	-0,2	-0,4	-3,3	5,0	-3,8	0,8
Abr	1,0	1,6	-1,7	6,0	0,4	0,5	-2,9	3,5	-0,7	1,6	-1,6	2,7	-7,5	-0,3	1,1	-1,3
Mai	1,3	-2,3	-1,5	-7,1	2,2	-11,9	0,8	-19,5	1,9	-14,8	1,7	-14,1	6,9	-22,1	0,6	-15,0
Jun	-0,9	-2,7	1,2	2,7	2,2	13,7	0,1	28,3	0,3	16,3	0,1	16,8	1,8	25,2	1,2	19,3
Jul	-8,7	6,0	-5,4	-0,4	1,3	-1,9	1,6	-1,7	0,8	2,0	-3,2	3,7	3,2	-0,4	1,8	-2,2
Ago	8,9	-0,6	4,0	-0,5	-1,0	-1,0	0,1	1,1	0,5	-0,7	-1,5	1,1	-1,2	2,8	-1,1	-0,5
Set	-4,8	0,7	9,0	1,0	3,2	-3,8	2,3	-3,4	0,4	-2,8	-0,9	1,5	-0,7	0,4	2,3	0,0
Out	0,6	1,8	0,1	-0,6	-1,5	0,2	-0,3	-2,6	0,9	4,2	0,0	-1,9	3,9	-3,1	1,1	-1,7
Nov	0,1	-0,8	-1,0	-2,2	0,8	0,7	-0,7	1,1	0,9	-0,9	2,4	0,4	-2,5	-0,4	-1,1	-6,2
Dez	-1,6		0,3		3,4		1,7		1,0		7,7		2,5		-1,0	

Índice de Base Fixa – Séries com Ajuste Sazonal

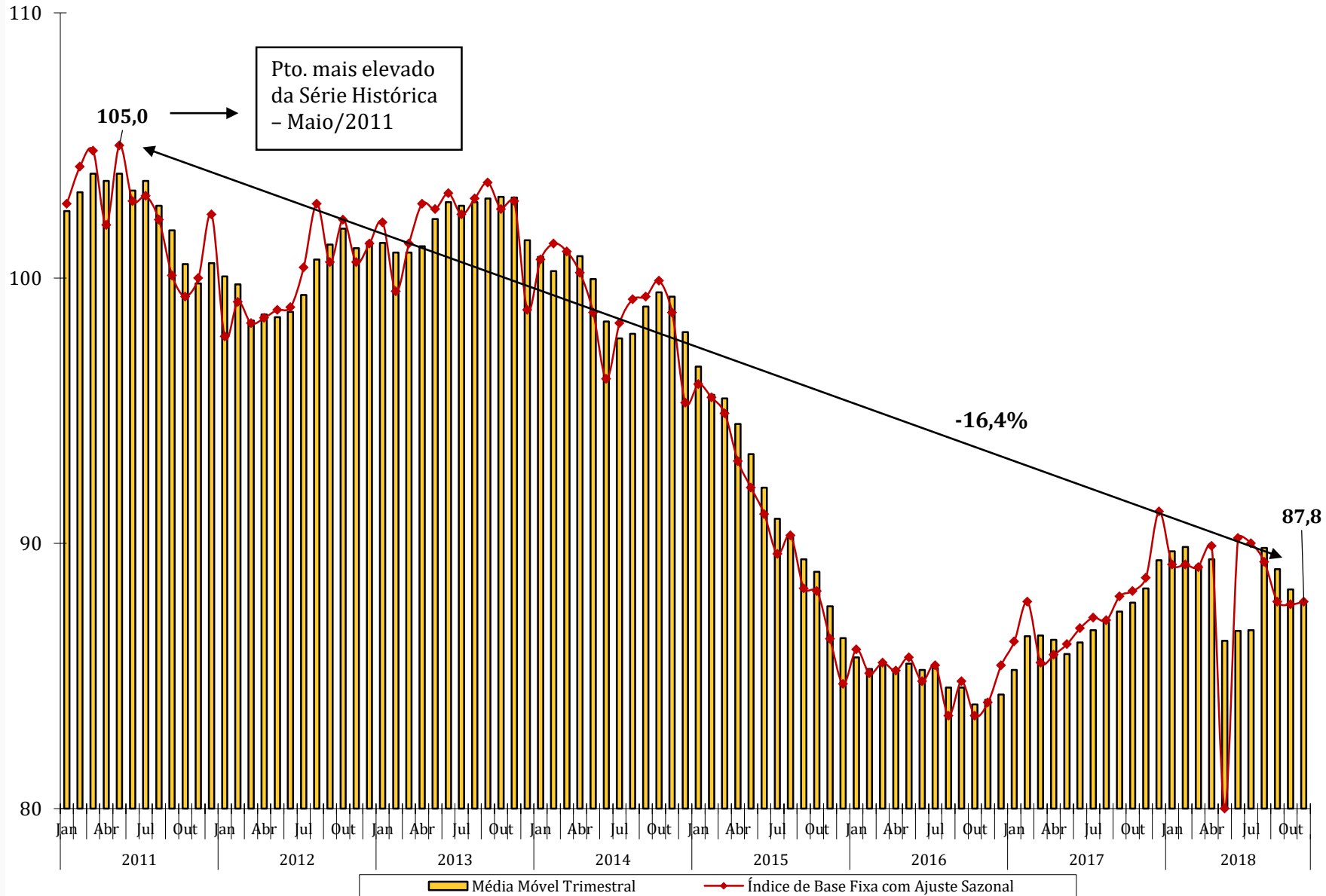
ÍNDICE DE BASE FIXA COM AJUSTE SAZONAL				
Seções e Atividades Industriais	abr/18	mai/18	nov/18	Nov/Abr
Produtos do fumo	71,9	68,6	75,6	5,1
Couro, artigos de viagem e calçados	88,8	79,9	93,3	5,1
Indústrias extrativas	100,9	103,3	103,9	3,0
Produtos de metal	71,8	63,3	73,7	2,6
Celulose, papel e produtos de papel	108,0	93,8	110,8	2,6
Máquinas, aparelhos e materiais elétricos	74,0	68,1	75,7	2,3
Perfumaria, sabões e produtos de limpeza	107,3	93,0	109,4	2,0
Produtos farmoquímicos e farmacêuticos	90,3	80,2	92,0	1,9
Produtos de minerais não-metálicos	80,5	68,5	81,3	1,0
Outros produtos químicos	92,5	86,9	93,3	0,9
Metalurgia	87,5	83,7	87,8	0,3
Produtos têxteis	78,2	75,7	77,9	-0,4
Máquinas e equipamentos	77,9	75,4	77,6	-0,4
Móveis	77,6	63,4	76,6	-1,3
Produtos de borracha e de material plástico	87,7	78,4	86,2	-1,7
Coque, prods. deriv. do petróleo e biocombustível	90,8	95,7	89,1	-1,9
Indústria geral	89,9	80,0	87,8	-2,3
Confecção de artigos do vestuário e acessórios	82,7	70,2	80,7	-2,4
Bebidas	95,4	77,7	89,9	-5,8
Manutenção, reparação e instalação de máqs. e equips.	95,2	90,2	89,6	-5,9
Produtos alimentícios	100,0	82,5	93,4	-6,6
Veículos automotores, reboques e carrocerias	84,4	59,0	78,1	-7,5
Produtos diversos	92,0	88,6	84,4	-8,3
Produtos de madeira	103,4	87,8	94,6	-8,5
Impressão e reprodução de gravações	61,3	57,2	56,0	-8,6
Outros Equipamentos de Transporte	74,3	64,1	63,5	-14,5
Equips. de Informática, prods. eletrônicos e ópticos	82,0	72,8	68,5	-16,5

Índice de Base Fixa – Séries com Ajuste Sazonal

ÍNDICE DE BASE FIXA COM AJUSTE SAZONAL				
Locais	Abril/2018	Maior/2018	Novembro/2018	Nov/Abr (%)
Pará	129,0	143,2	148,9	15,4
Rio Grande do Sul	92,7	79,6	97,5	5,2
Espírito Santo	87,2	85,2	88,9	1,9
Ceará	93,6	87,7	97,2	3,8
Santa Catarina	97,4	83,0	98,1	0,7
Pernambuco	91,3	84,3	94,2	3,2
Bahia	93,9	81,2	91,8	-2,2
Goiás	111,1	94,4	100,9	-9,2
Nordeste	100,0	89,0	97,9	-2,1
Brasil	89,9	80,0	87,8	-2,3
Minas Gerais	87,8	80,1	85,4	-2,7
Paraná	93,5	75,3	91,3	-2,4
Rio de Janeiro	96,9	90,0	89,8	-7,3
Amazonas	85,3	81,5	77,9	-8,7
São Paulo	88,6	78,1	83,7	-5,5

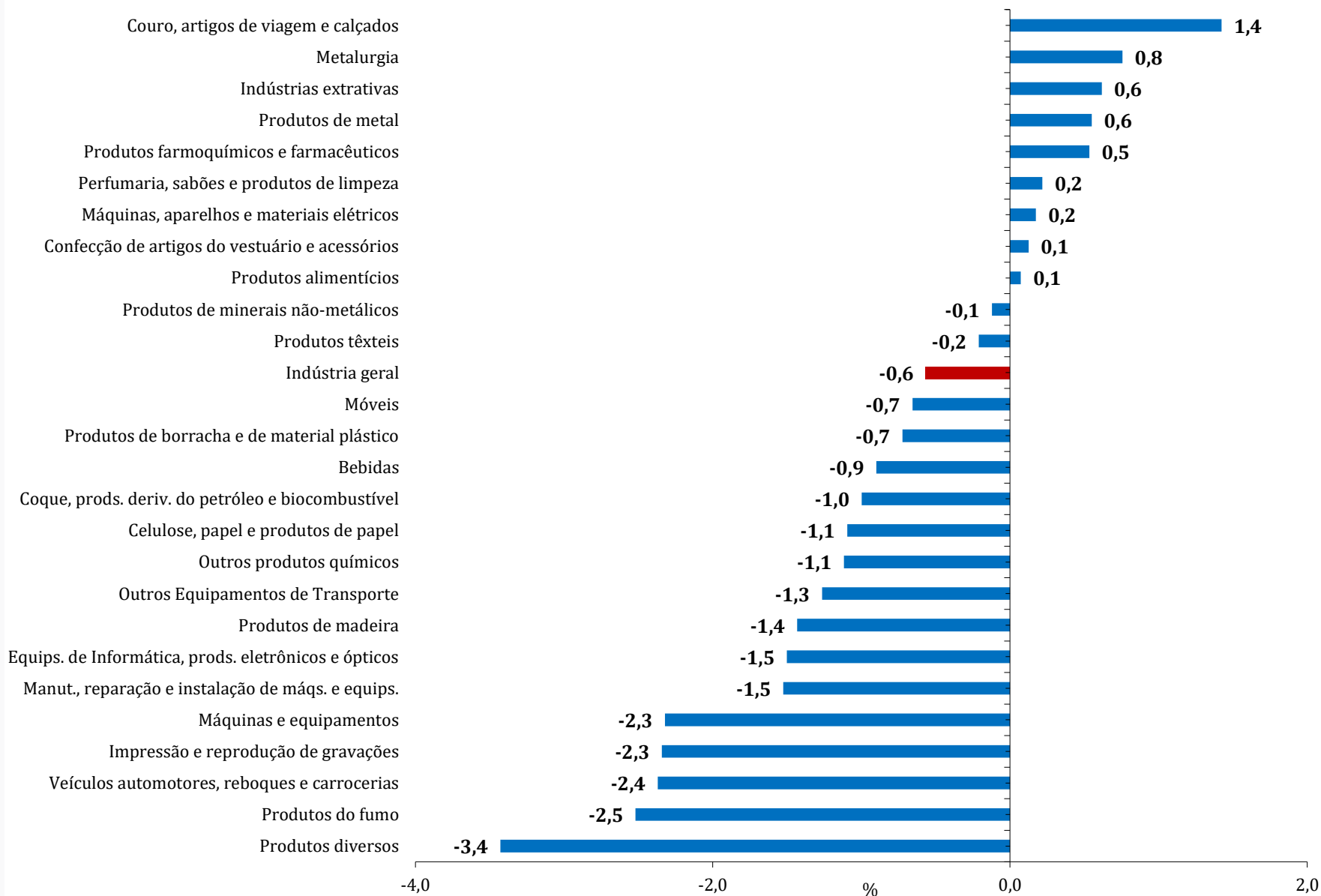
Média Móvel Trimestral

Indústria Geral



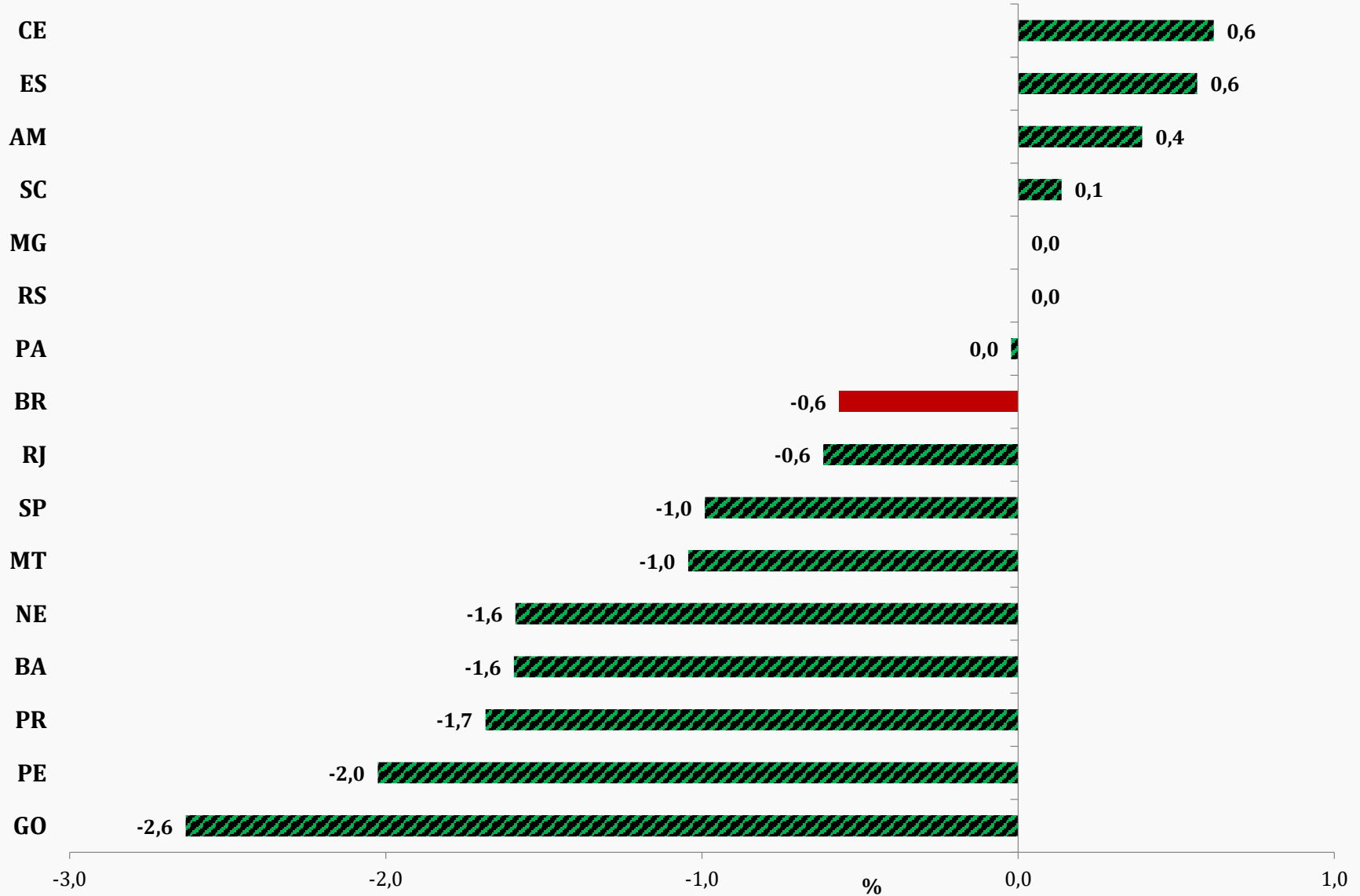
Média Móvel Trimestral (%)

Novembro 2018 / Outubro 2018

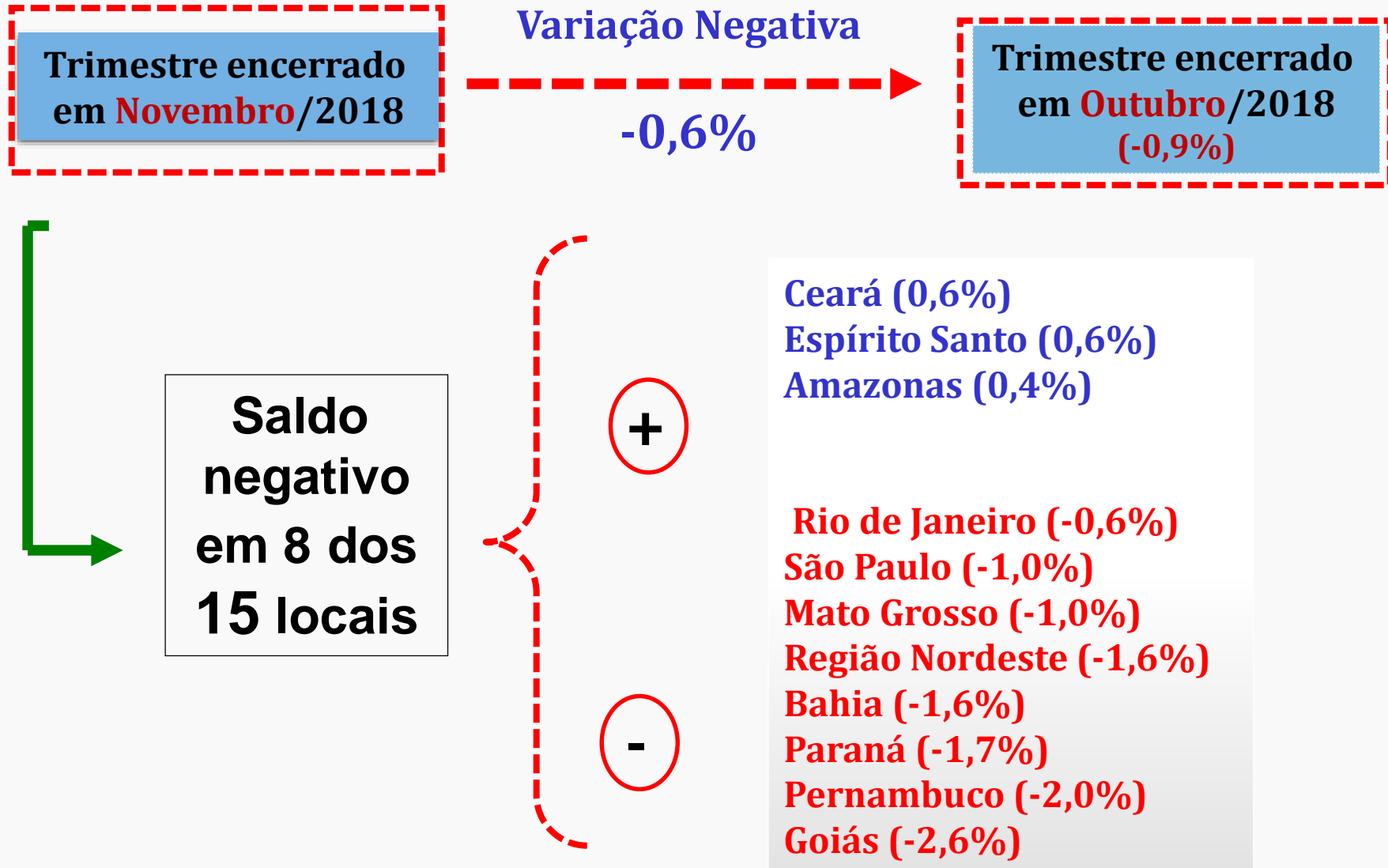


Média Móvel Trimestral (%)

Novembro 2018 / Outubro 2018

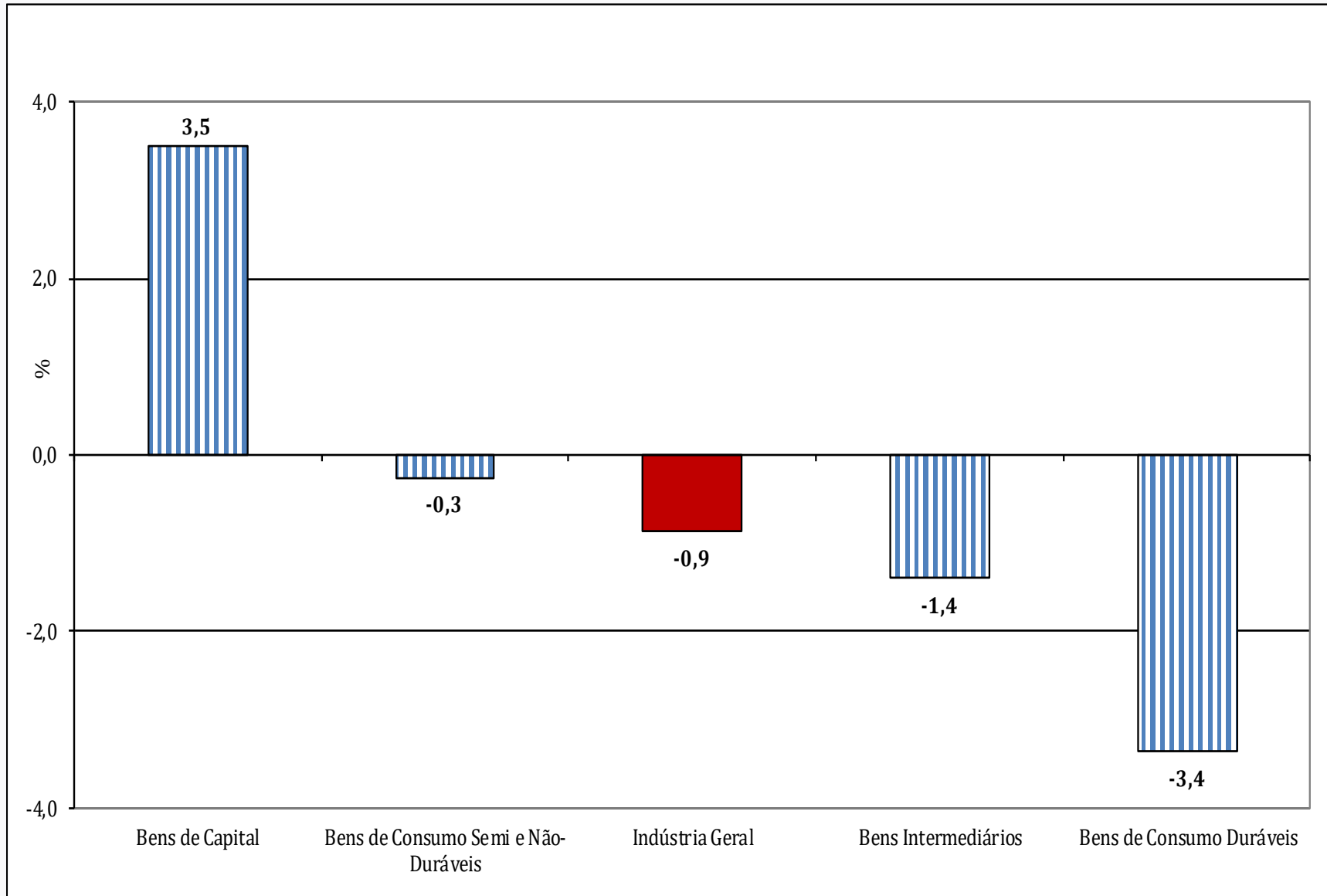


Média Móvel Trimestral



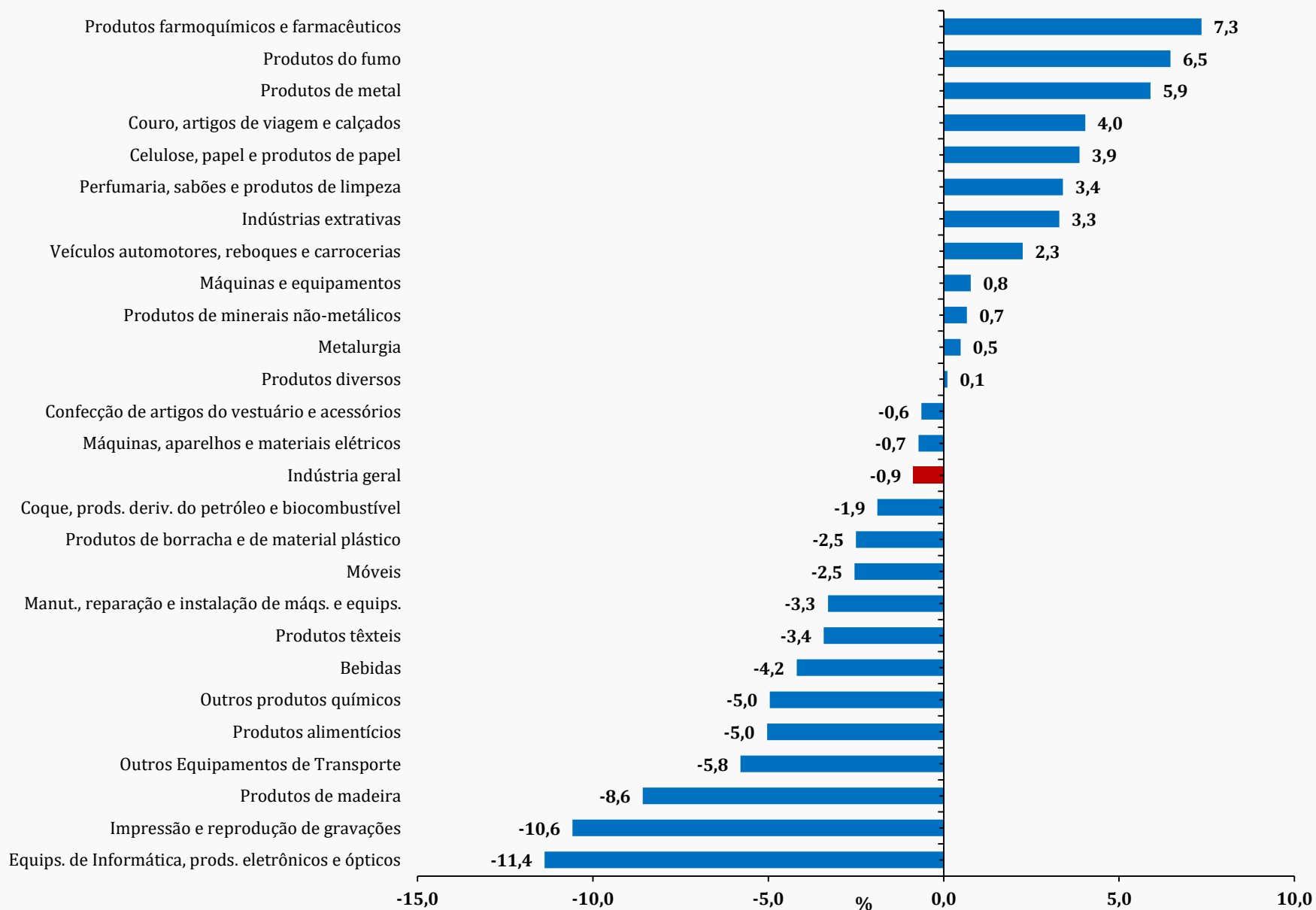
Índice Mensal (%)

(Base: igual período do ano anterior)



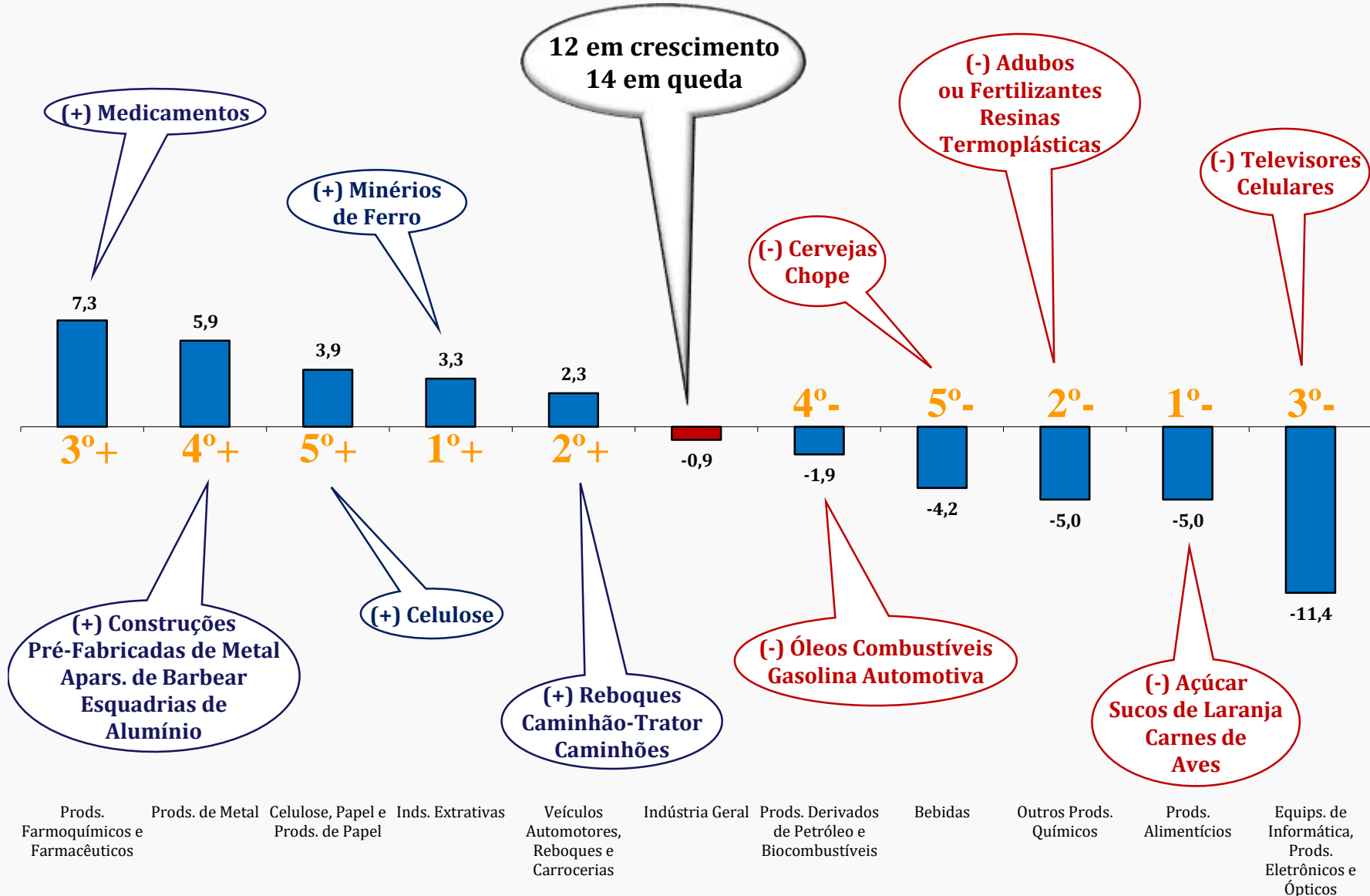
Índice Mensal (%)

(Base: igual período do ano anterior)



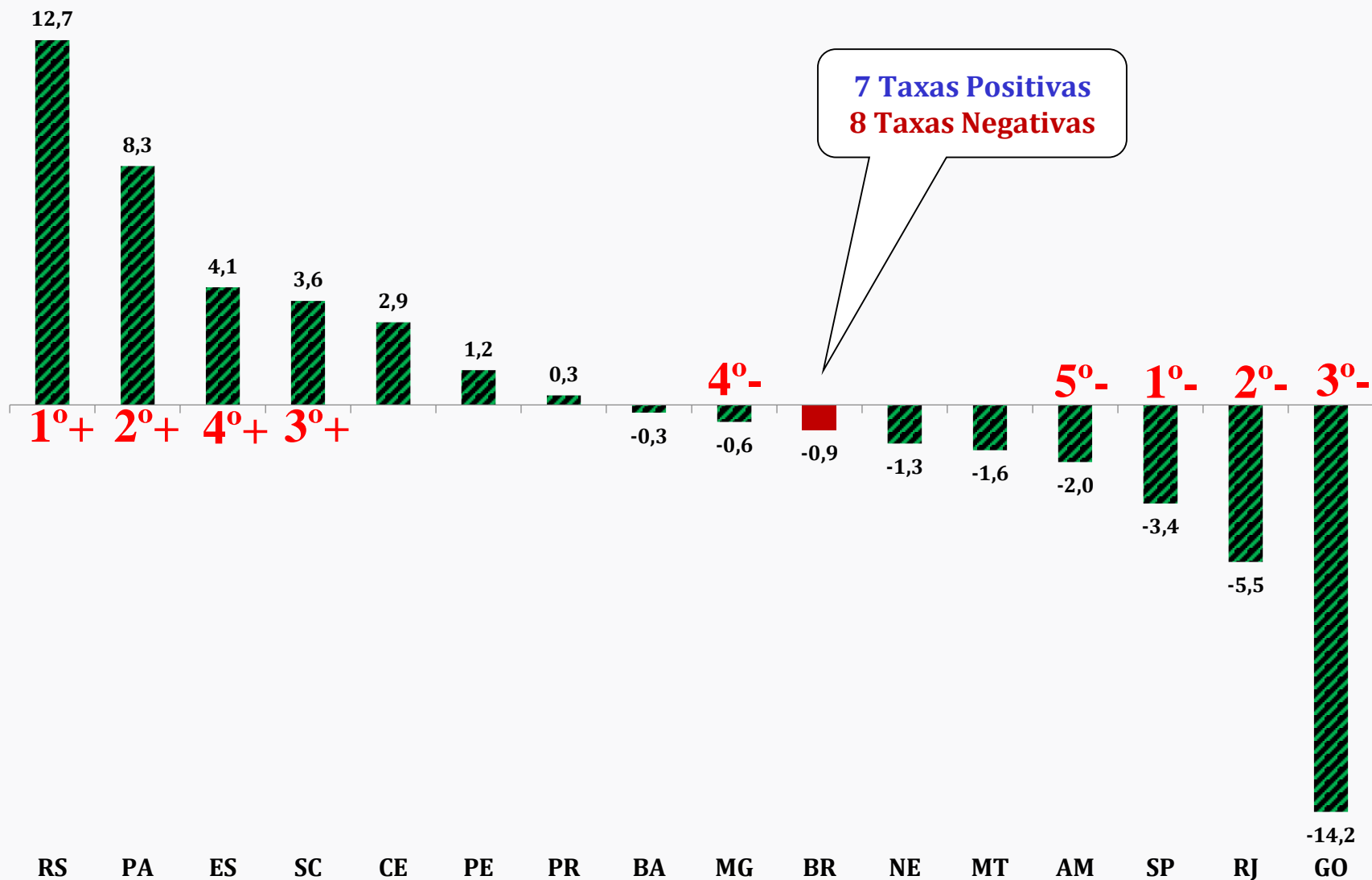
Índice Mensal (%) - Novembro/2018

(Base: igual período do ano anterior)



Índice Mensal (%) - Novembro/2018

(Base: igual período do ano anterior)



Índice Mensal (%)

(Base: igual período do ano anterior)

	Brasil		Amazonas		Pará		Nordeste		Ceará		Pernambuco		Bahia		Minas Gerais	
	2017	2018	2017	2018	2017	2018	2017	2018	2017	2018	2017	2018	2017	2018	2017	2018
Jan	2,1	5,8	7,7	32,5	14,1	15,7	-1,7	1,2	1,7	4,8	15,2	-1,7	-14,5	6,0	4,9	3,1
Fev	0,1	1,9	5,7	15,9	2,8	0,0	-0,8	1,8	-1,6	1,7	-1,1	5,0	-3,6	3,5	3,5	-7,1
Mar	2,1	1,1	-8,0	23,4	6,2	11,4	-1,2	-3,8	-1,6	1,4	3,1	1,0	-3,2	-5,1	2,7	-5,1
Abr	-4,4	9,1	7,3	13,1	5,2	-0,9	-3,8	3,5	-6,7	6,2	-6,9	11,6	-7,2	5,1	-2,7	5,2
Mai	4,5	-6,3	0,0	4,4	15,2	6,1	2,0	-10,1	6,8	-9,5	-2,6	-3,2	0,6	-13,7	2,3	-7,4
Jun	0,9	3,3	-0,1	3,0	7,5	13,4	-5,1	7,2	3,4	-3,5	-2,2	10,4	-10,0	9,5	2,7	0,4
Jul	2,9	4,2	-1,0	6,2	13,5	13,6	3,3	3,4	1,3	-0,2	-4,4	12,3	9,1	0,8	0,9	-1,4
Ago	4,0	1,7	5,1	-6,9	9,9	11,2	2,1	3,8	4,1	-0,6	0,7	12,8	6,1	1,3	0,8	0,0
Set	2,6	-2,2	6,5	-14,7	13,0	14,2	-0,5	1,7	3,0	3,6	-2,8	15,9	6,1	-2,6	-1,8	-2,3
Out	5,5	0,8	12,1	2,1	17,0	12,9	-0,3	2,7	7,6	1,5	-1,9	4,7	-1,9	7,1	2,3	1,8
Nov	4,8	-0,9	0,5	-2,0	11,0	8,3	3,4	-1,3	4,4	2,9	6,3	1,2	2,8	-0,3	2,0	-0,6
Dez	4,8		15,7		7,1		-1,4		0,8		4,4		-1,4		-1,9	

Índice Mensal (%)

(Base: igual período do ano anterior)

	Espírito Santo		Rio de Janeiro		São Paulo		Paraná		Santa Catarina		Rio Grande do Sul		Mato Grosso		Goiás	
	2017	2018	2017	2018	2017	2018	2017	2018	2017	2018	2017	2018	2017	2018	2017	2018
Jan	13,3	-9,0	5,5	5,6	1,6	7,1	7,8	-1,9	5,9	10,0	-4,0	7,4	13,1	0,7	11,1	2,1
Fev	-3,2	-6,2	4,1	3,0	-1,6	4,0	5,8	-0,2	4,3	4,3	0,8	0,9	-9,0	-2,2	2,8	-1,9
Mar	2,3	-2,4	7,0	0,0	1,5	4,5	5,9	-2,2	6,0	1,0	7,5	-4,5	1,1	3,1	8,7	-2,4
Abr	4,2	-2,0	3,1	10,1	-9,2	15,4	-4,3	12,7	-4,3	15,2	-4,2	11,7	-8,5	12,8	-7,1	5,3
Mai	1,5	-5,5	2,5	1,3	4,5	-5,0	9,2	-11,9	9,1	-8,3	7,7	-10,4	-2,2	-13,8	0,6	-14,2
Jun	10,4	-7,3	-0,3	3,0	4,0	3,3	1,4	9,7	-1,1	3,4	2,0	1,4	-0,3	-0,8	0,4	-1,1
Jul	-4,0	7,6	-4,4	10,1	4,3	3,0	3,3	6,6	4,9	8,4	2,0	12,0	2,1	4,1	0,2	-3,4
Ago	7,7	-1,8	-0,4	3,6	6,6	0,7	8,7	6,8	5,1	5,0	-1,3	12,4	14,6	1,0	2,2	-3,3
Set	-3,3	3,5	12,6	-4,2	5,2	-6,8	9,0	0,7	2,3	-0,6	-4,4	12,6	4,6	3,7	6,6	-5,4
Out	-3,0	5,2	9,7	-3,1	7,1	-3,0	4,5	1,7	9,0	7,8	-2,0	15,1	27,8	-3,2	11,6	-7,9
Nov	1,8	4,1	6,2	-5,5	7,2	-3,4	3,2	0,3	8,0	3,6	0,4	12,7	2,4	-1,6	18,6	-14,2
Dez	-5,1		7,0		10,2		-0,1		4,5		1,0		6,8		5,9	

Indicadores Regionais

(Base: igual período do ano anterior)

Locais	Variação percentual (%)							
	1º Tri./2017	2º Tri./2017	3º Tri./2017	4º Tri./2017	1º Tri./2018	2º Tri./2018	3º Tri./2018	Out-Nov/2018
Amazonas	1,0	2,2	3,7	8,9	24,0	6,7	-5,7	0,1
Pará	7,8	9,3	12,1	11,5	9,5	6,5	13,0	10,7
Região Nordeste	-1,2	-2,3	1,6	0,5	-0,4	-0,1	3,0	0,7
Ceará	-0,5	1,3	2,9	4,4	2,7	-2,7	0,9	2,2
Pernambuco	6,1	-3,9	-2,2	2,8	1,1	6,1	13,8	2,9
Bahia	-7,3	-5,4	7,1	-0,2	1,2	-0,4	-0,1	3,4
Minas Gerais	3,6	0,8	0,0	0,9	-3,0	-0,8	-1,2	0,7
Espírito Santo	4,0	5,2	0,1	-2,2	-6,0	-4,9	2,9	4,6
Rio de Janeiro	5,6	1,7	2,4	7,6	2,9	4,7	3,0	-4,2
São Paulo	0,6	-0,1	5,4	8,0	5,2	4,0	-1,1	-3,2
Paraná	6,5	2,1	6,9	2,6	-1,5	3,1	4,8	1,1
Santa Catarina	5,5	1,2	4,1	7,3	4,8	2,9	4,3	5,8
Rio Grande do Sul	1,8	1,9	-1,2	-0,3	0,8	0,4	12,3	13,9
Mato Grosso	1,3	-3,4	7,0	12,0	0,6	-1,6	2,9	-2,4
Goiás	7,3	-1,7	2,9	12,2	-0,8	-4,0	-4,0	-10,7
Brasil	1,5	0,4	3,1	5,1	2,8	1,7	1,2	-0,1

Indicadores Regionais

(Base: igual período do ano anterior)

Locais	Variação percentual (%)					
	1º Quad./2017	2º Quad./2017	3º Quad./2017	1º Quad./2018	2º Quad./2018	Set-Nov/2018
Amazonas	2,5	1,1	8,3	21,2	1,4	-4,9
Pará	7,1	11,4	11,9	6,8	11,1	11,8
Região Nordeste	-1,9	0,6	0,3	0,6	1,0	1,0
Ceará	-2,0	3,9	4,1	3,5	-3,3	2,6
Pernambuco	2,9	-2,1	1,5	3,4	8,3	6,8
Bahia	-7,3	1,4	1,4	2,2	-0,9	1,4
Minas Gerais	1,9	1,7	0,1	-0,9	-2,1	-0,3
Espírito Santo	4,0	3,8	-2,5	-4,9	-1,8	4,3
Rio de Janeiro	4,9	-0,7	8,8	4,7	4,5	-4,2
São Paulo	-2,1	4,9	7,2	7,8	0,6	-4,5
Paraná	3,6	5,5	4,2	2,0	2,9	1,0
Santa Catarina	2,9	4,4	6,0	7,3	2,2	3,7
Rio Grande do Sul	0,2	2,5	-1,3	3,5	3,7	13,5
Mato Grosso	-1,3	3,3	10,0	3,5	-2,2	-0,4
Goiás	2,8	0,8	10,4	0,9	-5,3	-8,7
Brasil	0,0	3,1	4,4	4,4	0,7	-0,8

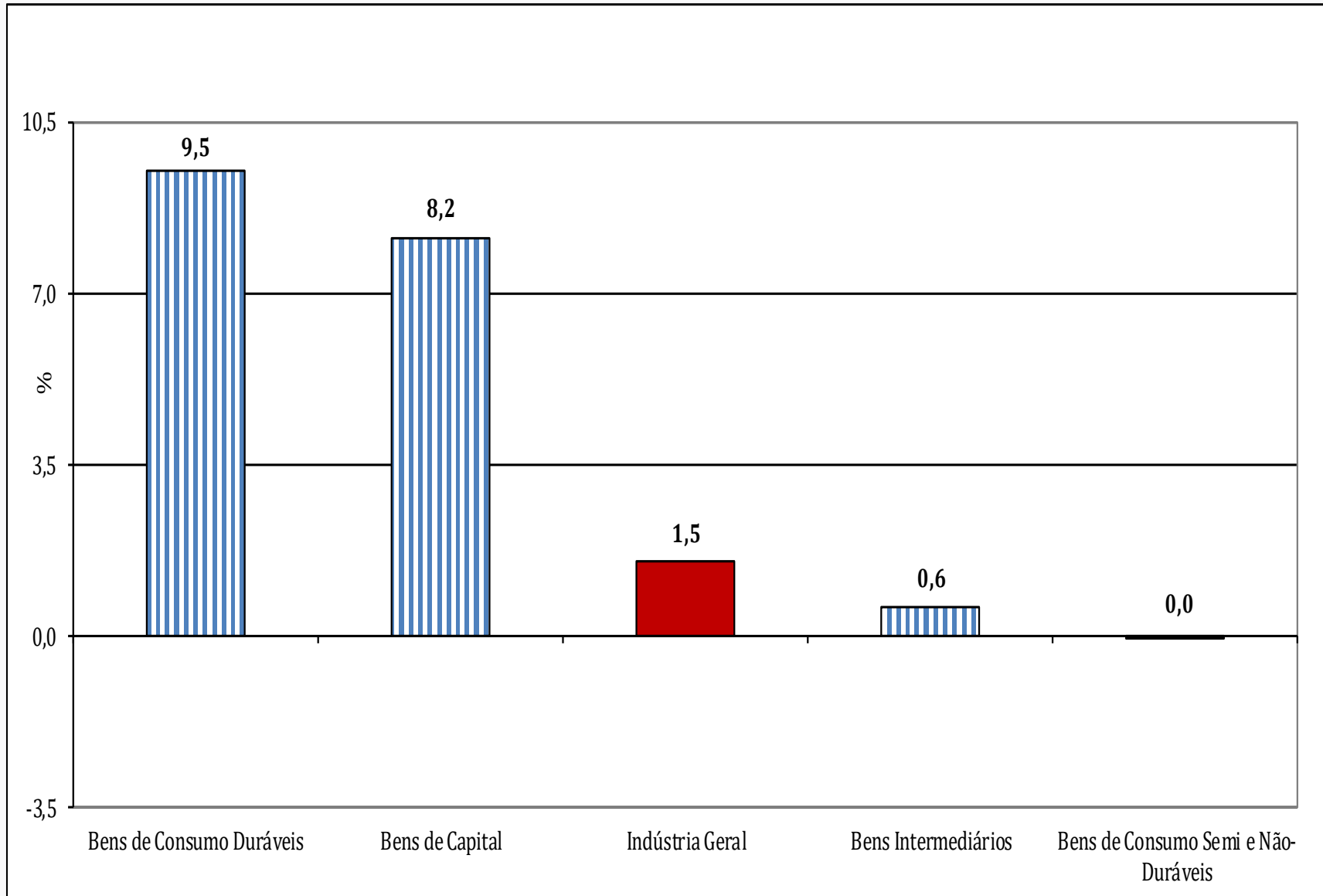
Indicadores Regionais

(Base: igual período do ano anterior)

Locais	Variação percentual (%)			
	1º Semestre/2017	2º Semestre/2017	1º Semestre/2018	Jul-Nov/2018
Amazonas	1,6	6,2	15,2	-3,3
Pará	8,6	11,8	7,9	12,0
Região Nordeste	-1,8	1,1	-0,2	2,0
Ceará	0,4	3,6	-0,1	1,4
Pernambuco	1,2	0,6	3,4	8,8
Bahia	-6,4	3,5	0,4	1,2
Minas Gerais	2,1	0,4	-1,9	-0,5
Espírito Santo	4,6	-1,0	-5,4	3,6
Rio de Janeiro	3,6	5,0	3,8	0,0
São Paulo	0,2	6,6	4,5	-1,9
Paraná	4,2	4,8	0,9	3,3
Santa Catarina	3,2	5,7	3,9	4,9
Rio Grande do Sul	1,9	-0,7	0,5	12,9
Mato Grosso	-1,3	9,3	-0,6	0,8
Goiás	1,7	6,7	-2,8	-6,4
Brasil	0,9	4,1	2,2	0,7

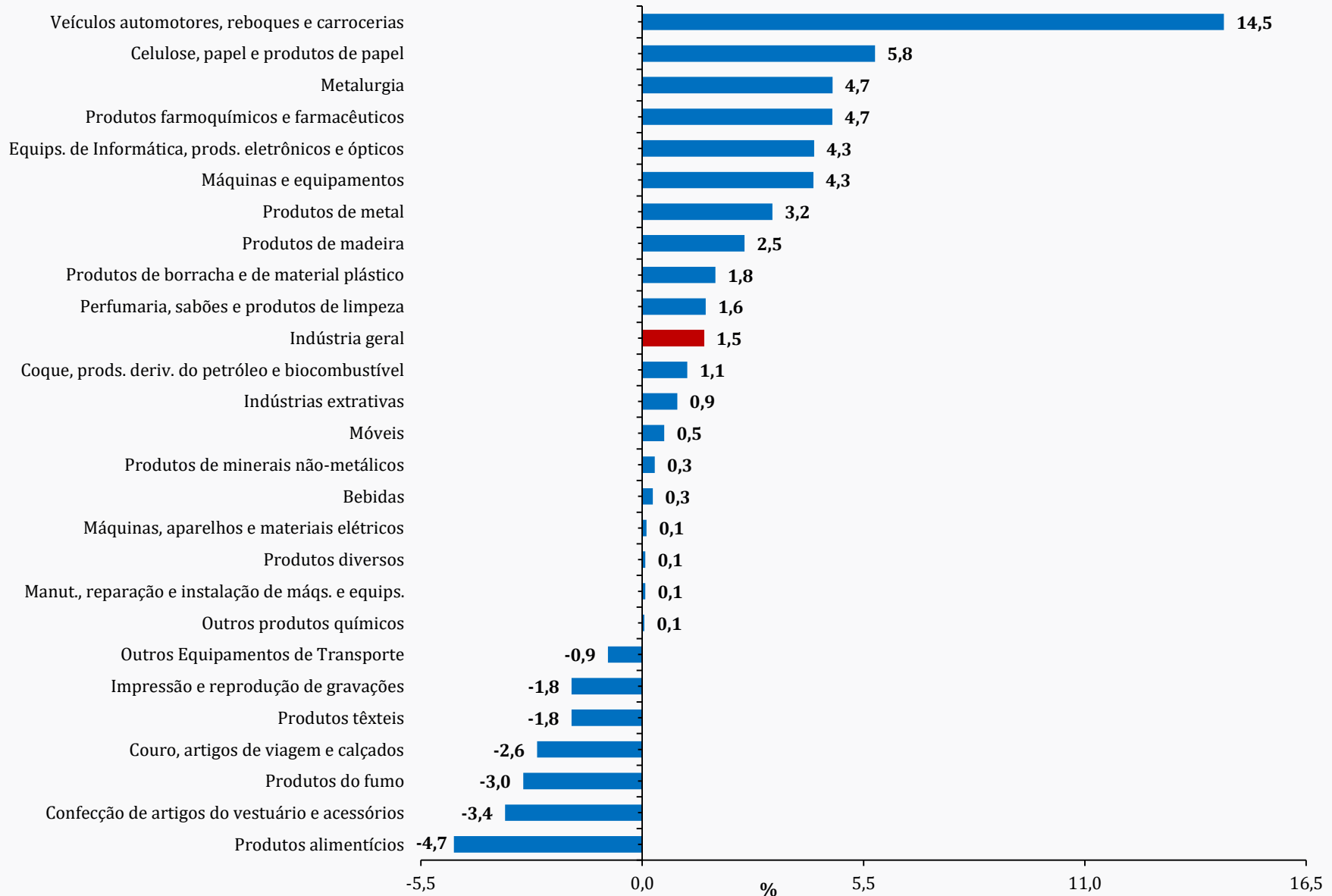
Índice Acumulado no Ano (%)

(Base: igual período do ano anterior)



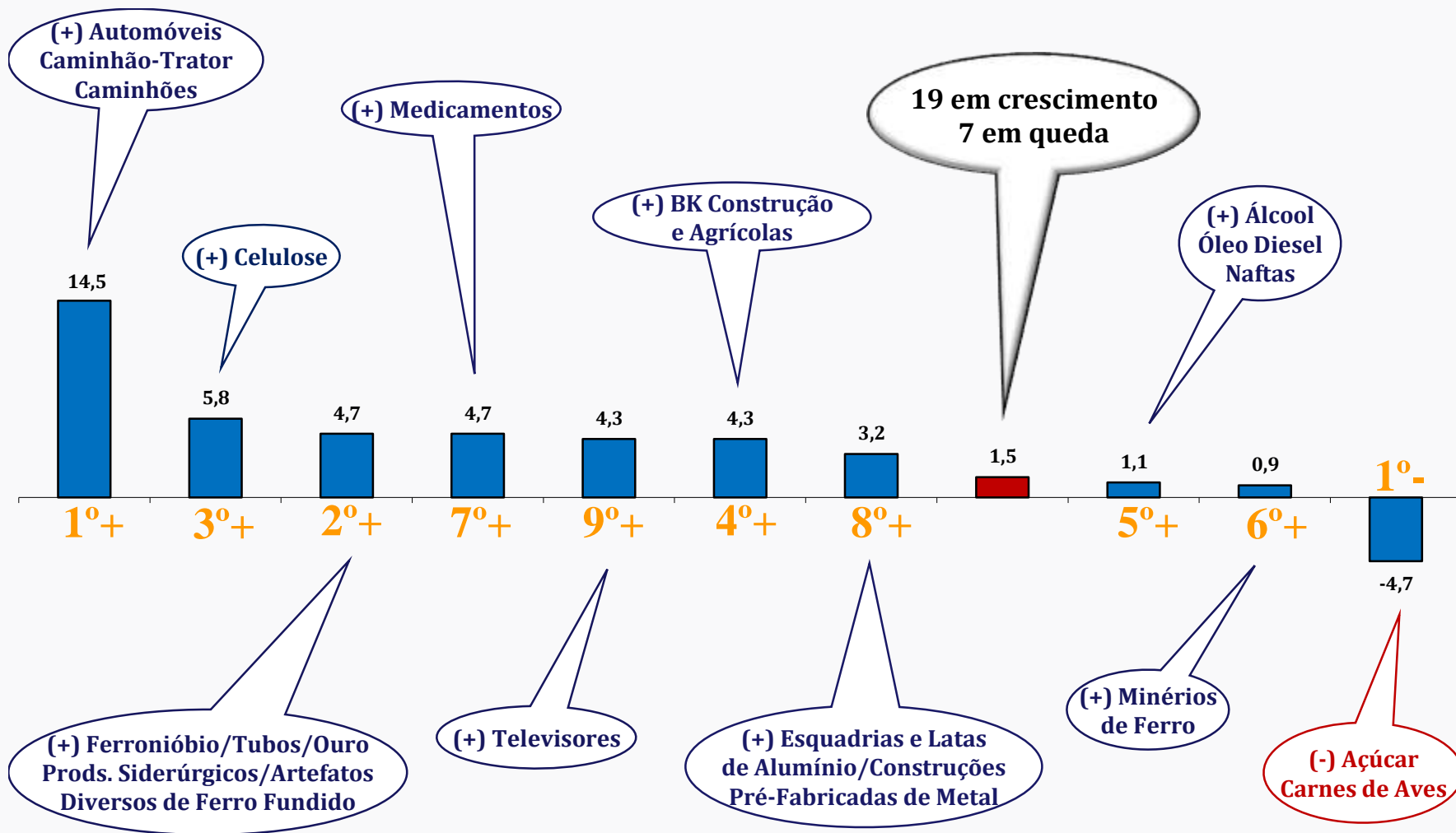
Índice Acumulado no Ano (%)

(Base: igual período do ano anterior)



Índice Acumulado no Ano (%)

(Base: igual período do ano anterior)



Veículos Automotores, Reboques e Carrocerias

Celulose, Papel e Prods. de Papel

Metalurgia

Prods. Farmacêuticos

Equipos. de Informática, Prods. Eletrônicos e Ópticos

Máquinas e Equipamentos

Prods. de Metal

Indústria Geral

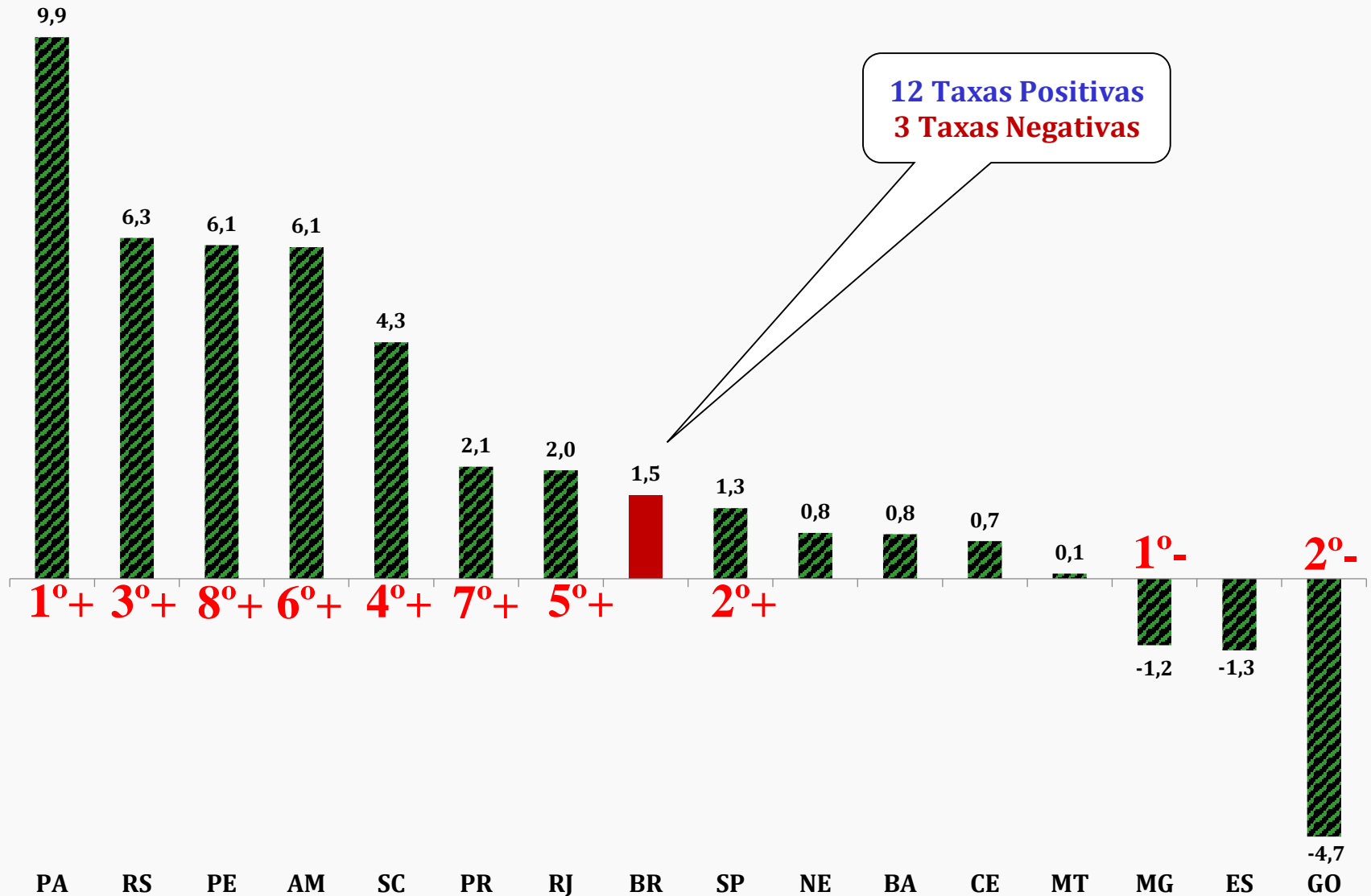
Prods. Derivados do Petróleo e Biocombustíveis

Inds. Extrativas

Prods. Alimentícios

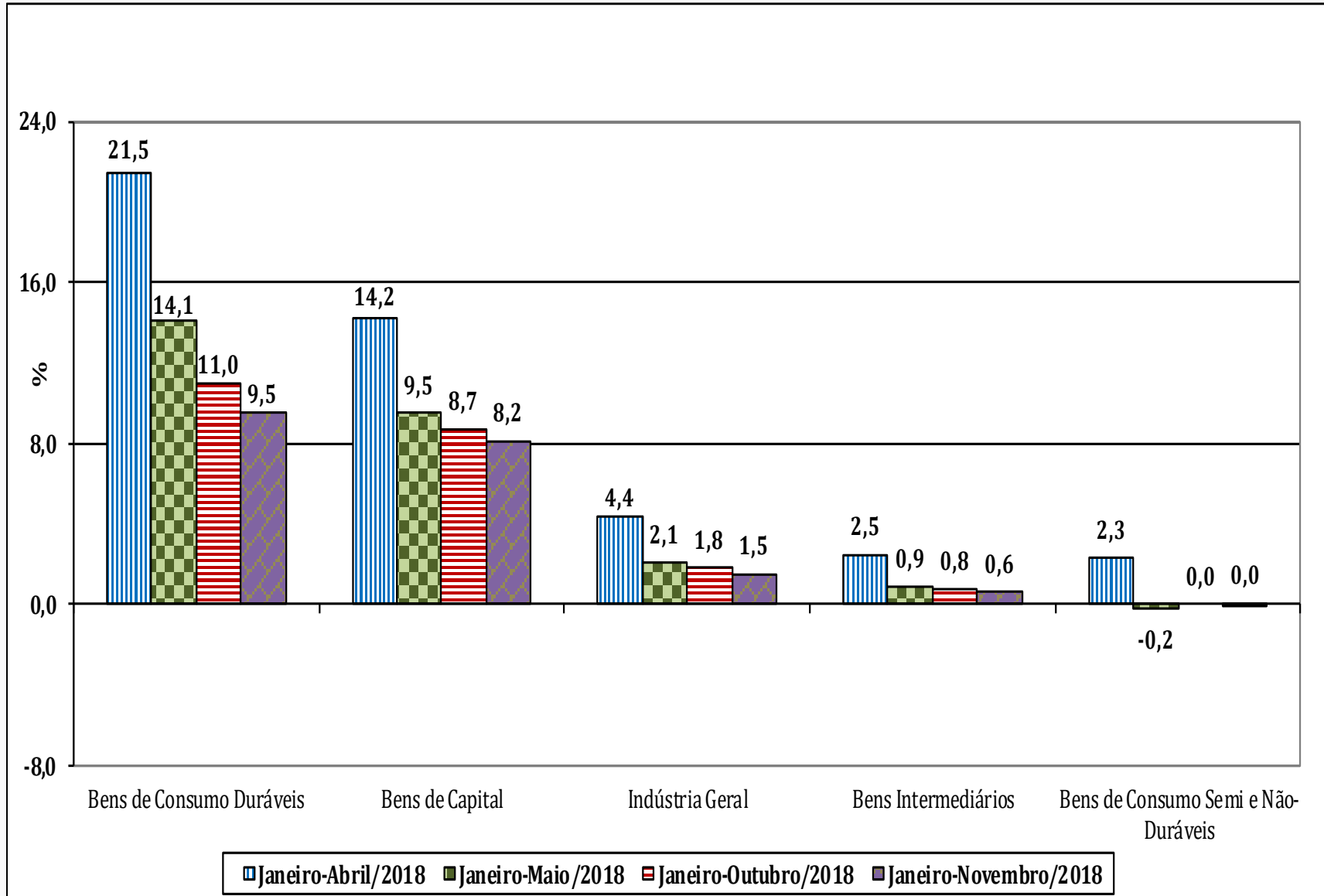
Índice Acumulado no Ano (%)

(Base: igual período do ano anterior)



Índice Acumulado no Ano (%)

(Base: igual período do ano anterior)



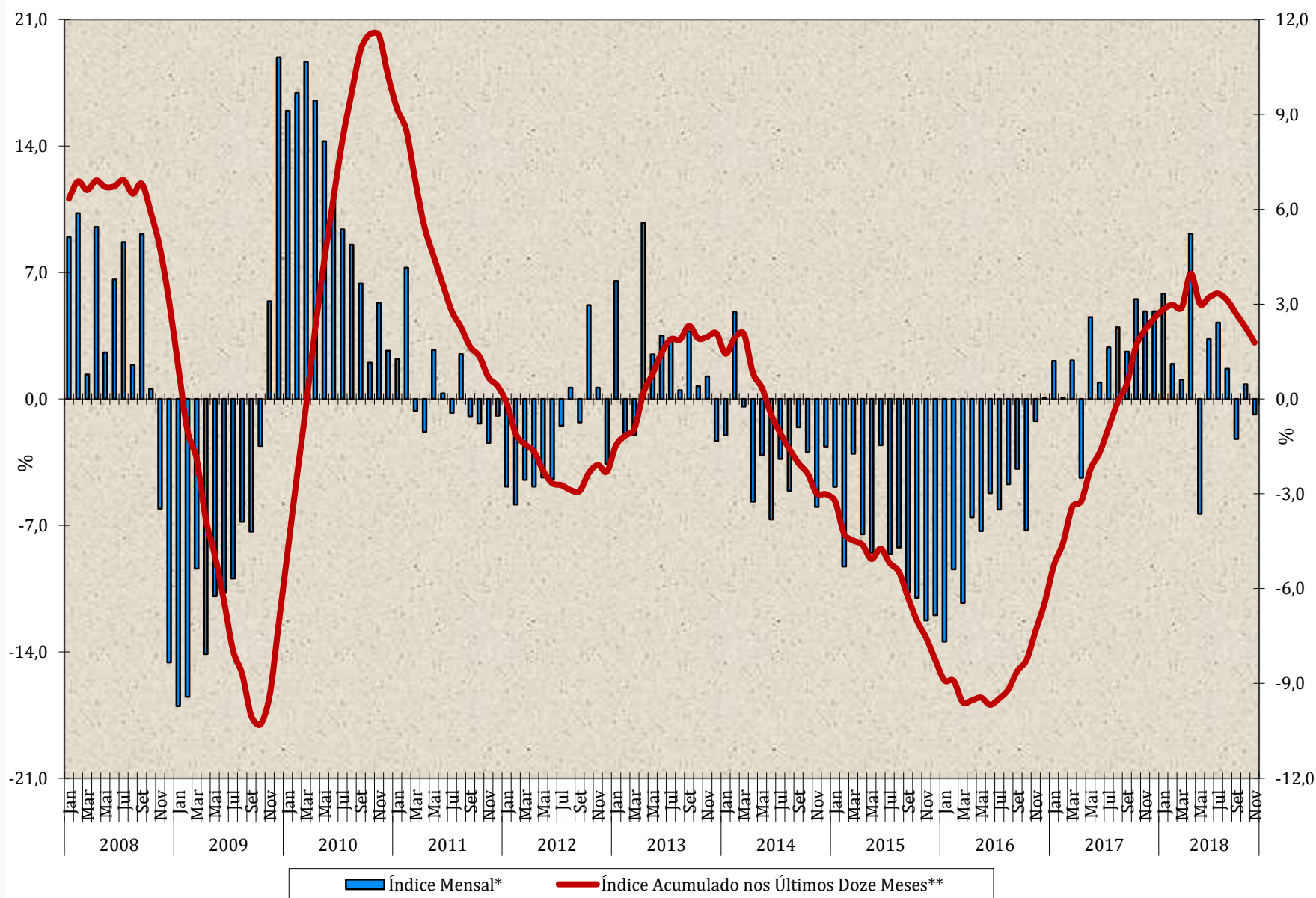
Índice Acumulado no Ano (%)

(Base: igual período do ano anterior)

Locais	Variação percentual (%)			
	Abril/2018	Maió/2018	Outubro/2018	Novembro/2018
Amazonas	21,2	17,6	7,0	6,1
Pará	6,8	6,7	10,1	9,9
Região Nordeste	0,6	-1,6	1,1	0,8
Ceará	3,5	0,7	0,4	0,7
Pernambuco	3,4	2,2	6,8	6,1
Bahia	2,2	-1,3	0,9	0,8
Minas Gerais	-1,0	-2,4	-1,3	-1,2
Espírito Santo	-4,9	-5,0	-1,8	-1,3
Rio de Janeiro	4,7	4,0	2,8	2,0
São Paulo	7,8	4,8	1,8	1,3
Paraná	2,0	-1,0	2,2	2,1
Santa Catarina	7,3	3,9	4,4	4,3
Rio Grande do Sul	3,5	0,4	5,6	6,3
Mato Grosso	3,5	-0,5	0,3	0,1
Goiás	0,9	-3,3	-3,9	-4,7
Brasil	4,4	2,1	1,8	1,5

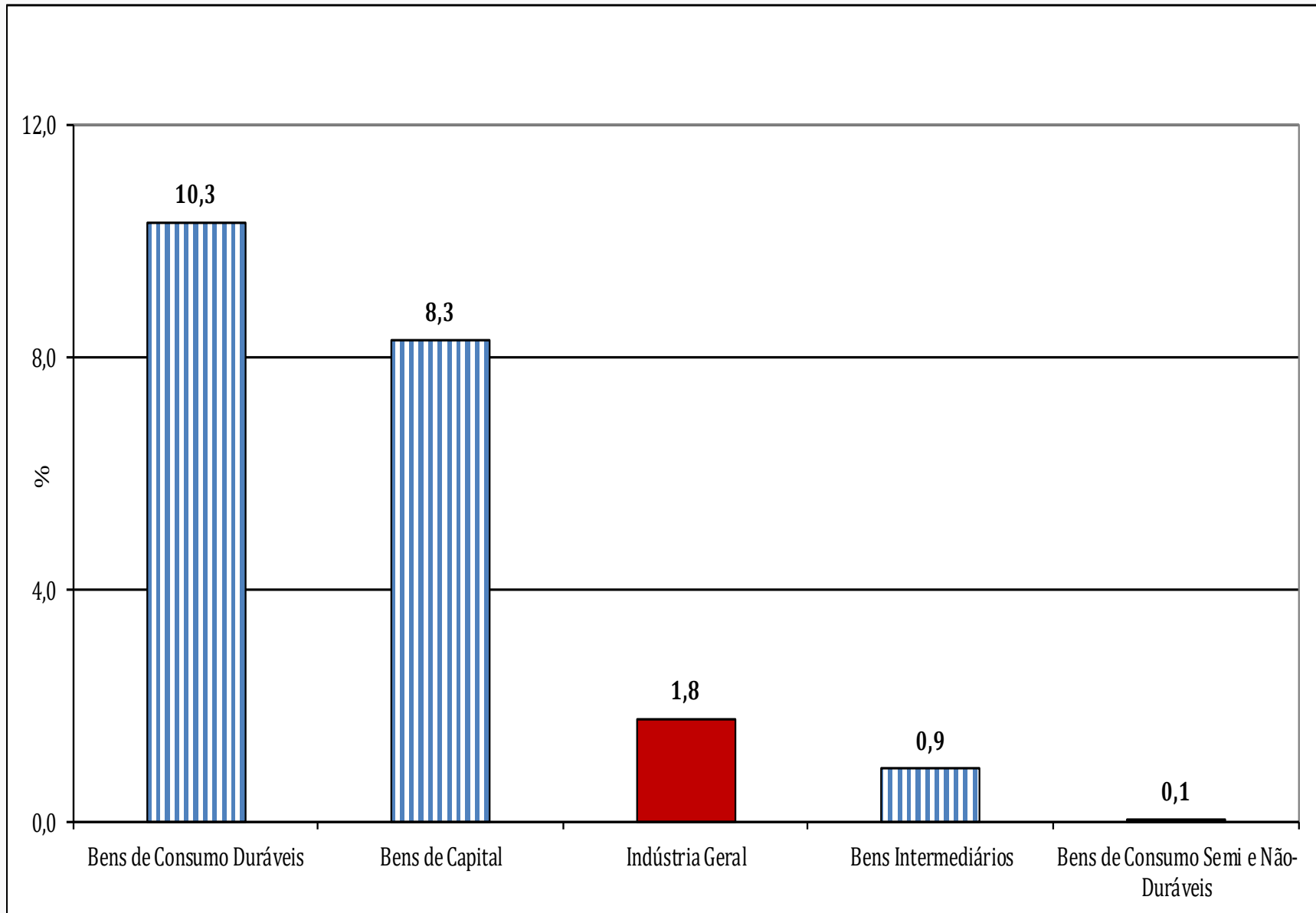
Indústria Geral

Mensal x Acumulado nos Últimos Doze Meses



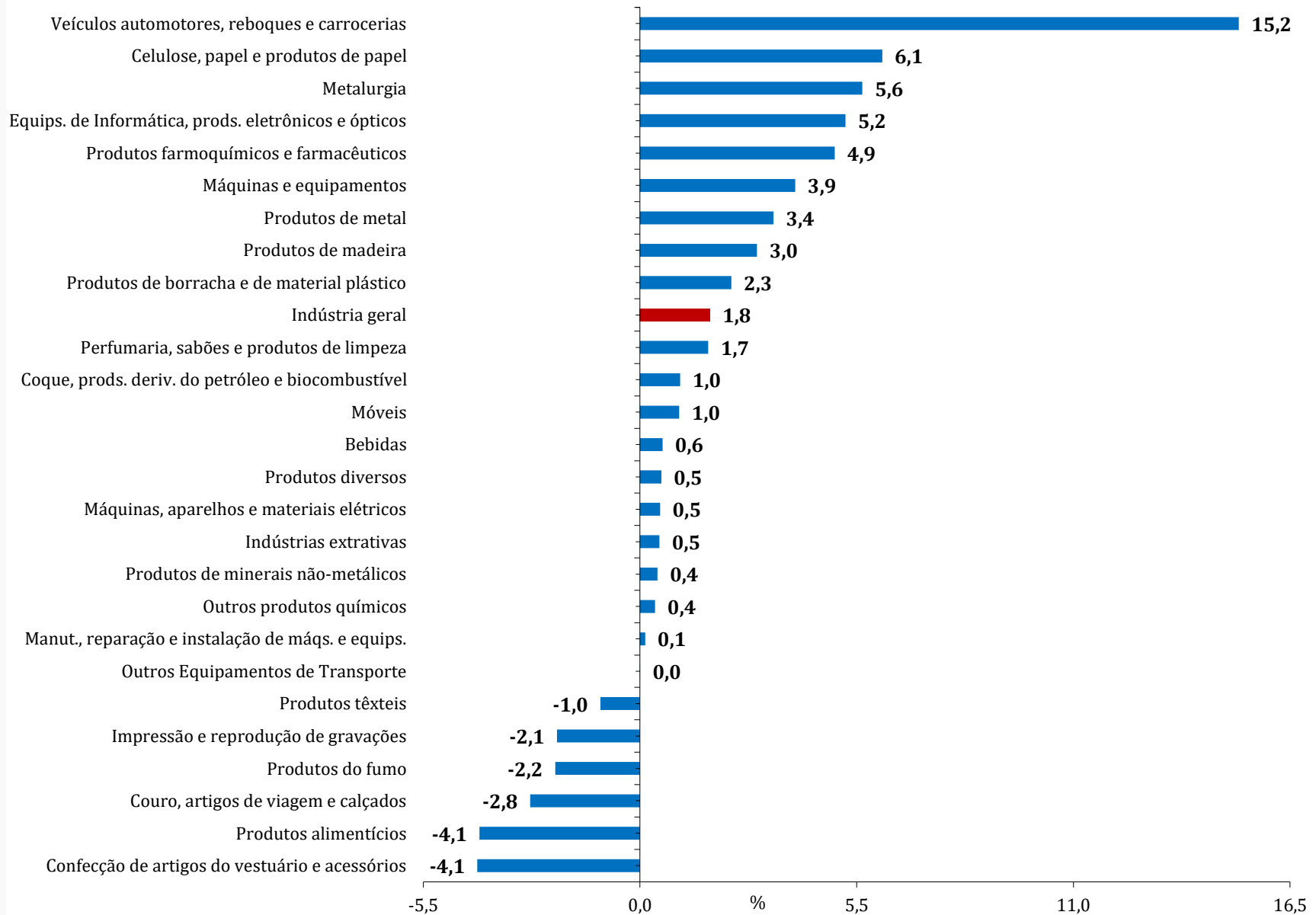
Acumulado nos Últimos 12 Meses (%)

(Base: últimos doze meses anteriores)



Acumulado nos Últimos 12 Meses (%)

(Base: últimos doze meses anteriores)

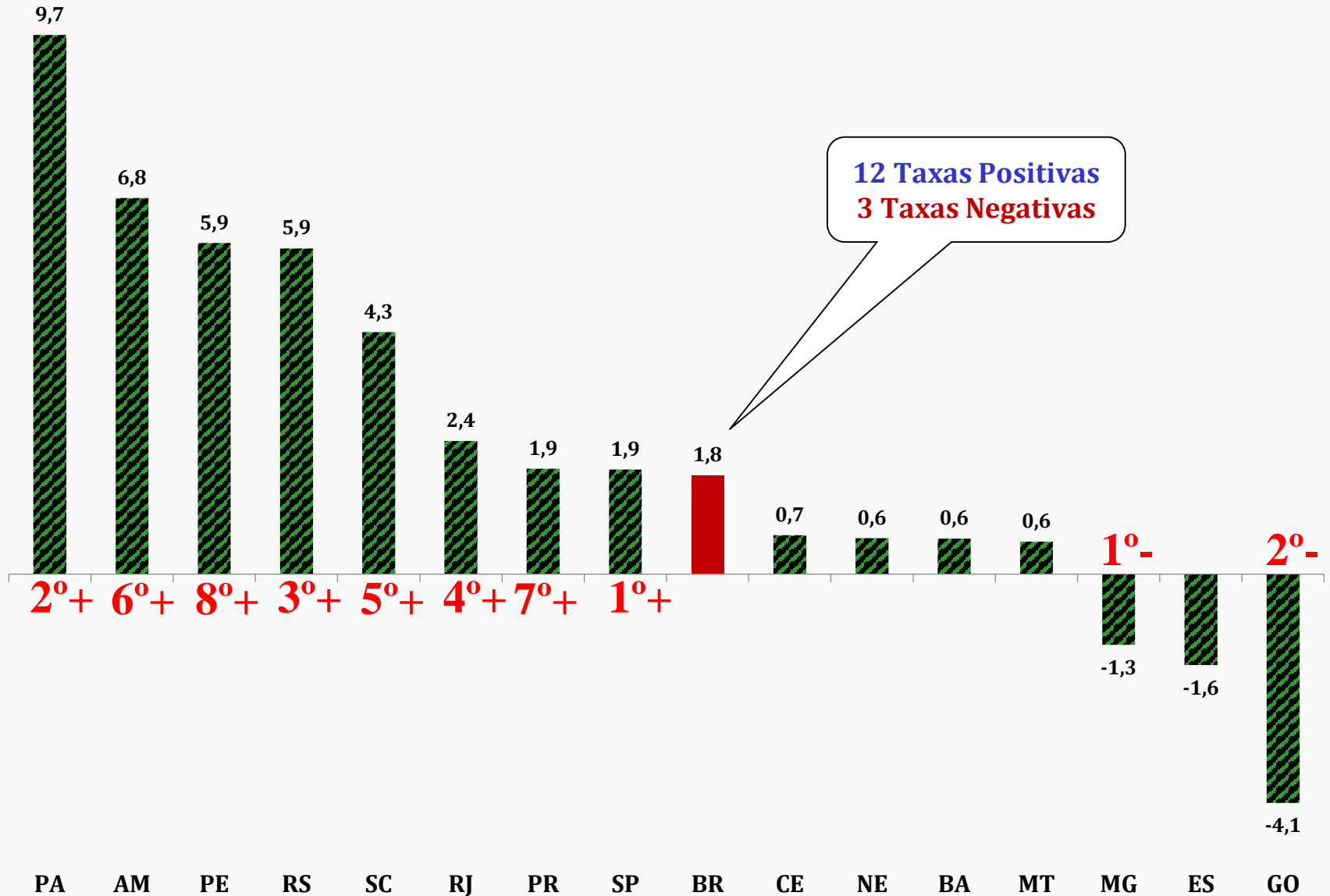


Acumulado nos Últimos 12 Meses (%)

(Base: últimos doze meses anteriores)



Instituto Brasileiro de Geografia e Estatística IBGE



Acumulado nos Últimos 12 Meses (%)

(Base: últimos doze meses anteriores)

Locais	Variação percentual (%)						
	Março/2017	Junho/2017	Setembro/2017	Dezembro/2017	Abril/2018	Outubro/2018	Novembro/2018
Amazonas	-5,4	-1,8	1,5	4,0	9,9	7,0	6,8
Pará	8,7	8,6	9,2	10,3	10,1	9,9	9,7
Região Nordeste	-2,0	-2,2	-0,8	-0,3	0,5	1,1	0,6
Ceará	-2,4	-1,4	0,2	2,1	3,8	0,8	0,7
Pernambuco	-0,8	-0,1	-0,1	0,9	1,0	6,5	5,9
Bahia	-7,6	-8,2	-3,4	-1,5	1,6	0,9	0,6
Minas Gerais	-2,5	-0,9	0,1	1,2	0,3	-1,1	-1,3
Espírito Santo	-13,0	-6,1	0,4	1,7	-1,2	-1,8	-1,6
Rio de Janeiro	-0,2	1,9	3,2	4,3	4,3	3,4	2,4
São Paulo	-1,7	-0,9	1,0	3,5	6,5	2,8	1,9
Paraná	-1,0	1,6	4,6	4,5	4,0	2,1	1,9
Santa Catarina	0,0	1,1	2,4	4,5	5,9	4,7	4,3
Rio Grande do Sul	-1,8	-0,5	0,4	0,5	1,6	4,8	5,9
Mato Grosso	-1,8	-4,6	-0,7	4,1	5,6	0,9	0,6
Goiás	0,1	-0,8	-0,3	4,5	4,0	-1,7	-4,1
Brasil	-3,4	-1,7	0,5	2,6	4,0	2,3	1,8

Resumo Produção Industrial

Novembro/2018

❑ Novembro/18 frente ao mês de Outubro/18 (0,1%)

6 locais apontaram taxas **POSITIVAS** e 9 mostraram **RECUO**

Principais Impactos: **POSITIVOS: SP, PR e MG / NEGATIVOS: RJ, GO, AM, PA, BA e SC**

❑ Índice de Média Móvel Trimestral (-0,6%)

4 locais apontaram taxas **POSITIVAS**, 8 mostraram **RECUO** e 3 ficaram **ESTÁVEIS**

Destaques: **POSITIVOS: CE, ES e AM / NEGATIVOS: GO, PE, PR, BA, NE, MT, SP e RJ**

❑ Índice Mês contra Igual Mês do Ano Anterior (-0,9%)

Efeito Calendário: Novembro/18 (20 dias) tem o mesmo nº de dias úteis do que Novembro/17 (20)

7 locais apontaram taxas **POSITIVAS** e 8 mostraram **RECUO**

Principais Impactos: **POSITIVOS: RS, PA, SC e ES / NEGATIVOS: SP, RJ, GO, MG e AM**

❑ Índice Acumulado no Ano (1,5%)

12 locais apontaram taxas **POSITIVAS** e 3 mostraram **RECUO**

Principais Impactos: **POSITIVOS: PA, SP, RS, SC, RJ, AM, PR e PE / NEGATIVOS: MG e GO**

❑ Índice Acumulado nos Últimos 12 Meses (1,8%)

Mostra perda de ritmo: Julho (3,3%), Agosto (3,1%), Setembro (2,7%) e Outubro (2,3%)

Interrompeu em Maio de 2018 a trajetória ascendente iniciada em Junho de 2016 (-9,7%)

12 locais apontaram taxas **positivas** em **Novembro de 2018**, mas 13 mostraram **menor** dinamismo frente ao índice de **Outubro de 2018**

Índice Acumulado no Ano (%)

(Base: igual período do ano anterior)

	2003	2004	2005	2006	2007	2008	2009	2010	2011	2012	2013	2014	2015	2016	2017	2018*
Amazonas	3,8	12,7	12,3	-1,5	4,5	3,9	-8,7	16,4	3,4	-6,8	6,1	-3,8	-17,2	-11,0	4,0	6,1
Pará	9,3	10,0	4,1	15,8	3,9	7,2	-5,2	8,1	2,8	-1,6	-2,0	8,1	3,5	9,3	10,3	9,9
Nordeste	-1,8	7,7	2,4	3,5	2,9	1,3	-5,3	8,6	-4,6	1,6	3,4	0,2	-3,0	-2,8	-0,3	0,8
Ceará	-1,7	11,8	-2,5	7,8	0,9	1,2	-3,7	7,6	-13,0	-0,2	10,0	-2,5	-9,9	-4,3	2,1	0,7
Pernambuco	1,5	5,2	2,9	4,2	3,9	5,1	-3,1	8,8	-0,9	1,7	-0,7	0,3	-3,6	-9,2	0,9	6,1
Bahia	-1,0	11,3	4,3	3,2	1,6	2,0	-5,6	8,1	-4,9	4,2	6,7	-2,6	-6,9	-5,1	-1,5	0,8
Minas Gerais	1,5	5,8	5,6	4,9	8,6	1,5	-12,4	14,0	0,0	1,4	-0,3	-2,5	-7,4	-6,1	1,2	-1,2
Espírito Santo	7,5	4,8	1,2	7,3	7,4	5,8	-14,9	22,0	4,9	-7,5	-4,2	5,6	4,4	-18,7	1,7	-1,3
Rio de Janeiro	0,1	4,0	3,0	1,3	2,8	2,1	-3,5	10,2	1,3	-6,9	0,0	-2,2	-7,2	-4,0	4,3	2,0
São Paulo	-0,4	11,2	3,0	3,1	5,9	5,0	-7,4	9,6	0,5	-2,9	3,2	-6,2	-11,0	-5,0	3,5	1,3
Paraná	5,5	10,6	4,2	-4,0	8,6	10,0	-8,3	17,6	11,2	-5,5	3,0	-5,1	-8,8	-4,4	4,5	2,1
Santa Catarina	-4,2	10,6	-1,0	-0,1	5,3	-0,9	-5,1	6,8	-5,3	-2,4	1,7	-2,5	-8,1	-3,3	4,5	4,3
Rio Grande do Sul	-0,7	6,1	-2,6	-2,1	7,7	0,7	-5,0	4,6	1,5	-5,7	7,6	-4,3	-11,5	-3,8	0,5	6,3
Mato Grosso	-	-	-	-	-	-	-	-	-	-	1,0	4,2	2,5	-0,1	4,1	0,1
Goiás	4,6	7,8	4,5	2,0	2,3	7,9	-1,1	12,2	3,1	2,0	5,3	5,7	0,5	-2,8	4,5	-4,7
Brasil	0,3	8,4	2,8	2,7	6,0	3,1	-7,1	10,2	0,4	-2,3	2,1	-3,0	-8,3	-6,4	2,6	1,5

*Novembro/2018