

Produto Interno Bruto dos Municípios: 2018

**PROJETO EM PARCERIA COM ÓRGÃOS ESTADUAIS DE
ESTATÍSTICA, SECRETARIAS ESTADUAIS DE GOVERNO E
SUFRAMA**

Sistema de Contas Regionais: Brasil e PIB dos municípios

Projeto de Contas Regionais e do PIB dos municípios é uma parceria do IBGE com os Órgãos Estaduais de Estatística, Secretarias Estaduais de Governo e a Superintendência da Zona Franca de Manaus - SUFRAMA

✓ O projeto foi iniciado em 1996 com a participação de 16 UFs.

✓ Ao longo do projeto todas as UFs aderiram ao projeto.

✓ SEPOG - RO	✓ SEGG - SE
✓ SEPLAG - AC	✓ SEI - BA
✓ SEDECTI - AM	✓ FJP - MG
✓ SEPLAN - RR	✓ IJSN - ES
✓ FAPESPA - PA	✓ CEPERJ - RJ
✓ SEPLAN - AP	✓ SEADE - SP
✓ SEFAZ - TO	✓ IPARDES - PR
✓ IMESC - MA	✓ SDE - SC
✓ CEPRO - PI	✓ SPGG - RS
✓ IPECE - CE	✓ SEMAGRO - MS
✓ IDEMA - RN	✓ SEPLAG - MT
✓ SEPLAN - PB	✓ IMB/SEGPLAN - GO
✓ CONDEPE/FIDEM - PE	✓ CODEPLAN - DF
✓ SEPLAG - AL	✓ SUFRAMA

Divulgações do SCN – Referência 2010

- Dia 08/11: Sistema de Contas Nacionais: Brasil 2018.
- Dia 13/11: Sistema de Contas Regionais: Brasil 2018.
- Dia 03/12: Sistema de Contas Nacionais Trimestrais: Brasil (3º trimestre de 2020).
- **Hoje: Produto Interno Bruto dos municípios 2018.**

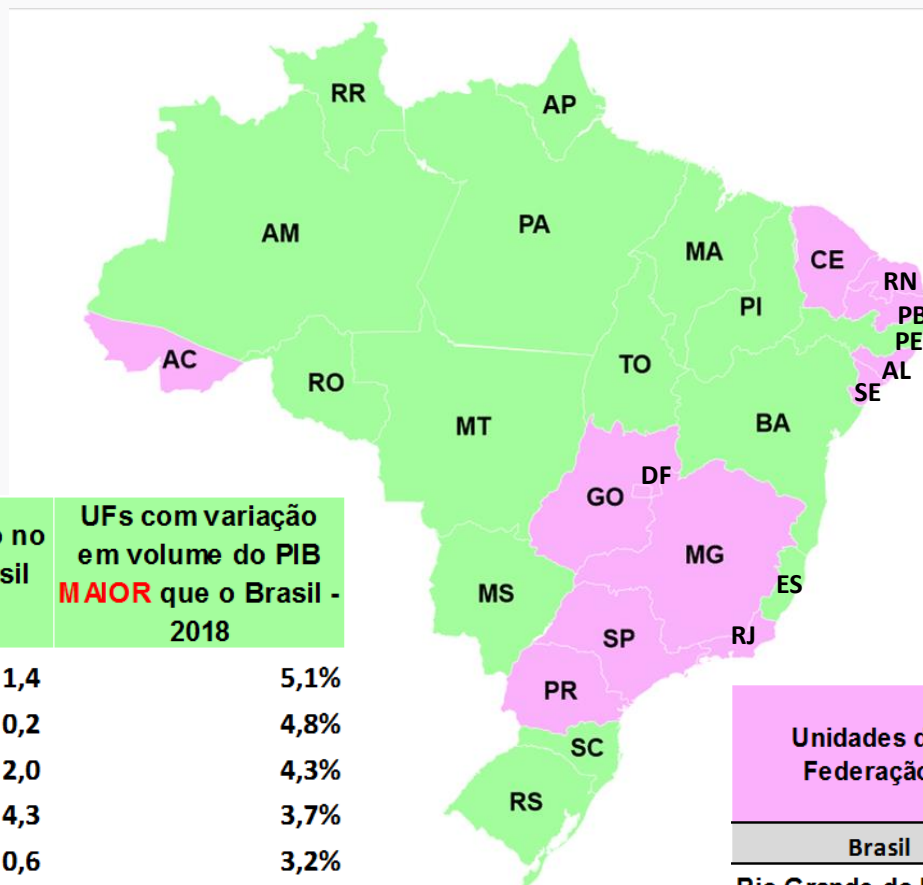


Principais informações - 2018

Participação e variação em volume: PIB e atividades econômicas – 2015-2018

Atividades Econômicas	Variação em Volume (%)					Participação (%)	
	2015	2016	2017	2018	Acumulado 15-18	2017	2018
TOTAL VAB	-3,2	-2,9	1,3	1,8	-3,1	100,0	100,0
AGROPECUÁRIA	3,3	-5,2	14,2	1,3	13,2	5,3	5,2
Agricultura, inclusive apoio à agricultura...	5,5	-7,7	19,4	0,9	17,4	3,5	3,5
Pecuária, inclusive apoio à Pecuária	-1,2	-1,2	2,4	1,4	1,4	1,3	1,2
Produção florestal, pesca e aquicultura	1,3	-0,3	7,9	3,7	13,0	0,5	0,5
INDÚSTRIA	-5,8	-4,6	-0,5	0,7	-9,9	21,1	21,8
Indústrias extrativas	5,7	-1,2	4,9	0,4	10,0	1,6	2,7
Indústrias de transformação	-8,5	-4,8	2,3	1,4	-9,6	12,4	12,3
Eletricidade e gás, água, esgoto, ...	-0,4	6,5	0,9	3,7	11,0	2,8	2,9
Construção	-9,0	-10,0	-9,2	-3,0	-27,9	4,3	4,0
SERVIÇOS	-2,7	-2,2	0,8	2,1	-2,2	73,5	73,0
Comércio e reparação de veículos...	-7,3	-6,6	2,3	2,6	-9,1	13,2	13,0
Transporte, armazenagem e correio	-4,3	-5,6	1,0	2,1	-6,8	4,3	4,4
Alojamento e alimentação	-6,5	-3,0	4,1	5,1	-0,7	2,4	2,4
Informação e comunicação	-0,9	-2,0	1,4	1,8	0,2	3,4	3,4
Atividades financeiras, de seguros ...	-1,2	-3,4	-1,1	1,0	-4,7	7,6	7,0
Atividades imobiliárias	-0,4	0,2	1,3	3,3	4,5	9,8	9,8
Atividades profissionais, científicas e técnicas...	-5,0	-0,9	-0,2	3,3	-2,9	7,8	7,9
Administração, defesa, educação ...	0,2	0,3	0,1	0,1	0,7	17,6	17,4
Educação e saúde privadas	0,6	0,2	0,6	3,2	4,6	4,3	4,5
Artes, cultura, esporte e recreação...	-7,2	-6,8	0,6	4,9	-8,7	1,7	1,8
Serviços domésticos	2,0	2,0	0,2	0,8	5,1	1,3	1,2

Variação em volume do PIB – 2018



Unidades da Federação	Participação no PIB do Brasil (%) 2018	UFs com variação em volume do PIB MAIOR que o Brasil - 2018
Amazonas	1,4	5,1%
Roraima	0,2	4,8%
Mato Grosso	2,0	4,3%
Santa Catarina	4,3	3,7%
Rondônia	0,6	3,2%
Espírito Santo	2,0	3,0%
Pará	2,3	3,0%
Maranhão	1,4	2,9%
Mato Grosso do Sul	1,5	2,5%
Bahia	4,1	2,3%
Amapá	0,2	2,3%
Piauí	0,7	2,1%
Tocantins	0,5	2,1%
Rio Grande do Sul	6,5	2,0%
Pernambuco	2,7	1,9%
15 UFs	30,4	2,8%

Unidades da Federação	Participação no PIB do Brasil (%) 2018	UFs com variação em volume do PIB MENOR que o Brasil (%) - 2018
Brasil		1,8%
Rio Grande do Norte	1,0	1,8%
Distrito Federal	3,6	1,7%
São Paulo	31,6	1,5%
Ceará	2,2	1,4%
Goiás	2,8	1,4%
Minas Gerais	8,8	1,3%
Paraná	6,3	1,2%
Paraíba	0,9	1,1%
Alagoas	0,8	1,1%
Rio de Janeiro	10,8	1,0%
Acre	0,2	0,5%
Sergipe	0,6	-1,8%
12 UFs	69,6	1,3%

PIB dos Municípios 2018

25 maiores municípios em relação ao PIB do Brasil – 2018

Municípios	Participação no PIB do Brasil					Posição relativa do PIB	
	PIB (mil R\$) 2002	PIB (mil R\$) 2018	2002 (%)	2018 (%)	Diferença (p.p.)	2002	2018
São Paulo (SP)	188.706.119	714.683.362,5	12,7	10,2	- 2,5	1	1
Rio de Janeiro (RJ)	94.302.738	364.052.058,2	6,3	5,2	- 1,1	2	2
Brasília (DF)	53.902.200	254.817.204,7	3,6	3,6	0,0	3	3
Belo Horizonte (MG)	23.440.938	91.957.091,8	1,6	1,3	- 0,3	4	4
Curitiba (PR)	21.356.141	87.151.950,1	1,4	1,2	- 0,2	5	5
Manaus (AM)	17.756.163	78.192.321,3	1,2	1,1	- 0,1	7	6
Porto Alegre (RS)	18.375.317	77.134.613,2	1,2	1,1	- 0,1	6	7
Osasco (SP)	12.418.898	76.609.046,3	0,8	1,1	0,3	16	8
Fortaleza (CE)	13.413.450	67.024.088,2	0,9	1,0	0,1	12	9
Salvador (BA)	15.777.280	63.526.092,5	1,1	0,9	- 0,2	8	10
Campinas (SP)	14.719.766	61.397.262,5	1,0	0,9	- 0,1	10	11
Guarulhos (SP)	12.571.159	61.325.724,5	0,8	0,9	0,0	14	12
Recife (PE)	14.191.374	52.401.487,3	1,0	0,7	- 0,2	11	13
São Bernardo do Campo (SP)	15.310.266	50.568.693,3	1,0	0,7	- 0,3	9	14
Barueri (SP)	11.035.042	50.566.644,0	0,7	0,7	- 0,0	18	15
Goiânia (GO)	11.055.634	49.364.257,9	0,7	0,7	- 0,0	17	16
Jundiaí (SP)	7.130.873	43.632.890,5	0,5	0,6	0,1	24	17
Duque de Caxias (RJ)	8.129.147	41.595.844,7	0,5	0,6	0,0	20	18
Niterói (RJ)	5.457.049	40.356.678,9	0,4	0,6	0,2	34	19
São José dos Campos (SP)	13.335.899	39.697.500,5	0,9	0,6	- 0,3	13	20
Uberlândia (MG)	5.386.240	37.442.791,0	0,4	0,5	0,2	35	21
Sorocaba (SP)	6.594.372	35.015.188,4	0,4	0,5	0,1	27	22
Ribeirão Preto (SP)	6.943.154	34.327.543,8	0,5	0,5	0,0	25	23
São Luís (MA)	5.744.808	33.605.801,0	0,4	0,5	0,1	33	24
Paulínia (SP)	7.474.957	32.690.878,5	0,5	0,5	- 0,0	22	25
25 maiores PIB em 2018	604.528.985	2.539.137.016	40,6	36,3	-4,4		
71 maiores PIB em 2018	807.299.044	3.495.561.246	54,2	49,9	-4,3		
100 maiores PIB em 2018	878.136.952	3.855.468.667	59,0	55,0	-3,9		

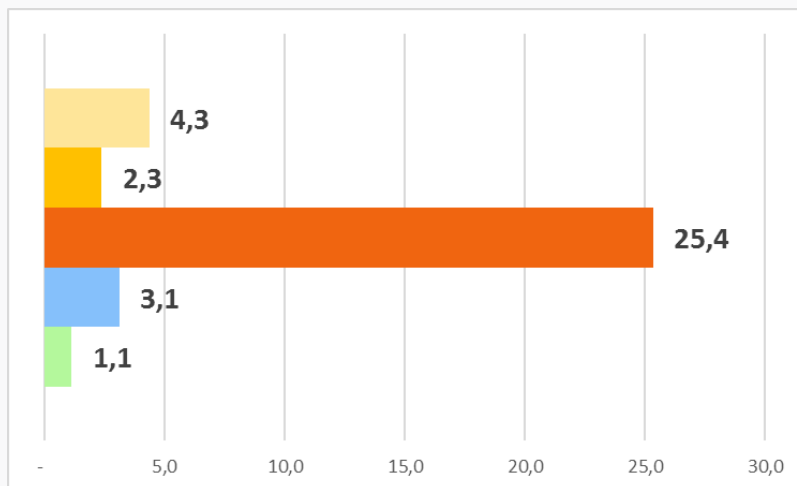
25 maiores PIBs:

- 13 Não Capitais, que somavam 8,6%
- 12 Capitais, que somavam 27,6%

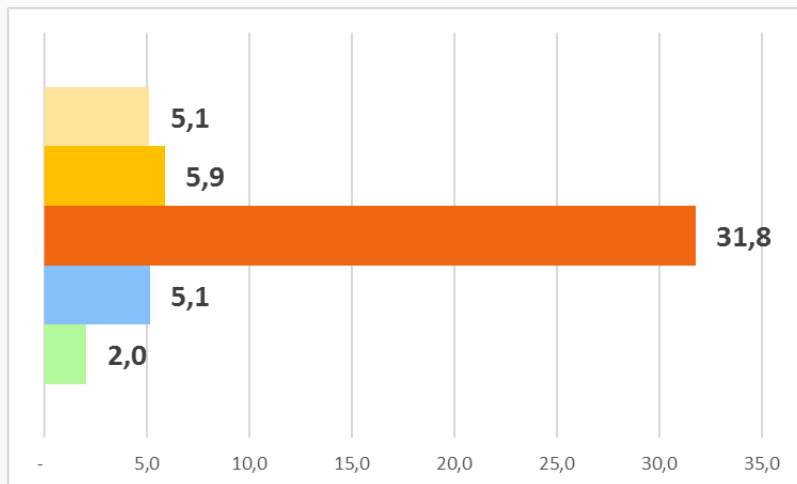
Entrada de Niterói (RJ) e saída de Belém (PA), entre 2017 e 2018.

Grandes Regiões:

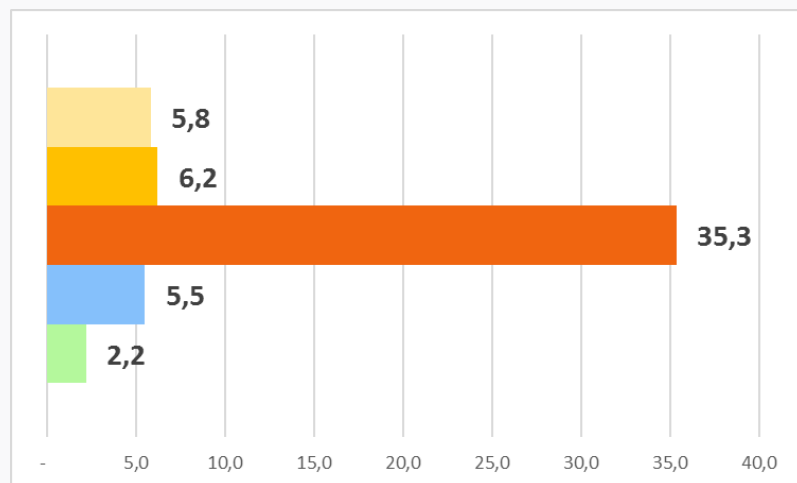
25 maiores municípios em relação ao PIB somavam 36,3% do PIB do Brasil em 2018



71 maiores municípios em relação ao PIB somavam 49,9% do PIB do Brasil em 2018

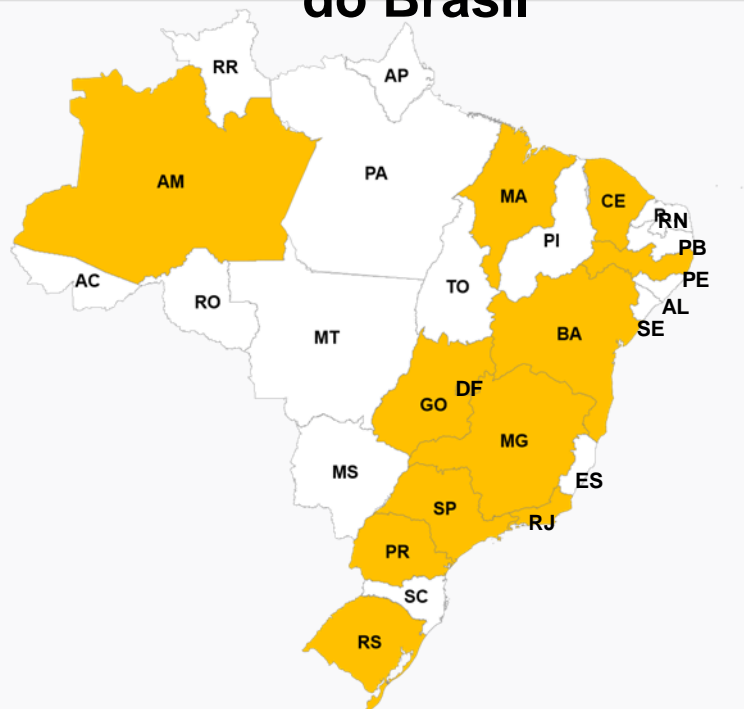


100 maiores municípios em relação ao PIB somavam 55,0% do PIB do Brasil em 2018



■ Norte
 ■ Nordeste
 ■ Sudeste
 ■ Sul
 ■ Centro-oeste

25 Maiores em 2018: 36,3% do PIB do Brasil



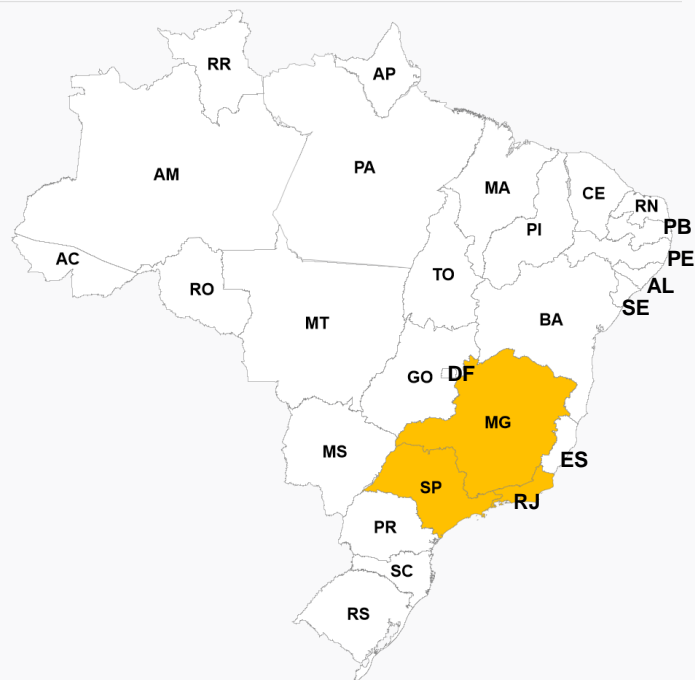
UF	Nº de municípios	Part. no PIB do Brasil (%)	UF	Nº de municípios	Part. no PIB do Brasil (%)
Total	25	36,3	AL	-	-
RO	-	-	SE	-	-
AC	-	-	BA	1	0,9
AM	1	1,1	MG	2	1,8
RR	-	-	ES	-	-
PA	-	-	RJ	3	6,4
AP	-	-	SP	11	17,1
TO	-	-	PR	1	1,2
MA	1	0,5	SC	-	-
PI	-	-	RS	1	1,1
CE	1	1,0	MS	-	-
RN	-	-	MT	-	-
PB	-	-	GO	1	0,7
PE	1	0,7	DF	1	3,6

100 Maiores em 2018: 55,0% do PIB do Brasil



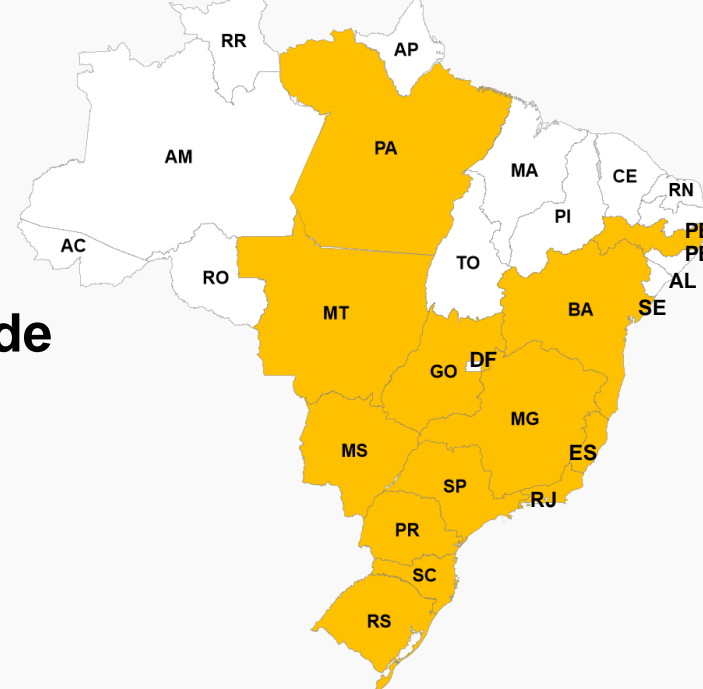
UF	Nº de municípios	Part. no PIB do Brasil (%)	UF	Nº de municípios	Part. no PIB do Brasil (%)
Total	100	55,0	AL	1	0,3
RO	1	0,2	SE	1	0,2
AC	-	-	BA	3	1,5
AM	1	1,1	MG	7	3,2
RR	-	-	ES	3	0,9
PA	2	0,7	RJ	11	8,5
AP	1	0,2	SP	37	22,8
TO	-	-	PR	8	3,0
MA	1	0,5	SC	4	1,3
PI	1	0,3	RS	4	1,9
CE	1	1,0	MS	2	0,6
RN	1	0,3	MT	2	0,5
PB	1	0,3	GO	3	1,1
PE	3	1,1	DF	1	3,6

25 Maiores em 2018: 36,3% do PIB do Brasil



UFs com mais de 1 município

100 Maiores em 2018: 55,0% do PIB do Brasil



UF	Nº de municípios	Part. no PIB do Brasil (%)	UF	Nº de municípios	Part. no PIB do Brasil (%)
Total	25	36,3	AL	-	-
RO	-	-	SE	-	-
AC	-	-	BA	1	0,9
AM	1	1,1	MG	2	1,8
RR	-	-	ES	-	-
PA	-	-	RJ	3	6,4
AP	-	-	SP	11	17,1
TO	-	-	PR	1	1,2
MA	1	0,5	SC	-	-
PI	-	-	RS	1	1,1
CE	1	1,0	MS	-	-
RN	-	-	MT	-	-
PB	-	-	GO	1	0,7
PE	1	0,7	DF	1	3,6

UF	Nº de municípios	Part. no PIB do Brasil (%)	UF	Nº de municípios	Part. no PIB do Brasil (%)
Total	100	55,0	AL	1	0,3
RO	1	0,2	SE	1	0,2
AC	-	-	BA	3	1,5
AM	1	1,1	MG	7	3,2
RR	-	-	ES	3	0,9
PA	2	0,7	RJ	11	8,5
AP	1	0,2	SP	37	22,8
TO	-	-	PR	8	3,0
MA	1	0,5	SC	4	1,3
PI	1	0,3	RS	4	1,9
CE	1	1,0	MS	2	0,6
RN	1	0,3	MT	2	0,5
PB	1	0,3	GO	3	1,1
PE	3	1,1	DF	1	3,6



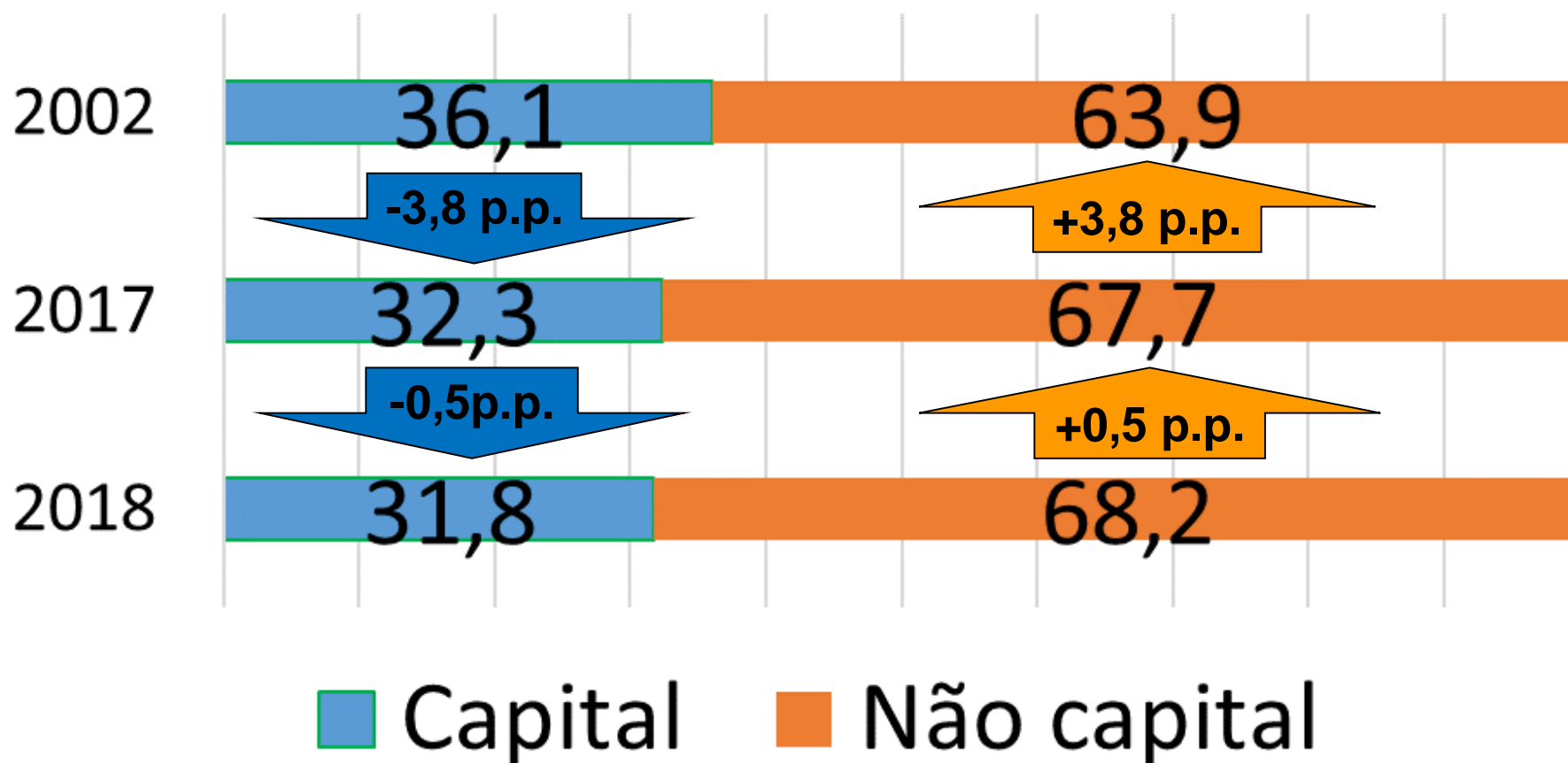
Municípios

Capital

Não capital

Participação dos Municípios das Capitais e não Capitais no Brasil (%)

Participação dos Municípios das Capitais e Não Capitais no Brasil - inclusive Brasília



Municípios das capitais	Participação do PIB dos municípios das capitais no PIB do Brasil, da região e da UF (%)			Diferença de participação do PIB dos municípios das capitais no PIB do Brasil, da região e da UF (p.p.)	
	2002	2017	2018	18-02	18-17
Brasil	36,1	32,3	31,8	-4,28	-0,50
Norte	50,4	42,4	42,8	-7,63	0,34
Porto Velho/RO	31,1	39,0	37,1	5,92	-1,94
Rio Branco/AC	61,9	57,1	58,3	-3,61	1,19
Manaus/AM	80,4	78,5	78,1	-2,26	-0,43
Boa Vista/RR	76,1	73,9	75,1	-1,02	1,19
Belém/PA	30,2	19,5	19,5	-10,71	0,03
Macapá/AP	68,4	64,6	65,2	-3,24	0,63
Palmas/TO	24,5	24,9	26,4	1,93	1,49
Nordeste	35,9	32,2	31,9	-3,96	-0,21
São Luís/MA	36,1	33,3	34,2	-1,85	0,90
Teresina/PI	49,4	42,1	41,6	-7,83	-0,53
Fortaleza/CE	46,7	41,6	43,0	-3,72	1,35
Natal/RN	36,3	36,5	35,5	-0,76	-0,94
João Pessoa/PB	32,6	31,6	31,1	-1,45	-0,51
Recife/PE	39,4	28,5	28,1	-11,24	-0,42
Maceió/AL	37,1	41,3	41,2	4,08	-0,16
Aracaju/SE	38,3	40,2	41,1	2,79	0,89
Salvador/BA	26,8	23,4	22,2	-4,62	-1,19
Sudeste	36,7	32,9	32,2	-4,54	-0,74
Belo Horizonte/MG	18,9	15,4	15,0	-3,94	-0,48
Vitória/ES	26,6	17,9	19,3	-7,32	1,39
Rio de Janeiro/RJ	51,2	50,3	48,0	-3,19	-2,31
São Paulo/SP	36,4	33,0	32,3	-4,04	-0,63
Sul	18,3	15,8	15,5	-2,75	-0,32
Curitiba/PR	24,2	20,1	19,8	-4,40	-0,30
Florianópolis/SC	8,0	7,0	7,1	-0,94	0,02
Porto Alegre/RS	18,6	17,3	16,9	-1,72	-0,45
Centro-oeste	57,8	52,1	51,4	-6,39	-0,76
Centro-oeste sem DF	27,1	23,9	23,2	-3,89	-0,71
Campo Grande/MS	29,7	28,1	27,3	-2,41	-0,78
Cuiabá/MT	21,9	18,4	17,2	-4,65	-1,13
Goiânia/GO	28,6	25,6	25,2	-3,39	-0,33
Brasília/DF	100,0	100,0	100,0	-	-

4 Capitais ganharam participação e 22 perderam entre 2002 e 2018.

Porto Velho foi a capital com maior ganho de participação na série em relação ao total da UF, devido à geração hidrelétrica.

Pernambuco, Pará, Espírito Santo e Piauí tiveram desenvolvimento da Indústria fora da capital.

Análise por Unidade da Federação 2002-2018: Capitais e não Capitais

- **4 capitais:** ganharam participação em detrimento dos outros municípios da UF, ao longo da série.
- **22 capitais:** perderam participação em relação aos outros municípios de seus respectivos estados. Portanto, a variação de participação média de -4,3 p.p., indica **desconcentração da economia nas capitais brasileiras.**
- Obs: Brasília não foi incluída nesta análise, por tratar-se de município único em sua Unidade da Federação.

Participação dos Municípios das Capitais e não Capitais no Brasil (%) – por atividade econômica

	Part. capital (%) 2002	Part. não capital (%) 2002	Part. capital (%) 2018	Part. não capital (%) 2018	Diferença capital (2018-2002)	Diferença não capital (2018-2002)
Agropecuária	0,8	99,2	1,1	98,9	0,3	- 0,3
Indústria	25,0	75,0	17,8	82,2	- 7,2	7,2
Serviços (exclusive Administração...)	45,4	54,6	38,4	61,6	- 7,0	7,0
Administração,defesa, educação e saúde públicas...	32,7	67,3	30,7	69,3	- 2,0	2,0
Valor adicionado bruto	35,1	64,9	30,6	69,4	- 4,4	4,4

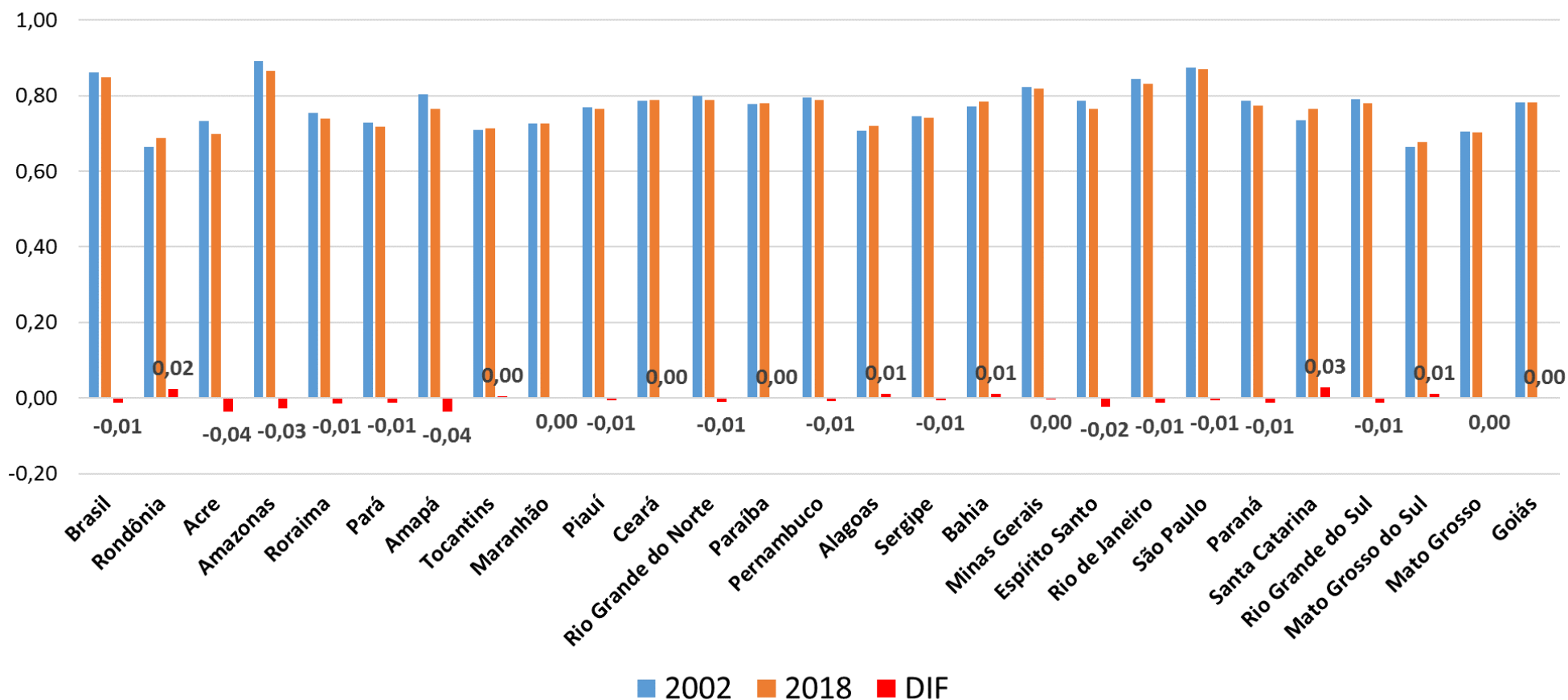
Índice de Gini

= 2 * ÁREA DE CONCENTRAÇÃO



Índice de Gini do PIB por Unidade da Federação

Índice de Gini do PIB por UF



Índice Brasil=0,85

**Maiores índices:
São Paulo=0,87
Amazonas=0,86**

**Menores índices:
Mato Grosso do Sul=0,68
Rondônia=0,69**

Índice de Gini do PIB e Atividades Econômicas por UF

	AGROPECUÁRIA			INDÚSTRIA			SERVIÇOS			ADMINISTRAÇÃO, DEFESA...		
	2002	2018	DIF	2002	2018	DIF	2002	2018	DIF	2002	2018	DIF
Brasil	0,60	0,63	0,04	0,92	0,90	-0,02	0,91	0,89	-0,01	0,76	0,75	-0,01
Rondônia	0,33	0,33	0,00	0,79	0,84	0,05	0,78	0,80	0,02	0,56	0,62	0,06
Acre	0,40	0,31	-0,09	0,84	0,83	-0,01	0,87	0,83	-0,04	0,63	0,59	-0,04
Amazonas	0,61	0,55	-0,06	0,97	0,96	-0,01	0,94	0,92	-0,02	0,67	0,66	-0,01
Roraima	0,33	0,37	0,04	0,86	0,85	-0,01	0,87	0,86	-0,01	0,67	0,66	-0,01
Pará	0,49	0,49	-0,01	0,87	0,89	0,02	0,85	0,81	-0,04	0,56	0,54	-0,02
Amapá	0,33	0,35	0,03	0,83	0,75	-0,07	0,87	0,86	-0,01	0,74	0,72	-0,02
Tocantins	0,49	0,53	0,04	0,87	0,86	-0,01	0,82	0,84	0,03	0,56	0,60	0,04
Maranhão	0,44	0,59	0,15	0,90	0,91	0,01	0,85	0,81	-0,04	0,53	0,52	-0,01
Piauí	0,48	0,74	0,27	0,94	0,90	-0,04	0,88	0,87	-0,01	0,59	0,60	0,01
Ceará	0,42	0,50	0,07	0,89	0,89	-0,01	0,88	0,86	-0,01	0,60	0,60	0,00
Rio Grande do Norte	0,56	0,69	0,13	0,89	0,86	-0,03	0,88	0,87	0,00	0,63	0,65	0,01
Paraíba	0,52	0,53	0,01	0,93	0,91	-0,02	0,87	0,87	0,00	0,60	0,61	0,01
Pernambuco	0,50	0,64	0,14	0,91	0,89	-0,03	0,87	0,85	-0,02	0,60	0,60	0,00
Alagoas	0,55	0,61	0,06	0,86	0,86	0,00	0,84	0,83	-0,01	0,57	0,56	0,00
Sergipe	0,47	0,51	0,04	0,87	0,83	-0,03	0,84	0,83	-0,01	0,58	0,60	0,01
Bahia	0,60	0,71	0,11	0,91	0,89	-0,02	0,86	0,84	-0,01	0,54	0,57	0,03
Minas Gerais	0,59	0,65	0,06	0,91	0,90	-0,01	0,86	0,86	-0,01	0,67	0,68	0,01
Espírito Santo	0,49	0,45	-0,04	0,86	0,84	-0,02	0,81	0,79	-0,02	0,61	0,62	0,01
Rio de Janeiro	0,51	0,56	0,05	0,86	0,84	-0,02	0,87	0,85	-0,02	0,78	0,76	-0,01
São Paulo	0,53	0,52	-0,01	0,88	0,86	-0,03	0,91	0,90	-0,01	0,79	0,78	-0,01
Paraná	0,45	0,43	-0,02	0,88	0,86	-0,03	0,85	0,83	-0,02	0,67	0,69	0,02
Santa Catarina	0,42	0,43	0,01	0,80	0,78	-0,02	0,80	0,81	0,01	0,66	0,69	0,03
Rio Grande do Sul	0,48	0,51	0,03	0,87	0,85	-0,03	0,85	0,84	-0,01	0,72	0,71	0,00
Mato Grosso do Sul	0,51	0,49	-0,02	0,82	0,80	-0,02	0,77	0,77	0,00	0,61	0,63	0,02
Mato Grosso	0,64	0,62	-0,02	0,81	0,79	-0,02	0,79	0,80	0,00	0,61	0,63	0,02
Goiás	0,64	0,64	-0,01	0,89	0,84	-0,04	0,84	0,84	0,00	0,69	0,73	0,04

Índice de Gini do PIB e Atividades Econômicas por UF

AGROPECUÁRIA:

- Atividade menos concentrada nacionalmente: 141 municípios representam 25% e 564 representam 50% da Agropecuária nacional.
- Maiores concentrações no Piauí, Bahia e Rio Grande do Norte.
- No **Piauí, com grande peso do cultivo de soja**, quase 60% do valor adicionado bruto da agropecuária concentrou-se em 10 municípios.
- Acre teve a menor concentração em 2018, pois possui poucos municípios e as principais atividades, criação de bovinos e lavouras temporárias, são bem distribuídas dentro do estado.

Índice de Gini do PIB e Atividades Econômicas por UF

INDÚSTRIA

- Atividade de maior índice de Gini (mais concentrada) em 2002 e em 2018.
- **20 municípios concentram 25%** da Indústria nacional e 86 municípios concentram a metade da atividade.
- Destaque para o Estado do **Amazonas**, com índice 0,96, devido à Zona Franca de Manaus.
- **Amapá teve a maior redução** do índice e **Rondônia teve o maior acréscimo** no índice: Porto Velho concentrou a **geração de energia** rondoniense ao longo da série e a geração do Amapá foi distribuída em mais municípios.

Índice de Gini do PIB e Atividades Econômicas por UF

SERVIÇOS (exceto administração pública):

- Segunda atividade de maior concentração em 2018: os valores de Serviços (sem administração pública) de **São Paulo, Rio de Janeiro e Distrito Federal** somados **representam em torno de 25%** da atividade nacional.
- Maior concentração no Amazonas: a capital **Manaus** corresponde a mais de **70% dos Serviços do estado**.

ADMINISTRAÇÃO, DEFESA, EDUCAÇÃO E SAÚDE PÚBLICAS.....:

- Capitais de São Paulo e Rio de Janeiro são os municípios de maior participação na atividade depois de Brasília e os que mais concentram em seus respectivos estados.

PIB dos Municípios 2017 – 2018

Municípios que mais ganharam e perderam participação

Produto Interno Bruto – 2017/2018

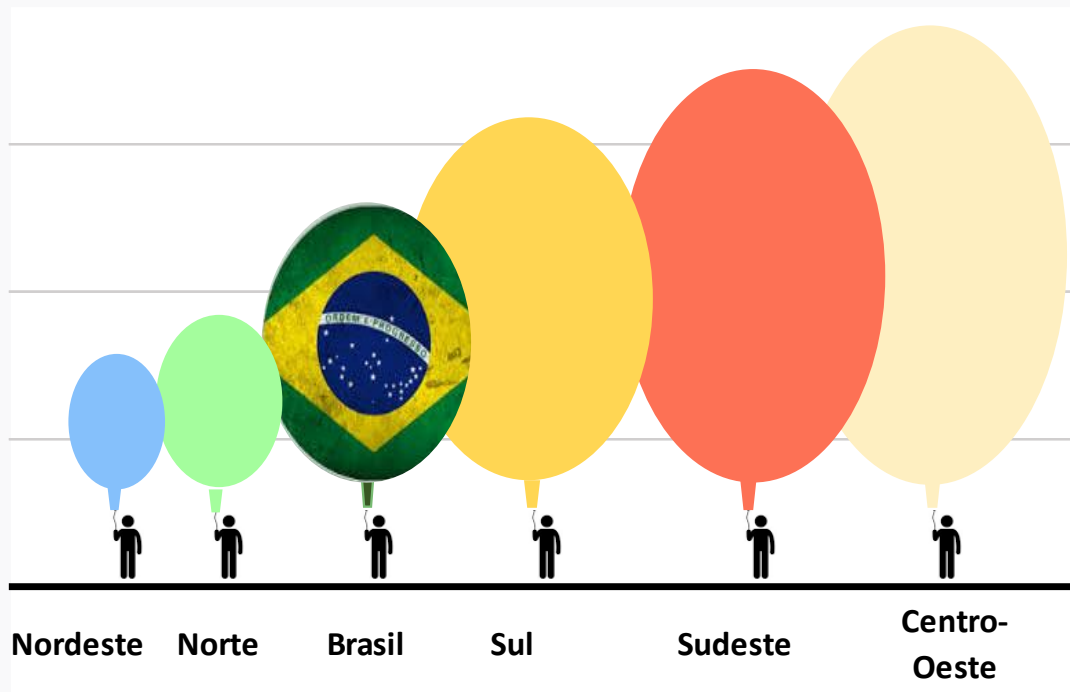
Municípios que **mais perderam** participação

Posição	UF	Municípios	Diferença PIB (p.p.)	Participação no PIB do Brasil (%)		Atividade econômica principal	
			2018-2017	2017	2018	2017	2018
1ª	SP	São Paulo (SP)	-0,41	10,61	10,20	demais_serv	demais_serv
2ª	SP	Osasco (SP)	-0,09	1,18	1,09	demais_serv	demais_serv
3ª	DF	Brasília (DF)	-0,08	3,72	3,64	apu	apu
4ª	SP	Paulínia (SP)	-0,07	0,54	0,47	transf	transf
5ª	PA	Parauapebas (PA)	-0,05	0,28	0,23	extr	extr
6ª	BA	Salvador (BA)	-0,05	0,95	0,91	demais_serv	demais_serv
7ª	MG	Contagem (MG)	-0,04	0,44	0,40	demais_serv	demais_serv
8ª	SP	Louveira (SP)	-0,04	0,20	0,16	comerc	comerc
9ª	PR	Curitiba (PR)	-0,04	1,29	1,24	demais_serv	demais_serv
10ª	GO	Goiânia (GO)	-0,04	0,74	0,70	demais_serv	demais_serv
11ª	PE	Recife (PE)	-0,04	0,79	0,75	demais_serv	demais_serv
12ª	MG	Belo Horizonte (MG)	-0,04	1,35	1,31	demais_serv	demais_serv
13ª	SP	Mauá (SP)	-0,03	0,25	0,22	transf	demais_serv
14ª	SP	São José dos Campos (SP)	-0,03	0,60	0,57	transf	demais_serv
15ª	RJ	Duque de Caxias (RJ)	-0,03	0,62	0,59	demais_serv	demais_serv
16ª	BA	São Francisco do Conde (BA)	-0,03	0,15	0,13	transf	transf
17ª	RJ	Angra dos Reis (RJ)	-0,03	0,15	0,13	demais_serv	demais_serv
18ª	PR	Araucária (PR)	-0,02	0,26	0,23	transf	transf
19ª	RO	Porto Velho (RO)	-0,02	0,26	0,24	siup	demais_serv
20ª	SP	Santos (SP)	-0,02	0,34	0,32	demais_serv	demais_serv
21ª	CE	Caucaia (CE)	-0,02	0,09	0,07	demais_serv	demais_serv
22ª	RN	Natal (RN)	-0,02	0,36	0,34	demais_serv	demais_serv
23ª	GO	São Simão (GO)	-0,02	0,03	0,01	siup	demais_serv
24ª	RS	Gravataí (RS)	-0,02	0,19	0,17	transf	transf
25ª	RJ	Nova Iguaçu (RJ)	-0,02	0,26	0,24	demais_serv	demais_serv
26ª	MT	Cuiabá (MT)	-0,02	0,35	0,34	demais_serv	demais_serv
27ª	PE	Jaboatão dos Guararapes (PE)	-0,01	0,21	0,19	demais_serv	demais_serv
28ª	RJ	Petrópolis (RJ)	-0,01	0,19	0,18	demais_serv	demais_serv
29ª	PB	João Pessoa (PB)	-0,01	0,30	0,29	demais_serv	demais_serv
30ª	RJ	Macaé (RJ)	-0,01	0,23	0,22	demais_serv	demais_serv

Produto Interno Bruto – 2017/2018

Municípios que **mais ganharam** participação

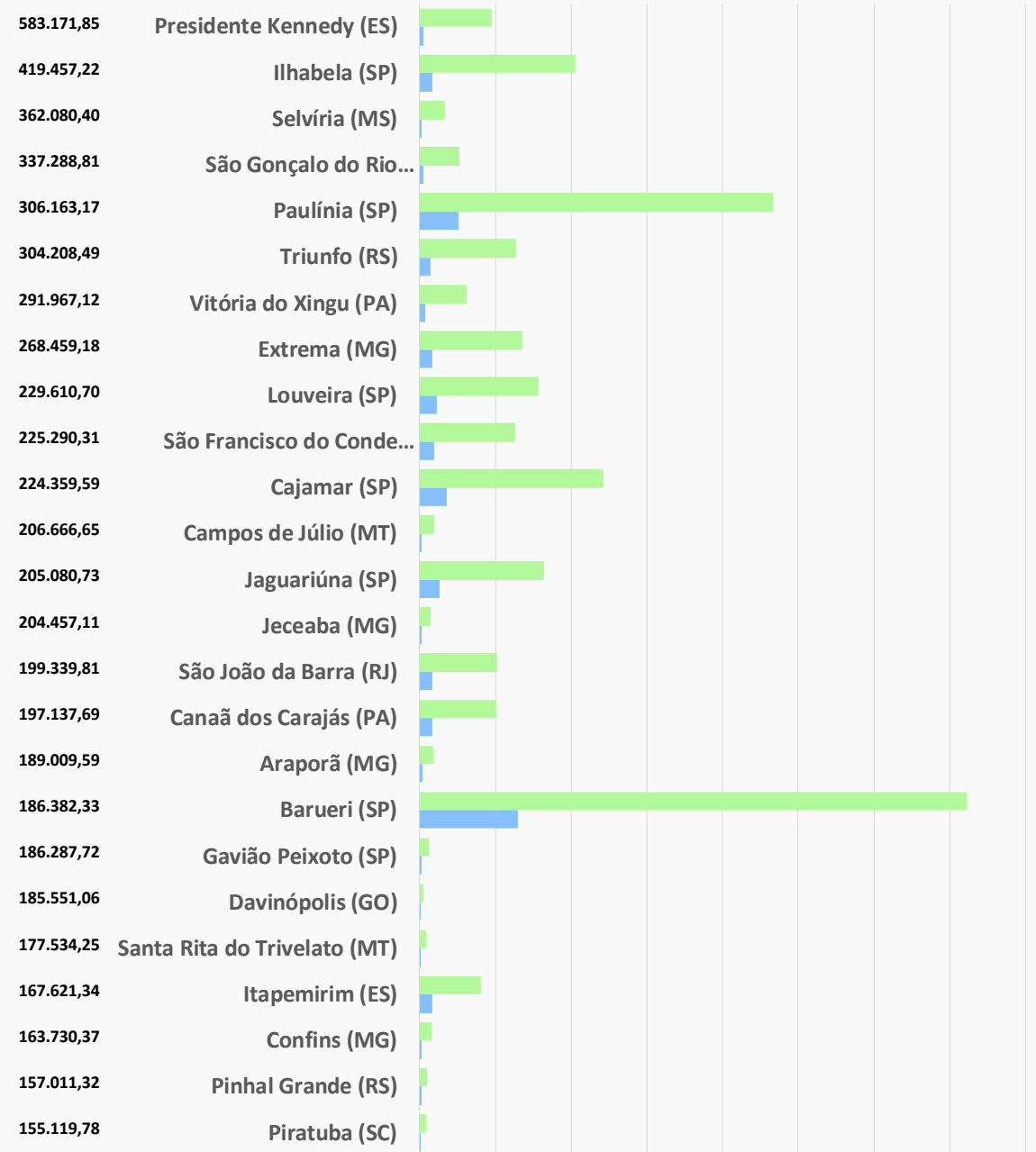
Posição	UF	Municípios	Diferença PIB (p.p.)	Participação no PIB do Brasil (%)		Atividade econômica principal	
			2018-2017	2017	2018	2017	2018
1ª	RJ	Maricá (RJ)	0,21	0,17	0,39	extr	extr
2ª	RJ	Niterói (RJ)	0,16	0,42	0,58	demais_serv	demais_serv
3ª	RJ	Campos dos Goytacazes (RJ)	0,14	0,32	0,46	demais_serv	extr
4ª	SP	Ilhabela (SP)	0,11	0,09	0,21	extr	extr
5ª	RJ	Rio de Janeiro (RJ)	0,07	5,13	5,20	demais_serv	demais_serv
6ª	ES	Vitória (ES)	0,07	0,31	0,38	demais_serv	demais_serv
7ª	ES	Serra (ES)	0,05	0,28	0,33	demais_serv	demais_serv
8ª	SP	São Bernardo do Campo (SP)	0,05	0,67	0,72	demais_serv	demais_serv
9ª	ES	Presidente Kennedy (ES)	0,04	0,05	0,10	extr	extr
10ª	PA	Canaã dos Carajás (PA)	0,04	0,06	0,10	extr	extr
11ª	RJ	Rio das Ostras (RJ)	0,04	0,09	0,12	demais_serv	extr
12ª	ES	Itapemirim (ES)	0,03	0,05	0,08	extr	extr
13ª	RJ	São João da Barra (RJ)	0,03	0,07	0,10	demais_serv	extr
14ª	SP	Guarulhos (SP)	0,03	0,84	0,88	demais_serv	demais_serv
15ª	SC	Itajaí (SC)	0,03	0,33	0,36	comerc	comerc
16ª	MG	Ouro Preto (MG)	0,03	0,07	0,10	extr	extr
17ª	MA	São Luís (MA)	0,03	0,45	0,48	demais_serv	demais_serv
18ª	RJ	Cabo Frio (RJ)	0,03	0,13	0,16	demais_serv	extr
19ª	PR	Pontal do Paraná (PR)	0,03	0,01	0,03	demais_serv	transf
20ª	RJ	Volta Redonda (RJ)	0,02	0,17	0,20	demais_serv	demais_serv
21ª	SC	Joinville (SC)	0,02	0,42	0,44	demais_serv	demais_serv
22ª	CE	Fortaleza (CE)	0,02	0,94	0,96	demais_serv	demais_serv
23ª	MG	Extrema (MG)	0,02	0,11	0,14	comerc	comerc
24ª	RS	Caxias do Sul (RS)	0,02	0,33	0,35	demais_serv	demais_serv
25ª	CE	Maracanaú (CE)	0,02	0,13	0,15	transf	transf
26ª	ES	Cariacica (ES)	0,02	0,12	0,14	demais_serv	demais_serv
27ª	SP	Cajamar (SP)	0,02	0,22	0,24	comerc	comerc
28ª	SP	Piracicaba (SP)	0,02	0,36	0,38	demais_serv	demais_serv
29ª	SP	Pindamonhangaba (SP)	0,02	0,11	0,12	demais_serv	demais_serv
30ª	MG	Ipatinga (MG)	0,02	0,15	0,16	demais_serv	transf



PIB *per capita*

25 Municípios com maiores PIB *per capita* em 2018

PIB *per capita* R\$



■ Participação PIB (%)

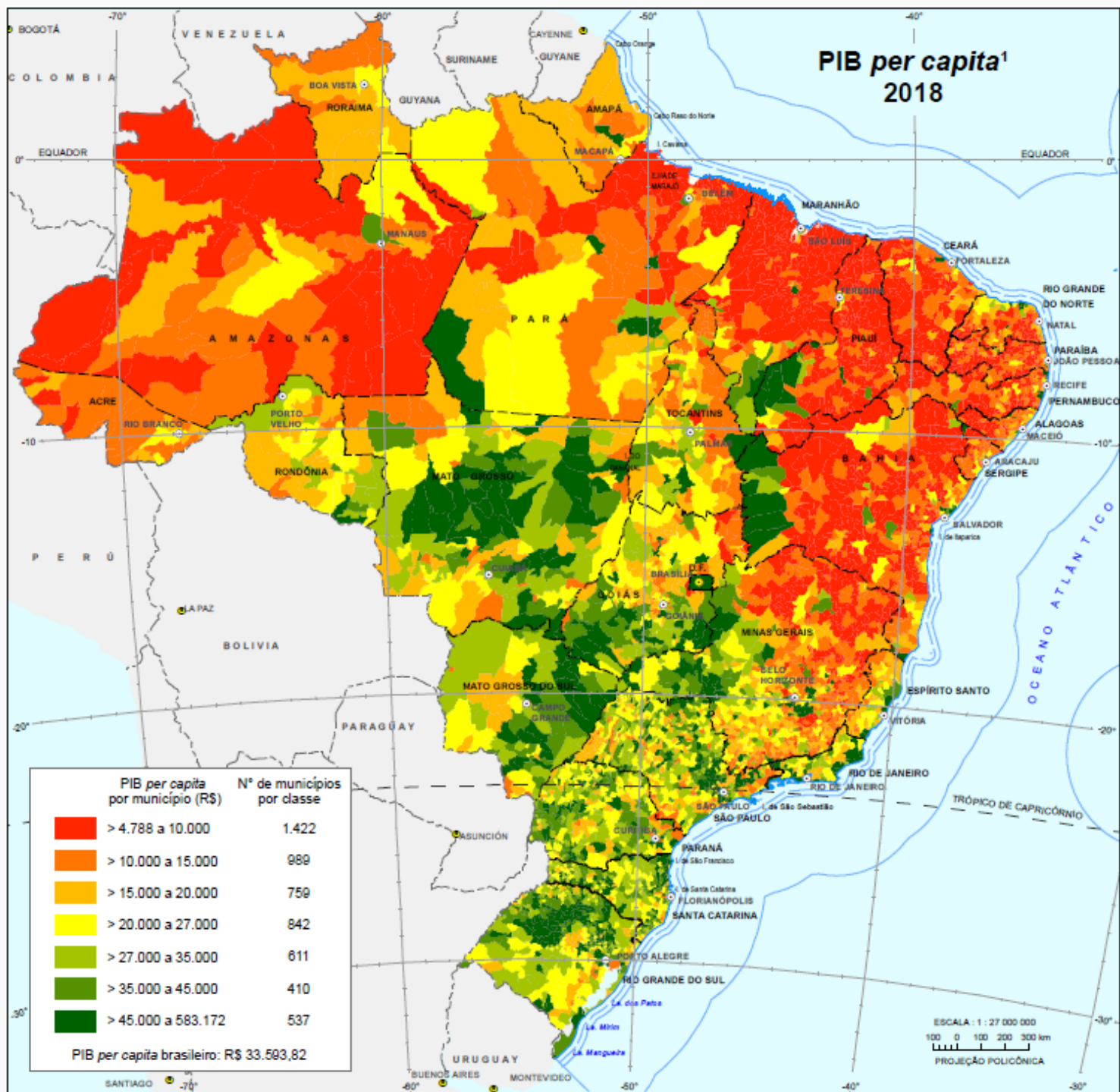
■ Participação população (%)

Presidente Kennedy (ES), Ilhabela (SP), Paulínia (SP), São Francisco do Conde (BA) e Triunfo (RS) estão vinculados à **indústria de petróleo**: extração; refino e petroquímica.

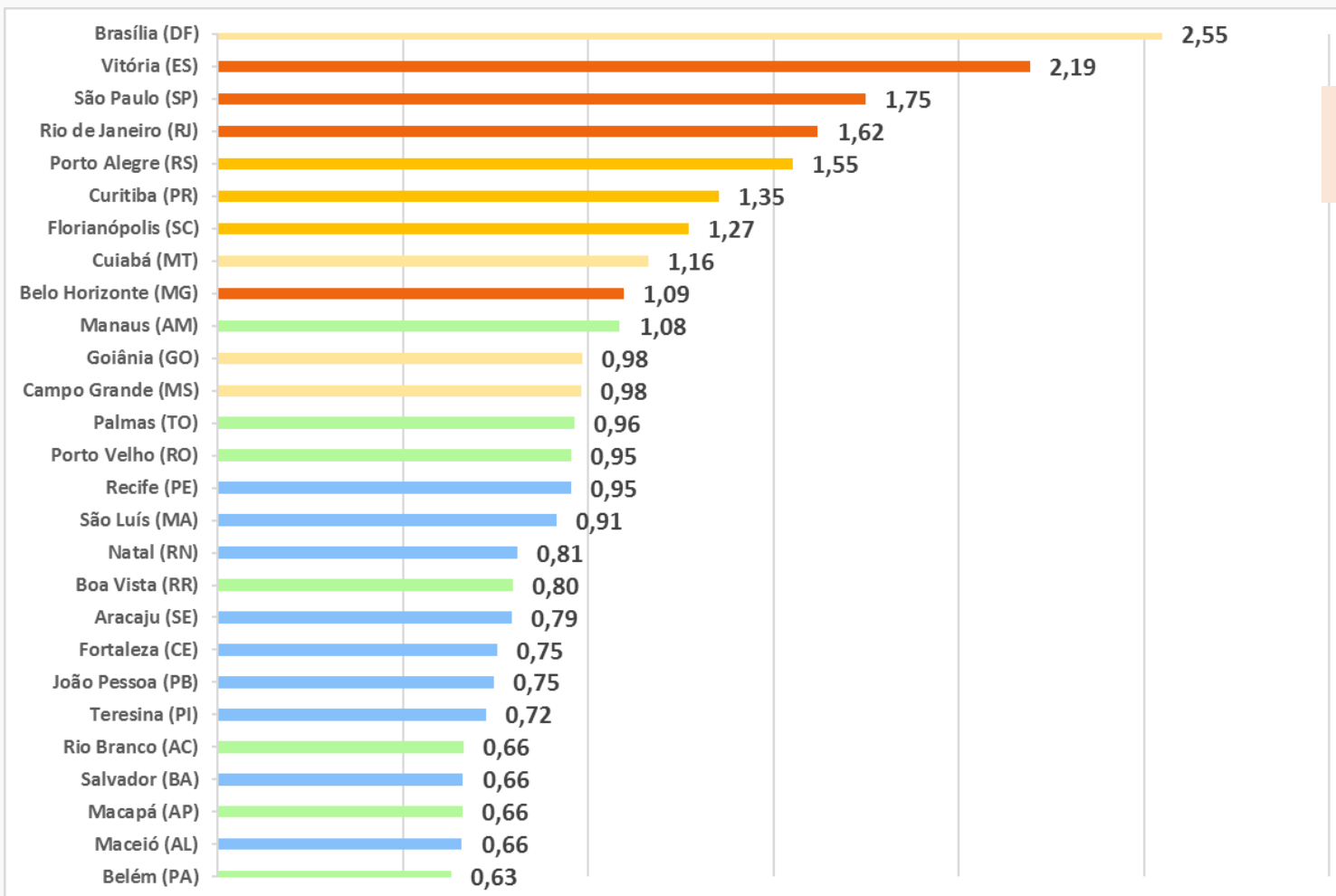
Selvíria (MS) e Vitória do Xingu (PA) possuem **hidrelétricas**.

São Gonçalo do Rio Abaixo (MG) é destaque na **extração de minério de ferro**.

Extrema (MG) e Louveira (SP), têm destaque nas **Indústrias de Transformação**.



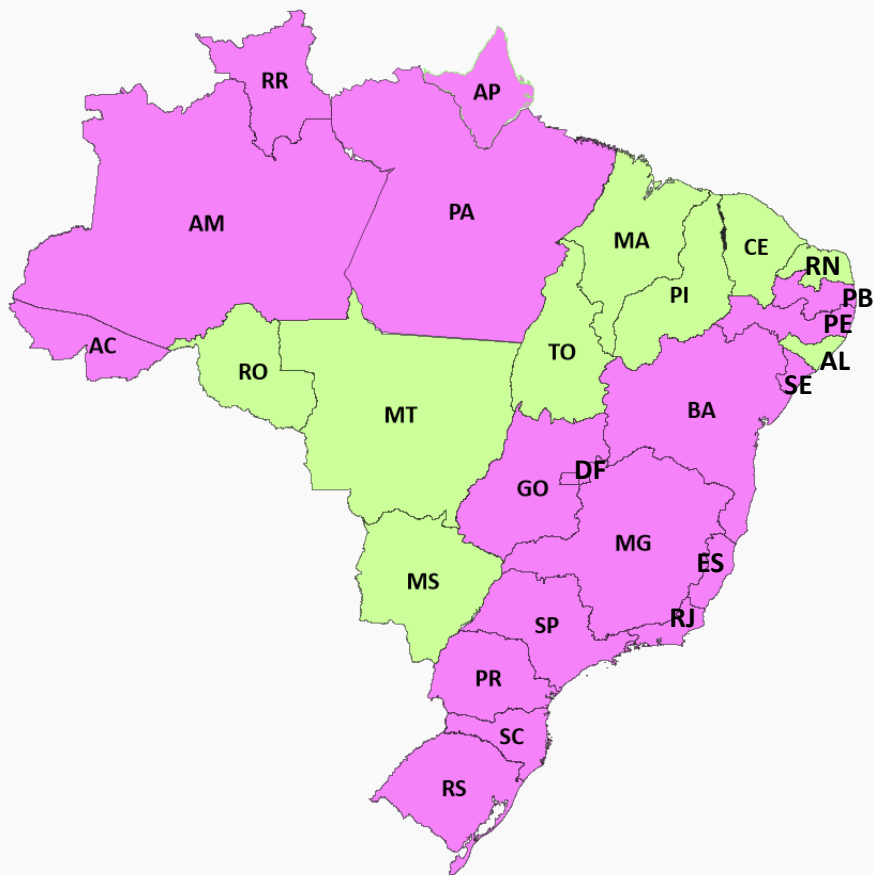
Municípios das Capitais: Razão entre seu PIB *per capita* e o PIB *per capita* do Brasil - 2018



PIB *per capita* do Brasil: R\$ 33 593,82



Municípios das Capitais: Diferença da razão entre seu PIB *per capita* e o PIB *per capita* do Brasil 2002-2018



Avançaram

Recuaram

Município da capital	Diferença das razões		
	2002	2018	2018-2002
Brasília (DF)	2,93	2,55	- 0,38
Vitória (ES)	2,82	2,19	- 0,63
São Paulo (SP)	2,10	1,75	- 0,35
Rio de Janeiro (RJ)	1,87	1,62	- 0,25
Porto Alegre (RS)	1,56	1,55	- 0,01
Curitiba (PR)	1,52	1,35	- 0,17
Florianópolis (SC)	1,41	1,27	- 0,13
Cuiabá (MT)	0,98	1,16	0,18
Belo Horizonte (MG)	1,21	1,09	- 0,11
Manaus (AM)	1,39	1,08	- 0,31
Goiânia (GO)	1,15	0,98	- 0,16
Campo Grande (MS)	0,82	0,98	0,16
Palmas (TO)	0,91	0,96	0,05
Porto Velho (RO)	0,78	0,95	0,17
Recife (PE)	1,15	0,95	- 0,20
São Luís (MA)	0,74	0,91	0,17
Natal (RN)	0,79	0,81	0,02
Boa Vista (RR)	0,98	0,80	- 0,19
Aracaju (SE)	0,98	0,79	- 0,19
Fortaleza (CE)	0,71	0,75	0,05
João Pessoa (PB)	0,78	0,75	- 0,04
Teresina (PI)	0,56	0,72	0,17
Rio Branco (AC)	0,78	0,66	- 0,12
Salvador (BA)	0,73	0,66	- 0,07
Macapá (AP)	0,81	0,66	- 0,15
Maceió (AL)	0,60	0,66	0,06
Belém (PA)	0,71	0,63	- 0,08

Obrigado!