



**Diretoria de Pesquisas**  
**Coordenação de Serviços**  
**e Comércio - COSEC**

# ***Pesquisa Mensal de Comércio - PMC***

## **Resultados de Abril 2016**

Data 14/06/2016

## Objetivo

Produzir indicadores que permitam acompanhar a evolução conjuntural do comércio varejista e de seus principais segmentos.

## Variável Investigada

Receita bruta de revenda, definida como receita bruta mensal proveniente da revenda de mercadorias, que deflacionada por índices específicos de preços (IPCA), utilizados como deflatores, se estima um índice de volume de vendas.

## Pesquisa por amostra

Representada por um conjunto de 5.700 empresas com cobertura para as 27 UFs.

- empresas formalmente constituídas
- sediadas no Território Nacional
- em situação ativa na Pesquisa Anual de Comércio – PAC
- possuir 20 ou mais pessoas ocupadas na PAC

# Resumo

Abril 2016

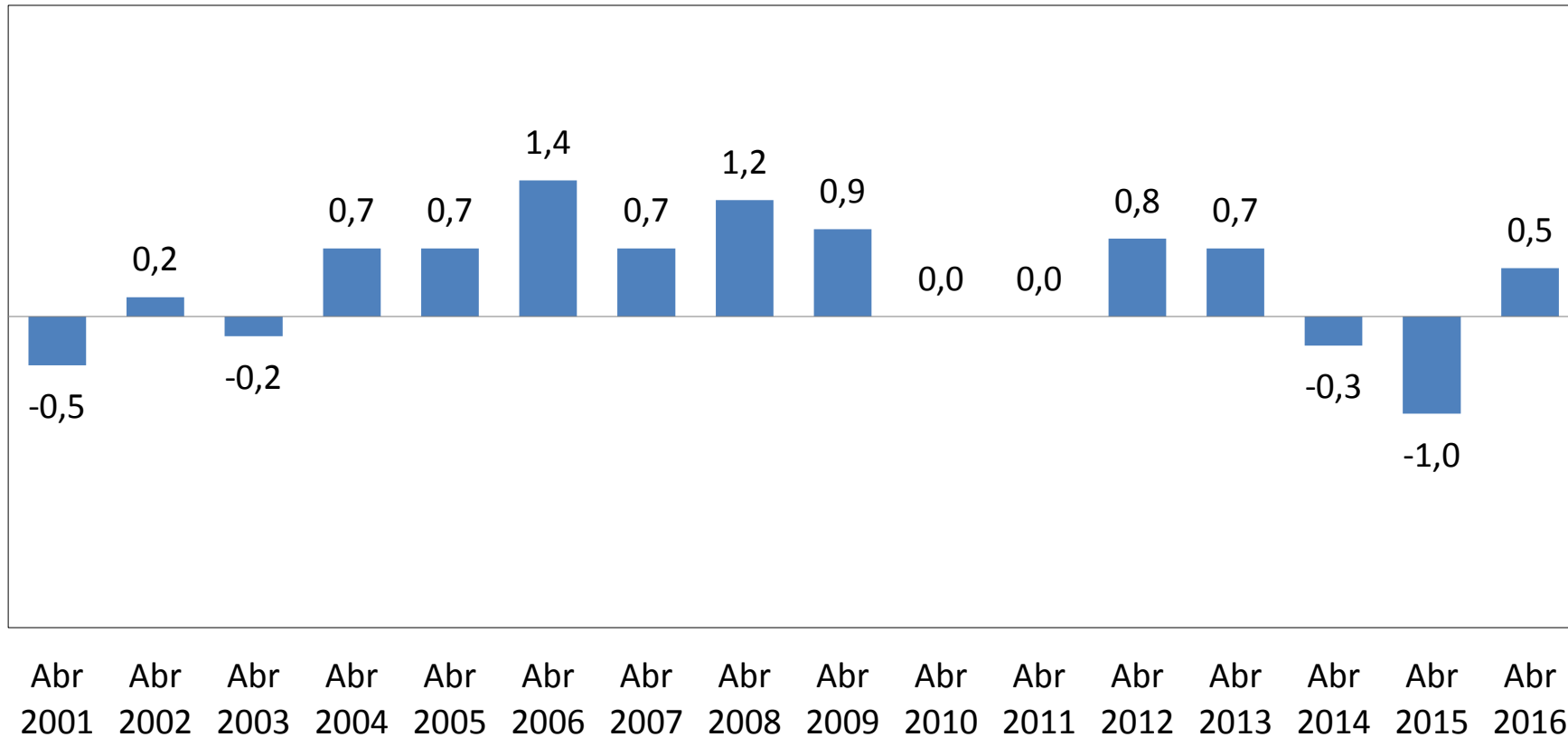


ATIVIDADES	MÊS/MÊS ANTERIOR (1)			MÊS/IGUAL MÊS DO ANO ANTERIOR			ACUMULADO	
	Taxa de Variação (%)			Taxa de Variação (%)			Taxa de Variação (%)	
	FEV	MAR	ABR	FEV	MAR	ABR	NO ANO	12 MESES
<b>COMÉRCIO VAREJISTA</b>	1,2	-0,9	0,5	-4,2	-5,7	-6,7	-6,9	-6,1
Combustíveis e lubrificantes	0,4	-1,2	0,0	-3,9	-10,1	-10,8	-9,8	-8,2
Hiper, supermercados, prods. alimentícios, bebidas e fumo	0,8	-1,4	1,0	-1,4	-1,2	-4,4	-3,2	-3,1
Tecidos, vest. e calçados	-3,5	-4,7	3,7	-11,5	-15,3	-8,8	-12,2	-10,8
Móveis e eletrodomésticos	5,9	-1,2	-1,8	-10,3	-13,8	-10,1	-15,4	-16,2
Artigos farmacêuticos, med., ortop. e de perfumaria	0,1	0,4	-2,9	5,9	2,1	-1,3	1,5	1,7
Livros, jornais, rev. e papelaria	-4,0	-0,9	-3,4	-16,3	-16,2	-18,7	-15,5	-13,8
Equip. e mat. para escritório informática e comunicação	-3,0	6,3	-4,9	-17,0	-8,6	-14,6	-16,2	-11,1
Outros arts. de uso pessoal e doméstico	0,1	-1,9	2,8	-11,6	-11,9	-10,4	-12,2	-6,7
<b>COMÉRCIO VAREJISTA AMPLIADO</b>	1,4	-1,3	-1,4	-5,6	-7,9	-9,1	-9,3	-9,7
Veículos e motos, partes e peças	3,6	-1,2	-6,6	-6,7	-11,1	-13,8	-13,6	-17,2
Material de construção	2,8	-0,5	-4,0	-11,1	-14,7	-13,0	-14,3	-11,6

(1) Série com ajuste sazonal

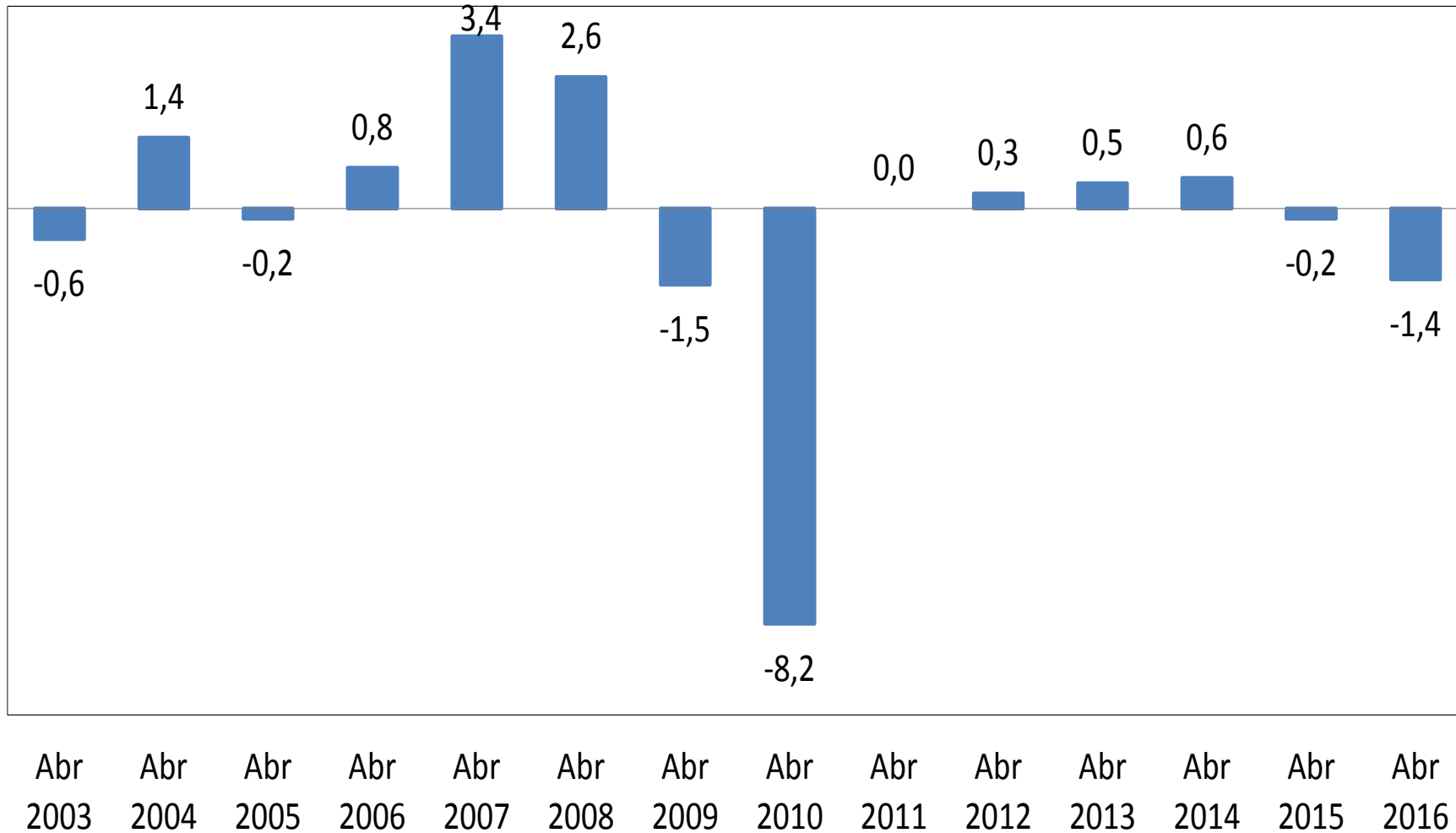
2001-2016

## Taxa de variação do volume de vendas do Varejo Base: mês imediatamente anterior



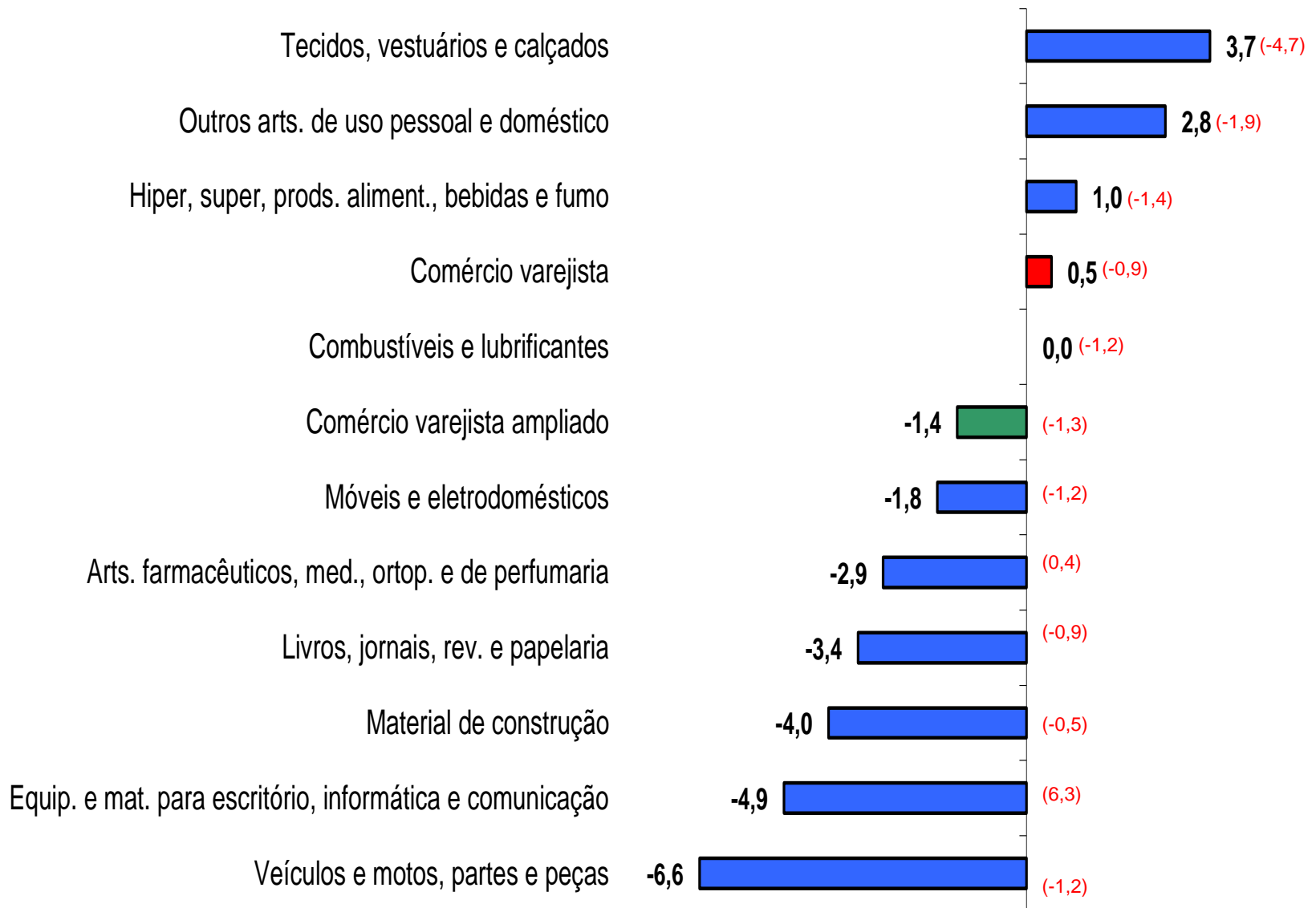
2004-2016

## Taxa de Variação do Volume de Vendas do Varejo Ampliado Base: mês imediatamente anterior



# Comparação Abril 2016/ Março 2016

Série com ajuste sazonal



# Mês/mês imediatamente anterior

Série ajustada 2015-2016



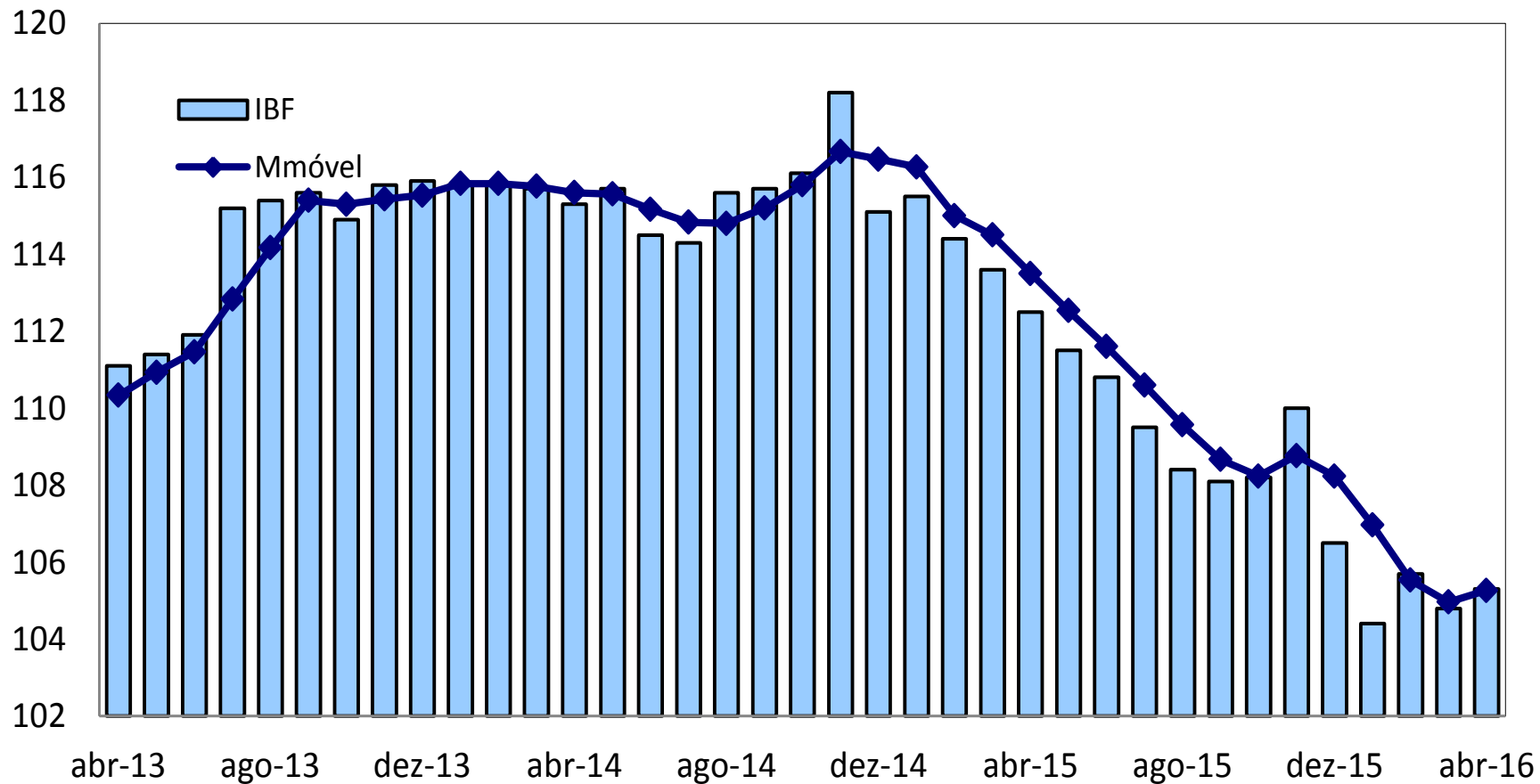
## TAXAS DE VARIAÇÃO DO VOLUME DE VENDAS - Indicador mês/mês imediatamente anterior com ajuste sazonal : PMC Abril 2016

Ano/mês	Geral		Combustíveis e lubrificantes		Hiper,super, prods. Alimen. Beb.		Tecidos, vestuário e calçados		Móveis e eletrodomésticos		Artigos farmac, méd, ortop e de perfumaria		Livros, jornais, revistas e papelaria		Equip. e Materiais p escritório, inform e comum		Outros artigos de uso pessoal e doméstico		Varejo Ampliado		Veículos e motos, partes e peças		Material de construção	
	2015	2016	2015	2016	2015	2016	2015	2016	2015	2016	2015	2016	2015	2016	2015	2016	2015	2016	2015	2016	2015	2016	2015	2016
Janeiro	0,3	-2,0	-0,3	-2,7	0,3	-0,9	0,9	-0,2	0,5	-5,5	1,0	-0,3	-1,8	-0,4	11,2	2,0	1,4	-3,7	0,2	-2,0	-1,2	-2,2	-0,4	-5,1
Fevereiro	-1,0	1,2	-5,4	0,4	-0,5	0,8	0,1	-3,5	-4,2	5,9	-0,1	0,1	2,9	-4,0	-3,7	-3,0	0,4	0,1	-2,3	1,4	-5,0	3,6	-4,0	2,8
Março	-0,7	<b>-0,9</b>	3,2	<b>-1,2</b>	-1,1	<b>-1,4</b>	-1,5	<b>-4,7</b>	-3,1	-1,2	0,9	0,4	-4,4	-0,9	-4,0	6,3	0,9	<b>-1,9</b>	-1,4	-1,3	-4,5	-1,2	0,7	-0,5
Abril	-1,0	<b>0,5</b>	-0,4	<b>0,0</b>	0,3	<b>1,0</b>	-4,2	<b>3,7</b>	-2,1	-1,8	0,1	-2,9	1,0	-3,4	-8,4	-4,9	-8,3	<b>2,8</b>	-0,2	-1,4	4,7	-6,6	0,0	-4,0
Maió	-0,9		-0,6		-0,6		1,7		-2,0		-0,4		-3,5		2,3		3,2		-2,0		-5,1		-7,9	
Junho	-0,6		-1,2		-0,4		-1,3		-1,2		-0,2		-0,6		-3,0		-0,7		-1,2		-3,7		5,9	
Julho	-1,2		-1,0		-1,7		-1,5		-2,3		-0,9		-1,6		-5,3		-1,0		0,4		5,5		-2,5	
Agosto	-1,0		-1,5		-0,1		-2,5		-1,9		0,5		-2,9		0,8		-1,0		-2,2		-5,7		-3,2	
Setembro	-0,3		-0,7		0,5		-1,5		0,1		-1,2		-1,8		-1,8		-2,9		-1,6		-4,4		-1,1	
Outubro	0,1		-2,9		1,7		1,2		0,2		1,8		0,7		-9,6		-0,8		-0,2		-1,1		-2,8	
Novembro	1,7		-0,4		-1,6		0,4		5,0		1,0		-1,4		19,3		4,6		0,4		1,2		0,0	
Dezembro	-3,2		0,6		-1,0		-2,2		-8,2		0,4		-2,0		-10,2		-4,9		-1,0		0,3		2,1	

Fonte: IBGE

Volume de Vendas - Séries com ajuste sazonal (Base: 2011=100)

**Gráfico 1 - Volume de Vendas com Ajuste Sazonal  
Índice de Base Fixa e Média Móvel Trimestral**



Ponto mais alto da série (nov/2014) IBF = 118,2

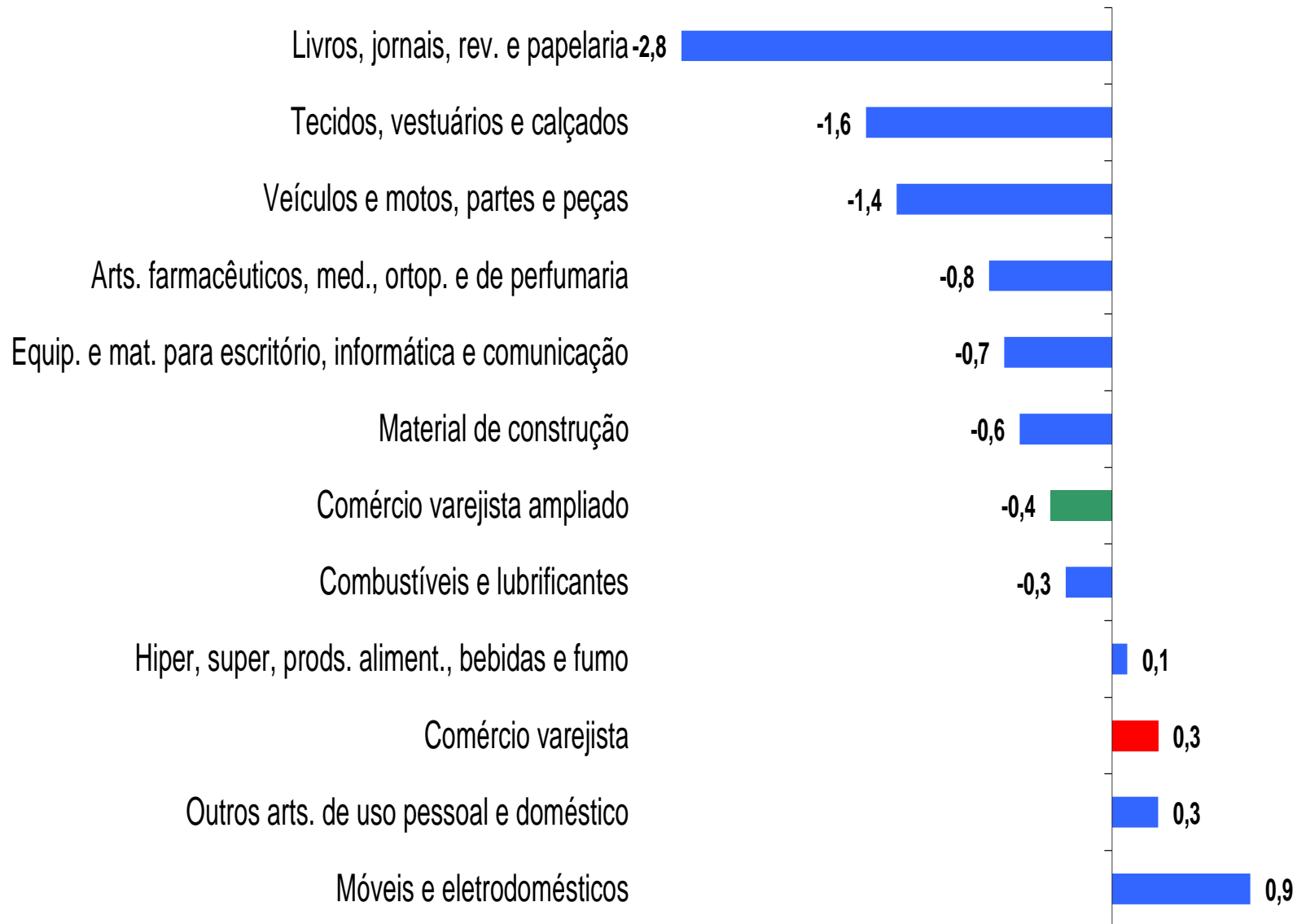
Ponto atual da série (abr/2016) IBF = 105,3

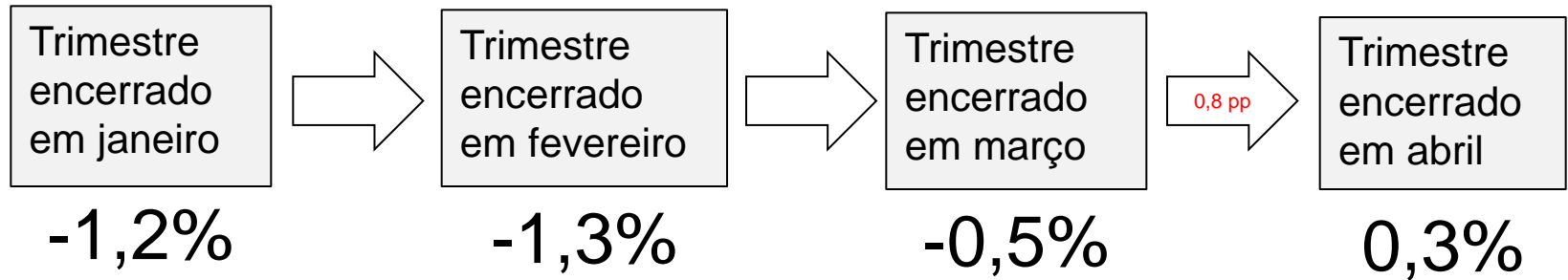




# Média Móvel Trimestral\*

Abril 2016 / Março 2016





Saldo negativo da média móvel trimestral

Varejo: taxas negativas em 5 das 8 atividades

Varejo Ampliado: taxas negativas em 7 das 10 atividades

# Análise Quadrimestral\*

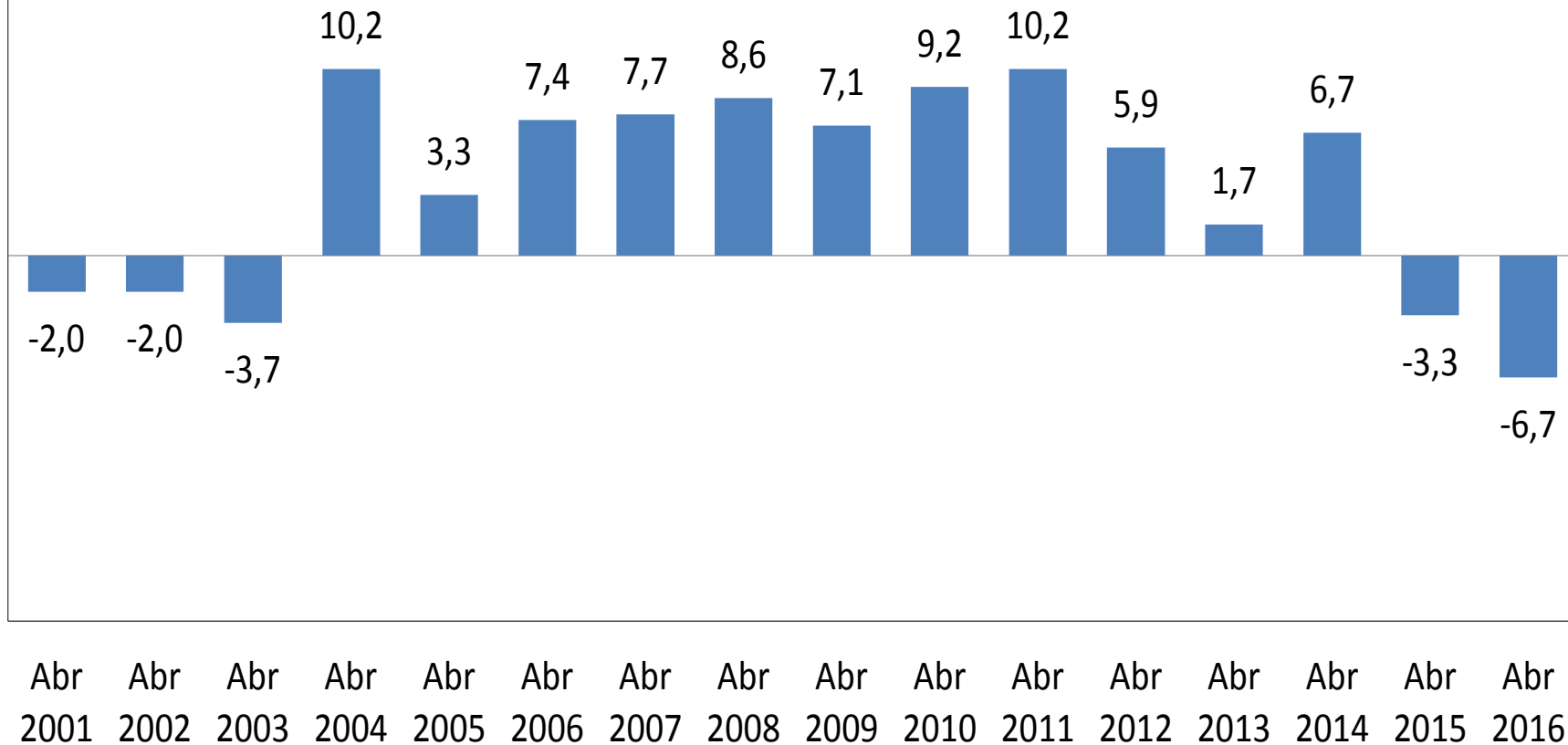


Base: quadrimestre/ quadrimestre imediatamente anterior

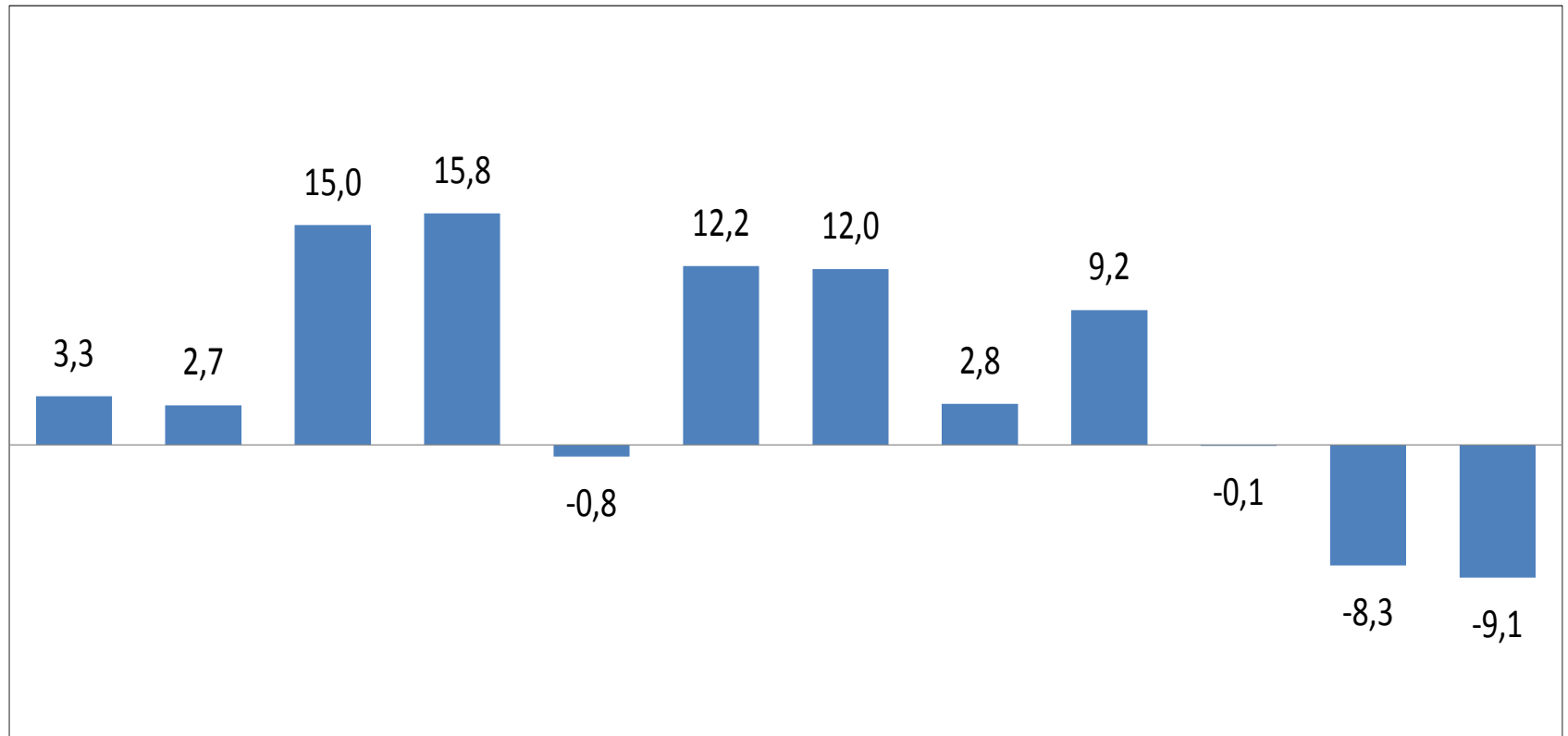
Atividades	2015			2016
	1ºQuad	2ºQuad	3ºQuad	1ºQuad
<b>Comércio varejista</b>	-2,0	-3,5	-1,7	-2,9
Combustíveis e lubrificantes	-3,7	-2,5	-4,8	-3,5
Hiper, supermercados, prods. alimentícios, bebidas e fumo	-0,5	-2,2	-0,4	-2,0
Tecidos, vestuário e calçados	-4,6	-4,5	-3,9	-5,4
Móveis e eletrodomésticos	-7,4	-8,4	-2,3	-6,2
Artigos farmacêuticos e perfumaria	0,5	-0,3	0,6	0,5
Livros, jornais, revistas e papelaria	-3,4	-6,2	-5,5	-6,6
Equip e mat. para escritório, informática e comunicação	2,9	-11,5	-5,8	-0,5
Outros artigos de uso pessoal	0,2	-4,1	-3,9	-5,5
<b>Comércio varejista ampliado</b>	-4,2	-4,6	-3,5	-2,5
Veículos e motos, partes e peças	-10,1	-6,8	-7,1	-1,3
Material de construção	-3,6	-6,4	-4,8	-3,4

\*Série com ajuste sazonal

**Evolução do volume de vendas do Comércio Varejista**  
**Base: igual mês do ano anterior**



**Evolução do volume de vendas do Comércio Varejista Ampliado**  
Base: igual mês do ano anterior



Abr 2005 Abr 2006 Abr 2007 Abr 2008 Abr 2009 Abr 2010 Abr 2011 Abr 2012 Abr 2013 Abr 2014 Abr 2015 Abr 2016

# Indicador Mensal

## Série de volume de vendas 2015-2016



### TAXAS DE VARIAÇÃO DO VOLUME DE VENDAS - Indicador Mensal : PMC Abril 2016

Ano/mês	Geral		Combustíveis e lubrificantes		Hiper,super, prods. Alimen. Beb.		Tecidos, vestuário e calçados		Móveis e eletrodomésticos		Artigos farmac, méd, ortop e de perfumaria		Livros, jornais, revistas e papelaria		Equip. e Materiais p escritório, inform e comum		Outros artigos de uso pessoal e doméstico		Varejo Ampliado		Veículos e motos, partes e peças		Material de construção	
	2015	2016	2015	2016	2015	2016	2015	2016	2015	2016	2015	2016	2015	2016	2015	2016	2015	2016	2015	2016	2015	2016	2015	2016
Janeiro	0,5	-10,6	-0,2	-13,8	0,2	-5,8	-0,7	-12,9	-3,4	-24,7	5,0	-0,2	-9,9	-13,0	21,0	-24,9	4,5	-14,8	-4,9	-14,1	-16,3	-21,3	-2,8	-18,0
Fevereiro	-3,3	-4,2	-10,0	-3,9	-1,8	-1,4	-7,5	-11,5	-10,7	-10,3	1,8	5,9	-6,3	-16,3	8,2	-17,0	3,1	-11,6	-10,4	-5,6	-23,8	-6,7	-12,9	-11,1
Março	0,3	-5,7	-2,1	-10,1	-2,4	-1,2	-1,2	-15,3	-6,8	-13,8	10,3	2,1	-5,9	-16,2	21,8	-8,6	15,7	-11,9	-0,8	-7,9	-3,7	-11,1	2,9	-14,7
Abril	-3,3	-6,7	-2,1	-10,8	-2,0	-4,4	-7,5	-8,8	-15,3	-10,1	6,2	-1,3	-9,1	-18,7	2,5	-14,6	-0,7	-10,4	-8,3	-9,1	-19,3	-13,8	-4,1	-13,0
Mai	-4,5	-4,4	-4,4	-2,0	-7,8	-18,5	1,8	-11,8	-0,5	0,2	-10,4	-22,1	-11,3											
Junho	-2,7	-0,7	-2,7	-4,6	-13,6	5,8	-5,8	7,4	1,3	-3,6	-6,8	1,4												
Julho	-3,9	-4,3	-2,7	-8,1	-12,8	1,9	-9,0	-5,2	0,3	-7,0	-13,3	-7,1												
Agosto	-6,9	-7,1	-4,8	-13,7	-18,6	1,1	-15,5	-7,3	-2,8	-9,6	-15,6	-9,2												
Setembro	-6,3	-8,5	-2,2	-12,9	-18,3	-1,2	-14,8	-9,7	-7,0	-11,5	-21,7	-12,7												
Outubro	-5,7	-11,4	-0,4	-10,5	-16,1	-0,4	-9,3	-25,0	-9,0	-11,9	-23,9	-15,8												
Novembro	-7,8	-12,0	-5,6	-15,6	-14,7	2,0	-18,0	-5,6	-5,4	-13,2	-24,4	-13,6												
Dezembro	-7,2	-9,8	-3,7	-9,7	-18,9	3,1	-15,0	-15,9	-7,9	-11,0	-20,0	-12,5												

Fonte: IBGE

Volume de Vendas - Séries sem ajuste sazonal (Base: 2011=100)

# Composição da taxa

Abril 2016/ Março 2016

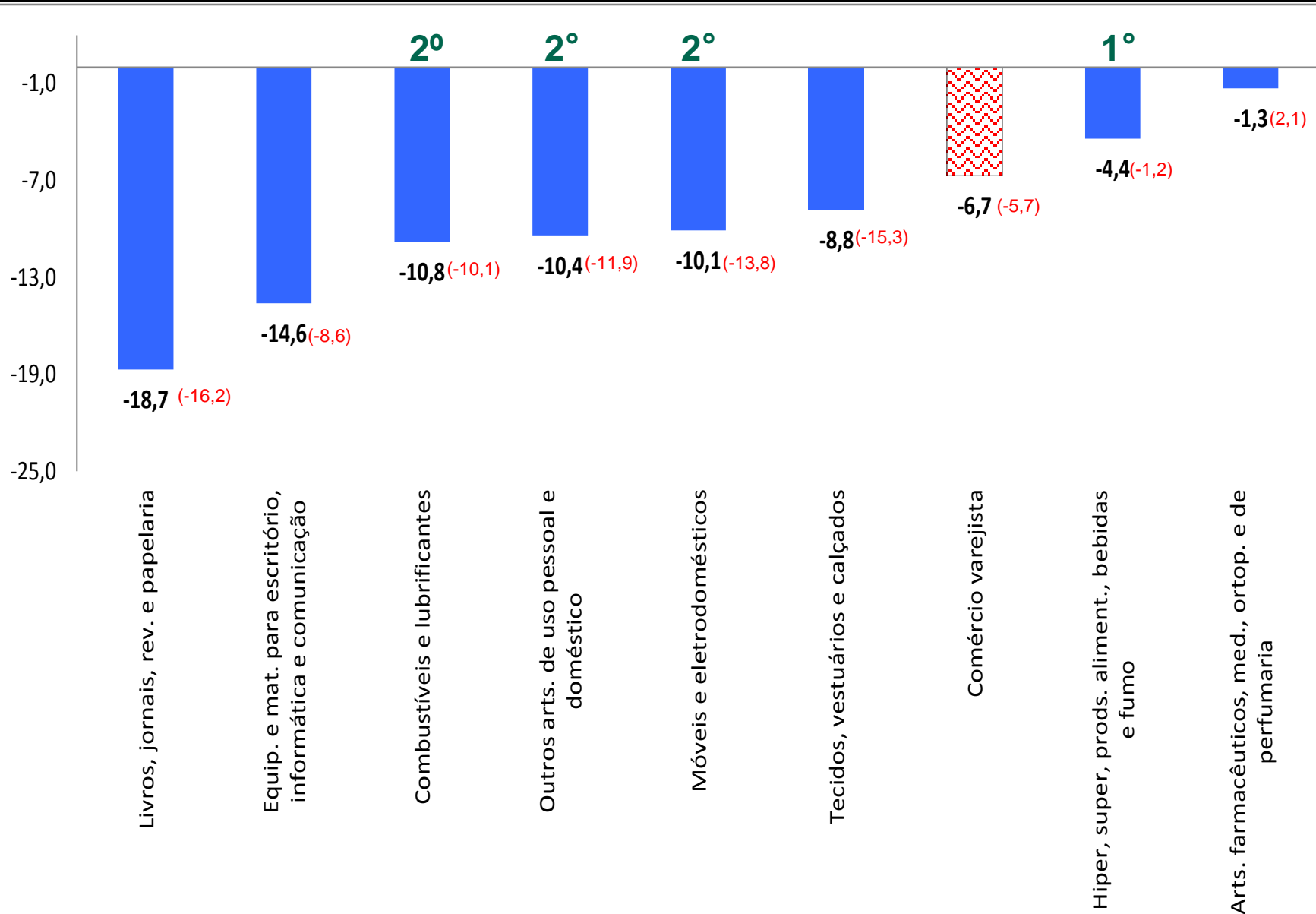


Atividades	COMÉRCIO VAREJISTA		COMÉRCIO VAREJISTA AMPLIADO	
	Taxa de variação (%)	Composição absoluta da taxa (p.p.)	Taxa de variação (%)	Composição absoluta da taxa (p.p.)
Taxa Global	-6,7	-6,7	-9,1	-9,1
Combustíveis e lubrificantes	-10,8	-1,1	-10,8	-0,7
Hiper, supermercados, prods. alimentícios, bebidas e fumo	-4,4	-2,3	-4,4	-1,4
Tecidos, vest. e calçados	-8,8	-0,6	-8,8	-0,4
Móveis e eletrodomésticos	-10,1	-1,1	-10,1	-0,7
Artigos farmacêuticos, med., ortop. e de perfumaria	-1,3	-0,2	-1,3	-0,1
Livros, jornais, rev. e papelaria	-18,7	-0,1	-18,7	-0,1
Equip. e mat. para escritório informática e comunicação	-14,6	-0,2	-14,6	-0,1
Outros arts. de uso pessoal e doméstico	-10,4	-1,1	-10,4	-0,7
Veículos e motos, partes e peças	-	-	-13,8	-3,7
Material de construção	-	-	-13,0	-1,2



# Comércio Varejista

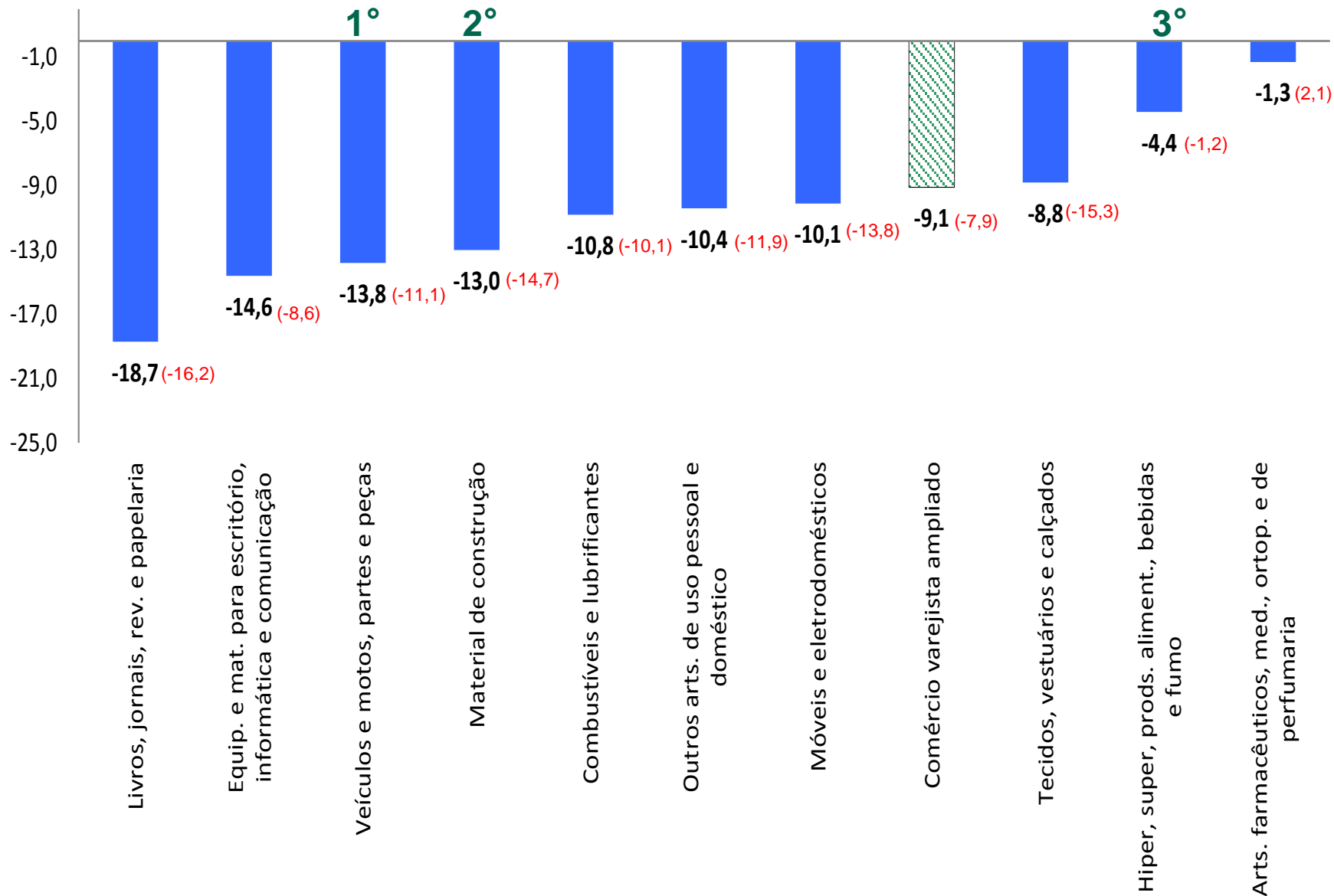
## Índice mensal (%)



\*Resultado do mês anterior

# Comércio Varejista Ampliado

## Índice mensal (%)



\*Resultado do mês anterior

Abril 2016/ Abril 2015

-6,7%

## Principais impactos (respondem por cerca de 83% da taxa global)

- Hiper, supermercados, prods. alimentícios, bebidas e fumo (-4,4%)
- Combustíveis e lubrificantes (-10,8%)
- Outros artigos de uso pessoal e doméstico (-10,4%)
- Móveis e eletrodomésticos (-10,1%)

## Fatores de influência:

Evolução de preços acima do índice geral do IPCA<sup>1</sup> (9,3 % em 12 meses)

- Alimentação no domicílio (15,5%)
- Combustíveis (15,5%)

Evolução do mercado de trabalho: trimestre móvel (fev-mar-abr 2015) para (fev-mar-abr 2016)<sup>2</sup>

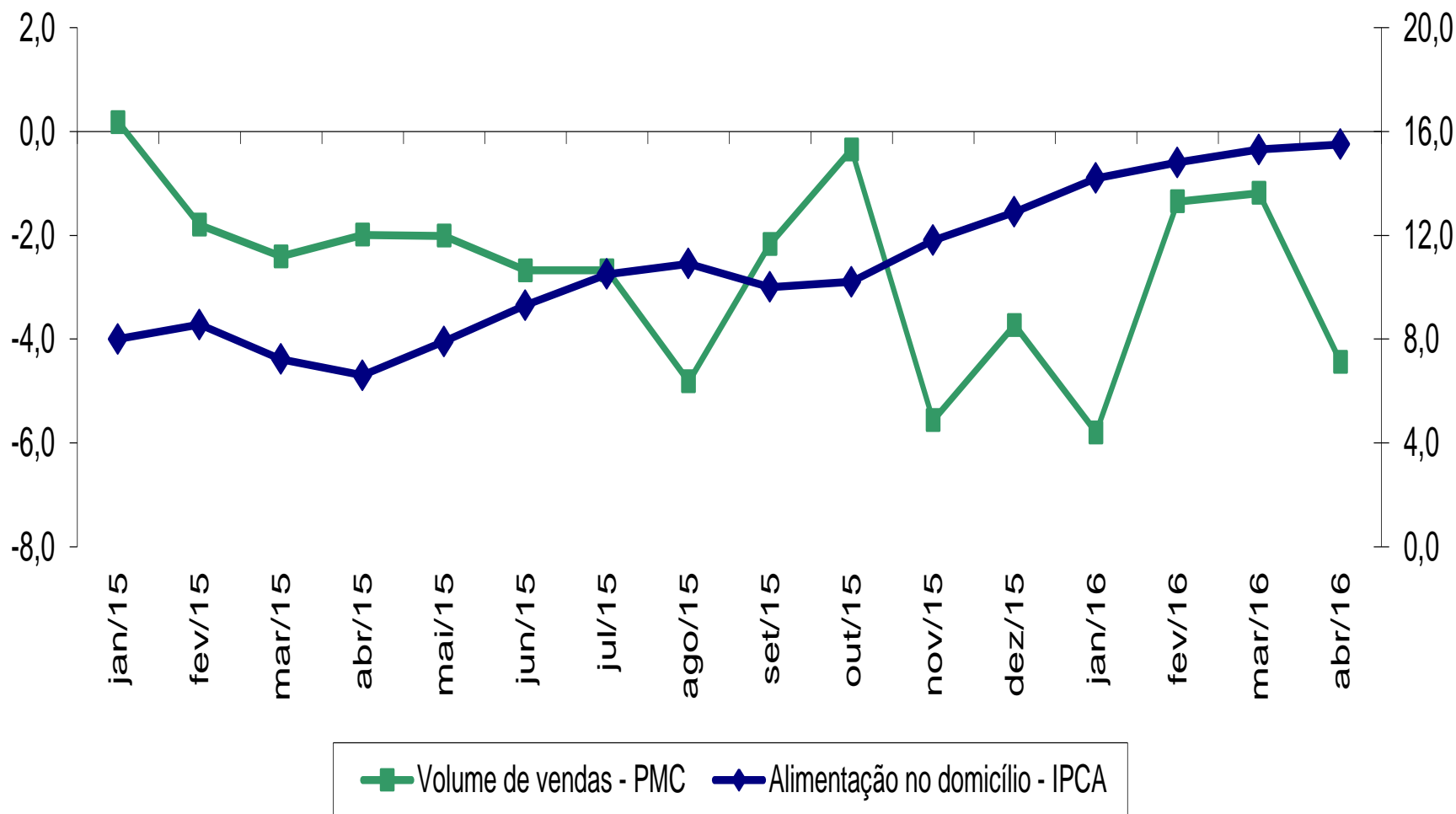
- Taxa de desocupação: de 0,9% para 3,2%
- Número de trabalhadores com carteira assinada no setor privado: de -1,5% para -4,3%
- Massa dos rendimentos reais habitualmente recebidos: de 0,4% para -4,3%

Restrição ao crédito

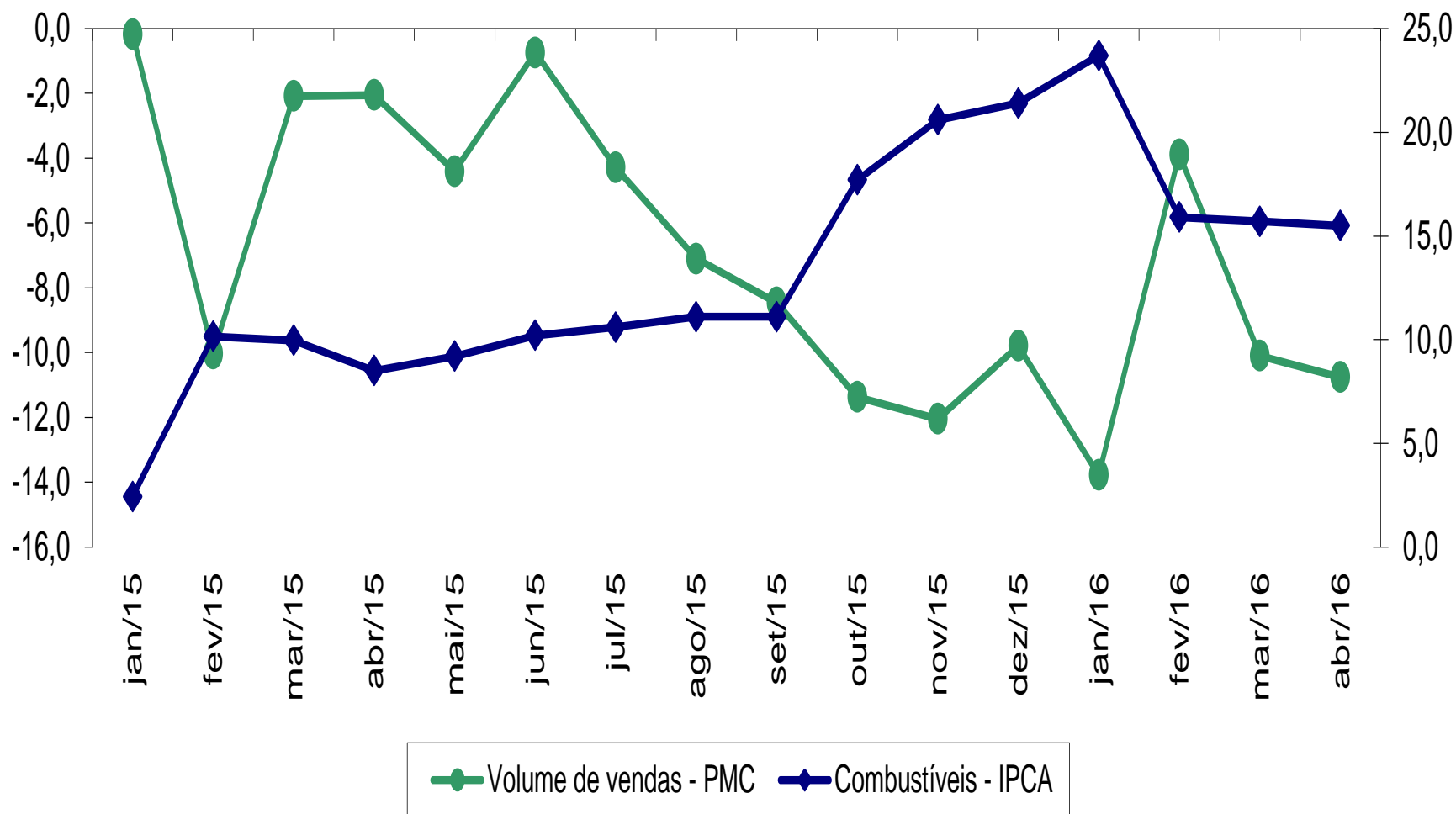
- Taxa de juros no crédito às famílias: 41,3% a.a em abr/2016<sup>3</sup>

Consumo das famílias<sup>4</sup>: -6,3% no 1º tri de 2016 (5ª taxa consecutiva)

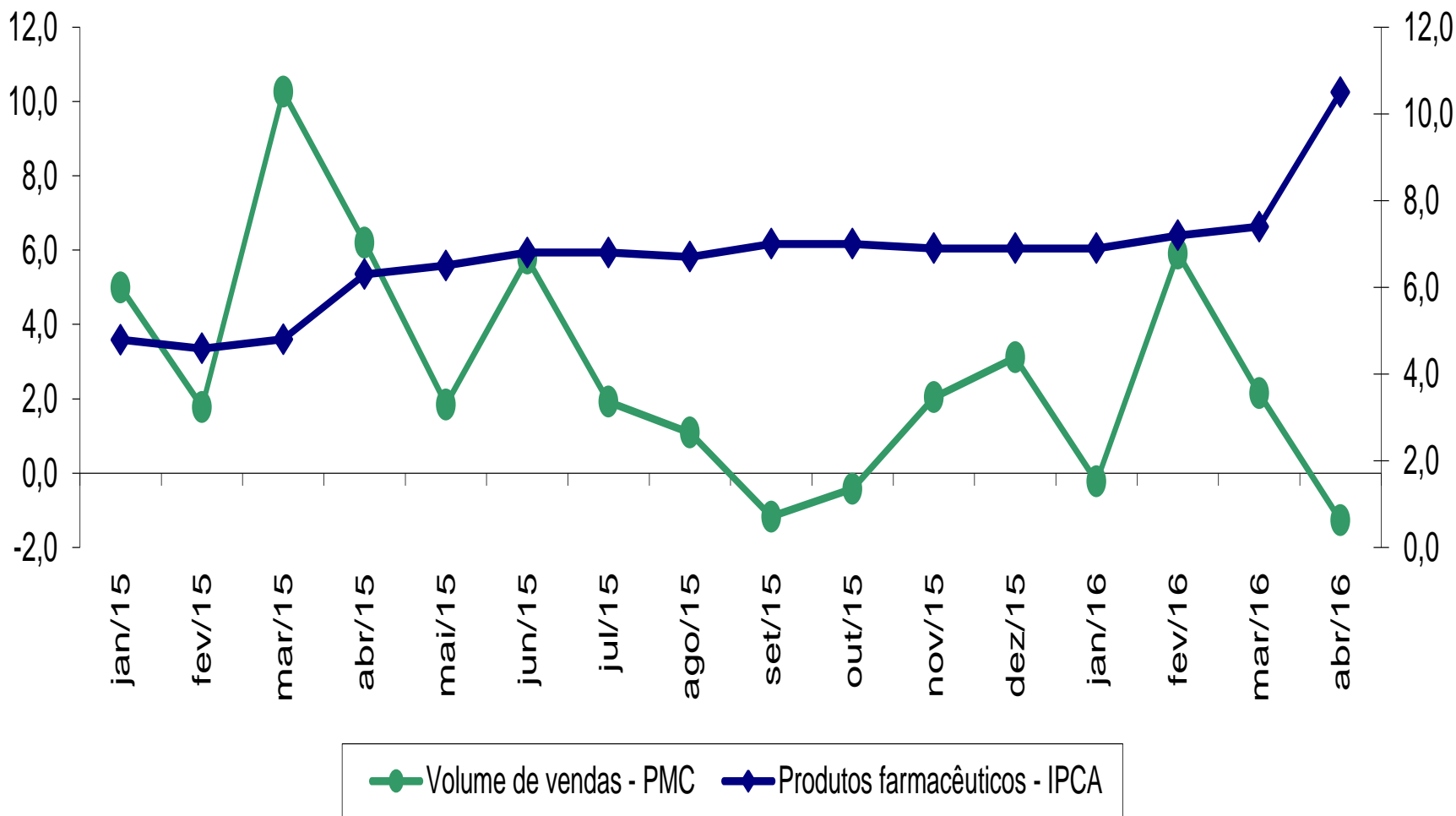
### Evolução do volume de vendas de hiper, supermercados, prods. alimentícios, bebidas e fumo X Evolução dos preços de alimentação no domicílio em 12 meses



### Evolução do volume de vendas de combustíveis e lubrificantes X Evolução dos preços de combustíveis em 12 meses




**Evolução do volume de vendas de arts. farmacêuticos, med., ortop. e de perfumaria X  
Evolução dos preços de produtos farmacêuticos em 12 meses**



Abril 2016/ Abril 2015

-9,1%



## **Principais impactos (respondem por cerca de 70% da taxa global)**

- Veículos e motos, partes e peças (-13,8%)
- Hiper, supermercados, prods. alimentícios, bebidas e fumo (-4,4%)
- Material de Construção (-13,0%)

## **Fatores de influência**

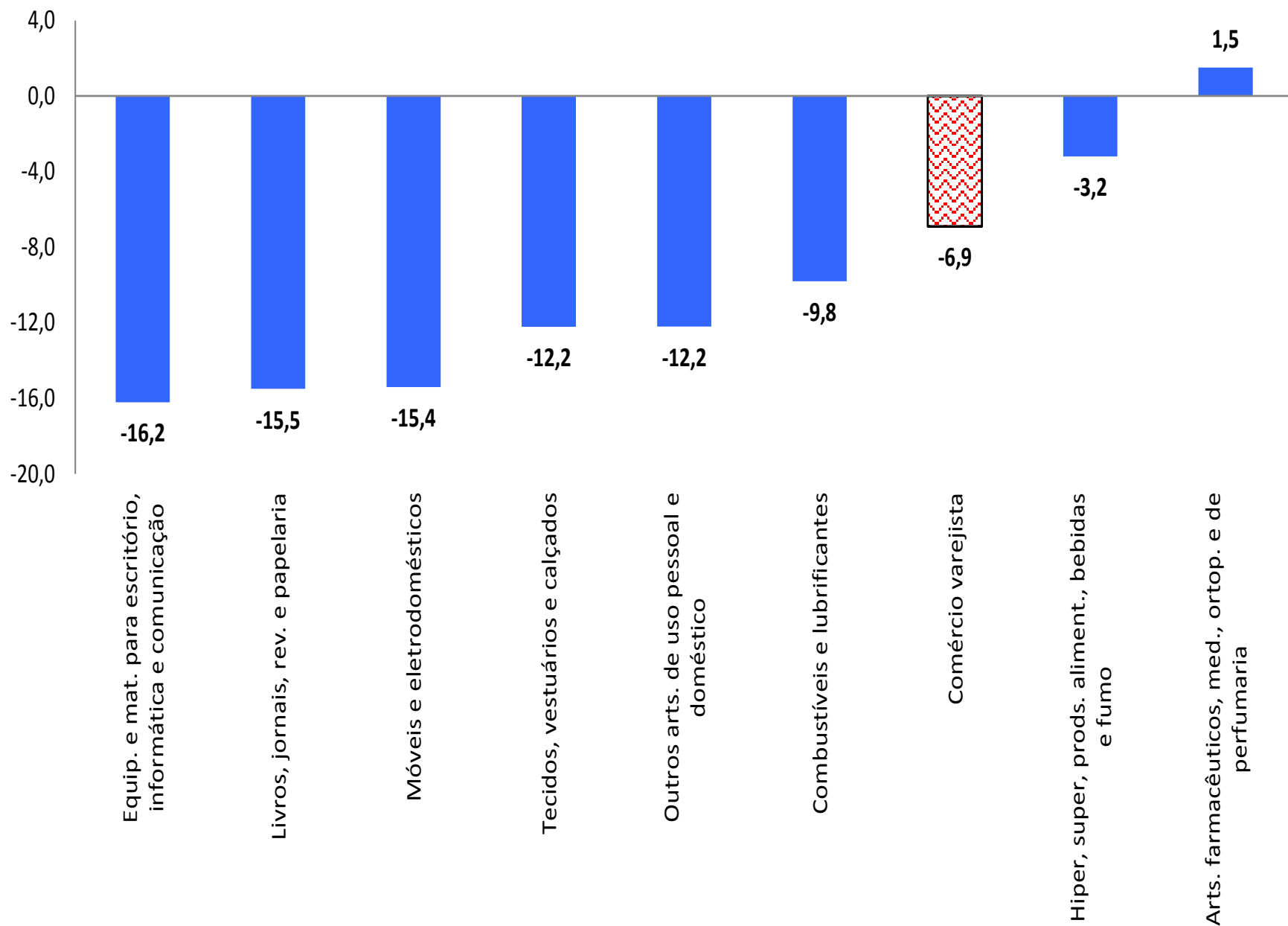
- Menor ritmo da atividade econômica<sup>1</sup>
- Taxa de investimento (16,9%) menor patamar desde 1996
- -5,4% no PIB – 1º tri de 2016/1º tri de 2015 (oitava queda consecutiva nessa comparação)

### Restrição ao crédito

- Taxa de juros no crédito às pessoas jurídicas: 22,0% a.a em abr/2016<sup>2</sup>

# Comércio Varejista

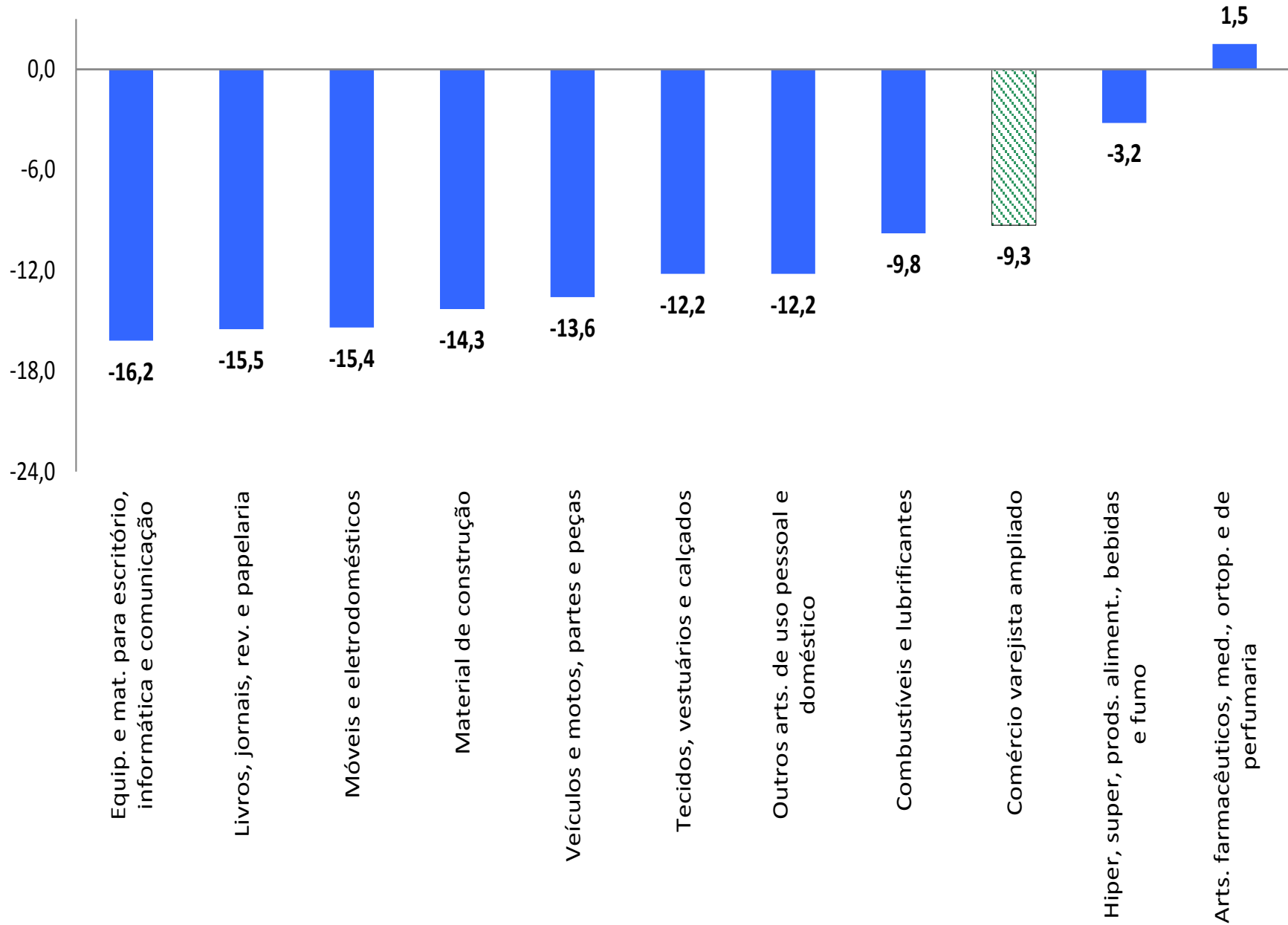
## Índice acumulado (%)





# Comércio Varejista Ampliado

Índice acumulado (%)



# Análise Quadrimestral\*



Base: quadrimestre/ igual quadrimestre do período anterior

Análise Quadrimestral				
Base: quadrimestre/ igual quadrimestre do período anterior*				
Atividades*	2015			2016
	1ºQuad	2ºQuad	3ºQuad	1ºQuad
<b>Comércio varejista</b>	-1,4	-4,4	-6,8	-6,9
Combustíveis e lubrificantes	-3,5	-4,0	-10,4	-9,8
Hiper, supermercados, prods. alimentícios, bebidas e fumo	-1,5	-2,9	-3,0	-3,2
Tecidos, vestuário e calçados	-4,2	-8,6	-11,8	-12,2
Móveis e eletrodomésticos	-8,8	-16,0	-17,1	-15,4
Artigos farmacêuticos e perfumaria	5,9	2,5	0,9	1,5
Livros, jornais, revistas e papelaria	-8,0	-10,8	-14,5	-15,5
Equip e mat. para escritório, informática e comunicação	13,4	-1,5	-14,2	-16,2
Outros artigos de uso pessoal	5,6	-0,3	-7,4	-12,2
<b>Comércio varejista ampliado</b>	-6,0	-7,7	-11,8	-9,3
Veículos e motos, partes e peças	-15,9	-14,8	-22,4	-13,6
Material de construção	-4,3	-6,8	-13,7	-14,3

\*Série sem ajuste sazonal

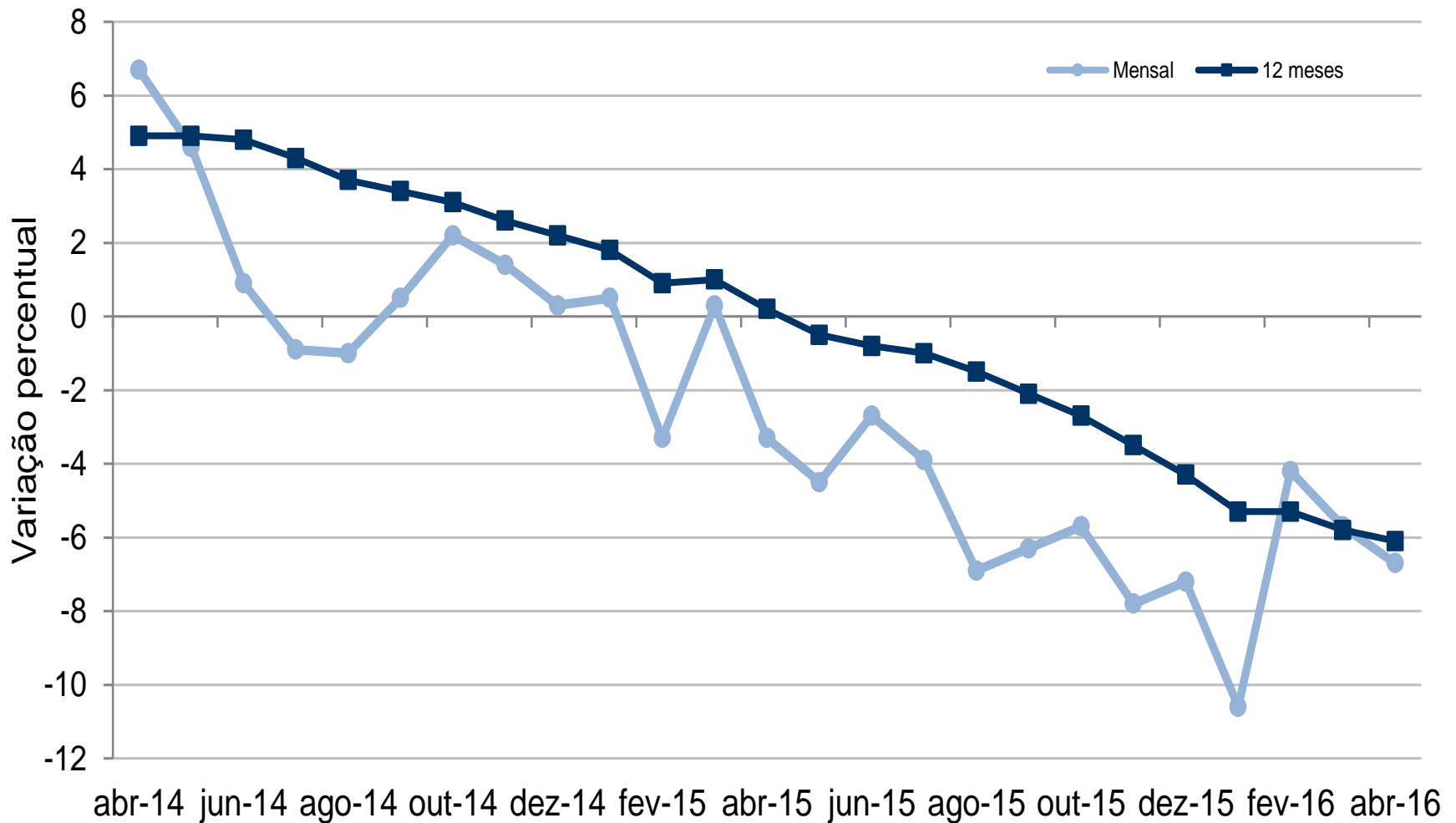
# Pesquisa Mensal do Comércio



Base: igual período do ano anterior

Atividades	2016		
	1° TRI	Abril	1° QUADRI
<b>Comércio varejista</b>	-7,0	-6,7	-6,9
Combustíveis e lubrificantes	-9,5	-10,8	-9,8
Hiper, supermercados, prods. alimentícios, bebidas e fumo	-2,8	-4,4	-3,2
Tecidos, vestuário e calçados	-13,3	-8,8	-12,2
Móveis e eletrodomésticos	-17,0	-10,1	-15,4
Artigos farmacêuticos e perfumaria	2,5	-1,3	1,5
Livros, jornais, revistas e papelaria	-14,9	-18,7	-15,5
Equip e mat. para escritório, informática e comunicação	-16,7	-14,6	-16,2
Outros artigos de uso pessoal	-12,8	-10,4	-12,2
<b>Comércio varejista ampliado</b>	-9,4	-9,1	-9,3
Veículos e motos, partes e peças	-13,5	-13,8	-13,6
Material de construção	-14,8	-13,0	-14,3

## Evolução do volume de vendas do Comércio Varejista segundo os índices Mensal e Acumulado dos últimos 12 meses



Abril 2016

## Índice mês/mês imediatamente anterior

**Comércio Varejista (0,5%)** Volta resultado positivo após queda 0,9% em março -10,9 % abaixo do ponto mais alto da série (nov/2014).  
Taxas positivas: em 4 das 8 atividades

**Comércio Ampliado (-1,4%)** Mantém resultado negativo pelo segundo mês consecutivo -19,1% abaixo do ponto mais alto da série (ago/2012).  
Taxas negativas: em 6 das 10 atividades

## Índice Mensal

Efeito calendário: 20 dias úteis abril 2016/ 20 dias úteis abril 2015.

**Comércio Varejista (-6,7%)** 13ª taxa negativa consecutiva  
Taxas negativas: em 8 das 8 atividades

**Comércio Ampliado (-9,1%)** 23ª taxa negativa consecutiva  
Taxas negativas: em 10 das 10 atividades

## Índice Acumulado

**Comércio Varejista (-6,9%)** 15ª taxa negativa consecutiva

**Comércio Ampliado (-9,3%)** 22ª taxa negativa consecutiva

## Índice Acumulado nos últimos 12 meses

Mantém trajetória descente iniciada em julho de 2014

**Comércio Varejista (-6,1%)** 12ª taxa negativa consecutiva

**Comércio Ampliado (-9,7%)** 20ª taxa negativa consecutiva

# Revisão – Índice de base fixa

## Série original



Atividades	Março	Revisão Março	Diferença
Comércio Varejista	104,5	104,5	0,0
Combustíveis e lubrificantes	101,5	101,5	0,0
Hiper, supermercados, prods. alim, bebidas e fumo	108,0	108,0	0,0
Tecidos, vestuário e calçados	73,1	72,1	-1,0
Móveis e eletrodomésticos	89,1	89,1	0,0
Artigos farmacêuticos, méd., ortop., de perfumaria	142,5	142,7	0,2
Livros, jornais, revistas e papelaria	75,2	75,2	0,0
Equip. e mat. para escritório, informática e comunicação	117,1	117,5	0,4
Outros artigos de uso pessoal e doméstico	114,0	114,0	0,0
Comércio Varejista Ampliado	95,1	95,1	0,0
Veículos e motos	77,7	77,7	0,0
Material de Construção	96,8	96,6	-0,2

## Série com ajuste sazonal (%)

## TAXAS DE VARIAÇÃO DO VOLUME DE VENDAS COM AJUSTE SAZONAL: PMC Abril 2016

Ano/mês	Geral		Combustíveis e lubrificantes		Hiper,super, prods. Alimen. Beb.		Tecidos, vestuário e calçados		Móveis e eletrodomésticos		Artigos farmac. méd, ortop e de perfumaria		Livros, jornais, revistas e papelaria		Equip. e Materiais p escritório, inform e comum		Outros artigos de uso pessoal e doméstico		Varejo Ampliado		Automóveis, motos, partes e peças		Material de construção	
	MAR	ABR	MAR	ABR	MAR	ABR	MAR	ABR	MAR	ABR	MAR	ABR	MAR	ABR	MAR	ABR	MAR	ABR	MAR	ABR	MAR	ABR	MAR	ABR
	mar-15	-0,7		3,2		-1,3		-1,6		-3,1		0,8		-5,2		-4,0		1,1		-1,4		-4,6		0,3
abr-15	-0,7	-1,0	-0,3	-0,4	1,1	0,3	-3,6	-4,2	-2,5	-2,1	-0,3	0,1	-0,6	1,0	-9,8	-8,4	-6,5	-8,3	-0,5	-0,2	3,5	4,7	-0,8	0,0
mai-15	-1,1	-0,9	-0,5	-0,6	-1,1	-0,6	1,3	1,7	-1,8	-2,0	-0,4	-0,4	-2,5	-3,5	3,7	2,3	1,9	3,2	-1,9	-2,0	-4,7	-5,1	-7,3	-7,9
jun-15	-0,5	-0,6	-1,2	-1,2	-0,3	-0,4	-1,4	-1,3	-1,1	-1,2	-0,1	-0,2	-0,6	-0,6	-2,2	-3,0	-0,8	-0,7	-1,1	-1,2	-3,4	-3,7	5,9	5,9
jul-15	-1,3	-1,2	-1,1	-1,0	-1,7	-1,7	-1,4	-1,5	-2,3	-2,3	-0,9	-0,9	-1,7	-1,6	-6,0	-5,3	-1,2	-1,0	0,4	0,4	5,9	5,5	-2,7	-2,5
ago-15	-1,0	-1,0	-1,5	-1,5	-0,2	-0,1	-2,5	-2,5	-1,9	-1,9	0,6	0,5	-2,7	-2,9	0,6	0,8	-1,1	-1,0	-2,3	-2,2	-6,1	-5,7	-3,0	-3,2
set-15	-0,3	-0,3	-0,8	-0,7	0,5	0,5	-1,6	-1,5	0,2	0,1	-1,2	-1,2	-1,8	-1,8	-1,9	-1,8	-3,1	-2,9	-1,5	-1,6	-4,3	-4,4	-1,3	-1,1
out-15	0,1	0,1	-2,8	-2,9	1,8	1,7	1,3	1,2	0,2	0,2	1,8	1,8	0,5	0,7	-9,4	-9,6	-1,0	-0,8	-0,2	-0,2	-1,2	-1,1	-2,8	-2,8
nov-15	1,7	1,7	-0,4	-0,4	-1,8	-1,6	0,3	0,4	5,3	5,0	1,1	1,0	-1,1	-1,4	19,2	19,3	4,7	4,6	0,4	0,4	1,3	1,2	0,2	0,0
dez-15	-3,2	-3,2	0,6	0,6	-1,1	-1,0	-2,1	-2,2	-8,4	-8,2	0,3	0,4	-1,8	-2,0	-10,2	-10,2	-5,3	-4,9	-0,9	-1,0	0,5	0,3	2,3	2,1
jan-16	-2,0	-2,0	-2,7	-2,7	-0,9	-0,9	-0,3	-0,2	-5,7	-5,5	0,1	-0,3	-0,4	-0,4	1,9	2,0	-3,4	-3,7	-2,0	-2,0	-2,1	-2,2	-5,0	-5,1
fev-16	1,1	1,2	0,3	0,4	0,8	0,8	-3,5	-3,5	6,1	5,9	0,1	0,1	-3,2	-4,0	-2,7	-3,0	-0,5	0,1	1,4	1,4	3,8	3,6	3,4	2,8
mar-16	-0,9	-0,9	-1,2	-1,2	-1,7	-1,4	-3,6	-4,7	-1,1	-1,2	0,7	0,4	-1,1	-0,9	6,1	6,3	-2,5	-1,9	-1,1	-1,3	-0,5	-1,2	-0,3	-0,5
abr-16		0,5		0,0		1,0		3,7		-1,8		-2,9		-3,4		-4,9		2,8		-1,4		-6,6		-4,0

Fonte: IBGE

Volume de Vendas - Séries com ajuste sazonal (Base: 2011=100)

# Revisão

## Série com ajuste sazonal (%)

### TAXAS DE VARIAÇÃO DO RECEITA DE VENDAS COM AJUSTE SAZONAL: PMC Abril 2016

Ano/mês	Geral		Combustíveis e lubrificantes		Hiper,super, prods. Alimen. Beb.		Tecidos, vestuário e calçados		Móveis e eletrodomésticos		Artigos farmac, méd, ortop e de perfumaria		Livros, jornais, revistas e papelaria		Equip. e Materiais p escritório, inform e comum		Outros artigos de uso pessoal e doméstico		Varejo Ampliado		Automóveis, motos, partes e peças		Material de construção	
	MAR	ABR	MAR	ABR	MAR	ABR	MAR	ABR	MAR	ABR	MAR	ABR	MAR	ABR	MAR	ABR	MAR	ABR	MAR	ABR	MAR	ABR	MAR	ABR
mar-15	-0,5		6,5		-1,3		-0,2		-3,3		0,9		-4,6		-5,2		0,6		-1,0		-3,9		-2,8	
abr-15	0,2	-0,1	-1,1	-0,6	2,4	2,1	-5,1	-4,9	-1,8	-1,4	1,0	1,3	0,6	2,2	-7,2	-7,1	-5,7	-7,7	0,4	0,5	3,8	5,1	0,3	1,2
mai-15	0,0	0,1	-0,2	-0,2	-0,1	0,2	2,7	2,6	-1,1	-1,2	0,3	0,1	-2,1	-3,1	2,2	2,3	2,7	4,1	-1,1	-1,1	-4,0	-4,4	-1,6	-1,7
jun-15	0,6	0,6	0,8	0,7	0,9	1,0	-0,7	-0,6	-1,4	-1,5	0,6	0,6	0,5	0,4	-0,7	-0,7	0,7	0,7	0,0	-0,2	-2,3	-3,5	0,2	0,0
jul-15	-0,3	-0,2	0,3	0,3	-0,1	-0,1	-1,4	-1,5	-1,7	-1,8	-0,4	-0,3	-0,7	-0,8	-6,2	-6,2	-0,7	-0,6	0,9	1,0	6,1	7,0	-1,1	-1,0
ago-15	-0,1	-0,1	-0,7	-0,7	0,3	0,3	-1,9	-1,9	-1,6	-1,6	1,4	1,3	-2,0	-2,0	1,6	1,8	-0,9	-0,8	-1,0	-1,0	-6,5	-6,3	-1,6	-1,8
set-15	0,4	0,3	0,4	0,3	1,1	1,1	-1,0	-1,0	-0,2	-0,2	-0,4	-0,4	-0,9	-0,9	-1,5	-1,1	-1,4	-1,3	-1,2	-1,2	-3,9	-4,0	-1,6	-1,6
out-15	1,0	1,1	2,0	2,1	2,1	2,2	1,6	1,6	0,5	0,5	2,0	2,0	1,4	1,6	-7,6	-8,0	-0,7	-0,6	0,4	0,4	-1,5	-1,4	-1,2	-1,4
nov-15	2,4	2,5	0,5	0,4	0,1	0,1	0,8	0,8	12,6	12,6	2,0	2,0	-0,1	-0,5	18,7	19,1	4,9	5,3	1,1	1,1	0,8	0,5	-0,6	-0,6
dez-15	-1,9	-1,9	3,4	3,3	0,5	0,6	-1,8	-1,7	-13,3	-13,4	0,7	0,8	-1,1	-1,2	-9,0	-8,9	-2,8	-2,9	-0,2	-0,2	0,6	0,5	0,8	0,5
jan-16	0,1	0,1	-3,1	-3,1	0,4	0,4	0,5	0,4	-2,9	-2,8	0,6	0,5	0,4	0,4	0,1	0,3	-3,9	-3,8	-1,1	-1,1	-2,5	-2,6	-2,2	-2,0
fev-16	1,7	1,7	1,3	1,2	2,0	1,7	-2,4	-2,4	5,6	5,2	0,8	0,6	-2,3	-3,0	-0,1	-0,5	0,0	0,3	2,2	2,1	4,2	3,9	-0,4	-0,8
mar-16	-0,4	-0,2	-0,2	-0,2	-1,1	-1,0	-1,8	-3,0	-0,7	-0,7	1,1	1,1	-0,3	-0,2	9,6	9,0	-1,1	-0,3	-0,8	-0,9	-0,9	-1,5	0,4	-0,2
abr-16		1,2		-0,9		2,7		1,5		-1,5		0,2		-2,6		-4,6		2,8		-0,4		-6,2		-2,3

Fonte: IBGE

Receita de Vendas - Séries com ajuste sazonal (Base: 2011=100)