

PIM-PF REGIONAL

Resultados de Outubro de 2022

09/12/2022

Diretoria de Pesquisas
Coordenação de Estatísticas Conjunturais em Empresas

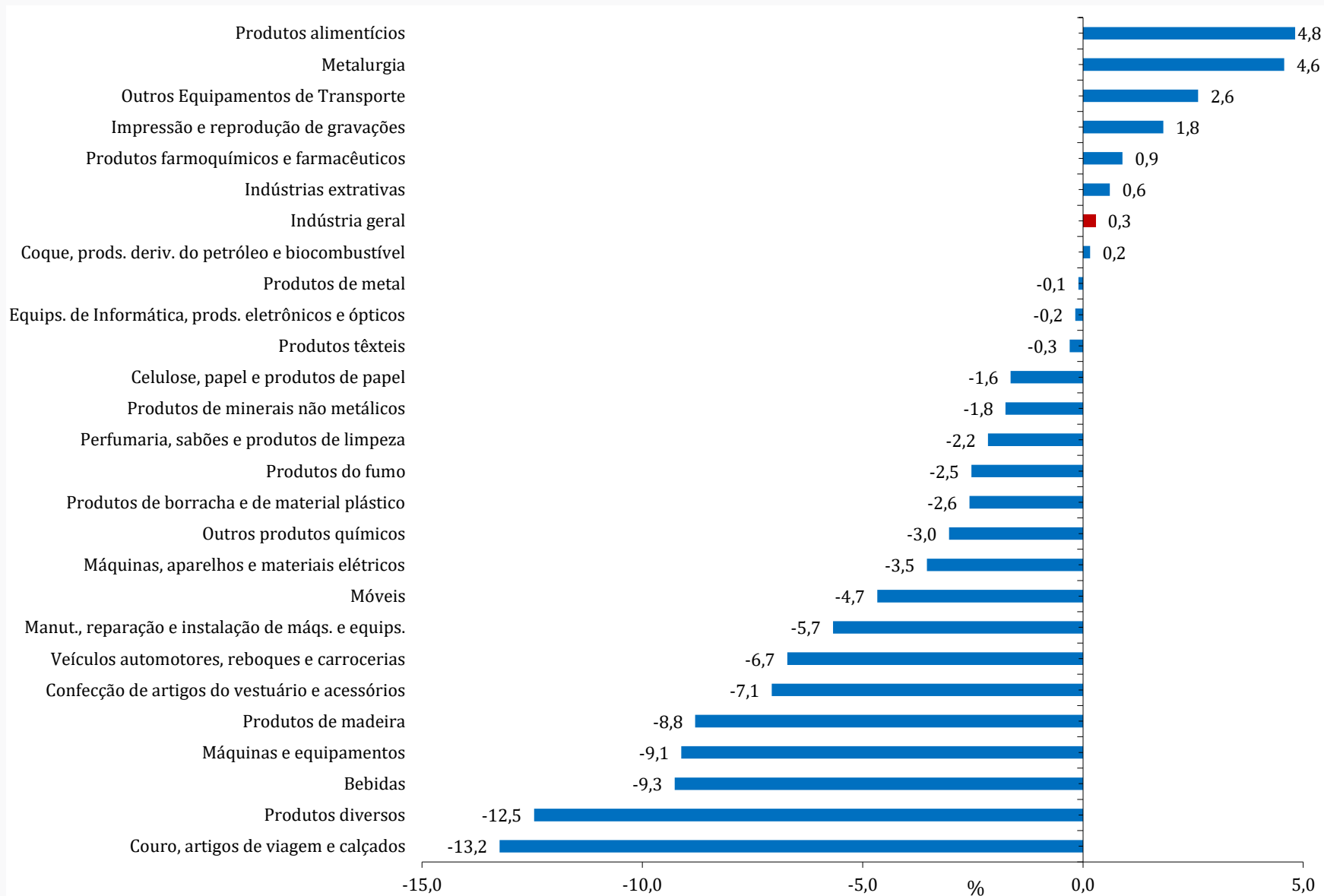
Resumo – Outubro/2022

Locais	Variação (%)			
	Outubro 2022/Setembro 2022*	Outubro 2022/Outubro 2021	Acumulado Janeiro-Outubro	Acumulado nos Últimos 12 Meses
Amazonas	-8,2	1,8	4,5	2,6
Pará	5,2	-2,3	-8,1	-7,4
Região Nordeste	-5,7	-5,0	0,2	-1,9
Ceará	-13,7	-11,9	-4,6	-6,8
Pernambuco	-4,8	0,2	-2,0	-2,6
Bahia	-4,6	-7,2	4,2	1,1
Minas Gerais	1,7	6,4	-1,4	-1,3
Espírito Santo	-5,3	-20,7	-6,7	-6,0
Rio de Janeiro	1,1	6,5	4,2	4,5
São Paulo	0,4	7,7	-0,6	-1,7
Paraná	-9,1	-14,5	-3,1	-2,5
Santa Catarina	-1,8	-2,7	-3,9	-4,3
Rio Grande do Sul	0,5	0,0	1,5	1,0
Mato Grosso	-11,5	15,8	24,5	25,0
Goiás	3,0	6,2	2,0	2,0
Brasil	0,3	1,7	-0,8	-1,4

* Série com Ajuste Sazonal

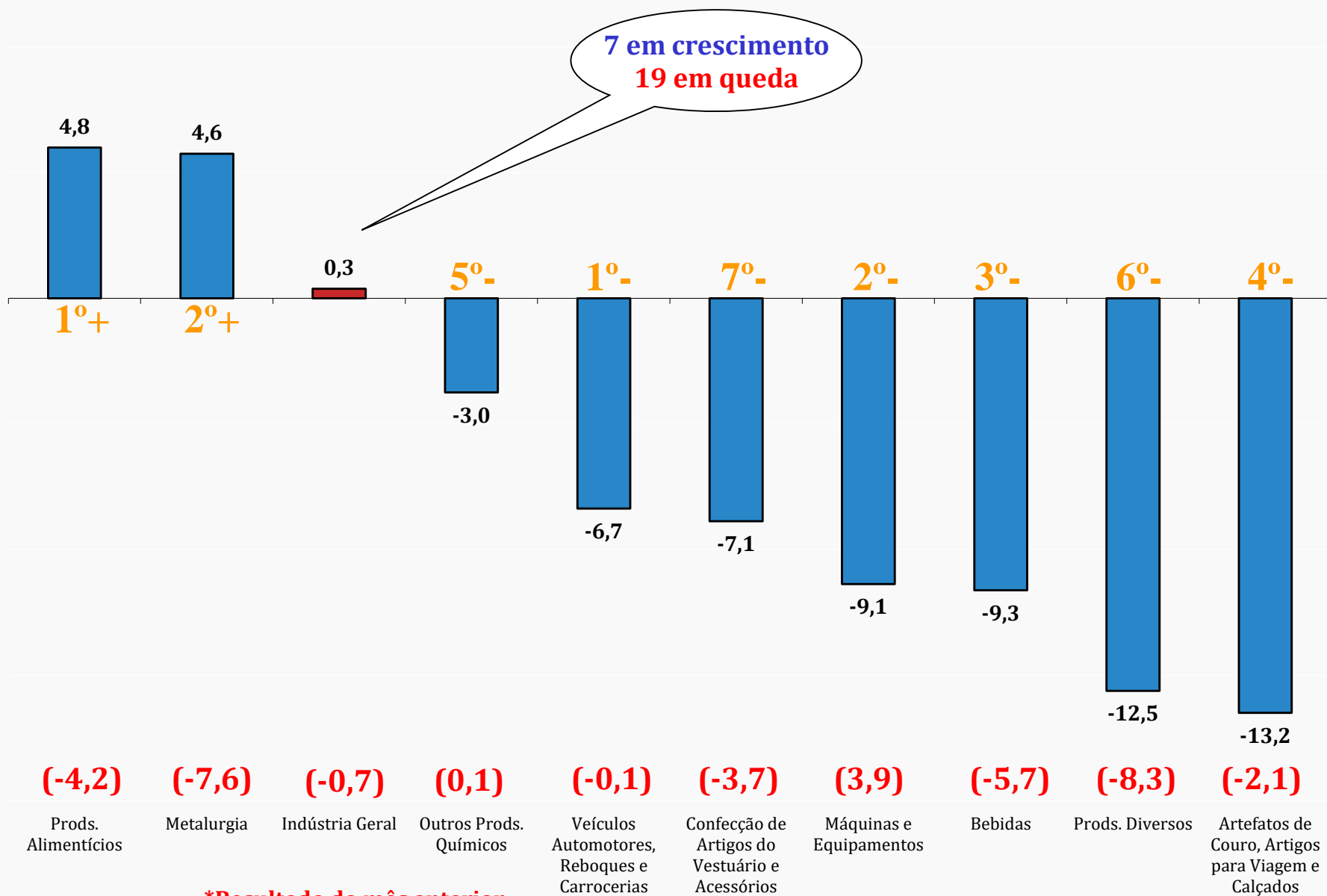
Índice Mês/Mês (%) – Séries com Ajuste Sazonal

(Base: mês imediatamente anterior)



Destaques MÊS/MÊS (%) - Séries com ajuste sazonal

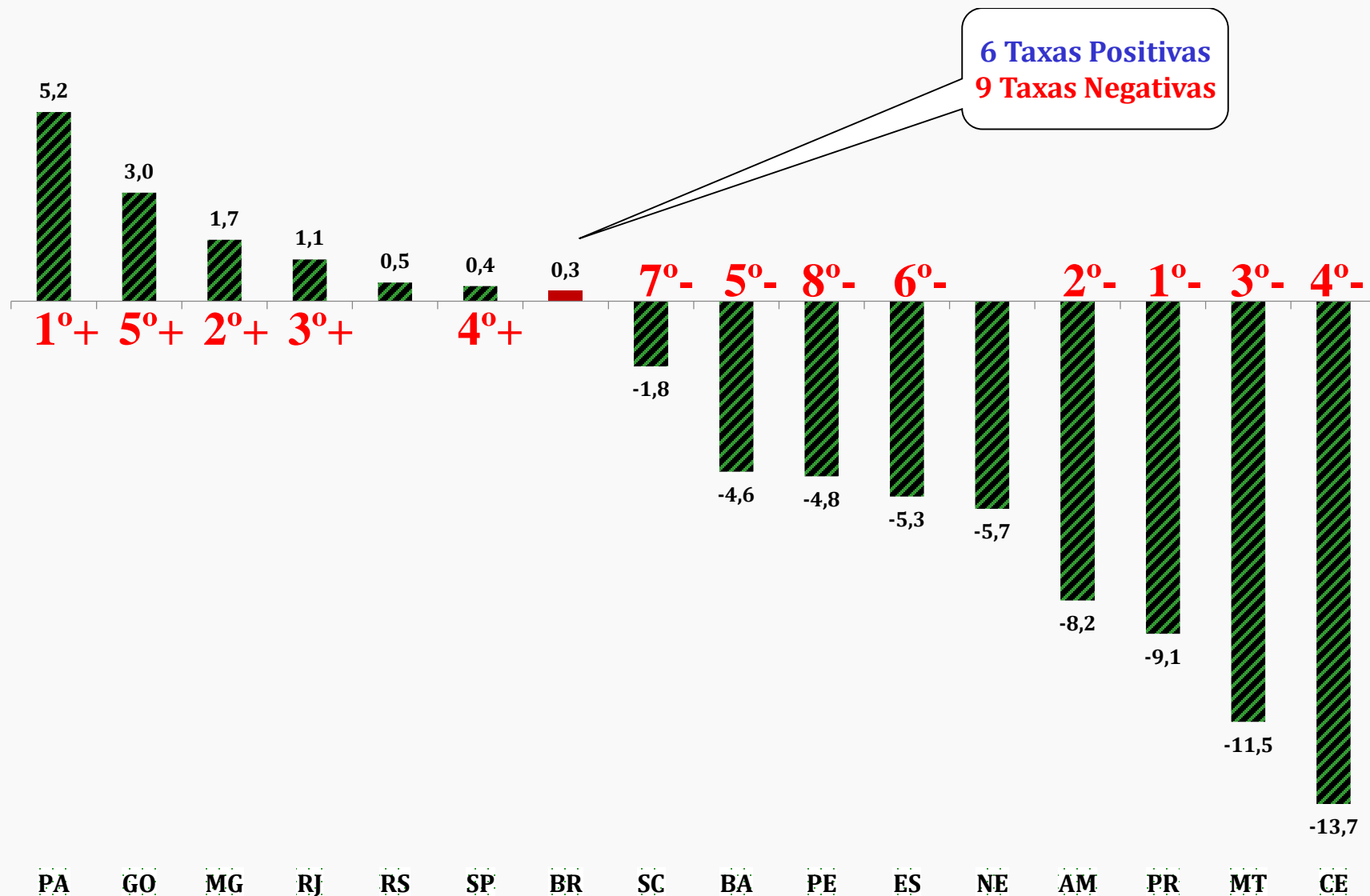
(Base: mês imediatamente anterior)



*Resultado do mês anterior

Destaques MÊS/MÊS (%) - Séries com ajuste sazonal

(Base: mês imediatamente anterior)



Índice Mês/Mês (%) – Séries com Ajuste Sazonal

(Base: mês imediatamente anterior)

	Brasil		Amazonas		Pará		Nordeste		Ceará		Pernambuco		Bahia		Minas Gerais	
	2021	2022	2021	2022	2021	2022	2021	2022	2021	2022	2021	2022	2021	2022	2021	2022
Jan	0,9	-1,8	-13,0	-17,1	6,1	-11,0	-4,6	-2,3	-4,1	-8,1	2,1	-7,2	-6,9	-1,5	-0,7	-8,4
Fev	-1,9	0,6	0,2	13,2	-11,9	14,0	-2,3	4,1	-5,8	5,9	-1,4	9,4	-1,0	1,5	0,0	8,3
Mar	-2,5	0,6	12,8	0,5	4,3	-1,4	-4,8	1,5	-15,7	3,4	-1,6	-1,2	-9,1	0,1	1,4	2,3
Abr	-1,7	0,1	-3,1	-0,2	-1,9	1,3	-2,6	1,2	-0,1	-1,6	-3,5	2,2	-7,8	2,5	-1,4	-0,8
Mai	1,1	0,3	-1,2	6,7	0,6	-13,7	-2,0	-0,5	2,3	2,6	3,9	-3,4	-4,2	-0,4	4,5	-0,2
Jun	-0,3	-0,4	10,4	-1,6	-6,2	10,2	4,1	-0,3	1,9	-0,6	-4,4	1,2	15,7	2,5	1,0	-0,3
Jul	-1,7	0,5	-13,3	-2,9	-3,8	4,1	-0,4	-6,0	2,8	-3,7	2,4	-1,7	2,8	-7,0	-4,3	0,6
Ago	-0,1	-0,6	2,1	6,9	9,0	-5,8	-8,3	0,9	0,3	-0,8	-8,0	1,2	-4,9	-2,8	0,2	-1,8
Set	-0,1	-0,7	-4,1	-3,1	1,3	-3,8	4,3	1,1	-3,3	5,1	2,9	4,7	4,6	-1,4	0,3	-1,4
Out	-0,6	0,3	2,2	-8,2	-7,5	5,2	3,3	-5,7	2,4	-13,7	1,9	-4,8	0,3	-4,6	-8,7	1,7
Nov	0,1		-0,5		6,0		1,2		0,0		2,0		-0,1		5,4	
Dez	2,6		13,3		-3,3		-0,2		-1,0		-1,0		3,2		2,7	

Índice Mês/Mês (%) – Séries com Ajuste Sazonal

(Base: mês imediatamente anterior)

	Espírito Santo		Rio de Janeiro		São Paulo		Paraná		Santa Catarina		Rio Grande do Sul		Mato Grosso		Goiás	
	2021	2022	2021	2022	2021	2022	2021	2022	2021	2022	2021	2022	2021	2022	2021	2022
Jan	-5,0	2,7	2,1	-1,8	-1,0	-2,2	-1,9	-7,9	1,5	1,0	2,3	1,0	-9,6	1,2	-0,5	-5,8
Fev	3,2	-1,1	1,9	-0,7	-0,9	0,2	-1,4	1,1	-1,9	1,8	-2,8	0,2	18,7	-4,2	0,6	1,0
Mar	0,3	-3,5	-2,5	2,7	-1,3	5,1	1,0	0,6	0,2	-3,8	-6,2	0,0	-4,9	2,9	2,6	-0,7
Abr	3,5	-1,0	-1,1	6,0	-2,6	-3,9	-1,0	-4,9	-3,3	3,6	1,4	0,0	-0,2	-3,7	-0,5	-0,2
Mai	-1,9	2,4	5,6	-4,0	0,0	0,4	-4,8	3,4	-1,0	1,6	0,2	0,5	-2,1	5,4	0,9	3,6
Jun	-4,1	-1,8	3,9	-3,0	0,9	0,6	-6,6	-0,9	-1,2	0,2	-1,1	0,7	0,9	-2,1	-1,0	-1,3
Jul	3,0	-8,0	-4,6	1,5	-2,8	-0,3	6,1	-1,6	-3,4	2,6	-2,0	-0,8	-3,6	3,3	0,5	-0,6
Ago	-3,0	-4,0	-0,5	4,2	-1,5	2,7	0,1	-2,0	2,5	-5,4	0,8	0,2	-1,7	2,3	-1,6	1,7
Set	0,7	-3,6	1,8	-0,8	1,7	-3,2	3,0	-3,9	0,4	-4,8	0,8	-0,7	-4,1	-1,3	0,2	-2,6
Out	0,3	-5,3	-0,9	1,1	-7,3	0,4	-1,9	-9,1	-5,9	-1,8	3,8	0,5	4,2	-11,5	-2,4	3,0
Nov	-2,8		-1,0		5,4		2,3		5,4		0,2		26,6		0,8	
Dez	3,9		2,8		3,7		7,7		-2,7		-1,7		1,8		8,4	

Índice de Base Fixa – Séries com Ajuste Sazonal

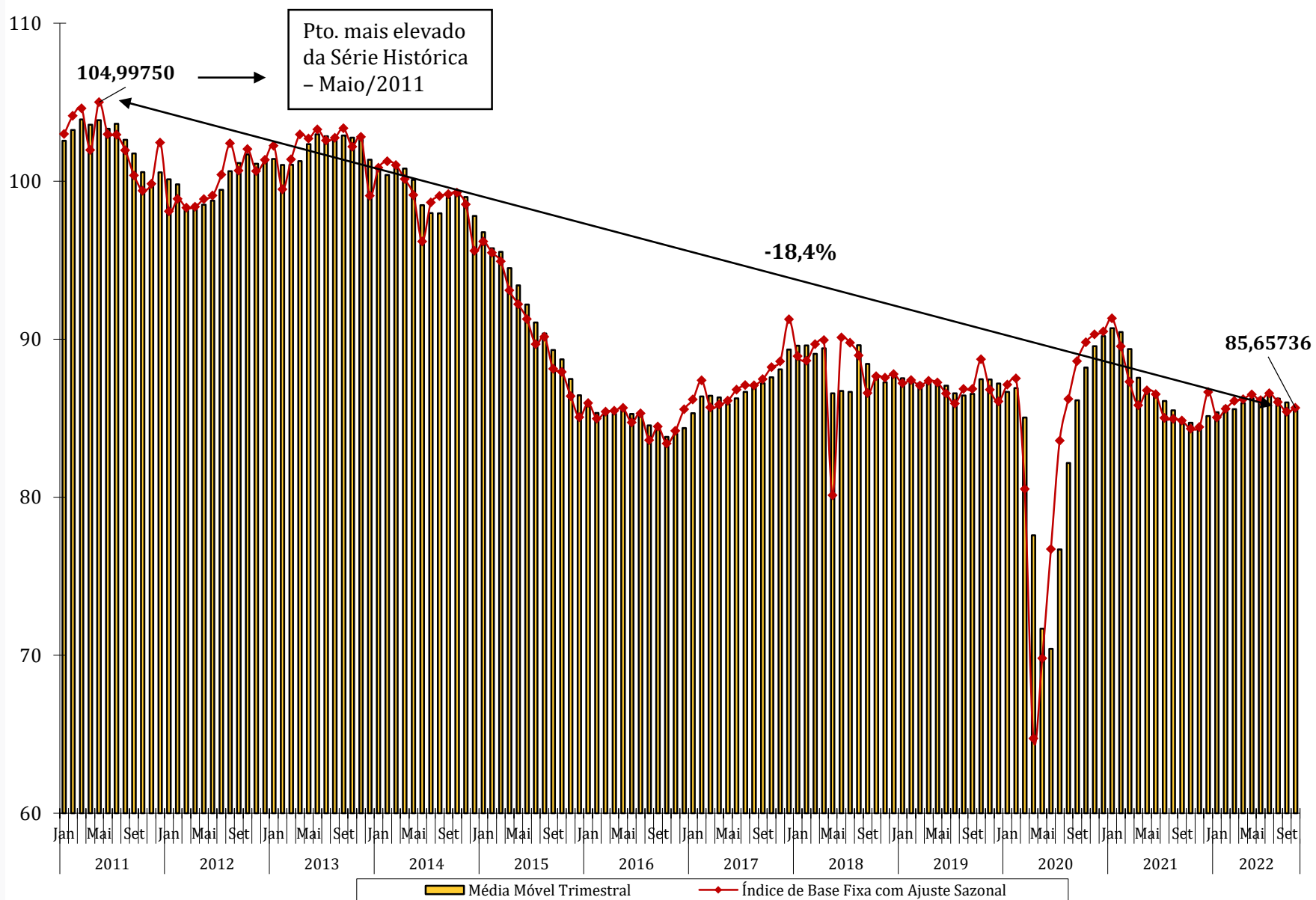
Seções e Atividades Industriais	fev/20	jan/21	out/22	Jan21/Fev20	Out22/Fev20
Outros Equipamentos de Transporte	53,58351	41,90950	60,98234	-21,8	13,8
Máquinas e equipamentos	80,05746	93,04049	90,03335	16,2	12,5
Produtos do fumo	83,93536	82,23652	88,58656	-2,0	5,5
Outros produtos químicos	95,39781	98,29088	99,14530	3,0	3,9
Celulose, papel e produtos de papel	109,76491	110,45628	113,74789	0,6	3,6
Produtos farmoquímicos e farmacêuticos	83,82610	90,33517	86,05239	7,8	2,7
Produtos de minerais não metálicos	83,12564	92,57100	84,13514	11,4	1,2
Equips. de Informática, prods. eletrônicos e ópticos	74,06276	71,52063	74,89947	-3,4	1,1
Coque, prods. deriv. do petróleo e biocombustível	98,80447	94,49773	98,03516	-4,4	-0,8
Indústrias extrativas	88,27556	89,97335	87,27529	1,9	-1,1
Indústria geral	87,52152	91,32131	85,65736	4,3	-2,1
Produtos alimentícios	96,90974	93,69783	94,09202	-3,3	-2,9
Metalurgia	87,15796	89,72693	84,51242	2,9	-3,0
Impressão e reprodução de gravações	40,48720	36,51386	38,16014	-9,8	-5,7
Produtos de metal	76,65434	86,95653	70,27214	13,4	-8,3
Produtos de borracha e de material plástico	89,98032	96,19225	81,12699	6,9	-9,8
Veículos automotores, reboques e carrocerias	80,93390	79,89395	71,79500	-1,3	-11,3
Bebidas	103,11102	99,58625	90,67725	-3,4	-12,1
Máquinas, aparelhos e materiais elétricos	77,49518	83,85600	67,36347	8,2	-13,1
Perfumaria, sabões e produtos de limpeza	108,03358	105,95297	93,15388	-1,9	-13,8
Produtos têxteis	79,73201	95,19069	65,86785	19,4	-17,4
Produtos diversos	93,77107	97,15555	75,22911	3,6	-19,8
Manutenção, reparação e instalação de máqs. e equips.	77,30567	65,99155	60,21688	-14,6	-22,1
Couro, artigos de viagem e calçados	88,81648	91,19139	68,27952	2,7	-23,1
Produtos de madeira	99,47220	101,75534	76,04821	2,3	-23,5
Confecção de artigos do vestuário e acessórios	79,80806	81,90768	58,72603	2,6	-26,4
Móveis	82,45758	85,93768	53,48481	4,2	-35,1

Índice de Base Fixa – Séries com Ajuste Sazonal

ÍNDICE DE BASE FIXA COM AJUSTE SAZONAL					
Locais	Fevereiro/2020	Janeiro/2021	Outubro/2022	Jan21/Fev20 (%)	Out22/Fev20 (%)
Rio de Janeiro	101,15718	96,11389	105,80304	-5,0	4,6
Minas Gerais	80,63169	84,19768	83,66920	4,4	3,8
Rio Grande do Sul	96,85973	105,50538	99,94155	8,9	3,2
Mato Grosso	110,50290	90,11893	112,10879	-18,4	1,5
São Paulo	85,02653	88,87075	83,64211	4,5	-1,6
Brasil	87,52152	91,32131	85,65736	4,3	-2,1
Goiás	115,11206	106,35019	112,46102	-7,6	-2,3
Amazonas	88,92618	80,31687	85,59978	-9,7	-3,7
Santa Catarina	98,24567	110,52460	93,26177	12,5	-5,1
Pernambuco	98,73682	98,23995	90,57408	-0,5	-8,3
Paraná	101,33749	105,49051	84,20577	4,1	-16,9
Pará	155,45826	155,88665	127,49340	0,3	-18,0
Nordeste	102,30505	93,76596	80,68590	-8,3	-21,1
Ceará	103,06203	110,01064	80,57241	6,7	-21,8
Bahia	96,98161	79,11010	68,50692	-18,4	-29,4
Espírito Santo	73,04098	63,80138	51,43378	-12,6	-29,6

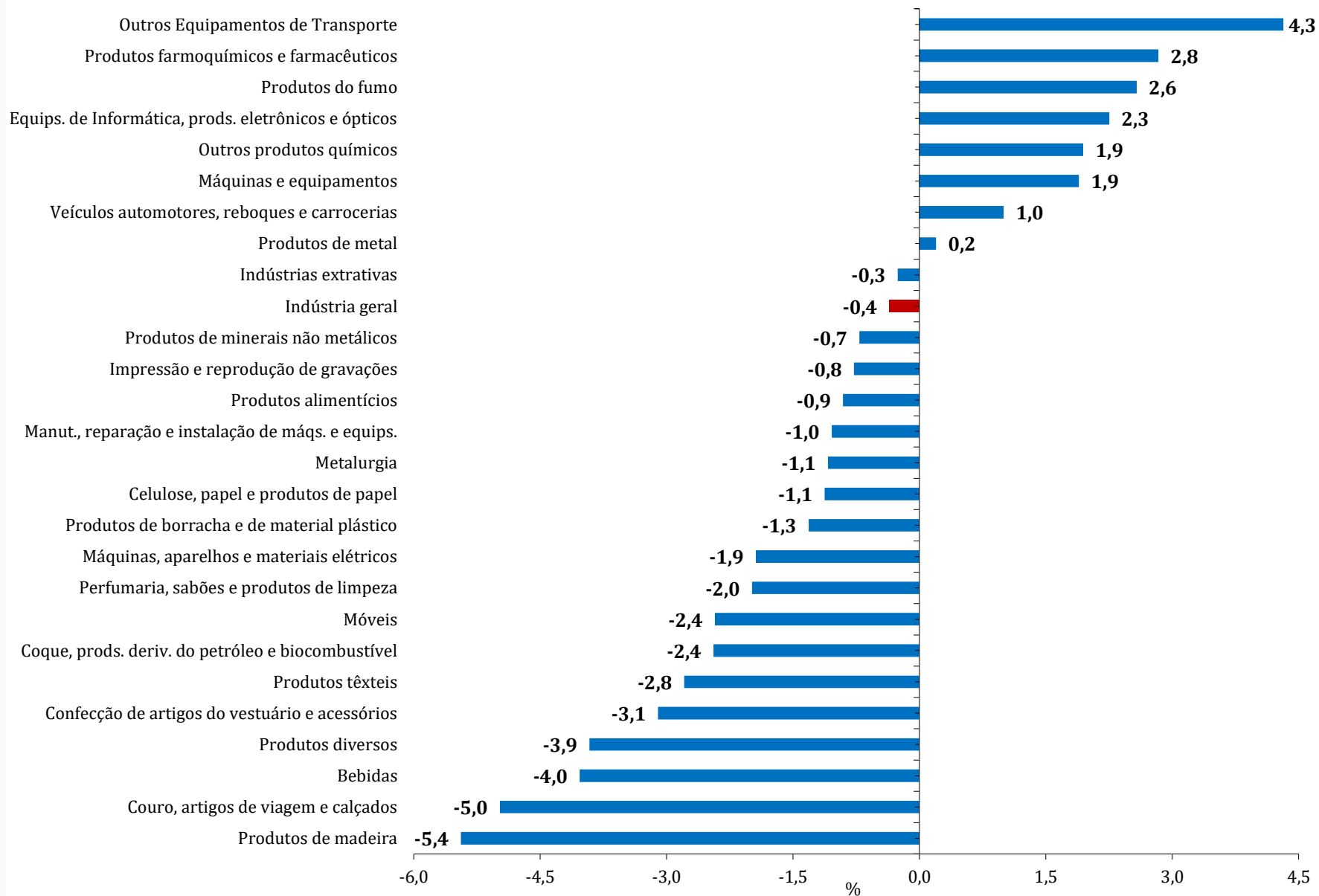
Média Móvel Trimestral

Indústria Geral



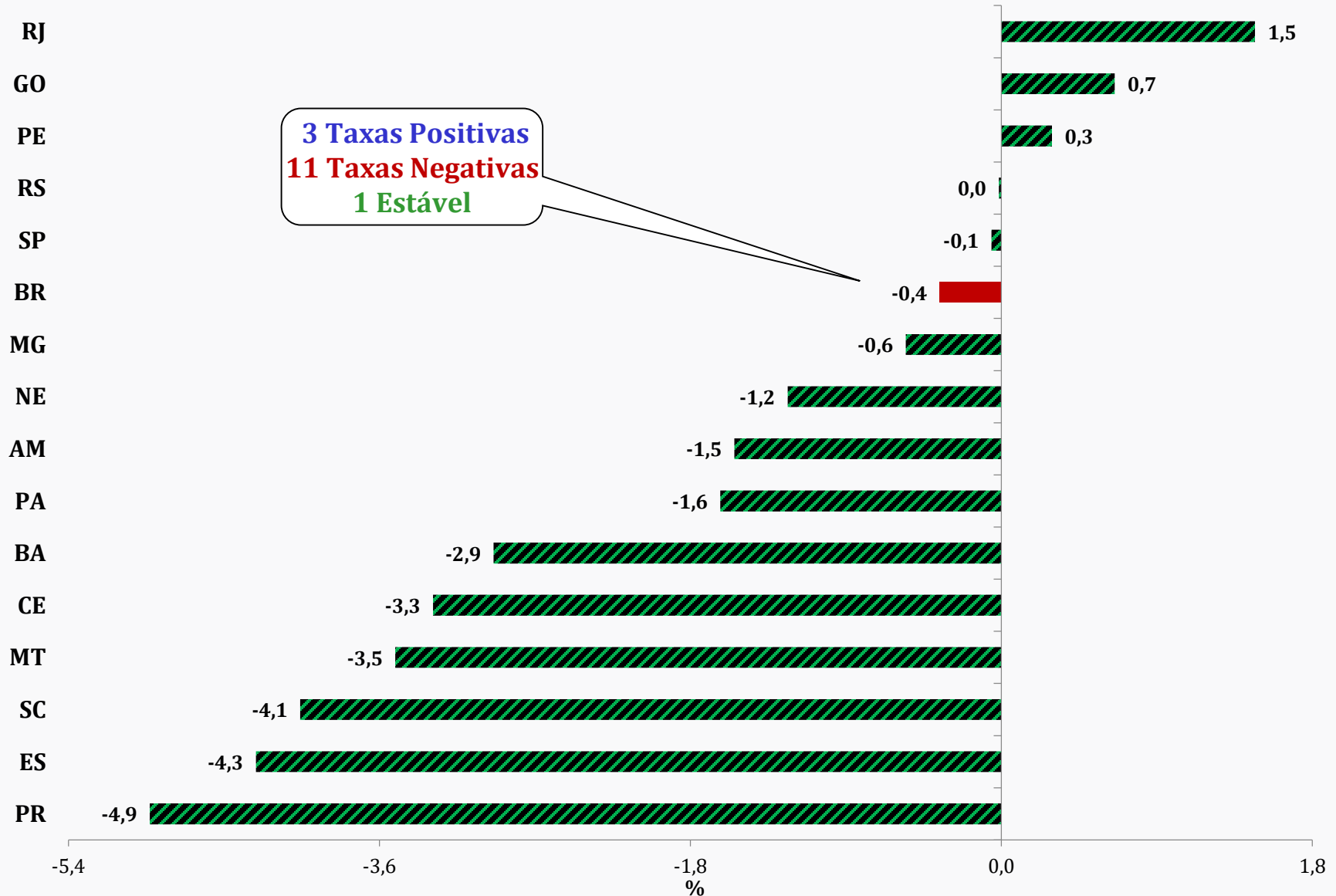
Média Móvel Trimestral (%)

Outubro 2022 / Setembro 2022



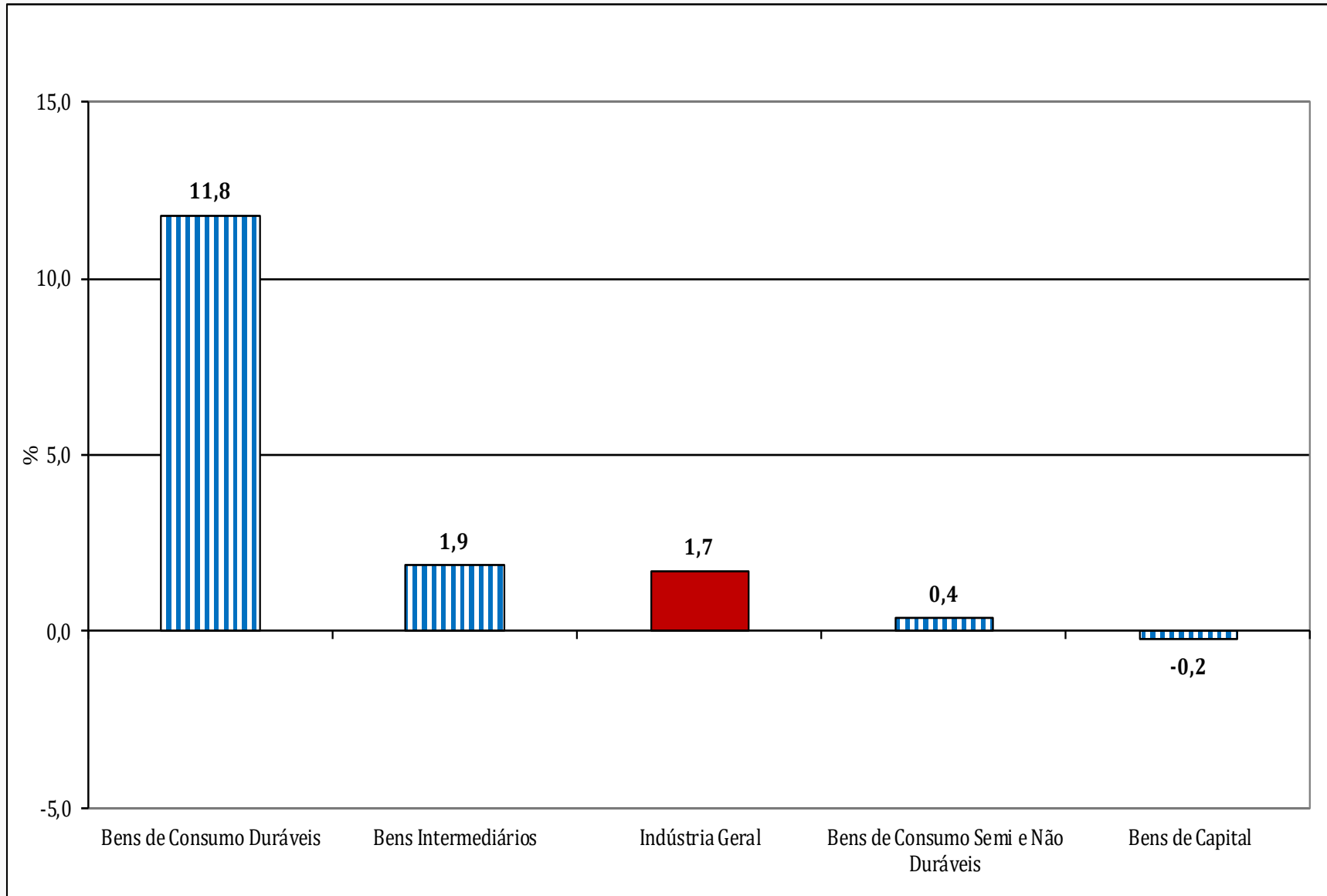
Média Móvel Trimestral (%)

Outubro 2022/ Setembro 2022



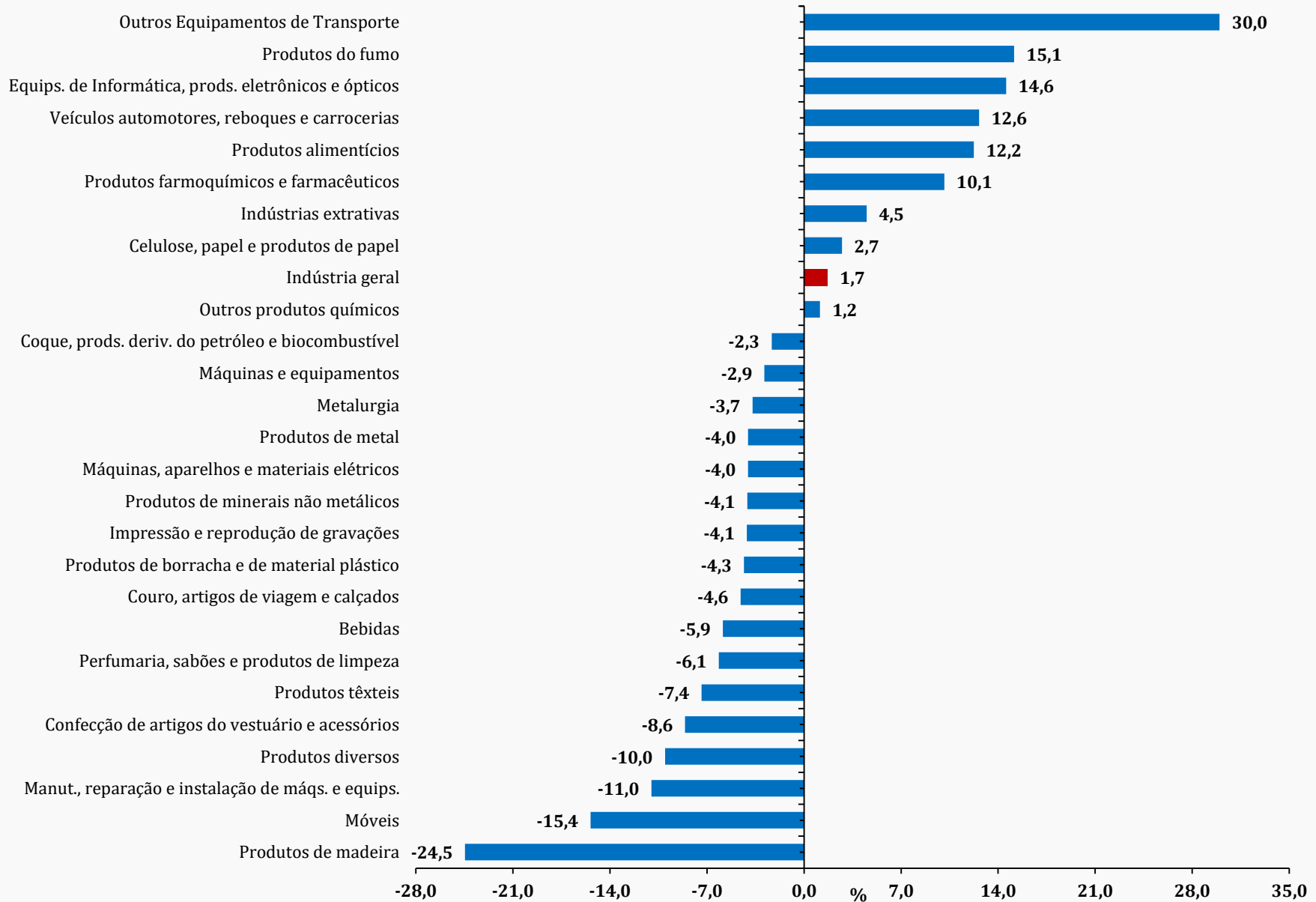
Índice Mensal (%)

(Base: igual período do ano anterior)



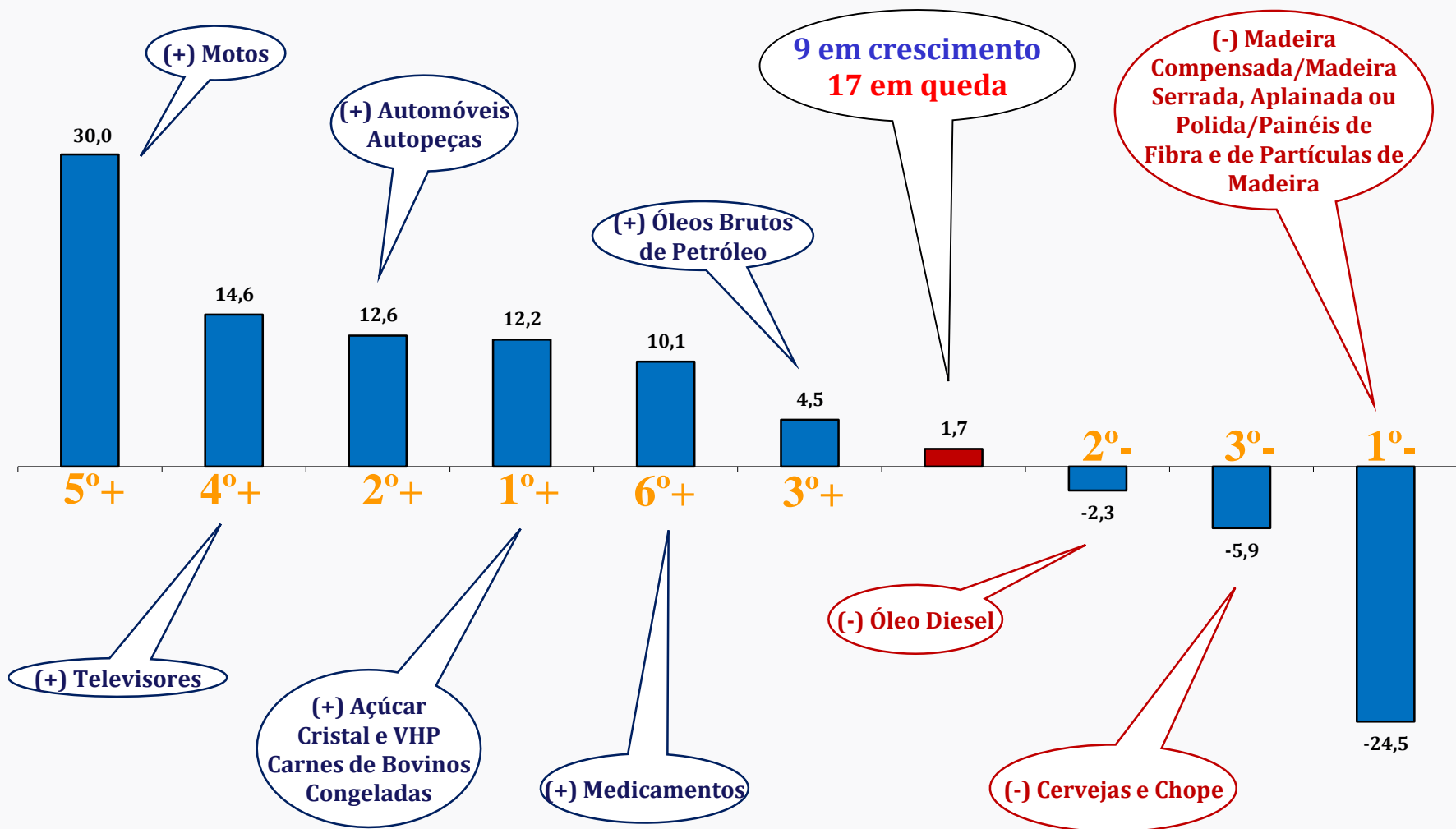
Índice Mensal (%)

(Base: igual período do ano anterior)



Índice Mensal (%) - Outubro/2022

(Base: igual período do ano anterior)



Outros Equip. de Transporte

Equip. de Informática, Prods. Eletrônicos e Ópticos

Veículos Automotores, Reboques e Carrocerias

Prods. Alimentícios

Prods. Farmoquímicos e Farmacêuticos

Indústrias Extrativas

Indústria Geral

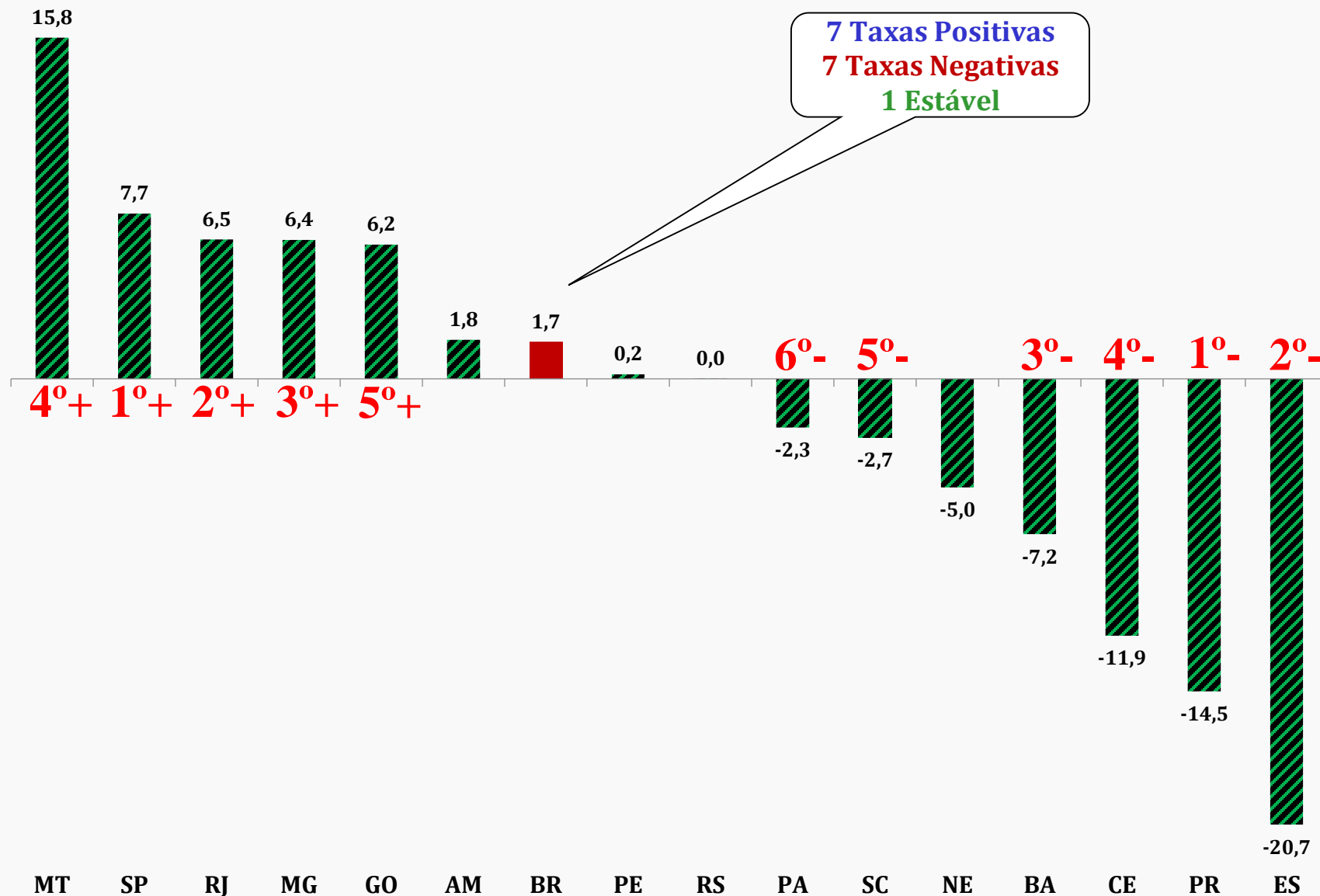
Prods. Derivados do Petróleo e Biocombustíveis

Bebidas

Prods. de Madeira

Índice Mensal (%) - Outubro/2022

(Base: igual período do ano anterior)



Índice Mensal (%)

(Base: igual período do ano anterior)

	Brasil		Amazonas		Pará		Nordeste		Ceará		Pernambuco		Bahia		Minas Gerais	
	2021	2022	2021	2022	2021	2022	2021	2022	2021	2022	2021	2022	2021	2022	2021	2022
Jan	2,4	-7,3	-9,9	-4,2	12,8	-24,3	-4,6	-10,0	10,1	-24,8	7,7	-13,1	-14,3	-4,1	9,4	-9,8
Fev	0,3	-4,1	-10,3	11,3	-11,4	-1,4	-10,7	-4,5	-0,1	-14,7	-0,9	-4,1	-20,4	-1,3	4,7	0,1
Mar	10,5	-1,9	23,0	-4,2	8,1	-7,1	-2,5	1,7	7,3	4,8	7,0	-4,2	-17,5	7,7	12,2	1,6
Abr	34,8	-0,5	130,5	0,1	6,0	-3,4	21,3	6,5	89,8	4,8	32,3	1,5	-9,4	22,1	31,8	-0,6
Mai	24,1	0,5	99,5	9,0	4,7	-18,2	4,9	8,1	85,8	5,4	18,5	-6,6	-18,6	25,1	32,6	-2,9
Jun	12,1	-0,4	24,5	-3,2	-7,9	-3,8	5,2	3,4	30,9	2,5	-2,6	-0,2	-5,4	11,2	22,7	-4,1
Jul	1,4	-0,4	-8,1	7,9	-10,9	4,8	-7,4	-3,0	-3,1	-3,9	-9,2	-4,2	-9,6	0,0	8,7	0,5
Ago	-0,6	2,8	-1,2	13,4	-6,2	-8,7	-16,9	6,1	-5,8	-4,7	-13,7	4,9	-13,3	1,6	6,9	-1,6
Set	-4,1	0,4	-13,4	13,8	-7,9	-13,6	-14,4	3,4	-12,2	2,6	-6,9	6,7	-13,9	-3,1	4,5	-3,4
Out	-7,8	1,7	-11,9	1,8	-14,2	-2,3	-10,9	-5,0	-9,8	-11,9	-7,4	0,2	-11,2	-7,2	-5,2	6,4
Nov	-4,4		-12,7		1,9		-10,3		-11,1		-5,2		-13,9		-0,8	
Dez	-5,0		2,3		-8,9		-11,2		-20,8		-5,1		-9,3		-0,5	

Índice Mensal (%)

(Base: igual período do ano anterior)

	Espírito Santo		Rio de Janeiro		São Paulo		Paraná		Santa Catarina		Rio Grande do Sul		Mato Grosso		Goiás	
	2021	2022	2021	2022	2021	2022	2021	2022	2021	2022	2021	2022	2021	2022	2021	2022
Jan	-2,8	5,5	-4,9	2,7	5,3	-8,5	11,6	-4,6	10,5	-10,6	8,6	-6,7	-17,0	43,5	-9,6	1,4
Fev	-10,1	1,6	-3,7	0,9	4,2	-6,4	3,3	-0,7	7,6	-6,5	7,8	-2,3	-3,3	12,9	-7,6	3,1
Mar	-1,4	-2,1	-4,9	5,3	14,9	-0,8	16,4	-2,9	35,4	-9,9	21,8	2,5	-1,6	22,9	0,4	-2,3
Abr	26,1	-7,0	10,5	14,2	41,2	-2,1	53,8	-6,4	49,7	-6,0	55,2	0,1	-2,5	17,7	-6,5	-1,1
Mai	37,8	-2,4	15,8	3,4	30,9	-1,7	22,8	1,7	39,4	-0,1	30,2	3,9	-1,3	24,0	0,3	3,4
Jun	27,4	-0,3	15,0	-4,1	14,4	-1,6	7,3	7,4	23,1	0,6	14,2	4,1	-6,1	19,4	-4,3	2,3
Jul	3,1	-11,0	2,5	2,1	1,7	0,8	7,9	0,0	7,5	2,7	2,0	2,1	-3,1	25,5	-3,2	0,7
Ago	3,0	-12,0	-0,4	7,2	0,5	4,6	9,0	-2,1	6,5	0,6	0,5	6,5	-1,3	30,3	-3,6	4,7
Set	0,0	-16,0	4,8	4,8	-5,4	0,1	0,6	-8,1	0,4	-6,7	-4,1	4,3	-10,0	36,1	-8,5	0,0
Out	-0,6	-20,7	6,7	6,5	-12,1	7,7	-4,3	-14,5	-11,8	-2,7	-1,5	0,0	-4,2	15,8	-6,3	6,2
Nov	-3,5		4,6		-8,2		-1,3		-2,7		1,3		30,7		-4,0	
Dez	-2,0		6,9		-6,8		2,5		-11,3		-4,4		24,5		8,1	

Indicadores Regionais

(Base: igual período do ano anterior)

Locais	Variação percentual (%)							
	1º Tri/21	2º Tri/21	3º Tri/21	4º Tri/21	1º Tri/22	2º Tri/22	3º Tri/22	Outubro/22
Amazonas	0,2	71,0	-7,8	-8,2	0,5	1,8	11,8	1,8
Pará	3,1	0,3	-8,3	-7,5	-12,2	-8,6	-6,2	-2,3
Região Nordeste	-6,0	9,8	-13,0	-10,8	-4,5	5,9	2,1	-5,0
Ceará	5,8	62,2	-7,2	-13,7	-12,7	4,2	-2,0	-11,9
Pernambuco	4,6	14,5	-9,8	-6,0	-7,5	-1,9	2,7	0,2
Bahia	-17,4	-11,3	-12,3	-11,5	0,6	19,1	-0,5	-7,2
Minas Gerais	8,9	28,7	6,7	-2,3	-2,7	-2,6	-1,5	6,4
Espírito Santo	-4,8	30,3	2,0	-2,0	1,7	-3,3	-13,0	-20,7
Rio de Janeiro	-4,5	13,8	2,2	6,1	3,0	4,2	4,7	6,5
São Paulo	8,2	27,4	-1,1	-9,3	-5,1	-1,8	1,9	7,7
Paraná	10,5	25,5	5,7	-1,2	-2,7	0,8	-3,4	-14,5
Santa Catarina	17,4	36,5	4,7	-8,5	-9,0	-1,8	-1,2	-2,7
Rio Grande do Sul	12,7	31,2	-0,6	-1,4	-2,0	2,7	4,3	0,0
Mato Grosso	-7,3	-3,4	-4,8	15,5	25,5	20,5	30,4	15,8
Goiás	-5,4	-3,3	-5,0	-1,7	0,6	1,8	1,9	6,2
Brasil	4,4	22,7	-1,1	-5,8	-4,4	-0,1	0,9	1,7

Indicadores Regionais

(Base: igual período do ano anterior)

Locais	Variação percentual (%)					
	1º Quad/21	2º Quad/21	3º Quad/21	1º Quad/22	2º Quad/22	Set-Out/22
Amazonas	16,9	17,4	-9,6	0,4	6,7	7,7
Pará	3,8	-5,6	-7,6	-10,1	-6,4	-8,2
Região Nordeste	-1,2	-4,8	-11,7	-2,1	3,4	-1,1
Ceará	16,9	15,6	-13,4	-8,9	-0,5	-4,9
Pernambuco	9,6	-3,2	-6,2	-5,5	-1,6	3,2
Bahia	-15,8	-11,8	-12,1	5,2	8,4	-5,2
Minas Gerais	14,1	16,7	-0,5	-2,2	-2,0	1,3
Espírito Santo	1,7	15,5	-1,5	-0,6	-6,6	-18,4
Rio de Janeiro	-1,3	7,6	5,7	5,7	2,2	5,6
São Paulo	14,9	10,4	-8,2	-4,3	0,6	3,7
Paraná	18,9	11,5	-0,7	-3,7	1,6	-11,3
Santa Catarina	23,9	17,5	-6,3	-8,3	0,9	-4,7
Rio Grande do Sul	21,1	10,4	-2,1	-1,5	4,1	2,1
Mato Grosso	-6,1	-3,0	8,5	23,5	24,8	25,6
Goiás	-5,7	-2,7	-3,9	0,1	2,8	2,9
Brasil	10,5	8,2	-5,3	-3,4	0,7	1,0

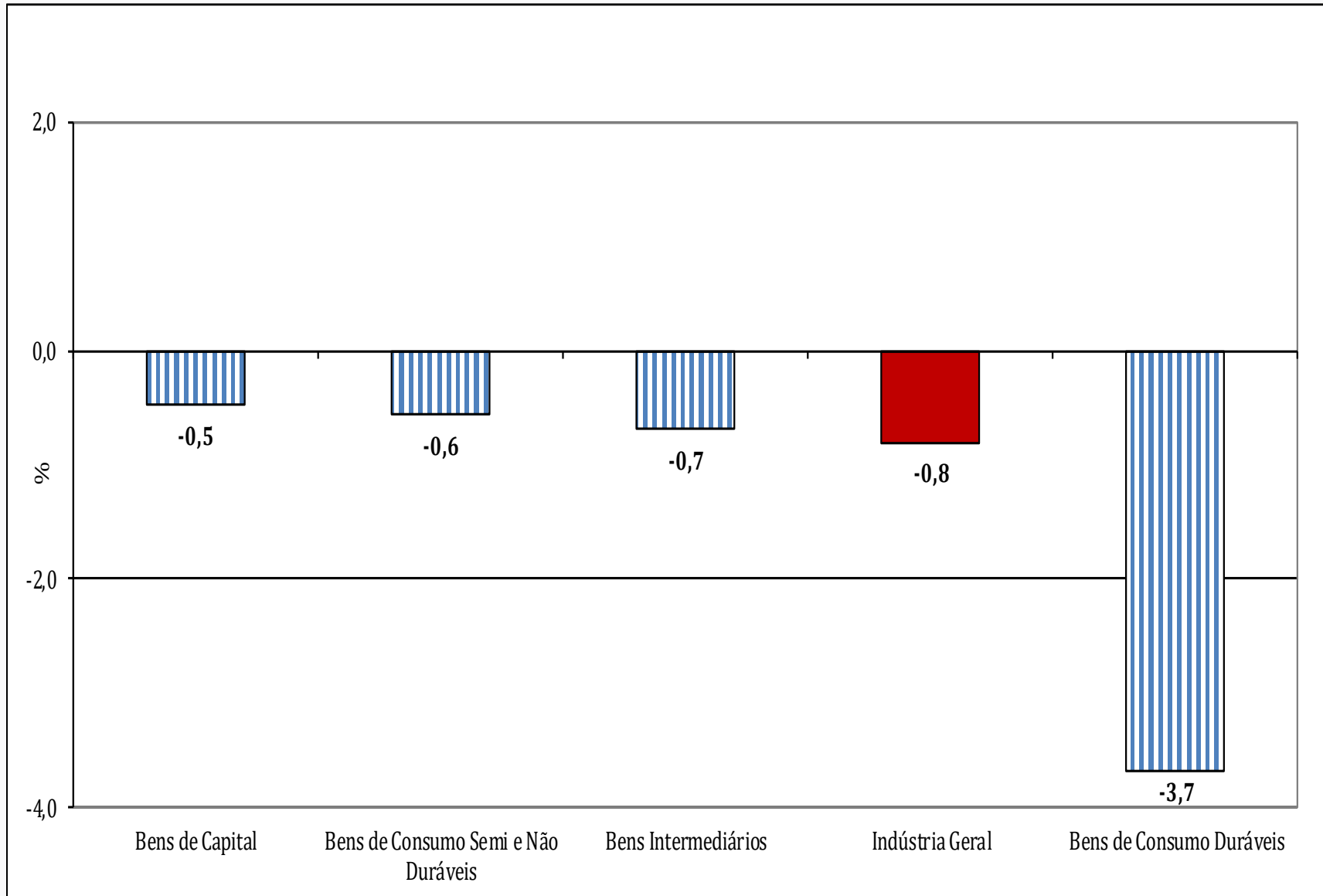
Indicadores Regionais

(Base: igual período do ano anterior)

Locais	Variação percentual (%)			
	1º Sem/21	2º Sem/21	1º Sem/22	Jul-Out/22
Amazonas	26,9	-8,0	1,2	9,2
Pará	1,7	-7,9	-10,4	-5,3
Região Nordeste	0,7	-11,9	0,3	0,1
Ceará	26,7	-10,6	-4,7	-4,6
Pernambuco	8,9	-7,8	-4,9	1,9
Bahia	-14,7	-11,9	9,2	-2,2
Minas Gerais	18,8	2,3	-2,7	0,3
Espírito Santo	10,3	0,0	-0,9	-14,9
Rio de Janeiro	4,0	4,1	3,6	5,2
São Paulo	17,4	-5,0	-3,4	3,2
Paraná	17,5	2,2	-0,9	-6,2
Santa Catarina	26,1	-2,1	-5,5	-1,5
Rio Grande do Sul	21,3	-1,0	0,4	3,2
Mato Grosso	-5,3	4,6	22,8	26,8
Goiás	-4,1	-3,7	1,3	2,8
Brasil	13,0	-3,4	-2,2	1,1

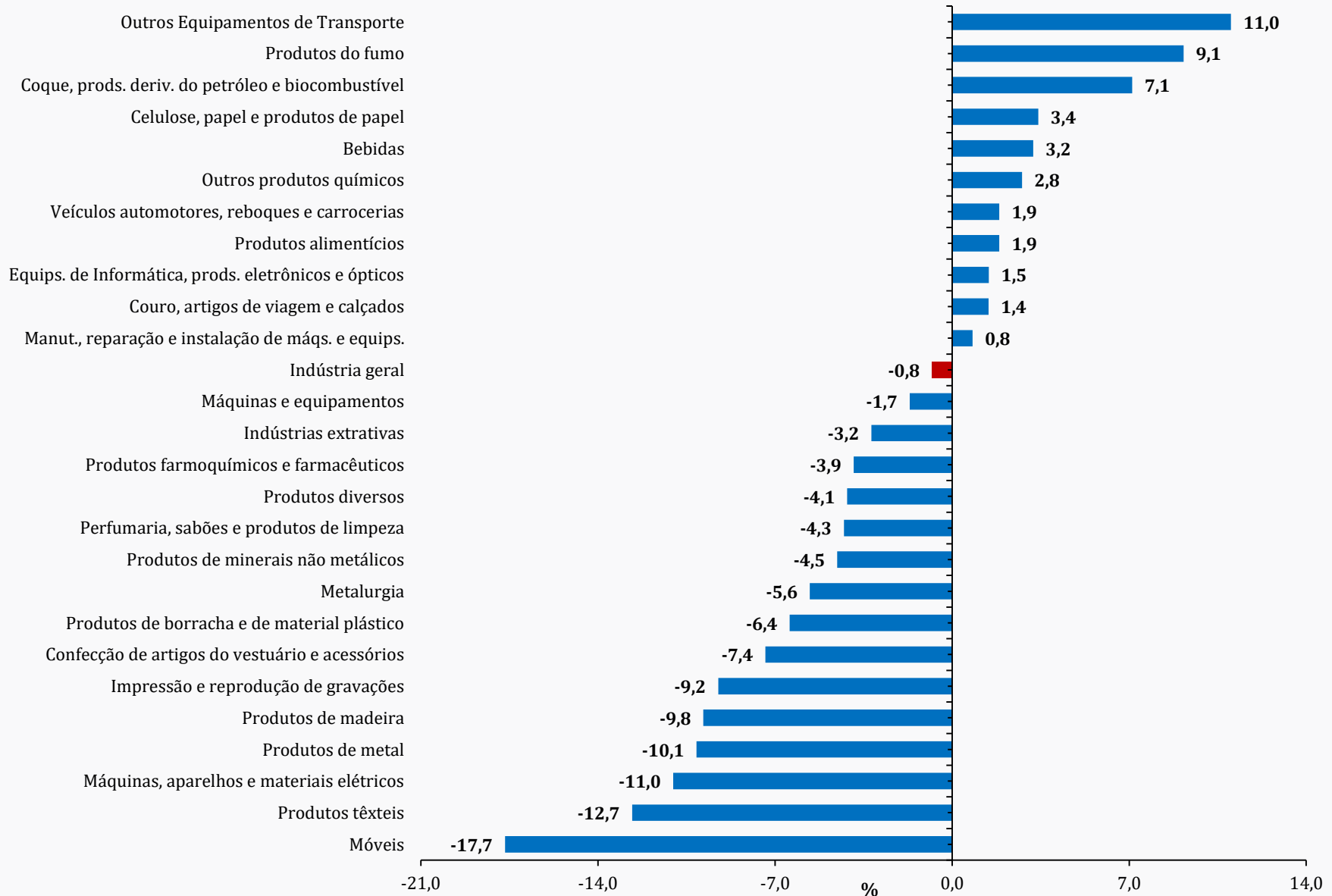
Índice Acumulado no Ano (%)

(Base: igual período do ano anterior)



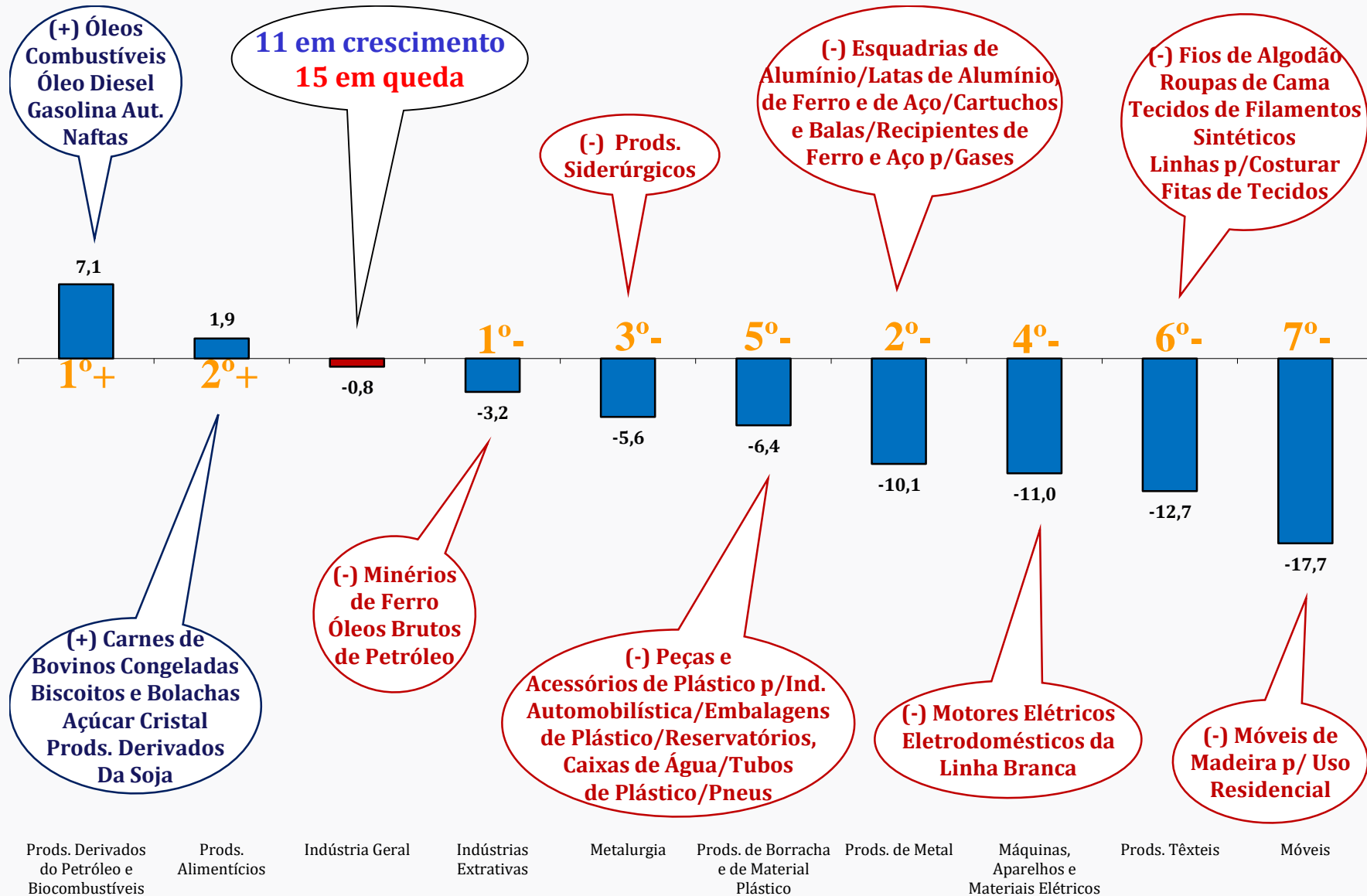
Índice Acumulado no Ano (%)

(Base: igual período do ano anterior)



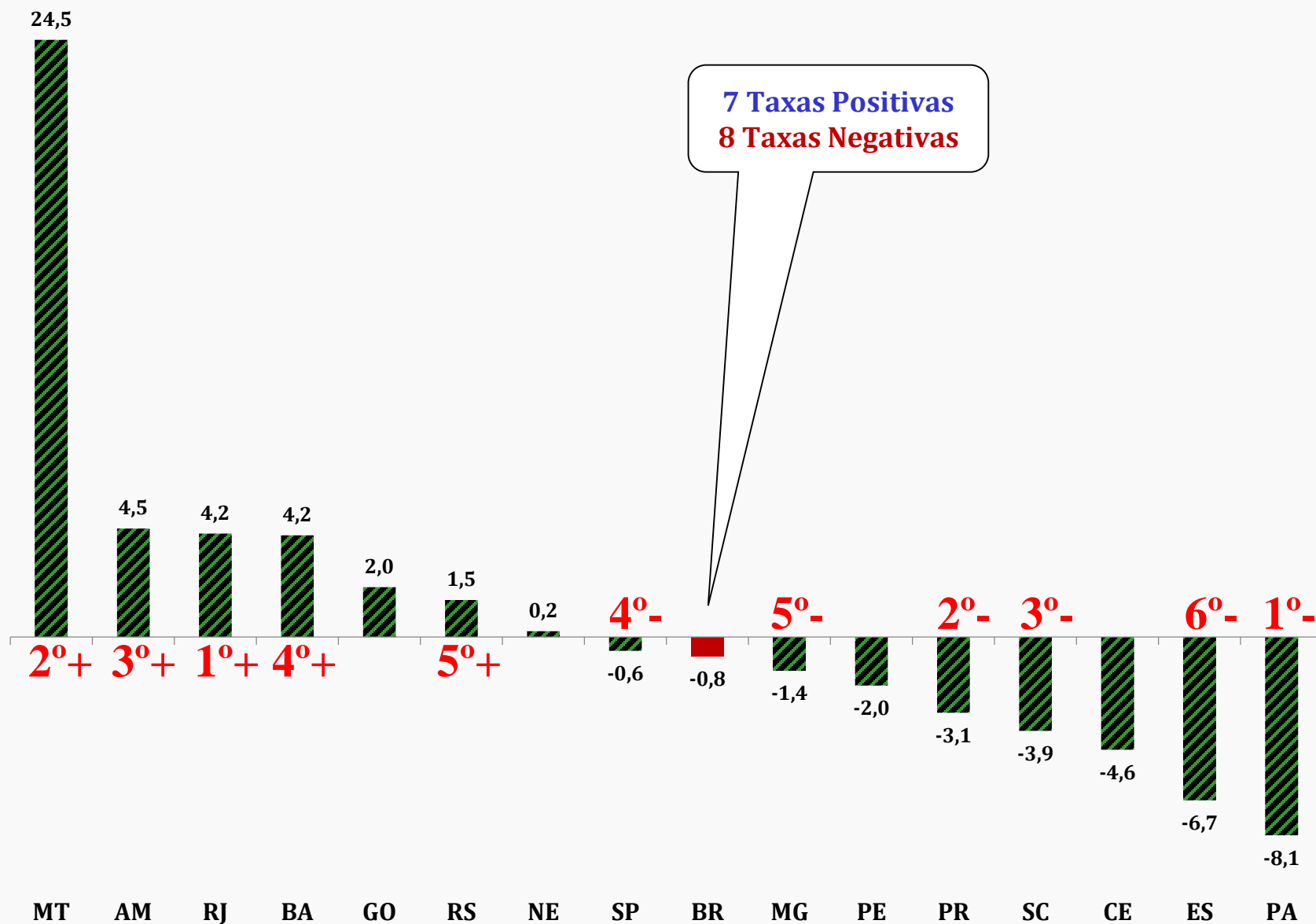
Índice Acumulado no Ano (%)

(Base: igual período do ano anterior)



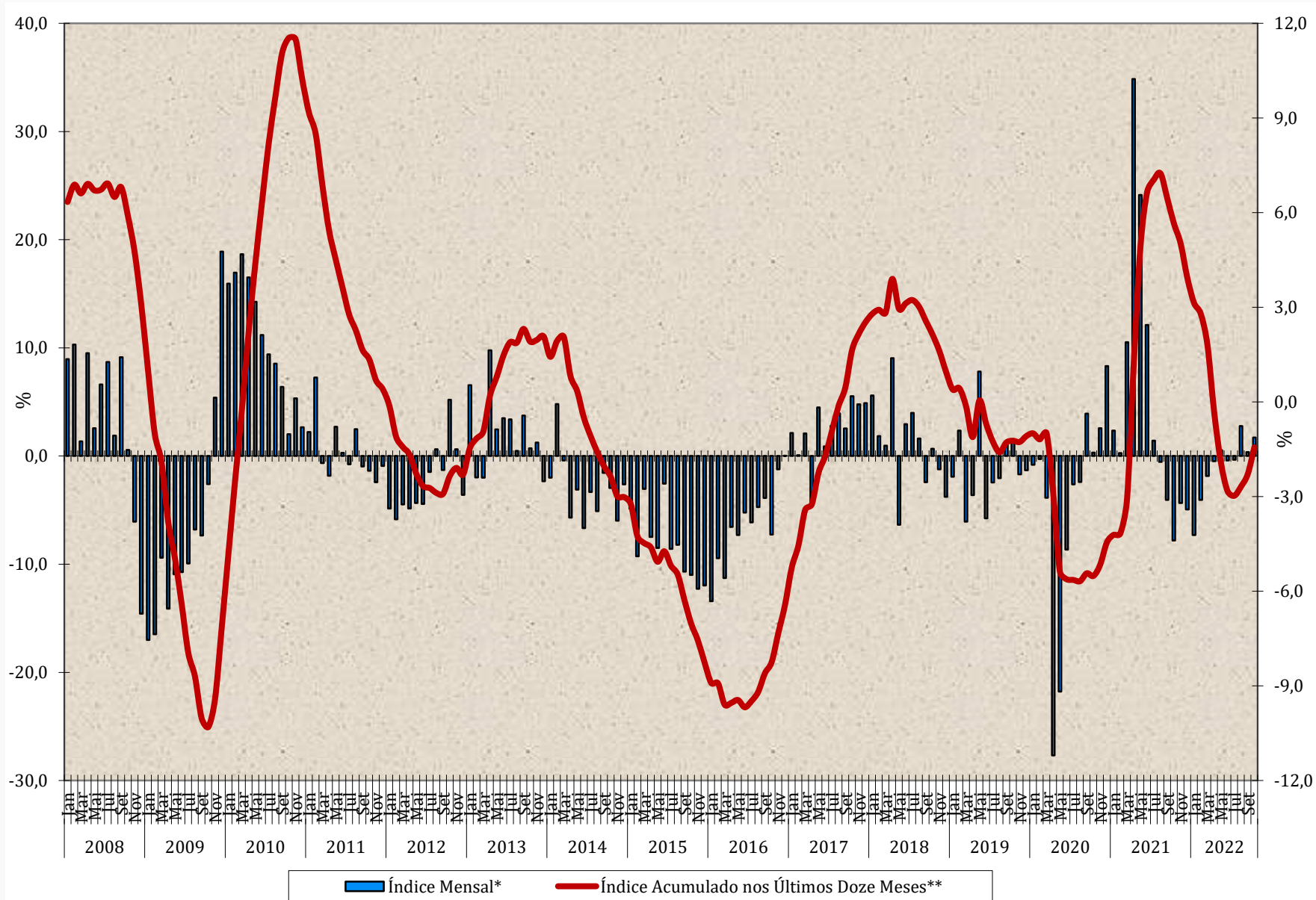
Índice Acumulado no Ano (%)

(Base: igual período do ano anterior)



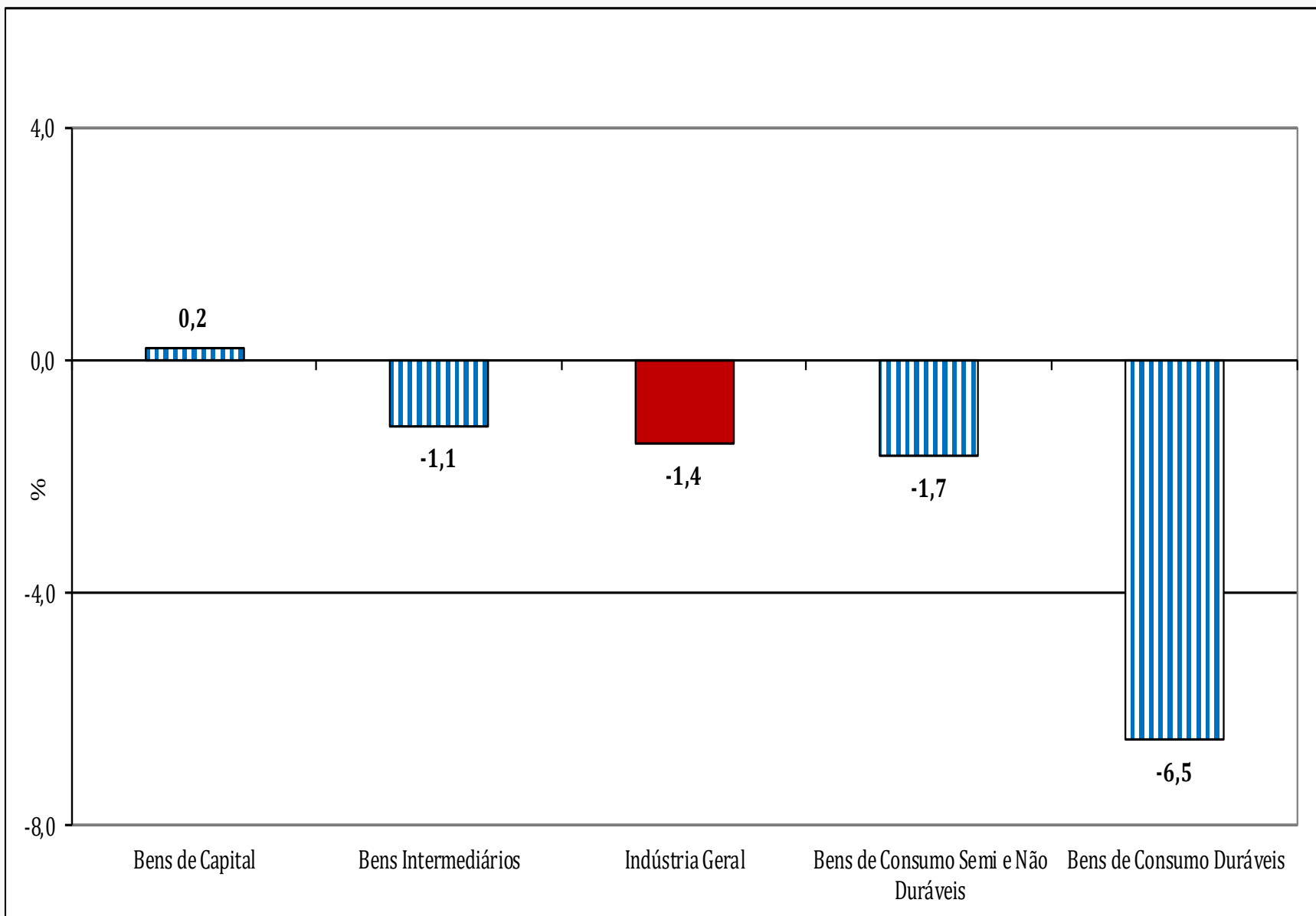
Indústria Geral

Mensal x Acumulado nos Últimos Doze Meses



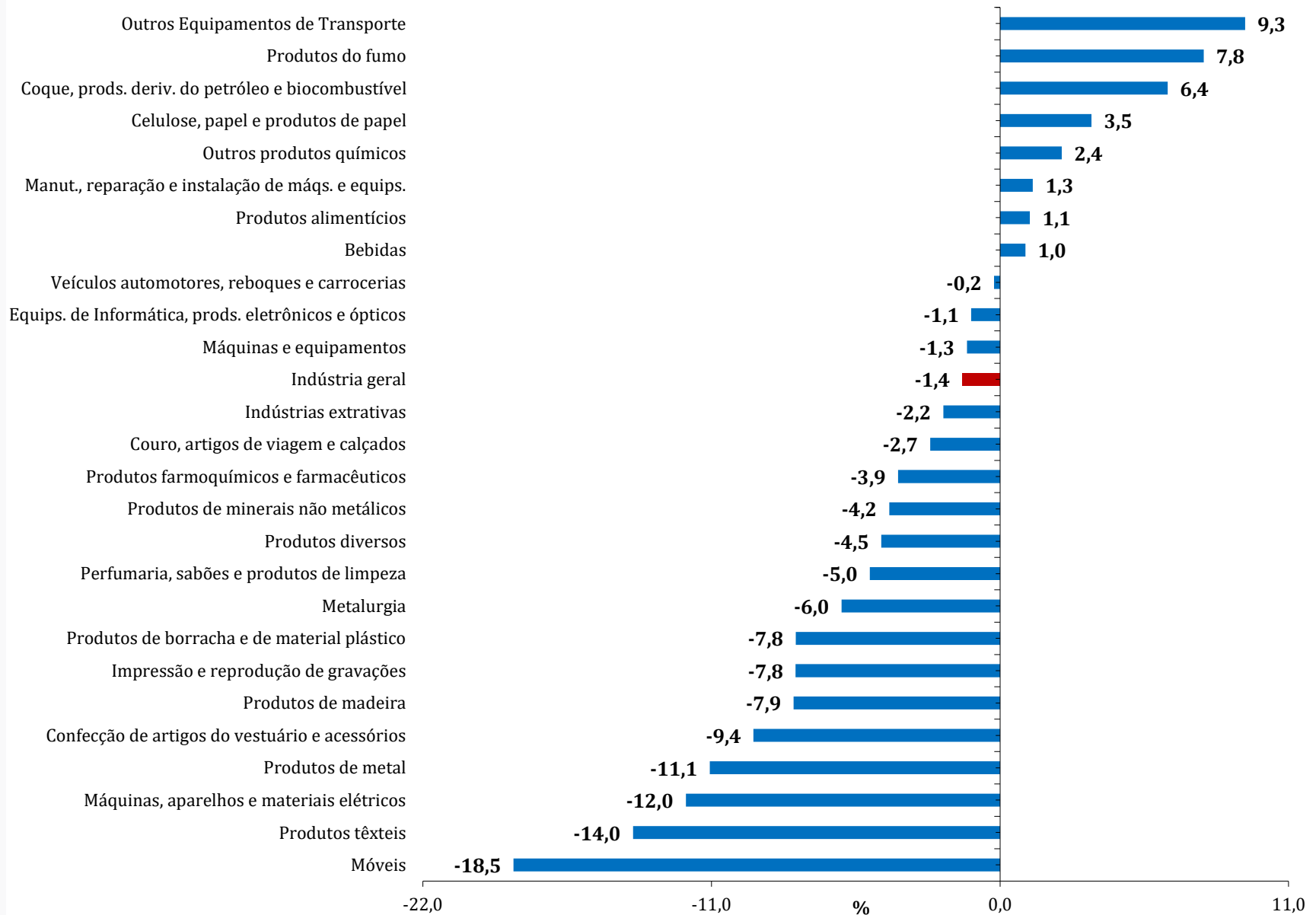
Acumulado nos Últimos 12 Meses (%)

(Base: últimos doze meses anteriores)



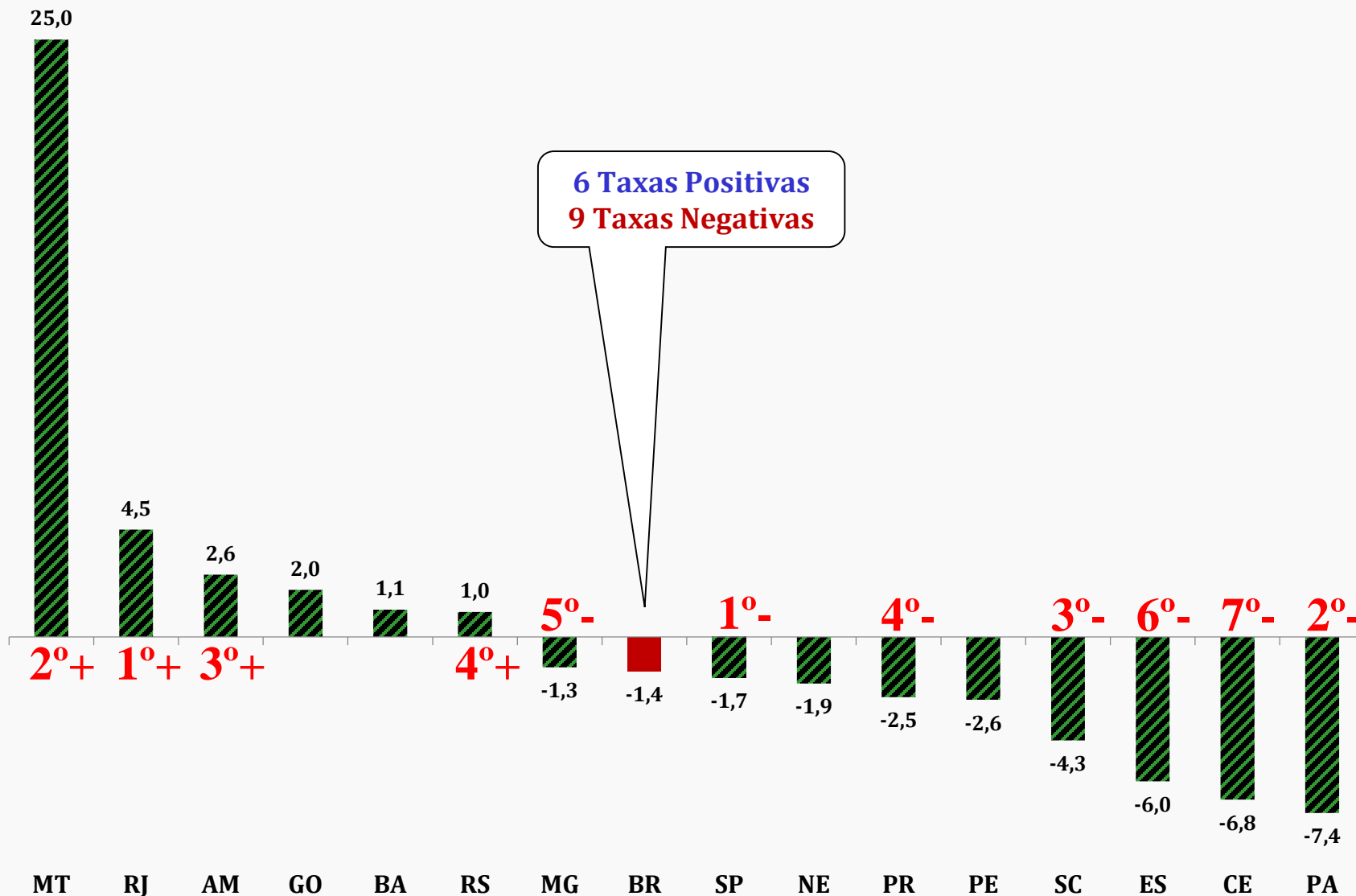
Acumulado nos Últimos 12 Meses (%)

(Base: últimos doze meses anteriores)



Acumulado nos Últimos 12 Meses (%)

(Base: últimos doze meses anteriores)



Acumulado nos Últimos 12 Meses (%)

(Base: últimos doze meses anteriores)

Locais	Variação percentual (%)		
	Dezembro/2021	Setembro/2022	Outubro/2022
Amazonas	6,5	1,3	2,6
Pará	-3,7	-8,5	-7,4
Região Nordeste	-6,3	-2,6	-1,9
Ceará	3,7	-6,6	-6,8
Pernambuco	-0,7	-3,4	-2,6
Bahia	-13,2	0,6	1,1
Minas Gerais	9,7	-2,3	-1,3
Espírito Santo	4,8	-4,3	-6,0
Rio de Janeiro	4,1	4,5	4,5
São Paulo	4,8	-3,4	-1,7
Paraná	9,1	-1,6	-2,5
Santa Catarina	10,2	-5,2	-4,3
Rio Grande do Sul	9,0	0,9	1,0
Mato Grosso	-0,2	23,1	25,0
Goiás	-3,9	0,8	2,0
Brasil	3,9	-2,3	-1,4

Índice Acumulado no Ano (%)

(Base: igual período do ano anterior)

	2003	2004	2005	2006	2007	2008	2009	2010	2011	2012	2013	2014	2015	2016	2017	2018	2019	2020	2021	2022*
Amazonas	3,8	12,7	12,3	-1,5	4,5	3,9	-8,7	16,4	3,4	-6,8	6,1	-3,8	-17,2	-11,0	4,0	4,4	4,5	-5,4	6,5	4,5
Pará	9,3	10,0	4,1	15,8	3,9	7,2	-5,2	8,1	2,8	-1,6	-2,0	8,1	3,5	9,3	10,3	9,7	-1,1	-0,1	-3,7	-8,1
Nordeste	-1,8	7,7	2,4	3,5	2,9	1,3	-5,3	8,6	-4,6	1,6	3,4	0,2	-3,0	-2,8	-0,3	0,2	-2,8	-3,2	-6,3	0,2
Ceará	-1,7	11,8	-2,5	7,8	0,9	1,2	-3,7	7,6	-13,0	-0,2	10,0	-2,5	-9,9	-4,3	2,1	0,4	1,6	-6,2	3,7	-4,6
Pernambuco	1,5	5,2	2,9	4,2	3,9	5,1	-3,1	8,8	-0,9	1,7	-0,7	0,3	-3,6	-9,2	0,9	4,2	-2,2	3,7	-0,7	-2,0
Bahia	-1,0	11,3	4,3	3,2	1,6	2,0	-5,6	8,1	-4,9	4,2	6,7	-2,6	-6,9	-5,1	-1,5	0,8	-2,8	-5,0	-13,2	4,2
Minas Gerais	1,5	5,8	5,6	4,9	8,6	1,5	-12,4	14,0	0,0	1,4	-0,3	-2,5	-7,4	-6,1	1,2	-2,3	-5,6	-2,5	9,7	-1,4
Espírito Santo	7,5	4,8	1,2	7,3	7,4	5,8	-14,9	22,0	4,9	-7,5	-4,2	5,6	4,4	-18,7	1,7	-1,7	-15,1	-14,5	4,8	-6,7
Rio de Janeiro	0,1	4,0	3,0	1,3	2,8	2,1	-3,5	10,2	1,3	-6,9	0,0	-2,2	-7,2	-4,0	4,3	2,2	1,9	0,2	4,1	4,2
São Paulo	-0,4	11,2	3,0	3,1	5,9	5,0	-7,4	9,6	0,5	-2,9	3,2	-6,2	-11,0	-5,0	3,5	0,8	0,0	-6,0	4,8	-0,6
Paraná	5,5	10,6	4,2	-4,0	8,6	10,0	-8,3	17,6	11,2	-5,5	3,0	-5,1	-8,8	-4,4	4,5	1,4	5,7	-2,5	9,1	-3,1
Santa Catarina	-4,2	10,6	-1,0	-0,1	5,3	-0,9	-5,1	6,8	-5,3	-2,4	1,7	-2,5	-8,1	-3,3	4,5	4,1	2,2	-4,6	10,2	-3,9
Rio Grande do Sul	-0,7	6,1	-2,6	-2,1	7,7	0,7	-5,0	4,6	1,5	-5,7	7,6	-4,3	-11,5	-3,8	0,6	5,9	2,5	-5,5	9,0	1,5
Mato Grosso	-	-	-	-	-	-	-	-	-	-	1,0	4,2	2,5	-0,1	4,1	0,0	-3,7	-5,6	-0,2	24,5
Goiás	4,6	7,8	4,5	2,0	2,3	7,9	-1,1	12,2	3,1	2,0	5,3	5,7	0,5	-2,8	4,4	-4,7	2,8	1,6	-3,9	2,0
Brasil	0,3	8,4	2,8	2,7	6,0	3,1	-7,1	10,2	0,4	-2,3	2,1	-3,0	-8,3	-6,4	2,5	1,0	-1,1	-4,5	3,9	-0,8

*Outubro/2022