



# Pesquisa Mensal de Comércio – PMC

Resultados de Dezembro de 2023  
07/02/2024

**Diretoria de Pesquisas**

**Coordenação de Estatísticas Conjunturais em Empresas**

# Pesquisa Mensal de Comércio

## Objetivo

Produzir indicadores que permitam acompanhar a evolução conjuntural do comércio varejista e do comércio varejista ampliado, divulgados na forma de série mensal de indicadores, em nível Brasil, por segmentos e por Unidade da Federação.

## Variável Investigada

Receita bruta de revenda, definida como receita bruta mensal proveniente da revenda de mercadorias, que deflacionada por índices específicos de preços (IPCA), utilizados como deflatores, se estima um índice de volume de vendas.

## Pesquisa por amostra

Representada por um conjunto de 6.770 empresas com cobertura para as 27 UFs.

- empresas formalmente constituídas
- sediadas no Território Nacional
- em situação ativa na Pesquisa Anual de Comércio - PAC
- possuir 20 ou mais pessoas ocupadas na PAC

# Síntese de Resultados

# Síntese dos Principais Resultados

## *Volume de Vendas do Comércio - Dez-2023*

Indicadores	Comércio Varejista	Comércio Varejista Ampliado
Dez-2023/Nov-2023*	-1.3 ▼	-1.1 ▼
Dez-2023/Dez-2022	1.3 ▲	0.0
Acumulado de Janeiro a Dezembro	1.7 ▲	2.4 ▲
Acumulado em 12 meses	1.7 ▲	2.4 ▲

Fonte: IBGE, Diretoria de Pesquisas, Coordenação de Estatísticas Conjunturais em Empresas

(\*) Séries com ajuste sazonal.

# Síntese de Resultados

## Volume de Vendas do Comércio - Dez-2023

ATIVIDADES	MÊS/MÊS ANTERIOR(*)			MÊS/IGUAL MÊS DO ANO ANTERIOR			ACUMULADO	
	OUT	NOV	DEZ	OUT	NOV	DEZ	NO ANO	12 MESES
<b>Comércio Varejista</b>	<b>-0.4</b>	<b>0.1</b>	<b>-1.3</b>	<b>0.2</b>	<b>2.5</b>	<b>1.3</b>	<b>1.7</b>	<b>1.7</b>
Combustíveis e Lubrificantes	-0.4	1.2	1.5	-9.3	-1.8	0.2	3.9	3.9
Hiper, super, prods. alimentícios, bebidas e fumo	-0.8	0.2	0.8	1.9	5.0	5.6	3.7	3.7
Tecidos, vestuário e calçados	-1.5	2.9	-3.5	-3.0	5.8	0.4	-4.6	-4.6
Móveis e eletrodomésticos	-0.1	5.9	-7.0	-0.4	5.3	-3.3	1.0	1.0
Artigos farmacêuticos, med., ortop. e de perfumaria	1.3	-0.3	-0.5	9.2	7.6	4.8	4.7	4.7
Livros, jornais, revistas e papelaria	2.0	-1.7	-2.3	-4.7	-5.0	-7.6	-4.5	-4.5
Equip. para escritório, informática e comunicação	-6.4	18.1	-13.1	-6.4	18.2	-0.9	2.0	2.0
Outros artigos de uso pessoal e doméstico	-0.2	0.6	-3.8	-8.5	-5.8	-12.4	-10.9	-10.9
<b>Comércio Varejista Ampliado</b>	<b>-0.2</b>	<b>0.7</b>	<b>-1.1</b>	<b>2.6</b>	<b>4.5</b>	<b>0.0</b>	<b>2.4</b>	<b>2.4</b>
Veículos, motocicletas, partes e peças	0.3	4.0	-4.5	10.6	17.1	7.0	8.1	8.1
Atacado e varejo de material de construção	2.5	0.1	0.4	6.5	0.9	-2.8	-1.9	-1.9
Atacado esp. em prods. alimentícios, bebidas e fumo	—	—	—	9.3	9.9	2.7	1.0	1.0

Fonte: IBGE, Diretoria de Pesquisas, Coordenação de Estatísticas Conjunturais em Empresas

(\*) Séries com ajuste sazonal.

# Síntese de Resultados

## Receita de Vendas do Comércio - Dez-2023

ATIVIDADES	MÊS/MÊS ANTERIOR(*)			MÊS/IGUAL MÊS DO ANO ANTERIOR			ACUMULADO	
	OUT	NOV	DEZ	OUT	NOV	DEZ	NO ANO	12 MESES
<b>Comércio Varejista</b>	<b>-0.1</b>	<b>0.9</b>	<b>0.1</b>	<b>1.9</b>	<b>5.2</b>	<b>3.9</b>	<b>4.1</b>	<b>4.1</b>
Combustíveis e Lubrificantes	-1.5	0.1	0.4	0.4	4.4	5.6	-9.1	-9.1
Hiper, super, prods. alimentícios, bebidas e fumo	-1.1	0.8	0.6	1.8	5.3	5.8	8.0	8.0
Tecidos, vestuário e calçados	-0.8	2.5	1.2	1.5	9.2	3.0	3.5	3.5
Móveis e eletrodomésticos	0.1	6.0	-6.7	-3.0	3.2	-4.6	0.1	0.1
Artigos farmacêuticos, med., ortop. e de perfumaria	1.8	0.7	-1.2	15.5	14.6	10.5	13.5	13.5
Livros, jornais, revistas e papelaria	1.6	-0.7	0.3	4.4	3.5	1.1	4.1	4.1
Equip. para escritório, informática e comunicação	-4.5	15.8	-14.0	-14.0	13.2	-5.9	-5.7	-5.7
Outros artigos de uso pessoal e doméstico	-0.5	0.8	-3.7	-5.0	-2.5	-9.9	-5.8	-5.8
<b>Comércio Varejista Ampliado</b>	<b>-0.3</b>	<b>1.5</b>	<b>-0.8</b>	<b>4.2</b>	<b>6.7</b>	<b>1.9</b>	<b>5.3</b>	<b>5.3</b>
Veículos, motocicletas, partes e peças	0.1	3.8	-4.6	11.1	17.4	6.9	10.6	10.6
Atacado e varejo de material de construção	1.6	0.1	1.1	5.7	-0.2	-3.5	0.1	0.1
Atacado esp. em prods. alimentícios, bebidas e fumo	—	—	—	11.1	12.0	4.9	6.4	6.4

Fonte: IBGE, Diretoria de Pesquisas, Coordenação de Estatísticas Conjunturais em Empresas

(\*) Série com ajuste sazonal.

# Fechamento de Ano

# Fechamento do Ano

Base: Acumulada no ano anterior  
2011 a 2023

Atividades	2011	2012	2013	2014	2015	2016	2017	2018	2019	2020	2021	2022	2023
<b>Comércio Varejista</b>	6,7	8,4	4,3	2,2	-4,3	-6,2	2,1	2,3	1,8	1,2	1,4	1,0	1,7
Combustíveis e lubrificantes	1,5	6,9	6,3	2,6	-6,1	-9,2	-3,3	-4,9	0,6	-9,7	0,3	16,6	3,9
Hiper, supermercados, prods. Aliment., beb. e fumo	4,0	8,4	1,9	1,3	-2,5	-3,1	1,5	3,8	0,4	4,8	-2,6	1,4	3,7
Tecidos, vest. e calçados	3,6	3,5	3,4	-1,1	-8,6	-10,9	7,6	-1,0	0,1	-22,5	13,7	-0,5	-4,6
Móveis e eletrodomésticos	16,6	12,2	4,9	0,6	-14,1	-12,6	9,5	-1,3	3,6	10,6	-7,0	-6,7	1,0
Artigos farmacêuticos, med., ortop. e de perfumaria	9,7	10,3	10,1	9,0	3,0	-2,1	2,5	5,9	6,8	8,3	9,8	6,3	4,7
Livros, jornais, rev. e papelaria	5,9	5,4	2,6	-7,7	-10,9	-16,1	-4,1	-14,3	-20,7	-30,6	-16,8	14,8	-4,5
Equip. e mat. para escritório info e comunicação	19,6	7,0	6,9	-1,7	-1,8	-12,3	-3,1	0,2	0,8	-16,2	-2,0	1,7	2,0
Outros arts. de uso pessoal e doméstico	4,0	9,3	10,3	7,9	-1,3	-9,5	2,1	7,6	6,1	2,5	12,7	-8,4	-10,9
<b>Comércio Varejista Ampliado</b>	6,6	8,0	3,6	-1,7	-8,6	-8,7	4,0	5,0	3,9	-1,4	4,5	-0,6	2,4
Veículos e motos, partes e peças	6,1	7,3	1,5	-9,4	-17,8	-14,0	2,7	15,1	10,0	-13,6	14,9	-1,7	8,1
Material de Construção	9,1	8,0	6,9	0,0	-8,4	-10,7	9,2	3,5	4,2	10,8	4,4	-8,7	-1,9
Atacado Prod.Alimen.,Beb. e Fumo													1,0

Fonte: IBGE, Diretoria de Pesquisas, Coordenação de Estatísticas Conjunturais em Empresas



# Varição Acumulada no Ano

# Varição Acumulada no Ano do Volume de Vendas do por Atividade

Dez-2022 a Dez-2023

<b>Comércio Varejista</b>	1.0	2.7	1.9	2.4	1.9	1.3	1.3	1.5	1.6	1.8	1.6	1.7	1.7
Combustíveis e Lubrificantes	16.6	26.1	22.8	19.7	16.6	15.4	14.3	11.4	9.2	6.9	4.9	4.3	3.9
Hiper, super, prods. alimentícios, bebidas e fumo	1.4	2.4	1.6	2.6	2.8	2.5	2.6	2.7	3.1	3.5	3.3	3.5	3.7
Tecidos, vestuário e calçados	-0.5	2.4	-3.3	-4.7	-6.6	-9.6	-9.0	-7.5	-7.5	-7.0	-6.6	-5.5	-4.6
Móveis e eletrodomésticos	-6.7	4.5	2.1	2.3	0.8	0.7	1.1	1.4	1.0	1.1	1.0	1.5	1.0
Artigos farmacêuticos, med., ortop. e de perfumaria	6.3	-7.6	-4.2	-0.4	0.5	2.0	2.4	3.0	3.5	3.8	4.3	4.6	4.7
Livros, jornais, revistas e papelaria	14.8	18.3	6.7	3.3	1.7	0.6	0.2	-0.7	-2.5	-4.1	-4.1	-4.2	-4.5
Equip. para escritório, informática e comunicação	1.7	12.9	4.9	4.6	2.1	0.6	-1.1	0.1	0.9	1.2	0.4	2.2	2.0
Outros artigos de uso pessoal e doméstico	-8.4	-6.4	-9.5	-10.5	-12.4	-13.5	-13.7	-12.5	-11.9	-11.6	-11.3	-10.7	-10.9
<b>Comércio Varejista Ampliado</b>	-0.6	0.6	-0.2	2.5	2.0	1.6	2.1	2.2	2.4	2.4	2.4	2.6	2.4
Veículos, motocicletas, partes e peças	-1.7	4.5	1.6	4.9	3.2	2.8	5.4	6.0	6.7	7.0	7.3	8.2	8.1
Atacado e varejo de material de construção	-8.7	1.0	-2.3	-3.3	-4.3	-3.8	-3.6	-3.1	-2.7	-3.1	-2.1	-1.9	-1.9
Atacado esp. em prods. alimentícios, bebidas e fumo	-0.3	-8.1	-5.4	-4.3	-3.2	-2.6	-3.1	-1.8	-1.0	-0.0	0.8	1.0	
	dez 22	jan 23	fev 23	mar 23	abr 23	mai 23	jun 23	jul 23	ago 23	set 23	out 23	nov 23	dez 23

Fonte: IBGE, Diretoria de Pesquisas, Coordenação de Estatísticas Conjunturais em Empresas

# Influências Positivas e Negativas Influências na Variação acumulada no ano

# Influências das Atividades na Variação Acumulada no ano

## Jan a Dez-2023/Jan a Dez-2022

Atividades	COMÉRCIO VAREJISTA	
	Taxa de variação (%)	Composição absoluta da taxa (p.p.)
Taxa Global	1,7	1,7
1 - Combustíveis e lubrificantes	3,9	0,4
2 - Hiper, supermercados, prods. alimentícios, bebidas e fumo	3,7	1,7
3 - Tecidos, vest. e calçados	-4,6	-0,2
4 - Móveis e eletrodomésticos	1,0	0,1
5 - Artigos farmacêuticos, med., ortop. e de perfumaria	4,7	0,4
6 - Livros, jornais, rev. e papelaria	-4,5	0,0
7 - Equip. e mat. para escritório informática e comunicação	2,0	0,1
8 - Outros arts. de uso pessoal e doméstico	-10,9	-0,8

Fonte: IBGE, Diretoria de Pesquisas, Coordenação de Estatísticas Conjunturais em Empresas

# Variação mês/mês imediatamente anterior

# Varição mês/mês imediatamente anterior\* do Volume de Vendas por Atividade

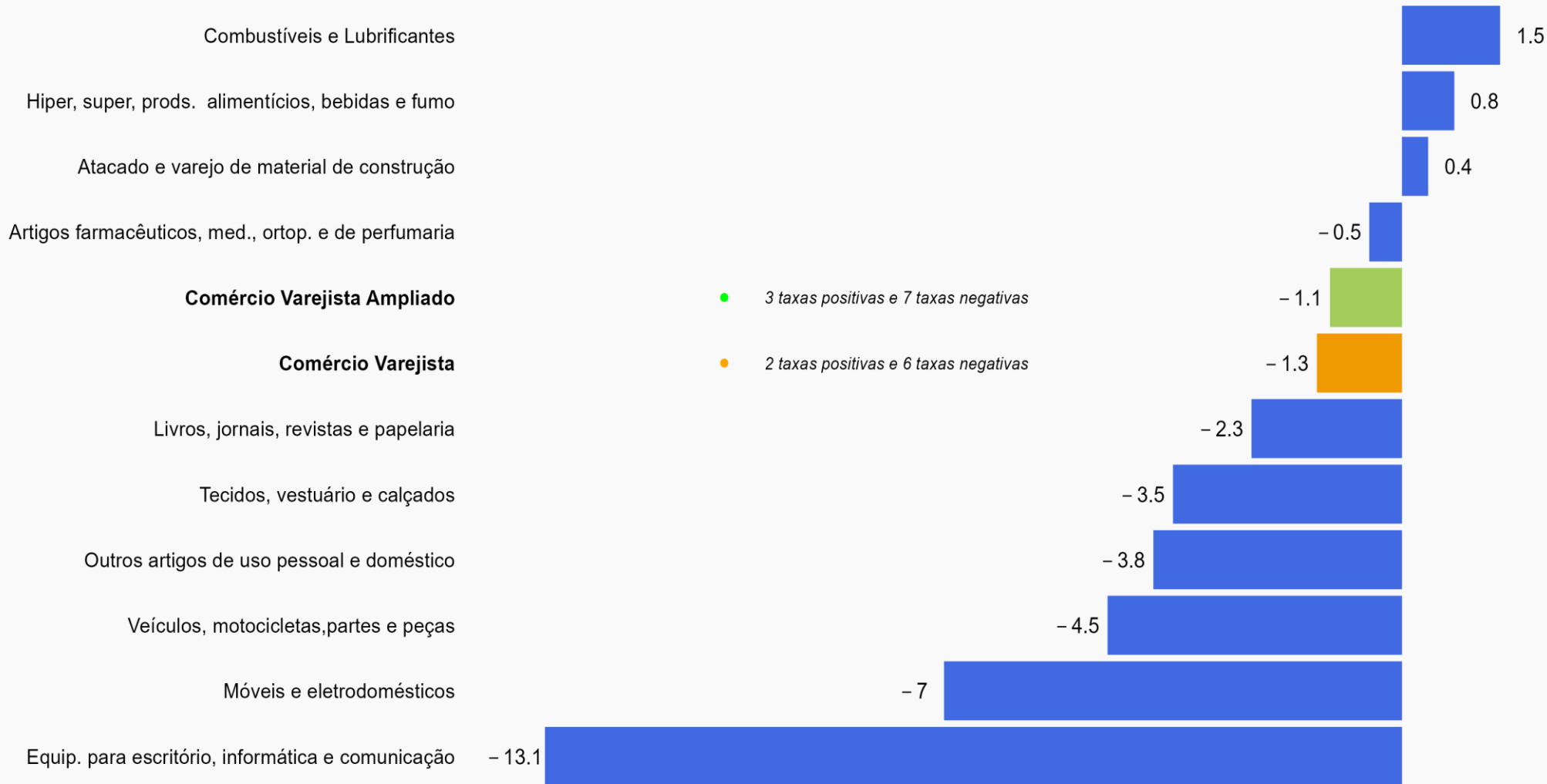
Dez-2022 a Dez-2023

<b>Comércio Varejista</b>	-1.9	3.2	-0.1	0.8	0.1	-0.8	0.1	0.8	-0.2	0.7	-0.4	0.1	-1.3
Combustíveis e Lubrificantes	-2.7	0.9	-0.1	0.1	-1.9	1.5	-1.0	0.2	1.3	-1.5	-0.4	1.2	1.5
Hiper, super, prods. alimentícios, bebidas e fumo	-0.9	1.6	-0.4	0.1	3.7	-3.2	1.5	0.4	1.1	1.3	-0.8	0.2	0.8
Tecidos, vestuário e calçados	-1.0	25.5	-5.7	-2.4	-2.9	-2.7	1.0	-3.4	-0.3	-0.9	-1.5	2.9	-3.5
Móveis e eletrodomésticos	-0.1	0.7	-1.2	0.6	-0.7	-0.6	0.8	-1.0	-2.2	2.6	-0.1	5.9	-7.0
Artigos farmacêuticos, med., ortop. e de perfumaria	0.2	-1.0	1.8	0.8	0.7	2.6	-0.4	0.3	0.2	0.9	1.3	-0.3	-0.5
Livros, jornais, revistas e papelaria	1.6	-0.9	1.5	-1.9	0.3	1.0	-0.4	-2.7	-3.0	0.7	2.0	-1.7	-2.3
Equip. para escritório, informática e comunicação	2.4	4.9	-7.9	6.9	-7.1	1.5	-4.6	11.6	0.2	-0.2	-6.4	18.1	-13.1
Outros artigos de uso pessoal e doméstico	1.5	-0.2	-2.4	-2.2	-1.7	-3.1	0.3	7.1	-4.6	-1.1	-0.2	0.6	-3.8
<b>Comércio Varejista Ampliado</b>	1.9	0.4	1.1	3.6	-3.0	-1.2	1.1	-0.6	0.9	0.2	-0.2	0.7	-1.1
Veículos, motocicletas, partes e peças	4.4	0.2	0.4	5.9	-6.5	2.3	9.5	-6.7	3.5	-0.6	0.3	4.0	-4.5
Atacado e varejo de material de construção	1.4	3.3	-2.8	-0.4	-0.6	-0.5	0.3	0.4	0.1	-2.5	2.5	0.1	0.4
	dez 22	jan 23	fev 23	mar 23	abr 23	mai 23	jun 23	jul 23	ago 23	set 23	out 23	nov 23	dez 23

Fonte: IBGE, Diretoria de Pesquisas, Coordenação de Estatísticas Conjunturais em Empresas

(\*) Séries com ajuste sazonal.

# Varição mês/mês imediatamente anterior\* do Volume de Vendas por Atividade em Dez-2023

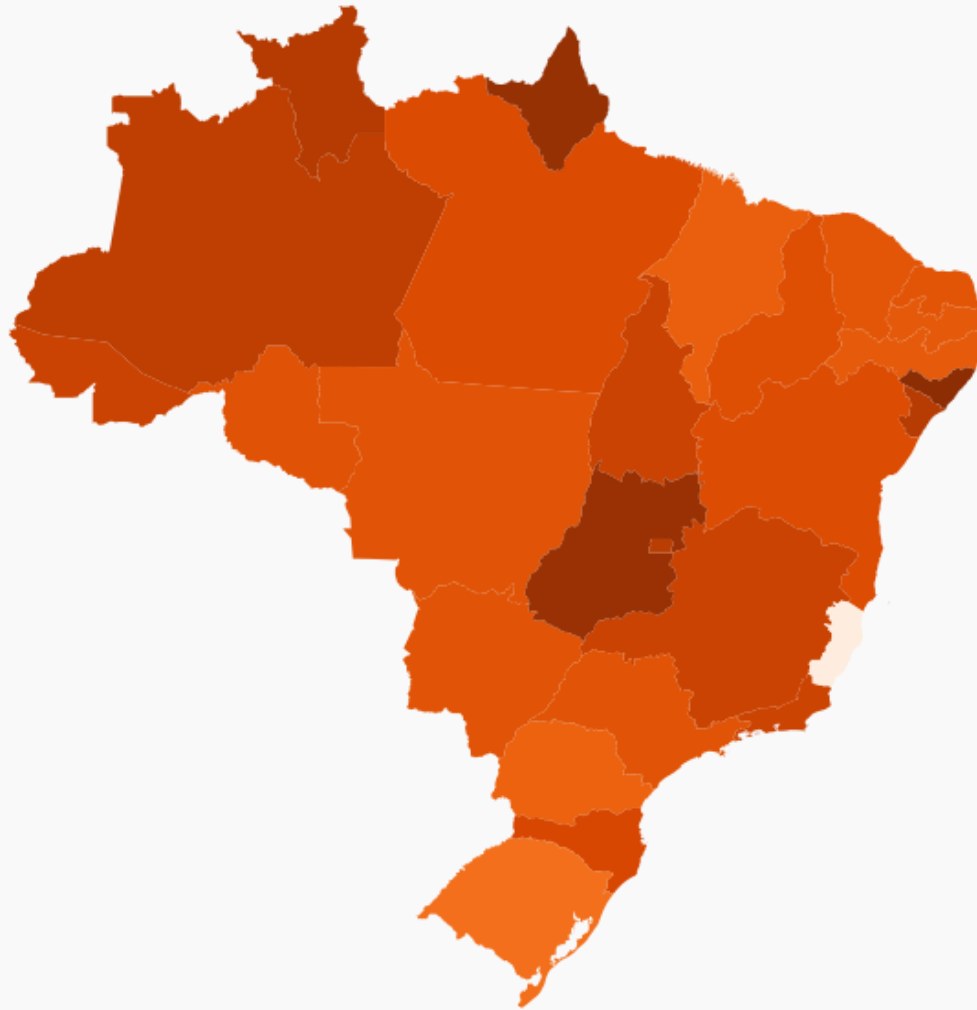


Fonte: IBGE, Diretoria de Pesquisas, Coordenação de Estatísticas Conjunturais em Empresas

(\*) Séries com ajuste sazonal.

# Varição mês/mês imediatamente anterior\* do Volume de Vendas do Comércio Varejista por Estado

Dez-2023/Nov-2023



Alagoas	3.5
Amapá	3.1
Goiás	3
Roraima	1.9
Sergipe	1.8
Distrito Federal	1.7
Amazonas	1.5
Tocantins	1.1
Minas Gerais	1.1
Acre	1.1
Rio de Janeiro	1
Santa Catarina	0.6
Pará	0.3
Bahia	0.2
Piauí	-0.1
Rondônia	-0.3
São Paulo	-0.5
Mato Grosso do Sul	-0.5
Mato Grosso	-0.5
Rio Grande do Norte	-0.6
Ceará	-0.7
Paraíba	-1
Pernambuco	-1.1
Brasil	-1.3
Maranhão	-1.5
Paraná	-1.8
Rio Grande do Sul	-2.9
Espírito Santo	-14.3

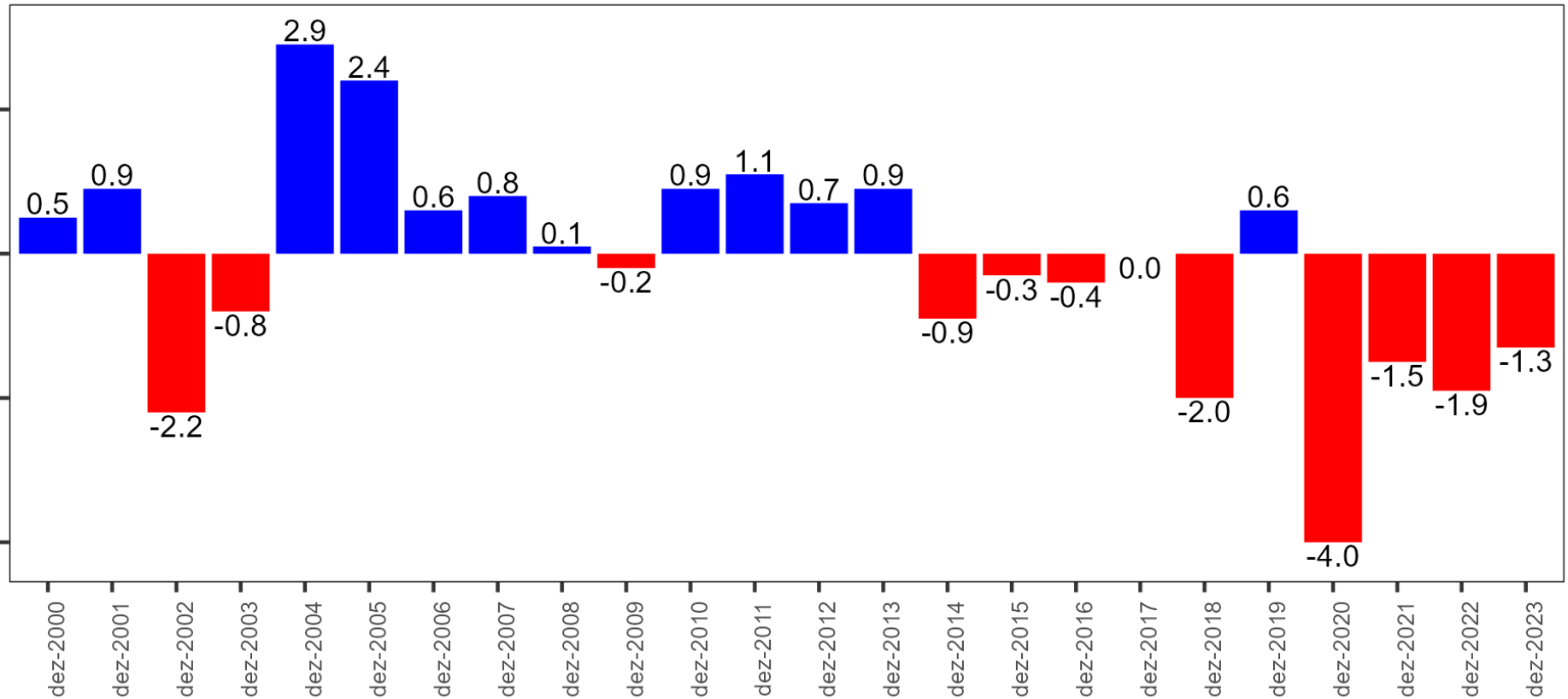
Fonte: IBGE, Diretoria de Pesquisas, Coordenação de Estatísticas Conjunturais em Empresas

(\*) Séries com ajuste sazonal.



# Varição mês/ mês imediatamente anterior\* do Volume de Vendas do Comércio Varejista em Dezembro

Dez-2000 a Dez-2023

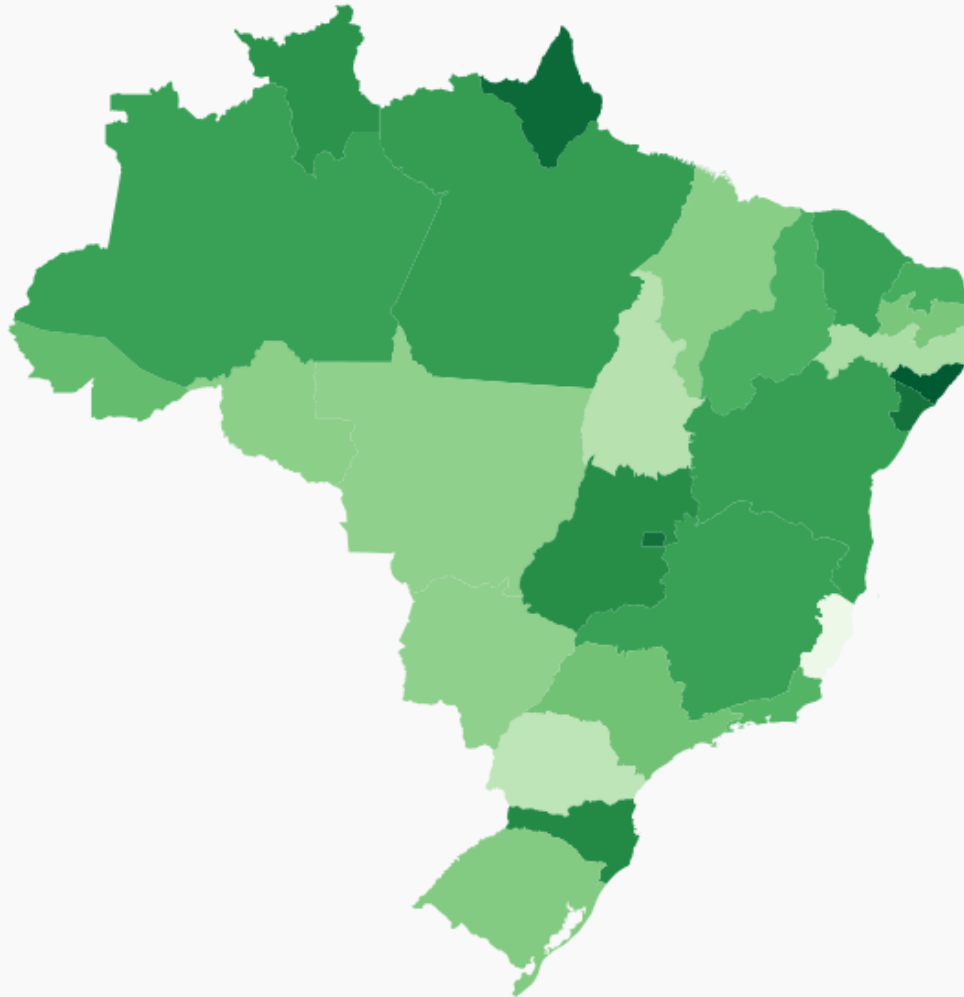


Fonte: IBGE, Diretoria de Pesquisas, Coordenação de Estatísticas Conjunturais em Empresas

(\*) Séries com ajuste sazonal.

# Varição mês/mês imediatamente anterior\* do Volume de Vendas do Comércio Varejista Ampliado por Estado

Dez-2023/Nov-2023



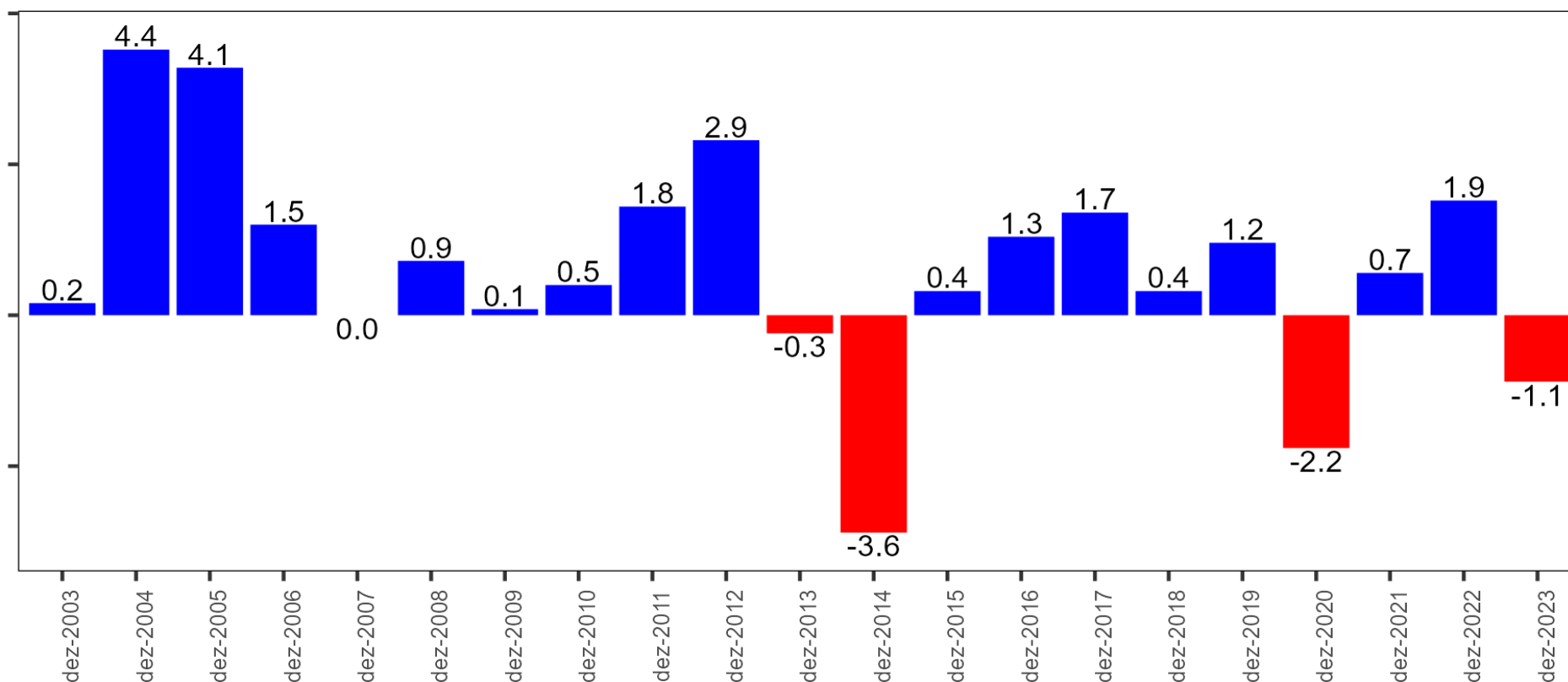
Alagoas	2.3
Amapá	1.8
Distrito Federal	1.6
Sergipe	1.5
Santa Catarina	0.8
Goiás	0.6
Roraima	0.4
Pará	-0.1
Bahia	-0.2
Minas Gerais	-0.3
Ceará	-0.3
Amazonas	-0.3
Rio Grande do Norte	-0.9
Piauí	-1
Brasil	-1.1
Rio de Janeiro	-1.3
Acre	-1.8
São Paulo	-2.2
Paraíba	-2.5
Rio Grande do Sul	-2.8
Maranhão	-3
Rondônia	-3.1
Mato Grosso do Sul	-3.2
Mato Grosso	-3.2
Pernambuco	-4.2
Tocantins	-4.7
Paraná	-5
Espírito Santo	-6.9

Fonte: IBGE, Diretoria de Pesquisas, Coordenação de Estatísticas Conjunturais em Empresas

(\*) Séries com ajuste sazonal.

# Varição mês/ mês imediatamente anterior\* do Volume de Vendas do Comércio Varejista Ampliado em Dezembro

Dez-2003 a Dez-2023



Fonte: IBGE, Diretoria de Pesquisas, Coordenação de Estatísticas Conjunturais em Empresas

(\*) Séries com ajuste sazonal.

# **Variação mês/ mês imediatamente anterior e Conjuntura**

# Variações Positivas e Negativas

Dez-2023/Nov-2023

Atividades	Variações
<b>Comércio Varejista</b>	-1.3 ▼
Combustíveis e Lubrificantes	1.5 ▲
Hiper, super, prods. alimentícios, bebidas e fumo	0.8 ▲
Tecidos, vestuário e calçados	-3.5 ▼
Móveis e eletrodomésticos	-7.0 ▼
Artigos farmacêuticos, med., ortop. e de perfumaria	-0.5 ▼
Livros, jornais, revistas e papelaria	-2.3 ▼
Equip. para escritório, informática e comunicação	-13.1 ▼
Outros artigos de uso pessoal e doméstico	-3.8 ▼
<b>Comércio Varejista Ampliado</b>	-1.1 ▼
Veículos, motocicletas, partes e peças	-4.5 ▼
Atacado e varejo de material de construção	0.4 ▲

Fonte: IBGE, Diretoria de Pesquisas, Coordenação de Estatísticas Conjunturais em Empresas

(\*) Séries com ajuste sazonal.

# Variações Positivas e Negativas do Comércio Varejista

Varição mês/ mês imediatamente anterior  
Volume de Vendas - Dez-2023/Nov-2023

**Comércio Varejista: -1.3%**

Variações positivas	Variações negativas
Hiper, super, prods. alimentícios, bebidas e fumo (0.8%)	Equip. para escritório, informática e comunicação (-13.1%)
Combustíveis e Lubrificantes (1.5%)	Móveis e eletrodomésticos (-7%)
—	Outros artigos de uso pessoal e doméstico (-3.8%)
—	Tecidos, vestuário e calçados (-3.5%)
—	Livros, jornais, revistas e papelaria (-2.3%)
—	Artigos farmacêuticos, med., ortop. e de perfumaria (-0.5%)

Fonte: IBGE, Diretoria de Pesquisas, Coordenação de Estatísticas Conjunturais em Empresas

(\*) Séries com ajuste sazonal.

# Variações Positivas e Negativas do Comércio Varejista Ampliado

Variação mês/ mês imediatamente anterior  
Volume de Vendas - Dez-2023/Nov-2023

**Comércio Varejista Ampliado: -1.1%**

Variações positivas	Variações negativas
Atacado e varejo de material de construção (0.4%)	Equip. para escritório, informática e comunicação (-13.1%)
Hiper, super, prods. alimentícios, bebidas e fumo (0.8%)	Móveis e eletrodomésticos (-7%)
Combustíveis e Lubrificantes (1.5%)	Veículos, motocicletas, partes e peças (-4.5%)
—	Outros artigos de uso pessoal e doméstico (-3.8%)
—	Tecidos, vestuário e calçados (-3.5%)
—	Livros, jornais, revistas e papelaria (-2.3%)
—	Artigos farmacêuticos, med., ortop. e de perfumaria (-0.5%)

Fonte: IBGE, Diretoria de Pesquisas, Coordenação de Estatísticas Conjunturais em Empresas

(\*) Séries com ajuste sazonal.

# Conjuntura - Fatores Positivos e Negativos

## Variação mês/ mês anterior do Volume - Dez-2023/Dez-2023

### Fatores de Influência – Impactos Negativos

#### Inflação

*Índice Geral: 0,56% em dez-2023 contra nov-2023*

*Alimentação no Domicílio: 1,34% em dez-2023 contra nov-2023*

*Mobiliário: 0,43% em dez-2023 contra nov-2023*

*Eletrodomésticos e equipamentos: 1,37% em dez-2023 contra nov-2023*

*Vestuário: 0,7% em dez-2023 contra nov-2023*

*Leitura: 2,11% em dez-2023 contra nov-2023*

*Material de Construção: 0,26% em dez-2023 contra nov-2023*

### Fatores de Influência – Impactos Positivos

#### Inflação

*Automóvel novo: -0,21% em dez-2023 contra nov-2023*

*Combustíveis (veículos): -0,5% em dez-2023 contra nov-2023*

*Produtos farmacêuticos: -0,04% em dez-2023 contra nov-2023*

*Crédito à pessoa física: 0,3% em dez-2023 com relação a nov-2023*

*Crédito à pessoa física para aquisição de veículos: 4,6% em dez-2023 com relação a nov-2023*

**Mercado de Trabalho:** *Massa de Rendimento: 2,1% em dez-2023 com relação a nov-2023*

**Número de pessoas ocupadas:** *1,1% em dez-2023 com relação a nov-2023*

**Fontes:** **Inflação:** IBGE/IPCA e IBGE/SINAPI (Variação Mensal: mês contra mês imediatamente anterior).

**Crédito à pessoa física:** Banco Central (Variação do mês contra o mês anterior das concessões de crédito à pessoa física ajustada sazonalmente).

**Crédito à pessoa física para aquisição de veículos:** Banco Central (Variação do mês contra o mês imediatamente anterior ajustada sazonalmente das concessões de crédito à pessoa física com recursos livres para aquisição de veículos);

**Mercado de Trabalho:** PNAD Contínua (Variação percentual em relação a trimestre imediatamente anterior da massa de rendimento real de todos os trabalhos, habitualmente recebido por mês, pelas pessoas de 14 anos ou mais de idade, ocupadas na semana de referência, com rendimento de trabalho); (Variação percentual em relação a trimestre imediatamente anterior do número de pessoas de 14 anos ou mais de idade, ocupadas na semana de referência)



# **Distâncias em Relação a Fev-2020 (Patamar Pré-Pandemia)**

# Distância\* do Volume de Vendas por Atividade em relação a Fev-2020

Dez-2022 a Dez-2023

Artigos farmacêuticos, med., ortop. e de perfumaria	21.4	20.1	22.3	23.3	24.2	27.4	26.9	27.3	27.5	28.6	30.2	29.9	29.3
Combustíveis e Lubrificantes	9.4	10.3	10.3	10.4	8.3	9.9	8.7	9.0	10.4	8.8	8.4	9.7	11.3
Hiper, super, prods. alimentícios, bebidas e fumo	2.6	4.2	3.8	3.8	7.6	4.2	5.8	6.2	7.3	8.7	7.8	8.0	8.9
<b>Comércio Varejista</b>	0.1	3.3	3.1	4.0	4.1	3.3	3.3	4.2	3.9	4.7	4.2	4.3	2.9
Atacado e varejo de material de construção	2.8	6.1	3.2	2.8	2.1	1.6	1.9	2.3	2.4	-0.2	2.4	2.5	2.9
<b>Comércio Varejista Ampliado</b>	-1.0	-0.6	0.4	4.0	0.9	-0.3	0.8	0.2	1.1	1.3	1.1	1.8	0.8
Veículos, motocicletas, partes e peças	-5.9	-5.7	-5.3	0.3	-6.3	-4.1	5.1	-2.0	1.4	0.8	1.1	5.2	0.5
Equip. para escritório, informática e comunicação	-14.0	-9.7	-16.8	-11.1	-17.3	-16.1	-20.0	-10.8	-10.6	-10.7	-16.5	-1.3	-14.2
Móveis e eletrodomésticos	-12.8	-12.2	-13.3	-12.7	-13.4	-13.8	-13.1	-14.0	-15.9	-13.7	-13.8	-8.7	-15.2
Outros artigos de uso pessoal e doméstico	-6.6	-6.7	-9.0	-11.0	-12.5	-15.2	-15.0	-9.0	-13.2	-14.1	-14.3	-13.8	-17.1
Tecidos, vestuário e calçados	-28.0	-9.6	-14.8	-16.9	-19.3	-21.4	-20.7	-23.4	-23.6	-24.3	-25.4	-23.2	-26.0
Livros, jornais, revistas e papelaria	-38.9	-39.4	-38.5	-39.7	-39.5	-39.0	-39.2	-40.9	-42.6	-42.2	-41.1	-42.1	-43.5
	dez 22	jan 23	fev 23	mar 23	abr 23	mai 23	jun 23	jul 23	ago 23	set 23	out 23	nov 23	dez 23

Fonte: IBGE, Diretoria de Pesquisas, Coordenação de Estatísticas Conjunturais em Empresas

(\*) Séries com ajuste sazonal.

# Distâncias em Relação aos pontos mais altos das séries históricas

# Distância\* do Volume de Vendas por Atividade em relação aos pontos mais altos das séries

Dez-2022 a Dez-2023

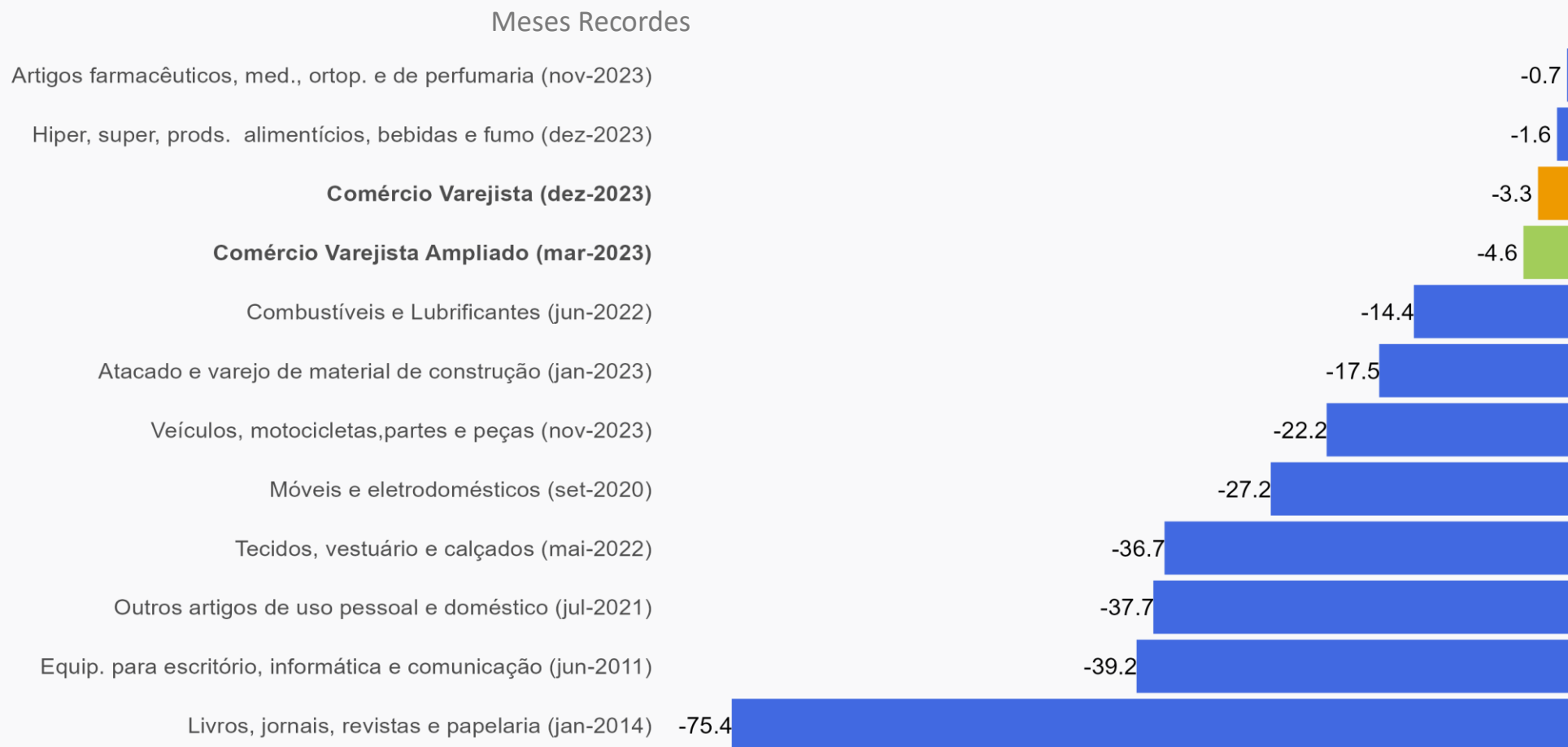
Artigos farmacêuticos, med., ortop. e de perfumaria	-6.8	-7.8	-6.1	-5.3	-4.6	-2.2	-2.6	-2.3	-2.1	-1.3	0.0	-0.3	-0.7
Hiper, super, prods. alimentícios, bebidas e fumo	-7.2	-5.8	-6.2	-6.1	-2.7	-5.8	-4.4	-4.0	-3.0	-1.7	-2.5	-2.4	-1.6
<b>Comércio Varejista</b>	-6.0	-3.0	-3.1	-2.3	-2.2	-3.0	-3.0	-2.2	-2.4	-1.7	-2.1	-2.0	-3.3
<b>Comércio Varejista Ampliado</b>	-6.3	-5.9	-4.9	-1.5	-4.5	-5.6	-4.6	-5.2	-4.3	-4.1	-4.3	-3.6	-4.6
Combustíveis e Lubrificantes	-15.8	-15.1	-15.1	-15.1	-16.7	-15.5	-16.3	-16.1	-15.0	-16.3	-16.6	-15.6	-14.4
Atacado e varejo de material de construção	-17.5	-14.8	-17.2	-17.5	-18.0	-18.4	-18.2	-17.9	-17.8	-19.9	-17.9	-17.8	-17.5
Veículos, motocicletas, partes e peças	-27.1	-27.0	-26.7	-22.4	-27.4	-25.7	-18.7	-24.1	-21.5	-22.0	-21.8	-18.6	-22.2
Móveis e eletrodomésticos	-25.2	-24.7	-25.5	-25.1	-25.6	-26.1	-25.4	-26.2	-27.8	-25.9	-26.0	-21.7	-27.2
Tecidos, vestuário e calçados	-38.4	-22.7	-27.1	-28.9	-31.0	-32.8	-32.2	-34.5	-34.7	-35.3	-36.2	-34.4	-36.7
Outros artigos de uso pessoal e doméstico	-29.8	-30.0	-31.7	-33.2	-34.3	-36.3	-36.2	-31.6	-34.8	-35.5	-35.6	-35.2	-37.7
Equip. para escritório, informática e comunicação	-39.0	-36.0	-41.0	-37.0	-41.4	-40.6	-43.3	-36.7	-36.6	-36.7	-40.8	-30.0	-39.2
Livros, jornais, revistas e papelaria	-73.4	-73.6	-73.2	-73.7	-73.7	-73.4	-73.5	-74.3	-75.0	-74.9	-74.4	-74.8	-75.4
	dez 22	jan 23	fev 23	mar 23	abr 23	mai 23	jun 23	jul 23	ago 23	set 23	out 23	nov 23	dez 23

Fonte: IBGE, Diretoria de Pesquisas, Coordenação de Estatísticas Conjunturais em Empresas

(\*) Séries com ajuste sazonal.

# Distância\* do Volume de Vendas por Atividade em relação aos pontos mais altos das séries

Dez-2023

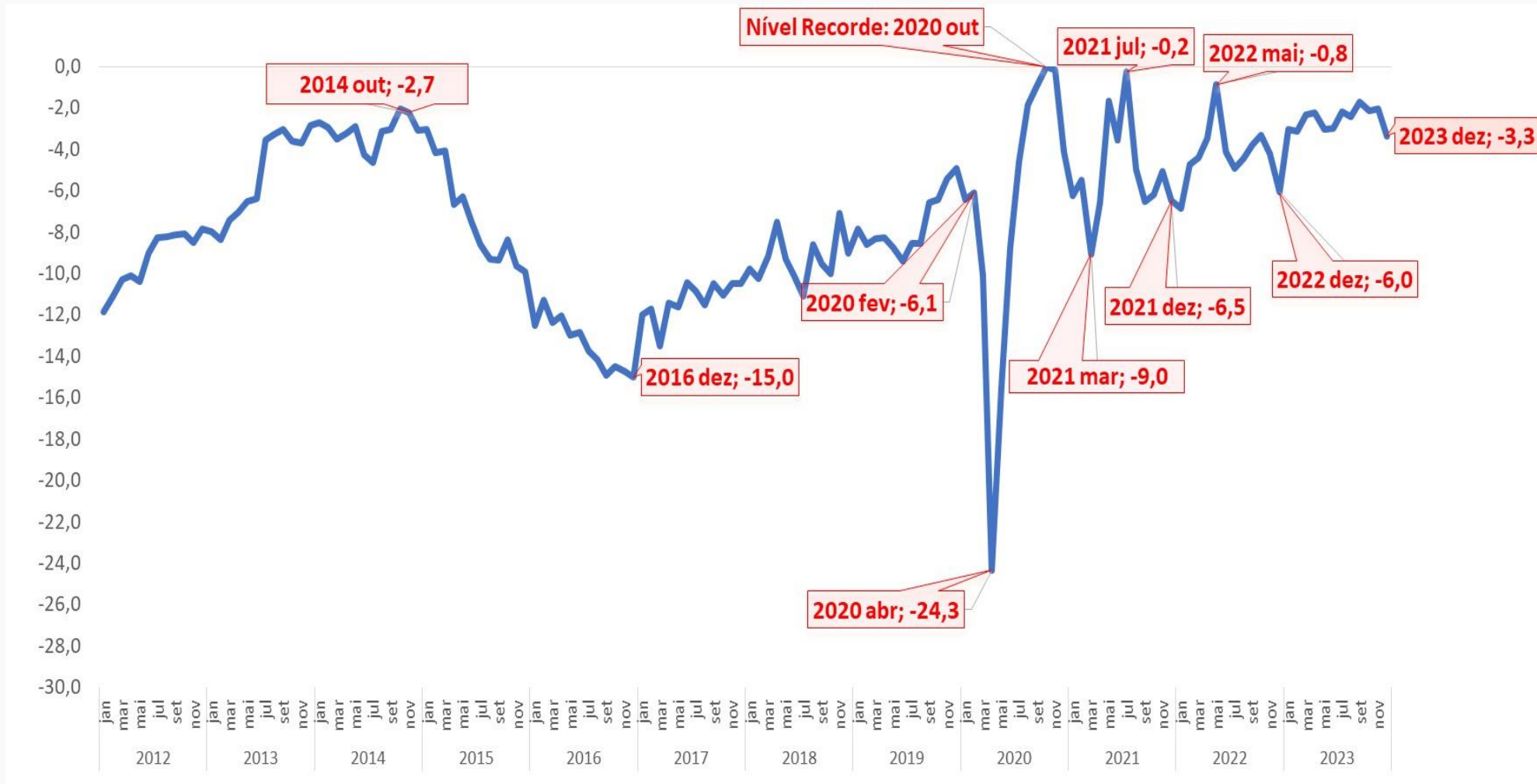


Fonte: IBGE, Diretoria de Pesquisas, Coordenação de Estatísticas Conjunturais em Empresas

(\*) Séries com ajuste sazonal.

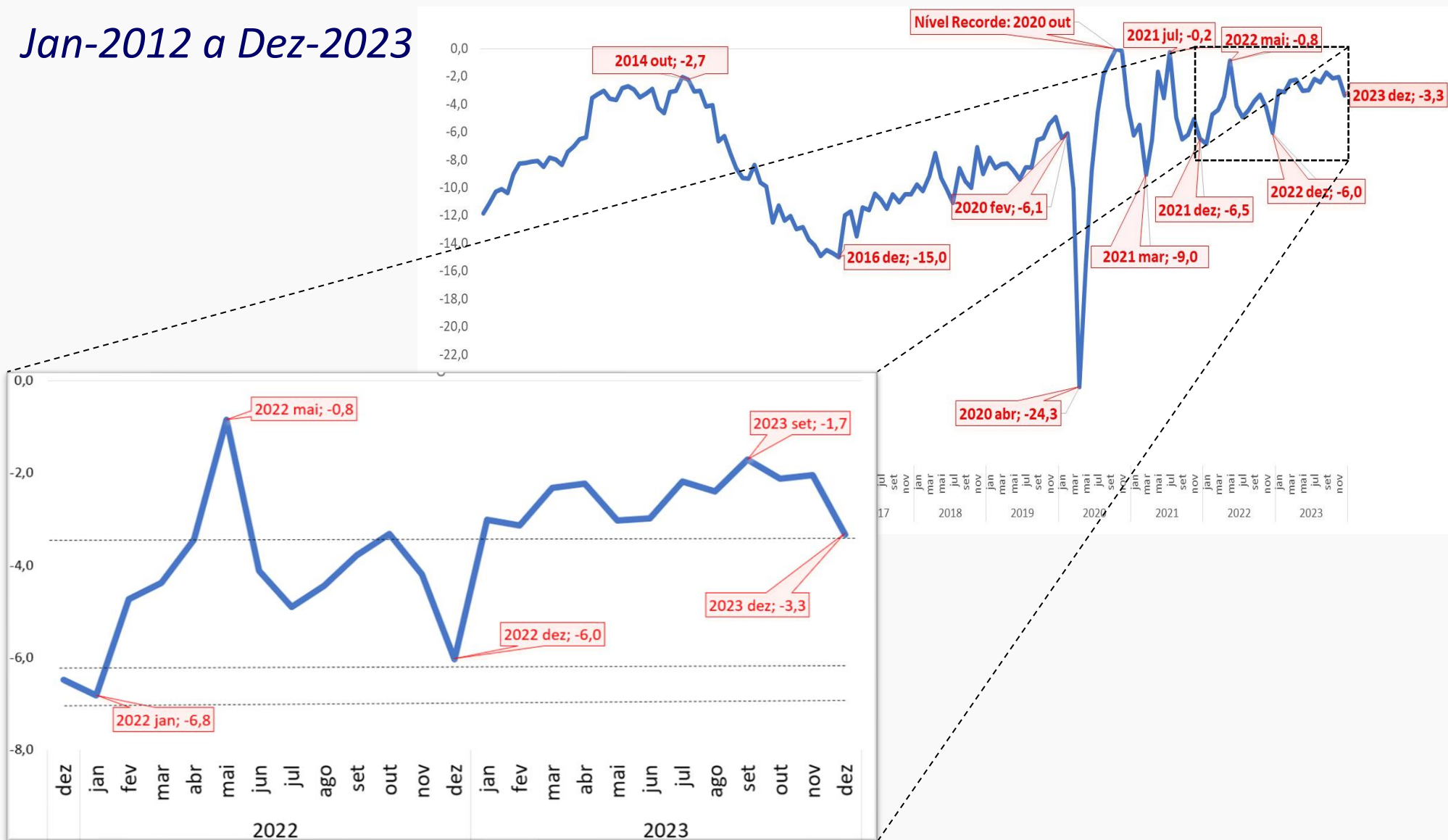
# Distância\* do Volume de Vendas do Comércio Varejista em relação ao ponto mais alto da série

Jan-2012 a Dez-2023



# Distância\* do Volume de Vendas do Comércio Varejista em relação ao ponto mais alto da série

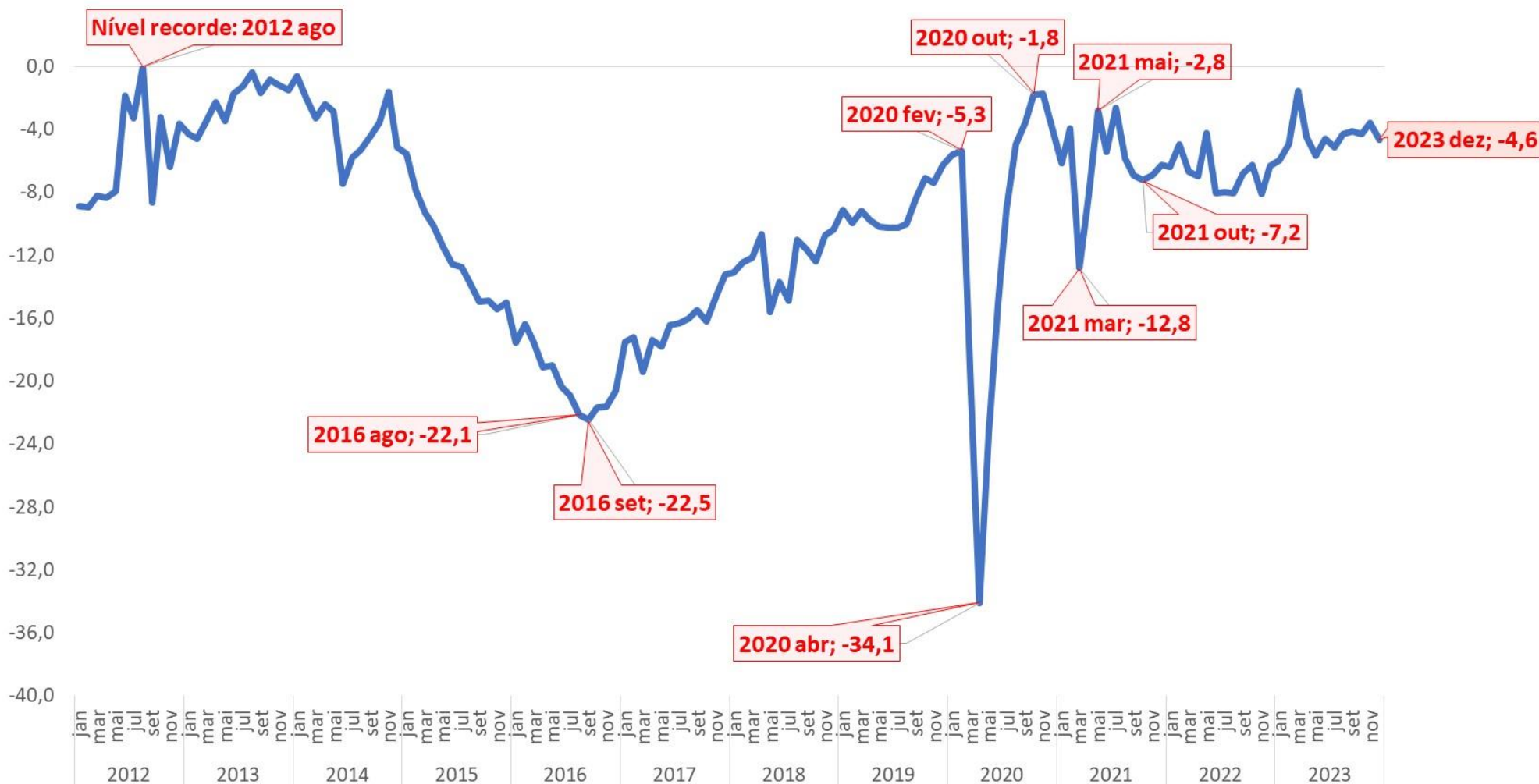
Jan-2012 a Dez-2023





# Distância\* do Volume de Vendas do Comércio Varejista Ampliado em relação ao ponto mais alto da série

Jan-2012 a Dez-2023



Fonte: IBGE, Diretoria de Pesquisas, Coordenação de Estatísticas Conjunturais em Empresas

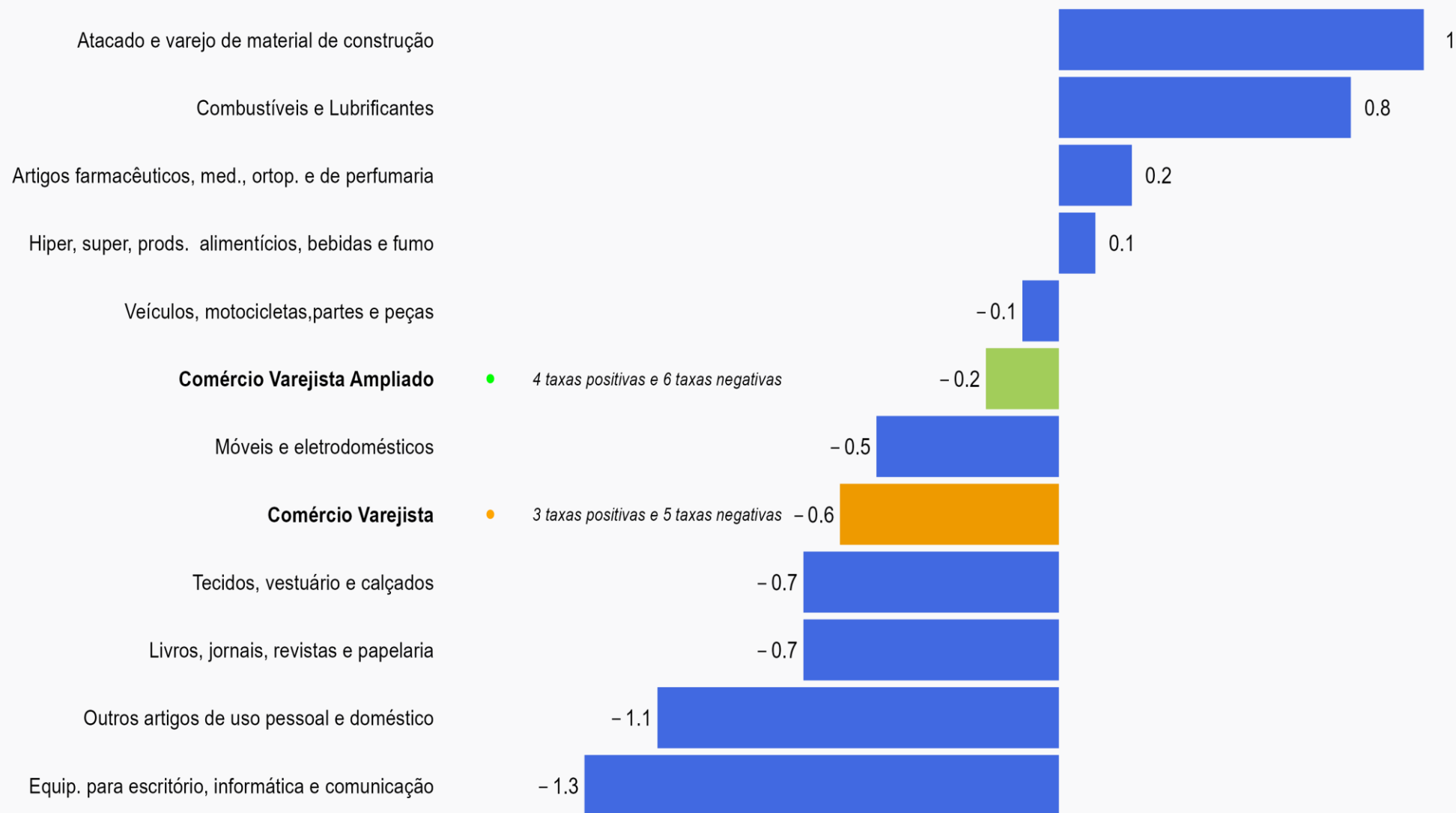
(\*) Séries com ajuste sazonal.



# Média Móvel Trimestral

# Volume de Vendas do Comércio

## Saldo da média móvel trimestral\* Dez-2023



Fonte: IBGE, Diretoria de Pesquisas, Coordenação de Estatísticas Conjunturais em Empresas

(\*) Séries com ajuste sazonal.

# **Variação mês/mesmo mês do ano anterior (Variação Interanual)**

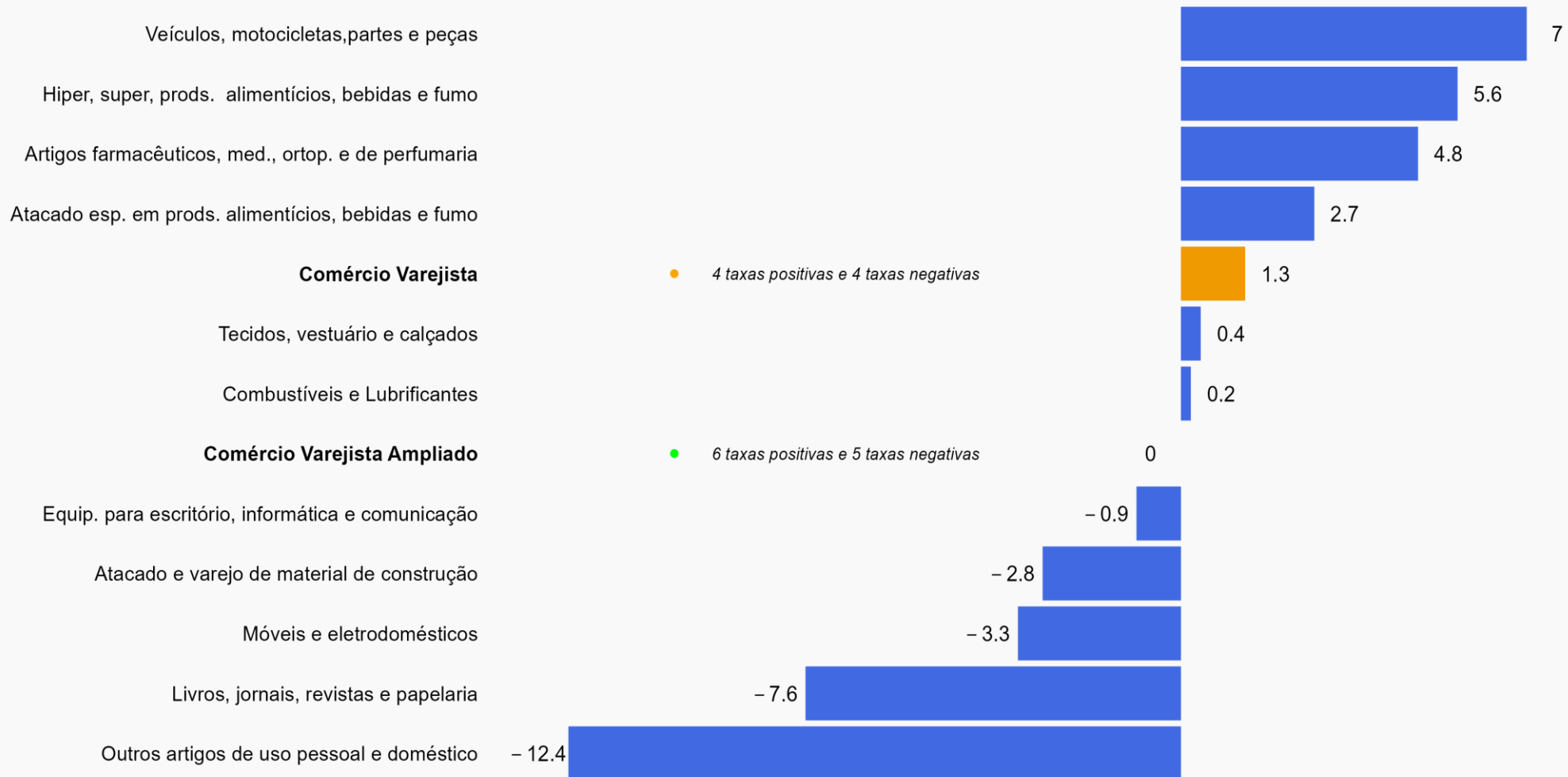
# Variação Interanual do Volume de Vendas por Atividade

Dez-2022 a Dez-2023

<b>Comércio Varejista</b>	0.4	2.7	1.1	3.3	0.5	-1.1	1.4	2.4	2.4	3.2	0.2	2.5	1.3
Combustíveis e Lubrificantes	23.8	26.1	19.5	14.3	8.3	10.8	9.2	-2.3	-3.4	-8.5	-9.3	-1.8	0.2
Hiper, super, prods. alimentícios, bebidas e fumo	2.5	2.4	0.9	4.5	3.3	1.3	3.2	2.9	5.8	7.1	1.9	5.0	5.6
Tecidos, vestuário e calçados	-11.9	2.4	-8.9	-7.3	-11.2	-18.2	-6.3	1.3	-6.9	-2.7	-3.0	5.8	0.4
Móveis e eletrodomésticos	0.3	4.5	-0.7	2.7	-3.7	0.4	2.7	3.3	-1.2	2.0	-0.4	5.3	-3.3
Artigos farmacêuticos, med., ortop. e de perfumaria	0.8	-7.6	-0.5	7.1	3.2	7.6	4.7	6.5	6.5	6.5	9.2	7.6	4.8
Livros, jornais, revistas e papelaria	0.3	18.3	-6.7	-6.1	-6.3	-5.6	-2.2	-7.4	-15.6	-18.3	-4.7	-5.0	-7.6
Equip. para escritório, informática e comunicação	0.1	12.9	-2.7	4.2	-5.8	-4.9	-8.8	6.8	6.3	3.8	-6.4	18.2	-0.9
Outros artigos de uso pessoal e doméstico	-8.4	-6.4	-12.9	-12.4	-18.0	-17.3	-14.9	-4.9	-7.9	-9.1	-8.5	-5.8	-12.4
<b>Comércio Varejista Ampliado</b>	-0.6	0.6	-1.0	7.4	0.4	0.2	4.7	2.4	3.6	2.8	2.6	4.5	0.0
Veículos, motocicletas, partes e peças	-1.8	4.5	-1.4	10.8	-2.0	1.5	17.8	9.8	11.0	9.1	10.6	17.1	7.0
Atacado e varejo de material de construção	-7.1	1.0	-5.7	-5.0	-7.7	-2.0	-2.4	-0.3	-0.1	-5.7	6.5	0.9	-2.8
Atacado esp. em prods. alimentícios, bebidas e fumo		-0.3	-14.7	-1.6	-1.2	1.5	0.3	-6.3	8.2	6.1	9.3	9.9	2.7
	dez 22	jan 23	fev 23	mar 23	abr 23	mai 23	jun 23	jul 23	ago 23	set 23	out 23	nov 23	dez 23

Fonte: IBGE, Diretoria de Pesquisas, Coordenação de Estatísticas Conjunturais em Empresas

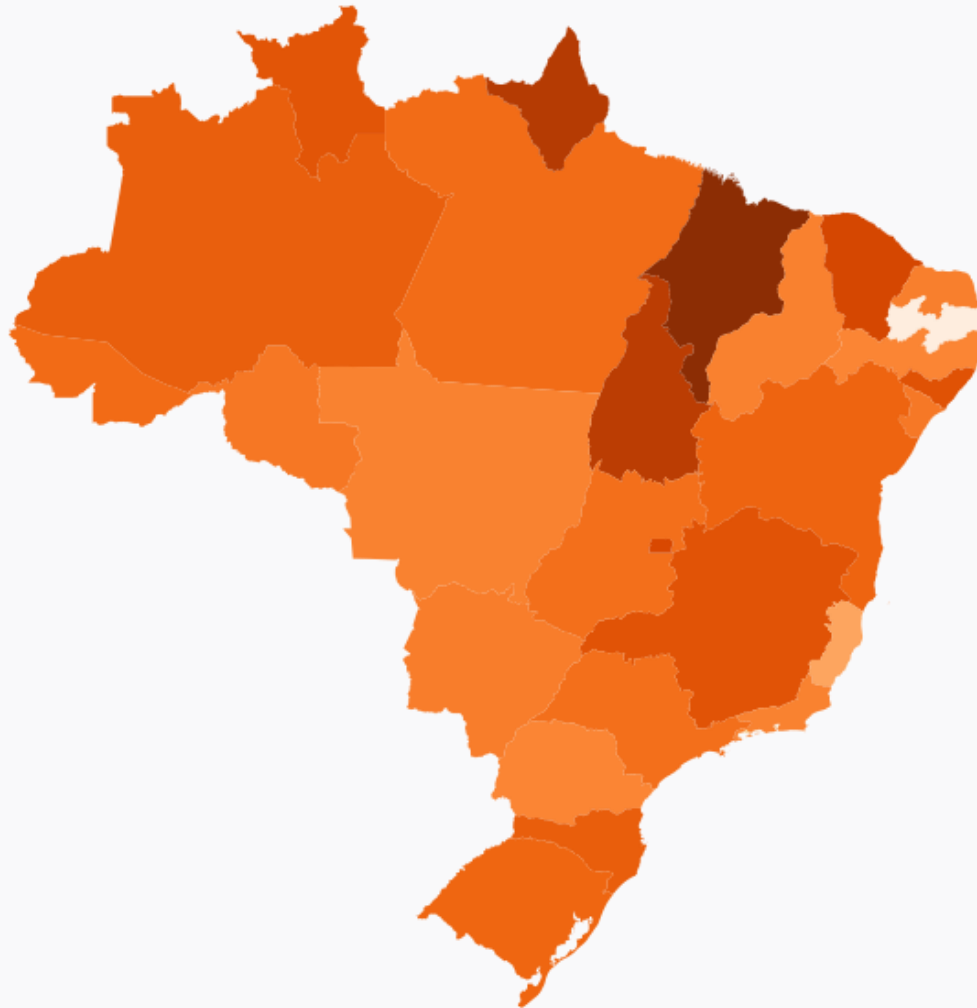
# Variação mês/mesmo mês do ano anterior por Atividade em Dez-2023



Fonte: IBGE, Diretoria de Pesquisas, Coordenação de Estatísticas Conjunturais em Empresas

# Variação Interanual do Volume de Vendas do Comércio Varejista por Estado

Dez-2023/Dez-2022

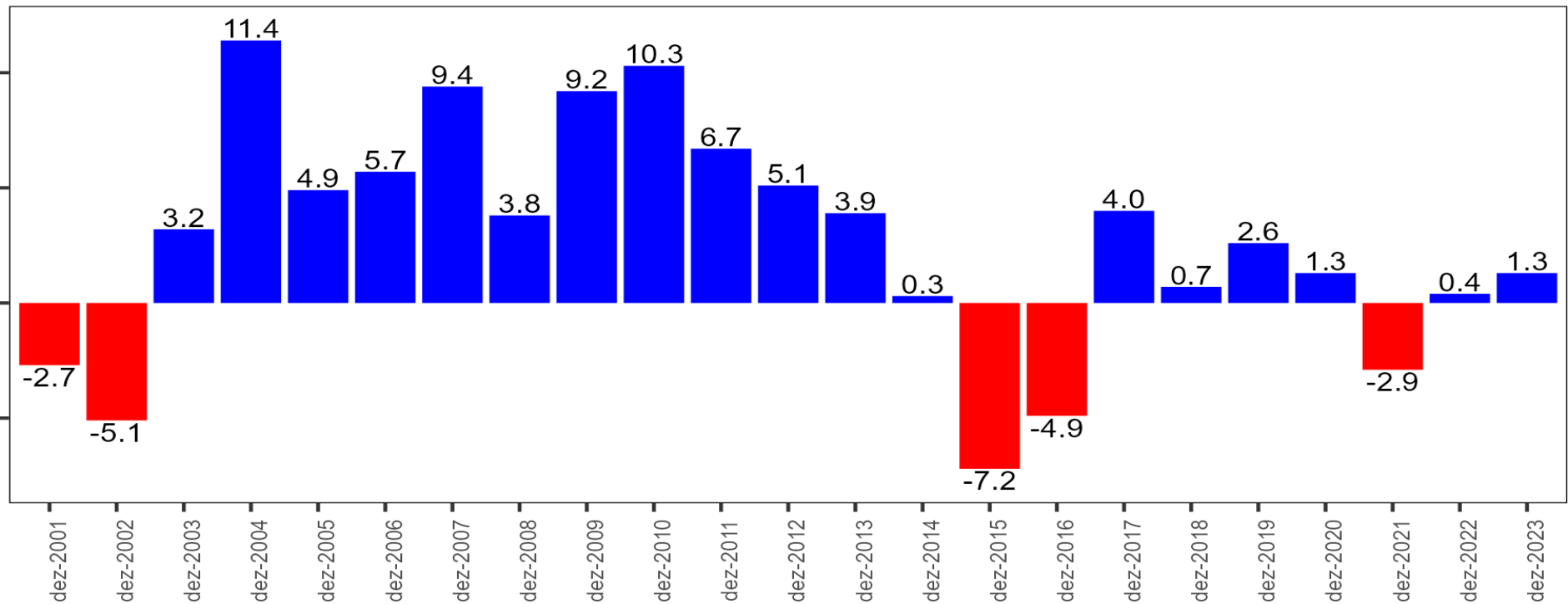


Maranhão	9.7
Amapá	7.6
Tocantins	7.3
Ceará	6
Distrito Federal	5.8
Alagoas	4.7
Minas Gerais	4.6
Roraima	4.3
Santa Catarina	3.3
Amazonas	3.2
Bahia	2.5
Rio Grande do Sul	2.3
Acre	1.7
Pará	1.6
São Paulo	1.3
Goiás	1.3
Brasil	1.3
Rondônia	0.5
Sergipe	0.3
Mato Grosso do Sul	-0.2
Rio Grande do Norte	-0.4
Piauí	-0.6
Rio de Janeiro	-0.7
Mato Grosso	-0.7
Pernambuco	-1.1
Paraná	-1.1
Espírito Santo	-4.8
Paraíba	-13.6

Fonte: IBGE, Diretoria de Pesquisas, Coordenação de Estatísticas Conjunturais em Empresas

# Variação Interanual do Volume de Vendas do Comércio Varejista em Dezembro

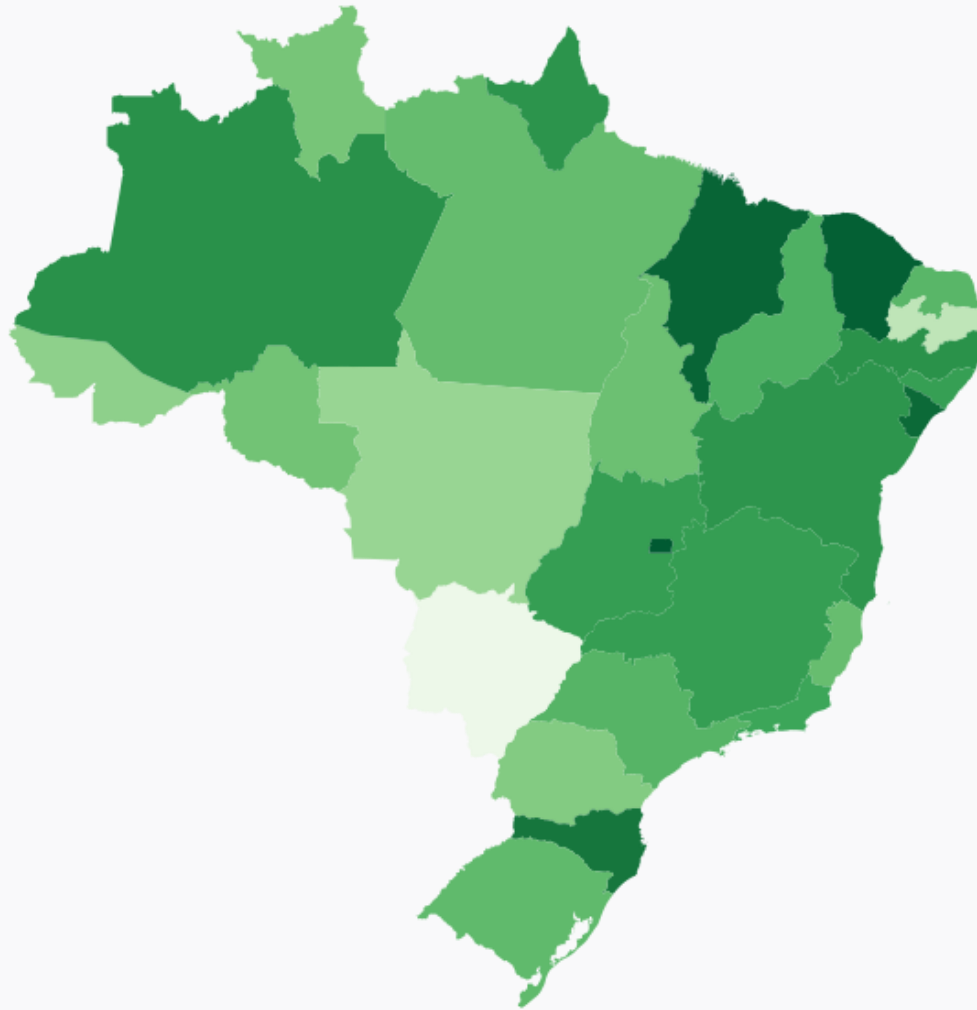
Dez-2001 a Dez-2023



Fonte: IBGE, Diretoria de Pesquisas, Coordenação de Estatísticas Conjunturais em Empresas

# Varição Interanual do Volume de Vendas do Comércio Varejista Ampliado por Estado

Dez-2023/Dez-2022



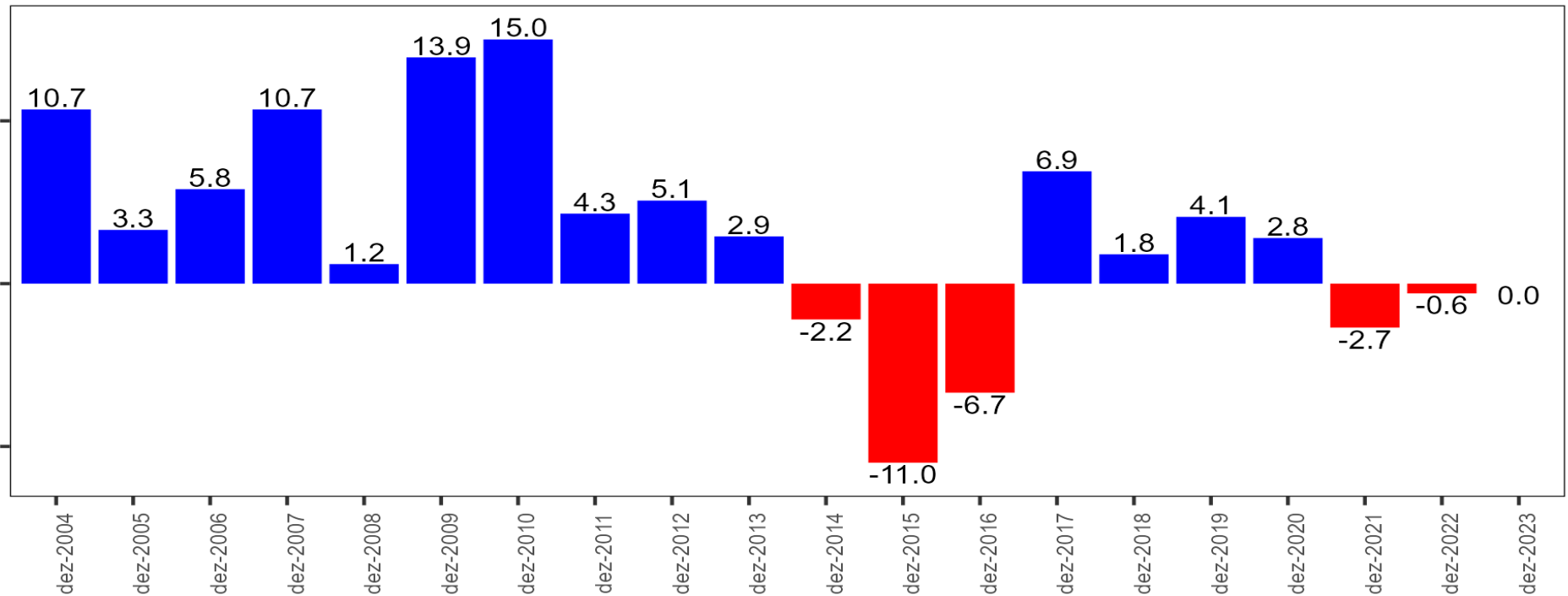
Distrito Federal	9.1
Ceará	8.6
Maranhão	8.1
Sergipe	7.7
Santa Catarina	6.6
Amazonas	4
Pernambuco	3.9
Amapá	3.6
Bahia	3.5
Minas Gerais	2.3
Goiás	2.3
Alagoas	2.2
Rio de Janeiro	1.3
Brasil	0
Piauí	-0.4
São Paulo	-1
Rio Grande do Norte	-1.3
Rio Grande do Sul	-1.9
Pará	-2.3
Espírito Santo	-2.5
Tocantins	-2.9
Rondônia	-3.5
Roraima	-3.9
Paraná	-5
Acre	-6.1
Mato Grosso	-7
Paraíba	-11.2
Mato Grosso do Sul	-16.4

Fonte: IBGE, Diretoria de Pesquisas, Coordenação de Estatísticas Conjunturais em Empresas



# Varição Interanual do Volume de Vendas do Comércio Varejista Ampliado em Dezembro

Dez-2004 a Dez-2023



Fonte: IBGE, Diretoria de Pesquisas, Coordenação de Estatísticas Conjunturais em Empresas

# **Variação mês/mesmo mês do ano anterior (Variação Interanual) e Conjuntura**

# Influências das Atividades na Variação Interanual Volume de Vendas - Comércio Varejista

Dez-2023/Dez-2022

Atividades	COMÉRCIO VAREJISTA	
	Taxa de variação (%)	Composição absoluta da taxa (p.p.)
Taxa Global	1,3	1,3
1 - Combustíveis e lubrificantes	0,2	0,0
2 - Hiper, supermercados, produtos alimentícios, bebidas e fumo	5,6	2,7
3 - Tecidos, vestuário e calçados	0,4	0,0
4 - Móveis e eletrodomésticos	-3,3	-0,3
5 - Artigos farmacêuticos, médicos, ortopédicos e de perfumaria	4,8	0,5
6 - Livros, jornais, revistas e papelaria	-7,6	0,0
7 - Equipamentos e mat. para escritório informática e comunicação	-0,9	0,0
8 - Outros artigos de uso pessoal e doméstico	-12,4	-1,6

Fonte: IBGE, Diretoria de Pesquisas, Coordenação de Estatísticas Conjunturais em Empresas

# Variações Positivas e Negativas do Comércio Varejista

## Varição Interanual

### Volume de Vendas - Dez-2023/Dez-2022

**Comércio Varejista: 1.3%**

<b>Variações positivas</b>	<b>Variações negativas</b>
Combustíveis e Lubrificantes (0.2%)	Outros artigos de uso pessoal e doméstico (-12.4%)
Tecidos, vestuário e calçados (0.4%)	Livros, jornais, revistas e papelaria (-7.6%)
Artigos farmacêuticos, med., ortop. e de perfumaria (4.8%)	Móveis e eletrodomésticos (-3.3%)
Hiper, super, prods. alimentícios, bebidas e fumo (5.6%)	Equip. para escritório, informática e comunicação (-0.9%)

Fonte: IBGE, Diretoria de Pesquisas, Coordenação de Estatísticas Conjunturais em Empresas

# Variações Positivas e Negativas do Varejo Ampliado

## Variação Interanual

### Volume de Vendas - Dez-2023/Dez-2022

Comércio Varejista Ampliado: 0.0%

Variações positivas	Variações negativas
Combustíveis e Lubrificantes (0.2%)	Outros artigos de uso pessoal e doméstico (-12.4%)
Tecidos, vestuário e calçados (0.4%)	Livros, jornais, revistas e papelaria (-7.6%)
Atacado esp. em prods. alimentícios, bebidas e fumo (2.7%)	Móveis e eletrodomésticos (-3.3%)
Artigos farmacêuticos, med., ortop. e de perfumaria (4.8%)	Atacado e varejo de material de construção (-2.8%)
Hiper, super, prods. alimentícios, bebidas e fumo (5.6%)	Equip. para escritório, informática e comunicação (-0.9%)
Veículos, motocicletas, partes e peças (7%)	—

# Conjuntura - Fatores Positivos e Negativos

## Variação Interanual do Volume de Vendas - Dez-2023/Dez-2022

### Fatores de Influência – Impactos Negativos

**Inflação: Combustíveis (veículos):** -23,87% em dez-2022, contra 8,37% em dez-2023

**Leitura:** 6,98% em dez-2022, contra 10,06% em dez-2023

### Fatores de Influência – Impactos Positivos

#### Inflação:

**Índice Geral:** 5,79% em dez-2022, contra 4,62% em dez-2023

**Alimentação no Domicílio:** 13,23% em dez-2022, contra -0,52% em dez-2023

**Mobiliário:** 18,38% em dez-2022, contra 3,69% em dez-2023

**Eletrodomésticos e equipamentos:** 12,51% em dez-2022, contra 2,08% em dez-2023

**Vestuário:** 18,02% em dez-2022, contra 2,92% em dez-2023

**Automóvel novo:** 8,19% em dez-2022, contra 2,37% em dez-2023

**Produtos farmacêuticos:** 13,52% em dez-2022, contra 5,83% em dez-2023

**Material de Construção:** 10,9% em dez-2022, contra 2,55% em dez-2023

**Crédito à pessoa física:** Variação de 7,4% em dez-2023 com relação a dez-2022

**Crédito à pessoa física para aquisição de veículos:** Variação de 46,49% em dez-2023 com relação a dez-2022

**Taxa de Juros:** 13,75% em Nov-2022, contra 11,75% em dez-2023

**Dólar:** R\$5,24 em dez-2022, contra R\$ 4,90 em dez-2023

**Massa de Rendimento:** Variação de 5,0% em dez-2023 com relação a dez-2022

**Número de pessoas ocupadas:** Variação de 1,6% em dez-2023 com relação a dez-2022

**Fontes:** **Inflação:** IBGE/IPCA e IBGE/SINAPI (Variação acumulada 12 meses);

**Crédito à pessoas físicas:** Banco Central (Variação interanual das concessões de crédito à pessoa física);

**Crédito à pessoa física para aquisição de veículos:** Banco Central (Variação do mês contra o mesmo mês do ano anterior ajustada sazonalmente das concessões de crédito à pessoa física com recursos livres para aquisição de veículos);

**Taxa de Juros:** Banco Central (Média mensal da taxa SELIC fixada pelo COPOM);

**Dólar:** Banco Central (Média mensal da taxa de câmbio livre - Dólar americano (venda));

**Mercado de Trabalho:** PNAD Contínua (Variação percentual em relação a igual trimestre do ano anterior da massa de rendimento real de todos os trabalhos, habitualmente recebido por mês, pelas pessoas de 14 anos ou mais de idade, ocupadas na semana de referência, com rendimento de trabalho); (Variação percentual em relação a igual trimestre do ano anterior do número de pessoas de 14 anos ou mais de idade, ocupadas na semana de referência).

# Variações Bimestrais, Trimestrais Quadrimestrais e Semestrais

# Variação Bimestral do Volume de vendas

Base: igual bimestre do ano anterior  
2022-2023

	2022 - 1º Bim	2022 - 2º Bim	2022 - 3º Bim	2022 - 4º Bim	2022 - 5º Bim	2022 - 6º Bim	2023 - 1º Bim	2023 - 2º Bim	2023 - 3º Bim	2023 - 4º Bim	2023 - 5º Bim	2023 - 6º Bim
<b>Comércio Varejista</b>	-0.2	4.7	-0.1	-2.0	3.0	0.9	1.9	1.9	0.1	2.4	1.7	1.9
Combustíveis e Lubrificantes	-3.6	11.0	7.6	23.7	34.5	25.4	22.8	11.3	10.0	-2.9	-8.9	-0.8
Hiper, super, prods. alimentícios, bebidas e fumo	0.5	0.3	0.9	0.6	3.2	2.6	1.6	3.9	2.3	4.3	4.5	5.3
Tecidos, vestuário e calçados	5.2	52.9	5.5	-11.1	-12.4	-13.6	-3.3	-9.4	-12.6	-2.9	-2.8	2.4
Móveis e eletrodomésticos	-12.3	-1.1	-13.6	-11.7	-3.5	1.5	2.1	-0.4	1.5	1.0	0.8	1.0
Artigos farmacêuticos, med., ortop. e de perfumaria	11.9	3.6	9.1	5.3	5.5	3.4	-4.2	5.2	6.1	6.5	7.9	6.1
Livros, jornais, revistas e papelaria	21.2	19.4	13.2	15.7	22.1	0.2	6.7	-6.2	-3.9	-11.6	-11.8	-6.5
Equip. para escritório, informática e comunicação	-7.8	8.1	2.0	0.9	7.8	-0.1	4.9	-0.4	-6.8	6.5	-1.6	8.8
Outros artigos de uso pessoal e doméstico	-2.9	4.8	-9.3	-20.5	-9.2	-9.5	-9.5	-15.2	-16.1	-6.4	-8.8	-9.2
<b>Comércio Varejista Ampliado</b>	-0.6	3.5	-1.9	-3.9	0.6	-1.0	-0.2	3.9	2.4	3.0	2.7	2.1
Veículos, motocicletas, partes e peças	1.4	3.3	-3.2	-6.3	-1.0	-3.6	1.6	4.6	9.4	10.4	9.8	11.9
Atacado e varejo de material de construção	-8.0	-4.2	-9.8	-10.4	-10.5	-9.2	-2.3	-6.3	-2.2	-0.2	0.2	-0.9
Atacado esp. em prods. alimentícios, bebidas e fumo							-8.1	-1.4	0.9	0.7	7.7	6.2

Fonte: IBGE, Diretoria de Pesquisas, Coordenação de Estatísticas Conjunturais em Empresas

(\*) Séries com ajuste sazonal.



# Variação Trimestral do Volume de vendas

Base: igual trimestre do ano anterior  
2022-2023

	2022 - 1º Tri	2022 - 2º Tri	2022 - 3º Tri	2022 - 4º Tri	2023 - 1º Tri	2023 - 2º Tri	2023 - 3º Tri	2023 - 4º Tri
<b>Comércio Varejista</b>	1.6	1.3	-0.4	1.4	2.4	0.2	2.7	1.4
Combustíveis e Lubrificantes	1.7	8.3	27.2	28.4	19.7	9.4	-4.8	-3.8
Hiper, super, prods. alimentícios, bebidas e fumo	-0.9	1.9	1.6	2.6	2.6	2.6	5.3	4.3
Tecidos, vestuário e calçados	24.1	12.6	-10.6	-14.0	-4.7	-12.2	-2.8	1.0
Móveis e eletrodomésticos	-6.3	-12.1	-9.9	0.8	2.3	-0.2	1.3	0.6
Artigos farmacêuticos, med., ortop. e de perfumaria	8.9	7.3	5.5	4.0	-0.4	5.2	6.5	7.1
Livros, jornais, revistas e papelaria	25.8	8.5	20.3	3.7	3.3	-4.6	-13.8	-6.0
Equip. para escritório, informática e comunicação	0.2	1.2	2.8	2.5	4.6	-6.5	5.7	4.0
Outros artigos de uso pessoal e doméstico	0.9	-6.1	-17.4	-9.2	-10.5	-16.7	-7.3	-9.0
<b>Comércio Varejista Ampliado</b>	1.4	-0.8	-2.3	-0.6	2.5	1.8	2.9	2.3
Veículos, motocicletas, partes e peças	3.9	-2.7	-4.6	-2.7	4.9	5.8	10.0	11.5
Atacado e varejo de material de construção	-4.8	-9.8	-9.7	-10.4	-3.3	-3.9	-2.0	1.6
Atacado esp. em prods. alimentícios, bebidas e fumo					-5.4	0.2	2.4	7.2

Fonte: IBGE, Diretoria de Pesquisas, Coordenação de Estatísticas Conjunturais em Empresas

(\*) Séries com ajuste sazonal.

# Variação Quadrimestral do Volume de vendas

Base: igual quadrimestre do ano anterior  
2022-2023

	2022 - 1º Quad	2022 - 2º Quad	2022 - 3º Quad	2023 - 1º Quad	2023 - 2º Quad	2023 - 3º Quad
<b>Comércio Varejista</b>	2.3	-1.1	1.8	1.9	1.3	1.8
Combustíveis e Lubrificantes	3.8	15.7	30.0	16.6	3.0	-5.0
Hiper, super, prods. alimentícios, bebidas e fumo	0.4	0.7	2.9	2.8	3.3	4.9
Tecidos, vestuário e calçados	26.7	-2.7	-13.1	-6.6	-8.2	0.3
Móveis e eletrodomésticos	-6.9	-12.6	-0.7	0.8	1.3	0.9
Artigos farmacêuticos, med., ortop. e de perfumaria	7.6	7.2	4.4	0.5	6.3	7.0
Livros, jornais, revistas e papelaria	20.5	14.5	9.0	1.7	-7.9	-8.9
Equip. para escritório, informática e comunicação	0.1	1.4	3.5	2.1	-0.3	3.9
Outros artigos de uso pessoal e doméstico	0.9	-15.1	-9.4	-12.4	-11.4	-9.0
<b>Comércio Varejista Ampliado</b>	1.5	-2.9	-0.2	2.0	2.7	2.4
Veículos, motocicletas, partes e peças	2.4	-4.8	-2.3	3.2	9.9	10.9
Atacado e varejo de material de construção	-6.0	-10.1	-9.9	-4.3	-1.2	-0.3
Atacado esp. em prods. alimentícios, bebidas e fumo				-4.3	0.8	7.0

Fonte: IBGE, Diretoria de Pesquisas, Coordenação de Estatísticas Conjunturais em Empresas

(\*) Séries com ajuste sazonal.

# Variação Semestral do Volume de vendas

Base: igual semestre do ano anterior  
2022-2023

	2022 - 1º Sem	2022 - 2º Sem	2023 - 1º Sem	2023 - 2º Sem
<b>Comércio Varejista</b>	1.4	0.6	1.3	2.0
Combustíveis e Lubrificantes	5.1	27.8	14.3	-4.3
Hiper, super, prods. alimentícios, bebidas e fumo	0.5	2.1	2.6	4.7
Tecidos, vestuário e calçados	17.2	-12.5	-9.0	-0.7
Móveis e eletrodomésticos	-9.3	-4.3	1.1	0.9
Artigos farmacêuticos, med., ortop. e de perfumaria	8.1	4.7	2.4	6.8
Livros, jornais, revistas e papelaria	18.4	11.1	0.2	-9.8
Equip. para escritório, informática e comunicação	0.7	2.6	-1.1	4.8
Outros artigos de uso pessoal e doméstico	-2.8	-13.0	-13.7	-8.2
<b>Comércio Varejista Ampliado</b>	0.3	-1.4	2.1	2.6
Veículos, motocicletas, partes e peças	0.4	-3.7	5.4	10.7
Atacado e varejo de material de construção	-7.4	-10.0	-3.6	-0.3
Atacado esp. em prods. alimentícios, bebidas e fumo			-2.6	4.8

Fonte: IBGE, Diretoria de Pesquisas, Coordenação de Estatísticas Conjunturais em Empresas

(\*) Séries com ajuste sazonal.

# Varição Acumulada 12 meses

# Varição Acumulada 12 meses do Volume de Vendas por Atividade

Base: Acumulada 12 meses anteriores  
Dez-2022 a Dez-2023

<b>Comércio Varejista</b>	1.0	1.3	1.3	1.2	0.9	0.8	0.9	1.6	1.7	1.7	1.5	1.6	1.7
Combustíveis e Lubrificantes	16.6	19.3	20.8	20.9	20.7	20.9	21.0	18.9	15.6	11.8	7.9	5.7	3.9
Hiper, super, prods. alimentícios, bebidas e fumo	1.4	1.6	1.5	2.2	2.1	2.3	2.4	2.6	3.0	3.3	3.2	3.4	3.7
Tecidos, vestuário e calçados	-0.5	-0.5	-1.5	-5.2	-7.9	-10.3	-11.0	-9.6	-9.7	-9.3	-8.3	-6.5	-4.6
Móveis e eletrodomésticos	-6.7	-5.5	-4.5	-4.8	-4.4	-3.3	-1.8	-0.3	0.4	1.0	1.1	1.4	1.0
Artigos farmacêuticos, med., ortop. e de perfumaria	6.3	4.5	3.7	4.0	4.0	3.9	3.6	3.8	3.8	3.8	4.2	4.3	4.7
Livros, jornais, revistas e papelaria	14.8	14.3	11.4	7.9	7.5	5.4	5.1	3.7	1.0	-2.2	-3.3	-3.7	-4.5
Equip. para escritório, informática e comunicação	1.7	3.2	3.7	2.8	2.3	1.7	0.8	1.4	1.8	1.5	0.3	2.0	2.0
Outros artigos de uso pessoal e doméstico	-8.4	-8.5	-9.4	-10.8	-12.2	-13.1	-13.3	-11.1	-10.9	-10.9	-10.9	-10.4	-10.9
<b>Comércio Varejista Ampliado</b>	-0.6	-0.5	-0.5	-0.4	-0.4	-0.4	0.3	1.1	1.4	1.6	1.8	2.3	2.4
Veículos, motocicletas, partes e peças	-1.7	-1.5	-1.7	-1.5	-1.5	-1.4	0.6	2.2	3.6	4.4	5.4	7.3	8.1
Atacado e varejo de material de construção	-8.7	-8.1	-7.9	-8.4	-8.3	-7.8	-7.0	-5.8	-5.2	-5.0	-3.4	-2.3	-1.9
	dez 22	jan 23	fev 23	mar 23	abr 23	mai 23	jun 23	jul 23	ago 23	set 23	out 23	nov 23	dez 23

Fonte: IBGE, Diretoria de Pesquisas, Coordenação de Estatísticas Conjunturais em Empresas

# Contribuições das Atividades

# Contribuições das Atividades PMC

## *Volume de Vendas do Comércio Varejista/ Ampliado*

Atividades	Comércio Varejista			Comércio Varejista Ampliado	
	Dez/2022	Nov/2023	Dez/2023	Nov/2023	Dez/2023
Combustíveis e lubrificantes	9,0	11,4	10,4	6,8	6,6
Hiper, supermercados, prods. alimentícios, bebidas e fumo	47,0	52,9	55,5	31,5	35,4
Tecidos, vest. e calçados	9,7	5,8	8,4	3,4	5,4
Móveis e eletrodomésticos	9,2	8,3	6,7	5,0	4,3
Artigos farmacêuticos, med., ortop. e de perfumaria	10,4	9,5	8,8	5,7	5,6
Livros, jornais, rev. e papelaria	0,3	0,3	0,3	0,1	0,2
Equip. e mat. para escritório informática e comunicação	0,9	1,8	1,3	1,1	0,8
Outros arts. de uso pessoal e doméstico	13,4	10,1	8,7	6,0	5,5

Fonte: IBGE, Diretoria de Pesquisas, Coordenação de Estatísticas Conjunturais em Empresas

# Síntese de Resultados: Regional e Atividades



# Síntese de Resultados - Volume de Vendas do Comércio

Indicadores	Comércio Varejista			Comércio Varejista Ampliado		
	Taxa	Brasil	Regionalmente	Taxa	Brasil	Regionalmente
Mês/mês imediatamente anterior	<b>-1,3%</b>	predomínio das taxas negativas: 6 das 8 atividades	predomínio das taxas negativas: 13 das 27 UF's , com destaque para Esp. Santo (-14,3%), Rio G. do Sul (-2,9%)e Paraná (-1,8%)	<b>-1,1%</b>	predomínio das taxas negativas: 7 das 10 atividades	predomínio das taxas negativas: 20 das 27 UF's , com destaque para Esp. Santo (-6,9%), Paraná (-5,0%)e Tocantins (-4,7%)
Mensal (Interanual)	<b>1,3%</b>	taxas positivas: 4 das 8 atividades	predomínio das taxas positivas: 18 das 27 UF's , com destaque para Maranhão (9,7%), Amapá (7,6%) e Tocantins (7,3%)	0,0%	taxas estáveis: 5 das 10 atividades	predomínio das taxas negativas: 14 das 27 UF's , com destaque para Mato G.do Sul (-16,4%), Paraíba (-11,2%)e Mato Grosso (-7,0%)
Acumulado no Ano	<b>1,7%</b>	predomínio das taxas positivas: 5 das 8 atividades	predomínio das taxas positivas: 21 das 27 UF's , com destaque para Tocantins (11,6%), Maranhão (10,0%) e Ceará (8,3%)	<b>2,4%</b>	predomínio das taxas positivas: 6 das 10 atividades	predomínio das taxas positivas: 21 das 27 UF's , com destaque para Maranhão (11,8%), Esp. Santo (9,3%) e Ceará (7,0%)
Acumulado nos últimos 12 meses	<b>1,7%</b>	predomínio das taxas positivas: 5 das 8 atividades	predomínio das taxas positivas: 21 das 27 UF's , com destaque para Tocantins (11,6%), Maranhão (10,0%) e Ceará (8,3%)	<b>2,4%</b>	predomínio das taxas positivas: 6 das 10 atividades	predomínio das taxas positivas: 21 das 27 UF's , com destaque para Maranhão (11,8%), Esp. Santo (9,3%) e Ceará (7,0%)

Fonte: IBGE, Diretoria de Pesquisas, Coordenação de Estatísticas Conjunturais em Empresas

# Revisões

# Revisão dos Principais Indicadores de Volume - Nov-2023

ATIVIDADES	MÊS/IGUAL MÊS DO ANO ANTERIOR		MÊS/MÊS ANTERIOR(*)	
	divulgado em 17-01-2024	revisado em 07-02-2024	divulgado em 17-01-2024	revisado em 07-02-2024
<b>Comércio Varejista</b>	<b>2.2</b>	<b>2.5</b>	<b>0.1</b>	<b>0.1</b>
Combustíveis e Lubrificantes	-1.7	-1.8	1.0	1.2
Hiper, super, prods. alimentícios, bebidas e fumo	5.0	5.0	0.1	0.2
Tecidos, vestuário e calçados	6.1	5.8	3.0	2.9
Móveis e eletrodomésticos	5.2	5.3	4.5	5.9
Artigos farmacêuticos, med., ortop. e de perfumaria	4.1	7.6	-1.6	-0.3
Livros, jornais, revistas e papelaria	-5.3	-5.0	-1.5	-1.7
Equip. para escritório, informática e comunicação	18.1	18.2	18.6	18.1
Outros artigos de uso pessoal e doméstico	-5.9	-5.8	1.0	0.6
<b>Comércio Varejista Ampliado</b>	<b>4.3</b>	<b>4.5</b>	<b>1.3</b>	<b>0.7</b>
Veículos, motocicletas, partes e peças	16.9	17.1	4.0	4.0
Atacado e varejo de material de construção	1.1	0.9	0.4	0.1
Atacado esp. em prods. alimentícios, bebidas e fumo	10.2	9.9	—	—

Fonte: IBGE, Diretoria de Pesquisas, Coordenação de Estatísticas Conjunturais em Empresas

(\*) Séries com ajuste sazonal.

# Revisão - Mês/Mês imediatamente anterior\* do Volume

Ano / Mês	Comércio Varejista		Combustíveis e Lubrificantes		Hiper, Super, Prods Aliment., Beb. e Fumo		Tecidos, vestuário e calçados		Móveis e eletrodomésticos		Artigos farmac., méd., ortop., perfum. e cosm.		Livros, jornais, revistas e papelaria		Equip. e material p/ escritório, inform. e comun.		Outros artigos de uso pessoal e doméstico		Comércio Varejista Ampliado		Veículos, motoc., partes e peças		Atacado e varejo de mat. de construção	
	NOV	DEZ	NOV	DEZ	NOV	DEZ	NOV	DEZ	NOV	DEZ	NOV	DEZ	NOV	DEZ	NOV	DEZ	NOV	DEZ	NOV	DEZ	NOV	DEZ	NOV	DEZ
nov-2022	-0.6	-0.9	-6.0	-5.9	-0.1	-0.1	-4.3	-4.1	-0.2	0.9	3.2	1.6	-2.6	-2.8	-5.3	-5.7	-2.7	-2.7	-1.4	-1.9	-0.9	-1.1	4.4	4.4
dez-2022	-3.0	-1.9	-2.0	-2.7	-0.7	-0.9	-4.1	-1.0	-0.8	-0.1	-1.5	0.2	-0.4	1.6	0.4	2.4	-1.8	1.5	0.8	1.9	3.3	4.4	1.4	1.4
jan-2023	4.0	3.2	0.8	0.9	2.0	1.6	29.1	25.5	1.8	0.7	-0.9	-1.0	-0.2	-0.9	7.5	4.9	1.3	-0.2	0.3	0.4	0.7	0.2	2.2	3.3
fev-2023	-0.1	-0.1	-0.1	-0.1	-0.9	-0.4	-5.5	-5.7	-1.4	-1.2	2.0	1.8	1.8	1.5	-8.6	-7.9	-2.2	-2.4	1.2	1.1	0.7	0.4	-2.1	-2.8
mar-2023	0.7	0.8	0.0	0.1	0.0	0.1	-2.5	-2.4	0.7	0.6	0.8	0.8	-1.8	-1.9	7.0	6.9	-2.0	-2.2	4.7	3.6	4.9	5.9	-0.2	-0.4
abr-2023	-0.1	0.1	-2.0	-1.9	3.7	3.7	-2.8	-2.9	-0.7	-0.7	0.6	0.7	0.5	0.3	-7.1	-7.1	-1.3	-1.7	-3.0	-3.0	-5.6	-6.5	-0.7	-0.6
mai-2023	-0.6	-0.8	1.4	1.5	-3.2	-3.2	-2.6	-2.7	-0.4	-0.6	2.5	2.6	1.1	1.0	1.5	1.5	-3.4	-3.1	-1.0	-1.2	2.3	2.3	-0.4	-0.5
jun-2023	0.2	0.1	-1.1	-1.0	1.5	1.5	0.9	1.0	1.0	0.8	-0.3	-0.4	-0.3	-0.4	-4.3	-4.6	0.4	0.3	0.9	1.1	9.1	9.5	0.4	0.3
jul-2023	0.8	0.8	0.2	0.2	0.4	0.4	-3.1	-3.4	-0.7	-1.0	0.2	0.3	-2.7	-2.7	11.5	11.6	7.8	7.1	-0.7	-0.6	-6.2	-6.7	0.3	0.4
ago-2023	-0.1	-0.2	1.5	1.3	1.1	1.1	-0.2	-0.3	-1.7	-2.2	0.1	0.2	-2.9	-3.0	0.4	0.2	-4.8	-4.6	0.6	0.9	3.5	3.5	0.2	0.1
set-2023	0.6	0.7	-1.7	-1.5	1.3	1.3	-0.9	-0.9	2.4	2.6	0.8	0.9	0.0	0.7	0.0	-0.2	-0.9	-1.1	0.1	0.2	-0.6	-0.6	-2.1	-2.5
out-2023	-0.3	-0.4	-0.5	-0.4	-0.8	-0.8	-1.5	-1.5	0.1	-0.1	1.3	1.3	2.9	2.0	-7.1	-6.4	0.2	-0.2	-0.2	-0.2	0.4	0.3	2.0	2.5
nov-2023	0.1	0.1	1.0	1.2	0.1	0.2	3.0	2.9	4.5	5.9	-1.6	-0.3	-1.5	-1.7	18.6	18.1	1.0	0.6	1.3	0.7	4.0	4.0	0.4	0.1

Fonte: IBGE, Diretoria de Pesquisas, Coordenação de Estatísticas Conjunturais em Empresas

(\*) Séries com ajuste sazonal.

# Revisão - Mês/Mês imediatamente anterior\* da Receita

Ano / Mês	Comércio Varejista		Combustíveis e Lubrificantes		Hiper, Super, Prods Aliment., Beb. e Fumo		Tecidos, vestuário e calçados		Móveis e eletrodomésticos		Artigos farmac., méd., ortop., perfum. e cosm.		Livros, jornais, revistas e papelaria		Equip. e material p/ escritório, inform. e comun.		Outros artigos de uso pessoal e doméstico		Comércio Varejista Ampliado		Veículos, motoc., partes e peças		Atacado e varejo de mat. de construção	
	NOV	DEZ	NOV	DEZ	NOV	DEZ	NOV	DEZ	NOV	DEZ	NOV	DEZ	NOV	DEZ	NOV	DEZ	NOV	DEZ	NOV	DEZ	NOV	DEZ	NOV	DEZ
nov-2022	-0.7	-0.8	-3.3	-3.3	-0.2	-0.2	-4.3	-3.9	-0.7	0.4	2.7	2.0	-1.3	-1.4	-10.8	-11.2	-2.6	-2.7	-0.7	-1.6	-0.9	-1.0	4.5	4.5
dez-2022	-0.7	0.2	-2.5	-2.3	-1.1	-0.9	7.3	6.4	-0.9	-0.3	-0.2	0.3	1.3	1.8	-0.1	2.1	0.2	2.3	1.0	2.3	3.4	4.7	2.2	1.7
jan-2023	3.1	2.2	9.6	9.6	2.6	2.4	0.8	1.3	1.8	0.8	0.1	0.3	1.3	1.1	4.7	2.4	0.8	-0.8	0.9	0.5	1.3	0.6	2.9	2.8
fev-2023	-0.8	-0.7	-3.6	-3.6	0.2	0.1	-1.3	-1.3	-1.7	-1.6	1.9	1.8	-0.1	-0.2	-7.3	-7.1	-2.0	-2.0	1.2	1.1	0.4	0.1	-2.0	-1.8
mar-2023	3.0	3.0	-0.6	-0.5	-0.3	-0.3	0.9	0.9	0.3	0.3	2.0	2.0	-0.2	-0.3	7.2	6.9	-1.9	-1.9	3.6	3.3	4.9	5.9	-1.4	-1.4
abr-2023	-1.4	-1.5	-5.2	-5.2	3.7	3.7	-1.3	-1.3	-0.8	-0.8	1.2	1.2	-0.2	-0.1	-8.5	-8.1	-1.8	-1.7	-2.9	-2.7	-5.2	-6.1	-0.5	-0.5
mai-2023	-2.0	-1.9	-2.2	-2.0	-1.5	-1.5	1.7	1.7	-0.9	-0.9	3.4	3.4	1.0	1.1	1.8	1.8	-1.6	-1.5	-0.8	-0.8	2.3	2.3	-0.8	-0.7
jun-2023	0.7	0.7	-4.5	-4.5	0.5	0.5	-0.1	-0.1	0.7	0.5	-1.2	-1.2	-0.5	-0.5	-2.9	-3.1	0.1	0.2	0.7	0.6	7.5	7.4	-0.1	-0.1
jul-2023	1.0	0.9	0.7	0.7	-0.3	-0.4	0.6	0.6	-0.8	-1.2	1.1	1.1	-0.9	-0.9	8.7	8.6	8.2	7.8	-0.2	-0.3	-5.0	-5.1	0.3	0.4
ago-2023	0.6	0.6	11.4	11.2	0.5	0.5	-1.1	-0.8	-2.1	-1.9	0.7	0.7	-1.9	-1.9	-0.1	-0.2	-4.1	-4.2	1.2	1.1	3.8	3.8	0.2	0.2
set-2023	0.8	0.8	3.9	3.7	0.8	0.8	0.7	0.5	2.1	2.0	1.2	1.3	2.7	2.6	0.0	-0.2	-0.7	-0.9	0.5	0.5	-0.6	-0.7	-2.3	-2.1
out-2023	-0.1	-0.1	-1.4	-1.5	-1.1	-1.1	-0.7	-0.8	0.2	0.1	1.8	1.8	1.6	1.6	-5.0	-4.5	-0.2	-0.5	-0.7	-0.3	0.2	0.1	1.7	1.6
nov-2023	0.7	0.9	0.2	0.1	0.7	0.8	2.2	2.5	4.6	6.0	-1.8	0.7	-0.8	-0.7	16.3	15.8	0.9	0.8	2.5	1.5	3.7	3.8	0.1	0.1

Fonte: IBGE, Diretoria de Pesquisas, Coordenação de Estatísticas Conjunturais em Empresas

(\*) Séries com ajuste sazonal.

**FIM**