



**Diretoria de Pesquisas**  
Coordenação de Serviços  
e Comércio - COSEC

## ***Pesquisa Mensal de Comércio - PMC***

---

**Resultados de Julho 2016**

Data 13/09/2016

## **Objetivo**

Produzir indicadores que permitam acompanhar a evolução conjuntural do comércio varejista e de seus principais segmentos.

## **Variável Investigada**

Receita bruta de revenda, definida como receita bruta mensal proveniente da revenda de mercadorias, que deflacionada por índices específicos de preços (IPCA), utilizados como deflatores, se estima um índice de volume de vendas.

## **Pesquisa por amostra**

Representada por um conjunto de 5.700 empresas com cobertura para as 27 UFs.

- empresas formalmente constituídas
- sediadas no Território Nacional
- em situação ativa na Pesquisa Anual de Comércio – PAC
- possuir 20 ou mais pessoas ocupadas na PAC

# Resumo



## Volume de vendas comércio varejista e varejista ampliado - Julho 2016

ATIVIDADES	MÊS/MÊS ANTERIOR (1)			MÊS/IGUAL MÊS DO ANO ANTERIOR			ACUMULADO	
	Taxa de Variação (%)			Taxa de Variação (%)			Taxa de Variação (%)	
	MAI	JUN	JUL	MAI	JUN	JUL	NO ANO	12 MESES
<b>COMÉRCIO VAREJISTA</b>	-0,8	0,3	-0,3	-9,0	-4,8	-5,3	-6,7	-6,8
Combustíveis e lubrificantes	-0,3	-0,4	-0,3	-10,8	-9,0	-9,9	-9,8	-9,8
Hiper, supermercados, prods. alimentícios, bebidas e fumo	0,2	0,3	-0,3	-5,5	-1,7	-0,1	-2,9	-3,1
Tecidos, vest. e calçados	1,6	0,6	-5,8	-13,6	-3,9	-14,2	-11,6	-11,8
Móveis e eletrodomésticos	-1,5	-0,4	-1,0	-15,2	-10,7	-12,4	-14,4	-15,8
Artigos farmacêuticos, med., ortop. e de perfumaria	-0,8	-0,1	0,7	-2,5	-2,1	-3,2	-0,3	0,2
Livros, jornais, rev. e papelaria	-2,4	0,5	-1,2	-24,4	-18,3	-18,6	-17,2	-16,2
Equip. e mat. para escritório informática e comunicação	-2,1	-3,4	5,9	-14,4	-18,3	-12,9	-15,8	-14,6
Outros arts. de uso pessoal e doméstico	-2,3	0,8	-0,9	-15,4	-8,4	-11,6	-12,2	-9,6
<b>COMÉRCIO VAREJISTA AMPLIADO</b>	-0,4	-0,2	-0,5	-10,2	-8,1	-10,2	-9,4	-10,3
Veículos e motos, partes e peças	0,6	-1,3	-0,3	-13,2	-15,2	-20,0	-14,7	-17,7
Material de construção	-0,1	1,2	-2,5	-10,6	-9,6	-12,6	-12,9	-12,9

# Resumo

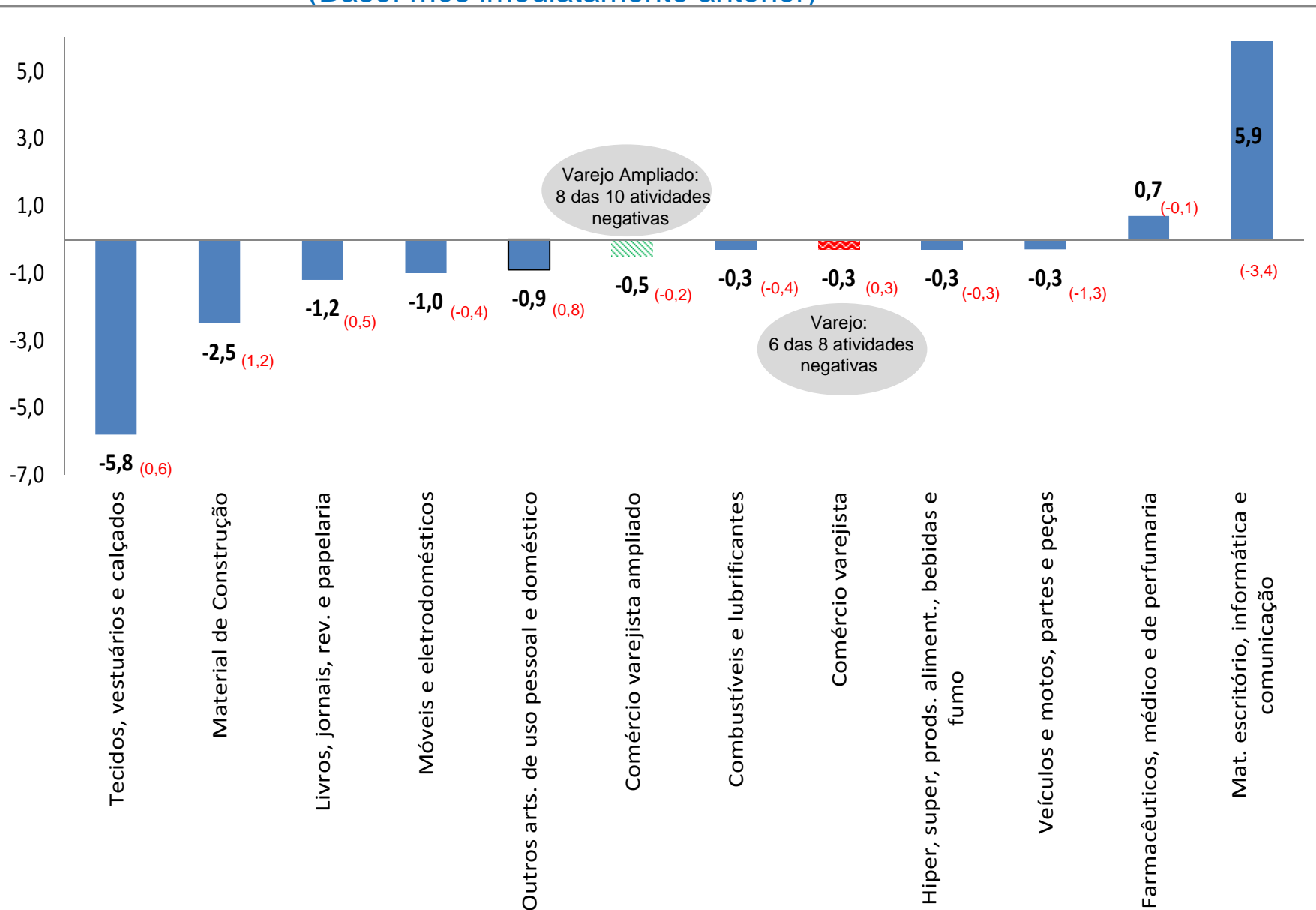


## Receita Nominal do comércio varejista e varejista ampliado- Julho 2016

ATIVIDADES	MÊS/MÊS ANTERIOR (1)			MÊS/IGUAL MÊS DO ANO ANTERIOR			ACUMULADO	
	Taxa de Variação (%)			Taxa de Variação (%)			Taxa de Variação (%)	
	MAI	JUN	JUL	MAI	JUN	JUL	NO ANO	12 MESES
<b>COMÉRCIO VAREJISTA</b>	<b>0,1</b>	<b>1,2</b>	<b>0,7</b>	<b>2,2</b>	<b>6,7</b>	<b>6,7</b>	<b>4,9</b>	<b>3,7</b>
Combustíveis e lubrificantes	-1,4	0,7	-0,3	1,0	2,1	1,0	3,8	4,3
Hiper, supermercados, prods. alimentícios, bebidas e fumo	0,6	1,7	1,4	7,2	11,6	14,3	10,5	9,0
Tecidos, vest. e calçados	2,6	1,0	-5,6	-8,0	1,8	-9,2	-6,2	-7,2
Móveis e eletrodomésticos	-0,4	-0,6	-0,5	-9,2	-5,0	-6,8	-9,0	-11,8
Artigos farmacêuticos, med., ortop. e de perfumaria	1,1	0,7	1,3	9,7	10,2	8,7	10,1	9,4
Livros, jornais, rev. e papelaria	-1,4	1,2	-0,3	-15,8	-9,4	-9,6	-8,5	-8,2
Equip. e mat. para escritório informática e comunicação	-2,1	-0,6	4,2	-4,7	-8,3	-1,2	-7,4	-10,3
Outros arts. de uso pessoal e doméstico	-2,0	2,4	-0,7	-7,3	0,0	-3,3	-4,1	-2,2
<b>COMÉRCIO VAREJISTA AMPLIADO</b>	<b>0,5</b>	<b>0,2</b>	<b>0,7</b>	<b>-2,1</b>	<b>0,4</b>	<b>-1,3</b>	<b>-0,8</b>	<b>-2,1</b>
Veículos e motos, partes e peças	0,7	-0,4	-0,5	-12,5	-14,3	-19,7	-13,5	-15,4
Material de construção	1,0	0,3	0,9	-8,3	-7,3	-10,7	-9,9	-9,2

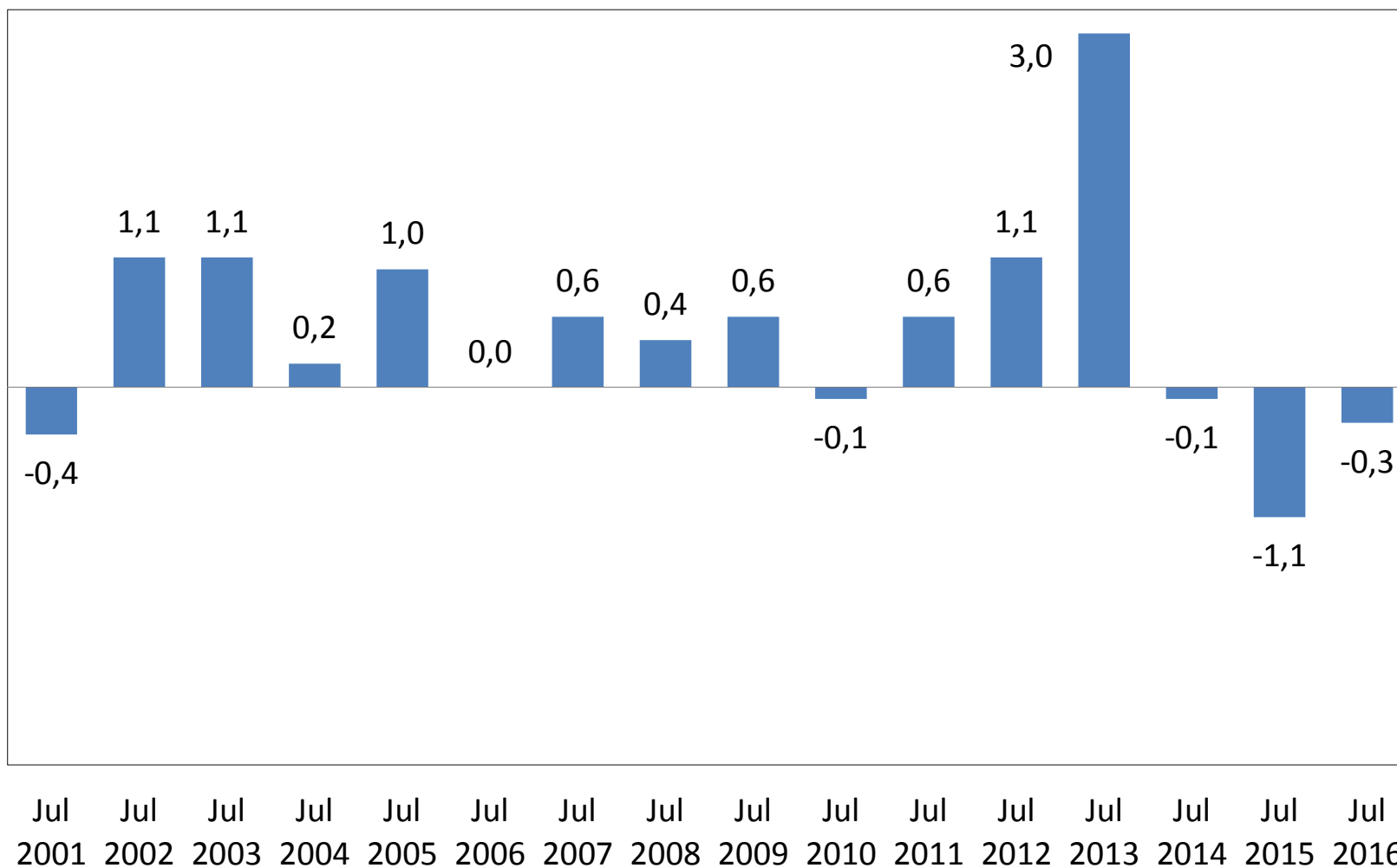
# Julho 2016 Volume de Vendas do Comércio Varejista e Ampliado\*

(Base: mês imediatamente anterior)



# Resultados para comparação Julho/Junho\*

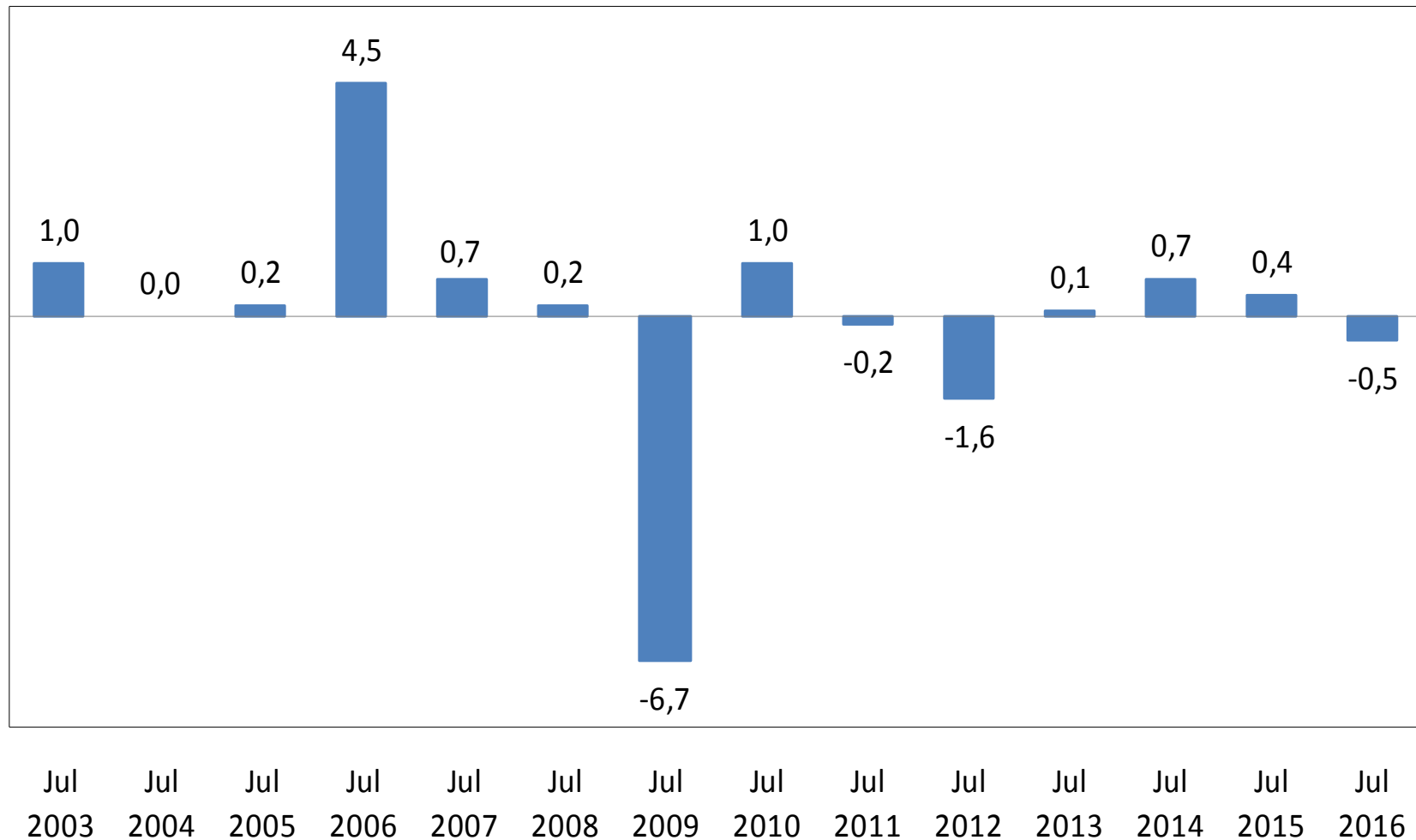
Volume de vendas do comércio varejista 2001-2016



# Resultados para comparação Julho/Junho\*



Volume de vendas do comércio varejista ampliado 2003-2016



# Variação do Volume de Vendas\*

Base: mês imediatamente anterior



TAXAS DE VARIAÇÃO DO VOLUME DE VENDAS - Indicador mês/mês imediatamente anterior com ajuste sazonal : PMC Julho

Ano/mês	Geral		Combustíveis e lubrificantes		Hiper,super, prods. Alimen. Beb.		Tecidos, vestuário e calçados		Móveis e eletrodomésticos		Artigos farmac, méd, ortop e de perfumaria		Livros, jornais, revistas e papelaria		Equip. e Materiais p escritório, inform e comum		Outros artigos de uso pessoal e doméstico		Varejo Ampliado		Veículos e motos, partes e peças		Material de construção	
	2015	2016	2015	2016	2015	2016	2015	2016	2015	2016	2015	2016	2015	2016	2015	2016	2015	2016	2015	2016	2015	2016	2015	2016
	Janeiro	0,4	-1,9	-0,4	-2,8	0,3	-0,8	0,7	-0,3	0,6	-5,4	0,8	-0,4	-1,8	-0,5	10,7	1,2	1,3	-3,5	0,1	-2	-1,2	-2,4	0
Fevereiro	-1,0	1,1	-5,4	0,4	-0,6	0,8	0,2	-3,5	-4,1	6,1	-0,1	0,1	2,7	-4,2	-3,5	-2,8	0,5	0	-2,3	1,5	-5,1	3,4	-4,1	2,6
Março	-0,6	-0,9	3,1	-1,4	-1,2	-1,6	-1,7	-4,8	-3,1	-1,3	1,3	0,8	-4,2	-0,8	-2,9	8,0	1,2	-1,7	-1,4	-1,4	-4,7	-1,0	0,6	-0,6
Abril	-1,0	0,3	-0,5	<b>0,2</b>	0,5	1,1	-3,3	4,1	-2,2	-1,9	0,2	-3	1,1	-3,5	-10,4	-7,9	-8,4	1,9	-0,3	-1,5	4,7	-7,1	-0,1	-3,8
Maio	-0,5	-0,8	-0,4	<b>-0,3</b>	-0,8	<b>0,2</b>	0,0	1,6	-1,4	-1,5	-0,2	-0,8	-1,7	-2,4	4,6	-2,1	3,9	-2,3	-1,9	<b>-0,4</b>	-4,8	0,6	-7,2	-0,1
Junho	-0,9	<b>0,3</b>	-1,2	<b>-0,4</b>	-0,5	<b>0,3</b>	-1,3	0,6	-1,9	-0,4	-0,1	-0,1	-2,2	0,5	-0,6	-3,4	-1,5	0,8	-1,2	<b>-0,2</b>	-2,5	-1,3	3,4	1,2
Julho	-1,1	<b>-0,3</b>	-1,0	<b>-0,3</b>	-1,4	<b>-0,3</b>	0,2	-5,8	-2,5	-1,0	-0,9	0,7	-1,8	-1,2	-8,5	5,9	-0,6	-0,9	0,4	<b>-0,5</b>	4,2	-0,3	-0,7	-2,5
Agosto	-1,4		-1,4		-0,4		-3,0		-1,9		0,3		-2,6		1,4		-1,1		-2,2		-5,8		-3,3	
Setembro	-0,2		-0,7		0,5		-1,9		0,0		-1,3		-2		-2,0		-3,1		-1,6		-4,2		-1,4	
Outubro	0,1		-2,9		1,7		1,3		0,2		1,9		0,6		-9,8		-0,9		-0,2		-1,1		-2,3	
Novembro	1,8		-0,4		-1,5		0,1		4,5		0,9		-1,4		19,4		4,6		0,3		1,3		-0,1	
Dezembro	-3,3		0,6		-1,0		-1,8		-7,5		0,2		-2,2		-10,3		-4,9		-0,9		0,3		1,3	

Fonte: IBGE

Volume de Vendas - Séries com ajuste sazonal (Base: 2011=100)

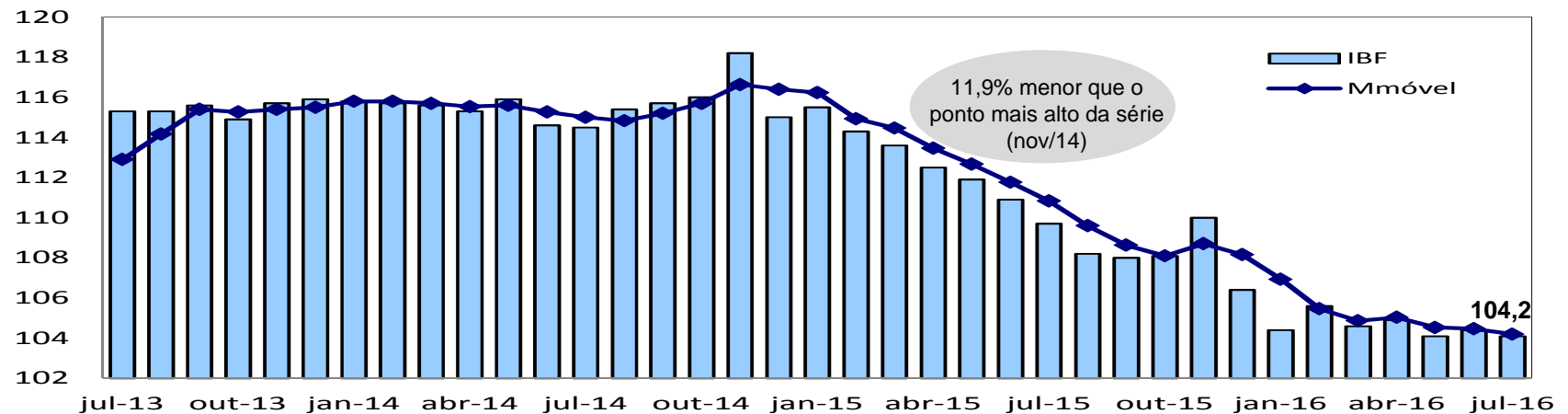


# Média Móvel Trimestral\*

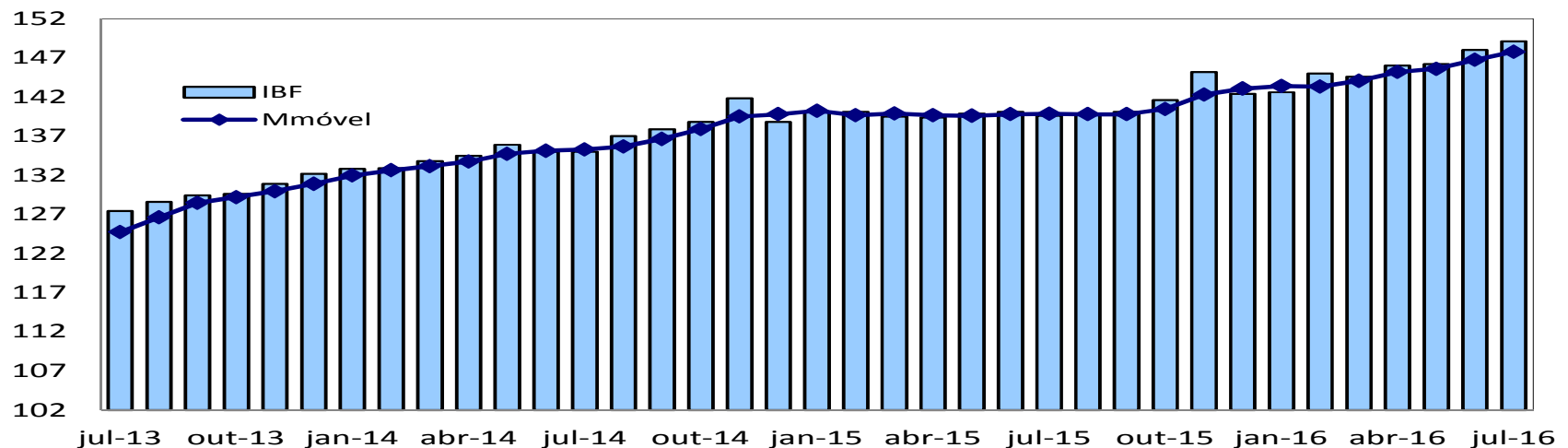
## Comércio varejista 2013-2016



**Gráfico 1 - Volume de Vendas com Ajuste Sazonal**  
Índice de Base Fixa e Média Móvel Trimestral



**Gráfico 2 - Receita Nominal de Vendas com Ajuste Sazonal**  
Índice de Base Fixa e Média Móvel Trimestral



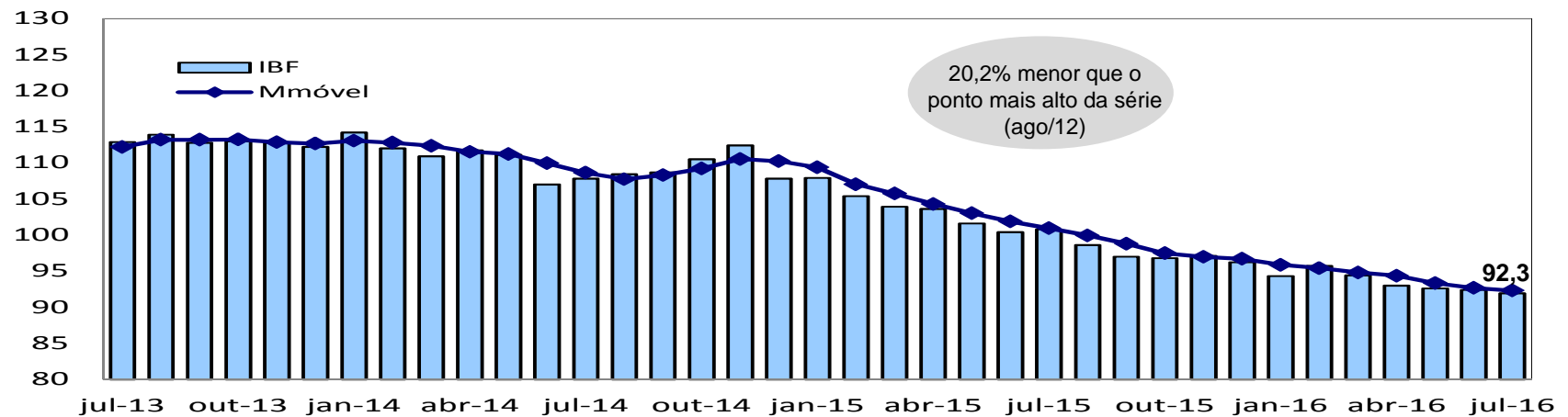
\*Série com ajuste sazonal

# Média Móvel Trimestral\*

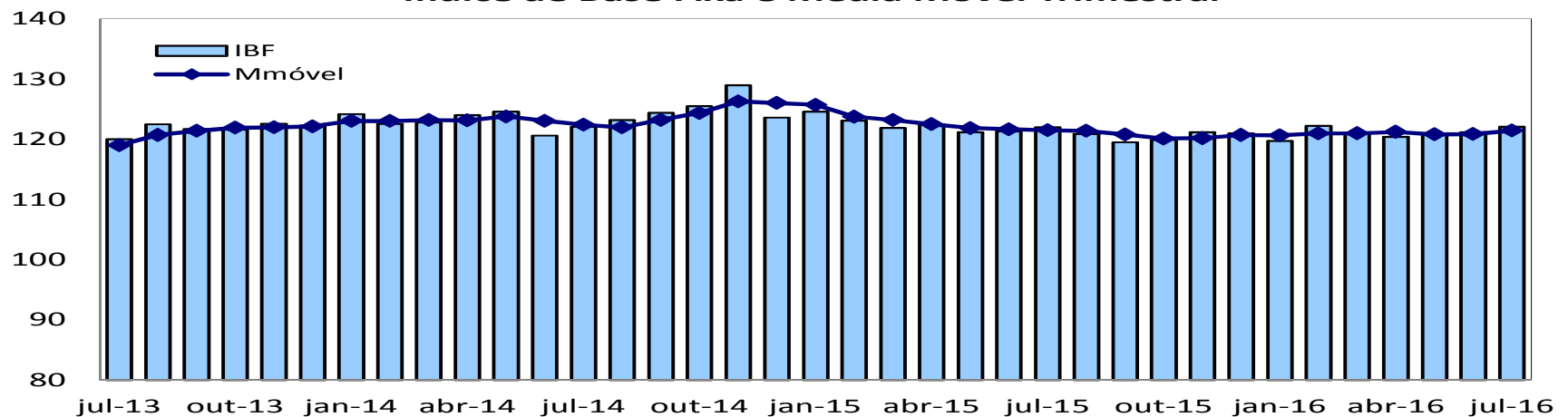
## Comércio varejista ampliado 2013-2016



**Gráfico 3 - Volume de Vendas do Varejo Ampliado com Ajuste Sazonal  
Índice de Base Fixa e Média Móvel Trimestral**

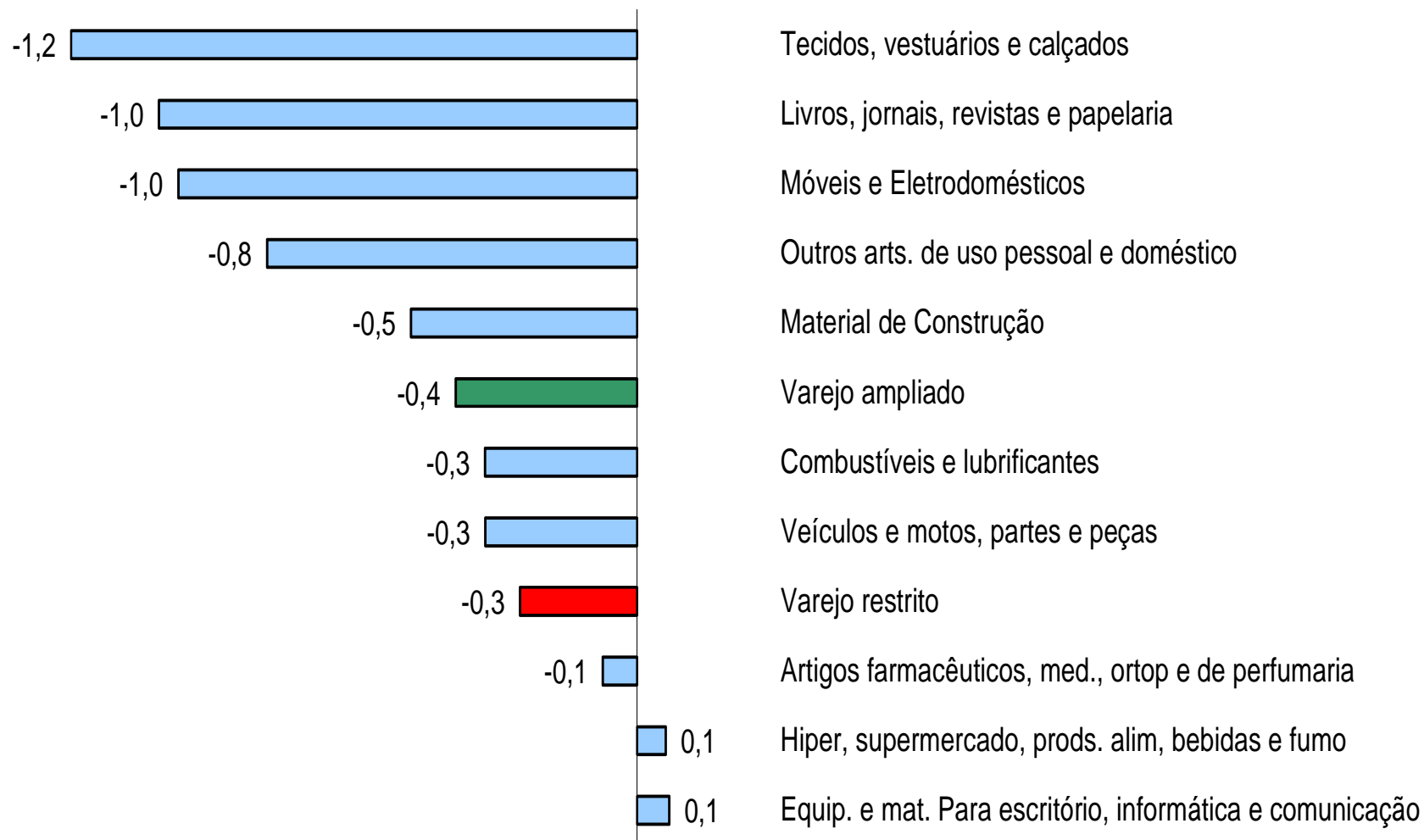


**Gráfico 4 - Receita Nominal de Vendas do Varejo Ampliado com Ajuste Sazonal  
Índice de Base Fixa e Média Móvel Trimestral**



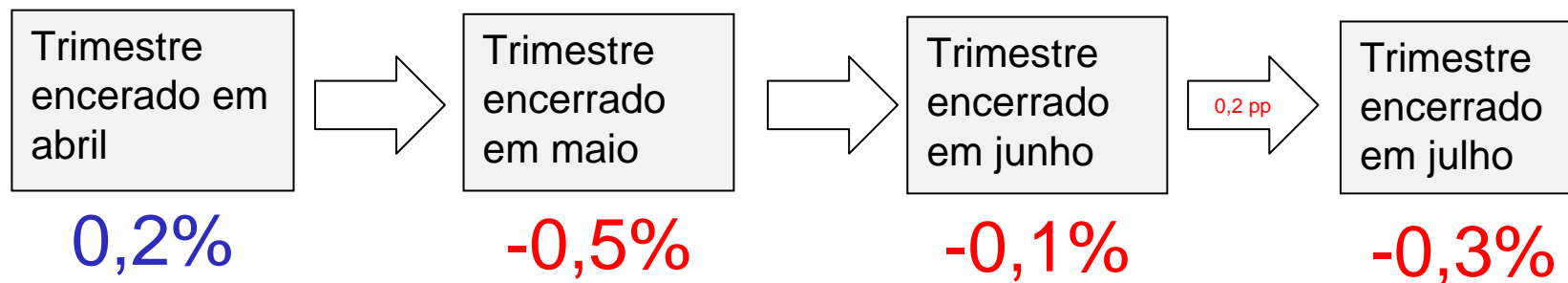
# Média Móvel Trimestral\*

Julho 2016 / Junho 2016



# Evolução da Média Móvel Trimestral\*

2016



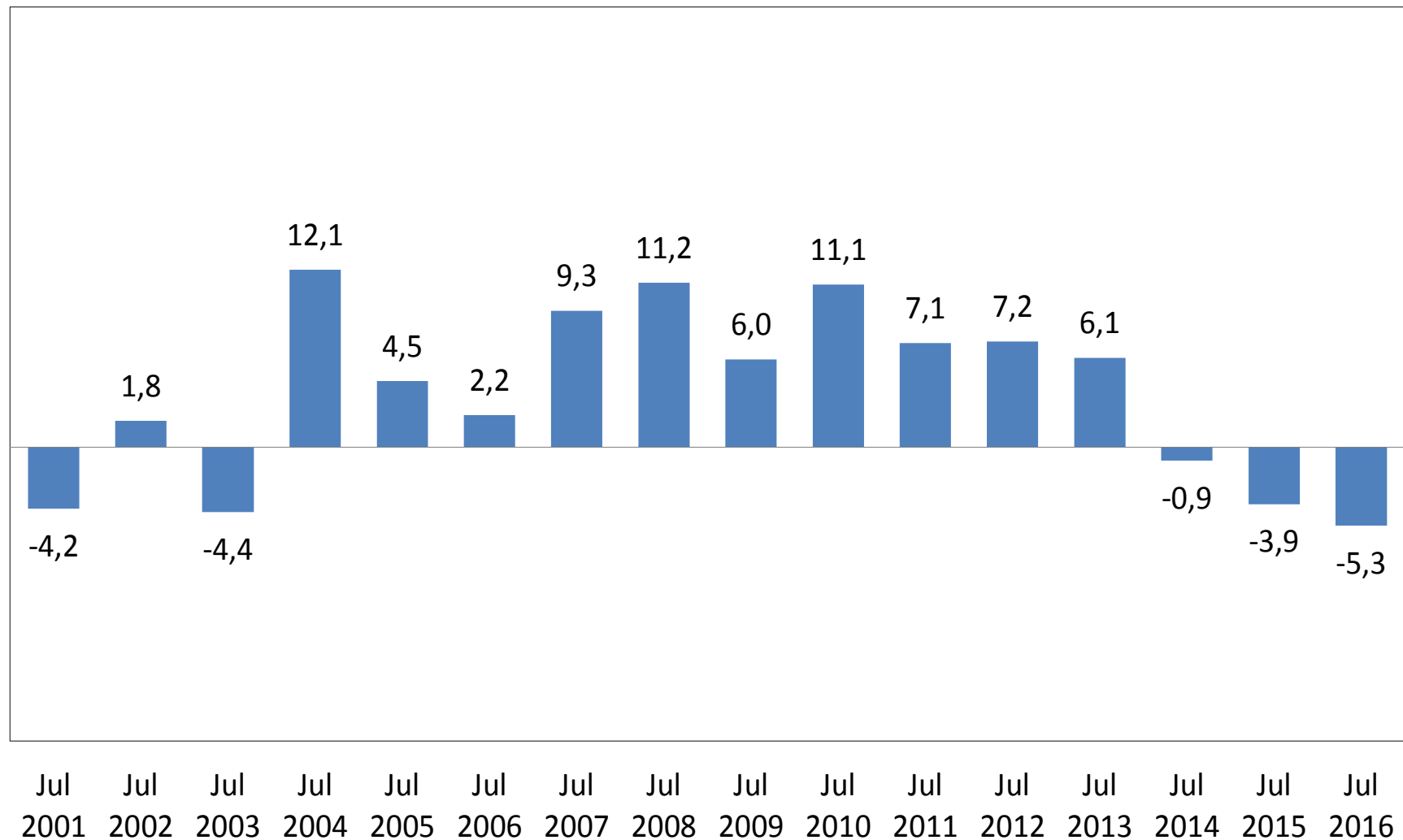
Saldo negativo da média móvel trimestral

Varejo: taxas negativas em 6 das 8 atividades

Varejo Ampliado: taxas negativas em 8 das 10 atividades

# Resultados para os meses de Julho

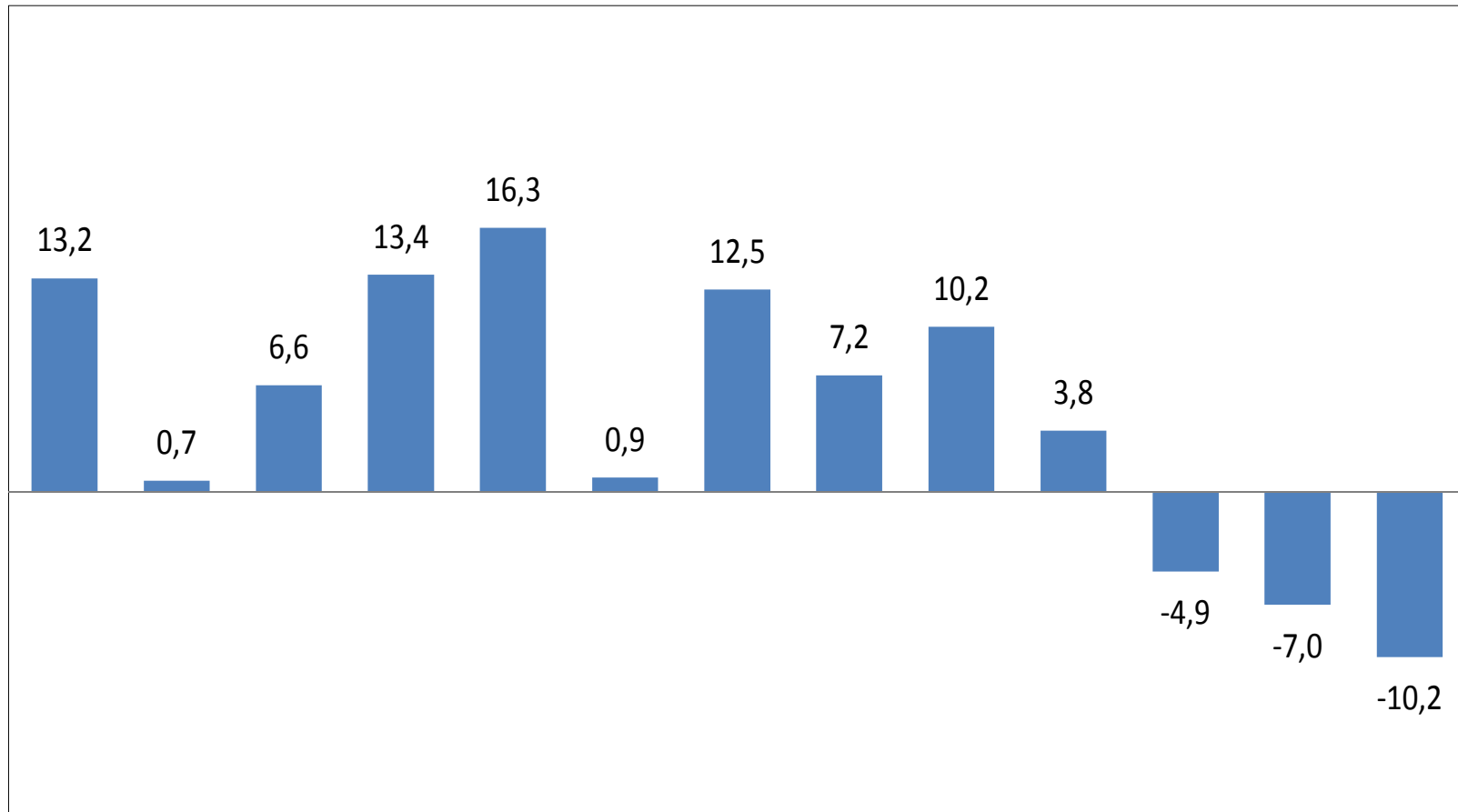
Comércio varejista 2001-2016 (base: igual mês do ano anterior)



# Resultados para os meses de Julho



Comércio varejista ampliado 2004-2016 (base: igual mês do ano anterior)

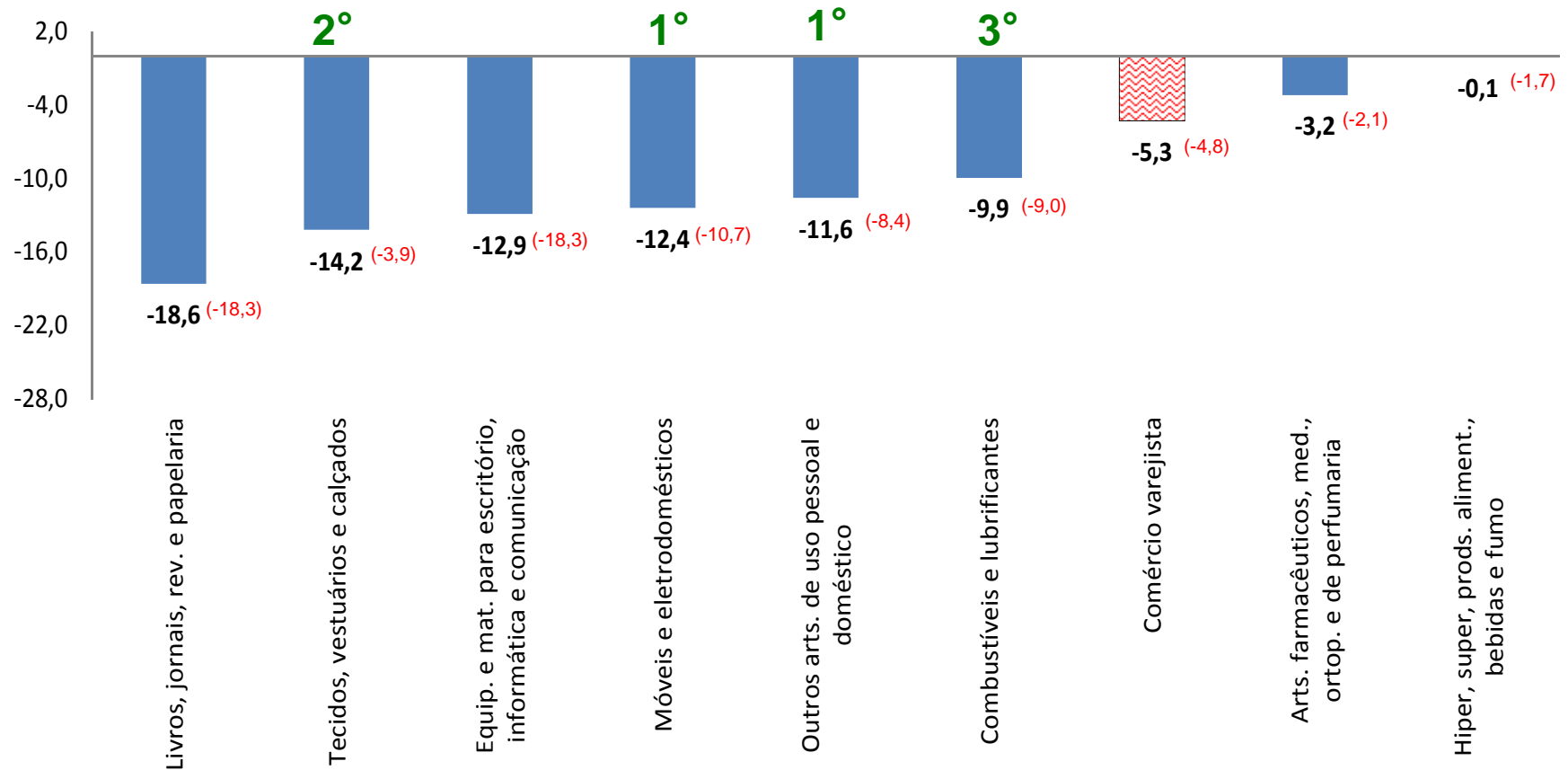


Jul 2004 Jul 2005 Jul 2006 Jul 2007 Jul 2008 Jul 2009 Jul 2010 Jul 2011 Jul 2012 Jul 2013 Jul 2014 Jul 2015 Jul 2016

# Volume do Comércio Varejista Julho 2016

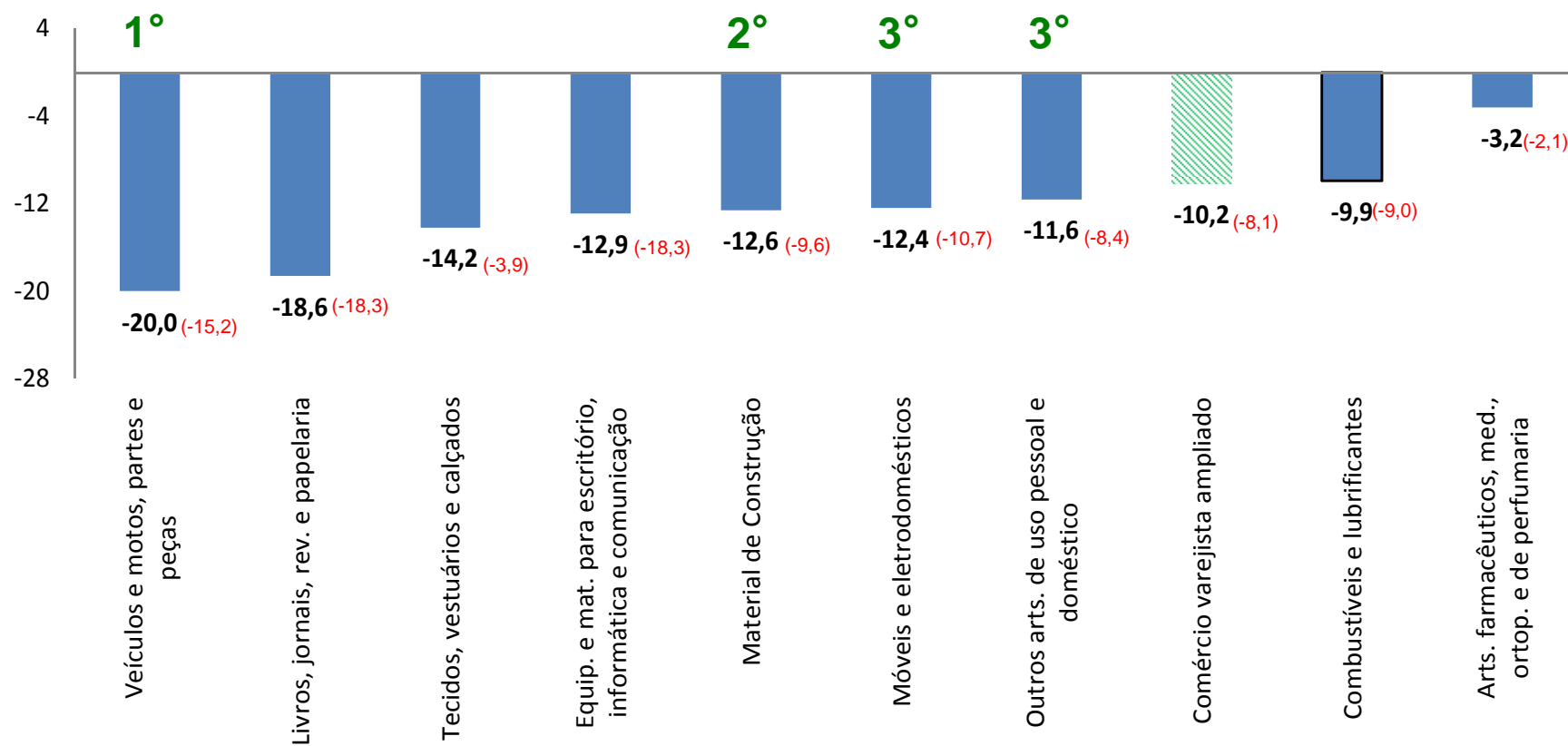


Indicador mensal (base: igual mês do ano anterior)



# Comércio Varejista Ampliado Julho 2016

## Índice mensal (base: igual mês do ano anterior)





# Variação do Volume de Vendas



Base: igual mês do ano anterior

## TAXAS DE VARIAÇÃO DO VOLUME DE VENDAS - Indicador Mensal : PMC Julho 2016

Ano/mês	Geral		Combustíveis e lubrificantes		Hiper,super, prods. Alimen. Beb.		Tecidos, vestuário e calçados		Móveis e eletrodomésticos		Artigos farmac, méd, ortop e de perfumaria		Livros, jornais, revistas e papelaria		Equip. e Materiais p escritório, inform e comum		Outros artigos de uso pessoal e doméstico		Varejo Ampliado		Veículos e motos, partes e peças		Material de construção	
	2015	2016	2015	2016	2015	2016	2015	2016	2015	2016	2015	2016	2015	2016	2015	2016	2015	2016	2015	2016	2015	2016	2015	2016
Janeiro	0,5	-10,6	-0,2	-13,8	0,2	-5,8	-0,7	-12,9	-3,4	-24,7	5,0	-0,2	-9,9	-13,0	21,0	-24,9	4,5	-14,8	-4,9	-14,1	-16,3	-21,3	-2,8	-18,0
Fevereiro	-3,3	-4,2	-10,0	-3,9	-1,8	-1,4	-7,5	-11,5	-10,7	-10,3	1,8	5,9	-6,3	-16,3	8,2	-17,0	3,1	-11,6	-10,4	-5,6	-23,8	-6,7	-12,9	-11,1
Março	0,3	-5,7	-2,1	-10,1	-2,4	-1,2	-1,2	-15,3	-6,8	-13,8	10,3	2,1	-5,9	-16,2	21,8	-8,6	15,7	-11,9	-0,8	-7,9	-3,7	-11,1	2,9	-14,7
Abril	-3,3	-6,9	-2,1	-10,6	-2,0	-4,6	-7,5	-9,9	-15,3	-10,1	6,2	-1,3	-9,1	-18,7	2,5	-14,4	-0,7	-11,1	-8,3	-9,2	-19,3	-13,7	-4,1	-13,0
Maiο	-4,5	-9,0	-4,4	-10,8	-2,0	-5,5	-7,8	-13,6	-18,5	-15,2	1,8	-2,5	-11,8	-24,4	-0,5	-14,4	0,2	-15,4	-10,4	-10,2	-22,1	-13,2	-11,3	-10,6
Junho	-2,7	-4,8	-0,7	-9,0	-2,7	-1,7	-4,6	-3,9	-13,6	-10,7	5,8	-2,1	-5,8	-18,3	7,4	-18,3	1,3	-8,4	-3,6	-8,1	-6,8	-15,2	1,4	-9,6
Julho	-3,9	-5,3	-4,3	-9,9	-2,7	-0,1	-8,1	-14,2	-12,8	-12,4	1,9	-3,2	-9,0	-18,6	-5,2	-12,9	0,3	-11,6	-7,0	-10,2	-13,3	-20,0	-7,1	-12,6
Agosto	-6,9		-7,1		-4,8		-13,7		-18,6		1,1		-15,5		-7,3		-2,8		-9,6		-15,6		-9,2	
Setembro	-6,3		-8,5		-2,2		-12,9		-18,3		-1,2		-14,8		-9,7		-7,0		-11,5		-21,7		-12,7	
Outubro	-5,7		-11,4		-0,4		-10,5		-16,1		-0,4		-9,3		-25,0		-9,0		-11,9		-23,9		-15,8	
Novembro	-7,8		-12,0		-5,6		-15,6		-14,7		2,0		-18,0		-5,6		-5,4		-13,2		-24,4		-13,6	
Dezembro	-7,2		-9,8		-3,7		-9,7		-18,9		3,1		-15,0		-15,9		-7,9		-11,0		-20,0		-12,5	

# Composição da taxa

## Junho 2016/ Junho 2015



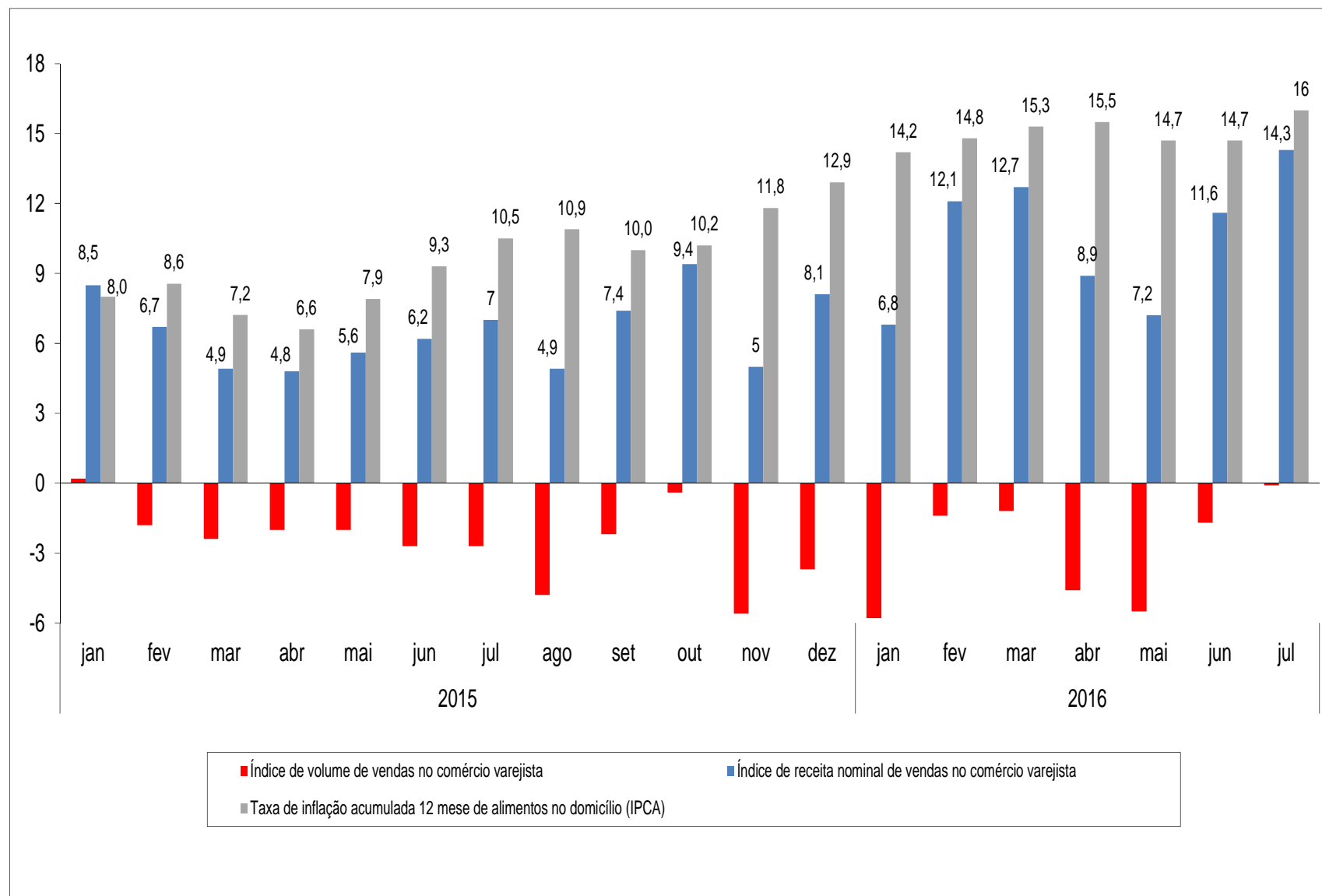
Atividades	COMÉRCIO VAREJISTA		COMÉRCIO VAREJISTA AMPLIADO	
	Taxa de variação (%)	Composição absoluta da taxa (p.p.)	Taxa de variação (%)	Composição absoluta da taxa (p.p.)
<b>Taxa Global</b>	-5,3	-5,3	-10,2	-10,2
<b>Combustíveis e lubrificantes</b>	-9,9	-1,0	-9,9	-0,7
<b>Hiper, supermercados, prods. alimentícios, bebidas e fumo</b>	-0,1	0,0	-0,1	0,0
<b>Tecidos, vest. e calçados</b>	-14,2	-1,1	-14,2	-0,7
<b>Móveis e eletrodomésticos</b>	-12,4	-1,3	-12,4	-0,8
<b>Artigos farmacêuticos, med., ortop. e de perfumaria</b>	-3,2	-0,3	-3,2	-0,2
<b>Livros, jornais, rev. e papelaria</b>	-18,6	-0,1	-18,6	-0,1
<b>Equip. e mat. para escritório informática e comunicação</b>	-12,9	-0,2	-12,9	-0,1
<b>Outros arts. de uso pessoal e doméstico</b>	-11,6	-1,3	-11,6	-0,8
<b>Veículos e motos, partes e peças</b>	-	-	-20,0	-5,7
<b>Material de construção</b>	-	-	-12,6	-1,2

# Hiper, supermercados, alimentos, bebidas e fumo



Volume das vendas X Receita nominal X IPCA alimentação em domicílio em 12 meses

(Base: igual período do ano anterior)



Julho 2016/ Julho 2015

-5,3



## Principais impactos (respondem por mais de 85% da taxa global)

- Outros artigos de uso pessoal e doméstico (-11,6%)
- Móveis e eletrodomésticos (-12,4%)
- Tecidos, vestuário e calçados (-14,2%)
- Combustíveis e lubrificantes (-9,9%)

## Fatores de influência:

Evolução de preços acima do índice geral do IPCA<sup>1</sup> (8,7 % em 12 meses)

- Alimentação no domicílio (16,0%)
- Combustíveis (12,0%)

Evolução do mercado de trabalho<sup>2</sup>

- Número de trabalhadores com carteira assinada no setor privado: de -2,5% no tri móvel mai-jun-jul de 2015 para -3,9% no mesmo tri móvel de 2016
- Massa dos rendimentos reais habitualmente recebidos: de -2,3% no tri móvel mai-jun-jul de 2015 para -4,0% no mesmo tri móvel de 2016

Restrição ao crédito

- Taxa de juros no crédito às famílias: 42,0% a.a em jul/2016<sup>3</sup>

# Mercado de Trabalho



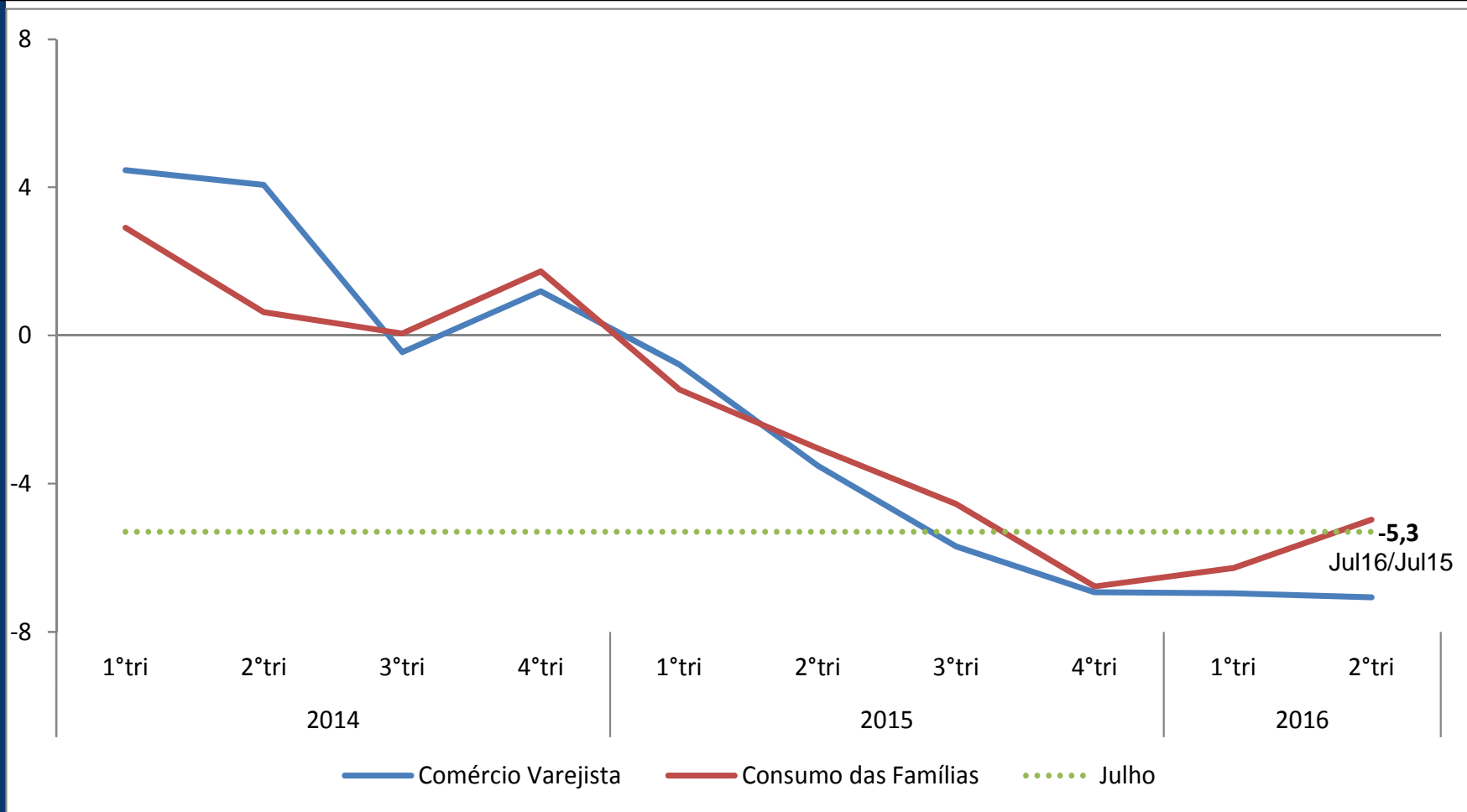
(Base: igual trimestre do ano anterior)

Trimestre móvel mai-jun-jul

	2015	2016
síntese	Mai-Jun-Jul	Mai-Jun-Jul
Nº de ocupados	0,3	-1,8
Nº de trabalhadores com carteira	-2,5	-3,9
Taxa de desocupação	1,7	3
Rendimento médio real habitualmente recebido	2	-3
Massa de rendimento reais habitualmente recebidos	2,3	-4

# Consumo das Famílias X Volume de Vendas no Varejo **IBGE**

(Base: igual período do ano anterior)



Julho 2016/ Julho 2015

**-10,2**



## **Principais impactos (respondem mais de 80% da taxa global)**

- Veículos e motos, partes e peças (-20,0%)
- Material de construção (-12,6%)
- Outros artigos de uso pessoal e doméstico (-11,6%)
- Móveis e eletrodomésticos (-12,4%)

## **Fatores de influência**

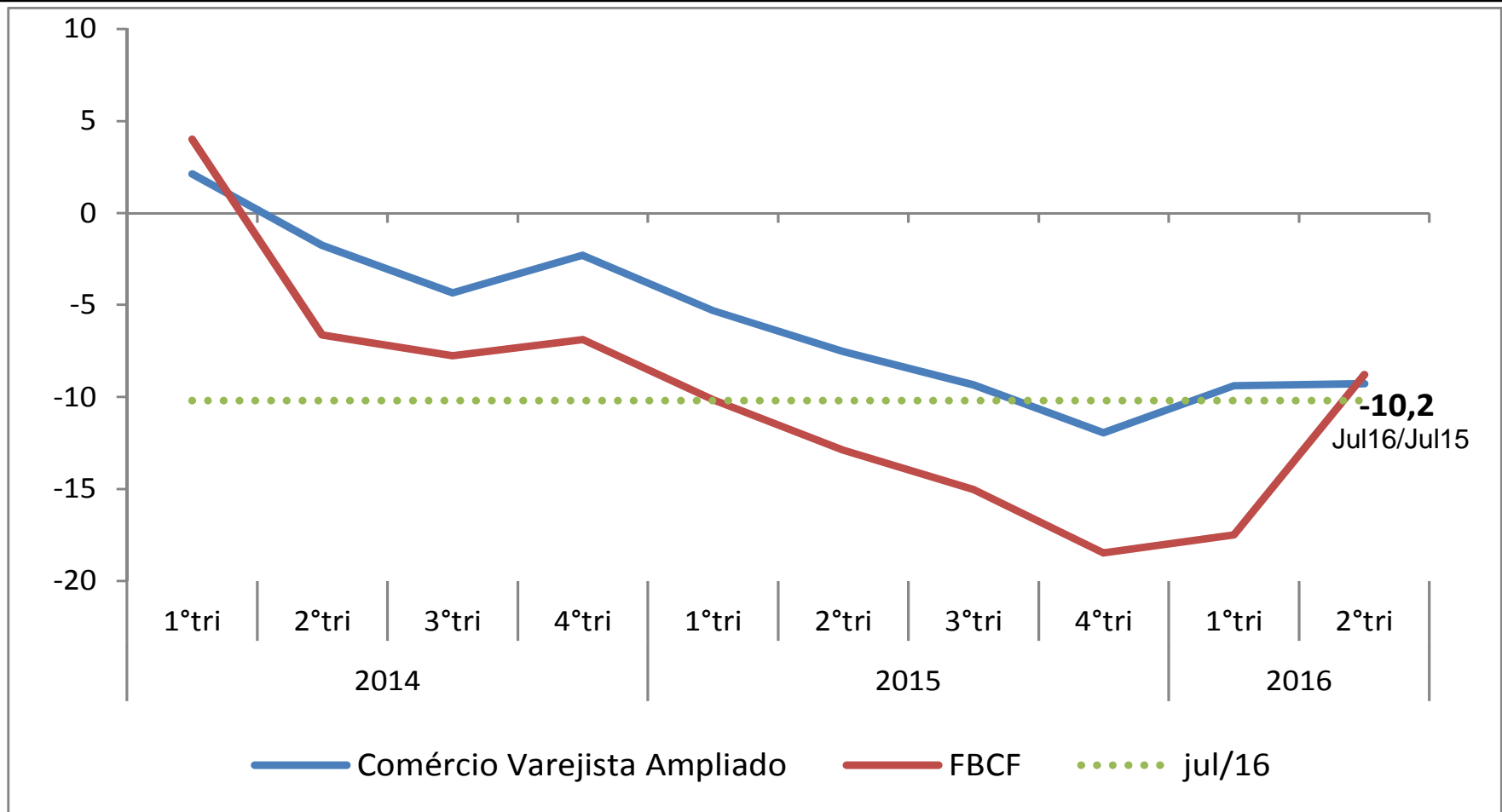
- Menor ritmo da atividade econômica<sup>1</sup>: PIB 2º tri 2016 com queda de 3,8%, negativo há 9 trimestres
- Produção industrial<sup>1</sup> registrou recuo de 6,6% na comparação julho16/julho15, 29ª taxa negativa consecutiva

### Restrição ao crédito

- Taxa de juros no crédito às pessoas jurídicas: 22,1% a.a. em jul/2016

# FBCF\* X Volume de Vendas no Varejo Ampliado

(Base: igual período do ano anterior)

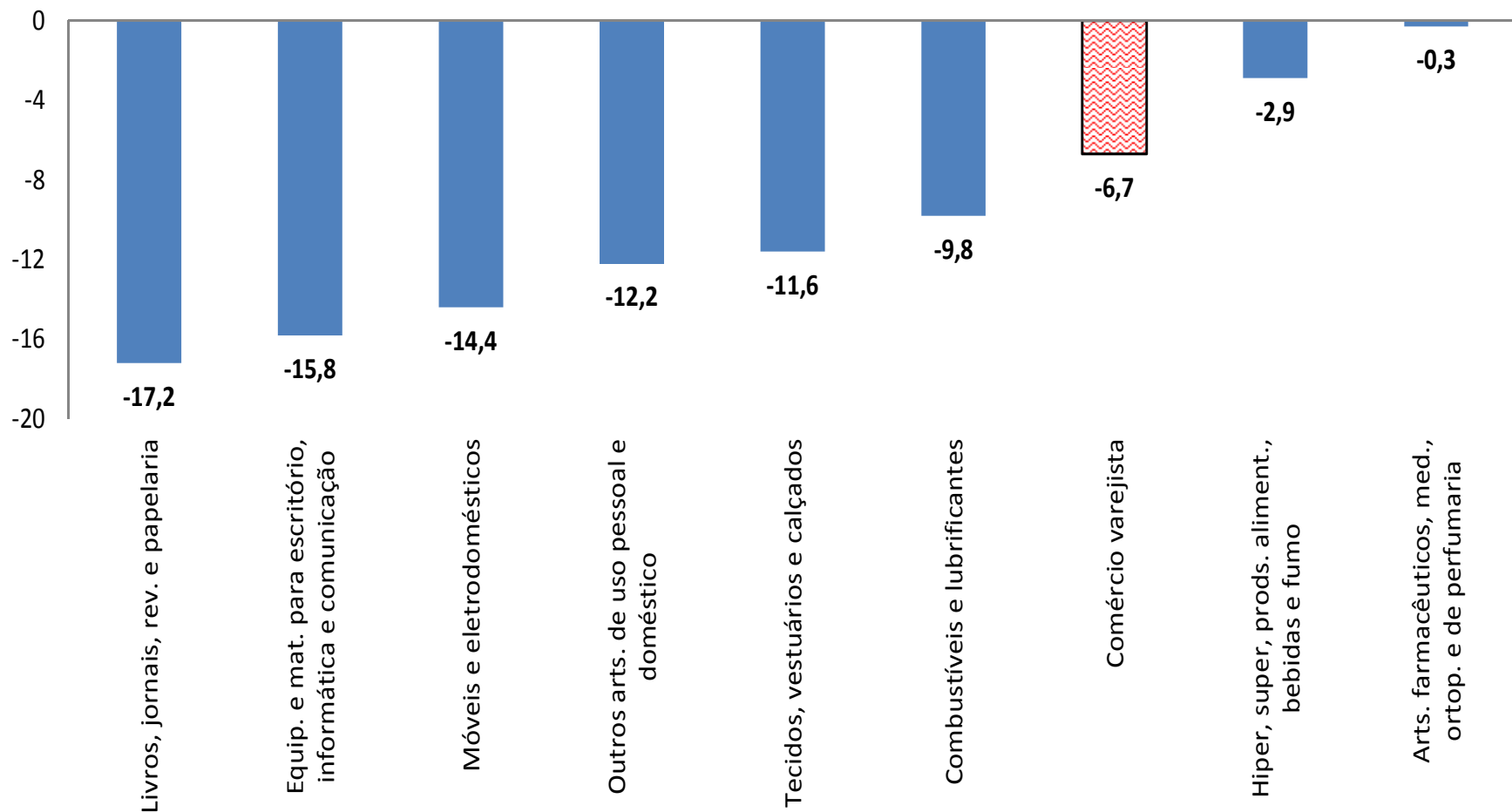




# Volume de Vendas do Comércio Varejista

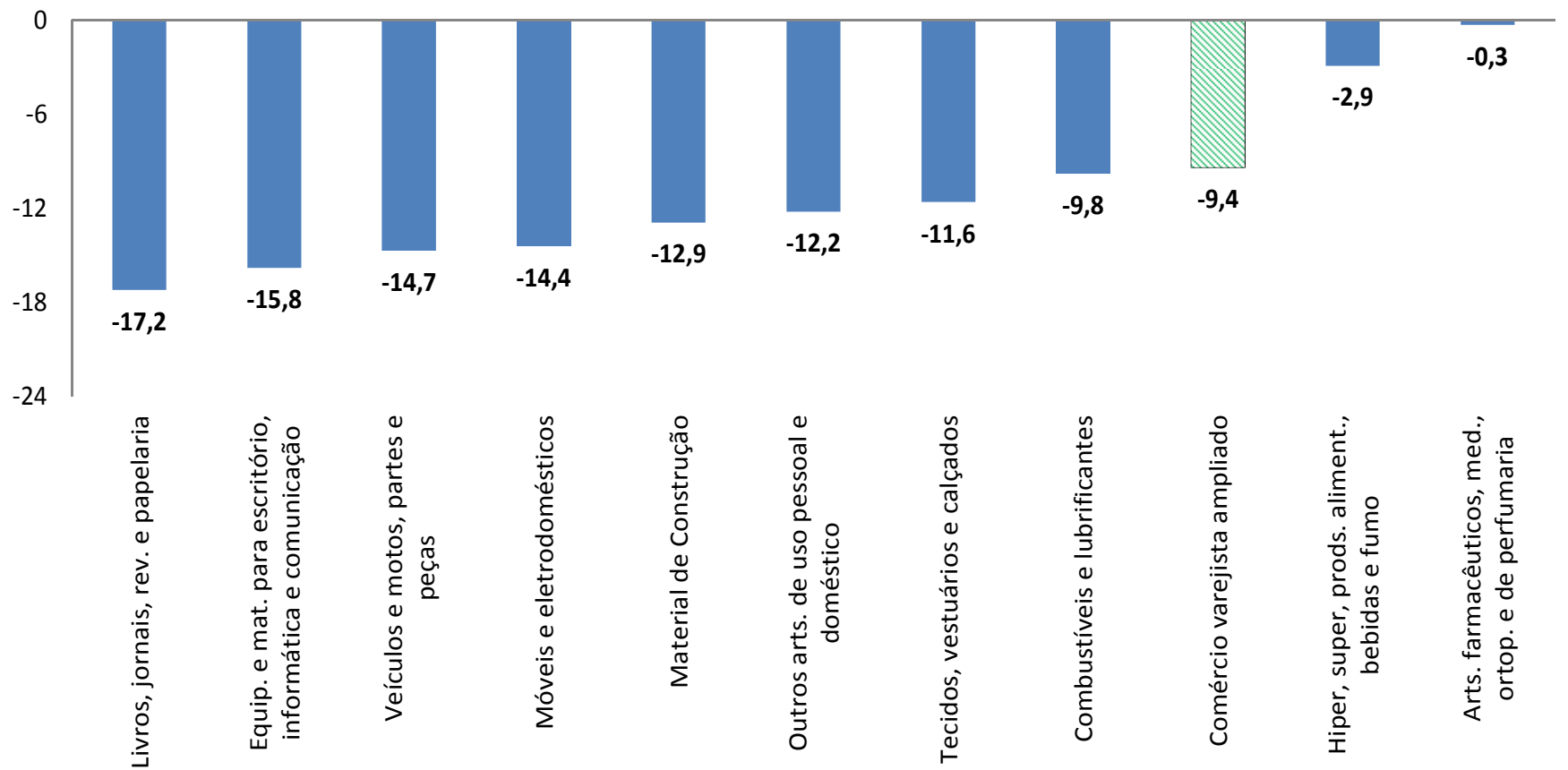


Índice acumulado Jan-Jul 2016 (base: igual período do ano anterior)



# Volume de Vendas do Comércio Varejista Ampliado

Índice acumulado Jan-Jul 2016 (base: igual período do ano anterior)



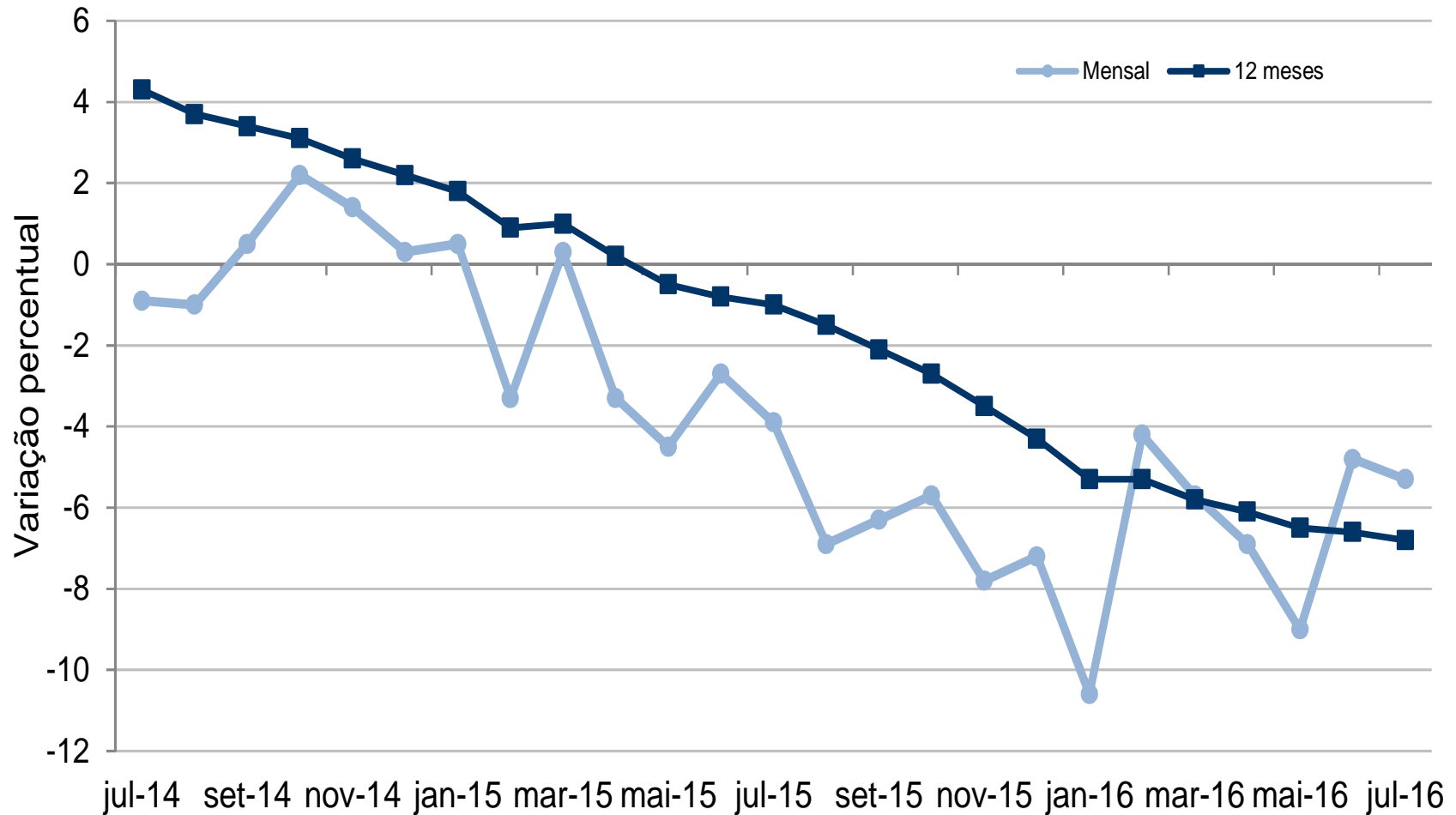
# Volume de Vendas por atividade

(Base: igual período do ano anterior)

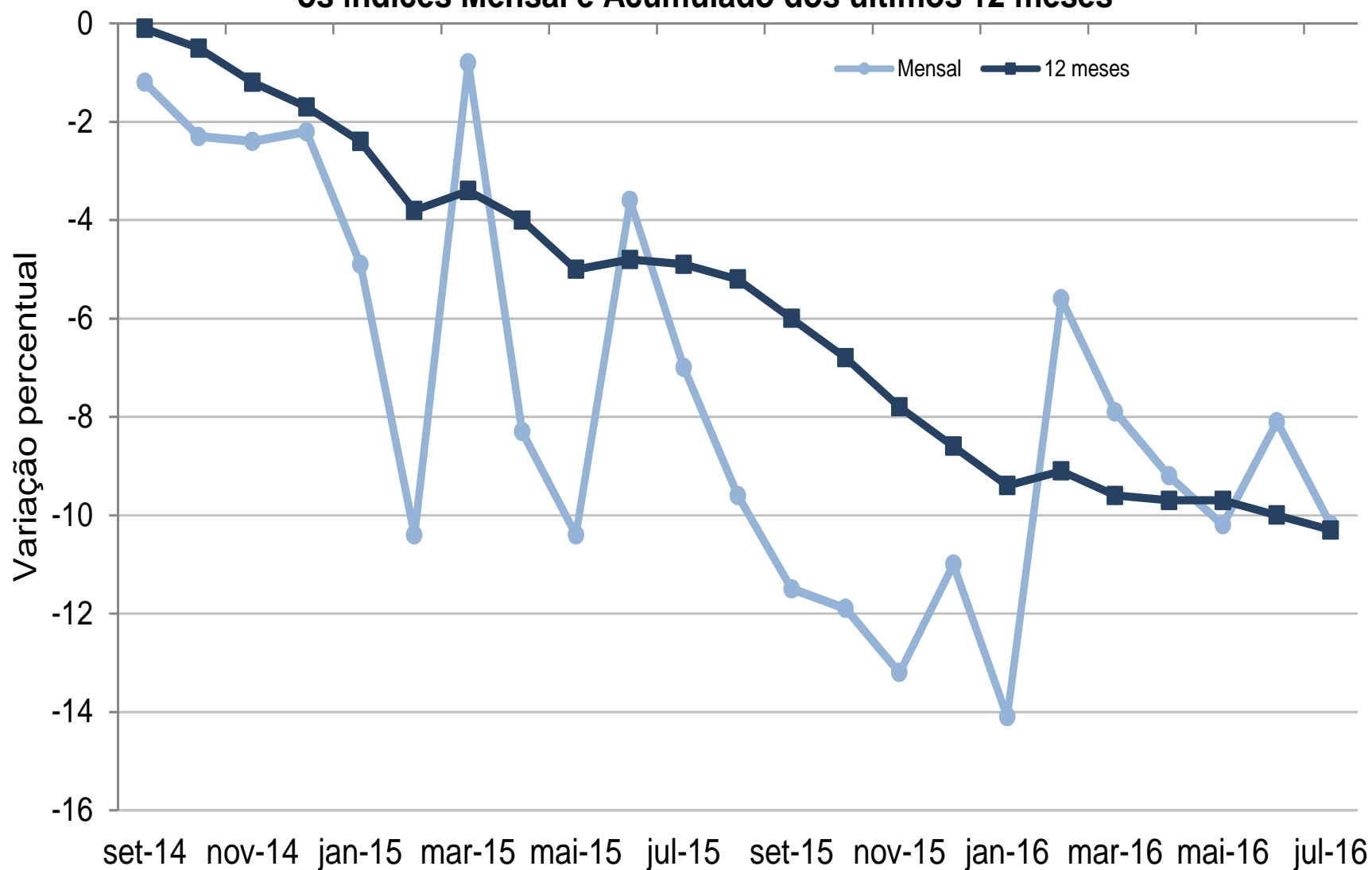


	2016		
	acumulado jan-jun	JULHO	acumulado jan-jul
<b>COMÉRCIO VAREJISTA</b>	-6,9	-5,3	-6,7
Combustíveis e lubrificantes	-9,8	-9,9	-9,8
Hiper, supermercados, prods. alimentícios, bebidas e fumo	-3,4	-0,1	-2,9
Tecidos, vest. e calçados	-11,1	-14,2	-11,6
Móveis e eletrodomésticos	-14,7	-12,4	-14,4
Artigos farmacêuticos, med., ortop. e de perfumaria	0,2	-3,2	-0,3
Livros, jornais, rev. e papelaria	-17,0	-18,6	-17,2
Equip. e mat. para escritório informática e comunicação	-16,2	-12,9	-15,8
Outros arts. de uso pessoal e doméstico	-12,3	-11,6	-12,2
<b>COMÉRCIO VAREJISTA AMPLIADO</b>	-9,3	-10,2	-9,4
Veículos e motos, partes e peças	-13,7	-20,0	-14,7
Material de construção	-13,0	-12,6	-12,9

## Evolução do volume de vendas do Comércio Varejista segundo os índices Mensal e Acumulado dos últimos 12 meses



**Evolução do volume de vendas do Comércio varejista ampliado segundo os índices Mensal e Acumulado dos últimos 12 meses**



### Índice mês/mês imediatamente anterior

**Comércio Varejista (-0,3%)** volta a recuar frente a junho  
-11,9 % abaixo do ponto mais alto da série (nov/2014).

Taxas positivas: 2 das 8 atividades  
Taxas negativas: 6 das 8 atividades

**Comércio Ampliado (-0,5%)** quinta taxa negativa consecutiva  
-20,2% abaixo do ponto mais alto da série (ago/2012).

Taxas positivas: 8 das 10 atividades  
Taxas negativas: 2 das 10 atividades

### Índice Mensal

Efeito calendário: 21 dias úteis julho 2016/ 23 dias úteis julho 2015.

**Comércio Varejista (-5,3%)** 16ª taxa negativa consecutiva  
Taxas negativas: em 8 das 8 atividades

**Comércio Ampliado (-10,2%)** 26ª taxa negativa consecutiva  
Taxas negativas: em 10 das 10 atividades

### Índice Acumulado

**Comércio Varejista (-6,7%)** 18ª taxa negativa consecutiva

**Comércio Ampliado (-9,4%)** 25ª taxa negativa consecutiva

### Índice Acumulado nos últimos 12 meses

Mantém trajetória descende iniciada em julho de 2014

**Comércio Varejista (-6,8%)** 15ª taxa negativa consecutiva

**Comércio Ampliado (-10,3%)** 23ª taxa negativa consecutiva

# Revisão – Índice de base fixa

## Série original



	Junho Divulgado	Junho Revisto	Diferença
<b>Comércio Varejista</b>	<b>98,6</b>	<b>99,1</b>	<b>0,5</b>
Combustíveis e lubrificantes	98,1	98	-0,1
Hiper, supermercados, prods. alim, bebidas e fumo	98,7	100	1,3
Tecidos, vestuário e calçados	94,4	94,2	-0,2
Móveis e eletrodomésticos	82,7	81,8	-0,9
Artigos farmacêuticos, méd., ortop., de perfumaria	131	131	0
Livros, jornais, revistas e papelaria	57,5	57,5	0
Equip. e mat. para escritório, informática e comunicação	88,9	88,9	0
Outros artigos de uso pessoal e doméstico	107,4	107,4	0
<b>Comércio Varejista Ampliado</b>	<b>88,7</b>	<b>89</b>	<b>0,3</b>
Veículos e motos	69,2	69,2	0
Material de Construção	94,3	94,5	0,2

# Revisão de Jun/16 Volume de Vendas

## Série com ajuste sazonal (%)



Ano/mês	Geral		Combustíveis e lubrificantes		Hiper,super, prods. Alimen. Beb.		Tecidos, vestuário e calçados		Móveis e eletrodomésticos		Artigos farmac, méd, ortop e de perfumaria		Livros, jornais, revistas e papelaria		Equip. e Materiais p escritório, inform e comum		Outros artigos de uso pessoal e doméstico		Varejo Ampliado		Automóveis, motos, partes e peças		Material de construção	
	JUN	JUL	JUN	JUL	JUN	JUL	JUN	JUL	JUN	JUL	JUN	JUL	JUN	JUL	JUN	JUL	JUN	JUL	JUN	JUL	JUN	JUL	JUN	JUL
jun-15	-0,7		-1,2		-0,3		-1,8		-2,1		-0,1		-2,4		-0,8		-1,4		-1,1		-2,4		3,6	
jul-15	-1,1	-1,1	-1,1	-1,0	-1,7	-1,4	-1,0	0,2	-2,2	-2,5	-1,1	-0,9	-1,3	-1,8	-7,1	-8,5	-0,9	-0,6	0,2	0,4	4,7	4,2	-1,1	-0,7
ago-15	-1,5	-1,4	-1,5	-1,4	-0,2	-0,4	-2,0	-3,0	-1,9	-1,9	0,4	0,3	-2,8	-2,6	0,6	1,4	-1,0	-1,1	-2,2	-2,2	-6,2	-5,8	-3,2	-3,3
set-15	-0,1	-0,2	-0,7	-0,7	0,6	0,5	-1,7	-1,9	0,1	0,0	-1,3	-1,3	-2,1	-2,0	-1,9	-2,0	-3,1	-3,1	-1,6	-1,6	-4,3	-4,2	-1,4	-1,4
out-15	0,1	0,1	-2,8	-2,9	1,7	1,7	1,3	1,3	0,1	0,2	1,8	1,9	0,6	0,6	-9,8	-9,8	-1,0	-0,9	-0,2	-0,2	-1,1	-1,1	-2,4	-2,3
nov-15	1,7	1,8	-0,4	-0,4	-1,6	-1,5	0,3	0,1	4,2	4,5	0,9	0,9	-1,3	-1,4	19,1	19,4	4,7	4,6	0,3	0,3	1,3	1,3	-0,1	-0,1
dez-15	-3,3	-3,3	0,6	0,6	-1,0	-1,0	-2,0	-1,8	-7,5	-7,5	0,2	0,2	-2,2	-2,2	-10,2	-10,3	-5,1	-4,9	-0,9	-0,9	0,1	0,3	1,3	1,3
jan-16	-2,0	-1,9	-2,8	-2,8	-0,9	-0,8	-0,2	-0,3	-5,0	-5,4	-0,4	-0,4	-0,4	-0,5	1,4	1,2	-3,6	-3,5	-2,1	-2,0	-2,5	-2,4	-4,2	-4,1
fev-16	1,2	1,1	0,3	0,4	0,8	0,8	-3,4	-3,5	5,7	6,1	0,1	0,1	-4,2	-4,2	-3,1	-2,8	0,1	0,0	1,5	1,5	3,5	3,4	2,8	2,6
mar-16	-0,9	-0,9	-1,2	-1,4	-1,4	-1,6	-4,7	-4,8	-1,2	-1,3	0,9	0,8	-0,9	-0,8	7,5	8,0	-1,7	-1,7	-1,4	-1,4	-1,2	-1,0	-0,6	-0,6
abr-16	0,3	0,3	0,2	0,2	1,0	1,1	4,1	4,1	-1,8	-1,9	-3,0	-3,0	-3,6	-3,5	-8,1	-7,9	2,0	1,9	-1,5	-1,5	-6,9	-7,1	-3,7	-3,8
mai-16	-0,9	-0,8	-0,4	-0,3	0,1	0,2	1,7	1,6	-1,4	-1,5	-0,7	-0,8	-2,6	-2,4	-2,2	-2,1	-2,1	-2,3	-0,3	-0,4	0,6	0,6	0,0	-0,1
jun-16	0,1	0,3	-0,1	-0,4	-0,4	0,3	0,7	0,6	-0,1	-0,4	-0,2	-0,1	0,6	0,5	-3,6	-3,4	0,8	0,8	-0,2	-0,2	-1,3	-1,3	1,3	1,2
jul-16		-0,3		-0,3		-0,3		-5,8		-1,0		0,7		-1,2		5,9		-0,9		-0,5		-0,3		-2,5



# Revisão de Jun/16 Receita Nominal

## Série com ajuste sazonal (%)



Ano/mês	Geral		Combustíveis e lubrificantes		Hiper,super, prods. Alimen. Beb.		Tecidos, vestuário e calçados		Móveis e eletrodomésticos		Artigos farmac, méd, ortop e de perfumaria		Livros, jornais, revistas e papelaria		Equip. e Materiais p escritório, inform e comum		Outros artigos de uso pessoal e doméstico		Varejo Ampliado		Automóveis, motos, partes e peças		Material de construção	
	JUN	JUL	JUN	JUL	JUN	JUL	JUN	JUL	JUN	JUL	JUN	JUL	JUN	JUL	JUN	JUL	JUN	JUL	JUN	JUL	JUN	JUL	JUN	JUL
jun-15	0,3		0,9		0,9		-1,3		-2,0		0,8		-1,4		-0,2		-0,5		0,1		-1,4		-0,3	
jul-15	-0,1	-0,4	0,1	0,3	-0,1	-0,3	-0,7	0,4	-1,7	-2,1	-0,4	-0,4	-0,5	-0,8	-6,8	-8,6	-0,3	0,1	0,7	0,6	5,0	4,1	-0,9	-1,4
ago-15	-0,1	0,1	-0,7	-0,8	0,4	0,5	-1,6	-2,7	-1,5	-1,6	1,3	1,2	-2,0	-1,8	1,8	3,1	-0,8	-1,0	-1,0	-0,9	-6,5	-6,0	-1,7	-1,5
set-15	0,3	0,3	0,4	0,2	1,1	1,1	-1,1	-1,4	-0,2	-0,1	-0,4	-0,5	-1,1	-1,1	-1,3	-1,3	-1,4	-1,4	-1,2	-1,2	-3,9	-3,7	-1,5	-1,5
out-15	1,1	1,1	1,9	2,5	2,1	2,2	1,7	1,8	0,6	0,6	2,0	2,1	1,4	1,4	-8,2	-8,7	-0,8	-0,8	0,3	0,3	-1,5	-1,5	-1,4	-1,3
nov-15	2,5	2,5	0,4	0,3	0,1	0,1	0,6	0,3	12,7	12,8	1,9	1,9	-0,4	-0,4	19,5	20,0	5,1	5,3	1,0	1,1	0,6	0,8	-0,5	-0,5
dez-15	-2,0	-1,9	3,2	3,2	0,5	0,6	-1,4	-1,1	-13,3	-13,2	0,8	0,8	-1,3	-1,4	-9,1	-8,9	-3,0	-3,0	-0,2	-0,2	0,4	0,4	0,6	0,7
jan-16	0,1	0,1	-3,3	-3,5	0,6	0,6	0,5	0,4	-2,8	-2,9	0,5	0,4	0,3	0,3	0,2	0,2	-4,1	-3,7	-1,1	-1,1	-2,7	-2,7	-1,9	-1,9
fev-16	1,7	1,7	1,3	1,5	1,9	1,9	-2,2	-2,4	5,4	5,9	0,7	0,7	-3,1	-3,0	-0,7	-0,6	0,8	0,2	2,1	2,1	3,8	3,8	-0,7	-0,6
mar-16	-0,3	-0,3	-0,4	-0,3	-0,9	-1,0	-3,4	-3,3	-0,9	-1,4	1,1	1,1	-0,1	-0,1	9,2	9,6	-0,5	-0,6	-0,9	-0,9	-1,6	-1,5	0,1	0,0
abr-16	1,0	1,0	-0,7	-0,9	2,4	2,6	2,7	2,5	-1,4	-1,5	0,1	0,1	-2,8	-2,8	-6,4	-6,3	2,8	2,6	-0,5	-0,6	-6,4	-6,5	-2,1	-2,2
mai-16	-0,1	0,1	-1,6	-1,4	0,4	0,6	2,7	2,6	-0,3	-0,4	1,1	1,1	-1,5	-1,4	-2,2	-2,1	-2,0	-2,0	0,4	0,5	0,8	0,7	0,8	1,0
jun-16	0,9	1,2	1,3	0,7	0,9	1,7	1,0	1,0	-0,3	-0,6	0,7	0,7	1,0	1,2	-0,9	-0,6	2,4	2,4	-0,2	0,2	-0,8	-0,4	-0,1	0,3
jul-16		0,7		-0,3		1,4		-5,6		-0,5		1,3		-0,3		4,2		-0,7		0,7		-0,5		0,9