

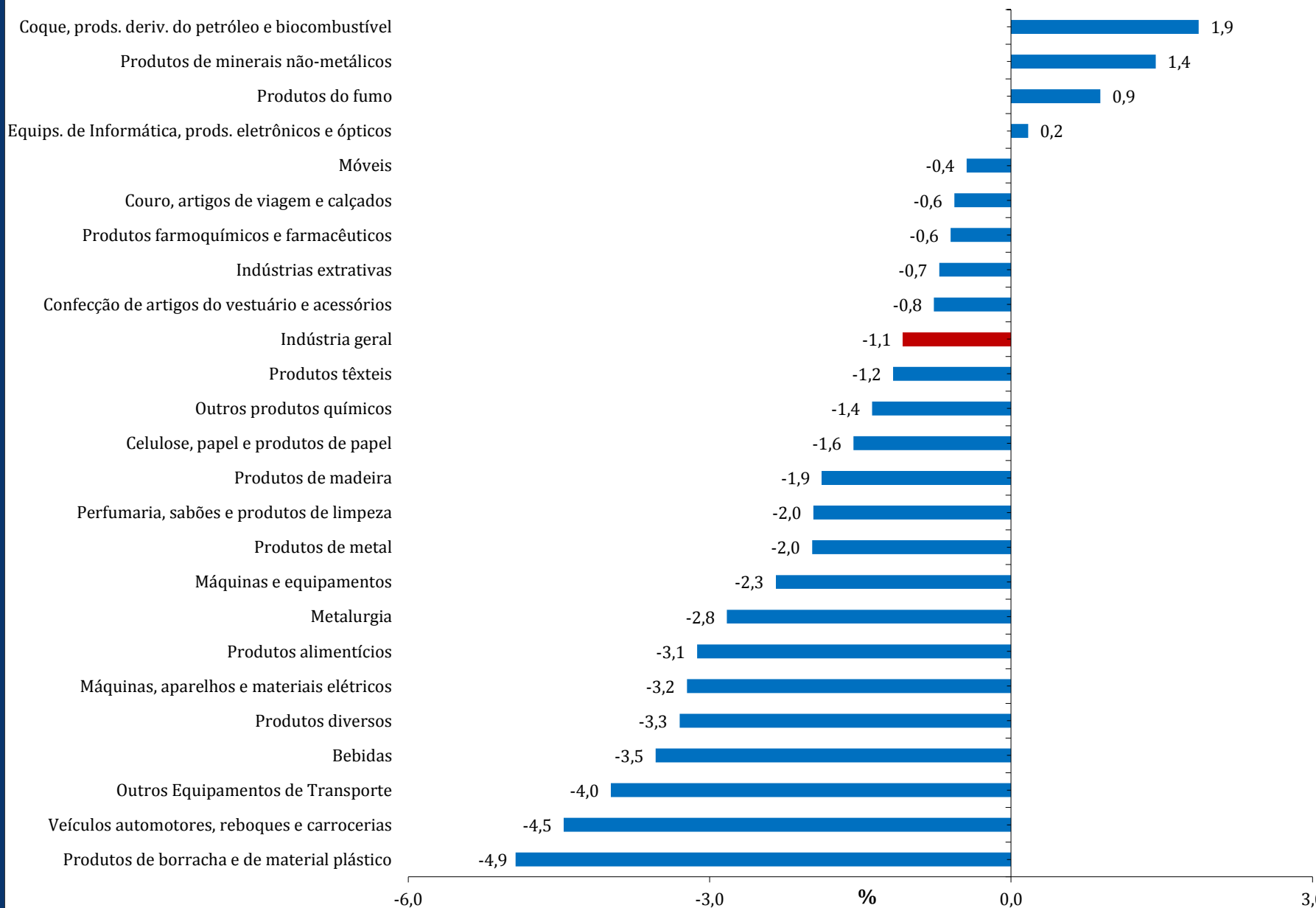
PIM-PF BRASIL

Resultados de Outubro de 2016

Grandes Categorias Econômicas	Variação (%)			
	Outubro 2016/Setembro 2016*	Outubro 2016/Outubro 2015	Acumulado Janeiro-Outubro	Acumulado nos Últimos 12 Meses
Bens de Capital	-2,2	-9,8	-14,4	-17,4
Bens Intermediários	-1,9	-7,0	-7,4	-8,0
Bens de Consumo	-0,4	-7,3	-6,5	-7,1
Duráveis	-1,2	-6,8	-17,5	-19,2
Semiduráveis e não Duráveis	-0,8	-7,5	-3,6	-3,8
Indústria Geral	-1,1	-7,3	-7,7	-8,4

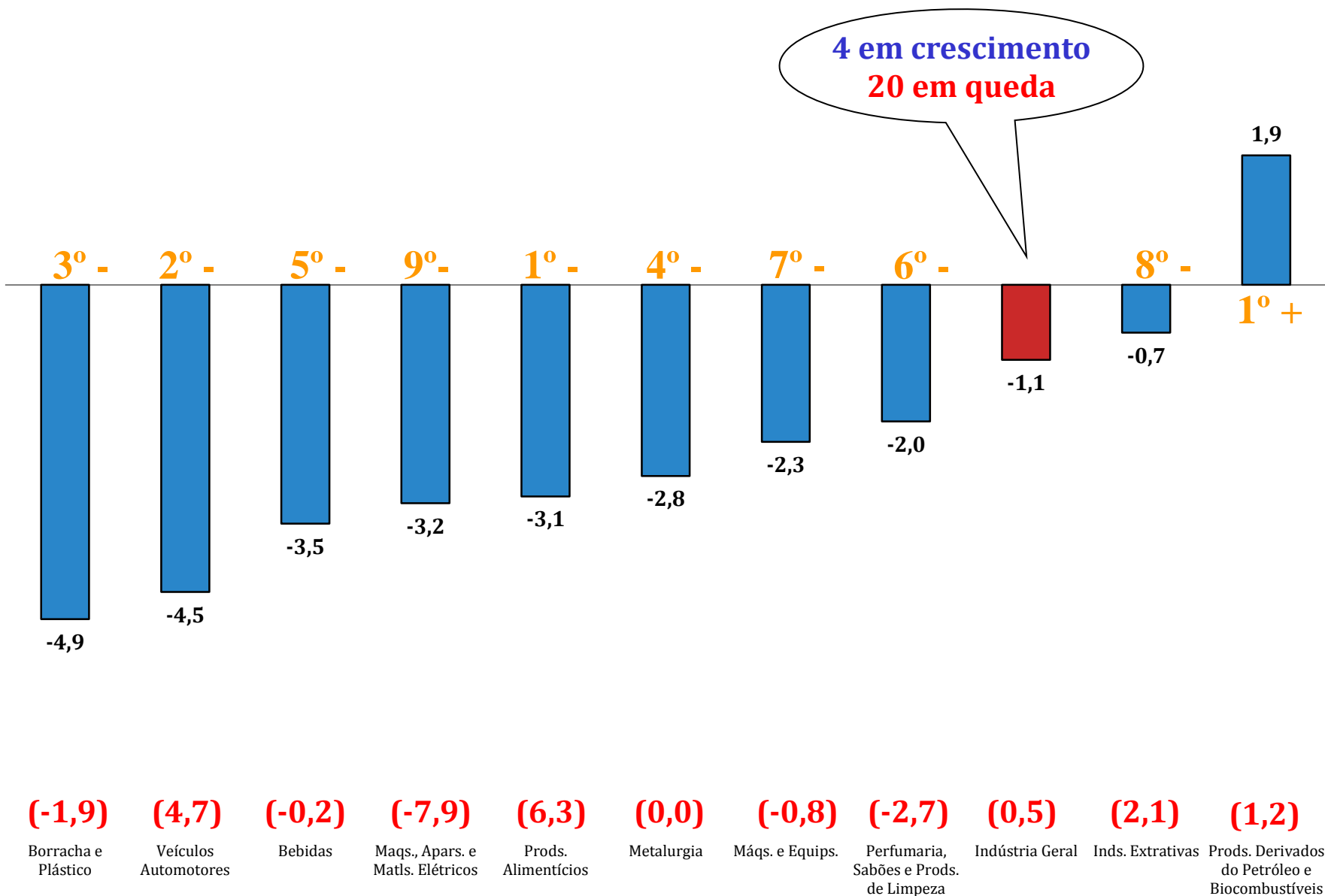
*Série com ajuste sazonal

	Indústria Geral		Bens de Capital		Bens Intermediários		Bens de Consumo Duráveis		Bens de Consumo Semi e Não Duráveis	
	2015	2016	2015	2016	2015	2016	2015	2016	2015	2016
Jan	0,2	0,6	6,7	3,1	-0,2	0,9	-1,7	-2,4	-0,1	0,4
Fev	-0,6	-2,7	-5,3	1,1	0,1	-1,8	-1,6	-5,0	-0,8	-0,8
Mar	-1,3	1,6	-5,5	3,7	-0,7	0,0	-2,7	-0,3	-0,8	0,6
Abr	-1,6	0,2	-5,3	1,0	-0,8	0,6	-2,7	-5,7	-2,7	-0,8
Mai	-0,1	0,4	-1,5	2,1	-0,6	-0,3	-0,6	7,4	1,7	-1,4
Jun	-1,5	1,6	-7,1	2,0	-0,5	0,8	-13,3	1,8	0,0	1,2
Jul	-1,4	0,0	-0,4	-2,4	-2,2	1,8	9,4	3,3	-1,2	-2,6
Ago	-0,1	-3,7	-8,4	-1,0	2,1	-3,8	-1,4	-6,2	0,1	-1,1
Set	-2,2	0,5	4,2	-4,3	-3,7	0,9	-7,8	1,7	0,4	-1,0
Out	-0,5	-1,1	-1,4	-2,2	-0,1	-1,9	-4,8	-1,2	-0,5	-0,8
Nov	-2,2		-2,3		-3,8		-3,6		-0,2	
Dez	-0,7		-8,5		0,3		7,2		0,1	



Destques MÊS / MÊS (%)

Séries com ajuste sazonal - (Base: mês imediatamente anterior)



4 em crescimento
20 em queda

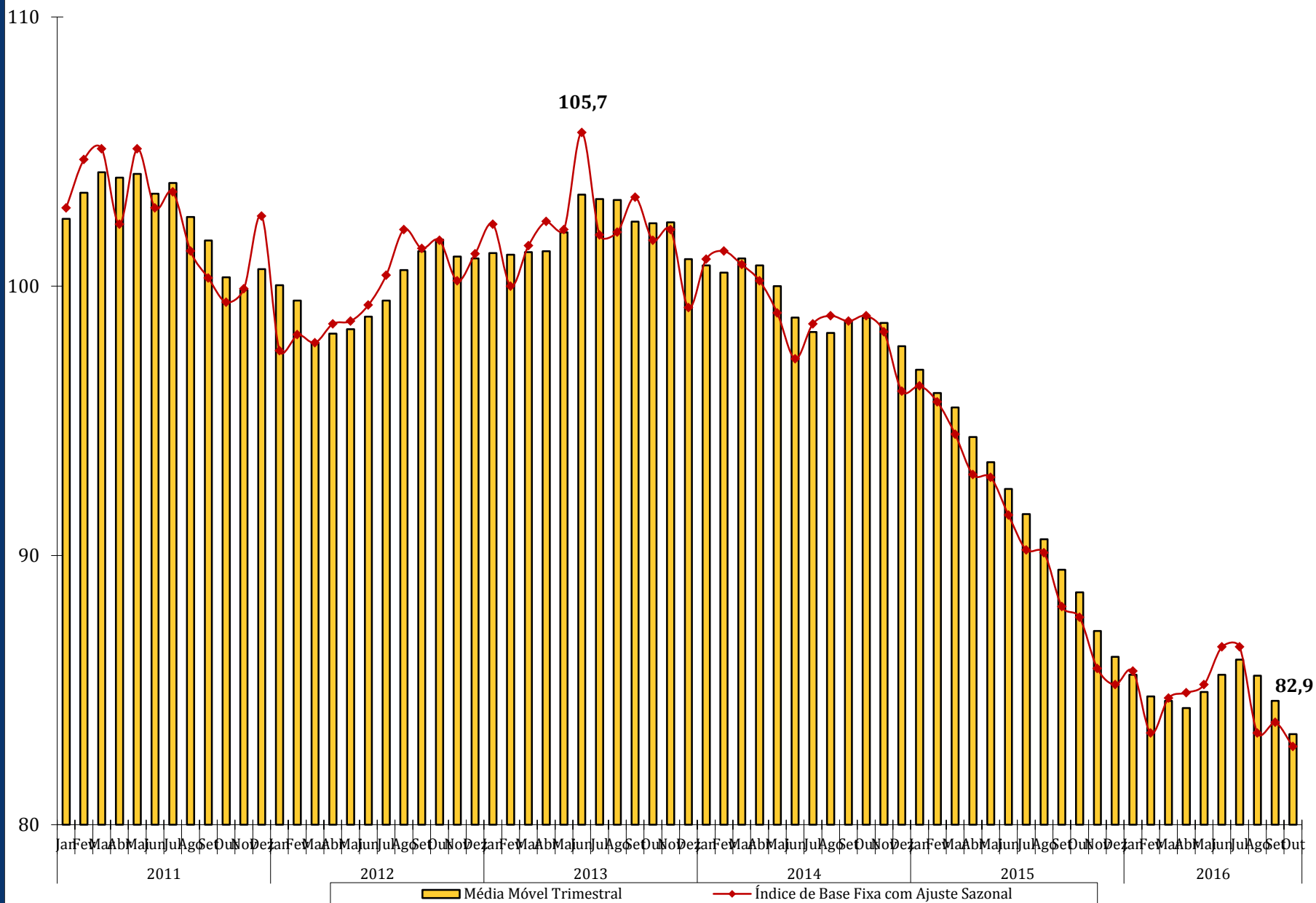
(-1,9) **(4,7)** **(-0,2)** **(-7,9)** **(6,3)** **(0,0)** **(-0,8)** **(-2,7)** **(0,5)** **(2,1)** **(1,2)**

Borracha e Plástico Veículos Automotores Bebidas Maqs., Apars. e Matls. Elétricos Prods. Alimentícios Metalurgia Máqs. e Equip. Perfumaria, Sabões e Prods. de Limpeza Indústria Geral Inds. Extrativas Prods. Derivados do Petróleo e Biocombustíveis

***Resultado do mês anterior**

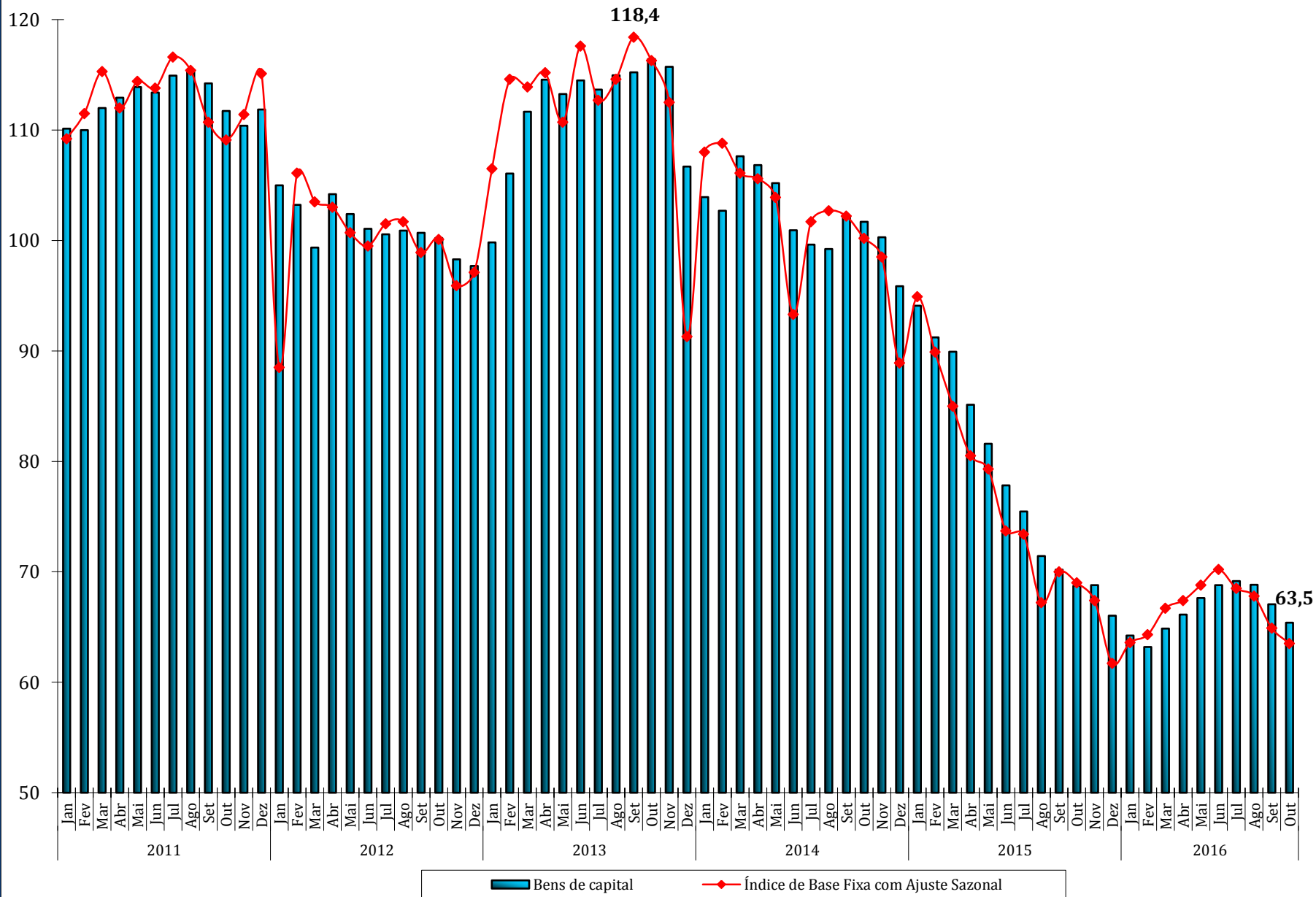
Média Móvel Trimestral

Indústria Geral



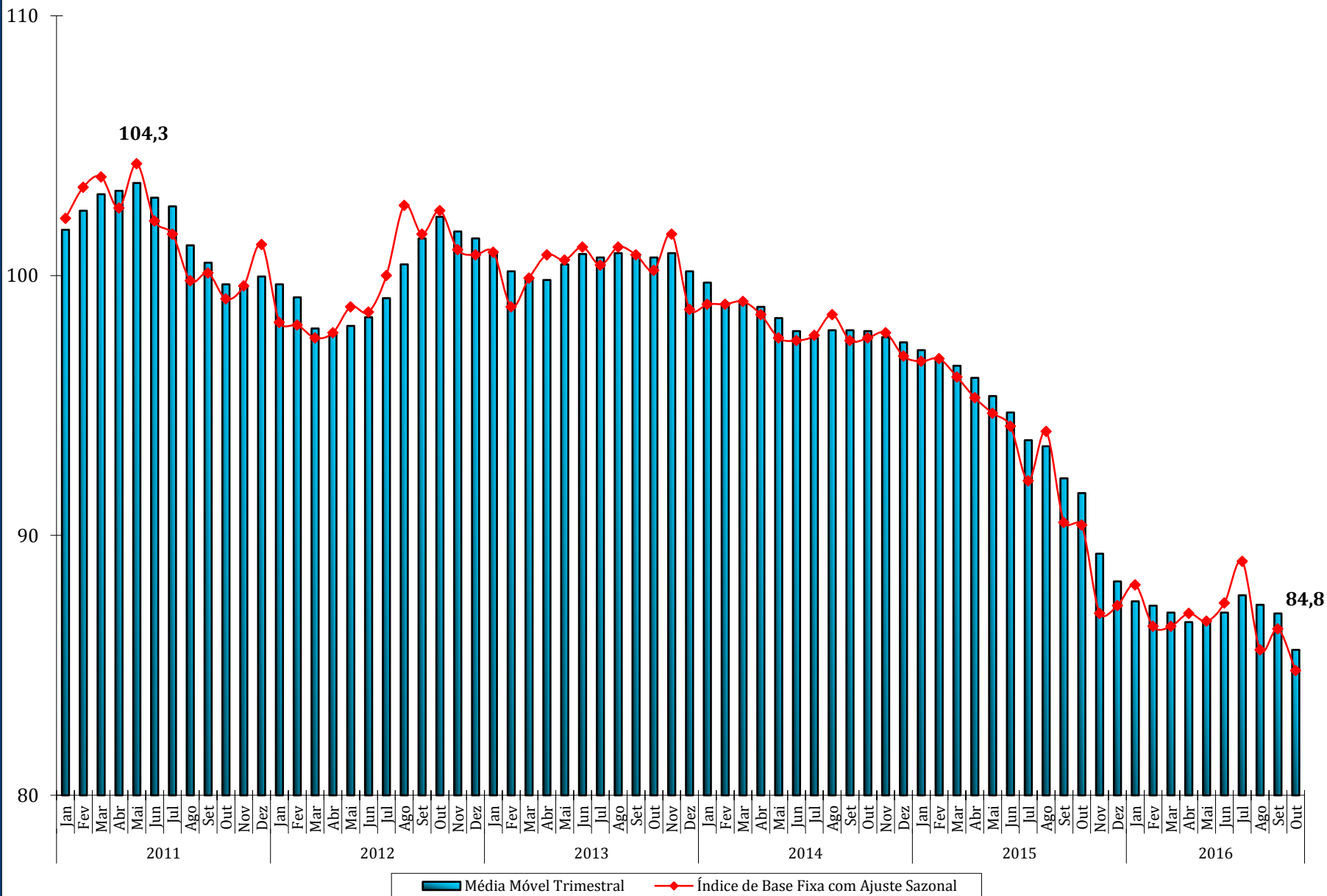
Média Móvel Trimestral

Bens de Capital



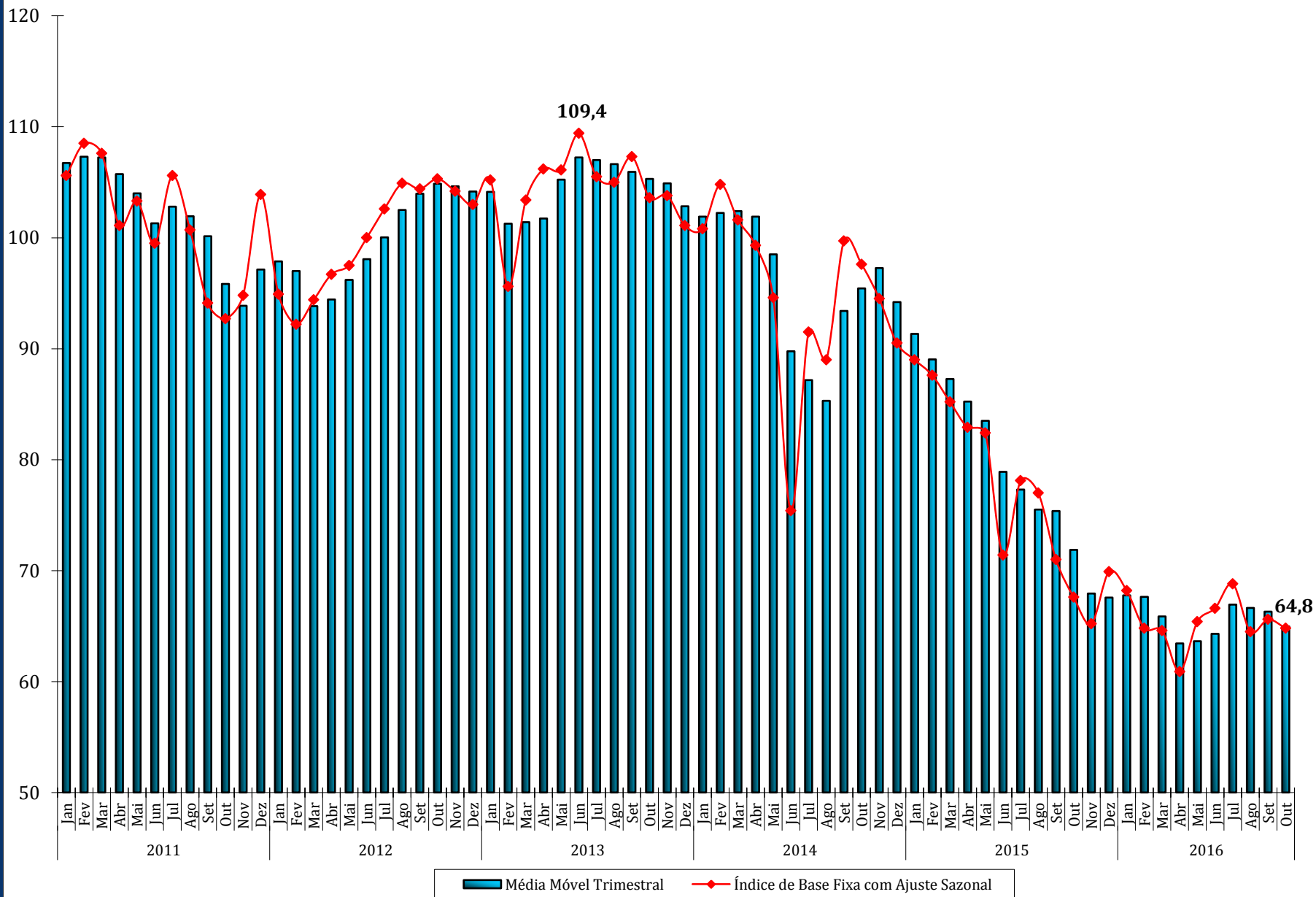
Média Móvel Trimestral

Bens Intermediários



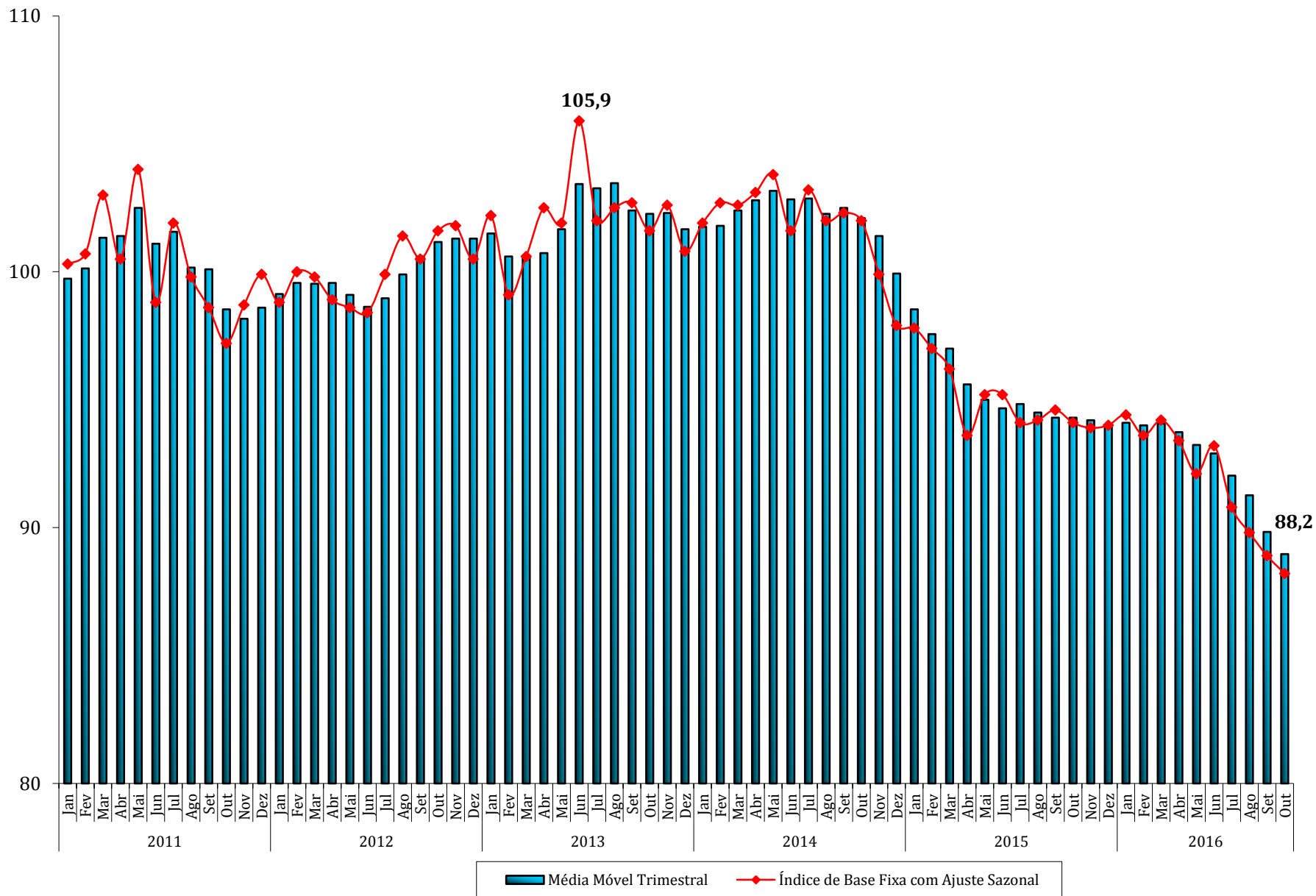
Média Móvel Trimestral

Bens de Consumo Duráveis



Média Móvel Trimestral

Bens de Consumo Semi e Não-Duráveis



Trimestre encerrado
em Outubro/2016

Variação Negativa



-1,5%

Trimestre encerrado
em Setembro/2016
(-1,1%)

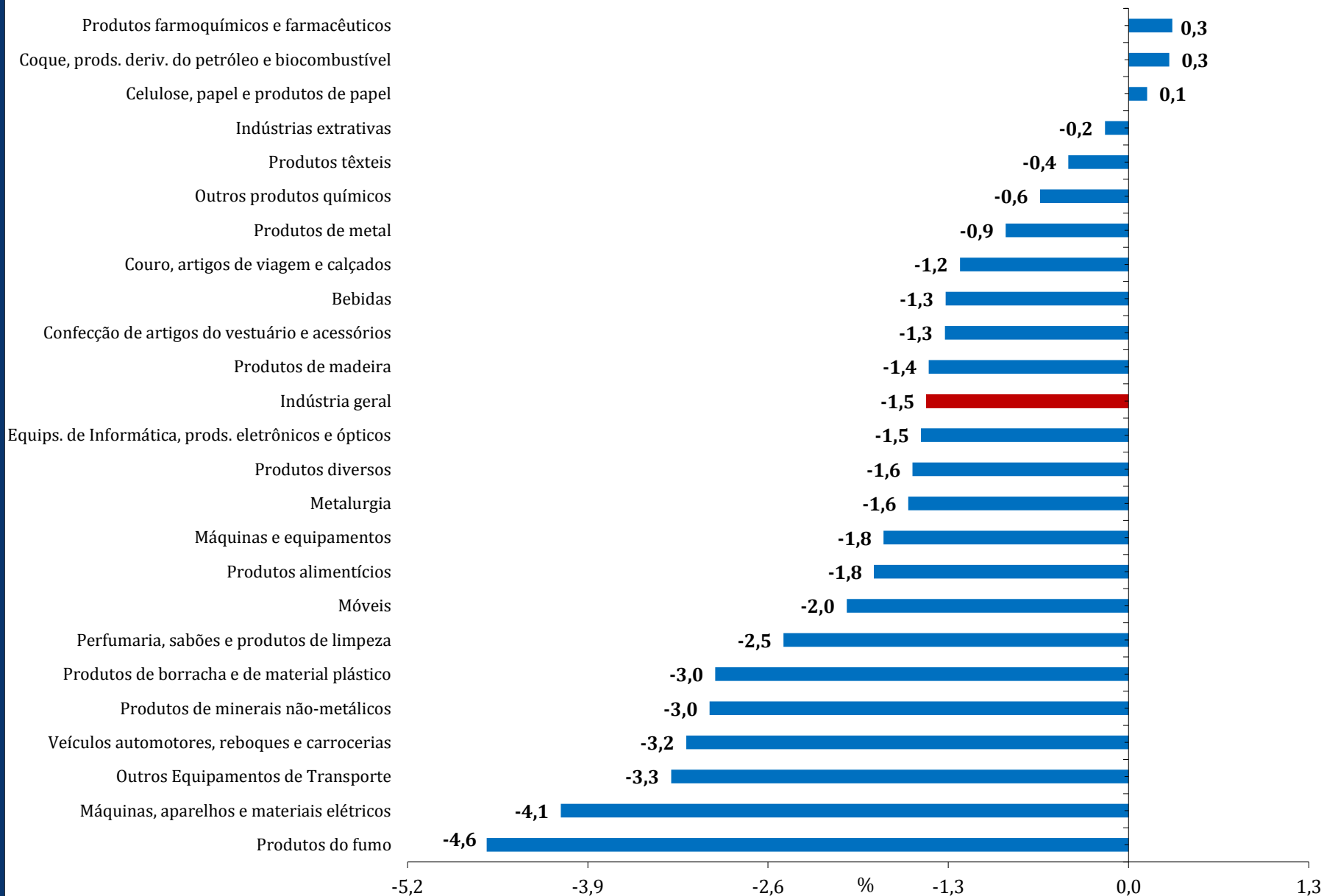
Saldo
Negativo
nas 4
Grandes
Categorias
Econômicas

Bens de Capital: -2,5% **(-2,6%)**

Bens de Consumo Duráveis: -2,0% **(-0,5%)**

Bens Intermediários: -1,6% **(-0,4%)**

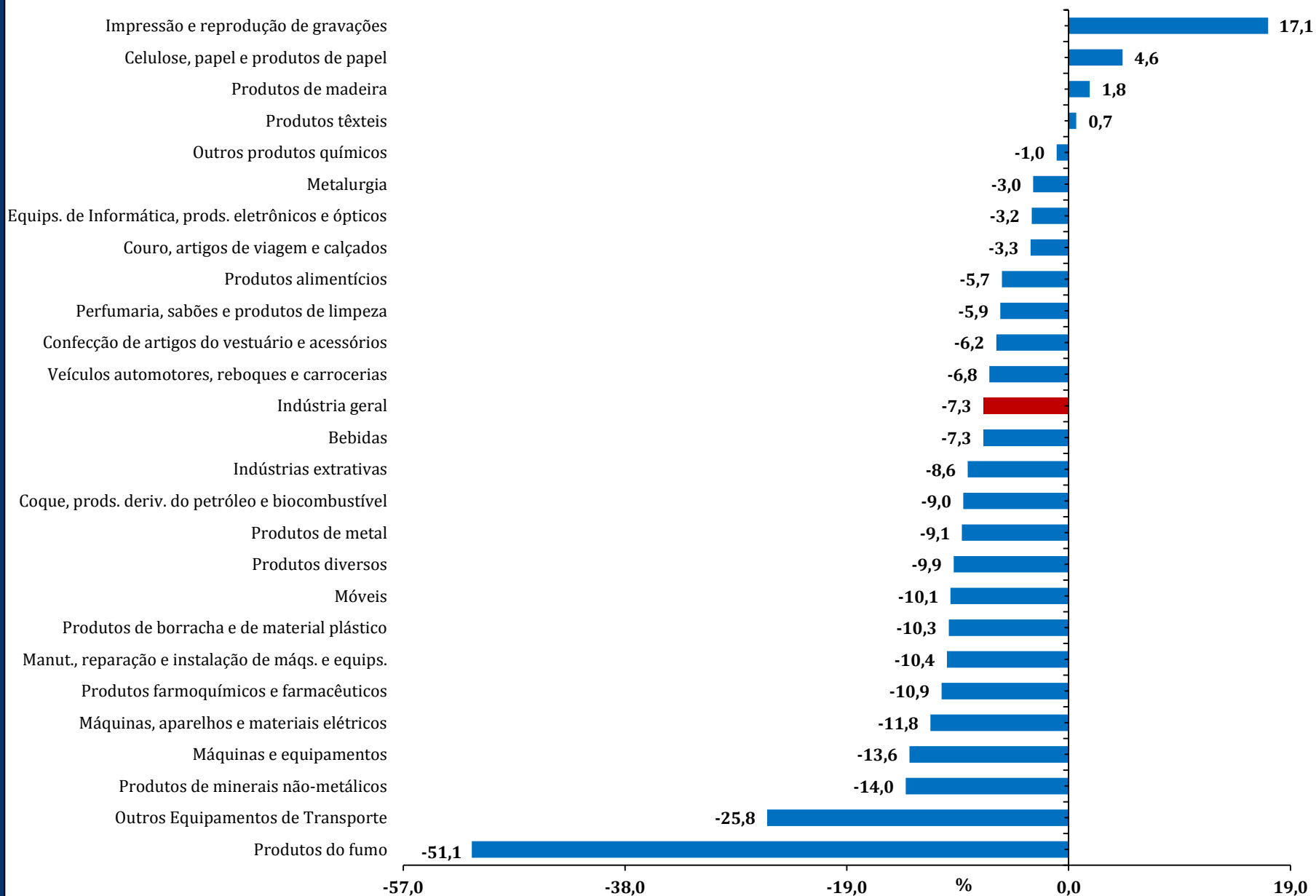
Bens de Consumo Semi e Não-Duráveis: -1,0% **(-1,6%)**



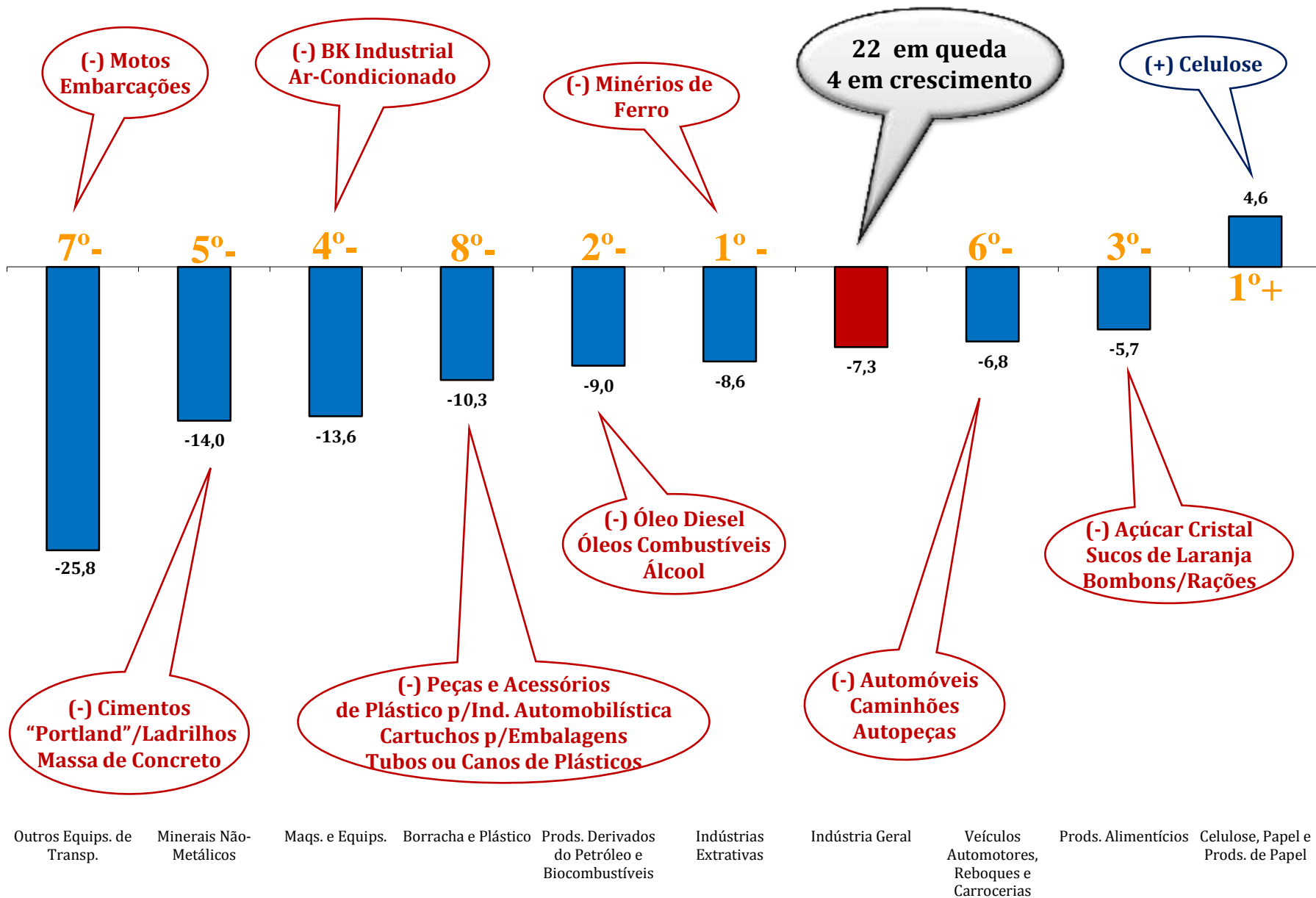
	Indústria Geral		Bens de Capital		Bens Intermediários		Bens de Consumo Duráveis		Bens de Consumo Semi e Não Duráveis	
	2015	2016	2015	2016	2015	2016	2015	2016	2015	2016
Jan	-4,9	-13,5	-15,5	-35,7	-2,1	-11,5	-13,5	-28,7	-5,0	-6,7
Fev	-9,3	-9,4	-25,4	-25,6	-3,9	-7,9	-26,1	-29,1	-9,7	-2,1
Mar	-3,0	-11,3	-11,8	-23,1	-1,7	-11,1	-5,7	-24,7	-2,5	-3,3
Abr	-7,5	-6,7	-22,6	-15,9	-3,2	-7,1	-16,5	-23,5	-9,1	2,5
Mai	-8,5	-7,4	-25,7	-10,2	-4,6	-7,6	-15,9	-18,0	-10,6	-2,1
Jun	-2,6	-5,5	-16,5	-2,6	-1,0	-7,1	-0,5	-7,3	-2,2	-1,8
Jul	-8,6	-6,4	-27,6	-11,7	-5,2	-4,7	-13,5	-15,9	-9,0	-6,4
Ago	-8,2	-5,0	-32,6	4,9	-4,7	-6,6	-14,1	-11,0	-7,0	-2,0
Set	-10,7	-4,7	-31,1	-6,5	-7,1	-4,0	-27,4	-6,5	-7,4	-5,3
Out	-11,0	-7,3	-32,6	-9,8	-7,0	-7,0	-28,3	-6,8	-7,9	-7,5
Nov	-12,3		-30,8		-10,5		-28,6		-5,3	
Dez	-12,0		-31,6		-11,3		-25,7		-4,9	

Índice Mensal (%)

(Base: igual período do ano anterior)



(Base: igual período do ano anterior)



ANO	Índice de Difusão - % de Produtos em Crescimento - Mês/Mês sem Ajuste Sazonal											
	Jan	Fev	Mar	Abr	Mai	Jun	Jul	Ago	Set	Out	Nov	Dez
2016	56,5	57,6	75,7	30,1	61,5	57,8	47,6	67,2	31,7	49,2		
2015	61,0	42,6	83,9	20,1	55,4	43,0	59,4	44,1	47,0	57,8	29,3	20,9
2014	66,3	54,8	59,6	42,2	62,9	23,0	78,1	48,1	58,6	67,7	21,5	21,9
2013	66,7	38,4	77,3	65,5	46,0	35,2	73,0	58,6	36,0	74,7	25,0	15,8
2012		49,2	80,5	23,0	77,4	27,8	68,3	71,8	22,5	77,5	28,2	20,5
Média	62,6	48,5	75,4	36,2	60,6	37,3	65,3	58,0	39,2	65,4	26,0	19,8



Índice de Difusão

Bens de Capital

ANO	Índice de Difusão - % de Produtos em Crescimento - Mês/Mês sem Ajuste Sazonal											
	Jan	Fev	Mar	Abr	Mai	Jun	Jul	Ago	Set	Out	Nov	Dez
2016	49,6	68,7	79,1	27,0	59,1	58,3	45,2	65,2	30,4	48,7		
2015	58,3	56,5	74,8	20,9	47,8	47,8	57,4	32,2	58,3	49,6	31,3	15,7
2014	65,2	68,7	42,6	47,8	56,5	19,1	72,2	50,4	54,8	61,7	20,9	19,1
2013	60,0	63,5	72,2	60,9	43,5	38,3	65,2	53,9	40,0	78,3	24,3	16,5
2012		62,6	72,2	25,2	73,9	30,4	57,4	63,5	19,1	71,3	24,3	28,7
Média	58,3	64,0	68,2	36,3	56,2	38,8	59,5	53,0	40,5	61,9	25,2	20,0



Índice de Difusão

Bens Intermediários

ANO	Índice de Difusão - % de Produtos em Crescimento - Mês/Mês sem Ajuste Sazonal											
	Jan	Fev	Mar	Abr	Mai	Jun	Jul	Ago	Set	Out	Nov	Dez
2016	64,8	53,2	75,9	31,4	66,4	58,4	51,6	64,1	30,5	47,3		
2015	65,9	38,2	86,1	19,1	56,4	39,8	58,0	44,8	41,1	58,9	26,1	23,2
2014	70,7	49,1	66,1	35,7	65,0	22,5	78,4	48,0	57,5	68,0	21,4	22,0
2013	73,0	31,1	78,9	64,1	49,3	32,0	75,5	57,3	32,5	72,3	25,5	17,0
2012		43,2	82,5	21,8	79,1	27,5	70,7	73,4	22,0	76,4	25,9	19,8
Média	68,6	43,0	77,9	34,4	63,2	36,0	66,8	57,5	36,7	64,5	24,7	20,5



Índice de Difusão

Bens de Consumo Duráveis

ANO	Índice de Difusão - % de Produtos em Crescimento - Mês/Mês sem Ajuste Sazonal											
	Jan	Fev	Mar	Abr	Mai	Jun	Jul	Ago	Set	Out	Nov	Dez
2016	45,7	51,4	71,4	25,7	48,6	45,7	37,1	85,7	34,3	54,3		
2015	57,1	25,7	85,7	22,9	54,3	34,3	48,6	71,4	62,9	45,7	42,9	8,6
2014	65,7	68,6	37,1	57,1	48,6	17,1	94,3	54,3	60,0	88,6	14,3	14,3
2013	71,4	28,6	82,9	62,9	31,4	45,7	57,1	74,3	40,0	85,7	22,9	2,9
2012		42,9	82,9	28,6	77,1	25,7	57,1	77,1	22,9	88,6	34,3	11,4
Média	60,0	43,4	72,0	39,4	52,0	33,7	58,9	72,6	44,0	72,6	28,6	9,3



Índice de Difusão

Bens de Consumo Semi e Não Duráveis

ANO	Índice de Difusão - % de Produtos em Crescimento - Mês/Mês sem Ajuste Sazonal											
	Jan	Fev	Mar	Abr	Mai	Jun	Jul	Ago	Set	Out	Nov	Dez
2016	43,9	62,6	76,3	29,3	55,1	59,1	42,4	73,7	33,8	54,5		
2015	52,5	48,0	84,8	22,2	57,6	50,0	66,7	46,5	49,5	63,1	32,3	20,2
2014	57,1	59,6	58,6	49,0	65,7	27,3	77,8	47,0	63,1	66,7	23,7	23,7
2013	57,1	41,9	76,3	72,2	40,4	36,4	74,7	61,6	42,4	77,8	24,7	15,7
2012		56,1	79,8	20,7	75,8	27,8	71,2	71,2	25,3	82,8	33,8	16,7
Média	52,7	53,6	75,2	38,7	58,9	40,1	66,6	60,0	42,8	69,0	28,7	19,1

O percentual de **produtos** com taxas positivas no Índice Mensal de **Outubro/2016**:

Indústria Geral: 35,5% (41,1%)

- **Bens de Capital: 36,5% (35,7%)**

- **Bens Intermediários: 38,2% (45,0%)**

- **Bens de Consumo Duráveis: 22,9% (31,4%)**

- **Bens de Consumo Semi e Não-Duráveis: 31,3% (37,4%)**

- **Percentual de produtos com taxas positivas no índice mensal da Indústria Geral:**

- Abril/2015: 31,6%

- Maio/2015: 27,3%

- Junho/2015: 45,3%

- Julho/2015: 30,7%

- Agosto/2015: 28,6%

- Setembro/2015: 23,1%

- Outubro/2015: 22,9%

- Novembro/2015: 24,0%

- Dezembro/2015: 23,0%

- Janeiro/2016: 21,9%

- Fevereiro/2016: 32,2%

- Março/2016: 24,0%


- Abril/2016: 29,2%

- Maio/2016: 32,5%

- Junho/2016: 41,6%

- Julho/2016: 33,9%

- Agosto/2016: 49,1%



**Percentual
de produtos
com taxas
positivas**

em azul % dos produtos em crescimento no mês anterior

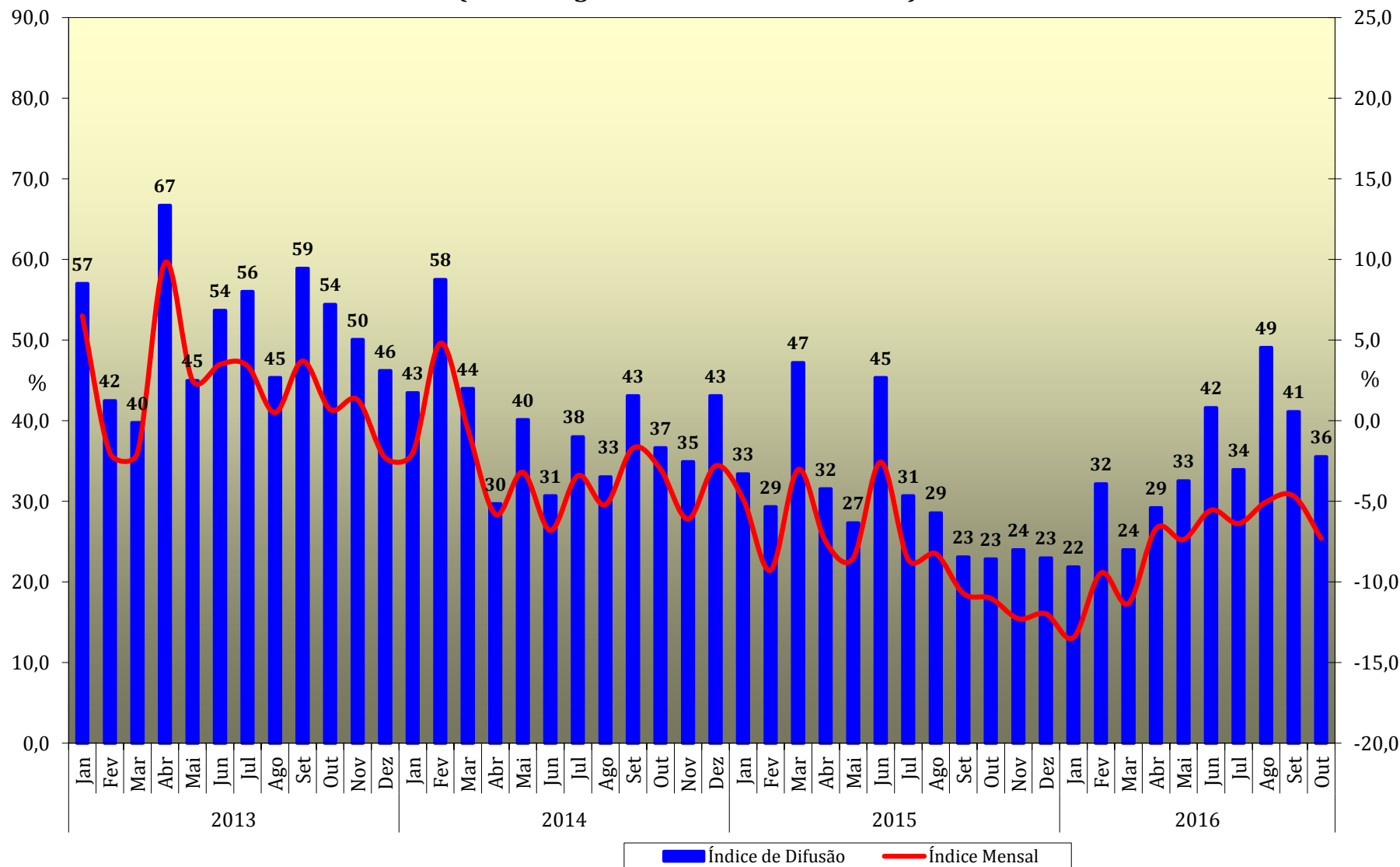


Índice de Difusão

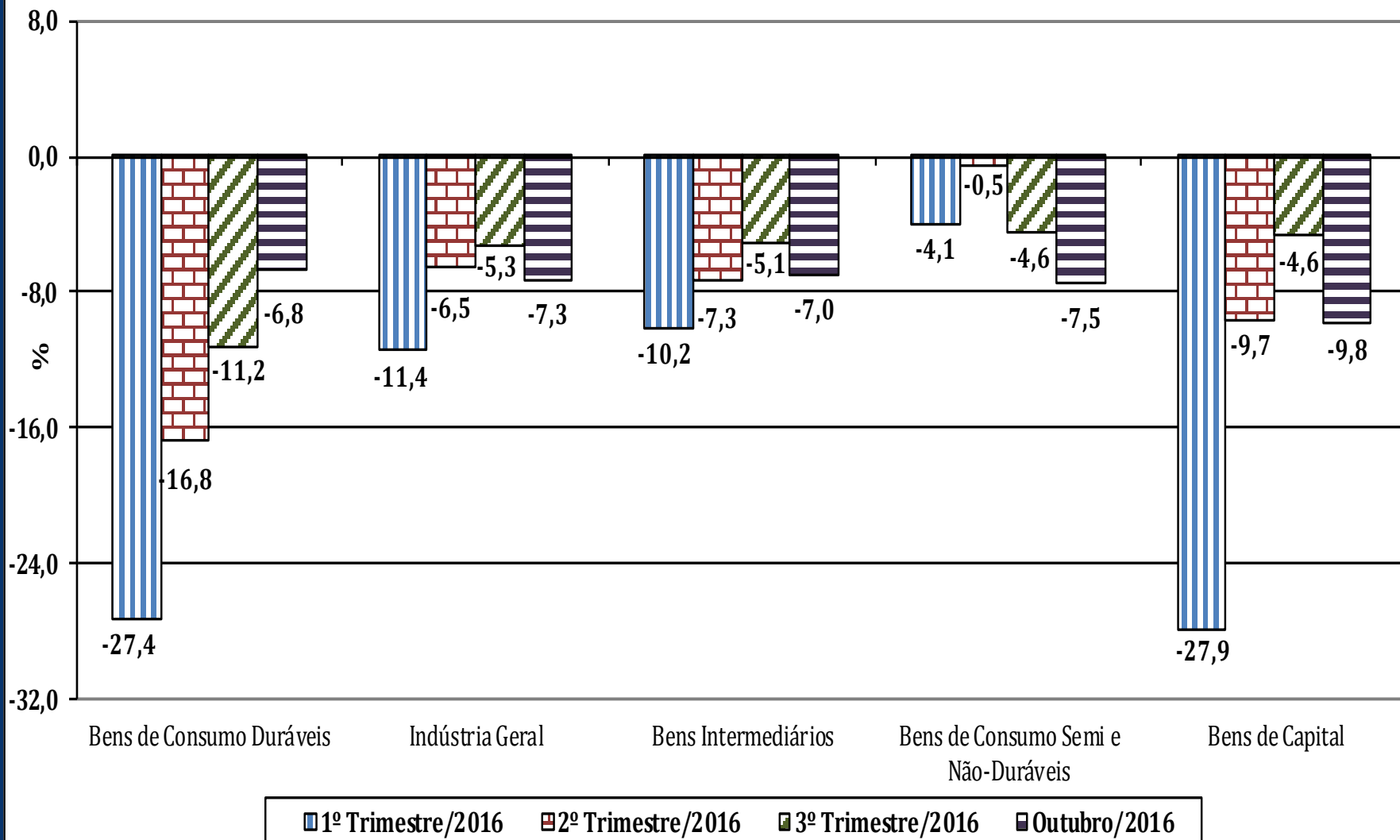
Indústria Geral

ANO	Índice de Difusão - % de Produtos em Crescimento - Mês Contra Igual Mês do Ano Anterior											
	Jan	Fev	Mar	Abr	Mai	Jun	Jul	Ago	Set	Out	Nov	Dez
2016	21,9	32,2	24,0	29,2	32,5	41,6	33,9	49,1	41,1	35,5		
2015	33,4	29,3	47,2	31,6	27,3	45,3	30,7	28,6	23,1	22,9	24,0	23,0
2014	43,5	57,5	44,0	29,7	40,1	30,7	38,0	33,0	43,1	36,6	34,9	43,1
2013	57,0	42,5	39,8	66,7	45,0	53,7	56,0	45,3	58,9	54,4	50,1	46,2
Média	38,9	40,4	38,7	39,3	36,2	42,8	39,7	39,0	41,6	37,4	36,3	37,4

Indústria Geral
Índice Mensal (%) x % de Produtos em Crescimento
(Frente a Igual Período do Ano Anterior)



Pesquisa Industrial Mensal - Produção Física Indicadores da Produção Industrial





Indicadores da Produção Industrial

(Base: igual período do ano anterior)

Setores selecionados	1º Tri./2016	2º Tri./2016	3º Tri./2016	Outubro/2016
Indústria Geral	-11,4	-6,5	-5,3	-7,3
Bens de Capital	-27,9	-9,7	-4,6	-9,8
para indústria	-13,4	-3,7	-13,9	-21,5
para agricultura	-33,3	-8,6	7,7	9,2
para transporte	-28,6	-9,6	-5,4	-14,2
para energia	-12,9	4,4	-1,5	-27,7
para construção	-51,3	-16,6	11,0	27,6
para uso misto	-30,1	-22,3	-9,7	-11,2
Bens Intermediários	-10,2	-7,3	-5,1	-7,0
Alimentos - Intermediários	-0,3	8,5	7,1	-3,5
Têxtil - Intermediários	-16,5	-5,8	1,7	0,7
Derivados do petróleo e Biocombustíveis - Intermediários	-4,1	-13,6	-15,1	-8,5
Defensivos Agrícolas - Grupos	-0,8	5,7	0,7	-4,8
Insumos para a construção civil	-16,5	-9,6	-9,5	-14,8
Embalagens	-7,7	-2,6	-1,9	-7,0
Celulose - Grupos	14,5	14,4	2,9	17,7
Metalurgia básica - Intermediários	-13,7	-9,2	-0,5	-3,0
Veículos automotores - Intermediários	-25,7	-14,9	-5,5	-8,0

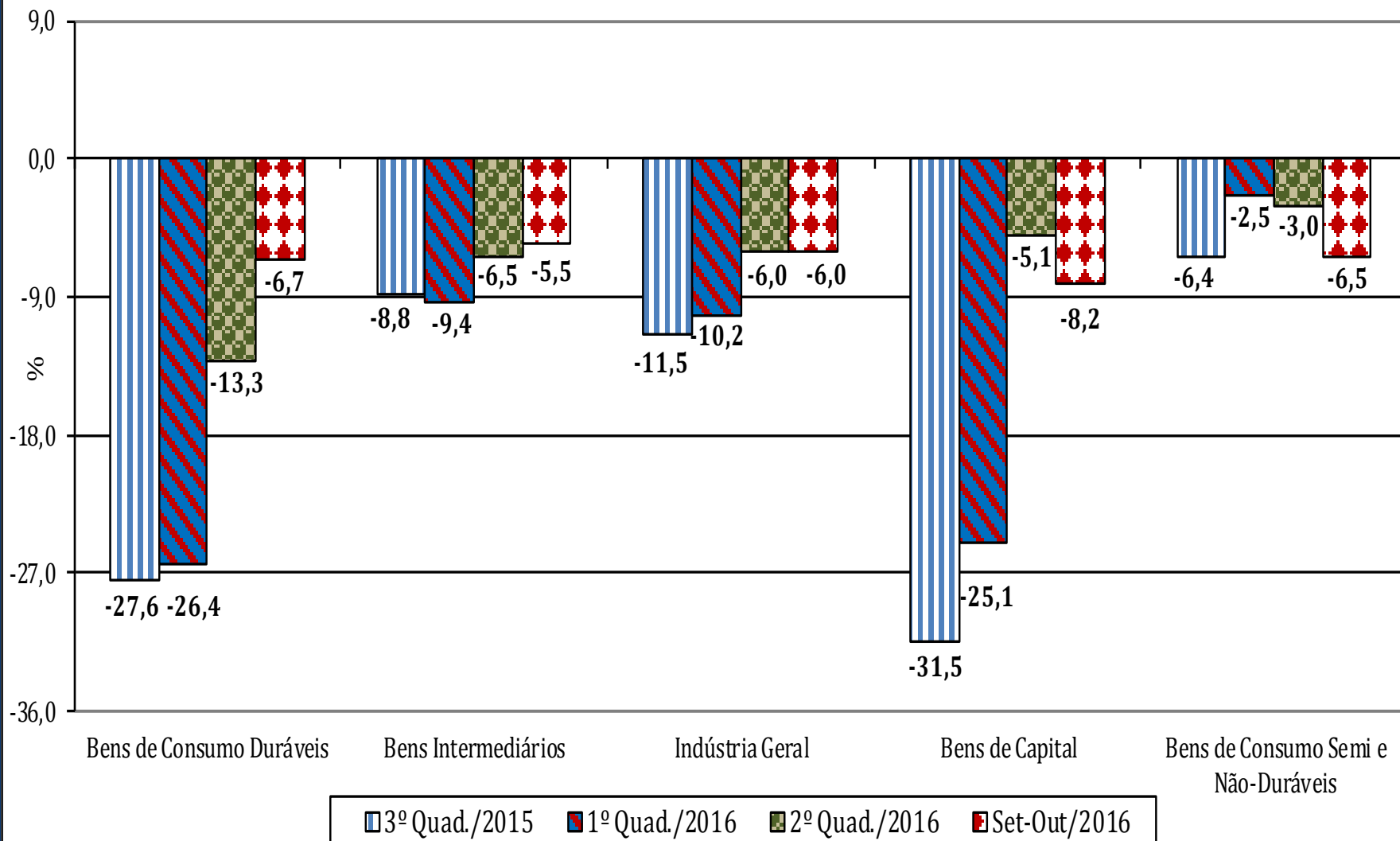


Indicadores da Produção Industrial

(Base: igual período do ano anterior)

Setores selecionados	1º Tri./2016	2º Tri./2016	3º Tri./2016	Outubro/2016
Indústria Geral	-11,4	-6,5	-5,3	-7,3
Bens de Consumo Duráveis	-27,4	-16,8	-11,2	-6,8
Automóveis	-25,3	-17,9	-11,1	-3,4
Eletrodomésticos	-35,2	-10,9	-9,3	-5,0
Linha Branca - Grupos	-21,3	5,2	-5,0	-12,8
Linha Marrom - Grupos	-38,4	-19,3	-10,1	8,1
Outros Eletrodomésticos - Grupos	-23,0	-12,6	7,1	-9,3
Outros equipamentos de transporte - Duráveis	-34,7	-26,3	-24,6	-28,2
Móveis - Duráveis	-15,6	-14,5	-6,0	-7,9
Bens de Consumo Semi e não Duráveis	-4,1	-0,5	-4,6	-7,5
Abate de reses, exceto suínos - Classes	2,3	3,7	-2,8	-8,4
Abate de suínos e aves - Classes	3,6	2,7	0,1	-4,5
Laticínios - Grupos	-0,6	-0,9	-7,5	-8,1
Bebidas - Semi e Não Duráveis	-8,6	2,9	-0,5	-5,1
Calçados e suas partes - Grupos	-9,2	0,4	-0,9	-3,8
Têxtil - Semi e Não Duráveis	-16,9	-6,9	0,9	0,4
Vestuário - Semi e Não Duráveis	-11,8	-9,1	-6,8	-6,2
Farmacêutica - Semi e Não Duráveis	0,5	5,9	-3,8	-8,0
Álcool e gasolina (Carburantes)	9,7	-0,2	-5,1	-10,1

Pesquisa Industrial Mensal - Produção Física Indicadores da Produção Industrial



Setores selecionados	1º Quad/16	2º Quad/16	Set-Out/16
Indústria Geral	-10,2	-6,0	-6,0
Bens de Capital	-25,1	-5,1	-8,2
para indústria	-10,4	-9,8	-17,8
para agricultura	-32,0	4,5	9,0
para transporte	-25,7	-5,7	-10,1
para energia	-8,9	5,2	-21,9
para construção	-46,3	0,7	14,6
para uso misto	-28,3	-16,2	-10,6
Bens Intermediários	-9,4	-6,5	-5,5
Alimentos - Intermediários	9,4	2,9	4,1
Têxtil - Intermediários	-15,0	-0,9	1,6
Refino de petróleo e Produção de Álcool - Intermediários	-5,5	-15,4	-11,8
Defensivos Agrícolas - Grupos	-1,3	4,4	-3,0
Insumos para a construção civil	-15,3	-8,6	-13,1
Embalagens	-6,8	-1,5	-5,5
Celulose - Grupos	16,6	4,3	14,7
Metalurgia básica - Intermediários	-14,0	-3,7	-1,3
Veículos automotores - Intermediários	-24,3	-10,0	-4,5

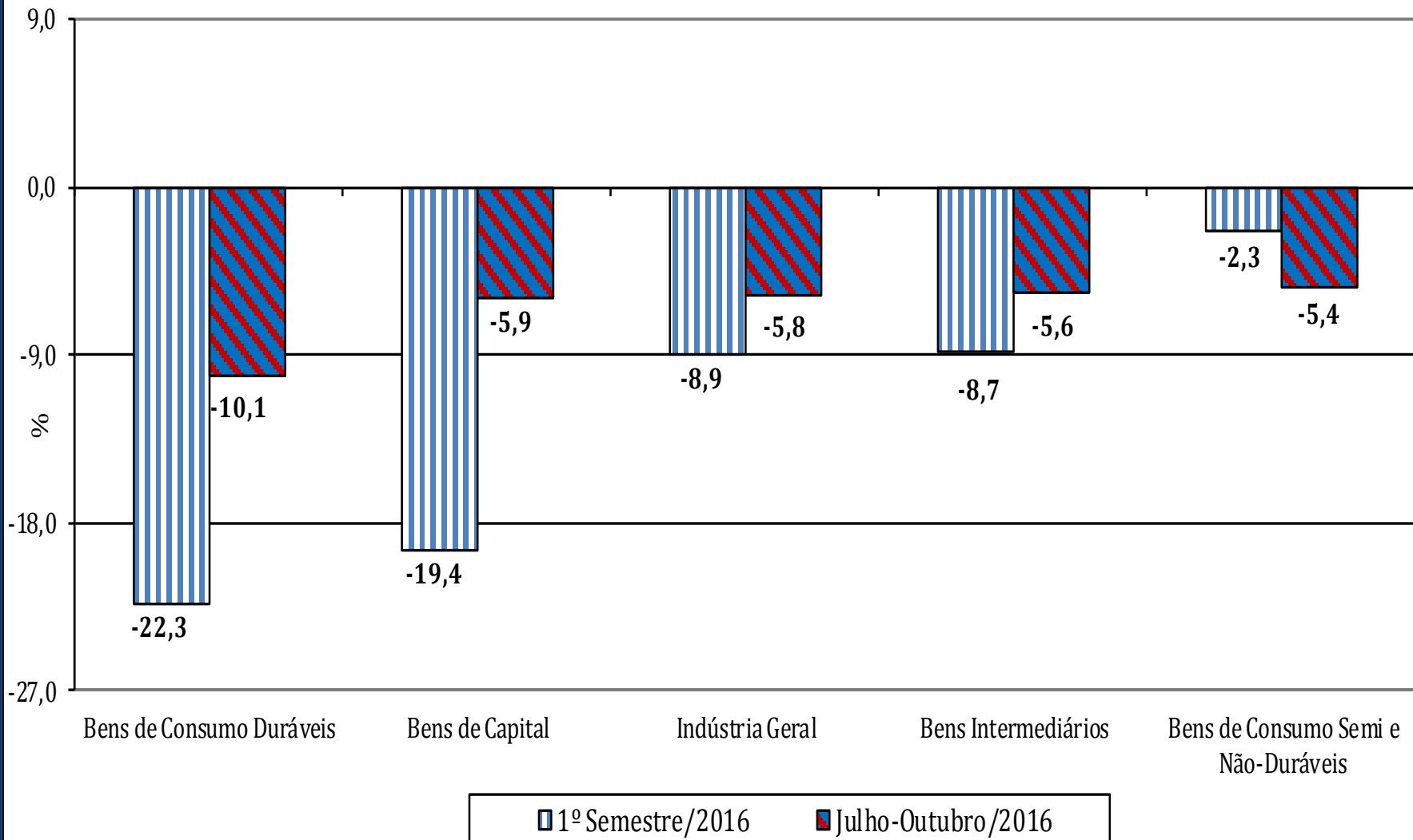


Indicadores da Produção Industrial

(Base: igual período do ano anterior)

Setores selecionados	1º Quad/16	2º Quad/16	Set-Out/16
Indústria Geral	-10,2	-6,0	-6,0
Bens de Consumo Duráveis	-26,4	-13,3	-6,7
Automóveis	-25,4	-15,2	-0,2
Eletrodomésticos	-31,5	-6,6	-9,2
Linha Branca - Grupos	-17,1	5,4	-14,2
Linha Marrom - Grupos	-35,0	-13,0	-2,1
Outros Eletrodomésticos - Grupos	-20,5	-0,3	-5,4
Outros equipamentos de transporte - Duráveis	-34,5	-22,0	-29,9
Móveis - Duráveis	-15,2	-10,4	-7,2
Bens de Consumo Semi e não Duráveis	-2,5	-3,0	-6,5
Abate de reses, exceto suínos - Classes	1,9	2,9	-8,9
Abate de suínos e aves - Classes	3,5	1,1	-2,1
Laticínios - Grupos	-0,7	-5,7	-5,7
Bebidas - Semi e Não duráveis	-4,6	-0,4	-3,3
Calçados e suas partes - Grupos	-7,9	1,1	-3,0
Têxtil - Semi e Não Duráveis	-14,9	-4,0	3,7
Vestuário - Semi e Não Duráveis	-11,5	-8,3	-5,1
Farmacêutica - Semi e Não Duráveis	3,4	0,2	-7,0
Álcool e gasolina (Carburantes)	13,1	-6,1	-8,6

Pesquisa Industrial Mensal - Produção Física Indicadores da Produção Industrial





Indicadores da Produção Industrial

(Base: igual período do ano anterior)

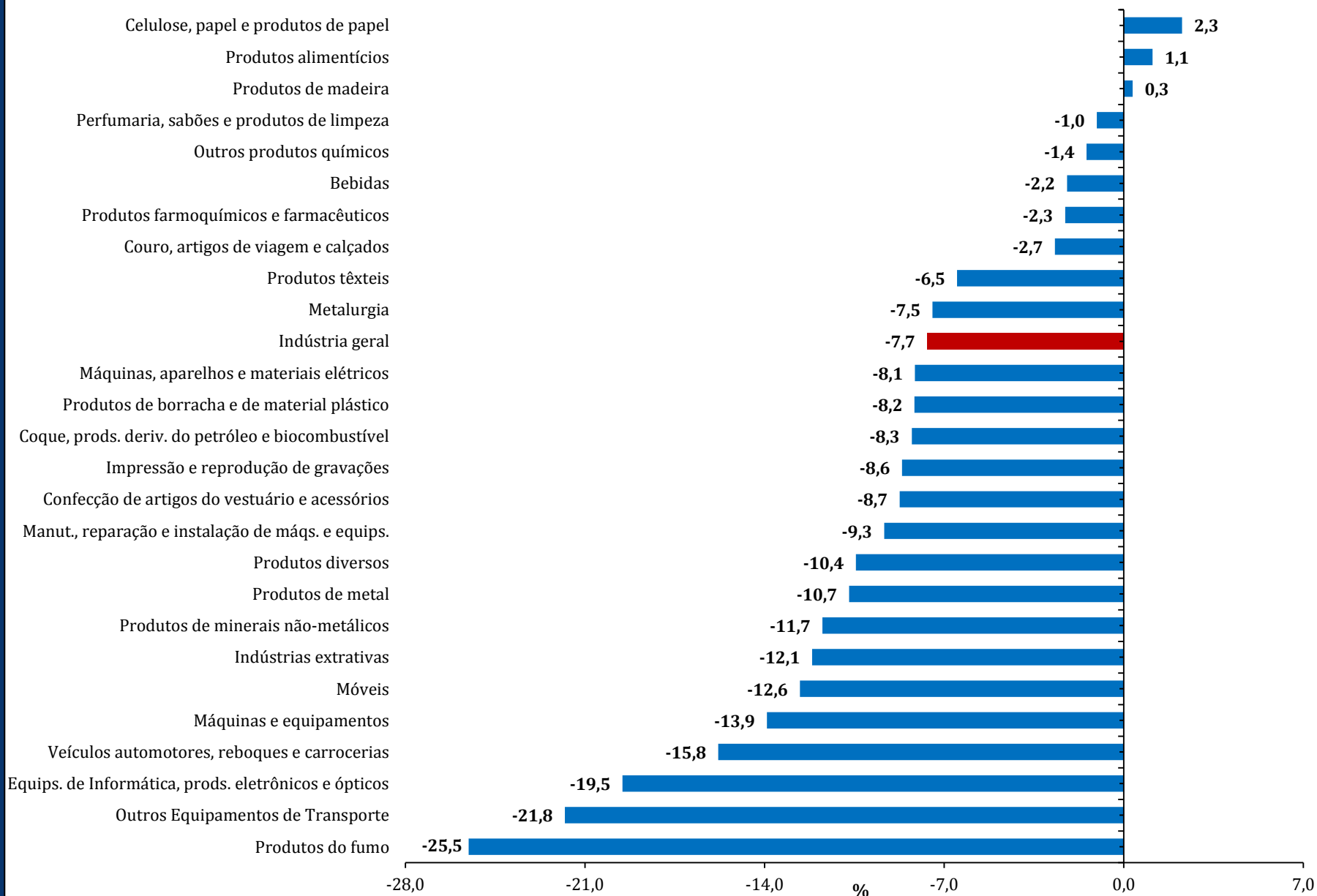
Setores selecionados	1º Sem/15	2º Sem/15	1º Sem/16	Jul-Out/16
Indústria Geral	-6,0	-10,4	-8,9	-5,8
Bens de Capital	-19,8	-31,0	-19,4	-5,9
para indústria	-3,7	-6,1	-8,8	-15,9
para agricultura	-20,1	-27,7	-21,7	8,1
para transporte	-25,7	-35,9	-19,8	-7,6
para energia	-14,3	-15,8	-4,6	-8,4
para construção	-33,0	-56,8	-35,7	14,6
para uso misto	-18,2	-36,3	-26,4	-10,1
Bens Intermediários	-2,7	-7,5	-8,7	-5,6
Alimentos - Intermediários	-2,5	1,4	5,3	4,5
Têxtil - Intermediários	-10,0	-21,7	-11,2	1,5
Refino de petróleo e Produção de Álcool - Intermediários	-4,7	-7,7	-9,0	-13,5
Defensivos Agrícolas - Grupos	-8,6	-4,2	2,6	-0,8
Insumos para a construção civil	-8,8	-16,0	-13,1	-10,8
Embalagens	-3,6	-5,9	-5,2	-3,2
Celulose - Grupos	3,1	12,9	14,5	6,4
Metalurgia básica - Intermediários	-7,0	-9,8	-11,5	-1,1
Veículos automotores - Intermediários	-15,5	-26,1	-20,5	-6,1

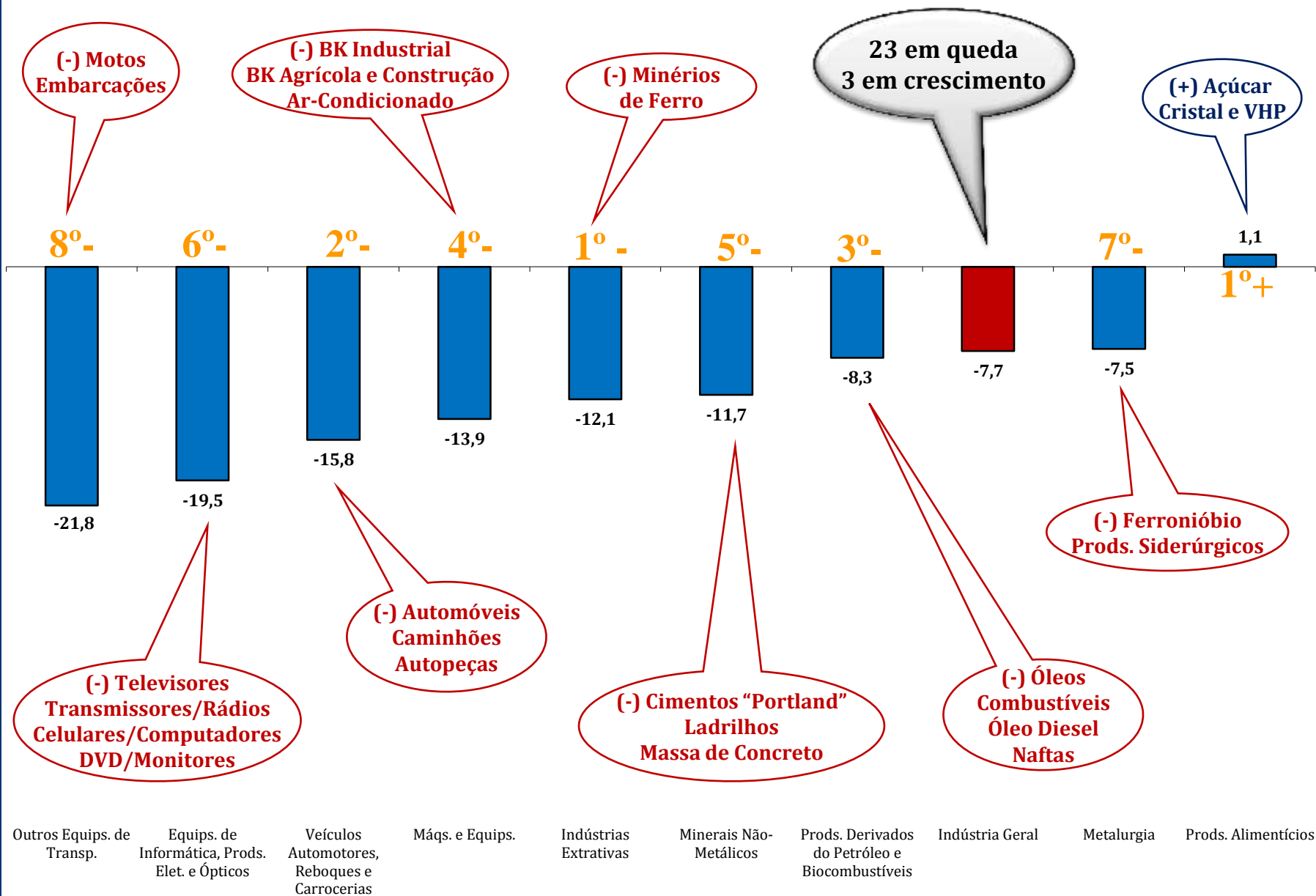


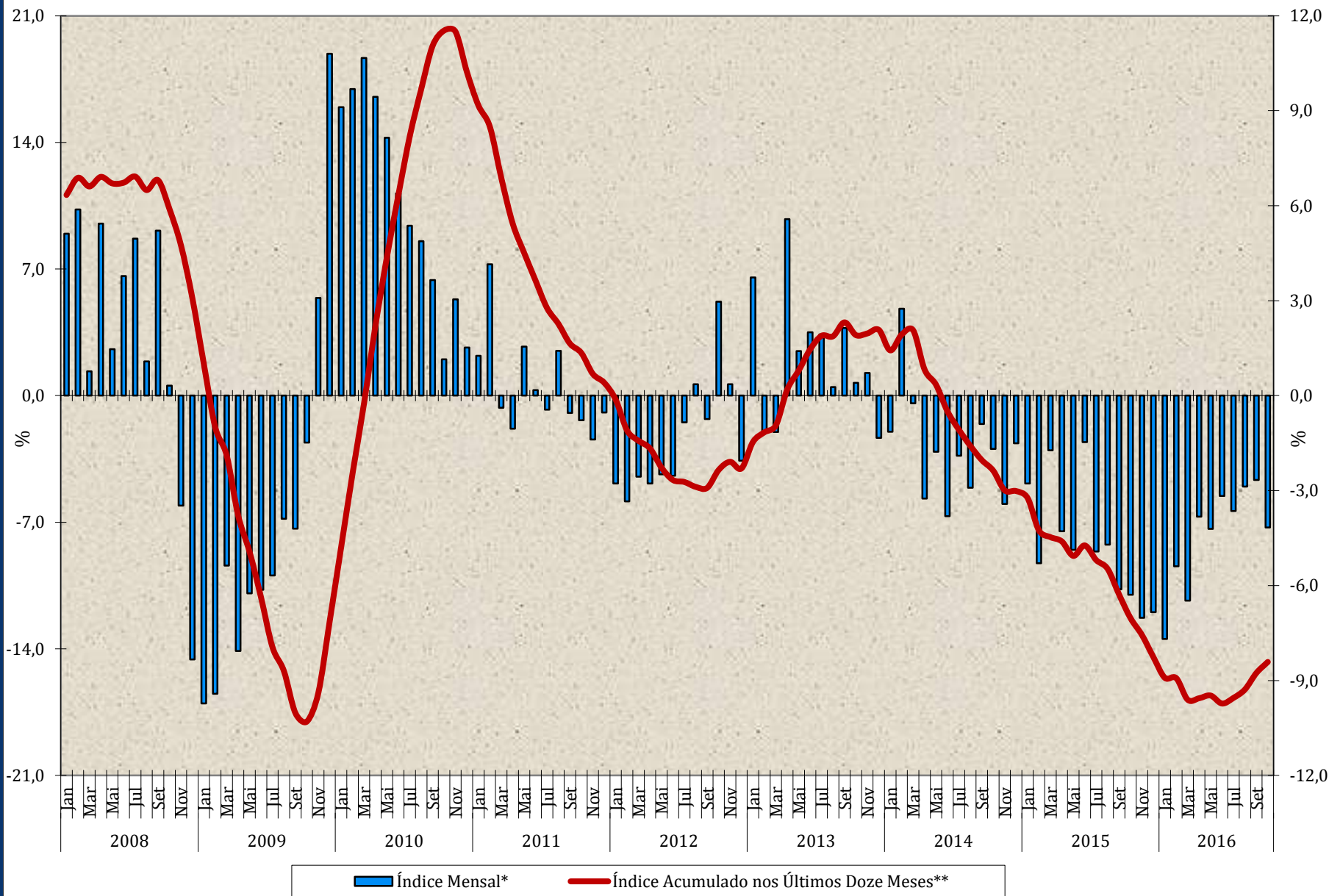
Indicadores da Produção Industrial

(Base: igual período do ano anterior)

Setores selecionados	1º Sem/15	2º Sem/15	1º Sem/16	Jul-Out/16
Indústria Geral	-6,0	-10,4	-8,9	-5,8
Bens de Consumo Duráveis	-13,8	-23,1	-22,3	-10,1
Automóveis	-14,5	-24,3	-21,7	-9,2
Eletrodomésticos	-20,8	-23,1	-24,4	-8,1
Linha Branca - Grupos	-9,2	-22,8	-9,3	-7,1
Linha Marrom - Grupos	-32,3	-24,5	-29,6	-5,7
Outros Eletrodomésticos - Grupos	9,5	-11,5	-18,4	2,5
Outros equipamentos de transporte - Duráveis	-8,6	-23,8	-30,6	-25,5
Móveis - Duráveis	-5,8	-20,2	-15,1	-6,5
Bens de Consumo Semi e não Duráveis	-6,5	-7,0	-2,3	-5,4
Abate de reses, exceto suínos - Classes	-6,8	-5,0	3,0	-4,3
Abate de suínos e aves - Classes	1,4	3,8	3,1	-1,1
Laticínios - Grupos	-6,8	2,6	-0,8	-7,7
Bebidas - Semi e Não Duráveis	-7,3	-1,9	-3,4	-1,8
Calçados e suas partes - Grupos	-4,2	-10,8	-4,6	-1,7
Têxtil - Semi e Não Duráveis	-5,4	-18,5	-12,0	0,8
Vestuário - Semi e Não Duráveis	-10,4	-12,7	-10,4	-6,7
Farmacêutica - Semi e Não Duráveis	-17,4	-10,6	3,3	-4,9
Álcool e gasolina (Carburantes)	-7,7	-3,5	3,6	-6,4

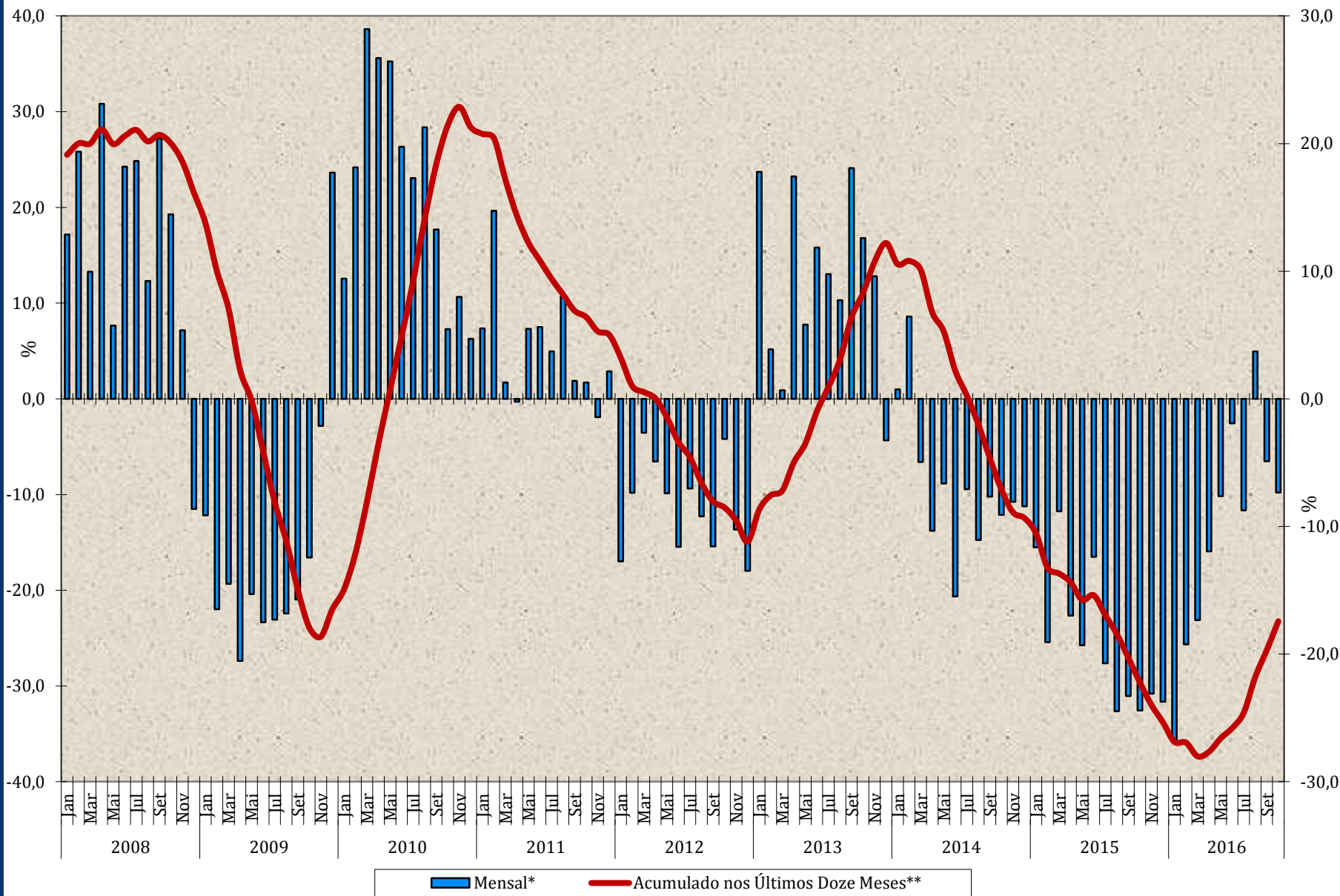






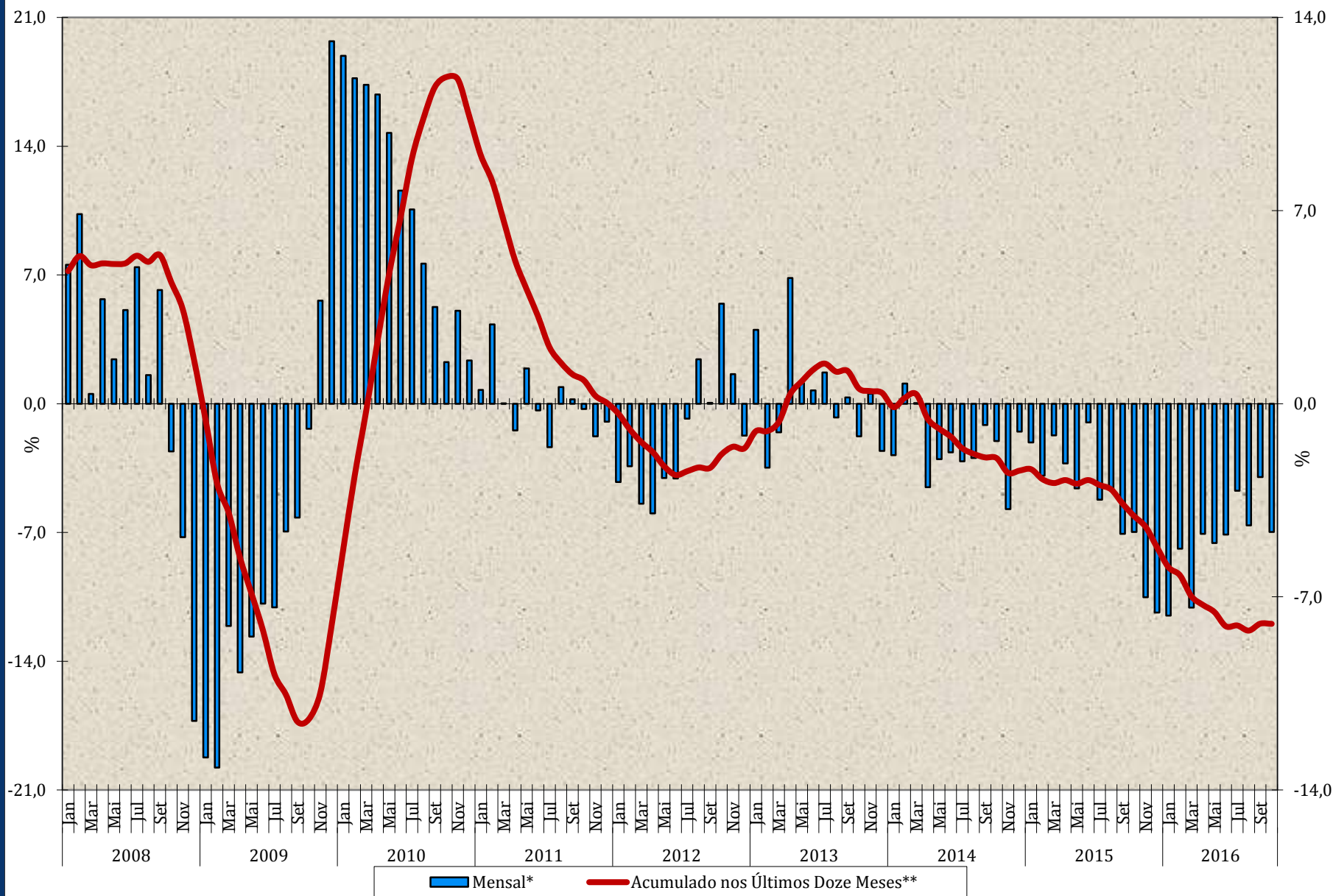
Bens de Capital

Mensal x Acumulado nos Últimos Doze Meses



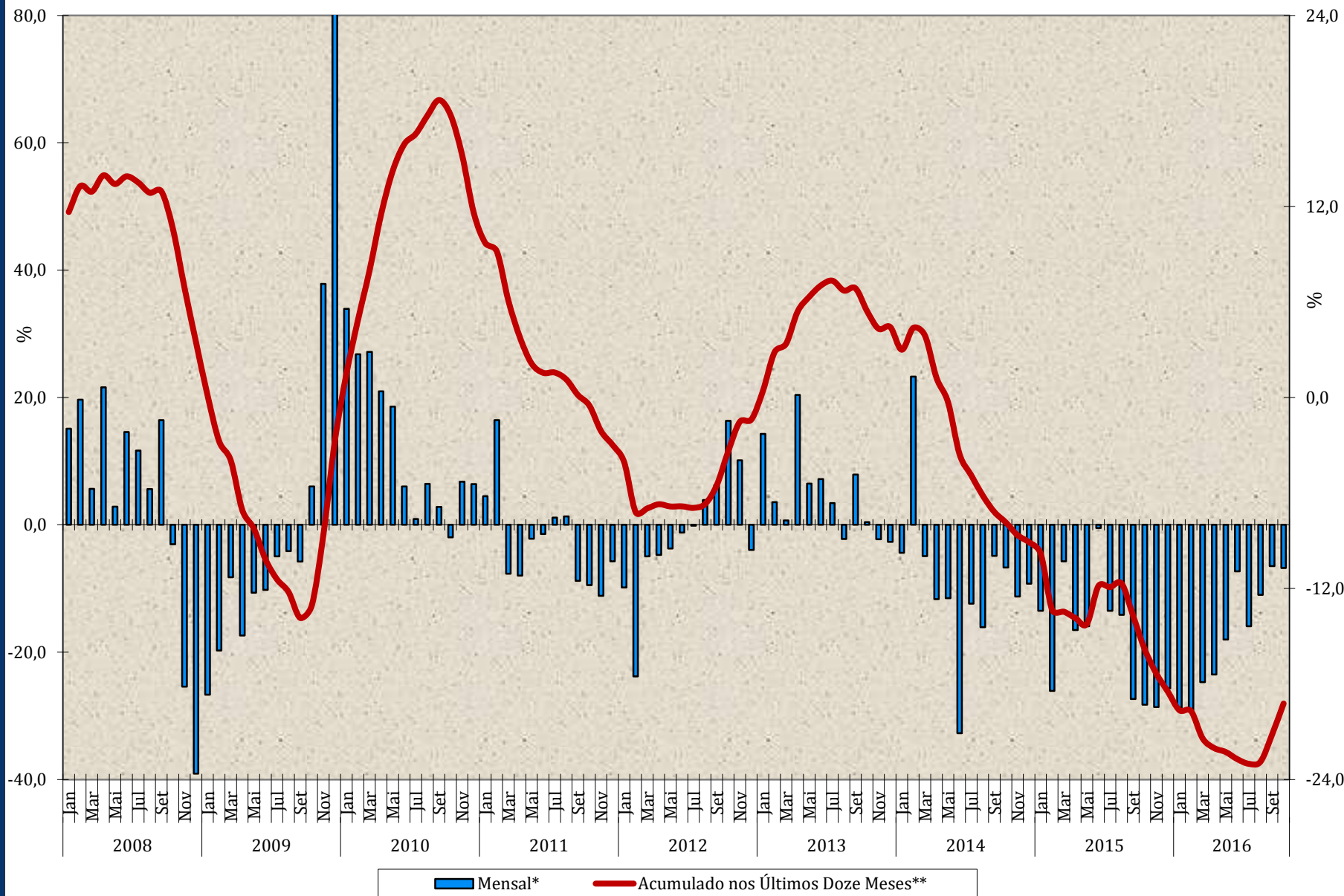
Bens Intermediários

Mensal x Acumulado nos Últimos Doze Meses



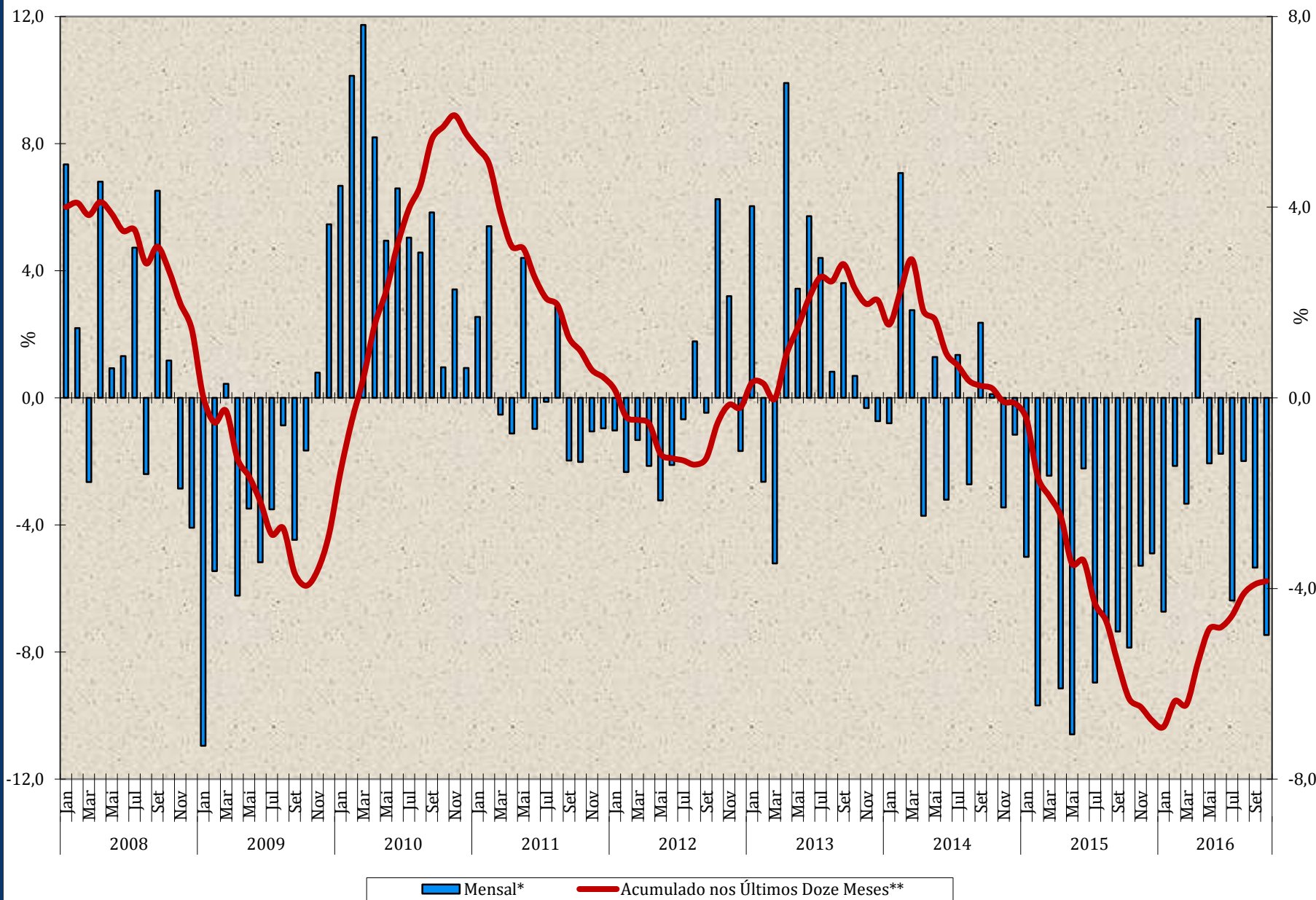
Bens de Consumo Duráveis

Mensal x Acumulado nos Últimos Doze Meses



Bens de Consumo Semi e Não Duráveis

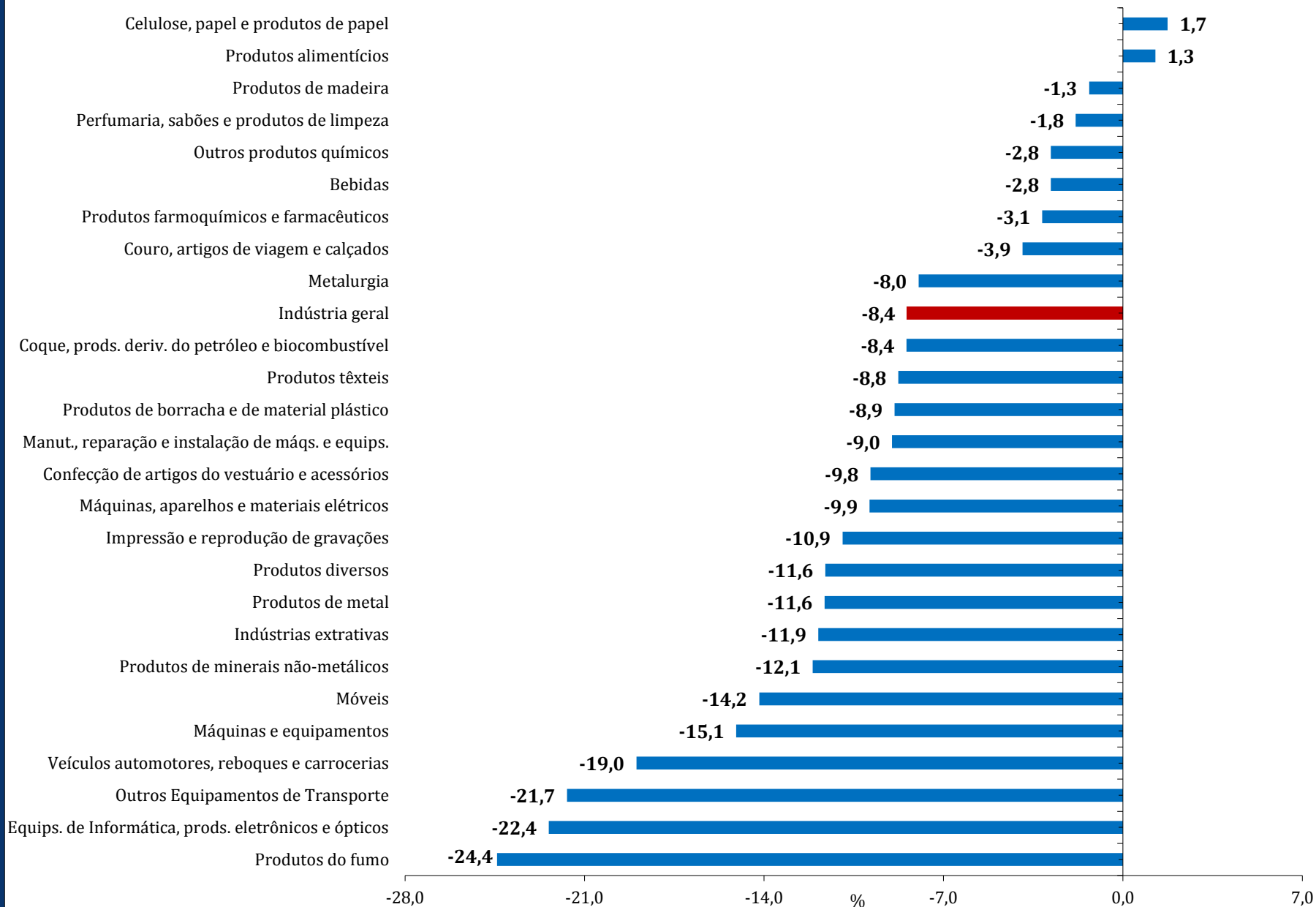
Mensal x Acumulado nos Últimos Doze Meses





Índice Acumulado nos Últimos 12 Meses (%)

(Base: últimos doze meses anteriores)



❑ Recuo em Outubro/16 frente ao mês de Setembro/16 (-1,1%)

- Elimina o avanço de **0,5%** assinalado no mês anterior
- Taxas Negativas: **4** das **4** grandes categorias econômicas e **20** das **24** atividades

❑ Índice de Média Móvel Trimestral (-1,5%)

- Terceira taxa negativa consecutiva: perda acumulada de **3,2%**
- Taxas Negativas: **4** das **4** grandes categorias econômicas e **21** das **24** atividades
- Destaques Negativos: Bens de Capital (-2,5%) e Bens de Consumo Duráveis (-2,0%)

❑ Índice Mês contra Igual Mês do Ano Anterior (-7,3%)

- Trigésima segunda taxa negativa consecutiva e a mais intensa desde Maio/2016 (-7,4%)
- Efeito Calendário: Outubro/16 (**20** dias) teve **1** dia útil a menos do que Outubro/15 (**21**)
- Taxas Negativas: **4** das **4** grandes categorias econômicas, **22** das **26** atividades, **57** dos **79** grupos e **63,5%** dos **805** produtos investigados
 - Destaque Negativo: Bens de Capital (-9,8%)

❑ Índice Acumulado no Ano (-7,7%)

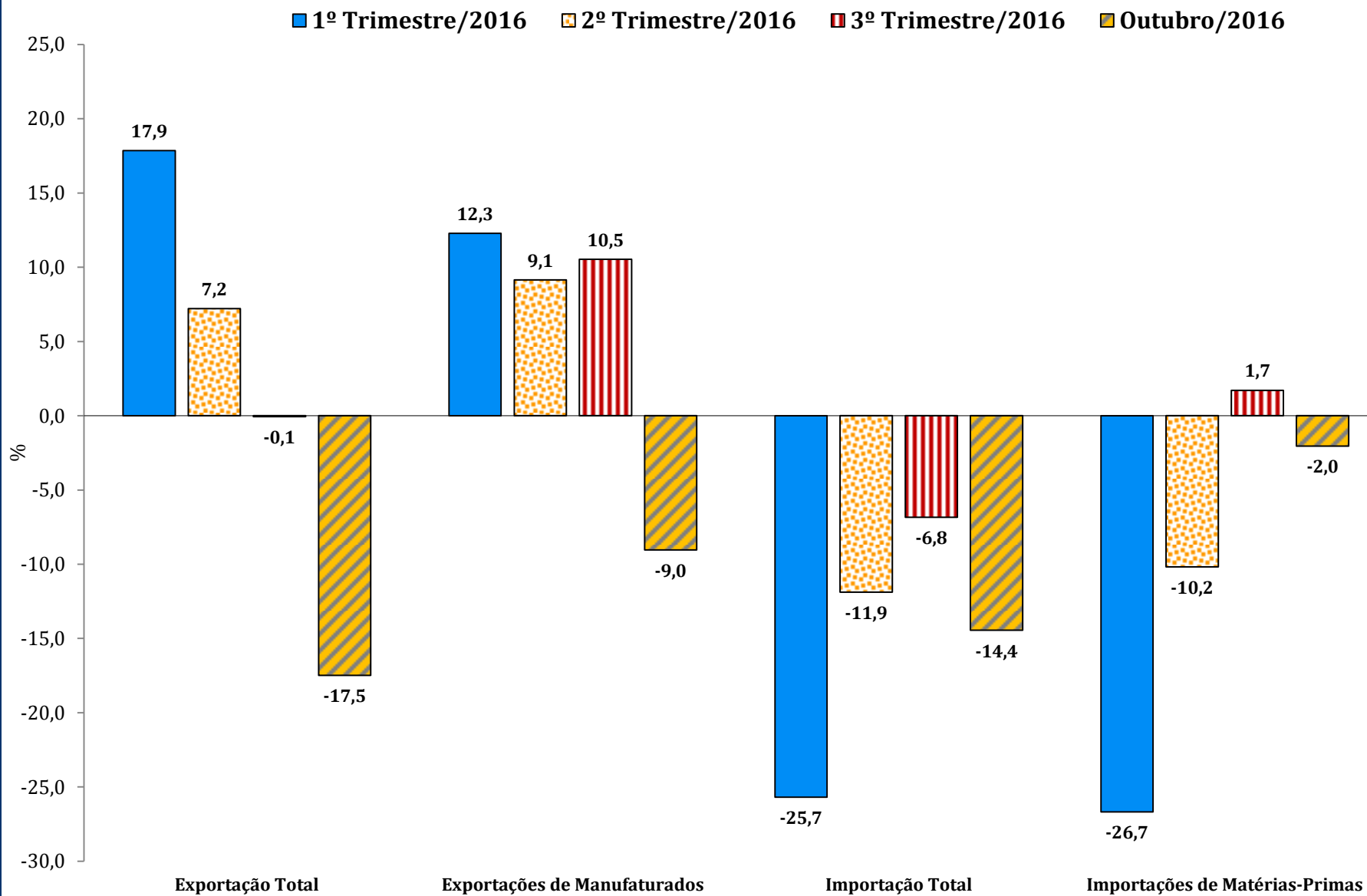
- Taxas Negativas: **4** das **4** grandes categorias econômicas, **23** das **26** atividades, **65** dos **79** grupos e **72,2%** dos **805** produtos investigados
- Destaques Negativos: Bens de Consumo Duráveis (-17,5%) e Bens de Capital (-14,4%)

❑ Índice Acumulado nos Últimos 12 Meses (-8,4%)

- Reduz o ritmo de perda: Junho (-9,7%), Julho (-9,5%), Agosto (-9,3%) e Setembro (-8,8%)
 - Taxas Negativas: **4** das **4** grandes categorias econômicas e **24** das **26** atividades

Indicadores	Janeiro-Outubro/2016	Outubro/2016
Produção Industrial (IBGE)	-7,7	-7,3
Faturamento Real da Indústria (CNI)*	-13,1	-18,0
Horas Trabalhadas na Indústria (CNI)*	-8,3	-8,0
Capacidade Instalada (NUCI)*	77,1	76,6
Volume de Vendas no Comércio Varejista Ampliado (IBGE)*	-9,2	-8,6
Volume de Vendas - Material de Construção (IBGE)*	-12,0	-10,8
Volume de Vendas - Veículos, Motocicletas, Partes e Peças (IBGE)*	-14,6	-14,4
Volume de Vendas - Móveis e Eletrodomésticos (IBGE)*	-13,6	-13,4
Produção - Veículos Leves (ANFAVEA)	-17,5	-14,8
Produção de Caminhões (ANFAVEA)	-22,9	-31,8
Licenciamento - Veículos Leves - Nacional (ANFAVEA)	-19,2	-11,8
Exportações - Veículos Leves (ANFAVEA)	20,7	-7,7
Importação de Matérias-Primas - Quantum (Funcex)	-11,2	-2,0
Exportação de Manufaturados - Quantum (Funcex)	8,4	-9,0
Produção de Motocicletas (ABRACICLO)	-31,0	-31,8
Expedição de Papel Ondulado (ABPO)	-2,0	-7,6
Fluxo de Rodovias Pedagiadas - Veículos Pesados (ABCR)	-6,3	-11,5
Produção de Aço Bruto (IAB)	-9,2	-8,8
Carga Média de Energia Elétrica (ONS)	-0,2	-2,4

* Janeiro-Setembro/2016 e Setembro/2016





Índice Mês / Mês - Ajuste Sazonal

	Indústria Geral				Bens de Capital				Bens Intermediários				Bens de Consumo Durável				Bens de Consumo Semi e Não Durável			
	Dados de 2015		Dados de 2016		Dados de 2015		Dados de 2016		Dados de 2015		Dados de 2016		Dados de 2015		Dados de 2016		Dados de 2015		Dados de 2016	
	Setembro/2016	Outubro/2016	Setembro/2016	Outubro/2016	Setembro/2016	Outubro/2016	Setembro/2016	Outubro/2016	Setembro/2016	Outubro/2016	Setembro/2016	Outubro/2016	Setembro/2016	Outubro/2016	Setembro/2016	Outubro/2016	Setembro/2016	Outubro/2016	Setembro/2016	Outubro/2016
Jan	0,2	0,2	0,5	0,6	6,2	6,7	3,8	3,1	-0,3	-0,2	0,9	0,9	-1,8	-1,7	-2,7	-2,4	-0,1	-0,1	0,4	0,4
Fev	-0,6	-0,6	-2,6	-2,7	-5,2	-5,3	1,3	1,1	0,1	0,1	-1,7	-1,8	-1,6	-1,6	-5,0	-5,0	-0,9	-0,8	-0,8	-0,8
Mar	-1,3	-1,3	1,4	1,6	-4,7	-5,5	3,0	3,7	-0,6	-0,7	-0,2	0,0	-2,7	-2,7	-0,2	-0,3	-0,6	-0,8	0,9	0,6
Abr	-1,7	-1,6	0,2	0,2	-5,6	-5,3	1,7	1,0	-0,9	-0,8	0,8	0,6	-1,9	-2,7	-4,8	-5,7	-2,8	-2,7	-1,0	-0,8
Mai	0,0	-0,1	0,4	0,4	-1,5	-1,5	2,2	2,1	-0,6	-0,6	-0,3	-0,3	-1,4	-0,6	6,2	7,4	1,7	1,7	-1,4	-1,4
Jun	-1,5	-1,5	1,6	1,6	-6,2	-7,1	3,2	2,0	-0,4	-0,5	0,9	0,8	-13,4	-13,3	1,8	1,8	0,1	0,0	1,0	1,2
Jul	-1,4	-1,4	-0,1	0,0	-1,1	-0,4	-3,5	-2,4	-2,2	-2,2	1,7	1,8	9,5	9,4	3,6	3,3	-1,2	-1,2	-2,4	-2,6
Ago	-0,1	-0,1	-3,5	-3,7	-9,0	-8,4	-0,1	-1,0	2,3	2,1	-3,6	-3,8	-1,4	-1,4	-6,4	-6,2	0,2	0,1	-1,0	-1,1
Set	-2,1	-2,2	0,5	0,5	4,6	4,2	-5,1	-4,3	-3,8	-3,7	1,2	0,9	-7,7	-7,8	1,9	1,7	0,4	0,4	-1,0	-1,0
Out	-0,7	-0,5		-1,1	-2,1	-1,4		-2,2	-0,7	-0,1		-1,9	-5,2	-4,8		-1,2	-1,2	-0,5		-0,8
Nov	-2,1	-2,2			-1,7	-2,3			-3,7	-3,8			-3,3	-3,6			0,2	-0,2		
Dez	-0,7	-0,7			-9,3	-8,5			0,5	0,3			7,4	7,2			0,1	0,1		

Índice de Base Fixa Mensal - Série Original - Diferença entre o IBF do Mês Corrente e o do Mês Anterior							
ANO	MÊS	Indústria Geral e Grandes Categorias Econômicas					
		Indústria Geral	Bens de Capital	Bens Intermediários	Bens de Consumo	Bens de Consumo Duráveis	Bens de Consumo Semi e Não Duráveis
2015	Jan	0,0	0,0	0,0	0,0	0,0	0,0
	Fev	0,0	0,0	0,0	0,0	0,0	0,0
	Mar	0,0	0,0	0,1	0,0	0,0	0,0
	Abr	0,0	0,0	0,1	0,0	0,0	0,0
	Maio	0,0	0,0	0,1	0,0	0,0	0,0
	Jun	0,0	0,1	0,0	0,0	0,0	0,0
	Jul	0,0	0,1	0,1	0,0	0,0	0,0
	Ago	0,0	0,1	0,1	0,0	0,0	0,0
	Set	0,0	0,0	0,1	0,0	0,0	0,0
	Out	0,1	0,1	0,1	0,0	0,0	0,0
	Nov	0,1	0,1	0,1	0,0	0,0	0,0
	Dez	0,0	0,1	0,1	0,0	-0,1	0,0
2016	Jan	0,1	0,1	0,1	0,0	0,0	0,0
	Fev	0,1	0,1	0,1	0,0	0,0	0,0
	Mar	0,1	0,2	0,1	0,0	0,0	0,0
	Abr	0,1	0,3	0,2	-0,1	0,0	-0,2
	Maio	0,1	0,3	0,2	0,0	0,0	0,0
	Jun	0,1	0,3	0,2	0,0	0,0	0,0
	Jul	0,1	0,2	0,2	0,0	0,0	0,0
	Ago	0,0	-0,8	0,2	0,0	0,0	0,0
	Set	0,2	0,5	0,2	0,1	0,0	0,1
	Out	90,1	68,0	92,0	92,8	73,4	98,9
	Nov						
	Dez						

ANO	Dias Úteis												Diferença de Dias Úteis											
	Jan	Fev	Mar	Abr	Mai	Jun	Jul	Ago	Set	Out	Nov	Dez*	Jan-Dez	Fev-Jan	Mar-Fev	Abr-Mar	Mai-Abr	Jun-Mai	Jul-Jun	Ago-Jul	Set-Ago	Out-Set	Nov-Out	Dez-Nov
2016	20	19	22	20	21	22	21	23	21	20	22	22	-2	-1	3	-2	1	1	-1	2	-2	-1	0	2
2015	21	18	22	20	20	21	23	21	21	21	20	22	-1	-3	4	-2	0	1	2	-2	0	0	-1	2
2014	22	20	19	20	21	20	23	21	22	23	20	22	1	-2	-1	1	1	-1	3	-2	1	1	-3	2
2013	22	18	20	22	21	20	23	22	21	23	20	21	2	-4	2	2	-1	-1	3	-1	-1	2	-3	1
2012	22	19	22	20	22	20	22	23	19	22	20	20	0	-3	3	-2	2	-2	2	1	-4	3	-2	0
2011	21	20	21	19	22	21	21	23	21	20	20	22	-2	-1	1	-2	3	-1	0	2	-2	-1	0	2
2010	20	18	23	20	21	21	22	22	21	20	20	23	-2	-2	5	-3	1	0	1	0	-1	-1	0	3
2009	21	18	22	20	20	21	23	21	21	21	20	22	-1	-3	4	-2	0	1	2	-2	0	0	-1	2
2008	22	19	20	21	20	21	23	21	22	23	20	22	2	-3	1	1	-1	1	2	-2	1	1	-3	2
2007	22	18	22	20	22	20	22	23	19	22	20	20	2	-4	4	-2	2	-2	2	1	-4	3	-2	0
2006	22	18	23	18	22	21	21	23	20	21	20	20	0	-4	5	-5	4	-1	0	2	-3	1	-1	0
2005	21	18	22	20	21	21	21	23	21	20	20	22	-2	-3	4	-2	1	0	0	2	-2	-1	0	2
2004	21	18	23	20	21	21	22	22	21	20	20	23	-1	-3	5	-3	1	0	1	0	-1	-1	0	3
2003	22	20	19	20	21	20	23	21	22	23	20	22	1	-2	-1	1	1	-1	3	-2	1	1	-3	2
2002	22	18	20	22	21	19	23	22	21	23	20	21	2	-4	2	2	-1	-2	4	-1	-1	2	-3	1
2001	22	18	22	20	22	20	22	23	19	22	20	20	2	-4	4	-2	2	-2	2	1	-4	3	-2	0
2000	21	21	21	19	22	21	21	23	20	21	20	20	-2	0	0	-2	3	-1	0	2	-3	1	-1	0
1999	20	18	23	20	21	21	22	22	21	20	20	23	-2	-2	5	-3	1	0	1	0	-1	-1	0	3
1998	21	18	22	20	20	21	23	21	21	21	20	22	-1	-3	4	-2	0	1	2	-2	0	0	-1	2
1997	22	18	20	21	20	21	23	21	22	23	20	22	1	-4	2	1	-1	1	2	-2	1	1	-3	2
1996	22	19	21	21	22	19	23	22	21	23	20	21	2	-3	2	0	1	-3	4	-1	-1	2	-3	1
1995	22	18	23	18	22	21	21	23	20	21	20	20	0	-4	5	-5	4	-1	0	2	-3	1	-1	0
1994	21	19	21	19	22	21	21	23	21	20	20	22		-2	2	-2	3	-1	0	2	-2	-1	0	2
Média	21,4	18,6	21,4	20,0	21,2	20,6	22,1	22,1	20,8	21,4	20,0	21,5	0,0	-2,8	2,8	-1,4	1,2	-0,6	1,5	0,0	-1,3	0,7	-1,4	1,5

* Vale destacar que os dias 24 e 31 de dezembro não estão computados como feriados.

Pesquisa Industrial Mensal - Produção Física - PIM-PF Brasil - Índice Acumulado no Ano

Base: Igual período do ano anterior

Grandes Categorias Econômicas	2003	2004	2005	2006	2007	2008	2009	2010	2011	2012	2013	2014	2015	2016*
Indústria Geral	0,3	8,4	2,8	2,7	6,0	3,1	-7,1	10,2	0,4	-2,3	2,1	-3,0	-8,3	-7,7
Bens de Capital	2,4	20,6	3,4	5,0	19,2	16,1	-16,5	21,3	5,0	-11,2	12,2	-9,3	-25,3	-14,4
Bens Intermediários	1,9	7,0	0,7	1,6	4,4	1,6	-8,0	10,4	0,0	-1,6	0,4	-2,4	-5,2	-7,4
Bens de Consumo	-2,8	8,1	6,3	3,8	5,2	1,9	-2,8	7,0	-0,4	-0,5	2,6	-2,3	-9,4	-6,5
Bens de Consumo Duráveis	0,7	21,4	8,5	7,4	10,9	3,5	-2,7	11,6	-3,0	-1,4	4,4	-9,1	-18,5	-17,5
Bens de Consumo Semi e Não-Duráveis	-3,5	5,1	5,8	2,9	3,6	1,4	-2,9	5,5	0,4	-0,2	2,0	-0,1	-6,8	-3,6

*Até Outubro de 2016

Pesquisa Industrial Mensal - Produção Física
Índice Acumulado no Ano
(Base: Igual período do ano anterior)

