

# Coordenação de Serviços e Comércio

## COSEC

Diretoria de Pesquisas  
DPE

# Sumário

Objetivos da pesquisa

Segmentos de atividades

Aspectos metodológicos

Principais resultados



# Objetivos da pesquisa

Caracterizar as estruturas básicas do segmento e acompanhar suas transformações no tempo

Retratar a estrutura produtiva do segmento através de indicadores como: salário médio, valor adicionado, produtividade

Fornecer informações para o sistema de contas nacionais

# Segmentos de atividades

- ✓ Serviços prestados principalmente às famílias
- ✓ Serviços de informação e comunicação
- ✓ Serviços profissionais, administrativos e complementares
- ✓ Transportes, serviços auxiliares aos transportes e correio
- ✓ Atividades imobiliárias
- ✓ Serviços de manutenção e reparação
- ✓ Outras atividades de serviços

# Aspectos metodológicos

Universo do cadastro

1,7 milhão de empresas

Amostra

113,7 mil empresas

Estrato certo

(empresas que ocupam 20 ou mais pessoas)

79,4 mil empresas

Estratos amostrados

(empresas que ocupam de 0 a 19 pessoas)

29,1 mil empresas

Estrato gerencial

(empresas do estrato amostrado que atuam em mais de uma UF)

5 mil empresas

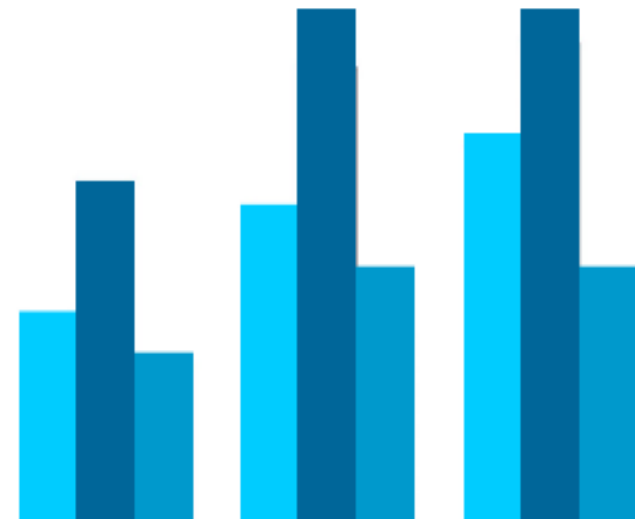


# Principais Resultados

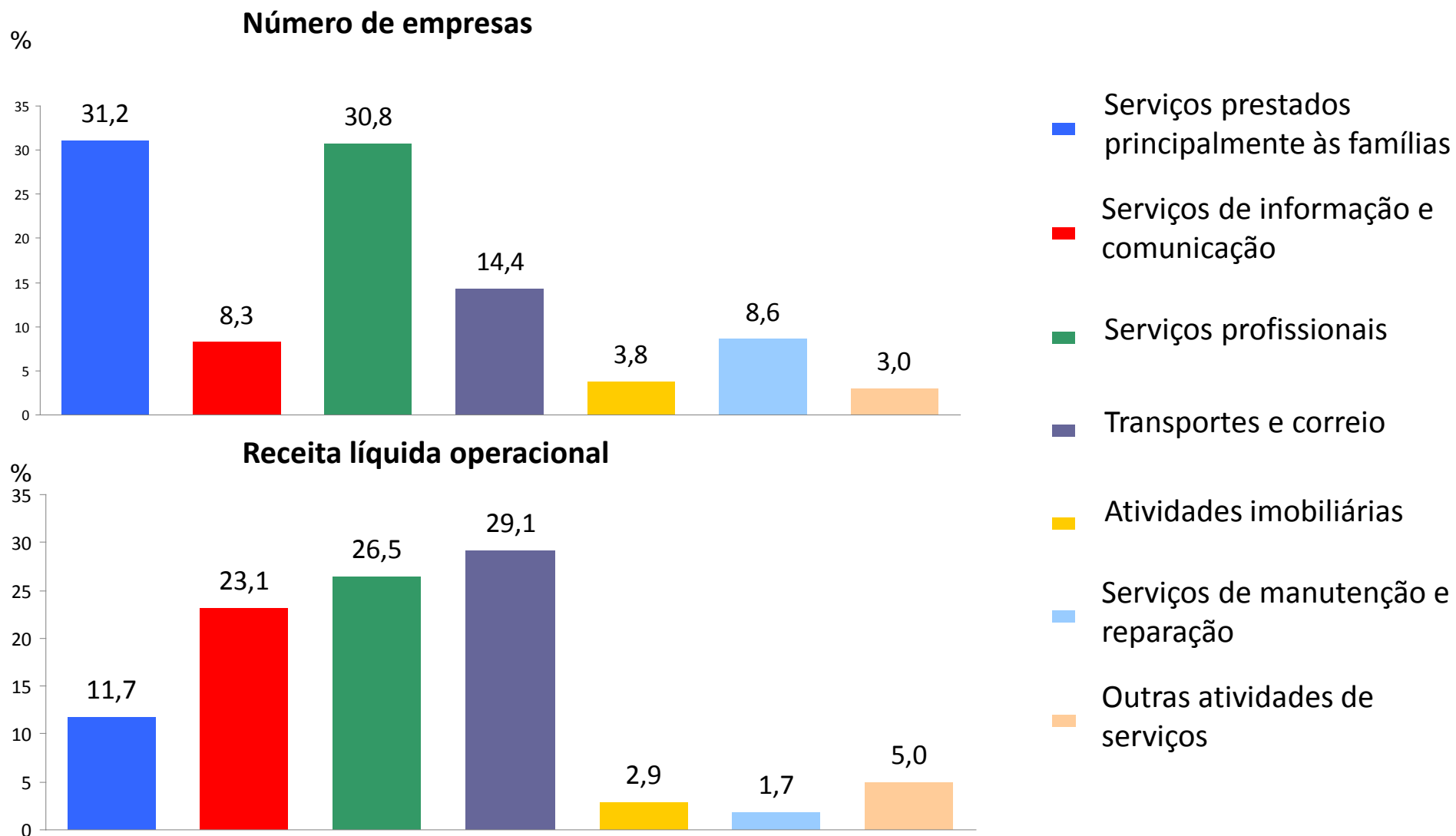
PAS 2014

# Variáveis Seleccionadas

## Principais Resultados - PAS 2014

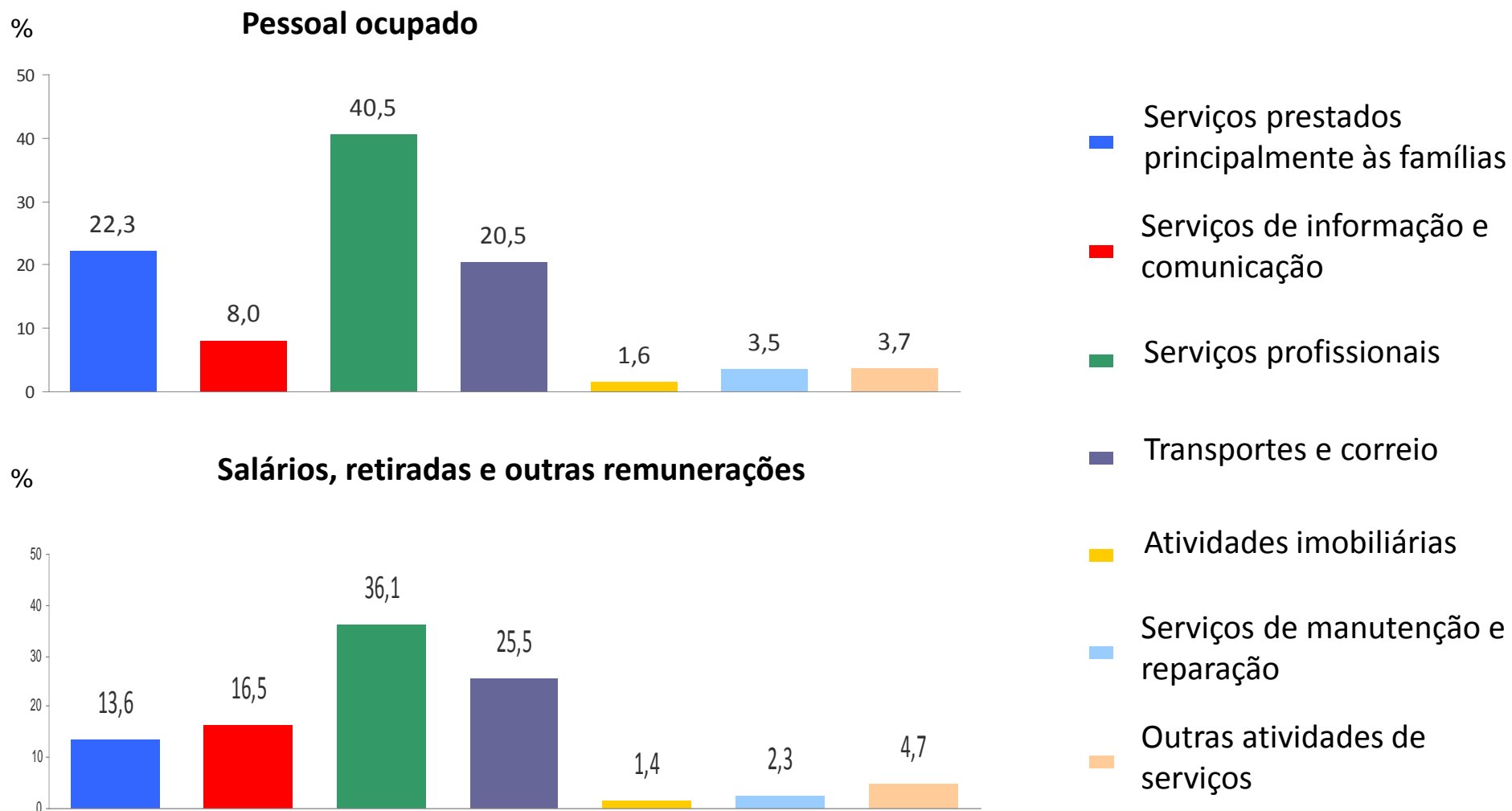


## Distribuição percentual segundo número de empresas e receita operacional líquida – Brasil – 2014





## Distribuição percentual das empresas segundo pessoal ocupado e segundo salários, retiradas e outras remunerações – Brasil – 2014



# Síntese de indicadores - 2014

Atividades	Média de pessoal ocupado por empresa	Salário médio mensal (em salários mínimos)	Produtividade do trabalho (R\$)
PAS	10	2,3	64 013
Serviços prestados principalmente às famílias	7	1,4	32 736
Serviços de informação e comunicação	10	4,7	148 021
Serviços profissionais	13	2,1	53 979
Transportes e correio	14	2,9	77 238
Atividades imobiliárias	4	2,1	159 348
Serviços de manutenção e reparação	4	1,5	31 991
Outras atividades de serviços	12	3,0	94 327

# Síntese de indicadores

Crescimento médio 2007/2014 (%)

Atividades	Produtividade	Valor adicionado	Pessoal ocupado	Salário médio mensal
PAS	1,7	8,7	6,9	2,1
Serviços prestados principalmente às famílias	2,4	10,1	7,4	3,0
Serviços de informação e comunicação	0,9	7,4	6,5	1,2
Serviços profissionais	1,1	8,5	7,3	2,6
Transportes e correio	3,4	9,7	6,1	2,2
Atividades imobiliárias	4,7	14,4	9,3	-0,2
Serviços de manutenção e reparação	2,4	8,5	6,0	1,5
Outras atividades de serviços	1,0	5,4	4,3	2,7

# Indicador de Concentração Econômica

Atividades	Indicador CR8 (%)	
PAS	9,4	DC
Serviços prestados principalmente às famílias	7,8	DC
Serviços de informação e comunicação	37,5	PC
Serviços profissionais	6,0	DC
Transportes e correio	15,6	DC
Atividades imobiliárias	9,3	DC
Serviços de manutenção e reparação	9,0	DC
Outras atividades de serviços	18,1	DC

CR8 = Indicador que dimensiona a concentração das oito maiores empresas de um segmento

DC = Desconcentrados

C = Concentrados

PC = Pouco concentrados

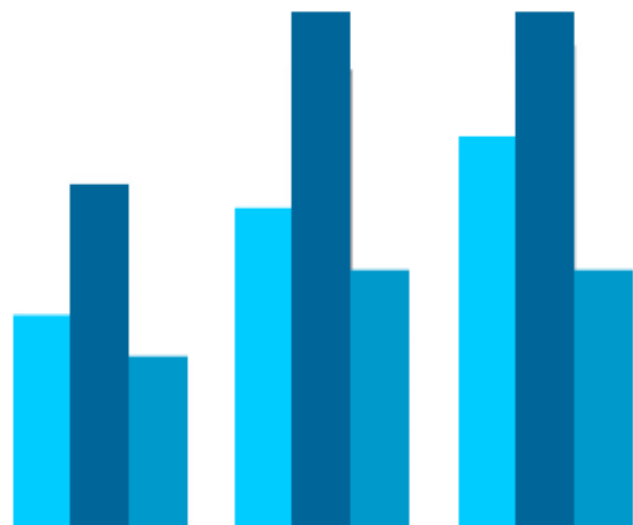
MC = Muito concentrados

# Indicador de Encargos

Atividades	Indicador Encargos / Gastos com Pessoal
PAS	30,0
Serviços prestados principalmente às famílias	21,9
Serviços de informação e comunicação	29,5
Serviços profissionais	31,6
Transportes e correio	31,8
Atividades imobiliárias	32,3
Serviços de manutenção e reparação	18,4
Outras atividades de serviços	33,8

# Segmentos de Atividades

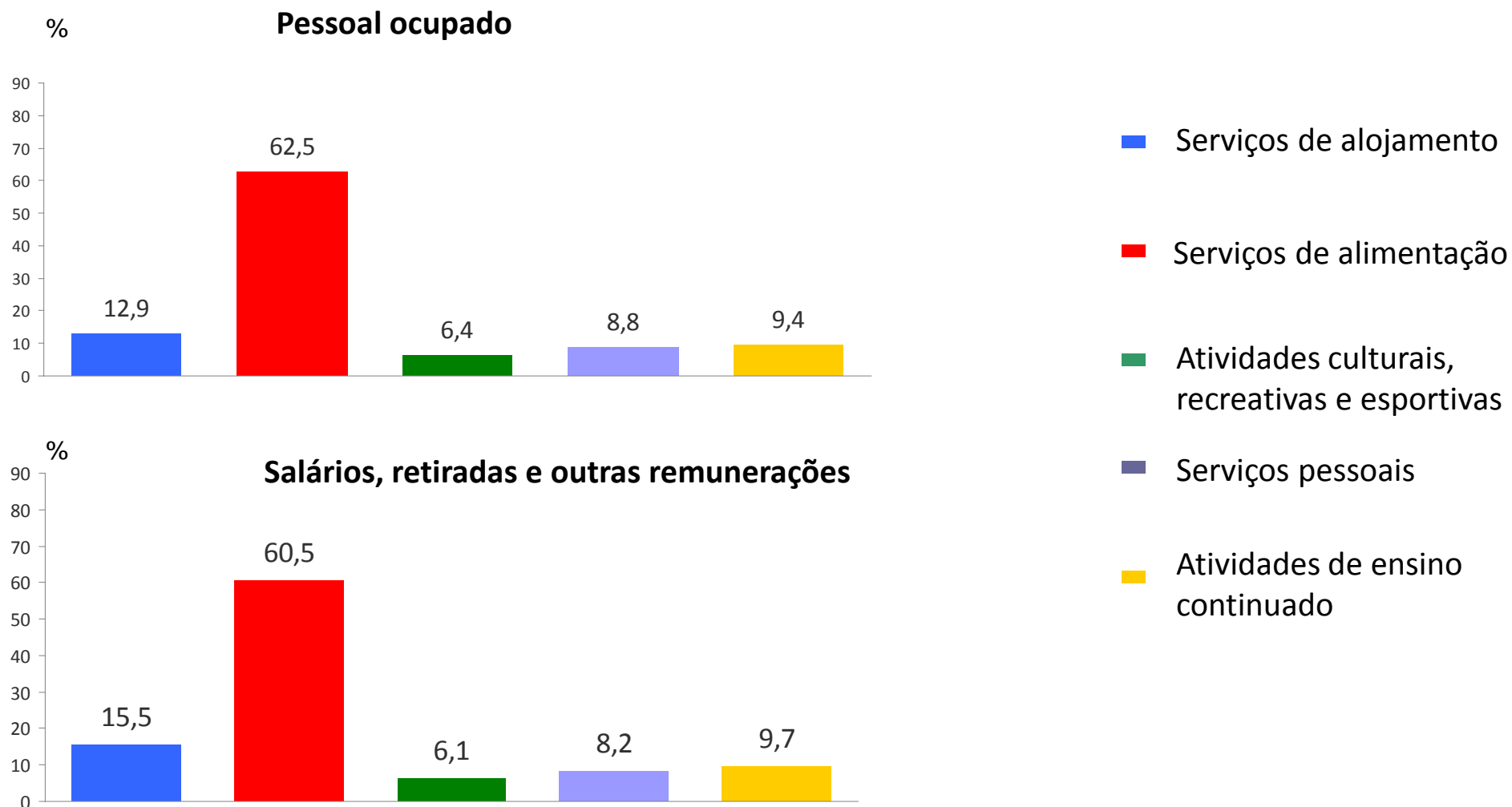
## Principais Resultados - PAS 2014



# Serviços prestados principalmente às famílias

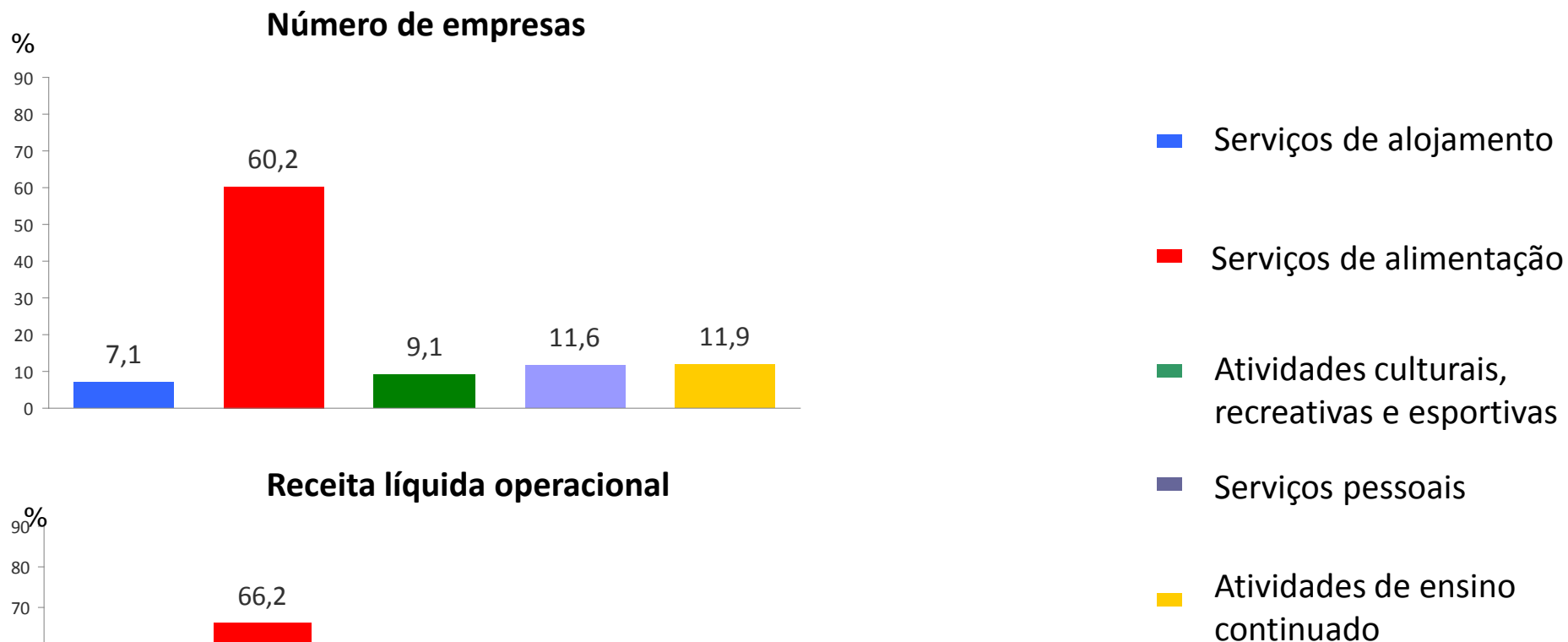


## Distribuição percentual das empresas segundo pessoal ocupado e segundo salários, retiradas e outras remunerações – Brasil – 2014





## Distribuição percentual segundo número de empresas e receita operacional líquida – Brasil – 2014



# Síntese de indicadores

Atividades	Média de pessoal ocupado por empresa	Salário médio mensal (em salários mínimos)	Produtividade do trabalho (R\$)
Total	7	1,4	32 736
Serviços de alojamento	13	1,7	38 195
Serviços de alimentação	7	1,4	32 427
Atividades culturais, recreativas e esportivas	5	1,4	33 463
Serviços pessoais	5	1,3	30 037
Atividades de ensino continuado	6	1,5	29 433

# Indicador de Concentração Econômica

Atividades	Indicador CR8 (%)	
<b>PAS</b>	<b>9,4</b>	<b>DC</b>
<b>Serviços prestados às famílias</b>	<b>7,8</b>	<b>DC</b>
Serviços de alojamento	9,3	DC
Serviços de alimentação	11,1	DC
Atividades culturais, recreativas e esportivas	16,4	DC
Serviços pessoais	8,5	DC
Atividades de ensino continuado	5,6	DC

CR8 = Indicador que dimensiona a concentração das oito maiores empresas de um segmento

DC = Desconcentrados

C = Concentrados

PC = Pouco concentrados

MC = Muito concentrados

# Indicador de Encargos

Atividades	Indicador Encargos / Gastos com Pessoal
<b>PAS</b>	<b>30,0</b>
<b>Serviços prestados às famílias</b>	<b>21,9</b>
Serviços de alojamento	22,8
Serviços de alimentação	22,5
Atividades culturais, recreativas e esportivas	21,7
Serviços pessoais	20,3
Atividades de ensino continuado	18,1

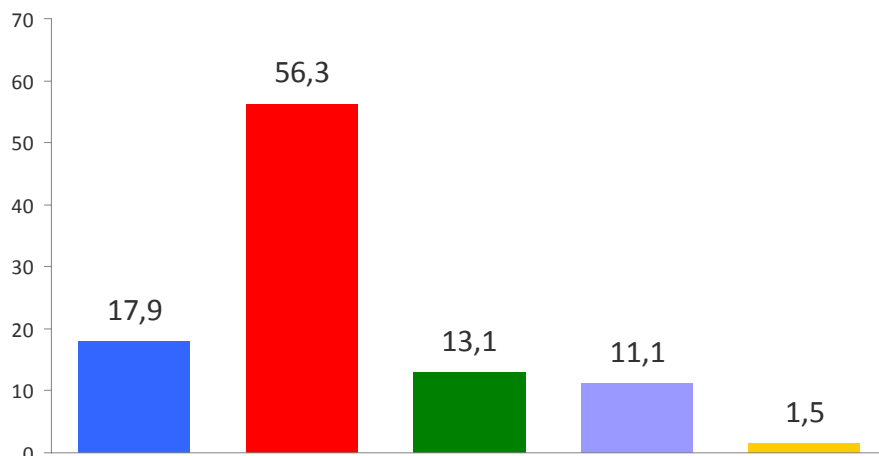
# Serviços de Informação e Comunicação



## Distribuição percentual das empresas segundo pessoal ocupado e segundo salários, retiradas e outras remunerações – Brasil – 2014

%

### Pessoal ocupado



■ Telecomunicações

■ Tecnologia da informação

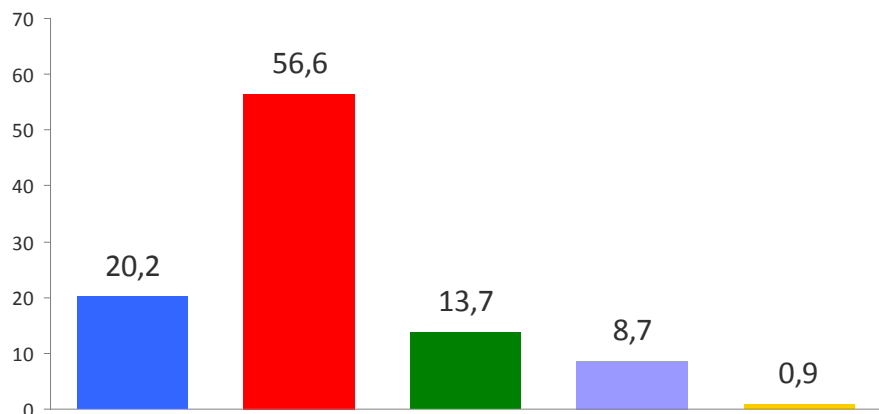
■ Serviços audiovisuais

■ Edição e edição integrada à impressão

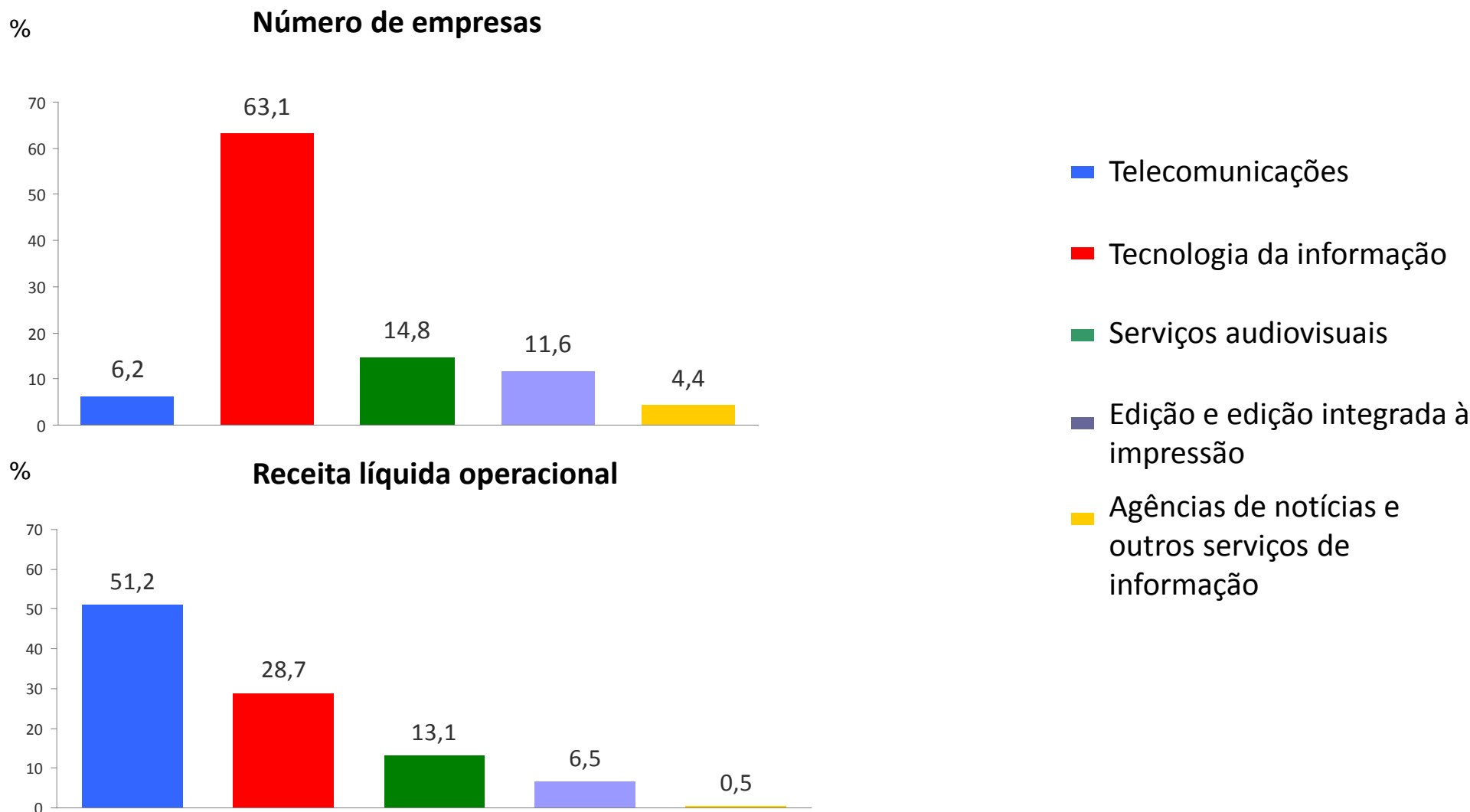
■ Agências de notícias e outros serviços de informação

%

### Salários, retiradas e outras remunerações



## Distribuição percentual segundo número de empresas e receita operacional líquida – Brasil – 2014



# Síntese de indicadores

Atividades	Média de pessoal ocupado por empresa	Salário médio mensal (em salários mínimos)	Produtividade do trabalho (R\$)
Total	10	4,7	148 021
Telecomunicações	30	5,0	335 095
Tecnologia da Informação	9	4,9	98 293
Serviços audiovisuais	9	5,0	148 220
Edição e edição integrada à impressão	10	3,6	82 323
Agências de notícias e outros serviços de informação	3	2,7	75 318



# Indicador de Concentração Econômica

Atividades	Indicador CR8 (%)	
<b>PAS</b>	<b>9,4</b>	<b>DC</b>
<b>Serviços de informação e comunicação</b>	<b>37,5</b>	<b>PC</b>
Telecomunicações	71,4	C
Tecnologia da Informação	22,0	DC
Serviços audiovisuais	51,5	C
Edição e edição integrada à impressão	27,4	PC
Agências de notícias e outros serviços de informação	34,5	PC

CR8 = Indicador que dimensiona a concentração das oito maiores empresas de um segmento

DC = Desconcentrados  
 PC = Pouco concentrados

C = Concentrados  
 MC = Muito concentrados

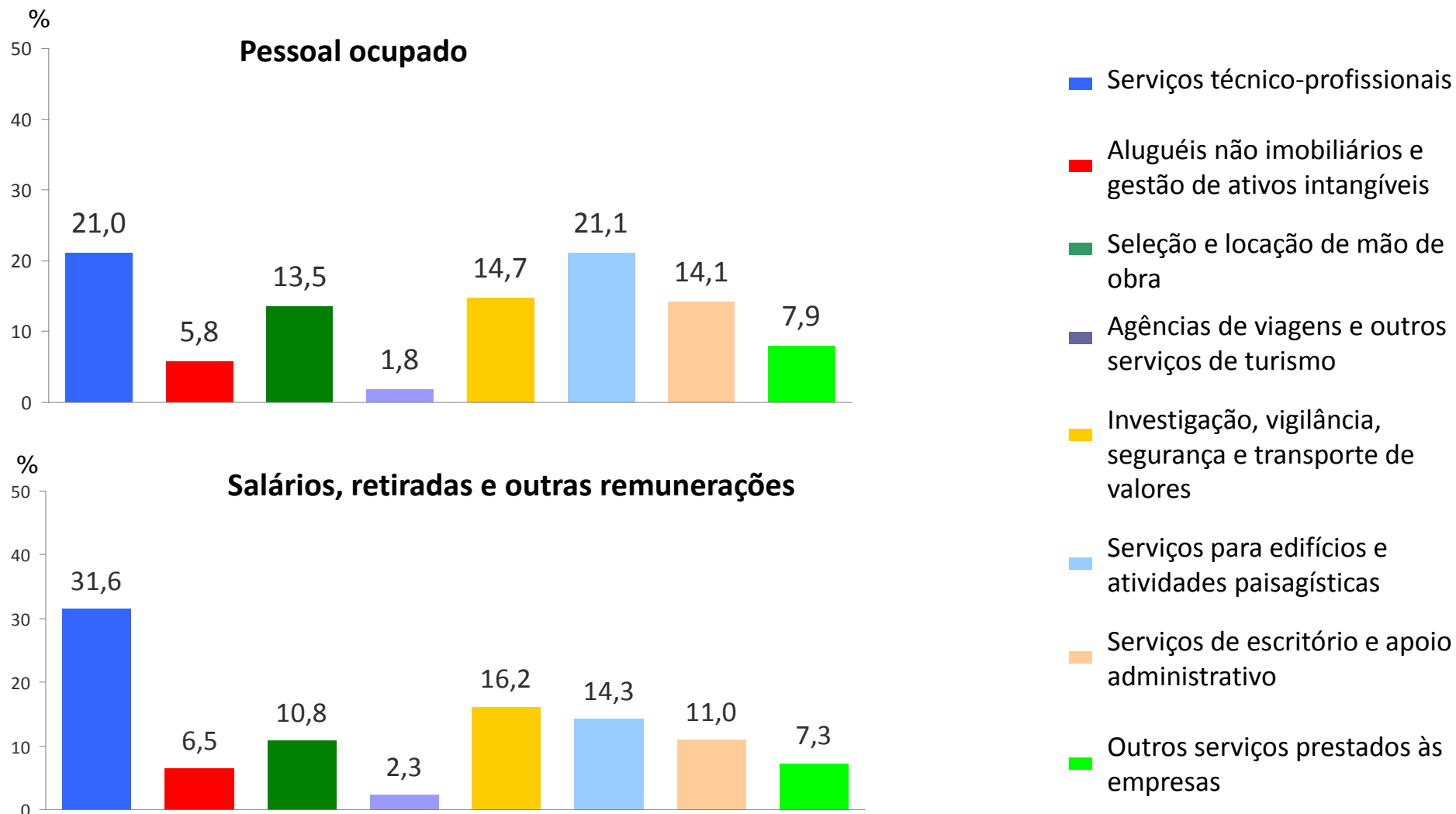
# Indicador de Encargos

Atividades	Indicador Encargos / Gastos com Pessoal
<b>PAS</b>	<b>30,0</b>
<b>Serviços de informação e comunicação</b>	<b>29,5</b>
Telecomunicações	36,9
Tecnologia da Informação	27,8
Serviços audiovisuais	25,9
Edição e edição integrada à impressão	27,1
Agências de notícias e outros serviços de informação	26,5

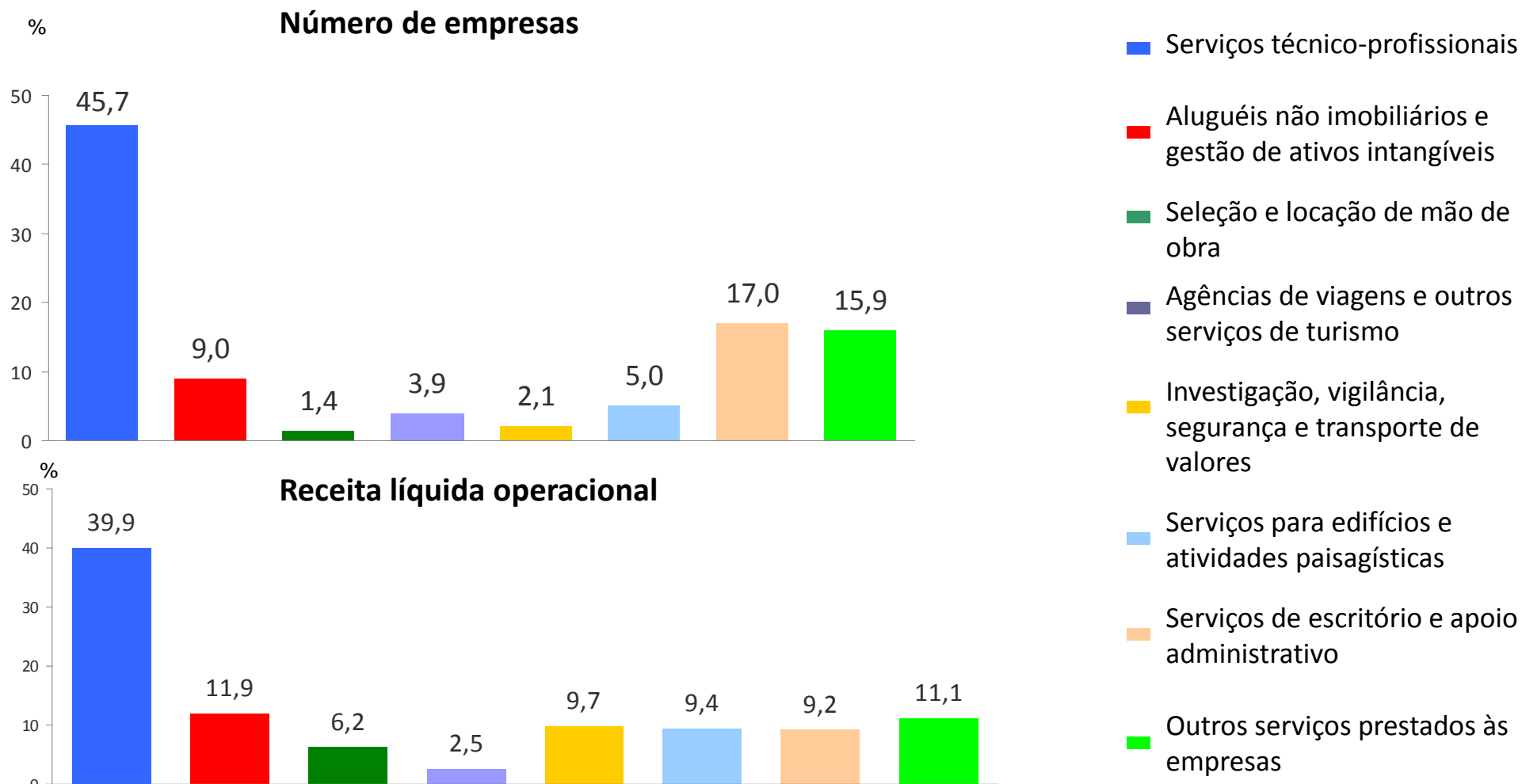
# Serviços profissionais, administrativos e complementares



## Distribuição percentual das empresas segundo pessoal ocupado e segundo salários, retiradas e outras remunerações – Brasil – 2014



# Distribuição percentual segundo número de empresas e receita operacional líquida – Brasil – 2014



# Síntese de indicadores

Atividades	Média de pessoal ocupado por empresa	Salário médio mensal (em salários mínimos)	Produtividade do trabalho (R\$)
Total	13	2,1	53 979
Serviços técnico-profissionais	6	3,1	98 012
Aluguéis não imobiliários e gestão de ativos intangíveis	8	2,4	101 292
Seleção, agenciamento e locação de mão de obra	124	1,7	29 842
Agências de viagens e outros serviços de turismo	6	2,6	57 049
Investigação, vigilância e transporte de valores	89	2,3	40 032
Serviços para edifícios e atividades paisagísticas	54	1,4	27 300
Serviços de escritório e apoio administrativo	11	1,6	35 218
Outros serviços prestados às empresas	6	1,9	70 788

# Indicador de Concentração Econômica

Atividades	Indicador CR8 (%)	
<b>PAS</b>	<b>9,4</b>	<b>DC</b>
<b>Serviços profissionais, administrativos e complementares</b>	<b>6,0</b>	<b>DC</b>
Serviços técnico-profissionais	4,1	DC
Aluguéis não imobiliários e gestão de ativos intangíveis	10,8	DC
Seleção, agenciamento e locação de mão de obra	15,9	DC
Agências de viagens e outros serviços de turismo	20,8	DC
Investigação, vigilância e transporte de valores	19,5	DC
Serviços para edifícios e atividades paisagísticas	9,9	DC
Serviços de escritório e apoio administrativo	24,2	DC
Outros serviços prestados às empresas	<b>40,5</b>	<b>PC</b>

CR8 = Indicador que dimensiona a concentração das oito maiores empresas de um segmento

DC = Desconcentrados  
 PC = Pouco concentrados

C = Concentrados  
 MC = Muito concentrados

# Indicador de Encargos

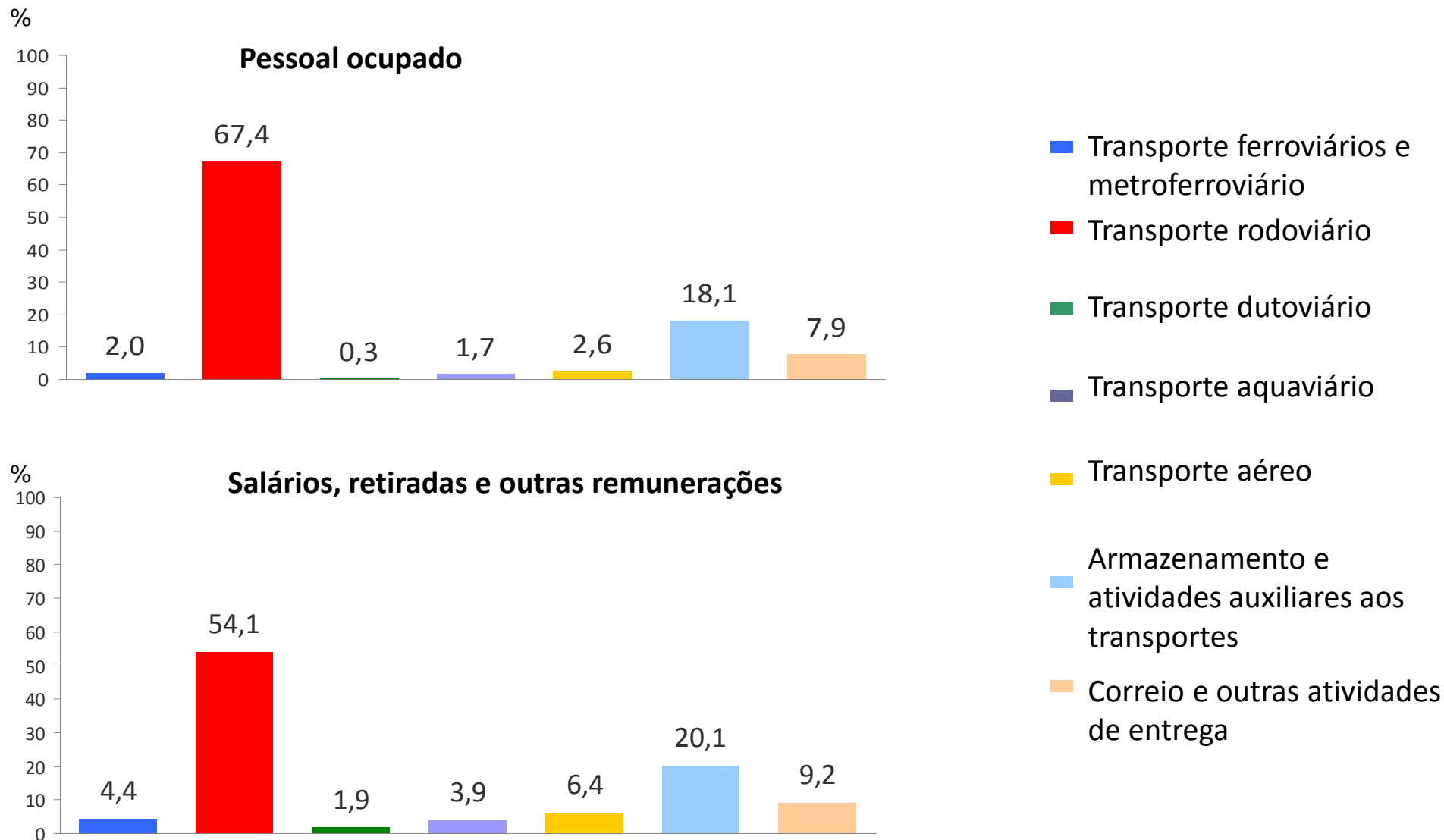
Atividades	Indicador Encargos / Gastos com Pessoal
<b>PAS</b>	<b>30,0</b>
<b>Serviços profissionais, administrativos e complementares</b>	<b>31,6</b>
Serviços técnico-profissionais	30,4
Aluguéis não imobiliários e gestão de ativos intangíveis	27,7
Seleção, agenciamento e locação de mão de obra	35,7
Agências de viagens e outros serviços de turismo	28,2
Investigação, vigilância e transporte de valores	33,6
Serviços para edifícios e atividades paisagísticas	34,4
Serviços de escritório e apoio administrativo	27,7
Outros serviços prestados às empresas	29,4



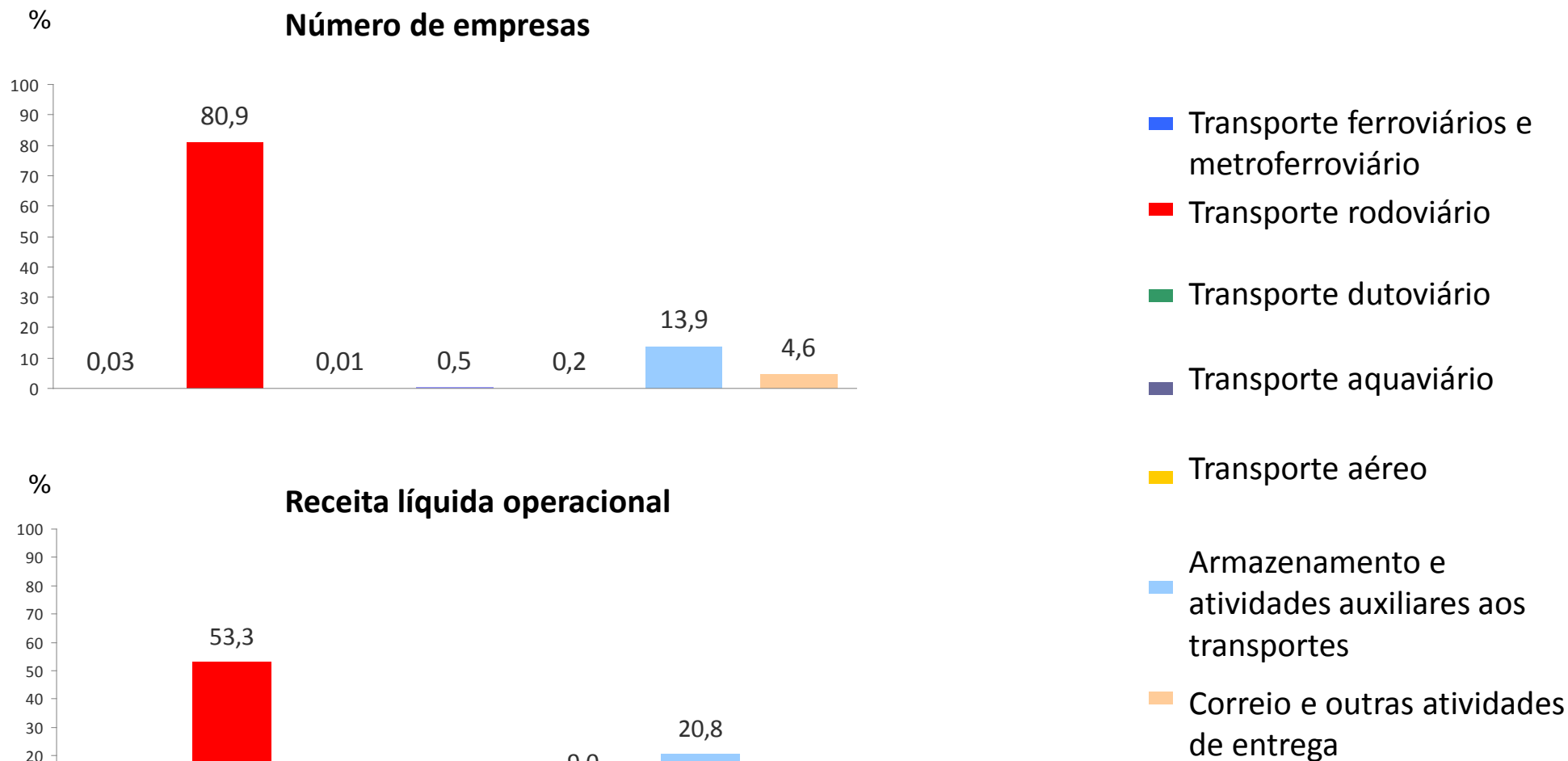
# Transportes, Serviços Auxiliares aos Transportes e Correio



## Distribuição percentual das empresas segundo pessoal ocupado e segundo salários, retiradas e outras remunerações – Brasil – 2014



## Distribuição percentual segundo número de empresas e receita operacional líquida – Brasil – 2014



# Síntese de indicadores

Atividades	Média de pessoal ocupado por empresa	Salário médio mensal (em salários mínimos)	Produtividade do trabalho (R\$)
Total	14	2,9	77 238
Transporte ferroviário e metroferroviário	885	6,5	157 541
Transporte rodoviário de passageiros	24	2,3	46 512
Transporte rodoviário de cargas	8	2,4	68 888
Transporte dutoviário	474	18,5	1 502 728
Transporte aquaviário	48	7,0	170 708
Transporte aéreo	230	7,3	150 929
Armazenamento e atividades auxiliares aos transportes	18	3,2	100 133
Correio e outras atividades de entrega	24	3,4	62 706

# Indicador de Concentração Econômica

Atividades	Indicador CR8 (%)	
PAS	9,4	DC
<b>Transportes, serviços auxiliares aos transportes e correio</b>	<b>15,6</b>	<b>DC</b>
Transporte ferroviário e metroferroviário	82,0	MC
Transporte rodoviário de passageiros	7,6	DC
Transporte rodoviário de cargas	6,3	DC
Transporte dutoviário	99,7	MC
Transporte aquaviário	43,8	PC
Transporte aéreo	92,2	MC
Armazenamento e atividades auxiliares aos transportes	15,5	DC
Correio e outras atividades de entrega	81,6	MC

CR8 = Indicador que dimensiona a concentração das oito maiores empresas de um segmento

DC = Desconcentrados  
 PC = Pouco concentrados

C = Concentrados  
 MC = Muito concentrados

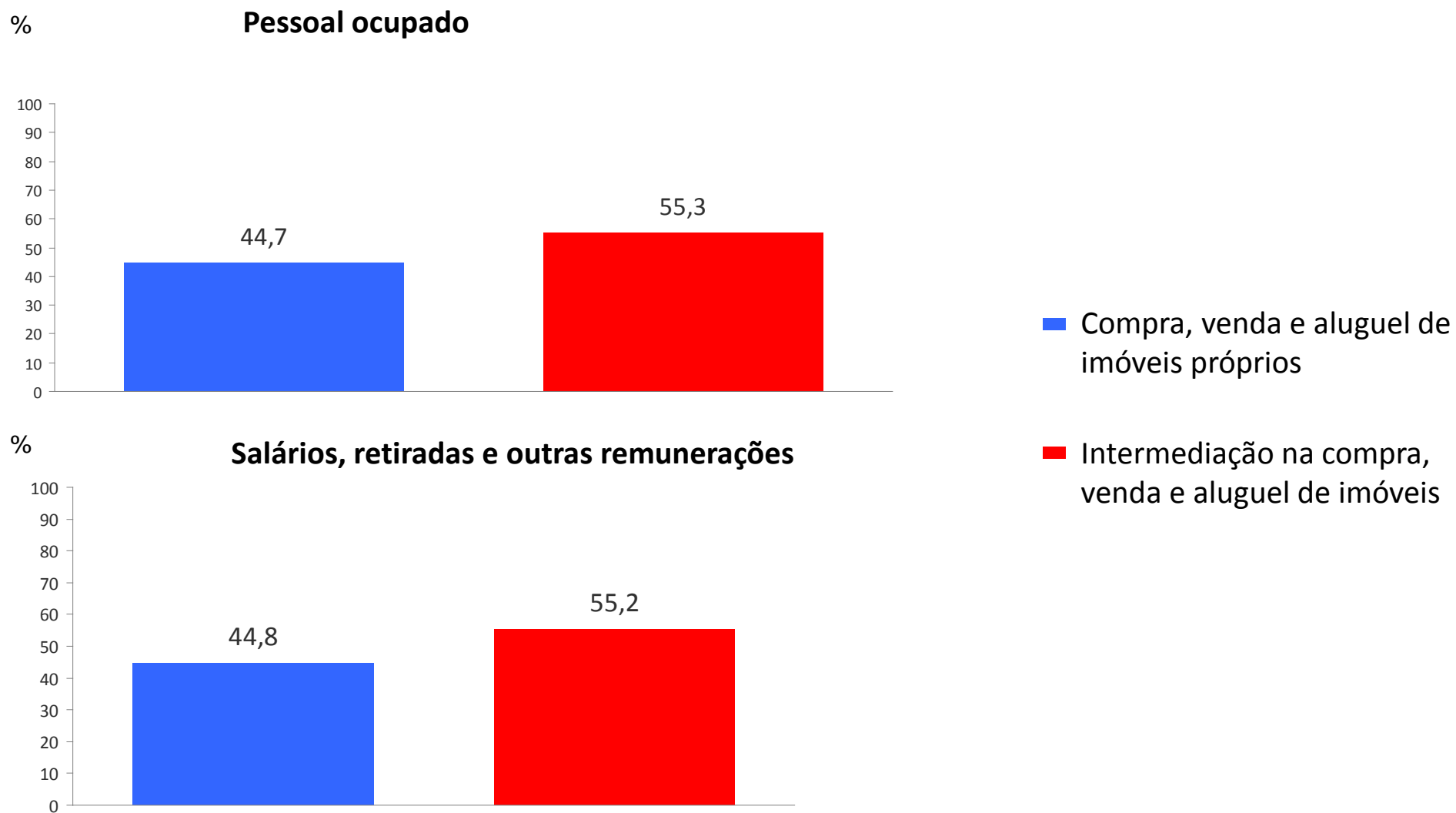
# Indicador de Encargos

Atividades	Indicador Encargos / Gastos com Pessoal
<b>PAS</b>	<b>30,0</b>
<b>Transportes, serviços auxiliares aos transportes e correio</b>	<b>31,8</b>
Transporte ferroviário e metroferroviário	31,1
Transporte rodoviário de passageiros	30,1
Transporte rodoviário de cargas	25,8
Transporte dutoviário	34,5
Transporte aquaviário	31,3
Transporte aéreo	28,8
Armazenamento e atividades auxiliares aos transportes	35,5
Correio e outras atividades de entrega	44,8

# Atividades Imobiliárias

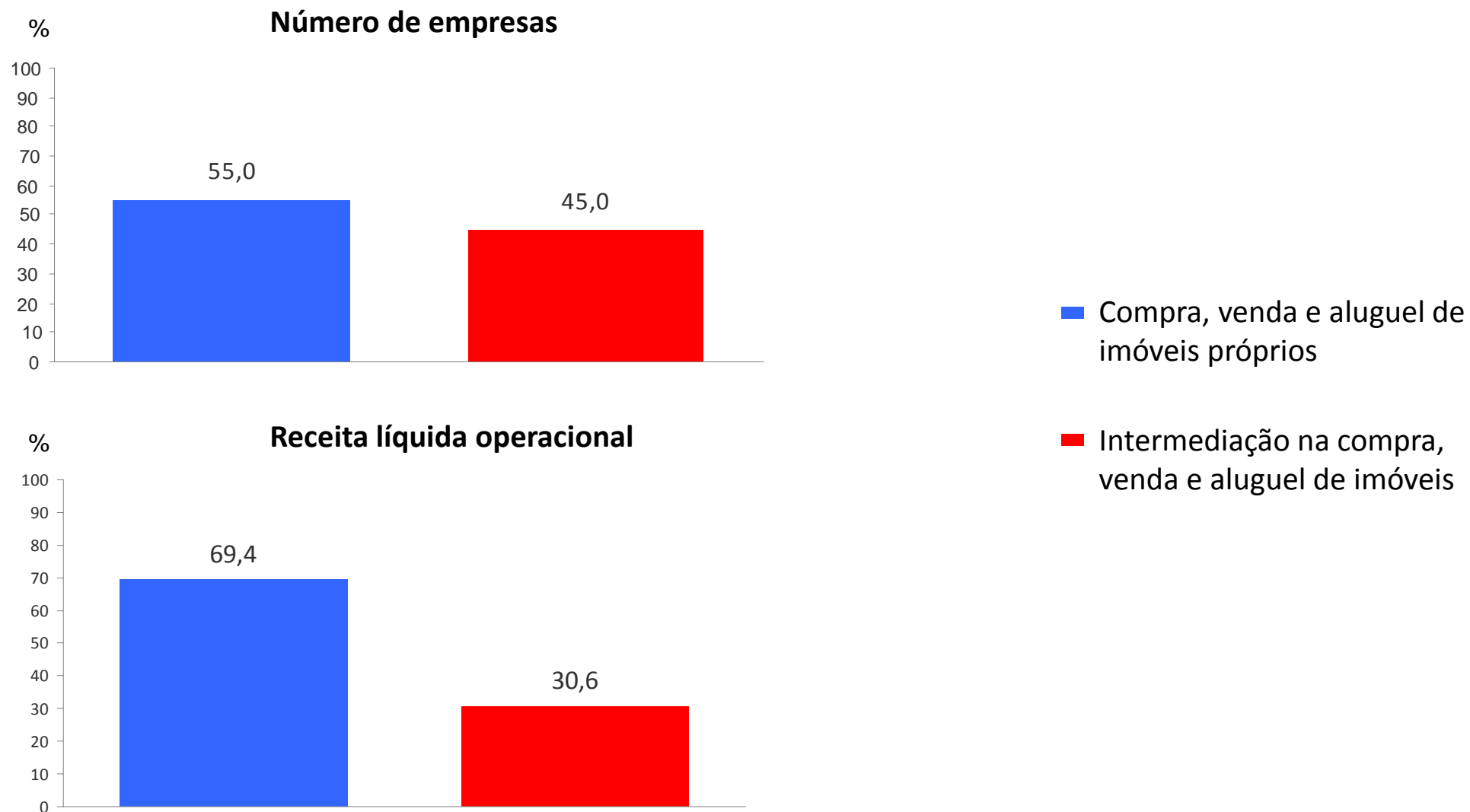


## Distribuição percentual das empresas segundo pessoal ocupado e segundo salários, retiradas e outras remunerações – Brasil – 2014





## Distribuição percentual segundo número de empresas e receita operacional líquida – Brasil – 2014



# Síntese de indicadores

Atividades	Média de pessoal ocupado por empresa	Salário médio mensal (em salários mínimos)	Produtividade do trabalho (R\$)
Total	4	2,1	159 348
Compra, venda e aluguel de imóveis próprios	3	2,1	256 578
Intermediação na compra, venda e aluguel de imóveis	5	2,0	80 639

# Indicador de Concentração Econômica

Atividades	Indicador CR8 (%)	
PAS	9,4	DC
Atividades imobiliárias	9,3	DC
Compra, venda e aluguel de imóveis próprios	10,6	DC
Intermediação na compra, venda e aluguel de imóveis	14,8	DC

CR8 = Indicador que dimensiona a concentração das oito maiores empresas de um segmento

DC = Desconcentrados  
 PC = Pouco concentrados

C = Concentrados  
 MC = Muito concentrados

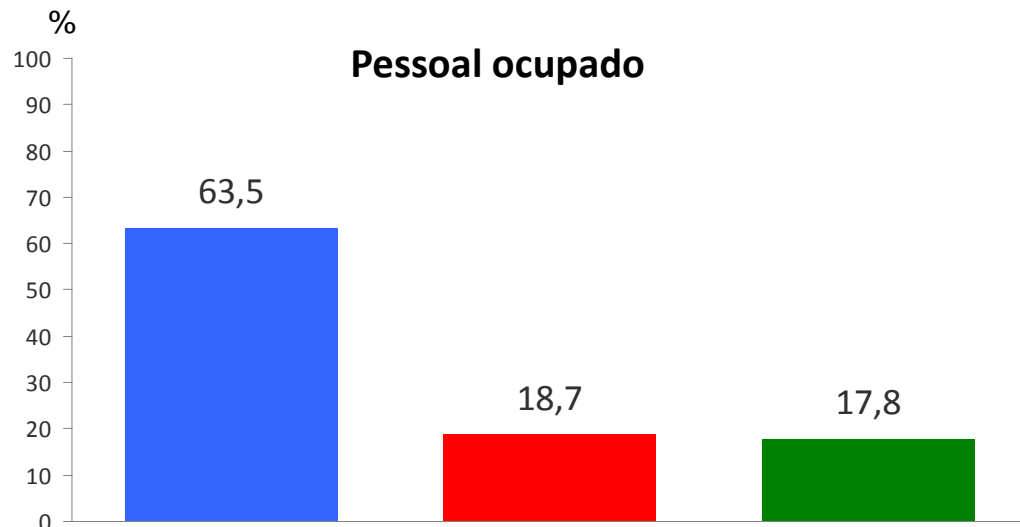
# Indicador de Encargos

Atividades	Indicador Encargos / Gastos com Pessoal
<b>PAS</b>	<b>30,0</b>
<b>Atividades imobiliárias</b>	<b>32,3</b>
Compra, venda e aluguel de imóveis próprios	31,4
Intermediação na compra, venda e aluguel de imóveis	33,1

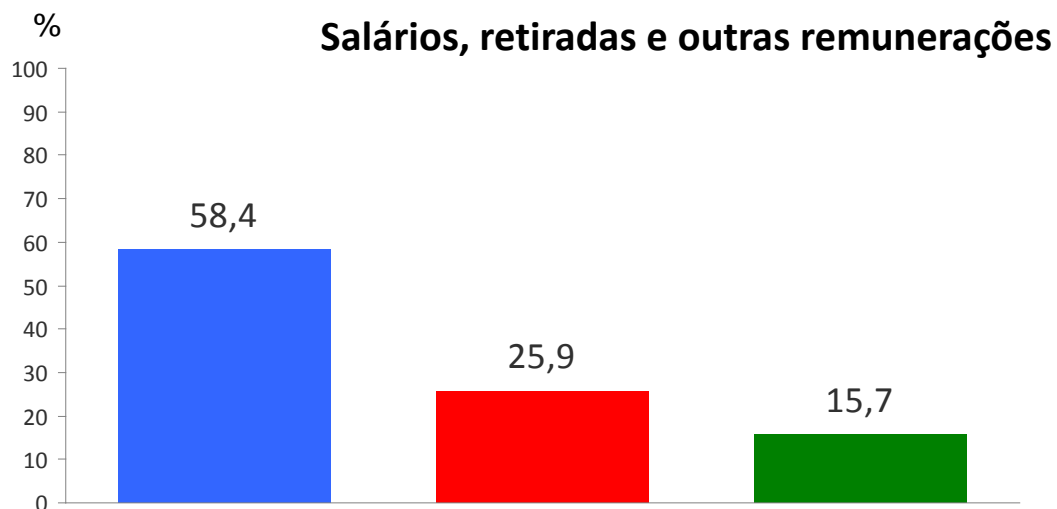
# Serviços de Manutenção e Reparação



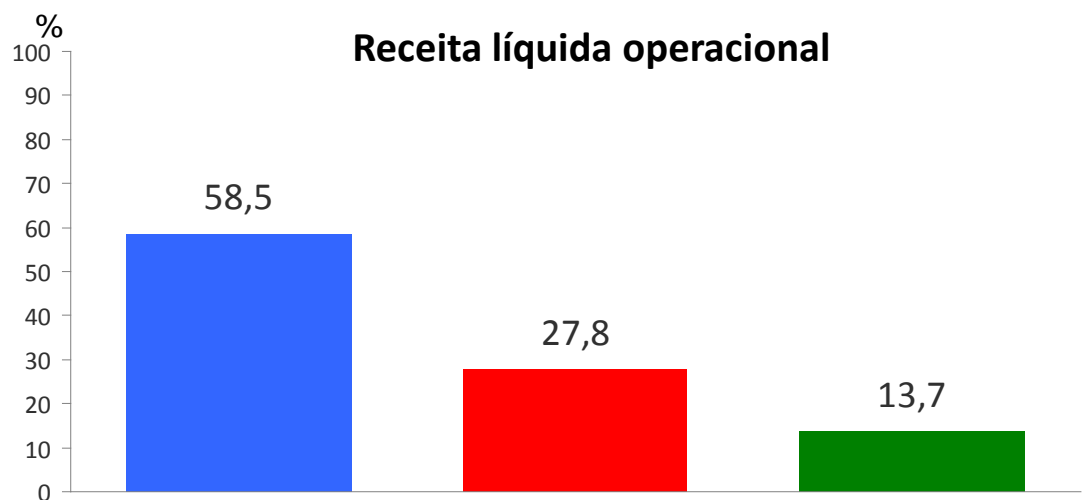
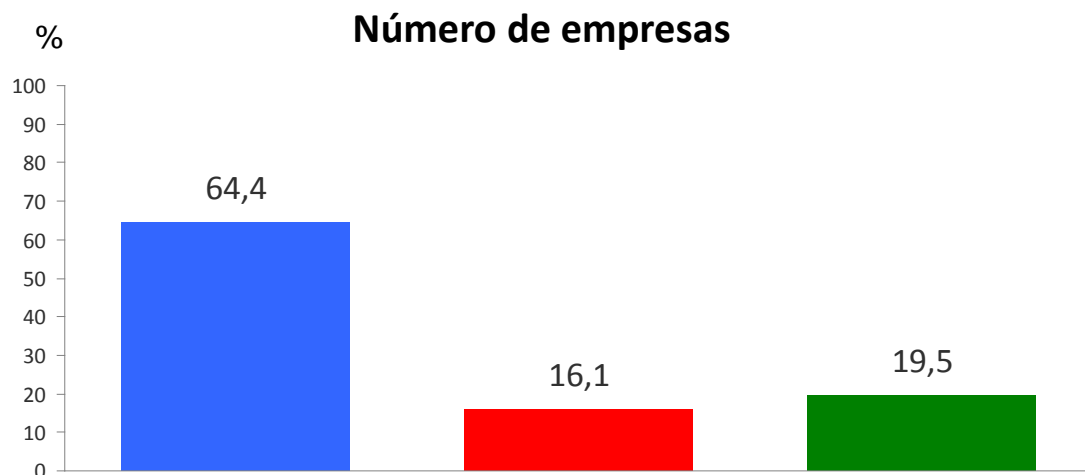
## Distribuição percentual das empresas segundo pessoal ocupado e segundo salários, retiradas e outras remunerações – Brasil – 2014



- Manutenção e reparação de veículos automotores
- Manutenção e reparação de equipamentos de informática e comunicação
- Manutenção e reparação de objetos pessoais e domésticos



## Distribuição percentual segundo número de empresas e receita operacional líquida – Brasil – 2014



- Manutenção e reparação de veículos automotores
- Manutenção e reparação de equipamentos de informática e comunicação
- Manutenção e reparação de objetos pessoais e domésticos

# Síntese de indicadores

Atividades	Média de pessoal ocupado por empresa	Salário médio mensal (em salários mínimos)	Produtividade do trabalho (R\$)
Total	4	1,5	31 991
Manutenção e reparação de veículos automotores	4	1,4	27 885
Manutenção e reparação de equipamentos de informática e comunicação	5	2,1	50 739
Manutenção e reparação de objeto pessoais e domésticos	4	1,3	27 040



# Indicador de Concentração Econômica

Atividades	Indicador CR8 (%)	
<b>PAS</b>	<b>9,4</b>	<b>DC</b>
<b>Serviços de manutenção e reparação</b>	<b>9,0</b>	<b>DC</b>
Manutenção e reparação de veículos automotores	5,2	DC
Manutenção e reparação de equipamentos de informática e comunicação	<b>25,9</b>	PC
Manutenção e reparação de objeto pessoais e domésticos	3,7	DC

CR8 = Indicador que dimensiona a concentração das oito maiores empresas de um segmento

DC = Desconcentrados

PC = Pouco concentrados

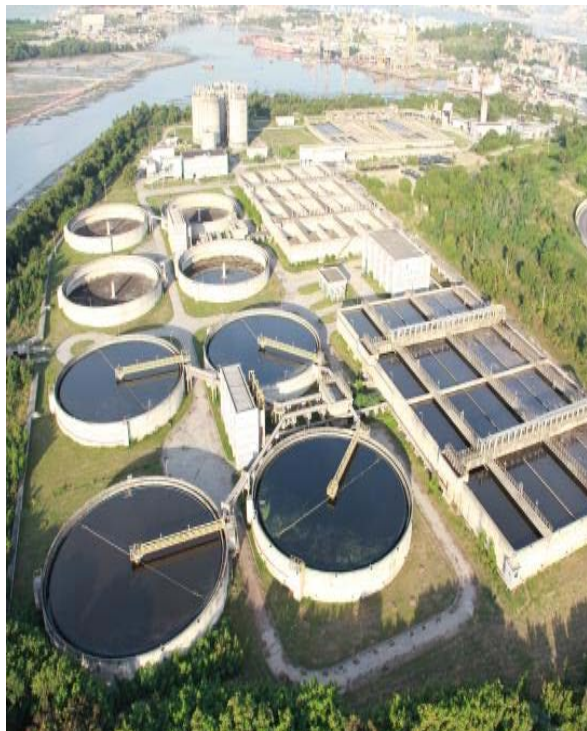
C = Concentrados

MC = Muito concentrados

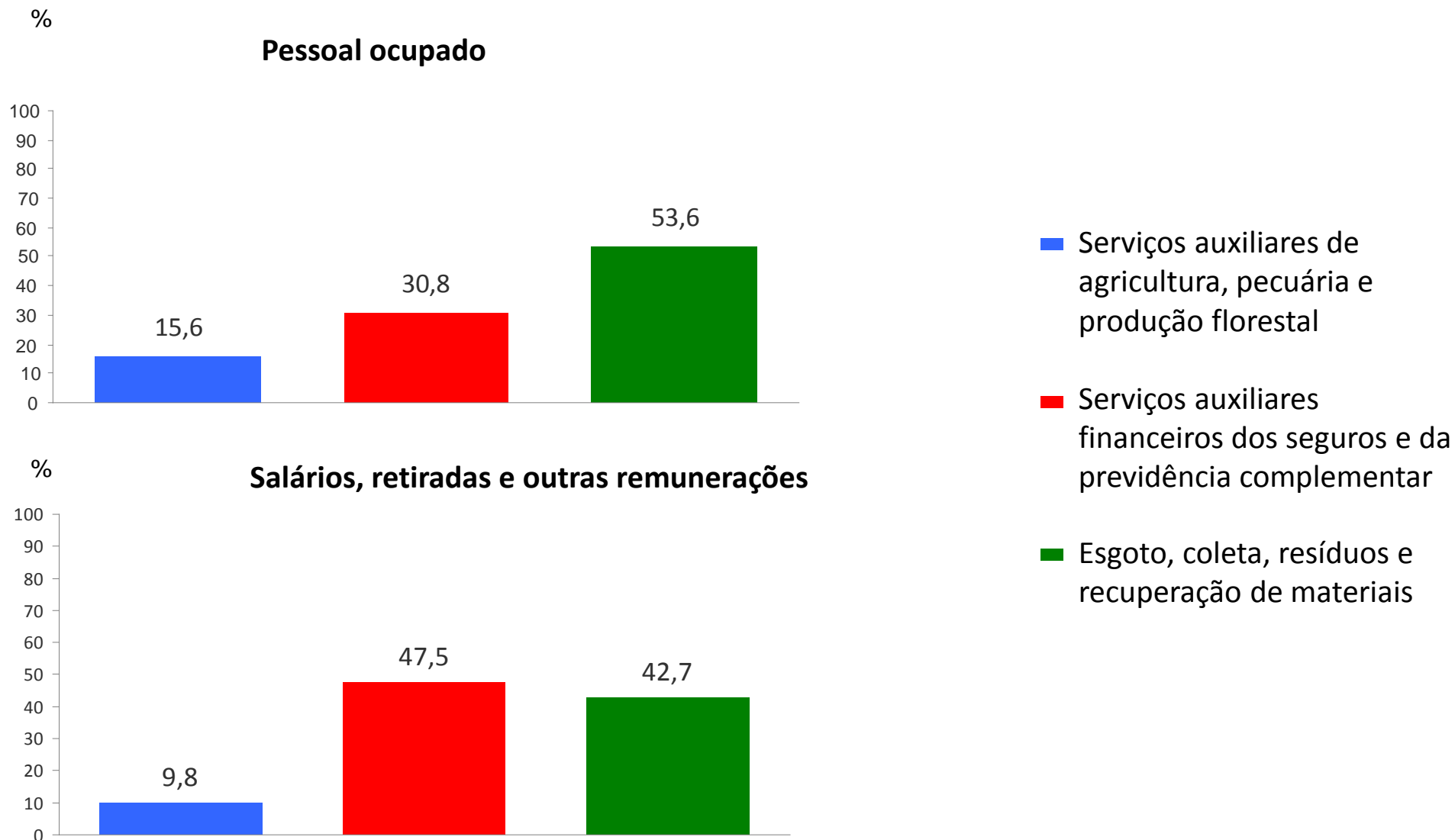
# Indicador de Encargos

Atividades	Indicador Encargos / Gastos com Pessoal
<b>PAS</b>	<b>30,0</b>
<b>Serviços de manutenção e reparação</b>	<b>18,4</b>
Manutenção e reparação de veículos automotores	14,3
Manutenção e reparação de equipamentos de informática e comunicação	27,8
Manutenção e reparação de objeto pessoais e domésticos	15,2

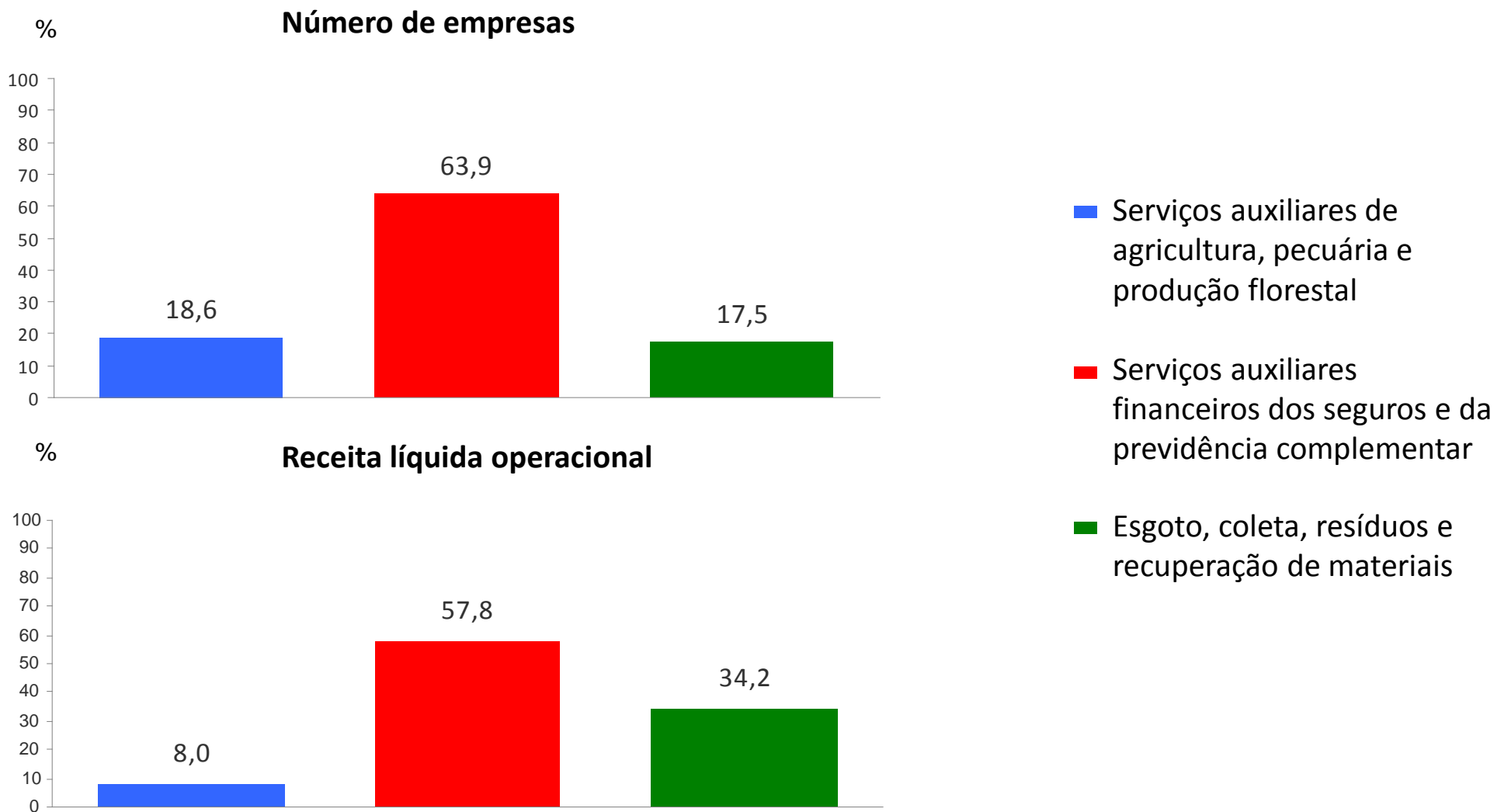
# Outras Atividades de Serviços



## Distribuição percentual das empresas segundo pessoal ocupado e segundo salários, retiradas e outras remunerações – Brasil – 2014



## Distribuição percentual segundo número de empresas e receita operacional líquida – Brasil – 2014



# Síntese de indicadores

Atividades	Média de pessoal ocupado por empresa	Salário médio mensal (em salários mínimos)	Produtividade do trabalho (R\$)
Total	12	3,0	94 327
Serviços auxiliares de agricultura, pecuária e produção florestal	11	1,8	42 212
Serviços auxiliares financeiros dos seguros e da previdência complementar	6	4,6	190 149
Esgoto, coleta, resíduos e recuperação de materiais	36	2,4	54 809

# Indicador de Concentração Econômica

Atividades	Indicador CR8 (%)	
<b>PAS</b>	<b>9,4</b>	<b>DC</b>
<b>Outras atividades de serviços</b>	<b>18,1</b>	<b>DC</b>
Serviços auxiliares de agricultura, pecuária e produção florestal	16,1	DC
Serviços auxiliares financeiros dos seguros e da previdência complementar	29,5	PC
Esgoto, coleta, resíduos e recuperação de materiais	19,8	DC

CR8 = Indicador que dimensiona a concentração das oito maiores empresas de um segmento

DC = Desconcentrados

C = Concentrados

PC = Pouco concentrados

MC = Muito concentrados

# Indicador de Encargos

Atividades	Indicador Encargos / Gastos com Pessoal
<b>PAS</b>	<b>30,0</b>
<b>Outras atividades de serviços</b>	<b>33,8</b>
Serviços auxiliares de agricultura, pecuária e produção florestal	25,7
Serviços auxiliares financeiros dos seguros e da previdência complementar	33,4
Esgoto, coleta, resíduos e recuperação de materiais	35,9

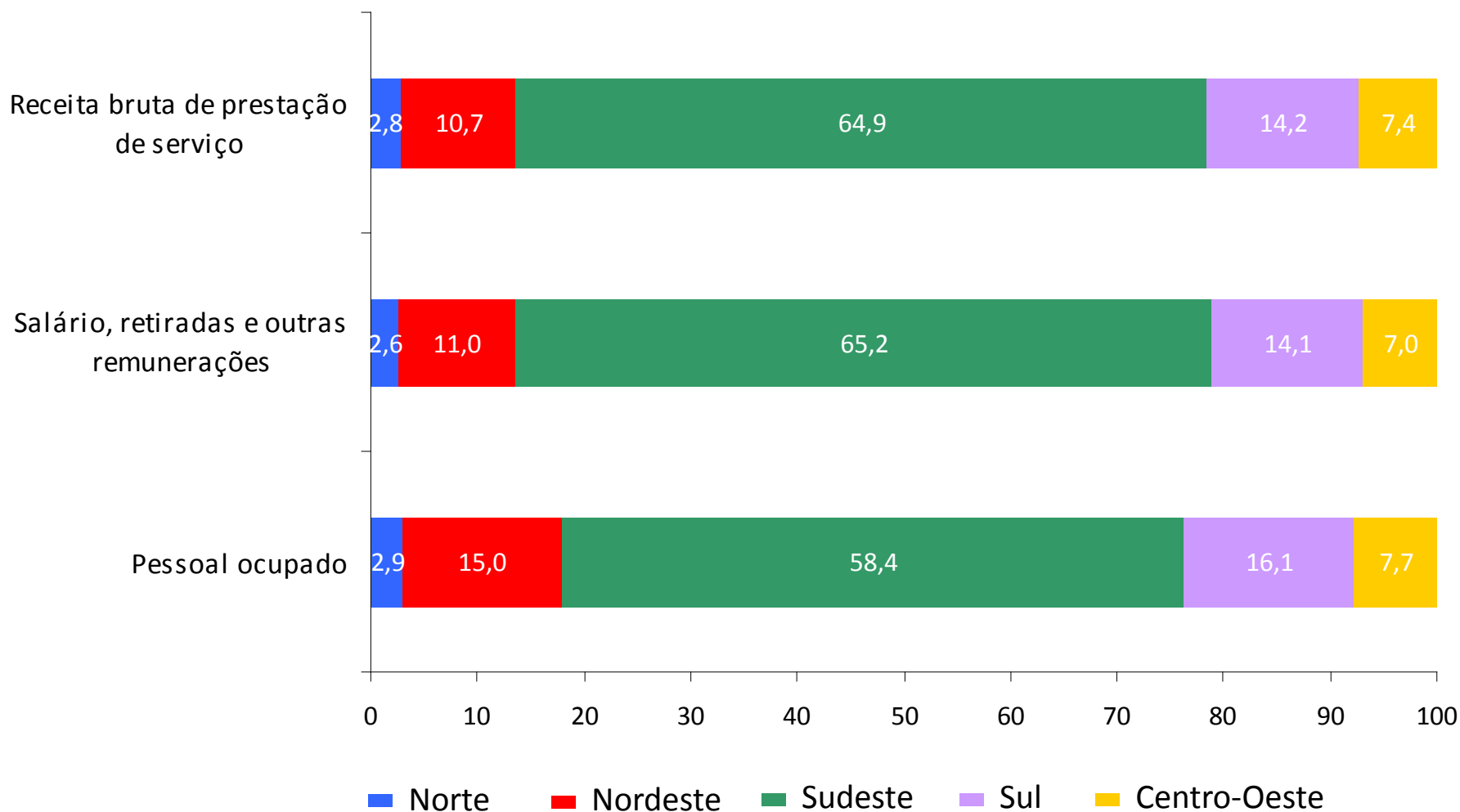


# Grandes Regiões

## Principais Resultados -PAS 2014



## Distribuição percentual das empresas, por Grandes Regiões, segundo variáveis selecionadas – Brasil – 2014



## Taxa de evolução real acumulada e taxa de contribuição da receita bruta, da massa salarial e do pessoal ocupado – Brasil 2007/2014

Grandes Regiões	Receita bruta de serviços		Massa salarial		Pessoal ocupado	
	Evolução (%)	Contribuição (pp)	Evolução (%)	Contribuição (pp)	Evolução (%)	Contribuição (pp)
Brasil	66,0	66,0	83,9	83,9	56,8	56,8
Norte	57,8	1,7	95,6	2,3	59,2	1,7
Nordeste	79,8	7,9	106,1	10,5	77,3	10,2
Sudeste	61,0	40,9	77,6	52,4	49,7	30,4
Sul	72,1	9,9	87,6	12,1	58,7	9,3
Centro-Oeste	87,8	5,7	104,2	6,6	76,2	5,2

# Considerações Finais

PAS 2014



- ✓ Em 2014, destaque para as atividades de transporte ferroviário e metroferroviário e transporte aquaviário que apresentaram as maiores taxas médias de investimento (117,9% e 66,5%, respectivamente) dentre as atividades no âmbito da pesquisa.
  
- ✓ A distribuição espacial das empresas prestadoras de serviços refletiu a concentração espacial da atividade econômica do País. Apesar da evolução dessa distribuição no tempo, a Região Sudeste continuou responsável pelas maiores participações nos totais nacionais .
  
- ✓ Outras regiões, porém, se destacaram pela acentuada expansão das atividades de serviços entre 2007/2014: Centro-Oeste e Nordeste. O desempenho do setor, nessas regiões, esteve associado ao processo de desenvolvimento das economias regionais que contou com políticas de incentivos fiscais para atração de investimentos produtivos ao longo dos anos.

**Obrigada! 😊**

**Coordenação de Serviços e Comércio**  
[ibge@ibge.gov.br](mailto:ibge@ibge.gov.br)