

PIM-PF REGIONAL

Resultados de Novembro de 2020

14/01/2021

Diretoria de Pesquisas

Coordenação de Indústria

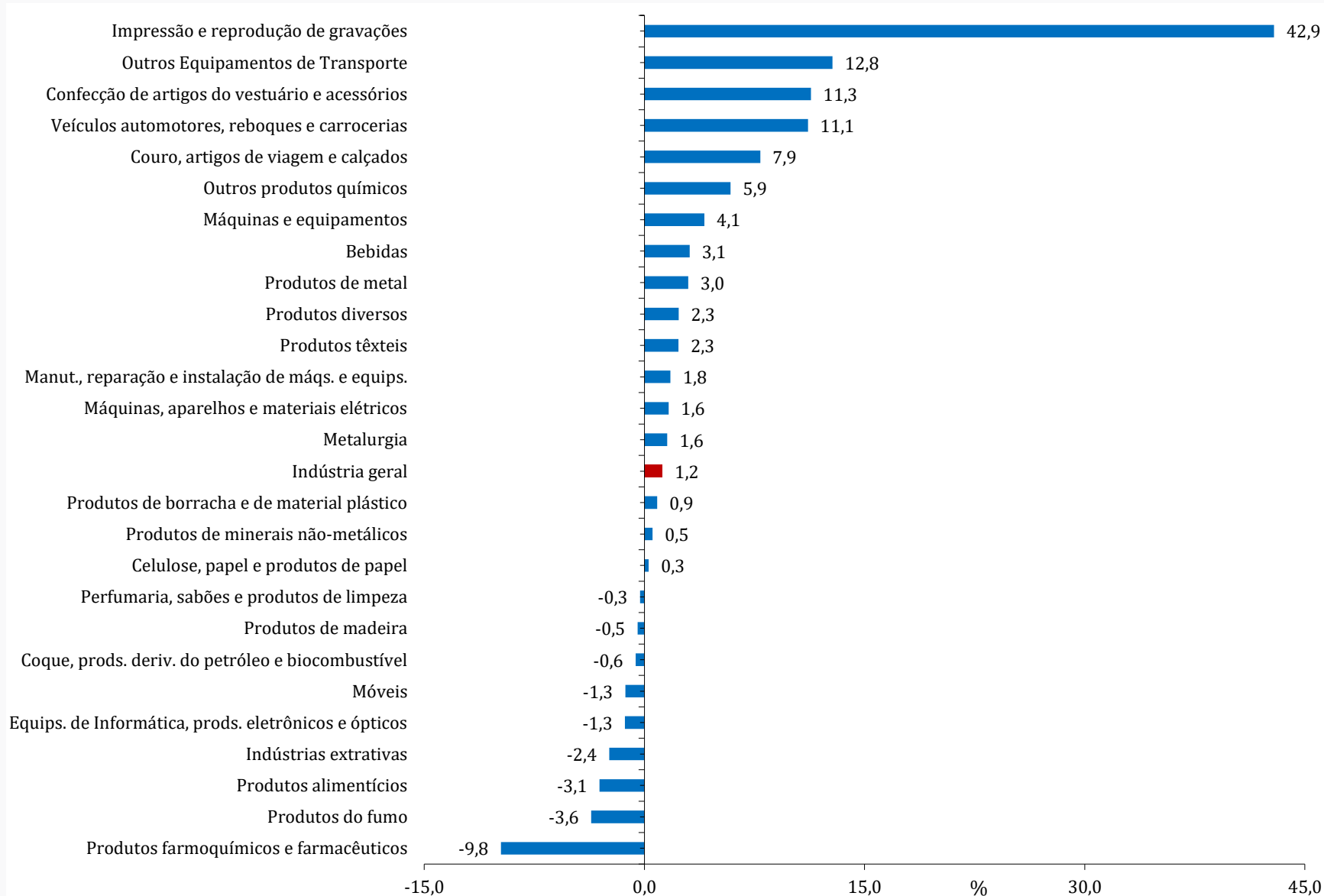
Resumo – Novembro/2020

Locais	Variação (%)			
	Novembro 2020/Octubro 2020*	Novembro 2020/Novembro 2019	Acumulado Janeiro-Novembro	Acumulado nos Últimos 12 Meses
Amazonas	3,4	7,8	-7,2	-6,0
Pará	-5,3	-4,6	-0,4	-0,2
Região Nordeste	2,9	3,0	-4,2	-3,5
Ceará	1,7	6,0	-8,2	-7,3
Pernambuco	-1,0	10,0	3,2	2,9
Bahia	4,9	1,0	-6,1	-5,9
Minas Gerais	0,6	5,2	-4,8	-5,6
Espírito Santo	-0,9	-3,9	-15,9	-16,6
Rio de Janeiro	1,6	-7,0	0,5	0,8
São Paulo	1,5	4,7	-7,2	-6,8
Paraná	1,2	14,0	-4,3	-3,8
Santa Catarina	2,8	11,1	-6,1	-5,6
Rio Grande do Sul	3,8	8,7	-7,4	-7,0
Mato Grosso	-4,3	-18,4	-5,8	-6,2
Goiás	-0,9	-4,2	0,4	0,1
Brasil	1,2	2,8	-5,5	-5,2

* Série com Ajuste Sazonal

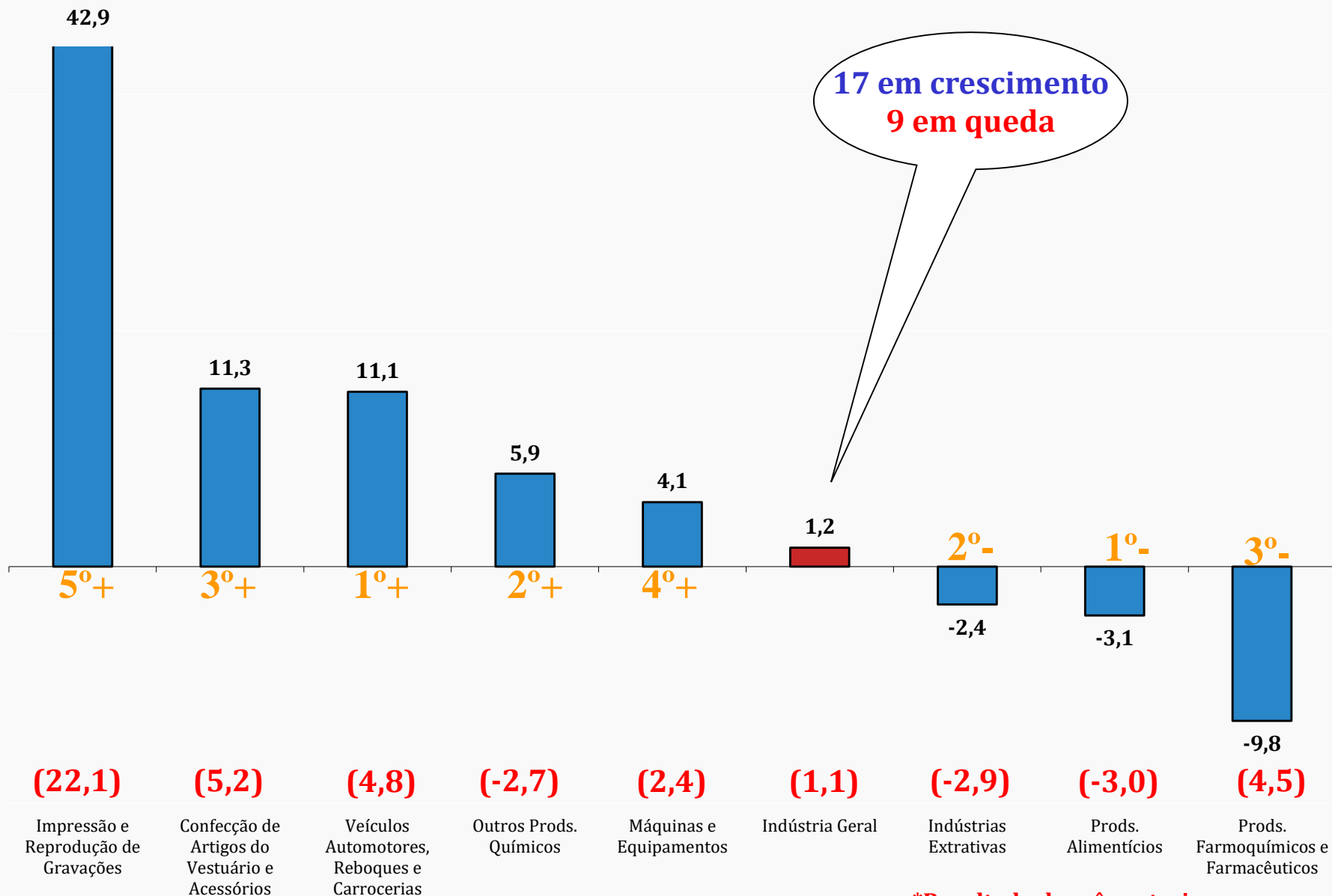
Índice Mês/Mês (%) – Séries com Ajuste Sazonal

(Base: mês imediatamente anterior)



Destaques MÊS/MÊS (%) - Séries com ajuste sazonal

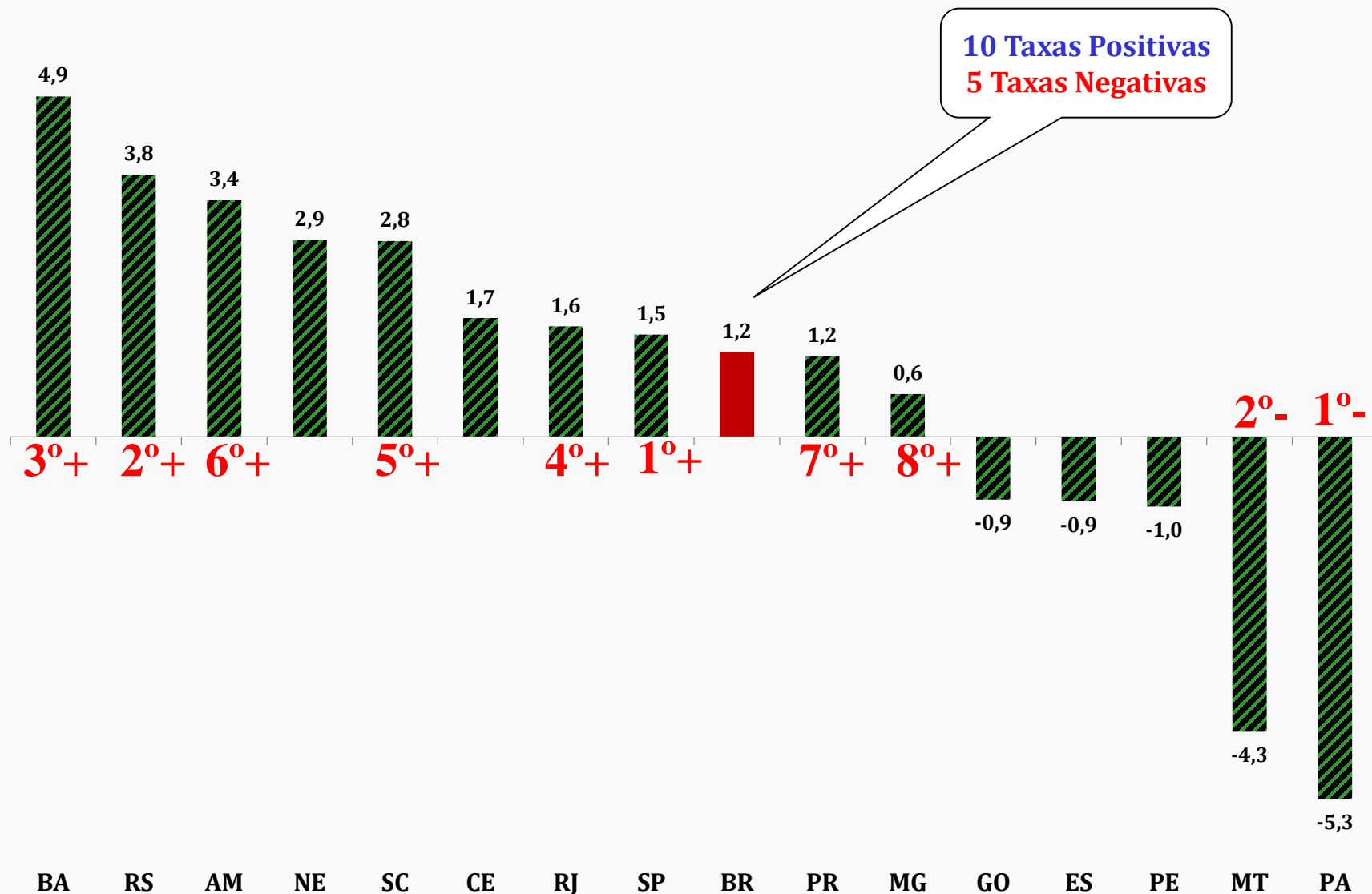
(Base: mês imediatamente anterior)



*Resultado do mês anterior

Destaques MÊS/MÊS (%) - Séries com ajuste sazonal

(Base: mês imediatamente anterior)



Índice Mês/Mês (%) – Séries com Ajuste Sazonal

(Base: mês imediatamente anterior)

	Brasil		Amazonas		Pará		Nordeste		Ceará		Pernambuco		Bahia		Minas Gerais	
	2019	2020	2019	2020	2019	2020	2019	2020	2019	2020	2019	2020	2019	2020	2019	2020
Jan	-1,0	1,2	6,4	0,4	3,1	-5,4	-0,1	2,7	-1,2	1,4	-0,8	4,5	-3,4	7,3	2,7	2,3
Fev	0,5	0,9	3,5	-2,3	-2,6	6,9	5,6	1,2	0,8	0,0	5,9	5,7	6,4	-0,1	-5,7	1,6
Mar	-1,1	-9,4	2,1	-10,1	-4,8	-9,7	-7,9	-12,0	-0,8	-21,1	-4,1	-7,0	-8,7	-4,9	-1,7	-0,8
Abr	0,2	-19,5	-2,0	-49,2	-29,9	0,5	5,7	-27,4	3,1	-34,9	8,3	-19,8	5,9	-24,8	-1,0	-15,9
Mai	0,5	8,7	2,2	18,0	57,0	-0,6	-0,7	14,5	-0,2	2,4	1,8	23,0	1,2	7,8	-1,4	7,1
Jun	-0,9	9,6	1,3	66,4	1,9	3,8	-1,2	7,4	-2,0	39,5	-6,5	3,4	-3,6	1,9	-1,1	5,9
Jul	-1,4	8,6	-10,5	13,6	-1,8	3,4	-2,8	17,0	-0,8	34,8	-5,4	9,5	-2,3	11,4	-0,8	8,7
Ago	1,6	3,4	11,5	4,2	5,9	10,0	0,3	2,5	2,2	5,5	2,0	-3,0	2,0	1,3	0,5	0,3
Set	0,1	2,8	-2,3	5,5	-8,9	-2,9	4,1	1,4	0,8	0,8	3,5	-1,0	3,8	4,8	2,2	1,7
Out	1,8	1,1	2,7	-0,7	-1,7	-2,6	2,0	1,4	-0,4	0,5	-0,1	3,0	1,2	-0,1	0,0	0,6
Nov	-1,7	1,2	-1,4	3,4	1,0	-5,3	-1,1	2,9	2,9	1,7	-3,4	-1,0	-3,8	4,9	-4,0	0,6
Dez	-0,7		-1,2		1,3		0,9		-2,0		-0,3		-1,2		-3,7	

Índice Mês/Mês (%) – Séries com Ajuste Sazonal

(Base: mês imediatamente anterior)

	Espírito Santo		Rio de Janeiro		São Paulo		Paraná		Santa Catarina		Rio Grande do Sul		Mato Grosso		Goiás	
	2019	2020	2019	2020	2019	2020	2019	2020	2019	2020	2019	2020	2019	2020	2019	2020
Jan	-3,9	1,2	-1,7	3,9	-2,9	1,8	0,9	1,8	1,6	1,0	2,3	4,0	-3,0	6,5	-0,1	1,6
Fev	-10,4	7,2	-1,2	-0,6	3,9	-0,8	1,3	1,7	0,4	1,4	-2,2	2,7	-3,6	1,8	-2,2	-0,2
Mar	3,2	-6,8	3,4	-0,9	-0,1	-5,4	2,9	-4,3	1,5	-18,5	1,1	-19,7	-1,0	-4,5	3,1	-2,7
Abr	-6,3	-19,9	-5,1	-14,7	2,0	-24,6	-0,1	-28,2	1,1	-14,4	1,7	-21,6	2,9	-1,9	-2,0	1,9
Mai	1,1	-7,1	8,1	5,0	1,0	10,4	0,1	21,2	-0,1	8,8	-0,3	17,2	-5,0	3,8	-2,5	2,7
Jun	1,8	0,0	-6,0	0,1	-2,8	10,6	-3,1	4,9	-2,4	10,2	1,0	13,3	-3,0	3,0	-0,4	0,7
Jul	0,0	28,7	4,3	8,4	-3,5	8,8	4,3	2,8	-1,1	10,8	-2,4	8,2	7,2	-5,5	1,5	-0,6
Ago	-0,9	-2,6	2,4	4,6	3,7	4,5	-0,8	3,1	-1,2	6,6	-3,2	5,9	-0,3	0,1	-0,3	0,4
Set	1,5	4,3	0,1	-4,1	-1,7	5,9	0,8	9,2	1,5	4,6	2,7	5,2	3,3	-2,0	-0,1	-0,1
Out	-6,3	-1,8	1,4	-3,1	1,9	-0,5	-1,0	3,5	-0,2	2,8	0,6	0,4	-0,5	0,8	8,8	-3,0
Nov	-5,0	-0,9	4,0	1,6	-2,9	1,5	-8,0	1,2	-0,4	2,8	-1,8	3,8	3,6	-4,3	-5,8	-0,9
Dez	0,5		-5,2		-1,0		5,8		-0,2		-2,1		-14,0		-2,8	

Índice de Base Fixa – Séries com Ajuste Sazonal

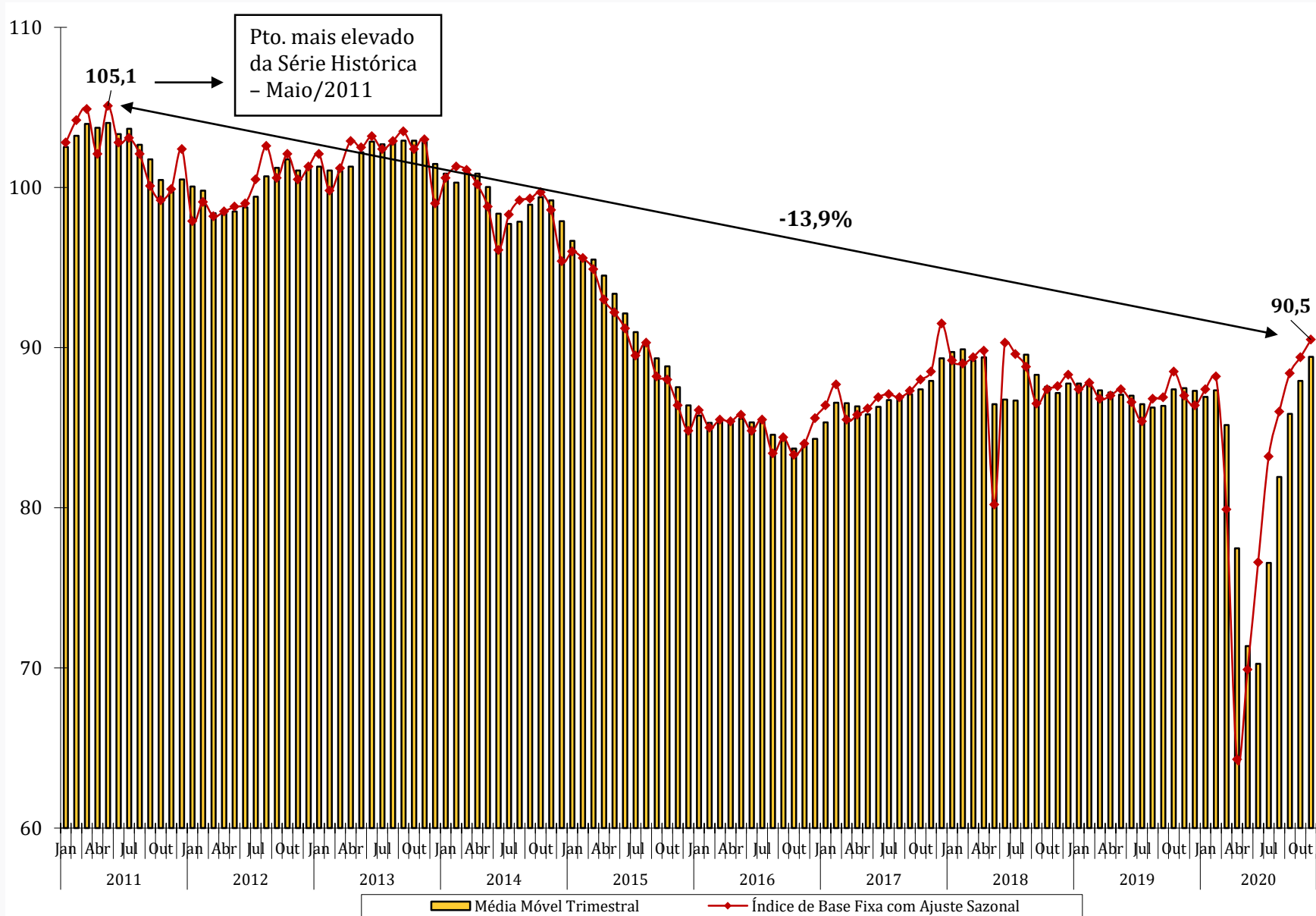
Seções e Atividades Industriais	fev/20	jun/20	nov/20	Jun20/Fev20	Nov20/Fev20
Impressão e reprodução de gravações	39,6	50,1	47,3	26,5	19,4
Equips. de Informática, prods. eletrônicos e ópticos	71,6	67,8	81,8	-5,3	14,2
Produtos de minerais não-metálicos	80,8	73,3	91,8	-9,3	13,6
Produtos de madeira	95,2	90,5	107,9	-4,9	13,3
Produtos de metal	76,3	67,2	86,3	-11,9	13,1
Couro, artigos de viagem e calçados	86,6	54,3	97,1	-37,3	12,1
Bebidas	98,9	100,4	110,5	1,5	11,7
Máquinas e equipamentos	80,4	63,7	89,4	-20,8	11,2
Produtos têxteis	81,4	56,9	88,6	-30,1	8,8
Máquinas, aparelhos e materiais elétricos	79,5	68,9	86,4	-13,3	8,7
Móveis	79,0	67,3	83,5	-14,8	5,7
Produtos de borracha e de material plástico	89,3	74,9	93,7	-16,1	4,9
Indústria geral	88,2	76,6	90,5	-13,2	2,6
Outros produtos químicos	95,5	89,2	97,4	-6,6	2,0
Metalurgia	84,4	63,7	85,1	-24,5	0,8
Veículos automotores, reboques e carrocerias	80,2	36,4	80,8	-54,6	0,7
Coque, prods. deriv. do petróleo e biocombustível	98,7	91,3	99,0	-7,5	0,3
Produtos do fumo	82,4	79,4	82,4	-3,6	0,0
Produtos alimentícios	98,7	100,3	98,1	1,6	-0,6
Celulose, papel e produtos de papel	109,4	100,0	108,1	-8,6	-1,2
Outros Equipamentos de Transporte	50,4	43,5	49,3	-13,7	-2,2
Confecção de artigos do vestuário e acessórios	81,3	39,6	78,5	-51,3	-3,4
Perfumaria, sabões e produtos de limpeza	106,4	107,2	102,7	0,8	-3,5
Indústrias extrativas	88,7	86,3	85,4	-2,7	-3,7
Produtos diversos	95,7	61,1	91,8	-36,2	-4,1
Produtos farmoquímicos e farmacêuticos	89,5	90,4	82,1	1,0	-8,3
Manutenção, reparação e instalação de máqs. e equips.	75,5	66,8	68,8	-11,5	-8,9

Índice de Base Fixa – Séries com Ajuste Sazonal

ÍNDICE DE BASE FIXA COM AJUSTE SAZONAL					
Locais	Fevereiro/2020	Junho/2020	Novembro/2020	Jun20/Fev20 (%)	Nov20/Fev20 (%)
Amazonas	83,9	75,2	96,4	-10,4	14,9
Santa Catarina	99,1	83,0	108,5	-16,2	9,5
Ceará	99,1	72,7	106,5	-26,6	7,5
Minas Gerais	76,2	72,1	80,9	-5,4	6,2
São Paulo	83,8	73,0	88,8	-12,9	6,0
Paraná	97,6	85,3	103,4	-12,6	5,9
Rio Grande do Sul	98,6	82,5	103,7	-16,3	5,2
Brasil	88,2	76,6	90,5	-13,2	2,6
Pernambuco	96,2	91,3	97,9	-5,1	1,8
Nordeste	101,3	79,6	100,9	-21,4	-0,4
Goiás	110,9	113,7	108,9	2,5	-1,8
Bahia	93,7	73,6	91,3	-21,5	-2,6
Pará	147,1	137,8	140,5	-6,3	-4,5
Rio de Janeiro	100,0	88,8	95,1	-11,2	-4,9
Mato Grosso	107,3	107,5	96,2	0,2	-10,3
Espírito Santo	71,9	49,9	63,4	-30,6	-11,8

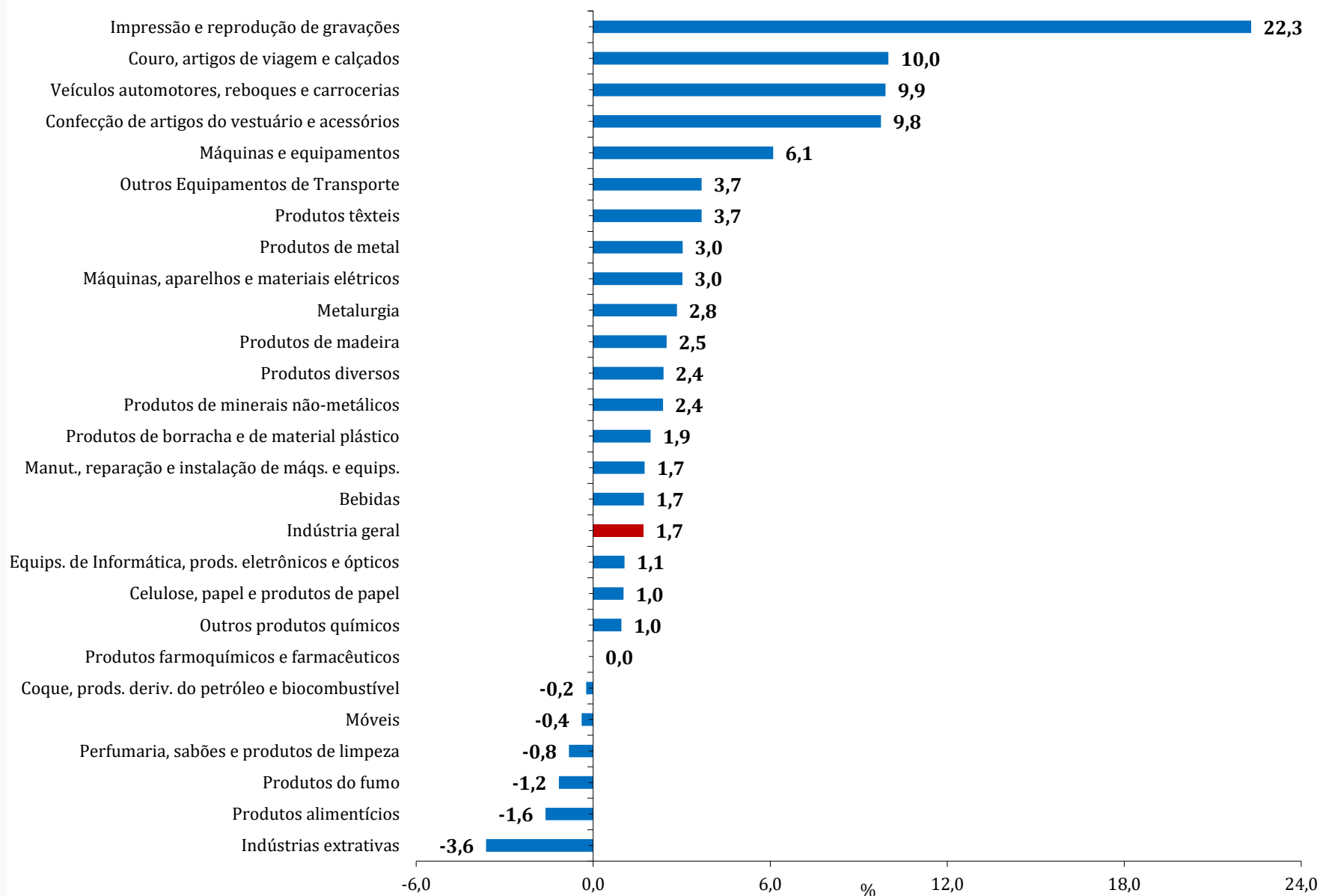
Média Móvel Trimestral

Indústria Geral



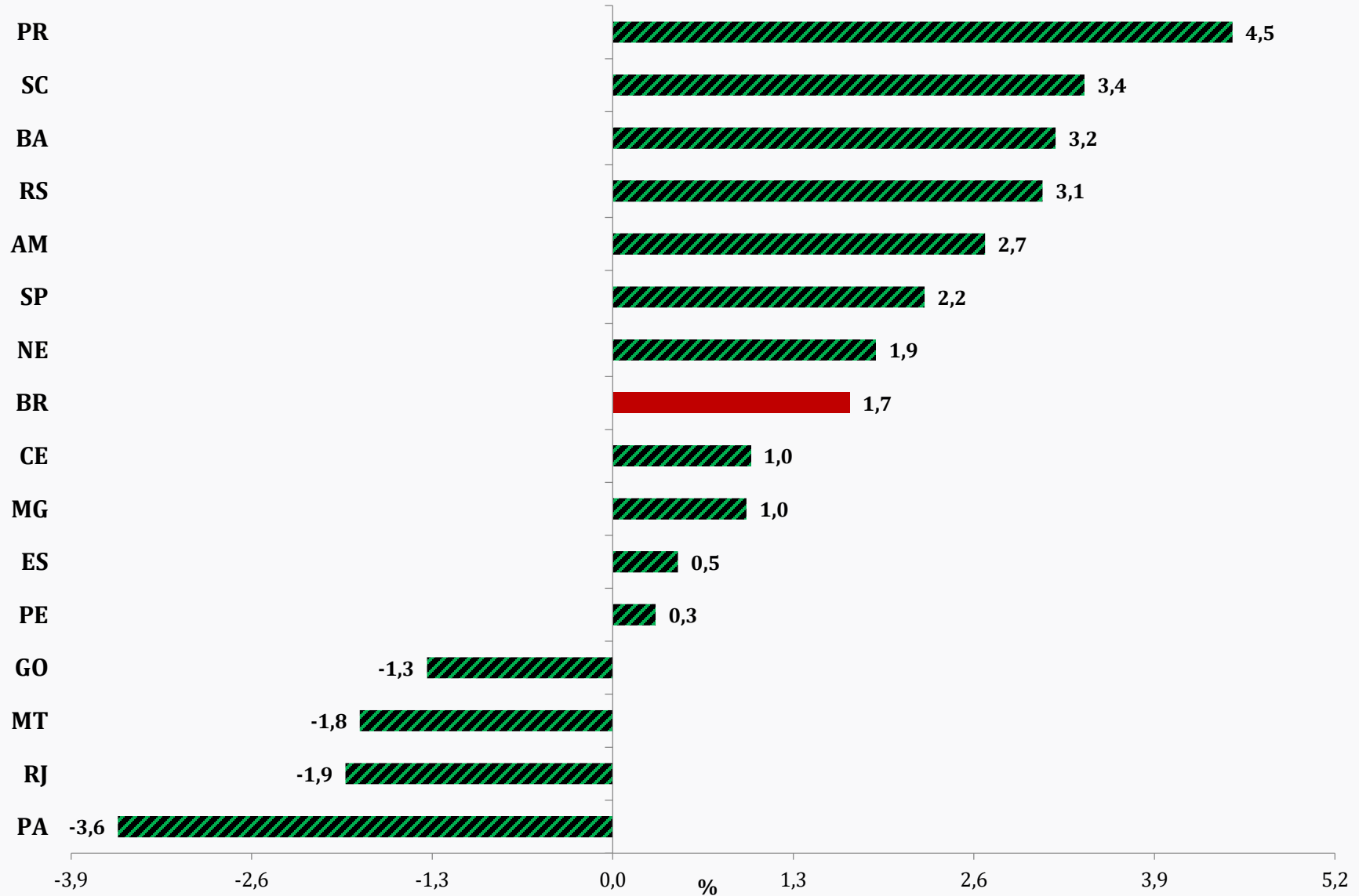
Média Móvel Trimestral (%)

Novembro 2020 / Outubro 2020

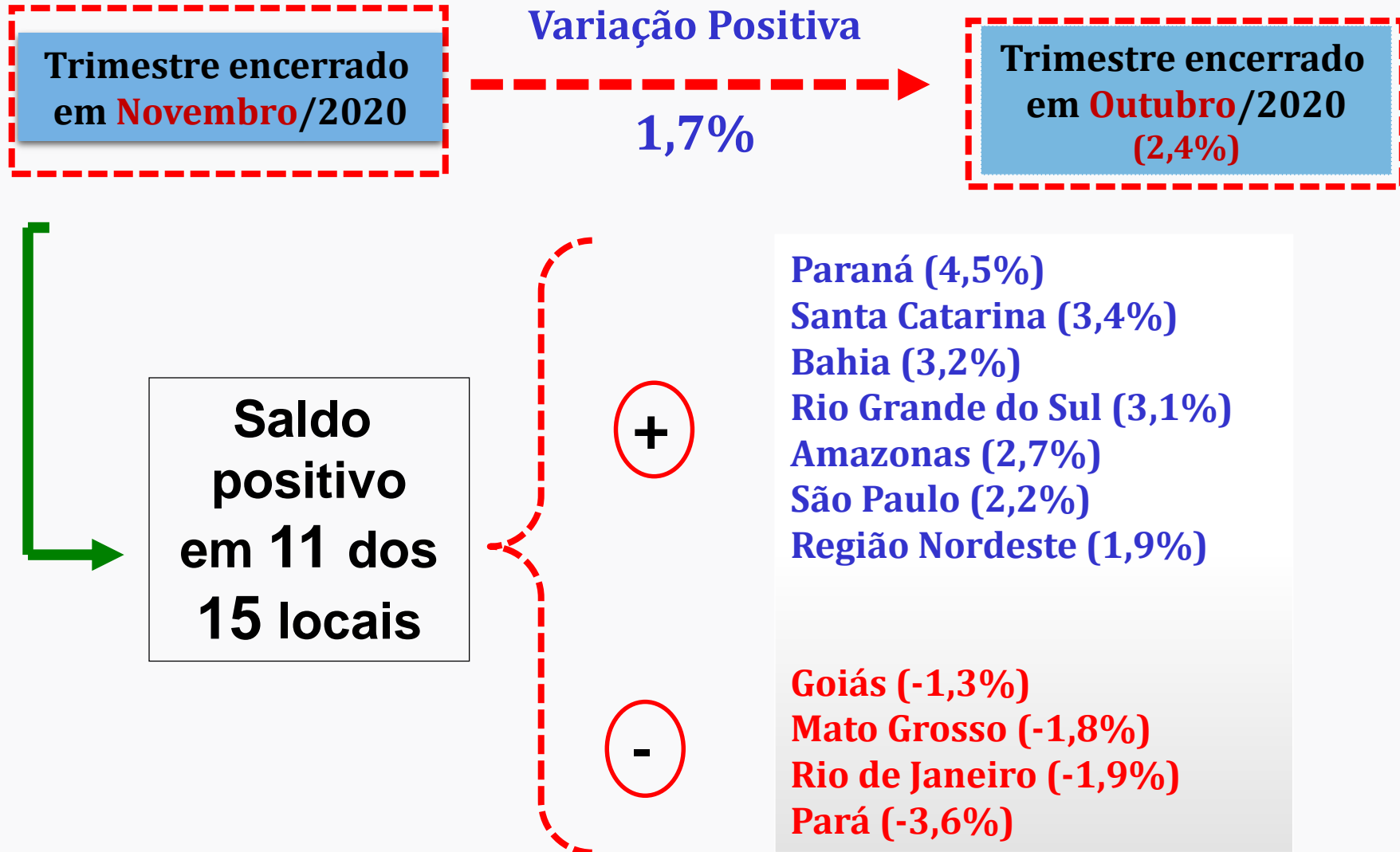


Média Móvel Trimestral (%)

Novembro 2020 / Outubro 2020

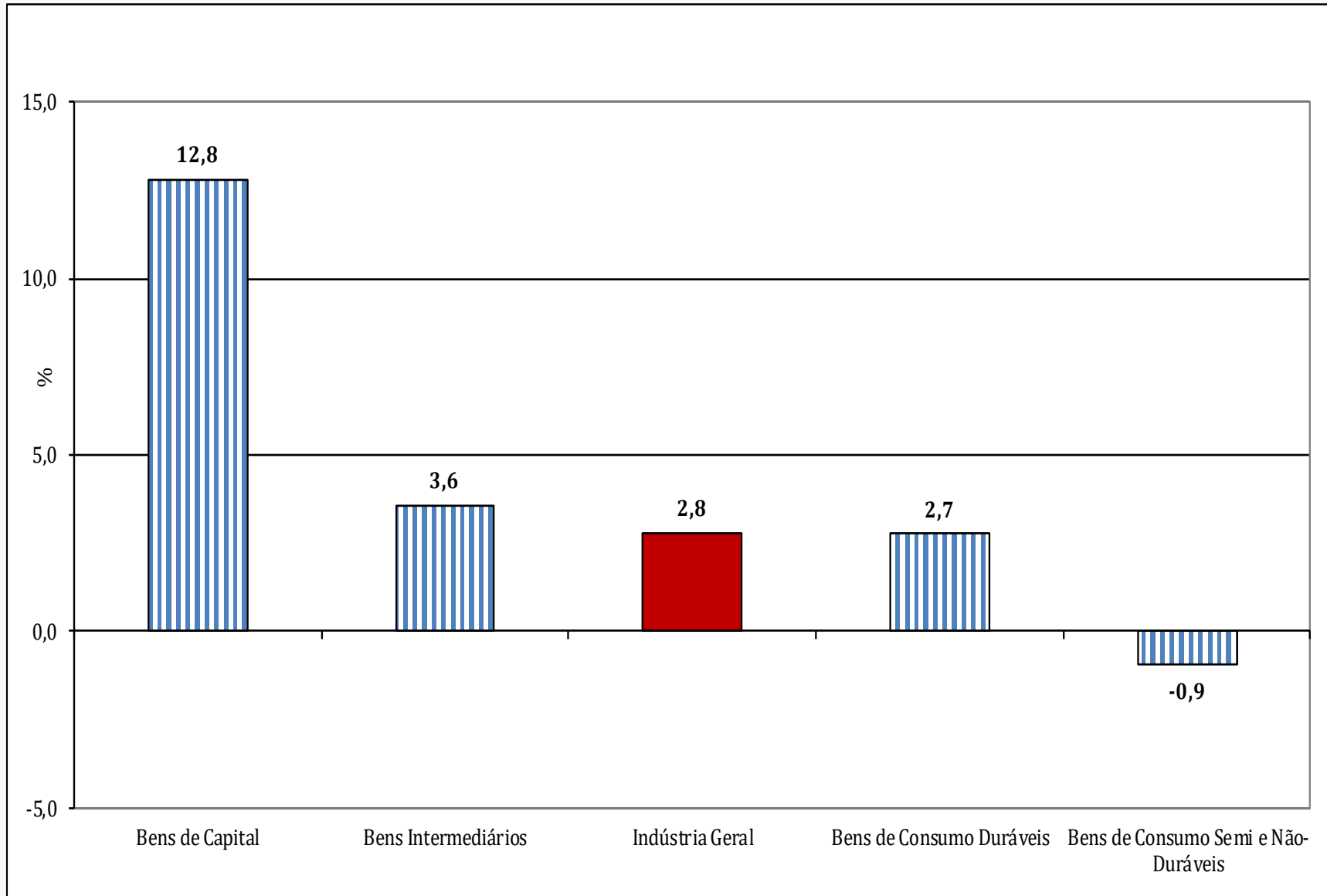


Média Móvel Trimestral



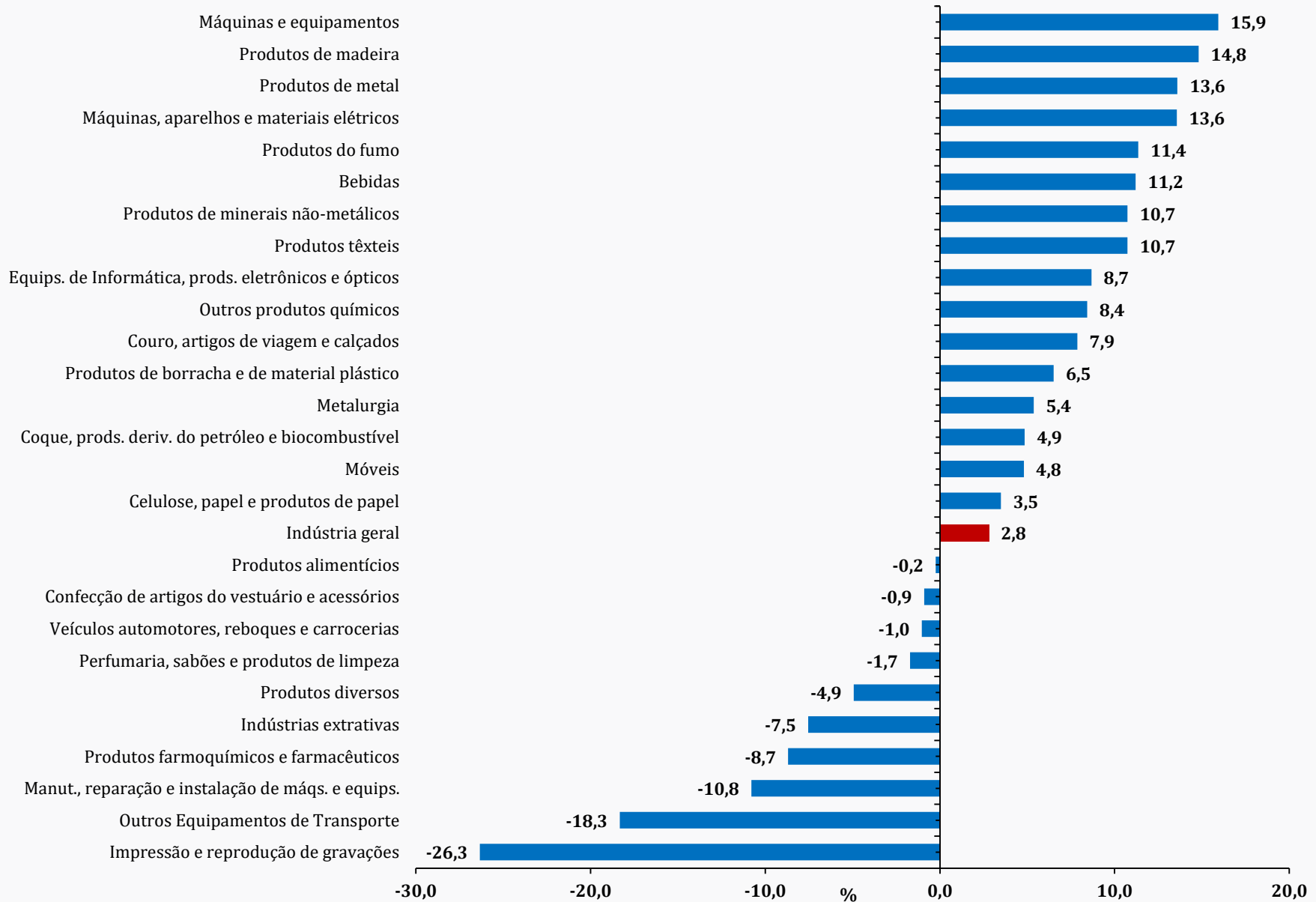
Índice Mensal (%)

(Base: igual período do ano anterior)



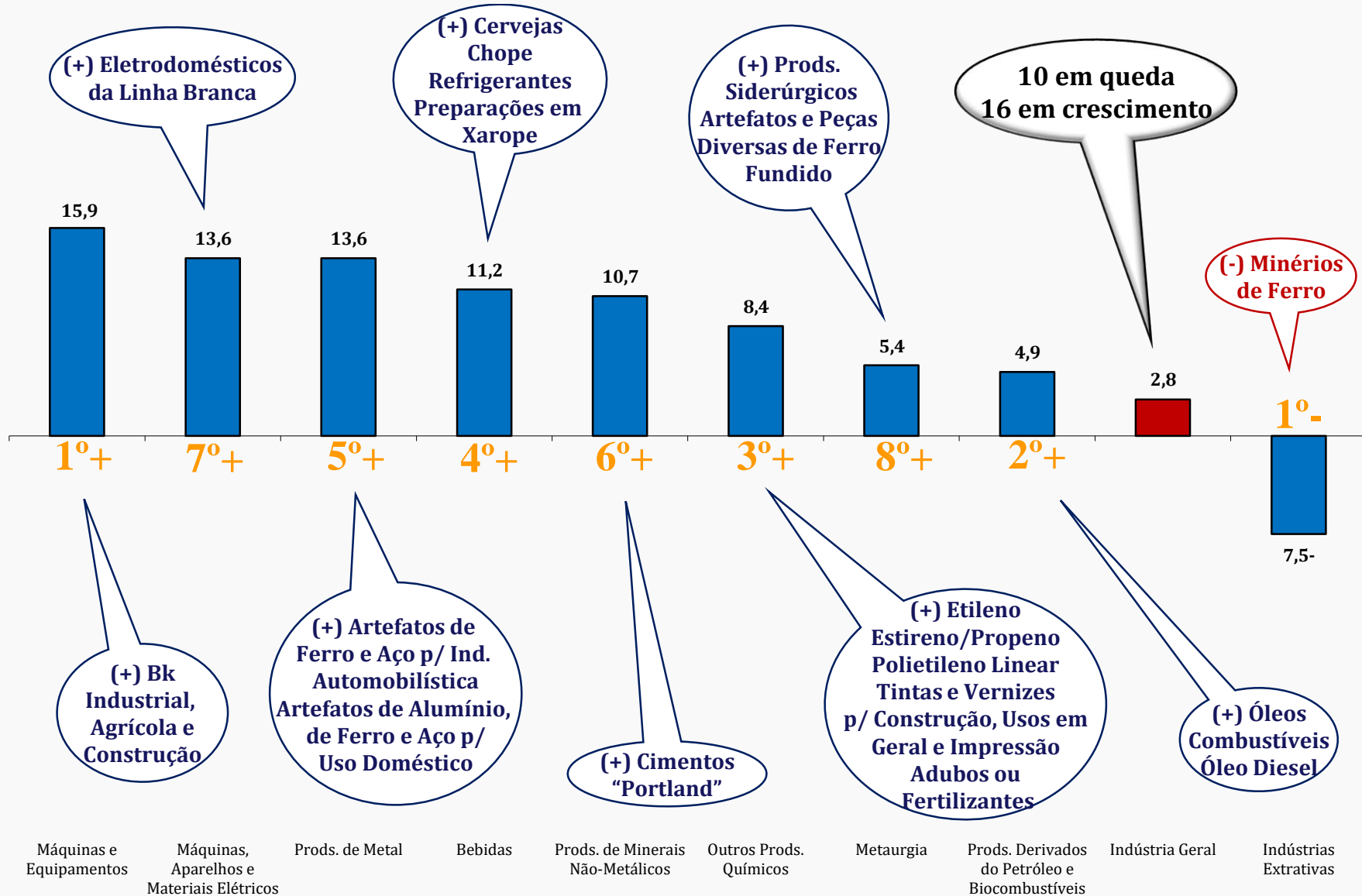
Índice Mensal (%)

(Base: igual período do ano anterior)



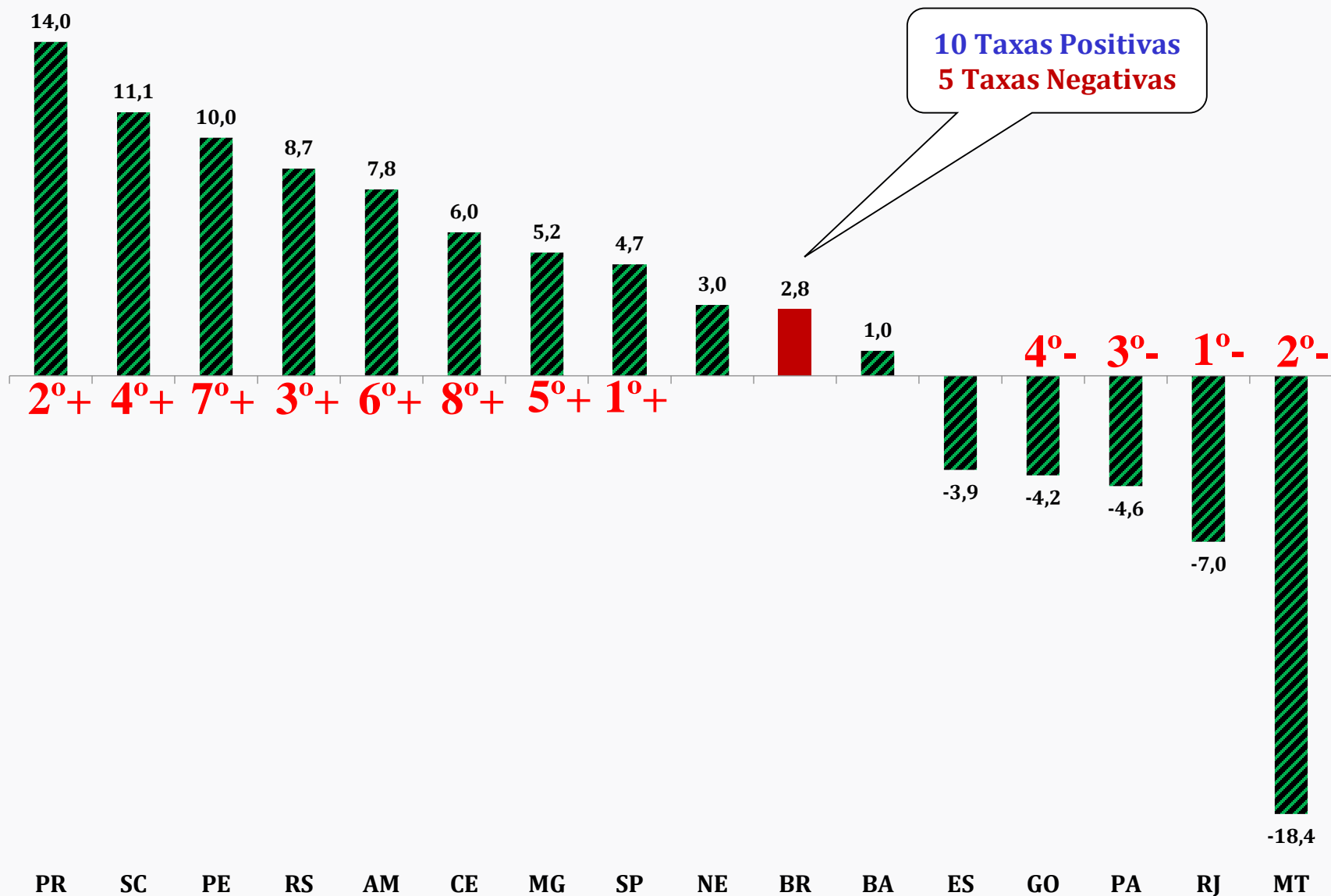
Índice Mensal (%) - Novembro/2020

(Base: igual período do ano anterior)



Índice Mensal (%) - Novembro/2020

(Base: igual período do ano anterior)



Índice Mensal (%)

(Base: igual período do ano anterior)

	Brasil		Amazonas		Pará		Nordeste		Ceará		Pernambuco		Bahia		Minas Gerais	
	2019	2020	2019	2020	2019	2020	2019	2020	2019	2020	2019	2020	2019	2020	2019	2020
Jan	-1,9	-0,9	-9,7	5,2	0,8	-7,3	-5,1	5,9	-1,6	4,7	-4,5	4,1	-4,4	6,4	1,6	-14,2
Fev	2,3	-0,3	7,4	-2,5	12,8	7,7	0,8	7,0	7,7	1,0	2,3	11,9	3,8	5,2	0,9	-6,3
Mar	-6,1	-3,8	-11,0	-5,0	-11,9	-3,8	-6,3	-1,3	-6,4	-10,5	-5,5	2,2	-5,6	4,4	-7,2	-4,0
Abr	-3,6	-27,6	3,7	-55,8	-31,4	35,7	-0,8	-33,1	5,4	-53,8	3,4	-28,3	-1,3	-26,2	-9,4	-19,8
Mai	7,8	-21,8	3,3	-49,2	0,3	-13,0	7,1	-23,6	10,3	-51,4	14,9	-13,5	12,7	-21,4	-0,6	-15,2
Jun	-5,8	-8,8	5,2	-10,7	2,8	-8,0	-8,3	-13,5	-1,0	-21,8	-5,8	2,8	-8,6	-15,0	-10,4	-6,4
Jul	-2,5	-2,7	0,2	5,9	3,4	-5,9	-7,9	0,2	0,3	2,8	-8,6	17,8	-6,1	-6,6	-6,3	1,1
Ago	-2,1	-2,5	12,2	-0,2	12,7	-0,7	-9,7	2,9	0,5	5,3	-9,1	10,4	-9,0	-5,4	-6,6	0,5
Set	1,1	3,7	16,6	14,1	-1,9	8,1	-3,7	3,3	0,0	8,3	-7,6	6,7	-1,5	-1,1	-2,1	2,8
Out	1,3	0,3	5,8	5,2	-3,3	4,9	-0,8	-0,3	-0,5	5,9	1,2	7,2	-1,5	-6,2	-4,0	1,4
Nov	-1,7	2,8	12,1	7,8	-2,9	-4,6	-0,4	3,0	2,5	6,0	-1,6	10,0	-1,5	1,0	-8,6	5,2
Dez	-1,3		12,3		1,4		4,3		4,0		-0,4		-4,1		-13,9	

Índice Mensal (%)

(Base: igual período do ano anterior)

	Espírito Santo		Rio de Janeiro		São Paulo		Paraná		Santa Catarina		Rio Grande do Sul		Mato Grosso		Goiás	
	2019	2020	2019	2020	2019	2020	2019	2020	2019	2020	2019	2020	2019	2020	2019	2020
Jan	-0,7	-19,0	-1,2	9,8	-4,8	1,8	10,4	2,5	1,9	-0,5	7,5	-1,0	-3,0	-6,1	5,1	-1,1
Fev	-12,9	-1,5	-0,6	10,1	5,6	-4,5	12,0	3,5	3,6	1,8	7,5	1,0	2,6	2,2	4,0	-1,4
Mar	-9,8	-13,6	-1,1	10,0	-7,3	-4,6	2,5	1,5	3,2	-16,1	4,4	-13,6	-12,2	-2,4	-1,2	-1,0
Abr	-17,4	-25,1	-8,5	-5,8	-2,3	-33,4	2,2	-30,7	3,2	-31,1	5,1	-36,1	-3,5	-10,0	-4,4	-0,7
Mai	-16,4	-31,7	5,5	-9,2	11,8	-27,1	27,9	-18,1	20,7	-28,6	20,2	-27,1	7,4	-3,8	13,9	1,6
Jun	-12,0	-32,5	-6,1	0,1	-5,3	-11,9	-4,1	-6,9	-2,1	-12,6	2,8	-11,4	-13,3	11,5	-2,4	6,2
Jul	-13,5	-12,9	3,8	1,2	-2,4	-3,4	5,0	-9,2	0,6	-5,2	1,9	-5,9	-3,4	-6,5	1,4	3,9
Ago	-15,4	-14,5	4,2	4,2	0,5	-5,1	1,8	-8,5	-3,0	-1,3	-5,5	-1,5	-7,3	-9,4	-0,1	2,6
Set	-13,4	-11,7	7,2	0,6	3,6	5,0	7,4	3,1	5,2	7,6	-0,5	6,6	-2,0	-6,1	1,5	4,0
Out	-20,7	-7,6	5,9	-5,6	4,8	1,0	9,6	4,8	-0,8	7,5	-1,7	3,1	2,8	-11,2	11,2	-8,9
Nov	-24,7	-3,9	13,1	-7,0	-2,0	4,7	-3,5	14,0	-3,5	11,1	-5,4	8,7	1,1	-18,4	9,3	-4,2
Dez	-22,8		4,1		-2,3		2,4		1,4		-1,7		-10,8		-3,5	

Indicadores Regionais

(Base: igual período do ano anterior)

Locais	Variação percentual (%)							
	1º Tri/19	2º Tri/19	3º Tri/19	4º Tri/19	1º Tri/20	2º Tri/20	3º Tri/20	Out-Nov/20
Amazonas	-5,0	4,0	9,4	9,7	-0,8	-39,0	6,6	6,5
Pará	-0,2	-7,8	4,7	-1,6	-1,5	-0,7	0,3	0,3
Região Nordeste	-3,7	-0,9	-7,1	0,9	4,0	-23,6	2,1	1,3
Ceará	-0,4	4,8	0,3	1,8	-1,4	-42,4	5,5	5,9
Pernambuco	-2,8	3,8	-8,4	-0,2	6,0	-13,4	11,2	8,6
Bahia	-2,2	0,5	-5,7	-2,3	5,3	-20,9	-4,3	-2,8
Minas Gerais	-1,7	-6,9	-5,1	-8,6	-8,4	-13,7	1,5	3,2
Espírito Santo	-7,6	-15,4	-14,1	-22,7	-12,0	-29,8	-13,1	-5,9
Rio de Janeiro	-1,0	-3,1	5,0	7,6	10,0	-5,2	2,0	-6,3
São Paulo	-2,4	1,1	0,5	0,4	-2,6	-24,0	-1,3	2,7
Paraná	8,1	7,5	4,6	2,9	2,5	-18,4	-5,1	9,1
Santa Catarina	3,0	6,8	0,8	-1,2	-5,3	-24,3	0,3	9,2
Rio Grande do Sul	6,4	9,1	-1,5	-3,0	-4,9	-25,0	-0,5	5,8
Mato Grosso	-4,5	-3,7	-4,3	-1,9	-2,2	-0,7	-7,4	-14,6
Goiás	2,4	2,3	0,9	6,4	-1,2	2,6	3,4	-6,9
Brasil	-2,0	-0,7	-1,2	-0,5	-1,7	-19,4	-0,5	1,5

Indicadores Regionais

(Base: igual período do ano anterior)

Locais	Variação percentual (%)					
	1º Quad/19	2º Quad/19	3º Quad/19	1º Quad/20	2º Quad/20	Set-Nov/20
Amazonas	-3,0	5,2	11,4	-14,5	-13,4	8,9
Pará	-7,6	4,9	-1,7	5,0	-6,6	2,9
Região Nordeste	-3,0	-5,2	-0,3	-5,3	-8,3	1,9
Ceará	1,0	2,3	1,4	-14,4	-15,3	6,7
Pernambuco	-1,3	-3,1	-2,1	-2,5	4,4	8,0
Bahia	-2,0	-3,4	-2,1	-2,9	-12,0	-2,2
Minas Gerais	-3,7	-6,1	-6,9	-11,2	-4,8	3,0
Espírito Santo	-10,2	-14,4	-20,4	-15,2	-22,5	-8,0
Rio de Janeiro	-2,9	1,9	7,5	6,1	-0,9	-4,1
São Paulo	-2,4	0,8	1,3	-11,0	-11,8	3,5
Paraná	6,5	6,6	4,1	-6,3	-10,7	7,0
Santa Catarina	3,0	3,4	0,4	-11,9	-11,9	8,7
Rio Grande do Sul	6,0	4,2	-2,4	-13,3	-11,6	6,1
Mato Grosso	-4,2	-4,6	-2,0	-4,2	-2,6	-11,8
Goiás	0,4	2,7	4,9	-1,0	3,5	-2,9
Brasil	-2,5	-0,8	-0,1	-8,3	-8,8	2,2

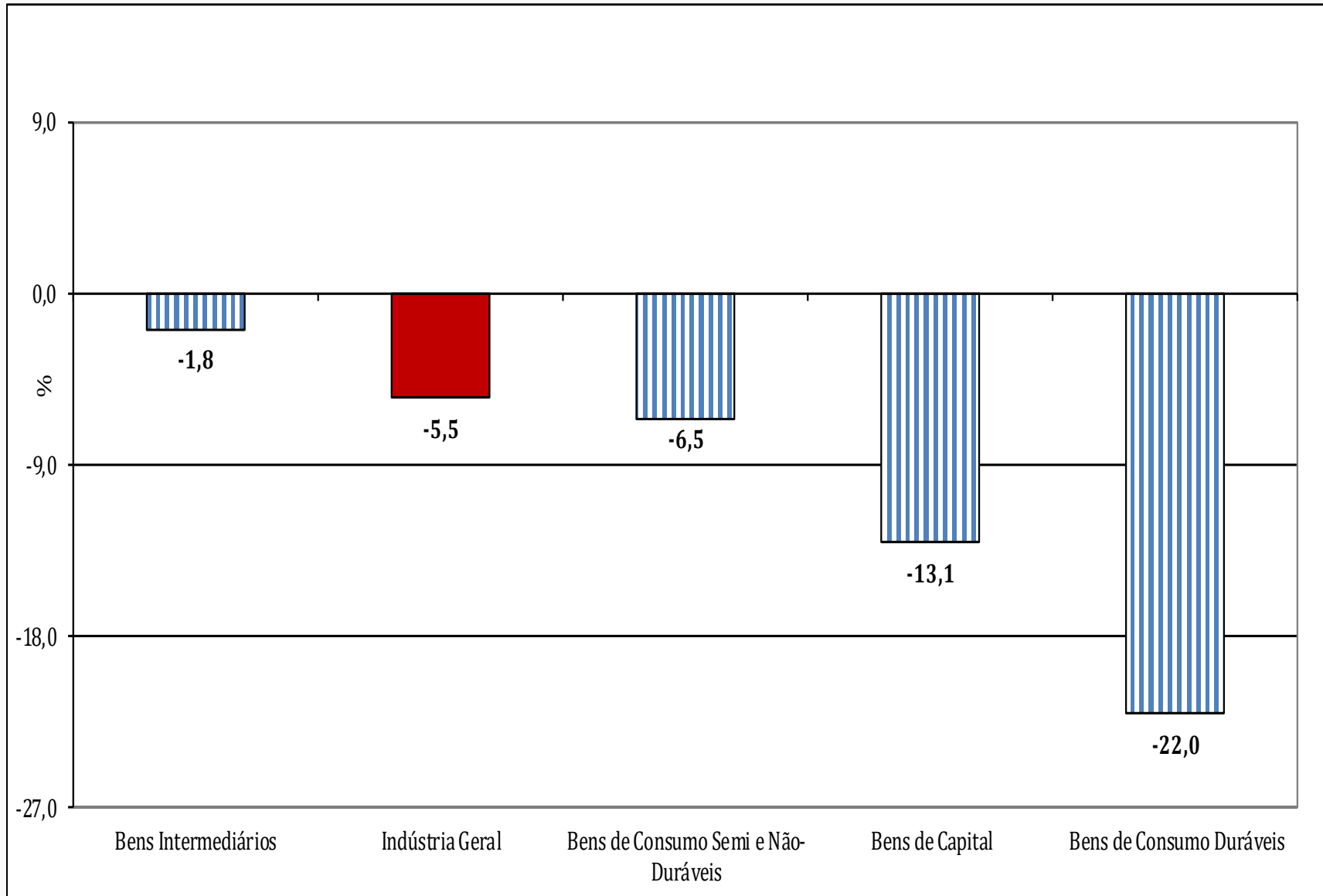
Indicadores Regionais

(Base: igual período do ano anterior)

Locais	Variação percentual (%)			
	1º Sem/19	2º Sem/19	1º Sem/20	Jul-Nov/20
Amazonas	-0,7	9,6	-19,7	6,5
Pará	-4,2	1,5	-1,1	0,3
Região Nordeste	-2,3	-3,1	-9,8	1,8
Ceará	2,1	1,1	-22,0	5,7
Pernambuco	0,3	-4,1	-3,5	10,0
Bahia	-0,8	-4,0	-8,2	-3,7
Minas Gerais	-4,4	-6,8	-11,1	2,1
Espírito Santo	-11,6	-18,4	-20,6	-10,4
Rio de Janeiro	-2,0	6,3	2,3	-1,4
São Paulo	-0,5	0,5	-14,2	0,3
Paraná	7,8	3,8	-8,6	0,4
Santa Catarina	4,9	-0,2	-15,1	3,9
Rio Grande do Sul	7,8	-2,2	-15,5	2,0
Mato Grosso	-4,1	-3,2	-1,4	-10,2
Goiás	2,3	3,2	1,1	-0,3
Brasil	-1,4	-0,9	-10,9	0,3

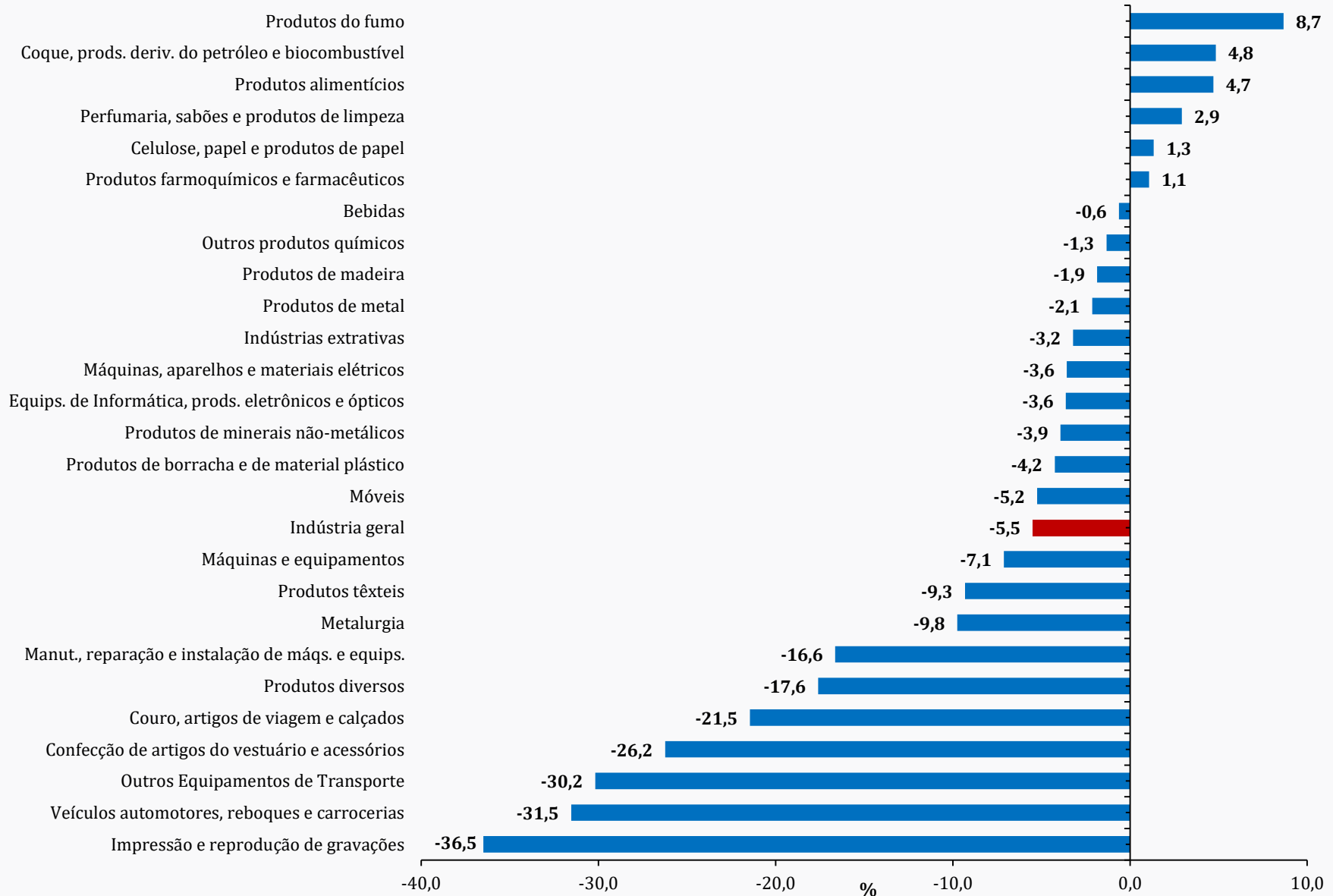
Índice Acumulado no Ano (%)

(Base: igual período do ano anterior)



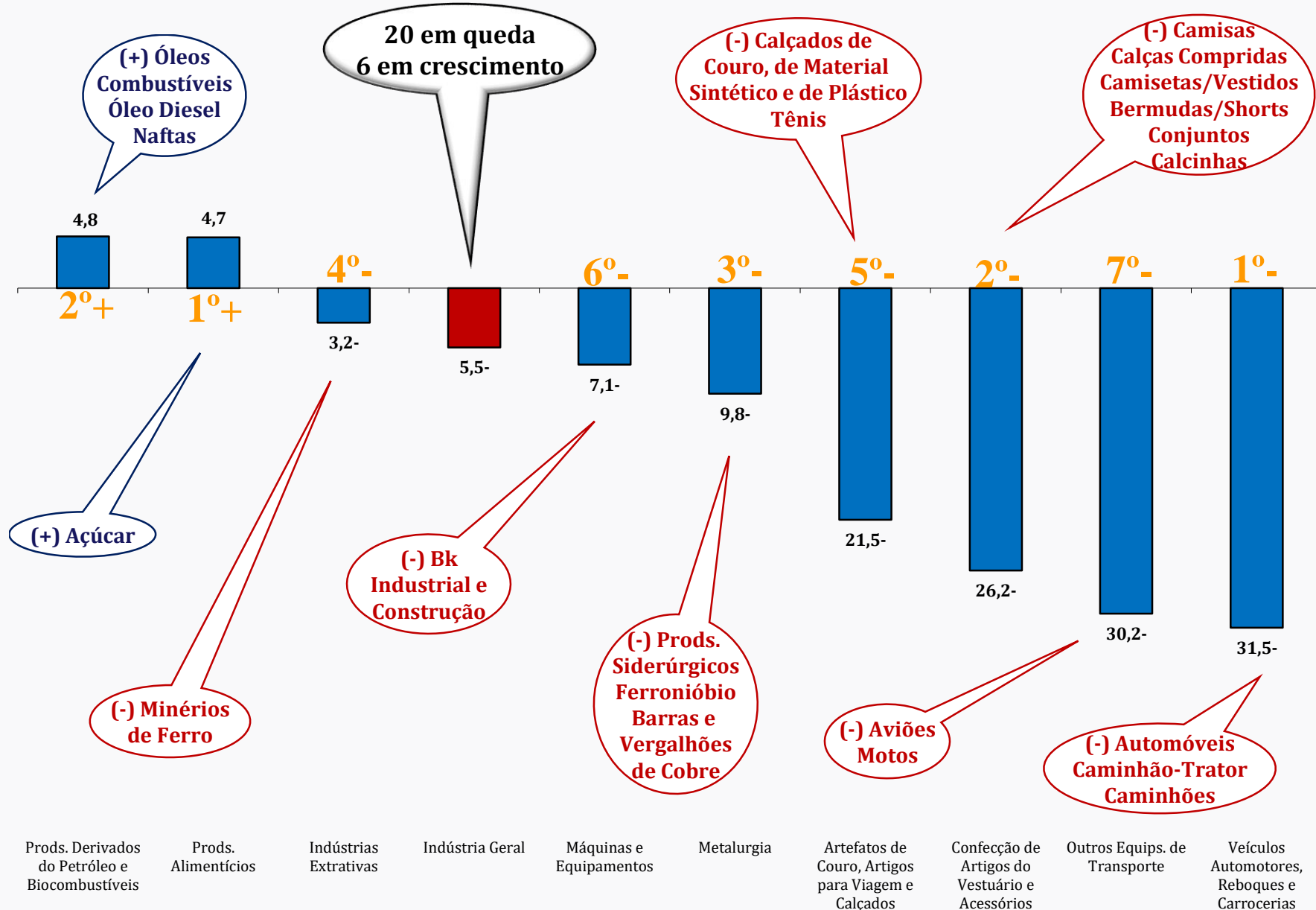
Índice Acumulado no Ano (%)

(Base: igual período do ano anterior)



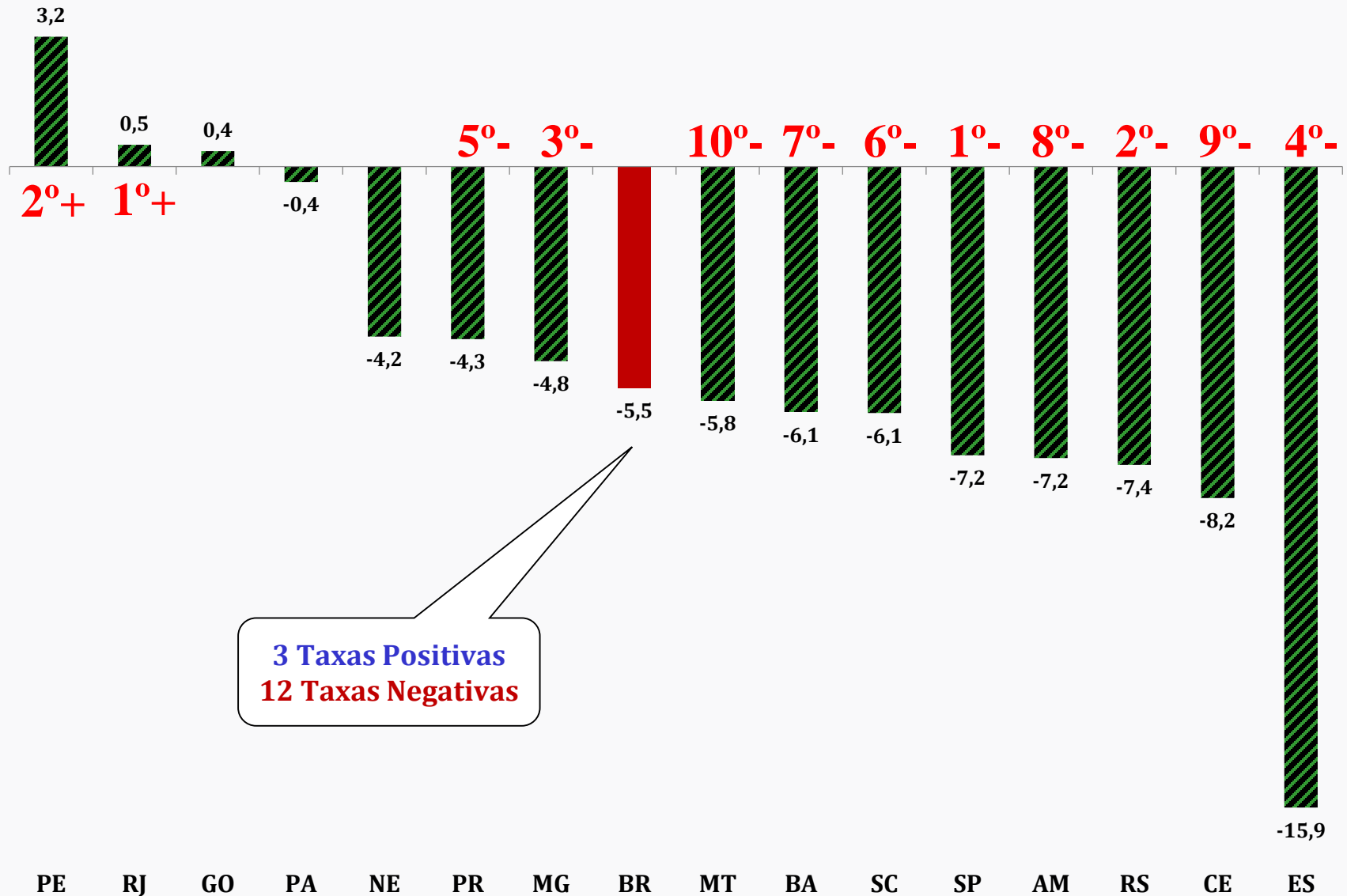
Índice Acumulado no Ano (%)

(Base: igual período do ano anterior)



Índice Acumulado no Ano (%)

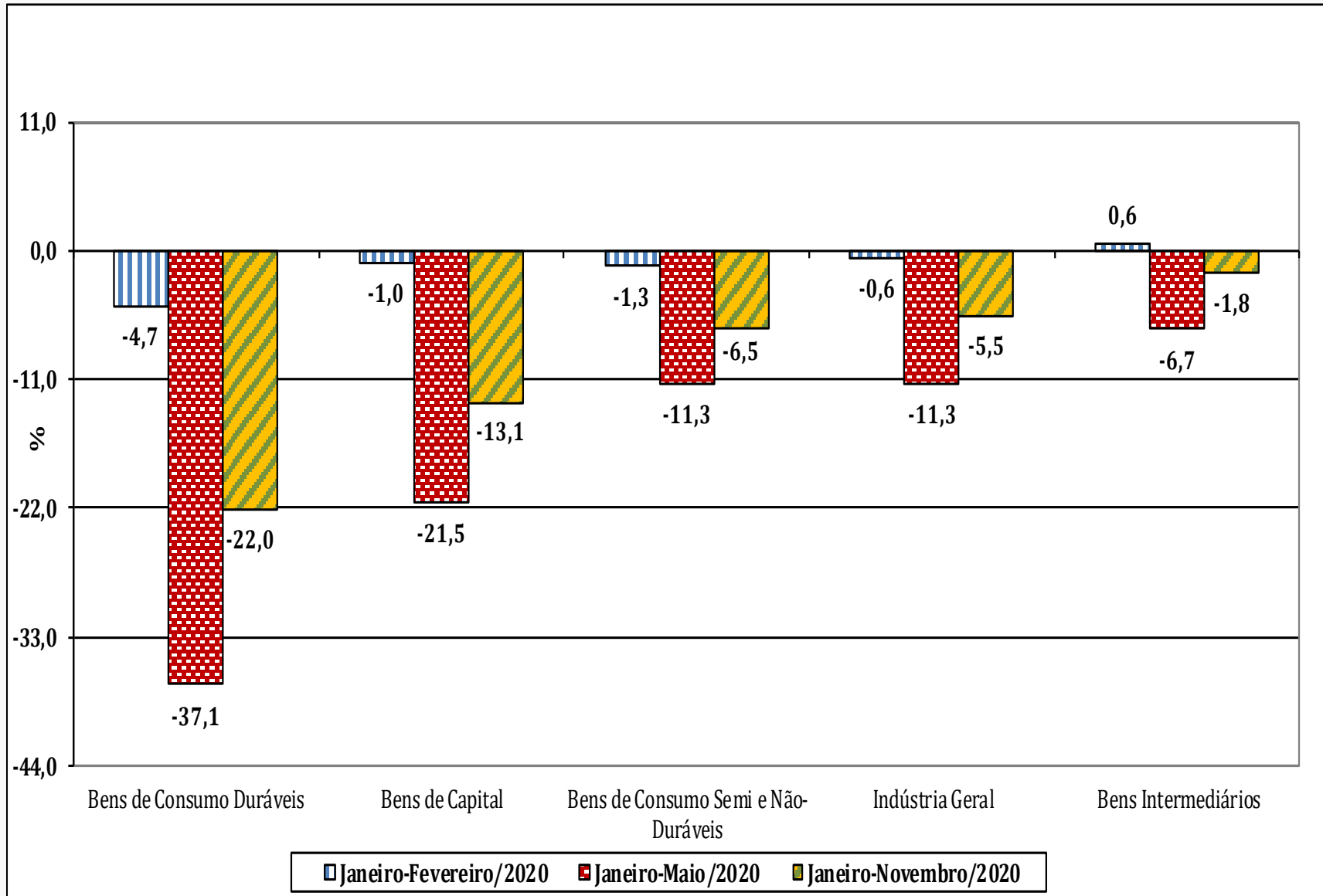
(Base: igual período do ano anterior)



3 Taxas Positivas
12 Taxas Negativas

Índice Acumulado no Ano (%)

(Base: igual período do ano anterior)



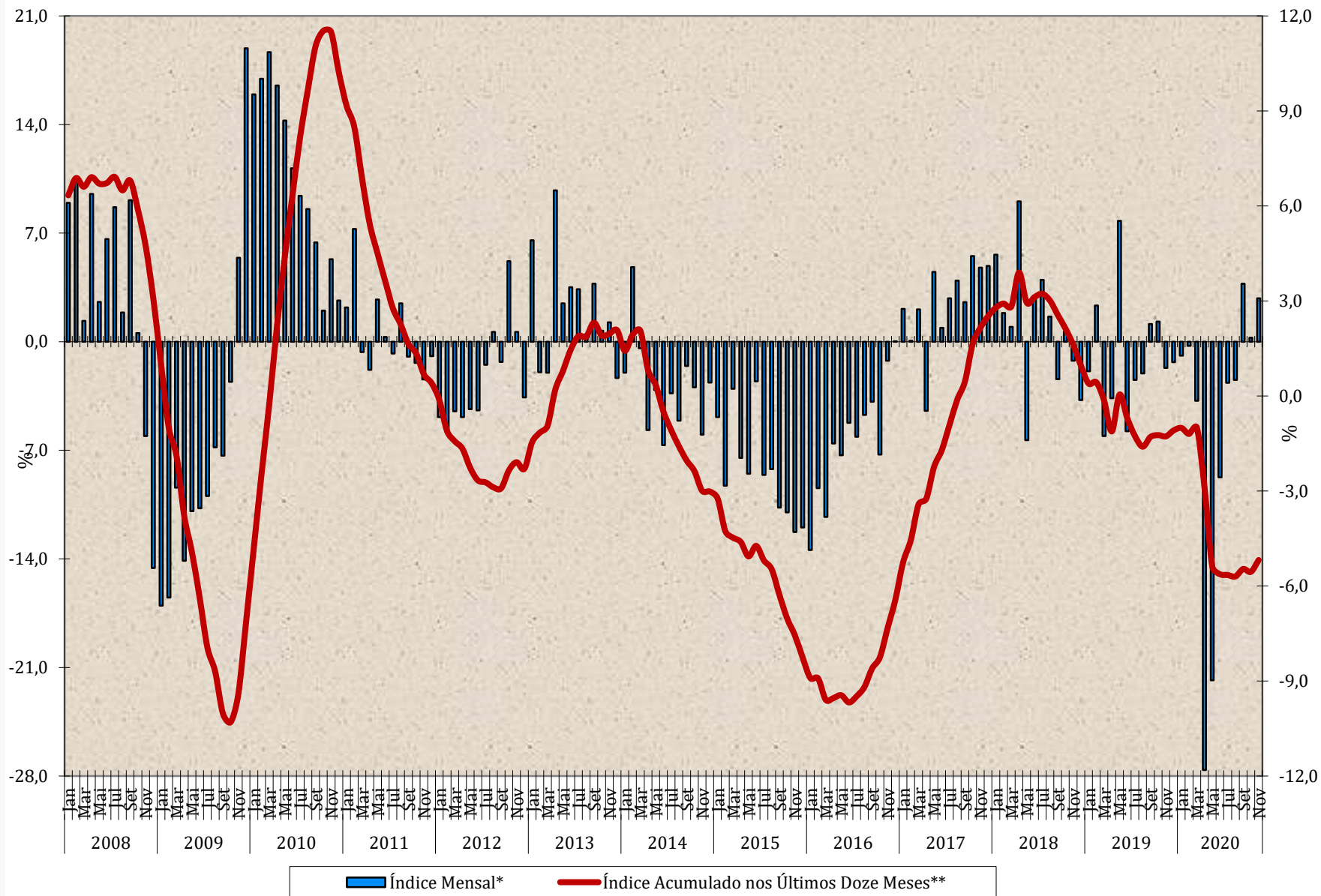
Índice Acumulado no Ano (%)

(Base: igual período do ano anterior)

Locais	Variação percentual (%)			
	Fevereiro/2020	Mai/2020	Junho/2020	Novembro/2020
Amazonas	1,3	-21,4	-19,7	-7,2
Pará	-0,5	0,7	-1,1	-0,4
Região Nordeste	6,5	-9,1	-9,8	-4,2
Ceará	2,9	-22,1	-22,0	-8,2
Pernambuco	7,7	-4,6	-3,5	3,2
Bahia	5,8	-6,9	-8,2	-6,1
Minas Gerais	-10,5	-12,1	-11,1	-4,8
Espírito Santo	-11,2	-18,3	-20,6	-15,9
Rio de Janeiro	9,9	2,8	2,4	0,5
São Paulo	-1,5	-14,7	-14,2	-7,2
Paraná	3,0	-8,9	-8,6	-4,3
Santa Catarina	0,7	-15,6	-15,1	-6,1
Rio Grande do Sul	0,0	-16,4	-15,5	-7,4
Mato Grosso	-2,1	-4,1	-1,4	-5,8
Goiás	-1,3	-0,3	1,1	0,4
Brasil	-0,6	-11,3	-10,9	-5,5

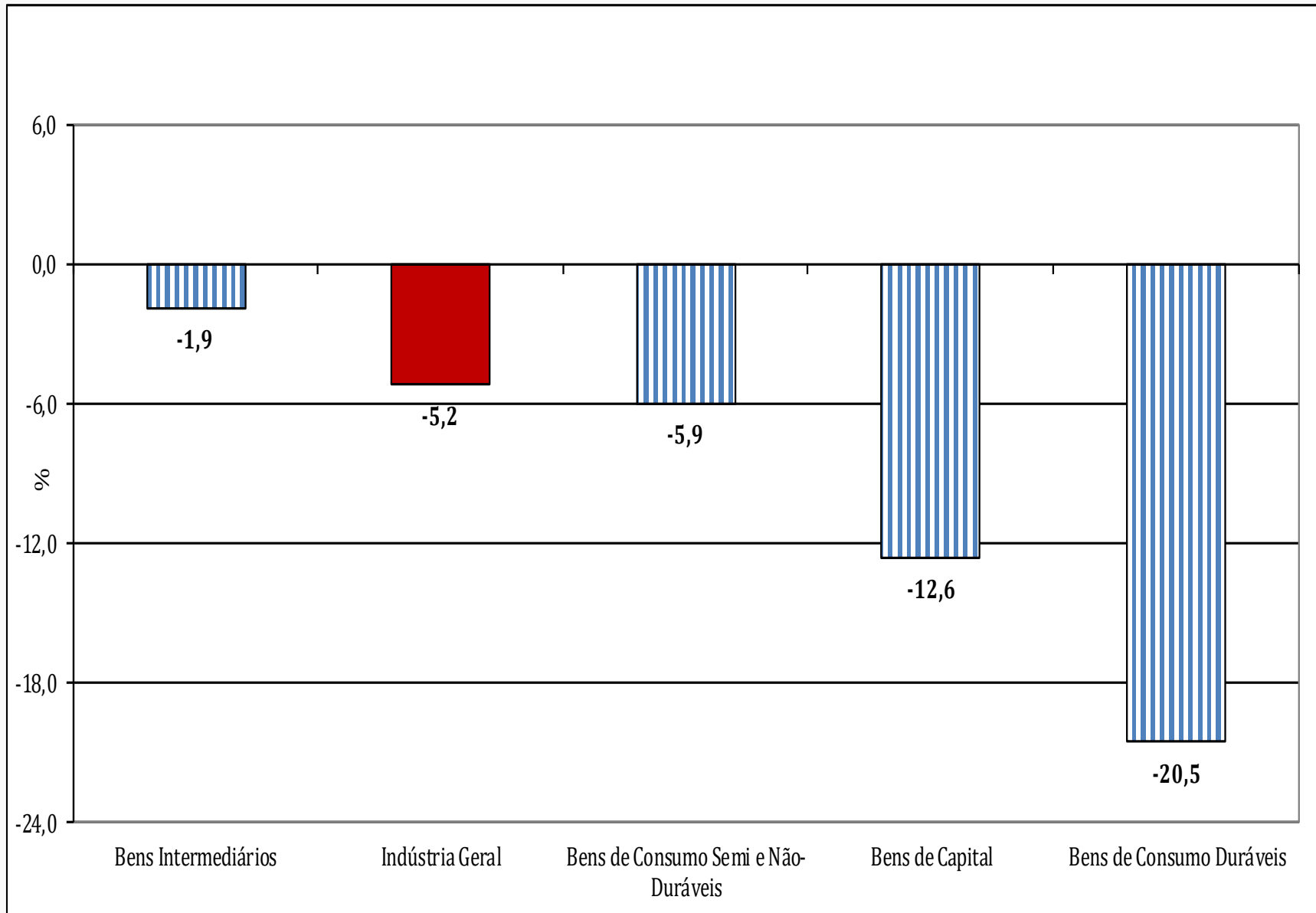
Indústria Geral

Mensal x Acumulado nos Últimos Doze Meses



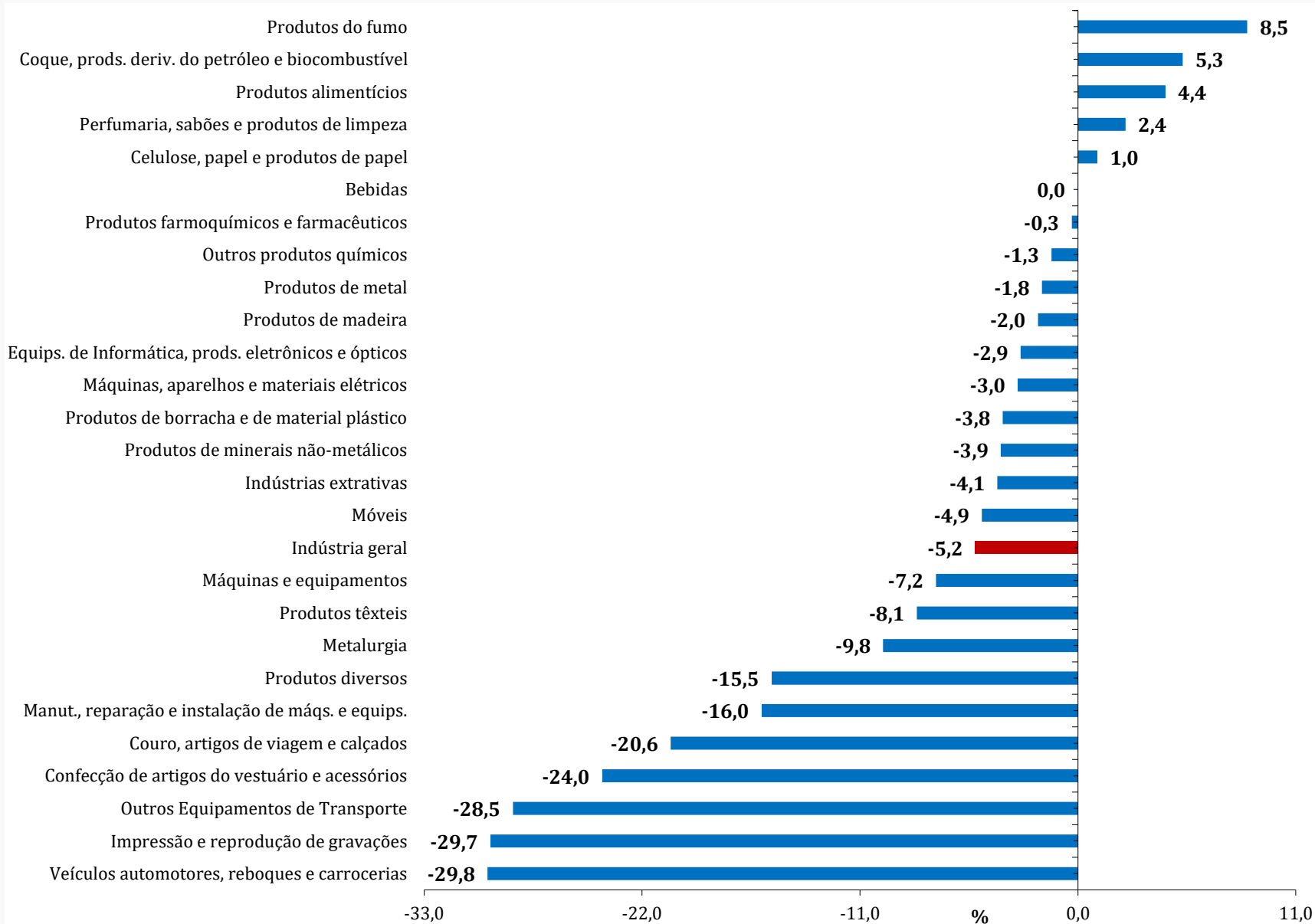
Acumulado nos Últimos 12 Meses (%)

(Base: últimos doze meses anteriores)



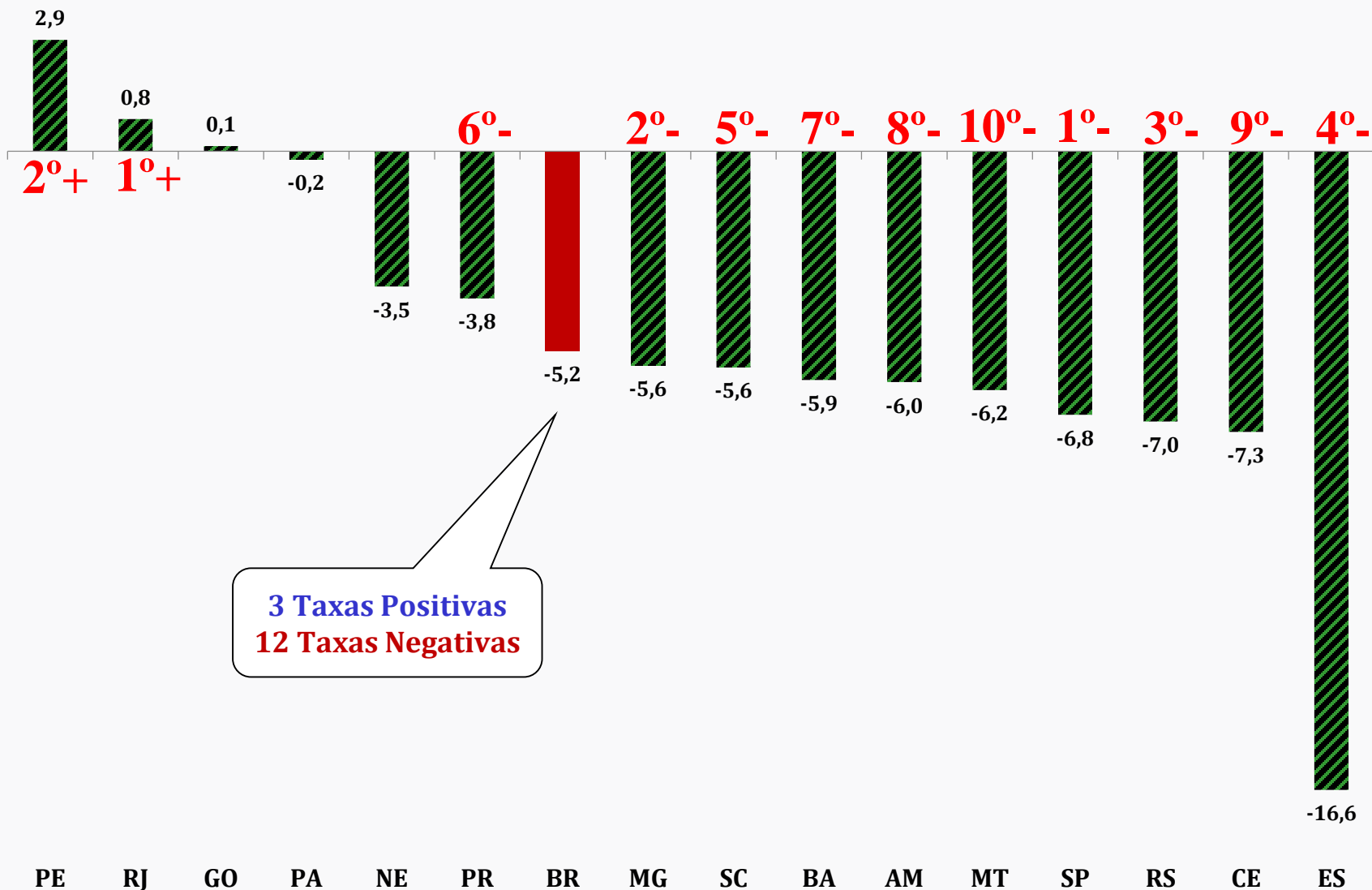
Acumulado nos Últimos 12 Meses (%)

(Base: últimos doze meses anteriores)



Acumulado nos Últimos 12 Meses (%)

(Base: últimos doze meses anteriores)



Acumulado nos Últimos 12 Meses (%)

(Base: últimos doze meses anteriores)

Locais	Variação percentual (%)		
	Dezembro/2019	Outubro/2020	Novembro/2020
Amazonas	4,3	-5,8	-6,0
Pará	-1,1	-0,1	-0,2
Região Nordeste	-2,7	-3,8	-3,5
Ceará	1,6	-7,6	-7,3
Pernambuco	-2,2	1,8	2,9
Bahia	-2,5	-6,1	-5,9
Minas Gerais	-5,6	-6,7	-5,6
Espírito Santo	-15,1	-18,3	-16,6
Rio de Janeiro	2,2	2,6	0,8
São Paulo	0,0	-7,4	-6,8
Paraná	5,7	-5,2	-3,8
Santa Catarina	2,3	-6,8	-5,6
Rio Grande do Sul	2,5	-8,1	-7,0
Mato Grosso	-3,6	-4,5	-6,2
Goiás	2,8	1,1	0,1
Brasil	-1,1	-5,6	-5,2

Resumo Produção Industrial

Novembro/2020

❑ Novembro/20 frente ao mês de Outubro/20 (1,2%)

Sétimo resultado positivo consecutivo: ganho de **40,7%**

Perda acumulada de **27,1%** nos meses de Março e Abril – **2,6%** acima de Fevereiro/2020

10 locais apontaram taxas **POSITIVAS** e **5** mostraram **RECUO**

Principais Impactos: **POSITIVOS: SP, RS, BA, RJ, SC, AM, PR e MG / NEGATIVOS: PA e MT**

❑ Índice de Média Móvel Trimestral (1,7%)

Após também avançar em Outubro (**2,4%**), Setembro (**4,8%**), Agosto (**7,0%**) e Julho (**9,0%**) de 2020, quando interrompeu a trajetória predominantemente descendente iniciada em Novembro de 2019

11 locais apontaram taxas **POSITIVAS** e **4** mostraram **RECUO**

Destaques: **POSITIVOS: PR, SC, BA, RS, AM, SP e NE / NEGATIVOS: PA, RJ, MT e GO**

❑ Índice Mês contra Igual Mês do Ano Anterior (2,8%)

Efeito Calendário: Novembro/2020 (**20**) teve o mesmo nº de dias úteis do que Nov./2019 (**20**)

Terceiro resultado positivo consecutivo

10 locais apontaram taxas **POSITIVAS** e **5** mostraram **RECUO**

Principais Impactos: **POSITIVOS: SP, PR, RS, SC, MG, AM e PE / NEGATIVOS: RJ, MT, PA e GO**

❑ Índice Acumulado no Ano (-5,5%)

3 locais apontaram taxas **POSITIVAS** e **12** mostraram **RECUO**

Principais Impactos: **POSITIVOS: RJ e PE / NEGATIVOS: SP, RS, MG, ES, PR, SC, BA, AM e CE**

❑ Índice Acumulado nos Últimos 12 Meses (-5,2%)

Reduziu a intensidade de perda frente aos resultados dos meses anteriores

12 locais apontaram taxas **NEGATIVAS** em **Novembro de 2020**, mas **10** mostraram

maior dinamismo frente ao índice de **Outubro de 2020**

Índice Acumulado no Ano (%)

(Base: igual período do ano anterior)

	2003	2004	2005	2006	2007	2008	2009	2010	2011	2012	2013	2014	2015	2016	2017	2018	2019	2020*
Amazonas	3,8	12,7	12,3	-1,5	4,5	3,9	-8,7	16,4	3,4	-6,8	6,1	-3,8	-17,2	-11,0	4,0	4,4	4,3	-7,2
Pará	9,3	10,0	4,1	15,8	3,9	7,2	-5,2	8,1	2,8	-1,6	-2,0	8,1	3,5	9,3	10,3	9,7	-1,1	-0,4
Nordeste	-1,8	7,7	2,4	3,5	2,9	1,3	-5,3	8,6	-4,6	1,6	3,4	0,2	-3,0	-2,8	-0,3	0,2	-2,7	-4,2
Ceará	-1,7	11,8	-2,5	7,8	0,9	1,2	-3,7	7,6	-13,0	-0,2	10,0	-2,5	-9,9	-4,3	2,1	0,4	1,6	-8,2
Pernambuco	1,5	5,2	2,9	4,2	3,9	5,1	-3,1	8,8	-0,9	1,7	-0,7	0,3	-3,6	-9,2	0,9	4,2	-2,2	3,2
Bahia	-1,0	11,3	4,3	3,2	1,6	2,0	-5,6	8,1	-4,9	4,2	6,7	-2,6	-6,9	-5,1	-1,5	0,8	-2,5	-6,1
Minas Gerais	1,5	5,8	5,6	4,9	8,6	1,5	-12,4	14,0	0,0	1,4	-0,3	-2,5	-7,4	-6,1	1,2	-2,3	-5,6	-4,8
Espírito Santo	7,5	4,8	1,2	7,3	7,4	5,8	-14,9	22,0	4,9	-7,5	-4,2	5,6	4,4	-18,7	1,7	-1,7	-15,1	-15,9
Rio de Janeiro	0,1	4,0	3,0	1,3	2,8	2,1	-3,5	10,2	1,3	-6,9	0,0	-2,2	-7,2	-4,0	4,3	2,2	2,2	0,5
São Paulo	-0,4	11,2	3,0	3,1	5,9	5,0	-7,4	9,6	0,5	-2,9	3,2	-6,2	-11,0	-5,0	3,5	0,8	0,0	-7,2
Paraná	5,5	10,6	4,2	-4,0	8,6	10,0	-8,3	17,6	11,2	-5,5	3,0	-5,1	-8,8	-4,4	4,5	1,4	5,7	-4,3
Santa Catarina	-4,2	10,6	-1,0	-0,1	5,3	-0,9	-5,1	6,8	-5,3	-2,4	1,7	-2,5	-8,1	-3,3	4,5	4,1	2,3	-6,1
Rio Grande do Sul	-0,7	6,1	-2,6	-2,1	7,7	0,7	-5,0	4,6	1,5	-5,7	7,6	-4,3	-11,5	-3,8	0,6	5,9	2,5	-7,4
Mato Grosso	-	-	-	-	-	-	-	-	-	-	1,0	4,2	2,5	-0,1	4,1	0,0	-3,6	-5,8
Goiás	4,6	7,8	4,5	2,0	2,3	7,9	-1,1	12,2	3,1	2,0	5,3	5,7	0,5	-2,8	4,4	-4,7	2,8	0,4
Brasil	0,3	8,4	2,8	2,7	6,0	3,1	-7,1	10,2	0,4	-2,3	2,1	-3,0	-8,3	-6,4	2,5	1,0	-1,1	-5,5

*Novembro/2020