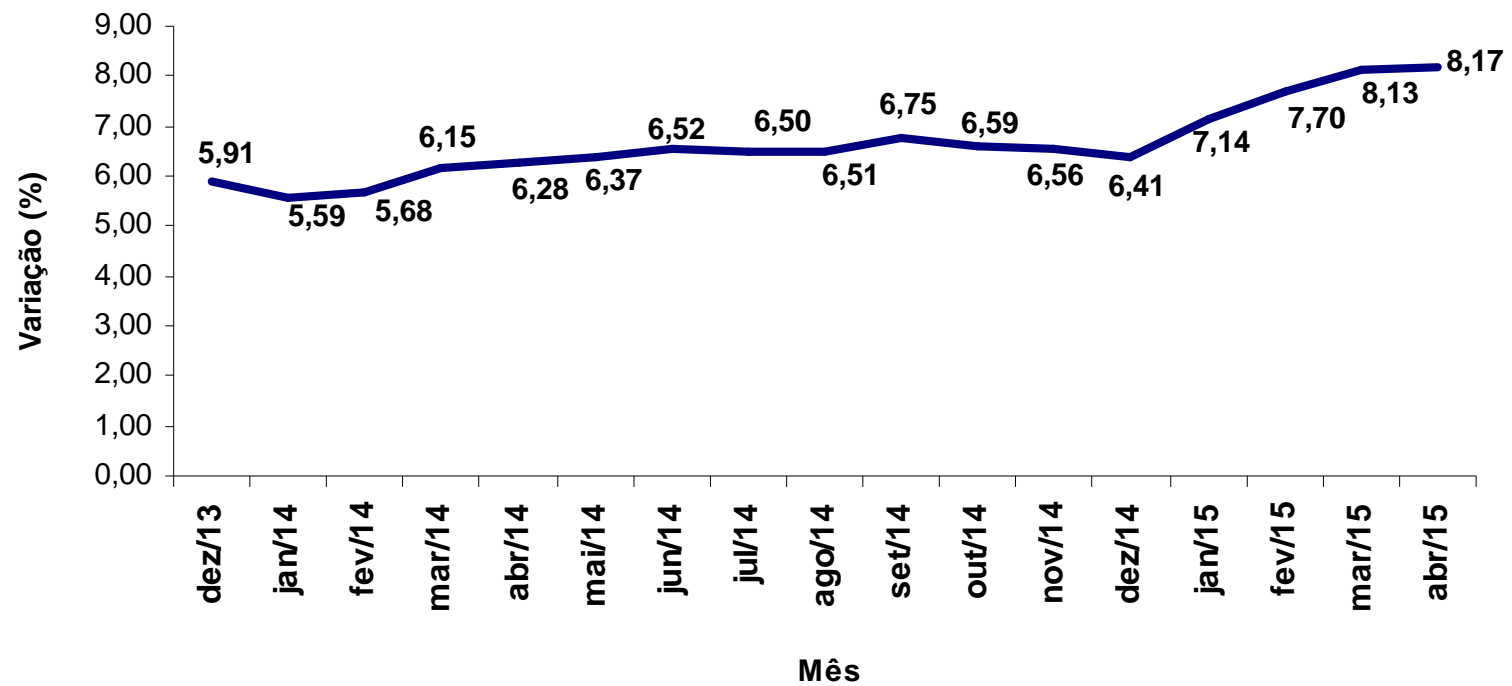


Sistema Nacional de Índices de Preços ao
Consumidor
SNIPC

IPCA
Abril 2015

Abril	0,71 %
Março	1,32 %
Fevereiro	1,22 %
Janeiro	1,24 %
Ano	4,56 %

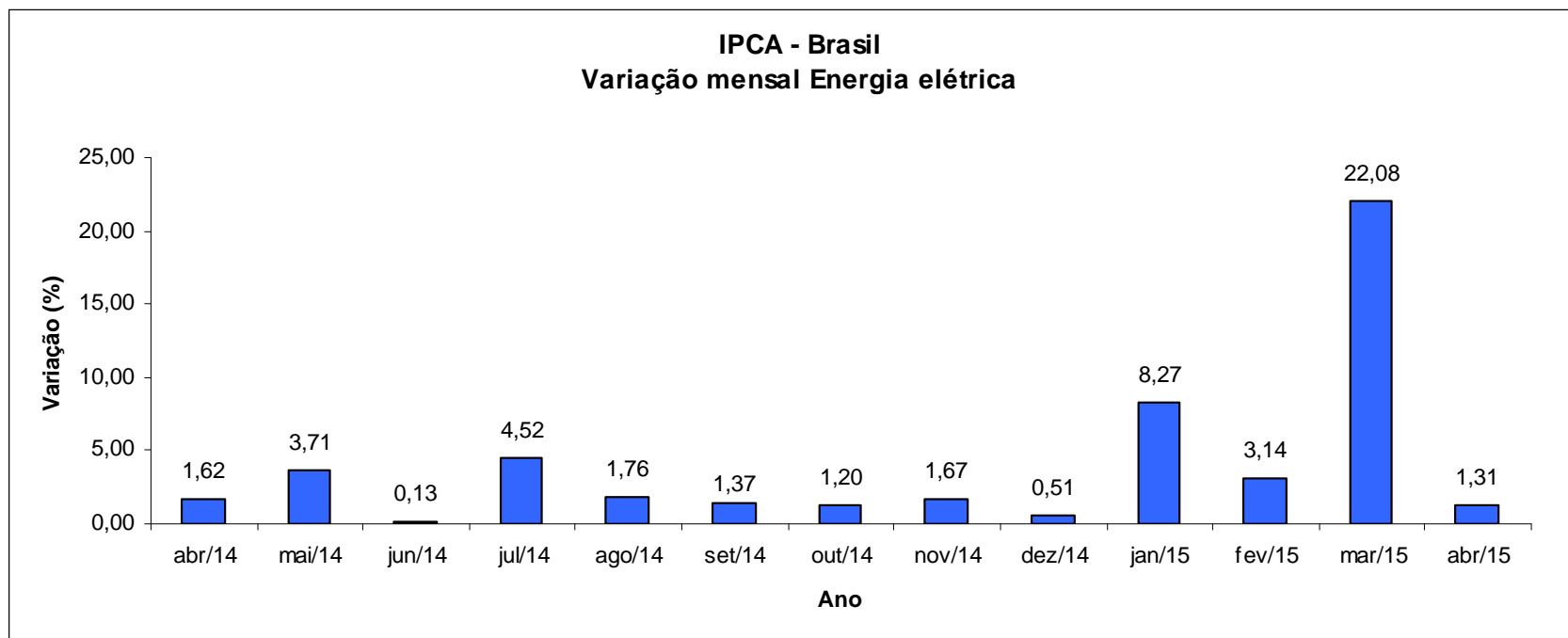
IPCA - Brasil variação 12 meses

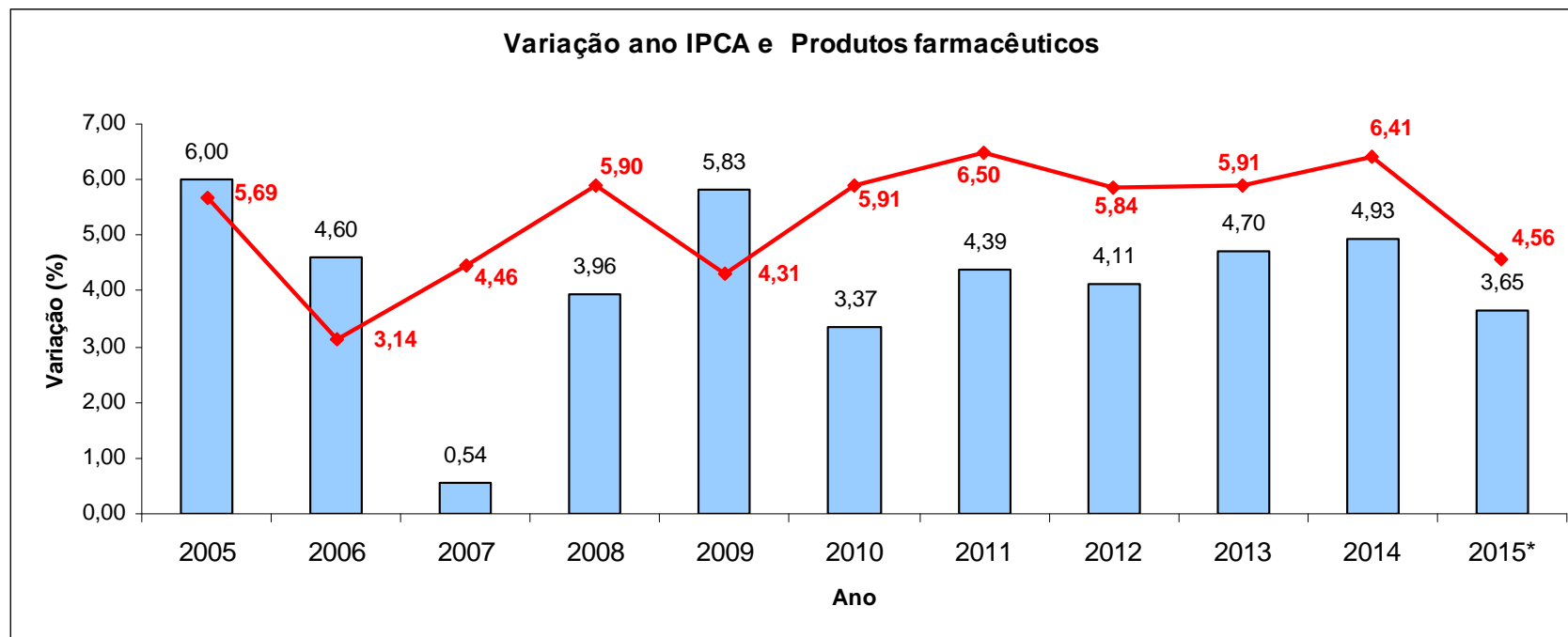


Região	Peso Regional (%)	Variação (%)		Variação Acumulada (%)	
		Março	Abril	Ano	12 meses
Curitiba	7,79	1,69	1,46	5,59	9,28
Belém	4,65	0,58	0,89	3,60	8,32
Brasília	2,80	1,18	0,85	3,44	7,42
Rio de Janeiro	12,06	1,35	0,81	5,16	9,53
Recife	5,05	0,56	0,78	3,59	7,47
Campo Grande	1,51	1,79	0,68	4,61	8,59
Fortaleza	3,49	1,57	0,66	4,18	7,84
Belo Horizonte	10,86	1,48	0,65	4,36	7,28
Porto Alegre	8,40	1,81	0,60	4,82	8,62
São Paulo	30,67	1,31	0,58	4,72	7,95
Goiânia	3,59	1,43	0,55	4,69	9,22
Vitória	1,78	1,45	0,54	3,94	7,82
Salvador	7,35	0,87	0,50	3,97	7,02
Brasil	100,00	1,32	0,71	4,56	8,17

Grupo	Variação (%)		Impacto (p.p.)	
	Março	Abril	Março	Abril
Índice Geral	1,32	0,71	1,32	0,71
Alimentação e Bebidas	1,17	0,97	0,29	0,24
Habitação	5,29	0,93	0,79	0,14
Artigos de Residência	0,35	0,66	0,01	0,03
Vestuário	0,59	0,91	0,04	0,06
Transportes	0,46	0,11	0,09	0,02
Saúde e Cuidados Pessoais	0,69	1,32	0,08	0,15
Despesas Pessoais	0,36	0,51	0,04	0,05
Educação	0,75	0,21	0,03	0,01
Comunicação	-1,16	0,31	-0,05	0,01

Grupo	Peso (%)	Variação (%)		Impacto (p.p.)	
		Ano	12 meses	Ano	12 meses
Índice Geral	100,00	4,56	8,17	4,56	8,17
Alimentação e Bebidas	24,86	4,51	7,95	1,12	1,98
Habitação	15,48	10,16	16,88	1,50	2,42
Artigos de Residência	4,37	1,60	4,92	0,07	0,22
Vestuário	6,20	0,19	3,60	0,01	0,23
Transportes	18,66	4,66	6,86	0,86	1,29
Saúde e Cuidados Pessoais	11,05	2,97	7,26	0,33	0,81
Despesas Pessoais	10,65	3,44	8,19	0,37	0,87
Educação	4,73	7,22	8,50	0,33	0,40
Comunicação	4,00	-0,72	-1,18	-0,03	-0,05





* até abril

Região	Variação (%)		Variação acumulada (%)	
	Março	Abril	Ano	12 meses
Curitiba	1,75	2,34	6,51	9,25
Vitória	1,53	1,60	6,09	6,76
Belém	0,51	1,19	4,08	8,41
Porto Alegre	1,65	1,18	5,12	8,21
Rio de Janeiro	0,95	1,04	4,65	9,45
Fortaleza	1,14	0,91	4,84	7,88
Belo Horizonte	1,35	0,89	4,27	6,99
Recife	1,07	0,88	4,31	7,38
São Paulo	1,00	0,81	3,82	7,33
Goiânia	0,47	0,69	4,10	10,83
Campo Grande	1,58	0,68	4,39	7,29
Brasília	1,64	0,35	4,00	6,49
Salvador	1,43	0,21	4,87	7,38
Brasil	1,17	0,97	4,51	7,95

Item	Variação (%)		Variação Acumulada (%)	
	Março	Abril	Ano	12 meses
Tomate	4,46	17,90	48,65	11,54
Cebola	15,10	7,05	47,84	47,35
Feijão-mulatinho	2,06	6,55	24,04	3,32
Leite longa vida	2,74	4,80	2,84	-0,70
Alho	7,66	4,74	19,28	27,91
Açaí	4,56	3,96	26,37	26,27
Pescado	0,62	3,12	9,79	7,89
Óleo de soja	3,95	2,84	8,40	-1,66
Sorvete	-0,75	2,24	1,23	4,43
Carne seca e de sol	0,92	1,85	4,30	14,66
Pão francês	0,93	1,75	4,05	7,31
Doces	0,82	1,61	5,00	12,99
Café moído	1,35	1,38	3,42	9,03
Refeição fora	1,03	1,19	3,73	10,38
Queijo	0,40	0,87	2,91	6,45
Frutas	1,77	0,72	6,74	4,16
Carnes	0,06	0,63	2,06	16,22
Lanche fora	1,87	0,62	5,25	10,46

IPCA – Alimentos - Principais quedas



Item	Variação (%)		Variação Acumulada (%)	
	Março	Abril	Ano	12 meses
Batata-inglesa	-2,40	-10,02	15,41	-16,56
Mandioca (aipim)	4,14	-8,38	6,49	7,66
Farinha de mandioca	0,65	-2,78	5,76	-21,18
Feijão-preto	0,41	-2,26	4,72	-3,31
Feijão-carioca	3,40	-1,61	28,24	14,96
Cenoura	4,85	-1,50	27,97	23,34
Frango inteiro	-0,01	-0,82	-0,98	2,59
Arroz	0,44	-0,82	0,56	6,47
Cerveja	0,72	-0,33	0,83	9,54
Ovos	12,75	-0,30	17,96	4,16

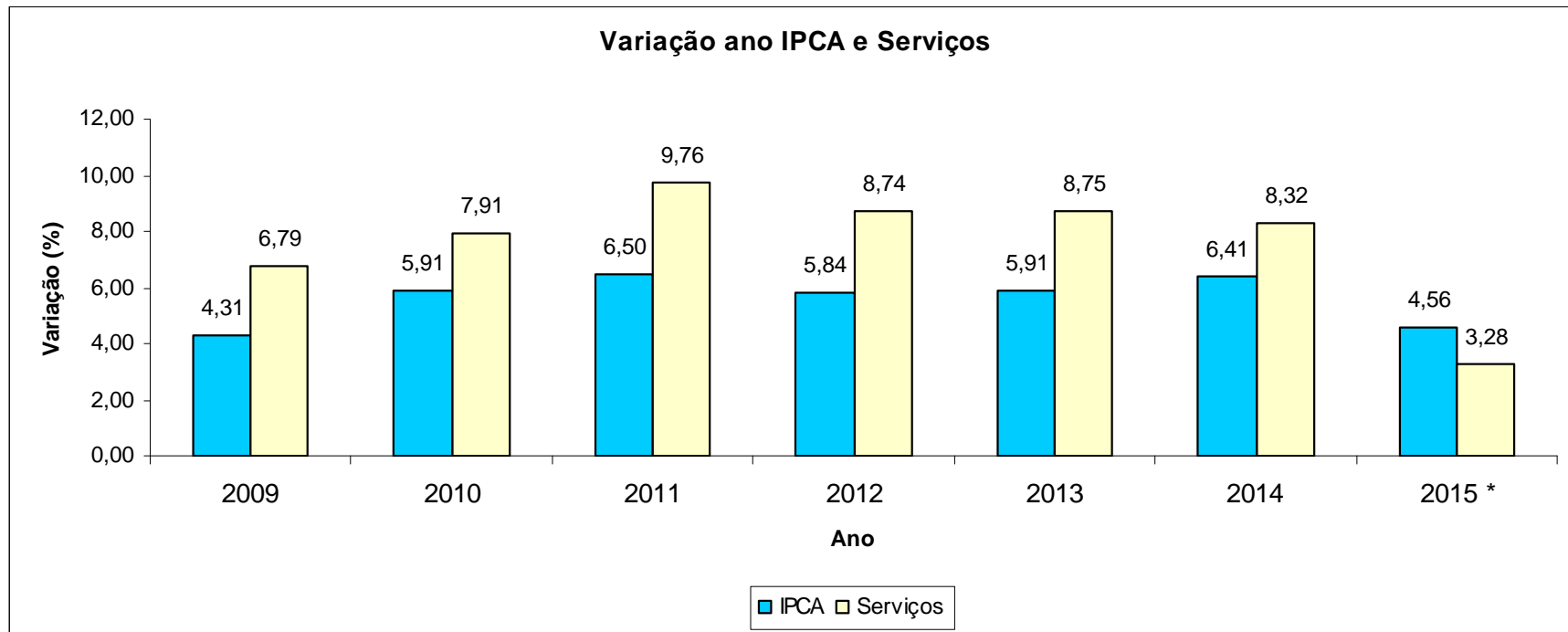
Item	Variação (%)		Variação Acumulada (%)	
	Março	Abril	Ano	12 meses
Passagem aérea	-15,45	10,21	-32,03	-11,69
Produtos farmacêuticos	0,12	3,27	3,65	6,27
Roupa masculina	0,20	1,39	0,51	4,58
Energia elétrica	22,08	1,31	38,12	59,93
Telefone com internet - pacote	0,00	1,20	1,20	2,50
Empregado doméstico	0,47	1,14	3,58	9,72
Gás de botijão	0,74	1,05	3,00	7,45
Roupa feminina	1,31	0,93	-0,28	2,57
Serviços médicos e dentários	0,91	0,93	4,49	9,29
Calçados	-0,03	0,89	-0,05	3,34
Condomínio	0,96	0,85	3,66	9,16
Eletrodomésticos	-0,24	0,79	1,14	8,90
Plano de saúde	0,77	0,77	3,12	9,63
Mão de obra pequenos reparos	1,25	0,73	3,91	9,54
Aluguel residencial	0,57	0,72	3,20	9,10
Taxa de água e esgoto	0,07	0,61	2,33	-2,35
Automóvel novo	0,46	0,39	4,83	7,32

Item	Variação (%)		Item	Variação (%)	
	Março	Abril		Março	Abril
IPCA	1,32	0,71	Psicólogo	0,66	2,22
Índice Serviços	0,58	0,72	Serviços laboratoriais e hospitalares	0,45	0,50
Alimentação fora do domicílio	1,17	0,97	Serviços pessoais	0,62	0,95
Aluguel residencial	0,57	0,72	Cinema	-0,41	0,86
Condomínio	0,96	0,85	Ingresso para jogo	1,61	-0,24
Mudança	0,45	2,92	Clube	0,95	0,64
Mão de obra	1,25	0,73	Tratamento de animais	0,72	1,20
Consertos e manutenção	1,47	-0,20	Locação de DVD	-0,20	0,44
Passagem aérea	-15,45	10,21	Boate e danceteria	1,58	0,52
Transporte escolar	2,25	0,32	Motel	-1,45	1,50
Seguro voluntário de veículo	3,05	-1,75	Hotel	-0,25	-0,94
Conserto de automóvel	1,15	0,62	Excursão	-1,98	-5,64
Estacionamento	0,41	0,93	Revelação e cópia	0,58	2,74
Lubrificação e lavagem	3,12	0,40	Cursos regulares	0,81	0,03
Pintura de veículo	1,28	3,19	Fotocópia	1,23	0,62
Aluguel de veículo	2,16	0,56	Cursos diversos	0,88	0,00
Médico	0,87	1,06	Telefone celular	0,00	0,16
Dentista	0,84	0,43	Acesso à internet	0,00	0,00
Fisioterapeuta	2,91	1,77	Telefone com internet	0,00	1,20
			TV por assinatura com internet	0,00	0,00

IPCA – Serviços – ano e 12 meses



Item	Variação Acumulada (%)		Item	Variação Acumulada (%)	
	Ano	12 meses		Ano	12 meses
IPCA	4,56	8,17	Psicólogo	6,86	11,31
Índice Serviços	3,28	8,32	Serviços laboratoriais e hospitalares	3,24	7,29
Alimentação fora do domicílio	4,16	10,47	Serviços pessoais	3,39	9,32
Aluguel residencial	3,20	9,10	Cinema	3,77	5,98
Condomínio	3,66	9,16	Ingresso para jogo	1,75	-3,28
Mudança	1,70	13,96	Clube	6,61	11,61
Mão de obra	3,91	9,54	Tratamento de animais	5,05	11,63
Consertos e manutenção	3,45	8,51	Locação de DVD	0,47	3,84
Passagem aérea	-32,03	-11,69	Boate e danceteria	3,66	6,35
Transporte escolar	6,93	8,07	Motel	4,57	6,18
Seguro voluntário de veículo	-0,40	-1,11	Hotel	-1,57	2,75
Conserto de automóvel	5,04	10,68	Excursão	4,46	5,38
Estacionamento	2,94	9,18	Revelação e cópia	5,09	12,85
Lubrificação e lavagem	3,18	4,86	Cursos regulares	8,32	8,61
Pintura de veículo	2,58	5,52	Fotocópia	2,88	6,63
Aluguel de veículo	0,02	1,64	Cursos diversos	8,08	9,59
Médico	4,80	8,32	Telefone celular	1,12	1,69
Dentista	3,42	9,63	Acesso à internet	0,00	0,00
Fisioterapeuta	6,66	7,89	Telefone com internet	1,20	2,50
			TV por assinatura com internet	0,11	0,11



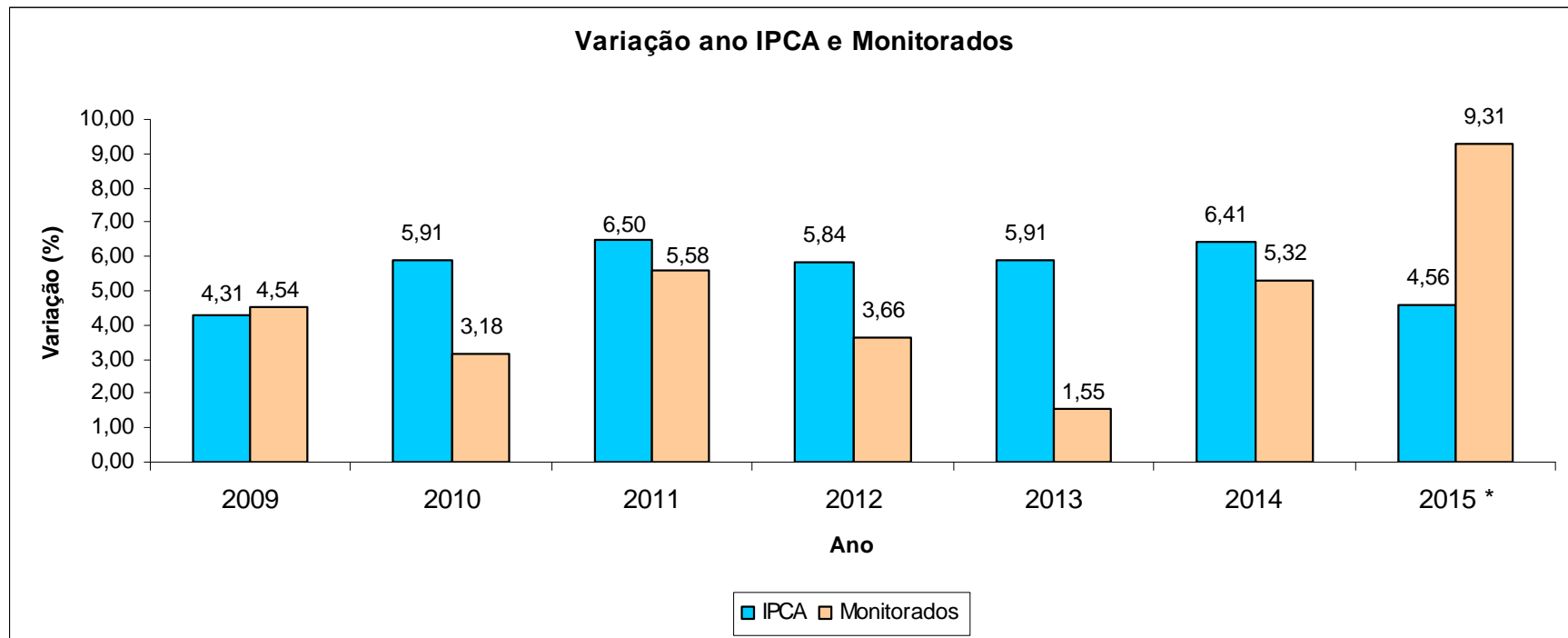
* até abril

Item	Variação (%)	
	Março	Abril
IPCA	1,32	0,71
Índice Monitorados	3,37	0,78
Taxa de água e esgoto	0,07	0,61
Gás de botijão	0,74	1,05
Gás encanado	0,01	0,59
Energia elétrica residencial	22,08	1,31
Ônibus urbano	0,85	0,00
Táxi	0,59	0,54
Trem	0,05	0,00
Ônibus intermunicipal	0,54	0,14
Ônibus interestadual	-0,20	0,52
Metrô	0,00	1,17
Transporte hidroviário	0,00	0,00
Emplacamento e licença	0,32	0,32
Multa	0,00	0,00
Pedágio	0,00	0,00
Gasolina	1,26	-0,67
Óleo diesel	1,74	-0,14
Gás veicular	0,83	0,67
Produtos farmacêuticos	0,12	3,27
Plano de saúde	0,77	0,77
Jogos de azar	0,00	0,00
Correio	0,00	3,55
Telefone fixo	-4,13	0,00
Telefone público	0,23	1,05

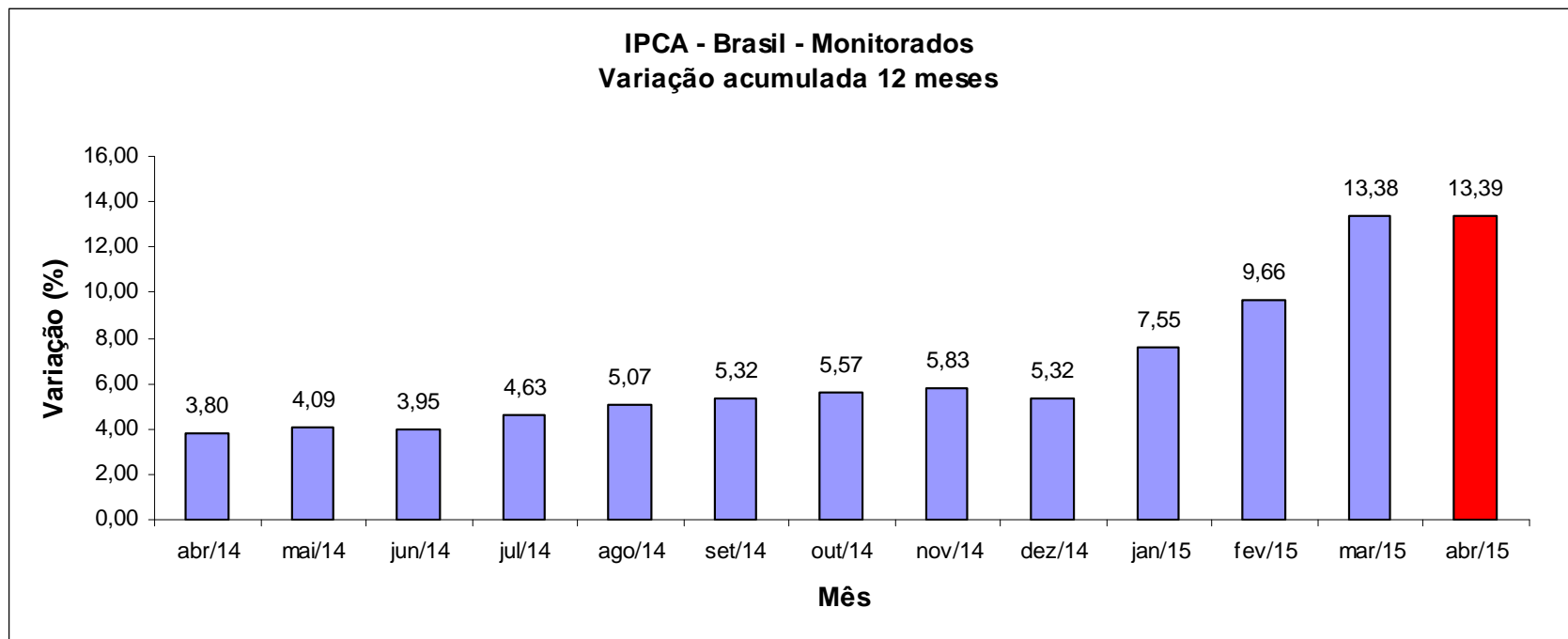
IPCA Monitorados – ano e 12 meses



Item	Variação Acumulada (%)	
	Ano	12 meses
IPCA	4,56	8,17
Índice Monitorados	9,31	13,39
Taxa de água e esgoto	2,33	-2,35
Gás de botijão	3,00	7,45
Gás encanado	2,57	4,86
Energia elétrica residencial	38,12	59,93
Ônibus urbano	11,91	13,79
Táxi	5,05	7,15
Trem	12,39	14,49
Ônibus intermunicipal	9,11	11,19
Ônibus interestadual	1,51	4,41
Metrô	13,46	16,18
Transporte hidroviário	0,00	0,14
Emplacamento e licença	0,97	3,21
Multa	0,00	0,00
Pedágio	0,19	5,15
Gasolina	9,06	10,27
Óleo diesel	7,35	12,74
Gás veicular	2,99	7,58
Produtos farmacêuticos	3,65	6,27
Plano de saúde	3,12	9,63
Jogos de azar	0,00	9,05
Correio	3,56	10,38
Telefone fixo	-4,73	-6,87
Telefone público	2,19	5,86



* até abril



IPCA – Principais pressões – Ano e 12 meses



Ano

Item	Variação (%)	Impacto (p.p.)
Energia elétrica	38,12	1,12
Gasolina	9,06	0,34
Ônibus urbano	11,91	0,29
Cursos regulares	8,32	0,24
Refeição fora	3,73	0,19
Automóvel novo	4,83	0,15
Empregado doméstico	3,58	0,15
Aluguel residencial	3,20	0,13
Produtos farmacêuticos	3,65	0,12
Tomate	48,65	0,11
Total	-	2,84

IPCA Ano

4,56%

62,28% do índice

12 meses

Item	Variação (%)	Impacto (p.p.)
Energia elétrica	59,93	1,58
Refeição fora	10,38	0,53
Carnes	16,22	0,42
Gasolina	10,27	0,40
Empregado doméstico	9,72	0,39
Aluguel residencial	9,10	0,37
Ônibus urbano	13,79	0,34
Plano de saúde	9,63	0,31
Cursos regulares	8,61	0,26
Automóvel novo	7,32	0,23
Total	-	4,83

IPCA 12 meses

8,17%

59,12% do índice

INPC

Grupo	Variação (%)		Impacto (p.p.)	
	Março	Abril	Março	Abril
Índice Geral	1,51	0,71	1,51	0,71
Alimentação e Bebidas	1,21	0,96	0,37	0,29
Habitação	5,12	0,97	0,88	0,17
Artigos de Residência	0,26	0,65	0,01	0,03
Vestuário	0,50	0,77	0,04	0,06
Transportes	0,82	-0,09	0,13	-0,01
Saúde e Cuidados Pessoais	0,73	1,20	0,07	0,11
Despesas Pessoais	0,41	0,58	0,03	0,04
Educação	0,82	0,24	0,02	0,01
Comunicação	-1,27	0,28	-0,04	0,01

Região	Peso Regional (%)	Variação mensal (%)		Variação Acumulada (%)	
		Março	Abril	Ano	12 meses
Curitiba	7,29	2,30	1,52	6,55	9,97
Recife	7,17	0,64	0,85	3,89	7,57
Belém	7,03	0,55	0,84	3,41	8,00
Rio de Janeiro	9,51	1,84	0,81	6,33	10,48
Belo Horizonte	10,60	1,68	0,78	4,58	7,46
Fortaleza	6,61	1,40	0,62	4,17	7,51
Brasília	1,88	1,86	0,59	4,04	7,80
Vitória	1,83	1,74	0,58	4,25	7,63
São Paulo	24,24	1,52	0,56	5,51	8,22
Goiânia	4,15	1,97	0,55	5,27	10,01
Porto Alegre	7,38	2,17	0,53	5,06	8,65
Salvador	10,67	0,94	0,51	4,09	7,14
Campo Grande	1,64	1,92	0,51	4,43	8,34
Brasil	100,00	1,51	0,71	4,95	8,34