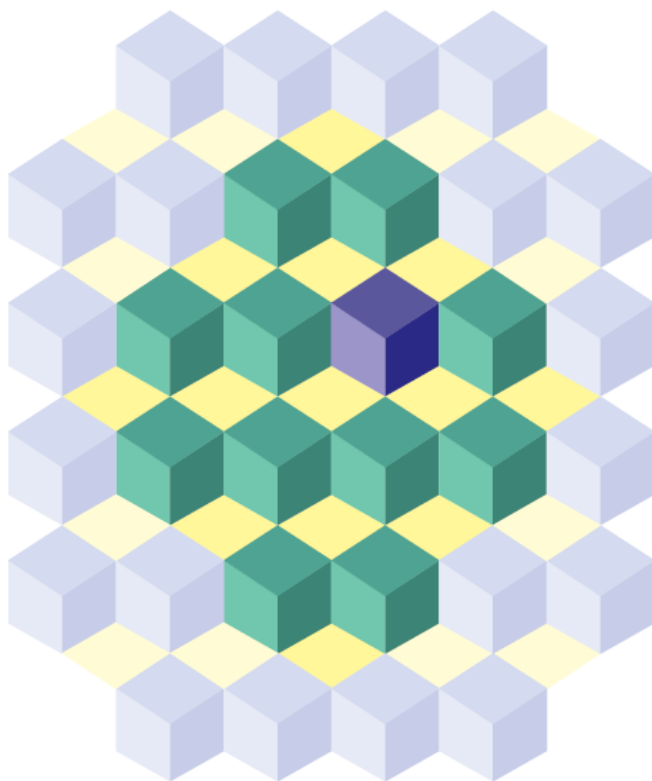


Índice de Preços ao Produtor

**Indústrias Extrativas e de
Transformação**



Índice de Preços ao Produtor Indústrias Extrativas e de Transformação

Resultados Outubro de 2016



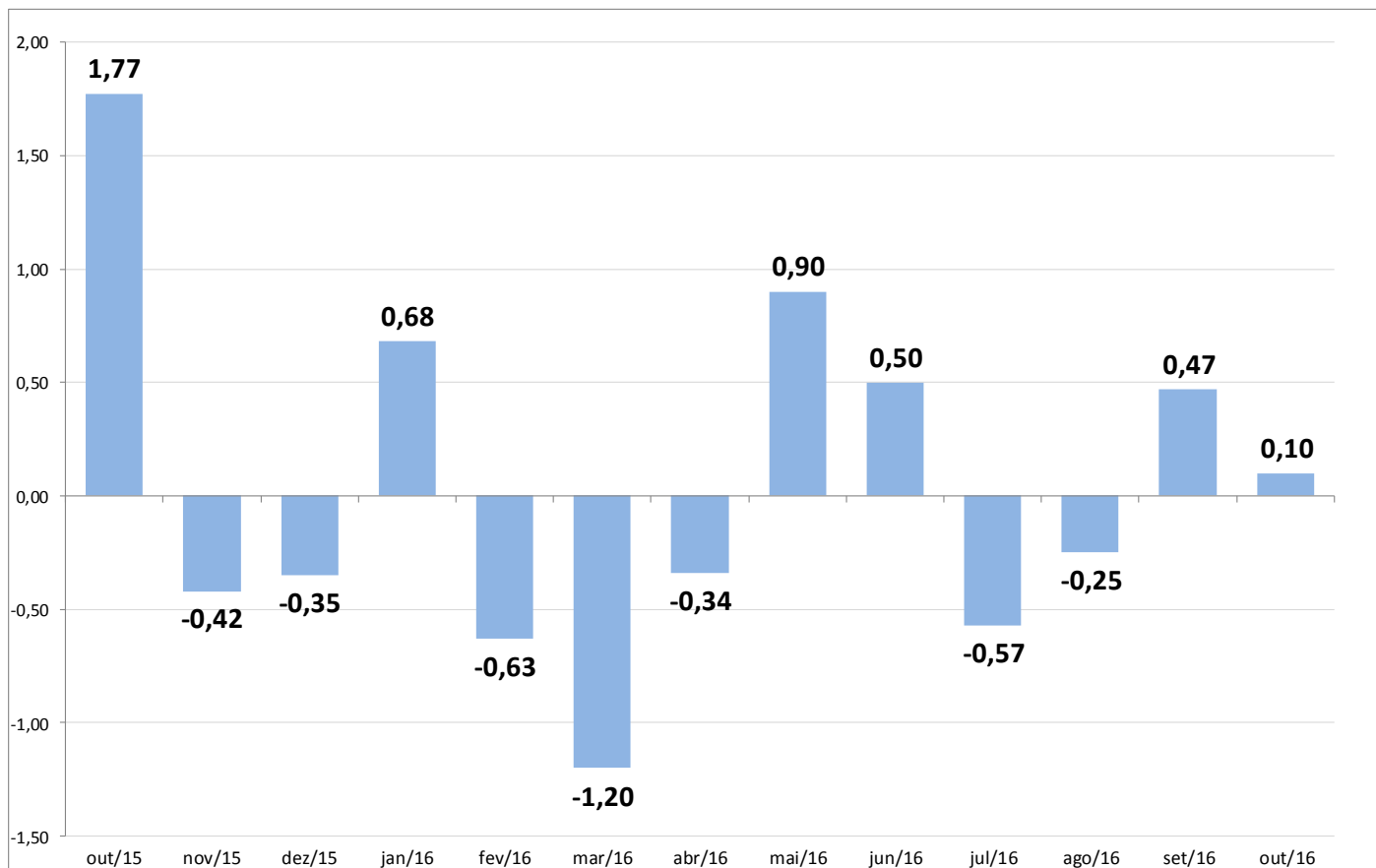
Principais Indicadores

Indústria Geral	AGO	SET	OUT
M/M ₋₁ - Mês contra mês anterior	-0,25	0,47	0,10
Acumulado ano	-0,93	-0,46	-0,36
M/M ₋₁₂ - Mês contra mesmo mês do ano anterior	3,03	0,52	-1,13



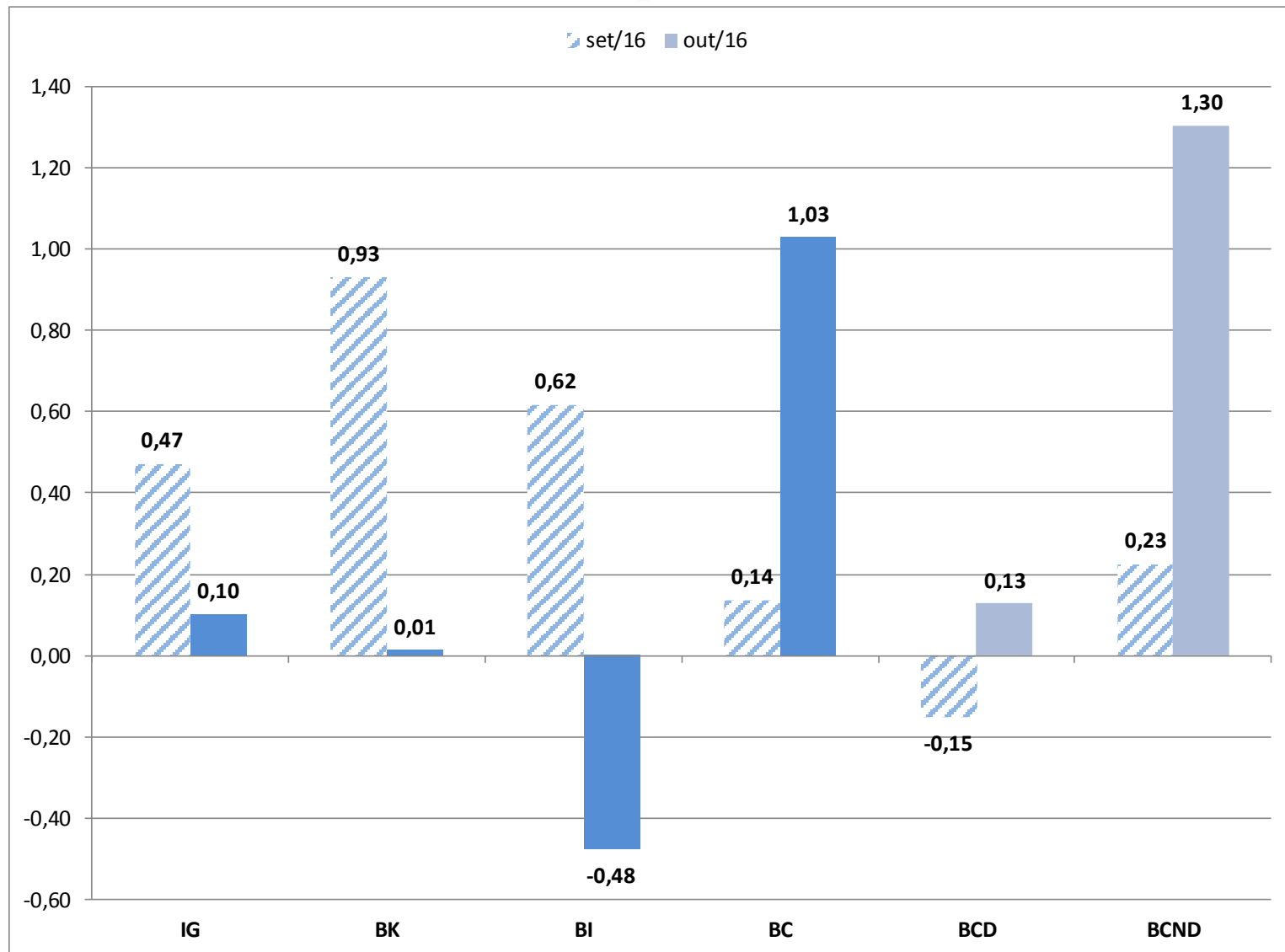
Indústria Geral

M / M₋₁ (%)





Grandes Categorias Econômicas M / M₋₁ (%)





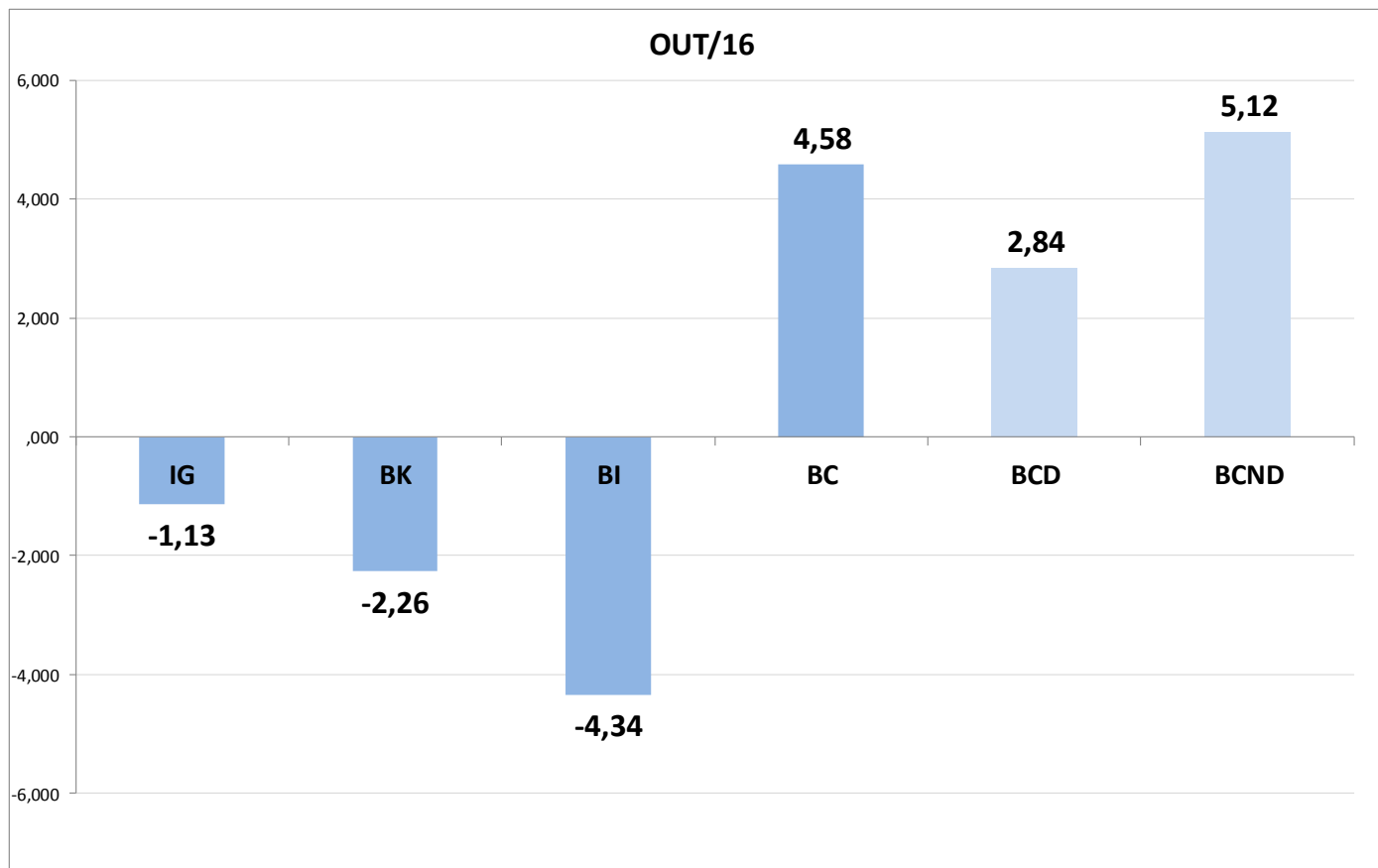
Grandes Categorias Econômicas Influências M/M₋₁ e Ponderações (%)

Grandes Categorias Econômicas	Influências (p.p.)		Ponderações (%)	
	SET	OUT	SET	OUT
Indústria Geral	0,47	0,10	100,00	100,00
Bens de Capital (BK)	0,08	0,00	8,57	8,56
Bens Intermediários (BI)	0,34	-0,27	55,77	55,45
Bens de consumo (BC)	0,05	0,37	35,66	35,99
Bens de consumo duráveis (BCD)	-0,01	0,01	23,32	23,11
Bens de consumo semiduráveis e não duráveis (BCND)	0,06	0,36	76,68	76,89



Grandes Categorias Econômicas

M / M₋₁₂ (%)





Maiores Influências - Produtos M/M-1 (p.p)

		Produtos	Influência (p.p.)	Varição M/M-1
Bens de Capital		Caminhão diesel com capacidade superior a 5t	+	
		Aviões de peso superior a 2.000 kg	-	
		Medidores de consumo de eletricidade	-	
		Tratores agrícolas	-	
		Máquinas para colheita	+	
		Caldeiras, exceto para aquecimento central	+	0,04
		Máquinas portáteis para furar, serrar, cortar ou aparafusar	-	
		Silos metálicos para cereais	-	
		Monitores e projetores para computador	+	
		Reservatórios de ferro/aço com capacidade entre 50 L e 300 L	-	
		Demais 32 produtos		-0,03



Maiores Influências - Produtos M/M-1 (p.p)

Bens Intermediários	Produtos	Influência (p.p.)	Varição M/M-1
	Açúcar cristal	+	
	Resíduos da extração de soja	-	
	Minérios de ferro	-	
	Óleo diesel e outros óleos combustíveis	-	
	Alumínio não ligado em formas brutas	-	
	Naftas	+	-0,43
	Propeno (propileno) não-saturado	-	
	Rolamentos para equipamentos industriais	-	
	Óleos brutos de petróleo	+	
	Bobinas a quente de aço ao carbono, não revestidos	-	
Demais 159 produtos		-0,05	



Maiores Influências - Produtos M/M-1 (p.p)

Bens de Consumo Duráveis	Produtos	Influência (p.p.)	Varição MM-1	
	Automóveis passageiros, a gasolina, álcool ou bicombustível	+	0,12	0,13
	Motocicletas com mais de 50cm3	+		
	Máquinas de costura de uso doméstico	-		
	Refrigeradores ou congeladores para uso doméstico	-		
	Televisores	-		
	Gravador ou reprodutor de sinais de áudio e vídeo	-		
	Fornos de microondas	-		
	Ar condicionado exceto veículos	-		
	Camas de madeira	-		
	Poltronas e sofás de madeira, exceto para escritório	+		
Demais 9 produtos		0,01		



Maiores Influências - Produtos M/M-1 (p.p)

Bens de Consumo Não Duráveis	Produtos	Influência (p.p.)	Varição MM-1
	Cervejas e chope	+	
	Álcool etílico (anidro ou hidratado)	+	
	Leite esterilizado / UHT / Longa Vida	-	
	Óleo de soja refinado	+	
	Sucos concentrados de laranja	+	
	Gasolina automotiva	-	
	Açúcar refinado de cana	+	
	Carnes e miudezas de aves congeladas	+	
	Sabões ou detergentes, exceto líquidos	+	
	Café torrado e moído	+	
Demais 84 produtos		0,09	
		1,21	1,30



Maiores Influências - Produtos M/M-12 (p.p)

		Produtos	Influência (p.p.)	Varição M/M-12
Bens de Capital	Aviões de peso superior a 2.000 kg	-		
	Caminhão diesel com capacidade superior a 5t	+		
	Tratores agrícolas	-		
	Monitores e projetores para computador	+		
	Medidores de consumo de eletricidade	-		
	PC desktops	+	-2,77	-2,26
	Silos metálicos para cereais	+		
	Aparelhos elevadores ou transportadores para mercadorias	+		
	Máquinas para colheita	+		
	Semeadores, plantadeiras ou adubadores	+		
	Demais 32 produtos		0,51	



Maiores Influências - Produtos M/M-12 (p.p)

Bens Intermediários	Produtos	Influência (p.p.)	Varição M/M-12
	Açúcar cristal	+	
	Celulose	-	
	Adubos ou fertilizantes à base de NPK	-	
	Óleo diesel e outros óleos combustíveis	-	
	Etileno (eteno) não-saturado	-	
	Alumínio não ligado em formas brutas	-	-2,63
	Polipropileno (PP)	-	
	Naftas	-	
	Resíduos da extração de soja	+	
	Fumo processado	-	
	Demais 159 produtos		-1,71



Maiores Influências - Produtos M/M-12 (p.p)

Bens de Consumo Duráveis	Produtos	Influência (p.p.)	Varição M/M-12
	Automóveis passageiros, a gasolina, álcool ou bicomcombustível	+	
	Motocicletas com mais de 50cm ³	+	
	Poltronas e sofás de madeira, exceto para escritório	+	
	Refrigeradores ou congeladores para uso doméstico	-	
	Fogões de cozinha, para uso doméstico	+	
	Camas de madeira	-	
	Televisores	-	
	Relógios de pulso ou de bolso	+	
	Gravador ou reproduutor de sinais de áudio e vídeo	+	
	Máquinas de lavar ou secar roupa para uso doméstico	+	
	Demais 9 produtos		0,09

2,75

2,84

RESULTADOS



Maiores Influências - Produtos M/M-12 (p.p)

Bens de Consumo Não Duráveis	Produtos	Influência (p.p.)	Varição M/M-12
	Açúcar refinado de cana	+	
	Álcool etílico (anidro ou hidratado)	+	
	Arroz descascado branqueado, parbolizado ou não	+	
	Carnes de bovinos congeladas	-	
	Telefones celulares	-	
	Medicamentos de uso humano	+	2,18
	Calçados de couro feminino, exceto tênis	-	
	Óleo de soja refinado	+	
	Café torrado e moído	+	
	Alimentos à base de milho	+	
	Demais 84 produtos		2,94



Atividades Industriais Ponderações (%)

Atividades	Ponderações (%)	
	SET	OUT
10 - Alimentos	22,41	22,46
29 - Veículos	11,18	11,21
19 - Deriv. Petróleo e Biocombustíveis	10,24	10,29
20C - Outros Químicos	9,70	9,69
24 - Metalurgia	7,45	7,31
28 - Máquinas e Equipamentos	4,20	4,15
Demais setores	34,82	34,89

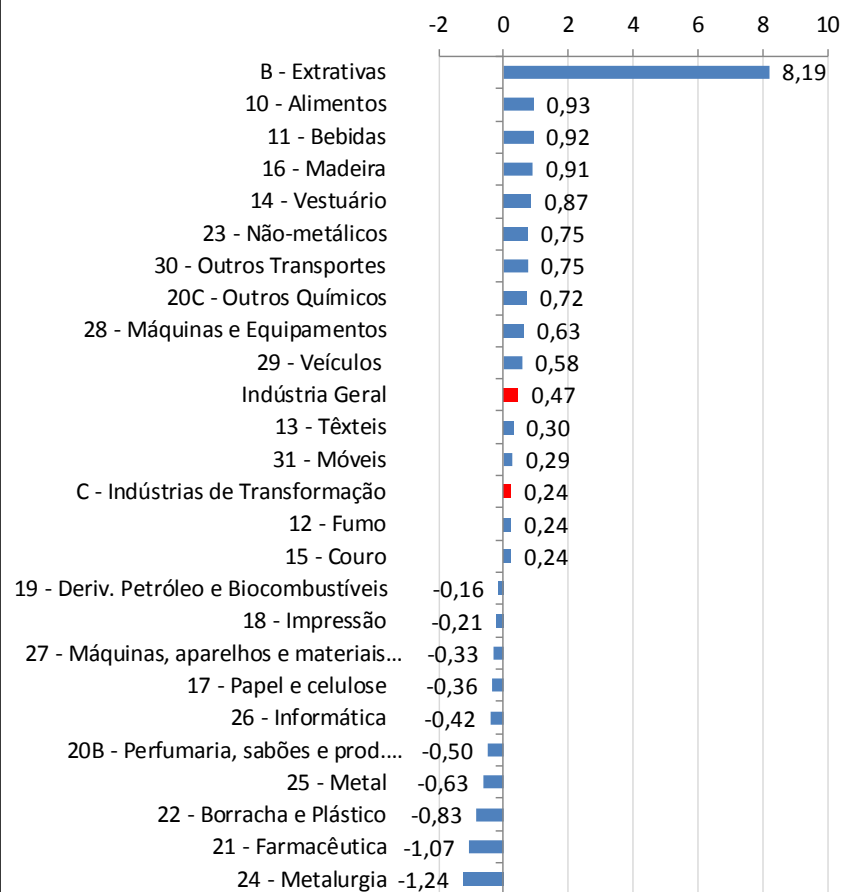


Atividades Industriais

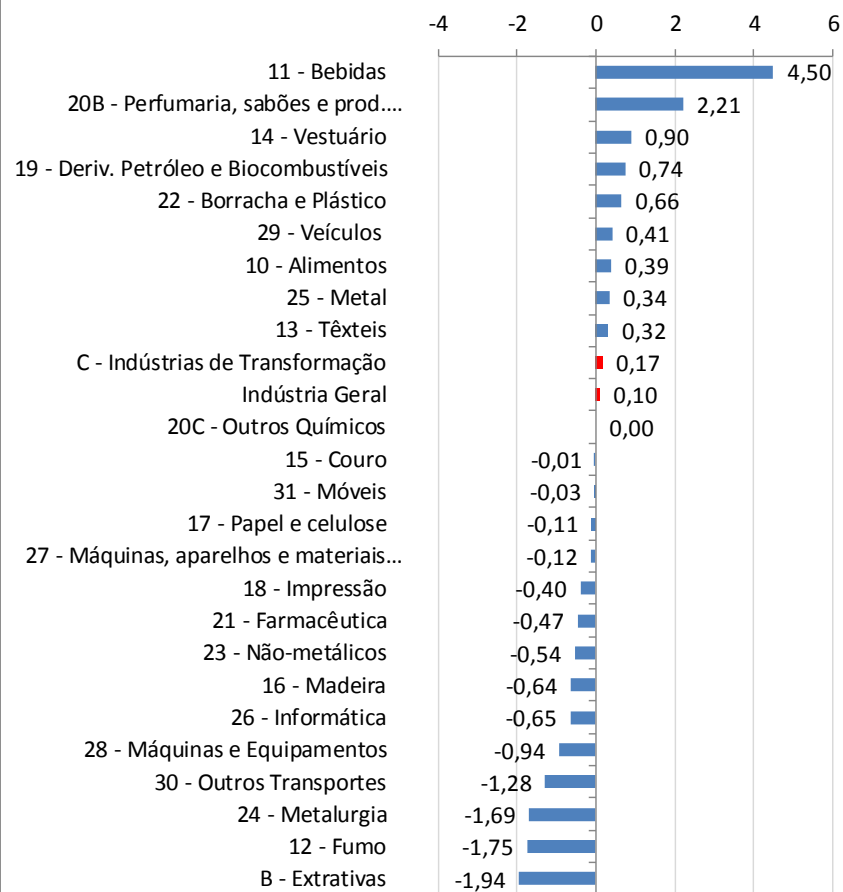
Variação - M / M₋₁ (%)

RESULTADOS

SET



OUT





Maiores Influências Atividades - M / M-1 (p.p.)

Atividades	SET	OUT
10 - Alimentos	0,20	0,09
11 - Bebidas		0,14
19 - Deriv. Petróleo e Biocombustíveis		0,07
20C - Outros Químicos	0,07	
24 - Metalurgia	-0,09	-0,12
B - Extrativas	0,24	
Demais Setores	0,06	-0,07
Total	0,47	0,10



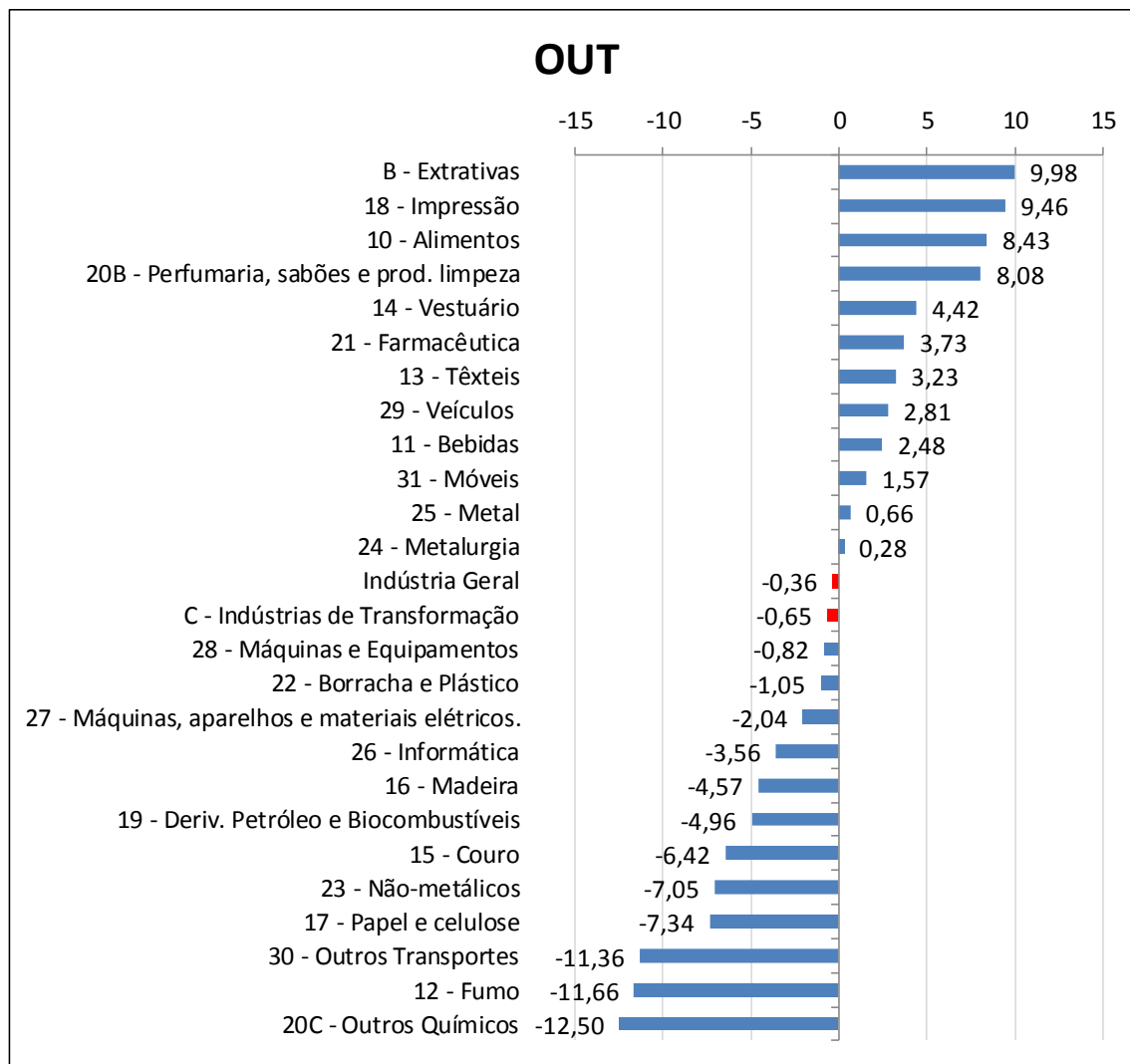
RESULTADOS

Maiores Influências - Produtos M / M-1 (p.p.)

Setor	Produtos	Influência (p.p.)	Demais Produtos (p.p.)
Bebidas	Cervejas e chope	+	
	Refrigerantes	+	4,50
	Xaropes para bebidas com fins industriais	+	0,00
	Aguardente de cana-de-açúcar	+	
Metalurgia	Alumínio não ligado em formas brutas	-	
	Bobinas a quente de aços ao carbono, não revestidos	-	-1,77
	Lingotes, blocos, tarugos ou placas de aços ao carbono	-	0,08
	Bobinas a frio de aços ao carbono, não revestidos	-	
Alimentos	Açúcar cristal	+	
	Resíduos da extração de soja	-	-0,04
	Leite esterilizado / UHT / Longa Vida	-	0,43
	Óleo de soja refinado	+	
Deriv. Petróleo e Biocombustíveis	Álcool etílico (anidro ou hidratado)	+	
	Óleo diesel e outros óleos combustíveis	-	0,54
	Naftas	+	0,20
	Gasolina automotiva	-	



Atividades Industriais Acumulado 2016 (Variação %)





Maiores Influências Atividades - Acumulado 2016 (p.p.)

Atividades	SET	OUT
10 - Alimentos	1,60	1,69
19 - Deriv. Petróleo e Biocombustíveis	-0,59	-0,52
20C - Outros Químicos	-1,34	-1,34
29 - Veículos		0,30
B - Extrativas	0,34	
Demais Setores	-0,47	-0,49
Total	-0,46	-0,36



RESULTADOS

Maiores Influências - Produtos Acumulado Ano (p.p)

Setor	Produtos	Influência (p.p.)	Demais Produtos (p.p)
Alimentos	Resíduos da extração de soja	+	
	Açúcar cristal	+	5,92
	Açúcar refinado de cana	+	2,51
	Arroz descascado branqueado, parbolizado ou não	+	
Outros Químicos	Adbos ou fertilizantes à base de NPK	-	
	Etileno (eteno) não-saturado	-	-6,78
	Polipropileno (PP)	-	-5,73
	PEAD	-	
Deriv. Petróleo e Biocombustíveis	Óleo diesel e outros óleos combustíveis	-	
	Naftas	-	-4,60
	Querosenes de aviação	-	-0,36
	Álcool etílico (anidro ou hidratado)	+	
Veículos	Caminhão diesel com capacidade superior a 5t	+	
	Automóveis passageiros, a gasolina, álcool ou bicombu	+	2,13
	Peças para motor de veículos automotores	-	0,68
	Chassis com motor para ônibus ou para caminhões	+	

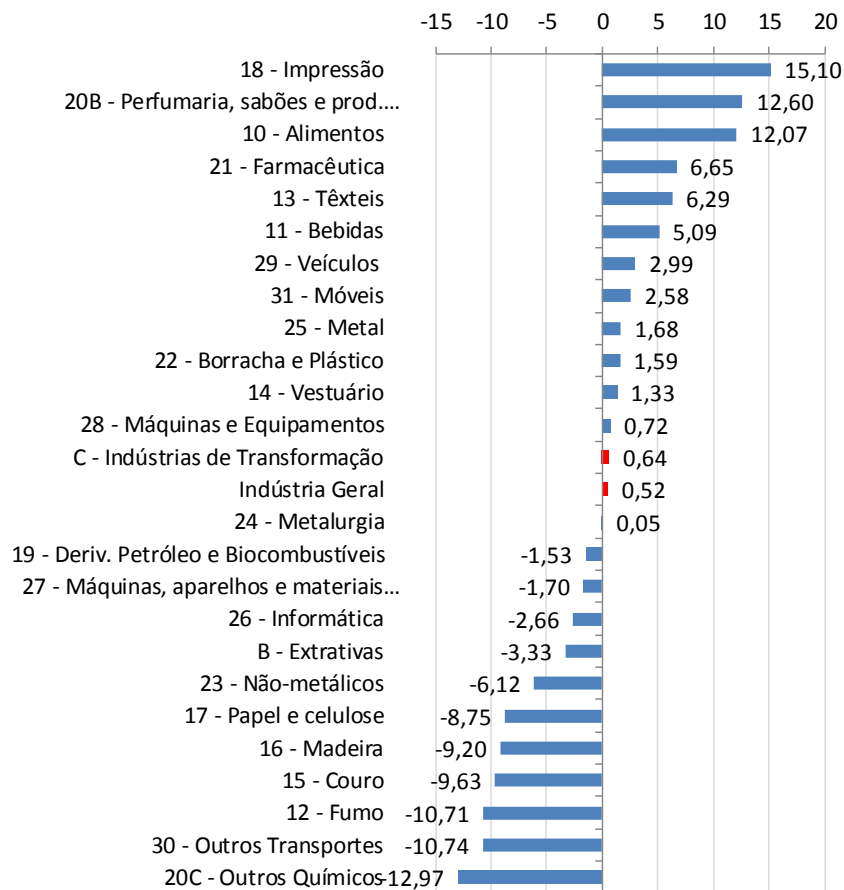


Atividades Industriais

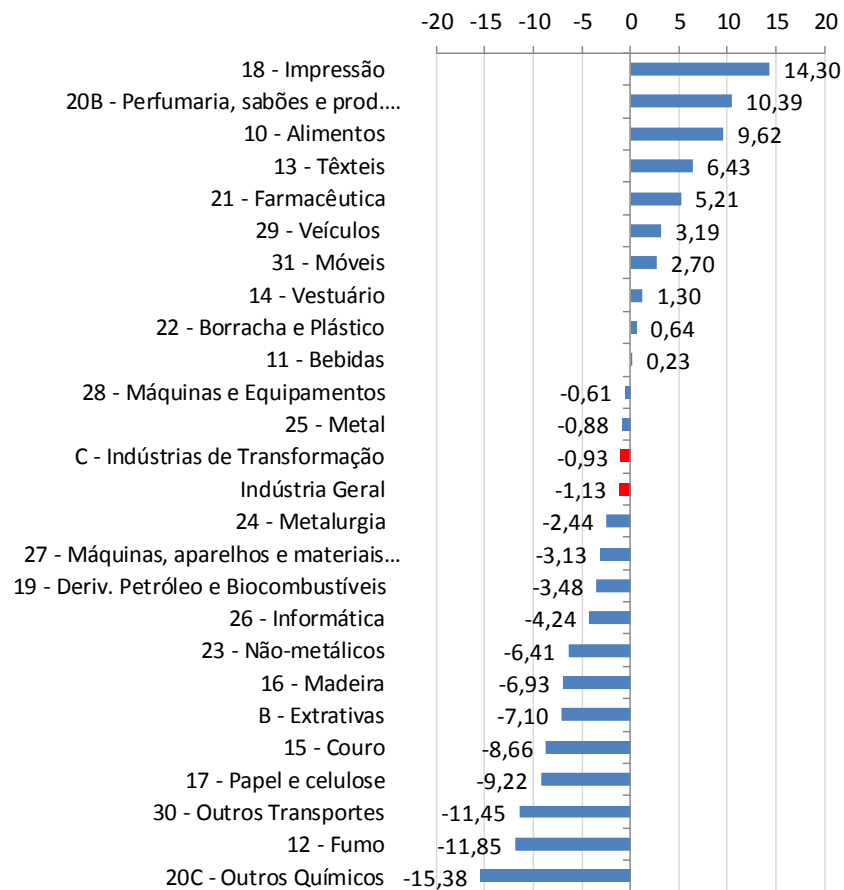
Variação - M/M₋₁₂ (%)

RESULTADOS

SET



OUT





Maiores Influências M / M₋₁₂ (p.p.)

Atividades	SET	OUT
10 - Alimentos	2,35	1,89
17 - Papel e celulose	-0,34	-0,35
19 - Deriv. Petróleo e Biocombustíveis		-0,36
20C - Outros Químicos	-1,41	-1,69
29 - Veículos	0,32	
Demais Setores	-0,40	-0,62
Total	0,52	-1,13



Maiores Influências - Produtos M / M-12 (p.p.)

Setor	Produtos	Influência (p.p.)	Demais Produtos (p.p.)
Alimentos	Açúcar cristal	+	
	Açúcar refinado de cana	+	5,82
	Resíduos da extração de soja	+	3,80
	Arroz descascado branqueado, parbolizado ou não	+	
Outros Químicos	Adbos ou fertilizantes à base de NPK	-	
	Etileno (eteno) não-saturado	-	-9,25
	Polipropileno (PP)	-	-6,13
	Sulfato de amônio ou uréia	-	
Deriv. Petróleo e Biocombustíveis	Óleo diesel e outros óleos combustíveis	-	
	Álcool etílico (anidro ou hidratado)	+	-3,37
	Naftas	-	-0,11
	Querosenes de aviação	-	
Papel e Celulose	Celulose	-	
	Cadernos	+	
	Papel escrita, impressão/usos gráf não revest mat inorg	+	-9,05
	Caixas e cartonagens dobráveis de papel-cartão ou cart	+	-0,17



FIM