

PIM-PF BRASIL

Resultados de Agosto de 2021

05/10/2021

Diretoria de Pesquisas
Coordenação de Indústria

Resumo – Agosto/2021

Grandes Categorias Econômicas	Variação (%)			
	Agosto 2021/Julho 2021*	Agosto 2021/Agosto 2020	Acumulado Janeiro-Agosto	Acumulado nos Últimos 12 Meses
Bens de Capital	-0,8	29,9	41,3	29,8
Bens Intermediários	-0,6	-2,1	7,4	6,6
Bens de Consumo	-0,1	-4,3	6,6	4,1
Duráveis	-3,4	-17,3	19,9	12,2
Semiduráveis e não Duráveis	0,7	-0,8	3,7	2,2
Indústria Geral	-0,7	-0,7	9,2	7,2

*Série com ajuste sazonal

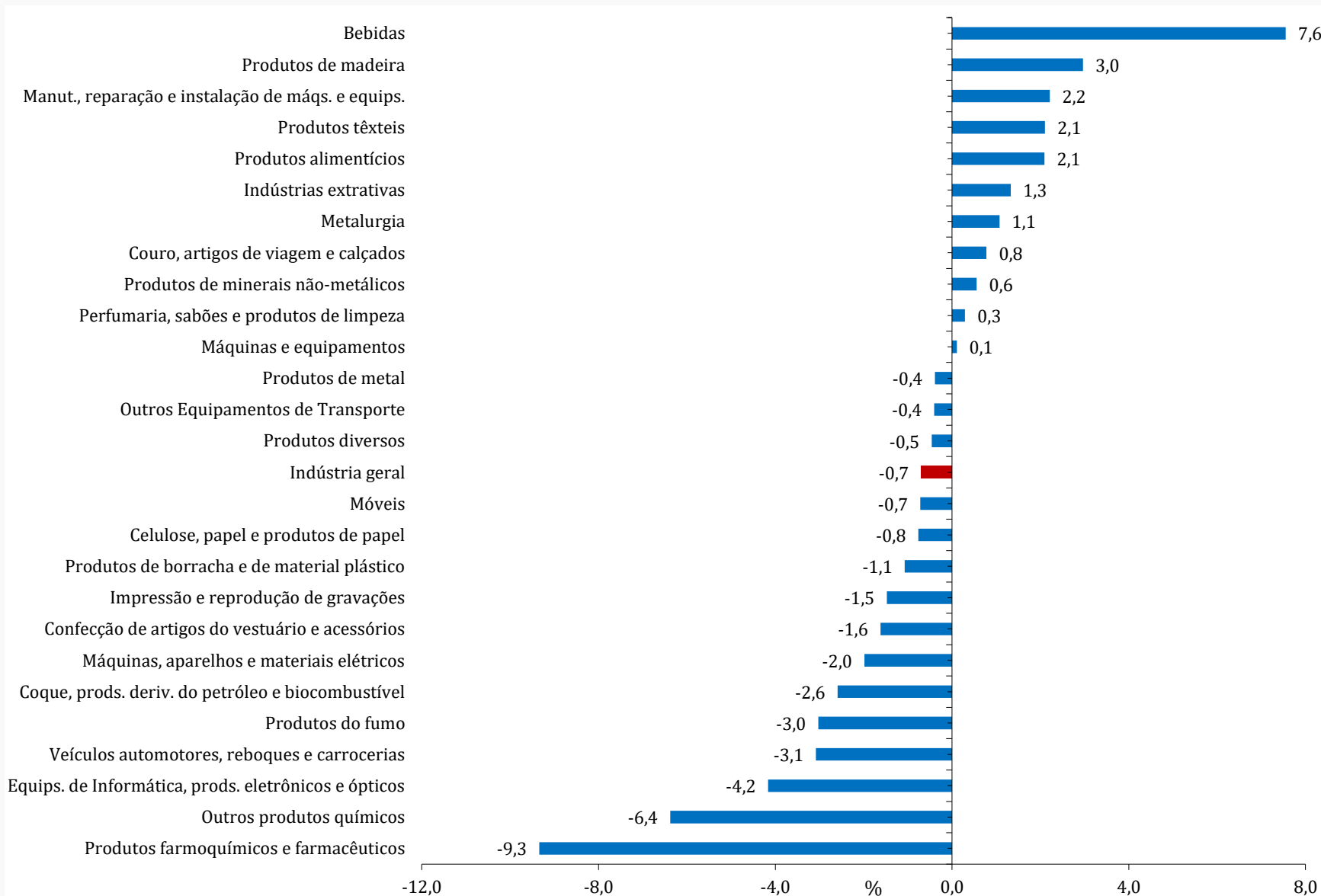
Índice Mês/Mês (%) - Séries com Ajuste Sazonal

(Base: mês imediatamente anterior)

	Indústria Geral		Bens de Capital		Bens Intermediários		Bens de Consumo Duráveis		Bens de Consumo Semi e Não Duráveis	
	2020	2021	2020	2021	2020	2021	2020	2021	2020	2021
Jan	0,8	0,2	11,8	5,0	1,3	-0,9	3,9	-5,3	-0,2	1,8
Fev	1,0	-1,0	1,5	-2,9	0,8	0,3	0,4	-5,1	0,2	-0,2
Mar	-8,0	-2,7	-13,8	-6,7	-4,2	0,0	-19,9	-6,3	-12,3	-10,2
Abr	-19,4	-1,5	-41,5	3,0	-14,7	-1,3	-79,6	-2,0	-12,4	-0,6
Mai	7,9	1,2	30,5	0,8	5,8	-0,7	105,3	-2,4	8,4	3,9
Jun	9,7	-0,5	13,9	1,4	5,2	-0,7	88,5	-1,3	8,6	-1,7
Jul	9,8	-1,2	14,8	0,9	10,7	-0,7	39,8	-2,8	5,2	0,5
Ago	2,5	-0,7	6,5	-0,8	2,1	-0,6	9,3	-3,4	0,5	0,7
Set	2,4		8,3		1,2		5,2		4,5	
Out	0,8		6,4		-0,4		-0,2		-0,8	
Nov	0,7		6,9		-0,2		2,2		1,2	
Dez	0,7		2,5		1,3		1,4		-0,1	

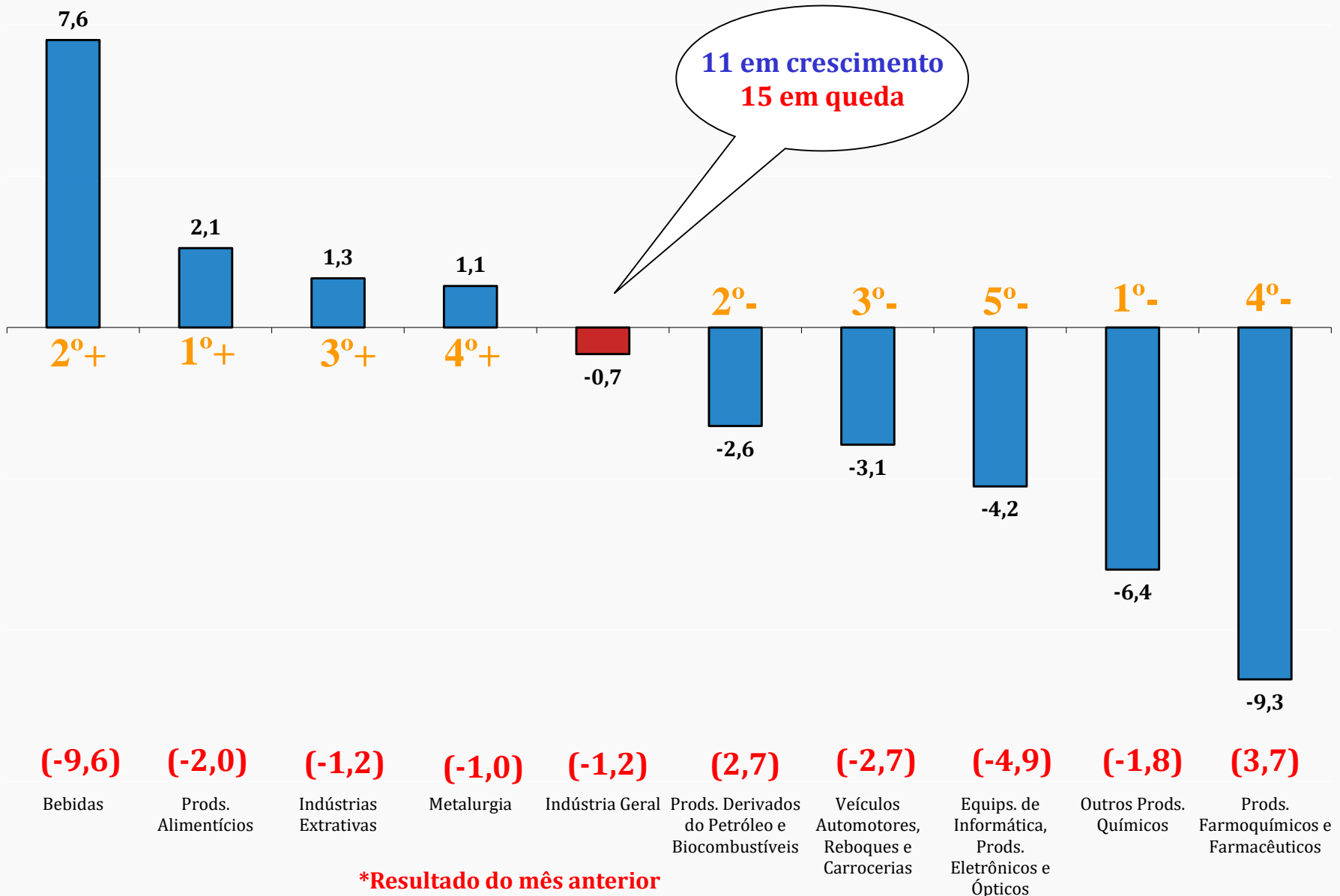
Índice Mês/Mês (%) – Séries com Ajuste Sazonal

(Base: mês imediatamente anterior)



Destaques MÊS/MÊS (%) - Séries com ajuste sazonal

(Base: mês imediatamente anterior)

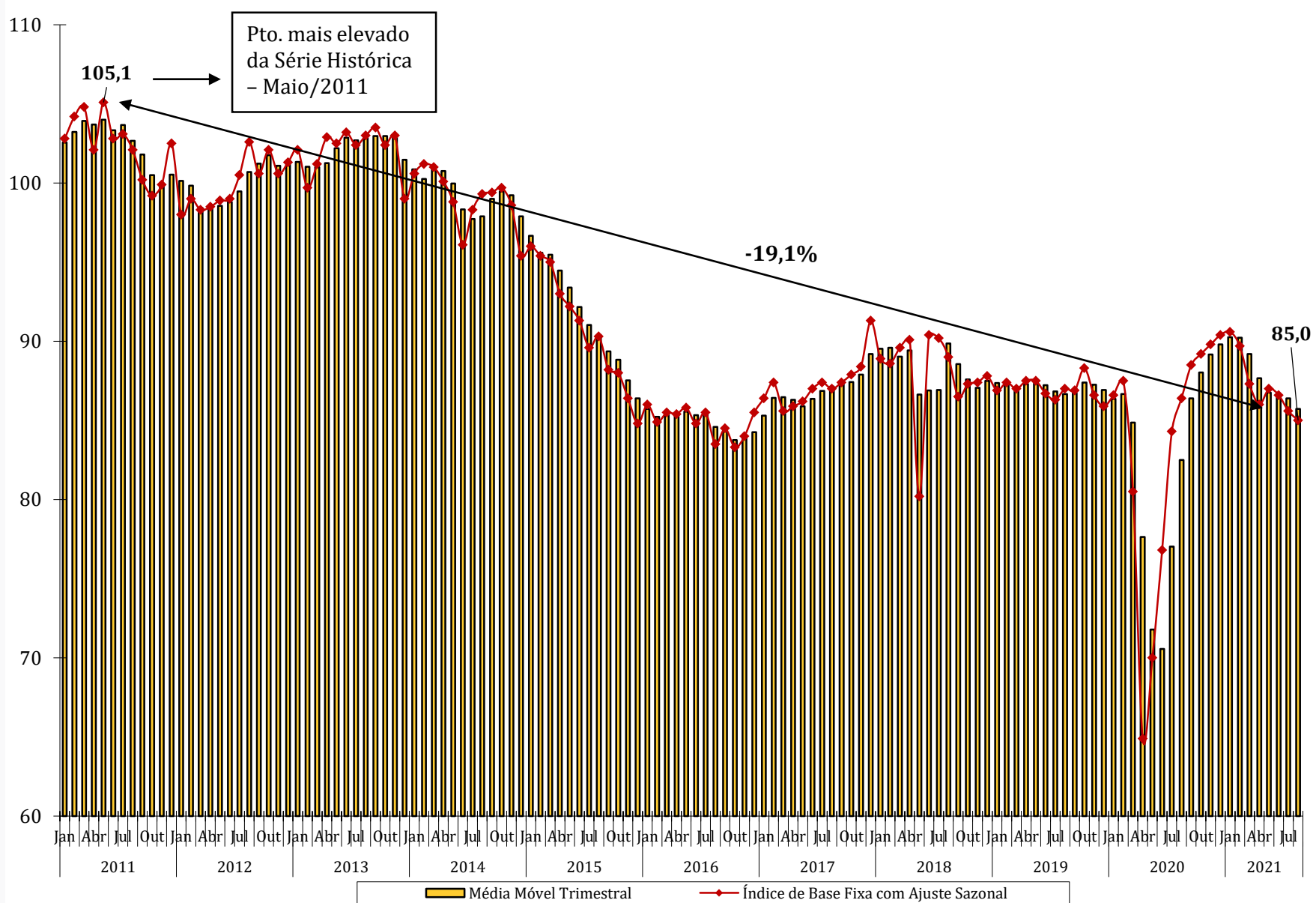


Índice de Base Fixa – Séries com Ajuste Sazonal

Seções e Atividades Industriais	fev/20	jan/21	ago/21	Jan21/Fev20	Ago21/Fev20
Máquinas e equipamentos	79,9	92,8	93,4	16,1	16,9
Metalurgia	83,4	89,5	94,1	7,3	12,8
Produtos de minerais não-metálicos	80,5	93,3	90,0	15,9	11,8
Produtos de madeira	97,0	104,8	107,6	8,0	10,9
Produtos de metal	74,6	87,7	77,0	17,6	3,2
Indústrias extrativas	89,6	88,6	91,5	-1,1	2,1
Bebidas	99,3	99,3	99,7	0,0	0,4
Impressão e reprodução de gravações	40,5	42,5	40,1	4,9	-1,0
Máquinas, aparelhos e materiais elétricos	75,7	86,2	74,2	13,9	-2,0
Indústria geral	87,5	90,6	85,0	3,5	-2,9
Outros Equipamentos de Transporte	51,0	38,0	49,3	-25,5	-3,3
Outros produtos químicos	94,3	98,3	91,0	4,2	-3,5
Perfumaria, sabões e produtos de limpeza	106,2	106,7	102,4	0,5	-3,6
Celulose, papel e produtos de papel	108,1	111,1	104,0	2,8	-3,8
Produtos têxteis	80,8	97,3	77,6	20,4	-4,0
Equips. de Informática, prods. eletrônicos e ópticos	72,0	76,8	69,1	6,7	-4,0
Coque, prods. deriv. do petróleo e biocombustível	98,6	95,5	94,0	-3,1	-4,7
Produtos de borracha e de material plástico	87,9	96,7	83,3	10,0	-5,2
Produtos alimentícios	98,2	95,4	92,8	-2,9	-5,5
Produtos diversos	93,4	104,5	86,6	11,9	-7,3
Couro, artigos de viagem e calçados	83,9	91,9	77,5	9,5	-7,6
Manutenção, reparação e instalação de máqs. e equips.	75,4	65,3	69,3	-13,4	-8,1
Produtos farmoquímicos e farmacêuticos	89,2	88,6	81,5	-0,7	-8,6
Móveis	76,1	84,5	69,3	11,0	-8,9
Confecção de artigos do vestuário e acessórios	78,7	87,4	66,8	11,1	-15,1
Produtos do fumo	84,8	80,7	70,5	-4,8	-16,9
Veículos automotores, reboques e carrocerias	79,5	82,4	62,9	3,6	-20,9

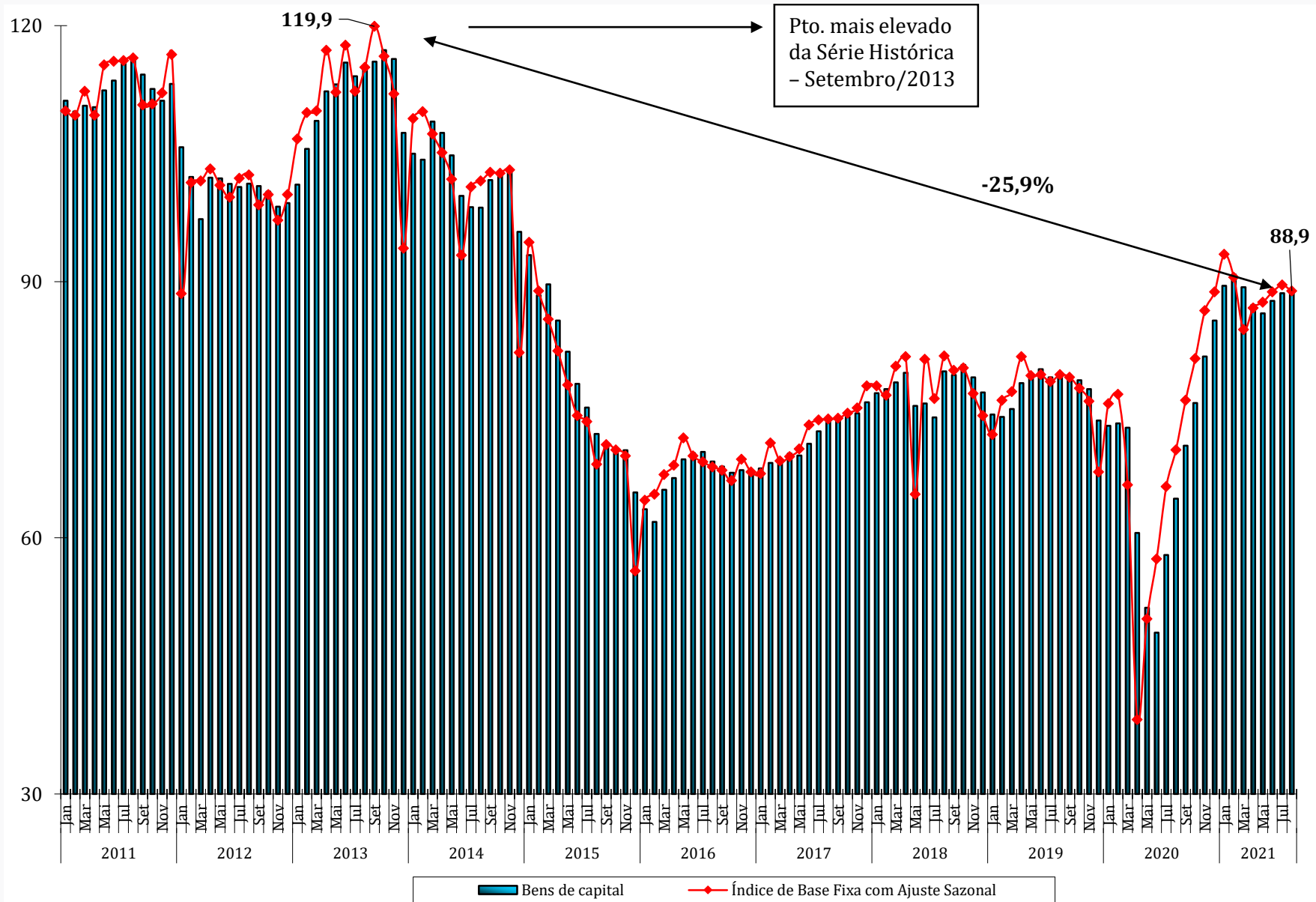
Média Móvel Trimestral

Indústria Geral



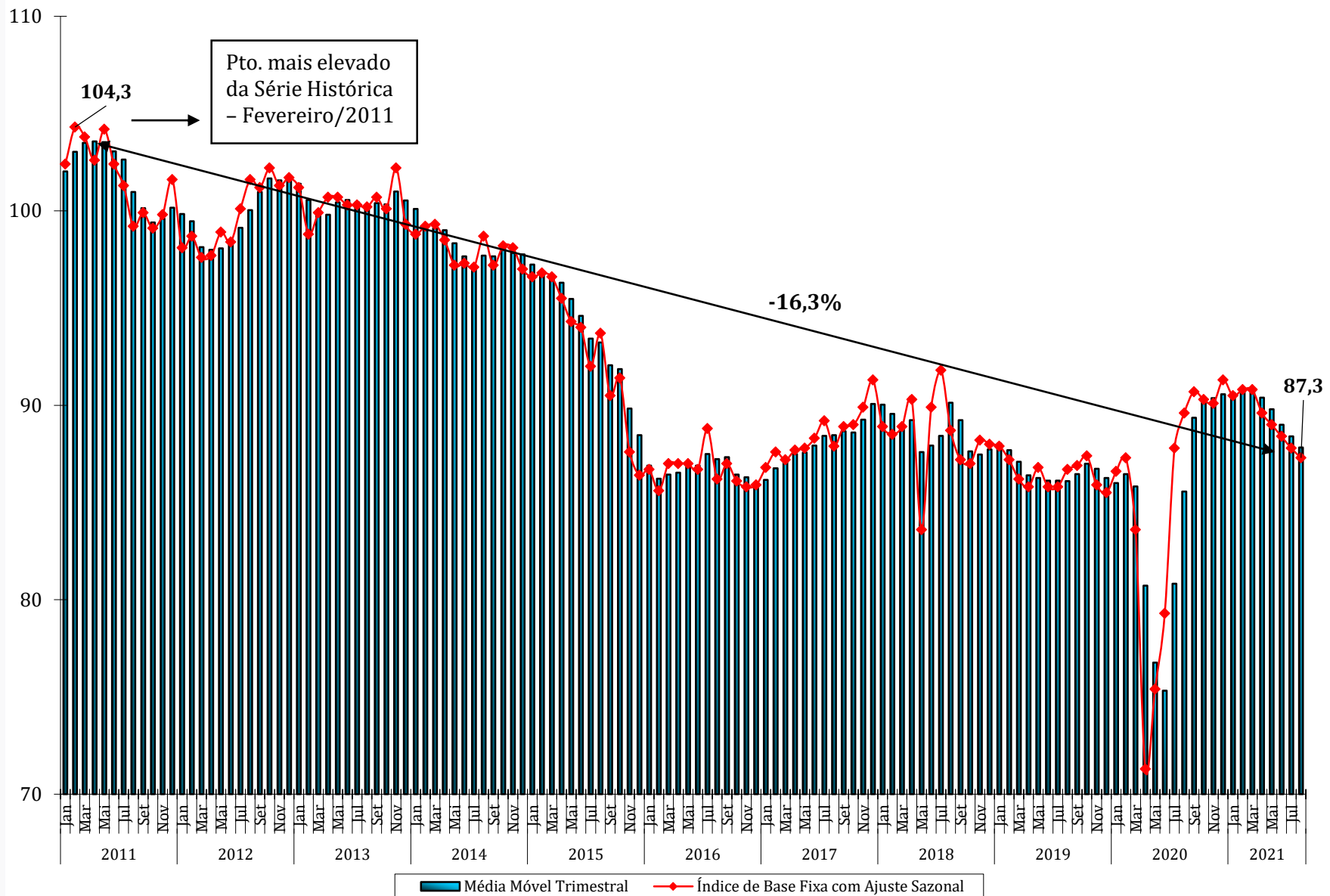
Média Móvel Trimestral

Bens de Capital



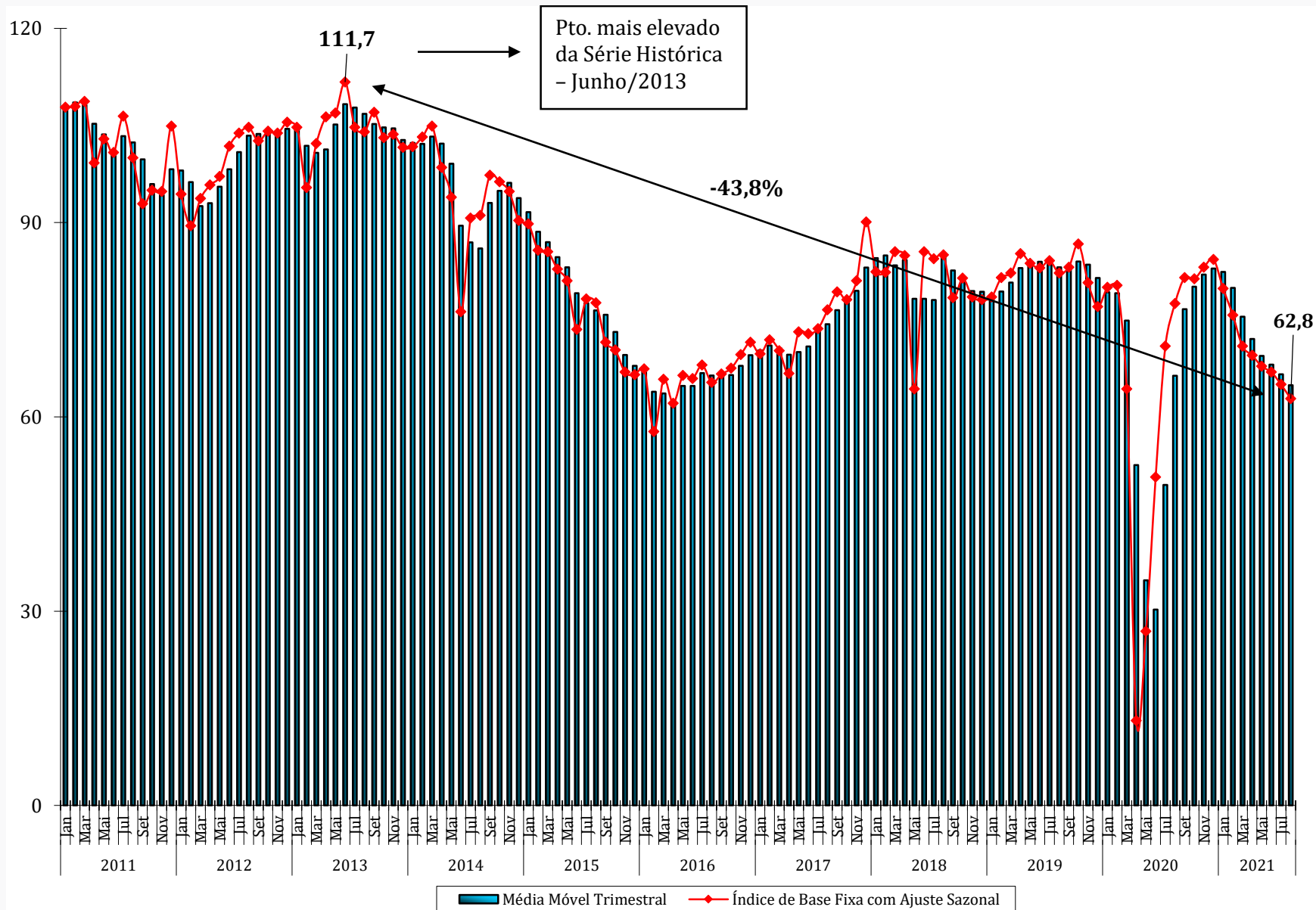
Média Móvel Trimestral

Bens Intermediários



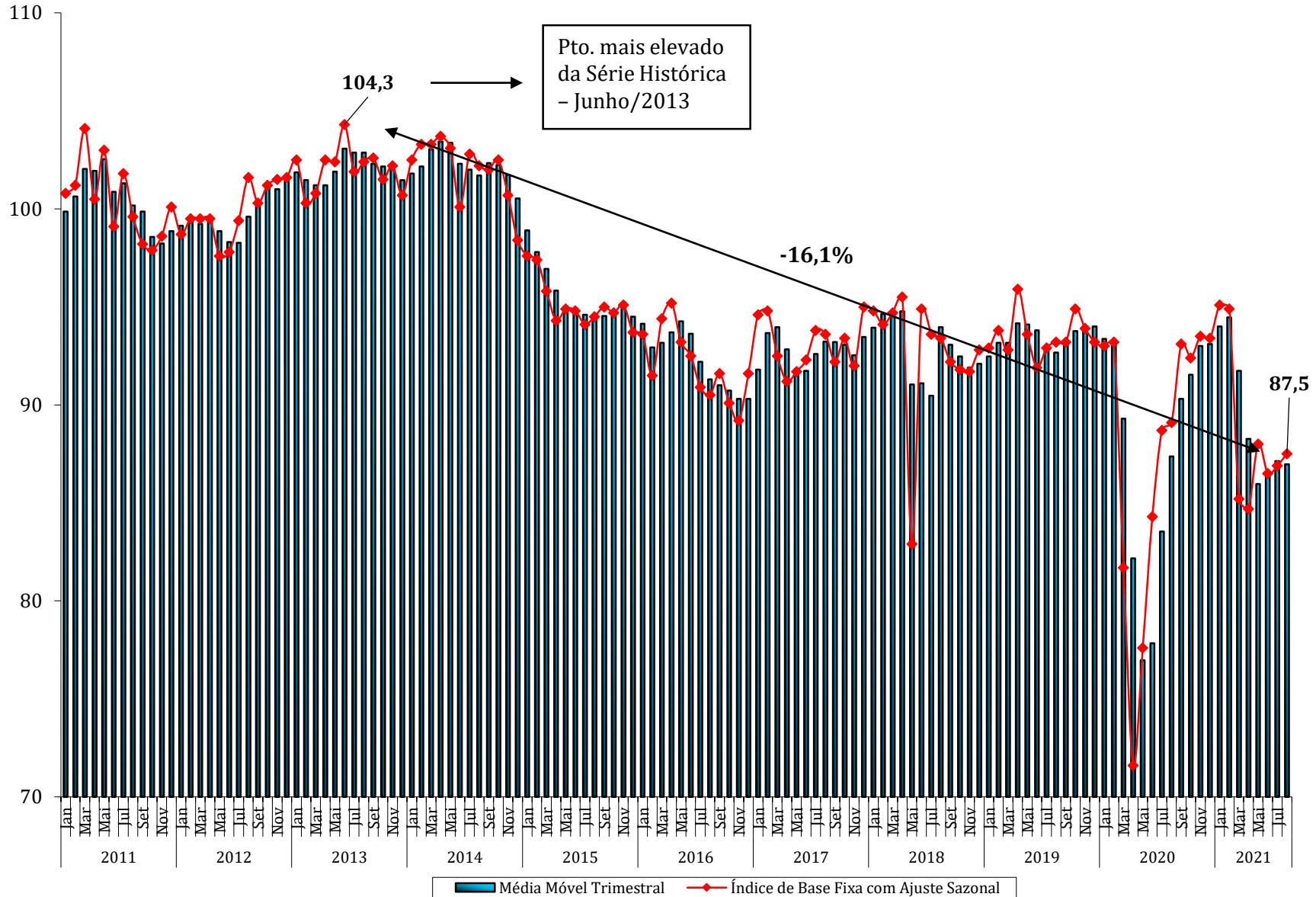
Média Móvel Trimestral

Bens de Consumo Duráveis



Média Móvel Trimestral

Bens de Consumo Semi e Não-Duráveis



Média Móvel Trimestral

Trimestre encerrado
em Agosto/2021

Variação Negativa



-0,8%

Trimestre encerrado
em Julho/2021

(-0,2%)

Saldo
Negativo
em 3 das 4
Grandes
Categorias
Econômicas

Bens de Capital: 0,5% (1,0%)

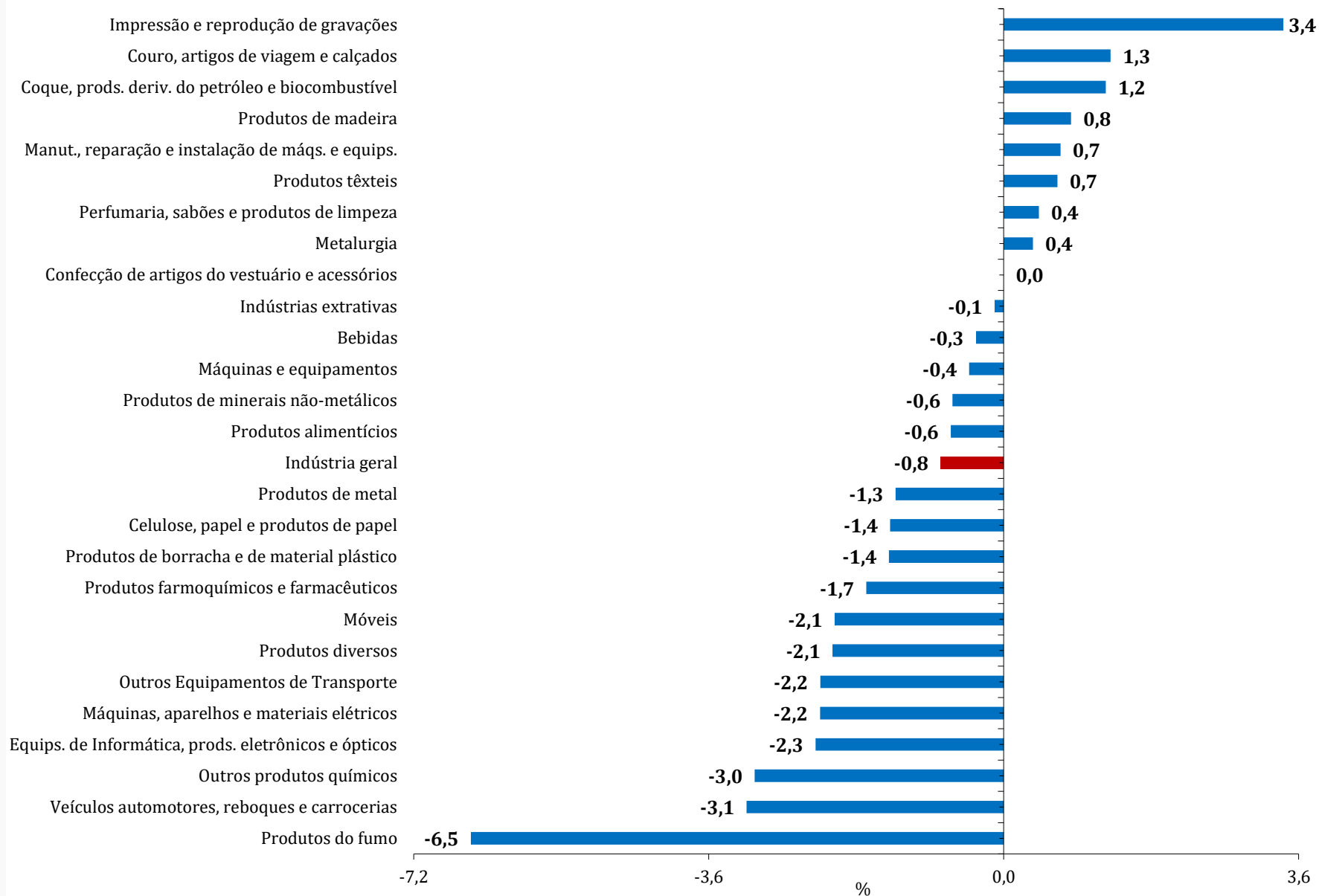
Bens de Consumo Semi e Não-Duráveis: -0,2% (0,8%)

Bens Intermediários: -0,6% (-0,7%)

Bens de Consumo Duráveis: -2,5% (-2,2%)

Média Móvel Trimestral (%)

Agosto 2021 / Julho 2021



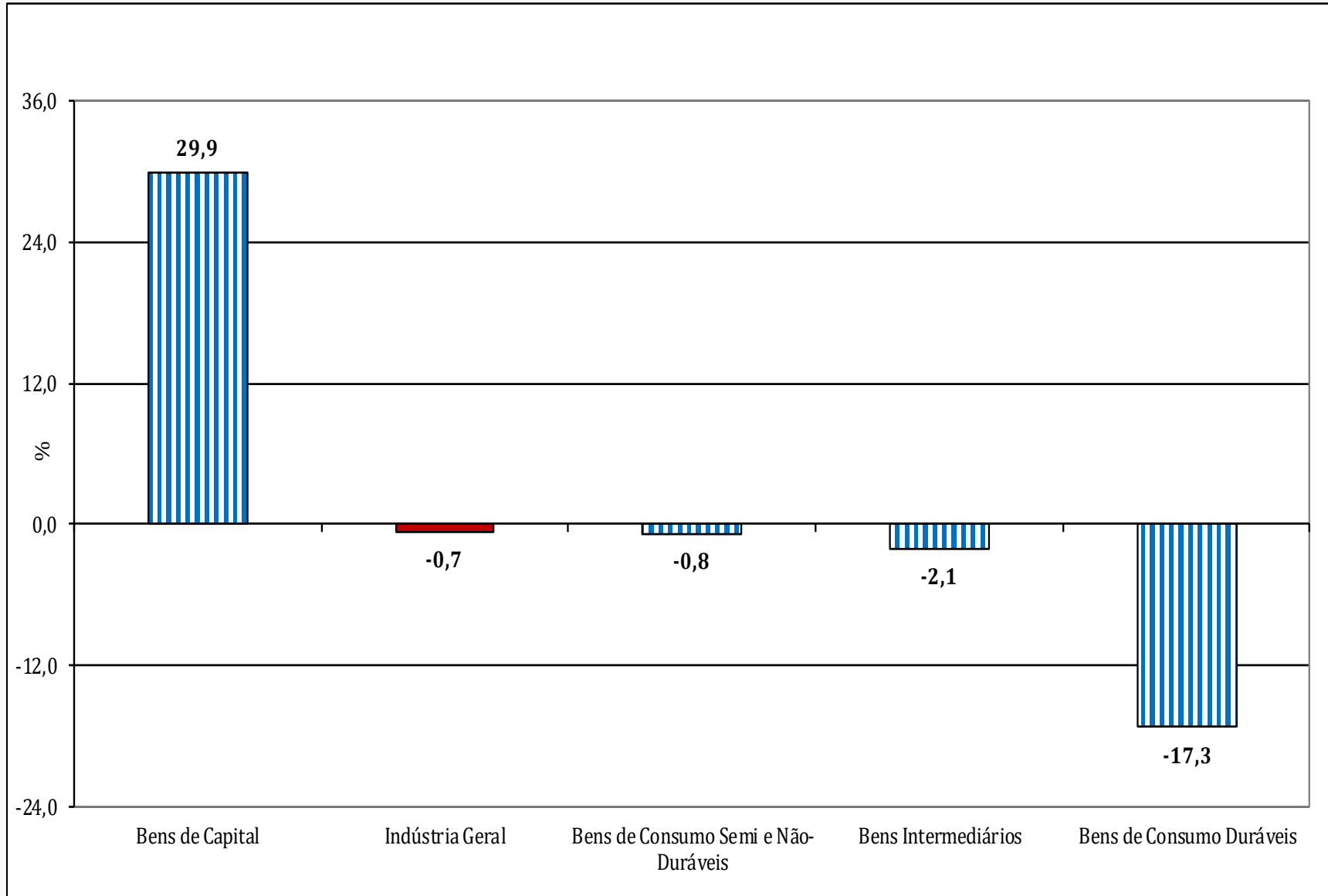
Índice Mensal (%)

(Base: igual período do ano anterior)

	Indústria Geral		Bens de Capital		Bens Intermediários		Bens de Consumo Duráveis		Bens de Consumo Semi e Não Duráveis	
	2020	2021	2020	2021	2020	2021	2020	2021	2020	2021
Jan	-0,9	2,4	4,1	17,1	-1,5	3,0	2,4	-3,8	-0,7	-0,9
Fev	-0,3	0,3	-5,0	15,6	2,8	0,5	-10,6	-8,2	-1,8	-1,7
Mar	-3,9	10,5	-5,1	30,5	-1,5	10,1	-9,9	12,1	-7,3	5,9
Abr	-27,7	34,8	-52,8	124,7	-17,7	25,4	-85,0	432,4	-25,9	18,3
Mai	-21,9	24,1	-39,3	73,3	-14,6	18,2	-69,7	150,8	-19,3	14,2
Jun	-8,7	12,0	-22,8	53,8	-5,5	10,8	-34,8	31,6	-5,0	2,0
Jul	-2,7	1,2	-15,8	33,8	1,9	0,1	-16,5	-9,6	-4,7	-1,9
Ago	-2,4	-0,7	-14,5	29,9	2,0	-2,1	-10,0	-17,3	-6,3	-0,8
Set	3,8		0,2		5,8		2,1		2,0	
Out	0,3		2,2		3,2		-8,0		-3,3	
Nov	2,6		12,6		3,5		2,5		-1,6	
Dez	8,3		35,6		8,2		14,1		2,0	

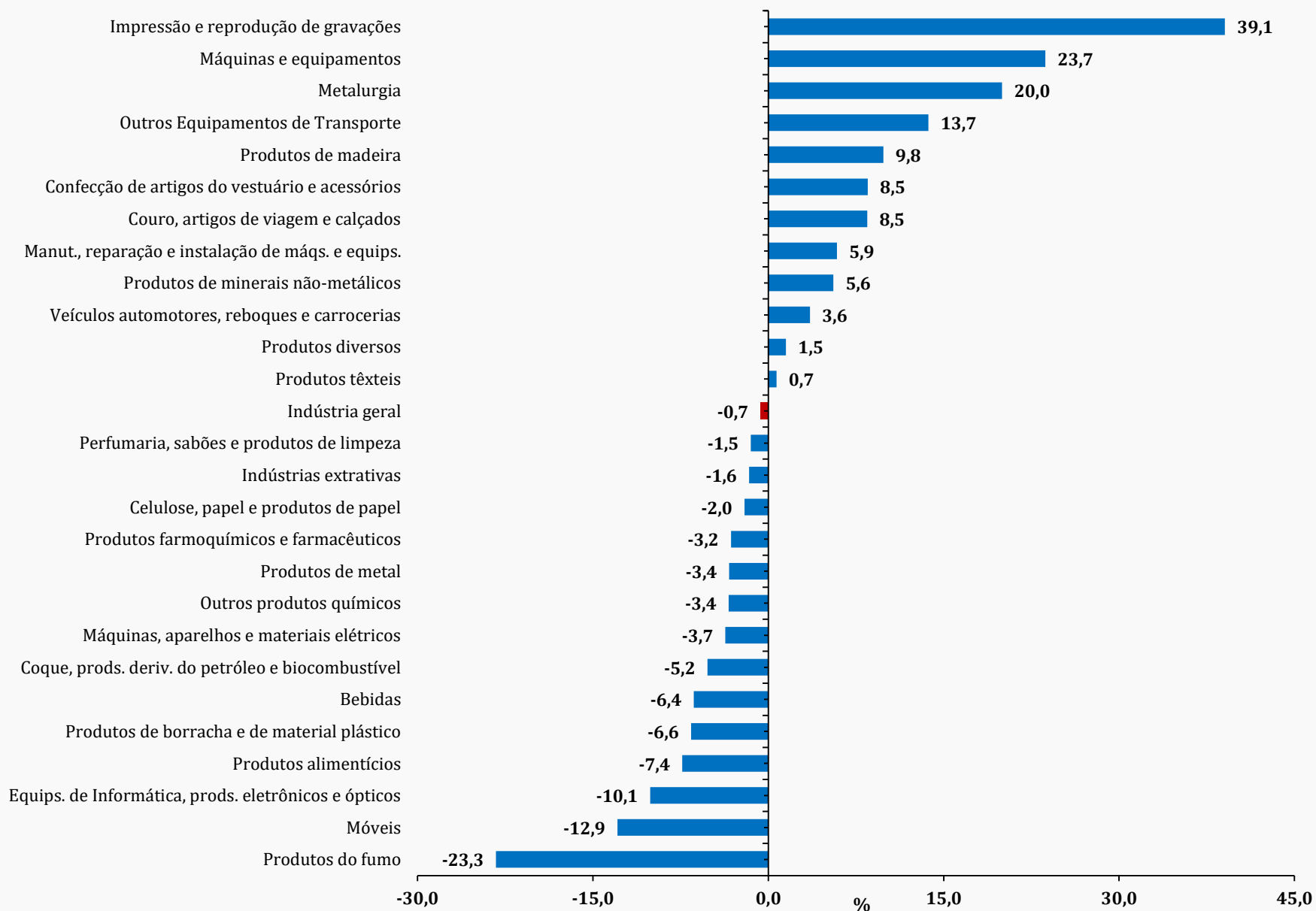
Índice Mensal (%)

(Base: igual período do ano anterior)



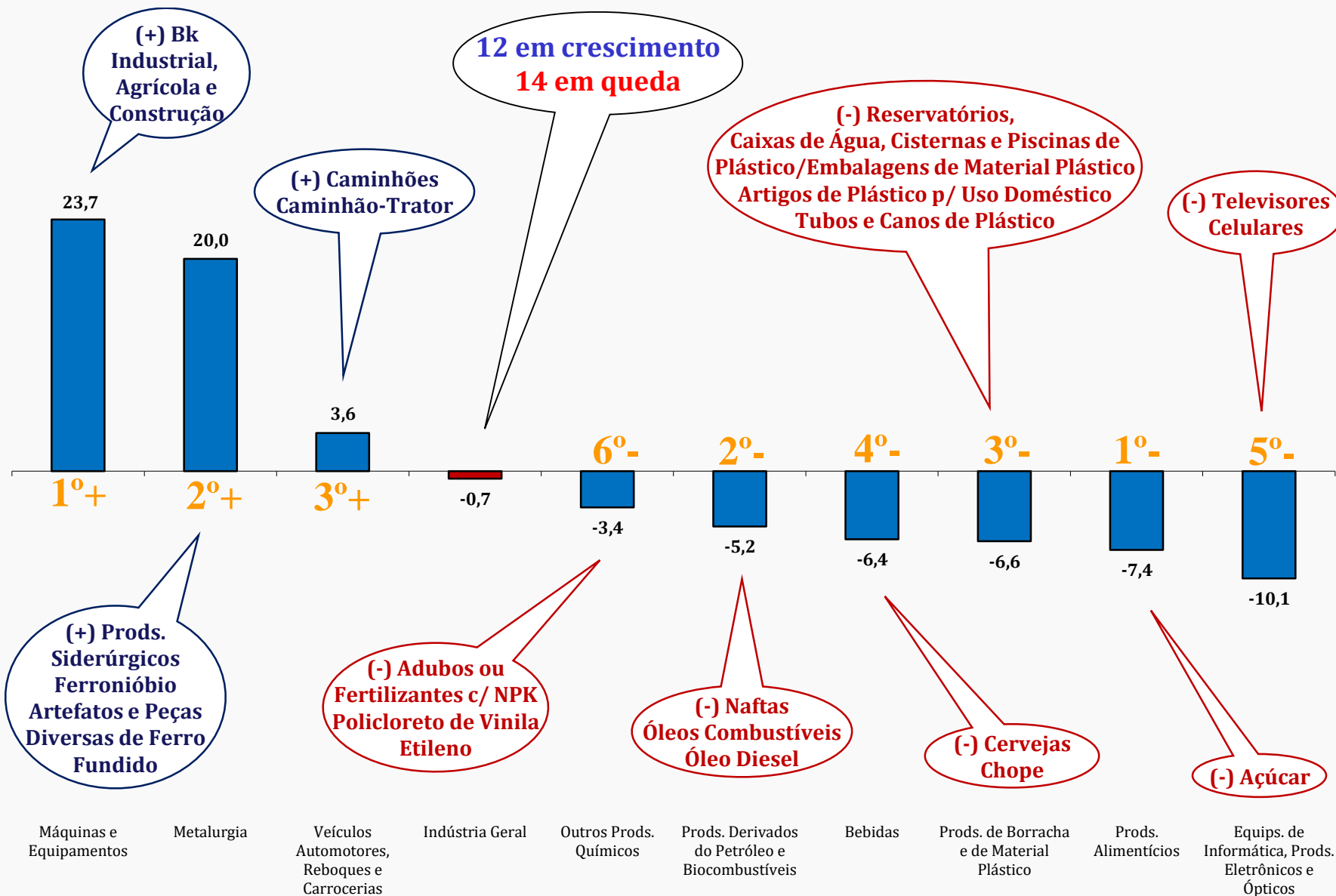
Índice Mensal (%)

(Base: igual período do ano anterior)



Índice Mensal (%) - Agosto/2021

(Base: igual período do ano anterior)



Índice de Difusão

Indústria Geral

ANO	Índice de Difusão - % de Produtos em Crescimento - Mês/Mês sem Ajuste Sazonal											
	Jan	Fev	Mar	Abr	Mai	Jun	Jul	Ago	Set	Out	Nov	Dez
2021	51,2	45,8	72,2	21,6	61,0	46,2	63,5	59,6				
2020	65,6	47,1	46,1	14,7	66,6	71,9	80,1	59,3	62,9	65,0	35,0	27,8
2019	69,4	51,3	53,0	55,8	63,6	23,6	73,9	55,0	34,2	74,0	24,6	19,3
2018	63,4	40,7	79,6	34,9	34,0	59,5	64,8	64,7	22,7	74,7	28,6	15,8
2017	58,0	49,3	83,6	15,3	82,7	32,4	60,0	73,3	25,3	70,1	35,7	22,2
2016	56,8	57,3	75,9	29,6	61,7	59,4	46,8	67,7	32,3	47,8	46,3	26,2
2015	60,5	42,9	83,7	20,2	54,8	42,7	59,3	44,2	46,8	57,3	29,3	20,6
2014	66,1	54,5	59,4	41,7	62,9	23,0	78,1	48,0	58,4	67,6	21,4	21,7
2013	66,7	38,4	77,3	65,3	45,7	35,2	72,7	58,6	35,8	74,7	25,0	15,5
2012		48,9	80,2	22,9	77,4	27,5	68,2	71,6	22,5	77,4	27,7	20,2
Média	62,0	47,6	71,1	32,2	61,0	42,1	66,7	60,2	37,9	67,6	30,4	21,0

Índice de Difusão

Bens de Capital

ANO	Índice de Difusão - % de Produtos em Crescimento - Mês/Mês sem Ajuste Sazonal											
	Jan	Fev	Mar	Abr	Mai	Jun	Jul	Ago	Set	Out	Nov	Dez
2021	44,3	65,2	73,0	20,9	58,3	54,8	53,9	60,0				
2020	60,0	56,5	48,7	11,3	70,4	68,7	78,3	57,4	67,0	60,0	43,5	32,2
2019	58,3	70,4	43,5	58,3	59,1	19,1	73,0	59,1	40,0	70,4	27,0	17,4
2018	54,8	55,7	80,0	34,8	31,3	57,4	53,9	68,7	24,3	78,3	30,4	13,9
2017	57,4	66,1	79,1	18,3	76,5	36,5	54,8	61,7	30,4	60,9	40,0	28,7
2016	49,6	69,6	79,1	27,8	58,3	59,1	42,6	66,1	30,4	47,0	49,6	22,6
2015	58,3	56,5	74,8	20,9	46,1	47,0	57,4	32,2	58,3	48,7	31,3	15,7
2014	65,2	67,8	42,6	47,8	56,5	19,1	72,2	50,4	54,8	61,7	20,9	19,1
2013	60,0	63,5	72,2	60,0	42,6	38,3	65,2	53,9	40,0	78,3	24,3	16,5
2012		62,6	72,2	25,2	73,9	30,4	57,4	63,5	19,1	70,4	24,3	28,7
Média	56,4	63,4	66,5	32,5	57,3	43,0	60,9	57,3	40,5	64,0	32,4	21,6

Índice de Difusão

Bens Intermediários

ANO	Índice de Difusão - % de Produtos em Crescimento - Mês/Mês sem Ajuste Sazonal											
	Jan	Fev	Mar	Abr	Mai	Jun	Jul	Ago	Set	Out	Nov	Dez
2021	57,0	41,1	76,6	23,4	61,6	42,3	61,1	60,2				
2020	71,6	45,7	48,4	14,5	66,1	72,7	82,3	63,4	60,2	68,0	33,6	29,3
2019	74,8	43,4	60,2	53,0	65,0	24,1	73,6	53,0	30,5	72,5	20,9	20,2
2018	69,5	35,9	78,9	38,6	35,5	59,1	67,5	63,4	20,5	72,3	26,6	15,9
2017	62,3	44,1	85,7	14,8	83,9	30,0	64,3	73,2	22,7	71,4	33,4	21,6
2016	64,1	52,5	76,4	30,9	67,3	60,2	50,9	64,5	30,5	45,5	41,4	27,3
2015	65,5	38,4	85,9	19,3	55,7	39,5	58,0	45,0	40,9	58,6	26,4	23,0
2014	70,2	48,9	66,1	34,8	65,0	22,5	78,4	47,7	57,3	67,7	21,4	22,0
2013	73,0	31,1	78,9	64,1	49,1	32,0	75,0	57,3	32,0	72,3	25,5	16,8
2012		42,7	82,0	21,8	79,1	27,0	70,7	73,0	22,0	76,4	25,5	19,8
Média	67,6	42,4	73,9	31,5	62,8	41,0	68,2	60,1	35,2	67,2	28,3	21,8

Índice de Difusão

Bens de Consumo Duráveis

ANO	Índice de Difusão - % de Produtos em Crescimento - Mês/Mês sem Ajuste Sazonal											
	Jan	Fev	Mar	Abr	Mai	Jun	Jul	Ago	Set	Out	Nov	Dez
2021	34,3	60,0	71,4	8,6	51,4	42,9	62,9	80,0				
2020	65,7	54,3	25,7	0,0	77,1	85,7	91,4	74,3	74,3	65,7	28,6	8,6
2019	71,4	62,9	25,7	80,0	54,3	20,0	71,4	62,9	28,6	94,3	22,9	5,7
2018	51,4	54,3	91,4	22,9	22,9	62,9	85,7	74,3	20,0	88,6	40,0	8,6
2017	42,9	54,3	77,1	8,6	80,0	34,3	68,6	91,4	17,1	88,6	62,9	0,0
2016	48,6	51,4	74,3	22,9	48,6	45,7	37,1	85,7	31,4	54,3	65,7	14,3
2015	57,1	25,7	85,7	22,9	54,3	34,3	48,6	71,4	62,9	42,9	42,9	8,6
2014	65,7	68,6	37,1	57,1	48,6	17,1	94,3	54,3	60,0	88,6	14,3	14,3
2013	71,4	28,6	82,9	62,9	31,4	45,7	57,1	74,3	40,0	85,7	22,9	2,9
2012		42,9	82,9	28,6	77,1	25,7	54,3	77,1	22,9	88,6	34,3	11,4
Média	59,3	50,3	65,4	31,4	54,6	41,4	67,1	74,6	39,7	77,5	37,1	8,3

Índice de Difusão

Bens de Consumo Semi e Não Duráveis

ANO	Índice de Difusão - % de Produtos em Crescimento - Mês/Mês sem Ajuste Sazonal											
	Jan	Fev	Mar	Abr	Mai	Jun	Jul	Ago	Set	Out	Nov	Dez
2021	46,0	42,4	62,6	20,2	63,1	50,0	73,2	55,6				
2020	56,1	45,5	43,9	19,7	66,7	70,2	75,8	49,0	64,6	62,1	34,3	24,2
2019	64,1	56,6	50,0	57,1	65,7	25,3	75,8	58,1	40,4	76,3	32,3	20,2
2018	58,6	41,9	79,8	28,3	33,3	63,1	62,6	63,6	27,3	76,3	28,3	18,2
2017	50,5	51,0	84,8	14,6	86,9	34,8	53,5	78,3	27,8	70,7	31,8	22,2
2016	46,0	62,6	75,8	28,3	54,5	60,6	42,4	74,2	35,9	54,5	52,0	26,8
2015	51,5	48,5	84,8	22,2	57,6	50,0	66,2	46,5	49,5	62,6	31,8	19,7
2014	57,1	59,6	57,6	49,0	65,7	27,3	77,8	47,0	62,6	66,7	23,2	23,2
2013	57,1	41,9	76,3	72,2	40,4	36,4	74,2	61,6	42,4	77,8	24,7	15,2
2012		56,1	79,8	20,7	75,8	27,8	71,2	71,2	25,3	82,8	32,8	16,2
Média	54,1	50,6	69,5	33,2	61,0	44,5	67,3	60,5	41,8	70,0	32,4	20,7

Índice de Difusão


O percentual de **produtos** com taxas positivas no Índice Mensal de **Agosto/2021**:

Indústria Geral: 52,8% (54,7%)

- **Bens de Capital: 54,8% (58,3%)**
- **Bens Intermediários: 58,0% (58,6%)**
- **Bens de Consumo Duráveis: 40,0% (34,3%)**
- **Bens de Consumo Semi e Não-Duráveis: 42,4% (48,0%)**

Percentual de produtos com taxas positivas no índice mensal da Indústria Geral:

Janeiro/2020: 50,1%
Fevereiro/2020: 45,3%
Março/2020: 39,9%
Abril/2020: 18,4%
Maio/2020: 17,0%
Junho/2020: 36,9%
Julho/2020: 44,2%
Agosto/2020: 47,8%
Setembro/2020: 59,9%
Outubro/2020: 51,8%
Novembro/2020: 63,1%
Dezembro/2020: 69,3%
Janeiro/2021: 58,9%
Fevereiro/2021: 56,8%
Março/2021: 68,4%
Abril/2021: 76,5%
Maio/2021: 76,8%
Junho/2021: 66,0%



**Percentual de
produtos com taxas
positivas no
ÍNDICE MENSAL**

em azul % dos produtos em crescimento no mês anterior

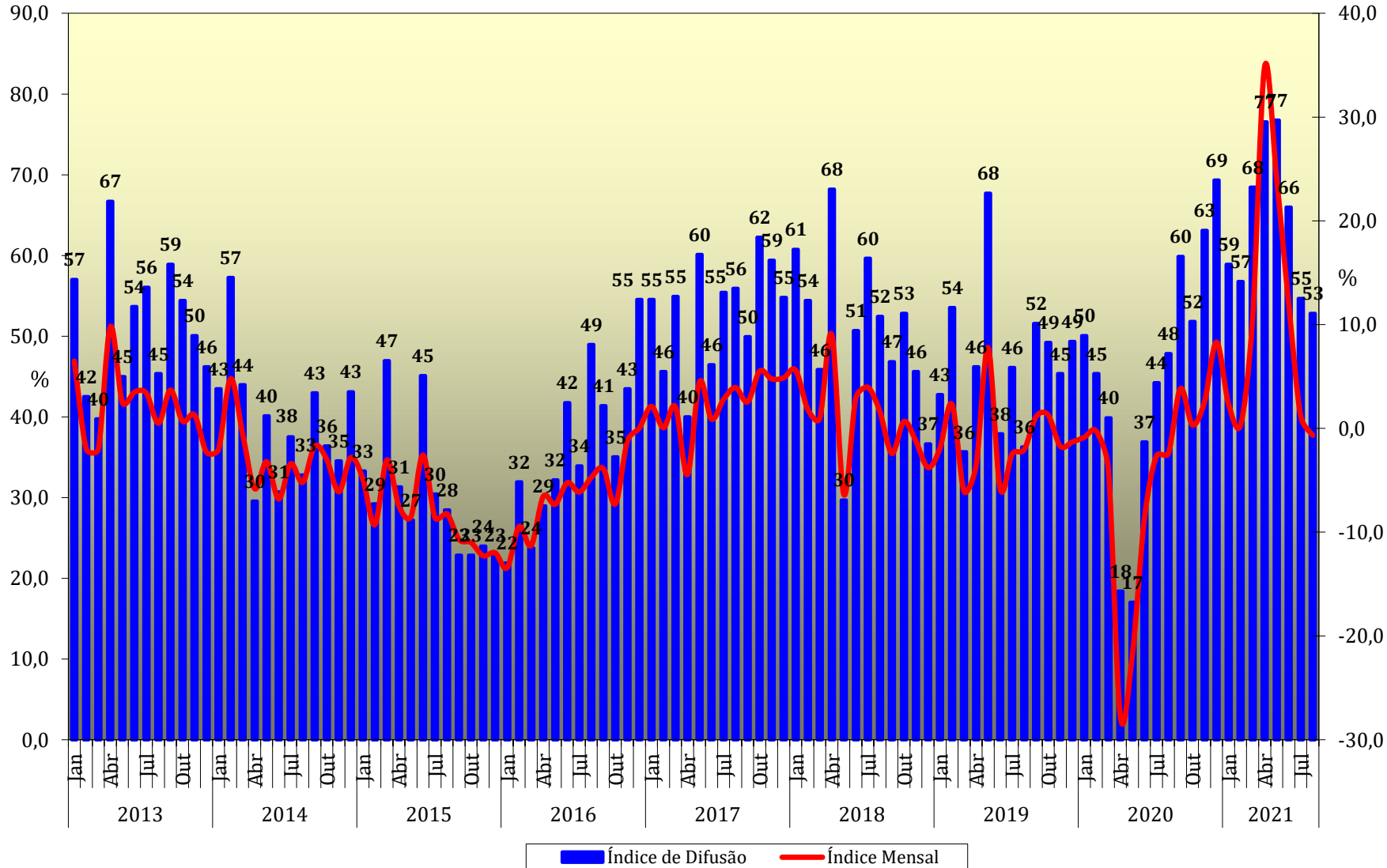
Índice de Difusão

Indústria Geral

ANO	Índice de Difusão - % de Produtos em Crescimento - Mês Contra Igual Mês do Ano Anterior											
	Jan	Fev	Mar	Abr	Mai	Jun	Jul	Ago	Set	Out	Nov	Dez
2021	58,9	56,8	68,4	76,5	76,8	66,0	54,7	52,8				
2020	50,1	45,3	39,9	18,4	17,0	36,9	44,2	47,8	59,9	51,8	63,1	69,3
2019	42,7	53,5	35,7	46,2	67,7	37,9	46,1	36,3	51,6	49,2	45,3	49,3
2018	60,7	54,4	45,8	68,2	29,7	50,7	59,6	52,4	46,8	52,8	45,6	36,6
2017	54,5	45,6	54,9	40,0	60,1	46,5	55,4	55,9	49,9	62,2	59,4	54,8
2016	21,9	31,9	23,7	28,9	32,2	41,7	33,9	48,9	41,4	35,0	43,5	54,5
2015	33,3	29,2	47,0	31,3	27,2	45,1	30,4	28,4	22,9	22,9	24,0	22,9
2014	43,5	57,3	44,0	29,6	40,1	30,7	37,5	32,8	43,0	36,4	34,5	43,1
2013	57,0	42,5	39,8	66,7	45,0	53,7	55,9	45,2	58,9	54,4	50,1	46,1
Média	47,0	46,3	44,3	45,1	44,0	45,5	46,4	44,5	46,8	45,6	45,7	47,1

Índice de Difusão

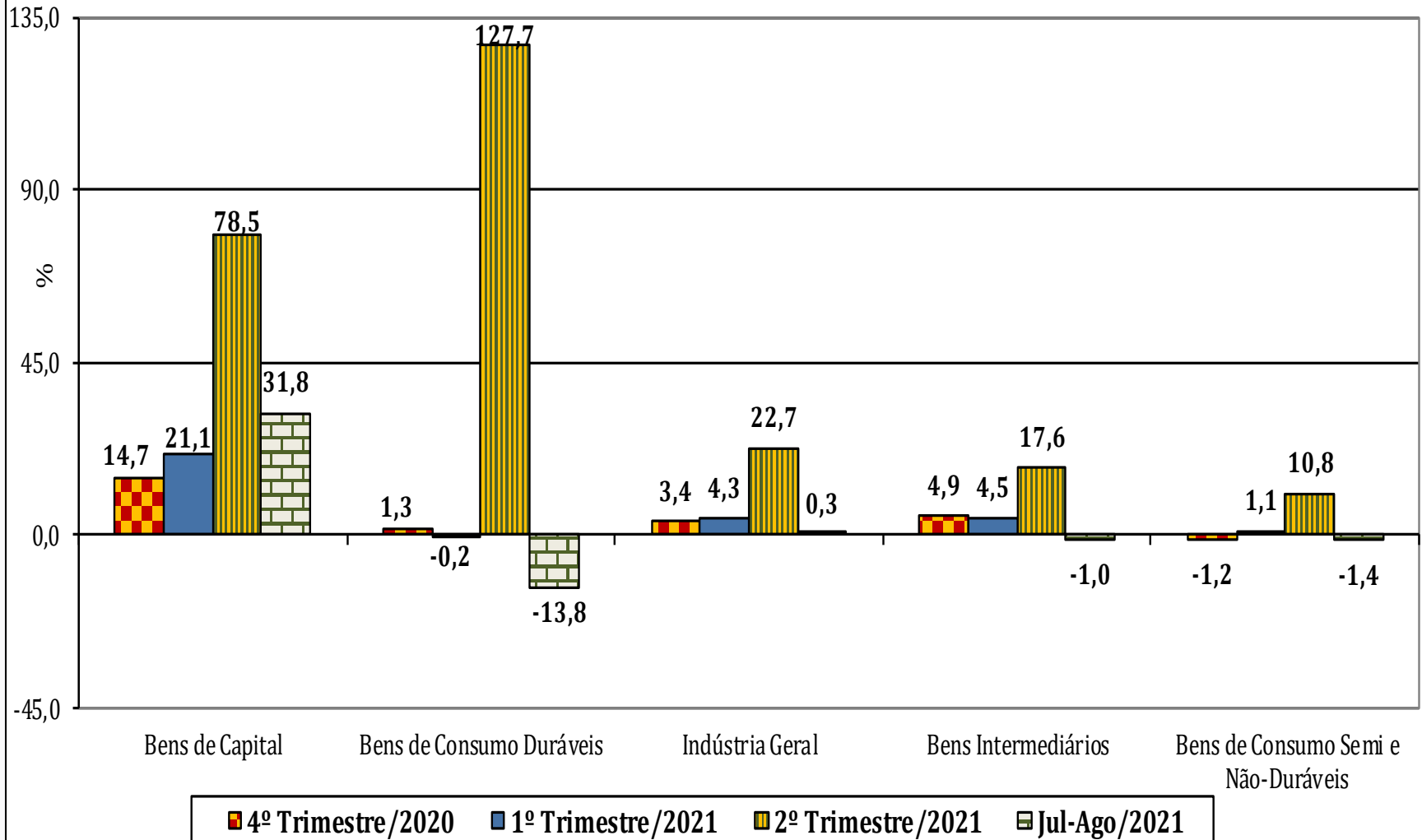
Indústria Geral
Índice Mensal (%) x % de Produtos em Crescimento
(Frente a Igual Período do Ano Anterior)



Indicadores da Produção Industrial

(Base: igual período do ano anterior)

Pesquisa Industrial Mensal - Produção Física
Indicadores da Produção Industrial



Indicadores da Produção Industrial

(Base: igual período do ano anterior)

Setores selecionados	4º Tri/20	1º Tri/21	2º Tri/21	Jul-Ago/21
Indústria Geral	3,4	4,3	22,7	0,3
Bens de Capital	14,7	21,1	78,5	31,8
para indústria	14,9	12,1	51,1	10,2
para agricultura	36,1	42,5	68,6	29,3
para transporte	7,0	18,9	165,3	47,9
para energia	1,8	-2,0	3,2	-5,3
para construção	26,5	39,5	106,3	67,4
para uso misto	5,3	14,2	33,6	16,1
Bens Intermediários	4,9	4,5	17,6	-1,0
Alimentos - Intermediários	4,1	-4,0	-14,9	-13,3
Têxtil - Intermediários	20,5	20,9	62,3	3,3
Refino de petróleo e Produção de Alcool - Intermediários	8,5	-2,9	-2,5	-5,6
Defensivos Agrícolas - Grupos	-11,3	28,1	18,1	6,1
Insumos para a construção civil	13,9	15,7	36,1	1,8
Embalagens	8,3	5,6	6,6	-3,9
Celulose - Grupos	3,7	7,0	-1,4	-10,0
Metalurgia básica - Intermediários	11,4	7,9	50,7	21,7
Veículos automotores - Intermediários	-7,2	-2,8	157,0	5,6

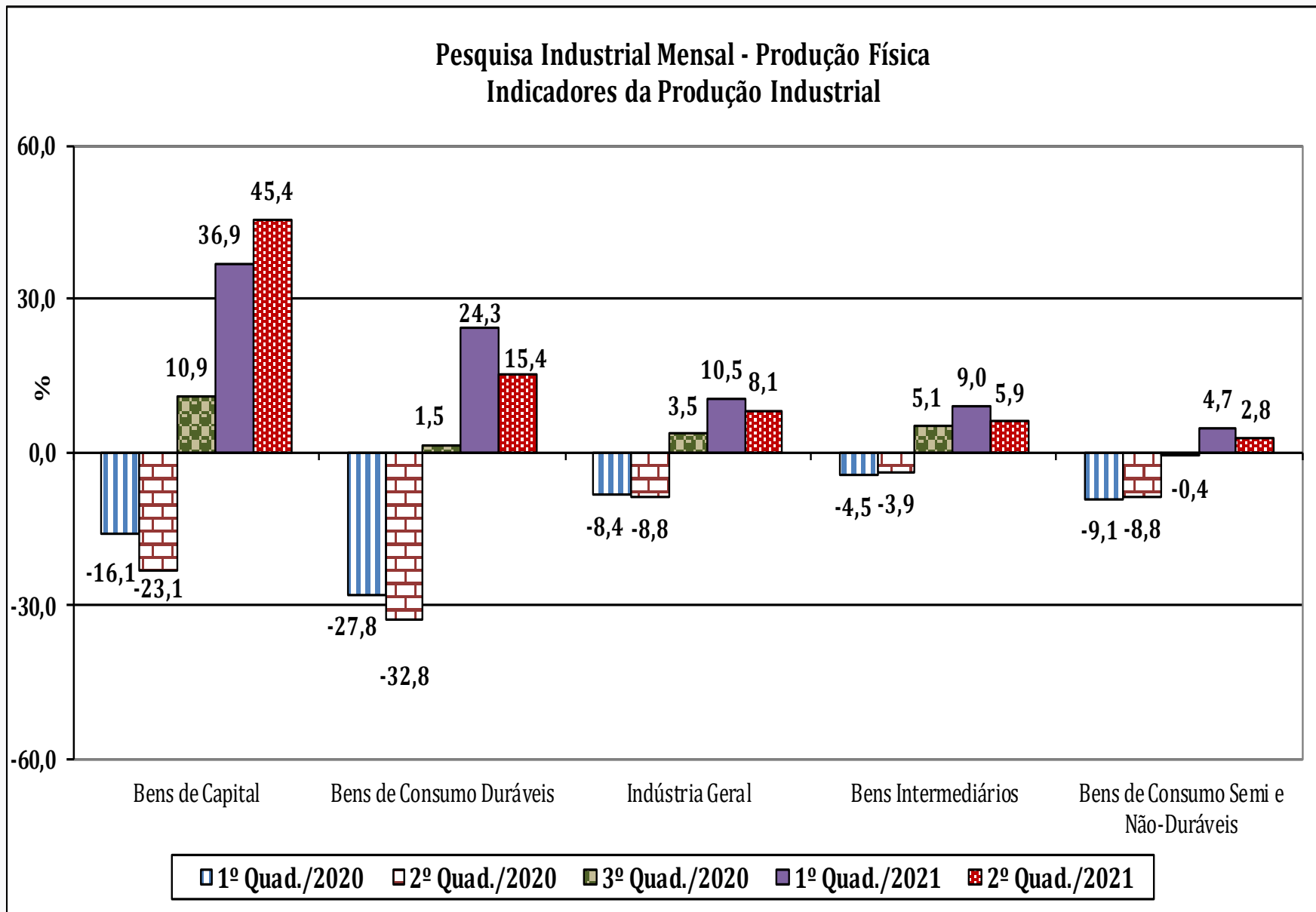
Indicadores da Produção Industrial

(Base: igual período do ano anterior)

Setores selecionados	4º Tri/20	1º Tri/21	2º Tri/21	Jul-Ago/21
Indústria Geral	3,4	4,3	22,7	0,3
Bens de Consumo Duráveis	1,3	-0,2	127,7	-13,8
Automóveis	-8,5	-6,5	278,5	-19,5
Eletrodomésticos	17,1	4,7	52,1	-14,9
Linha Branca - Grupos	23,1	13,2	88,2	-14,6
Linha Marrom - Grupos	15,8	-11,0	18,7	-27,9
Outros Eletrodomésticos - Grupos	10,7	36,4	80,1	11,3
Outros equipamentos de transporte - Duráveis	2,1	-12,4	244,1	14,3
Móveis - Duráveis	10,7	21,5	38,9	-13,3
Bens de Consumo Semi e não Duráveis	-1,2	1,1	10,8	-1,4
Abate de reses, exceto suínos - Classes	-0,3	-2,7	2,8	9,3
Abate de suínos e aves - Classes	2,9	0,9	1,2	-2,8
Laticínios - Grupos	-5,4	-2,7	-6,8	-11,3
Bebidas - Semi e Não Duráveis	6,6	1,5	20,5	-11,1
Calçados e suas partes - Grupos	7,0	7,3	86,1	13,5
Têxtil - Semi e Não Duráveis	-0,6	8,5	73,7	-2,8
Vestuário - Semi e Não Duráveis	-0,4	12,9	84,9	14,7
Farmacêutica - Semi e Não Duráveis	2,5	3,4	-4,4	-0,2
Álcool e gasolina (Carburantes)	-7,9	-1,7	9,4	5,4

Indicadores da Produção Industrial

(Base: igual período do ano anterior)



Indicadores da Produção Industrial

(Base: igual período do ano anterior)

Setores selecionados	1º Quad/20	2º Quad/20	3º Quad/20	1º Quad/21	2º Quad/21
Indústria Geral	-8,4	-8,8	3,5	10,5	8,1
Bens de Capital	-16,1	-23,1	10,9	36,9	45,4
para indústria	-9,9	-17,9	13,0	21,1	25,3
para agricultura	-12,5	2,1	31,8	62,3	35,3
para transporte	-28,0	-40,0	2,1	48,9	74,4
para energia	3,2	-5,9	0,1	1,7	-3,4
para construção	-12,0	-28,8	21,4	51,5	84,2
para uso misto	-15,9	-13,4	2,8	17,8	24,4
Bens Intermediários	-4,5	-3,9	5,1	9,0	5,9
Alimentos - Intermediários	12,8	15,5	9,3	-9,6	-13,2
Têxtil - Intermediários	-13,4	-18,8	18,4	31,8	21,8
Derivados do petróleo e Biocombustíveis - Intermediários	10,3	12,1	9,6	-0,9	-5,9
Defensivos Agrícolas - Grupos	2,1	0,3	-11,2	20,1	14,3
Insumos para a construção civil	-10,2	-4,0	13,0	25,2	12,0
Embalagens	-2,3	-4,5	8,0	6,8	0,1
Celulose - Grupos	5,4	10,2	5,1	6,1	-6,9
Metalurgia básica - Intermediários	-10,3	-18,0	8,0	17,0	33,7
Veículos automotores - Intermediários	-28,4	-45,1	-9,3	21,1	39,6

Indicadores da Produção Industrial

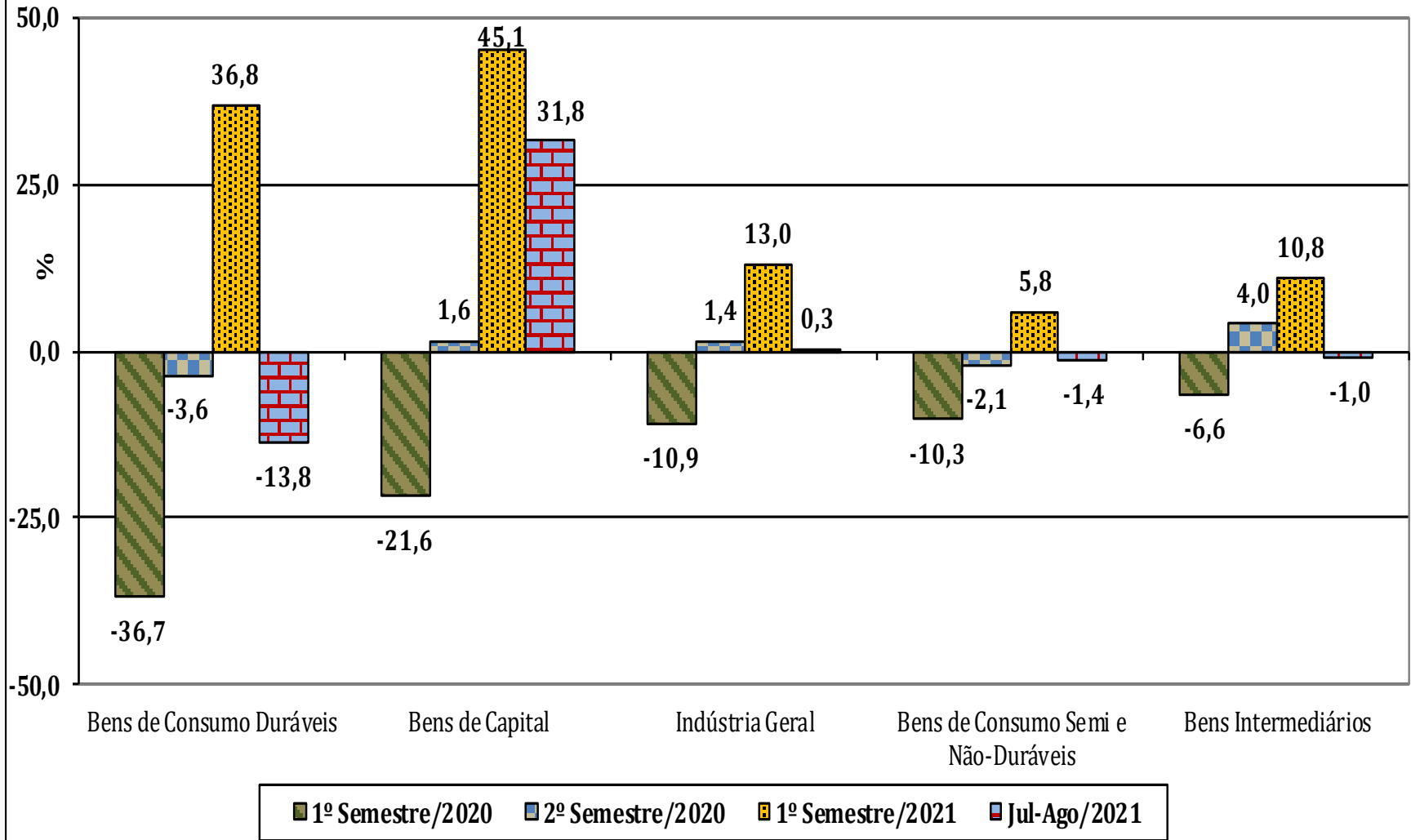
(Base: igual período do ano anterior)

Setores selecionados	1º Quad/20	2º Quad/20	3º Quad/20	1º Quad/21	2º Quad/21
Indústria Geral	-8,4	-8,8	3,5	10,5	8,1
Bens de Consumo Duráveis	-27,8	-32,8	1,5	24,3	15,4
Automóveis	-38,9	-52,8	-10,2	23,3	24,9
Eletrodomésticos	-10,9	1,0	20,7	21,2	0,9
Linha Branca - Grupos	-12,8	0,9	25,0	38,9	6,6
Linha Marrom - Grupos	-14,9	5,4	20,6	0,3	-15,7
Outros Eletrodomésticos - Grupos	-15,8	-11,5	13,9	50,0	29,7
Outros equipamentos de transporte - Duráveis	-20,1	-22,2	4,9	27,8	50,9
Móveis - Duráveis	-17,9	-1,8	11,4	34,8	-1,9
Bens de Consumo Semi e não Duráveis	-9,1	-8,8	-0,4	4,7	2,8
Abate de reses, exceto suínos - Classes	-8,6	-6,6	-1,1	-0,5	5,3
Abate de suínos e aves - Classes	5,5	0,7	3,7	0,9	-0,8
Laticínios - Grupos	-12,7	-1,1	-3,3	-2,2	-10,6
Bebidas - Semi e Não Duráveis	-14,9	8,5	8,0	13,3	-4,2
Calçados e suas partes - Grupos	-27,6	-41,7	5,0	21,0	31,4
Têxtil - Semi e Não Duráveis	-22,6	-19,7	-0,2	25,0	16,4
Vestuário - Semi e Não Duráveis	-26,9	-41,0	-3,5	26,7	36,0
Farmacêutica - Semi e Não Duráveis	-0,6	2,1	4,9	0,1	-1,3
Álcool e gasolina (Carburantes)	-9,6	-14,5	-6,1	0,8	7,6

Indicadores da Produção Industrial

(Base: igual período do ano anterior)

Pesquisa Industrial Mensal - Produção Física Indicadores da Produção Industrial



Indicadores da Produção Industrial

(Base: igual período do ano anterior)

Setores selecionados	1º Sem/20	2º Sem/20	1º Sem/21	Jul-Ago/21
Indústria Geral	-10,9	1,4	13,0	0,3
Bens de Capital	-21,6	1,6	45,1	31,8
para indústria	-16,0	5,4	28,4	10,2
para agricultura	-10,5	24,5	55,0	29,3
para transporte	-36,2	-9,5	67,0	47,9
para energia	1,0	-3,3	0,6	-5,3
para construção	-23,2	8,3	66,9	67,4
para uso misto	-17,8	0,0	23,3	16,1
Bens Intermediários	-6,6	4,0	10,8	-1,0
Alimentos - Intermediários	14,2	11,8	-11,3	-13,3
Têxtil - Intermediários	-20,9	11,0	37,1	3,3
Refino de petróleo e Produção de Álcool - Intermediários	9,7	11,5	-2,7	-5,6
Defensivos Agrícolas - Grupos	2,3	-7,8	22,5	6,1
Insumos para a construção civil	-11,0	9,8	25,1	1,8
Embalagens	-4,2	4,9	6,1	-3,9
Celulose - Grupos	6,4	7,4	2,7	-10,0
Metalurgia básica - Intermediários	-15,7	1,8	26,2	21,7
Veículos automotores - Intermediários	-39,9	-16,6	39,8	5,6

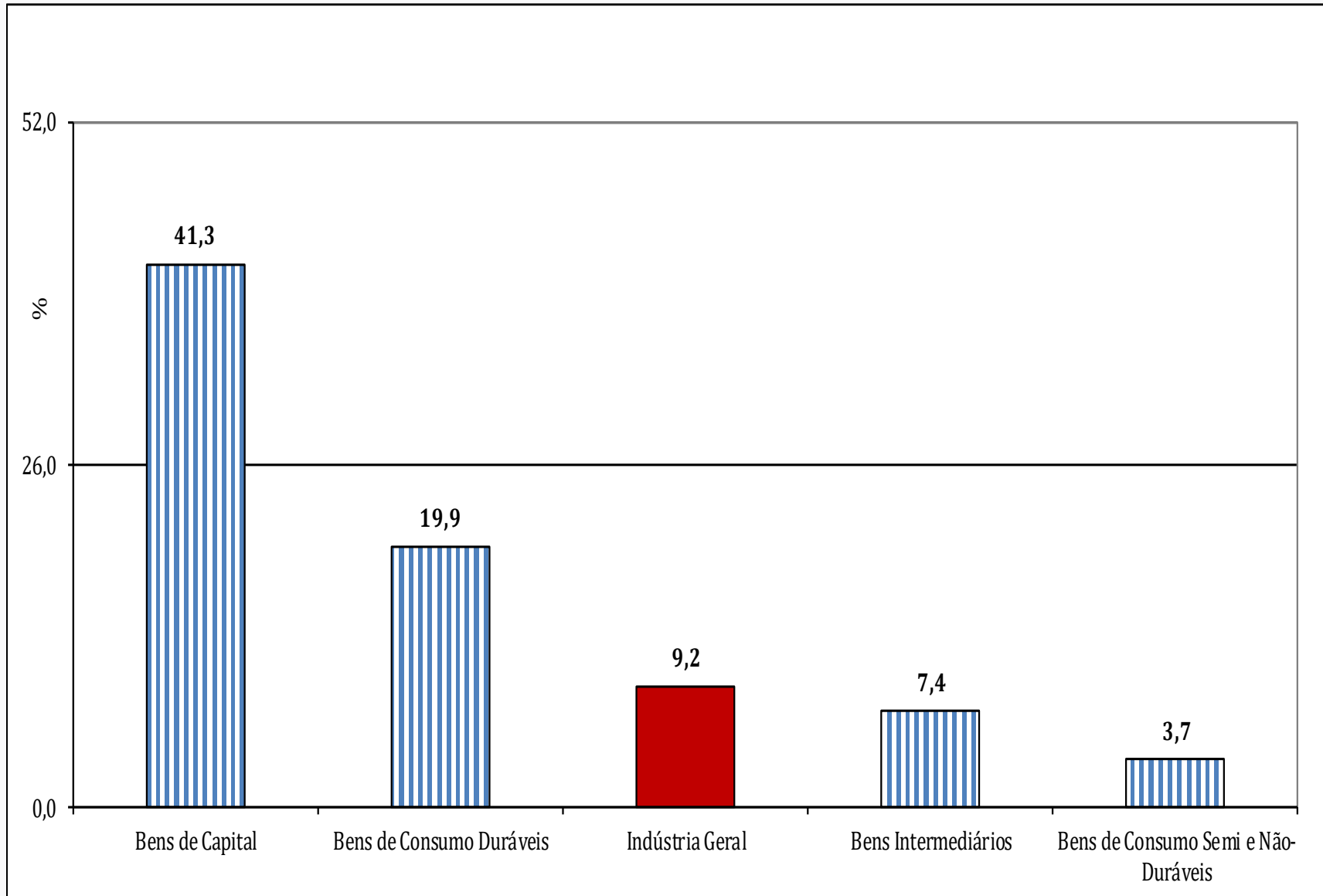
Indicadores da Produção Industrial

(Base: igual período do ano anterior)

Setores selecionados	1º Sem/20	2º Sem/20	1º Sem/21	Jul-Ago/21
Indústria Geral	-10,9	1,4	13,0	0,3
Bens de Consumo Duráveis	-36,7	-3,6	36,8	-13,8
Automóveis	-51,4	-18,1	46,4	-19,5
Eletrodomésticos	-13,5	20,2	22,9	-14,9
Linha Branca - Grupos	-16,6	25,2	40,0	-14,6
Linha Marrom - Grupos	-14,3	20,9	1,2	-27,9
Outros Eletrodomésticos - Grupos	-20,7	11,3	53,2	11,3
Outros equipamentos de transporte - Duráveis	-27,3	1,2	52,0	14,3
Móveis - Duráveis	-18,1	11,8	28,6	-13,3
Bens de Consumo Semi e não Duráveis	-10,3	-2,1	5,8	-1,4
Abate de reses, exceto suínos - Classes	-6,1	-4,7	0,0	9,3
Abate de suínos e aves - Classes	3,7	2,8	1,1	-2,8
Laticínios - Grupos	-8,6	-3,3	-4,6	-11,3
Bebidas - Semi e Não Duráveis	-9,6	10,1	9,9	-11,1
Calçados e suas partes - Grupos	-36,3	-7,5	31,1	13,5
Têxtil - Semi e Não Duráveis	-27,4	-1,1	31,5	-2,8
Vestuário - Semi e Não Duráveis	-36,9	-12,3	38,8	14,7
Farmacêutica - Semi e Não Duráveis	2,1	2,2	-0,8	-0,2
Álcool e gasolina (Carburantes)	-12,6	-8,9	5,0	5,4

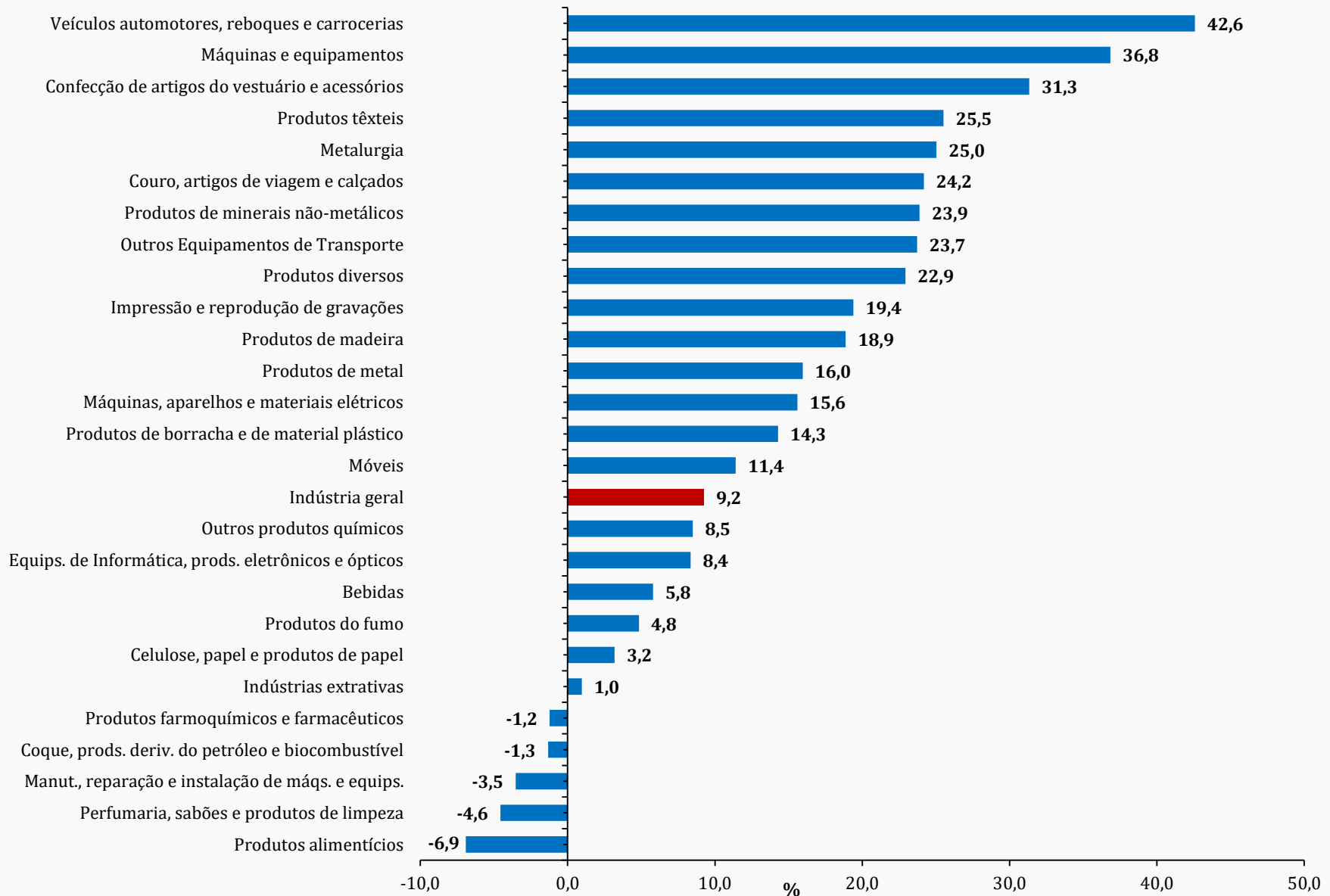
Índice Acumulado no Ano (%)

(Base: igual período do ano anterior)



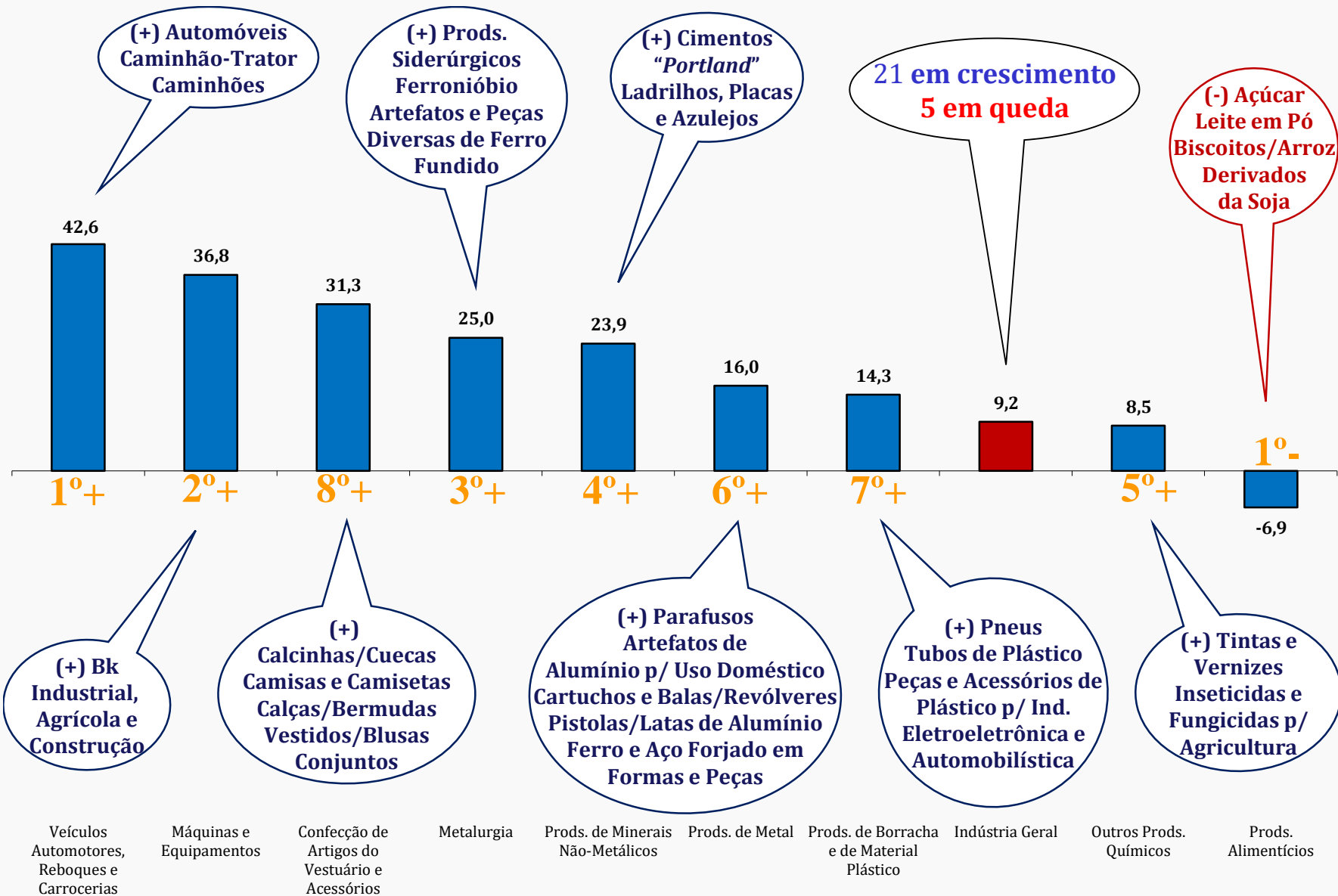
Índice Acumulado no Ano (%)

(Base: igual período do ano anterior)



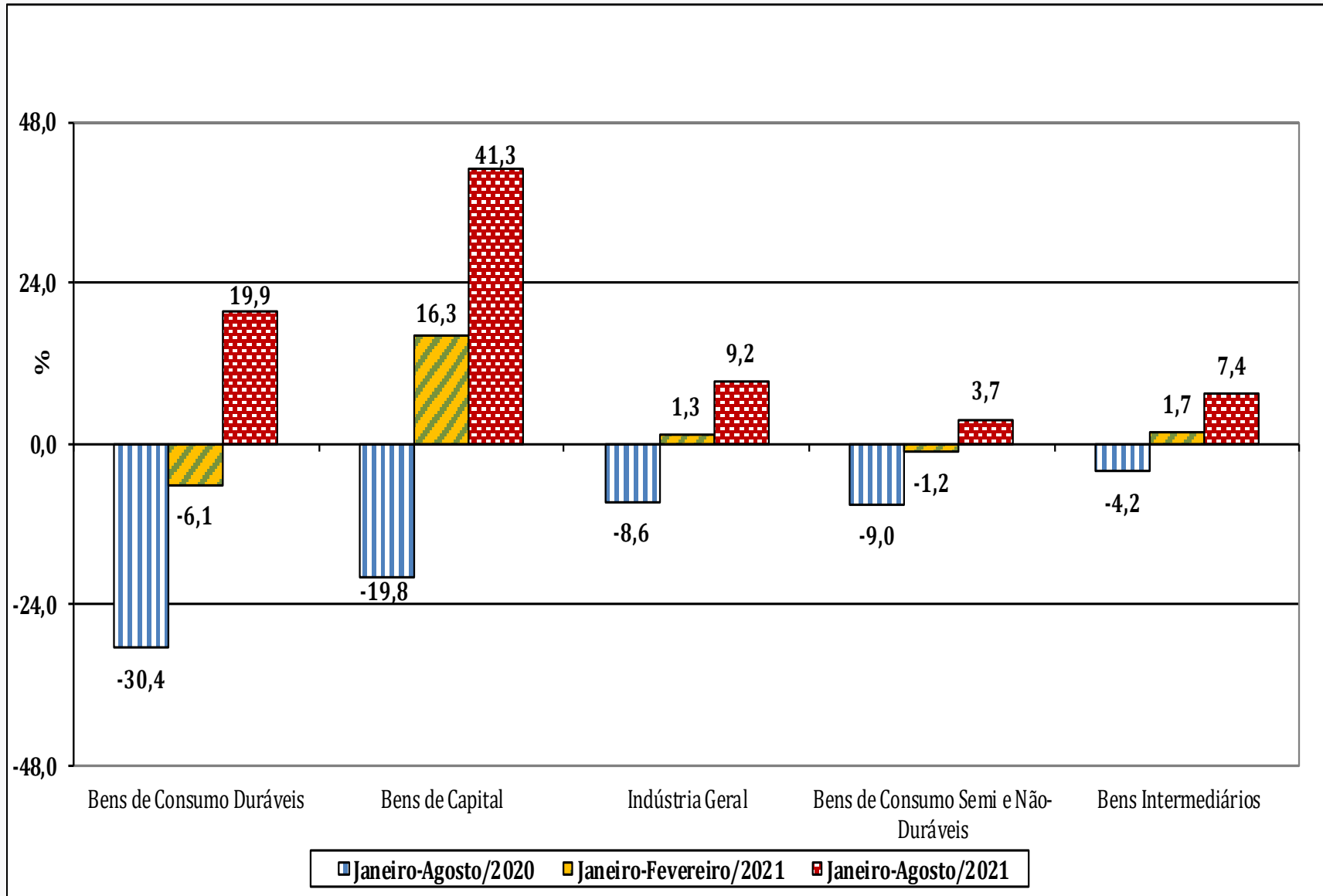
Índice Acumulado no Ano (%)

(Base: igual período do ano anterior)



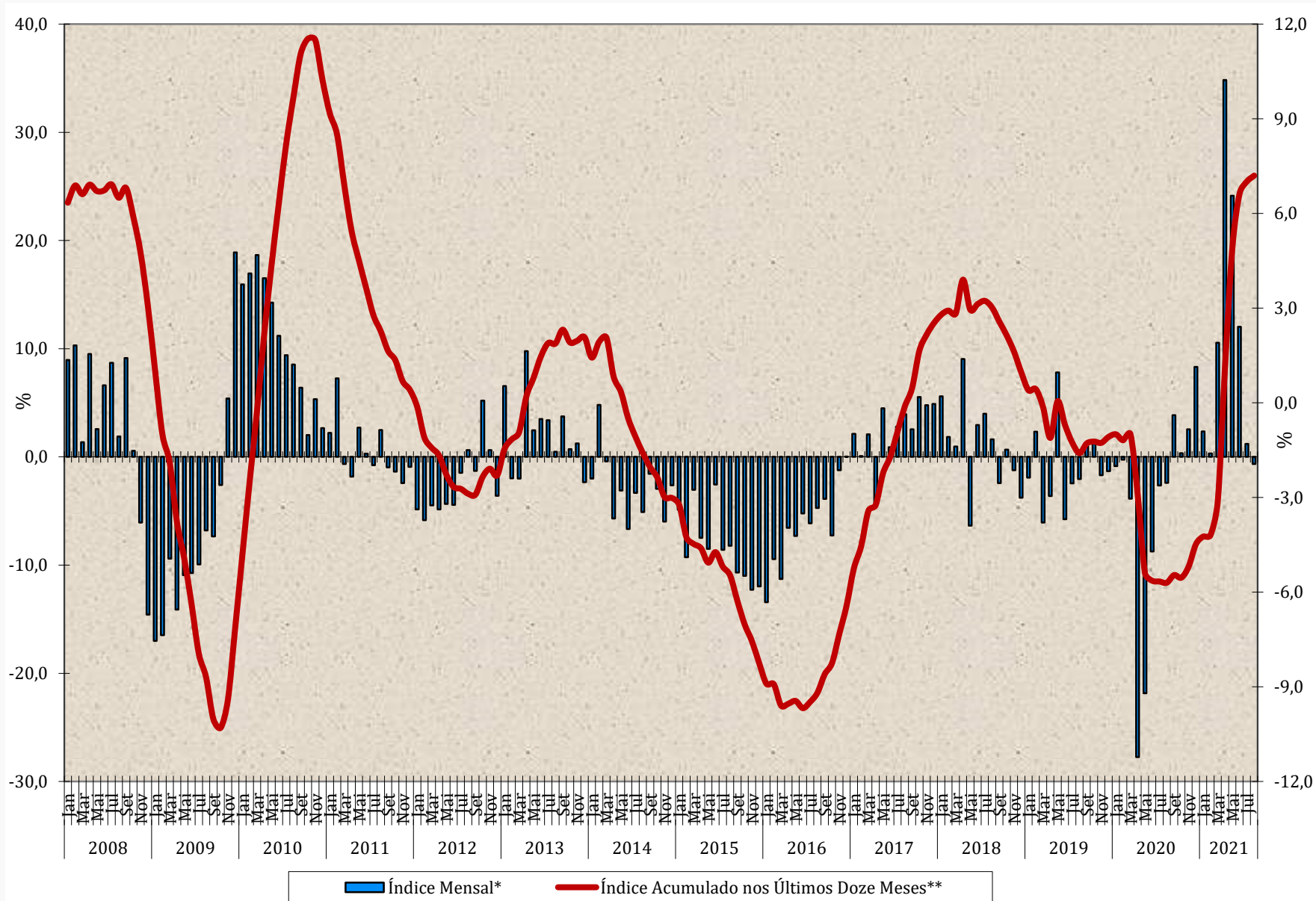
Índice Acumulado no Ano (%)

(Base: igual período do ano anterior)



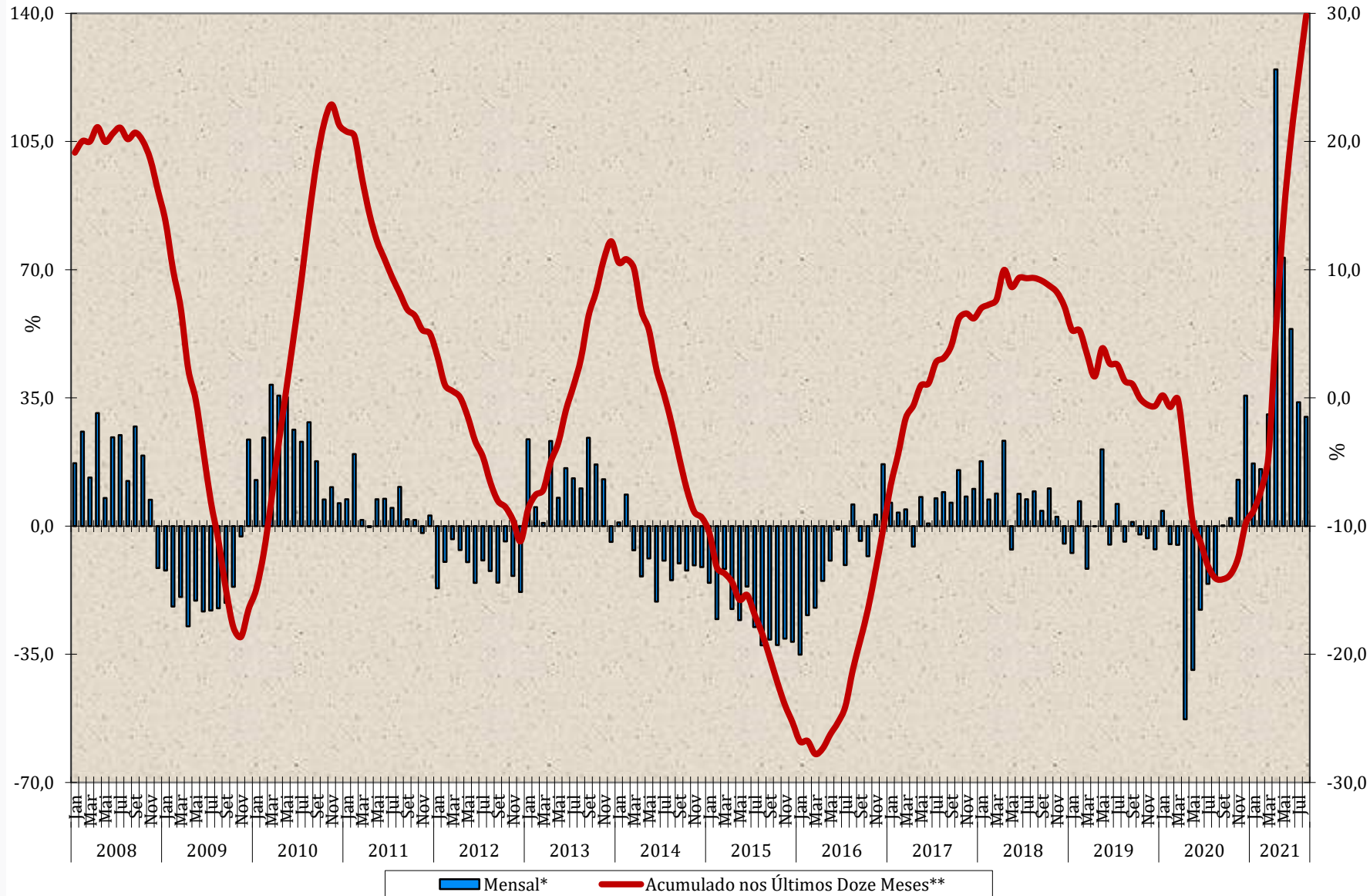
Indústria Geral

Mensal x Acumulado nos Últimos Doze Meses



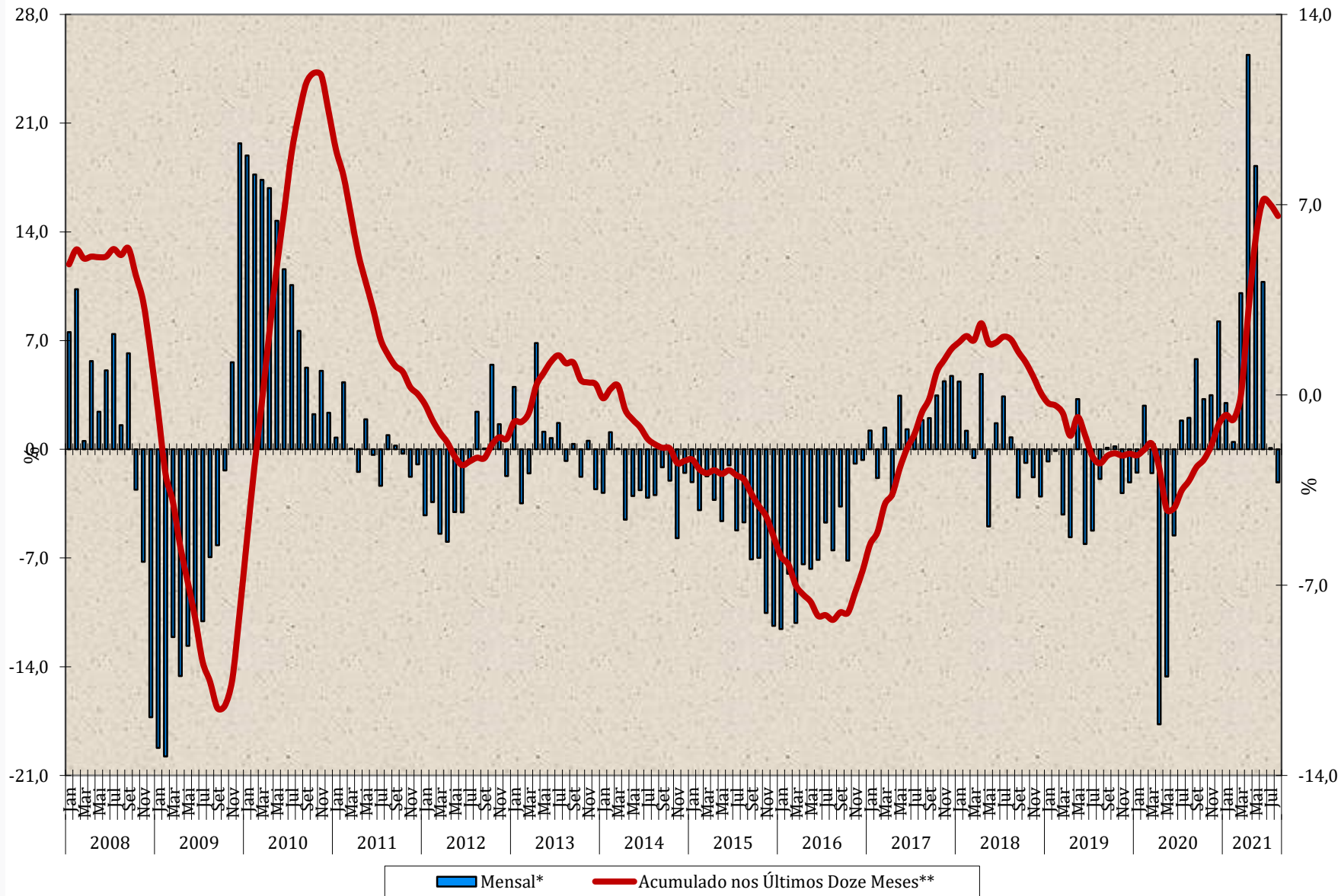
Bens de Capital

Mensal x Acumulado nos Últimos Doze Meses



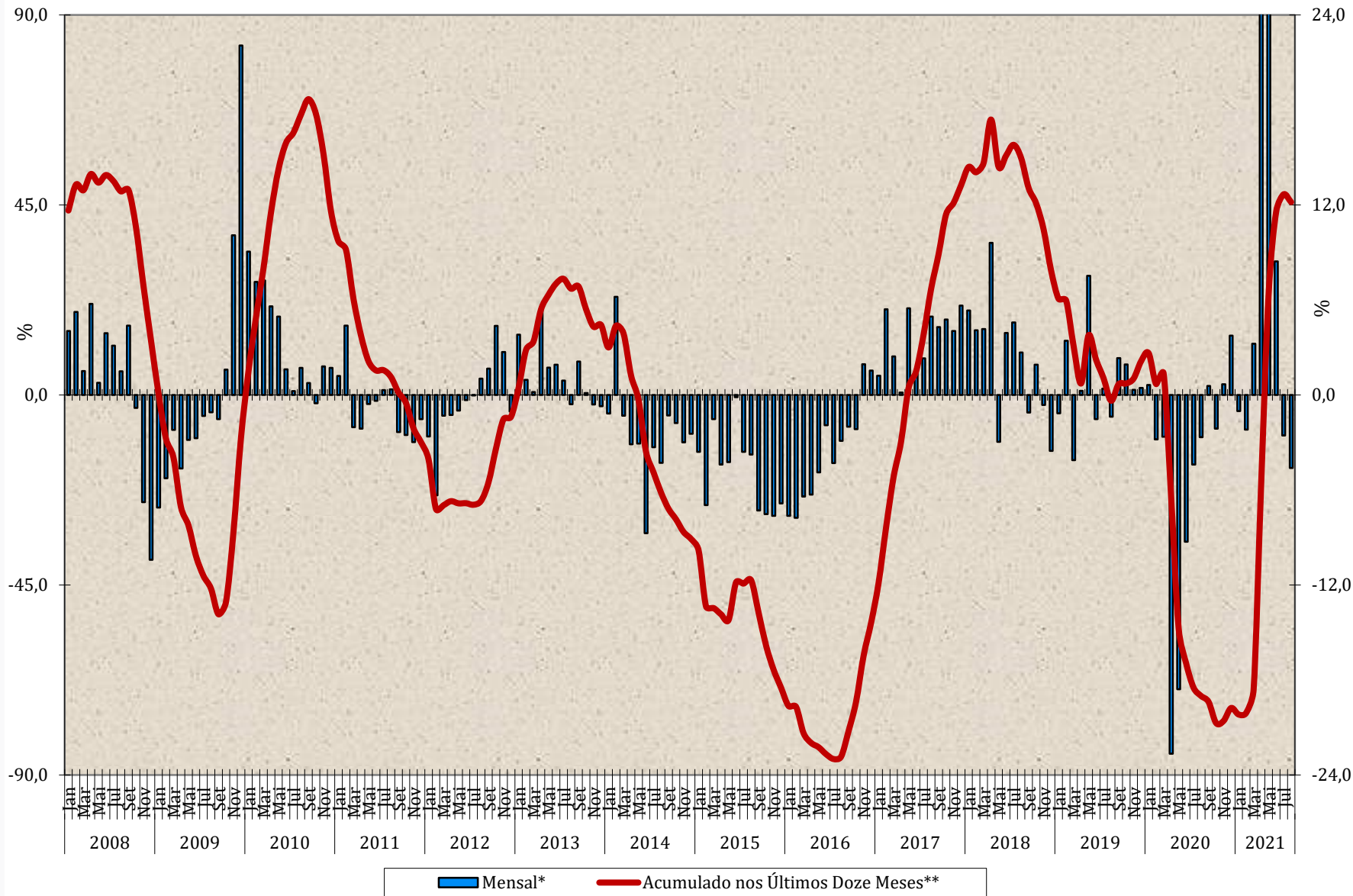
Bens Intermediários

Mensal x Acumulado nos Últimos Doze Meses



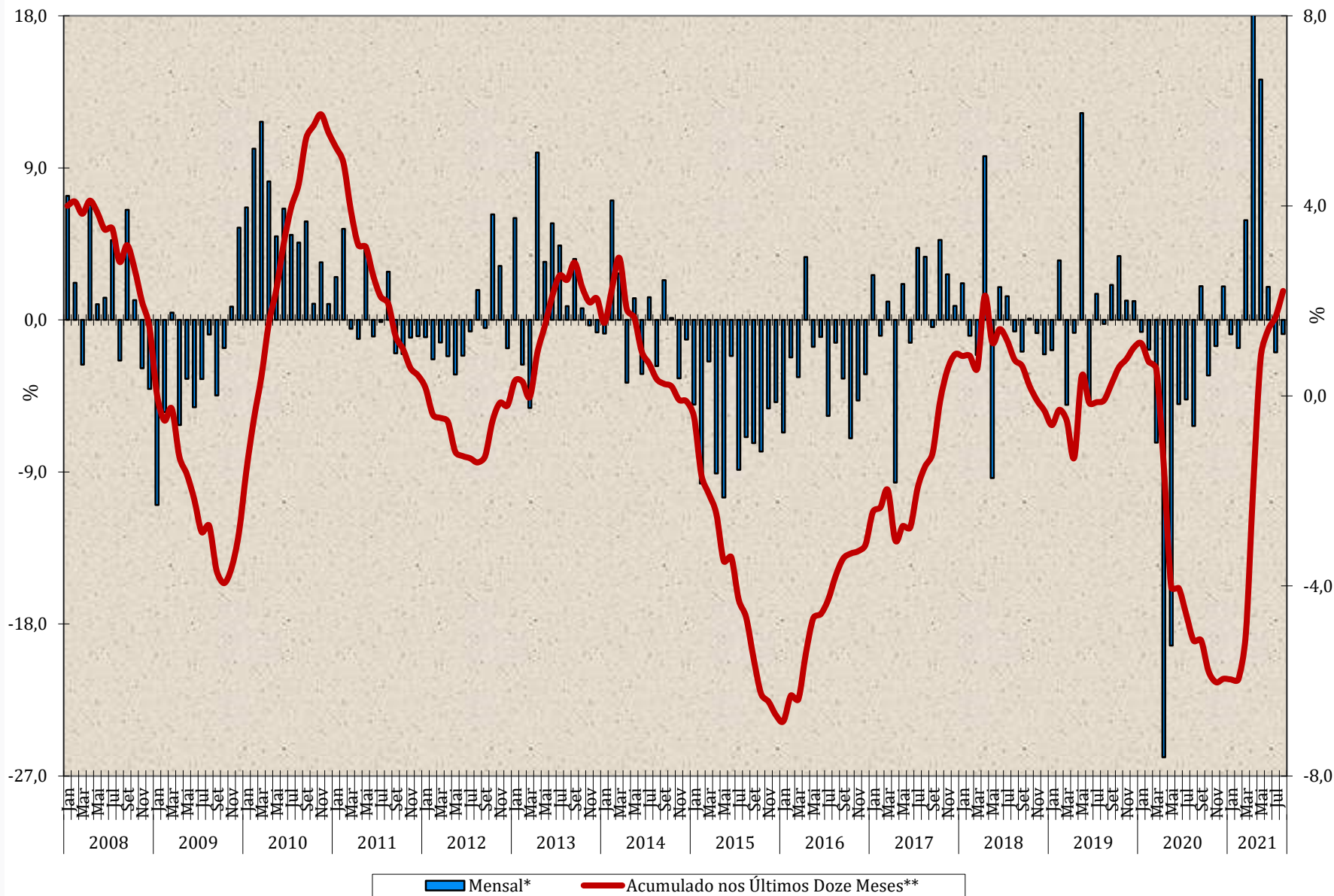
Bens de Consumo Duráveis

Mensal x Acumulado nos Últimos Doze Meses



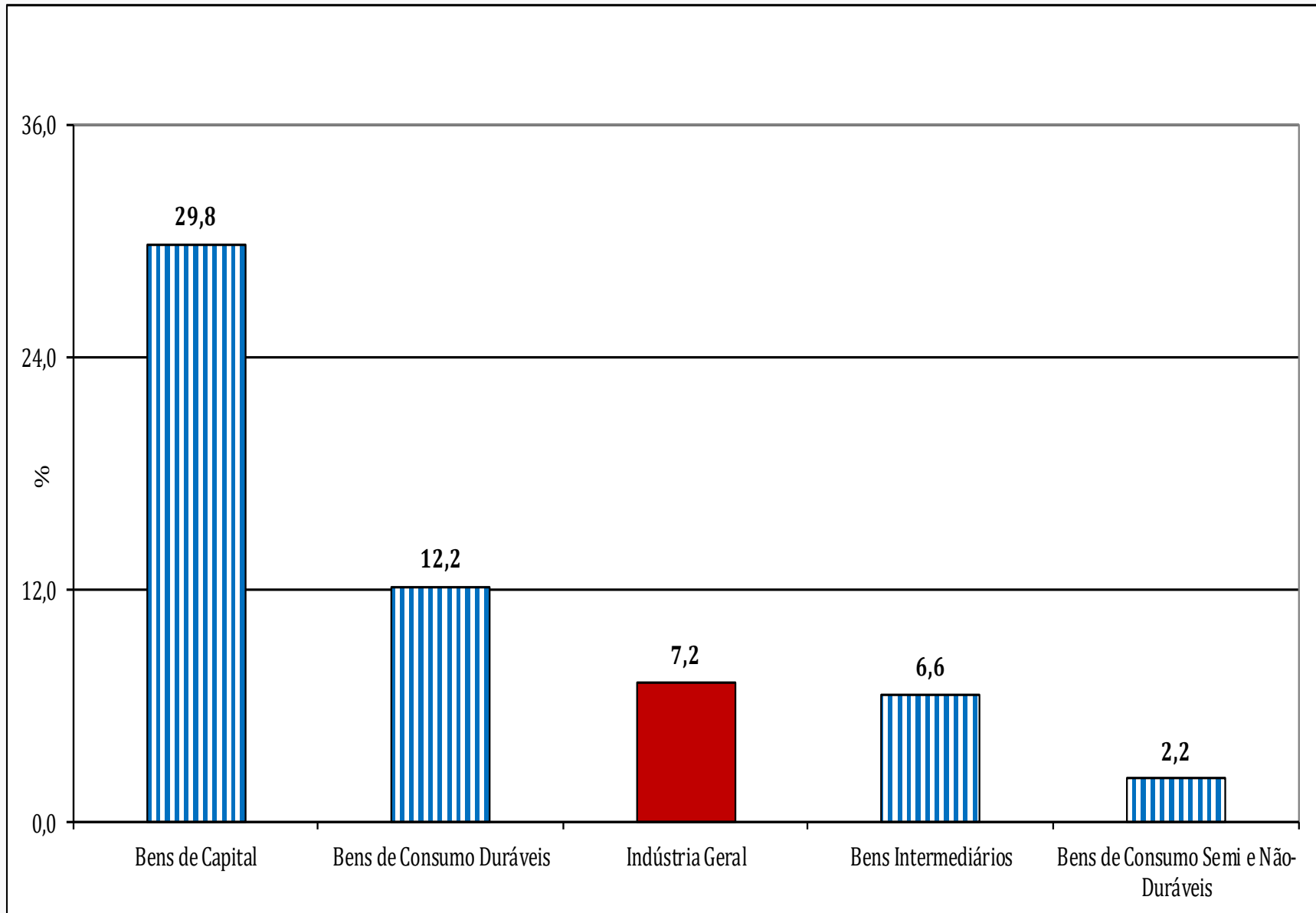
Bens de Consumo Semi e Não Duráveis

Mensal x Acumulado nos Últimos Doze Meses



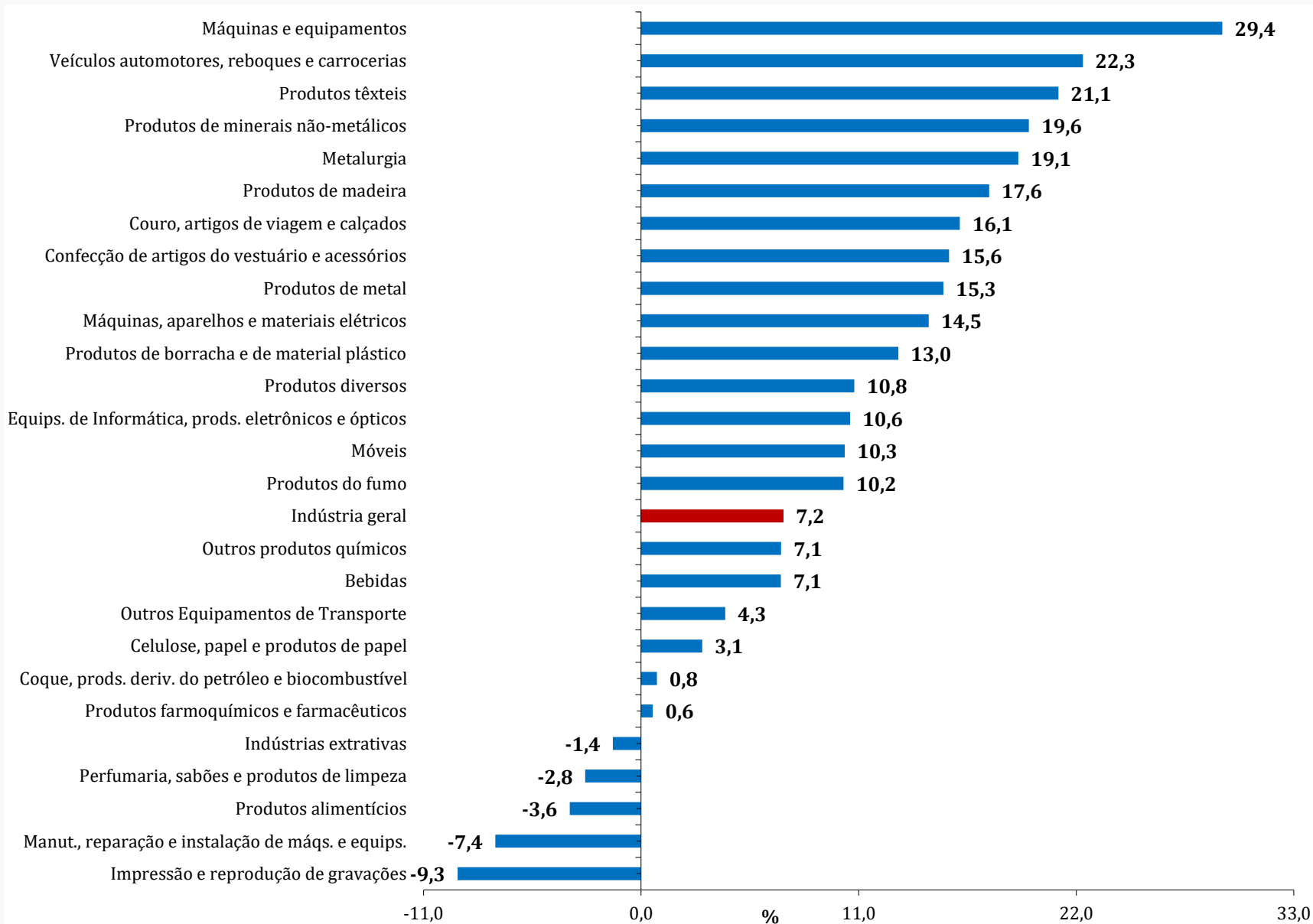
Acumulado nos Últimos 12 Meses (%)

(Base: últimos doze meses anteriores)



Acumulado nos Últimos 12 Meses (%)

(Base: últimos doze meses anteriores)



Resumo Produção Industrial

Agosto/2021

❑ Agosto/21 frente ao mês de Julho/21 (-0,7%)

Terceira taxa negativa consecutiva: **perda** de **2,3%**

Julho/2021: 2,9% abaixo do patamar de Fevereiro/2020

Julho/2021: 19,1% abaixo no nível recorde: Maio/2011

Taxas Negativas: **3** das **4** grandes categorias econômicas e **15** das **26** atividades

❑ Índice de Média Móvel Trimestral (-0,8%)

Manteve a trajetória descendente iniciada em Janeiro de 2021

Taxas Negativas: **3** das **4** grandes categorias econômicas e **17** das **26** atividades

Destaques Negativos: **Bens de Consumo Duráveis (-2,5%)** e **Bens Intermediários (-0,6%)**

❑ Índice Mês contra Igual Mês do Ano Anterior (-0,7%)

Interrompeu **11** meses de taxas positivas consecutivas

Efeito Calendário: Agosto/2021 (**22**) teve **1** dia útil a mais do que Agosto/2020 (**21**)

Taxas Negativas: **3** das **4** grandes categorias econômicas, **14** das **26** atividades, **37** dos **79** grupos e **46,0%** dos **805** produtos investigados

Destaque Negativo: **Bens de Consumo Duráveis (-17,3%)**

❑ Índice Acumulado no Ano (9,2%)

Taxas Positivas: **4** das **4** grandes categorias econômicas, **21** das **26** atividades, **62** dos **79** grupos e **70,6%** dos **805** produtos investigados

Destaques Positivos: **Bens de Capital (41,3%)** e **Bens de Consumo Duráveis (19,9%)**

❑ Índice Acumulado nos Últimos 12 Meses (7,2%)

Intensificou o crescimento observado em Julho último (**7,0%**) e permaneceu com a trajetória predominantemente ascendente iniciada em Agosto de 2020 (**-5,7%**)

Taxas Positivas: **4** das **4** grandes categorias econômicas, **21** das **26** atividades e **64** dos **79** grupos

Síntese de Indicadores (%)

Indicadores	Janeiro-Agosto/2021	Agosto/2021
Produção Industrial (IBGE)	9,2	-0,7
Faturamento Real da Indústria (CNI)*	14,1	-0,2
Horas Trabalhadas na Indústria (CNI)*	14,6	9,4
Utilização da Capacidade Instalada (NUCI)*	81,3	82,3
Volume de Vendas no Comércio Varejista Ampliado (IBGE)*	11,4	7,1
Volume de Vendas - Material de Construção (IBGE)*	16,6	-4,7
Volume de Vendas - Veículos, Motocicletas, Partes e Peças (IBGE)*	25,9	18,0
Volume de Vendas - Móveis e Eletrodomésticos (IBGE)*	6,8	-12,0
Produção - Veículos Leves (ANFAVEA)	29,4	-26,8
Produção - Caminhões (ANFAVEA)	114,8	111,1
Produção - Ônibus (ANFAVEA)	12,1	11,9
Licenciamento - Veículos Leves - Nacional (ANFAVEA)	21,0	-13,0
Nível de Utilização da Capacidade Instalada (FGV)	78,1	79,9
Exportações - Veículos Leves (ANFAVEA)	41,5	1,7
Exportações - Caminhões (ANFAVEA)	105,9	85,3
Importação de Matérias-Primas - Quantum (Funcex)	30,8	38,4
Exportação de Manufaturados - Quantum (Funcex)	15,8	17,0
Produção de Motocicletas (ABRACICLO)	33,9	25,8
Expedição de Papel Ondulado (ABPO)	9,2	-3,1
Fluxo de Rodovias Pedagiadas - Veículos Pesados (ABCR)	10,9	5,3
Produção de Aço Bruto (IAB)	20,9	14,1
Carga Média de Energia Elétrica (ONS)	10,4	11,4
* Janeiro-Julho/2021 e Julho/2021		

Índice Mês / Mês (%) – Séries com ajuste sazonal

	Indústria Geral				Bens de Capital				Bens Intermediários				Bens de Consumo Durável				Bens de Consumo Semi e Não Durável			
	Dados de 2020		Dados de 2021		Dados de 2020		Dados de 2021		Dados de 2020		Dados de 2021		Dados de 2020		Dados de 2021		Dados de 2020		Dados de 2021	
	Julho	Agosto	Julho	Agosto	Julho	Agosto	Julho	Agosto	Julho	Agosto	Julho	Agosto	Julho	Agosto	Julho	Agosto	Julho	Agosto	Julho	Agosto
Jan	0,8	0,8	0,2	0,2	12,0	11,8	5,1	5,0	1,3	1,3	-0,9	-0,9	2,7	3,9	-7,1	-5,3	-0,2	-0,2	1,7	1,8
Fev	1,2	1,0	-1,0	-1,0	1,6	1,5	-2,9	-2,9	0,8	0,8	0,3	0,3	0,4	0,4	-5,0	-5,1	0,1	0,2	-0,2	-0,2
Mar	-7,9	-8,0	-2,6	-2,7	-13,9	-13,8	-6,7	-6,7	-4,2	-4,2	0,0	0,0	-19,7	-19,9	-5,8	-6,3	-12,3	-12,3	-10,2	-10,2
Abr	-19,5	-19,4	-1,6	-1,5	-41,4	-41,5	3,1	3,0	-14,7	-14,7	-1,3	-1,3	-79,6	-79,6	-2,0	-2,0	-12,5	-12,4	-0,6	-0,6
Mai	8,0	7,9	1,2	1,2	30,2	30,5	0,8	0,8	5,9	5,8	-0,7	-0,7	105,3	105,3	-2,3	-2,4	8,5	8,4	3,8	3,9
Jun	9,7	9,7	-0,2	-0,5	13,9	13,9	1,6	1,4	5,0	5,2	-0,7	-0,7	89,6	88,5	-1,0	-1,3	8,5	8,6	-1,7	-1,7
Jul	9,9	9,8	-1,3	-1,2	15,1	14,8	0,3	0,9	10,7	10,7	-0,6	-0,7	40,4	39,8	-2,7	-2,8	5,1	5,2	0,2	0,5
Ago	2,1	2,5		-0,7	5,9	6,5		-0,8	1,9	2,1		-0,6	7,4	9,3		-3,4	0,9	0,5		0,7
Set	2,5	2,4			8,4	8,3			1,2	1,2			5,5	5,2			4,3	4,5		
Out	0,7	0,8			6,4	6,4			-0,3	-0,4			-0,1	-0,2			-0,6	-0,8		
Nov	0,8	0,7			6,8	6,9			-0,2	-0,2			2,1	2,2			1,2	1,2		
Dez	0,7	0,7			2,8	2,5			1,3	1,3			3,4	1,4			-0,1	-0,1		

Índice de Base Fixa - Séries sem ajuste sazonal

Índice de Base Fixa Mensal - Série Original - Diferença entre o IBF do Mês Corrente e o do Mês Anterior							
ANO	MÊS	Indústria Geral e Grandes Categorias Econômicas					
		Indústria Geral	Bens de Capital	Bens Intermediários	Bens de Consumo	Bens de Consumo Duráveis	Bens de Consumo Semi e Não Duráveis
2020	Jan	0,0	0,0	0,0	0,0	0,0	0,0
	Fev	0,0	0,0	0,0	0,0	0,0	0,0
	Mar	0,0	0,0	0,0	0,0	0,0	0,0
	Abr	0,0	0,0	0,0	0,0	0,0	0,0
	Maio	0,0	0,0	0,0	0,0	0,0	0,0
	Jun	0,0	0,0	0,0	0,0	0,0	0,0
	Jul	0,0	0,0	0,0	0,0	0,0	0,0
	Ago	0,0	0,0	0,0	0,0	0,0	0,0
	Set	0,0	0,0	0,0	0,0	0,0	0,0
	Out	0,0	0,0	0,0	0,0	0,0	0,0
	Nov	0,0	0,0	0,0	0,0	0,0	0,0
	Dez	0,0	0,0	0,0	0,0	0,0	0,0
2021	Jan	0,0	0,0	0,0	0,0	0,0	0,0
	Fev	0,0	0,0	0,0	0,0	0,0	0,0
	Mar	0,0	0,0	0,0	0,0	0,0	0,0
	Abr	0,0	0,0	0,0	0,0	0,0	0,0
	Maio	0,0	-0,1	0,1	0,0	0,0	0,0
	Jun	0,0	-0,3	0,0	-0,1	0,1	-0,1
	Jul	0,0	0,5	-0,1	0,1	0,5	0,0
	Ago	93,3	94,7	96,1	88,6	67,8	95,1
	Set						
	Out						
	Nov						
	Dez						

Dias Úteis

ANO	Dias Úteis												Diferença de Dias Úteis											
	Jan	Fev	Mar	Abr	Mai	Jun	Jul	Ago	Set	Out	Nov	Dez*	Jan-Dez	Fev-Jan	Mar-Fev	Abr-Mar	Mai-Abr	Jun-Mai	Jul-Jun	Ago-Jul	Set-Ago	Out-Set	Nov-Out	Dez-Nov
2021	20	18	23	20	21	21	22	22	21	20	20	23	-2	-2	5	-3	1	0	1	0	-1	-1	0	3
2020	22	18	22	20	20	21	23	21	21	21	20	22	1	-4	4	-2	0	1	2	-2	0	0	-1	2
2019	22	20	19	21	22	19	23	22	21	23	20	21	2	-2	-1	2	1	-3	4	-1	-1	2	-3	1
2018	22	18	21	21	21	21	22	23	19	22	20	20	2	-4	3	0	0	0	1	1	-4	3	-2	0
2017	22	18	23	18	22	21	21	23	20	21	20	20	0	-4	5	-5	4	-1	0	2	-3	1	-1	0
2016	20	19	22	20	21	22	21	23	21	20	20	22	-2	-1	3	-2	1	1	-1	2	-2	-1	0	2
2015	21	18	22	20	20	21	23	21	21	21	20	22	-1	-3	4	-2	0	1	2	-2	0	0	-1	2
2014	22	20	19	20	21	20	23	21	22	23	20	22	1	-2	-1	1	1	-1	3	-2	1	1	-3	2
2013	22	18	20	22	21	20	23	22	21	23	20	21	2	-4	2	2	-1	-1	3	-1	-1	2	-3	1
2012	22	19	22	20	22	20	22	23	19	22	20	20	0	-3	3	-2	2	-2	2	1	-4	3	-2	0
2011	21	20	21	19	22	21	21	23	21	20	20	22	-2	-1	1	-2	3	-1	0	2	-2	-1	0	2
2010	20	18	23	20	21	21	22	22	21	20	20	23	-2	-2	5	-3	1	0	1	0	-1	-1	0	3
2009	21	18	22	20	20	21	23	21	21	21	20	22	-1	-3	4	-2	0	1	2	-2	0	0	-1	2
2008	22	19	20	21	20	21	23	21	22	23	20	22	2	-3	1	1	-1	1	2	-2	1	1	-3	2
2007	22	18	22	20	22	20	22	23	19	22	20	20	2	-4	4	-2	2	-2	2	1	-4	3	-2	0
2006	22	18	23	18	22	21	21	23	20	21	20	20	0	-4	5	-5	4	-1	0	2	-3	1	-1	0
2005	21	18	22	20	21	21	21	23	21	20	20	22	-2	-3	4	-2	1	0	0	2	-2	-1	0	2
2004	21	18	23	20	21	21	22	22	21	20	20	23	-1	-3	5	-3	1	0	1	0	-1	-1	0	3
2003	22	20	19	20	21	20	23	21	22	23	20	22	1	-2	-1	1	1	-1	3	-2	1	1	-3	2
2002	22	18	20	22	21	19	23	22	21	23	20	21	2	-4	2	2	-1	-2	4	-1	-1	2	-3	1
2001	22	18	22	20	22	20	22	23	19	22	20	20	2	-4	4	-2	2	-2	2	1	-4	3	-2	0
2000	21	21	21	19	22	21	21	23	20	21	20	20	-2	0	0	-2	3	-1	0	2	-3	1	-1	0
1999	20	18	23	20	21	21	22	22	21	20	20	23	-2	-2	5	-3	1	0	1	0	-1	-1	0	3
1998	21	18	22	20	20	21	23	21	21	21	20	22	-1	-3	4	-2	0	1	2	-2	0	0	-1	2
1997	22	18	20	21	20	21	23	21	22	23	20	22	1	-4	2	1	-1	1	2	-2	1	1	-3	2
1996	22	19	21	21	22	19	23	22	21	23	20	21	2	-3	2	0	1	-3	4	-1	-1	2	-3	1
1995	22	18	23	18	22	21	21	23	20	21	20	20	0	-4	5	-5	4	-1	0	2	-3	1	-1	0
1994	21	19	21	19	22	21	21	23	21	20	20	22		-2	2	-2	3	-1	0	2	-2	-1	0	2
Média	21,4	18,6	21,5	20,0	21,2	20,6	22,1	22,1	20,7	21,4	20,0	21,4	0,1	-2,9	2,9	-1,5	1,2	-0,6	1,5	0,0	-1,4	0,7	-1,4	1,4

* Vale destacar que os dias 24 e 31 de dezembro não estão computados como feriados.

Índice Acumulado no Ano (%)

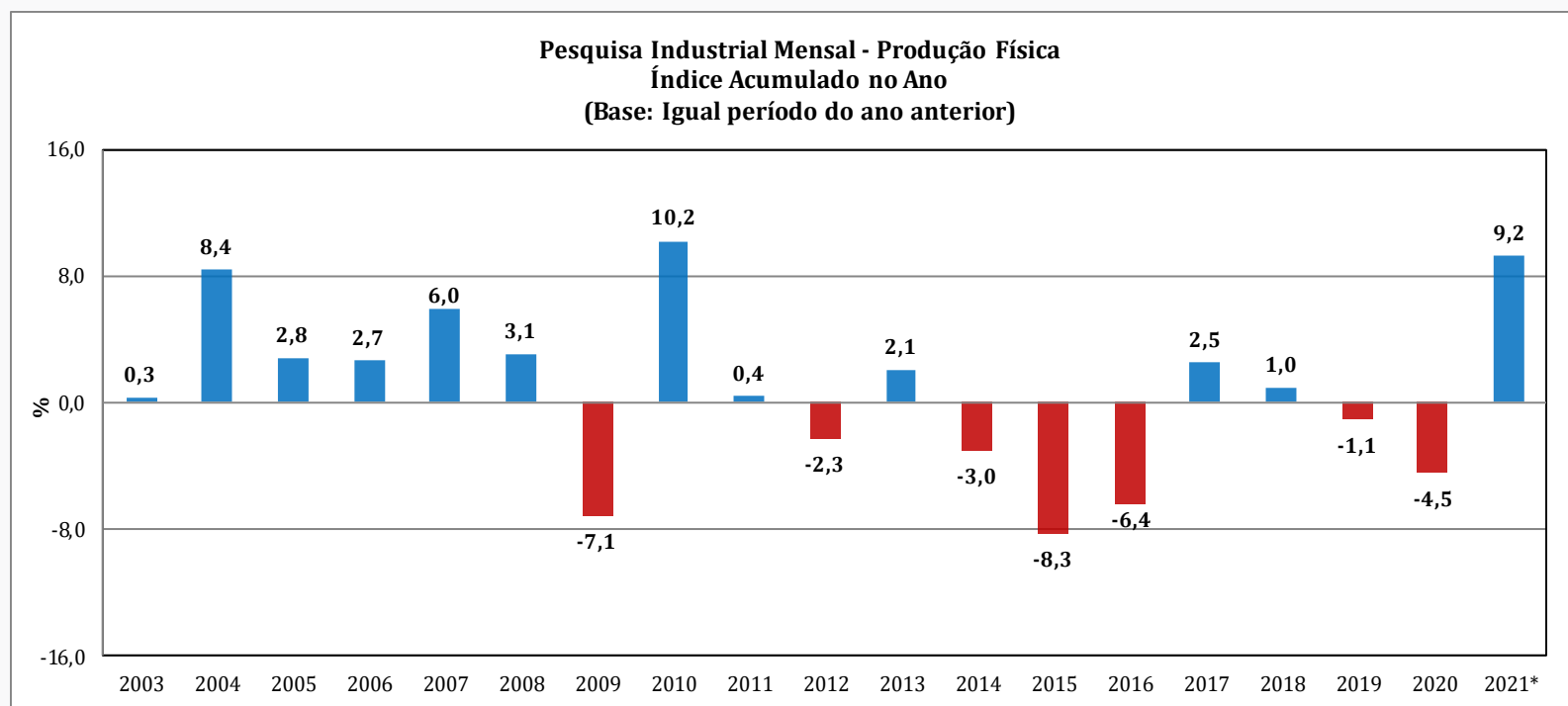
(Base: igual período do ano anterior)

Pesquisa Industrial Mensal - Produção Física - PIM-PF Brasil - Índice Acumulado no Ano

Base: Igual período do ano anterior

Grandes Categorias Econômicas	2003	2004	2005	2006	2007	2008	2009	2010	2011	2012	2013	2014	2015	2016	2017	2018	2019	2020	2021*
Indústria Geral	0,3	8,4	2,8	2,7	6,0	3,1	-7,1	10,2	0,4	-2,3	2,1	-3,0	-8,3	-6,4	2,5	1,0	-1,1	-4,5	9,2
Bens de Capital	2,4	20,6	3,4	5,0	19,2	16,1	-16,5	21,3	5,0	-11,2	12,2	-9,3	-25,3	-10,2	6,2	7,1	-0,6	-9,8	41,3
Bens Intermediários	1,9	7,0	0,7	1,6	4,4	1,6	-8,0	10,4	0,0	-1,6	0,4	-2,4	-5,2	-6,5	1,7	0,1	-2,2	-1,1	7,4
Bens de Consumo	-2,8	8,1	6,3	3,8	5,2	1,9	-2,8	7,0	-0,4	-0,5	2,6	-2,3	-9,4	-5,4	3,2	1,3	1,3	-9,0	6,6
Bens de Consumo Duráveis	0,7	21,4	8,5	7,4	10,9	3,5	-2,7	11,6	-3,0	-1,4	4,4	-9,1	-18,5	-14,4	13,2	7,9	2,1	-19,8	19,9
Bens de Consumo Semi e Não-Duráveis	-3,5	5,1	5,8	2,9	3,6	1,4	-2,9	5,5	0,4	-0,2	2,0	-0,1	-6,7	-3,1	0,9	-0,3	1,0	-6,0	3,7

*Até Agosto de 2021



Índice Mês/Mês (%) - Séries com ajuste sazonal

(Base: mês imediatamente anterior)

2020	jan	fev	mar	abr	mai	jun	jul	ago	set	out	nov	dez
jan	0,9											
fev	1,2	0,5										
mar	1,3	0,7	-9,1									
abr	1,3	0,6	-9,0	-18,8								
mai	1,3	0,7	-9,2	-18,8	7,0							
jun	1,2	0,6	-9,1	-19,2	8,2	8,9						
jul	1,0	0,9	-9,3	-19,5	8,7	9,7	8,0					
ago	1,0	0,9	-9,3	-19,5	8,7	9,7	8,3	3,2				
set	1,0	1,0	-9,4	-19,5	8,7	9,6	8,6	3,6	2,6			
out	1,0	0,9	-9,4	-19,5	8,7	9,6	8,6	3,4	2,8	1,1		
nov	1,2	0,9	-9,4	-19,5	8,7	9,6	8,6	3,4	2,8	1,1	1,2	
dez	1,0	1,0	-9,4	-19,5	8,7	9,6	8,6	3,5	2,8	1,0	1,1	0,9

2020/2021	jan	fev	mar	abr	mai	jun	jul	ago	set	out	nov	dez
jan	1,2	0,9	-9,4	-19,5	8,7	9,6	8,7	3,4	2,8	1,0	1,1	0,8
fev	1,0	1,3	-9,4	-19,5	8,7	9,4	8,7	3,4	2,8	1,0	1,0	0,8
mar	0,8	1,3	-7,9	-19,8	8,3	9,4	8,5	3,2	2,6	1,0	0,9	0,7
abr	0,8	1,2	-7,5	-19,0	7,5	9,5	8,3	3,1	2,6	0,9	0,8	0,7
mai	0,9	1,2	-7,8	-19,2	8,1	9,2	8,4	3,0	2,6	0,9	0,8	0,7
jun	0,9	1,0	-7,8	-19,1	8,0	9,8	8,0	3,0	2,6	0,9	0,7	0,8
jul	0,8	1,2	-7,9	-19,5	8,0	9,7	9,9	2,1	2,5	0,7	0,8	0,7
ago	0,8	1,0	-8,0	-19,4	7,9	9,7	9,8	2,5	2,4	0,8	0,7	0,7
set												
out												
nov												
dez												

