

# ***PIM-PF BRASIL***

***Resultados de Setembro de 2016***

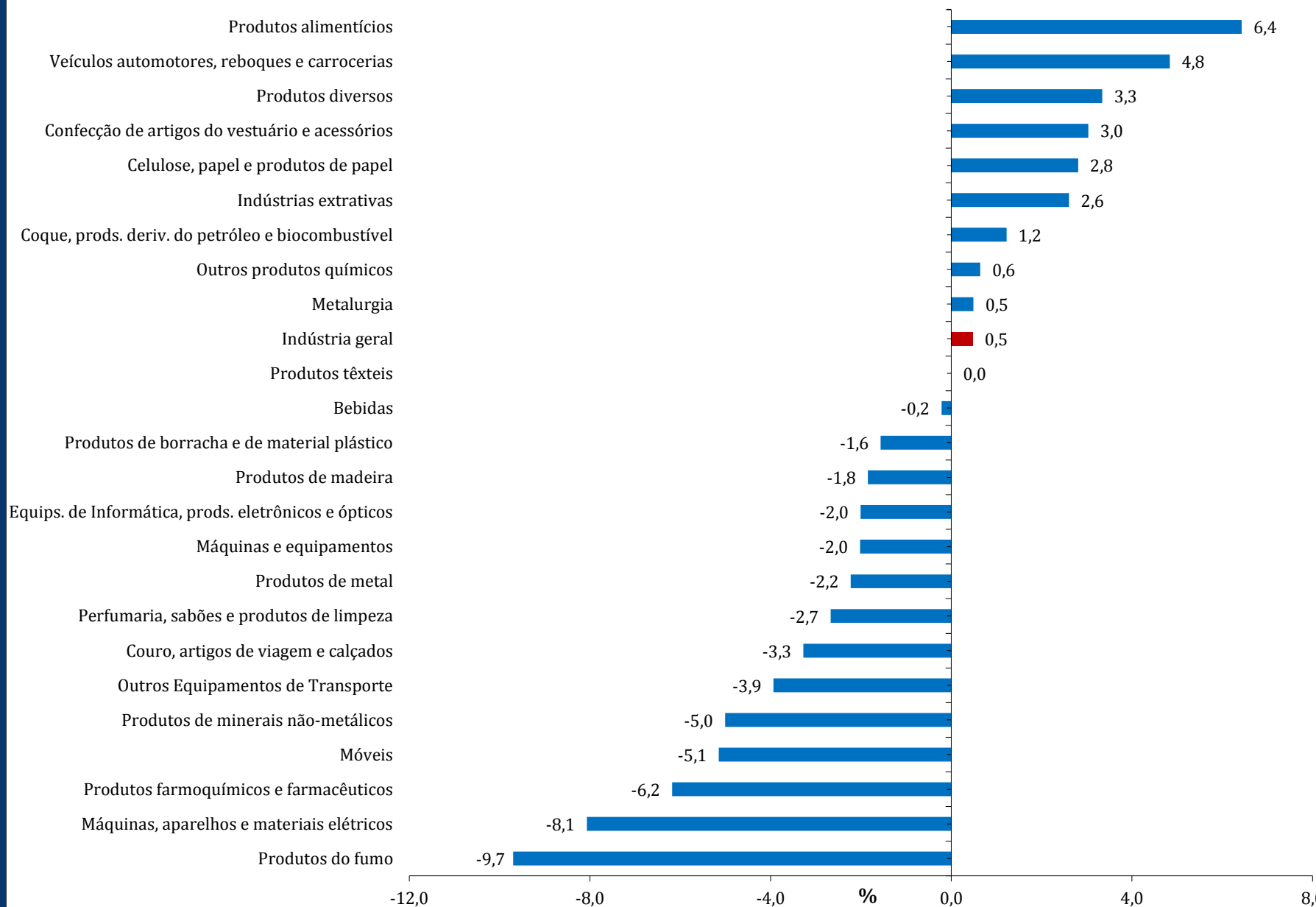
Grandes Categorias Econômicas	Variação (%)			
	Setembro 2016/Agosto 2016*	Setembro 2016/Setembro 2015	Acumulado Janeiro-Setembro	Acumulado nos Últimos 12 Meses
Bens de Capital	-5,1	-7,2	-15,0	-19,8
Bens Intermediários	1,2	-4,1	-7,6	-8,1
Bens de Consumo	-0,5	-5,7	-6,4	-7,6
Duráveis	1,9	-6,5	-18,6	-21,2
Semiduráveis e não Duráveis	-1,0	-5,5	-3,1	-3,9
Indústria Geral	0,5	-4,8	-7,8	-8,8

\*Série com ajuste sazonal



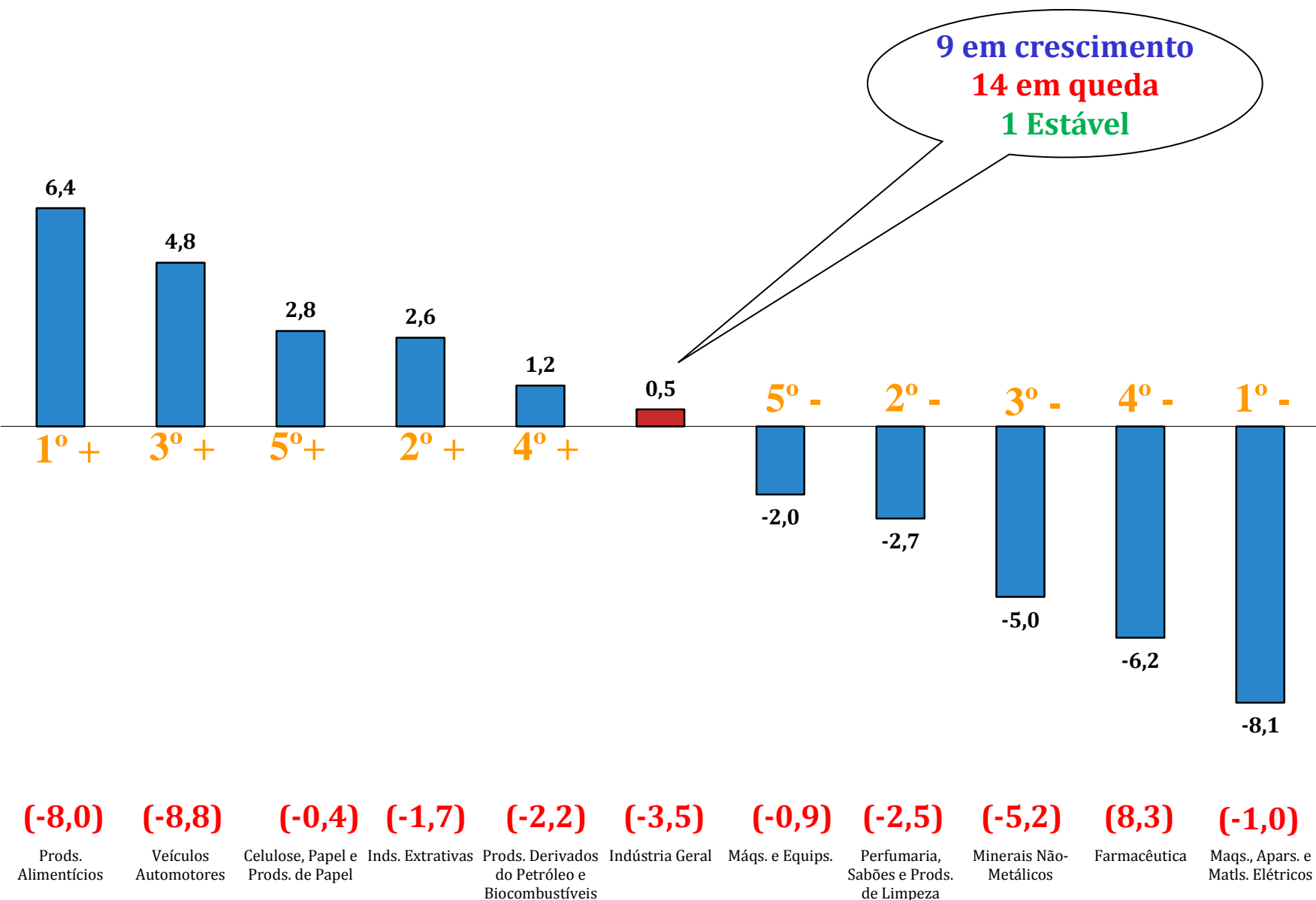
# Índice Mês/Mês (%) - Ajuste Sazonal

	Indústria Geral		Bens de Capital		Bens Intermediários		Bens de Consumo Duráveis		Bens de Consumo Semi e Não Duráveis	
	2015	2016	2015	2016	2015	2016	2015	2016	2015	2016
Jan	0,2	0,5	6,2	3,8	-0,3	0,9	-1,8	-2,7	-0,1	0,4
Fev	-0,6	-2,6	-5,2	1,3	0,1	-1,7	-1,6	-5,0	-0,9	-0,8
Mar	-1,3	1,4	-4,7	3,0	-0,6	-0,2	-2,7	-0,2	-0,6	0,9
Abr	-1,7	0,2	-5,6	1,7	-0,9	0,8	-1,9	-4,8	-2,8	-1,0
Mai	0,0	0,4	-1,5	2,2	-0,6	-0,3	-1,4	6,2	1,7	-1,4
Jun	-1,5	1,6	-6,2	3,2	-0,4	0,9	-13,4	1,8	0,1	1,0
Jul	-1,4	-0,1	-1,1	-3,5	-2,2	1,7	9,5	3,6	-1,2	-2,4
Ago	-0,1	-3,5	-9,0	-0,1	2,3	-3,6	-1,4	-6,4	0,2	-1,0
Set	-2,1	0,5	4,6	-5,1	-3,8	1,2	-7,7	1,9	0,4	-1,0
Out	-0,7		-2,1		-0,7		-5,2		-1,2	
Nov	-2,1		-1,7		-3,7		-3,3		0,2	
Dez	-0,7		-9,3		0,5		7,4		0,1	



# Destques MÊS / MÊS (%)

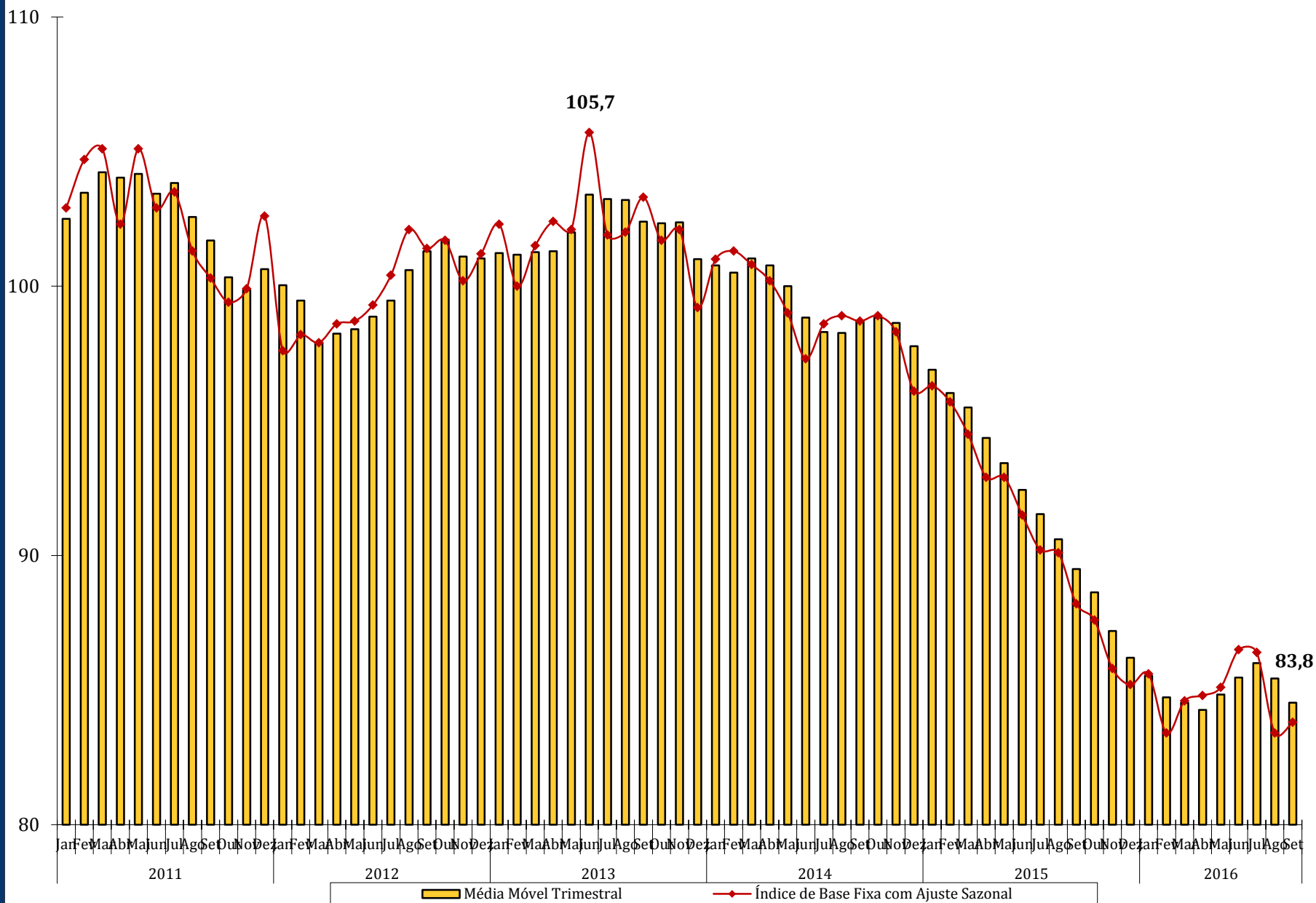
Séries com ajuste sazonal - (Base: mês imediatamente anterior)



\*Resultado do mês anterior

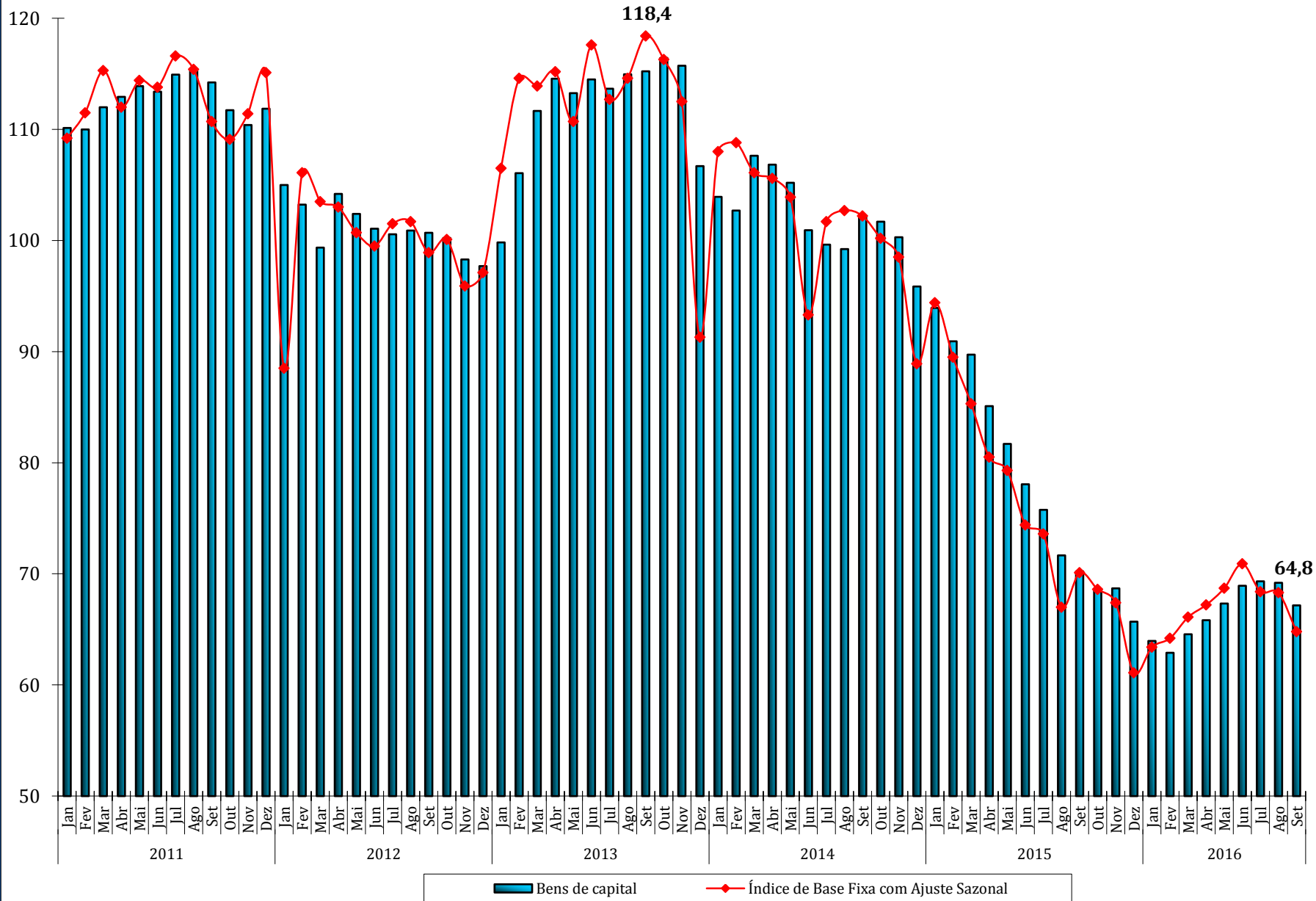
# Média Móvel Trimestral

## Indústria Geral



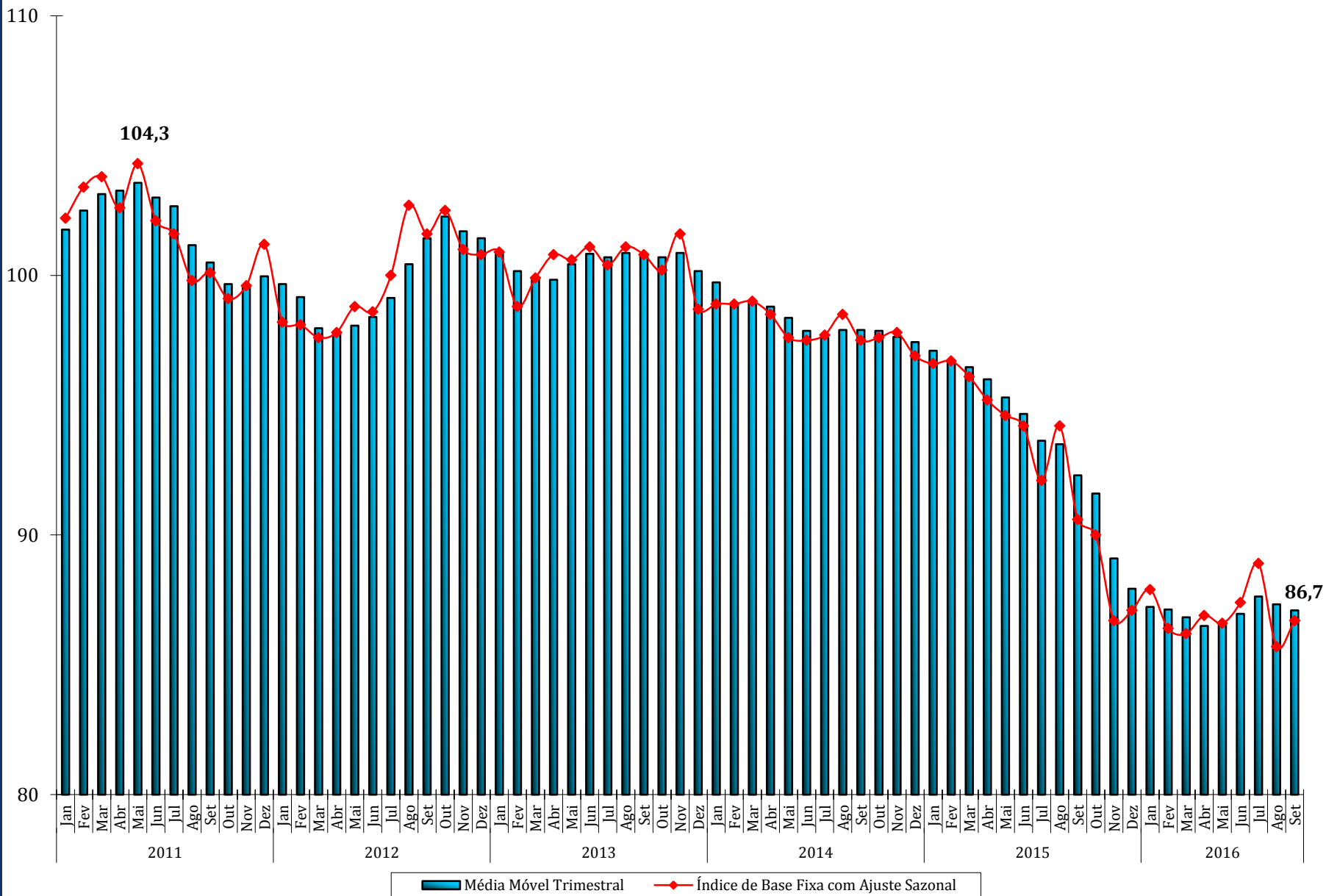
# Média Móvel Trimestral

## Bens de Capital



# Média Móvel Trimestral

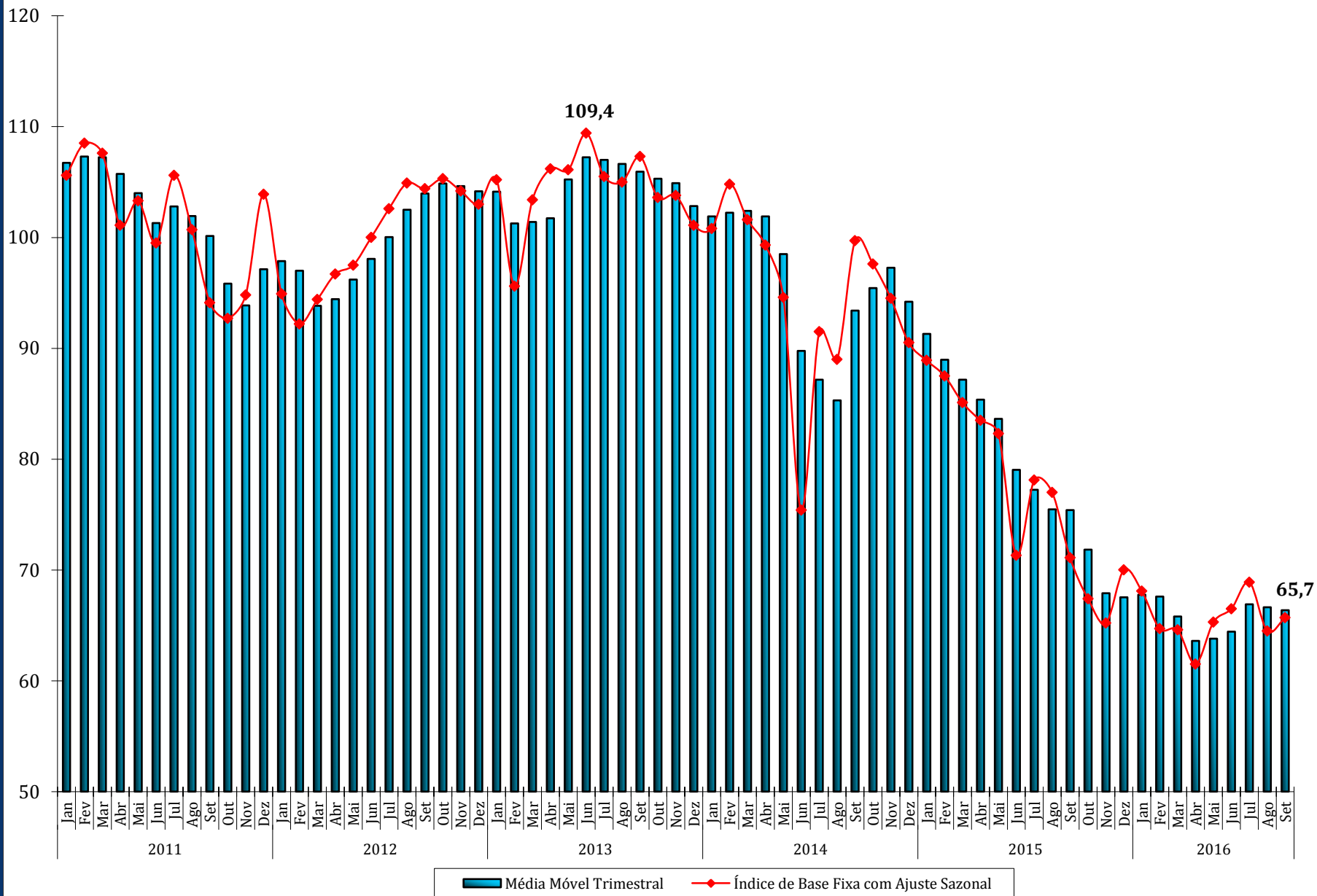
## Bens Intermediários





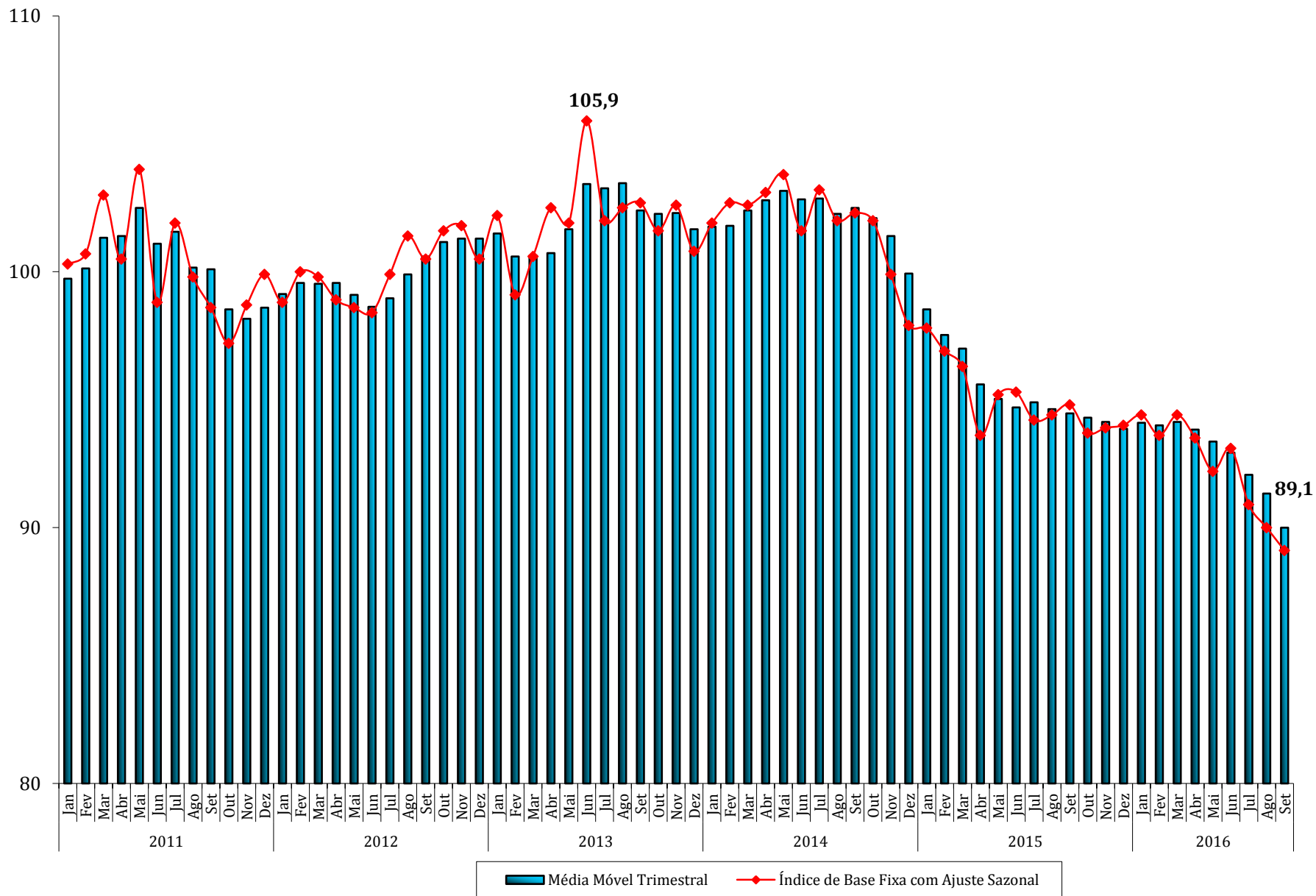
# Média Móvel Trimestral

## Bens de Consumo Duráveis



# Média Móvel Trimestral

## Bens de Consumo Semi e Não-Duráveis



Trimestre encerrado  
em Setembro/2016

Variação Negativa



-1,1%

Trimestre encerrado  
em Agosto/2016

(-0,7%)

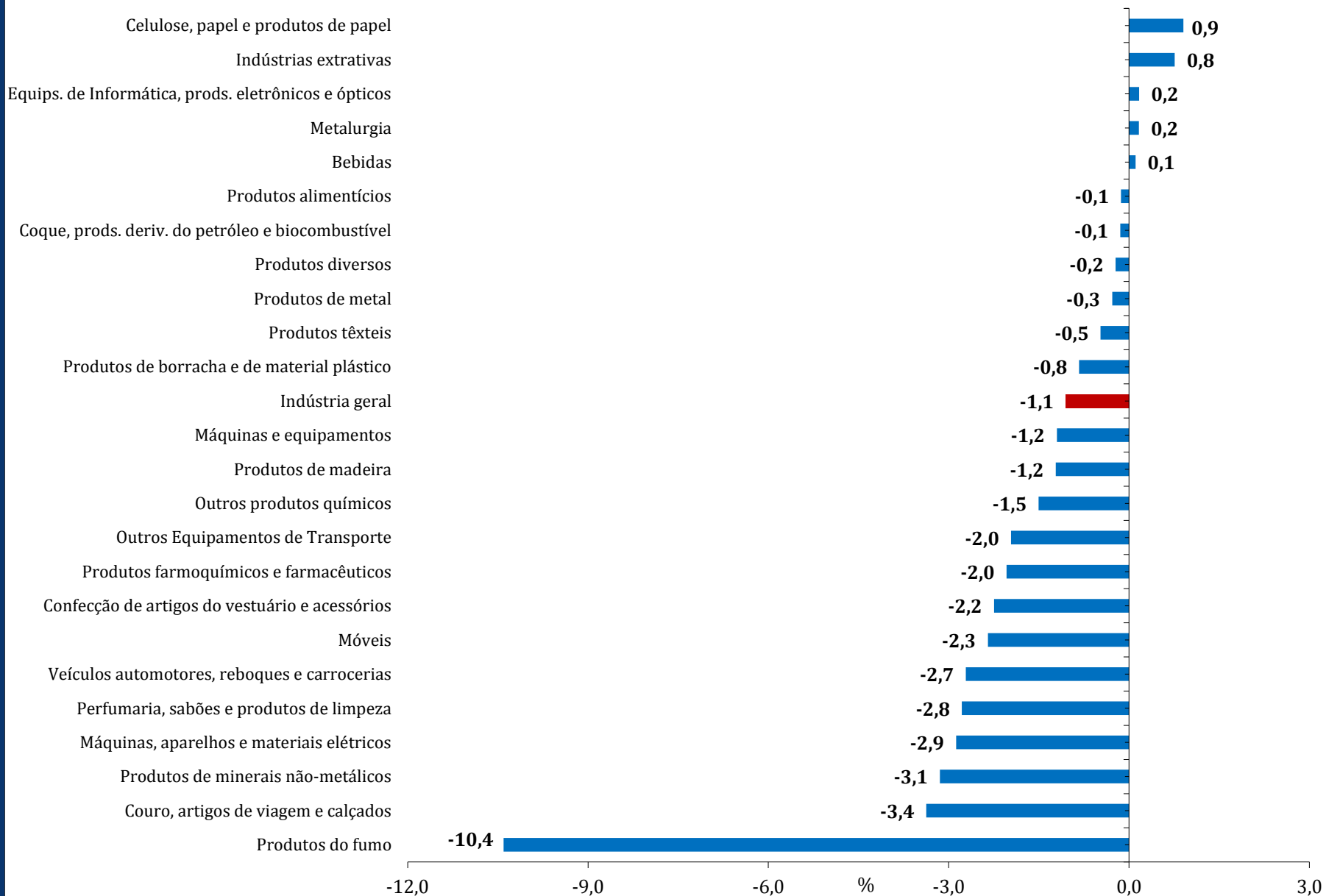
Saldo  
Negativo  
nas 4  
Grandes  
Categorias  
Econômicas

Bens de Capital: -2,9% (-0,2%)

Bens de Consumo Semi e Não-Duráveis: -1,5% (-0,8%)

Bens de Consumo Duráveis: -0,4% (-0,4%)

Bens Intermediários: -0,3% (-0,3%)





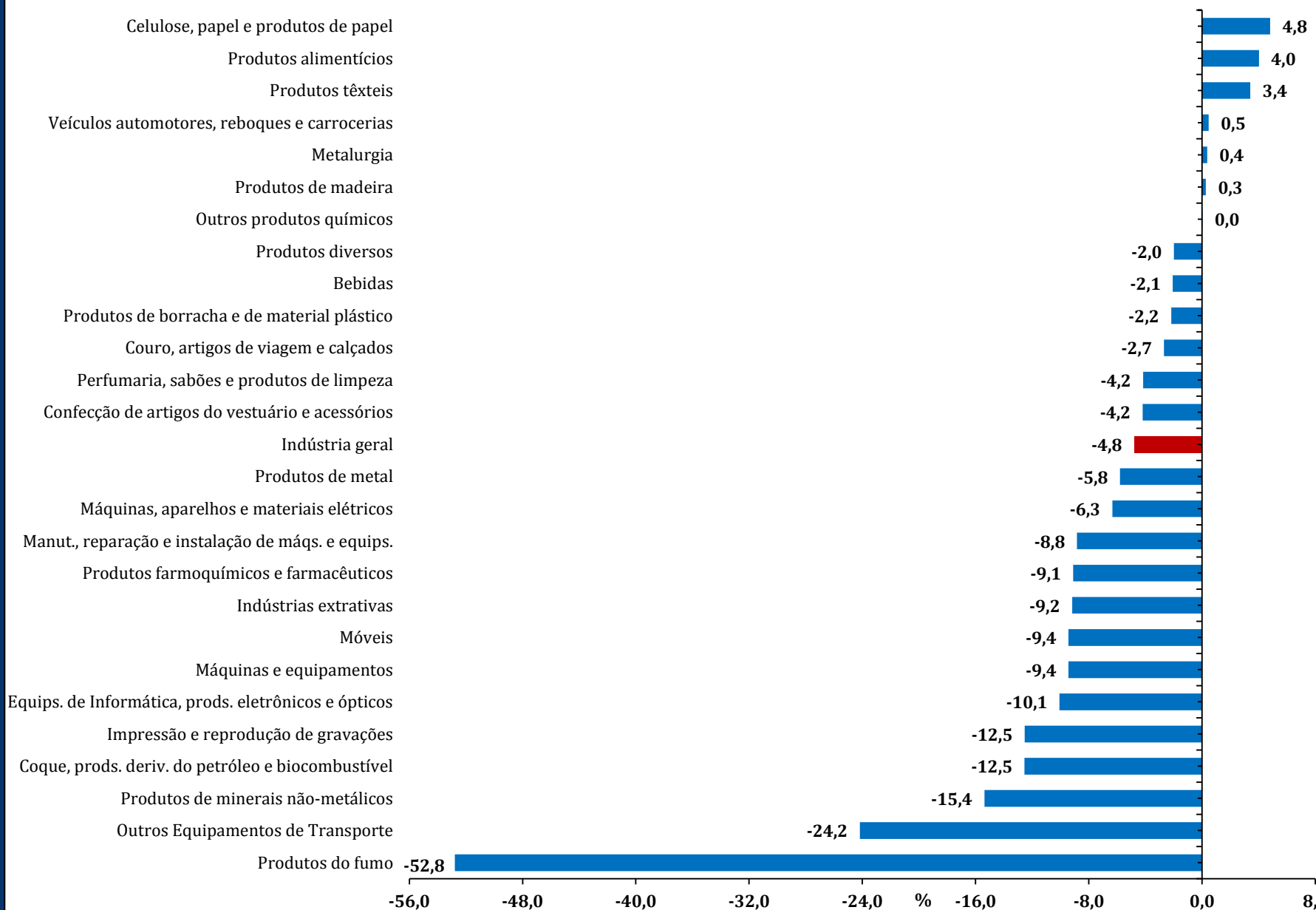
# Índice Mensal (%)

(Base: igual período do ano anterior)

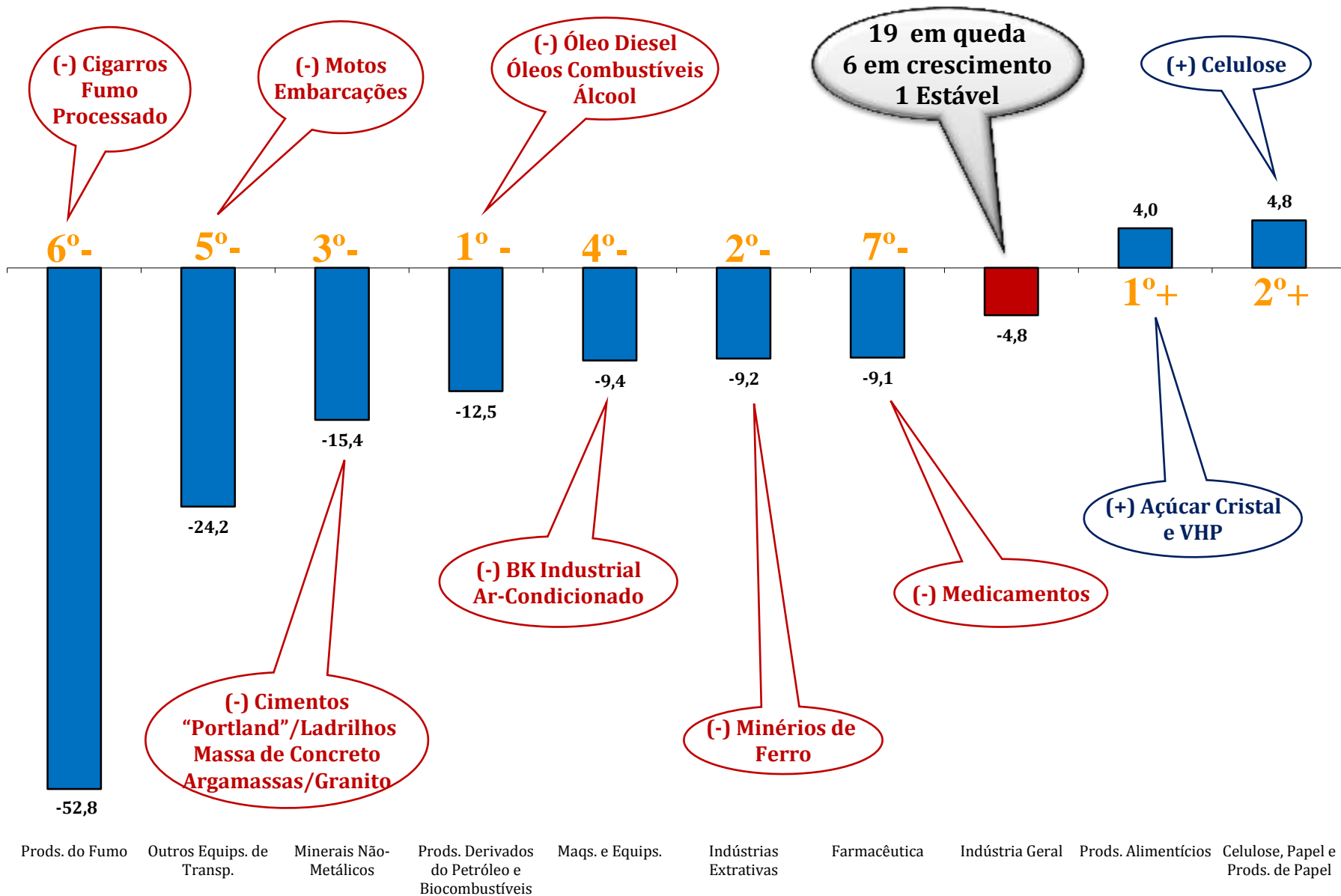
	Indústria Geral		Bens de Capital		Bens Intermediários		Bens de Consumo Duráveis		Bens de Consumo Semi e Não Duráveis	
	2015	2016	2015	2016	2015	2016	2015	2016	2015	2016
Jan	-4,9	-13,5	-15,5	-35,8	-2,2	-11,6	-13,5	-28,7	-5,0	-6,7
Fev	-9,3	-9,5	-25,5	-25,8	-4,0	-8,0	-26,1	-29,1	-9,7	-2,1
Mar	-3,1	-11,4	-11,7	-23,4	-1,8	-11,2	-5,7	-24,7	-2,5	-3,3
Abr	-7,5	-6,7	-22,7	-16,2	-3,3	-7,2	-16,5	-23,5	-9,1	2,7
Mai	-8,6	-7,5	-25,7	-10,6	-4,7	-7,7	-15,9	-18,0	-10,6	-2,0
Jun	-2,6	-5,7	-16,6	-2,9	-1,1	-7,3	-0,5	-7,3	-2,2	-1,8
Jul	-8,7	-6,4	-27,7	-11,7	-5,3	-4,8	-13,5	-15,9	-9,0	-6,4
Ago	-8,3	-5,0	-32,7	6,2	-4,8	-6,8	-14,1	-11,0	-7,0	-2,0
Set	-10,7	-4,8	-31,1	-7,2	-7,1	-4,1	-27,4	-6,5	-7,3	-5,5
Out	-11,1		-32,6		-7,1		-28,3		-7,9	
Nov	-12,3		-30,9		-10,6		-28,6		-5,3	
Dez	-12,0		-31,8		-11,4		-25,5		-4,9	

# Índice Mensal (%)

(Base: igual período do ano anterior)



(Base: igual período do ano anterior)



ANO	Índice de Difusão - % de Produtos em Crescimento - Mês/Mês sem Ajuste Sazonal											
	Jan	Fev	Mar	Abr	Mai	Jun	Jul	Ago	Set	Out	Nov	Dez
2016	56,4	57,6	75,7	29,9	61,5	57,0	48,1	67,2	31,8			
2015	60,9	42,7	83,6	20,1	55,4	43,1	59,3	44,1	46,8	57,8	29,3	21,0
2014	66,3	54,8	59,6	42,2	62,9	23,0	78,1	48,1	58,6	67,7	21,5	21,9
2013	66,7	38,4	77,3	65,5	46,0	35,2	73,0	58,6	36,0	74,7	25,0	15,8
2012		49,2	80,5	23,0	77,4	27,8	68,3	71,8	22,5	77,5	28,2	20,5
Média	62,6	48,5	75,3	36,1	60,6	37,2	65,4	58,0	39,2	69,4	26,0	19,8





# Índice de Difusão

## Bens de Capital

ANO	Índice de Difusão - % de Produtos em Crescimento - Mês/Mês sem Ajuste Sazonal											
	Jan	Fev	Mar	Abr	Mai	Jun	Jul	Ago	Set	Out	Nov	Dez
2016	49,6	68,7	79,1	27,0	59,1	58,3	46,1	65,2	30,4			
2015	58,3	56,5	74,8	20,9	47,8	47,8	57,4	32,2	58,3	49,6	31,3	15,7
2014	65,2	68,7	42,6	47,8	56,5	19,1	72,2	50,4	54,8	61,7	20,9	19,1
2013	60,0	63,5	72,2	60,9	43,5	38,3	65,2	53,9	40,0	78,3	24,3	16,5
2012		62,6	72,2	25,2	73,9	30,4	57,4	63,5	19,1	71,3	24,3	28,7
Média	58,3	64,0	68,2	36,3	56,2	38,8	59,7	53,0	40,5	65,2	25,2	20,0



# Índice de Difusão

## Bens Intermediários

ANO	Índice de Difusão - % de Produtos em Crescimento - Mês/Mês sem Ajuste Sazonal											
	Jan	Fev	Mar	Abr	Mai	Jun	Jul	Ago	Set	Out	Nov	Dez
2016	64,8	53,0	75,9	31,1	66,4	57,7	51,8	64,3	30,5			
2015	65,7	38,4	85,7	19,1	56,4	40,0	58,0	44,8	40,9	58,9	26,1	23,4
2014	70,7	49,1	66,1	35,7	65,0	22,5	78,4	48,0	57,5	68,0	21,4	22,0
2013	73,0	31,1	78,9	64,1	49,3	32,0	75,5	57,3	32,5	72,3	25,5	17,0
2012		43,2	82,5	21,8	79,1	27,5	70,7	73,4	22,0	76,4	25,9	19,8
Média	68,5	43,0	77,8	34,4	63,2	36,0	66,9	57,5	36,7	68,9	24,7	20,6



# Índice de Difusão

## Bens de Consumo Duráveis

ANO	Índice de Difusão - % de Produtos em Crescimento - Mês/Mês sem Ajuste Sazonal											
	Jan	Fev	Mar	Abr	Mai	Jun	Jul	Ago	Set	Out	Nov	Dez
2016	45,7	51,4	71,4	25,7	48,6	42,9	37,1	85,7	34,3			
2015	57,1	25,7	85,7	22,9	54,3	34,3	48,6	71,4	62,9	45,7	42,9	8,6
2014	65,7	68,6	37,1	57,1	48,6	17,1	94,3	54,3	60,0	88,6	14,3	14,3
2013	71,4	28,6	82,9	62,9	31,4	45,7	57,1	74,3	40,0	85,7	22,9	2,9
2012		42,9	82,9	28,6	77,1	25,7	57,1	77,1	22,9	88,6	34,3	11,4
Média	60,0	43,4	72,0	39,4	52,0	33,1	58,9	72,6	44,0	77,1	28,6	9,3



# Índice de Difusão

## Bens de Consumo Semi e Não Duráveis

ANO	Índice de Difusão - % de Produtos em Crescimento - Mês/Mês sem Ajuste Sazonal											
	Jan	Fev	Mar	Abr	Mai	Jun	Jul	Ago	Set	Out	Nov	Dez
2016	43,4	63,1	76,3	29,3	55,1	58,1	43,4	73,2	34,3			
2015	52,5	48,0	84,8	22,2	57,6	50,0	66,2	46,5	49,5	63,1	32,3	20,2
2014	57,1	59,6	58,6	49,0	65,7	27,3	77,8	47,0	63,1	66,7	23,7	23,7
2013	57,1	41,9	76,3	72,2	40,4	36,4	74,7	61,6	42,4	77,8	24,7	15,7
2012		56,1	79,8	20,7	75,8	27,8	71,2	71,2	25,3	82,8	33,8	16,7
Média	52,5	53,7	75,2	38,7	58,9	39,9	66,7	59,9	42,9	72,6	28,7	19,1

O percentual de **produtos** com taxas positivas no Índice Mensal de **Setembro/2016**:

**Indústria Geral: 41,1% (48,7%)**

- **Bens de Capital: 35,7% (53,9%)**


- **Bens Intermediários: 45,9% (47,7%)**

- **Bens de Consumo Duráveis: 31,4% (48,6%)**

- **Bens de Consumo Semi e Não-Duráveis: 35,4% (48,5%)**

- **Percentual de produtos com taxas positivas no índice mensal da Indústria Geral:**

- Março/2015: 47,0%
- Abril/2015: 31,2%
- Maio/2015: 27,1%
- Junho/2015: 45,1%
- Julho/2015: 30,6%
- Agosto/2015: 28,4%
- Setembro/2015: 23,0%
- Outubro/2015: 22,7%
- Novembro/2015: 23,9%
- Dezembro/2015: 22,9%
- Janeiro/2016: 21,7%
- Fevereiro/2016: 32,0%
- Março/2016: 23,9%
- Abril/2016: 28,9%
- Maio/2016: 32,4%
- Junho/2016: 41,5%
- Julho/2016: 33,8%

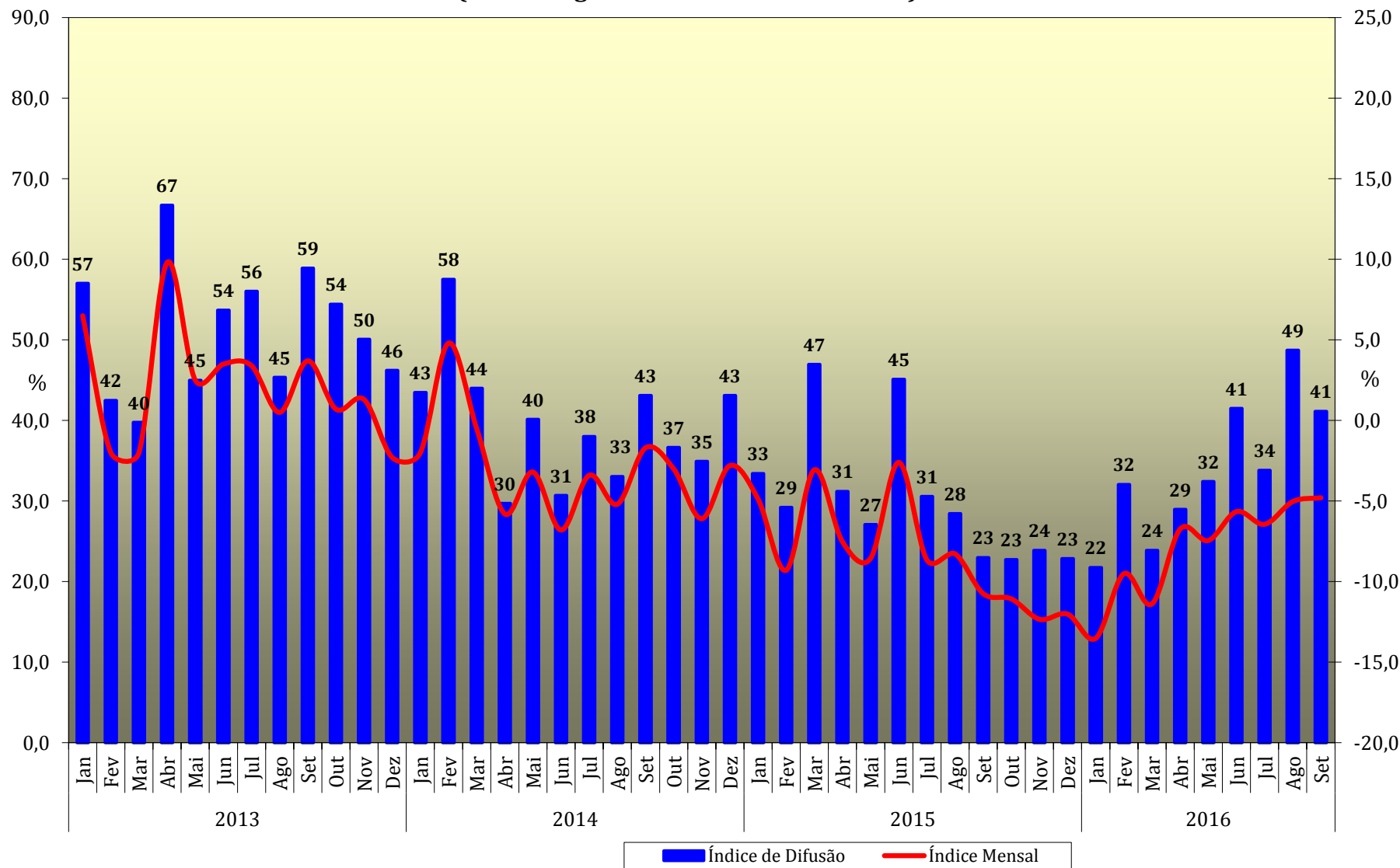


**Percentual  
de produtos  
com taxas  
positivas**

em azul % dos produtos em crescimento no mês anterior

ANO	Índice de Difusão - % de Produtos em Crescimento - Mês Contra Igual Mês do Ano Anterior											
	Jan	Fev	Mar	Abr	Mai	Jun	Jul	Ago	Set	Out	Nov	Dez
2016	21,7	32,0	23,9	28,9	32,4	41,5	33,8	48,7	41,1			
2015	33,4	29,2	47,0	31,2	27,1	45,1	30,6	28,4	23,0	22,7	23,9	22,9
2014	43,5	57,5	44,0	29,7	40,1	30,7	38,0	33,0	43,1	36,6	34,9	43,1
2013	57,0	42,5	39,8	66,7	45,0	53,7	56,0	45,3	58,9	54,4	50,1	46,2
Média	38,9	40,3	38,6	39,1	36,1	42,7	39,6	38,9	41,5	37,9	36,3	37,4

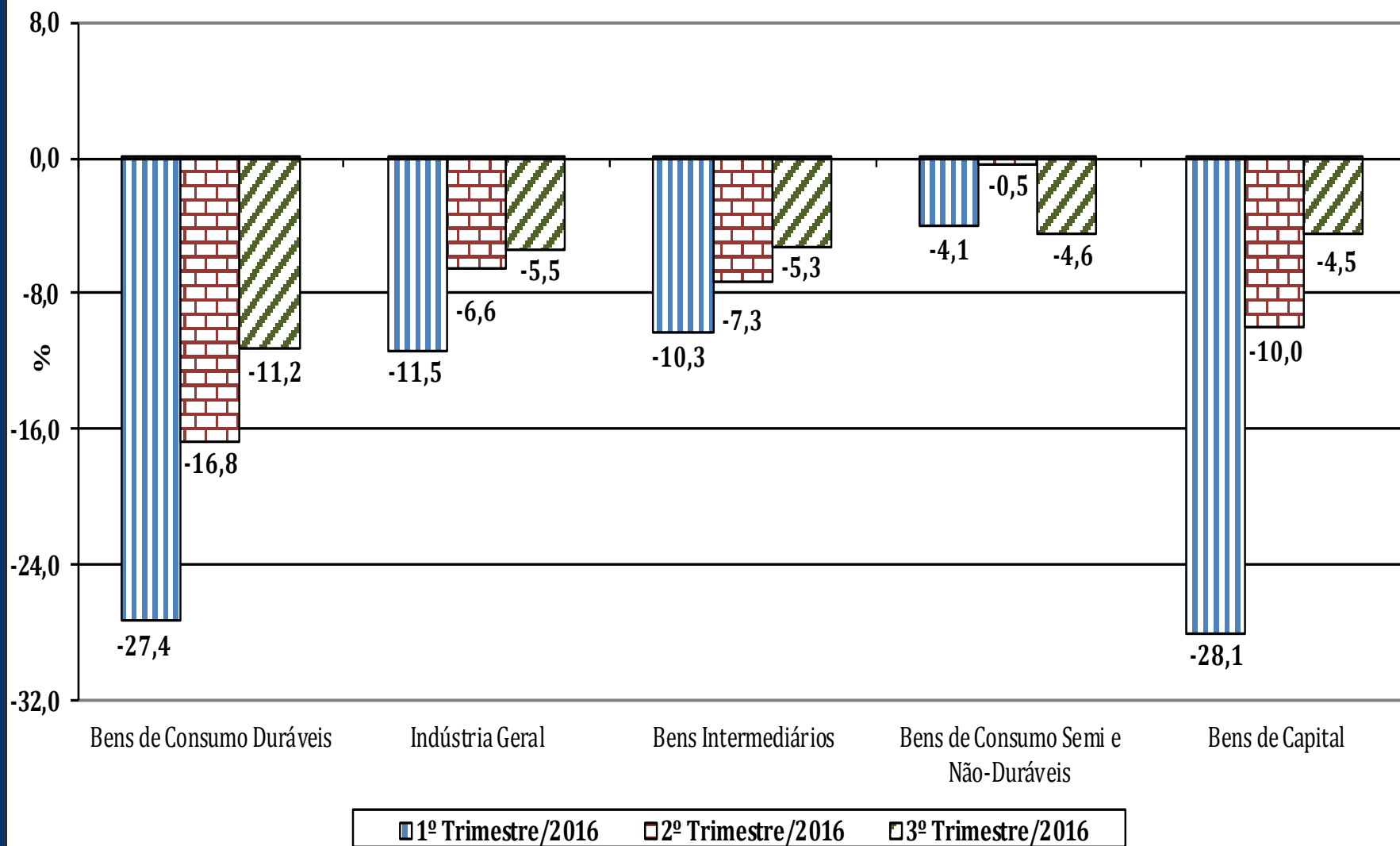
**Indústria Geral**  
**Índice Mensal (%) x % de Produtos em Crescimento**  
**(Frente a Igual Período do Ano Anterior)**



Grandes Categorias Econômicas	2014				2015				2016			
	1º Tri	2º Tri	3º Tri	4º Tri	1º Tri	2º Tri	3º Tri	4º Tri	1º Tri	2º Tri	3º Tri	4º Tri
Bens de Capital	0,7	-14,3	-11,5	-11,4	-17,8	-21,9	-30,5	-31,8	-28,1	-10,0	-4,5	
Bens Intermediários	-0,6	-3,4	-2,4	-3,1	-2,6	-3,0	-5,7	-9,6	-10,3	-7,3	-5,3	
Bens de Consumo Duráveis	3,5	-18,4	-11,1	-9,0	-15,3	-12,1	-18,7	-27,6	-27,4	-16,8	-11,2	
Bens de Consumo Semi e Não Duráveis	2,9	-1,8	0,3	-1,5	-5,6	-7,4	-7,7	-6,1	-4,1	-0,5	-4,6	
Indústria Geral	0,7	-5,2	-3,4	-3,9	-5,7	-6,3	-9,2	-11,8	-11,5	-6,6	-5,5	



## Pesquisa Industrial Mensal - Produção Física Indicadores da Produção Industrial



(Base: igual período do ano anterior)

Setores selecionados	1º Tri./2016	2º Tri./2016	3º Tri./2016
<b>Indústria Geral</b>	<b>-11,5</b>	<b>-6,6</b>	<b>-5,5</b>
<b>Bens de Capital</b>	<b>-28,1</b>	<b>-10,0</b>	<b>-4,5</b>
para indústria	-13,4	-3,9	-13,2
para agricultura	-33,3	-8,6	6,9
para transporte	-28,9	-10,2	-5,7
para energia	-12,9	4,4	-1,4
para construção	-51,3	-16,6	11,0
para uso misto	-30,1	-22,3	-10,3
<b>Bens Intermediários</b>	<b>-10,3</b>	<b>-7,3</b>	<b>-5,3</b>
Alimentos - Intermediários	-0,3	8,5	7,1
Têxtil - Intermediários	-16,2	-5,4	1,9
Derivados do petróleo e Biocombustíveis - Intermediários	-4,1	-13,6	-15,1
Defensivos Agrícolas - Grupos	-0,8	5,7	-0,8
Insumos para a construção civil	-17,1	-10,2	-10,0
Embalagens	-7,8	-2,6	-2,0
Celulose - Grupos	14,5	14,4	2,9
Metalurgia básica - Intermediários	-14,0	-9,5	-0,8
Veículos automotores - Intermediários	-25,7	-15,0	-5,7



# Indicadores da Produção Industrial

(Base: igual período do ano anterior)

Setores selecionados	1º Tri./2016	2º Tri./2016	3º Tri./2016
<b>Indústria Geral</b>	<b>-11,5</b>	<b>-6,6</b>	<b>-5,5</b>
<b>Bens de Consumo Duráveis</b>	<b>-27,4</b>	<b>-16,8</b>	<b>-11,2</b>
Automóveis	-25,3	-17,9	-11,1
Eletrodomésticos	-35,2	-10,9	-9,3
Linha Branca - Grupos	-21,3	5,2	-2,5
Linha Marrom - Grupos	-38,4	-19,3	-10,1
Outros Eletrodomésticos - Grupos	-23,0	-12,6	7,1
Outros equipamentos de transporte - Duráveis	-34,7	-26,3	-24,6
Móveis - Duráveis	-15,6	-14,5	-6,0
<b>Bens de Consumo Semi e não Duráveis</b>	<b>-4,1</b>	<b>-0,5</b>	<b>-4,6</b>
Abate de reses, exceto suínos - Classes	2,3	3,5	-3,1
Abate de suínos e aves - Classes	3,6	2,7	0,1
Laticínios - Grupos	-0,7	-1,0	-7,4
Bebidas - Semi e Não Duráveis	-8,6	2,7	-0,7
Calçados e suas partes - Grupos	-9,2	0,4	-0,9
Têxtil - Semi e Não Duráveis	-16,9	-6,9	0,9
Vestuário - Semi e Não Duráveis	-11,5	-8,7	-6,5
Farmacêutica - Semi e Não Duráveis	0,5	5,9	-4,1
Álcool e gasolina (Carburantes)	9,6	0,0	-5,0

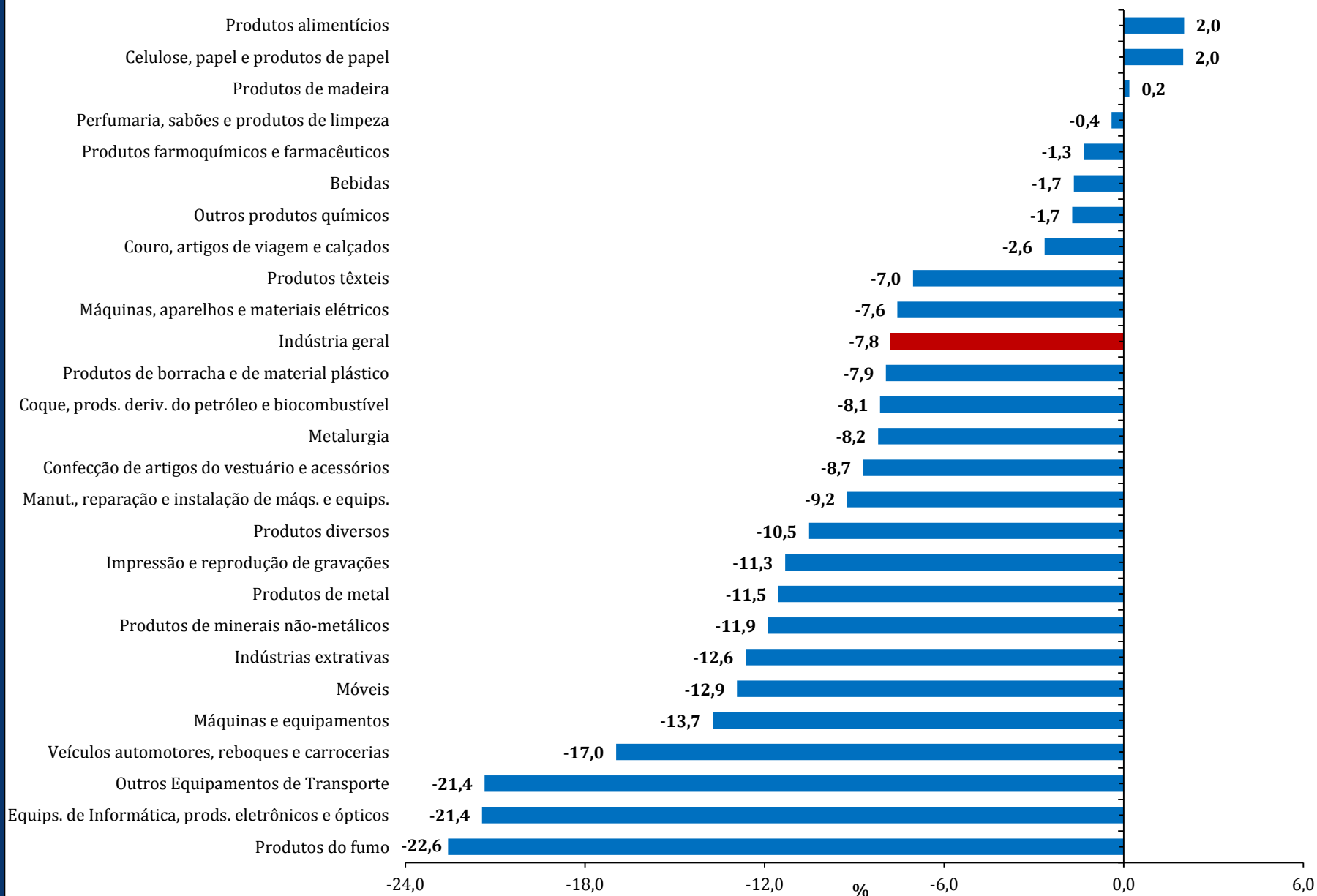
Setores selecionados	1º Quad/16	2º Quad/16	Setembro/2016
<b>Indústria Geral</b>	<b>-10,3</b>	<b>-6,1</b>	<b>-4,8</b>
<b>Bens de Capital</b>	<b>-25,3</b>	<b>-5,0</b>	<b>-7,2</b>
para indústria	-10,5	-9,2	-13,9
para agricultura	-32,0	4,5	6,4
para transporte	-26,1	-6,1	-6,0
para energia	-8,9	5,2	-15,4
para construção	-46,3	0,7	4,1
para uso misto	-28,3	-16,2	-11,9
<b>Bens Intermediários</b>	<b>-9,5</b>	<b>-6,6</b>	<b>-4,1</b>
Alimentos - Intermediários	9,4	2,9	12,2
Têxtil - Intermediários	-14,7	-0,6	2,3
Refino de petróleo e Produção de Álcool - Intermediários	-5,5	-15,4	-15,0
Defensivos Agrícolas - Grupos	-1,3	4,4	-5,3
Insumos para a construção civil	-15,9	-9,2	-11,5
Embalagens	-6,9	-1,5	-4,1
Celulose - Grupos	16,6	4,3	11,8
Metalurgia básica - Intermediários	-14,2	-4,0	0,4
Veículos automotores - Intermediários	-24,4	-10,2	-0,9

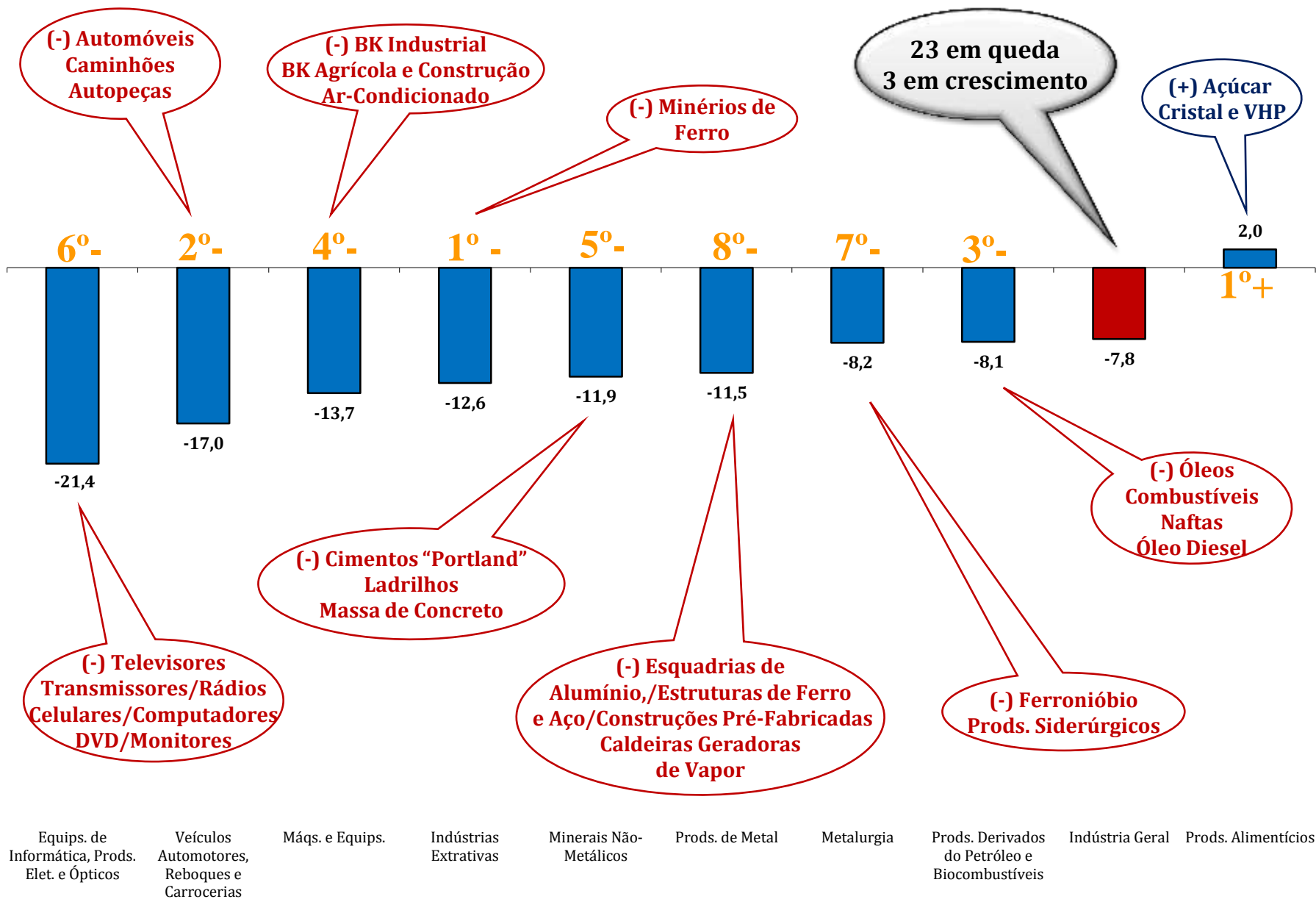


# Indicadores da Produção Industrial

(Base: igual período do ano anterior)

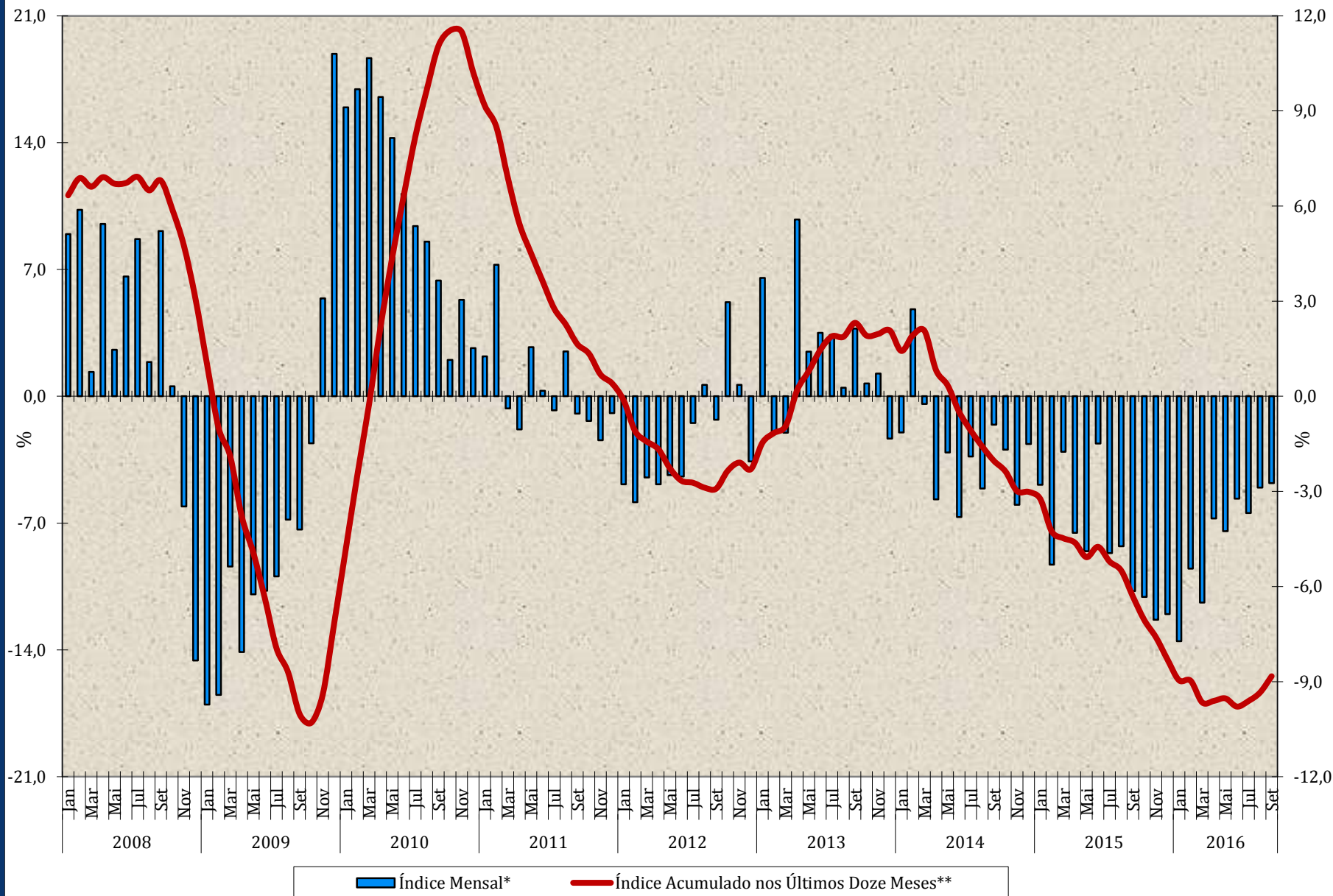
Setores selecionados	1º Quad/16	2º Quad/16	Setembro/2016
<b>Indústria Geral</b>	<b>-10,3</b>	<b>-6,1</b>	<b>-4,8</b>
<b>Bens de Consumo Duráveis</b>	<b>-26,4</b>	<b>-13,3</b>	<b>-6,5</b>
Automóveis	-25,4	-15,2	3,4
Eletrodomésticos	-31,5	-6,6	-13,4
Linha Branca - Grupos	-17,1	6,8	-13,3
Linha Marrom - Grupos	-35,0	-13,0	-11,2
Outros Eletrodomésticos - Grupos	-20,5	-0,3	-1,5
Outros equipamentos de transporte - Duráveis	-34,5	-22,0	-31,5
Móveis - Duráveis	-15,2	-10,4	-6,4
<b>Bens de Consumo Semi e não Duráveis</b>	<b>-2,4</b>	<b>-3,0</b>	<b>-5,5</b>
Abate de reses, exceto suínos - Classes	1,9	2,6	-9,6
Abate de suínos e aves - Classes	3,5	1,2	0,3
Laticínios - Grupos	-0,8	-5,7	-2,7
Bebidas - Semi e Não Duráveis	-4,6	-0,6	-1,6
Calçados e suas partes - Grupos	-7,9	1,1	-2,2
Têxtil - Semi e Não Duráveis	-14,9	-4,0	7,5
Vestuário - Semi e Não Duráveis	-11,2	-7,8	-4,2
Farmacêutica - Semi e Não Duráveis	3,4	0,2	-6,5
Álcool e gasolina (Carburantes)	13,1	-5,9	-6,9





# Indústria Geral

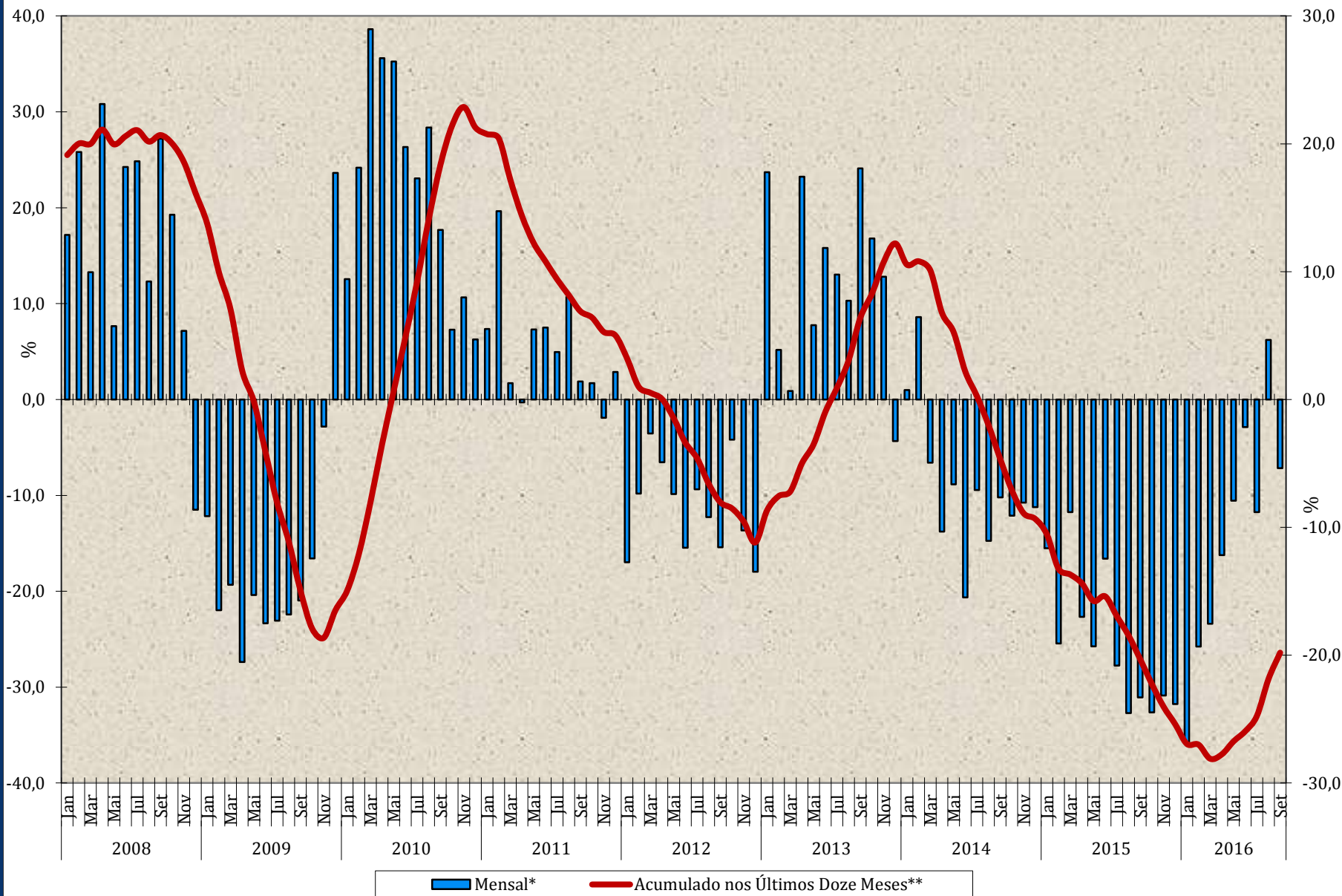
## Mensal x Acumulado nos Últimos Doze Meses





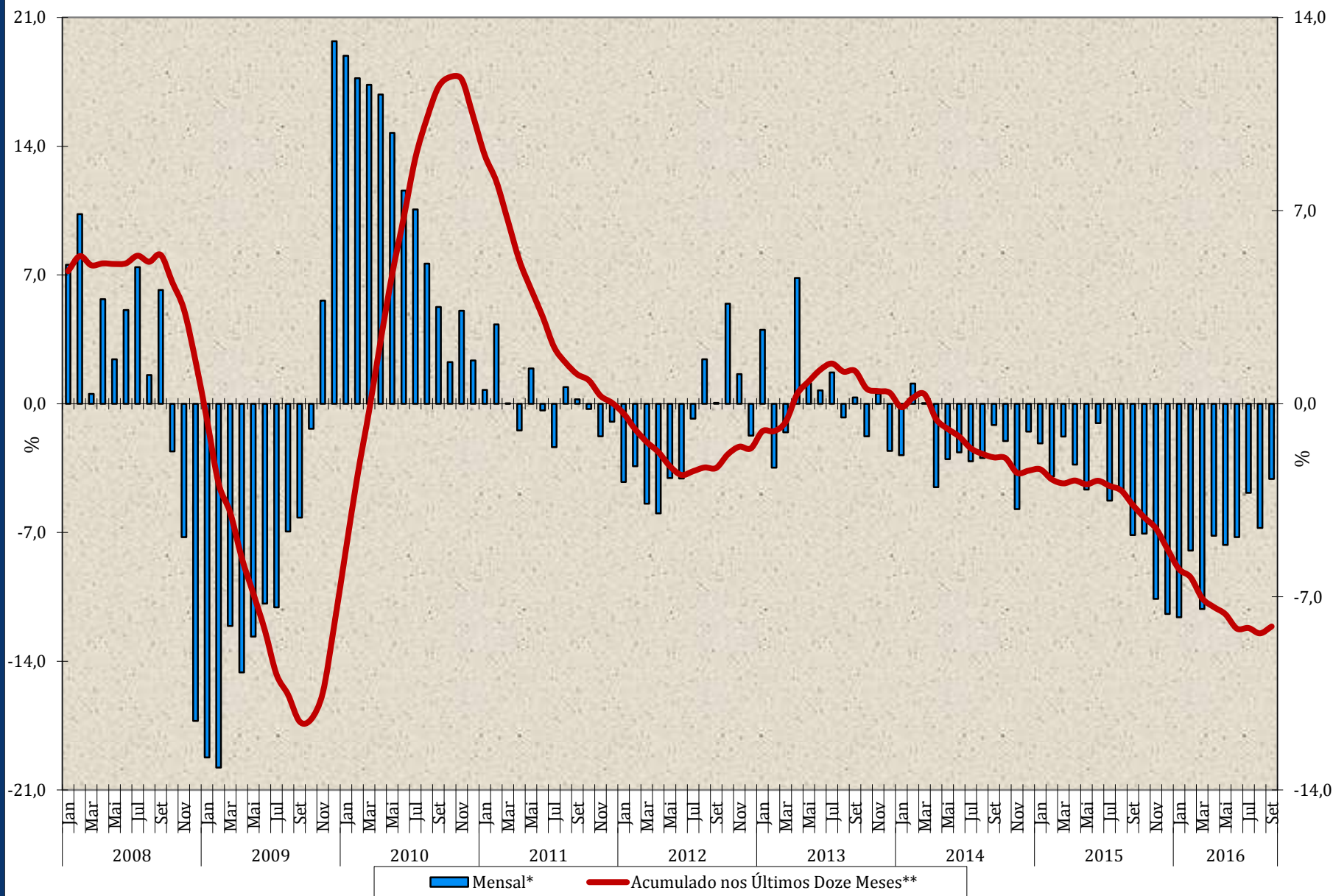
# Bens de Capital

## Mensal x Acumulado nos Últimos Doze Meses



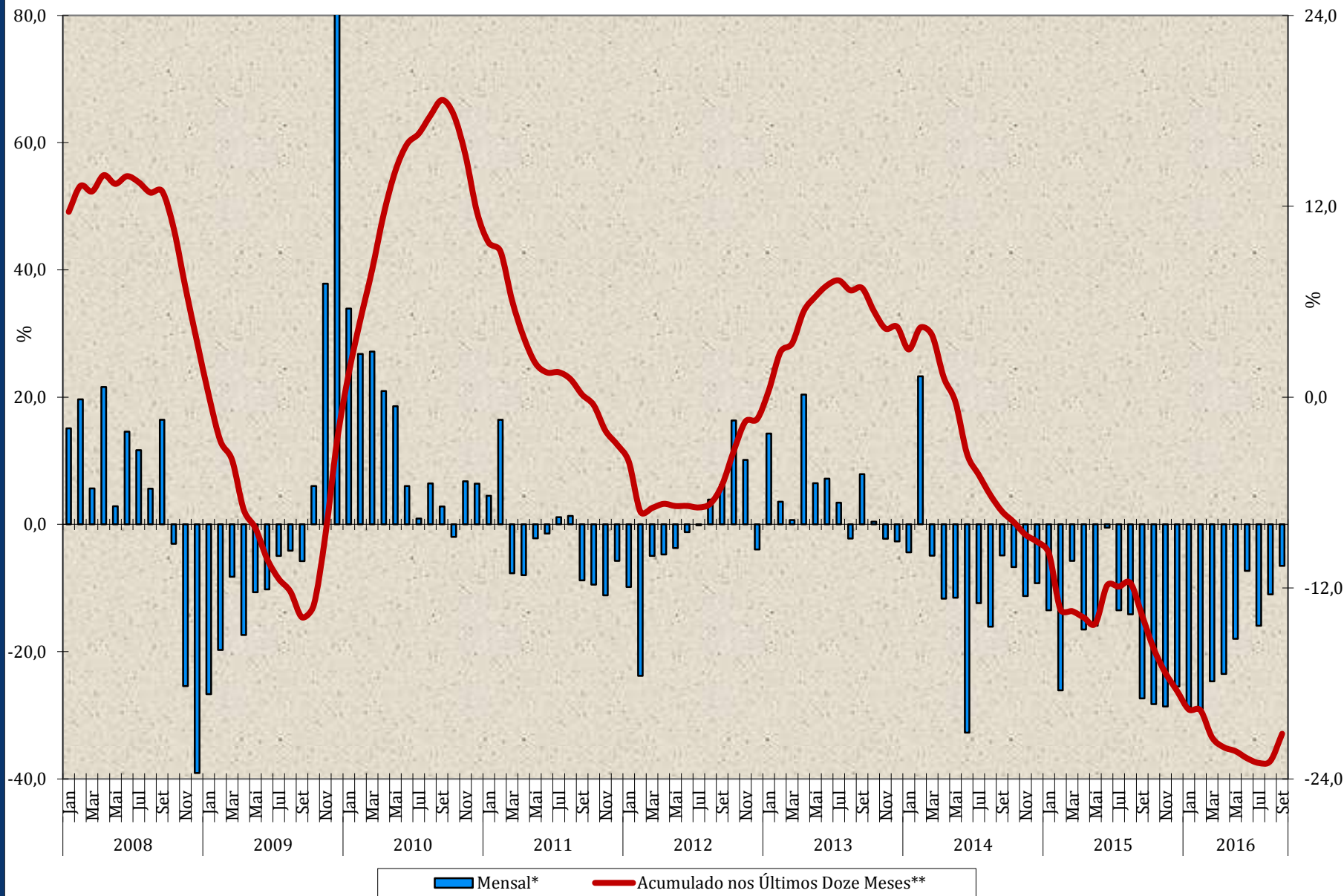
# Bens Intermediários

## Mensal x Acumulado nos Últimos Doze Meses



# Bens de Consumo Duráveis

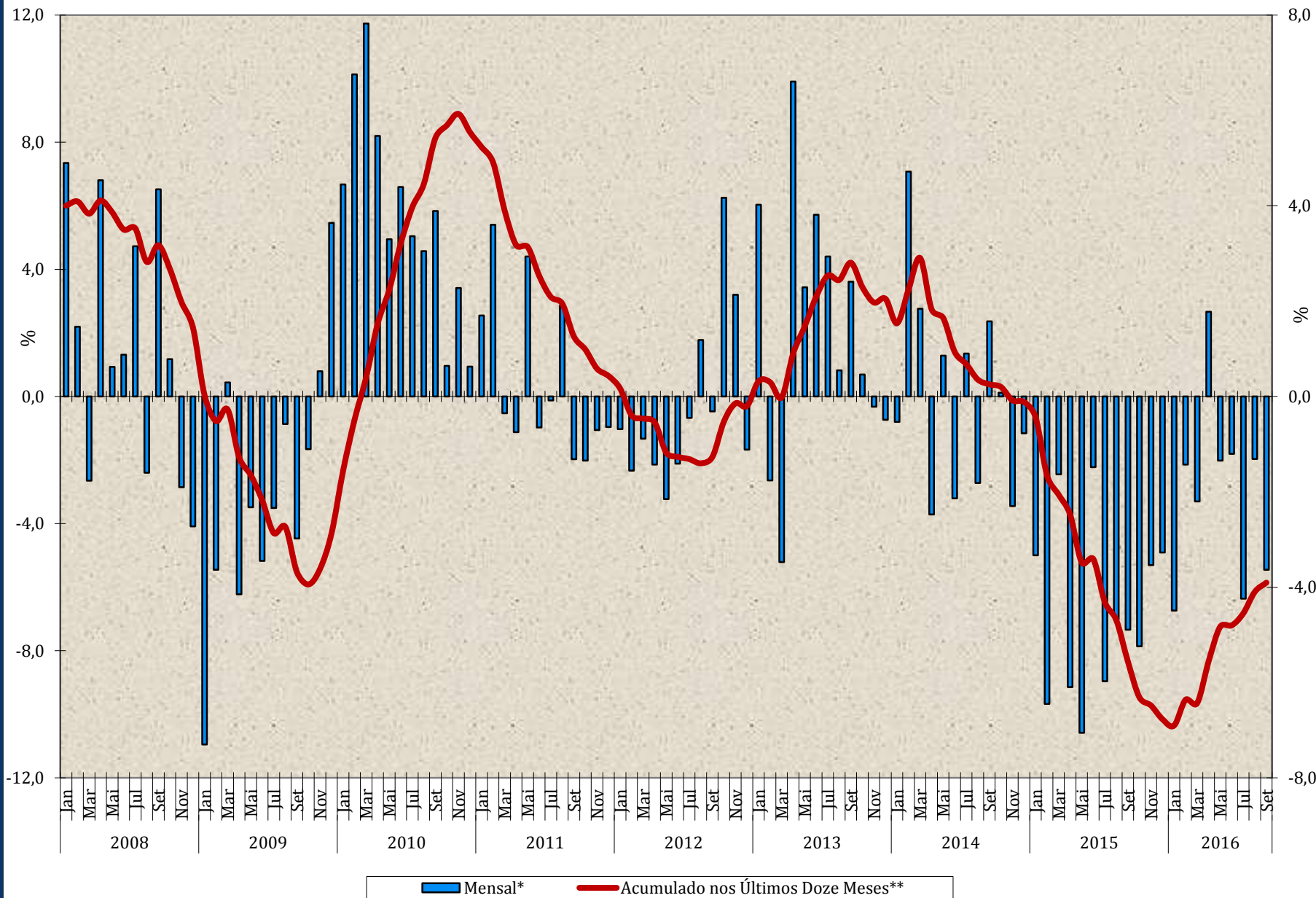
## Mensal x Acumulado nos Últimos Doze Meses





# Bens de Consumo Semi e Não Duráveis

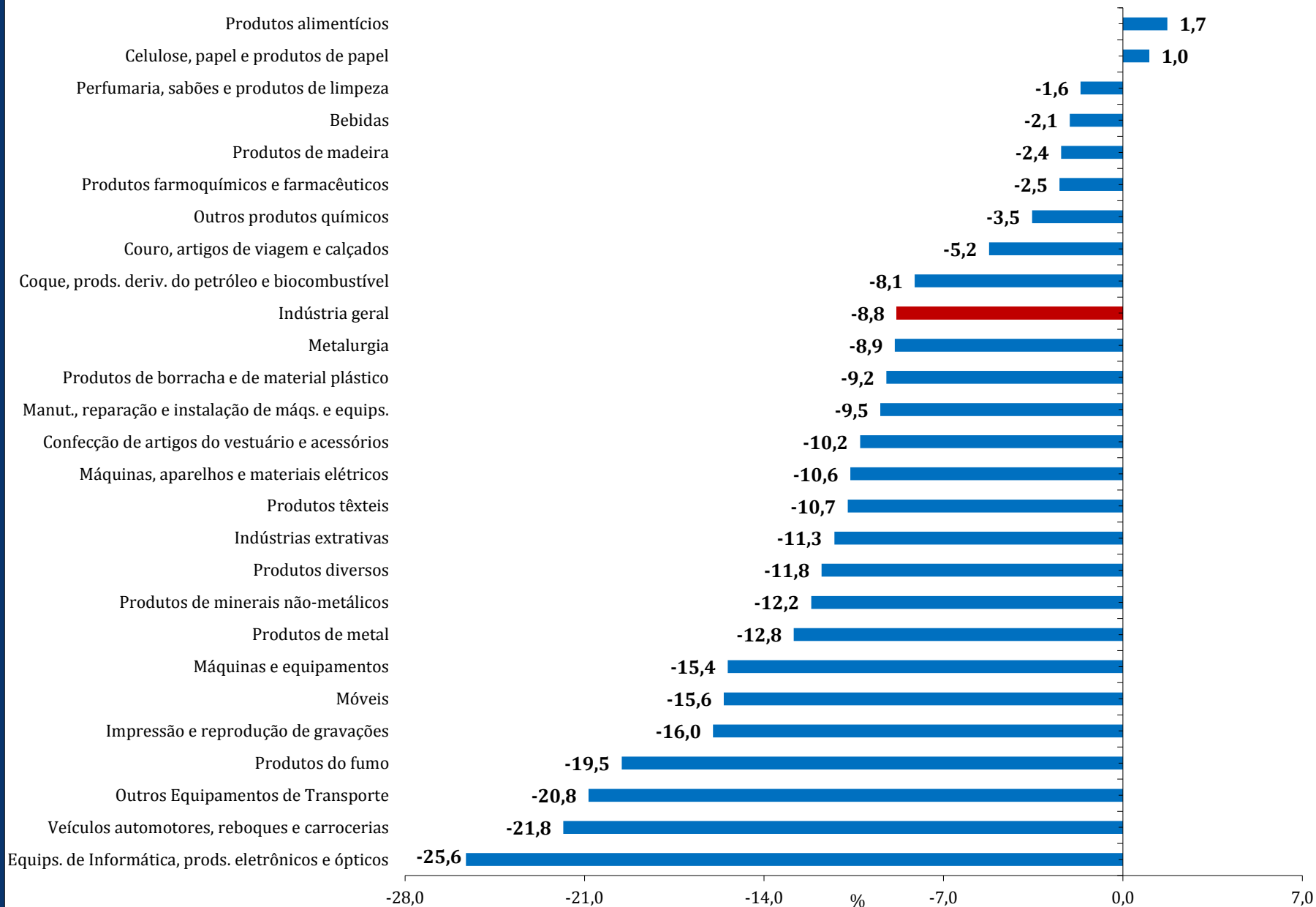
## Mensal x Acumulado nos Últimos Doze Meses





# Índice Acumulado nos Últimos 12 Meses (%)

(Base: últimos doze meses anteriores)



### ❑ Avanço em Setembro/16 frente ao mês de Agosto/16 (0,5%)

- Interrompeu dois meses de queda: perda acumulada de **3,6%**
- Essas taxas negativas eliminaram **4** meses de crescimento: ganho de **3,7%** nesse período
  - **Taxas Positivas:** **2** das **4** grandes categorias econômicas e **9** das **24** atividades

### ❑ Índice de Média Móvel Trimestral (-1,1%)

- Segunda taxa negativa consecutiva: perda acumulada de **1,7%**
- **Taxas Negativas:** **4** das **4** grandes categorias econômicas e **19** das **24** atividades
  - **Destaque Negativo:** **Bens de Capital** (-2,9%)

### ❑ Índice Mês contra Igual Mês do Ano Anterior (-4,8%)

- Trigésima primeira taxa negativa consecutiva
- **Taxas Negativas:** **4** das **4** grandes categorias econômicas, **19** das **26** atividades, **51** dos **79** grupos e **58,5%** dos **805** produtos investigados
- **Destaques Negativos:** **Bens de Capital** (-7,2%) e **Bens de Consumo Duráveis** (-6,5%)

### ❑ Índice Acumulado no Ano (-7,8%)

- **Taxas Negativas:** **4** das **4** grandes categorias econômicas, **23** das **26** atividades, **65** dos **79** grupos e **72,4%** dos **805** produtos investigados
- **Destaques Negativos:** **Bens de Consumo Duráveis** (-18,6%) e **Bens de Capital** (-15,0%)

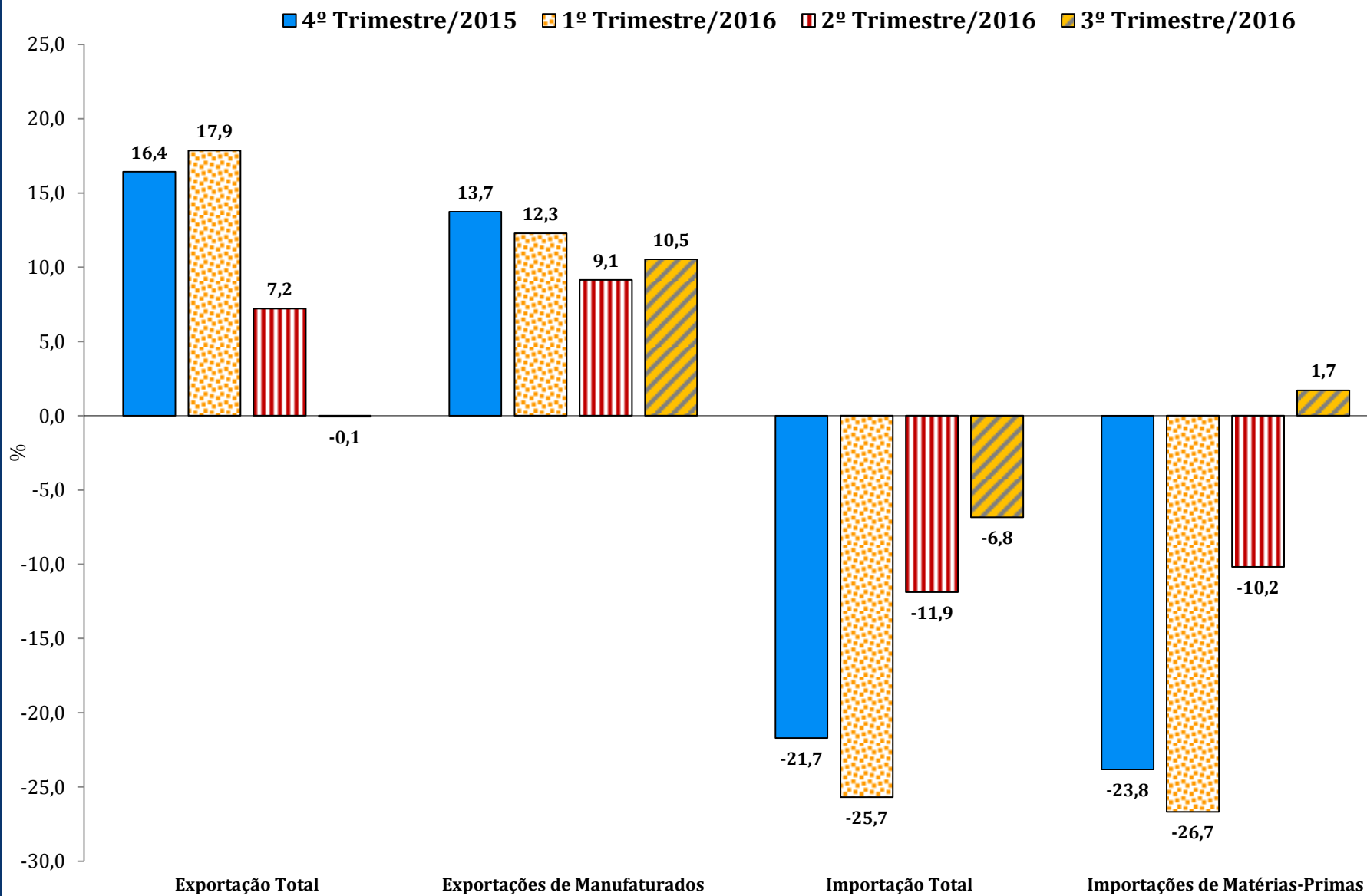
### ❑ Índice Acumulado nos Últimos 12 Meses (-8,8%)

- Reduz o ritmo de perda frente a Junho (-9,8%), Julho (-9,6%) e Agosto (-9,3%)
- **Taxas Negativas:** **4** das **4** grandes categorias econômicas e **24** das **26** atividades



Indicadores	Janeiro-Setembro/2016	Setembro/2016
<b>Produção Industrial (IBGE)</b>	<b>-7,8</b>	<b>-4,8</b>
Faturamento Real da Indústria (CNI)*	-12,1	-12,0
Horas Trabalhadas na Indústria (CNI)*	-8,8	-5,4
Capacidade Instalada (NUCI)*	77,1	77,1
Volume de Vendas no Comércio Varejista Ampliado (IBGE)*	-9,3	-7,7
Volume de Vendas - Material de Construção (IBGE)*	-12,2	-7,0
Volume de Vendas - Veículos, Motocicletas, Partes e Peças (IBGE)*	-14,7	-13,1
Volume de Vendas - Móveis e Eletrodomésticos (IBGE)*	-13,6	-9,3
Produção - Veículos Leves (ANFAVEA)	-18,3	-1,9
Produção de Caminhões (ANFAVEA)	-21,7	-16,7
Licenciamento - Veículos Leves - Nacional (ANFAVEA)	-20,0	-16,5
Exportações - Veículos Leves (ANFAVEA)	20,0	14,2
Importação de Matérias-Primas - Quantum (Funcex)	-12,2	5,1
Exportação de Manufaturados - Quantum (Funcex)	10,6	0,5
Produção de Motocicletas (ABRACICLO)	-31,1	-32,2
Expedição de Papel Ondulado (ABPO)	-1,4	-3,1
Fluxo de Rodovias Pedagiadas - Veículos Pesados (ABCR)	-5,6	-7,1
Produção de Aço Bruto (IAB)	-9,3	3,1
Carga Média de Energia Elétrica (ONS)	0,1	-0,9

\* Janeiro-Agosto/2016 e Agosto/2016







# Índice Mês / Mês - Ajuste Sazonal

	Indústria Geral				Bens de Capital				Bens Intermediários				Bens de Consumo Durável				Bens de Consumo Semi e Não Durável			
	Dados de 2015		Dados de 2016		Dados de 2015		Dados de 2016		Dados de 2015		Dados de 2016		Dados de 2015		Dados de 2016		Dados de 2015		Dados de 2016	
	Agosto/2016	Setembro/2016	Agosto/2016	Setembro/2016	Agosto/2016	Setembro/2016	Agosto/2016	Setembro/2016	Agosto/2016	Setembro/2016	Agosto/2016	Setembro/2016	Agosto/2016	Setembro/2016	Agosto/2016	Setembro/2016	Agosto/2016	Setembro/2016	Agosto/2016	Setembro/2016
Jan	0,2	0,2	0,5	0,5	6,4	6,2	3,3	3,8	-0,2	-0,3	0,8	0,9	-1,7	-1,8	-3,0	-2,7	-0,1	-0,1	0,4	0,4
Fev	-0,6	-0,6	-2,6	-2,6	-5,3	-5,2	1,3	1,3	0,0	0,1	-1,8	-1,7	-1,8	-1,6	-5,1	-5,0	-0,9	-0,9	-0,7	-0,8
Mar	-1,3	-1,3	1,3	1,4	-5,2	-4,7	3,7	3,0	-0,6	-0,6	-0,1	-0,2	-2,7	-2,7	-0,2	-0,2	-0,6	-0,6	0,7	0,9
Abr	-1,7	-1,7	0,2	0,2	-5,1	-5,6	1,5	1,7	-1,0	-0,9	0,6	0,8	-1,8	-1,9	-4,5	-4,8	-2,8	-2,8	-0,7	-1,0
Mai	-0,1	0,0	0,4	0,4	-1,5	-1,5	2,1	2,2	-0,6	-0,6	-0,5	-0,3	-1,7	-1,4	5,7	6,2	1,8	1,7	-1,5	-1,4
Jun	-1,5	-1,5	1,6	1,6	-6,9	-6,2	2,2	3,2	-0,5	-0,4	0,9	0,9	-13,5	-13,4	1,5	1,8	0,1	0,1	1,1	1,0
Jul	-1,3	-1,4	0,1	-0,1	-0,1	-1,1	-2,1	-3,5	-2,1	-2,2	1,9	1,7	10,1	9,5	4,4	3,6	-1,2	-1,2	-2,4	-2,4
Ago	-0,2	-0,1	-3,8	-3,5	-7,6	-9,0	0,4	-0,1	2,0	2,3	-4,3	-3,6	-2,3	-1,4	-9,3	-6,4	0,2	0,2	-0,9	-1,0
Set	-1,9	-2,1		0,5	2,1	4,6		-5,1	-3,2	-3,8		1,2	-6,2	-7,7		1,9	0,0	0,4		-1,0
Out	-0,7	-0,7			-1,7	-2,1			-0,7	-0,7			-5,4	-5,2			-1,0	-1,2		
Nov	-2,2	-2,1			-2,3	-1,7			-3,7	-3,7			-3,8	-3,3			0,3	0,2		
Dez	-0,7	-0,7			-8,2	-9,3			0,5	0,5			7,7	7,4			0,0	0,1		

Índice de Base Fixa Mensal - Série Original - Diferença entre o IBF do Mês Corrente e o do Mês Anterior							
ANO	MÊS	Indústria Geral e Grandes Categorias Econômicas					
		Indústria Geral	Bens de Capital	Bens Intermediários	Bens de Consumo	Bens de Consumo Duráveis	Bens de Consumo Semi e Não Duráveis
2015	Jan	0,0	0,0	0,0	0,0	0,0	0,0
	Fev	0,0	0,0	0,0	0,0	0,0	0,0
	Mar	0,0	0,0	0,0	0,0	0,0	0,0
	Abr	0,0	0,0	0,0	0,0	0,0	0,0
	Maio	0,0	0,0	0,0	0,0	0,0	0,0
	Jun	0,0	0,0	0,0	0,0	0,0	0,0
	Jul	0,0	0,0	0,0	0,0	0,0	0,0
	Ago	0,0	0,0	0,0	0,0	0,0	0,0
	Set	0,0	0,0	0,0	0,0	0,0	0,0
	Out	0,0	0,0	0,0	0,0	0,0	0,0
	Nov	0,0	0,0	0,0	0,0	0,0	0,0
	Dez	0,0	0,0	0,0	0,0	0,0	0,0
2016	Jan	0,0	0,0	0,0	0,0	0,0	0,0
	Fev	0,0	-0,1	0,0	0,0	0,0	0,0
	Mar	0,0	-0,1	0,0	0,0	0,0	0,0
	Abr	0,0	-0,2	0,0	0,0	0,0	0,0
	Maio	0,0	-0,2	0,0	0,0	0,0	0,0
	Jun	0,0	-0,2	0,0	0,0	0,0	0,0
	Jul	0,0	-0,1	0,0	0,0	0,0	0,0
	Ago	0,2	0,8	0,1	0,2	1,2	-0,1
	Set	<b>89,7</b>	<b>68,5</b>	<b>92,1</b>	<b>91,2</b>	<b>71,0</b>	<b>97,5</b>
	Out						
	Nov						
	Dez						

ANO	Dias Úteis												Diferença de Dias Úteis											
	Jan	Fev	Mar	Abr	Mai	Jun	Jul	Ago	Set	Out	Nov	Dez*	Jan-Dez	Fev-Jan	Mar-Fev	Abr-Mar	Mai-Abr	Jun-Mai	Jul-Jun	Ago-Jul	Set-Ago	Out-Set	Nov-Out	Dez-Nov
2016	20	19	22	20	21	22	21	23	21	20	20	22	-2	-1	3	-2	1	1	-1	2	-2	-1	0	2
2015	21	18	22	20	20	21	23	21	21	21	20	22	-1	-3	4	-2	0	1	2	-2	0	0	-1	2
2014	22	20	19	20	21	20	23	21	22	23	20	22	1	-2	-1	1	1	-1	3	-2	1	1	-3	2
2013	22	18	20	22	21	20	23	22	21	23	20	21	2	-4	2	2	-1	-1	3	-1	-1	2	-3	1
2012	22	19	22	20	22	20	22	23	19	22	20	20	0	-3	3	-2	2	-2	2	1	-4	3	-2	0
2011	21	20	21	19	22	21	21	23	21	20	20	22	-2	-1	1	-2	3	-1	0	2	-2	-1	0	2
2010	20	18	23	20	21	21	22	22	21	20	20	23	-2	-2	5	-3	1	0	1	0	-1	-1	0	3
2009	21	18	22	20	20	21	23	21	21	21	20	22	-1	-3	4	-2	0	1	2	-2	0	0	-1	2
2008	22	19	20	21	20	21	23	21	22	23	20	22	2	-3	1	1	-1	1	2	-2	1	1	-3	2
2007	22	18	22	20	22	20	22	23	19	22	20	20	2	-4	4	-2	2	-2	2	1	-4	3	-2	0
2006	22	18	23	18	22	21	21	23	20	21	20	20	0	-4	5	-5	4	-1	0	2	-3	1	-1	0
2005	21	18	22	20	21	21	21	23	21	20	20	22	-2	-3	4	-2	1	0	0	2	-2	-1	0	2
2004	21	18	23	20	21	21	22	22	21	20	20	23	-1	-3	5	-3	1	0	1	0	-1	-1	0	3
2003	22	20	19	20	21	20	23	21	22	23	20	22	1	-2	-1	1	1	-1	3	-2	1	1	-3	2
2002	22	18	20	22	21	19	23	22	21	23	20	21	2	-4	2	2	-1	-2	4	-1	-1	2	-3	1
2001	22	18	22	20	22	20	22	23	19	22	20	20	2	-4	4	-2	2	-2	2	1	-4	3	-2	0
2000	21	21	21	19	22	21	21	23	20	21	20	20	-2	0	0	-2	3	-1	0	2	-3	1	-1	0
1999	20	18	23	20	21	21	22	22	21	20	20	23	-2	-2	5	-3	1	0	1	0	-1	-1	0	3
1998	21	18	22	20	20	21	23	21	21	21	20	22	-1	-3	4	-2	0	1	2	-2	0	0	-1	2
1997	22	18	20	21	20	21	23	21	22	23	20	22	1	-4	2	1	-1	1	2	-2	1	1	-3	2
1996	22	19	21	21	22	19	23	22	21	23	20	21	2	-3	2	0	1	-3	4	-1	-1	2	-3	1
1995	22	18	23	18	22	21	21	23	20	21	20	20	0	-4	5	-5	4	-1	0	2	-3	1	-1	0
1994	21	19	21	19	22	21	21	23	21	20	20	22		-2	2	-2	3	-1	0	2	-2	-1	0	2
Média	21,4	18,6	21,4	20,0	21,2	20,6	22,1	22,1	20,8	21,4	20,0	21,5	0,0	-2,8	2,8	-1,4	1,2	-0,6	1,5	0,0	-1,3	0,7	-1,4	1,5

\* Vale destacar que os dias 24 e 31 de dezembro não estão computados como feriados.

Pesquisa Industrial Mensal - Produção Física - PIM-PF Brasil - Índice Acumulado no Ano

Base: Igual período do ano anterior

Grandes Categorias Econômicas	2003	2004	2005	2006	2007	2008	2009	2010	2011	2012	2013	2014	2015	2016*
Indústria Geral	0,3	8,4	2,8	2,7	6,0	3,1	-7,1	10,2	0,4	-2,3	2,1	-3,0	-8,3	-7,8
Bens de Capital	2,4	20,6	3,4	5,0	19,2	16,1	-16,5	21,3	5,0	-11,2	12,2	-9,3	-25,4	-15,0
Bens Intermediários	1,9	7,0	0,7	1,6	4,4	1,6	-8,0	10,4	0,0	-1,6	0,4	-2,4	-5,3	-7,6
Bens de Consumo	-2,8	8,1	6,3	3,8	5,2	1,9	-2,8	7,0	-0,4	-0,5	2,6	-2,3	-9,4	-6,4
Bens de Consumo Duráveis	0,7	21,4	8,5	7,4	10,9	3,5	-2,7	11,6	-3,0	-1,4	4,4	-9,1	-18,5	-18,6
Bens de Consumo Semi e Não-Duráveis	-3,5	5,1	5,8	2,9	3,6	1,4	-2,9	5,5	0,4	-0,2	2,0	-0,1	-6,8	-3,1

\*Até Setembro de 2016

Pesquisa Industrial Mensal - Produção Física  
Índice Acumulado no Ano  
(Base: Igual período do ano anterior)

