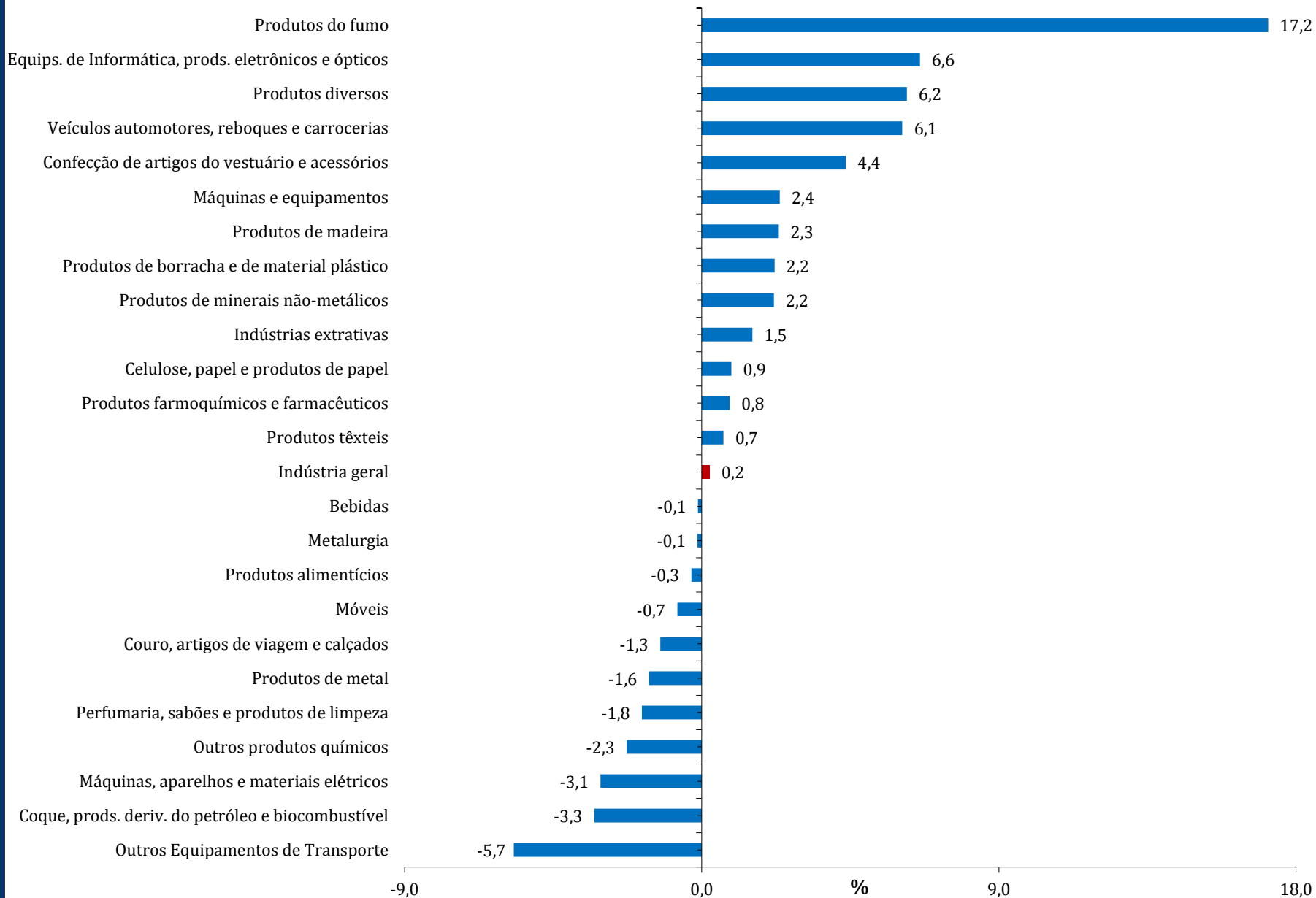


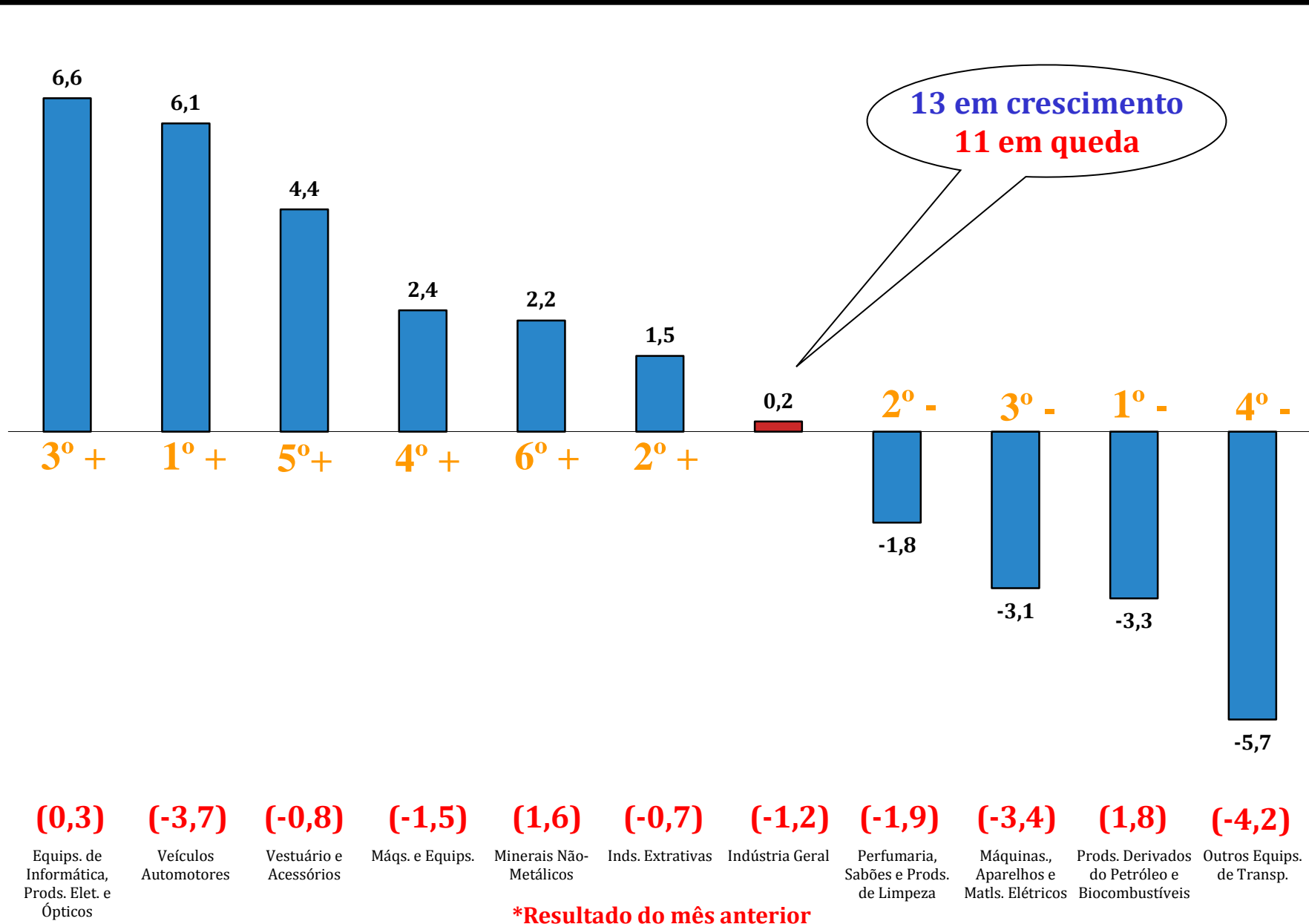
# ***PIM-PF REGIONAL***

**Resultados de Novembro de 2016**

Locais	Variação (%)			
	Novembro 2016/Outubro 2016*	Novembro 2016/Novembro 2015	Acumulado Janeiro-Novembro	Acumulado nos Últimos 12 Meses
Amazonas	4,4	4,3	-11,7	-13,3
Pará	6,6	9,8	9,3	8,5
Região Nordeste	-5,2	-3,3	-3,4	-3,5
Ceará	-1,9	-4,4	-4,8	-5,6
Pernambuco	-4,9	-6,4	-10,8	-11,1
Bahia	-2,1	-5,4	-4,7	-4,6
Minas Gerais	5,9	-0,3	-6,8	-7,0
Espírito Santo	-0,5	-4,5	-20,3	-20,1
Rio de Janeiro	-1,2	4,8	-4,5	-5,0
São Paulo	1,6	1,3	-5,6	-6,1
Paraná	2,4	6,2	-5,1	-5,9
Santa Catarina	0,0	-1,8	-4,0	-4,5
Rio Grande do Sul	-0,8	-1,7	-4,4	-4,9
Mato Grosso	-	0,3	-1,1	-0,1
Goiás	-1,6	-16,6	-8,8	-8,3
<b>Brasil</b>	<b>0,2</b>	<b>-1,1</b>	<b>-7,1</b>	<b>-7,5</b>

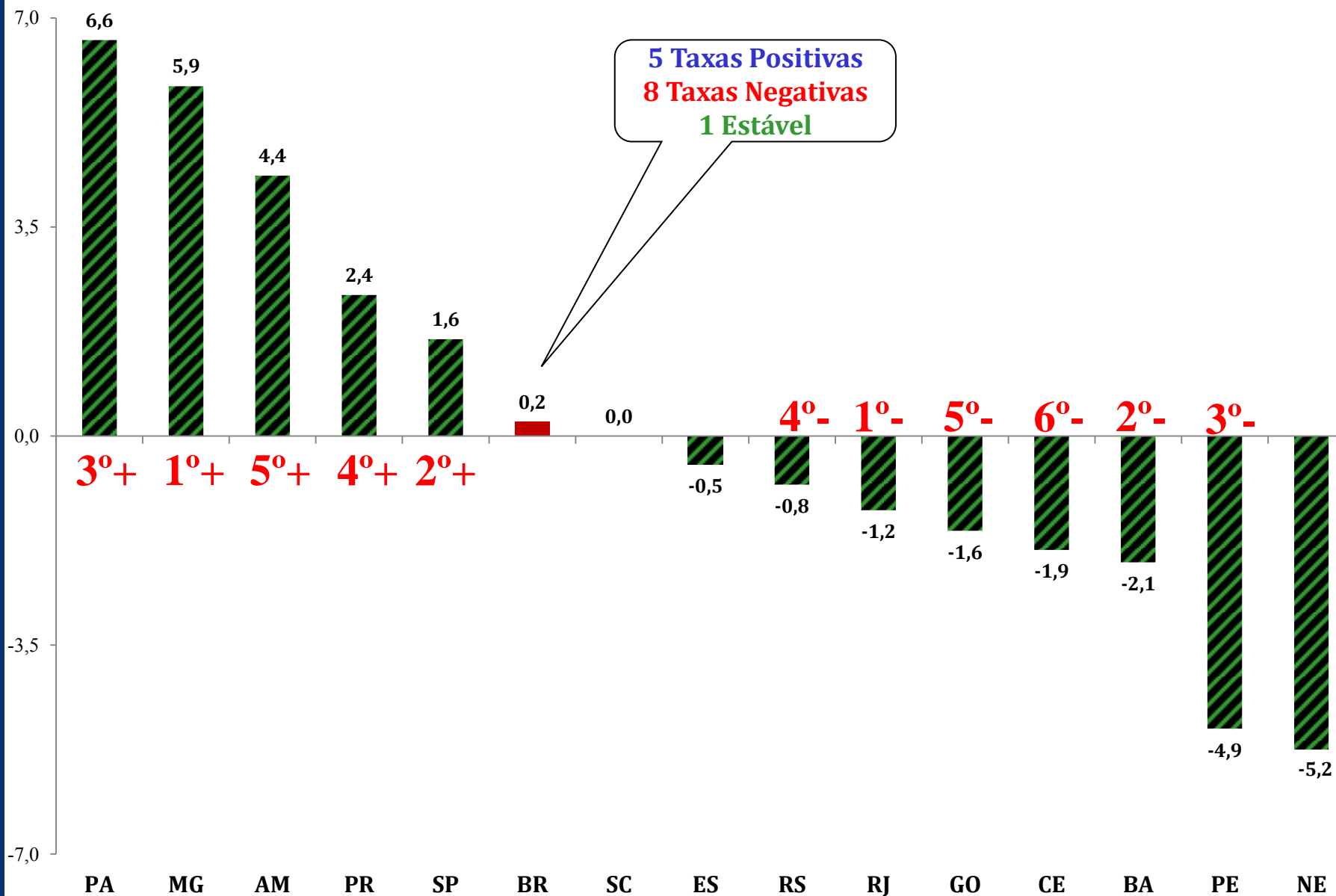
\* Série com Ajuste Sazonal





# DESTAQUES MÊS / MÊS (%)

Séries com ajuste sazonal - (Base: mês imediatamente anterior)



# Índice MÊS / MÊS (%)

Séries com ajuste sazonal - (Base: mês imediatamente anterior)

	Amazonas		Pará		Nordeste		Ceará		Pernambuco		Bahia		Minas Gerais	
	2015	2016	2015	2016	2015	2016	2015	2016	2015	2016	2015	2016	2015	2016
<b>Jan</b>	-0,4	-1,1	-1,8	5,9	-1,7	0,9	-3,3	2,2	15,7	-2,6	-10,5	0,6	5,1	-1,1
<b>Fev</b>	-3,7	-4,0	2,4	6,0	-2,1	-5,6	1,0	-3,4	-2,3	-2,5	-8,5	-8,2	-2,9	0,1
<b>Mar</b>	-4,1	19,6	2,8	-4,4	7,7	6,7	-4,7	2,6	-3,7	3,9	25,2	7,4	-2,5	0,7
<b>Abr</b>	-2,9	-13,8	-1,2	-0,3	-2,8	-1,0	-6,7	-2,4	-6,2	9,3	-5,2	-2,8	-2,4	2,5
<b>Mai</b>	-0,9	15,0	-2,5	-1,7	-2,6	1,4	3,9	1,1	-4,1	-0,5	-1,2	-0,6	1,9	-1,2
<b>Jun</b>	-3,4	-1,0	-0,4	5,0	0,3	-0,2	1,1	1,6	1,7	1,7	3,1	-0,5	-0,9	0,0
<b>Jul</b>	-3,2	-0,5	1,5	-2,2	3,6	-2,1	-4,4	0,5	0,7	4,2	4,7	-10,7	-2,1	1,2
<b>Ago</b>	2,3	-5,7	-5,8	0,5	-0,3	0,7	3,5	-4,0	-1,1	-2,6	-1,1	9,8	1,8	-2,9
<b>Set</b>	-0,8	0,5	14,2	0,2	-3,7	0,6	-1,5	-1,6	-1,6	0,2	-5,5	-1,5	-4,3	1,7
<b>Out</b>	-5,1	-2,3	-5,3	-5,2	-0,9	-1,2	1,7	-0,3	-1,4	1,4	0,1	-0,6	1,7	-7,9
<b>Nov</b>	-3,8	4,4	0,4	6,6	-1,4	-5,2	-3,2	-1,9	4,8	-4,9	-4,3	-2,1	-4,0	5,9
<b>Dez</b>	-5,7		-0,4		-0,1		-0,5		-14,8		5,4		-0,5	

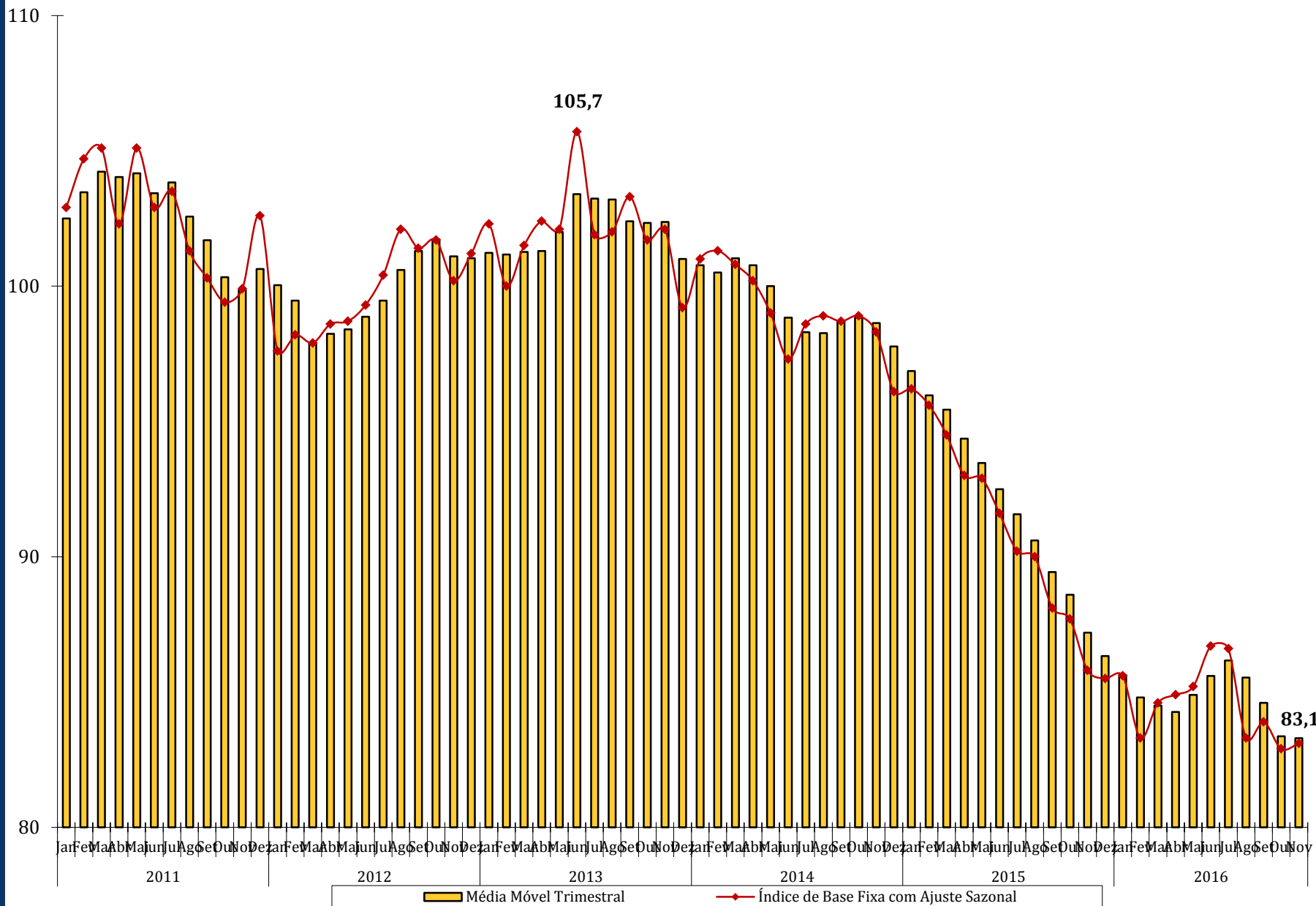
# Índice MÊS / MÊS (%)

Séries com ajuste sazonal - (Base: mês imediatamente anterior)

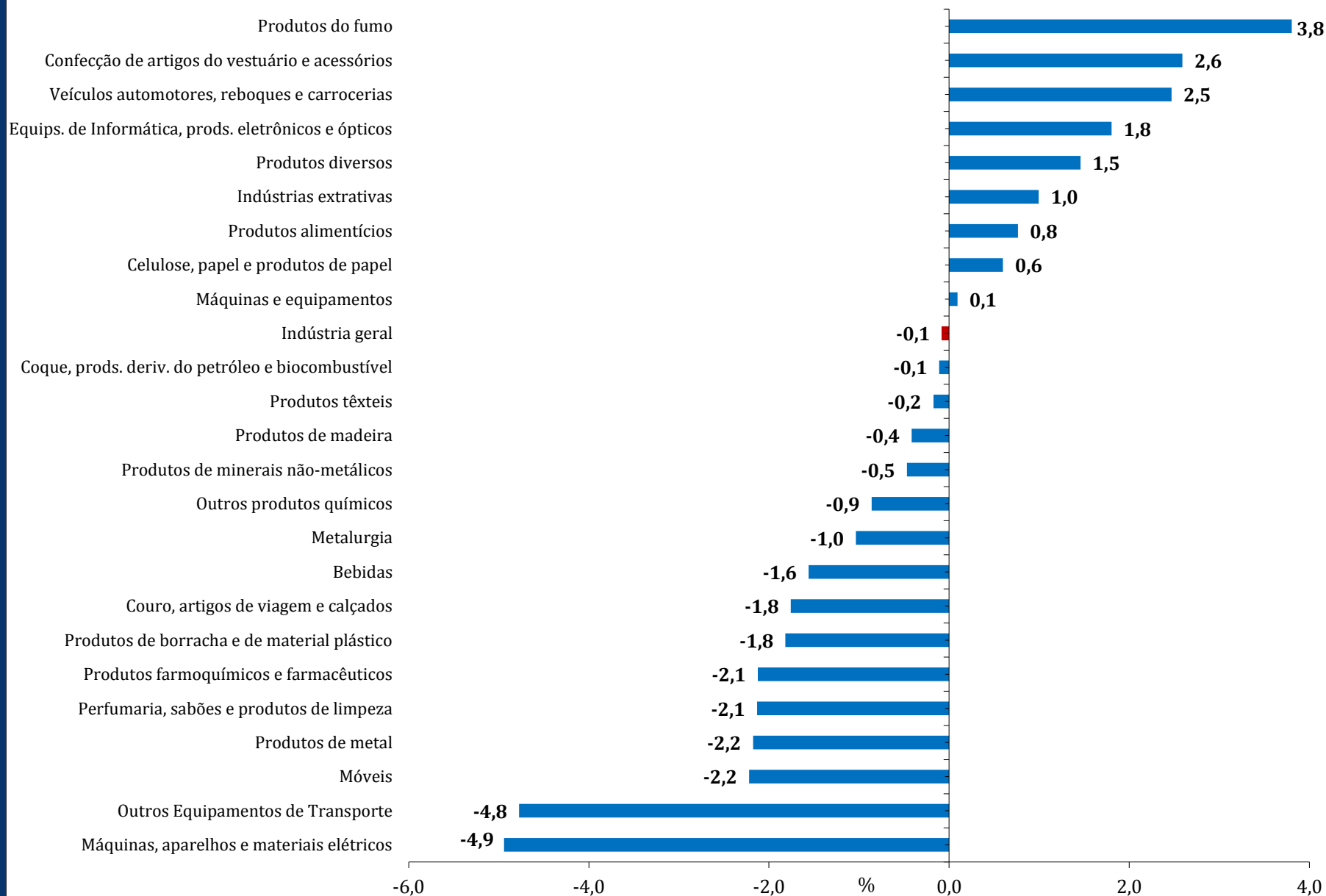
	Espírito Santo		Rio de Janeiro		São Paulo		Paraná		Santa Catarina		Rio Grande do Sul		Goiás	
	2015	2016	2015	2016	2015	2016	2015	2016	2015	2016	2015	2016	2015	2016
<b>Jan</b>	4,9	-4,4	0,2	-1,7	3,8	2,9	-5,2	2,3	1,5	4,1	-6,3	2,3	0,8	-9,7
<b>Fev</b>	0,3	3,9	-6,0	-1,8	0,6	-1,5	1,3	-1,8	-0,7	-2,8	2,1	-3,2	5,5	13,9
<b>Mar</b>	-0,6	-2,0	3,8	1,3	-3,0	1,8	-3,2	2,3	-0,3	2,6	2,6	-1,5	4,5	-2,6
<b>Abr</b>	0,0	-1,7	-1,9	1,7	-5,0	1,7	1,8	-0,4	-0,7	-1,8	-2,5	-4,0	-1,9	0,9
<b>Mai</b>	0,2	5,6	0,6	0,0	0,9	-0,6	-0,4	-3,0	0,6	0,1	-2,3	4,0	2,0	-1,9
<b>Jun</b>	-1,4	-9,4	-1,2	6,2	-1,4	1,3	0,4	4,0	-2,0	6,6	-6,4	1,5	-0,7	0,9
<b>Jul</b>	-2,5	2,3	-1,5	-2,5	-2,2	2,4	-6,7	4,8	-2,8	-3,7	9,8	-2,8	2,8	0,0
<b>Ago</b>	-0,7	-7,2	1,5	-1,9	0,0	-5,2	0,3	-8,0	0,9	-0,5	-4,9	0,3	-3,0	-5,1
<b>Set</b>	0,4	9,3	-8,6	-1,0	-2,0	1,7	3,9	-0,5	-2,2	0,2	-1,3	0,7	-0,4	-4,0
<b>Out</b>	-6,9	-0,5	-1,5	3,1	1,3	-2,4	-5,8	3,4	0,1	-2,3	-1,1	-1,3	-2,5	-2,7
<b>Nov</b>	-9,7	-0,5	1,2	-1,2	-3,3	1,6	-0,9	2,4	2,3	0,0	0,9	-0,8	-1,4	-1,6
<b>Dez</b>	-0,4		1,9		-3,2		-1,4		-6,3		1,4		-2,5	

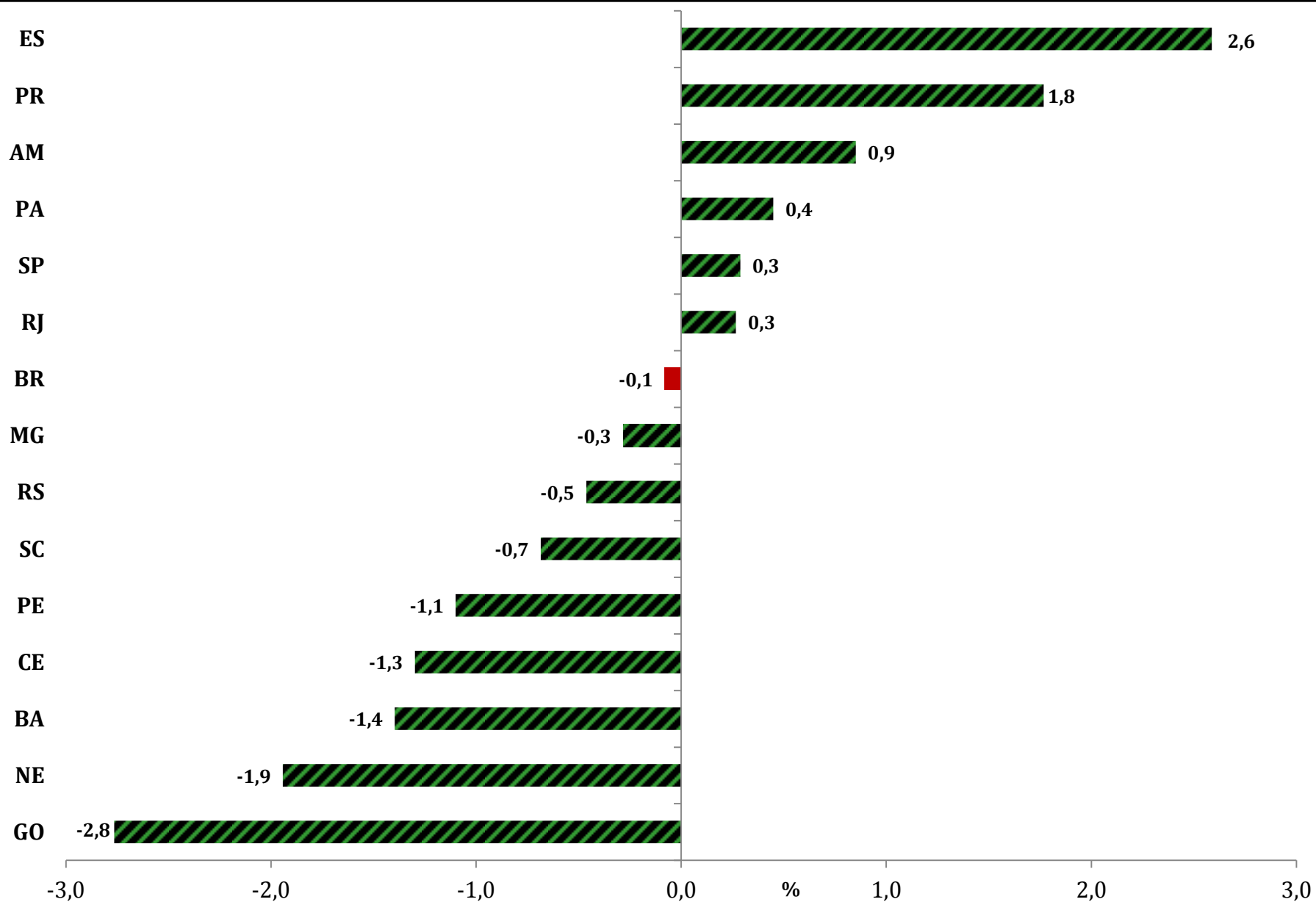
# Média Móvel Trimestral

## Indústria Geral









Trimestre encerrado  
em **Novembro/2016**

Negativa

-0,1%

Trimestre encerrado  
em **Outubro/2016**  
(-1,5%)

Saldo  
negativo  
em 8 dos  
14 locais

+

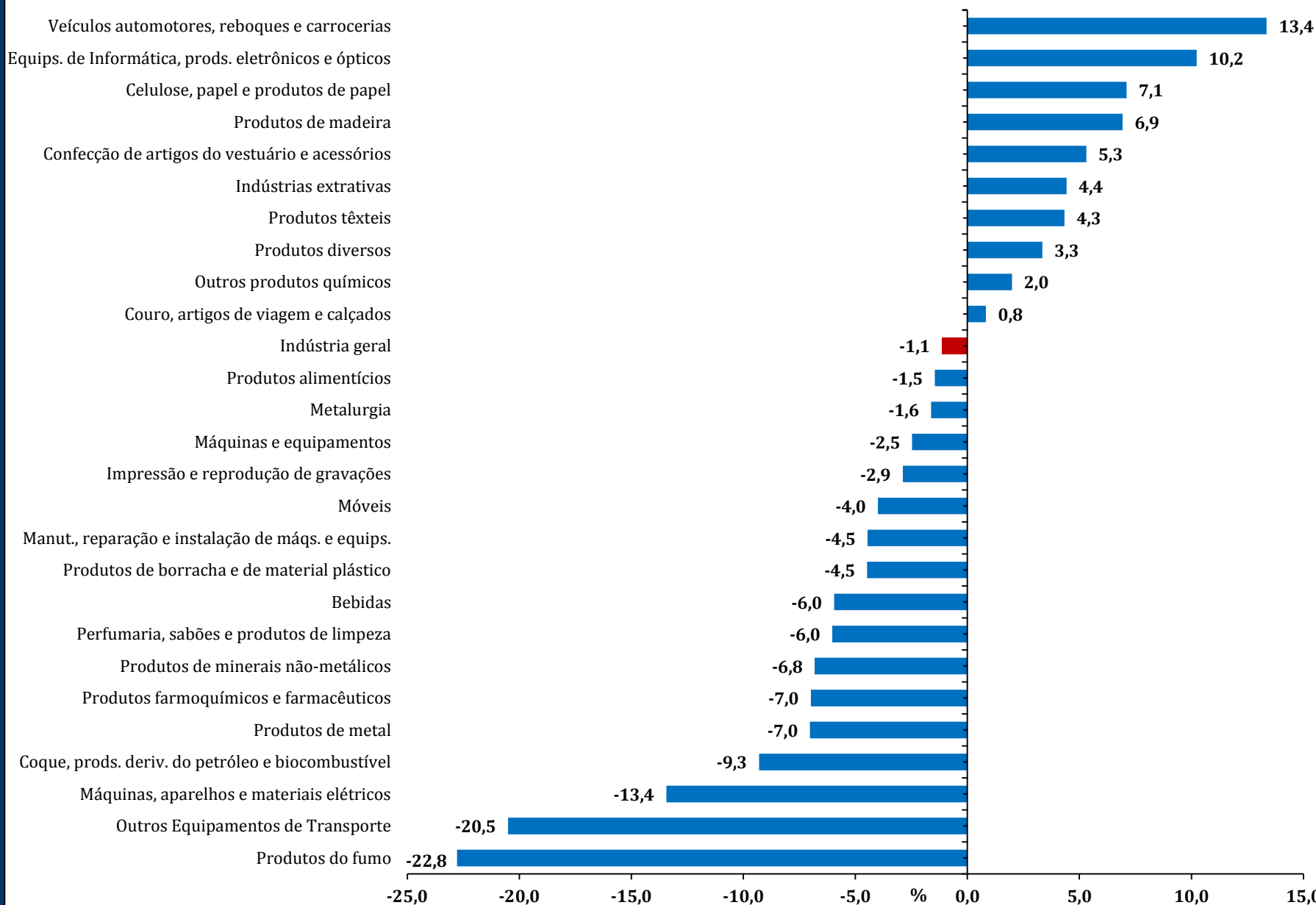
Espírito Santo (2,6%)  
Paraná (1,8%)  
Amazonas (0,9%)

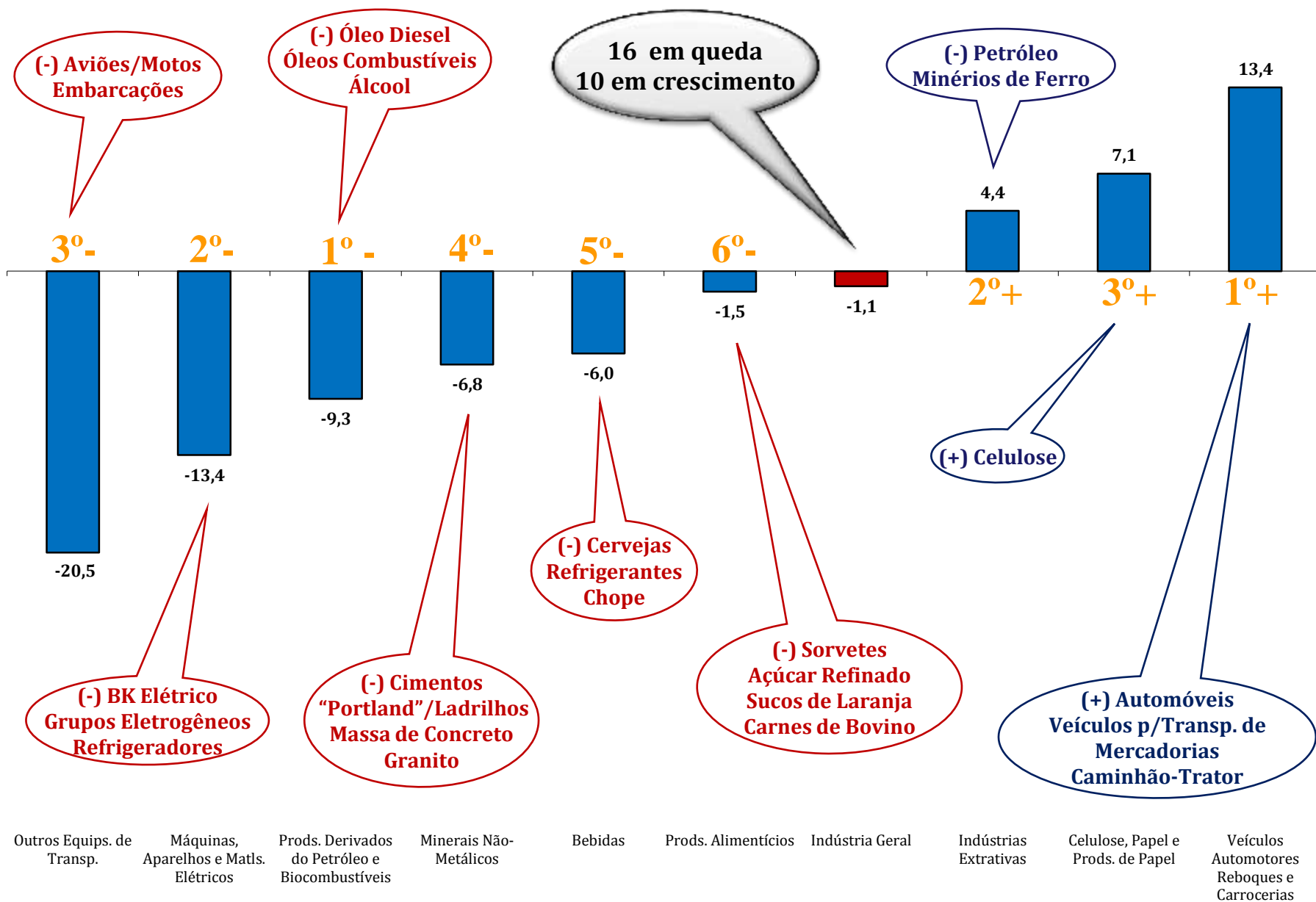
-

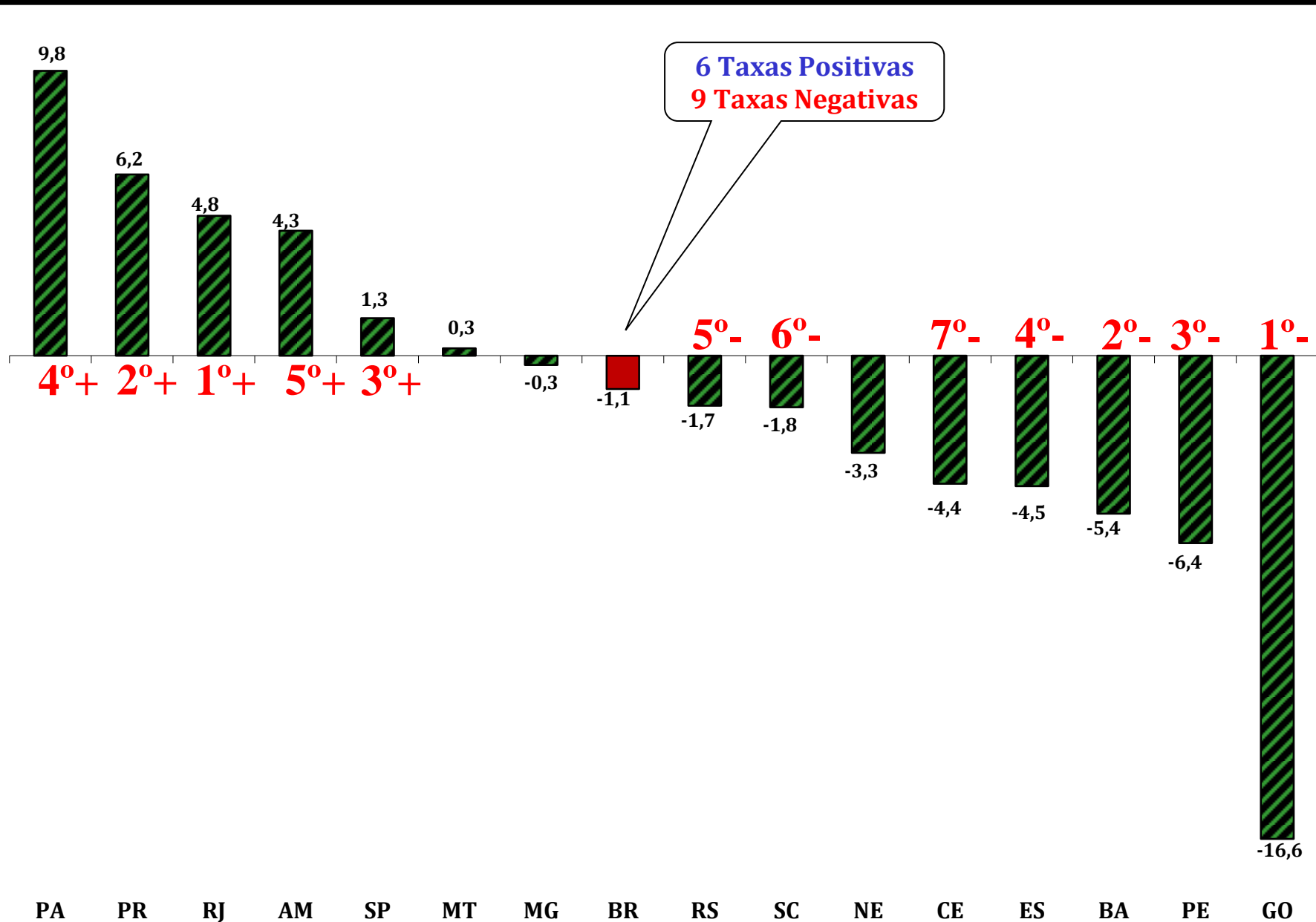
Goiás (-2,8%)  
Região Nordeste (-1,9%)  
Bahia (-1,4%)  
Ceará (-1,3%)  
Pernambuco (-1,1%)  
Santa Catarina (-0,7%)

# Índice Mensal (%)

(Base: igual período do ano anterior)







	Brasil		Amazonas		Pará		Nordeste		Ceará		Pernambuco		Bahia		Minas Gerais	
	2015	2016	2015	2016	2015	2016	2015	2016	2015	2016	2015	2016	2015	2016	2015	2016
<b>Jan</b>	-4,9	-13,5	-11,5	-30,3	6,0	10,1	-4,0	-3,2	-5,3	-9,7	3,7	-28,7	-11,8	10,2	-3,1	-17,8
<b>Fev</b>	-9,3	-9,4	-19,8	-24,7	9,2	15,0	-9,9	-2,7	-9,6	-10,4	3,2	-25,5	-23,0	11,8	-9,7	-10,0
<b>Mar</b>	-3,0	-11,3	-19,8	-8,8	13,2	7,0	0,0	-7,1	-3,4	-5,5	-0,7	-22,4	-2,8	-7,3	-8,8	-8,2
<b>Abr</b>	-7,5	-6,7	-19,8	-20,4	6,5	7,8	-5,1	-2,5	-14,7	-0,8	-7,5	-8,0	-12,8	-0,8	-7,2	-4,0
<b>Mai</b>	-8,5	-7,4	-13,9	-6,1	0,6	7,5	-3,9	0,4	-13,7	-2,5	-11,8	-5,2	-5,0	-2,8	-6,8	-6,5
<b>Jun</b>	-2,6	-5,5	-1,2	-8,3	3,3	14,5	5,7	-2,5	-0,7	-2,9	0,7	-6,3	3,9	-5,9	-3,9	-5,6
<b>Jul</b>	-8,6	-6,3	-18,9	-4,4	3,3	9,9	-0,1	-7,5	-14,0	-0,3	-1,2	-3,3	0,9	-18,4	-6,9	-3,8
<b>Ago</b>	-8,2	-5,0	-13,2	-7,4	-5,9	17,0	1,8	-3,3	-10,9	-2,4	-4,8	-1,6	3,2	-10,4	-3,9	-5,5
<b>Set</b>	-10,7	-4,6	-13,6	-10,9	8,9	3,6	-4,0	-2,3	-11,8	-6,1	-5,5	-3,2	-9,2	-7,0	-10,6	-2,1
<b>Out</b>	-11,0	-7,3	-21,4	-8,6	0,2	2,5	-3,2	-2,6	-8,4	-7,3	-4,4	-0,6	-8,9	-7,4	-6,7	-11,1
<b>Nov</b>	-12,3	-1,1	-20,6	4,3	2,3	9,8	-6,1	-3,3	-10,5	-4,4	-1,7	-6,4	-13,3	-5,4	-11,3	-0,3
<b>Dez</b>	-12,0		-29,9		0,1		-5,0		-14,1		-13,3		-4,0		-9,7	

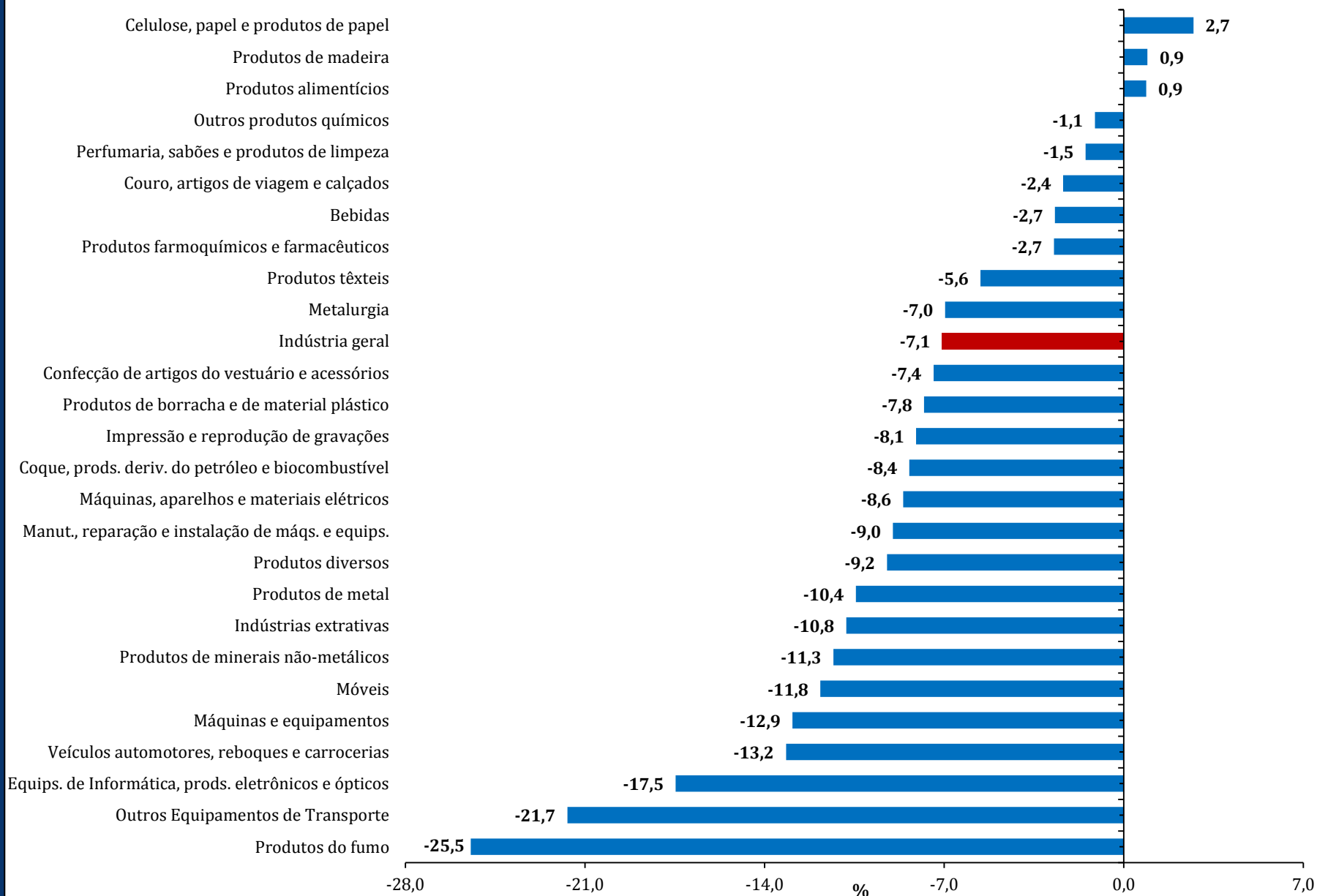
	Espírito Santo		Rio de Janeiro		São Paulo		Paraná		Santa Catarina		Rio Grande do Sul		Mato Grosso		Goiás	
	2015	2016	2015	2016	2015	2016	2015	2016	2015	2016	2015	2016	2015	2016	2015	2016
Jan	18,2	-26,2	-1,8	-14,4	-5,8	-15,9	-11,0	-12,0	-6,4	-12,3	-13,9	-4,5	6,6	2,5	-1,7	-13,2
Fev	25,7	-18,6	-10,8	-4,3	-9,0	-12,2	-14,6	-7,8	-11,0	-4,9	-16,6	-4,2	-3,1	23,4	-4,1	-2,2
Mar	19,0	-22,1	-5,7	-10,7	-3,2	-13,1	-4,7	-6,2	-3,8	-7,9	-3,4	-10,3	5,6	8,7	9,3	-12,8
Abr	14,0	-22,0	-2,6	-9,7	-11,3	-2,4	-2,2	-7,1	-6,8	-4,9	-7,5	-7,8	-6,7	5,7	2,6	-3,9
Mai	14,2	-18,8	-1,9	-7,4	-13,9	-5,5	-9,6	-10,2	-10,0	-6,5	-11,8	-3,5	-5,4	10,5	1,9	-7,0
Jun	13,3	-27,9	-4,9	-2,2	-9,1	-3,1	6,8	-5,4	0,3	1,4	-7,4	2,5	5,7	4,5	2,8	-4,2
Jul	3,4	-21,2	-8,5	-4,7	-12,5	-1,9	-11,2	0,1	-9,9	-5,4	-4,2	-11,9	1,2	-5,4	6,9	-6,4
Ago	0,8	-23,9	-4,5	-4,4	-12,8	-2,9	-11,6	-3,1	-7,6	1,5	-12,1	0,2	6,3	-11,2	1,9	-7,5
Set	0,1	-19,7	-11,8	0,4	-13,7	-0,3	-6,9	-9,1	-12,6	1,0	-19,4	-0,5	13,1	-14,9	-0,2	-11,5
Out	-4,9	-15,2	-11,9	5,4	-12,9	-6,5	-13,7	-2,2	-12,1	-4,9	-16,4	-4,5	1,5	-22,0	-4,4	-12,9
Nov	-19,3	-4,5	-11,7	4,8	-13,3	1,3	-13,9	6,2	-6,3	-1,8	-13,3	-1,7	2,4	0,3	-7,2	-16,6
Dez	-18,5		-10,5		-12,8		-14,7		-10,3		-10,8		12,6		-1,5	

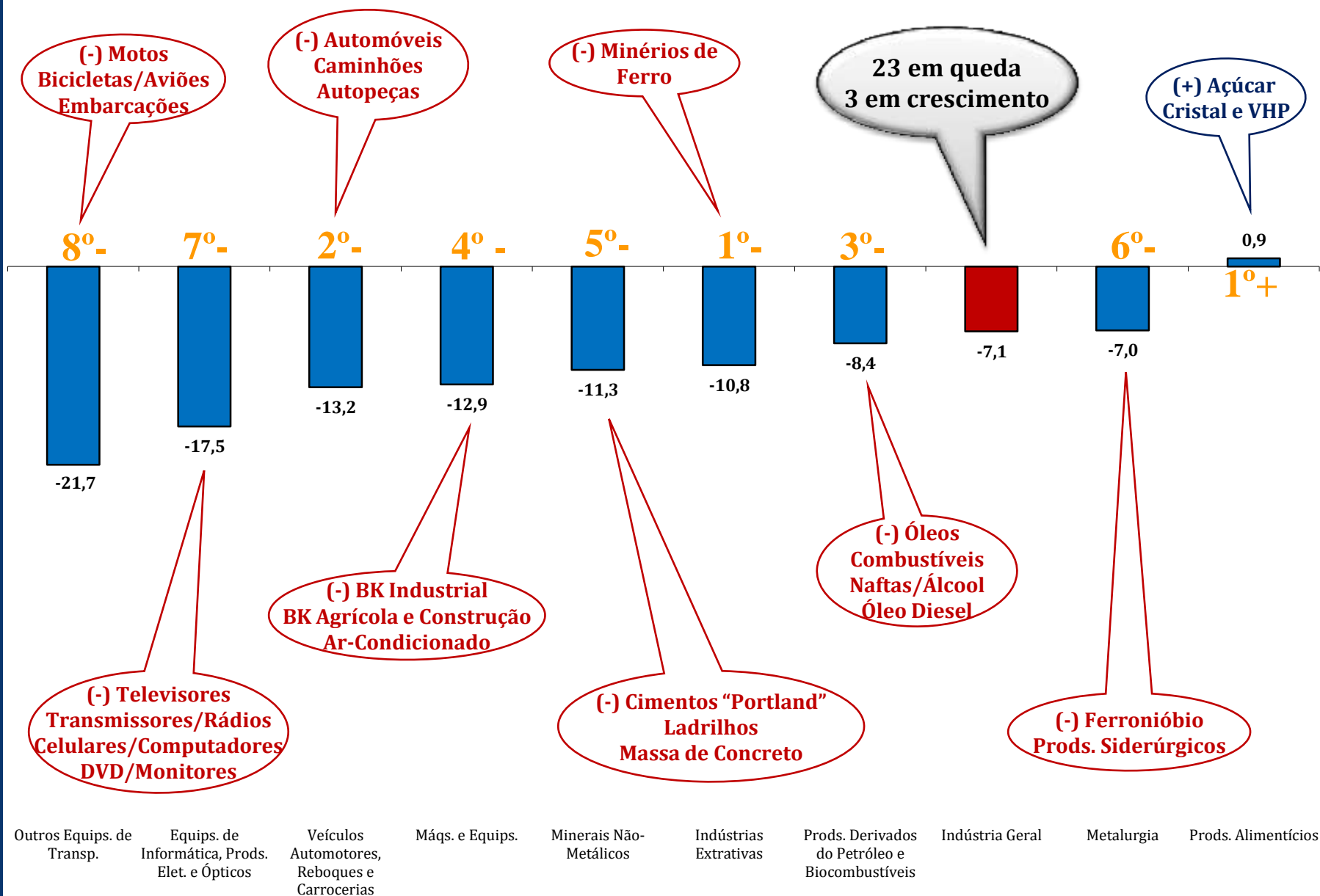


Locais	Variação percentual (%)							
	1º Tri./2015	2º Tri./2015	3º Tri./2015	4º Tri./2015	1º Tri./2016	2º Tri./2016	3º Tri./2016	Out-Nov/2016
Amazonas	-17,1	-12,5	-15,2	-23,7	-21,3	-11,6	-7,7	-2,3
Pará	9,5	3,4	2,0	0,8	10,5	10,0	9,9	6,0
Região Nordeste	-4,5	-1,3	-0,8	-4,8	-4,4	-1,6	-4,4	-2,9
Ceará	-6,1	-10,0	-12,2	-10,9	-8,5	-2,1	-3,0	-5,9
Pernambuco	2,1	-6,5	-4,0	-6,4	-25,7	-6,5	-2,7	-3,6
Bahia	-12,1	-4,9	-1,8	-8,8	3,8	-3,2	-12,1	-6,5
Minas Gerais	-7,3	-6,0	-7,1	-9,1	-12,0	-5,5	-3,8	-6,2
Espírito Santo	20,8	13,8	1,5	-14,1	-22,3	-22,9	-21,6	-10,3
Rio de Janeiro	-6,0	-3,1	-8,2	-11,4	-10,1	-6,4	-3,0	5,1
São Paulo	-5,9	-11,5	-13,0	-13,0	-13,8	-3,7	-1,7	-2,9
Paraná	-10,1	-2,1	-9,9	-14,1	-8,6	-7,5	-4,1	1,9
Santa Catarina	-7,0	-5,6	-10,0	-9,6	-8,4	-3,4	-1,0	-3,3
Rio Grande do Sul	-11,1	-9,0	-12,0	-13,8	-6,6	-3,0	-4,3	-3,1
Mato Grosso	2,9	-2,2	6,7	5,0	11,4	6,9	-10,6	-11,4
Goiás	1,4	2,5	2,8	-4,6	-9,6	-5,1	-8,4	-14,5
<b>Brasil</b>	<b>-5,7</b>	<b>-6,3</b>	<b>-9,2</b>	<b>-11,8</b>	<b>-11,4</b>	<b>-6,5</b>	<b>-5,3</b>	<b>-4,4</b>

Locais	Variação percentual (%)		
	1º Quad./2016	2º Quad./2016	Set-Nov/2016
Amazonas	-21,1	-6,5	-5,4
Pará	9,8	12,2	5,2
Região Nordeste	-4,0	-3,3	-2,7
Ceará	-6,7	-2,0	-5,9
Pernambuco	-22,1	-4,0	-3,5
Bahia	2,6	-9,6	-6,7
Minas Gerais	-10,0	-5,4	-4,8
Espírito Santo	-22,2	-22,9	-13,7
Rio de Janeiro	-10,0	-4,7	3,6
São Paulo	-10,9	-3,3	-2,0
Paraná	-8,2	-4,6	-1,9
Santa Catarina	-7,5	-2,3	-1,9
Rio Grande do Sul	-6,9	-3,4	-2,3
Mato Grosso	9,9	-1,0	-12,7
Goiás	-7,9	-6,3	-13,4
<b>Brasil</b>	<b>-10,2</b>	<b>-6,0</b>	<b>-4,4</b>

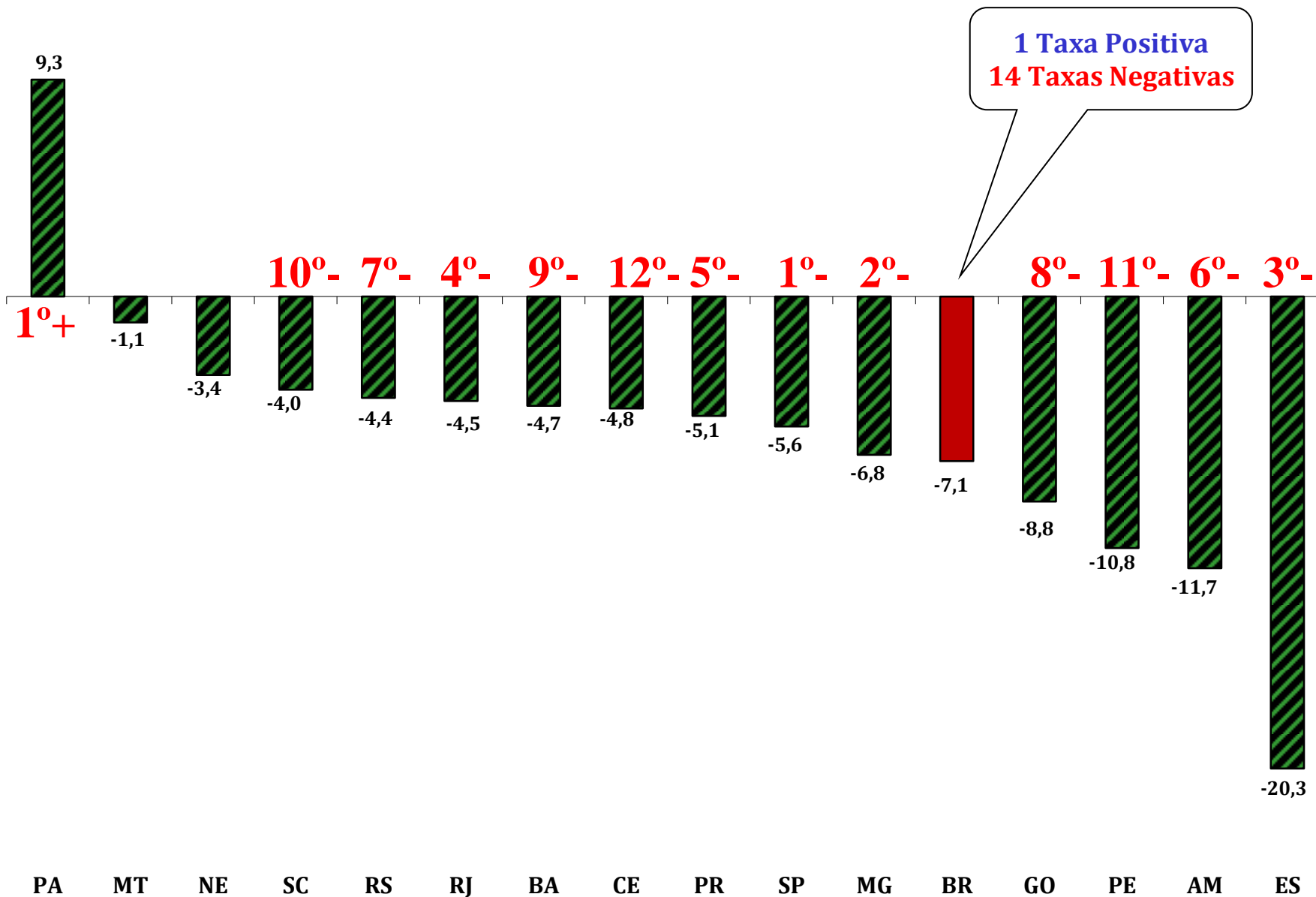
Locais	Variação percentual (%)			
	1º Semestre/2015	2º Semestre/2015	1º Semestre/2016	Julho-Novembro
Amazonas	-15,0	-19,4	-16,7	-5,6
Pará	6,2	1,4	10,2	8,3
Região Nordeste	-3,0	-2,9	-3,0	-3,8
Ceará	-8,0	-11,6	-5,4	-4,2
Pernambuco	-1,7	-5,3	-17,5	-3,1
Bahia	-8,5	-5,3	0,1	-10,0
Minas Gerais	-6,6	-8,1	-8,6	-4,7
Espírito Santo	17,2	-6,3	-22,6	-17,4
Rio de Janeiro	-4,6	-9,8	-8,3	0,2
São Paulo	-8,9	-13,0	-8,6	-2,2
Paraná	-6,1	-11,9	-8,0	-1,8
Santa Catarina	-6,3	-9,8	-5,8	-1,9
Rio Grande do Sul	-10,1	-12,9	-4,7	-3,9
Mato Grosso	0,1	5,9	8,9	-10,9
Goiás	2,0	-0,5	-6,9	-10,6
<b>Brasil</b>	<b>-6,0</b>	<b>-10,4</b>	<b>-8,9</b>	<b>-4,9</b>





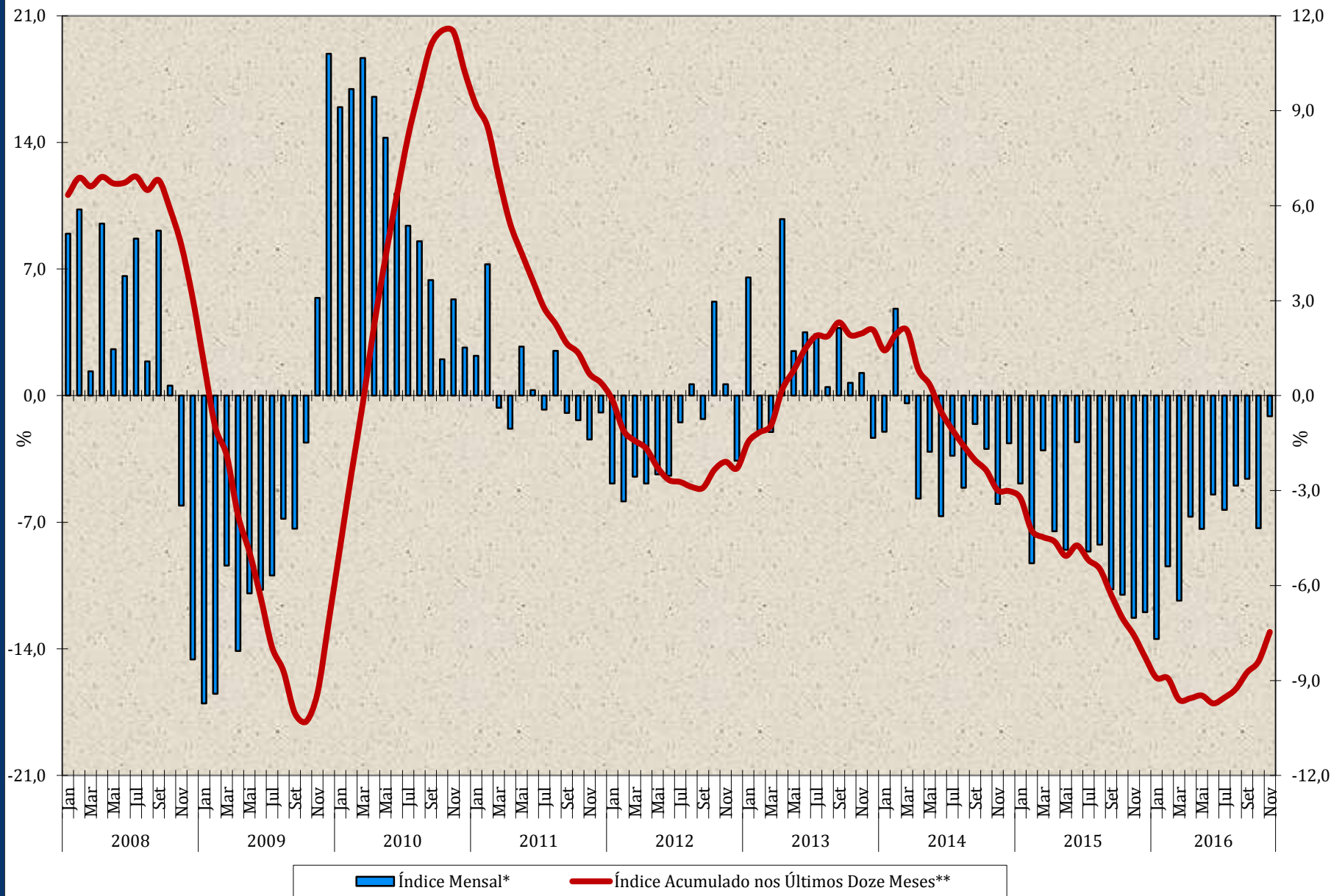
# ÍNDICE ACUMULADO NO ANO (%)

(Base: igual período do ano anterior)



# Indústria Geral

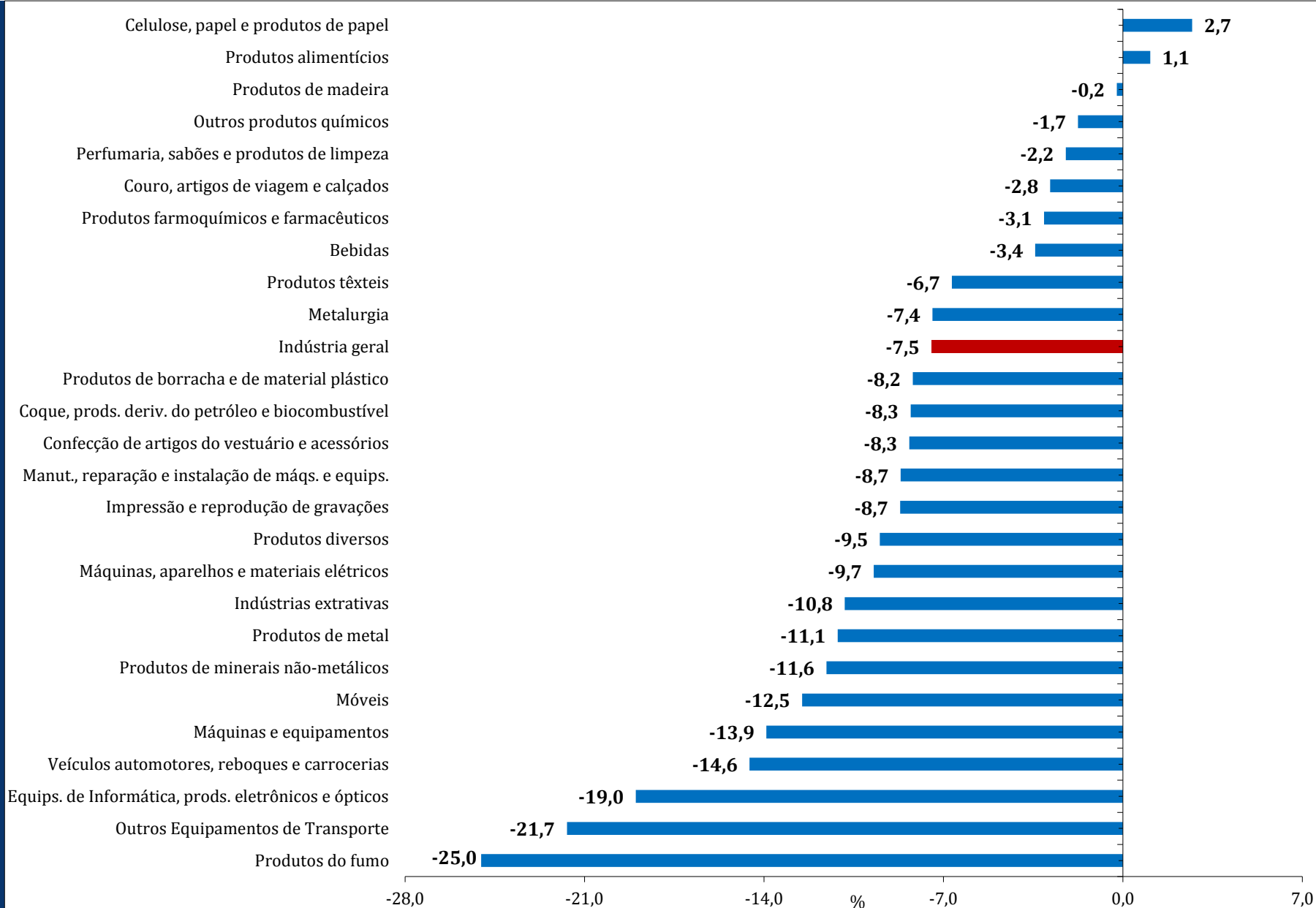
## Mensal x Acumulado nos Últimos Doze Meses



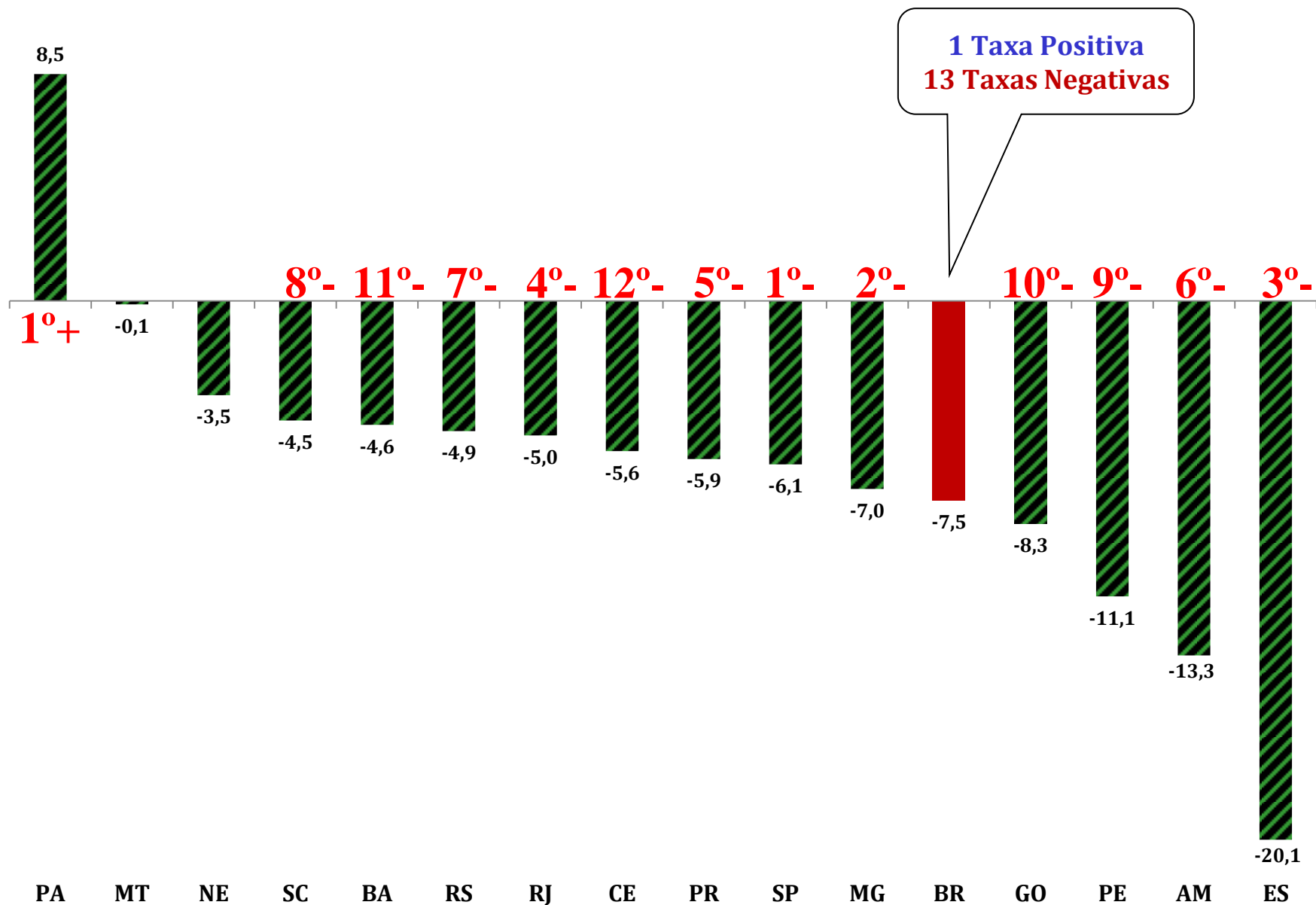


# Índice Acumulado nos Últimos 12 Meses (%)

(Base: últimos doze meses anteriores)









# Acumulado nos Últimos Doze Meses (%)

(Base: Últimos Doze Meses Anteriores)

Locais	Variação percentual (%)						
	Dezembro/2014	Março/2015	Junho/2015	Setembro/2015	Dezembro/2015	Outubro/2016	Novembro/2016
Amazonas	-3,8	-10,7	-11,8	-13,9	-17,2	-15,3	-13,3
Pará	8,1	9,0	5,0	4,6	3,6	7,8	8,5
Região Nordeste	0,2	-1,7	-1,3	-1,5	-2,9	-3,8	-3,5
Ceará	-2,5	-4,0	-5,4	-8,3	-9,9	-6,2	-5,6
Pernambuco	0,3	-1,0	-2,2	-3,3	-3,6	-10,6	-11,1
Bahia	-2,6	-5,1	-4,6	-4,1	-6,9	-5,4	-4,6
Minas Gerais	-2,5	-5,0	-5,3	-6,4	-7,4	-7,9	-7,0
Espírito Santo	5,6	11,8	15,1	11,5	4,4	-21,1	-20,1
Rio de Janeiro	-2,2	-3,5	-3,4	-5,0	-7,2	-6,4	-5,0
São Paulo	-6,2	-6,8	-8,1	-9,7	-11,0	-7,3	-6,1
Paraná	-5,1	-8,1	-6,0	-6,5	-9,1	-7,6	-5,9
Santa Catarina	-2,5	-4,5	-4,7	-6,7	-8,1	-4,9	-4,5
Rio Grande do Sul	-4,3	-7,6	-7,3	-9,0	-11,5	-5,9	-4,9
Mato Grosso	4,2	4,1	3,1	3,5	3,2	0,0	-0,1
Goiás	5,7	6,6	5,6	3,5	0,6	-7,6	-8,3
<b>Brasil</b>	<b>-3,0</b>	<b>-4,5</b>	<b>-4,7</b>	<b>-6,3</b>	<b>-8,3</b>	<b>-8,4</b>	<b>-7,5</b>

### ☐ Acréscimo em Novembro/16 frente ao mês de Outubro/16 (0,2%)

Taxas POSITIVAS em 5 locais, NEGATIVAS em 8 e estável em 1

MG, SP, PA, PR e AM exerceram os principais impactos POSITIVOS

RJ, BA, PE, RS, GO e CE assinalaram as maiores contribuições NEGATIVAS

### ☐ No Índice Mês contra Igual Mês do Ano Anterior (-1,1%)

6 locais apontaram taxas POSITIVAS e 9 mostraram RECUO

Principais Impactos: POSITIVOS: RJ, PR, SP e PA / NEGATIVOS: GO, BA, PE, ES, RS, SC e CE

### ☐ Índice Acumulado no Ano (-7,1%)

1 local apontou taxa POSITIVA e 14 mostraram QUEDA

Principais Impactos: POSITIVO: PA / NEGATIVOS: SP, MG, ES, RJ, PR, AM, RS, GO, BA e SC

Destaque para os locais relacionados com a menor produção de:

- Bens de Capital (Equipamentos de Transporte - caminhões - e Fins Industriais)
- Bens de Consumo Duráveis (automóveis, linha “marrom” e “branca”, motos e móveis)
  - Bens Intermediários (autopeças, têxtil, siderurgia, produtos de minerais não-metálicos, produtos de metal e derivados do petróleo)
  - Bens de Consumo Semi e Não-Duráveis (têxtil, vestuário, calçados e bebidas)

### ☐ Índice Acumulado nos Últimos 12 Meses (-7,5%)

- Reduz o ritmo de perda: Junho/2016 (-9,7%) , Julho (-9,5%), Agosto (-9,3%) , Setembro (-8,7%) e Outubro (-8,4%)

**14** locais apontaram taxas negativas em Novembro de 2016, mas **12** mostraram maior dinamismo frente ao índice de Outubro/2016



# Índice Acumulado no Ano (%)

(Base: Igual período do ano anterior)

	2003	2004	2005	2006	2007	2008	2009	2010	2011	2012	2013	2014	2015	2016*
Amazonas	3,8	12,7	12,3	-1,5	4,5	3,9	-8,7	16,4	3,4	-6,8	6,1	-3,8	-17,2	-11,7
Pará	9,3	10,0	4,1	15,8	3,9	7,2	-5,2	8,1	2,8	-1,6	-2,0	8,1	3,6	9,3
Nordeste	-1,8	7,7	2,4	3,5	2,9	1,3	-5,3	8,6	-4,6	1,6	3,4	0,2	-2,9	-3,4
Ceará	-1,7	11,8	-2,5	7,8	0,9	1,2	-3,7	7,6	-13,0	-0,2	10,0	-2,5	-9,9	-4,8
Pernambuco	1,5	5,2	2,9	4,2	3,9	5,1	-3,1	8,8	-0,9	1,7	-0,7	0,3	-3,6	-10,8
Bahia	-1,0	11,3	4,3	3,2	1,6	2,0	-5,6	8,1	-4,9	4,2	6,7	-2,6	-6,9	-4,7
Minas Gerais	1,5	5,8	5,6	4,9	8,6	1,5	-12,4	14,0	0,0	1,4	-0,3	-2,5	-7,4	-6,8
Espírito Santo	7,5	4,8	1,2	7,3	7,4	5,8	-14,9	22,0	4,9	-7,5	-4,2	5,6	4,4	-20,3
Rio de Janeiro	0,1	4,0	3,0	1,3	2,8	2,1	-3,5	10,2	1,3	-6,9	0,0	-2,2	-7,2	-4,5
São Paulo	-0,4	11,2	3,0	3,1	5,9	5,0	-7,4	9,6	0,5	-2,9	3,2	-6,2	-11,0	-5,6
Paraná	5,5	10,6	4,2	-4,0	8,6	10,0	-8,3	17,6	11,2	-5,5	3,0	-5,1	-9,1	-5,1
Santa Catarina	-4,2	10,6	-1,0	-0,1	5,3	-0,9	-5,1	6,8	-5,3	-2,4	1,7	-2,5	-8,1	-4,0
Rio Grande do Sul	-0,7	6,1	-2,6	-2,1	7,7	0,7	-5,0	4,6	1,5	-5,7	7,6	-4,3	-11,5	-4,4
Mato Grosso	-	-	-	-	-	-	-	-	-	-	1,0	4,2	3,2	-1,1
Goiás	4,6	7,8	4,5	2,0	2,3	7,9	-1,1	12,2	3,1	2,0	5,3	5,7	0,6	-8,8
<b>Brasil</b>	<b>0,3</b>	<b>8,4</b>	<b>2,8</b>	<b>2,7</b>	<b>6,0</b>	<b>3,1</b>	<b>-7,1</b>	<b>10,2</b>	<b>0,4</b>	<b>-2,3</b>	<b>2,1</b>	<b>-3,0</b>	<b>-8,3</b>	<b>-7,1</b>

\*Novembro/2016