



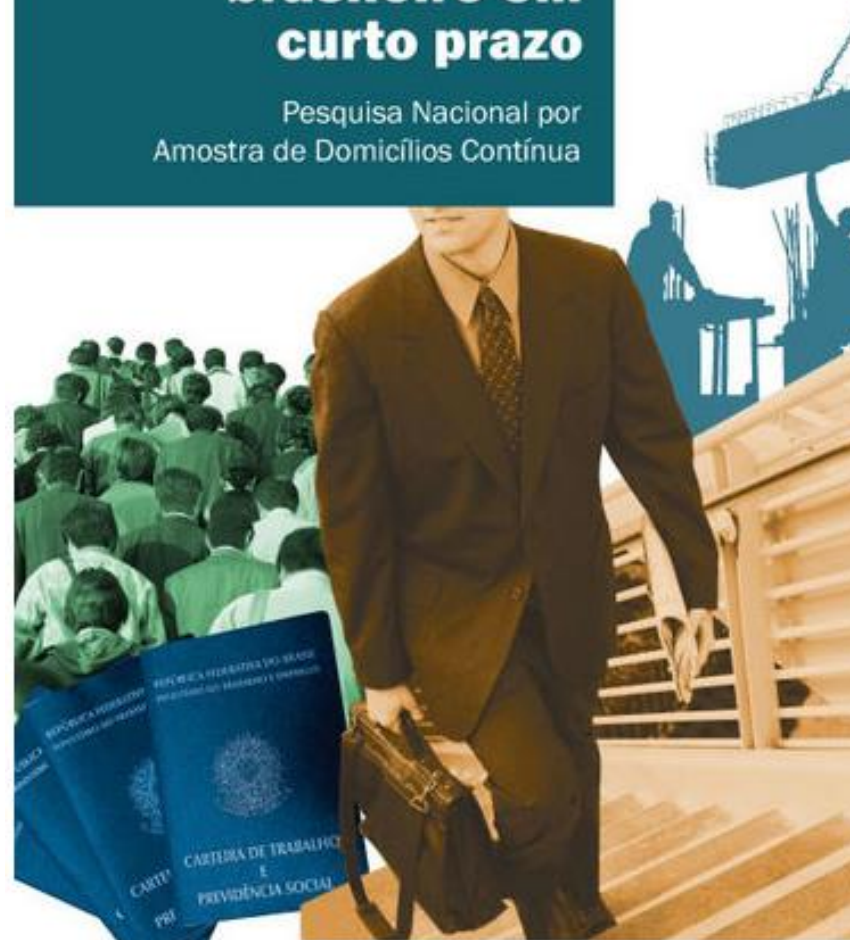
Instituto Brasileiro de Geografia e Estatística

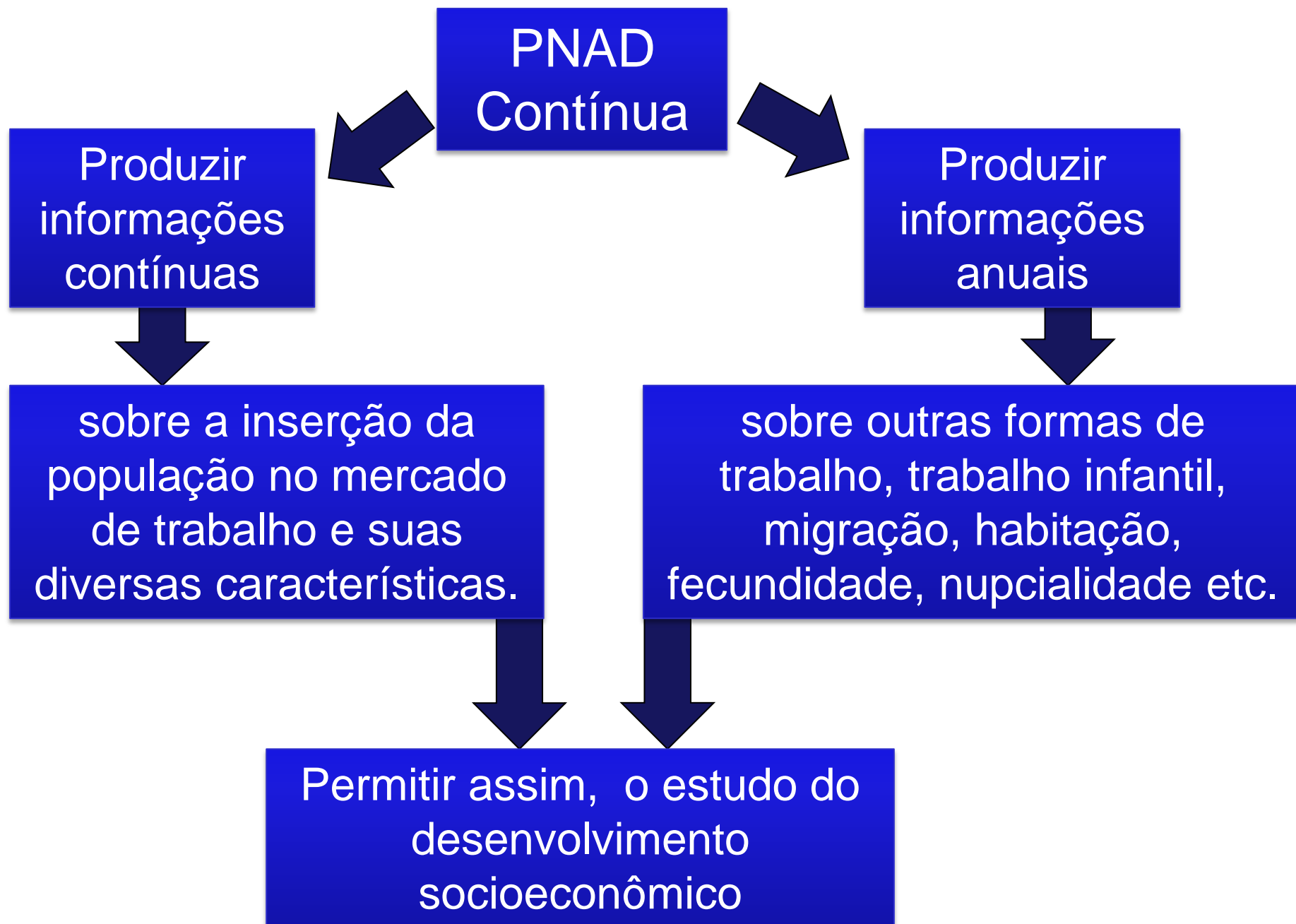
# **Pesquisa Nacional por Amostra de Domicílios Contínua – PNAD Contínua**

## **Mercado de Trabalho Brasileiro 1º Trimestre de 2015**

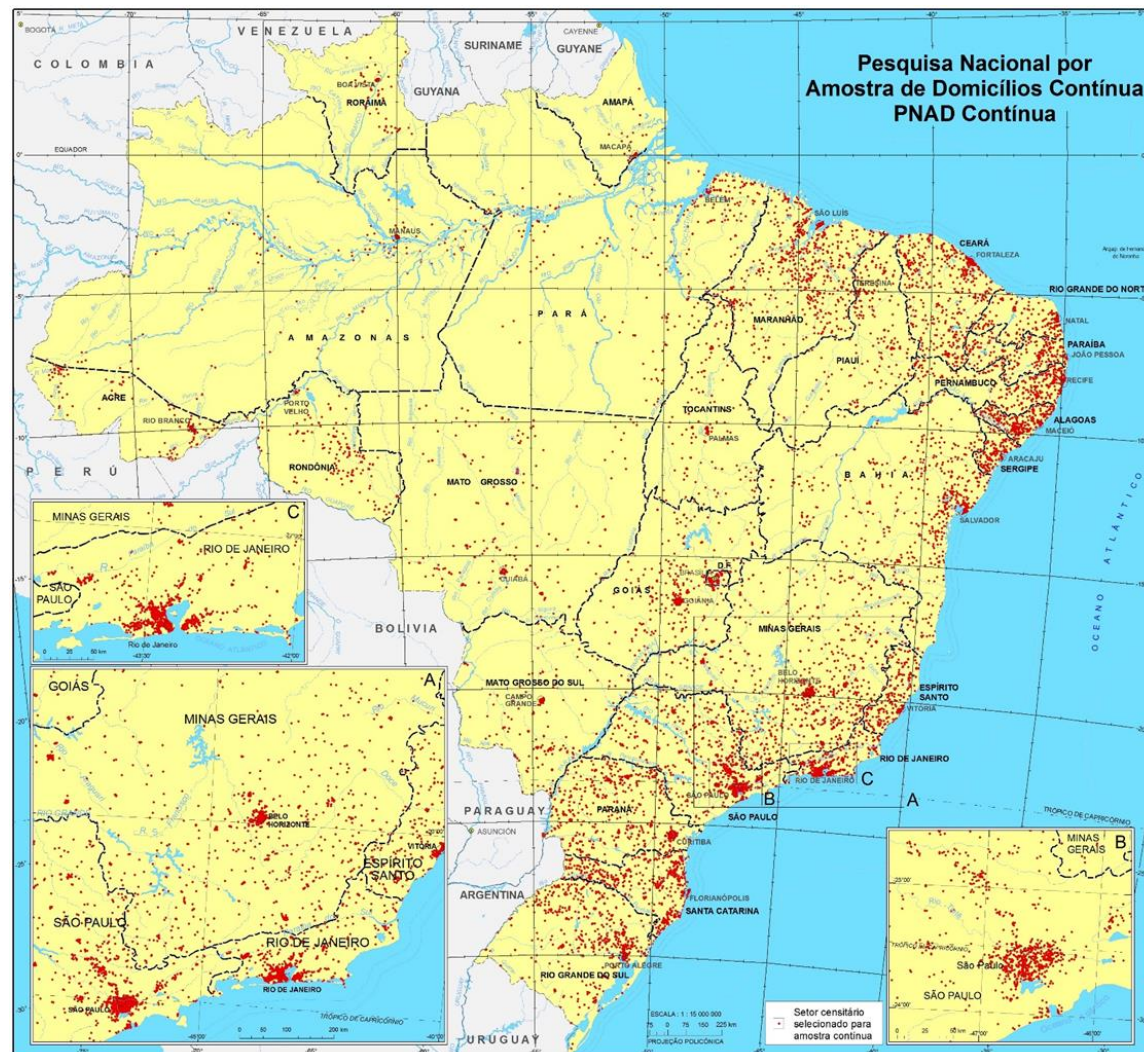
# Informações sobre o mercado de trabalho brasileiro em curto prazo

Pesquisa Nacional por  
Amostra de Domicílios Contínua





# PNAD Contínua



15.756 setores  
3.464 municípios

## Abrangência de Coleta das Informações

# Tamanho da Amostra da PNAD Contínua Mensal Brasil 70.464

**Cerca de 2000  
entrevistadores  
trabalham na  
pesquisa  
mensalmente**

UF	Previsão
TOTAL	70263
ACRE	1316
ALAGOAS	2660
AMAPÁ	546
AMAZONAS	1638
BAHIA	3598
CEARÁ	3696
DISTRITO FEDERAL	1274
ESPÍRITO SANTO	2758
GOIÁS	2394
MARANHÃO	4200
MATO GROSSO	1876
MATO GROSSO DO SUL	1484
MINAS GERAIS	5124
PARÁ	2394
PARAÍBA	1792
PARANÁ	3772
PERNAMBUCO	2852
PIAUI	1484
RIO DE JANEIRO	5460
RIO GRANDE DO NORTE	1316
RIO GRANDE DO SUL	4109
RONDÔNIA	1200
RORAIMA	784
SANTA CATARINA	4536
SÃO PAULO	5634
SERGIPE	1316
TOCANTINS	1050



# Recomendações Internacionais

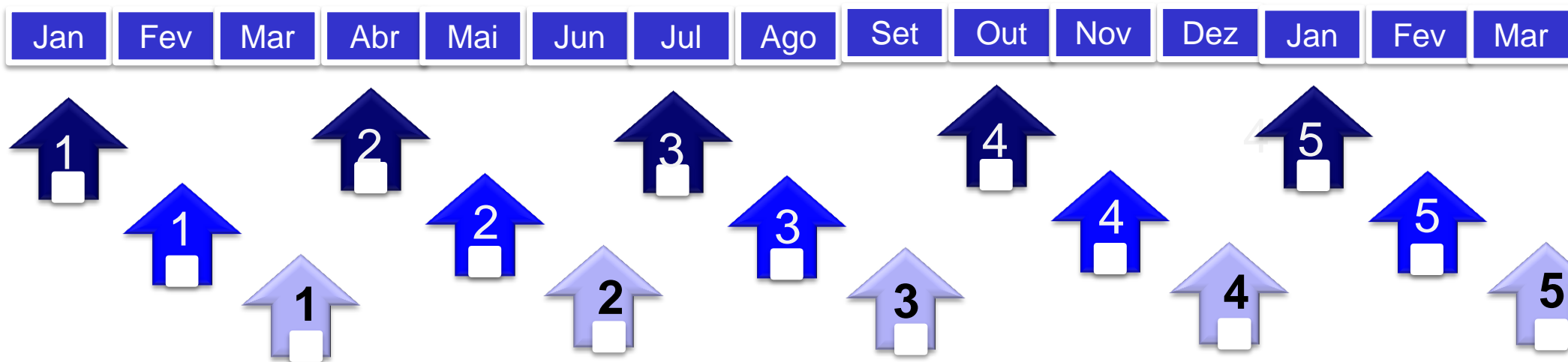
Os indicadores aqui apresentados foram desenvolvidos utilizando os novos conceitos, definições e nomenclaturas de acordo com as recomendações da Organização Internacional do Trabalho - OIT, adotadas na última Conferência Internacional dos Estatísticos do Trabalho - 19ª CIET, realizada em Genebra, em outubro de 2013.



**International  
Labour  
Organization**



# Rotação da Amostra da PNAD Contínua



Um Domicílio é visitado 5 vezes com intervalo de 2 meses entre uma visita e outra, ou seja, uma única vez no trimestre, por 5 trimestres.

**Pela primeira vez no Brasil estão sendo divulgadas informações conjunturais referentes a Mercado de Trabalho, para cada uma das Unidades da Federação.**



**No dia 26 de dezembro de 2014 o IBGE anunciou, através do seu portal na Internet, o início da divulgação conjuntural da PNAD Contínua por UF.**

## Pesquisa Nacional por Amostra de Domicílios Contínua

### Divulgação da PNAD Contínua em 2015

Em 10 de fevereiro, serão divulgados os resultados do 4º trimestre de 2014, com as mesmas variáveis até agora divulgadas.

No dia 26 de fevereiro, serão divulgadas as informações da renda domiciliar per capita, referentes a 2014, mesmo dia do encaminhamento ao Tribunal de Contas da União. As estimativas por Unidades da Federação servirão de base para o rateio do Fundo de Participação dos Estados, conforme definido pela Lei Complementar nº 143, de julho de 2013, que entra em vigor em 2016. Essa divulgação não incluirá microdados.

Em 12 de março, o IBGE começará a divulgar os resultados mensais da Pesquisa Nacional por Amostra de Domicílios Contínua - Brasil, com as seguintes informações: **PNAD Contínua - Plano de Divulgação Mensal**.

Em 7 de maio, serão divulgados os resultados para Brasil e Unidades da Federação, do 1º trimestre de 2012 ao 1º trimestre de 2015, com as seguintes informações: **PNAD Contínua - Plano de Divulgação Trimestral**. A previsão anterior era o dia 6 de janeiro, porém referente ao período do 1º trimestre de 2012 ao 3º trimestre de 2014.

Calendários completos de divulgação em 2015 disponíveis em:

- [Indicadores Conjunturais](#)
- [Estudos e Pesquisas Estruturais e Especiais](#)

**Diretoria de Pesquisas**  
26 de dezembro de 2014

**QUESTIONÁRIOS  
ELETRÔNICOS**

Faça downloads e envie os  
questionários pela internet

**ATLAS ESCOLAR**

o atlas geográfico  
escolar na internet

**CIDADES@**

Informações sobre os  
municípios brasileiros

## Pesquisa Nacional por Amostra de Domicílios Contínua – PNAD Contínua

### Plano de Divulgação Trimestral (disponibilização a partir de **maio de 2015**)

#### Nível geográfico de divulgação:

- Brasil,
- Grandes Regiões,
- Unidades da Federação.

#### I) Populações:

##### 1) População em idade de trabalhar

- Sexo
- Faixas de idade
- Nível de instrução

##### 2) População na força de trabalho

- Sexo
- Faixas de idade
- Nível de instrução

##### 3) População ocupada

- Sexo
- Faixas de idade
- Nível de instrução
- Posição na ocupação
- Grupamento de Atividade
- Grupos ocupacionais

##### 4) População desocupada

- Sexo
- Faixas de idade
- Nível de instrução

##### 5) População fora da força de trabalho

- Sexo
- Faixas de idade
- Nível de instrução

#### I) Taxas:

- 1) Taxa de participação na força de trabalho
- 2) Nível de ocupação
- 3) Nível de desocupação
- 4) Taxa de desocupação

#### II) Rendimento

##### Rendimento Real:

- 1) Rendimento médio real habitualmente recebido em todos os trabalhos
  - Sexo
  - Faixas de idade
  - Nível de instrução
- 2) Rendimento médio real habitualmente recebido no trabalho principal
  - Sexo
  - Faixas de idade
  - Nível de instrução
  - Posição na ocupação do trabalho principal
  - Grupamento de atividade
  - Grupos ocupacionais
- 3) Rendimento médio real efetivamente recebido em todos os trabalhos
  - Sexo
  - Faixas de idade
  - Nível de instrução
- 4) Rendimento médio real efetivamente recebido no trabalho principal
  - Sexo
  - Faixas de idade
  - Nível de instrução
  - Posição na ocupação do trabalho principal
  - Grupamento de atividade
  - Grupos ocupacionais

##### Rendimento Nominal:

- 5) Rendimento médio nominal habitualmente recebido em todos os trabalhos
  - Sexo
  - Faixas de idade
  - Nível de instrução
- 6) Rendimento médio nominal habitualmente recebido no trabalho principal
  - Sexo
  - Faixas de idade
  - Nível de instrução
  - Posição na ocupação do trabalho principal
  - Grupamento de atividade
  - Grupamento de ocupação

- 1) Rendimento médio nominal efetivamente recebido em todos os trabalhos
  - Sexo
  - Faixas de idade
  - Nível de instrução
  
- 2) Rendimento médio nominal efetivamente recebido no trabalho principal
  - Sexo
  - Faixas de idade
  - Nível de instrução
  - Posição na ocupação do trabalho principal
  - Grupamento de atividade
  - Grupamento de ocupação

**Massa de Rendimento:**

- 3) Massa de Rendimento da população ocupada efetivamente recebido em todos os trabalhos
- 4) Massa de Rendimento da população ocupada habitualmente recebido em todos os trabalhos
- 5) Massa de Rendimento dos empregados efetivamente recebido em todos os trabalhos
- 6) Massa de Rendimento dos empregados habitualmente recebido em todos os trabalhos

## Para Brasil

2012	jan-fev-mar
	fev-mar-abr
	mar-abr-mai
	abr-mai-jun
	mai-jun-jul
	jun-jul-ago
	jul-ago-set
	ago-set-out
	set-out-nov
	out-nov-dez
2013	nov-dez-jan
	dez-jan-fev
	jan-fev-mar
	fev-mar-abr
	mar-abr-mai
	abr-mai-jun
	mai-jun-jul
	jun-jul-ago
	jul-ago-set
	ago-set-out
	set-out-nov
	out-nov-dez
	2014
dez-jan-fev	
jan-fev-mar	
fev-mar-abr	
mar-abr-mai	
abr-mai-jun	
mai-jun-jul	
jun-jul-ago	
jul-ago-set	
ago-set-out	
set-out-nov	
out-nov-dez	
2015	
	dez-jan-fev

# Períodos de Divulgação

## Por UF

2012	jan-fev-mar
	abr-mai-jun
	jul-ago-set
2013	out-nov-dez
	jan-fev-mar
	abr-mai-jun
	jul-ago-set
2014	out-nov-dez
	jan-fev-mar
	abr-mai-jun
	jul-ago-set
	out-nov-dez
2015	dez-jan-fev

**Trimestres Convencionais**  
**4 Divulgações por ano**

**Trimestres Móveis – Divulgação Mensal**

# Material disponibilizado na Internet

## I) Divulgação Trimestral – Trimestres Convencionais

- **SIDRA – Material Completo**
- **Planilha para cada uma das UFs**
- **Planilha consolidando todas as UFs**
- **Texto para Brasil e Grandes Regiões**

## II) Divulgação Mensal – Trimestres Móveis

- **Planilha para Brasil (Trimestres Móveis)**

## III) Microdados (do 1º trimestre de 2012 ao 1º trimestre de 2015)

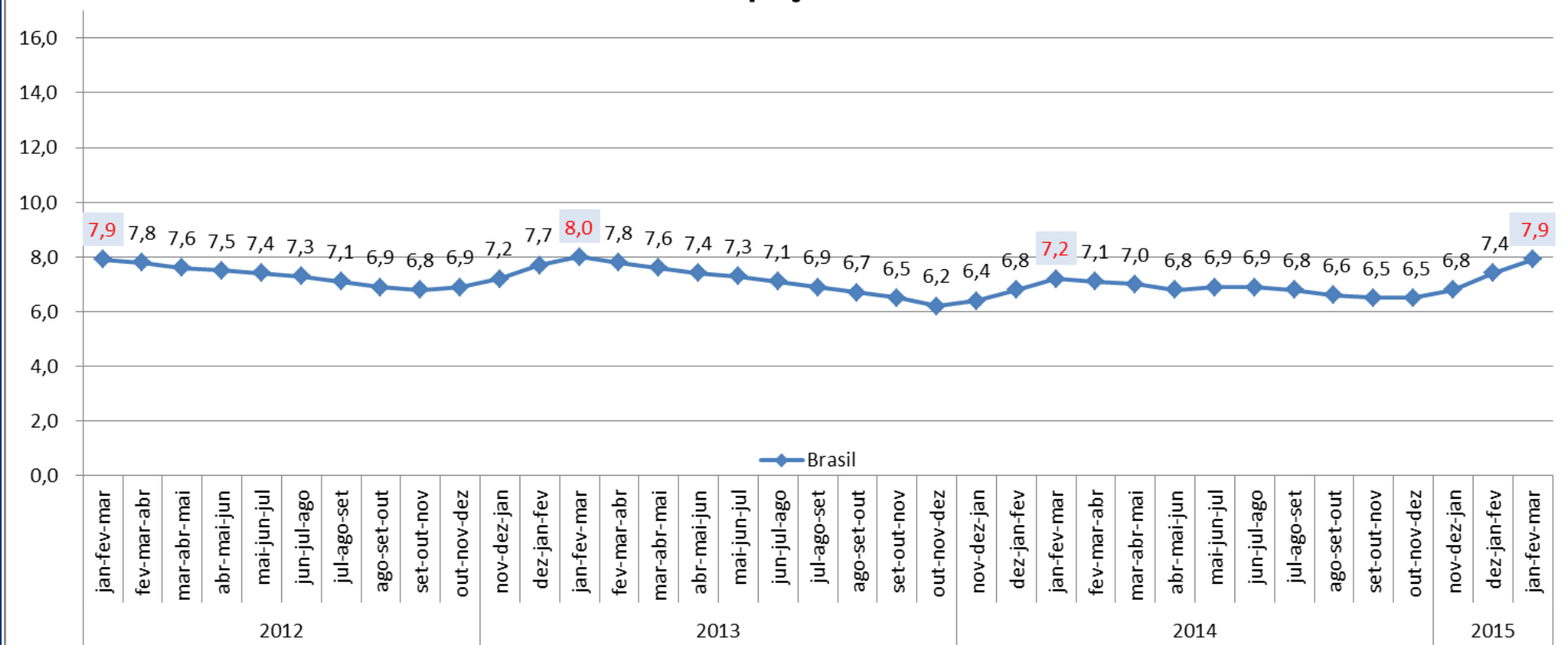
## IV) e esta apresentação



# Resultados

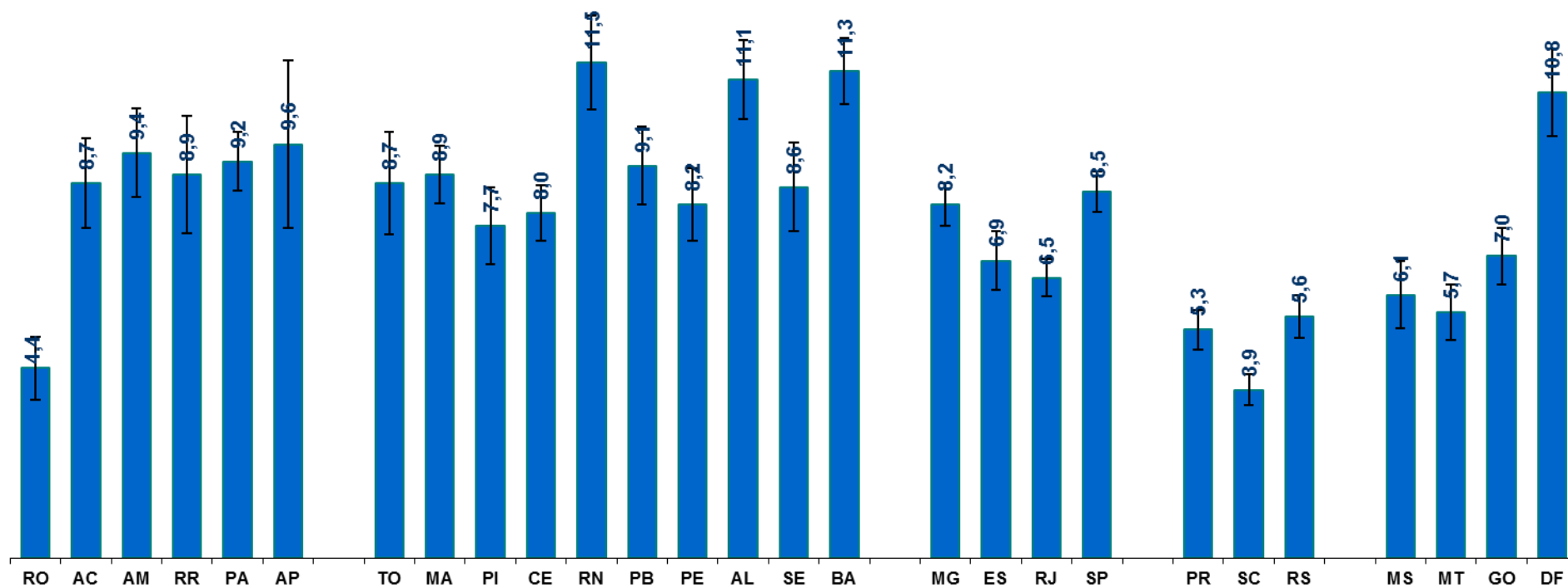
# Taxa de Desocupação

## Taxa de desocupação - Brasil



Taxa sobe em relação ao 1º Trimestre de 2014

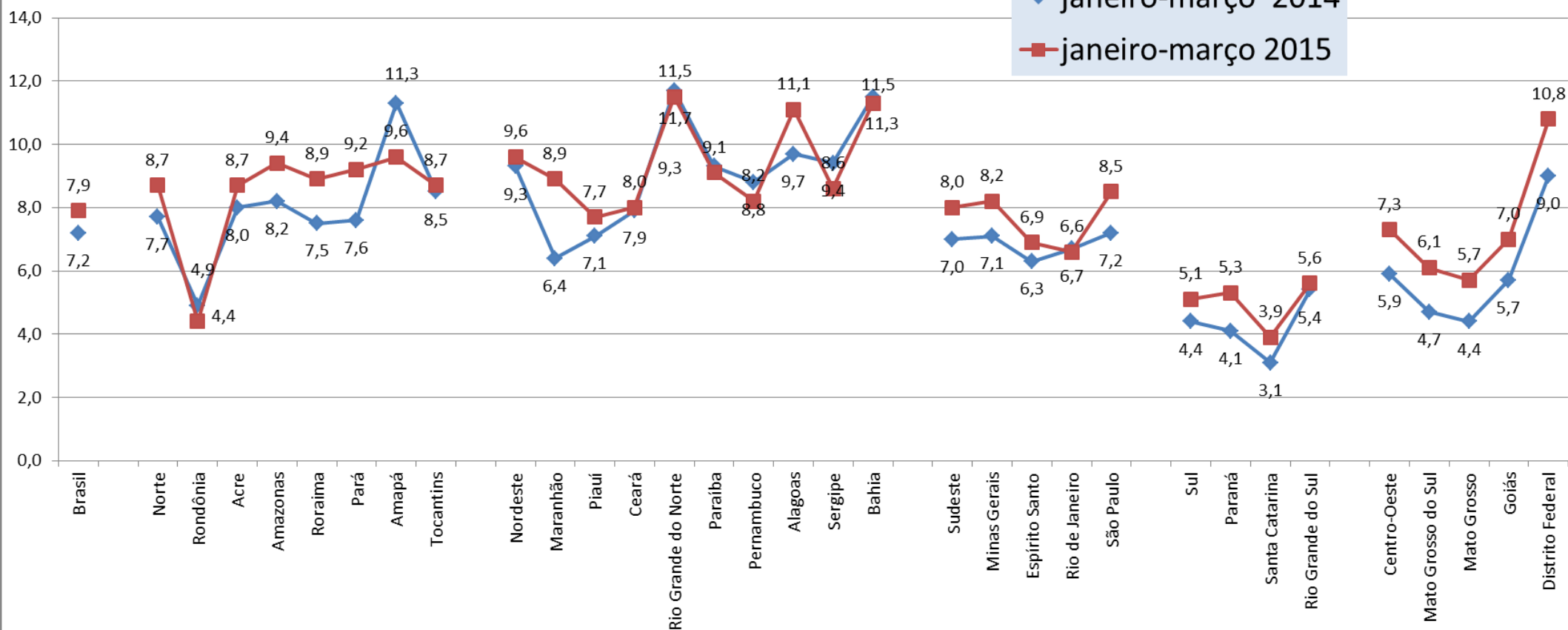
Taxa de desocupação das pessoas de 14 anos ou mais de idade, na semana de referência - Unidades da Federação - 1º Trimestre de 2015 (em %)



## Taxa de desocupação, na semana de referência, das pessoas de 14 anos ou mais de idade (Percentual)

	2012				2013				2014				2015
	janeiro-março	abril-junho	julho-setembro	outubro-dezembro	janeiro-março	abril-junho	julho-setembro	outubro-dezembro	janeiro-março	abril-junho	julho-setembro	outubro-dezembro	janeiro-março
<b>Brasil</b>	7,9	7,5	7,1	6,9	<b>8,0</b>	7,4	6,9	6,2	7,2	6,8	6,8	6,5	7,9
<b>Norte</b>	<b>8,9</b>	8,1	7,8	7,3	8,6	8,3	7,5	6,5	7,7	7,2	6,9	6,8	8,7
<b>Rondônia</b>	<b>8,0</b>	6,2	5,9	5,3	6,1	4,8	4,5	4,9	4,9	4,1	4,1	<b>3,6</b>	4,4
<b>Acre</b>	9,0	8,9	7,6	8,1	<b>10,8</b>	9,4	8,8	6,9	8,0	9,6	7,0	<b>6,2</b>	8,7
<b>Amazonas</b>	<b>11,0</b>	9,1	9,4	8,4	10,2	10,1	8,3	7,6	8,2	8,3	<b>6,7</b>	7,7	9,4
<b>Roraima</b>	8,5	5,8	7,5	8,4	8,8	8,6	8,0	6,6	7,5	<b>5,2</b>	6,3	6,3	<b>8,9</b>
<b>Pará</b>	7,9	7,7	7,1	6,8	7,8	7,6	7,6	<b>6,0</b>	7,6	7,0	7,2	7,0	<b>9,2</b>
<b>Amapá</b>	12,5	<b>14,6</b>	14,0	11,8	11,4	14,3	10,9	<b>9,2</b>	11,3	9,9	10,6	9,5	9,6
<b>Tocantins</b>	8,4	7,7	7,2	7,6	<b>9,3</b>	8,2	<b>6,2</b>	6,4	8,5	7,7	7,5	6,3	8,7
<b>Nordeste</b>	9,7	9,6	9,4	9,3	<b>10,9</b>	10,0	9,0	<b>7,9</b>	9,3	8,8	8,6	8,3	9,6
<b>Maranhão</b>	7,9	9,1	7,7	7,5	<b>9,3</b>	9,2	7,4	<b>5,5</b>	6,4	7,2	6,7	7,0	8,9
<b>Piauí</b>	7,6	7,0	6,1	6,9	<b>8,3</b>	7,5	7,4	6,9	7,1	7,0	6,1	<b>5,9</b>	7,7
<b>Ceará</b>	7,2	8,1	8,0	7,5	<b>8,8</b>	8,4	7,2	6,9	7,9	7,5	7,4	<b>6,6</b>	8,0
<b>Rio Grande do Norte</b>	11,5	11,3	11,3	11,5	<b>12,1</b>	10,7	10,1	<b>9,8</b>	11,7	11,5	10,5	10,4	11,5
<b>Paraíba</b>	<b>9,9</b>	9,3	8,5	9,0	9,4	8,9	8,5	8,4	9,3	8,8	9,2	<b>8,1</b>	9,1
<b>Pernambuco</b>	9,6	8,2	9,3	9,2	<b>10,6</b>	9,6	8,4	<b>7,3</b>	8,8	7,9	8,3	7,6	8,2
<b>Alagoas</b>	11,3	11,7	11,4	11,0	<b>12,1</b>	10,6	10,4	<b>9,3</b>	9,7	9,7	9,7	9,4	11,1
<b>Sergipe</b>	10,3	10,8	10,4	9,5	<b>11,4</b>	11,1	10,0	8,7	9,4	9,6	9,0	8,9	<b>8,6</b>
<b>Bahia</b>	11,5	11,2	10,7	10,8	<b>13,2</b>	11,8	10,6	<b>9,0</b>	11,5	10,1	9,7	9,7	11,3
<b>Sudeste</b>	7,9	7,4	6,9	6,6	7,6	7,2	7,0	<b>6,2</b>	7,0	6,9	6,9	6,6	<b>8,0</b>
<b>Minas Gerais</b>	7,8	7,1	6,4	6,2	7,4	7,0	6,3	<b>5,7</b>	7,1	6,8	6,8	6,2	<b>8,2</b>
<b>Espírito Santo</b>	7,6	7,3	6,9	6,7	<b>7,8</b>	7,6	7,1	5,9	6,3	6,5	<b>5,8</b>	6,0	6,9
<b>Rio de Janeiro</b>	<b>8,5</b>	7,4	7,4	6,8	7,2	6,9	6,8	6,2	6,7	6,4	6,1	<b>5,8</b>	6,6
<b>São Paulo</b>	7,8	7,5	6,9	6,8	7,7	7,4	7,3	<b>6,5</b>	7,2	7,0	7,2	7,1	<b>8,5</b>
<b>Sul</b>	<b>5,1</b>	4,8	4,3	4,0	4,8	4,3	4,1	<b>3,8</b>	4,4	4,1	4,2	<b>3,8</b>	5,1
<b>Paraná</b>	<b>5,6</b>	5,3	4,6	4,3	4,9	4,5	4,2	<b>3,7</b>	4,1	4,1	4,1	<b>3,7</b>	5,3
<b>Santa Catarina</b>	<b>4,1</b>	3,7	3,2	2,7	3,6	3,4	2,8	<b>2,5</b>	3,1	2,8	2,9	2,7	3,9
<b>Rio Grande do Sul</b>	5,3	5,0	4,6	<b>4,3</b>	5,3	4,5	4,8	4,6	5,4	4,9	5,2	4,5	<b>5,6</b>
<b>Centro-Oeste</b>	7,0	6,2	5,7	5,7	6,8	6,0	5,5	<b>4,9</b>	5,9	5,6	5,4	5,3	<b>7,3</b>
<b>Mato Grosso do Sul</b>	<b>7,5</b>	7,0	4,9	5,0	4,8	5,0	4,4	4,5	4,7	3,9	4,0	<b>3,8</b>	6,1
<b>Mato Grosso</b>	<b>6,6</b>	5,7	5,1	4,6	5,7	4,5	3,8	<b>3,7</b>	4,4	3,9	3,7	4,0	5,7
<b>Goiás</b>	6,3	5,2	4,9	5,1	6,8	5,7	5,1	<b>4,0</b>	5,7	5,4	5,1	5,0	<b>7,0</b>
<b>Distrito Federal</b>	8,7	<b>8,4</b>	8,6	8,8	9,7	9,2	8,8	8,4	9,0	9,2	8,9	8,7	<b>10,8</b>

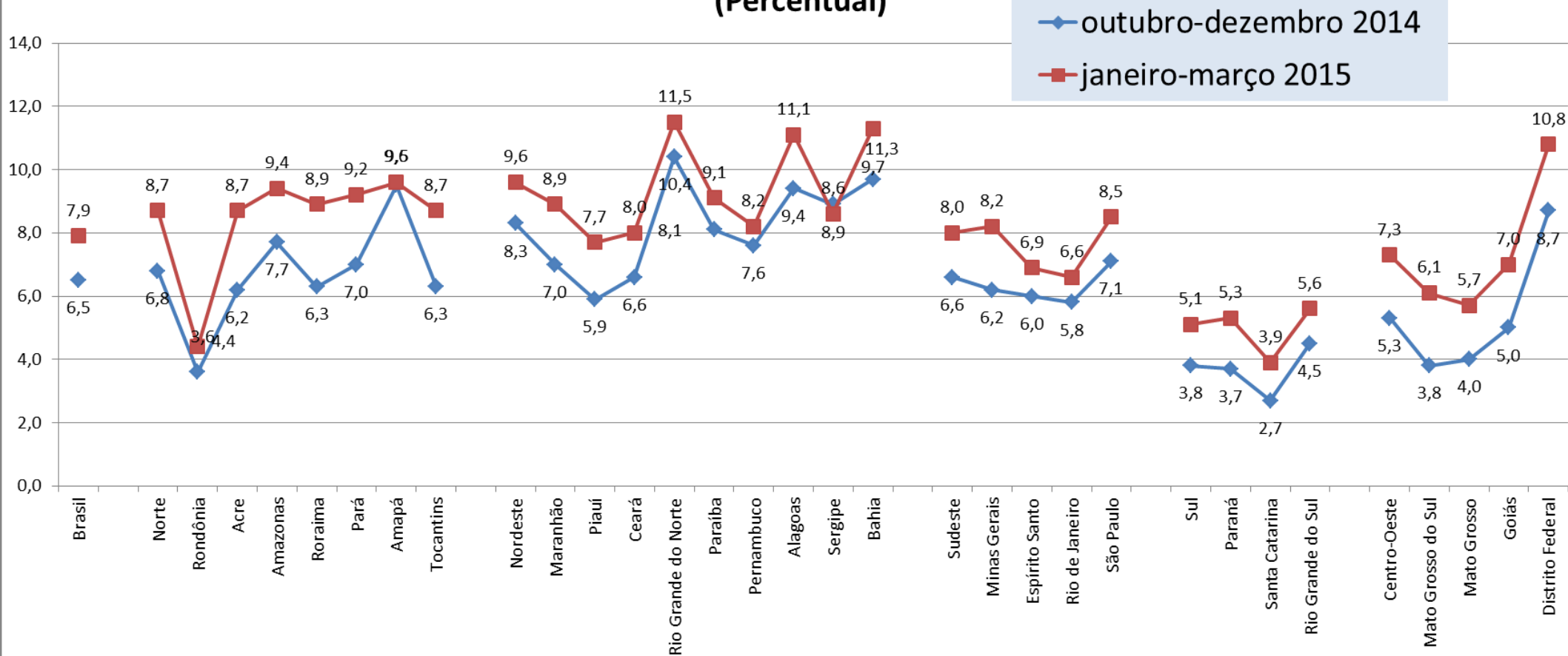
## Taxa de desocupação, na semana de referência, das pessoas de 14 anos ou mais de idade (Percentual)



Em um ano a taxa subiu em várias UFs

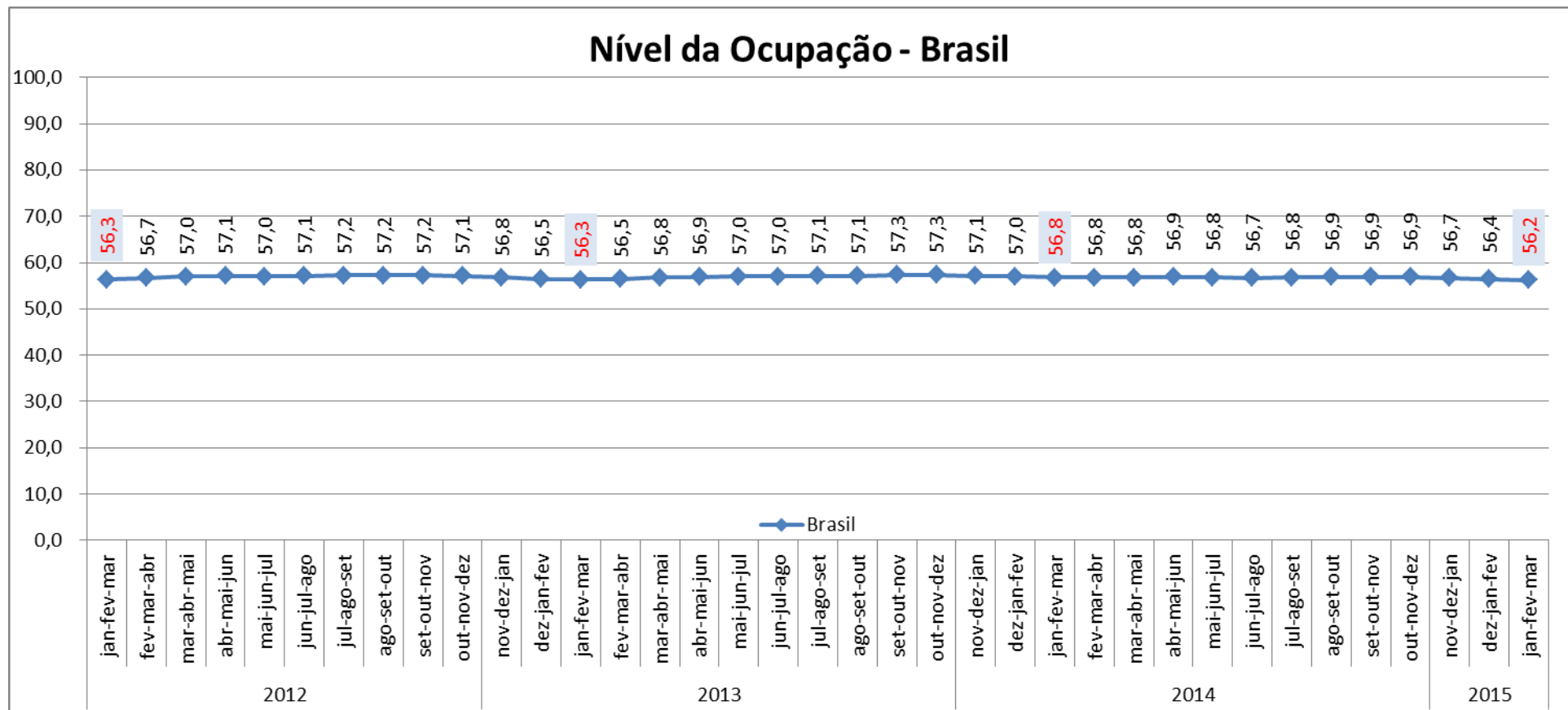


## Taxa de desocupação, na semana de referência, das pessoas de 14 anos ou mais de idade (Percentual)



Movimento de elevação da taxa - Sazonalidade

# Nível de ocupação

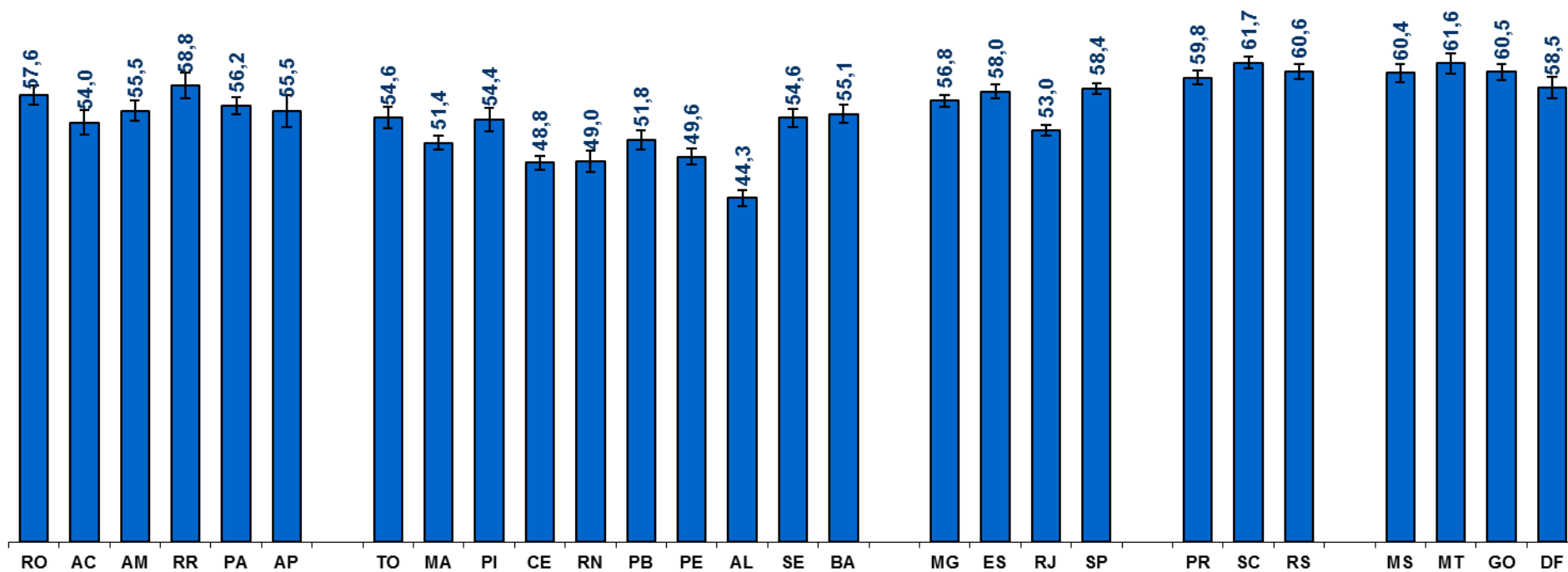


Movimento de queda no nível da ocupação, em um ano

Nível de ocupação, na semana de referência, das pessoas de 14 anos ou mais de idade (Percentual)

Brasil e Unidade da Federação	Trimestre												
	janeiro-março 2012	abril-junho 2012	julho-setembr o 2012	outubro-dezembr o 2012	janeiro-março 2013	abril-junho 2013	julho-setembr o 2013	outubro-dezembr o 2013	janeiro-março 2014	abril-junho 2014	julho-setembr o 2014	outubro-dezembr o 2014	janeiro-março 2015
<b>Brasil</b>	56,3	57,1	57,2	57,1	56,3	56,9	57,1	57,3	56,8	56,9	56,8	56,9	56,2
<b>Rondônia</b>	57,2	59,5	59,3	61,5	59,3	60,3	59,2	58,3	58,2	57,5	57,2	58,8	57,6
<b>Acre</b>	52,9	55,1	55,1	55,6	53,5	53,2	53	53,6	53,7	53	54,3	53,9	54
<b>Amazonas</b>	55,8	56,5	56,2	57,9	56,9	57,2	56,9	58,2	56	56,9	58,1	56	55,5
<b>Roraima</b>	56,6	58,2	59,1	59,1	57,1	58,4	60,8	59,8	61	62,2	60,4	62,4	58,8
<b>Pará</b>	55,3	57,9	57,1	57,8	57,5	57	55,8	57	56,6	56,9	56,5	56,2	56,2
<b>Amapá</b>	56,6	53,8	55,1	56,3	53,6	51,8	54,8	55,6	54,4	56,8	56,6	56,8	55,5
<b>Tocantins</b>	56,5	56,4	56,7	57,4	54,8	55,2	55,8	55,7	55,8	56,1	56,5	56,6	54,6
<b>Maranhão</b>	51,2	50,8	51,6	50,8	49,8	49,3	49,7	51,6	51,9	51,9	52,2	52,1	51,4
<b>Piauí</b>	53,4	53,3	54,2	53,7	53,2	54	53,4	54,7	56,5	55,7	56	55,3	54,4
<b>Ceará</b>	51,4	50,6	49,8	49,2	48,6	49,6	49,8	50,6	50,1	50,8	50,4	49,8	48,8
<b>Rio Grande do Norte</b>	46,8	49,7	49,8	49,2	48,3	48,9	49,8	50,8	49,8	49,3	49,2	49,3	49
<b>Paraíba</b>	50	51	51	49,9	49,4	51,1	50,3	51,2	51	51,3	50,9	51,5	51,8
<b>Pernambuco</b>	50,3	49,9	50,5	49,3	48	48,3	49,4	50,4	49	49,8	49,7	50,1	49,6
<b>Alagoas</b>	42,7	42,1	43,5	44,7	44,1	45	45,5	45,5	44,9	44,9	45,6	46,3	44,3
<b>Sergipe</b>	52,4	52,3	53,4	55,1	53	52,8	53,9	53,9	53,8	53	53,9	54,6	54,6
<b>Bahia</b>	54,6	54,9	55,1	54,3	52,3	53,1	53,7	55,6	54,7	55,2	55,3	55,9	55,1
<b>Minas Gerais</b>	57,3	59,1	59,2	58,6	57,4	59	59,1	58,6	57,8	57,9	57,5	58	56,8
<b>Espírito Santo</b>	58,7	60,5	60,8	60,9	59,7	60,2	60,8	59,5	59,3	59,6	59,4	58,4	58
<b>Rio de Janeiro</b>	54,4	55,3	54,7	55,1	54,7	54,7	54,9	54,2	54,5	54	54	53,6	53
<b>São Paulo</b>	58,4	59,1	59,5	59,5	59	59,8	59,8	59,5	58,8	59	58,7	59,1	58,4
<b>Paraná</b>	60,4	61,2	61,8	61,5	61,2	62,1	62,2	62,3	62,1	61,9	61,8	61	59,8
<b>Santa Catarina</b>	61,8	63,2	63	62,6	62,1	61,9	61,1	61,1	61,4	61	61,5	62,4	61,7
<b>Rio Grande do Sul</b>	60	60,5	60	60,7	60,6	60,9	61,3	61,3	60,7	60,5	60,2	60,6	60,6
<b>Mato Grosso do Sul</b>	58,7	60,5	60,8	61,8	60,7	61,7	62,3	61,9	60,8	62,1	61,8	62,2	60,4
<b>Mato Grosso</b>	60,5	60,8	61	61,3	61	62,2	63,2	61,9	62	62,3	62,9	62,1	61,6
<b>Goiás</b>	61	62	61,7	61,1	61	60,9	61,3	61,8	60,9	61,5	61,5	62,1	60,5
<b>Distrito Federal</b>	60,2	59,5	60,2	60,4	59,5	60,7	62,6	61,2	60,4	60,1	60	59	58

Nível da ocupação das pessoas de 14 anos ou mais de idade, na semana de referência -  
 Unidades da Federação -1 trimestre de 2015 (em %)



**Posição na  
Ocupação e**

**Categoria do  
Emprego**



**Pessoas de 14 anos ou mais de idade, ocupadas na semana de referência (Mil pessoas) - Trimestre = janeiro-março 2015**

Brasil e Unidade da Federação	Posição na ocupação no trabalho principal						
	Total	Emprega do no setor privado, exclusiv e os trabalha dores doméstic os	Trabalha dor doméstic o	Emprega do no setor públic o	Emprega dores	Conta própria	Trabalha dor familiar auxiliar
<b>Brasil</b>	92.023	46.113	6.019	11.347	4.076	21.773	2.695
<b>Rondônia</b>	788	338	36	112	28	229	45
<b>Acre</b>	306	101	20	67	10	86	24
<b>Amazonas</b>	1.522	555	63	249	57	463	134
<b>Roraima</b>	195	65	11	50	6	55	7
<b>Pará</b>	3.372	1.220	194	438	142	1.105	271
<b>Amapá</b>	302	106	21	67	10	86	12
<b>Tocantins</b>	620	254	41	137	26	146	16
<b>Maranhão</b>	2.599	786	146	359	44	1.079	184
<b>Piauí</b>	1.366	490	90	202	43	420	121
<b>Ceará</b>	3.423	1.611	242	412	108	954	97
<b>Rio Grande do Norte</b>	1.347	602	98	234	48	327	38
<b>Paraíba</b>	1.597	668	102	279	51	427	71
<b>Pernambuco</b>	3.669	1.813	244	454	120	923	115
<b>Alagoas</b>	1.134	500	68	196	21	315	35
<b>Sergipe</b>	958	379	52	139	34	306	48
<b>Bahia</b>	6.595	2.854	457	798	207	1.981	298
<b>Minas Gerais</b>	9.696	4.878	723	1.215	472	2.172	237
<b>Espírito Santo</b>	1.835	886	105	240	73	445	85
<b>Rio de Janeiro</b>	7.386	3.928	571	960	252	1.646	28
<b>São Paulo</b>	21.452	12.753	1.437	2.071	1.147	3.857	187
<b>Paraná</b>	5.428	2.901	304	572	289	1.201	161
<b>Santa Catarina</b>	3.446	1.952	134	369	189	702	101
<b>Rio Grande do Sul</b>	5.665	2.818	334	666	359	1.228	259
<b>Mato Grosso do Sul</b>	1.225	637	91	166	58	249	24
<b>Mato Grosso</b>	1.555	773	99	182	73	376	52
<b>Goiás</b>	3.176	1.597	240	396	149	760	35
<b>Distrito Federal</b>	1.367	648	94	318	60	235	11

**Pessoas de 14 anos ou mais de idade, ocupadas na semana de referência (Mil pessoas) - Trimestre = janeiro-março 2015**

Brasil e Unidade da Federação	Posição na ocupação no trabalho principal						
	Total	Emprega do no setor privado, exclusiv e os trabalha dores doméstic os	Trabalha dor doméstic o	Emprega do no setor públic o	Emprega dores	Conta própria	Trabalha dor familiar auxiliar
<b>Brasil</b>	100	50,1	6,5	12,3	4,4	23,7	2,9
<b>Rondônia</b>	100	42,9	4,6	14,2	3,6	29,1	5,7
<b>Acre</b>	101	33,0	6,5	21,9	3,3	28,1	7,8
<b>Amazonas</b>	100	36,5	4,1	16,4	3,7	30,4	8,8
<b>Roraima</b>	100	33,3	5,6	25,6	3,1	28,2	3,6
<b>Pará</b>	100	36,2	5,8	13,0	4,2	32,8	8,0
<b>Amapá</b>	100	35,1	7,0	22,2	3,3	28,5	4,0
<b>Tocantins</b>	100	41,0	6,6	22,1	4,2	23,5	2,6
<b>Maranhão</b>	100	30,2	5,6	13,8	1,7	41,5	7,1
<b>Piauí</b>	100	35,9	6,6	14,8	3,1	30,7	8,9
<b>Ceará</b>	100	47,1	7,1	12,0	3,2	27,9	2,8
<b>Rio Grande do Norte</b>	100	44,7	7,3	17,4	3,6	24,3	2,8
<b>Paraíba</b>	100	41,8	6,4	17,5	3,2	26,7	4,4
<b>Pernambuco</b>	100	49,4	6,7	12,4	3,3	25,2	3,1
<b>Alagoas</b>	100	44,1	6,0	17,3	1,9	27,8	3,1
<b>Sergipe</b>	100	39,6	5,4	14,5	3,5	31,9	5,0
<b>Bahia</b>	100	43,3	6,9	12,1	3,1	30,0	4,5
<b>Minas Gerais</b>	100	50,3	7,5	12,5	4,9	22,4	2,4
<b>Espírito Santo</b>	100	48,3	5,7	13,1	4,0	24,3	4,6
<b>Rio de Janeiro</b>	100	53,2	7,7	13,0	3,4	22,3	0,4
<b>São Paulo</b>	100	59,4	6,7	9,7	5,3	18,0	0,9
<b>Paraná</b>	100	53,4	5,6	10,5	5,3	22,1	3,0
<b>Santa Catarina</b>	100	56,6	3,9	10,7	5,5	20,4	2,9
<b>Rio Grande do Sul</b>	100	49,7	5,9	11,8	6,3	21,7	4,6
<b>Mato Grosso do Sul</b>	100	52,0	7,4	13,6	4,7	20,3	2,0
<b>Mato Grosso</b>	100	49,7	6,4	11,7	4,7	24,2	3,3
<b>Goiás</b>	100	50,3	7,6	12,5	4,7	23,9	1,1
<b>Distrito Federal</b>	100	47,4	6,9	23,3	4,4	17,2	0,8

Brasil e Unidade da Federação	Posição na ocupação e categoria do emprego no trabalho principal										
	Total	Emprega do no setor privado, exclusivo e os trabalhadores domésticos	Emprega do no setor privado, exclusivo e os trabalhadores domésticos - com carteira de trabalho assinada	Empregado no setor privado, exclusivo os trabalhadores domésticos - sem carteira de trabalho assinada	Trabalha dor doméstico	Trabalha dor doméstico - com carteira de trabalho assinada	Trabalha dor doméstico - sem carteira de trabalho assinada	Emprega do no setor público	Emprega do no setor público - com carteira de trabalho assinada	Emprega do no setor público - sem carteira de trabalho assinada	Emprega do no setor público - militar e RJU
<b>Brasil</b>	92.023	46.113	36.066	10.047	6.019	1.943	4.076	11.347	1.340	2.130	7.878
<b>Rondônia</b>	788	338	244	94	36	11	25	112	5	10	96
<b>Acre</b>	306	101	69	31	20	4	16	67	14	15	37
<b>Amazonas</b>	1.522	555	385	170	63	14	49	249	9	88	152
<b>Roraima</b>	195	65	45	20	11	2	9	50	1	12	36
<b>Pará</b>	3.372	1.220	725	495	194	43	152	438	10	150	278
<b>Amapá</b>	302	106	82	24	21	4	18	67	4	14	49
<b>Tocantins</b>	620	254	156	98	41	9	32	137	5	44	88
<b>Maranhão</b>	2.599	786	464	322	146	15	132	359	24	134	201
<b>Piauí</b>	1.366	490	261	229	90	11	79	202	21	54	127
<b>Ceará</b>	3.423	1.611	969	642	242	39	203	412	50	106	256
<b>Rio Grande do Norte</b>	1.347	602	418	183	98	21	77	234	14	60	160
<b>Paraíba</b>	1.597	668	388	280	102	20	81	279	9	93	178
<b>Pernambuco</b>	3.669	1.813	1.248	565	244	77	167	454	30	128	296
<b>Alagoas</b>	1.134	500	352	148	68	18	50	196	16	38	143
<b>Sergipe</b>	958	379	263	116	52	12	40	139	14	20	106
<b>Bahia</b>	6.595	2.854	1.830	1.024	457	82	375	798	114	189	495
<b>Minas Gerais</b>	9.696	4.878	3.773	1.104	723	248	475	1.215	166	248	801
<b>Espírito Santo</b>	1.835	886	728	159	105	44	62	240	30	61	149
<b>Rio de Janeiro</b>	7.386	3.928	3.424	505	571	232	340	960	111	100	749
<b>São Paulo</b>	21.452	12.753	10.858	1.895	1.437	564	873	2.071	393	167	1.511
<b>Paraná</b>	5.428	2.901	2.406	496	304	97	207	572	64	59	449
<b>Santa Catarina</b>	3.446	1.952	1.758	194	134	51	83	369	58	46	264
<b>Rio Grande do Sul</b>	5.665	2.818	2.335	483	334	132	202	666	96	104	466
<b>Mato Grosso do Sul</b>	1.225	637	480	156	91	33	58	166	10	35	121
<b>Mato Grosso</b>	1.555	773	620	153	99	34	65	182	11	51	120
<b>Goiás</b>	3.176	1.597	1.236	360	240	78	162	396	26	78	292
<b>Distrito Federal</b>	1.367	648	550	98	94	50	45	318	34	27	257

Pessoas de 14 anos ou mais de idade, ocupadas na semana de referência (Mil pessoas) - Trimestre = janeiro-março 2015

Brasil e Unidade da Federação	Posição na ocupação e categoria do emprego no trabalho principal										
	Total	Emprega do no setor privado, exclusivo e os trabalhadores domésticos	Emprega do no setor privado, exclusivo e os trabalhadores domésticos - com carteira de trabalho assinada	Empregado no setor privado, exclusivo os trabalhadores domésticos sem carteira de trabalho assinada	Trabalha dor doméstico	Trabalha dor doméstico - com carteira de trabalho assinada	Trabalha dor doméstico - sem carteira de trabalho assinada	Emprega do no setor público	Emprega do no setor público - com carteira de trabalho assinada	Emprega do no setor público - sem carteira de trabalho assinada	Emprega do no setor público - militar e RJU
<b>Brasil</b>	92.023	100	78,2	21,8	100	32,3	67,7	100	11,8	18,8	69,4
<b>Rondônia</b>	788	100	72,2	27,8	100	30,6	69,4	100	4,5	8,9	85,7
<b>Acre</b>	306	100	68,3	30,7	100	20,0	80,0	100	20,9	22,4	55,2
<b>Amazonas</b>	1.522	100	69,4	30,6	100	22,2	77,8	100	3,6	35,3	61,0
<b>Roraima</b>	195	100	69,2	30,8	100	18,2	81,8	100	2,0	24,0	72,0
<b>Pará</b>	3.372	100	59,4	40,6	100	22,2	78,4	100	2,3	34,2	63,5
<b>Amapá</b>	302	100	77,4	22,6	100	19,0	85,7	100	6,0	20,9	73,1
<b>Tocantins</b>	620	100	61,4	38,6	100	22,0	78,0	100	3,6	32,1	64,2
<b>Maranhão</b>	2.599	100	59,0	41,0	100	10,3	90,4	100	6,7	37,3	56,0
<b>Piauí</b>	1.366	100	53,3	46,7	100	12,2	87,8	100	10,4	26,7	62,9
<b>Ceará</b>	3.423	100	60,1	39,9	100	16,1	83,9	100	12,1	25,7	62,1
<b>Rio Grande do Norte</b>	1.347	100	69,4	30,4	100	21,4	78,6	100	6,0	25,6	68,4
<b>Paraíba</b>	1.597	100	58,1	41,9	100	19,6	79,4	100	3,2	33,3	63,8
<b>Pernambuco</b>	3.669	100	68,8	31,2	100	31,6	68,4	100	6,6	28,2	65,2
<b>Alagoas</b>	1.134	100	70,4	29,6	100	26,5	73,5	100	8,2	19,4	73,0
<b>Sergipe</b>	958	100	69,4	30,6	100	23,1	76,9	100	10,1	14,4	76,3
<b>Bahia</b>	6.595	100	64,1	35,9	100	17,9	82,1	100	14,3	23,7	62,0
<b>Minas Gerais</b>	9.696	100	77,3	22,6	100	34,3	65,7	100	13,7	20,4	65,9
<b>Espírito Santo</b>	1.835	100	82,2	17,9	100	41,9	59,0	100	12,5	25,4	62,1
<b>Rio de Janeiro</b>	7.386	100	87,2	12,9	100	40,6	59,5	100	11,6	10,4	78,0
<b>São Paulo</b>	21.452	100	85,1	14,9	100	39,2	60,8	100	19,0	8,1	73,0
<b>Paraná</b>	5.428	100	82,9	17,1	100	31,9	68,1	100	11,2	10,3	78,5
<b>Santa Catarina</b>	3.446	100	90,1	9,9	100	38,1	61,9	100	15,7	12,5	71,5
<b>Rio Grande do Sul</b>	5.665	100	82,9	17,1	100	39,5	60,5	100	14,4	15,6	70,0
<b>Mato Grosso do Sul</b>	1.225	100	75,4	24,5	100	36,3	63,7	100	6,0	21,1	72,9
<b>Mato Grosso</b>	1.555	100	80,2	19,8	100	34,3	65,7	100	6,0	28,0	65,9
<b>Goiás</b>	3.176	100	77,4	22,5	100	32,5	67,5	100	6,6	19,7	73,7
<b>Distrito Federal</b>	1.367	100	84,9	15,1	100	53,2	47,9	100	10,7	8,5	80,8

Brasil e Unidade da Federação	Posição na ocupação e categoria do emprego no trabalho principal X Trimestre							
	Empregado no setor privado, exclusive os trabalhadores domésticos		Empregado no setor privado, exclusive os trabalhadores domésticos - com carteira de trabalho assinada		Trabalhador doméstico		Trabalhador doméstico - com carteira de trabalho assinada	
	janeiro-março 2014	janeiro-março 2015	janeiro-março 2014	janeiro-março 2015	janeiro-março 2014	janeiro-março 2015	janeiro-março 2014	janeiro-março 2015
<b>Brasil</b>	46.853	46.113	77,7	78,2	5.929	6.019	31,5	32,3
<b>Rondônia</b>	315	338	73,7	72,2	48	36	22,9	30,6
<b>Acre</b>	94	101	70,2	68,3	18	20	22,2	20,0
<b>Amazonas</b>	583	555	69,8	69,4	68	63	19,1	22,2
<b>Roraima</b>	65	65	67,7	69,2	11	11	18,2	18,2
<b>Pará</b>	1.239	1.220	59,1	59,4	179	194	18,4	22,2
<b>Amapá</b>	108	106	75,9	77,4	19	21	21,1	19,0
<b>Tocantins</b>	268	254	59,7	61,4	42	41	21,4	22,0
<b>Maranhão</b>	822	786	59,9	59,0	154	146	14,9	10,3
<b>Piauí</b>	502	490	53,4	53,3	90	90	12,2	12,2
<b>Ceará</b>	1.595	1.611	60,1	60,1	235	242	12,3	16,1
<b>Rio Grande do Norte</b>	639	602	65,7	69,4	90	98	25,6	21,4
<b>Paraíba</b>	649	668	57,9	58,1	124	102	20,2	19,6
<b>Pernambuco</b>	1.725	1.813	67,5	68,8	205	244	27,3	31,6
<b>Alagoas</b>	502	500	70,5	70,4	70	68	25,7	26,5
<b>Sergipe</b>	389	379	66,1	69,4	55	52	20,0	23,1
<b>Bahia</b>	2.810	2.854	62,6	64,1	443	457	16,7	17,9
<b>Minas Gerais</b>	5.124	4.878	76,3	77,3	730	723	32,2	34,3
<b>Espírito Santo</b>	903	886	79,6	82,2	105	105	34,3	41,9
<b>Rio de Janeiro</b>	4.002	3.928	85,2	87,2	598	571	38,1	40,6
<b>São Paulo</b>	13.016	12.753	85,3	85,1	1.374	1.437	40,5	39,2
<b>Paraná</b>	3.029	2.901	83,3	82,9	307	304	31,3	31,9
<b>Santa Catarina</b>	1.905	1.952	90,0	90,1	147	134	41,5	38,1
<b>Rio Grande do Sul</b>	2.896	2.818	83,6	82,9	326	334	39,6	39,5
<b>Mato Grosso do Sul</b>	650	637	76,3	75,4	94	91	33,0	36,3
<b>Mato Grosso</b>	778	773	76,0	80,2	96	99	33,3	34,3
<b>Goiás</b>	1.567	1.597	75,3	77,4	218	240	30,7	32,5
<b>Distrito Federal</b>	677	648	83,2	84,9	86	94	54,7	53,2

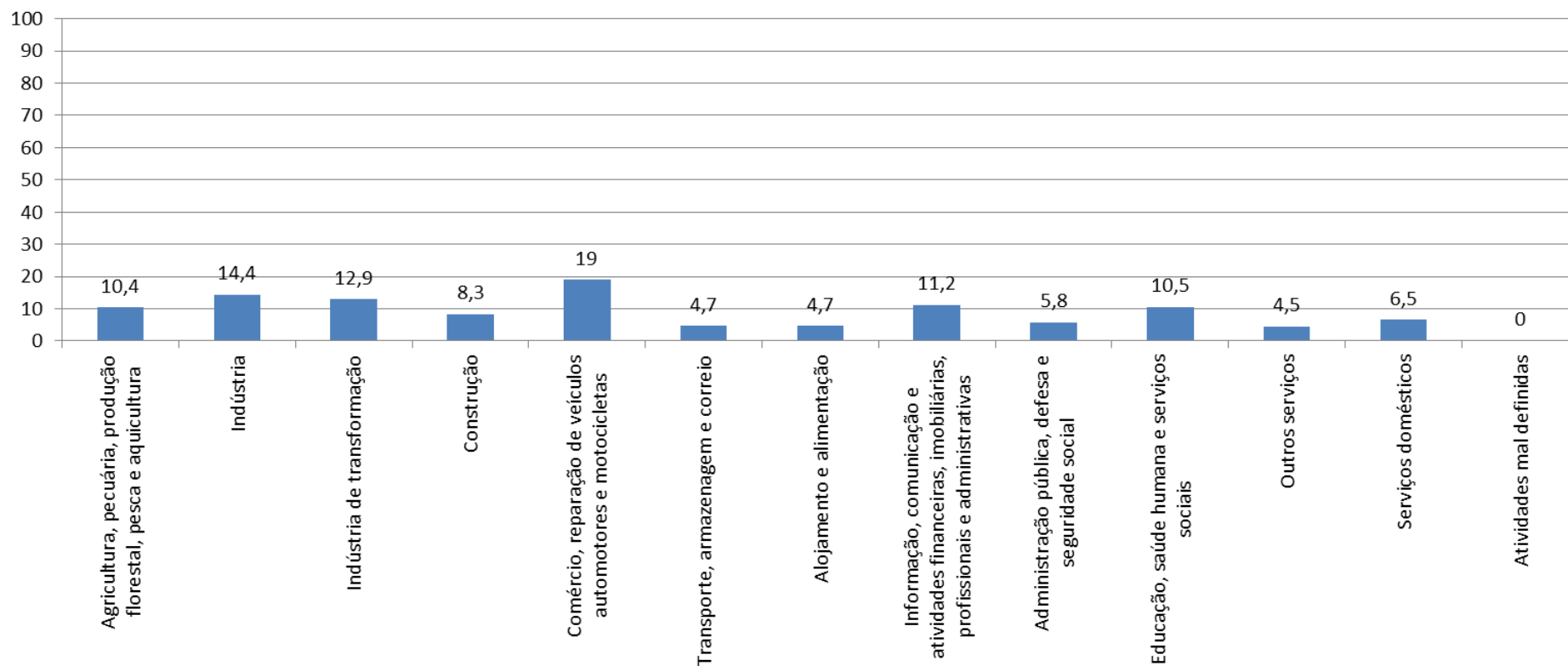
## Empregado no setor privado, exclusive os trabalhadores domésticos - com carteira de trabalho assinada

	janeiro-março 2012	abril-junho 2012	julho-setembr o 2012	outubro-dezembr o 2012	janeiro-março 2013	abril-junho 2013	julho-setembr o 2013	outubro-dezembr o 2013	janeiro-março 2014	abril-junho 2014	julho-setembr o 2014	outubro-dezembr o 2014	janeiro-março 2015
<b>Brasil</b>	75,3	75,5	75,4	76,1	76,1	76,4	76,6	77,1	77,7	78,1	78,1	77,7	78,2
<b>Rondônia</b>	70,3	70,5	69,6	69,2	70,0	73,3	75,1	73,7	73,7	71,8	76,7	71,6	72,2
<b>Acre</b>	66,7	66,3	70,7	65,9	67,0	67,8	66,0	67,0	70,2	72,0	70,9	70,4	68,3
<b>Amazonas</b>	68,3	70,3	69,4	70,4	70,8	71,9	70,8	69,0	69,8	69,2	68,2	68,4	69,4
<b>Roraima</b>	60,9	63,1	63,1	68,2	65,6	63,5	62,1	66,2	67,7	69,2	71,9	68,1	69,2
<b>Pará</b>	58,4	57,8	57,5	57,0	58,6	60,4	57,4	59,1	59,1	61,4	60,2	60,1	59,4
<b>Amapá</b>	72,3	74,4	74,0	73,3	72,2	73,7	71,7	74,1	75,9	76,8	76,8	77,3	77,4
<b>Tocantins</b>	57,4	54,0	55,8	58,8	60,0	60,0	62,9	61,6	59,7	61,1	63,6	62,0	61,4
<b>Maranhão</b>	55,5	56,3	57,5	56,9	55,7	59,3	59,6	59,8	59,9	59,1	59,5	59,8	59,0
<b>Piauí</b>	51,5	51,1	50,4	53,2	53,6	56,3	55,9	56,2	53,4	53,4	51,5	53,2	53,3
<b>Ceará</b>	56,8	58,0	57,0	58,2	59,7	59,1	57,9	57,9	60,1	60,5	59,6	59,8	60,1
<b>Rio Grande do Norte</b>	66,0	64,1	62,9	65,5	64,6	66,2	65,6	64,9	65,7	68,5	67,0	66,2	69,4
<b>Paraíba</b>	56,4	56,2	55,5	55,5	56,3	54,6	53,9	55,2	57,9	57,7	58,7	59,5	58,1
<b>Pernambuco</b>	66,9	64,9	64,7	65,6	65,5	66,4	67,7	66,4	67,5	67,9	67,2	67,7	68,8
<b>Alagoas</b>	71,4	70,2	70,0	70,6	72,6	70,8	67,5	70,7	70,5	70,3	70,9	70,7	70,4
<b>Sergipe</b>	62,6	61,9	58,4	60,0	60,8	66,0	64,9	66,5	66,1	68,7	70,9	69,1	69,4
<b>Bahia</b>	59,2	59,4	57,5	58,9	60,4	59,8	60,8	61,2	62,6	64,9	63,3	63,8	64,1
<b>Minas Gerais</b>	74,2	73,6	74,7	75,3	75,7	73,4	73,7	75,2	76,3	76,1	76,2	77,1	77,3
<b>Espírito Santo</b>	78,3	78,5	79,5	78,6	79,2	77,0	78,1	79,3	79,6	81,9	81,0	81,7	82,2
<b>Rio de Janeiro</b>	80,1	81,9	82,6	82,9	82,9	83,0	83,7	84,0	85,2	86,0	86,6	85,7	87,2
<b>São Paulo</b>	83,1	83,2	82,8	83,7	82,8	83,3	84,2	85,0	85,3	85,2	85,9	84,4	85,1
<b>Paraná</b>	81,6	82,2	82,0	82,1	82,0	82,1	82,0	82,3	83,3	84,9	83,7	83,3	82,9
<b>Santa Catarina</b>	86,9	87,8	88,7	88,7	88,5	89,4	89,6	89,5	90,0	89,8	90,4	89,6	90,1
<b>Rio Grande do Sul</b>	79,6	79,9	80,4	81,1	81,5	82,5	82,5	82,9	83,6	83,6	83,5	82,6	82,9
<b>Mato Grosso do Sul</b>	73,7	74,7	76,3	76,8	77,0	78,2	78,6	79,3	76,3	77,9	76,1	74,7	75,4
<b>Mato Grosso</b>	75,1	76,2	76,2	76,6	76,4	76,1	75,5	77,4	76,0	76,6	77,2	79,0	80,2
<b>Goiás</b>	73,2	75,3	73,4	75,0	73,1	74,9	74,1	75,7	75,3	74,5	76,1	77,1	77,4
<b>Distrito Federal</b>	84,6	82,3	83,4	83,7	83,8	84,0	83,7	83,0	83,2	84,1	83,8	84,9	84,9



# **Grupamento de Atividade**

## Distribuição da População Ocupada por Grupamento de Atividade - Brasil

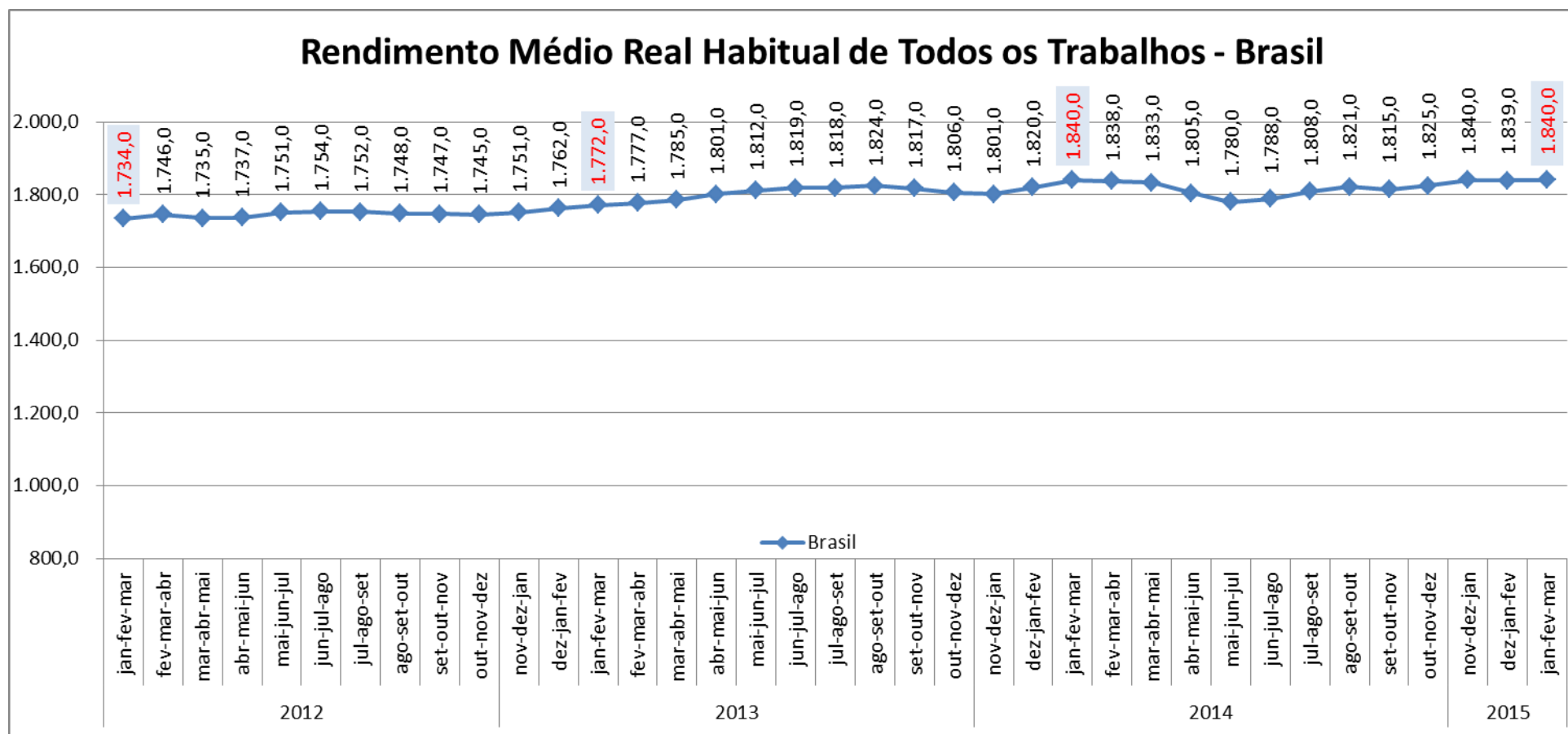


## Distribuição da População Ocupada por Grupamento de Atividade - Brasil

Grupamento de Atividade	População Ocupada	Agricultura, pecuária, produção florestal, pesca e aquicultura	Indústria	Indústria de transformação	Construção	Comércio, reparação de veículos automotores e motocicletas	Transporte, armazenagem e correio	Alojamento e alimentação	Informação, comunicação e atividades financeiras, imobiliárias, profissionais e administrativas	Administração pública, defesa e segurança social	Educação, saúde humana e serviços sociais	Outros serviços	Serviços domésticos	Atividades mal definidas
Brasil	100	10,4	14,4	12,9	8,3	19	4,7	4,7	11,2	5,8	10,5	4,5	6,5	0
Rondônia	100	22,8	10,4	7,9	7	21,1	3,8	3,5	7,1	8,5	8,3	3,1	4,5	0
Acre	100	15,2	10,9	10,1	5	18,6	3,1	4,7	11,1	11,6	10,3	3,1	6,5	0
Amazonas	100	18,8	13,2	11,7	7,7	17,3	5,2	5,4	6,5	8,4	9,7	3,7	4,1	0
Roraima	100	8,6	7,3	5,4	9,1	20,6	3,3	5,4	8,6	13,2	13,8	4,2	6	0
Pará	100	17,4	13,1	11,4	9,4	20,6	4,7	4,6	5,1	5,5	9,5	4,4	5,8	0
Amapá	100	8,3	5,8	3,8	9,4	23,4	3,7	3,2	10,3	10,9	14,2	3,8	7,1	0
Tocantins	100	15,9	8,3	6,5	10,1	18,8	3,6	3,2	5,5	11,1	13,2	3,6	6,7	0
Maranhão	100	27,9	6,5	5,1	9,2	19,8	3,7	3,6	4,8	5,7	10,3	2,9	5,7	0
Piauí	100	25,2	6,5	5,5	8,5	19	3	5,2	5,1	5,5	11,1	4,3	6,6	0
Ceará	100	12,2	14,4	13	8,8	22	3,6	4,9	7,6	4,4	10,7	4,4	7,1	0
Rio Grande do Norte	100	8	9,5	7	7,6	22,9	3,4	6,5	9,5	8,6	11,7	4,9	7,3	0
Paraíba	100	13,7	10,9	9,3	9,6	20,3	3,6	4,3	7,9	7,6	12	3,6	6,4	0
Pernambuco	100	12,9	12,4	11,5	8,5	19,3	4,5	4,6	10,5	6,6	9,6	4,3	6,6	0
Alagoas	100	17	7,3	5,9	8,7	20,7	4,2	4,7	7,3	8,7	11,4	4,1	6	0
Sergipe	100	17,2	10,3	8,1	8,4	19,1	4,8	4,5	8,3	6,5	11	4,5	5,4	0
Bahia	100	18,2	8,3	6,9	9,3	19,9	4,5	5,2	8	6	9,3	4,3	6,9	0
Minas Gerais	100	11,9	14,7	12,9	8,8	17,8	4,4	4,7	9,6	5,5	10,3	5	7,5	0
Espírito Santo	100	14,7	11,9	9,4	8,6	18,6	4,9	4,3	10,1	6,2	10,6	4,4	5,7	0
Rio de Janeiro	100	1,2	11,2	8,6	8,8	18,9	5,7	6,2	15,5	6,4	12,7	5,6	7,7	0
São Paulo	100	2,9	19,2	18,1	7,3	17,6	5,3	4,9	16,2	4,1	11,1	4,7	6,7	0
Paraná	100	10,9	17,3	16	9	19,8	4,9	3,5	10,9	4,6	9,6	3,8	5,6	0
Santa Catarina	100	9,9	24,7	23,4	7,1	18,2	4,4	3,7	10,4	5,1	9,1	3,5	3,9	0
Rio Grande do Sul	100	11,9	17	15,8	6,8	18,3	4,6	3,9	10,7	5,9	10,5	4,5	5,9	0
Mato Grosso do Sul	100	12,3	11	9,6	9,2	20,8	3,9	5,1	8,2	7,4	9,4	5,2	7,5	0
Mato Grosso	100	17,2	11,1	9,8	9,2	20,6	4,3	4,3	7,8	6	9	4,1	6,4	0
Goias	100	8,8	13,9	12	10,2	20,5	4,7	4,7	9,4	6,2	9,3	4,7	7,6	0
Distrito Federal	100	1,4	5	3,8	5,8	17,1	3,1	4,8	23,1	15,4	11,4	5,8	6,9	0,1

# **Rendimento Médio Real de Trabalho**

## Rendimento Médio Real Habitual de Todos os Trabalhos - Brasil



Rendimento do trabalho estável

**Rendimento médio real de todos os trabalhadores, habitualmente recebido por mês, pelas pessoas de 14 anos ou mais de idade, ocupadas na semana de referência, com rendimento de trabalho (Reais)**



	2012				2013				2014				2015
	janeiro-março	abril-junho	julho-setembro	outubro-dezembro	janeiro-março	abril-junho	julho-setembro	outubro-dezembro	janeiro-março 2014	abril-junho	julho-setembro	outubro-dezembro	janeiro-março 2015
<b>Brasil</b>	1.733,96	1.736,65	1.752,38	1.745,15	1.771,63	1.800,87	1.818,20	1.806,03	1.839,74	1.804,74	1.808,22	1.824,79	1.839,84
<b>Rondônia</b>	1.547,09	1.503,97	1.526,37	1.488,78	1.510,10	1.453,74	1.497,59	1.516,58	1.521,67	1.506,07	1.532,52	1.533,53	1.540,79
<b>Acre</b>	1.676,48	1.576,80	1.585,20	1.612,95	1.530,93	1.537,47	1.575,54	1.529,60	1.507,48	1.501,48	1.478,81	1.472,61	1.579,04
<b>Amazonas</b>	1.644,83	1.662,54	1.629,68	1.582,50	1.614,04	1.609,87	1.551,36	1.643,22	1.619,44	1.637,95	1.624,56	1.605,60	1.617,18
<b>Roraima</b>	1.841,05	1.873,84	1.915,73	1.813,77	1.977,72	1.998,14	2.031,43	1.894,63	1.946,00	1.884,23	1.968,33	1.930,64	2.145,79
<b>Pará</b>	1.276,90	1.296,29	1.278,27	1.308,61	1.240,53	1.313,34	1.331,70	1.292,68	1.298,74	1.311,02	1.305,65	1.285,15	1.259,44
<b>Amapá</b>	1.546,87	1.578,61	1.544,57	1.650,14	1.519,69	1.565,80	1.676,57	1.755,84	1.753,64	1.685,85	1.758,99	1.768,26	1.740,73
<b>Tocantins</b>	1.478,16	1.504,22	1.515,05	1.452,27	1.462,65	1.515,61	1.410,68	1.425,94	1.430,04	1.454,20	1.422,16	1.499,01	1.588,83
<b>Maranhão</b>	948,23	939,83	965,82	948,77	976,1	1.010,11	974,56	928,34	954,33	875,96	882,48	951,27	945,93
<b>Piauí</b>	1.037,45	1.020,41	1.046,58	1.010,68	1.036,03	1.075,24	1.164,06	1.153,36	1.141,55	1.138,71	1.125,31	1.132,25	1.121,69
<b>Ceará</b>	1.103,23	1.108,58	1.116,28	1.105,33	1.164,65	1.174,84	1.210,99	1.143,03	1.176,57	1.148,05	1.162,07	1.135,44	1.136,63
<b>Rio Grande do Norte</b>	1.205,33	1.206,80	1.205,52	1.199,24	1.237,05	1.269,86	1.244,29	1.270,23	1.367,64	1.288,41	1.296,14	1.270,41	1.350,24
<b>Paraíba</b>	1.085,58	1.096,71	1.056,77	1.054,68	1.085,66	1.122,86	1.153,43	1.145,60	1.209,05	1.236,95	1.235,29	1.254,46	1.265,27
<b>Pernambuco</b>	1.392,03	1.523,59	1.492,71	1.516,73	1.496,09	1.550,59	1.609,74	1.638,19	1.677,99	1.691,16	1.530,19	1.624,51	1.552,47
<b>Alagoas</b>	1.088,08	1.121,18	1.143,14	1.058,88	1.130,98	1.117,21	1.144,49	1.156,99	1.208,47	1.137,20	1.169,95	1.240,54	1.223,12
<b>Sergipe</b>	1.336,37	1.315,13	1.303,04	1.311,95	1.367,60	1.405,98	1.402,19	1.388,67	1.488,64	1.605,47	1.491,09	1.477,99	1.411,12
<b>Bahia</b>	1.212,12	1.184,04	1.167,21	1.165,25	1.185,93	1.202,28	1.191,63	1.206,90	1.237,35	1.208,47	1.251,28	1.227,73	1.239,76
<b>Minas Gerais</b>	1.555,20	1.562,54	1.584,86	1.561,43	1.597,16	1.578,15	1.619,07	1.634,65	1.656,35	1.631,79	1.690,16	1.653,15	1.661,29
<b>Espírito Santo</b>	1.667,78	1.675,84	1.661,67	1.661,37	1.696,38	1.683,26	1.749,15	1.763,62	1.765,31	1.708,72	1.712,38	1.796,55	1.732,95
<b>Rio de Janeiro</b>	1.906,68	1.925,63	1.889,92	1.862,42	1.925,81	1.921,90	2.005,53	2.016,62	2.041,06	1.906,78	1.796,97	1.903,82	1.966,97
<b>São Paulo</b>	2.178,09	2.191,94	2.217,71	2.226,96	2.245,08	2.327,70	2.293,79	2.243,89	2.349,80	2.313,79	2.355,16	2.355,03	2.401,25
<b>Paraná</b>	1.912,83	1.869,41	1.935,10	1.879,21	1.937,11	1.927,34	1.972,70	1.963,71	1.997,48	1.977,23	1.983,27	2.034,69	2.026,97
<b>Santa Catarina</b>	1.904,96	1.859,41	1.921,96	1.915,09	1.904,36	1.907,06	1.941,56	1.972,10	1.989,01	1.894,96	1.960,51	2.023,40	2.014,70
<b>Rio Grande do Sul</b>	1.858,82	1.849,45	1.926,65	1.911,63	1.944,29	1.969,89	2.058,41	2.042,18	2.031,66	2.000,04	1.982,51	1.993,59	1.982,17
<b>Mato Grosso do Sul</b>	1.715,73	1.694,20	1.683,28	1.709,01	1.675,09	1.703,69	1.778,03	1.779,02	1.735,02	1.777,81	1.797,16	1.742,83	1.736,15
<b>Mato Grosso</b>	1.913,51	1.778,65	1.811,05	1.795,27	1.867,19	1.851,36	1.830,75	1.939,26	1.829,75	1.890,17	1.858,44	1.839,14	1.820,04
<b>Goiás</b>	1.728,60	1.722,32	1.766,33	1.748,58	1.764,06	1.771,73	1.829,63	1.806,85	1.787,26	1.778,21	1.808,69	1.814,59	1.786,65
<b>Distrito Federal</b>	3.541,64	3.468,30	3.441,50	3.572,61	3.470,06	3.550,25	3.411,64	3.549,84	3.318,74	3.239,45	3.150,42	3.300,21	3.406,05

Rendimento médio real do **trabalho principal, habitualmente** recebido por mês, pelas pessoas de 14 anos ou mais de idade, ocupadas na semana de referência, com rendimento de trabalho (Reais)– 1º Trimestre de 2015



Unidade da Federação	População Ocupada	Agricultura, pecuária, produção florestal, pesca e aquicultura	Indústria	Indústria de transformação	Construção	Comércio, reparação de veículos automotores e motocicletas	Transporte, armazenagem e correio	Alojamento e alimentação	Informação, comunicação e atividades financeiras, imobiliárias, profissionais e administrativas	Administração pública, defesa e seguridade social	Educação, saúde humana e serviços sociais	Outros serviços	Serviços domésticos	Atividades mal definidas
Brasil	1.789,43	1.039,48	1.860,82	1.804,52	1.471,55	1.550,85	1.889,96	1.290,79	2.621,28	3.029,37	2.361,14	1.445,07	728,59	1.584,41
Rondônia	1.509,91	1.078,63	1.408,08	1.230,78	1.387,11	1.431,15	2.059,92	1.150,64	1.712,99	2.660,07	2.025,71	1.240,66	610,44	-
Acre	1.535,95	852,76	1.008,35	892,33	1.152,40	1.338,79	1.699,25	1.696,98	1.538,22	2.927,18	2.292,72	1.119,42	551,07	-
Amazonas	1.577,43	582,22	1.660,00	1.577,34	1.400,40	1.608,04	1.589,73	1.308,41	2.044,17	2.922,85	1.883,83	1.364,56	668,59	-
Roraima	2.006,68	968	2.726,65	1.163,53	1.136,59	1.439,36	1.650,64	1.518,72	2.021,23	4.021,31	2.669,78	1.377,60	627,42	600
Pará	1.218,00	748,5	1.213,40	984,32	1.167,62	1.155,04	1.452,77	965,72	1.772,84	2.340,96	1.679,64	845,4	558,4	-
Amapá	1.707,26	714,56	1.365,75	1.155,50	1.198,01	1.390,34	1.280,06	1.269,95	1.781,83	3.652,14	2.472,95	1.043,46	636,78	-
Tocantins	1.547,36	1.004,46	1.396,95	1.446,81	1.461,44	1.502,09	1.633,46	1.047,45	2.027,12	2.673,87	1.894,88	1.246,87	533,62	-
Maranhão	916,81	390,35	1.106,94	1.037,95	914,1	968,47	1.123,72	732,59	1.612,57	1.656,18	1.329,47	779,92	422,89	724
Piauí	1.050,13	281,52	1.018,41	791,24	1.026,86	1.087,63	1.285,56	761,64	1.698,83	2.431,96	1.886,12	723,33	413,36	-
Ceará	1.105,10	384,85	1.027,62	1.033,92	1.014,00	1.035,18	1.445,24	898,99	1.691,99	2.262,23	1.614,91	985,18	512,81	-
Rio Grande do Norte	1.286,55	563,83	1.148,14	938,39	1.065,08	1.207,42	1.336,64	1.108,18	1.665,33	2.305,66	1.703,37	1.092,42	505,39	-
Paraíba	1.183,75	485,15	1.063,69	1.002,13	1.090,96	1.011,49	1.068,80	858,04	1.617,97	2.424,69	1.760,65	892,77	479,16	-
Pernambuco	1.508,13	613,59	1.460,34	1.430,96	1.232,89	1.416,97	1.555,28	983,74	2.218,45	2.819,78	2.255,48	1.149,34	593,53	598,78
Alagoas	1.201,80	652,71	1.204,49	972,1	876,91	984,96	1.446,13	936,04	1.420,84	2.373,53	1.785,59	1.127,27	528,51	-
Sergipe	1.340,85	562	1.452,11	872,91	1.163,56	1.125,18	1.254,29	899,46	1.814,99	2.903,58	2.121,28	979,33	550,34	-
Bahia	1.178,48	544,96	1.326,31	1.266,20	1.068,86	1.118,27	1.252,89	924,03	1.869,40	2.242,89	1.744,03	844,33	462,66	-
Minas Gerais	1.598,03	1.113,38	1.667,57	1.573,31	1.471,15	1.385,40	1.864,39	1.155,00	2.258,53	2.735,06	2.151,96	1.225,56	691,45	-
Espírito Santo	1.687,58	1.244,47	1.862,63	1.716,67	1.550,40	1.584,41	1.906,38	1.267,26	2.066,69	2.730,71	1.963,03	1.439,21	716,48	-
Rio de Janeiro	1.934,45	1.172,09	2.135,12	1.750,16	1.493,02	1.541,00	1.969,83	1.383,88	2.490,23	3.371,70	2.373,69	1.543,43	869,66	4.308,32
São Paulo	2.346,45	1.762,77	2.385,78	2.385,76	1.785,78	1.985,80	2.267,85	1.635,31	3.335,79	3.180,99	2.993,88	1.942,32	907,11	800
Paraná	1.983,44	1.678,12	1.776,73	1.733,16	1.767,12	1.920,38	2.126,70	1.409,78	2.658,99	3.271,98	2.530,63	1.665,77	810,72	176,7
Santa Catarina	1.979,94	1.678,88	1.780,11	1.738,85	1.976,28	1.826,90	2.120,80	1.593,37	2.347,00	3.198,45	2.584,79	1.754,72	959,04	909,57
Rio Grande do Sul	1.915,20	1.758,23	1.805,27	1.798,52	1.597,47	1.637,58	1.998,05	1.219,63	2.460,36	3.443,85	2.458,31	1.610,88	785,41	-
Mato Grosso do Sul	1.677,93	1.646,26	1.350,66	1.307,16	1.650,22	1.476,35	1.918,18	1.281,46	2.003,50	2.992,21	2.329,25	1.265,72	711,91	-
Mato Grosso	1.784,74	1.669,20	1.718,47	1.732,55	1.732,79	1.766,43	1.972,56	1.305,52	2.322,16	2.869,22	2.038,89	1.429,03	663,8	2.000,00
Goiás	1.742,37	1.845,09	1.574,66	1.478,15	1.574,46	1.605,75	1.873,51	1.391,17	2.425,75	2.577,54	2.241,21	1.338,23	758,65	-
Distrito Federal	3.348,35	3.243,22	2.550,55	1.816,26	1.825,22	1.979,18	2.807,27	1.758,84	3.196,15	7.224,05	4.501,74	2.038,02	960,35	1.432,94



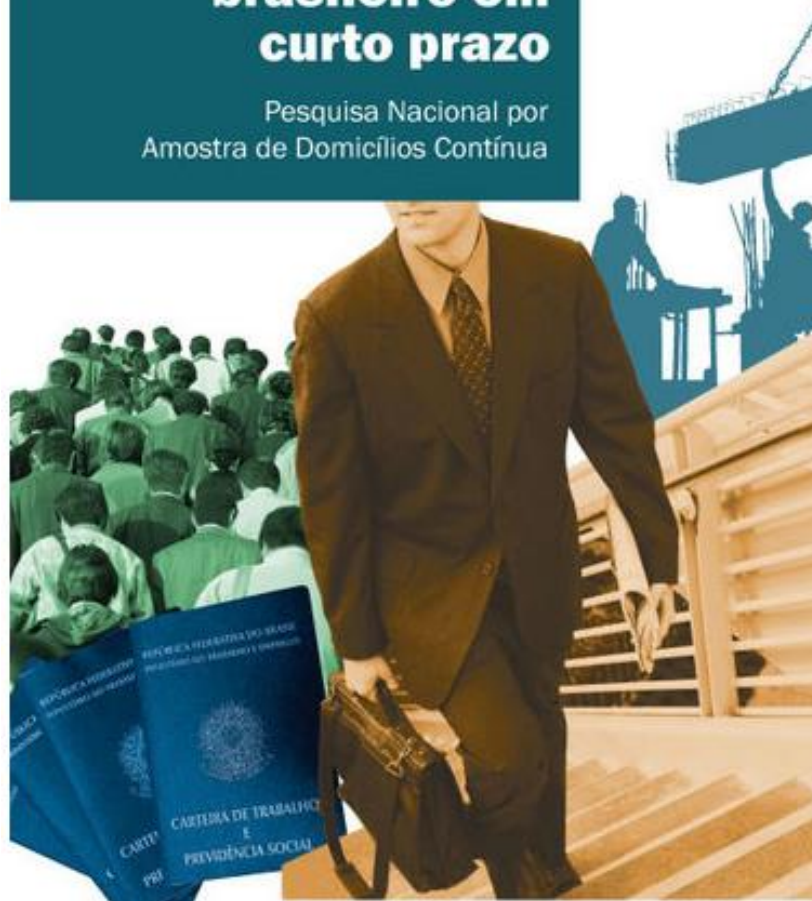
Rendimento médio real do trabalho principal, habitualmente recebido por mês, pelas pessoas de 14 anos ou mais de idade, ocupadas na semana de referência, com rendimento de trabalho (Reais) Trimestre = janeiro-março 2015



Unidades da Federação	Emprega do no setor privado, exclusivo e os trabalhadores domésticos	Emprega do no setor privado, exclusivo e os trabalhadores domésticos - com carteira de trabalho assinada	Emprega do no setor privado, exclusivo e os trabalhadores domésticos - sem carteira de trabalho assinada	Trabalha dor doméstico	Trabalha dor doméstico - com carteira de trabalho assinada	Trabalha dor doméstico - sem carteira de trabalho assinada	Emprega do no setor público	Emprega do no setor público - com carteira de trabalho assinada	Emprega do no setor público - sem carteira de trabalho assinada	Emprega do no setor público - militar e RJU	Emprega dores	Conta própria
Brasil	1.594,89	1.744,23	1.057,57	728,59	975,33	610,78	2.762,40	2.536,72	1.453,74	3.152,84	4.775,34	1.423,65
Rondônia	1.296,98	1.385,21	1.067,17	610,44	811,89	523,36	2.518,69	1.532,48	1.354,37	2.699,47	3.631,27	1.209,46
Acre	1.148,28	1.259,88	899,42	551,07	822,41	488,01	2.697,88	2.430,25	1.714,82	3.193,38	4.061,96	1.028,97
Amazonas	1.410,74	1.559,32	1.074,02	668,59	868,75	613,01	2.427,74	2.277,43	1.308,71	3.081,38	4.499,67	1.082,00
Roraima	1.197,77	1.313,85	938,46	627,42	838,37	582,94	3.570,12	3.976,24	2.541,60	3.901,77	8.128,36	1.137,60
Pará	1.121,67	1.360,00	772,21	558,4	819,63	484,49	2.126,18	2.555,47	1.298,15	2.557,69	2.971,44	844,96
Amapá	1.262,26	1.353,93	945,77	636,78	901,14	578,7	3.229,76	1.479,96	1.797,55	3.789,77	3.131,13	1.164,08
Tocantins	1.141,81	1.332,56	838,76	533,62	812,27	453,39	2.337,19	1.522,93	1.562,15	2.769,71	5.128,34	1.151,88
Maranhão	996,7	1.194,64	711,4	422,89	819,1	378,95	1.512,04	1.340,01	1.024,73	1.854,56	3.474,78	608,35
Piauí	936,57	1.256,00	573,16	413,36	803,62	359,48	2.147,78	2.402,76	1.342,71	2.442,43	3.532,40	536,41
Ceará	965	1.154,82	677,84	512,81	828,63	452,13	1.994,71	1.832,64	1.205,66	2.352,91	3.732,19	801,23
Rio Grande do Norte	1.046,90	1.205,90	680,71	505,39	821,33	418,57	2.129,67	2.404,25	1.350,79	2.398,14	3.472,72	1.030,41
Paraíba	951,31	1.169,65	648,55	479,16	792,1	401,64	2.180,27	3.677,96	1.149,89	2.642,64	3.015,99	823,85
Pernambuco	1.264,32	1.511,91	715,7	593,53	822,79	487,31	2.866,37	2.903,10	1.794,48	3.324,35	4.787,93	1.120,44
Alagoas	978,04	1.111,55	658,31	528,51	816,02	427,41	2.252,41	2.352,34	1.389,09	2.470,64	3.762,50	841,58
Sergipe	1.054,36	1.187,53	752,79	550,34	799,39	476,66	2.797,93	2.596,33	1.644,67	3.038,86	4.238,65	829,5
Bahia	1.102,94	1.323,45	708,2	462,66	858,93	375,42	2.205,30	1.991,36	1.404,85	2.557,91	3.443,00	790,54
Minas Gerais	1.388,66	1.505,41	989,53	691,45	948,83	556,55	2.417,46	2.613,49	1.321,07	2.713,70	3.969,53	1.395,44
Espírito Santo	1.435,66	1.524,20	1.028,12	716,48	875,28	604,61	2.413,27	2.136,41	1.495,06	2.841,79	4.801,29	1.515,13
Rio de Janeiro	1.730,96	1.801,74	1.250,03	869,66	1.019,72	767,41	3.208,17	2.365,99	1.411,24	3.572,52	4.886,51	1.595,96
São Paulo	2.105,47	2.187,82	1.631,92	907,11	1.075,82	797,97	2.971,00	2.525,58	1.508,61	3.245,90	6.229,84	2.188,96
Paraná	1.645,63	1.726,76	1.250,59	810,72	1.004,59	719,67	3.027,73	2.326,57	1.531,37	3.323,14	5.040,52	1.862,39
Santa Catarina	1.661,93	1.700,86	1.309,69	959,04	1.021,37	920,46	2.925,35	2.243,43	1.605,65	3.307,49	4.151,58	1.979,04
Rio Grande do Sul	1.580,67	1.651,26	1.238,43	785,41	962,73	669,38	3.137,95	3.076,62	1.890,25	3.424,76	4.011,02	1.714,53
Mato Grosso do Sul	1.389,15	1.496,52	1.059,31	711,91	915,79	596	2.753,38	1.524,30	1.843,82	3.117,47	4.169,90	1.473,74
Mato Grosso	1.526,82	1.602,15	1.222,11	663,8	892,22	545,8	2.566,00	1.493,59	1.877,07	2.959,30	4.877,35	1.626,98
Goias	1.484,01	1.592,74	1.110,49	758,65	932,47	674,47	2.480,48	2.327,60	1.461,30	2.767,04	4.335,09	1.703,69
Distrito Federal	2.069,55	2.097,85	1.910,64	960,35	1.057,27	851,77	7.160,83	7.098,43	2.638,75	7.635,46	6.069,44	1.976,30

## Informações sobre o mercado de trabalho brasileiro em curto prazo

Pesquisa Nacional por  
Amostra de Domicílios Contínua



# Obrigado

Tel. + 55 21 **2142 0882**  
[comunica@ibge.gov.br](mailto:comunica@ibge.gov.br)